

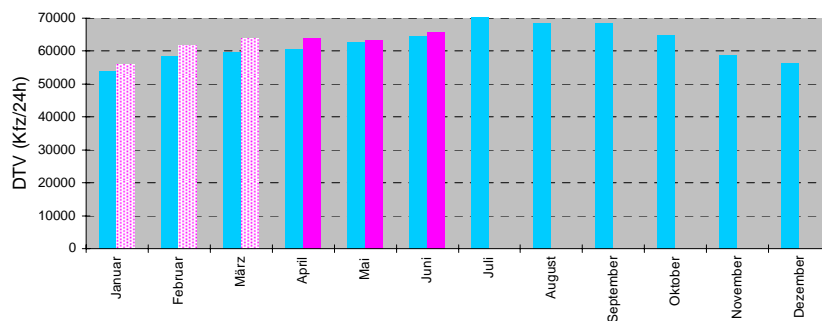


Automatische Straßenverkehrszählungen in Bayern

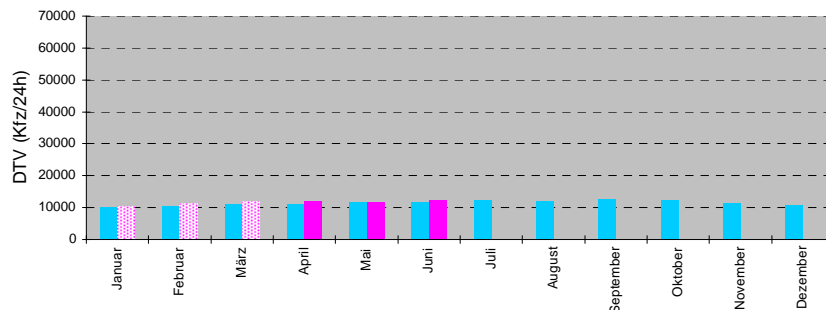
Ergebnisse April bis Mai 2007

Monatsmittelwerte der Dauerzählstellen

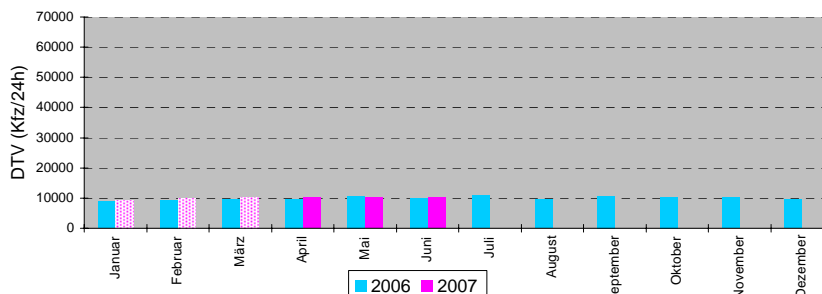
Autobahnen



Bundesstraßen



Staats- und Kreisstraßen



Verkehrsentwicklung 2006 / 2007

Ergebnisse Dauerzählstellen April bis Juni 2006

Straßenklasse	Anzahl der Zählstellen ¹⁾	Veränderung 2006/2007 [%]			
		April	Mai	Juni	Jan - Jun
Autobahnen	99	5,4	0,9	1,9	4,1
Bundesstraßen	90	7,0	0,6	3,9	3,8
Staats- und Kreisstraßen	17	5,0	-3,6	2,7	2,7

Entwicklung des Kfz-Verkehrs auf Außerortsstraßen

Autobahn	Anzahl der Zählstellen ¹⁾	Veränderung 2006/2007 [%]			
		April	Mai	Juni	Jan - Jun
A 3	17	2,8	-0,1	1,0	2,9
A 6	9	4,8	3,5	1,9	4,2
A 7	9	2,2	2,0	0,6	2,2
A 8 (West)	6	4,9	-2,0	1,1	2,0
A 8 (Ost)	5	9,5	2,3	4,9	5,4
A 9	18	6,3	1,1	2,3	4,8
A 70	2	1,6	1,3	0,9	1,3
A 73	6	2,2	-1,4	1,2	2,2
A 92	4	17,7 ²⁾	9,9	7,7	14,1 ²⁾
A 93 (Nord)	3	6,9	4,3	4,9	5,8
A 93 (Süd)	2	1,2	9,6	1,6	0,5
A 94	2	5,0	-3,4	5,3	3,4
A 95	3	12,9	1,7	2,5	3,8
A 96	2	11,2	6,8	7,1	11,6
A 99	7	4,6	-1,7	-0,9	3,3

Entwicklung des Kfz-Verkehrs auf ausgewählten Autobahnen

¹⁾ Zählstellenauswahl für Entwicklungsbetrachtungen

²⁾ 2006 Baumaßnahme Stadion

Erklärung zu den Datentabellen:

06 Jahr 2006

07 Jahr 2007

07/06 gibt die prozentuale Veränderung zum Vorjahr an

Pt LKW-Anteil in % (Tag)

Pn LKW-Anteil in % (Nacht)

Der Wert für Kfz_Tag und Kfz_Nacht wird grundsätzlich aus den vorhandenen Stunden errechnet. Treten bei einer Zählstelle Ausfälle auf, ergibt sich eine Differenz zwischen Kfz und der Summe aus Kfz_Tag und Kfz_Nacht, da fehlende Tage eingeschätzt werden und für die Ermittlung der Kfz-Wertes relevant sind; Stunden dagegen werden nicht eingeschätzt.

Hinweis:

Die Quartalshefte "Automatische Straßenverkehrszählungen in Bayern" werden seit Heft 1/2000 nur noch im Intranet der Bayerischen Straßenbauverwaltung bereitgestellt (<http://zss.sban.bayern.de> - BAYSIS - Verkehrsdaten - Dauerzählstellen). Ein Versand als Heftung entfällt.

	April							Mai							Juni							
2006	Mo	Di	Mi	Do	Fr	Sa	So	Mo	Di	Mi	Do	Fr	Sa	So	Mo	Di	Mi	Do	Fr	Sa	So	
						1	2	1	2	3	4	5	6	7					1	2	3	4
	3	4	5	6	7	8	9	8	9	10	11	12	13	14	5	6	7	8	9	10	11	
	10	11	12	13	14	15	16	15	16	17	18	19	20	21	12	13	14	15	16	17	18	
	17	18	19	20	21	22	23	22	23	24	25	26	27	28	19	20	21	22	23	24	25	
	24	25	26	27	28	29	30	29	30	31					26	27	28	29	30			
								30	31													
2007	Mo	Di	Mi	Do	Fr	Sa	So	Mo	Di	Mi	Do	Fr	Sa	So	Mo	Di	Mi	Do	Fr	Sa	So	
							1	1	2	3	4	5	6						1	2	3	
	2	3	4	5	6	7	8	7	8	9	10	11	12	13	4	5	6	7	8	9	10	
	9	10	11	12	13	14	15	14	15	16	17	18	19	20	11	12	13	14	15	16	17	
	16	17	18	19	20	21	22	21	22	23	24	25	26	27	18	19	20	21	22	23	24	
	23	24	25	26	27	28	29	28	29	30	31				25	26	27	28	29	30		
	30																					

Nr.	Zstnr	Straße		Name	Gesamt (0-24)			Tag (6-22 Uhr)		Nacht (22-6 Uhr)		Tagesspitzenwerte			Stundenspitzenwerte			
					Kfz	07/06	Lkw-%	Kfz_Tag	Pt	Kfz_Nacht	Pn	Tag-max	Datum	Tag	Std-max	Datum	Tag	Std
1	60209051	A	3	AD Seligenstadt (O)	92446	0,2	16,1	80384	13,5	12062	33,2	113436	27. Apr	FR	7585	5. Apr	DO	16
2	59219010	A	3	Hösbach (O)	66595	-0,9	21,4					79128	27. Apr	FR				
3	61229001	A	3	Rohrbrunn (O)	53994	-0,5	22,4					65064	27. Apr	FR				
4	62249051	A	3	AD Würzburg-West (W)	62658	-0,9	22,1	53576	18,2	9081	44,9	73624	10. Apr	DI	5604	9. Apr	MO	13
5	62259011	A	3	AD Würzburg-West (O)	82356	0,3	20,3					99843	5. Apr	DO				
6	62269051	A	3	AK Biebelried (W)	75188	3,2	21,9	64726	12,8	9938	36,9	95894	5. Apr	DO	6841	9. Apr	MO	13
7	62269054	A	3	AK Biebelried (O)	61619	2,1	21,1	52290	17,4	9329	41,8	78326	5. Apr	DO	5866	9. Apr	MO	18
8	62279001	A	3	Kitzingen/Schwarzach (O)	60679	0,7	21,0	51431	17,3	9248	41,7	77464	5. Apr	DO	6020	9. Apr	MO	18
9	62289041	A	3	Geiselwind (W)	60270	1,8	21,4	51054	17,6	9216	42,2	77280	5. Apr	DO	5841	9. Apr	MO	18
10	62309051	A	3	Pommersfelden (W)	62080	1,3	20,8	50256	21,0	9121	46,6	78865	5. Apr	DO	5070	27. Apr	FR	16
11	62309052	A	3	Pommersfelden (O)	61457	2,2	21,2	52561	17,6	8896	42,1	78843	5. Apr	DO	5786	9. Apr	MO	17
12	64319051	A	3	AK Fürth/Erlangen (W)	73031	-5,7	17,9	64062	14,0	9504	36,8	93589	5. Apr	DO	6365	5. Apr	DO	17
13	64329050	A	3	AK Fürth/Erlangen (O)	85766	6,0	17,8	75238	15,1	10528	37,2	108821	5. Apr	DO	7381	5. Apr	DO	17
14	65339051	A	3	AK Nürnberg (W)	100205	3,4	15,4	88980	13,8	11296	33,0	124458	5. Apr	DO	9342	5. Apr	DO	18
15	65339052	A	3	AK Nürnberg (O)	42422	12,3	19,5	37118	16,8	5304	38,8	61376	5. Apr	DO	4658	27. Apr	FR	16
16	66339051	A	3	AK Altdorf (S)	47924	6,2	20,3	41666	17,5	6258	38,6	61719	5. Apr	DO	4163	5. Apr	DO	18
17	66349051	A	3	Neumarkt/Opf. (S)	35781	8,6	27,1	30465	23,6	5317	46,6	47596	5. Apr	DO	3393	27. Apr	FR	16
18	69379081	A	3	Nittendorf (W)	37902	7,2	23,1	32530	20,2	5372	40,6	50373	5. Apr	DO	3406	5. Apr	DO	17
19	70389074	A	3	AK Regensburg (W)	53211	6,8	17,9	46516	15,4	6696	35,0	68556	5. Apr	DO	4847	5. Apr	DO	17
20	70389080	A	3	AK Regensburg (O)	69404	5,6	19,6	60801	17,2	8603	36,0	90590	5. Apr	DO	6658	5. Apr	DO	17
21	70389001	A	3	Regensburg-Ost (W)	68589	7,5	19,0	60111	16,7	8478	35,2	89675	5. Apr	DO	6437	5. Apr	DO	17
22	70389076	A	3	Regensburg-Ost (O)	61104	6,9	18,1	53914	15,9	7190	35,0	80204	5. Apr	DO	5748	5. Apr	DO	17
23	70399077	A	3	Rosenhof (W)	52134	7,2	21,2	45401	18,7	6733	38,3	70093	5. Apr	DO	4969	27. Apr	FR	16
24	71439093	A	3	AK Deggendorf (W)	37067	9,5	25,8	31738	23,3	5329	40,9	49585	5. Apr	DO	3725	5. Apr	DO	17
25	75469086	A	3	Pocking (O)	24304	13,3	33,3	19704	30,8	4600	43,8	36139	5. Apr	DO	2456	5. Apr	DO	21
26	67279001	A	6	AK Feuchtwangen/Crailsheim (W)	50739	2,4	27,3	43519	23,5	7220	49,8	69322	27. Apr	FR	5229	6. Apr	FR	11
27	67279002	A	6	AK Feuchtwangen/Crailsheim (O)	52169	2,2	25,9	44546	21,9	7563	46,9	71360	5. Apr	DO	5622	6. Apr	FR	11
28	67299051	A	6	Herrieden (O)	55329	4,2	24,7	47402	21,3	7927	45,1	74820	5. Apr	DO	5484	6. Apr	FR	11
29	66329051	A	6	Roth (W)	70284	8,4	19,7	60966	16,9	9319	37,9	87902	27. Apr	FR	6197	27. Apr	FR	16
30	66329052	A	6	AK Nürnberg-Süd (W)	80153	3,8	18,3	69702	15,8	10451	35,0	97211	27. Apr	FR	7042	27. Apr	FR	16
31	66339052	A	6	AK Nürnberg-Ost (W)	73768	8,1	20,4	64242	17,8	9526	37,9	97522	5. Apr	DO	6315	4. Apr	MI	18
32	66339053	A	6	AK Nürnberg-Ost (O)	40033	8,7	22,3	35299	19,8	4735	41,3	57285	5. Apr	DO	3992	5. Apr	DO	18
33	65339054	A	6	AK Altdorf (O)	28212	0,7	23,7					36703	5. Apr	DO				
34	65359001	A	6	Alfeld (O)	23896	-0,2	26,3	20691	23,4	3206	44,7	31547	5. Apr	DO	2221	5. Apr	DO	18

Nr.	Zstnr	Straße		Name	Gesamt (0-24)			Tag (6-22 Uhr)		Nacht (22-6 Uhr)		Tagesspitzenwerte			Stundenspitzenwerte			
					Kfz	07/06	Lkw-%	Kfz_Tag	Pt	Kfz_Nacht	Pn	Tag-max	Datum	Tag	Std-max	Datum	Tag	Std
35	64399020	A	6	AK Oberpfälzer Wald (O)	13973		35,0	11396	31,3	2577	51,4	19316	5. Apr	DO	1159	5. Apr	DO	17
36	63419008	A	6	Waidhaus (O)	11374	-3,1	43,7	8912	40,2	2375	58,1	16206	5. Apr	DO	936	5. Apr	DO	16
37	59269052	A	7	Schweinfurt/Niederwerrn (N)	43806	2,0	20,6	37950	16,3	5856	48,5	59629	27. Apr	FR	5019	9. Apr	MO	15
38	60269020	A	7	Gramschatzer Wald (S)	63926	0,7	15,0	56317	12,3	7609	35,7	87180	5. Apr	DO	6382	9. Apr	MO	14
39	62269053	A	7	AK Biebelried (N)	43726	2,4	20,4	38048	16,6	5678	45,6	62342	5. Apr	DO	4880	9. Apr	MO	14
40	62269052	A	7	AK Biebelried (S)	26760	1,8	16,5	23857	13,4	2903	41,4	37054	27. Apr	FR	3059	9. Apr	MO	14
41	64279001	A	7	Uffenheim/Langensteinach (N)	26387	0,6	17,9	23587	14,9	2801	43,7	36991	5. Apr	DO	3118	6. Apr	FR	12
42	67279081	A	7	AK Feuchtwangen/Crailsheim (N)	27398	0,9	17,5	24672	15,1	2726	40,1	38548	5. Apr	DO	3359	6. Apr	FR	12
43	67279004	A	7	AK Feuchtwangen/Crailsheim (S)	42526	0,8	18,6	37851	15,9	4675	40,2	60005	5. Apr	DO	4945	9. Apr	MO	18
44	76269230	A	7	AD Hittistetten (S)	58341	3,3	10,7	53321	9,8	5020	20,8	78766	5. Apr	DO	6153	7. Apr	SA	12
45	80269231	A	7	AK Memmingen (S)	29651	3,6	10,9	27446	10,3	2205	18,6	39971	5. Apr	DO	3761	9. Apr	MO	12
46	83289097	A	7	AD Allgäu (S)	19877	6,7	6,3	18617	5,9	1260	12,5	29496	7. Apr	SA	2985	7. Apr	SA	11
47	83289996	A	7	Oy-Mittelberg (W)	19785	6,8	6,7	18548	6,2	1237	13,2	29421	7. Apr	SA	2926	7. Apr	SA	11
48	83289998	A	7	Oy-Mittelberg (S)	5311	6,7	6,2	4715	6,7	333	12,3	8021	6. Apr	FR	828	6. Apr	FR	12
49	83289999	A	7	Oy-Mittelberg	10044	6,8	6,3	9398	5,9	645	13,5	16053	7. Apr	SA	1551	7. Apr	SA	11
50	83289995	A	7	Oy-Mittelberg (N)	5332	8,0	7,7	4664	8,9	271	15,9	9045	9. Apr	MO	975	9. Apr	MO	17
51	83289997	A	7	Oy-Mittelberg (O)	10948	7,7	6,4	10253	5,9	695	12,9	16936	7. Apr	SA	1651	7. Apr	SA	11
52	83289001	A	7	Nesselwang (W)	11006	7,8	5,9	10310	5,5	696	12,3	17024	7. Apr	SA	1678	7. Apr	SA	11
53	84299001	A	7	Tunnel Füssen	11814	4,5	7,2	11240	6,2	803	16,7	20721	7. Apr	SA	1958	7. Apr	SA	12
54	75279130	A	8w	Leipheim (W)	57142	3,7	16,1	51045	14,2	6097	31,7	74247	5. Apr	DO	5642	9. Apr	MO	19
55	75279012	A	8w	Leipheim (O)	59086	3,2	16,0	52322	13,6	6423	29,8	76316	27. Apr	FR	5780	9. Apr	MO	19
56	75289012	A	8w	Burgau (W)	54865	3,6	15,5	48900	13,5	5965	31,6	71494	27. Apr	FR	5558	9. Apr	MO	19
57	75289010	A	8w	Zusmarshausen (W)	55111	4,2	15,7	49099	13,7	6012	32,1	71186	27. Apr	FR	5555	5. Apr	DO	17
58	75309010	A	8w	Zusmarshausen (O)	56227	4,5	14,4	50204	12,6	6023	28,9	74336	27. Apr	FR	5701	5. Apr	DO	17
59	75319133	A	8w	Neusäß (W)	59593	3,9	13,8	53268	12,1	6324	27,7	76960	27. Apr	FR	5976	5. Apr	DO	17
60	75319131	A	8w	Augsburg-West (W)	63321	2,9	13,4	56606	11,9	6715	26,6	81610	27. Apr	FR	5923	5. Apr	DO	17
61	75319010	A	8w	Augsburg-West (O)	77702	4,4	13,9	69491	12,5	8211	25,7	98783	27. Apr	FR	6691	11. Apr	MI	18
62	75319009	A	8w	Augsburg-Ost (O)	68882	4,0	14,3	62083	13,1	7452	27,1	89313	27. Apr	FR	6148	5. Apr	DO	17
63	75319008	A	8w	Derching (O)	68752	4,2	14,3	61874	13,1	7394	27,4	89014	27. Apr	FR	6155	5. Apr	DO	18
64	76329132	A	8w	Adelzhausen (W)	65391	4,0	13,4	58419	12,1	6971	24,3	84316	27. Apr	FR	6059	5. Apr	DO	18
65	76329133	A	8w	Adelzhausen (O)	65504	5,2	13,6	58525	12,3	6979	25,3	84557	27. Apr	FR	6051	5. Apr	DO	18
66	76339001	A	8w	Odelzhausen (O)	71531	5,0	12,4	63977	11,2	7554	22,6	91991	27. Apr	FR	6598	5. Apr	DO	18
67	77339003	A	8w	Sulzemoos (O)	74338	5,8	12,0	66648	10,9	7690	21,9	95066	27. Apr	FR	6663	5. Apr	DO	18
68	77349003	A	8w	Dachau/Fürstenfeldbruck (W)	75735	6,0	12,8	67993	11,6	7742	23,2	95760	27. Apr	FR	6955	5. Apr	DO	17

Nr.	Zstnr	Straße		Name	Gesamt (0-24)			Tag (6-22 Uhr)		Nacht (22-6 Uhr)		Tagesspitzenwerte			Stundenspitzenwerte			
					Kfz	07/06	Lkw-%	Kfz_Tag	Pt	Kfz_Nacht	Pn	Tag-max	Datum	Tag	Std-max	Datum	Tag	Std
69	77349002	A	8w	Dachau/Fürstenfeldbruck (O)	89087	6,3	11,5	80248	10,6	8839	20,0	114628	27. Apr	FR	8375	5. Apr	DO	18
70	78349141	A	8w	AK München-West (W)	39857	15,3	5,8	36349	5,6	3508	8,5	50200	27. Apr	FR	4171	18. Apr	MI	8
71	78349140	A	8w	AK München-West (O)	34340	2,9	5,2	31288	4,9	3051	8,0	44343	20. Apr	FR	3300	20. Apr	FR	8
72	79359082	A	8o	München-Perlach (S)	45650	4,5	2,3	41920	2,2	3730	3,0	58031	27. Apr	FR	5196	19. Apr	DO	9
73	80369171	A	8o	Holzkirchen (W)	108703	22,7	10,9					144001	5. Apr	DO				
74	81389180	A	8o	AD Inntal (W)	79666	5,4	14,8	71318	13,4	8347	26,3	103661	5. Apr	DO	7786	7. Apr	SA	12
75	81389023	A	8o	Rosenheim (O)	62897	6,3	12,0	56471	10,6	6426	23,7	80651	5. Apr	DO	5698	27. Apr	FR	15
76	81409026	A	8o	Frasdorf (O)	56509	6,6	12,5	50508	11,0	6001	25,2	73607	5. Apr	DO	5345	9. Apr	MO	17
77	81409028	A	8o	Felden (O)	52573	5,8	13,1	46829	11,6	5745	25,6	71258	5. Apr	DO	4976	9. Apr	MO	17
78	81429034	A	8o	Neukirchen (O)	38661	3,0	15,5					53806	5. Apr	DO				
79	82439036	A	8o	Bad Reichenhall (O)	44299	9,4	17,1	38904	15,3	5395	29,9	62245	5. Apr	DO	4456	9. Apr	MO	17
80	56369003	A	9	AD Bayerisches Vogtland (N)	39893	2,3	18,5	34455	16,1	5437	33,6	60143	5. Apr	DO	5163	9. Apr	MO	15
81	56369004	A	9	AD Bayerisches Vogtland (S)	55817	4,5	18,2	51728	10,5	8705	25,7	86290	5. Apr	DO	6838	9. Apr	MO	14
82	59359051	A	9	AD Bayreuth/Kulmbach (N)	70275	4,1	19,3	61275	20,2	10100	38,4	102125	5. Apr	DO	7906	9. Apr	MO	14
83	59359052	A	9	AD Bayreuth/Kulmbach (S)	62831	5,6	16,4	54628	14,1	8203	31,6	87900	5. Apr	DO	6745	9. Apr	MO	14
84	62359001	A	9	Pegnitz (N)	51468	5,7	18,5	44359	15,8	7109	35,2	75933	5. Apr	DO	5939	9. Apr	MO	14
85	65339053	A	9	AK Nürnberg (N)	75834	6,4	14,9	66689	12,9	9144	29,4	104638	5. Apr	DO	7259	5. Apr	DO	18
86	65339055	A	9	AK Nürnberg-Ost (N)	102033	3,7	15,0	89810	12,8	12224	30,9	131217	5. Apr	DO	9365	9. Apr	MO	14
87	66339054	A	9	AK Nürnberg-Ost (S)	61650	1,1	14,1	54655	12,0	6994	30,0	83254	5. Apr	DO	6636	27. Apr	FR	15
88	69349061	A	9	Greding (N)	68103	3,9	17,2	60418	15,0	7685	34,6	88522	27. Apr	FR	6740	6. Apr	FR	11
89	72349090	A	9	Lenting (S)	78328	4,6	14,4	69950	12,6	8378	29,4	101971	27. Apr	FR	7417	27. Apr	FR	18
90	72349052	A	9	Ingolstadt-Nord (S)	91090	4,5	13,3	81767	11,6	9323	27,7	118310	27. Apr	FR	8517	27. Apr	FR	18
91	72349054	A	9	Manching (N)	86277	3,9	13,6	77192	12,0	9085	27,7	111610	27. Apr	FR	7987	27. Apr	FR	18
92	73359056	A	9	AD Holledau (N)	75005	1,0	13,4	67189	12,4	7816	22,5	102742	27. Apr	FR	8147	7. Apr	SA	12
93	74359110	A	9	AD Holledau (S)	92011	3,1	11,8	81347	10,5	10664	22,1	121834	27. Apr	FR	8792	9. Apr	MO	17
94	75359058	A	9	Allershausen (N)	98035	4,0	11,5	86420	10,3	11615	21,0	126328	27. Apr	FR	9146	9. Apr	MO	17
95	75359059	A	9	AK Neufahrn (N)	100949	5,4	11,2					130340	27. Apr	FR				
96	76359060	A	9	AK Neufahrn (S)	119574	6,5	10,6	104560	9,4	15014	18,5	149148	27. Apr	FR	10589	27. Apr	FR	7
97	77359061	A	9	Garching-Nord (N)	131429	10,5	10,4	115400	9,3	16028	18,3	158784	27. Apr	FR	11145	26. Apr	DO	17
98	77359062	A	9	Garching-Nord (S)	134647	11,8	10,3	118312	9,2	16335	18,1	165750	27. Apr	FR	11483	26. Apr	DO	17
99	77359115	A	9	AK München-Nord (N)	144684	8,8	10,0	127349	9,0	17335	17,7	179487	27. Apr	FR	12479	26. Apr	DO	7
100	77359066	A	9	AK München-Nord (S)	103863	15,2	5,3	91363	4,7	12500	9,4	132389	20. Apr	FR	10420	23. Apr	MO	7
101	78359064	A	9	München-Schwabing (N)	78737	8,2	6,3	69276	5,7	9462	11,1	96682	20. Apr	FR	7015	23. Apr	MO	7
102	59209050	A	45	Aizenau (S)	34735	2,7	15,9	30990	13,8	3746	33,7	46632	27. Apr	FR	3534	27. Apr	FR	15

Zentrale Datenverarbeitung im Straßenbau in Bayern
bei der Autobahndirektion Südbayern

Dauerzählstellen
April 2007

Nr.	Zstnr	Straße		Name	Gesamt (0-24)			Tag (6-22 Uhr)		Nacht (22-6 Uhr)		Tagesspitzenwerte			Stundenspitzenwerte			
					Kfz	07/06	Lkw-%	Kfz_Tag	Pt	Kfz_Nacht	Pn	Tag-max	Datum	Tag	Std-max	Datum	Tag	Std
103	59269203	A	70	AD Schweinfurt/Werneck (O)	46163	3,7	15,1	41120	12,8	5043	33,9	64141	27. Apr	FR	4693	5. Apr	DO	17
104	60299003	A	70	Knetzgau (W)	26840		17,9	23876	15,3	2965	39,1	38537	27. Apr	FR	3140	9. Apr	MO	17
105	60319104	A	70	AK Bamberg (W)	43126	4,1	13,9	38146	11,7	3914	29,5	58479	27. Apr	FR	4531	27. Apr	FR	16
106	60319012	A	70	AK Bamberg (O)	24081	2,3	15,0	21743	12,3	2285	31,8	34617	5. Apr	DO	2935	27. Apr	FR	15
107	59359053	A	70	AD Bayreuth/Kulmbach (W)	22542	3,6	16,4	20231	14,4	2311	33,9	31546	5. Apr	DO	2549	27. Apr	FR	15
108	56369005	A	72	AD Bayerisches Vogtland (O)	30885	5,1	18,3	26573	15,9	4312	33,1	48121	5. Apr	DO	3818	9. Apr	MO	14
109	56379002	A	72	AD Hochfranken (W)	34952	7,1	18,7					54994	5. Apr	DO				
110	56379003	A	72	AD Hochfranken (O)	38429	4,8	16,4	33165	14,3	5264	29,6	58025	5. Apr	DO	4814	9. Apr	MO	16
111	66339101	A	73	AD Nürnberg/Feucht (W)	24072	5,6	12,4	21701	10,8	2371	26,8	34155	27. Apr	FR	2908	27. Apr	FR	15
112	66339003	A	73	Röthenbach b.St.W. (O)	39110	7,1	11,1	35489	10,1	3620	20,6	53664	27. Apr	FR	4351	27. Apr	FR	17
113	66329004	A	73	Nürnberg-Hafen-Ost (S)	84708	4,4	8,5	76819	7,9	7890	14,9	105863	27. Apr	FR	8241	25. Apr	MI	8
114	65329111	A	73	Nürnberg/Fürth (N)	63969	-3,7	7,2	57440	6,4	6529	14,6	79341	20. Apr	FR	6001	19. Apr	DO	8
115	64319053	A	73	AK Fürth/Erlangen (S)	59429	-0,7	7,6	53902	6,7	5527	17,2	72973	20. Apr	FR	6144	16. Apr	MO	8
116	64319052	A	73	AK Fürth/Erlangen (N)	70087	6,6	8,6	63583	7,7	6505	17,2	86851	27. Apr	FR	6853	24. Apr	DI	9
117	60319002	A	73	Bamberg-Ost (N)	48394	2,5	13,8	45908	12,8	4958	30,7	65283	27. Apr	FR	5059	27. Apr	FR	15
118	62249053	A	81	AD Würzburg-West (S)	28040	1,8	16,3	24856	13,7	3184	37,0	36192	9. Apr	MO	2899	9. Apr	MO	17
119	77359005	A	92	AD München-Feldmoching (N)	54260	12,0	9,0	47806	7,9	6073	16,7	72842	5. Apr	DO	5683	19. Apr	DO	7
120	77359006	A	92	Oberschleißheim (O)	56843	12,6	9,7	49850	8,6	6619	18,1	75296	5. Apr	DO	5634	19. Apr	DO	7
121	76359004	A	92	AK Neufahrn (W)	61784	18,1	9,8	57696	9,4	7925	18,7	81836	5. Apr	DO	5903	19. Apr	DO	7
122	76359007	A	92	AK Neufahrn (O)	94613	31,0	7,1	82293	6,5	12103	11,8	125357	5. Apr	DO	8619	26. Apr	DO	17
123	74389014	A	92	Altdorf (O)	38766	5,9	11,6	35213	10,7	3553	20,9	50149	27. Apr	FR	4276	5. Apr	DO	18
124	73419019	A	92	Landau a.d. Isar (W)	27661	7,4	12,1	24683	11,0	2979	21,6	36581	27. Apr	FR	3012	5. Apr	DO	18
125	81389190	A	93	AD Inntal (S)	46646	2,0	16,9	42022	15,6	4623	28,5	62425	5. Apr	DO	4888	7. Apr	SA	13
126	83399191	A	93	Kiefersfelden (S)	40909	0,4	18,9	36756	17,6	4153	30,4	56788	5. Apr	DO	4642	7. Apr	SA	11
127	56379004	A	93	AD Hochfranken (S)	20663	5,1	18,2	18293	16,3	2370	32,9	33076	5. Apr	DO	2568	9. Apr	MO	16
128	58389011	A	93	Selb-West (S)	22935	3,4	18,6	20395	16,5	2540	35,2	36929	5. Apr	DO	2934	27. Apr	FR	14
129	64389001	A	93	Wernberg-Köblitz (S)	31574	6,2	18,0	28226	16,6	3349	30,0	47128	5. Apr	DO	3652	5. Apr	DO	17
130	64399010	A	93	AK Oberpfälzer Wald (S)	41808		21,6	36377	19,0	5431	39,0	61866	5. Apr	DO	4467	5. Apr	DO	17
131	66389002	A	93	Schwandorf-Mitte (N)	40812	7,4	15,2	36524	13,8	4288	27,2	58737	5. Apr	DO	4483	9. Apr	MO	18
132	69389047	A	93	Regensburg-Pfaffenstein (N)	64235	2,4	9,8	58028	8,9	6207	18,6	82542	5. Apr	DO	6378	16. Apr	MO	8
133	69389044	A	93	Regensburg-Königswiesen (S)	59722	3,9	10,7	54194	9,6	5528	21,4	73616	5. Apr	DO	6100	23. Apr	MO	8
134	70389042	A	93	AK Regensburg (N)	64231	3,7	9,8	58228	8,8	6003	19,1	78920	5. Apr	DO	6823	23. Apr	MO	8
135	72379036	A	93	Siegenburg (S)	25384	5,7	10,2	22943	9,3	2441	19,1	33811	5. Apr	DO	3061	9. Apr	MO	19
136	78369100	A	94	München-Riem (W)	54816	4,5	4,7	55206	4,4	5415	5,3	73874	27. Apr	FR	5855	23. Apr	MO	18

Nr.	Zstnr	Straße		Name	Gesamt (0-24)			Tag (6-22 Uhr)		Nacht (22-6 Uhr)		Tagesspitzenwerte			Stundenspitzenwerte			
					Kfz	07/06	Lkw-%	Kfz_Tag	Pt	Kfz_Nacht	Pn	Tag-max	Datum	Tag	Std-max	Datum	Tag	Std
137	78369111	A	94	München-Riem (O)	57863	5,8	5,7	60485	6,1	4738	7,7	78803	27. Apr	FR	6516	23. Apr	MO	18
138	78369112	A	94	Feldkirchen-Ost (W)	53506	8,8	6,0					75585	27. Apr	FR				
139	78369840	A	94	AK München-Ost (O)	51413	4,1	8,4	47514	7,8	3899	15,6	63310	20. Apr	FR	5651	19. Apr	DO	8
140	79349043	A	95	München-Kreuzhof (W)	70400	7,7	3,3	64889	3,2	5511	5,0	82073	20. Apr	FR	6326	25. Apr	MI	9
141	79349151	A	95	AD Starnberg (N)	64617	11,4	3,5	59973	3,3	4645	6,1	74552	27. Apr	FR	6253	22. Apr	SO	18
142	81349161	A	95	Seeshaupt (N)	31433	16,0	3,6	29480	3,4	1953	6,6	39494	9. Apr	MO	3554	9. Apr	MO	18
143	83339051	A	95	Murnau/Kochel (S)	13461	13,3	4,3	12590	4,1	871	8,5	19914	9. Apr	MO	1658	9. Apr	MO	12
144	84249050	A	96	Lindau (S)	25176	2,1	14,7	22929	14,1	2247	20,2	35748	5. Apr	DO	2502	9. Apr	MO	17
145	79289050	A	96	Stetten (W)	31007	9,9	13,8	28229	12,8	2778	23,8	40708	27. Apr	FR	3044	27. Apr	FR	16
146	79319137	A	96	Landsberg a. Lech-Nord (O)	52651	9,3	9,2	48234	8,5	4416	16,2	65920	5. Apr	DO	5161	5. Apr	DO	19
147	78349222	A	96	Gräfelfing (W)	86162	14,2	4,8	78466	4,5	7028	8,4	106710	27. Apr	FR	8482	19. Apr	DO	8
148	78349106	A	96	München-Laim (W)	92287	5,9	4,4	83981	4,1	8306	7,6	111955	27. Apr	FR	8555	25. Apr	MI	18
149	78349151	A	99	AS Germering-Nord(N)	54578		7,5	50480	7,0	4098	12,7	71024	27. Apr	FR	6075	16. Apr	MO	8
150	78349152	A	99	AK München-West (N)	47610		7,8	43800	7,4	3810	12,6	62028	27. Apr	FR	5159	16. Apr	MO	8
151	77349004	A	99	AD München-Eschenried (O)	53741	2,8	15,2	47466	14,1	7074	24,9	70837	27. Apr	FR	5280	5. Apr	DO	17
152	77349005	A	99	AD München-Allach (O)	101994	10,2	13,3	90119	12,2	11875	21,9	133586	27. Apr	FR	9908	5. Apr	DO	17
153	77359001	A	99	AD München-Feldmoching (W)	105527	9,5	15,2	95776	14,5	9750	21,5	138208	27. Apr	FR	10435	11. Apr	MI	18
154	77359100	A	99	AD Feldmoching (W)	102165	16,5	11,4	90707	10,3	11458	20,5	134384	27. Apr	FR	10208	11. Apr	MI	17
155	77359210	A	99	AD München-Feldmoching (O)	69529	2,5	11,4	62035	10,3	7495	20,2	92857	27. Apr	FR	7767	19. Apr	DO	8
156	77359215	A	99	AK München-Nord (W)	80904	18,8	10,0					108799	27. Apr	FR				
157	77359951	A	99	AK München-Nord (N) (Ab SZ)														
158	77359010	A	99	AK München-Nord (O)	116305	3,6	14,7	103468	13,2	12837	26,2	152391	27. Apr	FR	11392	26. Apr	DO	17
159	78369211	A	99	Aschheim/Ismaning (S)	120900	4,4	14,5	110085	13,3	10815	26,8	158440	27. Apr	FR	11730	23. Apr	MO	9
160	78369212	A	99	AK München-Ost (N)	115227	6,6	14,6	104828	13,4	10400	27,1	148428	27. Apr	FR	10793	5. Apr	DO	18
161	79369200	A	99	Haar (S)	89568	-5,6	13,6	81686	12,4	7882	26,2	115742	5. Apr	DO	8452	16. Apr	MO	9
162	79349150	A	952	AD Starnberg (W)	31652	8,9	2,7	29422	2,6	2229	3,8	38496	20. Apr	FR	3093	20. Apr	FR	9
163	79359221	A	995	München-Giesing (S)	56564	6,0	6,1	52047	5,6	4517	11,9	69204	27. Apr	FR	5170	5. Apr	DO	17
164	85339101	B	2	Mittenwald	8246	12,7	3,1	7820	2,8	426	7,2	13692	9. Apr	MO	1307	9. Apr	MO	17
165	84329107	B	2	GAP - Partenkirchen	20989	6,3	5,1	19789	5,0	1200	6,1	27976	5. Apr	DO	2090	5. Apr	DO	17
166	84329351	B	2	Oberau (s)	26690	9,6	3,9	25085	3,8	1605	5,8	32960	5. Apr	DO	2726	9. Apr	MO	17
167	84329995	B	2	Oberau (Mitte)	19558	8,9	3,8	18298	3,7	1260	5,7	23939	5. Apr	DO	2000	1. Apr	SO	16
168	84329350	B	2	Oberau (n)	22197	10,3	3,8	20806	3,7	1391	5,9	26405	9. Apr	MO	2281	1. Apr	SO	16
169	84339350	B	2	Eschenlohe (s)	19368	3,0	3,8					26201	9. Apr	MO				
170	83339360	B	2	Eschenlohe (n)	7397	9,7	3,8	6962	3,8	435	4,3	8946	5. Apr	DO	803	1. Apr	SO	16

Zentrale Datenverarbeitung im Straßenbau in Bayern
bei der Autobahndirektion Südbayern

Dauerzählstellen
April 2007

Nr.	Zstnr	Straße		Name	Gesamt (0-24)			Tag (6-22 Uhr)		Nacht (22-6 Uhr)		Tagesspitzenwerte			Stundenspitzenwerte			
					Kfz	07/06	Lkw-%	Kfz_Tag	Pt	Kfz_Nacht	Pn	Tag-max	Datum	Tag	Std-max	Datum	Tag	Std
171	78349800	B	2	Germering	19395	6,7	3,9					23617	20. Apr	FR				
172	75319115	B	2	Langweid	33130	22,3	13,4	29873	12,8	3257	18,8	41375	27. Apr	FR	3465	16. Apr	MO	8
173	72309122	B	2	Donauwörth	19311	8,9	20,7	17361	19,2	1950	34,0	24710	27. Apr	FR	1930	5. Apr	DO	17
174	69319112	B	2	Weissenburg i.Bay.	13975	3,5	16,0	12891	14,8	1083	30,6	17582	27. Apr	FR	1345	9. Apr	MO	15
175	66329054	B	2	Schwabach	22408	5,7	12,1	20334	11,0	2074	23,0	29840	27. Apr	FR	2413	27. Apr	FR	16
176	62269101	B	8	Kitzingen	15136	-14,5	9,1	13781	8,9	1355	11,0	18928	27. Apr	FR	1636	23. Apr	MO	8
177	63289200	B	8	Markt Bibart	5310	-6,6	12,6	4959	12,3	380	22,0	6650	20. Apr	FR	671	9. Apr	MO	17
178	66349100	B	8	Burgthann-Oberferrieden	9950	3,4	7,3	9228	7,2	721	9,3	12441	27. Apr	FR	1010	5. Apr	DO	17
179	69399165	B	8	Barbing	6529	9,8	14,7	6037	14,5	493	16,8	8128	25. Apr	MI	742	25. Apr	MI	9
180	70409105	B	8	Rain	6478	9,6	22,5	5850	20,7	628	39,2	8395	5. Apr	DO	774	5. Apr	DO	17
181	79359830	B	11	Pullach	16299	5,4	4,3	15443	4,3	856	4,1	20211	20. Apr	FR	1782	23. Apr	MO	9
182	77359850	B	11	Garching-Dirnismaning	11050	-3,4	6,8	10331	6,8	719	7,1	14634	26. Apr	DO	1372	26. Apr	DO	18
183	74389310	B	11	Eching-Viecht	14867	7,6	3,3					18385	27. Apr	FR				
184	71439401	B	11	Deggendorf	11745	7,1	5,9	10837	5,7	908	8,2	14468	27. Apr	FR	1296	5. Apr	DO	18
185	68459109	B	11	Bayerisch Eisenstein	3922	3,9	3,6	3595	3,9	299	5,1	4907	9. Apr	MO	589	9. Apr	MO	15
186	82289175	B	12	Kempten	15146	6,9	9,2	14007	8,9	1139	11,9	18446	27. Apr	FR	1666	16. Apr	MO	8
187	79309380	B	12	Buchloe	15701	8,1	7,4	14401	6,9	1300	12,0	18806	27. Apr	FR	1744	29. Apr	SO	18
188	77449863	B	12	Simbach a. Inn (w)	8581	24,6	19,3					10415	5. Apr	DO				
189	77449861	B	12	Simbach a. Inn (s)	6490	33,8	20,5					8290	5. Apr	DO				
190	77449862	B	12	Simbach a. Inn (n)	8989	11,4	12,9	8276	12,2	713	20,8	10408	5. Apr	DO	938	21. Apr	SA	19
191	71489110	B	12	Philippseut	4918	8,5	11,1	4405	9,9	513	21,6	6157	9. Apr	MO	641	9. Apr	MO	15
192	77359820	B	13	Oberschleißheim-Neuherberg	33235	2,2	7,3	30840	7,3	2395	8,3	44566	27. Apr	FR	3999	19. Apr	DO	18
193	71339102	B	13	Eichstätt	12495	6,9	5,4	11590	5,3	905	6,6	15542	27. Apr	FR	1392	24. Apr	DI	8
194	65289202	B	13	Oberdachstetten	5954	2,3	7,4	5541	7,2	451	13,5	7415	27. Apr	FR	591	27. Apr	FR	14
195	62259120	B	13	Eibelsstadt	11916	3,7	7,5	10965	6,7	951	17,4	14224	27. Apr	FR	1208	16. Apr	MO	8
196	64349151	B	14	Hersbruck	13668	4,9	3,9	12847	4,0	883	4,3	15905	27. Apr	FR	1367	17. Apr	DI	17
197	64379102	B	14	Schnaittenbach	7731	4,2	9,9	7086	9,5	645	14,3	9745	5. Apr	DO	794	5. Apr	DO	17
198	78399202	B	15	Soyen	9809	13,9	13,9	9086	13,3	723	20,7	14235	10. Apr	DI	1078	10. Apr	DI	18
199	73399160	B	15	Ergoldsbach	10102	2,2	11,0	9135	10,5	967	15,9	12828	5. Apr	DO	1059	5. Apr	DO	18
200	68389101	B	15	Maxhütte-Haidhof	8241	4,0	6,4	7556	6,0	684	10,8	10177	27. Apr	FR	857	23. Apr	MO	8
201	57379103	B	15	Hof	23415	4,3	7,1	21711	6,5	1705	14,9	29240	27. Apr	FR	2487	19. Apr	DO	17
202	72369170	B	16	Neustadt a.d. Donau	9979	8,5	21,7	8820	20,3	1159	32,6	12475	27. Apr	FR	994	27. Apr	FR	14
203	83309231	B	17	Hablech	7216	19,4	4,6	6883	4,8	267	6,1	10152	9. Apr	MO	1039	9. Apr	MO	16
204	78319140	B	17	Untermeitingen-Lagerlechfeld	26075	8,9	8,8	23968	8,6	2107	10,9	30912	27. Apr	FR	2343	5. Apr	DO	18

Nr.	Zstnr	Straße		Name	Gesamt (0-24)			Tag (6-22 Uhr)		Nacht (22-6 Uhr)		Tagesspitzenwerte			Stundenspitzenwerte			
					Kfz	07/06	Lkw-%	Kfz_Tag	Pt	Kfz_Nacht	Pn	Tag-max	Datum	Tag	Std-max	Datum	Tag	Std
205	85279114	B	19	Fischen	13264	11,9	4,0					15116	9. Apr	MO				
206	83279137	B	19	Waltenhofen-Herzmanns	18926	10,6	5,7	17657	5,7	1269	6,2	22860	5. Apr	DO	1872	5. Apr	DO	18
207	61259104	B	19	Würzburg/Estenfeld	44423	-3,2	5,9					56619	27. Apr	FR				
208	60269200	B	19	Werneck-Eßleben	6440	10,7	6,3	6088	6,2	426	8,7	9404	27. Apr	FR	1098	27. Apr	FR	17
209	55279103	B	19	Mellrichstadt-Eussenhausen	2212	-2,8	6,6	2048	6,7	223	10,9	2747	27. Apr	FR	249	9. Apr	MO	15
210	66439135	B	20	Furth i. Wald	9854	-1,6	11,2	8924	9,7	930	25,2	11552	30. Apr	MO	961	1. Apr	SO	16
211	67429162	B	20	Weiding	12231	-0,8	13,6	10523	12,5	1311	20,0	15070	5. Apr	DO	1003	26. Apr	DO	18
212	75429148	B	20	Eggenfelden (n)	9343	6,2	17,7	8557	16,8	786	27,6	11578	27. Apr	FR	972	5. Apr	DO	18
213	75429160	B	20	Eggenfelden (s)	18106	13,0	13,0	16766	12,4	1340	20,7	24308	20. Apr	FR	2010	19. Apr	DO	18
214	80439112	B	20	Laufen	11281	13,6	6,7	10462	6,6	854	9,8	13304	27. Apr	FR	1221	23. Apr	MO	8
215	83429119	B	21	Schneizelreuth-Melleck	9774	8,7	10,1	9205	9,8	569	13,7	12881	9. Apr	MO	1293	7. Apr	SA	11
216	83439121	B	21	Schneizelreuth-Baumgarten	7250	16,2	13,5	6836	13,2	413	17,7	10593	14. Apr	SA	1028	15. Apr	SO	18
217	61299100	B	22	Burgwindheim	3163	6,0	7,7	2979	7,8	195	10,6	3720	27. Apr	FR	428	9. Apr	MO	15
218	60359165	B	22	Weidenberg	9577	6,8	6,1	8917	5,9	772	10,3	12238	20. Apr	FR	1071	20. Apr	FR	14
219	62389100	B	22	Altstadt a.d. Waldnaab	17062	1,9	2,8	16038	2,8	1245	4,0	20992	27. Apr	FR	1702	5. Apr	DO	18
220	63399104	B	22	Weiden i.d. Opf.	9744	4,0	6,1	9125	6,2	487	8,6	12411	5. Apr	DO	1158	5. Apr	DO	17
221	65409102	B	22	Winklarn	3153	9,9	14,3	2908	14,3	260	19,1	4051	27. Apr	FR	376	20. Apr	FR	13
222	84329161	B	23	GAP - Garmisch	8486	7,2	4,1	7923	3,9	563	6,4	10903	9. Apr	MO	995	9. Apr	MO	18
223	84329352	B	23	Oberau (w)	9771	14,2	4,3	9328	4,2	476	7,0	11771	9. Apr	MO	1175	9. Apr	MO	17
224	70289156	B	25	Fremdingen	4242	10,2	25,6	3757	22,3	485	51,3	5187	27. Apr	FR	446	9. Apr	MO	15
225	59249101	B	27	Karsbach-Höllrich	5387	9,8	7,8	5044	7,6	343	15,4	6911	9. Apr	MO	724	9. Apr	MO	15
226	84249149	B	31	Lindau-Diepoldsbergtunnel	19981	20,0	11,2	18425	10,7	1556	16,8	24690	29. Apr	SO	2070	29. Apr	SO	17
227	57339210	B	85	Stockheim-Haslach (n)	12179	7,5	8,4	11428	8,6	959	10,4	15533	20. Apr	FR	1229	5. Apr	DO	18
228	57339209	B	85	Stockheim-Haslach (s)	14420	7,0	8,7	13513	9,0	1164	10,4	17958	20. Apr	FR	1460	17. Apr	DI	17
229	65379591	B	85	Amberg (w)	10799	5,7	4,3	9342	4,7	848	4,7	13642	5. Apr	DO	1026	2. Apr	MO	17
230	67419141	B	85	Roding	11831	5,9	13,4	10730	12,5	1101	22,4	14518	5. Apr	DO	1124	5. Apr	DO	18
231	57339206	B	89	Stockheim-Haslach (w)	8683	6,6	8,5	8215	9,4	670	8,3	10841	27. Apr	FR	1045	19. Apr	DO	17
232	60319100	B	173	AK Bamberg (N)	32843	3,8	10,9	29986	10,1	2857	19,3	40978	27. Apr	FR	3575	23. Apr	MO	8
233	59319105	B	173	Ebensfeld	16538	0,8	11,5	15127	10,7	1411	20,3	19713	20. Apr	FR	1614	5. Apr	DO	17
234	58339571	B	173	Marktzeuln-Zettlitz (w)	13938	3,5	14,0					17285	27. Apr	FR				
235	58339572	B	173	Marktzeuln-Zettlitz (o)	12301	5,7	13,3					15258	27. Apr	FR				
236	57349256	B	173	Marktrodach	13883	2,6	11,4	12856	10,8	1026	19,4	16920	27. Apr	FR	1352	5. Apr	DO	17
237	54269100	B	285	Fladungen	1095	19,5	5,0	1012	6,0	86	8,1	1319	9. Apr	MO	198	9. Apr	MO	15
238	60279101	B	286	Kolitzheim-Oberspiesheim	7945	2,3	7,5	7199	6,8	746	14,2	10072	20. Apr	FR	887	16. Apr	MO	8

Nr.	Zstnr	Straße		Name	Gesamt (0-24)			Tag (6-22 Uhr)		Nacht (22-6 Uhr)		Tagesspitzenwerte			Stundenspitzenwerte			
					Kfz	07/06	Lkw-%	Kfz_Tag	Pt	Kfz_Nacht	Pn	Tag-max	Datum	Tag	Std-max	Datum	Tag	Std
239	58339573	B	289	Marktzeuln-Zettlitz (s)	10251	3,4	12,3					12636	27. Apr	FR				
240	65379592	B	299	Amberg (s)	11246	10,0	12,6	10196	11,9	1049	20,0	13806	27. Apr	FR	1125	26. Apr	DO	8
241	74339101	B	300	Schrobenhausen	12273	3,1	13,4	11241	12,3	1032	24,6	15787	5. Apr	DO	1283	5. Apr	DO	17
242	59369101	B	303	Bischofsgrün	6092	0,7	22,5	5490	20,5	602	41,1	7320	9. Apr	MO	740	9. Apr	MO	15
243	59399153	B	303	Schirnding	6418	-1,6	26,8	5655	24,1	763	47,0	7815	5. Apr	DO	662	6. Apr	FR	12
244	77349810	B	304	Karlsfeld-Rothschwaige	26908	-2,6	7,0	24587	7,0	2524	7,9	33456	26. Apr	DO	2678	24. Apr	DI	18
245	79369320	B	304	Zorneding	20750	7,7	5,4					24150	20. Apr	FR				
246	80419135	B	304	Altenmarkt (s)	15379	3,2	9,8	14237	9,5	1142	13,5	18228	27. Apr	FR	1453	9. Apr	MO	18
247	80419137	B	304	Nußdorf-Aiging	10768	2,5	8,4	9961	8,0	807	13,2	12915	26. Apr	DO	1047	5. Apr	DO	17
248	81429142	B	304	Traunstein	7927	5,1	6,0	7495	5,9	491	10,3	9681	20. Apr	FR	811	26. Apr	DO	18
249	81439144	B	304	Freilassing	28359	18,3	5,6	26147	5,6	2213	5,7	33969	30. Apr	MO	2674	30. Apr	MO	17
250	82409147	B	305	Unterwössen-Oberwössen	3665	24,4	4,5	3519	4,6	135	6,4	4441	9. Apr	MO	519	1. Apr	SO	15
251	75429162	B	388	Eggenfelden (o)	14931	1,6	6,8	13857	6,7	1073	8,3	18608	20. Apr	FR	1567	1. Apr	SO	15
252	62219204	B	469	Kleinheubach	15533	6,3	10,0	14307	9,4	1225	17,3	18904	27. Apr	FR	1564	5. Apr	DO	17
253	62219201	B	469	Miltenberg	11108	6,4	8,1					14425	27. Apr	FR				
254	62339101	B	470	Gößweinstein-Sachsenmühle	3616	21,1	5,9	3490	5,8	137	12,9	8320	9. Apr	MO	1234	9. Apr	MO	16
255	77349988	B	471	Bergkirchen-Geiselbullach	17504	2,0	8,7	15873	8,1	1335	13,2	21774	27. Apr	FR	2091	16. Apr	MO	8
256	81319188	B	472	Peiting-Hohenbrand	10273	7,2	5,7	9302	5,5	971	7,1	12596	27. Apr	FR	996	5. Apr	DO	16
257	82329204	B	472	Polling (w)	6592	44,7	5,1	6173	5,1	453	5,7	8200	27. Apr	FR	663	26. Apr	DO	18
258	81329190	B	472	Polling (o)	6220	9,4	4,5					7288	27. Apr	FR				
259	82369205	B	472	Waakirchen	8226	11,3	7,7	7717	7,5	509	10,1	9646	27. Apr	FR	834	9. Apr	MO	17
260	62309053	B	505	Höchstadt	7363	8,6	21,3	6462	18,5	901	40,9	10100	5. Apr	DO	958	16. Apr	MO	8
261	75469870	B	512	Neuhaus a. Inn (o)	7999	12,6	10,9	7533	10,3	467	20,5	10181	30. Apr	MO	974	7. Apr	SA	11
262	75469871	B	512	Neuhaus a. Inn (s)	7487	19,3	12,2	7058	11,6	428	22,1	9294	27. Apr	FR	902	25. Apr	MI	17
263	71469420	B	533	Grafenau	7659	-14,6	5,9	7186	6,0	524	7,0	9523	5. Apr	DO	810	5. Apr	DO	18
264	68279562	St	1066	Feuchtwangen (w)	6298	0,0	12,0	5560	10,7	739	21,0	9759	11. Apr	MI	1218	11. Apr	MI	18
265	84289419	St	2007	Wertach	3066	30,2	5,3					4073	9. Apr	MO				
266	76289450	St	2025	Jettingen-Scheppach	6108	5,3	11,6	5525	11,7	582	10,8	7499	27. Apr	FR	623	19. Apr	DO	18
267	74329432	St	2035	Pöttmes-Wagesenberg	4724	2,3	7,0	4469	7,3	364	6,7	5774	20. Apr	FR	512	19. Apr	DO	18
268	81329493	St	2057	Polling (n)	4236	32,3	7,5	3947	6,9	289	14,9	5171	27. Apr	FR	446	1. Apr	SO	18
269	79359920	St	2072	Grünwald-Geiselnberg	16691	8,0	3,7	15651	3,7	1040	4,4	20405	25. Apr	MI	1885	24. Apr	DI	9
270	79359910	St	2078	München-Perlach	17603	-1,8	3,2	16456	3,2	1147	3,6	22312	20. Apr	FR	1999	24. Apr	DI	18
271	81419451	St	2096	Grabenstätt	6309	3,3	8,7	6007	8,3	302	15,1	7917	9. Apr	MO	830	9. Apr	MO	17
272	75469872	St	2110	Neuhaus a. Inn (n)	4990	19,6	4,9					6685	30. Apr	MO				

Nr.	Zstnr	Straße		Name	Gesamt (0-24)			Tag (6-22 Uhr)		Nacht (22-6 Uhr)		Tagesspitzenwerte			Stundenspitzenwerte			
					Kfz	07/06	Lkw-%	Kfz_Tag	Pt	Kfz_Nacht	Pn	Tag-max	Datum	Tag	Std-max	Datum	Tag	Std
273	73409441	St	2111	Marklkofen-Frontenhausen	6767	-0,2	8,9	6015	8,9	751	9,2	8478	5. Apr	DO	682	20. Apr	FR	15
274	69449400	St	2136	Bodenmais	3888	11,1	5,0	3634	5,3	230	5,1	5094	9. Apr	MO	622	9. Apr	MO	15
275	58339574	St	2191	Marktzeuln-Zettlitz (n)	5719	3,6	5,1					6886	27. Apr	FR				
276	70369558	St	2230	Essing	5236	18,6	6,7	4993	6,5	263	7,9	7946	9. Apr	MO	1117	9. Apr	MO	15
277	76369407	St	2584	Hallbergmoos (A92)	42735	7,1	5,6	37302	5,3	5433	7,4	56623	26. Apr	DO	3702	26. Apr	DO	18
278	76369405	St	2584	Hallbergmoos	51162	6,7	5,3	44553	5,1	6610	6,7	68071	26. Apr	DO	4522	26. Apr	DO	18
279	76369406	St	2584	Hallbergmoos (FS44)	8455	5,1	4,2	7266	4,3	1189	3,1	11801	27. Apr	FR	909	27. Apr	FR	17
280	76369404	St	2584	Oberding-Schwaig	19334	4,6	10,2	16339	10,2	2995	10,5	24326	27. Apr	FR	1861	23. Apr	MO	8
281	79359705	K	M2	Unterhaching	12843	-0,1	4,5	11906	4,5	937	3,9	15600	27. Apr	FR	1285	24. Apr	DI	18
282	78369710	K	M3	Aschheim/Hintermühle	10590	6,5	6,5	10291	6,6	534	5,9	14562	27. Apr	FR	1565	16. Apr	MO	9
283	79359702	K	M11	Grünwald	13377	4,6	5,3	12790	5,4	588	4,6	17184	27. Apr	FR	1661	23. Apr	MO	9
284	84239115	K	L116	Nonnenhorn	10685	9,2	2,6	10306	3,0	677	1,9	12615	30. Apr	MO	1028	11. Apr	MI	18
285	78369708	K	M18	Feldkirchen	8360	12,7	7,7	7918	7,9	442	5,7	11061	26. Apr	DO	1029	27. Apr	FR	9
286	78349700	K	M21	Planegg	15009	9,5	6,6	14210	6,5	799	7,2	22598	20. Apr	FR	1833	20. Apr	FR	8
287	79359704	K	M22	Ottobrunn	15706	0,6	2,8	14649	2,8	1057	3,1	19689	27. Apr	FR	1637	18. Apr	MI	18
288	56319108	K	CO27	Lautertal-Rottenbach	627	-11,2	16,7	635	21,8	38	10,4	809	20. Apr	FR	88	9. Apr	MO	17

Nr.	Zstnr	Straße		Name	Gesamt (0-24)			Tag (6-22 Uhr)		Nacht (22-6 Uhr)		Tagesspitzenwerte			Stundenspitzenwerte			
					Kfz	07/06	Lkw-%	Kfz_Tag	Pt	Kfz_Nacht	Pn	Tag-max	Datum	Tag	Std-max	Datum	Tag	Std
1	60209051	A	3	AD Seligenstadt (O)	91874	-2,1	16,8	79578	14,1	12296	34,3	115303	25. Mai	FR	7878	25. Mai	FR	17
2	59219010	A	3	Hösbach (O)	65880	-2,2	22,3					79767	25. Mai	FR				
3	61229001	A	3	Rohrbrunn (O)	52875	-2,8	23,6					66024	25. Mai	FR				
4	62249051	A	3	AD Würzburg-West (W)	60792	-4,3	23,4	51408	14,0	8291	38,7	71500	25. Mai	FR	5590	28. Mai	MO	16
5	62259011	A	3	AD Würzburg-West (O)	78581	-4,8	22,0					98693	25. Mai	FR				
6	62269051	A	3	AK Biebelried (W)	74175	0,4	22,9	61443	17,3	10103	45,9	95864	25. Mai	FR	6407	20. Mai	SO	13
7	62269054	A	3	AK Biebelried (O)	59701	-1,1	22,2	50544	18,3	9157	43,9	75857	25. Mai	FR	5251	20. Mai	SO	13
8	62279001	A	3	Kitzingen/Schwarzach (O)	58641	-0,9	22,1	49585	18,1	9056	43,9	74990	25. Mai	FR	5731	20. Mai	SO	16
9	62289041	A	3	Geiselwind (W)	58306	-0,9	22,4	49271	18,4	9035	44,2	74815	25. Mai	FR	5357	20. Mai	SO	14
10	62309051	A	3	Pommersfelden (W)	60052	-1,3	22,9	50994	19,0	9058	45,1	76056	25. Mai	FR	5330	20. Mai	SO	15
11	62309052	A	3	Pommersfelden (O)	59029	-1,6	22,2	50265	18,4	8764	44,0	74385	25. Mai	FR	5366	20. Mai	SO	15
12	64319051	A	3	AK Fürth/Erlangen (W)	70871	-9,9	18,9					91342	25. Mai	FR				
13	64329050	A	3	AK Fürth/Erlangen (O)	84147	2,0	18,6	73551	15,8	10596	38,1	104850	25. Mai	FR	7472	16. Mai	MI	17
14	65339051	A	3	AK Nürnberg (W)	98137	-0,9	16,1	86909	13,8	11228	33,8	125913	16. Mai	MI	10367	16. Mai	MI	17
15	65339052	A	3	AK Nürnberg (O)	43230	9,6	19,6	37799	16,7	5430	39,8	58796	16. Mai	MI	4676	20. Mai	SO	16
16	66339051	A	3	AK Altdorf (S)	48076	3,9	20,8	41728	17,9	6348	39,9	61135	25. Mai	FR	4457	16. Mai	MI	18
17	66349051	A	3	Neumarkt/Opf. (S)	35734	7,3	26,2	30384	22,8	5350	45,5	46437	25. Mai	FR	3324	20. Mai	SO	15
18	69379081	A	3	Nittendorf (W)	37776	5,2	23,9	32448	21,0	5328	42,0	49057	25. Mai	FR	3513	20. Mai	SO	15
19	70389074	A	3	AK Regensburg (W)	53486	2,6	18,4	46745	15,8	6741	35,8	67997	25. Mai	FR	5042	16. Mai	MI	18
20	70389080	A	3	AK Regensburg (O)	69586	3,1	20,0	60804	17,6	8782	36,6	88853	16. Mai	MI	6308	16. Mai	MI	17
21	70389001	A	3	Regensburg-Ost (W)	69106	4,4	19,5	60462	17,2	8644	35,7	87950	16. Mai	MI	6605	16. Mai	MI	17
22	70389076	A	3	Regensburg-Ost (O)	61535	5,3	18,6	54190	16,3	7345	35,4	78864	25. Mai	FR	5970	16. Mai	MI	17
23	70399077	A	3	Rosenhof (W)	52516	5,1	21,6	45641	19,0	6876	38,7	68994	25. Mai	FR	5169	16. Mai	MI	18
24	71439093	A	3	AK Deggendorf (W)	37417	7,6	26,3	32091	23,7	5325	42,3	49130	25. Mai	FR	3543	16. Mai	MI	18
25	75469086	A	3	Pocking (O)	24188	13,1	34,2	19636	31,7	4552	45,4	33489	25. Mai	FR	2198	25. Mai	FR	17
26	67279001	A	6	AK Feuchtwangen/Crailsheim (W)	50966	4,1	28,3	43488	24,5	7477	50,6	65128	25. Mai	FR	5022	20. Mai	SO	16
27	67279002	A	6	AK Feuchtwangen/Crailsheim (O)	52906	4,0	26,8	45014	23,1	7892	47,9	70082	25. Mai	FR	5095	16. Mai	MI	18
28	67299051	A	6	Herrieden (O)	56278	4,7	25,6	47989	22,1	8289	45,6	74159	25. Mai	FR	5243	16. Mai	MI	18
29	66329051	A	6	Roth (W)	70963	5,8	20,5	61302	17,6	9660	38,7	89888	16. Mai	MI	5935	10. Mai	DO	18
30	66329052	A	6	AK Nürnberg-Süd (W)	80070	2,9	19,0	69302	16,4	10768	35,7	101818	16. Mai	MI	6789	16. Mai	MI	17
31	66339052	A	6	AK Nürnberg-Ost (W)	73715	3,4	21,2	63879	18,5	9835	38,6	97132	16. Mai	MI	6933	16. Mai	MI	18
32	66339053	A	6	AK Nürnberg-Ost (O)	40892	9,1	23,0	36093	20,3	4799	43,2	56230	16. Mai	MI	4476	25. Mai	FR	15
33	65339054	A	6	AK Altdorf (O)	28213	-4,3	25,1					36266	16. Mai	MI				

Nr.	Zstnr	Straße		Name	Gesamt (0-24)			Tag (6-22 Uhr)		Nacht (22-6 Uhr)		Tagesspitzenwerte			Stundenspitzenwerte			
					Kfz	07/06	Lkw-%	Kfz_Tag	Pt	Kfz_Nacht	Pn	Tag-max	Datum	Tag	Std-max	Datum	Tag	Std
34	65359001	A	6	Alfeld (O)	23721	-4,2	29,6	20421	26,1	3300	50,6	30284	16. Mai	MI	2224	16. Mai	MI	17
35	64399020	A	6	AK Oberpfälzer Wald (O)	13887		36,6	11250	32,6	2637	53,7	17275	16. Mai	MI	1167	25. Mai	FR	17
36	63419008	A	6	Waidhaus (O)	11171	-6,2	46,5	8726	42,5	2445	60,8	14214	16. Mai	MI	936	4. Mai	FR	18
37	59269052	A	7	Schweinfurt/Niederwerm (N)	43154	2,0	21,4	37066	16,7	6088	49,6	61290	25. Mai	FR	4942	20. Mai	SO	15
38	60269020	A	7	Gramschatzer Wald (S)	63542	-1,9	15,5	55599	12,6	7943	35,7	85065	25. Mai	FR	6147	20. Mai	SO	17
39	62269053	A	7	AK Biebelried (N)	42791	0,3	21,2	36955	17,3	5836	46,3	60310	25. Mai	FR	4705	11. Mai	FR	17
40	62269052	A	7	AK Biebelried (S)	27262	7,3	16,9	24216	13,8	3045	41,2	39088	25. Mai	FR	3018	25. Mai	FR	17
41	64279001	A	7	Uffenheim/Langensteinach (N)	25996	2,9	18,8	23085	15,5	2911	45,0	39713	25. Mai	FR	3237	25. Mai	FR	17
42	67279081	A	7	AK Feuchtwangen/Crailsheim (N)	26949	3,7	18,5	24067	15,6	2847	40,7	40579	25. Mai	FR	3483	16. Mai	MI	18
43	67279004	A	7	AK Feuchtwangen/Crailsheim (S)	41869	1,7	19,5	37029	16,7	4840	41,1	61149	25. Mai	FR	4856	16. Mai	MI	18
44	76269230	A	7	AD Hittistetten (S)	55805	3,2	11,7	50661	10,8	5144	21,2	78187	25. Mai	FR	5840	16. Mai	MI	18
45	80269231	A	7	AK Memmingen (S)	28942	3,4	11,7	26616	11,0	2326	19,4	39948	25. Mai	FR	3556	20. Mai	SO	11
46	83289097	A	7	AD Allgäu (S)	18968	5,8	6,9	17645	6,5	1323	12,4	28613	20. Mai	SO	2585	20. Mai	SO	11
47	83289996	A	7	Oy-Mittelberg (W)	18807	5,9	7,3	17510	6,8	1296	13,2	28175	20. Mai	SO	2567	20. Mai	SO	11
48	83289998	A	7	Oy-Mittelberg (S)	5200	8,5	6,8	4753	7,7	358	12,0	8740	26. Mai	SA	761	26. Mai	SA	12
49	83289999	A	7	Oy-Mittelberg	9750	7,4	6,9	9049	6,3	700	14,1	14942	26. Mai	SA	1265	20. Mai	SO	11
50	83289995	A	7	Oy-Mittelberg (N)	4943	4,2	8,7	4775	9,0	279	14,1	9075	20. Mai	SO	1063	20. Mai	SO	17
51	83289997	A	7	Oy-Mittelberg (O)	10837	9,0	7,2	10072	6,7	765	13,5	16023	26. Mai	SA	1355	20. Mai	SO	12
52	83289001	A	7	Nesselwang (W)	10893	8,9	6,9	10127	6,4	766	13,3	16082	26. Mai	SA	1399	20. Mai	SO	12
53	84299001	A	7	Tunnel Füssen	11095	6,5	7,9	10251	7,2	845	16,6	17903	26. Mai	SA	1513	20. Mai	SO	17
54	75279130	A	8w	Leipheim (W)	55469	-1,5	16,9	49361	14,9	6108	33,1	74205	25. Mai	FR	5607	4. Mai	FR	18
55	75279012	A	8w	Leipheim (O)	57545	-1,5	16,9					75802	25. Mai	FR				
56	75289012	A	8w	Burgau (W)	53339	-1,2	16,6	47387	14,6	5952	32,8	70326	25. Mai	FR	5337	25. Mai	FR	16
57	75289010	A	8w	Zusmarshausen (W)	53295	-1,7	16,6	47271	14,5	6024	33,1	70173	25. Mai	FR	5444	16. Mai	MI	19
58	75309010	A	8w	Zusmarshausen (O)	54396	-1,6	15,3	48365	13,5	6031	29,8	73023	25. Mai	FR	5480	16. Mai	MI	19
59	75319133	A	8w	Neusäß (W)	58198	-2,0	14,5	51852	12,7	6346	28,8	75001	25. Mai	FR	5847	16. Mai	MI	19
60	75319131	A	8w	Augsburg-West (W)	61922	-2,6	14,2	55191	12,6	6731	27,5	79710	25. Mai	FR	5944	16. Mai	MI	19
61	75319010	A	8w	Augsburg-West (O)	77671	0,1	14,4	69267	13,0	8404	26,1	98721	25. Mai	FR	6854	16. Mai	MI	19
62	75319009	A	8w	Augsburg-Ost (O)	68411	-1,3	14,8	60834	13,3	7576	27,1	87725	25. Mai	FR	6425	16. Mai	MI	19
63	75319008	A	8w	Derching (O)	67883	-1,6	14,9	60360	13,3	7523	27,4	87262	25. Mai	FR	6394	16. Mai	MI	19
64	76329132	A	8w	Adelzhausen (W)	64516	-1,5	13,9	57387	12,5	7129	25,0	81749	16. Mai	MI	6038	16. Mai	MI	19
65	76329133	A	8w	Adelzhausen (O)	64506	-0,8	14,2	57402	12,8	7105	26,0	81750	16. Mai	MI	6111	16. Mai	MI	19
66	76339001	A	8w	Odelzhausen (O)	70408	-1,7	13,0	62733	11,7	7675	23,4	91082	25. Mai	FR	6443	16. Mai	MI	20

Nr.	Zstnr	Straße		Name	Gesamt (0-24)			Tag (6-22 Uhr)		Nacht (22-6 Uhr)		Tagesspitzenwerte			Stundenspitzenwerte			
					Kfz	07/06	Lkw-%	Kfz_Tag	Pt	Kfz_Nacht	Pn	Tag-max	Datum	Tag	Std-max	Datum	Tag	Std
67	77339003	A	8w	Sulzemoos (O)	73389	-1,5	12,5	65566	11,3	7824	22,7	94315	25. Mai	FR	6600	16. Mai	MI	20
68	77349003	A	8w	Dachau/Fürstenfeldbruck (W)	74735	-1,2	13,3	66832	12,1	7904	23,9	95766	25. Mai	FR	6776	16. Mai	MI	17
69	77349002	A	8w	Dachau/Fürstenfeldbruck (O)	87689	-1,6	11,9	78675	10,9	9014	20,6	110600	16. Mai	MI	8311	16. Mai	MI	18
70	78349141	A	8w	AK München-West (W)	38828	4,0	6,0	35330	5,7	3498	9,0	47583	25. Mai	FR	3846	24. Mai	DO	18
71	78349140	A	8w	AK München-West (O)	33773	-5,0	5,4	30709	5,2	3064	8,0	41589	25. Mai	FR	3249	24. Mai	DO	18
72	79359082	A	8o	München-Perlach (S)	45290	-2,3	2,5	41529	2,4	3761	3,1	55763	16. Mai	MI	5329	2. Mai	MI	9
73	80369171	A	8o	Holzkirchen (W)	101706	16,2	12,1					132071	16. Mai	MI				
74	81389180	A	8o	AD Intal (W)	77949	5,3	15,8	69049	14,5	8900	25,9	103789	25. Mai	FR	7595	20. Mai	SO	13
75	81389023	A	8o	Rosenheim (O)	61802	2,4	12,7	55077	11,4	6725	23,6	80006	25. Mai	FR	5596	16. Mai	MI	18
76	81409026	A	8o	Frasdorf (O)	55686	4,5	13,2	49403	11,7	6283	24,9	73037	25. Mai	FR	5377	20. Mai	SO	17
77	81409028	A	8o	Felden (O)	52717	6,3	13,9	46641	12,4	6076	25,3	70580	25. Mai	FR	5133	20. Mai	SO	18
78	81429034	A	8o	Neukirchen (O)	39192	4,2	16,6	33771	14,3	5115	27,2	50771	16. Mai	MI	3534	16. Mai	MI	18
79	82439036	A	8o	Bad Reichenhall (O)	43465	7,5	18,4	37778	16,7	5688	30,2	59509	25. Mai	FR	4231	16. Mai	MI	19
80	56369003	A	9	AD Bayerisches Vogtland (N)	41172	5,1	19,4	35252	17,0	5920	33,6	62577	25. Mai	FR	4829	20. Mai	SO	15
81	56369004	A	9	AD Bayerisches Vogtland (S)	56648	6,4	19,3	48065	16,5	8583	34,8	86617	25. Mai	FR	6964	20. Mai	SO	16
82	59359051	A	9	AD Bayreuth/Kulmbach (N)	71321	6,0	20,3	61378	20,6	10243	38,3	99217	16. Mai	MI	7544	20. Mai	SO	16
83	59359052	A	9	AD Bayreuth/Kulmbach (S)	64093	6,9	17,6	55400	15,3	8693	32,3	91475	25. Mai	FR	7045	25. Mai	FR	14
84	62359001	A	9	Pegnitz (N)	52089	6,7	18,9	44612	16,1	7477	35,2	74602	25. Mai	FR	6111	25. Mai	FR	19
85	65339053	A	9	AK Nürnberg (N)	76048	3,6	15,7	66553	13,7	9495	29,9	103499	16. Mai	MI	8018	16. Mai	MI	18
86	65339055	A	9	AK Nürnberg-Ost (N)	98598	-1,8	16,6	86140	14,3	12458	32,6	128840	25. Mai	FR	9352	16. Mai	MI	17
87	66339054	A	9	AK Nürnberg-Ost (S)	59885	-1,6	15,4	52772	13,3	7113	31,0	85626	25. Mai	FR	6758	25. Mai	FR	16
88	69349061	A	9	Greding (N)	66388	1,4	17,9	58461	15,5	7927	35,3	89831	25. Mai	FR	6767	25. Mai	FR	16
89	72349090	A	9	Lenting (S)	76521	-4,9	15,4	67850	13,6	8670	29,6	100792	25. Mai	FR	7508	16. Mai	MI	18
90	72349052	A	9	Ingolstadt-Nord (S)	89449	1,2	14,0	79876	12,3	9573	27,7	115714	16. Mai	MI	8949	16. Mai	MI	18
91	72349054	A	9	Manching (N)	84835	0,5	14,3	75486	12,7	9349	27,7	109571	16. Mai	MI	8270	16. Mai	MI	18
92	73359056	A	9	AD Holledau (N)	75358	-0,2	13,9					111536	25. Mai	FR				
93	74359110	A	9	AD Holledau (S)	90004	-0,7	12,5	79127	11,5	10833	23,2	120913	25. Mai	FR	9060	16. Mai	MI	18
94	75359058	A	9	Allershausen (N)	95783	-0,8	12,2	83999	11,2	11809	22,0	126938	25. Mai	FR	9272	16. Mai	MI	18
95	75359059	A	9	AK Neufahrn (N)	98882	0,4	11,9					131769	25. Mai	FR				
96	76359060	A	9	AK Neufahrn (S)	121103	2,2	10,9	106662	9,9	16048	18,5	151124	25. Mai	FR	10145	24. Mai	DO	8
97	77359061	A	9	Garching-Nord (N)	128596	6,5	10,8	113125	9,9	16524	18,8	161357	25. Mai	FR	10969	16. Mai	MI	16
98	77359062	A	9	Garching-Nord (S)	129268	-1,5	11,0	112962	10,1	16755	18,8	165687	16. Mai	MI	11369	16. Mai	MI	17
99	77359115	A	9	AK München-Nord (N)	142888	1,9	10,4	126058	9,5	17986	18,0	185066	25. Mai	FR	12250	2. Mai	MI	7

Nr.	Zstnr	Straße		Name	Gesamt (0-24)			Tag (6-22 Uhr)		Nacht (22-6 Uhr)		Tagesspitzenwerte			Stundenspitzenwerte			
					Kfz	07/06	Lkw-%	Kfz_Tag	Pt	Kfz_Nacht	Pn	Tag-max	Datum	Tag	Std-max	Datum	Tag	Std
100	77359066	A	9	AK München-Nord (S)	103630	2,6	5,4	92402	4,9	13038	9,4	132778	25. Mai	FR	10488	2. Mai	MI	7
101	78359064	A	9	München-Schwabing (N)	79020	0,6	6,5	70626	6,0	9836	11,3	98635	25. Mai	FR	7091	3. Mai	DO	8
102	59209050	A	45	Alzenau (S)	34686	-0,7	17,1	30903	14,8	3783	35,6	46092	25. Mai	FR	3477	16. Mai	MI	18
103	59269203	A	70	AD Schweinfurt/Werneck (O)	47692	0,3	15,4	42202	12,9	5490	33,8	66466	25. Mai	FR	5027	25. Mai	FR	17
104	60299003	A	70	Knetzgau (W)	27264		18,8	24047	16,0	3218	39,8	38763	25. Mai	FR	2942	16. Mai	MI	17
105	60319104	A	70	AK Bamberg (W)	43444	1,4	14,7	39135	12,8	4309	31,8	58351	16. Mai	MI	4817	16. Mai	MI	17
106	60319012	A	70	AK Bamberg (O)	24502	0,8	15,4	21941	13,5	2561	31,9	35801	25. Mai	FR	3008	25. Mai	FR	18
107	59359053	A	70	AD Bayreuth/Kulmbach (W)	22888	2,9	16,9	20403	14,9	2484	33,7	33056	25. Mai	FR	2634	25. Mai	FR	17
108	56369005	A	72	AD Bayerisches Vogtland (O)	31308	6,2	19,2	26740	16,7	4568	33,6	48156	25. Mai	FR	4003	20. Mai	SO	16
109	56379002	A	72	AD Hochfranken (W)	35441	7,4	19,5					54445	25. Mai	FR				
110	56379003	A	72	AD Hochfranken (O)	38941	4,8	17,1	33436	15,0	5505	30,1	59943	25. Mai	FR	4752	16. Mai	MI	18
111	66339101	A	73	AD Nürnberg/Feucht (W)	24352	3,2	13,0	21873	11,4	2479	27,0	31241	25. Mai	FR	2533	2. Mai	MI	8
112	66339003	A	73	Röthenbach b.St.W. (O)	39346	7,9	11,6	35582	10,6	3764	20,9	49685	25. Mai	FR	3936	10. Mai	DO	17
113	66329004	A	73	Nürnberg-Hafen-Ost (S)	83884	-1,7	8,9	75841	8,2	8042	15,3	105245	4. Mai	FR	8197	2. Mai	MI	8
114	65329111	A	73	Nürnberg/Fürth (N)	63676	-7,6	7,5	56998	6,6	6678	14,9	79150	16. Mai	MI	6081	16. Mai	MI	18
115	64319053	A	73	AK Fürth/Erlangen (S)	59522	-4,9	7,8	53746	6,8	5775	17,3	73883	16. Mai	MI	6207	7. Mai	MO	8
116	64319052	A	73	AK Fürth/Erlangen (N)	71133	3,8	8,9	62967	7,9	7225	16,2	89779	25. Mai	FR	6866	7. Mai	MO	8
117	60319002	A	73	Bamberg-Ost (N)	50360	3,0	14,0	45287	12,2	5072	29,9	66618	25. Mai	FR	5336	16. Mai	MI	17
118	62249053	A	81	AD Würzburg-West (S)	27323	-3,6	17,2	23874	14,5	3450	36,3	32714	25. Mai	FR	2576	11. Mai	FR	19
119	77359005	A	92	AD München-Feldmoching (N)	53396	0,9	9,3	47090	8,4	6306	16,4	68303	16. Mai	MI	5689	2. Mai	MI	8
120	77359006	A	92	Oberschleißheim (O)	56248	3,5	10,0	49357	8,9	6891	17,8	70389	25. Mai	FR	5872	2. Mai	MI	8
121	76359004	A	92	AK Neufahrn (W)	61105	10,0	10,1	53708	8,9	7479	17,9	77497	25. Mai	FR	6522	15. Mai	DI	18
122	76359007	A	92	AK Neufahrn (O)	91579	16,9	7,1	79362	6,4	12218	11,7	113421	16. Mai	MI	8319	11. Mai	FR	17
123	74389014	A	92	Altdorf (O)	38975	-0,2	12,2	35179	11,2	3795	21,3	50553	25. Mai	FR	4058	16. Mai	MI	18
124	73419019	A	92	Landau a.d. Isar (W)	27748	2,2	12,6	24644	11,4	3105	21,8	37099	25. Mai	FR	2879	25. Mai	FR	14
125	81389190	A	93	AD Inntal (S)	43973	8,9	18,8	39184	17,5	4790	29,5	59617	25. Mai	FR	4443	20. Mai	SO	18
126	83399191	A	93	Kiefersfelden (S)	38746	10,5	21,2					53346	26. Mai	SA				
127	56379004	A	93	AD Hochfranken (S)	21194	3,7	18,6	18591	16,7	2603	32,5	32789	25. Mai	FR	2572	25. Mai	FR	18
128	58389011	A	93	Selb-West (S)	23567	1,1	19,0	20803	16,9	2764	35,2	36425	25. Mai	FR	2973	16. Mai	MI	17
129	64389001	A	93	Wernberg-Köblitz (S)	32172	4,2	16,4	28539	14,8	3633	29,2	46222	25. Mai	FR	3810	25. Mai	FR	17
130	64399010	A	93	AK Oberpfälzer Wald (S)	42194		22,4	36439	19,7	5755	39,4	58393	25. Mai	FR	4719	25. Mai	FR	17
131	66389002	A	93	Schwandorf-Mitte (N)	41409	4,5	15,7	36800	14,1	4609	28,6	56214	16. Mai	MI	4323	16. Mai	MI	17
132	69389047	A	93	Regensburg-Pfaffenstein (N)	64973	-5,8	10,1	58303	9,1	6670	18,3	84358	16. Mai	MI	6298	7. Mai	MO	8

Nr.	Zstnr	Straße		Name	Gesamt (0-24)			Tag (6-22 Uhr)		Nacht (22-6 Uhr)		Tagesspitzenwerte			Stundenspitzenwerte			
					Kfz	07/06	Lkw-%	Kfz_Tag	Pt	Kfz_Nacht	Pn	Tag-max	Datum	Tag	Std-max	Datum	Tag	Std
133	69389044	A	93	Regensburg-Königswiesen (S)	60723	6,0	10,9	54771	9,8	5952	20,9	79681	25. Mai	FR	6007	7. Mai	MO	8
134	70389042	A	93	AK Regensburg (N)	64693	3,8	10,0	58267	9,1	6426	18,9	81179	16. Mai	MI	6737	7. Mai	MO	8
135	72379036	A	93	Siegenburg (S)	25117	0,5	10,7	22538	9,8	2579	18,9	33358	16. Mai	MI	2769	20. Mai	SO	18
136	78369100	A	94	München-Riem (W)	52742	-5,8	4,8	49317	4,6	4560	5,5	66953	3. Mai	DO	6523	24. Mai	DO	8
137	78369111	A	94	München-Riem (O)	54931	-5,3	6,1					69085	2. Mai	MI				
138	78369112	A	94	Feldkirchen-Ost (W)	50364	-3,5	6,2					65318	16. Mai	MI				
139	78369840	A	94	AK München-Ost (O)	51326	-1,2	8,7	47297	8,1	4028	15,4	64537	10. Mai	DO	5716	24. Mai	DO	8
140	79349043	A	95	München-Kreuzhof (W)	68197	-1,7	3,7	62507	3,6	5690	5,1	79404	25. Mai	FR	6453	7. Mai	MO	8
141	79349151	A	95	AD Starnberg (N)	61875	1,2	3,8	57071	3,6	4804	6,2	72906	25. Mai	FR	6456	20. Mai	SO	18
142	81349161	A	95	Seeshaupt (N)	29294	1,6	4,1	27306	3,9	1988	6,9	40944	20. Mai	SO	3628	20. Mai	SO	18
143	83339051	A	95	Murnau/Kochel (S)	12356	4,2	5,2	11476	4,9	881	8,6	19396	20. Mai	SO	1625	20. Mai	SO	18
144	84249050	A	96	Lindau (S)	22747	11,6	16,5	20551	16,1	2196	21,0	32611	25. Mai	FR	2414	25. Mai	FR	16
145	79289050	A	96	Stetten (W)	31034	9,0	14,8	28172	13,8	2862	25,0	39331	25. Mai	FR	2846	11. Mai	FR	16
146	79319137	A	96	Landsberg a. Lech-Nord (O)	51537	1,8	9,8	47038	9,1	4500	16,9	67139	25. Mai	FR	5148	16. Mai	MI	18
147	78349222	A	96	Gräfelfing (W)	85351	5,6	5,0	78177	4,7	7174	8,8	106114	16. Mai	MI	8511	16. Mai	MI	18
148	78349106	A	96	München-Laim (W)	89113	-3,4	4,7					107979	10. Mai	DO				
149	78349151	A	99	AS Germering-Nord(N)	55154		7,7	50835	7,3	4319	13,0	70678	25. Mai	FR	5990	2. Mai	MI	8
150	78349152	A	99	AK München-West (N)	47881		8,0	43931	7,6	3950	12,9	61284	16. Mai	MI	5408	7. Mai	MO	8
151	77349004	A	99	AD München-Eschenried (O)	53365	-3,8	15,7	46095	14,3	7270	24,8	70300	25. Mai	FR	4961	16. Mai	MI	17
152	77349005	A	99	AD München-Allach (O)	101436	0,8	13,8	88997	12,6	12439	22,0	129482	16. Mai	MI	10248	7. Mai	MO	7
153	77359001	A	99	AD München-Feldmoching (W)	104524	-0,2	15,7					134535	25. Mai	FR				
154	77359100	A	99	AD Feldmoching (W)	101070	10,6	11,7	89059	10,6	12011	20,3	130907	16. Mai	MI	10584	16. Mai	MI	17
155	77359210	A	99	AD München-Feldmoching (O)	67101	-8,6	11,9	59513	10,8	7588	20,3	90177	25. Mai	FR	7680	16. Mai	MI	17
156	77359215	A	99	AK München-Nord (W)	79188	6,5	10,4					105400	16. Mai	MI				
157	77359951	A	99	AK München-Nord (N) (Ab SZ)														
158	77359010	A	99	AK München-Nord (O)	127287	10,9	14,7	101140	14,3	12908	28,3	168305	25. Mai	FR	10780	2. Mai	MI	8
159	78369211	A	99	Aschheim/Ismaning (S)	117481	-1,1	15,4	106173	14,2	11307	26,6	150152	16. Mai	MI	11547	2. Mai	MI	18
160	78369212	A	99	AK München-Ost (N)	112581	-1,0	15,4	101679	14,2	10902	26,7	142031	25. Mai	FR	10895	16. Mai	MI	18
161	79369200	A	99	Haar (S)	86671	-10,8	14,5	78338	13,3	8333	25,9	112824	16. Mai	MI	8867	2. Mai	MI	9
162	79349150	A	952	AD Starnberg (W)	31018	-0,2	2,9	28641	2,8	2377	4,0	36428	24. Mai	DO	3072	7. Mai	MO	9
163	79359221	A	995	München-Giesing (S)	55755	-0,6	6,5	51104	5,9	4651	12,1	69572	16. Mai	MI	5297	16. Mai	MI	18
164	85339101	B	2	Mittenwald	8309	11,0	3,6	7835	3,5	535	6,5	14608	20. Mai	SO	1340	20. Mai	SO	16
165	84329107	B	2	GAP - Partenkirchen	21088	1,7	5,3	19770	5,3	1318	5,8	27185	25. Mai	FR	2140	25. Mai	FR	16

Nr.	Zstnr	Straße		Name	Gesamt (0-24)			Tag (6-22 Uhr)		Nacht (22-6 Uhr)		Tagesspitzenwerte			Stundenspitzenwerte			
					Kfz	07/06	Lkw-%	Kfz_Tag	Pt	Kfz_Nacht	Pn	Tag-max	Datum	Tag	Std-max	Datum	Tag	Std
166	84329351	B	2	Oberau (s)	25753	1,3	4,4	24071	4,2	1682	6,1	32801	25. Mai	FR	2581	25. Mai	FR	15
167	84329995	B	2	Oberau (Mitte)	18433	0,3	4,2	17142	4,1	1291	5,8	23519	25. Mai	FR	1825	25. Mai	FR	15
168	84329350	B	2	Oberau (n)	21012	0,8	4,3	19588	4,2	1425	6,0	26225	25. Mai	FR	2001	25. Mai	FR	15
169	84339350	B	2	Eschenlohe (s)	18888	-2,7	4,2	17538	5,4	1286	7,7	26627	20. Mai	SO	1548	2. Mai	MI	16
170	83339360	B	2	Eschenlohe (n)	7283	0,6	4,3	6833	4,3	450	4,5	8709	4. Mai	FR	891	4. Mai	FR	13
171	78349800	B	2	Germering	18857	-2,2	4,1					22929	16. Mai	MI				
172	75319115	B	2	Langweid	33210	17,4	12,4	29850	11,7	3360	18,1	42165	16. Mai	MI	3448	7. Mai	MO	8
173	72309122	B	2	Donauwörth	19251	3,3	21,1	17199	19,6	2052	33,8	25394	25. Mai	FR	1972	16. Mai	MI	17
174	69319112	B	2	Weissenburg i.Bay.	13666	0,2	16,5	12550	15,2	1116	30,9	17527	25. Mai	FR	1397	16. Mai	MI	17
175	66329054	B	2	Schwabach	22196	2,3	12,6	19954	11,0	2128	22,7	28421	16. Mai	MI	2696	2. Mai	MI	8
176	62269101	B	8	Kitzingen	15426	-15,0	8,2	13805	8,2	1420	10,6	19525	16. Mai	MI	1668	16. Mai	MI	18
177	63289200	B	8	Markt Bibart	5547	-24,2	12,4					6831	25. Mai	FR				
178	66349100	B	8	Burgthann-Oberferrieden	9736	-1,9	7,8	9017	7,6	719	10,1	12040	25. Mai	FR	1783	1. Mai	DI	12
179	69399165	B	8	Barbing	6688	2,8	15,5	6148	15,3	540	17,2	9703	29. Mai	DI	1064	3. Mai	DO	17
180	70409105	B	8	Rain	6507	3,1	24,0	5812	22,1	695	40,0	10143	24. Mai	DO	726	3. Mai	DO	18
181	79359830	B	11	Pullach	16310	-0,7	4,6	15391	4,7	919	3,9	20164	2. Mai	MI	1789	14. Mai	MO	9
182	77359850	B	11	Garching-Dirnismaning	11076	-9,3	6,9	10367	6,9	709	7,0	15188	15. Mai	DI	1400	16. Mai	MI	19
183	74389310	B	11	Eching-Viecht	14496	-1,3	3,4					17407	25. Mai	FR				
184	71439401	B	11	Deggendorf	11905	2,0	6,3	10951	6,1	954	8,3	14361	16. Mai	MI	1266	16. Mai	MI	18
185	68459109	B	11	Bayerisch Eisenstein	4107	-0,3	3,8	3817	3,9	307	5,5	5073	19. Mai	SA	546	28. Mai	MO	15
186	82289175	B	12	Kempton	13357	-11,4	10,1	11790	9,5	1030	12,4	17638	25. Mai	FR	1366	25. Mai	FR	14
187	79309380	B	12	Buchloe	14635	-5,0	7,7	13334	7,2	1301	11,9	18858	25. Mai	FR	1613	16. Mai	MI	18
188	77449863	B	12	Simbach a. Inn (w)	8152	11,5	18,3	7284	16,9	868	30,5	10121	25. Mai	FR	871	20. Mai	SO	18
189	77449861	B	12	Simbach a. Inn (s)	6036	18,9	18,8	5374	17,5	662	29,1	8231	25. Mai	FR	728	25. Mai	FR	15
190	77449862	B	12	Simbach a. Inn (n)	8744	6,5	13,5	7966	12,9	778	20,4	10752	25. Mai	FR	886	25. Mai	FR	15
191	71489110	B	12	Philippseut	5001	5,1	11,8	4435	10,3	550	23,6	6462	28. Mai	MO	630	20. Mai	SO	15
192	77359820	B	13	Oberschleißheim-Neuherberg	33351	-3,9	8,0	30941	8,0	2410	8,8	48981	15. Mai	DI	4573	15. Mai	DI	18
193	71339102	B	13	Eichstätt	12782	-0,3	5,9	11983	6,0	935	6,7	15731	16. Mai	MI	1409	2. Mai	MI	8
194	65289202	B	13	Oberdachstetten	5946	-1,8	7,6	5471	7,0	475	13,8	7234	25. Mai	FR	592	7. Mai	MO	8
195	62259120	B	13	Eibelsstadt	11947	-1,9	8,3	10926	7,4	1021	18,3	15937	11. Mai	FR	1593	11. Mai	FR	15
196	64349151	B	14	Hersbruck	13173	-4,5	4,1	12450	4,3	901	4,4	15535	11. Mai	FR	1365	8. Mai	DI	17
197	64379102	B	14	Schnaittenbach	7892	3,4	10,8	7214	10,4	678	14,8	10545	30. Mai	MI	999	30. Mai	MI	11
198	78399202	B	15	Soyen	8882	0,5	13,1	8178	12,5	704	19,8	10536	25. Mai	FR	842	20. Mai	SO	17

Nr.	Zstnr	Straße		Name	Gesamt (0-24)			Tag (6-22 Uhr)		Nacht (22-6 Uhr)		Tagesspitzenwerte			Stundenspitzenwerte			
					Kfz	07/06	Lkw-%	Kfz_Tag	Pt	Kfz_Nacht	Pn	Tag-max	Datum	Tag	Std-max	Datum	Tag	Std
199	73399160	B	15	Ergoldsbach	10121	-4,7	11,0	9135	10,5	986	15,7	12763	25. Mai	FR	1073	16. Mai	MI	18
200	68389101	B	15	Maxhütte-Haidhof	8250	-1,9	6,7	7541	6,3	709	11,5	10429	4. Mai	FR	860	8. Mai	DI	18
201	57379103	B	15	Hof	23462	0,5	7,3	21683	6,7	1779	15,0	29959	16. Mai	MI	2559	15. Mai	DI	17
202	72369170	B	16	Neustadt a.d. Donau	10092	3,0	22,6	8879	21,1	1213	33,2	13187	25. Mai	FR	1042	25. Mai	FR	15
203	83309231	B	17	Hablech	6827	3,7	5,1	6540	5,2	279	6,2	8992	20. Mai	SO	844	13. Mai	SO	16
204	78319140	B	17	Untermeitingen-Lagerlechfeld	25425	1,7	9,2	23242	9,0	2183	11,0	30990	25. Mai	FR	2416	16. Mai	MI	17
205	85279114	B	19	Fischen	12538	2,0	4,6					14700	18. Mai	FR				
206	83279137	B	19	Waltenhofen-Herzmans	18339	2,4	6,3					24070	25. Mai	FR				
207	61259104	B	19	Würzburg/Estenfeld	44900	-4,9	6,1					55891	16. Mai	MI				
208	60269200	B	19	Werneck-Eßleben	6443	-10,4	6,3	6075	6,5	427	8,9	8860	25. Mai	FR	881	4. Mai	FR	16
209	55279103	B	19	Mellrichstadt-Eussenhausen	2128	-12,3	6,5	1988	6,8	229	9,6	2721	16. Mai	MI	224	3. Mai	DO	17
210	66439135	B	20	Furth i. Wald	9984	1,8	11,8	9004	10,1	980	27,4	11900	18. Mai	FR	987	18. Mai	FR	11
211	67429162	B	20	Weiding	12211	-2,3	13,3	10758	12,3	1403	20,2	14436	16. Mai	MI	1109	16. Mai	MI	18
212	75429148	B	20	Eggenfelden (n)	9364	3,2	18,3	8556	16,6	811	29,0	11770	16. Mai	MI	1080	16. Mai	MI	18
213	75429160	B	20	Eggenfelden (s)	17543	7,7	13,9	15864	12,9	1371	21,9	23729	25. Mai	FR	1973	4. Mai	FR	16
214	80439112	B	20	Laufen	11375	12,6	6,9	10538	6,8	920	9,6	13939	25. Mai	FR	1195	7. Mai	MO	8
215	83429119	B	21	Schneizleuth-Melleck	9354	-2,6	10,9	8777	10,8	576	13,9	12699	20. Mai	SO	1165	20. Mai	SO	17
216	83439121	B	21	Schneizleuth-Baumgarten	6831	7,1	14,7	6418	14,4	413	18,7	8631	20. Mai	SO	773	20. Mai	SO	16
217	61299100	B	22	Burgwindheim	3080	-2,1	8,6	2868	8,5	212	9,9	3747	25. Mai	FR	329	25. Mai	FR	17
218	60359165	B	22	Weidenberg	9385	-0,4	6,0	8560	5,7	824	9,7	11989	11. Mai	FR	1037	16. Mai	MI	17
219	62389100	B	22	Altstadt a.d. Waldnaab	17116	-1,6	3,0	15884	2,9	1232	4,2	21581	4. Mai	FR	1736	29. Mai	DI	17
220	63399104	B	22	Weiden i.d. Opf.	10001	-0,9	6,6	9408	6,4	543	8,1	13535	4. Mai	FR	1215	2. Mai	MI	18
221	65409102	B	22	Winklarn	3274	3,0	14,5	3000	14,1	275	18,8	4256	25. Mai	FR	419	20. Mai	SO	11
222	84329161	B	23	GAP - Garmisch	8205	1,0	4,6	7080	5,0	486	7,3	11041	20. Mai	SO	669	1. Mai	DI	17
223	84329352	B	23	Oberau (w)	9903	4,2	4,9	9378	4,8	524	7,0	11988	25. Mai	FR	1040	20. Mai	SO	18
224	70289156	B	25	Fremdingen	4333	4,9	25,6	3787	22,4	547	47,8	5523	25. Mai	FR	428	23. Mai	MI	17
225	59249101	B	27	Karsbach-Höllrich	5280	1,6	8,6	4896	8,1	384	15,3	6840	25. Mai	FR	593	6. Mai	SO	15
226	84249149	B	31	Lindau-Diepoldsbergtunnel	18940	9,5	12,3					24071	20. Mai	SO				
227	57339210	B	85	Stockheim-Haslach (n)	12059	0,6	8,8					15606	25. Mai	FR				
228	57339209	B	85	Stockheim-Haslach (s)	14281	0,6	9,1					18234	25. Mai	FR				
229	65379591	B	85	Amberg (w)	10553	-3,7	4,7	9641	4,7	912	4,5	13212	11. Mai	FR	1139	2. Mai	MI	8
230	67419141	B	85	Roding	11977	1,8	13,9	10805	12,9	1172	22,7	14443	25. Mai	FR	1200	25. Mai	FR	13
231	57339206	B	89	Stockheim-Haslach (w)	8657	1,5	8,8					10929	25. Mai	FR				

Nr.	Zstnr	Straße		Name	Gesamt (0-24)			Tag (6-22 Uhr)		Nacht (22-6 Uhr)		Tagesspitzenwerte			Stundenspitzenwerte			
					Kfz	07/06	Lkw-%	Kfz_Tag	Pt	Kfz_Nacht	Pn	Tag-max	Datum	Tag	Std-max	Datum	Tag	Std
232	60319100	B	173	AK Bamberg (N)	33004	0,5	11,4	29986	10,6	3018	19,4	42391	16. Mai	MI	3544	16. Mai	MI	17
233	59319105	B	173	Ebensfeld	16207	-3,9	12,4	14828	11,6	1403	24,0	20821	16. Mai	MI	1519	2. Mai	MI	8
234	58339571	B	173	Marktzeuln-Zettlitz (w)	14197	2,8	14,5					17063	16. Mai	MI				
235	58339572	B	173	Marktzeuln-Zettlitz (o)	12223	0,4	13,7	11283	13,8	1078	20,9	14905	16. Mai	MI	1209	16. Mai	MI	17
236	57349256	B	173	Marktrodach	13803	-3,2	12,3	12701	11,6	1102	19,9	17357	25. Mai	FR	1426	16. Mai	MI	17
237	54269100	B	285	Fladungen	1100	8,7	5,8	1019	6,4	95	8,7	1377	1. Mai	DI	200	1. Mai	DI	15
238	60279101	B	286	Kolitzheim-Oberspiesheim	7936	-4,2	7,7	7267	7,2	766	14,0	10256	11. Mai	FR	861	14. Mai	MO	8
239	58339573	B	289	Marktzeuln-Zettlitz (s)	10335	7,5	12,9					12766	16. Mai	MI				
240	65379592	B	299	Amberg (s)	11187	5,9	13,2	10110	12,4	1077	20,5	13952	16. Mai	MI	1154	21. Mai	MO	8
241	74339101	B	300	Schrobenhausen	12508	-0,8	13,7	11418	12,6	1090	24,6	15919	16. Mai	MI	1397	16. Mai	MI	18
242	59369101	B	303	Bischofsgrün	6125	-4,6	23,5	5486	21,2	640	43,6	7162	29. Mai	DI	589	1. Mai	DI	17
243	59399153	B	303	Schirmding	6574	-1,3	29,3	5757	26,3	817	50,1	7820	29. Mai	DI	647	28. Mai	MO	15
244	77349810	B	304	Karlsfeld-Rothschwaige	27001	-5,7	7,1	24491	6,9	2511	8,4	33570	25. Mai	FR	2677	25. Mai	FR	16
245	79369320	B	304	Zorneding	20194	-3,4	5,7					24797	16. Mai	MI				
246	80419135	B	304	Altenmarkt (s)	15172	-1,7	10,5	13815	9,9	1185	13,4	17600	11. Mai	FR	1355	16. Mai	MI	17
247	80419137	B	304	Nußdorf-Aiging	10779	-2,3	8,4	9710	7,7	864	12,4	13966	16. Mai	MI	1087	3. Mai	DO	17
248	81429142	B	304	Traunstein	8343	5,1	6,7	7750	6,3	593	11,1	12560	5. Mai	SA	1558	5. Mai	SA	20
249	81439144	B	304	Freilassing	28126	17,0	5,8	25776	5,7	2351	6,4	34189	18. Mai	FR	2635	5. Mai	SA	12
250	82409147	B	305	Unterwössen-Oberwössen	3501	0,9	5,2	3388	5,8	140	5,5	4292	10. Mai	DO	432	19. Mai	SA	12
251	75429162	B	388	Eggenfelden (o)	14507	-1,9	7,1	13631	6,7	1049	9,5	17754	16. Mai	MI	1500	16. Mai	MI	18
252	62219204	B	469	Kleinheubach	14874	-2,7	10,6	13588	10,0	1286	17,1	18498	25. Mai	FR	1596	16. Mai	MI	18
253	62219201	B	469	Miltenberg	11117	-0,1	8,6					15555	25. Mai	FR				
254	62339101	B	470	Gößweinstein-Sachsenmühle	3143	-0,2	7,1	2944	7,3	146	12,9	7407	1. Mai	DI	995	1. Mai	DI	16
255	77349988	B	471	Bergkirchen-Geiselbullach	17302	-6,5	9,4					21943	16. Mai	MI				
256	81319188	B	472	Peiting-Hohenbrand	10067	-3,8	6,0	9053	5,9	1013	6,8	12103	16. Mai	MI	950	16. Mai	MI	17
257	82329204	B	472	Polling (w)	6651	27,6	5,4	6177	5,4	475	5,4	8727	2. Mai	MI	896	2. Mai	MI	17
258	81329190	B	472	Polling (o)	10022	59,4	5,4	9383	5,2	639	7,9	12961	2. Mai	MI	1569	2. Mai	MI	18
259	82369205	B	472	Waakirchen	8364	1,8	8,3	7850	8,2	514	10,1	10102	25. Mai	FR	889	7. Mai	MO	8
260	62309053	B	505	Höchstadt	7456	0,2	21,5	6512	18,6	943	41,6	10098	25. Mai	FR	947	14. Mai	MO	8
261	75469870	B	512	Neuhaus a. Inn (o)	7750	5,3	10,9	7263	10,3	487	20,6	10081	18. Mai	FR	916	18. Mai	FR	16
262	75469871	B	512	Neuhaus a. Inn (s)	6884	5,4	12,3	6452	11,7	432	22,7	8741	18. Mai	FR	844	19. Mai	SA	11
263	71469420	B	533	Grafenau	7492	-20,9	6,7	6937	6,7	555	7,0	9142	16. Mai	MI	839	20. Mai	SO	14
264	68279562	St	1066	Feuchtwangen (w)	6408	-0,6	11,9	5614	10,7	794	20,2	9262	23. Mai	MI	1013	23. Mai	MI	15

Nr.	Zstnr	Straße	Name	Gesamt (0-24)			Tag (6-22 Uhr)		Nacht (22-6 Uhr)		Tagesspitzenwerte			Stundenspitzenwerte				
				Kfz	07/06	Lkw-%	Kfz_Tag	Pt	Kfz_Nacht	Pn	Tag-max	Datum	Tag	Std-max	Datum	Tag	Std	
265	84289419	St	2007	Wertach	3100	11,0	5,9					3976	20. Mai	SO				
266	76289450	St	2025	Jettingen-Scheppach	6085	0,5	12,0	5456	12,1	629	10,8	7436	16. Mai	MI	632	16. Mai	MI	18
267	74329432	St	2035	Pöttmes-Wagesenberg	4693	-1,4	7,3	4367	7,5	372	7,0	5820	25. Mai	FR	551	16. Mai	MI	18
268	81329493	St	2057	Polling (n)	4466	25,6	7,5	4157	7,1	308	13,6	5608	25. Mai	FR	496	24. Mai	DO	17
269	79359920	St	2072	Grünwald-Geisalgasteig	16545	-2,7	3,9	15522	3,8	1022	4,5	20545	2. Mai	MI	1918	2. Mai	MI	9
270	79359910	St	2078	München-Perlach	17547	-8,0	3,1	16387	3,1	1159	3,6	21958	16. Mai	MI	2013	3. Mai	DO	18
271	81419451	St	2096	Grabenstätt	6329	-9,7	9,7	5972	9,5	357	13,6	7531	23. Mai	MI	724	20. Mai	SO	18
272	75469872	St	2110	Neuhaus a. Inn (n)	4423	0,0	5,5	4229	5,5	213	10,9	6086	18. Mai	FR	615	19. Mai	SA	11
273	73409441	St	2111	Marklkofen-Frontenhausen	6588	-8,4	9,6	5842	9,6	746	9,2	8369	16. Mai	MI	706	4. Mai	FR	14
274	69449400	St	2136	Bodenmais	4053	1,6	5,3	3847	5,5	234	4,9	5184	18. Mai	FR	488	28. Mai	MO	16
275	58339574	St	2191	Marktzeuln-Zettlitz (n)	5208	-6,3	5,5	4746	5,7	515	5,2	6532	25. Mai	FR	535	2. Mai	MI	17
276	70369558	St	2230	Essing	5036	5,7	7,5	4730	7,7	281	8,1	7145	1. Mai	DI	889	1. Mai	DI	14
277	76369407	St	2584	Hallbergmoos (A92)	44356	2,9	5,4	38268	5,1	6088	6,8	53944	24. Mai	DO	3738	11. Mai	FR	18
278	76369405	St	2584	Hallbergmoos	52986	3,1	5,2	45598	5,0	7389	6,1	64014	24. Mai	DO	4461	11. Mai	FR	18
279	76369406	St	2584	Hallbergmoos (FS44)	8644	3,8	4,2	7342	4,5	1302	2,9	11560	25. Mai	FR	895	25. Mai	FR	17
280	76369404	St	2584	Oberding-Schwaig	19980	2,0	10,1	16751	10,1	3229	10,1	24100	15. Mai	DI	1799	2. Mai	MI	8
281	79359705	K	M2	Unterhaching	12862	-5,3	4,5	11904	4,6	959	3,7	16321	2. Mai	MI	1407	2. Mai	MI	9
282	78369710	K	M3	Aschheim/Hintermühle	10576	-5,4	7,1	10027	7,1	550	6,8	14874	24. Mai	DO	1519	7. Mai	MO	9
283	79359702	K	M11	Grünwald	13259	-7,5	5,7	12647	5,8	611	4,9	17167	2. Mai	MI	1731	2. Mai	MI	9
284	84239115	K	L116	Nonnenhorn	10443	4,3	2,9					12495	18. Mai	FR				
285	78369708	K	M18	Feldkirchen	7349	-6,7	7,2	6950	7,3	399	5,5	9658	2. Mai	MI	922	9. Mai	MI	18
286	78349700	K	M21	Planegg	15034	-2,2	7,1	14572	7,3	839	7,3	19484	24. Mai	DO	1747	24. Mai	DO	17
287	79359704	K	M22	Ottobrunn	15999	-3,8	2,9	14904	2,8	1095	3,2	20124	2. Mai	MI	1780	2. Mai	MI	18
288	56319108	K	CO27	Lautertal-Rottenbach	619	-14,5	13,6	618	16,3	40	13,2	766	4. Mai	FR	98	1. Mai	DI	15

Nr.	Zstnr	Straße		Name	Gesamt (0-24)			Tag (6-22 Uhr)		Nacht (22-6 Uhr)		Tagesspitzenwerte			Stundenspitzenwerte			
					Kfz	07/06	Lkw-%	Kfz_Tag	Pt	Kfz_Nacht	Pn	Tag-max	Datum	Tag	Std-max	Datum	Tag	Std
1	60209051	A	3	AD Seligenstadt (O)	93759	-1,7	17,8	80782	15,2	12977	33,9	112866	29. Jun	FR	7441	6. Jun	MI	18
2	59219010	A	3	Hösbach (O)	67972	-2,4	22,0					76485	29. Jun	FR				
3	61229001	A	3	Rohrbrunn (O)	54912	-3,5	23,4					63929	29. Jun	FR				
4	62249051	A	3	AD Würzburg-West (W)	62766	-5,9	22,8	53008	19,0	9758	43,5	69984	10. Jun	SO	5306	10. Jun	SO	17
5	62259011	A	3	AD Würzburg-West (O)	81395	-5,3	21,5					92148	29. Jun	FR				
6	62269051	A	3	AK Biebelried (W)	77586	-0,4	22,5	69483	17,4	11955	39,7	92295	22. Jun	FR	6657	10. Jun	SO	17
7	62269054	A	3	AK Biebelried (O)	63703	-1,9	21,1	53375	17,6	10327	38,9	79572	29. Jun	FR	5520	10. Jun	SO	17
8	62279001	A	3	Kitzingen/Schwarzach (O)	63001	-1,4	20,9	52755	17,4	10245	38,8	78212	29. Jun	FR	5555	10. Jun	SO	15
9	62289041	A	3	Geiselwind (W)	62495	-1,8	21,2	52262	17,7	10233	39,1	77809	29. Jun	FR	5650	10. Jun	SO	15
10	62309051	A	3	Pommersfelden (W)	64304	-2,0	21,9	54072	18,5	10232	40,0	79686	29. Jun	FR	5467	10. Jun	SO	13
11	62309052	A	3	Pommersfelden (O)	63452	-1,1	21,3	53480	18,1	9972	38,8	78763	29. Jun	FR	5520	30. Jun	SA	12
12	64319051	A	3	AK Fürth/Erlangen (W)	76130	-6,7	17,9					95974	29. Jun	FR				
13	64329050	A	3	AK Fürth/Erlangen (O)	89051	3,7	17,9	77000	15,4	12051	33,8	109664	29. Jun	FR	7546	29. Jun	FR	16
14	65339051	A	3	AK Nürnberg (W)	104555	2,6	15,6	92413	13,7	12461	31,2	128642	29. Jun	FR	10037	22. Jun	FR	16
15	65339052	A	3	AK Nürnberg (O)	44217	8,8	19,5	38202	17,0	6016	35,8	57088	29. Jun	FR	4382	22. Jun	FR	17
16	66339051	A	3	AK Altdorf (S)	50630	9,2	20,6	43562	18,1	7067	36,0	61812	29. Jun	FR	4474	22. Jun	FR	17
17	66349051	A	3	Neumarkt/Opf. (S)	37938	7,7	26,5	31951	23,5	5987	42,6	45539	29. Jun	FR	3306	22. Jun	FR	17
18	69379081	A	3	Nittendorf (W)	40359	8,0	23,3	34290	20,8	6069	37,3	48991	29. Jun	FR	3335	22. Jun	FR	15
19	70389074	A	3	AK Regensburg (W)	55891	5,5	18,3	48325	16,1	7567	32,2	68199	29. Jun	FR	4723	22. Jun	FR	14
20	70389080	A	3	AK Regensburg (O)	72199	6,7	20,1	62517	17,9	9682	33,9	87027	29. Jun	FR	6328	6. Jun	MI	17
21	70389001	A	3	Regensburg-Ost (W)	71961	6,5	19,4	62391	17,3	9570	33,0	87426	29. Jun	FR	6340	29. Jun	FR	15
22	70389076	A	3	Regensburg-Ost (O)	64515	8,5	18,4	56310	16,4	8205	32,0	77890	29. Jun	FR	5777	6. Jun	MI	18
23	70399077	A	3	Rosenhof (W)	55549	6,6	21,3	47851	19,1	7699	35,0	67684	29. Jun	FR	4953	6. Jun	MI	18
24	71439093	A	3	AK Deggendorf (W)	40123	7,8	25,7	34033	23,7	6090	37,3	48435	29. Jun	FR	3574	6. Jun	MI	18
25	75469086	A	3	Pocking (O)	26834	12,1	32,4	21538	30,8	5296	39,3	33419	29. Jun	FR	2155	22. Jun	FR	17
26	67279001	A	6	AK Feuchtwangen/Crailsheim (W)	52740	0,9	28,8	45094	25,3	7646	49,6	65060	29. Jun	FR	5256	22. Jun	FR	17
27	67279002	A	6	AK Feuchtwangen/Crailsheim (O)	54676	1,8	27,2	46634	23,7	8042	47,4	68309	6. Jun	MI	5260	22. Jun	FR	17
28	67299051	A	6	Herrieden (O)	57944	2,6	26,4	49537	23,2	8407	44,9	70428	22. Jun	FR	5412	22. Jun	FR	17
29	66329051	A	6	Roth (W)	72995	5,4	20,8	63108	18,1	9888	37,8	87821	29. Jun	FR	6128	29. Jun	FR	15
30	66329052	A	6	AK Nürnberg-Süd (W)	81140	1,0	19,2	70275	16,8	10865	34,8	96081	29. Jun	FR	6672	29. Jun	FR	15
31	66339052	A	6	AK Nürnberg-Ost (W)	75344	2,7	21,6	65356	19,1	9988	38,0	90950	29. Jun	FR	6706	22. Jun	FR	17
32	66339053	A	6	AK Nürnberg-Ost (O)	41075	7,5	23,8	36086	21,4	4989	41,2	53049	6. Jun	MI	4233	22. Jun	FR	17
33	65339054	A	6	AK Altdorf (O)	28632	-5,9	25,4					35926	6. Jun	MI				

Nr.	Zstnr	Straße		Name	Gesamt (0-24)			Tag (6-22 Uhr)		Nacht (22-6 Uhr)		Tagesspitzenwerte			Stundenspitzenwerte			
					Kfz	07/06	Lkw-%	Kfz_Tag	Pt	Kfz_Nacht	Pn	Tag-max	Datum	Tag	Std-max	Datum	Tag	Std
34	65359001	A	6	Alfeld (O)	24016	-4,7	30,3					30407	6. Jun	MI				
35	64399020	A	6	AK Oberpfälzer Wald (O)	14357		37,0	11604	33,3	2633	50,5	17273	29. Jun	FR	1145	6. Jun	MI	17
36	63419008	A	6	Waidhaus (O)	11551	-6,3	46,8	9068	43,5	2483	58,7	14314	6. Jun	MI	998	6. Jun	MI	18
37	59269052	A	7	Schweinfurt/Niederwerm (N)	45409	1,0	20,7	38735	16,5	6674	45,4	59147	29. Jun	FR	4568	29. Jun	FR	16
38	60269020	A	7	Gramschatzer Wald (S)	65744	-1,0	15,3	57271	12,6	8473	33,7	84105	29. Jun	FR	6136	29. Jun	FR	16
39	62269053	A	7	AK Biebelried (N)	45146	0,3	20,7	38847	17,0	6300	43,1	58560	29. Jun	FR	4524	29. Jun	FR	15
40	62269052	A	7	AK Biebelried (S)	27976	3,4	16,6	24811	13,6	3165	40,4	39716	1. Jun	FR	3006	1. Jun	FR	16
41	64279001	A	7	Uffenheim/Langensteinach (N)	27093	-0,8	18,4	24115	15,2	2977	43,6	35499	22. Jun	FR	2919	10. Jun	SO	15
42	67279081	A	7	AK Feuchtwangen/Crailsheim (N)	28196	-0,1	18,0	25147	15,5	2930	39,2	36883	22. Jun	FR	3143	22. Jun	FR	16
43	67279004	A	7	AK Feuchtwangen/Crailsheim (S)	43808	-0,8	19,2	38842	16,5	4966	40,0	58454	10. Jun	SO	4892	22. Jun	FR	16
44	76269230	A	7	AD Hittistetten (S)	59742	2,0	11,2	54362	10,4	5380	20,3	71220	10. Jun	SO	5775	30. Jun	SA	12
45	80269231	A	7	AK Memmingen (S)	31959	0,2	10,7	29465	10,1	2495	17,9	42245	10. Jun	SO	4227	10. Jun	SO	11
46	83289097	A	7	AD Allgäu (S)	21868	2,2	6,3	20395	5,9	1472	10,8	31721	10. Jun	SO	3004	10. Jun	SO	11
47	83289996	A	7	Oy-Mittelberg (W)	21664	2,4	6,6	20212	6,2	1451	11,7	31086	10. Jun	SO	2994	10. Jun	SO	11
48	83289998	A	7	Oy-Mittelberg (S)	5818	4,1	6,0	5394	6,0	384	8,6	8103	7. Jun	DO	1007	7. Jun	DO	10
49	83289999	A	7	Oy-Mittelberg	12256	12,4	7,0	11408	6,5	847	14,0	17014	10. Jun	SO	1603	23. Jun	SA	12
50	83289995	A	7	Oy-Mittelberg (N)	5228	-6,6	7,2	4805	7,9	291	9,3	9761	10. Jun	SO	1046	10. Jun	SO	16
51	83289997	A	7	Oy-Mittelberg (O)	13893	17,9	7,3	12954	6,9	939	13,4	18162	10. Jun	SO	1691	23. Jun	SA	12
52	83289001	A	7	Nesselwang (W)	13960	18,1	7,1	13020	6,7	940	12,9	18291	10. Jun	SO	1705	23. Jun	SA	12
53	84299001	A	7	Tunnel Füssen	13395	3,4	6,9	12398	6,3	997	14,1	19879	9. Jun	SA	1846	30. Jun	SA	12
54	75279130	A	8w	Leipheim (W)	57923	-0,3	16,6	51359	14,7	6565	30,7	71999	29. Jun	FR	5287	29. Jun	FR	18
55	75279012	A	8w	Leipheim (O)	60156	0,0	16,6					74946	29. Jun	FR				
56	75289012	A	8w	Burgau (W)	55585	-0,4	16,3	49112	14,4	6474	30,7	69457	29. Jun	FR	5207	22. Jun	FR	18
57	75289010	A	8w	Zusmarshausen (W)	56051	0,4	16,3	49508	14,3	6543	31,1	69324	29. Jun	FR	5189	22. Jun	FR	18
58	75309010	A	8w	Zusmarshausen (O)	57057	0,3	14,9	50495	13,3	6561	27,4	70827	29. Jun	FR	5345	29. Jun	FR	16
59	75319133	A	8w	Neusäß (W)	61207	1,3	14,2	54267	12,6	6941	26,9	75996	29. Jun	FR	5497	6. Jun	MI	17
60	75319131	A	8w	Augsburg-West (W)	65028	1,1	14,0	57669	12,4	7359	26,0	80183	29. Jun	FR	5798	29. Jun	FR	18
61	75319010	A	8w	Augsburg-West (O)	82805	6,5	14,0	73486	12,7	9319	24,2	98564	15. Jun	FR	6802	11. Jun	MO	8
62	75319009	A	8w	Augsburg-Ost (O)	70759	1,3	14,6	62476	13,2	8283	25,4	87427	29. Jun	FR	6302	29. Jun	FR	18
63	75319008	A	8w	Derching (O)	70634	1,5	14,7	60958	13,3	8224	25,8	87856	29. Jun	FR	6125	6. Jun	MI	17
64	76329132	A	8w	Adelzhausen (W)	67320	1,6	13,7	59474	12,5	7846	23,1	82940	29. Jun	FR	6190	29. Jun	FR	18
65	76329133	A	8w	Adelzhausen (O)	67732	2,7	14,0	59880	12,7	7852	24,0	82748	29. Jun	FR	6142	29. Jun	FR	18
66	76339001	A	8w	Odelzhausen (O)	73354	1,4	12,7	64939	11,6	8415	21,6	90584	29. Jun	FR	6703	29. Jun	FR	18

Nr.	Zstnr	Straße		Name	Gesamt (0-24)			Tag (6-22 Uhr)		Nacht (22-6 Uhr)		Tagesspitzenwerte			Stundenspitzenwerte			
					Kfz	07/06	Lkw-%	Kfz_Tag	Pt	Kfz_Nacht	Pn	Tag-max	Datum	Tag	Std-max	Datum	Tag	Std
67	77339003	A	8w	Sulzemoos (O)	76284	2,5	12,4	67709	11,3	8575	21,0	93997	29. Jun	FR	6768	29. Jun	FR	18
68	77349003	A	8w	Dachau/Fürstenfeldbruck (W)	77535	2,0	13,2	68856	12,1	8679	22,2	95153	29. Jun	FR	6792	6. Jun	MI	18
69	77349002	A	8w	Dachau/Fürstenfeldbruck (O)	91221	2,0	11,9	81262	11,0	9959	19,2	113309	29. Jun	FR	8092	6. Jun	MI	18
70	78349141	A	8w	AK München-West (W)	40406	7,6	6,1	36509	5,8	3897	8,2	49440	29. Jun	FR	3817	20. Jun	MI	18
71	78349140	A	8w	AK München-West (O)	34448	-3,3	5,5	31029	5,3	3419	7,5	42160	29. Jun	FR	3203	20. Jun	MI	18
72	79359082	A	8o	München-Perlach (S)	46163	5,6	2,5	42021	2,4	4142	3,2	56884	29. Jun	FR	4971	18. Jun	MO	9
73	80369171	A	8o	Holzkirchen (W)	110415	12,6	11,7	99957	11,4	13664	18,4	130257	30. Jun	SA	10303	30. Jun	SA	11
74	81389180	A	8o	AD Intal (W)	86425	1,1	14,7	76063	13,6	10362	22,8	107758	30. Jun	SA	8213	9. Jun	SA	11
75	81389023	A	8o	Rosenheim (O)	67256	1,8	12,2	59447	11,0	7809	21,2	78435	29. Jun	FR	6166	6. Jun	MI	18
76	81409026	A	8o	Frasdorf (O)	60755	2,1	12,5	53461	11,2	7294	22,0	74232	10. Jun	SO	5649	10. Jun	SO	12
77	81409028	A	8o	Felden (O)	57249	2,5	13,1	50212	11,7	7037	22,4	70466	10. Jun	SO	5305	6. Jun	MI	18
78	81429034	A	8o	Neukirchen (O)	42310	0,6	16,0					49275	29. Jun	FR				
79	82439036	A	8o	Bad Reichenhall (O)	47985	7,0	18,1	41535	16,6	6451	27,7	58220	10. Jun	SO	4572	10. Jun	SO	17
80	56369003	A	9	AD Bayerisches Vogtland (N)	42011	0,2	19,5	35985	17,3	6026	32,4	54402	29. Jun	FR	4584	29. Jun	FR	16
81	56369004	A	9	AD Bayerisches Vogtland (S)	56984	0,7	20,0	48393	17,3	8591	35,3	74862	29. Jun	FR	6352	29. Jun	FR	16
82	59359051	A	9	AD Bayreuth/Kulmbach (N)	70939	0,3	20,7	60785	18,5	9850	35,7	88799	29. Jun	FR	7522	29. Jun	FR	16
83	59359052	A	9	AD Bayreuth/Kulmbach (S)	66683	7,2	18,6	57637	16,3	9047	33,2	85896	29. Jun	FR	6841	29. Jun	FR	15
84	62359001	A	9	Pegnitz (N)	52777	3,0	19,5	45234	16,7	7543	35,8	68356	29. Jun	FR	5635	29. Jun	FR	16
85	65339053	A	9	AK Nürnberg (N)	77714	4,1	16,1	67949	14,1	9766	29,7	98256	29. Jun	FR	7632	6. Jun	MI	18
86	65339055	A	9	AK Nürnberg-Ost (N)	104580	-0,8	17,1	91152	14,9	13428	32,4	130105	29. Jun	FR	9443	29. Jun	FR	16
87	66339054	A	9	AK Nürnberg-Ost (S)	65700	2,7	15,5	57479	13,5	8221	29,0	83987	29. Jun	FR	6567	29. Jun	FR	16
88	69349061	A	9	Greding (N)	72203	1,6	17,4	63264	15,3	8938	32,5	89747	29. Jun	FR	6877	29. Jun	FR	16
89	72349090	A	9	Lenting (S)	81687	-2,4	15,0	71979	13,3	9708	27,4	101247	29. Jun	FR	7676	29. Jun	FR	17
90	72349052	A	9	Ingolstadt-Nord (S)	94964	2,6	13,6	84259	12,1	10705	25,5	115903	29. Jun	FR	8796	29. Jun	FR	17
91	72349054	A	9	Manching (N)	90431	1,9	13,9	79885	12,4	10545	25,4	108520	29. Jun	FR	8189	29. Jun	FR	17
92	73359056	A	9	AD Holledau (N)	77126	-4,0	14,5	69462	14,0	10707	26,8	98587	6. Jun	MI	6953	29. Jun	FR	16
93	74359110	A	9	AD Holledau (S)	96956	2,0	12,1	84529	10,9	12427	20,4	123090	29. Jun	FR	9326	29. Jun	FR	16
94	75359058	A	9	Allershausen (N)	104567	3,6	11,7	90825	10,6	13743	19,1	132317	29. Jun	FR	9790	29. Jun	FR	16
95	75359059	A	9	AK Neufahrn (N)	105900	3,5	11,6	92516	10,8	14083	19,2	133007	29. Jun	FR	13192	4. Jun	MO	11
96	76359060	A	9	AK Neufahrn (S)	127910	6,0	10,6	109479	9,6	18432	16,2	156040	29. Jun	FR	10186	29. Jun	FR	16
97	77359061	A	9	Garching-Nord (N)	134573	4,7	10,5	116147	9,6	18425	16,7	164148	29. Jun	FR	11091	29. Jun	FR	16
98	77359062	A	9	Garching-Nord (S)	138834	2,7	10,5	119984	9,5	18849	16,6	169127	29. Jun	FR	11259	29. Jun	FR	17
99	77359115	A	9	AK München-Nord (N)	147880	2,6	10,2	128010	9,2	19870	16,2	178030	29. Jun	FR	12067	14. Jun	DO	8

Nr.	Zstnr	Straße		Name	Gesamt (0-24)			Tag (6-22 Uhr)		Nacht (22-6 Uhr)		Tagesspitzenwerte			Stundenspitzenwerte			
					Kfz	07/06	Lkw-%	Kfz_Tag	Pt	Kfz_Nacht	Pn	Tag-max	Datum	Tag	Std-max	Datum	Tag	Std
100	77359066	A	9	AK München-Nord (S)	102284	-0,1	5,5	88363	4,9	13921	9,1	126459	15. Jun	FR	9855	5. Jun	DI	16
101	78359064	A	9	München-Schwabing (N)	81961	6,8	6,8	67658	5,9	10068	11,0	103945	29. Jun	FR	6987	12. Jun	DI	8
102	59209050	A	45	Alzenau (S)	35099	-1,3	17,1					43208	6. Jun	MI				
103	59269203	A	70	AD Schweinfurt/Werneck (O)	47766	0,7	15,5	42192	13,3	5574	32,9	61742	22. Jun	FR	4811	29. Jun	FR	16
104	60299003	A	70	Knetzgau (W)	27202		18,9	23946	16,1	3239	38,2	35558	22. Jun	FR	2793	29. Jun	FR	16
105	60319104	A	70	AK Bamberg (W)	43455	1,5	14,8	39045	13,0	4410	30,6	55091	22. Jun	FR	4339	6. Jun	MI	17
106	60319012	A	70	AK Bamberg (O)	23827	-1,4	15,9	21309	14,1	2518	31,4	31231	22. Jun	FR	2602	22. Jun	FR	17
107	59359053	A	70	AD Bayreuth/Kulmbach (W)	22852	1,9	17,7	20379	15,7	2473	34,1	30516	22. Jun	FR	2460	22. Jun	FR	15
108	56369005	A	72	AD Bayerisches Vogtland (O)	31412	1,8	20,0	26855	17,6	4556	33,9	40664	29. Jun	FR	3546	29. Jun	FR	16
109	56379002	A	72	AD Hochfranken (W)	35871	4,1	20,6	30790	18,4	5080	34,0	45974	29. Jun	FR	3839	29. Jun	FR	16
110	56379003	A	72	AD Hochfranken (O)	39088	1,1	17,8	33592	15,8	5496	30,5	51374	22. Jun	FR	4273	10. Jun	SO	16
111	66339101	A	73	AD Nürnberg/Feucht (W)	25979	3,6	13,1	23168	11,6	2779	25,2	31280	22. Jun	FR	3118	20. Jun	MI	8
112	66339003	A	73	Röthenbach b.St.W. (O)	40943	7,9	11,4	36628	10,5	4097	19,9	49292	22. Jun	FR	4804	20. Jun	MI	8
113	66329004	A	73	Nürnberg-Hafen-Ost (S)	85144	2,2	9,0	75987	8,4	8487	14,9	103295	22. Jun	FR	8080	25. Jun	MO	8
114	65329111	A	73	Nürnberg/Fürth (N)	64024	-4,0	7,6	57027	6,8	6997	14,7	76518	29. Jun	FR	5993	18. Jun	MO	8
115	64319053	A	73	AK Fürth/Erlangen (S)	59372	-2,2	8,0	53336	7,0	6035	17,0	71386	29. Jun	FR	6031	18. Jun	MO	8
116	64319052	A	73	AK Fürth/Erlangen (N)	71366	5,7	9,1	63608	8,3	7758	15,9	86751	22. Jun	FR	6844	25. Jun	MO	8
117	60319002	A	73	Bamberg-Ost (N)	50670	3,5	14,2	45298	12,5	5372	28,1	62836	22. Jun	FR	5051	22. Jun	FR	17
118	62249053	A	81	AD Würzburg-West (S)	26871	-4,6	17,4	23394	14,5	3478	36,4	31561	10. Jun	SO	2438	10. Jun	SO	20
119	77359005	A	92	AD München-Feldmoching (N)	54845	6,6	10,5	48870	9,7	6690	16,8	69304	29. Jun	FR	5913	18. Jun	MO	8
120	77359006	A	92	Oberschleißheim (O)	57485	7,4	11,1	50959	10,2	7238	18,3	72419	29. Jun	FR	5988	26. Jun	DI	8
121	76359004	A	92	AK Neufahrn (W)	63076	9,0	11,0	55839	10,1	8022	18,2	82589	13. Jun	MI	6251	18. Jun	MO	8
122	76359007	A	92	AK Neufahrn (O)	93316	8,3	7,7	81035	7,2	13221	11,7	111976	29. Jun	FR	8299	28. Jun	DO	17
123	74389014	A	92	Altdorf (O)	39518	2,3	12,5	35461	11,6	4057	20,2	48986	29. Jun	FR	3947	6. Jun	MI	18
124	73419019	A	92	Landau a.d. Isar (W)	28170	3,7	12,8	24871	11,8	3299	20,4	35272	6. Jun	MI	2866	6. Jun	MI	18
125	81389190	A	93	AD Inntal (S)	47552	-0,4	18,0	42134	16,9	5418	26,8	59199	9. Jun	SA	4683	9. Jun	SA	11
126	83399191	A	93	Kiefersfelden (S)	42850	3,9	19,7	37984	18,6	4866	27,7	54196	9. Jun	SA	4275	9. Jun	SA	12
127	56379004	A	93	AD Hochfranken (S)	21880	2,0	18,9	19173	17,1	2707	31,7	28548	22. Jun	FR	2494	29. Jun	FR	16
128	58389011	A	93	Selb-West (S)	24443	1,8	19,2	21576	17,2	2867	34,1	32157	22. Jun	FR	2905	29. Jun	FR	15
129	64389001	A	93	Wernberg-Köblitz (S)	33235	5,3	16,4	29280	14,8	3734	28,3	42009	29. Jun	FR	3557	22. Jun	FR	15
130	64399010	A	93	AK Oberpfälzer Wald (S)	43521		22,4	37653	20,0	5868	38,2	54618	6. Jun	MI	4704	29. Jun	FR	14
131	66389002	A	93	Schwandorf-Mitte (N)	42198	4,7	15,9	37436	14,4	4763	27,8	52735	22. Jun	FR	4657	29. Jun	FR	14
132	69389047	A	93	Regensburg-Pfaffenstein (N)	65744	-2,3	10,3	58750	9,4	6994	18,1	81400	29. Jun	FR	6136	29. Jun	FR	14

Nr.	Zstnr	Straße		Name	Gesamt (0-24)			Tag (6-22 Uhr)		Nacht (22-6 Uhr)		Tagesspitzenwerte			Stundenspitzenwerte			
					Kfz	07/06	Lkw-%	Kfz_Tag	Pt	Kfz_Nacht	Pn	Tag-max	Datum	Tag	Std-max	Datum	Tag	Std
133	69389044	A	93	Regensburg-Königswiesen (S)	60894	9,2	11,3	54635	10,2	6259	20,6	73809	29. Jun	FR	5705	11. Jun	MO	8
134	70389042	A	93	AK Regensburg (N)	65073	7,5	10,4	58294	9,5	6779	18,6	77803	29. Jun	FR	6504	11. Jun	MO	8
135	72379036	A	93	Siegenburg (S)	26151	3,3	10,7	23317	9,8	2834	17,6	33871	29. Jun	FR	2758	29. Jun	FR	17
136	78369100	A	94	München-Riem (W)	53604	2,0	4,8					69027	14. Jun	DO				
137	78369111	A	94	München-Riem (O)	55309	3,5	6,3					69409	13. Jun	MI				
138	78369112	A	94	Feldkirchen-Ost (W)	51926	7,2	6,1					66269	14. Jun	DO				
139	78369840	A	94	AK München-Ost (O)	52322	7,4	8,7	47945	8,1	4377	14,5	63999	29. Jun	FR	5557	12. Jun	DI	8
140	79349043	A	95	München-Kreuzhof (W)	70619	1,7	3,6	64291	3,5	6328	4,6	79335	29. Jun	FR	6132	14. Jun	DO	8
141	79349151	A	95	AD Starnberg (N)	64735	2,5	3,8	59302	3,6	5433	5,8	73770	24. Jun	SO	6429	17. Jun	SO	19
142	81349161	A	95	Seeshaupt (N)	31137	2,3	4,0	28849	3,8	2289	6,2	40591	24. Jun	SO	3437	24. Jun	SO	18
143	83339051	A	95	Murnau/Kochel (S)	13710	3,4	4,8	12670	4,6	1040	7,5	19629	24. Jun	SO	1745	7. Jun	DO	11
144	84249050	A	96	Lindau (S)	24318	-2,8	16,3	22024	15,8	2295	20,7	29275	22. Jun	FR	2265	10. Jun	SO	18
145	79289050	A	96	Stetten (W)	30532	7,0	14,8	27582	13,8	2950	23,4	37390	22. Jun	FR	2799	6. Jun	MI	18
146	79319137	A	96	Landsberg a. Lech-Nord (O)	51074	1,3	10,1	46239	9,5	4836	16,0	63124	29. Jun	FR	4696	6. Jun	MI	19
147	78349222	A	96	Gräfelfing (W)	87560	10,3	5,1	79685	4,8	7875	8,1	107665	29. Jun	FR	8326	28. Jun	DO	8
148	78349106	A	96	München-Laim (W)	91633	2,2	4,8	89655	4,5	9604	7,1	113188	29. Jun	FR	8468	26. Jun	DI	18
149	78349151	A	99	AS Germering-Nord(N)	56326		7,8	51640	7,4	4686	12,4	70663	29. Jun	FR	5838	18. Jun	MO	8
150	78349152	A	99	AK München-West (N)	48074		8,1	43852	7,7	4223	12,4	61579	29. Jun	FR	5188	18. Jun	MO	8
151	77349004	A	99	AD München-Eschenried (O)	55848	-1,0	15,6	48094	14,3	7754	23,9	69436	29. Jun	FR	4906	29. Jun	FR	15
152	77349005	A	99	AD München-Allach (O)	104878	2,7	13,8	91720	12,7	13157	21,4	131654	29. Jun	FR	10088	11. Jun	MO	7
153	77359001	A	99	AD München-Feldmoching (W)	105564	3,2	18,2	94702	17,6	10861	23,5	135257	29. Jun	FR	10419	26. Jun	DI	9
154	77359100	A	99	AD Feldmoching (W)	103670	13,1	11,7	92744	10,6	12786	19,7	131440	29. Jun	FR	10315	26. Jun	DI	8
155	77359210	A	99	AD München-Feldmoching (O)	68597	-1,6	12,0	61698	10,9	8086	19,7	85217	29. Jun	FR	7298	18. Jun	MO	8
156	77359215	A	99	AK München-Nord (W)	71909	-2,2	11,6	63454	10,9	8078	19,3	91029	13. Jun	MI	7796	13. Jun	MI	17
157	77359951	A	99	AK München-Nord (N) (Ab SZ)														
158	77359010	A	99	AK München-Nord (O)	122465	3,0	14,6	108372	13,3	15311	23,6	151497	6. Jun	MI	10918	6. Jun	MI	17
159	78369211	A	99	Aschheim/Ismaning (S)	124018	1,0	14,7	114439	13,5	13121	23,8	149785	29. Jun	FR	10775	12. Jun	DI	9
160	78369212	A	99	AK München-Ost (N)	118777	0,3	14,7	109386	13,5	12626	24,0	143612	29. Jun	FR	10007	12. Jun	DI	9
161	79369200	A	99	Haar (S)	92062	-2,4	13,9	84992	12,7	9710	22,9	114852	29. Jun	FR	8371	30. Jun	SA	12
162	79349150	A	952	AD Starnberg (W)	31951	1,3	2,8	29289	2,7	2663	3,5	37888	20. Jun	MI	3204	20. Jun	MI	19
163	79359221	A	995	München-Giesing (S)	56951	4,1	6,6	51896	6,1	5055	11,3	67763	29. Jun	FR	5182	29. Jun	FR	16
164	85339101	B	2	Mittenwald	9597	2,7	3,3	8989	3,1	608	5,7	15580	9. Jun	SA	1245	10. Jun	SO	16
165	84329107	B	2	GAP - Partenkirchen	23035	7,1	5,3	20124	5,4	1470	5,8	27232	29. Jun	FR	2005	6. Jun	MI	18

Nr.	Zstnr	Straße		Name	Gesamt (0-24)			Tag (6-22 Uhr)		Nacht (22-6 Uhr)		Tagesspitzenwerte			Stundenspitzenwerte			
					Kfz	07/06	Lkw-%	Kfz_Tag	Pt	Kfz_Nacht	Pn	Tag-max	Datum	Tag	Std-max	Datum	Tag	Std
166	84329351	B	2	Oberau (s)	27938	3,2	4,2	25756	4,1	1902	5,4	32359	29. Jun	FR	2482	9. Jun	SA	11
167	84329995	B	2	Oberau (Mitte)	19936	3,4	4,1	18272	4,1	1460	5,1	23116	29. Jun	FR	1748	9. Jun	SA	11
168	84329350	B	2	Oberau (n)	22703	3,5	4,2	20852	4,2	1620	5,3	26392	24. Jun	SO	2031	9. Jun	SA	11
169	84339350	B	2	Eschenlohe (s)	20521	2,2	3,9					26186	24. Jun	SO				
170	83339360	B	2	Eschenlohe (n)	7654	5,5	4,1	6485	4,0	491	4,6	9317	19. Jun	DI	675	6. Jun	MI	17
171	78349800	B	2	Germering	18764	2,9	4,2					22126	14. Jun	DO				
172	75319115	B	2	Langweid	33163	19,9	12,5	29619	11,9	3544	17,7	41475	29. Jun	FR	3350	25. Jun	MO	8
173	72309122	B	2	Donauwörth	19524	6,4	21,5	17424	20,0	2100	33,8	24010	29. Jun	FR	1851	6. Jun	MI	17
174	69319112	B	2	Weissenburg i.Bay.	14045	5,5	16,4	12851	15,4	1193	27,3	17012	22. Jun	FR	1377	6. Jun	MI	17
175	66329054	B	2	Schwabach	21612	0,3	12,7					26131	22. Jun	FR				
176	62269101	B	8	Kitzingen	15386	-8,0	8,5					18333	22. Jun	FR				
177	63289200	B	8	Markt Bibart	5728	-2,6	13,1	5380	12,8	438	21,2	7319	22. Jun	FR	623	9. Jun	SA	13
178	66349100	B	8	Burgthann-Oberferrieden	9826	3,9	8,3	9057	8,1	769	10,5	11728	29. Jun	FR	1038	19. Jun	DI	18
179	69399165	B	8	Barbing	6717	-9,8	12,9	6141	12,5	576	17,0	8039	20. Jun	MI	654	1. Jun	FR	14
180	70409105	B	8	Rain	6597	4,2	24,5	5871	22,9	725	37,7	7934	6. Jun	MI	640	13. Jun	MI	17
181	79359830	B	11	Pullach	16241	-1,0	4,7					19234	29. Jun	FR				
182	77359850	B	11	Garching-Dirnismaning	11090	-2,1	7,0					13726	29. Jun	FR				
183	74389310	B	11	Eching-Viecht	14345	5,9	3,4	12857	3,1	1270	4,0	16889	29. Jun	FR	1406	28. Jun	DO	18
184	71439401	B	11	Deggendorf	11841	1,0	6,5	10849	6,3	992	8,5	13889	29. Jun	FR	1238	6. Jun	MI	18
185	68459109	B	11	Bayerisch Eisenstein	4344	-0,8	3,7	4005	3,8	344	5,0	5555	7. Jun	DO	573	7. Jun	DO	15
186	82289175	B	12	Kempten	15272	5,0	9,7	14039	9,5	1233	12,2	18803	29. Jun	FR	1581	18. Jun	MO	8
187	79309380	B	12	Buchloe	14765	-0,7	8,1	13317	7,7	1447	11,7	18229	15. Jun	FR	1452	6. Jun	MI	18
188	77449863	B	12	Simbach a. Inn (w)	8752	16,8	18,1	7777	16,8	974	28,9	10458	6. Jun	MI	804	10. Jun	SO	17
189	77449861	B	12	Simbach a. Inn (s)	6555	20,6	17,8	5811	16,6	745	27,3	7586	29. Jun	FR	942	16. Jun	SA	19
190	77449862	B	12	Simbach a. Inn (n)	9092	7,7	13,5	8254	12,9	838	19,0	10852	6. Jun	MI	1100	16. Jun	SA	19
191	71489110	B	12	Philippsreut	5188	4,2	11,4	4628	10,7	553	21,3	6547	7. Jun	DO	715	3. Jun	SO	16
192	77359820	B	13	Oberschleißheim-Neuherberg	34188	3,1	8,6	31615	8,5	2573	8,9	46861	13. Jun	MI	4360	13. Jun	MI	18
193	71339102	B	13	Eichstätt	12762	3,7	6,0					15185	29. Jun	FR				
194	65289202	B	13	Oberdachstetten	6058	-0,2	7,4	5553	6,9	504	12,9	7011	29. Jun	FR	628	15. Jun	FR	14
195	62259120	B	13	Eibelsstadt	12315	4,6	8,2	11218	7,3	1098	17,0	14857	15. Jun	FR	1384	12. Jun	DI	8
196	64349151	B	14	Hersbruck	12998	-1,0	4,1	12025	4,1	973	3,8	15009	22. Jun	FR	1339	14. Jun	DO	17
197	64379102	B	14	Schnaittenbach	7931	2,6	10,9	7194	10,5	737	14,6	9517	6. Jun	MI	802	26. Jun	DI	17
198	78399202	B	15	Soyen	9243	-0,4	12,9	8486	12,5	757	17,9	10148	6. Jun	MI	821	6. Jun	MI	18

Nr.	Zstnr	Straße		Name	Gesamt (0-24)			Tag (6-22 Uhr)		Nacht (22-6 Uhr)		Tagesspitzenwerte			Stundenspitzenwerte			
					Kfz	07/06	Lkw-%	Kfz_Tag	Pt	Kfz_Nacht	Pn	Tag-max	Datum	Tag	Std-max	Datum	Tag	Std
199	73399160	B	15	Ergoldsbach	10211	-0,1	11,4	9148	11,0	1063	15,2	12692	29. Jun	FR	975	27. Jun	MI	18
200	68389101	B	15	Maxhütte-Haidhof	8254	4,1	7,0	7495	6,6	759	11,0	10141	29. Jun	FR	861	18. Jun	MO	17
201	57379103	B	15	Hof	23121	5,0	7,5	21236	6,9	1886	14,2	28131	29. Jun	FR	2412	12. Jun	DI	17
202	72369170	B	16	Neustadt a.d. Donau	10318	6,9	22,3	9043	20,9	1275	32,0	13112	29. Jun	FR	1064	22. Jun	FR	14
203	83309231	B	17	Hablech	7359	3,1	5,1	7016	5,2	313	4,9	9925	7. Jun	DO	931	7. Jun	DO	12
204	78319140	B	17	Untermeitingen-Lagerlechfeld	25799	4,4	9,3	23450	9,2	2349	10,5	29900	29. Jun	FR	2314	18. Jun	MO	8
205	85279114	B	19	Fischen	13625	0,3	4,3					15302	22. Jun	FR				
206	83279137	B	19	Waltenhofen-Herzmanns	19885	8,3	6,0	18767	6,5	1453	7,1	23264	6. Jun	MI	1783	30. Jun	SA	11
207	61259104	B	19	Würzburg/Estenfeld	44827	-0,9	6,1	43669	5,6	4381	9,5	58027	29. Jun	FR	4498	25. Jun	MO	8
208	60269200	B	19	Werneck-Eßleben	6406	-11,8	6,7					8462	29. Jun	FR				
209	55279103	B	19	Mellrichstadt-Eussenhausen	2263	-7,9	6,7	2060	6,8	236	9,3	3052	6. Jun	MI	509	6. Jun	MI	15
210	66439135	B	20	Furth i. Wald	9975	1,6	11,7	8967	10,2	1008	25,4	11806	8. Jun	FR	928	3. Jun	SO	15
211	67429162	B	20	Weiding	13076	6,5	13,0	11524	12,2	1552	19,0	15372	29. Jun	FR	1141	6. Jun	MI	18
212	75429148	B	20	Eggenfelden (n)	9860	9,0	18,2	9036	17,9	864	25,9	12782	6. Jun	MI	1161	6. Jun	MI	18
213	75429160	B	20	Eggenfelden (s)	16961	8,5	14,4	15485	14,2	1389	20,8	22853	22. Jun	FR	1918	6. Jun	MI	18
214	80439112	B	20	Laufen	11934	13,0	6,9	10839	6,7	1095	8,6	14021	29. Jun	FR	1183	6. Jun	MI	18
215	83429119	B	21	Schneizelreuth-Melleck	10633	8,6	9,5	10027	9,4	607	12,2	13186	10. Jun	SO	1359	10. Jun	SO	12
216	83439121	B	21	Schneizelreuth-Baumgarten	7781	10,3	13,0	7344	12,8	437	16,1	10347	30. Jun	SA	905	30. Jun	SA	11
217	61299100	B	22	Burgwindheim	3120	0,2	8,6	2872	8,1	232	8,4	3924	14. Jun	DO	348	14. Jun	DO	8
218	60359165	B	22	Weidenberg	9280	2,2	6,2	8430	5,9	850	9,2	11456	15. Jun	FR	913	12. Jun	DI	17
219	62389100	B	22	Altenstadt a.d. Waldnaab	17494	7,2	3,1	16124	3,1	1370	4,0	21618	28. Jun	DO	1845	28. Jun	DO	17
220	63399104	B	22	Weiden i.d. Opf.	9944	3,8	6,9	9354	6,8	590	8,3	12418	22. Jun	FR	1128	28. Jun	DO	8
221	65409102	B	22	Winklarn	3244	-3,8	14,6	2981	14,0	263	20,6	4119	6. Jun	MI	376	6. Jun	MI	17
222	84329161	B	23	GAP - Garmisch	8598	3,3	4,5	7909	4,7	596	6,2	10600	7. Jun	DO	860	28. Jun	DO	14
223	84329352	B	23	Oberau (w)	10855	4,1	4,5	10064	4,5	601	6,1	13691	30. Jun	SA	1190	21. Jun	DO	17
224	70289156	B	25	Fremdingen	4471	7,1	25,9	3905	22,7	566	48,2	5356	22. Jun	FR	432	10. Jun	SO	15
225	59249101	B	27	Karsbach-Höllrich	5414	2,7	9,1	4984	8,6	430	14,7	6463	29. Jun	FR	556	6. Jun	MI	17
226	84249149	B	31	Lindau-Diepoldsbergtunnel	19883	4,7	11,7	18149	11,3	1734	15,9	23090	22. Jun	FR	1954	7. Jun	DO	12
227	57339210	B	85	Stockheim-Haslach (n)	12118	6,3	8,8	11770	8,7	1080	9,6	14891	15. Jun	FR	1219	21. Jun	DO	17
228	57339209	B	85	Stockheim-Haslach (s)	14344	6,3	9,3	13896	9,5	1315	9,8	18305	15. Jun	FR	1487	15. Jun	FR	14
229	65379591	B	85	Amberg (w)	10495	3,5	4,8	9507	4,9	988	4,1	13024	29. Jun	FR	1105	19. Jun	DI	8
230	67419141	B	85	Roding	12167	1,5	13,7	10922	12,9	1244	21,3	14677	6. Jun	MI	1139	6. Jun	MI	17
231	57339206	B	89	Stockheim-Haslach (w)	8849	6,7	9,0	8588	9,4	800	7,0	11361	15. Jun	FR	865	29. Jun	FR	15

Nr.	Zstnr	Straße		Name	Gesamt (0-24)			Tag (6-22 Uhr)		Nacht (22-6 Uhr)		Tagesspitzenwerte			Stundenspitzenwerte			
					Kfz	07/06	Lkw-%	Kfz_Tag	Pt	Kfz_Nacht	Pn	Tag-max	Datum	Tag	Std-max	Datum	Tag	Std
232	60319100	B	173	AK Bamberg (N)	32890	3,1	11,8	29651	11,0	3239	18,4	40251	29. Jun	FR	3320	11. Jun	MO	8
233	59319105	B	173	Ebensfeld	16193	0,1	12,7					19705	29. Jun	FR				
234	58339571	B	173	Marktzeuln-Zettlitz (w)	14111	3,6	14,8					16791	29. Jun	FR				
235	58339572	B	173	Marktzeuln-Zettlitz (o)	12177	2,8	14,0	11251	13,5	1166	18,7	14650	29. Jun	FR	1159	29. Jun	FR	16
236	57349256	B	173	Marktrodach	13738	1,7	12,6	12582	12,0	1157	19,4	16803	29. Jun	FR	1305	11. Jun	MO	8
237	54269100	B	285	Fladungen	1058	1,3	5,9	991	7,1	94	8,1	1371	17. Jun	SO	162	17. Jun	SO	15
238	60279101	B	286	Kolitzheim-Oberspiesheim	7880	2,4	7,9	7068	7,3	812	13,1	9737	29. Jun	FR	848	18. Jun	MO	8
239	58339573	B	289	Marktzeuln-Zettlitz (s)	10245	7,9	13,3	9268	13,2	1009	12,6	11944	6. Jun	MI	961	25. Jun	MO	17
240	65379592	B	299	Amberg (s)	11169	7,4	13,6	10017	12,9	1152	20,0	13636	29. Jun	FR	1094	6. Jun	MI	18
241	74339101	B	300	Schrobenhausen	12358	0,9	14,1	11214	13,1	1144	24,3	15197	22. Jun	FR	1270	6. Jun	MI	18
242	59369101	B	303	Bischofsgrün	5939	-9,0	24,4	5364	16,8	661	38,4	6921	6. Jun	MI	562	7. Jun	DO	11
243	59399153	B	303	Schirmding	6446	-5,1	25,5	5650	22,8	796	45,1	7235	6. Jun	MI	592	7. Jun	DO	13
244	77349810	B	304	Karlsfeld-Rothschwaige	27746	-4,2	6,9					35501	6. Jun	MI				
245	79369320	B	304	Zorneding	19996	-0,6	5,9					22905	6. Jun	MI				
246	80419135	B	304	Altenmarkt (s)	15745	2,9	10,2	14610	10,6	1244	12,4	18590	6. Jun	MI	1430	28. Jun	DO	18
247	80419137	B	304	Nußdorf-Aiging	10949	3,7	8,2	10183	8,3	874	11,9	14365	6. Jun	MI	1021	28. Jun	DO	17
248	81429142	B	304	Traunstein	8456	11,9	6,6	7905	6,3	551	10,5	15302	30. Jun	SA	1725	30. Jun	SA	20
249	81439144	B	304	Freilassing	29241	19,2	5,5	26675	5,5	2566	5,8	35189	30. Jun	SA	2822	2. Jun	SA	12
250	82409147	B	305	Unterwössen-Oberwössen	4032	8,0	5,0	3862	5,6	175	6,1	5020	21. Jun	DO	485	22. Jun	FR	11
251	75429162	B	388	Eggenfelden (o)	14259	3,6	7,3	13328	7,3	1106	8,9	17587	28. Jun	DO	1427	26. Jun	DI	18
252	62219204	B	469	Kleinheubach	15161	-0,1	10,9	13796	10,4	1365	16,3	17721	29. Jun	FR	1435	6. Jun	MI	17
253	62219201	B	469	Miltenberg	11999	8,8	8,2					15361	29. Jun	FR				
254	62339101	B	470	Gößweinstein-Sachsenmühle	3324	-7,2	7,9	3149	7,7	175	11,7	6046	7. Jun	DO	648	7. Jun	DO	14
255	77349988	B	471	Bergkirchen-Geiselbullach	17654	-1,7	9,5					21587	29. Jun	FR				
256	81319188	B	472	Peiting-Hohenbrand	10217	2,7	6,0	9165	5,9	1052	6,9	11998	22. Jun	FR	959	6. Jun	MI	17
257	82329204	B	472	Polling (w)	6871	37,8	5,7	6376	5,8	504	5,4	7873	29. Jun	FR	735	14. Jun	DO	18
258	81329190	B	472	Polling (o)	9941	65,4	5,7	9308	5,6	643	7,9	11582	29. Jun	FR	1288	14. Jun	DO	18
259	82369205	B	472	Waakirchen	8645	4,2	8,5	8149	8,6	572	9,1	9952	29. Jun	FR	914	23. Jun	SA	15
260	62309053	B	505	Höchstadt	6926	-3,0	23,4	6002	20,4	924	42,2	8683	6. Jun	MI	800	18. Jun	MO	8
261	75469870	B	512	Neuhaus a. Inn (o)	7766	9,0	9,5	7235	8,9	530	18,0	11217	22. Jun	FR	1154	22. Jun	FR	15
262	75469871	B	512	Neuhaus a. Inn (s)	6900	9,5	10,9	6416	10,2	484	19,5	9994	29. Jun	FR	965	22. Jun	FR	15
263	71469420	B	533	Grafenau	7587	-18,3	6,7	6790	6,0	553	6,8	9049	29. Jun	FR	749	6. Jun	MI	18
264	68279562	St	1066	Feuchtwangen (w)	6349	0,9	12,1	5525	10,9	823	20,2	8430	22. Jun	FR	670	22. Jun	FR	18

Nr.	Zstnr	Straße	Name	Gesamt (0-24)			Tag (6-22 Uhr)		Nacht (22-6 Uhr)		Tagesspitzenwerte			Stundenspitzenwerte				
				Kfz	07/06	Lkw-%	Kfz_Tag	Pt	Kfz_Nacht	Pn	Tag-max	Datum	Tag	Std-max	Datum	Tag	Std	
265	84289419	St	2007	Wertach	3442	17,4	6,1					3922	8. Jun	FR				
266	76289450	St	2025	Jettingen-Scheppach	6128	5,9	12,2	5451	12,4	677	10,9	7372	29. Jun	FR	594	14. Jun	DO	18
267	74329432	St	2035	Pöttmes-Wagesenberg	4721	1,7	7,6	4320	7,7	400	6,9	5604	22. Jun	FR	547	20. Jun	MI	18
268	81329493	St	2057	Polling (n)	4453	30,6	7,5	4130	7,1	323	12,5	5155	29. Jun	FR	484	20. Jun	MI	18
269	79359920	St	2072	Grünwald-Geisalgasteig	16331	3,8	3,8	15226	3,7	1105	4,1	19670	20. Jun	MI	1951	11. Jun	MO	19
270	79359910	St	2078	München-Perlach	17604	-0,7	3,2	16349	3,2	1255	3,5	21896	29. Jun	FR	1960	27. Jun	MI	18
271	81419451	St	2096	Grabenstätt	6733	3,1	9,0	6279	8,8	455	12,0	7945	7. Jun	DO	683	7. Jun	DO	18
272	75469872	St	2110	Neuhaus a. Inn (n)	4174	-2,3	6,1	4046	6,2	235	10,5	7000	29. Jun	FR	791	29. Jun	FR	16
273	73409441	St	2111	Marklkofen-Frontenhausen	6792	-2,3	9,6	5849	9,6	813	9,0	8519	15. Jun	FR	683	15. Jun	FR	15
274	69449400	St	2136	Bodenmais	4517	-1,9	5,7	4305	5,9	267	6,0	5450	29. Jun	FR	499	9. Jun	SA	11
275	58339574	St	2191	Marktzeuln-Zettlitz (n)	5194	-5,8	5,5	4677	5,6	538	4,6	6222	22. Jun	FR	495	26. Jun	DI	14
276	70369558	St	2230	Essing	5041	-0,3	7,7	4716	7,9	308	7,6	6474	3. Jun	SO	741	3. Jun	SO	17
277	76369407	St	2584	Hallbergmoos (A92)	43605	1,1	5,5					52988	19. Jun	DI				
278	76369405	St	2584	Hallbergmoos	52101	0,2	5,3					63296	19. Jun	DI				
279	76369406	St	2584	Hallbergmoos (FS44)	8507	-4,0	4,3					10599	1. Jun	FR				
280	76369404	St	2584	Oberding-Schwaig	19713	2,6	10,4					24951	19. Jun	DI				
281	79359705	K	M2	Unterhaching	12840	1,9	4,5					16154	1. Jun	FR				
282	78369710	K	M3	Aschheim/Hintermühle	10906	3,0	7,1	9988	7,0	583	6,5	15973	19. Jun	DI	1652	19. Jun	DI	9
283	79359702	K	M11	Grünwald	13286	0,5	5,8	12608	5,9	678	4,7	16457	29. Jun	FR	1618	18. Jun	MO	9
284	84239115	K	L116	Nonnenhorn	10708	3,5	2,2	10023	2,3	773	1,6	12203	8. Jun	FR	1065	20. Jun	MI	17
285	78369708	K	M18	Feldkirchen	7823	3,0	7,3	7372	7,4	451	5,3	10295	13. Jun	MI	979	13. Jun	MI	19
286	78349700	K	M21	Planegg	15272	7,3	7,4	15468	7,2	939	11,9	18990	19. Jun	DI	1730	19. Jun	DI	18
287	79359704	K	M22	Ottobrunn	15708	4,0	3,0	14553	3,0	1156	3,2	19005	28. Jun	DO	1579	27. Jun	MI	18
288	56319108	K	CO27	Lautertal-Rottenbach	606	-18,8	13,8	586	15,8	43	11,8	748	1. Jun	FR	77	8. Jun	FR	17