

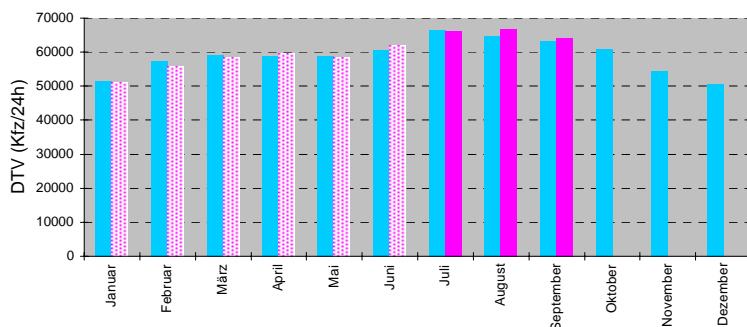
# Automatische Straßenverkehrszählungen in Bayern



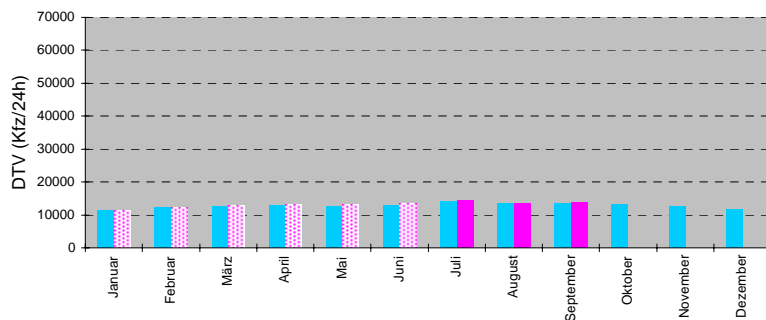
Ergebnisse Juli bis September 2003

Monatsmittelwerte der Dauerzählstellen

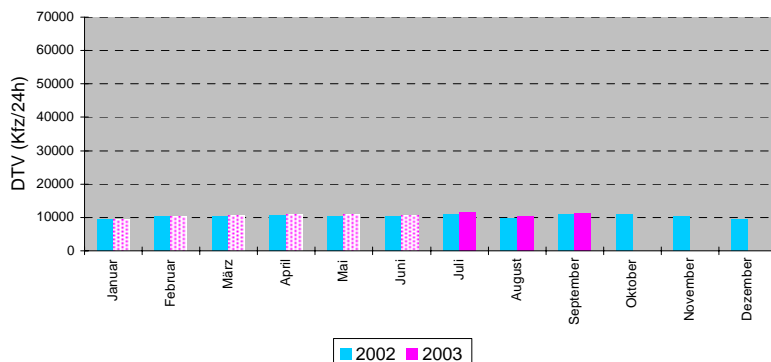
## Autobahnen



## Bundesstraßen



## Staats- und Kreisstraßen



Herausgeber:  
Oberste Baubehörde im Bayerischen Staatsministerium des Innern  
Bearbeitung:  
Zentrale Datenverarbeitung im Straßenbau in Bayern  
bei der Autobahndirektion Südbayern

# Verkehrsentwicklung 2002 / 2003

## Ergebnisse Dauerzählstellen Juli bis September 2003

Straßenklasse	Anzahl der Zählstellen <sup>1)</sup>	Veränderung 2002/2003 [%]			
		Juli	August	September	Jan - Sep
Autobahnen	72	-0,5	2,9	1,4	0,5
Bundesstraßen	44	1,6	0,6	1,7	1,3
Staats- und Kreisstraßen	17	5,8	2,4	1,9	1,7

*Entwicklung des Kfz-Verkehrs auf Außerortsstraßen*

Autobahn	Anzahl der Zählstellen <sup>1)</sup>	Veränderung 2002/2003 [%]			
		Juli	August	September	Jan - Sep
A 3	13	- 3,1	1,4	2,3	- 0,7
A 6	8	- 2,0	1,7	0,7	- 0,3
A 7	6	- 4,6	2,0	- 0,1	- 0,1
A 8 (West)	3	- 1,4	1,7	2,8	0,5
A 8 (Ost)	2	- 2,2	3,5	1,0	0,7
A 9	15	2,5	5,8	1,1	1,9
A 70	1	- 4,9	- 3,9	- 1,3	- 2,9
A 73	6	- 1,9	- 1,7	0,1	- 2,1
A 92	2	- 1,8	0,3	0,7	- 0,9
A 93 (Nord)	2	- 3,1	8,4	3,9	- 0,4
A 93 (Süd)	2	- 2,3	2,3	0,4	2,5
A 94	2	0,5	1,2	1,2	2,5
A 95	3	1,3	5,4	5,0	1,4
A 96	2	3,1	2,0	3,7	2,8
A 99	1	- 2,4	- 0,6	2,7	- 1,4

*Entwicklung des Kfz-Verkehrs auf ausgewählten Autobahnen*

<sup>1)</sup> Zählstellenauswahl für Entwicklungsbetrachtungen

## Erklärung zu den Datentabellen:

02 Jahr 2002

03 Jahr 2003

03/02 gibt die prozentuale Veränderung zum Vorjahr an

Pt LKW-Anteil in % (Tag)

Pn LKW-Anteil in % (Nacht)

Der Wert für Kfz\_Tag und Kfz\_Nacht wird grundsätzlich aus den vorhandenen Stunden errechnet. Treten bei einer Zählstelle Ausfälle auf, ergibt sich eine Differenz zwischen Kfz und der Summe aus Kfz\_Tag und Kfz\_Nacht, da fehlende Tage eingeschätzt werden und für die Ermittlung der Kfz-Wertes relevant sind; Stunden dagegen werden nicht eingeschätzt.

## Hinweis:

Die Quartalshefte "Automatische Straßenverkehrszählungen in Bayern" werden seit Heft 1/2000 nur noch im Intranet der Bayerischen Straßenbauverwaltung bereitgestellt (<http://zss.sban.bayern.de> - BAYSIS - Verkehrsdaten - Dauerzählstellen). Ein Versand als Heftung entfällt.

	Juli							August							September						
2002	Mo	Di	Mi	Do	Fr	Sa	So	Mo	Di	Mi	Do	Fr	Sa	So	Mo	Di	Mi	Do	Fr	Sa	So
	1	2	3	4	5	6	7				1	2	3	4							1
	8	9	10	11	12	13	14	5	6	7	8	9	10	11	2	3	4	5	6	7	8
	15	16	17	18	19	20	21	12	13	14	15	16	17	18	9	10	11	12	13	14	15
	22	23	24	25	26	27	28	19	20	21	22	23	24	25	16	17	18	19	20	21	22
	29	30	31					26	27	28	29	30	31		23	24	25	26	27	28	29
															30						
2003	Mo	Di	Mi	Do	Fr	Sa	So	Mo	Di	Mi	Do	Fr	Sa	So	Mo	Di	Mi	Do	Fr	Sa	So
		1	2	3	4	5	6					1	2	3	1	2	3	4	5	6	7
	7	8	9	10	11	12	13	4	5	6	7	8	9	10	8	9	10	11	12	13	14
	14	15	16	17	18	19	20	11	12	13	14	15	16	17	15	16	17	18	19	20	21
	21	22	23	24	25	26	27	18	19	20	21	22	23	24	22	23	24	25	26	27	28
	28	29	30	31				25	26	27	28	29	30	31	29	30					

Nr.	Zstnr	Straße		Name	Gesamt (0-24)			Tag (6-22 Uhr)		Nacht (22-6 Uhr)		Tagesspitzenwerte			Stundenspitzenwerte			
					Kfz	03/02	Lkw-%	Kfz_Tag	Pt	Kfz_Nacht	Pn	Tag-max	Datum	Tag	Std-max	Datum	Tag	Std
1	59219010	A	3	Hösbach (O)	72964	0.7	20.2					98086	25. Jul	FR				
2	60209051	A	3	AD Seligenstadt (O)	103071	50.3	18.5					124851	25. Jul	FR				
3	61229001	A	3	Rohrbrunn (O)	57416		22.4	48609	18.8	9036	38.7	68515	18. Jul	FR	4762	18. Jul	FR	15
4	62249051	A	3	AD Würzburg-West (W)	66520	-2.3	23.3					77443	25. Jul	FR				
5	62259011	A	3	AD Würzburg-West (O)	85883	-2.4	21.7	72974	18.7	12909	39.1	101154	25. Jul	FR	6429	25. Jul	FR	18
6	62269051	A	3	AK Biebelried (W)	79893	-0.4	21.8	67773	18.4	12120	40.3	96905	25. Jul	FR	6477	18. Jul	FR	15
7	62269054	A	3	AK Biebelried (O)	69120		22.8	57375	20.0	11745	36.7	83856	18. Jul	FR	5476	18. Jul	FR	14
8	62279001	A	3	Kitzingen/Schwarzach (O)	68357		22.7	56702	19.9	11656	36.5	82525	18. Jul	FR	5681	18. Jul	FR	14
9	62289041	A	3	Geiselwind (W)	67791	-2.0	23.0	56223	20.2	11568	36.6	81854	25. Jul	FR	5292	27. Jul	SO	12
10	62309051	A	3	Pommersfelden (W)	70165	-1.5	21.5	58518	18.9	11648	34.5	84393	18. Jul	FR	5473	19. Jul	SA	11
11	62309052	A	3	Pommersfelden (O)	69214	1.1	20.6	57841	18.2	11372	33.1	82946	18. Jul	FR	5435	19. Jul	SA	11
12	64319051	A	3	AK Fürth/Erlangen (W)	66850	-16.3	20.3	61805	18.4	10458	33.8	80903	25. Jul	FR	5631	21. Jul	MO	17
13	64329050	A	3	AK Fürth/Erlangen (O)	94119	8.5	18.6	80754	16.7	13365	30.3	112874	25. Jul	FR	7549	18. Jul	FR	17
14	65339051	A	3	AK Nürnberg (W)	113159	-2.7	17.6	109955	15.0	16552	25.7	145832	31. Jul	DO	12026	31. Jul	DO	16
15	65339052	A	3	AK Nürnberg (O)	44930	-7.7	19.7	38554	17.6	6377	32.3	61491	11. Jul	FR	4547	11. Jul	FR	15
16	66339051	A	3	AK Altdorf (S)	52286	-2.4	21.5	44939	19.0	7641	34.7	63100	25. Jul	FR	4332	30. Jul	MI	18
17	66349051	A	3	Neumarkt/Opf. (S)	38590	-2.5	26.7	33116	23.0	6537	39.1	48173	25. Jul	FR	3169	26. Jul	SA	12
18	69379081	A	3	Nittendorf (W)	41202	-1.9	23.2	34865	21.0	6337	35.5	50860	25. Jul	FR	3282	19. Jul	SA	11
19	70389001	A	3	Regensburg-Ost (W)	75136	0.5	19.7	65013	17.9	10123	31.1	90156	25. Jul	FR	6157	31. Jul	DO	17
20	70389074	A	3	AK Regensburg (W)	57195	-1.7	18.3	49281	16.3	7913	30.5	69208	25. Jul	FR	4538	25. Jul	FR	16
21	70389076	A	3	Regensburg-Ost (O)	66584	-1.3	18.8	57907	17.0	8677	30.5	79893	25. Jul	FR	5449	31. Jul	DO	17
22	70389080	A	3	AK Regensburg (O)	77879	-0.9	20.3	67457	18.5	10422	32.3	93895	25. Jul	FR	6468	31. Jul	DO	18
23	70399077	A	3	Rosenhof (W)	58246	-1.6	22.2	49952	20.4	8294	33.0	70976	25. Jul	FR	4875	26. Jul	SA	11
24	71439093	A	3	AK Deggendorf (W)	40911	-2.3	25.9	34394	24.1	6517	35.5	50928	26. Jul	SA	3825	26. Jul	SA	11
25	75469086	A	3	Pocking (O)	26028	1.7	32.5	20605	31.2	5422	37.5	35381	26. Jul	SA	2218	26. Jul	SA	12
26	63419008	A	6	Waidhaus (O)	7374	2.9	30.6	5954	28.4	1420	39.9	8594	28. Jul	MO	653	26. Jul	SA	13
27	65339054	A	6	AK Altdorf (O)	28252	1.4	22.6	25037	20.7	3215	37.0	33356	25. Jul	FR	2629	22. Jul	DI	17
28	65359001	A	6	Alfeld (O)	23367	1.0	25.9	20504	23.8	2863	41.0	27717	25. Jul	FR	2012	11. Jul	FR	14
29	66329051	A	6	Roth (W)	74671	-1.0	21.4	64413	19.0	10258	36.8	88888	25. Jul	FR	6365	18. Jul	FR	16

Nr.	Zstnr	Straße		Name	Gesamt (0-24)			Tag (6-22 Uhr)		Nacht (22-6 Uhr)		Tagesspitzenwerte			Stundenspitzenwerte			
					Kfz	03/02	Lkw-%	Kfz_Tag	Pt	Kfz_Nacht	Pn	Tag-max	Datum	Tag	Std-max	Datum	Tag	Std
30	66329052	A	6	AK Nürnberg-Süd (W)	84932	-0.8	22.8	73521	20.7	11411	36.2	99118	25. Jul	FR	6951	18. Jul	FR	15
31	66339052	A	6	AK Nürnberg-Ost (W)	73322	-5.1	29.1	63529	27.3	9793	40.6	88604	25. Jul	FR	6182	31. Jul	DO	18
32	66339053	A	6	AK Nürnberg-Ost (O)	39640	-6.8	22.5	34660	20.4	4980	37.0	55837	11. Jul	FR	4475	11. Jul	FR	16
33	67279001	A	6	AK Feuchtwangen/Crailsheim (W)	52787	-3.0	28.6	44968	25.4	7819	47.3	66099	25. Jul	FR	4573	11. Jul	FR	15
34	67279002	A	6	AK Feuchtwangen/Crailsheim (O)	54282	-0.6	26.1	46285	23.0	7998	43.8	68871	25. Jul	FR	4833	11. Jul	FR	15
35	67299051	A	6	Herrieden (O)	57159	-1.5	24.8	48702	21.8	8457	42.1	71958	25. Jul	FR	5050	18. Jul	FR	15
36	59269052	A	7	Schweinfurt/Niederwern (N)	54286	-6.8	20.7	46285	17.4	8647	36.0	68056	25. Jul	FR	5128	4. Jul	FR	18
37	60269020	A	7	Gramschatzer Wald (S)	68240	-3.3	18.4	58616	16.1	9625	32.7	82774	11. Jul	FR	5957	11. Jul	FR	14
38	62269052	A	7	AK Biebelried (S)	28607	-6.6	17.8	25266	15.1	3341	37.8	35296	25. Jul	FR	3011	25. Jul	FR	18
39	62269053	A	7	AK Biebelried (N)	49526	-8.0	18.8					59703	11. Jul	FR				
40	64279001	A	7	Uffenheim/Langensteinach (N)	28423	-1.7	21.7	25025	19.1	3397	41.4	35449	25. Jul	FR	3286	25. Jul	FR	18
41	67279004	A	7	AK Feuchtwangen/Crailsheim (S)	46768	-5.4	20.7	41245	18.4	5523	38.4	58187	25. Jul	FR	4746	18. Jul	FR	14
42	67279081	A	7	AK Feuchtwangen/Crailsheim (N)	29409	-6.0	19.0	26462	16.1	3227	35.6	35969	18. Jul	FR	3011	27. Jul	SO	13
43	76269230	A	7	AD Hittistetten (S)	61427	-1.7	12.7	55783	11.8	5644	21.2	72862	25. Jul	FR	6314	19. Jul	SA	11
44	80269231	A	7	AK Memmingen (S)	33239	-3.0	16.5	30564	16.0	2675	22.4	40606	26. Jul	SA	3958	26. Jul	SA	11
45	83289001	A	7	Nesselwang (W)	11833	-6.6	8.3	10992	8.2	840	9.5	17292	26. Jul	SA	1650	26. Jul	SA	11
46	83289097	A	7	AD Allgäu (S)	21691	-5.0	9.0	20155	8.7	1536	12.8	29172	26. Jul	SA	2769	26. Jul	SA	11
47	83289995	A	7	Oy-Mittelberg (N)	5756		11.3	5323	11.1	357	17.9	7810	13. Jul	SO	905	27. Jul	SO	16
48	83289996	A	7	Oy-Mittelberg (W)	20307	-6.6	9.7	18809	9.4	1498	13.3	27537	26. Jul	SA	2642	26. Jul	SA	11
49	83289997	A	7	Oy-Mittelberg (O)	10653		8.7	9902	8.6	831	9.5	15708	26. Jul	SA	1529	26. Jul	SA	11
50	83289998	A	7	Oy-Mittelberg (S)	5680		9.8	5047	10.2	409	16.2	7098	27. Jul	SO	853	27. Jul	SO	13
51	83289999	A	7	Oy-Mittelberg	9805		8.7	9104	8.6	773	9.8	14824	26. Jul	SA	1467	26. Jul	SA	11
52	84299001	A	7	Tunnel Füssen	11376	-9.9	11.7	10553	11.1	823	19.6	16221	19. Jul	SA	1517	19. Jul	SA	11
53	75279012	A	8 w	Leipheim (O)	61256		18.1	53628	16.4	7628	29.9	77261	25. Jul	FR	5259	4. Jul	FR	19
54	75279130	A	8 w	Leipheim (W)	60119	-2.2	17.1	52804	15.5	7315	28.5	75961	25. Jul	FR	5192	18. Jul	FR	16
55	75289010	A	8 w	Zusmarshausen (W)	57580		17.6	50275	15.8	7306	29.8	72779	25. Jul	FR	4967	18. Jul	FR	16
56	75289012	A	8 w	Burgau (W)	58058	-2.4	17.1	50715	15.5	7343	28.7	72598	25. Jul	FR	4976	4. Jul	FR	19
57	75309010	A	8 w	Zusmarshausen (O)	59105	-0.5	18.1	51811	16.8	7294	26.7	74143	25. Jul	FR	5144	18. Jul	FR	16
58	75319008	A	8 w	Derching (O)	73112		15.6	64037	14.4	9075	24.3	90110	25. Jul	FR	6070	25. Jul	FR	17

**Zentrale Datenverarbeitung im Straßenbau in Bayern**

bei der Autobahndirektion Südbayern

**Dauerzählstellen**
**Juli 2003**

Nr.	Zstnr	Straße		Name	Gesamt (0-24)			Tag (6-22 Uhr)		Nacht (22-6 Uhr)		Tagesspitzenwerte			Stundenspitzenwerte			
					Kfz	03/02	Lkw-%	Kfz_Tag	Pt	Kfz_Nacht	Pn	Tag-max	Datum	Tag	Std-max	Datum	Tag	Std
59	75319009	A	8 w	Augsburg-Ost (O)	73174		15.6	64041	14.4	9133	24.1	90081	25. Jul	FR	6067	18. Jul	FR	16
60	75319010	A	8 w	Augsburg-West	82807		14.9	72919	13.8	9888	23.1	101754	25. Jul	FR	6852	25. Jul	FR	17
61	75319131	A	8 w	Augsburg-West (W)	67955	1.0	15.1	59648	13.8	8307	24.8	84308	25. Jul	FR	5802	18. Jul	FR	16
62	75319133	A	8 w	Edenbergen (O)	61983		15.6	54454	14.1	7528	26.0	76792	25. Jul	FR	5390	18. Jul	FR	16
63	76329132	A	8 w	Adelzhausen (W)	68332	-2.3	15.1	59840	14.0	8492	22.7	83032	25. Jul	FR	5793	31. Jul	DO	19
64	76329133	A	8 w	Adelzhausen (O)	67719		14.8					83328	25. Jul	FR				
65	76339001	A	8 w	Odelzhausen (O)	74377	-2.3	13.7	65288	12.7	9089	20.6	88952	25. Jul	FR	6361	31. Jul	DO	19
66	77339003	A	8 w	Sulzemoos (O)	76216	-2.8	13.6	67084	12.7	9132	20.5	90639	25. Jul	FR	6349	31. Jul	DO	19
67	77349002	A	8 w	Dachau/Fürstenfeldbruck (O)	93350	-1.6	12.6	82286	11.9	11064	18.3	110022	25. Jul	FR	7511	7. Jul	MO	8
68	77349003	A	8 w	Dachau/Fürstenfeldbruck (W)	83509	5.2	13.6	67854	12.5	11878	18.6	108307	18. Jul	FR	6135	31. Jul	DO	18
69	78349140	A	8 w	AK München-West (O)	44069	-3.2	7.5	39218	7.3	4851	9.1	49998	18. Jul	FR	3780	23. Jul	MI	18
70	78349141	A	8 w	AK München-West (W)	37153	-2.4	6.2	33181	5.9	3972	8.2	42043	18. Jul	FR	3080	16. Jul	MI	18
71	79359168	A	8 o	München-Perlach (S)	44358	4.5	4.1					50366	25. Jul	FR				
72	80369171	A	8 o	Holzkirchen (W)	118644		13.3	103156	12.4	15489	19.5	142091	26. Jul	SA	9480	27. Jul	SO	11
73	81389023	A	8 o	Rosenheim (O)	75008	-1.2	14.8	64688	13.8	10320	20.6	90060	25. Jul	FR	6057	27. Jul	SO	11
74	81389180	A	8 o	AD Inntal (W)	94093	-3.0	16.5	80914	15.7	13179	21.9	122706	26. Jul	SA	8441	27. Jul	SO	11
75	81409026	A	8 o	Frasdorf (O)	68817	-1.5	15.0	59042	14.0	9775	21.1	86029	26. Jul	SA	5808	27. Jul	SO	11
76	81409028	A	8 o	Felden (O)	64885	-1.7	15.4	55517	14.4	9368	21.6	81974	25. Jul	FR	5683	18. Jul	FR	18
77	81429034	A	8 o	Neukirchen (O)	49636	-5.2	18.8					63971	25. Jul	FR				
78	82439036	A	8 o	Bad Reichenhall (O)	50502		18.5					67441	25. Jul	FR	4230	27. Jul	SO	10
79	56369003	A	9	AD Bayerisches Vogtland (N)	37431	55.6	30.8	30670	28.4	6502	42.0	45611	11. Jul	FR	3271	4. Jul	FR	16
80	56369004	A	9	AD Bayerisches Vogtland (S)	60966	-5.9	17.3	51197	15.1	9770	28.6	80798	25. Jul	FR	6372	4. Jul	FR	16
81	59359051	A	9	AD Bayreuth/Kulmbach (N)	75990	-2.5	19.8	64927	17.6	11063	32.7	97340	25. Jul	FR	7730	4. Jul	FR	16
82	59359052	A	9	AD Bayreuth/Kulmbach (S)	66741	-1.7	15.7	57141	13.8	9600	27.4	84111	25. Jul	FR	6504	4. Jul	FR	16
83	62359001	A	9	Pegnitz (N)	57290	-1.4	17.2	48624	14.9	8666	29.7	73666	25. Jul	FR	5396	27. Jul	SO	16
84	65339053	A	9	AK Nürnberg (N)	81948	-2.1	16.6	71379	15.1	10569	27.0	101679	25. Jul	FR	7068	18. Jul	FR	15
85	65339055	A	9	AK Nürnberg-Ost (N)	96921	-1.0	16.2	83121	14.4	13800	26.9	117592	18. Jul	FR	8241	11. Jul	FR	14
86	65339060	A	9	AK Nürnberg (S)	121963	0.0	18.8	105393	17.2	16570	28.9	145007	18. Jul	FR	9927	18. Jul	FR	15
87	66339054	A	9	AK Nürnberg-Ost (S)	72811	-2.6	16.5	62343	14.9	10468	25.9	90160	25. Jul	FR	6430	18. Jul	FR	16

Nr.	Zstnr	Straße		Name	Gesamt (0-24)			Tag (6-22 Uhr)		Nacht (22-6 Uhr)		Tagesspitzenwerte			Stundenspitzenwerte			
					Kfz	03/02	Lkw-%	Kfz_Tag	Pt	Kfz_Nacht	Pn	Tag-max	Datum	Tag	Std-max	Datum	Tag	Std
88	69349061	A	9	Greding (N)	79508	-3.6	18.7	68146	16.3	11196	29.1	97598	18. Jul	FR	7251	18. Jul	FR	17
89	72349052	A	9	Ingolstadt-Nord (S)	102751	-2.2	15.9	89460	14.6	13290	24.6	122815	18. Jul	FR	8969	18. Jul	FR	16
90	72349054	A	9	Manching (N)	97820	-2.3	15.9	84845	14.6	12974	24.4	116600	25. Jul	FR	8436	18. Jul	FR	16
91	72349090	A	9	Lenting (S)	90559	-2.7	17.1	78344	15.7	12215	26.1	109419	25. Jul	FR	8018	18. Jul	FR	16
92	73359056	A	9	AD Holledau (N)	83927	-1.2	14.0					100766	25. Jul	FR				
93	74359110	A	9	AD Holledau (S)	106176	-2.7	13.5	91133	12.6	15044	18.8	128591	25. Jul	FR	9388	11. Jul	FR	14
94	75359058	A	9	Allershausen (N)	112415	-2.2	13.2	96137	12.4	16278	18.1	133624	25. Jul	FR	10164	11. Jul	FR	14
95	75359059	A	9	AK Neufahrn (N)	114709	-1.7	13.1	97880	12.0	16579	17.6	134133	25. Jul	FR	9580	11. Jul	FR	14
96	76359060	A	9	AK Neufahrn (S)	134742	1.6	11.2	115380	10.4	18713	14.3	150034	25. Jul	FR	10231	6. Jul	SO	17
97	77359061	A	9	Garching-Nord (N)	140689	6.7	11.4	121065	10.7	19040	15.9	155975	18. Jul	FR	10340	11. Jul	FR	16
98	77359062	A	9	Garching-Nord (S)	151237	1.8	11.5	129597	10.8	19739	16.2	169852	18. Jul	FR	11169	10. Jul	DO	18
99	77359066	A	9	AK München-Nord (S)	125325	14.0	6.3					144473	18. Jul	FR				
100	77359115	A	9	AK München-Nord (N)	159590	2.2	11.1	137397	10.5	22193	15.1	174622	18. Jul	FR	11794	10. Jul	DO	16
101	78359064	A	9	München-Schwabing (N)	78041	21.5	6.7	68033	7.1	10038	12.0	86099	18. Jul	FR	5814	1. Jul	DI	8
102	59209050	A	45	Alzenau (S)	38390	-0.1	16.6	33811	17.2	4080	36.3	44372	25. Jul	FR	3309	4. Jul	FR	16
103	59269203	A	70	AD Schweinfurt/Werneck (O)	41645	-4.7	19.0					52918	25. Jul	FR				
104	59359053	A	70	AD Bayreuth/Kulmbach (W)	23789	0.1	18.1	21209	16.1	2617	33.4	30560	25. Jul	FR	2439	25. Jul	FR	15
105	60299002	A	70	Eltmann (W)	27627	-4.9	18.2	24163	15.8	3464	35.1	35242	25. Jul	FR	2665	25. Jul	FR	16
106	60319012	A	70	AK Bamberg (O)	25751	-1.9	17.7	22902	15.7	2848	33.2	33446	25. Jul	FR	2706	25. Jul	FR	15
107	60319104	A	70	AK Bamberg (W)	43651	-4.7	17.2					54750	11. Jul	FR				
108	56369005	A	72	AD Bayerisches Vogtland (O)	28381		18.8	23939	16.6	4443	30.7	37227	25. Jul	FR	2835	11. Jul	FR	15
109	56379002	A	72	AD Hochfranken (W)	37478		20.2	31882	18.2	5523	31.6	49814	25. Jul	FR	3874	11. Jul	FR	15
110	56379003	A	72	AD Hochfranken (O)	41458		16.9	35410	15.2	6047	27.1	56025	25. Jul	FR	4702	11. Jul	FR	15
111	60319002	A	73	Bamberg-Ost (N)	51480	-2.5	15.2	45796	13.7	5685	27.5	63537	11. Jul	FR	4892	11. Jul	FR	15
112	64319052	A	73	AK Fürth/Erlangen (N)	68712	-12.1	11.0	61471	10.2	7162	18.0	80621	25. Jul	FR	5852	7. Jul	MO	8
113	64319053	A	73	AK Fürth/Erlangen (S)	63557	2.1	8.7	61573	9.1	5851	21.0	75000	11. Jul	FR	5514	31. Jul	DO	18
114	65329111	A	73	Nürnberg/Fürth (N)	70753	3.1	8.1	58595	7.3	7234	13.2	85500	11. Jul	FR	5899	21. Jul	MO	8
115	66329004	A	73	Nürnberg-Hafen-Ost (S)	90385	-0.1	10.5	80925	9.6	9123	15.5	106877	25. Jul	FR	7999	14. Jul	MO	8
116	66339003	A	73	Röthenbach b.St.W. (O)	39206		13.8	34873	12.7	4333	22.7	47890	11. Jul	FR	3817	11. Jul	FR	16

Nr.	Zstnr	Straße		Name	Gesamt (0-24)			Tag (6-22 Uhr)		Nacht (22-6 Uhr)		Tagesspitzenwerte			Stundenspitzenwerte			
					Kfz	03/02	Lkw-%	Kfz_Tag	Pt	Kfz_Nacht	Pn	Tag-max	Datum	Tag	Std-max	Datum	Tag	Std
117	66339101	A	73	AD Nürnberg/Feucht (W)	22756	0.4	18.7	20085	17.0	2671	32.1	27873	25. Jul	FR	2264	18. Jul	FR	16
118	62249053	A	81	AD Würzburg-West (S)	28029	-0.5	17.6	24551	15.1	3478	35.6	34693	11. Jul	FR	2661	4. Jul	FR	18
119	73419019	A	92	Landau a.d. Isar (W)	28484	-1.1	15.1	25371	14.5	3421	23.8	34866	25. Jul	FR	2728	25. Jul	FR	14
120	74389014	A	92	Altdorf (O)	39635	-0.1	13.7	35566	12.9	4070	20.5	46956	25. Jul	FR	3640	25. Jul	FR	16
121	76359004	A	92	AK Neufahrn (W)	58513	-2.1	9.9					70113	25. Jul	FR				
122	76359007	A	92	AK Neufahrn (O)	90181	-3.5	8.1					102756	25. Jul	FR				
123	77359005	A	92	AD München-Feldmoching (N)														
124	77359006	A	92	Oberschleißheim (O)	49442		12.2					61647	28. Jul	MO				
125	56379004	A	93	AD Hochfranken (S)	24150		18.7	20817	17.4	3333	26.7	32979	25. Jul	FR	2818	11. Jul	FR	15
126	58389099	A	93	Selb-West (S)														
127	64389001	A	93	Wernberg-Köblitz (S)	36738	-8.7	16.6					45931	25. Jul	FR				
128	66389002	A	93	Schwandorf (N)	44387	2.1	16.4	39130	15.2	5258	25.5	56464	25. Jul	FR	4300	18. Jul	FR	15
129	69389044	A	93	Regensburg-Königswiesen (S)	64841	0.3	14.0	57929	13.3	6913	20.7	75689	25. Jul	FR	5751	4. Jul	FR	14
130	69389047	A	93	Regensburg-Pfaffenstein (N)	70027	-1.4	12.0	62313	11.2	7714	18.6	83947	11. Jul	FR	6330	4. Jul	FR	14
131	70389042	A	93	AK Regensburg (N)	69393	0.1	11.6	61956	10.8	7437	18.0	81921	25. Jul	FR	6362	7. Jul	MO	8
132	72379036	A	93	Siegenburg (S)	26966	-0.6	11.7	23978	10.9	2988	18.4	33098	11. Jul	FR	2645	11. Jul	FR	18
133	81389190	A	93	AD Inntal (S)	49206	-3.0	17.7	43110	16.7	6096	24.8	60147	26. Jul	SA	4312	26. Jul	SA	10
134	83399191	A	93	Kiefersfelden (S)	43567	-1.5	19.6	38334	18.5	5468	25.5	56333	26. Jul	SA	4262	12. Jul	SA	11
135	78369100	A	94	München-Riem (W)														
136	78369111	A	94	München-Riem (O)	66390		6.1					85795	18. Jul	FR				
137	78369112	A	94	Feldkirchen-Ost (W)	62390		7.2					72695	18. Jul	FR				
138	78369840	A	94	AK München-Ost (O)	54985		8.3					70805	18. Jul	FR				
139	79349043	A	95	München-Kreuzhof (W)	77886	1.5	4.4	70410	4.3	7476	5.2	85428	11. Jul	FR	6619	16. Jul	MI	19
140	79349151	A	95	AD Starnberg (N)	73037	2.8	4.5	66510	4.4	6526	5.8	89819	20. Jul	SO	6907	27. Jul	SO	17
141	81349161	A	95	Seeshaupt (N)	33481	-0.4	4.8	30904	4.6	2578	6.8	46950	20. Jul	SO	3771	27. Jul	SO	17
142	83339051	A	95	Murnau/Kochel (S)	14446	-2.2	5.3	13297	5.1	1150	7.9	20717	13. Jul	SO	1629	6. Jul	SO	11
143	78349106	A	96	München-Laim (W)	94140	-1.6	5.3	84757	5.3	9975	7.3	105929	11. Jul	FR	8152	16. Jul	MI	18
144	78349222	A	96	Gräfelfing (W)	78579	1.7	5.4	70645	5.1	7933	7.8	90632	18. Jul	FR	7253	16. Jul	MI	18
145	79289050	A	96	Stetten (W)	29748	5.2	15.6	26784	14.8	2964	22.3	36877	18. Jul	FR	2816	18. Jul	FR	16



Nr.	Zstnr	Straße		Name	Gesamt (0-24)			Tag (6-22 Uhr)		Nacht (22-6 Uhr)		Tagesspitzenwerte			Stundenspitzenwerte			
					Kfz	03/02	Lkw-%	Kfz_Tag	Pt	Kfz_Nacht	Pn	Tag-max	Datum	Tag	Std-max	Datum	Tag	Std
146	79319137	A	96	Landsberg a. Lech-Nord (O)	53851	7.7	10.4	48838	10.0	5013	14.7	66767	18. Jul	FR	5332	16. Jul	MI	18
147	84249050	A	96	Lindau (S)	21383	8.5	13.8	19277	13.5	2106	16.9	26950	25. Jul	FR	2109	18. Jul	FR	17
148	77349004	A	99	AD München-Eschenried (O)	60509	1.0	15.9	51666	14.9	8843	21.9	73929	25. Jul	FR	5072	7. Jul	MO	7
149	77349005	A	99	AD München-Allach (O)	85119	-0.3	13.7	74413	12.8	10706	19.5	101337	24. Jul	DO	9343	7. Jul	MO	8
150	77359001	A	99	AD München-Feldmoching (W)	98475	-2.4	12.5	88351	11.8	10124	18.7	117286	25. Jul	FR	9151	14. Jul	MO	8
151	77359010	A	99	AK München-Nord (O)														
152	77359210	A	99	AD München-Feldmoching (O)														
153	77359215	A	99	AK München-Nord (W)	72423	-1.1	12.3					88583	31. Jul	DO				
154	77359951	A	99	AK München-Nord (N) (Ab SZ)	34072		18.1					39886	12. Jul	SA				
155	78369211	A	99	Aschheim/Ismaning (S)	128433		16.9					151049	25. Jul	FR				
156	78369212	A	99	AK München-Ost (N)	129685	-3.0	15.6					152862	25. Jul	FR				
157	78369213	A	99	AK München-Ost (S)	125495		14.5	111017	13.6	14478	20.7	145925	25. Jul	FR	10338	30. Jul	MI	9
158	78369214	A	99	Haar (S)	114254		14.8	100934	14.0	13320	21.3	134384	25. Jul	FR	10205	23. Jul	MI	9
159	79349150	A	952	AD Starnberg (W)	37189	4.2	3.5	33838	3.5	3352	3.4	43643	15. Jul	DI	3692	16. Jul	MI	18
160	79359221	A	995	München-Giesing (S)	60367	-2.5	7.3	54423	7.0	5944	10.4	69318	18. Jul	FR	5323	30. Jul	MI	18
161	66329054	B	2	Schwabach	24464	11.8	14.3	21992	13.6	2473	20.7	28100	18. Jul	FR	2224	16. Jul	MI	8
162	75319115	B	2	Langweid	22223	6.5	15.7					25078	25. Jul	FR				
163	78349800	B	2	Germering	20989	5.2	5.2	19154	5.3	1835	4.2	23808	25. Jul	FR	1905	7. Jul	MO	18
164	83339360	B	2	Eschenlohe (n)	7694		4.4					8661	23. Jul	MI	786	29. Jul	DI	16
165	84329107	B	2	Farchant (s)	22570		5.8					25236	18. Jul	FR	2097	31. Jul	DO	18
166	84329117	B	2	Farchant (n)	7591		6.2					9535	4. Jul	FR	1357	4. Jul	FR	17
167	84329350	B	2	Oberau (n)	22471	-3.5	6.9					27340	13. Jul	SO				
168	84329351	B	2	Oberau (s)	27569	-4.0	6.7					32032	13. Jul	SO				
169	84329995	B	2	Oberau (Mitte)	20398	-0.6	6.0					22390	13. Jul	SO				
170	84339350	B	2	Eschenlohe (s)	21526		4.7	19831	4.3	1920	7.1	25421	13. Jul	SO	1978	27. Jul	SO	16
171	56319108	B	4	Lautertal-Rottenbach	6277	5.9	15.3					8112	25. Jul	FR				
172	71439401	B	11	Deggendorf	12283	1.6	10.4					14197	11. Jul	FR				
173	74389310	B	11	Eching-Viecht	14643	3.2	9.4	13276	9.4	1367	9.4	16549	4. Jul	FR	1390	29. Jul	DI	18
174	77359850	B	11	Garching-Dirnismaning	14342	0.4	6.5	13356	6.6	986	5.5	18078	18. Jul	FR	1655	18. Jul	FR	17

Nr.	Zstnr	Straße		Name	Gesamt (0-24)			Tag (6-22 Uhr)		Nacht (22-6 Uhr)		Tagesspitzenwerte			Stundenspitzenwerte			
					Kfz	03/02	Lkw-%	Kfz_Tag	Pt	Kfz_Nacht	Pn	Tag-max	Datum	Tag	Std-max	Datum	Tag	Std
175	79359830	B	11	Pullach	18254	1.7	4.6	17028	4.7	1226	3.1	20705	25. Jul	FR	1782	24. Jul	DO	9
176	71489110	B	12	Philippsreut	4800	-2.1	16.3					5893	25. Jul	FR				
177	77449861	B	12	Simbach a. Inn (s)	6576	29.5	19.3					7971	31. Jul	DO				
178	77449862	B	12	Simbach a. Inn (n)	9542	14.2	12.9					18254	12. Jul	SA				
179	77449863	B	12	Simbach a. Inn (w)	9699	28.4	16.5					18241	13. Jul	SO				
180	79309380	B	12	Buchloe	16627	5.0	10.0	14835	10.0	1541	13.6	19521	25. Jul	FR	1458	11. Jul	FR	17
181	82289175	B	12	Kempton	15121	-0.1	9.7	13885	9.6	1236	11.4	17771	18. Jul	FR	1403	25. Jul	FR	16
182	71339102	B	13	Eichstätt	12337	-0.5	8.1					14170	18. Jul	FR				
183	77359820	B	13	Oberschleißheim-Neuherberg	37150	-2.3	8.6					45779	2. Jul	MI				
184	57379103	B	15	Hof	24642		8.1					28504	25. Jul	FR				
185	78319140	B	17	Untermeitingen-Lagerlechfeld	26252	17.1	10.6					30118	25. Jul	FR				
186	55279103	B	19	Mellrichstadt-Eussenhausen	5423	-4.7	11.8					6867	25. Jul	FR				
187	60269200	B	19	Werneck-Eßleben	8122	-0.5	8.8	7480	8.6	641	10.9	11879	25. Jul	FR	1328	19. Jul	SA	14
188	83279137	B	19	Waltenhofen-Herzmanns	19889	5.9	9.4	18494	7.6	1466	7.2	21436	18. Jul	FR	1714	26. Jul	SA	11
189	85279114	B	19	Fischen	15376	-6.5	5.4	14545	5.6	831	3.0	17602	29. Jul	DI	1529	29. Jul	DI	17
190	67429162	B	20	Weiding	12357	2.8	18.1					13666	23. Jul	MI				
191	75429148	B	20	Eggenfelden (n)	9066	2.1	21.9					10331	25. Jul	FR				
192	75429160	B	20	Eggenfelden (s)	16950	3.2	17.0					19176	25. Jul	FR				
193	80439112	B	20	Laufen	11769	6.3	8.6	10687	8.4	1082	9.9	13688	25. Jul	FR	1091	29. Jul	DI	18
194	83439121	B	21	Schneizreuth-Baumgarten	7698	11.6	13.9	7238	13.7	459	17.6	9539	25. Jul	FR	941	26. Jul	SA	11
195	63399104	B	22	Weiden i.d. Opf.	10256	-10.7	6.7	9643	6.8	613	5.4	12206	11. Jul	FR	1222	23. Jul	MI	10
196	84329161	B	23	Farchant (w)	9418		4.4	8715	4.3	703	5.7	10939	19. Jul	SA	846	26. Jul	SA	11
197	84329352	B	23	Oberau (w)	10006	-9.0	6.4					11089	25. Jul	FR				
198	68270000	B	25	Feuchtwangen														
199	70289156	B	25	Fremdingen	4426	1.3	24.6					7410	13. Jul	SO				
200	84249149	B	31	Lindau-Diepoldsbergtunnel	17184		11.7	15492	11.1	1691	17.5	20855	25. Jul	FR	1563	26. Jul	SA	10
201	57339209	B	85	Stockheim-Haslach (s)	14781	-3.4	11.9	13436	12.0	1344	10.4	17591	25. Jul	FR	1365	10. Jul	DO	17
202	57339210	B	85	Stockheim-Haslach (n)	12557	-0.4	10.2	11444	10.2	1113	10.7	15321	25. Jul	FR	1201	10. Jul	DO	17
203	57339206	B	89	Stockheim-Haslach (w)	8690	-2.3	10.7	7943	10.9	747	8.2	10544	11. Jul	FR	879	17. Jul	DO	17

Nr.	Zstnr	Straße		Name	Gesamt (0-24)			Tag (6-22 Uhr)		Nacht (22-6 Uhr)		Tagesspitzenwerte			Stundenspitzenwerte			
					Kfz	03/02	Lkw-%	Kfz_Tag	Pt	Kfz_Nacht	Pn	Tag-max	Datum	Tag	Std-max	Datum	Tag	Std
204	58339571	B	173	Marktzeuln-Zettlitz (w)	14342	-7.5	14.0	12969	13.8	1373	16.5	17153	4. Jul	FR	1301	1. Jul	DI	17
205	58339572	B	173	Marktzeuln-Zettlitz (o)	12704	-3.5	13.8	11513	13.5	1191	17.3	14913	4. Jul	FR	1203	11. Jul	FR	15
206	60319100	B	173	AK Bamberg (N)	33795	-5.6	12.8					41317	11. Jul	FR				
207	54269100	B	285	Fladungen	1179	-0.9	8.2	1057	8.4	99	8.5	2155	13. Jul	SO	212	13. Jul	SO	15
208	58339573	B	289	Marktzeuln-Zettlitz (s)	10330	-0.5	13.2	9320	13.5	1009	10.1	12150	4. Jul	FR	972	3. Jul	DO	17
209	59399153	B	303	Schirnding														
210	77349810	B	304	Karlsfeld-Rothschwaige	28425	0.1	9.1	25332	9.0	3092	9.8	34176	10. Jul	DO	2779	10. Jul	DO	18
211	79369320	B	304	Zorneding	22059	-3.3	7.5					25181	11. Jul	FR				
212	80419137	B	304	Nußdorf-Aiging	11011	-2.6	11.5	10080	11.3	931	12.6	12682	18. Jul	FR	1024	28. Jul	MO	17
213	81429142	B	304	Traunstein	8315	-0.2	7.5	7779	7.5	536	7.4	10469	17. Jul	DO	1149	17. Jul	DO	19
214	81439144	B	304	Freilassing	26753	23.9	6.3					31528	25. Jul	FR				
215	82409147	B	305	Unterwössen-Oberwössen	4088	-2.9	7.4					4749	28. Jul	MO				
216	75429162	B	388	Eggenfelden (o)	16198	6.9	9.1					19438	25. Jul	FR				
217	77369102	B	388	Ismaning-Fischerhäuser	7816		5.6					9155	4. Jul	FR				
218	77349988	B	471	Bergkirchen-Geiselbullach	20228	7.7	11.6	18486	11.6	1742	11.4	23824	4. Jul	FR	2083	10. Jul	DO	18
219	81319188	B	472	Peiting-Hohenbrand														
220	81329190	B	472	Polling (o)	6268		8.4	5704	8.3	564	10.1	7975	31. Jul	DO	687	30. Jul	MI	17
221	82329204	B	472	Polling (w)	5244		8.4	4742	8.3	502	9.2	6155	18. Jul	FR	574	29. Jul	DI	17
222	62309053	B	505	Höchstadt	7184	3.7	22.8	6237	19.8	947	42.7	9004	25. Jul	FR	836	31. Jul	DO	17
223	75469870	B	512	Neuhaus a. Inn (o)	6060	18.3	14.1					7097	25. Jul	FR				
224	75469871	B	512	Neuhaus a. Inn (s)	7145	33.1	11.6					13303	12. Jul	SA				
225	71469420	B	533	Grafenau	9488	-6.6	8.5					11102	11. Jul	FR				
226	84239115	St	1016	Nonnenhorn	10656		3.1	9719	3.2	846	2.1	12607	28. Jul	MO	964	31. Jul	DO	18
227	68279562	St	1066	Feuchtwangen (w)	6379		12.6	5466	11.4	825	15.9	7785	4. Jul	FR	620	25. Jul	FR	17
228	84289419	St	2007	Wertach														
229	76289450	St	2025	Jettingen-Scheppach	6289	3.2	13.2	5678	14.1	656	11.1	7390	25. Jul	FR	570	23. Jul	MI	18
230	74329432	St	2035	Pöttmes-Wagesenberg	5482	6.0	11.6	4978	11.8	504	10.0	6401	24. Jul	DO	571	16. Jul	MI	18
231	81329493	St	2057	Polling (n)	3206		6.5	2990	6.7	295	7.1	3825	25. Jul	FR	371	29. Jul	DI	15
232	79359920	St	2072	Grünwald-Geiselnberg	17958	-3.9	2.7	16568	2.7	1336	1.8	20538	11. Jul	FR	1764	31. Jul	DO	19
233	79359910	St	2078	München-Perlach	20223	16.3	3.8					24449	14. Jul	MO				
234	81419451	St	2096	Grabenstätt	7195	0.3	9.6	6684	9.7	511	8.4	8062	30. Jul	MI	728	24. Jul	DO	17

**Zentrale Datenverarbeitung im Straßenbau in Bayern**

bei der Autobahndirektion Südbayern

*Dauerzählstellen*

*Juli 2003*

Nr.	Zstnr	Straße		Name	Gesamt (0-24)			Tag (6-22 Uhr)		Nacht (22-6 Uhr)		Tagesspitzenwerte			Stundenspitzenwerte			
					Kfz	03/02	Lkw-%	Kfz_Tag	Pt	Kfz_Nacht	Pn	Tag-max	Datum	Tag	Std-max	Datum	Tag	Std
235	75469872	St	2110	Neuhaus a. Inn (n)	4961	19.8	7.3					9718	12. Jul	SA				
236	73409441	St	2111	Marklkofen-Frontenhausen	7490	30.5	10.4	6544	10.6	946	8.4	8806	18. Jul	FR	691	25. Jul	FR	14
237	69449400	St	2136	Bodenmais	4159	-3.9	5.5	3918	5.5	241	4.8	4810	31. Jul	DO	474	31. Jul	DO	11
238	58339574	St	2191	Marktzeuln-Zettlitz (n)	6104	6.1	10.0	5505	10.3	599	7.7	7204	4. Jul	FR	694	17. Jul	DO	16
239	70369558	St	2230	Essing	5211	-4.3	8.2					6489	13. Jul	SO				
240	76369404	St	2584	Oberding-Schwaig	19161	11.2	10.9	16278	11.0	2883	10.1	21635	25. Jul	FR	1689	25. Jul	FR	14
241	76369405	St	2584	Hallbergmoos	49047	8.5	5.3	42794	5.2	6253	6.3	56537	3. Jul	DO	4044	3. Jul	DO	19
242	76369406	St	2584	Hallbergmoos (FS44)	8488		3.8	7463	4.0	1025	2.6	10401	3. Jul	DO	955	3. Jul	DO	10
243	76369407	St	2584	Hallbergmoos (A92)	40566		5.6	35337	5.4	5228	7.1	46355	3. Jul	DO	3276	3. Jul	DO	19
244	79359705	K	2	Unterhaching	15188	-2.7	5.0	13832	5.1	1356	3.4	17344	10. Jul	DO	1727	24. Jul	DO	9
245	78369710	K	3	Aschheim/Hintermühle	12952	-1.5	8.5					16236	14. Jul	MO				
246	79359702	K	11	Grünwald	14585	4.8	5.9	13746	6.0	839	3.7	17076	24. Jul	DO	1747	24. Jul	DO	9
247	78369708	K	18	Feldkirchen	7229	5.3	7.2	6827	8.1	579	3.8	8596	23. Jul	MI	1225	21. Jul	MO	18
248	78349700	K	21	Planegg	15916	-1.7	6.6	15020	6.6	1017	5.7	18264	23. Jul	MI	1957	3. Jul	DO	8
249	79359704	K	22	Ottobrunn	16318	18.6	3.2	15088	3.2	1230	2.9	19185	11. Jul	FR	1636	8. Jul	DI	9

Nr.	Zstnr	Straße		Name	Gesamt (0-24)			Tag (6-22 Uhr)		Nacht (22-6 Uhr)		Tagesspitzenwerte			Stundenspitzenwerte			
					Kfz	03/02	Lkw-%	Kfz_Tag	Pt	Kfz_Nacht	Pn	Tag-max	Datum	Tag	Std-max	Datum	Tag	Std
1	59219010	A	3	Hösbach (O)	76554	4.2	16.8					104953	1. Aug	FR				
2	60209051	A	3	AD Seligenstadt (O)	106219	53.1	15.5					133569	1. Aug	FR				
3	61229001	A	3	Rohrbrunn (O)	60661		18.2	50608	15.5	10164	29.8	72600	1. Aug	FR	4830	8. Aug	FR	15
4	62249051	A	3	AD Würzburg-West (W)	70112	1.3	20.0	58320	25.0	10332	41.4	84730	1. Aug	FR	5485	30. Aug	SA	14
5	62259011	A	3	AD Würzburg-West (O)	89508	0.5	17.8	75048	15.4	14460	30.0	107977	1. Aug	FR	6735	17. Aug	SO	14
6	62269051	A	3	AK Biebelried (W)	84268	2.9	18.2	70583	15.6	13685	31.3	104638	1. Aug	FR	6755	1. Aug	FR	16
7	62269054	A	3	AK Biebelried (O)	72409		18.8	59562	16.6	12847	29.1	93439	1. Aug	FR	5911	1. Aug	FR	16
8	62279001	A	3	Kitzingen/Schwarzach (O)	71830		18.4	59083	16.1	12747	28.9	91931	1. Aug	FR	5725	1. Aug	FR	16
9	62289041	A	3	Geiselwind (W)	71710	4.4	18.5	58796	16.6	12589	29.5	91603	1. Aug	FR	5705	1. Aug	FR	16
10	62309051	A	3	Pommersfelden (W)	73781	4.1	17.2	61629	14.7	12817	26.5	93147	1. Aug	FR	5823	2. Aug	SA	11
11	62309052	A	3	Pommersfelden (O)	72645	4.2	16.7	60159	14.7	12486	26.3	91794	1. Aug	FR	5756	2. Aug	SA	11
12	64319051	A	3	AK Fürth/Erlangen (W)	71061	-10.4	17.7	60014	15.7	11048	28.2	81430	1. Aug	FR	5272	1. Aug	FR	17
13	64329050	A	3	AK Fürth/Erlangen (O)	95251	16.0	15.5	80815	13.9	14435	24.1	118513	1. Aug	FR	7821	1. Aug	FR	14
14	65339051	A	3	AK Nürnberg (W)	113274	1.7	15.3	96043	14.0	16126	22.9	146438	1. Aug	FR	10718	14. Aug	DO	16
15	65339052	A	3	AK Nürnberg (O)	44954	-3.2	16.9	38338	15.2	6616	26.9	58405	1. Aug	FR	4193	1. Aug	FR	14
16	66339051	A	3	AK Altdorf (S)	52508	0.9	18.3	44593	16.4	7915	28.6	64417	1. Aug	FR	4206	23. Aug	SA	13
17	66349051	A	3	Neumarkt/Opf. (S)	41065	2.7	21.8	34292	19.6	6772	32.7	50659	2. Aug	SA	3650	2. Aug	SA	12
18	69379081	A	3	Nittendorf (W)	42801	2.3	19.5	36034	17.8	6767	28.7	52749	2. Aug	SA	3992	2. Aug	SA	11
19	70389001	A	3	Regensburg-Ost (W)	75554	4.6	16.9	65284	15.4	10269	26.3	91387	1. Aug	FR	6313	1. Aug	FR	15
20	70389074	A	3	AK Regensburg (W)	56607	3.1	15.9	48463	14.3	8145	25.2	69384	1. Aug	FR	4926	2. Aug	SA	11
21	70389076	A	3	Regensburg-Ost (O)	68600	4.5	15.9	59595	14.6	9004	24.3	80912	1. Aug	FR	5944	2. Aug	SA	12
22	70389080	A	3	AK Regensburg (O)	76985	3.4	17.7	66500	16.1	10485	27.5	94906	1. Aug	FR	6268	2. Aug	SA	11
23	70399077	A	3	Rosenhof (W)	60953	4.8	18.7	52195	17.2	8758	27.5	72670	1. Aug	FR	5450	2. Aug	SA	12
24	71439093	A	3	AK Deggendorf (W)	44008	4.5	21.1	36862	19.7	7145	28.4	57133	2. Aug	SA	4589	2. Aug	SA	12
25	75469086	A	3	Pocking (O)	28864	4.9	26.0	22794	25.0	6070	29.8	41431	2. Aug	SA	2628	2. Aug	SA	11
26	63419008	A	6	Waidhaus (O)	7696	9.7	26.4	6207	24.0	1489	36.4	8624	1. Aug	FR	751	17. Aug	SO	17
27	65339054	A	6	AK Altdorf (O)	27416	1.5	19.8	24197	18.2	3219	31.9	32702	1. Aug	FR	2333	14. Aug	DO	18
28	65359001	A	6	Alfeld (O)	23342	1.7	22.3	20446	20.5	2896	35.0	27530	1. Aug	FR	1934	1. Aug	FR	15
29	66329051	A	6	Roth (W)	74472	4.6	18.1	63842	16.2	10629	29.9	85767	1. Aug	FR	5839	29. Aug	FR	15

Nr.	Zstnr	Straße		Name	Gesamt (0-24)			Tag (6-22 Uhr)		Nacht (22-6 Uhr)		Tagesspitzenwerte			Stundenspitzenwerte			
					Kfz	03/02	Lkw-%	Kfz_Tag	Pt	Kfz_Nacht	Pn	Tag-max	Datum	Tag	Std-max	Datum	Tag	Std
30	66329052	A	6	AK Nürnberg-Süd (W)	83965	4.2	19.6	72239	17.9	11725	30.0	95153	1. Aug	FR	6541	29. Aug	FR	15
31	66339052	A	6	AK Nürnberg-Ost (W)	75229	1.0	25.2	64998	23.8	10231	33.9	86574	1. Aug	FR	6039	1. Aug	FR	15
32	66339053	A	6	AK Nürnberg-Ost (O)	37711	-7.3	19.5	32963	17.7	4748	31.7	47598	1. Aug	FR	3892	22. Aug	FR	14
33	67279001	A	6	AK Feuchtwangen/Crailsheim (W)	55376	0.0	22.7	47244	20.2	8132	37.4	66460	1. Aug	FR	4710	2. Aug	SA	12
34	67279002	A	6	AK Feuchtwangen/Crailsheim (O)	57136	2.4	20.5	48874	18.4	8261	33.1	69167	1. Aug	FR	4958	29. Aug	FR	15
35	67299051	A	6	Herrieden (O)	59639	1.7	19.9	50822	17.6	8817	33.5	72262	1. Aug	FR	5064	29. Aug	FR	15
36	59269052	A	7	Schweinfurt/Niederwern (N)	56047	1.0	17.4	46816	15.4	8942	30.3	72558	3. Aug	SO	5699	3. Aug	SO	15
37	60269020	A	7	Gramschatzer Wald (S)	67605	0.7	15.6	57477	14.0	9975	27.3	81042	1. Aug	FR	5619	22. Aug	FR	16
38	62269052	A	7	AK Biebelried (S)	30574	1.1	14.7	26673	12.9	3718	30.5	37387	3. Aug	SO	2990	17. Aug	SO	14
39	62269053	A	7	AK Biebelried (N)	49410	-3.9	15.8					58473	1. Aug	FR				
40	64279001	A	7	Uffenheim/Langensteinach (N)	30745	5.8	18.0	27022	15.9	3723	33.4	37899	3. Aug	SO	3134	31. Aug	SO	15
41	67279004	A	7	AK Feuchtwangen/Crailsheim (S)	49718	0.4	16.7	43741	14.8	5976	30.1	61718	3. Aug	SO	4823	3. Aug	SO	12
42	67279081	A	7	AK Feuchtwangen/Crailsheim (N)	31920	1.8	15.2	28334	13.4	3586	28.7	41033	3. Aug	SO	3487	3. Aug	SO	12
43	76269230	A	7	AD Hittistetten (S)	65140	3.5	10.4	59085	9.7	6054	17.0	74949	23. Aug	SA	6992	23. Aug	SA	12
44	80269231	A	7	AK Memmingen (S)	37599	3.3	12.8	34504	12.4	3095	17.9	48105	23. Aug	SA	4851	23. Aug	SA	11
45	83289001	A	7	Nesselwang (W)	14346	2.8	6.6	13250	6.5	1097	7.9	20875	16. Aug	SA	2081	23. Aug	SA	11
46	83289097	A	7	AD Allgäu (S)	25832	2.6	7.1	23900	6.9	1931	10.0	35676	16. Aug	SA	3608	23. Aug	SA	11
47	83289995	A	7	Oy-Mittelberg (N)	6753		9.0	6198	9.1	422	14.0	9117	24. Aug	SO	920	24. Aug	SO	18
48	83289996	A	7	Oy-Mittelberg (W)	24181	0.8	7.7	22307	7.5	1874	10.5	33655	23. Aug	SA	3424	23. Aug	SA	11
49	83289997	A	7	Oy-Mittelberg (O)	12922		7.2	11848	7.1	1074	8.0	19074	16. Aug	SA	1946	23. Aug	SA	11
50	83289998	A	7	Oy-Mittelberg (S)	6397		7.4	5868	7.4	484	12.3	8604	2. Aug	SA	887	24. Aug	SO	11
51	83289999	A	7	Oy-Mittelberg	11970		7.1	10949	7.1	1021	8.2	18162	16. Aug	SA	1841	16. Aug	SA	11
52	84299001	A	7	Tunnel Füssen	13956	2.4	9.0	12822	8.6	1134	14.1	18812	23. Aug	SA	1697	30. Aug	SA	11
53	75279012	A	8 w	Leipheim (O)	66282		14.3	57500	13.1	8782	22.4	82452	1. Aug	FR	5510	1. Aug	FR	15
54	75279130	A	8 w	Leipheim (W)	64846	1.2	13.6	56368	12.5	8478	21.3	78967	1. Aug	FR	5458	15. Aug	FR	17
55	75289010	A	8 w	Zusmarshausen (W)	62000		14.0	53536	12.7	8465	22.3	77647	1. Aug	FR	5206	1. Aug	FR	15
56	75289012	A	8 w	Burgau (W)	62640	0.7	13.5	54098	12.3	8542	21.2	78237	1. Aug	FR	5226	1. Aug	FR	16
57	75309010	A	8 w	Zusmarshausen (O)	63300	3.3	14.6	54715	13.7	8586	20.6	78484	1. Aug	FR	5262	1. Aug	FR	15
58	75319008	A	8 w	Derching (O)	75162		13.1	65057	12.1	10105	19.2	93342	1. Aug	FR	6133	1. Aug	FR	15

**Zentrale Datenverarbeitung im Straßenbau in Bayern**

bei der Autobahndirektion Südbayern

**Dauerzählstellen**
**August 2003**

Nr.	Zstnr	Straße		Name	Gesamt (0-24)			Tag (6-22 Uhr)		Nacht (22-6 Uhr)		Tagesspitzenwerte			Stundenspitzenwerte			
					Kfz	03/02	Lkw-%	Kfz_Tag	Pt	Kfz_Nacht	Pn	Tag-max	Datum	Tag	Std-max	Datum	Tag	Std
59	75319009	A	8 w	Augsburg-Ost (O)	75167		13.0	65019	12.1	10148	18.9	93305	1. Aug	FR	6027	29. Aug	FR	16
60	75319010	A	8 w	Augsburg-West	83576		12.7	72731	11.8	10845	18.4	103133	1. Aug	FR	6813	1. Aug	FR	14
61	75319131	A	8 w	Augsburg-West (W)	70775	3.1	12.5	61337	11.5	9438	18.8	86459	1. Aug	FR	5703	1. Aug	FR	15
62	75319133	A	8 w	Edenbergen (O)	65336		12.8	56657	11.7	8679	19.6	78969	1. Aug	FR	5339	1. Aug	FR	15
63	76329132	A	8 w	Adelzhausen (W)	71043	-0.5	12.9	61478	12.1	9565	18.1	87729	1. Aug	FR	5654	1. Aug	FR	15
64	76329133	A	8 w	Adelzhausen (O)	70596		12.5	61150	11.6	9446	18.2	87450	1. Aug	FR	5838	1. Aug	FR	16
65	76339001	A	8 w	Odelzhausen (O)	76670	0.1	11.5	66598	10.8	10071	16.4	95208	1. Aug	FR	6351	1. Aug	FR	16
66	77339003	A	8 w	Sulzemoos (O)	78581	1.0	11.5	68410	10.7	10171	16.3	97622	1. Aug	FR	6333	1. Aug	FR	16
67	77349002	A	8 w	Dachau/Fürstenfeldbruck (O)	93972	1.2	10.9	82166	10.3	11806	15.0	116655	1. Aug	FR	8069	4. Aug	MO	18
68	77349003	A	8 w	Dachau/Fürstenfeldbruck (W)	86246	-0.2	11.9					105690	1. Aug	FR				
69	78349140	A	8 w	AK München-West (O)	44239	2.8	6.8	39547	6.6	4692	8.4	52422	1. Aug	FR	3716	13. Aug	MI	18
70	78349141	A	8 w	AK München-West (W)	36610	2.2	5.6	32794	5.4	3817	7.4	43339	1. Aug	FR	3140	13. Aug	MI	18
71	79359168	A	8 o	München-Perlach (S)	40177	0.7	3.9					49894	1. Aug	FR				
72	80369171	A	8 o	Holzkirchen (W)	129578	2.0	10.2	111064	9.6	18514	14.1	159209	2. Aug	SA	10590	2. Aug	SA	12
73	81389023	A	8 o	Rosenheim (O)	84572	3.7	12.1	71510	11.4	13062	15.7	105687	23. Aug	SA	6824	23. Aug	SA	11
74	81389180	A	8 o	AD Inntal (W)	105682	3.4	12.6	89390	12.0	16292	15.7	133124	23. Aug	SA	9043	10. Aug	SO	12
75	81409026	A	8 o	Frasdorf (O)	79327	5.2	11.9	66758	11.1	12569	15.7	98996	23. Aug	SA	6531	23. Aug	SA	11
76	81409028	A	8 o	Felden (O)	74904	5.0	12.2	62646	11.5	12257	15.9	92355	23. Aug	SA	5854	15. Aug	FR	11
77	81429034	A	8 o	Neukirchen (O)	57302	1.1	14.6					73390	17. Aug	SO				
78	82439036	A	8 o	Bad Reichenhall (O)	58643		13.5	48222	12.8	10421	17.2	84828	9. Aug	SA	6019	9. Aug	SA	11
79	56369003	A	9	AD Bayerisches Vogtland (N)	43497	50.4	26.8					52638	1. Aug	FR				
80	56369004	A	9	AD Bayerisches Vogtland (S)	63066	2.4	14.6	52904	12.7	10162	24.9	81283	1. Aug	FR	6088	22. Aug	FR	17
81	59359051	A	9	AD Bayreuth/Kulmbach (N)	76846	3.2	18.7	65343	16.8	11502	28.9	97125	1. Aug	FR	7284	29. Aug	FR	15
82	59359052	A	9	AD Bayreuth/Kulmbach (S)	65921	0.5	13.4	56011	11.7	9910	23.1	83315	1. Aug	FR	5901	29. Aug	FR	15
83	62359001	A	9	Pegnitz (N)	57946	4.6	14.3	49073	12.4	8872	24.9	72549	17. Aug	SO	5301	22. Aug	FR	15
84	65339053	A	9	AK Nürnberg (N)	80019	3.3	14.4	69482	13.1	10537	23.4	98969	1. Aug	FR	7077	29. Aug	FR	15
85	65339055	A	9	AK Nürnberg-Ost (N)	100132	6.4	13.1	84902	11.7	15230	21.0	120455	17. Aug	SO	8246	17. Aug	SO	16
86	65339060	A	9	AK Nürnberg (S)	122892	5.3	15.7	104847	14.4	18044	23.1	146443	1. Aug	FR	9927	31. Aug	SO	16
87	66339054	A	9	AK Nürnberg-Ost (S)	74344	3.9	13.2	63012	12.0	11332	20.0	94651	1. Aug	FR	6287	17. Aug	SO	16

**Zentrale Datenverarbeitung im Straßenbau in Bayern**

bei der Autobahndirektion Südbayern

**Dauerzählstellen**
**August 2003**

Nr.	Zstnr	Straße		Name	Gesamt (0-24)			Tag (6-22 Uhr)		Nacht (22-6 Uhr)		Tagesspitzenwerte			Stundenspitzenwerte			
					Kfz	03/02	Lkw-%	Kfz_Tag	Pt	Kfz_Nacht	Pn	Tag-max	Datum	Tag	Std-max	Datum	Tag	Std
88	69349061	A	9	Greding (N)	81859	2.6	15.0					105602	1. Aug	FR				
89	72349052	A	9	Ingolstadt-Nord (S)	102666	2.8	13.3	88241	12.3	14425	19.6	131024	1. Aug	FR	8639	1. Aug	FR	17
90	72349054	A	9	Manching (N)	98009	2.7	13.2	83967	12.2	14042	19.4	125027	1. Aug	FR	8024	1. Aug	FR	17
91	72349090	A	9	Lenting (S)	90587	1.8	14.0	77434	12.9	13152	20.4	117481	1. Aug	FR	7657	1. Aug	FR	17
92	73359056	A	9	AD Holledau (N)	84454	4.2	13.1					110664	1. Aug	FR				
93	74359110	A	9	AD Holledau (S)	107393	2.9	12.2					139949	1. Aug	FR				
94	75359058	A	9	Allershausen (N)	113440	3.9	12.3					144059	1. Aug	FR				
95	75359059	A	9	AK Neufahrn (N)	114672	4.2	11.7					141108	1. Aug	FR				
96	76359060	A	9	AK Neufahrn (S)	131859	2.6	9.3					161125	1. Aug	FR				
97	77359061	A	9	Garching-Nord (N)	137856	2.0	9.7					168829	1. Aug	FR				
98	77359062	A	9	Garching-Nord (S)	146211	2.0	9.8					181308	1. Aug	FR				
99	77359066	A	9	AK München-Nord (S)	120972	19.3	5.3					154006	1. Aug	FR				
100	77359115	A	9	AK München-Nord (N)	152919	2.1	9.4					189225	1. Aug	FR				
101	78359064	A	9	München-Schwabing (N)	71192	15.6	5.7					92522	1. Aug	FR				
102	59209050	A	45	Alzenau (S)	36894	-2.2	14.3					42463	1. Aug	FR				
103	59269203	A	70	AD Schweinfurt/Werneck (O)	40782	-2.4	16.7					52229	1. Aug	FR				
104	59359053	A	70	AD Bayreuth/Kulmbach (W)	23555	11.1	16.2	20835	14.5	2720	29.0	30081	1. Aug	FR	2418	29. Aug	FR	15
105	60299002	A	70	Eltmann (W)	27608	-3.9	15.6	24217	12.8	3774	26.5	35002	1. Aug	FR	2726	1. Aug	FR	15
106	60319012	A	70	AK Bamberg (O)	25474	-1.8	15.2	22575	13.5	2899	28.2	32732	1. Aug	FR	2662	1. Aug	FR	15
107	60319104	A	70	AK Bamberg (W)	42372	-3.4	15.0					53732	1. Aug	FR				
108	56369005	A	72	AD Bayerisches Vogtland (O)	33958		16.6	28817	14.6	5140	27.8	44566	1. Aug	FR	3391	22. Aug	FR	17
109	56379002	A	72	AD Hochfranken (W)	38008		17.1					48239	1. Aug	FR				
110	56379003	A	72	AD Hochfranken (O)	42559		14.3					56123	1. Aug	FR				
111	60319002	A	73	Bamberg-Ost (N)	48823	-1.5	13.7	43311	12.3	5512	24.5	61215	1. Aug	FR	4856	1. Aug	FR	15
112	64319052	A	73	AK Fürth/Erlangen (N)	63878	-13.9	10.1	56921	9.4	6957	16.3	77950	1. Aug	FR	5608	14. Aug	DO	17
113	64319053	A	73	AK Fürth/Erlangen (S)	55206	0.0	8.5	49564	7.7	5643	15.8	69570	1. Aug	FR	5297	4. Aug	MO	8
114	65329111	A	73	Nürnberg/Fürth (N)	65587	6.0	7.4					85895	1. Aug	FR				
115	66329004	A	73	Nürnberg-Hafen-Ost (S)	84235	1.9	9.4					108508	1. Aug	FR				
116	66339003	A	73	Röthenbach b.St.W. (O)	36707		12.3	32431	11.3	4275	19.7	47885	1. Aug	FR	3920	1. Aug	FR	15



Nr.	Zstnr	Straße		Name	Gesamt (0-24)			Tag (6-22 Uhr)		Nacht (22-6 Uhr)		Tagesspitzenwerte			Stundenspitzenwerte			
					Kfz	03/02	Lkw-%	Kfz_Tag	Pt	Kfz_Nacht	Pn	Tag-max	Datum	Tag	Std-max	Datum	Tag	Std
117	66339101	A	73	AD Nürnberg/Feucht (W)	22042	0.0	16.5	19313	15.0	2729	26.6	29522	1. Aug	FR	2497	1. Aug	FR	15
118	62249053	A	81	AD Würzburg-West (S)	27655	-1.0	15.0	23912	13.0	3743	27.9	33796	1. Aug	FR	2488	1. Aug	FR	18
119	73419019	A	92	Landau a.d. Isar (W)	27951	-0.2	13.6	24619	12.7	3332	20.4	34478	14. Aug	DO	2484	1. Aug	FR	16
120	74389014	A	92	Altdorf (O)	37756	-1.1	11.9	33905	11.2	3851	18.0	46063	1. Aug	FR	3453	14. Aug	DO	19
121	76359004	A	92	AK Neufahrn (W)	54575	0.6	8.7					71295	14. Aug	DO				
122	76359007	A	92	AK Neufahrn (O)	85400	-2.7	7.1					106330	14. Aug	DO				
123	77359005	A	92	AD München-Feldmoching (N)														
124	77359006	A	92	Oberschleißheim (O)	45992	-7.5	10.8					59553	14. Aug	DO				
125	56379004	A	93	AD Hochfranken (S)	24742		15.8	22315	13.5	3767	20.6	33191	1. Aug	FR	2658	1. Aug	FR	16
126	58389099	A	93	Selb-West (S)														
127	64389001	A	93	Wernberg-Köblitz (S)	39899	6.5	13.3	34550	12.5	5027	19.9	49794	14. Aug	DO	3894	29. Aug	FR	15
128	66389002	A	93	Schwandorf (N)	44509	10.2	13.9	39160	12.8	5350	21.6	57026	1. Aug	FR	4341	1. Aug	FR	15
129	69389044	A	93	Regensburg-Königswiesen (S)	60625	2.9	13.4	53796	12.8	6829	18.3	74696	1. Aug	FR	5547	1. Aug	FR	15
130	69389047	A	93	Regensburg-Pfaffenstein (N)	64278	-0.3	11.1	56746	10.4	7532	16.6	82369	1. Aug	FR	6093	1. Aug	FR	14
131	70389042	A	93	AK Regensburg (N)	65053	2.5	10.7	57711	10.0	7342	16.0	80234	1. Aug	FR	5928	1. Aug	FR	15
132	72379036	A	93	Siegenburg (S)	26568	3.4	9.8	23460	9.2	3108	14.8	34083	1. Aug	FR	2632	14. Aug	DO	18
133	81389190	A	93	AD Inntal (S)	53646	2.1	12.9	46877	12.3	6769	17.4	65257	30. Aug	SA	5154	30. Aug	SA	11
134	83399191	A	93	Kiefersfelden (S)	48314	2.5	14.0	42180	13.4	6134	18.3	62367	30. Aug	SA	5026	30. Aug	SA	11
135	78369100	A	94	München-Riem (W)														
136	78369111	A	94	München-Riem (O)	60483		5.8					81970	1. Aug	FR				
137	78369112	A	94	Feldkirchen-Ost (W)	55171		6.8					69400	1. Aug	FR				
138	78369840	A	94	AK München-Ost (O)	50989		7.8					67676	1. Aug	FR				
139	79349043	A	95	München-Kreuzhof (W)	75207	2.9	3.8	68080	3.7	7126	4.7	83422	8. Aug	FR	6403	6. Aug	MI	19
140	79349151	A	95	AD Starnberg (N)	73334	6.9	3.8	66970	3.7	6365	5.3	87210	3. Aug	SO	6636	6. Aug	MI	19
141	81349161	A	95	Seeshaupt (N)	35455	4.8	3.9	32761	3.7	2694	5.8	45779	3. Aug	SO	3459	3. Aug	SO	11
142	83339051	A	95	Murnau/Kochel (S)	16317	0.6	4.2	14981	4.0	1336	6.4	21429	24. Aug	SO	1812	23. Aug	SA	11
143	78349106	A	96	München-Laim (W)	84079	-3.0	5.0	74727	4.8	9352	6.8	101159	1. Aug	FR	7271	14. Aug	DO	19
144	78349222	A	96	Gräfelfing (W)	70841	1.1	5.1	63445	4.8	7396	7.5	86220	1. Aug	FR	6369	6. Aug	MI	18
145	79289050	A	96	Stetten (W)	29555	3.1	13.1	26410	12.5	3145	18.3	35551	1. Aug	FR	2654	1. Aug	FR	15

Nr.	Zstnr	Straße		Name	Gesamt (0-24)			Tag (6-22 Uhr)		Nacht (22-6 Uhr)		Tagesspitzenwerte			Stundenspitzenwerte			
					Kfz	03/02	Lkw-%	Kfz_Tag	Pt	Kfz_Nacht	Pn	Tag-max	Datum	Tag	Std-max	Datum	Tag	Std
146	79319137	A	96	Landsberg a. Lech-Nord (O)	50223	3.7	9.4	45307	9.0	4916	13.3	62010	1. Aug	FR	4515	14. Aug	DO	18
147	84249050	A	96	Lindau (S)	23474	4.7	10.8	21018	10.5	2456	13.5	27656	9. Aug	SA	2388	16. Aug	SA	12
148	77349004	A	99	AD München-Eschenried (O)	61507	2.2	13.5	52266	12.7	9241	18.1	77416	1. Aug	FR	5180	28. Aug	DO	17
149	77349005	A	99	AD München-Allach (O)	83856	1.9	11.8	70990	10.8	11135	16.6	106801	1. Aug	FR	8210	18. Aug	MO	8
150	77359001	A	99	AD München-Feldmoching (W)	93989	-0.6	11.0	83195	10.5	10794	15.2	120198	1. Aug	FR	9011	8. Aug	FR	9
151	77359010	A	99	AK München-Nord (O)														
152	77359210	A	99	AD München-Feldmoching (O)														
153	77359215	A	99	AK München-Nord (W)	68284	0.3	11.1	59019	10.7	8776	14.8	91471	1. Aug	FR	7222	21. Aug	DO	17
154	77359951	A	99	AK München-Nord (N) (Ab SZ)	32293		16.9					38332	1. Aug	FR				
155	78369211	A	99	Aschheim/Ismaning (S)	129578		13.7	111249	12.0	16398	17.0	160392	1. Aug	FR	10088	21. Aug	DO	18
156	78369212	A	99	AK München-Ost (N)	132013	-1.3	13.0	114265	12.5	16497	17.6	162317	1. Aug	FR	10426	21. Aug	DO	18
157	78369213	A	99	AK München-Ost (S)	126246		11.8	109649	11.2	16597	15.4	156099	1. Aug	FR	10156	2. Aug	SA	11
158	78369214	A	99	Haar (S)	116468		11.9	100963	11.3	15505	15.5	143474	1. Aug	FR	9215	1. Aug	FR	13
159	79349150	A	952	AD Starnberg (W)	35914	7.5	2.8	32733	2.8	3181	3.2	43565	6. Aug	MI	3627	12. Aug	DI	19
160	79359221	A	995	München-Giesing (S)	55723	-1.9	6.8	49766	6.4	5957	9.6	69150	1. Aug	FR	5138	14. Aug	DO	18
161	66329054	B	2	Schwabach	22853	11.3	13.0	20461	12.4	2392	18.2	27275	1. Aug	FR	2012	1. Aug	FR	15
162	75319115	B	2	Langweid	20974	2.6	14.0					25134	15. Aug	FR				
163	78349800	B	2	Germering	18373	4.5	4.5	16750	4.5	1622	4.2	22808	1. Aug	FR	1740	18. Aug	MO	18
164	83339360	B	2	Eschenlohe (n)	7635		3.9	7081	3.9	644	5.6	9330	20. Aug	MI	808	20. Aug	MI	16
165	84329107	B	2	Farchant (s)	23242		4.6	21500	4.6	1743	4.4	26468	14. Aug	DO	2141	16. Aug	SA	11
166	84329117	B	2	Farchant (n)	6948		6.0	6541	6.3	407	2.4	8641	14. Aug	DO	710	1. Aug	FR	12
167	84329350	B	2	Oberau (n)	24473	3.4	5.7					29068	17. Aug	SO				
168	84329351	B	2	Oberau (s)	29847	0.9	5.6					34059	17. Aug	SO				
169	84329995	B	2	Oberau (Mitte)	21901	4.7	5.0					23807	17. Aug	SO				
170	84339350	B	2	Eschenlohe (s)	23380		3.7	21294	3.5	2086	5.9	26266	17. Aug	SO	1979	16. Aug	SA	10
171	56319108	B	4	Lautertal-Rottenbach	6002	7.0	13.8					7955	1. Aug	FR				
172	71439401	B	11	Deggendorf	11249	-4.5	9.2					13044	1. Aug	FR				
173	74389310	B	11	Eching-Viecht	13817	3.7	9.2					16195	14. Aug	DO				
174	77359850	B	11	Garching-Dirnismaning	11927	-3.8	6.6	11069	6.7	859	5.7	17212	1. Aug	FR	1546	21. Aug	DO	18

Nr.	Zstnr	Straße		Name	Gesamt (0-24)			Tag (6-22 Uhr)		Nacht (22-6 Uhr)		Tagesspitzenwerte			Stundenspitzenwerte			
					Kfz	03/02	Lkw-%	Kfz_Tag	Pt	Kfz_Nacht	Pn	Tag-max	Datum	Tag	Std-max	Datum	Tag	Std
175	79359830	B	11	Pullach	15684	3.4	4.2	14590	4.3	1094	3.2	19779	1. Aug	FR	1564	7. Aug	DO	18
176	71489110	B	12	Philippsreut	5065	2.5	13.3					5977	1. Aug	FR				
177	77449861	B	12	Simbach a. Inn (s)	7175	42.9	16.7					8977	14. Aug	DO				
178	77449862	B	12	Simbach a. Inn (n)	9093	4.3	11.9					10681	2. Aug	SA				
179	77449863	B	12	Simbach a. Inn (w)	9259	10.9	15.3					10909	15. Aug	FR				
180	79309380	B	12	Buchloe	15827	6.6	9.0					20317	15. Aug	FR				
181	82289175	B	12	Kempton	15932	9.7	8.0					18638	22. Aug	FR				
182	71339102	B	13	Eichstätt	11037	1.2	7.7					13578	1. Aug	FR				
183	77359820	B	13	Oberschleißheim-Neuherberg	31336	-3.0	7.9					41008	6. Aug	MI				
184	57379103	B	15	Hof	22078		7.5					27147	1. Aug	FR				
185	78319140	B	17	Untermeitingen-Lagerlechfeld	25033	9.5	9.4					32810	15. Aug	FR				
186	55279103	B	19	Mellrichstadt-Eussenhausen	5205	-8.1	10.8					6730	1. Aug	FR				
187	60269200	B	19	Werneck-Eßleben	7090	-0.4	8.4	6506	8.2	584	10.0	11859	1. Aug	FR	1041	22. Aug	FR	18
188	83279137	B	19	Waltenhofen-Herzmanns	19311		7.7					23175	14. Aug	DO				
189	85279114	B	19	Fischen	16882		4.2					19069	14. Aug	DO				
190	67429162	B	20	Weiding	11352	-3.1	15.8					12533	14. Aug	DO				
191	75429148	B	20	Eggenfelden (n)	9214	-1.0	19.1					10572	1. Aug	FR				
192	75429160	B	20	Eggenfelden (s)	17116	0.2	15.0					19647	1. Aug	FR				
193	80439112	B	20	Laufen	11973	-0.5	7.8	10691	7.7	1282	8.6	13995	1. Aug	FR	1107	16. Aug	SA	12
194	83439121	B	21	Schneizreuth-Baumgarten	8678	10.8	11.0	8172	10.8	506	14.4	10683	17. Aug	SO	1005	16. Aug	SA	11
195	63399104	B	22	Weiden i.d. Opf.	9164	-10.2	6.0	8538	6.1	626	4.5	11217	1. Aug	FR	980	26. Aug	DI	17
196	84329161	B	23	Farchant (w)	10321		3.7	9600	3.6	721	5.2	11268	16. Aug	SA	963	16. Aug	SA	11
197	84329352	B	23	Oberau (w)	9978	-12.5	5.9					11042	17. Aug	SO				
198	68270000	B	25	Feuchtwangen														
199	70289156	B	25	Fremdingen	4158	-0.4	22.9					4693	14. Aug	DO				
200	84249149	B	31	Lindau-Diepoldsbergtunnel	17382	-0.2	10.3					21173	17. Aug	SO				
201	57339209	B	85	Stockheim-Haslach (s)	13953	-2.9	10.2	12557	10.4	1395	8.8	16690	21. Aug	DO	1302	14. Aug	DO	17
202	57339210	B	85	Stockheim-Haslach (n)	11613	-1.0	9.5	10495	9.5	1118	9.1	14001	14. Aug	DO	1114	29. Aug	FR	15
203	57339206	B	89	Stockheim-Haslach (w)	8003	-3.5	10.0	7251	10.3	751	7.6	9731	29. Aug	FR	803	28. Aug	DO	17

Nr.	Zstnr	Straße		Name	Gesamt (0-24)			Tag (6-22 Uhr)		Nacht (22-6 Uhr)		Tagesspitzenwerte			Stundenspitzenwerte			
					Kfz	03/02	Lkw-%	Kfz_Tag	Pt	Kfz_Nacht	Pn	Tag-max	Datum	Tag	Std-max	Datum	Tag	Std
204	58339571	B	173	Marktzeuln-Zettlitz (w)	13274	-8.3	13.0	12027	13.0	1340	15.5	15889	1. Aug	FR	1194	29. Aug	FR	14
205	58339572	B	173	Marktzeuln-Zettlitz (o)	12213	-0.8	12.8	11005	12.6	1207	14.7	14905	29. Aug	FR	1227	28. Aug	DO	17
206	60319100	B	173	AK Bamberg (N)	32355	-4.4	11.7					39770	1. Aug	FR				
207	54269100	B	285	Fladungen	1104	-2.1	7.7	1014	8.6	95	8.2	1300	31. Aug	SO	185	31. Aug	SO	17
208	58339573	B	289	Marktzeuln-Zettlitz (s)	9407	0.8	12.4	8413	12.7	994	9.5	12029	29. Aug	FR	950	28. Aug	DO	17
209	59399153	B	303	Schirnding														
210	77349810	B	304	Karlsfeld-Rothschwaige	24109	-2.6	9.3	21485	9.1	2624	10.6	30689	1. Aug	FR	2286	1. Aug	FR	16
211	79369320	B	304	Zorneding	19273	-5.5	6.8					23760	1. Aug	FR				
212	80419137	B	304	Nußdorf-Aiging	10425	-2.8	10.3	9511	10.1	914	12.6	12484	1. Aug	FR	982	16. Aug	SA	12
213	81429142	B	304	Traunstein	7821	0.5	6.7	7319	6.7	502	7.2	10903	1. Aug	FR	1052	3. Aug	SO	11
214	81439144	B	304	Freilassing	26734	19.1	5.3					31751	9. Aug	SA				
215	82409147	B	305	Unterwössen-Oberwössen	4479	-2.2	5.8					5062	14. Aug	DO				
216	75429162	B	388	Eggenfelden (o)	15524	4.1	8.3					19091	1. Aug	FR				
217	77369102	B	388	Ismaning-Fischerhäuser	7150		5.5					8670	1. Aug	FR				
218	77349988	B	471	Bergkirchen-Geiselbullach	18014	1.9	10.5	16393	10.5	1622	10.8	22317	1. Aug	FR	1809	1. Aug	FR	16
219	81319188	B	472	Peiting-Hohenbrand														
220	81329190	B	472	Polling (o)	7560	-14.2	9.3	6941	9.3	619	8.6	8491	8. Aug	FR	762	16. Aug	SA	11
221	82329204	B	472	Polling (w)	3859	-39.6	20.5	3477	21.2	382	14.1	4312	8. Aug	FR	392	9. Aug	SA	11
222	62309053	B	505	Höchstadt	6852	1.2	20.1	5959	17.4	893	37.8	9175	1. Aug	FR	821	1. Aug	FR	18
223	75469870	B	512	Neuhaus a. Inn (o)	5904	7.1	13.7					7095	2. Aug	SA				
224	75469871	B	512	Neuhaus a. Inn (s)	6700	22.5	10.7					7785	2. Aug	SA				
225	71469420	B	533	Grafenau	8626	-9.3	7.5					10196	1. Aug	FR				
226	84239115	St	1016	Nonnenhorn	11668	24.1	2.5					13537	14. Aug	DO				
227	68279562	St	1066	Feuchtwangen (w)	5875		11.9					6985	1. Aug	FR				
228	84289419	St	2007	Wertach														
229	76289450	St	2025	Jettingen-Scheppach	5531	2.3	12.1					6757	1. Aug	FR				
230	74329432	St	2035	Pöttmes-Wagesenberg	4828	4.6	10.9	4360	11.1	468	9.0	5771	1. Aug	FR	501	27. Aug	MI	18
231	81329493	St	2057	Polling (n)	2708	-6.8	13.0	2518	13.2	240	11.3	3293	14. Aug	DO	276	18. Aug	MO	16
232	79359920	St	2072	Grünwald-Geiselnberg	15544	-4.5	2.5	14415	2.5	1129	2.0	19032	1. Aug	FR	1529	21. Aug	DO	19
233	79359910	St	2078	München-Perlach	17823	9.0	3.4					21547	1. Aug	FR				

**Zentrale Datenverarbeitung im Straßenbau in Bayern**

bei der Autobahndirektion Südbayern

**Dauerzählstellen**
**August 2003**

Nr.	Zstnr	Straße		Name	Gesamt (0-24)			Tag (6-22 Uhr)		Nacht (22-6 Uhr)		Tagesspitzenwerte			Stundenspitzenwerte			
					Kfz	03/02	Lkw-%	Kfz_Tag	Pt	Kfz_Nacht	Pn	Tag-max	Datum	Tag	Std-max	Datum	Tag	Std
234	81419451	St	2096	Grabenstätt	7944	7.8	8.0	7375	8.0	569	7.9	9722	24. Aug	SO	949	23. Aug	SA	12
235	75469872	St	2110	Neuhaus a. Inn (n)	4661	17.3	6.8					5684	2. Aug	SA				
236	73409441	St	2111	Marklkofen-Frontenhausen	6783	30.5	9.5	5893	9.7	889	7.6	8477	1. Aug	FR	695	1. Aug	FR	14
237	69449400	St	2136	Bodenmais	4589	9.2	4.8	4342	4.6	249	4.0	5429	14. Aug	DO	601	16. Aug	SA	11
238	58339574	St	2191	Marktzeuln-Zettlitz (n)	5280	-0.4	9.3	4722	9.6	558	6.8	6225	1. Aug	FR	522	14. Aug	DO	17
239	70369558	St	2230	Essing	5194	-3.6	7.5					7148	15. Aug	FR				
240	76369404	St	2584	Oberding-Schwaig	17783	4.6	10.6	15058	10.6	2725	10.8	21005	1. Aug	FR	1571	1. Aug	FR	15
241	76369405	St	2584	Hallbergmoos	46724	1.6	5.1	40779	4.9	5945	6.2	53812	1. Aug	FR	3661	28. Aug	DO	19
242	76369406	St	2584	Hallbergmoos (FS44)	7905		4.0	6909	4.2	996	2.4	9781	29. Aug	FR	822	31. Aug	SO	14
243	76369407	St	2584	Hallbergmoos (A92)	38825		5.3	33875	5.0	4950	7.0	44134	1. Aug	FR	3090	8. Aug	FR	19
244	79359705	K	2	Unterhaching	13207	-3.3	4.4	11692	4.4	1204	3.3	16116	1. Aug	FR	1343	20. Aug	MI	11
245	78369710	K	3	Aschheim/Hintermühle	10499	-5.8	7.8					14536	6. Aug	MI				
246	79359702	K	11	Grünwald	12264	2.1	5.3	11511	5.4	753	3.7	15650	1. Aug	FR	1403	5. Aug	DI	9
247	78369708	K	18	Feldkirchen	5865	0.5	6.6	5423	7.0	429	3.7	7787	6. Aug	MI	784	6. Aug	MI	8
248	78349700	K	21	Planegg	13284	-3.9	6.0					16726	6. Aug	MI				
249	79359704	K	22	Ottobrunn	13663	-0.5	2.8	12597	2.8	1066	2.5	17298	1. Aug	FR	1420	4. Aug	MO	18

Nr.	Zstnr	Straße		Name	Gesamt (0-24)			Tag (6-22 Uhr)		Nacht (22-6 Uhr)		Tagesspitzenwerte			Stundenspitzenwerte			
					Kfz	03/02	Lkw-%	Kfz_Tag	Pt	Kfz_Nacht	Pn	Tag-max	Datum	Tag	Std-max	Datum	Tag	Std
1	59219010	A	3	Hösbach (O)	72564	4.6	19.6					99192	12. Sep	FR				
2	60209051	A	3	AD Seligenstadt (O)	103493	57.6	18.0					126324	12. Sep	FR				
3	61229001	A	3	Rohrbrunn (O)	58975		21.8	51064	18.2	7911	44.9	73040	12. Sep	FR	5432	12. Sep	FR	16
4	62249051	A	3	AD Würzburg-West (W)	68110	4.3	23.2					79507	12. Sep	FR	5592	19. Sep	FR	17
5	62259011	A	3	AD Würzburg-West (O)	87174	2.2	21.1	75632	17.6	11542	43.6	101938	12. Sep	FR	6913	12. Sep	FR	15
6	62269051	A	3	AK Biebelried (W)	81037	3.7	21.5	70095	17.8	10942	45.0	101487	27. Sep	SA	7962	27. Sep	SA	12
7	62269054	A	3	AK Biebelried (O)	65482		22.8	56085	19.2	9397	44.5	78627	12. Sep	FR	5468	19. Sep	FR	15
8	62279001	A	3	Kitzingen/Schwarzach (O)	65065		23.1	55750	19.3	9303	44.6	77251	12. Sep	FR	5505	27. Sep	SA	12
9	62289041	A	3	Geiselwind (W)	64888	5.1	22.4	55697	18.7	9260	43.6	82187	27. Sep	SA	6443	27. Sep	SA	12
10	62309051	A	3	Pommersfelden (W)	65864	1.9	21.0	56258	18.1	9047	42.5	78963	12. Sep	FR	5867	7. Sep	SO	12
11	62309052	A	3	Pommersfelden (O)	65030	2.1	20.2	55492	17.4	8797	40.9	77606	12. Sep	FR	5716	7. Sep	SO	12
12	64319051	A	3	AK Fürth/Erlangen (W)	67675	-10.1	20.1	58961	17.4	8715	38.6	80109	12. Sep	FR	5487	12. Sep	FR	16
13	64329050	A	3	AK Fürth/Erlangen (O)	89625	7.9	18.1	78977	15.7	10647	35.7	105029	12. Sep	FR	7830	12. Sep	FR	17
14	65339051	A	3	AK Nürnberg (W)	109044	2.2	17.7	96598	15.3	12296	32.1	136629	12. Sep	FR	10679	12. Sep	FR	16
15	65339052	A	3	AK Nürnberg (O)	44145	0.5	20.2	38933	17.7	5212	38.3	56181	12. Sep	FR	4757	12. Sep	FR	17
16	66339051	A	3	AK Altdorf (S)	50440	2.4	22.1	44125	19.5	6315	40.7	58056	12. Sep	FR	4518	12. Sep	FR	17
17	66349051	A	3	Neumarkt/Opf. (S)	36713	1.0	27.8	31553	24.4	5160	48.3	41913	12. Sep	FR	3353	12. Sep	FR	17
18	69379081	A	3	Nittendorf (W)	39222	3.5	24.0	34019	21.3	5202	41.2	44441	12. Sep	FR	3511	12. Sep	FR	16
19	70389001	A	3	Regensburg-Ost (W)	71819	5.2	20.7	63347	18.7	8471	36.1	82505	5. Sep	FR	6114	5. Sep	FR	15
20	70389074	A	3	AK Regensburg (W)	54701	2.3	19.0	48148	16.7	6553	35.2	61255	5. Sep	FR	4778	12. Sep	FR	16
21	70389076	A	3	Regensburg-Ost (O)	63744	3.7	19.7	56695	17.8	7049	35.4	73396	5. Sep	FR	5583	12. Sep	FR	16
22	70389080	A	3	AK Regensburg (O)	75040	10.2	21.3	66277	19.2	8763	37.3	85517	19. Sep	FR	6798	15. Sep	MO	8
23	70399077	A	3	Rosenhof (W)	55244	3.2	23.5	48576	21.2	6668	39.9	63394	5. Sep	FR	5110	12. Sep	FR	16
24	71439093	A	3	AK Deggendorf (W)	39742	5.4	27.1	34685	24.4	5286	41.9	46980	17. Sep	MI	3348	12. Sep	FR	13
25	75469086	A	3	Pocking (O)	23553	3.8	36.5	19481	34.2	4072	47.9	28404	5. Sep	FR	1965	6. Sep	SA	13
26	63419008	A	6	Waidhaus (O)	7569	13.1	30.2	5747	33.5	1619	44.1	8446	19. Sep	FR	472	1. Sep	MO	17
27	65339054	A	6	AK Altdorf (O)	27896	2.6	22.9	24880	21.0	3017	38.9	31751	12. Sep	FR	2402	12. Sep	FR	17
28	65359001	A	6	Alfeld (O)	23292	2.2	26.3	20557	24.1	2735	42.4	26540	12. Sep	FR	1982	19. Sep	FR	16
29	66329051	A	6	Roth (W)	71810	2.4	22.1	62681	19.5	9129	40.1	83815	12. Sep	FR	6128	12. Sep	FR	15

Nr.	Zstnr	Straße		Name	Gesamt (0-24)			Tag (6-22 Uhr)		Nacht (22-6 Uhr)		Tagesspitzenwerte			Stundenspitzenwerte			
					Kfz	03/02	Lkw-%	Kfz_Tag	Pt	Kfz_Nacht	Pn	Tag-max	Datum	Tag	Std-max	Datum	Tag	Std
30	66329052	A	6	AK Nürnberg-Süd (W)	81984	3.2	23.4	71693	21.1	10291	39.1	95245	5. Sep	FR	6899	12. Sep	FR	14
31	66339052	A	6	AK Nürnberg-Ost (W)	74730	1.7	28.3	65735	26.3	8995	43.2	88264	26. Sep	FR	6448	12. Sep	FR	17
32	66339053	A	6	AK Nürnberg-Ost (O)	39734	-1.9	22.8	35470	20.6	4264	40.9	52528	26. Sep	FR	4565	12. Sep	FR	15
33	67279001	A	6	AK Feuchtwangen/Crailsheim (W)	51713	-5.5	28.8	44789	25.3	6923	51.5	61016	12. Sep	FR	4556	12. Sep	FR	17
34	67279002	A	6	AK Feuchtwangen/Crailsheim (O)	52905	-2.2	26.9	45738	23.6	7167	48.3	62982	26. Sep	FR	4780	12. Sep	FR	15
35	67299051	A	6	Herrieden (O)	55384	-2.8	25.5	47887	22.3	7497	46.1	66242	26. Sep	FR	5093	26. Sep	FR	14
36	59269052	A	7	Schweinfurt/Niederwern (N)	49842	-4.7	21.0	43343	17.1	6487	46.1	60929	26. Sep	FR	5135	19. Sep	FR	16
37	60269020	A	7	Gramschatzer Wald (S)	64682	-2.1	18.6	57030	15.6	7623	39.7	77737	12. Sep	FR	6044	12. Sep	FR	15
38	62269052	A	7	AK Biebelried (S)	29293	0.4	17.6	26385	14.5	2977	43.6	35978	19. Sep	FR	3439	27. Sep	SA	12
39	62269053	A	7	AK Biebelried (N)	46932	-5.9	19.0					56105	12. Sep	FR				
40	64279001	A	7	Uffenheim/Langensteinach (N)	29238	2.1	21.0	26150	18.0	3088	46.0	35912	21. Sep	SO	3320	27. Sep	SA	12
41	67279004	A	7	AK Feuchtwangen/Crailsheim (S)	46591	-3.0	20.3	41658	17.7	4934	42.2	58813	7. Sep	SO	4950	19. Sep	FR	15
42	67279081	A	7	AK Feuchtwangen/Crailsheim (N)	30250	1.5	18.4	27336	16.0	2915	41.1	39769	7. Sep	SO	3588	27. Sep	SA	12
43	76269230	A	7	AD Hittistetten (S)	62184	2.5	12.2	57317	11.2	4867	23.4	74472	6. Sep	SA	6579	6. Sep	SA	11
44	80269231	A	7	AK Memmingen (S)	35149	2.9	14.8	32897	14.2	2252	24.2	49699	21. Sep	SO	4660	6. Sep	SA	11
45	83289001	A	7	Nesselwang (W)	11761	-7.9	6.5	11146	6.4	615	9.5	19457	6. Sep	SA	1910	6. Sep	SA	11
46	83289097	A	7	AD Allgäu (S)	23108	5.1	7.3	21910	7.0	1198	12.8	36005	21. Sep	SO	3753	21. Sep	SO	11
47	83289995	A	7	Oy-Mittelberg (N)	6769		9.6	6021	10.3	319	17.4	12139	21. Sep	SO	1367	21. Sep	SO	18
48	83289996	A	7	Oy-Mittelberg (W)	22135	9.2	7.9	20954	7.6	1181	13.3	34006	21. Sep	SO	3557	21. Sep	SO	11
49	83289997	A	7	Oy-Mittelberg (O)	11064		6.9	10455	6.8	609	9.9	18529	6. Sep	SA	1840	6. Sep	SA	11
50	83289998	A	7	Oy-Mittelberg (S)	6185		8.3	5800	8.1	322	15.1	8340	14. Sep	SO	1019	21. Sep	SO	11
51	83289999	A	7	Oy-Mittelberg	10094		6.7	9532	6.5	561	10.1	16954	6. Sep	SA	1759	6. Sep	SA	11
52	84299001	A	7	Tunnel Füssen	11373	-1.8	9.6	10754	9.1	620	19.4	18047	6. Sep	SA	1759	6. Sep	SA	11
53	75279012	A	8 w	Leipheim (O)	61791		17.7	55155	15.9	6636	33.1	76519	5. Sep	FR	5698	26. Sep	FR	17
54	75279130	A	8 w	Leipheim (W)	60073	1.6	16.9	53759	15.1	6314	31.8	73180	5. Sep	FR	5572	26. Sep	FR	17
55	75289010	A	8 w	Zusmarshausen (W)	58054		17.1	51771	15.2	6283	33.0	68988	5. Sep	FR	5349	26. Sep	FR	17
56	75289012	A	8 w	Burgau (W)	58160	0.5	16.7	51833	14.9	6327	31.8	70996	5. Sep	FR	5360	26. Sep	FR	17
57	75309010	A	8 w	Zusmarshausen (O)	59262	1.6	16.5	52955	15.0	6307	29.1	72072	26. Sep	FR	5588	26. Sep	FR	17
58	75319008	A	8 w	Derching (O)	72955		15.4	65047	14.0	7907	26.8	85166	5. Sep	FR	6328	26. Sep	FR	17

Nr.	Zstnr	Straße		Name	Gesamt (0-24)			Tag (6-22 Uhr)		Nacht (22-6 Uhr)		Tagesspitzenwerte			Stundenspitzenwerte			
					Kfz	03/02	Lkw-%	Kfz_Tag	Pt	Kfz_Nacht	Pn	Tag-max	Datum	Tag	Std-max	Datum	Tag	Std
59	75319009	A	8 w	Augsburg-Ost (O)	73062		15.3	65112	14.0	7950	26.5	85095	5. Sep	FR	6253	26. Sep	FR	17
60	75319010	A	8 w	Augsburg-West	82308		14.9	73687	13.7	8621	25.4	95562	5. Sep	FR	6926	26. Sep	FR	17
61	75319131	A	8 w	Augsburg-West (W)	68058	4.0	14.9	60868	13.5	7190	27.1	81572	26. Sep	FR	6138	26. Sep	FR	17
62	75319133	A	8 w	Edenbergen (O)	62179		15.4	55620	13.8	6559	28.6	73617	5. Sep	FR	5640	26. Sep	FR	17
63	76329132	A	8 w	Adelzhausen (W)	68644	1.4	15.0	61215	13.7	7429	25.2	79861	26. Sep	FR	5804	12. Sep	FR	17
64	76329133	A	8 w	Adelzhausen (O)	68043		14.5	60723	13.2	7321	25.2	79752	26. Sep	FR	5786	12. Sep	FR	17
65	76339001	A	8 w	Odelzhausen (O)	74337	1.5	13.4	66493	12.3	7844	22.8	86731	26. Sep	FR	6266	12. Sep	FR	17
66	77339003	A	8 w	Sulzemoos (O)	76731	2.7	13.4	68796	12.4	7935	22.5	89064	26. Sep	FR	6227	26. Sep	FR	16
67	77349002	A	8 w	Dachau/Fürstenfeldbruck (O)	93434	5.0	12.6	83918	11.7	9516	20.3	107832	26. Sep	FR	7654	25. Sep	DO	18
68	77349003	A	8 w	Dachau/Fürstenfeldbruck (W)	78514	-5.1	13.5	70339	11.8	8208	20.6	89523	26. Sep	FR	6624	4. Sep	DO	18
69	78349140	A	8 w	AK München-West (O)	44784	8.4	7.6	40599	7.3	4185	10.0	52594	26. Sep	FR	3759	25. Sep	DO	18
70	78349141	A	8 w	AK München-West (W)	36227	5.5	6.3	32826	6.0	3401	8.9	42828	26. Sep	FR	3019	26. Sep	FR	16
71	79359168	A	8 o	München-Perlach (S)	44106	3.2	4.0					52054	26. Sep	FR				
72	80369171	A	8 o	Holzkirchen (W)	113856	2.4	12.8	102457	11.6	11399	23.4	138486	6. Sep	SA	10202	27. Sep	SA	11
73	81389023	A	8 o	Rosenheim (O)	69239	2.3	14.7	61995	13.4	7244	25.8	82795	5. Sep	FR	5910	14. Sep	SO	15
74	81389180	A	8 o	AD Inntal (W)	87761	0.0	16.1	78264	14.8	9497	26.8	117425	6. Sep	SA	8196	21. Sep	SO	11
75	81409026	A	8 o	Frasdorf (O)	63023	1.6	14.8	56206	13.3	6817	27.0	78934	6. Sep	SA	5843	6. Sep	SA	11
76	81409028	A	8 o	Felden (O)	59054	1.8	15.3	52505	13.7	6549	27.6	74883	5. Sep	FR	5474	6. Sep	SA	11
77	81429034	A	8 o	Neukirchen (O)	45403	30.4	18.9					59657	6. Sep	SA				
78	82439036	A	8 o	Bad Reichenhall (O)	45826		18.9	39155	18.4	5644	34.2	61100	6. Sep	SA	4488	5. Sep	FR	16
79	56369003	A	9	AD Bayerisches Vogtland (N)	39890	17.1	32.3					48674	26. Sep	FR				
80	56369004	A	9	AD Bayerisches Vogtland (S)	58856	-3.1	18.4	50327	15.9	8529	33.1	76048	26. Sep	FR	6315	12. Sep	FR	17
81	59359051	A	9	AD Bayreuth/Kulmbach (N)	73440	-1.0	22.2	63719	19.8	9721	37.6	91697	26. Sep	FR	7408	12. Sep	FR	14
82	59359052	A	9	AD Bayreuth/Kulmbach (S)	63497	6.3	16.7	55254	14.5	8243	31.9	77915	26. Sep	FR	6177	12. Sep	FR	14
83	62359001	A	9	Pegnitz (N)	54252	-0.1	18.2	46859	15.6	7393	34.8	66758	12. Sep	FR	5392	12. Sep	FR	16
84	65339053	A	9	AK Nürnberg (N)	80324	4.8	17.3	70936	15.5	9389	30.6	97228	26. Sep	FR	7644	26. Sep	FR	15
85	65339055	A	9	AK Nürnberg-Ost (N)	90050	0.2	16.4	78924	14.2	11126	32.0	106437	12. Sep	FR	7924	12. Sep	FR	16
86	65339060	A	9	AK Nürnberg (S)	114306	1.0	18.4	100487	16.5	13819	32.9	131930	12. Sep	FR	9578	7. Sep	SO	16
87	66339054	A	9	AK Nürnberg-Ost (S)	67365	-0.8	16.4	59351	14.4	8013	31.6	80829	12. Sep	FR	6410	5. Sep	FR	16



**Zentrale Datenverarbeitung im Straßenbau in Bayern**

bei der Autobahndirektion Südbayern

**Dauerzählstellen**
**September 2003**

Nr.	Zstnr	Straße		Name	Gesamt (0-24)			Tag (6-22 Uhr)		Nacht (22-6 Uhr)		Tagesspitzenwerte			Stundenspitzenwerte			
					Kfz	03/02	Lkw-%	Kfz_Tag	Pt	Kfz_Nacht	Pn	Tag-max	Datum	Tag	Std-max	Datum	Tag	Std
88	69349061	A	9	Greding (N)	74702	-2.0	18.4					88694	7. Sep	SO				
89	72349052	A	9	Ingolstadt-Nord (S)	100610	2.3	15.2					119718	26. Sep	FR				
90	72349054	A	9	Manching (N)	98806	5.7	14.5					117595	26. Sep	FR				
91	72349090	A	9	Lenting (S)	82676	-4.8	16.9	72935	15.2	9741	30.2	95634	26. Sep	FR				
92	73359056	A	9	AD Holledau (N)	82772	3.5	13.6					93414	19. Sep	FR				
93	74359110	A	9	AD Holledau (S)	100551	-1.9	12.7	88398	11.9	12219	21.1	115394	19. Sep	FR	8826	26. Sep	FR	14
94	75359058	A	9	Allershausen (N)	107862	-0.1	12.4	93986	11.7	13390	20.1	123501	26. Sep	FR	9114	5. Sep	FR	16
95	75359059	A	9	AK Neufahrn (N)	109243	-0.2	12.3					121616	19. Sep	FR				
96	76359060	A	9	AK Neufahrn (S)	126356	-1.1	11.0					137460	26. Sep	FR				
97	77359061	A	9	Garching-Nord (N)	135668	0.8	10.9					148735	26. Sep	FR				
98	77359062	A	9	Garching-Nord (S)	145806	1.5	11.0					159597	26. Sep	FR				
99	77359066	A	9	AK München-Nord (S)	116873	13.6	6.1					135271	26. Sep	FR				
100	77359115	A	9	AK München-Nord (N)	153965	1.8	10.6					166609	26. Sep	FR				
101	78359064	A	9	München-Schwabing (N)	70296	12.8	6.4					82342	8. Sep	MO				
102	59209050	A	45	Alzenau (S)	38405	3.5	16.7					44885	26. Sep	FR				
103	59269203	A	70	AD Schweinfurt/Werneck (O)	42569	-2.6	19.4	39509	17.1	4744	39.7	55048	26. Sep	FR	4374	26. Sep	FR	14
104	59359053	A	70	AD Bayreuth/Kulmbach (W)	24211	18.4	18.3	21635	16.4	2576	34.7	30717	26. Sep	FR	2623	19. Sep	FR	14
105	60299002	A	70	Eltmann (W)	28341	-1.3	20.1	25220	18.2	3276	41.7	36177	26. Sep	FR	2912	26. Sep	FR	15
106	60319012	A	70	AK Bamberg (O)	26247	0.2	17.0	23533	15.0	2714	34.4	33295	19. Sep	FR	2857	19. Sep	FR	14
107	60319104	A	70	AK Bamberg (W)	43571	-1.8	17.0					54014	26. Sep	FR				
108	56369005	A	72	AD Bayerisches Vogtland (O)	31605		20.8	27193	18.4	4412	36.0	40208	26. Sep	FR	3406	12. Sep	FR	17
109	56379002	A	72	AD Hochfranken (W)	35600		21.4					44658	26. Sep	FR				
110	56379003	A	72	AD Hochfranken (O)	39736		17.9					51058	26. Sep	FR				
111	60319002	A	73	Bamberg-Ost (N)	50979	0.1	15.6	45915	13.9	5063	30.9	61797	26. Sep	FR	4983	26. Sep	FR	16
112	64319052	A	73	AK Fürth/Erlangen (N)	68691	-7.3	11.1	62240	10.2	6451	19.9	81308	26. Sep	FR	6105	22. Sep	MO	9
113	64319053	A	73	AK Fürth/Erlangen (S)	61122	3.3	9.1	55634	8.2	5487	18.1	70861	26. Sep	FR	5765	29. Sep	MO	8
114	65329111	A	73	Nürnberg/Fürth (N)	68638	3.5	8.3					80441	26. Sep	FR				
115	66329004	A	73	Nürnberg-Hafen-Ost (S)	87798	2.1	10.8					101592	26. Sep	FR				
116	66339003	A	73	Röthenbach b.St.W. (O)	37045		14.0	33283	12.8	3762	24.8	44315	19. Sep	FR	3519	19. Sep	FR	16

Nr.	Zstnr	Straße		Name	Gesamt (0-24)			Tag (6-22 Uhr)		Nacht (22-6 Uhr)		Tagesspitzenwerte			Stundenspitzenwerte			
					Kfz	03/02	Lkw-%	Kfz_Tag	Pt	Kfz_Nacht	Pn	Tag-max	Datum	Tag	Std-max	Datum	Tag	Std
117	66339101	A	73	AD Nürnberg/Feucht (W)	21738	-2.3	19.1	19427	17.2	2311	35.2	26005	19. Sep	FR	2141	19. Sep	FR	16
118	62249053	A	81	AD Würzburg-West (S)	28116	-1.2	17.7	24855	14.9	3261	38.5	34430	19. Sep	FR	2758	19. Sep	FR	17
119	73419019	A	92	Landau a.d. Isar (W)	28768	1.7	15.1	25548	13.9	3221	23.9	34549	26. Sep	FR	2893	19. Sep	FR	14
120	74389014	A	92	Altdorf (O)	39466	0.0	13.7	35676	12.9	3790	21.8	45907	26. Sep	FR	3642	26. Sep	FR	16
121	76359004	A	92	AK Neufahrn (W)	58139	0.2	9.9					68602	26. Sep	FR				
122	76359007	A	92	AK Neufahrn (O)	89726	-2.7	8.1					101735	25. Sep	DO				
123	77359005	A	92	AD München-Feldmoching (N)														
124	77359006	A	92	Oberschleißheim (O)	49289	-6.1	12.2					61737	29. Sep	MO				
125	56379004	A	93	AD Hochfranken (S)	24347		18.5					31321	19. Sep	FR				
126	58389099	A	93	Selb-West (S)														
127	64389001	A	93	Wernberg-Köblitz (S)	37636	2.1	16.3	33310	15.0	4326	26.5	46764	5. Sep	FR	4101	19. Sep	FR	16
128	66389002	A	93	Schwandorf (N)	43029	5.6	17.1	38461	15.7	4568	29.4	52196	5. Sep	FR	4375	19. Sep	FR	17
129	69389044	A	93	Regensburg-Königswiesen (S)	62674	4.2	14.8	56616	13.9	6058	22.8	74425	19. Sep	FR	5842	5. Sep	FR	14
130	69389047	A	93	Regensburg-Pfaffenstein (N)	68609	2.3	11.9	61706	11.0	6904	20.0	82070	19. Sep	FR	6408	19. Sep	FR	14
131	70389042	A	93	AK Regensburg (N)	67018	3.1	12.0	60490	11.1	6528	20.5	79665	19. Sep	FR	6515	15. Sep	MO	8
132	72379036	A	93	Siegenburg (S)	26467	0.2	11.9	23812	11.0	2656	20.1	32474	5. Sep	FR	2704	5. Sep	FR	14
133	81389190	A	93	AD Inntal (S)	49574	0.1	17.1	44584	15.9	4990	28.1	66067	6. Sep	SA	5000	6. Sep	SA	11
134	83399191	A	93	Kiefersfelden (S)	43950	0.9	19.0	39512	17.8	4438	29.8	61388	6. Sep	SA	4843	13. Sep	SA	11
135	78369100	A	94	München-Riem (W)	64355		6.0	59111	6.0	5244	6.4	75412	17. Sep	MI	6370	18. Sep	DO	18
136	78369111	A	94	München-Riem (O)	63851		6.0	58908	6.0	4944	6.2	76340	17. Sep	MI	6560	18. Sep	DO	18
137	78369112	A	94	Feldkirchen-Ost (W)	56376		6.5	52070	6.5	4306	7.2	68054	17. Sep	MI	6037	18. Sep	DO	18
138	78369840	A	94	AK München-Ost (O)	54757		8.4	55247	9.0	4196	14.0	64205	26. Sep	FR	5585	11. Sep	DO	8
139	79349043	A	95	München-Kreuzhof (W)	73938	2.9	4.7	67869	4.6	6069	6.4	83983	19. Sep	FR	6159	18. Sep	DO	9
140	79349151	A	95	AD Starnberg (N)	69104	5.5	4.6	63915	4.5	5190	6.9	83718	21. Sep	SO	6392	21. Sep	SO	18
141	81349161	A	95	Seeshaupt (N)	33857	5.0	4.7	31698	4.5	2159	7.5	49787	21. Sep	SO	4060	21. Sep	SO	18
142	83339051	A	95	Murnau/Kochel (S)	15649	2.8	5.1	14616	4.9	1033	7.9	23481	21. Sep	SO	1885	20. Sep	SA	11
143	78349106	A	96	München-Laim (W)	89168	-0.4	5.6	80635	5.3	8533	8.1	102481	26. Sep	FR	7812	10. Sep	MI	18
144	78349222	A	96	Gräfelfing (W)	73640	3.1	5.8	67152	5.5	6488	9.5	86233	26. Sep	FR	6731	22. Sep	MO	8
145	79289050	A	96	Stetten (W)	29471	3.5	15.9	26860	15.0	2610	25.1	36640	26. Sep	FR	2675	26. Sep	FR	16

Nr.	Zstnr	Straße		Name	Gesamt (0-24)			Tag (6-22 Uhr)		Nacht (22-6 Uhr)		Tagesspitzenwerte			Stundenspitzenwerte			
					Kfz	03/02	Lkw-%	Kfz_Tag	Pt	Kfz_Nacht	Pn	Tag-max	Datum	Tag	Std-max	Datum	Tag	Std
146	79319137	A	96	Landsberg a. Lech-Nord (O)	50665	7.5	10.8	46431	10.3	4233	17.2	61855	26. Sep	FR	4651	26. Sep	FR	17
147	84249050	A	96	Lindau (S)	21227	5.9	14.4	19421	13.8	1806	20.5	26487	5. Sep	FR	2157	21. Sep	SO	18
148	77349004	A	99	AD München-Eschenried (O)	59466	0.4	16.1	51808	14.9	7658	24.2	69686	5. Sep	FR	4958	12. Sep	FR	16
149	77349005	A	99	AD München-Allach (O)	85135	4.7	14.1	74800	13.2	10335	21.3	98299	19. Sep	FR	7995	22. Sep	MO	8
150	77359001	A	99	AD München-Feldmoching (W)	96948	2.7	12.7	88279	11.9	8668	20.8	112859	19. Sep	FR	11358	30. Sep	DI	9
151	77359010	A	99	AK München-Nord (O)														
152	77359210	A	99	AD München-Feldmoching (O)														
153	77359215	A	99	AK München-Nord (W)	67914	0.7	13.0					81556	5. Sep	FR				
154	77359951	A	99	AK München-Nord (N) (Ab SZ)	34388		17.3					41467	27. Sep	SA				
155	78369211	A	99	Aschheim/Ismaning (S)	125820	4.9	16.1					143240	5. Sep	FR				
156	78369212	A	99	AK München-Ost (N)	128036	4.7	15.4					145902	5. Sep	FR				
157	78369213	A	99	AK München-Ost (S)	119031		14.0	108242	13.0	10789	24.2	136566	5. Sep	FR	10359	22. Sep	MO	9
158	78369214	A	99	Haar (S)	108255		14.3	98505	13.2	9750	25.4	125781	5. Sep	FR	9185	16. Sep	DI	9
159	79349150	A	952	AD Starnberg (W)	33072	2.6	3.6	30577	3.6	2496	4.2	38764	19. Sep	FR	2970	22. Sep	MO	19
160	79359221	A	995	München-Giesing (S)	58712	1.5	7.4	53682	6.9	5030	12.4	69118	26. Sep	FR	5123	16. Sep	DI	18
161	66329054	B	2	Schwabach	22490	6.4	14.9	20359	14.1	2131	22.6	25811	19. Sep	FR	2029	29. Sep	MO	8
162	75319115	B	2	Langweid	20911	2.0	16.3					23359	19. Sep	FR				
163	78349800	B	2	Germering	20935	11.8	4.6	19531	5.9	1268	4.5	24343	19. Sep	FR	1701	1. Sep	MO	18
164	83339360	B	2	Eschenlohe (n)	7753	7.7	4.7	7149	4.6	604	6.4	9038	5. Sep	FR	770	16. Sep	DI	17
165	84329107	B	2	Farchant (s)	23887		5.5	22539	5.4	1348	6.1	27431	5. Sep	FR	2142	5. Sep	FR	18
166	84329117	B	2	Farchant (n)	7491		6.4	7126	6.6	365	2.6	8697	12. Sep	FR	748	11. Sep	DO	17
167	84329350	B	2	Oberau (n)	24608	8.6	7.0					29811	6. Sep	SA				
168	84329351	B	2	Oberau (s)	30185	6.7	6.8					35353	6. Sep	SA				
169	84329995	B	2	Oberau (Mitte)	22321	10.1	6.0					25041	6. Sep	SA				
170	84339350	B	2	Eschenlohe (s)	23714		4.5					27783	6. Sep	SA				
171	56319108	B	4	Lautertal-Rottenbach	6151	4.4	15.5					7826	19. Sep	FR				
172	71439401	B	11	Deggendorf	12270	4.4	9.7	11335	9.4	936	12.8	14088	26. Sep	FR	1184	20. Sep	SA	11
173	74389310	B	11	Eching-Viecht	14702	7.5	9.2					16208	12. Sep	FR				
174	77359850	B	11	Garching-Dirnismaning	13627	1.3	6.6	12797	6.7	830	5.9	16751	12. Sep	FR	1631	3. Sep	MI	18

Nr.	Zstnr	Straße		Name	Gesamt (0-24)			Tag (6-22 Uhr)		Nacht (22-6 Uhr)		Tagesspitzenwerte			Stundenspitzenwerte			
					Kfz	03/02	Lkw-%	Kfz_Tag	Pt	Kfz_Nacht	Pn	Tag-max	Datum	Tag	Std-max	Datum	Tag	Std
175	79359830	B	11	Pullach	17041	7.7	4.7	16054	4.8	987	3.9	19692	19. Sep	FR	1862	9. Sep	DI	9
176	71489110	B	12	Philippsreut	4945	6.3	15.7					5851	19. Sep	FR				
177	77449861	B	12	Simbach a. Inn (s)	6749	34.0	17.7					7969	26. Sep	FR				
178	77449862	B	12	Simbach a. Inn (n)	8967	5.6	13.8					10273	6. Sep	SA				
179	77449863	B	12	Simbach a. Inn (w)	9109	17.2	17.7					10499	21. Sep	SO				
180	79309380	B	12	Buchloe	15948	4.5	10.4	14587	10.0	1361	14.7	18487	26. Sep	FR	1472	26. Sep	FR	14
181	82289175	B	12	Kempton	16526	12.4	9.7					19949	5. Sep	FR	0			
182	71339102	B	13	Eichstätt	11725	-1.6	8.4	10843	8.5	882	6.5	13283	26. Sep	FR	1174	29. Sep	MO	17
183	77359820	B	13	Oberschleißheim-Neuherberg	36469	3.6	8.1					45456	17. Sep	MI				
184	57379103	B	15	Hof	23966		8.1					28287	26. Sep	FR				
185	78319140	B	17	Untermeitingen-Lagerlechfeld	24664	4.2	11.0					27970	19. Sep	FR				
186	55279103	B	19	Mellrichstadt-Eussenhausen	6618	11.4	12.3	5852	11.2	766	21.1	8621	26. Sep	FR	713	12. Sep	FR	17
187	60269200	B	19	Werneck-Eßleben	7354	0.7	8.3	6831	8.1	524	11.1	9861	19. Sep	FR	1193	19. Sep	FR	15
188	83279137	B	19	Waltenhofen-Herzmanns														
189	85279114	B	19	Fischen	16365	3.6	4.8					18631	5. Sep	FR				
190	67429162	B	20	Weiding	12223	1.8	17.5					13276	26. Sep	FR				
191	75429148	B	20	Eggenfelden (n)	9267	8.7	21.1					10818	5. Sep	FR				
192	75429160	B	20	Eggenfelden (s)	8759	-44.2	18.0	8076	17.3	683	25.5	10660	5. Sep	FR	900	6. Sep	SA	11
193	80439112	B	20	Laufen	12031	9.8	8.1	11058	8.3	903	10.6	14315	5. Sep	FR	1130	15. Sep	MO	8
194	83439121	B	21	Schneizreuth-Baumgarten	7598	16.9	13.7	7208	13.5	390	18.6	9420	21. Sep	SO	919	21. Sep	SO	17
195	63399104	B	22	Weiden i.d. Opf.	10047	-5.8	6.8	9537	6.8	509	5.8	11862	1. Sep	MO	1844	1. Sep	MO	11
196	84329161	B	23	Farchant (w)	9639		4.8	9029	4.7	611	6.0	12076	21. Sep	SO	1056	21. Sep	SO	17
197	84329352	B	23	Oberau (w)	10184	-3.4	6.6					11146	5. Sep	FR				
198	68270000	B	25	Feuchtwangen														
199	70289156	B	25	Fremdingen	3876	-5.7	24.3					4434	4. Sep	DO				
200	84249149	B	31	Lindau-Diepoldsbergtunnel	16726	-0.8	12.8	15264	12.9	1462	11.5	22360	21. Sep	SO	1863	21. Sep	SO	17
201	57339209	B	85	Stockheim-Haslach (s)	14929	0.9	12.0	13730	12.1	1199	10.9	17313	19. Sep	FR	1403	15. Sep	MO	17
202	57339210	B	85	Stockheim-Haslach (n)	12488	2.4	10.2	11483	10.2	1005	10.4	14722	12. Sep	FR	1194	30. Sep	DI	17
203	57339206	B	89	Stockheim-Haslach (w)	8380	-4.8	10.1	7711	10.4	670	7.6	10115	12. Sep	FR	876	11. Sep	DO	17

**Zentrale Datenverarbeitung im Straßenbau in Bayern**

bei der Autobahndirektion Südbayern

**Dauerzählstellen**
**September 2003**

Nr.	Zstnr	Straße		Name	Gesamt (0-24)			Tag (6-22 Uhr)		Nacht (22-6 Uhr)		Tagesspitzenwerte			Stundenspitzenwerte			
					Kfz	03/02	Lkw-%	Kfz_Tag	Pt	Kfz_Nacht	Pn	Tag-max	Datum	Tag	Std-max	Datum	Tag	Std
204	58339571	B	173	Marktzeuln-Zettlitz (w)	14438	-6.1	13.9	13403	13.0	1232	17.8	16605	19. Sep	FR	1582	21. Sep	SO	15
205	58339572	B	173	Marktzeuln-Zettlitz (o)	13919	5.7	13.4	12752	13.1	1167	17.2	16143	19. Sep	FR	1287	15. Sep	MO	17
206	60319100	B	173	AK Bamberg (N)	32932	-0.8	13.0					39153	19. Sep	FR				
207	54269100	B	285	Fladungen	1126	-5.2	9.0	1040	9.2	85	9.5	1551	14. Sep	SO	224	14. Sep	SO	15
208	58339573	B	289	Marktzeuln-Zettlitz (s)	11435	12.8	12.6	10475	12.7	960	10.6	12942	26. Sep	FR	1114	11. Sep	DO	17
209	59399153	B	303	Schirnding														
210	77349810	B	304	Karlsfeld-Rothschwaige	27860	5.1	9.3	25179	9.2	2680	10.7	32563	17. Sep	MI	2736	18. Sep	DO	17
211	79369320	B	304	Zorneding	21857	3.8	6.8	20190	6.6	1667	9.0	25357	19. Sep	FR	1849	18. Sep	DO	18
212	80419137	B	304	Nußdorf-Aiging	10997	-0.3	10.4	10186	10.3	811	12.5	12783	5. Sep	FR	1068	30. Sep	DI	17
213	81429142	B	304	Traunstein	8066	4.3	7.2	7511	7.0	474	9.4	10418	24. Sep	MI	1017	24. Sep	MI	18
214	81439144	B	304	Freilassing	27633	36.3	6.2					33782	5. Sep	FR				
215	82409147	B	305	Unterwössen-Oberwössen	3911	1.7	7.4					4731	5. Sep	FR				
216	75429162	B	388	Eggenfelden (o)	15383	-0.9	8.7	14304	8.7	1079	9.0	19269	1. Sep	MO	1667	1. Sep	MO	17
217	77369102	B	388	Ismaning-Fischerhäuser														
218	77349988	B	471	Bergkirchen-Geiselbullach	19763	9.0	11.1					23555	26. Sep	FR				
219	81319188	B	472	Peiting-Hohenbrand														
220	81329190	B	472	Polling (o)	7705	25.7	8.3	7037	8.1	669	9.8	8891	19. Sep	FR	743	21. Sep	SO	17
221	82329204	B	472	Polling (w)	3642	-21.8	10.3	3281	10.3	362	10.3	4498	5. Sep	FR	403	21. Sep	SO	14
222	62309053	B	505	Höchstadt	7121	10.0	22.9	6204	19.8	917	44.0	8854	19. Sep	FR	901	23. Sep	DI	8
223	75469870	B	512	Neuhaus a. Inn (o)	5493	3.6	14.6					6280	26. Sep	FR				
224	75469871	B	512	Neuhaus a. Inn (s)	6238	14.9	11.4					7238	4. Sep	DO				
225	71469420	B	533	Grafenau	9387	0.0	8.2					10859	26. Sep	FR				
226	84239115	St	1016	Nonnenhorn	10488	3.5	3.6	9835	3.7	653	2.3	11518	5. Sep	FR	964	18. Sep	DO	18
227	68279562	St	1066	Feuchtwangen (w)	5970		13.4					6896	19. Sep	FR				
228	84289419	St	2007	Wertach														
229	76289450	St	2025	Jettingen-Scheppach	5988	2.5	13.9	5537	14.1	530	14.8	7038	26. Sep	FR	566	11. Sep	DO	17
230	74329432	St	2035	Pöttmes-Wagesenberg	5267	4.4	11.8	4830	12.0	436	10.2	6342	26. Sep	FR	508	30. Sep	DI	18
231	81329493	St	2057	Polling (n)	3042	-4.0	6.7	2818	6.8	257	8.0	3715	19. Sep	FR	337	15. Sep	MO	17
232	79359920	St	2072	Grünwald-Geiselnsteig	17547	2.9	2.8	16391	2.8	1157	1.9	20493	18. Sep	DO	1700	18. Sep	DO	18
233	79359910	St	2078	München-Perlach	20809	2.4	3.7					26489	24. Sep	MI				
234	81419451	St	2096	Grabenstätt	6757	6.7	9.8	6399	9.7	357	11.6	8637	21. Sep	SO	868	21. Sep	SO	17

**Zentrale Datenverarbeitung im Straßenbau in Bayern**

bei der Autobahndirektion Südbayern

**Dauerzählstellen**

**September 2003**

Nr.	Zstnr	Straße		Name	Gesamt (0-24)			Tag (6-22 Uhr)		Nacht (22-6 Uhr)		Tagesspitzenwerte			Stundenspitzenwerte			
					Kfz	03/02	Lkw-%	Kfz_Tag	Pt	Kfz_Nacht	Pn	Tag-max	Datum	Tag	Std-max	Datum	Tag	Std
235	75469872	St	2110	Neuhaus a. Inn (n)	4338	8.6	7.2					5038	27. Sep	SA				
236	73409441	St	2111	Marklkofen-Frontenhausen	7392	9.0	10.9	6530	11.1	862	9.5	8650	26. Sep	FR	722	12. Sep	FR	14
237	69449400	St	2136	Bodenmais	4277	-4.3	5.1	4076	5.1	201	5.0	4667	21. Sep	SO	488	21. Sep	SO	17
238	58339574	St	2191	Marktzeuln-Zettlitz (n)	5801	2.7	10.2	5306	10.5	496	7.0	6876	26. Sep	FR	573	30. Sep	DI	17
239	70369558	St	2230	Essing	5097	-1.2	9.1	4849	9.1	277	8.6	7070	14. Sep	SO	799	14. Sep	SO	15
240	76369404	St	2584	Oberding-Schwaig	18935	5.4	10.8	16118	10.8	2817	10.5	21318	26. Sep	FR	1672	29. Sep	MO	8
241	76369405	St	2584	Hallbergmoos	51314	4.2	5.2	44833	5.1	6480	6.0	58511	19. Sep	FR	4306	7. Sep	SO	19
242	76369406	St	2584	Hallbergmoos (FS44)	8626		3.8	7496	3.8	1064	2.3	10764	12. Sep	FR	893	26. Sep	FR	15
243	76369407	St	2584	Hallbergmoos (A92)	42690		5.5	37273	5.3	5417	6.7	48127	19. Sep	FR	3545	7. Sep	SO	19
244	79359705	K	2	Unterhaching	14831	-10.8	3.8	13395	3.8	1160	2.7	18478	8. Sep	MO	1646	23. Sep	DI	9
245	78369710	K	3	Aschheim/Hintermühle	11959	-0.4	9.1					15119	15. Sep	MO				
246	79359702	K	11	Grünwald	13652	6.6	6.1	13032	6.2	620	5.0	16460	17. Sep	MI	1627	17. Sep	MI	8
247	78369708	K	18	Feldkirchen	6785	3.1	7.7	6419	8.1	429	4.3	8398	19. Sep	FR	1028	19. Sep	FR	9
248	78349700	K	21	Planegg	14624	2.4	7.0					17194	17. Sep	MI				
249	79359704	K	22	Ottobrunn	16009	0.8	3.1	14987	3.1	1022	3.1	20393	24. Sep	MI	1832	24. Sep	MI	8