

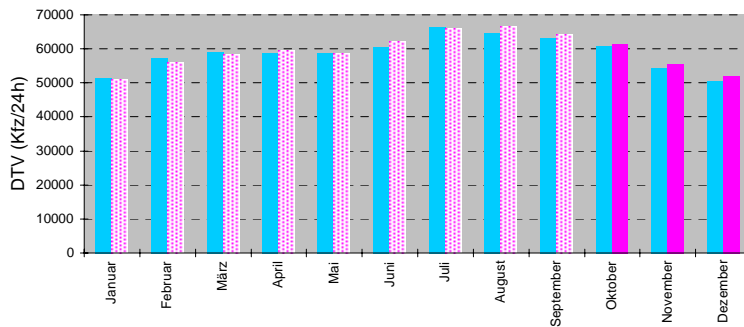
Automatische Straßenverkehrszählungen in Bayern



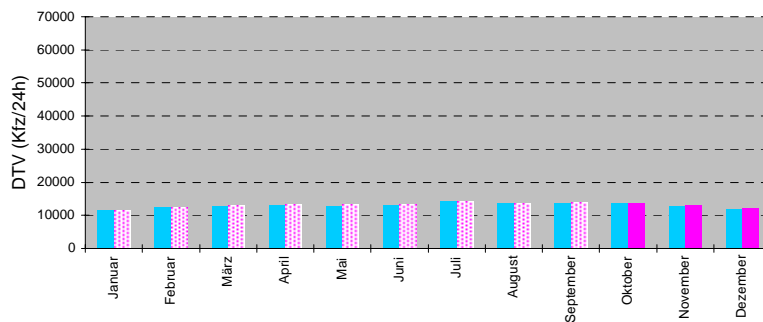
Ergebnisse Oktober bis Dezember 2003

Monatsmittelwerte der Dauerzählstellen

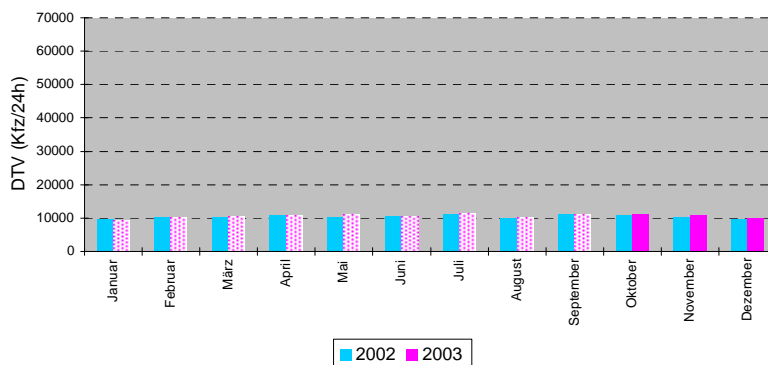
Autobahnen



Bundesstraßen



Staats- und Kreisstraßen



Herausgeber:
Oberste Baubehörde im Bayerischen Staatsministerium des Innern
Bearbeitung:
Zentrale Datenverarbeitung im Straßenbau in Bayern
bei der Autobahndirektion Südbayern

Verkehrsentwicklung 2002 / 2003

Ergebnisse Dauerzählstellen Oktober bis Dezember 2003

Straßenklasse	Anzahl der Zählstellen ¹⁾	Veränderung 2002/2003 [%]			
		Oktober	November	Dezember	Jan - Dez
Autobahnen	72	1,1	2,0	2,5	0,8
Bundesstraßen	44	1,0	1,5	1,4	1,3
Staats- und Kreisstraßen	17	1,0	2,8	1,7	1,4

Entwicklung des Kfz-Verkehrs auf Außerortsstraßen

Autobahn	Anzahl der Zählstellen ¹⁾	Veränderung 2002/2003 [%]			
		Oktober	November	Dezember	Jan - Dez
A 3	13	1,1	2,0	2,4	-0,1
A 6	8	1,3	2,7	2,8	0,3
A 7	6	-1,7	1,8	2,0	0,0
A 8 (West)	3	1,0	2,3	3,0	0,8
A 8 (Ost)	2	1,4	4,4	2,7	1,1
A 9	15	2,0	1,3	1,8	1,9
A 70	1	-1,3	-0,1	1,8	-2,2
A 73	6	0,5	1,2	2,5	-1,3
A 92	2	0,5	1,1	2,2	-0,4
A 93 (Nord)	2	5,0	4,9	5,8	0,9
A 93 (Süd)	2	5,8	8,5	6,7	3,4
A 94	2	-7,7	-2,6	3,8	0,4
A 95	3	0,9	5,4	1,7	2,0
A 96	2	2,4	4,6	3,6	3,0
A 99	1	0,7	2,9	2,1	-0,6

Entwicklung des Kfz-Verkehrs auf ausgewählten Autobahnen

¹⁾ Zählstellenauswahl für Entwicklungsbetrachtungen

Erklärung zu den Datentabellen:

02 Jahr 2002

03 Jahr 2003

03/02 gibt die prozentuale Veränderung zum Vorjahr an

Pt LKW-Anteil in % (Tag)

Pn LKW-Anteil in % (Nacht)

Der Wert für Kfz_Tag und Kfz_Nacht wird grundsätzlich aus den vorhandenen Stunden errechnet. Treten bei einer Zählstelle Ausfälle auf, ergibt sich eine Differenz zwischen Kfz und der Summe aus Kfz_Tag und Kfz_Nacht, da fehlende Tage eingeschätzt werden und für die Ermittlung der Kfz-Wertes relevant sind; Stunden dagegen werden nicht eingeschätzt.

Hinweis:

Die Quartalshefte "Automatische Straßenverkehrszählungen in Bayern" werden seit Heft 1/2000 nur noch im Intranet der Bayerischen Straßenbauverwaltung bereitgestellt (<http://zss.sban.bayern.de> - BAYSIS - Verkehrsdaten - Dauerzählstellen). Ein Versand als Heftung entfällt.

	Oktober							November							Dezember						
2002	Mo	Di	Mi	Do	Fr	Sa	So	Mo	Di	Mi	Do	Fr	Sa	So	Mo	Di	Mi	Do	Fr	Sa	So
		1	2	3	4	5	6					1	2	3							1
	7	8	9	0	8	12	13	4	5	6	7	8	9	10	2	3	4	5	6	7	8
	14	15	16	17	18	19	20	11	12	13	14	15	16	17	9	10	11	12	13	14	15
	21	22	23	24	25	26	27	18	19	20	21	22	23	24	16	17	18	19	20	21	22
	28	29	30	31				25	26	27	28	29	30		23	24	25	26	27	28	29
															30	31					
2003	Mo	Di	Mi	Do	Fr	Sa	So	Mo	Di	Mi	Do	Fr	Sa	So	Mo	Di	Mi	Do	Fr	Sa	So
			1	2	3	4	5						1	2	1	2	3	4	5	6	7
	6	7	8	9	10	11	12	3	4	5	6	7	8	9	8	9	10	11	12	13	14
	13	14	15	16	17	18	19	10	11	12	13	14	15	16	15	16	17	18	19	20	21
	20	21	22	23	24	25	26	17	18	19	20	21	22	23	22	23	24	25	26	27	28
	27	28	29	30	31			24	25	26	27	28	29	30	29	30	31				

Nr.	Zstnr	Straße		Name	Gesamt (0-24)			Tag (6-22 Uhr)		Nacht (22-6 Uhr)		Tagesspitzenwerte			Stundenspitzenwerte			
					Kfz	03/02	Lkw-%	Kfz_Tag	Pt	Kfz_Nacht	Pn	Tag-max	Datum	Tag	Std-max	Datum	Tag	Std
1	59219010	A	3	Hösbach (O)	73485	6.4	20.5					93169	2. Okt	DO				
2	60209051	A	3	AD Seligenstadt (O)	95727	17.2	18.9	84075	17.0	11769	38.6	122465	2. Okt	DO	7816	24. Okt	FR	16
3	61229001	A	3	Rohrbrunn (O)	54459		22.6	46983	18.5	7371	47.5	68079	2. Okt	DO	4968	5. Okt	SO	17
4	62249051	A	3	AD Würzburg-West (W)	63069	1.4	24.1	54466	20.0	8428	48.3	73815	2. Okt	DO	5579	19. Okt	SO	15
5	62259011	A	3	AD Würzburg-West (O)	82065	0.2	21.8	71170	17.8	10920	45.8	98081	2. Okt	DO	7242	5. Okt	SO	13
6	62269051	A	3	AK Biebelried (W)	74796	0.7	22.6	64639	18.5	10156	48.1	94262	2. Okt	DO	6699	5. Okt	SO	13
7	62269054	A	3	AK Biebelried (O)	61429		24.6	52614	20.4	8816	49.6	75758	2. Okt	DO	5529	3. Okt	FR	16
8	62279001	A	3	Kitzingen/Schwarzach (O)	60574		24.4	51889	20.3	8685	49.2	75437	2. Okt	DO	5664	3. Okt	FR	16
9	62289041	A	3	Geiselwind (W)	60103	0.4	24.4	51527	21.0	8718	50.4	75189	2. Okt	DO	5634	5. Okt	SO	18
10	62309051	A	3	Pommersfelden (W)	61832	2.0	22.4	53195	18.6	8638	45.5	77428	2. Okt	DO	5706	19. Okt	SO	14
11	62309052	A	3	Pommersfelden (O)	61250	1.0	21.7	52855	18.1	8395	44.5	76062	2. Okt	DO	5594	3. Okt	FR	15
12	64319051	A	3	AK Fürth/Erlangen (W)	65478	-14.4	21.0	57294	17.8	8145	43.0	76220	24. Okt	FR	5458	24. Okt	FR	16
13	64329050	A	3	AK Fürth/Erlangen (O)	84980	2.4	18.5	75094	15.8	9687	39.3	107065	2. Okt	DO	7989	2. Okt	DO	17
14	65339051	A	3	AK Nürnberg (W)	104251	2.7	18.1	92975	16.0	11276	35.7	141640	2. Okt	DO	11558	2. Okt	DO	16
15	65339052	A	3	AK Nürnberg (O)	45589	8.4	20.3	40608	17.7	4981	40.9	62493	2. Okt	DO	5395	2. Okt	DO	17
16	66339051	A	3	AK Altdorf (S)	49200	2.0	22.6	43241	19.7	5958	44.1	60894	2. Okt	DO	4565	2. Okt	DO	17
17	66349051	A	3	Neumarkt/Opf. (S)	35703	3.4	28.6	30814	24.8	4889	52.3	44658	2. Okt	DO	3735	5. Okt	SO	19
18	69379081	A	3	Nittendorf (W)	38075	1.8	24.4	33147	21.4	4928	44.3	47880	2. Okt	DO	3672	5. Okt	SO	18
19	70389001	A	3	Regensburg-Ost (W)	69982	2.9	21.0	61850	18.7	8132	38.2	84228	2. Okt	DO	6322	17. Okt	FR	15
20	70389074	A	3	AK Regensburg (W)	53481	1.6	19.2	47163	16.8	6318	37.5	66476	2. Okt	DO	4962	2. Okt	DO	17
21	70389076	A	3	Regensburg-Ost (O)	62322	2.2	20.2	55580	18.0	6741	37.8	76236	2. Okt	DO	5795	10. Okt	FR	15
22	70389080	A	3	AK Regensburg (O)	73028	2.4	21.8	64556	19.5	8472	39.2	88374	2. Okt	DO	6572	17. Okt	FR	15
23	70399077	A	3	Rosenhof (W)	53789	2.5	23.7	47376	21.3	6413	41.9	67300	2. Okt	DO	5010	10. Okt	FR	15
24	71439093	A	3	AK Deggendorf (W)	38104	5.7	28.1	32009	30.9	5625	48.2	46499	2. Okt	DO	3023	31. Okt	FR	14
25	75469086	A	3	Pocking (O)	21879	3.8	39.1	17841	36.5	4037	50.4	27265	2. Okt	DO	2075	5. Okt	SO	17
26	63419008	A	6	Waidhaus (O)	6918	3.5	30.4	5552	28.8	1279	46.5	8256	2. Okt	DO	700	28. Okt	DI	11
27	65339054	A	6	AK Altdorf (O)	28559	4.1	22.8	25577	20.7	2982	40.7	35707	2. Okt	DO	3011	13. Okt	MO	8
28	65359001	A	6	Alfeld (O)	23466	2.4	25.9	20792	23.5	2674	45.1	29829	2. Okt	DO	2481	2. Okt	DO	17
29	66329051	A	6	Roth (W)	71074	0.6	22.0	62397	19.4	8975	41.9	89119	2. Okt	DO	6539	10. Okt	FR	16

Nr.	Zstnr	Straße		Name	Gesamt (0-24)			Tag (6-22 Uhr)		Nacht (22-6 Uhr)		Tagesspitzenwerte			Stundenspitzenwerte			
					Kfz	03/02	Lkw-%	Kfz_Tag	Pt	Kfz_Nacht	Pn	Tag-max	Datum	Tag	Std-max	Datum	Tag	Std
30	66329052	A	6	AK Nürnberg-Süd (W)	81222	1.5	23.6	71186	21.2	10037	40.6	100077	2. Okt	DO	7257	10. Okt	FR	16
31	66339052	A	6	AK Nürnberg-Ost (W)	74364	1.8	27.4	65558	25.1	8807	44.4	94616	2. Okt	DO	7260	2. Okt	DO	17
32	66339053	A	6	AK Nürnberg-Ost (O)	42993	7.0	21.7	38663	19.5	4329	42.0	59324	2. Okt	DO	5163	2. Okt	DO	17
33	67279001	A	6	AK Feuchtwangen/Crailsheim (W)	50903	-3.7	29.2	44006	25.4	6897	53.2	65540	5. Okt	SO	5067	5. Okt	SO	16
34	67279002	A	6	AK Feuchtwangen/Crailsheim (O)	52433	-2.3	27.0	45268	23.4	7165	50.0	68734	2. Okt	DO	5223	2. Okt	DO	18
35	67299051	A	6	Herrieden (O)	55138	-1.1	25.5	47703	22.6	7593	48.1	72182	2. Okt	DO	5531	3. Okt	FR	11
36	59269052	A	7	Schweinfurt/Niederwern (N)	47565	-2.9	21.4	41098	19.7	6565	50.8	68719	5. Okt	SO	5061	3. Okt	FR	12
37	60269020	A	7	Gramschatzer Wald (S)	62149	-2.5	19.2	55564	15.7	7480	41.2	84335	2. Okt	DO	6595	5. Okt	SO	15
38	62269052	A	7	AK Biebelried (S)	27153	-0.1	18.8	24335	15.6	2817	46.7	38152	5. Okt	SO	3122	5. Okt	SO	18
39	62269053	A	7	AK Biebelried (N)	44182	-7.9	19.7					62005	2. Okt	DO				
40	64279001	A	7	Uffenheim/Langensteinach (N)	26933	0.9	21.4	23990	18.1	2944	48.5	40999	5. Okt	SO	3730	5. Okt	SO	17
41	67279004	A	7	AK Feuchtwangen/Crailsheim (S)	43385	-3.3	21.2	38807	18.3	4578	45.4	61739	5. Okt	SO	5214	5. Okt	SO	19
42	67279081	A	7	AK Feuchtwangen/Crailsheim (N)	27738	0.7	19.3	25082	16.6	2655	45.0	42826	5. Okt	SO	3650	5. Okt	SO	19
43	76269230	A	7	AD Hittistetten (S)	56094	-0.1	12.6	51599	11.6	4496	24.6	75963	2. Okt	DO	5985	2. Okt	DO	18
44	80269231	A	7	AK Memmingen (S)	29981	-0.7	16.1	27980	15.6	2001	24.2	42139	2. Okt	DO	3812	18. Okt	SA	11
45	83289001	A	7	Nesselwang (W)	9140	-24.4	6.3	8665	6.2	476	7.8	12639	2. Okt	DO	1482	5. Okt	SO	12
46	83289097	A	7	AD Allgäu (S)	18017	-3.1	6.8	17072	6.7	945	8.9	25245	2. Okt	DO	2859	5. Okt	SO	12
47	83289995	A	7	Oy-Mittelberg (N)	5413		8.7	4936	9.3	253	10.9	9323	5. Okt	SO	1269	5. Okt	SO	12
48	83289996	A	7	Oy-Mittelberg (W)	17729	2.1	7.2	16797	7.1	932	9.3	24353	2. Okt	DO	3111	5. Okt	SO	12
49	83289997	A	7	Oy-Mittelberg (O)	8872		6.6	8401	6.5	471	8.1	12134	5. Okt	SO	1450	5. Okt	SO	12
50	83289998	A	7	Oy-Mittelberg (S)	5021		7.5	4757	7.6	294	9.8	8642	2. Okt	DO	881	3. Okt	FR	10
51	83289999	A	7	Oy-Mittelberg	8084		6.3	7655	6.2	429	8.2	11466	5. Okt	SO	1411	5. Okt	SO	12
52	84299001	A	7	Tunnel Füssen	8595	-18.2	8.1	8216	7.3	420	11.3	12870	3. Okt	FR	1339	4. Okt	SA	12
53	75279012	A	8 w	Leipheim (O)	58821		18.3	52145	16.6	6676	31.1	78153	2. Okt	DO	6048	3. Okt	FR	15
54	75279130	A	8 w	Leipheim (W)	57042	1.1	17.3	51250	15.4	5793	34.9	77169	2. Okt	DO	5923	3. Okt	FR	14
55	75289010	A	8 w	Zusmarshausen (W)	55366		17.6	49651	15.4	5715	36.4	73576	2. Okt	DO	5386	3. Okt	FR	14
56	75289012	A	8 w	Burgau (W)	55559	1.4	17.3	49765	15.2	5795	34.7	74397	2. Okt	DO	5716	3. Okt	FR	14
57	75309010	A	8 w	Zusmarshausen (O)	56641	1.5	17.3	50863	15.6	5778	32.4	74412	2. Okt	DO	5407	2. Okt	DO	17
58	75319008	A	8 w	Derching (O)	70285		15.6	62990	13.7	7359	28.1	91923	2. Okt	DO	6463	2. Okt	DO	17

Zentrale Datenverarbeitung im Straßenbau in Bayern

bei der Autobahndirektion Südbayern

Dauerzählstellen
Oktober2003

Nr.	Zstnr	Straße		Name	Gesamt (0-24)			Tag (6-22 Uhr)		Nacht (22-6 Uhr)		Tagesspitzenwerte			Stundenspitzenwerte			
					Kfz	03/02	Lkw-%	Kfz_Tag	Pt	Kfz_Nacht	Pn	Tag-max	Datum	Tag	Std-max	Datum	Tag	Std
59	75319009	A	8 w	Augsburg-Ost (O)	69911		15.5	62594	14.0	7318	28.5	91661	2. Okt	DO	6504	2. Okt	DO	17
60	75319010	A	8 w	Augsburg-West	78686		15.3	70689	13.9	7997	27.3	97667	2. Okt	DO	6934	2. Okt	DO	17
61	75319131	A	8 w	Augsburg-West (W)	61999	-1.2	15.8	55623	14.1	6377	30.6	80788	2. Okt	DO	5948	2. Okt	DO	17
62	75319133	A	8 w	Edenbergen (O)	59918		15.7	53867	13.9	6050	31.1	76975	2. Okt	DO	5794	2. Okt	DO	17
63	76329132	A	8 w	Adelzhausen (W)	65711	0.6	15.2	58931	13.9	6781	27.0	86111	2. Okt	DO	5957	2. Okt	DO	17
64	76329133	A	8 w	Adelzhausen (O)	65290		14.8	58568	13.4	6722	27.3	85586	2. Okt	DO	5957	2. Okt	DO	17
65	76339001	A	8 w	Odelzhausen (O)	71418	1.1	13.7	64136	12.4	7282	24.5	92889	2. Okt	DO	6563	2. Okt	DO	17
66	77339003	A	8 w	Sulzemoos (O)	74161	2.9	13.6	66766	12.4	7396	24.1	95356	2. Okt	DO	6647	2. Okt	DO	17
67	77349002	A	8 w	Dachau/Fürstenfeldbruck (O)	90988	5.6	12.8	82156	11.8	8832	21.7	114402	2. Okt	DO	8139	2. Okt	DO	18
68	77349003	A	8 w	Dachau/Fürstenfeldbruck (W)	75325	-6.3	13.6	67191	12.1	7443	23.6	96162	2. Okt	DO	6936	2. Okt	DO	17
69	78349140	A	8 w	AK München-West (O)	44314	10.5	7.6	40284	7.3	4030	10.2	53268	2. Okt	DO	3823	2. Okt	DO	18
70	78349141	A	8 w	AK München-West (W)	35695	7.4	6.3	32441	6.0	3255	9.1	43312	2. Okt	DO	3119	2. Okt	DO	18
71	79359168	A	8 o	München-Perlach (S)	43531	2.4	3.4	40072	3.2	3459	5.0	50602	2. Okt	DO	4688	14. Okt	DI	9
72	80369171	A	8 o	Holzkirchen (W)	101334	9.2	13.6	91793	12.2	9541	27.5	125980	2. Okt	DO	8741	18. Okt	SA	11
73	81389023	A	8 o	Rosenheim (O)	60621	1.2	15.3	54649	13.7	5972	29.9	78363	2. Okt	DO	5777	2. Okt	DO	18
74	81389180	A	8 o	AD Inntal (W)	76214	1.6	17.3	68468	15.6	7746	31.9	99919	2. Okt	DO	7497	5. Okt	SO	12
75	81409026	A	8 o	Frasdorf (O)	54319	1.4	15.7	48793	13.8	5526	31.8	70115	2. Okt	DO	5157	2. Okt	DO	18
76	81409028	A	8 o	Felden (O)	50551	1.2	16.3	45261	14.4	5291	32.6	65916	2. Okt	DO	4952	2. Okt	DO	18
77	81429034	A	8 o	Neukirchen (O)	39265		20.4					50992	2. Okt	DO				
78	82439036	A	8 o	Bad Reichenhall (O)	39407		20.2	31823	20.8	4254	42.3	50409	2. Okt	DO	3011	12. Okt	SO	16
79	56369003	A	9	AD Bayerisches Vogtland (N)	38735	11.8	31.7					53358	2. Okt	DO				
80	56369004	A	9	AD Bayerisches Vogtland (S)	58972	-1.9	17.9	50110	15.4	8410	33.0	88724	2. Okt	DO	7049	5. Okt	SO	17
81	59359051	A	9	AD Bayreuth/Kulmbach (N)	72351	-1.6	20.8	63153	17.9	9604	36.6	107176	2. Okt	DO	8080	2. Okt	DO	17
82	59359052	A	9	AD Bayreuth/Kulmbach (S)	62540	-1.8	16.6	54288	13.9	8114	31.5	89197	2. Okt	DO	6669	2. Okt	DO	17
83	62359001	A	9	Pegnitz (N)	52687	3.9	18.1	45705	15.2	7180	35.1	76835	2. Okt	DO	5863	2. Okt	DO	18
84	65339053	A	9	AK Nürnberg (N)	77275	3.3	17.2	67598	15.1	9608	30.6	109343	2. Okt	DO	8513	2. Okt	DO	16
85	65339055	A	9	AK Nürnberg-Ost (N)	82479	-9.4	16.8	72418	14.4	10061	34.7	110994	2. Okt	DO	8009	2. Okt	DO	18
86	65339060	A	9	AK Nürnberg (S)	106475	-1.7	18.7	93957	16.5	12519	35.3	139521	2. Okt	DO	10117	2. Okt	DO	18
87	66339054	A	9	AK Nürnberg-Ost (S)	62348	-0.9	16.7	55282	14.4	7066	34.8	89309	2. Okt	DO	7245	2. Okt	DO	18

Zentrale Datenverarbeitung im Straßenbau in Bayern

bei der Autobahndirektion Südbayern

Dauerzählstellen
Oktober2003

Nr.	Zstnr	Straße		Name	Gesamt (0-24)			Tag (6-22 Uhr)		Nacht (22-6 Uhr)		Tagesspitzenwerte			Stundenspitzenwerte			
					Kfz	03/02	Lkw-%	Kfz_Tag	Pt	Kfz_Nacht	Pn	Tag-max	Datum	Tag	Std-max	Datum	Tag	Std
88	69349061	A	9	Greding (N)	70952	2.1	18.4					93943	2. Okt	DO				
89	72349052	A	9	Ingolstadt-Nord (S)	97467	5.8	14.8					131673	2. Okt	DO				
90	72349054	A	9	Manching (N)	95478	9.5	14.2					127207	2. Okt	DO				
91	72349090	A	9	Lenting (S)	78038	-3.4	17.0	69223	15.1	8815	32.2	102030	2. Okt	DO	7807	2. Okt	DO	17
92	73359056	A	9	AD Holledau (N)	79333	6.6	13.8					105282	2. Okt	DO				
93	74359110	A	9	AD Holledau (S)	94767	-0.6	12.8	83557	11.5	11210	22.3	132854	2. Okt	DO	9749	2. Okt	DO	18
94	75359058	A	9	Allershausen (N)	101093	0.3	12.5	88781	11.3	12312	21.2	138672	2. Okt	DO	9989	2. Okt	DO	16
95	75359059	A	9	AK Neufahrn (N)	105704	3.1	12.1					139900	2. Okt	DO	9800	2. Okt	DO	15
96	76359060	A	9	AK Neufahrn (S)	125149	5.8	11.9					165755	2. Okt	DO				
97	77359061	A	9	Garching-Nord (N)	129540	3.5	12.0					171448	2. Okt	DO				
98	77359062	A	9	Garching-Nord (S)	139267	3.4	11.9					187743	2. Okt	DO				
99	77359066	A	9	AK München-Nord (S)	114280	16.2	6.4					154243	2. Okt	DO				
100	77359115	A	9	AK München-Nord (N)	146972	3.3	10.5					197404	2. Okt	DO				
101	78359064	A	9	München-Schwabing (N)	71835	8.1	6.8					99299	2. Okt	DO				
102	59209050	A	45	Alzenau (S)	37842	3.2	16.9	31335	14.3	3618	35.1	52506	2. Okt	DO	3304	17. Okt	FR	16
103	59269203	A	70	AD Schweinfurt/Werneck (O)	42599	-2.6	18.6	38037	16.3	4562	38.1	60020	2. Okt	DO	4836	10. Okt	FR	17
104	59359053	A	70	AD Bayreuth/Kulmbach (W)	24753	1.5	17.9	22069	15.5	2584	34.5	36271	2. Okt	DO	3051	2. Okt	DO	18
105	60299002	A	70	Eltmann (W)	27954	-1.3	20.7	25225	17.6	3357	42.1	39176	2. Okt	DO	2900	2. Okt	DO	17
106	60319012	A	70	AK Bamberg (O)	26794	-0.1	16.5	24280	14.4	2787	34.7	39450	2. Okt	DO	3417	2. Okt	DO	17
107	60319104	A	70	AK Bamberg (W)	43501	-3.0	16.6					57801	2. Okt	DO				
108	56369005	A	72	AD Bayerisches Vogtland (O)	32148	13.3	20.3	27747	17.7	4401	36.6	47957	5. Okt	SO	3969	5. Okt	SO	17
109	56379002	A	72	AD Hochfranken (W)	35908		20.9					53601	2. Okt	DO				
110	56379003	A	72	AD Hochfranken (O)	40061		17.4					59298	2. Okt	DO				
111	60319002	A	73	Bamberg-Ost (N)	50738	0.2	15.3	45904	12.9	4956	31.0	65223	2. Okt	DO	5304	2. Okt	DO	17
112	64319052	A	73	AK Fürth/Erlangen (N)	68147	-0.3	10.9	61309	9.6	6438	19.5	82327	2. Okt	DO	6238	2. Okt	DO	17
113	64319053	A	73	AK Fürth/Erlangen (S)	62481	1.6	8.8	56776	7.9	5548	17.9	73368	2. Okt	DO	6123	20. Okt	MO	8
114	65329111	A	73	Nürnberg/Fürth (N)	69956	1.3	8.0	62484	7.0	8386	14.4	85608	2. Okt	DO	6317	15. Okt	MI	7
115	66329004	A	73	Nürnberg-Hafen-Ost (S)	87149	0.4	10.6					108840	2. Okt	DO				
116	66339003	A	73	Röthenbach b.St.W. (O)	36849		14.0	33167	12.8	3682	25.1	43915	2. Okt	DO	3458	16. Okt	DO	17

Nr.	Zstnr	Straße		Name	Gesamt (0-24)			Tag (6-22 Uhr)		Nacht (22-6 Uhr)		Tagesspitzenwerte			Stundenspitzenwerte			
					Kfz	03/02	Lkw-%	Kfz_Tag	Pt	Kfz_Nacht	Pn	Tag-max	Datum	Tag	Std-max	Datum	Tag	Std
117	66339101	A	73	AD Nürnberg/Feucht (W)	21265	-0.8	18.8	19095	16.8	2169	36.8	26136	2. Okt	DO	2095	2. Okt	DO	18
118	62249053	A	81	AD Würzburg-West (S)	28087	-0.3	17.3	24914	14.4	3172	39.5	35395	5. Okt	SO	2764	5. Okt	SO	15
119	73419019	A	92	Landau a.d. Isar (W)	28953	1.3	15.5	25823	14.3	3130	25.1	38405	2. Okt	DO	3162	2. Okt	DO	18
120	74389014	A	92	Altdorf (O)	39365	1.2	13.8	35756	13.0	3608	22.6	50799	2. Okt	DO	4310	2. Okt	DO	18
121	76359004	A	92	AK Neufahrn (W)	57824	0.0	10.1					78996	2. Okt	DO				
122	76359007	A	92	AK Neufahrn (O)	89546	-1.9	8.2					117771	2. Okt	DO				
123	77359005	A	92	AD München-Feldmoching (N)														
124	77359006	A	92	Oberschleißheim (O)	48865	-6.1	12.4					65958	2. Okt	DO				
125	56379004	A	93	AD Hochfranken (S)	24268		17.8					32003	5. Okt	SO				
126	58389099	A	93	Selb-West (S)														
127	64389001	A	93	Wernberg-Köblitz (S)	37540	3.1	15.7	33394	14.3	4146	26.9	54137	2. Okt	DO	4578	5. Okt	SO	18
128	66389002	A	93	Schwandorf (N)	43040	6.6	16.6	38501	14.9	4441	29.9	60590	2. Okt	DO	4938	5. Okt	SO	18
129	69389044	A	93	Regensburg-Königswiesen (S)	62466	4.0	13.4	56671	12.5	5795	22.9	77230	2. Okt	DO	6024	13. Okt	MO	8
130	69389047	A	93	Regensburg-Pfaffenstein (N)	68586	2.9	11.5	61843	10.6	6743	20.0	84060	2. Okt	DO	6550	10. Okt	FR	14
131	70389042	A	93	AK Regensburg (N)	66259	2.9	11.7	59954	10.7	6305	20.3	81943	2. Okt	DO	6594	13. Okt	MO	8
132	72379036	A	93	Siegenburg (S)	26322	2.0	11.7	23832	10.7	2489	21.0	37338	2. Okt	DO	3112	2. Okt	DO	19
133	81389190	A	93	AD Inntal (S)	44198	4.0	18.5	40056	17.0	4142	33.4	58142	3. Okt	FR	4862	5. Okt	SO	13
134	83399191	A	93	Kiefersfelden (S)	40058	7.8	20.0	36209	18.6	3679	34.8	56066	3. Okt	FR	4876	5. Okt	SO	13
135	78369100	A	94	München-Riem (W)	63620		5.8					79008	2. Okt	DO				
136	78369111	A	94	München-Riem (O)	63471		5.8					78897	2. Okt	DO				
137	78369112	A	94	Feldkirchen-Ost (W)	56077		6.3					69353	2. Okt	DO				
138	78369840	A	94	AK München-Ost (O)	54559		8.2					66980	2. Okt	DO				
139	79349043	A	95	München-Kreuzhof (W)	70373	0.6	4.7	64558	4.6	5814	6.0	81072	2. Okt	DO	6143	13. Okt	MO	8
140	79349151	A	95	AD Starnberg (N)	63415	0.9	4.6	58591	4.4	4825	6.8	74576	2. Okt	DO	6183	19. Okt	SO	18
141	81349161	A	95	Seeshaupt (N)	29743	1.4	5.0	27834	4.8	1909	7.7	38943	19. Okt	SO	3861	19. Okt	SO	18
142	83339051	A	95	Murnau/Kochel (S)	13006	-0.1	5.5	12160	5.3	845	8.5	19920	3. Okt	FR	1796	3. Okt	FR	11
143	78349106	A	96	München-Laim (W)	89674	-1.1	5.4	81128	5.2	8188	7.8	104226	2. Okt	DO	8060	16. Okt	DO	18
144	78349222	A	96	Gräfelfing (W)	73151	1.4	5.7	66995	5.3	6157	9.4	86966	2. Okt	DO	6951	13. Okt	MO	8
145	79289050	A	96	Stetten (W)	28538	4.2	16.2	26149	15.2	2390	27.1	35345	2. Okt	DO	2730	2. Okt	DO	17

Zentrale Datenverarbeitung im Straßenbau in Bayern

bei der Autobahndirektion Südbayern

Dauerzählstellen
Oktober2003

Nr.	Zstnr	Straße		Name	Gesamt (0-24)			Tag (6-22 Uhr)		Nacht (22-6 Uhr)		Tagesspitzenwerte			Stundenspitzenwerte			
					Kfz	03/02	Lkw-%	Kfz_Tag	Pt	Kfz_Nacht	Pn	Tag-max	Datum	Tag	Std-max	Datum	Tag	Std
146	79319137	A	96	Landsberg a. Lech-Nord (O)	50157	3.2	10.6	46203	10.0	3954	17.3	63158	2. Okt	DO	5313	2. Okt	DO	18
147	84249050	A	96	Lindau (S)	19735	6.4	15.6	18094	14.8	1641	24.1	28189	3. Okt	FR	2201	3. Okt	FR	14
148	77349004	A	99	AD München-Eschenried (O)	57489	-2.2	16.5	51774	15.2	5715	28.5	72988	2. Okt	DO	5446	2. Okt	DO	17
149	77349005	A	99	AD München-Allach (O)	83137	2.7	14.3	75497	13.4	7640	24.0	104523	2. Okt	DO	8341	13. Okt	MO	9
150	77359001	A	99	AD München-Feldmoching (W)	94644	0.7	12.8	86550	11.9	8094	22.2	120191	2. Okt	DO	9664	13. Okt	MO	9
151	77359010	A	99	AK München-Nord (O)														
152	77359210	A	99	AD München-Feldmoching (O)														
153	77359215	A	99	AK München-Nord (W)	64625	-3.5	13.3					85979	2. Okt	DO				
154	77359951	A	99	AK München-Nord (N) (Ab SZ)	33811		16.9					39581	4. Okt	SA				
155	78369211	A	99	Aschheim/Ismaning (S)	119505	7.1	16.6					147958	2. Okt	DO				
156	78369212	A	99	AK München-Ost (N)	121707	4.0	15.8					151301	2. Okt	DO				
157	78369213	A	99	AK München-Ost (S)	109423	2.8	14.5	100054	13.3	9369	27.6	139288	2. Okt	DO	10603	2. Okt	DO	18
158	78369214	A	99	Haar (S)	98761	0.9	15.0	89345	13.3	8339	28.6	125517	2. Okt	DO	9446	2. Okt	DO	17
159	79349150	A	952	AD Starnberg (W)	31473	-0.4	3.7	29051	3.7	2422	4.1	36097	2. Okt	DO	2984	19. Okt	SO	18
160	79359221	A	995	München-Giesing (S)	57936	0.6	7.3	53295	6.8	4641	12.7	70700	2. Okt	DO	5276	2. Okt	DO	17
161	66329054	B	2	Schwabach	22366	3.4	15.1	20288	14.2	2077	23.8	26953	2. Okt	DO	2251	16. Okt	DO	8
162	75319115	B	2	Langweid		-100.0												
163	78349800	B	2	Germering	21352	8.4	4.3					24362	17. Okt	FR				
164	83339360	B	2	Eschenlohe (n)	6924	-4.4	5.0	6442	5.0	416	4.6	8891	24. Okt	FR	764	16. Okt	DO	17
165	84329107	B	2	Farchant (s)	21925		5.6	20740	5.5	1184	5.9	27861	2. Okt	DO	2277	2. Okt	DO	17
166	84329117	B	2	Farchant (n)	7525		6.2	7455	6.8	362	2.5	9105	31. Okt	FR	788	31. Okt	FR	14
167	84329350	B	2	Oberau (n)	21824	12.2	7.0					28209	3. Okt	FR				
168	84329351	B	2	Oberau (s)	26735	12.0	6.8					33060	3. Okt	FR				
169	84329995	B	2	Oberau (Mitte)	19728	3.2	6.1					24492	2. Okt	DO				
170	84339350	B	2	Eschenlohe (s)	20142	64.5	4.5	18719	4.3	1341	6.1	24698	2. Okt	DO	2007	12. Okt	SO	18
171	56319108	B	4	Lautertal-Rottenbach	5852	2.0	15.0					7957	24. Okt	FR				
172	71439401	B	11	Deggendorf	12568	6.5	9.1					14756	17. Okt	FR				
173	74389310	B	11	Eching-Viecht	14412	5.6	9.3					18133	2. Okt	DO				
174	77359850	B	11	Garching-Dirnismaning	13889	-2.1	6.2	13064	6.3	825	5.6	17693	24. Okt	FR	1599	20. Okt	MO	8

Zentrale Datenverarbeitung im Straßenbau in Bayern

bei der Autobahndirektion Südbayern

Dauerzählstellen
Oktober2003

Nr.	Zstnr	Straße		Name	Gesamt (0-24)			Tag (6-22 Uhr)		Nacht (22-6 Uhr)		Tagesspitzenwerte			Stundenspitzenwerte			
					Kfz	03/02	Lkw-%	Kfz_Tag	Pt	Kfz_Nacht	Pn	Tag-max	Datum	Tag	Std-max	Datum	Tag	Std
175	79359830	B	11	Pullach	16676	1.4	4.6	15690	4.7	986	3.8	19964	17. Okt	FR	1745	14. Okt	DI	9
176	71489110	B	12	Philippsreut														
177	77449861	B	12	Simbach a. Inn (s)	6446	41.4	19.3					8180	2. Okt	DO				
178	77449862	B	12	Simbach a. Inn (n)	8664	7.1	14.1					10287	18. Okt	SA				
179	77449863	B	12	Simbach a. Inn (w)	9005	21.7	16.4					10313	2. Okt	DO				
180	79309380	B	12	Buchloe	15650	0.3	9.7					18209	31. Okt	FR				
181	82289175	B	12	Kempton	14553	-1.7	9.8					18745	2. Okt	DO				
182	71339102	B	13	Eichstätt	11338	-6.3	8.0					14125	2. Okt	DO				
183	77359820	B	13	Oberschleißheim-Neuherberg	37216	1.2	7.5					46131	15. Okt	MI				
184	57379103	B	15	Hof	23266		7.5					28265	2. Okt	DO				
185	78319140	B	17	Untermeitingen-Lagerlechfeld	24183	2.2	10.2					27765	31. Okt	FR				
186	55279103	B	19	Mellrichstadt-Eussenhausen	6315	7.0	11.8					8936	24. Okt	FR				
187	60269200	B	19	Werneck-Eßleben	8080	2.4	8.4	7498	7.9	583	15.0	12113	7. Okt	DI	1246	31. Okt	FR	14
188	83279137	B	19	Waltenhofen-Herzmanns														
189	85279114	B	19	Fischen	13591	-6.4	5.1					18053	2. Okt	DO				
190	67429162	B	20	Weiding	12529	4.5	16.4					14451	2. Okt	DO				
191	75429148	B	20	Eggenfelden (n)	8566	7.3	20.0					11118	3. Okt	FR				
192	75429160	B	20	Eggenfelden (s)	8069	-47.0	17.1					10679	3. Okt	FR				
193	80439112	B	20	Laufen	11056	5.2	7.7	10216	7.6	840	9.2	13196	2. Okt	DO	1164	2. Okt	DO	18
194	83439121	B	21	Schneizreuth-Baumgarten	6303	2.0	15.7	5949	15.4	354	20.7	7435	3. Okt	FR	738	19. Okt	SO	17
195	63399104	B	22	Weiden i.d. Opf.	10238	-4.7	6.4	9718	6.5	520	5.2	12501	2. Okt	DO	1266	2. Okt	DO	17
196	84329161	B	23	Farchant (w)	8196		4.5	7644	4.5	551	4.8	10172	3. Okt	FR	871	19. Okt	SO	17
197	84329352	B	23	Oberau (w)	10399	16.7	6.6					11543	17. Okt	FR				
198	68270000	B	25	Feuchtwangen														
199	70289156	B	25	Fremdingen	3731	-7.3	26.4					5060	3. Okt	FR				
200	84249149	B	31	Lindau-Diepoldsbergtunnel	17238	15.4	12.7					22149	26. Okt	SO				
201	57339209	B	85	Stockheim-Haslach (s)	14641	-0.5	12.3	13497	12.4	1144	11.4	18460	2. Okt	DO	1524	2. Okt	DO	17
202	57339210	B	85	Stockheim-Haslach (n)	12177	0.2	10.1	11237	10.1	940	10.6	15775	2. Okt	DO	1286	31. Okt	FR	16
203	57339206	B	89	Stockheim-Haslach (w)	8039	-6.4	8.8	7418	9.0	621	7.0	10080	2. Okt	DO	923	2. Okt	DO	17

Zentrale Datenverarbeitung im Straßenbau in Bayern

bei der Autobahndirektion Südbayern

Dauerzählstellen
Oktober2003

Nr.	Zstnr	Straße		Name	Gesamt (0-24)			Tag (6-22 Uhr)		Nacht (22-6 Uhr)		Tagesspitzenwerte			Stundenspitzenwerte			
					Kfz	03/02	Lkw-%	Kfz_Tag	Pt	Kfz_Nacht	Pn	Tag-max	Datum	Tag	Std-max	Datum	Tag	Std
204	58339571	B	173	Marktzeuln-Zettlitz (w)	13733	-6.8	13.3	12594	12.8	1095	18.1	18264	2. Okt	DO	1433	2. Okt	DO	17
205	58339572	B	173	Marktzeuln-Zettlitz (o)	13113	3.0	13.0	12037	12.5	1077	17.9	17453	2. Okt	DO	1434	2. Okt	DO	17
206	60319100	B	173	AK Bamberg (N)	32177	-3.9	12.5					40774	24. Okt	FR				
207	54269100	B	285	Fladungen	1108	1.7	8.3					1228	31. Okt	FR				
208	58339573	B	289	Marktzeuln-Zettlitz (s)	10814	5.8	12.2	9868	12.4	946	10.2	13623	2. Okt	DO	1114	17. Okt	FR	14
209	59399153	B	303	Schirnding														
210	77349810	B	304	Karlsfeld-Rothschwaige	28800	2.0	8.4	26087	8.2	2713	10.0	33466	16. Okt	DO	3308	20. Okt	MO	18
211	79369320	B	304	Zorneding	22415	4.2	6.2					25069	17. Okt	FR				
212	80419137	B	304	Nußdorf-Aiging	11233	4.2	10.8	10411	10.6	822	12.7	13030	1. Okt	MI	1138	2. Okt	DO	17
213	81429142	B	304	Traunstein	8224	4.6	7.2	7757	7.2	467	7.6	10095	17. Okt	FR	933	6. Okt	MO	17
214	81439144	B	304	Freilassing	25534	24.6	6.1					34222	2. Okt	DO				
215	82409147	B	305	Unterwössen-Oberwössen	3234	-0.1	7.8					4136	2. Okt	DO				
216	75429162	B	388	Eggenfelden (o)	14609	-5.2	8.5					18173	2. Okt	DO				
217	77369102	B	388	Ismaning-Fischerhäuser														
218	77349988	B	471	Bergkirchen-Geiselbullach	19630	5.5	10.8					23417	2. Okt	DO				
219	81319188	B	472	Peiting-Hohenbrand														
220	81329190	B	472	Polling (o)	7395		8.5					9086	17. Okt	FR				
221	82329204	B	472	Polling (w)	3513		10.7					4235	17. Okt	FR				
222	62309053	B	505	Höchstadt	6997	0.3	23.3	6180	20.1	868	45.7	9867	24. Okt	FR	844	24. Okt	FR	17
223	75469870	B	512	Neuhaus a. Inn (o)	5245	0.2	15.9					7183	4. Okt	SA				
224	75469871	B	512	Neuhaus a. Inn (s)	5993	13.9	12.4					7968	4. Okt	SA				
225	71469420	B	533	Grafenau	9606	2.9	7.7					11475	2. Okt	DO				
226	84239115	St	1016	Nonnenhorn														
227	68279562	St	1066	Feuchtwangen (w)	6061		10.8	5395	10.5	666	13.6	7884	2. Okt	DO	665	2. Okt	DO	19
228	84289419	St	2007	Wertach														
229	76289450	St	2025	Jettingen-Scheppach	5969	-0.1	13.1					6988	17. Okt	FR				
230	74329432	St	2035	Pöttmes-Wagesenberg	5102	-2.2	11.0	4662	11.2	439	9.1	6422	2. Okt	DO	590	2. Okt	DO	18
231	81329493	St	2057	Polling (n)	2899		7.0					3692	17. Okt	FR				
232	79359920	St	2072	Grünwald-Geiselnsteig	17708	0.8	2.7	16563	2.7	1145	1.9	20910	2. Okt	DO	1776	14. Okt	DI	9
233	79359910	St	2078	München-Perlach	21008	8.8	3.5					24115	13. Okt	MO				
234	81419451	St	2096	Grabenstätt	5730	-0.2	11.0	5393	10.9	337	12.6	6790	2. Okt	DO	672	19. Okt	SO	17

Zentrale Datenverarbeitung im Straßenbau in Bayern

bei der Autobahndirektion Südbayern

Dauerzählstellen

Oktober2003

Nr.	Zstnr	Straße		Name	Gesamt (0-24)			Tag (6-22 Uhr)		Nacht (22-6 Uhr)		Tagesspitzenwerte			Stundenspitzenwerte			
					Kfz	03/02	Lkw-%	Kfz_Tag	Pt	Kfz_Nacht	Pn	Tag-max	Datum	Tag	Std-max	Datum	Tag	Std
235	75469872	St	2110	Neuhaus a. Inn (n)	4155	7.5	7.9					5829	4. Okt	SA				
236	73409441	St	2111	Marklkofen-Frontenhausen	7378	3.3	10.4	6490	10.6	888	9.1	9013	17. Okt	FR	725	10. Okt	FR	14
237	69449400	St	2136	Bodenmais	4096	-2.2	5.5	3851	5.5	245	5.5	5346	3. Okt	FR	605	4. Okt	SA	10
238	58339574	St	2191	Marktzeuln-Zettlitz (n)	5694	-4.6	9.7	5193	10.0	501	6.7	6775	2. Okt	DO	733	12. Okt	SO	14
239	70369558	St	2230	Essing	4602	-0.5	8.9	4348	9.0	255	8.3	5367	19. Okt	SO	691	19. Okt	SO	15
240	76369404	St	2584	Oberding-Schwaig	18683	0.7	10.1	15803	10.8	2787	7.7	21879	6. Okt	MO	1763	6. Okt	MO	8
241	76369405	St	2584	Hallbergmoos	49875	-1.6	5.0	42889	5.2	6386	5.7	58365	6. Okt	MO	4068	24. Okt	FR	19
242	76369406	St	2584	Hallbergmoos (FS44)	8455		3.5	7375	3.9	1098	2.6	10871	24. Okt	FR	930	24. Okt	FR	15
243	76369407	St	2584	Hallbergmoos (A92)	41534		5.3	35278	5.4	5253	6.4	48096	6. Okt	MO	3415	24. Okt	FR	19
244	79359705	K	2	Unterhaching	14857	-1.8	3.2	13704	3.2	1153	2.7	17089	29. Okt	MI	1567	14. Okt	DI	9
245	78369710	K	3	Aschheim/Hintermühle	12048	6.4	8.6					15492	17. Okt	FR				
246	79359702	K	11	Grünwald	13832	3.5	5.8	13219	5.9	613	4.7	17040	16. Okt	DO	1760	23. Okt	DO	8
247	78369708	K	18	Feldkirchen	6865	10.7	7.4					8152	16. Okt	DO				
248	78349700	K	21	Planegg	14839	-0.7	6.6					17758	17. Okt	FR				
249	79359704	K	22	Ottobrunn	16159	5.4	2.9	15126	2.9	1033	3.0	19261	31. Okt	FR	1738	13. Okt	MO	18

Nr.	Zstnr	Straße		Name	Gesamt (0-24)			Tag (6-22 Uhr)		Nacht (22-6 Uhr)		Tagesspitzenwerte			Stundenspitzenwerte			
					Kfz	03/02	Lkw-%	Kfz_Tag	Pt	Kfz_Nacht	Pn	Tag-max	Datum	Tag	Std-max	Datum	Tag	Std
1	59219010	A	3	Hösbach (O)	64843	5.2	21.3					81783	14. Nov	FR				
2	60209051	A	3	AD Seligenstadt (O)	85600	3.4	20.0	75256	17.1	10344	40.9	101560	7. Nov	FR	7767	28. Nov	FR	18
3	61229001	A	3	Rohrbrunn (O)	47655		24.7	41125	20.3	6530	52.6	57286	14. Nov	FR	4455	14. Nov	FR	17
4	62249051	A	3	AD Würzburg-West (W)	55411	2.8	24.8	47905	20.6	7505	52.0	66273	14. Nov	FR	5077	14. Nov	FR	16
5	62259011	A	3	AD Würzburg-West (O)	73318	1.9	23.3	63525	19.2	9793	49.9	88179	7. Nov	FR	6604	14. Nov	FR	16
6	62269051	A	3	AK Biebelried (W)	65618	2.0	24.3	56651	19.9	8966	52.1	80461	14. Nov	FR	6407	14. Nov	FR	16
7	62269054	A	3	AK Biebelried (O)	52359		27.0	44834	22.4	7525	54.4	63228	14. Nov	FR	4906	14. Nov	FR	16
8	62279001	A	3	Kitzingen/Schwarzach (O)	52180		26.4	43469	21.4	7234	52.6	63079	7. Nov	FR	4814	14. Nov	FR	16
9	62289041	A	3	Geiselwind (W)	51599	2.9	26.5	42872	21.5	7195	52.7	62616	7. Nov	FR	4898	14. Nov	FR	16
10	62309051	A	3	Pommersfelden (W)	53688	3.8	24.5	44995	20.0	7355	48.8	63727	14. Nov	FR	5022	14. Nov	FR	16
11	62309052	A	3	Pommersfelden (O)	53087	2.7	23.3	44639	19.2	7091	47.5	64505	7. Nov	FR	4867	14. Nov	FR	18
12	64319051	A	3	AK Fürth/Erlangen (W)	58955	-12.9	22.0	52087	17.6	7462	43.2	68995	21. Nov	FR	5185	7. Nov	FR	17
13	64329050	A	3	AK Fürth/Erlangen (O)	75377	4.5	20.0	66699	17.1	8678	42.2	91949	14. Nov	FR	7351	14. Nov	FR	16
14	65339051	A	3	AK Nürnberg (W)	92808	2.8	19.0	83521	16.7	10142	37.7	114496	14. Nov	FR	8963	14. Nov	FR	16
15	65339052	A	3	AK Nürnberg (O)	40426	7.8	22.1	35950	19.4	4477	44.6	51865	7. Nov	FR	4404	14. Nov	FR	16
16	66339051	A	3	AK Altdorf (S)	44680	2.5	24.0	39124	20.8	5556	46.1	53442	14. Nov	FR	3932	10. Nov	MO	8
17	66349051	A	3	Neumarkt/Opf. (S)	31136	3.0	31.7	26693	27.6	4443	56.2	37075	14. Nov	FR	2776	14. Nov	FR	17
18	69379081	A	3	Nittendorf (W)	33720	3.1	26.6	29222	23.4	4499	47.6	40113	14. Nov	FR	3011	14. Nov	FR	17
19	70389001	A	3	Regensburg-Ost (W)	64827	4.5	21.9	57201	19.4	7626	40.2	78272	14. Nov	FR	6204	7. Nov	FR	15
20	70389074	A	3	AK Regensburg (W)	49155	2.9	20.2	43228	17.6	5927	39.4	58386	14. Nov	FR	4528	10. Nov	MO	8
21	70389076	A	3	Regensburg-Ost (O)	57125	4.7	21.2	50860	18.8	6266	40.2	68608	14. Nov	FR	5448	3. Nov	MO	8
22	70389080	A	3	AK Regensburg (O)	67937	3.5	22.8	60048	20.3	7889	41.5	82548	14. Nov	FR	6460	14. Nov	FR	15
23	70399077	A	3	Rosenhof (W)	48339	5.4	25.4	42427	22.7	5912	44.6	57710	14. Nov	FR	4498	7. Nov	FR	14
24	71439093	A	3	AK Deggendorf (W)	31893	3.6	32.1	27451	29.0	4442	50.9	37567	14. Nov	FR	2819	7. Nov	FR	15
25	75469086	A	3	Pocking (O)	19211	7.3	44.3	15626	41.5	3472	57.5	23020	14. Nov	FR	1544	14. Nov	FR	16
26	63419008	A	6	Waidhaus (O)	6418	5.5	34.2	5242	30.7	1176	49.8	7659	17. Nov	MO	540	17. Nov	MO	19
27	65339054	A	6	AK Altdorf (O)	26164	3.6	23.3	23434	21.1	2730	42.0	31513	14. Nov	FR	2499	14. Nov	FR	16
28	65359001	A	6	Alfeld (O)	21411	2.7	27.2	18988	24.7	2423	47.0	25792	14. Nov	FR	2041	14. Nov	FR	17
29	66329051	A	6	Roth (W)	65727	1.7	22.8	58898	20.0	8154	44.6	79386	14. Nov	FR	5684	2. Nov	SO	18

Nr.	Zstnr	Straße		Name	Gesamt (0-24)			Tag (6-22 Uhr)		Nacht (22-6 Uhr)		Tagesspitzenwerte			Stundenspitzenwerte			
					Kfz	03/02	Lkw-%	Kfz_Tag	Pt	Kfz_Nacht	Pn	Tag-max	Datum	Tag	Std-max	Datum	Tag	Std
30	66329052	A	6	AK Nürnberg-Süd (W)	76039	2.9	24.0	66828	21.5	9211	42.0	91345	7. Nov	FR	6740	7. Nov	FR	14
31	66339052	A	6	AK Nürnberg-Ost (W)	69310	2.0	27.9	61198	25.5	8111	45.9	85266	14. Nov	FR	6543	7. Nov	FR	15
32	66339053	A	6	AK Nürnberg-Ost (O)	39613	8.9	22.6	35676	20.2	3936	43.6	52148	14. Nov	FR	4290	14. Nov	FR	16
33	67279001	A	6	AK Feuchtwangen/Crailsheim (W)	45277	-1.6	31.2	39223	27.3	6054	56.8	55231	14. Nov	FR	4512	2. Nov	SO	17
34	67279002	A	6	AK Feuchtwangen/Crailsheim (O)	46491	1.1	29.0	40199	25.1	6292	53.8	58119	14. Nov	FR	4968	2. Nov	SO	17
35	67299051	A	6	Herrieden (O)	49592	0.8	27.2	42922	23.5	6670	50.9	61299	14. Nov	FR	4955	21. Nov	FR	18
36	59269052	A	7	Schweinfurt/Niederwern (N)	39325	-1.1	24.2	33880	19.3	5445	55.1	50197	14. Nov	FR	4215	14. Nov	FR	16
37	60269020	A	7	Gramschatzer Wald (S)	53332	-3.0	20.9	47878	16.7	6588	44.1	68004	28. Nov	FR	5370	21. Nov	FR	17
38	62269052	A	7	AK Biebelried (S)	22190	1.3	21.5	19663	18.0	2527	49.5	28158	14. Nov	FR	2566	14. Nov	FR	16
39	62269053	A	7	AK Biebelried (N)	36873	-6.3	22.6	31814	18.3	4925	51.5	46493	28. Nov	FR	3792	21. Nov	FR	17
40	64279001	A	7	Uffenheim/Langensteinach (N)	21654	2.8	24.9	19070	21.4	2584	51.4	27869	28. Nov	FR	2652	21. Nov	FR	17
41	67279004	A	7	AK Feuchtwangen/Crailsheim (S)	36035	-0.3	23.6	31907	20.5	4129	47.6	46326	7. Nov	FR	4382	14. Nov	FR	15
42	67279081	A	7	AK Feuchtwangen/Crailsheim (N)	22405	2.0	21.8	19999	18.7	2407	47.3	29004	2. Nov	SO	2699	14. Nov	FR	15
43	76269230	A	7	AD Hittistetten (S)	47922	3.5	13.4	43813	12.2	4109	25.3	58679	7. Nov	FR	4595	7. Nov	FR	17
44	80269231	A	7	AK Memmingen (S)	23927	5.2	17.8	22159	17.2	1768	24.6	29999	7. Nov	FR	2454	7. Nov	FR	14
45	83289001	A	7	Nesselwang (W)	7026	4.3	6.1	6543	6.0	401	8.0	9145	2. Nov	SO	866	23. Nov	SO	17
46	83289097	A	7	AD Allgäu (S)	13984	5.1	6.6	13162	6.5	823	9.2	16972	7. Nov	FR	1743	23. Nov	SO	17
47	83289995	A	7	Oy-Mittelberg (N)	4318		8.5	4129	8.6	223	11.5	5298	9. Nov	SO	848	23. Nov	SO	17
48	83289996	A	7	Oy-Mittelberg (W)	13783	7.9	7.1	12967	6.9	816	9.8	16803	7. Nov	FR	1720	23. Nov	SO	17
49	83289997	A	7	Oy-Mittelberg (O)	6797		6.5	6401	6.3	396	8.7	8363	7. Nov	FR	827	23. Nov	SO	17
50	83289998	A	7	Oy-Mittelberg (S)	4118		7.7	3877	7.2	268	9.8	5152	21. Nov	FR	526	23. Nov	SO	14
51	83289999	A	7	Oy-Mittelberg	6076		6.0	5717	5.8	360	8.8	7599	2. Nov	SO	741	23. Nov	SO	17
52	84299001	A	7	Tunnel Füssen	6287	2.2	8.1	5938	7.9	349	12.1	7642	7. Nov	FR	870	30. Nov	SO	18
53	75279012	A	8 w	Leipheim (O)	52315		19.4	46921	17.1	5394	39.2	64228	7. Nov	FR	5098	14. Nov	FR	16
54	75279130	A	8 w	Leipheim (W)	50884	3.4	18.4	45777	16.3	5107	38.0	62354	7. Nov	FR	4996	7. Nov	FR	17
55	75289010	A	8 w	Zusmarshausen (W)	49152		18.6	44018	16.3	5133	38.9	60076	7. Nov	FR	4887	7. Nov	FR	17
56	75289012	A	8 w	Burgau (W)	49393	2.9	18.3	44249	16.1	5144	37.8	60155	7. Nov	FR	4805	14. Nov	FR	16
57	75309010	A	8 w	Zusmarshausen (O)	50740	2.3	17.7	45598	15.8	5142	34.6	61757	7. Nov	FR	4930	21. Nov	FR	18
58	75319008	A	8 w	Derching (O)	64813		16.1	58043	14.4	6770	30.1	77595	7. Nov	FR	6086	21. Nov	FR	17

Nr.	Zstnr	Straße		Name	Gesamt (0-24)			Tag (6-22 Uhr)		Nacht (22-6 Uhr)		Tagesspitzenwerte			Stundenspitzenwerte			
					Kfz	03/02	Lkw-%	Kfz_Tag	Pt	Kfz_Nacht	Pn	Tag-max	Datum	Tag	Std-max	Datum	Tag	Std
59	75319009	A	8 w	Augsburg-Ost (O)	64919		16.1	58095	14.5	6824	29.9	77668	7. Nov	FR	6072	21. Nov	FR	17
60	75319010	A	8 w	Augsburg-West	73807		15.6	66347	14.2	7459	28.5	89167	7. Nov	FR	6773	7. Nov	FR	16
61	75319131	A	8 w	Augsburg-West (W)	56101	-0.5	16.4	50311	14.6	5791	32.7	67926	7. Nov	FR	5307	21. Nov	FR	17
62	75319133	A	8 w	Edenbergen (O)	54334		16.3	48819	14.4	5515	33.0	65949	14. Nov	FR	5189	21. Nov	FR	17
63	76329132	A	8 w	Adelzhausen (W)	60684	2.7	15.5	54342	14.0	6342	27.9	71727	7. Nov	FR	5641	21. Nov	FR	17
64	76329133	A	8 w	Adelzhausen (O)	60186		15.3	53931	13.8	6255	28.3	71196	7. Nov	FR	5671	21. Nov	FR	17
65	76339001	A	8 w	Odelzhausen (O)	66284	3.0	14.0	59498	12.7	6786	25.5	78467	7. Nov	FR	6114	21. Nov	FR	17
66	77339003	A	8 w	Sulzemoos (O)	68735	3.7	13.8	61817	12.5	6918	24.9	81120	14. Nov	FR	6332	5. Nov	MI	18
67	77349002	A	8 w	Dachau/Fürstenfeldbruck (O)	85773	4.1	12.8	77282	11.8	8491	21.8	101098	14. Nov	FR	7656	5. Nov	MI	18
68	77349003	A	8 w	Dachau/Fürstenfeldbruck (W)	70506	-17.3	13.9	61236	11.9	6851	23.7	83162	14. Nov	FR	5914	26. Nov	MI	18
69	78349140	A	8 w	AK München-West (O)	42759	5.0	7.2	38722	6.9	4037	9.7	49000	5. Nov	MI	3960	5. Nov	MI	19
70	78349141	A	8 w	AK München-West (W)	34115	7.9	6.0	30859	5.7	3256	8.7	39752	5. Nov	MI	3275	5. Nov	MI	19
71	79359168	A	8 o	München-Perlach (S)	44221	6.9	3.1	40736	3.0	3485	4.6	51646	5. Nov	MI	4659	5. Nov	MI	18
72	80369171	A	8 o	Holzkirchen (W)	88384	10.8	14.4	79912	12.8	8472	29.6	101200	21. Nov	FR	7875	5. Nov	MI	18
73	81389023	A	8 o	Rosenheim (O)	52446	4.4	16.3	47216	14.5	5230	32.3	62412	14. Nov	FR	4873	14. Nov	FR	17
74	81389180	A	8 o	AD Inntal (W)	63396	4.4	19.2	56736	17.3	6660	35.4	73988	14. Nov	FR	5849	2. Nov	SO	17
75	81409026	A	8 o	Frasdorf (O)	45968	3.7	17.0	41212	14.9	4757	35.0	54804	14. Nov	FR	4620	30. Nov	SO	17
76	81409028	A	8 o	Felden (O)	42519	3.8	17.8	37999	15.6	4520	36.3	50855	14. Nov	FR	4139	30. Nov	SO	17
77	81429034	A	8 o	Neukirchen (O)	33299		21.9					39499	14. Nov	FR				
78	82439036	A	8 o	Bad Reichenhall (O)	33369		21.9	27961	18.9	4023	39.0	41783	14. Nov	FR	3191	21. Nov	FR	17
79	56369003	A	9	AD Bayerisches Vogtland (N)	33975	17.8	34.4					42913	14. Nov	FR				
80	56369004	A	9	AD Bayerisches Vogtland (S)	51074	1.0	20.1	43422	17.2	6993	38.4	68152	14. Nov	FR	5890	7. Nov	FR	16
81	59359051	A	9	AD Bayreuth/Kulmbach (N)	65208	1.4	22.1	56955	19.4	8253	40.6	83607	14. Nov	FR	7297	2. Nov	SO	17
82	59359052	A	9	AD Bayreuth/Kulmbach (S)	56791	1.5	17.5	49926	14.8	7050	35.0	71625	14. Nov	FR	6079	2. Nov	SO	15
83	62359001	A	9	Pegnitz (N)	47058	2.1	19.8	40353	17.4	5946	40.9	60188	14. Nov	FR	5192	7. Nov	FR	15
84	65339053	A	9	AK Nürnberg (N)	71362	3.4	17.8	63311	15.8	8051	33.4	91713	14. Nov	FR	7514	7. Nov	FR	15
85	65339055	A	9	AK Nürnberg-Ost (N)	70561	6.4	18.3	61839	15.6	8723	37.6	87482	14. Nov	FR	6787	14. Nov	FR	16
86	65339060	A	9	AK Nürnberg (S)	95315	1.0	19.5	84079	17.2	11236	37.4	117614	14. Nov	FR	9040	14. Nov	FR	16
87	66339054	A	9	AK Nürnberg-Ost (S)	52927	-1.3	18.6	46852	16.0	6075	38.4	66967	14. Nov	FR	5672	14. Nov	FR	16

Zentrale Datenverarbeitung im Straßenbau in Bayern

bei der Autobahndirektion Südbayern

Dauerzählstellen
November2003

Nr.	Zstnr	Straße		Name	Gesamt (0-24)			Tag (6-22 Uhr)		Nacht (22-6 Uhr)		Tagesspitzenwerte			Stundenspitzenwerte			
					Kfz	03/02	Lkw-%	Kfz_Tag	Pt	Kfz_Nacht	Pn	Tag-max	Datum	Tag	Std-max	Datum	Tag	Std
88	69349061	A	9	Greding (N)	58432	1.3	20.7	51580	18.0	6852	41.3	74282	14. Nov	FR	6153	14. Nov	FR	16
89	72349052	A	9	Ingolstadt-Nord (S)	80141	0.5	16.6	69923	14.6	8315	32.0	98887	7. Nov	FR	7784	14. Nov	FR	16
90	72349054	A	9	Manching (N)	75410	0.6	16.7	67082	14.2	8245	31.5	93798	14. Nov	FR	7348	14. Nov	FR	16
91	72349090	A	9	Lenting (S)	68348	-0.5	18.4	60597	16.3	7751	35.0	85660	14. Nov	FR	6674	14. Nov	FR	17
92	73359056	A	9	AD Holledau (N)	69576	9.3	17.5					87020	14. Nov	FR				
93	74359110	A	9	AD Holledau (S)	81298	1.0	13.7	71383	12.6	10325	23.5	103755	14. Nov	FR	8268	14. Nov	FR	14
94	75359058	A	9	Allershausen (N)	88351	2.0	13.2	77026	11.9	11324	22.0	110262	14. Nov	FR	8544	2. Nov	SO	17
95	75359059	A	9	AK Neufahrn (N)	92891	5.2	15.2	84201	14.2	8689	25.4	121629	14. Nov	FR	10328	14. Nov	FR	13
96	76359060	A	9	AK Neufahrn (S)	108871	1.8	12.6					128526	14. Nov	FR				
97	77359061	A	9	Garching-Nord (N)	114738	-0.1	12.5					136187	14. Nov	FR				
98	77359062	A	9	Garching-Nord (S)	124857	-0.1	12.3					148075	14. Nov	FR				
99	77359066	A	9	AK München-Nord (S)	93262	0.3	6.8					111898	27. Nov	DO				
100	77359115	A	9	AK München-Nord (N)	133915	-0.1	10.8					157828	14. Nov	FR				
101	78359064	A	9	München-Schwabing (N)	67052	-0.1	6.7					77955	14. Nov	FR				
102	59209050	A	45	Alzenau (S)	34977	5.6	17.5					42506	14. Nov	FR				
103	59269203	A	70	AD Schweinfurt/Werneck (O)	40233	0.5	19.0	35808	16.5	4424	39.5	51070	7. Nov	FR	4289	14. Nov	FR	16
104	59359053	A	70	AD Bayreuth/Kulmbach (W)	22539	1.6	18.2	20147	15.7	2336	35.8	29723	28. Nov	FR	2755	28. Nov	FR	14
105	60299002	A	70	Eltmann (W)	24474	-0.1	22.2	21575	19.1	2899	45.0	31345	14. Nov	FR	2679	14. Nov	FR	15
106	60319012	A	70	AK Bamberg (O)	24539	1.3	16.8	22013	14.6	2526	35.5	31674	7. Nov	FR	2835	21. Nov	FR	15
107	60319104	A	70	AK Bamberg (W)	41039	0.3	16.9					51639	14. Nov	FR				
108	56369005	A	72	AD Bayerisches Vogtland (O)	27978	13.7	22.3	24330	19.0	3815	40.0	37211	14. Nov	FR	3485	2. Nov	SO	17
109	56379002	A	72	AD Hochfranken (W)	32688		22.3	28704	19.4	4262	39.5	43963	14. Nov	FR	3649	14. Nov	FR	16
110	56379003	A	72	AD Hochfranken (O)	35370		18.9					48215	14. Nov	FR				
111	60319002	A	73	Bamberg-Ost (N)	48364	2.4	15.0	43648	13.2	4715	31.4	59436	14. Nov	FR	4987	14. Nov	FR	16
112	64319052	A	73	AK Fürth/Erlangen (N)	65743	1.8	10.4	58965	9.0	6347	18.3	78740	14. Nov	FR	6237	10. Nov	MO	8
113	64319053	A	73	AK Fürth/Erlangen (S)	61479	2.9	8.4	55624	7.2	5659	16.4	73141	28. Nov	FR	6158	24. Nov	MO	8
114	65329111	A	73	Nürnberg/Fürth (N)	68292	1.6	7.7	61603	6.7	6797	13.8	81496	28. Nov	FR	6332	6. Nov	DO	8
115	66329004	A	73	Nürnberg-Hafen-Ost (S)	84425	-1.7	10.2					99419	28. Nov	FR				
116	66339003	A	73	Röthenbach b.St.W. (O)	35638		13.4	32048	12.2	3591	24.7	42744	14. Nov	FR	3717	26. Nov	MI	18

Nr.	Zstnr	Straße		Name	Gesamt (0-24)			Tag (6-22 Uhr)		Nacht (22-6 Uhr)		Tagesspitzenwerte			Stundenspitzenwerte			
					Kfz	03/02	Lkw-%	Kfz_Tag	Pt	Kfz_Nacht	Pn	Tag-max	Datum	Tag	Std-max	Datum	Tag	Std
117	66339101	A	73	AD Nürnberg/Feucht (W)	20029	2.1	18.8	17996	16.7	2032	37.5	24681	14. Nov	FR	2202	26. Nov	MI	18
118	62249053	A	81	AD Würzburg-West (S)	26054	1.6	17.7	23137	14.7	2917	41.2	32618	14. Nov	FR	2629	14. Nov	FR	15
119	73419019	A	92	Landau a.d. Isar (W)	27050	1.4	15.8	24042	14.6	3007	25.1	33074	7. Nov	FR	2821	21. Nov	FR	14
120	74389014	A	92	Altdorf (O)	37289	1.1	14.0	33778	13.1	3511	22.9	44327	7. Nov	FR	3580	21. Nov	FR	14
121	76359004	A	92	AK Neufahrn (W)	54701	0.9	10.2					66220	7. Nov	FR				
122	76359007	A	92	AK Neufahrn (O)	84657	-1.8	8.3					97732	6. Nov	DO				
123	77359005	A	92	AD München-Feldmoching (N)														
124	77359006	A	92	Oberschleißheim (O)	46235	-5.5	12.6					59433	3. Nov	MO				
125	56379004	A	93	AD Hochfranken (S)	19511		20.7	15718	19.9	2019	38.1	29037	7. Nov	FR	2237	14. Nov	FR	17
126	58389099	A	93	Selb-West (S)														
127	64389001	A	93	Wernberg-Köblitz (S)	32979	3.8	16.9	29232	15.3	3747	29.1	42645	14. Nov	FR	3836	14. Nov	FR	16
128	66389002	A	93	Schwandorf (N)	38554	5.9	17.5	33429	15.8	3987	31.9	49070	7. Nov	FR	4322	28. Nov	FR	16
129	69389044	A	93	Regensburg-Königswiesen (S)	59332	5.6	12.9	53834	11.8	5498	23.1	71347	14. Nov	FR	5922	3. Nov	MO	8
130	69389047	A	93	Regensburg-Pfaffenstein (N)	65115	4.2	11.5	58676	10.5	6440	20.4	80525	14. Nov	FR	6516	7. Nov	FR	14
131	70389042	A	93	AK Regensburg (N)	63289	4.5	11.3	57300	10.4	5989	20.8	76765	14. Nov	FR	6563	3. Nov	MO	8
132	72379036	A	93	Siegenburg (S)	23615	2.0	12.2	21326	11.1	2289	22.5	29220	14. Nov	FR	2639	2. Nov	SO	18
133	81389190	A	93	AD Inntal (S)	37222	8.4	20.5	33614	18.8	3608	36.5	44966	14. Nov	FR	3566	9. Nov	SO	18
134	83399191	A	93	Kiefersfelden (S)	32048	8.7	23.0	28923	20.9	3127	38.0	39426	14. Nov	FR	3171	14. Nov	FR	17
135	78369100	A	94	München-Riem (W)	64151		5.6					78896	5. Nov	MI				
136	78369111	A	94	München-Riem (O)	63274		5.5					76148	5. Nov	MI				
137	78369112	A	94	Feldkirchen-Ost (W)	55909		6.0					67470	5. Nov	MI				
138	78369840	A	94	AK München-Ost (O)	54448		7.7					64354	5. Nov	MI				
139	79349043	A	95	München-Kreuzhof (W)	69618	4.0	4.5	63751	4.4	5867	5.4	77629	5. Nov	MI	6309	3. Nov	MO	8
140	79349151	A	95	AD Starnberg (N)	61641	4.6	4.3	56794	4.1	4847	6.1	69670	5. Nov	MI	6258	9. Nov	SO	17
141	81349161	A	95	Seeshaupt (N)	27322	6.6	4.7	25517	4.5	1805	7.3	32321	9. Nov	SO	3411	9. Nov	SO	17
142	83339051	A	95	Murnau/Kochel (S)	11088	7.2	5.2	10330	5.0	757	8.1	14714	23. Nov	SO	1714	23. Nov	SO	18
143	78349106	A	96	München-Laim (W)	90437	1.2	5.0					104347	21. Nov	FR	8239	19. Nov	MI	18
144	78349222	A	96	Gräfelfing (W)	72673	3.4	5.4	66338	5.0	6336	8.6	84946	21. Nov	FR	7132	3. Nov	MO	8
145	79289050	A	96	Stetten (W)	25334	3.1	16.6	23205	15.5	2129	28.6	31145	7. Nov	FR	2480	14. Nov	FR	17

Nr.	Zstnr	Straße		Name	Gesamt (0-24)			Tag (6-22 Uhr)		Nacht (22-6 Uhr)		Tagesspitzenwerte			Stundenspitzenwerte			
					Kfz	03/02	Lkw-%	Kfz_Tag	Pt	Kfz_Nacht	Pn	Tag-max	Datum	Tag	Std-max	Datum	Tag	Std
146	79319137	A	96	Landsberg a. Lech-Nord (O)	46525	6.6	10.5	42787	9.9	3738	17.3	56402	14. Nov	FR	4537	21. Nov	FR	17
147	84249050	A	96	Lindau (S)	16896	10.5	16.9	15418	15.8	1444	26.5	21194	7. Nov	FR	1863	7. Nov	FR	17
148	77349004	A	99	AD München-Eschenried (O)	53945	4.1	16.7	48513	15.4	5431	29.2	65175	14. Nov	FR	4991	24. Nov	MO	9
149	77349005	A	99	AD München-Allach (O)	79554	5.8	14.2	72157	13.2	7397	24.1	95741	14. Nov	FR	8231	24. Nov	MO	9
150	77359001	A	99	AD München-Feldmoching (W)	90498	2.9	12.8	82785	11.9	7713	22.8	109320	14. Nov	FR	9759	24. Nov	MO	9
151	77359010	A	99	AK München-Nord (O)														
152	77359210	A	99	AD München-Feldmoching (O)														
153	77359215	A	99	AK München-Nord (W)	60300	-3.4	13.5					74696	14. Nov	FR				
154	77359951	A	99	AK München-Nord (N) (Ab SZ)	34189		15.7					39840	22. Nov	SA				
155	78369211	A	99	Aschheim/Ismaning (S)	111638		16.8					131333	14. Nov	FR				
156	78369212	A	99	AK München-Ost (N)	113646	11.0	16.0					133742	14. Nov	FR				
157	78369213	A	99	AK München-Ost (S)	98771	2.5	15.1	90182	13.8	8588	28.8	117130	14. Nov	FR	9890	24. Nov	MO	9
158	78369214	A	99	Haar (S)	89939	5.5	15.5	81318	14.3	7484	32.1	104722	20. Nov	DO	8687	3. Nov	MO	9
159	79349150	A	952	AD Starnberg (W)	31749	3.9	3.4	29237	3.4	2512	3.8	36392	5. Nov	MI	3080	5. Nov	MI	9
160	79359221	A	995	München-Giesing (S)	56909	3.1	7.0	52408	6.5	4502	12.4	65982	21. Nov	FR	5280	4. Nov	DI	18
161	66329054	B	2	Schwabach	21425	3.8	14.7	19402	13.9	2023	23.0	25466	21. Nov	FR	2076	17. Nov	MO	8
162	75319115	B	2	Langweid	23020	18.0	13.5	20666	12.9	2355	19.3	26582	28. Nov	FR	2084	19. Nov	MI	17
163	78349800	B	2	Germering	17083	-12.7	4.4	16102	4.4	1161	6.5	19357	21. Nov	FR	1757	11. Nov	DI	8
164	83339360	B	2	Eschenlohe (n)	6291	-4.9	5.2	5776	5.2	533	6.5	7599	11. Nov	DI	678	11. Nov	DI	16
165	84329107	B	2	Farchant (s)	19000		5.3	17919	5.3	1081	6.4	21499	6. Nov	DO	1883	6. Nov	DO	17
166	84329117	B	2	Farchant (n)	7345		6.3	6933	6.6	433	3.2	9364	11. Nov	DI	754	12. Nov	MI	17
167	84329350	B	2	Oberau (n)	20680	13.7	5.2	19351	5.2	1334	5.5	23436	14. Nov	FR	2474	23. Nov	SO	18
168	84329351	B	2	Oberau (s)														
169	84329995	B	2	Oberau (Mitte)														
170	84339350	B	2	Eschenlohe (s)	18467		4.2					21235	9. Nov	SO				
171	56319108	B	4	Lautertal-Rottenbach	5760	13.4	14.8					7786	28. Nov	FR				
172	71439401	B	11	Deggendorf	10982	2.3	8.8	10104	8.5	878	12.0	13243	14. Nov	FR	1220	28. Nov	FR	14
173	74389310	B	11	Eching-Viecht	14312	3.8	3.8	13170	3.8	1142	3.5	16871	21. Nov	FR	1397	19. Nov	MI	18
174	77359850	B	11	Garching-Dirnismaning	13543	-0.8	6.3	12651	6.3	892	5.5	17776	5. Nov	MI	1605	3. Nov	MO	8

Nr.	Zstnr	Straße		Name	Gesamt (0-24)			Tag (6-22 Uhr)		Nacht (22-6 Uhr)		Tagesspitzenwerte			Stundenspitzenwerte			
					Kfz	03/02	Lkw-%	Kfz_Tag	Pt	Kfz_Nacht	Pn	Tag-max	Datum	Tag	Std-max	Datum	Tag	Std
175	79359830	B	11	Pullach	16830	5.0	4.4	15819	4.4	1011	3.8	19272	21. Nov	FR	1757	11. Nov	DI	9
176	71489110	B	12	Philippsreut	4130	7.1	15.6	3571	13.5	530	26.2	5060	2. Nov	SO	536	2. Nov	SO	15
177	77449861	B	12	Simbach a. Inn (s)	6049	35.8	16.6	5536	15.9	523	21.3	6972	14. Nov	FR	642	2. Nov	SO	17
178	77449862	B	12	Simbach a. Inn (n)	3901	-47.9	20.3	3438	19.1	454	27.8	4879	2. Nov	SO	526	2. Nov	SO	17
179	77449863	B	12	Simbach a. Inn (w)	4946	-33.7	20.6	4533	19.8	403	27.3	6027	14. Nov	FR	521	14. Nov	FR	16
180	79309380	B	12	Buchloe	14970	0.0	9.1	13492	7.4	1316	10.2	17979	21. Nov	FR	1454	21. Nov	FR	14
181	82289175	B	12	Kempton	14492	6.5	9.6	13443	9.4	1049	12.0	17359	21. Nov	FR	1457	3. Nov	MO	8
182	71339102	B	13	Eichstätt	11739	1.2	7.2	10886	7.3	853	6.0	13781	28. Nov	FR	1259	6. Nov	DO	8
183	77359820	B	13	Oberschleißheim-Neuherberg	36624	2.8	6.5	34102	6.5	2522	6.5	45966	28. Nov	FR	4181	3. Nov	MO	18
184	57379103	B	15	Hof	23067		7.3	21270	7.1	1705	12.5	27747	7. Nov	FR	2427	24. Nov	MO	17
185	78319140	B	17	Untermeitingen-Lagerlechfeld	24268	7.6	9.4	22257	9.3	2012	9.8	27998	21. Nov	FR	2273	3. Nov	MO	8
186	55279103	B	19	Mellrichstadt-Eussenhausen	5947	10.5	12.5	5278	11.6	681	22.6	8056	7. Nov	FR	718	7. Nov	FR	17
187	60269200	B	19	Werneck-Eßleben	6947	-2.4	7.3	6434	7.1	513	10.7	9265	28. Nov	FR	1089	28. Nov	FR	15
188	83279137	B	19	Waltenhofen-Herzmanns	16357	7.7	8.3	15078	8.2	1163	6.3	19106	21. Nov	FR	1660	5. Nov	MI	17
189	85279114	B	19	Fischen	10433	3.9	7.0	9837	7.3	596	2.3	12633	6. Nov	DO	1061	6. Nov	DO	18
190	67429162	B	20	Weiding	11945	4.2	16.0	10605	14.7	1340	26.1	13242	7. Nov	FR	1182	2. Nov	SO	14
191	75429148	B	20	Eggenfelden (n)	7552	4.1	18.9	6774	18.8	592	27.6	9229	7. Nov	FR	788	14. Nov	FR	16
192	75429160	B	20	Eggenfelden (s)	7424	-48.0	16.4					8876	7. Nov	FR				
193	80439112	B	20	Laufen	10576	9.7	7.5	9734	7.3	842	8.9	12530	14. Nov	FR	1152	10. Nov	MO	8
194	83439121	B	21	Schneizreuth-Baumgarten	5621	2.8	15.4	5284	15.2	338	19.1	6376	21. Nov	FR	647	9. Nov	SO	17
195	63399104	B	22	Weiden i.d. Opf.	9906	2.0	6.2	9414	6.3	492	4.7	12017	21. Nov	FR	1190	6. Nov	DO	17
196	84329161	B	23	Farchant (w)	7553		4.2	7008	4.1	546	4.3	9484	9. Nov	SO	979	9. Nov	SO	17
197	84329352	B	23	Oberau (w)	11517	46.3	5.3	10858	5.2	659	5.9	13733	14. Nov	FR	1238	23. Nov	SO	18
198	68270000	B	25	Feuchtwangen														
199	70289156	B	25	Fremdingen	3327	-3.1	20.6	2978	19.0	349	34.8	4053	7. Nov	FR	355	2. Nov	SO	17
200	84249149	B	31	Lindau-Diepoldsbergtunnel	13031	7.8	14.2	11918	13.8	1113	18.9	15912	7. Nov	FR	1557	2. Nov	SO	17
201	57339209	B	85	Stockheim-Haslach (s)	14554	1.0	12.0	11366	9.2	1128	11.8	18110	21. Nov	FR	1374	3. Nov	MO	17
202	57339210	B	85	Stockheim-Haslach (n)	12122	2.0	9.9	9446	8.0	937	10.9	15300	21. Nov	FR	1165	3. Nov	MO	17
203	57339206	B	89	Stockheim-Haslach (w)	7911	-4.5	8.5	6265	7.6	553	8.8	9608	7. Nov	FR	863	3. Nov	MO	17

Nr.	Zstnr	Straße		Name	Gesamt (0-24)			Tag (6-22 Uhr)		Nacht (22-6 Uhr)		Tagesspitzenwerte			Stundenspitzenwerte			
					Kfz	03/02	Lkw-%	Kfz_Tag	Pt	Kfz_Nacht	Pn	Tag-max	Datum	Tag	Std-max	Datum	Tag	Std
204	58339571	B	173	Marktzeuln-Zettlitz (w)	13496	-5.7	13.4	13300	15.2	1139	19.5	15690	21. Nov	FR	1322	27. Nov	DO	17
205	58339572	B	173	Marktzeuln-Zettlitz (o)	12128	-2.0	13.5	11113	13.1	1015	18.4	14369	7. Nov	FR	1309	9. Nov	SO	14
206	60319100	B	173	AK Bamberg (N)	32708	4.0	11.4	30412	10.8	2875	19.0	39683	21. Nov	FR	3423	24. Nov	MO	8
207	54269100	B	285	Fladungen	951	4.3	8.1	886	8.1	72	11.4	1234	4. Nov	DI	160	23. Nov	SO	15
208	58339573	B	289	Marktzeuln-Zettlitz (s)	10323	4.0	12.3	9379	12.5	944	9.8	12053	7. Nov	FR	1013	7. Nov	FR	14
209	59399153	B	303	Schirnding														
210	77349810	B	304	Karlsfeld-Rothschwaige	29538	4.5	8.6	26614	8.4	2923	10.2	34788	21. Nov	FR	2844	24. Nov	MO	18
211	79369320	B	304	Zorneding	21090	1.3	6.5	19383	6.3	1707	9.0	23718	14. Nov	FR	1817	11. Nov	DI	8
212	80419137	B	304	Nußdorf-Aiging	10836	4.6	10.4	10028	10.2	808	12.8	13085	7. Nov	FR	1095	10. Nov	MO	17
213	81429142	B	304	Traunstein	7730	0.1	6.7	7266	6.6	464	7.5	9099	14. Nov	FR	882	11. Nov	DI	8
214	81439144	B	304	Freilassing	23677	15.8	4.7	21935	4.7	1742	4.8	28139	14. Nov	FR	2259	22. Nov	SA	14
215	82409147	B	305	Unterwössen-Oberwössen	2541	8.9	6.6	2429	6.9	112	7.3	2820	21. Nov	FR	350	9. Nov	SO	15
216	75429162	B	388	Eggenfelden (o)	14748	-1.2	8.0	13972	8.1	1061	8.2	17640	28. Nov	FR	1483	27. Nov	DO	17
217	77369102	B	388	Ismaning-Fischerhäuser														
218	77349988	B	471	Bergkirchen-Geiselbullach	20266	14.8	10.5					23949	21. Nov	FR				
219	81319188	B	472	Peiting-Hohenbrand														
220	81329190	B	472	Polling (o)	7090		8.0					8411	7. Nov	FR				
221	82329204	B	472	Polling (w)	3967		7.2	3653	7.3	315	5.5	4933	6. Nov	DO	428	6. Nov	DO	17
222	62309053	B	505	Höchstadt	6732	-0.5	23.4	5883	20.4	849	44.5	8615	28. Nov	FR	884	17. Nov	MO	8
223	75469870	B	512	Neuhaus a. Inn (o)	6358	30.4	10.0					7942	7. Nov	FR				
224	75469871	B	512	Neuhaus a. Inn (s)	7524	52.9	7.3	7009	7.1	707	8.1	9328	7. Nov	FR	863	24. Nov	MO	8
225	71469420	B	533	Grafenau	8525	1.8	6.7	7915	6.7	597	7.3	10549	14. Nov	FR	873	14. Nov	FR	16
226	84239115	St	1016	Nonnenhorn														
227	68279562	St	1066	Feuchtwangen (w)	6056		10.1	5365	9.9	691	12.1	7444	21. Nov	FR	676	9. Nov	SO	15
228	84289419	St	2007	Wertach														
229	76289450	St	2025	Jettingen-Scheppach	5948	1.0	12.4	5383	12.6	565	10.8	7050	28. Nov	FR	609	20. Nov	DO	17
230	74329432	St	2035	Pöttmes-Wagesenberg	4904	-1.1	10.5	4538	10.9	418	8.6	5933	21. Nov	FR	539	3. Nov	MO	18
231	81329493	St	2057	Polling (n)	3873		6.9	3650	7.3	255	4.5	4777	6. Nov	DO	512	6. Nov	DO	17
232	79359920	St	2072	Grünwald-Geiselnberg	17732	3.4	2.4	16766	2.5	1173	1.7	20388	5. Nov	MI	1752	3. Nov	MO	9
233	79359910	St	2078	München-Perlach	21201	10.1	3.4					24333	17. Nov	MO				

Zentrale Datenverarbeitung im Straßenbau in Bayern

bei der Autobahndirektion Südbayern

Dauerzählstellen
November2003

Nr.	Zstnr	Straße		Name	Gesamt (0-24)			Tag (6-22 Uhr)		Nacht (22-6 Uhr)		Tagesspitzenwerte			Stundenspitzenwerte			
					Kfz	03/02	Lkw-%	Kfz_Tag	Pt	Kfz_Nacht	Pn	Tag-max	Datum	Tag	Std-max	Datum	Tag	Std
234	81419451	St	2096	Grabenstätt	5229	5.3	10.7	4900	10.6	329	10.9	6055	7. Nov	FR	616	23. Nov	SO	17
235	75469872	St	2110	Neuhaus a. Inn (n)	5660	66.2	6.7					6872	7. Nov	FR				
236	73409441	St	2111	Marklkofen-Frontenhausen	7345	8.1	10.1	6439	10.3	906	8.3	8799	14. Nov	FR	742	7. Nov	FR	14
237	69449400	St	2136	Bodenmais	3036	-1.7	5.9	2836	6.1	200	3.9	3644	7. Nov	FR	387	16. Nov	SO	15
238	58339574	St	2191	Marktzeuln-Zettlitz (n)	5702	-1.3	9.3	5179	9.6	522	6.3	6793	7. Nov	FR	687	9. Nov	SO	14
239	70369558	St	2230	Essing	4162	4.7	8.3	3906	8.3	257	7.8	4981	28. Nov	FR	663	9. Nov	SO	15
240	76369404	St	2584	Oberding-Schwaig	18510	8.4	10.1	14984	9.7	2705	7.2	21085	11. Nov	DI	1623	3. Nov	MO	8
241	76369405	St	2584	Hallbergmoos	49805	4.5	5.1					56066	13. Nov	DO				
242	76369406	St	2584	Hallbergmoos (FS44)	8442		3.5					10223	14. Nov	FR				
243	76369407	St	2584	Hallbergmoos (A92)	41493		5.4					46497	13. Nov	DO				
244	79359705	K	2	Unterhaching	15144	0.6	3.2	13944	3.3	1201	2.4	17350	27. Nov	DO	1433	18. Nov	DI	8
245	78369710	K	3	Aschheim/Hintermühle	12026	18.4	8.3					15308	17. Nov	MO	0			
246	79359702	K	11	Grünwald	13732	14.9	5.6	13085	5.7	647	4.0	16416	19. Nov	MI	1698	24. Nov	MO	9
247	78369708	K	18	Feldkirchen	6920	12.3	7.0					7938	6. Nov	DO				
248	78349700	K	21	Planegg	14964	3.6	6.3					17137	6. Nov	DO				
249	79359704	K	22	Ottobrunn	16489	7.8	2.8	15370	2.8	1119	2.5	19308	28. Nov	FR	1631	17. Nov	MO	18

Zentrale Datenverarbeitung im Straßenbau in Bayern

bei der Autobahndirektion Südbayern

Dauerzählstellen
Dezember 2003

Nr.	Zstnr	Straße		Name	Gesamt (0-24)			Tag (6-22 Uhr)		Nacht (22-6 Uhr)		Tagesspitzenwerte			Stundenspitzenwerte			
					Kfz	03/02	Lkw-%	Kfz_Tag	Pt	Kfz_Nacht	Pn	Tag-max	Datum	Tag	Std-max	Datum	Tag	Std
1	59219010	A	3	Hösbach (O)	61178	5.2	18.5					83206	19. Dez	FR				
2	60209051	A	3	AD Seligenstadt (O)	80028	3.1	17.6	69967	15.0	10061	35.4	103586	19. Dez	FR	7885	5. Dez	FR	18
3	61229001	A	3	Rohrbrunn (O)	45626		20.9	39288	17.0	6338	45.3	58837	19. Dez	FR	4931	28. Dez	SO	15
4	62249051	A	3	AD Würzburg-West (W)	53119	2.6	21.1	45750	16.8	7220	43.8	65212	19. Dez	FR	5398	27. Dez	SA	15
5	62259011	A	3	AD Würzburg-West (O)	69169	2.5	20.1	59720	15.8	9020	43.0	86568	5. Dez	FR	6924	28. Dez	SO	14
6	62269051	A	3	AK Biebelried (W)	62276	2.0	20.4	53561	15.8	8355	44.6	82595	19. Dez	FR	6635	28. Dez	SO	15
7	62269054	A	3	AK Biebelried (O)	50729		22.9	43246	18.1	7272	45.8	69217	19. Dez	FR	5638	27. Dez	SA	14
8	62279001	A	3	Kitzingen/Schwarzach (O)	50059		22.5	42834	18.5	7224	46.3	67964	19. Dez	FR	5627	27. Dez	SA	14
9	62289041	A	3	Geiselwind (W)	49374	2.4	22.6	42251	18.6	7124	46.5	67126	19. Dez	FR	5669	27. Dez	SA	14
10	62309051	A	3	Pommersfelden (W)	51350	3.1	20.9	44148	17.2	7203	43.5	69615	19. Dez	FR	5813	27. Dez	SA	14
11	62309052	A	3	Pommersfelden (O)	50385	2.6	20.1	43305	15.6	6791	40.8	68294	19. Dez	FR	5737	27. Dez	SA	14
12	64319051	A	3	AK Fürth/Erlangen (W)	55461	-11.9	19.1	48473	16.0	6988	39.9	69779	19. Dez	FR	5293	27. Dez	SA	13
13	64329050	A	3	AK Fürth/Erlangen (O)	70595	4.3	17.4	62285	14.8	8310	37.2	96455	19. Dez	FR	7156	27. Dez	SA	13
14	65339051	A	3	AK Nürnberg (W)	86303	3.1	17.1	75422	14.3	9400	33.3	116366	19. Dez	FR	8617	5. Dez	FR	16
15	65339052	A	3	AK Nürnberg (O)	35403	7.7	19.9	30821	16.7	3972	39.6	51335	19. Dez	FR	4297	5. Dez	FR	16
16	66339051	A	3	AK Altdorf (S)	39840	3.7	21.6	34264	18.0	4946	41.2	55266	19. Dez	FR	3851	1. Dez	MO	8
17	66349051	A	3	Neumarkt/Opf. (S)	27848	4.3	28.6	23546	23.9	3907	50.9	38570	19. Dez	FR	2644	27. Dez	SA	12
18	69379081	A	3	Nittendorf (W)	30496	4.9	23.9	26449	20.9	4048	43.6	41653	19. Dez	FR	2876	19. Dez	FR	16
19	70389001	A	3	Regensburg-Ost (W)	58430	6.0	19.5	51577	17.2	6853	36.5	79246	19. Dez	FR	6005	5. Dez	FR	15
20	70389074	A	3	AK Regensburg (W)	44500	4.3	17.9	39109	15.5	5391	35.5	59893	19. Dez	FR	4431	1. Dez	MO	8
21	70389076	A	3	Regensburg-Ost (O)	52228	5.6	18.6	46492	16.5	5736	35.8	70269	19. Dez	FR	5289	5. Dez	FR	15
22	70389080	A	3	AK Regensburg (O)	60803	5.0	20.3	53661	18.0	7142	37.8	82738	19. Dez	FR	6193	5. Dez	FR	15
23	70399077	A	3	Rosenhof (W)	43832	5.8	22.5	38500	20.0	5332	40.3	59434	19. Dez	FR	4451	5. Dez	FR	15
24	71439093	A	3	AK Deggendorf (W)	28830	5.5	28.3	24857	25.5	3973	45.8	39381	19. Dez	FR	2725	5. Dez	FR	15
25	75469086	A	3	Pocking (O)	17396	9.1	38.6	14200	35.8	3196	51.0	26330	19. Dez	FR	1722	20. Dez	SA	12
26	63419008	A	6	Waidhaus (O)	5676	7.3	29.6	4642	26.1	1034	45.4	8533	20. Dez	SA	557	13. Dez	SA	10
27	65339054	A	6	AK Altdorf (O)	22601	4.4	21.9	19828	19.3	2342	39.3	30103	19. Dez	FR	2338	5. Dez	FR	16
28	65359001	A	6	Alfeld (O)	18585	4.7	25.6	16193	22.5	2062	44.3	24734	19. Dez	FR	1991	5. Dez	FR	16
29	66329051	A	6	Roth (W)	58106	0.2	21.2	48362	15.8	6580	38.2	74649	5. Dez	FR	5920	5. Dez	FR	15

Nr.	Zstnr	Straße		Name	Gesamt (0-24)			Tag (6-22 Uhr)		Nacht (22-6 Uhr)		Tagesspitzenwerte			Stundenspitzenwerte			
					Kfz	03/02	Lkw-%	Kfz_Tag	Pt	Kfz_Nacht	Pn	Tag-max	Datum	Tag	Std-max	Datum	Tag	Std
30	66329052	A	6	AK Nürnberg-Süd (W)	68648	3.3	22.1	59782	18.9	8149	38.9	89803	5. Dez	FR	6708	5. Dez	FR	16
31	66339052	A	6	AK Nürnberg-Ost (W)	61533	3.0	25.1	53486	22.1	7101	42.2	82936	5. Dez	FR	6484	5. Dez	FR	16
32	66339053	A	6	AK Nürnberg-Ost (O)	34207	7.5	21.1	29391	17.6	3403	38.9	49645	5. Dez	FR	4212	5. Dez	FR	16
33	67279001	A	6	AK Feuchtwangen/Crailsheim (W)	41487	0.7	28.7	36107	24.9	5380	54.4	55268	19. Dez	FR	4132	5. Dez	FR	15
34	67279002	A	6	AK Feuchtwangen/Crailsheim (O)	42072	2.0	26.9	36577	23.1	5495	52.2	56358	19. Dez	FR	4534	5. Dez	FR	15
35	67299051	A	6	Herrieden (O)	44049	1.0	25.2	38283	21.6	5765	49.3	59127	5. Dez	FR	4797	5. Dez	FR	15
36	59269052	A	7	Schweinfurt/Niederwern (N)	36525	0.8	21.1	31693	16.6	4832	50.8	50775	19. Dez	FR	4626	28. Dez	SO	15
37	60269020	A	7	Gramschatzer Wald (S)	51392	1.9	18.0	45413	14.9	5979	41.1	69579	19. Dez	FR	5548	5. Dez	FR	16
38	62269052	A	7	AK Biebelried (S)	21328	0.3	18.0	19032	14.8	2297	44.2	28533	27. Dez	SA	2670	27. Dez	SA	13
39	62269053	A	7	AK Biebelried (N)	35040	1.5	19.8	30406	15.0	4464	45.7	47600	19. Dez	FR	4262	28. Dez	SO	15
40	64279001	A	7	Uffenheim/Langensteinach (N)	20842	0.6	21.7	18545	18.6	2297	47.3	28591	27. Dez	SA	2695	27. Dez	SA	13
41	67279004	A	7	AK Feuchtwangen/Crailsheim (S)	34522	0.2	20.5	30827	17.7	3695	44.4	46999	27. Dez	SA	4583	27. Dez	SA	12
42	67279081	A	7	AK Feuchtwangen/Crailsheim (N)	21874	1.4	18.5	19695	15.8	2179	43.2	30061	27. Dez	SA	2861	27. Dez	SA	12
43	76269230	A	7	AD Hittistetten (S)	49068	2.7	11.1	45035	10.1	4033	22.4	74054	27. Dez	SA	6665	27. Dez	SA	12
44	80269231	A	7	AK Memmingen (S)	25237	4.8	14.8	23442	14.1	1794	23.0	46038	27. Dez	SA	4248	27. Dez	SA	12
45	83289001	A	7	Nesselwang (W)	7868	-0.5	5.1	7410	5.0	458	7.7	18478	27. Dez	SA	1978	27. Dez	SA	12
46	83289097	A	7	AD Allgäu (S)	15951	4.5	6.1	15027	5.8	925	10.9	34729	27. Dez	SA	3372	27. Dez	SA	11
47	83289995	A	7	Oy-Mittelberg (N)	4436		8.2	4075	8.3	235	16.0	7447	27. Dez	SA	1064	26. Dez	FR	17
48	83289996	A	7	Oy-Mittelberg (W)	15642	5.4	6.4	14679	6.3	914	11.6	34152	27. Dez	SA	3328	27. Dez	SA	11
49	83289997	A	7	Oy-Mittelberg (O)	7681		5.5	7226	5.3	455	8.0	17925	27. Dez	SA	1903	27. Dez	SA	12
50	83289998	A	7	Oy-Mittelberg (S)	5000		6.8	4361	7.4	282	13.9	10900	27. Dez	SA	1076	27. Dez	SA	11
51	83289999	A	7	Oy-Mittelberg	7003		5.2	6589	5.0	414	7.9	16865	27. Dez	SA	1772	27. Dez	SA	12
52	84299001	A	7	Tunnel Füssen	7995	5.5	6.4	7542	5.8	453	16.1	16879	27. Dez	SA	1665	20. Dez	SA	11
53	75279012	A	8 w	Leipheim (O)	48139		17.2	43335	15.1	4805	36.0	62746	19. Dez	FR	5134	27. Dez	SA	14
54	75279130	A	8 w	Leipheim (W)	46977	3.0	16.4	42395	14.4	4582	35.3	61379	19. Dez	FR	5145	27. Dez	SA	14
55	75289010	A	8 w	Zusmarshausen (W)	45465		16.7	40879	14.5	4586	36.7	59102	19. Dez	FR	4844	27. Dez	SA	15
56	75289012	A	8 w	Burgau (W)	45610	2.1	16.4	41009	14.3	4600	35.5	59439	19. Dez	FR	4872	27. Dez	SA	14
57	75309010	A	8 w	Zusmarshausen (O)	46876	2.2	16.0	42233	14.1	4644	32.8	61011	19. Dez	FR	4888	27. Dez	SA	15
58	75319008	A	8 w	Derching (O)	59388		14.7	53331	13.1	6058	28.4	78009	19. Dez	FR	5902	12. Dez	FR	16

Nr.	Zstnr	Straße		Name	Gesamt (0-24)			Tag (6-22 Uhr)		Nacht (22-6 Uhr)		Tagesspitzenwerte			Stundenspitzenwerte			
					Kfz	03/02	Lkw-%	Kfz_Tag	Pt	Kfz_Nacht	Pn	Tag-max	Datum	Tag	Std-max	Datum	Tag	Std
59	75319009	A	8 w	Augsburg-Ost (O)	59422		14.6	53327	13.1	6095	28.1	78041	19. Dez	FR	5952	12. Dez	FR	16
60	75319010	A	8 w	Augsburg-West	67683		14.2	60996	12.9	6687	26.8	89895	19. Dez	FR	6803	5. Dez	FR	16
61	75319131	A	8 w	Augsburg-West (W)	53003	2.1	14.4	47735	12.7	5268	30.0	70801	19. Dez	FR	5255	27. Dez	SA	15
62	75319133	A	8 w	Edenbergen (O)	49994		14.6	45092	12.8	4902	31.1	65302	5. Dez	FR	5099	5. Dez	FR	17
63	76329132	A	8 w	Adelzhausen (W)	55544	3.0	14.1	49913	12.7	5631	26.5	71935	19. Dez	FR	5377	12. Dez	FR	18
64	76329133	A	8 w	Adelzhausen (O)	55263		13.9	49676	12.4	5587	26.7	71381	19. Dez	FR	5364	12. Dez	FR	18
65	76339001	A	8 w	Odelzhausen (O)	60565	3.1	12.6	54482	11.4	6083	23.9	77934	19. Dez	FR	5854	5. Dez	FR	15
66	77339003	A	8 w	Sulzemoos (O)	62768	3.7	12.6	56535	11.4	6233	23.3	81195	19. Dez	FR	6079	5. Dez	FR	17
67	77349002	A	8 w	Dachau/Fürstenfeldbruck (O)	77424	3.3	11.6	69775	10.6	7649	20.3	99487	5. Dez	FR	7569	1. Dez	MO	8
68	77349003	A	8 w	Dachau/Fürstenfeldbruck (W)	63656	-11.4	12.5	57400	11.3	6256	23.4	82206	19. Dez	FR	6145	5. Dez	FR	15
69	78349140	A	8 w	AK München-West (O)	38855	1.3	6.8	35124	6.5	3731	9.7	48669	5. Dez	FR	3649	1. Dez	MO	8
70	78349141	A	8 w	AK München-West (W)	31240	5.7	5.5	28069	5.1	2996	8.3	38805	5. Dez	FR	3165	15. Dez	MO	9
71	79359168	A	8 o	München-Perlach (S)	40286	6.6	2.9	36968	2.8	3319	4.3	51656	5. Dez	FR	4681	1. Dez	MO	9
72	80369171	A	8 o	Holzkirchen (W)	87845	4.5	12.1	79457	10.7	8388	25.4	117399	27. Dez	SA	10031	27. Dez	SA	12
73	81389023	A	8 o	Rosenheim (O)	51903	2.5	13.6	46811	11.9	5092	28.7	70254	19. Dez	FR	6360	27. Dez	SA	12
74	81389180	A	8 o	AD Inntal (W)	66527	2.9	15.2	59974	13.5	6553	30.3	104197	27. Dez	SA	9865	27. Dez	SA	12
75	81409026	A	8 o	Frasdorf (O)	46209	2.3	14.3	41539	12.4	4670	31.2	62706	19. Dez	FR	5997	27. Dez	SA	12
76	81409028	A	8 o	Felden (O)	42855	2.1	15.0	38414	13.0	4441	32.3	58680	19. Dez	FR	5549	27. Dez	SA	12
77	81429034	A	8 o	Neukirchen (O)	34130		18.8				0.0	47492	20. Dez	SA				
78	82439036	A	8 o	Bad Reichenhall (O)	34766		17.6	30653	15.3	4113	34.5	49654	20. Dez	SA	4559	27. Dez	SA	12
79	56369003	A	9	AD Bayerisches Vogtland (N)	31491	17.9	30.5					42242	5. Dez	FR				
80	56369004	A	9	AD Bayerisches Vogtland (S)	46479	2.4	18.3	40303	15.5	6176	36.6	66732	5. Dez	FR	6712	28. Dez	SO	15
81	59359051	A	9	AD Bayreuth/Kulmbach (N)	59556	2.4	20.1	52252	17.2	7253	38.1	82902	5. Dez	FR	7396	5. Dez	FR	16
82	59359052	A	9	AD Bayreuth/Kulmbach (S)	52257	2.8	15.7	45074	11.5	6112	30.6	70825	5. Dez	FR	6130	12. Dez	FR	15
83	62359001	A	9	Pegnitz (N)	43380	2.5	17.6	38063	14.4	5368	37.3	59300	5. Dez	FR	5120	5. Dez	FR	15
84	65339053	A	9	AK Nürnberg (N)	65129	3.2	16.1	57514	13.7	7081	30.6	89326	5. Dez	FR	7406	5. Dez	FR	15
85	65339055	A	9	AK Nürnberg-Ost (N)	69581	2.5	15.8	61168	12.7	8332	33.4	91630	19. Dez	FR	7980	27. Dez	SA	12
86	65339060	A	9	AK Nürnberg (S)	90008	1.0	17.5	78939	14.7	10482	34.0	118586	19. Dez	FR	9136	27. Dez	SA	12
87	66339054	A	9	AK Nürnberg-Ost (S)	52015	1.3	15.6	46015	12.6	5887	33.4	74609	27. Dez	SA	6561	27. Dez	SA	13

Zentrale Datenverarbeitung im Straßenbau in Bayern

bei der Autobahndirektion Südbayern

Dauerzählstellen
Dezember 2003

Nr.	Zstnr	Straße		Name	Gesamt (0-24)			Tag (6-22 Uhr)		Nacht (22-6 Uhr)		Tagesspitzenwerte			Stundenspitzenwerte			
					Kfz	03/02	Lkw-%	Kfz_Tag	Pt	Kfz_Nacht	Pn	Tag-max	Datum	Tag	Std-max	Datum	Tag	Std
88	69349061	A	9	Greding (N)	57525	2.1	17.6	50900	14.4	6458	36.5	82079	27. Dez	SA	7505	27. Dez	SA	13
89	72349052	A	9	Ingolstadt-Nord (S)	77307	1.8	14.4	69224	12.6	8083	29.6	102353	19. Dez	FR	9402	27. Dez	SA	12
90	72349054	A	9	Manching (N)	73704	1.2	14.4	65854	12.6	7850	29.5	96350	19. Dez	FR	9038	27. Dez	SA	12
91	72349090	A	9	Lenting (S)	67380	0.5	15.6	59988	13.6	7393	31.7	89534	27. Dez	SA	8491	27. Dez	SA	12
92	73359056	A	9	AD Holledau (N)	64077	4.3	16.1					87006	5. Dez	FR				
93	74359110	A	9	AD Holledau (S)	76163	-2.1	13.4					110867	5. Dez	FR				
94	75359058	A	9	Allershausen (N)	83400	0.3	12.9					117070	5. Dez	FR				
95	75359059	A	9	AK Neufahrn (N)	86605	1.9	13.4					116933	5. Dez	FR				
96	76359060	A	9	AK Neufahrn (S)	106578	2.9	10.8					148677	27. Dez	SA				
97	77359061	A	9	Garching-Nord (N)	113054	2.1	10.6					156802	27. Dez	SA				
98	77359062	A	9	Garching-Nord (S)	122878	3.4	10.4					166187	27. Dez	SA				
99	77359066	A	9	AK München-Nord (S)	91287	4.3	5.9					114669	19. Dez	FR				
100	77359115	A	9	AK München-Nord (N)	131838	4.2	9.1					177961	27. Dez	SA				
101	78359064	A	9	München-Schwabing (N)	66201	6.1	5.7					91837	27. Dez	SA				
102	59209050	A	45	Alzenau (S)	30656	5.1	16.3					40731	11. Dez	DO				
103	59269203	A	70	AD Schweinfurt/Werneck (O)	35818	2.0	17.7	31520	14.7	3740	36.9	51340	5. Dez	FR	4305	5. Dez	FR	16
104	59359053	A	70	AD Bayreuth/Kulmbach (W)	19580	4.3	16.9	16560	11.9	1870	30.2	29078	5. Dez	FR	2624	5. Dez	FR	15
105	60299002	A	70	Eltmann (W)	21765	1.8	20.5	19081	16.8	2414	42.3	30700	5. Dez	FR	2613	5. Dez	FR	15
106	60319012	A	70	AK Bamberg (O)	21639	4.3	15.6					31753	5. Dez	FR				
107	60319104	A	70	AK Bamberg (W)	36415	-1.0	15.6					51160	5. Dez	FR				
108	56369005	A	72	AD Bayerisches Vogtland (O)	25605	17.3	19.9	21769	28.7	4565	42.6	36952	5. Dez	FR	2024	1. Dez	MO	7
109	56379002	A	72	AD Hochfranken (W)	29413		20.0	25084	14.9	3465	35.5	42060	5. Dez	FR	3732	5. Dez	FR	16
110	56379003	A	72	AD Hochfranken (O)	32340		16.8	28009	11.9	3817	29.6	47620	5. Dez	FR	4352	5. Dez	FR	16
111	60319002	A	73	Bamberg-Ost (N)	43089	2.7	13.8	38990	12.1	4099	29.5	59606	5. Dez	FR	5036	5. Dez	FR	15
112	64319052	A	73	AK Fürth/Erlangen (N)	59783	3.2	9.4	53983	8.6	5800	17.3	79144	5. Dez	FR	5983	8. Dez	MO	8
113	64319053	A	73	AK Fürth/Erlangen (S)	55672	4.5	7.7	50453	6.9	5219	15.5	73736	5. Dez	FR	6049	8. Dez	MO	8
114	65329111	A	73	Nürnberg/Fürth (N)	62793	3.6	7.1	56381	6.4	6412	13.3	82606	5. Dez	FR	6308	8. Dez	MO	8
115	66329004	A	73	Nürnberg-Hafen-Ost (S)	76885	-0.3	9.4					100405	5. Dez	FR				
116	66339003	A	73	Röthenbach b.St.W. (O)	32637		12.3	28764	10.8	3329	22.4	42492	5. Dez	FR	3247	5. Dez	FR	16

Nr.	Zstnr	Straße		Name	Gesamt (0-24)			Tag (6-22 Uhr)		Nacht (22-6 Uhr)		Tagesspitzenwerte			Stundenspitzenwerte			
					Kfz	03/02	Lkw-%	Kfz_Tag	Pt	Kfz_Nacht	Pn	Tag-max	Datum	Tag	Std-max	Datum	Tag	Std
117	66339101	A	73	AD Nürnberg/Feucht (W)	18274	2.6	17.4	16107	15.1	1851	34.1	24079	5. Dez	FR	1911	12. Dez	FR	16
118	62249053	A	81	AD Würzburg-West (S)	22931	2.9	16.6	20256	13.2	2400	39.4	31331	5. Dez	FR	2543	5. Dez	FR	16
119	73419019	A	92	Landau a.d. Isar (W)	23528	3.2	14.2	21030	13.0	2499	24.0	31973	5. Dez	FR	2820	5. Dez	FR	14
120	74389014	A	92	Altdorf (O)	32417	2.6	12.9	28713	11.9	3704	20.7	43692	5. Dez	FR	3538	5. Dez	FR	15
121	76359004	A	92	AK Neufahrn (W)	47547	1.7	9.4					66366	4. Dez	DO				
122	76359007	A	92	AK Neufahrn (O)	73889	-0.7	7.6					99065	4. Dez	DO				
123	77359005	A	92	AD München-Feldmoching (N)														
124	77359006	A	92	Oberschleißheim (O)	40416	-4.0	11.5					59255	1. Dez	MO				
125	56379004	A	93	AD Hochfranken (S)	16886		19.4	14966	17.5	1919	34.4	24522	5. Dez	FR	2312	5. Dez	FR	15
126	58389099	A	93	Selb-West (S)														
127	64389001	A	93	Wernberg-Köblitz (S)	29925	4.7	14.9	26698	13.5	3227	26.8	41347	5. Dez	FR	3855	5. Dez	FR	16
128	66389002	A	93	Schwandorf (N)	34849	6.7	15.6	31417	14.1	3432	29.8	47607	5. Dez	FR	4596	5. Dez	FR	16
129	69389044	A	93	Regensburg-Königswiesen (S)	53619	5.1	11.2	48685	10.2	4935	21.0	69985	5. Dez	FR	6024	5. Dez	FR	14
130	69389047	A	93	Regensburg-Pfaffenstein (N)	59572	4.6	10.2	53708	9.3	5864	18.3	78744	5. Dez	FR	6336	5. Dez	FR	14
131	70389042	A	93	AK Regensburg (N)	58115	4.6	10.1	52712	9.2	5403	18.9	75882	5. Dez	FR	6488	1. Dez	MO	8
132	72379036	A	93	Siegenburg (S)	21209	4.1	11.1	19255	10.0	1954	21.9	29252	5. Dez	FR	2616	5. Dez	FR	14
133	81389190	A	93	AD Inntal (S)	41021	7.3	15.6	37378	14.1	3643	30.7	68452	27. Dez	SA	6189	27. Dez	SA	12
134	83399191	A	93	Kiefersfelden (S)	35705	6.1	17.4	32007	18.5	3370	35.9	61059	27. Dez	SA	4240	20. Dez	SA	12
135	78369100	A	94	München-Riem (W)	58416		5.2					77494	10. Dez	MI				
136	78369111	A	94	München-Riem (O)	57853		4.9					76664	10. Dez	MI				
137	78369112	A	94	Feldkirchen-Ost (W)	51131		5.4					67923	10. Dez	MI				
138	78369840	A	94	AK München-Ost (O)	49736		6.9					65012	18. Dez	DO				
139	79349043	A	95	München-Kreuzhof (W)	63178	1.6	3.8	57479	3.7	5699	4.9	78200	5. Dez	FR	6213	8. Dez	MO	8
140	79349151	A	95	AD Starnberg (N)	55655	1.9	3.9	50981	3.8	4674	5.9	68349	5. Dez	FR	5516	8. Dez	MO	8
141	81349161	A	95	Seeshaupt (N)	25078	1.7	4.5	23549	4.4	1756	7.6	30309	27. Dez	SA	2819	7. Dez	SO	17
142	83339051	A	95	Murnau/Kochel (S)	11230	0.2	4.8	10506	4.5	723	8.9	17853	27. Dez	SA	1617	27. Dez	SA	12
143	78349106	A	96	München-Laim (W)	83290	1.5	4.5					106950	19. Dez	FR	8094	10. Dez	MI	18
144	78349222	A	96	Gräfelfing (W)	65809	2.9	4.8	59698	4.5	6111	7.9	85767	19. Dez	FR	6869	10. Dez	MI	8
145	79289050	A	96	Stetten (W)	22896	3.8	15.1	20986	14.0	1911	27.2	30783	5. Dez	FR	2483	5. Dez	FR	16

Nr.	Zstnr	Straße		Name	Gesamt (0-24)			Tag (6-22 Uhr)		Nacht (22-6 Uhr)		Tagesspitzenwerte			Stundenspitzenwerte			
					Kfz	03/02	Lkw-%	Kfz_Tag	Pt	Kfz_Nacht	Pn	Tag-max	Datum	Tag	Std-max	Datum	Tag	Std
146	79319137	A	96	Landsberg a. Lech-Nord (O)	42011	6.9	9.3	38624	8.7	3387	16.2	55800	5. Dez	FR	4383	5. Dez	FR	17
147	84249050	A	96	Lindau (S)	18393	6.2	12.6	17001	11.9	1392	21.2	26646	27. Dez	SA	2453	20. Dez	SA	12
148	77349004	A	99	AD München-Eschenried (O)	48016	5.1	15.3	43238	13.9	4777	27.6	64250	19. Dez	FR	4973	1. Dez	MO	9
149	77349005	A	99	AD München-Allach (O)	69913	4.5	13.2	63364	12.2	6549	22.9	93498	19. Dez	FR	8262	1. Dez	MO	9
150	77359001	A	99	AD München-Feldmoching (W)	78661	2.1	11.9	71042	10.9	6719	20.8	106313	19. Dez	FR	10474	4. Dez	DO	9
151	77359010	A	99	AK München-Nord (O)														
152	77359210	A	99	AD München-Feldmoching (O)														
153	77359215	A	99	AK München-Nord (W)	53647	-2.5	12.4					74909	19. Dez	FR				
154	77359951	A	99	AK München-Nord (N) (Ab SZ)	30350		14.6					38781	5. Dez	FR				
155	78369211	A	99	Aschheim/Ismaning (S)	100177	54.2	15.3					131892	19. Dez	FR				
156	78369212	A	99	AK München-Ost (N)	101913	7.6	14.6					134272	19. Dez	FR				
157	78369213	A	99	AK München-Ost (S)	92701	2.1	13.3	84412	12.1	8289	25.4	125443	19. Dez	FR	9862	2. Dez	DI	9
158	78369214	A	99	Haar (S)	80475	-1.3	14.1					105594	19. Dez	FR				
159	79349150	A	952	AD Starnberg (W)	27956	2.0	3.3	25528	3.2	2428	3.7	35371	10. Dez	MI	3042	1. Dez	MO	9
160	79359221	A	995	München-Giesing (S)	51884	3.7	6.4	47081	5.9	4475	11.2	67841	19. Dez	FR	5166	9. Dez	DI	18
161	66329054	B	2	Schwabach	19380	5.2	12.9					25135	5. Dez	FR				
162	75319115	B	2	Langweid	20920	16.8	11.7	18784	11.1	2136	17.2	26853	5. Dez	FR	2064	3. Dez	MI	17
163	78349800	B	2	Germering	15201	-16.8	4.2					19440	19. Dez	FR				
164	83339360	B	2	Eschenlohe (n)	6320	0.7	4.2	6049	4.2	464	3.2	7921	18. Dez	DO	691	9. Dez	DI	17
165	84329107	B	2	Farchant (s)	18811		4.6	17689	4.5	1122	5.3	23793	30. Dez	DI	1992	27. Dez	SA	12
166	84329117	B	2	Farchant (n)	6927		5.2	6504	5.3	422	3.3	8966	19. Dez	FR	751	23. Dez	DI	12
167	84329350	B	2	Oberau (n)	20510	9.4	4.6	19149	4.6	1361	5.8	25965	30. Dez	DI	2362	27. Dez	SA	18
168	84329351	B	2	Oberau (s)	8657	-62.1	4.8	7976	5.1	661	5.5	10156	30. Dez	DI	1179	7. Dez	SO	17
169	84329995	B	2	Oberau (Mitte)	8659	-48.4	4.9	8033	5.1	661	5.6	10153	30. Dez	DI	1179	7. Dez	SO	17
170	84339350	B	2	Eschenlohe (s)	17478		3.8	16490	3.3	1420	5.4	23561	27. Dez	SA	2127	27. Dez	SA	17
171	56319108	B	4	Lautertal-Rottenbach	5379	17.9	12.8					7861	12. Dez	FR				
172	71439401	B	11	Deggendorf	10538	3.2	7.0	9731	6.7	806	10.1	13259	19. Dez	FR	1168	12. Dez	FR	14
173	74389310	B	11	Eching-Viecht	13842	4.1	3.1	12736	3.1	1106	3.0	17792	12. Dez	FR	1431	20. Dez	SA	15
174	77359850	B	11	Garching-Dirnismaning	12009	1.2	5.5	11216	5.6	792	4.7	17333	10. Dez	MI	1611	15. Dez	MO	9

Nr.	Zstnr	Straße		Name	Gesamt (0-24)			Tag (6-22 Uhr)		Nacht (22-6 Uhr)		Tagesspitzenwerte			Stundenspitzenwerte			
					Kfz	03/02	Lkw-%	Kfz_Tag	Pt	Kfz_Nacht	Pn	Tag-max	Datum	Tag	Std-max	Datum	Tag	Std
175	79359830	B	11	Pullach	14902	3.0	3.9	13850	3.9	1052	3.3	20022	18. Dez	DO	1731	8. Dez	MO	9
176	71489110	B	12	Philippsreut	3405	-4.3	12.8	3255	12.1	460	22.9	4541	29. Dez	MO	485	29. Dez	MO	12
177	77449861	B	12	Simbach a. Inn (s)	5388	31.8	14.5	4949	14.1	439	19.1	6757	12. Dez	FR	613	5. Dez	FR	15
178	77449862	B	12	Simbach a. Inn (n)	3296	-50.1	18.6	2932	17.6	364	26.5	4069	1. Dez	MO	386	7. Dez	SO	18
179	77449863	B	12	Simbach a. Inn (w)	4454	-27.5	17.5	4113	16.9	341	24.2	5909	12. Dez	FR	550	5. Dez	FR	15
180	79309380	B	12	Buchloe	13628	0.3	8.1	12492	7.8	1136	11.9	17477	5. Dez	FR	1409	1. Dez	MO	8
181	82289175	B	12	Kempton	13174	6.0	8.9	12244	8.7	930	12.6	16907	5. Dez	FR	1463	8. Dez	MO	8
182	71339102	B	13	Eichstätt	10589	5.5	5.8	9808	5.8	781	5.3	13924	5. Dez	FR	1261	18. Dez	DO	17
183	77359820	B	13	Oberschleißheim-Neuherberg	31753	-1.5	5.9	29447	5.9	2307	6.3	46446	10. Dez	MI	4469	1. Dez	MO	17
184	57379103	B	15	Hof	21045		6.6	19475	6.2	1570	11.2	27447	19. Dez	FR	2469	4. Dez	DO	17
185	78319140	B	17	Untermeitingen-Lagerlechfeld	22012	7.9	8.3	20148	8.2	1864	9.1	28574	5. Dez	FR	2290	5. Dez	FR	16
186	55279103	B	19	Mellrichstadt-Eussenhausen	5380	15.2	10.9	4862	9.9	604	20.9	7834	5. Dez	FR	719	5. Dez	FR	16
187	60269200	B	19	Werneck-Eßleben	6381	1.9	6.5	6138	6.6	487	11.0	8567	12. Dez	FR	1005	12. Dez	FR	16
188	83279137	B	19	Waltenhofen-Herzmans	16288	6.9	7.3	15211	7.3	1077	6.9	20947	27. Dez	SA	1893	27. Dez	SA	17
189	85279114	B	19	Fischen	11893	-3.3	4.9	11167	5.0	725	2.7	18217	30. Dez	DI	1632	27. Dez	SA	16
190	67429162	B	20	Weiding	11033	5.0	13.1	10034	12.3	1193	22.4	13376	18. Dez	DO	1031	18. Dez	DO	17
191	75429148	B	20	Eggenfelden (n)	6755	2.2	17.1	6289	16.8	566	24.1	8822	5. Dez	FR	759	5. Dez	FR	14
192	75429160	B	20	Eggenfelden (s)	6897	-46.8	14.6					8755	5. Dez	FR				
193	80439112	B	20	Laufen	10190	7.4	6.6	9403	6.5	787	8.0	12649	19. Dez	FR	1129	1. Dez	MO	8
194	83439121	B	21	Schneizreuth-Baumgarten	5879	-0.2	12.4	5531	12.1	348	17.5	8403	27. Dez	SA	765	27. Dez	SA	17
195	63399104	B	22	Weiden i.d. Opf.	9306	3.9	5.0	8837	5.0	469	4.7	12874	22. Dez	MO	1185	18. Dez	DO	17
196	84329161	B	23	Farchant (w)	7832		3.7	7513	3.6	581	4.8	11999	27. Dez	SA	1095	27. Dez	SA	17
197	84329352	B	23	Oberau (w)	11875	47.8	4.5	11175	4.3	700	6.3	16079	27. Dez	SA	1310	30. Dez	DI	12
198	68270000	B	25	Feuchtwangen														
199	70289156	B	25	Fremdingen	2969	-5.2	17.4	2671	16.0	298	30.5	3883	12. Dez	FR	358	7. Dez	SO	15
200	84249149	B	31	Lindau-Diepoldsbergtunnel	12378	9.4	12.3	11349	11.9	1029	16.5	16569	27. Dez	SA	1472	27. Dez	SA	13
201	57339209	B	85	Stockheim-Haslach (s)	13375	1.1	10.4	12296	10.4	1080	9.6	17390	12. Dez	FR	1476	11. Dez	DO	17
202	57339210	B	85	Stockheim-Haslach (n)	11425	1.5	8.2	10521	8.1	904	9.4	14930	12. Dez	FR	1260	18. Dez	DO	17
203	57339206	B	89	Stockheim-Haslach (w)	7521	1.2	8.1	7055	8.3	607	6.5	10157	5. Dez	FR	936	11. Dez	DO	17

Nr.	Zstnr	Straße		Name	Gesamt (0-24)			Tag (6-22 Uhr)		Nacht (22-6 Uhr)		Tagesspitzenwerte			Stundenspitzenwerte			
					Kfz	03/02	Lkw-%	Kfz_Tag	Pt	Kfz_Nacht	Pn	Tag-max	Datum	Tag	Std-max	Datum	Tag	Std
204	58339571	B	173	Marktzeuln-Zettlitz (w)	11874	-5.9	12.0	10831	11.6	1043	16.0	16391	12. Dez	FR	1366	11. Dez	DO	17
205	58339572	B	173	Marktzeuln-Zettlitz (o)	11013	0.1	12.2	10088	11.8	925	16.5	14117	12. Dez	FR	1193	11. Dez	DO	17
206	60319100	B	173	AK Bamberg (N)	30637	10.1	9.8					40535	12. Dez	FR				
207	54269100	B	285	Fladungen	802	3.9	7.5	763	7.9	66	8.8	1072	19. Dez	FR	111	9. Dez	DI	17
208	58339573	B	289	Marktzeuln-Zettlitz (s)	9417	4.5	11.1	8527	11.2	891	9.4	12235	12. Dez	FR	1016	8. Dez	MO	17
209	59399153	B	303	Schirnding														
210	77349810	B	304	Karlsfeld-Rothschwaige	26667	2.1	9.5	23872	9.1	2795	12.5	35248	19. Dez	FR	2875	9. Dez	DI	18
211	79369320	B	304	Zorneding	18878	0.7	5.7	17264	5.5	1613	8.4	23576	5. Dez	FR	1881	4. Dez	DO	9
212	80419137	B	304	Nußdorf-Aiging	10132	4.2	9.0	9321	8.7	811	13.1	12704	18. Dez	DO	1084	18. Dez	DO	17
213	81429142	B	304	Traunstein	7105	0.6	5.9	6782	5.9	440	6.7	9307	18. Dez	DO	831	3. Dez	MI	8
214	81439144	B	304	Freilassing	23226	10.0	3.7	21544	3.7	1682	4.1	28948	19. Dez	FR	2386	29. Dez	MO	17
215	82409147	B	305	Unterwössen-Oberwössen	3201	11.9	4.8	3130	4.9	140	5.6	6299	29. Dez	MO	734	28. Dez	SO	17
216	75429162	B	388	Eggenfelden (o)	13900	1.9	6.8	13100	6.8	1032	7.3	17554	19. Dez	FR	1451	12. Dez	FR	15
217	77369102	B	388	Ismaning-Fischerhäuser														
218	77349988	B	471	Bergkirchen-Geiselbullach	18239	19.2	9.5					24271	19. Dez	FR				
219	81319188	B	472	Peiting-Hohenbrand														
220	81329190	B	472	Polling (o)	6248		7.0					8215	5. Dez	FR				
221	82329204	B	472	Polling (w)	3552		6.2	3444	7.2	317	5.6	4463	22. Dez	MO	542	22. Dez	MO	17
222	62309053	B	505	Höchstadt	5874	1.1	22.2	5128	19.0	746	43.9	8604	12. Dez	FR	850	8. Dez	MO	8
223	75469870	B	512	Neuhaus a. Inn (o)														
224	75469871	B	512	Neuhaus a. Inn (s)	7055	58.0	6.5	6441	6.3	614	8.4	9464	5. Dez	FR	832	1. Dez	MO	8
225	71469420	B	533	Grafenau	8158	2.0	5.3	7608	5.3	549	5.5	10644	19. Dez	FR	910	19. Dez	FR	15
226	84239115	St	1016	Nonnenhorn														
227	68279562	St	1066	Feuchtwangen (w)	5536		8.8	4947	8.8	644	10.4	7295	12. Dez	FR	589	12. Dez	FR	15
228	84289419	St	2007	Wertach														
229	76289450	St	2025	Jettingen-Scheppach	5277	-1.3	11.4	4755	11.5	523	10.4	7042	19. Dez	FR	592	18. Dez	DO	17
230	74329432	St	2035	Pöttmes-Wagesenberg	4403	0.0	9.4	4124	9.9	386	8.6	5877	5. Dez	FR	504	5. Dez	FR	15
231	81329493	St	2057	Polling (n)	3469		5.7	3370	6.1	274	7.6	6389	22. Dez	MO	779	22. Dez	MO	16
232	79359920	St	2072	Grünwald-Geiselnsteig	15623	0.3	2.3	15280	2.4	1262	1.6	20871	19. Dez	FR	1707	3. Dez	MI	9
233	79359910	St	2078	München-Perlach	18229	-4.8	2.9					24485	4. Dez	DO				
234	81419451	St	2096	Grabenstätt	4500	3.2	9.5	4201	9.5	299	9.6	5552	5. Dez	FR	483	3. Dez	MI	17

Zentrale Datenverarbeitung im Straßenbau in Bayern

bei der Autobahndirektion Südbayern

Dauerzählstellen
Dezember 2003

Nr.	Zstnr	Straße		Name	Gesamt (0-24)			Tag (6-22 Uhr)		Nacht (22-6 Uhr)		Tagesspitzenwerte			Stundenspitzenwerte			
					Kfz	03/02	Lkw-%	Kfz_Tag	Pt	Kfz_Nacht	Pn	Tag-max	Datum	Tag	Std-max	Datum	Tag	Std
235	75469872	St	2110	Neuhaus a. Inn (n)	3464	6.0	6.5					4548	5. Dez	FR				
236	73409441	St	2111	Marklkofen-Frontenhausen	6573	5.8	8.7	5798	8.8	775	8.2	8930	12. Dez	FR	744	12. Dez	FR	14
237	69449400	St	2136	Bodenmais	3250	2.2	5.0	3088	5.2	200	3.9	5477	30. Dez	DI	569	30. Dez	DI	17
238	58339574	St	2191	Marktzeuln-Zettlitz (n)	5236	-0.1	8.6	4833	8.9	476	6.2	6841	12. Dez	FR	623	14. Dez	SO	15
239	70369558	St	2230	Essing	4068	5.6	6.9	3881	7.0	246	7.3	6350	7. Dez	SO	873	7. Dez	SO	16
240	76369404	St	2584	Oberding-Schwaig	16651	5.8	9.2	14564	10.5	2384	9.1	21235	19. Dez	FR	1568	15. Dez	MO	8
241	76369405	St	2584	Hallbergmoos	45867	3.5	4.4					56407	19. Dez	FR				
242	76369406	St	2584	Hallbergmoos (FS44)	7739		3.1					10498	19. Dez	FR				
243	76369407	St	2584	Hallbergmoos (A92)	38214		4.7					47039	19. Dez	FR				
244	79359705	K	2	Unterhaching	13898	0.7	2.8	12680	2.9	1218	2.5	17534	19. Dez	FR	1351	10. Dez	MI	18
245	78369710	K	3	Aschheim/Hintermühle	10353	8.1	7.4					15563	4. Dez	DO				
246	79359702	K	11	Grünwald	11705	7.7	4.8	11064	4.9	641	3.8	16262	4. Dez	DO	1657	1. Dez	MO	9
247	78369708	K	18	Feldkirchen	5954	6.2	6.2					8218	4. Dez	DO				
248	78349700	K	21	Planegg	12872	4.1	5.6					17734	4. Dez	DO				
249	79359704	K	22	Ottobrunn	14284	1.3	2.5	18380	3.3	1087	3.5	20055	4. Dez	DO	1781	2. Dez	DI	18

Zentrale Datenverarbeitung im Straßenbau in Bayern

bei der Autobahndirektion Südbayern

Dauerzählstellen

Jahr 2003

Nr.	Zstnr	Straße		Name	Gesamt (0-24)			Tag (6-22 Uhr)		Nacht (22-6 Uhr)		Tagesspitzenwerte			Stundenspitzenwerte			
					Kfz	03/02	Lkw-%	Kfz_Tag	Pt	Kfz_Nacht	Pn	Tag-max	Datum	Tag	Std-max	Datum	Tag	Std
1	59219010	A	3	Hösbach (O)	69956	8.1	19.6					104953	1. Aug	FR				
2	60209051	A	3	AD Seligenstadt (O)	92002	23.9	18.1	74372	15.7	10514	37.0	133569	1. Aug	FR	7885	5. Dez	FR	18
3	61229001	A	3	Rohrbrunn (O)	52344		21.7	44856	18.0	7505	43.6	73040	12. Sep	FR	5432	12. Sep	FR	16
4	62249051	A	3	AD Würzburg-West (W)	60897	0.9	23.7	50825	19.1	7975	46.1	84730	1. Aug	FR	5784	19. Sep	FR	17
5	62259011	A	3	AD Würzburg-West (O)	78671	0.1	21.0	67819	17.5	10936	42.5	107977	1. Aug	FR	7242	5. Okt	SO	13
6	62269051	A	3	AK Biebelried (W)	71924	0.9	21.3	61803	17.5	10174	44.0	104638	1. Aug	FR	7962	27. Sep	SA	12
7	62269054	A	3	AK Biebelried (O)	59651		22.9	51128	19.3	9155	43.3	93439	1. Aug	FR	5911	1. Aug	FR	16
8	62279001	A	3	Kitzingen/Schwarzach (O)	59064		22.5	51465	18.9	9323	41.7	91931	1. Aug	FR	5725	1. Aug	FR	16
9	62289041	A	3	Geiselwind (W)	58173	0.9	22.9	49625	19.3	8929	42.9	91603	1. Aug	FR	6443	27. Sep	SA	12
10	62309051	A	3	Pommersfelden (W)	60077	0.7	21.3	51000	17.9	8832	40.6	93147	1. Aug	FR	5991	8. Mrz	SA	11
11	62309052	A	3	Pommersfelden (O)	59278	0.8	20.4	51724	16.8	8967	37.2	91794	1. Aug	FR	5943	8. Mrz	SA	11
12	64319051	A	3	AK Fürth/Erlangen (W)	58845	-19.1	19.0	56115	17.0	8728	36.9	81430	1. Aug	FR	5631	21. Jul	MO	17
13	64329050	A	3	AK Fürth/Erlangen (O)	81359	4.5	17.9	71676	15.6	10244	34.7	118513	1. Aug	FR	7989	2. Okt	DO	17
14	65339051	A	3	AK Nürnberg (W)	99345	0.2	17.4	86858	15.2	11193	32.8	146438	1. Aug	FR	12026	31. Jul	DO	16
15	65339052	A	3	AK Nürnberg (O)	40070	-0.8	20.0	35116	17.4	4816	38.1	62493	2. Okt	DO	5395	2. Okt	DO	17
16	66339051	A	3	AK Altdorf (S)	45848	0.0	21.7	39677	18.9	5834	40.4	64417	1. Aug	FR	4565	2. Okt	DO	17
17	66349051	A	3	Neumarkt/Opf. (S)	33076	-0.2	27.8	28279	24.2	4805	47.7	50659	2. Aug	SA	3735	5. Okt	SO	19
18	69379081	A	3	Nittendorf (W)	35472	1.1	23.8	30616	21.0	4855	41.2	52749	2. Aug	SA	3992	2. Aug	SA	11
19	70389001	A	3	Regensburg-Ost (W)	66011	2.8	20.0	58033	17.8	7978	35.5	91387	1. Aug	FR	6460	28. Mai	MI	17
20	70389074	A	3	AK Regensburg (W)	50225	1.0	18.5	43994	16.2	6231	34.7	69384	1. Aug	FR	4985	28. Mai	MI	18
21	70389076	A	3	Regensburg-Ost (O)	58584	2.1	19.0	51906	17.0	6677	34.6	80912	1. Aug	FR	5944	2. Aug	SA	12
22	70389080	A	3	AK Regensburg (O)	68742	2.8	20.6	60469	18.4	8273	36.4	94906	1. Aug	FR	6798	15. Sep	MO	8
23	70399077	A	3	Rosenhof (W)	50519	2.1	22.7	44164	20.4	6356	38.7	72670	1. Aug	FR	5450	2. Aug	SA	12
24	71439093	A	3	AK Deggendorf (W)	34679	2.3	27.4	29465	24.9	4826	42.7	57133	2. Aug	SA	4589	2. Aug	SA	12
25	75469086	A	3	Pocking (O)	20838	4.2	36.8	16954	34.5	3875	46.9	41431	2. Aug	SA	2628	2. Aug	SA	11
26	63419008	A	6	Waidhaus (O)	6627	3.4	31.0	5287	28.1	1245	44.3	9367	17. Apr	DO	751	17. Aug	SO	17
27	65339054	A	6	AK Altdorf (O)	25825	1.2	22.6	22973	20.5	2792	39.3	35707	2. Okt	DO	3011	13. Okt	MO	8
28	65359001	A	6	Alfeld (O)	21385	0.6	26.2	18819	23.7	2502	43.6	29829	2. Okt	DO	2481	2. Okt	DO	17
29	66329051	A	6	Roth (W)	66829	-2.3	21.7	58237	18.9	8625	39.4	90404	17. Apr	DO	6539	10. Okt	FR	16

Zentrale Datenverarbeitung im Straßenbau in Bayern

bei der Autobahndirektion Südbayern

Dauerzählstellen

Jahr 2003

Nr.	Zstnr	Straße		Name	Gesamt (0-24)			Tag (6-22 Uhr)		Nacht (22-6 Uhr)		Tagesspitzenwerte			Stundenspitzenwerte			
					Kfz	03/02	Lkw-%	Kfz_Tag	Pt	Kfz_Nacht	Pn	Tag-max	Datum	Tag	Std-max	Datum	Tag	Std
30	66329052	A	6	AK Nürnberg-Süd (W)	76723	0.5	22.8	66991	20.5	9669	38.6	101781	17. Apr	DO	7257	10. Okt	FR	16
31	66339052	A	6	AK Nürnberg-Ost (W)	69150	0.7	27.1	60509	24.9	8415	42.5	97331	17. Apr	DO	7260	2. Okt	DO	17
32	66339053	A	6	AK Nürnberg-Ost (O)	37705	-0.4	21.9	34108	19.6	4218	39.5	59324	2. Okt	DO	5163	2. Okt	DO	17
33	67279001	A	6	AK Feuchtwangen/Crailsheim (W)	48086	-1.8	28.8	41555	25.0	6597	50.6	70821	17. Apr	DO	5404	18. Apr	FR	12
34	67279002	A	6	AK Feuchtwangen/Crailsheim (O)	48951	-0.1	26.7	42178	23.3	6739	47.6	74549	17. Apr	DO	5687	18. Apr	FR	12
35	67299051	A	6	Herrieden (O)	51504	-0.2	25.3	44346	22.1	7144	45.7	76695	17. Apr	DO	5781	18. Apr	FR	11
36	59269052	A	7	Schweinfurt/Niederwern (N)	45072	-2.5	21.0	38353	17.7	6387	44.0	72558	3. Aug	SO	5699	3. Aug	SO	15
37	60269020	A	7	Gramschatzer Wald (S)	58940	-2.4	18.5	51752	15.6	7474	38.1	85291	17. Apr	DO	6595	5. Okt	SO	15
38	62269052	A	7	AK Biebelried (S)	25584	-4.4	17.6	22713	14.6	2828	41.9	38152	5. Okt	SO	3439	27. Sep	SA	12
39	62269053	A	7	AK Biebelried (N)	41969	-4.2	19.4	33193	16.1	4996	47.4	63339	17. Apr	DO	4861	18. Apr	FR	12
40	64279001	A	7	Uffenheim/Langensteinach (N)	25314	3.1	21.3	22441	18.3	2886	44.7	40999	5. Okt	SO	3730	5. Okt	SO	17
41	67279004	A	7	AK Feuchtwangen/Crailsheim (S)	41724	-1.3	20.3	37077	17.7	4663	41.4	61819	1. Jun	SO	5214	5. Okt	SO	19
42	67279081	A	7	AK Feuchtwangen/Crailsheim (N)	26348	-0.1	18.4	23633	15.8	2723	40.0	42826	5. Okt	SO	3650	5. Okt	SO	19
43	76269230	A	7	AD Hittistetten (S)	56484	1.8	11.8	51725	10.8	4758	22.1	86704	8. Mrz	SA	7616	8. Mrz	SA	11
44	80269231	A	7	AK Memmingen (S)	30654	2.5	14.9	28451	14.2	2206	22.6	54131	1. Mrz	SA	5221	8. Mrz	SA	11
45	83289001	A	7	Nesselwang (W)	10021	-2.9	6.2	9401	6.1	630	8.4	21313	8. Mrz	SA	2081	23. Aug	SA	11
46	83289097	A	7	AD Allgäu (S)	19525	1.9	7.1	18319	6.8	1206	12.2	39886	8. Mrz	SA	3859	8. Mrz	SA	11
47	83289995	A	7	Oy-Mittelberg (N)	5619		9.4	5128	9.5	299	17.5	12139	21. Sep	SO	1424	23. Feb	SO	17
48	83289996	A	7	Oy-Mittelberg (W)	18618	3.3	7.5	17683	7.1	1179	12.4	38370	8. Mrz	SA	3698	8. Mrz	SA	11
49	83289997	A	7	Oy-Mittelberg (O)	9305		6.4	8817	6.2	618	8.5	19782	8. Mrz	SA	1978	4. Jan	SA	11
50	83289998	A	7	Oy-Mittelberg (S)	5393		8.1	5006	8.0	348	14.7	12100	1. Mrz	SA	1076	27. Dez	SA	11
51	83289999	A	7	Oy-Mittelberg	8516		6.2	8034	5.9	572	8.7	18958	8. Mrz	SA	1924	4. Jan	SA	11
52	84299001	A	7	Tunnel Füssen	9716	-0.6	8.9	9100	8.3	645	17.7	19192	15. Mrz	SA	1924	18. Jan	SA	11
53	75279012	A	8 w	Leipheim (O)	55587		17.4	49428	15.5	6158	32.3	82452	1. Aug	FR	6048	3. Okt	FR	15
54	75279130	A	8 w	Leipheim (W)	54116	0.7	16.7	48259	14.9	5832	31.7	78967	1. Aug	FR	5923	3. Okt	FR	14
55	75289010	A	8 w	Zusmarshausen (W)	52286		17.0	46470	15.0	5816	32.9	77647	1. Aug	FR	5440	21. Apr	MO	18
56	75289012	A	8 w	Burgau (W)	52606	0.1	16.6	46748	14.7	5858	31.8	78237	1. Aug	FR	5716	3. Okt	FR	14
57	75309010	A	8 w	Zusmarshausen (O)	53584	0.8	16.6	47739	15.0	5845	29.5	78484	1. Aug	FR	5588	26. Sep	FR	17
58	75319008	A	8 w	Derching (O)	66780		15.0	59376	13.6	7390	26.3	93342	1. Aug	FR	6463	2. Okt	DO	17

Zentrale Datenverarbeitung im Straßenbau in Bayern

bei der Autobahndirektion Südbayern

Dauerzählstellen

Jahr 2003

Nr.	Zstnr	Straße		Name	Gesamt (0-24)			Tag (6-22 Uhr)		Nacht (22-6 Uhr)		Tagesspitzenwerte			Stundenspitzenwerte			
					Kfz	03/02	Lkw-%	Kfz_Tag	Pt	Kfz_Nacht	Pn	Tag-max	Datum	Tag	Std-max	Datum	Tag	Std
59	75319009	A	8 w	Augsburg-Ost (O)	66829		15.0	59394	13.6	7436	26.1	93305	1. Aug	FR	6504	2. Okt	DO	17
60	75319010	A	8 w	Augsburg-West	75495		14.5	67413	13.3	8103	24.9	103133	1. Aug	FR	7074	28. Feb	FR	16
61	75319131	A	8 w	Augsburg-West (W)	60972	1.2	14.8	54376	13.2	6625	27.3	86911	17. Apr	DO	6138	26. Sep	FR	17
62	75319133	A	8 w	Edenbergen (O)	56579		15.0	50487	13.4	6092	28.5	78969	1. Aug	FR	5810	13. Jun	FR	17
63	76329132	A	8 w	Adelzhausen (W)	62449	0.1	14.6	55597	13.3	6874	24.8	87729	1. Aug	FR	6048	13. Jun	FR	18
64	76329133	A	8 w	Adelzhausen (O)	61956		14.2	54756	12.9	6666	24.9	87450	1. Aug	FR	5957	2. Okt	DO	17
65	76339001	A	8 w	Odelzhausen (O)	67980	0.2	13.1	60646	12.0	7334	22.5	95208	1. Aug	FR	6563	2. Okt	DO	17
66	77339003	A	8 w	Sulzemoos (O)	70046	0.6	13.0	62610	12.0	7435	22.2	97622	1. Aug	FR	6647	2. Okt	DO	17
67	77349002	A	8 w	Dachau/Fürstenfeldbruck (O)	84816	-0.1	12.2	78146	11.3	9320	19.5	116655	1. Aug	FR	8139	2. Okt	DO	18
68	77349003	A	8 w	Dachau/Fürstenfeldbruck (W)	73600	-1.7	13.2	63369	11.7	7250	22.5	108307	18. Jul	FR	7803	6. Jun	FR	18
69	78349140	A	8 w	AK München-West (O)	42095	1.3	7.1	38485	7.0	4215	9.5	53268	2. Okt	DO	3994	30. Apr	MI	19
70	78349141	A	8 w	AK München-West (W)	34351	1.3	5.9	31441	5.6	3417	8.4	43339	1. Aug	FR	3275	5. Nov	MI	19
71	79359168	A	8 o	München-Perlach (S)	41514	5.8	3.6	37049	3.3	3277	4.4	52276	2. Okt	DO	4801	7. Mai	MI	9
72	80369171	A	8 o	Holzkirchen (W)	103337	3.2	12.7	93533	11.5	11418	22.5	159209	2. Aug	SA	10590	2. Aug	SA	12
73	81389023	A	8 o	Rosenheim (O)	61935	1.2	14.2	54946	12.9	6989	24.8	105687	23. Aug	SA	6824	23. Aug	SA	11
74	81389180	A	8 o	AD Inntal (W)	79902	1.0	15.7	71252	14.3	9238	26.0	133124	23. Aug	SA	9865	27. Dez	SA	12
75	81409026	A	8 o	Frasdorf (O)	56154	1.1	14.6	49774	13.0	6566	26.0	98996	23. Aug	SA	6531	23. Aug	SA	11
76	81409028	A	8 o	Felden (O)	52500	1.1	15.1	46224	13.5	6275	26.7	92355	23. Aug	SA	5854	15. Aug	FR	11
77	81429034	A	8 o	Neukirchen (O)	40954	2.6	18.5					75044	17. Aug	SO				
78	82439036	A	8 o	Bad Reichenhall (O)	40804	2.2	18.4	33903	16.5	5168	31.3	84828	9. Aug	SA	6019	9. Aug	SA	11
79	56369003	A	9	AD Bayerisches Vogtland (N)	34082	14.5	29.7	26522	25.9	5011	45.0	53358	2. Okt	DO	3809	1. Jun	SO	17
80	56369004	A	9	AD Bayerisches Vogtland (S)	54039	-0.2	18.0	46030	15.5	7935	32.7	89899	1. Jun	SO	7266	1. Jun	SO	17
81	59359051	A	9	AD Bayreuth/Kulmbach (N)	67712	0.2	20.4	58583	17.9	9123	36.0	107176	2. Okt	DO	8080	2. Okt	DO	17
82	59359052	A	9	AD Bayreuth/Kulmbach (S)	58923	0.6	16.1	51159	13.7	7796	30.4	89197	2. Okt	DO	6706	6. Jun	FR	15
83	62359001	A	9	Pegnitz (N)	49987	3.1	17.7	43351	15.1	6915	33.9	76835	2. Okt	DO	6125	6. Jun	FR	16
84	65339053	A	9	AK Nürnberg (N)	73405	1.0	16.6	64541	14.7	8772	29.8	109343	2. Okt	DO	8513	2. Okt	DO	16
85	65339055	A	9	AK Nürnberg-Ost (N)	82088	0.1	16.1	71581	13.8	10605	31.0	120455	17. Aug	SO	8246	17. Aug	SO	16
86	65339060	A	9	AK Nürnberg (S)	105267	0.4	18.1	92185	16.0	13081	32.1	146443	1. Aug	FR	10117	2. Okt	DO	18
87	66339054	A	9	AK Nürnberg-Ost (S)	61791	-0.2	15.2	55033	13.5	8009	28.1	94651	1. Aug	FR	7245	2. Okt	DO	18

Zentrale Datenverarbeitung im Straßenbau in Bayern

bei der Autobahndirektion Südbayern

Dauerzählstellen

Jahr 2003

Nr.	Zstnr	Straße		Name	Gesamt (0-24)			Tag (6-22 Uhr)		Nacht (22-6 Uhr)		Tagesspitzenwerte			Stundenspitzenwerte			
					Kfz	03/02	Lkw-%	Kfz_Tag	Pt	Kfz_Nacht	Pn	Tag-max	Datum	Tag	Std-max	Datum	Tag	Std
88	69349061	A	9	Greding (N)	68530	-0.2	18.1	57500	15.8	7992	35.1	105602	1. Aug	FR	7698	1. Mrz	SA	12
89	72349052	A	9	Ingolstadt-Nord (S)	90618	0.7	15.0	78908	13.4	10332	27.1	131673	2. Okt	DO	9439	28. Mai	MI	17
90	72349054	A	9	Manching (N)	86546	1.5	14.9	74663	13.4	10027	27.0	127207	2. Okt	DO	9038	27. Dez	SA	12
91	72349090	A	9	Lenting (S)	78137	-1.1	16.3	68768	14.6	9369	29.4	117481	1. Aug	FR	8491	27. Dez	SA	12
92	73359056	A	9	AD Holledau (N)	74579	3.6	14.4					110664	1. Aug	FR				
93	74359110	A	9	AD Holledau (S)	91785	-0.6	12.9	81003	11.8	11759	21.1	139949	1. Aug	FR	10025	6. Jun	FR	15
94	75359058	A	9	Allershausen (N)	98099	0.2	12.7	86203	11.5	12861	20.1	144059	1. Aug	FR	10798	28. Mai	MI	16
95	75359059	A	9	AK Neufahrn (N)	100700	1.0	12.6	87069	11.7	12732	20.0	141108	1. Aug	FR	10328	14. Nov	FR	13
96	76359060	A	9	AK Neufahrn (S)	120238	1.7	10.7	106381	9.6	15779	15.9	165755	2. Okt	DO	10427	6. Jun	FR	12
97	77359061	A	9	Garching-Nord (N)	126878	2.2	10.8	112822	9.7	16343	16.6	171448	2. Okt	DO	10962	15. Mrz	SA	11
98	77359062	A	9	Garching-Nord (S)	136035	1.8	10.9	119964	9.9	16799	17.1	187743	2. Okt	DO	11837	14. Mai	MI	17
99	77359066	A	9	AK München-Nord (S)	109668	14.3	6.1					154243	2. Okt	DO				
100	77359115	A	9	AK München-Nord (N)	144286	2.2	10.2	127794	9.7	18799	15.7	197404	2. Okt	DO	11794	10. Jul	DO	16
101	78359064	A	9	München-Schwabing (N)	70217	12.6	6.3	61071	5.8	9208	10.4	99299	2. Okt	DO	5976	23. Mai	FR	8
102	59209050	A	45	Alzenau (S)	35548	1.3	16.1	29331	14.3	3394	33.1	54531	28. Mai	MI	3309	4. Jul	FR	16
103	59269203	A	70	AD Schweinfurt/Werneck (O)	39367	-1.8	18.5	34079	16.1	4144	38.9	60020	2. Okt	DO	4836	10. Okt	FR	17
104	59359053	A	70	AD Bayreuth/Kulmbach (W)	22119	4.1	18.2	19667	16.0	2337	35.2	36271	2. Okt	DO	3051	2. Okt	DO	18
105	60299002	A	70	Eltmann (W)	25326	-2.3	19.8	22060	17.3	2996	40.3	39176	2. Okt	DO	2912	26. Sep	FR	15
106	60319012	A	70	AK Bamberg (O)	24020	-0.5	16.7	21651	14.8	2563	34.2	39450	2. Okt	DO	3417	2. Okt	DO	17
107	60319104	A	70	AK Bamberg (W)	40858	-2.2	16.5	35925	14.6	3977	34.5	58405	17. Apr	DO	4655	30. Apr	MI	17
108	56369005	A	72	AD Bayerisches Vogtland (O)	27020	4.6	20.2	23276	17.7	3906	35.4	47957	5. Okt	SO	3969	5. Okt	SO	17
109	56379002	A	72	AD Hochfranken (W)	33292		20.7	27192	18.7	4124	37.0	53922	17. Apr	DO	4325	18. Apr	FR	11
110	56379003	A	72	AD Hochfranken (O)	37291		17.2	30592	15.2	4596	30.7	62719	17. Apr	DO	5067	21. Apr	MO	15
111	60319002	A	73	Bamberg-Ost (N)	47531	-0.6	14.7	42610	12.9	4828	29.3	65709	6. Jun	FR	5304	2. Okt	DO	17
112	64319052	A	73	AK Fürth/Erlangen (N)	64394	-8.6	10.4	57946	9.4	6346	18.2	83815	6. Jun	FR	6238	2. Okt	DO	17
113	64319053	A	73	AK Fürth/Erlangen (S)	58831	0.8	8.5	52849	7.6	5369	17.2	83954	28. Mai	MI	6158	24. Nov	MO	8
114	65329111	A	73	Nürnberg/Fürth (N)	66648	2.2	7.7	58006	6.6	6920	13.7	96858	28. Mai	MI	6332	6. Nov	DO	8
115	66329004	A	73	Nürnberg-Hafen-Ost (S)	84004	0.0	10.4	75467	9.8	7902	17.1	108840	2. Okt	DO	8372	17. Mrz	MO	8
116	66339003	A	73	Röthenbach b.St.W. (O)	35597		13.4	31779	12.1	3744	23.8	47890	11. Jul	FR	3920	1. Aug	FR	15

Zentrale Datenverarbeitung im Straßenbau in Bayern

bei der Autobahndirektion Südbayern

Dauerzählstellen

Jahr 2003

Nr.	Zstnr	Straße		Name	Gesamt (0-24)			Tag (6-22 Uhr)		Nacht (22-6 Uhr)		Tagesspitzenwerte			Stundenspitzenwerte			
					Kfz	03/02	Lkw-%	Kfz_Tag	Pt	Kfz_Nacht	Pn	Tag-max	Datum	Tag	Std-max	Datum	Tag	Std
117	66339101	A	73	AD Nürnberg/Feucht (W)	20455	-0.7	18.7	18214	16.5	2234	34.3	29522	1. Aug	FR	2497	1. Aug	FR	15
118	62249053	A	81	AD Würzburg-West (S)	25824	-1.5	17.2	22793	14.5	2999	37.8	37121	6. Jun	FR	2917	6. Jun	FR	17
119	73419019	A	92	Landau a.d. Isar (W)	26459	0.7	14.6	23529	13.5	2943	23.6	38405	2. Okt	DO	3162	2. Okt	DO	18
120	74389014	A	92	Altdorf (O)	36337	0.5	13.3	32767	12.4	3543	21.3	50799	2. Okt	DO	4310	2. Okt	DO	18
121	76359004	A	92	AK Neufahrn (W)	53649	-1.0	9.6	46621	9.0	5760	14.7	78996	2. Okt	DO	6045	24. Mrz	MO	7
122	76359007	A	92	AK Neufahrn (O)	82861	-1.2	7.9					117771	2. Okt	DO				
123	77359005	A	92	AD München-Feldmoching (N)														
124	77359006	A	92	Oberschleißheim (O)	45095	-7.1	12.0					65958	2. Okt	DO				
125	56379004	A	93	AD Hochfranken (S)	20855		19.1	17192	18.1	2376	31.8	34029	17. Apr	DO	3098	11. Apr	FR	19
126	58389099	A	93	Selb-West (S)														
127	64389001	A	93	Wernberg-Köblitz (S)	34093	0.4	15.7	29833	14.1	3788	26.2	54504	17. Apr	DO	4651	8. Feb	SA	13
128	66389002	A	93	Schwandorf (N)	39310	2.7	16.3	36589	14.8	4589	27.3	60590	2. Okt	DO	4938	5. Okt	SO	18
129	69389044	A	93	Regensburg-Königswiesen (S)	58778	2.3	13.1	53026	12.2	5753	21.4	77230	2. Okt	DO	6024	13. Okt	MO	8
130	69389047	A	93	Regensburg-Pfaffenstein (N)	64338	1.6	11.3	57662	10.4	6677	19.0	85109	17. Apr	DO	6550	10. Okt	FR	14
131	70389042	A	93	AK Regensburg (N)	62875	1.5	11.1	56629	10.2	6246	19.0	81943	2. Okt	DO	6594	13. Okt	MO	8
132	72379036	A	93	Siegenburg (S)	24265	1.3	11.4	21814	10.5	2451	19.9	37338	2. Okt	DO	3112	2. Okt	DO	19
133	81389190	A	93	AD Inntal (S)	45903	0.3	16.5	41221	15.2	4682	28.2	82298	8. Mrz	SA	6487	22. Feb	SA	10
134	83399191	A	93	Kiefersfelden (S)	41082	2.1	17.8	36842	16.7	4110	29.5	78996	8. Mrz	SA	6270	25. Jan	SA	11
135	78369100	A	94	München-Riem (W)	60829		5.7	54834	5.9	5130	6.2	79008	2. Okt	DO	6370	18. Sep	DO	18
136	78369111	A	94	München-Riem (O)	64333		5.7	54807	5.8	4874	6.0	89078	28. Mai	MI	6560	18. Sep	DO	18
137	78369112	A	94	Feldkirchen-Ost (W)	55070		6.6	48159	6.2	4229	6.8	73446	28. Mai	MI	6037	18. Sep	DO	18
138	78369840	A	94	AK München-Ost (O)	53544		7.9	46643	7.1	3538	12.8	70805	18. Jul	FR	5651	28. Jan	DI	8
139	79349043	A	95	München-Kreuzhof (W)	69902	1.1	4.3	63820	4.1	6082	5.6	85428	11. Jul	FR	6619	16. Jul	MI	19
140	79349151	A	95	AD Starnberg (N)	64026	2.2	4.2	58886	4.0	5141	6.2	89819	20. Jul	SO	6907	27. Jul	SO	17
141	81349161	A	95	Seeshaupt (N)	30009	1.5	4.5	27989	4.3	2052	7.4	49787	21. Sep	SO	4060	21. Sep	SO	18
142	83339051	A	95	Murnau/Kochel (S)	13458	1.8	4.8	12512	4.6	946	8.2	23481	21. Sep	SO	2205	15. Feb	SA	9
143	78349106	A	96	München-Laim (W)	87060	0.1	5.0	78689	4.8	8422	7.2	106950	19. Dez	FR	8239	19. Nov	MI	18
144	78349222	A	96	Gräfelfing (W)	70297	1.3	5.3	63908	5.0	6389	8.6	90632	18. Jul	FR	7253	16. Jul	MI	18
145	79289050	A	96	Stetten (W)	26063	2.2	15.7	23894	14.5	2364	24.8	38357	17. Apr	DO	2816	18. Jul	FR	16

Zentrale Datenverarbeitung im Straßenbau in Bayern

bei der Autobahndirektion Südbayern

Dauerzählstellen

Jahr 2003

Nr.	Zstnr	Straße		Name	Gesamt (0-24)			Tag (6-22 Uhr)		Nacht (22-6 Uhr)		Tagesspitzenwerte			Stundenspitzenwerte			
					Kfz	03/02	Lkw-%	Kfz_Tag	Pt	Kfz_Nacht	Pn	Tag-max	Datum	Tag	Std-max	Datum	Tag	Std
146	79319137	A	96	Landsberg a. Lech-Nord (O)	46293	-1.1	10.1	42389	9.6	3904	16.4	66767	18. Jul	FR	5332	16. Jul	MI	18
147	84249050	A	96	Lindau (S)	19950	9.2	13.2	18263	12.6	1693	19.5	35483	8. Mrz	SA	2703	8. Mrz	SA	9
148	77349004	A	99	AD München-Eschenried (O)	54439	1.6	15.7	48621	14.4	6851	24.3	77416	1. Aug	FR	5446	2. Okt	DO	17
149	77349005	A	99	AD München-Allach (O)	78216	2.9	13.6	70414	12.7	8835	21.5	105110	28. Mai	MI	9343	7. Jul	MO	8
150	77359001	A	99	AD München-Feldmoching (W)	89075	-0.7	12.3	80857	11.5	8172	20.4	121310	28. Mai	MI	11358	30. Sep	DI	9
151	77359010	A	99	AK München-Nord (O)														
152	77359210	A	99	AD München-Feldmoching (O)														
153	77359215	A	99	AK München-Nord (W)	63441	-3.0	12.2	56210	10.9	6924	17.9	91471	1. Aug	FR	8249	12. Mai	MO	8
154	77359951	A	99	AK München-Nord (N) (Ab SZ)	30411		16.7					41467	27. Sep	SA				
155	78369211	A	99	Aschheim/Ismaning (S)	114979	-1.1	16.3	101291	15.1	10954	27.0	160392	1. Aug	FR	10931	19. Mrz	MI	9
156	78369212	A	99	AK München-Ost (N)	116251	2.1	15.0	103171	13.6	11060	25.3	162317	1. Aug	FR	10617	19. Mrz	MI	9
157	78369213	A	99	AK München-Ost (S)	108616	0.1	13.7	98144	12.7	10503	23.8	156099	1. Aug	FR	10603	2. Okt	DO	18
158	78369214	A	99	Haar (S)	98437	-0.2	14.1	90556	12.9	9789	24.4	143474	1. Aug	FR	10205	23. Jul	MI	9
159	79349150	A	952	AD Starnberg (W)	31843	1.6	3.3	29560	3.3	2632	3.8	43643	15. Jul	DI	3692	16. Jul	MI	18
160	79359221	A	995	München-Giesing (S)	55830	-0.8	7.4	50953	7.0	4853	11.8	70812	28. Mai	MI	5475	28. Mai	MI	18
161	66329054	B	2	Schwabach	21336	1.5	14.1	19397	13.3	2103	22.0	28100	18. Jul	FR	2251	16. Okt	DO	8
162	75319115	B	2	Langweid	20393	4.3	14.5	17756	13.5	2226	19.2	26853	5. Dez	FR	2084	19. Nov	MI	17
163	78349800	B	2	Germering	19023	0.9	4.6	17521	4.7	1548	4.4	24747	9. Mai	FR	1961	30. Apr	MI	18
164	83339360	B	2	Eschenlohe (n)	7079	-11.1	4.3	6454	4.3	542	5.4	9388	23. Mrz	SO	891	13. Apr	SO	16
165	84329107	B	2	Farchant (s)	20494		5.3	19433	5.0	1304	5.6	27861	2. Okt	DO	2344	4. Jan	SA	12
166	84329117	B	2	Farchant (n)	7119		5.7	6721	6.0	403	3.0	9535	4. Jul	FR	1357	4. Jul	FR	17
167	84329350	B	2	Oberau (n)	21743	4.3	5.8	19436	5.0	1345	7.2	33427	28. Feb	FR	2474	23. Nov	SO	18
168	84329351	B	2	Oberau (s)	23757	-6.5	5.8	19390	5.0	1308	7.4	40549	28. Feb	FR	2994	2. Jan	DO	12
169	84329995	B	2	Oberau (Mitte)	17904	-4.5	5.4	14870	5.0	1065	7.3	28419	8. Mrz	SA	2149	13. Apr	SO	18
170	84339350	B	2	Eschenlohe (s)	19210		5.0	19043	3.9	1679	6.4	28439	29. Jun	SO	2384	13. Apr	SO	17
171	56319108	B	4	Lautertal-Rottenbach	5728	5.7	14.9					9139	6. Jun	FR				
172	71439401	B	11	Deggendorf	11211	0.7	8.9	10090	8.3	850	12.1	14756	17. Okt	FR	1252	4. Jun	MI	8
173	74389310	B	11	Eching-Viecht	13892	3.3	7.1	12562	6.2	1140	6.0	18383	6. Jun	FR	1431	20. Dez	SA	15
174	77359850	B	11	Garching-Dirnismaning	12923	-1.3	6.1	12154	6.2	856	5.4	18543	28. Mai	MI	1655	18. Jul	FR	17

Zentrale Datenverarbeitung im Straßenbau in Bayern

bei der Autobahndirektion Südbayern

Dauerzählstellen

Jahr 2003

Nr.	Zstnr	Straße		Name	Gesamt (0-24)			Tag (6-22 Uhr)		Nacht (22-6 Uhr)		Tagesspitzenwerte			Stundenspitzenwerte			
					Kfz	03/02	Lkw-%	Kfz_Tag	Pt	Kfz_Nacht	Pn	Tag-max	Datum	Tag	Std-max	Datum	Tag	Std
175	79359830	B	11	Pullach	16201	2.0	4.3	15204	4.4	1011	3.3	20705	25. Jul	FR	1862	9. Sep	DI	9
176	71489110	B	12	Philippsreut	4255	1.7	14.5	3589	12.9	529	24.0	5977	1. Aug	FR	538	2. Jan	DO	13
177	77449861	B	12	Simbach a. Inn (s)	5784	23.0	18.3	4826	17.3	457	25.8	8977	14. Aug	DO	736	17. Mai	SA	19
178	77449862	B	12	Simbach a. Inn (n)	7478	-3.2	14.4	5527	14.8	523	22.9	11282	26. Jul	SA	897	21. Apr	MO	18
179	77449863	B	12	Simbach a. Inn (w)	7757	5.2	18.0	5883	17.9	583	27.2	11928	20. Jul	SO	989	21. Apr	MO	18
180	79309380	B	12	Buchloe	15016	2.9	9.3	13449	8.8	1220	13.7	20317	15. Aug	FR	1639	28. Mai	MI	17
181	82289175	B	12	Kempton	14140	2.4	9.1	12597	8.9	1030	12.1	19949	5. Sep	FR	1463	8. Dez	MO	8
182	71339102	B	13	Eichstätt	11225	0.1	7.3	10236	7.1	845	6.4	14654	28. Mai	MI	1286	28. Mai	MI	17
183	77359820	B	13	Oberschleißheim-Neuherberg	34285	-1.5	7.8	31535	7.5	2317	7.6	49464	28. Mai	MI	4469	1. Dez	MO	17
184	57379103	B	15	Hof	22390		7.7	19510	7.0	1560	13.0	30728	30. Mai	FR	2706	15. Apr	DI	17
185	78319140	B	17	Untermeitingen-Lagerlechfeld	23518	6.5	9.7	20670	9.3	1888	9.7	32810	15. Aug	FR	2349	28. Mai	MI	17
186	55279103	B	19	Mellrichstadt-Eussenhausen	5553	2.4	11.8	4932	10.8	614	20.9	8936	24. Okt	FR	719	5. Dez	FR	16
187	60269200	B	19	Werneck-Eßleben	7345	1.6	7.9	6826	7.7	549	10.7	13266	6. Jun	FR	1328	19. Jul	SA	14
188	83279137	B	19	Waltenhofen-Herzmanns														
189	85279114	B	19	Fischen	13826	-2.0	4.7	12479	4.8	738	2.7	19383	2. Jan	DO	1731	2. Jan	DO	12
190	67429162	B	20	Weiding	11571	3.0	16.1	10063	14.3	1242	25.1	14451	2. Okt	DO	1320	9. Apr	MI	9
191	75429148	B	20	Eggenfelden (n)	8116	2.9	19.6	6901	18.4	602	25.8	11118	3. Okt	FR	987	1. Mrz	SA	12
192	75429160	B	20	Eggenfelden (s)	12129	-18.8	15.5	11298	14.9	944	20.1	19640	28. Mai	MI	1692	9. Apr	MI	17
193	80439112	B	20	Laufen	10885	4.7	7.6	9963	7.5	910	9.1	14315	5. Sep	FR	1169	1. Mrz	SA	12
194	83439121	B	21	Schneizreuth-Baumgarten	6979	7.0	13.1	6591	12.8	392	17.6	14051	1. Feb	SA	1441	1. Feb	SA	11
195	63399104	B	22	Weiden i.d. Opf.	9553	-5.1	5.9	9041	5.9	523	5.0	13015	2. Mai	FR	1844	1. Sep	MO	11
196	84329161	B	23	Farchant (w)	8890		3.9	8259	3.9	619	5.2	15244	8. Mrz	SA	1239	15. Feb	SA	10
197	84329352	B	23	Oberau (w)	9751	7.4	5.8	9068	5.3	523	7.3	16079	27. Dez	SA	1396	2. Jan	DO	12
198	68270000	B	25	Feuchtwangen														
199	70289156	B	25	Fremdingen	3689	-0.8	25.1	3079	22.7	424	42.6	5397	31. Jul	DO	487	22. Jun	SO	15
200	84249149	B	31	Lindau-Diepoldsbergtunnel	15001	8.0	12.0	13220	11.6	1309	17.5	22360	21. Sep	SO	1863	21. Sep	SO	17
201	57339209	B	85	Stockheim-Haslach (s)	14091	-1.6	11.3	13017	11.3	1240	10.5	18710	6. Jun	FR	1524	2. Okt	DO	17
202	57339210	B	85	Stockheim-Haslach (n)	11940	0.7	9.5	10861	9.3	988	10.5	16298	6. Jun	FR	1286	28. Mai	MI	17
203	57339206	B	89	Stockheim-Haslach (w)	8027	-2.9	9.4	7332	9.5	660	7.7	10544	11. Jul	FR	936	11. Dez	DO	17

Zentrale Datenverarbeitung im Straßenbau in Bayern

bei der Autobahndirektion Südbayern

Dauerzählstellen

Jahr 2003

Nr.	Zstnr	Straße		Name	Gesamt (0-24)			Tag (6-22 Uhr)		Nacht (22-6 Uhr)		Tagesspitzenwerte			Stundenspitzenwerte			
					Kfz	03/02	Lkw-%	Kfz_Tag	Pt	Kfz_Nacht	Pn	Tag-max	Datum	Tag	Std-max	Datum	Tag	Std
204	58339571	B	173	Marktzeuln-Zettlitz (w)	13452	-5.0	13.2	12344	12.8	1204	17.3	18264	2. Okt	DO	1582	21. Sep	SO	15
205	58339572	B	173	Marktzeuln-Zettlitz (o)	12005	-1.3	13.0	11038	12.6	1062	17.3	17453	2. Okt	DO	1434	2. Okt	DO	17
206	60319100	B	173	AK Bamberg (N)	31436	1.5	12.6	30412	10.8	2875	19.0	43732	6. Jun	FR	3423	24. Nov	MO	8
207	54269100	B	285	Fladungen	1008	-1.2	8.4	926	8.9	81	9.2	2155	13. Jul	SO	224	14. Sep	SO	15
208	58339573	B	289	Marktzeuln-Zettlitz (s)	9936	2.2	12.1	9057	12.4	931	9.9	13623	2. Okt	DO	1114	11. Sep	DO	17
209	59399153	B	303	Schirnding														
210	77349810	B	304	Karlsfeld-Rothschwaige	27398	3.0	9.0	24650	8.8	2780	10.5	35248	19. Dez	FR	3308	20. Okt	MO	18
211	79369320	B	304	Zorneding	20616	-0.4	6.7	18638	6.4	1646	9.5	25367	1. Aug	FR	1881	1. Apr	DI	18
212	80419137	B	304	Nußdorf-Aiging	10533	0.1	10.2	9693	9.9	828	12.6	13085	7. Nov	FR	1224	22. Feb	SA	13
213	81429142	B	304	Traunstein	7626	0.3	6.9	7162	6.8	464	7.5	12551	28. Mai	MI	1274	28. Mai	MI	20
214	81439144	B	304	Freilassing	23814	15.1	5.4	20423	5.2	1597	5.0	34222	2. Okt	DO	2386	29. Dez	MO	17
215	82409147	B	305	Unterwössen-Oberwössen	3534	-0.3	6.0	3194	5.6	133	6.6	7173	19. Jan	SO	957	19. Jan	SO	17
216	75429162	B	388	Eggenfelden (o)	14687	0.5	8.5	13484	8.3	1063	8.4	21968	6. Jun	FR	1667	1. Sep	MO	17
217	77369102	B	388	Ismaning-Fischerhäuser														
218	77349988	B	471	Bergkirchen-Geiselbullach	18214	6.2	10.8	16165	10.9	1452	12.1	24271	19. Dez	FR	2083	10. Jul	DO	18
219	81319188	B	472	Peiting-Hohenbrand														
220	81329190	B	472	Polling (o)	6247	-0.9	7.9	5838	8.1	549	9.3	9086	17. Okt	FR	762	16. Aug	SA	11
221	82329204	B	472	Polling (w)	4076	-13.2	7.9	3880	7.7	385	7.8	6155	18. Jul	FR	574	29. Jul	DI	17
222	62309053	B	505	Höchstadt	6598	2.6	22.8	5744	19.7	845	44.3	9978	28. Mai	MI	901	23. Sep	DI	8
223	75469870	B	512	Neuhaus a. Inn (o)	5464	13.2	12.1	5043	10.8	362	20.8	7942	7. Nov	FR	745	19. Apr	SA	11
224	75469871	B	512	Neuhaus a. Inn (s)	6228	25.6	11.2	5554	10.3	462	16.5	9464	5. Dez	FR	863	24. Nov	MO	8
225	71469420	B	533	Grafenau	8732	-2.4	7.0	7880	6.3	564	7.1	11475	2. Okt	DO	993	2. Jan	DO	11
226	84239115	St	1016	Nonnenhorn														
227	68279562	St	1066	Feuchtwangen (w)	5883		12.8	5160	10.4	681	14.3	8815	6. Jun	FR	676	9. Nov	SO	15
228	84289419	St	2007	Wertach														
229	76289450	St	2025	Jettingen-Scheppach	5774	3.0	12.1	5088	12.2	541	11.1	7390	25. Jul	FR	651	22. Feb	SA	19
230	74329432	St	2035	Pöttmes-Wagesenberg	4884	0.9	10.7	4489	11.0	428	9.3	6535	6. Jun	FR	612	28. Mai	MI	18
231	81329493	St	2057	Polling (n)	3081	0.6	6.5	2908	7.0	260	7.2	6389	22. Dez	MO	779	22. Dez	MO	16
232	79359920	St	2072	Grünwald-Geiseltasteig	16725	-2.2	2.5	15702	2.6	1154	1.9	21038	30. Apr	MI	1780	25. Jun	MI	19

Zentrale Datenverarbeitung im Straßenbau in Bayern

bei der Autobahndirektion Südbayern

Dauerzählstellen

Jahr 2003

Nr.	Zstnr	Straße		Name	Gesamt (0-24)			Tag (6-22 Uhr)		Nacht (22-6 Uhr)		Tagesspitzenwerte			Stundenspitzenwerte			
					Kfz	03/02	Lkw-%	Kfz_Tag	Pt	Kfz_Nacht	Pn	Tag-max	Datum	Tag	Std-max	Datum	Tag	Std
233	79359910	St	2078	München-Perlach	19793	9.8	3.4					26489	24. Sep	MI				
234	81419451	St	2096	Grabenstätt	5828	0.8	9.5	5477	9.5	375	10.0	9722	24. Aug	SO	949	23. Aug	SA	12
235	75469872	St	2110	Neuhaus a. Inn (n)	4233	16.6	7.4	3605	7.4	222	11.7	6872	7. Nov	FR	573	22. Apr	DI	15
236	73409441	St	2111	Marklkofen-Frontenhausen	6995	4.2	9.6	6157	9.8	844	8.5	9013	17. Okt	FR	744	12. Dez	FR	14
237	69449400	St	2136	Bodenmais	3767	2.9	5.1	3550	5.2	222	4.5	5477	30. Dez	DI	618	21. Apr	MO	15
238	58339574	St	2191	Marktzeuln-Zettlitz (n)	5670	0.2	9.3	5168	9.6	532	7.0	7708	11. Apr	FR	814	9. Mrz	SO	15
239	70369558	St	2230	Essing	4575	-0.6	8.0	4089	8.0	262	7.6	7642	21. Apr	MO	1044	21. Apr	MO	15
240	76369404	St	2584	Oberding-Schwaig	17647	5.5	10.6	15111	10.9	2565	10.0	25086	22. Mai	DO	2159	13. Jun	FR	17
241	76369405	St	2584	Hallbergmoos	46684	3.9	5.2	40972	5.3	5859	6.4	59553	27. Jun	FR	4541	26. Jun	DO	19
242	76369406	St	2584	Hallbergmoos (FS44)	8148		3.7	7059	4.0	977	2.6	15645	5. Jan	SO	1231	5. Jan	SO	15
243	76369407	St	2584	Hallbergmoos (A92)	38574		5.6	33879	5.5	4876	7.2	49738	22. Mai	DO	3729	26. Jun	DO	19
244	79359705	K	2	Unterhaching	14342	-4.2	3.6	13126	3.6	1183	2.9	18478	8. Sep	MO	1727	24. Jul	DO	9
245	78369710	K	3	Aschheim/Hintermühle	11437	1.6	7.9					16534	30. Apr	MI				
246	79359702	K	11	Grünwald	12894	6.3	5.4	12251	5.5	657	4.0	17303	30. Apr	MI	1760	23. Okt	DO	8
247	78369708	K	18	Feldkirchen	6500	0.2	6.6	6310	7.9	480	4.0	8847	30. Apr	MI	1225	21. Jul	MO	18
248	78349700	K	21	Planegg	14265	0.9	6.1	13716	5.8	842	5.1	19246	30. Apr	MI	1957	3. Jul	DO	8
249	79359704	K	22	Ottobrunn	15372	9.6	2.8	14500	2.8	1074	2.8	20619	30. Apr	MI	1832	24. Sep	MI	8