

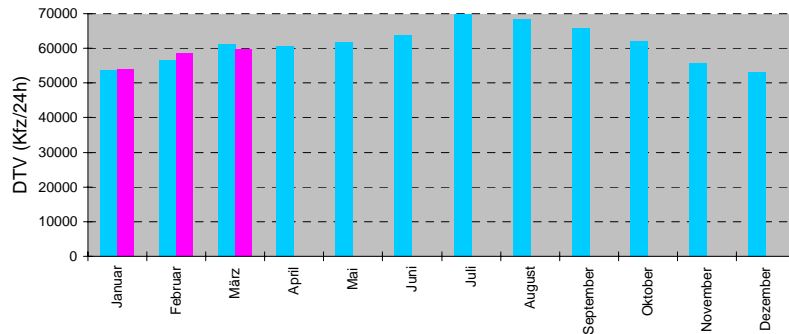
Automatische Straßenverkehrszählungen in Bayern



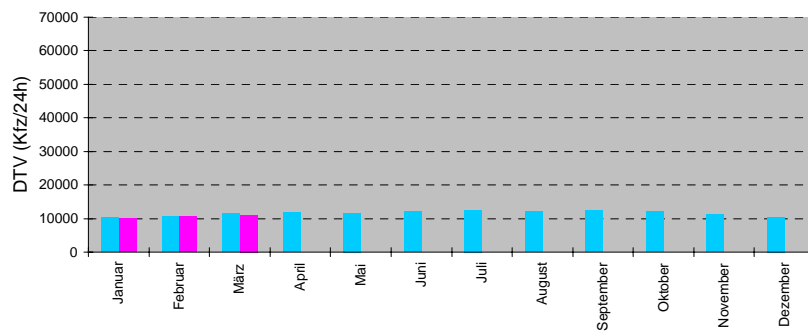
Ergebnisse Januar bis März 2006

Monatsmittelwerte der Dauerzählstellen

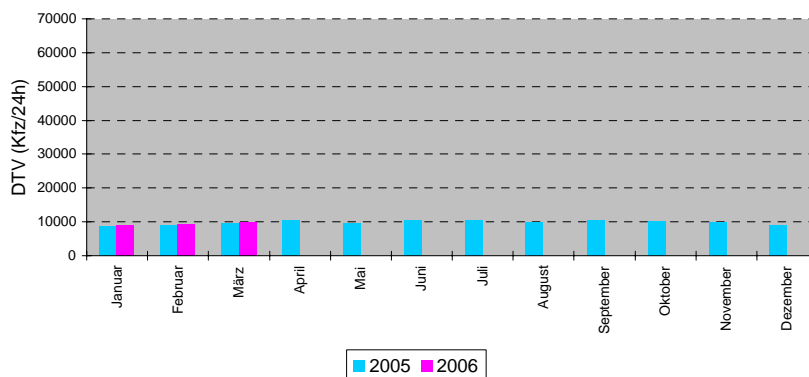
Autobahnen



Bundesstraßen



Staats- und Kreisstraßen



Herausgeber:
Oberste Baubehörde im Bayerischen Staatsministerium des Innern
Bearbeitung:
Zentrale Datenverarbeitung im Straßenbau in Bayern
bei der Autobahndirektion Südbayern

Verkehrsentwicklung 2005 / 2006

Ergebnisse Dauerzählstellen Januar bis März 2006

Straßenklasse	Anzahl der Zählstellen ¹⁾	Veränderungen 2005/2006 [%]			
		Januar	Februar	März	Jan - März
Autobahnen	99	0,1	3,2	-2,6	0,2
Bundesstraßen	90	-1,0	0,1	-2,7	-1,2
Staats- und Kreisstraßen	17	0,3	2,3	2,3	1,7

Entwicklung des Kfz-Verkehrs auf Außerortsstraßen

Autobahn	Anzahl der Zählstellen ¹⁾	Veränderungen 2005/2006 [%]			
		Januar	Februar	März	Jan - März
A 3	17	1,3	2,1	-2,6	0,2
A 6	9	-0,1	1,5	-1,1	0,1
A 7	9	0,7	1,2	-8,0	-2,7
A 8 (West)	6	0,5	4,1	-4,2	0,0
A 8 (Ost)	5	1,4	3,0	-6,5	-0,9
A 9	18	-0,8	4,9	-2,9	0,3
A 70	2	0,2	-0,7	-2,1	-0,9
A 73	6	2,0	0,7	1,5	1,4
A 92	4	-9,7	-3,4	-5,1	-6,0
A 93 (Nord)	3	-7,9	-4,6	-10,0	-7,8
A 93 (Süd)	2	1,2	-0,4	-8,1	-2,6
A 94	2	2,6	5,1	1,7	3,1
A 95	3	1,3	4,9	-5,1	0,3
A 96	2	4,8	10,3	1,4	7,9
A 99	7	0,9	5,3	1,4	2,5

Entwicklung des Kfz-Verkehrs auf ausgewählten Autobahnen

¹⁾ Zählstellenauswahl für Entwicklungsbetrachtungen

Nr.	Zstnr	Straße		Name	Gesamt (0-24)			Tag (6-22 Uhr)		Nacht (22-6 Uhr)		Tagesspitzenwerte			Stundenspitzenwerte			
					Kfz	06/05	Lkw-%	Kfz_Tag	Pt	Kfz_Nacht	Pn	Tag-max	Datum	Tag	Std-max	Datum	Tag	Std
1	60209051	A	3	AD Seligenstadt (O)	82559	-0,6	15,8	72512	13,3	10046	33,7	99212	2. Jan	MO	7583	27. Jan	FR	17
2	59219010	A	3	Hösbach (O)	59773	7,5	20,3					80221	2. Jan	MO				
3	61229001	A	3	Rohrbrunn (O)	46545	2,1	22,5	40204	18,4	6341	48,2	62847	2. Jan	MO	4617	1. Jan	SO	15
4	62249051	A	3	AD Würzburg-West (W)	54961	0,2	21,8	48886	17,5	7578	45,4	75871	2. Jan	MO	5461	1. Jan	SO	15
5	62259011	A	3	AD Würzburg-West (O)	69833	0,7	21,4	60669	17,6	9164	46,5	93089	2. Jan	MO	6963	1. Jan	SO	15
6	62269051	A	3	AK Biebelried (W)	61359	-1,5	22,0					80477	2. Jan	MO				
7	62269054	A	3	AK Biebelried (O)	51606	-2,2	21,2	44200	17,4	7406	43,6	69313	2. Jan	MO	5298	1. Jan	SO	15
8	62279001	A	3	Kitzingen/Schwarzach (O)	51039	-2,2	21,2	43762	17,4	7276	44,3	68599	2. Jan	MO	5272	1. Jan	SO	15
9	62289041	A	3	Geiselwind (W)	50657	-1,8	21,6	43418	17,7	7239	45,0	69266	2. Jan	MO	5231	1. Jan	SO	16
10	62309051	A	3	Pommersfelden (W)	52386	-1,5	21,8					71349	2. Jan	MO				
11	62309052	A	3	Pommersfelden (O)	51894	-1,0	20,8	44961	17,2	6933	44,3	70435	2. Jan	MO	5237	2. Jan	MO	14
12	64319051	A	3	AK Fürth/Erlangen (W)	68739	16,1	16,5	60655	13,7	8084	37,7	83813	2. Jan	MO	6305	2. Jan	MO	13
13	64329050	A	3	AK Fürth/Erlangen (O)	70713	-0,9	15,9	62556	13,7	8157	32,6	90905	2. Jan	MO	7198	2. Jan	MO	13
14	65339051	A	3	AK Nürnberg (W)	85022	-0,6	15,0	76032	12,8	8990	33,8	107061	2. Jan	MO	8340	2. Jan	MO	13
15	65339052	A	3	AK Nürnberg (O)	32434	0,4	21,1	28681	18,1	3754	43,5	41737	27. Jan	FR	3842	2. Jan	MO	13
16	66339051	A	3	AK Altdorf (S)	36988	-0,3	19,3	32649	16,5	4339	40,6	45734	27. Jan	FR	3802	2. Jan	MO	13
17	66349051	A	3	Neumarkt/Opf. (S)	25843	0,4	26,9	22393	23,0	3451	51,7	33461	2. Jan	MO	3241	2. Jan	MO	13
18	69379081	A	3	Nittendorf (W)	28538	0,5	22,3	25003	19,3	3535	44,1	36756	2. Jan	MO	3417	2. Jan	MO	12
19	70389074	A	3	AK Regensburg (W)	42045	1,2	16,5	37324	14,1	4721	35,6	50769	27. Jan	FR	4181	16. Jan	MO	8
20	70389080	A	3	AK Regensburg (O)	57824	3,1	17,6	51507	15,4	6317	35,6	70862	27. Jan	FR	5651	2. Jan	MO	12
21	70389001	A	3	Regensburg-Ost (W)	56218	3,1	17,1	50232	14,9	5986	35,7	69178	27. Jan	FR	5580	30. Jan	MO	8
22	70389076	A	3	Regensburg-Ost (O)	50438	3,7	16,1	45384	14,1	5054	34,6	60386	27. Jan	FR	5424	2. Jan	MO	12
23	70399077	A	3	Rosenhof (W)	42240	3,3	19,4	37626	16,9	4615	39,2	51249	2. Jan	MO	4883	2. Jan	MO	12
24	71439093	A	3	AK Deggendorf (W)	27352	2,9	24,2	24023	21,6	3329	43,5	36134	2. Jan	MO	3619	2. Jan	MO	12
25	75469086	A	3	Pocking (O)	15931	2,9	35,5	13183	32,7	2748	49,4	19835	2. Jan	MO	1811	2. Jan	MO	14
26	67279001	A	6	AK Feuchtwangen/Crailsheim (W)	38470	-1,4	30,2	33287	26,5	5182	54,1	48260	2. Jan	MO	4299	2. Jan	MO	15
27	67279002	A	6	AK Feuchtwangen/Crailsheim (O)	38574	-1,6	28,7	33226	25,1	5348	51,6	49114	27. Jan	FR	4408	2. Jan	MO	15
28	67299051	A	6	Herrieden (O)	40926	-0,8	28,9	35303	25,3	5624	51,8	52256	27. Jan	FR	4218	2. Jan	MO	13
29	66329051	A	6	Roth (W)	55220	0,2	21,4					69301	27. Jan	FR				
30	66329052	A	6	AK Nürnberg-Süd (W)	63085	0,3	20,2	55399	17,5	7686	39,6	79385	27. Jan	FR	6014	27. Jan	FR	16
31	66339052	A	6	AK Nürnberg-Ost (W)	56720	2,6	22,7	49776	19,8	6945	43,8	71794	27. Jan	FR	5670	27. Jan	FR	16
32	66339053	A	6	AK Nürnberg-Ost (O)	30571	-5,0	24,9	27061	22,1	3510	46,7	40060	20. Jan	FR	3384	20. Jan	FR	15
33	65339054	A	6	AK Altdorf (O)	23374	1,9	27,3	0	0,0	0	0,0	29021	27. Jan	FR	2260	27. Jan	FR	14
34	65359001	A	6	Alfeld (O)	19713	2,5	32,2	17098	29,1	2615	52,8	24211	27. Jan	FR	1857	27. Jan	FR	14

Zentrale Datenverarbeitung im Straßenbau in Bayern
bei der Autobahndirektion Südbayern

Dauerzählstellen
Januar 2006

Nr.	Zstnr	Straße		Name	Gesamt (0-24)			Tag (6-22 Uhr)		Nacht (22-6 Uhr)		Tagesspitzenwerte			Stundenspitzenwerte			
					Kfz	06/05	Lkw-%	Kfz_Tag	Pt	Kfz_Nacht	Pn	Tag-max	Datum	Tag	Std-max	Datum	Tag	Std
35	64399020	A	6	AK Oberpfälzer Wald (O)														
36	63419008	A	6	Waidhaus (O)	9684	9,1	56,5	7684	53,0	2000	69,8	12485	18. Jan	MI	855	27. Jan	FR	17
37	59269052	A	7	Schweinfurt/Niederwerrn (N)	34221	-4,9	22,0	29450	17,0	4772	53,1	50110	2. Jan	MO	4022	2. Jan	MO	14
38	60269020	A	7	Gramschatzer Wald (S)	50981	3,1	15,9	45199	12,1	6047	37,6	67376	27. Jan	FR	5906	27. Jan	FR	15
39	62269053	A	7	AK Biebelried (N)	32950	-0,5	20,5	28513	15,9	4437	49,8	47946	2. Jan	MO	3944	2. Jan	MO	13
40	62269052	A	7	AK Biebelried (S)	21234	-1,2	16,7	18913	13,3	2321	44,8	32475	2. Jan	MO	2763	2. Jan	MO	14
41	64279001	A	7	Uffenheim/Langensteinach (N)	20874	-1,5	17,1	18675	13,8	2199	45,0	32954	2. Jan	MO	2863	2. Jan	MO	13
42	67279081	A	7	AK Feuchtwangen/Crailsheim (N)	21502	-1,5	17,1	19385	14,3	2117	42,3	33538	2. Jan	MO	2969	2. Jan	MO	15
43	67279004	A	7	AK Feuchtwangen/Crailsheim (S)	33972	-1,7	17,9					50399	2. Jan	MO				
44	76269230	A	7	AD Hittistetten (S)	55218	2,6	9,6	51303	8,6	3914	22,6	78524	2. Jan	MO	7009	28. Jan	SA	12
45	80269231	A	7	AK Memmingen (S)	31134	4,0	8,7	29398	8,0	1736	22,0	47863	7. Jan	SA	4858	2. Jan	MO	12
46	83289097	A	7	AD Allgäu (S)	20616	5,4	5,1	19608	4,5	1009	15,1	37140	7. Jan	SA	3576	2. Jan	MO	12
47	83289996	A	7	Oy-Mittelberg (W)	20540	6,3	5,3	19546	4,8	993	15,3	37011	7. Jan	SA	3548	2. Jan	MO	12
48	83289998	A	7	Oy-Mittelberg (S)	6177	8,0	4,9	5869	4,4	308	14,4	9122	2. Jan	MO	1069	6. Jan	FR	10
49	83289999	A	7	Oy-Mittelberg	8580	5,7	5,1	8116	4,6	464	14,5	17606	7. Jan	SA	1713	7. Jan	SA	12
50	83289995	A	7	Oy-Mittelberg (N)	6601	6,2	5,9	6344	5,4	263	16,6	12294	7. Jan	SA	1326	15. Jan	SO	18
51	83289997	A	7	Oy-Mittelberg (O)	9381	6,0	5,1	8880	4,6	501	14,0	18578	7. Jan	SA	1805	7. Jan	SA	12
52	83289001	A	7	Nesselwang (W)	9397	3,5	4,7	8902	4,2	494	14,0	18624	7. Jan	SA	1814	7. Jan	SA	12
53	84299001	A	7	Tunnel Füssen	10363	1,4	6,5	9766	5,5	597	22,0	21434	7. Jan	SA	1913	7. Jan	SA	12
54	75279130	A	8w	Leipheim (W)	45719	-0,1	16,8	41353	14,7	4366	36,4	57127	27. Jan	FR	4819	2. Jan	MO	14
55	75279012	A	8w	Leipheim (O)	47522	1,2	17,3	42855	15,2	4667	36,3	59655	27. Jan	FR	4948	2. Jan	MO	14
56	75289012	A	8w	Burgau (W)	44111	-0,8	16,9	39781	14,8	4331	36,9	55166	27. Jan	FR	4422	27. Jan	FR	16
57	75289010	A	8w	Zusmarshausen (W)	44080	-0,2	17,2	39733	14,9	4347	37,9	55033	27. Jan	FR	4379	27. Jan	FR	16
58	75309010	A	8w	Zusmarshausen (O)	44989	-1,0	15,7	40643	13,7	4346	33,9	56503	27. Jan	FR	4490	27. Jan	FR	16
59	75319133	A	8w	Neusäß (W)	48887	0,5	14,6	44222	12,8	4665	32,1	61438	27. Jan	FR	4848	27. Jan	FR	16
60	75319131	A	8w	Augsburg-West (W)	52660	0,2	14,1	47663	12,3	4997	30,7	65987	27. Jan	FR	5157	27. Jan	FR	16
61	75319010	A	8w	Augsburg-West (O)	65652	1,1	14,4	59335	12,9	6317	28,7	82065	27. Jan	FR	6397	27. Jan	FR	16
62	75319009	A	8w	Augsburg-Ost (O)	57056	0,6	14,8	51461	13,2	5595	30,1	70645	27. Jan	FR	5522	27. Jan	FR	16
63	75319008	A	8w	Derching (O)	56796	0,2	14,9	51261	13,2	5535	30,3	70284	27. Jan	FR	5536	27. Jan	FR	16
64	76329132	A	8w	Adelzhausen (W)	54014	-0,2	13,8	48784	12,3	5230	28,3	66135	27. Jan	FR	5220	27. Jan	FR	17
65	76329133	A	8w	Adelzhausen (O)	53824	-0,1	13,8	48652	12,3	5172	28,6	66378	27. Jan	FR	5183	27. Jan	FR	17
66	76339001	A	8w	Odelzhausen (O)	59219	0,1	12,7	53586	11,4	5634	25,8	72882	27. Jan	FR	5671	27. Jan	FR	17
67	77339003	A	8w	Sulzemoos (O)	61259	0,2	12,4	55521	11,1	5738	25,1	74990	27. Jan	FR	5860	27. Jan	FR	17
68	77349003	A	8w	Dachau/Fürstenfeldbruck (W)	62366	0,6	12,9	56581	11,5	5785	26,0	77109	27. Jan	FR	5894	27. Jan	FR	17

Nr.	Zstnr	Straße		Name	Gesamt (0-24)			Tag (6-22 Uhr)		Nacht (22-6 Uhr)		Tagesspitzenwerte			Stundenspitzenwerte			
					Kfz	06/05	Lkw-%	Kfz_Tag	Pt	Kfz_Nacht	Pn	Tag-max	Datum	Tag	Std-max	Datum	Tag	Std
69	77349002	A	8w	Dachau/Fürstenfeldbruck (O)	76106	1,2	11,5	69098	10,5	7008	22,1	93881	20. Jan	FR	7495	25. Jan	MI	18
70	78349141	A	8w	AK München-West (W)	29241	0,2	5,1					35149	27. Jan	FR				
71	78349140	A	8w	AK München-West (O)	37494	0,1	5,9	36044	5,7	3295	10,2	45538	20. Jan	FR	3521	30. Jan	MO	8
72	79359168	A	8o	München-Perlach (S)	44452	7,2	2,1	41153	2,0	3299	3,2	55285	27. Jan	FR	5233	31. Jan	DI	9
73	80369171	A	8o	Holzkirchen (W)	81485	-7,5	12,2	74753	11,4	7037	27,2	107845	7. Jan	SA	8844	14. Jan	SA	11
74	81389180	A	8o	AD Inntal (W)	76086	1,0	13,8	69812	12,3	6274	30,6	110090	7. Jan	SA	9299	28. Jan	SA	10
75	81389023	A	8o	Rosenheim (O)	52281	0,0	12,1	47742	10,6	4539	28,3	65032	7. Jan	SA	5755	28. Jan	SA	13
76	81409026	A	8o	Frasdorf (O)	46432	-1,8	13,0	42313	11,2	4119	31,2	61737	7. Jan	SA	5539	28. Jan	SA	13
77	81409028	A	8o	Felden (O)	43339	-1,4	13,5	39448	11,7	3891	32,1	59265	7. Jan	SA	5244	14. Jan	SA	12
78	81429034	A	8o	Neukirchen (O)	31623	-11,2	16,1	27840	13,6	3618	31,4	39220	7. Jan	SA	2705	21. Jan	SA	13
79	82439036	A	8o	Bad Reichenhall (O)	33940	-5,2	17,0	30196	14,8	3744	34,8	43362	28. Jan	SA	3634	28. Jan	SA	15
80	56369003	A	9	AD Bayerisches Vogtland (N)	30717	-8,2	20,4	26441	17,5	4276	38,2	46768	2. Jan	MO	4145	2. Jan	MO	14
81	56369004	A	9	AD Bayerisches Vogtland (S)	41925	-4,8	19,4	35908	16,6	6018	36,0	61339	27. Jan	FR	5634	27. Jan	FR	16
82	59359051	A	9	AD Bayreuth/Kulmbach (N)	54478	-2,7	21,1	47443	18,4	7035	39,6	76311	27. Jan	FR	6649	27. Jan	FR	15
83	59359052	A	9	AD Bayreuth/Kulmbach (S)	48706	-2,3	17,0	42556	14,5	6151	34,9	67933	27. Jan	FR	5816	27. Jan	FR	15
84	62359001	A	9	Pegnitz (N)	39155	-1,1	19,6	33933	16,6	5222	39,5	55223	27. Jan	FR	4950	27. Jan	FR	15
85	65339053	A	9	AK Nürnberg (N)	59686	-1,0	14,9	52947	12,7	6740	32,2	80910	27. Jan	FR	6641	27. Jan	FR	15
86	65339055	A	9	AK Nürnberg-Ost (N)	85955	15,5	15,0	76219	12,7	9736	33,4	113071	2. Jan	MO	9126	27. Jan	FR	18
87	66339054	A	9	AK Nürnberg-Ost (S)	54319	-3,7	13,6					78742	28. Jan	SA				
88	69349061	A	9	Greding (N)	59210	-3,4	16,3	52841	13,8	6368	36,5	84988	2. Jan	MO	7411	28. Jan	SA	12
89	72349090	A	9	Lenting (S)	68680	-2,3	14,2	61712	12,3	6968	31,8	93793	2. Jan	MO	7927	28. Jan	SA	12
90	72349052	A	9	Ingolstadt-Nord (S)	79678	-0,6	12,9	71977	11,2	7701	29,4	105480	2. Jan	MO	8950	28. Jan	SA	12
91	72349054	A	9	Manching (N)	76059	-0,6	13,2	68567	11,4	7492	29,7	100242	2. Jan	MO	8678	28. Jan	SA	12
92	73359056	A	9	AD Holledau (N)	67974	3,1	14,2					95238	27. Jan	FR				
93	74359110	A	9	AD Holledau (S)	81919	3,3	11,2	72825	9,9	9094	22,0	108547	2. Jan	MO	9340	28. Jan	SA	12
94	75359058	A	9	Allershausen (N)	87479	3,6	10,8	77570	9,6	9909	20,8	113310	27. Jan	FR	9473	28. Jan	SA	12
95	75359059	A	9	AK Neufahrn (N)	89703	2,5	10,6	79384	9,4	10319	20,0	116358	27. Jan	FR	9390	28. Jan	SA	12
96	76359060	A	9	AK Neufahrn (S)	107286	-0,8	9,3	104323	8,3	13657	17,1	136741	7. Jan	SA	10360	27. Jan	FR	17
97	77359061	A	9	Garching-Nord (N)	96030	-11,1	10,1	82971	7,7	9840	17,0	125815	27. Jan	FR	9047	27. Jan	FR	16
98	77359062	A	9	Garching-Nord (S)	100313	-13,9	10,2	90422	8,2	10527	17,9	133025	27. Jan	FR	9627	27. Jan	FR	16
99	77359115	A	9	AK München-Nord (N)	121144	-1,2	9,5					150773	2. Jan	MO				
100	77359066	A	9	AK München-Nord (S)	92154	-3,6	5,6	81176	5,1	10978	9,1	120492	27. Jan	FR	8975	24. Jan	DI	18
101	78359064	A	9	München-Schwabing (N)	69046	16,2	6,0	61086	5,4	7960	11,1	88401	27. Jan	FR	6827	26. Jan	DO	8
102	59209050	A	45	Aizenau (S)	30303	-0,6	15,5	27140	13,2	3162	35,2	36998	27. Jan	FR	2910	11. Jan	MI	8

Zentrale Datenverarbeitung im Straßenbau in Bayern
bei der Autobahndirektion Südbayern

Dauerzählstellen
Januar 2006

Nr.	Zstnr	Straße		Name	Gesamt (0-24)			Tag (6-22 Uhr)		Nacht (22-6 Uhr)		Tagesspitzenwerte			Stundenspitzenwerte			
					Kfz	06/05	Lkw-%	Kfz_Tag	Pt	Kfz_Nacht	Pn	Tag-max	Datum	Tag	Std-max	Datum	Tag	Std
103	59269203	A	70	AD Schweinfurt/Werneck (O)	36552	9,2	15,1	32649	12,7	3903	35,1	49229	27. Jan	FR	4179	20. Jan	FR	16
104	60299003	A	70	Knetzgau (W)														
105	60319104	A	70	AK Bamberg (W)	35478	3,6	14,0	32150	12,2	3328	31,8	46068	27. Jan	FR	4022	27. Jan	FR	16
106	60319012	A	70	AK Bamberg (O)	19071	-1,0	15,4	17213	13,3	1858	34,8	25930	27. Jan	FR	2356	27. Jan	FR	15
107	59359053	A	70	AD Bayreuth/Kulmbach (W)	17790	0,5	16,7	16044	14,7	1746	34,8	24140	27. Jan	FR	2131	27. Jan	FR	15
108	56369005	A	72	AD Bayerisches Vogtland (O)	21910	-4,4	19,6					35581	2. Jan	MO				
109	56379002	A	72	AD Hochfranken (W)	24924	-4,5	21,1					40173	2. Jan	MO				
110	56379003	A	72	AD Hochfranken (O)	28251	-3,2	17,4	24720	14,6	3465	33,6	38596	2. Jan	MO	3601	20. Jan	FR	16
111	66339101	A	73	AD Nürnberg/Feucht (W)	20426	6,5	12,3	18419	10,5	2007	29,0	25465	27. Jan	FR	2142	30. Jan	MO	8
112	66339003	A	73	Röthenbach b.St.W. (O)	34146	-2,0	9,0	30877	7,9	3268	19,6	42422	27. Jan	FR	3391	30. Jan	MO	8
113	66329004	A	73	Nürnberg-Hafen-Ost (S)	74825	0,9	8,0	67840	7,3	6986	15,3	94635	27. Jan	FR	7958	31. Jan	DI	8
114	65329111	A	73	Nürnberg/Fürth (N)	62161	2,6	6,7	56367	6,0	6049	14,0	77383	20. Jan	FR	6151	25. Jan	MI	8
115	64319053	A	73	AK Fürth/Erlangen (S)	55037	2,0	7,0	49886	6,0	4950	16,2	68749	27. Jan	FR	6122	30. Jan	MO	8
116	64319052	A	73	AK Fürth/Erlangen (N)	61406	1,7	8,1					77292	27. Jan	FR				
117	60319002	A	73	Bamberg-Ost (N)	40672	1,3	13,1	36802	11,4	3871	30,0	52460	27. Jan	FR	4563	27. Jan	FR	15
118	62249053	A	81	AD Würzburg-West (S)	21254	3,6	18,0	18939	14,9	2315	42,9	28561	27. Jan	FR	2362	27. Jan	FR	16
119	77359005	A	92	AD München-Feldmoching (N)	38733		9,4	34290	8,6	4443	15,4	50260	27. Jan	FR	4906	30. Jan	MO	8
120	77359006	A	92	Oberschleißheim (O)	42292	-11,7	9,5	37898	8,7	4847	17,4	55377	20. Jan	FR	4873	30. Jan	MO	8
121	76359004	A	92	AK Neufahrn (W)	46453	-8,9	10,8	43993	9,5	5802	18,0	60761	20. Jan	FR	5015	25. Jan	MI	17
122	76359007	A	92	AK Neufahrn (O)	56556	-12,7	9,5					73497	20. Jan	FR				
123	74389014	A	92	Altdorf (O)	30612	1,3	11,5	27801	10,4	2752	21,0	39466	27. Jan	FR	3170	30. Jan	MO	8
124	73419019	A	92	Landau a.d. Isar (W)	22057	1,9	12,2	19853	11,0	2204	23,3	28894	27. Jan	FR	2497	27. Jan	FR	14
125	81389190	A	93	AD Inntal (S)	49406	1,6	14,3	45709	12,9	3696	31,0	76069	28. Jan	SA	6140	21. Jan	SA	14
126	83399191	A	93	Kiefersfelden (S)	43141	0,7	16,2	39885	14,7	3256	34,5	69300	28. Jan	SA	5776	28. Jan	SA	13
127	56379004	A	93	AD Hochfranken (S)	16399	-1,7	17,8					23411	2. Jan	MO				
128	58389011	A	93	Selb-West (S)	18470	1,2	18,6	16511	16,5	1959	36,4	26088	27. Jan	FR	2430	27. Jan	FR	14
129	64389001	A	93	Wernberg-Köblitz (S)	25006	-15,1	15,9	22484	14,2	2522	30,3	34471	27. Jan	FR	3085	27. Jan	FR	15
130	64399010	A	93	AK Oberpfälzer Wald (S)														
131	66389002	A	93	Schwandorf-Mitte (N)	32581	-1,5	14,8	29387	13,2	3194	29,7	43221	27. Jan	FR	3926	27. Jan	FR	15
132	69389047	A	93	Regensburg-Pfaffenstein (N)	55208	-1,1	9,1	49972	8,1	5236	18,0	71572	27. Jan	FR	5985	30. Jan	MO	8
133	69389044	A	93	Regensburg-Königswiesen (S)	50918	0,3	9,8	46425	8,7	4493	20,9	65641	27. Jan	FR	5629	30. Jan	MO	8
134	70389042	A	93	AK Regensburg (N)	54643	1,2	9,0	49770	8,0	4873	19,1	70066	27. Jan	FR	6338	30. Jan	MO	8
135	72379036	A	93	Siegenburg (S)	19928	0,3	10,5	18126	9,4	1802	21,7	27356	27. Jan	FR	2417	27. Jan	FR	17
136	78369100	A	94	München-Riem (W)	51274	0,1	4,3	47149	4,1	4125	5,7	69113	30. Jan	MO	6064	31. Jan	DI	9

Nr.	Zstnr	Straße		Name	Gesamt (0-24)			Tag (6-22 Uhr)		Nacht (22-6 Uhr)		Tagesspitzenwerte			Stundenspitzenwerte			
					Kfz	06/05	Lkw-%	Kfz_Tag	Pt	Kfz_Nacht	Pn	Tag-max	Datum	Tag	Std-max	Datum	Tag	Std
137	78369111	A	94	München-Riem (O)	52505	1,9	4,2					69498	31. Jan	DI				
138	78369112	A	94	Feldkirchen-Ost (W)	47882	-1,3	4,8	44565	4,7	3317	6,6	66465	31. Jan	DI	6524	31. Jan	DI	9
139	78369840	A	94	AK München-Ost (O)	45691	3,4	7,2	42405	6,6	3286	14,6	58110	27. Jan	FR	5265	30. Jan	MO	18
140	79349043	A	95	München-Kreuzhof (W)	62715	1,6	3,0	57834	2,8	4881	5,1	74488	20. Jan	FR	6063	31. Jan	DI	9
141	79349151	A	95	AD Starnberg (N)	56229	0,5	3,3	52312	3,1	3917	6,6	66409	20. Jan	FR	5536	29. Jan	SO	17
142	81349161	A	95	Seeshaupt (N)	27908	3,4	3,3	26357	3,0	1551	7,9	36443	28. Jan	SA	3396	15. Jan	SO	17
143	83339051	A	95	Murnau/Kochel (S)	12683	0,0	3,9	12011	3,5	673	10,6	18865	28. Jan	SA	1746	7. Jan	SA	12
144	84249050	A	96	Lindau (S)	21822	4,1	13,1	20299	12,3	1524	24,0	31309	7. Jan	SA	2386	2. Jan	MO	14
145	79289050	A	96	Stetten (W)	22180	1,9	14,5	20325	13,5	1855	26,2	28505	27. Jan	FR	2261	20. Jan	FR	16
146	79319137	A	96	Landsberg a. Lech-Nord (O)	40279	2,1	8,5	36997	7,8	3282	16,7	52101	27. Jan	FR	4225	20. Jan	FR	17
147	78349222	A	96	Gräfelfing (W)	63140	5,1	4,2	57909	3,8	5231	8,5	79002	27. Jan	FR	7002	30. Jan	MO	8
148	78349106	A	96	München-Laim (W)	80235	3,6	3,8	73184	3,5	7051	7,2	98761	27. Jan	FR	7819	31. Jan	DI	18
149	78349151	A	99	AS Germering-Nord(N)														
150	78349152	A	99	AK München-West (N)														
151	77349004	A	99	AD München-Eschenried (O)	50244	3,5	15,1	45493	13,7	4751	28,6	62604	20. Jan	FR	5123	25. Jan	MI	18
152	77349005	A	99	AD München-Allach (O)	72026	2,2	12,8	65567	11,7	6459	23,9	91642	20. Jan	FR	7990	30. Jan	MO	9
153	77359001	A	99	AD München-Feldmoching (W)	78429	1,6	11,2	71886	10,2	6543	22,4	100826	20. Jan	FR	9176	30. Jan	MO	9
154	77359100	A	99	AD Feldmoching (W)	74861		11,2	64149	9,2	5991	19,5	95585	20. Jan	FR	7360	9. Jan	MO	9
155	77359210	A	99	AD München-Feldmoching (O)	56777		10,6					74134	25. Jan	MI				
156	77359215	A	99	AK München-Nord (W)	58510	-1,4	10,7					78569	24. Jan	DI				
157	77359951	A	99	AK München-Nord (N) (Ab SZ)	29988	-2,3	11,6					39607	20. Jan	FR				
158	77359010	A	99	AK München-Nord (O)	103140		13,8	92468	12,4	10672	26,1	128473	27. Jan	FR	10531	30. Jan	MO	8
159	78369211	A	99	Aschheim/Ismaning (S)	108381	3,5	13,7	99765	12,3	8616	29,0	135094	27. Jan	FR	11126	30. Jan	MO	9
160	78369212	A	99	AK München-Ost (N)	103614	-1,3	13,8	95545	12,4	8069	29,9	127128	27. Jan	FR	10360	30. Jan	MO	9
161	79369200	A	99	Haar (S)	78843		13,2					98280	27. Jan	FR				
162	79349150	A	952	AD Starnberg (W)	27041	0,4	2,6	25044	2,4	1997	4,2	33482	20. Jan	FR	2912	31. Jan	DI	9
163	79359221	A	995	München-Giesing (S)	49867	-1,0	5,5	46125	4,9	3742	12,4	61203	27. Jan	FR	4795	30. Jan	MO	18
164	85339101	B	2	Mittenwald	6341	-13,3	3,2	6065	3,0	276	8,7	12665	28. Jan	SA	1310	28. Jan	SA	12
165	84329107	B	2	GAP - Partenkirchen	18339	-4,0	4,1	17240	4,1	1101	4,6	24829	2. Jan	MO	2031	7. Jan	SA	11
166	84329351	B	2	Oberau (s)	24029	-1,0	4,1	22639	3,9	1390	6,7	29722	28. Jan	SA	2422	7. Jan	SA	12
167	84329995	B	2	Oberau (Mitte)	18065	-1,0	3,8	16994	3,6	1071	6,4	23191	28. Jan	SA	1841	21. Jan	SA	13
168	84329350	B	2	Oberau (n)	20229	-0,2	4,0	19039	3,8	1190	6,8	25203	28. Jan	SA	2013	21. Jan	SA	13
169	84339350	B	2	Eschenlohe (s)	18970	-0,5	3,3					23966	28. Jan	SA				
170	83339360	B	2	Eschenlohe (n)	6245	8,3	3,3	5878	3,1	418	4,3	7623	20. Jan	FR	692	11. Jan	MI	17

Nr.	Zstnr	Straße		Name	Gesamt (0-24)			Tag (6-22 Uhr)		Nacht (22-6 Uhr)		Tagesspitzenwerte			Stundenspitzenwerte			
					Kfz	06/05	Lkw-%	Kfz_Tag	Pt	Kfz_Nacht	Pn	Tag-max	Datum	Tag	Std-max	Datum	Tag	Std
171	78349800	B	2	Germering	16601	0,8	3,6					20684	20. Jan	FR				
172	75319115	B	2	Langweid	23940	14,9	11,6	21461	10,9	2479	17,7	29785	27. Jan	FR	2338	31. Jan	DI	17
173	72309122	B	2	Donauwörth	14238	-1,5	21,0	12711	19,6	1527	33,3	18774	27. Jan	FR	1528	20. Jan	FR	14
174	69319112	B	2	Weissenburg i.Bay.	11019	-3,8	15,8	10110	14,6	908	29,3	14225	27. Jan	FR	1226	20. Jan	FR	14
175	66329054	B	2	Schwabach	17498	-6,4	19,6					23507	27. Jan	FR				
176	62269101	B	8	Kitzingen	15569	-1,8	6,9	15312	6,6	1533	14,1	19867	27. Jan	FR	1610	30. Jan	MO	8
177	63289200	B	8	Markt Bibart	4183	-2,4	19,9	3781	17,9	402	38,8	5092	27. Jan	FR	448	2. Jan	MO	17
178	66349100	B	8	Burghthann-Oberferrieden	8325	-1,2	7,4	7636	7,1	689	10,0	10558	27. Jan	FR	889	16. Jan	MO	17
179	69399165	B	8	Barbing	5142	-6,1	9,7	4763	9,1	379	17,4	6347	17. Jan	DI	750	17. Jan	DI	17
180	70409105	B	8	Rain	4860	-11,8	22,1	4385	20,6	475	36,6	6170	27. Jan	FR	511	17. Jan	DI	17
181	79359830	B	11	Pullach	14053	-0,8	3,7	13214	3,6	839	4,1	18037	20. Jan	FR	1694	30. Jan	MO	9
182	77359850	B	11	Garching-Dirnismaning	10607	-20,3	6,0	9777	5,9	830	7,1	13348	20. Jan	FR	1446	30. Jan	MO	8
183	74389310	B	11	Eching-Viecht	12543	0,3	2,9	11951	2,7	1052	4,6	16016	27. Jan	FR	1410	11. Jan	MI	8
184	71439401	B	11	Deggendorf	9868	-0,3	4,7	9184	4,5	684	7,3	12306	2. Jan	MO	1184	2. Jan	MO	11
185	68459109	B	11	Bayerisch Eisenstein	3602	-3,2	3,7	3329	3,7	242	6,0	4985	5. Jan	DO	560	2. Jan	MO	15
186	82289175	B	12	Kempten	13143	3,7	8,3	12198	8,1	944	11,8	16633	27. Jan	FR	1418	30. Jan	MO	8
187	79309380	B	12	Buchloe	13278	1,8	6,8	11899	5,9	1018	12,2	16311	20. Jan	FR	1414	8. Jan	SO	17
188	77449863	B	12	Simbach a. Inn (w)	5603	-16,3	19,0	5050	17,9	553	29,0	7233	27. Jan	FR	577	20. Jan	FR	15
189	77449861	B	12	Simbach a. Inn (s)	3878	-23,8	18,7	3508	17,6	370	29,0	5037	27. Jan	FR	429	27. Jan	FR	16
190	77449862	B	12	Simbach a. Inn (n)	6366	-4,0	13,0	5832	12,4	534	19,6	8140	27. Jan	FR	710	27. Jan	FR	16
191	71489110	B	12	Philippseut	4058	10,7	11,0					5737	6. Jan	FR				
192	77359820	B	13	Oberschleißheim-Neuherberg	29560	-8,2	7,1	27426	7,1	2134	7,7	39689	26. Jan	DO	3780	25. Jan	MI	18
193	71339102	B	13	Eichstätt	10357	1,4	4,5	9597	4,3	761	6,2	13264	12. Jan	DO	1318	12. Jan	DO	17
194	65289202	B	13	Oberdachstetten	4842	-0,1	6,8	4466	6,4	376	12,6	6167	20. Jan	FR	542	20. Jan	FR	14
195	62259120	B	13	Eibelsstadt	9760	-0,2	7,9	8845	6,8	811	17,0	12080	20. Jan	FR	1145	23. Jan	MO	8
196	64349151	B	14	Hersbruck	10949	-2,0	3,5	10226	3,6	788	3,9	13226	27. Jan	FR	1254	31. Jan	DI	17
197	64379102	B	14	Schnaittenbach	6319	-33,3	11,2	5802	10,7	517	16,6	7775	20. Jan	FR	659	19. Jan	DO	17
198	78399202	B	15	Soyen	7979	0,2	12,7	7392	12,3	586	18,7	9455	28. Jan	SA	895	2. Jan	MO	15
199	73399160	B	15	Ergoldsbach	8693	-1,5	11,6	7872	11,0	821	16,7	11125	20. Jan	FR	903	26. Jan	DO	18
200	68389101	B	15	Maxhütte-Haidhof	6942	1,5	3,9	6371	3,6	572	6,6	8632	20. Jan	FR	782	30. Jan	MO	8
201	57379103	B	15	Hof	20478	2,7	6,9	18953	6,3	1525	13,7	25727	13. Jan	FR	2358	16. Jan	MO	17
202	72369170	B	16	Neustadt a.d. Donau	7815	-0,6	21,9	6853	20,1	962	34,6	10069	27. Jan	FR	865	27. Jan	FR	14
203	83309231	B	17	Hablech	6109	14,0	4,1	5845	4,0	263	6,2	8147	6. Jan	FR	995	15. Jan	SO	17
204	78319140	B	17	Untermeitingen-Lagerlechfeld	22392	2,8	7,6	20592	7,3	1800	11,0	26855	27. Jan	FR	2152	16. Jan	MO	8

Nr.	Zstnr	Straße		Name	Gesamt (0-24)			Tag (6-22 Uhr)		Nacht (22-6 Uhr)		Tagesspitzenwerte			Stundenspitzenwerte			
					Kfz	06/05	Lkw-%	Kfz_Tag	Pt	Kfz_Nacht	Pn	Tag-max	Datum	Tag	Std-max	Datum	Tag	Std
205	85279114	B	19	Fischen	13860	0,0	3,2	13143	3,2	717	2,3	17300	5. Jan	DO	1601	2. Jan	MO	11
206	83279137	B	19	Waltenhofen-Herzmanns	19097	3,8	4,6	17966	4,5	1132	6,1	23069	27. Jan	FR	2064	2. Jan	MO	12
207	61259104	B	19	Würzburg/Estenfeld	41444	-2,1	8,1	38070	7,7	3373	12,9	53468	27. Jan	FR	4500	30. Jan	MO	8
208	60269200	B	19	Werneck-Eßleben	5440	-0,7	10,3	5009	9,8	431	17,2	6864	20. Jan	FR	770	26. Jan	DO	17
209	55279103	B	19	Mellrichstadt-Eussenhausen	2031	-60,2	8,6	1815	7,9	217	14,4	2717	27. Jan	FR	254	27. Jan	FR	14
210	66439135	B	20	Furth i. Wald	8209	2,9	11,4	7465	10,0	744	25,1	9633	5. Jan	DO	900	2. Jan	MO	15
211	67429162	B	20	Weiding	10420	2,8	11,4	9270	10,5	1150	18,3	11980	20. Jan	FR	1005	27. Jan	FR	15
212	75429148	B	20	Eggenfelden (n)	6822	-25,8	18,2	6281	17,0	541	32,2	8630	27. Jan	FR	775	27. Jan	FR	14
213	75429160	B	20	Eggenfelden (s)	12470	-3,6	13,3	11553	12,6	917	23,4	18160	9. Jan	MO	1496	9. Jan	MO	18
214	80439112	B	20	Laufen	10008	-1,3	6,4	9291	6,2	717	9,5	12105	20. Jan	FR	1141	30. Jan	MO	8
215	83429119	B	21	Schneizelreuth-Melleck	12172	2,4	6,7					21574	7. Jan	SA				
216	83439121	B	21	Schneizelreuth-Baumgarten	8654	18,2	9,9	8224	9,6	430	16,2	15317	21. Jan	SA	1758	7. Jan	SA	11
217	61299100	B	22	Burgwindheim	2426	-1,8	11,0	2254	11,0	172	10,7	3022	27. Jan	FR	261	13. Jan	FR	16
218	60359165	B	22	Weidenberg	7921	1,8	5,2	7300	4,9	620	8,6	9908	20. Jan	FR	889	27. Jan	FR	14
219	62389100	B	22	Altstadt a.d. Waldnaab	15314	-3,2	2,7	14217	2,6	1097	3,9	18945	13. Jan	FR	1576	24. Jan	DI	17
220	63399104	B	22	Weiden i.d. Opf.	8402	-0,2	4,6	7953	4,4	448	8,2	10652	13. Jan	FR	1015	9. Jan	MO	17
221	65409102	B	22	Winklarn	2318	2,2	12,2	2106	12,0	212	13,8	2985	27. Jan	FR	336	2. Jan	MO	12
222	84329161	B	23	GAP - Garmisch	8513	-1,3	3,6	8081	3,3	547	6,4	12226	28. Jan	SA	996	28. Jan	SA	14
223	84329352	B	23	Oberau (w)	8128	0,8	5,0	7689	4,8	438	8,5	10024	5. Jan	DO	966	5. Jan	DO	18
224	70289156	B	25	Fremdingen	2882	-3,6	28,5	2514	25,6	367	48,4	3727	20. Jan	FR	299	20. Jan	FR	17
225	59249101	B	27	Karsbach-Höllrich	3883	-2,2	7,8	3609	7,5	274	13,0	4933	13. Jan	FR	430	5. Jan	DO	17
226	84249149	B	31	Lindau-Diepoldsbergtunnel	14592	6,8	11,3	13535	10,8	1057	17,9	17930	28. Jan	SA	1746	29. Jan	SO	17
227	57339210	B	85	Stockheim-Hasslach (n)	10759	0,8	8,6	9889	8,4	870	10,4	13583	13. Jan	FR	1151	24. Jan	DI	17
228	57339209	B	85	Stockheim-Hasslach (s)	12577	0,5	10,2	11530	10,1	1047	10,8	15675	20. Jan	FR	1321	26. Jan	DO	17
229	65379591	B	85	Amberg (w)	9223	0,6	3,8	8436	3,8	787	3,9	11396	20. Jan	FR	1051	23. Jan	MO	8
230	67419141	B	85	Roding	10469	8,6	11,4	9831	11,8	941	20,4	13742	13. Jan	FR	1291	13. Jan	FR	17
231	57339206	B	89	Stockheim-Hasslach (w)	7418	1,2	9,7	6794	9,9	624	8,3	9334	20. Jan	FR	848	26. Jan	DO	17
232	60319100	B	173	AK Bamberg (N)	27926	2,3	10,5	25448	9,6	2478	19,2	35409	27. Jan	FR	3149	23. Jan	MO	8
233	59319105	B	173	Ebensfeld	14106	0,0	12,1	12883	11,1	1223	21,9	17576	27. Jan	FR	1553	27. Jan	FR	15
234	58339571	B	173	Marktzeuln-Zettlitz (w)	10677	-10,0	12,9					13847	27. Jan	FR				
235	58339572	B	173	Marktzeuln-Zettlitz (o)	9204	-9,8	12,7					12094	27. Jan	FR				
236	57349256	B	173	Marktrodach	11893	0,3	12,3	11123	11,8	947	20,5	14690	13. Jan	FR	1227	27. Jan	FR	14
237	54269100	B	285	Fladungen	732	-2,8	6,1	699	6,4	64	8,4	920	13. Jan	FR	113	29. Jan	SO	16
238	60279101	B	286	Kolitzheim-Oberspiesheim	6924	4,7	6,8	6261	6,1	664	13,6	8820	20. Jan	FR	788	16. Jan	MO	8

Nr.	Zstnr	Straße		Name	Gesamt (0-24)			Tag (6-22 Uhr)		Nacht (22-6 Uhr)		Tagesspitzenwerte			Stundenspitzenwerte			
					Kfz	06/05	Lkw-%	Kfz_Tag	Pt	Kfz_Nacht	Pn	Tag-max	Datum	Tag	Std-max	Datum	Tag	Std
239	58339573	B	289	Marktzeuln-Zettlitz (s)	7944	-9,7	11,4					10298	27. Jan	FR				
240	65379592	B	299	Amberg (s)	8604	-20,7	13,7	7799	12,8	805	22,2	11027	27. Jan	FR	918	27. Jan	FR	16
241	74339101	B	300	Schrobenhausen	9704	-0,4	14,4	8858	13,1	846	28,3	12533	27. Jan	FR	1009	27. Jan	FR	14
242	59369101	B	303	Bischofsgrün	5297	6,3	21,5	4818	19,1	479	45,7	6391	29. Jan	SO	798	8. Jan	SO	15
243	59399153	B	303	Schirnding	5148	5,7	26,8	4550	23,8	597	49,3	5892	5. Jan	DO	543	2. Jan	MO	12
244	77349810	B	304	Karlsfeld-Rothschwaige	28985	14,9	5,7	0	0,0	0	0,0	42848	24. Jan	DI	3624	24. Jan	DI	8
245	79369320	B	304	Zorneding	17797	-2,5	5,6	16395	5,1	1402	10,9	21490	20. Jan	FR	1727	31. Jan	DI	18
246	80419135	B	304	Altenmarkt (s)	13167		9,1					16398	20. Jan	FR				
247	80419137	B	304	Nußdorf-Aiging	10308	0,1	8,6	9527	7,5	781	21,7	12413	31. Jan	DI	1068	12. Jan	DO	17
248	81429142	B	304	Traunstein	6566	-0,7	6,2	6177	5,9	389	11,1	8292	20. Jan	FR	775	7. Jan	SA	13
249	81439144	B	304	Freilassing	23219	0,7	4,7	20377	3,7	1796	6,4	29620	27. Jan	FR	2557	7. Jan	SA	11
250	82409147	B	305	Unterwössen-Oberwössen	3891	-7,2	3,7	3710	3,8	133	5,3	5570	15. Jan	SO	749	15. Jan	SO	17
251	75429162	B	388	Eggenfelden (o)	12848	3,1	5,5	11972	5,3	877	8,4	16052	20. Jan	FR	1389	26. Jan	DO	17
252	62219204	B	469	Kleinheubach	12223	-0,5	10,4	11168	9,9	1055	15,9	15398	20. Jan	FR	1249	24. Jan	DI	17
253	62219201	B	469	Miltenberg	9060	1,8	7,5					11498	27. Jan	FR				
254	62339101	B	470	Gößweinstein-Sachsenmühle	1818	-0,2	9,4	1701	9,2	127	14,6	4511	6. Jan	FR	831	6. Jan	FR	19
255	77349988	B	471	Bergkirchen-Geiselbullach	18082	2,2	8,5					22682	27. Jan	FR				
256	81319188	B	472	Peiting-Hohenbrand	8373	-0,1	5,5	7755	5,7	870	6,7	10643	20. Jan	FR	891	26. Jan	DO	16
257	82329204	B	472	Polling (w)	3718	-0,6	6,6	3567	7,0	302	6,4	4531	20. Jan	FR	373	19. Jan	DO	17
258	81329190	B	472	Polling (o)	5028	-1,2	6,0					6239	20. Jan	FR	615	16. Jan	MO	18
259	82369205	B	472	Waakirchen	6574	2,3	6,6	6149	6,3	424	10,1	7819	13. Jan	FR	938	30. Jan	MO	17
260	62309053	B	505	Höchstadt	5753	5,9	21,9	4863	18,7	890	39,4	8196	17. Jan	DI	1026	17. Jan	DI	7
261	75469870	B	512	Neuhaus a. Inn (o)	5550	3,2	8,3	5165	7,6	385	17,9	7157	27. Jan	FR	699	20. Jan	FR	16
262	75469871	B	512	Neuhaus a. Inn (s)	4813	-4,4	9,5	4466	8,8	346	19,2	6163	20. Jan	FR	579	20. Jan	FR	16
263	71469420	B	533	Grafenau	7803	0,7	4,2					9560	27. Jan	FR				
264	68279562	St	1066	Feuchtwangen (w)	5182	-3,2	11,0	4548	10,2	634	16,9	6534	20. Jan	FR	581	12. Jan	DO	17
265	84289419	St	2007	Wertach	2337	8,9	3,5	2449	3,7	117	4,3	3312	5. Jan	DO	345	5. Jan	DO	17
266	76289450	St	2025	Jettingen-Scheppach	5049	1,7	9,3	4587	8,9	490	8,8	6407	20. Jan	FR	564	19. Jan	DO	17
267	74329432	St	2035	Pöttmes-Wagesenberg	4036	-2,0	8,4					5128	20. Jan	FR				
268	81329493	St	2057	Polling (n)	2735	-0,1	5,3					3398	20. Jan	FR				
269	79359920	St	2072	Grünwald-Geiselnberg	14532	-3,2	2,2	13792	2,2	921	2,8	18130	31. Jan	DI	1704	31. Jan	DI	9
270	79359910	St	2078	München-Perlach	17509	15,9	3,5					21598	20. Jan	FR				
271	81419451	St	2096	Grabenstätt	4420	-0,4	7,4	4155	7,3	265	9,4	5377	20. Jan	FR	645	29. Jan	SO	17
272	75469872	St	2110	Neuhaus a. Inn (n)	3029	-6,9	5,3	2880	5,2	172	9,4	3721	20. Jan	FR	347	20. Jan	FR	17

Nr.	Zstnr	Straße		Name	Gesamt (0-24)			Tag (6-22 Uhr)		Nacht (22-6 Uhr)		Tagesspitzenwerte			Stundenspitzenwerte			
					Kfz	06/05	Lkw-%	Kfz_Tag	Pt	Kfz_Nacht	Pn	Tag-max	Datum	Tag	Std-max	Datum	Tag	Std
273	73409441	St	2111	Marklkofen-Frontenhausen	6041	1,1	7,7	5350	7,6	691	8,6	7859	13. Jan	FR	737	9. Jan	MO	16
274	69449400	St	2136	Bodenmais	3576	-4,0	3,5	3357	3,5	208	3,8	4813	5. Jan	DO	497	2. Jan	MO	11
275	58339574	St	2191	Marktzeuln-Zettlitz (n)	4692	-0,5	5,7					5842	20. Jan	FR				
276	70369558	St	2230	Essing	3483	-1,4	6,2	3248	6,1	234	8,0	4214	20. Jan	FR	407	8. Jan	SO	15
277	76369407	St	2584	Hallbergmoos (A92)	35067	8,2	5,8	33148	5,6	4276	8,8	46257	27. Jan	FR	3322	20. Jan	FR	19
278	76369405	St	2584	Hallbergmoos	42144	6,1	5,3	39489	5,2	5261	7,6	55198	27. Jan	FR	3854	20. Jan	FR	19
279	76369406	St	2584	Hallbergmoos (FS44)	7077	-2,8	5,0					8941	27. Jan	FR				
280	76369404	St	2584	Oberding-Schwaig	16329	1,6	9,8					20494	27. Jan	FR				
281	79359705	K	M2	Unterhaching	12231	-4,8	2,6	11289	2,5	942	3,0	15148	20. Jan	FR	1194	31. Jan	DI	17
282	78369710	K	M3	Aschheim/Hintermühle	9571	-6,4	6,0	9214	6,1	516	5,8	13539	12. Jan	DO	1472	23. Jan	MO	9
283	79359702	K	M11	Grünwald	11311	-0,1	4,3	10567	4,2	534	4,6	14825	20. Jan	FR	1499	16. Jan	MO	9
284	84239115	K	L116	Nonnenhorn	7808	1,5	2,2	7324	2,2	540	2,2	9342	20. Jan	FR	843	31. Jan	DI	18
285	78369708	K	M18	Feldkirchen	7091	-3,3	6,4	6689	6,5	401	5,2	9620	30. Jan	MO	908	31. Jan	DI	9
286	78349700	K	M21	Planegg	12021	-3,6	5,5	11323	5,5	698	6,3	15003	30. Jan	MO	1460	9. Jan	MO	18
287	79359704	K	M22	Ottobrunn	13831	-3,5	2,7					17229	13. Jan	FR				
288	56319108	K	CO27	Lautertal-Rottenbach	559	-10,2	7,9	547	10,6	59	7,0	684	23. Jan	MO	104	29. Jan	SO	16

Nr.	Zstnr	Straße		Name	Gesamt (0-24)			Tag (6-22 Uhr)		Nacht (22-6 Uhr)		Tagesspitzenwerte			Stundenspitzenwerte			
					Kfz	'06/05	Lkw-%	Kfz_Tag	Pt	Kfz_Nacht	Pn	Tag-max	Datum	Tag	Std-max	Datum	Tag	Std
1	60209051	A	3	AD Seligenstadt (O)	87574	0,5	16,3	76710	13,7	10864	34,6	110804	24. Feb	FR	7832	24. Feb	FR	16
2	59219010	A	3	Hösbach (O)	62495	8,1	21,1					87238	25. Feb	SA				
3	61229001	A	3	Rohrbrunn (O)	49902	2,8	23,0	42897	18,9	7005	48,6	68655	25. Feb	SA	5173	25. Feb	SA	10
4	62249051	A	3	AD Würzburg-West (W)	58781	2,6	22,7	49912	18,6	7848	47,5	81281	25. Feb	SA	6073	25. Feb	SA	10
5	62259011	A	3	AD Würzburg-West (O)	75006	3,4	22,1	64916	18,1	10090	47,3	97055	24. Feb	FR	6789	25. Feb	SA	13
6	62269051	A	3	AK Biebelried (W)	67076	1,9	23,3					92172	24. Feb	FR				
7	62269054	A	3	AK Biebelried (O)	56471	1,5	21,6	48074	17,8	8397	43,7	81404	25. Feb	SA	6466	25. Feb	SA	11
8	62279001	A	3	Kitzingen/Schwarzach (O)	55669	1,5	21,7	47361	17,8	8308	44,1	81970	25. Feb	SA	6286	25. Feb	SA	11
9	62289041	A	3	Geiselwind (W)	55271	2,0	22,1	46981	18,1	8289	44,7	82048	25. Feb	SA	6410	25. Feb	SA	11
10	62309051	A	3	Pommersfelden (W)	57103	2,0	22,3					83569	25. Feb	SA				
11	62309052	A	3	Pommersfelden (O)	56555	2,6	21,4	48592	17,6	7964	43,9	82729	25. Feb	SA	6438	25. Feb	SA	11
12	64319051	A	3	AK Fürth/Erlangen (W)	75055	2,9	16,9	65904	14,0	9152	37,9	99186	24. Feb	FR	7246	24. Feb	FR	16
13	64329050	A	3	AK Fürth/Erlangen (O)	77745	1,7	17,3	68507	14,8	9238	35,8	102954	24. Feb	FR	8091	25. Feb	SA	12
14	65339051	A	3	AK Nürnberg (W)	92698	1,8	15,4	82691	13,1	10007	34,3	120972	24. Feb	FR	9660	25. Feb	SA	12
15	65339052	A	3	AK Nürnberg (O)	34522	0,9	20,6	30020	18,3	3958	44,2	45846	24. Feb	FR	3946	24. Feb	FR	16
16	66339051	A	3	AK Altdorf (S)	39998	0,3	20,3	35304	17,2	4694	43,1	50045	24. Feb	FR	4237	25. Feb	SA	12
17	66349051	A	3	Neumarkt/Opf. (S)	27958	0,7	28,2	24183	24,2	3775	54,3	35518	24. Feb	FR	3791	25. Feb	SA	12
18	69379081	A	3	Nittendorf (W)	30562	0,7	23,9	26713	20,7	3849	46,4	38491	24. Feb	FR	4229	25. Feb	SA	12
19	70389074	A	3	AK Regensburg (W)	44392	1,0	17,8	39318	15,2	5074	37,8	55038	24. Feb	FR	4986	25. Feb	SA	12
20	70389080	A	3	AK Regensburg (O)	61780	2,4	18,9	54968	16,5	6812	37,7	75708	24. Feb	FR	6510	25. Feb	SA	12
21	70389001	A	3	Regensburg-Ost (W)	59801	1,6	18,5	53289	16,1	6512	37,9	73354	24. Feb	FR	6336	25. Feb	SA	12
22	70389076	A	3	Regensburg-Ost (O)	52752	1,4	17,5	47342	15,2	5409	37,1	64635	24. Feb	FR	5936	25. Feb	SA	12
23	70399077	A	3	Rosenhof (W)	44362	0,8	21,1	39367	18,4	4995	42,1	54899	24. Feb	FR	5382	25. Feb	SA	12
24	71439093	A	3	AK Deggendorf (W)	29035	1,7	26,2	25432	23,3	3602	47,2	36293	24. Feb	FR	3843	25. Feb	SA	11
25	75469086	A	3	Pocking (O)	17148	4,4	38,1	14142	35,0	3006	52,7	20818	24. Feb	FR	1927	25. Feb	SA	12
26	67279001	A	6	AK Feuchtwangen/Crailsheim (W)	42973	0,3	30,4	37215	26,6	5758	54,9	58309	24. Feb	FR	4687	24. Feb	FR	17
27	67279002	A	6	AK Feuchtwangen/Crailsheim (O)	42945	1,2	29,0	37072	25,2	5873	53,2	56883	24. Feb	FR	4615	24. Feb	FR	15
28	67299051	A	6	Herrieden (O)	45172	1,3	29,2	39320	25,0	6125	53,1	59181	24. Feb	FR	4798	24. Feb	FR	15
29	66329051	A	6	Roth (W)	60435	2,3	21,7					74930	24. Feb	FR				
30	66329052	A	6	AK Nürnberg-Süd (W)	69455	1,9	20,5	61051	17,7	8404	41,0	86069	24. Feb	FR	6335	24. Feb	FR	14
31	66339052	A	6	AK Nürnberg-Ost (W)	61989	1,4	23,2	54477	20,1	7512	45,3	78216	24. Feb	FR	5930	24. Feb	FR	15
32	66339053	A	6	AK Nürnberg-Ost (O)	34051	-0,4	25,7	30192	22,7	3859	49,3	45031	24. Feb	FR	3859	24. Feb	FR	15
33	65339054	A	6	AK Altdorf (O)	25581	2,7	27,8					30833	24. Feb	FR	2298	3. Feb	FR	15

Nr.	Zstnr	Straße		Name	Gesamt (0-24)			Tag (6-22 Uhr)		Nacht (22-6 Uhr)		Tagesspitzenwerte			Stundenspitzenwerte			
					Kfz	'06/05	Lkw-%	Kfz_Tag	Pt	Kfz_Nacht	Pn	Tag-max	Datum	Tag	Std-max	Datum	Tag	Std
34	65359001	A	6	Alfeld (O)	21515	3,4	32,9	18628	29,6	2887	54,5	25845	24. Feb	FR	1969	3. Feb	FR	14
35	64399020	A	6	AK Oberpfälzer Wald (O)														
36	63419008	A	6	Waidhaus (O)	10764	8,9	55,4	8444	51,5	2296	67,1	12440	11. Feb	SA	856	25. Feb	SA	10
37	59269052	A	7	Schweinfurt/Niederwerm (N)	37313	-3,4	22,7	31943	17,6	5370	52,6	50767	17. Feb	FR	4333	17. Feb	FR	16
38	60269020	A	7	Gramschatzer Wald (S)	55493	4,7	16,3	48859	13,2	6634	39,4	72696	17. Feb	FR	5965	17. Feb	FR	16
39	62269053	A	7	AK Biebelried (N)	36349	3,9	20,8	31367	16,2	4982	49,6	48833	17. Feb	FR	4081	24. Feb	FR	15
40	62269052	A	7	AK Biebelried (S)	23146	2,0	17,9	20584	14,5	2561	45,0	31505	24. Feb	FR	3081	18. Feb	SA	12
41	64279001	A	7	Uffenheim/Langensteinach (N)	22850	2,3	17,4	20359	14,1	2491	44,7	31484	24. Feb	FR	3379	18. Feb	SA	12
42	67279081	A	7	AK Feuchtwangen/Crailsheim (N)	23625	2,9	17,4	21218	14,7	2407	41,8	32791	24. Feb	FR	3442	18. Feb	SA	12
43	67279004	A	7	AK Feuchtwangen/Crailsheim (S)	37375	0,3	18,2					51067	24. Feb	FR				
44	76269230	A	7	AD Hittistetten (S)	58068	1,5	10,1	53608	9,1	4461	22,5	90880	25. Feb	SA	7434	25. Feb	SA	12
45	80269231	A	7	AK Memmingen (S)	32078	-1,6	9,4	30046	8,6	2032	21,4	55493	25. Feb	SA	5210	25. Feb	SA	10
46	83289097	A	7	AD Allgäu (S)	20602	-1,3	5,6	19400	5,0	1202	15,0	40797	25. Feb	SA	3781	25. Feb	SA	11
47	83289996	A	7	Oy-Mittelberg (W)	20559	-0,3	5,9	19365	5,3	1194	15,5	40553	25. Feb	SA	3732	25. Feb	SA	11
48	83289998	A	7	Oy-Mittelberg (S)	6466	1,6	5,4	6137	4,8	404	12,9	13378	25. Feb	SA	1130	25. Feb	SA	11
49	83289999	A	7	Oy-Mittelberg	8885	5,2	5,6	8329	5,0	557	14,5	19786	25. Feb	SA	1725	25. Feb	SA	11
50	83289995	A	7	Oy-Mittelberg (N)	6043	-7,9	7,0	5847	6,3	279	20,0	9640	12. Feb	SO	1303	12. Feb	SO	16
51	83289997	A	7	Oy-Mittelberg (O)	9713	5,4	5,7	9117	5,1	595	14,3	20898	25. Feb	SA	1850	25. Feb	SA	12
52	83289001	A	7	Nesselwang (W)	9704	3,7	5,1	9114	4,6	590	13,5	20926	25. Feb	SA	1846	25. Feb	SA	12
53	84299001	A	7	Tunnel Füssen	10510	0,3	7,3	9774	6,3	736	20,4	20445	18. Feb	SA	2108	4. Feb	SA	11
54	75279130	A	8w	Leipheim (W)	49880	4,3	17,5	44957	15,4	4923	37,4	66634	24. Feb	FR	5440	24. Feb	FR	17
55	75279012	A	8w	Leipheim (O)	51921	6,0	18,0	46651	15,9	5269	36,9	69244	24. Feb	FR	5517	24. Feb	FR	17
56	75289012	A	8w	Burgau (W)	48197	3,8	17,6	43306	15,3	4891	37,7	65051	25. Feb	SA	5267	25. Feb	SA	12
57	75289010	A	8w	Zusmarshausen (W)	48086	4,5	17,9	43178	15,5	4908	38,4	65321	25. Feb	SA	5309	25. Feb	SA	12
58	75309010	A	8w	Zusmarshausen (O)	49249	4,1	16,2	44327	14,2	4921	34,6	66202	24. Feb	FR	5335	25. Feb	SA	12
59	75319133	A	8w	Neusäß (W)	52890	5,0	15,3	47687	13,4	5203	33,0	70006	24. Feb	FR	5377	24. Feb	FR	17
60	75319131	A	8w	Augsburg-West (W)	56933	4,4	14,8	51337	13,0	5596	31,5	74973	24. Feb	FR	5649	24. Feb	FR	16
61	75319010	A	8w	Augsburg-West (O)	70576	4,5	15,1	63590	13,5	6986	29,7	89871	24. Feb	FR	6623	24. Feb	FR	15
62	75319009	A	8w	Augsburg-Ost (O)	62016	4,8	15,5	55754	13,8	6262	30,7	81136	24. Feb	FR	6166	24. Feb	FR	16
63	75319008	A	8w	Derching (O)	61855	4,6	15,5	55657	13,8	6198	30,8	80953	24. Feb	FR	6156	24. Feb	FR	16
64	76329132	A	8w	Adelzhausen (W)	58924	5,2	14,6	53018	13,0	5906	28,9	77027	24. Feb	FR	5885	24. Feb	FR	16
65	76329133	A	8w	Adelzhausen (O)	58682	5,2	14,6	52843	13,0	5839	29,1	76031	24. Feb	FR	5756	24. Feb	FR	16
66	76339001	A	8w	Odelzhausen (O)	64482	5,1	13,5	58148	12,1	6334	26,6	83741	24. Feb	FR	6313	24. Feb	FR	16

Nr.	Zstnr	Straße		Name	Gesamt (0-24)			Tag (6-22 Uhr)		Nacht (22-6 Uhr)		Tagesspitzenwerte			Stundenspitzenwerte			
					Kfz	'06/05	Lkw-%	Kfz_Tag	Pt	Kfz_Nacht	Pn	Tag-max	Datum	Tag	Std-max	Datum	Tag	Std
67	77339003	A	8w	Sulzemoos (O)	66844	5,0	13,0	60393	11,7	6452	25,9	86413	24. Feb	FR	6427	24. Feb	FR	16
68	77349003	A	8w	Dachau/Fürstenfeldbruck (W)	67848	4,7	13,6	61341	12,2	6507	26,8	87689	24. Feb	FR	6540	24. Feb	FR	16
69	77349002	A	8w	Dachau/Fürstenfeldbruck (O)	82208	5,8	12,1	74427	11,0	7781	22,8	103205	24. Feb	FR	7729	20. Feb	MO	8
70	78349141	A	8w	AK München-West (W)	30804	5,2	5,3	27911	4,8	2753	8,8	39029	24. Feb	FR	2921	21. Feb	DI	8
71	78349140	A	8w	AK München-West (O)	36877	-2,9	6,2	33670	5,8	3208	10,4	46459	17. Feb	FR	3453	15. Feb	MI	8
72	79359168	A	8o	München-Perlach (S)	45524	7,2	2,2	42157	2,1	3366	3,3	55635	3. Feb	FR	5182	1. Feb	MI	9
73	80369171	A	8o	Holzkirchen (W)	84927	-3,4	13,5					106743	25. Feb	SA				
74	81389180	A	8o	AD Intal (W)	78761	2,8	15,2	71406	13,6	7355	30,3	128878	25. Feb	SA	9250	25. Feb	SA	8
75	81389023	A	8o	Rosenheim (O)	54851	5,8	13,2	49879	11,5	4972	29,8	76835	25. Feb	SA	5760	25. Feb	SA	11
76	81409026	A	8o	Frasdorf (O)	48723	3,5	14,2	44161	12,3	4562	32,5	73763	25. Feb	SA	5735	4. Feb	SA	11
77	81409028	A	8o	Felden (O)	45462	5,2	14,8	41125	12,8	4337	33,4	71561	25. Feb	SA	5591	25. Feb	SA	11
78	81429034	A	8o	Neukirchen (O)	32988	-6,9	17,4	28984	15,1	3992	33,1	41577	25. Feb	SA	2669	18. Feb	SA	11
79	82439036	A	8o	Bad Reichenhall (O)	36697	3,4	18,2	32549	15,9	4147	36,3	59459	25. Feb	SA	4634	25. Feb	SA	11
80	56369003	A	9	AD Bayerisches Vogtland (N)	33009	-4,4	20,2	28548	17,0	4611	37,8	49805	4. Feb	SA	4129	4. Feb	SA	11
81	56369004	A	9	AD Bayerisches Vogtland (S)	46543	2,0	19,3	39844	16,5	6698	35,9	62164	24. Feb	FR	5535	3. Feb	FR	16
82	59359051	A	9	AD Bayreuth/Kulmbach (N)	59531	1,4	21,2	51818	18,5	7713	39,8	77705	24. Feb	FR	6600	24. Feb	FR	16
83	59359052	A	9	AD Bayreuth/Kulmbach (S)	53593	2,6	17,2	46831	14,6	6762	35,2	68219	24. Feb	FR	5751	3. Feb	FR	15
84	62359001	A	9	Pegnitz (N)	43458	4,3	19,6	37607	16,8	5767	40,3	57437	4. Feb	SA	4755	24. Feb	FR	15
85	65339053	A	9	AK Nürnberg (N)	65886	2,4	15,0	58546	12,8	7340	32,7	82756	24. Feb	FR	6942	24. Feb	FR	15
86	65339055	A	9	AK Nürnberg-Ost (N)	94089	20,6	15,2	83083	12,8	11007	33,0	121801	17. Feb	FR	9305	24. Feb	FR	15
87	66339054	A	9	AK Nürnberg-Ost (S)	60401	3,0	13,6					90721	25. Feb	SA				
88	69349061	A	9	Greding (N)	66520	3,5	15,9	58981	13,6	7538	33,8	103907	25. Feb	SA	7837	25. Feb	SA	12
89	72349090	A	9	Lenting (S)	76128	4,1	14,4	67977	12,4	8150	31,0	111590	25. Feb	SA	8436	4. Feb	SA	13
90	72349052	A	9	Ingolstadt-Nord (S)	87729	4,9	13,1	78834	11,4	8895	28,7	120996	25. Feb	SA	9271	4. Feb	SA	13
91	72349054	A	9	Manching (N)	84010	5,2	13,5	75306	11,6	8703	29,3	118643	25. Feb	SA	8918	4. Feb	SA	13
92	73359056	A	9	AD Holledau (N)	75834	6,0	14,3					113636	25. Feb	SA				
93	74359110	A	9	AD Holledau (S)	91269	11,3	11,4	80349	10,0	10920	21,4	131469	25. Feb	SA	10233	4. Feb	SA	13
94	75359058	A	9	Allershausen (N)	97094	4,4	11,1	85252	9,8	11842	20,2	133724	25. Feb	SA	10224	25. Feb	SA	13
95	75359059	A	9	AK Neufahrn (N)	99761	4,8	10,8	87299	9,6	12462	19,4	133519	25. Feb	SA	9992	4. Feb	SA	11
96	76359060	A	9	AK Neufahrn (S)	116374	2,2	10,3	101434	9,3	14591	18,3	144410	17. Feb	FR	10194	4. Feb	SA	11
97	77359061	A	9	Garching-Nord (N)	120443	6,1	9,5	104691	8,7	15167	15,8	150941	24. Feb	FR	10804	24. Feb	FR	15
98	77359062	A	9	Garching-Nord (S)	121726	-0,5	10,6	107328	8,8	15129	17,5	151749	24. Feb	FR	10641	17. Feb	FR	18
99	77359115	A	9	AK München-Nord (N)	135123	4,9	10,2	118249	9,3	16874	17,0	159519	17. Feb	FR	10970	3. Feb	FR	17

Nr.	Zstnr	Straße		Name	Gesamt (0-24)			Tag (6-22 Uhr)		Nacht (22-6 Uhr)		Tagesspitzenwerte			Stundenspitzenwerte			
					Kfz	'06/05	Lkw-%	Kfz_Tag	Pt	Kfz_Nacht	Pn	Tag-max	Datum	Tag	Std-max	Datum	Tag	Std
100	77359066	A	9	AK München-Nord (S)	101197	0,2	5,8					133081	17. Feb	FR				
101	78359064	A	9	München-Schwabing (N)	73444	17,4	6,4	64623	5,7	8821	11,6	86308	17. Feb	FR	6920	1. Feb	MI	8
102	59209050	A	45	Alzenau (S)	31837	0,2	16,2	28563	13,8	3273	37,2	41598	17. Feb	FR	3466	24. Feb	FR	16
103	59269203	A	70	AD Schweinfurt/Werneck (O)	39448	8,5	15,5	35309	13,1	4139	36,3	52412	24. Feb	FR	4377	24. Feb	FR	15
104	60299003	A	70	Knetzgau (W)														
105	60319104	A	70	AK Bamberg (W)	37776	3,3	14,4	34232	12,5	3543	32,6	49706	24. Feb	FR	4274	24. Feb	FR	16
106	60319012	A	70	AK Bamberg (O)	20321	-1,7	15,8	18357	13,7	1964	35,6	27891	24. Feb	FR	2470	24. Feb	FR	16
107	59359053	A	70	AD Bayreuth/Kulmbach (W)	18779	-1,5	17,2	16945	15,3	1833	35,5	25663	24. Feb	FR	2255	24. Feb	FR	15
108	56369005	A	72	AD Bayerisches Vogtland (O)	24304	-0,5	19,3					33295	24. Feb	FR				
109	56379002	A	72	AD Hochfranken (W)	27707	1,5	20,8					38581	24. Feb	FR				
110	56379003	A	72	AD Hochfranken (O)	31885	1,8	17,3	28296	15,0	4148	31,7	43731	24. Feb	FR	3924	24. Feb	FR	18
111	66339101	A	73	AD Nürnberg/Feucht (W)	23252	2,4	12,4	20941	10,6	2311	28,7	30065	17. Feb	FR	2618	17. Feb	FR	15
112	66339003	A	73	Röthenbach b.St.W. (O)	37628	0,6	9,8	34030	8,7	3598	20,8	47089	17. Feb	FR	4045	17. Feb	FR	15
113	66329004	A	73	Nürnberg-Hafen-Ost (S)	80957	2,3	8,3	73540	7,5	7417	16,0	98260	24. Feb	FR	7963	22. Feb	MI	8
114	65329111	A	73	Nürnberg/Fürth (N)	66773	3,3	6,8	60279	6,0	6494	14,2	80740	24. Feb	FR	6359	20. Feb	MO	8
115	64319053	A	73	AK Fürth/Erlangen (S)	59355	3,2	7,2	54077	6,3	5278	16,7	71933	24. Feb	FR	6186	20. Feb	MO	8
116	64319052	A	73	AK Fürth/Erlangen (N)	62582	-7,5	8,4					77379	24. Feb	FR				
117	60319002	A	73	Bamberg-Ost (N)	43719	2,5	13,6	39609	11,9	4110	30,8	56787	24. Feb	FR	4996	24. Feb	FR	16
118	62249053	A	81	AD Würzburg-West (S)	23464	6,8	18,4	20950	15,3	2515	44,2	30777	24. Feb	FR	2546	24. Feb	FR	15
119	77359005	A	92	AD München-Feldmoching (N)	43217		9,8	38264	9,0	4952	16,0	58106	24. Feb	FR	5017	20. Feb	MO	8
120	77359006	A	92	Oberschleißheim (O)	46912	-6,2	9,9	42683	9,2	5420	17,8	60196	24. Feb	FR	4906	1. Feb	MI	8
121	76359004	A	92	AK Neufahrn (W)	51637	-3,2	10,4	45650	9,3	5987	18,4	65125	24. Feb	FR	5158	23. Feb	DO	17
122	76359007	A	92	AK Neufahrn (O)	65629	-3,2	9,1	52466	7,4	7873	13,3	77502	24. Feb	FR	5229	27. Feb	MO	17
123	74389014	A	92	Altdorf (O)	32856	3,7	12,3	29930	11,3	2926	22,8	41423	24. Feb	FR	3521	24. Feb	FR	15
124	73419019	A	92	Landau a.d. Isar (W)	23338	1,8	13,2	20922	11,9	2416	24,6	30192	24. Feb	FR	2494	24. Feb	FR	15
125	81389190	A	93	AD Inntal (S)	51375	-0,6	15,7	46911	14,4	4464	30,2	85882	25. Feb	SA	6528	18. Feb	SA	9
126	83399191	A	93	Kiefersfelden (S)	45592	-0,2	17,8	41568	16,3	4025	33,0	82613	25. Feb	SA	6074	25. Feb	SA	8
127	56379004	A	93	AD Hochfranken (S)	18655	0,9	16,8	16982	15,0	1988	30,9	29507	18. Feb	SA	2704	18. Feb	SA	14
128	58389011	A	93	Selb-West (S)	21411	1,3	17,8	19239	15,8	2173	35,6	30778	18. Feb	SA	2994	18. Feb	SA	14
129	64389001	A	93	Wernberg-Köblitz (S)	28362	-11,5	15,8	25603	14,1	2760	30,8	38013	18. Feb	SA	3713	18. Feb	SA	13
130	64399010	A	93	AK Oberpfälzer Wald (S)														
131	66389002	A	93	Schwandorf-Mitte (N)	36494	1,5	14,9	33000	13,3	3494	30,1	47776	18. Feb	SA	4504	18. Feb	SA	13
132	69389047	A	93	Regensburg-Pfaffenstein (N)	60316	1,0	9,4	54702	8,4	5614	19,0	75108	24. Feb	FR	6275	24. Feb	FR	15

Nr.	Zstnr	Straße		Name	Gesamt (0-24)			Tag (6-22 Uhr)		Nacht (22-6 Uhr)		Tagesspitzenwerte			Stundenspitzenwerte			
					Kfz	'06/05	Lkw-%	Kfz_Tag	Pt	Kfz_Nacht	Pn	Tag-max	Datum	Tag	Std-max	Datum	Tag	Std
133	69389044	A	93	Regensburg-Königswiesen (S)	55670	2,6	10,2	50822	9,0	4848	21,9	68706	24. Feb	FR	5716	24. Feb	FR	15
134	70389042	A	93	AK Regensburg (N)	59556	2,9	9,4	54336	8,3	5220	20,1	74159	24. Feb	FR	6099	13. Feb	MO	8
135	72379036	A	93	Siegenburg (S)	22519	4,9	10,6	20487	9,5	2032	22,1	29317	24. Feb	FR	2616	24. Feb	FR	15
136	78369100	A	94	München-Riem (W)	52889	-0,4	4,7	48655	4,5	4234	5,9	66661	1. Feb	MI	5817	1. Feb	MI	9
137	78369111	A	94	München-Riem (O)	55160	4,3	4,5					68166	1. Feb	MI				
138	78369112	A	94	Feldkirchen-Ost (W)	49634	0,6	5,1	46251	5,0	3384	6,9	66199	20. Feb	MO	6073	1. Feb	MI	9
139	78369840	A	94	AK München-Ost (O)	47543	6,1	7,8	44075	7,2	3468	15,3	57710	22. Feb	MI	5264	1. Feb	MI	18
140	79349043	A	95	München-Kreuzhof (W)	65415	5,6	3,2	60243	3,0	5172	5,2	76695	3. Feb	FR	6053	20. Feb	MO	8
141	79349151	A	95	AD Starnberg (N)	58152	4,8	3,5	53990	3,3	4163	6,7	69131	3. Feb	FR	5973	19. Feb	SO	16
142	81349161	A	95	Seeshaupt (N)	28273	4,1	3,6	26633	3,3	1639	8,1	38736	4. Feb	SA	3594	4. Feb	SA	11
143	83339051	A	95	Murnau/Kochel (S)	13127	7,0	3,9	12421	3,5	706	10,9	21974	4. Feb	SA	2126	4. Feb	SA	11
144	84249050	A	96	Lindau (S)	22486	5,8	15,0	20808	14,2	1678	24,7	32502	25. Feb	SA	2560	25. Feb	SA	7
145	79289050	A	96	Stetten (W)	24139	5,4	15,3	22149	14,1	1990	28,8	31243	24. Feb	FR	2514	24. Feb	FR	16
146	79319137	A	96	Landsberg a. Lech-Nord (O)	43312	5,7	9,0	39877	8,2	3435	17,8	55057	17. Feb	FR	4376	17. Feb	FR	17
147	78349222	A	96	Gräfelfing (W)	68673	11,8	4,5	63124	4,1	5549	9,0	86060	24. Feb	FR	7378	20. Feb	MO	8
148	78349106	A	96	München-Laim (W)	84671	6,9	4,1	77320	3,8	7351	7,6	100705	24. Feb	FR	7989	21. Feb	DI	18
149	78349151	A	99	AS Germering-Nord(N)														
150	78349152	A	99	AK München-West (N)														
151	77349004	A	99	AD München-Eschenried (O)	53755	7,0	15,9	48507	14,4	5248	29,5	67943	17. Feb	FR	5073	21. Feb	DI	19
152	77349005	A	99	AD München-Allach (O)	81869	13,3	13,2	74544	12,1	7325	24,7	110044	24. Feb	FR	8943	20. Feb	MO	9
153	77359001	A	99	AD München-Feldmoching (W)	87637	7,9	11,8	80251	10,7	7386	23,2	115000	24. Feb	FR	9919	20. Feb	MO	9
154	77359100	A	99	AD Feldmoching (W)	82031		12,2	74820	11,2	7211	22,8	105310	24. Feb	FR	8115	20. Feb	MO	9
155	77359210	A	99	AD München-Feldmoching (O)	63233		11,4	47311	11,7	5537	23,6	83662	21. Feb	DI	6119	25. Feb	SA	14
156	77359215	A	99	AK München-Nord (W)	65235	5,3	11,3					86729	24. Feb	FR				
157	77359951	A	99	AK München-Nord (N) (Ab SZ)	33585	10,3	12,3					48987	25. Feb	SA				
158	77359010	A	99	AK München-Nord (O)	112388		14,5	99879	13,1	12509	25,8	142938	17. Feb	FR	10562	20. Feb	MO	8
159	78369211	A	99	Aschheim/Ismaning (S)	116415	8,0	14,3	106129	13,7	9336	31,1	146787	17. Feb	FR	10962	20. Feb	MO	9
160	78369212	A	99	AK München-Ost (N)	111774	3,5	14,4	102231	13,1	9543	29,1	143453	24. Feb	FR	10562	17. Feb	FR	18
161	79369200	A	99	Haar (S)	92218		13,9					116239	24. Feb	FR				
162	79349150	A	952	AD Starnberg (W)	28228	5,8	2,7	26131	2,6	2097	4,1	33872	3. Feb	FR	2851	2. Feb	DO	9
163	79359221	A	995	München-Giesing (S)	51871	2,7	5,9	47996	5,3	3875	13,3	63002	3. Feb	FR	5000	1. Feb	MI	18
164	85339101	B	2	Mittenwald	6925	6,8	3,4	6508	3,3	286	10,0	15555	25. Feb	SA	1598	25. Feb	SA	12
165	84329107	B	2	GAP - Partenkirchen	19502	1,6	3,9	18546	4,0	1091	5,6	23356	24. Feb	FR	2115	18. Feb	SA	11

Nr.	Zstnr	Straße		Name	Gesamt (0-24)			Tag (6-22 Uhr)		Nacht (22-6 Uhr)		Tagesspitzenwerte			Stundenspitzenwerte			
					Kfz	'06/05	Lkw-%	Kfz_Tag	Pt	Kfz_Nacht	Pn	Tag-max	Datum	Tag	Std-max	Datum	Tag	Std
166	84329351	B	2	Oberau (s)	24947	3,3	3,7	23560	3,5	1387	7,1	32852	25. Feb	SA	2854	25. Feb	SA	11
167	84329995	B	2	Oberau (Mitte)	18630	3,2	3,4	17551	3,1	1079	6,8	24932	18. Feb	SA	2111	18. Feb	SA	11
168	84329350	B	2	Oberau (n)	20860	3,3	3,5	19658	3,3	1202	7,0	27100	4. Feb	SA	2285	19. Feb	SO	15
169	84339350	B	2	Eschenlohe (s)	19472	1,8	3,1					24942	25. Feb	SA				
170	83339360	B	2	Eschenlohe (n)	6286		3,1	5904	3,0	382	4,8	7869	3. Feb	FR	699	1. Feb	MI	17
171	78349800	B	2	Germering	17438	12,5	3,8					21149	3. Feb	FR				
172	75319115	B	2	Langweid	25472	18,2	12,6	22878	11,9	2594	19,0	30597	17. Feb	FR	2400	2. Feb	DO	17
173	72309122	B	2	Donauwörth	15510	2,6	21,3	13896	19,7	1614	35,2	19523	17. Feb	FR	1590	24. Feb	FR	14
174	69319112	B	2	Weissenburg i.Bay.	11999	1,1	15,5	11011	14,2	988	30,9	14990	24. Feb	FR	1250	24. Feb	FR	15
175	66329054	B	2	Schwabach	20017	1,9	12,8	18139	11,5	1879	25,4	24808	24. Feb	FR	2129	20. Feb	MO	8
176	62269101	B	8	Kitzingen	16868	-1,4	7,3	15253	6,7	1615	13,7	20521	24. Feb	FR	1669	14. Feb	DI	17
177	63289200	B	8	Markt Bibart	4498	-2,5	20,1	4160	18,2	472	41,6	5809	23. Feb	DO	443	2. Feb	DO	17
178	66349100	B	8	Burgthann-Oberferrieden	8849	0,7	7,3	8116	7,0	734	10,2	10875	17. Feb	FR	890	17. Feb	FR	16
179	69399165	B	8	Barbing	5337	-7,1	10,2	4920	9,6	417	17,3	6619	1. Feb	MI	852	1. Feb	MI	18
180	70409105	B	8	Rain	5094	-10,9	21,9	4581	20,2	513	37,0	6367	17. Feb	FR	528	20. Feb	MO	8
181	79359830	B	11	Pullach	14698	-0,4	4,0	13804	4,0	894	4,8	17789	3. Feb	FR	1659	1. Feb	MI	9
182	77359850	B	11	Garching-Dirnismaning	11684	-16,9	6,6	10844	6,5	840	7,6	15104	17. Feb	FR	1386	3. Feb	FR	15
183	74389310	B	11	Eching-Viecht	12920	2,6	3,0	11866	2,9	1054	4,3	16045	17. Feb	FR	1339	16. Feb	DO	18
184	71439401	B	11	Deggendorf	9798	-2,9	5,4	9120	5,1	677	8,7	12598	24. Feb	FR	1104	25. Feb	SA	11
185	68459109	B	11	Bayerisch Eisenstein	3839	-1,0	4,1	3755	4,4	278	7,3	4766	25. Feb	SA	494	25. Feb	SA	11
186	82289175	B	12	Kempten	13510	1,9	8,9	12541	8,6	969	12,7	16924	3. Feb	FR	1411	20. Feb	MO	8
187	79309380	B	12	Buchloe	13906	1,9	7,2	12802	6,7	1104	13,1	17401	3. Feb	FR	1650	1. Feb	MI	17
188	77449863	B	12	Simbach a. Inn (w)	5917	-15,4	20,2	5332	19,0	585	31,4	7182	24. Feb	FR	609	24. Feb	FR	14
189	77449861	B	12	Simbach a. Inn (s)	4015	-24,6	20,9	3630	19,6	385	32,4	5281	3. Feb	FR	453	25. Feb	SA	12
190	77449862	B	12	Simbach a. Inn (n)	6535	-4,3	14,1	5970	13,4	565	21,2	7937	3. Feb	FR	753	25. Feb	SA	12
191	71489110	B	12	Philippsreut	4237	18,3	11,7					5175	19. Feb	SO				
192	77359820	B	13	Oberschleißheim-Neuherberg	33144	-3,7	6,9	30839	6,8	2305	7,6	43482	21. Feb	DI	3755	23. Feb	DO	18
193	71339102	B	13	Eichstätt	10698	2,1	4,9	9902	4,8	796	6,6	13081	17. Feb	FR	1189	9. Feb	DO	8
194	65289202	B	13	Oberdachstetten	5117	2,3	7,5	4728	7,0	389	14,3	6312	24. Feb	FR	564	24. Feb	FR	14
195	62259120	B	13	Eibelsstadt	10477	4,1	7,5	9615	6,6	862	17,7	12550	24. Feb	FR	1114	14. Feb	DI	8
196	64349151	B	14	Hersbruck	11487	-1,6	3,8	10670	3,8	817	4,2	13709	24. Feb	FR	1260	20. Feb	MO	17
197	64379102	B	14	Schnaittenbach	6693	-34,8	11,8	6137	11,2	556	18,1	7993	24. Feb	FR	702	23. Feb	DO	17
198	78399202	B	15	Soyen	8382	0,2	12,7	7772	12,1	610	20,1	11214	25. Feb	SA	1301	25. Feb	SA	11

Nr.	Zstnr	Straße		Name	Gesamt (0-24)			Tag (6-22 Uhr)		Nacht (22-6 Uhr)		Tagesspitzenwerte			Stundenspitzenwerte			
					Kfz	'06/05	Lkw-%	Kfz_Tag	Pt	Kfz_Nacht	Pn	Tag-max	Datum	Tag	Std-max	Datum	Tag	Std
199	73399160	B	15	Ergoldsbach	9182	-0,5	11,5	8319	10,9	863	18,0	11408	17. Feb	FR	934	14. Feb	DI	18
200	68389101	B	15	Maxhütte-Haidhof	7328	2,5	4,3	6721	4,0	607	7,2	8929	17. Feb	FR	797	21. Feb	DI	18
201	57379103	B	15	Hof	21266	1,3	7,2	19682	6,6	1584	14,3	25925	3. Feb	FR	2261	23. Feb	DO	17
202	72369170	B	16	Neustadt a.d. Donau	8423	-0,4	23,2	7391	21,5	1032	35,5	10264	24. Feb	FR	921	17. Feb	FR	14
203	83309231	B	17	Hablech	5742	2,6	4,7	5485	4,6	257	7,2	7880	12. Feb	SO	910	12. Feb	SO	17
204	78319140	B	17	Untermeitingen-Lagerlechfeld	22737	2,1	8,2	20905	8,0	1832	11,2	27361	3. Feb	FR	2172	14. Feb	DI	17
205	85279114	B	19	Fischen	14442	-9,1	3,4	13728	3,4	714	2,7	17983	25. Feb	SA	1726	25. Feb	SA	11
206	83279137	B	19	Waltenhofen-Herzmanns	19453	0,1	4,8	18271	4,7	1182	6,5	23684	3. Feb	FR	2104	25. Feb	SA	10
207	61259104	B	19	Würzburg/Estenfeld	43800	-1,6	8,0	40280	7,6	3520	13,0	54564	24. Feb	FR	4601	13. Feb	MO	8
208	60269200	B	19	Werneck-Eßleben	5748	-0,8	10,0	5294	9,3	453	17,5	7853	24. Feb	FR	904	24. Feb	FR	17
209	55279103	B	19	Mellrichstadt-Eussenhausen	2039	-61,5	8,4	1824	7,8	215	13,8	2647	2. Feb	DO	221	2. Feb	DO	18
210	66439135	B	20	Furth i. Wald	8413	2,5	12,6	7703	10,8	769	27,3	9490	3. Feb	FR	996	19. Feb	SO	15
211	67429162	B	20	Weiding	10802	2,1	12,3	9601	11,4	1201	19,5	12674	24. Feb	FR	1035	24. Feb	FR	15
212	75429148	B	20	Eggenfelden (n)	7370	0,2	18,6	6777	17,4	594	32,3	9899	25. Feb	SA	1084	25. Feb	SA	12
213	75429160	B	20	Eggenfelden (s)	13060	-1,1	14,1	12098	13,3	962	24,7	16466	17. Feb	FR	1584	25. Feb	SA	12
214	80439112	B	20	Laufen	10324	-1,2	6,8	9600	6,5	724	11,0	13232	25. Feb	SA	1309	25. Feb	SA	11
215	83429119	B	21	Schneizreuth-Melleck	12984	14,1	7,3					24466	25. Feb	SA				
216	83439121	B	21	Schneizreuth-Baumgarten	9530	26,3	9,4	8979	9,2	492	14,1	21594	18. Feb	SA	2024	18. Feb	SA	11
217	61299100	B	22	Burgwindheim	2564	1,2	9,4	2381	9,4	183	10,3	3168	24. Feb	FR	257	3. Feb	FR	15
218	60359165	B	22	Weidenberg	8321	0,9	5,7	7673	5,4	648	9,2	10344	24. Feb	FR	937	24. Feb	FR	14
219	62389100	B	22	Altenstadt a.d. Waldnaab	15888	-3,8	2,8	14793	2,8	1095	4,1	19535	24. Feb	FR	1578	21. Feb	DI	17
220	63399104	B	22	Weiden i.d. Opf.	8599	-2,2	4,8	8141	4,6	458	8,5	10675	17. Feb	FR	1015	20. Feb	MO	17
221	65409102	B	22	Winklarn	2429	4,2	11,4	2229	11,1	200	14,8	3167	24. Feb	FR	308	4. Feb	SA	12
222	84329161	B	23	GAP - Garmisch	8955	2,5	3,4	8479	3,2	560	6,4	13553	4. Feb	SA	1193	4. Feb	SA	11
223	84329352	B	23	Oberau (w)	8546	3,7	4,5	8116	4,3	431	8,2	10475	25. Feb	SA	1036	25. Feb	SA	11
224	70289156	B	25	Fremdingen	3200	3,2	30,5	2770	27,1	430	52,5	4027	17. Feb	FR	317	9. Feb	DO	18
225	59249101	B	27	Karsbach-Höllrich	4089	-0,4	8,1	3799	7,6	290	14,7	5253	24. Feb	FR	480	24. Feb	FR	15
226	84249149	B	31	Lindau-Diepoldsbergtunnel	14786	6,7	13,2	13681	12,6	1105	20,2	17667	25. Feb	SA	1733	25. Feb	SA	12
227	57339210	B	85	Stockheim-Haslach (n)	11198	-1,6	8,6	10306	8,4	892	10,6	13688	17. Feb	FR	1222	14. Feb	DI	17
228	57339209	B	85	Stockheim-Haslach (s)	13043	-1,7	10,4	11967	10,3	1076	11,2	15788	3. Feb	FR	1362	14. Feb	DI	17
229	65379591	B	85	Amberg (w)	9610	1,9	4,0	8797	3,9	814	4,4	11660	24. Feb	FR	1042	20. Feb	MO	8
230	67419141	B	85	Roding	10757	4,0	12,9	9811	12,0	946	22,0	12809	24. Feb	FR	1023	25. Feb	SA	11
231	57339206	B	89	Stockheim-Haslach (w)	7709	-2,2	10,4	7065	10,6	644	8,6	9745	24. Feb	FR	892	24. Feb	FR	15

Nr.	Zstnr	Straße		Name	Gesamt (0-24)			Tag (6-22 Uhr)		Nacht (22-6 Uhr)		Tagesspitzenwerte			Stundenspitzenwerte			
					Kfz	'06/05	Lkw-%	Kfz_Tag	Pt	Kfz_Nacht	Pn	Tag-max	Datum	Tag	Std-max	Datum	Tag	Std
232	60319100	B	173	AK Bamberg (N)	29800	2,6	12,1	27185	11,3	2615	20,6	38470	24. Feb	FR	3168	20. Feb	MO	8
233	59319105	B	173	Ebensfeld	15013	0,4	12,0	13702	11,0	1311	21,9	19335	24. Feb	FR	1594	24. Feb	FR	14
234	58339571	B	173	Marktzeuln-Zettlitz (w)	11310	-10,1	14,1					13981	3. Feb	FR				
235	58339572	B	173	Marktzeuln-Zettlitz (o)	9756	-10,5	13,9					12225	3. Feb	FR				
236	57349256	B	173	Marktrodach	12515	-0,2	12,2	11524	11,4	991	20,6	15637	24. Feb	FR	1275	24. Feb	FR	15
237	54269100	B	285	Fladungen	761	-3,6	6,1	696	6,4	60	7,4	1069	10. Feb	FR	114	10. Feb	FR	17
238	60279101	B	286	Kolitzheim-Oberspiesheim	7347	5,3	7,4	6651	6,7	695	14,6	9017	24. Feb	FR	816	6. Feb	MO	8
239	58339573	B	289	Marktzeuln-Zettlitz (s)	8439	-9,6	12,4					10398	3. Feb	FR				
240	65379592	B	299	Amberg (s)	9408	-19,4	14,7	8521	13,6	887	25,1	11451	24. Feb	FR	916	3. Feb	FR	14
241	74339101	B	300	Schrobenhausen	10624	3,0	14,6	9700	13,4	924	27,5	13410	24. Feb	FR	1109	17. Feb	FR	15
242	59369101	B	303	Bischofsgrün	5343	-0,7	23,1	4824	20,7	519	45,7	6165	27. Feb	MO	616	5. Feb	SO	15
243	59399153	B	303	Schirmding	5339	5,1	27,9	4709	25,0	630	49,8	6008	1. Feb	MI	515	18. Feb	SA	11
244	77349810	B	304	Karlsfeld-Rothschwaige	29923	12,3	6,1					39874	14. Feb	DI				
245	79369320	B	304	Zorneding	18799	2,4	5,6	17338	5,2	1461	11,1	21883	17. Feb	FR	1848	25. Feb	SA	12
246	80419135	B	304	Altenmarkt (s)	13811		9,5					16703	3. Feb	FR				
247	80419137	B	304	Nußdorf-Aiging	10726	1,1	8,5	9956	7,9	770	17,0	12666	3. Feb	FR	1115	18. Feb	SA	12
248	81429142	B	304	Traunstein	6935	3,1	6,5	6546	6,2	389	11,0	8489	21. Feb	DI	887	21. Feb	DI	17
249	81439144	B	304	Freilassing	24165	0,6	5,2	22369	5,1	1796	6,2	30576	3. Feb	FR	2501	3. Feb	FR	17
250	82409147	B	305	Unterwössen-Oberwössen	4281	7,9	3,9	4128	4,0	154	5,6	6949	19. Feb	SO	838	11. Feb	SA	13
251	75429162	B	388	Eggenfelden (o)	13219	0,5	6,0	12293	5,8	926	8,9	16416	17. Feb	FR	1394	21. Feb	DI	18
252	62219204	B	469	Kleinheubach	12900	1,0	10,2	11808	9,6	1091	16,7	16190	17. Feb	FR	1317	23. Feb	DO	17
253	62219201	B	469	Miltenberg	9545	4,6	7,9					11990	24. Feb	FR				
254	62339101	B	470	Gößweinstein-Sachsenmühle	1829	3,3	10,0	1701	10,1	135	13,2	2347	19. Feb	SO	368	19. Feb	SO	15
255	77349988	B	471	Bergkirchen-Geiselbullach	16476	-9,6	9,2	15131	8,6	1345	15,9	20173	17. Feb	FR	1754	13. Feb	MO	8
256	81319188	B	472	Peiting-Hohenbrand	8772	2,3	5,3	8108	5,2	924	6,6	10756	3. Feb	FR	876	14. Feb	DI	16
257	82329204	B	472	Polling (w)	3950	4,6	6,4	3638	6,4	311	6,2	4810	3. Feb	FR	389	3. Feb	FR	17
258	81329190	B	472	Polling (o)	5234	3,1	6,1					6395	3. Feb	FR				
259	82369205	B	472	Waakirchen	6881	6,5	7,6	6446	7,4	435	10,7	8119	17. Feb	FR	703	20. Feb	MO	8
260	62309053	B	505	Höchstadt	6192	3,9	23,3	5414	19,8	778	47,8	7843	24. Feb	FR	873	13. Feb	MO	8
261	75469870	B	512	Neuhaus a. Inn (o)	5669	1,0	9,2	5279	8,5	389	19,2	7174	24. Feb	FR	687	17. Feb	FR	15
262	75469871	B	512	Neuhaus a. Inn (s)	4979	-6,0	10,5	4621	9,7	358	20,4	6335	17. Feb	FR	585	17. Feb	FR	15
263	71469420	B	533	Grafenau	8134	1,4	4,5					10165	24. Feb	FR				
264	68279562	St	1066	Feuchtwangen (w)	5534	-0,9	11,6	4863	10,5	671	19,3	6785	17. Feb	FR	566	23. Feb	DO	18

Nr.	Zstnr	Straße	Name	Gesamt (0-24)			Tag (6-22 Uhr)		Nacht (22-6 Uhr)		Tagesspitzenwerte			Stundenspitzenwerte				
				Kfz	'06/05	Lkw-%	Kfz_Tag	Pt	Kfz_Nacht	Pn	Tag-max	Datum	Tag	Std-max	Datum	Tag	Std	
265	84289419	St	2007	Wertach	2283	-2,6	4,8	0	0,0	0	0,0	2689	27. Feb	MO	316	26. Feb	SO	14
266	76289450	St	2025	Jettingen-Scheppach	5439	5,5	10,0	4940	10,0	499	10,8	6629	17. Feb	FR	684	28. Feb	DI	14
267	74329432	St	2035	Pöttmes-Wagesenberg	4261	2,8	9,0					5231	17. Feb	FR				
268	81329493	St	2057	Polling (n)	2912	3,7	5,2					3569	3. Feb	FR				
269	79359920	St	2072	Grünwald-Geisalgasteig	15604	4,9	2,2	14862	2,2	1010	2,8	18695	23. Feb	DO	1695	14. Feb	DI	9
270	79359910	St	2078	München-Perlach	18421	19,1	3,7	17179	3,6	1242	4,5	22279	3. Feb	FR	1847	2. Feb	DO	18
271	81419451	St	2096	Grabenstätt	4499	2,4	7,8	4220	7,7	278	9,0	5647	3. Feb	FR	521	3. Feb	FR	17
272	75469872	St	2110	Neuhaus a. Inn (n)	3085	-8,1	5,9	2907	5,7	177	10,0	3916	24. Feb	FR	366	17. Feb	FR	15
273	73409441	St	2111	Marklkofen-Frontenhausen	6330	2,5	8,0	5629	8,4	761	10,1	7863	17. Feb	FR	678	3. Feb	FR	14
274	69449400	St	2136	Bodenmais	3534	-2,1	3,7	3302	3,8	207	4,4	4506	25. Feb	SA	454	19. Feb	SO	15
275	58339574	St	2191	Marktzeuln-Zettlitz (n)	4943	-0,9	6,1					5959	17. Feb	FR				
276	70369558	St	2230	Essing	3604	-0,7	6,6	3368	6,5	236	9,1	4372	17. Feb	FR	488	19. Feb	SO	16
277	76369407	St	2584	Hallbergmoos (A92)	39217	10,8	5,7	34528	5,4	4688	8,3	47168	22. Feb	MI	3445	2. Feb	DO	19
278	76369405	St	2584	Hallbergmoos	46334	7,0	5,3	40664	5,0	5671	7,3	56010	22. Feb	MI	3980	2. Feb	DO	19
279	76369406	St	2584	Hallbergmoos (FS44)	7700	-3,0	4,9					9487	17. Feb	FR				
280	76369404	St	2584	Oberding-Schwaig	18038	4,9	10,4	15245	10,3	2793	11,2	21066	22. Feb	MI	1611	21. Feb	DI	8
281	79359705	K	M2	Unterhaching	12850	-1,2	2,7	11858	2,6	992	3,5	15131	24. Feb	FR	1219	6. Feb	MO	18
282	78369710	K	M3	Aschheim/Hintermühle	10189	-5,3	5,8	9672	5,8	517	6,5	13318	21. Feb	DI	1500	2. Feb	DO	9
283	79359702	K	M11	Grünwald	11893	3,3	4,2					14738	17. Feb	FR				
284	84239115	K	L116	Nonnenhorn	8225	5,4	2,6	7671	2,6	555	2,3	9480	3. Feb	FR	998	19. Feb	SO	14
285	78369708	K	M18	Feldkirchen	7348	-1,2	6,4	6949	6,5	400	4,9	9632	20. Feb	MO	883	16. Feb	DO	19
286	78349700	K	M21	Planegg	12736	0,4	5,5	11994	5,4	741	6,2	15603	24. Feb	FR	1432	22. Feb	MI	18
287	79359704	K	M22	Ottobrunn	14533	-0,9	2,6					17709	17. Feb	FR				
288	56319108	K	CO27	Lautertal-Rottenbach	567	-13,7	9,0	531	11,0	56	6,7	767	24. Feb	FR	82	24. Feb	FR	15

Nr.	Zstnr	Straße		Name	Gesamt (0-24)			Tag (6-22 Uhr)		Nacht (22-6 Uhr)		Tagesspitzenwerte			Stundenspitzenwerte			
					Kfz	'06/05	Lkw-%	Kfz_Tag	Pt	Kfz_Nacht	Pn	Tag-max	Datum	Tag	Std-max	Datum	Tag	Std
1	60209051	A	3	AD Seligenstadt (O)	88865	-3,5	17,3	77921	14,5	10998	35,7	104934	24. Mrz	FR	7761	10. Mrz	FR	16
2	59219010	A	3	Hösbach (O)	63717	2,3	22,0					72542	24. Mrz	FR				
3	61229001	A	3	Rohrbrunn (O)	50045	-5,9	24,6	43063	19,5	6835	50,4	60179	24. Mrz	FR	4782	17. Mrz	FR	17
4	62249051	A	3	AD Würzburg-West (W)	59025	-4,8	24,2	52685	21,6	8318	54,1	69930	24. Mrz	FR	5240	24. Mrz	FR	15
5	62259011	A	3	AD Würzburg-West (O)	75745	-4,6	23,2	65624	19,2	10121	49,2	91428	24. Mrz	FR	6598	24. Mrz	FR	15
6	62269051	A	3	AK Biebelried (W)	68053	-5,2	23,7	60144	20,0	9466	53,4	81648	24. Mrz	FR	6203	10. Mrz	FR	15
7	62269054	A	3	AK Biebelried (O)	56827	-6,0	22,8	48639	18,9	8187	46,3	66586	24. Mrz	FR	5171	4. Mrz	SA	15
8	62279001	A	3	Kitzingen/Schwarzach (O)	55974	-6,2	22,8	47869	18,8	8105	46,5	66566	4. Mrz	SA	5381	4. Mrz	SA	15
9	62289041	A	3	Geiselwind (W)	55781	-5,7	23,2	47720	19,2	8061	47,1	66607	4. Mrz	SA	5183	4. Mrz	SA	14
10	62309051	A	3	Pommersfelden (W)	58120	-4,9	23,6	52947	14,4	7520	40,9	68169	24. Mrz	FR	5359	4. Mrz	SA	13
11	62309052	A	3	Pommersfelden (O)	57438	-4,3	22,6	49683	18,9	7754	46,6	67542	4. Mrz	SA	5390	4. Mrz	SA	14
12	64319051	A	3	AK Fürth/Erlangen (W)	76723	-1,4	17,9	67802	15,0	8921	40,0	90512	24. Mrz	FR	6801	24. Mrz	FR	17
13	64329050	A	3	AK Fürth/Erlangen (O)	79390	-3,2	21,0	70431	18,2	8959	43,1	92483	31. Mrz	FR	7223	4. Mrz	SA	14
14	65339051	A	3	AK Nürnberg (W)	95003	-1,7	16,2	84583	13,7	9900	34,8	112334	24. Mrz	FR	8764	24. Mrz	FR	17
15	65339052	A	3	AK Nürnberg (O)	35721	-4,7	21,1					46832	17. Mrz	FR				
16	66339051	A	3	AK Altdorf (S)	42622	-0,7	20,3	37606	17,3	4965	41,7	50716	31. Mrz	FR	3959	4. Mrz	SA	14
17	66349051	A	3	Neumarkt/Opf. (S)	29834	-2,3	28,1	25841	24,1	3987	52,6	35113	24. Mrz	FR	3435	4. Mrz	SA	14
18	69379081	A	3	Nittendorf (W)	32531	-1,9	23,8	28485	20,8	4046	45,3	38404	31. Mrz	FR	3347	4. Mrz	SA	13
19	70389074	A	3	AK Regensburg (W)	47362	0,9	17,8	42032	15,4	5331	37,0	56229	31. Mrz	FR	4324	20. Mrz	MO	8
20	70389080	A	3	AK Regensburg (O)	64590	2,5	19,3	57450	17,1	7140	37,0	76796	31. Mrz	FR	5889	20. Mrz	MO	8
21	70389001	A	3	Regensburg-Ost (W)	62696	2,3	19,0	55889	16,8	6807	37,2	73869	31. Mrz	FR	5817	20. Mrz	MO	8
22	70389076	A	3	Regensburg-Ost (O)	55132	1,7	18,0	49476	15,9	5656	36,5	64661	31. Mrz	FR	5160	20. Mrz	MO	8
23	70399077	A	3	Rosenhof (W)	46176	0,2	21,7	40949	19,2	5227	41,0	53891	24. Mrz	FR	4445	4. Mrz	SA	13
24	71439093	A	3	AK Deggendorf (W)	30493	-1,3	26,6	26726	23,9	3767	45,8	35593	31. Mrz	FR	3298	4. Mrz	SA	12
25	75469086	A	3	Pocking (O)	18260	-3,6	37,3	15387	35,2	3167	51,2	21825	31. Mrz	FR	1587	3. Mrz	FR	18
26	67279001	A	6	AK Feuchtwangen/Crailsheim (W)	46208	-1,7	30,2	39948	26,5	6259	54,0	57571	24. Mrz	FR	4382	24. Mrz	FR	17
27	67279002	A	6	AK Feuchtwangen/Crailsheim (O)	45945	-2,0	28,9	39594	25,2	6351	52,1	59933	24. Mrz	FR	4515	24. Mrz	FR	18
28	67299051	A	6	Herrieden (O)	48474	-1,3	29,2	41805	25,4	6670	52,4	63017	24. Mrz	FR	4789	17. Mrz	FR	16
29	66329051	A	6	Roth (W)	63943	-0,2	22,0					80176	24. Mrz	FR				
30	66329052	A	6	AK Nürnberg-Süd (W)	73569	-3,5	20,8	64682	17,9	8892	40,6	91060	24. Mrz	FR	6778	24. Mrz	FR	16
31	66339052	A	6	AK Nürnberg-Ost (W)	65896	0,4	23,3	57762	20,2	8017	44,3	82438	24. Mrz	FR	6133	24. Mrz	FR	16
32	66339053	A	6	AK Nürnberg-Ost (O)	36113	-0,3	25,8	31947	22,8	4111	47,6	48321	24. Mrz	FR	3997	24. Mrz	FR	15
33	65339054	A	6	AK Altdorf (O)	27163	0,8	28,1					32254	24. Mrz	FR				

Nr.	Zstnr	Straße		Name	Gesamt (0-24)			Tag (6-22 Uhr)		Nacht (22-6 Uhr)		Tagesspitzenwerte			Stundenspitzenwerte			
					Kfz	'06/05	Lkw-%	Kfz_Tag	Pt	Kfz_Nacht	Pn	Tag-max	Datum	Tag	Std-max	Datum	Tag	Std
34	65359001	A	6	Alfeld (O)	22953	0,5	33,1	19816	29,7	3075	53,3	27034	24. Mrz	FR	2030	24. Mrz	FR	16
35	64399020	A	6	AK Oberpfälzer Wald (O)														
36	63419008	A	6	Waidhaus (O)	11584	8,1	54,6	9099	51,5	2485	66,1	13066	22. Mrz	MI	925	4. Mrz	SA	13
37	59269052	A	7	Schweinfurt/Niederwerm (N)	39334	-12,6	23,2	33760	18,2	5574	53,6	49784	31. Mrz	FR	4339	10. Mrz	FR	16
38	60269020	A	7	Gramschatzer Wald (S)	58317	-2,9	16,8	51467	13,7	6851	40,3	73489	31. Mrz	FR	5837	31. Mrz	FR	16
39	62269053	A	7	AK Biebelried (N)	37888	-8,3	21,5	32827	17,0	5060	51,0	49926	31. Mrz	FR	4076	31. Mrz	FR	17
40	62269052	A	7	AK Biebelried (S)	23746	-10,4	18,9	21111	15,5	2635	46,5	29635	31. Mrz	FR	2797	17. Mrz	FR	16
41	64279001	A	7	Uffenheim/Langensteinach (N)	23476	-10,7	18,6	20925	15,3	2551	45,5	30014	31. Mrz	FR	2819	17. Mrz	FR	16
42	67279081	A	7	AK Feuchtwangen/Crailsheim (N)	24278	-9,9	18,5	21829	15,7	2449	43,0	30428	31. Mrz	FR	2791	3. Mrz	FR	15
43	67279004	A	7	AK Feuchtwangen/Crailsheim (S)	38453	-8,0	19,5	24115	28,5	4190	55,3	49156	31. Mrz	FR	1896	27. Mrz	MO	9
44	76269230	A	7	AD Hittistetten (S)	56978	-6,0	11,0	52597	9,9	4381	24,0	74347	18. Mrz	SA	6659	11. Mrz	SA	11
45	80269231	A	7	AK Memmingen (S)	29874	-9,1	10,7	27960	9,8	1914	22,9	43102	18. Mrz	SA	4283	11. Mrz	SA	11
46	83289097	A	7	AD Allgäu (S)	19084	-10,0	6,0	17980	5,5	1104	15,2	32289	18. Mrz	SA	3121	18. Mrz	SA	11
47	83289996	A	7	Oy-Mittelberg (W)	19036	-8,9	6,2	17955	5,6	1081	15,6	32171	18. Mrz	SA	3047	18. Mrz	SA	11
48	83289998	A	7	Oy-Mittelberg (S)	5375	-12,9	6,2	4847	6,2	303	15,5	8409	18. Mrz	SA	978	18. Mrz	SA	9
49	83289999	A	7	Oy-Mittelberg	8675	-6,7	5,6	8155	5,0	519	14,6	15515	18. Mrz	SA	1492	18. Mrz	SA	11
50	83289995	A	7	Oy-Mittelberg (N)	5752	-8,4	7,2	5243	7,3	279	17,8	10710	19. Mrz	SO	1349	19. Mrz	SO	18
51	83289997	A	7	Oy-Mittelberg (O)	9443	-6,6	5,7	8884	5,2	559	14,1	16364	18. Mrz	SA	1557	18. Mrz	SA	11
52	83289001	A	7	Nesselwang (W)	9469	-8,8	5,5	8911	5,0	557	14,0	16402	18. Mrz	SA	1545	18. Mrz	SA	11
53	84299001	A	7	Tunnel Füssen	10498	-10,4	7,7	9815	6,7	683	21,3	20325	18. Mrz	SA	1868	18. Mrz	SA	11
54	75279130	A	8w	Leipheim (W)	50827	-4,0	18,0	45825	15,7	5002	38,5	62892	31. Mrz	FR	5279	10. Mrz	FR	17
55	75279012	A	8w	Leipheim (O)	52827	-3,5	18,6	47487	16,4	5340	38,0	64391	31. Mrz	FR	5441	10. Mrz	FR	17
56	75289012	A	8w	Burgau (W)	49164	-4,7	18,1	44230	15,8	4933	39,2	59137	31. Mrz	FR	4814	31. Mrz	FR	17
57	75289010	A	8w	Zusmarshausen (W)	49117	-3,8	18,3	44171	15,9	4945	40,0	59263	31. Mrz	FR	4918	31. Mrz	FR	17
58	75309010	A	8w	Zusmarshausen (O)	50511	-3,4	16,5	45534	14,5	4977	35,3	60698	31. Mrz	FR	5011	31. Mrz	FR	17
59	75319133	A	8w	Neusäß (W)	54326	-2,4	15,7	49074	13,7	5252	34,3	65804	31. Mrz	FR	5340	31. Mrz	FR	17
60	75319131	A	8w	Augsburg-West (W)	58486	-2,6	15,2	52836	13,3	5650	32,5	70424	31. Mrz	FR	5600	31. Mrz	FR	17
61	75319010	A	8w	Augsburg-West (O)	72188	-1,9	15,6	65152	14,0	7036	30,8	87268	31. Mrz	FR	6608	31. Mrz	FR	17
62	75319009	A	8w	Augsburg-Ost (O)	63470	-2,2	16,0	57200	14,3	6271	32,0	76572	17. Mrz	FR	5998	31. Mrz	FR	17
63	75319008	A	8w	Derching (O)	63283	-2,5	16,1	57047	14,3	6237	32,1	76288	17. Mrz	FR	6021	31. Mrz	FR	17
64	76329132	A	8w	Adelzhausen (W)	60100	-2,3	15,0	54170	13,4	5930	29,9	72529	17. Mrz	FR	5509	31. Mrz	FR	16
65	76329133	A	8w	Adelzhausen (O)	59522	-2,8	15,1	53712	13,4	5810	30,5	72308	17. Mrz	FR	5508	31. Mrz	FR	16
66	76339001	A	8w	Odelzhausen (O)	65550	-2,6	13,9	59273	12,5	6277	27,8	79219	17. Mrz	FR	6042	31. Mrz	FR	17

Nr.	Zstnr	Straße		Name	Gesamt (0-24)			Tag (6-22 Uhr)		Nacht (22-6 Uhr)		Tagesspitzenwerte			Stundenspitzenwerte			
					Kfz	'06/05	Lkw-%	Kfz_Tag	Pt	Kfz_Nacht	Pn	Tag-max	Datum	Tag	Std-max	Datum	Tag	Std
67	77339003	A	8w	Sulzemoos (O)	68002	-2,2	13,5	61623	12,1	6379	27,0	81935	17. Mrz	FR	6225	16. Mrz	DO	18
68	77349003	A	8w	Dachau/Fürstenfeldbruck (W)	68583	-3,0	14,2	62178	12,7	6405	28,3	83140	17. Mrz	FR	6288	16. Mrz	DO	18
69	77349002	A	8w	Dachau/Fürstenfeldbruck (O)	82002	-2,9	12,5	74427	11,3	7574	23,6	98641	31. Mrz	FR	7748	20. Mrz	MO	8
70	78349141	A	8w	AK München-West (W)	32412	1,7	5,9	29648	5,5	2763	10,5	39772	31. Mrz	FR	3304	27. Mrz	MO	8
71	78349140	A	8w	AK München-West (O)	34696	-15,0	6,5	31882	6,2	2997	10,9	42844	10. Mrz	FR	3060	27. Mrz	MO	9
72	79359168	A	8o	München-Perlach (S)	45304	1,6	2,3	41988	2,2	3316	3,5	53912	31. Mrz	FR	5113	23. Mrz	DO	9
73	80369171	A	8o	Holzkirchen (W)	84925	-15,2	13,9					101955	19. Mrz	SO				
74	81389180	A	8o	AD Intal (W)	75358	-8,7	16,4	68453	14,8	6906	32,5	101640	18. Mrz	SA	8516	18. Mrz	SA	11
75	81389023	A	8o	Rosenheim (O)	55046	-6,5	13,8	50120	12,1	4926	30,7	64879	3. Mrz	FR	5757	18. Mrz	SA	12
76	81409026	A	8o	Frasdorf (O)	48993	-7,9	14,8	44487	12,9	4506	33,7	58959	18. Mrz	SA	5401	18. Mrz	SA	11
77	81409028	A	8o	Felden (O)	45918	-7,9	15,3	41611	13,3	4307	34,5	56466	11. Mrz	SA	5215	18. Mrz	SA	12
78	81429034	A	8o	Neukirchen (O)	33144	-18,5	18,1					36648	3. Mrz	FR				
79	82439036	A	8o	Bad Reichenhall (O)	37390	-7,8	18,7	33202	16,4	4189	37,1	44851	18. Mrz	SA	3789	18. Mrz	SA	14
80	56369003	A	9	AD Bayerisches Vogtland (N)	34678	-8,7	22,6	29890	19,4	4789	42,1	46138	31. Mrz	FR	3887	31. Mrz	FR	15
81	56369004	A	9	AD Bayerisches Vogtland (S)	46788	-7,9	20,6	39996	17,6	6792	38,0	63604	31. Mrz	FR	5303	24. Mrz	FR	15
82	59359051	A	9	AD Bayreuth/Kulmbach (N)	60743	-5,2	21,9	52837	19,1	7907	40,5	79782	31. Mrz	FR	6588	24. Mrz	FR	15
83	59359052	A	9	AD Bayreuth/Kulmbach (S)	54657	-3,5	18,1	47772	15,5	6885	36,6	72130	31. Mrz	FR	5720	31. Mrz	FR	16
84	62359001	A	9	Pegnitz (N)	43666	-5,6	20,8	37854	17,7	5812	41,3	57662	24. Mrz	FR	4841	10. Mrz	FR	17
85	65339053	A	9	AK Nürnberg (N)	67166	-2,4	15,9	59724	13,6	7442	33,9	85877	24. Mrz	FR	6654	17. Mrz	FR	15
86	65339055	A	9	AK Nürnberg-Ost (N)	94546	-1,3	16,2	84090	13,6	10696	35,0	111486	10. Mrz	FR	8563	24. Mrz	FR	17
87	66339054	A	9	AK Nürnberg-Ost (S)	58597	-7,0	15,1	62097	11,6	6729	34,7	72300	4. Mrz	SA	6270	11. Mrz	SA	12
88	69349061	A	9	Greding (N)	64579	-5,1	17,6	57865	15,0	7012	37,0	83174	4. Mrz	SA	7262	4. Mrz	SA	12
89	72349090	A	9	Lenting (S)	74754	-3,6	15,6	67201	13,6	7553	33,7	89566	4. Mrz	SA	7837	4. Mrz	SA	13
90	72349052	A	9	Ingolstadt-Nord (S)	86839	-2,1	14,2	78454	12,4	8385	31,2	103267	17. Mrz	FR	8594	24. Mrz	FR	17
91	72349054	A	9	Manching (N)	82716	-2,1	14,6	74561	12,7	8155	31,6	97838	17. Mrz	FR	8145	24. Mrz	FR	17
92	73359056	A	9	AD Holledau (N)	74611	0,7	16,3					97818	17. Mrz	FR				
93	74359110	A	9	AD Holledau (S)	89033	3,5	12,4	78693	10,9	10340	23,4	108902	17. Mrz	FR	8894	24. Mrz	FR	16
94	75359058	A	9	Allershausen (N)	94931	-2,5	12,0	83701	10,6	11230	22,1	115533	17. Mrz	FR	9141	24. Mrz	FR	16
95	75359059	A	9	AK Neufahrn (N)	97910	-0,8	11,7	86160	10,4	11750	21,2	117330	17. Mrz	FR	9167	17. Mrz	FR	17
96	76359060	A	9	AK Neufahrn (S)	112716	-7,8	11,2	98825	10,0	13882	19,2	132609	31. Mrz	FR	9344	11. Mrz	SA	11
97	77359061	A	9	Garching-Nord (N)	116719	-3,4	10,8	101245	9,8	14417	17,3	139856	17. Mrz	FR	9828	11. Mrz	SA	11
98	77359062	A	9	Garching-Nord (S)	125153	-4,0	11,7	109167	10,6	15411	19,7	146504	24. Mrz	FR	10219	23. Mrz	DO	8
99	77359115	A	9	AK München-Nord (N)	135140	-1,8	10,7	118404	9,7	16736	17,7	159011	17. Mrz	FR	11110	21. Mrz	DI	8

Nr.	Zstnr	Straße		Name	Gesamt (0-24)			Tag (6-22 Uhr)		Nacht (22-6 Uhr)		Tagesspitzenwerte			Stundenspitzenwerte			
					Kfz	'06/05	Lkw-%	Kfz_Tag	Pt	Kfz_Nacht	Pn	Tag-max	Datum	Tag	Std-max	Datum	Tag	Std
100	77359066	A	9	AK München-Nord (S)	93273	-13,0	5,7	81646	5,1	11443	9,4	119746	31. Mrz	FR	9523	22. Mrz	MI	7
101	78359064	A	9	München-Schwabing (N)	72901	8,9	6,9	64215	6,2	8686	12,1	86265	24. Mrz	FR	6668	21. Mrz	DI	8
102	59209050	A	45	Alzenau (S)	33379	-2,8	16,9	29621	14,2	3358	36,6	40052	17. Mrz	FR	3167	17. Mrz	FR	17
103	59269203	A	70	AD Schweinfurt/Werneck (O)	41722	5,6	16,2	37352	13,6	4370	36,8	53387	24. Mrz	FR	4418	17. Mrz	FR	16
104	60299003	A	70	Knetzgau (W)														
105	60319104	A	70	AK Bamberg (W)	40175	0,4	15,1	36460	13,2	3715	33,6	50747	31. Mrz	FR	4272	17. Mrz	FR	16
106	60319012	A	70	AK Bamberg (O)	21513	-5,0	16,4	19424	14,3	2090	36,1	28954	31. Mrz	FR	2466	31. Mrz	FR	14
107	59359053	A	70	AD Bayreuth/Kulmbach (W)	19938	-4,6	17,7	17982	15,8	1956	35,5	26535	31. Mrz	FR	2234	31. Mrz	FR	14
108	56369005	A	72	AD Bayerisches Vogtland (O)	25065	-6,4	22,0	21625	19,1	3440	40,0	34247	31. Mrz	FR	2968	24. Mrz	FR	16
109	56379002	A	72	AD Hochfranken (W)	28544	-6,3	22,2					38824	31. Mrz	FR				
110	56379003	A	72	AD Hochfranken (O)	32309	-5,1	18,6	28462	16,8	4189	35,0	43603	24. Mrz	FR	3864	24. Mrz	FR	16
111	66339101	A	73	AD Nürnberg/Feucht (W)	24117	2,6	13,0	21745	11,1	2332	29,7	29965	24. Mrz	FR	2335	23. Mrz	DO	9
112	66339003	A	73	Röthenbach b.St.W. (O)	39213	0,5	11,7	35502	10,6	3619	23,1	47729	24. Mrz	FR	3722	16. Mrz	DO	18
113	66329004	A	73	Nürnberg-Hafen-Ost (S)	84832	3,6	8,8	76905	8,0	7596	16,3	100869	24. Mrz	FR	8176	23. Mrz	DO	8
114	65329111	A	73	Nürnberg/Fürth (N)	69864	5,8	7,1	62966	6,3	6600	14,5	82211	24. Mrz	FR	6468	23. Mrz	DO	8
115	64319053	A	73	AK Fürth/Erlangen (S)	62142	4,6	7,6	56743	6,7	5399	17,1	73724	24. Mrz	FR	6282	21. Mrz	DI	8
116	64319052	A	73	AK Fürth/Erlangen (N)	65304	-7,3	8,9					79147	24. Mrz	FR				
117	60319002	A	73	Bamberg-Ost (N)	46391	0,4	14,3	42135	12,6	4256	31,8	58676	31. Mrz	FR	4813	17. Mrz	FR	15
118	62249053	A	81	AD Würzburg-West (S)	25253	0,8	18,5	22486	15,4	2767	43,6	32969	31. Mrz	FR	2509	31. Mrz	FR	18
119	77359005	A	92	AD München-Feldmoching (N)	48839		9,7	43416	9,8	5721	16,8	61244	31. Mrz	FR	4963	13. Mrz	MO	7
120	77359006	A	92	Oberschleißheim (O)	49829	-10,4	9,7	46163	8,3	5939	17,6	62057	24. Mrz	FR	5064	20. Mrz	MO	7
121	76359004	A	92	AK Neufahrn (W)	53846	-9,1	11,1	47425	10,0	6421	19,0	65064	17. Mrz	FR	5221	16. Mrz	DO	17
122	76359007	A	92	AK Neufahrn (O)	75774	0,4	8,4	64542	7,8	10187	12,5	88813	24. Mrz	FR	6347	20. Mrz	MO	7
123	74389014	A	92	Altdorf (O)	35278	0,6	12,4	32186	11,4	3093	22,4	43670	31. Mrz	FR	3510	24. Mrz	FR	16
124	73419019	A	92	Landau a.d. Isar (W)	24800	-0,7	13,2	22257	11,9	2543	24,1	31165	31. Mrz	FR	2575	24. Mrz	FR	14
125	81389190	A	93	AD Inntal (S)	49170	-8,4	17,0	44957	15,6	4213	32,3	75103	18. Mrz	SA	6328	18. Mrz	SA	9
126	83399191	A	93	Kiefersfelden (S)	44384	-7,7	19,0	40553	17,5	3831	34,7	69251	18. Mrz	SA	6017	18. Mrz	SA	9
127	56379004	A	93	AD Hochfranken (S)	17879	-4,8	19,2	15857	18,3	1988	35,2	23006	31. Mrz	FR	2170	17. Mrz	FR	16
128	58389011	A	93	Selb-West (S)	20532	-3,7	20,3	18323	18,2	2210	38,2	26531	31. Mrz	FR	2403	17. Mrz	FR	16
129	64389001	A	93	Wernberg-Köblitz (S)	28133	-17,8	17,4	25256	15,7	2877	31,7	35350	24. Mrz	FR	3372	17. Mrz	FR	15
130	64399010	A	93	AK Oberpfälzer Wald (S)														
131	66389002	A	93	Schwandorf-Mitte (N)	36500	-4,1	16,4	32842	14,7	3658	30,9	45442	24. Mrz	FR	3944	17. Mrz	FR	15
132	69389047	A	93	Regensburg-Pfaffenstein (N)	62315	0,4	10,1	56448	9,1	5868	19,6	74697	31. Mrz	FR	6294	20. Mrz	MO	8

Nr.	Zstnr	Straße		Name	Gesamt (0-24)			Tag (6-22 Uhr)		Nacht (22-6 Uhr)		Tagesspitzenwerte			Stundenspitzenwerte			
					Kfz	'06/05	Lkw-%	Kfz_Tag	Pt	Kfz_Nacht	Pn	Tag-max	Datum	Tag	Std-max	Datum	Tag	Std
133	69389044	A	93	Regensburg-Königswiesen (S)	57288	1,2	11,0	52255	9,8	5033	22,7	68338	17. Mrz	FR	5900	20. Mrz	MO	8
134	70389042	A	93	AK Regensburg (N)	61686	1,6	10,0	56221	9,0	5465	20,6	73749	24. Mrz	FR	6639	20. Mrz	MO	8
135	72379036	A	93	Siegenburg (S)	23017	-1,7	11,4	20945	10,2	2072	23,3	29197	17. Mrz	FR	2440	17. Mrz	FR	14
136	78369100	A	94	München-Riem (W)	53976	0,0	5,1	49812	5,0	4164	6,1	65684	22. Mrz	MI	5667	22. Mrz	MI	18
137	78369111	A	94	München-Riem (O)	56414	2,0	4,5	52687	3,7	4396	4,4	70701	21. Mrz	DI	6132	28. Mrz	DI	9
138	78369112	A	94	Feldkirchen-Ost (W)	51471	-1,4	5,4	48129	5,3	3342	7,0	69360	22. Mrz	MI	6428	22. Mrz	MI	18
139	78369840	A	94	AK München-Ost (O)	50022	1,4	8,1	46508	7,5	3514	15,9	61174	31. Mrz	FR	5367	21. Mrz	DI	18
140	79349043	A	95	München-Kreuzhof (W)	64161	-1,7	3,6	59144	3,4	5017	5,5	74980	24. Mrz	FR	6008	20. Mrz	MO	9
141	79349151	A	95	AD Starnberg (N)	56612	-4,0	4,3	52513	4,1	4098	7,2	66730	24. Mrz	FR	5877	19. Mrz	SO	18
142	81349161	A	95	Seeshaupt (N)	26547	-5,9	4,0	24928	3,8	1619	7,9	36030	19. Mrz	SO	3211	19. Mrz	SO	17
143	83339051	A	95	Murnau/Kochel (S)	12301	-8,0	4,4	10597	4,6	658	11,6	21159	18. Mrz	SA	1739	4. Mrz	SA	13
144	84249050	A	96	Lindau (S)	23467	-3,0	15,5	21679	14,7	1788	24,3	33021	4. Mrz	SA	2726	4. Mrz	SA	14
145	79289050	A	96	Stetten (W)	25433	-4,6	16,0	23318	14,8	2115	29,0	32562	31. Mrz	FR	2566	17. Mrz	FR	17
146	79319137	A	96	Landsberg a. Lech-Nord (O)	45271	-0,6	9,6	41700	8,9	3571	18,3	58666	31. Mrz	FR	4440	17. Mrz	FR	17
147	78349222	A	96	Gräfelfing (W)	73736	12,9	4,8	67949	4,5	5787	9,3	91176	31. Mrz	FR	7660	21. Mrz	DI	8
148	78349106	A	96	München-Laim (W)	86217	3,1	4,4	78915	4,1	7302	8,0	104833	31. Mrz	FR	8080	23. Mrz	DO	18
149	78349151	A	99	AS Germering-Nord(N)														
150	78349152	A	99	AK München-West (N)														
151	77349004	A	99	AD München-Eschenried (O)	52249	-4,5	16,3	45738	14,8	6511	26,8	63163	17. Mrz	FR	4883	20. Mrz	MO	7
152	77349005	A	99	AD München-Allach (O)	90426	15,2	13,5	80105	12,4	10322	22,4	111240	31. Mrz	FR	9230	21. Mrz	DI	8
153	77359001	A	99	AD München-Feldmoching (W)	94734	7,6	12,0	87023	11,0	7711	23,6	115966	31. Mrz	FR	9961	21. Mrz	DI	9
154	77359100	A	99	AD Feldmoching (W)	86390		12,6					105117	17. Mrz	FR				
155	77359210	A	99	AD München-Feldmoching (O)	67179		11,6					81883	17. Mrz	FR				
156	77359215	A	99	AK München-Nord (W)	68396	1,8	11,9					85167	17. Mrz	FR				
157	77359951	A	99	AK München-Nord (N) (Ab SZ)	34794	9,5	12,7					44530	17. Mrz	FR				
158	77359010	A	99	AK München-Nord (O)	112270		15,4	100266	13,9	12003	28,0	136102	17. Mrz	FR	10825	16. Mrz	DO	8
159	78369211	A	99	Aschheim/Ismaning (S)	116197	-1,2	15,0	106599	13,6	9597	30,6	139477	17. Mrz	FR	11165	23. Mrz	DO	9
160	78369212	A	99	AK München-Ost (N)	111834	-4,9	15,3	102838	13,9	8996	31,2	135866	17. Mrz	FR	10401	23. Mrz	DO	9
161	79369200	A	99	Haar (S)	92214		14,6					113814	17. Mrz	FR				
162	79349150	A	952	AD Starnberg (W)	28162	-3,0	3,0	26095	2,9	2068	4,3	33686	24. Mrz	FR	2824	27. Mrz	MO	9
163	79359221	A	995	München-Giesing (S)	52567	-2,9	6,4	48666	5,8	3900	14,0	63952	31. Mrz	FR	4969	1. Mrz	MI	18
164	85339101	B	2	Mittenwald	6602	-14,1	3,8	6378	3,5	301	9,6	14556	4. Mrz	SA	1553	4. Mrz	SA	15
165	84329107	B	2	GAP - Partenkirchen	18758	-6,9	4,3	17953	4,1	1035	7,5	24259	4. Mrz	SA	1946	4. Mrz	SA	15

Nr.	Zstnr	Straße		Name	Gesamt (0-24)			Tag (6-22 Uhr)		Nacht (22-6 Uhr)		Tagesspitzenwerte			Stundenspitzenwerte			
					Kfz	'06/05	Lkw-%	Kfz_Tag	Pt	Kfz_Nacht	Pn	Tag-max	Datum	Tag	Std-max	Datum	Tag	Std
166	84329351	B	2	Oberau (s)	23969	-6,8	3,9	22577	3,7	1392	6,9	29658	18. Mrz	SA	2577	4. Mrz	SA	15
167	84329995	B	2	Oberau (Mitte)	17821	-6,9	3,6	16750	3,4	1071	6,7	23459	18. Mrz	SA	1864	18. Mrz	SA	13
168	84329350	B	2	Oberau (n)	19888	-6,8	3,8	18701	3,6	1187	6,9	25694	18. Mrz	SA	2056	18. Mrz	SA	13
169	84339350	B	2	Eschenlohe (s)	18706	-7,6	3,4					23954	18. Mrz	SA				
170	83339360	B	2	Eschenlohe (n)	6340	-6,4	3,6	5828	3,4	512	5,7	8927	29. Mrz	MI	773	27. Mrz	MO	16
171	78349800	B	2	Germering	18269	11,6	4,0					22152	31. Mrz	FR				
172	75319115	B	2	Langweid	26776	15,8	15,5	24111	14,9	2665	21,1	32351	31. Mrz	FR	2479	17. Mrz	FR	15
173	72309122	B	2	Donauwörth	16906	2,0	22,3	15168	20,8	1738	35,2	21199	24. Mrz	FR	1674	31. Mrz	FR	15
174	69319112	B	2	Weissenburg i.Bay.	12823	-1,5	16,3	11816	15,0	1007	31,2	15832	31. Mrz	FR	1314	31. Mrz	FR	16
175	66329054	B	2	Schwabach	21194	4,1	13,3	19248	11,9	1912	25,6	25673	24. Mrz	FR	2183	20. Mrz	MO	8
176	62269101	B	8	Kitzingen	17807	-2,8	7,9	16192	7,2	1615	14,7	22532	31. Mrz	FR	1804	22. Mrz	MI	17
177	63289200	B	8	Markt Bibart	4957	-1,8	20,4	4490	18,3	467	41,2	6036	24. Mrz	FR	473	24. Mrz	FR	17
178	66349100	B	8	Burgthann-Oberferrieden	9355	0,3	7,6	8637	7,3	718	10,5	11393	31. Mrz	FR	924	14. Mrz	DI	17
179	69399165	B	8	Barbing	5704	-5,0	11,0	5274	10,5	430	17,0	6953	31. Mrz	FR	600	24. Mrz	FR	14
180	70409105	B	8	Rain	5639	-7,5	22,7	5080	21,1	559	37,5	6739	31. Mrz	FR	537	31. Mrz	FR	14
181	79359830	B	11	Pullach	15079	-1,9	4,4	14202	4,3	877	4,6	18786	31. Mrz	FR	1643	30. Mrz	DO	9
182	77359850	B	11	Garching-Dirnismaning	11671	-21,1	6,9	11041	6,9	818	8,3	15723	28. Mrz	DI	1563	28. Mrz	DI	8
183	74389310	B	11	Eching-Viecht	13862	2,1	3,2	12769	3,1	1093	4,7	17249	24. Mrz	FR	1400	26. Mrz	SO	16
184	71439401	B	11	Deggendorf	10541	-1,3	5,8	9783	5,6	758	8,5	12880	31. Mrz	FR	1102	31. Mrz	FR	14
185	68459109	B	11	Bayerisch Eisenstein	3291	-14,6	4,4	3089	4,7	251	6,1	4405	2. Mrz	DO	422	4. Mrz	SA	12
186	82289175	B	12	Kempton	13974	-0,8	9,4	12972	9,1	1002	12,6	17195	31. Mrz	FR	1519	27. Mrz	MO	8
187	79309380	B	12	Buchloe	14335	-0,9	7,8	11207	7,5	1315	13,5	17729	31. Mrz	FR	1356	4. Mrz	SA	14
188	77449863	B	12	Simbach a. Inn (w)	6406	-19,6	20,3	5782	19,0	624	31,9	7689	31. Mrz	FR	635	31. Mrz	FR	15
189	77449861	B	12	Simbach a. Inn (s)	4383	-27,2	21,0	3951	19,9	432	31,1	5979	31. Mrz	FR	511	31. Mrz	FR	15
190	77449862	B	12	Simbach a. Inn (n)	7053	-9,0	14,3	6457	13,7	596	21,2	8756	31. Mrz	FR	761	24. Mrz	FR	14
191	71489110	B	12	Philippseut	4502	10,8	12,0					5732	19. Mrz	SO				
192	77359820	B	13	Oberschleißheim-Neuherberg	34174	-5,0	7,4	31902	7,3	2272	7,9	43898	28. Mrz	DI	3786	30. Mrz	DO	18
193	71339102	B	13	Eichstätt	11431	1,7	5,7	10613	5,6	819	6,7	13862	31. Mrz	FR	1301	27. Mrz	MO	17
194	65289202	B	13	Oberdachstetten	5550	0,5	7,9	5122	7,5	428	13,7	6997	31. Mrz	FR	588	24. Mrz	FR	15
195	62259120	B	13	Eibelsstadt	11144	2,5	8,3	10255	7,5	890	18,0	13667	31. Mrz	FR	1298	22. Mrz	MI	18
196	64349151	B	14	Hersbruck	12473	0,7	4,4	11613	4,3	860	4,7	14947	31. Mrz	FR	1317	28. Mrz	DI	17
197	64379102	B	14	Schnaittenbach	7175	-31,6	12,4	6598	11,9	577	18,5	8652	31. Mrz	FR	729	28. Mrz	DI	17
198	78399202	B	15	Soyen	8795	1,0	13,7	8164	13,1	631	21,0	14390	4. Mrz	SA	1271	4. Mrz	SA	13

Nr.	Zstnr	Straße		Name	Gesamt (0-24)			Tag (6-22 Uhr)		Nacht (22-6 Uhr)		Tagesspitzenwerte			Stundenspitzenwerte			
					Kfz	'06/05	Lkw-%	Kfz_Tag	Pt	Kfz_Nacht	Pn	Tag-max	Datum	Tag	Std-max	Datum	Tag	Std
199	73399160	B	15	Ergoldsbach	9926	1,8	12,0	9009	11,4	917	17,5	12212	24. Mrz	FR	985	30. Mrz	DO	18
200	68389101	B	15	Maxhütte-Haidhof	7946	6,4	5,4	7454	5,3	621	8,4	9624	31. Mrz	FR	859	20. Mrz	MO	17
201	57379103	B	15	Hof	22535	0,9	7,3	20925	6,8	1610	14,9	27963	31. Mrz	FR	2379	27. Mrz	MO	17
202	72369170	B	16	Neustadt a.d. Donau	9133	0,5	23,6	8038	22,1	1095	35,3	11112	31. Mrz	FR	926	31. Mrz	FR	14
203	83309231	B	17	Hablech	5440	-9,6	5,7	5189	5,6	252	6,8	7419	19. Mrz	SO	802	19. Mrz	SO	17
204	78319140	B	17	Untermeitingen-Lagerlechfeld	23033	-3,1	9,1	21164	8,9	1870	11,3	27759	31. Mrz	FR	2159	20. Mrz	MO	8
205	85279114	B	19	Fischen	13142	-13,4	3,5	12465	3,6	677	2,6	16064	2. Mrz	DO	1410	19. Mrz	SO	15
206	83279137	B	19	Waltenhofen-Herzmanns	18736	-4,3	5,4	17542	5,3	1194	6,7	23498	17. Mrz	FR	1917	17. Mrz	FR	18
207	61259104	B	19	Würzburg/Estenfeld	46312	-2,5	8,5	42699	8,1	3613	13,7	57321	31. Mrz	FR	4719	20. Mrz	MO	8
208	60269200	B	19	Werneck-EBleben	6376	-3,3	10,7	5876	10,1	500	17,9	9412	31. Mrz	FR	1109	31. Mrz	FR	16
209	55279103	B	19	Mellrichstadt-Eussenhausen	2226	-62,3	8,9	2063	8,6	232	13,9	2817	23. Mrz	DO	227	23. Mrz	DO	15
210	66439135	B	20	Furth i. Wald	8790	-5,3	13,1	7993	11,7	797	27,7	10206	31. Mrz	FR	993	19. Mrz	SO	15
211	67429162	B	20	Weiding	11412	-0,1	12,9	10165	12,1	1247	19,5	13499	31. Mrz	FR	1040	31. Mrz	FR	15
212	75429148	B	20	Eggenfelden (n)	7977	2,8	19,7	7343	18,6	634	33,0	9893	17. Mrz	FR	917	4. Mrz	SA	13
213	75429160	B	20	Eggenfelden (s)	14248	2,3	14,9	13216	14,2	1032	25,2	17614	31. Mrz	FR	1520	22. Mrz	MI	18
214	80439112	B	20	Laufen	10071	-8,8	7,5	9305	7,3	766	11,1	11940	3. Mrz	FR	1068	4. Mrz	SA	13
215	83429119	B	21	Schneizelreuth-Melleck	12865	1,2	8,0					22689	18. Mrz	SA				
216	83439121	B	21	Schneizelreuth-Baumgarten	7594	-12,9	12,9	7168	12,7	425	16,6	11505	10. Mrz	FR	1067	4. Mrz	SA	15
217	61299100	B	22	Burgwindheim	2702	-3,6	9,8	2519	9,7	183	10,8	3373	31. Mrz	FR	285	31. Mrz	FR	18
218	60359165	B	22	Weidenberg	8872	1,8	6,1	8195	5,7	677	10,1	10861	31. Mrz	FR	900	17. Mrz	FR	14
219	62389100	B	22	Altenstadt a.d. Waldnaab	16898	-2,1	3,1	15760	3,0	1138	4,4	20434	31. Mrz	FR	1686	27. Mrz	MO	17
220	63399104	B	22	Weiden i.d. Opf.	9258	1,0	5,4	8790	5,2	467	8,9	12042	31. Mrz	FR	1126	20. Mrz	MO	17
221	65409102	B	22	Winklarn	2582	1,3	13,2	2359	13,0	223	15,3	3457	31. Mrz	FR	288	31. Mrz	FR	14
222	84329161	B	23	GAP - Garmisch	8308	-10,2	3,8	7716	3,4	592	8,1	12067	18. Mrz	SA	1020	19. Mrz	SO	16
223	84329352	B	23	Oberau (w)	8216	-6,6	4,8	7778	4,6	437	7,8	9915	4. Mrz	SA	868	19. Mrz	SO	16
224	70289156	B	25	Fremdingen	3558	-1,1	31,8	3070	28,8	467	51,4	4325	24. Mrz	FR	341	28. Mrz	DI	17
225	59249101	B	27	Karsbach-Höllrich	4412	-4,3	8,7	4110	8,2	303	15,1	5773	31. Mrz	FR	488	31. Mrz	FR	16
226	84249149	B	31	Lindau-Diepoldsbergtunnel	15323	-6,0	13,5	14131	13,0	1192	19,5	19554	19. Mrz	SO	1736	19. Mrz	SO	17
227	57339210	B	85	Stockheim-Haslach (n)	11801	-1,1	9,0	10875	8,8	926	11,4	14494	31. Mrz	FR	1155	23. Mrz	DO	17
228	57339209	B	85	Stockheim-Haslach (s)	13837	-0,8	10,6	12722	10,5	1115	11,7	16841	31. Mrz	FR	1357	31. Mrz	FR	15
229	65379591	B	85	Amberg (w)	10269	3,4	4,3	9449	4,3	820	4,5	12491	24. Mrz	FR	1106	20. Mrz	MO	8
230	67419141	B	85	Roding	11106	3,6	13,8	10558	14,4	1034	22,1	13115	31. Mrz	FR	1075	2. Mrz	DO	17
231	57339206	B	89	Stockheim-Haslach (w)	8216	-0,5	11,1	7549	11,2	667	9,7	10157	31. Mrz	FR	879	31. Mrz	FR	15

Nr.	Zstnr	Straße		Name	Gesamt (0-24)			Tag (6-22 Uhr)		Nacht (22-6 Uhr)		Tagesspitzenwerte			Stundenspitzenwerte			
					Kfz	'06/05	Lkw-%	Kfz_Tag	Pt	Kfz_Nacht	Pn	Tag-max	Datum	Tag	Std-max	Datum	Tag	Std
232	60319100	B	173	AK Bamberg (N)	31593	1,8	13,0	28950	12,2	2643	21,1	39005	31. Mrz	FR	3297	20. Mrz	MO	8
233	59319105	B	173	Ebensfeld	15780	-1,4	12,7	14461	11,7	1319	23,1	19047	24. Mrz	FR	1576	10. Mrz	FR	14
234	58339571	B	173	Marktzeuln-Zettlitz (w)	12999	-2,0	14,8	11933	15,1	1035	20,9	15778	31. Mrz	FR	1206	9. Mrz	DO	17
235	58339572	B	173	Marktzeuln-Zettlitz (o)	11169	-4,3	13,7	10814	14,7	995	22,7	13402	17. Mrz	FR	1081	31. Mrz	FR	15
236	57349256	B	173	Marktrodach	13317	-1,1	12,6	12316	11,9	1001	21,7	15887	31. Mrz	FR	1297	30. Mrz	DO	17
237	54269100	B	285	Fladungen	798	-11,2	6,5	731	6,8	65	7,1	976	31. Mrz	FR	112	31. Mrz	FR	17
238	60279101	B	286	Kolitzheim-Oberspiesheim	7927	7,9	8,0	7208	7,3	719	15,3	9909	31. Mrz	FR	822	27. Mrz	MO	8
239	58339573	B	289	Marktzeuln-Zettlitz (s)	9828	-0,1	12,7	9741	14,3	835	14,5	11841	31. Mrz	FR	992	20. Mrz	MO	17
240	65379592	B	299	Amberg (s)	10022	-18,4	15,3	9116	14,3	906	25,4	12053	31. Mrz	FR	983	20. Mrz	MO	8
241	74339101	B	300	Schrobenhausen	11464	1,2	14,9	10547	13,7	917	28,7	14206	31. Mrz	FR	1100	31. Mrz	FR	14
242	59369101	B	303	Bischofsgrün	5338	-2,0	25,5	4795	23,0	543	47,2	6306	31. Mrz	FR	571	19. Mrz	SO	15
243	59399153	B	303	Schirmding	5652	5,6	28,9	4974	26,1	678	49,6	6953	31. Mrz	FR	555	31. Mrz	FR	15
244	77349810	B	304	Karlsfeld-Rothschwaige	29623	4,9	6,5					38041	8. Mrz	MI				
245	79369320	B	304	Zorneding	19481	0,0	6,3	18004	5,9	1477	11,4	23131	31. Mrz	FR	1719	30. Mrz	DO	18
246	80419135	B	304	Altenmarkt (s)	14588		9,7	13470	9,4	1118	14,0	16806	31. Mrz	FR	1394	2. Mrz	DO	17
247	80419137	B	304	Nußdorf-Aiging	11068	1,5	8,6	10265	8,0	802	16,4	12760	2. Mrz	DO	1106	20. Mrz	MO	17
248	81429142	B	304	Traunstein	7370	1,2	6,6	6930	6,3	440	10,9	9000	31. Mrz	FR	805	30. Mrz	DO	8
249	81439144	B	304	Freilassing	23443	-9,5	6,0	21594	6,0	1849	6,4	27898	31. Mrz	FR	2211	25. Mrz	SA	11
250	82409147	B	305	Unterwössen-Oberwössen	3168	-12,3	4,8	3040	4,7	128	5,5	4537	19. Mrz	SO	553	19. Mrz	SO	17
251	75429162	B	388	Eggenfelden (o)	14245	2,5	6,4	13286	6,2	959	9,1	17756	31. Mrz	FR	1477	30. Mrz	DO	18
252	62219204	B	469	Kleinheubach	14040	1,3	10,7	12882	10,1	1158	17,6	16963	17. Mrz	FR	1408	17. Mrz	FR	18
253	62219201	B	469	Miltenberg	10181	-0,1	8,6					12998	31. Mrz	FR				
254	62339101	B	470	Gößweinstein-Sachsenmühle	1973	-15,5	10,8	1842	10,9	139	13,2	3278	19. Mrz	SO	489	19. Mrz	SO	16
255	77349988	B	471	Bergkirchen-Geiselbullach	16857	-13,2	9,4	15491	8,8	1367	15,7	20355	31. Mrz	FR	1900	8. Mrz	MI	8
256	81319188	B	472	Peiting-Hohenbrand	9285	-1,1	5,8	8334	5,6	954	7,0	11232	31. Mrz	FR	914	31. Mrz	FR	14
257	82329204	B	472	Polling (w)	4262	-1,8	6,9	3939	7,0	323	6,0	5279	31. Mrz	FR	434	27. Mrz	MO	18
258	81329190	B	472	Polling (o)	5587	-0,7	5,8	5255	5,5	294	11,4	6876	24. Mrz	FR	670	27. Mrz	MO	18
259	82369205	B	472	Waakirchen	7080	-1,2	8,1	6625	7,8	455	11,1	8308	10. Mrz	FR	701	28. Mrz	DI	8
260	62309053	B	505	Höchstadt	6589	2,9	22,9	5739	19,6	850	44,7	8644	31. Mrz	FR	900	6. Mrz	MO	8
261	75469870	B	512	Neuhaus a. Inn (o)	6238	-3,4	11,0	5889	10,7	412	21,4	8123	31. Mrz	FR	753	31. Mrz	FR	16
262	75469871	B	512	Neuhaus a. Inn (s)	5576	-7,9	12,2	5189	11,5	387	21,5	7017	24. Mrz	FR	632	3. Mrz	FR	16
263	71469420	B	533	Grafenau	8643	1,7	4,9					11021	31. Mrz	FR				
264	68279562	St	1066	Feuchtwangen (w)	6153	0,8	12,1	5421	11,0	731	19,7	7907	1. Mrz	MI	819	1. Mrz	MI	10

Nr.	Zstnr	Straße	Name	Gesamt (0-24)			Tag (6-22 Uhr)		Nacht (22-6 Uhr)		Tagesspitzenwerte			Stundenspitzenwerte				
				Kfz	'06/05	Lkw-%	Kfz_Tag	Pt	Kfz_Nacht	Pn	Tag-max	Datum	Tag	Std-max	Datum	Tag	Std	
265	84289419	St	2007	Wertach	2146	-10,2	5,4					3007	2. Mrz	DO				
266	76289450	St	2025	Jettingen-Scheppach	5630	0,8	10,7	4993	10,4	492	11,6	6925	31. Mrz	FR	562	9. Mrz	DO	17
267	74329432	St	2035	Pöttmes-Wagesenberg	4513	-1,0	9,5					5626	31. Mrz	FR				
268	81329493	St	2057	Polling (n)	3136	0,0	8,9	3035	8,5	217	18,1	3824	31. Mrz	FR	344	4. Mrz	SA	13
269	79359920	St	2072	Grünwald-Geisalgasteig	15848	1,1	2,4	14853	2,4	995	2,5	18912	29. Mrz	MI	1708	30. Mrz	DO	9
270	79359910	St	2078	München-Perlach	18933	18,4	3,8	17698	3,8	1235	4,6	22849	31. Mrz	FR	1974	30. Mrz	DO	18
271	81419451	St	2096	Grabenstätt	4691	-3,6	8,7	4389	8,6	301	9,7	5630	24. Mrz	FR	559	19. Mrz	SO	17
272	75469872	St	2110	Neuhaus a. Inn (n)	3478	-11,6	6,5	3357	6,3	191	10,3	4563	24. Mrz	FR	412	24. Mrz	FR	16
273	73409441	St	2111	Marklkofen-Frontenhausen	6873	3,3	9,0	6072	8,9	801	9,5	8671	31. Mrz	FR	714	31. Mrz	FR	15
274	69449400	St	2136	Bodenmais	3325	-8,3	4,1	3118	4,1	207	4,4	4148	2. Mrz	DO	458	19. Mrz	SO	16
275	58339574	St	2191	Marktzeuln-Zettlitz (n)	5321	-0,4	6,3	4854	6,2	471	5,7	6559	31. Mrz	FR	559	31. Mrz	FR	15
276	70369558	St	2230	Essing	3943	-4,1	7,3	3701	7,2	242	8,8	4652	31. Mrz	FR	566	19. Mrz	SO	15
277	76369407	St	2584	Hallbergmoos (A92)	41049	10,2	5,9	35968	5,5	5081	8,3	48683	31. Mrz	FR	3562	16. Mrz	DO	19
278	76369405	St	2584	Hallbergmoos	48928	7,7	5,7	42752	5,5	6177	7,6	58894	31. Mrz	FR	4159	31. Mrz	FR	19
279	76369406	St	2584	Hallbergmoos (FS44)	8023	-3,4	4,8	7013	5,1	1118	3,9	10211	31. Mrz	FR	764	31. Mrz	FR	14
280	76369404	St	2584	Oberding-Schwaig	18797	6,1	11,1	17027	11,6	2974	12,1	22712	31. Mrz	FR	1659	27. Mrz	MO	8
281	79359705	K	M2	Unterhaching	13112	-2,6	3,1	12817	3,2	956	3,6	15612	31. Mrz	FR	1254	30. Mrz	DO	18
282	78369710	K	M3	Aschheim/Hintermühle	10634	-5,4	6,5	11126	6,8	552	7,0	14642	28. Mrz	DI	1661	28. Mrz	DI	9
283	79359702	K	M11	Grünwald	12817	6,1	4,9	12717	5,0	563	4,8	16143	30. Mrz	DO	1633	30. Mrz	DO	9
284	84239115	K	L116	Nonnenhorn	8603	-5,7	3,0	8035	3,0	568	2,2	10717	31. Mrz	FR	867	19. Mrz	SO	15
285	78369708	K	M18	Feldkirchen	7655	3,4	6,7	7266	6,8	389	5,0	10342	22. Mrz	MI	1018	21. Mrz	DI	19
286	78349700	K	M21	Planegg	13400	-2,5	6,0	12629	5,9	771	6,8	16485	31. Mrz	FR	1477	29. Mrz	MI	18
287	79359704	K	M22	Ottobrunn	16127	4,0	2,8	15430	2,7	1031	3,1	19670	31. Mrz	FR	1635	21. Mrz	DI	18
288	56319108	K	CO27	Lautertal-Rottenbach	627	-10,0	12,7	641	16,4	63	7,8	853	24. Mrz	FR	88	30. Mrz	DO	17