

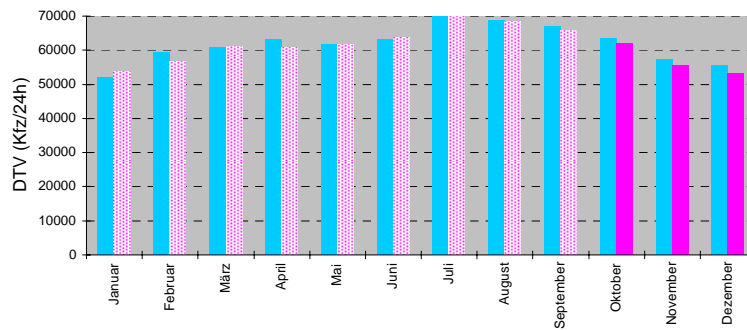
# Automatische Straßenverkehrszählungen in Bayern



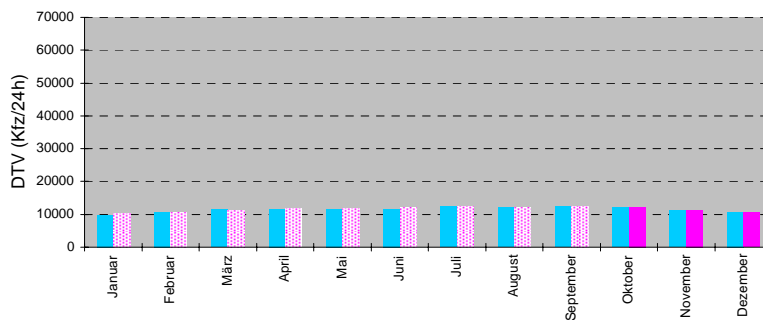
Ergebnisse Oktober bis Dezember 2005

Monatsmittelwerte der Dauerzählstellen

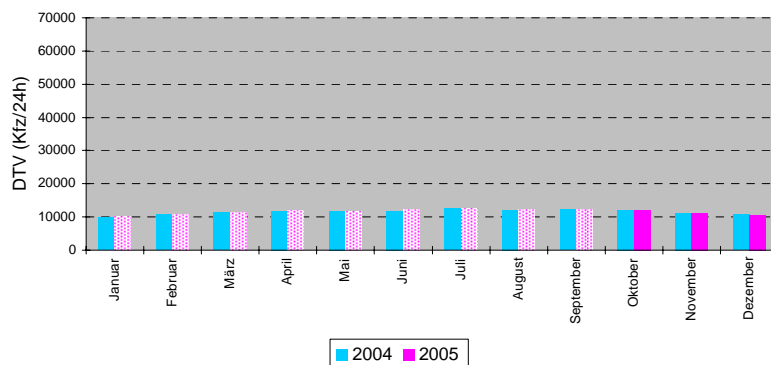
## Autobahnen



## Bundesstraßen



## Staats- und Kreisstraßen



Herausgeber:  
Oberste Baubehörde im Bayerischen Staatsministerium des Innern  
Bearbeitung:  
Zentrale Datenverarbeitung im Straßenbau in Bayern  
bei der Autobahndirektion Südbayern

# Verkehrsentwicklung 2004 / 2005

## Ergebnisse Dauerzählstellen Oktober bis Dezember 2005

Straßenklasse	Anzahl der Zählstellen <sup>1)</sup>	Veränderung 2004/2005 [%]			
		Oktober	November	Dezember	Jan - Dez
Autobahnen	95	-2,3	-3,0	-4,3	-1,3
Bundesstraßen	90	0,5	0,8	-2,3	0,5
Staats- und Kreisstraßen	17	-3,1	-3,3	-5,0	-1,4

*Entwicklung des Kfz-Verkehrs auf Außerortsstraßen*

Autobahn	Anzahl der Zählstellen <sup>1)</sup>	Veränderung 2004/2005 [%]			
		Oktober	November	Dezember	Jan - Dez
A 3	17	-2,8	-0,9	-2,0	0,1
A 6	9	-3,2	-2,5	-4,9	-1,6
A 7	9	-1,4	-1,9	-3,6	-1,7
A 8 (West)	6	-1,8	-2,3	-3,4	-1,5
A 8 (Ost)	5	0,0	-0,4	-2,0	-2,7
A 9	18	-2,8	-3,0	-3,8	-2,8
A 70	2	-0,1	-1,4	-5,3	-1,2
A 73	6	-1,0	0,3	-2,3	2,6
A 92	4	-7,3	-11,8	-17,3	0,2
A 93 (Nord)	3	-9,2	-9,8	-9,7	-4,6
A 93 (Süd)	2	-1,7	-2,1	-1,3	-1,6
A 94	2	2,1	-1,5	-3,5	-4,2
A 95	3	2,0	-2,1	-6,1	-2,5
A 96	2	2,6	-3,1	-1,0	-3,7
A 99	7	-1,2	-6,5	-6,6	-0,3

*Entwicklung des Kfz-Verkehrs auf ausgewählten Autobahnen*

<sup>1)</sup> Zählstellenauswahl für Entwicklungsbetrachtungen



Nr.	Zstnr	Straße		Name	Gesamt (0-24)			Tag (6-22 Uhr)		Nacht (22-6 Uhr)		Tagesspitzenwerte			Stundenspitzenwerte			
					Kfz	05/04	Lkw-%	Kfz_Tag	Pt	Kfz_Nacht	Pn	Tag-max	Datum	Tag	Std-max	Datum	Tag	Std
1	60209051	A	3	AD Seligenstadt (O)	94029	0,0	15,2	82524	12,6	11505	33,6	114491	28. Okt	FR	7980	14. Okt	FR	17
2	59219010	A	3	Hösbach (O)	67499		19,6					80191	28. Okt	FR				
3	61229001	A	3	Rohrbrunn (O)	53791	2,4	21,1	46485	16,9	7305	47,9	66219	28. Okt	FR	5010	14. Okt	FR	16
4	62249051	A	3	AD Würzburg-West (W)	62729	-0,6	21,3	54365	17,2	8364	47,5	76598	28. Okt	FR	5802	28. Okt	FR	16
5	62259011	A	3	AD Würzburg-West (O)	81353	-1,6	20,1	70610	16,2	10742	45,6	99316	28. Okt	FR	6861	3. Okt	MO	16
6	62269051	A	3	AK Biebelried (W)	72869	-1,6	19,0	62995	15,2	9875	43,3	92877	28. Okt	FR	7176	28. Okt	FR	16
7	62269054	A	3	AK Biebelried (O)	64792	7,4	17,6					86305	1. Okt	SA				
8	62279001	A	3	Kitzingen/Schwarzach (O)	58621	-1,9	19,9	48520	16,9	8247	45,2	77822	1. Okt	SA	5069	9. Okt	SO	16
9	62289041	A	3	Geiselwind (W)	56279	-4,5	20,3	47197	17,1	8109	45,8	74094	1. Okt	SA	5176	9. Okt	SO	16
10	62309051	A	3	Pommersfelden (W)	58581	-4,5	20,8	50308	16,8	8273	45,0	71181	1. Okt	SA	5741	3. Okt	MO	15
11	62309052	A	3	Pommersfelden (O)	57940	-3,2	20,0	49938	16,3	8001	43,5	69866	1. Okt	SA	5520	3. Okt	MO	15
12	64319051	A	3	AK Fürth/Erlangen (W)	75819	12,8	16,4	66573	13,5	9246	37,4	91105	14. Okt	FR	6617	14. Okt	FR	17
13	64329050	A	3	AK Fürth/Erlangen (O)	77284	-7,0	17,6	67870	14,7	9414	39,0	92675	14. Okt	FR	6440	14. Okt	FR	17
14	65339051	A	3	AK Nürnberg (W)	93485	-7,0	15,2	82941	12,9	10545	33,2	112763	14. Okt	FR	8364	21. Okt	FR	14
15	65339052	A	3	AK Nürnberg (O)	39038	-9,5	18,8	34123	15,9	4915	39,1	50904	28. Okt	FR	4660	28. Okt	FR	17
16	66339051	A	3	AK Altdorf (S)	45577	-4,3	18,7	39848	15,9	5728	38,6	56090	28. Okt	FR	4182	28. Okt	FR	17
17	66349051	A	3	Neumarkt/Opf. (S)	33839	-2,9	24,1	29127	20,4	4712	46,9	42302	28. Okt	FR	3308	28. Okt	FR	17
18	69379081	A	3	Nittendorf (W)	36382	-2,2	22,7	31577	19,6	4805	43,3	45402	28. Okt	FR	3505	28. Okt	FR	17
19	70389074	A	3	AK Regensburg (W)	51586	-1,7	17,5	45435	15,0	6151	35,8	64040	28. Okt	FR	4738	28. Okt	FR	15
20	70389080	A	3	AK Regensburg (O)	68452	-0,9	18,1	60443	15,9	8010	35,1	86536	28. Okt	FR	6487	28. Okt	FR	15
21	70389001	A	3	Regensburg-Ost (W)	65978	-2,9	18,8	58358	16,4	7619	36,6	83491	28. Okt	FR	6385	28. Okt	FR	15
22	70389076	A	3	Regensburg-Ost (O)	59163	-2,6	18,4	52669	16,2	6494	36,3	74474	28. Okt	FR	5641	28. Okt	FR	16
23	70399077	A	3	Rosenhof (W)	50401	-2,8	20,8	44355	18,3	6046	39,3	64403	28. Okt	FR	4861	28. Okt	FR	16
24	71439093	A	3	AK Deggendorf (W)	35199	-1,4	24,1	30589	21,3	4610	42,7	44510	14. Okt	FR	3645	14. Okt	FR	14
25	75469086	A	3	Pocking (O)	21292	-0,4	32,9	17461	29,6	3831	47,9	28189	28. Okt	FR	2046	28. Okt	FR	16
26	67279001	A	6	AK Feuchtwangen/Crailsheim (W)	50542	-2,1	25,5	43581	21,8	6961	48,4	60914	28. Okt	FR	4692	3. Okt	MO	17
27	67279002	A	6	AK Feuchtwangen/Crailsheim (O)	52208	-1,2	23,7	44828	20,1	7380	45,4	68963	28. Okt	FR	4879	28. Okt	FR	16
28	67299051	A	6	Herrieden (O)	54907	-1,4	24,3	47217	20,8	7690	46,1	72420	28. Okt	FR	5020	28. Okt	FR	16
29	66329051	A	6	Roth (W)	67804	-3,5	20,2	58883	17,4	8921	39,2	85484	28. Okt	FR	5817	28. Okt	FR	14
30	66329052	A	6	AK Nürnberg-Süd (W)	76865	-3,6	18,8	66859	16,1	10006	36,8	94744	28. Okt	FR	6293	21. Okt	FR	15
31	66339052	A	6	AK Nürnberg-Ost (W)	71711	-3,0	21,0	62479	18,1	9232	40,4	91086	28. Okt	FR	6295	28. Okt	FR	17
32	66339053	A	6	AK Nürnberg-Ost (O)	36961	-9,2	24,2	32475	21,3	4486	45,3	54922	28. Okt	FR	4453	28. Okt	FR	17
33	65339054	A	6	AK Altdorf (O)	28114	-3,2	25,8					34733	28. Okt	FR				
34	65359001	A	6	Alfeld (O)	24164	-1,8	28,7	20893	25,5	3271	49,0	29052	28. Okt	FR	2185	28. Okt	FR	17

Nr.	Zstnr	Straße		Name	Gesamt (0-24)			Tag (6-22 Uhr)		Nacht (22-6 Uhr)		Tagesspitzenwerte			Stundenspitzenwerte			
					Kfz	05/04	Lkw-%	Kfz_Tag	Pt	Kfz_Nacht	Pn	Tag-max	Datum	Tag	Std-max	Datum	Tag	Std
35	63419008	A	6	Waidhaus (O)	11415	10,3	51,7	8886	47,7	2529	65,9	14750	4. Okt	DI	915	1. Okt	SA	12
36	59269052	A	7	Schweinfurt/Niederwerrn (N)	44484	-4,2	19,5	38675	14,9	5810	50,3	58545	28. Okt	FR	4840	3. Okt	MO	16
37	60269020	A	7	Gramschatzer Wald (S)	61641	-1,8	14,6	54497	11,6	7144	37,1	81775	28. Okt	FR	5967	3. Okt	MO	16
38	62269053	A	7	AK Biebelried (N)	41659	-3,9	18,6	36335	14,5	5324	46,8	56329	28. Okt	FR	4360	3. Okt	MO	16
39	62269052	A	7	AK Biebelried (S)	26668	-1,5	16,3	23881	13,1	2787	44,1	35917	28. Okt	FR	3081	3. Okt	MO	16
40	64279001	A	7	Uffenheim/Langensteinach (N)	26062	-2,2	16,1	23447	13,0	2614	44,7	36043	28. Okt	FR	3104	3. Okt	MO	15
41	67279081	A	7	AK Feuchtwangen/Crailsheim (N)	27342	-2,2	16,2	24697	13,4	2645	42,2	38152	28. Okt	FR	3167	3. Okt	MO	14
42	67279004	A	7	AK Feuchtwangen/Crailsheim (S)	43582	-0,9	16,8	39722	13,2	4632	38,5	59831	28. Okt	FR	4698	3. Okt	MO	15
43	76269230	A	7	AD Hittistetten (S)	56952	0,7	11,8	52411	10,7	4541	24,4	71226	28. Okt	FR	5764	1. Okt	SA	11
44	80269231	A	7	AK Memmingen (S)	30975	0,1	13,6	28994	12,8	1981	25,8	39577	30. Okt	SO	4121	30. Okt	SO	11
45	83289097	A	7	AD Allgäu (S)	20045	4,2	8,1	18959	7,6	1086	17,5	28655	9. Okt	SO	2807	30. Okt	SO	11
46	83289996	A	7	Oy-Mittelberg (W)	20022	4,9	6,7	18951	6,1	1071	16,7	28468	9. Okt	SO	2704	30. Okt	SO	11
47	83289998	A	7	Oy-Mittelberg (S)	5428	1,2	7,4	5101	7,2	321	19,2	7765	30. Okt	SO	1116	30. Okt	SO	10
48	83289999	A	7	Oy-Mittelberg	8666	-1,4	5,1	8206	4,8	460	11,3	15185	1. Okt	SA	1425	1. Okt	SA	11
49	83289995	A	7	Oy-Mittelberg (N)	6842	20,2	8,0	5956	9,1	336	21,8	12168	9. Okt	SO	1491	9. Okt	SO	18
50	83289997	A	7	Oy-Mittelberg (O)	9581	-1,6	5,3	9084	5,0	497	10,8	16106	1. Okt	SA	1513	1. Okt	SA	11
51	83289001	A	7	Nesselwang (W)	9580	-3,4	6,9	9086	6,7	494	12,0	16081	1. Okt	SA	1530	1. Okt	SA	11
52	84299001	A	7	Tunnel Füssen	11268	4,4	9,6	10568	8,6	700	24,3	17232	1. Okt	SA	1699	1. Okt	SA	12
53	75279130	A	8	Leipheim (W)	57700	-0,4	16,8	52024	14,7	5677	35,9	77172	28. Okt	FR	5554	28. Okt	FR	16
54	75279012	A	8	Leipheim (O)	59236	0,1	17,0	53282	14,9	5954	35,8	78822	28. Okt	FR	5634	28. Okt	FR	16
55	75289012	A	8	Burgau (W)	55209	-1,1	16,7	49592	14,5	5617	35,9	73935	28. Okt	FR	5325	28. Okt	FR	16
56	75289010	A	8	Zusmarshausen (W)	54567	-1,2	17,1	49015	14,8	5552	37,2	73243	28. Okt	FR	5269	28. Okt	FR	16
57	75309010	A	8	Zusmarshausen (O)	55837	-1,3	17,8	50087	16,6	5606	34,6	74658	28. Okt	FR	5360	28. Okt	FR	16
58	75319133	A	8	Neusäß (W)	59919	-0,8	15,0	53975	13,1	5944	31,8	79356	28. Okt	FR	5695	14. Okt	FR	17
59	75319131	A	8	Augsburg-West (W)	64577	0,0	14,7	58138	13,0	6439	30,2	84688	28. Okt	FR	5976	28. Okt	FR	14
60	75319010	A	8	Augsburg-West (O)	76700	-2,2	15,3	68816	13,7	7884	28,9	97607	28. Okt	FR	6435	21. Okt	FR	16
61	75319009	A	8	Augsburg-Ost (O)	68616	-1,4	15,3	61490	13,7	7125	29,8	89160	28. Okt	FR	6239	28. Okt	FR	15
62	75319008	A	8	Derching (O)	68624	-1,3	15,3	61534	13,7	7090	29,9	89148	28. Okt	FR	6282	28. Okt	FR	15
63	76329132	A	8	Adelzhausen (W)	65406	-0,6	15,4	58597	13,9	6809	28,4	84261	28. Okt	FR	5951	28. Okt	FR	16
64	76329133	A	8	Adelzhausen (O)	65120	-0,5	14,8	58364	13,2	6756	28,4	83742	28. Okt	FR	5986	28. Okt	FR	16
65	76339001	A	8	Odelzhausen (O)	70990	-1,6	13,5	63730	12,2	7259	25,7	90695	28. Okt	FR	6406	28. Okt	FR	16
66	77339003	A	8	Sulzemoos (O)	73395	-1,4	13,5	66072	12,2	7323	25,1	92571	28. Okt	FR	6311	28. Okt	FR	16
67	77349003	A	8	Dachau/Fürstenfeldbruck (W)	73957	-2,3	13,6	66537	12,2	7420	25,9	91738	28. Okt	FR	6484	28. Okt	FR	15
68	77349002	A	8	Dachau/Fürstenfeldbruck (O)	89176	0,1	12,5	80330	11,4	8846	22,4	112506	28. Okt	FR	8007	28. Okt	FR	16

Nr.	Zstnr	Straße		Name	Gesamt (0-24)			Tag (6-22 Uhr)		Nacht (22-6 Uhr)		Tagesspitzenwerte			Stundenspitzenwerte			
					Kfz	05/04	Lkw-%	Kfz_Tag	Pt	Kfz_Nacht	Pn	Tag-max	Datum	Tag	Std-max	Datum	Tag	Std
69	78349141	A	8	AK München-West (W)	33338	-4,8	5,8					41513	28. Okt	FR				
70	78349140	A	8	AK München-West (O)	40172	-7,8	7,8					50288	28. Okt	FR				
71	79359168	A	8	München-Perlach (S)	48129	4,2	3,6	44391	3,4	3738	5,3	58823	28. Okt	FR	5144	17. Okt	MO	9
72	80369171	A	8	Holzkirchen (W)	63142	-34,3	9,7	72156	7,5	6704	20,7	97307	28. Okt	FR	7683	15. Okt	SA	11
73	81389180	A	8	AD Inntal (W)	75411	-1,0	16,6	67843	14,8	7569	32,7	93735	28. Okt	FR	7367	1. Okt	SA	11
74	81389023	A	8	Rosenheim (O)	60617	1,9	14,3	54782	12,6	5835	29,9	76355	28. Okt	FR	5666	28. Okt	FR	16
75	81409026	A	8	Frasdorf (O)	56486	4,0	14,4					72354	28. Okt	FR				
76	81409028	A	8	Felden (O)	49263	-2,7	15,5	44086	13,4	5177	32,7	63656	28. Okt	FR	5164	28. Okt	FR	17
77	81429034	A	8	Neukirchen (O)	35213	-7,8	18,2	30548	15,8	4665	34,5	41197	28. Okt	FR	2648	2. Okt	SO	16
78	82439036	A	8	Bad Reichenhall (O)	38010	-8,2	18,7	33176	16,2	4834	35,9	50729	28. Okt	FR	3769	28. Okt	FR	17
79	56369003	A	9	AD Bayerisches Vogtland (N)	40846	-5,0	18,9	35259	16,4	5642	38,4	55934	14. Okt	FR	4607	14. Okt	FR	16
80	56369004	A	9	AD Bayerisches Vogtland (S)	56601	-1,6	17,6	48697	14,5	8157	34,5	77810	28. Okt	FR	6470	14. Okt	FR	17
81	59359051	A	9	AD Bayreuth/Kulmbach (N)	70845	-1,4	18,7	61285	16,1	9560	34,9	97860	28. Okt	FR	7444	28. Okt	FR	17
82	59359052	A	9	AD Bayreuth/Kulmbach (S)	61458	-1,6	15,2	53398	12,9	8060	31,0	81187	28. Okt	FR	6061	14. Okt	FR	17
83	62359001	A	9	Pegnitz (N)	50403	2,1	17,1	43367	14,3	7036	34,4	67508	28. Okt	FR	5267	28. Okt	FR	14
84	65339053	A	9	AK Nürnberg (N)	73295	-3,5	14,2	64416	12,0	8719	28,9	95611	28. Okt	FR	7095	28. Okt	FR	16
85	65339060	A	9	AK Nürnberg (S)	81819	-22,5	14,7	71906	12,4	9913	31,6	100445	14. Okt	FR	7963	3. Okt	MO	16
86	65339055	A	9	AK Nürnberg-Ost (N)	99058	13,3	14,8	87319	12,4	11740	32,2	120144	14. Okt	FR	9198	3. Okt	MO	16
87	66339054	A	9	AK Nürnberg-Ost (S)	60349	-2,2	11,3	53491	9,4	6857	25,9	75028	1. Okt	SA	6023	28. Okt	FR	16
88	69349061	A	9	Greding (N)	65326	-2,4	16,7	57974	14,2	7352	36,2	84072	28. Okt	FR	6657	3. Okt	MO	17
89	72349090	A	9	Lenting (S)	75566	-1,6	15,8	67368	13,8	8198	31,7	96119	28. Okt	FR	7350	1. Okt	SA	12
90	72349052	A	9	Ingolstadt-Nord (S)	88256	-0,1	14,6	79167	12,8	9089	29,9	110825	28. Okt	FR	8558	1. Okt	SA	12
91	72349054	A	9	Manching (N)	83769	-0,2	14,7	74941	12,9	8828	29,7	105027	28. Okt	FR	7939	1. Okt	SA	12
92	73359056	A	9	AD Holledau (N)	74459	-5,1	12,4					101884	28. Okt	FR				
93	74359110	A	9	AD Holledau (S)	90493	-1,5	12,7	79868	11,3	10625	23,0	118633	28. Okt	FR	8882	3. Okt	MO	16
94	75359058	A	9	Allershausen (N)	95988	-0,9	11,1	84365	9,8	11623	20,5	121580	28. Okt	FR	8883	1. Okt	SA	10
95	75359059	A	9	AK Neufahrn (N)	96568	-1,2	11,1	84527	9,8	12041	20,0	119845	28. Okt	FR	8640	3. Okt	MO	16
96	76359060	A	9	AK Neufahrn (S)	116731	-2,9	10,3					139854	1. Okt	SA				
97	77359061	A	9	Garching-Nord (N)	118049	-0,8	11,1					139316	4. Okt	DI				
98	77359062	A	9	Garching-Nord (S)	127263	-0,8	11,1					149232	4. Okt	DI				
99	77359115	A	9	AK München-Nord (N)	134101	-0,8	10,8					161410	4. Okt	DI				
100	77359066	A	9	AK München-Nord (S)	104640	-1,0	5,9					125443	28. Okt	FR				
101	78359064	A	9	München-Schwabing (N)	65713	0,0	6,9	55617	6,7	8762	12,4	82082	4. Okt	DI	4838	26. Okt	MI	8
102	59209050	A	45	Aizenau (S)	35140	-1,6	15,3	31537	13,0	3603	35,5	44785	28. Okt	FR	3432	28. Okt	FR	16

Nr.	Zstnr	Straße		Name	Gesamt (0-24)			Tag (6-22 Uhr)		Nacht (22-6 Uhr)		Tagesspitzenwerte			Stundenspitzenwerte			
					Kfz	05/04	Lkw-%	Kfz_Tag	Pt	Kfz_Nacht	Pn	Tag-max	Datum	Tag	Std-max	Datum	Tag	Std
103	59269203	A	70	AD Schweinfurt/Werneck (O)	43342	2,9	14,9	38568	12,4	4774	35,3	60434	28. Okt	FR	4746	28. Okt	FR	15
104	60299002	A	70	Eltmann (W)	27848	0,3	18,3	24667	15,5	3181	40,0	39955	28. Okt	FR	3268	28. Okt	FR	16
105	60319104	A	70	AK Bamberg (W)	45207	4,3	13,7	40874	11,8	4333	31,6	62752	28. Okt	FR	5109	28. Okt	FR	16
106	60319012	A	70	AK Bamberg (O)	25612	-2,2	14,4	23066	12,4	2545	33,0	38087	28. Okt	FR	3181	28. Okt	FR	17
107	59359053	A	70	AD Bayreuth/Kulmbach (W)	23899	-0,5	15,6	21424	13,7	2475	32,4	34674	28. Okt	FR	2690	28. Okt	FR	14
108	56369005	A	72	AD Bayerisches Vogtland (O)	29284	-6,6	19,5					39559	28. Okt	FR				
109	56379002	A	72	AD Hochfranken (W)	32886	-7,4	18,2					43498	28. Okt	FR				
110	56379003	A	72	AD Hochfranken (O)	36697	-5,9	15,5	31978	14,7	5174	29,8	50271	28. Okt	FR	4099	14. Okt	FR	18
111	66339101	A	73	AD Nürnberg/Feucht (W)	23003	9,8	12,1	20778	10,5	2225	27,3	30870	28. Okt	FR	2298	28. Okt	FR	15
112	66339003	A	73	Röthenbach b.St.W. (O)	38254	9,1	10,8	34725	9,9	3529	20,3	49972	28. Okt	FR	3607	28. Okt	FR	15
113	66329004	A	73	Nürnberg-Hafen-Ost (S)	79782	-7,3	8,6	72030	7,8	7753	16,2	104206	28. Okt	FR	7910	28. Okt	FR	8
114	65329111	A	73	Nürnberg/Fürth (N)	70412	0,0	7,1	63543	6,4	6869	14,2	85656	7. Okt	FR	6437	13. Okt	DO	18
115	64319053	A	73	AK Fürth/Erlangen (S)	62521	-1,0	7,6	56904	6,7	5617	16,6	81304	28. Okt	FR	6276	28. Okt	FR	8
116	64319052	A	73	AK Fürth/Erlangen (N)	72333	2,6	8,7					90110	28. Okt	FR				
117	60319002	A	73	Bamberg-Ost (N)	49611	-1,5	13,4	44871	10,2	4646	28,6	66077	28. Okt	FR	5168	28. Okt	FR	15
118	62249053	A	81	AD Würzburg-West (S)	27445	-2,3	15,4	24434	12,6	3011	37,7	36205	28. Okt	FR	2732	28. Okt	FR	18
119	77359005	A	92	AD München-Feldmoching (N)	53799		10,8	49018	11,2	6265	17,2	67006	18. Okt	DI	5936	5. Okt	MI	7
120	77359006	A	92	Oberschleißheim (O)	58621	-7,4	11,5	52889	11,1	6724	18,7	73052	14. Okt	FR	5980	5. Okt	MI	7
121	76359004	A	92	AK Neufahrn (W)	63566	-5,5	11,6	57266	11,2	7409	18,8	82774	28. Okt	FR	6655	14. Okt	FR	15
122	76359007	A	92	AK Neufahrn (O)	72295	-10,2	9,6	62409	9,4	10002	14,5	90198	4. Okt	DI	5617	12. Okt	MI	17
123	74389014	A	92	Altdorf (O)	38523	-1,9	13,0	34906	12,1	3617	22,0	49150	28. Okt	FR	3887	28. Okt	FR	17
124	73419019	A	92	Landau a.d. Isar (W)	28072	-3,0	13,9	25009	12,7	3063	23,4	36915	28. Okt	FR	2934	28. Okt	FR	14
125	81389190	A	93	AD Inntal (S)	45498	-0,3	18,6	41245	17,0	4254	33,9	57017	1. Okt	SA	4426	28. Okt	FR	17
126	83399191	A	93	Kiefersfelden (S)	38780	-3,2	21,4	35074	19,7	3706	37,1	51568	1. Okt	SA	4508	1. Okt	SA	12
127	56379004	A	93	AD Hochfranken (S)	21921	-1,6	15,5					32325	28. Okt	FR				
128	58389011	A	93	Selb-West (S)	23569	-4,6	16,3	21038	14,3	2531	33,0	37694	28. Okt	FR	2982	28. Okt	FR	14
129	64389001	A	93	Wernberg-Köblitz (S)	31691	-15,5	14,7	28440	13,1	3250	28,6	46150	28. Okt	FR	3634	14. Okt	FR	17
130	66389002	A	93	Schwandorf-Mitte (N)	41036	-3,6	14,6	36813	13,0	4223	28,5	55983	28. Okt	FR	4520	28. Okt	FR	16
131	69389047	A	93	Regensburg-Pfaffenstein (N)	65202	-4,9	11,8	58777	10,9	6425	20,1	84302	28. Okt	FR	6255	14. Okt	FR	14
132	69389044	A	93	Regensburg-Königswiesen (S)	59236	-4,0	12,3	53760	11,2	5476	22,6	74030	28. Okt	FR	5704	24. Okt	MO	8
133	70389042	A	93	AK Regensburg (N)	63791	-2,8	11,3	57807	10,4	5984	20,8	78457	14. Okt	FR	6509	24. Okt	MO	8
134	72379036	A	93	Siegenburg (S)	25207	-2,2	10,9	22734	9,9	2474	20,4	35758	28. Okt	FR	2816	14. Okt	FR	17
135	78369100	A	94	München-Riem (W)	57093	-0,1	4,7	52291	4,6	4802	5,7	72895	11. Okt	DI	5860	10. Okt	MO	18
136	78369111	A	94	München-Riem (O)	58495	0,9	4,9	54060	4,7	4435	6,1	75674	27. Okt	DO	6724	27. Okt	DO	9

Nr.	Zstnr	Straße		Name	Gesamt (0-24)			Tag (6-22 Uhr)		Nacht (22-6 Uhr)		Tagesspitzenwerte			Stundenspitzenwerte			
					Kfz	05/04	Lkw-%	Kfz_Tag	Pt	Kfz_Nacht	Pn	Tag-max	Datum	Tag	Std-max	Datum	Tag	Std
137	78369112	A	94	Feldkirchen-Ost (W)	54861	0,2	5,2	50310	4,3	4384	8,2	72024	28. Okt	FR	5983	28. Okt	FR	8
138	78369840	A	94	AK München-Ost (O)	53091	3,5	7,8	49044	7,2	4047	14,6	63706	14. Okt	FR	5497	18. Okt	DI	8
139	79349043	A	95	München-Kreuzhof (W)	71502	0,4	4,8	65771	4,6	5731	6,5	83772	28. Okt	FR	6295	27. Okt	DO	18
140	79349151	A	95	AD Starnberg (N)	64589	-0,2	4,6	59868	4,4	4721	7,4	75084	28. Okt	FR	6144	16. Okt	SO	18
141	81349161	A	95	Seeshaupt (N)	32695	6,3	4,5	30765	4,3	1930	8,2	44988	9. Okt	SO	4059	16. Okt	SO	18
142	83339051	A	95	Murnau/Kochel (S)	13906	2,8	5,2	13099	4,8	807	11,0	20063	30. Okt	SO	1800	30. Okt	SO	10
143	84249050	A	96	Lindau (S)	22005	7,4	16,3	20155	15,5	1850	25,2	27694	28. Okt	FR	2413	7. Okt	FR	18
144	79289050	A	96	Stetten (W)	28593	-6,0	15,4	26076	14,2	2517	27,7	36451	28. Okt	FR	2754	28. Okt	FR	14
145	79319137	A	96	Landsberg a. Lech-Nord (O)	49694	-1,5	10,5	45577	9,8	4117	18,3	64348	28. Okt	FR	4952	28. Okt	FR	16
146	78349222	A	96	Gräfelfing (W)	67831	-5,5	5,7	61875	5,3	5955	10,1	83299	28. Okt	FR	6049	25. Okt	DI	9
147	78349106	A	96	München-Laim (W)	86125	-4,9	5,2	78157	4,8	7968	8,5	104219	28. Okt	FR	7770	25. Okt	DI	19
148	77349004	A	99	AD München-Eschenried (O)	58699	4,8	15,8	51523	14,2	7176	26,9	76560	28. Okt	FR	5460	28. Okt	FR	15
149	77349005	A	99	AD München-Allach (O)	86272	4,1	13,7	76184	12,5	10088	22,8	110974	28. Okt	FR	8503	24. Okt	MO	8
150	77359001	A	99	AD München-Feldmoching (W)	95817	1,6	12,4	87272	11,4	8545	22,5	122928	28. Okt	FR	9925	4. Okt	DI	9
151	77359210	A	99	AD München-Feldmoching (O)														
152	77359215	A	99	AK München-Nord (W)	70365	2,6	10,5					90366	28. Okt	FR				
153	77359951	A	99	AK München-Nord (N) (Ab SZ)														
154	77359010	A	99	AK München-Nord (O)														
155	78369211	A	99	Aschheim/Ismaning (S)	110488	-8,0	16,0	100500	14,4	9989	31,5	140365	28. Okt	FR	10164	20. Okt	DO	9
156	78369212	A	99	AK München-Ost (N)	106949	-11,2	16,1	97391	14,6	9558	31,2	135362	28. Okt	FR	9823	27. Okt	DO	18
157	78369213	A	99	AK München-Ost (S)	105385	0,6	14,0					131179	28. Okt	FR				
158	78369214	A	99	Haar (S)	102890	3,9	14,2					128211	28. Okt	FR				
159	79349150	A	952	AD Starnberg (W)	31790	-1,6	3,6	29416	3,6	2373	4,3	37193	28. Okt	FR	2946	11. Okt	DI	9
160	79359221	A	995	München-Giesing (S)	54050	-8,2	6,1	49554	5,5	4497	13,0	65163	28. Okt	FR	4704	13. Okt	DO	18
161	85339101	B	2*	Mittenwald	8308	6,9	4,6	7941	4,2	367	11,7	13402	3. Okt	MO	1297	3. Okt	MO	12
162	84329107	B	2	GAP - Partenkirchen	21887	0,8	6,1	20698	6,0	1189	7,3	26232	28. Okt	FR	2185	28. Okt	FR	18
163	84329351	B	2	Oberau (s)	27549	3,6	4,2	25977	4,0	1572	6,9	32180	28. Okt	FR	2751	28. Okt	FR	18
164	84329995	B	2	Oberau (Mitte)	19894	4,3	4,0	18675	3,8	1219	6,6	23747	28. Okt	FR	2014	28. Okt	FR	18
165	84329350	B	2	Oberau (n)	22639	5,2	4,0	21292	3,9	1347	6,7	26550	28. Okt	FR	2227	28. Okt	FR	18
166	84339350	B	2	Eschenlohe (s)	19685	-3,6	4,3					22521	16. Okt	SO				
167	83339360	B	2	Eschenlohe (n)	7382	1,9	5,0	6828	4,8	554	6,9	9443	7. Okt	FR	1027	7. Okt	FR	18
168	78349800	B	2	Germering														
169	75319115	B	2	Langweid	25770	0,9	14,8	24463	16,8	2819	24,6	30859	28. Okt	FR	2191	18. Okt	DI	18
170	72309122	B	2*	Donauwörth	17995	-2,1	23,0	16161	21,5	1834	35,9	23102	28. Okt	FR	1764	28. Okt	FR	15



Nr.	Zstnr	Straße		Name	Gesamt (0-24)			Tag (6-22 Uhr)		Nacht (22-6 Uhr)		Tagesspitzenwerte			Stundenspitzenwerte			
					Kfz	05/04	Lkw-%	Kfz_Tag	Pt	Kfz_Nacht	Pn	Tag-max	Datum	Tag	Std-max	Datum	Tag	Std
171	69319112	B	2*	Weissenburg i.Bay.	13680	-3,0	18,3	12577	17,1	1103	32,0	17437	28. Okt	FR	1399	28. Okt	FR	16
172	66329054	B	2	Schwabach	18911	-17,2	17,0					24105	26. Okt	MI				
173	62269101	B	8*	Kitzingen	19322	6,3	8,3					24070	28. Okt	FR				
174	63289200	B	8*	Markt Bibart	7354	33,7	17,7	6729	16,0	624	35,9	9215	28. Okt	FR	729	28. Okt	FR	16
175	66349100	B	8*	Burgthann-Oberferrieden	9765	-0,8	10,0	8993	10,0	772	10,4	12047	21. Okt	FR	960	4. Okt	DI	18
176	69399165	B	8*	Barbing	5639	-8,7	21,9	5222	22,0	417	20,5	7609	28. Okt	FR	625	10. Okt	MO	8
177	70409105	B	8*	Rain	5793	-17,6	26,6	5205	25,2	588	38,5	7147	4. Okt	DI	548	28. Okt	FR	15
178	79359830	B	11	Pullach	17107	1,5	4,7	16167	4,7	940	4,2	20699	7. Okt	FR	1917	7. Okt	FR	9
179	77359850	B	11	Garching-Dirnismaning	17378	-4,5	7,4	16276	7,4	1102	7,3	22292	28. Okt	FR	1823	14. Okt	FR	18
180	74389310	B	11	Eching-Viecht	14060	-1,1	4,4					16678	28. Okt	FR				
181	71439401	B	11	Deggendorf	11783	-0,2	7,8	10926	7,6	857	9,7	14414	28. Okt	FR	1166	28. Okt	FR	14
182	68459109	B	11*	Bayerisch Eisenstein	4690	-0,4	5,0	4345	4,7	345	8,2	5818	3. Okt	MO	636	3. Okt	MO	15
183	82289175	B	12	Kempton	15494	2,6	10,6	14352	10,3	1142	13,7	19016	28. Okt	FR	1594	24. Okt	MO	8
184	79309380	B	12	Buchloe														
185	77449863	B	12	Simbach a. Inn (w)	8024	-6,7	17,6	7205	16,0	820	31,1	9706	28. Okt	FR	820	3. Okt	MO	18
186	77449861	B	12	Simbach a. Inn (s)	5622	-7,7	17,8	5073	16,4	549	30,6	7020	28. Okt	FR	614	3. Okt	MO	17
187	77449862	B	12	Simbach a. Inn (n)	8679	4,9	14,3	7946	13,5	733	23,1	10128	28. Okt	FR	884	16. Okt	SO	18
188	71489110	B	12	Philippstreu	5198	2,0	11,7					7393	3. Okt	MO				
189	77359820	B	13	Oberschleißheim-Neuherberg	38265	-3,9	8,6	35668	8,6	2597	8,7	50587	28. Okt	FR	4671	27. Okt	DO	18
190	71339102	B	13	Eichstätt	12130	-0,5	7,4	11253	7,4	877	7,8	14693	28. Okt	FR	1253	18. Okt	DI	17
191	65289202	B	13*	Oberdachstetten	5803	1,4	10,5	5357	10,0	445	15,8	7046	28. Okt	FR	606	14. Okt	FR	14
192	62259120	B	13*	Eibelsstadt	12173	3,3	9,7	11197	8,9	976	18,0	15141	28. Okt	FR	1241	6. Okt	DO	18
193	64349151	B	14*	Hersbruck	12985	-2,7	5,5	12122	5,5	863	4,8	15282	7. Okt	FR	1398	16. Okt	SO	15
194	64379102	B	14*	Schnaittenbach	7283	-34,7	11,2	6595	10,7	609	16,2	9655	18. Okt	DI	699	6. Okt	DO	17
195	78399202	B	15*	Soyen	10194	12,3	15,5	9431	15,0	763	21,9	12726	14. Okt	FR	1229	16. Okt	SO	19
196	73399160	B	15*	Ergoldsbach	10273	-0,2	14,3	9589	14,2	1000	19,4	12917	28. Okt	FR	1011	18. Okt	DI	18
197	68389101	B	15*	Maxhütte-Haidhof	7803	-2,4	10,2	7146	10,0	656	12,7	9563	14. Okt	FR	904	19. Okt	MI	18
198	57379103	B	15	Hof	23939	-0,1	9,2	22148	8,6	1791	16,7	29646	14. Okt	FR	2460	27. Okt	DO	17
199	72369170	B	16*	Neustadt a.d. Donau	9709	3,0	25,3	8554	23,7	1155	37,3	12000	28. Okt	FR	992	7. Okt	FR	14
200	83309231	B	17*	Halblech	7418	17,5	6,2	7142	6,3	277	5,5	12263	30. Okt	SO	1252	30. Okt	SO	16
201	78319140	B	17	Untermeitingen-Lagerlechfeld	26526	0,4	9,9	24357	9,8	2169	11,8	32203	28. Okt	FR	2410	27. Okt	DO	18
202	85279114	B	19	Fischen	14089	4,2	6,0	13480	6,1	609	3,7	16307	7. Okt	FR	1507	8. Okt	SA	11
203	83279137	B	19	Waltenhofen-Herzmanns	19664	4,5	7,6	18394	7,6	1270	8,2	23814	28. Okt	FR	2266	9. Okt	SO	11
204	61259104	B	19*	Würzburg/Estenfeld	47844	-4,5	8,5	43952	8,1	3892	13,2	61601	28. Okt	FR	4690	28. Okt	FR	15

Nr.	Zstnr	Straße		Name	Gesamt (0-24)			Tag (6-22 Uhr)		Nacht (22-6 Uhr)		Tagesspitzenwerte			Stundenspitzenwerte			
					Kfz	05/04	Lkw-%	Kfz_Tag	Pt	Kfz_Nacht	Pn	Tag-max	Datum	Tag	Std-max	Datum	Tag	Std
205	60269200	B	19	Werneck-Eßleben	7180	-1,2	12,0	6645	11,3	535	20,4	10341	28. Okt	FR	1020	4. Okt	DI	17
206	55279103	B	19	Mellrichstadt-Eussenhausen	6866	4,6	13,4	6078	11,8	788	26,2	10341	28. Okt	FR	854	3. Okt	MO	16
207	66439135	B	20*	Furth i. Wald	10254	2,4	12,3	9313	10,5	940	29,7	11662	3. Okt	MO	1089	2. Okt	SO	16
208	67429162	B	20	Weiding	12535	1,6	14,2	11130	13,2	1404	21,8	14357	28. Okt	FR	1109	30. Okt	SO	17
209	75429148	B	20	Eggenfelden (n)	8881	-1,2	19,3	7449	18,3	685	32,7	10889	7. Okt	FR	835	28. Okt	FR	14
210	75429160	B	20	Eggenfelden (s)	15252	1,5	16,0					18249	7. Okt	FR				
211	80439112	B	20	Laufen	10509	-2,8	8,4	9727	8,1	782	11,7	12299	7. Okt	FR	1074	4. Okt	DI	8
212	83429119	B	21*	Schneizelreuth-Melleck	11636	16,3	11,5					13579	30. Okt	SO				
213	83439121	B	21	Schneizelreuth-Baumgarten	6553	-0,1	13,3	6207	12,7	364	19,2	7679	9. Okt	SO	838	30. Okt	SO	17
214	61299100	B	22*	Burgwindheim	3133	-3,4	10,4	2929	10,3	204	12,9	3837	7. Okt	FR	412	9. Okt	SO	15
215	60359165	B	22*	Weidenberg	9366	-1,8	7,1	8633	6,9	733	10,4	11845	28. Okt	FR	1023	21. Okt	FR	14
216	62389100	B	22*	Altenstadt a.d. Waldnaab	17555	-9,2	4,4	16316	4,4	1239	5,1	21763	28. Okt	FR	1794	27. Okt	DO	13
217	63399104	B	22	Weiden i.d. Opf.	9220	-12,8	8,2					12020	28. Okt	FR				
218	65409102	B	22*	Winklarn	3257	4,7	16,4	2959	16,1	298	19,8	4270	28. Okt	FR	357	28. Okt	FR	14
219	84329161	B	23	GAP - Garmisch	8482	-0,7	4,8	7940	4,6	542	7,3	10405	16. Okt	SO	1103	16. Okt	SO	18
220	84329352	B	23	Oberau (w)	10400	4,2	4,7	9919	4,6	481	7,9	12036	31. Okt	MO	1214	31. Okt	MO	16
221	70289156	B	25	Fremdingen	1901	-50,6	14,9	1800	15,0	219	22,5	3688	27. Okt	DO	343	28. Okt	FR	17
222	59249101	B	27*	Karsbach-Höllrich	5120	-0,6	10,5	4761	10,0	359	17,1	6245	14. Okt	FR	642	16. Okt	SO	18
223	84249149	B	31	Lindau-Diepoldsbergtunnel	17866	5,9	12,6	16492	12,1	1374	19,4	21616	1. Okt	SA	1866	16. Okt	SO	18
224	57339210	B	85	Stockheim-Haslach (n)	12014	-4,8	9,5	11074	9,3	940	11,6	15154	31. Okt	MO	1271	31. Okt	MO	17
225	57339209	B	85	Stockheim-Haslach (s)	14107	-5,5	10,9	12969	10,8	1139	11,6	17560	28. Okt	FR	1410	13. Okt	DO	17
226	65379591	B	85*	Amberg (w)	10562	-0,2	5,7	9712	5,8	850	4,9	12851	7. Okt	FR	1111	11. Okt	DI	8
227	67419141	B	85*	Roding	18551	60,7	11,2	17084	10,5	1466	18,6	22760	7. Okt	FR	1820	7. Okt	FR	15
228	57339206	B	89	Stockheim-Haslach (w)	8361	-5,7	13,2	7809	13,6	676	10,9	10507	7. Okt	FR	906	27. Okt	DO	17
229	60319100	B	173	AK Bamberg (N)	35776	-7,6	10,5	32678	9,7	3098	19,0	48421	28. Okt	FR	3831	28. Okt	FR	16
230	59319105	B	173*	Ebensfeld	16853	0,4	13,2	15366	12,3	1487	22,7	21358	28. Okt	FR	1678	28. Okt	FR	17
231	58339571	B	173	Marktzeuln-Zettlitz (w)	14100	0,0	14,4	12118	12,0	1266	19,3	17254	28. Okt	FR	1301	6. Okt	DO	17
232	58339572	B	173	Marktzeuln-Zettlitz (o)	12233	-2,9	13,7	10219	11,0	1027	20,7	15030	28. Okt	FR	1119	7. Okt	FR	15
233	57349256	B	173*	Marktrodach	13934	-1,2	13,6	12859	12,9	1074	22,7	17825	28. Okt	FR	1383	28. Okt	FR	14
234	54269100	B	285	Fladungen	990	-3,4	7,5	929	8,1	73	10,0	1220	31. Okt	MO	144	9. Okt	SO	15
235	60279101	B	286*	Kolitzheim-Oberspiesheim	7692	-1,0	8,9	6974	8,1	718	16,8	9425	28. Okt	FR	899	9. Okt	SO	15
236	58339573	B	289	Marktzeuln-Zettlitz (s)	9917	-3,2	12,8	8629	11,9	888	12,2	12061	28. Okt	FR	965	4. Okt	DI	17
237	65379592	B	299*	Amberg (s)	9875	-22,9	15,6	8929	14,6	946	25,6	12145	28. Okt	FR	916	4. Okt	DI	8
238	74339101	B	300*	Schrobenhausen	11995	-1,4	15,9	10792	13,8	1022	26,7	15511	28. Okt	FR	1332	28. Okt	FR	17

Nr.	Zstnr	Straße	Name	Gesamt (0-24)			Tag (6-22 Uhr)		Nacht (22-6 Uhr)		Tagesspitzenwerte			Stundenspitzenwerte				
				Kfz	05/04	Lkw-%	Kfz_Tag	Pt	Kfz_Nacht	Pn	Tag-max	Datum	Tag	Std-max	Datum	Tag	Std	
239	59369101	B	303*	Bischofsgrün	6405	2,2	23,4	5768	20,2	616	48,5	7791	27. Okt	DO	764	30. Okt	SO	16
240	59399153	B	303	Schirnding	6702	1,5	25,4	5957	22,0	745	53,2	8596	3. Okt	MO	995	3. Okt	MO	18
241	77349810	B	304	Karlsfeld-Rothschwaige	31585	14,1	9,3					40054	4. Okt					
242	79369320	B	304	Zorneding	20278	-4,0	6,8	18703	6,4	1575	10,7	23710	28. Okt	FR	1782	6. Okt	DO	18
243	80419137	B	304	Nußdorf-Aiging	11380	-0,2	9,1	10607	8,7	773	13,9	13752	28. Okt	FR	1163	6. Okt	DO	17
244	81429142	B	304	Traunstein	7826	3,7	8,3	7363	8,1	463	12,1	9547	7. Okt	FR	808	4. Okt	DI	8
245	81439144	B	304	Freilassing	26072	11,1	5,8	24087	5,8	1985	7,0	30151	14. Okt	FR	2384	22. Okt	SA	12
246	82409147	B	305	Unterwössen-Oberwössen	3568	3,4	6,1	3446	6,7	136	7,6	4410	30. Okt	SO	545	30. Okt	SO	16
247	77369102	B	388	Ismaning-Fischerhäuser														
248	75429162	B	388	Eggenfelden (o)	14361	-7,3	7,2	13299	7,0	1062	8,5	17780	28. Okt	FR	1409	25. Okt	DI	18
249	62219204	B	469*	Kleinheubach	14545	-1,6	11,5	13322	11,0	1223	17,1	17409	28. Okt	FR	1415	25. Okt	DI	18
250	62219201	B	469*	Miltenberg	11917	8,8	8,3	11033	7,6	876	11,5	14646	28. Okt	FR	1218	7. Okt	FR	17
251	62339101	B	470*	Gößweinstein-Sachsenmühle	3378	18,8	8,9	3232	8,9	172	12,5	5538	30. Okt	SO	827	30. Okt	SO	16
252	77349988	B	471	Bergkirchen-Geiselbullach	19188	-8,7	8,8					23877	28. Okt	FR				
253	81319188	B	472	Peiting-Hohenbrand	10369	0,2	8,2	9402	8,1	967	8,9	12545	28. Okt	FR	998	28. Okt	FR	13
254	82329204	B	472	Polling (w)	5118	-4,9	8,2					5992	27. Okt	DO				
255	81329190	B	472	Polling (o)	6448	-13,6	8,2					7915	28. Okt	FR				
256	82369205	B	472*	Waakirchen	8271	-0,1	10,1	7741	9,9	529	12,0	9990	28. Okt	FR	806	9. Okt	SO	19
257	62309053	B	505	Höchstadt	6739	-4,0	20,3	5920	16,9	819	44,4	9191	28. Okt	FR	886	17. Okt	MO	8
258	75469870	B	512	Neuhaus a. Inn (o)	7277	4,4	11,8	6807	11,0	474	21,3	9640	3. Okt	MO	1063	3. Okt	MO	15
259	75469871	B	512	Neuhaus a. Inn (s)	6573	-0,4	13,3	6120	12,1	428	22,7	7959	28. Okt	FR	829	3. Okt	MO	15
260	71469420	B	533	Grafenau	5888		11,4	5162	11,1	727	13,9	7485	28. Okt	FR	602	28. Okt	FR	18
261	68279562	St	1066	Feuchtwangen (w)	5888	-5,9	11,4	5162	11,1	727	13,9	7485	28. Okt	FR	602	28. Okt	FR	18
262	84289419	St	2007	Wertach	3161	6,1	7,1	3089	7,9	142	4,7	5525	16. Okt	SO	648	16. Okt	SO	17
263	76289450	St	2025	Jettingen-Scheppach	5719	-6,7	12,7	5109	12,3	505	11,6	7013	28. Okt	FR	581	17. Okt	MO	18
264	74329432	St	2035	Pöttmes-Wagesenberg	4823	-7,4	11,0	4479	11,3	397	9,5	5867	28. Okt	FR	528	4. Okt	DI	18
265	81329493	St	2057	Polling (n)	3543	-4,4	6,9					4149	27. Okt	DO	368	13. Okt	DO	18
266	79359920	St	2072	Grünwald-Geiseltasteig	16923	-2,6	2,9	15848	2,9	1075	2,5	20396	27. Okt	DO	1697	18. Okt	DI	9
267	79359910	St	2078	München-Perlach	17718	-21,3	3,7					21837	28. Okt	FR				
268	81419451	St	2096	Grabenstätt	5922	1,2	9,3	5584	9,3	338	9,5	7512	9. Okt	SO	919	30. Okt	SO	16
269	75469872	St	2110	Neuhaus a. Inn (n)	4266	1,0	6,4	4062	5,8	210	11,3	4990	31. Okt	MO	536	3. Okt	MO	15
270	73409441	St	2111	Marklkofen-Frontenhausen	6975	-4,9	11,1	6166	11,3	810	9,9	8823	14. Okt	FR	736	14. Okt	FR	14
271	69449400	St	2136	Bodenmais	4328	1,0	5,6	4113	5,7	237	4,8	5361	30. Okt	SO	664	30. Okt	SO	17
272	58339574	St	2191	Marktzeuln-Zettlitz (n)	5421	-10,3	7,5	0	0,0	0	0,0	6501	28. Okt	FR	609	9. Okt	SO	14

Nr.	Zstnr	Straße		Name	Gesamt (0-24)			Tag (6-22 Uhr)		Nacht (22-6 Uhr)		Tagesspitzenwerte			Stundenspitzenwerte			
					Kfz	05/04	Lkw-%	Kfz_Tag	Pt	Kfz_Nacht	Pn	Tag-max	Datum	Tag	Std-max	Datum	Tag	Std
273	70369558	St	2230	Essing	4689	-0,1	8,3	4391	8,3	298	8,8	5910	23. Okt	SO	848	23. Okt	SO	15
274	76369407	St	2584	Hallbergmoos (A92)	43869	1,5	4,9					50628	26. Okt	MI				
275	76369405	St	2584	Hallbergmoos	53982	0,8	4,4					62266	26. Okt	MI				
276	76369406	St	2584	Hallbergmoos (FS44)	10582	1,8	4,2					12751	28. Okt	FR				
277	76369404	St	2584	Oberding-Schwaig	19245	-3,7	10,7	16232	10,7	3013	10,5	22678	14. Okt	FR	1641	17. Okt	MO	9
278	56319108	K	CO27	Lautertal-Rottenbach	724	-0,8	18,0	711	20,1	56	12,2	964	31. Okt	MO	101	31. Okt	MO	13
279	79359705	K	M2	Unterhaching	13359	-6,3	3,4	12340	3,4	1018	3,5	15821	26. Okt	MI	1295	24. Okt	MO	18
280	78369710	K	M3	Aschheim/Hintermühle	11636	-4,6	8,1	11218	8,3	608	7,9	15569	28. Okt	FR	1534	18. Okt	DI	9
281	79359702	K	M11	Grünwald	14575	2,6	6,4	13929	6,5	646	4,8	18392	28. Okt	FR	1768	27. Okt	DO	9
282	84239115	K	LI16	Nonnenhorn	9807	2,0	3,6	9173	3,7	634	2,3	11276	31. Okt	MO	1065	31. Okt	MO	17
283	78369708	K	M18	Feldkirchen	8268	2,3	7,2	7205	6,9	496	4,0	10088	28. Okt	FR	882	4. Okt	DI	18
284	78349700	K	M21	Planegg	14754	-2,5	7,2	13975	7,2	779	6,6	18485	27. Okt	DO	1749	27. Okt	DO	19
285	79359704	K	M22	Ottobrunn	16206	2,8	3,1	15137	3,1	1069	3,0	19679	28. Okt	FR	1691	20. Okt	DO	18

Nr.	Zstnr	Straße		Name	Gesamt (0-24)			Tag (6-22 Uhr)		Nacht (22-6 Uhr)		Tagesspitzenwerte			Stundenspitzenwerte			
					Kfz	05/04	Lkw-%	Kfz_Tag	Pt	Kfz_Nacht	Pn	Tag-max	Datum	Tag	Std-max	Datum	Tag	Std
1	60209051	A	3	AD Seligenstadt (O)	85582	0,1	17,6	75304	14,2	10384	37,8	101374	11. Nov	FR	7583	11. Nov	FR	17
2	59219010	A	3	Hösbach (O)	59215		23,5					68838	4. Nov	FR				
3	61229001	A	3	Rohrbrunn (O)	46722	1,2	25,6	39716	20,1	6442	54,3	55690	4. Nov	FR	4310	6. Nov	SO	17
4	62249051	A	3	AD Würzburg-West (W)	54995	0,2	25,4	46893	20,1	7491	52,8	66758	4. Nov	FR	4890	4. Nov	FR	15
5	62259011	A	3	AD Würzburg-West (O)	72773	-0,1	23,7	62495	18,6	9792	50,0	89355	4. Nov	FR	6430	4. Nov	FR	15
6	62269051	A	3	AK Biebelried (W)	63841	-2,0	21,9	54287	17,2	8891	45,3	78823	4. Nov	FR	5782	11. Nov	FR	16
7	62269054	A	3	AK Biebelried (O)	56197	8,2	21,8	40368	22,2	7012	52,4	71070	11. Nov	FR	3968	17. Nov	DO	17
8	62279001	A	3	Kitzingen/Schwarzach (O)	50802	-0,4	24,3	42269	19,9	7320	49,2	65982	1. Nov	DI	4608	11. Nov	FR	17
9	62289041	A	3	Geiselwind (W)	49921	0,8	24,9	41856	20,3	7264	50,3	60786	25. Nov	FR	4503	11. Nov	FR	17
10	62309051	A	3	Pommersfelden (W)	51922	-1,2	24,9	43848	20,6	7349	50,2	62850	25. Nov	FR	4836	11. Nov	FR	17
11	62309052	A	3	Pommersfelden (O)	51332	-0,1	24,0	43619	20,1	7066	49,6	62138	25. Nov	FR	4747	11. Nov	FR	17
12	64319051	A	3	AK Fürth/Erlangen (W)	70091	18,3	18,8	59972	14,8	8275	40,4	84434	11. Nov	FR	6618	14. Nov	MO	8
13	64329050	A	3	AK Fürth/Erlangen (O)	71703	-3,7	20,3	62015	16,0	8416	42,2	87540	11. Nov	FR	6786	11. Nov	FR	17
14	65339051	A	3	AK Nürnberg (W)	86832	-4,0	17,4	77912	14,4	9503	37,2	109132	11. Nov	FR	8561	11. Nov	FR	17
15	65339052	A	3	AK Nürnberg (O)	37187	-1,7	22,1	32872	18,7	4562	43,8	48760	11. Nov	FR	4226	11. Nov	FR	17
16	66339051	A	3	AK Altdorf (S)	41146	-6,0	21,4	35948	18,1	5124	42,5	50788	11. Nov	FR	3882	7. Nov	MO	8
17	66349051	A	3	Neumarkt/Opf. (S)	29722	-2,0	28,3	25370	24,1	4218	52,2	35764	2. Nov	MI	2648	4. Nov	FR	16
18	69379081	A	3	Nittendorf (W)	32197	-3,1	25,8	27932	22,5	4265	47,3	38900	2. Nov	MI	2828	11. Nov	FR	16
19	70389074	A	3	AK Regensburg (W)	47223	-1,0	19,2	41609	16,6	5614	38,4	56600	11. Nov	FR	4476	7. Nov	MO	8
20	70389080	A	3	AK Regensburg (O)	64703	-0,5	20,1	57158	17,8	7545	37,4	79738	2. Nov	MI	6040	14. Nov	MO	8
21	70389001	A	3	Regensburg-Ost (W)	62376	-1,4	20,3	55209	17,9	7166	38,6	77115	2. Nov	MI	5971	14. Nov	MO	8
22	70389076	A	3	Regensburg-Ost (O)	55086	-1,6	19,7	49109	17,5	5977	38,3	68071	2. Nov	MI	5328	7. Nov	MO	8
23	70399077	A	3	Rosenhof (W)	46207	-1,8	23,1	40654	20,4	5553	42,2	57027	2. Nov	MI	4351	4. Nov	FR	15
24	71439093	A	3	AK Deggendorf (W)	30570	-1,6	28,0	26472	25,2	4098	46,1	38064	2. Nov	MI	2756	11. Nov	FR	14
25	75469086	A	3	Pocking (O)	18580	0,1	38,4	15211	35,3	3370	52,2	23260	2. Nov	MI	1545	4. Nov	FR	16
26	67279001	A	6	AK Feuchtwangen/Crailsheim (W)	44669	-3,0	30,1	37823	25,6	6406	52,8	56101	4. Nov	FR	4786	11. Nov	FR	16
27	67279002	A	6	AK Feuchtwangen/Crailsheim (O)	46256	-2,4	28,0	39066	23,7	6758	49,7	58855	4. Nov	FR	4849	11. Nov	FR	16
28	67299051	A	6	Herrieden (O)	49041	-3,3	28,3	41535	24,1	7035	50,3	62111	4. Nov	FR	4848	11. Nov	FR	16
29	66329051	A	6	Roth (W)	63217	-3,0	22,3	57812	18,7	8697	42,9	77827	4. Nov	FR	5543	4. Nov	FR	17
30	66329052	A	6	AK Nürnberg-Süd (W)	71840	-4,9	21,0	63086	17,7	9299	40,1	88493	4. Nov	FR	6385	11. Nov	FR	17
31	66339052	A	6	AK Nürnberg-Ost (W)	67467	-0,1	23,1	58814	19,6	8671	43,4	83874	4. Nov	FR	6338	11. Nov	FR	17
32	66339053	A	6	AK Nürnberg-Ost (O)	35894	-5,3	25,8	31912	22,2	4171	47,7	47613	4. Nov	FR	4032	11. Nov	FR	17
33	65339054	A	6	AK Altdorf (O)	27306	1,8	27,3					34682	2. Nov	MI				

Nr.	Zstnr	Straße		Name	Gesamt (0-24)			Tag (6-22 Uhr)		Nacht (22-6 Uhr)		Tagesspitzenwerte			Stundenspitzenwerte			
					Kfz	05/04	Lkw-%	Kfz_Tag	Pt	Kfz_Nacht	Pn	Tag-max	Datum	Tag	Std-max	Datum	Tag	Std
34	65359001	A	6	Alfeld (O)	23051	2,2	31,3	19805	27,2	3149	52,4	29740	2. Nov	MI	2111	4. Nov	FR	16
35	63419008	A	6	Waidhaus (O)	10821	13,9	55,9	8425	51,7	2396	70,5	13522	16. Nov	MI	868	23. Nov	MI	14
36	59269052	A	7	Schweinfurt/Niederwerrn (N)	37191	-3,7	24,5	31378	18,7	5288	56,3	48297	4. Nov	FR	3911	4. Nov	FR	16
37	60269020	A	7	Gramschatzer Wald (S)	55026	-0,6	17,4	47793	13,7	6641	40,9	70180	4. Nov	FR	5577	11. Nov	FR	16
38	62269053	A	7	AK Biebelried (N)	35390	-3,7	23,1	30165	17,9	4840	52,6	45757	4. Nov	FR	3777	11. Nov	FR	16
39	62269052	A	7	AK Biebelried (S)	21558	-1,4	20,7	18722	16,5	2495	49,4	28067	11. Nov	FR	2499	4. Nov	FR	17
40	64279001	A	7	Uffenheim/Langensteinach (N)	21015	-1,6	20,8	18312	16,3	2393	48,8	27554	11. Nov	FR	2521	11. Nov	FR	16
41	67279081	A	7	AK Feuchtwangen/Crailsheim (N)	21950	-2,9	20,5	19226	16,9	2376	45,9	28827	4. Nov	FR	2576	11. Nov	FR	16
42	67279004	A	7	AK Feuchtwangen/Crailsheim (S)	35626	-1,2	20,8					47426	4. Nov	FR				
43	76269230	A	7	AD Hittistetten (S)	47314	-1,8	13,9	43183	12,7	4131	26,6	60210	4. Nov	FR	4710	4. Nov	FR	16
44	80269231	A	7	AK Memmingen (S)	23121	-2,3	17,3	21361	16,4	1760	28,0	30353	4. Nov	FR	2833	1. Nov	DI	12
45	83289097	A	7	AD Allgäu (S)	13685	0,8	9,6	12766	8,8	919	19,3	17635	4. Nov	FR	1827	13. Nov	SO	17
46	83289996	A	7	Oy-Mittelberg (W)	13669	-13,4	8,7	12756	7,9	913	19,2	17643	4. Nov	FR	1848	13. Nov	SO	17
47	83289998	A	7	Oy-Mittelberg (S)	3823	-13,3	9,2	3515	8,7	285	18,5	4796	11. Nov	FR	647	13. Nov	SO	12
48	83289999	A	7	Oy-Mittelberg	6449	-9,8	7,5	6020	6,8	429	17,4	8923	1. Nov	DI	837	1. Nov	DI	12
49	83289995	A	7	Oy-Mittelberg (N)	4106	-13,4	10,4	3851	10,5	239	23,5	5757	1. Nov	DI	936	13. Nov	SO	17
50	83289997	A	7	Oy-Mittelberg (O)	7158	-10,7	7,8	6695	7,2	463	16,9	9629	4. Nov	FR	890	13. Nov	SO	17
51	83289001	A	7	Nesselwang (W)	7158	4,1	8,6	6697	8,1	462	17,0	9608	4. Nov	FR	908	13. Nov	SO	17
52	84299001	A	7	Tunnel Füssen	7342	0,1	11,7	6781	10,4	561	27,4	9718	4. Nov	FR	905	13. Nov	SO	17
53	75279130	A	8	Leipheim (W)	50901	-1,0	19,3	45883	17,0	5018	40,5	64941	4. Nov	FR	5067	4. Nov	FR	17
54	75279012	A	8	Leipheim (O)	52066	-1,2	19,7	46762	17,4	5303	40,1	65969	4. Nov	FR	5022	4. Nov	FR	17
55	75289012	A	8	Burgau (W)	48633	-1,9	19,3	43639	16,9	4994	40,6	61492	4. Nov	FR	4634	4. Nov	FR	16
56	75289010	A	8	Zusmarshausen (W)	48028	-2,6	19,6	43103	17,0	4924	42,0	60340	4. Nov	FR	4588	4. Nov	FR	16
57	75309010	A	8	Zusmarshausen (O)	49475	-2,2	18,6	44476	16,4	5000	38,1	61806	4. Nov	FR	4708	11. Nov	FR	18
58	75319133	A	8	Neusäß (W)	53535	-1,6	16,8	48242	14,7	5293	35,5	66445	4. Nov	FR	5123	11. Nov	FR	18
59	75319131	A	8	Augsburg-West (W)	57912	-1,6	16,3	52153	14,4	5759	33,7	71263	4. Nov	FR	5384	11. Nov	FR	18
60	75319010	A	8	Augsburg-West (O)	71327	-1,3	16,8	64168	15,1	7159	31,6	87081	4. Nov	FR	6340	7. Nov	MO	8
61	75319009	A	8	Augsburg-Ost (O)	62489	-1,8	17,0	56082	15,2	6408	32,8	76755	4. Nov	FR	5643	4. Nov	FR	17
62	75319008	A	8	Derching (O)	62400	-1,9	17,1	56039	15,2	6361	32,9	76607	4. Nov	FR	5754	4. Nov	FR	17
63	76329132	A	8	Adelzhausen (W)	59133	-1,3	16,8	53070	15,2	6063	31,4	72552	4. Nov	FR	5454	4. Nov	FR	18
64	76329133	A	8	Adelzhausen (O)	58810	-1,4	16,4	52821	14,7	5989	31,3	72266	4. Nov	FR	5409	4. Nov	FR	18
65	76339001	A	8	Odelzhausen (O)	64708	-2,0	15,0	58193	13,5	6515	28,1	79057	4. Nov	FR	5967	4. Nov	FR	18
66	77339003	A	8	Sulzemoos (O)	67107	-1,6	14,9	60482	13,5	6624	27,5	81757	4. Nov	FR	6186	4. Nov	FR	18

Nr.	Zstnr	Straße		Name	Gesamt (0-24)			Tag (6-22 Uhr)		Nacht (22-6 Uhr)		Tagesspitzenwerte			Stundenspitzenwerte			
					Kfz	05/04	Lkw-%	Kfz_Tag	Pt	Kfz_Nacht	Pn	Tag-max	Datum	Tag	Std-max	Datum	Tag	Std
67	77349003	A	8	Dachau/Fürstenfeldbruck (W)	67632	-2,5	15,0	60870	13,4	6611	27,9	82103	4. Nov	FR	6280	11. Nov	FR	16
68	77349002	A	8	Dachau/Fürstenfeldbruck (O)	82874	-1,6	13,5	74822	12,4	8052	23,9	100143	4. Nov	FR	7551	8. Nov	DI	8
69	78349141	A	8	AK München-West (W)	31340	-4,6	6,6					37627	4. Nov	FR				
70	78349140	A	8	AK München-West (O)	39253	-6,9	8,4					47206	2. Nov	MI				
71	79359168	A	8	München-Perlach (S)	45886	2,6	3,2	42380	3,1	3506	4,4	54487	11. Nov	FR	5161	14. Nov	MO	9
72	80369171	A	8	Holzkirchen (W)	79874	-2,7	15,2					103953	2. Nov	MI				
73	81389180	A	8	AD Inntal (W)	61571	-0,7	20,0	55244	18,1	6327	35,9	74285	2. Nov	MI	5892	1. Nov	DI	17
74	81389023	A	8	Rosenheim (O)	50710	0,4	15,8	45762	14,1	4948	31,6	63127	2. Nov	MI	4826	4. Nov	FR	17
75	81409026	A	8	Frasdorf (O)	43596	-2,9	17,1					54609	2. Nov	MI	0			
76	81409028	A	8	Felden (O)	39927	-4,3	18,8	35949	16,7	4281	37,5	51985	2. Nov	MI	3925	4. Nov	FR	17
77	81429034	A	8	Neukirchen (O)	30576	-8,6	21,5	26622	19,6	3902	39,3	38083	2. Nov	MI	2460	4. Nov	FR	16
78	82439036	A	8	Bad Reichenhall (O)	32850	-1,4	21,8	28991	19,8	4082	40,5	40775	2. Nov	MI	2994	4. Nov	FR	16
79	56369003	A	9	AD Bayerisches Vogtland (N)	35970	-2,8	21,7	30395	17,9	5390	37,5	47095	11. Nov	FR	4005	11. Nov	FR	15
80	56369004	A	9	AD Bayerisches Vogtland (S)	49448	-1,3	20,1	41581	16,6	7587	35,6	65802	11. Nov	FR	5536	11. Nov	FR	15
81	59359051	A	9	AD Bayreuth/Kulmbach (N)	63364	-0,9	21,7	54271	18,4	8727	38,4	81919	11. Nov	FR	6896	4. Nov	FR	15
82	59359052	A	9	AD Bayreuth/Kulmbach (S)	55245	-1,3	17,8	47497	14,6	7341	34,6	69733	4. Nov	FR	5813	4. Nov	FR	15
83	62359001	A	9	Pegnitz (N)	44221	1,9	20,5	37654	16,9	6381	38,1	57201	4. Nov	FR	4797	11. Nov	FR	15
84	65339053	A	9	AK Nürnberg (N)	66294	-0,7	16,6	57858	13,8	8094	31,7	84307	4. Nov	FR	6437	4. Nov	FR	14
85	65339060	A	9	AK Nürnberg (S)	70954	-24,5	17,6	61997	14,9	8630	36,3	87691	11. Nov	FR	6895	11. Nov	FR	17
86	65339055	A	9	AK Nürnberg-Ost (N)	87252	18,3	17,3	76725	14,3	10504	35,8	106583	11. Nov	FR	8267	11. Nov	FR	17
87	66339054	A	9	AK Nürnberg-Ost (S)	52380	0,5	13,0	46166	10,9	5981	28,4	65618	11. Nov	FR	5591	11. Nov	FR	17
88	69349061	A	9	Greding (N)	55896	-1,8	20,3	49164	17,4	6355	42,3	68886	11. Nov	FR	5974	11. Nov	FR	16
89	72349090	A	9	Lenting (S)	65831	-1,8	18,1	58787	16,0	7043	36,4	81752	4. Nov	FR	6789	11. Nov	FR	16
90	72349052	A	9	Ingolstadt-Nord (S)	78343	-0,2	16,4	70428	14,5	7915	33,4	97072	4. Nov	FR	7992	11. Nov	FR	16
91	72349054	A	9	Manching (N)	73959	-0,5	16,7	66262	14,7	7697	33,6	91073	4. Nov	FR	7417	11. Nov	FR	16
92	73359056	A	9	AD Holledau (N)	65107	-2,4	14,3					89918	4. Nov	FR				
93	74359110	A	9	AD Holledau (S)	79303	-1,7	14,2	69529	12,8	9774	24,5	98103	4. Nov	FR	8128	11. Nov	FR	15
94	75359058	A	9	Allershausen (N)	85488	-1,5	12,7	74725	11,3	10763	21,9	104234	4. Nov	FR	8167	11. Nov	FR	16
95	75359059	A	9	AK Neufahrn (N)	87548	-0,3	12,4	76216	11,1	11332	21,0	105605	4. Nov	FR	8408	10. Nov	DO	17
96	76359060	A	9	AK Neufahrn (S)	100613	-4,4	12,1					122225	11. Nov	FR				
97	77359061	A	9	Garching-Nord (N)	97894	-7,3	13,5					111566	4. Nov	FR				
98	77359062	A	9	Garching-Nord (S)	106628	-6,4	12,7					125607	2. Nov	MI				
99	77359115	A	9	AK München-Nord (N)	119377	-0,9	12,1					159815	2. Nov	MI				

Nr.	Zstnr	Straße		Name	Gesamt (0-24)			Tag (6-22 Uhr)		Nacht (22-6 Uhr)		Tagesspitzenwerte			Stundenspitzenwerte			
					Kfz	05/04	Lkw-%	Kfz_Tag	Pt	Kfz_Nacht	Pn	Tag-max	Datum	Tag	Std-max	Datum	Tag	Std
100	77359066	A	9	AK München-Nord (S)	93538	-0,9	6,7					123851	2. Nov	MI				
101	78359064	A	9	München-Schwabing (N)	59120	0,0	7,7	56544	6,5	8617	12,3	78092	2. Nov	MI	4946	9. Nov	MI	7
102	59209050	A	45	Alzenau (S)	33398	0,1	17,3	29629	14,2	3367	38,3	41837	4. Nov	FR	3336	11. Nov	FR	16
103	59269203	A	70	AD Schweinfurt/Werneck (O)	40378	2,1	16,3	35621	14,3	4576	37,2	51551	4. Nov	FR	4164	7. Nov	MO	8
104	60299002	A	70	Eltmann (W)	25054	-2,8	20,4	21474	18,6	2911	44,0	33516	4. Nov	FR	2645	11. Nov	FR	17
105	60319104	A	70	AK Bamberg (W)	42235	3,7	14,7	38049	12,4	4040	32,2	54843	4. Nov	FR	4642	4. Nov	FR	16
106	60319012	A	70	AK Bamberg (O)	23478	-2,2	16,0	20983	13,7	2352	34,3	31576	11. Nov	FR	2768	18. Nov	FR	15
107	59359053	A	70	AD Bayreuth/Kulmbach (W)	22103	0,2	17,4	19497	15,0	2357	34,0	29399	11. Nov	FR	2516	11. Nov	FR	15
108	56369005	A	72	AD Bayerisches Vogtland (O)	26028	-5,4	21,9					34942	11. Nov	FR				
109	56379002	A	72	AD Hochfranken (W)	29537	-6,3	21,2					39152	11. Nov	FR				
110	56379003	A	72	AD Hochfranken (O)	33540	-4,1	17,9	28534	15,6	4733	32,4	45379	11. Nov	FR	4179	11. Nov	FR	15
111	66339101	A	73	AD Nürnberg/Feucht (W)	21927	11,1	13,1	19440	11,2	2016	29,2	27138	25. Nov	FR	2145	14. Nov	MO	8
112	66339003	A	73	Röthenbach b.St.W. (O)	36874	10,2	11,4	32814	10,3	3303	20,9	44846	25. Nov	FR	3450	14. Nov	MO	8
113	66329004	A	73	Nürnberg-Hafen-Ost (S)	81226	-3,8	9,4	72985	8,6	7556	16,4	96777	11. Nov	FR	8070	7. Nov	MO	8
114	65329111	A	73	Nürnberg/Fürth (N)	70070	1,3	7,4	60670	6,2	6691	13,4	84700	23. Nov	MI	6553	14. Nov	MO	8
115	64319053	A	73	AK Fürth/Erlangen (S)	62509	0,3	7,9	55098	6,5	5537	16,0	74911	2. Nov	MI	6524	15. Nov	DI	8
116	64319052	A	73	AK Fürth/Erlangen (N)	69119	1,6	9,1					85586	2. Nov	MI				
117	60319002	A	73	Bamberg-Ost (N)	47227	-0,2	14,4	42072	12,3	4469	31,4	59410	4. Nov	FR	4887	11. Nov	FR	15
118	62249053	A	81	AD Würzburg-West (S)	25598	-0,9	17,8	22516	14,1	2918	39,8	33434	4. Nov	FR	2665	4. Nov	FR	16
119	77359005	A	92	AD München-Feldmoching (N)														
120	77359006	A	92	Oberschleißheim (O)	52009	-12,0	11,9	45923	10,9	6086	19,3	67581	2. Nov	MI	5382	8. Nov	DI	8
121	76359004	A	92	AK Neufahrn (W)	56422	-10,4	11,8	49725	10,8	6696	19,1	72448	2. Nov	MI	5627	18. Nov	FR	15
122	76359007	A	92	AK Neufahrn (O)	67328	-15,8	10,5	58447	9,9	9039	15,5	79554	17. Nov	DO	5736	17. Nov	DO	8
123	74389014	A	92	Altdorf (O)	36450	-2,4	13,9	33096	12,9	3354	23,3	44981	2. Nov	MI	3639	14. Nov	MO	8
124	73419019	A	92	Landau a.d. Isar (W)	26089	-3,2	14,9	23259	13,6	2830	24,8	32823	2. Nov	MI	3081	1. Nov	DI	18
125	81389190	A	93	AD Inntal (S)	36704	-0,9	22,6	33179	21,0	3525	37,6	45287	2. Nov	MI	3716	1. Nov	DI	17
126	83399191	A	93	Kiefersfelden (S)	30907	-3,5	26,4	27859	24,8	3048	41,6	38745	2. Nov	MI	3212	1. Nov	DI	17
127	56379004	A	93	AD Hochfranken (S)	19400	0,6	17,6					26551	4. Nov	FR				
128	58389011	A	93	Selb-West (S)	21094	-2,5	19,5	18431	17,1	2450	35,5	28341	11. Nov	FR	3114	11. Nov	FR	15
129	64389001	A	93	Wernberg-Köblitz (S)	28560	-15,6	16,9	25202	15,1	3083	30,4	37298	11. Nov	FR	3547	11. Nov	FR	15
130	66389002	A	93	Schwandorf-Mitte (N)	36607	-4,7	16,5	32321	14,6	3911	30,0	46429	11. Nov	FR	4062	11. Nov	FR	15
131	69389047	A	93	Regensburg-Pfaffenstein (N)	61997	-9,4	11,5	55954	10,5	6043	20,5	77280	11. Nov	FR	6448	11. Nov	FR	14
132	69389044	A	93	Regensburg-Königswiesen (S)	56622	-3,3	12,2	51450	11,1	5172	23,4	69905	11. Nov	FR	6037	14. Nov	MO	8



Nr.	Zstnr	Straße		Name	Gesamt (0-24)			Tag (6-22 Uhr)		Nacht (22-6 Uhr)		Tagesspitzenwerte			Stundenspitzenwerte			
					Kfz	05/04	Lkw-%	Kfz_Tag	Pt	Kfz_Nacht	Pn	Tag-max	Datum	Tag	Std-max	Datum	Tag	Std
133	70389042	A	93	AK Regensburg (N)	60534	-2,9	11,6	54961	10,6	5574	21,8	75083	11. Nov	FR	6736	14. Nov	MO	8
134	72379036	A	93	Siegenburg (S)	22689	-3,0	12,3	20479	11,1	2210	22,7	28589	11. Nov	FR	2611	11. Nov	FR	16
135	78369100	A	94	München-Riem (W)	55592	-4,1	5,0	51041	4,9	4551	6,1	67024	17. Nov	DO	5757	14. Nov	MO	9
136	78369111	A	94	München-Riem (O)	57070	-4,1	5,1	52795	5,0	4275	6,3	70755	16. Nov	MI	6350	14. Nov	MO	9
137	78369112	A	94	Feldkirchen-Ost (W)	52551	-6,2	5,6	48810	5,4	3741	7,3	67590	16. Nov	MI	6448	17. Nov	DO	9
138	78369840	A	94	AK München-Ost (O)	51559	1,4	8,1	47718	7,5	3841	15,2	60649	16. Nov	MI	5446	15. Nov	DI	18
139	79349043	A	95	München-Kreuzhof (W)	66784	2,0	4,7	61316	4,6	5468	6,6	76652	11. Nov	FR	6456	7. Nov	MO	8
140	79349151	A	95	AD Starnberg (N)	56486	-3,0	4,8	52083	4,6	4403	7,4	65464	11. Nov	FR	5549	7. Nov	MO	8
141	81349161	A	95	Seeshaupt (N)	25303	0,3	5,2	23595	4,9	1708	8,8	30570	13. Nov	SO	3350	13. Nov	SO	17
142	83339051	A	95	Murnau/Kochel (S)	9640	-2,9	6,4	8972	6,0	668	12,4	13078	13. Nov	SO	1392	13. Nov	SO	17
143	84249050	A	96	Lindau (S)	18231	4,4	19,6	16661	18,7	1570	28,3	23108	4. Nov	FR	1923	4. Nov	FR	17
144	79289050	A	96	Stetten (W)	25337	-1,8	17,4	23158	16,1	2180	30,7	31360	11. Nov	FR	2482	4. Nov	FR	16
145	79319137	A	96	Landsberg a. Lech-Nord (O)	45157	-2,7	11,3	41015	10,3	3800	18,3	55850	4. Nov	FR	4455	4. Nov	FR	18
146	78349222	A	96	Gräfelfing (W)	66018	-5,0	5,9	60335	5,5	5683	10,3	78164	11. Nov	FR	6449	30. Nov	MI	8
147	78349106	A	96	München-Laim (W)	85342	-3,9	5,2	77665	4,9	7677	8,5	99837	11. Nov	FR	7880	10. Nov	DO	18
148	77349004	A	99	AD München-Eschenried (O)	54629	1,6	17,1	49166	15,6	5463	30,7	66338	4. Nov	FR	5162	15. Nov	DI	9
149	77349005	A	99	AD München-Allach (O)	81003	1,8	14,5	73485	13,4	7518	25,5	97550	4. Nov	FR	8362	15. Nov	DI	9
150	77359001	A	99	AD München-Feldmoching (W)	89519	-1,4	13,2	81874	12,2	7645	24,3	110174	2. Nov	MI	9591	8. Nov	DI	9
151	77359210	A	99	AD München-Feldmoching (O)														
152	77359215	A	99	AK München-Nord (W)	60602	-8,6	13,5					76279	10. Nov	DO				
153	77359951	A	99	AK München-Nord (N) (Ab SZ)														
154	77359010	A	99	AK München-Nord (O)														
155	78369211	A	99	Aschheim/Ismaning (S)	102495	-10,8	17,6	93467	16,1	9028	33,1	124161	17. Nov	DO	10773	17. Nov	DO	9
156	78369212	A	99	AK München-Ost (N)	97871	-14,8	17,9	89394	16,4	8477	33,9	117902	2. Nov	MI	10089	17. Nov	DO	9
157	78369213	A	99	AK München-Ost (S)	92774	2,5	16,0					112978	2. Nov	MI				
158	78369214	A	99	Haar (S)	87821	-6,9	16,5					105273	2. Nov	MI				
159	79349150	A	952	AD Starnberg (W)	29558	-2,7	3,7	27309	3,7	2249	4,2	34659	9. Nov	MI	2950	8. Nov	DI	9
160	79359221	A	995	München-Giesing (S)	51286	-7,5	6,6	47158	6,0	4128	13,6	59797	11. Nov	FR	4755	8. Nov	DI	18
161	85339101	B	2*	Mittenwald	4705	-2,7	5,6	4452	5,1	254	13,7	8226	1. Nov	DI	865	1. Nov	DI	17
162	84329107	B	2	GAP - Partenkirchen	18336	0,7	6,2	17872	6,0	1119	6,8	22087	4. Nov	FR	1912	9. Nov	MI	17
163	84329351	B	2	Oberau (s)	21261	0,4	4,9	19889	4,8	1372	7,3	25775	4. Nov	FR	2210	3. Nov	DO	17
164	84329995	B	2	Oberau (Mitte)	15538	-0,2	4,6	14456	4,6	1062	7,0	18822	4. Nov	FR	1553	3. Nov	DO	17
165	84329350	B	2	Oberau (n)	17610	0,3	4,8	16432	4,6	1178	7,0	21173	4. Nov	FR	1741	12. Nov	SA	17

Nr.	Zstnr	Straße		Name	Gesamt (0-24)			Tag (6-22 Uhr)		Nacht (22-6 Uhr)		Tagesspitzenwerte			Stundenspitzenwerte			
					Kfz	05/04	Lkw-%	Kfz_Tag	Pt	Kfz_Nacht	Pn	Tag-max	Datum	Tag	Std-max	Datum	Tag	Std
166	84339350	B	2	Eschenlohe (s)	15902	-5,9	4,8	0	0,0	0	0,0	18722	4. Nov	FR	0			
167	83339360	B	2	Eschenlohe (n)	6468	-2,1	5,1	5963	5,1	546	6,4	7775	15. Nov	DI	714	2. Nov	MI	16
168	78349800	B	2	Germering														
169	75319115	B	2	Langweid	24790	1,1	15,9	24149	17,9	2689	26,4	29106	4. Nov	FR	2203	29. Nov	DI	17
170	72309122	B	2*	Donauwörth	17131	0,1	24,3	15358	22,9	1773	36,8	20727	4. Nov	FR	1706	15. Nov	DI	17
171	69319112	B	2*	Weissenburg i.Bay.	12918	-0,6	19,0	11865	17,7	1053	33,3	15722	4. Nov	FR	1384	18. Nov	FR	16
172	66329054	B	2	Schwabach	18830	-13,7	17,6					22685	4. Nov	FR				
173	62269101	B	8*	Kitzingen	19298	11,0	8,3					23642	4. Nov	FR				
174	63289200	B	8*	Markt Bibart	6710	39,5	18,4	6128	16,8	582	35,6	8250	25. Nov	FR	659	17. Nov	DO	17
175	66349100	B	8*	Burgthann-Oberferrieden	9508	-0,3	9,7	8768	9,6	741	10,6	11435	11. Nov	FR	1008	3. Nov	DO	18
176	69399165	B	8*	Barbing	5887	-4,1	21,2	5439	21,2	447	21,0	7670	4. Nov	FR	810	4. Nov	FR	16
177	70409105	B	8*	Rain	5648	-3,2	27,9	5038	26,1	610	42,3	6974	4. Nov	FR	564	2. Nov	MI	17
178	79359830	B	11	Pullach	15976	-0,9	4,8	15032	4,8	944	4,1	19489	11. Nov	FR	1817	15. Nov	DI	9
179	77359850	B	11	Garching-Dirnismaning	13919	-15,5	7,5	12962	7,5	957	7,6	19617	2. Nov	MI	1642	2. Nov	MI	18
180	74389310	B	11	Eching-Viecht	13887	0,3	4,4					16037	15. Nov	DI	1376	15. Nov	DI	18
181	71439401	B	11	Deggendorf	10641	0,6	8,3	9835	8,2	806	9,3	12989	4. Nov	FR	1110	4. Nov	FR	14
182	68459109	B	11*	Bayerisch Eisenstein	3140	-7,5	6,3	2879	6,2	284	8,5	4568	1. Nov	DI	495	1. Nov	DI	11
183	82289175	B	12	Kempton	14237	0,0	11,1	13161	10,8	1075	14,3	17239	4. Nov	FR	1580	7. Nov	MO	8
184	79309380	B	12	Buchloe														
185	77449863	B	12	Simbach a. Inn (w)	7014	-10,6	20,0	6295	18,6	719	32,3	9119	4. Nov	FR	804	4. Nov	FR	16
186	77449861	B	12	Simbach a. Inn (s)	4983	-13,0	20,4	4396	19,0	587	31,4	6519	4. Nov	FR	599	4. Nov	FR	15
187	77449862	B	12	Simbach a. Inn (n)	7633	0,2	15,4	6982	14,7	651	22,9	9624	4. Nov	FR	837	4. Nov	FR	16
188	71489110	B	12	Philippsreut	4313	6,1	13,9					5992	1. Nov	DI				
189	77359820	B	13	Oberschleißheim-Neuherberg	35798	-8,1	8,5	33333	8,5	2464	8,7	46109	10. Nov	DO	4490	28. Nov	MO	18
190	71339102	B	13	Eichstätt	11929	1,0	7,4	11075	7,4	853	7,3	14071	24. Nov	DO	1273	24. Nov	DO	17
191	65289202	B	13*	Oberdachstetten	5585	5,8	10,1	5159	9,7	426	15,4	6807	18. Nov	FR	635	16. Nov	MI	17
192	62259120	B	13*	Eibelsstadt	11566	2,6	9,7	10619	8,9	947	18,3	13197	25. Nov	FR	1218	7. Nov	MO	8
193	64349151	B	14*	Hersbruck	12336	-1,1	5,5	11484	5,5	852	4,8	14314	4. Nov	FR	1365	8. Nov	DI	17
194	64379102	B	14*	Schnaittenbach	7106	-34,7	11,2	6505	10,7	601	16,8	8417	18. Nov	FR	739	24. Nov	DO	17
195	78399202	B	15*	Soyen	8372	3,5	15,9	7693	15,4	679	21,4	9645	4. Nov	FR	794	4. Nov	FR	16
196	73399160	B	15*	Ergoldsbach	10159	7,5	14,9	9182	14,4	976	19,5	12067	18. Nov	FR	1000	3. Nov	DO	17
197	68389101	B	15*	Maxhütte-Haidhof	7822	-1,2	9,6	7186	9,3	636	12,1	9427	11. Nov	FR	832	2. Nov	MI	18
198	57379103	B	15	Hof	22846	-2,3	8,9	21161	8,3	1684	16,1	27472	11. Nov	FR	2411	14. Nov	MO	17

Nr.	Zstnr	Straße		Name	Gesamt (0-24)			Tag (6-22 Uhr)		Nacht (22-6 Uhr)		Tagesspitzenwerte			Stundenspitzenwerte			
					Kfz	05/04	Lkw-%	Kfz_Tag	Pt	Kfz_Nacht	Pn	Tag-max	Datum	Tag	Std-max	Datum	Tag	Std
199	72369170	B	16*	Neustadt a.d. Donau	9296	1,1	25,9	8161	24,2	1135	38,5	11153	4. Nov	FR	922	4. Nov	FR	14
200	83309231	B	17*	Halblech	5208	7,8	7,1	4962	7,2	245	5,8	6652	3. Nov	DO	776	13. Nov	SO	17
201	78319140	B	17	Untermeitingen-Lagerlechfeld	24223	-1,6	10,6	22230	10,4	1994	12,6	29125	4. Nov	FR	2387	3. Nov	DO	17
202	85279114	B	19	Fischen	11758	16,3	6,8					13151	11. Nov	FR				
203	83279137	B	19	Waltenhofen-Herzmans	16749	2,0	8,3	15572	8,3	1177	7,6	20461	4. Nov	FR	1737	2. Nov	MI	18
204	61259104	B	19*	Würzburg/Estenfeld	46074	-3,5	9,0	42305	8,6	3769	14,1	56572	11. Nov	FR	4710	7. Nov	MO	8
205	60269200	B	19	Werneck-Eßleben	6547	-2,3	12,7	6030	12,1	517	20,4	8924	25. Nov	FR	835	25. Nov	FR	8
206	55279103	B	19	Mellrichstadt-Eussenhausen	6489	9,6	14,7	5706	13,0	783	26,5	9012	4. Nov	FR	841	4. Nov	FR	17
207	66439135	B	20*	Furth i. Wald	8798	-1,1	14,6	7940	12,7	859	32,8	11295	2. Nov	MI	978	13. Nov	SO	16
208	67429162	B	20	Weiding	11677	1,2	15,6	10330	14,7	1347	22,9	14328	2. Nov	MI	1082	4. Nov	FR	14
209	75429148	B	20	Eggenfelden (n)	7679	-9,2	21,3	7018	20,0	641	33,3	10263	14. Nov	MO	931	14. Nov	MO	8
210	75429160	B	20	Eggenfelden (s)	13589	2,6	18,5					16356	14. Nov	MO				
211	80439112	B	20	Laufen	9832	-5,0	8,5	9086	8,3	746	11,3	11872	4. Nov	FR	1103	14. Nov	MO	8
212	83429119	B	21*	Schneizelreuth-Melleck	8951	20,7	12,9					10988	4. Nov	FR				
213	83439121	B	21	Schneizelreuth-Baumgarten	5463	5,3	14,8	5135	14,4	329	21,4	6520	2. Nov	MI	576	13. Nov	SO	17
214	61299100	B	22*	Burgwindheim	2710	-5,3	11,2	2526	11,2	184	12,1	3330	11. Nov	FR	282	11. Nov	FR	17
215	60359165	B	22*	Weidenberg	9160	-0,1	7,1	8446	6,9	714	10,0	11090	11. Nov	FR	950	2. Nov	MI	17
216	62389100	B	22*	Altendorf a.d. Waldnaab	17096	-4,5	4,1	15921	4,0	1175	5,0	21083	11. Nov	FR	2025	11. Nov	FR	14
217	63399104	B	22	Weiden i.d. Opf.	9422	-2,2	6,5	9066	6,4	490	9,5	12229	11. Nov	FR	1410	11. Nov	FR	14
218	65409102	B	22*	Winklarn	2836	4,8	17,6	2569	17,5	267	19,0	3721	4. Nov	FR	327	4. Nov	FR	14
219	84329161	B	23	GAP - Garmisch	6528	-3,5	5,8	6085	5,8	477	8,2	7772	12. Nov	SA	732	13. Nov	SO	17
220	84329352	B	23	Oberau (w)	7796	2,5	5,8	7370	5,8	431	8,4	9525	2. Nov	MI	965	13. Nov	SO	17
221	70289156	B	25	Fremdingen	3434	-0,9	31,1	3008	27,8	422	54,7	4341	4. Nov	FR	331	4. Nov	FR	12
222	59249101	B	27*	Karsbach-Höllrich	4588	-0,3	11,0	4262	10,5	327	17,5	5537	11. Nov	FR	501	11. Nov	FR	16
223	84249149	B	31	Lindau-Diepoldsbergtunnel	13666	-3,6	14,9	12471	14,4	1195	20,4	16571	18. Nov	FR	1411	4. Nov	FR	18
224	57339210	B	85	Stockheim-Haslach (n)	11968	-0,6	9,7	11018	9,5	950	11,8	14892	18. Nov	FR	1233	10. Nov	DO	17
225	57339209	B	85	Stockheim-Haslach (s)	14057	-1,7	12,3	12907	12,3	1150	12,5	17098	18. Nov	FR	1392	15. Nov	DI	17
226	65379591	B	85*	Amberg (w)	10470	1,7	5,6	9623	5,7	847	4,6	12232	11. Nov	FR	1145	7. Nov	MO	8
227	67419141	B	85*	Roding	17337	64,3	11,8	15900	11,1	1437	19,1	20706	2. Nov	MI	1701	9. Nov	MI	17
228	57339206	B	89	Stockheim-Haslach (w)	8485	-0,6	12,2	7775	12,5	711	9,9	10229	18. Nov	FR	909	3. Nov	DO	17
229	60319100	B	173	AK Bamberg (N)	34104	4,1	11,2	31211	10,3	2921	20,3	43329	4. Nov	FR	3764	14. Nov	MO	8
230	59319105	B	173*	Ebensfeld	15948	0,1	13,9	14582	12,9	1366	24,9	18902	4. Nov	FR	1572	4. Nov	FR	15
231	58339571	B	173	Marktzeuln-Zettlitz (w)	13859	0,9	15,1					16443	11. Nov	FR				

Nr.	Zstnr	Straße		Name	Gesamt (0-24)			Tag (6-22 Uhr)		Nacht (22-6 Uhr)		Tagesspitzenwerte			Stundenspitzenwerte			
					Kfz	05/04	Lkw-%	Kfz_Tag	Pt	Kfz_Nacht	Pn	Tag-max	Datum	Tag	Std-max	Datum	Tag	Std
232	58339572	B	173	Marktzeuln-Zettlitz (o)	12028	0,3	14,3					14267	11. Nov	FR				
233	57349256	B	173*	Marktrodach	13443	-0,7	14,3	12386	13,5	1057	23,3	15998	11. Nov	FR	1296	25. Nov	FR	14
234	54269100	B	285	Fladungen	824	-7,8	8,1	769	8,1	66	10,5	1025	4. Nov	FR	123	6. Nov	SO	17
235	60279101	B	286*	Kolitzheim-Oberspiesheim	7646	4,9	9,0	6925	8,3	722	16,5	9329	11. Nov	FR	815	14. Nov	MO	8
236	58339573	B	289	Marktzeuln-Zettlitz (s)	9780	-3,1	13,4					11486	11. Nov	FR				
237	65379592	B	299*	Amberg (s)	9803	-22,2	16,6	8905	15,6	898	26,7	11800	4. Nov	FR	956	3. Nov	DO	18
238	74339101	B	300*	Schrobenhausen	11538	-2,7	16,5	10513	14,1	996	27,6	13850	11. Nov	FR	1167	11. Nov	FR	17
239	59369101	B	303*	Bischofsgrün	5590	0,3	26,9	5012	24,1	579	51,4	7084	2. Nov	MI	577	13. Nov	SO	17
240	59399153	B	303	Schirnding	5834	-2,8	29,9	5118	26,2	716	56,0	7352	2. Nov	MI	596	1. Nov	DI	12
241	77349810	B	304	Karlsfeld-Rothschwaige	30512	6,8	11,9	27504	11,5	3008	15,3	40426	28. Nov	MO	3304	28. Nov	MO	18
242	79369320	B	304	Zorneding	19238	-5,9	7,0	17695	6,6	1542	11,7	22288	11. Nov	FR	1726	17. Nov	DO	18
243	80419137	B	304	Nußdorf-Aiging	10867	-0,1	10,1	10100	9,7	768	14,3	13242	15. Nov	DI	1192	17. Nov	DO	17
244	81429142	B	304	Traunstein	7416	0,8	8,1	6973	7,9	442	11,1	8789	11. Nov	FR	826	2. Nov	MI	18
245	81439144	B	304	Freilassing	25333	25,8	6,2	23507	6,1	1826	6,7	30741	4. Nov	FR	2468	4. Nov	FR	16
246	82409147	B	305	Unterwössen-Oberwössen	2456	3,1	7,5	2356	7,6	110	8,8	3010	4. Nov	FR	413	13. Nov	SO	16
247	77369102	B	388	Ismaning-Fischerhäuser														
248	75429162	B	388	Eggenfelden (o)	14010	-5,5	7,2	12994	6,9	989	9,0	16671	4. Nov	FR	1476	3. Nov	DO	18
249	62219204	B	469*	Kleinheubach	14049	-0,1	12,0	12862	11,4	1188	17,8	16520	18. Nov	FR	1344	11. Nov	FR	17
250	62219201	B	469*	Miltenberg	10872	5,3	8,7					13322	4. Nov	FR				
251	62339101	B	470*	Gößweinstein-Sachsenmühle	2382	23,4	10,9	2223	10,8	159	12,6	2966	6. Nov	SO	425	6. Nov	SO	15
252	77349988	B	471	Bergkirchen-Geiselbullach	18476	-8,0	9,5					22026	11. Nov	FR				
253	81319188	B	472	Peiting-Hohenbrand	9503	0,1	7,5	8572	7,4	945	8,3	11488	11. Nov	FR	960	2. Nov	MI	17
254	82329204	B	472	Polling (w)	4567	-9,3	8,2					5482	10. Nov	DO				
255	81329190	B	472	Polling (o)	5840	-16,2	8,0					7267	11. Nov	FR				
256	82369205	B	472*	Waakirchen	7230	0,7	10,6	6763	10,5	468	12,3	8865	4. Nov	FR	761	14. Nov	MO	8
257	62309053	B	505	Höchstadt	6596	-1,5	22,4	5808	19,0	831	46,8	8432	11. Nov	FR	978	14. Nov	MO	8
258	75469870	B	512	Neuhaus a. Inn (o)	6297	-0,1	12,7	5733	11,7	564	22,9	7905	4. Nov	FR	758	4. Nov	FR	15
259	75469871	B	512	Neuhaus a. Inn (s)	5682	-3,0	14,3	5272	13,6	411	23,8	7371	4. Nov	FR	674	4. Nov	FR	16
260	71469420	B	533	Grafenau														
261	68279562	St	1066	Feuchtwangen (w)	5845	-0,4	13,6	5120	12,7	725	19,6	7478	18. Nov	FR	575	18. Nov	FR	15
262	84289419	St	2007	Wertach	2158	3,7	8,5	2041	9,4	127	5,2	3001	3. Nov	DO	309	13. Nov	SO	15
263	76289450	St	2025	Jettingen-Scheppach	5861	-1,9	12,6	5327	12,6	534	11,9	6909	11. Nov	FR	599	22. Nov	DI	17
264	74329432	St	2035	Pöttmes-Wagesenberg	4649	-4,6	10,9	4268	11,0	381	9,9	5586	4. Nov	FR	512	15. Nov	DI	18

Nr.	Zstnr	Straße		Name	Gesamt (0-24)			Tag (6-22 Uhr)		Nacht (22-6 Uhr)		Tagesspitzenwerte			Stundenspitzenwerte			
					Kfz	05/04	Lkw-%	Kfz_Tag	Pt	Kfz_Nacht	Pn	Tag-max	Datum	Tag	Std-max	Datum	Tag	Std
265	81329493	St	2057	Polling (n)	3177	-8,5	6,9					3748	11. Nov					
266	79359920	St	2072	Grünwald-Geiseltasteig	16572	-2,0	2,8	15484	2,9	1088	2,6	20386	9. Nov	MI	1776	14. Nov	MO	9
267	79359910	St	2078	München-Perlach	18461	-16,5	3,3	20209	3,9	1481	7,8	22404	30. Nov	MI	1997	7. Nov	MO	17
268	81419451	St	2096	Grabenstätt	4760	-3,1	10,6	4450	10,7	309	10,2	5730	11. Nov	FR	568	18. Nov	FR	14
269	75469872	St	2110	Neuhaus a. Inn (n)	3509	-4,2	6,9	3269	6,4	241	12,7	4651	4. Nov	FR	432	4. Nov	FR	15
270	73409441	St	2111	Marklkofen-Frontenhausen	6842	-1,8	10,9	6050	11,0	792	10,4	8150	11. Nov	FR	714	25. Nov	FR	14
271	69449400	St	2136	Bodenmais	3039	-1,4	5,9	2837	6,0	203	5,6	3993	4. Nov	FR	409	1. Nov	DI	15
272	58339574	St	2191	Marktzeuln-Zettlitz (n)	5405	-3,9	7,4					6337	11. Nov	FR				
273	70369558	St	2230	Essing	4055	-1,0	9,1	3788	9,1	267	9,3	4788	11. Nov	FR	452	13. Nov	SO	15
274	76369407	St	2584	Hallbergmoos (A92)	42831	11,4	4,8					49489	9. Nov	MI				
275	76369405	St	2584	Hallbergmoos	52694	11,3	4,3					60860	9. Nov	MI				
276	76369406	St	2584	Hallbergmoos (FS44)	10336	15,6	4,1					12413	11. Nov	FR				
277	76369404	St	2584	Oberding-Schwaig	18644	1,5	10,8	15803	10,8	2841	11,1	21420	7. Nov	MO	1687	7. Nov	MO	8
278	56319108	K	CO24	Lautertal-Rottenbach	669	1,9	15,8	695	19,1	59	8,9	894	11. Nov	FR	84	4. Nov	FR	14
279	79359705	K	M2	Unterhaching	13583	-6,9	3,1	12554	3,1	1029	3,3	15679	11. Nov	FR	1253	14. Nov	MO	18
280	78369710	K	M3	Aschheim/Hintermühle	11147	-8,3	8,2	10790	8,4	584	7,4	15054	10. Nov	DO	1553	9. Nov	MI	8
281	79359702	K	M11	Grünwald	13895	2,1	6,1	13266	6,2	629	5,0	17321	10. Nov	DO	1787	17. Nov	DO	9
282	84239115	K	LI16	Nonnenhorn	8287	-1,7	4,3	7824	4,5	547	2,8	9403	3. Nov	DO	816	3. Nov	DO	17
283	78369708	K	M18	Feldkirchen	7962	-0,3	7,3	7318	7,7	427	6,1	10217	18. Nov	FR	896	18. Nov	FR	17
284	78349700	K	M21	Planegg	14170	-3,5	6,9	13384	6,9	786	6,6	17030	8. Nov	DI	1618	9. Nov	MI	18
285	79359704	K	M22	Ottobrunn	15936	-0,9	3,0	15500	3,0	1088	3,2	19243	11. Nov	FR	1613	8. Nov	DI	18

Nr.	Zstnr	Straße		Name	Gesamt (0-24)			Tag (6-22 Uhr)		Nacht (22-6 Uhr)		Tagesspitzenwerte			Stundenspitzenwerte			
					Kfz	05/04	Lkw-%	Kfz_Tag	Pt	Kfz_Nacht	Pn	Tag-max	Datum	Tag	Std-max	Datum	Tag	Std
1	60209051	A	3	AD Seligenstadt (O)	82251	-1,3	15,8	71786	13,3	10464	32,7	104053	22. Dez	DO	7605	2. Dez	FR	17
2	59219010	A	3	Hösbach (O)	56529		20,9					70244	22. Dez	DO				
3	61229001	A	3	Rohrbrunn (O)	45877	1,6	22,4	39371	18,1	6505	48,0	61096	23. Dez	FR	4544	30. Dez	FR	15
4	62249051	A	3	AD Würzburg-West (W)	53438	-1,5	22,2	46586	18,5	7575	47,1	67363	23. Dez	FR	5009	30. Dez	FR	16
5	62259011	A	3	AD Würzburg-West (O)	69469	-2,1	21,1	60095	17,3	9374	45,9	89816	23. Dez	FR	6512	30. Dez	FR	15
6	62269051	A	3	AK Biebelried (W)	61160	-3,9	19,4	53393	15,9	8598	42,4	83888	23. Dez	FR	6247	30. Dez	FR	15
7	62269054	A	3	AK Biebelried (O)	49416	-4,8	21,9	41977	18,0	7439	43,8	70688	23. Dez	FR	5168	30. Dez	FR	15
8	62279001	A	3	Kitzingen/Schwarzach (O)	49796	-2,9	21,3	42391	17,4	7405	43,6	70656	23. Dez	FR	5202	30. Dez	FR	14
9	62289041	A	3	Geiselwind (W)	49376	-2,2	21,8	42037	17,9	7339	44,7	70409	23. Dez	FR	5222	30. Dez	FR	15
10	62309051	A	3	Pommersfelden (W)	51290	-2,1	19,2	43902	15,7	7388	40,1	72145	23. Dez	FR	5377	23. Dez	FR	16
11	62309052	A	3	Pommersfelden (O)	50210	-2,1	21,2	43251	17,5	6959	44,2	71180	23. Dez	FR	5337	23. Dez	FR	16
12	64319051	A	3	AK Fürth/Erlangen (W)	67596	15,9	16,8	58877	13,7	8185	36,8	91385	22. Dez	DO	6367	30. Dez	FR	15
13	64329050	A	3	AK Fürth/Erlangen (O)	69377	-3,8	16,9	60618	14,0	8216	34,0	94468	22. Dez	DO	6742	9. Dez	FR	16
14	65339051	A	3	AK Nürnberg (W)	83874	-3,4	15,4	74743	13,3	9110	33,7	113015	22. Dez	DO	8598	22. Dez	DO	18
15	65339052	A	3	AK Nürnberg (O)	34170	-2,0	20,8	29808	17,8	4117	40,8	49110	22. Dez	DO	4282	2. Dez	FR	14
16	66339051	A	3	AK Altdorf (S)	38322	-5,4	19,3	33286	16,3	4765	38,1	50372	22. Dez	DO	3689	9. Dez	FR	16
17	66349051	A	3	Neumarkt/Opf. (S)	26815	-3,9	26,5	22826	22,5	3778	48,6	35999	22. Dez	DO	2642	9. Dez	FR	16
18	69379081	A	3	Nittendorf (W)	29613	-4,4	23,7	25716	20,6	3896	44,4	39323	22. Dez	DO	3333	23. Dez	FR	13
19	70389074	A	3	AK Regensburg (W)	43488	-2,5	17,5	38290	15,0	5198	35,4	56916	22. Dez	DO	4689	23. Dez	FR	14
20	70389080	A	3	AK Regensburg (O)	58564	-3,9	18,3	51717	16,1	6846	34,7	76634	22. Dez	DO	5747	2. Dez	FR	16
21	70389001	A	3	Regensburg-Ost (W)	57011	-2,9	18,6	50518	16,3	6493	36,1	74208	2. Dez	FR	5872	2. Dez	FR	15
22	70389076	A	3	Regensburg-Ost (O)	51202	-2,7	17,8	45662	15,7	5540	35,0	66654	22. Dez	DO	5268	23. Dez	FR	14
23	70399077	A	3	Rosenhof (W)	42685	-3,1	21,2	37780	18,4	5031	39,1	55425	22. Dez	DO	4544	23. Dez	FR	14
24	71439093	A	3	AK Deggendorf (W)	27770	-3,6	26,0	24043	23,2	3727	43,9	37275	22. Dez	DO	3031	23. Dez	FR	15
25	75469086	A	3	Pocking (O)	17049	-1,6	35,5	13890	32,3	3159	49,3	25130	23. Dez	FR	1844	23. Dez	FR	15
26	67279001	A	6	AK Feuchtwangen/Crailsheim (W)	41081	-5,2	27,9	35450	24,1	5631	51,5	54902	23. Dez	FR	4191	23. Dez	FR	15
27	67279002	A	6	AK Feuchtwangen/Crailsheim (O)	42031	-4,6	26,1	36160	22,4	5871	48,7	56630	23. Dez	FR	4346	9. Dez	FR	15
28	67299051	A	6	Herrieden (O)	44317	-4,7	26,4	38177	22,8	6141	49,1	58693	23. Dez	FR	4588	9. Dez	FR	15
29	66329051	A	6	Roth (W)	56703	-7,0	20,8					75389	2. Dez	FR				
30	66329052	A	6	AK Nürnberg-Süd (W)	66185	-5,7	19,3	57565	16,4	8259	37,3	85173	2. Dez	FR	6332	2. Dez	FR	15
31	66339052	A	6	AK Nürnberg-Ost (W)	60623	-2,1	21,7	52601	18,7	7638	41,0	80183	2. Dez	FR	5934	2. Dez	FR	16
32	66339053	A	6	AK Nürnberg-Ost (O)	32496	-7,9	23,4	28590	20,5	3689	43,8	45155	2. Dez	FR	4138	2. Dez	FR	14
33	65339054	A	6	AK Altdorf (O)	23829	-3,1	25,7					32339	2. Dez					

Nr.	Zstnr	Straße		Name	Gesamt (0-24)			Tag (6-22 Uhr)		Nacht (22-6 Uhr)		Tagesspitzenwerte			Stundenspitzenwerte			
					Kfz	05/04	Lkw-%	Kfz_Tag	Pt	Kfz_Nacht	Pn	Tag-max	Datum	Tag	Std-max	Datum	Tag	Std
34	65359001	A	6	Alfeld (O)	19990	-2,9	30,0	17193	26,6	2641	50,7	26631	9. Dez	FR	2085	2. Dez	FR	16
35	63419008	A	6	Waidhaus (O)	9628	9,5	52,8	7472	49,3	2156	65,2	12958	14. Dez	MI	912	7. Dez	MI	18
36	59269052	A	7	Schweinfurt/Niederwerrn (N)	34774	-6,2	21,9	29909	16,8	4865	53,0	51811	23. Dez	FR	4179	23. Dez	FR	16
37	60269020	A	7	Gramschatzer Wald (S)	51867	-2,4	15,4	45737	12,3	6130	38,2	72874	23. Dez	FR	5790	23. Dez	FR	16
38	62269053	A	7	AK Biebelried (N)	33288	-4,9	20,3	28850	15,8	4438	49,5	49917	23. Dez	FR	3970	23. Dez	FR	15
39	62269052	A	7	AK Biebelried (S)	20859	-4,9	17,5	18580	14,0	2280	46,5	30481	23. Dez	FR	2622	23. Dez	FR	15
40	64279001	A	7	Uffenheim/Langensteinach (N)	20605	-3,5	17,6	18444	14,2	2160	46,4	30974	23. Dez	FR	2757	23. Dez	FR	16
41	67279081	A	7	AK Feuchtwangen/Crailsheim (N)	21379	-4,1	17,5	19254	14,6	2125	43,0	31874	23. Dez	FR	2926	23. Dez	FR	16
42	67279004	A	7	AK Feuchtwangen/Crailsheim (S)	34409	-3,0	18,0					50048	23. Dez	FR				
43	76269230	A	7	AD Hittistetten (S)	49094	-2,4	11,7	45119	10,6	3975	24,0	71630	30. Dez	FR	5963	30. Dez	FR	13
44	80269231	A	7	AK Memmingen (S)	24840	-2,8	14,2	23129	13,4	1712	25,5	46246	30. Dez	FR	3801	30. Dez	FR	12
45	83289097	A	7	AD Allgäu (S)	15655	-2,4	7,1	14714	6,5	941	16,3	31767	30. Dez	FR	2762	30. Dez	FR	12
46	83289996	A	7	Oy-Mittelberg (W)	15611	-1,5	6,4	14676	5,8	935	15,8	31627	30. Dez	FR	3023	30. Dez	FR	13
47	83289998	A	7	Oy-Mittelberg (S)	5042	-1,8	6,3	4633	6,0	306	15,5	9977	30. Dez	FR	1058	30. Dez	FR	12
48	83289999	A	7	Oy-Mittelberg	6944	0,4	5,7	6512	5,1	432	14,2	13637	30. Dez	FR	1552	30. Dez	FR	13
49	83289995	A	7	Oy-Mittelberg (N)	4359	-3,4	8,0	4057	7,8	234	20,6	9496	30. Dez	FR	1203	30. Dez	FR	17
50	83289997	A	7	Oy-Mittelberg (O)	7642	0,2	5,9	7169	5,4	473	14,0	15120	30. Dez	FR	1694	30. Dez	FR	13
51	83289001	A	7	Nesselwang (W)	7643	-2,2	6,7	7179	6,2	463	14,7	15154	30. Dez	FR	1721	30. Dez	FR	13
52	84299001	A	7	Tunnel Füssen	8284	-5,3	8,4	7723	7,4	561	22,5	16171	30. Dez	FR	1653	30. Dez	FR	12
53	75279130	A	8	Leipheim (W)	47274	-3,1	17,5	42596	15,3	4678	37,2	60531	2. Dez	FR	5290	23. Dez	FR	15
54	75279012	A	8	Leipheim (O)	48566	-2,7	18,1	43637	15,9	4929	37,3	62265	2. Dez	FR	5360	23. Dez	FR	16
55	75289012	A	8	Burgau (W)	45522	-3,2	17,7	40892	15,4	4629	37,7	58329	22. Dez	DO	4888	30. Dez	FR	16
56	75289010	A	8	Zusmarshausen (W)	45181	-3,1	17,9	40619	15,5	4561	39,0	57819	22. Dez	DO	4843	23. Dez	FR	15
57	75309010	A	8	Zusmarshausen (O)	46611	-2,8	18,1	41944	16,1	4667	36,5	60156	23. Dez	FR	4969	23. Dez	FR	15
58	75319133	A	8	Neusäß (W)	50026	-2,7	15,3	45113	13,4	4913	32,8	64605	2. Dez	FR	5262	23. Dez	FR	15
59	75319131	A	8	Augsburg-West (W)	54166	-2,6	14,9	48805	13,1	5361	31,1	69542	2. Dez	FR	5509	23. Dez	FR	15
60	75319010	A	8	Augsburg-West (O)	67528	-2,0	15,4	60783	13,9	6745	29,1	86490	2. Dez	FR	6597	9. Dez	FR	16
61	75319009	A	8	Augsburg-Ost (O)	58712	-2,2	15,7	52701	14,0	6011	30,2	75007	22. Dez	DO	5895	2. Dez	FR	17
62	75319008	A	8	Derching (O)	58610	-2,3	15,7	52650	14,0	5961	30,4	74836	22. Dez	DO	5834	2. Dez	FR	17
63	76329132	A	8	Adelzhausen (W)	55863	-2,2	15,5	49974	13,9	5685	28,5	72426	22. Dez	DO	5541	2. Dez	FR	17
64	76329133	A	8	Adelzhausen (O)	55374	-1,7	15,1	49758	13,6	5616	28,9	71239	2. Dez	FR	5498	2. Dez	FR	18
65	76339001	A	8	Odelzhausen (O)	60801	-2,1	13,8	54666	12,4	6134	25,8	77528	2. Dez	FR	5918	2. Dez	FR	16
66	77339003	A	8	Sulzemoos (O)	63108	-2,1	13,7	56819	12,5	6289	25,2	79844	2. Dez	FR	6111	2. Dez	FR	17

Nr.	Zstnr	Straße		Name	Gesamt (0-24)			Tag (6-22 Uhr)		Nacht (22-6 Uhr)		Tagesspitzenwerte			Stundenspitzenwerte			
					Kfz	05/04	Lkw-%	Kfz_Tag	Pt	Kfz_Nacht	Pn	Tag-max	Datum	Tag	Std-max	Datum	Tag	Std
67	77349003	A	8	Dachau/Fürstenfeldbruck (W)	63668	-2,7	13,8	57350	12,4	6318	25,9	80281	22. Dez	DO	6071	2. Dez	FR	16
68	77349002	A	8	Dachau/Fürstenfeldbruck (O)	77295	-2,9	12,4	69595	11,3	7700	21,8	97789	2. Dez	FR	7370	2. Dez	FR	16
69	78349141	A	8	AK München-West (W)	29438	-5,6	6,1					36815	2. Dez	FR				
70	78349140	A	8	AK München-West (O)	36748	-8,5	7,6					46665	22. Dez	DO				
71	79359168	A	8	München-Perlach (S)	43785	0,6	2,9	40253	2,9	3533	3,9	55999	9. Dez	FR	5119	5. Dez	MO	9
72	80369171	A	8	Holzkirchen (W)	82054	-3,6	13,2					103617	23. Dez	FR				
73	81389180	A	8	AD Inntal (W)	66601	-0,8	16,1	60204	14,4	6397	31,6	102295	30. Dez	FR	8119	30. Dez	FR	12
74	81389023	A	8	Rosenheim (O)	50853	-1,5	14,8	45987	13,1	4866	30,4	64130	23. Dez	FR	5323	30. Dez	FR	12
75	81409026	A	8	Frasdorf (O)	44552	-3,9	14,9	39461	10,6	4356	27,4	58477	23. Dez	FR	4883	30. Dez	FR	12
76	81409028	A	8	Felden (O)	41102	-3,7	15,8	36921	13,8	4181	33,6	55599	23. Dez	FR	4557	30. Dez	FR	12
77	81429034	A	8	Neukirchen (O)	30235	-14,0	19,2	26433	16,9	3802	35,5	37139	23. Dez	FR	2543	30. Dez	FR	16
78	82439036	A	8	Bad Reichenhall (O)	34080	-3,5	18,5	30013	16,0	4066	36,5	48615	23. Dez	FR	3679	23. Dez	FR	16
79	56369003	A	9	AD Bayerisches Vogtland (N)	33429	-5,6	20,4	28818	17,4	4611	39,1	51557	23. Dez	FR	4210	23. Dez	FR	14
80	56369004	A	9	AD Bayerisches Vogtland (S)	46223	-4,3	18,5	39676	15,7	6547	35,5	70121	23. Dez	FR	5667	9. Dez	FR	17
81	59359051	A	9	AD Bayreuth/Kulmbach (N)	59085	-3,9	19,9	51429	17,3	7656	37,9	83797	23. Dez	FR	7060	2. Dez	FR	16
82	59359052	A	9	AD Bayreuth/Kulmbach (S)	52083	-3,6	16,4	45479	13,8	6604	34,2	73028	23. Dez	FR	5848	2. Dez	FR	16
83	62359001	A	9	Pegnitz (N)	41881	0,8	18,8	36313	15,7	5568	38,8	61260	23. Dez	FR	5055	23. Dez	FR	13
84	65339053	A	9	AK Nürnberg (N)	62977	-3,2	14,7	55771	12,5	7205	31,2	84913	22. Dez	DO	6836	2. Dez	FR	15
85	65339060	A	9	AK Nürnberg (S)	70484	-23,5	15,5	61792	13,0	8490	32,2	101044	23. Dez	FR	7655	30. Dez	FR	14
86	65339055	A	9	AK Nürnberg-Ost (N)	85048	15,3	15,4	74638	12,8	10045	32,5	116711	23. Dez	FR	8660	30. Dez	FR	14
87	66339054	A	9	AK Nürnberg-Ost (S)	52517	-1,3	11,0	46455	9,1	5946	24,7	76652	23. Dez	FR	5916	23. Dez	FR	13
88	69349061	A	9	Greding (N)	56572	-2,0	17,5	50128	14,7	6341	37,5	81940	23. Dez	FR	6331	23. Dez	FR	13
89	72349090	A	9	Lenting (S)	66007	-2,4	15,8	59008	13,7	6999	33,1	92384	23. Dez	FR	7279	23. Dez	FR	13
90	72349052	A	9	Ingolstadt-Nord (S)	77175	-1,6	14,4	69408	12,5	7767	30,6	104373	23. Dez	FR	8236	23. Dez	FR	13
91	72349054	A	9	Manching (N)	73311	-1,5	14,7	65739	12,8	7572	30,8	99108	23. Dez	FR	7720	23. Dez	FR	13
92	73359056	A	9	AD Holledau (N)	65123	-3,4	12,7					96809	23. Dez	FR				
93	74359110	A	9	AD Holledau (S)	79928	-1,8	12,6	70723	11,2	9205	23,7	107904	23. Dez	FR	8574	23. Dez	FR	11
94	75359058	A	9	Allershausen (N)	85870	-1,6	11,3	75764	10,0	10106	21,2	111421	23. Dez	FR	8784	23. Dez	FR	11
95	75359059	A	9	AK Neufahrn (N)	88097	-1,4	11,1	77481	9,9	10616	20,3	112253	22. Dez	DO	8718	23. Dez	FR	11
96	76359060	A	9	AK Neufahrn (S)	93530	-11,5	11,5					125089	23. Dez	FR				
97	77359061	A	9	Garching-Nord (N)	94934	-10,4	12,3					116136	9. Dez	FR				
98	77359062	A	9	Garching-Nord (S)	104348	-8,9	11,8					127412	15. Dez	DO				
99	77359115	A	9	AK München-Nord (N)	118153	-2,3	11,1					149347	21. Dez	MI				



Nr.	Zstnr	Straße		Name	Gesamt (0-24)			Tag (6-22 Uhr)		Nacht (22-6 Uhr)		Tagesspitzenwerte			Stundenspitzenwerte			
					Kfz	05/04	Lkw-%	Kfz_Tag	Pt	Kfz_Nacht	Pn	Tag-max	Datum	Tag	Std-max	Datum	Tag	Std
100	77359066	A	9	AK München-Nord (S)	89740	-5,6	6,3	76668	5,7	10840	10,3	118525	15. Dez	DO	8929	15. Dez	DO	8
101	78359064	A	9	München-Schwabing (N)	66341	11,5	6,9	60084	5,8	8323	11,9	88860	9. Dez	FR	6359	15. Dez	DO	8
102	59209050	A	45	Alzenau (S)	30654	-2,6	15,3	27411	13,1	3243	33,8	40232	2. Dez	FR	3170	2. Dez	FR	17
103	59269203	A	70	AD Schweinfurt/Werneck (O)	37714	1,8	14,6	33452	12,0	4048	33,7	51325	2. Dez	FR	4328	2. Dez	FR	16
104	60299002	A	70	Eltmann (W)	22658	-6,0	18,7	20007	15,7	2504	40,7	31480	2. Dez	FR	2724	2. Dez	FR	15
105	60319104	A	70	AK Bamberg (W)	38425	-0,9	13,4	34885	11,7	3540	30,9	52250	2. Dez	FR	4609	2. Dez	FR	15
106	60319012	A	70	AK Bamberg (O)	21165	-5,2	14,7	19148	12,7	2017	33,4	30717	2. Dez	FR	2899	2. Dez	FR	15
107	59359053	A	70	AD Bayreuth/Kulmbach (W)	19586	-4,4	16,0	17632	14,1	1954	33,3	28415	2. Dez	FR	2620	2. Dez	FR	16
108	56369005	A	72	AD Bayerisches Vogtland (O)	23581	-9,9	19,8					34181	2. Dez	FR				
109	56379002	A	72	AD Hochfranken (W)	26637	-10,5	20,5					37978	2. Dez	FR				
110	56379003	A	72	AD Hochfranken (O)	31967	-3,5	16,2	27995	14,0	3972	31,8	48236	23. Dez	FR	4142	2. Dez	FR	16
111	66339101	A	73	AD Nürnberg/Feucht (W)	20721	9,4	11,8	18557	10,0	2025	27,2	26700	2. Dez	FR	2157	9. Dez	FR	15
112	66339003	A	73	Röthenbach b.St.W. (O)	34874	7,7	9,9	24316	4,8	2761	14,0	44395	2. Dez	FR	3446	9. Dez	FR	16
113	66329004	A	73	Nürnberg-Hafen-Ost (S)	76997	-5,3	8,5	69084	7,7	7416	14,9	99979	2. Dez	FR	7635	2. Dez	FR	8
114	65329111	A	73	Nürnberg/Fürth (N)	64601	-1,3	6,8	57052	5,9	6484	13,3	84446	2. Dez	FR	6259	7. Dez	MI	18
115	64319053	A	73	AK Fürth/Erlangen (S)	57463	-2,2	7,2	51185	6,2	5298	15,5	75556	2. Dez	FR	6194	5. Dez	MO	8
116	64319052	A	73	AK Fürth/Erlangen (N)	62439	-2,9	8,3					80358	2. Dez	FR				
117	60319002	A	73	Bamberg-Ost (N)	43059	-2,7	13,1	38988	11,4	4071	29,7	57881	2. Dez	FR	5015	2. Dez	FR	16
118	62249053	A	81	AD Würzburg-West (S)	23015	-2,5	16,5	20903	13,9	2482	41,0	29851	22. Dez	DO	2500	9. Dez	FR	16
119	77359005	A	92	AD München-Feldmoching (N)														
120	77359006	A	92	Oberschleißheim (O)	44226	-16,9	11,3	38868	10,1	4939	19,1	58437	2. Dez	FR	4903	12. Dez	MO	8
121	76359004	A	92	AK Neufahrn (W)	47476	-16,3	11,2	45655	10,7	6138	19,4	63594	2. Dez	FR	5087	8. Dez	DO	17
122	76359007	A	92	AK Neufahrn (O)	55900	-22,3	11,0	46329	10,3	6981	16,3	77262	1. Dez	DO	5186	1. Dez	DO	8
123	74389014	A	92	Altdorf (O)	31878	-5,1	12,8	28981	12,0	2897	21,5	42641	2. Dez	FR	3482	9. Dez	FR	15
124	73419019	A	92	Landau a.d. Isar (W)	22941	-5,7	13,5	20581	12,4	2360	23,5	31115	2. Dez	FR	2678	2. Dez	FR	14
125	81389190	A	93	AD Inntal (S)	41670	-1,1	17,1	38034	15,6	3637	33,1	70439	30. Dez	FR	5293	30. Dez	FR	17
126	83399191	A	93	Kiefersfelden (S)	35792	-1,6	19,6	32603	17,9	3188	36,8	61639	30. Dez	FR	4982	30. Dez	FR	17
127	56379004	A	93	AD Hochfranken (S)	17861	0,9	16,4					25661	23. Dez	FR				
128	58389011	A	93	Selb-West (S)	19386	-3,3	18,2	17341	16,1	2044	35,9	28424	23. Dez	FR	2576	2. Dez	FR	16
129	64389001	A	93	Wernberg-Köblitz (S)	26593	-16,1	15,6	23946	14,0	2647	29,6	36476	2. Dez	FR	3480	2. Dez	FR	15
130	66389002	A	93	Schwandorf-Mitte (N)	34438	-4,0	14,7	31101	13,2	3337	28,5	46256	23. Dez	FR	4077	2. Dez	FR	15
131	69389047	A	93	Regensburg-Pfaffenstein (N)	57994	-8,0	10,0	52440	9,1	5554	18,3	75519	2. Dez	FR	6266	2. Dez	FR	14
132	69389044	A	93	Regensburg-Königswiesen (S)	52454	-4,2	10,8	47766	9,8	4688	21,2	67565	9. Dez	FR	5675	2. Dez	FR	14

Nr.	Zstnr	Straße		Name	Gesamt (0-24)			Tag (6-22 Uhr)		Nacht (22-6 Uhr)		Tagesspitzenwerte			Stundenspitzenwerte			
					Kfz	05/04	Lkw-%	Kfz_Tag	Pt	Kfz_Nacht	Pn	Tag-max	Datum	Tag	Std-max	Datum	Tag	Std
133	70389042	A	93	AK Regensburg (N)	56890	-3,9	10,0	51766	9,1	5124	19,2	73672	9. Dez	FR	6294	12. Dez	MO	8
134	72379036	A	93	Siegenburg (S)	21248	-2,5	11,2	19302	10,1	1946	22,2	28446	2. Dez	FR	2563	2. Dez	FR	14
135	78369100	A	94	München-Riem (W)	51796	-2,7	4,7	47184	4,6	4612	5,6	67763	2. Dez	FR	5553	12. Dez	MO	9
136	78369111	A	94	München-Riem (O)	51727	-5,8	4,8	47468	4,7	4259	5,9	70370	8. Dez	DO	6233	12. Dez	MO	9
137	78369112	A	94	Feldkirchen-Ost (W)	48918	-5,1	5,1	45210	5,0	3708	6,7	67939	8. Dez	DO	5899	5. Dez	MO	18
138	78369840	A	94	AK München-Ost (O)	47289	-0,8	7,7	43578	7,1	3712	13,8	61424	9. Dez	FR	5237	5. Dez	MO	18
139	79349043	A	95	München-Kreuzhof (W)	62087	-2,9	4,0	56597	3,8	5490	5,5	77330	2. Dez	FR	6275	5. Dez	MO	8
140	79349151	A	95	AD Starnberg (N)	53743	-5,3	4,2	49304	4,0	4439	6,7	66303	2. Dez	FR	5283	5. Dez	MO	8
141	81349161	A	95	Seeshaupt (N)	24296	-5,9	4,6	22617	4,4	1679	7,9	34901	30. Dez	FR	3011	30. Dez	FR	17
142	83339051	A	95	Murnau/Kochel (S)	10160	-10,4	5,7	9502	5,3	658	11,6	17226	30. Dez	FR	1382	30. Dez	FR	12
143	84249050	A	96	Lindau (S)	19691	0,0	15,3	18179	14,5	1512	24,4	29083	30. Dez	FR	2219	23. Dez	FR	14
144	79289050	A	96	Stetten (W)	23182	-3,5	15,8	21244	14,7	1939	28,3	29541	9. Dez	FR	2443	23. Dez	FR	15
145	79319137	A	96	Landsberg a. Lech-Nord (O)	42479	-2,5	9,7	39044	9,0	3436	17,4	55455	2. Dez	FR	4491	23. Dez	FR	16
146	78349222	A	96	Gräfelfing (W)	64692	-1,3	5,1	58853	4,7	5840	8,5	82107	2. Dez	FR	6792	6. Dez	DI	8
147	78349106	A	96	München-Laim (W)	82475	-2,1	4,6	74584	4,3	7891	7,0	102725	2. Dez	FR	7846	12. Dez	MO	18
148	77349004	A	99	AD München-Eschenried (O)	50419	-1,0	15,9	45355	14,5	5064	28,7	64951	22. Dez	DO	4961	2. Dez	FR	16
149	77349005	A	99	AD München-Allach (O)	72851	-3,2	13,1	66000	12,0	6851	23,6	95269	2. Dez	FR	8049	5. Dez	MO	9
150	77359001	A	99	AD München-Feldmoching (W)	80352	-4,1	12,3	73292	11,3	7060	22,6	107290	2. Dez	FR	9270	2. Dez	FR	9
151	77359210	A	99	AD München-Feldmoching (O)														
152	77359215	A	99	AK München-Nord (W)	56649	-10,3						77461	22. Dez	DO				
153	77359951	A	99	AK München-Nord (N) (Ab SZ)														
154	77359010	A	99	AK München-Nord (O)														
155	78369211	A	99	Aschheim/Ismaning (S)	100940	-7,3	15,7	92154	14,3	8785	30,2	127438	22. Dez	DO	10477	12. Dez	MO	9
156	78369212	A	99	AK München-Ost (N)	96410	-11,5	15,8	88148	14,3	8262	30,7	121579	22. Dez	DO	9815	12. Dez	MO	9
157	78369213	A	99	AK München-Ost (S)	86875	-3,1	14,4					112658	22. Dez	DO				
158	78369214	A	99	Haar (S)	82355	-8,0	14,9					103378	22. Dez	DO				
159	79349150	A	952	AD Starnberg (W)	27430	-4,4	3,3	25127	3,3	2303	4,1	34229	2. Dez	FR	2944	13. Dez	DI	9
160	79359221	A	995	München-Giesing (S)	50107	-6,9	6,0	45908	5,5	4199	11,5	62149	2. Dez	FR	4937	14. Dez	MI	18
161	85339101	B	2*	Mittenwald	5054	-15,5	4,4	4819	4,1	235	11,2	9772	30. Dez	FR	1033	30. Dez	FR	17
162	84329107	B	2	GAP - Partenkirchen	18447	-4,4	5,2	17579	3,3	1259	3,0	26697	30. Dez	FR	1789	29. Dez	DO	17
163	84329351	B	2	Oberau (s)	21527	-6,0	4,3	20135	4,1	1392	6,5	30890	30. Dez	FR	2696	30. Dez	FR	17
164	84329995	B	2	Oberau (Mitte)	15928	-6,7	4,0	14859	3,8	1069	6,4	22576	30. Dez	FR	1844	30. Dez	FR	17
165	84329350	B	2	Oberau (n)	17910	-6,2	4,1	16717	3,9	1193	6,6	24890	30. Dez	FR	2083	30. Dez	FR	17

Nr.	Zstnr	Straße		Name	Gesamt (0-24)			Tag (6-22 Uhr)		Nacht (22-6 Uhr)		Tagesspitzenwerte			Stundenspitzenwerte			
					Kfz	05/04	Lkw-%	Kfz_Tag	Pt	Kfz_Nacht	Pn	Tag-max	Datum	Tag	Std-max	Datum	Tag	Std
166	84339350	B	2	Eschenlohe (s)	16143	-10,4	4,0					22444	30. Dez	FR				
167	83339360	B	2	Eschenlohe (n)	6105	-3,8	4,4	5711	3,7	499	5,3	7842	2. Dez	FR	661	6. Dez	DI	7
168	78349800	B	2	Germering														
169	75319115	B	2	Langweid	25089	10,5	13,1	23067	13,6	2642	19,7	33156	2. Dez	FR	2444	2. Dez	FR	16
170	72309122	B	2*	Donauwörth	15293	-0,4	21,9	13686	20,5	1607	33,6	20900	9. Dez	FR	1709	9. Dez	FR	14
171	69319112	B	2*	Weissenburg i.Bay.	11691	-4,0	16,6	10736	15,4	955	30,7	15755	2. Dez	FR	1302	2. Dez	FR	16
172	66329054	B	2	Schwabach	17784	-12,2	15,3					22659	2. Dez	FR				
173	62269101	B	8*	Kitzingen	17524	2,6	7,2					23298	1. Dez	DO				
174	63289200	B	8*	Markt Bibart	5691	29,2	17,2	5276	15,9	508	34,3	7927	2. Dez	FR	683	14. Dez	MI	17
175	66349100	B	8*	Burgthann-Oberferrieden	8794	-4,0	8,1	8083	7,9	711	9,8	11367	9. Dez	FR	942	8. Dez	DO	17
176	69399165	B	8*	Barbing	5278	-8,9	13,4	4895	12,3	445	22,7	7433	1. Dez	DO	803	1. Dez	DO	4
177	70409105	B	8*	Rain	5202	-6,9	22,9	4750	21,9	524	35,8	6706	2. Dez	FR	546	3. Dez	SA	13
178	79359830	B	11	Pullach	14724	-4,4	4,1	13712	4,2	1012	3,8	19346	21. Dez	MI	1688	15. Dez	DO	9
179	77359850	B	11	Garching-Dirnismaning	12650	-15,4	6,5	10113	6,2	932	3,7	15877	9. Dez	FR	1367	2. Dez	FR	17
180	74389310	B	11	Eching-Viecht	13538	-2,9	3,5					17018	9. Dez	FR				
181	71439401	B	11	Deggendorf	10081	-4,6	6,4	9340	6,3	741	7,8	13123	2. Dez	FR	1156	9. Dez	FR	14
182	68459109	B	11*	Bayerisch Eisenstein	3122	-11,0	4,9	2870	4,7	252	6,7	5630	30. Dez	FR	598	30. Dez	FR	15
183	82289175	B	12	Kempton	13256	-2,1	9,7	12278	9,5	978	12,9	17229	2. Dez	FR	1462	12. Dez	MO	8
184	79309380	B	12	Buchloe														
185	77449863	B	12	Simbach a. Inn (w)	5877	-17,9	18,2	5326	17,1	552	29,1	7569	2. Dez	FR	677	11. Dez	SO	18
186	77449861	B	12	Simbach a. Inn (s)	4242	-22,2	16,8	3863	15,8	379	27,2	5442	2. Dez	FR	548	23. Dez	FR	16
187	77449862	B	12	Simbach a. Inn (n)	6931	-3,2	13,1	6368	12,5	563	20,0	9023	2. Dez	FR	810	2. Dez	FR	15
188	71489110	B	12	Philippstreu	3870	-1,0	11,8					4916	11. Dez	SO				
189	77359820	B	13	Oberschleißheim-Neuherberg	30485	-13,2	7,8	28135	7,8	2350	7,6	44878	8. Dez	DO	4050	8. Dez	DO	18
190	71339102	B	13	Eichstätt	10918	-1,6	6,3	10255	6,4	818	6,2	14108	8. Dez	DO	1314	22. Dez	DO	17
191	65289202	B	13*	Oberdachstetten	5205	1,7	8,8	4873	8,6	399	13,0	6860	2. Dez	FR	572	2. Dez	FR	14
192	62259120	B	13*	Eibelsstadt	11198	-0,3	8,2	10253	7,5	944	15,7	13773	2. Dez	FR	1355	11. Dez	SO	16
193	64349151	B	14*	Hersbruck	11451	-3,9	4,7	10610	4,7	841	4,4	14519	2. Dez	FR	1320	1. Dez	DO	17
194	64379102	B	14*	Schnaittenbach	6744	-31,7	12,1	6169	11,6	574	17,3	9220	8. Dez	DO	872	8. Dez	DO	17
195	78399202	B	15*	Soyen	7726	-1,8	13,6	7112	13,2	615	17,7	9647	2. Dez	FR	774	2. Dez	FR	15
196	73399160	B	15*	Ergoldsbach	9298	-2,6	12,8	8431	12,3	867	17,1	12123	9. Dez	FR	976	2. Dez	FR	14
197	68389101	B	15*	Maxhütte-Haidhof	7366	-2,0	7,1	6868	7,1	620	8,7	9433	9. Dez	FR	817	1. Dez	DO	17
198	57379103	B	15	Hof	21387	-3,9	7,5	19757	7,0	1630	13,4	27298	2. Dez	FR	2381	12. Dez	MO	17

Nr.	Zstnr	Straße		Name	Gesamt (0-24)			Tag (6-22 Uhr)		Nacht (22-6 Uhr)		Tagesspitzenwerte			Stundenspitzenwerte			
					Kfz	05/04	Lkw-%	Kfz_Tag	Pt	Kfz_Nacht	Pn	Tag-max	Datum	Tag	Std-max	Datum	Tag	Std
199	72369170	B	16*	Neustadt a.d. Donau	8107	-1,8	23,5	7174	22,5	978	35,2	10834	9. Dez	FR	895	16. Dez	FR	14
200	83309231	B	17*	Halblech	5198	1,3	5,9	4936	5,9	262	5,8	9542	30. Dez	FR	1038	30. Dez	FR	17
201	78319140	B	17	Untermeitingen-Lagerlechfeld	21873	-4,6	9,1	19985	8,9	1888	11,0	27972	2. Dez	FR	2166	9. Dez	FR	15
202	85279114	B	19	Fischen	12089	0,0	5,1	12739	3,9	757	2,8	18657	30. Dez	FR	1534	30. Dez	FR	11
203	83279137	B	19	Waltenhofen-Herzmans	17013	-1,9	6,5	15891	6,4	1123	7,1	22496	30. Dez	FR	1792	30. Dez	FR	18
204	61259104	B	19*	Würzburg/Estenfeld	44144	-5,1	8,1	40457	7,6	3688	12,5	57666	2. Dez	FR	4610	9. Dez	FR	15
205	60269200	B	19	Werneck-Eßleben	6136	-3,1	11,1	5764	10,9	464	16,9	9608	16. Dez	FR	1217	16. Dez	FR	16
206	55279103	B	19	Mellrichstadt-Eussenhausen	6063	10,0	12,8	5737	12,3	792	25,5	8838	2. Dez	FR	825	2. Dez	FR	17
207	66439135	B	20*	Furth i. Wald	8384	-3,2	11,6	7652	10,4	732	24,9	10302	30. Dez	FR	987	30. Dez	FR	15
208	67429162	B	20	Weiding	10831	-1,7	12,4	9647	11,8	1184	17,5	13321	2. Dez	FR	1057	9. Dez	FR	16
209	75429148	B	20	Eggenfelden (n)	6983	-8,9	18,4	6379	17,4	604	28,8	9248	9. Dez	FR	806	2. Dez	FR	14
210	75429160	B	20	Eggenfelden (s)	12851	0,5	13,7	11885	13,0	966	22,1	16958	9. Dez	FR	1481	2. Dez	FR	14
211	80439112	B	20	Laufen	9808	-7,0	7,2	9026	7,2	782	7,7	12016	9. Dez	FR	1082	12. Dez	MO	9
212	83429119	B	21*	Schneizelreuth-Melleck	8671	-7,4	10,6					12667	30. Dez	FR				
213	83439121	B	21	Schneizelreuth-Baumgarten	6034	-3,6	12,3	5685	11,7	355	17,8	8834	30. Dez	FR	945	11. Dez	SO	17
214	61299100	B	22*	Burgwindheim	2560	-5,8	9,8	2439	10,2	184	10,7	3450	9. Dez	FR	286	9. Dez	FR	16
215	60359165	B	22*	Weidenberg	8526	-3,8	6,2	7973	6,0	687	9,3	11192	2. Dez	FR	1003	2. Dez	FR	14
216	62389100	B	22*	Altendorf a.d. Waldnaab	16111	-6,2	3,3	15201	3,3	1177	4,1	20351	9. Dez	FR	1679	1. Dez	DO	17
217	63399104	B	22	Weiden i.d. Opf.	8864	-4,4	5,0	8528	5,0	483	7,8	11582	9. Dez	FR	1143	20. Dez	DI	17
218	65409102	B	22*	Winklarn	2380	-0,6	14,0	2157	14,4	246	13,4	3282	2. Dez	FR	291	9. Dez	FR	14
219	84329161	B	23	GAP - Garmisch	7039	-8,8	4,3	6902	4,3	533	6,5	13225	30. Dez	FR	1120	30. Dez	FR	12
220	84329352	B	23	Oberau (w)	7582	-3,6	5,2	7135	5,1	447	7,3	10628	30. Dez	FR	1091	30. Dez	FR	17
221	70289156	B	25	Fremdingen	3033	-11,3	28,4	2683	25,4	349	50,9	4141	2. Dez	FR	345	11. Dez	SO	14
222	59249101	B	27*	Karsbach-Höllrich	4115	-3,4	9,7	3857	9,6	295	14,4	5381	2. Dez	FR	478	9. Dez	FR	15
223	84249149	B	31	Lindau-Diepoldsbergtunnel	12953	-2,8	12,9	11860	12,4	1093	18,5	17989	30. Dez	FR	1479	30. Dez	FR	18
224	57339210	B	85	Stockheim-Haslach (n)	11258	-3,8	8,2					14836	9. Dez	FR				
225	57339209	B	85	Stockheim-Haslach (s)	13202	-3,9	10,4					17175	9. Dez	FR				
226	65379591	B	85*	Amberg (w)	9752	-1,7	4,6	9078	4,7	823	4,2	12498	9. Dez	FR	1111	5. Dez	MO	8
227	67419141	B	85*	Roding	13355	33,7	11,2	12224	10,7	1130	16,8	20266	2. Dez	FR	1682	1. Dez	DO	17
228	57339206	B	89	Stockheim-Haslach (w)	7211	-9,7	11,1					10158	2. Dez	FR				
229	60319100	B	173	AK Bamberg (N)	30204	0,2	10,4	27601	9,6	2603	19,0	40664	2. Dez	FR	3427	12. Dez	MO	8
230	59319105	B	173*	Ebensfeld	14499	-4,7	12,7	13223	11,8	1275	22,4	19650	9. Dez	FR	1588	9. Dez	FR	16
231	58339571	B	173	Marktzeuln-Zettlitz (w)	12692	-2,1	13,2					16968	8. Dez	DO				

Nr.	Zstnr	Straße		Name	Gesamt (0-24)			Tag (6-22 Uhr)		Nacht (22-6 Uhr)		Tagesspitzenwerte			Stundenspitzenwerte			
					Kfz	05/04	Lkw-%	Kfz_Tag	Pt	Kfz_Nacht	Pn	Tag-max	Datum	Tag	Std-max	Datum	Tag	Std
232	58339572	B	173	Marktzeuln-Zettlitz (o)	11018	-0,8	12,5					14922	8. Dez	DO				
233	57349256	B	173*	Marktrodach	12587	-3,0	12,6	12440	12,8	1067	21,6	16458	2. Dez	FR	1389	2. Dez	FR	14
234	54269100	B	285	Fladungen	732	-5,4	7,7	677	7,7	60	8,9	1002	9. Dez	FR	98	14. Dez	MI	18
235	60279101	B	286*	Kolitzheim-Oberspiesheim	7312	2,6	8,0	6724	7,4	703	15,5	9779	2. Dez	FR	818	8. Dez	DO	8
236	58339573	B	289	Marktzeuln-Zettlitz (s)	8957	-7,0	11,8					12236	8. Dez	DO				
237	65379592	B	299*	Amberg (s)	8982	-20,8	15,1	8266	14,5	839	24,1	13317	8. Dez	DO	1098	8. Dez	DO	17
238	74339101	B	300*	Schrobenhausen	10244	-6,0	15,2	9139	13,9	870	27,6	13696	2. Dez	FR	1131	9. Dez	FR	15
239	59369101	B	303*	Bischofsgrün	4985	-3,5	22,9	4498	20,4	487	45,8	6161	2. Dez	FR	563	30. Dez	FR	17
240	59399153	B	303	Schirnding	5211	-2,5	26,1	4633	23,1	578	49,8	6526	1. Dez	DO	575	9. Dez	FR	15
241	77349810	B	304	Karlsfeld-Rothschwaige	29750	10,4	13,5	26543	12,8	3207	19,7	40030	12. Dez	MO	3217	12. Dez	MO	18
242	79369320	B	304	Zorneding	17947	-6,6	6,2	16385	5,8	1562	10,4	22240	2. Dez	FR	1642	23. Dez	FR	15
243	80419137	B	304	Nußdorf-Aiging	10217	-5,0	8,2	9475	7,7	742	14,5	13010	1. Dez	DO	1164	1. Dez	DO	17
244	81429142	B	304	Traunstein	6960	-2,4	6,9	6534	6,7	426	10,3	9050	2. Dez	FR	812	7. Dez	MI	8
245	81439144	B	304	Freilassing	25127	19,6	4,7	23242	4,6	1885	5,5	30591	2. Dez	FR	2489	21. Dez	MI	18
246	82409147	B	305	Unterwössen-Oberwössen	3041	-9,6	5,4	2913	5,3	128	6,4	6253	30. Dez	FR	720	30. Dez	FR	17
247	77369102	B	388	Ismaning-Fischerhäuser														
248	75429162	B	388	Eggenfelden (o)	13607	-0,5	5,8	12590	5,7	1017	7,3	17285	2. Dez	FR	1467	1. Dez	DO	17
249	62219204	B	469*	Kleinheubach	13379	0,0	10,6	12243	10,2	1136	15,5	17303	9. Dez	FR	1452	9. Dez	FR	16
250	62219201	B	469*	Miltenberg	9802	-1,3	7,7					12966	2. Dez	FR				
251	62339101	B	470*	Gößweinstein-Sachsenmühle	1843	3,7	11,0	1719	11,1	139	13,0	2397	9. Dez	FR	246	11. Dez	SO	15
252	77349988	B	471	Bergkirchen-Geiselbullach	17639	-5,3	8,7					22994	2. Dez	FR				
253	81319188	B	472	Peiting-Hohenbrand	8757	-1,7	6,1	8592	6,7	743	5,7	11076	2. Dez	FR	941	2. Dez	FR	15
254	82329204	B	472	Polling (w)	4207	-3,8	7,0					5313	9. Dez	FR				
255	81329190	B	472	Polling (o)	5381	-12,6	6,8					7158	2. Dez	FR				
256	82369205	B	472*	Waakirchen	6567	-2,8	8,6	6118	8,5	449	10,6	8228	2. Dez	FR	695	5. Dez	MO	8
257	62309053	B	505	Höchstadt	6115	-0,2	22,0	5365	18,7	751	45,5	9347	19. Dez	MO	1120	19. Dez	MO	8
258	75469870	B	512	Neuhaus a. Inn (o)	5962	-2,9	9,8	5482	8,9	480	20,4	7693	9. Dez	FR	744	30. Dez	FR	15
259	75469871	B	512	Neuhaus a. Inn (s)	5218	-7,3	11,4	4841	10,7	376	20,4	6707	2. Dez	FR	617	2. Dez	FR	16
260	71469420	B	533	Grafenau														
261	68279562	St	1066	Feuchtwangen (w)	5523	-1,8	11,9	4830	10,9	668	18,0	7081	9. Dez	FR	571	2. Dez	FR	15
262	84289419	St	2007	Wertach	1989	-1,6	6,2	2019	7,3	124	5,2	3411	30. Dez	FR	361	30. Dez	FR	17
263	76289450	St	2025	Jettingen-Scheppach	4981	-9,2	11,3	4910	11,5	506	10,6	6800	2. Dez	FR	637	1. Dez	DO	17
264	74329432	St	2035	Pöttmes-Wagesenberg	3957	-12,5	9,8					5510	2. Dez	FR				

Nr.	Zstnr	Straße		Name	Gesamt (0-24)			Tag (6-22 Uhr)		Nacht (22-6 Uhr)		Tagesspitzenwerte			Stundenspitzenwerte			
					Kfz	05/04	Lkw-%	Kfz_Tag	Pt	Kfz_Nacht	Pn	Tag-max	Datum	Tag	Std-max	Datum	Tag	Std
265	81329493	St	2057	Polling (n)	2922	-3,5	5,9					3705	9. Dez	FR				
266	79359920	St	2072	Grünwald-Geiseltasteig	15337	-2,7	2,5	14154	2,5	1183	2,6	19968	15. Dez	DO	1758	5. Dez	MO	9
267	79359910	St	2078	München-Perlach	18583	5,7	3,5	17207	3,5	1376	4,0	23584	16. Dez	FR	2049	5. Dez	MO	18
268	81419451	St	2096	Grabenstätt	4344	-7,5	9,3	4053	9,3	292	9,2	5328	9. Dez	FR	465	30. Dez	FR	17
269	75469872	St	2110	Neuhaus a. Inn (n)	3363	-6,3	5,4	3223	5,2	192	9,3	4412	8. Dez	DO	413	8. Dez	DO	17
270	73409441	St	2111	Marklkofen-Frontenhausen	6228	-5,4	9,4	5596	9,6	706	9,6	8607	9. Dez	FR	752	9. Dez	FR	14
271	69449400	St	2136	Bodenmais	3078	-8,2	4,8	2887	5,0	206	4,5	5204	30. Dez	FR	543	30. Dez	FR	16
272	58339574	St	2191	Marktzeuln-Zettlitz (n)	4586	-11,6	6,6					6277	2. Dez	FR				
273	70369558	St	2230	Essing	4028	1,1	7,3	3821	7,4	261	7,4	5990	11. Dez	SO	776	11. Dez	SO	16
274	76369407	St	2584	Hallbergmoos (A92)	38384	10,5	4,1					47947	2. Dez	FR				
275	76369405	St	2584	Hallbergmoos	47237	10,8	3,7					59302	2. Dez	FR				
276	76369406	St	2584	Hallbergmoos (FS44)	9298	16,3	3,5					12351	2. Dez	FR				
277	76369404	St	2584	Oberding-Schwaig	15120	-11,2	5,1	13837	5,0	1283	6,2	21047	2. Dez	FR	1688	15. Dez	DO	9
278	56319108	K	CO24	Lautertal-Rottenbach	576	-4,8	12,9	548	12,7	48	10,8	786	9. Dez	FR	85	2. Dez	FR	15
279	79359705	K	M2	Unterhaching	12876	-7,0	2,7	11780	2,7	1096	3,2	16017	2. Dez	FR	1237	5. Dez	MO	17
280	78369710	K	M3	Aschheim/Hintermühle	9519	-12,1	7,3	8955	7,3	565	6,3	13796	1. Dez	DO	1469	8. Dez	DO	9
281	79359702	K	M11	Grünwald	12258	-0,5	5,2	11591	5,3	666	4,3	16458	15. Dez	DO	1641	1. Dez	DO	9
282	84239115	K	LI16	Nonnenhorn	7859	-3,0	3,6	7284	3,7	575	2,9	9580	2. Dez	FR	838	21. Dez	MI	17
283	78369708	K	M18	Feldkirchen	7486	4,0	6,5	6969	6,4	517	7,6	9957	5. Dez	MO	893	5. Dez	MO	18
284	78349700	K	M21	Planegg	12452	-8,3	6,2	11636	6,2	816	6,3	15980	8. Dez	DO	1486	7. Dez	MI	18
285	79359704	K	M22	Ottobrunn	14573	-7,4	2,8					18707	2. Dez	FR				

**Zentralstelle für Informationssysteme (ZIS)**  
bei der Autobahndirektion Südbayern

**Dauerzählstellen**  
**Jahr 2005**

Nr.	Zstnr	Straße		Name	Gesamt (0-24)			Tag (6-22 Uhr)		Nacht (22-6 Uhr)		Tagesspitzenwerte			Stundenspitzenwerte			
					Kfz	05/04	Lkw-%	Kfz_Tag	Pt	Kfz_Nacht	Pn	Tag-max	Datum	Tag	Std-max	Datum	Tag	Std
1	60209051	A	3	AD Seligenstadt (O)	92614	0,8	16,3	80360	13,9	11740	32,7	124999	8. Jul	FR	8909	30. Sep	FR	16
2	59219010	A	3	Hösbach (O)	65133		20,9	53825	18,8	9597	42,4	92807	30. Jul	SA	4834	18. Mrz	FR	17
3	61229001	A	3	Rohrbrunn (O)	52633	0,4	22,4	45370	18,6	7560	46,1	74019	30. Jul	SA	5102	8. Mai	SO	17
4	62249051	A	3	AD Würzburg-West (W)	61961	0,7	21,5	52832	17,9	8570	43,4	85240	30. Jul	SA	5814	7. Aug	SO	12
5	62259011	A	3	AD Würzburg-West (O)	79849	-0,1	21,3	68592	17,6	10921	43,8	109261	8. Jul	FR	7473	28. Mrz	MO	14
6	62269051	A	3	AK Biebelried (W)	72200	-0,2	20,8	59691	16,9	9439	45,9	106455	30. Jul	SA	7176	28. Okt	FR	16
7	62269054	A	3	AK Biebelried (O)	60971	1,9	20,7	50639	17,7	9019	40,7	93691	30. Jul	SA	5887	2. Jan	SO	12
8	62279001	A	3	Kitzingen/Schwarzach (O)	58912	0,0	21,5	48488	17,9	8501	42,9	87924	24. Jul	SO	6129	2. Jan	SO	15
9	62289041	A	3	Geiselwind (W)	58637	0,7	21,6	49193	18,1	8767	42,2	93719	30. Jul	SA	6315	29. Mai	SO	14
10	62309051	A	3	Pommersfelden (W)	60413	-0,1	21,7	51375	18,2	8778	42,3	94995	30. Jul	SA	6350	24. Jul	SO	12
11	62309052	A	3	Pommersfelden (O)	59334	0,2	21,1	50646	17,8	8441	41,4	93463	30. Jul	SA	6418	20. Aug	SA	12
12	64319051	A	3	AK Fürth/Erlangen (W)	76296	16,4	17,3	67674	14,6	9831	35,8	108478	29. Jul	FR	7065	30. Sep	FR	16
13	64329050	A	3	AK Fürth/Erlangen (O)	80764	-1,9	18,4	70335	15,8	9898	36,5	116668	29. Jul	FR	7858	2. Jan	SO	12
14	65339051	A	3	AK Nürnberg (W)	98206	-0,2	15,7	83535	13,7	10378	33,5	141285	8. Jul	FR	9830	13. Mai	FR	15
15	65339052	A	3	AK Nürnberg (O)	39954	-2,5	20,2	34684	17,5	4927	38,8	62664	22. Jul	FR	4982	28. Mrz	MO	16
16	66339051	A	3	AK Altdorf (S)	44918	-2,9	19,3	38960	16,8	5617	37,1	66997	30. Sep	FR	4872	30. Sep	FR	15
17	66349051	A	3	Neumarkt/Opf. (S)	32687	-2,7	25,3	27833	21,9	4612	45,7	55553	30. Jul	SA	4391	13. Aug	SA	12
18	69379081	A	3	Nittendorf (W)	35301	-2,0	22,4	30538	19,7	4774	40,0	57939	30. Jul	SA	4389	13. Aug	SA	12
19	70389074	A	3	AK Regensburg (W)	50078	-1,2	17,2	43963	14,9	6115	33,2	72018	29. Jul	FR	5151	3. Jan	MO	12
20	70389080	A	3	AK Regensburg (O)	66379	-3,3	18,9	58391	16,7	7942	33,7	93959	29. Jul	FR	6715	4. Aug	DO	17
21	70389001	A	3	Regensburg-Ost (W)	64600	-2,7	18,4	56938	16,4	7668	33,8	91578	29. Jul	FR	6605	4. Mai	MI	17
22	70389076	A	3	Regensburg-Ost (O)	57731	-2,2	18,0	51196	16,0	6535	33,3	82893	29. Jul	FR	6005	30. Jul	SA	12
23	70399077	A	3	Rosenhof (W)	49291	-2,8	20,6	43272	18,3	6121	36,2	74826	30. Jul	SA	5653	13. Aug	SA	11
24	71439093	A	3	AK Deggendorf (W)	33907	-2,6	23,8	29286	21,5	4621	38,7	60462	30. Jul	SA	4604	13. Aug	SA	11
25	75469086	A	3	Pocking (O)	21190	-0,1	32,0	17305	29,6	3885	42,7	45970	30. Jul	SA	3042	30. Jul	SA	11
26	67279001	A	6	AK Feuchtwangen/Crailsheim (W)	48244	-1,5	27,3	41497	23,9	6651	49,2	70022	30. Sep	FR	5211	2. Jan	SO	15
27	67279002	A	6	AK Feuchtwangen/Crailsheim (O)	49408	-0,9	25,8	42445	22,3	6978	46,5	73477	30. Sep	FR	5597	30. Sep	FR	15
28	67299051	A	6	Herrieden (O)	51821	-1,3	25,9	44511	22,4	7242	46,6	75523	30. Sep	FR	5728	30. Sep	FR	14
29	66329051	A	6	Roth (W)	65907	-1,7	20,9	57891	18,0	8663	39,1	92018	30. Sep	FR	6919	30. Sep	FR	16
30	66329052	A	6	AK Nürnberg-Süd (W)	75469	-2,7	19,7	66302	17,2	9811	36,9	104439	24. Mrz	DO	7537	30. Sep	FR	15
31	66339052	A	6	AK Nürnberg-Ost (W)	69230	-2,2	21,9	59991	19,1	8748	40,5	96678	13. Mai	FR	6711	25. Mai	MI	18
32	66339053	A	6	AK Nürnberg-Ost (O)	37071	-4,5	23,5	33037	21,1	4454	43,1	60767	13. Mai	FR	4549	26. Aug	FR	16

**Zentralstelle für Informationssysteme (ZIS)**  
bei der Autobahndirektion Südbayern

**Dauerzählstellen**  
**Jahr 2005**

Nr.	Zstnr	Straße		Name	Gesamt (0-24)			Tag (6-22 Uhr)		Nacht (22-6 Uhr)		Tagesspitzenwerte			Stundenspitzenwerte			
					Kfz	05/04	Lkw-%	Kfz_Tag	Pt	Kfz_Nacht	Pn	Tag-max	Datum	Tag	Std-max	Datum	Tag	Std
33	65339054	A	6	AK Altdorf (O)	27511	1,8	26,4	24132	23,6	3421	46,5	37516	30. Sep	FR	2890	25. Mai	MI	18
34	65359001	A	6	Alfeld (O)	23274	2,6	30,2	20023	27,1	3121	50,3	34164	30. Sep	FR	2767	30. Sep	FR	14
35	63419008	A	6	Waidhaus (O)	10785	22,1	51,6	8403	47,0	2338	64,7	16106	17. Mai	DI	915	1. Okt	SA	12
36	59269052	A	7	Schweinfurt/Niederwerrn (N)	43466	-3,2	20,4	37466	16,6	6030	47,3	67858	29. Jul	FR	5478	25. Mrz	FR	14
37	60269020	A	7	Gramschatzer Wald (S)	59565	-0,9	15,9	52120	13,0	7261	36,4	89109	30. Sep	FR	6551	30. Sep	FR	18
38	62269053	A	7	AK Biebelried (N)	40531	-4,1	19,7	34600	15,8	5365	45,6	62999	30. Sep	FR	4881	30. Sep	FR	18
39	62269052	A	7	AK Biebelried (S)	25400	-1,4	17,2	22556	14,0	2786	42,8	42067	19. Mrz	SA	3725	19. Feb	SA	12
40	64279001	A	7	Uffenheim/Langensteinach (N)	25134	0,6	17,3	22435	14,2	2655	42,6	43591	19. Mrz	SA	3805	24. Jul	SO	14
41	67279081	A	7	AK Feuchtwangen/Crailsheim (N)	26095	-1,6	17,2	23513	14,8	2634	39,9	44617	19. Mrz	SA	3969	19. Mrz	SA	11
42	67279004	A	7	AK Feuchtwangen/Crailsheim (S)	41383	-1,8	18,2	37996	15,5	4540	38,6	64608	30. Sep	FR	5889	2. Jan	SO	15
43	76269230	A	7	AD Hittistetten (S)	56607	-0,4	11,6	51920	10,7	4687	22,5	85043	19. Mrz	SA	7046	26. Feb	SA	11
44	80269231	A	7	AK Memmingen (S)	30211	-1,3	13,5	28100	12,7	2111	23,5	52767	26. Feb	SA	5132	26. Feb	SA	11
45	83289097	A	7	AD Allgäu (S)	19660	0,0	8,0	18437	7,5	1223	15,8	39278	26. Feb	SA	3988	2. Jan	SO	11
46	83289996	A	7	Oy-Mittelberg (W)	19603	1,9	8,2	17948	7,6	1170	16,4	38384	26. Feb	SA	3984	2. Jan	SO	11
47	83289998	A	7	Oy-Mittelberg (S)	5868	6,7	8,2	5246	7,4	353	16,7	12257	5. Feb	SA	1116	30. Okt	SO	10
48	83289999	A	7	Oy-Mittelberg	8636	-6,1	7,4	7926	6,8	533	13,4	20299	13. Aug	SA	1887	23. Jul	SA	11
49	83289995	A	7	Oy-Mittelberg (N)	5930	4,5	9,2	5437	9,2	316	20,6	12168	9. Okt	SO	1491	9. Okt	SO	18
50	83289997	A	7	Oy-Mittelberg (O)	9451	-8,0	7,5	8714	7,0	576	13,1	21409	13. Aug	SA	1979	23. Jul	SA	11
51	83289001	A	7	Nesselwang (W)	10229	-4,2	7,2	9788	6,9	635	12,8	21273	13. Aug	SA	2054	13. Aug	SA	12
52	84299001	A	7	Tunnel Füssen	11053	0,5	9,5	10293	8,5	785	21,0	22356	13. Aug	SA	2011	13. Aug	SA	12
53	75279130	A	8	Leipheim (W)	54775	-1,7	16,8	49020	14,9	5755	33,0	78122	30. Sep	FR	5852	30. Sep	FR	15
54	75279012	A	8	Leipheim (O)	56482	-0,5	17,2	50399	15,3	6031	33,0	80669	29. Jul	FR	6043	30. Sep	FR	15
55	75289012	A	8	Burgau (W)	52876	-1,7	16,9	47112	15,0	5771	33,2	76274	30. Sep	FR	5709	2. Jan	SO	16
56	75289010	A	8	Zusmarshausen (W)	52387	-1,8	17,3	46726	15,2	5662	34,6	74937	30. Sep	FR	5775	2. Jan	SO	17
57	75309010	A	8	Zusmarshausen (O)	53676	-1,9	17,6	47713	15,7	5697	32,1	76406	12. Aug	FR	5833	2. Jan	SO	17
58	75319133	A	8	Neusäß (W)	57213	-1,3	15,2	50669	13,4	5853	30,0	79963	30. Sep	FR	5695	14. Okt	FR	17
59	75319131	A	8	Augsburg-West (W)	61713	-1,4	14,8	55195	13,2	6476	28,4	84688	28. Okt	FR	5976	28. Okt	FR	14
60	75319010	A	8	Augsburg-West (O)	74463	-2,2	15,3	66548	13,9	7962	27,2	97607	28. Okt	FR	6597	9. Dez	FR	16
61	75319009	A	8	Augsburg-Ost (O)	66172	-1,4	15,5	58969	13,9	7203	27,9	91297	30. Sep	FR	6288	30. Sep	FR	16
62	75319008	A	8	Derching (O)	66142	-1,5	15,5	58985	14,0	7157	28,1	91461	30. Sep	FR	6324	30. Sep	FR	16
63	76329132	A	8	Adelzhausen (W)	63083	-1,0	15,4	56178	14,0	6820	26,8	87308	30. Sep	FR	6139	5. Aug	FR	19
64	76329133	A	8	Adelzhausen (O)	62682	-0,8	14,9	55913	13,5	6769	26,7	86979	30. Sep	FR	6139	30. Sep	FR	17
65	76339001	A	8	Odelzhausen (O)	68855	-1,2	13,6	61525	12,4	7330	24,1	94587	30. Sep	FR	6616	30. Sep	FR	16



**Zentralstelle für Informationssysteme (ZIS)**  
bei der Autobahndirektion Südbayern

**Dauerzählstellen**  
**Jahr 2005**

Nr.	Zstnr	Straße		Name	Gesamt (0-24)			Tag (6-22 Uhr)		Nacht (22-6 Uhr)		Tagesspitzenwerte			Stundenspitzenwerte			
					Kfz	05/04	Lkw-%	Kfz_Tag	Pt	Kfz_Nacht	Pn	Tag-max	Datum	Tag	Std-max	Datum	Tag	Std
66	77339003	A	8	Sulzemoos (O)	71119	-1,2	13,5	63679	12,3	7440	23,6	97438	5. Aug	FR	6806	3. Aug	MI	17
67	77349003	A	8	Dachau/Fürstenfeldbruck (W)	71744	-1,8	13,6	64455	12,4	7708	24,0	97801	30. Sep	FR	7285	16. Jun	DO	18
68	77349002	A	8	Dachau/Fürstenfeldbruck (O)	86409	-0,8	12,4	79320	11,6	9804	20,3	115590	30. Sep	FR	8098	25. Mai	MI	18
69	78349141	A	8	AK München-West (W)	32839	-3,3	5,8	27527	5,0	2625	9,6	42847	5. Aug	FR	2961	1. Mrz	DI	8
70	78349140	A	8	AK München-West (O)	41552	-2,3	7,2	38517	6,7	3984	10,3	53425	15. Jul	FR	4277	27. Apr	MI	17
71	79359168	A	8	München-Perlach (S)	45470	4,6	3,5	41771	3,4	3722	4,8	58823	28. Okt	FR	5274	25. Jul	MO	9
72	80369171	A	8	Holzkirchen (W)	86917	-15,6	14,3	76075	10,4	7411	23,8	134914	13. Aug	SA	9076	15. Jan	SA	12
73	81389180	A	8	AD Inntal (W)	79122	-1,4	16,2	70353	14,8	8769	27,1	128384	30. Jul	SA	9351	2. Jan	SO	10
74	81389023	A	8	Rosenheim (O)	60885	-0,2	14,2	54247	12,9	6638	25,5	96333	12. Aug	FR	6530	12. Aug	FR	15
75	81409026	A	8	Frasdorf (O)	56772	0,9	14,3	44601	11,4	4701	29,0	93067	13. Aug	SA	5414	2. Jan	SO	15
76	81409028	A	8	Felden (O)	50920	-3,5	15,3	45011	13,7	5963	27,3	88909	13. Aug	SA	5655	7. Aug	SO	14
77	81429034	A	8	Neukirchen (O)	38433	-4,4	17,8	31987	16,3	6050	27,0	57976	24. Mrz	DO	4505	2. Jan	SO	13
78	82439036	A	8	Bad Reichenhall (O)	40429	-5,1	18,5	35344	16,8	6076	29,0	69967	13. Aug	SA	4868	2. Jan	SO	13
79	56369003	A	9	AD Bayerisches Vogtland (N)	39877	-7,5	20,2	33832	17,3	5467	38,3	64220	30. Sep	FR	5566	8. Mai	SO	15
80	56369004	A	9	AD Bayerisches Vogtland (S)	53530	-1,0	18,8	44617	16,3	7498	35,7	85755	13. Mai	FR	7687	8. Mai	SO	15
81	59359051	A	9	AD Bayreuth/Kulmbach (N)	66684	-1,9	19,1	57332	16,9	8827	35,9	105376	30. Sep	FR	8563	8. Mai	SO	15
82	59359052	A	9	AD Bayreuth/Kulmbach (S)	58623	-0,5	16,7	49380	14,1	7340	33,2	88928	30. Sep	FR	6989	8. Mai	SO	15
83	62359001	A	9	Pegnitz (N)	47962	-1,3	19,7	42099	17,1	6813	36,8	76475	30. Sep	FR	5764	28. Mrz	MO	14
84	65339053	A	9	AK Nürnberg (N)	70804	-1,8	15,1	63083	12,9	8548	29,3	101118	30. Sep	FR	7734	4. Mai	MI	18
85	65339060	A	9	AK Nürnberg (S)	86897	-16,8	15,6	74536	13,5	10542	30,8	142622	24. Mrz	DO	10063	30. Sep	FR	16
86	65339055	A	9	AK Nürnberg-Ost (N)	95921	16,3	15,8	85346	13,6	11969	31,0	155235	30. Sep	FR	11660	30. Sep	FR	16
87	66339054	A	9	AK Nürnberg-Ost (S)	61953	0,9	13,8	52127	11,5	6765	28,6	100859	30. Sep	FR	7951	30. Sep	FR	16
88	69349061	A	9	Greding (N)	66343	-1,5	17,8	58155	15,4	7839	34,8	107417	30. Sep	FR	8191	30. Sep	FR	16
89	72349090	A	9	Lenting (S)	76154	-1,1	15,7	67651	13,8	8760	29,5	108927	2. Jan	SO	8323	2. Jan	SO	12
90	72349052	A	9	Ingolstadt-Nord (S)	87744	-0,3	14,5	78218	12,9	9526	27,8	124060	30. Sep	FR	8970	21. Jan	FR	16
91	72349054	A	9	Manching (N)	83465	-0,5	14,7	74173	13,1	9292	27,8	116745	30. Sep	FR	8691	9. Sep	FR	15
92	73359056	A	9	AD Holledau (N)	73514	-3,3	14,0	0	0,0	0	0,0	111370	30. Sep	FR	0			
93	74359110	A	9	AD Holledau (S)	87561	-4,7	12,8	78999	11,6	11036	21,8	128697	30. Sep	FR	9443	9. Sep	FR	17
94	75359058	A	9	Allershausen (N)	95844	-2,1	12,2	84003	11,1	12230	20,2	133051	30. Sep	FR	9650	9. Sep	FR	17
95	75359059	A	9	AK Neufahrn (N)	97109	-2,4	12,1	84848	10,9	12523	19,8	131903	5. Aug	FR	9491	4. Feb	FR	17
96	76359060	A	9	AK Neufahrn (S)	117219	-2,1	10,7	0	0,0	0	0,0	175920	30. Sep	FR	5190	14. Dez	MI	17
97	77359061	A	9	Garching-Nord (N)	117202	3,0	10,9	0	0,0	0	0,0	162420	4. Mai	MI	0			
98	77359062	A	9	Garching-Nord (S)	126655	2,8	10,9	0	0,0	0	0,0	174979	4. Mai	MI	0			

**Zentralstelle für Informationssysteme (ZIS)**  
bei der Autobahndirektion Südbayern

**Dauerzählstellen**  
**Jahr 2005**

Nr.	Zstnr	Straße		Name	Gesamt (0-24)			Tag (6-22 Uhr)		Nacht (22-6 Uhr)		Tagesspitzenwerte			Stundenspitzenwerte			
					Kfz	05/04	Lkw-%	Kfz_Tag	Pt	Kfz_Nacht	Pn	Tag-max	Datum	Tag	Std-max	Datum	Tag	Std
99	77359115	A	9	AK München-Nord (N)	134791	-4,3	10,5	0	0,0	0	0,0	186795	4. Mai	MI	0			
100	77359066	A	9	AK München-Nord (S)	105220	4,4	5,8	76668	5,7	10840	10,3	144505	4. Mai	MI	8929	15. Dez	DO	8
101	78359064	A	9	München-Schwabing (N)	66489	1,0	6,4	58082	6,2	8515	12,1	92797	4. Mai	MI	6359	15. Dez	DO	8
102	59209050	A	45	Alzenau (S)	34340	0,1	16,6	30495	14,4	3654	34,4	48066	30. Sep	FR	3681	30. Sep	FR	16
103	59269203	A	70	AD Schweinfurt/Werneck (O)	40574	1,3	15,6	35597	13,3	4759	33,0	60434	28. Okt	FR	4746	28. Okt	FR	15
104	60299002	A	70	Eltmann (W)	25658	-0,5	18,9	23382	16,4	3018	38,9	43333	30. Sep	FR	3608	30. Sep	FR	15
105	60319104	A	70	AK Bamberg (W)	41315	0,7	15,6	37249	13,9	3987	31,6	62752	28. Okt	FR	5109	28. Okt	FR	16
106	60319012	A	70	AK Bamberg (O)	23709	-2,7	15,4	21259	13,4	2377	32,8	38087	28. Okt	FR	3181	28. Okt	FR	17
107	59359053	A	70	AD Bayreuth/Kulmbach (W)	21922	-2,1	16,6	19214	14,5	2190	33,2	34674	28. Okt	FR	2819	30. Sep	FR	15
108	56369005	A	72	AD Bayerisches Vogtland (O)	28345	-3,2	19,9	24808	17,4	3921	35,1	46709	13. Mai	FR	4189	8. Mai	SO	15
109	56379002	A	72	AD Hochfranken (W)	32190	-3,4	19,5	28434	17,2	4369	34,3	52246	13. Mai	FR	4272	13. Mai	FR	17
110	56379003	A	72	AD Hochfranken (O)	35808	-3,0	16,5	30865	14,5	4735	30,2	58125	13. Mai	FR	4856	13. Mai	FR	17
111	66339101	A	73	AD Nürnberg/Feucht (W)	23213	16,1	13,6	20121	11,0	2168	29,1	32108	19. Mai	DO	2624	29. Apr	FR	17
112	66339003	A	73	Röthenbach b.St.W. (O)	38580	13,0	10,6	33566	9,3	3484	20,5	53415	30. Sep	FR	4209	29. Apr	FR	17
113	66329004	A	73	Nürnberg-Hafen-Ost (S)	81901	0,2	9,2	74268	8,6	7862	15,8	117615	30. Sep	FR	8899	30. Sep	FR	15
114	65329111	A	73	Nürnberg/Fürth (N)	67035	1,0	7,5	59921	6,7	6667	14,0	87594	30. Sep	FR	6584	18. Apr	MO	8
115	64319053	A	73	AK Fürth/Erlangen (S)	60031	0,1	7,9	54160	7,1	5527	16,3	81304	28. Okt	FR	6524	15. Nov	DI	8
116	64319052	A	73	AK Fürth/Erlangen (N)	70411	6,3	9,1	66180	8,3	6581	17,0	97983	30. Sep	FR	7327	4. Mai	MI	17
117	60319002	A	73	Bamberg-Ost (N)	47320	-0,1	14,2	41179	12,1	4347	29,6	67505	30. Sep	FR	5286	13. Mai	FR	15
118	62249053	A	81	AD Würzburg-West (S)	25763	-2,0	16,7	22813	14,0	2888	38,0	37057	30. Sep	FR	2805	30. Sep	FR	18
119	77359005	A	92	AD München-Feldmoching (N)														
120	77359006	A	92	Oberschleißheim (O)	54249	11,3	11,0	48336	10,4	6426	17,7	74006	23. Sep	FR	5980	5. Okt	MI	7
121	76359004	A	92	AK Neufahrn (W)	58270	0,2	11,4	53004	10,5	7226	17,5	82774	28. Okt	FR	6655	14. Okt	FR	15
122	76359007	A	92	AK Neufahrn (O)	80500	28,9	8,9	69083	8,4	11417	12,8	98525	24. Mrz	DO	6084	26. Jul	DI	18
123	74389014	A	92	Altdorf (O)	36346	-1,8	12,9	32772	12,0	3415	21,3	49477	30. Sep	FR	4087	13. Mai	FR	17
124	73419019	A	92	Landau a.d. Isar (W)	26071	-2,9	13,5	23218	12,4	2853	22,6	36915	28. Okt	FR	3081	1. Nov	DI	18
125	81389190	A	93	AD Inntal (S)	46744	-1,3	17,5	42099	16,1	4634	29,3	86213	19. Feb	SA	6607	19. Feb	SA	9
126	83399191	A	93	Kiefersfelden (S)	40864	-1,8	19,9	36755	18,6	4112	31,8	80661	12. Feb	SA	6303	26. Feb	SA	13
127	56379004	A	93	AD Hochfranken (S)	20465	-2,8	16,8	18185	15,4	2384	28,9	33192	30. Sep	FR	3158	13. Mai	FR	17
128	58389011	A	93	Selb-West (S)	22720	-2,9	17,7	20580	15,9	2566	32,3	37694	28. Okt	FR	3637	26. Aug	FR	17
129	64389001	A	93	Wernberg-Köblitz (S)	33462	-6,8	17,2	29605	15,6	3775	30,1	51571	13. Mai	FR	4154	12. Feb	SA	13
130	66389002	A	93	Schwandorf-Mitte (N)	39404	-2,5	15,8	35197	14,4	4098	27,8	57304	30. Sep	FR	4688	12. Feb	SA	12
131	69389047	A	93	Regensburg-Pfaffenstein (N)	65443	-1,0	10,7	58864	9,8	6594	18,2	86850	22. Jul	FR	6587	23. Sep	FR	14

**Zentralstelle für Informationssysteme (ZIS)**  
bei der Autobahndirektion Südbayern

**Dauerzählstellen**  
**Jahr 2005**

Nr.	Zstnr	Straße		Name	Gesamt (0-24)			Tag (6-22 Uhr)		Nacht (22-6 Uhr)		Tagesspitzenwerte			Stundenspitzenwerte			
					Kfz	05/04	Lkw-%	Kfz_Tag	Pt	Kfz_Nacht	Pn	Tag-max	Datum	Tag	Std-max	Datum	Tag	Std
132	69389044	A	93	Regensburg-Königswiesen (S)	56638	-5,0	12,6	51235	11,6	5404	21,4	74388	4. Mai	MI	6037	14. Nov	MO	8
133	70389042	A	93	AK Regensburg (N)	61511	-3,3	11,1	55599	10,2	5911	19,6	79015	24. Mrz	DO	6736	14. Nov	MO	8
134	72379036	A	93	Siegenburg (S)	23896	-3,7	11,0	21514	10,0	2395	19,8	35758	28. Okt	FR	2921	8. Mai	SO	18
135	78369100	A	94	München-Riem (W)	55162	-6,0	5,4	50314	5,2	4913	6,3	73102	28. Apr	DO	6457	29. Sep	DO	8
136	78369111	A	94	München-Riem (O)	56064	-4,7	5,3	51505	5,1	4651	6,5	75963	28. Apr	DO	6724	27. Okt	DO	9
137	78369112	A	94	Feldkirchen-Ost (W)	52661	-4,0	5,6	47233	5,1	3774	7,1	72024	28. Okt	FR	6448	17. Nov	DO	9
138	78369840	A	94	AK München-Ost (O)	49693	-1,7	8,3	45313	7,6	3694	14,5	64339	14. Jul	DO	5575	29. Sep	DO	8
139	79349043	A	95	München-Kreuzhof (W)	67459	-2,0	4,5	61753	4,3	5706	6,1	86066	28. Jul	DO	6607	18. Aug	DO	18
140	79349151	A	95	AD Starnberg (N)	60843	-2,8	4,4	56097	4,2	4771	6,7	84528	17. Jul	SO	6657	17. Jul	SO	19
141	81349161	A	95	Seeshaupt (N)	28949	-1,5	4,9	26956	4,6	1929	8,0	44988	9. Okt	SO	4059	16. Okt	SO	18
142	83339051	A	95	Murnau/Kochel (S)	12959	-2,3	5,2	12085	5,0	882	9,8	21379	8. Jan	SA	1883	13. Aug	SA	12
143	84249050	A	96	Lindau (S)	22033	4,2	15,8	20153	15,1	1883	22,6	33351	2. Jan	SO	2983	12. Mrz	SA	12
144	79289050	A	96	Stetten (W)	27135	-0,2	15,6	24674	14,5	2460	25,9	47556	30. Mrz	MI	4409	30. Mrz	MI	18
145	79319137	A	96	Landsberg a. Lech-Nord (O)	47275	-0,5	10,4	43206	9,8	4060	17,0	64529	30. Sep	FR	5071	4. Mai	MI	18
146	78349222	A	96	Gräfelfing (W)	66686	-4,7	5,5	60668	5,1	6018	9,3	85408	15. Jul	FR	6793	17. Jan	MO	8
147	78349106	A	96	München-Laim (W)	84945	-3,6	5,3	76877	5,0	8037	8,0	106046	15. Jul	FR	8055	3. Mai	DI	18
148	77349004	A	99	AD München-Eschenried (O)	56907	2,5	15,7	50342	14,5	6876	25,4	80689	5. Aug	FR	5507	25. Mai	MI	17
149	77349005	A	99	AD München-Allach (O)	82139	2,0	13,5	73421	12,6	9541	21,8	111734	5. Aug	FR	8503	24. Okt	MO	8
150	77359001	A	99	AD München-Feldmoching (W)	91418	0,6	12,3	83046	11,4	8372	21,1	122928	28. Okt	FR	9925	4. Okt	DI	9
151	77359210	A	99	AD München-Feldmoching (O)														
152	77359215	A	99	AK München-Nord (W)	68170	3,5	11,1					94322	5. Aug	FR				
153	77359951	A	99	AK München-Nord (N) (Ab SZ)	31397	-1,6	13,9											
154	77359010	A	99	AK München-Nord (O)														
155	78369211	A	99	Aschheim/Ismaning (S)	114026	-2,7	15,5	102094	14,9	12150	26,9	149551	5. Aug	FR	10773	17. Nov	DO	9
156	78369212	A	99	AK München-Ost (N)	111329	-5,0	15,8	98417	15,1	11914	26,5	146381	5. Aug	FR	10228	25. Mai	MI	17
157	78369213	A	99	AK München-Ost (S)	101641	-3,6	14,1	84090	10,3	7153	24,3	136931	5. Aug	FR	8617	15. Jan	SA	12
158	78369214	A	99	Haar (S)	98653	3,0	14,3	0	0,0	0	0,0	133826	5. Aug	FR	0			
159	79349150	A	952	AD Starnberg (W)	30589	-2,4	3,4	28178	3,4	2412	4,0	44878	28. Jul	DO	3553	28. Jul	DO	19
160	79359221	A	995	München-Giesing (S)	53178	-6,6	6,8	48673	6,2	4535	12,5	67426	24. Mrz	DO	5069	2. Mrz	MI	18
161	85339101	B	2*	Mittenwald	7652	-1,3	4,3	7266	4,1	435	8,9	15743	3. Sep	SA	1644	2. Jan	SO	13
162	84329107	B	2	GAP - Partenkirchen	20631	-2,0	5,3	19755	5,1	1347	6,6	27400	30. Sep	FR	2281	19. Mrz	SA	13
163	84329351	B	2	Oberau (s)	25860	47,7	4,7	23986	4,4	1611	6,8	36291	3. Jul	SO	3172	3. Jul	SO	11
164	84329995	B	2	Oberau (Mitte)	18796	45,4	4,5	17442	4,2	1240	6,5	25895	3. Jul	SO	2094	3. Jul	SO	11

**Zentralstelle für Informationssysteme (ZIS)**  
bei der Autobahndirektion Südbayern

**Dauerzählstellen**  
**Jahr 2005**

Nr.	Zstnr	Straße		Name	Gesamt (0-24)			Tag (6-22 Uhr)		Nacht (22-6 Uhr)		Tagesspitzenwerte			Stundenspitzenwerte			
					Kfz	05/04	Lkw-%	Kfz_Tag	Pt	Kfz_Nacht	Pn	Tag-max	Datum	Tag	Std-max	Datum	Tag	Std
165	84329350	B	2	Oberau (n)	21194	-4,4	4,6	19675	4,3	1367	6,6	29627	3. Jul	SO	2342	3. Jul	SO	11
166	84339350	B	2	Eschenlohe (s)	18983	-7,5	4,2	19314	3,8	1571	5,0	25839	19. Mrz	SA	2010	26. Mrz	SA	11
167	83339360	B	2	Eschenlohe (n)	6933	-0,9	4,8	6563	4,8	571	6,5	11490	4. Mai	MI	1027	7. Okt	FR	18
168	78349800	B	2	Germering	16733	-4,0	5,4					21146	15. Apr	FR				
169	75319115	B	2	Langweid	24405	4,5	14,3	21964	14,1	2665	20,6	33156	2. Dez	FR	2444	2. Dez	FR	16
170	72309122	B	2*	Donauwörth	17514	2,4	23,0	14860	21,2	1748	35,2	24763	30. Sep	FR	1823	4. Mai	MI	17
171	69319112	B	2*	Weissenburg i.Bay.	13666	0,1	17,8	11956	16,4	1052	31,6	19693	30. Sep	FR	1482	4. Mai	MI	18
172	66329054	B	2	Schwabach	19771	-8,0	16,8	18056	11,5	2105	21,2	25795	15. Jul	FR	2355	18. Apr	MO	9
173	62269101	B	8*	Kitzingen	18313	4,7	8,0	16253	7,2	1788	13,4	24499	30. Jun	DO	1975	30. Jun	DO	17
174	63289200	B	8*	Markt Bibart	5712	8,3	20,1	5184	18,1	544	39,4	9428	23. Sep	FR	763	22. Sep	DO	17
175	66349100	B	8*	Burgthann-Oberferrieden	9417	-0,7	9,2	8604	8,9	746	10,7	12811	8. Jul	FR	1042	8. Jul	FR	17
176	69399165	B	8*	Barbing	5998	-3,7	17,0	5563	16,8	483	21,9	8883	31. Aug	MI	880	6. Aug	SA	15
177	70409105	B	8*	Rain	6132	-1,9	28,3	5463	26,6	680	43,0	10616	17. Aug	MI	967	15. Aug	MO	15
178	79359830	B	11	Pullach	16266	1,0	4,5	15415	4,6	994	4,0	22421	15. Jul	FR	1943	13. Sep	DI	9
179	77359850	B	11	Garching-Dirnismaning	15458	3,7	7,3	14552	7,4	1111	7,3	24712	23. Sep	FR	1922	8. Jun	MI	17
180	74389310	B	11	Eching-Viecht	13821	0,4	4,4	11803	4,0	1051	5,3	17822	15. Apr	FR	1531	21. Apr	DO	18
181	71439401	B	11	Deggendorf	11067	-1,7	7,4	10225	7,3	841	9,1	14510	30. Sep	FR	1256	12. Feb	SA	12
182	68459109	B	11*	Bayerisch Eisenstein	4230	-3,9	5,1	3922	4,8	318	8,3	6701	15. Aug	MO	743	15. Aug	MO	16
183	82289175	B	12	Kempton	14364	-0,3	10,5	13251	10,2	1113	13,4	19184	4. Mai	MI	1594	24. Okt	MO	8
184	79309380	B	12	Buchloe	14601	-2,8	8,6	12663	7,3	1130	12,8	18755	15. Apr	FR	1519	16. Mrz	MI	8
185	77449863	B	12	Simbach a. Inn (w)	7845	13,5	20,9	7030	19,6	797	31,4	11356	13. Mai	FR	930	23. Apr	SA	19
186	77449861	B	12	Simbach a. Inn (s)	5727	-17,5	21,2	5155	20,0	558	31,0	8775	13. Mai	FR	891	7. Mai	SA	16
187	77449862	B	12	Simbach a. Inn (n)	8160	40,4	15,6	7448	14,9	712	22,0	10973	13. Mai	FR	1022	7. Mai	SA	16
188	71489110	B	12	Philippstreu	4547	0,3	12,2	3670	11,3	454	20,8	7589	15. Aug	MO	649	16. Mai	MO	14
189	77359820	B	13	Oberschleißheim-Neuherberg	36303	-1,3	8,5	33850	8,5	2609	8,8	53259	30. Sep	FR	4671	27. Okt	DO	18
190	71339102	B	13	Eichstätt	11589	0,2	7,2	10714	7,2	884	7,3	15638	4. Mai	MI	1378	4. Mai	MI	17
191	65289202	B	13*	Oberdachstetten	5587	2,5	9,8	5168	9,4	440	15,1	7205	30. Sep	FR	640	16. Mai	MO	18
192	62259120	B	13*	Eibelsstadt	11288	1,7	8,6	10304	8,0	972	15,9	15141	28. Okt	FR	1355	11. Dez	SO	16
193	64349151	B	14*	Hersbruck	12546	-2,1	5,4	11624	5,3	874	4,8	15658	4. Mai	MI	1398	16. Okt	SO	15
194	64379102	B	14*	Schnaittenbach	9322	-6,9	27,3	8115	24,2	1179	49,8	14305	10. Aug	MI	1089	7. Mai	SA	11
195	78399202	B	15*	Soyen	8955	2,1	14,4	8238	13,9	709	19,3	12726	14. Okt	FR	1337	2. Jan	SO	15
196	73399160	B	15*	Ergoldsbach	9982	-0,9	13,5	9014	13,1	969	17,4	13269	30. Jun	DO	1011	18. Okt	DI	18
197	68389101	B	15*	Maxhütte-Haidhof	7687	-1,2	9,5	7058	9,3	659	11,4	10541	4. Mai	MI	904	19. Okt	MI	18

**Zentralstelle für Informationssysteme (ZIS)**  
bei der Autobahndirektion Südbayern

**Dauerzählstellen**  
**Jahr 2005**

Nr.	Zstnr	Straße		Name	Gesamt (0-24)			Tag (6-22 Uhr)		Nacht (22-6 Uhr)		Tagesspitzenwerte			Stundenspitzenwerte			
					Kfz	05/04	Lkw-%	Kfz_Tag	Pt	Kfz_Nacht	Pn	Tag-max	Datum	Tag	Std-max	Datum	Tag	Std
198	57379103	B	15	Hof	22557	0,0	8,2	20878	7,7	1702	14,3	30464	30. Sep	FR	2505	30. Jun	DO	17
199	72369170	B	16*	Neustadt a.d. Donau	9267	2,8	24,6	8130	23,1	1144	35,7	12149	13. Mai	FR	1005	29. Apr	FR	14
200	83309231	B	17*	Halblech	6482	10,4	6,3	6196	6,4	280	5,6	12263	30. Okt	SO	1252	30. Okt	SO	16
201	78319140	B	17	Untermeitingen-Lagerlechfeld	24509	-0,9	9,8	22416	9,6	2093	11,3	32203	28. Okt	FR	2410	27. Okt	DO	18
202	85279114	B	19	Fischen	13884	0,8	5,1	13515	5,0	742	3,4	22778	26. Feb	SA	1766	26. Mrz	SA	10
203	83279137	B	19	Waltenhofen-Herzmanns	18510	2,6	7,0	17274	7,0	1236	7,5	24060	25. Feb	FR	2266	9. Okt	SO	11
204	61259104	B	19*	Würzburg/Estenfeld	46994	-1,1	8,5	43094	8,1	3902	12,8	63506	13. Mai	FR	6911	1. Apr	FR	16
205	60269200	B	19	Werneck-Eßleben	6773	-1,5	11,7	6361	11,5	543	19,4	10961	4. Mai	MI	1217	16. Dez	FR	16
206	55279103	B	19	Mellrichstadt-Eussenhausen	6232	1,3	13,7	5525	12,2	741	25,3	10341	28. Okt	FR	879	20. Mai	FR	16
207	66439135	B	20*	Furth i. Wald	9627	3,2	12,2	8743	10,7	884	27,9	12684	2. Sep	FR	1089	2. Okt	SO	16
208	67429162	B	20	Weiding	11958	1,9	13,7	10619	12,8	1339	20,6	15351	1. Jul	FR	1242	14. Aug	SO	17
209	75429148	B	20	Eggenfelden (n)	8275	1,2	15,7	8605	15,4	764	24,7	18525	24. Mrz	DO	1357	13. Jan	DO	17
210	75429160	B	20	Eggenfelden (s)	14404	2,1	16,3	13372	15,6	1145	23,3	19725	22. Apr	FR	1727	4. Mai	MI	18
211	80439112	B	20	Laufen	10762	-1,8	8,1	9889	8,0	880	10,4	13560	13. Mai	FR	1203	12. Feb	SA	14
212	83429119	B	21*	Schneizelreuth-Melleck	10821	3,6	10,8	10463	10,0	599	13,9	24270	26. Feb	SA	2163	26. Feb	SA	11
213	83439121	B	21	Schneizelreuth-Baumgarten	7131	2,4	14,5	6739	14,2	394	19,9	18603	12. Mrz	SA	1730	11. Mrz	FR	18
214	61299100	B	22*	Burgwindheim	2871	-1,8	10,6	2685	10,7	208	12,2	4298	25. Mai	MI	412	9. Okt	SO	15
215	60359165	B	22*	Weidenberg	8916	-0,8	6,8	8211	6,6	728	9,6	11889	15. Aug	MO	1034	15. Aug	MO	18
216	62389100	B	22*	Altenstadt a.d. Waldnaab	17081	11,1	4,2	15873	4,2	1233	4,8	22781	4. Mai	MI	2025	11. Nov	FR	14
217	63399104	B	22	Weiden i.d. Opf.	9450	-1,5	6,9	8807	6,4	520	8,6	13796	4. Mai	MI	1825	1. Feb	DI	15
218	65409102	B	22*	Winklarn	2690	-5,2	14,2	2499	15,5	272	16,7	4270	28. Okt	FR	357	28. Okt	FR	14
219	84329161	B	23	GAP - Garmisch	8253	-4,4	4,6	7738	4,4	620	7,7	13288	8. Jan	SA	1120	30. Dez	FR	12
220	84329352	B	23	Oberau (w)	9519	-29,0	5,4	8785	5,2	500	7,8	14128	3. Jul	SO	1326	3. Jul	SO	11
221	70289156	B	25	Fremdingen	3339	-6,2	27,9	2841	24,7	405	49,4	7184	13. Mai	FR	715	13. Mai	FR	18
222	59249101	B	27*	Karsbach-Höllrich	4805	-0,3	10,5	4471	10,1	348	15,4	6483	13. Mai	FR	642	16. Okt	SO	18
223	84249149	B	31	Lindau-Diepoldsbergtunnel	16084	-1,7	13,0	15060	12,1	1335	17,7	25687	4. Sep	SO	2149	4. Sep	SO	18
224	57339210	B	85	Stockheim-Haslach (n)	12187	1,1	9,7	10746	9,1	932	11,6	17088	15. Jul	FR	1308	4. Mai	MI	17
225	57339209	B	85	Stockheim-Haslach (s)	14298	0,4	11,4	12588	10,9	1125	11,8	19842	15. Jul	FR	1496	29. Mrz	DI	17
226	65379591	B	85*	Amberg (w)	10152	1,7	5,6	9327	5,6	868	5,0	13975	22. Apr	FR	1216	14. Apr	DO	8
227	67419141	B	85*	Roding	13341	20,0	13,2	12184	12,5	1161	20,8	22760	7. Okt	FR	1820	7. Okt	FR	15
228	57339206	B	89	Stockheim-Haslach (w)	8231	-0,3	12,9	7538	12,4	673	10,5	11230	4. Mai	MI	983	29. Mrz	DI	17
229	60319100	B	173	AK Bamberg (N)	32035	-4,6	11,7	29121	10,9	2867	19,8	48421	28. Okt	FR	3831	28. Okt	FR	16
230	59319105	B	173*	Ebensfeld	16129	-0,5	13,4	14652	12,4	1449	22,3	21756	30. Sep	FR	1712	13. Mai	FR	15

**Zentralstelle für Informationssysteme (ZIS)**  
bei der Autobahndirektion Südbayern

**Dauerzählstellen**  
**Jahr 2005**

Nr.	Zstnr	Straße		Name	Gesamt (0-24)			Tag (6-22 Uhr)		Nacht (22-6 Uhr)		Tagesspitzenwerte			Stundenspitzenwerte			
					Kfz	05/04	Lkw-%	Kfz_Tag	Pt	Kfz_Nacht	Pn	Tag-max	Datum	Tag	Std-max	Datum	Tag	Std
231	58339571	B	173	Marktzeuln-Zettlitz (w)	13382	-1,1	14,7	12164	13,8	1181	21,5	17289	13. Mai	FR	1375	13. Mai	FR	15
232	58339572	B	173	Marktzeuln-Zettlitz (o)	11768	-0,4	14,2	10805	13,6	1053	21,7	15475	13. Mai	FR	1268	18. Sep	SO	15
233	57349256	B	173*	Marktrodach	13442	-0,8	13,1	12440	12,4	1094	21,2	17825	28. Okt	FR	1478	9. Mai	MO	8
234	54269100	B	285	Fladungen	934	-2,8	7,7	857	7,9	75	10,0	1696	10. Jul	SO	232	3. Apr	SO	16
235	60279101	B	286*	Kolitzheim-Oberspiesheim	7517	2,5	8,8	6816	8,2	725	15,2	9858	4. Mai	MI	899	9. Okt	SO	15
236	58339573	B	289	Marktzeuln-Zettlitz (s)	9624	-2,5	13,1	8926	13,2	858	13,8	12448	4. Mai	MI	1039	6. Mrz	SO	15
237	65379592	B	299*	Amberg (s)	11107	-6,2	26,7	9602	22,9	1364	45,4	15354	25. Mai	MI	1098	8. Dez	DO	17
238	74339101	B	300*	Schrobenhausen	11363	-2,8	15,8	10260	14,4	1015	27,3	15511	28. Okt	FR	1402	4. Mai	MI	18
239	59369101	B	303*	Bischofsgrün	5950	-0,1	24,0	5352	22,0	591	43,1	7979	31. Jul	SO	816	25. Sep	SO	15
240	59399153	B	303	Schirmding	6012	2,4	27,1	5345	24,0	700	51,4	8596	3. Okt	MO	995	3. Okt	MO	18
241	77349810	B	304	Karlsfeld-Rothschwaige	28879	4,0	10,4	26138	11,2	3001	15,5	40426	28. Nov	MO	3304	28. Nov	MO	18
242	79369320	B	304	Zorneding	19874	-2,5	6,9	18196	6,5	1613	10,7	24969	23. Sep	FR	2059	2. Jan	SO	15
243	80419137	B	304	Nußdorf-Aiging	10818	-0,7	9,7	10075	9,2	791	14,5	13814	4. Mai	MI	1192	17. Nov	DO	17
244	81429142	B	304	Traunstein	7512	0,2	7,9	7055	7,7	453	10,8	10766	14. Apr	DO	1274	24. Mai	DI	19
245	81439144	B	304	Freilassing	25982	10,7	5,8	23857	5,9	2022	6,6	36391	13. Aug	SA	2755	24. Mai	DI	18
246	82409147	B	305	Unterwössen-Oberwössen	3618	-1,7	5,3	3488	5,4	140	7,0	6980	8. Jan	SA	1005	16. Jan	SO	17
247	77369102	B	388	Ismaning-Fischerhäuser														
248	75429162	B	388	Eggenfelden (o)	14534	-1,4	9,4	12804	8,8	1017	10,5	18959	22. Apr	FR	1522	4. Mai	MI	17
249	62219204	B	469*	Kleinheubach	14067	0,2	11,3	13162	10,9	1256	16,2	17960	30. Sep	FR	1620	31. Aug	MI	18
250	62219201	B	469*	Miltenberg	10636	2,1	9,0	9846	8,8	819	13,0	14738	30. Sep	FR	1227	24. Mrz	DO	17
251	62339101	B	470*	Gößweinstein-Sachsenmühle	2737	1,4	10,0	2567	10,0	154	14,5	6432	1. Mai	SO	827	30. Okt	SO	16
252	77349988	B	471	Bergkirchen-Geiselbullach	18777	-5,7	10,4	17236	10,5	1670	16,2	25246	29. Apr	FR	2241	29. Apr	FR	16
253	81319188	B	472	Peiting-Hohenbrand	9649	-1,0	7,3	8887	7,3	942	8,6	12545	28. Okt	FR	1044	13. Jul	MI	17
254	82329204	B	472	Polling (w)	4724	3,2	8,0	0	0,0	0	0,0	6510	21. Jul	DO	427	24. Mrz	DO	17
255	81329190	B	472	Polling (o)	6050	-13,8	7,8	0	0,0	0	0,0	8282	30. Sep	FR	846	8. Mrz	DI	20
256	82369205	B	472*	Waakirchen	7630	-1,6	9,8	7121	9,7	509	11,4	9990	28. Okt	FR	865	23. Aug	DI	17
257	62309053	B	505	Höchstadt	6650	0,8	21,7	5824	18,5	827	44,2	9966	4. Mai	MI	1120	19. Dez	MO	8
258	75469870	B	512	Neuhaus a. Inn (o)	6815	3,1	11,5	6123	10,6	467	20,7	11173	12. Jul	DI	1063	3. Okt	MO	15
259	75469871	B	512	Neuhaus a. Inn (s)	6270	-5,4	13,4	5640	12,4	425	22,6	10373	24. Aug	MI	910	24. Aug	MI	18
260	71469420	B	533	Grafenau														
261	68279562	St	1066	Feuchtwangen (w)	6020	1,4	12,8	5198	12,1	748	17,5	9347	4. Mai	MI	922	25. Mrz	FR	13
262	84289419	St	2007	Wertach	2747	6,0	6,3	2660	6,8	142	5,5	5525	16. Okt	SO	648	16. Okt	SO	17
263	76289450	St	2025	Jettingen-Scheppach	5588	-2,7	11,9	5115	12,1	528	11,3	7356	4. Mai	MI	688	8. Feb	DI	14

**Zentralstelle für Informationssysteme (ZIS)**

bei der Autobahndirektion Südbayern

**Dauerzählstellen****Jahr 2005**

Nr.	Zstnr	Straße		Name	Gesamt (0-24)			Tag (6-22 Uhr)		Nacht (22-6 Uhr)		Tagesspitzenwerte			Stundenspitzenwerte			
					Kfz	05/04	Lkw-%	Kfz_Tag	Pt	Kfz_Nacht	Pn	Tag-max	Datum	Tag	Std-max	Datum	Tag	Std
264	74329432	St	2035	Pöttmes-Wagesenberg	4683	-4,0	10,6	4372	10,8	403	9,2	6281	13. Mai	FR	557	11. Mai	MI	18
265	81329493	St	2057	Polling (n)	3354	0,1	6,5	2602	6,0	207	6,2	4699	21. Jul	DO	368	13. Okt	DO	18
266	79359920	St	2072	Grünwald-Geiseltasteig	16106	-2,8	2,7	14986	2,8	1111	2,4	20973	14. Jul	DO	1954	14. Jul	DO	19
267	79359910	St	2078	München-Perlach	17469	-15,3	3,7	17271	4,1	1352	4,3	23584	16. Dez	FR	2079	11. Apr	MO	18
268	81419451	St	2096	Grabenstätt	5555	-2,8	9,5	5169	9,4	364	9,7	8721	12. Aug	FR	919	30. Okt	SO	16
269	75469872	St	2110	Neuhaus a. Inn (n)	4144	-18,9	8,2	3726	7,6	234	14,0	6035	6. Mai	FR	750	24. Apr	SO	15
270	73409441	St	2111	Marklkofen-Frontenhausen	6747	-3,4	10,0	5956	10,1	799	9,2	8938	29. Jul	FR	752	9. Dez	FR	14
271	69449400	St	2136	Bodenmais	3882	0,1	5,2	3662	5,3	228	5,0	6472	16. Sep	FR	664	30. Okt	SO	17
272	58339574	St	2191	Marktzeuln-Zettlitz (n)	5294	-5,1	7,5	4927	7,7	481	6,3	6820	4. Mai	MI	802	21. Apr	DO	17
273	70369558	St	2230	Essing	4537	-0,6	8,5	4230	8,4	290	8,9	7394	1. Mai	SO	848	23. Okt	SO	15
274	76369407	St	2584	Hallbergmoos (A92)	39515	1,7	5,2	34193	5,1	5036	7,1	51542	23. Sep	FR	3542	12. Mai	DO	19
275	76369405	St	2584	Hallbergmoos	48458	2,5	4,8	41932	4,9	6128	6,3	63107	23. Sep	FR	4308	12. Mai	DO	19
276	76369406	St	2584	Hallbergmoos (FS44)	9117	7,6	4,6	7230	5,0	1017	4,0	14594	30. Sep	FR	1024	30. Sep	FR	14
277	76369404	St	2584	Oberding-Schwaig	18260	1,3	10,2	15520	10,1	2740	10,6	24592	23. Sep	FR	1800	21. Aug	SO	14
278	56319108	K	CO24	Lautertal-Rottenbach	729	4,5	17,2	718	19,6	62	14,0	1109	19. Jul	DI	196	19. Jul	DI	11
279	79359705	K	M2	Unterhaching	13360	-5,0	3,5	12394	3,4	1057	3,5	17083	29. Apr	FR	1368	24. Jan	MO	9
280	78369710	K	M3	Aschheim/Hintermühle	11452	-2,6	7,4	10933	7,6	614	7,4	17402	2. Jun	DO	1630	11. Jan	DI	9
281	79359702	K	M11	Grünwald	13270	1,3	5,6	12870	5,8	677	4,8	18694	28. Jul	DO	1787	17. Nov	DO	9
282	84239115	K	LI16	Nonnenhorn	9527	-2,8	3,4	8901	3,5	659	2,2	13156	15. Aug	MO	1326	15. Aug	MO	16
283	78369708	K	M18	Feldkirchen	7779	10,6	7,3	7289	7,5	457	5,8	11080	27. Apr	MI	1148	28. Apr	DO	19
284	78349700	K	M21	Planegg	14083	-1,1	6,6	13112	6,6	810	6,4	19291	28. Jul	DO	1924	23. Mrz	MI	18
285	79359704	K	M22	Ottobrunn	15494	0,1	3,0	14513	3,0	1071	3,1	20105	4. Mai	MI	1691	20. Okt	DO	18