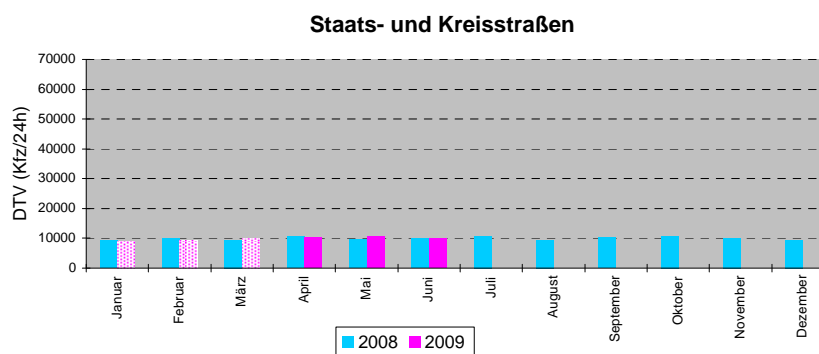
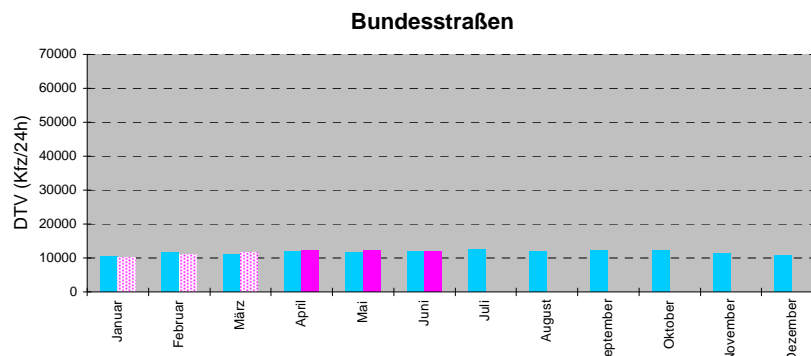
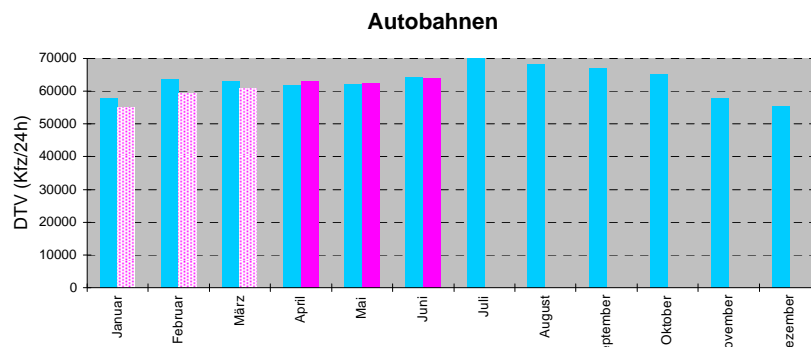




# Automatische Straßenverkehrszählungen in Bayern

Ergebnisse April bis Juni 2009

Monatsmittelwerte der Dauerzählstellen



# Verkehrsentwicklung 2008 / 2009

## Ergebnisse Dauerzählstellen April bis Juni 2009

Straßenklasse	Anzahl der Zählstellen <sup>1)</sup>	Veränderung 2008/2009 [%]			
		April	Mai	Juni	Jan - Jun
Autobahnen	101	2,1	0,4	-0,4	-2,2
Bundesstraßen	90	2,0	3,9	1,8	0,7
Staats- und Kreisstraßen	17	-0,5	7,5	-0,1	0,5

*Entwicklung des Kfz-Verkehrs auf Außerortsstraßen*

Autobahn	Anzahl der Zählstellen <sup>1)</sup>	Veränderung 2008/2009 [%]			
		April	Mai	Juni	Jan - Jun
A 3	17	1,0	-1,8	-3,8	-4,5
A 6	9	1,7	-1,5	-0,2	-4,0
A 7	9	8,5	-3,7	0,5	-3,4
A 8 (West)	6	0,6	1,5	-0,9	-2,5
A 8 (Ost)	5	7,0	-3,8	0,5	-1,8
A 9	18	3,1	0,6	1,8	-1,0
A 70	2	1,2	-2,7	-2,5	-3,1
A 73	6	-3,0	3,6	-1,2	-0,8
A 92	4	-2,9	3,2	-1,6	-2,4
A 93 (Nord)	3	3,4	-1,2	-0,6	-2,1
A 93 (Süd)	2	11,7	-7,7	5,6	-1,5
A 94	2	-5,0	5,1	-3,0	-1,3
A 95	3	3,7	1,1	-1,2	-2,1
A 96	2	2,0	4,2	-0,7	-0,1
A 99	7	2,6	4,4	0,2	-1,2

*Entwicklung des Kfz-Verkehrs auf ausgewählten Autobahnen*

<sup>1)</sup> Zählstellenauswahl für Entwicklungsbetrachtungen

**Erklärung zu den Datentabellen:**

07 Jahr 2008

08 Jahr 2009

09/08 gibt die prozentuale Veränderung zum Vorjahr an

Pt LKW-Anteil in % (Tag)

Pn LKW-Anteil in % (Nacht)

Der Wert für Kfz\_Tag und Kfz\_Nacht wird grundsätzlich aus den vorhandenen Stunden errechnet. Treten bei einer Zählstelle Ausfälle auf, ergibt sich eine Differenz zwischen Kfz und der Summe aus Kfz\_Tag und Kfz\_Nacht, da fehlende Tage eingeschätzt werden und für die Ermittlung der Kfz-Wertes relevant sind; Stunden dagegen werden nicht eingeschätzt.

**Hinweis:**

Die Quartalshefte "Automatische Straßenverkehrszählungen in Bayern" werden seit Heft 1/2000 nur noch im Intranet der Bayerischen Straßenbauverwaltung bereitgestellt (<http://baysis.bybn.de> - BAYSIS - Verkehrsdaten - Dauerzählstellen). Ein Versand als Heftung entfällt.

	April							Mai							Juni						
2008	Mo	Di	Mi	Do	Fr	Sa	So	Mo	Di	Mi	Do	Fr	Sa	So	Mo	Di	Mi	Do	Fr	Sa	So
		1	2	3	4	5	6				1	2	3	4	1	2	3	4	5	6	7
	7	8	9	10	11	12	13	5	6	7	8	9	10	11	8	9	10	11	12	13	14
	14	15	16	17	18	19	20	12	13	14	15	16	17	18	15	16	17	18	19	20	21
	21	22	23	24	25	26	27	19	20	21	22	23	24	25	22	23	24	25	26	27	28
	28	29	30					26	27	28	29	30	31		29	30					
2009	Mo	Di	Mi	Do	Fr	Sa	So	Mo	Di	Mi	Do	Fr	Sa	So	Mo	Di	Mi	Do	Fr	Sa	So
			1	2	3	4	5					1	2	3	1	2	3	4	5	6	7
	6	7	8	9	10	11	12	4	5	6	7	8	9	10	8	9	10	11	12	13	14
	13	14	15	16	17	18	19	11	12	13	14	15	16	17	15	16	17	18	19	20	21
	20	21	22	23	24	25	26	18	19	20	21	22	23	24	22	23	24	25	26	27	28
	27	28	29	30				25	26	27	28	29	30	31	29	30					

Nr.	Zstnr	Straße		Name	Gesamt (0-24)			Tag (6-22 Uhr)		Nacht (22-6 Uhr)		Tagesspitzenwerte			Stundenspitzenwerte			
					Kfz	09/08	Lkw-%	Kfz_Tag	Pt	Kfz_Nacht	Pn	Tag-max	Datum	Tag	Std-max	Datum	Tag	Std
1	9033	A	3	AD Seligenstadt (O)	90723	1,6	15,5	79784	13,0	10939	33,6	109017	9. Apr	DO	7796	24. Apr	FR	18
2	9010	A	3	Hösbach (O)	67210	2,9	18,4	58382	15,4	8788	39,7	82295	9. Apr	DO	5449	30. Apr	DO	15
3	9991	A	3	Rohrbrunn (O)	54136	7,5	19,3	46669	15,1	7328	40,1	67354	9. Apr	DO	4636	30. Apr	DO	19
4	9034	A	3	AD Würzburg-West (W)	60790	8,2	19,8					69806	4. Apr	SA				
5	9011	A	3	AD Würzburg-West (O)	76790	6,5	20,7					91265	9. Apr	DO				
6	9036	A	3	AK Biebelried (W)	67924	3,2	21,4					82073	9. Apr	DO				
7	9038	A	3	AK Biebelried (O)	59035	5,0	20,7					74924	9. Apr	DO				
8	9027	A	3	Kitzingen/Schwarzach (O)	57331	2,8	20,8	49270	17,1	8061	43,3	72948	9. Apr	DO	5338	13. Apr	MO	18
9	9041	A	3	Geiselwind (W)	57390	2,8	21,3	49313	17,6	8077	43,8	72903	9. Apr	DO	5556	13. Apr	MO	16
10	9251	A	3	Pommersfelden (W)	61144	4,2	19,5	53424	16,0	8385	39,4	77175	9. Apr	DO	5795	13. Apr	MO	16
11	9252	A	3	Pommersfelden (O)	60156	3,0	19,9	51883	17,6	8157	41,1	75549	9. Apr	DO	5633	13. Apr	MO	16
12	9951	A	3	AK Fürth/Erlangen (W)	77445	0,8	15,7	68525	13,2	8921	35,0	96217	9. Apr	DO	7593	30. Apr	DO	18
13	9050	A	3	AK Fürth/Erlangen (O)	87588	3,0	16,4	78027	14,1	9561	35,2	109916	9. Apr	DO	8002	30. Apr	DO	17
14	9039	A	3	AK Nürnberg (W)	96910	0,3	16,4	87791	15,6	10211	34,9	124612	30. Apr	DO	10206	30. Apr	DO	16
15	9040	A	3	AK Nürnberg (O)	41422	-5,4	18,4	36731	16,0	4691	37,1	55673	9. Apr	DO	4583	30. Apr	DO	18
16	9046	A	3	AK Altdorf (S)	46000	-2,9	19,1	40482	16,7	5518	36,3	56967	30. Apr	DO	4025	30. Apr	DO	19
17	9051	A	3	Neumarkt/Opf. (S)	34543	-1,6	23,5	29870	20,6	4674	42,3	45050	9. Apr	DO	3122	30. Apr	DO	19
18	9081	A	3	Nittendorf (W)	36841	-2,1	20,1	32159	17,7	4682	36,7	47734	9. Apr	DO	3436	30. Apr	DO	19
19	9074	A	3	AK Regensburg (W)	51641	-3,5	15,7	45795	13,7	5846	31,4	65645	30. Apr	DO	4849	30. Apr	DO	18
20	9080	A	3	AK Regensburg (O)	67464	-4,1	17,5	60056	15,4	7409	33,8	86475	30. Apr	DO	6207	30. Apr	DO	16
21	9009	A	3	Regensburg-Ost (W)	66072	-5,2	17,0	58726	15,0	7346	32,7	85127	30. Apr	DO	6160	30. Apr	DO	16
22	9076	A	3	Regensburg-Ost (O)	59752	-2,9	16,1	53373	14,2	6379	31,8	76849	30. Apr	DO	5769	30. Apr	DO	17
23	9077	A	3	Rosenhof (W)	50359	-2,7	18,7	44501	16,6	5859	34,4	65101	30. Apr	DO	4900	30. Apr	DO	17
24	9093	A	3	AK Deggendorf (W)	35319	-2,0	22,0	30787	20,0	4533	35,7	46235	9. Apr	DO	3385	30. Apr	DO	17
25	9085	A	3	Pocking (O)	22681	-4,4	28,2	18740	26,2	3941	37,6	32527	9. Apr	DO	2072	9. Apr	DO	19
26	9566	A	6	AK Feuchtwangen/Crailsheim (W)	49654	0,3	25,2	43328	21,8	6326	48,3	68929	9. Apr	DO	5341	10. Apr	FR	12
27	9567	A	6	AK Feuchtwangen/Crailsheim (O)	50425	-0,4	23,8	43831	20,5	6593	45,6	70854	9. Apr	DO	5627	10. Apr	FR	11
28	9751	A	6	Herrieden (O)	53842	-0,5	23,9	46885	20,9	6957	44,5	73085	9. Apr	DO	5702	10. Apr	FR	11
29	9341	A	6	AS Lichtenau (O)														
30	9055	A	6	Roth (W)	64209	-1,6	19,8	55507	16,7	8137	38,7	77100	14. Apr	DI	5751	13. Apr	MO	13
31	9944	A	6	AK Nürnberg-Süd (W)	79736	6,2	18,1					109395	30. Apr	DO				
32	9047	A	6	AK Nürnberg-Ost (W)	71261	2,0	21,1	61475	17,5	8551	39,0	102851	30. Apr	DO	6210	9. Apr	DO	17
33	9342	A	6	AS N-Langwasser														
34	9753	A	6	AK Nürnberg-Ost (O)	38213	7,4	20,9	34026	18,6	4188	39,6	51919	9. Apr	DO	3860	13. Apr	MO	15

Nr.	Zstnr	Straße		Name	Gesamt (0-24)			Tag (6-22 Uhr)		Nacht (22-6 Uhr)		Tagesspitzenwerte			Stundenspitzenwerte			
					Kfz	09/08	Lkw-%	Kfz_Tag	Pt	Kfz_Nacht	Pn	Tag-max	Datum	Tag	Std-max	Datum	Tag	Std
35	9054	A	6	AK Altdorf (O)	27848	1,6	23,5	24370	19,7	3098	43,8	36239	30. Apr	DO	2755	9. Apr	DO	18
36	9018	A	6	Alfeld (O)	23536	-0,3	27,0	20652	23,9	2884	48,7	30129	9. Apr	DO	2174	9. Apr	DO	18
37	9239	A	6	Amberg-Ost (W)	11351		36,2	9512	32,1	1840	57,4	15267	9. Apr	DO	1102	9. Apr	DO	17
38	9238	A	6	Ak Oberpfälzer Wald (W)	12612		33,1	10641	29,2	1971	54,4	16721	9. Apr	DO	1186	9. Apr	DO	17
39	9088	A	6	AK Oberpfälzer Wald (O)	14631	0,3	31,3	12291	27,8	2340	49,5	20035	9. Apr	DO	1325	9. Apr	DO	16
40	9008	A	6	Waidhaus (O)	10765	-12,8	42,7	8453	44,1	2016	62,0	15812	9. Apr	DO	861	30. Apr	DO	16
41	9152	A	7	Schweinfurt/Niederwern (N)	43149	6,0	19,2	37592	15,0	5557	47,7	57344	9. Apr	DO	4854	13. Apr	MO	16
42	9020	A	7	Gramschatzer Wald (S)	60363	1,5	15,3	53524	12,4	6839	37,8	79500	9. Apr	DO	6084	13. Apr	MO	14
43	9037	A	7	AK Biebelried (N)	40738	5,9	20,0	35729	16,4	5010	46,1	56554	9. Apr	DO	4727	10. Apr	FR	13
44	9452	A	7	AK Biebelried (S)	25510	9,7	15,8	22847	12,8	2663	41,1	34993	9. Apr	DO	2971	10. Apr	FR	13
45	9067	A	7	Uffenheim/Langensteinach (N)	25154	9,3	16,9	22568	13,9	2586	43,0	35443	9. Apr	DO	3045	10. Apr	FR	13
46	9569	A	7	AK Feuchtwangen/Crailsheim (N)	26460	10,1	16,3	24222	13,4	2515	38,0	37495	9. Apr	DO	3540	30. Apr	DO	18
47	9568	A	7	AK Feuchtwangen/Crailsheim (S)	40653	6,9	17,3	38822	19,5	4643	44,6	57946	9. Apr	DO	5356	30. Apr	DO	18
48	9230	A	7	AD Hittistetten (S)	60092	10,6	10,0	55143	9,1	4949	20,0	78257	9. Apr	DO	6299	11. Apr	SA	12
49	9231	A	7	AK Memmingen (S)	31305	18,5	10,6	29061	10,0	2244	18,7	41053	9. Apr	DO	3773	11. Apr	SA	11
50	9097	A	7	AD Allgäu (S)	20111	23,3	6,5	18830	6,2	1281	11,6	30165	4. Apr	SA	2994	11. Apr	SA	11
51	9696	A	7	Oy-Mittelberg (W)	20141	24,4	6,7	18863	6,3	1278	12,0	30015	4. Apr	SA	2975	11. Apr	SA	11
52	9698	A	7	Oy-Mittelberg (S)	5548	20,6	6,3	5299	6,6	414	10,6	9784	4. Apr	SA	824	4. Apr	SA	9
53	9699	A	7	Oy-Mittelberg	10212	34,4	6,7	9572	6,3	640	13,3	16461	11. Apr	SA	1586	11. Apr	SA	11
54	9695	A	7	Oy-Mittelberg (N)	5258	9,8	7,5	4728	7,5	283	11,8	7677	13. Apr	MO	818	11. Apr	SA	11
55	9697	A	7	Oy-Mittelberg (O)	11088	32,1	6,9	10402	6,5	686	12,8	17346	11. Apr	SA	1660	11. Apr	SA	11
56	9016	A	7	Nesselwang (W)	11192	32,8	6,8	10508	6,4	685	12,7	17536	11. Apr	SA	1691	11. Apr	SA	11
57	9071	A	7	Tunnel Füssen	11054	19,6	7,9					17707	4. Apr	SA				
58	9130	A	8w	Leipheim (W)	54128	1,8	15,6					71138	9. Apr	DO				
59	9966	A	8w	Leipheim (O)	56273	1,6	15,6	50713	13,7	5561	32,3	72329	9. Apr	DO	5491	30. Apr	DO	18
60	9012	A	8w	Burgau (W)	52225	2,8	14,9	47021	13,0	5204	32,3	67392	9. Apr	DO	5235	30. Apr	DO	18
61	9965	A	8w	Zusmarshausen (W)	52392	2,7	15,1	47157	13,2	5235	32,3	67321	9. Apr	DO	5258	30. Apr	DO	18
62	9013	A	8w	Zusmarshausen (O)	53573	2,8	13,7	47727	11,9	5190	29,5	71416	9. Apr	DO	5142	13. Apr	MO	15
63	9964	A	8w	Neusäß (W)	57931	2,7	13,1	52345	11,5	5586	28,0	75910	9. Apr	DO	5420	9. Apr	DO	17
64	9131	A	8w	Augsburg-West (W)	62262	2,9	12,8	56354	11,3	5908	26,8	78522	9. Apr	DO	5901	9. Apr	DO	17
65	9963	A	8w	Augsburg-West (O)	78582	3,2	13,5	71163	12,2	7419	26,0	98401	9. Apr	DO	7471	9. Apr	DO	17
66	9962	A	8w	Augsburg-Ost (O)	70587	8,5	13,7	63787	12,4	6800	26,7	87931	9. Apr	DO	6575	30. Apr	DO	17
67	9961	A	8w	Derching (O)	68063	1,9	12,9					90595	9. Apr	DO				
68	9132	A	8w	Adelshausen (W)	61358	0,5	14,0	55178	12,5	6180	27,4	76426	9. Apr	DO	5602	30. Apr	DO	17

Nr.	Zstnr	Straße		Name	Gesamt (0-24)			Tag (6-22 Uhr)		Nacht (22-6 Uhr)		Tagesspitzenwerte			Stundenspitzenwerte			
					Kfz	09/08	Lkw-%	Kfz_Tag	Pt	Kfz_Nacht	Pn	Tag-max	Datum	Tag	Std-max	Datum	Tag	Std
69	9960	A	8w	Adelzhausen (O)	65833	5,4	13,0					82241	9. Apr	DO				
70	9014	A	8w	Odelzhausen (O)	68009	2,6	13,5					81435	30. Apr	DO				
71	9003	A	8w	Sulzemoos (O)	71319	0,1	12,9					85890	30. Apr	DO				
72	9773	A	8w	Dachau/Fürstenfeldbruck (W)	69766	-2,1	13,0	63136	11,8	6629	24,9	85202	9. Apr	DO	6395	30. Apr	DO	17
73	9772	A	8w	Dachau/Fürstenfeldbruck (O)	85946	2,0	11,2	78080	10,3	7867	20,6	104018	30. Apr	DO	8124	27. Apr	MO	8
74	9141	A	8w	AK München-West (W)	39709	-0,8	5,8	36564	5,5	3145	8,9	48415	30. Apr	DO	4043	21. Apr	DI	8
75	9140	A	8w	AK München-West (O)	32307	-1,5	4,9	29758	4,7	2549	6,9	40596	30. Apr	DO	3220	30. Apr	DO	18
76	9082	A	8o	München-Perlach (S)	47008	-6,2	2,3	43505	2,3	3503	3,0	58325	30. Apr	DO	5150	23. Apr	DO	9
77	9171	A	8o	Holzkirchen (W)	102378	8,8	10,8					129915	9. Apr	DO				
78	9180	A	8o	AD Inntal (W)	76883	11,1	13,3	69428	12,1	7455	24,1	102452	9. Apr	DO	8511	4. Apr	SA	11
79	9023	A	8o	Rosenheim (O)	61696	9,5	10,8	55745	9,6	5821	21,6	80226	9. Apr	DO	5730	30. Apr	DO	17
80	9026	A	8o	Frasdorf (O)	54754	11,8	11,3	49361	10,0	5393	22,9	72892	9. Apr	DO	5505	13. Apr	MO	17
81	9028	A	8o	Felden (O)	51201	11,6	12,0	46017	10,7	5184	23,7	69268	9. Apr	DO	5216	13. Apr	MO	17
82	9031	A	8o	Neukirchen (O)	40765	14,7	13,5	36040	12,1	4725	23,9	57907	9. Apr	DO	3963	4. Apr	SA	11
83	9032	A	8o	Bad Reichenhall (O)	43349	12,2	15,5	38479	14,0	4869	27,3	59966	9. Apr	DO	4372	30. Apr	DO	18
84	9903	A	9	AD Bayerisches Vogtland (N)	38863	4,4	19,0	33990	16,3	4873	38,3	57504	9. Apr	DO	5006	10. Apr	FR	11
85	9994	A	9	AD Bayerisches Vogtland (S)	54568	5,8	18,1	47186	15,4	7382	35,0	82318	13. Apr	MO	7413	10. Apr	FR	11
86	9001	A	9	AD Bayreuth/Kulmbach (N)	70200	4,5	20,1	61525	18,1	8674	34,2	98314	30. Apr	DO	8199	10. Apr	FR	11
87	9002	A	9	AD Bayreuth/Kulmbach (S)	64348	4,2	15,5	56573	13,3	7775	31,4	88957	30. Apr	DO	6848	10. Apr	FR	11
88	9343	A	9	AS Münchberg (N)														
89	9029	A	9	Pegnitz (N)	51846	5,3	16,8	45215	14,2	6631	34,5	74188	9. Apr	DO	6378	10. Apr	FR	11
90	9042	A	9	AK Nürnberg (N)	74092	-0,3	14,3	65844	12,4	8248	29,5	100653	30. Apr	DO	7181	30. Apr	DO	18
91	9057	A	9	AK Nürnberg-Ost (N)	99756	6,0	15,5	88592	13,3	11165	32,9	128801	9. Apr	DO	9086	10. Apr	FR	11
92	9754	A	9	AK Nürnberg-Ost (S)	62482	6,3	13,3	55991	11,4	6490	29,5	84787	9. Apr	DO	7316	13. Apr	MO	15
93	9060	A	9	AK Nürnberg (S)	103568		15,1	92067	12,9	11501	32,4	132592	9. Apr	DO	9353	3. Apr	FR	16
94	9344	A	9	AS Allersberg (N)														
95	9061	A	9	Greiding (N)	67389	6,4	15,1	60380	13,0	7009	33,5	88116	9. Apr	DO	7185	10. Apr	FR	11
96	9090	A	9	Lenting (S)	77804	4,5	13,1	70219	11,5	7584	28,5	100088	9. Apr	DO	8291	4. Apr	SA	12
97	9552	A	9	Ingolstadt-Nord (S)	91425	3,7	11,0	82955	9,9	8470	22,2	116887	9. Apr	DO	9272	4. Apr	SA	12
98	9554	A	9	Manching (N)	86194	3,6	12,3	77945	10,7	8248	26,8	108661	9. Apr	DO	8731	4. Apr	SA	12
99	9056	A	9	AD Holledau (N)	72346	-0,4	13,6	65220	11,8	7126	29,3	93960	9. Apr	DO	7952	4. Apr	SA	12
100	9110	A	9	AD Holledau (S)	93210	1,8	11,0	84173	9,8	9037	21,9	119649	9. Apr	DO	8940	4. Apr	SA	12
101	9058	A	9	Allershausen (N)	98001	3,1	10,7	88569	9,6	9432	21,2	123638	30. Apr	DO	9505	4. Apr	SA	12
102	9059	A	9	AK Neufahrn (N)	99835	-0,1	10,6	90393	9,6	9442	20,7	125610	30. Apr	DO	9241	4. Apr	SA	12

Nr.	Zstnr	Straße		Name	Gesamt (0-24)			Tag (6-22 Uhr)		Nacht (22-6 Uhr)		Tagesspitzenwerte			Stundenspitzenwerte			
					Kfz	09/08	Lkw-%	Kfz_Tag	Pt	Kfz_Nacht	Pn	Tag-max	Datum	Tag	Std-max	Datum	Tag	Std
103	9065	A	9	AK Neufahrn (S)	117547	-0,3	9,3	106043	8,4	11505	17,5	141440	30. Apr	DO	10153	14. Apr	DI	18
104	9062	A	9	Garching-Nord (N)	130102	0,9	9,4	117491	8,5	12611	17,1	157580	30. Apr	DO	11390	30. Apr	DO	18
105	9063	A	9	Garching-Nord (S)	132783	-0,2	9,3	120018	8,4	12766	17,1	161651	30. Apr	DO	12156	30. Apr	DO	18
106	9115	A	9	AK München-Nord (N)	142562	1,1	9,0	128972	8,2	13590	16,5	176153	30. Apr	DO	13675	30. Apr	DO	18
107	9066	A	9	AK München-Nord (S)	101555	-1,0	5,4					129503	30. Apr	DO				
108	9064	A	9	München-Schwabing (N)	76000	-1,4	6,4					92950	30. Apr	DO				
109	9950	A	45	Alzenau (S)	31650	-3,3	16,5					40575	30. Apr	DO				
110	9203	A	70	AD Schweinfurt/Werneck (O)	44002	-3,7	15,3	39516	13,0	4486	35,6	59904	30. Apr	DO	4660	30. Apr	DO	17
111	9233	A	70	AD Werntal (W)	51712		14,2	46614	12,3	5097	32,0	71664	30. Apr	DO	5586	30. Apr	DO	17
112	9234	A	70	AD Werntal (O)	44035		14,3	39794	12,4	4241	32,1	60264	30. Apr	DO	4939	30. Apr	DO	17
113	9256	A	70	Knetzgau (W)	25859	-0,9	17,0	23281	14,6	2578	39,1	37120	30. Apr	DO	3234	30. Apr	DO	17
114	9024	A	70	AK Bamberg (W)	42181	-0,1	13,3	38626	11,7	3555	31,4	58470	30. Apr	DO	5128	30. Apr	DO	17
115	9068	A	70	AK Bamberg (O)	23801	1,3	14,3	21724	12,6	2077	32,0	34450	30. Apr	DO	2977	30. Apr	DO	18
116	9053	A	70	AD Bayreuth/Kulmbach (W)	22930	2,1	15,4	20816	13,7	2114	32,4	33037	30. Apr	DO	2828	30. Apr	DO	18
117	9166	A	71	Mellrichstadt (N)	12994	2,0	12,6	11643	11,0	1351	27,2	21863	9. Apr	DO	1820	9. Apr	DO	17
118	9167	A	71	Bad-Kissingen (S)	21974	-1,2	9,2	19991	8,2	1983	19,4	31362	30. Apr	DO	2590	30. Apr	DO	17
119	9232	A	71	AD Werntal (N)	21274		10,0	19368	9,0	1906	19,8	30470	30. Apr	DO	2450	9. Apr	DO	17
120	9025	A	72	AD Bayerisches Vogtland (O)	30027	6,7	17,1	26132	14,8	3895	32,7	46034	9. Apr	DO	4283	10. Apr	FR	11
121	9094	A	72	AD Hochfranken (W)	34246	3,7	17,9	29909	15,7	4337	32,6	51606	9. Apr	DO	4566	10. Apr	FR	11
122	9095	A	72	AD Hochfranken (O)	37319	5,4	15,2	32602	13,3	4717	28,8	58832	9. Apr	DO	5181	10. Apr	FR	11
123	9101	A	73	AK Bamberg (N)	35656	7,4	10,6	32823	9,9	2833	18,6	46875	30. Apr	DO	3835	30. Apr	DO	17
124	9005	A	73	AD Nürnberg/Feucht (W)	24282	-8,9	12,1	22132	10,6	2150	27,5	32468	30. Apr	DO	2625	15. Apr	MI	18
125	9333	A	73	Röthenbach b.St.W. (O)	40029	-7,2	9,5	36710	8,7	3318	19,4	52346	30. Apr	DO	4284	30. Apr	DO	18
126	9347	A	73	AS Wendelstein (O)														
127	9346	A	73	AS N-Zollhaus (S)														
128	9004	A	73	Nürnberg-Hafen-Ost (S)	85209	-3,5	8,9	77769	8,2	7440	16,0	103598	24. Apr	FR	8332	27. Apr	MO	8
129	9306	A	73	Ebensfeld	25483	57,3	10,3	23442	9,5	2041	19,8	33474	30. Apr	DO	2754	30. Apr	DO	17
130	9111	A	73	Nürnberg/Fürth (N)	67826	-4,6	7,1	61612	6,3	6215	15,3	84607	30. Apr	DO	6763	27. Apr	MO	8
131	9953	A	73	AK Fürth/Erlangen (S)	62500	-4,6	7,3	57357	6,3	5143	17,6	78503	30. Apr	DO	6910	27. Apr	MO	8
132	9952	A	73	AK Fürth/Erlangen (N)	74781	-0,8	8,3	68851	7,4	5930	18,4	93792	30. Apr	DO	8254	27. Apr	MO	8
133	9165	A	73	Eisfeld (S)	11686		13,2	10619	12,2	1067	23,4	16252	30. Apr	DO	1513	30. Apr	DO	17
134	9345	A	73	AS ForchheimSüd (S)														
135	9236	A	73	Untersiemau (S)	18025		9,5	16673	8,8	1353	17,3	24874	30. Apr	DO	2081	30. Apr	DO	17
136	9235	A	73	Untersiemau (N)	12226		10,6	11255	9,7	971	21,2	16699	30. Apr	DO	1414	9. Apr	DO	17

Nr.	Zstnr	Straße		Name	Gesamt (0-24)			Tag (6-22 Uhr)		Nacht (22-6 Uhr)		Tagesspitzenwerte			Stundenspitzenwerte			
					Kfz	09/08	Lkw-%	Kfz_Tag	Pt	Kfz_Nacht	Pn	Tag-max	Datum	Tag	Std-max	Datum	Tag	Std
137	9021	A	73	Bamberg-Ost (N)	50912	2,1	12,7	46540	11,2	4373	29,0	68248	30. Apr	DO	5648	30. Apr	DO	18
138	9035	A	81	AD Würzburg-West (S)	26013	3,3	17,0	23484	13,8	3037	35,6	34336	30. Apr	DO	2530	30. Apr	DO	19
139	9217	A	92	AD München-Feldmoching (N)	53977	-2,8	8,9	49644	8,2	4333	17,1	66496	30. Apr	DO	5843	20. Apr	MO	8
140	9006	A	92	Oberschleißheim (O)	56708	-0,5	9,8	51805	8,9	4902	19,5	71414	30. Apr	DO	5963	20. Apr	MO	8
141	9015	A	92	AK Neufahrn (W)	60866	-6,5	10,2	55455	9,3	5411	19,1	78413	30. Apr	DO	6404	20. Apr	MO	9
142	9007	A	92	AK Neufahrn (O)	92131	-2,2	6,8	83012	6,3	9119	11,2	115203	30. Apr	DO	8862	30. Apr	DO	18
143	9017	A	92	Altdorf (O)	40283	2,2	11,3	36908	10,4	3375	20,4	54703	30. Apr	DO	4630	30. Apr	DO	18
144	9019	A	92	Landau a.d. Isar (W)	26878	-2,2	11,2	24303	10,3	2575	20,0	35875	30. Apr	DO	2948	30. Apr	DO	18
145	9190	A	93	AD Inntal (S)	46384	10,1	15,2	42158	14,0	4226	27,7	66891	4. Apr	SA	5652	4. Apr	SA	12
146	9191	A	93	Kiefersfelden (S)	42165	13,6	16,5	38351	15,2	3814	29,0	64050	4. Apr	SA	5526	4. Apr	SA	11
147	9096	A	93	AD Hochfranken (S)	19547	1,7	16,8	17539	15,2	2008	31,3	31598	9. Apr	DO	2661	13. Apr	MO	16
148	9099	A	93	Selb-West (S)	22222	0,6	16,7	20099	14,9	2123	33,8	35770	9. Apr	DO	2935	9. Apr	DO	17
149	9901	A	93	Wernberg-Köblitz (S)	32143	6,2	14,2	29213	12,9	2929	27,3	46883	9. Apr	DO	3784	30. Apr	DO	17
150	9087	A	93	AK Oberpfälzer Wald (S)	32498	-20,1	14,0	29327	12,6	3170	26,3	48120	9. Apr	DO	3766	13. Apr	MO	17
151	9902	A	93	Schwandorf-Mitte (N)	39778	1,3	14,1	35831	12,1	3623	26,8	56595	9. Apr	DO	4382	13. Apr	MO	18
152	9049	A	93	Regensburg-Pfaffenstein (N)	65941	0,8	9,0	60343	8,2	5599	18,0	87015	30. Apr	DO	6246	27. Apr	MO	8
153	9044	A	93	Regensburg-Königswiesen (S)	60021	-0,1	10,1	55154	9,1	4867	21,0	74822	30. Apr	DO	5971	27. Apr	MO	8
154	9045	A	93	AK Regensburg (N)	64968	-0,1	9,2	59624	8,3	5344	18,9	80490	30. Apr	DO	6779	27. Apr	MO	8
155	9030	A	93	Siegenburg (S)	24925	2,2	9,7	22729	8,7	2196	20,1	34165	30. Apr	DO	3207	13. Apr	MO	19
156	9985	A	94	München-Riem (W)	58138	-6,4	4,3	52221	4,0	4375	5,5	74082	30. Apr	DO	6365	21. Apr	DI	9
157	9986	A	94	München-Riem (O)	57942	-7,1	4,8	53922	4,6	4020	6,6	74149	30. Apr	DO	6760	23. Apr	DO	9
158	9987	A	94	Feldkirchen-Ost (W)	52808	-6,6	5,0	49228	4,8	3580	8,0	66924	30. Apr	DO	6003	2. Apr	DO	9
159	9840	A	94	AK München-Ost (O)	53288	-2,9	8,7	49484	8,0	3804	17,2	66269	30. Apr	DO	5829	30. Apr	DO	18
160	9043	A	95	München-Kreuzhof (W)	68038	-0,7	3,3	63041	3,1	4997	5,3	77403	30. Apr	DO	6276	27. Apr	MO	8
161	9151	A	95	AD Starnberg (N)	60757	0,3	3,4	56614	3,2	4143	6,3	68723	3. Apr	FR	5670	20. Apr	MO	8
162	9161	A	95	Seeshaupt (N)	29013	6,8	3,6	27294	3,4	1719	6,7	34581	13. Apr	MO	3164	13. Apr	MO	18
163	9164	A	95	Murnau/Kochel (S)	12348	14,8	4,5	11591	4,2	757	8,6	17400	13. Apr	MO	1516	13. Apr	MO	18
164	9250	A	96	Lindau (S)	26752	16,6	14,4	24440	14,1	2312	17,8	36924	9. Apr	DO	2771	4. Apr	SA	11
165	9550	A	96	Stetten (W)	32859	6,4	13,2	30987	14,2	2932	25,2	42389	30. Apr	DO	3177	3. Apr	FR	17
166	9136	A	96	Landsberg a. Lech-Nord (O)	56121	3,3	8,6	52699	8,8	4426	16,6	70923	30. Apr	DO	5636	30. Apr	DO	18
167	9222	A	96	Gräfelfing (W)	91347	-1,6	4,1	84534	3,9	6813	6,4	111351	30. Apr	DO	8858	2. Apr	DO	18
168	9106	A	96	München-Laim (W)	94533	-3,9	3,8	87341	3,6	7893	5,9	111988	30. Apr	DO	8876	2. Apr	DO	18
169	9219	A	99	AS Germering-Nord (N)	65447	5,6	8,4	60760	7,8	4687	16,5	79008	24. Apr	FR	7090	27. Apr	MO	8
170	9220	A	99	AK München-West (N)	53971	6,1	9,1	49888	8,5	4083	17,0	67270	30. Apr	DO	5967	27. Apr	MO	8



Nr.	Zstnr	Straße		Name	Gesamt (0-24)			Tag (6-22 Uhr)		Nacht (22-6 Uhr)		Tagesspitzenwerte			Stundenspitzenwerte			
					Kfz	09/08	Lkw-%	Kfz_Tag	Pt	Kfz_Nacht	Pn	Tag-max	Datum	Tag	Std-max	Datum	Tag	Std
171	9774	A	99	AD München-Eschenried (O)	51190	4,3	14,9	46131	13,6	5059	26,8	64038	9. Apr	DO	4665	27. Apr	MO	8
172	9775	A	99	AD München-Allach (O)	104596	-0,3	13,5	95509	12,5	9088	23,6	127987	30. Apr	DO	10309	27. Apr	MO	8
173	9216	A	99	AD München-Feldmoching (W)	109739	4,1	16,8					133141	14. Apr	DI				
174	9155	A	99	AD München-Feldmoching (W) Radl	103871	0,8	11,5	95181	10,5	8691	22,4	126623	9. Apr	DO	11034	27. Apr	MO	9
175	9207	A	99	AD München-Feldmoching (O)	69700	1,1	12,1	64087	11,2	5613	23,3	88119	14. Apr	DI	7651	27. Apr	MO	9
176	9215	A	99	AK München-Nord (W)	70755	-0,2	11,5	64992	10,6	5763	21,7	92796	14. Apr	DI	7998	27. Apr	MO	9
177	9415	A	99	AK München-Nord (N) (Ab SZ)														
178	9218	A	99	AK München-Nord (O)	115073	3,3	14,3	105028	13,1	10045	27,2	141815	9. Apr	DO	11378	30. Apr	DO	18
179	9211	A	99	Aschheim/Ismaning (S)	119681	3,1	14,3	109402	13,0	10278	27,1	147456	9. Apr	DO	11916	30. Apr	DO	18
180	9212	A	99	AK München-Ost (N)	113291	3,8	14,3	103568	13,1	9723	27,2	139979	9. Apr	DO	11194	30. Apr	DO	18
181	9213	A	99	AK München-Ost (S)	104886	5,2	11,9	96214	10,9	8672	23,2	130308	9. Apr	DO	10219	30. Apr	DO	18
182	9244	A	99	Haar (S)	86117	6,6	12,9	78856	11,7	7261	25,9	109058	9. Apr	DO	8345	30. Apr	DO	18
183	9150	A	952	AD Starnberg (W)	30111	-2,7	2,6	28120	2,5	1991	3,5	34390	3. Apr	FR	3002	20. Apr	MO	8
184	9221	A	995	München-Giesing (S)	55136	0,7	4,5	51143	4,3	3993	7,8	66620	9. Apr	DO	5162	30. Apr	DO	17
185	9274	B	2	Mittenwald	7269	26,9	3,2					11806	10. Apr	FR				
186	9107	B	2	GAP - Partenkirchen	22875	13,5	4,7					27972	9. Apr	DO				
187	9351	B	2	Oberau (s)	25846	8,8	3,7	24412	3,6	1434	5,9	31568	9. Apr	DO	2500	9. Apr	DO	18
188	9353	B	2	Oberau (Mitte)	18871	9,3	3,7	17746	3,5	1126	5,8	23017	9. Apr	DO	1817	9. Apr	DO	18
189	9350	B	2	Oberau (n)	21178	9,2	3,8	19936	3,7	1242	6,1	25425	9. Apr	DO	2009	9. Apr	DO	18
190	9361	B	2	Eschenlohe (s)	22103	39,9	3,5					33738	13. Apr	MO				
191	9360	B	2	Eschenlohe (n)	7331	5,4	3,6	6788	3,4	542	6,4	8413	2. Apr	DO	771	15. Apr	MI	16
192	9800	B	2	Germering	20211	-5,8	4,1					26146	30. Apr	DO				
193	9129	B	2	Langweid	37283	1,2	12,0	34010	11,3	3273	19,0	46441	30. Apr	DO	4010	27. Apr	MO	8
194	9270	B	2	Donauwörth	19899	0,7	22,7	17262	17,4	1810	34,5	25746	30. Apr	DO	1988	9. Apr	DO	17
195	9271	B	2	Weissenburg i.Bay.	12782	-6,8	16,9					15786	30. Apr	DO				
196	9945	B	2	Schwabach	19550	-1,7	14,1	17697	12,7	1854	27,3	23778	15. Apr	MI	2016	27. Apr	MO	8
197	9275	B	8	Kitzingen	16788	-0,5	6,8	15303	6,2	1484	12,8	21400	30. Apr	DO	1867	1. Apr	MI	17
198	9272	B	8	Markt Bibart	7522	10,2	13,5					9608	30. Apr	DO				
199	9273	B	8	Burgthann-Oberferrieden	10197	-1,9	7,9	9533	7,8	664	10,2	12761	30. Apr	DO	1104	9. Apr	DO	17
200	9276	B	8	Barbing	6602	-0,6	13,9	6738	15,6	493	23,1	8726	9. Apr	DO	920	9. Apr	DO	17
201	9295	B	8	Rain	6637	1,7	24,5					9251	30. Apr	DO				
202	9830	B	11	Pullach	16690	-4,2	4,4	15859	4,4	831	4,6	21492	30. Apr	DO	1864	28. Apr	DI	9
203	9850	B	11	Garching-Dirnismaning	11677	-13,0	6,8	10955	6,8	722	7,0	15227	30. Apr	DO	1437	9. Apr	DO	17
204	9310	B	11	Eching-Viecht	14743	-4,7	3,4	13614	3,4	1129	4,4	17951	30. Apr	DO	1471	28. Apr	DI	18

Nr.	Zstnr	Straße		Name	Gesamt (0-24)			Tag (6-22 Uhr)		Nacht (22-6 Uhr)		Tagesspitzenwerte			Stundenspitzenwerte			
					Kfz	09/08	Lkw-%	Kfz_Tag	Pt	Kfz_Nacht	Pn	Tag-max	Datum	Tag	Std-max	Datum	Tag	Std
205	9401	B	11	Deggendorf	11767	2,0	5,8	11033	5,8	834	7,6	14624	30. Apr	DO	1276	30. Apr	DO	18
206	9277	B	11	Bayerisch Eisenstein	3169	2,5	3,4	2819	4,2	205	4,7	4483	11. Apr	SA	499	13. Apr	MO	15
207	9175	B	12	Kempton	16228	5,6	10,3	15236	10,1	1168	13,9	20973	30. Apr	DO	1845	30. Apr	DO	18
208	9380	B	12	Buchloe	16123	-7,2	8,8	14852	8,4	1270	13,7	19824	30. Apr	DO	1751	30. Apr	DO	18
209	9863	B	12	Simbach a. Inn (w)	8041	6,1	19,2	7303	17,5	738	36,8	11401	3. Apr	FR	884	3. Apr	FR	15
210	9861	B	12	Simbach a. Inn (s)	6470	8,5	19,1	6168	16,6	620	34,4	10026	3. Apr	FR	851	3. Apr	FR	15
211	9862	B	12	Simbach a. Inn (n)	8785	-0,4	12,2	8151	11,5	634	20,7	10081	3. Apr	FR	949	11. Apr	SA	11
212	9125	B	12	Philippsreut	4120	-4,5	12,4	3671	11,8	444	20,8	5447	10. Apr	FR	580	13. Apr	MO	16
213	9820	B	13	Oberschleißheim-Neuherberg	34254	-8,2	7,4	31950	7,3	2304	8,9	44613	30. Apr	DO	4021	23. Apr	DO	8
214	9124	B	13	Eichstätt	12857	-1,3	8,3	12008	8,2	849	8,6	16565	30. Apr	DO	1489	30. Apr	DO	17
215	9278	B	13	Oberdachstetten	6037	3,5	8,1	5606	7,6	431	15,6	7411	30. Apr	DO	664	30. Apr	DO	17
216	9299	B	13	Eibelstadt	11766	0,6	8,9	10879	8,0	887	20,3	14598	30. Apr	DO	1278	30. Apr	DO	17
217	9280	B	14	Hersbruck	13791	1,0	4,1	12947	4,1	844	4,5	16036	30. Apr	DO	1378	30. Apr	DO	17
218	9279	B	14	Schnaittenbach	6719	-16,5	8,3	6263	8,2	457	10,1	8443	30. Apr	DO	735	30. Apr	DO	17
219	9301	B	15	Soyen	8841	1,1	15,0	8522	16,2	613	27,2	10139	3. Apr	FR	777	30. Apr	DO	18
220	9300	B	15	Ergoldsbach	10006	-3,2	10,9	9079	10,4	927	15,1	12332	30. Apr	DO	1075	9. Apr	DO	18
221	9281	B	15	Maxhütte-Haidhof	8510	-2,5	6,4	7873	5,8	637	12,9	10418	30. Apr	DO	907	29. Apr	MI	18
222	9113	B	15	Hof	23416	-2,1	7,3	22162	6,8	1621	15,8	29684	30. Apr	DO	2513	30. Apr	DO	17
223	9282	B	16	Neustadt a.d. Donau	10010	-10,4	21,7	8917	21,3	1094	24,7	13269	30. Apr	DO	1042	20. Apr	MO	7
224	9283	B	17	Halblech	6682	11,0	4,5	6693	4,2	283	5,5	9124	13. Apr	MO	916	13. Apr	MO	16
225	9138	B	17	Untermeitingen-Lagerlechfeld	26906	2,7	9,5	24841	9,4	2065	11,3	33071	30. Apr	DO	2640	30. Apr	DO	17
226	9114	B	19	Fischen	13939	-6,1	4,1					17348	9. Apr	DO				
227	9137	B	19	Waltenhofen-Herzmanns	19911	6,6	5,9	18625	5,8	1285	6,7	24256	30. Apr	DO	2003	30. Apr	DO	18
228	9302	B	19	Würzburg/Estenfeld	48744	1,3	6,3					63003	30. Apr	DO				
229	9201	B	19	Werneck-Eßleben	7637	11,4	6,8	7199	6,6	438	11,6	13018	30. Apr	DO	1699	10. Apr	FR	12
230	9103	B	19	Mellrichstadt-Eussenhausen	2175	4,4	6,9	2028	7,2	188	11,8	3059	9. Apr	DO	223	24. Apr	FR	15
231	9284	B	20	Furth i. Wald	10050	7,8	10,3	9168	9,1	882	22,9	12318	10. Apr	FR	1260	5. Apr	SO	15
232	9262	B	20	Weiding	12465	-0,6	12,3	11622	14,3	1337	22,3	15760	30. Apr	DO	1239	30. Apr	DO	17
233	9148	B	20	Eggenfelden (n)	9535	2,6	18,6	8761	17,7	774	29,9	11560	30. Apr	DO	1098	30. Apr	DO	18
234	9149	B	20	Eggenfelden (s)	17884	7,7	13,8	16578	13,1	1306	22,7	22021	17. Apr	FR	2009	30. Apr	DO	18
235	9109	B	20	Laufen	11647	3,0	6,9	10794	6,7	852	10,2	13955	30. Apr	DO	1197	9. Apr	DO	18
236	9285	B	21	Schneizreuth-Melleck	10480	46,0	8,8	8827	9,2	533	14,5	19584	4. Apr	SA	1312	11. Apr	SA	11
237	9121	B	21	Schneizreuth-Baumgarten	9839	83,7	10,1	9322	9,8	517	15,9	12124	9. Apr	DO	1044	13. Apr	MO	17
238	9303	B	22	Burgwindheim	3279	7,4	8,9	3067	9,0	210	12,5	3936	30. Apr	DO	369	13. Apr	MO	18

Nr.	Zstnr	Straße		Name	Gesamt (0-24)			Tag (6-22 Uhr)		Nacht (22-6 Uhr)		Tagesspitzenwerte			Stundenspitzenwerte			
					Kfz	09/08	Lkw-%	Kfz_Tag	Pt	Kfz_Nacht	Pn	Tag-max	Datum	Tag	Std-max	Datum	Tag	Std
239	9286	B	22	Weidenberg	10856	0,8	6,6				0,0	13951	30. Apr	DO				
240	9287	B	22	Altendorf a.d. Waldnaab	17365	-2,0	3,2	16434	3,1	1167	4,6	22937	30. Apr	DO	1897	30. Apr	DO	17
241	9104	B	22	Weiden i.d. Opf.	10009	-1,7	6,5	9522	6,3	487	9,7	13889	30. Apr	DO	1372	30. Apr	DO	17
242	9304	B	22	Winklarn	3130	3,9	14,5	2888	14,0	242	21,3	4194	30. Apr	DO	416	30. Apr	DO	17
243	9163	B	23	GAP - Garmisch	10857	49,2	3,3				0,0	13821	13. Apr	MO				
244	9352	B	23	Oberau (w)	9279	7,9	4,2	8877	4,2	425	7,1	10959	9. Apr	DO	1000	13. Apr	MO	18
245	9156	B	25	Fremdingen	4050	-6,7	21,6	3596	18,5	454	46,5	5130	9. Apr	DO	429	30. Apr	DO	18
246	9288	B	27	Karsbach-Höllrich	5479	4,2	9,5	5123	9,1	353	20,9	6875	30. Apr	DO	644	30. Apr	DO	17
247	9949	B	31	Lindau-Diepoldsbergtunnel	19147	10,5	11,1	17703	10,7	1444	16,0	23420	3. Apr	FR	1868	13. Apr	MO	12
248	9210	B	85	Stockheim-Haslach (n)	11737	-3,8	7,2	11001	7,3	846	11,8	14987	30. Apr	DO	1189	2. Apr	DO	17
249	9209	B	85	Stockheim-Haslach (s)	13290	-10,0	8,3	13752	9,4	995	12,4	16794	24. Apr	FR	1345	21. Apr	DI	17
250	9289	B	85	Amberg (w)	10207	-8,3	4,6				0,0	13338	30. Apr	DO				
251	9290	B	85	Roding	11883	1,0	13,2	10865	12,2	1018	23,7	15266	30. Apr	DO	1326	30. Apr	DO	17
252	9206	B	89	Stockheim-Haslach (w)	8485	-2,6	8,4	8140	9,0	643	7,9	11082	30. Apr	DO	940	21. Apr	DI	17
253	9571	B	173	Marktzeuln-Zettlitz (w)	13567	-1,2	12,3	12516	11,8	1051	17,9	16819	30. Apr	DO	1383	30. Apr	DO	17
254	9572	B	173	Marktzeuln-Zettlitz (o)	11427	-3,2	14,9				0,0	14179	30. Apr	DO				
255	9305	B	173	Marktrodach	13602	-3,0	11,2	12615	10,6	987	18,8	16806	30. Apr	DO	1435	30. Apr	DO	18
256	9108	B	285	Fladungen	1104	9,9	5,5	1046	7,2	82	8,7	1541	13. Apr	MO	237	13. Apr	MO	15
257	9291	B	286	Kolitzheim-Oberspiesheim	8202	-6,0	8,0	7596	7,5	710	16,3	10529	30. Apr	DO	896	20. Apr	MO	8
258	9573	B	289	Marktzeuln-Zettlitz (s)	10065	-1,5	12,7	9257	12,5	808	15,1	12355	30. Apr	DO	1007	30. Apr	DO	17
259	9292	B	299	Amberg (s)	9949	-14,5	11,0	9170	10,5	779	16,8	12539	30. Apr	DO	1041	20. Apr	MO	8
260	9293	B	300	Schrobenhausen	12461	-2,3	14,3	12892	17,3	1049	30,8	16373	30. Apr	DO	1475	30. Apr	DO	18
261	9294	B	303	Bischofsgrün	5619	6,4	19,5	5121	17,7	498	38,9	7018	9. Apr	DO	674	13. Apr	MO	15
262	9153	B	303	Schirnding	5249	-9,1	20,0	4713	17,8	535	39,2	6284	9. Apr	DO	528	10. Apr	FR	11
263	9810	B	304	Karlsfeld-Rothschwaige	27438	-8,3	7,0	25112	6,8	2325	8,1	35205	30. Apr	DO	3214	21. Apr	DI	8
264	9320	B	304	Zorneding	14736	-0,9	6,0	13631	5,6	1106	10,8	17631	30. Apr	DO	1358	30. Apr	DO	18
265	9321	B	304	Steinhöring	12963	-3,4	7,2	12541	6,5	940	16,5	15915	30. Apr	DO	1271	28. Apr	DI	18
266	9135	B	304	Altenmarkt (s)	15703	-1,3	9,8	14627	9,3	1076	15,4	18470	30. Apr	DO	1585	30. Apr	DO	17
267	9937	B	304	Nußdorf-Aiging	10772	-4,3	8,5	10013	8,0	760	14,9	13489	30. Apr	DO	1141	30. Apr	DO	17
268	9142	B	304	Traunstein	8529	-0,7	6,3					9877	9. Apr	DO				
269	9144	B	304	Freilassing	29333	1,3	5,1					34822	24. Apr	FR				
270	9147	B	305	Unterwössen-Oberwössen	3247	13,6	4,1	3034	5,0	133	6,0	4118	13. Apr	MO	468	13. Apr	MO	15
271	9462	B	388	Eggenfelden (o)	15497	-9,5	7,0	14400	6,8	1097	9,1	19295	24. Apr	FR	1612	30. Apr	DO	18
272	9307	B	469	Kleinheubach	16092	5,9	9,9	14888	9,2	1204	17,5	19495	30. Apr	DO	1728	30. Apr	DO	17

Nr.	Zstnr	Straße		Name	Gesamt (0-24)			Tag (6-22 Uhr)		Nacht (22-6 Uhr)		Tagesspitzenwerte			Stundenspitzenwerte			
					Kfz	09/08	Lkw-%	Kfz_Tag	Pt	Kfz_Nacht	Pn	Tag-max	Datum	Tag	Std-max	Datum	Tag	Std
273	9296	B	469	Miltenberg	13215	17,2	7,1	12358	6,8	857	12,1	16245	30. Apr	DO	1390	30. Apr	DO	17
274	9324	B	470	Dietersheim	8705		7,7	8156	7,2	549	13,9	12573	30. Apr	DO	1070	30. Apr	DO	17
275	9297	B	470	Gößweinstein-Sachsenmühle	3251	33,2	7,2	3132	6,9	119	15,4	7615	13. Apr	MO	1047	12. Apr	SO	16
276	9988	B	471	Bergkirchen-Geiselbullach	19296	-10,6	10,3	17812	9,6	1484	19,3	25871	30. Apr	DO	2323	30. Apr	DO	18
277	9188	B	472	Peiting-Hohenbrand	10629	3,3	6,3	9676	6,1	953	7,7	12647	30. Apr	DO	1064	30. Apr	DO	16
278	9204	B	472	Polling (w)	4944	-1,0	6,4	4628	6,3	316	8,4	5719	24. Apr	FR	482	30. Apr	DO	17
279	9199	B	472	Polling (o)	8108	-1,2	5,0	7897	5,1	468	4,9	9691	24. Apr	FR	952	22. Apr	MI	18
280	9298	B	472	Waakirchen	8363	2,7	8,2	7872	8,0	491	10,8	9768	30. Apr	DO	809	15. Apr	MI	18
281	9853	B	505	Höchstadt	7570	-0,2	20,3	6730	17,8	840	40,8	10112	30. Apr	DO	994	20. Apr	MO	8
282	9870	B	512	Neuhaus a. Inn (o)	8265	9,9	10,1	7810	9,5	455	20,2	9989	30. Apr	DO	946	11. Apr	SA	11
283	9871	B	512	Neuhaus a. Inn (s)	6078	9,2	12,1	5722	11,4	355	23,4	7303	9. Apr	DO	710	11. Apr	SA	11
284	9420	B	533	Grafenau	8378	4,9	5,6	7899	5,6	531	7,1	10749	30. Apr	DO	911	30. Apr	DO	18
285	9562	St	1066	Feuchtwangen (w)	6227	-1,5	17,0	5473	16,6	754	19,8	7682	30. Apr	DO	612	30. Apr	DO	17
286	9419	St	2007	Wertach	4249	19,1	5,4					6481	7. Apr	DI				
287	9450	St	2025	Jettingen-Scheppach	6578	-1,0	10,5					7854	30. Apr	DO				
288	9432	St	2035	Pöttmes-Wagesenberg	4560	-1,8	7,0					5678	30. Apr	DO				
289	9646	St	2053	Ismaning-Süd	12625	-10,6	3,9					16507	30. Apr	DO				
290	9493	St	2057	Polling (n)	3465	-2,4	6,0	3402	6,4	226	7,3	4077	24. Apr	FR	344	30. Apr	DO	17
291	9649	St	2068	Seefeld-Oberalting	10807	-0,7	4,4	10326	4,7	646	4,8	12513	3. Apr	FR	1062	7. Apr	DI	18
292	9920	St	2072	Grünwald-Geisalgasteig	16429	-6,1	2,6					20887	30. Apr	DO				
293	9910	St	2078	München-Perlach	17560	-7,0	3,3	16471	3,1	1089	5,6	22673	30. Apr	DO	2013	30. Apr	DO	18
294	9647	St	2079	Neubiberg	14499	-6,3	3,9	13780	3,9	719	3,2	17913	30. Apr	DO	1675	30. Apr	DO	18
295	9451	St	2096	Grabenstätt	6376	11,4	8,4	6031	8,2	345	11,5	7897	13. Apr	MO	781	13. Apr	MO	15
296	9872	St	2110	Neuhaus a. Inn (n)	3531	10,8	3,9	3470	4,0	146	10,3	4285	25. Apr	SA	540	19. Apr	SO	15
297	9441	St	2111	Marklkofen-Frontenhausen	6997	3,7	8,5	6309	8,5	688	8,0	8776	30. Apr	DO	700	30. Apr	DO	17
298	9400	St	2136	Bodenmais	3853	13,9	4,6	3647	4,7	220	5,2	4950	13. Apr	MO	525	13. Apr	MO	11
299	9574	St	2191	Marktzeuln-Zettlitz (n)	5219	-5,5	6,0					6317	30. Apr	DO				
300	9640	St	2225	Wendelstein (n)	11901	-10,1	5,2	11219	5,1	682	8,1	15067	1. Apr	MI	1392	20. Apr	MO	8
301	9558	St	2230	Essing	5426	14,5	7,6	5154	7,5	272	9,2	7533	13. Apr	MO	980	13. Apr	MO	15
302	9641	St	2239	Wendelstein (o)	10356	10,6	5,0	9765	5,0	591	5,2	14223	30. Apr	DO	1408	15. Apr	MI	18
303	9633	St	2240	Uttenreuth	12114	-2,9	4,1	11415	4,1	699	3,9	15357	30. Apr	DO	1306	23. Apr	DO	18
304	9631	St	2240	Heßdorf	12099	-3,7	3,2					15284	30. Apr	DO				
305	9636	St	2241	Schwaig b. Nürnberg	15718	-4,6	4,8	14665	4,8	1053	5,0	19823	30. Apr	DO	1634	30. Apr	DO	18
306	9635	St	2242	Fürth-Mannhof	8733	-2,8	6,5	8100	6,2	456	7,8	10961	30. Apr	DO	1205	2. Apr	DO	19

Nr.	Zstnr	Straße		Name	Gesamt (0-24)			Tag (6-22 Uhr)		Nacht (22-6 Uhr)		Tagesspitzenwerte			Stundenspitzenwerte			
					Kfz	09/08	Lkw-%	Kfz_Tag	Pt	Kfz_Nacht	Pn	Tag-max	Datum	Tag	Std-max	Datum	Tag	Std
307	9632	St	2244	Bubenreuth	9241	0,2	3,7					12094	30. Apr	DO				
308	9634	St	2244	Herzogenaurach	28468	-6,7	10,4	26746	10,6	1722	7,4	36740	30. Apr	DO	3253	1. Apr	MI	9
309	9637	St	2245	Zirndorf-Wintersdorf	14150	-1,4	4,4	13028	4,3	986	3,9	20277	30. Apr	DO	1574	30. Apr	DO	17
310	9630	St	2259	Hemhofen	10557	-1,9	6,4					13950	30. Apr	DO				
311	9645	St	2342	Oberschleißheim-Flugplatz	12632	-11,3	3,8	11818	3,7	814	4,5	16434	30. Apr	DO	1542	30. Apr	DO	19
312	9648	St	2343	Planegg-Martinsried	8581	-12,0	6,0	8217	6,0	363	6,6	12085	30. Apr	DO	1164	30. Apr	DO	18
313	9643	St	2345	Gröbenzell	17855	1,8	4,6	16627	4,5	1228	6,3	22817	30. Apr	DO	1923	30. Apr	DO	18
314	9638	St	2401	Nürnberg-Altenfurt	8719	-7,5	10,7	8113	10,8	606	8,8	11038	30. Apr	DO	904	27. Apr	MO	18
315	9639	St	2406	Nürnberg-Worzeldorf	11834		5,2					15578	30. Apr	DO				
316	9642	St	2409	Rednitzhembach	9229	-5,1	5,1	8605	5,1	541	6,7	11925	9. Apr	DO	1203	1. Apr	MI	17
317	9413	St	2580	Flughafentangente(o)	4297	35,4	4,5	3969	4,3	387	7,4	5454	30. Apr	DO	538	30. Apr	DO	18
318	9407	St	2584	Hallbergmoos (A92)	42349	-7,6	6,1	37436	5,8	4913	8,6	52652	30. Apr	DO	4047	30. Apr	DO	19
319	9405	St	2584	Hallbergmoos	50088	-10,3	6,0	44083	5,7	6004	8,0	62338	30. Apr	DO	4780	30. Apr	DO	19
320	9406	St	2584	Hallbergmoos (FS44)	7745	-23,5	5,3	6654	5,4	1091	4,9	9686	30. Apr	DO	738	2. Apr	DO	17
321	9404	St	2584	Oberding-Schwaig	21071	10,9	11,0	17978	10,9	3093	12,0	26566	30. Apr	DO	2026	20. Apr	MO	8
322	9705	K	M2	Unterhaching	13064	-3,2	3,4	12789	4,0	925	3,9	15553	30. Apr	DO	1299	1. Apr	MI	9
323	9710	K	M3	Aschheim/Hintermühle	12872	3,0	6,6	12824	6,8	590	6,8	17508	7. Apr	DI	1973	20. Apr	MO	9
324	9702	K	M11	Grünwald	13237	-3,8	5,3	12706	5,3	531	5,1	16795	30. Apr	DO	1605	2. Apr	DO	9
325	9116	K	L116	Nonnenhorn	10779	7,3	2,3	10170	2,4	652	1,7	12365	3. Apr	FR	1027	7. Apr	DI	18
326	9708	K	M18	Feldkirchen	7475	-9,3	6,5	7105	6,5	371	5,5	9506	30. Apr	DO	854	23. Apr	DO	18
327	9700	K	M21	Planegg	15508	1,3	7,1	14797	6,9	711	12,7	21629	30. Apr	DO	1940	30. Apr	DO	18
328	9704	K	M22	Ottobrunn	16373	-8,9	3,1	15348	3,1	1025	3,0	21031	30. Apr	DO	1703	30. Apr	DO	18
329	9208	K	CO27	Lautertal-Rottenbach	680	9,8	10,3	614	13,4	43	13,8	1490	7. Apr	DI	213	7. Apr	DI	9

Nr.	Zstnr	Straße		Name	Gesamt (0-24)			Tag (6-22 Uhr)		Nacht (22-6 Uhr)		Tagesspitzenwerte			Stundenspitzenwerte			
					Kfz	09/08	Lkw-%	Kfz_Tag	Pt	Kfz_Nacht	Pn	Tag-max	Datum	Tag	Std-max	Datum	Tag	Std
1	9033	A	3	AD Seligenstadt (O)	88245	-0,7	15,2	78407	13,2	10607	34,4	114273	29. Mai	FR	7959	29. Mai	FR	17
2	9010	A	3	Hösbach (O)	65878	-0,8	18,0	57541	14,8	8337	39,9	82895	29. Mai	FR	6173	29. Mai	FR	19
3	9991	A	3	Rohrbrunn (O)	52660	1,8	19,3	46018	14,6	6781	42,1	70090	29. Mai	FR	5175	3. Mai	SO	19
4	9034	A	3	AD Würzburg-West (W)	59310	3,4	19,6					70780	24. Mai	SO				
5	9011	A	3	AD Würzburg-West (O)	75179	2,3	20,1					91935	29. Mai	FR				
6	9036	A	3	AK Biebelried (W)	66579	-1,4	20,8					85044	29. Mai	FR				
7	9038	A	3	AK Biebelried (O)	57843	-0,8	20,2					73978	29. Mai	FR				
8	9027	A	3	Kitzingen/Schwarzach (O)	57300	-1,8	20,4	49468	16,7	7832	43,9	73629	29. Mai	FR	5632	24. Mai	SO	14
9	9041	A	3	Geiselwind (W)	56732	-3,1	21,0	48912	17,2	7820	44,8	73013	29. Mai	FR	5451	24. Mai	SO	15
10	9251	A	3	Pommersfelden (W)	60182	-2,2	19,6	52207	16,1	7975	42,0	76013	29. Mai	FR	5511	24. Mai	SO	15
11	9252	A	3	Pommersfelden (O)	59232	-2,1	18,9	51498	15,6	7734	40,4	75469	29. Mai	FR	5451	24. Mai	SO	15
12	9951	A	3	AK Fürth/Erlangen (W)	76078	0,8	15,4	67302	12,8	8777	35,2	96736	29. Mai	FR	6771	20. Mai	MI	17
13	9050	A	3	AK Fürth/Erlangen (O)	85674	0,6	15,7	76170	13,4	9504	34,8	109502	29. Mai	FR	7765	15. Mai	FR	16
14	9039	A	3	AK Nürnberg (W)	94834	-0,4	15,4	84725	13,3	10109	32,4	119916	29. Mai	FR	8842	15. Mai	FR	16
15	9040	A	3	AK Nürnberg (O)	40861	-8,1	18,1	36148	15,6	4713	37,5	56838	29. Mai	FR	4358	24. Mai	SO	15
16	9046	A	3	AK Altdorf (S)	45102	-3,6	18,5	39652	16,0	5450	36,4	58903	29. Mai	FR	4176	29. Mai	FR	16
17	9051	A	3	Neumarkt/Opf. (S)	33968	-5,6	22,9	29388	19,8	4580	42,8	45013	29. Mai	FR	3356	24. Mai	SO	12
18	9081	A	3	Nittendorf (W)	36450	-4,2	19,2	31807	16,8	4643	36,3	47876	29. Mai	FR	3513	29. Mai	FR	16
19	9074	A	3	AK Regensburg (W)	51292	-1,9	15,2	45404	13,2	5887	30,9	66650	29. Mai	FR	4967	20. Mai	MI	17
20	9080	A	3	AK Regensburg (O)	67596	0,3	16,6	60043	14,6	7553	32,7	86063	29. Mai	FR	6441	29. Mai	FR	15
21	9009	A	3	Regensburg-Ost (W)	66026	-1,6	16,4	58599	14,5	7427	31,8	85001	29. Mai	FR	6533	29. Mai	FR	15
22	9076	A	3	Regensburg-Ost (O)	59063	-1,9	15,4	52630	13,5	6433	30,9	75693	29. Mai	FR	5727	29. Mai	FR	15
23	9077	A	3	Rosenhof (W)	49852	-4,2	18,1	43949	15,9	5902	33,9	64581	29. Mai	FR	4830	29. Mai	FR	15
24	9093	A	3	AK Deggendorf (W)	35141	-6,9	21,3	30634	19,2	4508	35,7	46090	29. Mai	FR	3273	29. Mai	FR	14
25	9085	A	3	Pocking (O)	22031	-12,6	28,1	17896	26,2	3733	40,1	28432	20. Mai	MI	1947	24. Mai	SO	15
26	9566	A	6	AK Feuchtwangen/Crailsheim (W)	49354	-4,7	24,3	42834	21,0	6521	46,5	66890	29. Mai	FR	5040	24. Mai	SO	16
27	9567	A	6	AK Feuchtwangen/Crailsheim (O)	50569	-5,2	23,0	43714	19,7	6855	43,8	69261	29. Mai	FR	5121	3. Mai	SO	17
28	9751	A	6	Herrieden (O)	53959	-4,4	22,3	46792	19,2	7167	42,5	72617	29. Mai	FR	5391	24. Mai	SO	16
29	9341	A	6	AS Lichtenau (O)														
30	9055	A	6	Roth (W)	64206	-3,5	19,5	55749	16,6	8457	38,4	76271	29. Mai	FR	5622	3. Mai	SO	20
31	9944	A	6	AK Nürnberg-Süd (W)	78638	6,3	17,6					104040	20. Mai	MI				
32	9047	A	6	AK Nürnberg-Ost (W)	68184	0,2	21,0	60409	19,1	9062	40,4	85489	29. Mai	FR	5846	29. Mai	FR	14
33	9342	A	6	AS N-Langwasser														
34	9753	A	6	AK Nürnberg-Ost (O)	34814	-2,9	21,2	30659	18,8	4155	39,7	45075	29. Mai	FR	3284	24. Mai	SO	15

Nr.	Zstnr	Straße		Name	Gesamt (0-24)			Tag (6-22 Uhr)		Nacht (22-6 Uhr)		Tagesspitzenwerte			Stundenspitzenwerte			
					Kfz	09/08	Lkw-%	Kfz_Tag	Pt	Kfz_Nacht	Pn	Tag-max	Datum	Tag	Std-max	Datum	Tag	Std
35	9054	A	6	AK Altdorf (O)	25754	-2,9	25,0					32373	20. Mai	MI				
36	9018	A	6	Alfeld (O)	23052	0,0	26,2	20059	23,0	2993	48,1	29287	20. Mai	MI	2113	20. Mai	MI	18
37	9239	A	6	Amberg-Ost (W)	11180		36,8	9272	32,2	1908	59,1	14313	20. Mai	MI	957	20. Mai	MI	17
38	9238	A	6	Ak Oberpfälzer Wald (W)	12761		32,6	10700	28,3	2060	54,9	19022	29. Mai	FR	1582	29. Mai	FR	9
39	9088	A	6	AK Oberpfälzer Wald (O)	14332	-1,6	31,2	11919	27,3	2412	50,3	17620	20. Mai	MI	1150	7. Mai	DO	18
40	9008	A	6	Waidhaus (O)	10538	-11,5	42,8	8424	38,5	2114	59,8	13708	20. Mai	MI	855	20. Mai	MI	18
41	9152	A	7	Schweinfurt/Niederwerrn (N)	41722	-2,9	18,8	36355	14,6	5367	47,5	58959	29. Mai	FR	4881	24. Mai	SO	18
42	9020	A	7	Gramschatzer Wald (S)	58181	-4,6	15,1	51432	12,3	6749	37,0	79880	29. Mai	FR	5985	29. Mai	FR	16
43	9037	A	7	AK Biebelried (N)	39710	-4,3	19,3	34828	15,7	4883	45,3	56127	29. Mai	FR	4572	24. Mai	SO	15
44	9452	A	7	AK Biebelried (S)	24010	-3,2	15,4	21530	12,4	2479	41,2	34953	29. Mai	FR	2845	24. Mai	SO	17
45	9067	A	7	Uffenheim/Langensteinach (N)	23819	-4,7	16,8	21355	13,8	2463	43,0	35403	29. Mai	FR	2972	24. Mai	SO	18
46	9569	A	7	AK Feuchtwangen/Crailsheim (N)	25100	-4,5	16,3	22670	13,9	2430	38,6	36919	29. Mai	FR	3078	24. Mai	SO	15
47	9568	A	7	AK Feuchtwangen/Crailsheim (S)	39080	-4,9	16,9	32447	10,3	3548	31,8	57347	24. Mai	SO	4005	8. Mai	FR	15
48	9230	A	7	AD Hittistetten (S)	56322	-1,8	9,8	51407	9,0	4916	18,8	75956	29. Mai	FR	5780	20. Mai	MI	18
49	9231	A	7	AK Memmingen (S)	29869	-1,6	9,9	27637	9,3	2232	17,4	40393	29. Mai	FR	3780	24. Mai	SO	11
50	9097	A	7	AD Allgäu (S)	19106	-6,3	6,4	17827	6,0	1280	11,7	27503	30. Mai	SA	2602	24. Mai	SO	12
51	9696	A	7	Oy-Mittelberg (W)	19229	-4,9	6,4	17948	6,0	1281	11,3	27457	30. Mai	SA	2618	24. Mai	SO	11
52	9698	A	7	Oy-Mittelberg (S)	5499	-1,6	6,2	5050	7,0	386	11,2	8460	21. Mai	DO	913	21. Mai	DO	11
53	9699	A	7	Oy-Mittelberg	9791	-5,0	6,2	9123	5,8	668	12,0	15382	30. Mai	SA	1463	24. Mai	SO	11
54	9695	A	7	Oy-Mittelberg (N)	5079	-3,4	7,2	4762	7,9	278	11,5	7467	24. Mai	SO	778	24. Mai	SO	11
55	9697	A	7	Oy-Mittelberg (O)	10930	-4,6	6,4	10201	6,1	729	11,4	16312	30. Mai	SA	1566	24. Mai	SO	11
56	9016	A	7	Nesselwang (W)	11048	-4,0	6,2	10321	5,8	726	11,3	16525	30. Mai	SA	1582	24. Mai	SO	11
57	9071	A	7	Tunnel Füssen	10689	-8,2	7,6					16542	30. Mai	SA				
58	9130	A	8w	Leipheim (W)	53833	-2,0	14,9					69726	29. Mai	FR				
59	9966	A	8w	Leipheim (O)	55788	-2,4	14,8	49965	13,1	5823	29,6	72532	29. Mai	FR	5685	3. Mai	SO	19
60	9012	A	8w	Burgau (W)	52232	-1,5	14,2	46730	12,4	5502	29,4	67468	29. Mai	FR	5373	3. Mai	SO	19
61	9965	A	8w	Zusmarshausen (W)	52617	-0,8	14,4	47059	12,6	5559	29,8	68028	29. Mai	FR	5294	3. Mai	SO	19
62	9013	A	8w	Zusmarshausen (O)	53383	-0,7	13,2					69362	29. Mai	FR				
63	9964	A	8w	Neusäß (W)	57264	0,4	12,7	51460	11,1	5804	26,3	73283	29. Mai	FR	5573	15. Mai	FR	17
64	9131	A	8w	Augsburg-West (W)	61758	1,0	12,2	55600	10,7	6158	24,9	78757	29. Mai	FR	5900	15. Mai	FR	17
65	9963	A	8w	Augsburg-West (O)	78213	2,9	13,1	70379	11,9	7834	24,2	97599	29. Mai	FR	7314	20. Mai	MI	17
66	9962	A	8w	Augsburg-Ost (O)	69222	5,9	13,1	62143	11,8	7079	24,8	84910	15. Mai	FR	6651	15. Mai	FR	16
67	9961	A	8w	Derching (O)	67459	-1,1	12,3					86537	20. Mai	MI				
68	9132	A	8w	Adelzhausen (W)	60486	-2,6	13,3	54082	12,0	6404	24,3	74021	15. Mai	FR	5786	15. Mai	FR	18

Nr.	Zstnr	Straße		Name	Gesamt (0-24)			Tag (6-22 Uhr)		Nacht (22-6 Uhr)		Tagesspitzenwerte			Stundenspitzenwerte			
					Kfz	09/08	Lkw-%	Kfz_Tag	Pt	Kfz_Nacht	Pn	Tag-max	Datum	Tag	Std-max	Datum	Tag	Std
69	9960	A	8w	Adelzhausen (O)	65081	3,2	12,4					80357	29. Mai	FR				
70	9014	A	8w	Odelzhausen (O)	68490	1,0	13,1					83419	29. Mai	FR				
71	9003	A	8w	Sulzemoos (O)	71739	2,1	12,5					88099	29. Mai	FR				
72	9773	A	8w	Dachau/Fürstenfeldbruck (W)	70164	0,5	12,6	63139	11,5	7025	22,8	87036	20. Mai	MI	6648	15. Mai	FR	17
73	9772	A	8w	Dachau/Fürstenfeldbruck (O)	86087	3,8	11,0	77766	10,1	8321	19,0	107193	20. Mai	MI	8161	20. Mai	MI	18
74	9141	A	8w	AK München-West (W)	39695	2,6	5,7	36327	5,5	3368	8,3	49060	29. Mai	FR	4099	13. Mai	MI	8
75	9140	A	8w	AK München-West (O)	32368	3,5	4,7	29639	4,5	2729	6,1	39497	15. Mai	FR	3286	13. Mai	MI	8
76	9082	A	8o	München-Perlach (S)	46764	1,1	2,2	42963	2,1	3801	2,8	57081	20. Mai	MI	5391	14. Mai	DO	9
77	9171	A	8o	Holzkirchen (W)	100350	-4,6	10,8					121318	24. Mai	SO				
78	9180	A	8o	AD Inntal (W)	75260	-7,3	13,3	67303	12,3	7957	22,2	98331	24. Mai	SO	8077	24. Mai	SO	12
79	9023	A	8o	Rosenheim (O)	61327	-3,8	10,7	55196	9,6	6131	20,3	78238	20. Mai	MI	5988	24. Mai	SO	12
80	9026	A	8o	Frasdorf (O)	54420	-4,2	11,2	48756	10,0	5664	21,6	72881	24. Mai	SO	5622	24. Mai	SO	13
81	9028	A	8o	Felden (O)	50916	-5,2	11,9	45467	10,7	5449	22,1	68920	24. Mai	SO	5211	24. Mai	SO	12
82	9031	A	8o	Neukirchen (O)	40222	-1,0	13,3	35303	12,0	4919	22,9	54942	29. Mai	FR	4031	29. Mai	FR	15
83	9032	A	8o	Bad Reichenhall (O)	42288	-6,4	15,8	37260	14,4	5028	26,4	58160	29. Mai	FR	4622	29. Mai	FR	16
84	9903	A	9	AD Bayerisches Vogtland (N)	38675	-6,2	18,3	33686	15,6	4989	36,8	59480	29. Mai	FR	4932	3. Mai	SO	18
85	9994	A	9	AD Bayerisches Vogtland (S)	53705	-5,9	17,5	46272	14,8	7432	34,4	82057	24. Mai	SO	7337	24. Mai	SO	18
86	9001	A	9	AD Bayreuth/Kulmbach (N)	69909	-2,2	18,3	61048	15,9	8862	34,4	100920	29. Mai	FR	8065	24. Mai	SO	17
87	9002	A	9	AD Bayreuth/Kulmbach (S)	64238	-0,5	14,9	56254	12,7	7984	30,5	91415	29. Mai	FR	7002	3. Mai	SO	18
88	9343	A	9	AS Münchberg (N)														
89	9029	A	9	Pegnitz (N)	51370	-3,8	16,6	44654	14,0	6716	34,1	74788	29. Mai	FR	6421	24. Mai	SO	18
90	9042	A	9	AK Nürnberg (N)	72452	-3,6	14,1	64112	12,2	8339	28,9	99517	29. Mai	FR	7212	29. Mai	FR	15
91	9057	A	9	AK Nürnberg-Ost (N)	98971	1,6	15,8	87524	13,6	11447	32,8	128982	20. Mai	MI	8902	24. Mai	SO	16
92	9754	A	9	AK Nürnberg-Ost (S)	60423	-3,7	13,3	53915	11,4	6508	28,8	81818	29. Mai	FR	6362	24. Mai	SO	16
93	9060	A	9	AK Nürnberg (S)	103815		15,3	92027	13,1	11788	32,3	136767	20. Mai	MI	9824	3. Mai	SO	17
94	9344	A	9	AS Allersberg (N)														
95	9061	A	9	Greding (N)	66165	-3,4	15,1	58981	13,0	7184	32,2	89301	24. Mai	SO	7167	24. Mai	SO	19
96	9090	A	9	Lenting (S)	76467	-2,0	13,2	68463	11,6	8004	27,1	100141	29. Mai	FR	7368	8. Mai	FR	15
97	9552	A	9	Ingolstadt-Nord (S)	89433	-0,7	11,9	80546	10,4	8887	24,6	116309	29. Mai	FR	8497	29. Mai	FR	15
98	9554	A	9	Manching (N)	84580	-1,0	12,2	75236	10,6	8495	25,4	109942	29. Mai	FR	7942	15. Mai	FR	17
99	9056	A	9	AD Holledau (N)	70595	-7,1	13,6	63062	12,0	7534	27,4	93030	29. Mai	FR	6710	20. Mai	MI	18
100	9110	A	9	AD Holledau (S)	92638	-3,6	10,9	82730	9,8	9907	20,1	116852	20. Mai	MI	8548	20. Mai	MI	18
101	9058	A	9	Allershausen (N)	96905	-1,4	10,6	86735	9,6	10170	19,6	122555	20. Mai	MI	8797	29. Mai	FR	18
102	9059	A	9	AK Neufahrn (N)	99218	-3,6	10,6	88986	9,6	10232	19,1	126198	20. Mai	MI	9109	28. Mai	DO	18



Nr.	Zstnr	Straße		Name	Gesamt (0-24)			Tag (6-22 Uhr)		Nacht (22-6 Uhr)		Tagesspitzenwerte			Stundenspitzenwerte			
					Kfz	09/08	Lkw-%	Kfz_Tag	Pt	Kfz_Nacht	Pn	Tag-max	Datum	Tag	Std-max	Datum	Tag	Std
103	9065	A	9	AK Neufahrn (S)	117782	-0,7	9,0	105398	8,2	12384	16,0	149632	29. Mai	FR	10468	15. Mai	FR	17
104	9062	A	9	Garching-Nord (N)	129790	2,6	9,1	116305	8,3	13485	15,6	166574	29. Mai	FR	11941	20. Mai	MI	18
105	9063	A	9	Garching-Nord (S)	132626	1,5	9,0	118994	8,2	13632	15,7	168656	29. Mai	FR	12458	20. Mai	MI	18
106	9115	A	9	AK München-Nord (N)	141310	1,4	8,6	126795	7,9	14515	15,1	179410	29. Mai	FR	13027	20. Mai	MI	18
107	9066	A	9	AK München-Nord (S)	102372	4,8	5,4	91892	5,0	10480	8,3	127255	15. Mai	FR	9780	12. Mai	DI	18
108	9064	A	9	München-Schwabing (N)	75533	1,4	6,3					96276	20. Mai	MI				
109	9950	A	45	Alzenau (S)	31967	-1,3	15,8					42112	29. Mai	FR				
110	9203	A	70	AD Schweinfurt/Werneck (O)	42513	-5,9	14,9	37913	12,6	4599	33,6	59325	20. Mai	MI	4472	29. Mai	FR	16
111	9233	A	70	AD Werntal (W)	50645		13,8	45389	11,9	5256	30,1	71855	20. Mai	MI	5594	20. Mai	MI	17
112	9234	A	70	AD Werntal (O)	42967		13,9	38587	12,1	4380	29,9	59097	20. Mai	MI	4784	20. Mai	MI	17
113	9256	A	70	Knetzgau (W)	25222	-5,2	16,1	22578	13,8	2645	36,4	35786	20. Mai	MI	3152	20. Mai	MI	17
114	9024	A	70	AK Bamberg (W)	41503	-0,2	12,9	37397	11,1	3687	28,6	57801	29. Mai	FR	4838	20. Mai	MI	17
115	9068	A	70	AK Bamberg (O)	23816	0,6	13,8	21619	12,2	2197	30,1	34263	20. Mai	MI	2891	20. Mai	MI	17
116	9053	A	70	AD Bayreuth/Kulmbach (W)	23009	2,4	15,4	20765	13,6	2244	31,8	33014	20. Mai	MI	2836	20. Mai	MI	18
117	9166	A	71	Mellrichstadt (N)	12849	-7,4	12,3	11450	10,5	1399	26,7	20944	20. Mai	MI	1815	29. Mai	FR	17
118	9167	A	71	Bad-Kissingen (S)	21812	-1,6	9,0	19729	8,0	2082	18,7	31720	20. Mai	MI	2606	20. Mai	MI	18
119	9232	A	71	AD Werntal (N)	20893		9,7	18892	8,7	2001	19,1	30538	20. Mai	MI	2490	20. Mai	MI	18
120	9025	A	72	AD Bayerisches Vogtland (O)	29441	-4,7	16,9	25546	14,4	3895	32,9	45012	24. Mai	SO	4123	24. Mai	SO	18
121	9094	A	72	AD Hochfranken (W)	33461	-9,1	17,5	29142	15,2	4319	32,7	48808	24. Mai	SO	4455	24. Mai	SO	18
122	9095	A	72	AD Hochfranken (O)	37015	-4,3	15,0	32217	13,0	4798	28,5	54429	24. Mai	SO	5087	24. Mai	SO	17
123	9101	A	73	AK Bamberg (N)	35957	13,8	10,8	32942	10,2	3015	17,8	47255	15. Mai	FR	4030	15. Mai	FR	18
124	9005	A	73	AD Nürnberg/Feucht (W)	24783	-1,4	11,5	22478	10,1	2305	25,1	33369	20. Mai	MI	2804	20. Mai	MI	18
125	9333	A	73	Röthenbach b.St.W. (O)	40559	0,0	9,4	37848	9,0	3607	18,7	54300	20. Mai	MI	4616	20. Mai	MI	18
126	9347	A	73	AS Wendelstein (O)														
127	9346	A	73	AS N-Zollhaus (S)														
128	9004	A	73	Nürnberg-Hafen-Ost (S)	83105	3,6	8,5	75482	7,9	7623	15,0	105016	20. Mai	MI	8355	12. Mai	DI	8
129	9306	A	73	Ebensfeld	25483	63,9	10,0	23301	9,2	2182	18,6	33004	20. Mai	MI	2793	20. Mai	MI	17
130	9111	A	73	Nürnberg/Fürth (N)	67023	4,8	6,8	60509	6,0	6515	14,3	84253	20. Mai	MI	6635	4. Mai	MO	8
131	9953	A	73	AK Fürth/Erlangen (S)	62334	4,7	7,0	56771	6,1	5563	15,9	79729	20. Mai	MI	6874	18. Mai	MO	8
132	9952	A	73	AK Fürth/Erlangen (N)	74311	4,2	8,0	72632	8,1	6589	18,5	95043	29. Mai	FR	8128	25. Mai	MO	8
133	9165	A	73	Eisfeld (S)	11771	36,3	13,3	10645	12,4	1126	22,3	16963	20. Mai	MI	1477	20. Mai	MI	17
134	9345	A	73	AS ForchheimSüd (S)														
135	9236	A	73	Untersiemau (S)	18370		9,1	16882	8,5	1488	16,0	24909	20. Mai	MI	2107	20. Mai	MI	17
136	9235	A	73	Untersiemau (N)	12267		10,1	11226	9,2	1041	19,7	16912	20. Mai	MI	1427	29. Mai	FR	17

Nr.	Zstnr	Straße		Name	Gesamt (0-24)			Tag (6-22 Uhr)		Nacht (22-6 Uhr)		Tagesspitzenwerte			Stundenspitzenwerte			
					Kfz	09/08	Lkw-%	Kfz_Tag	Pt	Kfz_Nacht	Pn	Tag-max	Datum	Tag	Std-max	Datum	Tag	Std
137	9021	A	73	Bamberg-Ost (N)	50061	2,5	12,3	45452	10,8	4610	26,9	66616	20. Mai	MI	5439	20. Mai	MI	17
138	9035	A	81	AD Würzburg-West (S)	27064	5,9	15,7	23924	13,3	3140	33,9	35496	29. Mai	FR	2536	8. Mai	FR	15
139	9217	A	92	AD München-Feldmoching (N)	53866	7,4	8,5	49228	7,8	4638	16,0	69923	20. Mai	MI	5850	12. Mai	DI	9
140	9006	A	92	Oberschleißheim (O)	56600	4,4	9,2	51339	8,4	5261	17,7	73003	29. Mai	FR	6087	12. Mai	DI	9
141	9015	A	92	AK Neufahrn (W)	60687	-1,3	9,8	54391	9,0	5614	17,7	79290	29. Mai	FR	6100	28. Mai	DO	18
142	9007	A	92	AK Neufahrn (O)	93193	4,7	6,5	83350	6,0	9843	10,0	115727	29. Mai	FR	9061	28. Mai	DO	18
143	9017	A	92	Altdorf (O)	39814	3,3	10,8	36184	9,9	3630	19,1	49869	20. Mai	MI	4063	15. Mai	FR	16
144	9019	A	92	Landau a.d. Isar (W)	27044	-1,1	10,8	24309	9,8	2735	19,0	35159	20. Mai	MI	2824	15. Mai	FR	15
145	9190	A	93	AD Inntal (S)	43388	-7,7	15,7	39027	14,6	4361	26,1	56981	24. Mai	SO	4710	24. Mai	SO	13
146	9191	A	93	Kiefersfelden (S)	38590	-7,8	17,3	34702	16,2	3888	27,4	53055	30. Mai	SA	4513	3. Mai	SO	19
147	9096	A	93	AD Hochfranken (S)	19988	-4,4	15,7	17841	14,1	2146	28,9	31375	29. Mai	FR	2582	29. Mai	FR	18
148	9099	A	93	Selb-West (S)	21822	-5,6	15,9	19664	14,2	2158	31,6	32904	29. Mai	FR	2663	29. Mai	FR	18
149	9901	A	93	Wernberg-Köblitz (S)	31328	-0,3	13,6	27590	12,4	3010	24,9	46221	29. Mai	FR	3569	20. Mai	MI	17
150	9087	A	93	AK Oberpfälzer Wald (S)	31027	-26,0	13,7	27768	12,3	3260	24,9	43905	20. Mai	MI	3457	20. Mai	MI	20
151	9902	A	93	Schwandorf-Mitte (N)	39979	-1,9	13,4					49140	29. Mai	FR				
152	9049	A	93	Regensburg-Pfaffenstein (N)	66442	4,8	8,6	60243	7,8	6200	16,3	84271	20. Mai	MI	6374	29. Mai	FR	14
153	9044	A	93	Regensburg-Königswiesen (S)	61219	4,4	9,5	55800	8,6	5418	18,9	75499	29. Mai	FR	6025	25. Mai	MO	8
154	9045	A	93	AK Regensburg (N)	65747	4,4	8,7	59876	7,9	5871	17,2	82013	29. Mai	FR	6790	25. Mai	MO	8
155	9030	A	93	Siegenburg (S)	24829	-1,5	9,4	22420	8,5	2408	18,3	33633	29. Mai	FR	2916	3. Mai	SO	20
156	9985	A	94	München-Riem (W)	58643	4,6	4,1	54261	4,1	4718	5,6	77391	28. Mai	DO	6582	28. Mai	DO	9
157	9986	A	94	München-Riem (O)	58564	5,6	4,6	54217	4,5	4346	6,0	77011	28. Mai	DO	7095	12. Mai	DI	9
158	9987	A	94	Feldkirchen-Ost (W)	54126	5,4	4,9	51447	4,8	3825	6,6	76776	28. Mai	DO	7268	28. Mai	DO	9
159	9840	A	94	AK München-Ost (O)	52137	4,5	8,5	48098	7,8	4039	16,1	65150	7. Mai	DO	5754	7. Mai	DO	8
160	9043	A	95	München-Kreuzhof (W)	68689	3,3	3,2	63185	3,1	5504	4,6	80946	20. Mai	MI	6268	5. Mai	DI	8
161	9151	A	95	AD Starnberg (N)	61412	1,6	3,3	56814	3,1	4599	5,6	72651	20. Mai	MI	5933	3. Mai	SO	18
162	9161	A	95	Seeshaupt (N)	29711	1,4	3,5	27780	3,3	1930	6,0	37429	17. Mai	SO	3561	3. Mai	SO	18
163	9164	A	95	Murnau/Kochel (S)	12445	-1,9	4,5	11463	4,4	859	7,8	17635	3. Mai	SO	1735	21. Mai	DO	10
164	9250	A	96	Lindau (S)	24626	2,1	15,7	22306	15,6	2319	17,5	32803	29. Mai	FR	2414	3. Mai	SO	17
165	9550	A	96	Stetten (W)	32922	3,4	12,6	29326	13,5	2973	23,3	40327	20. Mai	MI	2855	3. Mai	SO	19
166	9136	A	96	Landsberg a. Lech-Nord (O)	55886	4,2	8,3	51206	7,7	4680	14,3	71858	29. Mai	FR	5549	15. Mai	FR	17
167	9222	A	96	Gräfelfing (W)	89981	4,7	3,9	82812	3,8	7170	5,9	110875	20. Mai	MI	9282	20. Mai	MI	18
168	9106	A	96	München-Laim (W)	93637	3,6	3,7	85279	3,5	8358	5,4	112827	20. Mai	MI	9158	20. Mai	MI	18
169	9219	A	99	AS Germering-Nord (N)	65243	10,9	8,1	60246	7,5	4996	15,1	82450	20. Mai	MI	7080	12. Mai	DI	8
170	9220	A	99	AK München-West (N)	53322	12,2	8,7	49038	8,1	4285	15,9	68451	20. Mai	MI	5769	12. Mai	DI	19

Nr.	Zstnr	Straße		Name	Gesamt (0-24)			Tag (6-22 Uhr)		Nacht (22-6 Uhr)		Tagesspitzenwerte			Stundenspitzenwerte			
					Kfz	09/08	Lkw-%	Kfz_Tag	Pt	Kfz_Nacht	Pn	Tag-max	Datum	Tag	Std-max	Datum	Tag	Std
171	9774	A	99	AD München-Eschenried (O)	51383	4,7	14,5	46034	13,3	5349	24,7	64344	20. Mai	MI	4945	12. Mai	DI	19
172	9775	A	99	AD München-Allach (O)	104712	8,6	13,1	95025	12,2	9688	21,9	133585	20. Mai	MI	10562	12. Mai	DI	19
173	9216	A	99	AD München-Feldmoching (W)	109869	5,5	14,5					137176	20. Mai	MI				
174	9155	A	99	AD München-Feldmoching (W) Rad	103286	7,5	10,8	94141	9,9	9145	20,3	132484	20. Mai	MI	10909	12. Mai	DI	9
175	9207	A	99	AD München-Feldmoching (O)	69232	11,4	11,5	63432	10,6	5800	21,6	93741	12. Mai	DI	8595	12. Mai	DI	19
176	9215	A	99	AK München-Nord (W)	70184	8,9	11,1	64286	10,3	5898	20,4	98668	12. Mai	DI	8812	12. Mai	DI	19
177	9415	A	99	AK München-Nord (N) (Ab SZ)														
178	9218	A	99	AK München-Nord (O)	114884	2,4	13,9	104404	12,7	10480	25,6	146024	20. Mai	MI	11714	20. Mai	MI	18
179	9211	A	99	Aschheim/Ismaning (S)	119569	3,1	13,8	108695	12,7	10873	25,2	152887	29. Mai	FR	12211	20. Mai	MI	18
180	9212	A	99	AK München-Ost (N)	113170	2,3	13,9	102860	12,8	10310	25,4	144527	29. Mai	FR	11496	20. Mai	MI	18
181	9213	A	99	AK München-Ost (S)	102879	2,6	11,6	93740	10,7	9139	21,6	130829	20. Mai	MI	10181	20. Mai	MI	18
182	9244	A	99	Haar (S)	83427	0,3	12,7	75813	11,6	7614	24,0	107293	29. Mai	FR	8035	20. Mai	MI	18
183	9150	A	952	AD Starnberg (W)	30359	3,0	2,5	28127	2,4	2232	3,0	36021	20. Mai	MI	2954	12. Mai	DI	8
184	9221	A	995	München-Giesing (S)	54464	3,3	4,6	50225	4,4	4238	7,1	66962	29. Mai	FR	4991	13. Mai	MI	18
185	9274	B	2	Mittenwald	7657	-13,4	3,3					12481	24. Mai	SO				
186	9107	B	2	GAP - Partenkirchen	22531	5,1	4,9					30147	20. Mai	MI				
187	9351	B	2	Oberau (s)	26021	-0,5	3,8	24392	3,7	1629	5,0	32898	29. Mai	FR	2633	29. Mai	FR	16
188	9353	B	2	Oberau (Mitte)	18614	0,1	3,8	17350	3,6	1264	5,2	23615	29. Mai	FR	1869	29. Mai	FR	16
189	9350	B	2	Oberau (n)	21184	0,2	3,9	19785	3,8	1400	5,4	26414	29. Mai	FR	2075	20. Mai	MI	18
190	9361	B	2	Eschenlohe (s)	22250	18,7	3,2					34720	21. Mai	DO				
191	9360	B	2	Eschenlohe (n)	7232	3,3	3,9	6671	3,7	561	6,4	8833	20. Mai	MI	749	25. Mai	MO	7
192	9800	B	2	Germering	20283	9,3	3,9					25361	29. Mai	FR				
193	9129	B	2	Langweid	37148	10,7	11,2	39570	13,9	3657	23,1	47329	29. Mai	FR	4020	18. Mai	MO	8
194	9270	B	2	Donauwörth	19370	-0,3	22,7					25807	29. Mai	FR				
195	9271	B	2	Weissenburg i.Bay.	13951	4,1	16,0	13896	14,0	1174	29,9	20160	29. Mai	FR	1631	29. Mai	FR	18
196	9945	B	2	Schwabach	19375	4,3	13,7	17461	13,0	1885	26,7	24003	29. Mai	FR	2086	28. Mai	DO	8
197	9275	B	8	Kitzingen	15837	1,0	6,3	14569	6,1	1399	11,8	19675	29. Mai	FR	1763	5. Mai	DI	8
198	9272	B	8	Markt Bibart	7706	14,1	12,0					9507	29. Mai	FR				
199	9273	B	8	Burgthann-Oberferrieden	10165	-1,9	7,6	9479	7,3	705	9,6	12774	20. Mai	MI	1021	12. Mai	DI	18
200	9276	B	8	Barbing	6543	2,4	14,5	7234	18,3	561	24,2	9577	7. Mai	DO	1019	14. Mai	DO	20
201	9295	B	8	Rain	6549	3,4	23,9					9747	7. Mai	DO				
202	9830	B	11	Pullach	17459	12,3	4,5	16549	4,6	910	4,2	22107	20. Mai	MI	1886	12. Mai	DI	9
203	9850	B	11	Garching-Dirnismaning	11099	-5,6	6,8	10357	6,8	742	6,8	15246	12. Mai	DI	1354	12. Mai	DI	9
204	9310	B	11	Eching-Viecht	14634	5,4	3,3	13473	3,3	1161	4,0	17895	29. Mai	FR	1828	1. Mai	FR	18

Nr.	Zstnr	Straße		Name	Gesamt (0-24)			Tag (6-22 Uhr)		Nacht (22-6 Uhr)		Tagesspitzenwerte			Stundenspitzenwerte			
					Kfz	09/08	Lkw-%	Kfz_Tag	Pt	Kfz_Nacht	Pn	Tag-max	Datum	Tag	Std-max	Datum	Tag	Std
205	9401	B	11	Deggendorf	11061	-5,0	6,3	10253	6,4	853	8,2	13857	29. Mai	FR	1167	29. Mai	FR	14
206	9277	B	11	Bayerisch Eisenstein	3232	-22,5	3,3	2849	4,0	221	3,5	4104	2. Mai	SA	444	1. Mai	FR	15
207	9175	B	12	Kempton	16370	11,2	9,5	15131	9,2	1238	12,6	21151	20. Mai	MI	1812	20. Mai	MI	18
208	9380	B	12	Buchloe	16077	4,1	8,4	14729	8,0	1348	12,8	19816	29. Mai	FR	1638	20. Mai	MI	19
209	9863	B	12	Simbach a. Inn (w)	6226	-20,3	19,5	5607	17,7	619	35,1	7177	20. Mai	MI	681	3. Mai	SO	19
210	9861	B	12	Simbach a. Inn (s)	5599	-8,5	19,6	5043	18,0	556	34,1	6789	29. Mai	FR	556	8. Mai	FR	15
211	9862	B	12	Simbach a. Inn (n)	6887	-24,1	11,0	6362	10,5	525	17,0	8382	20. Mai	MI	719	8. Mai	FR	15
212	9125	B	12	Philippsreut	4312	-17,3	12,5	3857	11,7	455	19,7	5464	31. Mai	SO	620	31. Mai	SO	16
213	9820	B	13	Oberschleißheim-Neuherberg	33285	2,1	7,4	30902	7,3	2384	8,3	45848	12. Mai	DI	4014	14. Mai	DO	18
214	9124	B	13	Eichstätt	13238	7,6	7,3	12374	7,4	934	7,7	17193	29. Mai	FR	1398	28. Mai	DO	17
215	9278	B	13	Oberdachstetten	5971	4,6	7,9	5526	7,4	445	15,0	7644	29. Mai	FR	598	29. Mai	FR	15
216	9299	B	13	Eibelstadt	11729	2,6	8,1	10768	7,3	961	17,5	14394	29. Mai	FR	1286	4. Mai	MO	8
217	9280	B	14	Hersbruck	13788	4,7	4,1	12898	4,1	890	4,6	16656	20. Mai	MI	1460	3. Mai	SO	15
218	9279	B	14	Schnaittenbach	6306	-14,5	7,5	5897	7,6	452	8,7	8145	8. Mai	FR	681	7. Mai	DO	17
219	9301	B	15	Soyen	8851	-2,4	12,8	8169	12,2	682	19,7	10712	29. Mai	FR	874	20. Mai	MI	17
220	9300	B	15	Ergoldsbach	10135	4,4	11,1	9134	10,7	1001	15,1	13104	20. Mai	MI	1079	13. Mai	MI	18
221	9281	B	15	Maxhütte-Haidhof	8544	6,2	6,7	7848	6,2	697	12,3	10747	20. Mai	MI	987	12. Mai	DI	18
222	9113	B	15	Hof	23053	4,4	7,2	21374	6,6	1679	14,5	30991	29. Mai	FR	2459	20. Mai	MI	17
223	9282	B	16	Neustadt a.d. Donau	9977	-1,6	21,0	8820	20,5	1157	24,5	13264	29. Mai	FR	998	11. Mai	MO	7
224	9283	B	17	Hablech	6969	-2,0	4,5					9073	3. Mai	SO				
225	9138	B	17	Untermeitingen-Lagerlechfeld	26161	1,3	8,6	23964	8,5	2197	10,2	32762	29. Mai	FR	2489	20. Mai	MI	18
226	9114	B	19	Fischen	14212	-11,1	4,1					17210	7. Mai	DO				
227	9137	B	19	Waltenhofen-Herzmanns	20190	6,3	5,7	18854	5,7	1336	6,5	25479	20. Mai	MI	2011	20. Mai	MI	18
228	9302	B	19	Würzburg/Estenfeld	47230	13,7	6,1	43230	5,8	4142	10,6	61208	20. Mai	MI	4815	20. Mai	MI	17
229	9201	B	19	Werneck-Eßleben	8199	21,5	6,6	7682	6,3	517	10,5	12192	20. Mai	MI	1654	15. Mai	FR	15
230	9103	B	19	Mellrichstadt-Eussenhausen	2090	2,5	6,9	1942	7,0	175	9,5	2874	20. Mai	MI	301	19. Mai	DI	17
231	9284	B	20	Furth i. Wald	10411	0,4	9,9	9482	8,5	929	23,2	13249	1. Mai	FR	1387	1. Mai	FR	16
232	9262	B	20	Weiding	12612	-0,5	12,7	11276	11,8	1336	20,5	14854	29. Mai	FR	1191	1. Mai	FR	15
233	9148	B	20	Eggenfelden (n)	9389	2,2	18,1	8586	17,1	802	29,0	12077	29. Mai	FR	1016	20. Mai	MI	18
234	9149	B	20	Eggenfelden (s)	16628	7,7	13,9	15262	13,2	1366	21,7	21527	29. Mai	FR	1794	20. Mai	MI	18
235	9109	B	20	Laufen	11460	1,4	6,7	10524	6,4	936	9,6	14324	29. Mai	FR	1148	18. Mai	MO	8
236	9285	B	21	Schneizreuth-Melleck	9193	-2,9	9,5	8667	9,3	526	13,6	12324	24. Mai	SO	1407	24. Mai	SO	12
237	9121	B	21	Schneizreuth-Baumgarten	9547	50,8	9,4	8119	7,5	458	13,2	12098	20. Mai	MI	1013	3. Mai	SO	17
238	9303	B	22	Burgwindheim	3218	1,9	8,6	3020	8,8	219	11,3	3907	20. Mai	MI	314	29. Mai	FR	16

Nr.	Zstnr	Straße		Name	Gesamt (0-24)			Tag (6-22 Uhr)		Nacht (22-6 Uhr)		Tagesspitzenwerte			Stundenspitzenwerte			
					Kfz	09/08	Lkw-%	Kfz_Tag	Pt	Kfz_Nacht	Pn	Tag-max	Datum	Tag	Std-max	Datum	Tag	Std
239	9286	B	22	Weidenberg	11068	11,2	6,5					14558	29. Mai	FR				
240	9287	B	22	Altenstadt a.d. Waldnaab	17494	7,1	3,1	16202	3,0	1292	4,2	22404	8. Mai	FR	1727	29. Mai	FR	14
241	9104	B	22	Weiden i.d. Opf.	10462	9,7	5,6	9870	5,5	592	8,7	14312	29. Mai	FR	1283	20. Mai	MI	17
242	9304	B	22	Winklarn	3241	2,6	15,0	2989	14,3	252	22,9	4623	29. Mai	FR	419	29. Mai	FR	13
243	9163	B	23	GAP - Garmisch	10779	42,4						14173	21. Mai	DO				
244	9352	B	23	Oberau (w)	9974	-1,3	4,3	9475	4,2	499	5,3	12082	29. Mai	FR	1030	20. Mai	MI	17
245	9156	B	25	Fremdingen	3824	-15,0	19,7	3394	16,9	430	41,8	5225	31. Mai	SO	426	31. Mai	SO	18
246	9288	B	27	Karsbach-Höllrich	5465	-2,4	8,6	5082	7,9	383	17,6	6799	29. Mai	FR	617	20. Mai	MI	18
247	9949	B	31	Lindau-Diepoldsbergtunnel	19861	-2,9	10,6	18259	10,3	1602	14,1	25338	3. Mai	SO	2128	3. Mai	SO	18
248	9210	B	85	Stockheim-Haslach (n)	11626	1,6	7,1					15285	29. Mai	FR				
249	9209	B	85	Stockheim-Haslach (s)	13138	-3,5	8,2					17302	29. Mai	FR				
250	9289	B	85	Amberg (w)	10161	0,4	4,4					12584	20. Mai	MI				
251	9290	B	85	Roding	12106	2,4	12,3	11032	11,3	1074	22,4	15041	20. Mai	MI	1228	28. Mai	DO	17
252	9206	B	89	Stockheim-Haslach (w)	8411	2,4	8,5					10952	20. Mai	MI				
253	9571	B	173	Marktzeuln-Zettlitz (w)	13360	3,3	12,1	12326	11,9	1050	17,0	16433	20. Mai	MI	1292	8. Mai	FR	14
254	9572	B	173	Marktzeuln-Zettlitz (o)	11423	3,4	14,9					14172	20. Mai	MI				
255	9305	B	173	Marktrodach	13357	0,4	11,0	12356	10,4	1001	18,0	16794	29. Mai	FR	1309	29. Mai	FR	14
256	9108	B	285	Fladungen	1069	-1,7	5,4	1001	7,6	83	8,4	1294	31. Mai	SO	160	31. Mai	SO	14
257	9291	B	286	Kolitzheim-Oberspiesheim	7894	1,8	8,4	7217	7,8	741	16,4	10102	29. Mai	FR	889	4. Mai	MO	8
258	9573	B	289	Marktzeuln-Zettlitz (s)	9893	4,4	12,5	9105	12,8	860	14,5	12735	29. Mai	FR	942	6. Mai	MI	17
259	9292	B	299	Amberg (s)	9784	-5,9	10,3	8964	9,9	820	15,3	12159	20. Mai	MI	1019	4. Mai	MO	8
260	9293	B	300	Schrobenhausen	12207	0,4	13,5	12654	17,3	1077	29,5	15645	29. Mai	FR	1363	20. Mai	MI	18
261	9294	B	303	Bischofsgrün	5746	0,5	18,9	5175	17,2	524	37,2	7320	20. Mai	MI	593	3. Mai	SO	15
262	9153	B	303	Schirnding	5422	-15,3	18,8	4856	16,5	565	38,8	6410	29. Mai	FR	516	30. Mai	SA	11
263	9810	B	304	Karlsfeld-Rothschwaige	27441	6,3	6,7	25004	6,5	2437	8,2	34993	29. Mai	FR	2719	12. Mai	DI	18
264	9320	B	304	Zorneding	14511	5,8	5,4	13358	5,0	1153	9,9	17622	20. Mai	MI	1349	28. Mai	DO	18
265	9321	B	304	Steinhöring	12934	0,6	6,8	12012	6,2	922	14,0	16135	20. Mai	MI	1263	20. Mai	MI	18
266	9135	B	304	Altenmarkt (s)	15444	1,7	9,2	14332	8,8	1112	13,7	18597	20. Mai	MI	1432	20. Mai	MI	18
267	9937	B	304	Nußdorf-Aiging	10622	1,9	7,8	9816	7,4	806	12,2	13653	20. Mai	MI	1092	4. Mai	MO	17
268	9142	B	304	Traunstein	8432	9,8	6,1					10145	20. Mai	MI				
269	9144	B	304	Freilassing	29463	4,6	4,7					36228	29. Mai	FR				
270	9147	B	305	Unterwössen-Oberwössen	3524	-13,9	4,2	3344	4,5	139	5,7	4265	7. Mai	DO	556	3. Mai	SO	16
271	9462	B	388	Eggenfelden (o)	14847	5,1	6,8	13752	6,7	1095	8,6	18514	29. Mai	FR	1483	28. Mai	DO	17
272	9307	B	469	Kleinheubach	14931	0,8	9,7	13334	8,6	1230	15,2	18356	8. Mai	FR	1449	4. Mai	MO	8

Nr.	Zstnr	Straße		Name	Gesamt (0-24)			Tag (6-22 Uhr)		Nacht (22-6 Uhr)		Tagesspitzenwerte			Stundenspitzenwerte			
					Kfz	09/08	Lkw-%	Kfz_Tag	Pt	Kfz_Nacht	Pn	Tag-max	Datum	Tag	Std-max	Datum	Tag	Std
273	9296	B	469	Miltenberg	12919	16,0	6,9	12004	6,5	915	11,2	15836	20. Mai	MI	1306	20. Mai	MI	18
274	9324	B	470	Dietersheim	9752		7,9	9096	7,4	656	14,4	12066	20. Mai	MI	1023	20. Mai	MI	17
275	9297	B	470	Gößweinstein-Sachsenmühle	3242	-9,4	7,0	2938	7,5	130	13,3	5959	1. Mai	FR	797	1. Mai	FR	16
276	9988	B	471	Bergkirchen-Geiselbullach	19412	3,2	9,7	17819	9,0	1593	17,5	27122	29. Mai	FR	2379	13. Mai	MI	9
277	9188	B	472	Peiting-Hohenbrand	10502	-3,4	5,8	9538	5,6	964	7,5	13022	20. Mai	MI	1059	20. Mai	MI	17
278	9204	B	472	Polling (w)	4931	-7,5	6,4	4726	6,4	331	7,8	5798	8. Mai	FR	511	7. Mai	DO	17
279	9199	B	472	Polling (o)	7957	-2,7	5,1	7556	5,3	481	4,8	9704	8. Mai	FR	887	9. Mai	SA	13
280	9298	B	472	Waakirchen	8792	5,6	8,5	8273	8,4	519	9,9	10960	20. Mai	MI	898	29. Mai	FR	14
281	9853	B	505	Höchstadt	8007	8,6	19,0	7109	16,5	898	39,0	11416	29. Mai	FR	948	29. Mai	FR	15
282	9870	B	512	Neuhaus a. Inn (o)	8103	2,8	9,5	7615	8,9	487	18,3	9937	2. Mai	SA	1011	2. Mai	SA	11
283	9871	B	512	Neuhaus a. Inn (s)	5808	2,0	11,5	5442	10,8	366	21,9	7199	29. Mai	FR	703	2. Mai	SA	11
284	9420	B	533	Grafenau	8499	4,5	7,0	7950	7,0	548	7,8	10463	20. Mai	MI	858	20. Mai	MI	18
285	9562	St	1066	Feuchtwangen (w)	5920	-1,3	17,0	5180	16,6	740	19,5	7474	29. Mai	FR	631	20. Mai	MI	16
286	9419	St	2007	Wertach	4004	5,0	5,4					4906	30. Mai	SA				
287	9450	St	2025	Jettingen-Scheppach	6222	-0,9	10,5	5002	7,3	567	5,7	7594	20. Mai	MI	565	29. Mai	FR	16
288	9432	St	2035	Pöttmes-Wagesenberg	4534	2,4	7,0					5771	29. Mai	FR				
289	9646	St	2053	Ismaning-Süd	12255	-0,8	3,9					16318	12. Mai	DI				
290	9493	St	2057	Polling (n)	3460	-3,7	6,0	3453	7,3	230	7,6	4100	8. Mai	FR	388	9. Mai	SA	13
291	9649	St	2068	Seefeld-Oberalting	10234	-2,7	4,6	9553	4,6	680	4,8	12893	20. Mai	MI	1148	25. Mai	MO	18
292	9920	St	2072	Grünwald-Geiseltasteig	16150	-2,5	2,5					20578	20. Mai	MI				
293	9910	St	2078	München-Perlach	17299	4,4	3,0	16179	3,0	1120	3,8	21560	15. Mai	FR	1929	4. Mai	MO	18
294	9647	St	2079	Neubiberg	14166	1,4	4,0	13413	4,0	753	3,5	17987	20. Mai	MI	1689	20. Mai	MI	18
295	9451	St	2096	Grabenstätt	8298	30,6	9,5	7848	9,3	449	11,9	10646	20. Mai	MI	886	19. Mai	DI	18
296	9872	St	2110	Neuhaus a. Inn (n)	3300	3,4	3,6	3240	4,2	151	9,5	5111	2. Mai	SA	500	2. Mai	SA	11
297	9441	St	2111	Marklkofen-Frontenhausen	6863	11,1	8,7	6183	8,8	680	8,0	8339	20. Mai	MI	698	6. Mai	MI	17
298	9400	St	2136	Bodenmais	3989	-0,6	4,9	3744	5,1	225	6,3	4884	22. Mai	FR	518	23. Mai	SA	11
299	9574	St	2191	Marktzeuln-Zettlitz (n)	5085	-2,5	6,0					6415	20. Mai	MI	529	10. Mai	SO	15
300	9640	St	2225	Wendelstein (n)	11138	-2,6	5,1	10607	5,0	679	8,0	14684	20. Mai	MI	1345	12. Mai	DI	8
301	9558	St	2230	Essing	5375	4,1	7,6	5094	7,5	281	8,3	7703	1. Mai	FR	980	1. Mai	FR	15
302	9641	St	2239	Wendelstein (o)	10214	20,9	4,8	9747	5,0	585	4,5	13581	20. Mai	MI	1242	20. Mai	MI	18
303	9633	St	2240	Uttenreuth	12233	7,8	3,9	11422	3,9	811	4,0	14965	29. Mai	FR	1250	19. Mai	DI	17
304	9631	St	2240	Heßdorf	11965	3,9	3,0					15308	20. Mai	MI				
305	9636	St	2241	Schwaig b. Nürnberg	15363	-0,5	4,6	14274	4,6	1089	5,0	19518	20. Mai	MI	1696	6. Mai	MI	17
306	9635	St	2242	Fürth-Mannhof	8748	5,3	6,3	8371	6,2	514	7,1	10965	20. Mai	MI	1118	12. Mai	DI	8

Nr.	Zstnr	Straße		Name	Gesamt (0-24)			Tag (6-22 Uhr)		Nacht (22-6 Uhr)		Tagesspitzenwerte			Stundenspitzenwerte			
					Kfz	09/08	Lkw-%	Kfz_Tag	Pt	Kfz_Nacht	Pn	Tag-max	Datum	Tag	Std-max	Datum	Tag	Std
307	9632	St	2244	Bubenreuth	9401	7,1	3,5					11944	20. Mai	MI				
308	9634	St	2244	Herzogenaurach	28068	5,1	10,3	26180	10,5	1888	7,4	35336	15. Mai	FR	3338	11. Mai	MO	9
309	9637	St	2245	Zirndorf-Wintersdorf	14615	12,1	4,5	13535	4,5	1080	3,8	18437	8. Mai	FR	1571	6. Mai	MI	18
310	9630	St	2259	Hemhofen	10752	9,1	5,9					13836	29. Mai	FR				
311	9645	St	2342	Oberschleißheim-Flugplatz	12548	0,6	3,6	11704	3,6	843	4,3	16267	29. Mai	FR	1398	20. Mai	MI	18
312	9648	St	2343	Planegg-Martinsried	8613	3,3	5,7	8229	5,7	383	6,0	11360	20. Mai	MI	1376	13. Mai	MI	9
313	9643	St	2345	Gröbenzell	17441	8,0	4,6	16304	4,5	1136	6,0	21569	8. Mai	FR	1835	20. Mai	MI	18
314	9638	St	2401	Nürnberg-Altenfurt	8620	8,5	10,2	8014	10,3	606	8,9	11134	7. Mai	DO	935	5. Mai	DI	18
315	9639	St	2406	Nürnberg-Worzeldorf	11659		5,3					15677	20. Mai	MI				
316	9642	St	2409	Rednitzhembach	9200	-4,2	5,2	7633	4,0	509	5,7	11767	29. Mai	FR	962	4. Mai	MO	17
317	9413	St	2580	Flughafentangente(o)	4350	30,2	4,3	3979	4,2	414	6,6	5542	29. Mai	FR	494	20. Mai	MI	18
318	9407	St	2584	Hallbergmoos (A92)	43379	-1,9	5,8	37978	5,5	5401	7,8	54075	28. Mai	DO	3829	28. Mai	DO	18
319	9405	St	2584	Hallbergmoos	51341	-3,0	5,6	44756	5,4	6585	7,1	64152	29. Mai	FR	4516	28. Mai	DO	17
320	9406	St	2584	Hallbergmoos (FS44)	7961	-8,2	4,7	6776	4,8	1185	4,2	10792	29. Mai	FR	881	29. Mai	FR	14
321	9404	St	2584	Oberding-Schwaig	21140	4,1	10,6	17868	10,5	3273	11,3	25877	29. Mai	FR	1986	5. Mai	DI	8
322	9705	K	M2	Unterhaching	12457	3,2	4,1	11854	4,1	920	4,5	15073	4. Mai	MO	1453	4. Mai	MO	9
323	9710	K	M3	Aschheim/Hintermühle	11570	6,3	6,8	11880	7,2	593	7,0	16240	20. Mai	MI	1781	18. Mai	MO	9
324	9702	K	M11	Grünwald	13218	16,9	5,1	12630	5,1	588	4,8	17095	20. Mai	MI	1636	4. Mai	MO	9
325	9116	K	L116	Nonnenhorn	10775	0,0	2,0	10179	2,1	673	1,8	12664	29. Mai	FR	1085	2. Mai	SA	11
326	9708	K	M18	Feldkirchen	7743	1,4	6,4	7326	6,5	417	5,4	10695	29. Mai	FR	1113	29. Mai	FR	19
327	9700	K	M21	Planegg	17169	25,9	6,2	16314	6,0	855	8,8	21693	7. Mai	DO	1915	20. Mai	MI	18
328	9704	K	M22	Ottobrunn	16331	3,5	2,9	15230	2,9	1101	2,9	20066	28. Mai	DO	1726	28. Mai	DO	18
329	9208	K	CO27	Lautertal-Rottenbach	613	-4,6	14,3	586	17,4	43	13,9	797	29. Mai	FR	209	30. Mai	SA	11

Nr.	Zstnr	Straße		Name	Gesamt (0-24)			Tag (6-22 Uhr)		Nacht (22-6 Uhr)		Tagesspitzenwerte			Stundenspitzenwerte			
					Kfz	09/08	Lkw-%	Kfz_Tag	Pt	Kfz_Nacht	Pn	Tag-max	Datum	Tag	Std-max	Datum	Tag	Std
1	9033	A	3	AD Seligenstadt (O)	90346	-2,2	15,8	79243	13,3	11306	32,0	107277	26. Jun	FR	7636	10. Jun	MI	19
2	9010	A	3	Hösbach (O)	67231	-2,9	18,6	58386	15,5	8845	39,1	78812	26. Jun	FR	5749	19. Jun	FR	16
3	9991	A	3	Rohrbrunn (O)	54064	0,9	20,2	46697	16,5	7368	43,3	64214	26. Jun	FR	5022	14. Jun	SO	15
4	9034	A	3	AD Würzburg-West (W)	60548	1,2	20,3					72293	14. Jun	SO				
5	9011	A	3	AD Würzburg-West (O)	77036	0,6	20,8					89943	14. Jun	SO				
6	9036	A	3	AK Biebelried (W)	68125	-4,0	21,5					81908	26. Jun	FR				
7	9038	A	3	AK Biebelried (O)	60170	-3,8	20,5					73795	14. Jun	SO				
8	9027	A	3	Kitzingen/Schwarzach (O)	59621	-4,0	20,7	51143	17,1	8478	42,1	73704	14. Jun	SO	5871	14. Jun	SO	13
9	9041	A	3	Geiselwind (W)	58961	-4,3	21,2	50510	17,5	8450	42,8	73501	14. Jun	SO	5805	14. Jun	SO	13
10	9251	A	3	Pommersfelden (W)	62554	-3,6	19,9	53880	16,6	8674	40,4	76021	14. Jun	SO	5853	14. Jun	SO	12
11	9252	A	3	Pommersfelden (O)	61481	-4,6	19,1	53083	16,0	8398	38,9	73669	14. Jun	SO	5664	14. Jun	SO	13
12	9951	A	3	AK Fürth/Erlangen (W)	78230	-3,7	15,8	68843	13,3	9387	34,1	96708	26. Jun	FR	6860	25. Jun	DO	18
13	9050	A	3	AK Fürth/Erlangen (O)	88502	-1,2	16,1	78230	13,8	10273	33,4	109873	26. Jun	FR	7790	25. Jun	DO	18
14	9039	A	3	AK Nürnberg (W)	98027	-0,5	15,4	86475	12,9	10737	30,4	122110	26. Jun	FR	9381	26. Jun	FR	14
15	9040	A	3	AK Nürnberg (O)	41614	-6,1	18,6	36149	15,5	5016	35,5	53730	26. Jun	FR	4008	14. Jun	SO	16
16	9046	A	3	AK Altdorf (S)	46656	-5,8	19,0	40426	15,9	5870	34,4	57792	26. Jun	FR	4161	25. Jun	DO	18
17	9051	A	3	Neumarkt/Opf. (S)	34850	-7,8	23,5	29884	19,8	4945	40,5	42469	26. Jun	FR	3153	14. Jun	SO	12
18	9081	A	3	Nittendorf (W)	37282	-6,9	20,0	32321	17,7	4961	35,6	45491	26. Jun	FR	3321	14. Jun	SO	12
19	9074	A	3	AK Regensburg (W)	51683	-6,7	15,9	45471	13,9	6212	30,3	62768	26. Jun	FR	4562	26. Jun	FR	15
20	9080	A	3	AK Regensburg (O)	68052	-5,9	17,4	59691	15,3	7948	32,0	82594	26. Jun	FR	6048	26. Jun	FR	15
21	9009	A	3	Regensburg-Ost (W)	67201	-6,3	17,1	59331	15,2	7870	31,2	81859	26. Jun	FR	6130	19. Jun	FR	15
22	9076	A	3	Regensburg-Ost (O)	60372	-5,3	16,0	53526	14,1	6846	30,2	72879	26. Jun	FR	5404	10. Jun	MI	17
23	9077	A	3	Rosenhof (W)	51721	-5,0	18,5	45372	16,5	6349	32,7	62063	26. Jun	FR	4702	10. Jun	MI	17
24	9093	A	3	AK Deggendorf (W)	36684	-7,5	21,6	31804	19,6	4880	34,3	43379	26. Jun	FR	3160	14. Jun	SO	12
25	9085	A	3	Pocking (O)	23804	-12,0	27,5	19591	25,6	4213	36,3	29015	26. Jun	FR	2013	14. Jun	SO	15
26	9566	A	6	AK Feuchtwangen/Crailsheim (W)	49932	-3,3	25,8	43196	22,3	6736	48,2	61496	14. Jun	SO	5210	14. Jun	SO	17
27	9567	A	6	AK Feuchtwangen/Crailsheim (O)	51612	-3,8	24,2	44528	20,8	7084	45,4	62271	14. Jun	SO	4941	14. Jun	SO	17
28	9751	A	6	Herrieden (O)	54723	-1,0	23,3	47275	20,1	7448	43,6	65055	26. Jun	FR	5156	14. Jun	SO	17
29	9341	A	6	AS Lichtenau (O)														
30	9055	A	6	Roth (W)	65175	-5,7	20,7	56074	17,1	8675	38,6	74879	2. Jun	DI	5505	28. Jun	SO	18
31	9944	A	6	AK Nürnberg-Süd (W)	80302	7,9	18,4					95904	10. Jun	MI				
32	9047	A	6	AK Nürnberg-Ost (W)	70192	1,2	22,0	60085	18,5	8989	40,0	84910	26. Jun	FR	6079	25. Jun	DO	18
33	9342	A	6	AS N-Langwasser														
34	9753	A	6	AK Nürnberg-Ost (O)	36700	1,8	22,1	32152	18,7	4351	39,7	46668	26. Jun	FR	3592	25. Jun	DO	18



Nr.	Zstnr	Straße		Name	Gesamt (0-24)			Tag (6-22 Uhr)		Nacht (22-6 Uhr)		Tagesspitzenwerte			Stundenspitzenwerte			
					Kfz	09/08	Lkw-%	Kfz_Tag	Pt	Kfz_Nacht	Pn	Tag-max	Datum	Tag	Std-max	Datum	Tag	Std
35	9054	A	6	AK Altdorf (O)	27047	0,0	24,6					34775	10. Jun	MI				
36	9018	A	6	Alfeld (O)	23393	0,3	28,1	19946	24,0	3139	48,5	28454	10. Jun	MI	2079	10. Jun	MI	18
37	9239	A	6	Amberg-Ost (W)	11507		38,8	9458	34,7	2031	60,9	14210	10. Jun	MI	965	10. Jun	MI	18
38	9238	A	6	Ak Oberpfälzer Wald (W)	13045		34,4	10855	30,1	2190	55,5	15874	10. Jun	MI	1093	10. Jun	MI	17
39	9088	A	6	AK Oberpfälzer Wald (O)	14658	-0,8	33,1	12069	29,4	2588	50,7	16946	2. Jun	DI	1146	14. Jun	SO	17
40	9008	A	6	Waidhaus (O)	10895	-8,7	43,5	8759	38,9	2333	58,7	13713	10. Jun	MI	959	1. Jun	MO	23
41	9152	A	7	Schweinfurt/Niederwerrn (N)	43800	-0,9	19,2	37899	15,1	5901	45,2	58329	26. Jun	FR	4715	14. Jun	SO	16
42	9020	A	7	Gramschatzer Wald (S)	61046	-2,1	15,4	53679	12,6	7367	35,8	79471	26. Jun	FR	5905	26. Jun	FR	15
43	9037	A	7	AK Biebelried (N)	41669	-1,0	19,3	36281	15,7	5388	43,6	54809	26. Jun	FR	4458	14. Jun	SO	15
44	9452	A	7	AK Biebelried (S)	25338	0,4	15,8	22682	12,9	2656	41,1	34034	14. Jun	SO	2788	14. Jun	SO	16
45	9067	A	7	Uffenheim/Langensteinach (N)	25126	-0,3	17,1	22533	14,1	2594	43,0	35184	14. Jun	SO	2967	14. Jun	SO	16
46	9569	A	7	AK Feuchtwangen/Crailsheim (N)	26473	2,0	16,6	23903	14,2	2570	38,7	37069	14. Jun	SO	3007	14. Jun	SO	17
47	9568	A	7	AK Feuchtwangen/Crailsheim (S)	41215	0,9	17,1					59031	14. Jun	SO				
48	9230	A	7	AD Hittistetten (S)	59429	1,8	10,0	54426	9,2	5003	19,4	75404	14. Jun	SO	5788	27. Jun	SA	12
49	9231	A	7	AK Memmingen (S)	32243	4,7	9,9	29949	9,3	2295	17,1	48474	14. Jun	SO	4324	14. Jun	SO	12
50	9097	A	7	AD Allgäu (S)	20715	2,5	6,6	19417	6,2	1298	11,8	30223	14. Jun	SO	2949	14. Jun	SO	11
51	9696	A	7	Oy-Mittelberg (W)	20780	3,7	6,6	19479	6,3	1301	11,4	30243	14. Jun	SO	3011	14. Jun	SO	11
52	9698	A	7	Oy-Mittelberg (S)	5869	2,7	6,8	5487	6,8	358	10,0	7976	22. Jun	MO	801	13. Jun	SA	11
53	9699	A	7	Oy-Mittelberg	10781	7,9	6,2	10084	5,7	697	12,9	17031	14. Jun	SO	1581	14. Jun	SO	11
54	9695	A	7	Oy-Mittelberg (N)	5431	3,5	7,6	5172	7,2	299	9,6	8384	14. Jun	SO	764	14. Jun	SO	11
55	9697	A	7	Oy-Mittelberg (O)	11788	8,0	6,3	11034	5,9	754	12,2	18742	14. Jun	SO	1682	14. Jun	SO	12
56	9016	A	7	Nesselwang (W)	11940	9,0	6,1	11434	5,4	775	11,3	19191	14. Jun	SO	1748	14. Jun	SO	12
57	9071	A	7	Tunnel Füssen	11463	1,1	7,6					18735	14. Jun	SO				
58	9130	A	8w	Leipheim (W)	53750	-0,8	15,8					64242	14. Jun	SO				
59	9966	A	8w	Leipheim (O)	55858	-0,8	15,7	49911	14,0	5947	30,1	66878	14. Jun	SO	5329	26. Jun	FR	17
60	9012	A	8w	Burgau (W)	52095	0,4	15,0	46526	13,2	5570	30,3	64384	14. Jun	SO	5133	14. Jun	SO	16
61	9965	A	8w	Zusmarshausen (W)	52630	1,0	15,1	46963	13,3	5667	30,4	65313	14. Jun	SO	5180	14. Jun	SO	17
62	9013	A	8w	Zusmarshausen (O)	53198	0,3	13,8	47646	11,9	5622	26,4	64822	14. Jun	SO	5051	14. Jun	SO	17
63	9964	A	8w	Neusäß (W)	56913	0,2	13,4	50992	11,8	5922	26,8	68114	26. Jun	FR	5322	26. Jun	FR	16
64	9131	A	8w	Augsburg-West (W)	61276	0,6	12,9	54962	11,5	6314	25,3	73434	26. Jun	FR	5695	26. Jun	FR	16
65	9963	A	8w	Augsburg-West (O)	77446	2,0	13,8	69484	12,6	7962	24,7	92089	26. Jun	FR	6968	10. Jun	MI	18
66	9962	A	8w	Augsburg-Ost (O)	68135	5,1	13,9	60998	12,5	7136	25,3	80405	26. Jun	FR	6138	26. Jun	FR	16
67	9961	A	8w	Derching (O)	67488	0,0	13,0					82088	10. Jun	MI				
68	9132	A	8w	Adelzhausen (W)	59007	-3,7	14,1	52616	12,8	6390	25,4	68246	10. Jun	MI	5037	26. Jun	FR	16

Nr.	Zstnr	Straße		Name	Gesamt (0-24)			Tag (6-22 Uhr)		Nacht (22-6 Uhr)		Tagesspitzenwerte			Stundenspitzenwerte			
					Kfz	09/08	Lkw-%	Kfz_Tag	Pt	Kfz_Nacht	Pn	Tag-max	Datum	Tag	Std-max	Datum	Tag	Std
69	9960	A	8w	Adelzhausen (O)	64104	2,5	13,2					75428	26. Jun	FR				
70	9014	A	8w	Odelzhausen (O)	67288	-1,1	14,0					79660	26. Jun	FR				
71	9003	A	8w	Sulzemoos (O)	70572	-1,8	13,4					84129	26. Jun	FR				
72	9773	A	8w	Dachau/Fürstenfeldbruck (W)	70470	0,4	13,2	63259	12,1	7211	23,4	82056	19. Jun	FR	6352	10. Jun	MI	18
73	9772	A	8w	Dachau/Fürstenfeldbruck (O)	85715	-1,2	11,6	77230	10,7	8485	19,7	101819	26. Jun	FR	8048	15. Jun	MO	8
74	9141	A	8w	AK München-West (W)	38485	-3,5	6,0	35123	5,8	3362	8,6	45792	18. Jun	DO	3889	18. Jun	DO	18
75	9140	A	8w	AK München-West (O)	31434	-4,3	5,1	28710	5,0	2724	6,3	38925	17. Jun	MI	3160	18. Jun	DO	18
76	9082	A	8o	München-Perlach (S)	45905	-4,5	2,3	42134	2,2	3771	2,9	54373	26. Jun	FR	4995	16. Jun	DI	9
77	9171	A	8o	Holzkirchen (W)	108564	0,6	10,5					142311	14. Jun	SO				
78	9180	A	8o	AD Inntal (W)	82723	-0,1	12,8	73697	11,8	9027	20,9	112548	14. Jun	SO	8845	14. Jun	SO	12
79	9023	A	8o	Rosenheim (O)	65281	0,2	10,6	58484	9,6	6797	19,4	81177	14. Jun	SO	6352	14. Jun	SO	12
80	9026	A	8o	Frasdorf (O)	58535	0,7	11,0	52205	9,9	6331	20,4	77391	14. Jun	SO	5693	14. Jun	SO	13
81	9028	A	8o	Felden (O)	55567	1,0	11,5	49445	10,4	6121	20,7	74612	14. Jun	SO	5378	14. Jun	SO	12
82	9031	A	8o	Neukirchen (O)	43847	4,3	13,7	38298	12,5	5549	21,9	53670	14. Jun	SO	3855	14. Jun	SO	13
83	9032	A	8o	Bad Reichenhall (O)	46797	1,6	16,5	41162	15,2	5635	25,8	60967	14. Jun	SO	4603	10. Jun	MI	18
84	9903	A	9	AD Bayerisches Vogtland (N)	40976	1,3	18,6	35514	15,9	5462	35,8	54321	14. Jun	SO	4697	26. Jun	FR	16
85	9994	A	9	AD Bayerisches Vogtland (S)	53978	-2,7	18,1	46231	15,3	7747	34,5	69693	14. Jun	SO	5505	14. Jun	SO	17
86	9001	A	9	AD Bayreuth/Kulmbach (N)	70836	0,7	17,4	61515	15,0	9321	33,2	89172	26. Jun	FR	7167	26. Jun	FR	16
87	9002	A	9	AD Bayreuth/Kulmbach (S)	64639	0,8	15,6	56258	13,3	8381	30,7	79815	26. Jun	FR	6113	5. Jun	FR	15
88	9343	A	9	AS Münchberg (N)														
89	9029	A	9	Pegnitz (N)	52814	1,2	17,0	45664	14,4	7149	34,0	67308	14. Jun	SO	5106	14. Jun	SO	16
90	9042	A	9	AK Nürnberg (N)	75345	-0,4	14,6	66317	12,7	9027	28,9	95169	26. Jun	FR	6985	26. Jun	FR	14
91	9057	A	9	AK Nürnberg-Ost (N)	102133	1,1	15,6	89942	13,1	12245	31,1	123935	14. Jun	SO	9298	14. Jun	SO	15
92	9754	A	9	AK Nürnberg-Ost (S)	64016	-0,8	13,3	56932	11,2	7295	26,7	85138	14. Jun	SO	6627	14. Jun	SO	17
93	9060	A	9	AK Nürnberg (S)	105706		15,3	92785	12,8	12555	30,6	128288	26. Jun	FR	9006	26. Jun	FR	15
94	9344	A	9	AS Allersberg (N)														
95	9061	A	9	Greding (N)	70524	-0,4	14,9	62758	12,6	8074	29,6	96459	14. Jun	SO	7898	14. Jun	SO	17
96	9090	A	9	Lenting (S)	80373	-0,8	13,3	71703	11,7	8670	26,1	101443	14. Jun	SO	7990	26. Jun	FR	16
97	9552	A	9	Ingolstadt-Nord (S)	93124	-0,8	12,0	83538	10,6	9586	24,1	112001	26. Jun	FR	9251	26. Jun	FR	16
98	9554	A	9	Manching (N)	88792	-0,4	12,2					105803	26. Jun	FR				
99	9056	A	9	AD Holledau (N)	75214	0,2	13,5	67076	12,0	8138	26,4	90782	26. Jun	FR	6998	26. Jun	FR	16
100	9110	A	9	AD Holledau (S)	98211	-1,1	10,9	87412	9,9	10799	19,1	117769	14. Jun	SO	8674	26. Jun	FR	17
101	9058	A	9	Allershausen (N)	102512	0,7	10,6	88690	9,4	11169	18,1	121650	26. Jun	FR	8944	14. Jun	SO	12
102	9059	A	9	AK Neufahrn (N)	104576	-0,7	10,5	93544	9,6	11032	18,3	125730	26. Jun	FR	9406	26. Jun	FR	17

Nr.	Zstnr	Straße		Name	Gesamt (0-24)			Tag (6-22 Uhr)		Nacht (22-6 Uhr)		Tagesspitzenwerte			Stundenspitzenwerte			
					Kfz	09/08	Lkw-%	Kfz_Tag	Pt	Kfz_Nacht	Pn	Tag-max	Datum	Tag	Std-max	Datum	Tag	Std
103	9065	A	9	AK Neufahrn (S)	121776	-0,6	9,1	108697	8,4	13079	15,5	143354	26. Jun	FR	10432	30. Jun	DI	9
104	9062	A	9	Garching-Nord (N)	133823	6,8	9,1	119710	8,4	14114	15,3	158009	26. Jun	FR	11263	26. Jun	FR	17
105	9063	A	9	Garching-Nord (S)	140112	2,8	9,0	125349	8,3	14763	15,0	166078	26. Jun	FR	11726	26. Jun	FR	17
106	9115	A	9	AK München-Nord (N)	143234	-1,9	8,7	128271	8,0	14963	15,0	168631	26. Jun	FR	12306	10. Jun	MI	18
107	9066	A	9	AK München-Nord (S)	102906	0,9	5,7	92638	5,3	10268	8,7	123568	26. Jun	FR	9526	29. Jun	MO	8
108	9064	A	9	München-Schwabing (N)	77699	1,9	6,4					91608	26. Jun	FR				
109	9950	A	45	Aizenau (S)	32554	-0,9	16,8					40540	26. Jun	FR				
110	9203	A	70	AD Schweinfurt/Werneck (O)	43381	-4,2	15,3	38593	12,8	4842	33,2	56454	26. Jun	FR	4402	10. Jun	MI	18
111	9233	A	70	AD Werntal (W)	51220		14,4	45686	12,4	5534	30,2	66439	26. Jun	FR	5208	26. Jun	FR	15
112	9234	A	70	AD Werntal (O)	43240		14,4	38669	12,6	4571	29,8	55735	26. Jun	FR	4498	26. Jun	FR	15
113	9256	A	70	Knetzgau (W)	25508	-3,2	16,8	22741	14,5	2767	36,2	32840	26. Jun	FR	2664	26. Jun	FR	15
114	9024	A	70	AK Bamberg (W)	40921	-1,9	13,6	37043	12,2	3827	29,5	51882	26. Jun	FR	4295	26. Jun	FR	15
115	9068	A	70	AK Bamberg (O)	23429	-1,0	14,5	21123	12,7	2306	30,2	30499	26. Jun	FR	2716	26. Jun	FR	15
116	9053	A	70	AD Bayreuth/Kulmbach (W)	22559	-0,3	17,7	20205	15,8	2355	34,5	29080	10. Jun	MI	2448	19. Jun	FR	14
117	9166	A	71	Mellrichstadt (N)	13385	-0,8	13,0	11866	11,2	1519	26,4	18260	26. Jun	FR	1698	19. Jun	FR	16
118	9167	A	71	Bad-Kissingen (S)	22206	0,2	9,5	19975	8,5	2231	18,9	29244	19. Jun	FR	2554	19. Jun	FR	16
119	9232	A	71	AD Werntal (N)	21245		10,3	19124	9,3	2121	19,7	27772	26. Jun	FR	2432	19. Jun	FR	16
120	9025	A	72	AD Bayerisches Vogtland (O)	28238	-4,6	18,5	24302	16,0	3936	33,8	34748	26. Jun	FR	2747	5. Jun	FR	14
121	9094	A	72	AD Hochfranken (W)	32506	-8,4	19,0	27992	16,8	4514	33,0	43819	14. Jun	SO	3728	14. Jun	SO	16
122	9095	A	72	AD Hochfranken (O)	37638	-0,5	16,1	32483	14,2	5155	28,6	48202	26. Jun	FR	3694	5. Jun	FR	16
123	9101	A	73	AK Bamberg (N)	35397	9,7	10,8	32254	10,0	3143	18,2	43727	26. Jun	FR	3643	22. Jun	MO	8
124	9005	A	73	AD Nürnberg/Feucht (W)	24006	-9,4	12,3	21615	10,9	2392	24,8	28388	4. Jun	DO	2424	5. Jun	FR	17
125	9333	A	73	Röthenbach b.St.W. (O)	39063	-7,6	9,8	36826	9,2	3572	18,7	45608	26. Jun	FR	3857	5. Jun	FR	17
126	9347	A	73	AS Wendelstein (O)														
127	9346	A	73	AS N-Zollhaus (S)														
128	9004	A	73	Nürnberg-Hafen-Ost (S)	82447	-2,9	9,1	74652	8,5	7795	15,3	101121	26. Jun	FR	8067	30. Jun	DI	8
129	9306	A	73	Ebensfeld	25990	64,6	11,3	23488	10,7	2323	20,6	32336	19. Jun	FR	2604	19. Jun	FR	15
130	9111	A	73	Nürnberg/Fürth (N)	65957	-1,3	7,2	59860	6,4	6463	14,7	79995	26. Jun	FR	6450	30. Jun	DI	8
131	9953	A	73	AK Fürth/Erlangen (S)	61172	-1,5	7,4	55584	6,5	5587	16,3	74760	26. Jun	FR	6559	30. Jun	DI	8
132	9952	A	73	AK Fürth/Erlangen (N)	74169	2,1	8,4	67492	7,6	6677	16,9	91476	26. Jun	FR	7751	22. Jun	MO	8
133	9165	A	73	Eisfeld (S)	12333	43,3	13,5	11075	12,4	1258	23,0	15642	26. Jun	FR	1424	19. Jun	FR	15
134	9345	A	73	AS ForchheimSüd (S)														
135	9236	A	73	Untersiemau (S)	18848		10,6	17213	9,8	1636	18,3	24450	26. Jun	FR	2014	22. Jun	MO	8
136	9235	A	73	Untersiemau (N)	12585		11,4	11439	10,4	1146	21,1	16103	26. Jun	FR	1340	19. Jun	FR	15

Nr.	Zstnr	Straße		Name	Gesamt (0-24)			Tag (6-22 Uhr)		Nacht (22-6 Uhr)		Tagesspitzenwerte			Stundenspitzenwerte			
					Kfz	09/08	Lkw-%	Kfz_Tag	Pt	Kfz_Nacht	Pn	Tag-max	Datum	Tag	Std-max	Datum	Tag	Std
137	9021	A	73	Bamberg-Ost (N)	50019	1,6	13,1	45210	11,5	4809	27,5	63348	26. Jun	FR	5049	26. Jun	FR	15
138	9035	A	81	AD Würzburg-West (S)	27222	9,0	16,8	23877	14,7	3285	36,3	33628	26. Jun	FR	2453	14. Jun	SO	19
139	9217	A	92	AD München-Feldmoching (N)	53534	-1,5	8,9	48847	8,2	4688	16,1	64776	26. Jun	FR	5781	2. Jun	DI	8
140	9006	A	92	Oberschleißheim (O)	56485	-1,0	9,8	51089	8,9	5396	17,9	67642	26. Jun	FR	5844	2. Jun	DI	8
141	9015	A	92	AK Neufahrn (W)	61528	-2,7	10,1	55389	9,3	5957	17,1	75591	2. Jun	DI	6155	2. Jun	DI	8
142	9007	A	92	AK Neufahrn (O)	91722	-1,8	6,6	81888	6,2	9834	10,2	107413	26. Jun	FR	8324	29. Jun	MO	8
143	9017	A	92	Altdorf (O)	38680	-1,3	11,7	35022	10,9	3658	19,9	47142	10. Jun	MI	3783	10. Jun	MI	18
144	9019	A	92	Landau a.d. Isar (W)	27617	0,6	11,6	24681	10,7	2936	19,5	33485	10. Jun	MI	2843	10. Jun	MI	18
145	9190	A	93	AD Inntal (S)	47614	4,6	15,2	42689	14,1	4925	24,9	66572	14. Jun	SO	5163	14. Jun	SO	12
146	9191	A	93	Kiefersfelden (S)	43199	6,9	16,5	38734	15,4	4465	25,9	60990	14. Jun	SO	4585	14. Jun	SO	12
147	9096	A	93	AD Hochfranken (S)	22069	5,6	15,7	19605	14,2	2464	27,9	31262	14. Jun	SO	2691	14. Jun	SO	14
148	9099	A	93	Selb-West (S)	23454	-1,7	16,4	20996	14,7	2458	30,8	31053	26. Jun	FR	2557	26. Jun	FR	16
149	9901	A	93	Wernberg-Köblitz (S)	32878	2,1	14,1	29500	12,9	3378	24,4	41959	26. Jun	FR	3529	26. Jun	FR	16
150	9087	A	93	AK Oberpfälzer Wald (S)	32900	-23,0	14,1	29236	12,9	3664	24,2	42002	26. Jun	FR	3453	26. Jun	FR	16
151	9902	A	93	Schwandorf-Mitte (N)	40080	-2,7	14,2					50296	26. Jun	FR				
152	9049	A	93	Regensburg-Pfaffenstein (N)	65635	-0,6	9,2	59244	8,4	6391	16,8	81614	26. Jun	FR	6300	19. Jun	FR	15
153	9044	A	93	Regensburg-Königswiesen (S)	60376	-0,5	10,1	54754	9,2	5622	19,1	74914	26. Jun	FR	5991	22. Jun	MO	8
154	9045	A	93	AK Regensburg (N)	64998	-0,5	9,3	58884	8,4	6114	17,2	80756	26. Jun	FR	6756	15. Jun	MO	8
155	9030	A	93	Siegenburg (S)	25692	0,9	9,8	23055	9,0	2637	17,4	31648	26. Jun	FR	2565	26. Jun	FR	16
156	9985	A	94	München-Riem (W)	55160	-6,8	4,3	50635	4,2	4525	5,6	69460	30. Jun	DI	6172	29. Jun	MO	18
157	9986	A	94	München-Riem (O)	56316	-4,7	5,0	52111	4,9	4205	6,3	71590	18. Jun	DO	6576	17. Jun	MI	18
158	9987	A	94	Feldkirchen-Ost (W)	50089	-6,8	5,3	46879	5,2	3563	7,0	63719	18. Jun	DO	6010	29. Jun	MO	18
159	9840	A	94	AK München-Ost (O)	51108	-1,1	9,2	47083	8,6	4025	17,1	63121	26. Jun	FR	5553	17. Jun	MI	8
160	9043	A	95	München-Kreuzhof (W)	66940	-2,5	3,4	61354	3,3	5586	4,8	77809	18. Jun	DO	6087	17. Jun	MI	8
161	9151	A	95	AD Starnberg (N)	59877	-4,1	3,5	55149	3,4	4728	5,7	75555	14. Jun	SO	6190	14. Jun	SO	19
162	9161	A	95	Seeshaupt (N)	29968	1,0	3,7	27898	3,5	2069	6,0	45349	14. Jun	SO	3794	14. Jun	SO	19
163	9164	A	95	Murnau/Kochel (S)	13480	8,1	4,7	12521	4,5	959	7,4	22174	14. Jun	SO	1693	14. Jun	SO	11
164	9250	A	96	Lindau (S)	25508	7,1	16,5	23166	16,2	2342	18,8	31416	26. Jun	FR	2341	19. Jun	FR	19
165	9550	A	96	Stetten (W)	32577	2,3	13,4	27292	11,5	2594	21,3	38079	26. Jun	FR	2744	14. Jun	SO	18
166	9136	A	96	Landsberg a. Lech-Nord (O)	54600	2,5	9,1	49907	8,6	4693	14,9	66412	26. Jun	FR	4974	26. Jun	FR	17
167	9222	A	96	Gräfelfing (W)	87642	-2,8	4,3	80037	4,0	7159	6,1	105591	26. Jun	FR	8614	25. Jun	DO	18
168	9106	A	96	München-Laim (W)	91906	-3,2	3,9	83560	3,7	8346	5,7	109998	26. Jun	FR	8769	25. Jun	DO	18
169	9219	A	99	AS Germering-Nord (N)	63853	1,9	8,6	58815	8,1	5038	15,6	77825	26. Jun	FR	6846	22. Jun	MO	8
170	9220	A	99	AK München-West (N)	52277	0,8	9,4	48008	8,8	4270	16,5	63913	26. Jun	FR	5709	29. Jun	MO	8

Nr.	Zstnr	Straße		Name	Gesamt (0-24)			Tag (6-22 Uhr)		Nacht (22-6 Uhr)		Tagesspitzenwerte			Stundenspitzenwerte			
					Kfz	09/08	Lkw-%	Kfz_Tag	Pt	Kfz_Nacht	Pn	Tag-max	Datum	Tag	Std-max	Datum	Tag	Std
171	9774	A	99	AD München-Eschenried (O)	51639	-1,2	15,3	46659	14,3	5546	25,6	61226	26. Jun	FR	4680	29. Jun	MO	8
172	9775	A	99	AD München-Allach (O)	104951	1,2	14,1	94975	13,2	9976	22,8	126535	26. Jun	FR	10393	29. Jun	MO	8
173	9216	A	99	AD München-Feldmoching (W)	108148	-0,8	15,5					130091	26. Jun	FR				
174	9155	A	99	AD München-Feldmoching (W) Rad	102120	0,2	11,5	92852	10,5	9268	21,0	123999	26. Jun	FR	10575	29. Jun	MO	8
175	9207	A	99	AD München-Feldmoching (O)	67954	0,2	12,4	62172	11,4	5782	23,1	85119	30. Jun	DI	8283	30. Jun	DI	9
176	9215	A	99	AK München-Nord (W)	67138	-1,7	12,3	61397	11,3	5740	22,1	80957	19. Jun	FR	7758	30. Jun	DI	9
177	9415	A	99	AK München-Nord (N) (Ab SZ)														
178	9218	A	99	AK München-Nord (O)	119278	0,8	14,0	107751	12,9	11527	24,4	140340	26. Jun	FR	11318	10. Jun	MI	18
179	9211	A	99	Aschheim/Ismaning (S)	124139	0,9	14,0	112339	12,9	11799	24,4	145258	26. Jun	FR	11775	10. Jun	MI	18
180	9212	A	99	AK München-Ost (N)	118169	0,8	13,9	107430	13,1	11272	24,7	139626	26. Jun	FR	11152	10. Jun	MI	18
181	9213	A	99	AK München-Ost (S)	109042	1,1	11,6	98942	10,7	10100	20,4	128436	26. Jun	FR	10128	10. Jun	MI	18
182	9244	A	99	Haar (S)	89514	-1,0	12,4	80993	11,4	8521	22,5	104637	26. Jun	FR	8232	10. Jun	MI	18
183	9150	A	952	AD Starnberg (W)	29158	-6,1	2,8	26840	2,7	2318	3,1	36512	18. Jun	DO	2866	29. Jun	MO	8
184	9221	A	995	München-Giesing (S)	52820	-4,4	4,7	48536	4,4	4284	7,5	62768	26. Jun	FR	4977	10. Jun	MI	18
185	9274	B	2	Mittenwald	9037	13,7	3,1					16705	14. Jun	SO				
186	9107	B	2	GAP - Partenkirchen	22251	3,5	4,7	20820	4,6	1314	5,3	27916	10. Jun	MI	1967	13. Jun	SA	10
187	9351	B	2	Oberau (s)	27160	4,2	4,0	25405	3,9	1755	5,2	34968	13. Jun	SA	2589	13. Jun	SA	12
188	9353	B	2	Oberau (Mitte)	19285	3,2	3,9	17929	3,8	1356	5,2	24814	14. Jun	SO	1860	14. Jun	SO	12
189	9350	B	2	Oberau (n)	21852	3,1	4,1	20357	4,0	1495	5,6	28448	14. Jun	SO	2144	14. Jun	SO	11
190	9361	B	2	Eschenlohe (s)	23639	23,3	3,4					42960	14. Jun	SO				
191	9360	B	2	Eschenlohe (n)	7326	1,4	4,0	6440	3,8	550	5,8	8728	12. Jun	FR	696	2. Jun	DI	16
192	9800	B	2	Germering	19450	2,8	4,1					23945	18. Jun	DO				
193	9129	B	2	Langweid	37025	5,1	11,8	38244	14,1	3585	22,8	44608	10. Jun	MI	3925	22. Jun	MO	8
194	9270	B	2	Donauwörth	19728	-0,3	22,4					24020	19. Jun	FR				
195	9271	B	2	Weissenburg i.Bay.	15086	8,7	17,0	13864	15,8	1223	31,3	18097	19. Jun	FR	1475	10. Jun	MI	18
196	9945	B	2	Schwabach	19177	-2,8	14,7	17054	12,6	1923	25,6	23068	10. Jun	MI	2132	17. Jun	MI	8
197	9275	B	8	Kitzingen	15593	-1,9	6,8					19229	19. Jun	FR	1667	25. Jun	DO	8
198	9272	B	8	Markt Bibart	4385	-17,0	9,6	4098	8,8	349	21,4	5330	26. Jun	FR	442	19. Jun	FR	17
199	9273	B	8	Burgthann-Oberferrieden	9727	-9,5	8,3	9033	8,2	694	10,0	11946	26. Jun	FR	1017	18. Jun	DO	18
200	9276	B	8	Barbing	6491	-4,9	15,3	6974	18,6	549	23,9	8032	10. Jun	MI	756	10. Jun	MI	18
201	9295	B	8	Rain	6296	-6,1	25,1					7803	26. Jun	FR				
202	9830	B	11	Pullach	16249	-4,2	5,1	15365	5,1	884	4,4	20453	18. Jun	DO	1758	29. Jun	MO	9
203	9850	B	11	Garching-Dirnmaning	11257	-9,5	6,9	10447	6,8	810	8,0	14533	26. Jun	FR	1294	22. Jun	MO	8
204	9310	B	11	Eching-Viecht	14137	-1,0	3,7	13050	3,7	1180	5,3	17712	4. Jun	DO	1438	22. Jun	MO	8

Nr.	Zstnr	Straße		Name	Gesamt (0-24)			Tag (6-22 Uhr)		Nacht (22-6 Uhr)		Tagesspitzenwerte			Stundenspitzenwerte			
					Kfz	09/08	Lkw-%	Kfz_Tag	Pt	Kfz_Nacht	Pn	Tag-max	Datum	Tag	Std-max	Datum	Tag	Std
205	9401	B	11	Deggendorf	11752	2,1	6,3	10872	6,1	879	8,3	13873	10. Jun	MI	1277	10. Jun	MI	18
206	9277	B	11	Bayerisch Eisenstein	3623	-2,7	3,7	3392	3,9	250	3,5	4905	13. Jun	SA	468	13. Jun	SA	11
207	9175	B	12	Kempton	15450	2,0	10,1	14265	9,8	1186	13,4	18972	10. Jun	MI	1613	10. Jun	MI	18
208	9380	B	12	Buchloe	15534	0,0	8,9	14194	8,5	1339	12,7	19120	26. Jun	FR	1514	29. Jun	MO	8
209	9863	B	12	Simbach a. Inn (w)	6935	-13,7	20,1	6207	18,3	728	35,7	8403	14. Jun	SO	768	14. Jun	SO	17
210	9861	B	12	Simbach a. Inn (s)	6558	3,3	18,5	5894	16,8	664	33,5	8184	12. Jun	FR	743	12. Jun	FR	12
211	9862	B	12	Simbach a. Inn (n)	8155	-4,5	10,9	7494	10,4	661	16,3	10352	19. Jun	FR	1016	27. Jun	SA	15
212	9125	B	12	Philippsreut	4404	-10,8	13,2	4049	12,6	506	23,0	5891	1. Jun	MO	620	1. Jun	MO	15
213	9820	B	13	Oberschleißheim-Neuherberg	32589	-9,3	7,9	30152	7,7	2437	9,5	44403	18. Jun	DO	4381	18. Jun	DO	18
214	9124	B	13	Eichstätt	12756	-2,5	7,5	11808	7,5	948	8,1	15257	26. Jun	FR	1355	25. Jun	DO	17
215	9278	B	13	Oberdachstetten	6052	5,4	8,1	5586	7,6	466	14,2	7129	26. Jun	FR	638	14. Jun	SO	18
216	9299	B	13	Eibelstadt	11419	0,5	8,7	10462	7,9	956	18,1	13855	26. Jun	FR	1282	29. Jun	MO	8
217	9280	B	14	Hersbruck	12754	-4,1	4,8	11843	4,8	912	4,7	15173	18. Jun	DO	1290	10. Jun	MI	17
218	9279	B	14	Schnaittenbach	6350	-18,8	8,3	5625	8,0	471	9,9	7743	19. Jun	FR	673	18. Jun	DO	17
219	9301	B	15	Soyen	9057	-0,8	13,6	8326	12,9	723	19,9	10584	14. Jun	SO	883	14. Jun	SO	18
220	9300	B	15	Ergoldsbach	10142	0,6	11,7	9007	11,1	1019	16,5	12117	19. Jun	FR	1052	17. Jun	MI	18
221	9281	B	15	Maxhütte-Haidhof	8311	-0,2	7,3	7604	6,8	708	12,0	10171	26. Jun	FR	905	25. Jun	DO	18
222	9113	B	15	Hof	23051	-0,2	8,4	21277	7,8	1774	15,5	29230	19. Jun	FR	2393	15. Jun	MO	8
223	9282	B	16	Neustadt a.d. Donau	10117	-3,2	21,4	8918	21,0	1199	24,6	12235	19. Jun	FR	1038	15. Jun	MO	7
224	9283	B	17	Hablech	7180	4,8	4,7					10342	14. Jun	SO				
225	9138	B	17	Untermeitingen-Lagerlechfeld	26403	0,0	9,3	24179	9,2	2224	10,5	30591	26. Jun	FR	2434	10. Jun	MI	18
226	9114	B	19	Fischen	14411	12,3	4,2					17664	12. Jun	FR				
227	9137	B	19	Waltenhofen-Herzmanns	20471	4,7	5,7	19137	5,7	1334	6,5	23771	26. Jun	FR	2067	14. Jun	SO	11
228	9302	B	19	Würzburg/Estenfeld	46430	0,0	6,5	40294	6,1	3973	11,0	60123	26. Jun	FR	4619	10. Jun	MI	18
229	9201	B	19	Werneck-Eßleben	7684	12,8	7,0	6765	6,7	485	11,2	10424	19. Jun	FR	1211	5. Jun	FR	17
230	9103	B	19	Mellrichstadt-Eussenhausen	2058	-2,4	6,1	1902	5,9	184	10,8	2470	5. Jun	FR	215	11. Jun	DO	14
231	9284	B	20	Furth i. Wald	10442	6,0	10,6	9464	9,2	979	24,6	13733	1. Jun	MO	1443	1. Jun	MO	15
232	9262	B	20	Weiding	12609	1,2	13,7	11203	12,7	1406	22,2	14402	10. Jun	MI	1147	1. Jun	MO	17
233	9148	B	20	Eggenfelden (n)	9647	6,4	19,0	8771	18,0	876	28,8	11916	10. Jun	MI	1028	10. Jun	MI	18
234	9149	B	20	Eggenfelden (s)	17312	8,5	14,8	15856	14,1	1456	22,5	23892	19. Jun	FR	1929	19. Jun	FR	14
235	9109	B	20	Laufen	11805	4,5	6,8	10848	6,4	1048	9,6	14147	10. Jun	MI	1214	10. Jun	MI	18
236	9285	B	21	Schneizreuth-Melleck	10123	3,3	9,6	9577	9,4	546	14,2	15285	14. Jun	SO	1509	14. Jun	SO	11
237	9121	B	21	Schneizreuth-Baumgarten	8813	33,7	11,1	6196	14,6	376	18,7	13535	14. Jun	SO	591	18. Jun	DO	17
238	9303	B	22	Burgwindheim	3083	0,7	9,0	2880	9,5	227	12,2	3681	26. Jun	FR	333	14. Jun	SO	15

Nr.	Zstnr	Straße		Name	Gesamt (0-24)			Tag (6-22 Uhr)		Nacht (22-6 Uhr)		Tagesspitzenwerte			Stundenspitzenwerte			
					Kfz	09/08	Lkw-%	Kfz_Tag	Pt	Kfz_Nacht	Pn	Tag-max	Datum	Tag	Std-max	Datum	Tag	Std
239	9286	B	22	Weidenberg	10759	3,5	6,8					13049	26. Jun	FR				
240	9287	B	22	Altenstadt a.d. Waldnaab	16611	-1,3	3,5	15369	3,4	1242	5,0	19948	26. Jun	FR	1688	25. Jun	DO	17
241	9104	B	22	Weiden i.d. Opf.	9974	-8,6	6,5	9103	6,6	555	10,9	12943	19. Jun	FR	1081	15. Jun	MO	17
242	9304	B	22	Winklarn	3248	4,8	15,5	2992	14,9	262	24,4	4040	10. Jun	MI	352	10. Jun	MI	18
243	9163	B	23	GAP - Garmisch	11454	47,4	3,2					17565	14. Jun	SO				
244	9352	B	23	Oberau (w)	10442	5,9	4,4	9904	4,4	539	5,9	13364	13. Jun	SA	1131	14. Jun	SO	17
245	9156	B	25	Fremdingen	4017	-9,5	20,4	3562	17,9	455	40,2	4753	19. Jun	FR	424	14. Jun	SO	17
246	9288	B	27	Karsbach-Höllrich	5401	-3,1	9,4	4996	8,8	404	17,0	6544	26. Jun	FR	614	14. Jun	SO	17
247	9949	B	31	Lindau-Diepoldsbergtunnel	19292	-0,5	11,2	17745	10,9	1547	14,4	22508	14. Jun	SO	1952	1. Jun	MO	12
248	9210	B	85	Stockheim-Haslach (n)	11190	-4,6	8,3	10415	8,2	923	11,4	14500	29. Jun	MO	1234	10. Jun	MI	17
249	9209	B	85	Stockheim-Haslach (s)	12487	-10,3	9,2					15585	10. Jun	MI				
250	9289	B	85	Amberg (w)	10115		4,5					12205	19. Jun	FR				
251	9290	B	85	Roding	12170	1,9	13,4	11038	12,3	1132	23,9	14680	10. Jun	MI	1148	10. Jun	MI	15
252	9206	B	89	Stockheim-Haslach (w)	8007	-5,4	8,7	7189	8,7	645	7,9	10170	10. Jun	MI	903	10. Jun	MI	17
253	9571	B	173	Marktzeuln-Zettlitz (w)	13209	0,1	14,1					16262	30. Jun	DI				
254	9572	B	173	Marktzeuln-Zettlitz (o)	11226	-5,3	17,4					13812	30. Jun	DI				
255	9305	B	173	Marktrodach	13122	-3,5	12,3	12077	11,7	1046	19,7	16496	26. Jun	FR	1273	19. Jun	FR	15
256	9108	B	285	Fladungen	1013	-4,3	5,6	964	6,7	84	7,6	1248	1. Jun	MO	182	1. Jun	MO	16
257	9291	B	286	Kolitzheim-Oberspiesheim	7964	-0,5	8,9	7176	8,0	788	16,7	9621	19. Jun	FR	847	29. Jun	MO	8
258	9573	B	289	Marktzeuln-Zettlitz (s)	9731	1,3	14,5					12219	26. Jun	FR				
259	9292	B	299	Amberg (s)	9541	-12,7	10,6	8705	10,2	836	15,1	11902	19. Jun	FR	968	18. Jun	DO	8
260	9293	B	300	Schrobenhausen	11878	-3,5	14,0	12077	17,1	1089	28,5	14534	19. Jun	FR	1259	10. Jun	MI	18
261	9294	B	303	Bischofsgrün	5738	3,9	20,5	5161	18,5	578	38,5	6931	1. Jun	MO	666	1. Jun	MO	17
262	9153	B	303	Schirnding	5453	-10,2	20,1	4822	18,4	600	39,8	6364	1. Jun	MO	575	1. Jun	MO	15
263	9810	B	304	Karlsfeld-Rothschwaige	25924	-8,3	6,7	23550	6,6	2374	8,2	32361	30. Jun	DI	2607	25. Jun	DO	18
264	9320	B	304	Zorneding	14000	-0,2	6,0	12845	5,6	1155	10,5	17006	26. Jun	FR	1292	17. Jun	MI	18
265	9321	B	304	Steinhöring	12476	-5,0	6,9	11524	6,3	952	14,7	15488	26. Jun	FR	1250	26. Jun	FR	17
266	9135	B	304	Altenmarkt (s)	16237	4,1	9,5	15048	9,2	1190	13,5	19414	26. Jun	FR	1540	10. Jun	MI	17
267	9937	B	304	Nußdorf-Aiging	10502	-3,2	8,1	9559	7,6	799	13,0	14677	18. Jun	DO	1254	18. Jun	DO	17
268	9142	B	304	Traunstein	8078	2,4	6,6					9358	10. Jun	MI				
269	9144	B	304	Freilassing	29357	6,5	4,8	26953	4,8	2404	5,4	35726	12. Jun	FR	2870	10. Jun	MI	18
270	9147	B	305	Unterwössen-Oberwössen	3530	-5,6	4,3	3461	4,8	151	5,5	4451	13. Jun	SA	452	14. Jun	SO	12
271	9462	B	388	Eggenfelden (o)	14494	2,8	7,8	13430	7,6	1064	10,3	17343	10. Jun	MI	1442	9. Jun	DI	18
272	9307	B	469	Kleinheubach	14896	-1,5	10,7	13455	9,7	1314	15,6	17703	26. Jun	FR	1406	22. Jun	MO	8

Nr.	Zstnr	Straße		Name	Gesamt (0-24)			Tag (6-22 Uhr)		Nacht (22-6 Uhr)		Tagesspitzenwerte			Stundenspitzenwerte			
					Kfz	09/08	Lkw-%	Kfz_Tag	Pt	Kfz_Nacht	Pn	Tag-max	Datum	Tag	Std-max	Datum	Tag	Std
273	9296	B	469	Miltenberg	12458	11,2	7,6	11530	7,3	928	11,8	14965	19. Jun	FR	1240	10. Jun	MI	18
274	9324	B	470	Dietersheim	9593		8,4	8842	8,0	751	13,8	11296	19. Jun	FR	913	24. Jun	MI	17
275	9297	B	470	Gößweinsteins-Sachsenmühle	3169	7,7	8,0	2995	8,1	146	14,9	6583	14. Jun	SO	830	14. Jun	SO	15
276	9988	B	471	Bergkirchen-Geiselbullach	18475	1,4	10,6	16898	9,9	1578	18,3	22673	30. Jun	DI	1976	17. Jun	MI	8
277	9188	B	472	Peiting-Hohenbrand	10116	-0,2	6,2	9145	6,0	971	8,1	11988	26. Jun	FR	950	25. Jun	DO	16
278	9204	B	472	Polling (w)	4720	-8,2	6,6					5249	19. Jun	FR				
279	9199	B	472	Polling (o)	7206	-11,8	5,8	6560	4,5	404	5,5	8629	19. Jun	FR	849	30. Jun	DI	18
280	9298	B	472	Waakirchen	8675	2,1	8,5	8133	8,4	542	9,4	9977	18. Jun	DO	816	17. Jun	MI	17
281	9853	B	505	Höchstadt	7864	3,7	20,5	6929	17,9	935	40,0	10517	10. Jun	MI	939	5. Jun	FR	18
282	9870	B	512	Neuhaus a. Inn (o)	7819	4,1	10,2	7347	9,5	482	19,1	9641	12. Jun	FR	851	12. Jun	FR	15
283	9871	B	512	Neuhaus a. Inn (s)	5594	3,1	12,4	5228	11,5	368	22,4	6759	12. Jun	FR	607	19. Jun	FR	16
284	9420	B	533	Grafenau	8182	1,5	6,0	7685	6,1	579	6,8	9820	19. Jun	FR	807	19. Jun	FR	14
285	9562	St	1066	Feuchtwangen (w)	5885	-6,4	17,4	5122	16,9	764	20,5	7419	10. Jun	MI	535	14. Jun	SO	19
286	9419	St	2007	Wertach	3767	2,2	5,7					4776	1. Jun	MO				
287	9450	St	2025	Jettingen-Scheppach	6098	-7,8	11,3					7520	10. Jun	MI				
288	9432	St	2035	Pöttmes-Wagesenberg	4522	0,2	7,5					5554	19. Jun	FR				
289	9646	St	2053	Ismaning-Süd	12050	-8,6	4,0					15545	30. Jun	DI				
290	9493	St	2057	Polling (n)	3316	-6,8	6,1					3807	19. Jun	FR				
291	9649	St	2068	Seefeld-Oberalting	10414	-6,8	4,5	9690	4,5	724	4,8	13003	18. Jun	DO	1082	18. Jun	DO	18
292	9920	St	2072	Grünwald-Geiseltal	15450	-11,5	2,6					18825	17. Jun	MI				
293	9910	St	2078	München-Perlach	16860	-4,3	3,2	15743	3,1	1116	3,8	20941	19. Jun	FR	1888	22. Jun	MO	18
294	9647	St	2079	Neubiberg	13608	-7,8	4,0	12846	4,0	762	3,4	16811	26. Jun	FR	1539	29. Jun	MO	18
295	9451	St	2096	Grabenstätt	6537	0,6	8,8	6114	8,6	423	10,2	8191	14. Jun	SO	727	14. Jun	SO	17
296	9872	St	2110	Neuhaus a. Inn (n)	2922	8,5	4,3	2832	4,1	142	9,9	3986	12. Jun	FR	373	12. Jun	FR	15
297	9441	St	2111	Marklkofen-Frontenhausen	6862	-1,8	9,0	6098	9,1	764	8,1	8415	26. Jun	FR	734	19. Jun	FR	14
298	9400	St	2136	Bodenmais	4175	10,5	4,9	3941	5,0	247	5,9	4971	12. Jun	FR	521	1. Jun	MO	17
299	9574	St	2191	Marktzeuln-Zettlitz (n)	4940	-7,8	7,0					6110	30. Jun	DI				
300	9640	St	2225	Wendelstein (n)	11370	-9,4	5,7	10672	5,5	698	8,0	16154	29. Jun	MO	1449	18. Jun	DO	18
301	9558	St	2230	Essing	4960	2,7	8,1	4668	8,1	292	8,8	6376	1. Jun	MO	764	1. Jun	MO	15
302	9641	St	2239	Wendelstein (o)	9534	8,7	5,1	8952	5,1	581	4,6	12484	26. Jun	FR	1180	18. Jun	DO	18
303	9633	St	2240	Uttenreuth	11727	-3,1	4,1	10914	4,0	813	4,4	14454	24. Jun	MI	1229	22. Jun	MO	18
304	9631	St	2240	Heßdorf	11630	-3,4	3,1	11437	2,9	906	3,2	14534	19. Jun	FR	1278	15. Jun	MO	8
305	9636	St	2241	Schwaig b. Nürnberg	14687	-7,5	5,0	13605	5,0	1083	5,3	17806	18. Jun	DO	1537	18. Jun	DO	18
306	9635	St	2242	Fürth-Mannhof	8522	-1,8	6,7	8453	6,8	538	7,9	10491	30. Jun	DI	1043	30. Jun	DI	8



Nr.	Zstnr	Straße		Name	Gesamt (0-24)			Tag (6-22 Uhr)		Nacht (22-6 Uhr)		Tagesspitzenwerte			Stundenspitzenwerte			
					Kfz	09/08	Lkw-%	Kfz_Tag	Pt	Kfz_Nacht	Pn	Tag-max	Datum	Tag	Std-max	Datum	Tag	Std
307	9632	St	2244	Bubenreuth	8934	-0,9	3,8					10641	10. Jun	MI				
308	9634	St	2244	Herzogenaurach	27666	-2,2	10,4	25744	10,6	1921	7,2	34326	25. Jun	DO	3092	30. Jun	DI	9
309	9637	St	2245	Zirndorf-Wintersdorf	13552	-1,1	4,6	12395	4,6	1053	3,6	16961	30. Jun	DI	1554	30. Jun	DI	18
310	9630	St	2259	Hemhofen	9760	-4,6	5,6	9108	5,1	647	9,0	11869	19. Jun	FR	991	10. Jun	MI	18
311	9645	St	2342	Oberschleißheim-Flugplatz	11955	-5,8	3,7	11113	3,7	842	4,1	14894	30. Jun	DI	1345	18. Jun	DO	18
312	9648	St	2343	Planegg-Martinsried	8083	-10,1	6,1	7752	6,0	331	8,1	10371	16. Jun	DI	1028	24. Jun	MI	9
313	9643	St	2345	Gröbenzell	16593	-3,1	4,7	15496	4,6	1097	6,3	20093	26. Jun	FR	1657	4. Jun	DO	18
314	9638	St	2401	Nürnberg-Altenfurt	8299	-5,0	10,7	7672	10,8	627	9,1	10535	25. Jun	DO	1044	29. Jun	MO	18
315	9639	St	2406	Nürnberg-Worzeldorf	11385		5,5					14556	10. Jun	MI				
316	9642	St	2409	Rednitzhembach	9151	-25,9	5,0	8506	4,8	593	5,2	11656	26. Jun	FR	1009	19. Jun	FR	19
317	9413	St	2580	Flughafentangente(o)	4410	22,5	4,6	3976	4,5	433	6,2	5428	26. Jun	FR	480	10. Jun	MI	18
318	9407	St	2584	Hallbergmoos (A92)	43787	-6,9	5,8	38275	5,6	5513	7,6	50858	18. Jun	DO	3597	18. Jun	DO	19
319	9405	St	2584	Hallbergmoos	52002	-7,3	5,7	45261	5,5	6741	7,0	59937	18. Jun	DO	4178	15. Jun	MO	9
320	9406	St	2584	Hallbergmoos (FS44)	8217	-9,4	5,1	6989	5,3	1229	4,5	9459	26. Jun	FR	785	26. Jun	FR	15
321	9404	St	2584	Oberding-Schwaig	20911	-3,8	11,3	17638	11,2	3272	11,7	24464	30. Jun	DI	2065	30. Jun	DI	17
322	9705	K	M2	Unterhaching	11911	-7,4	3,8	10960	3,8	882	3,7	14517	5. Jun	FR	1297	5. Jun	FR	9
323	9710	K	M3	Aschheim/Hintermühle	11321	9,9	7,0	10751	7,0	570	6,8	16259	18. Jun	DO	1708	24. Jun	MI	9
324	9702	K	M11	Grünwald	12550	41,3	5,5	11964	5,6	587	4,8	16486	17. Jun	MI	1535	24. Jun	MI	9
325	9116	K	L116	Nonnenhorn	10874	2,3	2,0	10384	2,2	719	1,8	12652	12. Jun	FR	1040	2. Jun	DI	17
326	9708	K	M18	Feldkirchen	6698	-15,3	6,5	6332	6,6	366	4,6	8852	16. Jun	DI	958	30. Jun	DI	18
327	9700	K	M21	Planegg	15534	2,6	6,5	14683	6,4	852	8,8	20009	29. Jun	MO	1799	29. Jun	MO	18
328	9704	K	M22	Ottobrunn	15964	-1,5	3,1	14907	3,1	1057	3,1	19608	25. Jun	DO	1684	22. Jun	MO	18
329	9208	K	CO27	Lautertal-Rottenbach	640	2,3	20,2	634	22,8	49	20,7	994	20. Jun	SA	133	20. Jun	SA	15