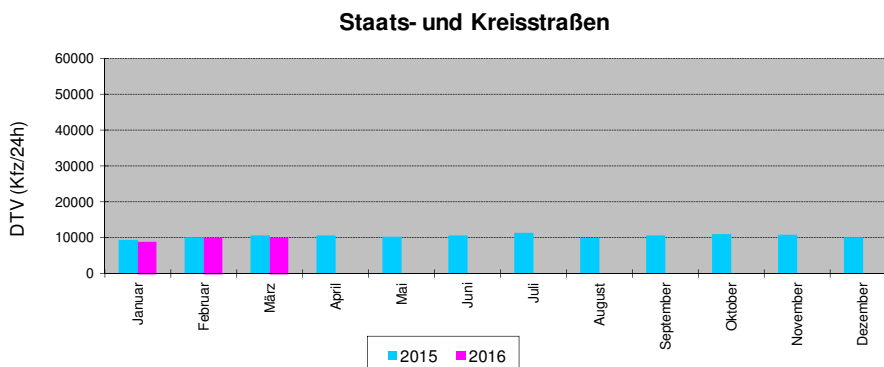
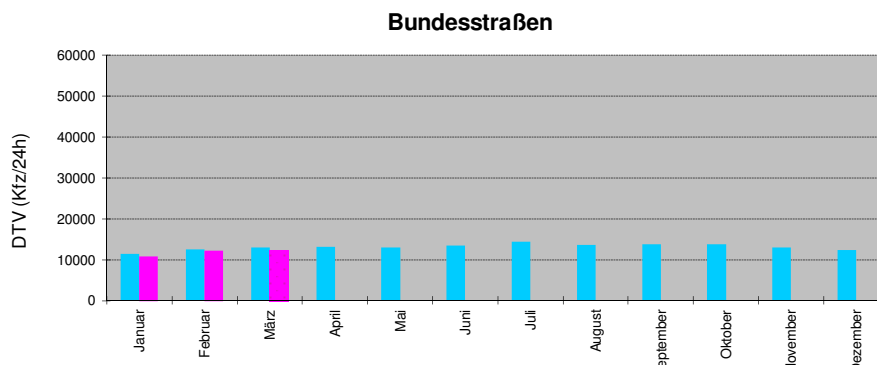
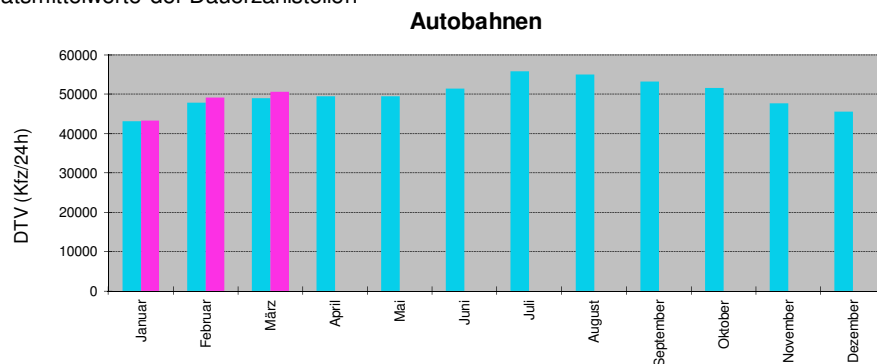




Automatische Straßenverkehrszählungen in Bayern

Ergebnisse Januar bis März 2016

Monatsmittelwerte der Dauerzählstellen



■ 2015 ■ 2016

Verkehrsentwicklung 2015 / 2016

Ergebnisse Dauerzählstellen Januar bis März 2016

Straßenklasse	Anzahl der Zählstellen ¹⁾	Veränderungen 2015/2016 [%]			
		Januar	Februar	März	Jan - März
Autobahnen	101	0,0	2,5	3,2	2,0
Bundesstraßen	90	-0,6	2,5	0,8	0,9
Staats- und Kreisstraßen	17	0,0	3,3	-0,7	0,8

Entwicklung des Kfz-Verkehrs auf Außerortsstraßen

Autobahn	Anzahl der Zählstellen ¹⁾	Veränderungen 2015/2016 [%]			
		Januar	Februar	März	Jan - März
A 3	17	-7,8	-6,0	-3,4	-5,6
A 6	9	0,0	2,0	3,4	1,9
A 7	9	1,6	1,2	9,5	4,2
A 8 (West)	6	5,2	8,3	6,5	6,7
A 8 (Ost)	5	0,2	1,5	5,3	2,4
A 9	18	2,5	4,8	6,1	4,6
A 70	2	4,4	5,6	8,7	6,4
A 73	6	-0,2	5,0	0,6	1,8
A 92	5	0,3	3,6	0,3	1,4
A 93 (Nord)	3	2,1	3,9	5,4	3,9
A 93 (Süd)	2	-3,7	-2,6	0,5	-1,9
A 94	2	6,0	8,0	0,7	4,8
A 95	3	1,4	3,2	4,7	3,1
A 96	2	3,8	6,8	3,5	4,7
A 99	9	0,7	3,0	2,1	2,0

Entwicklung des Kfz-Verkehrs auf ausgewählten Autobahnen

¹⁾ Zählstellenauswahl für Entwicklungsbetrachtungen

Erklärung zu den Datentabellen:

15 Jahr 2015

16 Jahr 2016

16/15 gibt die prozentuale Veränderung zum Vorjahr an

Pt LKW-Anteil in % (Tag)

Pn LKW-Anteil in % (Nacht)

Der Wert für Kfz_Tag und Kfz_Nacht wird grundsätzlich aus den vorhandenen Stunden errechnet. Treten bei einer Zählstelle Ausfälle auf, ergibt sich eine Differenz zwischen Kfz und der Summe aus Kfz_Tag und Kfz_Nacht, da fehlende Tage eingeschätzt werden und für die Ermittlung der Kfz-Wertes relevant sind; Stunden dagegen werden nicht eingeschätzt.

Hinweis:

Die Quartalshefte "Automatische Straßenverkehrszählungen in Bayern" werden seit Heft 1/2000 nur noch im Intranet der Bayerischen Straßenbauverwaltung bereitgestellt (<http://baysis.bybn.bayern.de> - BAYSIS - Verkehrsdaten - Dauerzählstellen). Ein Versand als Heftung entfällt.

	Januar							Februar							März						
2015	Mo	Di	Mi	Do	Fr	Sa	So	Mo	Di	Mi	Do	Fr	Sa	So	Mo	Di	Mi	Do	Fr	Sa	So
				1	2	3	4							1							1
	5	6	7	8	9	10	11	2	3	4	5	6	7	8	2	3	4	5	6	7	8
	12	13	14	15	16	17	18	9	10	11	12	13	14	15	9	10	11	12	13	14	15
	19	20	21	22	23	24	25	16	17	18	19	20	21	22	16	17	18	19	20	21	22
	26	27	28	29	30	31		23	24	25	26	27	28		23	24	25	26	27	28	29
															30	31					
2016	Mo	Di	Mi	Do	Fr	Sa	So	Mo	Di	Mi	Do	Fr	Sa	So	Mo	Di	Mi	Do	Fr	Sa	So
					1	2	3	1	2	3	4	5	6	7		1	2	3	4	5	6
	4	5	6	7	8	9	10	8	9	10	11	12	13	14	7	8	9	10	11	12	13
	11	12	13	14	15	16	17	15	16	17	18	19	20	21	14	15	16	17	18	19	20
	18	19	20	21	22	23	24	22	23	24	25	26	27	28	21	22	23	24	25	26	27
	25	26	27	28	29	30	31	29							28	29	30	31			

Nr.	Zstnr	Str.	Abs.	Name	Gesamt (0-24)			Tag (6-22 Uhr)		Nacht (22-6 Uhr)		Tagesspitzenwerte			Stundenspitzenwerte			
					Kfz	16/15	Lkw-%	Kfz_Tag	Pt	Kfz_Nacht	Pn	Tag-max	Datum	Tag	Std-max	Datum	Tag	Std
1	9033	A 3	100	AD Seligenstadt (O)	85691	1,8	16,2	75754	13,8	9937	34,4	106810	29. Jan	FR	8292	29. Jan	FR	17
2	9505*	A 3	120	AS Aschaffenburg-West	90967	-1,0	15,1					115511	29. Jan	FR				
3	9506*	A 3	140	AS Aschaffenburg-ost (W)	69021	-18,1	17,2					88157,4	2. Jan	SA				
4	9727*	A 3	160	Goldbach (w)	79213	-0,9	16,1	69702	13,6	9409	33,9	99383,8	29. Jan	FR	7731	29. Jan	FR	17
5	9507*	A 3	180	Goldbach (o)	81355	18,0	15,1	71985	12,4	9295	34,5	102549	29. Jan	FR	7960	22. Jan	FR	16
6	9010	A 3	200	Hösbach (O)	58668	-3,2	20,8					79777,1	2. Jan	SA				
7	9508	A 3	220	AS Bessenbach-Waldasch (S)	64172		17,6					88363,9	2. Jan	SA				
8	9991	A 3	260	Rohrbrunn (O)	50348	-2,2	22,1	43724	18,4	6624	46,4	72115	2. Jan	SA	5184	2. Jan	SA	12
9	9510*	A 3	280	AS Markttheidenfeld	55629	-0,6	20,8					84897,6	2. Jan	SA				
10	9511*	A 3	340	Helmstadt	53906	-5,0	21,3	46910	17,9	6996	43,9	73528	2. Jan	SA	5586	3. Jan	SO	12
11	9034	A 3	360	AD Würzburg-West (W)	55451	-4,0	21,9	48390	18,4	7061	45,8	78907	2. Jan	SA	5871	2. Jan	SA	15
12	9011	A 3	380	AD Würzburg-West (O)	73763	-1,6	21,3	64725	17,8	9038	45,9	101507	2. Jan	SA	7800	2. Jan	SA	15
13	9159	A 3	400	Würzburg/Kist (O)	74182	-2,2	20,9	65073	17,4	9108	45,5	102211	2. Jan	SA	7778	2. Jan	SA	15
14	9513*	A 3	420	Würzburg-Heidingsfeld	60416	-2,6	23,4	52591	19,7	7824	48,3	88454	2. Jan	SA	6695	2. Jan	SA	15
15	9653	A 3	420	Würzburg-Randersacker (W)	60416		23,4	52591	19,7	7824	48,3	88454	2. Jan	SA	6695	2. Jan	SA	15
16	9512*	A 3	440	AS Rottendorf (W)	61614	-1,9	22,8	53742	19,2	7872	47,6	89172	2. Jan	SA	6720	2. Jan	SA	15
17	9036	A 3	460	AK Biebelried (W)	63051	-0,5	22,2	55071	18,6	7981	46,8	90233	2. Jan	SA	6652	2. Jan	SA	15
18	9038	A 3	480	AK Biebelried (O)	56025	-0,3	21,8					81165,9	2. Jan	SA				
19	9027	A 3	500	Kitzingen/Schwarzach (O)	54549	0,5	22,8	47111	19,3	7439	44,8	79023	2. Jan	SA	5482	2. Jan	SA	10
20	9041	A 3	520	Geiselwind (W)	54295	0,7	23,4	46847	19,9	7448	45,8	78203	2. Jan	SA	5543	2. Jan	SA	10
21	9515*	A 3	540	AS Geiselwind	54176	0,5	24,4	46779	20,7	7397	47,8	78097	2. Jan	SA	5570	2. Jan	SA	10
22	9516*	A 3	560	AS Schlüsselfeld	55018	0,2	24,0	47599	20,4	7418	47,2	78096	2. Jan	SA	5646	2. Jan	SA	10
23	9251	A 3	580	Pommersfelden (W)	56682	-0,2	22,6	49155	19,2	7527	44,5	78898	2. Jan	SA	5652	2. Jan	SA	10
24	9252	A 3	600	Pommersfelden (O)	55726	0,3	21,6	48419	18,4	7307	43,0	76891	2. Jan	SA	5572	2. Jan	SA	10
25	9517*	A 3	620	AS Höchstadt-Ost	60208	0,4	20,4	52514	17,3	7694	41,5	76175	2. Jan	SA	5805	2. Jan	SA	10
26	9518*	A 3	640	AS Erlangen-West	60933	0,5	20,6	53142	17,5	7791	41,4	75936	2. Jan	SA	6143	2. Jan	SA	11
27	9951	A 3	660	AK Fürth/Erlangen (W)	74127	-1,0	17,5	65698	14,9	8429	37,7	92958	29. Jan	FR	7101	2. Jan	SA	11
28	9050	A 3	680	AK Fürth/Erlangen (O)	81392	1,1	18,6	72590	16,3	8802	38,0	103127	2. Jan	SA	7974	2. Jan	SA	11
29	9519*	A 3	700	AS B4	83701	1,3	17,8	75165	15,2	8536	40,3	106374	29. Jan	FR	8218	22. Jan	FR	16
30	9520*	A 3	720	AS Nürnberg-Nord	85079	-2,0	16,9					107541	29. Jan	FR				
31	9521*	A 3	740	AS Nürnberg-Mögeldorf w	83834	-9,7	16,5	74443	13,6	8532	35,3	104514	2. Jan	SA	8206	2. Jan	SA	11
32	9039	A 3	760	AK Nürnberg (W)	88485	-1,5	18,6					110887	29. Jan	FR				
33	9040	A 3	780	AK Nürnberg (O)	35800	2,0	22,0	31457	19,3	4344	41,6	49904	29. Jan	FR	4168	29. Jan	FR	19
34	9046	A 3	800	AK Altdorf (S)	42268	1,3	21,5	36975	19,0	5293	38,9	54039	29. Jan	FR	4012	29. Jan	FR	15
35	9624*	A 3	840	AS Oberoelsbach	32884	4,2	25,5					41585,8	29. Jan	FR				

Nr.	Zstnr	Str.	Abs.	Name	Gesamt (0-24)			Tag (6-22 Uhr)		Nacht (22-6 Uhr)		Tagesspitzenwerte			Stundenspitzenwerte			
					Kfz	16/15	Lkw-%	Kfz_Tag	Pt	Kfz_Nacht	Pn	Tag-max	Datum	Tag	Std-max	Datum	Tag	Std
36	9051	A 3	860	Neumarkt/Opf. (S)	31214	2,5	27,5	26741	24,6	4473	45,0	42631	3. Jan	SO	3470	3. Jan	SO	16
37	9081	A 3	960	Nittendorf (W)	34332	2,8	23,1	29760	20,7	4572	38,5	43281	3. Jan	SO	3659	3. Jan	SO	15
38	9074	A 3	980	AK Regensburg (W)	47911	2,3	18,3	42070	16,1	5841	33,8	60611	29. Jan	FR	4590	29. Jan	FR	14
39	9080	A 3	1020	AK Regensburg (O)	65531	1,8	18,1	57734	16,1	7797	32,3	84248	29. Jan	FR	6664	26. Jan	DI	8
40	9009	A 3	1060	Regensburg-Ost (W)	61146	1,1	18,0	53707	16,1	7438	31,5	78412	29. Jan	FR	6165	26. Jan	DI	8
41	9076	A 3	1080	Regensburg-Ost (O)	55520	1,5	17,5	49172	15,7	6348	31,7	70126	29. Jan	FR	5415	28. Jan	DO	8
42	9077	A 3	1100	Rosenhof (W)	46855	2,3	20,4	41079	18,4	5776	34,7	58434	29. Jan	FR	4587	2. Jan	SA	12
43	9093	A 3	1260	AK Deggendorf (W)	32799	2,9	24,4	28261	22,5	4538	36,4	42369	3. Jan	SO	3933	2. Jan	SA	14
44	9085	A 3	1440	Pocking (O)	21700	-6,9	36,0	17889	37,9	4159	45,4	27136	29. Jan	FR	1939	29. Jan	FR	17
45	9540*	A 45	120	AS Alzenau	33461	-4,6	14,1	30248	12,2	3214	31,9	44530	29. Jan	FR	4210	13. Jan	MI	8
46	9950	A 45	130	Alzenau (S)	35267	1,6	13,6	31980	11,7	3288	31,3	47389	29. Jan	FR	4466	13. Jan	MI	8
47	9566	A 6	120	AK Feuchtwangen/Crailsheim (W)	41981	1,1	30,1	38161	29,1	5780	58,7	54209	29. Jan	FR	4160	15. Jan	FR	16
48	9567	A 6	140	AK Feuchtwangen/Crailsheim (O)	42933	2,6	28,9	39014	27,5	5839	56,7	54899,4	29. Jan	FR	4060	29. Jan	FR	14
49	9522*	A 6	160	AS Feuchtwangen-Nord	47544	8,1	28,7					62400,1	29. Jan	FR				
50	9523*	A 6	180	AS Aurach	44939	2,2	29,5	39743	28,2	6180	57,2	57590	29. Jan	FR	4333	29. Jan	FR	14
51	9751	A 6	200	Herrieden (O)	45936	1,3	27,9					57502,4	29. Jan	FR	4389	29. Jan	FR	15
52	9524*	A 6	220	AS Ansbach	47372	7,3	28,7					60618,7	29. Jan	FR				
53	9525*	A 6	240	AS Neuendettelsau (W)	47333	2,9	27,8	42780	25,9	6258	56,3	59137	29. Jan	FR	4612	29. Jan	FR	14
54	9526*	A 6	260	Neuendettelsau (O)	47347	2,7	27,5	42977	25,5	6258	56,0	58181	29. Jan	FR	4592	29. Jan	FR	14
55	9055	A 6	300	Roth (W)	62071	-0,5	21,8	54579	18,9	7493	42,6	78898,7	29. Jan	FR	5915	28. Jan	DO	17
56	9944	A 6	320	AK Nürnberg-Süd (W)	71779	-1,2	20,9	63224	18,2	8556	40,4	92018,6	29. Jan	FR	7067	29. Jan	FR	14
57	9527*	A 6	340	AS N-Langwasser (W)	66271	0,2	23,3					85874,5	29. Jan	FR				
58	9047	A 6	360	AK Nürnberg-Ost (W)	64877	0,5	23,9					83142,7	29. Jan	FR				
59	9753	A 6	380	AK Nürnberg-Ost (O)	33911	-4,0	24,6					46277,2	29. Jan	FR				
60	9054	A 6	400	AK Altdorf (O)	27006	0,6	25,9	23890	22,9	3116	49,1	35911,1	29. Jan	FR	2768	28. Jan	DO	17
61	9018	A 6	440	Alfeld (O)	22137	0,3	28,7	19470	25,3	2667	53,3	29058	29. Jan	FR	2217	29. Jan	FR	15
62	9239	A 6	500	Amberg-Ost (W)	18227	4,0	33,3	15761	29,6	2467	56,6	23426	29. Jan	FR	1976	2. Jan	SA	12
63	9528*	A 6	520	AS Amberg-Ost	15143	6,1	34,0	12950	30,2	2193	56,4	19370	29. Jan	FR	1579	2. Jan	SA	14
64	9238	A 6	560	Ak Oberpfälzer Wald (W)	14978	6,2	34,4	12791	30,5	2188	57,3	19015	29. Jan	FR	1551	2. Jan	SA	14
65	9088	A 6	580	AK Oberpfälzer Wald (O)	16314	6,7	33,1	13743	29,6	2571	51,7	20573	29. Jan	FR	1900	2. Jan	SA	14
66	9008	A 6	700	Waidhaus (O)	12132	7,1	44,9					15571	28. Jan	DO				
67	9152	A 7	180	AS Wasserlosen	35743	2,7	22,4	31021	17,7	4721	53,4	55750	2. Jan	SA	4706	2. Jan	SA	15
68	9529*	A 7	200	AS Wasserlosen	34830	3,1	22,3	30210	17,6	4620	52,9	54396	2. Jan	SA	4568	2. Jan	SA	13
69	9530*	A 7	220	Kreuz Schweinfurt/Werneck	52196	4,4	18,6					79520,8	2. Jan	SA				
70	9020	A 7	240	Gramschatzer Wald (S)	50612	0,7	17,1	45123	14,0	5490	42,7	66726	29. Jan	FR	5260	2. Jan	SA	15

* VBA-Messstelle

Nr.	Zstnr	Str.	Abs.	Name	Gesamt (0-24)			Tag (6-22 Uhr)		Nacht (22-6 Uhr)		Tagesspitzenwerte			Stundenspitzenwerte			
					Kfz	16/15	Lkw-%	Kfz_Tag	Pt	Kfz_Nacht	Pn	Tag-max	Datum	Tag	Std-max	Datum	Tag	Std
71	9037	A 7	260	AK Biebelried (N)	31780	-0,8	23,1	27875	18,9	3905	52,8	45779	2. Jan	SA	3703	3. Jan	SO	16
72	9452	A 7	280	AK Biebelried (S)	21120	-4,6	17,9	19065	14,6	2055	48,7	37329	2. Jan	SA	3034	2. Jan	SA	15
73	9531*	A 7	300	AS Kitzingen	22212	-1,5	17,6	21637	15,6	2283	51,2	35426,8	2. Jan	SA	2732	29. Jan	FR	17
74	9532*	A 7	320	AS Marktbreit	22856	0,2	18,5					40210,5	2. Jan	SA				
75	9067	A 7	340	Uffenheim/Langensteinach (N)	21526	-4,6	16,8					37143,7	2. Jan	SA				
76	9533*	A 7	360	AS Uffenheim-Langensteinach	21779	-2,9	18,3	19752	15,3	2027	47,8	38638	2. Jan	SA	3265	2. Jan	SA	15
77	9655	A 7	360	AS Bad Windsheim(N)														
78	9534*	A 7	380	AS Bad Windsheim	23663	0,1	18,1	21469	15,3	2195	46,2	40173	2. Jan	SA	3394	2. Jan	SA	15
79	9535*	A 7	400	AS Rothenburg o.d.T.	23867	0,4	18,0	21695	15,1	2172	46,4	40278	2. Jan	SA	3364	2. Jan	SA	15
80	9569	A 7	420	AK Feuchtwangen/Crailsheim (N)	22303	0,3	17,3	20337	14,8	1967	43,8	38985	2. Jan	SA	3254	2. Jan	SA	15
81	9568	A 7	440	AK Feuchtwangen/Crailsheim (S)	36268	2,8	18,6	32939	16,0	3329	44,1	59555	2. Jan	SA	4995	3. Jan	SO	15
82	9230	A 7	760	AD Hittistetten (S)	60946	2,3	8,9	56595	8,1	4352	19,8	85352	2. Jan	SA	7019	3. Jan	SO	14
83	9231	A 7	1000	AK Memmingen (S)	33641	3,5	8,0	31589	7,4	2052	18,3	53102	2. Jan	SA	4580	30. Jan	SA	11
84	9097	A 7	1160	AD Allgäu (S)	24963	5,5	4,6	23617	4,3	1346	10,7	45144	2. Jan	SA	4270	2. Jan	SA	11
85	9696	A 7	1160	Oy-Mittelberg (W)	17231	6,2	5,4	16241	4,9	991	13,9	33646	2. Jan	SA	2841	2. Jan	SA	11
86	9698	A 7	1160	Oy-Mittelberg (S)	5098	4,4	3,6	5014	3,4	220	4,8	8560	24. Jan	SO	1255	24. Jan	SO	16
87	9699	A 7	1180	Oy-Mittelberg	16035	6,5	5,5	15111	5,0	924	14,4	32188	2. Jan	SA	2723	2. Jan	SA	11
88	9695	A 7	1180	Oy-Mittelberg (N)	5041	3,9	3,8	4870	3,7	257	7,4	7756	2. Jan	SA	1025	30. Jan	SA	9
89	9697	A 7	1180	Oy-Mittelberg (O)	24977	5,7	4,9	23642	4,5	1336	11,7	45207	2. Jan	SA	4223	2. Jan	SA	11
90	9016	A 7	1180	Nesselwang (W)	17196	6,2	5,3	16216	4,8	981	13,7	33568	2. Jan	SA	2851	2. Jan	SA	11
91	9071	A 7	1260	Tunnel Füssen	14217	3,3	5,3	13388	4,8	828	14,6	25062	30. Jan	SA	2335	3. Jan	SO	13
92	9203	A 70	120	AD Schweinfurt/Werneck (O)	36928	1,1	16,3	33358	13,8	3570	39,9	51446	29. Jan	FR	4124	29. Jan	FR	17
93	9233	A 70	140	AD Wertal (W)	39943	1,3	15,8	36130	13,4	3812	38,1	56594	29. Jan	FR	4753	29. Jan	FR	16
94	9234	A 70	160	AD Wertal (O)	38638	2,7	14,1	34927	12,1	3711	32,7	53686	29. Jan	FR	4495	29. Jan	FR	16
95	9541*	A 70	180	AS Schweinfurt/Bergheimfeld	36233	2,6	14,4	32805	12,4	3428	34,1	49988	29. Jan	FR	4195	29. Jan	FR	16
96	9542*	A 70	200	AS Schweinfurt-Hafen	33498	2,8	14,8	30407	12,6	3091	36,6	46013	29. Jan	FR	3802	28. Jan	DO	17
97	9543*	A 70	220	AS Schweinfurt-Zentrum	29705	1,5	14,1	26715	12,1	2991	31,9	40824	29. Jan	FR	3466	29. Jan	FR	15
98	9544*	A 70	240	AS Gochsheim	28811	1,5	14,3	25962	12,2	2849	32,7	39712	29. Jan	FR	3376	22. Jan	FR	15
99	9545*	A 70	260	AS Schonungen	23160	1,2	16,6	21126	14,2	2347	37,2	31685	29. Jan	FR	2870	2. Jan	SA	14
100	9256	A 70	280	Knetzgau (W)	20020	2,1	18,1	18002	15,4	2018	42,3	27269	29. Jan	FR	2746	2. Jan	SA	14
101	9546*	A 70	300	AS Knetzgau	19833	2,4	16,3	17907	13,8	1927	39,6	26923	29. Jan	FR	2726	2. Jan	SA	14
102	9547*	A 70	320	AS Eltmann	23147	-0,8	18,7					30951	29. Jan	FR				
103	9548*	A 70	340	AS Viereth-Trunstadt	26068	1,9	14,8	23551	12,8	2516	33,5	35304	29. Jan	FR	3171	2. Jan	SA	14
104	9549*	A 70	360	AS Bamberg-Hafen	37257	1,4	12,6	34009	11,1	3248	28,4	50338	29. Jan	FR	4333	29. Jan	FR	16
105	9580*	A 70	380	AS Hallstadt	41129	1,4	12,7	37635	11,4	3493	27,6	55398	29. Jan	FR	4834	29. Jan	FR	16

* VBA-Messstelle

Nr.	Zstnr	Str.	Abs.	Name	Gesamt (0-24)			Tag (6-22 Uhr)		Nacht (22-6 Uhr)		Tagesspitzenwerte			Stundenspitzenwerte			
					Kfz	16/15	Lkw-%	Kfz_Tag	Pt	Kfz_Nacht	Pn	Tag-max	Datum	Tag	Std-max	Datum	Tag	Std
106	9024	A 70	400	AK Bamberg (W)	36938	2,5	12,9	33882	11,3	3056	30,7	49929	29. Jan	FR	4306	28. Jan	DO	17
107	9068	A 70	420	AK Bamberg (O)	19855	2,9	15,9	18195	14,2	1660	34,7	26236	29. Jan	FR	2342	22. Jan	FR	16
108	9053	A 70	560	AD Bayreuth/Kulmbach (W)	18893	6,5	20,0	17257	18,0	1636	41,2	27297,1	29. Jan	FR	2376,84	29. Jan	FR	14
109	9166	A 71	100	Mellrichstadt (N)	10416	1,1	15,9	9419	14,0	996	33,8	16358	29. Jan	FR	1538	29. Jan	FR	16
110	9167	A 71	200	Bad-Kissingen (S)	19471	0,2	10,1	17824	9,0	1647	22,4	28676	29. Jan	FR	2653	29. Jan	FR	15
111	9232	A 71	220	AD Werrtal (N)	19055	4,3	10,6	17446	9,5	1610	22,9	28022	29. Jan	FR	2645	29. Jan	FR	15
112	9025	A 72	110	AD Bayerisches Vogtland (O)	25289	3,4	24,3	22113	21,5	3176	44,2	34358	29. Jan	FR	3395	2. Jan	SA	13
113	9094	A 72	140	AD Hochfranken (W)	29432	4,1	23,6	25889	21,3	3543	40,6	40342	29. Jan	FR	3831	2. Jan	SA	13
114	9095	A 72	160	AD Hochfranken (O)	30190	1,6	20,9	26581	18,7	3609	36,8	41945	29. Jan	FR	3760	2. Jan	SA	13
115	9165	A 73	100	Eisfeld (S)	11812	0,7	14,8	10821	13,6	991	28,5	17113	29. Jan	FR	1621	29. Jan	FR	15
116	9235	A 73	180	Untersiemau (N)	13874	4,7	13,0	13468	10,7	1165	22,5	19440	29. Jan	FR	1718	29. Jan	FR	15
117	9236	A 73	200	Untersiemau (S)	21217	4,7	10,5	20562	8,8	1674	17,9	29429	29. Jan	FR	2706	25. Jan	MO	8
118	9306	A 73	280	Ebensfeld	24402	-0,8	11,6					33667,4	29. Jan	FR				
119	9101	A 73	390	AK Bamberg (N)	35556	3,2	10,1	32775	9,4	2781	18,1	49149	29. Jan	FR	4297	25. Jan	MO	8
120	9581*	A 73	420	AK Bamberg(S)	48928	2,3	13,1	44836	11,7	4092	29,0	67019	29. Jan	FR	5763	29. Jan	FR	16
121	9021	A 73	460	Bamberg-Ost (N)	47279	1,3	12,8	43274	11,3	4005	29,2	64786	29. Jan	FR	5569	29. Jan	FR	16
122	9582*	A 73	480	AS Bamberg-Ost	39804	1,8	14,1	40289	11,4	3772	31,5	54073,7	29. Jan	FR	4662	29. Jan	FR	16
123	9583*	A 73	500	AS Bamberg-Süd	41049	-0,3	10,6	37789	9,2	3539	24,9	55667	29. Jan	FR	4726	29. Jan	FR	16
124	9584*	A 73	520	AS Hirschaid	41420	-0,5	10,9	37839	9,6	3581	25,3	56474	29. Jan	FR	4790	29. Jan	FR	16
125	9585*	A 73	540	AS Buttenheim	39404	-0,6	11,2	36051	9,7	3353	27,6	53883	29. Jan	FR	4539	29. Jan	FR	16
126	9586*	A 73	560	AS Forchheim-Nord (s)	39536	-2,0	11,6	36119	10,1	3418	27,7	54414	29. Jan	FR	4517	29. Jan	FR	16
127	9587*	A 73	580	AS Baiersdorf-Nord (N)	52236	-0,3	9,5					72323,2	29. Jan	FR				
128	9588*	A 73	600	AS Möhrendorf-Nord (s)	52778	-1,9	9,9	48371	8,7	4407	22,6	72297	29. Jan	FR	5938	11. Jan	MO	8
129	9589*	A 73	620	AS Möhrendorf (S)	60190	-2,4	9,0	55317	8,0	4874	20,7	82225	29. Jan	FR	7153	27. Jan	MI	8
130	9590*	A 73	640	AS Erlangen-Nord	66091	-1,2	8,8	60770	7,9	5321	19,7	89191	29. Jan	FR	7449	12. Jan	DI	8
131	9591*	A 73	660	AS Erlangen-Zentrum	70060	-1,2	7,6	64575	6,7	5485	18,4	94589	29. Jan	FR	7975	11. Jan	MO	8
132	9952	A 73	680	AK Fürth/Erlangen (N)	68244	-0,6	8,0					91162,4	29. Jan	FR				
133	9953	A 73	700	AK Fürth/Erlangen (S)	59615	-0,4	7,0	54504	6,1	5111	16,8	80614	29. Jan	FR	6962	27. Jan	MI	8
134	9625	A 73	710	AS Erlangen-Eltersdorf	57270	12,2	7,6	52264	6,6	5006	17,7	77320	29. Jan	FR	6657	27. Jan	MI	8
135	9111	A 73	760	Nürnberg/Fürth (N)	64601	-0,3	6,8	58434	5,9	6167	14,4	85048	29. Jan	FR	6638	27. Jan	MI	8
136	9004	A 73	860	Nürnberg-Hafen-Ost (S)	78275	-2,6	8,7	70882	8,0	7393	16,0	104498	29. Jan	FR	8138,48	11. Jan	MO	8
137	9592*	A 73	880	AS Nürnberg-Königshof	78148	-2,1	11,7	70422	10,7	7726	20,7	104409	29. Jan	FR	7850	27. Jan	MI	17
138	9593*	A 73	900	AS N-Zollhaus (S)	71096	-10,3	10,9					94105	29. Jan	FR				
139	9594*	A 73	920	AS Wendelstein	39318	0,5	9,0	35666	8,2	3652	17,7	54680	29. Jan	FR	5270	14. Jan	DO	18
140	9333	A 73	960	Röthenbach b.St.W. (O)	36842	1,5	9,0	33631	8,1	3211	18,4	51689	29. Jan	FR	5216	14. Jan	DO	18

* VBA-Messstelle

Nr.	Zstnr	Str.	Abs.	Name	Gesamt (0-24)			Tag (6-22 Uhr)		Nacht (22-6 Uhr)		Tagesspitzenwerte			Stundenspitzenwerte			
					Kfz	16/15	Lkw-%	Kfz_Tag	Pt	Kfz_Nacht	Pn	Tag-max	Datum	Tag	Std-max	Datum	Tag	Std
141	9005	A 73	980	AD Nürnberg/Feucht (W)	22846	7,7	11,8	20815	10,4	2032	26,3	32648	29. Jan	FR	3389	14. Jan	DO	18
142	9130	A 8	220	Leipheim (W)	52184	7,0	18,1	47266	16,1	4918	37,5	65585	2. Jan	SA	5732	2. Jan	SA	14
143	9966	A 8	240	Leipheim (O)	52870	7,3	17,5	47832	15,5	5038	36,5	66781	2. Jan	SA	5909	2. Jan	SA	14
144	9012	A 8	260	Burgau (W)	47028	5,8	18,0					57644,5	2. Jan	SA				
145	9965	A 8	280	Zusmarshausen (W)	48356	6,8	17,3					60741	2. Jan	SA				
146	9013	A 8	300	Zusmarshausen (O)	49943	6,6	17,3					62326,9	29. Jan	FR				
147	9964	A 8	320	Neusäß (W)	55694	6,5	16,2					69532,6	2. Jan	SA				
148	9131	A 8	340	Augsburg-West (W)	63916	5,1	13,3					79082,6	29. Jan	FR				
149	9963	A 8	360	Augsburg-West (O)	86779	4,0	13,7	79065	12,4	7714	27,2	112174	29. Jan	FR	8791	29. Jan	FR	15
150	9962	A 8	380	Augsburg-Ost (O)	77846	4,8	13,7	70871	12,3	6975	27,5	98363,6	29. Jan	FR	7738	29. Jan	FR	17
151	9961	A 8	390	Derching (O)	71411	4,9	14,2	64855	12,7	6556	28,6	89992	29. Jan	FR	7023	2. Jan	SA	15
152	9132	A 8	400	Adelzhausen (W)	65971	4,9	13,4	59857	11,9	6114	27,9	82424	29. Jan	FR	6631	2. Jan	SA	15
153	9960	A 8	420	Adelzhausen (O)	66305	4,7	13,6	60173	12,2	6132	28,1	83328,9	29. Jan	FR	6625	2. Jan	SA	15
154	9014	A 8	440	Odelzhausen (O)	71774	4,9	12,4	65172	11,1	6603	25,4	90581,8	29. Jan	FR	7040	22. Jan	FR	17
155	9003	A 8	460	Sulzemoos (O)	74604	4,6	12,1	67768	10,8	6836	24,6	94605,1	29. Jan	FR	7250	22. Jan	FR	17
156	9773	A 8	460	Dachau/Fürstenfeldbruck (W)	76701	6,6	12,4					96292,6	29. Jan	FR				
157	9772	A 8	480	Dachau/Fürstenfeldbruck (O)	90206	2,5	10,2					116735	29. Jan	FR				
158	9223*	A 8	500	AD München-Eschenried	33049	5,6	5,0					43174,3	29. Jan	FR				
159	9141	A 8	520	AK München-West (W)	38170	3,0	5,0					49403,9	29. Jan	FR				
160	9140	A 8	540	AK München-West (O)	31195	8,3	4,6	29057	4,6	2890	7,2	39315	29. Jan	FR	3289	25. Jan	MO	8
161	9082	A 8	860	München-Perlach (S)	50394	-0,2	2,1	46526	2,0	3868	3,6	63119	22. Jan	FR	5638	20. Jan	MI	18
162	9224*	A 8	980	AK Kreuz München-Süd	110078	1,9	9,9	101617	9,0	8461	20,7	147929	30. Jan	SA	10850	22. Jan	FR	17
163	9171	A 8	1000	Holzkirchen (W)	98085	-2,6	9,9					133049	2. Jan	SA				
164	9225*	A 8	1020	Holzkirchen	80815	1,5	12,5	74139	11,4	6676	25,4	118820	2. Jan	SA	8346	30. Jan	SA	10
165	9226*	A 8	1040	Weyarn	72939	6,9	15,0	67059	12,3	6261	26,1	111373	2. Jan	SA	7899	31. Jan	SO	12
166	9227*	A 8	1060	Irschenberg-Bad Aibling	72079	3,8	12,9	66059	11,7	6020	25,7	111552	2. Jan	SA	8038	23. Jan	SA	14
167	9180	A 8	1080	AD Inntal (W)	80685	3,4	12,2					119291	2. Jan	SA				
168	9023	A 8	1120	Rosenheim (O)	55712	1,7	10,1	50935	9,0	4777	22,0	74657	2. Jan	SA	5720	23. Jan	SA	15
169	9026	A 8	1180	Frasdorf (O)	49687	1,3	11,1	45291	9,7	4396	24,6	76538	2. Jan	SA	5963	2. Jan	SA	14
170	9028	A 8	1220	Felden (O)	46496	-0,1	11,7	42267	10,4	4229	25,5	73826	2. Jan	SA	5942	2. Jan	SA	13
171	9192*	A 8	1260	Grabenstätt	44438	0,3	13,1	40292	11,6	4146	27,7	72512	2. Jan	SA	5797	2. Jan	SA	13
172	9193*	A 8	1300	Schweinbach	44241	0,9	15,0					72638,2	2. Jan	SA				
173	9194*	A 8	1320	Traunstein/Siegsdorf	38242	-3,6	15,3					62550,8	2. Jan	SA				
174	9031	A 8	1340	Neukirchen (O)	36736	-3,5	15,1	32958	13,4	3778	29,7	60791	2. Jan	SA	5010	2. Jan	SA	13
175	9195*	A 8	1360	Anger	31969	1,9	13,4					55499,3	2. Jan	SA				

* VBA-Messstelle

Nr.	Zstnr	Str.	Abs.	Name	Gesamt (0-24)			Tag (6-22 Uhr)		Nacht (22-6 Uhr)		Tagesspitzenwerte			Stundenspitzenwerte			
					Kfz	16/15	Lkw-%	Kfz_Tag	Pt	Kfz_Nacht	Pn	Tag-max	Datum	Tag	Std-max	Datum	Tag	Std
176	9032	A 8	1400	Bad Reichenhall (O)	39695	-4,9	15,6					65710,2	2. Jan	SA				
177	9035	A 81	100	AD Würzburg-West (S)	24216	2,3	18,2	21876	15,4	2340	43,9	33199	29. Jan	FR	2600	29. Jan	FR	15
178	9903	A 9	160	AD Bayerisches Vogtland (N)	34387	3,9	21,8	30172	18,7	4216	43,6	61525	30. Jan	SA	4991	29. Jan	FR	16
179	9994	A 9	180	AD Bayerisches Vogtland (S)	45530	3,7	21,9	39528	19,1	6002	40,7	68559	30. Jan	SA	5918	3. Jan	SO	15
180	9620*	A 9	200	AS Hof-West	53588	2,6	22,7	46596	19,6	6992	42,9	80371	29. Jan	FR	6816	29. Jan	FR	14
181	9621*	A 9	220	AS Muenchberg-Nord	52731	2,3	23,1	45829	20,0	6903	43,6	79081	29. Jan	FR	6698	29. Jan	FR	14
182	9001	A 9	300	AD Bayreuth/Kulmbach (N)	60889	2,6	19,3	53815	16,6	7074	39,5	89412	29. Jan	FR	7361	29. Jan	FR	14
183	9002	A 9	320	AD Bayreuth/Kulmbach (S)	57302	3,5	18,3	50746	15,9	6556	37,3	85124	29. Jan	FR	7241	29. Jan	FR	15
184	9622*	A 9	340	Bindlacher Berg	55649	1,9	17,2					83368,4	29. Jan	FR				
185	9623*	A 9	360	AS Bayreuth-Nord	53596	2,2	18,1	47442	13,4	6130	34,3	80132	29. Jan	FR	7062	29. Jan	FR	15
186	9029	A 9	400	Pegnitz (N)	45728	2,3	19,8	40155	16,9	5573	40,1	70861	30. Jan	SA	6055	29. Jan	FR	15
187	9536*	A 9	420	AS Pegnitz	48217	1,8	19,3	42436	16,6	5780	39,5	73488	30. Jan	SA	6327	29. Jan	FR	15
188	9728	A 9	600	Lauf (N)	65025	1,1	18,2	57992	16,0	7033	36,4	94350	29. Jan	FR	8176	29. Jan	FR	15
189	9042	A 9	620	AK Nürnberg (N)	67812	0,5	15,6	60456	13,5	7356	32,8	95878,5	29. Jan	FR	7791	29. Jan	FR	15
190	9060	A 9	640	AK Nürnberg (S)	96008	-0,1	15,8	85864	13,5	10144	35,0	127410	29. Jan	FR	9697	29. Jan	FR	15
191	9057	A 9	660	AK Nürnberg-Ost (N)	92288	-1,4	16,3					123838	2. Jan	SA	9598	29. Jan	FR	17
192	9754	A 9	680	AK Nürnberg-Ost (S)	59524	2,6	13,9	53560	11,8	5964	32,1	91244	2. Jan	SA	7725	29. Jan	FR	18
193	9538*	A 9	700	AS Allersberg (Nordseite)	71424	0,7	13,8	64343	11,8	7081	31,6	108491	2. Jan	SA	8790	29. Jan	FR	18
194	9539*	A 9	720	AS Allersberg (Südseite)	65269	0,5	14,6	58664	12,5	6606	33,8	104855	2. Jan	SA	8347	2. Jan	SA	12
195	9061	A 9	740	Greding (N)	64280	0,7	15,0	58019	12,9	6260	34,9	102733	2. Jan	SA	8336	2. Jan	SA	11
196	9090	A 9	920	Lenting (S)	75110	-0,3	12,5	68346	10,8	6765	29,5	111042	2. Jan	SA	8820	2. Jan	SA	12
197	9552	A 9	940	Ingolstadt-Nord (S)	90550	1,4	11,0	82654	9,6	7896	26,0	123074	30. Jan	SA	10146	29. Jan	FR	17
198	9554	A 9	960	Manching (N)	86285	3,7	11,7	78613	10,2	7672	27,2	119667	2. Jan	SA	9477	2. Jan	SA	12
199	9056	A 9	1000	AD Holledau (N)	76749	7,0	13,3					116449	2. Jan	SA				
200	9241*	A 9	1020	Dreieck Holledau (A93)	69916	4,7	12,2					103921	2. Jan	SA				
201	9110	A 9	1020	AD Holledau (S)	91114	4,4	10,9					132529	2. Jan	SA				
202	9058	A 9	1040	Allershausen (N)	100187	7,1	10,5					148011	2. Jan	SA				
203	9059	A 9	1060	AK Neufahrn (N)	104648	6,9	10,4					153095	2. Jan	SA				
204	9065	A 9	1080	AK Neufahrn (S)	113975	6,3	8,2					147440	29. Jan	FR				
205	9062	A 9	1100	Garching-Nord (N)	127688	0,8	8,6	116524	7,8	11164	17,1	165371	29. Jan	FR	12359	29. Jan	FR	17
206	9063	A 9	1120	Garching-Nord (S)	131179	0,9	8,8	119915	8,0	11263	17,8	170329	29. Jan	FR	12423	22. Jan	FR	17
207	9115	A 9	1140	AK München-Nord (N)	137893	0,3	7,2					177373	29. Jan	FR				
208	9066	A 9	1160	AK München-Nord (S)	110102	2,5	5,2	100604	4,9	9498	9,0	143008	22. Jan	FR	11025	14. Jan	DO	18
209	9242*	A 9	1180	München-Fröttmaning-Süd	99390	2,3	5,4	90479	5,0	8911	9,5	128693	29. Jan	FR	9171	22. Jan	FR	17
210	9243*	A 9	1200	München-Freimann														

* VBA-Messstelle

Nr.	Zstnr	Str.	Abs.	Name	Gesamt (0-24)			Tag (6-22 Uhr)		Nacht (22-6 Uhr)		Tagesspitzenwerte			Stundenspitzenwerte			
					Kfz	16/15	Lkw-%	Kfz_Tag	Pt	Kfz_Nacht	Pn	Tag-max	Datum	Tag	Std-max	Datum	Tag	Std
211	9064	A 9	1220	München-Schwabing (N)	80501	2,8	5,2	71105	4,6	9396	9,8	100803	29. Jan	FR	7091	25. Jan	MO	7
212	9217	A 92	100	AD München-Feldmoching (N)	50291	-3,1	8,6	46087	7,9	4204	16,3	68015	29. Jan	FR	5651	25. Jan	MO	8
213	9006	A 92	120	Oberschleißheim (O)	52600	0,3	10,1	47994	9,2	4606	20,4	70338	29. Jan	FR	5607	25. Jan	MO	8
214	9015	A 92	140	AK Neufahrn (W)	54044	-1,4	12,0					79506,1	29. Jan	FR				
215	9007	A 92	180	AK Neufahrn (O)	88192	3,0	8,0	79841	7,4	8350	14,0	114085	28. Jan	DO	8661	14. Jan	DO	18
216	9182*	A 92	220	Flughafen München	42601	-1,6	9,4					57601,7	29. Jan	FR				
217	9183*	A 92	240	Freising-Mitte	42828	1,1	12,4	38885	11,5	3943	21,0	57318	29. Jan	FR	4964	28. Jan	DO	8
218	9184*	A 92	260	Freising-Ost	33273	1,4	10,3	30414	9,4	2860	19,8	44041	29. Jan	FR	3680	28. Jan	DO	17
219	9017	A 92	360	Altdorf (O)	34659	1,6	11,9	31539	11,1	3119	20,8	46404	29. Jan	FR	3841	29. Jan	FR	16
220	9019	A 92	480	Landau a.d. Isar (W)	26474	2,1	13,3	23717	12,3	2757	22,4	36120	29. Jan	FR	2942	29. Jan	FR	14
221	9096	A 93	100	AD Hochfranken (S)	16618	3,7	20,9	15005	18,9	1613	39,4	24580	2. Jan	SA	2588	2. Jan	SA	15
222	9099	A 93	260	Selb-West (S)	18786	2,3	19,0	17002	17,1	1783	37,0	28179	29. Jan	FR	2606	2. Jan	SA	16
223	9901	A 93	640	Wernberg-Köblitz (S)	28574	2,2	15,6	26006	14,2	2568	29,9	40733	29. Jan	FR	3738	29. Jan	FR	15
224	9087	A 93	660	AK Oberpfälzer Wald (S)	28531	2,8	16,5	25723	15,0	2808	29,8	40658	29. Jan	FR	3704	29. Jan	FR	16
225	9902	A 93	740	Schwandorf-Mitte (N)	36780	2,1	14,4	33533	13,0	3247	29,1	51607	29. Jan	FR	4563	29. Jan	FR	15
226	9049	A 93	880	Regensburg-Pfaffenstein (N)	59169	0,2	8,5	54060	7,7	5109	17,5	79415	29. Jan	FR	6481	29. Jan	FR	15
227	9044	A 93	960	Regensburg-Königswiesen (S)	57070	1,1	9,5	52342	8,5	4728	20,0	75213	29. Jan	FR	6031	22. Jan	FR	14
228	9045	A 93	980	AK Regensburg (N)	61238	0,8	8,7	56167	7,8	5070	18,3	81415	29. Jan	FR	6814	25. Jan	MO	8
229	9030	A 93	1120	Siegenburg (S)	21977	3,1	9,8	20168	8,7	1809	22,2	30540	29. Jan	FR	2679	29. Jan	FR	16
230	9190	A 93	1800	AD Inntal (S)	50158	-4,6	14,2	46332	12,9	3826	29,7	78770	2. Jan	SA	6150	23. Jan	SA	15
231	9191	A 93	1880	Kiefersfelden (S)	41239	-2,6	16,4					68673,8	30. Jan	SA				
232	9985	A 94	160	München-Riem (W)	62134	4,9	4,1	57201	3,9	4933	6,1	85158	25. Jan	MO	7321	25. Jan	MO	18
233	9986	A 94	180	München-Riem (O)	58858	2,1	4,6					78421	29. Jan	FR				
234	9987	A 94	200	Feldkirchen-Ost (W)	53575	-3,4	4,7					71967,1	26. Jan	DI				
235	9840	A 94	240	AK München-Ost (O)	59330	10,2	9,0					78050,1	29. Jan	FR				
236	9984	A 94	515	Wimpasing	17705	6,1	19,5	15911	17,9	1793	34,0	23279	29. Jan	FR	1756	28. Jan	DO	17
237	9043	A 95	100	München-Kreuzhof (W)	60306	6,2	2,9	55788	2,7	4518	5,4	75867	30. Jan	SA	6209	25. Jan	MO	8
238	9151	A 95	120	AD Starnberg (N)	52455	3,1	3,1	48872	2,8	3583	6,9	70235	30. Jan	SA	5740	30. Jan	SA	13
239	9161	A 95	180	Seeshaupt (N)	27210	2,5	3,2	24845	3,1	1584	7,1	43674	30. Jan	SA	3712	30. Jan	SA	12
240	9164	A 95	260	Murnau/Kochel (S)	11579	-8,2	4,2					20464,7	30. Jan	SA				
241	9150	A 952	100	AD Starnberg (W)	24037	0,2	2,3	22374	2,1	1663	4,2	30941	26. Jan	DI	2866	26. Jan	DI	8
242	9250	A 96	100	Lindau (S)	29857	4,2	10,6	27779	10,2	2077	15,9	53285	2. Jan	SA	4910	2. Jan	SA	12
243	9550	A 96	600	Stetten (W)	31383	3,1	12,8	28842	12,0	2541	22,6	41753,1	29. Jan	FR	3373	29. Jan	FR	16
244	9136	A 96	760	Landsberg a. Lech-Nord (O)	52569	1,6	8,1	48378	7,4	4192	16,6	69194	29. Jan	FR	5417	29. Jan	FR	15
245	9222	A 96	970	Gräfelfing (W)	89445	3,6	3,7	82525	3,5	6921	6,6	116169	29. Jan	FR	9548	27. Jan	MI	18

* VBA-Messstelle

Nr.	Zstnr	Str.	Abs.	Name	Gesamt (0-24)			Tag (6-22 Uhr)		Nacht (22-6 Uhr)		Tagesspitzenwerte			Stundenspitzenwerte			
					Kfz	16/15	Lkw-%	Kfz_Tag	Pt	Kfz_Nacht	Pn	Tag-max	Datum	Tag	Std-max	Datum	Tag	Std
246	9106	A 96	1000	München-Laim (W)	91657	6,0	3,5	83787	3,2	7870	6,3	117364	29. Jan	FR	9469	27. Jan	MI	18
247	9219	A 99	240	AS Germering-Nord(N)	67515	1,4	7,6	62409	7,0	5106	15,0	89525	29. Jan	FR	7001	21. Jan	DO	18
248	9220	A 99	280	AK München-West (N)	52222	-0,3	8,0	48061	7,4	4162	15,3	70499	29. Jan	FR	5438	13. Jan	MI	18
249	9774	A 99	300	AD München-Eschenried (O)	48989	-4,7	14,1	44069	12,8	4921	25,3	61718	29. Jan	FR	4513	29. Jan	FR	15
250	9775	A 99	320	AD München-Allach (O)	103585	1,1	11,5	94556	10,5	9028	21,8	135579	29. Jan	FR	10199	14. Jan	DO	17
251	9155	A 99	340	AD Feldmoching (W)	101625	0,9	11,9	92966	10,8	8658	22,9	132666	29. Jan	FR	10780	28. Jan	DO	8
252	9216	A 99	340	AD München-Feldmoching (W)	112886	2,8	14,5					143757	29. Jan	FR				
253	9207	A 99	360	AD München-Feldmoching (O)	70775	0,6	14,3	64652	12,9	6123	28,6	90302	29. Jan	FR	8422	28. Jan	DO	8
254	9215	A 99	380	AK München-Nord (W)	71892	3,5	11,3					92342,7	27. Jan	MI				
255	9218	A 99	420	AK München-Nord (O)	110812	-0,5	14,3	101935	13,0	8878	29,5	141386	29. Jan	FR	10789	26. Jan	DI	18
256	9211	A 99	440	Aschheim/Ismaning (S)	117192	2,1	12,5	107690	11,4	9502	25,0	150606	29. Jan	FR	11728	27. Jan	MI	18
257	9212	A 99	460	AK München-Ost (N)	107572	-0,5	13,8	99026	12,6	8546	28,5	138153	2. Jan	SA	10965	2. Jan	SA	13
258	9213	A 99	480	AK München-Ost (S)	101294	-0,4	10,9	93642	10,0	7652	22,5	128766	29. Jan	FR	10087	2. Jan	SA	13
259	9244	A 99	500	Haar (S)	89742	6,4	12,4					119733	2. Jan	SA				
260	9228*	A 99	520	Hohenbrunn	88696	0,8	12,8	82302	11,8	6394	26,1	114454	2. Jan	SA	8885	9. Jan	SA	13
261	9229*	A 99	540	Ottobrunn	79145	-1,5	16,5					104479	2. Jan	SA				
262	9221	A 995	100	München-Giesing (S)	50176	4,9	3,8	46538	3,4	3638	8,5	64263	22. Jan	FR	5222	22. Jan	FR	17
263	9830	B 11	660	Pullach	14807	-3,3	3,8					19618,3	29. Jan	FR				
264	9850	B 11	740	Garching-Dirnismaning	7170	-3,5	6,1					10568	28. Jan	DO	1347	26. Jan	DI	8
265	9310	B 11	1140	Eching-Viecht	13411	-0,6	2,5	12368	2,3	1043	4,3	17159	29. Jan	FR	1537	26. Jan	DI	8
266	9401	B 11	1280	Deggendorf	9829	1,6	5,0					13146	29. Jan	FR	1191	25. Jan	MO	8
267	9277	B 11	1580	Bayerisch Eisenstein	4115	4,0	3,2					6255,48	30. Jan	SA				
268	9175	B 12	520	Kempton	14049	2,4	7,5	13047	7,1	1003	11,6	18936	29. Jan	FR	1717	18. Jan	MO	8
269	9380	B 12	660	Buchloe	16165	1,8	7,2	14964	6,8	1201	12,4	21427	29. Jan	FR	1760	22. Jan	FR	17
270	9125	B 12	2400	Philippsreut	4245	5,8	12,7	3681	12,1	564	16,0	6152	29. Jan	FR	532	29. Jan	FR	15
271	9299	B 13	200	Eibelstadt	10778	-1,4	6,3	9894	5,6	884	14,5	14214	29. Jan	FR	1306	26. Jan	DI	17
272	9278	B 13	640	Oberdachstetten	5159	-3,6	7,4	4775	6,8	384	14,9	6950	29. Jan	FR	596	11. Jan	MO	17
273	9124	B 13	1460	Eichstätt	12038	-1,2	4,3	11155	4,1	883	6,8	16256	29. Jan	FR	1480	12. Jan	DI	17
274	9820	B 13	2520	Oberschleißheim-Neuherberg	28290	-0,1	6,7					40545,5	28. Jan	DO				
275	9280	B 14	880	Hersbruck	10784	-2,0	3,3					14226,5	29. Jan	FR				
276	9279	B 14	1280	Schnaittenbach	5727	2,4	6,5					8444	22. Jan	FR	760	11. Jan	MO	17
277	9301	B 15	560	Soyen	8223	-0,5	14,4	7667	13,7	556	23,8	10363	29. Jan	FR	993	30. Jan	SA	12
278	9300	B 15	1360	Ergoldsbach	12538	4,1	14,2	11315	13,4	1223	21,1	17013	29. Jan	FR	1358	29. Jan	FR	17
279	9281	B 15	2060	Maxhütte-Haidhof	8661	1,8	3,3	7949	3,0	711	5,7	11182	29. Jan	FR	996	11. Jan	MO	17
280	9113	B 15	3060	Hof	19374	0,4	7,1	17853	6,5	1521	13,9	25855,1	29. Jan	FR	2296	28. Jan	DO	17

* VBA-Messstelle

Nr.	Zstnr	Str.	Abs.	Name	Gesamt (0-24)			Tag (6-22 Uhr)		Nacht (22-6 Uhr)		Tagesspitzenwerte			Stundenspitzenwerte			
					Kfz	16/15	Lkw-%	Kfz_Tag	Pt	Kfz_Nacht	Pn	Tag-max	Datum	Tag	Std-max	Datum	Tag	Std
281	9254	B 15 N	1320	AS Schierling	9558	9,4	14,2	8767	13,4	791	23,1	13545	29. Jan	FR	1165	29. Jan	FR	15
282	9283	B 17	180	Halblech	6034	-2,8	3,9	5720	3,9	276	6,0	7887	2. Jan	SA	820	2. Jan	SA	12
283	9138	B 17	640	Untermeitingen-Lagerlechfeld	29398	2,6	7,5	25448	6,8	2074	11,8	38210,3	29. Jan	FR	3168	11. Jan	MO	8
284	9571	B 173	400	Marktzeuln-Zettlitz (w)	11201	-0,7	12,8					14177,2	29. Jan	FR				
285	9572	B 173	420	Marktzeuln-Zettlitz (o)	8733	-0,7	9,5					11464,9	28. Jan	DO				
286	9305	B 173	660	Marktrodach	11228	-1,1	10,3	10392	9,8	835	16,3	15119	29. Jan	FR	1316	29. Jan	FR	14
287	9114	B 19	140	Fischen	14484	1,6	3,0	13722	3,1	705	3,4	19381	2. Jan	SA	1667	2. Jan	SA	16
288	9137	B 19	325	Waltenhofen-Herzmans	25866	1,7	3,5	24382	3,4	1484	5,9	34140	22. Jan	FR	3000	24. Jan	SO	17
289	9302	B 19	780	Würzburg/Estenfeld	45099	-3,0	5,3					60314	29. Jan	FR				
290	9201	B 19	1020	Werneck-Eßleben	5720	-5,8	5,3	5484	5,1	359	10,1	8961	29. Jan	FR	1128	29. Jan	FR	15
291	9274	B 2	100	Mittenwald	7444	12,1	2,5	7177	2,3	267	7,2	17533	2. Jan	SA	1839	2. Jan	SA	13
292	9351	B 2	310	Oberau (s)	23004	5,2	3,4					31246,1	30. Jan	SA				
293	9353	B 2	320	Oberau (Mitte)	16543	5,4	3,2					22519,8	30. Jan	SA				
294	9350	B 2	340	Oberau (n)	18781	4,1	3,0	17744	2,9	1037	5,6	26395	30. Jan	SA	2050	23. Jan	SA	13
295	9360	B 2	360	Eschenlohe (n)	6116	-5,1	2,9					8536,71	22. Jan	FR				
296	9129	B 2	1760	Langweid	37437	0,3	8,9	34141	8,2	3296	15,6	50336	29. Jan	FR	4274	26. Jan	DI	17
297	9270	B 2	1960	Donauwörth	18113	2,8	18,1					24727,1	29. Jan	FR				
298	9271	B 2	2380	Weissenburg i.Bay.	13145	2,3	14,5	12074	13,1	1071	30,2	18224	29. Jan	FR	1552	29. Jan	FR	14
299	9945	B 2	2700	Schwabach	19796	-4,8	11,5	17877	10,9	1800	22,8	25835	22. Jan	FR	2372	25. Jan	MO	8
300	9109	B 20	440	Laufen	9186	-6,7	7,0	8478	6,5	708	12,5	11764	29. Jan	FR	1121	27. Jan	MI	8
301	9149	B 20	1160	Eggenfelden (s)	14761	2,0	14,3	13677	13,3	1085	26,1	21517	11. Jan	MO	1867	11. Jan	MO	8
302	9148	B 20	1180	Eggenfelden (n)	8135	4,2	19,8	7496	18,7	639	33,2	10688	29. Jan	FR	1013	30. Jan	SA	12
303	9262	B 20	2260	Weiding	13380	2,9	13,0	11730	12,3	1650	18,4	17749	29. Jan	FR	1388	29. Jan	FR	14
304	9284	B 20	2460	Furth i. Wald	10177	3,6	11,6	8937	10,8	1241	17,5	13362	30. Jan	SA	1295	30. Jan	SA	15
305	9285	B 21	100	Schneizelreuth-Melleck	11825	0,9	6,9	11277	6,6	548	13,0	24879	30. Jan	SA	2419	30. Jan	SA	11
306	9121	B 21	140	Schneizelreuth-Baumgarten	6628	-5,0	10,7	6299	10,3	329	18,5	11391	30. Jan	SA	1079	30. Jan	SA	12
307	9303	B 22	560	Burgwindheim	2527	-2,4	8,5	2524	8,9	193	11,5	3395	29. Jan	FR	303	26. Jan	DI	17
308	9286	B 22	1450	Lehen	9030	-6,7	6,9					12046	29. Jan	FR				
309	9287	B 22	1900	Neustadt a.d. Waldnaab	15800	-2,1	2,9	14742	2,7	1058	5,3	21015	29. Jan	FR	1808	19. Jan	DI	17
310	9104	B 22	1960	Weiden i.d. Opf.	9466	-3,7	4,6	8973	4,4	493	9,6	13174	29. Jan	FR	1271	26. Jan	DI	17
311	9304	B 22	2340	Winklarn	2471	0,0	13,3					3364,27	29. Jan	FR				
312	9352	B 23	220	Oberau (w)	8232	0,4	3,7					10656,9	29. Jan	FR				
313	9156	B 25	340	Fremdingen	3710	0,2	21,8	3269	18,4	440	46,7	5057,92	29. Jan	FR	490	2. Jan	SA	16
314	9157	B 25	610	Harburg	11466	8,9	13,0					14931,4	29. Jan	FR				
315	9288	B 27	480	Karsbach-Höllrich	4108	-0,8	10,0	3881	9,1	302	23,5	5598	29. Jan	FR	506	29. Jan	FR	15

Nr.	Zstnr	Str.	Abs.	Name	Gesamt (0-24)			Tag (6-22 Uhr)		Nacht (22-6 Uhr)		Tagesspitzenwerte			Stundenspitzenwerte			
					Kfz	16/15	Lkw-%	Kfz_Tag	Pt	Kfz_Nacht	Pn	Tag-max	Datum	Tag	Std-max	Datum	Tag	Std
316	9108	B 285	100	Fladungen	709	-7,3	5,3	708	5,5	56	11,2	1040	29. Jan	FR	104	29. Jan	FR	16
317	9291	B 286	560	Kolitzheim-Oberspiesheim	7726	1,5	9,5	7150	8,5	739	20,0	10481	29. Jan	FR	944	26. Jan	DI	17
318	9237	B 289	230	Untersiema (W)	7745	1,7	5,7	7804	5,2	556	7,6	10757	29. Jan	FR	1185	25. Jan	MO	8
319	9573	B 289	240	Marktzeuln-Zettlitz (s)	8419	1,1	13,1					10725,7	29. Jan	FR				
320	9292	B 299	940	Amberg (s)	8611	-3,0	9,7	7992	9,3	619	14,5	11903	29. Jan	FR	1100	28. Jan	DO	8
321	9311	B 300	1000	Oberzell	10200	9,3	4,3	9403	4,0	797	7,9	13098	29. Jan	FR	1061	21. Jan	DO	17
322	9293	B 300	1380	Schrobenhausen	11447	0,1	12,2	10519	11,2	928	22,4	15630	29. Jan	FR	1289	28. Jan	DO	17
323	9294	B 303	1220	Bischofsgrün-Rangen	4884	8,2	17,7	4507	16,1	377	36,6	6252	22. Jan	FR	589	17. Jan	SO	14
324	9153	B 303	1580	GÜ Schirnding	4969	6,6	15,7	4356	14,8	614	22,5	6549,82	29. Jan	FR	633	2. Jan	SA	12
325	9810	B 304	120	Karlsfeld-Rothschwaige	25734	-3,9	7,3					32966,2	29. Jan	FR				
326	9320	B 304	320	Zorneding	13385	1,3	5,8	12253	5,3	1132	11,0	17113	29. Jan	FR	1274	29. Jan	FR	14
327	9321	B 304	410	Steinhöring	12572	-2,8	6,0					15956,9	29. Jan	FR				
328	9135	B 304	880	Altenmarkt (s)	13717	-0,5	9,3	12686	9,0	1031	13,8	17127	29. Jan	FR	1426	2. Jan	SA	14
329	9937	B 304	1040	Nußdorf-Aiging	11365	-2,6	8,2	10519	7,8	846	13,2	14624	22. Jan	FR	1307	14. Jan	DO	17
330	9143	B 304	1150	Tunnel Ettendorf	12132	1,0	5,8	11510	5,6	735	9,8	16086	22. Jan	FR	1468	26. Jan	DI	8
331	9142	B 304	1180	Traunstein	7365	4,2	6,9	6938	6,5	427	12,9	9844	29. Jan	FR	864	27. Jan	MI	17
332	9144	B 304	1320	Freilassing	22129	-10,2	6,2	20443	6,0	1687	9,2	28370	29. Jan	FR	2098	2. Jan	SA	12
333	9147	B 305	300	Unterwössen-Oberwössen	3617	-10,0	3,5	3506	3,3	130	8,7	7027	30. Jan	SA	804	24. Jan	SO	17
334	9949	B 31	100	Lindau-Diepoldsbergtunnel	16811	-0,1	11,6	15550	11,2	1262	16,5	22595	29. Jan	FR	2047	2. Jan	SA	12
335	9462	B 388	820	Eggenfelden (o)	11786	-9,9	6,7					15787,8	29. Jan	FR				
336	9296	B 469	460	Miltenberg	11985	0,4	6,5	11075	6,1	910	10,5	15949	29. Jan	FR	1342	14. Jan	DO	17
337	9324	B 470	360	Dietersheim	7311	-1,5	6,2					10052	29. Jan	FR	865	29. Jan	FR	15
338	9297	B 470	1220	Gößweinsteinst-Sachsenmühle	1547	2,3	8,6	1384	8,3	101	14,6	2727	6. Jan	MI	585	6. Jan	MI	19
339	9988	B 471	340	Bergkirchen-Geiselbullach	23248	2,4	9,7	21273	8,8	1975	20,1	31085	28. Jan	DO	2657	14. Jan	DO	8
340	9204	B 472	540	Polling (w)	3873	0,4	11,8	3638	11,5	275	17,5	4964	29. Jan	FR	514	25. Jan	MO	17
341	9199	B 472	560	Polling (o)	6800	-0,1	8,6	6402	8,4	398	11,6	8754	28. Jan	DO	990	25. Jan	MO	17
342	9298	B 472	1080	Waakirchen	7247	0,2	6,4					9315	29. Jan	FR	825	11. Jan	MO	8
343	9853	B 505	100	Höchstädt	7845	4,8	21,9	7034	19,7	811	41,4	11027	25. Jan	MO	1267	25. Jan	MO	8
344	9871	B 512	140	Neuhaus a. Inn (s)	5936	-2,9	9,7					7611,15	29. Jan	FR				
345	9870	B 512	160	Neuhaus a. Inn (o)	6869	0,0	10,6					9096,44	30. Jan	SA				
346	9420	B 533	400	Grafenau	7924	0,5	4,8	7487	4,7	551	6,7	10627	29. Jan	FR	905,553	22. Jan	FR	13
347	9275	B 8	1120	Kitzingen	16741	0,1	5,7	15263	5,1	1478	12,0	22375	29. Jan	FR	1996	14. Jan	DO	8
348	9272	B 8	1500	Oberlaimbach	6342	2,5	8,5					8448,29	29. Jan	FR				
349	9273	B 8	2200	Burgthann-Oberferrieden	8864	-0,6	6,7	8248	6,5	616	9,7	12119	29. Jan	FR	1015	14. Jan	DO	17
350	9276	B 8	3020	Barbing	6128	0,7	8,9	5685	8,5	443	13,8	8150	2. Jan	SA	986	2. Jan	SA	17

Nr.	Zstnr	Str.	Abs.	Name	Gesamt (0-24)			Tag (6-22 Uhr)		Nacht (22-6 Uhr)		Tagesspitzenwerte			Stundenspitzenwerte			
					Kfz	16/15	Lkw-%	Kfz_Tag	Pt	Kfz_Nacht	Pn	Tag-max	Datum	Tag	Std-max	Datum	Tag	Std
351	9295	B 8	3220	Rain	5653	-4,5	17,4	5108	15,9	545	31,0	7664	29. Jan	FR	655	18. Jan	MO	8
352	9210	B 85	340	Stockheim-Haslach (n)	9937	4,1	6,8	9447	5,3	739	8,2	14633	29. Jan	FR	1248	29. Jan	FR	15
353	9209	B 85	360	Stockheim-Haslach (s)	11096	3,7	7,6	10412	5,8	841	7,8	16088	29. Jan	FR	1374	28. Jan	DO	17
354	9289	B 85	1240	Amberg (w)	10194	-4,6	3,4	9390	3,3	805	4,8	13643	29. Jan	FR	1257	26. Jan	DI	17
355	9290	B 85	1860	Roding	11342	1,0	12,3					14922	29. Jan	FR				
356	9206	B 89	120	Stockheim-Haslach (w)	6846	0,6	7,9	6440	6,4	517	7,2	9652	29. Jan	FR	874	29. Jan	FR	15
357	9562	L 1066	200	Feuchtwangen (w)	5309	0,3	8,7					7048	22. Jan	FR	616	29. Jan	FR	16
358	9450	L 2025	470	Jettingen-Scheppach	5295	7,9	9,1	4833	8,9	461	11,3	7029	28. Jan	DO	653	28. Jan	DO	17
359	9646	L 2053	300	Ismaning-Süd	9856	1,1	4,3					13661	29. Jan	FR				
360	9493	L 2057	360	Polling (n)	2865	-0,6	8,8					3680	29. Jan	FR	349	11. Jan	MO	8
361	9649	L 2068	180	Seefeld-Oberalting	8793	-0,7	3,7	8195	3,7	598	4,5	11555	29. Jan	FR	1022	25. Jan	MO	8
362	9910	L 2078	140	München-Perlach	16677	0,1	1,9					21322	29. Jan	FR	1911	14. Jan	DO	18
363	9647	L 2079	120	Neubiberg	11819	-0,9	3,6	11132	3,5	687	4,2	15408	29. Jan	FR	1450	21. Jan	DO	18
364	9451	L 2096	190	Grabenstätt	5364	1,9	7,5	5005	7,3	359	9,8	6847	30. Jan	SA	662	30. Jan	SA	16
365	9872	L 2110	540	Neuhaus a. Inn (n)	3705	0,0	5,6					5195,14	30. Jan	SA				
366	9441	L 2111	680	Marklkofen-Frontenhausen	7177	-1,1	7,8	6319	7,9	858	7,5	9801	29. Jan	FR	842	29. Jan	FR	15
367	9400	L 2136	180	Bodenmais	3778	14,1	3,6	3535	3,5	242	4,4	4719	29. Jan	FR	544	2. Jan	SA	11
368	9574	L 2191	220	Marktzeuln-Zettlitz (n)	3981	1,3	5,9					5069,16	29. Jan	FR				
369	9631	L 2240	200	Heßdorf	11201	-1,5	2,1					14542	29. Jan	FR	1361	22. Jan	FR	17
370	9633	L 2240	420	Uttenreuth	10143	-3,2	2,8					13889,7	22. Jan	FR				
371	9636	L 2241	160	Schwaig b. Nürnberg	13992	-1,9	4,3	12889	4,2	1103	5,6	19082	29. Jan	FR	1572	14. Jan	DO	17
372	9635	L 2242	280	Fürth-Mannhof	6892	-7,2	5,8	6497	5,5	395	10,8	9607	29. Jan	FR	1083	26. Jan	DI	8
373	9632	L 2244	600	Bubenreuth	8859	-0,2	2,7					11230,9	29. Jan	FR				
374	9637	L 2245	560	Zirndorf-Wintersdorf	12149	-1,2	4,0					16235,9	29. Jan	FR				
375	9721	L 2277	260	Bergheinfeld														
376	9648	L 2343	100	Planegg-Martinsried	6924	-7,7	5,4	6575	5,2	349	8,9	10267	28. Jan	DO	968	28. Jan	DO	9
377	9643	L 2345	160	Gröbenzell	15013	-1,2	4,5	13981	4,3	1031	7,4	18845	29. Jan	FR	1546	30. Jan	SA	13
378	9642	L 2409	320	Rednitzhembach	7066	-3,4	3,8	6652	3,7	414	6,0	10125	29. Jan	FR	964	29. Jan	FR	17
379	9413	L 2580	220	Flughafentangente(o)	11737	2,7	6,8	10774	6,5	963	9,9	14898	29. Jan	FR	1601	25. Jan	MO	9
380	9391	L 2580	260	Ottenhofen	11675	2,6	7,7	10715	7,2	959	12,7	14866	29. Jan	FR	1581	25. Jan	MO	8
381	9407	L 2584	100	Hallbergmoos (A92)	41278	2,9	6,1					52171	28. Jan	DO				
382	9406	L 2584	100	Hallbergmoos (FS44)	8769	2,9	6,6					10937	28. Jan	DO				
383	9405	L 2584	100	Hallbergmoos	50048	2,9	6,2					63108,1	28. Jan	DO				
384	9404	L 2584	120	Oberding-Schwaig	21627	2,2	13,5					28412,2	28. Jan	DO				
385	9208	K CO 27	100	Lautertal-Rottenbach	413	4,3	10,3	400	10,1	22	19,1	548	22. Jan	FR	68	6. Jan	MI	15

Nr.	Zstnr	Str.	Abs.	Name	Gesamt (0-24)			Tag (6-22 Uhr)		Nacht (22-6 Uhr)		Tagesspitzenwerte			Stundenspitzenwerte			
					Kfz	16/15	Lkw-%	Kfz_Tag	Pt	Kfz_Nacht	Pn	Tag-max	Datum	Tag	Std-max	Datum	Tag	Std
386	9116	K LI 16	100	Nonnenhorn	8354	-1,2	2,1	7905	2,1	566	2,2	11178	29. Jan	FR	948	26. Jan	DI	17
387	9702	K M 11	100	Grünwald	11535	-2,0	4,1	11004	4,0	532	6,6	15648	28. Jan	DO	1439	21. Jan	DO	18
388	9708	K M 18	100	Feldkirchen	6953	-11,3	7,3	7276	7,3	413	7,6	9842	25. Jan	MO	1066	25. Jan	MO	9
389	9705	K M 2	100	Unterhaching	10980	0,7	2,9	10178	2,8	802	4,8	14102	29. Jan	FR	1203	25. Jan	MO	8
390	9700	K M 21	100	Planegg	13198	-3,0	5,9	12164	5,4	787	8,4	18055	14. Jan	DO	1720	14. Jan	DO	8
391	9704	K M 22	160	Ottobrunn	14253	-1,9	2,7	13264	2,6	989	4,0	18020	29. Jan	FR	1451	14. Jan	DO	18

Nr.	Zstnr	Str.	Abs.	Name	Gesamt (0-24)			Tag (6-22 Uhr)		Nacht (22-6 Uhr)		Tagesspitzenwerte			Stundenspitzenwerte			
					Kfz	16/15	Lkw-%	Kfz_Tag	Pt	Kfz_Nacht	Pn	Tag-max	Datum	Tag	Std-max	Datum	Tag	Std
1	9033	A 3	100	AD Seligenstadt (O)	94910	2,043	17,1	84117	14,6	10794	36,6	116973	26. Feb	FR	9049	26. Feb	FR	17
2	9505*	A 3	120	AS Aschaffenburg-West	101986	3,5	15,7					127237	26. Feb	FR				
3	9506*	A 3	140	AS Aschaffenburg-ost (W)	76968	-16,6	18,0					95916	26. Feb	FR				
4	9727*	A 3	160	Goldbach (w)	88470	2,4	16,9					109730	26. Feb	FR				
5	9507*	A 3	180	Goldbach (o)	90843	23,3	15,8					113120	26. Feb	FR				
6	9010	A 3	200	Hösbach (O)	65576	-1,2	21,8					80165	27. Feb	SA				
7	9508	A 3	220	AS Bessenbach-Waldasch (S)	69459		19,2	59025	16,2	10570	33,9	87806	12. Feb	FR	8141	6. Feb	SA	9
8	9991	A 3	260	Rohrbrunn (O)	55651	-1,0	23,3	48334	19,4	7318	49,2	70360	27. Feb	SA	5276	5. Feb	FR	15
9	9510*	A 3	280	AS Marktheidenfeld	61337	0,9	21,9					79821	27. Feb	SA	0			
10	9511*	A 3	340	Helmstadt	60747	-2,0	22,2	52746	18,6	8002	46,0	74658	27. Feb	SA	5594	27. Feb	SA	11
11	9034	A 3	360	AD Würzburg-West (W)	61821	-2,3	22,9	53795	19,2	8026	47,7	77498	27. Feb	SA	5948	27. Feb	SA	11
12	9011	A 3	380	AD Würzburg-West (O)	82269	0,1	22,3	71930	18,7	10339	47,5	97627	26. Feb	FR	7437	19. Feb	FR	15
13	9159	A 3	400	Würzburg/Kist (O)	82129	-0,8	21,9	71743	18,3	10386	47,0	94706	26. Feb	FR	7331	12. Feb	FR	14
14	9513*	A 3	420	Würzburg-Heidingsfeld	67893	-0,8	24,7	58927	20,9	8966	50,1	81413	26. Feb	FR	6082	27. Feb	SA	13
15	9653	A 3	420	Würzburg-Randersacker (W)	67893		24,7	58927	20,9	8966	50,1	81413	26. Feb	FR	6082	27. Feb	SA	13
16	9512*	A 3	440	AS Rottendorf (W)	68845	-0,6	24,1	59862	20,3	8983	49,5	83452	26. Feb	FR	6195	26. Feb	FR	15
17	9036	A 3	460	AK Biebelried (W)	70469	0,6	23,2	61371	19,4	9098	48,5	86620	26. Feb	FR	6546	26. Feb	FR	15
18	9038	A 3	480	AK Biebelried (O)	62360	0,7	22,7					78299	27. Feb	SA				
19	9027	A 3	500	Kitzingen/Schwarzach (O)	60578	0,9	23,8	52166	20,1	8412	46,7	75903	27. Feb	SA	5627	26. Feb	FR	15
20	9041	A 3	520	Geiselwind (W)	60548	1,4	24,4	52112	20,7	8436	47,5	76755	27. Feb	SA	5662	27. Feb	SA	10
21	9515*	A 3	540	AS Geiselwind	60505	1,3	25,3	52130	21,5	8375	49,1	77459	27. Feb	SA	5771	27. Feb	SA	10
22	9516*	A 3	560	AS Schlüsselfeld	61615	1,3	25,0	53171	21,2	8444	48,6	77992	27. Feb	SA	5953	27. Feb	SA	10
23	9251	A 3	580	Pommersfelden (W)	63706	1,3	23,5	55123	20,0	8583	46,0	79686	27. Feb	SA	5955	27. Feb	SA	10
24	9252	A 3	600	Pommersfelden (O)	62498	1,7	22,4	54182	19,0	8316	44,6	78736	27. Feb	SA	5943	27. Feb	SA	10
25	9517*	A 3	620	AS Höchstadt-Ost	67598	2,4	21,1	58906	17,9	8692	42,8	84433	26. Feb	FR	6312	26. Feb	FR	17
26	9518*	A 3	640	AS Erlangen-West	68803	2,6	21,3	60010	18,1	8792	42,7	85814	26. Feb	FR	6348	26. Feb	FR	17
27	9951	A 3	660	AK Fürth/Erlangen (W)	84529	1,2	17,8	75037	15,1	9492	38,7	104647	26. Feb	FR	7981	26. Feb	FR	17
28	9050	A 3	680	AK Fürth/Erlangen (O)	92870	3,7	18,0	82916	15,4	9954	38,8	113687	26. Feb	FR	8761	26. Feb	FR	16
29	9519*	A 3	700	AS B4	95664	4,2	18,7	85972	16,1	9691	41,8	115624	26. Feb	FR	8990	26. Feb	FR	16
30	9520*	A 3	720	AS Nürnberg-Nord	97067	0,7	17,3					115987	26. Feb	FR	0			
31	9521*	A 3	740	AS Nürnberg-Mögeldorf w	94441	-8,2	17,7	84655	15,3	9786	38,3	116261	26. Feb	FR	8866	26. Feb	FR	15
32	9039	A 3	760	AK Nürnberg (W)	100825	0,9	19,0					122520	26. Feb	FR	0			
33	9040	A 3	780	AK Nürnberg (O)	40462	4,3	23,6	35781	20,6	4681	46,1	50833	19. Feb	FR	4528	5. Feb	FR	16
34	9046	A 3	800	AK Altdorf (S)	46630	2,5	23,2	41035	20,4	5595	43,7	55023	26. Feb	FR	4084	5. Feb	FR	16
35	9624*	A 3	840	AS Oberoelsbach	36576	7,6	27,4					42883	26. Feb	FR	0			

Nr.	Zstnr	Str.	Abs.	Name	Gesamt (0-24)			Tag (6-22 Uhr)		Nacht (22-6 Uhr)		Tagesspitzenwerte			Stundenspitzenwerte			
					Kfz	16/15	Lkw-%	Kfz_Tag	Pt	Kfz_Nacht	Pn	Tag-max	Datum	Tag	Std-max	Datum	Tag	Std
36	9051	A 3	860	Neumarkt/Opf. (S)	34303	3,6	29,8	29600	26,5	4703	50,8	40369	26. Feb	FR	3052	6. Feb	SA	12
37	9081	A 3	960	Nittendorf (W)	37765	4,5	24,9	32957	22,2	4808	43,5	44147	26. Feb	FR	3321	13. Feb	SA	13
38	9074	A 3	980	AK Regensburg (W)	53248	5,2	19,6	46468	16,9	6129	37,3	62236	26. Feb	FR	4777	26. Feb	FR	14
39	9080	A 3	1020	AK Regensburg (O)	74079	5,0	19,2	65621	17,2	8458	35,0	86777	26. Feb	FR	7034	22. Feb	MO	8
40	9009	A 3	1060	Regensburg-Ost (W)	69156	4,4	19,2	61080	17,2	8076	34,3	80945	26. Feb	FR	6545	22. Feb	MO	8
41	9076	A 3	1080	Regensburg-Ost (O)	62324	4,7	18,9	55557	16,9	6767	35,4	72484	26. Feb	FR	5851	22. Feb	MO	8
42	9077	A 3	1100	Rosenhof (W)	52514	4,8	21,8	46361	19,5	6153	38,6	60508	26. Feb	FR	4786	13. Feb	SA	13
43	9093	A 3	1260	AK Deggendorf (W)	35911	4,3	26,6	31210	24,3	4701	41,6	41083	26. Feb	FR	3417	13. Feb	SA	12
44	9085	A 3	1440	Pocking (O)	24671	0,8	38,3	20049	36,7	4622	45,2	28595	12. Feb	FR	2202	6. Feb	SA	14
45	9540*	A 45	120	AS Alzenau	36980	-3,2	15,4	33520	13,4	3460	34,7	46356	26. Feb	FR	4091	22. Feb	MO	8
46	9950	A 45	130	Alzenau (S)	39088	3,5	14,8	35527	12,9	3561	33,9	49167	26. Feb	FR	4395	22. Feb	MO	8
47	9566	A 6	120	AK Feuchtwangen/Crailsheim (W)	48939	3,1	30,9	42658	27,1	6280	56,6	59170	26. Feb	FR	4832	26. Feb	FR	17
48	9567	A 6	140	AK Feuchtwangen/Crailsheim (O)	48472	1,9	30,6	42028	26,8	6443	55,4	57892	26. Feb	FR	4517	12. Feb	FR	17
49	9522*	A 6	160	AS Feuchtwangen-Nord	55869	12,2	29,7					65212	26. Feb	FR	0			
50	9523*	A 6	180	AS Aurach	50940	2,3	30,6	44264	26,9	6675	55,3	60889	26. Feb	FR	4641	12. Feb	FR	17
51	9751	A 6	200	Herrieden (O)	50673	-1,0	30,0					60457	26. Feb	FR	4706	26. Feb	FR	16
52	9524*	A 6	220	AS Ansbach	55219	10,8	29,7					63593	26. Feb	FR				
53	9525*	A 6	240	AS Neuendettelsau (W)	53072	2,5	29,4	46218	25,6	6854	54,7	62988	26. Feb	FR	4853	26. Feb	FR	16
54	9526*	A 6	260	Neuendettelsau (O)	53560	3,5	28,9					62482	26. Feb	FR				
55	9055	A 6	300	Roth (W)	71033	2,4	22,9	62652	19,9	8381	45,6	81920	26. Feb	FR	6110	11. Feb	DO	18
56	9944	A 6	320	AK Nürnberg-Süd (W)	81861	1,2	22,0	72341	19,2	9520	43,3	95203	26. Feb	FR	7098	18. Feb	DO	17
57	9527*	A 6	340	AS N-Langwasser (W)	76070	3,1	24,4					89995	26. Feb	FR				
58	9047	A 6	360	AK Nürnberg-Ost (W)	74359	3,1	25,1					87156	26. Feb	FR				
59	9753	A 6	380	AK Nürnberg-Ost (O)	39769	0,4	25,2	35635	21,1	4603	45,0	51810	26. Feb	FR	4414	19. Feb	FR	16
60	9054	A 6	400	AK Altdorf (O)	31401	4,9	27,0	27794	23,9	3608	50,4	38806	24. Feb	MI	3119	24. Feb	MI	9
61	9018	A 6	440	Alfeld (O)	25689	4,0	29,7	22610	26,4	3080	54,4	30434	26. Feb	FR	2281	26. Feb	FR	16
62	9239	A 6	500	Amberg-Ost (W)	21015	7,3	34,6	18138	30,9	2877	57,7	24564	26. Feb	FR	1828	12. Feb	FR	15
63	9528*	A 6	520	AS Amberg-Ost	17215	8,7	35,4	14673	31,5	2543	57,7	19901	26. Feb	FR	1451	12. Feb	FR	15
64	9238	A 6	560	Ak Oberpfälzer Wald (W)	16913	8,3	35,9	14388	32,0	2525	58,7	19399	26. Feb	FR	1478	5. Feb	FR	17
65	9088	A 6	580	AK Oberpfälzer Wald (O)	18239	7,0	34,7	15263	31,2	2976	52,8	20789	12. Feb	FR	1766	5. Feb	FR	17
66	9008	A 6	700	Waidhaus (O)	13879	3,6	46,0					16005	25. Feb	DO				
67	9152	A 7	180	AS Wasserlosen	39361	1,4	24,1	33993	19,3	5368	54,5	52862	26. Feb	FR	4405	19. Feb	FR	18
68	9529*	A 7	200	AS Wasserlosen	38491	1,6	24,1	33202	19,3	5288	54,2	51878	26. Feb	FR	4262	19. Feb	FR	18
69	9530*	A 7	220	Kreuz Schweinfurt/Werneck	58259	6,4	19,5					75366	26. Feb	FR				
70	9020	A 7	240	Gramschatzer Wald (S)	56330	1,0	18,0	50150	14,9	6180	43,3	71736	26. Feb	FR	5693	26. Feb	FR	14

Nr.	Zstnr	Str.	Abs.	Name	Gesamt (0-24)			Tag (6-22 Uhr)		Nacht (22-6 Uhr)		Tagesspitzenwerte			Stundenspitzenwerte			
					Kfz	16/15	Lkw-%	Kfz_Tag	Pt	Kfz_Nacht	Pn	Tag-max	Datum	Tag	Std-max	Datum	Tag	Std
71	9037	A 7	260	AK Biebelried (N)	35371	-1,4	24,5	30933	20,3	4438	53,4	46536	26. Feb	FR	3842	26. Feb	FR	15
72	9452	A 7	280	AK Biebelried (S)	23491	-2,0	19,6	21092	16,2	2399	49,4	30625	26. Feb	FR	2914	27. Feb	SA	12
73	9531*	A 7	300	AS Kitzingen	25099	0,0	18,7	22618	15,5	2481	48,0	33037	26. Feb	FR	3045	27. Feb	SA	12
74	9532*	A 7	320	AS Marktbreit	25918	1,8	19,8					36016	26. Feb	FR				
75	9067	A 7	340	Uffenheim/Langensteinach (N)	24500	-2,9	17,9					33950	26. Feb	FR				
76	9533*	A 7	360	AS Uffenheim-Langensteinach	24398	-2,8	19,8	22032	16,7	2366	48,5	32516	26. Feb	FR	2984	27. Feb	SA	12
77	9655	A 7	360	AS Bad Windsheim(N)														
78	9534*	A 7	380	AS Bad Windsheim	26588	0,5	19,6	24029	16,7	2559	46,9	35216	26. Feb	FR	3128	27. Feb	SA	12
79	9535*	A 7	400	AS Rothenburg o.d.T.	26817	0,5	19,3	24283	16,4	2534	46,9	35480	26. Feb	FR	3140	27. Feb	SA	12
80	9569	A 7	420	AK Feuchtwangen/Crailsheim (N)	25061	0,7	18,9	22762	16,3	2299	44,1	33251	26. Feb	FR	3020	26. Feb	FR	16
81	9568	A 7	440	AK Feuchtwangen/Crailsheim (S)	41939	2,9	19,8	38064	17,2	3875	45,0	54271	26. Feb	FR	4944	26. Feb	FR	16
82	9230	A 7	760	AD Hittistetten (S)	68837	3,1	9,7	63651	8,9	5187	20,3	91771	27. Feb	SA	7027	13. Feb	SA	15
83	9231	A 7	1000	AK Memmingen (S)	38266	1,1	8,6	35760	8,0	2506	18,0	57525	27. Feb	SA	4979	6. Feb	SA	11
84	9097	A 7	1160	AD Allgäu (S)	27585	1,4	4,9	25914	4,6	1672	10,4	46002	27. Feb	SA	4011	13. Feb	SA	11
85	9696	A 7	1160	Oy-Mittelberg (W)	18906	4,8	6,1	17644	5,5	1262	13,4	32758	13. Feb	SA	2625	13. Feb	SA	11
86	9698	A 7	1160	Oy-Mittelberg (S)	5512	-2,5	3,8	5234	4,0	241	4,7	7768	27. Feb	SA	1054	28. Feb	SO	16
87	9699	A 7	1180	Oy-Mittelberg	17596	4,8	6,2	16398	5,6	1197	13,7	31429	13. Feb	SA	2514	13. Feb	SA	11
88	9695	A 7	1180	Oy-Mittelberg (N)	5751	-3,5	4,0	5486	3,7	286	7,1	10584	6. Feb	SA	1067	6. Feb	SA	12
89	9697	A 7	1180	Oy-Mittelberg (O)	27580	1,5	5,3	25638	4,9	1659	11,3	45203	13. Feb	SA	4038	13. Feb	SA	11
90	9016	A 7	1180	Nesselwang (W)	18889	4,9	5,9	17630	5,4	1259	13,0	32717	13. Feb	SA	2607	13. Feb	SA	11
91	9071	A 7	1260	Tunnel Füssen	15634	4,0	6,0	14549	5,4	1085	13,5	27403	13. Feb	SA	2243	28. Feb	SO	12
92	9203	A 70	120	AD Schweinfurt/Werneck (O)	42212	5,2	17,4	37991	14,8	4221	41,2	52673	26. Feb	FR	4282	5. Feb	FR	16
93	9233	A 70	140	AD Wertal (W)	45480	5,4	16,8	41046	14,4	4434	38,7	57511	26. Feb	FR	4808	5. Feb	FR	15
94	9234	A 70	160	AD Wertal (O)	43955	6,8	15,1	39707	13,1	4248	33,6	55298	26. Feb	FR	4728	26. Feb	FR	15
95	9541*	A 70	180	AS Schweinfurt/Berg Rheinfeld	41454	7,4	15,3	37519	13,3	3936	34,9	52376	26. Feb	FR	4477	26. Feb	FR	15
96	9542*	A 70	200	AS Schweinfurt-Hafen	38296	7,4	15,8	34767	13,6	3530	37,6	48350	26. Feb	FR	4103	26. Feb	FR	15
97	9543*	A 70	220	AS Schweinfurt-Zentrum	33945	6,6	14,9	30494	12,9	3451	32,1	43806	26. Feb	FR	3858	26. Feb	FR	15
98	9544*	A 70	240	AS Gochsheim	32889	6,1	15,1	29614	13,1	3275	33,1	42385	26. Feb	FR	3813	26. Feb	FR	15
99	9545*	A 70	260	AS Schonungen	26454	6,4	17,4	23773	15,1	2681	38,0	34265	26. Feb	FR	3059	26. Feb	FR	15
100	9256	A 70	280	Knetzgau (W)	22909	6,5	18,9	20561	16,2	2348	41,9	29964	26. Feb	FR	2635	26. Feb	FR	15
101	9546*	A 70	300	AS Knetzgau	22526	5,8	16,6	20332	14,3	2194	38,2	29551	26. Feb	FR	2571	26. Feb	FR	15
102	9547*	A 70	320	AS Eltmann	26985	6,9	17,1	24315	14,1	2602	37,4	35206	26. Feb	FR	2999	26. Feb	FR	15
103	9548*	A 70	340	AS Viereth-Trunstadt	29602	6,0	15,2	26719	13,2	2883	33,6	38248	26. Feb	FR	3313	26. Feb	FR	15
104	9549*	A 70	360	AS Bamberg-Hafen	42066	5,9	13,5	38374	12,0	3691	29,2	53199	26. Feb	FR	4514	26. Feb	FR	15
105	9580*	A 70	380	AS Hallstadt	46465	6,1	13,5	42508	12,1	3957	28,3	58023	26. Feb	FR	4928	26. Feb	FR	15

* VBA-Messstelle

Nr.	Zstnr	Str.	Abs.	Name	Gesamt (0-24)			Tag (6-22 Uhr)		Nacht (22-6 Uhr)		Tagesspitzenwerte			Stundenspitzenwerte			
					Kfz	16/15	Lkw-%	Kfz_Tag	Pt	Kfz_Nacht	Pn	Tag-max	Datum	Tag	Std-max	Datum	Tag	Std
106	9024	A 70	400	AK Bamberg (W)	41919	7,3	13,7	38446	12,1	3473	31,5	52736	26. Feb	FR	4529	26. Feb	FR	15
107	9068	A 70	420	AK Bamberg (O)	22711	5,1	16,7	20801	15,0	1909	35,5	28283	26. Feb	FR	2506	22. Feb	MO	8
108	9053	A 70	560	AD Bayreuth/Kulmbach (W)	21268	5,4	19,2					26420	5. Feb	FR				
109	9166	A 71	100	Mellrichstadt (N)	12155	4,3	16,7	10918	14,8	1237	33,3	16453	26. Feb	FR	1539	12. Feb	FR	16
110	9167	A 71	200	Bad-Kissingen (S)	22518	5,3	10,8	20559	9,7	1959	22,8	28540	26. Feb	FR	2636	5. Feb	FR	15
111	9232	A 71	220	AD Wernatal (N)	22115	7,1	11,5	20187	10,4	1928	23,3	28286	26. Feb	FR	2692	5. Feb	FR	15
112	9025	A 72	110	AD Bayerisches Vogtland (O)	29356	4,7	24,6	25488	21,8	3869	42,9	36072	5. Feb	FR	3271	12. Feb	FR	16
113	9094	A 72	140	AD Hochfranken (W)	34112	5,8	24,1	29767	21,8	4345	39,8	42105	5. Feb	FR	3611	12. Feb	FR	15
114	9095	A 72	160	AD Hochfranken (O)	36066	4,1	21,0	31469	18,9	4598	35,5	46678	13. Feb	SA	4291	12. Feb	FR	15
115	9165	A 73	100	Eisfeld (S)	13477	1,6	16,1	12335	14,8	1141	29,6	16948	5. Feb	FR	1519	5. Feb	FR	16
116	9235	A 73	180	Untersiemau (N)	15679	5,6	13,9	14501	12,8	1178	26,6	19661	5. Feb	FR	1754	26. Feb	FR	16
117	9236	A 73	200	Untersiemau (S)	23931	6,1	11,4	22208	10,7	1722	20,8	29510	5. Feb	FR	2696	29. Feb	MO	8
118	9306	A 73	280	Ebensfeld	27798	2,8	12,6					34194	26. Feb	FR				
119	9101	A 73	390	AK Bamberg (N)	40541	8,1	11,1	37446	10,4	3095	19,7	50095	26. Feb	FR	4320	1. Feb	MO	8
120	9581*	A 73	420	AK Bamberg(S)	56006	6,0	13,7	51334	12,2	4672	30,1	70010	26. Feb	FR	5955	26. Feb	FR	16
121	9021	A 73	460	Bamberg-Ost (N)	54321	6,6	13,8	49705	12,2	4616	30,6	67927	26. Feb	FR	5771	26. Feb	FR	16
122	9582*	A 73	480	AS Bamberg-Ost	45601	6,5	15,2	41604	13,4	3997	34,2	57383	26. Feb	FR	4943	26. Feb	FR	16
123	9583*	A 73	500	AS Bamberg-Süd	46957	4,9	11,2	42976	9,8	3981	26,1	59063	26. Feb	FR	4973	26. Feb	FR	16
124	9584*	A 73	520	AS Hirschaid	47494	4,5	11,4	43435	10,0	4060	26,3	59831	26. Feb	FR	5000	26. Feb	FR	16
125	9585*	A 73	540	AS Buttenheim	45309	4,5	11,8	41485	10,3	3824	28,6	57209	26. Feb	FR	4889	26. Feb	FR	17
126	9586*	A 73	560	AS Forchheim-Nord (s)	45811	3,4	12,3	41897	10,8	3914	28,6	57973	26. Feb	FR	5023	26. Feb	FR	17
127	9587*	A 73	580	AS Baiersdorf-Nord (N)	60433	6,0	10,0					76395	26. Feb	FR				
128	9588*	A 73	600	AS Möhrendorf-Nord (s)	61116	4,3	10,6	56125	9,5	4991	23,8	75241	26. Feb	FR	6237	26. Feb	FR	17
129	9589*	A 73	620	AS Möhrendorf (S)	69563	3,8	9,8	64050	8,8	5513	21,8	85701	26. Feb	FR	7586	22. Feb	MO	8
130	9590*	A 73	640	AS Erlangen-Nord	75805	3,9	9,6	69845	8,6	5960	21,0	92486	26. Feb	FR	7898	22. Feb	MO	8
131	9591*	A 73	660	AS Erlangen-Zentrum	80076	4,0	8,2	73958	7,3	6118	19,5	97160	26. Feb	FR	8245	22. Feb	MO	8
132	9952	A 73	680	AK Fürth/Erlangen (N)	77719	3,8	8,7					93824	26. Feb	FR				
133	9953	A 73	700	AK Fürth/Erlangen (S)	67920	5,4	7,5	62294	6,6	5626	17,7	82270	26. Feb	FR	7017	3. Feb	MI	8
134	9625	A 73	710	AS Erlangen-Eltersdorf	65339	10,4	8,1	59831	7,2	5509	18,6	79620	26. Feb	FR	6830	24. Feb	MI	8
135	9111	A 73	760	Nürnberg/Fürth (N)	72543	4,8	7,3	65792	6,4	6751	15,3	85021	26. Feb	FR	6709	3. Feb	MI	8
136	9004	A 73	860	Nürnberg-Hafen-Ost (S)	90036	2,5	9,5	81840	8,8	8196	16,9	109233	26. Feb	FR	8217	22. Feb	MO	8
137	9592*	A 73	880	AS Nürnberg-Königshof	90077	2,8	12,7	81482	11,7	8594	21,9	109148	26. Feb	FR	8032	18. Feb	DO	17
138	9593*	A 73	900	AS N-Zollhaus (S)	82826	-5,2	11,9					100814	26. Feb	FR				
139	9594*	A 73	920	AS Wendelstein	46312	7,1	10,1	42126	9,2	4186	19,6	58205	26. Feb	FR	5271	25. Feb	DO	17
140	9333	A 73	960	Röthenbach b.St.W. (O)	43565	8,8	10,1	39854	9,1	3711	20,5	55421	26. Feb	FR	5334	25. Feb	DO	17

Nr.	Zstnr	Str.	Abs.	Name	Gesamt (0-24)			Tag (6-22 Uhr)		Nacht (22-6 Uhr)		Tagesspitzenwerte			Stundenspitzenwerte			
					Kfz	16/15	Lkw-%	Kfz_Tag	Pt	Kfz_Nacht	Pn	Tag-max	Datum	Tag	Std-max	Datum	Tag	Std
141	9005	A 73	980	AD Nürnberg/Feucht (W)	27572	14,0	12,9	25149	11,3	2423	28,5	35779	26. Feb	FR	3689	25. Feb	DO	17
142	9130	A 8	220	Leipheim (W)	59883	9,4	19,2	54231	17,2	5652	38,7	71394	26. Feb	FR	5777	26. Feb	FR	16
143	9966	A 8	240	Leipheim (O)	60774	10,1	18,7	54979	16,7	5796	37,8	72289	26. Feb	FR	5842	26. Feb	FR	16
144	9012	A 8	260	Burgau (W)	53854	8,3	18,8					61635	26. Feb	FR				
145	9965	A 8	280	Zusmarshausen (W)	55225	9,3	18,2					65488	26. Feb	FR				
146	9013	A 8	300	Zusmarshausen (O)	57125	9,2	18,1					67766	26. Feb	FR				
147	9964	A 8	320	Neusäß (W)	63772	9,2	16,9					74058	26. Feb	FR				
148	9131	A 8	340	Augsburg-West (W)	72987	8,1	14,2					84431	26. Feb	FR				
149	9963	A 8	360	Augsburg-West (O)	99312	8,1	14,7	90488	13,4	8824	28,1	117931	26. Feb	FR	9425	26. Feb	FR	16
150	9962	A 8	380	Augsburg-Ost (O)	89573	8,8	14,6	81558	13,2	8015	28,4	105619	26. Feb	FR	8308	19. Feb	FR	16
151	9961	A 8	390	Derching (O)	82260	8,4	14,9	74718	13,5	7542	29,3	96787	26. Feb	FR	7650	19. Feb	FR	16
152	9132	A 8	400	Adelzhausen (W)	75727	7,9	14,2	68743	12,7	6984	28,7	88549	26. Feb	FR	6888	26. Feb	FR	16
153	9960	A 8	420	Adelzhausen (O)	75933	7,3	14,4	68930	12,9	7003	29,0	89032	26. Feb	FR	6929	26. Feb	FR	16
154	9014	A 8	440	Odelzhausen (O)	82445	7,5	13,1	74905	11,8	7541	26,1	96550	26. Feb	FR	7466	19. Feb	FR	16
155	9003	A 8	460	Sulzemoos (O)	85791	7,5	12,7	77995	11,5	7797	25,2	100309	26. Feb	FR	7712	5. Feb	FR	17
156	9773	A 8	460	Dachau/Fürstenfeldbruck (W)	87405	9,4	13,2					100470	19. Feb	FR				
157	9772	A 8	480	Dachau/Fürstenfeldbruck (O)	104052	6,0	10,9					121587	19. Feb	FR				
158	9223*	A 8	500	AD München-Eschenried	38085	8,7	5,3					44194	26. Feb	FR				
159	9141	A 8	520	AK München-West (W)	43116	4,4	5,5	40383	5,2	3103	11,0	49576	26. Feb	FR	4126	18. Feb	DO	18
160	9140	A 8	540	AK München-West (O)	35657	13,4	4,7	28748	3,9	2768	6,8	43766	19. Feb	FR	3551	22. Feb	MO	8
161	9082	A 8	860	München-Perlach (S)	55564	1,8	2,3	51652	2,2	3913	3,8	64499	26. Feb	FR	5589	24. Feb	MI	9
162	9224*	A 8	980	AK Kreuz München-Süd	121909	2,0	10,6	112376	9,7	9532	21,5	154742	12. Feb	FR	11974	12. Feb	FR	18
163	9171	A 8	1000	Holzkirchen (W)	107531	1,5	10,6					142064	13. Feb	SA				
164	9225*	A 8	1020	Holzkirchen	88874	1,2	13,4	81197	12,3	7677	25,6	125020	13. Feb	SA	9116	14. Feb	SO	13
165	9226*	A 8	1040	Weyarn	79447	2,4	16,3	72251	14,9	7197	29,5	109747	27. Feb	SA	8203	12. Feb	FR	18
166	9227*	A 8	1060	Irschenberg-Bad Aibling	79038	2,8	13,7	72024	12,5	7014	26,1	118356	13. Feb	SA	8559	14. Feb	SO	13
167	9180	A 8	1080	AD Inntal (W)	86567	0,0	13,5					127880	13. Feb	SA				
168	9023	A 8	1120	Rosenheim (O)	61485	3,4	11,0	56257	9,8	5228	23,8	76235	13. Feb	SA	6632	20. Feb	SA	14
169	9026	A 8	1180	Frasdorf (O)	54553	2,6	12,0	49731	10,6	4822	26,4	72949	13. Feb	SA	6482	20. Feb	SA	14
170	9028	A 8	1220	Felden (O)	50747	1,9	12,9	46111	11,5	4636	27,4	68594	13. Feb	SA	6130	20. Feb	SA	14
171	9192*	A 8	1260	Grabenstätt	48300	0,9	14,4	43755	12,8	4544	29,7	67283	13. Feb	SA	5825	27. Feb	SA	11
172	9193*	A 8	1300	Schweinbach	48083	2,4	16,3					67244	13. Feb	SA				
173	9194*	A 8	1320	Traunstein/Siegsdorf	41843	-1,4	16,7					57038	13. Feb	SA				
174	9031	A 8	1340	Neukirchen (O)	39916	-2,2	16,5	35811	14,6	4105	32,3	55073	13. Feb	SA	4966	20. Feb	SA	13
175	9195*	A 8	1360	Anger	34506	3,3	15,2					50314	13. Feb	SA				

Nr.	Zstnr	Str.	Abs.	Name	Gesamt (0-24)			Tag (6-22 Uhr)		Nacht (22-6 Uhr)		Tagesspitzenwerte			Stundenspitzenwerte			
					Kfz	16/15	Lkw-%	Kfz_Tag	Pt	Kfz_Nacht	Pn	Tag-max	Datum	Tag	Std-max	Datum	Tag	Std
176	9032	A 8	1400	Bad Reichenhall (O)	43121	-3,7	17,1					60122	13. Feb	SA				
177	9035	A 81	100	AD Würzburg-West (S)	27745	3,5	19,0	25002	16,3	2743	43,9	34218	26. Feb	FR	2779	5. Feb	FR	14
178	9903	A 9	160	AD Bayerisches Vogtland (N)	38847	1,8	22,6	34046	19,5	4801	44,4	62734	6. Feb	SA	4943	6. Feb	SA	12
179	9994	A 9	180	AD Bayerisches Vogtland (S)	51954	3,5	21,5	45207	18,0	7116	36,6	68506	6. Feb	SA	5742	12. Feb	FR	16
180	9620*	A 9	200	AS Hof-West	61757	3,7	23,5	53537	20,4	8220	43,1	78081	5. Feb	FR	6554	12. Feb	FR	16
181	9621*	A 9	220	AS Muenchberg-Nord	60879	3,5	23,9	52758	20,8	8121	43,7	77187	6. Feb	SA	6483	12. Feb	FR	16
182	9001	A 9	300	AD Bayreuth/Kulmbach (N)	69386	3,0	19,7					88223	5. Feb	FR				
183	9002	A 9	320	AD Bayreuth/Kulmbach (S)	64984	3,0	18,3					82400	5. Feb	FR				
184	9622*	A 9	340	Bindlacher Berg	64618	5,2	17,8					81702	5. Feb	FR				
185	9623*	A 9	360	AS Bayreuth-Nord	62117	5,2	18,7					78841	5. Feb	FR				
186	9029	A 9	400	Pegnitz (N)	52730	2,8	20,7					73136	6. Feb	SA				
187	9536*	A 9	420	AS Pegnitz	55677	2,8	21,6					75933	6. Feb	SA				
188	9728	A 9	600	Lauf (N)	75487	3,1	18,5	67404	16,3	8083	36,6	92614	5. Feb	FR	7937	5. Feb	FR	16
189	9042	A 9	620	AK Nürnberg (N)	78528	3,2	16,4	70134	14,3	8394	34,0	95733	5. Feb	FR	7952	5. Feb	FR	16
190	9060	A 9	640	AK Nürnberg (S)	110647	2,4	16,3	98833	14,0	11814	35,3	133717	26. Feb	FR	10031	26. Feb	FR	15
191	9057	A 9	660	AK Nürnberg-Ost (N)	105910	1,1	16,9					126371	26. Feb	FR	9587	6. Feb	SA	11
192	9754	A 9	680	AK Nürnberg-Ost (S)	68471	4,8	14,4	61211	12,4	7261	31,6	92260	13. Feb	SA	7535	27. Feb	SA	11
193	9538*	A 9	700	AS Allersberg (Nordseite)	82599	3,2	14,1	74260	12,2	8338	31,1	107958	6. Feb	SA	8868	6. Feb	SA	11
194	9539*	A 9	720	AS Allersberg (Südseite)	75495	1,7	14,9	67690	12,8	7805	33,2	102941	6. Feb	SA	8563	6. Feb	SA	10
195	9061	A 9	740	Greding (N)	74643	3,8	15,3	67193	13,2	7450	34,1	103444	6. Feb	SA	8824	6. Feb	SA	11
196	9090	A 9	920	Lenting (S)	87595	3,0	12,7	79457	11,1	8138	28,5	113787	20. Feb	SA	9005	27. Feb	SA	11
197	9552	A 9	940	Ingolstadt-Nord (S)	105258	5,5	11,3	95815	9,9	9444	25,2	127824	19. Feb	FR	10470	5. Feb	FR	15
198	9554	A 9	960	Manching (N)	100307	4,8	12,0	91102	10,6	9205	26,3	122428	13. Feb	SA	9855	5. Feb	FR	15
199	9056	A 9	1000	AD Holledau (N)	88088	8,7	13,6					117484	20. Feb	SA				
200	9241*	A 9	1020	Dreieck Holledau (A93)	79913	6,1	12,7					104893	20. Feb	SA				
201	9110	A 9	1020	AD Holledau (S)	104496	6,1	11,2					133690	20. Feb	SA				
202	9058	A 9	1040	Allershausen (N)	114982	8,7	10,7					149468	20. Feb	SA				
203	9059	A 9	1060	AK Neufahrn (N)	120595	8,7	10,6					154496	20. Feb	SA				
204	9065	A 9	1080	AK Neufahrn (S)	130068	8,1	8,4					152433	19. Feb	FR				
205	9062	A 9	1100	Garching-Nord (N)	145465	3,3	8,8	132482	8,0	12983	17,0	175149	19. Feb	FR	13199	19. Feb	FR	17
206	9063	A 9	1120	Garching-Nord (S)	151613	5,0	9,0	138292	8,2	13321	17,5	179837	19. Feb	FR	13374	19. Feb	FR	17
207	9115	A 9	1140	AK München-Nord (N)	158796	3,1	7,4					187812	19. Feb	FR				
208	9066	A 9	1160	AK München-Nord (S)	127399	4,5	5,4	115950	5,0	10654	9,2	150491	26. Feb	FR	10973	18. Feb	DO	18
209	9242*	A 9	1180	München-Fröttmaning-Süd	113547	4,8	5,7	102526	5,3	9901	9,8	134718	26. Feb	FR	9385	19. Feb	FR	8
210	9243*	A 9	1200	München-Freimann														

Nr.	Zstnr	Str.	Abs.	Name	Gesamt (0-24)			Tag (6-22 Uhr)		Nacht (22-6 Uhr)		Tagesspitzenwerte			Stundenspitzenwerte			
					Kfz	16/15	Lkw-%	Kfz_Tag	Pt	Kfz_Nacht	Pn	Tag-max	Datum	Tag	Std-max	Datum	Tag	Std
211	9064	A 9	1220	München-Schwabing (N)	90401	4,4	5,6	79476	5,0	10925	9,8	102727	5. Feb	FR	7333	22. Feb	MO	7
212	9217	A 92	100	AD München-Feldmoching (N)	58197	3,6	9,3	53411	8,7	4786	16,6	69344	26. Feb	FR	6023	29. Feb	MO	8
213	9006	A 92	120	Oberschleißheim (O)	60288	3,5	11,1	55133	10,1	5154	21,4	72393	26. Feb	FR	5988	29. Feb	MO	8
214	9015	A 92	140	AK Neufahrn (W)	63639	1,3	12,7					81361	26. Feb	FR				
215	9007	A 92	180	AK Neufahrn (O)	100597	4,4	8,6	93342	8,2	9450	15,1	116297	26. Feb	FR	9160	23. Feb	DI	8
216	9182*	A 92	220	Flughafen München	49273	2,3	10,1					58461	26. Feb	FR				
217	9183*	A 92	240	Freising-Mitte	49822	5,6	13,3	45412	12,4	4411	22,1	58514	26. Feb	FR	5115	17. Feb	MI	8
218	9184*	A 92	260	Freising-Ost	38968	5,7	11,1	35742	10,2	3226	21,1	45482	26. Feb	FR	3792	18. Feb	DO	18
219	9017	A 92	360	Altdorf (O)	40908	5,4	13,3	37251	12,3	3658	23,3	48759	26. Feb	FR	3986	26. Feb	FR	16
220	9019	A 92	480	Landau a.d. Isar (W)	31086	5,6	14,6	27787	13,5	3299	23,4	37786	26. Feb	FR	3394	5. Feb	FR	17
221	9096	A 93	100	AD Hochfranken (S)	20055	3,3	20,7	18072	18,8	1983	37,6	30724	6. Feb	SA	2803	6. Feb	SA	14
222	9099	A 93	260	Selb-West (S)	22729	3,2	18,9	20564	17,1	2165	36,4	31204	6. Feb	SA	3023	6. Feb	SA	13
223	9901	A 93	640	Wernberg-Köblitz (S)	33869	3,9	16,0	30872	14,7	2997	29,8	40910	19. Feb	FR	3877	13. Feb	SA	12
224	9087	A 93	660	AK Oberpfälzer Wald (S)	33842	3,8	18,0	30547	16,6	3296	31,0	42779	6. Feb	SA	3950	13. Feb	SA	12
225	9902	A 93	740	Schwandorf-Mitte (N)	43278	3,9	15,0	39465	13,6	3813	29,4	51859	6. Feb	SA	4733	13. Feb	SA	12
226	9049	A 93	880	Regensburg-Pfaffenstein (N)	68097	3,9	9,3	62295	8,5	5802	18,5	79398	26. Feb	FR	6540	26. Feb	FR	14
227	9044	A 93	960	Regensburg-Königswiesen (S)	65411	4,7	10,3	60007	9,4	5403	21,0	76029	26. Feb	FR	6416	22. Feb	MO	8
228	9045	A 93	980	AK Regensburg (N)	70463	4,3	9,5	64670	8,6	5793	19,2	81945	26. Feb	FR	7300	22. Feb	MO	8
229	9030	A 93	1120	Siegenburg (S)	26137	5,5	10,3	24018	9,3	2120	22,2	31207	19. Feb	FR	2921	19. Feb	FR	15
230	9190	A 93	1800	AD Inntal (S)	54615	-0,9	15,4	49998	14,1	4617	29,4	84630	6. Feb	SA	6196	6. Feb	SA	9
231	9191	A 93	1880	Kiefersfelden (S)	44969	-4,6	17,5					75119	6. Feb	SA				
232	9985	A 94	160	München-Riem (W)	69517	4,6	4,5	64324	4,3	5193	6,4	81535	26. Feb	FR	7331	24. Feb	MI	18
233	9986	A 94	180	München-Riem (O)	68015	6,4	4,9					81909	26. Feb	FR				
234	9987	A 94	200	Feldkirchen-Ost (W)	61394	6,1	5,0					75231	12. Feb	FR				
235	9840	A 94	240	AK München-Ost (O)	65770	9,7	10,2					78391	26. Feb	FR				
236	9984	A 94	515	Wimpasing	20967	13,8	20,7	18881	19,1	2086	35,7	24364	26. Feb	FR	1873	25. Feb	DO	17
237	9043	A 95	100	München-Kreuzhof (W)	67760	7,9	3,2	62958	3,0	4802	5,8	77169	26. Feb	FR	6521	23. Feb	DI	8
238	9151	A 95	120	AD Starnberg (N)	59046	3,6	3,4	55166	3,1	3880	7,1	71399	6. Feb	SA	6078	6. Feb	SA	12
239	9161	A 95	180	Seeshaupt (N)	31414	2,5	3,4					46464	6. Feb	SA	4289	6. Feb	SA	12
240	9164	A 95	260	Murnau/Kochel (S)	14959	2,6	3,9					25756	6. Feb	SA				
241	9150	A 952	100	AD Starnberg (W)	27093	4,5	2,5	25354	2,4	1739	4,5	31423	26. Feb	FR	2976	24. Feb	MI	8
242	9250	A 96	100	Lindau (S)	32618	4,5	12,4	30364	12,1	2254	17,4	50398	27. Feb	SA	4260	27. Feb	SA	11
243	9550	A 96	600	Stetten (W)	35249	5,6	14,2	32466	13,3	2783	25,1	44168	26. Feb	FR	3550	26. Feb	FR	17
244	9136	A 96	760	Landsberg a. Lech-Nord (O)	58880	5,0	9,0	54298	8,2	4582	18,2	71654	26. Feb	FR	5728	19. Feb	FR	16
245	9222	A 96	970	Gräfelfing (W)	100387	7,5	4,2	93090	4,0	7297	7,3	118380	26. Feb	FR	9706	18. Feb	DO	18

Nr.	Zstnr	Str.	Abs.	Name	Gesamt (0-24)			Tag (6-22 Uhr)		Nacht (22-6 Uhr)		Tagesspitzenwerte			Stundenspitzenwerte			
					Kfz	16/15	Lkw-%	Kfz_Tag	Pt	Kfz_Nacht	Pn	Tag-max	Datum	Tag	Std-max	Datum	Tag	Std
246	9106	A 96	1000	München-Laim (W)	102690	10,1	4,0	94452	3,7	8237	6,9	120394	26. Feb	FR	9642	18. Feb	DO	18
247	9219	A 99	240	AS Germering-Nord(N)	77555	5,6	8,4	71919	7,8	5637	16,2	90798	19. Feb	FR	7462,5	15. Feb	MO	9
248	9220	A 99	280	AK München-West (N)	60592	5,3	8,9	55999	8,3	4594	16,7	70836	19. Feb	FR	5973,7	15. Feb	MO	8
249	9774	A 99	300	AD München-Eschenried (O)	56046	-0,5	15,2	50377	14,0	5669	25,1	65833	5. Feb	FR	4869	5. Feb	FR	16
250	9775	A 99	320	AD München-Allach (O)	118468	3,8	12,4	108265	11,4	10203	22,9	140139	12. Feb	FR	10743	19. Feb	FR	16
251	9155	A 99	340	AD Feldmoching (W)	116894	3,5	12,8	107124	11,7	9770	24,2	138250	19. Feb	FR	11326	23. Feb	DI	8
252	9216	A 99	340	AD München-Feldmoching (W)	128931	5,6	15,8					148406	19. Feb	FR				
253	9207	A 99	360	AD München-Feldmoching (O)	81705	2,7	15,1	74877	13,7	6828	30,3	96642	12. Feb	FR	8757	29. Feb	MO	8
254	9215	A 99	380	AK München-Nord (W)	82228	3,7	12,2					97498	12. Feb	FR				
255	9218	A 99	420	AK München-Nord (O)	126199	2,1	14,8	115654	13,5	10545	29,4	155427	12. Feb	FR	11508	12. Feb	FR	16
256	9211	A 99	440	Aschheim/Ismaning (S)	134066	5,4	12,9	124067	12,0	11457	25,1	164777	12. Feb	FR	12258	12. Feb	FR	16
257	9212	A 99	460	AK München-Ost (N)	122184	1,8	14,5	112048	13,3	10136	28,5	150871	12. Feb	FR	11322	19. Feb	FR	17
258	9213	A 99	480	AK München-Ost (S)	115590	2,1	11,6	106627	10,7	8963	22,6	143408	12. Feb	FR	10988	12. Feb	FR	16
259	9244	A 99	500	Haar (S)	98335	1,9	13,2					122641	12. Feb	FR				
260	9228*	A 99	520	Hohenbrunn	99522	1,8	13,6	91925	12,5	7597	26,0	126391	12. Feb	FR	9792	20. Feb	SA	13
261	9229*	A 99	540	Ottobrunn	88744	-0,7	16,0					113076	12. Feb	FR				
262	9221	A 995	100	München-Giesing (S)	55466	6,9	4,4	51758	4,0	3708	9,3	67140	26. Feb	FR	5213	18. Feb	DO	18
263	9830	B 11	660	Pullach	16511	2,2	4,3					19800	26. Feb	FR				
264	9850	B 11	740	Garching-Dirnismaning	8723	6,1	5,9					11309	3. Feb	MI	1402	15. Feb	MO	8
265	9310	B 11	1140	Eching-Viecht	14951	-0,9	2,7	13820	2,5	1131	4,5	17518	26. Feb	FR	1655	22. Feb	MO	8
266	9401	B 11	1280	Deggendorf	11299	8,7	5,6					13607	26. Feb	FR	1215	29. Feb	MO	8
267	9277	B 11	1580	Bayerisch Eisenstein	4563	7,8	3,6					5979	27. Feb	SA				
268	9175	B 12	520	Kempten	16008	6,5	8,4	14907	8,1	1102	12,4	19554	26. Feb	FR	1788	15. Feb	MO	8
269	9380	B 12	660	Buchloe	18362	3,9	8,1	17037	7,7	1325	13,4	22466	26. Feb	FR	1901	22. Feb	MO	8
270	9125	B 12	2400	Philippsreut	4732	-0,2	14,6	3979	20,7	807	22,1	5660	26. Feb	FR	358	2. Feb	DI	17
271	9299	B 13	200	Eibelsstadt	12128	5,6	7,1	11165	6,5	963	15,1	14503	26. Feb	FR	1379	29. Feb	MO	17
272	9278	B 13	640	Oberdachstetten	5786	0,4	8,4	5356	7,7	429	16,6	6916	19. Feb	FR	612	5. Feb	FR	14
273	9124	B 13	1460	Eichstätt	13747	7,6	5,6	12706	5,4	1041	7,9	16295	26. Feb	FR	1544	22. Feb	MO	8
274	9820	B 13	2520	Oberschleißheim-Neuherberg	33496	7,8	7,0					41853	3. Feb	MI				
275	9280	B 14	880	Hersbruck	11941	-0,3	4,0					14064	19. Feb	FR				
276	9279	B 14	1280	Schnaittenbach	6356	2,8	7,8					7733	26. Feb	FR	856	29. Feb	MO	18
277	9301	B 15	560	Soyen	9381	1,6	15,6	8772	14,9	609	25,8	11043	13. Feb	SA	1136	6. Feb	SA	12
278	9300	B 15	1360	Ergoldsbach	14650	8,1	15,7	13206	15,0	1443	22,4	17189	19. Feb	FR	1413	5. Feb	FR	15
279	9281	B 15	2060	Maxhütte-Haidhof	9739	9,2	4,3	8974	4,1	765	7,1	11697	26. Feb	FR	1050	2. Feb	DI	17
280	9113	B 15	3060	Hof	21952	3,9	7,7	20282	7,1	1670	14,9	27047	26. Feb	FR	2334	18. Feb	DO	17

Nr.	Zstnr	Str.	Abs.	Name	Gesamt (0-24)			Tag (6-22 Uhr)		Nacht (22-6 Uhr)		Tagesspitzenwerte			Stundenspitzenwerte			
					Kfz	16/15	Lkw-%	Kfz_Tag	Pt	Kfz_Nacht	Pn	Tag-max	Datum	Tag	Std-max	Datum	Tag	Std
281	9254	B 15 N	1320	AS Schierling	11569	13,4	15,3	10620	14,5	950	24,1	14044	19. Feb	FR	1237	22. Feb	MO	8
282	9283	B 17	180	Halblech	6436	-6,7	4,3	6119	4,5	292	6,4	7920	27. Feb	SA	778	27. Feb	SA	17
283	9138	B 17	640	Untermeitingen-Lagerlechfeld	33350	6,4	8,4					39095	26. Feb	FR				
284	9571	B 173	400	Marktzeuln-Zettlitz (w)	12376	0,2	14,4					14384	26. Feb	FR				
285	9572	B 173	420	Marktzeuln-Zettlitz (o)	9658	1,8	10,7					11867	25. Feb	DO				
286	9305	B 173	660	Marktrodach	12503	2,2	11,7	11580	11,2	923	18,1	15332	26. Feb	FR	1282	5. Feb	FR	14
287	9114	B 19	140	Fischen	16205	1,4	3,0	15499	3,0	706	3,2	19123	27. Feb	SA	1706	6. Feb	SA	16
288	9137	B 19	325	Waltenhofen-Herzmanss	29124	3,1	3,8	27533	3,7	1592	6,1	35441	26. Feb	FR	3045	6. Feb	SA	11
289	9302	B 19	780	Würzburg/Estenfeld	50800	3,0	5,9					61707	26. Feb	FR				
290	9201	B 19	1020	Werneck-Eßleben	6764	5,1	5,9	6089	5,5	411	11,6	9983	19. Feb	FR	1390	19. Feb	FR	16
291	9274	B 2	100	Mittenwald	8554	6,1	2,5	8245	2,3	309	7,9	19287	6. Feb	SA	1941	6. Feb	SA	11
292	9351	B 2	310	Oberau (s)	25814	-4,9	3,8					32602	26. Feb	FR				
293	9353	B 2	320	Oberau (Mitte)	18437	-7,8	3,6					23406	26. Feb	FR				
294	9350	B 2	340	Oberau (n)	20619	2,5	3,5	19502	3,3	1117	6,3	27054	13. Feb	SA	2143	13. Feb	SA	15
295	9360	B 2	360	Eschenlohe (n)	7098	0,7	2,9					9443	18. Feb	DO				
296	9129	B 2	1760	Langweid	43083	4,4	9,9	39324	9,2	3759	16,3	51473	26. Feb	FR	4422	15. Feb	MO	8
297	9270	B 2	1960	Donauwörth	20675	4,1	20,0					25210	26. Feb	FR				
298	9271	B 2	2380	Weissenburg i.Bay.	15497	11,7	16,3	14219	14,9	1278	31,4	19477	26. Feb	FR	1646	26. Feb	FR	15
299	9945	B 2	2700	Schwabach	23214	0,9	12,7	21228	11,2	2058	22,6	27235	26. Feb	FR	2537	16. Feb	DI	8
300	9109	B 20	440	Laufen	10535	-1,6	7,4	9762	6,9	773	13,6	12369	6. Feb	SA	1149	6. Feb	SA	13
301	9149	B 20	1160	Eggenfelden (s)	17066	6,0	15,6	15841	14,6	1225	28,4	20245	26. Feb	FR	1936	6. Feb	SA	13
302	9148	B 20	1180	Eggenfelden (n)	9571	7,2	20,9	8859	19,8	712	35,6	11602	6. Feb	SA	1246	6. Feb	SA	12
303	9262	B 20	2260	Weiding	15136	5,3	14,8	13232	14,0	1904	20,3	17880	26. Feb	FR	1460	26. Feb	FR	15
304	9284	B 20	2460	Furth i. Wald	11366	5,5	13,3	9945	12,3	1422	19,6	13439	28. Feb	SO	1325	14. Feb	SO	15
305	9285	B 21	100	Schneizlreuth-Melleck	13642	1,9	7,5	12967	7,2	675	13,4	26530	6. Feb	SA	2453	6. Feb	SA	10
306	9121	B 21	140	Schneizlreuth-Baumgarten	7444	-4,2	11,8	7087	11,4	357	20,6	11567	6. Feb	SA	1093	6. Feb	SA	11
307	9303	B 22	560	Burgwindheim	2912	4,6	9,4	2702	9,2	210	12,5	3602	5. Feb	FR	339	5. Feb	FR	14
308	9286	B 22	1450	Lehen	10179	-0,7	7,5					12115	26. Feb	FR				
309	9287	B 22	1900	Neustadt a.d. Waldnaab	17611	2,4	3,4	16489	3,2	1122	6,3	21159	26. Feb	FR	1910	23. Feb	DI	17
310	9104	B 22	1960	Weiden i.d. Opf.	10506	6,7	5,6	9976	5,3	529	11,4	12634	26. Feb	FR	1271	22. Feb	MO	8
311	9304	B 22	2340	Winklarn	2754	-4,9	15,7					3386	26. Feb	FR				
312	9352	B 23	220	Oberau (w)	9388	1,0	4,0					10601	26. Feb	FR				
313	9156	B 25	340	Fremdingen	4397	6,4	24,2	3861	20,8	536	48,7	5521	26. Feb	FR	460	26. Feb	FR	15
314	9157	B 25	610	Harburg	12912	10,8	14,4					14997	26. Feb	FR				
315	9288	B 27	480	Karsbach-Höllrich	4759	-1,1	11,3	4415	10,3	344	24,2	6139	26. Feb	FR	529	26. Feb	FR	15

Nr.	Zstnr	Str.	Abs.	Name	Gesamt (0-24)			Tag (6-22 Uhr)		Nacht (22-6 Uhr)		Tagesspitzenwerte			Stundenspitzenwerte			
					Kfz	16/15	Lkw-%	Kfz_Tag	Pt	Kfz_Nacht	Pn	Tag-max	Datum	Tag	Std-max	Datum	Tag	Std
316	9108	B 285	100	Fladungen	851	1,3	6,0	832	6,3	70	11,6	1080	19. Feb	FR	102	16. Feb	DI	18
317	9291	B 286	560	Kolitzheim-Oberspiesheim	8749	7,7	10,5	7945	9,4	804	21,6	10853	26. Feb	FR	948	19. Feb	FR	15
318	9237	B 289	230	Uintersiemau (W)	8931	8,0	6,9	8350	6,7	580	8,6	10690	26. Feb	FR	1215	1. Feb	MO	8
319	9573	B 289	240	Marktzeuln-Zettlitz (s)	9560	4,5	13,9					12288	26. Feb	FR				
320	9292	B 299	940	Amberg (s)	9907	2,6	10,4	9215	10,1	693	15,1	12572	5. Feb	FR	1414	5. Feb	FR	16
321	9311	B 300	1000	Oberzell	11592	12,9	4,8	11207	5,0	952	8,7	13431	26. Feb	FR	1108	4. Feb	DO	17
322	9293	B 300	1380	Schrobenhausen	13462	6,5	13,3	12355	12,5	1108	22,7	15762	19. Feb	FR	1379	15. Feb	MO	8
323	9294	B 303	1220	Bischofsgrün-Rangen	5321	-3,2	19,8	4889	18,1	432	38,5	6806	8. Feb	MO	807	7. Feb	SO	15
324	9153	B 303	1580	GÜ Schirnding	5589	8,6	17,0	4882	16,1	707	23,6	6565	26. Feb	FR	575	26. Feb	FR	15
325	9810	B 304	120	Karlsfeld-Rothschwaige	29061	0,8	7,4					33107	26. Feb	FR				
326	9320	B 304	320	Zorneding	14851	5,3	6,6	13664	6,1	1187	12,4	16760	19. Feb	FR	1337	6. Feb	SA	12
327	9321	B 304	410	Steinhöring	13876	2,4	6,8					16106	26. Feb	FR				
328	9135	B 304	880	Altenmarkt (s)	15334	2,4	10,3	14223	9,9	1110	15,0	17861	26. Feb	FR	1511	6. Feb	SA	12
329	9937	B 304	1040	Nußdorf-Aiging	12794	1,5	9,0	11890	8,6	904	13,1	14964	26. Feb	FR	1298	6. Feb	SA	13
330	9143	B 304	1150	Tunnel Ettendorf	13592	2,7	6,3	12830	6,0	762	10,8	16215	6. Feb	SA	1527	22. Feb	MO	8
331	9142	B 304	1180	Traunstein	8182	6,6	7,5	7712	7,1	470	13,6	9523	26. Feb	FR	917	15. Feb	MO	17
332	9144	B 304	1320	Freilassing	24516	-4,1	7,3	22770	7,0	1746	10,3	28880	26. Feb	FR	2206	20. Feb	SA	12
333	9147	B 305	300	Unterwössen-Oberwössen	4438	2,4	3,2	4269	3,1	141	9,3	7609	6. Feb	SA	757	6. Feb	SA	11
334	9949	B 31	100	Lindau-Diepoldsbergtunnel	19292	4,6	13,0	17880	12,6	1412	18,2	24525	12. Feb	FR	2027	12. Feb	FR	18
335	9462	B 388	820	Eggenfelden (o)	13798	-5,0	7,4					16426	26. Feb	FR				
336	9296	B 469	460	Miltenberg	13183	4,6	7,1	12182	6,8	1002	11,6	16459	26. Feb	FR	1378	26. Feb	FR	15
337	9324	B 470	360	Dietersheim	8221	2,4	7,2					10118	26. Feb	FR	889	25. Feb	DO	17
338	9297	B 470	1220	Gößweinstein-Sachsenmühle	1617	3,4	10,6	1507	10,2	110	16,1	1909	26. Feb	FR	241	14. Feb	SO	15
339	9988	B 471	340	Bergkirchen-Geiselbullach	26495	7,8	10,6	24337	9,7	2158	21,0	31920	15. Feb	MO	2961	15. Feb	MO	9
340	9204	B 472	540	Polling (w)	4302	-2,3	12,7	4049	12,4	284	18,4	5056	26. Feb	FR	450	24. Feb	MI	17
341	9199	B 472	560	Polling (o)	7537	-1,2	9,3	7123	9,1	414	12,6	8926	26. Feb	FR	886	23. Feb	DI	18
342	9298	B 472	1080	Waakirchen	8196	3,3	7,2					9724	26. Feb	FR	841	1. Feb	MO	8
343	9853	B 505	100	Höchstadt	9138	7,5	22,7	8177	20,5	960	41,8	11457	15. Feb	MO	1225	1. Feb	MO	8
344	9871	B 512	140	Neuhaus a. Inn (s)	6879	1,4	10,5					8293	6. Feb	SA				
345	9870	B 512	160	Neuhaus a. Inn (o)	7911	4,0	11,3					10390	6. Feb	SA				
346	9420	B 533	400	Grafenau	8874	2,6	5,2	8267	5,0	607	6,8	10515	26. Feb	FR	940	18. Feb	DO	18
347	9275	B 8	1120	Kitzingen	18643	4,9	6,5	17074	5,9	1569	13,4	22634	5. Feb	FR	2065	22. Feb	MO	8
348	9272	B 8	1500	Oberlaimbach	6892	10,3	11,0					8224	26. Feb	FR				
349	9273	B 8	2200	Burgthann-Oberferrieden	10042	5,9	7,8	9340	7,6	703	10,8	12197	26. Feb	FR	1044	25. Feb	DO	17
350	9276	B 8	3020	Barbing	6936	6,4	10,2	6439	9,9	498	14,2	8360	18. Feb	DO	962	18. Feb	DO	18

Nr.	Zstnr	Str.	Abs.	Name	Gesamt (0-24)			Tag (6-22 Uhr)		Nacht (22-6 Uhr)		Tagesspitzenwerte			Stundenspitzenwerte			
					Kfz	16/15	Lkw-%	Kfz_Tag	Pt	Kfz_Nacht	Pn	Tag-max	Datum	Tag	Std-max	Datum	Tag	Std
351	9295	B 8	3220	Rain	6560	5,8	19,6	5934	18,3	645	33,3	8042	26. Feb	FR	639	2. Feb	DI	17
352	9210	B 85	340	Stockheim-Haslach (n)	11179	4,1	7,7	10970	6,3	1379	8,8	14803	26. Feb	FR	1284	25. Feb	DO	16
353	9209	B 85	360	Stockheim-Haslach (s)	12499	4,2	8,5	12110	7,1	1632	8,2	16230	26. Feb	FR	1422	25. Feb	DO	16
354	9289	B 85	1240	Amberg (w)	11428	1,1	3,8	10549	3,7	879	4,6	13688	26. Feb	FR	1324	22. Feb	MO	8
355	9290	B 85	1860	Roding	12816	1,5	14,2					15397	26. Feb	FR				
356	9206	B 89	120	Stockheim-Haslach (w)	7781	3,5	9,0	7486	7,7	596	7,7	9850	26. Feb	FR	856	24. Feb	MI	17
357	9562	L 1066	200	Feuchtwangen (w)	6097	3,8	9,7					7628	5. Feb	FR	675	5. Feb	FR	14
358	9450	L 2025	470	Jettingen-Scheppach	6090	15,7	10,6	5616	10,9	532	11,9	7318	26. Feb	FR	645	22. Feb	MO	18
359	9646	L 2053	300	Ismaning-Süd	14282	9,2	4,8					19514	25. Feb	DO				
360	9493	L 2057	360	Polling (n)	3169	-2,2	11,0	2982	10,9	187	12,2	3755	26. Feb	FR	358	15. Feb	MO	8
361	9649	L 2068	180	Seefeld-Oberalting	9991	5,9	4,1	9440	4,2	639	4,5	12021	22. Feb	MO	1077	23. Feb	DI	8
362	9910	L 2078	140	München-Perlach	18114	3,6	2,1					21496	19. Feb	FR	1831	24. Feb	MI	18
363	9647	L 2079	120	Neubiberg	13206	4,9	4,0	12637	4,1	707	4,5	15468	26. Feb	FR	1485	2. Feb	DI	18
364	9451	L 2096	190	Grabenstätt	6158	8,1	7,8	5844	7,8	382	9,6	7400	12. Feb	FR	669	11. Feb	DO	18
365	9872	L 2110	540	Neuhaus a. Inn (n)	4254	3,8	6,1					5912	6. Feb	SA				
366	9441	L 2111	680	Marklkofen-Frontenhausen	8198	0,5	8,6	7336	8,8	978	8,5	9797	26. Feb	FR	858	26. Feb	FR	14
367	9400	L 2136	180	Bodenmais	4394	7,1	3,7	4121	3,8	255	4,8	5186	12. Feb	FR	601	14. Feb	SO	15
368	9574	L 2191	220	Marktzeuln-Zettlitz (n)	4477	4,3	6,4					5790	26. Feb	FR				
369	9631	L 2240	200	Heßdorf	12489	2,4	2,6					14716	26. Feb	FR	1308	2. Feb	DI	18
370	9633	L 2240	420	Uttenreuth	11068	-0,9	3,2					13702	5. Feb	FR				
371	9636	L 2241	160	Schwaig b. Nürnberg	15636	2,9	4,8	14594	4,9	1191	6,0	19026	26. Feb	FR	1552	15. Feb	MO	17
372	9635	L 2242	280	Fürth-Mannhof	7365	-7,2	7,0	7109	6,9	407	11,7	9581	5. Feb	FR	1069	1. Feb	MO	8
373	9632	L 2244	600	Bubenreuth	9694	6,3	3,4					11083	22. Feb	MO				
374	9637	L 2245	560	Zirndorf-Wintersdorf	13649	5,4	4,2					16140	26. Feb	FR				
375	9721	L 2277	260	Bergheimfeld														
376	9648	L 2343	100	Planegg-Martinsried	8053	1,5	5,8	7877	5,7	337	9,6	10269	4. Feb	DO	1010	4. Feb	DO	9
377	9643	L 2345	160	Gröbenzell	16486	3,5	4,7	15372	4,6	1031	7,6	19853	19. Feb	FR	1623	13. Feb	SA	13
378	9642	L 2409	320	Rednitzhembach	7945	1,5	4,4	7545	4,3	432	6,8	9756	19. Feb	FR	891	26. Feb	FR	14
379	9413	L 2580	220	Flughafentangente(o)	13463	9,2	7,6	12565	7,6	1006	11,3	17859	25. Feb	DO	1715	25. Feb	DO	19
380	9391	L 2580	260	Ottenhofen	13365	9,4	8,5	12346	8,1	1018	13,6	17731	25. Feb	DO	1793	25. Feb	DO	18
381	9407	L 2584	100	Hallbergmoos (A92)	46667	6,3	6,6					55326	18. Feb	DO				
382	9406	L 2584	100	Hallbergmoos (FS44)	8776	5,2	5,5					10523	26. Feb	FR				
383	9405	L 2584	100	Hallbergmoos	56594	6,3	6,7					66921	18. Feb	DO				
384	9404	L 2584	120	Oberding-Schwaig	24901	6,4	14,0					30124	18. Feb	DO				
385	9208	K CO 27	100	Lautertal-Rottenbach	462	2,3	7,6	452	7,6	25	13,1	574	12. Feb	FR	65	12. Feb	FR	15

Nr.	Zstnr	Str.	Abs.	Name	Gesamt (0-24)			Tag (6-22 Uhr)		Nacht (22-6 Uhr)		Tagesspitzenwerte			Stundenspitzenwerte			
					Kfz	16/15	Lkw-%	Kfz_Tag	Pt	Kfz_Nacht	Pn	Tag-max	Datum	Tag	Std-max	Datum	Tag	Std
386	9116	K LI 16	100	Nonnenhorn	9493	7,0	2,8	9166	3,0	596	2,2	12670	1. Feb	MO	1078	1. Feb	MO	13
387	9702	K M 11	100	Grünwald	13126	4,8	4,7	12745	4,8	540	6,8	16076	18. Feb	DO	1526	15. Feb	MO	8
388	9708	K M 18	100	Feldkirchen	7836	0,7	7,7					9824	1. Feb	MO				
389	9705	K M 2	100	Unterhaching	12245	5,7	3,4	11327	3,3	840	5,0	14435	26. Feb	FR	1308	15. Feb	MO	8
390	9700	K M 21	100	Planegg	14854	1,2	6,4					18329	1. Feb	MO				
391	9704	K M 22	160	Ottobrunn	15614	2,8	2,8	14656	2,7	987	4,3	18649	19. Feb	FR	1490	2. Feb	DI	18

Nr.	Zstnr	Str.	Abs.	Name	Gesamt (0-24)			Tag (6-22 Uhr)		Nacht (22-6 Uhr)		Tagesspitzenwerte			Stundenspitzenwerte		
					Kfz	16/15	Lkw-%	Kfz_Tag	Pt	Kfz_Nacht	Pn	Tag-max	Datum	Tag	Std-max	Datum	Tag
1	9033	A 3	100	AD Seligenstadt (O)	98475	2,9	16,6	86873	14,1	11602	35,4	120102	24. Mrz	DO	8901	24. Mrz	DO
2	9505*	A 3	120	AS Aschaffenburg-West	102712	0,9	15,6					127185	18. Mrz	FR			
3	9506*	A 3	140	AS Aschaffenburg-ost (W)	77911	-18,1	17,8					97057	18. Mrz	FR	7108	24. Mrz	DO
4	9727*	A 3	160	Goldbach (w)	89651	1,6	16,7					111155	24. Mrz	DO			
5	9507*	A 3	180	Goldbach (o)	93633	18,7	15,5	82665	12,8	10968	35,6	115391	24. Mrz	DO	8358	24. Mrz	DO
6	9010	A 3	200	Hösbach (O)	66890	-0,7	21,3					82162	24. Mrz	DO			
7	9508	A 3	220	AS Bessenbach-Waldasch (S)	67381		19,6	58148	16,3	9233	40,7	84241	24. Mrz	DO	5942	28. Mrz	MO
8	9991	A 3	260	Rohrbrunn (O)	56842	-0,9	22,2	48944	18,3	7899	46,3	72975	24. Mrz	DO	4947	12. Mrz	SA
9	9510*	A 3	280	AS Marktheidenfeld	63710	1,8	20,8					74778	19. Mrz	SA			
10	9511*	A 3	340	Helmstadt	60964	-3,6	21,3	52522	17,7	8442	44,0	75908	24. Mrz	DO	5424	12. Mrz	SA
11	9034	A 3	360	AD Würzburg-West (W)	63932	-0,6	21,8	55397	18,2	8535	45,5	78825	24. Mrz	DO	5997	28. Mrz	MO
12	9011	A 3	380	AD Würzburg-West (O)	86267	1,3	21,1	75278	17,6	10989	45,0	102703	24. Mrz	DO	8809	28. Mrz	MO
13	9159	A 3	400	Würzburg/Kist (O)	85411	-0,7	20,8	74366	17,2	11045	44,9	98591	18. Mrz	FR	8632	28. Mrz	MO
14	9513*	A 3	420	Würzburg-Heidingsfeld	70971	0,4	23,3	61411	19,5	9560	47,6	86417	24. Mrz	DO	7042	28. Mrz	MO
15	9653	A 3	420	Würzburg-Randersacker (W)	70971		23,3	61411	19,5	9560	47,6	86417	24. Mrz	DO	7042	28. Mrz	MO
16	9512*	A 3	440	AS Rottendorf (W)	71619	0,6	22,5	62027	18,7	9592	46,8	89463	24. Mrz	DO	7089	28. Mrz	MO
17	9036	A 3	460	AK Biebelried (W)	74255	2,7	21,7	64514	18,0	9741	45,9	93613	24. Mrz	DO	7260	28. Mrz	MO
18	9038	A 3	480	AK Biebelried (O)	65518	5,9	21,2					83584	24. Mrz	DO			
19	9027	A 3	500	Kitzingen/Schwarzach (O)	64704	6,7	22,1	55658	18,5	9046	44,0	83387	24. Mrz	DO	6180	28. Mrz	MO
20	9041	A 3	520	Geiselwind (W)	64731	7,2	22,6	55629	19,0	9102	44,8	84294	24. Mrz	DO	6347	5. Mrz	SA
21	9515*	A 3	540	AS Geiselwind	64925	7,6	23,5	55885	19,8	9040	46,0	84882	24. Mrz	DO	6388	5. Mrz	SA
22	9516*	A 3	560	AS Schlüsselfeld	66020	7,8	23,3	56894	19,7	9126	45,7	86578	24. Mrz	DO	6486	5. Mrz	SA
23	9251	A 3	580	Pommersfelden (W)	68153	7,5	21,8	58872	18,5	9281	43,2	87977	24. Mrz	DO	6686	5. Mrz	SA
24	9252	A 3	600	Pommersfelden (O)	66785	8,7	20,9	57796	17,6	8989	42,0	85438	24. Mrz	DO	6547	5. Mrz	SA
25	9517*	A 3	620	AS Höchstadt-Ost	71003	7,5	20,0	61733	16,9	9270	40,6	89872	24. Mrz	DO	6538	5. Mrz	SA
26	9518*	A 3	640	AS Erlangen-West	72049	8,3	20,2	62688	17,1	9362	40,5	91032	24. Mrz	DO	6682	5. Mrz	SA
27	9951	A 3	660	AK Fürth/Erlangen (W)	88427	4,9	16,9	78324	14,4	10103	36,8	110228	24. Mrz	DO	7784	31. Mrz	DO
28	9050	A 3	680	AK Fürth/Erlangen (O)	96333	6,3	17,1	85722	14,6	10611	36,9	117842	24. Mrz	DO	8466	11. Mrz	FR
29	9519*	A 3	700	AS B4	98506	4,9	18,0	88254	15,5	10253	39,7	119137	24. Mrz	DO	8880	4. Mrz	FR
30	9520*	A 3	720	AS Nürnberg-Nord	102661	4,0	17,0	91870	14,8	10791	36,3	123198	24. Mrz	DO	8972	4. Mrz	FR
31	9521*	A 3	740	AS Nürnberg-Mögeldorf w	101703	-2,0	16,4	91076	14,1	10627	35,6	121577	18. Mrz	FR	8863	17. Mrz	DO
32	9039	A 3	760	AK Nürnberg (W)	105854	4,7	18,1					129064	24. Mrz	DO			
33	9040	A 3	780	AK Nürnberg (O)	43515	7,4	22,0	37694	19,0	5317	41,4	63923	24. Mrz	DO	4656	24. Mrz	DO
34	9046	A 3	800	AK Altdorf (S)	49562	4,4	22,1	43283	19,5	6279	40,5	66009	24. Mrz	DO	4383	24. Mrz	DO
35	9624*	A 3	840	AS Oberoelsbach	39329	12,1	25,7					55816	24. Mrz	DO			

Nr.	Zstnr	Str.	Abs.	Name	Gesamt (0-24)			Tag (6-22 Uhr)		Nacht (22-6 Uhr)		Tagesspitzenwerte			Stundenspitzenwerte		
					Kfz	16/15	Lkw-%	Kfz_Tag	Pt	Kfz_Nacht	Pn	Tag-max	Datum	Tag	Std-max	Datum	Tag
36	9051	A 3	860	Neumarkt/Opf. (S)	37367	7,3	27,4	32639	23,3	5572	44,4	54522	24. Mrz	DO	3556	28. Mrz	MO
37	9081	A 3	960	Nittendorf (W)	40618	7,0	23,3	35174	20,8	5444	39,9	57442	24. Mrz	DO	3720	24. Mrz	DO
38	9074	A 3	980	AK Regensburg (W)	56039	4,8	18,8	49252	16,5	6787	35,6	75715	24. Mrz	DO	5234	24. Mrz	DO
39	9080	A 3	1020	AK Regensburg (O)	75959	3,6	18,9	66923	16,9	9036	33,9	101074	24. Mrz	DO	7192	14. Mrz	MO
40	9009	A 3	1060	Regensburg-Ost (W)	70874	3,8	19,0	62219	17,0	8656	33,0	95675	24. Mrz	DO	6619	7. Mrz	MO
41	9076	A 3	1080	Regensburg-Ost (O)	64332	4,6	18,5	56938	16,6	7394	33,4	87493	24. Mrz	DO	5825	14. Mrz	MO
42	9077	A 3	1100	Rosenhof (W)	54885	6,2	21,1	48069	19,0	6816	36,1	77108	24. Mrz	DO	5076	24. Mrz	DO
43	9093	A 3	1260	AK Deggendorf (W)	37680	4,9	25,5	31868	26,6	4879	42,7	51332	24. Mrz	DO	3038	4. Mrz	FR
44	9085	A 3	1440	Pocking (O)	27532	7,6	33,9	22157	32,5	5376	39,7	46590	24. Mrz	DO	2793	28. Mrz	MO
45	9540*	A 45	120	AS Alzenau	39255	-4,1	14,7	35479	12,8	3775	32,2	50341	17. Mrz	DO	4408	15. Mrz	DI
46	9950	A 45	130	Alzenau (S)	41432	2,2	14,1	37562	12,3	3869	31,6	53157	17. Mrz	DO	4649	15. Mrz	DI
47	9566	A 6	120	AK Feuchtwangen/Crailsheim (W)	53291	7,1	28,5	46300	24,8	6991	52,7	76381	24. Mrz	DO	5329	28. Mrz	MO
48	9567	A 6	140	AK Feuchtwangen/Crailsheim (O)	53429	6,7	27,7	46134	24,1	7295	50,6	79143	24. Mrz	DO	5346	25. Mrz	FR
49	9522*	A 6	160	AS Feuchtwangen-Nord	62039	18,0	26,7					90206	24. Mrz	DO			
50	9523*	A 6	180	AS Aurach	55755	6,2	27,8	48231	24,2	7524	50,6	80277	24. Mrz	DO	5533	28. Mrz	MO
51	9751	A 6	200	Herrieden (O)	56676	5,0	26,7	50748	21,2	7857	46,8	81437	24. Mrz	DO	5582	28. Mrz	MO
52	9524*	A 6	220	AS Ansbach	61160	16,5	26,8					87428	24. Mrz	DO			
53	9525*	A 6	240	AS Neuendettelsau (W)	57370	5,1	26,9	49640	23,3	7729	49,9	75971	24. Mrz	DO	5626	28. Mrz	MO
54	9526*	A 6	260	Neuendettelsau (O)	56193	3,2	27,2					68947	24. Mrz	DO			
55	9055	A 6	300	Roth (W)	73852	2,1	21,8	64192	17,3	9416	40,1	90346	24. Mrz	DO	6352	28. Mrz	MO
56	9944	A 6	320	AK Nürnberg-Süd (W)	82945	-0,7	21,2	72651	18,4	10294	41,1	96688	4. Mrz	FR	6903	3. Mrz	DO
57	9527*	A 6	340	AS N-Langwasser (W)	79289	2,8	23,0					100478	24. Mrz	DO			
58	9047	A 6	360	AK Nürnberg-Ost (W)	77646	2,9	23,7					97926	24. Mrz	DO			
59	9753	A 6	380	AK Nürnberg-Ost (O)	42471	4,7	23,6	37324	20,9	5147	43,7	57353	24. Mrz	DO	4641	28. Mrz	MO
60	9054	A 6	400	AK Altdorf (O)	32473	3,3	25,6	28630	22,5	3843	48,2	41256	24. Mrz	DO	2995	24. Mrz	DO
61	9018	A 6	440	Alfeld (O)	26855	3,3	27,4	23548	24,0	3307	51,5	34687	24. Mrz	DO	2555	11. Mrz	FR
62	9239	A 6	500	Amberg-Ost (W)	22387	6,9	31,9	19306	28,3	3081	54,5	30168	24. Mrz	DO	2023	28. Mrz	MO
63	9528*	A 6	520	AS Amberg-Ost	18311	8,1	32,5	15582	28,7	2729	54,4	24867	24. Mrz	DO	1638	24. Mrz	DO
64	9238	A 6	560	Ak Oberpfälzer Wald (W)	17976	7,8	33,0	15269	29,1	2707	55,4	24318	24. Mrz	DO	1631	24. Mrz	DO
65	9088	A 6	580	AK Oberpfälzer Wald (O)	20067	8,9	31,1	16799	27,6	3268	48,7	28471	24. Mrz	DO	1984	24. Mrz	DO
66	9008	A 6	700	Waidhaus (O)	14833	2,2	42,4					21446	24. Mrz	DO			
67	9152	A 7	180	AS Wasserlosen	45646	10,7	21,2	39753	16,9	5892	50,2	59700	24. Mrz	DO	4874	28. Mrz	MO
68	9529*	A 7	200	AS Wasserlosen	44711	11,2	20,9	38893	16,6	5819	49,6	58593	24. Mrz	DO	4834	25. Mrz	FR
69	9530*	A 7	220	Kreuz Schweinfurt/Werneck	66732	17,5	17,4					88586	24. Mrz	DO			
70	9020	A 7	240	Gramschatzer Wald (S)	63671	9,9	16,4	56810	13,6	6861	39,9	81118	24. Mrz	DO	6484	28. Mrz	MO

Nr.	Zstnr	Str.	Abs.	Name	Gesamt (0-24)			Tag (6-22 Uhr)		Nacht (22-6 Uhr)		Tagesspitzenwerte			Stundenspitzenwerte		
					Kfz	16/15	Lkw-%	Kfz_Tag	Pt	Kfz_Nacht	Pn	Tag-max	Datum	Tag	Std-max	Datum	Tag
71	9037	A 7	260	AK Biebelried (N)	40515	7,9	21,4	35646	17,7	4868	49,0	53788	24. Mrz	DO	4687	28. Mrz	MO
72	9452	A 7	280	AK Biebelried (S)	26871	8,1	17,3	24175	14,3	2696	44,5	38346	19. Mrz	SA	3189	28. Mrz	MO
73	9531*	A 7	300	AS Kitzingen	28636	8,8	16,6	25885	13,5	2772	42,8	40046	19. Mrz	SA	3453	28. Mrz	MO
74	9532*	A 7	320	AS Marktbreit	29164	10,5	17,8					41093	24. Mrz	DO			
75	9067	A 7	340	Uffenheim/Langensteinach (N)	27671	9,0	16,0					41714	24. Mrz	DO			
76	9533*	A 7	360	AS Uffenheim-Langensteinach	27749	8,1	17,6	25156	14,6	2646	43,5	39367	19. Mrz	SA	3540	25. Mrz	FR
77	9655	A 7	360	AS Bad Windsheim(N)													
78	9534*	A 7	380	AS Bad Windsheim	30127	8,4	17,5	27338	14,6	2833	42,6	42464	24. Mrz	DO	3723	25. Mrz	FR
79	9535*	A 7	400	AS Rothenburg o.d.T.	30389	8,3	17,3	27632	14,5	2799	42,6	41380	19. Mrz	SA	3727	25. Mrz	FR
80	9569	A 7	420	AK Feuchtwangen/Crailsheim (N)	28380	8,5	16,9	25880	14,4	2554	40,0	39438	19. Mrz	SA	3602	25. Mrz	FR
81	9568	A 7	440	AK Feuchtwangen/Crailsheim (S)	46115	10,2	18,1	41847	15,5	4293	41,1	64028	24. Mrz	DO	5641	28. Mrz	MO
82	9230	A 7	760	AD Hittistetten (S)	71765	7,8	9,6	66274	8,7	5491	19,8	87823	24. Mrz	DO	7183	12. Mrz	SA
83	9231	A 7	1000	AK Memmingen (S)	38824	11,0	8,8	36237	8,2	2587	17,5	52526	19. Mrz	SA	4537	6. Mrz	SO
84	9097	A 7	1160	AD Allgäu (S)	28614	13,0	5,2	26855	4,8	1759	10,1	42562	19. Mrz	SA	3599	5. Mrz	SA
85	9696	A 7	1160	Oy-Mittelberg (W)	20671	14,3	6,2	19267	5,7	1404	13,0	31657	19. Mrz	SA	2676	28. Mrz	MO
86	9698	A 7	1160	Oy-Mittelberg (S)	5155	6,9	4,1	4882	4,2	266	4,8	6570	6. Mrz	SO	931	6. Mrz	SO
87	9699	A 7	1180	Oy-Mittelberg	19372	15,3	6,2	18036	5,7	1336	13,1	30378	19. Mrz	SA	2555	12. Mrz	SA
88	9695	A 7	1180	Oy-Mittelberg (N)	6059	22,6	4,3					8508	24. Mrz	DO			
89	9697	A 7	1180	Oy-Mittelberg (O)	29428	16,4	5,4					42779	19. Mrz	SA			
90	9016	A 7	1180	Nesselwang (W)	20734	14,9	6,0	19381	5,5	1352	12,6	31638	19. Mrz	SA	2663	28. Mrz	MO
91	9071	A 7	1260	Tunnel Füssen	17122	14,2	6,1	15966	5,6	1156	13,7	26190	12. Mrz	SA	2389	12. Mrz	SA
92	9203	A 70	120	AD Schweinfurt/Werneck (O)	45361	5,6	16,6	40926	14,2	4435	39,4	59526	24. Mrz	DO	4380	24. Mrz	DO
93	9233	A 70	140	AD Werntal (W)	48324	3,4	16,2	43685	13,9	4639	37,7	65051	24. Mrz	DO	5005	24. Mrz	DO
94	9234	A 70	160	AD Werntal (O)	46399	3,4	14,8	42024	12,9	4375	33,4	58543	24. Mrz	DO	4838	30. Mrz	MI
95	9541*	A 70	180	AS Schweinfurt/Berg Rheinfeld	43703	3,8	15,1	39646	13,1	4057	34,6	55639	24. Mrz	DO	4620	18. Mrz	FR
96	9542*	A 70	200	AS Schweinfurt-Hafen	40787	4,8	15,4	37110	13,2	3677	37,0	52394	24. Mrz	DO	4276	24. Mrz	DO
97	9543*	A 70	220	AS Schweinfurt-Zentrum	36141	3,9	14,4	32577	12,4	3563	32,4	46620	24. Mrz	DO	3944	18. Mrz	FR
98	9544*	A 70	240	AS Gochsheim	34946	3,5	14,2	31572	12,3	3374	32,6	45019	24. Mrz	DO	3766	18. Mrz	FR
99	9545*	A 70	260	AS Schonungen	28513	4,8	16,9	25715	14,6	2798	37,6	37046	24. Mrz	DO	3023	4. Mrz	FR
100	9256	A 70	280	Knetzgau (W)	25030	6,1	18,0	22565	15,5	2465	41,5	33013	24. Mrz	DO	2815	28. Mrz	MO
101	9546*	A 70	300	AS Knetzgau	24662	6,4	15,9	22317	13,6	2345	37,8	32571	24. Mrz	DO	2840	28. Mrz	MO
102	9547*	A 70	320	AS Eltmann	29208	6,8	16,2	26436	14,0	2772	36,9	38228	24. Mrz	DO	3084	18. Mrz	FR
103	9548*	A 70	340	AS Viereth-Trunstadt	32488	7,4	14,5	29408	12,6	3080	32,5	42045	24. Mrz	DO	3430	18. Mrz	FR
104	9549*	A 70	360	AS Bamberg-Hafen	43784	2,1	13,5	40025	12,0	3759	29,8	55990	24. Mrz	DO	4656	24. Mrz	DO
105	9580*	A 70	380	AS Hallstadt	48357	2,9	13,7	44323	12,3	4034	29,0	61434	24. Mrz	DO	5183	24. Mrz	DO

* VBA-Messstelle

Nr.	Zstnr	Str.	Abs.	Name	Gesamt (0-24)			Tag (6-22 Uhr)		Nacht (22-6 Uhr)		Tagesspitzenwerte			Stundenspitzenwerte		
					Kfz	16/15	Lkw-%	Kfz_Tag	Pt	Kfz_Nacht	Pn	Tag-max	Datum	Tag	Std-max	Datum	Tag
106	9024	A 70	400	AK Bamberg (W)	44067	4,3	13,7	40476	12,1	3591	31,9	56837	24. Mrz	DO	4831	24. Mrz	DO
107	9068	A 70	420	AK Bamberg (O)	24310	4,6	16,1	22280	14,5	2030	34,3	33299	24. Mrz	DO	2855	24. Mrz	DO
108	9053	A 70	560	AD Bayreuth/Kulmbach (W)	23889	11,1	17,4					34860	24. Mrz	DO			
109	9166	A 71	100	Mellrichstadt (N)	13274	8,2	15,4	12007	13,7	1267	31,9	22700	24. Mrz	DO	2087	28. Mrz	MO
110	9167	A 71	200	Bad-Kissingen (S)	23780	4,4	10,3	21792	9,2	1988	22,3	33961	24. Mrz	DO	2857	24. Mrz	DO
111	9232	A 71	220	AD Wernatal (N)	23585	6,3	11,0	21612	10,0	1972	22,9	33517	24. Mrz	DO	2785	11. Mrz	FR
112	9025	A 72	110	AD Bayerisches Vogtland (O)	31604	11,1	22,6	27472	20,0	4132	40,3	51089	24. Mrz	DO	4403	25. Mrz	FR
113	9094	A 72	140	AD Hochfranken (W)	36377	10,8	22,4	31790	20,2	4587	38,0	57198	24. Mrz	DO	4715	25. Mrz	FR
114	9095	A 72	160	AD Hochfranken (O)	37489	9,6	20,0	32774	17,9	4715	34,6	61297	24. Mrz	DO	4943	25. Mrz	FR
115	9165	A 73	100	Eisfeld (S)	14029	4,7	15,5	12876	14,3	1153	29,5	18997	24. Mrz	DO	1595	24. Mrz	DO
116	9235	A 73	180	Untersiemau (N)	16397	6,7	13,3	15158	12,3	1240	25,5	21357	24. Mrz	DO	1743	28. Mrz	MO
117	9236	A 73	200	Untersiemau (S)	24681	5,0	11,2	22890	10,5	1791	20,2	30591	24. Mrz	DO	2680	14. Mrz	MO
118	9306	A 73	280	Ebensfeld	29351	3,8	12,2					38485	24. Mrz	DO			
119	9101	A 73	390	AK Bamberg (N)	41759	5,4	11,3	38555	10,6	3204	19,6	51087	24. Mrz	DO	4349	7. Mrz	MO
120	9581*	A 73	420	AK Bamberg(S)	58643	4,4	13,4	53822	12,0	4820	29,3	74734	24. Mrz	DO	6163	24. Mrz	DO
121	9021	A 73	460	Bamberg-Ost (N)	56790	4,5	13,4	52034	11,9	4756	30,0	72056	24. Mrz	DO	5963	24. Mrz	DO
122	9582*	A 73	480	AS Bamberg-Ost	47828	5,4	14,7	43713	12,9	4116	33,4	61678	24. Mrz	DO	4975	24. Mrz	DO
123	9583*	A 73	500	AS Bamberg-Süd	48668	2,4	10,9	44590	9,6	4079	25,9	60368	18. Mrz	FR	4722	4. Mrz	FR
124	9584*	A 73	520	AS Hirschaid	49283	2,5	11,1	45128	9,8	4154	26,1	61312	18. Mrz	FR	4915	4. Mrz	FR
125	9585*	A 73	540	AS Buttenheim	47157	2,8	11,9	43529	11,3	4005	29,9	58451	24. Mrz	DO	4677	4. Mrz	FR
126	9586*	A 73	560	AS Forchheim-Nord (s)	47485	2,0	12,5	43775	11,9	4075	30,1	59308	24. Mrz	DO	4687	4. Mrz	FR
127	9587*	A 73	580	AS Baiersdorf-Nord (N)	62654	4,1	9,9					79239	24. Mrz	DO			
128	9588*	A 73	600	AS Möhrendorf-Nord (s)	62783	1,0	10,6	58258	10,1	5162	24,6	80168	24. Mrz	DO	6334	14. Mrz	MO
129	9589*	A 73	620	AS Möhrendorf (S)	69451	-2,2	10,0	66455	9,3	5680	22,6	85357	4. Mrz	FR	7691	14. Mrz	MO
130	9590*	A 73	640	AS Erlangen-Nord	75488	-1,9	9,7	71739	9,1	6050	21,7	92077	4. Mrz	FR	8026	14. Mrz	MO
131	9591*	A 73	660	AS Erlangen-Zentrum	79268	-1,4	8,5	75811	7,9	6328	20,3	96323	4. Mrz	FR	8525	14. Mrz	MO
132	9952	A 73	680	AK Fürth/Erlangen (N)	77257	-1,2	8,9					92655	4. Mrz	FR			
133	9953	A 73	700	AK Fürth/Erlangen (S)	67092	0,0	7,7	61524	6,7	5569	18,1	80353	17. Mrz	DO	7213	14. Mrz	MO
134	9625	A 73	710	AS Erlangen-Eltersdorf	64832	1,6	8,4	59369	7,4	5463	19,0	78320	17. Mrz	DO	6929	8. Mrz	DI
135	9111	A 73	760	Nürnberg/Fürth (N)	71541	-0,4	7,5	64920	6,7	6622	15,6	85859	18. Mrz	FR	6803	8. Mrz	DI
136	9004	A 73	860	Nürnberg-Hafen-Ost (S)	89175	-2,5	9,6	81006	8,8	8169	16,9	109155	4. Mrz	FR	8220	16. Mrz	MI
137	9592*	A 73	880	AS Nürnberg-Königshof	89144	-1,9	12,8	80588	11,8	8556	21,9	109301	4. Mrz	FR	7993	3. Mrz	DO
138	9593*	A 73	900	AS N-Zollhaus (S)	82497	-8,8	12,1					99690	4. Mrz	FR			
139	9594*	A 73	920	AS Wendelstein	48576	2,1	11,7	44351	11,0	4225	19,2	66775	24. Mrz	DO	5311	8. Mrz	DI
140	9333	A 73	960	Röthenbach b.St.W. (O)	46649	5,0	11,7	42857	11,0	3792	20,0	65656	24. Mrz	DO	5182	17. Mrz	DO

* VBA-Messstelle

Nr.	Zstnr	Str.	Abs.	Name	Gesamt (0-24)			Tag (6-22 Uhr)		Nacht (22-6 Uhr)		Tagesspitzenwerte			Stundenspitzenwerte		
					Kfz	16/15	Lkw-%	Kfz_Tag	Pt	Kfz_Nacht	Pn	Tag-max	Datum	Tag	Std-max	Datum	Tag
141	9005	A 73	980	AD Nürnberg/Feucht (W)	30563	12,4	15,0	28005	13,9	2558	26,8	44790	24. Mrz	DO	3600	17. Mrz	DO
142	9130	A 8	220	Leipheim (W)	64439	12,7	17,9	58268	15,9	6171	36,7	83234	24. Mrz	DO	6215	28. Mrz	MO
143	9966	A 8	240	Leipheim (O)	65205	12,9	17,4	58868	15,4	6337	35,8	83778	24. Mrz	DO	6754	24. Mrz	DO
144	9012	A 8	260	Burgau (W)	57298	10,0	17,7					72580	24. Mrz	DO			
145	9965	A 8	280	Zusmarshausen (W)	58541	10,7	17,1					73028	24. Mrz	DO			
146	9013	A 8	300	Zusmarshausen (O)	60519	10,6	17,1					76658	24. Mrz	DO			
147	9964	A 8	320	Neusäß (W)	67485	10,4	16,1					85777	24. Mrz	DO			
148	9131	A 8	340	Augsburg-West (W)	75854	7,4	13,9					94249	24. Mrz	DO			
149	9963	A 8	360	Augsburg-West (O)	102767	6,8	14,4	93405	13,1	9363	27,1	129654	24. Mrz	DO	10353	24. Mrz	DO
150	9962	A 8	380	Augsburg-Ost (O)	92609	7,4	14,2	84028	12,9	8581	27,1	116195	24. Mrz	DO	8789	24. Mrz	DO
151	9961	A 8	390	Derching (O)	84167	5,7	14,7	75732	13,2	7956	28,0	107995	24. Mrz	DO	8289	24. Mrz	DO
152	9132	A 8	400	Adelzhausen (W)	78573	7,3	13,8	70956	12,4	7617	27,0	98967	24. Mrz	DO	7827	24. Mrz	DO
153	9960	A 8	420	Adelzhausen (O)	78869	7,1	14,1	71258	12,6	7610	27,5	99301	24. Mrz	DO	7795	24. Mrz	DO
154	9014	A 8	440	Odelzhausen (O)	85719	7,2	12,8	77545	11,5	8174	24,9	107395	24. Mrz	DO	8402	24. Mrz	DO
155	9003	A 8	460	Sulzemoos (O)	88360	5,8	12,5	79964	11,3	8395	24,2	110461	24. Mrz	DO	8696	24. Mrz	DO
156	9773	A 8	460	Dachau/Fürstenfeldbruck (W)	89756	6,8	13,0					105909	24. Mrz	DO			
157	9772	A 8	480	Dachau/Fürstenfeldbruck (O)	105957	2,6	10,8					130814	24. Mrz	DO			
158	9223*	A 8	500	AD München-Eschenried	38746	5,6	5,3					46861	24. Mrz	DO			
159	9141	A 8	520	AK München-West (W)	43642	1,0	5,6	40463	5,2	3178	10,4	51495	18. Mrz	FR	4773	17. Mrz	DO
160	9140	A 8	540	AK München-West (O)	36309	7,2	4,7	35724	5,6	2950	8,7	43927	11. Mrz	FR	3735	17. Mrz	DO
161	9082	A 8	860	München-Perlach (S)	53673	-2,6	2,3	49739	2,2	3934	3,7	64697	18. Mrz	FR	5486	2. Mrz	MI
162	9224*	A 8	980	AK Kreuz München-Süd	122951	7,2	10,5	112825	9,5	10126	21,2	148313	18. Mrz	FR	11072	28. Mrz	MO
163	9171	A 8	1000	Holzkirchen (W)	108159	7,4	10,7	93894	10,8	9429	21,6	135990	24. Mrz	DO	8891	28. Mrz	MO
164	9225*	A 8	1020	Holzkirchen	90046	6,4	13,3	81808	12,1	8238	25,0	113272	5. Mrz	SA	9070	26. Mrz	SA
165	9226*	A 8	1040	Weyarn	81182	5,9	16,3					103151	5. Mrz	SA	5201	2. Mrz	MI
166	9227*	A 8	1060	Irschenberg-Bad Aibling	80752	10,3	13,5	73060	12,3	7693	25,0	106911	5. Mrz	SA	8481	26. Mrz	SA
167	9180	A 8	1080	AD Inntal (W)	89690	8,2	13,1					123754	19. Mrz	SA			
168	9023	A 8	1120	Rosenheim (O)	63830	4,8	10,8	57871	9,7	5959	22,1	81043	24. Mrz	DO	6139	19. Mrz	SA
169	9026	A 8	1180	Frasdorf (O)	57083	6,0	11,7	51525	10,4	5558	23,8	77338	24. Mrz	DO	6032	19. Mrz	SA
170	9028	A 8	1220	Felden (O)	53612	5,9	12,3	48241	11,0	5371	24,4	74519	24. Mrz	DO	6055	19. Mrz	SA
171	9192*	A 8	1260	Grabenstätt	50895	6,0	14,1	45624	12,6	5271	27,3	71460	24. Mrz	DO	5983	19. Mrz	SA
172	9193*	A 8	1300	Schweinbach	51092	7,9	17,1					72253	24. Mrz	DO			
173	9194*	A 8	1320	Traunstein/Siegsdorf	44030	5,2	16,2					64388	24. Mrz	DO			
174	9031	A 8	1340	Neukirchen (O)	41984	1,6	15,6	37234	13,9	4749	29,0	61481	24. Mrz	DO	4982	19. Mrz	SA
175	9195*	A 8	1360	Anger	36603	8,8	14,4					53308	24. Mrz	DO			

* VBA-Messstelle

Nr.	Zstnr	Str.	Abs.	Name	Gesamt (0-24)			Tag (6-22 Uhr)		Nacht (22-6 Uhr)		Tagesspitzenwerte			Stundenspitzenwerte		
					Kfz	16/15	Lkw-%	Kfz_Tag	Pt	Kfz_Nacht	Pn	Tag-max	Datum	Tag	Std-max	Datum	Tag
176	9032	A 8	1400	Bad Reichenhall (O)	45441	1,4	16,8					64502	24. Mrz	DO			
177	9035	A 81	100	AD Würzburg-West (S)	29661	2,5	17,7	26756	15,1	2906	42,0	37585	24. Mrz	DO	3303	28. Mrz	MO
178	9903	A 9	160	AD Bayerisches Vogtland (N)	41373	10,2	21,1	36411	18,1	4961	43,3	61973	24. Mrz	DO	5499	28. Mrz	MO
179	9994	A 9	180	AD Bayerisches Vogtland (S)	55782	11,4	20,1	50639	14,8	7332	35,1	86557	24. Mrz	DO	7432	28. Mrz	MO
180	9620*	A 9	200	AS Hof-West	65751	8,7	22,0	57118	19,0	8633	41,4	100070	24. Mrz	DO	8064	28. Mrz	MO
181	9621*	A 9	220	AS Muenchberg-Nord	65001	9,1	22,3	56450	19,4	8552	41,8	98623	24. Mrz	DO	8035	28. Mrz	MO
182	9001	A 9	300	AD Bayreuth/Kulmbach (N)	72672	6,8	19,0	64085	16,3	8587	38,7	105672	24. Mrz	DO	8233	28. Mrz	MO
183	9002	A 9	320	AD Bayreuth/Kulmbach (S)	68220	7,3	17,2					102059	24. Mrz	DO			
184	9622*	A 9	340	Bindlacher Berg	67107	7,8	17,1					95227	24. Mrz	DO			
185	9623*	A 9	360	AS Bayreuth-Nord	64470	7,7	18,1	56913	15,6	7556	37,1	93266	24. Mrz	DO	6984	28. Mrz	MO
186	9029	A 9	400	Pegnitz (N)	55705	9,3	19,4	48786	16,6	6919	39,0	83237	24. Mrz	DO	6758	28. Mrz	MO
187	9536*	A 9	420	AS Pegnitz	58730	8,6	19,0	51554	16,3	7176	38,5	86567	24. Mrz	DO	6999	28. Mrz	MO
188	9728	A 9	600	Lauf (N)	78064	5,9	17,9	69567	15,8	8496	35,4	110678	24. Mrz	DO	7619	28. Mrz	MO
189	9042	A 9	620	AK Nürnberg (N)	80727	4,2	15,9	71873	13,9	8854	32,5	109974	24. Mrz	DO	7268	24. Mrz	DO
190	9060	A 9	640	AK Nürnberg (S)	113167	4,6	15,8	100872	13,6	12294	34,0	139034	24. Mrz	DO	9915	5. Mrz	SA
191	9057	A 9	660	AK Nürnberg-Ost (N)	108341	3,5	16,1	97593	13,1	12356	32,5	134705	24. Mrz	DO	9761	5. Mrz	SA
192	9754	A 9	680	AK Nürnberg-Ost (S)	73287	10,5	15,0	65806	13,2	7481	30,7	92398	24. Mrz	DO	7883	28. Mrz	MO
193	9538*	A 9	700	AS Allersberg (Nordseite)	85908	8,1	13,8	77336	11,9	8571	30,6	110143	24. Mrz	DO	8761	28. Mrz	MO
194	9539*	A 9	720	AS Allersberg (Südseite)	78361	8,4	14,4	70325	12,4	8036	32,4	102966	24. Mrz	DO	8446	5. Mrz	SA
195	9061	A 9	740	Greding (N)	77417	9,5	14,8	69642	12,7	7775	32,9	100996	24. Mrz	DO	8234	19. Mrz	SA
196	9090	A 9	920	Lenting (S)	90559	7,6	12,4	82016	10,9	8544	27,2	113806	24. Mrz	DO	8776	5. Mrz	SA
197	9552	A 9	940	Ingolstadt-Nord (S)	107657	7,3	11,2	97865	9,8	9792	24,6	134723	24. Mrz	DO	10218	24. Mrz	DO
198	9554	A 9	960	Manching (N)	102382	6,8	11,9	92822	10,5	9560	25,7	127130	24. Mrz	DO	9644	5. Mrz	SA
199	9056	A 9	1000	AD Holledau (N)	90638	11,7	13,2					113245	24. Mrz	DO			
200	9241*	A 9	1020	Dreieck Holledau (A93)	82541	9,3	12,3					100448	24. Mrz	DO			
201	9110	A 9	1020	AD Holledau (S)	107830	9,2	10,9					135419	24. Mrz	DO			
202	9058	A 9	1040	Allershausen (N)	118608	11,7	10,5					149140	24. Mrz	DO			
203	9059	A 9	1060	AK Neufahrn (N)	124382	11,6	10,4					156871	24. Mrz	DO			
204	9065	A 9	1080	AK Neufahrn (S)	130721	7,7	8,4					151893	18. Mrz	FR			
205	9062	A 9	1100	Garching-Nord (N)	146508	2,7	8,8	132928	8,1	13580	16,3	173949	24. Mrz	DO	12794	16. Mrz	MI
206	9063	A 9	1120	Garching-Nord (S)	151853	3,9	9,0	138084	8,2	13769	17,1	178915	24. Mrz	DO	13051	4. Mrz	FR
207	9115	A 9	1140	AK München-Nord (N)	159146	3,2	7,4					184030	18. Mrz	FR			
208	9066	A 9	1160	AK München-Nord (S)	127881	1,2	5,4					157666	24. Mrz	DO			
209	9242*	A 9	1180	München-Fröttmaning-Süd	114051	1,0	5,7					139396	24. Mrz	DO			
210	9243*	A 9	1200	München-Freimann													

Nr.	Zstnr	Str.	Abs.	Name	Gesamt (0-24)			Tag (6-22 Uhr)		Nacht (22-6 Uhr)		Tagesspitzenwerte			Stundenspitzenwerte		
					Kfz	16/15	Lkw-%	Kfz_Tag	Pt	Kfz_Nacht	Pn	Tag-max	Datum	Tag	Std-max	Datum	Tag
211	9064	A 9	1220	München-Schwabing (N)	90679	0,9	5,6	79622	5,0	11057	9,6	104973	17. Mrz	DO	7506	15. Mrz	DI
212	9217	A 92	100	AD München-Feldmoching (N)	59739	0,0	9,3	54564	8,6	5175	16,1	73987	24. Mrz	DO	6776	14. Mrz	MO
213	9006	A 92	120	Oberschleißheim (O)	62601	0,8	10,7	56946	9,8	5656	19,9	78911	24. Mrz	DO	5961	14. Mrz	MO
214	9015	A 92	140	AK Neufahrn (W)	66197	-1,9	12,4					85715	18. Mrz	FR			
215	9007	A 92	180	AK Neufahrn (O)	101984	0,3	8,8	92063	8,2	9920	14,2	124125	17. Mrz	DO	9540	15. Mrz	DI
216	9182*	A 92	220	Flughafen München	50366	-0,9	10,2					63120	24. Mrz	DO			
217	9183*	A 92	240	Freising-Mitte	50686	1,9	13,2	45995	12,4	4691	21,1	64029	24. Mrz	DO	5348	16. Mrz	MI
218	9184*	A 92	260	Freising-Ost	39998	2,7	11,0	36504	10,2	3494	20,1	51355	24. Mrz	DO	4171	24. Mrz	DO
219	9017	A 92	360	Altdorf (O)	42792	4,3	13,0	38862	12,1	3930	22,1	56851	24. Mrz	DO	4648	24. Mrz	DO
220	9019	A 92	480	Landau a.d. Isar (W)	32376	4,4	14,1	28889	13,1	3486	22,3	44800	24. Mrz	DO	3460	24. Mrz	DO
221	9096	A 93	100	AD Hochfranken (S)	20207	10,4	20,4	18246	18,6	1961	38,0	31521	24. Mrz	DO	2945	28. Mrz	MO
222	9099	A 93	260	Selb-West (S)	22735	7,4	19,0	20588	17,1	2146	36,7	34978	24. Mrz	DO	2940	28. Mrz	MO
223	9901	A 93	640	Wernberg-Köblitz (S)	34524	5,6	15,7	31403	14,4	3121	29,0	48758	24. Mrz	DO	3979	28. Mrz	MO
224	9087	A 93	660	AK Oberpfälzer Wald (S)	35232	6,2	17,3	31709	15,9	3523	29,3	51168	24. Mrz	DO	4261	28. Mrz	MO
225	9902	A 93	740	Schwandorf-Mitte (N)	44994	5,2	14,7	40964	13,3	4031	28,1	63049	24. Mrz	DO	5087	28. Mrz	MO
226	9049	A 93	880	Regensburg-Pfaffenstein (N)	69344	1,3	9,3	63368	8,5	5976	18,3	87533	24. Mrz	DO	6418	16. Mrz	MI
227	9044	A 93	960	Regensburg-Königswiesen (S)	66515	2,7	10,4	60933	9,4	5582	20,8	79855	24. Mrz	DO	6350	16. Mrz	MI
228	9045	A 93	980	AK Regensburg (N)	71560	2,1	9,5	65576	8,6	5984	19,0	85969	24. Mrz	DO	7230	14. Mrz	MO
229	9030	A 93	1120	Siegenburg (S)	27496	5,5	9,9	25140	8,9	2356	20,6	36717	28. Mrz	MO	3221	28. Mrz	MO
230	9190	A 93	1800	AD Inntal (S)	55120	2,1	15,3	50350	13,9	4771	29,9	83248	5. Mrz	SA	6392	5. Mrz	SA
231	9191	A 93	1880	Kiefersfelden (S)	45245	-1,3	17,2					70785	5. Mrz	SA			
232	9985	A 94	160	München-Riem (W)	66707	-1,8	4,9	61586	4,7	5121	6,6	80689	4. Mrz	FR	7029	9. Mrz	MI
233	9986	A 94	180	München-Riem (O)	66514	-0,3	5,1					84369	24. Mrz	DO			
234	9987	A 94	200	Feldkirchen-Ost (W)	58247	-1,2	5,4					73151	24. Mrz	DO			
235	9840	A 94	240	AK München-Ost (O)	65038	1,7	10,6					85754	24. Mrz	DO			
236	9984	A 94	515	Wimpasing	21674	7,5	20,1	19490	18,4	2184	35,3	27324	24. Mrz	DO	2019	24. Mrz	DO
237	9043	A 95	100	München-Kreuzhof (W)	68248	6,5	3,2	63289	3,0	4958	5,6	81056	18. Mrz	FR	6518	10. Mrz	DO
238	9151	A 95	120	AD Starnberg (N)	59224	2,9	3,4	55259	3,1	3965	6,9	70154	18. Mrz	FR	5897	31. Mrz	DO
239	9161	A 95	180	Seeshaupt (N)	31644	7,3	3,4					39615	19. Mrz	SA	3399	19. Mrz	SA
240	9164	A 95	260	Murnau/Kochel (S)	14319	6,2	4,3					21612	19. Mrz	SA			
241	9150	A 952	100	AD Starnberg (W)	27473	-1,6	2,7	25705	2,6	1768	4,4	33822	17. Mrz	DO	2999	17. Mrz	DO
242	9250	A 96	100	Lindau (S)	35591	12,6	11,7	32978	11,4	2613	16,1	49853	19. Mrz	SA	4586	19. Mrz	SA
243	9550	A 96	600	Stetten (W)	38107	5,9	13,1	34922	12,3	3185	21,8	52685	24. Mrz	DO	4368	28. Mrz	MO
244	9136	A 96	760	Landsberg a. Lech-Nord (O)	61838	2,7	8,9	56789	8,2	5049	17,3	79364	24. Mrz	DO	6266	18. Mrz	FR
245	9222	A 96	970	Gräfelfing (W)	99476	0,6	4,4	91942	4,2	7534	7,2	119993	17. Mrz	DO	10107	17. Mrz	DO

Nr.	Zstnr	Str.	Abs.	Name	Gesamt (0-24)			Tag (6-22 Uhr)		Nacht (22-6 Uhr)		Tagesspitzenwerte			Stundenspitzenwerte		
					Kfz	16/15	Lkw-%	Kfz_Tag	Pt	Kfz_Nacht	Pn	Tag-max	Datum	Tag	Std-max	Datum	Tag
246	9106	A 96	1000	München-Laim (W)	101540	4,2	4,1	93114	3,9	8426	6,8	120748	18. Mrz	FR	9558	16. Mrz	MI
247	9219	A 99	240	AS Germering-Nord(N)	77643	-0,4	8,7	71650	8,0	5993	15,9	93484	24. Mrz	DO	7099	9. Mrz	MI
248	9220	A 99	280	AK München-West (N)	60620	-2,7	9,0	55758	8,4	4862	16,3	73922	24. Mrz	DO	5703	24. Mrz	DO
249	9774	A 99	300	AD München-Eschenried (O)	57189	-2,2	15,4	51019	14,3	6170	24,3	70027	24. Mrz	DO	5168	24. Mrz	DO
250	9775	A 99	320	AD München-Allach (O)	121214	0,9	12,4	110103	11,5	11111	22,0	152700	24. Mrz	DO	11018	24. Mrz	DO
251	9155	A 99	340	AD Feldmoching (W)	119150	0,5	12,7	108419	11,7	10731	22,9	151019	24. Mrz	DO	11500	15. Mrz	DI
252	9216	A 99	340	AD München-Feldmoching (W)	130255	1,5	15,8					152968	24. Mrz	DO			
253	9207	A 99	360	AD München-Feldmoching (O)	81586	0,1	15,3	74017	13,9	7569	28,3	100906	24. Mrz	DO	8849	15. Mrz	DI
254	9215	A 99	380	AK München-Nord (W)	83053	0,5	12,2					101985	29. Mrz	DI			
255	9218	A 99	420	AK München-Nord (O)	127814	4,3	14,9	116752	13,6	11062	28,8	155744	24. Mrz	DO	11404	17. Mrz	DO
256	9211	A 99	440	Aschheim/Ismaning (S)	134834	6,8	12,9	123071	11,8	11763	24,5	163760	24. Mrz	DO	12047	5. Mrz	SA
257	9212	A 99	460	AK München-Ost (N)	123794	4,4	14,5	113144	13,2	10650	28,0	151275	24. Mrz	DO	11385	5. Mrz	SA
258	9213	A 99	480	AK München-Ost (S)	115648	2,6	11,7	106460	10,7	9188	22,6	140700	24. Mrz	DO	10662	5. Mrz	SA
259	9244	A 99	500	Haar (S)	99014	4,5	13,3					119228	24. Mrz	DO			
260	9228*	A 99	520	Hohenbrunn	100544	4,5	13,7	92616	12,7	7929	26,0	123349	24. Mrz	DO	9294	12. Mrz	SA
261	9229*	A 99	540	Ottobrunn	89754	4,5	16,2					108876	24. Mrz	DO			
262	9221	A 995	100	München-Giesing (S)	55678	4,0	4,5	51739	4,1	3939	9,3	68742	24. Mrz	DO	5239	4. Mrz	FR
263	9830	B 11	660	Pullach	16262	-5,0	4,5					20304	18. Mrz	FR			
264	9850	B 11	740	Garching-Dirnismaning	8622	-0,7	6,2					12357	16. Mrz	MI	1370	14. Mrz	MO
265	9310	B 11	1140	Eching-Viecht	15176	-4,7	2,8	14042	2,7	1134	4,3	18465	18. Mrz	FR	1640	17. Mrz	DO
266	9401	B 11	1280	Deggendorf	11638	6,1	5,8					13920	18. Mrz	FR	1232	23. Mrz	MI
267	9277	B 11	1580	Bayerisch Eisenstein	4671	9,1	3,6					5880	5. Mrz	SA			
268	9175	B 12	520	Kempten	16158	1,7	8,5	15021	8,3	1137	12,1	20066	18. Mrz	FR	1742	7. Mrz	MO
269	9380	B 12	660	Buchloe	18847	2,6	8,2	17462	7,8	1384	12,8	23392	18. Mrz	FR	2153	24. Mrz	DO
270	9125	B 12	2400	Philippsreut	4872	3,3	14,2					5847	24. Mrz	DO			
271	9299	B 13	200	Eibelsstadt	12308	-1,7	7,1	11709	6,9	999	15,2	16097	18. Mrz	FR	1290	17. Mrz	DO
272	9278	B 13	640	Oberdachstetten	5947	-3,8	8,1	5570	7,7	427	16,2	7195	18. Mrz	FR	632	17. Mrz	DO
273	9124	B 13	1460	Eichstätt	13948	-0,8	6,3	12928	6,2	1020	7,7	17359	18. Mrz	FR	1569	17. Mrz	DO
274	9820	B 13	2520	Oberschleißheim-Neuherberg	33016	-0,4	7,2					44123	16. Mrz	MI			
275	9280	B 14	880	Hersbruck	12013	-5,3	4,1					14977	18. Mrz	FR			
276	9279	B 14	1280	Schnaittenbach	6449	-0,2	7,8					8120	17. Mrz	DO	772	17. Mrz	DO
277	9301	B 15	560	Soyen	9493	1,7	16,0	9067	16,0	633	27,3	11424	18. Mrz	FR	882	17. Mrz	DO
278	9300	B 15	1360	Ergoldsbach	14879	5,4	16,3	13988	16,4	1551	23,7	18454	18. Mrz	FR	1421	4. Mrz	FR
279	9281	B 15	2060	Maxhütte-Haidhof	9640	1,1	5,2	9024	5,0	759	8,1	11964	18. Mrz	FR	1023	1. Mrz	DI
280	9113	B 15	3060	Hof	22299	0,2	7,7	20667	7,1	1632	15,3	28365	18. Mrz	FR	2440	17. Mrz	DO

* VBA-Messstelle

Nr.	Zstnr	Str.	Abs.	Name	Gesamt (0-24)			Tag (6-22 Uhr)		Nacht (22-6 Uhr)		Tagesspitzenwerte			Stundenspitzenwerte		
					Kfz	16/15	Lkw-%	Kfz_Tag	Pt	Kfz_Nacht	Pn	Tag-max	Datum	Tag	Std-max	Datum	Tag
281	9254	B 15 N	1320	AS Schierling	12031	15,0	15,7	11049	14,9	982	24,0	15963	24. Mrz	DO	1315	24. Mrz	DO
282	9283	B 17	180	Halblech	5816	-12,7	6,1	5844	6,6	267	5,4	7953	18. Mrz	FR	784	4. Mrz	FR
283	9138	B 17	640	Untermeitingen-Lagerlechfeld	34085	6,2	8,6	32837	11,3	2417	14,7	41262	18. Mrz	FR	3201	2. Mrz	MI
284	9571	B 173	400	Marktzeuln-Zettlitz (w)	12490	-4,6	14,6					15209	18. Mrz	FR			
285	9572	B 173	420	Marktzeuln-Zettlitz (o)	9825	-8,7	11,0					12346	17. Mrz	DO			
286	9305	B 173	660	Marktrodach	12616	-2,5	12,0	12523	11,9	966	19,0	16607	18. Mrz	FR	1299	3. Mrz	DO
287	9114	B 19	140	Fischen	15601	6,1	3,0	14923	3,0	679	3,1	17964	19. Mrz	SA	1811	26. Mrz	SA
288	9137	B 19	325	Waltenhofen-Herzmanss	28332	5,4	4,3	26719	4,2	1613	5,8	34261	18. Mrz	FR	2970	17. Mrz	DO
289	9302	B 19	780	Würzburg/Estenfeld	51973	-0,4	5,9					68303	18. Mrz	FR			
290	9201	B 19	1020	Werneck-Eßleben	7219	0,2	7,4					9475	18. Mrz	FR			
291	9274	B 2	100	Mittenwald	9201	26,4	2,6	8843	2,4	358	6,8	18146	19. Mrz	SA	1861	19. Mrz	SA
292	9351	B 2	310	Oberau (s)	25729	-4,1	3,9					31942	18. Mrz	FR			
293	9353	B 2	320	Oberau (Mitte)	18439	-5,7	3,7					22896	18. Mrz	FR			
294	9350	B 2	340	Oberau (n)	21073	7,8	3,5	19921	3,3	1152	6,3	26071	19. Mrz	SA	2101	5. Mrz	SA
295	9360	B 2	360	Eschenlohe (n)	6472	-7,9	3,2					8706	10. Mrz	DO			
296	9129	B 2	1760	Langweid	43701	1,8	10,0	39953	9,4	3748	16,8	54112	18. Mrz	FR	4478	17. Mrz	DO
297	9270	B 2	1960	Donauwörth	21124	-1,5	20,6					26317	18. Mrz	FR			
298	9271	B 2	2380	Weissenburg i.Bay.	16825	12,4	17,5	15666	16,5	1358	33,3	23852	18. Mrz	FR	1874,28	18. Mrz	FR
299	9945	B 2	2700	Schwabach	23309	-3,3	13,0	21252	11,9	2057	24,4	28408	17. Mrz	DO	2592	7. Mrz	MO
300	9109	B 20	440	Laufen	10524	0,8	7,7	9906	7,8	809	12,7	13375	18. Mrz	FR	1152	10. Mrz	DO
301	9149	B 20	1160	Eggenfelden (s)	17459	3,7	16,3	16216	15,5	1243	27,5	21388	24. Mrz	DO	1882	24. Mrz	DO
302	9148	B 20	1180	Eggenfelden (n)	9876	7,3	21,6	9150	20,6	727	34,0	12241	24. Mrz	DO	1053	24. Mrz	DO
303	9262	B 20	2260	Weiding	15519	3,8	14,7	13580	14,0	1939	19,4	19361	24. Mrz	DO	1431	24. Mrz	DO
304	9284	B 20	2460	Furth i. Wald	11774	6,7	12,5	10324	11,7	1449	18,4	14413	24. Mrz	DO	1339	6. Mrz	SO
305	9285	B 21	100	Schneizelreuth-Melleck	13119	11,4	8,0	12492	7,7	626	14,1	22374	5. Mrz	SA	2017	5. Mrz	SA
306	9121	B 21	140	Schneizelreuth-Baumgarten	7598	10,0	11,9	7243	11,5	355	20,4	10171	5. Mrz	SA	985	5. Mrz	SA
307	9303	B 22	560	Burgwindheim	2998	-1,3	9,4	3033	10,0	224	13,1	4234	18. Mrz	FR	348	10. Mrz	DO
308	9286	B 22	1450	Lehen	10398	-4,7	7,6					12575	24. Mrz	DO			
309	9287	B 22	1900	Neustadt a.d. Waldnaab	17579	-1,7	3,6	16422	3,4	1156	6,2	21773	18. Mrz	FR	1847	3. Mrz	DO
310	9104	B 22	1960	Weiden i.d. Opf.	10535	-0,1	6,0	10669	6,1	569	11,7	14690	18. Mrz	FR	1282	14. Mrz	MO
311	9304	B 22	2340	Winklarn	2850	-6,1	15,6					3868	24. Mrz	DO			
312	9352	B 23	220	Oberau (w)	9787	8,0	4,1					12144	24. Mrz	DO			
313	9156	B 25	340	Fremdingen	4748	2,7	23,7	4197	20,4	551	49,1	6068	24. Mrz	DO	503	24. Mrz	DO
314	9157	B 25	610	Harburg	13038	1,8	14,9					16081	18. Mrz	FR			
315	9288	B 27	480	Karsbach-Höllrich	5167	3,7	11,7	4854	10,9	358	26,8	6691	24. Mrz	DO	622	24. Mrz	DO

Nr.	Zstnr	Str.	Abs.	Name	Gesamt (0-24)			Tag (6-22 Uhr)		Nacht (22-6 Uhr)		Tagesspitzenwerte			Stundenspitzenwerte		
					Kfz	16/15	Lkw-%	Kfz_Tag	Pt	Kfz_Nacht	Pn	Tag-max	Datum	Tag	Std-max	Datum	Tag
316	9108	B 285	100	Fladungen	927	2,7	5,4	916	6,5	82	8,8	1181	24. Mrz	DO	134	28. Mrz	MO
317	9291	B 286	560	Kolitzheim-Oberspiesheim	9024	2,5	10,3	8219	9,2	805	21,4	11237	24. Mrz	DO	1028	18. Mrz	FR
318	9237	B 289	230	Untersiemau (W)	9007	1,2	7,1	8418	7,0	589	8,2	11333	17. Mrz	DO	1201	15. Mrz	DI
319	9573	B 289	240	Marktzeuln-Zettlitz (s)	9743	0,5	13,6					12048	18. Mrz	FR			
320	9292	B 299	940	Amberg (s)	10066	-2,8	10,3	9368	10,0	698	15,1	12434	17. Mrz	DO	1130	7. Mrz	MO
321	9311	B 300	1000	Oberzell	11845	10,7	5,0					14494	24. Mrz	DO			
322	9293	B 300	1380	Schrobenhausen	14163	3,5	13,1	13047	12,2	1116	23,5	17854	24. Mrz	DO	1490	24. Mrz	DO
323	9294	B 303	1220	Bischofsgrün-Rangen	5812	13,1	19,0	5357	17,5	455	37,5	6971	24. Mrz	DO	640	11. Mrz	FR
324	9153	B 303	1580	GÜ Schirnding	5905	8,6	15,7	5199	15,1	745	23,0	7394	24. Mrz	DO	611	24. Mrz	DO
325	9810	B 304	120	Karlsfeld-Rothschwaige	29159	-3,6	7,8					35476	18. Mrz	FR			
326	9320	B 304	320	Zorneding	15009	-0,6	6,8	13815	6,3	1194	12,9	17639	11. Mrz	FR	1425	22. Mrz	DI
327	9321	B 304	410	Steinhöring	13698	-5,0	7,2					16515	18. Mrz	FR			
328	9135	B 304	880	Altenmarkt (s)	15085	-1,8	10,7	14599	10,8	1163	15,8	18308	18. Mrz	FR	1386,56	18. Mrz	FR
329	9937	B 304	1040	Nußdorf-Aiging	12536	-0,9	9,5	12211	9,5	904	14,5	15314	17. Mrz	DO	1311	17. Mrz	DO
330	9143	B 304	1150	Tunnel Ettendorf	13502	-1,6	6,7	12689	6,5	813	11,3	16590	18. Mrz	FR	1517	17. Mrz	DO
331	9142	B 304	1180	Traunstein	8268	3,0	7,8	8050	7,7	523	15,1	10503	17. Mrz	DO	916	14. Mrz	MO
332	9144	B 304	1320	Freilassing	25011	4,0	7,1	23227	6,8	1784	10,2	29715	18. Mrz	FR	2346	5. Mrz	SA
333	9147	B 305	300	Unterwössen-Oberwössen	3784	11,2	3,7	3638	3,8	138	9,7	5308	5. Mrz	SA	545	5. Mrz	SA
334	9949	B 31	100	Lindau-Diepoldsbergtunnel	20987	6,0	12,2	19481	11,8	1506	17,9	25376	24. Mrz	DO	2183	28. Mrz	MO
335	9462	B 388	820	Eggenfelden (o)	14172	-7,7	7,7					18000	24. Mrz	DO			
336	9296	B 469	460	Miltenberg	13849	0,5	7,2	13023	7,0	1013	12,0	17142	18. Mrz	FR	1458	24. Mrz	DO
337	9324	B 470	360	Dietersheim	8415	-1,6	7,2					10537	24. Mrz	DO	946	24. Mrz	DO
338	9297	B 470	1220	Gößweinstein-Sachsenmühle	2118	14,4	9,0	2002	8,7	116	14,3	4894	28. Mrz	MO	769	28. Mrz	MO
339	9988	B 471	340	Bergkirchen-Geiselbullach	26710	1,5	10,8	24539	9,9	2171	20,7	34496	17. Mrz	DO	2964	17. Mrz	DO
340	9204	B 472	540	Polling (w)	4616	0,4	11,8	4363	11,6	303	16,1	5689	18. Mrz	FR	504	17. Mrz	DO
341	9199	B 472	560	Polling (o)	7823	-0,7	9,6	7399	9,4	424	11,5	9541	18. Mrz	FR	917	17. Mrz	DO
342	9298	B 472	1080	Waakirchen	8527	-1,2	7,4					10182	18. Mrz	FR	879	31. Mrz	DO
343	9853	B 505	100	Höchstadt	9606	4,7	21,5	8621	19,4	985	40,4	13624	24. Mrz	DO	1405	31. Mrz	DO
344	9871	B 512	140	Neuhaus a. Inn (s)	7058	-1,4	10,9					8628	24. Mrz	DO			
345	9870	B 512	160	Neuhaus a. Inn (o)	8130	1,6	11,8					9790	24. Mrz	DO			
346	9420	B 533	400	Grafenau	8993	2,6	5,3	8507	5,3	601	7,0	11464	24. Mrz	DO	995	24. Mrz	DO
347	9275	B 8	1120	Kitzingen	18943	-3,4	6,6	17357	5,9	1585	13,4	23394	18. Mrz	FR	2105	7. Mrz	MO
348	9272	B 8	1500	Oberlaimbach	7006	2,3	11,6					9294	18. Mrz	FR			
349	9273	B 8	2200	Burgthann-Oberferrieden	10394	0,6	8,0	10056	8,6	758	10,8	14380	24. Mrz	DO	1085,21	18. Mrz	FR
350	9276	B 8	3020	Barbing	7344	5,5	10,7	6951	10,7	512	14,5	11097	29. Mrz	DI	1112	30. Mrz	MI

Nr.	Zstnr	Str.	Abs.	Name	Gesamt (0-24)			Tag (6-22 Uhr)		Nacht (22-6 Uhr)		Tagesspitzenwerte			Stundenspitzenwerte		
					Kfz	16/15	Lkw-%	Kfz_Tag	Pt	Kfz_Nacht	Pn	Tag-max	Datum	Tag	Std-max	Datum	Tag
351	9295	B 8	3220	Rain	6876	3,9	20,5					8521	18. Mrz	FR			
352	9210	B 85	340	Stockheim-Haslach (n)	11372	0,1	7,6					13989	14. Mrz	MO			
353	9209	B 85	360	Stockheim-Haslach (s)	12741	0,0	8,4					15820	17. Mrz	DO			
354	9289	B 85	1240	Amberg (w)	11604	-4,4	3,9	10749	3,8	855	4,8	14153	18. Mrz	FR	1323	16. Mrz	MI
355	9290	B 85	1860	Roding	13941	8,8	15,4					18272	18. Mrz	FR			
356	9206	B 89	120	Stockheim-Haslach (w)	7932	-0,3	8,9					10042	17. Mrz	DO			
357	9562	L 1066	200	Feuchtwangen (w)	6577	7,3	10,6					8912	18. Mrz	FR			
358	9450	L 2025	470	Jettingen-Scheppach	6401	10,6	12,0	5867	12,0	535	12,1	7828	18. Mrz	FR	690	17. Mrz	DO
359	9646	L 2053	300	Ismaning-Süd	14123	1,6	4,9					18869	18. Mrz	FR			
360	9493	L 2057	360	Polling (n)	3323	0,0	11,2	3130	11,2	192	10,4	4022	18. Mrz	FR	402	1. Mrz	DI
361	9649	L 2068	180	Seefeld-Oberalting	10499	-0,5	4,3	9846	4,3	653	4,2	13100	31. Mrz	DO	1323	28. Mrz	MO
362	9910	L 2078	140	München-Perlach	17507	-4,1	2,2					21552	4. Mrz	FR	1840	10. Mrz	DO
363	9647	L 2079	120	Neubiberg	13035	-3,5	4,3	12325	4,3	710	4,4	16190	17. Mrz	DO	1483	10. Mrz	DO
364	9451	L 2096	190	Grabenstätt	6401	-1,9	8,3	6026	8,2	375	10,2	8254	31. Mrz	DO	910	28. Mrz	MO
365	9872	L 2110	540	Neuhaus a. Inn (n)	4366	1,3	6,3					5205	24. Mrz	DO			
366	9441	L 2111	680	Marklkofen-Frontenhausen	8272	-3,5	8,4	7336	8,4	936	8,2	10149	4. Mrz	FR	875	10. Mrz	DO
367	9400	L 2136	180	Bodenmais	4247	4,3	4,2	4011	4,2	236	4,9	5504	27. Mrz	SO	635	27. Mrz	SO
368	9574	L 2191	220	Marktzeuln-Zettlitz (n)	4590	0,9	6,2					5675	18. Mrz	FR			
369	9631	L 2240	200	Heßdorf	12518	-0,2	2,8					16211	18. Mrz	FR	1373	18. Mrz	FR
370	9633	L 2240	420	Uttenreuth	10962	-7,2	3,3					13824	18. Mrz	FR			
371	9636	L 2241	160	Schwaig b. Nürnberg	15676	-0,9	4,8	14494	4,7	1182	5,5	19197	18. Mrz	FR	1609	29. Mrz	DI
372	9635	L 2242	280	Fürth-Mannhof	6920	-17,9	7,5	6544	7,2	377	11,6	9409	31. Mrz	DO	897	30. Mrz	MI
373	9632	L 2244	600	Bubenreuth	9824	1,8	3,6					12361	18. Mrz	FR			
374	9637	L 2245	560	Zirndorf-Wintersdorf	13646	-1,5	4,2					16456	18. Mrz	FR			
375	9721	L 2277	260	Bergheinfeld													
376	9648	L 2343	100	Planegg-Martinsried	7913	-7,6	6,0	7567	5,8	345	9,6	10357	17. Mrz	DO	980	1. Mrz	DI
377	9643	L 2345	160	Gröbenzell	16315	-2,9	4,9	15244	4,7	1071	6,9	20231	24. Mrz	DO	1680	24. Mrz	DO
378	9642	L 2409	320	Rednitzhembach	8454	7,1	4,8	7993	4,7	461	7,4	11394	24. Mrz	DO	1190	30. Mrz	MI
379	9413	L 2580	220	Flughafentangente(o)	12975	0,9	7,7	11975	7,5	1000	10,9	15309	18. Mrz	FR	1497	9. Mrz	MI
380	9391	L 2580	260	Ottenhofen	12889	-0,5	8,8	11878	8,4	1010	13,8	15321	18. Mrz	FR	1606	7. Mrz	MO
381	9407	L 2584	100	Hallbergmoos (A92)	46935	4,4	6,6					56035	31. Mrz	DO			
382	9406	L 2584	100	Hallbergmoos (FS44)	8956	4,6	5,6					10093	24. Mrz	DO			
383	9405	L 2584	100	Hallbergmoos	56684	4,0	6,7					67758	31. Mrz	DO			
384	9404	L 2584	120	Oberding-Schwaig	24768	3,5	14,4					30478	24. Mrz	DO			
385	9208	K CO 27	100	Lautertal-Rottenbach	524	12,7	7,8	508	9,2	27	11,4	664	18. Mrz	FR	72	23. Mrz	MI

Nr.	Zstnr	Str.	Abs.	Name	Gesamt (0-24)			Tag (6-22 Uhr)		Nacht (22-6 Uhr)		Tagesspitzenwerte			Stundenspitzenwerte		
					Kfz	16/15	Lkw-%	Kfz_Tag	Pt	Kfz_Nacht	Pn	Tag-max	Datum	Tag	Std-max	Datum	Tag
386	9116	K LI 16	100	Nonnenhorn	10083	0,1	2,7	9813	2,9	612	2,1	12531	31. Mrz	DO	1074	31. Mrz	DO
387	9702	K M 11	100	Grünwald	12996	-5,1	5,2	12644	5,2	548	6,7	16645	17. Mrz	DO	1524	17. Mrz	DO
388	9708	K M 18	100	Feldkirchen	7450	-3,6	6,8	7075	6,8	375	7,3	9828	1. Mrz	DI	1044	2. Mrz	MI
389	9705	K M 2	100	Unterhaching	11949	-1,6	4,2	11147	4,2	802	4,9	14706	18. Mrz	FR	1187	10. Mrz	DO
390	9700	K M 21	100	Planegg	15260	-3,8	6,6	14343	6,5	837	9,1	19586	17. Mrz	DO	1735	17. Mrz	DO
391	9704	K M 22	160	Ottobrunn	15238	-3,3	2,9	14246	2,8	992	4,2	18336	11. Mrz	FR	1489	8. Mrz	DI