

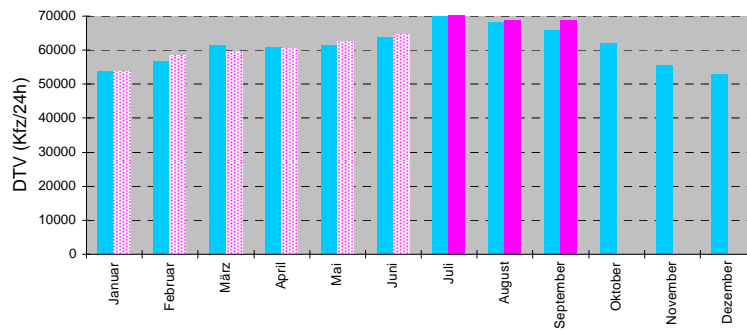
Automatische Straßenverkehrszählungen in Bayern



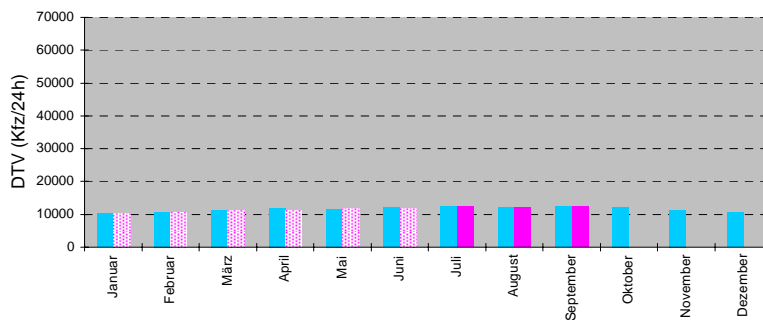
Ergebnisse Juli bis September 2006

Monatsmittelwerte der Dauerzählstellen

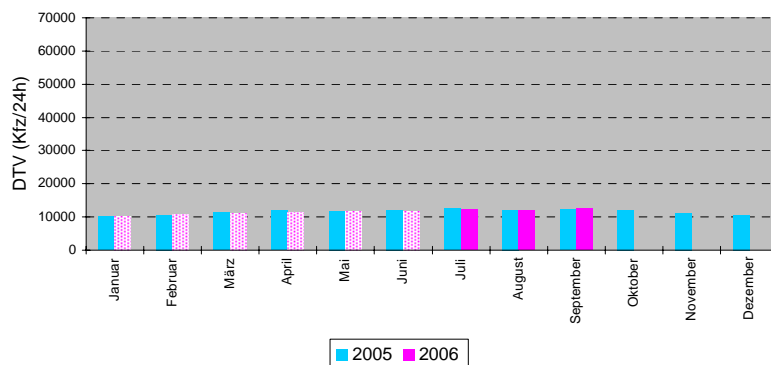
Autobahnen



Bundesstraßen



Staats- und Kreisstraßen



Herausgeber:
Oberste Baubehörde im Bayerischen Staatsministerium des Innern
Bearbeitung:
Zentrale Datenverarbeitung im Straßenbau in Bayern
bei der Autobahndirektion Südbayern

Verkehrsentwicklung 2005 / 2006

Ergebnisse Dauerzählstellen Juli bis September 2006

Straßenklasse	Anzahl der Zählstellen ¹⁾	Veränderung 2005/2006 [%]			
		Juli	August	September	Jan - Sep
Autobahnen	99	0,5	0,4	4,4	1,0
Bundesstraßen	90	-0,9	-1,2	1,2	-1,2
Staats- und Kreisstraßen	17	1,7	-2,3	2,1	0,3

Entwicklung des Kfz-Verkehrs auf Außerortsstraßen

Autobahn	Anzahl der Zählstellen ¹⁾	Veränderung 2005/2006 [%]			
		Juli	August	September	Jan - Sep
A 3	17	-3,9	-3,2	1,2	-0,2
A 6	9	-2,3	-0,5	6,5	0,1
A 7	9	-1,2	0,0	6,2	0,9
A 8 (West)	6	-2,3	0,2	2,5	-0,6
A 8 (Ost)	5	6,4	2,9	6,4	1,6
A 9	18	0,1	-0,5	4,9	1,5
A 70	2	-3,1	-1,6	-1,1	-1,4
A 73	6	-2,5	1,9	1,9	-0,7
A 92	4	2,2	3,5	3,8	-1,4
A 93 (Nord)	3	-9,0	-1,2	1,0	-6,5
A 93 (Süd)	2	0,7	2,4	6,9	0,9
A 94	2	-1,0	-1,4	-1,4	-0,7
A 95	3	7,0	0,5	8,9	0,8
A 96	2	18,9	14,7	18,9	13,1
A 99	7	7,9	4,3	5,6	3,8

Entwicklung des Kfz-Verkehrs auf ausgewählten Autobahnen

¹⁾ Zählstellenauswahl für Entwicklungsbetrachtungen

Zentrale Datenverarbeitung im Straßenbau in Bayern
bei der Autobahndirektion Südbayern

Dauerzählstellen
Juli 2006

Nr.	Zstnr	Straße		Name	Gesamt (0-24)			Tag (6-22 Uhr)		Nacht (22-6 Uhr)		Tagesspitzenwerte			Stundenspitzenwerte			
					Kfz	06/05	Lkw-%	Kfz_Tag	Pt	Kfz_Nacht	Pn	Tag-max	Datum	Tag	Std-max	Datum	Tag	Std
1	60209051	A	3	AD Seligenstadt (O)	99548	-6,1	14,7	84214	13,2	14962	27,4	116486	28. Jul	FR	7437	28. Jul	FR	17
2	59219010	A	3	Hösbach (O)	73644	-4,6	18,8					85839	29. Jul	SA				
3	61229001	A	3	Rohrbrunn (O)	60353	-2,0	19,1	50121	15,7	10188	34,6	72553	28. Jul	FR	5176	16. Jul		15
4	62249051	A	3	AD Würzburg-West (W)	70267	-3,4	21,0	59058	22,4	11709	42,6	82851	28. Jul	FR	5703	23. Jul	SO	14
5	62259011	A	3	AD Würzburg-West (O)	89457	-3,3	19,6	74902	16,7	14555	34,5	107078	28. Jul	FR	6653	23. Jul	SO	15
6	62269051	A	3	AK Biebelried (W)	82544	-4,4	19,0	69820	17,1	14418	36,5	100712	14. Jul	FR	6473	14. Jul	FR	17
7	62269054	A	3	AK Biebelried (O)	72561	-1,4	16,8	59291	14,2	13269	28,6	89590	14. Jul	FR	5685	23. Jul	SO	14
8	62279001	A	3	Kitzingen/Schwarzach (O)	68787	-2,4	17,4	56693	15,3	12573	30,9	85129	28. Jul	FR	5760	28. Jul	FR	18
9	62289041	A	3	Geiselwind (W)	70746	-2,4	17,1	57668	14,5	13078	28,7	86986	14. Jul	FR	5573	16. Jul	SO	14
10	62309051	A	3	Pommersfelden (W)	72358	-3,5	17,7	59587	15,1	12771	30,0	87496	14. Jul	FR	5728	29. Jul	SA	11
11	62309052	A	3	Pommersfelden (O)	71456	-2,2	16,8	58885	14,3	12571	28,4	90474	14. Jul	FR	5661	29. Jul	SA	11
12	64319051	A	3	AK Fürth/Erlangen (W)	89897	-3,1	14,3					111306	14. Jul	FR				
13	64329050	A	3	AK Fürth/Erlangen (O)	90455	-8,8	15,3	76101	13,2	14354	26,2	110239	14. Jul	FR	6954	14. Jul	FR	15
14	65339051	A	3	AK Nürnberg (W)	111955	-4,4	13,2	97010	11,6	14945	23,7	138616	14. Jul	FR	10482	21. Jul	FR	14
15	65339052	A	3	AK Nürnberg (O)	46369	-5,9	16,7	40819	15,0	7259	27,6	65846	14. Jul	FR	4637	28. Jul	FR	16
16	66339051	A	3	AK Altdorf (S)	53167	-1,4	16,3	45136	14,4	8030	27,2	66006	28. Jul	FR	4423	28. Jul	FR	16
17	66349051	A	3	Neumarkt/Opf. (S)	39969	-0,2	20,8	33133	18,4	6836	32,2	50259	28. Jul	FR	3555	29. Jul	SA	12
18	69379081	A	3	Nittendorf (W)	42419	-2,2	18,2	35571	16,4	6848	27,8	53238	28. Jul	FR	3720	29. Jul	SA	12
19	70389074	A	3	AK Regensburg (W)	59180	-0,9	14,4	50636	12,8	8544	24,1	72351	28. Jul	FR	4802	21. Jul	FR	15
20	70389080	A	3	AK Regensburg (O)	74606	-4,2	16,7	65148	14,5	10853	25,3	90690	28. Jul	FR	6221	28. Jul	FR	14
21	70389001	A	3	Regensburg-Ost (W)	75142	-0,4	16,0	64664	14,5	10478	25,5	89071	28. Jul	FR	6210	7. Jul	FR	15
22	70389076	A	3	Regensburg-Ost (O)	67233	-1,2	14,8	58061	13,3	9172	23,9	80939	28. Jul	FR	5596	29. Jul	SA	12
23	70399077	A	3	Rosenhof (W)	58664	-1,3	17,0	49904	15,4	8760	26,1	71775	28. Jul	FR	4990	29. Jul	SA	12
24	71439093	A	3	AK Deggendorf (W)	42762	-0,4	19,6	35636	18,2	7126	26,5	53689	28. Jul	FR	4065	29. Jul	SA	11
25	75469086	A	3	Pocking (O)	28960	-0,5	23,8	22751	22,8	6209	27,5	40125	29. Jul	SA	2595	15. Jul	SA	11
26	67279001	A	6	AK Feuchtwangen/Crailsheim (W)	53830	-0,7	24,2	45501	21,0	8329	42,1	67191	14. Jul	FR	4841	14. Jul	FR	15
27	67279002	A	6	AK Feuchtwangen/Crailsheim (O)	55120	-1,9	22,7	46449	19,5	8671	39,6	69178	14. Jul	FR	5250	14. Jul	FR	15
28	67299051	A	6	Herrieden (O)	57624	-1,5	23,3	48621	20,1	9003	40,5	71768	14. Jul	FR	5437	14. Jul	FR	15
29	66329051	A	6	Roth (W)	72519	-1,9	18,8	62329	15,6	10834	32,7	88740	14. Jul	FR	6092	14. Jul	FR	15
30	66329052	A	6	AK Nürnberg-Süd (W)	82609	-1,8	17,5	70296	14,8	11834	31,0	101445	14. Jul	FR	6347	7. Jul	FR	17
31	66339052	A	6	AK Nürnberg-Ost (W)	75657	-3,6	19,8	64377	16,8	10696	33,8	93217	14. Jul	FR	6346	21. Jul	FR	16
32	66339053	A	6	AK Nürnberg-Ost (O)	39939	-5,1	22,4	34707	19,9	5232	38,8	57378	14. Jul	FR	4237	28. Jul	FR	16
33	65339054	A	6	AK Altdorf (O)	29426	-2,9	24,4					35521	14. Jul	FR				
34	65359001	A	6	Alfeld (O)	24851	-2,7	27,8	21084	24,6	3742	45,1	29717	14. Jul	FR	2139	14. Jul	FR	16

Zentrale Datenverarbeitung im Straßenbau in Bayern
bei der Autobahndirektion Südbayern

Dauerzählstellen
Juli 2006

Nr.	Zstnr	Straße		Name	Gesamt (0-24)			Tag (6-22 Uhr)		Nacht (22-6 Uhr)		Tagesspitzenwerte			Stundenspitzenwerte			
					Kfz	06/05	Lkw-%	Kfz_Tag	Pt	Kfz_Nacht	Pn	Tag-max	Datum	Tag	Std-max	Datum	Tag	Std
35	64399020	A	6	AK Oberpfälzer Wald (O)	14012		39,8	11017	36,0	2995	53,9	15956	14. Jul	FR	1046	26. Jul	MI	18
36	63419008	A	6	Waidhaus (O)	12094	6,9	46,8	9364	43,3	2873	59,2	14038	14. Jul	FR	901	20. Jul	DO	16
37	59269052	A	7	Schweinfurt/Niederwerrn (N)	49558	-6,6	17,4					63680	28. Jul	FR				
38	60269020	A	7	Gramschatzer Wald (S)	71200	2,4	13,7	60955	11,4	10245	27,3	90599	14. Jul	FR	6384	14. Jul	FR	17
39	62269053	A	7	AK Biebelried (N)	49316	0,8	16,3	40715	14,0	7501	32,4	63179	14. Jul	FR	4406	14. Jul	FR	16
40	62269052	A	7	AK Biebelried (S)	29116	-2,2	14,7	25598	12,1	3517	33,8	38635	30. Jul	SO	3263	30. Jul	SO	14
41	64279001	A	7	Uffenheim/Langensteinach (N)	29463	-1,0	14,9	26023	12,3	3439	34,0	39041	30. Jul	SO	3372	30. Jul	SO	12
42	67279081	A	7	AK Feuchtwangen/Crailsheim (N)	30472	-1,4	14,9	27126	12,8	3347	31,7	40022	30. Jul	SO	3545	30. Jul	SO	12
43	67279004	A	7	AK Feuchtwangen/Crailsheim (S)	46976	-3,4	16,1	41449	13,8	5527	32,9	60591	28. Jul	FR	4883	21. Jul	FR	16
44	76269230	A	7	AD Hittistetten (S)	62602	-1,8	10,1	56755	9,3	5847	18,1	75568	28. Jul	FR	6308	22. Jul	SA	11
45	80269231	A	7	AK Memmingen (S)	34526	0,7	10,4					42035	16. Jul	SO				
46	83289097	A	7	AD Allgäu (S)	23499	1,3	6,2	21836	5,8	1663	10,8	32037	15. Jul	SA	2959	29. Jul	SA	11
47	83289996	A	7	Oy-Mittelberg (W)	23252	0,8	6,4	21337	6,3	1596	11,6	31812	15. Jul	SA	2970	29. Jul	SA	11
48	83289998	A	7	Oy-Mittelberg (S)	6420	4,5	6,5	5584	8,1	477	12,7	9095	22. Jul	SA	827	15. Jul	SA	10
49	83289999	A	7	Oy-Mittelberg	11818	-2,0	5,6	11250	4,5	766	10,1	16912	15. Jul	SA	1509	29. Jul	SA	11
50	83289995	A	7	Oy-Mittelberg (N)	7090	21,7	7,8	6664	8,4	445	15,5	12232	23. Jul	SO	1102	23. Jul	SO	17
51	83289997	A	7	Oy-Mittelberg (O)	13630	4,9	5,5	11883	4,7	863	8,9	22140	22. Jul	SA	1591	30. Jul	SO	11
52	83289001	A	7	Nesselwang (W)	12837	-1,7	5,5	12203	4,5	821	9,4	18249	15. Jul	SA	1600	29. Jul	SA	11
53	84299001	A	7	Tunnel Füssen	13864	6,6	6,6	13207	5,5	1082	14,2	20149	15. Jul	SA	1926	8. Jul	SA	12
54	75279130	A	8w	Leipheim (W)	61870	-1,7	14,4	54352	12,7	7518	26,3	75388	14. Jul	FR	5326	21. Jul	FR	19
55	75279012	A	8w	Leipheim (O)	64190	-1,4	15,1	56270	13,5	7920	26,5	78348	14. Jul	FR	5606	14. Jul	FR	18
56	75289012	A	8w	Burgau (W)	59479	-2,1	14,7	52073	13,0	7406	26,8	74688	28. Jul	FR	5320	28. Jul	FR	16
57	75289010	A	8w	Zusmarshausen (W)	60374	0,2	14,7					74888	14. Jul	FR				
58	75309010	A	8w	Zusmarshausen (O)	60620	-1,8	13,7	53139	12,1	7480	24,6	76510	14. Jul	FR	5518	14. Jul	FR	16
59	75319133	A	8w	Neusäß (W)	64528	-0,5	13,2	56763	11,7	7765	24,2	79820	28. Jul	FR	5504	28. Jul	FR	15
60	75319131	A	8w	Augsburg-West (W)	68241	-2,8	12,7	56641	12,3	7350	25,9	82425	28. Jul	FR	5354	3. Jul	MO	8
61	75319010	A	8w	Augsburg-West (O)	82002	-0,7	13,6	72059	12,4	9943	22,6	95952	14. Jul	FR	6362	13. Jul	DO	18
62	75319009	A	8w	Augsburg-Ost (O)	74232	-0,2	13,7	65055	12,4	9177	23,0	88422	21. Jul	FR	5936	14. Jul	FR	19
63	75319008	A	8w	Derching (O)	73888	-0,7	13,8	64783	12,5	9105	23,3	88153	21. Jul	FR	6012	21. Jul	FR	18
64	76329132	A	8w	Adelzhausen (W)	70413	-1,2	12,8	61721	11,6	8691	21,4	85071	28. Jul	FR	5652	28. Jul	FR	15
65	76329133	A	8w	Adelzhausen (O)	69997	-0,8	13,0	61409	11,7	8588	22,0	84913	28. Jul	FR	5723	21. Jul	FR	16
66	76339001	A	8w	Odelzhausen (O)	77167	-0,4	11,9	67872	10,8	9294	20,0	95860	28. Jul	FR	6172	14. Jul	FR	14
67	77339003	A	8w	Sulzemoos (O)	79738	-0,2	11,6	70308	10,6	9430	19,5	94084	28. Jul	FR	6291	5. Jul	MI	18
68	77349003	A	8w	Dachau/Fürstenfeldbruck (W)	81302	1,4	12,2					98346	28. Jul	FR				

Nr.	Zstnr	Straße		Name	Gesamt (0-24)			Tag (6-22 Uhr)		Nacht (22-6 Uhr)		Tagesspitzenwerte			Stundenspitzenwerte			
					Kfz	06/05	Lkw-%	Kfz_Tag	Pt	Kfz_Nacht	Pn	Tag-max	Datum	Tag	Std-max	Datum	Tag	Std
69	77349002	A	8w	Dachau/Fürstenfeldbruck (O)	95813	-0,5	10,9					116148	28. Jul	FR				
70	78349141	A	8w	AK München-West (W)	40161	10,0	5,5					47943	28. Jul	FR				
71	78349140	A	8w	AK München-West (O)	38200	-16,6	5,9					45254	28. Jul	FR				
72	79359168	A	8o	München-Perlach (S)	47550	-2,9	2,4	43045	2,3	4506	2,9	56349	7. Jul	FR	4944	19. Jul	MI	9
73	80369171	A	8o	Holzkirchen (W)	120442	24,3	9,7	108270	9,2	17528	15,2	139490	28. Jul	FR	9338	22. Jul	SA	10
74	81389180	A	8o	AD Inntal (W)	96916	1,5	12,6	83389	11,6	13527	18,6	122266	22. Jul	SA	8486	22. Jul	SA	11
75	81389023	A	8o	Rosenheim (O)	75957	1,1	10,3	65474	9,4	10483	16,1	91771	28. Jul	FR	6007	29. Jul	SA	11
76	81409026	A	8o	Frasdorf (O)	68949	-3,6	10,5	58994	9,5	9955	16,7	86992	29. Jul	SA	5716	29. Jul	SA	11
77	81409028	A	8o	Felden (O)	65216	-0,4	10,9	55627	9,8	9589	17,0	83404	29. Jul	SA	5411	29. Jul	SA	12
78	81429034	A	8o	Neukirchen (O)	48588	9,6	12,0	43745	7,3	11586	11,7	63676	28. Jul	FR	3794	29. Jul	SA	10
79	82439036	A	8o	Bad Reichenhall (O)	50955	-0,6	14,3	41904	13,5	8859	20,8	65325	29. Jul	SA	3853	15. Jul	SA	9
80	56369003	A	9	AD Bayerisches Vogtland (N)	45058	-3,9	17,1	37782	15,0	7277	27,9	58644	14. Jul	FR	4305	14. Jul	FR	16
81	56369004	A	9	AD Bayerisches Vogtland (S)	59185	-3,6	16,4	49200	14,3	9984	26,9	78132	14. Jul	FR	5703	14. Jul	FR	17
82	59359051	A	9	AD Bayreuth/Kulmbach (N)	73706	-2,3	19,5	62441	17,4	11265	31,5	94139	14. Jul	FR	7174	14. Jul	FR	17
83	59359052	A	9	AD Bayreuth/Kulmbach (S)	65754	-1,8	15,2	55832	13,1	9922	27,0	82011	14. Jul	FR	6021	21. Jul	FR	15
84	62359001	A	9	Pegnitz (N)	54731	-1,2	16,8	46060	14,4	8671	29,7	69006	28. Jul	FR	5351	14. Jul	FR	14
85	65339053	A	9	AK Nürnberg (N)	79078	-1,6	13,8	68229	12,0	10849	24,9	98129	14. Jul	FR	7298	7. Jul	FR	15
86	65339055	A	9	AK Nürnberg-Ost (N)	114978	1,2	13,2	98405	11,5	16572	23,5	136038	21. Jul	FR	9358	7. Jul	FR	15
87	66339054	A	9	AK Nürnberg-Ost (S)	72474	-2,8	13,0	62465	10,6	12402	18,5	90892	14. Jul	FR	6356	21. Jul	FR	18
88	69349061	A	9	Greding (N)	80220	1,7	14,5	68751	12,7	11470	25,0	99478	14. Jul	FR	7265	21. Jul	FR	17
89	72349090	A	9	Lenting (S)	90192	-0,1	12,9	78075	11,5	12117	21,9	109513	14. Jul	FR	7904	14. Jul	FR	15
90	72349052	A	9	Ingolstadt-Nord (S)	103066	1,1	12,1	89839	10,8	13228	20,7	124758	14. Jul	FR	8833	14. Jul	FR	15
91	72349054	A	9	Manching (N)	98996	1,5	12,2	85985	10,9	13011	20,6	118776	14. Jul	FR	8333	14. Jul	FR	16
92	73359056	A	9	AD Holledau (N)	90534	6,2	13,7					107753	14. Jul	FR				
93	74359110	A	9	AD Holledau (S)	106553	5,3	10,6	91434	9,6	15119	16,9	129431	14. Jul	FR	9845	14. Jul	FR	15
94	75359058	A	9	Allershausen (N)	112733	0,8	10,4	96562	9,4	16171	16,2	133400	14. Jul	FR	9642	15. Jul	SA	10
95	75359059	A	9	AK Neufahrn (N)	113852	2,2	10,3	97755	9,5	16162	16,4	133868	21. Jul	FR	8802	6. Jul	DO	17
96	76359060	A	9	AK Neufahrn (S)	133461	-3,1	9,5	113676	8,6	19785	14,4	147248	28. Jul	FR	9584	1. Jul	SA	10
97	77359061	A	9	Garching-Nord (N)	140425	1,5	9,8	119771	8,9	20654	14,7	157070	14. Jul	FR	10169	14. Jul	FR	15
98	77359062	A	9	Garching-Nord (S)	142126	-4,7	9,8	124962	9,3	20542	15,1	161279	21. Jul	FR	10639	13. Jul	DO	8
99	77359115	A	9	AK München-Nord (N)	155509	-1,0	9,1	133607	8,5	22280	13,8	175254	7. Jul	FR	11614	13. Jul	DO	17
100	77359066	A	9	AK München-Nord (S)	106636	-13,6	5,5	91950	5,0	14432	8,5	126233	5. Jul	MI	9403	5. Jul	MI	8
101	78359064	A	9	München-Schwabing (N)	79398	4,3	6,8	68809	6,2	10589	10,7	95148	5. Jul	MI	6884	6. Jul	DO	8
102	59209050	A	45	Aizenau (S)	36532	-4,0	14,7	31846	13,0	4686	26,6	47329	14. Jul	FR	3211	14. Jul	FR	15

Zentrale Datenverarbeitung im Straßenbau in Bayern
bei der Autobahndirektion Südbayern

Dauerzählstellen
Juli 2006

Nr.	Zstnr	Straße		Name	Gesamt (0-24)			Tag (6-22 Uhr)		Nacht (22-6 Uhr)		Tagesspitzenwerte			Stundenspitzenwerte			
					Kfz	06/05	Lkw-%	Kfz_Tag	Pt	Kfz_Nacht	Pn	Tag-max	Datum	Tag	Std-max	Datum	Tag	Std
103	59269203	A	70	AD Schweinfurt/Werneck (O)	48750	10,3	14,6	42734	12,5	6016	29,3	63469	14. Jul	FR	4804	14. Jul	FR	17
104	60299003	A	70	Knetzgau (W)	28498		17,8	24885	15,5	3614	34,3	37213	28. Jul	FR	2811	14. Jul	FR	17
105	60319104	A	70	AK Bamberg (W)	44424	0,8	14,0	39621	12,3	4803	27,6	56321	14. Jul	FR	4366	14. Jul	FR	16
106	60319012	A	70	AK Bamberg (O)	24514	-5,0	15,0	21742	13,2	2773	29,2	32493	14. Jul	FR	2635	14. Jul	FR	16
107	59359053	A	70	AD Bayreuth/Kulmbach (W)	22578	-6,8	18,6	20334	18,0	2709	35,5	29542	28. Jul	FR	2426	14. Jul	FR	17
108	56369005	A	72	AD Bayerisches Vogtland (O)	32204	-2,5	17,2	27049	15,0	5154	28,8	42741	14. Jul	FR	3285	21. Jul	FR	16
109	56379002	A	72	AD Hochfranken (W)	35666	-4,9	18,1					46600	28. Jul	FR				
110	56379003	A	72	AD Hochfranken (O)	39636	-2,5	15,8	33468	13,9	6168	25,9	52858	14. Jul	FR	4109	14. Jul	FR	17
111	66339101	A	73	AD Nürnberg/Feucht (W)	27431	7,1	11,7	24395	10,3	3036	23,5	32527	14. Jul	FR	2461	27. Jul	DO	18
112	66339003	A	73	Röthenbach b.St.W. (O)	42498	0,6	11,0	38056	10,0	4442	19,3	51156	14. Jul	FR	3809	14. Jul	FR	16
113	66329004	A	73	Nürnberg-Hafen-Ost (S)	88350	0,7	8,9	79410	8,3	8940	14,5	106317	14. Jul	FR	8027	4. Jul	DI	17
114	65329111	A	73	Nürnberg/Fürth (N)	68306	-1,9	7,3	60906	6,6	7400	12,8	82118	28. Jul	FR	6211	4. Jul	DI	8
115	64319053	A	73	AK Fürth/Erlangen (S)	61276	-3,2	7,7	54969	6,9	6307	14,6	73111	28. Jul	FR	5941	3. Jul	MO	8
116	64319052	A	73	AK Fürth/Erlangen (N)	69564	-9,1	8,9	61892	8,3	7519	15,9	83123	14. Jul	FR	6119	5. Jul	MI	9
117	60319002	A	73	Bamberg-Ost (N)	50813	-2,5	13,5	45228	12,0	5585	25,5	63360	14. Jul	FR	5044	14. Jul	FR	16
118	62249053	A	81	AD Würzburg-West (S)	27916	-1,6	16,2	24253	13,6	3641	32,6	35619	28. Jul	FR	2834	28. Jul	FR	15
119	77359005	A	92	AD München-Feldmoching (N)	53420	-2,0	9,1	47505	8,5	6691	15,0	64005	28. Jul	FR	5435	13. Jul	DO	17
120	77359006	A	92	Oberschleißheim (O)	55840	-3,9	9,5	48678	8,6	7162	15,5	67846	28. Jul	FR	5639	13. Jul	DO	17
121	76359004	A	92	AK Neufahrn (W)	60463	-4,0	9,7	51538	9,3	7780	16,1	70388	27. Jul	DO	5339	6. Jul	DO	17
122	76359007	A	92	AK Neufahrn (O)	89401	13,4	7,5	76784	6,9	12617	11,4	104655	7. Jul	FR	7445	6. Jul	DO	8
123	74389014	A	92	Altdorf (O)	39693	-0,4	12,1	35444	11,2	4249	19,1	47800	14. Jul	FR	3727	14. Jul	FR	17
124	73419019	A	92	Landau a.d. Isar (W)	27897	-2,8	12,3	24511	11,2	3386	19,8	35169	28. Jul	FR	2638	21. Jul	FR	14
125	81389190	A	93	AD Inntal (S)	51487	1,5	15,2	45159	14,1	6328	23,2	64126	22. Jul	SA	4876	22. Jul	SA	11
126	83399191	A	93	Kiefersfelden (S)	44224	-0,2	17,7	36757	16,9	4945	26,2	55862	22. Jul	SA	4235	8. Jul	SA	12
127	56379004	A	93	AD Hochfranken (S)	23131	-3,9	15,9	19970	14,5	3161	24,9	30837	28. Jul	FR	2545	28. Jul	FR	17
128	58389011	A	93	Selb-West (S)	26185	-3,2	16,9	22782	15,3	3404	27,7	34792	28. Jul	FR	2791	14. Jul	FR	14
129	64389001	A	93	Wernberg-Köblitz (S)	34321	-16,3	14,8					45438	28. Jul	FR				
130	64399010	A	93	AK Oberpfälzer Wald (S)	46079		23,1					55958	28. Jul	FR				
131	66389002	A	93	Schwandorf-Mitte (N)	43725	-2,2	14,3	38446	13,0	5280	23,6	54590	28. Jul	FR	3970	14. Jul	FR	15
132	69389047	A	93	Regensburg-Pfaffenstein (N)	72910	-2,5	9,2	64793	8,4	8117	15,6	85364	28. Jul	FR	6074	10. Jul	MO	8
133	69389044	A	93	Regensburg-Königswiesen (S)	60360	-0,8	10,8	53558	9,8	6802	18,3	69612	28. Jul	FR	5597	10. Jul	MO	8
134	70389042	A	93	AK Regensburg (N)	65277	-2,9	9,8	57983	9,0	7293	16,8	75235	28. Jul	FR	6348	3. Jul	MO	8
135	72379036	A	93	Siegenburg (S)	26785	0,9	10,0	23712	9,2	3074	16,4	32073	14. Jul	FR	2659	7. Jul	FR	15
136	78369100	A	94	München-Riem (W)	57290	-1,1	4,9	51813	4,8	5477	5,2	69014	5. Jul	MI	6624	5. Jul	MI	8

Nr.	Zstnr	Straße		Name	Gesamt (0-24)			Tag (6-22 Uhr)		Nacht (22-6 Uhr)		Tagesspitzenwerte			Stundenspitzenwerte			
					Kfz	06/05	Lkw-%	Kfz_Tag	Pt	Kfz_Nacht	Pn	Tag-max	Datum	Tag	Std-max	Datum	Tag	Std
137	78369111	A	94	München-Riem (O)	57853	-1,9	4,7					69769	5. Jul	MI				
138	78369112	A	94	Feldkirchen-Ost (W)	53423	-4,3	5,4					65387	14. Jul	FR				
139	78369840	A	94	AK München-Ost (O)	51903	0,0	8,1	47233	7,6	4670	12,5	61472	7. Jul	FR	5542	5. Jul	MI	8
140	79349043	A	95	München-Kreuzhof (W)	79212	7,3	3,4	71810	3,3	7402	4,0	86125	21. Jul	FR	6513	19. Jul	MI	18
141	79349151	A	95	AD Starnberg (N)	74372	8,5	3,4	68001	3,3	6371	4,9	86329	16. Jul	SO	6589	2. Jul	SO	18
142	81349161	A	95	Seeshaupt (N)	34943	7,5	3,7	32353	3,6	2590	5,7	46929	16. Jul	SO	3923	16. Jul	SO	18
143	83339051	A	95	Murnau/Kochel (S)	14602	-0,9	4,6	13827	4,1	1089	7,2	20172	16. Jul	SO	1676	9. Jul	SO	11
144	84249050	A	96	Lindau (S)	26958	10,7	13,7					33080	21. Jul	FR				
145	79289050	A	96	Stetten (W)	30135	-2,4	13,8	26915	13,0	3220	20,8	37367	14. Jul	FR	2571	14. Jul	FR	18
146	79319137	A	96	Landsberg a. Lech-Nord (O)	54011	2,1	8,8	48660	8,2	5352	13,6	65934	14. Jul	FR	4806	14. Jul	FR	18
147	78349222	A	96	Gräfelfing (W)	88116	21,7	4,6	79573	4,3	8542	7,0	104217	21. Jul	FR	8148	20. Jul	DO	18
148	78349106	A	96	München-Laim (W)	97070	6,1	4,3	86829	4,1	10241	6,3	112409	21. Jul	FR	8357	5. Jul	MI	18
149	78349151	A	99	AS Germering-Nord(N)														
150	78349152	A	99	AK München-West (N)														
151	77349004	A	99	AD München-Eschenried (O)	61679	-3,9	14,0					73331	28. Jul	FR				
152	77349005	A	99	AD München-Allach (O)	111606	22,2	12,0					134332	28. Jul	FR				
153	77359001	A	99	AD München-Feldmoching (W)	110425	8,9	10,9	98880	10,1	11545	17,6	132206	28. Jul	FR	10307	10. Jul	MO	8
154	77359100	A	99	AD Feldmoching (W)	100578		11,8	80941	6,3	12414	13,9	120283	14. Jul	FR	8155	31. Jul	MO	8
155	77359210	A	99	AD München-Feldmoching (O)	76407		12,2	67110	11,3	9297	18,6	93507	28. Jul	FR	9189	10. Jul	MO	8
156	77359215	A	99	AK München-Nord (W)	82593	7,3	9,9					99882	21. Jul	FR				
157	77359951	A	99	AK München-Nord (N) (Ab SZ)	42536		11,1					50761	28. Jul	FR				
158	77359010	A	99	AK München-Nord (O)	134772		13,9	115035	12,9	19866	18,7	157000	28. Jul	FR	11601	10. Jul	MO	8
159	78369211	A	99	Aschheim/Ismaning (S)	139139	8,5	12,7	122601	11,2	16422	19,1	162049	14. Jul	FR	11674	20. Jul	DO	18
160	78369212	A	99	AK München-Ost (N)	133253	9,3	12,8	117559	11,9	15693	19,9	155472	21. Jul	FR	10783	21. Jul	FR	17
161	79369200	A	99	Haar (S)	106374		12,1	91658	11,1	14717	18,1	125112	28. Jul	FR	8248	10. Jul	MO	8
162	79349150	A	952	AD Starnberg (W)	37657	8,6	2,5	34421	2,4	3236	2,9	43619	19. Jul	MI	3561	19. Jul	MI	19
163	79359221	A	995	München-Giesing (S)	58317	4,0	6,2	51899	5,6	5847	9,6	68460	14. Jul	FR	5062	4. Jul	DI	18
164	85339101	B	2	Mittenwald	10296	12,6	3,0					15924	29. Jul	SA				
165	84329107	B	2	GAP - Partenkirchen	22401	-0,7	5,3	20975	5,3	1426	5,4	25428	7. Jul	FR	1979	7. Jul	FR	16
166	84329351	B	2	Oberau (s)	29264	-1,6	4,0	27332	3,9	1932	5,4	32704	7. Jul	FR	2924	9. Jul	SO	11
167	84329995	B	2	Oberau (Mitte)	20829	-1,5	4,0	19336	3,9	1492	5,3	23475	16. Jul	SO	1994	9. Jul	SO	11
168	84329350	B	2	Oberau (n)	23808	-0,8	4,0	22131	3,9	1676	5,3	27064	16. Jul	SO	2286	9. Jul	SO	11
169	84339350	B	2	Eschenlohe (s)	21584	6,0	3,7					25934	16. Jul	SO				
170	83339360	B	2	Eschenlohe (n)	8097	9,2	3,8	7456	3,7	641	5,6	11378	18. Jul	DI	919	1. Jul	SA	12

Zentrale Datenverarbeitung im Straßenbau in Bayern
bei der Autobahndirektion Südbayern

Dauerzählstellen
Juli 2006

Nr.	Zstnr	Straße		Name	Gesamt (0-24)			Tag (6-22 Uhr)		Nacht (22-6 Uhr)		Tagesspitzenwerte			Stundenspitzenwerte			
					Kfz	06/05	Lkw-%	Kfz_Tag	Pt	Kfz_Nacht	Pn	Tag-max	Datum	Tag	Std-max	Datum	Tag	Std
171	78349800	B	2	Germering	19962		4,3					23365	28. Jul	FR				
172	75319115	B	2	Langweid	29286	10,6	14,6					34776	14. Jul	FR				
173	72309122	B	2	Donauwörth	19223	-0,7	20,5	17079	19,3	2144	30,6	23817	14. Jul	FR	1795	7. Jul	FR	14
174	69319112	B	2	Weissenburg i.Bay.	14368	-6,0	16,5	13084	15,5	1283	26,1	17265	14. Jul	FR	1344	14. Jul	FR	14
175	66329054	B	2	Schwabach	22517	4,1	12,2	20208	11,2	2309	20,9	26238	14. Jul	FR	2112	13. Jul	DO	8
176	62269101	B	8	Kitzingen	17032	-8,2	8,5					21607	28. Jul	FR				
177	63289200	B	8	Markt Bibart	5975	1,0	20,2	5363	18,3	612	37,6	7491	14. Jul	FR	748	15. Jul	SA	16
178	66349100	B	8	Burgthann-Oberferrieden	9938	0,9	8,3	9128	8,2	810	9,7	12977	14. Jul	FR	1039	14. Jul	FR	17
179	69399165	B	8	Barbing	7676	12,7	13,3	7033	12,9	643	17,1	10047	5. Jul	MI	1004	11. Jul	DI	17
180	70409105	B	8	Rain	6883	3,7	24,4	6139	23,0	744	35,6	11217	26. Jul	MI	1201	26. Jul	MI	9
181	79359830	B	11	Pullach	18739	2,9	4,6	17486	4,6	1254	3,5	21807	20. Jul	DO	1954	19. Jul	MI	9
182	77359850	B	11	Garching-Dirnismaning	12314	-26,6	7,2	11369	7,2	945	7,2	15904	14. Jul	FR	1441	3. Jul	MO	18
183	74389310	B	11	Eching-Viecht	14967	0,3	3,5	13742	3,6	1331	4,2	18538	7. Jul	FR	1550	13. Jul	DO	8
184	71439401	B	11	Deggendorf	12170	2,8	6,5	11090	6,4	1080	8,0	14233	28. Jul	FR	1147	21. Jul	FR	14
185	68459109	B	11	Bayerisch Eisenstein	4687	-6,6	3,5	4309	3,5	382	4,2	5448	29. Jul	SA	516	29. Jul	SA	11
186	82289175	B	12	Kempten	15760	5,5	9,7	14428	9,6	1332	11,1	19010	7. Jul	FR	1623	3. Jul	MO	8
187	79309380	B	12	Buchloe	16077		7,9	14331	7,9	1438	11,6	18852	28. Jul	FR	1474	3. Jul	MO	8
188	77449863	B	12	Simbach a. Inn (w)	7900	-1,0	17,8	6981	16,6	919	26,6	9160	28. Jul	FR	734	2. Jul	SO	18
189	77449861	B	12	Simbach a. Inn (s)	5878	4,5	17,6	5223	16,4	655	26,6	7257	28. Jul	FR	677	24. Jul	MO	18
190	77449862	B	12	Simbach a. Inn (n)	8579	-2,7	13,3	7744	12,7	835	18,3	10081	28. Jul	FR	829	7. Jul	FR	15
191	71489110	B	12	Philippseut	5103	-2,0	11,1					6865	30. Jul	SO				
192	77359820	B	13	Oberschleißheim-Neuherberg	35747	-8,4	7,6	32934	7,6	2812	7,4	46482	5. Jul	MI	4075	5. Jul	MI	18
193	71339102	B	13	Eichstätt	12710	1,5	6,4	12236	6,7	1044	6,2	14980	7. Jul	FR	1207	10. Jul	MO	8
194	65289202	B	13	Oberdachstetten	6208	4,2	8,0	5659	7,6	548	12,0	7443	14. Jul	FR	594	28. Jul	FR	16
195	62259120	B	13	Eibelsstadt	12538	2,5	8,2	11337	7,4	1201	15,9	16775	19. Jul	MI	1326	20. Jul	DO	8
196	64349151	B	14	Hersbruck	14033	4,8	4,5	12963	4,5	1069	4,0	16122	14. Jul	FR	1301	18. Jul	DI	17
197	64379102	B	14	Schnaittenbach	7958	-27,9	9,9	7190	9,6	768	12,8	9343	7. Jul	FR	722	27. Jul	DO	17
198	78399202	B	15	Soyen	9673	-0,7	13,3	8858	12,9	787	19,1	10767	28. Jul	FR	865	2. Jul	SO	18
199	73399160	B	15	Ergoldsbach	10823	-0,8	12,1	9690	11,7	1133	15,3	13013	28. Jul	FR	1011	13. Jul	DO	18
200	68389101	B	15	Maxhütte-Haidhof	8125	0,7	7,2	7348	6,9	777	10,2	9881	21. Jul	FR	815	3. Jul	MO	18
201	57379103	B	15	Hof	23809	1,0	7,4	21803	6,9	2007	12,7	28091	14. Jul	FR	2255	27. Jul	DO	17
202	72369170	B	16	Neustadt a.d. Donau	10107	2,6	22,6	8832	21,1	1275	32,7	12117	28. Jul	FR	977	28. Jul	FR	14
203	83309231	B	17	Hablech	8273	7,2	4,9	7892	4,9	381	4,8	10708	23. Jul	SO	1112	23. Jul	SO	16
204	78319140	B	17	Untermeitingen-Lagerlechfeld	26834	1,4	8,9	24333	8,8	2500	9,7	30971	14. Jul	FR	2295	14. Jul	FR	17

Zentrale Datenverarbeitung im Straßenbau in Bayern
bei der Autobahndirektion Südbayern

Dauerzählstellen
Juli 2006

Nr.	Zstnr	Straße		Name	Gesamt (0-24)			Tag (6-22 Uhr)		Nacht (22-6 Uhr)		Tagesspitzenwerte			Stundenspitzenwerte			
					Kfz	06/05	Lkw-%	Kfz_Tag	Pt	Kfz_Nacht	Pn	Tag-max	Datum	Tag	Std-max	Datum	Tag	Std
205	85279114	B	19	Fischen	15679	4,3	4,4	14898	4,5	837	2,9	17617	27. Jul	DO	1492	26. Jul	MI	11
206	83279137	B	19	Waltenhofen-Herzmanns	20506	4,8	6,4	18964	6,4	1542	6,5	23058	28. Jul	FR	1855	27. Jul	DO	18
207	61259104	B	19	Würzburg/Estenfeld	47519	-6,1	8,1	42792	7,7	4727	11,3	59347	14. Jul	FR	4623	10. Jul	MO	8
208	60269200	B	19	Werneck-Eßleben	7069	-3,4	10,0	5959	10,7	548	19,7	9474	28. Jul	FR	675	31. Jul	MO	18
209	55279103	B	19	Mellrichstadt-Eussenhausen	2334	-64,0	8,6	2113	8,2	249	13,3	2806	14. Jul	FR	236	27. Jul	DO	18
210	66439135	B	20	Furth i. Wald	9935	-8,1	11,0	8933	9,4	1001	24,8	11059	28. Jul	FR	879	2. Jul	SO	11
211	67429162	B	20	Weiding	12679	-2,5	13,2	10981	11,3	1607	17,8	14514	28. Jul	FR	1070	28. Jul	FR	14
212	75429148	B	20	Eggenfelden (n)	9073	0,6	18,0	8202	17,2	871	25,2	11027	28. Jul	FR	873	7. Jul	FR	15
213	75429160	B	20	Eggenfelden (s)	15724	-0,6	14,8	14324	14,3	1401	20,3	18991	7. Jul	FR	1544	7. Jul	FR	14
214	80439112	B	20	Laufen	10696	-4,4	7,5	9547	6,9	1009	8,6	12391	28. Jul	FR	993	10. Jul	MO	8
215	83429119	B	21	Schneizelreuth-Melleck	10991	-4,8	9,4	10338	9,2	653	11,7	14040	29. Jul	SA	1530	29. Jul	SA	12
216	83439121	B	21	Schneizelreuth-Baumgarten	7922	-1,3	12,4	7438	12,2	484	15,4	9313	28. Jul	FR	1002	29. Jul	SA	12
217	61299100	B	22	Burgwindheim	3149	-0,7	9,2	2898	9,2	251	9,6	3720	28. Jul	FR	302	7. Jul	FR	17
218	60359165	B	22	Weidenberg	9581	1,1	6,2	8664	5,9	893	8,4	11633	21. Jul	FR	933	7. Jul	FR	15
219	62389100	B	22	Altstadt a.d. Waldnaab	16699	-5,0	3,4	15369	3,3	1330	3,8	20251	7. Jul	FR	1582	7. Jul	FR	16
220	63399104	B	22	Weiden i.d. Opf.	10105	0,9	6,3	9551	6,3	637	7,3	12591	28. Jul	FR	1114	27. Jul	DO	17
221	65409102	B	22	Winklarn	3285	15,0	14,3	2993	14,0	292	17,4	4008	28. Jul	FR	365	14. Jul	FR	13
222	84329161	B	23	GAP - Garmisch	8993	-2,6	4,5					10428	15. Jul	SA				
223	84329352	B	23	Oberau (w)	11451	0,2	4,2	10827	4,1	624	5,6	14567	1. Jul	SA	1679	1. Jul	SA	15
224	70289156	B	25	Fremdingen	4323		27,8	3802	23,3	569	46,5	5336	14. Jul	FR	397	14. Jul	FR	17
225	59249101	B	27	Karsbach-Höllrich	5325	-0,2	8,4	4882	8,0	443	12,6	6258	14. Jul	FR	502	14. Jul	FR	15
226	84249149	B	31	Lindau-Diepoldsbergtunnel	19937	4,5	10,9	18101	10,5	1836	15,0	22715	21. Jul	FR	1713	14. Jul	FR	18
227	57339210	B	85	Stockheim-Hasslach (n)	12170	-10,5	10,1	11193	10,3	1098	12,2	14994	14. Jul	FR	1147	7. Jul	FR	14
228	57339209	B	85	Stockheim-Hasslach (s)	14241	-11,0	11,8	13047	12,2	1323	12,5	17360	3. Jul	MO	1320	13. Jul	DO	17
229	65379591	B	85	Amberg (w)	10748	1,2	4,8	9776	4,8	972	4,3	12847	7. Jul	FR	1079	3. Jul	MO	8
230	67419141	B	85	Roding	12614	4,9	12,8	11342	12,1	1273	19,4	20067	25. Jul	DI	1514	25. Jul	DI	17
231	57339206	B	89	Stockheim-Hasslach (w)	8413	-2,2	11,3	8062	13,2	747	10,8	10220	14. Jul	FR	850	13. Jul	DO	17
232	60319100	B	173	AK Bamberg (N)	32909	0,0	11,1	29574	10,4	3335	17,0	40431	14. Jul	FR	3216	3. Jul	MO	8
233	59319105	B	173	Ebensfeld	16671	-2,5	12,6	15018	12,0	1652	18,5	20739	14. Jul	FR	1644	14. Jul	FR	17
234	58339571	B	173	Marktzeuln-Zettlitz (w)	13826	-1,0	14,9					16854	14. Jul	FR				
235	58339572	B	173	Marktzeuln-Zettlitz (o)	12073	-4,1	13,6	10504	10,5	1228	16,6	15137	14. Jul	FR	1121	14. Jul	FR	14
236	57349256	B	173	Marktrodach	14067	-0,4	12,0	12797	11,4	1270	17,8	17037	28. Jul	FR	1313	28. Jul	FR	14
237	54269100	B	285	Fladungen	1123	5,8	6,0	1023	6,9	107	6,4	1717	9. Jul	SO	182	10. Jul	MO	18
238	60279101	B	286	Kolitzheim-Oberspiesheim	7919	-1,1	8,0	7107	7,4	812	13,3	9543	7. Jul	FR	808	3. Jul	MO	8

Nr.	Zstnr	Straße		Name	Gesamt (0-24)			Tag (6-22 Uhr)		Nacht (22-6 Uhr)		Tagesspitzenwerte			Stundenspitzenwerte			
					Kfz	06/05	Lkw-%	Kfz_Tag	Pt	Kfz_Nacht	Pn	Tag-max	Datum	Tag	Std-max	Datum	Tag	Std
239	58339573	B	289	Marktzeuln-Zettlitz (s)	9740	-3,1	12,6	8757	12,0	993	12,0	11664	14. Jul	FR	917	7. Jul	FR	14
240	65379592	B	299	Amberg (s)	10748	-16,2	15,1	10044	15,3	1176	24,0	12798	18. Jul	DI	942	24. Jul	MO	8
241	74339101	B	300	Schrobenhausen	12663	7,1	14,6	11422	13,5	1240	23,9	15239	21. Jul	FR	1189	8. Jul	SA	11
242	59369101	B	303	Bischofsgrün	6749	0,2	20,6	6018	18,4	731	38,2	7960	30. Jul	SO	683	30. Jul	SO	18
243	59399153	B	303	Schirnding	6775	3,1	26,4	5912	23,4	863	47,1	7753	14. Jul	FR	596	14. Jul	FR	15
244	77349810	B	304	Karlsfeld-Rothschwaige	30178	6,2	6,5					35577	28. Jul	FR				
245	79369320	B	304	Zorneding	22163	2,7	6,0	20209	5,7	1955	8,8	25472	21. Jul	FR	1866	4. Jul	DI	18
246	80419135	B	304	Altenmarkt (s)	16520		9,8	15272	9,5	1431	11,6	19213	21. Jul	FR	1437	29. Jul	SA	12
247	80419137	B	304	Nußdorf-Aiging	11025	-0,3	8,4	10057	8,1	989	10,9	12972	7. Jul	FR	1022	13. Jul	DO	16
248	81429142	B	304	Traunstein	8255	1,1	7,3	7612	6,9	735	11,3	11979	28. Jul	FR	1073	28. Jul	FR	2
249	81439144	B	304	Freilassing	26186	-8,9	5,5	23744	5,5	2442	6,0	32056	28. Jul	FR	2417	8. Jul	SA	12
250	82409147	B	305	Unterwössen-Oberwössen	4198	4,0	4,1	3998	4,3	176	5,1	4651	26. Jul	MI	478	22. Jul	SA	11
251	75429162	B	388	Eggenfelden (o)	14501	-2,6	7,6	13328	7,5	1173	8,8	17553	28. Jul	FR	1396	13. Jul	DO	18
252	62219204	B	469	Kleinheubach	15624	6,5	10,3	14182	9,8	1442	15,0	19238	14. Jul	FR	1483	14. Jul	FR	17
253	62219201	B	469	Miltenberg	11503	4,5	8,3					14035	28. Jul	FR				
254	62339101	B	470	Gößweinstein-Sachsenmühle	3699	9,4	8,1	3451	8,2	184	12,7	6271	16. Jul	SO	702	2. Jul	SO	15
255	77349988	B	471	Bergkirchen-Geiselbullach	19429	-1,7	8,6	17673	8,3	1756	11,6	23648	14. Jul	FR	2015	14. Jul		17
256	81319188	B	472	Peiting-Hohenbrand	10665	1,7	6,4	9584	6,4	1080	6,9	12561	28. Jul	FR	957	28. Jul	FR	14
257	82329204	B	472	Polling (w)	5378	0,1	7,1	4969	7,2	409	5,8	6088	21. Jul	FR	509	25. Jul	DI	18
258	81329190	B	472	Polling (o)	6477	-4,1	5,8	6066	5,7	412	7,9	7483	21. Jul	FR	729	25. Jul	DI	18
259	82369205	B	472	Waakirchen	8963	5,3	8,1	8059	7,2	616	8,2	10226	30. Jul	SO	1170	30. Jul	SO	12
260	62309053	B	505	Höchstadt	7694	9,1	21,3					9755	28. Jul	FR				
261	75469870	B	512	Neuhaus a. Inn (o)	7177	-3,8	12,7	6639	12,1	538	20,1	8573	7. Jul	FR	773	7. Jul	FR	16
262	75469871	B	512	Neuhaus a. Inn (s)	6382	-9,8	14,3	5895	13,7	488	21,1	7223	17. Jul	MO	635	15. Jul	SA	11
263	71469420	B	533	Grafenau	9656		5,4					11857	28. Jul	FR				
264	68279562	St	1066	Feuchtwangen (w)	6452	4,7	11,5	5602	10,5	850	17,9	8035	28. Jul	FR	675	24. Jul	MO	8
265	84289419	St	2007	Wertach	3413	2,5	5,3					3839	30. Jul	SO				
266	76289450	St	2025	Jettingen-Scheppach	6101	1,0	11,5	5634	12,5	657	11,1	7250	28. Jul	FR	603	26. Jul	MI	18
267	74329432	St	2035	Pöttmes-Wagesenberg	4830	-5,8	9,7					5845	28. Jul	FR				
268	81329493	St	2057	Polling (n)	3715	-1,3	8,9	3442	8,5	273	13,6	4219	21. Jul	FR	372	25. Jul	DI	18
269	79359920	St	2072	Grünwald-Geiselnberg	17819	6,8	2,9	16505	2,9	1314	2,7	21386	19. Jul	MI	1822	4. Jul	DI	9
270	79359910	St	2078	München-Perlach	19227	3,2	3,9					22855	7. Jul	FR				
271	81419451	St	2096	Grabenstätt	7237	8,7	7,5	6706	7,5	531	7,6	8192	16. Jul	SO	711	2. Jul	SO	18
272	75469872	St	2110	Neuhaus a. Inn (n)	4401	-4,7	8,7					4995	28. Jul	FR				

Nr.	Zstnr	Straße		Name	Gesamt (0-24)			Tag (6-22 Uhr)		Nacht (22-6 Uhr)		Tagesspitzenwerte			Stundenspitzenwerte			
					Kfz	06/05	Lkw-%	Kfz_Tag	Pt	Kfz_Nacht	Pn	Tag-max	Datum	Tag	Std-max	Datum	Tag	Std
273	73409441	St	2111	Marklkofen-Frontenhausen	7456	2,8	9,5	6531	9,6	925	8,7	9167	28. Jul	FR	712	7. Jul	FR	14
274	69449400	St	2136	Bodenmais	4643	10,9	5,3	4365	5,4	285	5,2	5205	28. Jul	FR	473	29. Jul	SA	11
275	58339574	St	2191	Marktzeuln-Zettlitz (n)	5828	3,8	6,0	5177	5,9	566	4,4	7070	28. Jul	FR	581	26. Jul	MI	17
276	70369558	St	2230	Essing	5467	1,8	7,7	5080	8,0	364	5,9	6704	28. Jul	FR	620	30. Jul	SO	17
277	76369407	St	2584	Hallbergmoos (A92)	42819	5,3	5,6	37148	5,3	5671	7,2	52811	6. Jul	DO	3659	6. Jul	DO	10
278	76369405	St	2584	Hallbergmoos	52982	6,1	5,0	45708	4,8	7274	6,0	63717	6. Jul	DO	4603	6. Jul	DO	10
279	76369406	St	2584	Hallbergmoos (FS44)	8806	-5,0	4,2					10168	28. Jul	FR				
280	76369404	St	2584	Oberding-Schwaig	19354	0,8	10,9	16128	10,8	3226	11,3	22498	28. Jul	FR	1603	17. Jul	MO	9
281	79359705	K	M2	Unterhaching	13545	-2,8	4,6	11907	4,3	1186	4,1	15604	13. Jul	DO	1410	19. Jul	MI	9
282	78369710	K	M3	Aschheim/Hintermühle	12233	-3,4	6,3	11529	6,4	704	5,2	16217	19. Jul	MI	1512	25. Jul	DI	9
283	79359702	K	M11	Grünwald	14713	-0,9	5,6	13870	5,7	842	4,2	17810	19. Jul	MI	1718	19. Jul	MI	9
284	84239115	K	LI16	Nonnenhorn	11774	7,4	2,3	9705	1,9	742	1,4	13607	28. Jul	FR	905	3. Jul	MO	18
285	78369708	K	M18	Feldkirchen	8527	2,5	7,1	7969	7,3	558	4,3	10587	3. Jul	MO	1427	18. Jul	DI	18
286	78349700	K	M21	Planegg	15931	1,3	6,4	14867	6,4	1064	6,0	19145	11. Jul	DI	1745	11. Jul	DI	18
287	79359704	K	M22	Ottobrunn	16319	0,4	3,1	15115	3,0	1204	3,3	19641	13. Jul	DO	1848	13. Jul	DO	19
288	56319108	K	CO27	Lautertal-Rottenbach	741	-7,8	12,8	735	16,4	65	9,5	950	14. Jul	FR	102	14. Jul	FR	15

Nr.	Zstnr	Straße		Name	Gesamt (0-24)			Tag (6-22 Uhr)		Nacht (22-6 Uhr)		Tagesspitzenwerte			Stundenspitzenwerte			
					Kfz	06/05	Lkw-%	Kfz_Tag	Pt	Kfz_Nacht	Pn	Tag-max	Datum	Tag	Std-max	Datum	Tag	Std
1	60209051	A	3	AD Seligenstadt (O)	98803	-2,8	14,9	84955	12,7	13848	28,5	123906	4. Aug	FR	8425	4. Aug	FR	16
2	59219010	A	3	Hösbach (O)	72094	-5,1	19,1					89066	4. Aug	FR				
3	61229001	A	3	Rohrbrunn (O)	58736	-2,8	19,8	49639	16,3	9097	38,6	72746	4. Aug	FR	4852	11. Aug		17
4	62249051	A	3	AD Würzburg-West (W)	69934	-1,9	21,1	59414	17,8	10521	39,2	95937	4. Aug	FR	6890	4. Aug	FR	17
5	62259011	A	3	AD Würzburg-West (O)	92129	1,4	18,7	78618	15,6	13511	36,8	109995	4. Aug	FR	7144	25. Aug	FR	16
6	62269051	A	3	AK Biebelried (W)	81056	-5,0	18,6	69067	15,2	11989	38,2	101487	4. Aug	FR	6620	4. Aug	FR	15
7	62269054	A	3	AK Biebelried (O)	69790	-0,6	17,4	58517	14,5	11273	32,7	88144	4. Aug	FR	5883	13. Aug	SO	14
8	62279001	A	3	Kitzingen/Schwarzach (O)	66219	-2,5	18,0					81872	6. Aug	SO				
9	62289041	A	3	Geiselwind (W)	68721	-2,4	17,5	57607	14,5	11115	33,1	86290	4. Aug	FR	5846	13. Aug	SO	14
10	62309051	A	3	Pommersfelden (W)	70397	-1,9	17,9	59329	14,9	11068	33,9	87902	4. Aug	FR	5897	5. Aug	SA	12
11	62309052	A	3	Pommersfelden (O)	69332	-1,8	17,4	58584	14,5	10748	32,8	87473	4. Aug	FR	5798	4. Aug	FR	16
12	64319051	A	3	AK Fürth/Erlangen (W)	83492	-2,6	15,1					101373	4. Aug	FR				
13	64329050	A	3	AK Fürth/Erlangen (O)	86049	-5,9	15,9	73398	13,7	12127	29,9	101781	11. Aug	FR	7335	3. Aug	DO	17
14	65339051	A	3	AK Nürnberg (W)	107455	-6,9	13,5	93772	11,8	13683	25,8	132739	4. Aug	FR	9955	17. Aug	DO	16
15	65339052	A	3	AK Nürnberg (O)	45588	-6,1	16,8	39321	14,5	6267	31,0	60499	4. Aug	FR	4544	18. Aug	FR	17
16	66339051	A	3	AK Altdorf (S)	52430	-0,2	16,2	45219	14,1	7211	29,1	65833	4. Aug	FR	4304	4. Aug	FR	19
17	66349051	A	3	Neumarkt/Opf. (S)	40264	-1,9	20,0	34099	17,4	6165	34,1	50384	4. Aug	FR	3569	4. Aug	FR	19
18	69379081	A	3	Nittendorf (W)	42559	-1,3	17,5	36359	15,5	6201	29,5	53167	4. Aug	FR	3777	5. Aug	SA	11
19	70389074	A	3	AK Regensburg (W)	57415	-0,1	14,3	49860	12,6	7555	25,9	70599	4. Aug	FR	4559	11. Aug	FR	14
20	70389080	A	3	AK Regensburg (O)	73888	-2,0	16,2	64153	14,5	9735	27,2	86805	4. Aug	FR	6058	11. Aug	FR	14
21	70389001	A	3	Regensburg-Ost (W)	73098	-0,3	15,9	63575	14,3	9524	26,7	87560	4. Aug	FR	6028	11. Aug	FR	14
22	70389076	A	3	Regensburg-Ost (O)	66550	-0,6	14,5	58206	13,0	8344	25,1	79926	4. Aug	FR	5555	11. Aug	FR	14
23	70399077	A	3	Rosenhof (W)	59069	-0,6	16,6	51105	14,9	7964	27,1	69592	4. Aug	FR	5212	12. Aug	SA	12
24	71439093	A	3	AK Deggendorf (W)	43972	0,3	18,5	37467	17,0	6505	27,3	55065	5. Aug	SA	4388	5. Aug	SA	11
25	75469086	A	3	Pocking (O)	30360	1,3	21,7	24639	20,3	5721	27,5	41335	5. Aug	SA	2692	5. Aug	SA	11
26	67279001	A	6	AK Feuchtwangen/Crailsheim (W)	54700	-1,5	22,8	46902	19,8	7797	40,9	63906	4. Aug	FR	4881	13. Aug	SO	18
27	67279002	A	6	AK Feuchtwangen/Crailsheim (O)	56468	-1,7	21,2	48264	18,2	8204	38,4	67119	4. Aug	FR	4971	11. Aug	FR	15
28	67299051	A	6	Herrieden (O)	58838	-1,4	22,3	50409	19,3	8429	39,8	69453	4. Aug	FR	5080	11. Aug	FR	15
29	66329051	A	6	Roth (W)	74022	2,0	17,8	63997	15,4	10025	33,2	85951	4. Aug	FR	5956	4. Aug	FR	16
30	66329052	A	6	AK Nürnberg-Süd (W)	83179	1,9	17,1	72160	14,8	11019	31,8	96305	4. Aug	FR	6591	4. Aug	FR	16
31	66339052	A	6	AK Nürnberg-Ost (W)	76198	-1,0	19,0	66783	16,6	10017	34,2	89920	4. Aug	FR	6324	4. Aug	FR	16
32	66339053	A	6	AK Nürnberg-Ost (O)	39659	-3,6	21,3	34891	19,0	4768	38,2	52158	4. Aug	FR	4430	18. Aug	FR	17
33	65339054	A	6	AK Altdorf (O)	29011	-1,4	24,0					33082	18. Aug	FR				

Nr.	Zstnr	Straße		Name	Gesamt (0-24)			Tag (6-22 Uhr)		Nacht (22-6 Uhr)		Tagesspitzenwerte			Stundenspitzenwerte			
					Kfz	06/05	Lkw-%	Kfz_Tag	Pt	Kfz_Nacht	Pn	Tag-max	Datum	Tag	Std-max	Datum	Tag	Std
34	65359001	A	6	Alfeld (O)	24885	-0,3	27,2	21499	24,3	3386	45,5	28049	4. Aug	FR	2036	4. Aug	FR	16
35	64399020	A	6	AK Oberpfälzer Wald (O)	14641		36,1	11647	32,7	2603	52,2	16357	16. Aug	MI	1031	4. Aug	FR	14
36	63419008	A	6	Waidhaus (O)	12160	6,0	46,1	9606	42,2	2553	60,8	13735	25. Aug	FR	957	23. Aug	MI	16
37	59269052	A	7	Schweinfurt/Niederwerrn (N)	49934	-2,4	17,2					64036	4. Aug	FR				
38	60269020	A	7	Gramschatzer Wald (S)	69064	4,4	13,9	59912	11,5	9152	29,9	84876	4. Aug	FR	5809	18. Aug	FR	14
39	62269053	A	7	AK Biebelried (N)	49611	3,6	16,3					62985	4. Aug	FR				
40	62269052	A	7	AK Biebelried (S)	29220	-1,6	14,6	25991	11,9	3230	36,1	36780	4. Aug	FR	2998	20. Aug	SO	14
41	64279001	A	7	Uffenheim/Langensteinach (N)	29510	-0,1	14,7	26375	12,2	3135	36,1	37637	4. Aug	FR	3053	11. Aug	FR	15
42	67279081	A	7	AK Feuchtwangen/Crailsheim (N)	30890	-0,4	14,8	27756	12,6	3133	34,1	39119	4. Aug	FR	3376	6. Aug	SO	13
43	67279004	A	7	AK Feuchtwangen/Crailsheim (S)	47751	-1,7	15,8	42518	13,5	5234	34,2	59374	4. Aug	FR	4797	11. Aug	FR	15
44	76269230	A	7	AD Hittistetten (S)	62435	-1,3	9,8	57119	8,9	5316	19,1	73808	4. Aug	FR	6607	26. Aug	SA	12
45	80269231	A	7	AK Memmingen (S)	35076	0,4	9,5	31391	9,4	2484	18,0	43321	19. Aug	SA	4543	26. Aug	SA	11
46	83289097	A	7	AD Allgäu (S)	23986	-5,0	5,1	22355	4,9	1631	8,9	33759	19. Aug	SA	3370	26. Aug	SA	11
47	83289996	A	7	Oy-Mittelberg (W)	23830		5,3	22223	5,0	1607	9,2	33491	19. Aug	SA	3378	26. Aug	SA	12
48	83289998	A	7	Oy-Mittelberg (S)	6202		5,5	5520	6,8	423	12,0	8671	19. Aug	SA	873	19. Aug	SA	11
49	83289999	A	7	Oy-Mittelberg	12339		4,4	11487	4,2	852	7,5	18169	26. Aug	SA	1887	26. Aug	SA	12
50	83289995	A	7	Oy-Mittelberg (N)	6258		6,9	5657	7,7	315	13,0	8162	19. Aug	SA	882	20. Aug	SO	11
51	83289997	A	7	Oy-Mittelberg (O)	13277		4,6	12374	4,4	902	7,2	19170	26. Aug	SA	1966	26. Aug	SA	12
52	83289001	A	7	Nesselwang (W)	13340	-5,1	4,5	12440	4,3	901	7,1	19249	26. Aug	SA	1950	26. Aug	SA	12
53	84299001	A	7	Tunnel Füssen	14611	-4,5	5,8	13532	5,3	1079	11,7	21239	26. Aug	SA	2108	26. Aug	SA	12
54	75279130	A	8w	Leipheim (W)	64430	0,2	12,7	56554	11,3	7876	23,1	81713	4. Aug	FR	5620	4. Aug	FR	17
55	75279012	A	8w	Leipheim (O)	66867	0,6	13,5	58553	12,1	8314	23,4	84204	4. Aug	FR	5755	4. Aug	FR	17
56	75289012	A	8w	Burgau (W)	61339	-0,9	13,1	53542	11,6	7798	23,5	77261	4. Aug	FR	5147	27. Aug	SO	18
57	75289010	A	8w	Zusmarshausen (W)	62260	1,7	13,2					78397	4. Aug	FR				
58	75309010	A	8w	Zusmarshausen (O)	62200	0,1	12,3	54390	11,0	7810	21,4	79091	4. Aug	FR	5784	11. Aug	FR	17
59	75319133	A	8w	Neusäß (W)	65607	0,5	11,9	57485	10,5	8122	21,2	83207	4. Aug	FR	5816	11. Aug	FR	17
60	75319131	A	8w	Augsburg-West (W)	69246	-0,4	11,4					86241	4. Aug	FR				
61	75319010	A	8w	Augsburg-West (O)	82039	2,7	12,7	71910	11,6	10130	20,4	99242	4. Aug	FR	6507	18. Aug	FR	16
62	75319009	A	8w	Augsburg-Ost (O)	75349	2,4	12,6	65628	11,4	9433	20,3	93056	4. Aug	FR	6119	18. Aug	FR	16
63	75319008	A	8w	Derching (O)	75010	2,0	12,6	65295	11,5	9346	20,5	92978	4. Aug	FR	6092	18. Aug	FR	16
64	76329132	A	8w	Adelzhausen (W)	72007	1,0	11,7	62942	10,7	9065	18,7	89303	4. Aug	FR	6034	2. Aug	MI	18
65	76329133	A	8w	Adelzhausen (O)	71501	1,1	11,8	62583	10,7	8918	19,3	88776	4. Aug	FR	6046	2. Aug	MI	19
66	76339001	A	8w	Odelzhausen (O)	77929	0,9	10,8	68402	9,9	9527	17,7	95548	4. Aug	FR	6680	2. Aug	MI	19

Nr.	Zstnr	Straße		Name	Gesamt (0-24)			Tag (6-22 Uhr)		Nacht (22-6 Uhr)		Tagesspitzenwerte			Stundenspitzenwerte			
					Kfz	06/05	Lkw-%	Kfz_Tag	Pt	Kfz_Nacht	Pn	Tag-max	Datum	Tag	Std-max	Datum	Tag	Std
67	77339003	A	8w	Sulzemoos (O)	80156	0,8	10,6	70529	9,7	9628	17,3	98071	4. Aug	FR	6904	2. Aug	MI	19
68	77349003	A	8w	Dachau/Fürstenfeldbruck (W)	81893	4,5	11,2					100229	4. Aug	FR				
69	77349002	A	8w	Dachau/Fürstenfeldbruck (O)	96532	2,0	10,0					118369	4. Aug	FR				
70	78349141	A	8w	AK München-West (W)	40465	13,2	5,1					48866	4. Aug	FR				
71	78349140	A	8w	AK München-West (O)	38464	-11,1	5,4					46124	4. Aug	FR				
72	79359168	A	8o	München-Perlach (S)	44379	-3,6	2,5	40510	2,4	3869	3,6	54300	3. Aug	DO	4756	3. Aug	DO	19
73	80369171	A	8o	Holzkirchen (W)	123598	13,0	8,6					145533	26. Aug	SA				
74	81389180	A	8o	AD Intal (W)	99067	-1,3	10,9	85569	10,1	13499	15,7	128446	26. Aug	SA	8887	26. Aug	SA	11
75	81389023	A	8o	Rosenheim (O)	80093	0,7	9,2	69432	8,5	10661	14,4	94981	26. Aug	SA	6441	20. Aug	SO	11
76	81409026	A	8o	Frasdorf (O)	73548	-3,2	9,3	63300	8,4	10248	14,6	91298	26. Aug	SA	6316	12. Aug	SA	13
77	81409028	A	8o	Felden (O)	70143	0,3	9,6	60104	8,8	10039	14,7	87998	26. Aug	SA	6117	12. Aug	SA	13
78	81429034	A	8o	Neukirchen (O)	47673	2,8	11,0	38580	10,0	8321	16,9	57965	12. Aug	SA	3558	25. Aug	FR	17
79	82439036	A	8o	Bad Reichenhall (O)	53278	0,3	12,7	43911	11,6	9368	17,5	68401	5. Aug	SA	4036	11. Aug	FR	15
80	56369003	A	9	AD Bayerisches Vogtland (N)	45876	-2,2	16,7	39187	14,4	6689	30,4	58958	11. Aug	FR	4323	11. Aug	FR	16
81	56369004	A	9	AD Bayerisches Vogtland (S)	60269	-2,5	15,7	51229	13,4	9041	28,7	76811	11. Aug	FR	5890	6. Aug		18
82	59359051	A	9	AD Bayreuth/Kulmbach (N)	74172	-0,8	18,9	63810	16,7	10362	32,6	92007	4. Aug	FR	6940	11. Aug	FR	15
83	59359052	A	9	AD Bayreuth/Kulmbach (S)	65456	-0,4	14,7	56330	12,6	9126	27,9	80284	11. Aug	FR	5911	11. Aug	FR	15
84	62359001	A	9	Pegnitz (N)	54931	-0,4	17,4	46942	14,9	7989	31,7	68541	11. Aug	FR	5235	11. Aug	FR	15
85	65339053	A	9	AK Nürnberg (N)	78649	0,9	13,5	69142	10,8	10111	24,0	94499	4. Aug	FR	6891	4. Aug	FR	16
86	65339055	A	9	AK Nürnberg-Ost (N)	110315	-0,1	13,1	95601	11,2	14714	25,0	132930	4. Aug	FR	8895	26. Aug	SA	12
87	66339054	A	9	AK Nürnberg-Ost (S)	67942	-5,1	12,4	58826	10,7	9116	22,9	87498	4. Aug	FR	6308	26. Aug	SA	12
88	69349061	A	9	Greding (N)	76112	-0,5	14,1	66082	12,2	10030	26,2	98587	4. Aug	FR	6979	26. Aug	SA	12
89	72349090	A	9	Lenting (S)	85793	0,3	12,5	74934	11,1	10858	22,6	109966	4. Aug	FR	7715	26. Aug	SA	13
90	72349052	A	9	Ingolstadt-Nord (S)	98322	1,0	11,7	86492	10,4	11830	21,6	124644	4. Aug	FR	8634	26. Aug	SA	13
91	72349054	A	9	Manching (N)	94308	1,5	11,9	82697	10,6	11611	21,4	119321	4. Aug	FR	8319	26. Aug	SA	13
92	73359056	A	9	AD Holledau (N)	86225	3,8	13,3					106094	4. Aug	FR				
93	74359110	A	9	AD Holledau (S)	103745	1,7	10,2	90184	9,1	13561	17,3	130551	4. Aug	FR	9172	26. Aug	SA	12
94	75359058	A	9	Allershausen (N)	108860	1,5	10,0	94363	8,9	14497	16,7	132516	4. Aug	FR	9082	26. Aug	SA	11
95	75359059	A	9	AK Neufahrn (N)	110585	3,1	9,8	95829	8,8	14757	16,3	131073	4. Aug	FR	9306	11. Aug	FR	13
96	76359060	A	9	AK Neufahrn (S)	126887	-4,5	9,3	109695	8,4	17192	15,3	147470	11. Aug	FR	10199	2. Aug	MI	17
97	77359061	A	9	Garching-Nord (N)	133566	0,4	9,6	115626	8,7	17940	15,6	151918	2. Aug	MI	10469	2. Aug	MI	17
98	77359062	A	9	Garching-Nord (S)	138614	-3,4	9,4	119283	8,5	18379	15,0	159261	2. Aug	MI	10933	2. Aug	MI	17
99	77359115	A	9	AK München-Nord (N)	146715	-3,1	9,2	127193	8,4	19523	14,7	168862	2. Aug	MI	11464	2. Aug	MI	17

Nr.	Zstnr	Straße		Name	Gesamt (0-24)			Tag (6-22 Uhr)		Nacht (22-6 Uhr)		Tagesspitzenwerte			Stundenspitzenwerte			
					Kfz	06/05	Lkw-%	Kfz_Tag	Pt	Kfz_Nacht	Pn	Tag-max	Datum	Tag	Std-max	Datum	Tag	Std
100	77359066	A	9	AK München-Nord (S)	100732	-14,8	5,6	88204	5,0	12528	9,6	130848	2. Aug	MI	9410	2. Aug	MI	18
101	78359064	A	9	München-Schwabing (N)	74836	1,3	6,5	65652	5,8	9184	11,2	93646	2. Aug	MI	6480	1. Aug	DI	8
102	59209050	A	45	Alzenau (S)	35494	-3,4	15,2	31423	13,3	4071	30,5	43530	4. Aug	FR	3027	11. Aug	FR	17
103	59269203	A	70	AD Schweinfurt/Werneck (O)	46677	11,1	15,1	40810	13,5	5336	32,7	61687	4. Aug	FR	4318	11. Aug	FR	15
104	60299003	A	70	Knetzgau (W)	27855		17,6	24296	16,0	3215	36,3	35997	4. Aug	FR	2890	11. Aug	FR	16
105	60319104	A	70	AK Bamberg (W)	43297	-0,1	13,9	39010	12,2	4287	29,2	54985	4. Aug	FR	4470	11. Aug	FR	16
106	60319012	A	70	AK Bamberg (O)	24461	-3,8	15,1	21956	13,3	2505	31,2	31611	4. Aug	FR	2659	11. Aug	FR	16
107	59359053	A	70	AD Bayreuth/Kulmbach (W)	22727	-3,4	19,7	20269	17,6	2458	37,1	28898	4. Aug	FR	2315	18. Aug	FR	16
108	56369005	A	72	AD Bayerisches Vogtland (O)	33420	0,7	16,3	28124	15,0	4705	30,7	43356	11. Aug	FR	3227	25. Aug	FR	18
109	56379002	A	72	AD Hochfranken (W)	37754	-0,8	16,9					49131	11. Aug	FR				
110	56379003	A	72	AD Hochfranken (O)	40838	-0,4	14,8	35228	12,9	5610	26,3	52412	4. Aug	FR	4094	11. Aug	FR	16
111	66339101	A	73	AD Nürnberg/Feucht (W)	24792	2,2	12,3	22074	10,9	2718	24,2	31548	4. Aug	FR	2734	2. Aug	MI	18
112	66339003	A	73	Röthenbach b.St.W. (O)	38847	-1,5	10,6	34968	9,6	3880	19,6	48379	4. Aug	FR	4037	2. Aug	MI	18
113	66329004	A	73	Nürnberg-Hafen-Ost (S)	83221	3,5	9,4	75243	8,7	7978	16,1	101690	4. Aug	FR	7705	9. Aug	MI	17
114	65329111	A	73	Nürnberg/Fürth (N)	65253	2,3	7,8	58892	7,0	6361	14,9	78537	4. Aug	FR	6025	8. Aug	DI	18
115	64319053	A	73	AK Fürth/Erlangen (S)	58135	2,1	8,1	52763	7,2	5373	17,0	69321	4. Aug	FR	5262	8. Aug	DI	18
116	64319052	A	73	AK Fürth/Erlangen (N)	68621	-2,3	8,9	60249	7,9	7042	15,0	80205	4. Aug	FR	5713	15. Aug	DI	18
117	60319002	A	73	Bamberg-Ost (N)	49894	4,5	13,4	44831	11,9	5063	26,7	61660	4. Aug	FR	4785	11. Aug	FR	16
118	62249053	A	81	AD Würzburg-West (S)	30902	12,3	15,5	27150	13,1	3752	32,8	37051	4. Aug	FR	2728	25. Aug	FR	18
119	77359005	A	92	AD München-Feldmoching (N)	51429		9,2	45178	8,3	5912	16,0	61661	4. Aug	FR	4724	29. Aug	DI	8
120	77359006	A	92	Oberschleißheim (O)	54070	-2,9	9,4	47291	8,4	6450	16,3	63914	11. Aug	FR	4836	29. Aug	DI	8
121	76359004	A	92	AK Neufahrn (W)	58785	-3,2	9,9	51081	8,7	6732	17,5	68941	3. Aug	DO	5268	8. Aug	DI	17
122	76359007	A	92	AK Neufahrn (O)	87787	14,5	7,3	76884	6,8	11447	12,0	102405	2. Aug	MI	7327	2. Aug	MI	17
123	74389014	A	92	Altdorf (O)	39330	2,7	11,3	35520	10,4	3810	19,0	46795	11. Aug	FR	3632	11. Aug	FR	18
124	73419019	A	92	Landau a.d. Isar (W)	28163	0,5	11,5	25112	10,4	3051	20,2	33370	11. Aug	FR	2688	11. Aug	FR	18
125	81389190	A	93	AD Inntal (S)	53081	2,5	12,9	47134	12,0	5947	20,0	67163	26. Aug	SA	5257	26. Aug	SA	11
126	83399191	A	93	Kiefersfelden (S)	46460	2,2	14,9					60877	12. Aug	SA				
127	56379004	A	93	AD Hochfranken (S)	24209	1,3	15,4	21236	14,0	2973	25,4	31548	4. Aug	FR	2566	11. Aug	FR	16
128	58389011	A	93	Selb-West (S)	26574	2,6	16,5	23457	14,8	3117	28,9	35133	4. Aug	FR	2782	4. Aug	FR	14
129	64389001	A	93	Wernberg-Köblitz (S)	34490	-1,2	14,3					43626	4. Aug	FR				
130	64399010	A	93	AK Oberpfälzer Wald (S)	41728		24,8					48143	11. Aug	FR				
131	66389002	A	93	Schwandorf-Mitte (N)	43543	-1,2	13,7	38716	12,4	4827	24,1	54142	11. Aug	FR	4426	12. Aug	SA	12
132	69389047	A	93	Regensburg-Pfaffenstein (N)	68709	-2,8	9,2	62936	8,2	7444	15,5	78869	11. Aug	FR	5499	1. Aug	DI	18

Nr.	Zstnr	Straße		Name	Gesamt (0-24)			Tag (6-22 Uhr)		Nacht (22-6 Uhr)		Tagesspitzenwerte			Stundenspitzenwerte			
					Kfz	06/05	Lkw-%	Kfz_Tag	Pt	Kfz_Nacht	Pn	Tag-max	Datum	Tag	Std-max	Datum	Tag	Std
133	69389044	A	93	Regensburg-Königswiesen (S)	57824	0,8	10,7	51814	9,9	6169	19,2	65598	11. Aug	FR	4615	12. Aug	SA	12
134	70389042	A	93	AK Regensburg (N)	62879	-0,9	9,8	56385	9,0	6650	17,6	71837	4. Aug	FR	5026	28. Aug	MO	8
135	72379036	A	93	Siegenburg (S)	26515	2,5	9,3	23630	8,6	2886	15,5	31985	4. Aug	FR	2436	20. Aug	SO	18
136	78369100	A	94	München-Riem (W)	50743	-6,8	5,0	46518	4,9	4225	5,7	65284	3. Aug	DO	5756	3. Aug	DO	18
137	78369111	A	94	München-Riem (O)	52496	-4,7	4,7					66936	3. Aug	DO				
138	78369112	A	94	Feldkirchen-Ost (W)	47971	-7,6	5,5					61255	2. Aug	MI				
139	78369840	A	94	AK München-Ost (O)	49629	2,3	8,0	45771	7,5	3859	14,0	61941	2. Aug	MI	5424	2. Aug	MI	18
140	79349043	A	95	München-Kreuzhof (W)	67934	0,3	3,8	62242	3,6	5691	5,0	77290	2. Aug	MI	5864	23. Aug	MI	18
141	79349151	A	95	AD Starnberg (N)	62054	-0,1	3,8	57185	3,7	4869	6,1	73499	19. Aug	SA	5847	17. Aug	DO	19
142	81349161	A	95	Seeshaupt (N)	31563	1,6	3,9	29401	3,8	2163	6,4	42055	19. Aug	SA	3639	19. Aug	SA	11
143	83339051	A	95	Murnau/Kochel (S)	14670	0,7	4,4	13632	4,2	1038	7,7	20815	19. Aug	SA	1775	26. Aug	SA	11
144	84249050	A	96	Lindau (S)	27431	4,9	12,7	22931	14,6	2236	19,9	36825	11. Aug	FR	2412	26. Aug	SA	12
145	79289050	A	96	Stetten (W)	30586	-1,0	13,4	27507	12,6	3078	20,7	35406	4. Aug	FR	2566	6. Aug	SO	15
146	79319137	A	96	Landsberg a. Lech-Nord (O)	51815	1,8	8,6	46918	8,1	4897	13,9	62262	4. Aug	FR	4664	2. Aug	MI	18
147	78349222	A	96	Gräfelfing (W)	79518	18,5	4,9	72306	4,6	7212	7,8	96452	2. Aug	MI	7637	2. Aug	MI	18
148	78349106	A	96	München-Laim (W)	84526	1,3	4,7	76128	4,4	8398	7,1	100402	2. Aug	MI	7081	2. Aug	MI	17
149	78349151	A	99	AS Germering-Nord(N)														
150	78349152	A	99	AK München-West (N)														
151	77349004	A	99	AD München-Eschenried (O)	58593	-9,6	13,6					75841	4. Aug	FR				
152	77349005	A	99	AD München-Allach (O)	106267	17,8	11,7					138841	4. Aug	FR				
153	77359001	A	99	AD München-Feldmoching (W)	105756	6,1	10,7	94619	9,8	11567	15,9	132801	4. Aug	FR	10560	2. Aug	MI	18
154	77359100	A	99	AD Feldmoching (W)	96059		11,3	84081	10,1	12835	16,9	124035	4. Aug	FR	8642	2. Aug	MI	17
155	77359210	A	99	AD München-Feldmoching (O)	74151		11,5	64689	10,8	9462	16,8	97891	2. Aug	MI	8022	2. Aug	MI	17
156	77359215	A	99	AK München-Nord (W)	76720	-0,8	9,8					107045	2. Aug	MI				
157	77359951	A	99	AK München-Nord (N) (Ab SZ)	42115		10,4					50464	26. Aug	SA				
158	77359010	A	99	AK München-Nord (O)	129749		13,8	111012	13,0	18737	18,5	161585	4. Aug	FR	11416	4. Aug	FR	15
159	78369211	A	99	Aschheim/Ismaning (S)	129134	3,4	12,2	114020	11,4	15114	18,5	157946	4. Aug	FR	10873	2. Aug	MI	9
160	78369212	A	99	AK München-Ost (N)	127253	4,3	12,0	112617	11,2	14636	18,5	156749	4. Aug	FR	10964	2. Aug	MI	18
161	79369200	A	99	Haar (S)	102728		11,4	89078	10,5	13651	17,0	123445	4. Aug	FR	8170	2. Aug	MI	17
162	79349150	A	952	AD Starnberg (W)	29670	-3,4	3,1	27332	3,0	2338	4,0	35654	17. Aug	DO	2915	17. Aug	DO	19
163	79359221	A	995	München-Giesing (S)	54795	4,6	6,2	49652	5,8	5143	10,4	64215	2. Aug	MI	4870	16. Aug	MI	18
164	85339101	B	2	Mittenwald	10332	-2,7	2,9					17520	19. Aug	SA				
165	84329107	B	2	GAP - Partenkirchen	22933	1,8	5,3	21449	5,2	1468	5,1	26060	18. Aug	FR	2075	17. Aug	DO	18

Nr.	Zstnr	Straße		Name	Gesamt (0-24)			Tag (6-22 Uhr)		Nacht (22-6 Uhr)		Tagesspitzenwerte			Stundenspitzenwerte			
					Kfz	06/05	Lkw-%	Kfz_Tag	Pt	Kfz_Nacht	Pn	Tag-max	Datum	Tag	Std-max	Datum	Tag	Std
166	84329351	B	2	Oberau (s)	29055	-0,6	3,8	27174	3,8	1881	5,1	34084	19. Aug	SA	2717	17. Aug	DO	18
167	84329995	B	2	Oberau (Mitte)	20525	-1,1	3,9	19084	3,8	1440	5,1	24435	19. Aug	SA	1878	19. Aug	SA	17
168	84329350	B	2	Oberau (n)	23436	-0,6	3,9	21845	3,8	1591	5,2	27840	19. Aug	SA	2197	19. Aug	SA	17
169	84339350	B	2	Eschenlohe (s)	22274	11,3	3,5					25488	19. Aug	SA				
170	83339360	B	2	Eschenlohe (n)	7432	9,1	4,1	6869	4,0	563	5,8	8979	17. Aug	DO	796	23. Aug	MI	17
171	78349800	B	2	Germering	18252		4,5					21979	4. Aug	FR				
172	75319115	B	2	Langweid	26792	8,5	15,2					31991	4. Aug	FR				
173	72309122	B	2	Donauwörth	17970	-5,5	21,0	16048	19,7	1922	31,9	21411	4. Aug	FR	1592	4. Aug	FR	15
174	69319112	B	2	Weissenburg i.Bay.	13412	-10,4	17,0	12259	15,8	1154	29,6	15935	11. Aug	FR	1288	11. Aug	FR	16
175	66329054	B	2	Schwabach	20997	8,9	12,8	18962	11,7	2034	22,7	26438	2. Aug	MI	2099	2. Aug	MI	8
176	62269101	B	8	Kitzingen	15692	-11,8	8,6	13644	7,4	1550	15,1	19655	4. Aug	FR	1590	10. Aug	DO	17
177	63289200	B	8	Markt Bibart	5653	2,2	19,4	5131	17,4	522	38,7	7267	4. Aug	FR	565	4. Aug	FR	18
178	66349100	B	8	Burgthann-Oberferrieden	9261	0,8	8,6	8560	8,4	701	10,8	10656	4. Aug	FR	907	23. Aug	MI	18
179	69399165	B	8	Barbing	7189	2,8	13,1	6667	12,7	522	18,2	10788	16. Aug	MI	1179	16. Aug	MI	17
180	70409105	B	8	Rain	7625	0,6	18,6	6865	17,4	760	28,7	12486	16. Aug	MI	1045	16. Aug	MI	15
181	79359830	B	11	Pullach	16006	1,0	4,8	15081	4,8	925	4,0	20208	2. Aug	MI	1686	2. Aug	MI	18
182	77359850	B	11	Garching-Dirnismaning	11008	-28,9	7,2	10215	7,2	793	7,5	15587	4. Aug	FR	1423	4. Aug	FR	16
183	74389310	B	11	Eching-Viecht	13852	1,9	3,3	12377	3,2	1222	4,0	15876	4. Aug	FR	1385	23. Aug	MI	18
184	71439401	B	11	Deggendorf	12429	5,1	6,4	11467	6,3	962	8,1	13901	4. Aug	FR	1201	24. Aug	DO	18
185	68459109	B	11	Bayerisch Eisenstein	5357	-7,9	3,1	5001	3,1	356	4,4	6035	25. Aug	FR	651	13. Aug	SO	15
186	82289175	B	12	Kempten	15163	0,7	9,3	13984	9,1	1179	11,9	17667	16. Aug	MI	1433	1. Aug	DI	18
187	79309380	B	12	Buchloe	14678		8,4					17804	4. Aug	FR				
188	77449863	B	12	Simbach a. Inn (w)	8290	-3,1	17,3	7418	16,2	872	26,4	9226	4. Aug	FR	728	11. Aug	FR	16
189	77449861	B	12	Simbach a. Inn (s)	6094	1,7	16,7	5428	15,9	666	23,9	7349	4. Aug	FR	597	19. Aug	SA	11
190	77449862	B	12	Simbach a. Inn (n)	8907	4,5	13,1	8086	12,6	821	17,4	10081	19. Aug	SA	920	19. Aug	SA	11
191	71489110	B	12	Philippseut	5375	-2,7	10,5					7586	15. Aug	DI				
192	77359820	B	13	Oberschleißheim-Neuherberg	31588	-5,4	8,0	29318	8,0	2270	8,1	43733	11. Aug	FR	3855	2. Aug	MI	18
193	71339102	B	13	Eichstätt	11223	3,4	6,7	9992	6,8	858	7,6	13680	3. Aug	DO	1019	10. Aug	DO	17
194	65289202	B	13	Oberdachstetten	6023	5,5	7,8	5544	7,5	479	12,0	6941	4. Aug	FR	557	18. Aug	FR	15
195	62259120	B	13	Eibelsstadt	11094	1,4	8,8	10152	7,9	942	17,7	13052	4. Aug	FR	1090	2. Aug	MI	18
196	64349151	B	14	Hersbruck	12957	4,9	4,9	12008	4,9	949	4,5	15058	4. Aug	FR	1301	1. Aug	DI	17
197	64379102	B	14	Schnaittenbach	7673	-15,1	10,1	6991	9,8	682	13,2	8870	18. Aug	FR	727	3. Aug	DO	17
198	78399202	B	15	Soyen	9460	-0,2	13,2	8697	12,7	762	18,7	11047	19. Aug	SA	953	19. Aug	SA	12

Nr.	Zstnr	Straße		Name	Gesamt (0-24)			Tag (6-22 Uhr)		Nacht (22-6 Uhr)		Tagesspitzenwerte			Stundenspitzenwerte			
					Kfz	06/05	Lkw-%	Kfz_Tag	Pt	Kfz_Nacht	Pn	Tag-max	Datum	Tag	Std-max	Datum	Tag	Std
199	73399160	B	15	Ergoldsbach	10102	1,2	12,1	9121	11,7	981	15,5	12068	4. Aug	FR	952	3. Aug	DO	18
200	68389101	B	15	Maxhütte-Haidhof	7636	1,7	7,5	6936	7,1	700	11,6	8991	1. Aug	DI	782	1. Aug	DI	18
201	57379103	B	15	Hof	20932	-4,4	7,9	19196	7,4	1736	13,7	25630	4. Aug	FR	2063	3. Aug	DO	17
202	72369170	B	16	Neustadt a.d. Donau	9777	2,4	22,5	8629	21,0	1148	33,4	11383	4. Aug	FR	873	25. Aug	FR	14
203	83309231	B	17	Hablech	8410	-3,3	4,2	8083	4,2	327	5,2	10799	15. Aug	DI	1077	15. Aug	DI	17
204	78319140	B	17	Untermeitingen-Lagerlechfeld	24912	-1,2	8,9	22688	8,7	2199	10,3	28346	18. Aug	FR	2180	2. Aug	MI	18
205	85279114	B	19	Fischen	15649	-1,6	3,9	15169	4,1	731	2,9	18567	17. Aug	DO	1592	16. Aug	MI	11
206	83279137	B	19	Waltenhofen-Herzmanns	19787	4,0	6,0	18458	6,0	1329	6,7	22635	17. Aug	DO	1946	19. Aug	SA	11
207	61259104	B	19	Würzburg/Estenfeld	43843	-2,7	8,4	39851	8,0	3992	12,2	54406	4. Aug	FR	4067	3. Aug	DO	18
208	60269200	B	19	Werneck-Eßleben	6067	-14,7	9,7	5631	9,2	436	16,2	9206	4. Aug	FR	1007	25. Aug	FR	16
209	55279103	B	19	Mellrichstadt-Eussenhausen	2375	-63,0	9,1	2028	7,9	210	14,3	6483	31. Aug	DO	254	15. Aug	DI	15
210	66439135	B	20	Furth i. Wald	10515	-6,9	10,0	9581	8,7	934	23,0	11593	14. Aug	MO	1030	15. Aug	DI	17
211	67429162	B	20	Weiding	13050	-2,4	11,7	11577	11,1	1473	16,7	14709	4. Aug	FR	1131	13. Aug	SO	18
212	75429148	B	20	Eggenfelden (n)	10713	14,7	15,6	9775	14,9	938	22,7	12727	11. Aug	FR	1028	24. Aug	DO	18
213	75429160	B	20	Eggenfelden (s)	18042	9,9	12,8	16583	12,3	1459	18,6	21858	11. Aug	FR	1786	31. Aug	DO	18
214	80439112	B	20	Laufen	11317	-1,9	7,0	10273	6,9	1044	7,9	12822	26. Aug	SA	991	12. Aug	SA	12
215	83429119	B	21	Schneizreuth-Melleck	12152	-6,8	8,4	11504	8,2	647	12,1	14561	19. Aug	SA	1481	26. Aug	SA	11
216	83439121	B	21	Schneizreuth-Baumgarten	8468	-2,7	11,5	8005	11,2	463	16,5	9711	19. Aug	SA	930	12. Aug	SA	12
217	61299100	B	22	Burgwindheim	2896	-0,1	8,0	2687	7,9	210	9,6	3336	4. Aug	FR	291	13. Aug	SO	17
218	60359165	B	22	Weidenberg	9453	6,1	6,4	8603	6,0	798	9,4	11566	15. Aug	DI	1011	15. Aug	DI	18
219	62389100	B	22	Altenstadt a.d. Waldnaab	15597	-5,3	3,2	14423	3,1	1174	4,1	18167	18. Aug	FR	1475	1. Aug	DI	17
220	63399104	B	22	Weiden i.d. Opf.	9696	-4,5	6,3	8669	6,4	537	8,2	12323	4. Aug	FR	994	1. Aug	DI	17
221	65409102	B	22	Winklarn	3329	24,7	13,5	3066	13,0	262	18,4	3843	4. Aug	FR	374	12. Aug	SA	11
222	84329161	B	23	GAP - Garmisch	9267	4,1	4,4	8766	4,2	560	6,6	11074	19. Aug	SA	933	19. Aug	SA	17
223	84329352	B	23	Oberau (w)	11442	-3,5	3,9	10850	3,8	591	5,0	13209	17. Aug	DO	1309	23. Aug	MI	18
224	70289156	B	25	Fremdingen	4253	27,5	24,0	3813	22,2	440	39,8	5046	4. Aug	FR	402	4. Aug	FR	17
225	59249101	B	27	Karsbach-Höllrich	5066	-1,8	8,6	4685	8,2	381	13,5	6104	4. Aug	FR	500	4. Aug	FR	15
226	84249149	B	31	Lindau-Diepoldsbergtunnel	21309	1,7	9,4	19517	9,1	1793	13,0	24653	19. Aug	SA	2069	19. Aug	SA	11
227	57339210	B	85	Stockheim-Haslach (n)	10794	-11,7	10,1					14030	4. Aug	FR				
228	57339209	B	85	Stockheim-Haslach (s)	12645	-12,2	11,8					16178	4. Aug	FR				
229	65379591	B	85	Amberg (w)	10171	7,0	5,5	9273	5,5	898	4,9	12177	2. Aug	MI	1026	2. Aug	MI	17
230	67419141	B	85	Roding	12170	-18,9	12,6	11063	11,9	1107	19,8	14347	4. Aug	FR	1271	5. Aug	SA	11
231	57339206	B	89	Stockheim-Haslach (w)	7662	-1,9	11,9					9526	4. Aug	FR				

Nr.	Zstnr	Straße		Name	Gesamt (0-24)			Tag (6-22 Uhr)		Nacht (22-6 Uhr)		Tagesspitzenwerte			Stundenspitzenwerte			
					Kfz	06/05	Lkw-%	Kfz_Tag	Pt	Kfz_Nacht	Pn	Tag-max	Datum	Tag	Std-max	Datum	Tag	Std
232	60319100	B	173	AK Bamberg (N)	30059	-6,2	11,5					37279	4. Aug	FR				
233	59319105	B	173	Ebensfeld	16231	-1,5	12,2	14733	11,6	1499	18,8	18595	4. Aug	FR	1439	18. Aug	FR	15
234	58339571	B	173	Marktzeuln-Zettlitz (w)	12955	7,1	15,3					15081	4. Aug	FR				
235	58339572	B	173	Marktzeuln-Zettlitz (o)	11428	4,8	13,9					13509	18. Aug	FR				
236	57349256	B	173	Marktrodach	13710	3,5	12,0	12460	11,5	1249	17,3	16397	17. Aug	DO	1251	25. Aug	FR	15
237	54269100	B	285	Fladungen	942	-8,5	6,0	865	6,6	86	7,7	1252	4. Aug	FR	133	13. Aug	SO	16
238	60279101	B	286	Kolitzheim-Oberspiesheim	7545	3,0	8,1	6800	7,4	746	14,6	10402	31. Aug	DO	870	31. Aug	DO	17
239	58339573	B	289	Marktzeuln-Zettlitz (s)	9153	4,9	13,2	8167	12,9	875	12,1	10669	18. Aug	FR	1570	10. Aug	DO	17
240	65379592	B	299	Amberg (s)	10548	15,5	14,9	9477	13,9	1082	22,2	12317	18. Aug	FR	964	2. Aug	MI	18
241	74339101	B	300	Schrobenhausen	11910	5,5	14,5	10969	12,9	1083	24,3	14305	4. Aug	FR	1088	11. Aug	FR	16
242	59369101	B	303	Bischofsgrün	7101	3,4	20,1	6419	18,0	682	39,6	8175	24. Aug	DO	729	13. Aug	SO	15
243	59399153	B	303	Schirmding	7041	2,0	25,2	6615	26,8	759	49,7	7861	15. Aug	DI	639	15. Aug	DI	17
244	77349810	B	304	Karlsfeld-Rothschwaige	31395	5,4	5,9					37495	16. Aug	MI				
245	79369320	B	304	Zorneding	20666	4,5	6,7	19075	6,4	1591	10,6	25041	4. Aug	FR	1848	1. Aug	DI	18
246	80419135	B	304	Altenmarkt (s)	14991		9,7	13845	9,4	1146	12,3	17558	4. Aug	FR	1496	19. Aug	SA	12
247	80419137	B	304	Nußdorf-Aiging	10506	-3,5	8,0	9572	7,3	828	11,6	12268	1. Aug	DI	995	22. Aug	DI	17
248	81429142	B	304	Traunstein	7947	0,5	6,7	7438	6,5	509	9,9	9599	2. Aug	MI	851	19. Aug	SA	15
249	81439144	B	304	Freilassing	26693	-8,9	5,3	24317	5,3	2376	5,3	30413	11. Aug	FR	2400	1. Aug	DI	18
250	82409147	B	305	Unterwössen-Oberwössen	4251	-3,8	3,8	4110	3,9	145	5,8	5056	18. Aug	FR	529	7. Aug	MO	12
251	75429162	B	388	Eggenfelden (o)	14080	2,9	7,5	13068	7,4	1012	9,5	16586	11. Aug	FR	1409	31. Aug	DO	18
252	62219204	B	469	Kleinheubach	15178	6,7	10,1	13850	9,6	1328	15,6	19832	31. Aug	DO	1687	31. Aug	DO	18
253	62219201	B	469	Miltenberg	11864	6,5	7,7					14356	4. Aug	FR				
254	62339101	B	470	Gößweinstein-Sachsenmühle	3616	-0,8	7,8	3403	7,8	153	15,6	5600	13. Aug	SO	751	13. Aug	SO	16
255	77349988	B	471	Bergkirchen-Geiselbullach	18368	-0,5	9,0	16869	8,6	1499	12,9	23038	25. Aug	FR	1913	10. Aug		18
256	81319188	B	472	Peiting-Hohenbrand	10341	3,6	6,1	9405	5,9	937	7,2	12054	2. Aug	MI	968	17. Aug	DO	17
257	82329204	B	472	Polling (w)	4842	-7,5	6,7	4488	6,7	354	6,4	5469	19. Aug	SA	473	1. Aug	DI	18
258	81329190	B	472	Polling (o)	5744	-12,3	5,6	5525	5,5	315	8,2	6970	4. Aug	FR	651	28. Aug	MO	18
259	82369205	B	472	Waakirchen	8991	4,0	7,5	8408	7,4	583	9,4	10286	23. Aug	MI	872	23. Aug	MI	18
260	62309053	B	505	Höchstadt	7438	6,8	20,4	6537	17,7	901	40,3	9308	4. Aug	FR	869	7. Aug	MO	8
261	75469870	B	512	Neuhaus a. Inn (o)	6922	-14,4	10,1	6464	9,6	459	18,1	8119	11. Aug	FR	754	10. Aug	DO	17
262	75469871	B	512	Neuhaus a. Inn (s)	6013	-21,6	12,0	5611	11,4	402	19,6	6888	2. Aug	MI	611	30. Aug	MI	10
263	71469420	B	533	Grafenau	9700		5,1					11734	4. Aug	FR				
264	68279562	St	1066	Feuchtwangen (w)	6025	3,1	10,9	5312	10,3	714	15,0	7147	4. Aug	FR	574	25. Aug	FR	17

Nr.	Zstnr	Straße	Name	Gesamt (0-24)			Tag (6-22 Uhr)		Nacht (22-6 Uhr)		Tagesspitzenwerte			Stundenspitzenwerte				
				Kfz	06/05	Lkw-%	Kfz_Tag	Pt	Kfz_Nacht	Pn	Tag-max	Datum	Tag	Std-max	Datum	Tag	Std	
265	84289419	St	2007	Wertach	3604	-4,3	5,0					4309	17. Aug	DO	424	17. Aug	DO	18
266	76289450	St	2025	Jettingen-Scheppach	5594	2,3	11,9	5029	12,0	566	11,3	6591	3. Aug	DO	531	3. Aug	DO	17
267	74329432	St	2035	Pöttmes-Wagesenberg	4388	-4,3	10,2					5375	4. Aug	FR				
268	81329493	St	2057	Polling (n)	3350	-8,8	8,5	3153	8,1	227	14,7	3962	4. Aug	FR	330	12. Aug	SA	12
269	79359920	St	2072	Grünwald-Geisalgasteig	15707	0,9	3,0	14751	3,0	956	3,0	19637	3. Aug	DO	1767	3. Aug	DO	19
270	79359910	St	2078	München-Perlach	16542	0,1	4,1					20853	3. Aug	DO				
271	81419451	St	2096	Grabenstätt	6623	-6,0	8,1	6215	8,0	408	10,3	8227	19. Aug	SA	700	16. Aug	MI	18
272	75469872	St	2110	Neuhaus a. Inn (n)	4546	-8,6	7,1					5243	17. Aug	DO				
273	73409441	St	2111	Marklkofen-Frontenhausen	6557	-0,3	8,9	5841	8,9	716	9,1	7996	31. Aug	DO	632	4. Aug	FR	15
274	69449400	St	2136	Bodenmais	5338	6,5	4,7	5056	4,7	282	5,1	5905	17. Aug	DO	562	20. Aug	SO	15
275	58339574	St	2191	Marktzeuln-Zettlitz (n)	5247	3,7	6,5	5103	7,6	500	6,1	6459	4. Aug	FR	690	10. Aug	DO	17
276	70369558	St	2230	Essing	5288	2,9	7,4	4789	8,1	299	9,2	6461	18. Aug	FR	549	23. Aug	MI	17
277	76369407	St	2584	Hallbergmoos (A92)	42238	8,4	5,4	36913	5,2	5325	7,3	47185	31. Aug	DO	3354	10. Aug	DO	19
278	76369405	St	2584	Hallbergmoos	50739	6,2	5,1	44246	4,9	6493	6,5	56161	2. Aug	MI	4052	10. Aug	DO	19
279	76369406	St	2584	Hallbergmoos (FS44)	8508	-3,6	4,3					10469	11. Aug	FR	1320	8. Aug	DI	15
280	76369404	St	2584	Oberding-Schwaig	19389	0,9	10,8	16322	10,8	3067	11,1	21861	10. Aug	DO	1595	10. Aug	DO	19
281	79359705	K	M2	Unterhaching	12120	-2,0	4,1	10998	3,9	929	3,7	14849	3. Aug	DO	1462	23. Aug	MI	9
282	78369710	K	M3	Aschheim/Hintermühle	10118	-10,6	7,3	9787	7,4	549	6,6	13875	2. Aug	MI	1364	3. Aug	DO	9
283	79359702	K	M11	Grünwald	12854	-6,2	5,7	12226	5,8	628	4,8	16387	2. Aug	MI	1478	2. Aug	MI	9
284	84239115	K	L116	Nonnenhorn	11375	-1,2	2,3					13615	18. Aug	FR				
285	78369708	K	M18	Feldkirchen	6696	-4,9	7,2	6336	7,3	360	5,0	9017	3. Aug	DO	922	3. Aug	DO	19
286	78349700	K	M21	Planegg	12416	-11,2	6,9	11650	6,9	767	6,8	16705	1. Aug	DI	1433	1. Aug	DI	18
287	79359704	K	M22	Ottobrunn	14806	1,0	3,1	13815	3,1	991	3,2	18235	1. Aug	DI	1605	7. Aug	MO	18
288	56319108	K	CO27	Lautertal-Rottenbach	711	-15,8	13,8	707	16,7	59	10,1	873	4. Aug	FR	84	4. Aug	FR	15

Nr.	Zstnr	Straße		Name	Gesamt (0-24)			Tag (6-22 Uhr)		Nacht (22-6 Uhr)		Tagesspitzenwerte			Stundenspitzenwerte			
					Kfz	06/05	Lkw-%	Kfz_Tag	Pt	Kfz_Nacht	Pn	Tag-max	Datum	Tag	Std-max	Datum	Tag	Std
1	60209051	A	3	AD Seligenstadt (O)	99434	-0,3	16,2	86537	13,7	12896	33,0	115620	15. Sep	FR	7778	29. Sep	FR	15
2	59219010	A	3	Hösbach (O)	71554	-0,5	21,0					80651	29. Sep	FR				
3	61229001	A	3	Rohrbrunn (O)	58639	1,1	21,9	50342	18,0	8298	45,8	71050	29. Sep	FR	4782	8. Sep		15
4	62249051	A	3	AD Würzburg-West (W)	68469	1,9	22,1	58839	18,3	9630	45,1	76963	29. Sep	FR	5215	3. Sep	SO	13
5	62259011	A	3	AD Würzburg-West (O)	90325	4,3	20,7	77871	17,1	12454	43,5	104695	29. Sep	FR	6900	3. Sep	SO	17
6	62269051	A	3	AK Biebelried (W)	81131	2,9	21,4	69951	17,4	11180	45,9	100942	29. Sep	FR	6710	29. Sep	FR	18
7	62269054	A	3	AK Biebelried (O)	67007	-1,1	20,5	57160	16,9	9846	41,6	82925	29. Sep	FR	5344	29. Sep	FR	18
8	62279001	A	3	Kitzingen/Schwarzach (O)	65761	1,8	20,5	56260	16,8	9831	40,7	81476	29. Sep	FR	5433	15. Sep	FR	16
9	62289041	A	3	Geiselwind (W)	65591	2,3	20,7	55808	17,0	9783	41,9	80885	29. Sep	FR	5370	29. Sep	FR	18
10	62309051	A	3	Pommersfelden (W)	67648	4,9	20,9	58523	12,7	9267	34,0	82863	29. Sep	FR	5789	29. Sep	FR	16
11	62309052	A	3	Pommersfelden (O)	66464	4,7	20,4	56990	16,9	9474	41,5	81526	29. Sep	FR	5612	29. Sep	FR	16
12	64319051	A	3	AK Fürth/Erlangen (W)	81062	0,2	17,5					98820	29. Sep	FR				
13	64329050	A	3	AK Fürth/Erlangen (O)	84417	2,0	18,1	73586	15,3	10832	37,0	99798	29. Sep	FR	6970	30. Sep	SA	12
14	65339051	A	3	AK Nürnberg (W)	105215	-4,7	15,3	92817	13,4	12436	30,7	123910	29. Sep	FR	8879	29. Sep	FR	16
15	65339052	A	3	AK Nürnberg (O)	44097	6,6	20,0	38373	17,3	5724	37,6	63652	29. Sep	FR	4638	29. Sep	FR	18
16	66339051	A	3	AK Altdorf (S)	49810	3,3	18,6	43500	16,0	6310	35,8	59118	29. Sep	FR	4108	29. Sep	FR	15
17	66349051	A	3	Neumarkt/Opf. (S)	36794	1,6	23,7	31542	20,4	5252	43,4	44076	29. Sep	FR	3339	30. Sep	SA	12
18	69379081	A	3	Nittendorf (W)	39154	1,7	20,8	33893	18,2	5261	37,6	47267	29. Sep	FR	3418	30. Sep	SA	12
19	70389074	A	3	AK Regensburg (W)	54221	-0,6	16,4	47654	14,2	6567	32,2	66553	29. Sep	FR	4658	28. Sep	DO	18
20	70389080	A	3	AK Regensburg (O)	69447	-1,5	18,4	60944	16,3	8502	33,8	83887	29. Sep	FR	5933	28. Sep	DO	17
21	70389001	A	3	Regensburg-Ost (W)	68285	0,2	18,0	60005	15,9	8280	33,2	82426	29. Sep	FR	5805	22. Sep	FR	15
22	70389076	A	3	Regensburg-Ost (O)	61466	0,7	16,7	54432	14,7	7034	32,3	73852	29. Sep	FR	5226	15. Sep	FR	15
23	70399077	A	3	Rosenhof (W)	54068	4,0	19,2	47371	17,0	6696	34,9	65261	29. Sep	FR	4624	30. Sep	SA	12
24	71439093	A	3	AK Deggendorf (W)	39428	4,5	22,5	34175	20,3	5253	37,0	46099	29. Sep	FR	3488	30. Sep	SA	11
25	75469086	A	3	Pocking (O)	25336	4,0	29,1	20859	26,9	4477	39,2	31321	1. Sep	FR	2001	1. Sep	FR	14
26	67279001	A	6	AK Feuchtwangen/Crailsheim (W)	55545	4,4	24,9	47927	21,6	7618	45,7	70267	29. Sep	FR	5216	29. Sep	FR	17
27	67279002	A	6	AK Feuchtwangen/Crailsheim (O)	57114	4,6	23,5	49032	20,3	8081	43,3	71382	29. Sep	FR	5641	29. Sep	FR	16
28	67299051	A	6	Herrieden (O)	59970	4,8	25,0	51555	21,8	8414	44,8	74163	29. Sep	FR	5680	29. Sep	FR	15
29	66329051	A	6	Roth (W)	76431	8,6	19,3	66373	16,7	10058	36,6	90711	29. Sep	FR	6092	15. Sep	FR	14
30	66329052	A	6	AK Nürnberg-Süd (W)	86023	8,5	18,3	74918	15,9	11105	34,7	101959	29. Sep	FR	6770	15. Sep	FR	14
31	66339052	A	6	AK Nürnberg-Ost (W)	77577	3,7	20,1					95147	29. Sep	FR				
32	66339053	A	6	AK Nürnberg-Ost (O)	42738	12,8	22,9	37734	20,4	5004	41,8	62942	29. Sep	FR	4446	29. Sep	FR	16
33	65339054	A	6	AK Altdorf (O)	31259	7,5	25,5					37173	29. Sep	FR				

Nr.	Zstnr	Straße		Name	Gesamt (0-24)			Tag (6-22 Uhr)		Nacht (22-6 Uhr)		Tagesspitzenwerte			Stundenspitzenwerte			
					Kfz	06/05	Lkw-%	Kfz_Tag	Pt	Kfz_Nacht	Pn	Tag-max	Datum	Tag	Std-max	Datum	Tag	Std
34	65359001	A	6	Alfeld (O)	26185	4,2	29,3	22613	26,4	3572	47,7	30833	12. Sep	DI	2152	29. Sep	FR	16
35	64399020	A	6	AK Oberpfälzer Wald (O)	14313		41,0					16232	27. Sep	MI				
36	63419008	A	6	Waidhaus (O)	12159	5,0	51,7	9647	47,9	2695	63,5	14841	27. Sep	MI	964	26. Sep	DI	18
37	59269052	A	7	Schweinfurt/Niederwerm (N)	48663	2,1	19,1					64102	29. Sep	FR				
38	60269020	A	7	Gramschatzer Wald (S)	68817	8,1	15,1	60463	12,2	8355	36,1	91641	29. Sep	FR	6483	29. Sep	FR	18
39	62269053	A	7	AK Biebelried (N)	48889	9,9	17,9					67353	29. Sep	FR				
40	62269052	A	7	AK Biebelried (S)	29690	3,2	15,8	26580	12,7	3110	42,0	40471	29. Sep	FR	3243	29. Sep	FR	18
41	64279001	A	7	Uffenheim/Langensteinach (N)	30115	5,2	15,8	27052	12,9	3063	41,0	41183	29. Sep	FR	3577	29. Sep	FR	17
42	67279081	A	7	AK Feuchtwangen/Crailsheim (N)	31740	6,2	15,9	28644	13,5	3095	38,8	42915	29. Sep	FR	3735	29. Sep	FR	17
43	67279004	A	7	AK Feuchtwangen/Crailsheim (S)	48899	4,3	16,8	43745	14,2	5154	38,2	65480	29. Sep	FR	5580	29. Sep	FR	17
44	76269230	A	7	AD Hittistetten (S)	65382	7,1	10,4	60031	9,4	5351	20,7	79677	29. Sep	FR	6417	2. Sep	SA	12
45	80269231	A	7	AK Memmingen (S)	35184	5,0	10,8	35230	8,9	2552	18,6	51752	10. Sep	SO	5074	10. Sep	SO	11
46	83289097	A	7	AD Allgäu (S)	25154	10,3	5,7	23714	5,3	1440	12,6	37962	10. Sep	SO	3784	10. Sep	SO	11
47	83289996	A	7	Oy-Mittelberg (W)	24861	8,7	5,9	23451	5,5	1410	13,2	37449	10. Sep	SO	3596	9. Sep	SA	11
48	83289998	A	7	Oy-Mittelberg (S)	6796	11,5	6,0	6284	6,1	390	12,9	10040	30. Sep	SA	1076	9. Sep	SA	11
49	83289999	A	7	Oy-Mittelberg	12232	-0,6	5,2	11494	4,7	739	12,3	19561	9. Sep	SA	1926	10. Sep	SO	12
50	83289995	A	7	Oy-Mittelberg (N)	6962	18,2	7,3	5989	9,0	334	17,4	11387	10. Sep	SO	1318	10. Sep	SO	18
51	83289997	A	7	Oy-Mittelberg (O)	13285	-3,3	5,3	12495	4,9	790	11,8	20961	9. Sep	SA	2088	9. Sep	SA	11
52	83289001	A	7	Nesselwang (W)	13347	-2,4	5,2	12550	4,8	797	11,4	20419	9. Sep	SA	2048	10. Sep	SO	12
53	84299001	A	7	Tunnel Füssen	14340	2,2	6,8	13680	5,9	942	17,1	22748	9. Sep	SA	1990	16. Sep	SA	12
54	75279130	A	8w	Leipheim (W)	63223	5,2	14,8	56193	13,1	7030	28,8	79275	29. Sep	FR	5694	29. Sep	FR	17
55	75279012	A	8w	Leipheim (O)	65713	5,2	15,4	58251	13,7	7462	28,7	82013	29. Sep	FR	5803	29. Sep	FR	17
56	75289012	A	8w	Burgau (W)	60600	3,5	15,2	53642	13,4	6958	29,1	75701	29. Sep	FR	5354	29. Sep	FR	17
57	75289010	A	8w	Zusmarshausen (W)	61015	5,2	15,2	53980	13,8	6866	31,1	76349	29. Sep	FR	5396	29. Sep	FR	17
58	75309010	A	8w	Zusmarshausen (O)	62116	4,5	14,2	55103	12,7	7013	26,6	77873	29. Sep	FR	5529	29. Sep	FR	17
59	75319133	A	8w	Neusäß (W)	66276	4,3	13,5	58909	12,0	7367	26,0	81560	29. Sep	FR	5737	29. Sep	FR	16
60	75319131	A	8w	Augsburg-West (W)	69815	2,4	13,2	62508	12,0	7491	26,3	85551	29. Sep	FR	6025	29. Sep	FR	16
61	75319010	A	8w	Augsburg-West (O)	83418	4,4	13,9	74039	12,5	9294	23,8	97092	29. Sep	FR	6522	22. Sep	FR	16
62	75319009	A	8w	Augsburg-Ost (O)	75664	4,7	13,8	67073	12,5	8591	24,3	90878	29. Sep	FR	6164	29. Sep	FR	14
63	75319008	A	8w	Derching (O)	75557	4,7	13,9	67027	12,5	8530	24,6	90685	29. Sep	FR	6229	29. Sep	FR	16
64	76329132	A	8w	Adelzhausen (W)	71824	3,7	13,1	63665	11,9	8160	22,5	87916	29. Sep	FR	5971	29. Sep	FR	15
65	76329133	A	8w	Adelzhausen (O)	71571	4,0	13,1	63499	11,8	8072	23,2	87456	29. Sep	FR	5959	29. Sep	FR	16
66	76339001	A	8w	Odelzhausen (O)	78046	3,5	12,1	69353	11,0	8693	21,1	94726	29. Sep	FR	6357	29. Sep	FR	16

Nr.	Zstnr	Straße		Name	Gesamt (0-24)			Tag (6-22 Uhr)		Nacht (22-6 Uhr)		Tagesspitzenwerte			Stundenspitzenwerte			
					Kfz	06/05	Lkw-%	Kfz_Tag	Pt	Kfz_Nacht	Pn	Tag-max	Datum	Tag	Std-max	Datum	Tag	Std
67	77339003	A	8w	Sulzemoos (O)	80493	3,6	11,8	71676	10,7	8817	20,6	96573	29. Sep	FR	6373	29. Sep	FR	16
68	77349003	A	8w	Dachau/Fürstenfeldbruck (W)	82148	5,4	12,4					99035	29. Sep	FR				
69	77349002	A	8w	Dachau/Fürstenfeldbruck (O)	96810	3,3	11,1					117016	29. Sep	FR				
70	78349141	A	8w	AK München-West (W)	40636	15,8	5,6					48225	29. Sep	FR				
71	78349140	A	8w	AK München-West (O)	38553	-9,7	6,0					45527	29. Sep	FR				
72	79359168	A	8o	München-Perlach (S)	47476	-0,3	2,6	43516	2,4	3961	4,0	59225	29. Sep	FR	5042	13. Sep	MI	19
73	80369171	A	8o	Holzkirchen (W)	110398	14,5	11,1					131173	2. Sep	SA				
74	81389180	A	8o	AD Intal (W)	92798	6,3	14,0	82310	12,8	10487	23,4	121356	2. Sep	SA	8593	16. Sep	SA	11
75	81389023	A	8o	Rosenheim (O)	71436	5,4	11,4	63607	10,2	7829	21,2	85894	2. Sep	SA	6143	2. Sep	SA	13
76	81409026	A	8o	Frasdorf (O)	64498	-1,0	11,9	57092	10,6	7407	22,3	82089	2. Sep	SA	5846	2. Sep	SA	12
77	81409028	A	8o	Felden (O)	60711	5,6	12,4	53597	11,0	7114	22,8	77344	2. Sep	SA	5323	2. Sep	SA	12
78	81429034	A	8o	Neukirchen (O)	42539	4,5	14,0					53176	2. Sep	SA				
79	82439036	A	8o	Bad Reichenhall (O)	47662	7,0	16,3					61541	2. Sep	SA				
80	56369003	A	9	AD Bayerisches Vogtland (N)	44395	-1,2	19,7	38238	17,1	6157	35,9	61828	29. Sep	FR	4423	29. Sep	FR	16
81	56369004	A	9	AD Bayerisches Vogtland (S)	60066	-0,7	16,9	51257	14,5	8809	30,8	87436	29. Sep	FR	6382	29. Sep		18
82	59359051	A	9	AD Bayreuth/Kulmbach (N)	74220	1,6	18,8	64127	16,5	10093	33,1	103593	29. Sep	FR	7495	29. Sep	FR	17
83	59359052	A	9	AD Bayreuth/Kulmbach (S)	65186	3,0	16,0	56411	13,7	8775	31,2	89260	29. Sep	FR	6372	29. Sep	FR	14
84	62359001	A	9	Pegnitz (N)	54664	3,5	19,1	46954	16,4	7711	35,4	75882	29. Sep	FR	5832	29. Sep	FR	18
85	65339053	A	9	AK Nürnberg (N)	78073	3,4	14,5					104540	29. Sep	FR				
86	65339055	A	9	AK Nürnberg-Ost (N)	109313	1,6	14,6	95899	12,4	13414	30,0	131717	29. Sep	FR	9530	29. Sep	FR	15
87	66339054	A	9	AK Nürnberg-Ost (S)	67691	0,0	12,5	59665	10,6	7983	25,5	90563	29. Sep	FR	7002	29. Sep	FR	15
88	69349061	A	9	Greding (N)	76499	4,9	17,4	67540	15,3	8958	33,5	100855	29. Sep	FR	7506	29. Sep	FR	15
89	72349090	A	9	Lenting (S)	87174	5,7	14,3	77338	12,6	9836	28,0	113044	29. Sep	FR	8208	30. Sep	SA	11
90	72349052	A	9	Ingolstadt-Nord (S)	100003	5,1	13,4	89175	11,8	10828	26,5	128085	29. Sep	FR	9322	29. Sep	FR	16
91	72349054	A	9	Manching (N)	95738	5,7	13,5	85134	11,9	10604	26,4	123214	29. Sep	FR	8825	29. Sep	FR	16
92	73359056	A	9	AD Holledau (N)	84644	4,2	13,1	76780	12,0	7864	23,7	105594	29. Sep	FR	7830	24. Sep	SO	17
93	74359110	A	9	AD Holledau (S)	104171	5,6	11,6	91709	10,4	12462	21,1	136630	29. Sep	FR	9465	29. Sep	FR	15
94	75359058	A	9	Allershausen (N)	109863	5,6	11,4	96374	10,2	13490	20,0	142142	29. Sep	FR	9567	29. Sep	FR	18
95	75359059	A	9	AK Neufahrn (N)	112364	7,8	11,2	98482	10,0	13882	19,5	141217	29. Sep	FR	9950	30. Sep	SA	10
96	76359060	A	9	AK Neufahrn (S)	131587	3,3	10,4	114806	9,3	16782	17,7	149332	29. Sep	FR	10206	30. Sep	SA	10
97	77359061	A	9	Garching-Nord (N)	140099	9,0	10,6	122172	9,6	17926	17,7	166533	29. Sep	FR	10425	23. Sep	SA	11
98	77359062	A	9	Garching-Nord (S)	143849	3,7	10,5	125135	9,5	18714	17,1	171937	29. Sep	FR	10723	28. Sep	DO	17
99	77359115	A	9	AK München-Nord (N)	152347	4,2	9,9	132718	8,9	19011	15,9	175269	29. Sep	FR	11427	28. Sep	DO	9

Nr.	Zstnr	Straße		Name	Gesamt (0-24)			Tag (6-22 Uhr)		Nacht (22-6 Uhr)		Tagesspitzenwerte			Stundenspitzenwerte			
					Kfz	06/05	Lkw-%	Kfz_Tag	Pt	Kfz_Nacht	Pn	Tag-max	Datum	Tag	Std-max	Datum	Tag	Std
100	77359066	A	9	AK München-Nord (S)	106667	-6,9	5,9	93175	5,3	13493	9,8	127208	22. Sep	FR	9460	12. Sep	DI	18
101	78359064	A	9	München-Schwabing (N)	81789	14,5	7,0	71693	6,4	10097	11,7	101052	29. Sep	FR	6988	20. Sep	MI	8
102	59209050	A	45	Alzenau (S)	36722	0,1	16,3	32067	14,5	3804	35,3	46746	29. Sep	FR	3105	1. Sep	FR	16
103	59269203	A	70	AD Schweinfurt/Werneck (O)	48328	12,4	15,3	42976	13,0	5352	34,0	65558	29. Sep	FR	5077	29. Sep	FR	16
104	60299003	A	70	Knetzgau (W)	28639		18,2	25487	15,6	3151	38,6	38557	29. Sep	FR	3088	29. Sep	FR	16
105	60319104	A	70	AK Bamberg (W)	44935	2,3	14,4	40765	12,9	4171	29,1	58354	29. Sep	FR	4661	29. Sep	FR	17
106	60319012	A	70	AK Bamberg (O)	25381	-1,2	15,4	22897	13,4	2483	33,1	34972	29. Sep	FR	2851	29. Sep	FR	16
107	59359053	A	70	AD Bayreuth/Kulmbach (W)	23257	-2,4	19,9	20794	17,7	2464	38,5	32283	29. Sep	FR	2581	29. Sep	FR	15
108	56369005	A	72	AD Bayerisches Vogtland (O)	33134	4,7	17,8	28513	15,4	4621	32,6	47585	29. Sep	FR	3581	29. Sep	FR	17
109	56379002	A	72	AD Hochfranken (W)	37360	4,7	18,4					52541	29. Sep	FR				
110	56379003	A	72	AD Hochfranken (O)	41537	5,3	15,9	35955	13,9	5583	28,7	60168	29. Sep	FR	4730	29. Sep	FR	17
111	66339101	A	73	AD Nürnberg/Feucht (W)	26188	2,0	12,6	23502	11,1	2686	26,5	31649	29. Sep	FR	2363	22. Sep	FR	16
112	66339003	A	73	Röthenbach b.St.W. (O)	41207	4,0	11,2	37298	10,1	3909	21,3	49226	29. Sep	FR	3761	22. Sep	FR	16
113	66329004	A	73	Nürnberg-Hafen-Ost (S)	88140	3,9	9,2	79909	8,5	8231	16,3	105997	29. Sep	FR	7955	27. Sep	MI	17
114	65329111	A	73	Nürnberg/Fürth (N)	69397	0,9	7,6	62617	6,8	6780	15,2	85393	29. Sep	FR	6420	27. Sep	MI	18
115	64319053	A	73	AK Fürth/Erlangen (S)	61200	1,8	8,1	55578	7,1	5622	17,9	72402	29. Sep	FR	5765	25. Sep	MO	8
116	64319052	A	73	AK Fürth/Erlangen (N)	72125	-2,2	9,9	64944	9,1	7181	16,7	86288	29. Sep	FR	6316	25. Sep	MO	8
117	60319002	A	73	Bamberg-Ost (N)	53066	6,1	13,7					66347	29. Sep	FR				
118	62249053	A	81	AD Würzburg-West (S)	30703	9,8	16,4	27092	13,7	3611	36,9	37693	14. Sep	DO	2795	14. Sep	DO	17
119	77359005	A	92	AD München-Feldmoching (N)	53227		9,7	44281	7,0	5575	15,0	65596	15. Sep	FR	4861	6. Sep	MI	17
120	77359006	A	92	Oberschleißheim (O)	55085	-7,8	10,1	48329	9,1	6756	17,2	65940	15. Sep	FR	5019	15. Sep	FR	12
121	76359004	A	92	AK Neufahrn (W)	60870	-6,8	10,5	53201	9,4	7229	18,5	73726	29. Sep	FR	5200	12. Sep	DI	16
122	76359007	A	92	AK Neufahrn (O)	95180	20,0	7,6	82805	6,9	12375	12,4	112634	29. Sep	FR	7533	21. Sep	DO	17
123	74389014	A	92	Altdorf (O)	41210	4,3	12,2	37248	11,2	3962	21,4	50800	29. Sep	FR	4068	29. Sep	FR	16
124	73419019	A	92	Landau a.d. Isar (W)	30085	7,0	12,2					37893	29. Sep	FR				
125	81389190	A	93	AD Inntal (S)	53115	6,9	16,1	47655	14,9	5460	26,6	68826	2. Sep	SA	5182	30. Sep	SA	11
126	83399191	A	93	Kiefersfelden (S)	47161	6,9	18,2	43029	16,6	4711	29,5	65700	9. Sep	SA	4488	30. Sep	SA	11
127	56379004	A	93	AD Hochfranken (S)	23403	2,3	16,9	20709	15,3	2695	29,6	31583	29. Sep	FR	2628	29. Sep	FR	17
128	58389011	A	93	Selb-West (S)	26129	3,9	17,9	23278	15,9	2851	34,2	36011	29. Sep	FR	2846	1. Sep	FR	17
129	64389001	A	93	Wernberg-Köblitz (S)	34148	1,6	15,6					44376	29. Sep	FR				
130	64399010	A	93	AK Oberpfälzer Wald (S)	43719		24,9	39762	20,6	5884	42,3	56855	29. Sep	FR	4120	29. Sep	FR	17
131	66389002	A	93	Schwandorf-Mitte (N)	43778	0,5	15,0	39134	13,5	4644	27,8	56892	29. Sep	FR	4290	29. Sep	FR	16
132	69389047	A	93	Regensburg-Pfaffenstein (N)	66410	-5,7	9,9					76130	29. Sep	FR				

Nr.	Zstnr	Straße		Name	Gesamt (0-24)			Tag (6-22 Uhr)		Nacht (22-6 Uhr)		Tagesspitzenwerte			Stundenspitzenwerte			
					Kfz	06/05	Lkw-%	Kfz_Tag	Pt	Kfz_Nacht	Pn	Tag-max	Datum	Tag	Std-max	Datum	Tag	Std
133	69389044	A	93	Regensburg-Königswiesen (S)	56352	-2,3	11,6	50485	10,6	5989	21,8	63032	18. Sep	MO	5672	18. Sep	MO	8
134	70389042	A	93	AK Regensburg (N)	61350	-4,0	10,6	54902	9,5	6448	19,6	68357	25. Sep	MO	6519	25. Sep	MO	8
135	72379036	A	93	Siegenburg (S)	26827	2,3	10,3	24037	9,4	2790	17,9	34313	29. Sep	FR	2575	24. Sep	SO	19
136	78369100	A	94	München-Riem (W)	54880	-3,3	5,1	50032	5,1	4847	5,7	66310	29. Sep	FR	5556	28. Sep	DO	9
137	78369111	A	94	München-Riem (O)	55576	-3,1	5,0					67919	29. Sep	FR				
138	78369112	A	94	Feldkirchen-Ost (W)	51455	-5,4	5,8					63746	29. Sep	FR				
139	78369840	A	94	AK München-Ost (O)	51683	0,6	8,3	47594	7,8	4090	14,6	61619	29. Sep	FR	5314	18. Sep	MO	8
140	79349043	A	95	München-Kreuzhof (W)	73856	5,2	3,7	67833	3,6	6022	5,2	83000	22. Sep	FR	6230	6. Sep	MI	18
141	79349151	A	95	AD Starnberg (N)	68634	7,4	3,8	63535	3,6	5099	6,4	81025	24. Sep	SO	6527	24. Sep	SO	19
142	81349161	A	95	Seeshaupt (N)	35238	10,6	3,9	33044	3,7	2194	7,0	47913	24. Sep	SO	3944	24. Sep	SO	11
143	83339051	A	95	Murnau/Kochel (S)	15896	11,6	4,6	14865	4,3	1030	9,1	21744	24. Sep	SO	1764	2. Sep	SA	12
144	84249050	A	96	Lindau (S)	25268	6,2	15,4	22976	14,9	2292	20,5	31593	29. Sep	FR	2348	29. Sep	FR	17
145	79289050	A	96	Stetten (W)	30390	0,7	14,8	27420	13,8	2970	24,1	35002	22. Sep	FR	2576	8. Sep	FR	16
146	79319137	A	96	Landsberg a. Lech-Nord (O)	54372	5,8	9,1	49542	8,4	4831	15,9	67983	29. Sep	FR	4905	29. Sep	FR	18
147	78349222	A	96	Gräfelfing (W)	85247	23,3	5,1	77931	4,7	7316	8,5	103398	29. Sep	FR	8017	28. Sep	DO	8
148	78349106	A	96	München-Laim (W)	94300	9,3	4,7	85545	4,4	8754	7,6	113175	29. Sep	FR	8399	28. Sep	DO	18
149	78349151	A	99	AS Germering-Nord(N)														
150	78349152	A	99	AK München-West (N)														
151	77349004	A	99	AD München-Eschenried (O)	57555	-7,6	14,9					69943	15. Sep	FR				
152	77349005	A	99	AD München-Allach (O)	104276	15,9	12,8					128359	15. Sep	FR				
153	77359001	A	99	AD München-Feldmoching (W)	106105	5,7	11,7	89072	11,2	11070	17,3	130863	15. Sep	FR	8877	11. Sep	MO	9
154	77359100	A	99	AD Feldmoching (W)	94654		12,2					115039	15. Sep	FR				
155	77359210	A	99	AD München-Feldmoching (O)	70737		12,7	62188	11,7	8550	19,6	86740	12. Sep	DI	7211	11. Sep	MO	8
156	77359215	A	99	AK München-Nord (W)	74559	-0,8	10,9					93636	12. Sep	DI				
157	77359951	A	99	AK München-Nord (N) (Ab SZ)	41728		12,2					47602	9. Sep	SA				
158	77359010	A	99	AK München-Nord (O)	128196		16,0	112261	14,5	17974	21,2	150250	29. Sep	FR	10278	13. Sep	MI	17
159	78369211	A	99	Aschheim/Ismaning (S)	128907	9,3	14,1	115739	12,8	12826	24,4	153058	29. Sep	FR	11098	25. Sep	MO	9
160	78369212	A	99	AK München-Ost (N)	125703	8,9	14,1	113341	13,0	12362	24,8	146366	29. Sep	FR	10494	7. Sep	DO	18
161	79369200	A	99	Haar (S)	100241		13,8	88915	12,5	11326	23,6	114859	29. Sep	FR	8097	15. Sep	FR	16
162	79349150	A	952	AD Starnberg (W)	32451	1,4	3,0	30023	2,9	2428	4,0	36816	22. Sep	FR	3168	6. Sep	MI	18
163	79359221	A	995	München-Giesing (S)	58410	7,3	6,6	53236	6,1	5174	11,7	71266	29. Sep	FR	5052	29. Sep	FR	17
164	85339101	B	2	Mittenwald	11017	9,9	3,0					18190	24. Sep	SO				
165	84329107	B	2	GAP - Partenkirchen	23982	5,4	5,4	22555	5,4	1427	6,2	27785	29. Sep	FR	2227	1. Sep	FR	16

Nr.	Zstnr	Straße		Name	Gesamt (0-24)			Tag (6-22 Uhr)		Nacht (22-6 Uhr)		Tagesspitzenwerte			Stundenspitzenwerte			
					Kfz	06/05	Lkw-%	Kfz_Tag	Pt	Kfz_Nacht	Pn	Tag-max	Datum	Tag	Std-max	Datum	Tag	Std
166	84329351	B	2	Oberau (s)	30871	5,4	4,2	29006	4,1	1865	6,2	35868	9. Sep	SA	2694	24. Sep	SO	15
167	84329995	B	2	Oberau (Mitte)	22015	4,7	4,1	20570	4,0	1446	6,0	25423	29. Sep	FR	1936	24. Sep	SO	15
168	84329350	B	2	Oberau (n)	24909	5,2	4,2	23315	4,1	1594	6,1	29082	24. Sep	SO	2275	24. Sep	SO	15
169	84339350	B	2	Eschenlohe (s)	22392	11,5	4,0					31249	10. Sep	SO				
170	83339360	B	2	Eschenlohe (n)	8085	4,6	4,3	7476	4,1	608	6,3	9035	14. Sep	DO	795	13. Sep	MI	17
171	78349800	B	2	Germering	19698		4,4					23103	29. Sep	FR				
172	75319115	B	2	Langweid	30242	15,0	14,7	27783	14,1	3172	19,0	37032	29. Sep	FR	2697	28. Sep	DO	18
173	72309122	B	2	Donauwörth	18393	-7,6	19,7	16511	18,5	1883	30,2	23254	29. Sep	FR	1829	29. Sep	FR	14
174	69319112	B	2	Weissenburg i.Bay.	13851	-11,6	18,0	12726	16,6	1125	32,8	17031	22. Sep	FR	1379	22. Sep	FR	15
175	66329054	B	2	Schwabach	22865	17,6	12,3					26703	29. Sep	FR				
176	62269101	B	8	Kitzingen	16524	-13,3	8,6	14963	7,8	1561	15,7	20485	27. Sep	MI	1755	27. Sep	MI	17
177	63289200	B	8	Markt Bibart	5968	-15,3	18,4	5461	16,6	507	37,9	7292	22. Sep	FR	679	24. Sep	SO	18
178	66349100	B	8	Burgthann-Oberferrieden	9982	3,1	8,6	9252	8,4	730	10,6	11725	29. Sep	FR	969	12. Sep	DI	18
179	69399165	B	8	Barbing	6860	59,2	13,9	6271	13,3	531	19,1	8544	20. Sep	MI	690	7. Sep	DO	17
180	70409105	B	8	Rain	6696	9,2	22,6	5893	22,6	652	39,2	8267	1. Sep	FR	595	14. Sep	DO	18
181	79359830	B	11	Pullach	17702	4,5	4,7	16686	4,8	1017	3,7	20977	13. Sep	MI	1989	13. Sep	MI	9
182	77359850	B	11	Garching-Dirnismaning	12058	-36,8	7,4	11166	7,3	794	7,8	15698	15. Sep	FR	1473	21. Sep	DO	18
183	74389310	B	11	Eching-Viecht	14554	3,5	3,6	13326	3,5	1227	4,4	16764	15. Sep	FR	1356	13. Sep	MI	8
184	71439401	B	11	Deggendorf	12871	7,8	6,9	11895	6,4	972	9,0	14711	29. Sep	FR	1205	6. Sep	MI	18
185	68459109	B	11	Bayerisch Eisenstein	4819	-6,3	3,7	4441	3,8	361	5,5	5662	1. Sep	FR	623	24. Sep	SO	15
186	82289175	B	12	Kempten	16230	5,1	9,3	15027	9,0	1204	12,8	19787	29. Sep	FR	1533	24. Sep	SO	18
187	79309380	B	12	Buchloe	16293		8,0	15385	7,7	1399	13,0	19880	29. Sep	FR	1752	24. Sep	SO	19
188	77449863	B	12	Simbach a. Inn (w)	8356	0,4	17,9	7501	16,6	855	29,4	10216	3. Sep	SO	840	24. Sep	SO	18
189	77449861	B	12	Simbach a. Inn (s)	5864	-0,5	18,7	5236	17,6	628	27,7	7100	1. Sep	FR	600	29. Sep	FR	15
190	77449862	B	12	Simbach a. Inn (n)	9071	0,3	13,7	8281	13,1	789	20,2	10579	3. Sep	SO	891	2. Sep	SA	11
191	71489110	B	12	Philippseut	5140	-2,8	11,8					6955	3. Sep	SO				
192	77359820	B	13	Oberschleißheim-Neuherberg	34361	-14,8	8,1	31917	8,1	2444	8,2	44830	15. Sep	FR	4235	21. Sep	DO	18
193	71339102	B	13	Eichstätt	15199	26,6	6,0	14118	5,9	1081	7,1	21571	29. Sep	FR	1819	28. Sep	DO	17
194	65289202	B	13	Oberdachstetten	6087	4,4	8,1	5606	7,8	468	14,5	7183	29. Sep	FR	574	17. Sep	SO	18
195	62259120	B	13	Eibelsstadt	12327	7,5	8,6	11359	7,8	967	18,6	14800	29. Sep	FR	1415	19. Sep	DI	8
196	64349151	B	14	Hersbruck	14004	8,5	4,5	13143	4,6	919	4,6	15919	22. Sep	FR	1421	12. Sep	DI	17
197	64379102	B	14	Schnaittenbach	7974	2,6	10,2	7281	9,8	692	14,6	9404	29. Sep	FR	866	13. Sep	MI	17
198	78399202	B	15	Soyen	10255	3,4	12,9	9492	12,4	763	19,3	13774	10. Sep	SO	1235	24. Sep	SO	18

Nr.	Zstnr	Straße		Name	Gesamt (0-24)			Tag (6-22 Uhr)		Nacht (22-6 Uhr)		Tagesspitzenwerte			Stundenspitzenwerte			
					Kfz	06/05	Lkw-%	Kfz_Tag	Pt	Kfz_Nacht	Pn	Tag-max	Datum	Tag	Std-max	Datum	Tag	Std
199	73399160	B	15	Ergoldsbach	10650	2,1	11,6	9633	11,1	1018	16,0	12836	29. Sep	FR	1040	29. Sep	FR	15
200	68389101	B	15	Maxhütte-Haidhof	7974	0,7	7,5	7286	7,1	688	12,0	9319	15. Sep	FR	808	25. Sep	MO	18
201	57379103	B	15	Hof	22726	-3,8	7,8	20998	7,2	1728	15,3	27472	29. Sep	FR	2256	25. Sep	MO	17
202	72369170	B	16	Neustadt a.d. Donau	10499	6,1	22,9	9244	21,3	1255	34,3	12214	29. Sep	FR	1013	29. Sep	FR	14
203	83309231	B	17	Hablech	8340	11,6	4,8	8015	4,7	325	5,9	11935	24. Sep	SO	1272	24. Sep	SO	17
204	78319140	B	17	Untermeitingen-Lagerlechfeld	27446	5,8	9,1	25169	8,9	2277	10,8	31273	29. Sep	FR	2352	10. Sep	SO	18
205	85279114	B	19	Fischen	16802	8,5	4,2	16348	4,0	750	3,3	18295	22. Sep	FR	1720	24. Sep	SO	10
206	83279137	B	19	Waltenhofen-Herzmanns	21715	12,3	6,0	20385	6,0	1330	7,4	24804	29. Sep	FR	2283	24. Sep	SO	11
207	61259104	B	19	Würzburg/Estenfeld	46375	-1,8	7,2	42439	6,8	3936	11,3	58661	29. Sep	FR	4537	25. Sep	MO	8
208	60269200	B	19	Werneck-Eßleben	6403	-11,0	9,6	6090	9,0	458	17,7	8822	29. Sep	FR	1078	1. Sep	FR	16
209	55279103	B	19	Mellrichstadt-Eussenhausen	2441	-63,4	8,4	2105	8,1	229	13,0	3310	7. Sep	DO	250	1. Sep	FR	15
210	66439135	B	20	Furth i. Wald	9793	-9,2	12,0	8851	10,5	941	25,9	10843	2. Sep	SA	929	17. Sep	SO	15
211	67429162	B	20	Weiding	12556	-2,3	13,3	11088	12,5	1468	19,2	14223	29. Sep	FR	1054	29. Sep	FR	17
212	75429148	B	20	Eggenfelden (n)	9761	1,5	17,6	8942	16,7	820	27,7	12553	1. Sep	FR	942	1. Sep	FR	15
213	75429160	B	20	Eggenfelden (s)	16973	5,8	14,2	15649	13,5	1324	22,2	22715	1. Sep	FR	1679	1. Sep	FR	16
214	80439112	B	20	Laufen	10726	-5,4	8,0	9883	7,8	899	10,4	13199	22. Sep	FR	1118	22. Sep	FR	17
215	83429119	B	21	Schneizelreuth-Melleck	11702	-4,4	9,4	11107	9,2	595	12,7	14478	10. Sep	SO	1396	9. Sep	SA	11
216	83439121	B	21	Schneizelreuth-Baumgarten	8289	12,9	12,7	7851	12,5	439	16,8	10191	10. Sep	SO	994	24. Sep	SO	18
217	61299100	B	22	Burgwindheim	3171	4,5	8,7	3006	8,6	215	12,2	3657	8. Sep	FR	352	10. Sep	SO	15
218	60359165	B	22	Weidenberg	9710	6,8	6,6	8925	6,3	785	10,1	11621	29. Sep	FR	977	29. Sep	FR	15
219	62389100	B	22	Altenstadt a.d. Waldnaab	16720	-3,3	3,4	15541	3,3	1179	4,5	19799	29. Sep	FR	1586	28. Sep	DO	17
220	63399104	B	22	Weiden i.d. Opf.	9858	2,2	7,0	9393	6,8	510	9,1	12313	29. Sep	FR	1111	28. Sep	DO	17
221	65409102	B	22	Winklarn	3490	24,5	14,0	3203	13,7	288	18,2	4416	29. Sep	FR	393	12. Sep	DI	17
222	84329161	B	23	GAP - Garmisch	9364	7,9	5,0	9093	3,6	641	5,6	12117	10. Sep	SO	876	2. Sep	SA	17
223	84329352	B	23	Oberau (w)	11747	7,8	4,6	11181	4,5	566	6,6	14127	10. Sep	SO	1321	10. Sep	SO	17
224	70289156	B	25	Fremdingen	4259		25,6	3841	24,2	418	37,7	5168	22. Sep	FR	405	22. Sep	FR	14
225	59249101	B	27	Karsbach-Höllrich	5528	7,6	8,8	5147	8,3	380	15,9	6823	24. Sep	SO	717	24. Sep	SO	15
226	84249149	B	31	Lindau-Diepoldsbergtunnel	21309	9,3	10,7	19651	10,3	1658	15,7	26789	1. Sep	FR	2178	10. Sep	SO	17
227	57339210	B	85	Stockheim-Haslach (n)	11767	-3,7	10,4					14491	15. Sep	FR				
228	57339209	B	85	Stockheim-Haslach (s)	13753	-4,0	12,2					16711	15. Sep	FR				
229	65379591	B	85	Amberg (w)	10798	5,0	5,1	9903	5,2	895	4,6	12937	29. Sep	FR	1107	25. Sep	MO	8
230	67419141	B	85	Roding	12655	-32,3	13,6	11479	12,8	1175	21,8	16328	12. Sep	DI	1214	12. Sep	DI	17
231	57339206	B	89	Stockheim-Haslach (w)	8322	-2,9	11,5					10061	29. Sep	FR				

Nr.	Zstnr	Straße		Name	Gesamt (0-24)			Tag (6-22 Uhr)		Nacht (22-6 Uhr)		Tagesspitzenwerte			Stundenspitzenwerte			
					Kfz	06/05	Lkw-%	Kfz_Tag	Pt	Kfz_Nacht	Pn	Tag-max	Datum	Tag	Std-max	Datum	Tag	Std
232	60319100	B	173	AK Bamberg (N)	32966	-0,2	11,1					40560	29. Sep	FR				
233	59319105	B	173	Ebensfeld	17329	3,2	12,3	15782	11,4	1547	20,9	20649	29. Sep	FR	1723	17. Sep	SO	15
234	58339571	B	173	Marktzeuln-Zettlitz (w)	14195	1,8	15,6					16739	29. Sep	FR				
235	58339572	B	173	Marktzeuln-Zettlitz (o)	12421	1,3	14,1					14870	29. Sep	FR				
236	57349256	B	173	Marktrodach	14401	3,6	12,9	13251	12,1	1151	21,6	16959	22. Sep	FR	1334	8. Sep	FR	14
237	54269100	B	285	Fladungen	1077	4,2	6,7	1019	7,2	87	8,5	1365	24. Sep	SO	174	24. Sep	SO	16
238	60279101	B	286	Kolitzheim-Oberspiesheim	8065	4,9	8,2	7287	7,4	777	15,2	9671	29. Sep	FR	837	25. Sep	MO	8
239	58339573	B	289	Marktzeuln-Zettlitz (s)	10220	4,3	13,0	9331	13,0	889	12,9	11878	15. Sep	FR	1114	16. Sep	SA	19
240	65379592	B	299	Amberg (s)	11420	16,0	15,8	10286	14,9	1134	24,3	15113	25. Sep	MO	1248	25. Sep	MO	9
241	74339101	B	300	Schrobenhausen	12644	5,6	14,5	11740	12,9	1177	24,5	15396	8. Sep	FR	1172	8. Sep	FR	15
242	59369101	B	303	Bischofsgrün	7138	10,4	22,0	6479	19,8	660	43,8	9443	24. Sep	SO	968	24. Sep	SO	15
243	59399153	B	303	Schirmding	6806	0,1	25,6	6001	22,6	806	47,8	7721	1. Sep	FR	640	3. Sep	SO	15
244	77349810	B	304	Karlsfeld-Rothschwaige	29515	-10,1	6,7					34901	1. Sep	FR				
245	79369320	B	304	Zorneding	20975	-2,4	6,4	19343	6,1	1631	10,3	24078	29. Sep	FR	1784	7. Sep	DO	18
246	80419135	B	304	Altenmarkt (s)	16758		10,0	15528	9,8	1230	12,9	19050	29. Sep	FR	1463	12. Sep	DI	18
247	80419137	B	304	Nußdorf-Aiging	11245	1,4	8,1	10282	8,8	963	10,9	13321	29. Sep	FR	1112	28. Sep	DO	8
248	81429142	B	304	Traunstein	7743	-0,3	6,8	7288	6,6	455	10,3	9263	22. Sep	FR	800	5. Sep	DI	18
249	81439144	B	304	Freilassing	26597	1,5	5,6	24351	5,6	2246	5,8	31524	29. Sep	FR	2554	29. Sep	FR	17
250	82409147	B	305	Unterwössen-Oberwössen	4291	6,4	4,3	4148	4,2	143	6,0	5334	24. Sep	SO	577	23. Sep	SA	18
251	75429162	B	388	Eggenfelden (o)	15301	1,7	7,3	14227	7,2	1074	9,9	18944	4. Sep	MO	1580	4. Sep	MO	18
252	62219204	B	469	Kleinheubach	16340	6,9	10,2	14961	9,6	1379	16,3	20005	1. Sep	FR	1625	3. Sep	SO	15
253	62219201	B	469	Miltenberg	12235	4,3	8,2					14641	8. Sep	FR				
254	62339101	B	470	Gößweinstein-Sachsenmühle	3747	14,0	7,7	3565	7,7	158	14,8	7085	24. Sep	SO	900	24. Sep	SO	16
255	77349988	B	471	Bergkirchen-Geiselbullach	19702	2,9	9,3					24976	29. Sep	FR				
256	81319188	B	472	Peiting-Hohenbrand	10911	7,2	6,1	9886	5,9	1026	7,1	12956	29. Sep	FR	1020	7. Sep	DO	17
257	82329204	B	472	Polling (w)	5317	1,4	7,2	4952	7,2	366	7,0	6345	6. Sep	MI	610	6. Sep	MI	17
258	81329190	B	472	Polling (o)	6303	-5,2	6,1	5957	6,0	330	7,9	7099	29. Sep	FR	806	24. Sep	SO	18
259	82369205	B	472	Waakirchen	9457	11,4	8,0	8900	7,9	557	10,4	12374	4. Sep	MO	1010	4. Sep	MO	18
260	62309053	B	505	Höchstadt	7566	7,6	20,0					9156	1. Sep	FR				
261	75469870	B	512	Neuhaus a. Inn (o)	6939	-10,3	9,9	6483	9,3	456	18,7	8083	1. Sep	FR	705	10. Sep	SO	17
262	75469871	B	512	Neuhaus a. Inn (s)	6287	-14,4	11,4	5882	10,7	406	20,8	7589	1. Sep	FR	722	3. Sep	SO	15
263	71469420	B	533	Grafenau	9743		5,7					11828	29. Sep	FR				
264	68279562	St	1066	Feuchtwangen (w)	6543	6,3	10,3	5798	9,8	744	14,4	8049	29. Sep	FR	752	1. Sep	FR	19

Nr.	Zstnr	Straße	Name	Gesamt (0-24)			Tag (6-22 Uhr)		Nacht (22-6 Uhr)		Tagesspitzenwerte			Stundenspitzenwerte				
				Kfz	06/05	Lkw-%	Kfz_Tag	Pt	Kfz_Nacht	Pn	Tag-max	Datum	Tag	Std-max	Datum	Tag	Std	
265	84289419	St	2007	Wertach	3763	14,1	4,9					4602	10. Sep	SO				
266	76289450	St	2025	Jettingen-Scheppach	6125	4,4	11,7	5582	12,3	595	11,3	7146	22. Sep	FR	601	28. Sep	DO	18
267	74329432	St	2035	Pöttmes-Wagesenberg	4771	-3,6	9,9					5676	22. Sep	FR				
268	81329493	St	2057	Polling (n)	3722	1,6	8,8	3482	8,4	239	14,9	4625	6. Sep	MI	473	6. Sep	MI	17
269	79359920	St	2072	Grünwald-Geisalgasteig	17073	2,7	3,2	15962	3,2	1111	2,8	20414	13. Sep	MI	1842	13. Sep	MI	19
270	79359910	St	2078	München-Perlach	18696	7,6	4,1					22770	29. Sep	FR				
271	81419451	St	2096	Grabenstätt	6858	4,4	8,5	6303	5,0	330	11,6	7765	29. Sep	FR	623	2. Sep	SA	11
272	75469872	St	2110	Neuhaus a. Inn (n)	4768	-0,3	7,4					5493	9. Sep	SA				
273	73409441	St	2111	Marklkofen-Frontenhausen	7337	3,2	9,5	6476	9,5	860	9,8	8870	22. Sep	FR	726	15. Sep	FR	15
274	69449400	St	2136	Bodenmais	5872	23,3	5,0	5543	5,1	307	5,6	6826	8. Sep	FR	737	24. Sep	SO	16
275	58339574	St	2191	Marktzeuln-Zettlitz (n)	5642	3,7	6,1	5148	6,8	481	6,2	6616	29. Sep	FR	527	15. Sep	FR	15
276	70369558	St	2230	Essing	5439	12,3	7,4	5155	7,4	284	8,1	8658	24. Sep	SO	1094	24. Sep	SO	15
277	76369407	St	2584	Hallbergmoos (A92)	47201	8,0	5,5	41112	5,2	6089	7,1	55405	22. Sep	FR	3618	15. Sep	FR	19
278	76369405	St	2584	Hallbergmoos	57054	6,1	5,1	49517	4,9	7537	6,2	68885	22. Sep	FR	4723	6. Sep	MI	12
279	76369406	St	2584	Hallbergmoos (FS44)	9859	-6,8	4,0					13480	22. Sep	FR				
280	76369404	St	2584	Oberding-Schwaig	20488	0,9	10,8	17208	10,7	3280	11,3	23480	22. Sep	FR	1692	11. Sep	MO	8
281	79359705	K	M2	Unterhaching	13080	-1,6	4,0	12968	3,9	1114	3,8	15921	29. Sep	FR	1396	13. Sep	MI	19
282	78369710	K	M3	Aschheim/Hintermühle	11395	-6,0	7,3	11034	7,5	557	6,7	14697	21. Sep	DO	1642	21. Sep	DO	8
283	79359702	K	M11	Grünwald	14097	-1,9	6,1	13456	6,2	641	4,4	17016	21. Sep	DO	1698	21. Sep	DO	8
284	84239115	K	L116	Nonnenhorn	11974	12,8	2,4					13689	24. Sep	SO				
285	78369708	K	M18	Feldkirchen	7467	-7,3	7,7	7038	7,8	429	5,5	9235	29. Sep	FR	821	20. Sep	MI	18
286	78349700	K	M21	Planegg	14844	5,3	6,8	14032	6,8	812	7,2	17601	29. Sep	FR	1587	13. Sep	MI	18
287	79359704	K	M22	Ottobrunn	15996	1,2	3,2	14943	3,2	1053	3,4	19333	15. Sep	FR	1668	13. Sep	MI	18
288	56319108	K	CO27	Lautertal-Rottenbach	789	-4,4	16,9	761	19,6	54	12,0	980	1. Sep	FR	102	6. Sep	MI	17