

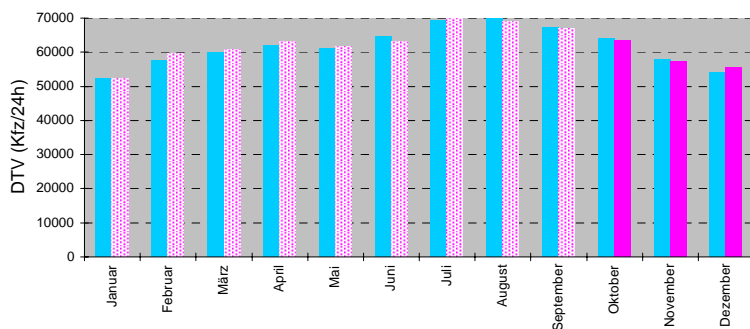
# Automatische Straßenverkehrszählungen in Bayern



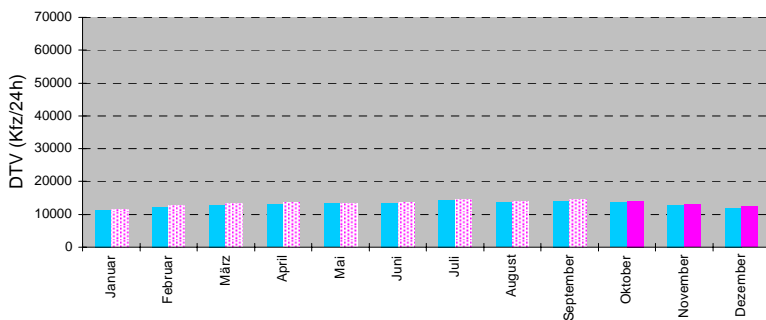
Ergebnisse Oktober bis Dezember 2004

Monatsmittelwerte der Dauerzählstellen

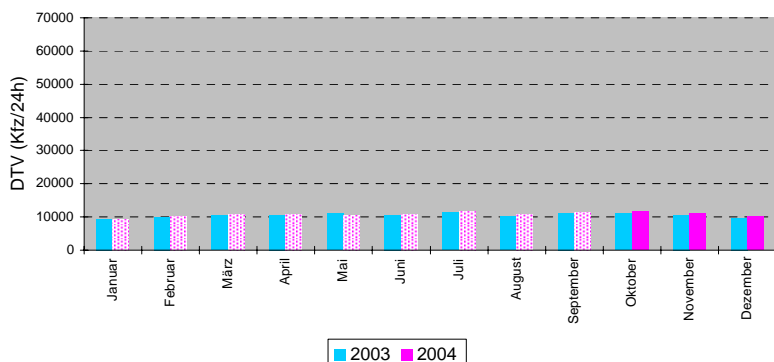
## Autobahnen



## Bundesstraßen



## Staats- und Kreisstraßen



Herausgeber:  
Oberste Baubehörde im Bayerischen Staatsministerium des Innern  
Bearbeitung:  
Zentrale Datenverarbeitung im Straßenbau in Bayern  
bei der Autobahndirektion Südbayern

# Verkehrsentwicklung 2003 / 2004

## Ergebnisse Dauerzählstellen Oktober bis Dezember 2004

Straßenklasse	Anzahl der Zählstellen <sup>1)</sup>	Veränderung 2003/2004 [%]			
		Oktober	November	Dezember	Jan - Dez
Autobahnen	95	-0,1	-0,9	2,7	0,3
Bundesstraßen	44	3,5	1,2	5,3	2,6
Staats- und Kreisstraßen	17	4,3	3,6	4,2	1,6

*Entwicklung des Kfz-Verkehrs auf Außerortsstraßen*

Autobahn	Anzahl der Zählstellen <sup>1)</sup>	Veränderung 2003/2004 [%]			
		Oktober	November	Dezember	Jan - Dez
A 3	17	-2,1	-1,8	1,7	0,8
A 6	9	-0,4	0,1	4,1	2,0
A 7	9	0,6	0,5	2,0	0,7
A 8 (West)	6	0,3	0,2	3,3	1,4
A 8 (Ost)	5	-1,1	-3,0	0,2	0,3
A 9	18	-2,7	-3,4	0,3	-0,8
A 70	2	-1,8	2,2	7,9	1,5
A 73	6	0,5	0,8	5,2	-0,3
A 92	4	6,6	8,0	11,3	2,6
A 93 (Nord)	3	-0,6	1,0	4,3	4,0
A 93 (Süd)	2	1,7	-0,3	2,3	2,2
A 94	2	-7,4	-6,3	-4,7	-5,3
A 95	3	2,7	-6,6	2,2	-2,1
A 96	2	-0,7	-2,9	1,2	0,9
A 99	7	-0,4	3,0	7,3	0,4

*Entwicklung des Kfz-Verkehrs auf ausgewählten Autobahnen*

<sup>1)</sup> Zählstellenauswahl für Entwicklungsbetrachtungen

## Erklärung zu den Datentabellen:

03 Jahr 2003

04 Jahr 2004

04/03 gibt die prozentuale Veränderung zum Vorjahr an

Pt LKW-Anteil in % (Tag)

Pn LKW-Anteil in % (Nacht)

Der Wert für Kfz\_Tag und Kfz\_Nacht wird grundsätzlich aus den vorhandenen Stunden errechnet. Treten bei einer Zählstelle Ausfälle auf, ergibt sich eine Differenz zwischen Kfz und der Summe aus Kfz\_Tag und Kfz\_Nacht, da fehlende Tage eingeschätzt werden und für die Ermittlung der Kfz-Wertes relevant sind; Stunden dagegen werden nicht eingeschätzt.

## Hinweis:

Die Quartalshefte "Automatische Straßenverkehrszählungen in Bayern" werden seit Heft 1/2000 nur noch im Intranet der Bayerischen Straßenbauverwaltung bereitgestellt (<http://zss.sban.bayern.de> - BAYSIS - Verkehrsdaten - Dauerzählstellen). Ein Versand als Heftung entfällt.

	Oktober							November							Dezember											
	Mo	Di	Mi	Do	Fr	Sa	So	Mo	Di	Mi	Do	Fr	Sa	So	Mo	Di	Mi	Do	Fr	Sa	So					
2003					1	2	3	4	5				1	2				1	2	3	4	5	6	7		
	6	7	8	9	10	11	12	3	4	5	6	7	8	9	8	9	10	11	12	13	14					
	13	14	15	16	17	18	19	10	11	12	13	14	15	16	15	16	17	18	19	20	21					
	20	21	22	23	24	25	26	17	18	19	20	21	22	23	22	23	24	25	26	27	28					
	27	28	29	30	31			24	25	26	27	28	29	30	29	30	31									
2004					1	2	3						1	2	3	4	5	6	7							
	4	5	6	7	8	9	10	1	2	3	4	5	6	7	8	9	10	11	12	6	7	8	9	10	11	12
	11	12	13	14	15	16	17	8	9	10	11	12	13	14	13	14	15	16	17	18	19					
	18	19	20	21	22	23	24	15	16	17	18	19	20	21	20	21	22	23	24	25	26					
	25	26	27	28	29	30	31	22	23	24	25	26	27	28	27	28	29	30	31	20	21	22	23	24	25	26
								29	30						27	28	29	30	31							

Nr.	Zstnr	Straße		Name	Gesamt (0-24)			Tag (6-22 Uhr)		Nacht (22-6 Uhr)		Tagesspitzenwerte			Stundenspitzenwerte			
					Kfz	04/03	Lkw-%	Kfz_Tag	Pt	Kfz_Nacht	Pn	Tag-max	Datum	Tag	Std-max	Datum	Tag	Std
1	60209051	A	3	AD Seligenstadt (O)	94045	-1,8	17,7	83405	15,4	11617	37,0	110438	29. Okt	FR	8348	15. Okt	FR	17
2	59219010	A	3	Hösbach (O)														
3	61229001	A	3	Rohrbrunn (O)	52527	-3,5	23,1					63316	29. Okt	FR				
4	62249051	A	3	AD Würzburg-West (W)	63098	0,0	22,9	54590	18,9	8507	48,8	74962	29. Okt	FR	5280	29. Okt	FR	15
5	62259011	A	3	AD Würzburg-West (O)	82639	0,7	21,7	71720	17,9	10919	47,0	99308	29. Okt	FR	6704	10. Okt	SO	19
6	62269051	A	3	AK Biebelried (W)	74082	-1,0	21,9	64088	17,7	9994	49,1	92937	29. Okt	FR	6732	29. Okt	FR	15
7	62269054	A	3	AK Biebelried (O)	60348	-1,8	21,8	51704	17,8	8645	45,3	73417	29. Okt	FR	5572	1. Okt	FR	16
8	62279001	A	3	Kitzingen/Schwarzach (O)	59740	-1,4	22,0	51149	18,0	8590	45,6	73008	1. Okt	FR	5518	1. Okt	FR	16
9	62289041	A	3	Geiselwind (W)	58958	-1,9	22,1	50453	18,1	8506	45,9	72085	1. Okt	FR	5509	1. Okt	FR	17
10	62309051	A	3	Pommersfelden (W)	61364	-0,8	22,2	52833	18,4	8530	46,0	78787	1. Okt	FR	5764	1. Okt	FR	18
11	62309052	A	3	Pommersfelden (O)	59886	-2,2	21,5	51729	17,8	8157	44,6	73299	1. Okt	FR	5809	1. Okt	FR	18
12	64319051	A	3	AK Fürth/Erlangen (W)	67241	2,7	18,9	58833	15,9	8407	39,7	81257	1. Okt	FR	6391	1. Okt	FR	17
13	64329050	A	3	AK Fürth/Erlangen (O)	83064	-2,3	18,5	73365	15,8	9698	39,2	101456	1. Okt	FR	7424	15. Okt	FR	16
14	65339051	A	3	AK Nürnberg (W)	100561	-3,5	17,2	91447	15,5	11316	36,9	121863	1. Okt	FR	9195	15. Okt	FR	15
15	65339052	A	3	AK Nürnberg (O)	43144	-5,4	19,7	38549	17,2	5057	39,9	57095	1. Okt	FR	4923	1. Okt	FR	17
16	66339051	A	3	AK Altdorf (S)	47644	-3,2	20,4	42005	17,9	5813	39,7	58462	29. Okt	FR	4165	1. Okt	FR	17
17	66349051	A	3	Neumarkt/Opf. (S)	34866	-2,3	26,2	29787	23,1	4714	49,2	45269	29. Okt	FR	3084	1. Okt	FR	17
18	69379081	A	3	Nittendorf (W)	37190	-2,3	23,0	32392	20,2	4798	42,4	46348	29. Okt	FR	3414	29. Okt	FR	17
19	70389074	A	3	AK Regensburg (W)	52457	-1,9	18,0	46290	15,7	6167	35,9	64292	29. Okt	FR	4720	29. Okt	FR	15
20	70389080	A	3	AK Regensburg (O)	69092	-5,4	21,1	63001	19,7	8008	39,5	83289	15. Okt	FR	6276	14. Okt	DO	17
21	70389001	A	3	Regensburg-Ost (W)	67931	-2,9	19,9	60050	17,6	7881	36,8	83161	29. Okt	FR	6194	29. Okt	FR	14
22	70389076	A	3	Regensburg-Ost (O)	60738	-2,5	19,4	54091	17,2	6647	36,8	74000	29. Okt	FR	5540	29. Okt	FR	14
23	70399077	A	3	Rosenhof (W)	51843	-3,6	22,5	45673	20,0	6170	40,4	64746	29. Okt	FR	5062	29. Okt	FR	16
24	71439093	A	3	AK Deggendorf (W)	35700	-6,3	26,0	31008	23,3	4692	43,3	44198	29. Okt	FR	3205	29. Okt	FR	16
25	75469086	A	3	Pocking (O)	21372	-2,3	34,9	17641	31,9	3757	47,8	27550	29. Okt	FR	1934	29. Okt	FR	17
26	67279001	A	6	AK Feuchtwangen/Crailsheim (W)	51605	1,4	27,7	44693	24,1	6912	51,2	66766	29. Okt	FR	5040	29. Okt	FR	16
27	67279002	A	6	AK Feuchtwangen/Crailsheim (O)	52863	0,8	26,1	45682	22,6	7182	48,7	70372	29. Okt	FR	5436	29. Okt	FR	16
28	67299051	A	6	Herrieden (O)	55669	1,0	26,0	48193	22,6	7476	48,3	73108	29. Okt	FR	5700	29. Okt	FR	16
29	66329051	A	6	Roth (W)	70261	-1,1	22,1	60600	19,2	8817	42,1	92887	29. Okt	FR	6446	15. Okt	FR	16
30	66329052	A	6	AK Nürnberg-Süd (W)	79774	-1,8	24,5	69563	21,8	10235	41,0	100057	29. Okt	FR	6929	15. Okt	FR	15
31	66339052	A	6	AK Nürnberg-Ost (W)	73920	-0,6	23,3	64053	19,6	8921	41,3	97770	29. Okt	FR	6530	1. Okt	FR	16
32	66339053	A	6	AK Nürnberg-Ost (O)	40693	-5,3	23,0	36777	21,5	4569	44,9	50465	15. Okt	FR	4539	15. Okt	FR	14
33	65339054	A	6	AK Altdorf (O)	29029	1,6	25,6	25404	22,7	3424	45,1	37865	29. Okt	FR	2693	15. Okt	FR	15
34	65359001	A	6	Alfeld (O)	24612	4,9	32,0	20330	27,5	2999	49,0	32392	29. Okt	FR	2285	15. Okt	FR	15

**Zentrale Datenverarbeitung im Straßenbau in Bayern**  
bei der Autobahndirektion Südbayern

**Dauerzählstellen**  
**Oktober 2004**

Nr.	Zstnr	Straße		Name	Gesamt (0-24)			Tag (6-22 Uhr)		Nacht (22-6 Uhr)		Tagesspitzenwerte			Stundenspitzenwerte			
					Kfz	04/03	Lkw-%	Kfz_Tag	Pt	Kfz_Nacht	Pn	Tag-max	Datum	Tag	Std-max	Datum	Tag	Std
35	63419008	A	6	Waidhaus (O)	10346	49,6	48,6	8117	44,7	2229	62,5	12999	27. Okt	MI	800	27. Okt	MI	16
36	59269052	A	7	Schweinfurt/Niederwerrn (N)	46412	-2,4	20,8	40219	16,9	5856	49,8	60005	29. Okt	FR	5131	3. Okt	SO	16
37	60269020	A	7	Gramschatzer Wald (S)	62740	1,0	16,8	55486	13,8	7254	39,8	79934	29. Okt	FR	6340	15. Okt	FR	16
38	62269053	A	7	AK Biebelried (N)	43364	-1,9	20,3	37902	16,2	5462	48,6	56154	29. Okt	FR	4542	15. Okt	FR	16
39	62269052	A	7	AK Biebelried (S)	27081	-0,3	18,6	24300	15,3	2781	47,6	34652	29. Okt	FR	2850	15. Okt	FR	16
40	64279001	A	7	Uffenheim/Langensteinach (N)	26652	-1,0	18,2	23992	15,1	2661	46,5	35033	29. Okt	FR	3027	8. Okt	FR	16
41	67279081	A	7	AK Feuchtwangen/Crailsheim (N)	27953	0,8	18,4					35907	3. Okt	SO				
42	67279004	A	7	AK Feuchtwangen/Crailsheim (S)	43996	1,4	19,6	39368	16,8	4629	43,7	57945	29. Okt	FR	5011	29. Okt	FR	16
43	76269230	A	7	AD Hittistetten (S)	56571	0,8	12,7	51994	11,6	4577	24,9	71074	29. Okt	FR	5723	29. Okt	FR	16
44	80269231	A	7	AK Memmingen (S)	30953	3,2	16,7	28855	15,9	2098	28,0	40646	24. Okt	SO	3791	23. Okt	SA	11
45	83289097	A	7	AD Allgäu (S)	19244	6,8	8,7	18172	8,2	1072	16,8	30306	24. Okt	SO	2860	24. Okt	SO	11
46	83289996	A	7	Oy-Mittelberg (W)	19081	7,6	9,2	17964	8,8	1065	17,6	29183	24. Okt	SO	2692	24. Okt	SO	12
47	83289998	A	7	Oy-Mittelberg (S)	5363	6,8	9,6	5044	9,6	332	17,8	7365	24. Okt	SO	1010	24. Okt	SO	11
48	83289999	A	7	Oy-Mittelberg	8791	8,7	8,0	8300	7,6	483	14,3	12760	24. Okt	SO	1276	24. Okt	SO	12
49	83289995	A	7	Oy-Mittelberg (N)	5690	5,1	10,8	5226	11,0	287	21,6	10169	24. Okt	SO	1319	24. Okt	SO	18
50	83289997	A	7	Oy-Mittelberg (O)	9733	9,7	8,0	9141	7,8	529	13,7	13871	24. Okt	SO	1394	24. Okt	SO	12
51	83289001	A	7	Nesselwang (W)	9913	8,5	7,5	9381	7,2	532	13,1	14522	24. Okt	SO	1479	24. Okt	SO	12
52	84299001	A	7	Tunnel Füssen	10788	25,5	9,6	10150	8,7	638	24,1	14908	2. Okt	SA	1563	2. Okt	SA	12
53	75279130	A	8	Leipheim (W)	57915	1,5	17,4	52087	15,5	5828	35,2	74009	29. Okt	FR	5671	29. Okt	FR	17
54	75279012	A	8	Leipheim (O)	59163	0,6	17,8	53158	15,9	6005	35,4	75748	29. Okt	FR	5808	29. Okt	FR	17
55	75289012	A	8	Burgau (W)	55808	0,4	17,3	50050	15,3	5758	35,1	71417	29. Okt	FR	5449	29. Okt	FR	17
56	75289010	A	8	Zusmarshausen (W)	55242	-0,2	17,6	49537	15,5	5705	36,2	70880	29. Okt	FR	5385	29. Okt	FR	17
57	75309010	A	8	Zusmarshausen (O)	56571	-0,1	16,3	50761	14,5	5810	32,3	72919	29. Okt	FR	5507	29. Okt	FR	17
58	75319133	A	8	Neusäß (W)	60380	0,8	15,6	54497	13,7	6085	31,0	77001	29. Okt	FR	5628	29. Okt	FR	17
59	75319131	A	8	Augsburg-West (W)	64556	4,1	15,2	57965	13,6	6591	29,7	81984	29. Okt	FR	5881	29. Okt	FR	17
60	75319010	A	8	Augsburg-West (O)	78455	-0,3	15,6	70364	14,2	8091	27,5	95254	29. Okt	FR	6449	29. Okt	FR	14
61	75319009	A	8	Augsburg-Ost (O)	69578	-0,5	15,5	62312	14,0	7266	28,8	85457	29. Okt	FR	6077	1. Okt	FR	14
62	75319008	A	8	Derching (O)	69548	-1,0	15,5	62329	14,0	7220	29,0	85494	29. Okt	FR	6142	1. Okt	FR	15
63	76329132	A	8	Adelzhausen (W)	65807	0,1	15,1	58956	13,6	6851	27,3	80932	1. Okt	FR	5799	1. Okt	FR	15
64	76329133	A	8	Adelzhausen (O)	65424	0,2	14,7	58647	13,3	6777	27,4	80590	1. Okt	FR	5794	1. Okt	FR	15
65	76339001	A	8	Odelzhausen (O)	72175	1,1	13,5	64798	12,2	7378	24,6	88829	1. Okt	FR	6375	1. Okt	FR	15
66	77339003	A	8	Sulzemoos (O)	74428	0,4	13,4	66950	12,2	7477	24,1	90765	1. Okt	FR	6463	1. Okt	FR	15
67	77349003	A	8	Dachau/Fürstenfeldbruck (W)	75668	0,5	13,3					93012	1. Okt	FR				
68	77349002	A	8	Dachau/Fürstenfeldbruck (O)	89044	-2,1	12,8					110193	1. Okt	FR				

Nr.	Zstnr	Straße		Name	Gesamt (0-24)			Tag (6-22 Uhr)		Nacht (22-6 Uhr)		Tagesspitzenwerte			Stundenspitzenwerte			
					Kfz	04/03	Lkw-%	Kfz_Tag	Pt	Kfz_Nacht	Pn	Tag-max	Datum	Tag	Std-max	Datum	Tag	Std
69	78349141	A	8	AK München-West (W)	35014	-1,9	6,2					42768	1. Okt	FR				
70	78349140	A	8	AK München-West (O)	43587	-1,6	7,6					53269	1. Okt	FR				
71	79359168	A	8	München-Perlach (S)	46190	6,1	3,9	41811	3,9	4379	4,5	54855	1. Okt	FR	5005	26. Okt	DI	10
72	80369171	A	8	Holzkirchen (W)	96081	-5,2	13,6				0,0	118772	29. Okt	FR				
73	81389180	A	8	AD Inntal (W)	76210	0,0	17,3	68474	15,6	7736	32,1	93676	3. Okt	SO	7279	2. Okt	SA	11
74	81389023	A	8	Rosenheim (O)	59485	-1,9	15,5	53631	13,9	5854	29,7	72823	29. Okt	FR	5456	29. Okt	FR	16
75	81409026	A	8	Frasdorf (O)	54325	0,0	15,0	48821	13,2	5504	30,9	67705	29. Okt	FR	5169	29. Okt	FR	16
76	81409028	A	8	Felden (O)	50653	0,2	15,6	45382	13,7	5271	31,7	63771	29. Okt	FR	4941	29. Okt	FR	17
77	81429034	A	8	Neukirchen (O)	38198	-2,7	19,5				0,0	47190	29. Okt	FR				
78	82439036	A	8	Bad Reichenhall (O)	41406	5,1	19,0				0,0	52266	29. Okt	FR				
79	56369003	A	9	AD Bayerisches Vogtland (N)	42988	11,0	21,7	37183	18,6	5805	41,7	58360	1. Okt	FR	4531	15. Okt	FR	16
80	56369004	A	9	AD Bayerisches Vogtland (S)	57507	-2,5	19,0	49299	16,2	8208	35,6	80103	29. Okt	FR	6043	8. Okt	FR	17
81	59359051	A	9	AD Bayreuth/Kulmbach (N)	71883	-0,6	19,7	62551	17,1	9331	36,9	96405	29. Okt	FR	7231	15. Okt	FR	15
82	59359052	A	9	AD Bayreuth/Kulmbach (S)	62428	-0,2	17,0	54417	14,6	8011	33,2	81066	29. Okt	FR	6045	15. Okt	FR	15
83	62359001	A	9	Pegnitz (N)	49345	-6,3	19,2					61788	15. Okt	FR	4967	1. Okt	FR	15
84	65339053	A	9	AK Nürnberg (N)	75978	-1,7	16,6					98966	1. Okt	FR				
85	65339060	A	9	AK Nürnberg (S)	105610	-0,8	16,8	92324	14,2	12177	33,7	133667	29. Okt	FR	9364	15. Okt	FR	15
86	65339055	A	9	AK Nürnberg-Ost (N)	87448	6,0	15,8				0,0	110413	1. Okt	FR				
87	66339054	A	9	AK Nürnberg-Ost (S)	61682	-1,1	15,5	54715	13,3	7079	31,2	80304	29. Okt	FR	6409	22. Okt	FR	18
88	69349061	A	9	Greding (N)	66948	-5,6	19,2	58507	17,0	8453	35,3	85567	29. Okt	FR	6477	1. Okt	FR	18
89	72349090	A	9	Lenting (S)	76798	-1,6	16,6	68168	14,6	8629	32,1	95914	1. Okt	FR	7282	15. Okt	FR	16
90	72349052	A	9	Ingolstadt-Nord (S)	88316	-9,4	15,3	78864	13,6	9452	30,0	110246	1. Okt	FR	8489	29. Okt	FR	16
91	72349054	A	9	Manching (N)	83939	-12,1	15,3	74756	13,5	9183	29,8	104296	1. Okt	FR	7868	29. Okt	FR	16
92	73359056	A	9	AD Hollledau (N)	78421	-1,2	16,7					101467	29. Okt	FR				
93	74359110	A	9	AD Hollledau (S)	91825	-3,1	13,3					115888	29. Okt	FR				
94	75359058	A	9	Allershausen (N)	96820	-4,2	13,1					120565	29. Okt	FR				
95	75359059	A	9	AK Neufahrn (N)	97789	-7,5	13,0					123058	29. Okt	FR				
96	76359060	A	9	AK Neufahrn (S)	120167	-4,0	11,4					142925	29. Okt	FR				
97	77359061	A	9	Garching-Nord (N)	118956	-8,2	11,3					140331	1. Okt	FR				
98	77359062	A	9	Garching-Nord (S)	128241	-7,9	11,3					150712	1. Okt	FR				
99	77359115	A	9	AK München-Nord (N)	135134	-8,1	11,0					157291	1. Okt	FR				
100	77359066	A	9	AK München-Nord (S)	105673	-7,5	6,2					128035	1. Okt	FR				
101	78359064	A	9	München-Schwabing (N)	65740	-8,5	6,6					76904	1. Okt	FR				
102	59209050	A	45	Aizenau (S)	35707	-5,6	17,3	32075	15,1	3632	36,8	44249	29. Okt	FR	3531	8. Okt	FR	16

Zentrale Datenverarbeitung im Straßenbau in Bayern  
bei der Autobahndirektion Südbayern

Dauerzählstellen  
Oktober 2004

Nr.	Zstnr	Straße		Name	Gesamt (0-24)			Tag (6-22 Uhr)		Nacht (22-6 Uhr)		Tagesspitzenwerte			Stundenspitzenwerte			
					Kfz	04/03	Lkw-%	Kfz_Tag	Pt	Kfz_Nacht	Pn	Tag-max	Datum	Tag	Std-max	Datum	Tag	Std
103	59269203	A	70	AD Schweinfurt/Werneck (O)	42118	-1,1	18,5	37725	12,7	4885	34,0	54978	29. Okt	FR	4394	15. Okt	FR	15
104	60299002	A	70	Eltmann (W)	27774	-0,6	20,8	24447	16,2	3074	40,5	37223	29. Okt	FR	2857	1. Okt	FR	16
105	60319104	A	70	AK Bamberg (W)	43330	-0,4	17,7	39177	15,9	4154	34,9	56334	29. Okt	FR	4601	29. Okt	FR	16
106	60319012	A	70	AK Bamberg (O)	26184	-2,3	16,4	23608	14,4	2576	34,6	36930	29. Okt	FR	3052	29. Okt	FR	17
107	59359053	A	70	AD Bayreuth/Kulmbach (W)	24010	-3,0	19,5	21541	17,4	2470	37,2	31695	29. Okt	FR	2590	15. Okt	FR	15
108	56369005	A	72	AD Bayerisches Vogtland (O)	31364	-2,4	19,9	26718	17,5	4646	33,4	43788	29. Okt	FR	3330	8. Okt	FR	18
109	56379002	A	72	AD Hochfranken (W)	35509	-1,1	20,0	30622	18,3	4678	36,3	49953	29. Okt	FR	3859	22. Okt	FR	17
110	56379003	A	72	AD Hochfranken (O)	39012	-2,6	16,9	33406	15,4	5064	31,0	56401	29. Okt	FR	4460	22. Okt	FR	17
111	66339101	A	73	AD Nürnberg/Feucht (W)	20953	-1,5	16,6	18752	14,8	2100	34,3	26040	15. Okt	FR	2084	22. Okt	FR	17
112	66339003	A	73	Röthenbach b.St.W. (O)	35078	-4,8	12,2	31414	10,6	3486	22,8	42348	29. Okt	FR	3248	14. Okt	DO	17
113	66329004	A	73	Nürnberg-Hafen-Ost (S)	86029	-1,3	9,9	78874	9,3	8011	16,2	102889	15. Okt	FR	8277	14. Okt	DO	17
114	65329111	A	73	Nürnberg/Fürth (N)	70402	0,6	7,8	63433	7,1	6970	14,6	83800	29. Okt	FR	6217	12. Okt	DI	17
115	64319053	A	73	AK Fürth/Erlangen (S)	63156	1,1	8,3	57468	7,4	5688	17,2	76626	29. Okt	FR	6474	12. Okt	DI	18
116	64319052	A	73	AK Fürth/Erlangen (N)	70497	3,4	10,0					85403	29. Okt	FR				
117	60319002	A	73	Bamberg-Ost (N)	50384	-0,7	15,1	44648	13,9	4829	31,7	63199	29. Okt	FR	4784	1. Okt	FR	16
118	62249053	A	81	AD Würzburg-West (S)	28088	0,0	17,5	24973	14,6	3115	40,5	36226	29. Okt	FR	2765	15. Okt	FR	15
119	77359005	A	92	AD München-Feldmoching (N)														
120	77359006	A	92	Oberschleißheim (O)	63302	29,5	11,8					75424	29. Okt	FR				
121	76359004	A	92	AK Neufahrn (W)	67274	16,3	14,3					84132	29. Okt	FR				
122	76359007	A	92	AK Neufahrn (O)	80530	-10,1	10,1					92666	29. Okt	FR				
123	74389014	A	92	Altdorf (O)	39271	-0,2	13,8	35641	13,1	3630	20,8	48927	29. Okt	FR	3902	29. Okt	FR	18
124	73419019	A	92	Landau a.d. Isar (W)	28948	0,0	15,5	25783	14,3	3165	25,3	37107	29. Okt	FR	2959	29. Okt	FR	16
125	81389190	A	93	AD Inntal (S)	45635	3,3	19,0	41319	17,5	4316	33,7	57295	3. Okt	SO	4636	3. Okt	SO	12
126	83399191	A	93	Kiefersfelden (S)	40062	0,0	21,1	36252	19,7	3809	35,0	49976	1. Okt	FR	4161	2. Okt	SA	11
127	56379004	A	93	AD Hochfranken (S)	22272	-8,2	19,2	19305	18,0	2462	34,3	30634	29. Okt	FR	2883	22. Okt	FR	17
128	58389011	A	93	Selb-West (S)	24715		19,1	22058	17,1	2657	35,9	34711	29. Okt	FR	3010	22. Okt	FR	16
129	64389001	A	93	Wernberg-Köblitz (S)	37500	-0,1	17,9	33226	16,2	4274	31,5	50817	29. Okt	FR	3952	29. Okt	FR	16
130	66389002	A	93	Schwandorf-Mitte (N)	42586	-1,1	16,8	38274	15,4	4312	29,2	54782	29. Okt	FR	4956	1. Okt	FR	15
131	69389047	A	93	Regensburg-Pfaffenstein (N)	68591	0,0	11,6	61674	10,7	6917	20,4	85651	29. Okt	FR	6580	22. Okt	FR	14
132	69389044	A	93	Regensburg-Königswiesen (S)	61727	-1,2	13,7	56019	12,7	5708	23,3	74424	29. Okt	FR	5932	22. Okt	FR	14
133	70389042	A	93	AK Regensburg (N)	65624	-1,0	11,9	59386	10,9	6239	20,8	78861	29. Okt	FR	6444	11. Okt	MO	8
134	72379036	A	93	Siegenburg (S)	25785	-2,0	12,3	23255	11,2	2529	22,4	33718	29. Okt	FR	2585	29. Okt	FR	16
135	78369100	A	94	München-Riem (W)	57150		5,9					66994	29. Okt	FR				
136	78369111	A	94	München-Riem (O)	57966	-8,7	5,8					68226	29. Okt	FR				

**Zentrale Datenverarbeitung im Straßenbau in Bayern**  
bei der Autobahndirektion Südbayern

**Dauerzählstellen**  
**Oktober 2004**

Nr.	Zstnr	Straße		Name	Gesamt (0-24)			Tag (6-22 Uhr)		Nacht (22-6 Uhr)		Tagesspitzenwerte			Stundenspitzenwerte			
					Kfz	04/03	Lkw-%	Kfz_Tag	Pt	Kfz_Nacht	Pn	Tag-max	Datum	Tag	Std-max	Datum	Tag	Std
137	78369112	A	94	Feldkirchen-Ost (W)	54744	-2,4	6,7					65096	29. Okt	FR				
138	78369840	A	94	AK München-Ost (O)	51303	-6,0	8,9					60530	29. Okt	FR				
139	79349043	A	95	München-Kreuzhof (W)	71251	1,2	5,0	65372	4,8	5879	6,6	79612	22. Okt	FR	6266	25. Okt	MO	8
140	79349151	A	95	AD Starnberg (N)	64725	2,1	4,7	59816	4,5	4910	7,1	80206	24. Okt	SO	6363	24. Okt	SO	14
141	81349161	A	95	Seeshaupt (N)	30751	3,4	5,1	28818	4,9	1933	8,8	48435	24. Okt	SO	4218	24. Okt	SO	11
142	83339051	A	95	Murnau/Kochel (S)	13529	4,0	6,1	12666	5,8	863	10,3	21213	3. Okt	SO	1746	3. Okt	SO	18
143	84249050	A	96	Lindau (S)	20482	3,8	16,3	18760	15,7	1722	23,3	27271	1. Okt	FR	2236	1. Okt	FR	18
144	79289050	A	96	Stetten (W)	30426	6,6	15,5	27813	14,5	2614	26,6	52989	13. Okt	MI	4205	13. Okt	MI	18
145	79319137	A	96	Landsberg a. Lech-Nord (O)	50446	0,6	10,7	46379	10,1	4068	17,5	62700	1. Okt	FR	4972	29. Okt	FR	16
146	78349222	A	96	Gräfelfing (W)	71764	-1,9	5,5	65596	5,2	6168	9,3	85359	29. Okt	FR	6891	19. Okt	DI	8
147	78349106	A	96	München-Laim (W)	90562	1,0	5,2	82321	4,9	8241	8,0	105309	29. Okt	FR	7948	13. Okt	MI	18
148	77349004	A	99	AD München-Eschenried (O)	56028	-2,5	16,3					68191	29. Okt	FR				
149	77349005	A	99	AD München-Allach (O)	82852	-0,3	14,4					102257	29. Okt	FR				
150	77359001	A	99	AD München-Feldmoching (W)	94275	-0,4	13,1	85932	12,2	8344	23,1	116310	29. Okt	FR	9941	22. Okt	FR	9
151	77359210	A	99	AD München-Feldmoching (O)														
152	77359215	A	99	AK München-Nord (W)	68584	6,1	12,2					83854	29. Okt	FR				
153	77359951	A	99	AK München-Nord (N) (Ab SZ)	34167	1,1	16,6					40392	23. Okt	SA				
154	77359010	A	99	AK München-Nord (O)														
155	78369211	A	99	Aschheim/Ismaning (S)	120130	0,5	16,0					143200	29. Okt	FR				
156	78369212	A	99	AK München-Ost (N)	120425	-1,1	16,3					144505	29. Okt	FR				
157	78369213	A	99	AK München-Ost (S)	104728	-4,3	15,0					123617	29. Okt	FR				
158	78369214	A	99	Haar (S)	98993	0,2	15,3					118538	29. Okt	FR				
159	79349150	A	952	AD Starnberg (W)	32318	2,7	3,6	29847	3,6	2472	4,2	37833	5. Okt	DI	3044	6. Okt	MI	18
160	79359221	A	995	München-Giesing (S)	58899	1,7	7,3	54202	6,8	4697	12,5	70216	29. Okt	FR	5222	5. Okt	DI	18
161	85339101	B	2*	Mittenwald	7770		4,7	7411	4,5	359	9,4	12629	3. Okt	SO	1207	3. Okt	SO	17
162	84329107	B	2	GAP - Partenkirchen	21721	-0,9	6,0					25533	29. Okt	FR				
163	84329351	B	2	Oberau (s)	26602	-0,5	5,7	25243	5,7	1602	7,3	30806	3. Okt	SO	2534	29. Okt	FR	17
164	84329995	B	2	Oberau (Mitte)	19071	-3,3	5,6	17991	5,5	1237	7,0	22555	3. Okt	SO	1837	29. Okt	FR	17
165	84329350	B	2	Oberau (n)	21524	-1,4	5,7	20333	5,7	1366	7,0	25664	3. Okt	SO	2051	3. Okt	SO	15
166	84339350	B	2	Eschenlohe (s)	20415	1,4	5,0	19241	4,3	1435	7,6	25855	3. Okt	SO	2153	3. Okt	SO	17
167	83339360	B	2	Eschenlohe (n)	7248	4,7	5,2	6594	4,8	576	6,6	8374	20. Okt	MI	755	20. Okt	MI	16
168	78349800	B	2	Germering	19927	-6,7	4,6					23425	29. Okt	FR				
169	75319115	B	2	Langweid	25534		13,6	22891	13,0	2643	18,6	30121	29. Okt	FR	2222	15. Okt	FR	15
170	72309122	B	2*	Donauwörth	18372		19,8	16538	18,8	1834	28,5	22549	1. Okt	FR	1832	22. Okt	FR	14



**Zentrale Datenverarbeitung im Straßenbau in Bayern**  
bei der Autobahndirektion Südbayern

**Dauerzählstellen**  
**Oktober 2004**

Nr.	Zstnr	Straße		Name	Gesamt (0-24)			Tag (6-22 Uhr)		Nacht (22-6 Uhr)		Tagesspitzenwerte			Stundenspitzenwerte			
					Kfz	04/03	Lkw-%	Kfz_Tag	Pt	Kfz_Nacht	Pn	Tag-max	Datum	Tag	Std-max	Datum	Tag	Std
171	69319112	B	2*	Weissenburg i.Bay.	14100		16,0	13044	15,2	1057	25,9	17681	1. Okt	FR	1665	7. Okt	DO	16
172	66329054	B	2	Schwabach	22835	2,1	18,9					28603	29. Okt	FR				
173	56319108	B	4	Lautertal-Rottenbach	730	-87,5	7,5	689	9,1	64	5,7	891	1. Okt	FR	109	20. Okt	MI	17
174	62269101	B	8*	Kitzingen	18184		7,3	16527	7,0	1658	10,4	21896	29. Okt	FR	1706	18. Okt	MO	8
175	63289200	B	8*	Markt Bibart	5499		16,1	5114	15,7	404	27,1	7666	14. Okt	DO	623	14. Okt	DO	11
176	66349100	B	8*	Burgthann-Oberferrieden	9848		8,3	9038	8,4	810	8,3	11773	29. Okt	FR	962	14. Okt	DO	18
177	69399165	B	8*	Barbing	6173		14,1	5732	14,2	441	12,9	8173	5. Okt	DI	1017	5. Okt	DI	16
178	70409105	B	8*	Rain	7030		19,5					8189	1. Okt	FR				
179	79359830	B	11	Pullach	16862	1,1	4,3					19414	8. Okt	FR				
180	77359850	B	11	Garching-Dirnismaning	18201	31,0	6,5					21446	13. Okt	MI				
181	74389310	B	11	Eching-Viecht	14222	-1,3	6,5	13051	6,5	1164	6,6	16543	8. Okt	FR	1410	28. Okt	DO	18
182	71439401	B	11	Deggendorf	11808	-6,1	8,1	10928	7,9	880	9,8	14236	29. Okt	FR	1140	24. Okt	SO	17
183	68459109	B	11*	Bayerisch Eisenstein	4711		5,3	4347	5,0	363	8,9	5464	30. Okt	SA	588	31. Okt	SO	15
184	82289175	B	12	Kempten	15100	3,8	10,4	13995	10,2	1105	13,3	18794	29. Okt	FR	1555	29. Okt	FR	14
185	79309380	B	12	Buchloe	16510	5,5	9,5	15314	9,4	1364	11,6	22032	29. Okt	FR	1872	24. Okt	SO	19
186	77449863	B	12	Simbach a. Inn (w)	8603	-4,5	21,3	7774	20,3	829	30,4	10375	29. Okt	FR	892	17. Okt	SO	18
187	77449861	B	12	Simbach a. Inn (s)	6094	-5,5	23,0	5541	22,0	554	33,3	7633	29. Okt	FR	671	29. Okt	FR	16
188	77449862	B	12	Simbach a. Inn (n)	8271	-4,5	15,8	7594	15,3	678	21,5	9554	29. Okt	FR	858	29. Okt	FR	16
189	71489110	B	12	Philippseut	5096		13,0	4525	11,5	576	22,8	6117	3. Okt	SO	676	17. Okt	SO	16
190	77359820	B	13	Oberschleißheim-Neuherberg	39804	7,0	5,5	36621	5,2	2623	6,1	50576	29. Okt	FR	4637	21. Okt	DO	18
191	71339102	B	13	Eichstätt	12189	7,5	6,6	11311	6,7	878	6,0	14531	1. Okt	FR	1243	28. Okt	DO	17
192	65289202	B	13*	Oberdachstetten	5722		8,9	5357	8,6	428	11,7	6776	1. Okt	FR	589	24. Okt	SO	18
193	62259120	B	13*	Eibelstadt	11785		8,3	10834	7,8	935	13,3	13802	22. Okt	FR	1155	21. Okt	DO	15
194	64349151	B	14*	Hersbruck	13342		4,7	12459	4,8	884	3,6	15560	22. Okt	FR	1476	24. Okt	SO	15
195	64379102	B	14*	Schnaittenbach	11157		34,4	9569	30,3	1589	58,8	13294	27. Okt	MI	1013	27. Okt	MI	17
196	78399202	B	15*	Soyen	9074		12,9	8388	12,5	685	16,8	11187	24. Okt	SO	1163	24. Okt	SO	18
197	73399160	B	15*	Ergoldsbach	10297		12,8	9430	12,6	960	17,3	12592	1. Okt	FR	1004	13. Okt	MI	18
198	68389101	B	15*	Maxhütte-Haidhof	7995		9,4	7322	9,2	673	11,1	9767	1. Okt	FR	863	1. Okt	FR	15
199	57379103	B	15	Hof	23969	3,0	7,6	22243	7,1	1725	13,2	29103	29. Okt	FR	2531	28. Okt	DO	17
200	72369170	B	16*	Neustadt a.d. Donau	9424		21,5	8317	20,2	1108	31,0	11628	29. Okt	FR	1020	29. Okt	FR	14
201	83309231	B	17*	Halblech	6315		6,2	6022	6,5	262	4,1	11314	24. Okt	SO	1225	24. Okt	SO	17
202	78319140	B	17	Untermeitingen-Lagerlechfeld	26421	9,3	9,7	24282	9,7	2139	9,9	30596	29. Okt	FR	2422	24. Okt	SO	18
203	85279114	B	19	Fischen	13527	-0,5	5,6	12288	5,2	920	1,6	15261	6. Okt	MI	1438	24. Okt	SO	12
204	83279137	B	19	Waltenhofen-Herzmans	18809		7,5	17436	7,7	1374	5,0	21941	24. Okt	SO	2205	24. Okt	SO	12

**Zentrale Datenverarbeitung im Straßenbau in Bayern**  
bei der Autobahndirektion Südbayern

**Dauerzählstellen**  
**Oktober 2004**

Nr.	Zstnr	Straße		Name	Gesamt (0-24)			Tag (6-22 Uhr)		Nacht (22-6 Uhr)		Tagesspitzenwerte			Stundenspitzenwerte			
					Kfz	04/03	Lkw-%	Kfz_Tag	Pt	Kfz_Nacht	Pn	Tag-max	Datum	Tag	Std-max	Datum	Tag	Std
205	61259104	B	19*	Würzburg/Estenfeld	50087		8,1	46674	7,8	3937	12,0	63367	29. Okt	FR	4854	29. Okt	FR	16
206	60269200	B	19	Werneck-Eßleben	7267	-10,1	9,0					9149	29. Okt	FR				
207	55279103	B	19	Mellrichstadt-Eussenhausen	6563	3,9	13,7	5677	12,6	886	21,0	8874	29. Okt	FR	779	15. Okt	FR	16
208	66439135	B	20*	Furth i. Wald	10014		10,2	9153	8,9	862	24,2	11047	31. Okt	SO	1015	10. Okt	SO	15
209	67429162	B	20	Weiding	12334	-1,6	12,5	11016	11,8	1318	18,2	14114	1. Okt	FR	1114	1. Okt	FR	15
210	75429148	B	20	Eggenfelden (n)	9985	16,6	15,3					13771	15. Okt	FR				
211	75429160	B	20	Eggenfelden (s)	8925,7	10,6	16,2					11991	15. Okt	FR				
212	80439112	B	20	Laufen	10810	-2,2	7,7	9959	7,6	852	9,2	13381	15. Okt	FR	1159	4. Okt	MO	8
213	83429119	B	21*	Schneizreuth-Melleck	10005		11,6	8786	10,3	527	14,2	13013	29. Okt	FR	1116	3. Okt	SO	17
214	83439121	B	21	Schneizreuth-Baumgarten	6559	4,1	13,7	6182	13,3	377	20,3	7862	24. Okt	SO	1055	24. Okt	SO	18
215	61299100	B	22*	Burgwindheim	3244		9,1	3046	9,2	198	8,4	4198	24. Okt	SO	485	24. Okt	SO	15
216	60359165	B	22*	Weidenberg	9540		6,4	8834	6,3	706	8,3	11555	22. Okt	FR	1033	15. Okt	FR	14
217	62389100	B	22*	Altenstadt a.d. Waldnaab	19332		3,7	17988	3,7	1343	3,2	25015	1. Okt	FR	2053	1. Okt	FR	16
218	63399104	B	22	Weiden i.d. Opf.	10576	3,3	6,3	10057	6,4	519	5,8	16148	1. Okt	FR	1491	1. Okt	FR	16
219	65409102	B	22*	Winklarn	3109		13,6	2839	14,0	266	11,4	3780	29. Okt	FR	332	29. Okt	FR	14
220	84329161	B	23	GAP - Garmisch	8539	4,2	5,5	7902	5,2	637	8,6	10288	3. Okt	SO	961	3. Okt	SO	17
221	84329352	B	23	Oberau (w)	9985	-4,0	6,2	9593	6,2	493	7,8	11360	3. Okt	SO	1132	6. Okt	MI	18
222	70289156	B	25	Fremdingen	3845	3,1	21,4					4487	29. Okt	FR				
223	59249101	B	27*	Karsbach-Höllrich	5153		9,6	4812	9,4	341	12,8	6147	1. Okt	FR	635	3. Okt	SO	18
224	84249149	B	31	Lindau-Diepoldsbergtunnel	16870	-2,1	12,3	14575	12,5	1433	14,5	22811	24. Okt	SO	1804	3. Okt	SO	18
225	57339210	B	85	Stockheim-Haslach (n)	12617	3,6	10,5					15293	8. Okt	FR				
226	57339209	B	85	Stockheim-Haslach (s)	14928	2,0	11,2					17772	8. Okt	FR				
227	65379591	B	85*	Amberg (w)	10578		4,9	9723	5,0	855	4,0	12404	29. Okt	FR	1060	4. Okt	MO	8
228	67419141	B	85*	Roding	11540		15,0	10562	14,5	978	21,1	13231	15. Okt	FR	1048	29. Okt	FR	13
229	57339206	B	89	Stockheim-Haslach (w)	8863	10,3	10,7					10804	29. Okt	FR				
230	60319100	B	173	AK Bamberg (N)	38732	20,4	10,5					46269	15. Okt	FR				
231	59319105	B	173*	Ebensfeld	16793		12,4	15267	11,6	1495	18,9	20469	29. Okt	FR	1642	29. Okt	FR	17
232	58339571	B	173	Marktzeuln-Zettlitz (w)	14096	2,6	15,2					16993	29. Okt	FR				
233	58339572	B	173	Marktzeuln-Zettlitz (o)	12595	-4,0	13,9					15405	29. Okt	FR				
234	57349256	B	173*	Marktrodach	14097		12,1	13041	11,4	1037	19,8	17019	29. Okt	FR	1377	29. Okt	FR	14
235	54269100	B	285	Fladungen	1024	-7,6	7,3	953	7,1	75	11,6	1303	3. Okt	SO	184	3. Okt	SO	15
236	60279101	B	286*	Kolitzheim-Oberspiesheim	7773		7,2	7105	7,1	668	8,8	9430	29. Okt	FR	887	10. Okt	SO	15
237	58339573	B	289	Marktzeuln-Zettlitz (s)	10246	-5,3	14,6					12098	29. Okt	FR				
238	65379592	B	299*	Amberg (s)	12804		32,6	11014	29,0	1790	54,4	15045	27. Okt	MI	1049	29. Okt	FR	14

Nr.	Zstnr	Straße		Name	Gesamt (0-24)			Tag (6-22 Uhr)		Nacht (22-6 Uhr)		Tagesspitzenwerte			Stundenspitzenwerte			
					Kfz	04/03	Lkw-%	Kfz_Tag	Pt	Kfz_Nacht	Pn	Tag-max	Datum	Tag	Std-max	Datum	Tag	Std
239	74339101	B	300*	Schrobenhausen	12160		16,2	11107	15,1	1053	27,5	15478	29. Okt	FR	1295	29. Okt	FR	15
240	59369101	B	303*	Bischofsgrün	6265		21,7	5646	19,7	619	39,8	7305	24. Okt	SO	791	24. Okt	SO	16
241	59399153	B	303	Schirmding	6606		25,8	5814	22,7	791	48,6	7209	29. Okt	FR	625	16. Okt	SA	17
242	77349810	B	304	Karlsfeld-Rothschwaige	27688	-3,9	7,9					32870	29. Okt	FR				
243	79369320	B	304	Zorneding	21114	-5,8	6,4	19473	6,2	1640	9,1	24281	29. Okt	FR	1780	18. Okt	MO	8
244	80419137	B	304	Nußdorf-Aiging	11406	1,5	10,2	10588	10,0	818	12,5	13406	29. Okt	FR	1220	24. Okt	SO	15
245	81429142	B	304	Traunstein	7546	-8,2	6,4	7089	6,3	457	7,0	8892	29. Okt	FR	812	26. Okt	DI	17
246	81439144	B	304	Freilassing	23458	-8,1	5,7	22744	5,9	1737	6,3	28902	1. Okt	FR	2279	8. Okt	FR	15
247	82409147	B	305	Unterwössen-Oberwössen	3453	6,7	6,4	3286	6,6	125	6,6	4711	24. Okt	SO	581	24. Okt	SO	17
248	77369102	B	388	Ismaning-Fischerhäuser														
249	75429162	B	388	Eggenfelden (o)	15489	6,0	7,4					17692	13. Okt	MI				
250	62219204	B	469*	Kleinheubach	14781		10,5	13607	10,1	1175	14,6	17924	15. Okt	FR	1454	15. Okt	FR	16
251	62219201	B	469*	Miltenberg	10952		9,0	10173	8,8	779	11,6	13143	22. Okt	FR	1111	29. Okt	FR	16
252	62339101	B	470*	Gößweinstein-Sachsenmühle	2842		9,6	2722	9,4	145	14,2	6166	24. Okt	SO	882	24. Okt	SO	16
253	77349988	B	471	Bergkirchen-Geiselbullach	21010	7,0	11,2	0	0,0	0	0,0	25041	29. Okt	FR				
254	81319188	B	472	Peiting-Hohenbrand	10348		7,0	9360	6,9	988	8,1	12134	29. Okt	FR	985	24. Okt	SO	17
255	82329204	B	472	Polling (w)	5383	53,3	8,0					6286	29. Okt	FR				
256	81329190	B	472	Polling (o)	7459	0,9	8,2					9111	29. Okt	FR				
257	82369205	B	472*	Waakirchen	8278		9,9	7753	9,8	525	11,2	9518	29. Okt	FR	858	6. Okt	MI	18
258	62309053	B	505	Höchstadt	7020	0,3	22,1	6166	18,9	854	45,1	9593	29. Okt	FR	860	29. Okt	FR	17
259	75469870	B	512	Neuhaus a. Inn (o)	6969	32,9	11,8	6503	11,0	466	23,4	8291	29. Okt	FR	977	3. Okt	SO	15
260	75469871	B	512	Neuhaus a. Inn (s)	6600	10,1	12,5	6145	11,7	455	24,0	7748	8. Okt	FR	900	3. Okt	SO	15
261	71469420	B	533	Grafenau	9260	-3,6	6,8	8642	6,8	618	6,6	11130	29. Okt	FR	918	28. Okt	DO	17
262	68279562	St	1066	Feuchtwangen (w)	6256	3,2	10,1	5503	9,9	753	11,4	7564	22. Okt	FR	752	17. Okt	SO	20
263	84289419	St	2007	Wertach	2979		6,7	2868	6,7	137	5,4	3871	10. Okt	SO	422	10. Okt	SO	15
264	76289450	St	2025	Jettingen-Scheppach	6129	2,7	12,9	5573	13,3	565	11,2	7147	15. Okt	FR	600	7. Okt	DO	17
265	74329432	St	2035	Pöttmes-Wagesenberg	5211	2,1	11,0	4773	11,2	437	8,9	6313	1. Okt	FR	542	29. Okt	FR	16
266	81329493	St	2057	Polling (n)	3706	27,8	8,5				0,0	4412	29. Okt	FR				
267	79359920	St	2072	Grünwald-Geiselnberg	17378	-1,9	2,7	16420	2,8	1162	2,1	20084	20. Okt	MI	1757	26. Okt	DI	9
268	79359910	St	2078	München-Perlach	22520	7,2	3,2					26634	25. Okt	MO				
269	81419451	St	2096	Grabenstätt	5854	2,2	11,8	5504	11,7	350	12,5	7945	24. Okt	SO	874	24. Okt	SO	18
270	75469872	St	2110	Neuhaus a. Inn (n)	4225	1,7	6,3	4035	6,3	221	7,9	4827	15. Okt	FR	515	3. Okt	SO	15
271	73409441	St	2111	Marklkofen-Frontenhausen	7338	-0,5	10,9	6464	11,1	874	9,2	9111	29. Okt	FR	766	8. Okt	FR	14
272	69449400	St	2136	Bodenmais	4286	4,6	5,7	3858	6,2	237	5,0	4779	24. Okt	SO	562	24. Okt	SO	17

Nr.	Zstnr	Straße		Name	Gesamt (0-24)			Tag (6-22 Uhr)		Nacht (22-6 Uhr)		Tagesspitzenwerte			Stundenspitzenwerte			
					Kfz	04/03	Lkw-%	Kfz_Tag	Pt	Kfz_Nacht	Pn	Tag-max	Datum	Tag	Std-max	Datum	Tag	Std
273	58339574	St	2191	Marktzeuln-Zettlitz (n)	6046	6,2	10,0					7088	22. Okt	FR				
274	70369558	St	2230	Essing	4692	2,0	8,9	4422	8,9	270	9,2	6978	24. Okt	SO	1065	24. Okt	SO	15
275	76369407	St	2584	Hallbergmoos (A92)	43209	4,0	5,9					50441	15. Okt	FR				
276	76369405	St	2584	Hallbergmoos	53529	7,3	5,7					62059	15. Okt	FR				
277	76369406	St	2584	Hallbergmoos (FS44)	10397	23,0	4,8					12370	15. Okt	FR				
278	76369404	St	2584	Oberding-Schwaig	19981	6,9	12,2					23169	15. Okt	FR				
279	79359705	K	M2	Unterhaching	14257	-4,0	5,5					17208	12. Okt	DI				
280	78369710	K	M3	Aschheim/Hintermühle	12203	1,3	7,6	11606	7,8	596	4,7	15995	29. Okt	FR	1539	13. Okt	MI	8
281	79359702	K	M11	Grünwald	14211	2,7	5,7	13561	5,8	650	4,2	17142	5. Okt	DI	1738	26. Okt	DI	9
282	84239115	K	LI16	Nonnenhorn	9615		3,7	8952	3,7	663	2,4	10994	1. Okt	FR	955	3. Okt	SO	18
283	78369708	K	M18	Feldkirchen	8085	17,8	6,5	8001	6,7	441	4,1	10197	22. Okt	FR	1078	22. Okt	FR	9
284	78349700	K	M21	Planegg	15130	2,0	6,5	14467	6,7	821	6,2	18139	22. Okt	FR	1743	25. Okt	MO	18
285	79359704	K	M22	Ottobrunn	15762	-2,5	2,8	14868	2,8	1071	2,6	18849	15. Okt	FR	1632	18. Okt	MO	18

Nr.	Zstnr	Straße		Name	Gesamt (0-24)			Tag (6-22 Uhr)		Nacht (22-6 Uhr)		Tagesspitzenwerte			Stundenspitzenwerte			
					Kfz	04/03	Lkw-%	Kfz_Tag	Pt	Kfz_Nacht	Pn	Tag-max	Datum	Tag	Std-max	Datum	Tag	Std
1	60209051	A	3	AD Seligenstadt (O)	85465	-0,2	18,9	74250	15,9	10399	38,6	102341	5. Nov	FR	7629	12. Nov	FR	16
2	59219010	A	3	Hösbach (O)														
3	61229001	A	3	Rohrbrunn (O)	46186	-3,1	26,3					55710	5. Nov	FR				
4	62249051	A	3	AD Würzburg-West (W)	54904	-0,9	26,4	47308	21,9	7597	54,5	65336	5. Nov	FR	4827	12. Nov	FR	15
5	62259011	A	3	AD Würzburg-West (O)	72828	-0,7	24,7	62881	20,5	9947	51,7	88098	5. Nov	FR	6485	5. Nov	FR	18
6	62269051	A	3	AK Biebelried (W)	65129	-0,7	25,2	55972	20,5	9158	54,2	80358	12. Nov	FR	6404	12. Nov	FR	16
7	62269054	A	3	AK Biebelried (O)	51929	-0,8	25,5	44253	21,0	7677	51,5	63253	12. Nov	FR	4895	12. Nov	FR	16
8	62279001	A	3	Kitzingen/Schwarzach (O)	51000	-2,3	25,9	43398	21,3	7602	51,9	62120	5. Nov	FR	4920	5. Nov	FR	17
9	62289041	A	3	Geiselwind (W)	49530	-4,0	26,1	42095	21,5	7435	52,2	60299	5. Nov	FR	4729	5. Nov	FR	17
10	62309051	A	3	Pommersfelden (W)	52575	-2,1	26,0	44955	21,7	7619	51,6	64363	5. Nov	FR	5028	5. Nov	FR	17
11	62309052	A	3	Pommersfelden (O)	51404	-3,2	25,0	44167	20,9	7237	50,2	62463	5. Nov	FR	4903	5. Nov	FR	17
12	64319051	A	3	AK Fürth/Erlangen (W)	59239	0,5	21,3	51769	18,0	7470	44,3	72108	26. Nov	FR	5508	12. Nov	FR	17
13	64329050	A	3	AK Fürth/Erlangen (O)	74459	-1,2	21,7	65742	18,7	8717	44,9	91368	12. Nov	FR	6854	12. Nov	FR	16
14	65339051	A	3	AK Nürnberg (W)	90458	-2,5	18,5	80187	15,8	9491	38,9	111895	12. Nov	FR	8673	12. Nov	FR	15
15	65339052	A	3	AK Nürnberg (O)	37841	-6,4	22,2	32713	19,3	4488	44,1	47043	5. Nov	FR	4201	5. Nov	FR	16
16	66339051	A	3	AK Altdorf (S)	43786	-2,0	22,3	37908	19,6	5353	40,7	52445	12. Nov	FR	3961	15. Nov	MO	8
17	66349051	A	3	Neumarkt/Opf. (S)	30342	-2,6	30,3	25527	26,5	4249	53,9	36459	4. Nov	DO	2683	5. Nov	FR	17
18	69379081	A	3	Nittendorf (W)	33217	-1,5	26,0	28783	23,3	4367	47,1	39378	5. Nov	FR	2905	5. Nov	FR	16
19	70389074	A	3	AK Regensburg (W)	47696	-3,0	20,0	42041	17,6	5707	39,4	56855	12. Nov	FR	4456	8. Nov	MO	8
20	70389080	A	3	AK Regensburg (O)	65007	-4,3	22,6	61769	22,2	7858	43,1	83978	2. Nov	DI	6210	12. Nov	FR	15
21	70389001	A	3	Regensburg-Ost (W)	63250	-2,4	21,2	56487	19,2	7430	39,8	76376	4. Nov	DO	6117	12. Nov	FR	15
22	70389076	A	3	Regensburg-Ost (O)	55981	-2,0	20,5	50320	18,6	6144	39,5	67679	4. Nov	DO	5287	4. Nov	DO	17
23	70399077	A	3	Rosenhof (W)	47042	-2,7	24,3	41627	22,2	5737	43,5	57527	5. Nov	FR	4364	5. Nov	FR	15
24	71439093	A	3	AK Deggendorf (W)	31063	-2,6	29,6	26955	27,4	4212	48,4	37763	5. Nov	FR	2731	12. Nov	FR	14
25	75469086	A	3	Pocking (O)	18563	-3,4	40,2	15193	37,3	3370	53,3	23330	2. Nov	DI	1613	12. Nov	FR	16
26	67279001	A	6	AK Feuchtwangen/Crailsheim (W)	46066	1,7	31,4	39693	27,4	6373	55,8	56859	5. Nov	FR	4389	12. Nov	FR	16
27	67279002	A	6	AK Feuchtwangen/Crailsheim (O)	47383	1,9	29,5	40697	25,7	6686	52,7	58962	5. Nov	FR	4540	12. Nov	FR	16
28	67299051	A	6	Herrieden (O)	50710	2,3	29,2	43616	25,4	7094	52,2	62343	5. Nov	FR	4917	26. Nov	FR	16
29	66329051	A	6	Roth (W)	65152	-0,9	23,0	56824	20,0	8182	44,2	79125	5. Nov	FR	5933	26. Nov	FR	16
30	66329052	A	6	AK Nürnberg-Süd (W)	75523	-0,7	21,5	65130	18,9	9192	40,9	94157	2. Nov	DI	6571	26. Nov	FR	16
31	66339052	A	6	AK Nürnberg-Ost (W)	67551	-2,5	24,0	58932	21,3	8223	44,1	83725	5. Nov	FR	6267	12. Nov	FR	17
32	66339053	A	6	AK Nürnberg-Ost (O)	37905	-4,3	24,4					51225	2. Nov	DI				
33	65339054	A	6	AK Altdorf (O)	26825	2,5	27,3	23538	24,7	3159	48,2	32024	5. Nov	FR	2521	5. Nov	FR	15

Nr.	Zstnr	Straße		Name	Gesamt (0-24)			Tag (6-22 Uhr)		Nacht (22-6 Uhr)		Tagesspitzenwerte			Stundenspitzenwerte			
					Kfz	04/03	Lkw-%	Kfz_Tag	Pt	Kfz_Nacht	Pn	Tag-max	Datum	Tag	Std-max	Datum	Tag	Std
34	65359001	A	6	Alfeld (O)	22562	5,4	31,7	19533	28,5	2940	52,0	27631	5. Nov	FR	2165	5. Nov	FR	14
35	63419008	A	6	Waidhaus (O)	9504	48,1	53,3					12680	2. Nov	DI				
36	59269052	A	7	Schweinfurt/Niederwerrn (N)	38607	-1,8	25,3	33177	20,2	5430	56,8	50526	5. Nov	FR	4379	5. Nov	FR	16
37	60269020	A	7	Gramschatzer Wald (S)	55335	3,8	19,1	48585	15,7	6750	43,4	68745	12. Nov	FR	5693	5. Nov	FR	16
38	62269053	A	7	AK Biebelried (N)	36743	-0,4	24,0	31735	19,4	5008	53,5	47409	12. Nov	FR	3964	12. Nov	FR	15
39	62269052	A	7	AK Biebelried (S)	21871	-1,4	22,1	19314	18,2	2558	51,7	28239	5. Nov	FR	2421	5. Nov	FR	14
40	64279001	A	7	Uffenheim/Langensteinach (N)	21349	-1,4	22,3	18875	18,6	2474	51,3	28220	5. Nov	FR	2529	26. Nov	FR	16
41	67279081	A	7	AK Feuchtwangen/Crailsheim (N)	22601	0,9	22,4					29526	5. Nov	FR				
42	67279004	A	7	AK Feuchtwangen/Crailsheim (S)	36056	0,1	23,9	31810	20,7	4246	47,6	47526	5. Nov	FR	4180	26. Nov	FR	16
43	76269230	A	7	AD Hittistetten (S)	48182	0,5	14,4	43942	13,2	4239	26,9	61228	5. Nov	FR	4816	5. Nov	FR	16
44	80269231	A	7	AK Memmingen (S)	23663	-1,1	19,9	21816	19,1	1847	29,5	30538	5. Nov	FR	2518	5. Nov	FR	14
45	83289097	A	7	AD Allgäu (S)	13580	-2,9	9,7	12656	9,1	924	18,3	17474	5. Nov	FR	1655	1. Nov	MO	15
46	83289996	A	7	Oy-Mittelberg (W)	15785	14,5	10,6					17883	2. Nov	DI				
47	83289998	A	7	Oy-Mittelberg (S)	4408	7,0	10,0					5720	26. Nov	FR				
48	83289999	A	7	Oy-Mittelberg	7151	17,7	8,3					8836	6. Nov	SA				
49	83289995	A	7	Oy-Mittelberg (N)	4740	9,8	12,3					6147	1. Nov	MO				
50	83289997	A	7	Oy-Mittelberg (O)	8012	17,9	9,3					9349	6. Nov	SA				
51	83289001	A	7	Nesselwang (W)	6875	-2,1	8,1	6300	7,6	576	13,4	9004	26. Nov	FR	913	28. Nov	SO	17
52	84299001	A	7	Tunnel Füssen	7336	16,7	11,2	6801	9,9	535	27,5	9393	5. Nov	FR	923	28. Nov	SO	17
53	75279130	A	8	Leipheim (W)	51429	1,1	19,5	46131	17,4	5299	38,2	64090	5. Nov	FR	5192	5. Nov	FR	17
54	75279012	A	8	Leipheim (O)	52704	0,7	19,9	47832	19,2	5470	39,4	65788	5. Nov	FR	5294	5. Nov	FR	17
55	75289012	A	8	Burgau (W)	49598	0,4	19,5	44336	17,3	5262	38,0	61837	5. Nov	FR	4911	5. Nov	FR	17
56	75289010	A	8	Zusmarshausen (W)	49298	0,3	19,7	44686	17,7	5282	39,6	61846	5. Nov	FR	4926	26. Nov	FR	16
57	75309010	A	8	Zusmarshausen (O)	50595	-0,3	18,1	45332	16,1	5262	34,5	63226	5. Nov	FR	4899	26. Nov	FR	16
58	75319133	A	8	Neusäß (W)	54412	0,1	17,2	48835	15,3	5577	33,7	67630	5. Nov	FR	5254	26. Nov	FR	15
59	75319131	A	8	Augsburg-West (W)	58841	4,9	16,7	52782	15,0	6059	32,0	72372	5. Nov	FR	5509	26. Nov	FR	16
60	75319010	A	8	Augsburg-West (O)	72240	-2,1	16,9	64697	15,5	7544	29,2	86980	5. Nov	FR	6411	26. Nov	FR	17
61	75319009	A	8	Augsburg-Ost (O)	63648	-2,0	17,0	56935	15,4	6713	30,6	76742	5. Nov	FR	5963	26. Nov	FR	16
62	75319008	A	8	Derching (O)	63596	-1,9	17,0	56910	15,4	6686	30,6	76699	5. Nov	FR	5991	26. Nov	FR	16
63	76329132	A	8	Adelzhausen (W)	59917	-1,3	16,5	53641	15,1	6275	28,7	72023	4. Nov	DO	5551	12. Nov	FR	17
64	76329133	A	8	Adelzhausen (O)	59635	-0,9	16,2	52269	14,5	7366	27,9	71726	5. Nov	FR	5533	12. Nov	FR	16
65	76339001	A	8	Odelzhausen (O)	66043	-0,4	14,6	59219	13,4	6824	25,7	79169	4. Nov	DO	6014	12. Nov	FR	17
66	77339003	A	8	Sulzemoos (O)	68186	-0,8	14,6	61263	13,3	6923	25,3	81574	4. Nov	DO	6166	5. Nov	FR	18

Nr.	Zstnr	Straße		Name	Gesamt (0-24)			Tag (6-22 Uhr)		Nacht (22-6 Uhr)		Tagesspitzenwerte			Stundenspitzenwerte			
					Kfz	04/03	Lkw-%	Kfz_Tag	Pt	Kfz_Nacht	Pn	Tag-max	Datum	Tag	Std-max	Datum	Tag	Std
67	77349003	A	8	Dachau/Fürstenfeldbruck (W)	69345	-1,6	14,5	62403	13,3	6942	25,9	82821	4. Nov	DO	6238	12. Nov	FR	16
68	77349002	A	8	Dachau/Fürstenfeldbruck (O)	84217	-1,8	13,6					99630	12. Nov	FR				
69	78349141	A	8	AK München-West (W)	32866	-3,7	6,1	29820	5,8	3046	8,9	38212	26. Nov	FR	3062	3. Nov	MI	18
70	78349140	A	8	AK München-West (O)	42167	-1,4	7,6	38264	7,3	3903	10,1	49029	26. Nov	FR	3965	3. Nov	MI	18
71	79359168	A	8	München-Perlach (S)	44724	1,1	3,9	41186	3,8	3538	5,4	52657	12. Nov	FR	4823	29. Nov	MO	9
72	80369171	A	8	Holzkirchen (W)	82088	-7,1	15,9					101744	2. Nov	DI				
73	81389180	A	8	AD Inntal (W)	62037	-2,1	20,7	55592	18,9	6445	36,0	80093	2. Nov	DI	5773	1. Nov	MO	18
74	81389023	A	8	Rosenheim (O)	50502	-3,7	17,2	45513	15,5	4989	33,0	61555	2. Nov	DI	4837	2. Nov	DI	17
75	81409026	A	8	Frasdorf (O)	44896	-2,3	17,8	40278	15,7	4618	35,5	56548	2. Nov	DI	4480	1. Nov	MO	18
76	81409028	A	8	Felden (O)	41728	-1,9	18,9	37326	16,8	4403	36,7	55202	2. Nov	DI	4176	1. Nov	MO	18
77	81429034	A	8	Neukirchen (O)	33444	0,4	22,4	29516	20,0	3928	40,8	42818	2. Nov	DI	3334	2. Nov	DI	18
78	82439036	A	8	Bad Reichenhall (O)	33321	-0,1	22,7	29290	20,3	4032	40,5	42504	2. Nov	DI	3435	2. Nov	DI	18
79	56369003	A	9	AD Bayerisches Vogtland (N)	37013	8,9	25,8	31626	22,4	5387	46,0	48559	5. Nov	FR	4550	5. Nov	FR	16
80	56369004	A	9	AD Bayerisches Vogtland (S)	50114	-1,9	22,2	42712	19,0	7401	40,2	67284	5. Nov	FR	6308	5. Nov	FR	16
81	59359051	A	9	AD Bayreuth/Kulmbach (N)	63960	-1,9	21,9	55540	19,0	8421	40,4	82908	5. Nov	FR	6964	26. Nov	FR	15
82	59359052	A	9	AD Bayreuth/Kulmbach (S)	55973	-1,4	19,0	48800	16,4	7174	36,9	70929	5. Nov	FR	5679	5. Nov	FR	16
83	62359001	A	9	Pegnitz (N)	43412	-7,7	22,9					54034	2. Nov	DI				
84	65339053	A	9	AK Nürnberg (N)	66759	-6,5	19,2					85969	2. Nov	DI				
85	65339060	A	9	AK Nürnberg (S)	94035	-1,3	18,0	80830	15,5	11962	34,5	117634	12. Nov	FR	9118	12. Nov	FR	14
86	65339055	A	9	AK Nürnberg-Ost (N)	73756	4,5	18,8	63014	16,4	9230	36,6	93224	26. Nov	FR	7237	12. Nov	FR	14
87	66339054	A	9	AK Nürnberg-Ost (S)	52137	-1,5	18,2	44856	15,9	6344	35,8	66378	12. Nov	FR	5581	12. Nov	FR	14
88	69349061	A	9	Greding (N)	56907	-2,6	21,9	48934	19,1	6969	42,5	73253	26. Nov	FR	5912	12. Nov	FR	15
89	72349090	A	9	Lenting (S)	67022	-1,9	18,9	59357	16,8	7665	35,9	83598	12. Nov	FR	6744	26. Nov	FR	16
90	72349052	A	9	Ingolstadt-Nord (S)	78538	-2,0	17,1	70086	15,2	8452	32,8	97260	12. Nov	FR	7897	26. Nov	FR	16
91	72349054	A	9	Manching (N)	74343	-1,4	17,2	66085	15,3	8258	32,7	91461	12. Nov	FR	7359	26. Nov	FR	16
92	73359056	A	9	AD Holledau (N)	66678	-4,2	18,6					89645	12. Nov	FR				
93	74359110	A	9	AD Holledau (S)	80641	-0,8	14,6	70303	13,1	10338	24,2	101200	26. Nov	FR	8391	26. Nov	FR	16
94	75359058	A	9	Allershausen (N)	86779	-1,8	14,0	75378	12,6	11401	22,7	108217	26. Nov	FR	8669	26. Nov	FR	16
95	75359059	A	9	AK Neufahrn (N)	87842	-5,4	13,8	76057	12,5	11785	22,1	110448	26. Nov	FR	8453	26. Nov	FR	16
96	76359060	A	9	AK Neufahrn (S)	105262	-3,3	12,7					132809	2. Nov	DI				
97	77359061	A	9	Garching-Nord (N)	105575	-8,0	12,6					134378	2. Nov	DI				
98	77359062	A	9	Garching-Nord (S)	113969	-8,7	12,7					143783	2. Nov	DI				
99	77359115	A	9	AK München-Nord (N)	120421	-10,1	12,2					155476	2. Nov	DI				

Nr.	Zstnr	Straße		Name	Gesamt (0-24)			Tag (6-22 Uhr)		Nacht (22-6 Uhr)		Tagesspitzenwerte			Stundenspitzenwerte			
					Kfz	04/03	Lkw-%	Kfz_Tag	Pt	Kfz_Nacht	Pn	Tag-max	Datum	Tag	Std-max	Datum	Tag	Std
100	77359066	A	9	AK München-Nord (S)	94379	1,2	7,0					120987	2. Nov	DI				
101	78359064	A	9	München-Schwabing (N)	59127	-11,8	7,4					79127	2. Nov	DI				
102	59209050	A	45	Alzenau (S)	33358	-4,6	18,4	29646	16,2	3390	39,8	45132	2. Nov	DI	3098	26. Nov	FR	16
103	59269203	A	70	AD Schweinfurt/Werneck (O)	39541	-1,7	18,4					50338	26. Nov	FR				
104	60299002	A	70	Eltmann (W)	25780	5,3	21,1					32785	5. Nov	FR				
105	60319104	A	70	AK Bamberg (W)	40736	-0,7	17,4	36701	15,4	4035	35,5	50841	5. Nov	FR	4379	12. Nov	FR	15
106	60319012	A	70	AK Bamberg (O)	24013	-2,1	17,3	21523	15,2	2490	35,6	32002	5. Nov	FR	2882	12. Nov	FR	15
107	59359053	A	70	AD Bayreuth/Kulmbach (W)	22061	-2,1	18,7	19734	16,7	2327	35,6	29467	5. Nov	FR	2600	26. Nov	FR	16
108	56369005	A	72	AD Bayerisches Vogtland (O)	27525	-1,6	23,1	23644	20,2	3880	40,3	36632	5. Nov	FR	3453	5. Nov	FR	16
109	56379002	A	72	AD Hochfranken (W)	31527	-3,6	22,9	27191	20,3	4336	39,4	41410	5. Nov	FR	3824	5. Nov	FR	17
110	56379003	A	72	AD Hochfranken (O)	34974	-1,1	18,7	30253	16,4	4721	33,4	50340	1. Nov	MO	4319	5. Nov	FR	16
111	66339101	A	73	AD Nürnberg/Feucht (W)	19739	-1,4	16,1	17689	13,8	1929	34,0	24534	26. Nov	FR	2247	25. Nov	DO	18
112	66339003	A	73	Röthenbach b.St.W. (O)	33450	-6,1	12,0	30009	10,6	3315	22,9	40605	26. Nov	FR	3412	25. Nov	DO	18
113	66329004	A	73	Nürnberg-Hafen-Ost (S)	84468	0,1	9,8	75660	9,2	7858	16,2	103358	26. Nov	FR	7885	8. Nov	MO	8
114	65329111	A	73	Nürnberg/Fürth (N)	69201	1,3	8,0	62439	7,3	6762	15,1	82958	26. Nov	FR	6328	24. Nov	MI	18
115	64319053	A	73	AK Fürth/Erlangen (S)	62320	1,4	8,5	56734	7,6	5586	17,6	74896	26. Nov	FR	6219	8. Nov	MO	8
116	64319052	A	73	AK Fürth/Erlangen (N)	68012	3,5	10,0					84224	26. Nov	FR				
117	60319002	A	73	Bamberg-Ost (N)	47320	-2,2	15,5	42761	14,2	4609	32,0	59857	12. Nov	FR	5082	26. Nov	FR	16
118	62249053	A	81	AD Würzburg-West (S)	25830	-0,9	19,0	22877	15,9	2954	42,5	32307	5. Nov	FR	2576	12. Nov	FR	16
119	77359005	A	92	AD München-Feldmoching (N)														
120	77359006	A	92	Oberschleißheim (O)	59075	27,8	12,0					72288	2. Nov	DI				
121	76359004	A	92	AK Neufahrn (W)	62936	15,1	13,5	52113	13,3	5833	21,6	76920	2. Nov	DI	6149	2. Nov	DI	8
122	76359007	A	92	AK Neufahrn (O)	79914	-5,6	10,2	71126	9,8	8789	13,9	92648	12. Nov	FR	6588	22. Nov	MO	8
123	74389014	A	92	Altdorf (O)	37342	0,1	14,4	33798	13,4	3543	24,0	45209	2. Nov	DI	4139	1. Nov	MO	18
124	73419019	A	92	Landau a.d. Isar (W)	26942	-0,4	16,4	23987	15,1	2955	26,8	32957	5. Nov	FR	3465	1. Nov	MO	18
125	81389190	A	93	AD Inntal (S)	37049	-0,5	23,0	33459	21,4	3590	37,2	45162	2. Nov	DI	3538	2. Nov	DI	17
126	83399191	A	93	Kiefersfelden (S)	32021	-0,1	25,8	28864	24,3	3157	39,8	39493	2. Nov	DI	3064	5. Nov	FR	16
127	56379004	A	93	AD Hochfranken (S)	19275	-1,2	22,1	16863	20,1	2412	36,1	25616	26. Nov	FR	2397	5. Nov	FR	16
128	58389011	A	93	Selb-West (S)	21624		22,0	19093	19,8	2531	38,5	29049	26. Nov	FR	2608	26. Nov	FR	17
129	64389001	A	93	Wernberg-Köblitz (S)	33819	2,5	19,9	29828	18,0	3991	34,1	42928	26. Nov	FR	3734	26. Nov	FR	15
130	66389002	A	93	Schwandorf-Mitte (N)	38412	-0,4	17,9	34341	16,3	4071	31,2	48031	12. Nov	FR	4410	19. Nov	FR	15
131	69389047	A	93	Regensburg-Pfaffenstein (N)	68458	5,1	12,6	60292	11,5	8535	21,9	85725	5. Nov	FR	6433	12. Nov	FR	14
132	69389044	A	93	Regensburg-Königswiesen (S)	58550	-1,3	13,2	53278	12,4	5422	24,3	69795	12. Nov	FR	5757	8. Nov	MO	8



Nr.	Zstnr	Straße		Name	Gesamt (0-24)			Tag (6-22 Uhr)		Nacht (22-6 Uhr)		Tagesspitzenwerte			Stundenspitzenwerte			
					Kfz	04/03	Lkw-%	Kfz_Tag	Pt	Kfz_Nacht	Pn	Tag-max	Datum	Tag	Std-max	Datum	Tag	Std
133	70389042	A	93	AK Regensburg (N)	62315	-1,5	11,9	56703	11,1	5876	22,1	75615	12. Nov	FR	6429	8. Nov	MO	8
134	72379036	A	93	Siegenburg (S)	23396	-0,9	13,5	20930	12,6	2316	25,0	30900	5. Nov	FR	2604	26. Nov	FR	14
135	78369100	A	94	München-Riem (W)	57971		5,8	53210	5,8	4760	6,0	70874	12. Nov	FR	5829	10. Nov	MI	18
136	78369111	A	94	München-Riem (O)	59484	-6,0	5,8	54970	5,8	4514	6,3	73574	12. Nov	FR	6332	10. Nov	MI	18
137	78369112	A	94	Feldkirchen-Ost (W)	56002	0,2	6,7					71484	12. Nov	FR				
138	78369840	A	94	AK München-Ost (O)	50847	-6,6	8,9					60854	12. Nov	FR				
139	79349043	A	95	München-Kreuzhof (W)	65455	-6,0	5,0					76093	26. Nov	FR				
140	79349151	A	95	AD Starnberg (N)	58258	-5,5	4,7	53585	4,5	4673	6,7	68345	26. Nov	FR	5530	15. Nov	MO	8
141	81349161	A	95	Seeshaupt (N)	25221	-7,7	5,5	23492	5,3	1730	8,8	31238	3. Nov	MI	2888	3. Nov	MI	18
142	83339051	A	95	Murnau/Kochel (S)	9927	-10,5	6,7	9222	6,3	706	11,3	12588	3. Nov	MI	1289	28. Nov	SO	17
143	84249050	A	96	Lindau (S)	17470	3,4	19,1	15977	18,4	1493	26,4	22069	26. Nov	FR	1962	5. Nov	FR	18
144	79289050	A	96	Stetten (W)	25804	1,9	17,3	23617	16,1	2187	29,5	31307	5. Nov	FR	2491	26. Nov	FR	16
145	79319137	A	96	Landsberg a. Lech-Nord (O)	46419	-0,2	11,0	42679	10,4	3740	18,3	57068	12. Nov	FR	4624	12. Nov	FR	17
146	78349222	A	96	Gräfelfing (W)	69484	-4,4	5,5	63540	5,2	5945	9,2	81947	26. Nov	FR	6858	18. Nov	DO	8
147	78349106	A	96	München-Laim (W)	88785	-1,8	5,1	80711	4,9	8074	7,7	103190	12. Nov	FR	7925	17. Nov	MI	18
148	77349004	A	99	AD München-Eschenried (O)	53776	-0,3	17,8	48357	16,3	5419	31,1	64761	12. Nov	FR	4822	12. Nov	FR	16
149	77349005	A	99	AD München-Allach (O)	79584	0,0	15,0	72205	13,9	7379	25,8	96198	12. Nov	FR	7893	8. Nov	MO	8
150	77359001	A	99	AD München-Feldmoching (W)	90768	0,3	13,7	82961	12,7	7807	24,3	110414	12. Nov	FR	9055	11. Nov	DO	9
151	77359210	A	99	AD München-Feldmoching (O)														
152	77359215	A	99	AK München-Nord (W)	66310	10,0	12,9					81144	3. Nov	MI				
153	77359951	A	99	AK München-Nord (N) (Ab SZ)	32910	-3,7	16,2					38934	12. Nov	FR				
154	77359010	A	99	AK München-Nord (O)														
155	78369211	A	99	Aschheim/Ismaning (S)	114855	2,9	16,9					135004	12. Nov	FR				
156	78369212	A	99	AK München-Ost (N)	114894	1,1	17,2					136591	12. Nov	FR				
157	78369213	A	99	AK München-Ost (S)	90515	-8,4	16,7	82516	15,3	7999	30,6	107672	4. Nov	DO	9132	23. Nov	DI	9
158	78369214	A	99	Haar (S)	94352	4,9	16,2					112342	12. Nov	FR				
159	79349150	A	952	AD Starnberg (W)	30378	-4,3	3,7	27978	3,7	2400	4,1	34973	12. Nov	FR	2989	25. Nov	DO	9
160	79359221	A	995	München-Giesing (S)	55448	-2,6	7,5	51123	7,0	4325	13,0	65497	12. Nov	FR	5113	24. Nov	MI	18
161	85339101	B	2*	Mittenwald	4836		6,1	4564	5,7	272	12,6	7528	1. Nov	MO	772	1. Nov	MO	12
162	84329107	B	2	GAP - Partenkirchen	18204	-4,2	5,8					22604	26. Nov	FR				
163	84329351	B	2	Oberau (s)	21184		5,7	19821	5,7	1382	7,9	25891	3. Nov	MI	2252	3. Nov	MI	17
164	84329995	B	2	Oberau (Mitte)	15572		5,4	14492	5,4	1080	7,7	19002	26. Nov	FR	1604	3. Nov	MI	17
165	84329350	B	2	Oberau (n)	17563	-15,1	5,6	16356	5,6	1201	7,8	21487	3. Nov	MI	1826	3. Nov	MI	17

Nr.	Zstnr	Straße		Name	Gesamt (0-24)			Tag (6-22 Uhr)		Nacht (22-6 Uhr)		Tagesspitzenwerte			Stundenspitzenwerte			
					Kfz	04/03	Lkw-%	Kfz_Tag	Pt	Kfz_Nacht	Pn	Tag-max	Datum	Tag	Std-max	Datum	Tag	Std
166	84339350	B	2	Eschenlohe (s)	16897	-8,5	4,8	16366	4,8	1293	6,4	20226	4. Nov	DO	1676	4. Nov	DO	16
167	83339360	B	2	Eschenlohe (n)	6603	5,0	5,0	6270	5,2	531	5,4	9140	3. Nov	MI	730	3. Nov	MI	16
168	78349800	B	2	Germering	19164	12,2	4,7					23038	4. Nov	DO				
169	75319115	B	2	Langweid	24528	6,5	13,4	21940	12,8	2588	18,7	28810	26. Nov	FR	2230	17. Nov	MI	17
170	72309122	B	2*	Donauwörth	17116		20,7	15347	19,6	1769	29,8	21502	5. Nov	FR	1755	4. Nov	DO	17
171	69319112	B	2*	Weissenburg i.Bay.	12994		16,6	12095	15,2	1038	25,6	15982	5. Nov	FR	1343	5. Nov	FR	15
172	66329054	B	2	Schwabach	21830	1,9	18,8					25760	26. Nov	FR				
173	56319108	B	4	Lautertal-Rottenbach	656	-88,6	7,2	624	8,1	62	5,6	829	5. Nov	FR	90	30. Nov	DI	17
174	62269101	B	8*	Kitzingen	17383		7,3	15748	6,9	1576	10,3	20692	5. Nov	FR	1727	8. Nov	MO	8
175	63289200	B	8*	Markt Bibart	4812		16,6	4432	15,8	380	25,7	5721	5. Nov	FR	514	5. Nov	FR	16
176	66349100	B	8*	Burgthann-Oberferrieden	9534		8,5	8759	8,5	775	9,1	11304	26. Nov	FR	951	5. Nov	FR	15
177	69399165	B	8*	Barbing	6137		14,9	5691	15,0	446	13,8	7847	2. Nov	DI	699	30. Nov	DI	17
178	70409105	B	8*	Rain	5833		22,7	5238	22,0	576	33,5	7038	5. Nov	FR	561	12. Nov	FR	16
179	79359830	B	11	Pullach	16122	-4,2	4,6	15301	4,7	984	3,9	19034	25. Nov	DO	1795	15. Nov	MO	9
180	77359850	B	11	Garching-Dirnismaning	16476	21,7	6,3	15309	6,4	1182	5,6	20563	2. Nov	DI	1766	18. Nov	DO	9
181	74389310	B	11	Eching-Viecht	13845	-3,3	6,4	12684	6,4	1164	6,7	16285	12. Nov	FR	1393	2. Nov	DI	17
182	71439401	B	11	Deggendorf	10573	-3,7	8,1	9752	8,0	822	9,6	13114	2. Nov	DI	1161	2. Nov	DI	18
183	68459109	B	11*	Bayerisch Eisenstein	3394		6,3	3065	6,1	335	9,4	4988	1. Nov	MO	519	1. Nov	MO	14
184	82289175	B	12	Kempten	14237	-1,8	10,5	13187	10,3	1050	13,2	17325	5. Nov	FR	1496	8. Nov	MO	8
185	79309380	B	12	Buchloe	15457	3,2	9,4	14168	9,1	1289	12,7	20592	5. Nov	FR	1710	3. Nov	MI	18
186	77449863	B	12	Simbach a. Inn (w)	7845		22,3	7068	21,4	777	31,3	9559	2. Nov	DI	862	1. Nov	MO	18
187	77449861	B	12	Simbach a. Inn (s)	5729	-5,3	24,3	5194	23,3	536	33,3	7087	5. Nov	FR	624	12. Nov	FR	15
188	77449862	B	12	Simbach a. Inn (n)	7617		16,2	6973	15,6	644	22,3	9168	5. Nov	FR	804	5. Nov	FR	15
189	71489110	B	12	Philippsreut	4065	-1,6	14,4	3572	12,9	493	25,4	5257	1. Nov	MO	611	14. Nov	SO	15
190	77359820	B	13	Oberschleißheim-Neuherberg	38972	6,4	5,0	36345	5,0	2627	6,1	49131	4. Nov	DO	4412	25. Nov	DO	18
191	71339102	B	13	Eichstätt	11810	0,6	6,2	10930	6,2	881	6,0	13969	12. Nov	FR	1272	8. Nov	MO	17
192	65289202	B	13*	Oberdachstetten	5281		9,2	4847	8,3	387	10,9	6295	12. Nov	FR	550	26. Nov	FR	14
193	62259120	B	13*	Eibelsstadt	11272		8,1	10369	7,7	904	13,4	13107	12. Nov	FR	1319	10. Nov	MI	8
194	64349151	B	14*	Hersbruck	12471		4,8	11610	4,9	861	3,4	14566	12. Nov	FR	1278	24. Nov	MI	17
195	64379102	B	14*	Schnaittenbach	10884		36,0	9311	31,9	1572	60,7	13008	3. Nov	MI	997	16. Nov	DI	17
196	78399202	B	15*	Soyen	8090		13,3	7486	13,4	625	17,7	9379	2. Nov	DI	795	1. Nov	MO	18
197	73399160	B	15*	Ergoldsbach	9452		11,1	8493	10,6	960	14,8	11292	19. Nov	FR	943	16. Nov	DI	17
198	68389101	B	15*	Maxhütte-Haidhof	7917		9,2	7258	9,1	659	10,8	9607	26. Nov	FR	859	8. Nov	MO	17

Nr.	Zstnr	Straße		Name	Gesamt (0-24)			Tag (6-22 Uhr)		Nacht (22-6 Uhr)		Tagesspitzenwerte			Stundenspitzenwerte			
					Kfz	04/03	Lkw-%	Kfz_Tag	Pt	Kfz_Nacht	Pn	Tag-max	Datum	Tag	Std-max	Datum	Tag	Std
199	57379103	B	15	Hof	23375	1,3	7,8	21720	7,4	1655	13,7	28112	2. Nov	DI	2603	8. Nov	MO	17
200	72369170	B	16*	Neustadt a.d. Donau	9198		22,6	8098	21,3	1100	32,6	11137	12. Nov	FR	982	19. Nov	FR	14
201	83309231	B	17*	Halblech	4830		7,1	4616	7,3	242	4,8	6433	3. Nov	MI	655	4. Nov	DO	17
202	78319140	B	17	Untermeitingen-Lagerlechfeld	24627	1,5	9,6	22603	9,6	2024	10,0	29123	5. Nov	FR	2447	3. Nov	MI	18
203	85279114	B	19	Fischen	10112	-3,1	6,3	9660	6,6	566	3,0	12841	3. Nov	MI	1116	3. Nov	MI	18
204	83279137	B	19	Waltenhofen-Herzmans	16426	0,4	7,9	15271	8,0	1155	7,4	19914	5. Nov	FR	1808	3. Nov	MI	18
205	61259104	B	19*	Würzburg/Estenfeld	47767		7,9	43962	7,5	3805	12,2	59399	26. Nov	FR	4854	8. Nov	MO	8
206	60269200	B	19	Werneck-Eßleben	6703	-3,5	9,1					8290	12. Nov	FR	0			
207	55279103	B	19	Mellrichstadt-Eussenhausen	5920	-0,5	13,6	5210	12,3	710	23,0	8005	5. Nov	FR	649	5. Nov	FR	15
208	66439135	B	20*	Furth i. Wald	8896		11,6	8089	10,1	807	27,2	10699	2. Nov	DI	1044	14. Nov	SO	15
209	67429162	B	20	Weiding	11535	-3,4	13,4	10270	12,6	1265	19,7	13877	2. Nov	DI	1075	5. Nov	FR	14
210	75429148	B	20	Eggenfelden (n)	9457	25,2	15,9					12722	26. Nov	FR				
211	75429160	B	20	Eggenfelden (s)	8507	14,6	16,6					11073	26. Nov	FR				
212	80439112	B	20	Laufen	10354	-2,1	7,8	9559	7,7	795	9,2	12365	26. Nov	FR	1148	15. Nov	MO	8
213	83429119	B	21*	Schneizlreuth-Melleck	7414		13,9	6854	10,7	467	14,5	9228	26. Nov	FR	818	28. Nov	SO	17
214	83439121	B	21	Schneizlreuth-Baumgarten	5189	-7,7	15,1	4879	15,1	327	21,4	6495	26. Nov	FR	541	26. Nov	FR	14
215	61299100	B	22*	Burgwindheim	2860		8,9	2662	9,0	198	8,3	3434	12. Nov	FR	297	19. Nov	FR	15
216	60359165	B	22*	Weidenberg	9170		6,2	8470	6,0	697	8,3	11007	5. Nov	FR	1002	26. Nov	FR	14
217	62389100	B	22*	Altstadt a.d. Waldnaab	17894		3,3	16683	3,3	1211	3,1	21308	12. Nov	FR	1822	2. Nov	DI	17
218	63399104	B	22	Weiden i.d. Opf.	9638	-2,7	6,2	9141	6,2	497	6,3	12308	12. Nov	FR	1221	8. Nov	MO	17
219	65409102	B	22*	Winklarn	2707		15,1	2439	15,0	238	11,1	3497	12. Nov	FR	345	26. Nov	FR	14
220	84329161	B	23	GAP - Garmisch	6762	-10,5	5,3	6195	5,0	567	8,8	8614	26. Nov	FR	828	28. Nov	SO	16
221	84329352	B	23	Oberau (w)	7604	-34,0	6,8	7193	6,8	423	8,6	9742	4. Nov	DO	870	3. Nov	MI	17
222	70289156	B	25	Fremdingen	3464	4,1	22,9					4989	18. Nov	DO				
223	59249101	B	27*	Karsbach-Höllrich	4600		10,3	4289	10,0	311	14,2	5659	5. Nov	FR	484	5. Nov	FR	16
224	84249149	B	31	Lindau-Diepoldsbergtunnel	14171	8,7	13,5					17443	26. Nov	FR				
225	57339210	B	85	Stockheim-Haslach (n)	12043	-0,6	9,5	11069	9,3	974	11,5	14662	12. Nov	FR	1297	25. Nov	DO	17
226	57339209	B	85	Stockheim-Haslach (s)	14297	-1,8	11,1	13145	11,1	1152	11,9	17252	12. Nov	FR	1463	25. Nov	DO	17
227	65379591	B	85*	Amberg (w)	10293		4,9	9473	5,0	820	4,0	12266	12. Nov	FR	1106	8. Nov	MO	8
228	67419141	B	85*	Roding	10555		15,4	9613	14,7	942	22,6	12952	2. Nov	DI	1048	11. Nov	DO	17
229	57339206	B	89	Stockheim-Haslach (w)	8533	7,9	10,4	7843	10,6	690	8,4	10289	12. Nov	FR	949	25. Nov	DO	17
230	60319100	B	173	AK Bamberg (N)	32768	0,2	12,6	28774	12,3	2691	21,4	43776	5. Nov	FR	3302	26. Nov	FR	15
231	59319105	B	173*	Ebensfeld	15925		13,2	14536	12,2	1389	21,7	19337	5. Nov	FR	1632	26. Nov	FR	15

Nr.	Zstnr	Straße		Name	Gesamt (0-24)			Tag (6-22 Uhr)		Nacht (22-6 Uhr)		Tagesspitzenwerte			Stundenspitzenwerte			
					Kfz	04/03	Lkw-%	Kfz_Tag	Pt	Kfz_Nacht	Pn	Tag-max	Datum	Tag	Std-max	Datum	Tag	Std
232	58339571	B	173	Marktzeuln-Zettlitz (w)	13730	1,7	15,0	12364	13,2	1176	18,8	16324	12. Nov	FR	1311	26. Nov	FR	15
233	58339572	B	173	Marktzeuln-Zettlitz (o)	11991	-1,1	14,2	10384	13,0	975	19,9	14478	12. Nov	FR	1201	26. Nov	FR	15
234	57349256	B	173*	Marktrodach	13543		12,4	12541	11,8	1002	20,1	16261	12. Nov	FR	1497	22. Nov	MO	8
235	54269100	B	285	Fladungen	895	-6,0	8,2	775	8,1	119	8,9	1139	5. Nov	FR	175	7. Nov	SO	16
236	60279101	B	286*	Kolitzheim-Oberspiesheim	7291		7,3	6663	7,3	628	7,3	9115	12. Nov	FR	806	22. Nov	MO	8
237	58339573	B	289	Marktzeuln-Zettlitz (s)	10093	-2,2	14,0	9150	12,4	906	10,8	11726	26. Nov	FR	999	22. Nov	MO	8
238	65379592	B	299*	Amberg (s)	12604		34,0	10834	30,7	1770	54,5	14729	4. Nov	DO	1060	18. Nov	DO	17
239	74339101	B	300*	Schrobenhausen	11860		16,7	10835	15,5	1025	29,4	14418	5. Nov	FR	1186	5. Nov	FR	17
240	59369101	B	303*	Bischofsgrün	5572		25,8	5016	23,5	556	46,9	6730	2. Nov	DI	568	14. Nov	SO	16
241	59399153	B	303	Schirnding	6003		32,0	5263	28,4	741	57,9	7248	2. Nov	DI	617	1. Nov	MO	16
242	77349810	B	304	Karlsfeld-Rothschwaige	28575	-3,3	9,1					33629	30. Nov	DI	2633	5. Nov	FR	16
243	79369320	B	304	Zorneding	20442	-3,1	6,7	18785	6,5	1656	9,3	23503	12. Nov	FR	1813	25. Nov	DO	8
244	80419137	B	304	Nußdorf-Aiging	10881	0,4	10,6	10111	10,4	770	13,8	12942	25. Nov	DO	1209	18. Nov	DO	17
245	81429142	B	304	Traunstein	7355	-4,9	6,4	7000	6,5	444	7,7	8985	12. Nov	FR	889	8. Nov	MO	8
246	81439144	B	304	Freilassing	20144	-14,9	6,5	0	0,0	0	0,0	26870	2. Nov	DI	0			
247	82409147	B	305	Unterwössen-Oberwössen	2382	-6,3	7,1	2287	7,2	106	8,2	3035	3. Nov	MI	315	1. Nov	MO	14
248	77369102	B	388	Ismaning-Fischerhäuser														
249	75429162	B	388	Eggenfelden (o)	14829	0,6	7,4					18159	3. Nov	MI				
250	62219204	B	469*	Kleinheubach	14059		11,2	12922	10,8	1137	15,5	16763	26. Nov	FR	1355	26. Nov	FR	16
251	62219201	B	469*	Miltenberg	10326		9,5	9574	9,3	752	12,4	12562	12. Nov	FR	1101	12. Nov	FR	17
252	62339101	B	470*	Gößweinstein-Sachsenmühle	1931		11,5	1792	11,3	138	14,0	2599	1. Nov	MO	312	1. Nov	MO	15
253	77349988	B	471	Bergkirchen-Geiselbullach	20092	-0,9	11,5					23721	12. Nov	FR				
254	81319188	B	472	Peiting-Hohenbrand	9496		6,8	8809	6,9	928	8,0	11276	5. Nov	FR	949	4. Nov	DO	16
255	82329204	B	472	Polling (w)	5034	26,9	7,9					5958	12. Nov	FR				
256	81329190	B	472	Polling (o)	6970	-1,7	7,9					8632	12. Nov	FR				
257	82369205	B	472*	Waakirchen	7182		10,1	6720	9,9	463	12,3	8594	5. Nov	FR	724	2. Nov	DI	18
258	62309053	B	505	Höchstadt	6700	-0,5	23,4	5857	20,1	843	47,0	8634	22. Nov	MO	1200	22. Nov	MO	8
259	75469870	B	512	Neuhaus a. Inn (o)	6305	-0,8	12,7	5753	11,6	551	23,7	8034	5. Nov	FR	754	5. Nov	FR	14
260	75469871	B	512	Neuhaus a. Inn (s)	5860		13,7	5427	12,8	434	25,4	7310	5. Nov	FR	634	5. Nov	FR	15
261	71469420	B	533	Grafenau	8442	-1,0	7,0	7820	7,0	579	6,5	10502	2. Nov	DI	920	11. Nov	DO	17
262	68279562	St	1066	Feuchtwangen (w)	5869	-3,1	10,1	5170	9,9	699	11,8	7093	12. Nov	FR	606	7. Nov	SO	19
263	84289419	St	2007	Wertach	2081		7,4	2040	7,7	112	5,6	2876	4. Nov	DO	277	3. Nov	MI	17
264	76289450	St	2025	Jettingen-Scheppach	5975	0,5	12,7	5445	12,8	530	11,5	6981	12. Nov	FR	631	18. Nov	DO	17

Nr.	Zstnr	Straße		Name	Gesamt (0-24)			Tag (6-22 Uhr)		Nacht (22-6 Uhr)		Tagesspitzenwerte			Stundenspitzenwerte			
					Kfz	04/03	Lkw-%	Kfz_Tag	Pt	Kfz_Nacht	Pn	Tag-max	Datum	Tag	Std-max	Datum	Tag	Std
265	74329432	St	2035	Pöttmes-Wagesenberg	4875	-0,6	10,7	4453	10,9	422	9,0	5801	5. Nov	FR	531	26. Nov	FR	16
266	81329493	St	2057	Polling (n)	3473	-10,3	8,3					4181	12. Nov	FR				
267	79359920	St	2072	Grünwald-Geisalgasteig	16906	-4,7	2,6	16215	2,7	1148	2,3	19916	25. Nov	DO	1752	25. Nov	DO	17
268	79359910	St	2078	München-Perlach	22112	4,3	3,1					26746	29. Nov	MO				
269	81419451	St	2096	Grabenstätt	4914	-6,0	13,8	4597	13,8	317	13,1	5868	3. Nov	MI	541	3. Nov	MI	17
270	75469872	St	2110	Neuhaus a. Inn (n)	3661		6,7	3452	6,6	209	8,5	4453	5. Nov	FR	409	6. Nov	SA	13
271	73409441	St	2111	Marklkofen-Frontenhausen	6967	-5,1	10,1	6156	10,3	811	8,9	8436	12. Nov	FR	695	26. Nov	FR	14
272	69449400	St	2136	Bodenmais	3083	1,5	5,8	2930	6,0	195	5,2	4257	4. Nov	DO	388	4. Nov	DO	17
273	58339574	St	2191	Marktzeuln-Zettlitz (n)	5622	-1,4	10,7	4850	7,9	487	5,7	6665	12. Nov	FR	523	25. Nov	DO	17
274	70369558	St	2230	Essing	4094	-1,6	8,6	3775	8,4	249	8,8	4757	12. Nov	FR	455	2. Nov	DI	17
275	76369407	St	2584	Hallbergmoos (A92)	38438	-7,4	5,5	33114	5,5	4721	7,0	47239	12. Nov	FR	3222	25. Nov	DO	19
276	76369405	St	2584	Hallbergmoos	47356	-4,9	5,2	40765	5,3	5834	6,2	58085	12. Nov	FR	3869	25. Nov	DO	19
277	76369406	St	2584	Hallbergmoos (FS44)	8939	5,9	4,0	7626	4,3	1117	3,0	11572	12. Nov	FR	831	15. Nov	MO	9
278	76369404	St	2584	Oberding-Schwaig	18362	-0,8	10,8	15671	11,0	2678	10,3	21155	18. Nov	DO	1664	16. Nov	DI	8
279	79359705	K	M2	Unterhaching	14585	-3,7	3,4	13591	3,4	1130	2,5	17079	12. Nov	FR	1513	24. Nov	MI	9
280	78369710	K	M3	Aschheim/Hintermühle	12159	1,1	7,1	12081	7,4	621	4,8	15660	25. Nov	DO	1638	23. Nov	DI	8
281	79359702	K	M11	Grünwald	13609	-0,9	5,6	12985	5,7	624	3,8	16500	12. Nov	FR	1740	8. Nov	MO	9
282	84239115	K	L16	Nonnenhorn	8427		3,6	7849	3,7	578	2,0	9613	26. Nov	FR	842	2. Nov	DI	17
283	78369708	K	M18	Feldkirchen	7987	15,4	6,4	7131	5,9	555	5,8	9580	25. Nov	DO	844	29. Nov	MO	17
284	78349700	K	M21	Planegg	14690	-1,8	6,6	13999	6,8	803	6,4	17308	12. Nov	FR	1618	8. Nov	MO	18
285	79359704	K	M22	Ottobrunn	16086	-2,4	2,8	14998	2,8	1088	2,7	19014	26. Nov	FR	1579	29. Nov	MO	18

Nr.	Zstnr	Straße		Name	Gesamt (0-24)			Tag (6-22 Uhr)		Nacht (22-6 Uhr)		Tagesspitzenwerte			Stundenspitzenwerte			
					Kfz	04/03	Lkw-%	Kfz_Tag	Pt	Kfz_Nacht	Pn	Tag-max	Datum	Tag	Std-max	Datum	Tag	Std
1	60209051	A	3	AD Seligenstadt (O)	83322	4,1	16,6	72566	13,8	10250	33,0	102251	3. Dez	FR	7575	23. Dez	DO	17
2	59219010	A	3	Hösbach (O)														
3	61229001	A	3	Rohrbrunn (O)	45154	-1,0	23,0					57818	23. Dez	DO				
4	62249051	A	3	AD Würzburg-West (W)	54225	2,1	22,9	46868	19,0	7357	47,7	66431	23. Dez	DO	5242	30. Dez	DO	15
5	62259011	A	3	AD Würzburg-West (O)	70928	2,5	21,8	61570	18,0	9358	46,7	88292	23. Dez	DO	6767	30. Dez	DO	15
6	62269051	A	3	AK Biebelried (W)	63669	2,2	22,1	55049	17,9	8620	48,7	85159	23. Dez	DO	6324	30. Dez	DO	15
7	62269054	A	3	AK Biebelried (O)	51921	2,3	22,1	44412	18,2	7509	45,1	72083	23. Dez	DO	5207	30. Dez	DO	15
8	62279001	A	3	Kitzingen/Schwarzach (O)	51286	2,5	22,4	43812	18,4	7474	45,5	71386	23. Dez	DO	5192	30. Dez	DO	15
9	62289041	A	3	Geiselwind (W)	50475	2,2	22,6	43110	18,7	7365	45,9	70923	23. Dez	DO	5004	30. Dez	DO	15
10	62309051	A	3	Pommersfelden (W)	52376	2,0	22,6	45018	18,7	7358	46,2	72756	23. Dez	DO	5108	30. Dez	DO	15
11	62309052	A	3	Pommersfelden (O)	51296	1,8	21,7	44241	18,1	7055	44,7	71437	23. Dez	DO	4951	30. Dez	DO	15
12	64319051	A	3	AK Fürth/Erlangen (W)	58302	5,1	18,6	50967	15,7	7334	38,9	79095	23. Dez	DO	5665	23. Dez	DO	16
13	64329050	A	3	AK Fürth/Erlangen (O)	72108	2,1	19,6	63690	16,8	8418	40,9	95570	23. Dez	DO	6949	23. Dez	DO	16
14	65339051	A	3	AK Nürnberg (W)	86836	0,6	16,1	78065	14,2	9442	34,4	113776	23. Dez	DO	8355	17. Dez	FR	15
15	65339052	A	3	AK Nürnberg (O)	34879	-1,5	20,2	30726	17,4	4152	40,4	49797	23. Dez	DO	4247	17. Dez	FR	14
16	66339051	A	3	AK Altdorf (S)	40515	1,7	20,9	35461	18,7	5054	36,2	51380	23. Dez	DO	3789	10. Dez	FR	16
17	66349051	A	3	Neumarkt/Opf. (S)	27901	0,2	27,6	23963	24,0	3937	49,7	36298	23. Dez	DO	2606	23. Dez	DO	16
18	69379081	A	3	Nittendorf (W)	30978	1,6	23,5	26893	20,5	4085	43,0	40258	23. Dez	DO	2915	23. Dez	DO	16
19	70389074	A	3	AK Regensburg (W)	44605	0,2	17,9	39225	15,5	5379	35,3	56547	22. Dez	MI	4277	13. Dez	MO	8
20	70389080	A	3	AK Regensburg (O)	60944	0,2	20,1	53803	18,0	7141	36,0	77926	22. Dez	MI	5889	3. Dez	FR	14
21	70389001	A	3	Regensburg-Ost (W)	58715	0,5	19,2	51852	17,0	6863	36,0	74448	22. Dez	MI	5822	3. Dez	FR	15
22	70389076	A	3	Regensburg-Ost (O)	52597	0,7	18,3	46849	16,2	5748	35,5	66089	22. Dez	MI	5069	3. Dez	FR	16
23	70399077	A	3	Rosenhof (W)	44040	0,5	21,6	38719	19,1	5320	39,5	55627	23. Dez	DO	4258	3. Dez	FR	14
24	71439093	A	3	AK Deggendorf (W)	28806	-0,1	26,7	24860	24,0	3946	43,8	37118	22. Dez	MI	2703	3. Dez	FR	15
25	75469086	A	3	Pocking (O)	17318	-0,4	36,0					22068	22. Dez	MI				
26	67279001	A	6	AK Feuchtwangen/Crailsheim (W)	43350	4,5	29,0	37531	25,2	5819	53,4	58281	23. Dez	DO	4278	23. Dez	DO	16
27	67279002	A	6	AK Feuchtwangen/Crailsheim (O)	44043	4,7	27,1	38030	23,4	6014	50,6	60760	23. Dez	DO	4475	23. Dez	DO	15
28	67299051	A	6	Herrieden (O)	46483	5,5	27,0	40177	23,4	6306	50,4	62822	23. Dez	DO	4677	3. Dez	FR	16
29	66329051	A	6	Roth (W)	60944	4,9	21,2	53285	18,3	7659	41,8	76146	23. Dez	DO	5538	10. Dez	FR	16
30	66329052	A	6	AK Nürnberg-Süd (W)	70174	2,2	19,9	61519	17,2	8655	38,9	88233	10. Dez	FR	6584	10. Dez	FR	16
31	66339052	A	6	AK Nürnberg-Ost (W)	61938	0,7	22,3	54403	19,6	7534	41,9	80344	10. Dez	FR	6125	10. Dez	FR	16
32	66339053	A	6	AK Nürnberg-Ost (O)	35279	3,1	22,1					45804	10. Dez	FR				
33	65339054	A	6	AK Altdorf (O)	24580	8,8	25,2	21761	22,6	2818	45,6	32131	10. Dez	FR	2595	10. Dez	FR	14

Nr.	Zstnr	Straße		Name	Gesamt (0-24)			Tag (6-22 Uhr)		Nacht (22-6 Uhr)		Tagesspitzenwerte			Stundenspitzenwerte			
					Kfz	04/03	Lkw-%	Kfz_Tag	Pt	Kfz_Nacht	Pn	Tag-max	Datum	Tag	Std-max	Datum	Tag	Std
34	65359001	A	6	Alfeld (O)	20595	10,8	28,9	18030	25,9	2565	50,2	26690	3. Dez	FR	2119	10. Dez	FR	16
35	63419008	A	6	Waidhaus (O)	8792	54,9	48,9	6998	45,0	1793	64,1	11789	15. Dez	MI	1039	18. Dez	SA	11
36	59269052	A	7	Schweinfurt/Niederwerrn (N)	37070	1,5	21,7	32135	17,2	4935	51,3	56702	23. Dez	DO	4366	23. Dez	DO	15
37	60269020	A	7	Gramschatzer Wald (S)	53121	3,4	17,1	46975	14,0	6146	40,7	74019	23. Dez	DO	5675	3. Dez	FR	16
38	62269053	A	7	AK Biebelried (N)	35020	-0,1	21,6	30510	17,3	4510	50,6	54704	23. Dez	DO	4168	23. Dez	DO	16
39	62269052	A	7	AK Biebelried (S)	21926	2,8	19,2	19567	15,8	2359	47,2	31631	23. Dez	DO	2579	23. Dez	DO	16
40	64279001	A	7	Uffenheim/Langensteinach (N)	21353	2,4	18,8	19119	15,5	2234	47,1	30906	23. Dez	DO	2651	23. Dez	DO	16
41	67279081	A	7	AK Feuchtwangen/Crailsheim (N)	22305	2,0	19,2					31860	23. Dez	DO				
42	67279004	A	7	AK Feuchtwangen/Crailsheim (S)	35460	2,7	20,6	31614	17,7	3846	44,5	51683	23. Dez	DO	4396	23. Dez	DO	15
43	76269230	A	7	AD Hittistetten (S)	50303	2,5	12,1	46170	11,0	4132	24,3	66103	30. Dez	DO	5916	30. Dez	DO	15
44	80269231	A	7	AK Memmingen (S)	25547	1,2	15,4	23736	14,6	1811	26,5	39096	30. Dez	DO	3357	30. Dez	DO	12
45	83289097	A	7	AD Allgäu (S)	16047	0,6	7,4	15101	6,9	947	16,2	27899	30. Dez	DO	2477	30. Dez	DO	12
46	83289996	A	7	Oy-Mittelberg (W)	15849	1,3	7,8	14930	7,2	918	16,6	27462	30. Dez	DO	2453	30. Dez	DO	12
47	83289998	A	7	Oy-Mittelberg (S)	5137	2,7	8,0	4845	7,3	320	16,1	9400	30. Dez	DO	994	30. Dez	DO	12
48	83289999	A	7	Oy-Mittelberg	6916	-1,2	6,5	6519	6,1	397	13,6	11022	30. Dez	DO	1043	30. Dez	DO	12
49	83289995	A	7	Oy-Mittelberg (N)	4511	1,7	9,7	4270	9,0	249	20,5	8201	30. Dez	DO	1100	30. Dez	DO	18
50	83289997	A	7	Oy-Mittelberg (O)	7626	-0,7	6,7	7186	6,3	440	13,3	12183	30. Dez	DO	1144	30. Dez	DO	12
51	83289001	A	7	Nesselwang (W)	7816	-0,7	6,3	7369	5,9	447	13,4	12585	30. Dez	DO	1193	30. Dez	DO	12
52	84299001	A	7	Tunnel Füssen	8744	9,4	8,2	8188	7,2	556	23,0	14767	30. Dez	DO	1405	30. Dez	DO	12
53	75279130	A	8	Leipheim (W)	48784	3,8	17,9	43989	15,7	4795	37,6	61635	23. Dez	DO	5029	23. Dez	DO	16
54	75279012	A	8	Leipheim (O)	49890	3,6	18,4	44889	16,3	5001	37,7	62928	23. Dez	DO	5124	23. Dez	DO	16
55	75289012	A	8	Burgau (W)	47028	3,1	17,8	42282	15,6	4747	37,5	59851	23. Dez	DO	4847	23. Dez	DO	16
56	75289010	A	8	Zusmarshausen (W)	46624	2,5	18,1	41940	15,8	4684	38,7	59668	23. Dez	DO	4692	23. Dez	DO	16
57	75309010	A	8	Zusmarshausen (O)	47951	2,3	16,5	43232	14,6	4719	34,0	60786	23. Dez	DO	4723	10. Dez	FR	17
58	75319133	A	8	Neusäß (W)	51432	2,9	15,7	46423	13,8	5009	32,9	64422	10. Dez	FR	5019	10. Dez	FR	17
59	75319131	A	8	Augsburg-West (W)	55623	4,9	15,2	50146	13,5	5477	31,1	69437	10. Dez	FR	5321	10. Dez	FR	17
60	75319010	A	8	Augsburg-West (O)	68925	1,8	15,7	61985	14,2	6940	28,9	86582	10. Dez	FR	6369	10. Dez	FR	17
61	75319009	A	8	Augsburg-Ost (O)	60059	1,1	15,7	53924	14,1	6135	29,7	75204	10. Dez	FR	5766	3. Dez	FR	17
62	75319008	A	8	Derching (O)	59996	1,0	15,7	53905	14,1	6092	29,8	75198	10. Dez	FR	5842	3. Dez	FR	17
63	76329132	A	8	Adelzhausen (W)	57117	2,8	15,0	51249	13,6	5868	27,6	70603	10. Dez	FR	5544	3. Dez	FR	17
64	76329133	A	8	Adelzhausen (O)	56356	2,0	14,8	50660	13,3	5696	28,2	70608	10. Dez	FR	5481	3. Dez	FR	17
65	76339001	A	8	Odelzhausen (O)	62107	2,5	13,5	55869	12,2	6237	25,2	78019	10. Dez	FR	5850	3. Dez	FR	17
66	77339003	A	8	Sulzemoos (O)	64492	2,7	13,4	58027	12,2	6465	24,5	80314	10. Dez	FR	5942	10. Dez	FR	16

Nr.	Zstnr	Straße		Name	Gesamt (0-24)			Tag (6-22 Uhr)		Nacht (22-6 Uhr)		Tagesspitzenwerte			Stundenspitzenwerte			
					Kfz	04/03	Lkw-%	Kfz_Tag	Pt	Kfz_Nacht	Pn	Tag-max	Datum	Tag	Std-max	Datum	Tag	Std
67	77349003	A	8	Dachau/Fürstenfeldbruck (W)	65435	2,8	13,4	61986	13,6	7018	26,7	81427	10. Dez	FR	6057	10. Dez	FR	16
68	77349002	A	8	Dachau/Fürstenfeldbruck (O)	79621	2,8	12,4					99187	10. Dez	FR				
69	78349141	A	8	AK München-West (W)	31178	-0,2	5,6	29727	5,7	3138	8,7	38590	10. Dez	FR	2905	13. Dez	MO	8
70	78349140	A	8	AK München-West (O)	40181	3,4	6,8	38714	7,3	4053	10,1	49640	10. Dez	FR	3878	2. Dez	DO	18
71	79359168	A	8	München-Perlach (S)	43541	8,1	3,3	39923	3,1	3618	5,0	54209	10. Dez	FR	4905	13. Dez	MO	9
72	80369171	A	8	Holzkirchen (W)	85098	-3,1	13,6					104079	30. Dez	DO				
73	81389180	A	8	AD Inntal (W)	67145	0,9	16,7	60563	15,1	6582	31,9	94167	30. Dez	DO	7571	30. Dez	DO	13
74	81389023	A	8	Rosenheim (O)	51623	-0,5	14,1	46536	12,2	5044	28,8	65917	23. Dez	DO	5335	30. Dez	DO	13
75	81409026	A	8	Frasdorf (O)	46337	0,3	14,9	41645	13,0	4692	31,8	60325	23. Dez	DO	4785	30. Dez	DO	13
76	81409028	A	8	Felden (O)	42692	-0,4	15,9	38219	13,9	4473	32,9	55558	23. Dez	DO	4404	30. Dez	DO	13
77	81429034	A	8	Neukirchen (O)	35149	3,0	19,2	31450	17,1	3900	37,0	48982	23. Dez	DO	3688	23. Dez	DO	15
78	82439036	A	8	Bad Reichenhall (O)	35322	1,6	19,2	31120	16,9	4202	36,3	48864	23. Dez	DO	3796	23. Dez	DO	15
79	56369003	A	9	AD Bayerisches Vogtland (N)	35430	12,5	23,1	30715	19,7	4715	45,5	54614	23. Dez	DO	4319	23. Dez	DO	16
80	56369004	A	9	AD Bayerisches Vogtland (S)	48285	3,9	20,7	41793	17,6	6491	40,4	76046	23. Dez	DO	5846	23. Dez	DO	16
81	59359051	A	9	AD Bayreuth/Kulmbach (N)	61505	3,3	20,2	54024	17,5	7481	39,6	89805	23. Dez	DO	6949	3. Dez	FR	16
82	59359052	A	9	AD Bayreuth/Kulmbach (S)	54013	3,4	17,0	47535	14,5	6478	35,7	77294	23. Dez	DO	5641	3. Dez	FR	14
83	62359001	A	9	Pegnitz (N)	41545	-4,2	20,7					59847	23. Dez	DO				
84	65339053	A	9	AK Nürnberg (N)	65065	-0,1	17,2					96848	23. Dez	DO				
85	65339060	A	9	AK Nürnberg (S)	92155	2,4	15,9	81699	13,7	10456	33,4	123352	23. Dez	DO	8946	22. Dez	MI	17
86	65339055	A	9	AK Nürnberg-Ost (N)	73735	6,0	16,5	65077	14,1	8658	34,3	103171	23. Dez	DO	7397	23. Dez	DO	14
87	66339054	A	9	AK Nürnberg-Ost (S)	53194	2,3	15,7	47253	13,5	5941	33,3	79187	23. Dez	DO	6018	23. Dez	DO	14
88	69349061	A	9	Greding (N)	57701	0,3	18,7	51230	16,1	6471	39,4	84307	23. Dez	DO	6716	26. Dez	SO	12
89	72349090	A	9	Lenting (S)	67610	0,3	16,5	60285	14,4	7326	33,2	93590	23. Dez	DO	7415	26. Dez	SO	12
90	72349052	A	9	Ingolstadt-Nord (S)	78426	1,4	14,9	70345	13,1	8081	30,4	106145	23. Dez	DO	8270	23. Dez	DO	14
91	72349054	A	9	Manching (N)	74394	0,9	15,3	66539	13,4	7854	30,7	100144	23. Dez	DO	7744	23. Dez	DO	14
92	73359056	A	9	AD Holledau (N)	67410	5,2	16,4					91254	23. Dez	DO				
93	74359110	A	9	AD Holledau (S)	81361	6,8	12,7	73367	11,4	8716	24,0	110591	23. Dez	DO	9029	26. Dez	SO	12
94	75359058	A	9	Allershausen (N)	87285	4,7	12,3	76689	11,0	10596	21,9	115599	23. Dez	DO	9183	26. Dez	SO	11
95	75359059	A	9	AK Neufahrn (N)	89383	3,2	12,1	78316	10,9	11067	21,1	116486	23. Dez	DO	8617	23. Dez	DO	13
96	76359060	A	9	AK Neufahrn (S)	105685	-0,8	11,0					151705	23. Dez	DO				
97	77359061	A	9	Garching-Nord (N)	106001	-6,2	11,1					145947	23. Dez	DO				
98	77359062	A	9	Garching-Nord (S)	114603	-6,7	11,1					159818	23. Dez	DO				
99	77359115	A	9	AK München-Nord (N)	120991	-8,2	10,7					168041	23. Dez	DO				



Nr.	Zstnr	Straße		Name	Gesamt (0-24)			Tag (6-22 Uhr)		Nacht (22-6 Uhr)		Tagesspitzenwerte			Stundenspitzenwerte			
					Kfz	04/03	Lkw-%	Kfz_Tag	Pt	Kfz_Nacht	Pn	Tag-max	Datum	Tag	Std-max	Datum	Tag	Std
100	77359066	A	9	AK München-Nord (S)	95094	4,2	6,1					131303	23. Dez	DO				
101	78359064	A	9	München-Schwabing (N)	59516	-10,1	6,5					84528	23. Dez	DO				
102	59209050	A	45	Alzenau (S)	31460	2,6	16,3	28211	14,3	3248	34,4	40682	10. Dez	FR	3218	10. Dez	FR	16
103	59269203	A	70	AD Schweinfurt/Werneck (O)	37057	3,5	16,7	31460	13,4	3519	37,0	50310	3. Dez	FR	4087	17. Dez	FR	16
104	60299002	A	70	Eltmann (W)	24108	10,8	19,0					32779	3. Dez	FR				
105	60319104	A	70	AK Bamberg (W)	38759	6,4	15,2	35175	13,4	3584	33,5	51492	3. Dez	FR	4479	3. Dez	FR	15
106	60319012	A	70	AK Bamberg (O)	22318	3,1	15,7	20175	13,8	2143	34,1	31266	3. Dez	FR	2865	3. Dez	FR	15
107	59359053	A	70	AD Bayreuth/Kulmbach (W)	20497	4,7	17,0	18484	15,1	2013	34,1	28898	3. Dez	FR	2592	10. Dez	FR	16
108	56369005	A	72	AD Bayerisches Vogtland (O)	26166	2,2	20,7	22791	17,9	3374	39,9	40271	23. Dez	DO	3144	3. Dez	FR	17
109	56379002	A	72	AD Hochfranken (W)	29772	1,2	20,6	26024	18,0	3748	38,6	44022	23. Dez	DO	3508	3. Dez	FR	17
110	56379003	A	72	AD Hochfranken (O)	33113	2,4	16,8	29067	14,6	4046	32,8	50200	23. Dez	DO	4027	3. Dez	FR	16
111	66339101	A	73	AD Nürnberg/Feucht (W)	18944	3,7	14,7	17040	12,8	1904	32,1	24631	8. Dez	MI	2340	8. Dez	MI	17
112	66339003	A	73	Röthenbach b.St.W. (O)	32392	-0,8	10,7	29107	9,5	3284	21,5	40401	10. Dez	FR	3471	8. Dez	MI	17
113	66329004	A	73	Nürnberg-Hafen-Ost (S)	81326	5,8	9,0	72571	8,3	7568	15,0	105923	10. Dez	FR	8220	16. Dez	DO	17
114	65329111	A	73	Nürnberg/Fürth (N)	65454	4,2	7,4	58774	6,7	6681	13,7	83011	10. Dez	FR	6174	6. Dez	MO	8
115	64319053	A	73	AK Fürth/Erlangen (S)	58755	5,5	7,9	53268	7,1	5488	15,8	76945	10. Dez	FR	6290	6. Dez	MO	8
116	64319052	A	73	AK Fürth/Erlangen (N)	64284	7,5	9,1					84267	10. Dez	FR				
117	60319002	A	73	Bamberg-Ost (N)	44271	2,7	14,4	40135	12,7	4136	30,5	58280	3. Dez	FR	4998	3. Dez	FR	15
118	62249053	A	81	AD Würzburg-West (S)	23610	3,0	17,7	21093	14,8	2517	42,3	30793	10. Dez	FR	2548	10. Dez	FR	16
119	77359005	A	92	AD München-Feldmoching (N)														
120	77359006	A	92	Oberschleißheim (O)	53245	31,7	11,0					68130	6. Dez	MO				
121	76359004	A	92	AK Neufahrn (W)	56715	19,3	12,4					72329	6. Dez	MO				
122	76359007	A	92	AK Neufahrn (O)	71963	-2,6	9,4					88944	10. Dez	FR				
123	74389014	A	92	Altdorf (O)	33584	3,6	13,2	30476	12,3	3108	22,4	43274	10. Dez	FR	3600	17. Dez	FR	17
124	73419019	A	92	Landau a.d. Isar (W)	24318	3,4	14,9	21640	13,5	2536	25,2	32435	3. Dez	FR	2727	3. Dez	FR	14
125	81389190	A	93	AD Inntal (S)	42125	2,7	17,5	38375	16,0	3750	32,5	64209	30. Dez	DO	5223	30. Dez	DO	17
126	83399191	A	93	Kiefersfelden (S)	36388	1,9	19,6	33103	18,0	3285	35,4	55836	30. Dez	DO	4700	30. Dez	DO	17
127	56379004	A	93	AD Hochfranken (S)	17711	4,9	19,7	15708	17,7	2002	35,3	26252	23. Dez	DO	2310	3. Dez	FR	16
128	58389011	A	93	Selb-West (S)	20047		19,7	17904	17,6	2143	37,1	29983	23. Dez	DO	2612	3. Dez	FR	16
129	64389001	A	93	Wernberg-Köblitz (S)	31708	6,0	17,9	28174	16,1	3533	32,2	43487	23. Dez	DO	3897	3. Dez	FR	15
130	66389002	A	93	Schwandorf-Mitte (N)	35861	2,9	15,8	32339	14,3	3522	29,4	47600	23. Dez	DO	4400	3. Dez	FR	15
131	69389047	A	93	Regensburg-Pfaffenstein (N)	63040	5,8	10,8	54597	9,3	6546	18,6	86726	9. Dez	DO	7091	9. Dez	DO	8
132	69389044	A	93	Regensburg-Königswiesen (S)	54756	2,1	11,4	49731	10,4	5025	21,7	69840	10. Dez	FR	5703	10. Dez	FR	14

Nr.	Zstnr	Straße		Name	Gesamt (0-24)			Tag (6-22 Uhr)		Nacht (22-6 Uhr)		Tagesspitzenwerte			Stundenspitzenwerte			
					Kfz	04/03	Lkw-%	Kfz_Tag	Pt	Kfz_Nacht	Pn	Tag-max	Datum	Tag	Std-max	Datum	Tag	Std
133	70389042	A	93	AK Regensburg (N)	59228	1,9	10,6	53750	9,6	5478	19,8	75324	10. Dez	FR	6274	6. Dez	MO	8
134	72379036	A	93	Siegenburg (S)	21789	2,7	12,2	19751	10,9	2038	23,9	28823	10. Dez	FR	2658	3. Dez	FR	14
135	78369100	A	94	München-Riem (W)	53244	-8,9	5,2	48520	5,2	4724	5,6	69390	3. Dez	FR	5646	1. Dez	MI	18
136	78369111	A	94	München-Riem (O)	54923	-5,1	5,2	50407	5,2	4517	5,7	74471	3. Dez	FR	6254	1. Dez	MI	18
137	78369112	A	94	Feldkirchen-Ost (W)	51557	0,8	6,0					68834	3. Dez	FR				
138	78369840	A	94	AK München-Ost (O)	47660	-4,2	8,4	36198	5,8	2950	11,3	61209	3. Dez	FR	4697	22. Dez	MI	18
139	79349043	A	95	München-Kreuzhof (W)	63910	1,2	3,9	58235	3,7	5675	5,3	76873	10. Dez	FR	6037	13. Dez	MO	8
140	79349151	A	95	AD Starnberg (N)	56777	2,0	4,1	52106	3,9	4671	6,2	68773	10. Dez	FR	5450	14. Dez	DI	9
141	81349161	A	95	Seeshaupt (N)	25829	3,0	4,8	24094	4,5	1735	8,3	33388	30. Dez	DO	3170	12. Dez	SO	17
142	83339051	A	95	Murnau/Kochel (S)	11338	1,0	5,4	10618	5,0	720	10,6	17447	30. Dez	DO	1452	12. Dez	SO	19
143	84249050	A	96	Lindau (S)	19689	7,0	14,5	18195	13,7	1493	23,3	28189	30. Dez	DO	2291	30. Dez	DO	17
144	79289050	A	96	Stetten (W)	24031	5,0	15,7	22066	14,6	1965	27,6	31207	3. Dez	FR	2498	23. Dez	DO	16
145	79319137	A	96	Landsberg a. Lech-Nord (O)	43583	3,7	9,7	40129	9,1	3454	16,7	55837	3. Dez	FR	4462	23. Dez	DO	17
146	78349222	A	96	Gräfelfing (W)	65520	-0,4	5,0	59582	4,7	5937	8,3	82577	10. Dez	FR	6872	6. Dez	MO	8
147	78349106	A	96	München-Laim (W)	84243	1,1	6,1	76087	5,9	8156	8,0	104112	10. Dez	FR	7844	7. Dez	DI	18
148	77349004	A	99	AD München-Eschenried (O)	50910	6,0	16,3	47987	16,8	5539	31,2	63299	3. Dez	FR	4843	6. Dez	MO	9
149	77349005	A	99	AD München-Allach (O)	75264	7,7	13,7	71553	14,2	7663	25,3	94132	23. Dez	DO	7740	13. Dez	MO	8
150	77359001	A	99	AD München-Feldmoching (W)	83744	6,5	12,7	76992	12,2	7329	23,5	108708	3. Dez	FR	10638	9. Dez	DO	9
151	77359210	A	99	AD München-Feldmoching (O)														
152	77359215	A	99	AK München-Nord (W)	63141	17,7	11,7					80981	23. Dez	DO				
153	77359951	A	99	AK München-Nord (N) (Ab SZ)	30576	0,7	13,9					39023	3. Dez	FR				
154	77359010	A	99	AK München-Nord (O)														
155	78369211	A	99	Aschheim/Ismaning (S)	108892	8,7	15,3					133390	3. Dez	FR				
156	78369212	A	99	AK München-Ost (N)	108960	6,9	15,6					134825	3. Dez	FR				
157	78369213	A	99	AK München-Ost (S)	89636	-3,3	14,7	81745	13,4	7891	27,5	110165	22. Dez	MI	8849	9. Dez	DO	9
158	78369214	A	99	Haar (S)	89481	11,2	14,7					110779	3. Dez	FR				
159	79349150	A	952	AD Starnberg (W)	28696	2,6	3,3	26276	3,2	2420	4,0	35880	15. Dez	MI	3041	14. Dez	DI	9
160	79359221	A	995	München-Giesing (S)	53807	3,7	6,5	49268	6,1	4539	11,3	66678	3. Dez	FR	5031	8. Dez	MI	18
161	85339101	B	2*	Mittenwald	5983		4,0	5706	3,7	277	9,5	9960	30. Dez	DO	1112	30. Dez	DO	17
162	84329107	B	2	GAP - Partenkirchen	19289	2,5	4,7	18076	4,6	1110	5,5	26211	30. Dez	DO	2080	30. Dez	DO	17
163	84329351	B	2	Oberau (s)	22913	164,7	4,7	21465	4,5	1477	6,5	30973	30. Dez	DO	2455	30. Dez	DO	17
164	84329995	B	2	Oberau (Mitte)	17065	97,1	4,5	15962	4,2	1140	6,4	22507	30. Dez	DO	1706	30. Dez	DO	19
165	84329350	B	2	Oberau (n)	19086	-6,9	4,6	17865	4,4	1262	6,5	25023	30. Dez	DO	1942	30. Dez	DO	16

Nr.	Zstnr	Straße		Name	Gesamt (0-24)			Tag (6-22 Uhr)		Nacht (22-6 Uhr)		Tagesspitzenwerte			Stundenspitzenwerte			
					Kfz	04/03	Lkw-%	Kfz_Tag	Pt	Kfz_Nacht	Pn	Tag-max	Datum	Tag	Std-max	Datum	Tag	Std
166	84339350	B	2	Eschenlohe (s)	18026	3,1	4,0					23470	30. Dez	DO				
167	83339360	B	2	Eschenlohe (n)	6345	0,4	4,1	5928	3,6	523	4,4	7854	8. Dez	MI	674	16. Dez	DO	16
168	78349800	B	2	Germering	17713	16,5	4,1					22115	3. Dez	FR				
169	75319115	B	2	Langweid	22710	8,6	11,8	20313	11,2	2397	16,6	29064	10. Dez	FR	2187	2. Dez	DO	17
170	72309122	B	2*	Donauwörth	15352		19,1	13762	18,1	1591	27,8	20780	10. Dez	FR	1741	10. Dez	FR	15
171	69319112	B	2*	Weissenburg i.Bay.	12182		14,5	11244	13,7	939	24,9	16037	10. Dez	FR	1369	10. Dez	FR	15
172	66329054	B	2	Schwabach	20267	4,6	17,8					25440	10. Dez	FR				
173	56319108	B	4	Lautertal-Rottenbach	605	-88,8	6,4	578	6,5	53	7,2	807	10. Dez	FR	84	10. Dez	FR	15
174	62269101	B	8*	Kitzingen	17074		6,7	15472	6,4	1602	9,2	21510	3. Dez	FR	1720	16. Dez	DO	17
175	63289200	B	8*	Markt Bibart	4406		14,5	4062	13,8	344	23,7	5664	10. Dez	FR	550	15. Dez	MI	17
176	66349100	B	8*	Burgthann-Oberferrieden	9161		7,4	8794	7,6	757	8,7	11428	10. Dez	FR	962	8. Dez	MI	17
177	69399165	B	8*	Barbing	5790		12,0	5449	12,2	445	11,9	8534	2. Dez	DO	1101	2. Dez	DO	15
178	70409105	B	8*	Rain	5585		20,1	5115	19,3	546	31,7	7104	10. Dez	FR	556	9. Dez	DO	17
179	79359830	B	11	Pullach	15394	3,3	4,0	14328	4,0	1066	3,4	20020	16. Dez	DO	1785	6. Dez	MO	9
180	77359850	B	11	Garching-Dirnismaning	14951	24,5	5,8	13851	5,8	1100	5,4	20523	20. Dez	MO	1635	22. Dez	MI	18
181	74389310	B	11	Eching-Viecht	13941	0,7	5,0	11778	4,4	1052	5,2	16908	10. Dez	FR	1408	16. Dez	DO	17
182	71439401	B	11	Deggendorf	10572	0,3	6,6	9602	6,3	970	9,3	13003	10. Dez	FR	1103	3. Dez	FR	13
183	68459109	B	11*	Bayerisch Eisenstein	3508		5,2	3212	4,8	296	8,8	5339	30. Dez	DO	595	30. Dez	DO	16
184	82289175	B	12	Kempten	13536	2,7	9,3	12568	9,1	968	12,4	17163	10. Dez	FR	1436	13. Dez	MO	8
185	79309380	B	12	Buchloe	14012	2,8	8,4	12948	8,2	1164	12,4	17702	3. Dez	FR	1446	3. Dez	FR	15
186	77449863	B	12	Simbach a. Inn (w)	7159		20,9	6463	20,0	696	29,5	9306	10. Dez	FR	796	10. Dez	FR	15
187	77449861	B	12	Simbach a. Inn (s)	5449	1,1	21,4	4968	20,5	482	30,9	7045	3. Dez	FR	619	23. Dez	DO	17
188	77449862	B	12	Simbach a. Inn (n)	7163		14,9	6578	14,4	586	20,4	8993	10. Dez	FR	790	10. Dez	FR	16
189	71489110	B	12	Philippsreut	3908	14,8	11,5	3488	10,5	420	19,9	5730	30. Dez	DO	578	30. Dez	DO	14
190	77359820	B	13	Oberschleißheim-Neuherberg	35139	10,7	5,9	32587	5,8	2551	6,7	49167	20. Dez	MO	4299	2. Dez	DO	18
191	71339102	B	13	Eichstätt	11096	4,8	5,4	10063	5,3	1033	6,6	14360	10. Dez	FR	1272	2. Dez	DO	16
192	65289202	B	13*	Oberdachstetten	5119		7,6	4814	7,5	375	10,8	6327	10. Dez	FR	567	3. Dez	FR	14
193	62259120	B	13*	Eibelsstadt	11228		6,7	10324	6,3	904	11,8	13591	10. Dez	FR	1317	19. Dez	SO	17
194	64349151	B	14*	Hersbruck	11917		4,3	10737	4,2	1179	4,5	14924	10. Dez	FR	1297	17. Dez	FR	14
195	64379102	B	14*	Schnaittenbach	9868		32,3	8519	28,4	1349	56,9	12969	1. Dez	MI	985	16. Dez	DO	17
196	78399202	B	15*	Soyen	7868		11,7	7260	11,4	608	15,6	9538	10. Dez	FR	756	10. Dez	FR	15
197	73399160	B	15*	Ergoldsbach	9551		11,2	8635	10,8	916	14,6	12324	10. Dez	FR	1002	14. Dez	DI	17
198	68389101	B	15*	Maxhütte-Haidhof	7518		7,5	7002	7,5	643	8,3	9579	10. Dez	FR	855	20. Dez	MO	17

Nr.	Zstnr	Straße		Name	Gesamt (0-24)			Tag (6-22 Uhr)		Nacht (22-6 Uhr)		Tagesspitzenwerte			Stundenspitzenwerte			
					Kfz	04/03	Lkw-%	Kfz_Tag	Pt	Kfz_Nacht	Pn	Tag-max	Datum	Tag	Std-max	Datum	Tag	Std
199	57379103	B	15	Hof	22256	5,8	6,8	20641	6,4	1615	11,6	28484	10. Dez	FR	2524	16. Dez	DO	17
200	72369170	B	16*	Neustadt a.d. Donau	8259		21,3	7268	20,0	990	31,1	10821	10. Dez	FR	955	10. Dez	FR	14
201	83309231	B	17*	Halblech	5131		5,7	4960	6,1	250	4,3	8877	30. Dez	DO	1014	30. Dez	DO	17
202	78319140	B	17	Untermeitingen-Lagerlechfeld	22919	4,1	8,6	20999	8,5	1921	9,1	28839	10. Dez	FR	2261	2. Dez	DO	17
203	85279114	B	19	Fischen	12093	1,7	4,8	11396	4,9	698	3,2	17947	30. Dez	DO	1492	27. Dez	MO	17
204	83279137	B	19	Waltenhofen-Herzmans	17343		6,4	16216	6,4	1127	7,2	22810	30. Dez	DO	1798	30. Dez	DO	12
205	61259104	B	19*	Würzburg/Estenfeld	46528		7,3	42849	6,9	3679	11,5	59521	10. Dez	FR	4887	13. Dez	MO	8
206	60269200	B	19	Werneck-Eßleben	6333	-0,8	7,9					8373	3. Dez	FR				
207	55279103	B	19	Mellrichstadt-Eussenhausen	5511	2,4	11,9	4860	10,9	736	20,2	7703	3. Dez	FR	627	17. Dez	FR	16
208	66439135	B	20*	Furth i. Wald	8665		9,5	7952	8,4	713	22,1	10536	30. Dez	DO	1056	5. Dez	SO	15
209	67429162	B	20	Weiding	11014	-0,2	11,0	9881	10,4	1134	16,4	13268	3. Dez	FR	1058	3. Dez	FR	14
210	75429148	B	20	Eggenfelden (n)	9665	43,1	13,3					13180	10. Dez	FR				
211	75429160	B	20	Eggenfelden (s)	8681	25,9	13,9					11457	10. Dez	FR				
212	80439112	B	20	Laufen	10543	3,5	6,6	9740	6,4	802	8,1	12817	10. Dez	FR	1143	13. Dez	MO	8
213	83429119	B	21*	Schneizlreuth-Melleck	9363		9,0	8851	8,6	512	14,4	16288	30. Dez	DO	1578	30. Dez	DO	17
214	83439121	B	21	Schneizlreuth-Baumgarten	6260	6,5	13,8	5901	13,4	360	21,6	9592	30. Dez	DO	919	30. Dez	DO	17
215	61299100	B	22*	Burgwindheim	2717		8,3	2596	8,6	192	7,9	3557	10. Dez	FR	309	10. Dez	FR	17
216	60359165	B	22*	Weidenberg	8863		5,5	8309	5,3	700	8,0	11004	9. Dez	DO	977	10. Dez	FR	14
217	62389100	B	22*	Altenstadt a.d. Waldnaab	17169		2,9	16247	2,9	1216	2,9	21419	10. Dez	FR	1813	16. Dez	DO	17
218	63399104	B	22	Weiden i.d. Opf.	9269	-0,4	4,9	8935	5,0	499	5,5	12531	10. Dez	FR	1512	6. Dez	MO	13
219	65409102	B	22*	Winklarn	2394		11,8	2204	12,3	215	9,2	3365	2. Dez	DO	400	2. Dez	DO	16
220	84329161	B	23	GAP - Garmisch	7714	-1,5	4,2	7149	3,9	598	7,5	11917	30. Dez	DO	997	30. Dez	DO	16
221	84329352	B	23	Oberau (w)	7869	-33,7	5,4	7407	5,2	459	6,8	10982	30. Dez	DO	1112	30. Dez	DO	17
222	70289156	B	25	Fremdingen	3418	15,1	20,3					4334	23. Dez	DO				
223	59249101	B	27*	Karsbach-Höllrich	4261		9,1	3977	8,8	284	13,0	5372	3. Dez	FR	478	9. Dez	DO	17
224	84249149	B	31	Lindau-Diepoldsbergtunnel	13328	7,7	12,3	12069	11,2	1106	16,1	17715	30. Dez	DO	1529	30. Dez	DO	17
225	57339210	B	85	Stockheim-Haslach (n)	11707	2,5	8,3	10787	8,1	920	10,6	14903	10. Dez	FR	1263	20. Dez	MO	17
226	57339209	B	85	Stockheim-Haslach (s)	13740	2,7	10,1	12623	10,0	1117	11,2	17477	10. Dez	FR	1468	20. Dez	MO	17
227	65379591	B	85*	Amberg (w)	9917		4,3	9263	4,4	809	3,7	12504	3. Dez	FR	1120	20. Dez	MO	17
228	67419141	B	85*	Roding	9986		12,8	9250	12,4	872	19,7	12451	3. Dez	FR	1035	3. Dez	FR	16
229	57339206	B	89	Stockheim-Haslach (w)	7990	6,2	8,9	7468	9,1	660	7,8	10585	10. Dez	FR	910	7. Dez	DI	17
230	60319100	B	173	AK Bamberg (N)	30129	-1,7	11,6	27568	10,9	2560	19,4	39009	3. Dez	FR	3293	3. Dez	FR	15
231	59319105	B	173*	Ebensfeld	15209		12,0	13925	11,3	1284	19,8	19219	3. Dez	FR	1611	3. Dez	FR	15

Nr.	Zstnr	Straße		Name	Gesamt (0-24)			Tag (6-22 Uhr)		Nacht (22-6 Uhr)		Tagesspitzenwerte			Stundenspitzenwerte			
					Kfz	04/03	Lkw-%	Kfz_Tag	Pt	Kfz_Nacht	Pn	Tag-max	Datum	Tag	Std-max	Datum	Tag	Std
232	58339571	B	173	Marktzeuln-Zettlitz (w)	12960	9,1	12,8	11842	12,4	1117	17,3	16606	3. Dez	FR	1328	7. Dez	DI	17
233	58339572	B	173	Marktzeuln-Zettlitz (o)	11105	0,8	12,8	10158	12,3	948	17,8	14028	10. Dez	FR	1145	10. Dez	FR	16
234	57349256	B	173*	Marktrodach	12977		10,6	12026	10,0	951	17,8	16220	10. Dez	FR	1319	17. Dez	FR	15
235	54269100	B	285	Fladungen	774	-3,4	6,9	727	7,0	68	10,3	1046	3. Dez	FR	100	10. Dez	FR	16
236	60279101	B	286*	Kolitzheim-Oberspiesheim	7129		6,1	6612	6,0	629	7,2	9155	10. Dez	FR	806	6. Dez	MO	8
237	58339573	B	289	Marktzeuln-Zettlitz (s)	9634	2,3	11,5	8768	11,6	866	10,9	12279	3. Dez	FR	1077	7. Dez	DI	17
238	65379592	B	299*	Amberg (s)	11348		30,8	9808	27,6	1540	51,2	14684	1. Dez	MI	1037	10. Dez	FR	16
239	74339101	B	300*	Schrobenhausen	10897		15,4	10094	14,5	946	28,8	14172	3. Dez	FR	1237	3. Dez	FR	16
240	59369101	B	303*	Bischofsgrün	5169		22,7	4699	20,7	469	42,7	6207	8. Dez	MI	586	5. Dez	SO	15
241	59399153	B	303	Schirnding	5347		29,0					6549	1. Dez	MI	575	4. Dez	SA	12
242	77349810	B	304	Karlsfeld-Rothschwaige	26953	1,1	8,6	24241	8,3	2712	11,4	38089	1. Dez	MI	3569	2. Dez	DO	8
243	79369320	B	304	Zorneding	19207	1,7	5,8	17578	5,5	1630	8,7	23641	2. Dez	DO	1762	2. Dez	DO	8
244	80419137	B	304	Nußdorf-Aiging	10755	6,2	9,2	9974	8,8	781	13,9	13315	3. Dez	FR	1144	14. Dez	DI	17
245	81429142	B	304	Traunstein	7131	0,4	6,0	6701	6,0	430	7,0	9166	9. Dez	DO	821	9. Dez	DO	17
246	81439144	B	304	Freilassing	21013	-9,5	5,1					34561	30. Dez	DO				
247	82409147	B	305	Unterwössen-Oberwössen	3363	5,1	5,0	3220	5,1	134	6,5	6877	30. Dez	DO	768	30. Dez	DO	17
248	77369102	B	388	Ismaning-Fischerhäuser														
249	75429162	B	388	Eggenfelden (o)	13681	-1,6	6,5					16907	3. Dez	FR				
250	62219204	B	469*	Kleinheubach	13381		9,9	13003	10,5	1158	14,9	16895	10. Dez	FR	1420	10. Dez	FR	16
251	62219201	B	469*	Miltenberg	9930		8,4	9216	8,2	714	10,9	12668	10. Dez	FR	1132	10. Dez	FR	17
252	62339101	B	470*	Gößweinstein-Sachsenmühle	1777		10,9	1669	10,9	129	13,2	2093	10. Dez	FR	258	26. Dez	SO	15
253	77349988	B	471	Bergkirchen-Geiselbullach	18619	2,1	9,9	0	0,0	0	0,0	24026	10. Dez	FR				
254	81319188	B	472	Peiting-Hohenbrand	8911		5,7	8086	5,6	790	6,4	11323	3. Dez	FR	955	15. Dez	MI	16
255	82329204	B	472	Polling (w)	4375	23,2	6,9					5369	3. Dez	FR				
256	81329190	B	472	Polling (o)	6154	-1,5	6,6					7607	3. Dez	FR				
257	82369205	B	472*	Waakirchen	6755		8,9	6290	8,7	465	11,1	8353	17. Dez	FR	745	6. Dez	MO	8
258	62309053	B	505	Höchstadt	6125	4,3	22,5	5382	19,3	743	45,6	8390	3. Dez	FR	905	13. Dez	MO	8
259	75469870	B	512	Neuhaus a. Inn (o)	6141		10,4	5706	9,5	435	21,2	8246	4. Dez	SA	1016	4. Dez	SA	14
260	75469871	B	512	Neuhaus a. Inn (s)	5627		11,7	5202	10,8	426	22,7	7196	4. Dez	SA	908	4. Dez	SA	14
261	71469420	B	533	Grafenau	8070	-1,1	5,3	7786	6,0	580	5,9	10328	10. Dez	FR	830	10. Dez	FR	16
262	68279562	St	1066	Feuchtwangen (w)	5625	1,6	10,1	5016	9,9	692	13,5	7133	17. Dez	FR	544	16. Dez	DO	17
263	84289419	St	2007	Wertach	2022		5,7	1981	6,4	110	5,3	3213	30. Dez	DO	325	30. Dez	DO	12
264	76289450	St	2025	Jettingen-Scheppach	5485	3,9	11,6	4978	11,7	507	10,5	7190	17. Dez	FR	581	8. Dez	MI	17

Nr.	Zstnr	Straße		Name	Gesamt (0-24)			Tag (6-22 Uhr)		Nacht (22-6 Uhr)		Tagesspitzenwerte			Stundenspitzenwerte			
					Kfz	04/03	Lkw-%	Kfz_Tag	Pt	Kfz_Nacht	Pn	Tag-max	Datum	Tag	Std-max	Datum	Tag	Std
265	74329432	St	2035	Pöttmes-Wagesenberg	4524	2,7	9,5	4246	9,9	385	8,7	5924	3. Dez	FR	499	10. Dez	FR	16
266	81329493	St	2057	Polling (n)	3028	-12,7	7,0	2564	6,4	262	10,4	3889	3. Dez	FR	300	7. Dez	DI	7
267	79359920	St	2072	Grünwald-Geiseltasteig	15759	0,9	2,2	14466	2,2	1204	2,0	20465	15. Dez	MI	1676	7. Dez	DI	9
268	79359910	St	2078	München-Perlach	17576	-3,6	3,0	7396	3,0	1181	2,6	24723	10. Dez	FR	1625	13. Dez	MO	18
269	81419451	St	2096	Grabenstätt	4696	4,4	10,5	4390	10,6	307	9,7	5753	9. Dez	DO	505	3. Dez	FR	14
270	75469872	St	2110	Neuhaus a. Inn (n)	3588	3,6	6,0	3409	5,9	219	8,7	4473	8. Dez	MI	468	4. Dez	SA	14
271	73409441	St	2111	Marklkofen-Frontenhausen	6586	0,2	9,1	5833	9,2	753	8,0	8810	3. Dez	FR	740	10. Dez	FR	15
272	69449400	St	2136	Bodenmais	3354	3,2	4,9	3183	5,1	199	4,6	5382	30. Dez	DO	518	30. Dez	DO	16
273	58339574	St	2191	Marktzeuln-Zettlitz (n)	5187	-0,9	6,8	4782	7,1	474	5,5	6453	3. Dez	FR	581	12. Dez	SO	15
274	70369558	St	2230	Essing	3985	-2,0	7,5	3509	5,9	238	6,1	4986	17. Dez	FR	536	19. Dez	SO	17
275	76369407	St	2584	Hallbergmoos (A92)	34747	-9,1	5,6	29986	5,8	3924	8,5	44839	3. Dez	FR	3362	10. Dez	FR	19
276	76369405	St	2584	Hallbergmoos	42619	-7,1	5,4	36585	5,6	4854	7,5	55317	3. Dez	FR	4034	10. Dez	FR	19
277	76369406	St	2584	Hallbergmoos (FS44)	7998	3,3	4,3	6609	4,9	901	3,7	10844	3. Dez	FR	769	17. Dez	FR	14
278	76369404	St	2584	Oberding-Schwaig	17036	2,3	10,0	14553	10,0	2483	10,1	20867	9. Dez	DO	1666	13. Dez	MO	8
279	79359705	K	M2	Unterhaching	13841	-0,4	2,9	12678	2,9	1163	2,7	17068	17. Dez	FR	1326	13. Dez	MO	18
280	78369710	K	M3	Aschheim/Hintermühle	10826	4,6	6,4	10718	6,7	618	4,6	15754	2. Dez	DO	1650	7. Dez	DI	9
281	79359702	K	M11	Grünwald	12320	5,3	4,8	11645	4,9	675	3,5	16626	16. Dez	DO	1632	6. Dez	MO	9
282	84239115	K	L16	Nonnenhorn	8100		2,9	7705	3,1	591	2,1	9678	17. Dez	FR	863	17. Dez	FR	17
283	78369708	K	M18	Feldkirchen	7195	20,8	5,5	6445	5,2	415	3,4	9805	20. Dez	MO	894	20. Dez	MO	18
284	78349700	K	M21	Planegg	13575	5,5	5,8	12031	5,7	824	5,7	17479	9. Dez	DO	1520	13. Dez	MO	18
285	79359704	K	M22	Ottobrunn	15735	10,2	2,6	14617	2,5	1118	2,9	19591	17. Dez	FR	1596	9. Dez	DO	18

Nr.	Zstnr	Straße	Name	Gesamt (0-24)			Tag (6-22 Uhr)		Nacht (22-6 Uhr)		Tagesspitzenwerte			Stundenspitzenwerte		Tag	Std	
				Kfz	04/03	Lkw-%	Kfz_Tag	Pt	Kfz_Nacht	Pn	Tag-max	Datum	Tag	Std-max	Datum			
1	60209051	A	3	AD Seligenstadt (O)	91853	-0,2	18,6	77014	15,9	11031	36,5	126500	30. Jul.	FR	8348	15. Okt.	FR	17
2	59219010	A	3	Hösbach (O)														
3	61229001	A	3	Rohrbrunn (O)	52416	0,1	22,8	45245	19,0	7515	46,0	73825	21. Feb.	SA	5011	12. Apr.	MO	14
4	62249051	A	3	AD Würzburg-West (W)	61531	1,0	22,9	52448	19,1	8437	45,9	93705	8. Aug.	SO	7171	8. Aug.	SO	15
5	62259011	A	3	AD Würzburg-West (O)	79945	1,6	21,8	68275	18,2	10791	45,0	108461	30. Jul.	FR	7512	12. Apr.	MO	13
6	62269051	A	3	AK Biebelried (W)	72318	0,5	22,0	61113	18,0	9855	46,9	112855	8. Aug.	SO	8888	8. Aug.	SO	15
7	62269054	A	3	AK Biebelried (O)	59806	0,3	23,5	48960	19,8	8390	47,2	87912	30. Jul.	FR	5783	28. Feb.	SA	11
8	62279001	A	3	Kitzingen/Schwarzach (O)	58908	-0,3	23,1	48803	19,0	8332	45,8	86915	30. Jul.	FR	5861	28. Feb.	SA	11
9	62289041	A	3	Geiselwind (W)	58204	0,1	23,4	48266	19,2	8226	46,2	85166	24. Jul.	SA	5988	28. Feb.	SA	11
10	62309051	A	3	Pommersfelden (W)	60458	0,6	22,2	51567	18,6	8763	43,1	88334	24. Jul.	SA	5968	28. Feb.	SA	11
11	62309052	A	3	Pommersfelden (O)	59234	-0,1	21,5	50589	18,0	8418	42,0	86673	30. Jul.	FR	5967	28. Feb.	SA	11
12	64319051	A	3	AK Fürth/Erlangen (W)	65532	11,4	19,5	56441	16,8	8404	39,2	95076	13. Aug.	FR	6391	1. Okt.	FR	17
13	64329050	A	3	AK Fürth/Erlangen (O)	82306	1,2	18,9	71143	16,4	9738	38,3	118207	30. Jul.	FR	8771	30. Jul.	FR	16
14	65339051	A	3	AK Nürnberg (W)	98445	-0,9	17,8	86585	15,5	11318	33,4	138777	30. Jul.	FR	9673	29. Jul.	DO	17
15	65339052	A	3	AK Nürnberg (O)	40965	2,2	20,5	35701	18,0	4861	39,9	65691	28. Mai.	FR	5162	19. Mai.	MI	17
16	66339051	A	3	AK Altdorf (S)	46257	0,9	21,2	39982	18,5	5838	38,5	66901	30. Jul.	FR	4586	19. Mai.	MI	17
17	66349051	A	3	Neumarkt/Opf. (S)	33585	1,5	27,2	28538	23,9	4784	47,7	51507	30. Jul.	FR	3875	15. Aug.	SO	12
18	69379081	A	3	Nittendorf (W)	36012	1,5	23,6	31319	20,7	4879	40,9	53825	30. Jul.	FR	4289	14. Aug.	SA	12
19	70389074	A	3	AK Regensburg (W)	50691	0,9	18,5	44515	16,2	6196	34,8	71694	30. Jul.	FR	5069	31. Jul.	SA	12
20	70389080	A	3	AK Regensburg (O)	68618	-0,2	20,6	60783	18,4	8208	36,1	94901	30. Jul.	FR	6679	16. Jul.	FR	15
21	70389001	A	3	Regensburg-Ost (W)	66384	0,6	19,9	58513	17,8	7932	35,5	92786	30. Jul.	FR	6613	30. Jul.	FR	15
22	70389076	A	3	Regensburg-Ost (O)	59019	0,7	19,2	52575	17,2	6676	34,9	84254	30. Jul.	FR	6137	21. Feb.	SA	12
23	70399077	A	3	Rosenhof (W)	50692	0,3	22,6	44444	20,3	6284	38,7	74399	30. Jul.	FR	5541	31. Jul.	SA	12
24	71439093	A	3	AK Deggendorf (W)	34810	0,4	26,6	30048	24,2	4780	42,0	55306	14. Aug.	SA	4384	31. Jul.	SA	11
25	75469086	A	3	Pocking (O)	21206	1,8	34,7	17638	32,3	3931	45,0	40713	31. Jul.	SA	2699	31. Jul.	SA	13
26	67279001	A	6	AK Feuchtwangen/Crailsheim (W)	48960	1,8	29,2	42230	25,7	6691	51,8	69787	8. Apr.	DO	5209	9. Apr.	FR	13
27	67279002	A	6	AK Feuchtwangen/Crailsheim (O)	49839	1,8	27,4	42942	23,8	6924	48,9	73759	8. Apr.	DO	5436	29. Okt.	FR	16
28	67299051	A	6	Herrieden (O)	52499	1,9	26,4	45265	23,0	7261	47,4	76158	28. Mai.	FR	5701	9. Apr.	FR	13
29	66329051	A	6	Roth (W)	67024	0,3	22,6	57578	19,6	8482	41,8	92887	29. Okt.	FR	6446	15. Okt.	FR	16
30	66329052	A	6	AK Nürnberg-Süd (W)	77561	1,1	23,3	66904	20,6	9613	40,0	102431	28. Mai.	FR	6929	15. Okt.	FR	15
31	66339052	A	6	AK Nürnberg-Ost (W)	70761	2,3	26,7	61229	24,1	8508	43,4	98652	28. Mai.	FR	7270	19. Mai.	MI	17
32	66339053	A	6	AK Nürnberg-Ost (O)	38814	2,9	22,9	34786	20,6	4287	42,0	61975	8. Apr.	DO	4713	2. Apr.	FR	16
33	65339054	A	6	AK Altdorf (O)	27017	4,6	25,6	23552	22,8	3092	44,8	37865	29. Okt.	FR	2719	27. Mai.	DO	17
34	65359001	A	6	Alfeld (O)	22678	6,0	29,8	19377	26,4	2786	49,3	32392	29. Okt.	FR	2292	28. Mai.	FR	16
35	63419008	A	6	Waidhaus (O)	8834	33,3	42,7	6968	38,1	1806	55,7	12999	27. Okt.	MI	1421	25. Mai.	DI	14
36	59269052	A	7	Schweinfurt/Niederwerrn (N)	44912	-0,4	21,0	38708	17,1	6156	45,8	70537	1. Aug.	SO	5550	1. Aug.	SO	14
37	60269020	A	7	Gramschatzer Wald (S)	60079	1,9	18,2	52671	15,3	7380	39,1	86430	23. Jul.	FR	6595	23. Jul.	FR	15
38	62269053	A	7	AK Biebelried (N)	42266	0,7	20,1	36566	16,3	5706	44,8	65542	30. Jul.	FR	4951	9. Jul.	FR	17
39	62269052	A	7	AK Biebelried (S)	25768	0,7	18,4	23230	15,3	2884	43,3	37918	3. Jan.	SA	3223	23. Mai.	SO	15

Nr.	Zstnr	Straße	Name	Gesamt (0-24)			Tag (6-22 Uhr)		Nacht (22-6 Uhr)		Tagesspitzenwerte			Stundenspitzenwerte		Tag	Std	
				Kfz	04/03	Lkw-%	Kfz_Tag	Pt	Kfz_Nacht	Pn	Tag-max	Datum	Tag	Std-max	Datum			
40	64279001	A	7	Uffenheim/Langensteinach (N)	24983	-1,3	19,4	22298	16,2	2700	44,4	38347	3. Jan.	SA	3267	12. Sep.	SO	15
41	67279081	A	7	AK Feuchtwangen/Crailsheim (N)	26524	0,7	19,0	23029	16,7	2613	42,9	39684	15. Aug.	SO	3269	6. Mrz.	SA	12
42	67279004	A	7	AK Feuchtwangen/Crailsheim (S)	42152	1,0	20,6	37285	17,9	4579	42,5	61661	1. Aug.	SO	5263	20. Feb.	FR	16
43	76269230	A	7	AD Hittistetten (S)	56844	0,6	12,3	52119	11,3	4726	23,3	90584	28. Feb.	SA	7187	13. Mrz.	SA	11
44	80269231	A	7	AK Memmingen (S)	30605	-0,2	15,5	28441	14,8	2165	24,9	56260	28. Feb.	SA	5107	3. Jan.	SA	10
45	83289097	A	7	AD Allgäu (S)	19666	0,7	8,0	18455	7,5	1211	14,8	42832	3. Jan.	SA	4195	3. Jan.	SA	11
46	83289996	A	7	Oy-Mittelberg (W)	19243	3,4	8,7	18277	8,2	1210	15,3	41665	3. Jan.	SA	4029	3. Jan.	SA	11
47	83289998	A	7	Oy-Mittelberg (S)	5500	2,0	8,3	5194	7,8	357	15,0	13269	21. Feb.	SA	1111	21. Feb.	SA	10
48	83289999	A	7	Oy-Mittelberg	9196	8,0	7,9	8684	7,5	613	12,3	19944	3. Jan.	SA	1910	3. Jan.	SA	11
49	83289995	A	7	Oy-Mittelberg (N)	5676	1,0	10,0	5341	9,8	299	20,2	13149	28. Feb.	SA	1349	19. Sep.	SO	18
50	83289997	A	7	Oy-Mittelberg (O)	10269	10,4	8,0	9732	7,5	672	11,9	20974	3. Jan.	SA	2017	3. Jan.	SA	11
51	83289001	A	7	Nesselwang (W)	10675	6,5	7,1	9943	6,8	681	11,3	21765	3. Jan.	SA	2088	3. Jan.	SA	12
52	84299001	A	7	Tunnel Füssen	10998	13,2	9,1	10287	8,2	724	20,6	20604	3. Jan.	SA	1832	24. Jan.	SA	11
53	75279130	A	8	Leipheim (W)	55715	3,0	17,5	49796	15,7	5919	33,2	77235	28. Mai.	FR	6261	24. Sep.	FR	16
54	75279012	A	8	Leipheim (O)	56758	2,1	18,0	50715	16,2	6121	33,5	80267	30. Jul.	FR	6372	24. Sep.	FR	16
55	75289012	A	8	Burgau (W)	53810	2,3	17,4	47941	15,5	5868	33,3	75928	30. Jul.	FR	5738	24. Sep.	FR	16
56	75289010	A	8	Zusmarshausen (W)	53355	2,0	17,7	47619	15,7	5829	34,4	74556	30. Jul.	FR	5514	23. Mai.	SO	19
57	75309010	A	8	Zusmarshausen (O)	54735	2,1	16,6	48854	15,0	5881	30,7	75494	30. Jul.	FR	5580	24. Sep.	FR	16
58	75319133	A	8	Neusäß (W)	57952	2,4	15,7	51839	14,0	6123	29,8	78460	19. Mai.	MI	5661	24. Sep.	FR	16
59	75319131	A	8	Augsburg-West (W)	62601	2,7	15,3	55969	13,8	6635	28,4	84432	19. Mai.	MI	5954	16. Jul.	FR	17
60	75319010	A	8	Augsburg-West (O)	76161	0,9	15,4	68072	14,1	8089	26,2	100890	19. Mai.	MI	7774	15. Jul.	DO	9
61	75319009	A	8	Augsburg-Ost (O)	67129	0,4	15,7	59816	14,2	7313	27,5	91390	19. Mai.	MI	6425	20. Feb.	FR	16
62	75319008	A	8	Derching (O)	67158	0,6	15,7	59820	14,2	7256	27,6	91410	19. Mai.	MI	6441	19. Mai.	MI	19
63	76329132	A	8	Adelzhausen (W)	63702	2,0	15,2	56807	14,0	6900	26,2	85710	19. Mai.	MI	6087	19. Mai.	MI	18
64	76329133	A	8	Adelzhausen (O)	63187	2,0	14,8	56282	13,4	6906	26,1	84992	19. Mai.	MI	6634	5. Apr.	MO	8
65	76339001	A	8	Odelzhausen (O)	69699	2,5	13,6	62315	12,4	7486	23,4	94035	30. Jul.	FR	6700	19. Mai.	MI	18
66	77339003	A	8	Sulzemoos (O)	71979	2,8	13,4	64454	12,3	7525	23,1	96750	30. Jul.	FR	6725	19. Mai.	MI	19
67	77349003	A	8	Dachau/Fürstenfeldbruck (W)	73086	-0,7	13,4	65791	12,4	7639	23,3	97815	30. Jul.	FR	7124	10. Sep.	FR	18
68	77349002	A	8	Dachau/Fürstenfeldbruck (O)	87065	2,7	12,7	78867	11,6	9245	20,5	112502	30. Jul.	FR	7997	19. Mai.	MI	17
69	78349141	A	8	AK München-West (W)	33956	-1,2	5,9	30912	5,6	3198	8,9	43880	19. Mai.	MI	3332	28. Feb.	SA	16
70	78349140	A	8	AK München-West (O)	42517	1,0	7,2	38697	7,0	3999	10,0	53929	19. Mai.	MI	3965	3. Nov.	MI	18
71	79359168	A	8	München-Perlach (S)	43483	4,7	3,9	39871	3,7	3628	5,1	54855	1. Okt.	FR	5005	26. Okt.	DI	10
72	80369171	A	8	Holzkirchen (W)	103017	-0,3	13,2	91793	11,5	9629	25,8	154160	7. Aug.	SA	10194	28. Feb.	SA	17
73	81389180	A	8	AD Inntal (W)	80237	0,4	17,2	71303	15,9	8933	28,0	129693	31. Jul.	SA	9337	3. Jan.	SA	15
74	81389023	A	8	Rosenheim (O)	60982	-1,5	14,8	53509	13,2	6403	26,6	96531	7. Aug.	SA	7143	7. Aug.	SA	11
75	81409026	A	8	Frasdorf (O)	56254	0,2	14,8	49894	13,3	6360	27,0	95049	14. Aug.	SA	7479	24. Jul.	SA	11
76	81409028	A	8	Felden (O)	52746	0,5	15,4	46612	13,8	6134	27,4	89539	7. Aug.	SA	6852	24. Jul.	SA	11
77	81429034	A	8	Neukirchen (O)	40211	-1,8	19,4	32365	18,4	4647	35,2	65782	14. Aug.	SA	4146	23. Mai.	SO	17
78	82439036	A	8	Bad Reichenhall (O)	42593	4,4	18,4	36964	16,6	5711	29,6	77303	21. Aug.	SA	5565	28. Aug.	SA	11



Nr.	Zstnr	Straße	Name	Gesamt (0-24)			Tag (6-22 Uhr)		Nacht (22-6 Uhr)		Tagesspitzenwerte			Stundenspitzenwerte		Tag	Std	
				Kfz	04/03	Lkw-%	Kfz_Tag	Pt	Kfz_Nacht	Pn	Tag-max	Datum	Tag	Std-max	Datum			
79	56369003	A	9	AD Bayerisches Vogtland (N)	43133	26,6	25,3	36812	22,5	6015	44,0	69301	28. Mai.	FR	5352	28. Mai.	FR	16
80	56369004	A	9	AD Bayerisches Vogtland (S)	54054	0,0	18,9	45781	16,4	7656	35,1	86102	8. Apr.	DO	7204	12. Apr.	MO	15
81	59359051	A	9	AD Bayreuth/Kulmbach (N)	67972	0,4	21,3	58874	18,9	8899	37,9	102944	28. Mai.	FR	8411	12. Apr.	MO	15
82	59359052	A	9	AD Bayreuth/Kulmbach (S)	58909	0,0	16,9	50919	14,7	7543	33,2	84978	28. Mai.	FR	6930	12. Apr.	MO	15
83	62359001	A	9	Pegnitz (N)	48580	-2,8	19,8	42460	17,1	6775	36,8	73702	28. Mai.	FR	5930	12. Apr.	MO	13
84	65339053	A	9	AK Nürnberg (N)	72091	-1,8	17,4	61449	15,1	7855	32,5	105163	28. Mai.	FR	7489	8. Apr.	DO	17
85	65339060	A	9	AK Nürnberg (S)	104437	-0,8	18,2	90429	16,0	12684	33,3	140304	16. Jul.	FR	9889	20. Feb.	FR	16
86	65339055	A	9	AK Nürnberg-Ost (N)	82454	0,4	16,7	69471	14,6	10034	33,5	117004	1. Aug.	SO	8084	20. Feb.	FR	14
87	66339054	A	9	AK Nürnberg-Ost (S)	61382	-0,7	16,5	53224	14,4	7427	31,8	88724	21. Feb.	SA	6703	20. Feb.	FR	16
88	69349061	A	9	Greding (N)	67329	-1,8	18,7	58403	16,3	8172	35,4	100818	21. Feb.	SA	7722	20. Feb.	FR	16
89	72349090	A	9	Lenting (S)	77016	-1,4	16,7	68033	14,9	8983	30,7	109994	21. Feb.	SA	8242	20. Feb.	FR	15
90	72349052	A	9	Ingolstadt-Nord (S)	87998	-2,9	15,4	78238	13,8	9759	28,7	117520	21. Feb.	SA	9167	20. Feb.	FR	15
91	72349054	A	9	Manching (N)	83922	-3,0	15,5	74357	13,9	9516	28,6	114916	21. Feb.	SA	9202	1. Aug.	SO	18
92	73359056	A	9	AD Holledau (N)	76044	2,0	16,1					103966	17. Sep.	FR				
93	74359110	A	9	AD Holledau (S)	91881	0,1	13,1	80491	11,9	11467	21,8	126792	16. Jul.	FR	9835	9. Jul.	FR	15
94	75359058	A	9	Allershausen (N)	97913	-0,2	12,8	85417	11,5	12562	20,7	131294	9. Jul.	FR	9798	16. Jul.	FR	15
95	75359059	A	9	AK Neufahrn (N)	99530	-1,2	12,6	86744	11,4	12907	20,3	133357	9. Jul.	FR	9906	9. Jul.	FR	17
96	76359060	A	9	AK Neufahrn (S)	119722	-0,4	11,9					156208	8. Apr.	DO				
97	77359061	A	9	Garching-Nord (N)	113821	-10,3	12,6					150767	30. Jul.	FR				
98	77359062	A	9	Garching-Nord (S)	123179	-9,5	12,4					161817	30. Jul.	FR				
99	77359115	A	9	AK München-Nord (N)	140873	-2,4	10,4					195396	8. Apr.	DO				
100	77359066	A	9	AK München-Nord (S)	100762	-8,1	6,4					137241	30. Jul.	FR				
101	78359064	A	9	München-Schwabing (N)	65799	-6,3	6,8					87602	8. Apr.	DO				
102	59209050	A	45	Alzenau (S)	34297	-3,5	17,8	30985	15,6	3728	35,2	46014	23. Jul.	FR	3551	8. Apr.	DO	17
103	59269203	A	70	AD Schweinfurt/Werneck (O)	40065	1,8	18,7	35353	16,1	4375	37,6	59178	19. Mai.	MI	4643	19. Mai.	MI	17
104	60299002	A	70	Eltmann (W)	25781	1,8	21,2	22567	18,4	2958	42,3	38324	19. Mai.	MI	2895	28. Mai.	FR	15
105	60319104	A	70	AK Bamberg (W)	41021	0,4	16,6	37038	14,8	4010	33,7	59524	19. Mai.	MI	4757	28. Mai.	FR	17
106	60319012	A	70	AK Bamberg (O)	24361	1,4	16,7	21840	14,8	2485	34,4	38282	19. Mai.	MI	3232	28. Mai.	FR	17
107	59359053	A	70	AD Bayreuth/Kulmbach (W)	22391	1,2	19,0	20000	17,0	2326	36,6	34689	19. Mai.	MI	3112	20. Jun.	SO	14
108	56369005	A	72	AD Bayerisches Vogtland (O)	29289	8,4	20,8	26063	17,9	4320	35,5	46829	8. Apr.	DO	3792	23. Mai.	SO	18
109	56379002	A	72	AD Hochfranken (W)	33323	0,1	21,0	28591	18,8	4367	36,5	52815	28. Mai.	FR	4286	28. Mai.	FR	16
110	56379003	A	72	AD Hochfranken (O)	36901	-1,0	17,6	31749	15,6	4769	31,4	58817	28. Mai.	FR	5176	12. Apr.	MO	15
111	66339101	A	73	AD Nürnberg/Feucht (W)	19985	-2,3	17,9	17760	15,9	2100	34,0	26099	5. Mrz.	FR	2340	8. Dez.	MI	17
112	66339003	A	73	Röthenbach b.St.W. (O)	34153	-4,1	13,1	30452	11,7	3488	23,6	44839	2. Apr.	FR	3595	19. Feb.	DO	18
113	66329004	A	73	Nürnberg-Hafen-Ost (S)	81763	-2,7	10,2	74712	9,1	7822	15,9	105923	10. Dez.	FR	8277	14. Okt.	DO	17
114	65329111	A	73	Nürnberg/Fürth (N)	66367	-0,4	7,8	59736	7,1	6688	14,6	83800	29. Okt.	FR	6328	24. Nov.	MI	18
115	64319053	A	73	AK Fürth/Erlangen (S)	59987	2,0	8,4	54474	7,5	5523	17,0	76945	10. Dez.	FR	6474	12. Okt.	DI	18
116	64319052	A	73	AK Fürth/Erlangen (N)	66223	2,8	10,0	58102	9,2	6082	18,6	85403	29. Okt.	FR	6434	1. Jun.	DI	17
117	60319002	A	73	Bamberg-Ost (N)	47361	-0,4	15,0	42490	13,4	4683	30,1	64929	28. Mai.	FR	5225	28. Mai.	FR	15

Nr.	Zstnr	Straße	Name	Gesamt (0-24)			Tag (6-22 Uhr)		Nacht (22-6 Uhr)		Tagesspitzenwerte			Stundenspitzenwerte		Tag	Std	
				Kfz	04/03	Lkw-%	Kfz_Tag	Pt	Kfz_Nacht	Pn	Tag-max	Datum	Tag	Std-max	Datum			
118	62249053	A	81	AD Würzburg-West (S)	26286	1,8	17,7	23139	15,0	2978	39,5	36412	28. Mai.	FR	2815	12. Apr.	MO	20
119	77359005	A	92	AD München-Feldmoching (N)														
120	77359006	A	92	Oberschleißheim (O)	48730	8,1	11,9					75424	29. Okt.	FR				
121	76359004	A	92	AK Neufahrn (W)	58141	8,4	12,9	50595	12,1	6547	20,1	84132	29. Okt.	FR	7670	6. Sep.	MO	7
122	76359007	A	92	AK Neufahrn (O)	62466	-24,6	11,4	73108	9,7	9870	14,1	98034	30. Sep.	DO	7437	23. Sep.	DO	17
123	74389014	A	92	Altdorf (O)	37024	1,9	13,7	33516	12,8	3508	22,1	49738	19. Mai.	MI	4195	25. Jun.	FR	15
124	73419019	A	92	Landau a.d. Isar (W)	26847	1,5	15,2	23870	14,0	2973	24,5	37107	29. Okt.	FR	3465	1. Nov.	MO	18
125	81389190	A	93	AD Inntal (S)	47350	3,2	17,6	42646	16,2	4704	29,5	83575	28. Feb.	SA	6330	13. Mrz.	SA	9
126	83399191	A	93	Kiefersfelden (S)	41626	1,3	19,6	37476	18,3	4150	31,1	83404	28. Feb.	SA	6463	21. Feb.	SA	9
127	56379004	A	93	AD Hochfranken (S)	21062	1,0	19,4	18175	17,8	2440	32,5	34116	28. Mai.	FR	3022	19. Mai.	MI	17
128	58389011	A	93	Selb-West (S)	23409		19,6	21095	17,5	2687	34,1	39487	19. Mai.	MI	3282	13. Aug.	FR	15
129	64389001	A	93	Wernberg-Köblitz (S)	35918	5,4	17,2	31749	15,7	4123	29,2	55591	19. Mai.	MI	4348	8. Apr.	DO	17
130	66389002	A	93	Schwandorf-Mitte (N)	40433	2,9	16,4	36441	15,0	4262	28,8	60059	19. Mai.	MI	4956	1. Okt.	FR	15
131	69389047	A	93	Regensburg-Pfaffenstein (N)	66104	2,7	11,5	58995	10,5	6846	19,6	88240	19. Mai.	MI	7091	9. Dez.	DO	8
132	69389044	A	93	Regensburg-Königswiesen (S)	59643	1,5	13,3	53946	12,3	5712	22,2	77362	19. Mai.	MI	6121	16. Jul.	FR	14
133	70389042	A	93	AK Regensburg (N)	63630	1,2	11,4	57480	10,5	6175	20,0	81818	8. Apr.	DO	6734	26. Apr.	MO	8
134	72379036	A	93	Siegenburg (S)	24817	2,3	12,0	22323	11,0	2486	21,3	37625	19. Mai.	MI	3319	19. Mai.	MI	18
135	78369100	A	94	München-Riem (W)	58712		5,7	54030	5,6	5263	6,4	81936	31. Mrz.	MI	6779	4. Feb.	MI	9
136	78369111	A	94	München-Riem (O)	58839	-8,5	5,6	54959	5,5	4795	6,3	82698	2. Apr.	FR	7129	1. Apr.	DO	18
137	78369112	A	94	Feldkirchen-Ost (W)	54828	-0,4	6,5	53776	6,1	3984	7,4	83046	1. Apr.	DO	6900	31. Mrz.	MI	9
138	78369840	A	94	AK München-Ost (O)	50571	-5,6	8,5	45868	7,4	3694	12,9	64268	19. Mai.	MI	5566	6. Apr.	DI	18
139	79349043	A	95	München-Kreuzhof (W)	68811	-1,6	4,4	63278	4,3	5916	5,9	86592	30. Jul.	FR	6274	21. Apr.	MI	8
140	79349151	A	95	AD Starnberg (N)	62627	-2,2	4,4	57760	4,2	4949	6,6	83048	30. Jul.	FR	6608	17. Jul.	SA	17
141	81349161	A	95	Seeshaupt (N)	29399	-2,0	4,9	27447	4,7	1984	7,9	49785	5. Sep.	SO	4218	24. Okt.	SO	11
142	83339051	A	95	Murnau/Kochel (S)	13261	-1,5	5,4	12363	5,1	911	9,2	25258	21. Feb.	SA	2150	3. Jan.	SA	12
143	84249050	A	96	Lindau (S)	21137	6,0	14,9	19363	14,3	1774	21,1	33507	8. Apr.	DO	2732	28. Feb.	SA	8
144	79289050	A	96	Stetten (W)	27190	4,3	15,9	24785	14,9	2405	26,0	52989	13. Okt.	MI	4205	13. Okt.	MI	18
145	79319137	A	96	Landsberg a. Lech-Nord (O)	47501	2,6	10,5	43556	9,9	3991	16,9	65250	30. Jul.	FR	5138	9. Jul.	FR	18
146	78349222	A	96	Gräfelfing (W)	70004	-0,4	5,4	63874	5,1	6243	9,0	87965	19. Mai.	MI	7192	26. Apr.	MO	8
147	78349106	A	96	München-Laim (W)	88129	1,2	5,2	80860	5,1	8533	7,9	108148	9. Jul.	FR	9069	16. Jun.	MI	8
148	77349004	A	99	AD München-Eschenried (O)	55527	2,0	16,4	49752	15,3	6065	27,0	75042	19. Mai.	MI	5415	19. Mai.	MI	17
149	77349005	A	99	AD München-Allach (O)	80491	2,9	14,2	72592	13,3	8159	23,1	107900	19. Mai.	MI	8349	3. Mai.	MO	8
150	77359001	A	99	AD München-Feldmoching (W)	90848	2,0	12,9	82744	12,1	8267	21,9	123122	2. Apr.	FR	12011	26. Apr.	MO	9
151	77359210	A	99	AD München-Feldmoching (O)														
152	77359215	A	99	AK München-Nord (W)	65850	3,8	12,5					93606	19. Mai.	MI				
153	77359951	A	99	AK München-Nord (N) (Ab SZ)	31899	4,9	16,7					43234	13. Mrz.	SA				
154	77359010	A	99	AK München-Nord (O)														
155	78369211	A	99	Aschheim/Ismaning (S)	117175	1,9	15,9	109726	15,3	13056	26,3	150823	19. Mai.	MI	11257	19. Mai.	MI	18
156	78369212	A	99	AK München-Ost (N)	117186	0,8	16,0	108054	15,5	12468	26,4	151081	23. Jul.	FR	11029	19. Mai.	MI	18

Nr.	Zstnr	Straße	Name	Gesamt (0-24)			Tag (6-22 Uhr)		Nacht (22-6 Uhr)		Tagesspitzenwerte			Stundenspitzenwerte		Tag	Std	
				Kfz	04/03	Lkw-%	Kfz_Tag	Pt	Kfz_Nacht	Pn	Tag-max	Datum	Tag	Std-max	Datum			
157	78369213	A	99	AK München-Ost (S)	105441	-2,9	14,7	94428	13,5	9859	25,8	140198	23. Jul.	FR	10074	4. Mrz.	DO	9
158	78369214	A	99	Haar (S)	95807	-2,7	15,1					123614	19. Mai.	MI				
159	79349150	A	952	AD Starnberg (W)	31326	-1,6	3,4	28881	3,4	2495	4,0	42845	30. Jul.	FR	3581	12. Aug.	DO	19
160	79359221	A	995	München-Giesing (S)	56924	2,0	7,2	51984	6,7	4728	12,0	72381	19. Mai.	MI	5533	19. Mai.	MI	18
161	85339101	B	2*	Mittenwald	7755		5,3	7549	5,5	476	9,1	16169	28. Aug.	SA	1655	3. Jan.	SA	13
162	84329107	B	2	GAP - Partenkirchen	21048	2,7	5,2	19960	4,9	1345	6,0	28549	28. Mai.	FR	2530	15. Feb.	SO	16
163	84329351	B	2	Oberau (s)	17509	-26,3	5,1	17710	5,0	1242	6,5	34413	10. Sep.	FR	2612	3. Sep.	FR	17
164	84329995	B	2	Oberau (Mitte)	12924	-27,8	5,1	12900	4,9	969	6,4	24432	11. Sep.	SA	1887	3. Sep.	FR	17
165	84329350	B	2	Oberau (n)	22161	1,9	5,0	20594	4,8	1445	6,5	32481	28. Feb.	SA	2645	28. Feb.	SA	17
166	84339350	B	2	Eschenlohe (s)	20512	6,8	4,2	19834	4,2	1696	7,2	31014	3. Apr.	SA	2247	7. Feb.	SA	13
167	83339360	B	2	Eschenlohe (n)	6998	-1,1	4,4	6555	4,3	568	5,6	9171	29. Jul.	DO	974	29. Mrz.	MO	9
168	78349800	B	2	Germering	17439	-8,3	4,5					23425	29. Okt.	FR				
169	75319115	B	2	Langweid	23356		13,9	20894	13,3	2465	18,6	30121	29. Okt.	FR	2230	17. Nov.	MI	17
170	72309122	B	2*	Donauwörth	17104		19,9	15345	18,9	1759	28,6	22997	30. Jul.	FR	2302	29. Jul.	DO	18
171	69319112	B	2*	Weissenburg i.Bay.	13646		15,8	12616	14,9	1059	25,1	19541	30. Jul.	FR	1732	19. Mai.	MI	18
172	66329054	B	2	Schwabach	21501	0,8	17,3	18668	14,4	1920	24,3	31389	19. Mai.	MI	2501	22. Mrz.	MO	8
173	56319108	B	4	Lautertal-Rottenbach	698	-87,8	7,9	653	8,9	58	7,0	947	18. Jun.	FR	112	12. Apr.	MO	16
174	62269101	B	8*	Kitzingen	17485		7,0	15756	6,7	1683	9,8	24078	4. Mai.	DI	1735	8. Apr.	DO	17
175	63289200	B	8*	Markt Bibart	5274		15,6	4857	14,9	422	24,5	9462	2. Jul.	FR	915	2. Jul.	FR	17
176	66349100	B	8*	Burghann-Oberferrieden	9485		8,2	8736	8,2	782	8,5	13409	9. Jul.	FR	1162	19. Mai.	MI	18
177	69399165	B	8*	Barbing	6230		11,4	5781	11,4	463	11,7	9588	13. Sep.	MO	1101	2. Dez.	DO	15
178	70409105	B	8*	Rain	6252		20,1	5507	19,2	602	29,8	10516	15. Aug.	SO	989	17. Mai.	MO	13
179	79359830	B	11	Pullach	16099	-0,6	4,3	15071	4,3	990	3,7	20918	30. Jul.	FR	1795	15. Nov.	MO	9
180	77359850	B	11	Garching-Dirnismaning	14912	15,4	6,2	13698	6,2	946	5,7	22875	21. Jul.	MI	2257	21. Jul.	MI	8
181	74389310	B	11	Eching-Viecht	13768	-0,9	5,1	12445	5,4	1158	5,7	17945	30. Apr.	FR	1422	27. Jan.	DI	17
182	71439401	B	11	Deggendorf	11256	0,4	7,9	10380	7,7	885	10,5	14573	28. Mai.	FR	1257	3. Jan.	SA	11
183	68459109	B	11*	Bayerisch Eisenstein	4402		6,5	4035	5,9	367	12,0	6677	13. Aug.	FR	623	13. Aug.	FR	11
184	82289175	B	12	Kempton	14406	1,9	10,1	13332	9,9	1068	12,9	18794	29. Okt.	FR	1565	19. Mai.	MI	17
185	79309380	B	12	Buchloe	15024	0,1	9,1	13754	8,9	1283	12,5	22032	29. Okt.	FR	1996	8. Aug.	SO	18
186	77449863	B	12	Simbach a. Inn (w)	6914	-10,9	18,9	6245	18,2	620	26,5	11028	29. Aug.	SO	1007	5. Sep.	SO	19
187	77449861	B	12	Simbach a. Inn (s)	6940	20,0	18,6	5948	18,0	552	25,4	10451	28. Mai.	FR	1074	18. Sep.	SA	19
188	77449862	B	12	Simbach a. Inn (n)	5813	-22,3	19,7	5740	17,9	631	25,8	9554	29. Okt.	FR	858	29. Okt.	FR	16
189	71489110	B	12	Philippstreu	4534		13,5	4062	12,1	507	23,2	7188	13. Aug.	FR	676	17. Okt.	SO	16
190	77359820	B	13	Oberschleißheim-Neuherberg	36790	7,3	6,2	33525	6,0	2471	6,5	51018	19. Mai.	MI	4637	21. Okt.	DO	18
191	71339102	B	13	Eichstätt	11567	3,0	6,6	10672	6,7	889	6,2	15387	19. Mai.	MI	1429	19. Mai.	MI	17
192	65289202	B	13*	Oberdachstetten	5449		8,6	5046	8,4	415	11,4	7026	28. Mai.	FR	653	23. Mai.	SO	18
193	62259120	B	13*	Eibelsstadt	11100		7,6	10181	7,1	905	12,2	13999	30. Apr.	FR	1319	10. Nov.	MI	8
194	64349151	B	14*	Hersbruck	12820		4,6	11905	4,7	935	3,5	16746	30. Apr.	FR	1476	24. Okt.	SO	15
195	64379102	B	14*	Schnaittenbach	10018		31,4	8710	27,9	1336	55,0	13294	27. Okt.	MI	1013	27. Okt.	MI	17

Nr.	Zstnr	Straße	Name	Gesamt (0-24)			Tag (6-22 Uhr)		Nacht (22-6 Uhr)		Tagesspitzenwerte			Stundenspitzenwerte		Tag	Std	
				Kfz	04/03	Lkw-%	Kfz_Tag	Pt	Kfz_Nacht	Pn	Tag-max	Datum	Tag	Std-max	Datum			
196	78399202	B	15*	Soyen	8771		12,2	8046	11,8	680	15,6	13157	21. Feb.	SA	1465	21. Feb.	SA	12
197	73399160	B	15*	Ergoldsbach	10073		12,0	9072	11,7	965	15,5	13306	30. Jul.	FR	1038	19. Mai.	MI	18
198	68389101	B	15*	Maxhütte-Haidhof	7784		8,9	7096	8,8	667	10,6	10133	8. Apr.	DO	881	10. Mai.	MO	17
199	57379103	B	15	Hof	22551	0,7	7,5	20742	7,1	1644	12,8	29103	29. Okt.	FR	2603	8. Nov.	MO	17
200	72369170	B	16*	Neustadt a.d. Donau	9016		21,7	7924	20,3	1083	30,7	11782	19. Mai.	MI	1020	29. Okt.	FR	14
201	83309231	B	17*	Halblech	5873		5,8	5655	6,0	252	3,8	11314	24. Okt.	SO	1225	24. Okt.	SO	17
202	78319140	B	17	Untermeitingen-Lagerlechfeld	24743	5,2	9,2	22502	9,2	2038	9,5	31079	19. Mai.	MI	2549	19. Mai.	MI	17
203	85279114	B	19	Fischen	13768	-0,4	4,9	12803	5,0	702	2,8	20500	29. Jul.	DO	1677	21. Feb.	SA	10
204	83279137	B	19	Waltenhofen-Herzmans	18034		7,3	16823	7,3	1204	7,0	23292	20. Feb.	FR	2205	24. Okt.	SO	12
205	61259104	B	19*	Würzburg/Estenfeld	47534		8,0	43575	7,6	3910	11,3	63367	29. Okt.	FR	7206	30. Jul.	FR	16
206	60269200	B	19	Werneck-Eßleben	6879	-6,3	7,8	6369	7,4	494	10,5	11764	13. Sep.	MO	1194	3. Mai.	MO	8
207	55279103	B	19	Mellrichstadt-Eussenhausen	6152	10,8	12,7	5419	11,4	742	22,0	9744	28. Mai.	FR	817	12. Apr.	MO	15
208	66439135	B	20*	Furth i. Wald	9332		12,0	8465	10,3	866	29,3	12235	13. Aug.	FR	1091	20. Aug.	FR	16
209	67429162	B	20	Weiding	11730	1,4	13,8	10430	12,9	1305	20,9	14560	13. Aug.	FR	1156	13. Aug.	FR	15
210	75429148	B	20	Eggenfelden (n)	9174	13,0	16,0	7109	15,1	589	23,3	17726	2. Apr.	FR	1417	5. Apr.	MO	18
211	75429160	B	20	Eggenfelden (s)	8435	-30,5	16,2					12004	30. Jul.	FR				
212	80439112	B	20	Laufen	10958	0,7	7,6	10061	7,4	891	9,3	14549	21. Feb.	SA	1296	21. Feb.	SA	14
213	83429119	B	21*	Schneizelreuth-Melleck	10444		10,1	9923	9,7	569	13,5	26325	21. Feb.	SA	2416	21. Feb.	SA	10
214	83439121	B	21	Schneizelreuth-Baumgarten	6961	-0,3	14,0	6579	13,6	392	19,5	13232	21. Feb.	SA	1360	21. Feb.	SA	11
215	61299100	B	22*	Burgwindheim	2925		8,8	2741	9,0	199	8,0	4198	24. Okt.	SO	485	24. Okt.	SO	15
216	60359165	B	22*	Weidenberg	8991		6,3	8295	6,1	708	8,3	11774	14. Mai.	FR	1033	15. Okt.	FR	14
217	62389100	B	22*	Altenstadt a.d. Waldnaab	15381		3,6	14443	3,6	1097	3,3	25015	1. Okt.	FR	2053	1. Okt.	FR	16
218	63399104	B	22	Weiden i.d. Opf.	9593	0,4	5,9	9076	5,8	503	5,6	16148	1. Okt.	FR	1532	24. Sep.	FR	17
219	65409102	B	22*	Winklarn	2838		13,1	2594	13,3	242	10,5	6508	30. Jul.	FR	971	30. Jul.	FR	8
220	84329161	B	23	GAP - Garmisch	8633	-2,9	4,4	8047	4,2	645	7,4	14721	14. Feb.	SA	1174	14. Feb.	SA	16
221	84329352	B	23	Oberau (w)	13399	37,4	5,1	12548	4,9	747	6,7	23949	6. Aug.	FR	1983	21. Aug.	SA	12
222	70289156	B	25	Fremdingen	3559	-3,5	20,6	3013	18,5	359	33,6	4989	18. Nov.	DO	423	13. Jun.	SO	16
223	59249101	B	27*	Karsbach-Höllrich	4821		9,8	4488	9,6	335	13,2	6350	28. Mai.	FR	659	12. Apr.	MO	18
224	84249149	B	31	Lindau-Diepoldsbergtunnel	16363	9,1	12,1	15217	11,5	1346	15,7	26587	5. Sep.	SO	2214	19. Sep.	SO	18
225	57339210	B	85	Stockheim-Hasslach (n)	12054	1,0	9,9	10949	9,5	971	11,0	15613	30. Apr.	FR	1297	25. Nov.	DO	17
226	57339209	B	85	Stockheim-Hasslach (s)	14242	1,1	11,3	12931	11,0	1164	11,2	18079	19. Mai.	MI	1472	22. Mrz.	MO	17
227	65379591	B	85*	Amberg (w)	9977		4,9	9303	5,0	828	4,1	12713	30. Apr.	FR	1120	20. Dez.	MO	17
228	67419141	B	85*	Roding	11116		15,8	10119	14,8	1016	24,8	14138	19. Mai.	MI	1260	3. Jan.	SA	12
229	57339206	B	89	Stockheim-Hasslach (w)	8259	2,9	9,9	7548	10,1	672	7,8	10804	29. Okt.	FR	949	25. Nov.	DO	17
230	60319100	B	173	AK Bamberg (N)	33568	6,8	11,6	28648	10,9	2757	19,1	46269	15. Okt.	FR	3463	19. Mai.	MI	18
231	59319105	B	173*	Ebensfeld	16202		12,4	14752	11,7	1447	19,4	20991	28. Mai.	FR	2176	29. Jul.	DO	18
232	58339571	B	173	Marktzeuln-Zettlitz (w)	13532	0,6	13,7	12244	12,9	1181	17,4	17654	19. Mai.	MI	1421	19. Mai.	MI	17
233	58339572	B	173	Marktzeuln-Zettlitz (o)	11816	-1,6	13,5	10645	12,9	1037	18,2	15405	29. Okt.	FR	1408	12. Feb.	DO	16
234	57349256	B	173*	Marktrodach	13545		11,7	12488	11,2	1032	17,9	17948	30. Jul.	FR	1497	22. Nov.	MO	8

Nr.	Zstnr	Straße	Name	Gesamt (0-24)			Tag (6-22 Uhr)		Nacht (22-6 Uhr)		Tagesspitzenwerte			Stundenspitzenwerte				
				Kfz	04/03	Lkw-%	Kfz_Tag	Pt	Kfz_Nacht	Pn	Tag-max	Datum	Tag	Std-max	Datum	Tag	Std	
235	54269100	B	285	Fladungen	961	-4,7	7,4	894	7,6	81	9,8	1640	11. Jul.	SO	207	28. Mrz.	SO	15
236	60279101	B	286*	Kolitzheim-Oberspiesheim	7337		7,3	6702	7,2	657	8,4	9502	30. Jul.	FR	1121	28. Mrz.	SO	15
237	58339573	B	289	Marktzeuln-Zettlitz (s)	9871	-0,7	12,6	8896	12,4	913	10,1	12314	2. Jul.	FR	1077	7. Dez.	DI	17
238	65379592	B	299*	Amberg (s)	11839		29,7	10487	26,9	1627	50,9	15621	19. Mai.	MI	1238	21. Jul.	MI	17
239	74339101	B	300*	Schrobenhausen	11696		16,2	10643	15,0	1044	27,4	15860	28. Mai.	FR	1357	19. Mai.	MI	18
240	59369101	B	303*	Bischofsgrün	5959		22,6	5374	20,5	583	42,2	8099	1. Aug.	SO	791	24. Okt.	SO	16
241	59399153	B	303	Schirnding	5871		26,1	5203	22,5	727	50,2	7430	1. Jun.	DI	625	16. Okt.	SA	17
242	77349810	B	304	Karlsfeld-Rothschwaige	27775	1,4	8,3	24625	8,1	2722	10,3	38089	1. Dez.	MI	3569	2. Dez.	DO	8
243	79369320	B	304	Zorneding	20384	-1,1	6,3	18685	6,1	1638	9,2	25350	16. Jul.	FR	1894	3. Jan.	SA	15
244	80419137	B	304	Nußdorf-Aiging	10899	3,5	10,1	10061	9,8	817	13,5	14161	14. Mai.	FR	1243	28. Feb.	SA	14
245	81429142	B	304	Traunstein	7496	-1,7	6,7	7053	6,7	450	8,0	10576	25. Jun.	FR	1291	26. Aug.	DO	17
246	81439144	B	304	Freilassing	23474	-1,4	5,4	22379	5,3	1821	5,9	34561	30. Dez.	DO	2361	14. Apr.	MI	18
247	82409147	B	305	Unterwössen-Oberwössen	3681	4,1	5,0	3499	5,2	143	6,1	6877	30. Dez.	DO	901	2. Jan.	FR	17
248	77369102	B	388	Ismaning-Fischerhäuser														
249	75429162	B	388	Eggenfelden (o)	14736	0,3	7,4	12533	6,5	946	7,2	20415	19. Mai.	MI	1410	15. Mrz.	MO	18
250	62219204	B	469*	Kleinheubach	14044		10,5	12896	10,2	1187	14,3	19615	30. Jul.	FR	1706	6. Mai.	DO	15
251	62219201	B	469*	Miltenberg	10415		9,0	9639	8,8	776	11,3	13839	19. Mai.	MI	1267	5. Sep.	SO	15
252	62339101	B	470*	Gößweinstein-Sachsenmühle	2698		9,5	2522	9,6	148	12,3	7962	12. Apr.	MO	1224	12. Apr.	MO	16
253	77349988	B	471	Bergkirchen-Geiselbullach	19919	9,4	11,0					26169	20. Aug.	FR				
254	81319188	B	472	Peiting-Hohenbrand	9744		6,8	8853	6,7	936	8,0	12404	19. Mai.	MI	985	24. Okt.	SO	17
255	82329204	B	472	Polling (w)	4577	12,3	7,6	3760	7,4	317	6,2	7006	30. Jul.	FR	508	18. Jul.	SO	18
256	81329190	B	472	Polling (o)	7016	12,3	8,0	5917	8,2	405	9,9	11266	30. Jul.	FR	755	19. Jul.	MO	18
257	82369205	B	472*	Waakirchen	7754		9,5	7244	9,3	513	11,7	10008	29. Jul.	DO	879	12. Sep.	SO	15
258	62309053	B	505	Höchstadt	6600	0,0	22,7	5866	19,4	841	44,8	9593	29. Okt.	FR	1200	22. Nov.	MO	8
259	75469870	B	512	Neuhaus a. Inn (o)	6610	21,0	10,8	6347	11,1	499	21,5	8519	27. Aug.	FR	1016	4. Dez.	SA	14
260	75469871	B	512	Neuhaus a. Inn (s)	6630	6,5	9,3	6114	8,9	536	13,7	9424	2. Apr.	FR	1121	28. Mrz.	SO	15
261	71469420	B	533	Grafenau	8895	1,9	6,4	8290	6,3	605	6,6	11665	7. Mai.	FR	998	7. Aug.	SA	11
262	68279562	St	1066	Feuchtwangen (w)	5939	0,9	10,2	5221	10,0	723	11,8	8008	19. Mai.	MI	763	28. Mrz.	SO	15
263	84289419	St	2007	Wertach	2593		6,6	2869	6,7	138	5,6	4452	11. Aug.	MI	448	11. Aug.	MI	11
264	76289450	St	2025	Jettingen-Scheppach	5743	-0,5	12,3	5076	12,2	522	11,0	7225	9. Jul.	FR	674	24. Feb.	DI	14
265	74329432	St	2035	Pöttmes-Wagesenberg	4876	-0,2	10,6	4471	10,8	422	8,8	6380	23. Jul.	FR	604	20. Jul.	DI	18
266	81329493	St	2057	Polling (n)	3350	8,7	7,7	3019	7,5	221	7,8	4779	30. Jul.	FR	465	28. Feb.	SA	13
267	79359920	St	2072	Grünwald-Geiseltasteig	16570	-0,9	2,5	15529	2,5	1152	2,0	21190	29. Apr.	DO	2157	29. Apr.	DO	19
268	79359910	St	2078	München-Perlach	20631	4,2	3,1	7396	3,0	1181	2,6	28983	5. Jul.	MO	1625	13. Dez.	MO	18
269	81419451	St	2096	Grabenstätt	5714	-1,9	10,1	5313	10,1	355	10,8	8693	19. Aug.	DO	928	21. Apr.	MI	17
270	75469872	St	2110	Neuhaus a. Inn (n)	5110	20,7	7,0	4350	7,3	284	11,9	7092	30. Apr.	FR	621	21. Aug.	SA	15
271	73409441	St	2111	Marklkofen-Frontenhausen	6987	-0,1	10,0	6152	10,1	835	8,8	9163	23. Apr.	FR	768	7. Mai.	FR	15
272	69449400	St	2136	Bodenmais	3880	3,0	5,1	3592	5,2	229	4,5	5600	2. Jan.	FR	674	10. Apr.	SA	11
273	58339574	St	2191	Marktzeuln-Zettlitz (n)	5576	-1,6	9,5	5000	9,5	517	6,7	7088	22. Okt.	FR	785	14. Mrz.	SO	15

Nr.	Zstnr	Straße	Name	Gesamt (0-24)			Tag (6-22 Uhr)		Nacht (22-6 Uhr)		Tagesspitzenwerte			Stundenspitzenwerte				
				Kfz	04/03	Lkw-%	Kfz_Tag	Pt	Kfz_Nacht	Pn	Tag-max	Datum	Tag	Std-max	Datum	Tag	Std	
274	70369558	St	2230	Essing	4564	-0,2	8,5	4281	8,4	270	8,5	7228	30. Mai.	SO	1065	24. Okt.	SO	15
275	76369407	St	2584	Hallbergmoos (A92)	38853	0,7	5,5	33862	5,4	4831	7,2	50441	15. Okt.	FR	4742	3. Sep.	FR	22
276	76369405	St	2584	Hallbergmoos	47292	1,3	5,2	41172	5,2	5843	6,5	62679	24. Sep.	FR	4106	6. Feb.	FR	19
277	76369406	St	2584	Hallbergmoos (FS44)	8473	4,0	4,0	7344	4,2	1018	3,2	12939	24. Sep.	FR	974	24. Sep.	FR	14
278	76369404	St	2584	Oberding-Schwaig	18028	2,2	10,6	15413	10,7	2670	10,5	23169	15. Okt.	FR	1666	13. Dez.	MO	8
279	79359705	K	M2	Unterhaching	14067	-1,9	3,9	12952	3,9	1120	3,0	17582	30. Apr.	FR	1513	24. Nov.	MI	9
280	78369710	K	M3	Aschheim/Hintermühle	11755	2,8	7,5	11796	7,6	615	5,2	18387	5. Jul.	MO	1650	7. Dez.	DI	9
281	79359702	K	M11	Grünwald	13102	1,6	5,4	12686	5,6	658	4,2	17768	29. Jul.	DO	1740	8. Nov.	MO	9
282	84239115	K	L116	Nonnenhorn	9798		3,4	8644	3,4	644	2,2	15205	31. Jul.	SA	1331	4. Sep.	SA	14
283	78369708	K	M18	Feldkirchen	7031	8,2	6,3	6923	6,5	428	4,0	10574	15. Sep.	MI	1135	16. Sep.	DO	19
284	78349700	K	M21	Planegg	14240	-0,2	6,2	13499	6,3	837	5,8	19506	30. Jul.	FR	1743	25. Okt.	MO	18
285	79359704	K	M22	Ottobrunn	15478	0,7	2,8	14498	2,9	1077	2,6	22201	5. Jul.	MO	1695	3. Mai.	MO	18