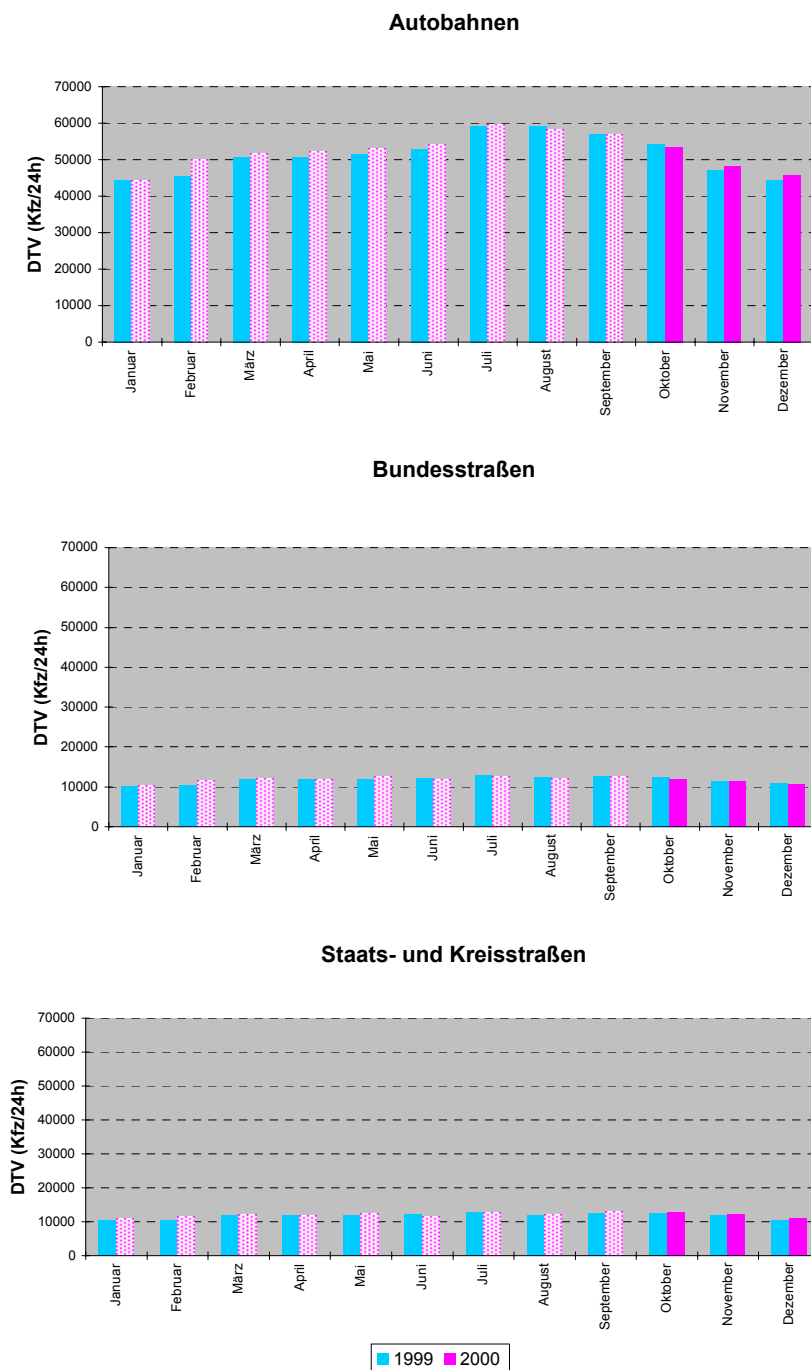


Automatische Straßenverkehrszählungen in Bayern



Ergebnisse Oktober bis Dezember 2000

Monatsmittelwerte der Dauerzählstelle



Herausgeber:
Oberste Baubehörde im Bayerischen Staatsministerium des Innern
Bearbeitung:
Zentrale Datenverarbeitung im Straßenbau in Bayern
bei der Autobahndirektion Südbayern

OBB - IID2 - 0102

Verkehrsentwicklung 1999 / 2000

Ergebnisse Dauerzählstellen Oktober bis Dezember 2000

Straßenklasse	Anzahl der Zählstellen ¹⁾	Veränderung 1999/2000 [%]			
		Oktober	November	Dezember	Jan - Dez
Autobahnen	50	-1,6	2,9	2,6	1,8
Bundesstraßen	35	-3,4	-0,3	-2,9	-0,1
Staats- und Kreisstraßen	17	0,8	3,4	4,5	1,8

Entwicklung des Kfz-Verkehrs auf Außerortsstraßen

Autobahn	Anzahl der Zählstellen ¹⁾	Veränderung 1999/2000 [%]			
		Oktober	November	Dezember	Jan - Dez
A 3	11	-1,8	0,9	2,3	1,2
A 6	6	1,2	5,7	2,1	2,8
A 7	6	-2,0	-1,0	5,1	2,2
A 8 (West)	3	-5,6	3,5	2,3	-0,9
A 8 (Ost)	3	-3,6	0,0	0,9	1,7
A 9	2	3,5	8,3	4,0	4,3
A 73	5	-2,0	2,0	0,6	-0,3
A 92	2	9,1	13,7	11,0	14,2
A 93 (Nord)	-				
A 93 (Süd)	2	-3,4	2,3	4,5	0,1
A 95	3	-5,8	1,1	6,8	-0,7
A 96	2	-6,3	1,1	2,8	-1,6
A 99	2	3,2	8,1	3,7	8,5

Entwicklung des Kfz-Verkehrs auf ausgewählten Autobahnen

¹⁾ Zählstellenauswahl für Entwicklungsbetrachtungen

Zentrale Datenverarbeitung im Straßenbau in Bayern

bei der Autobahndirektion Südbayern

Dauerzählstellen
Oktober 2000

Nr.	Zstnr	Straße		Name	Gesamt (0-24)			Tag (6-22 Uhr)		Nacht (22-6 Uhr)		Tagesspitzenwerte			Stundenspitzenwerte			
					Kfz	00/99	Lkw-%	Kfz_Tag	Pt	Kfz_Nacht	Pn	Tag-max	Datum	Tag	Std-max	Datum	Tag	Std
1	60209051	A	3	AD Seligenstadt (O)														
2	59219010	A	3	Hösbach (O)	66638	-3,6	20,3	57163	16,7	9475	41,6	77876	20. Okt	FR	5833	27. Okt	FR	17
3	62249051	A	3	AD Würzburg-West (W)	60827	-2,1	22,2	52569	18,7	8473	46,8	73552	13. Okt	FR	5507	13. Okt	FR	14
4	62259011	A	3	AD Würzburg-West (O)	79837	0,9	21,1	68806	17,5	11111	44,3	94911	13. Okt	FR	7039	13. Okt	FR	16
5	62269051	A	3	AK Biebelried (W)														
6	62269054	A	3	AK Biebelried (O)	58634		24,7	51245	20,2	8474	50,2	69874	27. Okt	FR	5608	1. Okt	SO	14
7	62289041	A	3	Geiselwind (W)	57459	2,1	24,2	49101	20,3	8358	47,2	69548	1. Okt	SO	5604	1. Okt	SO	13
8	62309051	A	3	Pommersfelden (W)														
9	62309052	A	3	Pommersfelden (O)	57092	0,0	21,2	49103	17,7	7990	43,0	70102	1. Okt	SO	5393	1. Okt	SO	15
10	64319051	A	3	AK Fürth/Erlangen (W)	71801	-0,2	17,6	62023	15,4	9472	36,0	84682	6. Okt	FR	6015	6. Okt	FR	13
11	64329050	A	3	AK Fürth/Erlangen (O)														
12	65339051	A	3	AK Nürnberg (W)	99638	0,0	19,9	88507	17,7	11130	37,7	119519	6. Okt	FR	8918	27. Okt	FR	16
13	65339052	A	3	AK Nürnberg (O)	42370	-2,4	19,3	37284	16,8	5086	38,0	54629	27. Okt	FR	4261	20. Okt	FR	14
14	66339051	A	3	AK Altdorf (S)	46993	-2,3	18,8	40538	16,3	6455	34,6	55638	6. Okt	FR	4118	20. Okt	FR	14
15	66349051	A	3	Neumarkt/Opf. (S)	33177	-3,5	25,8	28419	22,4	4758	46,5	39001	6. Okt	FR	2883	27. Okt	FR	15
16	69379081	A	3	Nittendorf (W)	34707	-10,8	24,3	30140	21,3	4567	44,2	41240	6. Okt	FR	3189	27. Okt	FR	16
17	70389074	A	3*	AK Regensburg (W)	49635		18,9	43712	16,4	5923	37,0	58467	6. Okt	FR	4533	27. Okt	FR	16
18	70389080	A	3	AK Regensburg (O)	62084		22,2					63195	4. Okt	MI				
19	70389001	A	3*	Regensburg-Ost (W)	60911		21,4	53689	19,1	7222	38,6	71822	6. Okt	FR	5462	27. Okt	FR	16
20	70389076	A	3*	Regensburg-Ost (O)	54458		19,7	48401	17,4	6057	37,4	63606	6. Okt	FR	4865	20. Okt	FR	14
21	70399077	A	3*	Rosenhof (W)	46884		23,0	41136	20,5	5747	41,1	54523	4. Okt	MI	4160	20. Okt	FR	14
22	71439093	A	3*	AK Deggendorf (W)	32236		27,2	27767	23,6	4232	45,9	36497	6. Okt	FR	2952	7. Okt	SA	11
23	75469086	A	3	Pocking (O)	18070	1,0	37,3	14916	33,9	3154	53,5	21472	6. Okt	FR	1451	13. Okt	FR	17
24	67279001	A	6	AK Feuchtwangen/Crailsheim (W)														
25	67279002	A	6	AK Feuchtwangen/Crailsheim (O)														
26	67299051	A	6	Herrieden (O)	52204	0,1	24,8	45396	21,0	7165	46,2	67322	27. Okt	FR	5023	13. Okt	FR	15
27	66329051	A	6	Roth (W)	68709	1,0	21,4	59975	18,6	8734	40,7	82628	27. Okt	FR	6381	20. Okt	FR	15
28	66329052	A	6	Roth (O)	77932	2,7	23,0	68067	20,7	9865	39,2	93941	6. Okt	FR	6970	20. Okt	FR	15
29	66339052	A	6	AK Nürnberg-Ost (W)	69577	2,4	26,9	61205	24,7	8372	43,2	86154	27. Okt	FR	6634	20. Okt	FR	16
30	66339053	A	6	AK Nürnberg-Ost (O)	40033	-1,2	21,1	35899	18,9	4134	39,3	52679	27. Okt	FR	4198	20. Okt	FR	15

Nr.	Zstnr	Straße		Name	Gesamt (0-24)			Tag (6-22 Uhr)		Nacht (22-6 Uhr)		Tagesspitzenwerte			Stundenspitzenwerte			
					Kfz	00/99	Lkw-%	Kfz_Tag	Pt	Kfz_Nacht	Pn	Tag-max	Datum	Tag	Std-max	Datum	Tag	Std
31	65339054	A	6	AK Altdorf (O)	26828	-1,2	22,7	23959	20,7	2868	39,0	32368	27. Okt	FR	2515	31. Okt	DI	16
32	65359001	A	6	Alfeld (O)	22504	0,0	25,6	19940	23,4	2564	43,1	26663	20. Okt	FR	2104	20. Okt	FR	14
33	63419008	A	6*	Waidhaus (O)	6751		28,6	5507	25,5	1244	42,1	7903	27. Okt	FR	595	3. Okt	DI	18
34	59269052	A	7	Schweinfurt/Niederwern (N)	53376	10,1	18,5					65346	6. Okt	FR				
35	60269020	A	7	Gramschatzer Wald (S)														
36	62269053	A	7	AK Biebelried (N)														
37	62269052	A	7	AK Biebelried (S)	27038	-4,0	17,1	24060	13,9	2978	43,7	33782	6. Okt	FR	2999	1. Okt	SO	13
38	64279001	A	7*	Uffenheim-Langensteinach (N)	25302		17,8	22728	14,7	2573	45,5	33537	1. Okt	SO	3056	1. Okt	SO	13
39	67279081	A	7	AK Feuchtwangen/Crailsheim (N)	27370	-1,8	18,2	25022	15,2	2699	43,0	37296	1. Okt	SO	3482	1. Okt	SO	13
40	67279004	A	7	AK Feuchtwangen/Crailsheim (S)	42294	-1,1	20,4	38345	17,2	4523	44,9	54416	6. Okt	FR	4815	13. Okt	FR	16
41	76269230	A	7	AD Hittistetten (S)	52593	-5,1	12,3	46238	12,0	4466	24,7	69031	13. Okt	FR	4801	27. Okt	FR	15
42	80269231	A	7	AK Memmingen (S)	29289	-4,9	15,5	27179	14,8	2110	24,6	39710	1. Okt	SO	4222	1. Okt	SO	12
43	83289097	A	7	AD Allgäu (S)	18155	-16,5	8,1	17156	7,8	999	14,3	26848	1. Okt	SO	2804	7. Okt	SA	12
44	83289996	A	7	Oy-Mittelberg (W)														
45	83289001	A	7*	Nesselwang (W)	10298		8,1	9771	7,9	527	12,8	17185	13. Okt	FR	1599	13. Okt	FR	15
46	84299001	A	7*	Tunnel Füssen	9503		9,6					13548	1. Okt	SO				
47	75279130	A	8 w	Leipheim (W)	53237	-6,9	17,7	47683	15,7	5554	35,6	64681	6. Okt	FR	5164	13. Okt	FR	17
48	75289012	A	8 w*	Burgau (W)	52738		17,7	47092	15,5	5647	36,2	64294	6. Okt	FR	5308	27. Okt	FR	16
49	75309010	A	8 w*	Zusmarshausen (O)	51096		24,0	45786	22,3	5310	38,6	64346	6. Okt	FR	5243	1. Okt	SO	17
50	75319131	A	8 w	Augsburg-West (W)	61699	-5,3	15,4	55189	13,7	6510	30,1	75093	27. Okt	FR	6035	27. Okt	FR	17
51	76329132	A	8 w*	Adelzhausen (W)	62386		15,1	55688	13,7	6698	26,8	74185	27. Okt	FR	5699	27. Okt	FR	19
52	76339001	A	8 w*	Odelzhausen (O)	67869		13,6	60748	12,3	7121	24,6	79772	27. Okt	FR	5920	20. Okt	FR	18
53	77339003	A	8 w	Sulzemoos (O)	69522	-4,9	13,7	62248	12,5	7274	24,1	80672	13. Okt	FR	5970	20. Okt	FR	18
54	77349003	A	8 w	Dachau/Fürstenfeldbruck (W)	68925	-3,5	14,1	60942	12,7	7982	25,2	79965	13. Okt	FR	5838	13. Okt	FR	16
55	77349002	A	8 w	Dachau/Fürstenfeldbruck (O)	84030	-5,4	13,0	74175	11,8	9854	22,1	98502	27. Okt	FR	7264	4. Okt	MI	7
56	78349141	A	8 w	AK München-West (W)														
57	78349140	A	8 w	AK München-West (O)														
58	79359168	A	8 o	München-Perlach (S)	38007	-6,1	3,9	35280	3,9	3003	4,9	44412	13. Okt	FR	4183	23. Okt	MO	9
59	80369171	A	8 o	Holzkirchen (W)														
60	81389180	A	8 o	AD Inttal (W)	71201	-4,4	17,0	63869	15,1	7332	33,6	93066	1. Okt	SO	7691	1. Okt	SO	12

Nr.	Zstnr	Straße		Name	Gesamt (0-24)			Tag (6-22 Uhr)		Nacht (22-6 Uhr)		Tagesspitzenwerte			Stundenspitzenwerte			
					Kfz	00/99	Lkw-%	Kfz_Tag	Pt	Kfz_Nacht	Pn	Tag-max	Datum	Tag	Std-max	Datum	Tag	Std
61	81389023	A	8 o	Rosenheim (O)	55971	-7,1	15,1	50385	13,5	5586	29,9	65235	1. Okt	SO	5172	1. Okt	SO	12
62	81409026	A	8 o*	Frasdorf (O)	50680		15,1	45543	13,2	5137	31,7	60727	1. Okt	SO	4850	1. Okt	SO	16
63	81409028	A	8 o*	Felden (O)	46769		15,9	41852	13,9	4916	32,9	56831	1. Okt	SO	4476	1. Okt	SO	16
64	81419200	A	8 o	Schweinbach (W)														
65	81429034	A	8 o*	Neukirchen (O)														
66	84249036	A	8 o*	Bad Reichenhall (O)	33716		20,5	29561	18,0	4154	38,0	41016	1. Okt	SO	3287	29. Okt	SO	16
67	56369003	A	9	AD Bayerisches Vogtland (N)														
68	56369004	A	9*	AD Bayerisches Vogtland (S)	57835		18,5	48910	15,9	8925	32,4	78687	27. Okt	FR	6425	3. Okt	DI	15
69	59359051	A	9	AD Bayreuth/Kulmbach (N)	69522		19,6	59720	17,0	9802	35,6	90006	27. Okt	FR	7152	27. Okt	FR	16
70	59359052	A	9*	AD Bayreuth/Kulmbach (S)														
71	62359001	A	9*	Pegnitz (N)	29199		16,5	25142	13,8	4057	33,2	49856	27. Okt	FR	4983	27. Okt	FR	14
72	65339053	A	9	AK Nürnberg (N)	71902	-0,9	17,2	62980	15,2	8922	31,4	93483	27. Okt	FR	7064	20. Okt	FR	15
73	65339060	A	9	AK Nürnberg (S)	103368	2,0	19,0	90619	16,7	12749	34,9	124585	27. Okt	FR	9072	27. Okt	FR	16
74	65339055	A	9	AK Nürnberg-Ost (N)	80470	2,1	16,7	69813	14,2	10657	33,0	96337	13. Okt	FR	7191	27. Okt	FR	15
75	66339054	A	9	AK Nürnberg-Ost (S)														
76	69349061	A	9	Greding (N)	71811	5,1	15,8					86774	1. Okt	SO				
77	72349090	A	9	Lenting (S)	78362	-3,3	16,8	69380	14,7	8982	32,8	94709	27. Okt	FR	7952	1. Okt	SO	15
78	72349052	A	9*	Ingolstadt-Nord (S)	89109		16,0	79280	14,1	9828	30,8	107352	27. Okt	FR	8584	27. Okt	FR	16
79	72349054	A	9*	Manching (N)														
80	73359056	A	9	AD Holledau (N)	72547	2,0	14,2	63620	12,7	8928	24,7	89086	1. Okt	SO	7251	1. Okt	SO	14
81	74359110	A	9	AD Holledau (S)	90135	-0,4	12,9	79238	11,6	10896	22,0	108959	27. Okt	FR	8986	20. Okt	FR	16
82	75359058	A	9	Allershausen (N)	95414	-1,1	12,6	83495	11,4	11919	21,1	113582	27. Okt	FR	9021	20. Okt	FR	16
83	75359059	A	9	AK Neufahrn (N)	97154	-1,4	12,6	84914	11,4	12240	20,6	113269	13. Okt	FR	8957	1. Okt	SO	11
84	76359060	A	9	AK Neufahrn (S)	121412	-3,8	10,9	106166	10,0	15246	17,4	142040	27. Okt	FR	10398	27. Okt	FR	12
85	77359061	A	9	Garching-Nord (N)	125251	-3,6	9,7					144027	27. Okt	FR				
86	77359062	A	9	Garching-Nord (S)	131317	-4,1	10,7	115204	9,8	16113	17,1	150784	27. Okt	FR	10623	27. Okt	FR	18
87	77359115	A	9	AK München-Nord (N)	138850	-2,6	8,0					159918	27. Okt	FR				
88	77359066	A	9	AK München-Nord (S)	104191	-2,9	7,2					123910	20. Okt	FR				
89	78359064	A	9	München-Schwabing (N)	63140	-1,5	6,2	54795	5,7	8344	9,6	72168	27. Okt	FR	4788	12. Okt	DO	18
90	59209050	A	45	Alzenau (S)	37779	-4,9	17,1	33161	14,9	4618	33,5	45617	13. Okt	FR	3572	13. Okt	FR	15

Nr.	Zstnr	Straße		Name	Gesamt (0-24)			Tag (6-22 Uhr)		Nacht (22-6 Uhr)		Tagesspitzenwerte			Stundenspitzenwerte			
					Kfz	00/99	Lkw-%	Kfz_Tag	Pt	Kfz_Nacht	Pn	Tag-max	Datum	Tag	Std-max	Datum	Tag	Std
91	59269203	A	70	AD Schweinfurt/Werneck (O)	42079	3,3	20,1	36902	17,7	5603	38,0	53143	6. Okt	FR	4295	20. Okt	FR	14
92	60299002	A	70	Eltmann (W)	27756		22,6	24363	20,1	3451	46,3	35516	27. Okt	FR	2970	6. Okt	FR	14
93	60319104	A	70*	AK Bamberg (W)														
94	60319012	A	70*	AK Bamberg (O)	25544		19,2	22471	16,8	3049	33,5	34514	27. Okt	FR	2976	27. Okt	FR	14
95	59359053	A	70	AD Bayreuth/Kulmbach (W)														
96	56369005	A	72	AD Bayerisches Vogtland (O)	25321		16,8	21422	14,3	3899	30,3	34296	27. Okt	FR	2858	27. Okt	FR	16
97	66339101	A	73	AD Nürnberg/Feucht (W)	20684		19,6	18439	17,6	2245	36,5	25134	27. Okt	FR	1929	6. Okt	FR	16
98	66329004	A	73	Nürnberg-Hafen-Ost (S)	86665	-2,3	10,4	75978	9,8	10687	15,2	105942	27. Okt	FR	8254	17. Okt	DI	16
99	65329111	A	73	Nürnberg/Fürth (N)	67659	-2,2	8,3	61275	7,6	8454	14,9	82133	13. Okt	FR	6527	4. Okt	MI	8
100	64319053	A	73	AK Fürth/Erlangen (S)	59669	-2,2	9,1	54304	8,2	6952	17,8	71445	27. Okt	FR	5895	4. Okt	MI	8
101	64319052	A	73	AK Fürth/Erlangen (N)	73896	-1,8	10,2	66845	9,3	8368	19,0	89603	6. Okt	FR	6953	12. Okt	DO	16
102	60319002	A	73	Bamberg-Ost (N)	51782	-1,7	15,5	45381	13,5	6203	27,7	65078	27. Okt	FR	5249	13. Okt	FR	14
103	62249053	A	81	AD Würzburg-West (S)	27673	3,2	17,2	24465	14,6	3439	38,1	34312	27. Okt	FR	2707	27. Okt	FR	14
104	77359005	A	92	AD München-Feldmoching (N)														
105	77359006	A	92	Oberschleißheim (O)														
106	76359004	A	92	AK Neufahrn (W)	61553	17,4	11,7	53816	11,0	7737	16,6	80071	6. Okt	FR	6669	11. Okt	MI	7
107	76359007	A	92	AK Neufahrn (O)	84469	-0,2	9,1	73026	8,7	11443	12,1	102045	11. Okt	MI	8203	17. Okt	DI	8
108	74389014	A	92*	Altdorf (O)	36908		14,2	33301	13,3	3607	22,4	44500	27. Okt	FR	3786	31. Okt	DI	17
109	73419019	A	92	Landau a.d. Isar (W)	26656	-6,1	15,2	23689	14,0	2967	24,4	32481	27. Okt	FR	2960	27. Okt	FR	18
110	81389190	A	93 s	AD Inntal (S)	40174	-2,3	18,8	36207	16,7	3967	37,5	52783	1. Okt	SO	4280	1. Okt	SO	12
111	83399191	A	93 s	Kiefersfelden (S)	34056	-4,7	20,5	30545	18,3	3510	39,6	47141	1. Okt	SO	3731	1. Okt	SO	12
112	64389001	A	93 n	Wernberg-Köblitz (S)	29678	2,0	14,6	26204	13,4	3592	24,2	40279	27. Okt	FR	3418	27. Okt	FR	16
113	66389002	A	93 n	Schwandorf (N)	34773	2,4	15,1	30799	13,4	4025	26,3	45107	27. Okt	FR	3954	13. Okt	FR	16
114	69389047	A	93 n*	Regensburg-Pfaffenstein (N)	58049		9,8					73321	27. Okt	FR	5884	20. Okt	FR	14
115	69389044	A	93 n*	Regensburg-Königswiesen (S)	51608		11,8	46753	11,0	4855	19,3	63083	27. Okt	FR	5023	4. Okt	MI	8
116	70389042	A	93 n*	AK Regensburg (N)	56973		10,8	51413	10,0	5560	17,9	69956	27. Okt	FR	5893	4. Okt	MI	8
117	72379036	A	93 n*	Siegenburg (S)	21422		11,7	19296	10,8	2126	19,8	27476	27. Okt	FR	2779	27. Okt	FR	18
118	78369100	A	94	München-Riem (W)	66535		5,6	61102	5,6	5596	6,1	81924	18. Okt	MI	7725	26. Okt	DO	8
119	78369111	A	94	München-Riem (O)	64718		6,0	59178	6,0	5334	6,4	78842	18. Okt	MI	7350	26. Okt	DO	8
120	78369112	A	94	Feldkirchen-Ost (W)	58821		6,3	54260	6,3	4715	7,2	72550	18. Okt	MI	6521	4. Okt	MI	9

Zentrale Datenverarbeitung im Straßenbau in Bayern

bei der Autobahndirektion Südbayern

Dauerzählstellen
Oktober 2000

Nr.	Zstnr	Straße		Name	Gesamt (0-24)			Tag (6-22 Uhr)		Nacht (22-6 Uhr)		Tagesspitzenwerte			Stundenspitzenwerte			
					Kfz	00/99	Lkw-%	Kfz_Tag	Pt	Kfz_Nacht	Pn	Tag-max	Datum	Tag	Std-max	Datum	Tag	Std
121	78369840	A	94	AK München-Ost (O)	53051	5,1	8,3	48738	8,0	4335	12,9	62893	27. Okt	FR	5698	17. Okt	DI	8
122	79349043	A	95*	München-Kreuzhof (W)	69322		4,8	63176	4,7	6146	5,6	77688	20. Okt	FR	6205	4. Okt	MI	9
123	79349151	A	95	AD Starnberg (N)	62955	-6,7	5,1	57802	5,0	5153	6,7	70249	22. Okt	SO	6145	15. Okt	SO	18
124	81349161	A	95	Seeshaupt (N)	30062	-4,9	5,2	28089	5,0	1973	7,4	45258	22. Okt	SO	3970	22. Okt	SO	12
125	83339051	A	95	Murnau/Kochel (S)	13052	-3,1	5,7	12215	5,6	837	8,3	20622	22. Okt	SO	1789	1. Okt	SO	12
126	84249050	A	96	Lindau (S)	16246	-8,5	14,3	14894	13,7	1351	21,9	20683	3. Okt	DI	1775	3. Okt	DI	12
127	79289050	A	96*	Stetten (W)	25276		16,0	23113	14,9	2163	26,7	30137	13. Okt	FR	2504	1. Okt	SO	18
128	79319137	A	96*	Landsberg a. Lech-Nord (O)	42614		11,1	39113	10,5	3501	17,7	51719	27. Okt	FR	4389	13. Okt	FR	18
129	78349222	A	96	Gräfelfing (W)	68415	-5,7	5,4	62229	5,1	6186	8,5	81012	27. Okt	FR	6607	4. Okt	MI	8
130	78349106	A	96*	München-Laim (W)	88014		5,1	79505	4,9	8509	7,0	103512	27. Okt	FR	7897	25. Okt	MI	19
131	77349004	A	99	AD München-Eschenried (O)	49615	-3,2	17,3	43590	15,6	6026	29,2	58934	13. Okt	FR	4613	4. Okt	MI	8
132	77349005	A	99	AD München-Allach (O)														
133	77359001	A	99	AD München-Feldmoching (W)	84501	7,6	13,5	76750	12,6	7751	23,0	102461	13. Okt	FR	8924	4. Okt	MI	9
134	77359210	A	99	AD München-Feldmoching (O)														
135	77359215	A	99	AK München-Nord (W)														
136	77359010	A	99	AK München-Nord (O)														
137	78369211	A	99	Aschheim/Ismaning (S)														
138	78369212	A	99	AK München-Ost (N)	113188	-3,7	14,2	99982	12,6	12646	25,5	134939	13. Okt	FR	10581	4. Okt	MI	8
139	78369213	A	99	AK München-Ost (S)														
140	78369214	A	99	Haar (S)														
141	79349150	A	952	AD Starnberg (W)	30891	9,4	4,2	28275	4,2	2616	4,3	35146	13. Okt	FR	3021	18. Okt	MI	9
142	79359221	A	995	München-Giesing (S)	57056	-13,6	7,6	52207	7,2	4849	11,4	67190	27. Okt	FR	5183	25. Okt	MI	18
143	78349800	B	2	Germering	18867	0,0	5,4	17287	5,6	1581	3,7	22331	13. Okt	FR	1807	16. Okt	MO	18
144	66329054	B	2	Schwabach	21381	1,5	15,1	19217	14,2	2165	22,9	25635	13. Okt	FR	2180	31. Okt	DI	16
145	75319115	B	2	Langweid	19830	5,1	14,8	17616	14,3	2213	18,8	22631	27. Okt	FR	1603	27. Okt	FR	14
146	83339360	B	2	Eschenlohe (n)														
147	84339350	B	2	Eschenlohe (s)														
148	84329350	B	2	Oberau (n)	20788		6,3	19432	6,3	1355	6,9	25943	22. Okt	SO	2114	1. Okt	SO	16
149	84329995	B	2	Oberau (Mitte)	18289	4,0	6,1	17059	6,1	1229	7,0	22418	22. Okt	SO	1902	22. Okt	SO	18
150	84329351	B	2	Oberau (s)	25341		6,2	23767	6,1	1574	6,9	30376	1. Okt	SO	2718	1. Okt	SO	16

Nr.	Zstnr	Straße		Name	Gesamt (0-24)			Tag (6-22 Uhr)		Nacht (22-6 Uhr)		Tagesspitzenwerte			Stundenspitzenwerte			
					Kfz	00/99	Lkw-%	Kfz_Tag	Pt	Kfz_Nacht	Pn	Tag-max	Datum	Tag	Std-max	Datum	Tag	Std
151	56319108	B	4	Lautertal-Rottenbach	5553	2,1	16,6	4922	15,9	632	22,8	7817	31. Okt	DI	655	31. Okt	DI	14
152	79359830	B	11	Pullach	16355	-0,6	4,7	15364	4,8	991	3,2	19386	13. Okt	FR	1761	10. Okt	DI	9
153	77359850	B	11	Garching-Dirnismaning	14121	4,2	6,5	13165	6,5	956	6,1	18442	6. Okt	FR	1626	18. Okt	MI	18
154	74389310	B	11	Eching-Viecht	13132	-1,7	7,7	12088	7,8	1045	7,5	15928	27. Okt	FR	1302	27. Okt	FR	17
155	71439401	B	11	Deggendorf	11641	-3,4	9,4	10733	9,2	908	12,0	13813	6. Okt	FR	1219	22. Okt	SO	17
156	71489110	B	12	Philippseut	4710	-2,7	15,3	4151	13,6	559	27,6	5613	2. Okt	MO	541	29. Okt	SO	15
157	77449862	B	12	Simbach a. Inn (n)	10107	0,2	11,3	8415	12,1	698	19,5	14860	13. Okt	FR	1357	13. Okt	FR	15
158	77449861	B	12	Simbach a. Inn (s)	6885	1,1	14,1	5101	16,1	508	25,7	11552	6. Okt	FR	1082	13. Okt	FR	17
159	77449863	B	12	Simbach a. Inn (w)	7886	0,8	17,6	7269	16,8	751	26,9	9059	13. Okt	FR	798	22. Okt	SO	18
160	79309380	B	12	Buchloe	14707	-4,7	10,1	13463	9,8	1244	13,8	17628	27. Okt	FR	1623	22. Okt	SO	18
161	82289175	B	12	Kempton	14523	0,5	9,8	13137	9,2	1386	15,5	17071	27. Okt	FR	1613	22. Okt	SO	17
162	77359820	B	13	Oberschleißheim-Neuherberg	35311	-2,8	9,8	32691	9,8	2620	9,2	44768	27. Okt	FR	3716	16. Okt	MO	8
163	71339102	B	13	Eichstätt	10732	-13,5	8,7	9918	8,8	814	7,4	12561	27. Okt	FR	1306	30. Okt	MO	9
164	57379103	B	15	Hof	29782	-2,6	12,9	27063	11,9	2719	23,1	37121	27. Okt	FR	3045	31. Okt	DI	17
165	78319140	B	17	Untermeitingen-Lagerleinfeld	19912	-10,9	11,1	18216	11,1	1696	11,3	22252	6. Okt	FR	1713	6. Okt	FR	17
166	85279114	B	19	Fischen	14419	3,4	5,3	13605	5,5	795	2,0	18199	2. Okt	MO	1628	2. Okt	MO	11
167	60269200	B	19*	Werneck-Eßleben	7281		8,7	6770	8,5	511	10,9	10075	27. Okt	FR	1021	13. Okt	FR	17
168	83279137	B	19	Waltenhofen-Herzmanns	17350	-5,8	7,8	15979	7,6	1371	9,9	19689	22. Okt	SO	1776	22. Okt	SO	11
169	55279103	B	19	Mellrichstadt-Eussenhausen	5800	5,2	11,4	5141	10,4	659	19,2	7676	31. Okt	DI	743	3. Okt	DI	15
170	75429148	B	20	Eggenfelden (n)	7508	-4,9	20,0	6878	19,6	629	24,8	9322	13. Okt	FR	806	13. Okt	FR	14
171	75429160	B	20	Eggenfelden (s)	13758	-7,5	16,0	12684	15,7	1073	18,9	17144	6. Okt	FR	1524	31. Okt	DI	18
172	67429162	B	20	Weiding	11404	-1,6	15,1	10180	14,3	1224	22,0	13338	2. Okt	MO	1070	31. Okt	DI	18
173	80439112	B	20	Laufen	10106	-0,7	7,6	9268	7,5	838	8,8	11841	13. Okt	FR	1049	22. Okt	SO	18
174	83439121	B	21	Schneizreuth-Baumgarten	5785	-8,8	15,7	5402	15,9	317	21,1	7003	1. Okt	SO	718	15. Okt	SO	18
175	63399104	B	22*	Weiden i.d. Opf.	9637		7,0	9129	7,2	507	4,3	11839	20. Okt	FR	1166	31. Okt	DI	17
176	84329352	B	23	Oberau (w)	9551		6,7	9081	6,7	470	6,2	12533	1. Okt	SO	1246	1. Okt	SO	16
177	70289156	B	25	Fremdingen														
178	84239115	B	31	Nonnenhorn	8954	1,3	4,3	8370	4,3	584	4,2	10610	2. Okt	MO	1084	11. Okt	MI	17
179	84249149	B	31N	Lindau-Diepoldsbergtunnel	13263	-1,5	12,9	12199	12,4	1064	18,5	17082	1. Okt	SO	1581	22. Okt	SO	18
180	57339209	B	85	Stockheim-Hasslach (s)	14475	-2,3	10,4	13278	10,4	1196	10,4	17758	31. Okt	DI	1465	31. Okt	DI	17

Zentrale Datenverarbeitung im Straßenbau in Bayern

bei der Autobahndirektion Südbayern

Dauerzählstellen
Oktober 2000

Nr.	Zstnr	Straße		Name	Gesamt (0-24)			Tag (6-22 Uhr)		Nacht (22-6 Uhr)		Tagesspitzenwerte			Stundenspitzenwerte			
					Kfz	00/99	Lkw-%	Kfz_Tag	Pt	Kfz_Nacht	Pn	Tag-max	Datum	Tag	Std-max	Datum	Tag	Std
181	57339210	B	85	Stockheim-Hasslach (n)	12168	-2,3	9,8	11180	9,6	988	11,3	15403	31. Okt	DI	1369	31. Okt	DI	17
182	57339206	B	89	Stockheim-Hasslach (w)	8186	-5,1	8,7	7536	8,9	650	6,3	10000	20. Okt	FR	889	30. Okt	MO	17
183	60319100	B	173*	AK Bamberg (N)														
184	58339571	B	173	Marktzeuln-Zettlitz (w)	14245	-4,2	14,9	12924	14,7	1379	19,2	17717	27. Okt	FR	1381	31. Okt	DI	16
185	58339572	B	173	Marktzeuln-Zettlitz (o)	12412	0,5	14,1	11254	14,0	1215	17,4	15951	27. Okt	FR	1314	31. Okt	DI	16
186	54269100	B	285	Fladungen	1180	1,7	8,2	1121	8,3	78	10,1	1665	3. Okt	DI	231	3. Okt	DI	15
187	58339573	B	289	Marktzeuln-Zettlitz (s)	10158	-6,9	14,6	9166	15,1	1006	12,4	11995	31. Okt	DI	1007	4. Okt	MI	17
188	59399153	B	303	Schirnding	5783	5,0	25,6	5052	22,4	732	48,0	7024	2. Okt	MO	687	2. Okt	MO	11
189	80419137	B	304	Nußdorf-Aiging	9965	-0,8	10,4	9186	10,2	779	12,7	11448	20. Okt	FR	1098	22. Okt	SO	17
190	77349810	B	304	Karlsfeld-Rothschwaige	26989	-2,3	6,5	24804	6,5	2714	6,5	32652	27. Okt	FR	2551	11. Okt	MI	18
191	79369320	B	304	Zorneding	20770	-3,6	7,7	19022	7,4	1748	10,7	23786	13. Okt	FR	1809	16. Okt	MO	18
192	81429142	B	304	Traunstein	7779	-8,8	7,2	7322	7,2	457	7,1	9301	26. Okt	DO	818	22. Okt	SO	15
193	81439144	B	304	Freilassing	19192	-1,0	5,3	17616	5,3	1576	5,5	22478	27. Okt	FR	1762	13. Okt	FR	16
194	82409147	B	305	Unterwössen-Oberwössen	3512	-1,5	6,6	3364	6,8	132	5,8	4760	22. Okt	SO	597	22. Okt	SO	17
195	77369102	B	388	Ismaning-Fischerhäuser	7226	-63,4	6,6	6734	6,6	493	6,4	9487	6. Okt	FR	971	20. Okt	FR	9
196	75429162	B	388	Eggenfelden (o)	15193	-4,0	9,8	14044	9,8	1149	8,6	18036	2. Okt	MO	1751	29. Okt	SO	15
197	77349988	B	471	Bergkirchen-Geiselbullach	16707	-3,8	11,5	15398	11,4	1309	12,9	20735	27. Okt	FR	1678	31. Okt	DI	18
198	81329190	B	472	Polling (o)														
199	82329204	B	472	Polling (w)	10158		14,6	9166	15,1	1006	12,4	11995	31. Okt	DI	1007	4. Okt	MI	17
200	81319188	B	472	Peiting-Hohenbrand														
201	62309053	B	505	Höchstädt	6234	0,5	23,2	5314	19,9	921	42,0	7871	27. Okt	FR	782	22. Okt	SO	18
202	75469870	B	512	Neuhaus a. Inn (o)	3601	5,9	15,0	3259	14,3	342	21,1	4316	27. Okt	FR	389	27. Okt	FR	16
203	75469871	B	512	Neuhaus a. Inn (s)	4508	2,1	14,7	4127	14,0	381	21,6	5189	20. Okt	FR	472	21. Okt	SA	11
204	71469420	B	533	Grafenau	10314	2,7	11,9	9460	11,4	854	17,1	12343	6. Okt	FR	1451	16. Okt	MO	15
205	68279562	St	1066	Feuchtwangen (w)			12,0	10123	11,8	1111	17,4	13636	2. Okt	MO	1099	13. Okt	FR	15
206	84289419	St	2007	Wertach	2922	-3,5	10,7					4207	4. Okt	MI				
207	76289450	St	2025	Jettingen-Scheppach	6103	-2,1	13,8	5476	14,3	660	12,2	7369	27. Okt	FR	586	31. Okt	DI	17
208	74329432	St	2035	Pöttmes-Wagesenberg	4686	-4,6	11,1	4251	11,4	435	8,4	5582	6. Okt	FR	517	31. Okt	DI	18
209	81329493	St	2057	Polling (n)														
210	79359920	St	2072	Grünwald-Geiselnsteig	17904	-3,0	2,9	16931	3,0	1162	1,9	21541	12. Okt	DO	2091	26. Okt	DO	8

Nr.	Zstnr	Straße		Name	Gesamt (0-24)			Tag (6-22 Uhr)		Nacht (22-6 Uhr)		Tagesspitzenwerte			Stundenspitzenwerte			
					Kfz	00/99	Lkw-%	Kfz_Tag	Pt	Kfz_Nacht	Pn	Tag-max	Datum	Tag	Std-max	Datum	Tag	Std
211	79359910	St	2078	München-Perlach	20708	-1,9	4,5	19152	4,6	1784	4,3	24995	6. Okt	FR	1988	24. Okt	DI	17
212	81419451	St	2096	Grabenstätt	5482	-12,4	11,1	5073	11,3	365	11,2	6528	15. Okt	SO	726	22. Okt	SO	17
213	75469872	St	2110	Neuhaus a. Inn (n)	3297	1,6	8,2	3076	8,1	222	9,6	4042	26. Okt	DO	347	21. Okt	SA	11
214	73409441	St	2111	Marklkofen-Frontenhausen	7161	-0,3	10,2	6281	10,4	920	10,1	9081	13. Okt	FR	691	10. Okt	DI	17
215	69449400	St	2136	Bodenmais	4140	-7,7	5,8	3865	6,1	253	4,7	4962	6. Okt	FR	507	3. Okt	DI	11
216	58339574	St	2191	Marktzeuln-Zettlitz (n)	5871	-3,3	10,4	5284	10,9	595	7,9	7130	20. Okt	FR	779	8. Okt	SO	15
217	70369558	St	2230	Essing	4673	1,0	9,0	4232	9,5	308	8,0	6346	3. Okt	DI	791	22. Okt	SO	16
218	76369405	St	2584	Hallbergmoos	47077	-1,4	5,5					55747	27. Okt	FR				
219	76369404	St	2584	Oberding-Schwaig	17410	7,7	14,1	15119	14,4	2470	13,6	20999	6. Okt	FR	1573	17. Okt	DI	8
220	79359705	K	2	Unterhaching	19610	28,6	3,5	18018	3,6	1591	2,2	22902	27. Okt	FR	1907	25. Okt	MI	18
221	78369710	K	3	Aschheim/Hintermühle	11332	3,7	7,8	10892	8,2	711	5,7	14917	2. Okt	MO	1421	25. Okt	MI	8
222	79359702	K	11	Grünwald	12675	-11,7	6,7	11850	6,8	669	4,3	15491	13. Okt	FR	1593	9. Okt	MO	9
223	78369708	K	18	Feldkirchen	7127	-5,4	8,8	6815	9,1	478	7,0	9361	5. Okt	DO	968	12. Okt	DO	9
224	78349700	K	21	Planegg	14697	-4,7	6,7	13895	6,9	969	6,1	17486	27. Okt	FR	1664	16. Okt	MO	18
225	79359704	K	22	Ottobrunn	15792	12,8	3,7	15020	3,8	1013	3,3	19180	27. Okt	FR	1718	16. Okt	MO	18

Zentrale Datenverarbeitung im Straßenbau in Bayern

bei der Autobahndirektion Südbayern

Dauerzählstellen
November 2000

Nr.	Zstnr	Straße		Name	Gesamt (0-24)			Tag (6-22 Uhr)		Nacht (22-6 Uhr)		Tagesspitzenwerte			Stundenspitzenwerte			
					Kfz	00/99	Lkw-%	Kfz_Tag	Pt	Kfz_Nacht	Pn	Tag-max	Datum	Tag	Std-max	Datum	Tag	Std
1	60209051	A	3	AD Seligenstadt (O)														
2	59219010	A	3	Hösbach (O)	60950	3,1	22,5	52109	18,7	8841	44,7	73970	17. Nov	FR	5566	10. Nov	FR	16
3	62249051	A	3	AD Würzburg-West (W)	54528	1,8	25,2	46700	21,0	7827	50,2	64923	24. Nov	FR	5054	5. Nov	SO	15
4	62259011	A	3	AD Würzburg-West (O)	71851	4,4	23,9	61586	19,8	10265	48,2	86779	24. Nov	FR	6806	5. Nov	SO	15
5	62269051	A	3	AK Biebelried (W)														
6	62269054	A	3	AK Biebelried (O)														
7	62289041	A	3	Geiselwind (W)	49083	5,2	27,6	41901	23,9	7473	54,3	60223	17. Nov	FR	4834	5. Nov	SO	16
8	62309051	A	3	Pommersfelden (W)														
9	62309052	A	3	Pommersfelden (O)	50227	4,4	24,5	42937	20,6	7290	47,9	61155	17. Nov	FR	4673	5. Nov	SO	15
10	64319051	A	3	AK Fürth/Erlangen (W)	64779	2,9	19,6	56533	16,1	8728	38,3	78250	10. Nov	FR	5941	10. Nov	FR	16
11	64329050	A	3	AK Fürth/Erlangen (O)														
12	65339051	A	3	AK Nürnberg (W)	91142	4,3	21,4	79670	19,0	11472	38,4	111466	17. Nov	FR	8649	6. Nov	MO	7
13	65339052	A	3	AK Nürnberg (O)	38099	4,0	21,6	33273	19,0	4827	40,2	48600	17. Nov	FR	3880	24. Nov	FR	15
14	66339051	A	3	AK Altdorf (S)	43563	2,6	21,0	37415	18,4	6148	37,2	52300	17. Nov	FR	3914	6. Nov	MO	7
15	66349051	A	3	Neumarkt/Opf. (S)	29585	2,3	26,5	25128	23,5	4457	43,7	35291	17. Nov	FR	2615	3. Nov	FR	14
16	69379081	A	3	Nittendorf (W)	31823	-5,3	26,7	27263	23,5	4560	45,4	37885	17. Nov	FR	2798	17. Nov	FR	14
17	70389074	A	3*	AK Regensburg (W)	46011		20,4	39885	17,8	6126	37,1	54406	17. Nov	FR	4128	6. Nov	MO	7
18	70389080	A	3	AK Regensburg (O)	59653		23,5					60135	17. Nov	FR				
19	70389001	A	3*	Regensburg-Ost (W)	57958		23,4	50215	21,1	7742	38,4	68939	17. Nov	FR	5340	17. Nov	FR	14
20	70389076	A	3*	Regensburg-Ost (O)	51024		21,2	44274	17,6	6255	36,7	60097	17. Nov	FR	4756	13. Nov	MO	7
21	70399077	A	3*	Rosenhof (W)	43403		25,3	37434	22,7	5969	41,4	51431	17. Nov	FR	4055	17. Nov	FR	13
22	71439093	A	3*	AK Deggendorf (W)	28559		30,9	24460	27,9	4099	48,3	33278	2. Nov	DO	2423	17. Nov	FR	14
23	75469086	A	3	Pocking (O)	16035	8,9	42,9	13258	40,0	2777	56,8	19014	3. Nov	FR	1302	3. Nov	FR	15
24	67279001	A	6	AK Feuchtwangen/Crailsheim (W)	43364		32,7	37289	29,0	6179	57,2	54302	17. Nov	FR	4305	24. Nov	FR	16
25	67279002	A	6	AK Feuchtwangen/Crailsheim (O)	43580	12,3	30,3	37291	26,9	6164	53,8	56082	17. Nov	FR	4438	17. Nov	FR	16
26	67299051	A	6	Herrieden (O)	46316	3,7	28,4	39530	25,3	6645	51,3	58715	3. Nov	FR	4676	17. Nov	FR	16
27	66329051	A	6	Roth (W)	64332	4,8	23,2	55226	20,3	9106	40,4	77273	17. Nov	FR	5788	24. Nov	FR	14
28	66329052	A	6	Roth (O)	73954	8,2	24,6	63397	22,2	10556	39,2	87909	17. Nov	FR	6503	24. Nov	FR	14
29	66339052	A	6	AK Nürnberg-Ost (W)	66986	6,5	27,9	57772	25,5	9214	43,4	81654	17. Nov	FR	6332	17. Nov	FR	15
30	66339053	A	6	AK Nürnberg-Ost (O)	37831	5,1	22,5	33141	20,4	4690	37,5	48660	17. Nov	FR	3805	10. Nov	FR	15

Zentrale Datenverarbeitung im Straßenbau in Bayern

bei der Autobahndirektion Südbayern

Dauerzählstellen
November 2000

Nr.	Zstnr	Straße		Name	Gesamt (0-24)			Tag (6-22 Uhr)		Nacht (22-6 Uhr)		Tagesspitzenwerte			Stundenspitzenwerte			
					Kfz	00/99	Lkw-%	Kfz_Tag	Pt	Kfz_Nacht	Pn	Tag-max	Datum	Tag	Std-max	Datum	Tag	Std
31	65339054	A	6	AK Altdorf (O)	25521	2,4	23,9	22281	21,8	3240	38,2	30150	2. Nov	DO	2389	13. Nov	MO	7
32	65359001	A	6	Alfeld (O)	21063	2,8	27,5	18381	25,0	2682	44,3	25012	2. Nov	DO	1947	17. Nov	FR	13
33	63419008	A	6*	Waidhaus (O)	6441		31,6	5379	26,5	1142	46,6	8162	17. Nov	FR	701	17. Nov	FR	10
34	59269052	A	7	Schweinfurt/Niederwern (N)	40029	2,9	23,9					50429	24. Nov	FR				
35	60269020	A	7	Gramschatzer Wald (S)														
36	62269053	A	7	AK Biebelried (N)														
37	62269052	A	7	AK Biebelried (S)	21770	1,4	20,6	19098	16,8	2671	48,3	27704	24. Nov	FR	2557	24. Nov	FR	14
38	64279001	A	7*	Uffenheim-Langensteinach (N)	10642							13425	5. Nov	SO				
39	67279081	A	7	AK Feuchtwangen/Crailsheim (N)														
40	67279004	A	7	AK Feuchtwangen/Crailsheim (S)														
41	76269230	A	7	AD Hittistetten (S)	43772	-2,6	14,4	39409	13,0	4363	26,6	54287	3. Nov	FR	4292	10. Nov	FR	13
42	80269231	A	7	AK Memmingen (S)	22284	-1,2	19,2	20125	18,1	2158	28,9	28489	3. Nov	FR	2322	5. Nov	SO	17
43	83289097	A	7	AD Allgäu (S)	12902	-10,0	8,9	11899	8,4	1003	15,4	16939	3. Nov	FR	1720	5. Nov	SO	17
44	83289996	A	7	Oy-Mittelberg (W)														
45	83289001	A	7*	Nesselwang (W)	6536		7,5	6028	7,0	508	12,9	9462	5. Nov	SO	1029	5. Nov	SO	17
46	84299001	A	7*	Tunnel Füssen	4949		11,5	4570	10,3	378	25,5	7415	3. Nov	FR	723	5. Nov	SO	15
47	75279130	A	8 w	Leipheim (W)	48589	8,6	19,4	43061	16,8	5528	39,6	60335	10. Nov	FR	4806	5. Nov	SO	19
48	75289012	A	8 w*	Burgau (W)	48053		19,2	42550	16,6	5503	39,2	59844	10. Nov	FR	4911	5. Nov	SO	16
49	75309010	A	8 w*	Zusmarshausen (O)	46944		29,0					59946	10. Nov	FR				
50	75319131	A	8 w	Augsburg-West (W)	57577	1,0	16,3	50801	14,3	6776	31,1	70966	10. Nov	FR	5432	24. Nov	FR	15
51	76329132	A	8 w*	Adelzhausen (W)	58435		16,0	51253	14,3	7182	28,0	71577	10. Nov	FR	5471	5. Nov	SO	17
52	76339001	A	8 w*	Odelzhausen (O)	63869		14,3	56135	12,8	7734	25,4	76007	10. Nov	FR	5724	5. Nov	SO	17
53	77339003	A	8 w	Sulzemoos (O)	65766	2,1	14,4	57775	12,9	7992	24,9	78496	10. Nov	FR	5763	6. Nov	MO	7
54	77349003	A	8 w	Dachau/Fürstenfeldbruck (W)	65537	4,1	14,8	58870	13,4	6667	26,8	76906	10. Nov	FR	5688	6. Nov	MO	8
55	77349002	A	8 w	Dachau/Fürstenfeldbruck (O)	81094	1,9	13,5	72997	12,4	8096	23,2	97535	10. Nov	FR	7368	6. Nov	MO	8
56	78349141	A	8 w	AK München-West (W)														
57	78349140	A	8 w	AK München-West (O)														
58	79359168	A	8 o	München-Perlach (S)	36970	1,3	3,6	33576	3,4	3393	5,3	43085	10. Nov	FR	4179	20. Nov	MO	8
59	80369171	A	8 o	Holzkirchen (W)														
60	81389180	A	8 o	AD Inntal (W)	59130	23,8	19,6	52114	17,5	7016	34,8	72153	3. Nov	FR	6134	5. Nov	SO	16

Nr.	Zstnr	Straße		Name	Gesamt (0-24)			Tag (6-22 Uhr)		Nacht (22-6 Uhr)		Tagesspitzenwerte			Stundenspitzenwerte			
					Kfz	00/99	Lkw-%	Kfz_Tag	Pt	Kfz_Nacht	Pn	Tag-max	Datum	Tag	Std-max	Datum	Tag	Std
61	81389023	A	8 o	Rosenheim (O)	47985	-18,2	16,9	42579	14,9	5406	32,1	57192	3. Nov	FR	4873	5. Nov	SO	16
62	81409026	A	8 o*	Frasdorf (O)	42660		17,3	37859	15,1	4801	34,2	51391	3. Nov	FR	4549	5. Nov	SO	15
63	81409028	A	8 o*	Felden (O)	39338		18,3	34792	16,1	4546	35,9	47745	5. Nov	SO	4303	5. Nov	SO	17
64	81419200	A	8 o	Schweinbach (W)														
65	81429034	A	8 o*	Neukirchen (O)														
66	84249036	A	8 o*	Bad Reichenhall (O)	28659		23,5	24925	20,8	3735	41,9	37693	5. Nov	SO	3440	5. Nov	SO	15
67	56369003	A	9	AD Bayerisches Vogtland (N)														
68	56369004	A	9*	AD Bayerisches Vogtland (S)	51268		20,6	42587	17,9	8233	35,4	68197	17. Nov	FR	5414	3. Nov	FR	15
69	59359051	A	9	AD Bayreuth/Kulmbach (N)	63367		21,7	53877	19,0	9365	38,0	80824	17. Nov	FR	6480	10. Nov	FR	15
70	59359052	A	9*	AD Bayreuth/Kulmbach (S)														
71	62359001	A	9*	Pegnitz (N)														
72	65339053	A	9	AK Nürnberg (N)	68600	3,9	18,6	59961	16,3	8464	33,4	84440	10. Nov	FR	6907	24. Nov	FR	15
73	65339060	A	9	AK Nürnberg (S)	94508	5,8	20,6	81657	18,1	12851	36,1	115957	17. Nov	FR	8668	24. Nov	FR	14
74	65339055	A	9	AK Nürnberg-Ost (N)	71348	5,6	18,8	61481	16,0	9868	35,9	88284	10. Nov	FR	6726	24. Nov	FR	13
75	66339054	A	9	AK Nürnberg-Ost (S)	52903	5,5	18,9	45928	16,3	6975	36,0	66608	10. Nov	FR	5245	10. Nov	FR	15
76	69349061	A	9	Greding (N)	62176	10,8	20,1	48649	17,2	6924	38,6	81350	3. Nov	FR	5562	24. Nov	FR	16
77	72349090	A	9	Lenting (S)	70171	1,9	18,8	61401	16,5	8770	34,9	86716	10. Nov	FR	6775	10. Nov	FR	15
78	72349052	A	9*	Ingolstadt-Nord (S)	81237		17,4	71366	15,4	9871	31,7	99568	10. Nov	FR	7910	10. Nov	FR	15
79	72349054	A	9*	Manching (N)														
80	73359056	A	9	AD Holledau (N)	62898	4,7	15,7	54645	14,2	8253	25,7	81130	17. Nov	FR	6188	10. Nov	FR	17
81	74359110	A	9	AD Holledau (S)	80029	4,4	13,9	69702	12,6	10327	22,9	100228	17. Nov	FR	8059	10. Nov	FR	16
82	75359058	A	9	Allershausen (N)	85866	4,4	13,5	74504	12,3	11363	21,8	104580	17. Nov	FR	8172	10. Nov	FR	16
83	75359059	A	9	AK Neufahrn (N)	87230	3,7	13,4	75638	12,2	11592	21,3	105729	3. Nov	FR	8016	10. Nov	FR	17
84	76359060	A	9	AK Neufahrn (S)	113653	2,7	11,3	99010	10,4	14643	17,6	133942	3. Nov	FR	9412	3. Nov	FR	17
85	77359061	A	9	Garching-Nord (N)	118494	3,7	11,2					138551	3. Nov	FR				
86	77359062	A	9	Garching-Nord (S)	125273	2,8	10,8	109706	9,9	15568	17,2	147162	3. Nov	FR	10411	16. Nov	DO	18
87	77359115	A	9	AK München-Nord (N)	132741	3,4	10,8	116072	9,9	16669	16,8	154615	3. Nov	FR	11188	22. Nov	MI	17
88	77359066	A	9	AK München-Nord (S)	105758	4,1	6,8					120167	16. Nov	DO				
89	78359064	A	9	München-Schwabing (N)	63390	4,9	6,0	54969	5,5	8420	9,7	71138	24. Nov	FR	4969	13. Nov	MO	8
90	59209050	A	45	Alzenau (S)	36258	-0,4	18,4	31788	16,1	4469	35,1	44294	24. Nov	FR	3569	24. Nov	FR	16

Zentrale Datenverarbeitung im Straßenbau in Bayern

bei der Autobahndirektion Südbayern

Dauerzählstellen
November 2000

Nr.	Zstnr	Straße		Name	Gesamt (0-24)			Tag (6-22 Uhr)		Nacht (22-6 Uhr)		Tagesspitzenwerte			Stundenspitzenwerte			
					Kfz	00/99	Lkw-%	Kfz_Tag	Pt	Kfz_Nacht	Pn	Tag-max	Datum	Tag	Std-max	Datum	Tag	Std
91	59269203	A	70	AD Schweinfurt/Werneck (O)	39267	4,3	21,1	33918	18,4	5349	38,7	49258	24. Nov	FR	4064	10. Nov	FR	15
92	60299002	A	70	Eltmann (W)	24682		25,4	21410	20,7	3312	45,9	31434	17. Nov	FR	2711	10. Nov	FR	16
93	60319104	A	70*	AK Bamberg (W)	43035		18,9	37904	17,0	5335	32,5	54168	24. Nov	FR	4625	10. Nov	FR	14
94	60319012	A	70*	AK Bamberg (O)	24079		20,3	21054	18,1	3087	33,9	33369	24. Nov	FR	2872	17. Nov	FR	15
95	59359053	A	70	AD Bayreuth/Kulmbach (W)	24737		28,3					28852	17. Nov	FR				
96	56369005	A	72	AD Bayerisches Vogtland (O)	17283		19,5	18965	16,9	3577	33,4	30142	17. Nov	FR	2749	5. Nov	SO	16
97	66339101	A	73	AD Nürnberg/Feucht (W)	20000		20,5	17483	18,4	2517	35,3	24238	17. Nov	FR	1864	6. Nov	MO	7
98	66329004	A	73	Nürnberg-Hafen-Ost (S)	87394	2,6	10,5	76534	9,9	10860	15,3	103447	24. Nov	FR	8142	13. Nov	MO	16
99	65329111	A	73	Nürnberg/Fürth (N)	67526	1,3	8,4	58882	7,2	8060	14,7	80926	17. Nov	FR	6331	6. Nov	MO	7
100	64319053	A	73	AK Fürth/Erlangen (S)	59785	0,4	9,2	52791	7,8	6729	17,3	71457	24. Nov	FR	5936	6. Nov	MO	7
101	64319052	A	73	AK Fürth/Erlangen (N)	72733	1,1	10,2	64207	8,8	7943	18,4	88983	17. Nov	FR	7136	6. Nov	MO	7
102	60319002	A	73	Bamberg-Ost (N)	49877	5,2	16,0	43355	14,2	6218	28,5	62519	24. Nov	FR	5247	17. Nov	FR	14
103	62249053	A	81	AD Würzburg-West (S)	25466	4,4	19,0	22255	15,9	3211	40,7	31655	24. Nov	FR	4914	23. Nov	DO	21
104	77359005	A	92	AD München-Feldmoching (N)														
105	77359006	A	92	Oberschleißheim (O)														
106	76359004	A	92	AK Neufahrn (W)	60080	21,1	11,2	50304	10,5	9775	15,1	80116	10. Nov	FR	6669	29. Nov	MI	6
107	76359007	A	92	AK Neufahrn (O)	82892	4,5	8,8	69786	8,3	13106	11,6	111869	10. Nov	FR	8203	7. Nov	DI	7
108	74389014	A	92*	Altdorf (O)	35764		14,4	31408	13,4	4356	21,5	42767	10. Nov	FR	3439	24. Nov	FR	15
109	73419019	A	92	Landau a.d. Isar (W)	25817	-0,4	15,9	22432	14,6	3385	24,0	30941	17. Nov	FR	2667	1. Nov	MI	17
110	81389190	A	93 s	AD Inntal (S)	33003	1,6	21,9	29175	19,8	3829	38,3	40886	3. Nov	FR	3500	5. Nov	SO	16
111	83399191	A	93 s	Kiefersfelden (S)	27174	3,1	24,2	23930	21,7	3244	42,9	34968	3. Nov	FR	3070	5. Nov	SO	16
112	64389001	A	93 n	Wernberg-Köblitz (S)	27434	4,5	17,1	23950	15,8	3485	25,7	36337	17. Nov	FR	3202	10. Nov	FR	13
113	66389002	A	93 n	Schwandorf (N)	32195	4,0	16,5	28320	15,0	3875	27,6	41674	17. Nov	FR	3709	17. Nov	FR	14
114	69389047	A	93 n*	Regensburg-Pfaffenstein (N)	56901		11,1	50142	10,2	6575	18,1	71287	10. Nov	FR	5847	10. Nov	FR	13
115	69389044	A	93 n*	Regensburg-Königswiesen (S)	49761		11,9	44492	11,0	5269	19,5	61729	10. Nov	FR	5135	6. Nov	MO	7
116	70389042	A	93 n*	AK Regensburg (N)	55672		11,0	49645	10,1	6028	18,9	68503	10. Nov	FR	6001	6. Nov	MO	7
117	72379036	A	93 n*	Siegenburg (S)	20271		12,3	18091	11,1	2180	21,9	25820	10. Nov	FR	2282	10. Nov	FR	15
118	78369100	A	94	München-Riem (W)														
119	78369111	A	94	München-Riem (O)														
120	78369112	A	94	Feldkirchen-Ost (W)														

Nr.	Zstnr	Straße		Name	Gesamt (0-24)			Tag (6-22 Uhr)		Nacht (22-6 Uhr)		Tagesspitzenwerte			Stundenspitzenwerte			
					Kfz	00/99	Lkw-%	Kfz_Tag	Pt	Kfz_Nacht	Pn	Tag-max	Datum	Tag	Std-max	Datum	Tag	Std
121	78369840	A	94	AK München-Ost (O)														
122	79349043	A	95*	München-Kreuzhof (W)	67630		4,6	60744	4,3	6886	6,5	75919	10. Nov	FR	6202	20. Nov	MO	7
123	79349151	A	95	AD Starnberg (N)	59768	0,6	5,0	53951	4,7	5817	7,9	66856	10. Nov	FR	5955	5. Nov	SO	17
124	81349161	A	95	Seeshaupt (N)	26143	2,4	5,1	23867	4,8	2276	8,3	35438	12. Nov	SO	3794	12. Nov	SO	16
125	83339051	A	95	Murnau/Kochel (S)	10042	0,9	6,1	9257	5,8	785	10,3	15809	12. Nov	SO	1486	5. Nov	SO	17
126	84249050	A	96	Lindau (S)	13738	-3,6	16,3	12530	15,4	1208	26,2	18275	3. Nov	FR	1666	5. Nov	SO	17
127	79289050	A	96*	Stetten (W)	22975		17,6	20773	16,3	2202	30,3	28822	10. Nov	FR	2257	10. Nov	FR	16
128	79319137	A	96*	Landsberg a. Lech-Nord (O)	41196		11,2	37058	10,5	4138	18,1	50410	10. Nov	FR	4019	24. Nov	FR	16
129	78349222	A	96	Gräfelfing (W)	68914	2,1	5,4	61418	5,0	7496	8,9	81293	10. Nov	FR	7115	13. Nov	MO	7
130	78349106	A	96*	München-Laim (W)	89043		5,0	79010	4,7	10033	7,8	103557	10. Nov	FR	7978	15. Nov	MI	17
131	77349004	A	99	AD München-Eschenried (O)	48030	4,0	17,9	43169	16,4	4861	32,0	58995	10. Nov	FR	4664	6. Nov	MO	9
132	77349005	A	99	AD München-Allach (O)														
133	77359001	A	99	AD München-Feldmoching (W)	84540	16,8	13,8	75006	12,7	9534	22,6	104112	10. Nov	FR	8948	6. Nov	MO	7
134	77359210	A	99	AD München-Feldmoching (O)														
135	77359215	A	99	AK München-Nord (W)														
136	77359010	A	99	AK München-Nord (O)														
137	78369211	A	99	Aschheim/Ismaning (S)														
138	78369212	A	99	AK München-Ost (N)														
139	78369213	A	99	AK München-Ost (S)														
140	78369214	A	99	Haar (S)														
141	79349150	A	952	AD Starnberg (W)	31070	20,6	4,2	28088	4,0	2981	5,8	34945	10. Nov	FR	2960	6. Nov	MO	8
142	79359221	A	995	München-Giesing (S)	55845	-5,2	7,5	50229	7,0	5615	12,4	65165	10. Nov	FR	5189	2. Nov	DO	17
143	78349800	B	2	Germering	19091	4,4	5,4	17518	5,5	1573	3,6	21629	10. Nov	FR	1786	29. Nov	MI	18
144	66329054	B	2	Schwabach	21052	6,0	15,6	18322	14,6	2730	22,0	25040	17. Nov	FR	2219	20. Nov	MO	7
145	75319115	B	2	Langweid	19891	20,3	15,4	17665	14,8	2227	20,0	22605	10. Nov	FR	1670	9. Nov	DO	17
146	83339360	B	2	Eschenlohe (n)														
147	84339350	B	2	Eschenlohe (s)														
148	84329350	B	2	Oberau (n)	17496		6,5	16312	6,5	1185	6,8	21534	12. Nov	SO	1858	2. Nov	DO	17
149	84329995	B	2	Oberau (Mitte)	15566	5,0	6,2	14487	6,2	1079	6,9	18684	2. Nov	DO	1649	2. Nov	DO	17
150	84329351	B	2	Oberau (s)	20792		6,4	19421	6,3	1371	6,9	25315	12. Nov	SO	2285	12. Nov	SO	15

Nr.	Zstnr	Straße		Name	Gesamt (0-24)			Tag (6-22 Uhr)		Nacht (22-6 Uhr)		Tagesspitzenwerte			Stundenspitzenwerte			
					Kfz	00/99	Lkw-%	Kfz_Tag	Pt	Kfz_Nacht	Pn	Tag-max	Datum	Tag	Std-max	Datum	Tag	Std
151	56319108	B	4	Lautertal-Rottenbach	5018	1,7	17,4	4411	16,7	607	22,8	6416	24. Nov	FR	555	6. Nov	MO	7
152	79359830	B	11	Pullach	16433	8,8	4,8	15386	5,0	1047	3,1	19160	30. Nov	DO	1695	29. Nov	MI	9
153	77359850	B	11	Garching-Dirnismaning	14091	8,7	6,5	13147	6,5	944	6,0	17936	17. Nov	FR	1577	15. Nov	MI	9
154	74389310	B	11	Eching-Viecht	13273	1,6	7,1	12230	7,1	1043	6,9	15166	3. Nov	FR	1300	2. Nov	DO	18
155	71439401	B	11	Deggendorf	10547	-0,5	9,7	9693	9,5	854	12,5	12921	3. Nov	FR	1132	17. Nov	FR	14
156	71489110	B	12	Philippseut	4279	2,6	16,5	3746	14,9	533	27,7	6074	3. Nov	FR	579	25. Nov	SA	14
157	77449862	B	12	Simbach a. Inn (n)	7436	3,9	14,5	6843	13,8	592	21,8	8906	3. Nov	FR	796	5. Nov	SO	17
158	77449861	B	12	Simbach a. Inn (s)	4175	16,0	22,2	3772	21,2	403	31,8	5196	3. Nov	FR	469	17. Nov	FR	16
159	77449863	B	12	Simbach a. Inn (w)	7317	5,0	18,8	6626	17,8	692	28,1	8570	10. Nov	FR	782	5. Nov	SO	17
160	79309380	B	12	Buchloe	13968	3,5	10,2	12765	9,8	1203	14,0	16626	10. Nov	FR	1451	5. Nov	SO	18
161	82289175	B	12	Kempton	13315	2,8	9,9	12127	9,4	1188	15,9	15833	10. Nov	FR	1322	17. Nov	FR	13
162	77359820	B	13	Oberschleißheim-Neuherberg	36469	5,3	9,9	33822	10,0	2647	9,2	45329	17. Nov	FR	3787	30. Nov	DO	17
163	71339102	B	13	Eichstätt	10741	-9,5	8,4	9919	8,6	822	6,6	12412	24. Nov	FR	1127	6. Nov	MO	8
164	57379103	B	15	Hof	29065	0,2	13,4	26495	12,3	2570	25,4	34688	10. Nov	FR	2809	10. Nov	FR	14
165	78319140	B	17	Untermeitingen-Lagerlechfeld	19711	0,8	11,6	18021	11,6	1690	11,2	22252	24. Nov	FR	1777	22. Nov	MI	17
166	85279114	B	19	Fischen	10284	3,1	5,9	9777	6,5	686	1,3	13125	2. Nov	DO	1178	2. Nov	DO	17
167	60269200	B	19*	Werneck-Eßleben	6907		8,5	6399	8,3	508	10,2	8885	17. Nov	FR	959	17. Nov	FR	14
168	83279137	B	19	Waltenhofen-Herzmanns	15100	-0,6	8,6	13655	8,5	1445	9,9	17774	3. Nov	FR	1510	2. Nov	DO	17
169	55279103	B	19	Mellrichstadt-Eussenhausen	5601	6,3	11,9	5049	11,8	663	18,4	6994	17. Nov	FR	604	4. Nov	SA	16
170	75429148	B	20	Eggenfelden (n)	7050	0,3	20,9	6475	20,5	574	25,1	8698	10. Nov	FR	811	10. Nov	FR	14
171	75429160	B	20	Eggenfelden (s)	13711	-0,3	16,2	12683	16,0	1028	19,2	16523	10. Nov	FR	1463	10. Nov	FR	14
172	67429162	B	20	Weiding	11208	2,4	15,2	10018	14,4	1190	22,1	13683	2. Nov	DO	1437	2. Nov	DO	9
173	80439112	B	20	Laufen	9378	1,6	7,4	8579	7,3	799	8,1	11369	3. Nov	FR	1025	6. Nov	MO	8
174	83439121	B	21	Schneizreuth-Baumgarten	4951	-6,5	16,8	4654	16,5	297	21,2	5891	2. Nov	DO	619	5. Nov	SO	17
175	63399104	B	22*	Weiden i.d. Opf.	10420		6,7	9965	6,9	518	4,7	13146	17. Nov	FR	1281	21. Nov	DI	17
176	84329352	B	23	Oberau (w)	7157	6,2	7,4	6759	7,4	398	6,6	9939	12. Nov	SO	1116	12. Nov	SO	16
177	70289156	B	25	Fremdingen	3534	3,0	28,1	2992	25,8	506	43,1	4272	10. Nov	FR	352	3. Nov	FR	14
178	84239115	B	31	Nonnenhorn	7994	7,5	4,0	7429	4,1	565	2,9	9334	5. Nov	SO	1056	5. Nov	SO	17
179	84249149	B	31N	Lindau-Diepoldsbergtunnel	10980	-1,0	14,7	9962	14,4	1018	17,3	14274	5. Nov	SO	1470	5. Nov	SO	18
180	57339209	B	85	Stockheim-Hasslach (s)	14305	-2,8	10,7	13113	10,8	1191	10,1	17124	10. Nov	FR	1459	23. Nov	DO	17

Zentrale Datenverarbeitung im Straßenbau in Bayern

bei der Autobahndirektion Südbayern

Dauerzählstellen
November 2000

Nr.	Zstnr	Straße		Name	Gesamt (0-24)			Tag (6-22 Uhr)		Nacht (22-6 Uhr)		Tagesspitzenwerte			Stundenspitzenwerte			
					Kfz	00/99	Lkw-%	Kfz_Tag	Pt	Kfz_Nacht	Pn	Tag-max	Datum	Tag	Std-max	Datum	Tag	Std
181	57339210	B	85	Stockheim-Hasslach (n)	11968	-2,8	10,1	10981	10,0	987	10,9	14666	24. Nov	FR	1265	24. Nov	FR	15
182	57339206	B	89	Stockheim-Hasslach (w)	8136	-2,9	9,3	7489	9,6	647	6,2	9843	17. Nov	FR	917	30. Nov	DO	17
183	60319100	B	173*	AK Bamberg (N)														
184	58339571	B	173	Marktzeuln-Zettlitz (w)	14414	1,4	15,2	12817	14,8	1597	18,5	16985	17. Nov	FR	1449	12. Nov	SO	14
185	58339572	B	173	Marktzeuln-Zettlitz (o)	12516	2,6	14,6	11104	14,3	1412	17,0	15074	10. Nov	FR	1323	12. Nov	SO	14
186	54269100	B	285	Fladungen	1008	5,2	9,0	925	9,5	75	8,0	1222	10. Nov	FR	224	12. Nov	SO	15
187	58339573	B	289	Marktzeuln-Zettlitz (s)	10433	-0,1	14,6	9203	14,6	1230	14,0	12282	10. Nov	FR	1094	12. Nov	SO	14
188	59399153	B	303	Schirnding	5470	18,7	27,9	4736	24,4	734	50,4	6414	11. Nov	SA	607	4. Nov	SA	10
189	80419137	B	304	Nußdorf-Aiging	10118	5,6	10,5	9357	10,3	761	13,1	11855	10. Nov	FR	1071	6. Nov	MO	17
190	77349810	B	304	Karlsfeld-Rothschwaige	27789	2,1	6,0	25015	6,0	2774	5,9	32517	10. Nov	FR	2609	20. Nov	MO	17
191	79369320	B	304	Zorneding	20804	4,0	7,7	19059	7,4	1745	10,9	23688	10. Nov	FR	1835	9. Nov	DO	8
192	81429142	B	304	Traunstein	7622	-1,8	7,2	7171	7,2	451	6,7	8827	10. Nov	FR	844	9. Nov	DO	18
193	81439144	B	304	Freilassing	18727	1,2	5,5	17219	5,5	1509	5,2	22777	3. Nov	FR	1834	2. Nov	DO	18
194	82409147	B	305	Unterwössen-Oberwössen	2434	0,0	8,6	2293	9,9	98	9,0	3043	3. Nov	FR	412	12. Nov	SO	15
195	77369102	B	388	Ismaning-Fischerhäuser	6663	-64,5	6,6	6195	6,6	468	6,5	8457	7. Nov	DI	777	6. Nov	MO	9
196	75429162	B	388	Eggenfelden (o)	15042	2,7	9,3	13944	9,4	1098	8,4	17729	10. Nov	FR	1491	2. Nov	DO	17
197	77349988	B	471	Bergkirchen-Geiselbullach	16462	2,2	11,6	15154	11,4	1308	13,1	19860	10. Nov	FR	1686	10. Nov	FR	16
198	81329190	B	472	Polling (o)														
199	82329204	B	472	Polling (w)	10433		14,6	9203	14,6	1230	14,0	12282	10. Nov	FR	1094	12. Nov	SO	14
200	81319188	B	472	Peiting-Hohenbrand														
201	62309053	B	505	Höchstädt	6200	4,7	24,7	5256	21,3	945	43,4	10806	16. Nov	DO	988	16. Nov	DO	8
202	75469870	B	512	Neuhaus a. Inn (o)	3427	7,8	15,1	3084	14,6	343	19,3	4275	24. Nov	FR	427	24. Nov	FR	16
203	75469871	B	512	Neuhaus a. Inn (s)	4203	10,2	15,1	3823	14,5	380	20,5	5051	24. Nov	FR	667	1. Nov	MI	15
204	71469420	B	533	Grafenau	8786	0,5	8,5	8079	8,6	707	8,2	10636	3. Nov	FR	1304	20. Nov	MO	14
205	68279562	St	1066	Feuchtwangen (w)														
206	84289419	St	2007	Wertach	1912	-11,2	14,6					2662	2. Nov	DO				
207	76289450	St	2025	Jettingen-Scheppach	6069	1,2	13,4	5332	13,7	736	11,0	7114	10. Nov	FR	597	6. Nov	MO	16
208	74329432	St	2035	Pöttmes-Wagesenberg	4593	-1,1	11,2	4178	11,6	415	8,1	5686	17. Nov	FR	488	17. Nov	FR	16
209	81329493	St	2057	Polling (n)														
210	79359920	St	2072	Grünwald-Geiselnsteig	18314	4,5	2,7	17096	2,7	1219	2,8	21563	30. Nov	DO	1829	13. Nov	MO	8

Nr.	Zstnr	Straße		Name	Gesamt (0-24)			Tag (6-22 Uhr)		Nacht (22-6 Uhr)		Tagesspitzenwerte			Stundenspitzenwerte			
					Kfz	00/99	Lkw-%	Kfz_Tag	Pt	Kfz_Nacht	Pn	Tag-max	Datum	Tag	Std-max	Datum	Tag	Std
211	79359910	St	2078	München-Perlach	20239	-0,7	4,4	17603	4,0	1734	5,1	24128	10. Nov	FR	1936	20. Nov	MO	17
212	81419451	St	2096	Grabenstätt	4924	2,1	11,9	4497	11,8	427	13,3	5909	12. Nov	SO	731	12. Nov	SO	15
213	75469872	St	2110	Neuhaus a. Inn (n)	2998	11,4	8,7	2830	8,7	202	10,2	3600	3. Nov	FR	683	1. Nov	MI	15
214	73409441	St	2111	Marklkofen-Frontenhausen	6994	1,3	9,5	6032	9,4	962	10,3	8354	17. Nov	FR	716	17. Nov	FR	14
215	69449400	St	2136	Bodenmais	2986	-2,3	6,7	2726	6,9	259	5,8	4302	2. Nov	DO	418	2. Nov	DO	16
216	58339574	St	2191	Marktzeuln-Zettlitz (n)	5623	-5,4	10,2	4945	10,4	678	8,7	6674	10. Nov	FR	763	12. Nov	SO	14
217	70369558	St	2230	Essing	3971	1,0	8,9	3617	8,9	354	8,8	4539	2. Nov	DO	553	12. Nov	SO	14
218	76369405	St	2584	Hallbergmoos	42893	-4,6	5,5					50687	7. Nov	DI				
219	76369404	St	2584	Oberding-Schwaig	15928	2,5	14,2	10075	4,0	1925	7,5	20332	7. Nov	DI	907	1. Nov	MI	14
220	79359705	K	2	Unterhaching	18332	23,3	3,3	16791	3,4	1541	2,2	22698	9. Nov	DO	1841	6. Nov	MO	18
221	78369710	K	3	Aschheim/Hintermühle	11292	7,4	7,5	10309	7,7	983	6,0	14642	9. Nov	DO	1453	29. Nov	MI	8
222	79359702	K	11	Grünwald	12810	1,1	7,0	12235	7,2	765	5,8	15530	17. Nov	FR	1560	29. Nov	MI	8
223	78369708	K	18	Feldkirchen	7802	15,2	8,9	7343	9,1	459	6,0	11833	8. Nov	MI	1234	22. Nov	MI	18
224	78349700	K	21	Planegg	14669	3,1	6,9	13455	6,8	1030	7,3	17384	30. Nov	DO	1933	8. Nov	MI	7
225	79359704	K	22	Ottobrunn	15553	13,6	3,6	14535	3,6	1018	4,1	18662	10. Nov	FR	1737	6. Nov	MO	17

Zentrale Datenverarbeitung im Straßenbau in Bayern

bei der Autobahndirektion Südbayern

Dauerzählstellen
Dezember 2000

Nr.	Zstnr	Straße		Name	Gesamt (0-24)			Tag (6-22 Uhr)		Nacht (22-6 Uhr)		Tagesspitzenwerte			Stundenspitzenwerte			
					Kfz	00/99	Lkw-%	Kfz_Tag	Pt	Kfz_Nacht	Pn	Tag-max	Datum	Tag	Std-max	Datum	Tag	Std
1	60209051	A	3	AD Seligenstadt (O)														
2	59219010	A	3	Hösbach (O)	58580	1,6	18,3	52267	17,8	8401	44,3	81255	22. Dez	FR	5456	1. Dez	FR	15
3	62249051	A	3	AD Würzburg-West (W)	52251	-4,6	20,5	44563	16,2	7318	39,2	70430	22. Dez	FR	5282	30. Dez	SA	13
4	62259011	A	3	AD Würzburg-West (O)	68069	2,4	19,6	57872	15,0	9215	37,9	91191	22. Dez	FR	6489	22. Dez	FR	15
5	62269051	A	3	AK Biebelried (W)														
6	62269054	A	3	AK Biebelried (O)	64252		20,6	42918	17,4	7291	40,5	109934	1. Dez	FR	5484	22. Dez	FR	15
7	62289041	A	3	Geiselwind (W)	49047	4,1	21,9	41869	18,2	7177	43,1	71718	22. Dez	FR	5335	22. Dez	FR	15
8	62309051	A	3	Pommersfelden (W)														
9	62309052	A	3	Pommersfelden (O)	49685	3,2	19,6	42603	16,4	7081	38,9	73655	22. Dez	FR	5427	22. Dez	FR	15
10	64319051	A	3	AK Fürth/Erlangen (W)	55576	-11,4	16,9	56214	15,9	8692	37,1	78728	1. Dez	FR	5871	1. Dez	FR	16
11	64329050	A	3	AK Fürth/Erlangen (O)														
12	65339051	A	3	AK Nürnberg (W)	85282	1,4	18,1	73955	15,3	10276	31,9	117442	22. Dez	FR	8468	1. Dez	FR	15
13	65339052	A	3	AK Nürnberg (O)	34800	2,1	18,5	31689	18,6	4665	39,3	50873	22. Dez	FR	3992	1. Dez	FR	15
14	66339051	A	3	AK Altdorf (S)	39826	2,1	17,6	35918	16,3	6001	32,2	54548	22. Dez	FR	3774	4. Dez	MO	7
15	66349051	A	3	Neumarkt/Opf. (S)	27138	2,6	22,6	24126	23,0	4276	41,8	36913	22. Dez	FR	2507	8. Dez	FR	14
16	69379081	A	3	Nittendorf (W)	29071	1,6	23,1	25104	20,2	3966	41,2	40230	22. Dez	FR	3047	22. Dez	FR	14
17	70389074	A	3*	AK Regensburg (W)	42186		17,4	36725	15,1	5460	32,8	56585	22. Dez	FR	4237	22. Dez	FR	14
18	70389080	A	3	AK Regensburg (O)	54034		27,6					54502	15. Dez	FR	4581	7. Dez	DO	16
19	70389001	A	3*	Regensburg-Ost (W)	52389		19,7	45643	17,6	6746	34,0	69307	21. Dez	DO	5418	22. Dez	FR	14
20	70389076	A	3*	Regensburg-Ost (O)	46949		18,3	40456	15,2	5379	31,6	61199	22. Dez	FR	4696	22. Dez	FR	14
21	70399077	A	3*	Rosenhof (W)	39850		22,1	34607	19,8	5243	37,4	53003	22. Dez	FR	4029	22. Dez	FR	14
22	71439093	A	3*	AK Deggendorf (W)	26147		26,6	22478	23,9	3669	43,0	35860	22. Dez	FR	2617	22. Dez	FR	14
23	75469086	A	3	Pocking (O)	14635		36,8	12029	34,0	2606	49,6	22116	22. Dez	FR	1398	22. Dez	FR	16
24	67279001	A	6	AK Feuchtwangen/Crailsheim (W)	40138		27,4					53544	22. Dez	FR				
25	67279002	A	6	AK Feuchtwangen/Crailsheim (O)	40635	6,3	25,7	35252	22,3	5382	48,0	55540	22. Dez	FR	4518	15. Dez	FR	15
26	67299051	A	6	Herrieden (O)	42725	6,3	23,5	36955	20,2	5770	45,0	57972	1. Dez	FR	4581	23. Dez	SA	11
27	66329051	A	6	Roth (W)	57923	1,3	20,1	49804	16,8	7297	37,0	76142	8. Dez	FR	5869	8. Dez	FR	15
28	66329052	A	6	Roth (O)	66942	2,6	21,4	57469	18,4	8608	35,3	88198	8. Dez	FR	6678	8. Dez	FR	15
29	66339052	A	6	AK Nürnberg-Ost (W)	59722	3,7	24,4	51242	21,2	7481	39,0	81559	1. Dez	FR	6377	1. Dez	FR	15
30	66339053	A	6	AK Nürnberg-Ost (O)	33205	0,9	19,9	28733	17,4	3797	33,7	47811	1. Dez	FR	4500	22. Dez	FR	12

Nr.	Zstnr	Straße		Name	Gesamt (0-24)			Tag (6-22 Uhr)		Nacht (22-6 Uhr)		Tagesspitzenwerte			Stundenspitzenwerte			
					Kfz	00/99	Lkw-%	Kfz_Tag	Pt	Kfz_Nacht	Pn	Tag-max	Datum	Tag	Std-max	Datum	Tag	Std
31	65339054	A	6	AK Altdorf (O)	22249	0,3	21,0	19166	18,2	2608	34,8	29615	8. Dez	FR	2326	1. Dez	FR	15
32	65359001	A	6	Alfeld (O)	18285	2,3	24,4	15712	21,2	2164	40,7	24130	1. Dez	FR	1907	8. Dez	FR	13
33	63419008	A	6*	Waidhaus (O)	5728		28,1	4697	24,8	1031	43,2	7444	22. Dez	FR	514	16. Dez	SA	12
34	59269052	A	7	Schweinfurt/Niederwern (N)	36423	-1,1	22,2	32173	16,3	4950	45,4	56632	22. Dez	FR	4667	22. Dez	FR	15
35	60269020	A	7	Gramschatzer Wald (S)														
36	62269053	A	7	AK Biebelried (N)														
37	62269052	A	7	AK Biebelried (S)	21644	2,9	16,3	19165	13,2	2478	39,9	30711	22. Dez	FR	2569	22. Dez	FR	13
38	64279001	A	7*	Uffenheim-Langensteinach (N)	20332		16,8	18104	13,7	2228	42,1	29769	22. Dez	FR	2495	30. Dez	SA	12
39	67279081	A	7	AK Feuchtwangen/Crailsheim (N)														
40	67279004	A	7	AK Feuchtwangen/Crailsheim (S)														
41	76269230	A	7	AD Hittistetten (S)	45303	12,1	11,0	41031	9,9	4272	21,6	61218	22. Dez	FR	6212	30. Dez	SA	11
42	80269231	A	7	AK Memmingen (S)	23633	11,3	15,0	21496	14,1	2137	23,4	33945	30. Dez	SA	3761	30. Dez	SA	12
43	83289097	A	7	AD Allgäu (S)	14677	8,9	6,4	13616	6,0	1061	11,4	24658	30. Dez	SA	2785	30. Dez	SA	12
44	83289996	A	7	Oy-Mittelberg (W)														
45	83289001	A	7*	Nesselwang (W)	7417		4,7	6874	4,5	544	7,5	14071	30. Dez	SA	1630	30. Dez	SA	11
46	84299001	A	7*	Tunnel Füssen	6341		7,7	5916	7,0	425	17,8	13946	30. Dez	SA	1588	30. Dez	SA	10
47	75279130	A	8 w	Leipheim (W)	45096	5,5	16,5	40273	14,5	4958	35,1	59331	1. Dez	FR	4602	22. Dez	FR	14
48	75289012	A	8 w*	Burgau (W)	44468		16,4	39542	14,3	4887	35,3	58292	22. Dez	FR	4551	22. Dez	FR	14
49	75309010	A	8 w*	Zusmarshausen (O)	43771		25,6	37974	20,7	4183	33,5	58481	22. Dez	FR	4848	26. Dez	DI	12
50	75319131	A	8 w	Augsburg-West (W)	52918	1,4	14,1	46937	12,4	5981	28,0	69124	22. Dez	FR	5470	8. Dez	FR	16
51	76329132	A	8 w*	Adelzhausen (W)	54025		13,9	47672	12,4	6353	25,2	68276	22. Dez	FR	5407	8. Dez	FR	15
52	76339001	A	8 w*	Odelzhausen (O)	58736		12,7	51772	11,2	6964	23,2	74742	15. Dez	FR	5502	8. Dez	FR	17
53	77339003	A	8 w	Sulzemoos (O)	60545	0,7	12,6	53404	11,3	7141	22,6	77304	1. Dez	FR	5621	1. Dez	FR	16
54	77349003	A	8 w	Dachau/Fürstenfeldbruck (W)	61178		12,9	53168	11,5	6044	23,1	95848	23. Dez	SA	5615	22. Dez	FR	16
55	77349002	A	8 w	Dachau/Fürstenfeldbruck (O)	74066		11,6	64856	10,9	7345	20,2	115850	23. Dez	SA	7092	4. Dez	MO	8
56	78349141	A	8 w	AK München-West (W)	32336		5,8	28752	5,3	3220	8,2	40057	8. Dez	FR	2986	14. Dez	DO	8
57	78349140	A	8 w	AK München-West (O)														
58	79359168	A	8 o	München-Perlach (S)	34495	7,0	3,3	31349	3,1	3147	4,9	47875	8. Dez	FR	4128	11. Dez	MO	8
59	80369171	A	8 o	Holzkirchen (W)														
60	81389180	A	8 o	AD Inttal (W)	62771	34,0	15,0	55762	13,3	7009	28,9	91899	30. Dez	SA	8875	30. Dez	SA	10

Nr.	Zstnr	Straße		Name	Gesamt (0-24)			Tag (6-22 Uhr)		Nacht (22-6 Uhr)		Tagesspitzenwerte			Stundenspitzenwerte			
					Kfz	00/99	Lkw-%	Kfz_Tag	Pt	Kfz_Nacht	Pn	Tag-max	Datum	Tag	Std-max	Datum	Tag	Std
61	81389023	A	8 o	Rosenheim (O)	49407	-21,3	13,3	44091	11,6	5315	26,7	69663	22. Dez	FR	5641	30. Dez	SA	12
62	81409026	A	8 o*	Frasdorf (O)	43757		13,9	39022	12,1	4735	28,7	62911	22. Dez	FR	5048	30. Dez	SA	11
63	81409028	A	8 o*	Felden (O)	40571		14,7	36061	12,8	4510	30,2	59248	22. Dez	FR	5340	30. Dez	SA	11
64	81419200	A	8 o	Schweinbach (W)														
65	81429034	A	8 o*	Neukirchen (O)														
66	84249036	A	8 o*	Bad Reichenhall (O)	30566		18,6	26790	16,3	3775	34,7	46298	22. Dez	FR	4112	30. Dez	SA	11
67	56369003	A	9	AD Bayerisches Vogtland (N)														
68	56369004	A	9*	AD Bayerisches Vogtland (S)	48907		17,2	40219	13,8	6185	32,2	70293	22. Dez	FR	6247	1. Dez	FR	15
69	59359051	A	9	AD Bayreuth/Kulmbach (N)	58978		18,7	54989	17,1	8786	36,6	82233	1. Dez	FR	6899	8. Dez	FR	14
70	59359052	A	9*	AD Bayreuth/Kulmbach (S)														
71	62359001	A	9*	Pegnitz (N)														
72	65339053	A	9	AK Nürnberg (N)	64782		15,8	55897	12,6	7298	28,0	87313	1. Dez	FR	7101	1. Dez	FR	16
73	65339060	A	9	AK Nürnberg (S)	90292	3,9	17,4	77737	14,6	11498	30,7	123088	22. Dez	FR	8955	1. Dez	FR	15
74	65339055	A	9	AK Nürnberg-Ost (N)	67961	0,5	16,0	60939	15,8	9838	34,9	91049	8. Dez	FR	7047	1. Dez	FR	15
75	66339054	A	9	AK Nürnberg-Ost (S)	51899	2,9	15,5	44903	16,2	7030	34,6	73271	22. Dez	FR	5507	1. Dez	FR	15
76	69349061	A	9	Greding (N)	59466	4,9	17,4	50434	17,9	7326	38,3	80718	22. Dez	FR	5729	1. Dez	FR	14
77	72349090	A	9	Lenting (S)	69015	3,1	15,3	60708	13,3	8308	30,0	97594	22. Dez	FR	7857	22. Dez	FR	13
78	72349052	A	9*	Ingolstadt-Nord (S)	78805		14,3	69547	12,5	9258	27,7	109908	22. Dez	FR	8764	22. Dez	FR	13
79	72349054	A	9*	Manching (N)														
80	73359056	A	9	AD Holledau (N)	62830	2,0	12,9	54941	11,5	7889	22,8	89390	22. Dez	FR	7139	22. Dez	FR	13
81	74359110	A	9	AD Holledau (S)	78110	2,9	11,8	68550	10,5	9560	21,0	108301	22. Dez	FR	8562	22. Dez	FR	13
82	75359058	A	9	Allershausen (N)	83180	2,7	11,5	72851	10,3	10329	20,0	113372	22. Dez	FR	8675	22. Dez	FR	13
83	75359059	A	9	AK Neufahrn (N)	85069	1,4	11,3	74369	10,2	10700	19,4	116274	22. Dez	FR	8711	22. Dez	FR	14
84	76359060	A	9	AK Neufahrn (S)	109848	2,0	9,7	96475	8,8	13373	16,4	139002	22. Dez	FR	9786	1. Dez	FR	15
85	77359061	A	9	Garching-Nord (N)	114003	2,3	9,8					143057	22. Dez	FR				
86	77359062	A	9	Garching-Nord (S)	119727	1,4	9,5	105438	8,6	14289	16,0	149131	21. Dez	DO	10572	5. Dez	DI	17
87	77359115	A	9	AK München-Nord (N)	126428	2,1	9,5	111162	8,7	15266	15,7	158164	21. Dez	DO	11168	6. Dez	MI	17
88	77359066	A	9	AK München-Nord (S)	96860	1,0	6,4					126425	8. Dez	FR				
89	78359064	A	9	München-Schwabing (N)	58243	2,1	5,7	50851	5,1	7393	9,6	74946	8. Dez	FR	5026	13. Dez	MI	8
90	59209050	A	45	Alzenau (S)	31011	-6,9	15,5	31827	14,9	4091	33,4	44412	1. Dez	FR	3713	4. Dez	MO	8

Nr.	Zstnr	Straße		Name	Gesamt (0-24)			Tag (6-22 Uhr)		Nacht (22-6 Uhr)		Tagesspitzenwerte			Stundenspitzenwerte			
					Kfz	00/99	Lkw-%	Kfz_Tag	Pt	Kfz_Nacht	Pn	Tag-max	Datum	Tag	Std-max	Datum	Tag	Std
91	59269203	A	70	AD Schweinfurt/Werneck (O)	34968	2,6	18,4	30942	16,1	4329	35,9	50127	1. Dez	FR	4171	1. Dez	FR	15
92	60299002	A	70	Eltmann (W)	22154		22,0					32295	22. Dez	FR				
93	60319104	A	70*	AK Bamberg (W)	37988		16,7	37612	16,5	5307	31,3	53346	1. Dez	FR	4746	1. Dez	FR	14
94	60319012	A	70*	AK Bamberg (O)	21580		17,7	20724	18,2	3026	33,0	32844	22. Dez	FR	2905	1. Dez	FR	14
95	59359053	A	70	AD Bayreuth/Kulmbach (W)	20981		27,1					28358	15. Dez	FR				
96	56369005	A	72	AD Bayerisches Vogtland (O)	17683		16,8	19100	17,3	3510	33,4	31133	1. Dez	FR	2879	1. Dez	FR	15
97	66339101	A	73	AD Nürnberg/Feucht (W)	18688		17,4	15873	15,1	2191	30,8	25199	8. Dez	FR	2068	8. Dez	FR	15
98	66329004	A	73	Nürnberg-Hafen-Ost (S)	81234	0,2	8,8	75743	9,3	10770	14,6	106707	8. Dez	FR	7984	6. Dez	MI	7
99	65329111	A	73	Nürnberg/Fürth (N)	62893	-1,6	7,0	60243	6,9	8284	14,3	84581	8. Dez	FR	6167	6. Dez	MI	16
100	64319053	A	73	AK Fürth/Erlangen (S)	55894	-1,0	7,7	54101	7,6	6902	16,7	74875	8. Dez	FR	5820	4. Dez	MO	7
101	64319052	A	73	AK Fürth/Erlangen (N)	67896	0,2	8,6	64674	8,7	8045	17,9	92004	8. Dez	FR	6852	4. Dez	MO	7
102	60319002	A	73	Bamberg-Ost (N)	46495	7,4	13,3	42746	14,2	6120	27,9	64718	8. Dez	FR	5095	1. Dez	FR	14
103	62249053	A	81	AD Würzburg-West (S)	22565	3,0	16,2	19594	13,0	2498	37,3	30540	8. Dez	FR	2542	1. Dez	FR	16
104	77359005	A	92	AD München-Feldmoching (N)														
105	77359006	A	92	Oberschleißheim (O)														
106	76359004	A	92	AK Neufahrn (W)	51781		11,0	46347	10,2	5433	18,0	73604	15. Dez	FR	6274	12. Dez	DI	8
107	76359007	A	92	AK Neufahrn (O)	78820		8,4	69835	7,9	8985	12,5	107474	8. Dez	FR	7684	14. Dez	DO	8
108	74389014	A	92*	Altdorf (O)	31165		12,8	27651	11,8	3514	20,4	41994	8. Dez	FR	3511	1. Dez	FR	14
109	73419019	A	92	Landau a.d. Isar (W)	22478	1,0	13,9	19734	12,7	2744	22,9	30514	8. Dez	FR	2653	8. Dez	FR	13
110	81389190	A	93 s	AD Inntal (S)	35959	2,9	16,0	32127	14,2	3832	31,5	58577	30. Dez	SA	5705	30. Dez	SA	10
111	83399191	A	93 s	Kiefersfelden (S)	30770	6,3	17,3	27509	15,2	3260	35,1	54534	30. Dez	SA	5283	30. Dez	SA	11
112	64389001	A	93 n	Wernberg-Köblitz (S)	25378	6,7	14,2	22383	12,5	2672	23,6	35401	22. Dez	FR	3084	1. Dez	FR	13
113	66389002	A	93 n	Schwandorf (N)	29670	4,9	14,1	25400	11,9	2881	25,1	41066	8. Dez	FR	3576	1. Dez	FR	15
114	69389047	A	93 n*	Regensburg-Pfaffenstein (N)	52502		9,8	46589	8,9	5913	16,5	71011	8. Dez	FR	5786	4. Dez	MO	7
115	69389044	A	93 n*	Regensburg-Königswiesen (S)	44601		10,8	40056	9,9	4545	19,1	59345	15. Dez	FR	4797	4. Dez	MO	7
116	70389042	A	93 n*	AK Regensburg (N)	51069		9,7	45775	8,8	5294	17,3	68446	15. Dez	FR	5676	4. Dez	MO	7
117	72379036	A	93 n*	Siegenburg (S)	18118		10,9	16317	9,8	1801	21,2	25194	1. Dez	FR	2250	8. Dez	FR	16
118	78369100	A	94	München-Riem (W)														
119	78369111	A	94	München-Riem (O)														
120	78369112	A	94	Feldkirchen-Ost (W)														

Zentrale Datenverarbeitung im Straßenbau in Bayern

bei der Autobahndirektion Südbayern

Dauerzählstellen

Dezember 2000

Nr.	Zstnr	Straße		Name	Gesamt (0-24)			Tag (6-22 Uhr)		Nacht (22-6 Uhr)		Tagesspitzenwerte			Stundenspitzenwerte			
					Kfz	00/99	Lkw-%	Kfz_Tag	Pt	Kfz_Nacht	Pn	Tag-max	Datum	Tag	Std-max	Datum	Tag	Std
121	78369840	A	94	AK München-Ost (O)														
122	79349043	A	95*	München-Kreuzhof (W)	63393		3,8	56840	3,6	6553	5,8	77759	8. Dez	FR	6118	11. Dez	MO	7
123	79349151	A	95	AD Starnberg (N)	55762	5,0	4,3	50286	3,9	5475	7,0	69001	8. Dez	FR	5433	11. Dez	MO	7
124	81349161	A	95	Seeshaupt (N)	25269	6,3	4,5	23089	4,2	2180	7,6	31176	1. Dez	FR	2749	10. Dez	SO	16
125	83339051	A	95	Murnau/Kochel (S)	10935	18,9	5,3	10117	5,0	818	9,2	14633	26. Dez	DI	1320	26. Dez	DI	16
126	84249050	A	96	Lindau (S)	15526	-4,5	11,6	14309	10,9	1217	20,0	25290	30. Dez	SA	2481	30. Dez	SA	13
127	79289050	A	96*	Stetten (W)	20819		15,2	18912	14,0	1907	27,1	27921	8. Dez	FR	2340	8. Dez	FR	15
128	79319137	A	96*	Landsberg a. Lech-Nord (O)	37654		9,4	34014	8,7	3640	16,4	50616	8. Dez	FR	4173	8. Dez	FR	15
129	78349222	A	96	Gräfelfing (W)	63714	4,8	4,6	56729	4,2	6985	7,7	82442	8. Dez	FR	6870	4. Dez	MO	7
130	78349106	A	96*	München-Laim (W)	83037		4,3	73593	4,0	9444	6,8	105555	15. Dez	FR	8070	13. Dez	MI	17
131	77349004	A	99	AD München-Eschenried (O)	42744		15,9	38396	14,6	4347	27,6	55978	11. Dez	MO	4543	11. Dez	MO	9
132	77349005	A	99	AD München-Allach (O)														
133	77359001	A	99	AD München-Feldmoching (W)	74655	7,9	12,4	66461	11,3	8194	21,0	101309	15. Dez	FR	9027	11. Dez	MO	8
134	77359210	A	99	AD München-Feldmoching (O)														
135	77359215	A	99	AK München-Nord (W)														
136	77359010	A	99	AK München-Nord (O)														
137	78369211	A	99	Aschheim/Ismaning (S)														
138	78369212	A	99	AK München-Ost (N)														
139	78369213	A	99	AK München-Ost (S)														
140	78369214	A	99	Haar (S)														
141	79349150	A	952	AD Starnberg (W)	27983	4,4	3,5	25194	3,3	2788	5,4	34895	8. Dez	FR	2994	7. Dez	DO	8
142	79359221	A	995	München-Giesing (S)	51276	-2,4	6,4	46038	5,9	5238	10,8	65966	15. Dez	FR	5129	12. Dez	DI	17
143	78349800	B	2	Germering	18012	1,1	4,4	16376	4,5	1636	3,1	22450	8. Dez	FR	1742	11. Dez	MO	18
144	66329054	B	2	Schwabach	18654	-2,7	13,3	15991	12,1	2212	20,2	25243	8. Dez	FR	1955	11. Dez	MO	7
145	75319115	B	2	Langweid	18072		12,7	16216	12,5	2075	16,9	22591	8. Dez	FR	1608	15. Dez	FR	14
146	83339360	B	2	Eschenlohe (n)														
147	84339350	B	2	Eschenlohe (s)														
148	84329350	B	2	Oberau (n)	18182	12,0	5,3	16872	5,3	1310	5,7	22229	27. Dez	MI	2072	26. Dez	DI	17
149	84329995	B	2	Oberau (Mitte)	16395	13,5	5,1	15196	5,1	1199	5,7	20207	27. Dez	MI	1888	26. Dez	DI	17
150	84329351	B	2	Oberau (s)	21779	15,7	5,2	20243	5,2	1536	5,6	27479	27. Dez	MI	2507	26. Dez	DI	17

Nr.	Zstnr	Straße		Name	Gesamt (0-24)			Tag (6-22 Uhr)		Nacht (22-6 Uhr)		Tagesspitzenwerte			Stundenspitzenwerte			
					Kfz	00/99	Lkw-%	Kfz_Tag	Pt	Kfz_Nacht	Pn	Tag-max	Datum	Tag	Std-max	Datum	Tag	Std
151	56319108	B	4	Lautertal-Rottenbach	4706	2,4	13,8	4214	13,0	492	20,6	6513	8. Dez	FR	562	8. Dez	FR	14
152	79359830	B	11	Pullach	14985	5,0	4,0	13859	4,1	1126	2,6	19514	21. Dez	DO	1671	6. Dez	MI	9
153	77359850	B	11	Garching-Dirnismaning	12553	4,9	5,7	11617	5,7	936	5,4	17585	15. Dez	FR	1611	22. Dez	FR	16
154	74389310	B	11	Eching-Viecht	13027	4,6	6,2	11986	6,0	1041	7,4	16794	15. Dez	FR	1374	16. Dez	SA	15
155	71439401	B	11	Deggendorf	10143	1,5	7,4	9353	7,2	790	9,8	13132	15. Dez	FR	1154	22. Dez	FR	15
156	71489110	B	12	Philippseut	3721	4,6	12,9	3340	11,8	431	23,6	4767	8. Dez	FR	484	16. Dez	SA	16
157	77449862	B	12	Simbach a. Inn (n)	6544	1,8	12,6	6016	12,1	528	19,1	8020	1. Dez	FR	748	1. Dez	FR	15
158	77449861	B	12	Simbach a. Inn (s)	3717	9,6	18,7	3351	17,7	366	27,8	4868	1. Dez	FR	426	1. Dez	FR	16
159	77449863	B	12	Simbach a. Inn (w)	6334	3,2	16,7	5714	15,8	620	25,3	7946	1. Dez	FR	753	1. Dez	FR	15
160	79309380	B	12	Buchloe	12931	4,4	8,5	12943	9,4	1245	13,0	16525	8. Dez	FR	1398	5. Dez	DI	11
161	82289175	B	12	Kempton	12276	2,4	8,4	11083	7,8	1193	13,9	15765	15. Dez	FR	1259	1. Dez	FR	14
162	77359820	B	13	Oberschleißheim-Neuherberg	31648	2,3	8,9	29053	9,0	2595	8,1	44852	15. Dez	FR	3694	5. Dez	DI	8
163	71339102	B	13	Eichstätt	9752	-9,0	7,6	9290	8,0	789	6,0	12842	8. Dez	FR	1273	21. Dez	DO	8
164	57379103	B	15	Hof	24659	-10,5	10,3	20141	9,1	4518	15,6	34958	1. Dez	FR	2846	1. Dez	FR	11
165	78319140	B	17	Untermeitingen-Lagerlechfeld	17877		9,4	16231	9,4	1646	9,1	22383	8. Dez	FR	1754	8. Dez	FR	15
166	85279114	B	19	Fischen	11923	3,8	4,2	11142	4,3	781	2,2	18271	27. Dez	MI	1685	27. Dez	MI	16
167	60269200	B	19*	Werneck-Eßleben	6193		6,9	5941	7,0	464	8,1	8540	22. Dez	FR	1039	22. Dez	FR	15
168	83279137	B	19	Waltenhofen-Herzmans	15239	-0,2	6,5	14049	6,5	1316	9,1	19091	28. Dez	DO	1689	27. Dez	MI	16
169	55279103	B	19	Mellrichstadt-Eussenhausen	4845	-0,5	10,6	4305	9,7	540	17,7	6877	1. Dez	FR	601	1. Dez	FR	16
170	75429148	B	20	Eggenfelden (n)	6332	-1,6	17,7	5799	17,4	533	20,8	8500	15. Dez	FR	766	8. Dez	FR	14
171	75429160	B	20	Eggenfelden (s)	12552	-1,0	13,5	11591	13,3	961	15,7	16608	15. Dez	FR	1502	8. Dez	FR	15
172	67429162	B	20	Weiding	10187	1,3	12,1	9291	11,6	1077	18,2	12513	8. Dez	FR	1376	4. Dez	MO	11
173	80439112	B	20	Laufen	9111	-1,5	6,4	8330	6,2	781	7,6	11180	22. Dez	FR	1002	5. Dez	DI	8
174	83439121	B	21	Schneizreuth-Baumgarten	5416	-3,7	12,6	5094	12,2	322	17,7	7871	30. Dez	SA	796	30. Dez	SA	12
175	63399104	B	22*	Weiden i.d. Opf.	8998		5,0	8640	5,2	496	3,4	12573	1. Dez	FR	1165	20. Dez	MI	17
176	84329352	B	23	Oberau (w)	7173	14,0	5,9	6723	6,0	449	5,2	9294	27. Dez	MI	886	27. Dez	MI	17
177	70289156	B	25	Fremdingen	3124	0,4	23,9	2711	21,4	414	40,0	4023	8. Dez	FR	351	11. Dez	MO	16
178	84239115	B	31	Nonnenhorn	7318	3,6	3,3	7042	3,6	613	3,1	9042	8. Dez	FR	897	23. Dez	SA	15
179	84249149	B	31N	Lindau-Diepoldsbergtunnel	10318		12,1	9430	12,0	997	15,9	12949	8. Dez	FR	1062	8. Dez	FR	18
180	57339209	B	85	Stockheim-Hasslach (s)	13544	-3,0	8,6	12564	8,8	1190	8,5	17715	1. Dez	FR	1468	1. Dez	FR	15

Nr.	Zstnr	Straße		Name	Gesamt (0-24)			Tag (6-22 Uhr)		Nacht (22-6 Uhr)		Tagesspitzenwerte			Stundenspitzenwerte			
					Kfz	00/99	Lkw-%	Kfz_Tag	Pt	Kfz_Nacht	Pn	Tag-max	Datum	Tag	Std-max	Datum	Tag	Std
181	57339210	B	85	Stockheim-Hasslach (n)	11229	-3,9	8,1	10428	8,2	961	9,2	14692	15. Dez	FR	1232	21. Dez	DO	17
182	57339206	B	89	Stockheim-Hasslach (w)	7678	-0,9	7,7	7185	8,0	645	5,8	10451	8. Dez	FR	929	5. Dez	DI	17
183	60319100	B	173*	AK Bamberg (N)														
184	58339571	B	173	Marktzeuln-Zettlitz (w)	12752		12,6	11375	12,2	1377	16,1	16815	1. Dez	FR	1383	1. Dez	FR	15
185	58339572	B	173	Marktzeuln-Zettlitz (o)	11007		11,8	9798	11,4	1209	14,8	14748	1. Dez	FR	1262	1. Dez	FR	14
186	54269100	B	285	Fladungen	837	-1,6	7,8	817	8,4	63	9,4	1139	15. Dez	FR	136	3. Dez	SO	15
187	58339573	B	289	Marktzeuln-Zettlitz (s)	9423		12,0	8322	12,0	1101	11,9	12020	1. Dez	FR	1016	7. Dez	DO	16
188	59399153	B	303	Schirnding	4499	10,0	24,0	3884	20,5	615	45,7	6269	14. Dez	DO	553	2. Dez	SA	9
189	80419137	B	304	Nußdorf-Aiging	9776	4,2	8,9	8986	8,7	790	11,9	12127	8. Dez	FR	1024	21. Dez	DO	17
190	77349810	B	304	Karlsfeld-Rothschwaige	25766	0,6	5,6	23054	5,5	2712	6,2	33908	8. Dez	FR	2885	8. Dez	FR	16
191	79369320	B	304	Zorneding	19026	13,9	6,7	17277	6,4	1750	9,7	23739	1. Dez	FR	1754	1. Dez	FR	15
192	81429142	B	304	Traunstein	7173	-1,8	5,8	6942	6,0	464	5,5	9183	1. Dez	FR	798	20. Dez	MI	8
193	81439144	B	304	Freilassing	18795	-1,9	4,4	17207	4,4	1588	4,5	23076	22. Dez	FR	1854	18. Dez	MO	18
194	82409147	B	305	Unterwössen-Oberwössen	3249	8,3	5,8	3133	6,0	134	6,1	6568	29. Dez	FR	724	30. Dez	SA	17
195	77369102	B	388	Ismaning-Fischerhäuser	5472	-67,7	6,0	5226	6,1	440	6,4	7987	8. Dez	FR	703	11. Dez	MO	8
196	75429162	B	388	Eggenfelden (o)	13956	-2,8	7,5	12863	7,6	1093	6,6	18128	8. Dez	FR	1531	8. Dez	FR	15
197	77349988	B	471	Bergkirchen-Geiselbullach	14658	2,5	10,2	13434	10,1	1224	11,1	21668	8. Dez	FR	2074	8. Dez	FR	15
198	81329190	B	472	Polling (o)														
199	82329204	B	472	Polling (w)														
200	81319188	B	472	Peiting-Hohenbrand														
201	62309053	B	505	Höchstadt	5400	1,2	21,5	4480	18,4	750	40,4	7882	15. Dez	FR	728	4. Dez	MO	7
202	75469870	B	512	Neuhaus a. Inn (o)	3101	4,4	11,5	2840	11,2	315	16,2	4143	8. Dez	FR	381	1. Dez	FR	16
203	75469871	B	512	Neuhaus a. Inn (s)	3612	4,0	12,2	3263	11,6	350	17,6	4751	1. Dez	FR	410	22. Dez	FR	16
204	71469420	B	533	Grafenau	8407	2,3	6,2	8039	6,5	690	6,3	11058	22. Dez	FR	1376	5. Dez	DI	14
205	68279562	St	1066	Feuchtwangen (w)														
206	84289419	St	2007	Wertach	1666	-14,8	9,1	1548	9,4	103	8,9	2609	27. Dez	MI	275	27. Dez	MI	16
207	76289450	St	2025	Jettingen-Scheppach	5610		11,7	4937	11,9	673	10,3	7430	8. Dez	FR	609	14. Dez	DO	16
208	74329432	St	2035	Pöttmes-Wagesenberg	4256	0,7	9,4	3980	10,0	408	7,4	5509	15. Dez	FR	472	3. Dez	SO	17
209	81329493	St	2057	Polling (n)														
210	79359920	St	2072	Grünwald-Geiselnberg	16518	11,8	2,4	15319	2,4	1200	2,3	22071	14. Dez	DO	1791	14. Dez	DO	18

Nr.	Zstnr	Straße		Name	Gesamt (0-24)			Tag (6-22 Uhr)		Nacht (22-6 Uhr)		Tagesspitzenwerte			Stundenspitzenwerte			
					Kfz	00/99	Lkw-%	Kfz_Tag	Pt	Kfz_Nacht	Pn	Tag-max	Datum	Tag	Std-max	Datum	Tag	Std
211	79359910	St	2078	München-Perlach	18153		3,9	16321	3,9	1656	4,9	23810	1. Dez	FR	1868	5. Dez	DI	17
212	81419451	St	2096	Grabenstätt	4409		9,7	4035	9,5	374	11,3	5595	1. Dez	FR	493	12. Dez	DI	16
213	75469872	St	2110	Neuhaus a. Inn (n)	2755	9,6	7,3	2540	7,2	207	10,2	3706	8. Dez	FR	316	22. Dez	FR	15
214	73409441	St	2111	Marklkofen-Frontenhausen	6381		8,6	5566	8,4	815	9,5	8478	15. Dez	FR	699	15. Dez	FR	14
215	69449400	St	2136	Bodenmais	3177		5,2	2906	5,3	265	5,0	4874	27. Dez	MI	736	16. Dez	SA	5
216	58339574	St	2191	Marktzeuln-Zettlitz (n)	5314		8,9	4691	9,0	624	7,9	6948	15. Dez	FR	578	1. Dez	FR	14
217	70369558	St	2230	Essing	3756		6,9	3489	7,0	320	7,3	4780	8. Dez	FR	547	10. Dez	SO	16
218	76369405	St	2584	Hallbergmoos	41996	10,3	5,6	37180	5,5	4620	8,2	56414	8. Dez	FR	4245	7. Dez	DO	19
219	76369404	St	2584	Oberding-Schwaig	14596	3,0	14,1					19976	8. Dez	FR				
220	79359705	K	2	Unterhaching	15300	3,9	2,8	13868	2,9	1432	2,2	20191	1. Dez	FR	1637	6. Dez	MI	9
221	78369710	K	3	Aschheim/Hintermühle	9560		6,4	9125	6,6	879	5,9	14247	15. Dez	FR	1467	6. Dez	MI	8
222	79359702	K	11	Grünwald	11089		5,8	10371	5,8	718	5,4	15736	12. Dez	DI	1569	18. Dez	MO	8
223	78369708	K	18	Feldkirchen	6147		7,9	5686	8,1	513	7,3	9896	14. Dez	DO	1150	14. Dez	DO	18
224	78349700	K	21	Planegg	13311		6,0	12194	5,9	1117	6,5	17628	15. Dez	FR	1572	6. Dez	MI	17
225	79359704	K	22	Ottobrunn	13872		3,1	13438	3,2	943	3,5	18458	20. Dez	MI	1966	5. Dez	DI	16

Zentrale Datenverarbeitung im Straßenbau in Bayern

bei der Autobahndirektion Südbayern

Dauerzählstellen

Jahr 2000

Nr.	Zstnr	Straße		Name	Gesamt (0-24)			Tag (6-22 Uhr)		Nacht (22-6 Uhr)		Tagesspitzenwerte			Stundenspitzenwerte			
					Kfz	00/99	Lkw-%	Kfz_Tag	Pt	Kfz_Nacht	Pn	Tag-max	Datum	Tag	Std-max	Datum	Tag	Std
1	60209051	A	3	AD Seligenstadt (O)														
2	59219010	A	3	Hösbach (O)	66013	0,0	19,8	57063	16,6	9614	39,4	88314	2. Jan	SO	6008	2. Jan	SO	12
3	62249051	A	3	AD Würzburg-West (W)	61903	4,6	21,5	52307	18,0	8956	41,8	81269	3. Mrz	FR	5507	13. Okt	FR	14
4	62259011	A	3	AD Würzburg-West (O)	78763	4,4	20,7	67606	17,1	11343	40,7	103849	28. Jul	FR	7090	24. Apr	MO	17
5	62269051	A	3	AK Biebelried (W)	71724		20,2	64286	16,7	11439	39,5	104274	2. Jan	SO	6717	4. Jun	SO	15
6	62269054	A	3	AK Biebelried (O)	63405		23,0	52623	19,5	9938	40,7	109934	1. Dez	FR	5715	29. Sep	FR	14
7	62289041	A	3	Geiselwind (W)	56406	2,8	23,4	48052	19,9	8877	42,5	88231	22. Jul	SA	6166	2. Jan	SO	11
8	62309051	A	3	Pommersfelden (W)														
9	62309052	A	3	Pommersfelden (O)	57250	1,2	20,5	48762	17,3	8437	39,0	87716	22. Jul	SA	6123	4. Mrz	SA	11
10	64319051	A	3	AK Fürth/Erlangen (W)	70336	0,3	17,3	62083	14,8	9645	33,3	100247	21. Jul	FR	6915	30. Sep	SA	12
11	64329050	A	3	AK Fürth/Erlangen (O)	82407	0,5	22,1	62654	17,0	8620	37,8	118342	31. Mai	MI	7831	3. Mrz	FR	15
12	65339051	A	3	AK Nürnberg (W)	97865	2,5	19,5	86187	17,4	11783	34,3	140251	21. Jul	FR	9759	21. Jul	FR	16
13	65339052	A	3	AK Nürnberg (O)	41179	3,5	19,1	36544	16,9	5028	35,8	64540	21. Jul	FR	5143	29. Jul	SA	12
14	66339051	A	3	AK Altdorf (S)	45634	1,2	18,5	39903	16,3	6108	33,2	65102	29. Jul	SA	4836	5. Aug	SA	12
15	66349051	A	3	Neumarkt/Opf. (S)	32505	1,4	25,7	28022	22,6	4758	44,5	55165	29. Jul	SA	4390	5. Aug	SA	12
16	69379081	A	3	Nittendorf (W)	35329	-2,4	23,7	30800	21,2	5086	39,0	56807	29. Jul	SA	4335	29. Jul	SA	12
17	70389074	A	3*	AK Regensburg (W)	48314		18,2	42063	16,1	6251	32,8	68026	28. Jul	FR	4975	29. Jul	SA	14
18	70389080	A	3	AK Regensburg (O)	60176	-1,0	21,2	52806	18,5	7370	32,2	85781	28. Jul	FR	12. Okt	36750	SA	12
19	70389001	A	3*	Regensburg-Ost (W)	59740		20,2	52109	18,2	7631	33,8	82681	28. Jul	FR	6150	31. Mai	MI	17
20	70389076	A	3*	Regensburg-Ost (O)	53451		18,6	47187	16,5	6412	32,0	74873	29. Jul	SA	5649	12. Aug	SA	12
21	70399077	A	3*	Rosenhof (W)	46096		22,1	40044	20,0	6052	36,5	69351	29. Jul	SA	5228	5. Aug	SA	12
22	71439093	A	3*	AK Deggendorf (W)	31576		26,1	27127	23,7	4421	40,7	57151	29. Jul	SA	4241	5. Aug	SA	11
23	75469086	A	3	Pocking (O)	17824	4,1	34,8	14610	32,5	3214	45,5	41557	29. Jul	SA	2826	29. Jul	SA	17
24	67279001	A	6	AK Feuchtwangen/Craillsheim (W)	41725		30,1	37289	29,0	6179	57,2	54302	17. Nov	FR	4305	24. Nov	FR	16
25	67279002	A	6	AK Feuchtwangen/Craillsheim (O)	41598	5,7	20,7	35362	19,2	5574	37,3	61576	9. Jun	FR	4859	9. Jun	FR	17
26	67299051	A	6	Herrieden (O)	48960	-1,5	25,0	42060	21,8	6769	45,5	75276	29. Sep	FR	5752	29. Sep	FR	15
27	66329051	A	6	Roth (W)	65064	2,2	21,3	56504	18,6	8521	39,0	88011	31. Mai	MI	6381	20. Okt	FR	15
28	66329052	A	6	Roth (O)	74661	3,0	22,6	64975	20,4	9700	37,6	99774	31. Mai	MI	6970	20. Okt	FR	15
29	66339052	A	6	AK Nürnberg-Ost (W)	66557	3,5	26,6	58135	24,4	8310	41,3	93494	20. Apr	DO	7213	31. Mai	MI	17
30	66339053	A	6	AK Nürnberg-Ost (O)	38567	2,2	20,7	34234	18,8	4273	35,8	60758	31. Mai	MI	4632	31. Mai	MI	17

Zentrale Datenverarbeitung im Straßenbau in Bayern

bei der Autobahndirektion Südbayern

Dauerzählstellen

Jahr 2000

Nr.	Zstnr	Straße		Name	Gesamt (0-24)			Tag (6-22 Uhr)		Nacht (22-6 Uhr)		Tagesspitzenwerte			Stundenspitzenwerte			
					Kfz	00/99	Lkw-%	Kfz_Tag	Pt	Kfz_Nacht	Pn	Tag-max	Datum	Tag	Std-max	Datum	Tag	Std
31	65339054	A	6	AK Altdorf (O)	25526	2,1	22,2	22646	20,3	2871	36,9	35750	20. Apr	DO	2718	20. Apr	DO	17
32	65359001	A	6	Alfeld (O)	21070	2,9	25,5	18542	23,4	2539	41,5	30021	20. Apr	DO	2372	20. Apr	DO	17
33	63419008	A	6*	Waidhaus (O)	6433		29,6	5244	26,5	1195	42,2	9295	20. Apr	DO	860	2. Jan	SO	16
34	59269052	A	7	Schweinfurt/Niederwerrn (N)	48948	8,1	19,6	40963	16,1	6801	40,4	85971	28. Jul	FR	6679	28. Jul	FR	15
35	60269020	A	7	Gramschatzer Wald (S)														
36	62269053	A	7	AK Biebelried (N)														
37	62269052	A	7	AK Biebelried (S)	25872		16,8	22844	13,8	2925	40,4	39987	30. Jul	SO	3349	24. Sep	SO	14
38	64279001	A	7*	Uffenheim-Langensteinach (N)	23964		16,4	21958	15,0	2611	43,9	39490	30. Sep	SA	3511	30. Sep	SA	13
39	67279081	A	7	AK Feuchtwangen/Crailsheim (N)														
40	67279004	A	7	AK Feuchtwangen/Crailsheim (S)														
41	76269230	A	7	AD Hittistetten (S)	52855	-0,4	11,9	47516	11,1	4879	21,4	81166	30. Sep	SA	7255	11. Mrz	SA	10
42	80269231	A	7	AK Memmingen (S)	29128	0,6	14,1	26648	13,5	2403	21,5	52201	30. Sep	SA	5043	12. Feb	SA	11
43	83289097	A	7	AD Allgäu (S)	18303	-0,2	7,6	17024	7,4	1246	12,1	39259	2. Jan	SO	3872	2. Jan	SO	11
44	83289996	A	7	Oy-Mittelberg (W)														
45	83289001	A	7*	Nesselwang (W)														
46	84299001	A	7*	Tunnel Füssen														
47	75279130	A	8 w	Leipheim (W)	51681	0,9	17,6	44686	15,3	5570	33,2	72973	9. Jun	FR	5640	9. Jun	FR	17
48	75289012	A	8 w*	Burgau (W)	50379		17,3	44164	15,4	5562	33,6	82395	20. Apr	DO	5716	9. Jun	FR	17
49	75309010	A	8 w*	Zusmarshausen (O)	49776		20,2	45006	17,4	5515	31,2	73127	20. Apr	DO	5637	25. Jun	SO	18
50	75319131	A	8 w	Augsburg-West (W)	60121	-0,7	15,2	52581	13,6	6630	27,3	87297	28. Jul	FR	6378	9. Jun	FR	16
51	76329132	A	8 w*	Adelzhausen (W)	58501		15,6	52623	14,0	6764	25,6	84304	9. Jun	FR	6431	9. Jun	FR	16
52	76339001	A	8 w*	Odelzhausen (O)	64335		13,5	57587	12,2	7279	23,0	88545	9. Jun	FR	6379	9. Jun	FR	17
53	77339003	A	8 w	Sulzemoos (O)	67200	-0,3	13,3	59792	12,2	7411	22,6	89648	9. Jun	FR	6449	9. Jun	FR	17
54	77349003	A	8 w	Dachau/Fürstenfeldbruck (W)	66878	-0,1	14,0	58376	12,8	8475	23,0	95848	23. Dez	SA	6238	31. Mai	MI	17
55	77349002	A	8 w	Dachau/Fürstenfeldbruck (O)	81287	-1,1	12,8	71070	11,8	10198	20,3	115850	23. Dez	SA	7727	26. Jul	MI	17
56	78349141	A	8 w	AK München-West (W)														
57	78349140	A	8 w	AK München-West (O)														
58	79359168	A	8 o	München-Perlach (S)	36797	-0,6	4,2	33431	4,1	3315	5,5	49680	29. Sep	FR	4426	17. Feb	DO	9
59	80369171	A	8 o	Holzkirchen (W)														
60	81389180	A	8 o	AD Inntal (W)	75876	2,9	16,1	66776	14,5	9150	26,8	128236	12. Aug	SA	9405	12. Feb	SA	9

Zentrale Datenverarbeitung im Straßenbau in Bayern

bei der Autobahndirektion Südbayern

Dauerzählstellen

Jahr 2000

Nr.	Zstnr	Straße		Name	Gesamt (0-24)			Tag (6-22 Uhr)		Nacht (22-6 Uhr)		Tagesspitzenwerte			Stundenspitzenwerte			
					Kfz	00/99	Lkw-%	Kfz_Tag	Pt	Kfz_Nacht	Pn	Tag-max	Datum	Tag	Std-max	Datum	Tag	Std
61	81389023	A	8 o	Rosenheim (O)	58408	1,0	14,5	52057	13,1	6787	24,8	95778	12. Aug	SA	6326	19. Aug	SA	11
62	81409026	A	8 o*	Frasdorf (O)														
63	81409028	A	8 o*	Felden (O)	48735		15,4	43230	13,7	5971	27,0	86795	12. Aug	SA	5868	5. Aug	SA	11
64	81419200	A	8 o	Schweinbach (W)														
65	81429034	A	8 o*	Neukirchen (O)														
66	84249036	A	8 o*	Bad Reichenhall (O)														
67	56369003	A	9	AD Bayerisches Vogtland (N)														
68	56369004	A	9*	AD Bayerisches Vogtland (S)	54410		18,1	46049	15,6	8424	31,4	88272	29. Sep	FR	6942	2. Jan	SO	15
69	59359051	A	9	AD Bayreuth/Kulmbach (N)	65982		19,3	57076	16,9	9504	34,0	99983	20. Apr	DO	7266	31. Mai	MI	19
70	59359052	A	9*	AD Bayreuth/Kulmbach (S)														
71	62359001	A	9*	Pegnitz (N)														
72	65339053	A	9	AK Nürnberg (N)	68249		16,9	59768	14,8	8383	30,3	102837	29. Sep	FR	7420	29. Sep	FR	15
73	65339060	A	9	AK Nürnberg (S)	100813	1,1	18,5	87727	16,4	13106	32,4	141450	20. Apr	DO	9818	3. Mrz	FR	15
74	65339055	A	9	AK Nürnberg-Ost (N)	79443	2,9	16,3	69241	14,1	10963	30,8	113533	29. Sep	FR	8250	2. Jan	SO	12
75	66339054	A	9	AK Nürnberg-Ost (S)	56449	-4,6	16,5	49749	14,4	7008	33,0	93661	2. Jan	SO	7051	3. Mrz	FR	15
76	69349061	A	9	Greding (N)	69255	5,0	17,6	59972	15,7	9059	32,3	105367	2. Jan	SO	8007	2. Jan	SO	11
77	72349090	A	9	Lenting (S)	78400	-0,1	16,3	69273	14,7	9127	29,7	113497	29. Sep	FR	8125	29. Jan	SA	11
78	72349052	A	9*	Ingolstadt-Nord (S)	89089		15,5	78644	13,8	10530	27,9	126824	29. Sep	FR	8904	29. Sep	FR	16
79	72349054	A	9*	Manching (N)														
80	73359056	A	9	AD Holledau (N)	74440	5,6	14,0	64324	12,8	10116	21,7	108257	29. Sep	FR	7575	29. Sep	FR	17
81	74359110	A	9	AD Holledau (S)	91434	5,3	12,9	79282	11,7	12190	20,1	132550	29. Sep	FR	9443	29. Sep	FR	17
82	75359058	A	9	Allershausen (N)	96951	4,8	12,6	83754	11,5	13113	19,3	137693	29. Sep	FR	9517	22. Sep	FR	13
83	75359059	A	9	AK Neufahrn (N)	98421	4,8	12,5	85130	11,5	13385	19,0	138183	29. Sep	FR	9252	22. Sep	FR	14
84	76359060	A	9	AK Neufahrn (S)	123065	1,5	10,9	106545	10,0	16440	16,3	160338	29. Sep	FR	10398	27. Okt	FR	12
85	77359061	A	9	Garching-Nord (N)	126417	1,7	10,5	106437	9,8	15634	17,1	172358	31. Mai	MI	10004	8. Jun	DO	17
86	77359062	A	9	Garching-Nord (S)	130445	-0,9	12,5	114348	10,8	16019	18,0	184588	31. Mai	MI	11246	22. Sep	FR	14
87	77359115	A	9	AK München-Nord (N)	136560	-0,2	11,7	120069	10,8	15506	18,0	193324	31. Mai	MI	11188	22. Nov	MI	17
88	77359066	A	9	AK München-Nord (S)	98462	-0,4	7,0	87639	5,6	11434	8,1	137943	31. Mai	MI	8357	2. Mai	DI	17
89	78359064	A	9	München-Schwabing (N)	61682	1,4	6,3	53070	5,7	8329	9,8	107943	31. Mai	MI	5142	14. Sep	DO	8
90	59209050	A	45	Alzenau (S)	36963	9,5	17,4	32489	15,3	4120	34,2	52572	31. Mai	MI	3948	14. Apr	FR	16

Zentrale Datenverarbeitung im Straßenbau in Bayern

bei der Autobahndirektion Südbayern

Dauerzählstellen

Jahr 2000

Nr.	Zstnr	Straße		Name	Gesamt (0-24)			Tag (6-22 Uhr)		Nacht (22-6 Uhr)		Tagesspitzenwerte			Stundenspitzenwerte			
					Kfz	00/99	Lkw-%	Kfz_Tag	Pt	Kfz_Nacht	Pn	Tag-max	Datum	Tag	Std-max	Datum	Tag	Std
91	59269203	A	70	AD Schweinfurt/Werneck (O)	38566	3,5	20,1	33560	17,4	4744	38,8	55108	18. Apr	DI	4427	31. Mai	MI	18
92	60299002	A	70	Eltmann (W)	25316		23,2	22332	20,1	3221	44,8	38340	20. Apr	DO	2970	6. Okt	FR	14
93	60319104	A	70*	AK Bamberg (W)	43168		17,8	39614	16,2	5058	31,9	60027	9. Jun	FR	4766	31. Mai	MI	18
94	60319012	A	70*	AK Bamberg (O)	24668		19,2	22117	17,5	2997	32,9	35358	29. Sep	FR	2976	27. Okt	FR	14
95	59359053	A	70	AD Bayreuth/Kulmbach (W)	22828		27,7					28852	17. Nov	FR				
96	56369005	A	72	AD Bayerisches Vogtland (O)	22283		17,9	19609	15,6	3572	31,2	38254	29. Sep	FR	2879	1. Dez	FR	15
97	66339101	A	73	AD Nürnberg/Feucht (W)	20352		18,9	17954	16,9	2379	33,3	29389	8. Sep	FR	2267	8. Sep	FR	16
98	66329004	A	73	Nürnberg-Hafen-Ost (S)	84754	-0,5	10,1	76120	9,6	8901	15,5	112530	5. Mai	FR	8490	5. Mai	FR	15
99	65329111	A	73	Nürnberg/Fürth (N)	65072	-1,2	8,3	58127	7,6	7178	14,8	84581	8. Dez	FR	6527	4. Okt	MI	8
100	64319053	A	73	AK Fürth/Erlangen (S)	57846	-0,9	9,0	52001	8,2	6123	17,4	80844	1. Mrz	MI	6593	1. Mrz	MI	17
101	64319052	A	73	AK Fürth/Erlangen (N)	71146	-0,1	10,0	64157	9,1	7248	18,2	93148	29. Sep	FR	7136	6. Nov	MO	7
102	60319002	A	73	Bamberg-Ost (N)	48203	3,4	15,2	43826	13,7	5537	28,4	66573	28. Jul	FR	5249	13. Okt	FR	14
103	62249053	A	81	AD Würzburg-West (S)	26401	9,6	17,3	23245	14,5	3237	37,2	36093	1. Sep	FR	4914	23. Nov	DO	21
104	77359005	A	92	AD München-Feldmoching (N)														
105	77359006	A	92	Oberschleißheim (O)														
106	76359004	A	92	AK Neufahrn (W)	59327	26,3	11,4	52014	10,7	7357	16,5	84827	31. Mai	MI	7444	3. Apr	MO	8
107	76359007	A	92	AK Neufahrn (O)	86047	11,8	8,8	74505	8,3	11436	12,0	111869	10. Nov	FR	8203	17. Okt	DI	8
108	74389014	A	92*	Altdorf (O)	34769		13,5	31295	12,6	3501	20,9	47133	20. Apr	DO	3863	20. Apr	DO	17
109	73419019	A	92	Landau a.d. Isar (W)	25080	0,1	14,4	22338	13,3	2878	22,7	35328	20. Apr	DO	2960	27. Okt	FR	18
110	81389190	A	93 s	AD Inntal (S)	42024	-2,6	17,5	37070	15,7	4783	30,1	75311	2. Jan	SO	6625	12. Feb	SA	9
111	83399191	A	93 s	Kiefersfelden (S)	36126	4,0	19,4	31562	18,2	4443	31,2	65752	2. Jan	SO	5283	30. Dez	SA	11
112	64389001	A	93 n	Wernberg-Köblitz (S)	27916	3,9	15,2	24659	14,2	3316	23,1	42418	29. Sep	FR	3714	29. Sep	FR	17
113	66389002	A	93 n	Schwandorf (N)	32741	3,0	15,2	29155	14,0	3568	25,2	48348	20. Apr	DO	4002	29. Sep	FR	17
114	69389047	A	93 n*	Regensburg-Pfaffenstein (N)														
115	69389044	A	93 n*	Regensburg-Königswiesen (S)														
116	70389042	A	93 n*	AK Regensburg (N)														
117	72379036	A	93 n*	Siegenburg (S)	20316		11,6	18140	10,7	2177	19,2	30416	29. Sep	FR	2779	27. Okt	FR	18
118	78369100	A	94	München-Riem (W)	63601		5,6	57423	5,5	5804	6,2	82026	28. Sep	DO	8206	25. Jul	DI	8
119	78369111	A	94	München-Riem (O)	61741		6,0	55978	5,9	5517	6,5	82365	28. Sep	DO	7746	28. Sep	DO	8
120	78369112	A	94	Feldkirchen-Ost (W)	55392		6,5	50318	6,4	4865	7,4	76720	15. Sep	FR	6998	28. Sep	DO	8

Zentrale Datenverarbeitung im Straßenbau in Bayern

bei der Autobahndirektion Südbayern

Dauerzählstellen

Jahr 2000

Nr.	Zstnr	Straße		Name	Gesamt (0-24)			Tag (6-22 Uhr)		Nacht (22-6 Uhr)		Tagesspitzenwerte			Stundenspitzenwerte			
					Kfz	00/99	Lkw-%	Kfz_Tag	Pt	Kfz_Nacht	Pn	Tag-max	Datum	Tag	Std-max	Datum	Tag	Std
121	78369840	A	94	AK München-Ost (O)	51051	6,7	8,2	46287	7,7	4620	12,0	66350	22. Sep	FR	5960	22. Sep	FR	17
122	79349043	A	95*	München-Kreuzhof (W)	68231		4,5	61632	4,4	6599	5,5	83271	29. Sep	FR	6904	11. Apr	DI	8
123	79349151	A	95	AD Starnberg (N)	61878	-2,4	4,9	56207	4,7	5671	6,9	84266	20. Aug	SO	6541	2. Apr	SO	17
124	81349161	A	95	Seeshaupt (N)	29247	0,1	4,8	26914	4,6	2323	7,1	51366	10. Sep	SO	4095	2. Jan	SO	11
125	83339051	A	95	Murnau/Kochel (S)	12849	1,5	5,4	11867	5,2	982	8,0	25133	10. Sep	SO	2413	2. Jan	SO	12
126	84249050	A	96	Lindau (S)	17459	-4,6	13,0	16001	12,5	1568	18,5	30261	11. Mrz	SA	2585	18. Mrz	SA	10
127	79289050	A	96*	Stetten (W)														
128	79319137	A	96*	Landsberg a. Lech-Nord (O)	40834		10,6	36937	9,9	3816	16,4	56594	29. Sep	FR	4559	28. Jul	FR	19
129	78349222	A	96	Gräfelfing (W)	67220	-1,4	5,3	60315	4,9	6889	8,3	86220	21. Jul	FR	7151	20. Mrz	MO	7
130	78349106	A	96*	München-Laim (W)	86407		5,0	77056	4,8	9232	6,9	107802	21. Jul	FR	8244	9. Mai	DI	18
131	77349004	A	99	AD München-Eschenried (O)	49517	7,3	16,8	43348	15,6	6289	26,4	66823	27. Jul	DO	4885	26. Jul	MI	17
132	77349005	A	99	AD München-Allach (O)														
133	77359001	A	99	AD München-Feldmoching (W)	81026	13,1	13,3	72947	12,4	8091	21,3	109347	27. Jul	DO	11286	17. Jul	MO	9
134	77359210	A	99	AD München-Feldmoching (O)														
135	77359215	A	99	AK München-Nord (W)														
136	77359010	A	99	AK München-Nord (O)	116000	15,2												
137	78369211	A	99	Aschheim/Ismaning (S)														
138	78369212	A	99	AK München-Ost (N)														
139	78369213	A	99	AK München-Ost (S)														
140	78369214	A	99	Haar (S)														
141	79349150	A	952	AD Starnberg (W)	30878	13,9	4,0	28011	3,9	2862	4,9	41286	1. Aug	DI	3283	24. Aug	DO	19
142	79359221	A	995	München-Giesing (S)	55569	-6,6	7,3	50404	6,9	5275	10,8	71418	29. Sep	FR	5231	31. Mai	MI	18
143	78349800	B	2	Germering	18451	2,1	5,0	16856	5,1	1595	3,6	23480	5. Mai	FR	1865	2. Mai	DI	19
144	66329054	B	2	Schwabach	21063	-1,3	14,7	18839	13,9	2219	22,1	27843	7. Jul	FR	2457	24. Jul	MO	8
145	75319115	B	2	Langweid	19511		14,3	17309	13,9	2244	17,7	23211	31. Mai	MI	1670	9. Nov	DO	17
146	83339360	B	2	Eschenlohe (n)														
147	84339350	B	2	Eschenlohe (s)														
148	84329350	B	2	Oberau (n)	20245	2,5	5,9	18758	5,9	1481	6,5	29214	10. Sep	SO	2146	30. Sep	SA	17
149	84329995	B	2	Oberau (Mitte)	17922	2,6	5,6	16553	5,5	1356	6,4	25597	9. Sep	SA	1916	26. Feb	SA	10
150	84329351	B	2	Oberau (s)	24546	2,3	5,7	22774	5,7	1759	6,4	36252	9. Sep	SA	2856	30. Sep	SA	17

Zentrale Datenverarbeitung im Straßenbau in Bayern

bei der Autobahndirektion Südbayern

Dauerzählstellen

Jahr 2000

Nr.	Zstnr	Straße		Name	Gesamt (0-24)			Tag (6-22 Uhr)		Nacht (22-6 Uhr)		Tagesspitzenwerte			Stundenspitzenwerte			
					Kfz	00/99	Lkw-%	Kfz_Tag	Pt	Kfz_Nacht	Pn	Tag-max	Datum	Tag	Std-max	Datum	Tag	Std
151	56319108	B	4	Lautertal-Rottenbach	5283	0,8	17,3	4646	15,6	609	21,4	7817	31. Okt	DI	655	31. Okt	DI	14
152	79359830	B	11	Pullach	15817	2,9	4,7	14800	4,8	1017	3,2	20418	11. Mai	DO	1789	28. Sep	DO	9
153	77359850	B	11	Garching-Dirnismaning	13770	6,4	6,4	12848	6,4	934	5,8	21612	14. Jul	FR	2051	9. Jun	FR	14
154	74389310	B	11	Eching-Viecht	12910	3,9	8,8	11836	8,8	1075	8,5	17397	14. Apr	FR	1611	14. Apr	FR	15
155	71439401	B	11	Deggendorf	10801	-3,1	8,7	9819	8,3	861	10,6	14149	28. Jul	FR	1219	22. Okt	SO	17
156	71489110	B	12	Philippsreut	4370	1,9	14,0	3966	12,9	517	25,6	6149	3. Aug	DO	579	25. Nov	SA	14
157	77449862	B	12	Simbach a. Inn (n)	8212	7,3	13,3	7430	13,0	685	18,5	16132	29. Sep	FR	1455	30. Sep	SA	11
158	77449861	B	12	Simbach a. Inn (s)	4811	23,6	17,9	4244	17,3	463	25,6	12691	29. Sep	FR	1140	22. Sep	FR	16
159	77449863	B	12	Simbach a. Inn (w)	7527	2,0	18,0	6787	17,1	741	25,1	10199	29. Sep	FR	847	10. Sep	SO	18
160	79309380	B	12	Buchloe	13851	-2,4	9,7	12710	9,4	1216	13,5	18109	29. Sep	FR	1623	22. Okt	SO	18
161	82289175	B	12	Kempton	13678	1,8	9,7	12171	8,9	1322	15,0	19022	9. Jun	FR	1613	22. Okt	SO	17
162	77359820	B	13	Oberschleißheim-Neuherberg	34605	4,9	9,5	32311	9,8	2692	8,9	48145	31. Mai	MI	3961	31. Mai	MI	17
163	71339102	B	13	Eichstätt	11095	-4,3	9,1	10253	9,1	909	7,1	14945	31. Mai	MI	1306	30. Okt	MO	9
164	57379103	B	15	Hof	28994	-0,8	12,3	26281	11,3	2764	21,9	38755	20. Apr	DO	3045	31. Okt	DI	17
165	78319140	B	17	Untermeitingen-Lagerlechfeld	20094		11,1	18286	11,2	1832	10,6	25743	21. Jul	FR	1930	31. Mai	MI	18
166	85279114	B	19	Fischen	13994	0,8	4,7	13210	4,8	822	2,9	19820	26. Feb	SA	1747	9. Sep	SA	10
167	60269200	B	19*	Werneck-Eßleben	7005		8,1	6508	8,0	527	9,2	11234	29. Sep	FR	1158	18. Aug	FR	19
168	83279137	B	19	Waltenhofen-Herzmanns	16776	-1,4	7,4	15395	7,1	1391	9,5	22247	30. Sep	SA	2042	12. Feb	SA	9
169	55279103	B	19	Mellrichstadt-Eussenhausen	5439	-1,6	11,5	4848	10,6	634	18,5	7789	31. Mai	MI	743	3. Okt	DI	15
170	75429148	B	20	Eggenfelden (n)	7609	-0,7	18,8	6978	18,5	644	22,2	10707	9. Jun	FR	949	29. Jul	SA	11
171	75429160	B	20	Eggenfelden (s)	14125	-0,4	15,2	13017	15,1	1109	17,2	18687	21. Jul	FR	1674	29. Mrz	MI	18
172	67429162	B	20	Weiding	10783	0,2	13,9	9609	13,2	1119	20,9	13767	31. Mai	MI	1437	2. Nov	DO	9
173	80439112	B	20	Laufen	10144	0,1	7,2	9260	7,2	885	8,2	13578	9. Jun	FR	1086	7. Mrz	DI	17
174	83439121	B	21	Schneizlreuth-Baumgarten	6628	2,1	13,8	6175	13,6	370	17,6	12537	12. Feb	SA	1287	26. Feb	SA	11
175	63399104	B	22*	Weiden i.d. Opf.	9510		6,6	9055	6,7	510	4,5	13616	5. Mai	FR	1342	4. Mai	DO	9
176	84329352	B	23	Oberau (w)	9006		6,8	8460	6,8	531	6,7	14132	30. Sep	SA	1268	30. Sep	SA	17
177	70289156	B	25	Fremdingen	3719	-0,2	25,9	3183	23,3	489	40,6	5304	9. Jun	FR	538	25. Jun	SO	14
178	84239115	B	31	Nonnenhorn	8705	19,2	3,8	8099	3,9	647	3,7	11934	23. Jun	FR	1084	11. Okt	MI	17
179	84249149	B	31N	Lindau-Diepoldsbergtunnel	13210		12,1	11973	11,5	1229	18,6	20157	12. Aug	SA	1819	24. Sep	SO	18
180	57339209	B	85	Stockheim-Hasslach (s)	14183	-2,7	10,5	12954	10,5	1222	10,7	18288	19. Mai	FR	1518	16. Mai	DI	17

Zentrale Datenverarbeitung im Straßenbau in Bayern

bei der Autobahndirektion Südbayern

Dauerzählstellen

Jahr 2000

Nr.	Zstnr	Straße		Name	Gesamt (0-24)			Tag (6-22 Uhr)		Nacht (22-6 Uhr)		Tagesspitzenwerte			Stundenspitzenwerte			
					Kfz	00/99	Lkw-%	Kfz_Tag	Pt	Kfz_Nacht	Pn	Tag-max	Datum	Tag	Std-max	Datum	Tag	Std
181	57339210	B	85	Stockheim-Hasslach (n)	11876	-2,6	9,7	10896	9,6	994	10,5	15434	14. Apr	FR	1369	31. Okt	DI	17
182	57339206	B	89	Stockheim-Hasslach (w)	7986		9,3	7333	9,5	662	7,0	10451	8. Dez	FR	955	30. Mrz	DO	17
183	60319100	B	173*	AK Bamberg (N)														
184	58339571	B	173	Marktzeuln-Zettlitz (w)	14036	-2,5	14,5	12643	14,0	1368	18,3	17938	20. Apr	DO	1678	2. Apr	SO	15
185	58339572	B	173	Marktzeuln-Zettlitz (o)	12158	-1,3	13,7	10927	13,2	1184	17,1	15951	27. Okt	FR	1347	20. Apr	DO	17
186	54269100	B	285	Fladungen	1064	-2,3	8,7	1009	9,2	81	8,6	1782	2. Mrz	DO	231	3. Okt	DI	15
187	58339573	B	289	Marktzeuln-Zettlitz (s)	10016	-1,0	14,1	8980	14,2	999	11,5	12453	7. Jul	FR	1208	20. Apr	DO	10
188	59399153	B	303	Schirnding	5065	6,9	25,2	4418	21,7	674	46,0	7024	2. Okt	MO	687	2. Okt	MO	11
189	80419137	B	304	Nußdorf-Aiging	10197	2,6	10,0	9354	9,8	835	12,2	12787	31. Mai	MI	1231	2. Jan	SO	14
190	77349810	B	304	Karlsfeld-Rothschwaige	26489	0,0	6,5	23752	6,4	2721	6,5	33908	8. Dez	FR	2885	8. Dez	FR	16
191	79369320	B	304	Zorneding	20311	0,4	7,3	18544	7,1	1767	10,4	24773	21. Jul	FR	2116	2. Jan	SO	15
192	81429142	B	304	Traunstein	7564	-5,2	7,1	7111	7,2	473	7,0	10383	30. Mrz	DO	1042	30. Mrz	DO	17
193	81439144	B	304	Freilassing	19305		5,2	17605	5,2	1620	5,1	24403	8. Sep	FR	2050	4. Mrz	SA	12
194	82409147	B	305	Unterwössen-Oberwössen	3689	-2,5	5,6	3549	6,0	146	5,6	6585	2. Jan	SO	809	2. Jan	SO	17
195	77369102	B	388	Ismaning-Fischerhäuser	12014	-35,2	7,6	11173	7,6	870	8,3	25574	14. Apr	FR	2199	5. Apr	MI	18
196	75429162	B	388	Eggenfelden (o)	14755	-1,7	9,2	13629	9,3	1126	8,0	18584	28. Apr	FR	1751	29. Okt	SO	15
197	77349988	B	471	Bergkirchen-Geiselbullach	15861	-1,1	11,2	14556	11,1	1305	11,9	22748	19. Jul	MI	2074	8. Dez	FR	15
198	81329190	B	472	Polling (o)														
199	82329204	B	472	Polling (w)														
200	81319188	B	472	Peiting-Hohenbrand														
201	62309053	B	505	Höchstadt	5922	-5,1	22,6	5107	19,3	815	43,7	10806	16. Nov	DO	988	16. Nov	DO	8
202	75469870	B	512	Neuhaus a. Inn (o)	3380	11,5	13,9	2983	13,4	342	17,8	10278	27. Jul	DO	598	18. Sep	MO	19
203	75469871	B	512	Neuhaus a. Inn (s)	4122	4,2	13,7	3733	13,2	378	18,5	7842	2. Mrz	DO	1119	2. Mrz	DO	11
204	71469420	B	533	Grafenau	9394	1,6	8,4	8657	8,3	771	9,3	12527	29. Sep	FR	1451	16. Okt	MO	15
205	68279562	St	1066	Feuchtwangen (w)														
206	84289419	St	2007	Wertach	3172	-3,9	9,0	3046	9,4	134	8,1	6339	26. Jul	MI	676	18. Jul	DI	11
207	76289450	St	2025	Jettingen-Scheppach	5747	-2,8	12,8	5124	13,2	624	10,0	7430	8. Dez	FR	609	14. Dez	DO	16
208	74329432	St	2035	Pöttmes-Wagesenberg	4758	2,8	11,0	4199	11,1	435	8,1	7711	21. Jul	FR	589	31. Mai	MI	18
209	81329493	St	2057	Polling (n)														
210	79359920	St	2072	Grünwald-Geiselsgasteig	17828	2,9	3,4	16219	2,9	1258	1,9	23812	4. Apr	DI	2124	11. Mai	DO	19

Zentrale Datenverarbeitung im Straßenbau in Bayern

bei der Autobahndirektion Südbayern

Dauerzählstellen

Jahr 2000

Nr.	Zstnr	Straße		Name	Gesamt (0-24)			Tag (6-22 Uhr)		Nacht (22-6 Uhr)		Tagesspitzenwerte			Stundenspitzenwerte			
					Kfz	00/99	Lkw-%	Kfz_Tag	Pt	Kfz_Nacht	Pn	Tag-max	Datum	Tag	Std-max	Datum	Tag	Std
211	79359910	St	2078	München-Perlach	18947	3,2	4,3	17365	4,4	1611	4,5	26121	31. Mai	MI	2027	19. Sep	DI	18
212	81419451	St	2096	Grabenstätt	5601	-7,8	10,4	5250	10,3	401	10,6	8838	10. Sep	SO	824	10. Sep	SO	18
213	75469872	St	2110	Neuhaus a. Inn (n)	3000	1,4	7,7	2823	7,7	213	8,9	6687	2. Mrz	DO	1091	2. Mrz	DO	11
214	73409441	St	2111	Marklkofen-Frontenhausen	6857	-0,1	9,5	6042	9,5	873	9,3	9081	13. Okt	FR	718	5. Mai	FR	14
215	69449400	St	2136	Bodenmais	3941	-3,1	5,2	3679	5,6	249	4,4	6054	29. Apr	SA	736	16. Dez	SA	5
216	58339574	St	2191	Marktzeuln-Zettlitz (n)	5750	-1,0	10,4	5147	10,6	583	7,6	10598	4. Sep	MO	794	4. Sep	MO	7
217	70369558	St	2230	Essing	4634	0,7	8,5	4246	8,6	326	7,6	8835	10. Sep	SO	1028	10. Sep	SO	15
218	76369405	St	2584	Hallbergmoos	43809	2,5	5,9	38239	5,2	5367	6,7	58349	14. Apr	FR	4245	7. Dez	DO	19
219	76369404	St	2584	Oberding-Schwaig	16178	9,9	13,2	14004	12,9	2359	13,3	20999	6. Okt	FR	1684	15. Mai	MO	8
220	79359705	K	2	Unterhaching	16235	9,0	4,1	14829	4,2	1406	3,0	22902	27. Okt	FR	1907	25. Okt	MI	18
221	78369710	K	3	Aschheim/Hintermühle	11016	13,1	7,1	10711	7,3	717	5,3	16097	9. Jun	FR	1604	19. Jul	MI	9
222	79359702	K	11	Grünwald	12077	3,7	5,8	11684	6,6	717	4,0	17300	20. Apr	DO	1735	20. Apr	DO	9
223	78369708	K	18	Feldkirchen	6743	5,7	8,4	6358	8,6	461	5,3	11833	8. Nov	MI	1234	22. Nov	MI	18
224	78349700	K	21	Planegg	14367	8,7	6,8	13473	6,7	968	5,7	19659	22. Mrz	MI	1933	8. Nov	MI	7
225	79359704	K	22	Ottobrunn	14367	15,6	3,7	13518	3,8	935	3,0	22019	31. Mai	MI	2073	31. Mai	MI	18