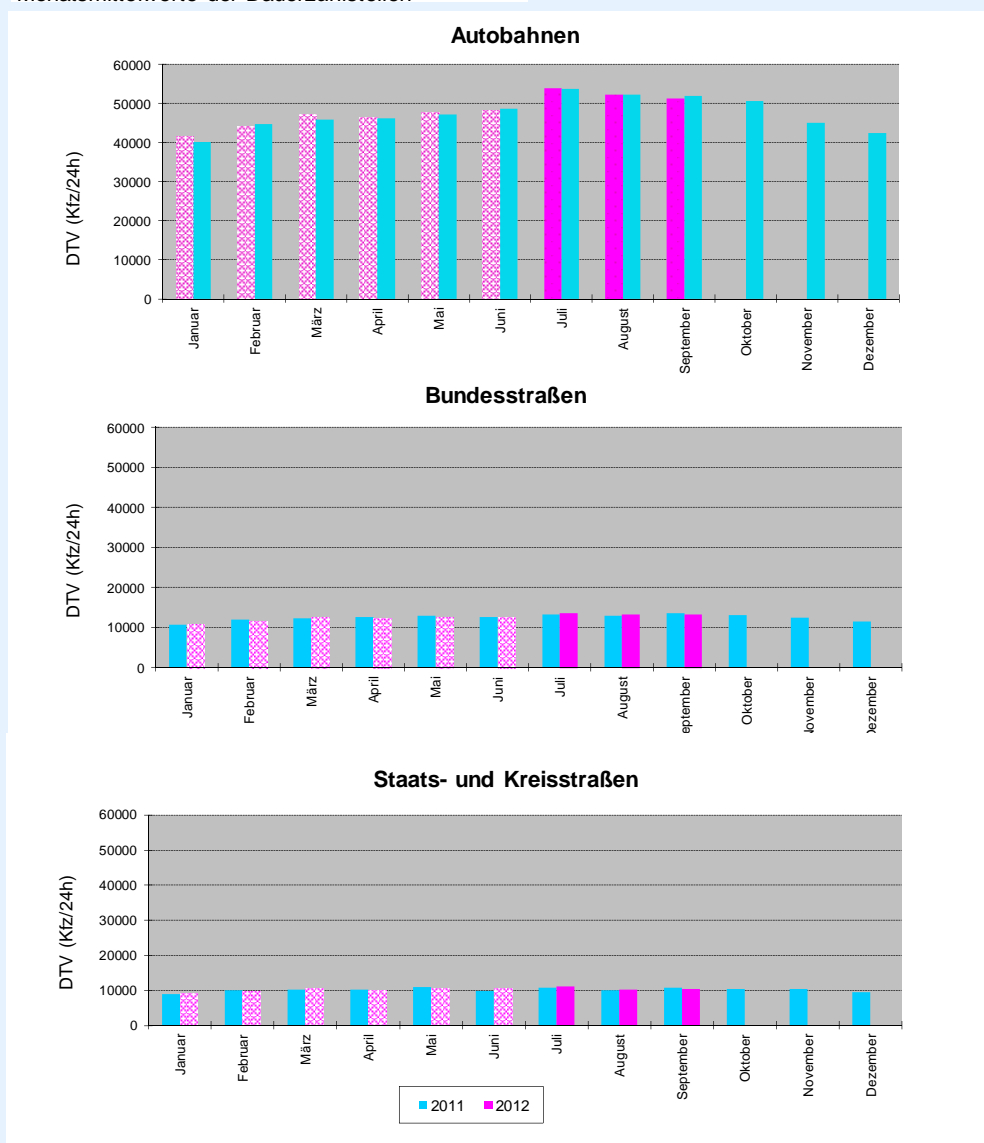




# Automatische Straßenverkehrszählungen in Bayern

Ergebnisse Juli bis September 2012

Monatsmittelwerte der Dauerzählstellen



# Verkehrsentwicklung 2011 / 2012

## Ergebnisse Dauerzählstellen Juli bis September 2012

Straßenklasse	Anzahl der Zählstellen <sup>1)</sup>	Veränderungen 2011/2012 [%]			
		Juli	August	September	Jan -Sep
Autobahnen	101	0,1	-0,2	-1,5	0,0
Bundesstraßen	90	1,8	2,5	-2,0	0,7
Staats- und Kreisstraßen	17	3,7	1,2	-3,0	0,2

*Entwicklung des Kfz-Verkehrs auf Außerortsstraßen*

Autobahn	Anzahl der Zählstellen <sup>1)</sup>	Veränderungen 2011/2012 [%]			
		Juli	August	September	Jan -Sep
A 3	17	2,0	1,7	-1,8	0,8
A 6	9	1,7	1,9	1,3	-0,5
A 7	9	-0,3	0,3	-0,9	0,1
A 8 (West)	6	-0,2	-1,6	-1,1	-0,3
A 8 (Ost)	5	-2,0	0,5	-0,7	-0,8
A 9	18	-1,8	-2,5	-2,8	-0,4
A 70	2	-0,8	-0,2	-2,4	0,1
A 73	6	2,2	0,2	0,2	0,8
A 92	5	-0,3	-1,3	-3,6	-0,3
A 93 (Nord)	3	-1,8	2,0	-1,6	-0,6
A 93 (Süd)	2	-3,2	-5,6	-8,9	-1,6
A 94	2	3,0	3,7	-0,1	1,9
A 95	3	1,3	4,1	-0,7	-1,1
A 96	2	0,8	-1,1	-2,2	-0,2
A 99	9	0,6	0,1	-0,2	0,5

*Entwicklung des Kfz-Verkehrs auf ausgewählten Autobahnen*

<sup>1)</sup> Zählstellenauswahl für Entwicklungsbetrachtungen

**Erklärung zu den Datentabellen:**

- 11 Jahr 2011
- 12 Jahr 2012
- 12/11 gibt die prozentuale Veränderung zum Vorjahr an
- Pt LKW-Anteil in % (Tag)
- Pn LKW-Anteil in % (Nacht)

Der Wert für Kfz\_Tag und Kfz\_Nacht wird grundsätzlich aus den vorhandenen Stunden errechnet. Treten bei einer Zählstelle Ausfälle auf, ergibt sich eine Differenz zwischen Kfz und der Summe aus Kfz\_Tag und Kfz\_Nacht, da fehlende Tage eingeschätzt werden und für die Ermittlung der Kfz-Wertes relevant sind; Stunden dagegen werden nicht eingeschätzt.

**Hinweis:**

Die Quartalshefte "Automatische Straßenverkehrszählungen in Bayern" werden seit Heft 1/2000 nur noch im Intranet der Bayerischen Straßenbauverwaltung bereitgestellt (<http://zss.sban.bayern.de> - BAYSIS - Verkehrsdaten - Dauerzählstellen). Ein Versand als Heftung entfällt.

	Juli							August							September							
2011	Mo	Di	Mi	Do	Fr	Sa	So	Mo	Di	Mi	Do	Fr	Sa	So	Mo	Di	Mi	Do	Fr	Sa	So	
					1	2	3	1	2	3	4	5	6	5					1	2	3	4
	4	5	6	7	8	9	10	8	9	10	11	12	13	12	5	6	7	8	9	10	11	
	11	12	13	14	15	16	17	15	16	17	18	19	20	19	12	13	14	15	16	17	18	
	18	19	20	21	22	23	24	22	23	24	25	26	27	26	19	20	21	22	23	24	25	
	25	26	27	28	29	30	31	29	30	31					26	27	28	29	30			
2012	Mo	Di	Mi	Do	Fr	Sa	So	Mo	Di	Mi	Do	Fr	Sa	So	Mo	Di	Mi	Do	Fr	Sa	So	
		1	2	3	4	5	6			1	2	3	4	5						1	2	
	7	8	9	10	11	12	13	6	7	8	9	10	11	12	3	4	5	6	7	8	9	
	14	15	16	17	18	19	20	13	14	15	16	17	18	19	10	11	12	13	14	15	16	
	21	22	23	24	25	26	27	20	21	22	23	24	25	26	17	18	19	20	21	22	23	
	28	29	30	31				27	28	29	30	31			24	25	26	27	28	29	30	

Nr.	Zstnr	Str.	Abs.	Name	Gesamt (0-24)			Tag (6-22 Uhr)		Nacht (22-6 Uhr)		Tagesspitzenwerte			Stundenspitzenwerte			
					Kfz	12/11	Lkw-%	Kfz_Tag	Pt	Kfz_Nacht	Pn	Tag-max	Datum	Tag	Std-max	Datum	Tag	Std
1	9033	A 3	100	AD Seligenstadt (O)	103938	3,5	14,8	90270	12,8	13668	27,7	125936	6. Jul	FR	8647	6. Jul	FR	15
2	9505*	A 3	120	AS Aschaffenburg-West	106743	1,8	13,0	92053	11,5	14490	21,9	130072	6. Jul	FR	8758	6. Jul	FR	15
3	9507*	A 3	180	AS Goldbach	84333	3,5	15,3					101126	27. Jul	FR				
4	9010	A 3	200	Hösbach (O)	73072	-1,5	18,5					81197	27. Jul	FR				
5	9991	A 3	260	Rohrbrunn (O)	65730	6,4	18,1	56066	15,2	9664	34,8	78659	27. Jul	FR	5437	28. Jul	SA	12
6	9510*	A 3	280	AS Marktheidenfeld	67102	6,4	18,6					78151	27. Jul	FR				
7	9511*	A 3	340	Helmstadt														
8	9034	A 3	360	AD Würzburg-West (W)	77351	3,4	16,7					98015	21. Jul	SA				
9	9011	A 3	380	AD Würzburg-West (O)	88508	2,6	19,9					101244	27. Jul	FR				
10	9512*	A 3	400	AS Würzburg/Kist (69)														
11	9513*	A 3	420	Würzburg-Heidingsfeld	81630	8,4	19,7	65662	17,0	11266	38,2	101374	20. Jul	FR	6274	15. Jul	SO	15
12	9036	A 3	460	AK Biebelried (W)	86736	3,3	17,8					107924	20. Jul	FR				
13	9038	A 3	480	AK Biebelried (O)	74983	3,1	18,0	62823	15,5	12160	31,0	92129	20. Jul	FR	6005	29. Jul	SO	15
14	9027	A 3	500	Kitzingen/Schwarzach (O)	72990	1,7	18,1	61024	15,6	11966	31,0	91024	21. Jul	SA	6019	22. Jul	SO	14
15	9041	A 3	520	Geiselwind (W)	73775	3,3	18,4	61681	15,8	12094	31,5	92362	21. Jul	SA	6236	22. Jul	SO	14
16	9515*	A 3	540	AS Geiselwind	73708	1,8	19,0	61678	16,4	12029	32,5	93157	21. Jul	SA	6209	22. Jul	SO	14
17	9516*	A 3	560	AS Schlüsselfeld	75092	2,1	19,0	62892	16,4	12200	32,2	93989	21. Jul	SA	6332	22. Jul	SO	15
18	9251	A 3	580	Pommersfelden (W)	77029	1,9	17,4	64746	15,0	12283	30,1	95696	21. Jul	SA	6333	29. Jul	SO	15
19	9252	A 3	600	Pommersfelden (O)	75917	2,0	16,7	63946	14,5	11971	28,9	94013	21. Jul	SA	6199	29. Jul	SO	15
20	9517*	A 3	620	AS Höchstadt-Ost	80212	2,9	16,5	67890	14,2	12323	28,8	96547	28. Jul	SA	6613	29. Jul	SO	14
21	9518*	A 3	640	AS Erlangen-West	81551	1,9	16,6	69135	14,4	12416	28,7	97327	28. Jul	SA	6430	13. Jul	FR	17
22	9951	A 3	660	AK Fürth/Erlangen (W)	96799	2,7	13,7	83544	11,8	13256	25,7	114605	20. Jul	FR	8005	13. Jul	FR	17
23	9050	A 3	680	AK Fürth/Erlangen (O)	105836	-0,2	14,8	91824	12,9	14012	26,9	125236	20. Jul	FR	8628	20. Jul	FR	15
24	9519*	A 3	700	AS B4	108510	2,4	15,0	94719	13,2	13790	27,4	128934	20. Jul	FR	8811	19. Jul	DO	17
25	9520*	A 3	720	AS Nürnberg-Nord	113587	1,3	14,8	99099	13,1	14488	26,2	135233	20. Jul	FR	9299	19. Jul	DO	17
26	9521*	A 3	740	AS Nürnberg/Behringersd.	117371	1,4	13,3					139816	20. Jul	FR				
27	9039	A 3	760	AK Nürnberg (W)	116643	0,9	14,2	101867	12,6	14775	25,4	138314	20. Jul	FR	9470	19. Jul	DO	17
28	9040	A 3	780	AK Nürnberg (O)	50266	6,4	17,1	43482	15,2	6783	29,6	62330	27. Jul	FR	4678	13. Jul	FR	17
29	9046	A 3	800	AK Altdorf (S)	57609	2,9	18,3	49474	16,4	8135	30,3	69098	6. Jul	FR	4872	13. Jul	FR	17
30	9624*	A 3	840	AS Oberoelsbach	44769	2,6	21,6	37627	19,3	7141	33,5	54605	28. Jul	SA	4089	29. Jul	SO	14
31	9051	A 3	860	Neumarkt/Opf. (S)	44808	2,3	21,5	37646	19,3	7162	33,4	54703	28. Jul	SA	4103	29. Jul	SO	14
32	9081	A 3	960	Nittendorf (W)	47330	2,3	18,9	40108	17,0	7222	29,5	56560	27. Jul	FR	3935	28. Jul	SA	17
33	9074	A 3	980	AK Regensburg (W)	63356	0,9	15,6	54643	13,9	8713	26,5	74589	6. Jul	FR	5742	31. Jul	DI	18
34	9080	A 3	1020	AK Regensburg (O)	81421	0,6	17,3	70463	15,6	10957	27,9	95403	20. Jul	FR	6578	5. Jul	DO	17
35	9009	A 3	1060	Regensburg-Ost (W)	80442	0,7	16,4	69632	14,8	10810	26,4	94503	20. Jul	FR	6686	27. Jul	FR	15

Nr.	Zstnr	Str.	Abs.	Name	Gesamt (0-24)			Tag (6-22 Uhr)		Nacht (22-6 Uhr)		Tagesspitzenwerte			Stundenspitzenwerte			
					Kfz	12/11	Lkw-%	Kfz_Tag	Pt	Kfz_Nacht	Pn	Tag-max	Datum	Tag	Std-max	Datum	Tag	Std
36	9076	A 3	1080	Regensburg-Ost (O)	73262	0,8	15,3	63773	13,8	9489	25,3	86234	20. Jul	FR	6033	13. Jul	FR	15
37	9077	A 3	1100	Rosenhof (W)	63617	0,6	17,6	54730	16,0	8887	27,1	75068	20. Jul	FR	5344	13. Jul	FR	15
38	9093	A 3	1260	AK Deggendorf (W)	47054	1,4	19,7	39675	18,4	7379	26,8	57002	27. Jul	FR	4022	21. Jul	SA	11
39	9085	A 3	1440	Pocking (O)	34200	1,2	24,6	27782	23,5	7006	28,0	47277	28. Jul	SA	2893	28. Jul	SA	12
40	9540*	A 45	120	AS Alzenau	41294	6,5	13,6	36861	12,1	4432	25,9	53538	6. Jul	FR	4063	6. Jul	FR	17
41	9950	A 45	130	Alzenau (S)	41296	6,5	13,6	36861	12,1	4434	25,9	53538	6. Jul	FR	4063	6. Jul	FR	17
42	9566	A 6	120	AK Feuchtwangen/Crailsheim (W)	56120	0,2	25,4	48601	23,2	7816	47,0	69219	27. Jul	FR	5269	13. Jul	FR	17
43	9567	A 6	140	AK Feuchtwangen/Crailsheim (O)	56129	-1,9	24,4	48221	21,1	7908	44,4	68068	27. Jul	FR	5008	20. Jul	FR	16
44	9522*	A 6	160	AS Feuchtwangen-Nord	58289	-1,3	25,0	50062	21,7	8227	45,1	70227	27. Jul	FR	5057	22. Jul	SO	18
45	9523*	A 6	180	AS Aurach	57600	-3,1	25,0	49484	21,7	8116	45,0	69091	20. Jul	FR	5075	20. Jul	FR	16
46	9751	A 6	200	Herrieden (O)	58658	-3,5	23,7	50427	20,5	8231	43,3	69966	20. Jul	FR	5161	20. Jul	FR	16
47	9524*	A 6	220	AS Ansbach	56798	-3,1	25,2					68082	27. Jul	FR				
48	9525*	A 6	240	AS Neuendettelsau (W)	58655	-2,5	24,2	50360	20,8	8295	44,5	70513	20. Jul	FR	5187	20. Jul	FR	15
49	9526*	A 6	260	AS Neuendettelsau	58932	-1,0	24,2	50571	20,9	8361	44,3	69962	20. Jul	FR	4987	20. Jul	FR	16
50	9055	A 6	300	Roth (W)	76394	3,7	19,5	66475	16,8	9919	37,5	89783	27. Jul	FR	6266	20. Jul	FR	16
51	9944	A 6	320	AK Nürnberg-Süd (W)	88663	7,4	18,8	77378	16,3	11285	35,8	102140	27. Jul	FR	7144	27. Jul	FR	14
52	9527*	A 6	340	AS N-Langwasser (W)	82743	2,6	20,8	72319	18,3	10424	38,0	96580	27. Jul	FR	6858	19. Jul	DO	17
53	9047	A 6	360	AK Nürnberg-Ost (W)	80844	1,9	21,3	70481	18,7	10363	39,1	94864	27. Jul	FR	6718	19. Jul	DO	17
54	9753	A 6	380	AK Nürnberg-Ost (O)	44047	2,0	20,6	38815	18,3	5232	37,7	54088	27. Jul	FR	4233	13. Jul	FR	16
55	9054	A 6	400	AK Altdorf (O)	31192	0,0	22,4	27456	19,8	3735	41,8	37918	12. Jul	DO	2803	23. Jul	MO	8
56	9018	A 6	440	Alfeld (O)	26506	3,0	25,6	23154	22,7	3351	45,9	32239	12. Jul	DO	2271	13. Jul	FR	15
57	9239	A 6	500	Amberg-Ost (W)	20183	0,5	28,4	17396	25,1	2787	49,1	23120	27. Jul	FR	1650	13. Jul	FR	15
58	9528*	A 6	520	AS Amberg-Ost	15615	1,7	29,2	13260	25,6	2355	49,2	17871	13. Jul	FR	1238	13. Jul	FR	15
59	9238	A 6	560	Ak Oberpfälzer Wald (W)	15239	1,0	29,3	12904	25,6	2335	49,9	17418	12. Jul	DO	1177	12. Jul	DO	16
60	9088	A 6	580	AK Oberpfälzer Wald (O)	17026	-0,2	27,7	14149	24,6	2877	42,8	19282	13. Jul	FR	1399	8. Jul	SO	18
61	9008	A 6	700	Waidhaus (O)	13321	5,4	37,4					14978	12. Jul	DO				
62	9152	A 7	180	AS Wasserlosen	50502	-3,8	18,9					62900	20. Jul	FR				
63	9529*	A 7	200	AS Wasserlosen	49926	-2,1	18,3	42462	14,8	7464	38,5	64196	20. Jul	FR	4666	13. Jul	FR	16
64	9530*	A 7	220	Kreuz Schweinfurt/Werneck	67237	1,0	15,1	58666	12,7	8570	31,5	84959	20. Jul	FR	6379	13. Jul	FR	16
65	9020	A 7	240	Gramschatzer Wald (S)	68436	-0,2	14,9	59781	12,6	8655	31,1	84841	20. Jul	FR	6255	20. Jul	FR	18
66	9037	A 7	260	AK Biebelried (N)	46925	-1,1	18,5	40474	15,5	6451	36,7	60009	20. Jul	FR	4432	6. Jul	FR	15
67	9452	A 7	280	AK Biebelried (S)	31657	-3,9	15,7	28161	13,1	3496	36,4	39168	6. Jul	FR	3342	6. Jul	FR	16
68	9531*	A 7	300	AS Kitzingen	29295	-4,4	16,0	26216	13,4	3079	37,6	36278	6. Jul	FR	3118	6. Jul	FR	16
69	9532*	A 7	320	AS Marktbreit	30626	-0,2	17,1	27138	3,5	2019	10,9	37981	27. Jul	FR	2546	1. Jul	SO	13
70	9067	A 7	340	Uffenheim/Langensteinach (N)	29547	-1,9	16,2	26537	13,7	3010	38,9	36688	27. Jul	FR	3185	28. Jul	SA	12

\* VBA-Messstelle

Nr.	Zstnr	Str.	Abs.	Name	Gesamt (0-24)			Tag (6-22 Uhr)		Nacht (22-6 Uhr)		Tagesspitzenwerte			Stundenspitzenwerte			
					Kfz	12/11	Lkw-%	Kfz_Tag	Pt	Kfz_Nacht	Pn	Tag-max	Datum	Tag	Std-max	Datum	Tag	Std
71	9533*	A 7	360	AS Uffenheim-Langensteinach	29816	-1,0	16,3	26779	13,7	3037	38,9	37032	27. Jul	FR	3326	28. Jul	SA	12
72	9534*	A 7	380	AS Bad Windsheim	31993	-0,5	16,7	28796	14,4	3197	37,9	40090	27. Jul	FR	3352	6. Jul	FR	15
73	9535*	A 7	400	AS Rothenburg o.d.T.	32508	0,1	16,4					40694	27. Jul	FR				
74	9569	A 7	420	AK Feuchtwangen/Crailsheim (N)	31245	1,8	16,0	28256	13,9	2989	35,1	38728	27. Jul	FR	3305	28. Jul	SA	13
75	9568	A 7	440	AK Feuchtwangen/Crailsheim (S)	49225	2,7	17,2	44284	15,0	4940	36,7	61094	20. Jul	FR	5105	13. Jul	FR	17
76	9230	A 7	760	AD Hittistetten (S)	70682	1,4	9,6	64728	8,8	5954	17,8	83421	20. Jul	FR	6827	21. Jul	SA	11
77	9231	A 7	1000	AK Memmingen (S)	38583	0,8	9,1	35734	8,6	2849	15,9	48825	28. Jul	SA	4762	21. Jul	SA	11
78	9097	A 7	1160	AD Allgäu (S)	28377	-1,5	5,6	26519	5,3	1858	9,3	39959	28. Jul	SA	3730	28. Jul	SA	11
79	9696	A 7	1160	Oy-Mittelberg (W)	28266	-0,3	6,2					39036	28. Jul	SA				
80	9698	A 7	1160	Oy-Mittelberg (S)	5265	-4,7	5,7					6464	27. Jul	FR				
81	9699	A 7	1180	Oy-Mittelberg	21563	12,7	6,5					30315	28. Jul	SA				
82	9695	A 7	1180	Oy-Mittelberg (N)	4459	-11,6	5,2					5088	27. Jul	FR				
83	9697	A 7	1180	Oy-Mittelberg (O)	23920	16,7	6,5					32745	28. Jul	SA				
84	9016	A 7	1180	Nesselwang (W)	23983	15,3	5,7	22363	5,3	1620	10,2	32932	28. Jul	SA	3214	28. Jul	SA	11
85	9071	A 7	1260	Tunnel Füssen	18323	1,1	5,4	16972	5,0	1351	10,5	25035	21. Jul	SA	2218	21. Jul	SA	10
86	9203	A 70	120	AD Schweinfurt/Werneck (O)	47620	2,6	15,7	42497	13,4	5123	35,1	60099	27. Jul	FR	4901	13. Jul	FR	16
87	9233	A 70	140	AD Werntal (W)	51139	1,5	15,3	45785	13,2	5354	33,6	65547	6. Jul	FR	5360	27. Jul	FR	16
88	9234	A 70	160	AD Werntal (O)	48047	1,7	14,4	43037	12,6	5010	30,3	60165	6. Jul	FR	4956	27. Jul	FR	15
89	9541*	A 70	180	AS Schweinfurt/Bergtheim	44766	3,7	14,7	40147	12,8	4619	31,2	56504	6. Jul	FR	4713	13. Jul	FR	16
90	9542*	A 70	200	AS Schweinfurt-Hafen	41848	1,9	15,0	37611	13,0	4237	33,0	52643	6. Jul	FR	4359	13. Jul	FR	16
91	9543*	A 70	220	AS Schweinfurt-Zentrum	37655	0,3	14,1	33599	12,2	4056	29,3	48062	27. Jul	FR	4174	27. Jul	FR	15
92	9544*	A 70	240	AS Gochsheim	36670	1,2	14,4	32762	12,5	3908	29,8	46855	27. Jul	FR	4083	27. Jul	FR	15
93	9545*	A 70	260	AS Schonungen	30235	0,8	15,3	26975	13,2	3260	32,4	38725	27. Jul	FR	3333	27. Jul	FR	15
94	9256	A 70	280	Knetzgau (W)	27740	4,2	17,0	24753	14,6	2987	36,5	36921	27. Jul	FR	3232	27. Jul	FR	15
95	9546*	A 70	300	AS Knetzgau	27163	2,4	15,6	24316	13,5	2847	34,0	35241	27. Jul	FR	3113	27. Jul	FR	15
96	9547*	A 70	320	AS Eltmann	30851	1,1	15,2	27548	13,1	3304	33,3	39163	27. Jul	FR	3399	27. Jul	FR	15
97	9548*	A 70	340	AS Viereth-Trunstadt	34000	-0,1	13,9	30422	12,0	3578	30,0	42919	6. Jul	FR	3681	27. Jul	FR	15
98	9549*	A 70	360	AS Bamberg-Hafen	45440	-3,4	13,3	41055	11,8	4385	26,6	56277	6. Jul	FR	4610	27. Jul	FR	15
99	9580*	A 70	380	AS Hallstadt	49435	-4,0	12,3	44850	10,9	4584	25,7	61171	6. Jul	FR	5168	27. Jul	FR	15
100	9024	A 70	400	AK Bamberg (W)	45338	0,6	13,5	41214	11,9	4124	29,2	56131	6. Jul	FR	4750	27. Jul	FR	15
101	9068	A 70	420	AK Bamberg (O)	25201	-0,6	14,9	22892	13,3	2309	30,5	31576	6. Jul	FR	2713	6. Jul	FR	16
102	9053	A 70	560	AD Bayreuth/Kulmbach (W)	23766	0,8	17,7					30228	6. Jul	FR				
103	9166	A 71	100	Mellrichstadt (N)	13705	1,1	14,3	12201	12,6	1504	28,1	19199	6. Jul	FR	1679	6. Jul	FR	16
104	9167	A 71	200	Bad-Kissingen (S)	24620	4,1	10,3	22168	9,2	2452	20,0	31510	6. Jul	FR	2702	13. Jul	FR	15
105	9232	A 71	220	AD Werntal (N)	23976	3,4	11,2	21545	10,1	2431	20,9	30483	6. Jul	FR	2713	13. Jul	FR	15

Nr.	Zstnr	Str.	Abs.	Name	Gesamt (0-24)			Tag (6-22 Uhr)		Nacht (22-6 Uhr)		Tagesspitzenwerte			Stundenspitzenwerte			
					Kfz	12/11	Lkw-%	Kfz_Tag	Pt	Kfz_Nacht	Pn	Tag-max	Datum	Tag	Std-max	Datum	Tag	Std
106	9025	A 72	110	AD Bayerisches Vogtland (O)	33309	-1,0	19,3	28709	17,0	4599	33,7	42163	20. Jul	FR	3597	29. Jul	SO	15
107	9094	A 72	140	AD Hochfranken (W)	37701	-5,3	19,4	32608	17,5	5093	32,0	47184	20. Jul	FR	3945	29. Jul	SO	15
108	9095	A 72	160	AD Hochfranken (O)	39806	-3,8	17,3	34421	15,4	5385	29,1	50505	20. Jul	FR	4288	29. Jul	SO	15
109	9165	A 73	100	Eisfeld (S)	13993	3,5	13,3	12586	12,3	1407	22,1	17777	20. Jul	FR	1470	20. Jul	FR	16
110	9235	A 73	180	Untersiemau (N)	15482	2,2	12,3	14095	11,5	1387	20,7	19232	20. Jul	FR	1559	20. Jul	FR	15
111	9236	A 73	200	Untersiemau (S)	23489	4,0	10,6	21473	10,0	2016	16,4	28566	13. Jul	FR	2357	2. Jul	MO	8
112	9306	A 73	280	Ebensfeld	29407	1,1	11,2	26812	10,4	2595	19,2	35535	13. Jul	FR	2840	13. Jul	FR	15
113	9581*	A 73	420	Kreuz Bamberg	57302	-0,4	12,3	51925	10,9	5377	25,6	69638	20. Jul	FR	5511	27. Jul	FR	15
114	9021	A 73	460	Bamberg-Ost (N)	56608	0,5	12,9	51267	11,5	5341	26,3	68395	20. Jul	FR	5426	13. Jul	FR	17
115	9582*	A 73	480	AS Bamberg-Ost	48339	0,1	13,9	43606	12,3	4733	28,6	58706	20. Jul	FR	4763	13. Jul	FR	17
116	9583*	A 73	500	AS Bamberg-Süd	51264	1,9	10,9	46411	9,7	4853	22,3	61143	13. Jul	FR	5092	13. Jul	FR	17
117	9584*	A 73	520	AS Hirschaid	51886	2,6	10,9	47025	9,7	4862	22,6	62474	27. Jul	FR	5131	13. Jul	FR	17
118	9585*	A 73	540	AS Buttenheim	49397	3,8	11,1	44780	9,8	4617	23,7	59563	27. Jul	FR	4890	13. Jul	FR	17
119	9586*	A 73	560	AS Forchheim-Nord	50579	3,9	11,9	45961	10,7	4618	24,6	60318	27. Jul	FR	5023	13. Jul	FR	17
120	9587*	A 73	580	AS Baiersdorf-Nord (N)	64193	5,3	9,6	58413	8,6	5780	19,9	75822	27. Jul	FR	6088	13. Jul	FR	17
121	9588*	A 73	600	AS Baiersdorf-Nord	64548	1,4	9,5	59611	8,5	5920	19,2	77227	6. Jul	FR	6209	13. Jul	FR	17
122	9589*	A 73	620	AS Möhrendorf	72650	2,3	10,0	66321	9,1	6329	19,7	85154	13. Jul	FR	6994	3. Jul	DI	8
123	9590*	A 73	640	AS Erlangen-Nord	78296	2,3	9,2	71579	8,3	6717	18,7	92067	13. Jul	FR	7616	3. Jul	DI	8
124	9591*	A 73	660	AS Erlangen-Zentrum	83973	2,8	8,2	76927	7,4	7046	17,2	98501	13. Jul	FR	8041	23. Jul	MO	8
125	9952	A 73	680	AK Fürth/Erlangen (N)	82336	1,4	8,5	76451	8,0	7104	17,5	96082	13. Jul	FR	8056	23. Jul	MO	8
126	9953	A 73	700	AK Fürth/Erlangen (S)	68710	3,3	7,3	62690	6,6	6020	15,5	80148	20. Jul	FR	6937	23. Jul	MO	8
127	9111	A 73	760	Nürnberg/Fürth (N)	72885	3,2	7,2	65779	6,5	7105	13,7	85443	13. Jul	FR	6729	23. Jul	MO	8
128	9004	A 73	860	Nürnberg-Hafen-Ost (S)	92148	3,3	9,3	83292	8,7	8856	14,7	107919	6. Jul	FR	8233	3. Jul	DI	8
129	9592*	A 73	880	AS Nürnberg-Königshof	90993	3,8	11,9	81876	11,2	9118	19,0	106573	6. Jul	FR	8004	18. Jul	MI	17
130	9593*	A 73	900	AS N-Zollhaus (S)	90640	4,4	12,0	81518	11,2	9122	19,5	106666	27. Jul	FR	8301	11. Jul	MI	18
131	9594*	A 73	920	AS Wendelstein	45602	-1,1	9,3	41132	8,6	4471	15,8	56291	27. Jul	FR	4728	11. Jul	MI	18
132	9333	A 73	960	Röthenbach b.St.W. (O)	42115	-2,2	9,4	38122	8,7	3993	16,6	52849	27. Jul	FR	4447	5. Jul	DO	18
133	9005	A 73	980	AD Nürnberg/Feucht (W)	26449	-1,3	11,6	23772	10,4	2677	22,0	33903	27. Jul	FR	2797	5. Jul	DO	18
134	9130	A 8	220	Leipheim (W)	64826	-1,9	15,5	57631	13,8	7195	29,4	79596	27. Jul	FR	5796	29. Jul	SO	16
135	9966	A 8	240	Leipheim (O)	65019	-3,1	15,3	57728	13,6	7292	29,1	79844	27. Jul	FR	5861	20. Jul	FR	17
136	9012	A 8	260	Burgau (W)	58189	-6,8	16,3					72137	27. Jul	FR				
137	9965	A 8	280	Zusmarshausen (W)	60371	-3,8	15,7	57279	11,0	8607	20,8	75380	27. Jul	FR	5253	27. Jul	FR	16
138	9013	A 8	300	Zusmarshausen (O)	61641	-3,4	15,0	54743	13,4	6899	27,8	76395	27. Jul	FR	5462	13. Jul	FR	16
139	9964	A 8	320	Neusäß (W)	67266	-0,7	13,9					80716	27. Jul	FR				
140	9131	A 8	340	Augsburg-West (W)	74174	0,5	12,8					86508	27. Jul	FR				

\* VBA-Messstelle

Nr.	Zstnr	Str.	Abs.	Name	Gesamt (0-24)			Tag (6-22 Uhr)		Nacht (22-6 Uhr)		Tagesspitzenwerte			Stundenspitzenwerte			
					Kfz	12/11	Lkw-%	Kfz_Tag	Pt	Kfz_Nacht	Pn	Tag-max	Datum	Tag	Std-max	Datum	Tag	Std
141	9963	A 8	360	Augsburg-West (O)	97117	-0,6	13,7	87000	12,5	10117	23,8	113678	27. Jul	FR	8691	13. Jul	FR	16
142	9962	A 8	380	Augsburg-Ost (O)	90007	-1,0	13,0	80584	11,8	9423	23,3	107129	27. Jul	FR	7772	6. Jul	FR	16
143	9961	A 8	390	Derching (O)	84154	-0,1	13,1	75165	11,8	8989	23,8	101227	27. Jul	FR	7394	27. Jul	FR	15
144	9132	A 8	400	Adelzhausen (W)	78765	0,8	12,3	70252	11,0	8513	22,8	94655	27. Jul	FR	6904	27. Jul	FR	15
145	9960	A 8	420	Adelzhausen (O)	79118	0,5	12,6	70597	11,3	8522	23,1	94930	27. Jul	FR	6855	27. Jul	FR	15
146	9014	A 8	440	Odelzhausen (O)	85922	5,8	11,5	76831	10,3	9091	21,1	101938	27. Jul	FR	7371	13. Jul	FR	17
147	9003	A 8	460	Sulzemoos (O)	88549	0,8	11,2	79267	10,1	9281	20,6	105197	27. Jul	FR	7598	13. Jul	FR	17
148	9773	A 8	460	Dachau/Fürstenfeldbruck (W)	85451	0,3	12,1					100652	27. Jul	FR				
149	9772	A 8	480	Dachau/Fürstenfeldbruck (O)	101135	-1,0	11,3					121135	27. Jul	FR				
150	9223*	A 8	500	AD München-Eschenried	37166	-1,7	5,5	33750	5,1	3212	8,2	44410	27. Jul	FR	3636	27. Jul	FR	16
151	9141	A 8	520	AK München-West (W)	45215	-0,1	6,2	41162	5,9	3865	9,5	54536	27. Jul	FR	4239	26. Jul	DO	18
152	9140	A 8	540	AK München-West (O)	34992	-0,2	4,9	31965	4,7	3028	7,1	41260	27. Jul	FR	3266	26. Jul	DO	18
153	9082	A 8	860	München-Perlach (S)	54622	0,9	2,5	49987	2,5	4635	3,3	62094	6. Jul	FR	5095	5. Jul	DO	9
154	9224*	A 8	980	AK Kreuz München-Süd	130808	-3,6	10,0	123318	9,4	16376	14,7	162469	28. Jul	SA	11001	22. Jul	SO	12
155	9171	A 8	1000	Holzkirchen (W)	119960	-4,7	9,5	106226	8,7	13734	15,6	155107	28. Jul	SA	10950	22. Jul	SO	12
156	9225*	A 8	1020	Holzkirchen	98570	-1,4	12,4					131785	28. Jul	SA				
157	9226*	A 8	1040	Weyarn	87122	2,4	14,8					117202	28. Jul	SA				
158	9227*	A 8	1060	Irschenberg-Bad Aibling	87324	-4,0	11,7	76062	10,8	11262	17,3	120984	21. Jul	SA	8643	22. Jul	SO	12
159	9180	A 8	1080	AD Inntal (W)	98956	-1,7	11,1	86766	10,4	12190	16,7	131397	28. Jul	SA	9333	22. Jul	SO	12
160	9023	A 8	1120	Rosenheim (O)	77470	-1,7	9,6					97782	28. Jul	SA				
161	9026	A 8	1180	Frasdorf (O)	71758	-0,2	9,4	62640	8,5	9119	15,1	96971	28. Jul	SA	6236	21. Jul	SA	12
162	9028	A 8	1220	Felden (O)	69100	1,0	9,7	60206	8,9	8894	15,3	93514	28. Jul	SA	6056	21. Jul	SA	12
163	9192*	A 8	1260	Grabenstätt	65368	0,4	14,6	56818	13,7	8550	20,3	91417	28. Jul	SA	5878	21. Jul	SA	11
164	9193*	A 8	1300	Schweinbach	63885	0,6	15,8	55691	14,9	8194	21,8	90533	28. Jul	SA	5943	21. Jul	SA	11
165	9194*	A 8	1320	Traunstein/Siegsdorf	56145	0,3	15,3					78364	21. Jul	SA				
166	9031	A 8	1340	Neukirchen (O)	52226	-8,7	13,0	45753	12,1	6472	19,2	75547	28. Jul	SA	5181	21. Jul	SA	11
167	9195*	A 8	1360	Anger	47865	0,4	16,2	40767	15,2	7098	21,8	72121	28. Jul	SA	4740	21. Jul	SA	11
168	9032	A 8	1400	Bad Reichenhall (O)	60090	0,8	15,8	51745	14,9	8345	21,4	85260	28. Jul	SA	5679	21. Jul	SA	11
169	9035	A 81	100	AD Würzburg-West (S)	32470	6,8	14,9					42477	6. Jul	FR				
170	9903	A 9	160	AD Bayerisches Vogtland (N)	45869	-3,9	18,6	39517	16,1	6352	34,1	57699	20. Jul	FR	4790	15. Jul	SO	15
171	9994	A 9	180	AD Bayerisches Vogtland (S)	60561	-2,8	18,6					75959	20. Jul	FR				
172	9620*	A 9	200	AS Hof-West	69993	-11,3	19,7	59980	17,2	10013	34,9	88498	20. Jul	FR	6871	20. Jul	FR	17
173	9621*	A 9	220	AS Muenchberg-Nord	69015	-11,6	20,1	59083	17,5	9932	35,3	87274	20. Jul	FR	6840	20. Jul	FR	17
174	9001	A 9	300	AD Bayreuth/Kulmbach (N)	77166	-2,6	17,0	67059	14,6	10108	32,5	96080	20. Jul	FR	7453	15. Jul	SO	15
175	9002	A 9	320	AD Bayreuth/Kulmbach (S)	71582	-2,1	16,6	62286	14,5	9296	31,2	88170	20. Jul	FR	6712	15. Jul	SO	15



Nr.	Zstnr	Str.	Abs.	Name	Gesamt (0-24)			Tag (6-22 Uhr)		Nacht (22-6 Uhr)		Tagesspitzenwerte			Stundenspitzenwerte			
					Kfz	12/11	Lkw-%	Kfz_Tag	Pt	Kfz_Nacht	Pn	Tag-max	Datum	Tag	Std-max	Datum	Tag	Std
176	9622*	A 9	340	Bindlacher Berg	69769	-2,5	15,9	60701	13,7	9067	30,7	86130	20. Jul	FR	6674	20. Jul	FR	16
177	9623*	A 9	360	AS Bayreuth-Nord	67835	-1,2	16,3	58968	14,1	8867	31,2	84080	20. Jul	FR	6712	20. Jul	FR	16
178	9029	A 9	400	Pegnitz (N)	58634	-3,9	19,1	50559	16,7	8075	33,8	72366	20. Jul	FR	5590	15. Jul	SO	15
179	9536*	A 9	420	AS Pegnitz	61806	-2,1	18,8	53392	16,5	8413	33,3	75723	20. Jul	FR	5751	15. Jul	SO	15
180	9042	A 9	620	AK Nürnberg (N)	83758	-2,4	14,6	73467	12,8	10292	27,6	100760	27. Jul	FR	7382	20. Jul	FR	16
181	9060	A 9	640	AK Nürnberg (S)	123715	1,5	13,1					153886	20. Jul	FR				
182	9057	A 9	660	AK Nürnberg-Ost (N)	118089	-1,1	14,7	102899	12,8	15190	27,2	140622	20. Jul	FR	9572	20. Jul	FR	15
183	9754	A 9	680	AK Nürnberg-Ost (S)	74464	-3,5	12,5	64847	11,1	9617	22,5	92388	20. Jul	FR	6745	22. Jul	SO	17
184	9538*	A 9	700	AS Allersberg (Nordseite)	89752	-2,5	12,7	78546	11,2	11206	23,1	109736	27. Jul	FR	8101	22. Jul	SO	17
185	9539*	A 9	720	AS Allersberg (Südseite)	82216	-3,1	13,5	71618	11,8	10598	24,7	102449	22. Jul	SO	7777	22. Jul	SO	17
186	9061	A 9	740	Greding (N)	81386	-2,4	13,7	70984	12,0	10402	25,1	101489	22. Jul	SO	7753	22. Jul	SO	17
187	9090	A 9	920	Lenting (S)	94434	-0,5	11,7	83253	10,5	11181	21,1	112805	20. Jul	FR	8040	27. Jul	FR	16
188	9552	A 9	940	Ingolstadt-Nord (S)	108134	-1,2	10,8	91550	9,8	11528	20,1	132521	27. Jul	FR	8879	13. Jul	FR	16
189	9554	A 9	960	Manching (N)	104848	-0,3	11,2	92754	10,0	12094	20,0	124681	20. Jul	FR	8926	20. Jul	FR	16
190	9056	A 9	1000	AD Holledau (N)	89734	-0,9	14,5	78811	13,2	10923	24,2	106975	20. Jul	FR	7454	21. Jul	SA	10
191	9241*	A 9	1020	Dreieck Holledau (A93)	86486	-1,8	13,8	75305	13,2	10826	22,7	100829	28. Jul	SA	7133	28. Jul	SA	10
192	9110	A 9	1020	AD Holledau (S)	107043	-5,5	10,4	94095	9,4	12948	17,5	125237	20. Jul	FR	8750	21. Jul	SA	10
193	9058	A 9	1040	Allershausen (N)	110744	-6,6	10,5	97163	9,5	13581	17,1	125526	20. Jul	FR	8740	22. Jul	SO	11
194	9059	A 9	1060	AK Neufahrn (N)	120758	-0,7	10,6					138089	20. Jul	FR				
195	9065	A 9	1080	AK Neufahrn (S)	133704	-0,6	8,7	115491	8,1	15630	14,3	153555	27. Jul	FR	9418	25. Jul	MI	18
196	9062	A 9	1100	Garching-Nord (N)	135997	-5,4	9,4	116360	8,6	16358	14,2	157616	27. Jul	FR	9965	9. Jul	MO	8
197	9063	A 9	1120	Garching-Nord (S)	154804	-1,5	8,1	135051	7,5	17198	13,4	178826	27. Jul	FR	11503	10. Jul	DI	18
198	9115	A 9	1140	AK München-Nord (N)	166832	1,0	8,4	150218	8,1	18056	14,9	194258	26. Jul	DO	12724	16. Jul	MO	18
199	9066	A 9	1160	AK München-Nord (S)	110199	-1,6	5,0	95714	4,8	10624	8,1	146289	26. Jul	DO	9975	12. Jul	DO	8
200	9242*	A 9	1180	München-Fröttmaning-Süd	113406	4,8	5,8	100038	5,7	11276	8,6	139656	26. Jul	DO	9590	2. Jul	MO	8
201	9243*	A 9	1200	München-Freimann														
202	9064	A 9	1220	München-Schwabing (N)	90876	1,8	5,7	77653	5,3	11379	9,9	109374	26. Jul	DO	7235	2. Jul	MO	8
203	9217	A 92	100	AD München-Feldmoching (N)	59841	0,9	8,9	54478	8,2	5364	15,9	69240	13. Jul	FR	5675	3. Jul	DI	18
204	9006	A 92	120	Oberschleißheim (O)	62063	-0,8	10,0	56052	9,1	6011	18,3	71305	13. Jul	FR	5587	3. Jul	DI	18
205	9015	A 92	140	AK Neufahrn (W)	66829	-2,5	11,0	60172	10,1	6658	18,8	76904	20. Jul	FR	6044	3. Jul	DI	18
206	9007	A 92	180	AK Neufahrn (O)	99461	0,1	7,0	88662	6,6	10799	11,1	114081	6. Jul	FR	8884	9. Jul	MO	8
207	9182*	A 92	220	Flughafen München	53567	5,4	10,3	48804	9,6	4763	17,4	64012	6. Jul	FR	5524	9. Jul	MO	8
208	9183*	A 92	240	Freising-Mitte	50006	0,4	13,2	45479	12,5	4527	20,3	58493	20. Jul	FR	4961	9. Jul	MO	8
209	9184*	A 92	260	Freising-Ost	39925	0,5	11,2	36396	10,4	3530	19,5	46612	20. Jul	FR	3881	20. Jul	FR	18
210	9017	A 92	360	Altdorf (O)	43202	0,8	12,8	39018	12,0	4184	20,5	50994	13. Jul	FR	4169	13. Jul	FR	16

\* VBA-Messstelle

Nr.	Zstnr	Str.	Abs.	Name	Gesamt (0-24)			Tag (6-22 Uhr)		Nacht (22-6 Uhr)		Tagesspitzenwerte			Stundenspitzenwerte			
					Kfz	12/11	Lkw-%	Kfz_Tag	Pt	Kfz_Nacht	Pn	Tag-max	Datum	Tag	Std-max	Datum	Tag	Std
211	9019	A 92	480	Landau a.d. Isar (W)	31473	2,5	13,3	27979	12,3	3494	21,0	37160	20. Jul	FR	3090	20. Jul	FR	14
212	9096	A 93	100	AD Hochfranken (S)	22677	-1,9	17,3	20068	15,8	2609	28,3	28409	20. Jul	FR	2411	29. Jul	SO	15
213	9099	A 93	260	Selb-West (S)	25764	-4,0	17,0	22914	15,5	2850	28,8	32248	20. Jul	FR	2663	27. Jul	FR	14
214	9901	A 93	640	Wernberg-Köblitz (S)	36992	-2,5	14,7	33115	13,6	3877	23,7	45531	20. Jul	FR	3585	20. Jul	FR	15
215	9087	A 93	660	AK Oberpfälzer Wald (S)	37110	-2,9	13,9	32901	12,8	4209	22,3	45676	20. Jul	FR	3571	20. Jul	FR	15
216	9902	A 93	740	Schwandorf-Mitte (N)	45995	-1,3	13,9	41201	12,7	4793	23,5	55919	20. Jul	FR	4405	13. Jul	FR	14
217	9049	A 93	880	Regensburg-Pfaffenstein (N)	72896	-0,2	9,3	65660	8,6	7236	16,2	85450	20. Jul	FR	6573	13. Jul	FR	14
218	9044	A 93	960	Regensburg-Königswiesen (S)	68708	0,5	10,3	62105	9,4	6603	18,3	78332	20. Jul	FR	6187	2. Jul	MO	8
219	9045	A 93	980	AK Regensburg (N)	73468	0,6	9,4	66451	8,6	7018	16,6	85102	20. Jul	FR	6982	2. Jul	MO	8
220	9030	A 93	1120	Siegenburg (S)	26564	-6,9	9,5	23682	8,6	2882	17,3	31755	8. Jul	SO	2572	8. Jul	SO	19
221	9190	A 93	1800	AD Inntal (S)	53742	-2,3	14,5	48037	13,3	5704	24,5	65781	21. Jul	SA	5419	15. Jul	SO	13
222	9191	A 93	1880	Kiefersfelden (S)	47620	-4,1	16,0	42454	14,8	5022	25,8	62349	21. Jul	SA	4613	22. Jul	SO	12
223	9985	A 94	160	München-Riem (W)	68291	2,8	4,7	62626	4,6	5666	5,6	78869	12. Jul	DO	6916	12. Jul	DO	18
224	9986	A 94	180	München-Riem (O)	66566	2,0	5,1	61495	5,0	5071	6,0	77707	12. Jul	DO	6980	12. Jul	DO	18
225	9987	A 94	200	Feldkirchen-Ost (W)	57590	-0,3	5,5	53256	5,4	4334	6,3	70606	9. Jul	MO	6589	9. Jul	MO	18
226	9840	A 94	240	AK München-Ost (O)	62579	4,0	9,9	57512	9,3	5067	16,9	73418	13. Jul	FR	6419	11. Jul	MI	18
227	9043	A 95	100	München-Kreuzhof (W)	70107	-0,1	3,5	64125	3,3	5983	4,8	82906	27. Jul	FR	6039	24. Jul	DI	18
228	9151	A 95	120	AD Starnberg (N)	64890	0,6	3,6	59715	3,4	5174	5,6	80448	27. Jul	FR	6082	8. Jul	SO	19
229	9161	A 95	180	Seeshaupt (N)	32430	2,6	4,0	30253	3,8	2177	6,2	40622	8. Jul	SO	3512	1. Jul	SO	16
230	9164	A 95	260	Murnau/Kochel (S)	14982	1,5	4,6	14015	4,4	967	7,6	21688	8. Jul	SO	1826	8. Jul	SO	12
231	9150	A 952	100	AD Starnberg (W)	32332	1,9	2,6	29768	2,6	2564	3,1	41301	27. Jul	FR	3084	26. Jul	DO	18
232	9250	A 96	100	Lindau (S)	29457	-1,2	13,3	26577	13,2	2880	14,9	35127	13. Jul	FR	2432	28. Jul	SA	13
233	9550	A 96	600	Stetten (W)	39478	2,8	12,1	35732	11,3	3746	19,0	48672	27. Jul	FR	3607	15. Jul	SO	18
234	9136	A 96	760	Landsberg a. Lech-Nord (O)	71120	7,8	8,1	64852	7,6	6267	13,3	85286	27. Jul	FR	6204	13. Jul	FR	16
235	9222	A 96	970	Gräfelfing (W)	102404	1,4	4,4	93577	4,2	8827	6,2	120950	27. Jul	FR	9460	18. Jul	MI	18
236	9106	A 96	1000	München-Laim (W)	101662	-0,6	4,0	91711	3,8	9950	5,7	116481	27. Jul	FR	9026	18. Jul	MI	18
237	9219	A 99	240	AS Germering-Nord(N)	80867	3,0	8,3	74297	7,8	6570	14,7	93956	27. Jul	FR	7199	3. Jul	DI	18
238	9220	A 99	280	AK München-West (N)	64308	3,2	8,7	58898	8,2	5410	15,0	73715	6. Jul	FR	5861	3. Jul	DI	18
239	9774	A 99	300	AD München-Eschenried (O)	62894	0,0	14,5	55733	13,4	7161	23,2	75040	27. Jul	FR	5105	6. Jul	FR	17
240	9775	A 99	320	AD München-Allach (O)	125953	1,9	14,5	113430	13,7	12523	22,1	145925	27. Jul	FR	10258	10. Jul	DI	18
241	9155	A 99	340	AD Feldmoching (W)	121752	1,7	10,9	110201	10,0	11552	19,5	139495	27. Jul	FR	11072	16. Jul	MO	8
242	9216	A 99	340	AD München-Feldmoching (W)	131860	1,2	13,7					150979	27. Jul	FR				
243	9207	A 99	360	AD München-Feldmoching (O)	85731	4,7	13,0	77900	11,9	7831	24,3	99165	6. Jul	FR	8264	3. Jul	DI	18
244	9215	A 99	380	AK München-Nord (W)	85459	1,7	10,8					99328	27. Jul	FR				
245	9415	A 99	400	AK München-Nord (N) (Ab SZ)														

Nr.	Zstnr	Str.	Abs.	Name	Gesamt (0-24)			Tag (6-22 Uhr)		Nacht (22-6 Uhr)		Tagesspitzenwerte			Stundenspitzenwerte			
					Kfz	12/11	Lkw-%	Kfz_Tag	Pt	Kfz_Nacht	Pn	Tag-max	Datum	Tag	Std-max	Datum	Tag	Std
246	9218	A 99	420	AK München-Nord (O)	138488	-0,2	13,2	123694	12,2	14794	21,3	157655	27. Jul	FR	11411	19. Jul	DO	18
247	9211	A 99	440	Aschheim/Ismaning (S)	140985	-0,4	12,9	126164	12,0	14821	20,8	162816	27. Jul	FR	11780	19. Jul	DO	18
248	9212	A 99	460	AK München-Ost (N)	134935	-0,6	12,8	120721	11,8	14214	20,7	156605	27. Jul	FR	11114	19. Jul	DO	18
249	9213	A 99	480	AK München-Ost (S)	115404	-1,4	10,9					133320	27. Jul	FR				
250	9244	A 99	500	Haar (S)	108722	3,1	11,4	98056	10,5	12146	17,2	128583	28. Jul	SA	8890	25. Jul	MI	18
251	9228*	A 99	520	Hohenbrunn	109839	12,7	13,5	98142	12,8	11697	19,6	131307	28. Jul	SA	8921	19. Jul	DO	18
252	9229*	A 99	540	Ottobrunn	94934	-2,6	15,9					117969	28. Jul	SA				
253	9221	A 995	100	München-Giesing (S)	55714	-1,2	4,6	50891	4,4	4824	7,1	64476	27. Jul	FR	4984	25. Jul	MI	18
254	9830	B 11	660	Pullach	17664	0,8	4,8					20930	27. Jul	FR				
255	9850	B 11	740	Garching-Dirnismaning	9635	-0,9	4,9					11822	20. Jul	FR				
256	9310	B 11	1140	Eching-Viecht	15753	8,5	3,7	14477	3,7	1276	4,4	20219	30. Jul	MO	1975	30. Jul	MO	8
257	9401	B 11	1280	Deggendorf	12583	-0,2	6,2	11604	6,1	979	8,5	14821	20. Jul	FR	1295	19. Jul	DO	18
258	9277	B 11	1580	Bayerisch Eisenstein	4329	4,8	3,5					5576	7. Jul	SA				
259	9175	B 12	520	Kempten	16471	1,9	9,5	15173	9,2	1298	12,3	19249	20. Jul	FR	1595	16. Jul	MO	8
260	9380	B 12	660	Buchloe	18123	1,8	9,1					22864	27. Jul	FR				
261	9863	B 12	1400	Simbach a. Inn (w)	11852	23,5	23,6					13876	13. Jul	FR				
262	9861	B 12	1420	Simbach a. Inn (s)	7436	-12,9	21,7					9889	6. Jul	FR				
263	9862	B 12	1440	Simbach a. Inn (n)	7480	-12,2	22,1	7001	27,4	954	41,9	10070	6. Jul	FR	765	6. Jul	FR	16
264	9125	B 12	2400	Philippsreut	4902	8,3	13,5	4339	12,5	562	21,4	5580	22. Jul	SO	559	22. Jul	SO	15
265	9299	B 13	200	Eibelsstadt	13797	10,0	7,7	12614	7,0	1182	14,9	17251	27. Jul	FR	1438	29. Jul	SO	15
266	9278	B 13	640	Oberdachstetten	6053	-0,4	8,5	5603	7,9	450	15,3	7169	20. Jul	FR	646	20. Jul	FR	14
267	9124	B 13	1460	Eichstätt	14265	1,1	6,6	13396	6,8	1024	5,2	16531	13. Jul	FR	1426	10. Jul	DI	8
268	9820	B 13	2520	Oberschleißheim-Neuherberg	35703	6,2	7,6					44838	27. Jul	FR				
269	9280	B 14	880	Hersbruck	13627	0,1	4,2	12622	4,2	1006	4,2	15969	27. Jul	FR	1314	24. Jul	DI	18
270	9279	B 14	1280	Schnaittenbach	6903	-0,7	8,3					8196	26. Jul	DO				
271	9301	B 15	560	Soyen	10020	2,8	14,2	9296	13,8	723	19,6	11312	27. Jul	FR	943	25. Jul	MI	18
272	9300	B 15	1360	Ergoldsbach	13484	21,2	13,9	12157	13,5	1327	17,9	15997	27. Jul	FR	1299	6. Jul	FR	16
273	9281	B 15	2060	Maxhütte-Haidhof	9512	5,1	6,6	8704	6,3	808	9,6	11141	12. Jul	DO	940	16. Jul	MO	18
274	9113	B 15	3060	Hof	23470	-3,1	7,9	21584	7,3	1886	14,6	27732	27. Jul	FR	2419	2. Jul	MO	17
275	9254	B 15 N	1320	AS Schierling	6409		16,5	5888	15,7	521	25,8	7947	20. Jul	FR	675	9. Jul	MO	8
276	9282	B 16	2500	Neustadt a.d. Donau	12199	5,6	22,4					14331	31. Jul	DI				
277	9283	B 17	180	Hablech	8308	-2,4	4,8	7988	4,8	320	6,1	9566	27. Jul	FR	886	22. Jul	SO	17
278	9138	B 17	640	Untermeitingen-Lagerlechfeld	32941	2,1	9,2	30352	9,0	2590	11,6	38933	27. Jul	FR	3078	13. Jul	FR	15
279	9571	B 173	400	Marktzeuln-Zettlitz (w)	13818	-0,6	12,5	12517	12,0	1257	16,5	16194	20. Jul	FR	1384	19. Jul	DO	17
280	9572	B 173	420	Marktzeuln-Zettlitz (o)	11745	6,4	12,2					14009	20. Jul	FR				

Nr.	Zstnr	Str.	Abs.	Name	Gesamt (0-24)			Tag (6-22 Uhr)		Nacht (22-6 Uhr)		Tagesspitzenwerte			Stundenspitzenwerte			
					Kfz	12/11	Lkw-%	Kfz_Tag	Pt	Kfz_Nacht	Pn	Tag-max	Datum	Tag	Std-max	Datum	Tag	Std
281	9305	B 173	660	Marktrodach	14801	5,2	12,4					17697	20. Jul	FR				
282	9114	B 19	140	Fischen	16462	0,2	3,5	15697	3,6	789	2,5	19345	27. Jul	FR	1599	28. Jul	SA	11
283	9137	B 19	325	Waltenhofen-Herzmanns	26835	3,6	5,2	25160	5,2	1674	6,2	31433	27. Jul	FR	2578	31. Jul	DI	18
284	9302	B 19	780	Würzburg/Estenfeld	58604	24,8	6,1					72085	27. Jul	FR				
285	9201	B 19	1020	Werneck-Eßleben	7545	-2,3	8,6					9835	20. Jul	FR				
286	9274	B 2	100	Mittenwald	10264	7,9	2,6					15302	28. Jul	SA				
287	9107	B 2	250	GAP - Partenkirchen	26529	0,4	4,5					31715	27. Jul	FR				
288	9351	B 2	310	Oberau (s)	29907	0,9	3,9	28167	3,8	1740	5,8	34847	6. Jul	FR	3023	8. Jul	SO	11
289	9353	B 2	320	Oberau (Mitte)	20924	0,2	3,9	19600	3,8	1324	5,3	24694	8. Jul	SO	2068	8. Jul	SO	12
290	9350	B 2	340	Oberau (n)	23742	0,2	4,0	22256	3,9	1486	5,3	27909	27. Jul	FR	2306	8. Jul	SO	12
291	9361	B 2	340	Eschenlohe (s)	19284	5,2	4,8					26135	22. Jul	SO				
292	9360	B 2	360	Eschenlohe (n)	9067	3,9	3,9					11000	24. Jul	DI				
293	9129	B 2	1760	Langweid	42336	2,3	10,8	38399	10,2	3937	16,6	50746	13. Jul	FR	4382	16. Jul	MO	8
294	9270	B 2	1960	Donauwörth	22560	3,6	20,5	20353	19,1	2207	33,7	27831	27. Jul	FR	2207	27. Jul	FR	15
295	9271	B 2	2380	Weissenburg i.Bay.	14870	-4,7	18,2	14009	18,6	1276	32,7	17771	6. Jul	FR	1433	6. Jul	FR	15
296	9945	B 2	2700	Schwabach	24638	12,6	13,4	22183	11,9	2370	22,7	29663	6. Jul	FR	2467	23. Jul	MO	8
297	9109	B 20	440	Laufen	12166	-0,7	8,1	10939	7,6	1111	11,5	14428	27. Jul	FR	1149	12. Jul	DO	17
298	9149	B 20	1160	Eggenfelden (s)	18924	4,5	16,4	17340	15,7	1584	23,8	24262	20. Jul	FR	2112	20. Jul	FR	14
299	9148	B 20	1180	Eggenfelden (n)	10637	3,0	20,1	9719	19,3	918	29,0	12371	20. Jul	FR	1035	20. Jul	FR	14
300	9262	B 20	2260	Weiding	13352	0,2	15,0	11718	14,3	1635	20,3	15204	13. Jul	FR	1166	20. Jul	FR	15
301	9284	B 20	2460	Furth i. Wald	10456	-1,7	11,1	9292	9,9	1164	20,1	12707	15. Jul	SO	1171	15. Jul	SO	15
302	9285	B 21	100	Schneizlreuth-Melleck	11869	-0,4	9,2	11255	8,9	614	14,4	13671	28. Jul	SA	1419	28. Jul	SA	11
303	9121	B 21	140	Schneizlreuth-Baumgarten	7676	0,5	13,3	7256	12,9	420	18,7	9101	27. Jul	FR	827	29. Jul	SO	12
304	9303	B 22	560	Burgwindheim	3701	5,7	8,8					4333	27. Jul	FR				
305	9286	B 22	1450	Lehen	11249	1,3	7,9	10275	7,6	975	11,5	13470	20. Jul	FR	1172	2. Jul	MO	8
306	9287	B 22	1900	Neustadt a.d. Waldnaab	18643	7,9	3,6	17217	3,5	1426	5,0	22912	20. Jul	FR	1787	16. Jul	MO	17
307	9104	B 22	1960	Weiden i.d. Opf.	11314	7,4	6,6	10608	6,4	706	10,4	14054	20. Jul	FR	1257	30. Jul	MO	17
308	9304	B 22	2340	Winklarn	3530	-1,7	16,4	3275	15,8	254	24,1	4210	27. Jul	FR	385	28. Jul	SA	12
309	9352	B 23	220	Oberau (w)	11816	2,1	4,3	11239	4,1	577	7,0	13878	6. Jul	FR	1263	6. Jul	FR	16
310	9163	B 23	280	GAP - Garmisch	8688	4,5	4,6					11129	27. Jul	FR				
311	9156	B 25	340	Fremdingen	5106	6,5	23,3	4504	20,3	603	45,3	6273	27. Jul	FR	490	27. Jul	FR	15
312	9157	B 25	610	Harburg	13167		16,9	11871	14,9	1244	30,6	15876	27. Jul	FR	1243	12. Jul	DO	17
313	9288	B 27	480	Karsbach-Höllrich	5777	1,4	10,9						27. Jul	FR				
314	9108	B 285	100	Fladungen	1140	3,4	6,2	1027	6,8	95	10,0	1852	22. Jul	SO	202	22. Jul	SO	16
315	9291	B 286	560	Kolitzheim-Oberspiesheim	9188	1,8	9,6	8268	8,7	920	18,1	10933	6. Jul	FR	963	2. Jul	MO	8

Nr.	Zstnr	Str.	Abs.	Name	Gesamt (0-24)			Tag (6-22 Uhr)		Nacht (22-6 Uhr)		Tagesspitzenwerte			Stundenspitzenwerte			
					Kfz	12/11	Lkw-%	Kfz_Tag	Pt	Kfz_Nacht	Pn	Tag-max	Datum	Tag	Std-max	Datum	Tag	Std
316	9237	B 289	230	Untersiema (W)	8670	5,6	7,3	7999	7,3	671	6,9	10479	13. Jul	FR	1003	2. Jul	MO	8
317	9573	B 289	240	Marktzeuln-Zettlitz (s)	10446	-0,9	12,6	9283	12,1	1005	13,5	12401	13. Jul	FR	1014	5. Jul	DO	17
318	9292	B 299	940	Amberg (s)	10304	-0,5	11,4	9456	10,9	848	17,4	12122	13. Jul	FR	1082	2. Jul	MO	8
319	9311	B 300	1000	Oberzell	11837		6,3	10830	6,2	1008	7,6	13683	27. Jul	FR	1090	26. Jul	DO	18
320	9293	B 300	1380	Schrobenhausen	13330	0,9	12,6	12196	11,9	1134	20,2	16266	6. Jul	FR	1359	6. Jul	FR	17
321	9294	B 303	1220	Bischofsgrün-Rangen	5877	-4,5	18,0	5314	16,8	563	29,4	6471	20. Jul	FR	614	22. Jul	SO	15
322	9153	B 303	1580	GÜ Schirnding	5358	7,6	18,6	4770	17,8	591	31,7	6070	27. Jul	FR	508	7. Jul	SA	11
323	9810	B 304	120	Karlsfeld-Rothschwaige	29724	7,2	7,0					35209	6. Jul	FR				
324	9320	B 304	320	Zorneding	16084	0,0	6,6	14723	6,3	1382	11,4	18093	13. Jul	FR	1414	16. Jul	MO	18
325	9321	B 304	410	Steinhöring	14668	-1,0	7,4	13573	6,7	1102	16,5	16962	13. Jul	FR	1346	13. Jul	FR	17
326	9135	B 304	880	Altenmarkt (s)	16589	0,0	10,8	15242	10,5	1347	13,7	19139	27. Jul	FR	1419	23. Jul	MO	17
327	9937	B 304	1040	Nußdorf-Aiging	11013	-14,4	9,3	10116	8,8	897	14,3	12850	13. Jul	FR	1023	30. Jul	MO	17
328	9142	B 304	1180	Traunstein	8831	0,8	7,5					10796	27. Jul	FR				
329	9144	B 304	1320	Freilassing	29212	-3,7	5,3	26978	5,1	2234	7,3	33626	13. Jul	FR	2701	7. Jul	SA	12
330	9147	B 305	300	Unterwössen-Oberwössen	3852	-2,4	4,2	3698	4,3	161	5,6	4743	28. Jul	SA	445	28. Jul	SA	12
331	9949	B 31	100	Lindau-Diepoldsbergtunnel	22889	-1,0	10,5	21019	10,2	1870	14,5	27457	13. Jul	FR	2052	15. Jul	SO	16
332	9462	B 388	820	Eggenfelden (o)	15259	-0,7	8,7	14056	8,4	1203	11,8	18231	13. Jul	FR	1527	12. Jul	DO	18
333	9307	B 469	440	Kleinheubach	18696	6,9	10,5					22693	27. Jul	FR				
334	9296	B 469	460	Miltenberg	13653	1,0	7,5	12574	7,2	1079	10,6	16072	6. Jul	FR	1333	20. Jul	FR	16
335	9324	B 470	360	Dietersheim	8715	-1,0	7,8	8072	7,3	644	13,2	10662	6. Jul	FR	844	16. Jul	MO	17
336	9297	B 470	1220	Gößweinsteins-Sachsenmühle	2853	-0,9	8,5	2708	8,3	146	12,8	4804	22. Jul	SO	581	22. Jul	SO	16
337	9988	B 471	340	Bergkirchen-Geiselbullach	24418	1,9	11,1	22287	10,3	2131	18,7	30221	27. Jul	FR	2477	18. Jul	MI	8
338	9188	B 472	400	Peiting-Hohenbrand	11039	0,2	6,5	9906	6,3	1133	8,5	12844	27. Jul	FR	1046	31. Jul	DI	17
339	9204	B 472	540	Polling (w)	5123	1,2	12,4	4792	12,1	331	15,9	6368	27. Jul	FR	512	27. Jul	FR	18
340	9199	B 472	560	Polling (o)	8469	0,9	10,6	7944	10,5	526	10,9	10411	27. Jul	FR	950	23. Jul	MO	18
341	9298	B 472	1080	Waakirchen	10146	3,4	7,6	9520	7,4	626	9,4	11708	27. Jul	FR	924	26. Jul	DO	17
342	9853	B 505	100	Höchstadt	8847	-9,8	20,3	7662	18,3	931	36,9	10803	4. Jul	MI	1153	4. Jul	MI	18
343	9871	B 512	140	Neuhaus a. Inn (s)	7284	-4,9	13,6					8451	20. Jul	FR				
344	9870	B 512	160	Neuhaus a. Inn (o)	8420	-2,2	11,5					9774	7. Jul	SA				
345	9420	B 533	400	Grafenau	9517	3,5	5,9	8800	5,8	717	6,2	11339	6. Jul	FR	959	26. Jul	DO	18
346	9275	B 8	1120	Kitzingen	17906	0,6	6,4					21644	6. Jul	FR				
347	9272	B 8	1500	Oberlaimbach	7077	-0,4	12,1	5716	12,1	497	24,7	8508	6. Jul	FR	579	3. Jul	DI	17
348	9273	B 8	2200	Burgthann-Oberferrieden	11612	12,6	8,7					14681	27. Jul	FR				
349	9276	B 8	3020	Barbing	7906	6,7	12,0					12003	27. Jul	FR				
350	9295	B 8	3220	Rain	7351	5,4	19,9	6681	18,6	670	32,8	12642	7. Jul	SA	1306	7. Jul	SA	16

Nr.	Zstnr	Str.	Abs.	Name	Gesamt (0-24)			Tag (6-22 Uhr)		Nacht (22-6 Uhr)		Tagesspitzenwerte			Stundenspitzenwerte			
					Kfz	12/11	Lkw-%	Kfz_Tag	Pt	Kfz_Nacht	Pn	Tag-max	Datum	Tag	Std-max	Datum	Tag	Std
351	9210	B 85	340	Stockheim-Haslach (n)	11790	-3,3	7,6					13885	13. Jul	FR				
352	9209	B 85	360	Stockheim-Haslach (s)	13278	0,3	8,8					15818	13. Jul	FR				
353	9289	B 85	1240	Amberg (w)	11747	3,4	4,8	10790	4,7	957	5,0	13913	13. Jul	FR	1246	2. Jul	MO	8
354	9290	B 85	1860	Roding	13808	0,2	13,3	12488	12,5	1321	20,9	16530	5. Jul	DO	1333	5. Jul	DO	17
355	9206	B 89	120	Stockheim-Haslach (w)	8379	-2,0	8,3					9836	12. Jul	DO				
356	9562	L 1066	200	Feuchtwangen (w)	6630	5,2	11,5					7674	27. Jul	FR				
357	9450	L 2025	470	Jettingen-Scheppach	6576	0,4	10,9					7886	20. Jul	FR				
358	9432	L 2035	920	Pöttmes-Wagesenberg	5039	5,8	8,0					6144	27. Jul	FR				
359	9646	L 2053	300	Ismaning-Süd	13106	11,1	5,0					16354	27. Jul	FR				
360	9493	L 2057	360	Polling (n)	3611	0,5	11,0	3381	11,1	230	9,3	4457	27. Jul	FR	355	26. Jul	DO	17
361	9649	L 2068	180	Seefeld-Oberalting	11628	-1,7	4,9	10830	4,8	798	5,6	15585	27. Jul	FR	1216	24. Jul	DI	18
362	9800	L 2068	360	Germering	22865	3,5	4,3					26824	26. Jul	DO				
363	9920	L 2072	440	Grünwald-Geiselnberg	17998	0,9	2,8					20402	26. Jul	DO				
364	9910	L 2078	140	München-Perlach	18685	3,0	2,2	17401	2,1	1285	2,5	22192	6. Jul	FR	1909	19. Jul	DO	18
365	9647	L 2079	120	Neubiberg	14161	-0,2	4,3	13346	4,3	814	3,4	16811	27. Jul	FR	1539	18. Jul	MI	18
366	9451	L 2096	190	Grabenstätt	7820	5,0	9,1	7281	9,1	539	9,2	9552	27. Jul	FR	1021	1. Jul	SO	16
367	9872	L 2110	540	Neuhaus a. Inn (n)	4524	-2,5	6,4					5689	7. Jul	SA				
368	9441	L 2111	680	Marklkofen-Frontenhausen	8283	4,0	10,5	7294	10,7	989	9,1	9739	6. Jul	FR	815	6. Jul	FR	15
369	9400	L 2136	180	Bodenmais	4429	-1,3	4,5	4181	4,4	248	5,4	4907	27. Jul	FR	526	22. Jul	SO	15
370	9574	L 2191	220	Marktzeuln-Zettlitz (n)	4901	-2,3	5,9	4665	6,5	523	6,4	5802	27. Jul	FR	478	24. Jul	DI	17
371	9640	L 2225	800	Wendelstein (n)	12570	1,1	5,9					16664	27. Jul	FR				
372	9558	L 2230	1000	Essing	5385	2,3	8,2	5093	8,2	303	9,4	6332	27. Jul	FR	685	22. Jul	SO	17
373	9641	L 2239	360	Wendelstein (o)	10317	5,4	5,3					14266	27. Jul	FR				
374	9631	L 2240	200	Heßdorf	13366	2,6	2,6					15768	6. Jul	FR				
375	9633	L 2240	420	Uttenreuth	12366	0,5	3,5					14586	5. Jul	DO				
376	9636	L 2241	160	Schwaig b. Nürnberg	16310	1,6	4,8	15021	4,8	1289	5,0	19300	27. Jul	FR	1640	11. Jul	MI	17
377	9635	L 2242	280	Fürth-Mannhof	9259	-0,8	6,6	8704	6,4	554	9,8	11125	11. Jul	MI	1120	10. Jul	DI	18
378	9634	L 2244	440	Herzogenaurach	30724	0,9	8,8					37913	26. Jul	DO				
379	9632	L 2244	600	Bubenreuth	10297	4,1	3,4					12324	30. Jul	MO				
380	9637	L 2245	560	Zirndorf-Wintersdorf	13683	2,8	4,0	12360	4,1	1060	2,0	16184	6. Jul	FR	1359	16. Jul	MO	8
381	9630	L 2259	500	Hemhofen	10384	2,1	5,3					12580	6. Jul	FR				
382	9721	L 2277	260	Bergheimfeld	8443	-0,7	3,0	7669	3,2	774	1,4	10578	27. Jul	FR	937	3. Jul	DI	17
383	9645	L 2342	120	Oberschleißheim-Flugplatz	12795	0,4	4,2	11862	4,1	932	4,7	15194	27. Jul	FR	1423	19. Jul	DO	18
384	9648	L 2343	100	Planegg-Martinsried	9063	-1,2	6,6	8593	6,6	457	6,2	10983	17. Jul	DI	1157	31. Jul	DI	9
385	9643	L 2345	160	Gröbenzell	17557	-0,4	5,0	16142	5,0	1415	5,8	20711	13. Jul	FR	1669	21. Jul	SA	13

Nr.	Zstnr	Str.	Abs.	Name	Gesamt (0-24)			Tag (6-22 Uhr)		Nacht (22-6 Uhr)		Tagesspitzenwerte			Stundenspitzenwerte			
					Kfz	12/11	Lkw-%	Kfz_Tag	Pt	Kfz_Nacht	Pn	Tag-max	Datum	Tag	Std-max	Datum	Tag	Std
386	9638	L 2401	100	Nürnberg-Altenfurt	6874	-12,8	12,7					8228	6. Jul	FR				
387	9639	L 2406	180	Nürnberg-Worzeldorf	12110	5,5	5,4					16195	27. Jul	FR				
388	9642	L 2409	320	Rednitzhembach	8864	-2,7	4,5	8308	4,5	556	4,5	12095	19. Jul	DO	1061	19. Jul	DO	17
389	9413	L 2580	220	Flughafentangente(o)	11665	10,9	7,1	10591	6,9	1074	9,3	14016	27. Jul	FR	1336	12. Jul	DO	18
390	9407	L 2584	100	Hallbergmoos (A92)	49357	5,1	6,7	42702	6,4	6656	8,4	62878	5. Jul	DO	4131	2. Jul	MO	9
391	9406	L 2584	100	Hallbergmoos (FS44)	8825	3,5	6,9	7200	7,5	1249	6,3	10538	6. Jul	FR	833	27. Jul	FR	14
392	9405	L 2584	100	Hallbergmoos	55151	-0,6	6,8	47651	6,6	7500	8,2	62961	5. Jul	DO	4163	11. Jul	MI	18
393	9404	L 2584	120	Oberding-Schwaig	25992	14,8	13,9	21640	13,8	4352	14,4	32868	4. Jul	MI	2360	6. Jul	FR	14
394	9208	K CO 27	100	Lautertal-Rottenbach	679	2,0	10,1	658	11,4	40	13,0	886	13. Jul	FR	92	12. Jul	DO	17
395	9116	K LI 16	100	Nonnenhorn	11555	0,6	2,3	10944	2,5	818	1,8	13259	27. Jul	FR	1064	23. Jul	MO	18
396	9702	K M 11	100	Grünwald	13867	-3,6	5,9	13234	6,0	633	5,4	16791	24. Jul	DI	1535	24. Jul	DI	18
397	9708	K M 18	100	Feldkirchen	7242	-1,4	6,5	6806	6,4	436	7,0	9162	9. Jul	MO	924	9. Jul	MO	18
398	9705	K M 2	100	Unterhaching	12633	2,5	3,9	11928	3,9	873	4,4	14375	10. Jul	DI	1237	10. Jul	DI	19
399	9700	K M 21	100	Planegg	16726	3,7	7,1	15738	7,0	988	8,2	20061	27. Jul	FR	1742	4. Jul	MI	18
400	9704	K M 22	160	Ottobrunn	16341	7,2	2,9	15118	2,9	1162	3,2	18759	13. Jul	FR	1644	16. Jul	MO	18
401	9710	K M 3	140	Aschheim/Hintermühle	11689	1,7	8,0	11078	7,9	611	8,1	15550	26. Jul	DO	1670	9. Jul	MO	9
402	9117	G 31	100	Farchant (n)	8551	4,0	5,2	8027	5,1	523	6,4	10774	26. Jul	DO	1369	26. Jul	DO	7

Nr.	Zstnr	Str.	Abs.	Name	Gesamt (0-24)			Tag (6-22 Uhr)		Nacht (22-6 Uhr)		Tagesspitzenwerte			Stundenspitzenwerte			
					Kfz	12/11	Lkw-%	Kfz_Tag	Pt	Kfz_Nacht	Pn	Tag-max	Datum	Tag	Std-max	Datum	Tag	Std
1	9033	A 3	100	AD Seligenstadt (O)	101104	0,8	14,7	87863	12,8	13241	27,8	117945	10. Aug	FR	8130	17. Aug	FR	16
2	9505*	A 3	120	AS Aschaffenburg-West	100697	-1,2	13,3	87410	11,7	13867	22,3	120005	3. Aug	FR	8229	2. Aug	DO	17
3	9507*	A 3	180	AS Goldbach	82848	2,1	14,9					99461	10. Aug	FR				
4	9010	A 3	200	Hösbach (O)	74451	1,7	17,7					87000	3. Aug	FR				
5	9991	A 3	260	Rohrbrunn (O)	63079	5,0	18,1	54039	15,2	9040	35,5	75578	3. Aug	FR	5345	10. Aug	FR	17
6	9510*	A 3	280	AS Marktheidenfeld	67034	3,8	17,7					80311	10. Aug	FR				
7	9511*	A 3	340	Helmstadt														
8	9034	A 3	360	AD Würzburg-West (W)	74707	3,9	16,6					91360	4. Aug	SA				
9	9011	A 3	380	AD Würzburg-West (O)	86854	2,0	19,5					100157	3. Aug	FR				
10	9512*	A 3	400	AS Würzburg/Kist (69)														
11	9513*	A 3	420	Würzburg-Heidingsfeld	78953	6,5	19,7	67882	16,7	11071	38,0	96614	3. Aug	FR	6787	10. Aug	FR	17
12	9036	A 3	460	AK Biebelried (W)	83820	4,2	17,7					105199	3. Aug	FR	0			
13	9038	A 3	480	AK Biebelried (O)	72486	4,2	17,7	61563	15,1	10923	32,5	90965	3. Aug	FR	6109	5. Aug	SO	11
14	9027	A 3	500	Kitzingen/Schwarzach (O)	70590	2,9	18,0	59930	15,1	10822	32,4	88503	3. Aug	FR	6006	5. Aug	SO	11
15	9041	A 3	520	Geiselwind (W)	70972	3,6	18,3	60257	15,3	10928	33,0	89218	3. Aug	FR	6021	5. Aug	SO	11
16	9515*	A 3	540	AS Geiselwind	70852	2,2	18,9	60172	15,9	10841	33,9	87986	3. Aug	FR	5906	4. Aug	SA	11
17	9516*	A 3	560	AS Schlüsselfeld	71982	2,0	19,0	61224	16,0	10966	33,6	89018	3. Aug	FR	5979	4. Aug	SA	11
18	9251	A 3	580	Pommersfelden (W)	73611	1,7	17,4	62754	14,6	11055	31,6	91638	3. Aug	FR	6216	4. Aug	SA	11
19	9252	A 3	600	Pommersfelden (O)	71832	1,9	16,8	61242	14,1	10748	30,5	89372	3. Aug	FR	5987	4. Aug	SA	11
20	9517*	A 3	620	AS Höchstadt-Ost	75102	2,8	16,6	64220	14,1	10998	30,1	92548	3. Aug	FR	6139	10. Aug	FR	17
21	9518*	A 3	640	AS Erlangen-West	76287	1,7	16,9	65200	14,6	11087	30,4	93111	3. Aug	FR	6231	4. Aug	SA	11
22	9951	A 3	660	AK Fürth/Erlangen (W)	90042	1,7	14,1	78251	12,1	11791	27,3	110227	3. Aug	FR	7680	2. Aug	DO	18
23	9050	A 3	680	AK Fürth/Erlangen (O)	100437	0,2	14,9	87573	13,0	12864	27,6	119906	10. Aug	FR	8510	10. Aug	FR	16
24	9519*	A 3	700	AS B4	100147	0,1	15,4	87720	13,5	12427	28,4	127848	3. Aug	FR	9373	3. Aug	FR	17
25	9520*	A 3	720	AS Nürnberg-Nord	106664	-0,1	14,9	93330	13,3	13335	26,7	134272	3. Aug	FR	9764	3. Aug	FR	17
26	9521*	A 3	740	AS Nürnberg/Behringersd.	109863	0,1	13,5					136012	3. Aug	FR				
27	9039	A 3	760	AK Nürnberg (W)	110243	0,3	14,2	96646	12,6	13596	25,8	135440	3. Aug	FR	9475	10. Aug	FR	16
28	9040	A 3	780	AK Nürnberg (O)	48470	3,4	16,8	42279	15,0	6191	28,5	62068	3. Aug	FR	4954	10. Aug	FR	16
29	9046	A 3	800	AK Altdorf (S)	55666	1,9	18,0	48114	16,1	7552	30,2	66797	3. Aug	FR	4777	3. Aug	FR	18
30	9624*	A 3	840	AS Oberoelsbach	44113	2,8	20,6	37479	18,4	6635	33,2	53314	10. Aug	FR	3880	5. Aug	SO	12
31	9051	A 3	860	Neumarkt/Opf. (S)	44174	2,0	20,6	37521	18,4	6653	33,2	53452	10. Aug	FR	3861	5. Aug	SO	12
32	9081	A 3	960	Nittendorf (W)	46249	2,0	18,3	39569	16,5	6680	29,3	56007	3. Aug	FR	4291	4. Aug	SA	12
33	9074	A 3	980	AK Regensburg (W)	61589	2,1	15,4	54593	13,2	8446	25,2	72490	3. Aug	FR	5168	3. Aug	FR	15
34	9080	A 3	1020	AK Regensburg (O)	78749	-1,7	17,0	68422	15,4	10327	27,6	93375	10. Aug	FR	6594	10. Aug	FR	14
35	9009	A 3	1060	Regensburg-Ost (W)	78346	-1,2	16,0	68160	14,5	10185	26,1	91719	10. Aug	FR	6532	10. Aug	FR	14



Nr.	Zstnr	Str.	Abs.	Name	Gesamt (0-24)			Tag (6-22 Uhr)		Nacht (22-6 Uhr)		Tagesspitzenwerte			Stundenspitzenwerte			
					Kfz	12/11	Lkw-%	Kfz_Tag	Pt	Kfz_Nacht	Pn	Tag-max	Datum	Tag	Std-max	Datum	Tag	Std
36	9076	A 3	1080	Regensburg-Ost (O)	72253	-0,6	14,9	63266	13,5	8987	24,7	84283	3. Aug	FR	6058	10. Aug	FR	15
37	9077	A 3	1100	Rosenhof (W)	63809	0,2	16,7	55363	15,3	8446	26,5	74918	3. Aug	FR	5518	18. Aug	SA	12
38	9093	A 3	1260	AK Deggendorf (W)	47735	3,2	18,3	40746	17,1	6988	25,7	57934	11. Aug	SA	4277	11. Aug	SA	11
39	9085	A 3	1440	Pocking (O)	35814	5,2	22,3	28973	21,2	6841	26,7	47324	4. Aug	SA	2997	11. Aug	SA	12
40	9540*	A 45	120	AS Alzenau	40911	5,0	13,6	36731	12,1	4180	26,5	48035	31. Aug	FR	3882	30. Aug	DO	18
41	9950	A 45	130	Alzenau (S)	40911	5,0	13,6	36731	12,1	4180	26,5	48035	31. Aug	FR	3882	30. Aug	DO	18
42	9566	A 6	120	AK Feuchtwangen/Crailsheim (W)	56152	0,0	23,2	49302	26,3	7362	48,6	67103	10. Aug	FR	5170	10. Aug	FR	17
43	9567	A 6	140	AK Feuchtwangen/Crailsheim (O)	56902	-1,1	22,1	49024	19,3	7878	39,6	67214	10. Aug	FR	5060	19. Aug	SO	12
44	9522*	A 6	160	AS Feuchtwangen-Nord	59487	0,9	22,8	51261	20,0	8226	40,0	69869	10. Aug	FR	5235	19. Aug	SO	12
45	9523*	A 6	180	AS Aurach	57553	-3,5	23,1	49522	20,2	8031	40,5	67861	10. Aug	FR	5113	19. Aug	SO	12
46	9751	A 6	200	Herrieden (O)	59008	-3,0	21,7	50860	18,9	8148	38,7	69355	10. Aug	FR	5221	10. Aug	FR	15
47	9524*	A 6	220	AS Ansbach	57457	-1,0	23,1					67327	10. Aug	FR				
48	9525*	A 6	240	AS Neuendettelsau (W)	57859	-2,5	22,3	49706	19,4	8153	40,1	67459	31. Aug	FR	5073	31. Aug	FR	16
49	9526*	A 6	260	AS Neuendettelsau	57834	-1,2	22,5	49642	19,6	8191	40,2	67411	10. Aug	FR	5070	31. Aug	FR	16
50	9055	A 6	300	Roth (W)	74588	3,8	18,3	64950	16,0	9638	34,3	86701	10. Aug	FR	6388	10. Aug	FR	15
51	9944	A 6	320	AK Nürnberg-Süd (W)	86773	7,9	17,8	75900	15,6	10873	33,3	99950	10. Aug	FR	7171	10. Aug	FR	15
52	9527*	A 6	340	AS N-Langwasser (W)	81936	2,7	19,6	71750	17,4	10185	35,1	94747	10. Aug	FR	6893	31. Aug	FR	15
53	9047	A 6	360	AK Nürnberg-Ost (W)	80080	3,3	20,1	70008	17,8	10072	36,3	92648	3. Aug	FR	6742	31. Aug	FR	15
54	9753	A 6	380	AK Nürnberg-Ost (O)	42680	1,5	19,6	37758	17,6	4922	35,0	52675	3. Aug	FR	4245	10. Aug	FR	17
55	9054	A 6	400	AK Altdorf (O)	29836	-2,3	22,0	26440	19,6	3396	40,6	34780	3. Aug	FR	2594	3. Aug	FR	15
56	9018	A 6	440	Alfeld (O)	25691	1,9	24,8	22660	22,2	3032	44,4	29352	3. Aug	FR	2204	3. Aug	FR	15
57	9239	A 6	500	Amberg-Ost (W)	19888	1,2	26,8	17350	23,8	2538	47,1	22488	3. Aug	FR	1691	5. Aug	SO	12
58	9528*	A 6	520	AS Amberg-Ost	15043	1,9	28,3	12917	25,1	2126	47,5	17259	31. Aug	FR	1225	31. Aug	FR	14
59	9238	A 6	560	Ak Oberpfälzer Wald (W)	14614	1,4	28,4	12503	25,1	2111	48,0	16404	3. Aug	FR	1197	31. Aug	FR	14
60	9088	A 6	580	AK Oberpfälzer Wald (O)	16401	0,5	26,8	13826	24,0	2575	41,5	19067	31. Aug	FR	1311	31. Aug	FR	18
61	9008	A 6	700	Waidhaus (O)	12893	6,4	36,0					14018	31. Aug	FR				
62	9152	A 7	180	AS Wasserlosen	49752	-0,7	18,5					59076	10. Aug	FR				
63	9529*	A 7	200	AS Wasserlosen	48459	-0,6	17,8	41468	14,2	6991	39,0	59210	3. Aug	FR	4690	2. Aug	DO	15
64	9530*	A 7	220	Kreuz Schweinfurt/Werneck	64018	0,9	15,2	55948	12,7	8070	32,6	77249	10. Aug	FR	5762	31. Aug	FR	15
65	9020	A 7	240	Gramschatzer Wald (S)	65153	1,0	15,0	56993	12,6	8160	32,1	78700	10. Aug	FR	5824	31. Aug	FR	15
66	9037	A 7	260	AK Biebelried (N)	46319	0,7	18,1	41190	15,0	6209	38,0	56301	10. Aug	FR	4415	12. Aug	SO	16
67	9452	A 7	280	AK Biebelried (S)	31116	-4,1	15,7	27659	13,1	3457	36,4	36648	10. Aug	FR	2918	12. Aug	SO	12
68	9531*	A 7	300	AS Kitzingen	28535	-4,2	15,7	25457	13,3	3078	36,1	32909	10. Aug	FR	2726	12. Aug	SO	12
69	9532*	A 7	320	AS Marktbreit	30079	0,4	16,5					36156	5. Aug	SO				
70	9067	A 7	340	Uffenheim/Langensteinach (N)	28854	-1,7	15,7	26371	12,2	3125	34,2	34077	5. Aug	SO	3056	5. Aug	SO	13

\* VBA-Messstelle

Nr.	Zstnr	Str.	Abs.	Name	Gesamt (0-24)			Tag (6-22 Uhr)		Nacht (22-6 Uhr)		Tagesspitzenwerte			Stundenspitzenwerte			
					Kfz	12/11	Lkw-%	Kfz_Tag	Pt	Kfz_Nacht	Pn	Tag-max	Datum	Tag	Std-max	Datum	Tag	Std
71	9533*	A 7	360	AS Uffenheim-Langensteinach	29258	-0,3	15,7	26826	12,1	3150	34,2	35266	5. Aug	SO	3153	5. Aug	SO	16
72	9534*	A 7	380	AS Bad Windsheim	31357	0,3	16,2	28168	13,9	3189	36,4	37934	5. Aug	SO	3322	5. Aug	SO	16
73	9535*	A 7	400	AS Rothenburg o.d.T.	32022	0,5	15,7					39089	5. Aug	SO				
74	9569	A 7	420	AK Feuchtwangen/Crailsheim (N)	30469	1,2	15,1	27517	13,2	2952	33,1	39567	5. Aug	SO	3655	5. Aug	SO	13
75	9568	A 7	440	AK Feuchtwangen/Crailsheim (S)	48929	2,8	16,2	43968	14,2	4961	34,1	60371	5. Aug	SO	5149	5. Aug	SO	13
76	9230	A 7	760	AD Hittistetten (S)	69271	-0,6	9,1	63294	8,4	5978	16,8	81633	12. Aug	SO	6959	11. Aug	SA	11
77	9231	A 7	1000	AK Memmingen (S)	40088	-1,4	8,1	37306	8,0	3002	14,9	52824	12. Aug	SO	4942	12. Aug	SO	11
78	9097	A 7	1160	AD Allgäu (S)	31968	4,0	4,5	29771	4,3	2197	6,9	43474	11. Aug	SA	3996	11. Aug	SA	11
79	9696	A 7	1160	Oy-Mittelberg (W)	30247	-0,4	5,3					41226	11. Aug	SA				
80	9698	A 7	1160	Oy-Mittelberg (S)	5955	3,1	4,2					6925	18. Aug	SA				
81	9699	A 7	1180	Oy-Mittelberg	21439	4,2	5,2					31212	11. Aug	SA				
82	9695	A 7	1180	Oy-Mittelberg (N)	5712	3,8	4,2					7449	12. Aug	SO				
83	9697	A 7	1180	Oy-Mittelberg (O)	25580	15,7	5,6					34584	11. Aug	SA				
84	9016	A 7	1180	Nesselwang (W)	25740	15,2	4,7	23860	4,5	1879	7,7	34910	11. Aug	SA	3202	11. Aug	SA	11
85	9071	A 7	1260	Tunnel Füssen	20371	4,7	4,5	18724	4,2	1648	7,7	27899	18. Aug	SA	2231	5. Aug	SO	12
86	9203	A 70	120	AD Schweinfurt/Werneck (O)	44609	-0,9	15,7	39797	13,4	4812	35,0	55680	10. Aug	FR	4503	10. Aug	FR	17
87	9233	A 70	140	AD Wertal (W)	48416	0,3	15,3	43327	13,2	5089	33,4	60436	10. Aug	FR	4864	10. Aug	FR	17
88	9234	A 70	160	AD Wertal (O)	45240	0,0	14,5	40477	12,7	4763	30,2	56395	3. Aug	FR	4535	3. Aug	FR	15
89	9541*	A 70	180	AS Schweinfurt/Berg Rheinfeld	43647	4,2	14,3	39125	12,4	4522	30,4	55048	3. Aug	FR	4503	3. Aug	FR	15
90	9542*	A 70	200	AS Schweinfurt-Hafen	40031	0,3	14,8	35950	12,8	4081	32,6	49576	3. Aug	FR	4002	3. Aug	FR	15
91	9543*	A 70	220	AS Schweinfurt-Zentrum	35365	-1,3	14,4	31483	12,5	3881	29,2	44380	3. Aug	FR	3703	3. Aug	FR	15
92	9544*	A 70	240	AS Gochsheim	34539	-1,5	14,6	30789	12,8	3749	29,6	43090	3. Aug	FR	3654	3. Aug	FR	15
93	9545*	A 70	260	AS Schonungen	28062	-4,6	15,5	24996	13,4	3066	32,6	35302	10. Aug	FR	2919	3. Aug	FR	15
94	9256	A 70	280	Knetzgau (W)	27206	1,5	17,0	24281	14,7	2924	35,8	34266	10. Aug	FR	2789	10. Aug	FR	17
95	9546*	A 70	300	AS Knetzgau	26403	-0,1	15,5	23598	13,4	2805	33,0	32996	10. Aug	FR	2743	12. Aug	SO	14
96	9547*	A 70	320	AS Eltmann	29788	-0,8	15,3	26549	13,2	3239	32,6	36811	10. Aug	FR	2985	3. Aug	FR	15
97	9548*	A 70	340	AS Viereth-Trunstadt	32503	-1,9	13,9	29042	12,1	3462	29,6	40019	10. Aug	FR	3232	3. Aug	FR	15
98	9549*	A 70	360	AS Bamberg-Hafen	43032	-5,0	13,2	38850	11,8	4183	26,5	53063	3. Aug	FR	4382	3. Aug	FR	15
99	9580*	A 70	380	AS Hallstadt	46621	-6,1	12,4	42252	11,0	4369	25,8	57684	3. Aug	FR	4804	3. Aug	FR	15
100	9024	A 70	400	AK Bamberg (W)	43329	-1,4	13,5	39347	11,9	3982	29,0	53115	10. Aug	FR	4371	3. Aug	FR	15
101	9068	A 70	420	AK Bamberg (O)	24792	-1,0	14,8	22511	13,2	2281	30,0	30447	3. Aug	FR	2442	10. Aug	FR	15
102	9053	A 70	560	AD Bayreuth/Kulmbach (W)	23479	-0,3	18,4	21185	23,1	2309	43,7	28777	3. Aug	FR	2332	10. Aug	FR	15
103	9166	A 71	100	Mellrichstadt (N)	13767	-0,8	13,4	12345	11,9	1422	27,0	18546	31. Aug	FR	1589	31. Aug	FR	17
104	9167	A 71	200	Bad-Kissingen (S)	23379	2,0	10,1	21145	9,1	2234	19,2	29346	3. Aug	FR	2510	3. Aug	FR	15
105	9232	A 71	220	AD Wertal (N)	22871	0,7	10,8	20685	9,9	2186	19,3	29042	3. Aug	FR	2470	3. Aug	FR	15

\* VBA-Messstelle

Nr.	Zstnr	Str.	Abs.	Name	Gesamt (0-24)			Tag (6-22 Uhr)		Nacht (22-6 Uhr)		Tagesspitzenwerte			Stundenspitzenwerte			
					Kfz	12/11	Lkw-%	Kfz_Tag	Pt	Kfz_Nacht	Pn	Tag-max	Datum	Tag	Std-max	Datum	Tag	Std
106	9025	A 72	110	AD Bayerisches Vogtland (O)	34375	2,0	17,3	29866	15,3	4509	31,0	42661	31. Aug	FR	3472	31. Aug	FR	16
107	9094	A 72	140	AD Hochfranken (W)	39153	0,0	17,7	34141	16,0	5013	29,7	48146	31. Aug	FR	4019	31. Aug	FR	15
108	9095	A 72	160	AD Hochfranken (O)	41730	0,5	15,5	36394	13,9	5336	26,6	52866	31. Aug	FR	4385	31. Aug	FR	15
109	9165	A 73	100	Eisfeld (S)	14088	4,8	12,7	12725	11,8	1363	21,0	17346	17. Aug	FR	1523	17. Aug	FR	17
110	9235	A 73	180	Untersiemau (N)	15487	5,2	12,0	14110	11,3	1377	19,5	18211	3. Aug	FR	1611	31. Aug	FR	16
111	9236	A 73	200	Untersiemau (S)	22615	5,2	10,6	20638	10,0	1977	15,9	28054	17. Aug	FR	2412	17. Aug	FR	17
112	9306	A 73	280	Ebensfeld	28325	2,7	11,1	25658	10,4	2513	16,8	33126	3. Aug	FR	2622	10. Aug	FR	16
113	9581*	A 73	420	Kreuz Bamberg	55240	-1,3	12,4	49973	11,0	5267	24,9	67144	3. Aug	FR	5340	3. Aug	FR	15
114	9021	A 73	460	Bamberg-Ost (N)	54597	-0,7	12,8	49380	11,4	5217	25,6	66541	3. Aug	FR	5200	3. Aug	FR	15
115	9582*	A 73	480	AS Bamberg-Ost	47376	-1,0	13,6	42744	12,0	4632	27,8	57257	3. Aug	FR	4479	3. Aug	FR	15
116	9583*	A 73	500	AS Bamberg-Süd	49305	0,0	10,8	44569	9,6	4736	21,8	58882	3. Aug	FR	4657	31. Aug	FR	16
117	9584*	A 73	520	AS Hirschaid	50216	1,0	10,8	45461	9,6	4755	22,1	59502	3. Aug	FR	4660	10. Aug	FR	16
118	9585*	A 73	540	AS Buttenheim	48592	3,3	11,2	44050	9,9	4542	23,3	57990	10. Aug	FR	4492	10. Aug	FR	16
119	9586*	A 73	560	AS Forchheim-Nord	49261	1,8	11,7	44659	10,5	4602	23,8	58491	3. Aug	FR	4535	10. Aug	FR	16
120	9587*	A 73	580	AS Baiersdorf-Nord (N)	60553	1,3	9,4	55101	8,5	5451	18,9	72895	3. Aug	FR	5622	10. Aug	FR	16
121	9588*	A 73	600	AS Baiersdorf-Nord	62648	1,1	9,4					74393	3. Aug	FR				
122	9589*	A 73	620	AS Möhrendorf	68692	0,0	9,9	62698	9,0	5994	19,8	80882	3. Aug	FR	6293	2. Aug	DO	17
123	9590*	A 73	640	AS Erlangen-Nord	73995	-0,3	9,3	67642	8,4	6353	19,1	89124	3. Aug	FR	6878	1. Aug	MI	8
124	9591*	A 73	660	AS Erlangen-Zentrum	78172	-0,8	8,4	71601	7,6	6571	17,8	94221	3. Aug	FR	7375	1. Aug	MI	18
125	9952	A 73	680	AK Fürth/Erlangen (N)	77196	-0,8	8,7	70459	7,8	6737	17,5	90626	10. Aug	FR	7377	1. Aug	MI	8
126	9953	A 73	700	AK Fürth/Erlangen (S)	63110	-0,4	7,7	57663	6,8	5447	17,3	76781	1. Aug	MI	6320	22. Aug	MI	18
127	9111	A 73	760	Nürnberg/Fürth (N)	67832	1,0	7,7	61351	7,0	6481	15,1	80973	1. Aug	MI	6170	1. Aug	MI	18
128	9004	A 73	860	Nürnberg-Hafen-Ost (S)	87808	2,1	9,5	79549	8,9	8259	15,6	104747	3. Aug	FR	8069	29. Aug	MI	17
129	9592*	A 73	880	AS Nürnberg-Königshof	86893	1,4	12,3	78335	11,5	8557	20,0	103894	3. Aug	FR	7896	29. Aug	MI	17
130	9593*	A 73	900	AS N-Zollhaus (S)	86141	2,5	12,6	77544	11,7	8597	20,7	102407	3. Aug	FR	7912	1. Aug	MI	17
131	9594*	A 73	920	AS Wendelstein	42597	-3,4	9,5	38406	8,8	4191	15,8	51704	3. Aug	FR	5567	6. Aug	MO	17
132	9333	A 73	960	Röthenbach b.St.W. (O)	39344	-4,9	9,5	35586	8,7	3758	16,2	48174	3. Aug	FR	5203	6. Aug	MO	18
133	9005	A 73	980	AD Nürnberg/Feucht (W)	25537	-1,7	11,5	22892	10,4	2646	21,2	30355	3. Aug	FR	3455	6. Aug	MO	18
134	9130	A 8	220	Leipheim (W)	64430	-2,1	13,8	56570	12,1	7862	22,3	77619	3. Aug	FR	5549	10. Aug	FR	18
135	9966	A 8	240	Leipheim (O)	64462	-3,4	14,1	56588	12,7	7874	24,1	78377	3. Aug	FR	5562	10. Aug	FR	18
136	9012	A 8	260	Burgau (W)	57406	-4,9	15,0					70471	3. Aug	FR				
137	9965	A 8	280	Zusmarshausen (W)	60354	-3,0	14,0	52920	12,7	7434	23,8	73036	3. Aug	FR	5505	12. Aug	SO	16
138	9013	A 8	300	Zusmarshausen (O)	61149	-2,9	13,9	53683	12,7	7466	22,8	74296	3. Aug	FR	5368	12. Aug	SO	16
139	9964	A 8	320	Neusäß (W)	66692	-0,1	12,9					80004	3. Aug	FR				
140	9131	A 8	340	Augsburg-West (W)	72413	0,2	12,0					86458	3. Aug	FR				

Nr.	Zstnr	Str.	Abs.	Name	Gesamt (0-24)			Tag (6-22 Uhr)		Nacht (22-6 Uhr)		Tagesspitzenwerte			Stundenspitzenwerte			
					Kfz	12/11	Lkw-%	Kfz_Tag	Pt	Kfz_Nacht	Pn	Tag-max	Datum	Tag	Std-max	Datum	Tag	Std
141	9963	A 8	360	Augsburg-West (O)	94576	-0,1	12,9	84040	11,9	10537	20,6	117037	3. Aug	FR	8653	3. Aug	FR	17
142	9962	A 8	380	Augsburg-Ost (O)	87406	-0,7	12,2	77562	11,2	9844	20,1	106835	3. Aug	FR	7866	3. Aug	FR	16
143	9961	A 8	390	Derching (O)	82063	0,1	12,3	72575	11,3	9489	20,3	99482	3. Aug	FR	7308	3. Aug	FR	16
144	9132	A 8	400	Adelzhausen (W)	77340	1,1	11,5	68292	10,4	9048	19,4	93312	3. Aug	FR	6791	3. Aug	FR	17
145	9960	A 8	420	Adelzhausen (O)	77648	0,6	11,8	68609	10,7	9039	19,6	93635	3. Aug	FR	6809	3. Aug	FR	17
146	9014	A 8	440	Odelzhausen (O)	82928	8,3	10,8	73423	9,9	9505	18,1	100038	3. Aug	FR	7196	3. Aug	FR	16
147	9003	A 8	460	Sulzemoos (O)	85773	0,4	10,6	76066	9,7	9707	17,8	103573	3. Aug	FR	7438	3. Aug	FR	16
148	9773	A 8	460	Dachau/Fürstenfeldbruck (W)	79780	-0,9	11,9					94300	3. Aug	FR				
149	9772	A 8	480	Dachau/Fürstenfeldbruck (O)	94159	-2,8	11,1					113515	3. Aug	FR				
150	9223*	A 8	500	AD München-Eschenried	35861	0,8	5,8	32742	5,3	3119	10,7	55658	13. Aug	MO	4193	14. Aug	DI	18
151	9141	A 8	520	AK München-West (W)	43032	-0,1	6,5	39360	6,0	3672	11,5	61466	13. Aug	MO	4719	14. Aug	DI	18
152	9140	A 8	540	AK München-West (O)	29590	-8,4	5,2	27092	4,9	2498	7,7	40316	1. Aug	MI	3113	1. Aug	MI	18
153	9082	A 8	860	München-Perlach (S)	50206	1,9	2,6	46050	2,5	4156	3,6	60493	3. Aug	FR	5004	2. Aug	DO	18
154	9224*	A 8	980	AK Kreuz München-Süd	138172	0,6	9,3	123367	9,1	16281	13,7	170018	11. Aug	SA	11464	11. Aug	SA	11
155	9171	A 8	1000	Holzkirchen (W)	128101	0,1	8,0	112545	7,4	15556	12,3	163496	11. Aug	SA	11335	11. Aug	SA	11
156	9225*	A 8	1020	Holzkirchen	105222	1,7	11,1	90845	10,4	14377	15,2	138446	11. Aug	SA	8907	11. Aug	SA	13
157	9226*	A 8	1040	Weyarn	92330	0,4	14,5	79396	13,8	12933	18,5	122135	11. Aug	SA	7821	11. Aug	SA	13
158	9227*	A 8	1060	Irschenberg-Bad Aibling	93736	-1,5	9,7	80574	9,2	13163	13,1	129533	11. Aug	SA	8659	12. Aug	SO	12
159	9180	A 8	1080	AD Inntal (W)	105621	0,2	9,4	91381	8,9	14239	12,5	137613	11. Aug	SA	9054	11. Aug	SA	10
160	9023	A 8	1120	Rosenheim (O)	82829	0,0	8,3					102569	11. Aug	SA				
161	9026	A 8	1180	Frasdorf (O)	78291	1,9	8,1	67401	7,5	10890	11,8	100068	11. Aug	SA	6305	11. Aug	SA	10
162	9028	A 8	1220	Felden (O)	75379	2,4	8,4	64634	7,8	10745	11,9	98280	11. Aug	SA	6330	11. Aug	SA	11
163	9192*	A 8	1260	Grabenstätt	71536	2,0	12,9	60370	12,6	10037	17,9	95181	11. Aug	SA	5866	5. Aug	SO	11
164	9193*	A 8	1300	Schweinbach	69979	4,1	13,7	59309	13,3	9570	19,0	93889	11. Aug	SA	5832	26. Aug	SO	12
165	9194*	A 8	1320	Traunstein/Siegsdorf	62668	8,9	13,9					84738	11. Aug	SA				
166	9031	A 8	1340	Neukirchen (O)	63860	2,1	11,2					87153	11. Aug	SA				
167	9195*	A 8	1360	Anger	53203	1,8	13,9	44133	13,7	8573	17,9	74022	18. Aug	SA	4567	26. Aug	SO	12
168	9032	A 8	1400	Bad Reichenhall (O)	66531	2,4	14,1	55659	14,0	9765	18,8	90204	11. Aug	SA	5456	4. Aug	SA	11
169	9035	A 81	100	AD Würzburg-West (S)	30950	4,0	15,4	26499	14,3	3334	35,0	37052	10. Aug	FR	2773	31. Aug	FR	15
170	9903	A 9	160	AD Bayerisches Vogtland (N)	46265	0,0	17,4	40067	15,0	6198	33,0	58007	12. Aug	SO	4928	12. Aug	SO	17
171	9994	A 9	180	AD Bayerisches Vogtland (S)	60519	-0,7	17,2	50418	16,2	8697	31,2	75994	3. Aug	FR	5846	31. Aug	FR	16
172	9620*	A 9	200	AS Hof-West	69963	-8,3	18,4	60254	16,0	9709	33,2	86392	3. Aug	FR	6688	12. Aug	SO	17
173	9621*	A 9	220	AS Muenchberg-Nord	69134	-8,4	18,8	59484	16,3	9650	33,6	84364	3. Aug	FR	6702	12. Aug	SO	17
174	9001	A 9	300	AD Bayreuth/Kulmbach (N)	77290	0,1	16,0	68184	13,5	10114	30,0	93645	3. Aug	FR	7290	31. Aug	FR	14
175	9002	A 9	320	AD Bayreuth/Kulmbach (S)	70675	0,5	15,7	61521	13,7	9153	29,2	86044	3. Aug	FR	6569	17. Aug	FR	16

Nr.	Zstnr	Str.	Abs.	Name	Gesamt (0-24)			Tag (6-22 Uhr)		Nacht (22-6 Uhr)		Tagesspitzenwerte			Stundenspitzenwerte			
					Kfz	12/11	Lkw-%	Kfz_Tag	Pt	Kfz_Nacht	Pn	Tag-max	Datum	Tag	Std-max	Datum	Tag	Std
176	9622*	A 9	340	Bindlacher Berg	68940	0,3	15,0	59998	13,0	8942	28,7	84487	3. Aug	FR	6475	31. Aug	FR	15
177	9623*	A 9	360	AS Bayreuth-Nord	66979	0,8	15,3	58284	13,2	8694	29,2	83388	3. Aug	FR	6394	3. Aug	FR	15
178	9029	A 9	400	Pegnitz (N)	58994	-4,0	18,0	51118	15,5	8174	30,7	72961	3. Aug	FR	5520	3. Aug	FR	15
179	9536*	A 9	420	AS Pegnitz	62166	6,7	17,7	54031	15,3	8472	30,2	76648	3. Aug	FR	5807	3. Aug	FR	15
180	9042	A 9	620	AK Nürnberg (N)	82504	0,2	13,9	72362	12,2	10142	26,0	100506	3. Aug	FR	7304	3. Aug	FR	15
181	9060	A 9	640	AK Nürnberg (S)	119219	2,7	12,7					150034	3. Aug	FR				
182	9057	A 9	660	AK Nürnberg-Ost (N)	114611	0,5	14,1	99929	12,3	14681	26,1	136695	3. Aug	FR	9536	19. Aug	SO	12
183	9754	A 9	680	AK Nürnberg-Ost (S)	71472	-0,6	12,0	62288	10,5	9184	21,8	89766	3. Aug	FR	6694	12. Aug	SO	17
184	9538*	A 9	700	AS Allersberg (Nordseite)	87069	-0,4	12,1	76217	10,7	10852	22,1	106130	3. Aug	FR	8020	12. Aug	SO	17
185	9539*	A 9	720	AS Allersberg (Südseite)	79557	-1,1	12,8	69185	11,2	10373	23,3	100159	5. Aug	SO	7744	5. Aug	SO	12
186	9061	A 9	740	Greiding (N)	78772	-0,3	13,0	68658	11,5	10114	23,7	97523	12. Aug	SO	7599	5. Aug	SO	13
187	9090	A 9	920	Lenting (S)	89246	-0,9	11,4	78522	10,2	10724	20,1	108358	3. Aug	FR	7540	10. Aug	FR	15
188	9552	A 9	940	Ingolstadt-Nord (S)	105589	0,2	10,2					133369	3. Aug	FR				
189	9554	A 9	960	Manching (N)	98130	-1,2	10,9	86595	9,8	11535	19,1	115595	3. Aug	FR	8089	10. Aug	FR	16
190	9056	A 9	1000	AD Holledau (N)	84920	-1,8	13,3	74400	12,0	10519	22,4	101807	3. Aug	FR	7077	3. Aug	FR	18
191	9241*	A 9	1020	Dreieck Holledau (A93)	82276	-2,6	12,8	71927	11,7	10350	20,3	97925	4. Aug	SA	7056	4. Aug	SA	16
192	9110	A 9	1020	AD Holledau (S)	102532	-4,2	10,0	89957	9,1	12575	16,6	119753	3. Aug	FR	8466	5. Aug	SO	12
193	9058	A 9	1040	Allershausen (N)	105637	-6,5	10,0	92463	9,1	13174	16,0	119737	12. Aug	SO	8372	5. Aug	SO	12
194	9059	A 9	1060	AK Neufahrn (N)	112146	-3,5	10,1					126725	3. Aug	FR				
195	9065	A 9	1080	AK Neufahrn (S)	122172	0,2	8,5	107630	7,8	14542	13,5	133960	10. Aug	FR	9167	25. Aug	SA	11
196	9062	A 9	1100	Garching-Nord (N)	123132	-11,5	8,9	107899	8,3	15234	13,6	146481	3. Aug	FR	9710	3. Aug	FR	18
197	9063	A 9	1120	Garching-Nord (S)	141221	-2,7	7,9	125285	7,3	15936	13,0	158716	3. Aug	FR	10923	1. Aug	MI	18
198	9115	A 9	1140	AK München-Nord (N)	149802	-2,6	8,3					172436	3. Aug	FR				
199	9066	A 9	1160	AK München-Nord (S)	94830	-7,1	5,2	85929	4,9	8901	8,7	113628	2. Aug	DO	9510	2. Aug	DO	8
200	9242*	A 9	1180	München-Fröttmaning-Süd	98645	-0,5	6,1	89303	5,7	9343	9,4	118336	2. Aug	DO	9188	2. Aug	DO	8
201	9243*	A 9	1200	München-Freimann														
202	9064	A 9	1220	München-Schwabing (N)	80455	-1,4	5,9	70677	5,2	9778	10,5	93676	2. Aug	DO	6888	2. Aug	DO	7
203	9217	A 92	100	AD München-Feldmoching (N)	55472	-0,9	8,8	50609	8,1	4863	15,9	66543	10. Aug	FR	5472	2. Aug	DO	18
204	9006	A 92	120	Oberschleißheim (O)	58262	-1,0	10,0	52752	9,1	5510	18,8	69983	3. Aug	FR	5493	2. Aug	DO	18
205	9015	A 92	140	AK Neufahrn (W)	62961	-3,1	11,1	56751	10,2	6210	19,3	74663	10. Aug	FR	5886	2. Aug	DO	18
206	9007	A 92	180	AK Neufahrn (O)	91971	-1,5	8,6	82295	8,0	9676	13,7	107866	1. Aug	MI	8070	1. Aug	MI	9
207	9182*	A 92	220	Flughafen München	48243	1,2	10,4	43960	9,7	4283	17,8	57506	2. Aug	DO	4818	2. Aug	DO	18
208	9183*	A 92	240	Freising-Mitte	47737	1,3	13,0	43360	12,3	4377	20,2	56858	2. Aug	DO	4843	2. Aug	DO	18
209	9184*	A 92	260	Freising-Ost	38944	2,6	10,9	35480	10,2	3463	18,8	46134	10. Aug	FR	3776	9. Aug	DO	18
210	9017	A 92	360	Altdorf (O)	41833	1,0	12,2	37842	11,4	3990	19,9	48640	10. Aug	FR	3790	10. Aug	FR	16

\* VBA-Messstelle

Nr.	Zstnr	Str.	Abs.	Name	Gesamt (0-24)			Tag (6-22 Uhr)		Nacht (22-6 Uhr)		Tagesspitzenwerte			Stundenspitzenwerte			
					Kfz	12/11	Lkw-%	Kfz_Tag	Pt	Kfz_Nacht	Pn	Tag-max	Datum	Tag	Std-max	Datum	Tag	Std
211	9019	A 92	480	Landau a.d. Isar (W)	30860	1,4	12,7	27504	11,7	3356	21,0	36209	10. Aug	FR	2837	10. Aug	FR	17
212	9096	A 93	100	AD Hochfranken (S)	23619	2,9	15,8	20991	14,5	2628	26,0	29460	3. Aug	FR	2483	10. Aug	FR	16
213	9099	A 93	260	Selb-West (S)	26023	1,4	15,7	23255	14,4	2768	26,8	33278	3. Aug	FR	2818	3. Aug	FR	15
214	9901	A 93	640	Wernberg-Köblitz (S)	36861	1,5	13,6	32991	12,7	3870	21,7	45414	3. Aug	FR	3679	31. Aug	FR	15
215	9087	A 93	660	AK Oberpfälzer Wald (S)	37113	1,8	13,0	32945	12,1	4168	20,5	45227	3. Aug	FR	3663	31. Aug	FR	15
216	9902	A 93	740	Schwandorf-Mitte (N)	45916	2,3	13,0	41164	12,0	4752	21,7	55341	3. Aug	FR	4373	31. Aug	FR	15
217	9049	A 93	880	Regensburg-Pfaffenstein (N)	68532	0,4	9,1	61588	8,4	6944	15,5	81049	3. Aug	FR	6130	3. Aug	FR	14
218	9044	A 93	960	Regensburg-Königswiesen (S)	64895	-0,7	10,1	58514	9,3	6381	17,5	72664	31. Aug	FR	5596	10. Aug	FR	14
219	9045	A 93	980	AK Regensburg (N)	69046	-1,0	9,3	62292	8,6	6754	16,1	78129	3. Aug	FR	5911	10. Aug	FR	14
220	9030	A 93	1120	Siegenburg (S)	25873	-4,8	9,1	22993	8,2	2880	16,0	28992	12. Aug	SO	2595	4. Aug	SA	11
221	9190	A 93	1800	AD Inntal (S)	55770	-1,3	12,3	49702	11,4	6068	19,7	68890	11. Aug	SA	5165	26. Aug	SO	12
222	9191	A 93	1880	Kiefersfelden (S)	46102	-10,3	14,9	39061	15,6	5048	22,6	58943	11. Aug	SA	4211	26. Aug	SO	12
223	9985	A 94	160	München-Riem (W)	60203	4,0	4,9	55406	4,8	4797	6,3	74543	2. Aug	DO	6510	2. Aug	DO	18
224	9986	A 94	180	München-Riem (O)	58550	2,4	5,3	54223	5,2	4327	6,8	73541	2. Aug	DO	6589	2. Aug	DO	18
225	9987	A 94	200	Feldkirchen-Ost (W)	50242	1,9	5,8	46593	5,7	3649	7,0	63518	3. Aug	FR	5667	6. Aug	MO	18
226	9840	A 94	240	AK München-Ost (O)	57948	5,1	9,9	53487	9,2	4461	17,7	70360	2. Aug	DO	6262	2. Aug	DO	18
227	9043	A 95	100	München-Kreuzhof (W)	68283	1,4	3,3	62965	3,2	5318	5,2	80058	1. Aug	MI	6181	1. Aug	MI	18
228	9151	A 95	120	AD Starnberg (N)	64076	1,1	3,2	59100	3,1	4976	4,7	78242	1. Aug	MI	6312	1. Aug	MI	18
229	9161	A 95	180	Seeshaupt (N)	34169	9,8	3,5	32092	3,3	2077	6,2	46522	12. Aug	SO	3830	12. Aug	SO	18
230	9164	A 95	260	Murnau/Kochel (S)	16519	5,0	3,8	15455	3,7	1064	6,4	24613	12. Aug	SO	2112	12. Aug	SO	11
231	9150	A 952	100	AD Starnberg (W)	31258	0,5	2,4	29036	2,3	2222	3,5	40306	1. Aug	MI	3313	1. Aug	MI	19
232	9250	A 96	100	Lindau (S)	29944	-1,5	12,0	26908	11,9	3036	13,1	34116	10. Aug	FR	2527	18. Aug	SA	11
233	9550	A 96	600	Stetten (W)	39367	1,8	11,2	35516	10,5	3850	16,9	46561	10. Aug	FR	3529	10. Aug	FR	17
234	9136	A 96	760	Landsberg a. Lech-Nord (O)	68265	8,6	7,8	62150	7,4	6115	12,8	81371	3. Aug	FR	6098	3. Aug	FR	18
235	9222	A 96	970	Gräfelfing (W)	94105	-0,9	4,3	86092	4,1	8013	6,3	113048	1. Aug	MI	9069	1. Aug	MI	18
236	9106	A 96	1000	München-Laim (W)	92539	-2,7	4,1	83718	3,9	8822	6,1	109929	3. Aug	FR	8551	1. Aug	MI	18
237	9219	A 99	240	AS Germering-Nord(N)	74108	-1,0	8,4	68233	7,8	5875	15,3	86562	2. Aug	DO	6839	1. Aug	MI	18
238	9220	A 99	280	AK München-West (N)	59062	-1,2	9,0	54034	8,4	5029	15,5	73684	14. Aug	DI	5430	14. Aug	DI	17
239	9774	A 99	300	AD München-Eschenried (O)	61986	2,1	13,7	54799	12,6	8015	19,2	72962	3. Aug	FR	4973	3. Aug	FR	16
240	9775	A 99	320	AD München-Allach (O)	117524	-1,4	14,2	105135	13,5	12389	20,4	137525	3. Aug	FR	10067	2. Aug	DO	18
241	9155	A 99	340	AD Feldmoching (W)	113734	-1,5	10,5	102082	9,8	11652	17,3	133685	2. Aug	DO	10296	2. Aug	DO	8
242	9216	A 99	340	AD München-Feldmoching (W)	123520	-1,2	13,5					143169	3. Aug	FR				
243	9207	A 99	360	AD München-Feldmoching (O)	80418	0,1	12,6	72097	11,6	8320	20,6	98549	3. Aug	FR	7696	2. Aug	DO	8
244	9215	A 99	380	AK München-Nord (W)	80093	1,9	10,5					95171	2. Aug	DO				
245	9415	A 99	400	AK München-Nord (N) (Ab SZ)														

Nr.	Zstnr	Str.	Abs.	Name	Gesamt (0-24)			Tag (6-22 Uhr)		Nacht (22-6 Uhr)		Tagesspitzenwerte			Stundenspitzenwerte			
					Kfz	12/11	Lkw-%	Kfz_Tag	Pt	Kfz_Nacht	Pn	Tag-max	Datum	Tag	Std-max	Datum	Tag	Std
246	9218	A 99	420	AK München-Nord (O)	133215	-0,8	12,4	117728	11,6	15486	18,3	153198	10. Aug	FR	11461	28. Aug	DI	18
247	9211	A 99	440	Aschheim/Ismaning (S)	136493	-0,5	12,1	120983	11,3	15510	17,8	157522	10. Aug	FR	11874	28. Aug	DI	18
248	9212	A 99	460	AK München-Ost (N)	132843	0,4	11,8	117777	11,1	15065	17,3	153376	10. Aug	FR	11410	2. Aug	DO	18
249	9213	A 99	480	AK München-Ost (S)	120276	1,1	8,8	104905	8,0	13658	13,3	139993	10. Aug	FR	9621	9. Aug	DO	18
250	9244	A 99	500	Haar (S)	106857	2,7	10,5	94400	9,9	12457	14,7	126068	11. Aug	SA	9174	2. Aug	DO	18
251	9228*	A 99	520	Hohenbrunn	109680	12,1	12,9	96955	12,4	12725	16,8	129120	4. Aug	SA	9186	2. Aug	DO	18
252	9229*	A 99	540	Ottobrunn	97122	1,5	15,2					117595	11. Aug	SA				
253	9221	A 995	100	München-Giesing (S)	53184	-1,7	4,5	48303	4,3	4881	6,7	62672	3. Aug	FR	4864	7. Aug	DI	18
254	9830	B 11	660	Pullach	15578	-2,3	4,7					19399	1. Aug	MI				
255	9850	B 11	740	Garching-Dirnismaning	8430	-0,7	6,7	4186	76,3	371	71,1	11367	3. Aug	FR	1055	3. Aug	FR	17
256	9310	B 11	1140	Eching-Viecht	16050	17,3	3,7	14722	3,6	1328	4,6	19987	1. Aug	MI	1620	6. Aug	MO	8
257	9401	B 11	1280	Deggendorf	12494	-8,1	5,7	11537	5,6	958	7,7	14531	3. Aug	FR	1263	9. Aug	DO	18
258	9277	B 11	1580	Bayerisch Eisenstein	4491	5,9	3,4					5473	11. Aug	SA				
259	9175	B 12	520	Kempton	15781	3,3	9,2	14600	8,9	1182	12,6	18437	3. Aug	FR	1565	14. Aug	DI	18
260	9380	B 12	660	Buchloe	16974	15,1	9,0					20147	3. Aug	FR				
261	9863	B 12	1400	Simbach a. Inn (w)	12335	23,6	22,4	Deckernerneuerung				14704	16. Aug	DO				
262	9861	B 12	1420	Simbach a. Inn (s)	8948	0,0	18,9	Deckernerneuerung				9855	14. Aug	DI				
263	9862	B 12	1440	Simbach a. Inn (n)	9296	2,8	20,2	Deckernerneuerung				10279	16. Aug	DO				
264	9125	B 12	2400	Philippsreut	5128	2,6	12,8	4857	10,3	530	18,6	5779	3. Aug	FR	584	12. Aug	SO	15
265	9299	B 13	200	Eibelsstadt	12183	7,0	7,8	11136	7,0	1044	14,5	16033	3. Aug	FR	1333	10. Aug	FR	17
266	9278	B 13	640	Oberdachstetten	5846	-0,7	8,3	5420	7,8	426	15,0	6795	3. Aug	FR	558	16. Aug	DO	17
267	9124	B 13	1460	Eichstätt	12220	-4,2	6,0	11341	6,1	879	5,1	15053	3. Aug	FR	1233	2. Aug	DO	17
268	9820	B 13	2520	Oberschleißheim-Neuherberg	32811	11,8	7,9					44109	3. Aug	FR				
269	9280	B 14	880	Hersbruck	13019	0,8	4,0	12029	4,0	951	4,4	15655	1. Aug	MI	1301	2. Aug	DO	17
270	9279	B 14	1280	Schnaittenbach	6505	-3,7	7,9	0	0,0	0	0,0	7747	14. Aug	DI	661	2. Aug	DO	17
271	9301	B 15	560	Soyen	10213	4,8	12,2	9449	11,9	763	16,0	11685	3. Aug	FR	969	12. Aug	SO	18
272	9300	B 15	1360	Ergoldsbach	12721	16,5	13,5	11480	13,1	1241	17,6	15693	3. Aug	FR	1269	10. Aug	FR	15
273	9281	B 15	2060	Maxhütte-Haidhof	8985	6,8	6,7	8143	6,4	843	9,5	10740	2. Aug	DO	907	2. Aug	DO	17
274	9113	B 15	3060	Hof	22472	1,3	8,0	20239	6,7	1967	13,0	28116	1. Aug	MI	2302	1. Aug	MI	17
275	9254	B 15 N	1320	AS Schierling	6035		15,2	5548	14,4	487	24,0	7685	3. Aug	FR	683	10. Aug	FR	15
276	9282	B 16	2500	Neustadt a.d. Donau	11693	23,0	22,1					13964	7. Aug	DI				
277	9283	B 17	180	Hablech	9446	-2,6	4,2	9112	4,1	334	6,2	12577	15. Aug	MI	1193	15. Aug	MI	18
278	9138	B 17	640	Untermeitingen-Lagerlechfeld	31700	2,8	8,5	29246	8,4	2454	10,4	36801	8. Aug	MI	3170	8. Aug	MI	18
279	9571	B 173	400	Marktzeuln-Zettlitz (w)	12786	-1,2	12,6	11637	12,2	1086	16,1	15671	16. Aug	DO	1338	16. Aug	DO	17
280	9572	B 173	420	Marktzeuln-Zettlitz (o)	11070	7,5	12,0					12933	3. Aug	FR				

\* VBA-Messstelle

Nr.	Zstnr	Str.	Abs.	Name	Gesamt (0-24)			Tag (6-22 Uhr)		Nacht (22-6 Uhr)		Tagesspitzenwerte			Stundenspitzenwerte			
					Kfz	12/11	Lkw-%	Kfz_Tag	Pt	Kfz_Nacht	Pn	Tag-max	Datum	Tag	Std-max	Datum	Tag	Std
281	9305	B 173	660	Marktrodach	13559	2,0	12,4					17081	17. Aug	FR				
282	9114	B 19	140	Fischen	17716	-0,3	3,2					20366	15. Aug	MI				
283	9137	B 19	325	Waltenhofen-Herzmans	27605	14,6	4,7	25944	4,6	1661	6,3	31865	12. Aug	SO	2698	11. Aug	SA	11
284	9302	B 19	780	Würzburg/Estenfeld	46947	4,6	6,5					60900	3. Aug	FR				
285	9201	B 19	1020	Werneck-Eßleben	7048	3,7	9,0					9298	3. Aug	FR				
286	9274	B 2	100	Mittenwald	11910	6,8	2,3					18751	15. Aug	MI				
287	9107	B 2	250	GAP - Partenkirchen	26944	-1,4	3,9					30903	10. Aug	FR				
288	9351	B 2	310	Oberau (s)	31256	2,4	3,3	29988	3,3	1952	5,0	35433	11. Aug	SA	2818	10. Aug	FR	16
289	9353	B 2	320	Oberau (Mitte)	21925	2,3	3,3	20819	3,4	1477	4,9	24846	18. Aug	SA	1885	11. Aug	SA	17
290	9350	B 2	340	Oberau (n)	24767	1,6	3,5	23588	3,5	1649	4,9	28073	12. Aug	SO	2152	11. Aug	SA	17
291	9361	B 2	340	Eschenlohe (s)	21968	2,6	4,1					32488	15. Aug	MI				
292	9360	B 2	360	Eschenlohe (n)	9489	0,2	3,6	8839	3,1	663	6,5	11174	1. Aug	MI	890	9. Aug	DO	17
293	9129	B 2	1760	Langweid	39221	1,6	10,8	37352	11,3	3735	17,9	48193	3. Aug	FR	3760	2. Aug	DO	18
294	9270	B 2	1960	Donauwörth	21535	-0,7	20,0	19424	18,5	2111	33,7	26372	3. Aug	FR	2067	3. Aug	FR	15
295	9271	B 2	2380	Weissenburg i.Bay.	15657	-4,6	16,3	14322	15,3	1335	27,1	17797	10. Aug	FR	1427	10. Aug	FR	16
296	9945	B 2	2700	Schwabach	23246	10,0	13,5	21085	12,4	2160	24,0	27399	3. Aug	FR	2227	6. Aug	MO	17
297	9109	B 20	440	Laufen	12595	1,4	7,2	11304	7,1	1201	9,3	14168	3. Aug	FR	1154	23. Aug	DO	18
298	9149	B 20	1160	Eggenfelden (s)	20327	3,2	14,5	18606	13,9	1722	21,0	24209	31. Aug	FR	1923	31. Aug	FR	16
299	9148	B 20	1180	Eggenfelden (n)	11155	2,9	18,0	10179	17,3	976	25,9	12296	17. Aug	FR	989	14. Aug	DI	18
300	9262	B 20	2260	Weiding	13534	0,5	14,3	11904	13,7	1630	18,5	15275	3. Aug	FR	1177	10. Aug	FR	15
301	9284	B 20	2460	Furth i. Wald	10786	0,5	10,3	9658	9,3	1128	19,0	12489	15. Aug	MI	1119	15. Aug	MI	15
302	9285	B 21	100	Schneizelreuth-Melleck	13532	1,2	7,9	12898	7,6	634	13,4	17210	12. Aug	SO	1640	18. Aug	SA	11
303	9121	B 21	140	Schneizelreuth-Baumgarten	8564	1,8	11,3	8133	11,0	431	17,4	10438	12. Aug	SO	942	12. Aug	SO	12
304	9303	B 22	560	Burgwindheim	3449	-0,8	8,9	3107	8,6	249	11,6	4667	3. Aug	FR	447	12. Aug	SO	12
305	9286	B 22	1450	Lehen	10599	-0,9	8,2	9641	7,1	914	10,0	12838	3. Aug	FR	1050	3. Aug	FR	15
306	9287	B 22	1900	Neustadt a.d. Waldnaab	17184	8,4	3,8	15890	3,7	1294	5,1	22319	6. Aug	MO	1818	6. Aug	MO	17
307	9104	B 22	1960	Weiden i.d. Opf.	10568	8,4	7,7	9946	7,5	622	10,2	14164	1. Aug	MI	1291	6. Aug	MO	17
308	9304	B 22	2340	Winklam	3616	0,6	15,5	3361	14,8	255	24,8	4176	12. Aug	SO	429	12. Aug	SO	12
309	9352	B 23	220	Oberau (w)	12185	0,7	3,6	11575	3,5	610	5,3	14263	10. Aug	FR	1355	8. Aug	MI	18
310	9163	B 23	280	GAP - Garmisch	9901	3,7	4,0					12223	15. Aug	MI				
311	9156	B 25	340	Fremdingen	5212	6,7	22,0	4588	19,0	624	44,3	6077	3. Aug	FR	546	12. Aug	SO	15
312	9157	B 25	610	Harburg	12427		16,5	11224	15,0	1203	30,7	14738	3. Aug	FR	1196	3. Aug	FR	15
313	9288	B 27	480	Karsbach-Höllrich	5439	-0,5	10,3					6315	10. Aug	FR				
314	9108	B 285	100	Fladungen	1225	-1,8	7,4	1133	8,1	102	10,4	1421	10. Aug	FR	165	12. Aug	SO	15
315	9291	B 286	560	Kolitzheim-Oberspiesheim	8583	2,6	10,3	7709	9,4	873	19,1	10936	29. Aug	MI	933	29. Aug	MI	17



Nr.	Zstnr	Str.	Abs.	Name	Gesamt (0-24)			Tag (6-22 Uhr)		Nacht (22-6 Uhr)		Tagesspitzenwerte			Stundenspitzenwerte			
					Kfz	12/11	Lkw-%	Kfz_Tag	Pt	Kfz_Nacht	Pn	Tag-max	Datum	Tag	Std-max	Datum	Tag	Std
316	9237	B 289	230	Untersiemau (W)	7754	3,5	7,4	7119	7,4	636	7,6	10697	17. Aug	FR	1178	17. Aug	FR	24
317	9573	B 289	240	Marktzeuln-Zettlitz (s)	10285	4,9	12,7	9526	12,7	1034	14,3	12914	24. Aug	FR	1248	24. Aug	FR	17
318	9292	B 299	940	Amberg (s)	9635	0,6	11,7	8834	11,3	801	16,5	11795	3. Aug	FR	943	2. Aug	DO	18
319	9311	B 300	1000	Oberzell	10960		6,2	10021	6,1	939	7,4	13040	3. Aug	FR	990	2. Aug	DO	18
320	9293	B 300	1380	Schrobenhausen	12758	2,5	13,1	11688	12,5	1070	20,1	15555	3. Aug	FR	1264	2. Aug	DO	18
321	9294	B 303	1220	Bischofsgrün-Rangen	5787	-5,6	18,3	5269	17,0	518	31,7	6805	3. Aug	FR	678	12. Aug	SO	15
322	9153	B 303	1580	GÜ Schirnding	5590	8,3	19,5	5031	18,1	559	32,2	6428	3. Aug	FR	559	5. Aug	SO	18
323	9810	B 304	120	Karlsfeld-Rothschwaige	27140	-2,3	7,8	23852	7,8	2640	9,6	34471	14. Aug	DI	2784	14. Aug	DI	18
324	9320	B 304	320	Zorneding	14844	-0,2	6,6					17498	3. Aug	FR				
325	9321	B 304	410	Steinhöring	13868	-1,1	7,1	12862	6,4	1028	16,2	16601	3. Aug	FR	1315	12. Aug	SO	18
326	9135	B 304	880	Altenmarkt (s)	16846	2,7	10,0	15557	9,7	1289	13,4	18674	3. Aug	FR	1497	18. Aug	SA	12
327	9937	B 304	1040	Nußdorf-Aiging	10712	-2,0	8,9	9828	8,5	884	14,1	12477	3. Aug	FR	990	27. Aug	MO	17
328	9142	B 304	1180	Traunstein	9073	-4,7	7,1					10565	2. Aug	DO				
329	9144	B 304	1320	Freilassing	29844	-0,6	4,9	27421	4,8	2423	6,3	34196	3. Aug	FR	2744	25. Aug	SA	12
330	9147	B 305	300	Unterwössen-Oberwössen	4366	-0,8	4,1	4177	4,3	157	6,4	5124	12. Aug	SO	483	19. Aug	SO	11
331	9949	B 31	100	Lindau-Diepoldsbergtunnel	25120	9,4	8,8	23066	8,5	2054	11,9	27885	10. Aug	FR	2252	11. Aug	SA	11
332	9462	B 388	820	Eggenfelden (o)	14315	0,0	8,6	13130	8,2	1162	11,6	17924	31. Aug	FR	1445	31. Aug	FR	17
333	9307	B 469	440	Kleinheubach	17983	4,3	10,2					23402	3. Aug	FR				
334	9296	B 469	460	Miltenberg	12667	-11,2	7,1	11669	6,8	998	10,6	15466	3. Aug	FR	1321	3. Aug	FR	16
335	9324	B 470	360	Dietersheim	8154	-0,7	8,2					9564	14. Aug	DI				
336	9297	B 470	1220	Gößweinstein-Sachsenmühle	3390	3,3	6,9	3254	6,6	136	14,1	6129	12. Aug	SO	781	12. Aug	SO	15
337	9988	B 471	340	Bergkirchen-Geiselbullach	23619	5,3	11,0	21494	10,1	2124	19,7	33988	14. Aug	DI	2572	14. Aug	DI	18
338	9188	B 472	400	Peiting-Hohenbrand	10484	-8,8	6,3	9482	6,0	1002	8,9	12400	3. Aug	FR	1009	7. Aug	DI	16
339	9204	B 472	540	Polling (w)	5267	2,2	11,8					5922	3. Aug	FR				
340	9199	B 472	560	Polling (o)	8715	4,5	10,3					9867	3. Aug	FR				
341	9298	B 472	1080	Waakirchen	10139	4,4	6,9	9515	6,8	624	9,4	11861	8. Aug	MI	1005	8. Aug	MI	18
342	9853	B 505	100	Höchstadt	8261	-11,3	21,3					10163	1. Aug	MI				
343	9871	B 512	140	Neuhaus a. Inn (s)	6923	-1,0	13,8					8166	3. Aug	FR				
344	9870	B 512	160	Neuhaus a. Inn (o)	7770	-0,8	12,1					9316	3. Aug	FR				
345	9420	B 533	400	Grafenau	9411	1,7	5,5	8794	5,5	616	6,5	10691	3. Aug	FR	896	14. Aug	DI	17
346	9275	B 8	1120	Kitzingen	18075	7,7	6,1					21834	3. Aug	FR				
347	9272	B 8	1500	Oberlaimbach	6455	-3,7	13,2					8008	3. Aug	FR				
348	9273	B 8	2200	Burgthann-Oberferrieden	11823	14,3	8,3					14141	10. Aug	FR				
349	9276	B 8	3020	Barbing	7683	2,2	11,1					10005	9. Aug	DO				
350	9295	B 8	3220	Rain	7718	0,3	17,8	6941	16,7	777	28,2	10494	17. Aug	FR	889	11. Aug	SA	13

Nr.	Zstnr	Str.	Abs.	Name	Gesamt (0-24)			Tag (6-22 Uhr)		Nacht (22-6 Uhr)		Tagesspitzenwerte			Stundenspitzenwerte			
					Kfz	12/11	Lkw-%	Kfz_Tag	Pt	Kfz_Nacht	Pn	Tag-max	Datum	Tag	Std-max	Datum	Tag	Std
351	9210	B 85	340	Stockheim-Haslach (n)	11227	-0,9	7,5					13227	24. Aug	FR				
352	9209	B 85	360	Stockheim-Haslach (s)	12638	2,4	8,8					15071	24. Aug	FR				
353	9289	B 85	1240	Amberg (w)	10465	4,4	5,4	9592	5,4	874	5,3	13121	3. Aug	FR	1106	2. Aug	DO	17
354	9290	B 85	1860	Roding	12789	4,6	12,8	11773	12,6	1154	21,4	14645	9. Aug	DO	1163	29. Aug	MI	17
355	9206	B 89	120	Stockheim-Haslach (w)	7977	0,1	8,2					9443	23. Aug	DO				
356	9562	L 1066	200	Feuchtwangen (w)	6356	1,5	11,4					7218	3. Aug	FR				
357	9450	L 2025	470	Jettingen-Scheppach	5822	-2,0	11,0					7392	3. Aug	FR				
358	9432	L 2035	920	Pöttmes-Wagesenberg	4846	7,6	8,0					5980	3. Aug	FR				
359	9646	L 2053	300	Ismaning-Süd	12073	17,8	5,3					16097	3. Aug	FR				
360	9493	L 2057	360	Polling (n)	3703	4,1	10,7					4205	3. Aug	FR				
361	9649	L 2068	180	Seefeld-Oberalting	11931	2,8	4,7	11164	4,7	767	5,1	15052	1. Aug	MI	1176	8. Aug	MI	18
362	9800	L 2068	360	Germering	21921	-0,3	4,1					25801	2. Aug	DO				
363	9920	L 2072	440	Grünwald-Geiselnberg	16076	-2,9	2,8					19620	2. Aug	DO				
364	9910	L 2078	140	München-Perlach	15822	-5,4	2,3	14763	2,3	1059	2,9	20203	3. Aug	FR	1733	2. Aug	DO	18
365	9647	L 2079	120	Neubiberg	12433	-3,9	4,2	11753	4,3	680	3,8	16158	1. Aug	MI	1494	1. Aug	MI	18
366	9451	L 2096	190	Grabenstätt	8548	2,2	7,7	7980	7,7	568	8,4	10715	12. Aug	SO	981	12. Aug	SO	18
367	9872	L 2110	540	Neuhaus a. Inn (n)	4181	-0,9	6,9					4865	4. Aug	SA				
368	9441	L 2111	680	Marklkofen-Frontenhausen	7629	3,6	10,5	6724	10,6	905	9,8	9250	3. Aug	FR	754	10. Aug	FR	15
369	9400	L 2136	180	Bodenmais	4865	-2,4	4,0	4621	3,9	244	5,0	5453	3. Aug	FR	560	11. Aug	SA	11
370	9574	L 2191	220	Marktzeuln-Zettlitz (n)	4625	-1,4	5,9	4145	5,9	458	5,8	5382	3. Aug	FR	437	1. Aug	MI	17
371	9640	L 2225	800	Wendelstein (n)	12683	10,2	5,6					16074	10. Aug	FR				
372	9558	L 2230	1000	Essing	5421	0,4	7,0	5113	7,0	308	6,9	6576	12. Aug	SO	758	12. Aug	SO	15
373	9641	L 2239	360	Wendelstein (o)	10522	11,9	5,1					13755	10. Aug	FR				
374	9631	L 2240	200	Heßdorf	11997	-1,2	2,9					15142	3. Aug	FR				
375	9633	L 2240	420	Uttenreuth	11001	0,5	3,7					13787	2. Aug	DO				
376	9636	L 2241	160	Schwaig b. Nürnberg	15077	-0,6	4,9	13893	4,9	1185	5,0	19185	1. Aug	MI	1600	1. Aug	MI	18
377	9635	L 2242	280	Fürth-Mannhof	8243	-2,9	7,2	7745	6,9	498	11,7	10378	1. Aug	MI	1013	8. Aug	MI	18
378	9634	L 2244	440	Herzogenaurach	28137	-0,4	9,0					36372	1. Aug	MI				
379	9632	L 2244	600	Bubenreuth	9314	0,8	3,7					11840	1. Aug	MI				
380	9637	L 2245	560	Zirndorf-Wintersdorf	12278	-2,2	3,4	11197	3,5	1082	1,6	15317	2. Aug	DO	1235	6. Aug	MO	18
381	9630	L 2259	500	Hemhofen	9242	0,4	5,4	8628	5,1	615	9,9	11544	3. Aug	FR	1057	10. Aug	FR	18
382	9721	L 2277	260	Bergheinfeld	4379	-44,9	4,2	Baumaßnahme 2. 8. - 12. 9.										
383	9645	L 2342	120	Oberschleißheim-Flugplatz	11228	2,5	3,9	10451	3,8	778	4,8	14483	1. Aug	MI	1380	1. Aug	MI	18
384	9648	L 2343	100	Planegg-Martinsried	7661	-8,3	7,1	7283	7,1	379	7,5	10200	2. Aug	DO	971	1. Aug	MI	9
385	9643	L 2345	160	Gröbenzell	15864	-1,8	4,8	14672	4,7	1192	6,0	19413	14. Aug	DI	1688	22. Aug	MI	19

Nr.	Zstnr	Str.	Abs.	Name	Gesamt (0-24)			Tag (6-22 Uhr)		Nacht (22-6 Uhr)		Tagesspitzenwerte			Stundenspitzenwerte			
					Kfz	12/11	Lkw-%	Kfz_Tag	Pt	Kfz_Nacht	Pn	Tag-max	Datum	Tag	Std-max	Datum	Tag	Std
386	9638	L 2401	100	Nürnberg-Altenfurt	6319	-15,4	13,2					7820	3. Aug	FR				
387	9639	L 2406	180	Nürnberg-Worzeldorf	12340	6,8	5,3					15614	10. Aug	FR				
388	9642	L 2409	320	Rednitzhembach	8002	-20,1	5,0	7505	4,9	496	5,4	9585	2. Aug	DO	834	7. Aug	DI	17
389	9413	L 2580	220	Flughafentangente(o)	11259	15,3	7,2	10228	6,9	1031	10,3	14936	3. Aug	FR	1512	22. Aug	MI	18
390	9407	L 2584	100	Hallbergmoos (A92)	44344	-0,9	6,7	39033	6,3	5311	9,8	51392	29. Aug	MI	3426	27. Aug	MO	8
391	9406	L 2584	100	Hallbergmoos (FS44)	8635	4,3	6,6	7436	6,7	1198	5,8	10907	22. Aug	MI	1136	22. Aug	MI	17
392	9405	L 2584	100	Hallbergmoos	52903	-0,3	6,7	46394	6,3	6508	9,1	60313	29. Aug	MI	4014	27. Aug	MO	8
393	9404	L 2584	120	Oberding-Schwaig	23255	4,6	14,2	19505	13,8	3749	16,3	27746	22. Aug	MI	2070	22. Aug	MI	18
394	9208	K CO 27	100	Lautertal-Rottenbach	633	-5,7	10,5	608	10,7	31	15,9	780	15. Aug	MI	87	12. Aug	SO	15
395	9116	K LI 16	100	Nonnenhorn	12000	1,4	2,0	11178	2,1	822	1,8	13693	1. Aug	MI	1114	28. Aug	DI	18
396	9702	K M 11	100	Grünwald	12251	-4,3	6,0	11698	6,0	554	5,7	15206	1. Aug	MI	1444	14. Aug	DI	18
397	9708	K M 18	100	Feldkirchen	8188	26,5	7,6	7749	7,7	440	7,1	10850	3. Aug	FR	951	2. Aug	DO	18
398	9705	K M 2	100	Unterhaching	11006	1,7	4,5	9874	4,7	850	4,5	13985	2. Aug	DO	1119	7. Aug	DI	18
399	9700	K M 21	100	Planegg	15118	1,9	7,3	14281	7,1	836	10,5	19568	1. Aug	MI	1713	8. Aug	MI	18
400	9704	K M 22	160	Ottobrunn	14025	6,3	2,9	13065	2,9	960	3,4	17615	2. Aug	DO	1475	7. Aug	DI	18
401	9710	K M 3	140	Aschheim/Hintermühle	10212	-6,5	8,1	10019	8,3	537	9,6	15554	1. Aug	MI	1477	1. Aug	MI	9
402	9117	G 31	100	Farchant (n)	7904	-7,7	4,9	7500	4,9	509	5,6	9641	3. Aug	FR	834	3. Aug	FR	11

Nr.	Zstnr	Str.	Abs.	Name	Gesamt (0-24)			Tag (6-22 Uhr)		Nacht (22-6 Uhr)		Tagesspitzenwerte			Stundenspitzenwerte			
					Kfz	12/11	Lkw-%	Kfz_Tag	Pt	Kfz_Nacht	Pn	Tag-max	Datum	Tag	Std-max	Datum	Tag	Std
1	9033	A 3	100	AD Seligenstadt (O)	99045	-1,2	15,7	87623	13,4	11422	33,1	116571	28. Sep	FR	9100	21. Sep	FR	18
2	9505*	A 3	120	AS Aschaffenburg-West	100715	-1,6	13,3	88685	11,7	12030	24,8	120413	28. Sep	FR	9618	21. Sep	FR	18
3	9507*	A 3	180	AS Goldbach	79960	-1,6	16,1					94359	28. Sep	FR				
4	9010	A 3	200	Hösbach (O)	68772	-6,0	19,6					79320	7. Sep	FR				
5	9991	A 3	260	Rohrbrunn (O)	61051	2,0	19,6	53404	16,2	7646	43,7	71350	28. Sep	FR	5550	21. Sep	FR	18
6	9510*	A 3	280	AS Marktheidenfeld	63601	-1,5	19,5					72919	28. Sep	FR				
7	9511*	A 3	340	Helmstadt														
8	9034	A 3	360	AD Würzburg-West (W)	69417	2,1	19,5					77660	28. Sep	FR				
9	9011	A 3	380	AD Würzburg-West (O)	83878	-1,2	20,9					94942	28. Sep	FR				
10	9512*	A 3	400	AS Würzburg/Kist (69)														
11	9513*	A 3	420	Würzburg-Heidingsfeld	74820	3,0	21,5	65408	17,9	9412	46,5	88046	28. Sep	FR	6548	28. Sep	FR	15
12	9036	A 3	460	AK Biebelried (W)	77665	1,5	19,9					92368	28. Sep	FR				
13	9038	A 3	480	AK Biebelried (O)	66659	2,9	20,1	57927	16,6	8815	41,7	77812	28. Sep	FR	5866	1. Sep	SA	13
14	9027	A 3	500	Kitzingen/Schwarzach (O)	64996	0,5	20,5	56367	17,3	8769	43,0	75730	28. Sep	FR	5598	21. Sep	FR	18
15	9041	A 3	520	Geiselwind (W)	65453	1,3	20,9	56688	17,6	8868	43,5	77291	28. Sep	FR	5534	30. Sep	SO	12
16	9515*	A 3	540	AS Geiselwind	65520	0,5	21,6	56713	18,0	8807	44,3	77745	28. Sep	FR	5948	2. Sep	SO	12
17	9516*	A 3	560	AS Schlüsselfeld	66775	0,0	21,5	57972	18,2	8931	44,1	77388	28. Sep	FR	5758	16. Sep	SO	12
18	9251	A 3	580	Pommersfelden (W)	68648	-0,5	19,6	59583	16,4	9064	40,7	79645	28. Sep	FR	5766	16. Sep	SO	13
19	9252	A 3	600	Pommersfelden (O)	67001	-0,5	19,1	58451	16,1	8749	40,2	77988	28. Sep	FR	5614	28. Sep	FR	14
20	9517*	A 3	620	AS Höchstadt-Ost	70885	0,8	18,7	61810	16,2	8996	39,7	83463	28. Sep	FR	5827	28. Sep	FR	14
21	9518*	A 3	640	AS Erlangen-West	72245	-0,1	18,9	63111	16,1	9134	38,6	85224	28. Sep	FR	5910	2. Sep	SO	12
22	9951	A 3	660	AK Fürth/Erlangen (W)	86549	-0,8	15,4	76641	13,0	9908	34,1	102877	28. Sep	FR	7421	28. Sep	FR	17
23	9050	A 3	680	AK Fürth/Erlangen (O)	93869	-5,3	16,5	83071	14,2	10798	34,3	109656	28. Sep	FR	7867	28. Sep	FR	17
24	9519*	A 3	700	AS B4	90413	-8,3	17,5	80277	15,1	10136	36,1	107764	21. Sep	FR	8039	21. Sep	FR	16
25	9520*	A 3	720	AS Nürnberg-Nord	98680	-6,1	16,8	87628	14,7	11052	33,7	115741	28. Sep	FR	8668	28. Sep	FR	17
26	9521*	A 3	740	AS Nürnberg/Behringersd.	102454	-5,3	14,9					121053	28. Sep	FR				
27	9039	A 3	760	AK Nürnberg (W)	102852	-5,2	15,8	91545	13,7	11308	32,3	121475	28. Sep	FR	9011	28. Sep	FR	17
28	9040	A 3	780	AK Nürnberg (O)	43802	-1,1	18,3	38601	16,4	5201	32,0	53368	28. Sep	FR	4123	28. Sep	FR	17
29	9046	A 3	800	AK Altdorf (S)	51204	-2,2	20,4	44898	18,0	6306	37,4	59945	28. Sep	FR	4203	28. Sep	FR	17
30	9624*	A 3	840	AS Oberoelsbach	39152	-1,9	24,4	33761	21,5	5392	42,8	45538	1. Sep	SA	3528	2. Sep	SO	13
31	9051	A 3	860	Neumarkt/Opf. (S)	39314	-2,0	24,4	33907	21,5	5407	42,6	46309	1. Sep	SA	3530	2. Sep	SO	13
32	9081	A 3	960	Nittendorf (W)	41685	0,4	21,5	36244	19,1	5441	37,4	48751	1. Sep	SA	3937	1. Sep	SA	12
33	9074	A 3	980	AK Regensburg (W)	55437	-4,2	17,8					63669	28. Sep	FR				
34	9080	A 3	1020	AK Regensburg (O)	72932	-5,7	18,9	64207	16,9	8725	33,9	84448	28. Sep	FR	6211	28. Sep	FR	14
35	9009	A 3	1060	Regensburg-Ost (W)	72155	-4,8	17,9	63617	16,0	8538	32,2	84587	28. Sep	FR	6389	28. Sep	FR	15

Nr.	Zstnr	Str.	Abs.	Name	Gesamt (0-24)			Tag (6-22 Uhr)		Nacht (22-6 Uhr)		Tagesspitzenwerte			Stundenspitzenwerte			
					Kfz	12/11	Lkw-%	Kfz_Tag	Pt	Kfz_Nacht	Pn	Tag-max	Datum	Tag	Std-max	Datum	Tag	Std
36	9076	A 3	1080	Regensburg-Ost (O)	66033	-3,6	16,9	58684	15,0	7349	31,6	76692	28. Sep	FR	5686	28. Sep	FR	15
37	9077	A 3	1100	Rosenhof (W)	56745	-3,5	19,4	49980	17,4	6765	34,1	64954	28. Sep	FR	4832	28. Sep	FR	15
38	9093	A 3	1260	AK Deggendorf (W)	41854	-0,6	22,2	36398	20,2	5456	35,2	51281	1. Sep	SA	3863	1. Sep	SA	14
39	9085	A 3	1440	Pocking (O)	29640	1,9	29,1	24401	27,3	5239	37,4	41180	1. Sep	SA	2752	1. Sep	SA	13
40	9540*	A 45	120	AS Alzenau	41306	3,7	13,8	37520	12,2	3786	29,8	51234	28. Sep	FR	4223	24. Sep	MO	8
41	9950	A 45	130	Alzenau (S)	41306	3,7	13,8	37520	12,2	3786	29,8	51234	28. Sep	FR	4223	24. Sep	MO	8
42	9566	A 6	120	AK Feuchtwangen/Crailsheim (W)	56002	0,3	24,7	47852	24,3	7210	49,3	67802	28. Sep	FR	5098	28. Sep	FR	17
43	9567	A 6	140	AK Feuchtwangen/Crailsheim (O)	56189	-0,4	24,3	48893	21,2	7296	45,4	67965	28. Sep	FR	5210	14. Sep	FR	19
44	9522*	A 6	160	AS Feuchtwangen-Nord	58896	0,8	24,7	51286	21,6	7610	45,9	70319	28. Sep	FR	5340	14. Sep	FR	17
45	9523*	A 6	180	AS Aurach	57840	-1,3	24,9	50361	21,8	7479	46,2	70203	28. Sep	FR	5302	28. Sep	FR	17
46	9751	A 6	200	Herrieden (O)	59287	-1,3	23,5	51666	20,5	7620	44,1	71888	28. Sep	FR	5390	28. Sep	FR	17
47	9524*	A 6	220	AS Ansbach	57435	-0,3	25,0					69830	28. Sep	FR				
48	9525*	A 6	240	AS Neuendettelsau (W)	58979	-0,2	24,2	51325	21,0	7655	45,7	71767	28. Sep	FR	5498	28. Sep	FR	16
49	9526*	A 6	260	AS Neuendettelsau	58937	0,7	24,2	51238	21,0	7698	45,6	71477	28. Sep	FR	5283	28. Sep	FR	16
50	9055	A 6	300	Roth (W)	76499	2,9	19,5	67352	16,9	9146	38,5	91838	28. Sep	FR	6627	28. Sep	FR	16
51	9944	A 6	320	AK Nürnberg-Süd (W)	87051	6,8	19,0	76773	16,6	10278	37,1	103614	28. Sep	FR	7487	14. Sep	FR	14
52	9527*	A 6	340	AS N-Langwasser (W)	81101	1,5	21,1	71601	18,6	9500	39,3	98764	28. Sep	FR	7007	27. Sep	DO	17
53	9047	A 6	360	AK Nürnberg-Ost (W)	78940	0,3	21,6	69522	19,0	9419	40,7	96472	28. Sep	FR	6711	27. Sep	DO	17
54	9753	A 6	380	AK Nürnberg-Ost (O)	42654	-0,9	21,4	37914	19,1	4740	39,7	53862	28. Sep	FR	4161	20. Sep	DO	18
55	9054	A 6	400	AK Altdorf (O)	30293	-1,8	23,5	26793	20,8	3500	43,9	36720	28. Sep	FR	2677	27. Sep	DO	18
56	9018	A 6	440	Alfeld (O)	25829	1,2	26,7	22696	23,7	3134	48,1	31126	28. Sep	FR	2269	21. Sep	FR	15
57	9239	A 6	500	Amberg-Ost (W)	19902	-1,1	29,3	17260	26,0	2642	50,7	23355	28. Sep	FR	1650	21. Sep	FR	15
58	9528*	A 6	520	AS Amberg-Ost	15335	0,1	30,9	13115	27,5	2220	51,3	18151	28. Sep	FR	1252	27. Sep	DO	18
59	9238	A 6	560	Ak Oberpfälzer Wald (W)	15016	0,1	31,2	12810	27,6	2206	52,1	17637	28. Sep	FR	1215	27. Sep	DO	18
60	9088	A 6	580	AK Oberpfälzer Wald (O)	16387	-0,6	30,1	13750	27,1	2636	45,5	19167	28. Sep	FR	1326	7. Sep	FR	18
61	9008	A 6	700	Waidhaus (O)	13107	4,6	39,5					14740	28. Sep	FR				
62	9152	A 7	180	AS Wasserlosen	48109	-0,8	19,8					57237	28. Sep	FR				
63	9529*	A 7	200	AS Wasserlosen	45530	-3,2	19,7	39600	15,4	5930	48,1	55822	28. Sep	FR	4241	21. Sep	FR	17
64	9530*	A 7	220	Kreuz Schweinfurt/Werneck	62817	-0,9	16,2	55378	13,3	7020	38,9	78281	28. Sep	FR	6162	28. Sep	FR	15
65	9020	A 7	240	Gramschatzer Wald (S)	63863	-0,3	15,8	56788	13,0	7075	38,7	79232	28. Sep	FR	6098	28. Sep	FR	15
66	9037	A 7	260	AK Biebelried (N)	44155	-2,1	19,7	38823	15,2	5103	45,6	54018	14. Sep	FR	4106	28. Sep	FR	15
67	9452	A 7	280	AK Biebelried (S)	30095	-3,9	16,4	27156	13,5	2939	43,3	35500	14. Sep	FR	2852	2. Sep	SO	13
68	9531*	A 7	300	AS Kitzingen	27903	-6,8	16,8	25179	14,3	2759	42,7	32832	14. Sep	FR	2719	2. Sep	SO	14
69	9532*	A 7	320	AS Marktbreit	29504	-1,1	17,4					35159	28. Sep	FR				
70	9067	A 7	340	Uffenheim/Langensteinach (N)	28323	-3,7	16,6					33432	28. Sep	FR				

Nr.	Zstnr	Str.	Abs.	Name	Gesamt (0-24)			Tag (6-22 Uhr)		Nacht (22-6 Uhr)		Tagesspitzenwerte			Stundenspitzenwerte			
					Kfz	12/11	Lkw-%	Kfz_Tag	Pt	Kfz_Nacht	Pn	Tag-max	Datum	Tag	Std-max	Datum	Tag	Std
71	9533*	A 7	360	AS Uffenheim-Langensteinach	28707	-2,3	16,6					34314	28. Sep	FR				
72	9534*	A 7	380	AS Bad Windsheim	30793	-2,0	17,1	27974	14,5	2818	42,7	37045	28. Sep	FR	3208	21. Sep	FR	15
73	9535*	A 7	400	AS Rothenburg o.d.T.	31400	-1,4	16,4	0	0,0	0	0,0	38066	14. Sep	FR	3244	21. Sep	FR	15
74	9569	A 7	420	AK Feuchtwangen/Crailsheim (N)	29793	-1,0	16,0	27192	13,8	2601	39,2	37640	21. Sep	FR	3662	21. Sep	FR	15
75	9568	A 7	440	AK Feuchtwangen/Crailsheim (S)	48012	1,4	17,2	43586	14,8	4426	40,0	59108	28. Sep	FR	5113	28. Sep	FR	17
76	9230	A 7	760	AD Hittistetten (S)	67870	-2,0	9,7	62675	8,9	5195	19,9	80794	9. Sep	SO	6775	8. Sep	SA	11
77	9231	A 7	1000	AK Memmingen (S)	39188	-1,6	8,7	36739	8,2	2449	17,4	53719	9. Sep	SO	5181	16. Sep	SO	11
78	9097	A 7	1160	AD Allgäu (S)	29900	2,7	5,4	28269	5,1	1632	10,1	43825	9. Sep	SO	4159	16. Sep	SO	11
79	9696	A 7	1160	Oy-Mittelberg (W)	28863	0,5	6,2					40584	9. Sep	SO				
80	9698	A 7	1160	Oy-Mittelberg (S)	5482	-6,0	5,1					6732	9. Sep	SO				
81	9699	A 7	1180	Oy-Mittelberg	20210	8,2	6,3					29920	8. Sep	SA				
82	9695	A 7	1180	Oy-Mittelberg (N)	5368	-4,4	5,1					7431	9. Sep	SO				
83	9697	A 7	1180	Oy-Mittelberg (O)	24393	21,6	6,5					33604	9. Sep	SO				
84	9016	A 7	1180	Nesselwang (W)	24274	19,4	5,8	22882	5,5	1392	11,2	33395	16. Sep	SO	3229	16. Sep	SO	11
85	9071	A 7	1260	Tunnel Füssen	18472	4,3	5,5	17309	5,1	1163	11,7	26021	8. Sep	SA	2213	15. Sep	SA	11
86	9203	A 70	120	AD Schweinfurt/Werneck (O)	45927	-1,8	16,0	41228	13,6	4699	37,6	59016	28. Sep	FR	4873	28. Sep	FR	15
87	9233	A 70	140	AD Wertal (W)	49300	-2,3	15,6	44331	13,4	4969	35,8	63132	28. Sep	FR	5174	28. Sep	FR	15
88	9234	A 70	160	AD Wertal (O)	45854	-3,1	14,7	41216	12,8	4638	32,2	57375	14. Sep	FR	4761	28. Sep	FR	15
89	9541*	A 70	180	AS Schweinfurt/Berg Rheinfeld	43550	0,6	14,8	39214	12,8	4336	33,2	54432	14. Sep	FR	4503	28. Sep	FR	15
90	9542*	A 70	200	AS Schweinfurt-Hafen	40323	-2,4	15,3	36373	13,1	3950	35,3	50639	28. Sep	FR	4135	28. Sep	FR	15
91	9543*	A 70	220	AS Schweinfurt-Zentrum	36197	-3,4	14,5	32421	12,5	3776	31,3	46101	28. Sep	FR	3816	28. Sep	FR	15
92	9544*	A 70	240	AS Gochsheim	35152	-3,8	14,7	31525	12,7	3627	31,9	44744	14. Sep	FR	3711	28. Sep	FR	15
93	9545*	A 70	260	AS Schonungen	28660	-4,9	15,7	25684	13,5	2976	34,7	36739	14. Sep	FR	3026	21. Sep	FR	15
94	9256	A 70	280	Knetzgau (W)	26534	-2,7	17,3	23785	14,8	2748	38,6	33515	14. Sep	FR	2739	21. Sep	FR	15
95	9546*	A 70	300	AS Knetzgau	26258	-2,2	15,9	23594	13,6	2665	36,1	33217	14. Sep	FR	2744	28. Sep	FR	16
96	9547*	A 70	320	AS Eltmann	30019	-2,4	15,6	26970	13,3	3050	35,5	37829	14. Sep	FR	3223	28. Sep	FR	16
97	9548*	A 70	340	AS Viereth-Trunstadt	32629	-4,2	14,2	29338	12,2	3291	31,9	41263	14. Sep	FR	3441	28. Sep	FR	16
98	9549*	A 70	360	AS Bamberg-Hafen	44006	-5,4	12,8	39922	11,3	4084	27,6	55224	28. Sep	FR	4674	28. Sep	FR	16
99	9580*	A 70	380	AS Hallstadt	47638	-7,8	12,2	43380	10,7	4258	26,9	60031	28. Sep	FR	5141	28. Sep	FR	16
100	9024	A 70	400	AK Bamberg (W)	43872	-3,3	13,4	40045	11,7	3828	30,4	55016	28. Sep	FR	4595	28. Sep	FR	16
101	9068	A 70	420	AK Bamberg (O)	24693	-3,0	14,9	22538	13,2	2155	32,5	31715	28. Sep	FR	2827	21. Sep	FR	14
102	9053	A 70	560	AD Bayreuth/Kulmbach (W)	23213	-2,6	16,9					29763	28. Sep					
103	9166	A 71	100	Mellrichstadt (N)	13779	-1,7	13,8	12369	12,0	1410	29,4	19320	28. Sep	FR	1695	7. Sep	FR	17
104	9167	A 71	200	Bad-Kissingen (S)	23918	-0,9	10,0	21726	8,9	2192	20,5	31591	28. Sep	FR	2689	28. Sep	FR	15
105	9232	A 71	220	AD Wertal (N)	23183	-0,9	11,0	21059	10,0	2124	21,2	30776	28. Sep	FR	2645	28. Sep	FR	15

\* VBA-Messstelle

Nr.	Zstnr	Str.	Abs.	Name	Gesamt (0-24)			Tag (6-22 Uhr)		Nacht (22-6 Uhr)		Tagesspitzenwerte			Stundenspitzenwerte			
					Kfz	12/11	Lkw-%	Kfz_Tag	Pt	Kfz_Nacht	Pn	Tag-max	Datum	Tag	Std-max	Datum	Tag	Std
106	9025	A 72	110	AD Bayerisches Vogtland (O)	33103	-0,9	19,2	28953	16,8	4150	35,7	42575	28. Sep	FR	3410	28. Sep	FR	17
107	9094	A 72	140	AD Hochfranken (W)	37840	-0,7	19,5	33156	17,4	4684	34,4	48041	28. Sep	FR	3848	28. Sep	FR	17
108	9095	A 72	160	AD Hochfranken (O)	40219	-2,4	16,7	35235	14,8	4983	30,0	52218	28. Sep	FR	4265	28. Sep	FR	18
109	9165	A 73	100	Eisfeld (S)	14125	2,1	12,7	12841	11,6	1284	23,8	17704	14. Sep	FR	1596	28. Sep	FR	15
110	9235	A 73	180	Untersiemau (N)	15671	1,8	12,2	14356	11,4	1315	21,7	19279	14. Sep	FR	1631	14. Sep	FR	16
111	9236	A 73	200	Untersiemau (S)	23164	1,8	10,6	21307	9,9	1857	17,8	28435	28. Sep	FR	2451	24. Sep	MO	8
112	9306	A 73	280	Ebensfeld	28789	-0,5	11,1	26432	10,3	2358	19,6	34610	14. Sep	FR	2835	28. Sep	FR	16
113	9581*	A 73	420	Kreuz Bamberg	55874	-3,8	12,3	50875	10,9	4999	26,9	68791	28. Sep	FR	5578	14. Sep	FR	16
114	9021	A 73	460	Bamberg-Ost (N)	55211	-2,8	12,9	50244	11,5	4967	27,6	67420	28. Sep	FR	5457	14. Sep	FR	16
115	9582*	A 73	480	AS Bamberg-Ost	47648	-3,0	13,9	43208	12,2	4440	29,9	57733	28. Sep	FR	4609	14. Sep	FR	16
116	9583*	A 73	500	AS Bamberg-Süd	49646	-1,5	10,9	45200	9,7	4446	23,5	60082	14. Sep	FR	4798	14. Sep	FR	16
117	9584*	A 73	520	AS Hirschaid	49482	-2,7	11,0	45080	9,7	4402	24,0	59973	14. Sep	FR	4774	14. Sep	FR	16
118	9585*	A 73	540	AS Buttenheim	48304	0,0	11,2	44033	9,8	4271	25,1	58505	14. Sep	FR	4727	14. Sep	FR	16
119	9586*	A 73	560	AS Forchheim-Nord	49258	-1,0	11,5	44940	10,2	4318	25,2	59740	14. Sep	FR	4740	14. Sep	FR	16
120	9587*	A 73	580	AS Baiersdorf-Nord (N)	61601	-0,4	9,7	56357	8,7	5244	20,4	75347	28. Sep	FR	5786	28. Sep	FR	17
121	9588*	A 73	600	AS Baiersdorf-Nord	63225	-1,1	9,4					76180	28. Sep	FR				
122	9589*	A 73	620	AS Möhrendorf	70386	-1,3	9,8	64564	8,9	5822	20,3	85825	28. Sep	FR	7176	24. Sep	MO	8
123	9590*	A 73	640	AS Erlangen-Nord	76063	-1,6	9,2	69872	8,2	6192	19,5	92692	28. Sep	FR	7718	24. Sep	MO	8
124	9591*	A 73	660	AS Erlangen-Zentrum	80825	-1,4	8,2	74350	7,3	6475	18,1	98987	28. Sep	FR	7951	24. Sep	MO	8
125	9952	A 73	680	AK Fürth/Erlangen (N)	79562	-2,9	8,5	72898	7,6	6664	17,8	96568	28. Sep	FR	7956	25. Sep	DI	8
126	9953	A 73	700	AK Fürth/Erlangen (S)	67480	1,2	7,4	61933	6,5	5547	17,1	82663	28. Sep	FR	6911	25. Sep	DI	8
127	9111	A 73	760	Nürnberg/Fürth (N)	73322	2,8	7,4	66675	6,6	6648	14,8	90586	28. Sep	FR	6999	27. Sep	DO	18
128	9004	A 73	860	Nürnberg-Hafen-Ost (S)	91326	1,1	9,6	83166	9,0	8160	15,7	110665	28. Sep	FR	8212	26. Sep	MI	8
129	9592*	A 73	880	AS Nürnberg-Königshof	90473	2,4	11,8	82012	11,0	8460	19,8	110596	28. Sep	FR	8356	12. Sep	MI	17
130	9593*	A 73	900	AS N-Zollhaus (S)	90116	3,5	11,8	81619	10,9	8497	20,2	110219	28. Sep	FR	8850	27. Sep	DO	17
131	9594*	A 73	920	AS Wendelstein	45289	-0,1	9,8	41177	9,1	4112	16,9	55274	28. Sep	FR	4775	4. Sep	DI	17
132	9333	A 73	960	Röthenbach b.St.W. (O)	42168	-0,6	9,8	38489	9,0	3680	17,6	50851	28. Sep	FR	4570	4. Sep	DI	17
133	9005	A 73	980	AD Nürnberg/Feucht (W)	27246	3,2	12,0	24723	10,8	2524	23,5	32473	28. Sep	FR	3046	4. Sep	DI	17
134	9130	A 8	220	Leipheim (W)	63272	-1,4	15,1					75651	28. Sep	FR				
135	9966	A 8	240	Leipheim (O)	62186	-2,7	15,4	55597	13,7	6589	30,1	75271	28. Sep	FR	6025	2. Sep	SO	15
136	9012	A 8	260	Burgau (W)	56324	-2,6	16,4					68399	28. Sep	FR				
137	9965	A 8	280	Zusmarshausen (W)	59051	-2,7	15,6	52802	13,9	6249	29,9	70594	28. Sep	FR	5539	2. Sep	SO	15
138	9013	A 8	300	Zusmarshausen (O)	59880	-3,0	15,4	53622	13,9	6259	28,8	71469	28. Sep	FR	5508	2. Sep	SO	15
139	9964	A 8	320	Neusäß (W)	65877	-3,8	14,0					77318	28. Sep	FR				
140	9131	A 8	340	Augsburg-West (W)	72524	0,0	12,8					85374	28. Sep	FR				

Nr.	Zstnr	Str.	Abs.	Name	Gesamt (0-24)			Tag (6-22 Uhr)		Nacht (22-6 Uhr)		Tagesspitzenwerte			Stundenspitzenwerte			
					Kfz	12/11	Lkw-%	Kfz_Tag	Pt	Kfz_Nacht	Pn	Tag-max	Datum	Tag	Std-max	Datum	Tag	Std
141	9963	A 8	360	Augsburg-West (O)	95380	-0,1	13,7	86033	12,6	9347	24,2	116161	28. Sep	FR	8693	12. Sep	MI	18
142	9962	A 8	380	Augsburg-Ost (O)	87681	-1,5	13,1	78999	11,9	8682	23,7	105886	28. Sep	FR	7893	12. Sep	MI	18
143	9961	A 8	390	Derching (O)	82022	-0,7	13,2	73693	11,9	8329	24,2	98737	28. Sep	FR	7329	21. Sep	FR	18
144	9132	A 8	400	Adelzhausen (W)	76919	0,4	12,2	69007	11,0	7912	23,1	91586	28. Sep	FR	6770	21. Sep	FR	18
145	9960	A 8	420	Adelzhausen (O)	77172	-0,2	12,5	69311	11,3	7861	23,4	92144	28. Sep	FR	6859	21. Sep	FR	18
146	9014	A 8	440	Odelzhausen (O)	83060	2,0	11,5	74713	10,4	8347	21,4	99136	28. Sep	FR	7361	12. Sep	MI	18
147	9003	A 8	460	Sulzemoos (O)	86185	-0,2	11,3	77593	10,2	8592	20,9	102688	28. Sep	FR	7733	12. Sep	MI	18
148	9773	A 8	460	Dachau/Fürstenfeldbruck (W)	82552	-1,2	11,9					99380	28. Sep	FR				
149	9772	A 8	480	Dachau/Fürstenfeldbruck (O)	102514	-1,0	10,3					124456	28. Sep	FR				
150	9223*	A 8	500	AD München-Eschenried	35870	-1,6	5,4	32696	5,0	2921	8,7	45530	28. Sep	FR	3553	26. Sep	MI	18
151	9141	A 8	520	AK München-West (W)	42328	-3,0	6,2	38958	6,3	3422	9,8	53006	28. Sep	FR	4150	24. Sep	MO	8
152	9140	A 8	540	AK München-West (O)	31920	-5,2	5,0	29285	4,8	2635	7,5	39442	28. Sep	FR	3110	26. Sep	MI	8
153	9082	A 8	860	München-Perlach (S)	52689	0,2	2,6	48499	2,5	4190	3,8	62197	21. Sep	FR	5129	12. Sep	MI	18
154	9224*	A 8	980	AK Kreuz München-Süd	126981	1,1	10,6	115278	9,7	11703	18,8	151625	8. Sep	SA	11504	30. Sep	SO	12
155	9171	A 8	1000	Holzkirchen (W)	116484	-1,1	9,8	105694	8,9	10791	18,6	146849	8. Sep	SA	11173	30. Sep	SO	12
156	9225*	A 8	1020	Holzkirchen	93992	-1,0	13,1	84102	12,1	9890	21,4	121757	8. Sep	SA	8992	30. Sep	SO	12
157	9226*	A 8	1040	Weyarn	81810	-1,0	16,3	72869	15,3	8942	24,9	109197	1. Sep	SA	7963	30. Sep	SO	12
158	9227*	A 8	1060	Irschenberg-Bad Aibling	84204	-1,4	12,3	75193	11,4	9012	20,4	118161	1. Sep	SA	8548	30. Sep	SO	12
159	9180	A 8	1080	AD Inntal (W)	93712	-2,0	11,8	83908	10,9	9804	19,5	126632	1. Sep	SA	9114	30. Sep	SO	12
160	9023	A 8	1120	Rosenheim (O)	73538	0,5	9,9					90442	8. Sep	SA				
161	9026	A 8	1180	Frasdorf (O)	65629	-1,1	10,3	58608	9,2	7020	18,7	87526	1. Sep	SA	5978	7. Sep	FR	17
162	9028	A 8	1220	Felden (O)	62533	0,3	10,8	55738	9,7	6796	19,2	86025	1. Sep	SA	5665	7. Sep	FR	17
163	9192*	A 8	1260	Grabenstätt	59193	0,3	14,1	52605	13,0	6588	23,2	83942	1. Sep	SA	5524	1. Sep	SA	10
164	9193*	A 8	1300	Schweinbach	57588	0,9	15,1	51369	14,0	6220	24,3	82501	1. Sep	SA	5475	1. Sep	SA	11
165	9194*	A 8	1320	Traunstein/Siegsdorf	51267	3,2	15,4					75963	1. Sep	SA				
166	9031	A 8	1340	Neukirchen (O)	52408	1,5	13,7					78255	1. Sep	SA				
167	9195*	A 8	1360	Anger	42846	1,4	16,1	37354	14,7	5492	25,2	67521	1. Sep	SA	4306	2. Sep	SO	16
168	9032	A 8	1400	Bad Reichenhall (O)	54505	1,7	16,2	47974	15,0	6531	25,1	80244	1. Sep	SA	5158	2. Sep	SO	12
169	9035	A 81	100	AD Würzburg-West (S)	30668	1,3	15,9	27476	13,5	3192	37,2	38482	21. Sep	FR	3237	21. Sep	FR	15
170	9903	A 9	160	AD Bayerisches Vogtland (N)	44188	-0,4	19,0	38780	16,3	5409	38,4	55550	28. Sep	FR	4297	28. Sep	FR	16
171	9994	A 9	180	AD Bayerisches Vogtland (S)	59538	-0,7	18,6	54649	12,5	7691	31,1	76919	28. Sep	FR	6034	28. Sep	FR	16
172	9620*	A 9	200	AS Hof-West	68715	-8,2	20,0	59817	17,3	8898	37,8	89108	28. Sep	FR	6935	14. Sep	FR	16
173	9621*	A 9	220	AS Muenchberg-Nord	67864	-8,4	20,3	59030	17,6	8834	38,1	88174	28. Sep	FR	6849	14. Sep	FR	16
174	9001	A 9	300	AD Bayreuth/Kulmbach (N)	75923	-1,2	17,2					96998	28. Sep	FR				
175	9002	A 9	320	AD Bayreuth/Kulmbach (S)	69384	-0,1	16,9	61125	14,7	8259	33,1	88682	28. Sep	FR	6758	28. Sep	FR	16

\* VBA-Messstelle



Nr.	Zstnr	Str.	Abs.	Name	Gesamt (0-24)			Tag (6-22 Uhr)		Nacht (22-6 Uhr)		Tagesspitzenwerte			Stundenspitzenwerte			
					Kfz	12/11	Lkw-%	Kfz_Tag	Pt	Kfz_Nacht	Pn	Tag-max	Datum	Tag	Std-max	Datum	Tag	Std
176	9622*	A 9	340	Bindlacher Berg	67651	0,3	16,1	59607	13,9	8045	32,7	86597	28. Sep	FR	6556	28. Sep	FR	16
177	9623*	A 9	360	AS Bayreuth-Nord	65644	1,1	16,6	57809	14,3	7835	33,5	84077	28. Sep	FR	6512	14. Sep	FR	15
178	9029	A 9	400	Pegnitz (N)	57486	-2,8	18,4	56511	9,2	6891	26,9	72503	28. Sep	FR	5505	28. Sep	FR	17
179	9536*	A 9	420	AS Pegnitz	60718	3,9	18,1	59375	9,1	7129	26,5	76033	28. Sep	FR	5811	28. Sep	FR	17
180	9042	A 9	620	AK Nürnberg (N)	81864	-1,3	14,8	72647	13,0	9217	29,1	102331	28. Sep	FR	7714	14. Sep	FR	15
181	9060	A 9	640	AK Nürnberg (S)	115548	0,5	14,9					142045	28. Sep	FR				
182	9057	A 9	660	AK Nürnberg-Ost (N)	110250	-1,5	15,5	97797	13,4	12453	31,5	132769	28. Sep	FR	9378	28. Sep	FR	18
183	9754	A 9	680	AK Nürnberg-Ost (S)	68100	-3,4	13,5	60679	11,7	7421	28,2	82613	28. Sep	FR	6258	2. Sep	SO	13
184	9538*	A 9	700	AS Allersberg (Nordseite)	85114	-1,4	13,5	76049	11,8	9065	27,9	101019	28. Sep	FR	7351	8. Sep	SA	12
185	9539*	A 9	720	AS Allersberg (Südseite)	78435	-1,3	14,2	69852	12,3	8582	29,6	92809	9. Sep	SO	7058	2. Sep	SO	13
186	9061	A 9	740	Greiding (N)	77185	-1,0	14,6	68790	12,7	8395	30,0	92402	2. Sep	SO	7026	2. Sep	SO	13
187	9090	A 9	920	Lenting (S)	88583	-1,7	12,6	79522	11,1	9061	25,1	103477	28. Sep	FR	7674	28. Sep	FR	15
188	9552	A 9	940	Ingolstadt-Nord (S)	101909	-2,8	11,5					126308	28. Sep	FR				
189	9554	A 9	960	Manching (N)	98325	-1,7	11,9	88475	10,6	9850	23,6	116531	28. Sep	FR	8731	28. Sep	FR	16
190	9056	A 9	1000	AD Holledau (N)	84863	-1,6	14,1	76011	12,6	8852	26,5	98705	28. Sep	FR	7312	28. Sep	FR	16
191	9241*	A 9	1020	Dreieck Holledau (A93)	80619	-3,1	12,9	71900	11,6	8719	23,5	92706	28. Sep	FR	6835	28. Sep	FR	16
192	9110	A 9	1020	AD Holledau (S)	102979	-3,8	10,9	92224	9,9	10755	20,2	117732	28. Sep	FR	8737	28. Sep	FR	17
193	9058	A 9	1040	Allershausen (N)	107175	-5,3	10,9	95714	9,9	11461	19,4	120302	28. Sep	FR	8541	28. Sep	FR	17
194	9059	A 9	1060	AK Neufahrn (N)	112191	-2,8	10,8					125365	28. Sep	FR				
195	9065	A 9	1080	AK Neufahrn (S)	127672	-2,1	8,9	113233	8,5	13772	15,5	146392	28. Sep	FR	9967	20. Sep	DO	18
196	9062	A 9	1100	Garching-Nord (N)	130031	-11,3	9,5	115733	8,7	14298	15,5	152882	28. Sep	FR	10337	20. Sep	DO	17
197	9063	A 9	1120	Garching-Nord (S)	147547	-3,6	8,3	132529	7,6	15018	14,4	166234	27. Sep	DO	11802	25. Sep	DI	18
198	9115	A 9	1140	AK München-Nord (N)	159780	-1,6	8,5					187525	28. Sep	FR				
199	9066	A 9	1160	AK München-Nord (S)	114009	0,2	5,3	102967	5,0	11042	8,2	139150	28. Sep	FR	10978	10. Sep	MO	9
200	9242*	A 9	1180	München-Fröttmaning-Süd	107406	-2,0	5,9	96976	5,6	10430	8,9	130669	28. Sep	FR	9639	24. Sep	MO	8
201	9243*	A 9	1200	München-Freimann														
202	9064	A 9	1220	München-Schwabing (N)	86634	-3,7	5,8	75993	5,2	10641	10,0	103128	28. Sep	FR	7406	21. Sep	FR	8
203	9217	A 92	100	AD München-Feldmoching (N)	58298	-3,0	8,8	53334	8,1	4964	16,0	74024	28. Sep	FR	5683	20. Sep	DO	18
204	9006	A 92	120	Oberschleißheim (O)	61039	-3,5	9,9	55381	9,0	5657	18,6	76943	28. Sep	FR	5767	24. Sep	MO	9
205	9015	A 92	140	AK Neufahrn (W)	66532	-2,8	10,7	60194	9,8	6338	18,8	82601	28. Sep	FR	6376	20. Sep	DO	18
206	9007	A 92	180	AK Neufahrn (O)	99002	-5,4	8,1	88568	7,5	10434	12,5	118524	27. Sep	DO	8883	24. Sep	MO	8
207	9182*	A 92	220	Flughafen München	50289	-1,3	10,4	45960	9,7	4329	18,2	60484	28. Sep	FR	4994	26. Sep	MI	18
208	9183*	A 92	240	Freising-Mitte	49227	-1,7	13,2	44841	12,5	4386	20,4	58999	28. Sep	FR	5021	19. Sep	MI	18
209	9184*	A 92	260	Freising-Ost	39740	-0,7	11,1	36306	10,3	3434	19,5	45877	28. Sep	FR	3859	26. Sep	MI	18
210	9017	A 92	360	Altdorf (O)	43286	0,7	12,5	39217	11,7	4069	20,7	51342	28. Sep	FR	4403	28. Sep	FR	17

\* VBA-Messstelle

Nr.	Zstnr	Str.	Abs.	Name	Gesamt (0-24)			Tag (6-22 Uhr)		Nacht (22-6 Uhr)		Tagesspitzenwerte			Stundenspitzenwerte			
					Kfz	12/11	Lkw-%	Kfz_Tag	Pt	Kfz_Nacht	Pn	Tag-max	Datum	Tag	Std-max	Datum	Tag	Std
211	9019	A 92	480	Landau a.d. Isar (W)	31052	-0,6	13,4	27712	12,3	3341	22,2	38169	28. Sep	FR	3097	21. Sep	FR	15
212	9096	A 93	100	AD Hochfranken (S)	22273	-0,5	17,6	19966	15,9	2307	32,2	27594	14. Sep	FR	2357	28. Sep	FR	18
213	9099	A 93	260	Selb-West (S)	24546	-3,6	16,6	22145	15,0	2401	31,7	30960	28. Sep	FR	2589	7. Sep	FR	15
214	9901	A 93	640	Wernberg-Köblitz (S)	35878	-1,9	14,5	32393	13,3	3484	25,4	44229	28. Sep	FR	3719	21. Sep	FR	14
215	9087	A 93	660	AK Oberpfälzer Wald (S)	35699	-2,0	14,0	31975	12,9	3724	23,9	43919	28. Sep	FR	3618	21. Sep	FR	14
216	9902	A 93	740	Schwandorf-Mitte (N)	44505	-1,3	13,7	40308	12,5	4197	25,4	53690	28. Sep	FR	4388	28. Sep	FR	17
217	9049	A 93	880	Regensburg-Pfaffenstein (N)	69084	-3,0	9,4	62690	8,6	6395	17,5	83459	28. Sep	FR	6423	21. Sep	FR	14
218	9044	A 93	960	Regensburg-Königswiesen (S)	65280	-2,4	10,4	59381	9,5	5899	19,8	74723	28. Sep	FR	6153	17. Sep	MO	8
219	9045	A 93	980	AK Regensburg (N)	69617	-3,2	9,5	63347	8,7	6270	18,1	81526	28. Sep	FR	6804	17. Sep	MO	8
220	9030	A 93	1120	Siegenburg (S)	26467	-4,5	9,6	23602	8,5	2722	17,4	30877	28. Sep	FR	2500	21. Sep	FR	14
221	9190	A 93	1800	AD Inntal (S)	53744	-2,7	14,9	48567	13,7	5177	25,9	70379	8. Sep	SA	5817	23. Sep	SO	12
222	9191	A 93	1880	Kiefersfelden (S)	42973	-15,6	18,1	35387	22,6	4052	36,6	57340	1. Sep	SA	4282	30. Sep	SO	12
223	9985	A 94	160	München-Riem (W)	63925	-0,7	4,8	58723	4,7	5201	5,8	79532	19. Sep	MI	7036	19. Sep	MI	18
224	9986	A 94	180	München-Riem (O)	62208	-1,5	5,3	57590	5,2	4618	6,6	77158	21. Sep	FR	6949	19. Sep	MI	18
225	9987	A 94	200	Feldkirchen-Ost (W)	55163	-0,2	5,6	51185	5,5	3978	6,6	70902	21. Sep	FR	6445	19. Sep	MI	18
226	9840	A 94	240	AK München-Ost (O)	60328	1,3	10,0	55284	9,5	4393	18,2	73273	21. Sep	FR	6365	12. Sep	MI	18
227	9043	A 95	100	München-Kreuzhof (W)	66833	-1,0	3,5	61638	3,3	5195	5,5	77925	28. Sep	FR	6120	24. Sep	MO	8
228	9151	A 95	120	AD Starnberg (N)	62564	-1,3	3,6	57832	3,4	4731	5,6	79895	9. Sep	SO	6301	11. Sep	DI	19
229	9161	A 95	180	Seeshaupt (N)	32694	0,3	3,8	30765	3,6	1929	6,7	49477	9. Sep	SO	3874	16. Sep	SO	18
230	9164	A 95	260	Murnau/Kochel (S)	15320	-0,6	4,4	14397	4,2	922	7,7	24081	9. Sep	SO	1902	16. Sep	SO	11
231	9150	A 952	100	AD Starnberg (W)	29665	-2,6	2,6	27494	2,6	2171	3,7	35907	18. Sep	DI	3078	11. Sep	DI	18
232	9250	A 96	100	Lindau (S)	28483	-1,8	13,6	25968	13,3	2515	16,8	34501	28. Sep	FR	2493	16. Sep	SO	18
233	9550	A 96	600	Stetten (W)	38894	0,1	12,0	35423	11,3	3471	19,8	50310	28. Sep	FR	3788	23. Sep	SO	18
234	9136	A 96	760	Landsberg a. Lech-Nord (O)	68518	6,6	8,3	62898	7,8	5620	14,4	86217	28. Sep	FR	6395	28. Sep	FR	16
235	9222	A 96	970	Gräfelfing (W)	95588	-2,3	4,4	88032	4,2	7556	6,7	117154	28. Sep	FR	9303	12. Sep	MI	18
236	9106	A 96	1000	München-Laim (W)	94560	-3,5	4,1	86055	3,9	8505	6,4	113649	28. Sep	FR	8716	12. Sep	MI	18
237	9219	A 99	240	AS Germering-Nord(N)	75968	-2,4	8,5	70230	7,9	5738	15,5	93116	28. Sep	FR	7603	19. Sep	MI	8
238	9220	A 99	280	AK München-West (N)	60152	-3,4	8,9	55387	8,3	4765	15,7	74682	28. Sep	FR	5820	25. Sep	DI	18
239	9774	A 99	300	AD München-Eschenried (O)	61322	-0,3	14,5	54716	13,4	6606	23,6	70143	21. Sep	FR	5387	14. Sep	FR	16
240	9775	A 99	320	AD München-Allach (O)	120150	-1,8	14,6	108770	13,8	11380	22,4	142531	28. Sep	FR	10655	25. Sep	DI	18
241	9155	A 99	340	AD Feldmoching (W)	116403	-2,4	11,2	107552	10,6	10487	20,8	139787	28. Sep	FR	10854	24. Sep	MO	9
242	9216	A 99	340	AD München-Feldmoching (W)	126948	-0,7	14,7					149476	28. Sep	FR				
243	9207	A 99	360	AD München-Feldmoching (O)	81251	-1,8	13,6	75269	12,8	7338	25,2	101823	19. Sep	MI	8471	25. Sep	DI	19
244	9215	A 99	380	AK München-Nord (W)	81150	4,4	10,8					100727	19. Sep	MI				
245	9415	A 99	400	AK München-Nord (N) (Ab SZ)														

Nr.	Zstnr	Str.	Abs.	Name	Gesamt (0-24)			Tag (6-22 Uhr)		Nacht (22-6 Uhr)		Tagesspitzenwerte			Stundenspitzenwerte			
					Kfz	12/11	Lkw-%	Kfz_Tag	Pt	Kfz_Nacht	Pn	Tag-max	Datum	Tag	Std-max	Datum	Tag	Std
246	9218	A 99	420	AK München-Nord (O)	128143	-2,2	14,1	117305	13,5	11679	26,1	143113	7. Sep	FR	11312	20. Sep	DO	18
247	9211	A 99	440	Aschheim/Ismaning (S)	130927	-2,2	13,8	120020	13,2	11779	25,7	146896	21. Sep	FR	11476	20. Sep	DO	18
248	9212	A 99	460	AK München-Ost (N)	125817	-1,8	13,5	115195	12,9	11193	25,5	140564	7. Sep	FR	10824	20. Sep	DO	18
249	9213	A 99	480	AK München-Ost (S)	117038	4,4	10,1	107886	9,6	10006	20,2	131534	21. Sep	FR	10182	19. Sep	MI	18
250	9244	A 99	500	Haar (S)	100633	0,3	12,4	92232	11,9	8601	23,2	115391	7. Sep	FR	8769	15. Sep	SA	11
251	9228*	A 99	520	Hohenbrunn	102700	9,3	14,2	94168	13,7	8675	25,5	119586	7. Sep	FR	8924	15. Sep	SA	11
252	9229*	A 99	540	Ottobrunn	92004	1,3	16,6					105809	7. Sep	FR				
253	9221	A 995	100	München-Giesing (S)	53488	-2,9	4,7	49018	4,4	4472	7,6	63969	28. Sep	FR	4798	20. Sep	DO	18
254	9830	B 11	660	Pullach	16167	-5,4	4,8					19862	14. Sep	FR				
255	9850	B 11	740	Garching-Dirnismaning	9184	-1,4	6,0					12993	19. Sep	MI				
256	9310	B 11	1140	Eching-Viecht	14668	1,0	3,5	13516	3,2	1152	4,0	17694	12. Sep	MI	1622	12. Sep	MI	18
257	9401	B 11	1280	Deggendorf	12350	-4,2	6,0	11446	5,8	925	8,1	14643	28. Sep	FR	1253	20. Sep	DO	18
258	9277	B 11	1580	Bayerisch Eisenstein	4429	18,7	3,5					5669	1. Sep	SA				
259	9175	B 12	520	Kempton	15871	-0,9	9,1	14708	8,8	1163	12,8	19418	28. Sep	FR	1670	17. Sep	MO	8
260	9380	B 12	660	Buchloe	16310	-1,9	8,9					19842	21. Sep	FR				
261	9863	B 12	1400	Simbach a. Inn (w)	11973	7,1	24,3	Deckenbau				14800	28. Sep	FR				
262	9861	B 12	1420	Simbach a. Inn (s)	8748	-27,1	20,2					10310	28. Sep	FR				
263	9862	B 12	1440	Simbach a. Inn (n)	9088	-26,4	21,7					10621	28. Sep	FR				
264	9125	B 12	2400	Philippsreut	5023	1,7	13,6					5802	28. Sep	FR				
265	9299	B 13	200	Eibelsstadt	13504	8,2	7,8	12753	7,3	1044	16,4	16592	21. Sep	FR	1467	16. Sep	SO	18
266	9278	B 13	640	Oberdachstetten	5845	-5,2	8,0	5451	7,4	395	16,6	6892	21. Sep	FR	634	21. Sep	FR	14
267	9124	B 13	1460	Eichstätt	13390	-5,8	6,1	12439	6,1	951	6,0	15869	28. Sep	FR	1645	13. Sep	DO	8
268	9820	B 13	2520	Oberschleißheim-Neuherberg	33857	7,6	7,5	0	0,0	0	0,0	44361	21. Sep	FR				
269	9280	B 14	880	Hersbruck	13042	-5,8	4,1	12190	4,1	852	4,5	15279	14. Sep	FR	1273	10. Sep	MO	17
270	9279	B 14	1280	Schnaittenbach	6534	-11,3	8,0					7886	14. Sep	FR				
271	9301	B 15	560	Soyen	10049	-3,6	13,2	9313	12,6	737	20,4	13571	9. Sep	SO	1145	9. Sep	SO	18
272	9300	B 15	1360	Ergoldsbach	13106	14,0	13,3	11880	12,8	1227	17,8	16127	28. Sep	FR	1266	28. Sep	FR	15
273	9281	B 15	2060	Maxhütte-Haidhof	8904	0,9	6,3	8136	6,0	767	9,6	10459	28. Sep	FR	903	6. Sep	DO	18
274	9113	B 15	3060	Hof	22800	-9,5	7,9					27941	21. Sep	FR				
275	9254	B 15 N	1320	AS Schierling	6419		15,6	5930	14,8	489	25,6	8310	28. Sep	FR	696	28. Sep	FR	17
276	9282	B 16	2500	Neustadt a.d. Donau	11412	7,9	22,3					13402	14. Sep	FR				
277	9283	B 17	180	Hablech	8299	-6,2	4,7	7993	4,6	306	6,3	12546	16. Sep	SO	1270	16. Sep	SO	18
278	9138	B 17	640	Untermeitingen-Lagerlechfeld	32445	-1,2	8,8	30006	8,6	2439	11,0	38380	14. Sep	FR	3174	26. Sep	MI	18
279	9571	B 173	400	Marktzeuln-Zettlitz (w)	13621	0,4	12,4	12690	12,4	1116	18,0	15778	28. Sep	FR	1394	20. Sep	DO	17
280	9572	B 173	420	Marktzeuln-Zettlitz (o)	11356	4,3	10,6	10579	10,7	905	14,7	13521	14. Sep	FR	1155	20. Sep	DO	17

Nr.	Zstnr	Str.	Abs.	Name	Gesamt (0-24)			Tag (6-22 Uhr)		Nacht (22-6 Uhr)		Tagesspitzenwerte			Stundenspitzenwerte			
					Kfz	12/11	Lkw-%	Kfz_Tag	Pt	Kfz_Nacht	Pn	Tag-max	Datum	Tag	Std-max	Datum	Tag	Std
281	9305	B 173	660	Marktrodach	12620	-9,4	9,6	11678	9,1	942	16,0	15275	14. Sep	FR	1314	20. Sep	DO	17
282	9114	B 19	140	Fischen	16606	-3,5	3,4	15907	3,4	698	2,8	18799	8. Sep	SA	1663	8. Sep	SA	10
283	9137	B 19	325	Waltenhofen-Herzmans	27455	12,2	4,9	25925	4,9	1530	6,5	33864	16. Sep	SO	3073	16. Sep	SO	17
284	9302	B 19	780	Würzburg/Estenfeld	48312	0,6	6,6					57949	21. Sep	FR				
285	9201	B 19	1020	Werneck-Eßleben	7063	-1,9	8,0	6630	7,5	510	12,2	8966	7. Sep	FR	1035	7. Sep	FR	17
286	9274	B 2	100	Mittenwald	10443	-2,9	2,6					18448	9. Sep	SO				
287	9107	B 2	250	GAP - Partenkirchen	25825	-4,4	4,4					31321	28. Sep	FR				
288	9351	B 2	310	Oberau (s)	29822	-1,4	3,7	27921	3,7	1582	6,1	36979	9. Sep	SO	2778	7. Sep	FR	17
289	9353	B 2	320	Oberau (Mitte)	20970	-2,0	3,7	19620	3,6	1229	5,9	26312	9. Sep	SO	1953	9. Sep	SO	15
290	9350	B 2	340	Oberau (n)	23521	-1,7	3,9	22076	3,8	1352	6,2	29280	9. Sep	SO	2182	9. Sep	SO	15
291	9361	B 2	340	Eschenlohe (s)	18923	-26,6	4,6					32559	9. Sep	SO				
292	9360	B 2	360	Eschenlohe (n)	8598	5,9	3,8					9840	18. Sep	DI				
293	9129	B 2	1760	Langweid	41460	-2,1	10,6					51357	28. Sep	FR				
294	9270	B 2	1960	Donauwörth	22322	0,9	19,6	20196	18,2	2126	33,2	27859	28. Sep	FR	2284	28. Sep	FR	15
295	9271	B 2	2380	Weissenburg i.Bay.	15537	0,7	16,1	14041	14,8	1215	29,2	18611	28. Sep	FR	1453	14. Sep	FR	16
296	9945	B 2	2700	Schwabach	23307	-1,0	13,3	21213	12,3	2094	24,4	29695	28. Sep	FR	2520	24. Sep	MO	8
297	9109	B 20	440	Laufen	12495	-1,5	7,6	11488	7,3	1008	10,9	14668	7. Sep	FR	1160	4. Sep	DI	18
298	9149	B 20	1160	Eggenfelden (s)	19154	-3,3	16,0	17637	15,3	1517	25,0	24420	3. Sep	MO	2018	3. Sep	MO	18
299	9148	B 20	1180	Eggenfelden (n)	10472	-2,3	19,9	9598	18,9	874	30,4	12585	7. Sep	FR	1029	28. Sep	FR	14
300	9262	B 20	2260	Weiding	13242		15,1	11653	14,2	1589	21,2	15852	28. Sep	FR	1204	28. Sep	FR	15
301	9284	B 20	2460	Furth i. Wald	10550	-0,9	11,4	9424	10,2	1126	21,4	12483	28. Sep	FR	1212	30. Sep	SO	15
302	9285	B 21	100	Schneizelreuth-Melleck	11447	-3,9	9,5	10892	9,1	554	15,5	16721	9. Sep	SO	1653	9. Sep	SO	17
303	9121	B 21	140	Schneizelreuth-Baumgarten	7635	-1,0	13,2	7221	12,9	377	20,8	9392	9. Sep	SO	917	9. Sep	SO	18
304	9303	B 22	560	Burgwindheim	3496	-5,9	9,5	3154	9,2	229	10,1	4123	21. Sep	FR	355	16. Sep	SO	18
305	9286	B 22	1450	Lehen	10894	-1,6	7,9					12742	6. Sep	DO				
306	9287	B 22	1900	Neustadt a.d. Waldnaab	17840	5,0	3,7	16604	3,5	1236	5,4	21491	21. Sep	FR	1764	27. Sep	DO	17
307	9104	B 22	1960	Weiden i.d. Opf.	10784	-4,0	7,0	10220	6,7	564	11,1	13463	28. Sep	FR	1217	18. Sep	DI	17
308	9304	B 22	2340	Winklam	3533	-2,5	15,8	3286	15,1	247	25,8	4178	21. Sep	FR	394	16. Sep	SO	11
309	9352	B 23	220	Oberau (w)	11414	0,2	4,2	10903	4,1	510	6,8	13883	8. Sep	SA	1212	18. Sep	DI	18
310	9163	B 23	280	GAP - Garmisch	8521	-4,6	4,5					12112	9. Sep	SO				
311	9156	B 25	340	Fremdingen	4851	-0,1	22,7	4287	19,5	564	47,0	6242	14. Sep	FR	510	14. Sep	FR	17
312	9157	B 25	610	Harburg	12786		16,3	11595	14,7	1191	31,4	15991	28. Sep	FR	1267	28. Sep	FR	15
313	9288	B 27	480	Karsbach-Höllrich	5667	-1,3	10,2					6788	21. Sep	FR				
314	9108	B 285	100	Fladungen	1261	-2,5	7,2	1161	7,8	98	12,8	1565	16. Sep	SO	209	16. Sep	SO	15
315	9291	B 286	560	Kolitzheim-Oberspiesheim	8868	0,2	10,9	7995	9,7	873	22,0	10900	28. Sep	FR	1003	26. Sep	MI	8

Nr.	Zstnr	Str.	Abs.	Name	Gesamt (0-24)			Tag (6-22 Uhr)		Nacht (22-6 Uhr)		Tagesspitzenwerte			Stundenspitzenwerte			
					Kfz	12/11	Lkw-%	Kfz_Tag	Pt	Kfz_Nacht	Pn	Tag-max	Datum	Tag	Std-max	Datum	Tag	Std
316	9237	B 289	230	Untersiemau (W)	8131	0,1	7,1	7555	7,1	575	8,1	10004	28. Sep	FR	1046	24. Sep	MO	8
317	9573	B 289	240	Marktzeuln-Zettlitz (s)	10249	0,3	12,3	9460	12,5	951	14,5	12610	21. Sep	FR	1037	25. Sep	DI	17
318	9292	B 299	940	Amberg (s)	10056	-2,3	12,1	9257	11,6	799	17,7	12522	28. Sep	FR	1092	24. Sep	MO	8
319	9311	B 300	1000	Oberzell	11328		6,2	10415	6,0	913	8,6	13433	28. Sep	FR	1059	11. Sep	DI	18
320	9293	B 300	1380	Schrobenhausen	13216	0,2	13,2	12152	12,4	1063	22,7	16493	28. Sep	FR	1343	21. Sep	FR	17
321	9294	B 303	1220	Bischofsgrün-Rangen	5910	-1,3	18,7	5409	15,8	471	34,2	6600	23. Sep	SO	684	9. Sep	SO	15
322	9153	B 303	1580	GÜ Schirnding	5359	6,1	18,0					6333	28. Sep	FR				
323	9810	B 304	120	Karlsfeld-Rothschwaige	27508	-5,8	7,6	25011	7,4	2497	8,7	33461	21. Sep	FR	2704	17. Sep	MO	18
324	9320	B 304	320	Zorneding	15555	0,1	6,6					18359	28. Sep	FR				
325	9321	B 304	410	Steinhöring	13991	-2,6	7,3	12789	7,2	1017	17,9	17393	14. Sep	FR	1273	18. Sep	DI	18
326	9135	B 304	880	Altenmarkt (s)	16261	-1,4	10,6	15025	10,2	1236	14,6	18529	28. Sep	FR	1418	9. Sep	SO	15
327	9937	B 304	1040	Nußdorf-Aiging	10369	-13,1	9,5	9555	9,2	801	15,0	12626	28. Sep	FR	988	17. Sep	MO	17
328	9142	B 304	1180	Traunstein	8338	1,8	7,6	7986	7,1	459	14,6	11573	7. Sep	FR	981	10. Sep	MO	18
329	9144	B 304	1320	Freilassing	29058	-6,0	5,5	26900	5,3	2158	7,5	34266	1. Sep	SA	2774	1. Sep	SA	15
330	9147	B 305	300	Unterwössen-Oberwössen	3880	-4,5	4,3	3715	4,6	138	7,6	5429	9. Sep	SO	537	9. Sep	SO	16
331	9949	B 31	100	Lindau-Diepoldsbergtunnel	22497	-5,4	10,4	20787	10,1	1711	15,2	26500	8. Sep	SA	2213	16. Sep	SO	12
332	9462	B 388	820	Eggenfelden (o)	14964	-5,9	8,5	14092	8,8	1071	13,7	18729	28. Sep	FR	1566	27. Sep	DO	18
333	9307	B 469	440	Kleinheubach	16969	-5,6	10,3	15499	10,0	1372	16,8	20748	19. Sep	MI	1605	24. Sep	MO	8
334	9296	B 469	460	Miltenberg	13139	-13,8	7,3	12174	6,9	965	12,0	15701	28. Sep	FR	1288	14. Sep	FR	17
335	9324	B 470	360	Dietersheim	8641	-1,6	7,5	8045	7,1	596	13,1	10081	21. Sep	FR	1007	23. Sep	SO	18
336	9297	B 470	1220	Gößweinstein-Sachsenmühle	2904	-4,9	7,6	2679	8,0	116	15,4	5810	9. Sep	SO	752	30. Sep	SO	16
337	9988	B 471	340	Bergkirchen-Geiselbullach	23329	2,9	10,9	21379	10,1	1951	20,4	28811	21. Sep	FR	2646	26. Sep	MI	18
338	9188	B 472	400	Peiting-Hohenbrand	10577	-1,1	6,6					12251	21. Sep	FR				
339	9204	B 472	540	Polling (w)	4785	-1,1	13,0	4500	12,7	286	18,4	5622	7. Sep	FR	491	26. Sep	MI	18
340	9199	B 472	560	Polling (o)	7940	-0,5	10,7	7498	10,6	442	12,0	9325	21. Sep	FR	924	26. Sep	MI	18
341	9298	B 472	1080	Waakirchen	9929	-0,1	7,4	9342	7,2	587	10,4	11663	28. Sep	FR	1001	23. Sep	SO	11
342	9853	B 505	100	Höchstadt	8455	-9,7	20,7					9867	6. Sep	DO				
343	9871	B 512	140	Neuhaus a. Inn (s)	7309	-5,8	13,5					8351	28. Sep	FR				
344	9870	B 512	160	Neuhaus a. Inn (o)	8210	-5,6	11,9					9665	29. Sep	SA				
345	9420	B 533	400	Grafenau	9251	-0,6	6,3	8632	6,2	619	7,8	11067	14. Sep	FR	1011	16. Sep	SO	15
346	9275	B 8	1120	Kitzingen	18745	4,4	6,1					22957	21. Sep	FR				
347	9272	B 8	1500	Oberlaimbach	6653	-5,9	12,7					8162	28. Sep	FR				
348	9273	B 8	2200	Burgthann-Oberferrieden	11559	13,0	8,4					14570	21. Sep	FR				
349	9276	B 8	3020	Barbing	7021	-4,7	11,8					8555	18. Sep	DI				
350	9295	B 8	3220	Rain	7592	8,5	20,6	6547	19,3	637	36,9	11055	16. Sep	SO	1409	16. Sep	SO	13

Nr.	Zstnr	Str.	Abs.	Name	Gesamt (0-24)			Tag (6-22 Uhr)		Nacht (22-6 Uhr)		Tagesspitzenwerte			Stundenspitzenwerte			
					Kfz	12/11	Lkw-%	Kfz_Tag	Pt	Kfz_Nacht	Pn	Tag-max	Datum	Tag	Std-max	Datum	Tag	Std
351	9210	B 85	340	Stockheim-Hasslach (n)	11375	-3,9	7,5	9495	6,0	825	8,7	13889	21. Sep	FR	1126	4. Sep	DI	17
352	9209	B 85	360	Stockheim-Hasslach (s)	12908	0,1	8,6	11728	8,0	1008	9,4	15824	21. Sep	FR	1330	6. Sep	DO	17
353	9289	B 85	1240	Amberg (w)	11381	0,5	5,1	10492	5,1	890	5,0	13936	28. Sep	FR	1238	27. Sep	DO	17
354	9290	B 85	1860	Roding	13341	0,9	13,2	12160	12,3	1182	22,6	15378	28. Sep	FR	1220	14. Sep	FR	15
355	9206	B 89	120	Stockheim-Hasslach (w)	8016	-3,8	8,3	6529	7,2	574	7,0	9824	21. Sep	FR	825	6. Sep	DO	17
356	9562	L 1066	200	Feuchtwangen (w)	6445	-0,3	11,3					7521	28. Sep	FR				
357	9450	L 2025	470	Jettingen-Scheppach	6089	-6,6	10,7	6007	12,6	551	13,9	7298	14. Sep	FR	626	17. Sep	MO	18
358	9432	L 2035	920	Pöttmes-Wagesenberg	4866	1,4	7,8					6085	28. Sep	FR				
359	9646	L 2053	300	Ismaning-Süd	12488	17,8	5,0					16145	21. Sep	FR				
360	9493	L 2057	360	Polling (n)	3382	-2,3	11,2	3187	11,3	196	9,3	3957	21. Sep	FR	340	26. Sep	MI	18
361	9649	L 2068	180	Seefeld-Oberalting	11029	-2,0	5,0	10366	5,0	663	6,0	13065	21. Sep	FR	1267	11. Sep	DI	18
362	9800	L 2068	360	Germering	22326	-1,2	4,3					26480	28. Sep	FR				
363	9920	L 2072	440	Grünwald-Geiselnsteig	16742	-3,8	2,9					19774	28. Sep	FR				
364	9910	L 2078	140	München-Perlach	18141	-1,9	2,1	16933	2,1	1208	2,7	22874	28. Sep	FR	2087	27. Sep	DO	18
365	9647	L 2079	120	Neubiberg	13060	-5,7	4,2	12341	4,3	719	3,4	15906	28. Sep	FR	1445	17. Sep	MO	18
366	9451	L 2096	190	Grabenstätt	7396	4,4	9,1	6977	9,1	419	10,1	10916	9. Sep	SO	990	9. Sep	SO	18
367	9872	L 2110	540	Neuhaus a. Inn (n)	4443	-4,3	6,6					5618	29. Sep	SA				
368	9441	L 2111	680	Marklkofen-Frontenhausen	7817	-1,6	10,9	6917	10,9	900	10,4	9679	28. Sep	FR	807	28. Sep	FR	15
369	9400	L 2136	180	Bodenmais	4552	-2,9	4,3	4325	4,2	227	5,4	5341	9. Sep	SO	580	9. Sep	SO	15
370	9574	L 2191	220	Marktzeuln-Zettlitz (n)	4562	-6,4	6,1	4129	6,2	446	6,4	5617	21. Sep	FR	446	12. Sep	MI	17
371	9640	L 2225	800	Wendelstein (n)	12315	-0,4	5,7					16554	21. Sep	FR				
372	9558	L 2230	1000	Essing	5400	2,7	8,1	5155	8,0	246	8,8	8066	9. Sep	SO	855	9. Sep	SO	15
373	9641	L 2239	360	Wendelstein (o)	10225	-4,9	5,2					14167	21. Sep	FR				
374	9631	L 2240	200	Heßdorf	12432	-2,9	2,7					15200	28. Sep	FR	1365	3. Sep	MO	18
375	9633	L 2240	420	Uttenreuth	11550	-3,1	3,6					14147	27. Sep	DO				
376	9636	L 2241	160	Schwaig b. Nürnberg	15224	-3,4	5,0	14069	5,0	1154	5,2	18512	20. Sep	DO	1610	20. Sep	DO	18
377	9635	L 2242	280	Fürth-Mannhof	8504	-3,0	6,9	8032	6,7	471	11,3	10407	27. Sep	DO	1067	24. Sep	MO	8
378	9634	L 2244	440	Herzogenaurach	28772	-8,1	8,9					36068	27. Sep	DO				
379	9632	L 2244	600	Bubenreuth	9615	-3,9	3,6					11304	24. Sep	MO				
380	9637	L 2245	560	Zirndorf-Wintersdorf	13306	0,4	3,8	12306	4,0	999	1,9	16051	21. Sep	FR	1356	25. Sep	DI	8
381	9630	L 2259	500	Hemhofen	9653	-3,1	5,5	9048	5,2	604	10,0	11899	21. Sep	FR	1018	11. Sep	DI	18
382	9721	L 2277	260	Bergheimfeld	7697	-10,7	3,3			Baumaßnahme Richtung-2 bis 12. September								
383	9645	L 2342	120	Oberschleißheim-Flugplatz	11814	0,0	4,1	11004	4,1	810	4,8	14818	21. Sep	FR	1362	27. Sep	DO	18
384	9648	L 2343	100	Planegg-Martinsried	8023	-2,1	6,9	7541	6,6	363	8,0	10530	13. Sep	DO	965	13. Sep	DO	9
385	9643	L 2345	160	Gröbenzell	16220	-4,3	4,9	15100	4,8	1120	6,3	19699	21. Sep	FR	1664	15. Sep	SA	13

Nr.	Zstnr	Str.	Abs.	Name	Gesamt (0-24)			Tag (6-22 Uhr)		Nacht (22-6 Uhr)		Tagesspitzenwerte			Stundenspitzenwerte			
					Kfz	12/11	Lkw-%	Kfz_Tag	Pt	Kfz_Nacht	Pn	Tag-max	Datum	Tag	Std-max	Datum	Tag	Std
386	9638	L 2401	100	Nürnberg-Altenfurt	6604	-16,2	14,3					8154	21. Sep	FR				
387	9639	L 2406	180	Nürnberg-Worzeldorf	12011	-4,0	5,4					16082	21. Sep	FR				
388	9642	L 2409	320	Rednitzhembach	8159	-23,7	5,0	7604	4,9	494	6,8	9580	28. Sep	FR	816	12. Sep	MI	17
389	9413	L 2580	220	Flughafentangente(o)	11754	13,0	6,9	10697	6,6	1057	9,5	14330	21. Sep	FR	1436	19. Sep	MI	18
390	9407	L 2584	100	Hallbergmoos (A92)	49288	5,2	6,0	43142	5,8	6146	7,5	59876	27. Sep	DO	3904	24. Sep	MO	9
391	9406	L 2584	100	Hallbergmoos (FS44)	8946	2,8	6,1	7649	6,3	1297	5,3	11312	28. Sep	FR	1000	28. Sep	FR	14
392	9405	L 2584	100	Hallbergmoos	58192	4,7	6,0	50749	5,9	7443	7,1	69818	27. Sep	DO	4577	24. Sep	MO	9
393	9404	L 2584	120	Oberding-Schwaig	23582	-1,7	13,2	19723	13,0	3859	14,2	27794	28. Sep	FR	2101	17. Sep	MO	8
394	9208	K CO 27	100	Lautertal-Rottenbach	623	-12,5	9,8	599	11,4	33	13,9	723	14. Sep	FR	94	9. Sep	SO	15
395	9116	K LI 16	100	Nonnenhorn	10935	-3,3	2,5	10527	2,7	679	2,3	12453	7. Sep	FR	1081	20. Sep	DO	15
396	9702	K M 11	100	Grünwald	12845	-6,0	5,8	12323	5,9	522	5,6	16023	21. Sep	FR	1480	24. Sep	MO	9
397	9708	K M 18	100	Feldkirchen	6674	-7,2	7,0	6288	7,1	387	5,9	8624	20. Sep	DO	935	20. Sep	DO	18
398	9705	K M 2	100	Unterhaching	11781	-1,1	4,0	10703	3,8	892	4,0	14179	28. Sep	FR	1140	18. Sep	DI	18
399	9700	K M 21	100	Planegg	15174	-4,1	7,8	14398	7,6	776	11,2	18681	21. Sep	FR	1757	18. Sep	DI	18
400	9704	K M 22	160	Ottobrunn	15100	-1,5	2,8	14101	2,8	1000	3,4	18687	13. Sep	DO	1594	13. Sep	DO	18
401	9710	K M 3	140	Aschheim/Hintermühle	10421	-6,6	7,7	9910	7,7	511	6,5	14080	18. Sep	DI	1644	24. Sep	MO	9
402	9117	G 31	100	Farchant (n)	7789	-4,1	5,3	7322	5,3	467	6,5	9436	21. Sep	FR	805	24. Sep	MO	16