

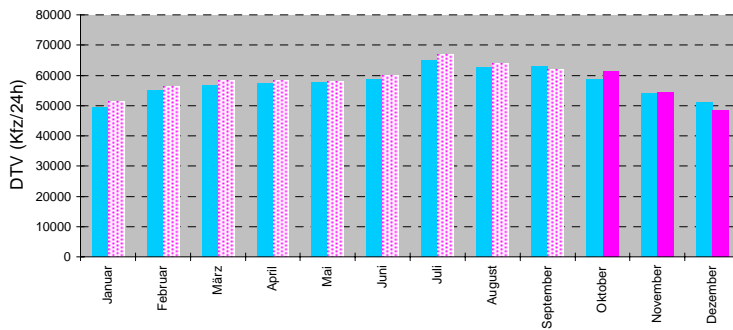
Automatische Straßenverkehrszählungen in Bayern



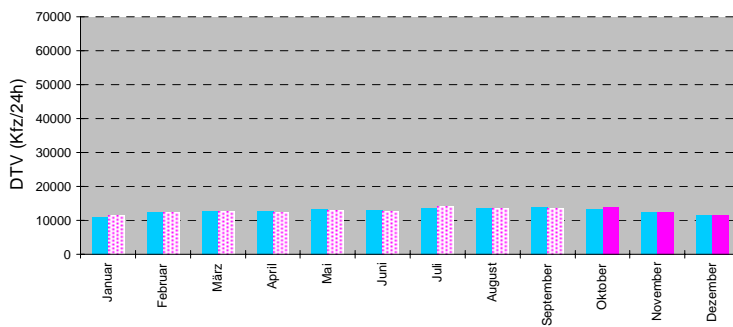
Ergebnisse Oktober bis Dezember 2001

Monatsmittelwerte der Dauerzählstelle

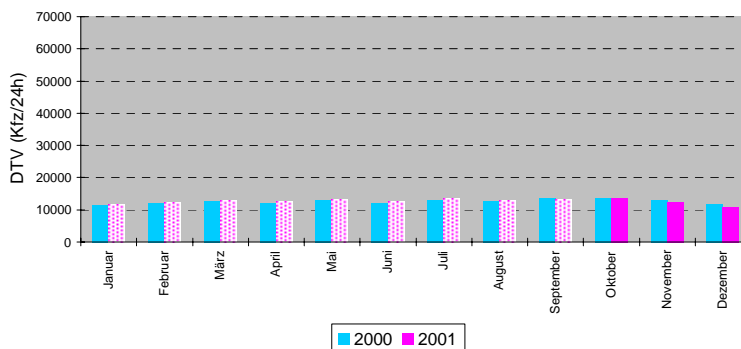
Autobahnen



Bundesstraßen



Staats- und Kreisstraßen



Herausgeber:
Oberste Baubehörde im Bayerischen Staatsministerium des Innern
Bearbeitung:
Zentrale Datenverarbeitung im Straßenbau in Bayern
bei der Autobahndirektion Südbayern

Erklärung zu den Datentabellen:

- 01 Jahr 2001
- 00 Jahr 2000
- 01/00 gibt die prozentuale Veränderung zum Vorjahr an
- Pt LKW-Anteil in % (Tag)
- Pn LKW-Anteil in % (Nacht)

Der Wert für Kfz_Tag und Kfz_Nacht wird grundsätzlich aus den vorhandenen Stunden errechnet. Treten bei einer Zählstelle Ausfälle auf, ergibt sich eine Differenz zwischen Kfz und der Summe aus Kfz_Tag und Kfz_Nacht, da fehlende Tage eingeschätzt werden und für die Ermittlung der Kfz-Wertes relevant sind; Stunden dagegen werden nicht eingeschätzt.

Hinweis:

Die Quartalshefte "Automatische Straßenverkehrszählungen in Bayern" werden seit Heft 1/2000 nur noch im Intranet der Bayerischen Straßenbauverwaltung bereitgestellt (<http://zss.sban.bayern.de> - BAYSIS - Verkehrsdaten - Dauerzählstellen). Ein Versand als Heftung entfällt.

	Oktober							November							Dezember						
2000	Mo	Di	Mi	Do	Fr	Sa	So	Mo	Di	Mi	Do	Fr	Sa	So	Mo	Di	Mi	Do	Fr	Sa	So
							1			1	2	3	4	5					1	2	3
	2	3	4	5	6	7	8	6	7	8	9	10	11	12	4	5	6	7	8	9	10
	9	10	11	12	13	14	15	13	14	15	16	17	18	19	11	12	13	14	15	16	17
	16	17	18	19	20	21	22	20	21	22	23	24	25	26	18	19	20	21	22	23	24
	23	24	25	26	27	28	29	27	28	29	30	25	26	27	28	29	30	31			
	30	31																			
2001	Mo	Di	Mi	Do	Fr	Sa	So	Mo	Di	Mi	Do	Fr	Sa	So	Mo	Di	Mi	Do	Fr	Sa	So
	1	2	3	4	5	6	7			1	2	3	4						1	2	
	8	9	10	11	12	13	14	5	6	7	8	9	10	11	3	4	5	6	7	8	9
	15	16	17	18	19	20	21	12	13	14	15	16	17	18	10	11	12	13	14	15	16
	22	23	24	25	26	27	28	19	20	21	22	23	24	25	17	18	19	20	21	22	23
	29	30	31	26	27	28	29	30	24	25	26	27	28	29	30						

Verkehrsentwicklung 2000 / 2001

Ergebnisse Dauerzählstellen Oktober bis Dezember 2001

Straßenklasse	Anzahl der Zählstellen ¹⁾	Veränderung 2000/2001 [%]			
		Oktober	November	Dezember	Jan - Dez
Autobahnen	72	4,7	0,3	-5,1	1,4
Bundesstraßen	43	4,2	0,3	-2,5	-0,2
Staats- und Kreisstraßen	16	0,0	-3,5	-6,1	-0,5

Entwicklung des Kfz-Verkehrs auf Außerortsstraßen

Autobahn	Anzahl der Zählstellen ¹⁾	Veränderung 2000/2001 [%]			
		Oktober	November	Dezember	Jan - Dez
A 3	13	5,5	2,7	-2,7	1,8
A 6	8	5,9	0,3	-2,8	2,4
A 7	6	1,7	4,3	-1,5	-0,4
A 8 (West)	3	3,8	-0,2	-3,9	1,8
A 8 (Ost)	2	6,6	1,0	-10,4	1,2
A 9	15	3,5	-1,1	-7,3	0,6
A 70	1	1,6	1,5	-7,1	0,0
A 73	6	3,5	-0,5	-7,8	0,3
A 92	2	-1,1	-6,1	-9,9	-4,0
A 93 (Nord)	2	6,7 ²⁾	7,4	8,0	10,1 ²⁾
A 93 (Süd)	2	11,4	6,9	5,3	4,4
A 94	2	8,6	2,2	-7,1	1,7
A 95	3	10,8	-1,7	-5,6	1,0
A 96	2	6,1	-0,1	-3,9	0,5
A 99	1	11,2	3,2	-1,7	6,8

Entwicklung des Kfz-Verkehrs auf ausgewählten Autobahnen

¹⁾ Zählstellenauswahl für Entwicklungsbetrachtungen

²⁾ für das Jahr 2001 liegt ein Schätzwert zu Grunde

Zentrale Datenverarbeitung im Straßenbau in Bayern

bei der Autobahndirektion Südbayern

Dauerzählstellen
Oktober 2001

Nr.	Zstnr	Straße		Name	Gesamt (0-24)			Tag (6-22 Uhr)		Nacht (22-6 Uhr)		Tagesspitzenwerte			Stundenspitzenwerte			
					Kfz	01/00	Lkw-%	Kfz_Tag	Pt	Kfz_Nacht	Pn	Tag-max	Datum	Tag	Std-max	Datum	Tag	Std
1	60209051	A	3	AD Seligenstadt (O)														
2	59219010	A	3	Hösbach (O)	69931	4,9	20,1					81707	5, Okt	FR				
3	62249051	A	3	AD Würzburg-West (W)	62883	3,4	22,1	53591	18,0	8498	46,6	72106	7, Okt	SO	5332	26, Okt	FR	15
4	62259011	A	3	AD Würzburg-West (O)	81871	2,5	21,2	70205	17,1	10866	45,5	92525	26, Okt	FR	6972	26, Okt	FR	15
5	62269051	A	3	AK Biebelried (W)	71055		21,4	61131	17,1	10009	47,4	82662	26, Okt	FR	6277	26, Okt	FR	17
6	62269054	A	3	AK Biebelried (O)														
7	62289041	A	3	Geiselwind (W)	60398	5,1	22,4	49585	18,9	7961	46,6	75977	7, Okt	SO	5537	14, Okt	SO	16
8	62309051	A	3	Pommersfelden (W)	61159		22,2	52695	18,5	8464	45,3	70414	12, Okt	FR	5655	7, Okt	SO	15
9	62309052	A	3	Pommersfelden (O)	60273	5,6	20,8	52129	17,3	8144	43,7	69842	12, Okt	FR	5498	6, Okt	SA	12
10	64319051	A	3	AK Fürth/Erlangen (W)	76411	6,4	16,9	67234	14,2	9177	36,9	90608	12, Okt	FR	6478	6, Okt	SA	13
11	64329050	A	3	AK Fürth/Erlangen (O)														
12	65339051	A	3	AK Nürnberg (W)	103856	4,2	19,3	90691	17,0	12323	34,5	121537	12, Okt	FR	9503	31, Okt	MI	17
13	65339052	A	3	AK Nürnberg (O)	44187	4,3	19,4	39236	16,7	4735	40,5	56854	31, Okt	MI	4416	31, Okt	MI	18
14	66339051	A	3	AK Altdorf (S)	48051	2,3	17,8	41845	15,3	5780	34,0	56529	12, Okt	FR	4350	31, Okt	MI	17
15	66349051	A	3	Neumarkt/Opf. (S)	34549	4,1	26,8	29723	23,1	4680	51,0	41827	12, Okt	FR	3548	6, Okt	SA	12
16	69379081	A	3	Nittendorf (W)	36896	6,3	23,8	32137	20,8	4760	43,9	44268	12, Okt	FR	3751	6, Okt	SA	12
17	70389074	A	3	AK Regensburg (W)	52369	5,5	18,4	46248	16,0	6121	36,6	61103	12, Okt	FR	4782	31, Okt	MI	17
18	70389080	A	3	AK Regensburg (O)	70048	12,8	21,5	62066	19,3	7982	38,7	83455	31, Okt	MI	6674	31, Okt	MI	16
19	70389001	A	3	Regensburg-Ost (W)	66210	8,7	20,8	58554	18,5	7656	38,4	79051	31, Okt	MI	6387	31, Okt	MI	16
20	70389076	A	3	Regensburg-Ost (O)	58783	7,9	19,5	52378	17,3	6405	37,5	70490	31, Okt	MI	5680	31, Okt	MI	16
21	70399077	A	3	Rosenhof (W)	51036	8,9	22,8	44917	20,3	6119	40,9	61395	31, Okt	MI	4910	31, Okt	MI	17
22	71439093	A	3	AK Deggendorf (W)	34999	8,6	27,3	30417	24,4	4582	46,1	40699	31, Okt	MI	3470	6, Okt	SA	11
23	75469086	A	3	Pocking (O)	17577	-2,7	36,3	14625	33,6	2953	49,7	20736	12, Okt	FR	1508	7, Okt	SO	13
24	67279001	A	6	AK Feuchtwangen/Crailsheim (W)	53328		27,5	45272	24,9	6936	53,4	68939	31, Okt	MI	5166	7, Okt	SO	17
25	67279002	A	6	AK Feuchtwangen/Crailsheim (O)	53261		25,7	44783	23,7	7048	49,9	66831	31, Okt	MI	5159	7, Okt	SO	18
26	67299051	A	6	Herrieden (O)	56829	8,9	24,4	47829	22,4	7624	47,9	72011	31, Okt	MI	5608	12, Okt	FR	18
27	66329051	A	6	Roth (W)														
28	66329052	A	6	Roth (O)	81602	4,7	23,1	70205	20,5	10962	36,8	99166	12, Okt	FR	6824	12, Okt	FR	15
29	66339052	A	6	AK Nürnberg-Ost (W)	71685	3,0	27,6	61816	25,3	9251	41,0	87781	31, Okt	MI	6978	31, Okt	MI	17
30	66339053	A	6	AK Nürnberg-Ost (O)	42171	5,3	21,1	37499	18,8	4471	37,6	57052	31, Okt	MI	4443	31, Okt	MI	17

Zentrale Datenverarbeitung im Straßenbau in Bayern

bei der Autobahndirektion Südbayern

Dauerzählstellen
Oktober 2001

Nr.	Zstnr	Straße		Name	Gesamt (0-24)			Tag (6-22 Uhr)		Nacht (22-6 Uhr)		Tagesspitzenwerte			Stundenspitzenwerte			
					Kfz	01/00	Lkw-%	Kfz_Tag	Pt	Kfz_Nacht	Pn	Tag-max	Datum	Tag	Std-max	Datum	Tag	Std
31	65339054	A	6	AK Altdorf (O)	28203	5,1	22,3	24933	19,9	3081	36,4	34366	31, Okt	MI	2792	31, Okt	MI	17
32	65359001	A	6	Alfeld (O)	23940	6,4	24,2	20500	22,9	2773	40,0	29349	11, Okt	DO	2391	31, Okt	MI	17
33	63419008	A	6	Waidhaus (O)	6832	1,2	31,0	5483	27,9	1288	44,8	7714	31, Okt	MI	526	3, Okt	MI	12
34	59269052	A	7	Schweinfurt/Niederwern (N)	48521	-9,1	23,4	42148	19,5	6373	49,3	62310	12, Okt	FR	5530	7, Okt	SO	17
35	60269020	A	7	Gramschatzer Wald (S)	62851		18,4	55461	15,4	7389	41,2	78024	12, Okt	FR	6261	7, Okt	SO	17
36	62269053	A	7	AK Biebelried (N)	44761		19,7	39018	15,7	5743	46,3	56056	7, Okt	SO	4694	7, Okt	SO	15
37	62269052	A	7	AK Biebelried (S)	27018	-0,1	17,7	24152	14,6	2866	44,5	35540	7, Okt	SO	3327	7, Okt	SO	16
38	64279001	A	7	Uffenheim-Langensteinach (N)	24897	-1,6	18,7	22330	15,4	2568	46,8	35650	7, Okt	SO	3282	7, Okt	SO	16
39	67279081	A	7	AK Feuchtwangen/Crailsheim (N)	27448	0,3	18,4	24795	15,7	2654	43,0	39162	7, Okt	SO	3548	7, Okt	SO	17
40	67279004	A	7	AK Feuchtwangen/Crailsheim (S)	43210	2,2	20,2	38788	17,8	4422	41,2	58653	7, Okt	SO	5199	7, Okt	SO	16
41	76269230	A	7	AD Hittistetten (S)	56328	7,1	12,6	51682	11,6	4646	24,0	66423	14, Okt	SO	6263	6, Okt	SA	12
42	80269231	A	7	AK Memmingen (S)	31623	8,0	15,1	29437	14,4	2185	24,4	47936	14, Okt	SO	4641	13, Okt	SA	11
43	83289097	A	7	AD Allgäu (S)	19899	9,6	7,6	18849	7,2	1050	14,4	32711	14, Okt	SO	3193	14, Okt	SO	11
44	83289996	A	7	Oy-Mittelberg (W)														
45	83289001	A	7	Nesselwang (W)	9916	-3,7	6,2	9413	6,0	503	8,9	15535	14, Okt	SO	1749	6, Okt	SA	12
46	84299001	A	7	Tunnel Füssen	8526	-10,3	10,2	8053	9,3	473	25,7	14566	6, Okt	SA	1483	13, Okt	SA	12
47	75279130	A	8 w	Leipheim (W)	54904	3,1	17,4	49090	15,5	5815	34,0	66987	19, Okt	FR	5528	19, Okt	FR	17
48	75289012	A	8 w	Burgau (W)	53830	2,1	17,2	47988	15,2	5841	33,6	65044	19, Okt	FR	5243	19, Okt	FR	17
49	75309010	A	8 w	Zusmarshausen (O)	54715	7,1	19,0	48836	17,3	5880	33,5	66720	19, Okt	FR	5387	19, Okt	FR	17
50	75319131	A	8 w	Augsburg-West (W)	63980	3,7	14,7	57285	13,1	6695	28,2	77338	19, Okt	FR	6154	26, Okt	FR	16
51	76329132	A	8 w	Adelzhausen (W)	64927	4,1	15,0	58018	13,7	6909	25,8	76841	31, Okt	MI	6061	19, Okt	FR	18
52	76339001	A	8 w	Odelzhausen (O)	70662	4,1	13,3	63278	12,1	7384	23,7	82879	31, Okt	MI	6266	19, Okt	FR	18
53	77339003	A	8 w	Sulzemoos (O)	72591	4,4	13,4	65110	12,3	7481	23,0	83768	19, Okt	FR	6248	2, Okt	DI	19
54	77349003	A	8 w	Dachau/Fürstenfeldbruck (W)	73511	6,7	13,4	64943	12,2	9178	22,8	86852	31, Okt	MI	6159	31, Okt	MI	15
55	77349002	A	8 w	Dachau/Fürstenfeldbruck (O)	89494	6,5	12,6	78618	11,5	10875	20,9	105067	31, Okt	MI	7664	31, Okt	MI	16
56	78349141	A	8 w	AK München-West (W)	36937		6,4	32768	5,9	4169	10,1	41812	5, Okt	FR	3237	2, Okt	DI	18
57	78349140	A	8 w	AK München-West (O)														
58	79359168	A	8 o	München-Perlach (S)	39260	3,3	3,9	36245	3,8	3015	4,8	46094	26, Okt	FR	4457	23, Okt	DI	9
59	80369171	A	8 o	Holzkirchen (W)	98564		13,8					114329	12, Okt	FR				
60	81389180	A	8 o	AD Inttal (W)	75697	6,3	16,3	67986	14,5	7712	32,8	94498	7, Okt	SO	8204	6, Okt	SA	12

Zentrale Datenverarbeitung im Straßenbau in Bayern

bei der Autobahndirektion Südbayern

Dauerzählstellen
Oktober 2001

Nr.	Zstnr	Straße		Name	Gesamt (0-24)			Tag (6-22 Uhr)		Nacht (22-6 Uhr)		Tagesspitzenwerte			Stundenspitzenwerte			
					Kfz	01/00	Lkw-%	Kfz_Tag	Pt	Kfz_Nacht	Pn	Tag-max	Datum	Tag	Std-max	Datum	Tag	Std
61	81389023	A	8 o	Rosenheim (O)	59922	7,1	14,3	54061	12,6	5861	29,4	70410	31, Okt	MI	5849	6, Okt	SA	12
62	81409026	A	8 o	Frasdorf (O)	53883	6,3	14,4	48494	12,5	5389	30,8	64306	7, Okt	SO	5243	7, Okt	SO	19
63	81409028	A	8 o	Felden (O)	50127	7,2	15,0	44967	13,1	5160	31,7	60069	7, Okt	SO	4994	7, Okt	SO	19
64	81419200	A	8 o	Schweinbach (W)														
65	81429034	A	8 o	Neukirchen (O)														
66	84249036	A	8 o	Bad Reichenhall (O)	36563	8,4	18,9	31994	16,6	4569	35,4	44160	31, Okt	MI	3598	31, Okt	MI	17
67	56369003	A	9	AD Bayerisches Vogtland (N)														
68	56369004	A	9	AD Bayerisches Vogtland (S)	58023	0,3	17,6	49204	15,0	8819	31,9	74773	7, Okt	SO	6462	7, Okt	SO	17
69	59359051	A	9	AD Bayreuth/Kulmbach (N)	71386	2,7	19,8	61683	17,0	9451	36,2	89598	26, Okt	FR	7418	7, Okt	SO	18
70	59359052	A	9	AD Bayreuth/Kulmbach (S)	62147		16,1	53572	13,7	8234	31,2	75983	26, Okt	FR	6128	7, Okt	SO	18
71	62359001	A	9	Pegnitz (N)	51356		17,0	44234	14,4	7122	33,3	64271	12, Okt	FR	5442	7, Okt	SO	17
72	65339053	A	9	AK Nürnberg (N)														
73	65339060	A	9	AK Nürnberg (S)	106040	2,6	18,7	92174	16,2	14294	31,9	124075	12, Okt	FR	9426	31, Okt	MI	17
74	65339055	A	9	AK Nürnberg-Ost (N)	82854	3,0	16,8	72297	13,9	10651	33,6	97141	7, Okt	SO	7547	26, Okt	FR	15
75	66339054	A	9	AK Nürnberg-Ost (S)	65407		16,8	55560	13,9	7529	33,8	90520	7, Okt	SO	6129	26, Okt	FR	15
76	69349061	A	9	Greding (N)	70236	-2,2	18,1	61812	15,5	8320	37,3	91159	7, Okt	SO	7125	12, Okt	FR	18
77	72349090	A	9	Lenting (S)	81386	3,9	16,8	72152	14,7	9234	33,0	97545	12, Okt	FR	8064	12, Okt	FR	17
78	72349052	A	9	Ingolstadt-Nord (S)	89471	0,4	17,5	80288	15,8	9183	32,0	103174	5, Okt	FR	8319	12, Okt	FR	17
79	72349054	A	9	Manching (N)	87488		15,6	77687	13,8	9802	30,1	101849	31, Okt	MI	7819	12, Okt	FR	17
80	73359056	A	9	AD Holledau (N)	73065	0,7	17,3					75360	7, Okt	SO				
81	74359110	A	9	AD Holledau (S)	95405	5,8	12,8	84067	11,4	11338	22,6	115697	12, Okt	FR	9085	26, Okt	FR	13
82	75359058	A	9	Allershausen (N)	101351	6,2	12,6	88975	11,3	12375	21,4	119481	12, Okt	FR	9846	12, Okt	FR	17
83	75359059	A	9	AK Neufahrn (N)	101785	4,8	12,4	89056	11,5	12595	20,9	122618	19, Okt	FR	9834	19, Okt	FR	7
84	76359060	A	9	AK Neufahrn (S)	125144	3,1	11,0	109744	10,0	15401	18,0	139837	5, Okt	FR	10115	6, Okt	SA	10
85	77359061	A	9	Garching-Nord (N)	128625	2,7	11,3	113145	10,2	15480	19,0	145248	5, Okt	FR	10170	12, Okt	FR	18
86	77359062	A	9	Garching-Nord (S)	136463	3,9	11,1	120173	10,1	16290	18,2	151510	5, Okt	FR	11020	6, Okt	SA	10
87	77359115	A	9	AK München-Nord (N)	144290	3,9	10,7	126888	9,8	17402	17,1	159855	2, Okt	DI	11697	2, Okt	DI	18
88	77359066	A	9	AK München-Nord (S)	108506	4,1	8,3					127172	2, Okt	DI				
89	78359064	A	9	München-Schwabing (N)	64316	1,9	6,2	56058	5,7	8258	10,0	72653	2, Okt	DI	4958	10, Okt	MI	17
90	59209050	A	45	Alzenau (S)														

Zentrale Datenverarbeitung im Straßenbau in Bayern

bei der Autobahndirektion Südbayern

Dauerzählstellen
Oktober 2001

Nr.	Zstnr	Straße		Name	Gesamt (0-24)			Tag (6-22 Uhr)		Nacht (22-6 Uhr)		Tagesspitzenwerte			Stundenspitzenwerte			
					Kfz	01/00	Lkw-%	Kfz_Tag	Pt	Kfz_Nacht	Pn	Tag-max	Datum	Tag	Std-max	Datum	Tag	Std
91	59269203	A	70	AD Schweinfurt/Werneck (O)	43399		19,4	38617	16,9	4782	39,6	55081	12, Okt	FR	4605	26, Okt	FR	16
92	60299002	A	70	Eltmann (W)	28201	1,6	19,3	24922	16,9	3279	38,0	36599	12, Okt	FR	2869	26, Okt	FR	17
93	60319104	A	70	AK Bamberg (W)	46578		17,0	41865	15,2	4713	33,5	58515	12, Okt	FR	4801	19, Okt	FR	15
94	60319012	A	70	AK Bamberg (O)	26814	5,0	16,6	24012	14,5	2803	34,6	34049	31, Okt	MI	2913	26, Okt	FR	15
95	59359053	A	70	AD Bayreuth/Kulmbach (W)	23679		17,9	21106	15,8	2574	35,0	30319	26, Okt	FR	2612	26, Okt	FR	14
96	56369005	A	72	AD Bayerisches Vogtland (O)														
97	66339101	A	73	AD Nürnberg/Feucht (W)	22218	7,4	19,5	19862	17,5	2512	33,5	29831	26, Okt	FR	2342	31, Okt	MI	17
98	66329004	A	73	Nürnberg-Hafen-Ost (S)	88574	2,2	10,5	80556	9,6	8158	17,1	105312	12, Okt	FR	8131	30, Okt	DI	17
99	65329111	A	73	Nürnberg/Fürth (N)	70812	4,7	8,3	63839	7,5	6973	15,5	82897	12, Okt	FR	6404	31, Okt	MI	17
100	64319053	A	73	AK Fürth/Erlangen (S)	62729	5,1	9,0	56945	8,1	5784	18,1	73994	12, Okt	FR	6025	23, Okt	DI	8
101	64319052	A	73	AK Fürth/Erlangen (N)	76237	3,2	9,8	69313	8,9	6923	18,7	91040	26, Okt	FR	7017	15, Okt	MO	8
102	60319002	A	73	Bamberg-Ost (N)	52321	1,0	15,1	47142	13,4	5179	30,9	64119	12, Okt	FR	5143	12, Okt	FR	15
103	62249053	A	81	AD Würzburg-West (S)	28063	1,4	17,6					33487	12, Okt	FR				
104	77359005	A	92	AD München-Feldmoching (N)														
105	77359006	A	92	Oberschleißheim (O)														
106	76359004	A	92	AK Neufahrn (W)	58271	-5,3	10,0	51543	9,4	6728	14,6	68543	19, Okt	FR	5939	8, Okt	MO	8
107	76359007	A	92	AK Neufahrn (O)	82843	-1,9	8,9	71588	8,5	11255	11,9	95750	2, Okt	DI	7376	29, Okt	MO	9
108	74389014	A	92	Altdorf (O)	38636	4,7	14,2	34807	13,3	3830	22,8	49554	31, Okt	MI	4010	31, Okt	MI	17
109	73419019	A	92	Landau a.d. Isar (W)	28929	8,5	15,0	25651	13,9	3278	23,7	37645	31, Okt	MI	3171	31, Okt	MI	17
110	81389190	A	93 s	AD Inntal (S)	43493	8,3	18,1	39252	16,0	4241	36,8	53084	7, Okt	SO	4577	6, Okt	SA	12
111	83399191	A	93 s	Kiefersfelden (S)	38225	12,2	18,0					49029	7, Okt	SO				
112	64389001	A	93 n	Wernberg-Köblitz (S)														
113	66389002	A	93 n	Schwandorf (N)														
114	69389047	A	93 n	Regensburg-Pfaffenstein (N)	63133	8,8	11,5	56603	10,6	6530	18,8	77649	31, Okt	MI	6043	12, Okt	FR	14
115	69389044	A	93 n	Regensburg-Königswiesen (S)	58995	14,3	13,4	53430	12,5	5565	22,2	70013	19, Okt	FR	5575	19, Okt	FR	16
116	70389042	A	93 n	AK Regensburg (N)	63795	12,0	11,7	57610	10,8	6185	19,4	76553	19, Okt	FR	5948	19, Okt	FR	16
117	72379036	A	93 n	Siegenburg (S)	25640	19,7	11,8	23122	10,8	2518	20,9	34102	12, Okt	FR	2878	12, Okt	FR	16
118	78369100	A	94	München-Riem (W)	70906	6,6	5,4	64935	5,3	5971	5,9	88056	17, Okt	MI	7067	16, Okt	DI	18
119	78369111	A	94	München-Riem (O)	69190	6,9	6,0	63516	5,9	5674	6,3	85470	19, Okt	FR	7063	19, Okt	FR	8
120	78369112	A	94	Feldkirchen-Ost (W)	63388	7,8	6,4	58352	6,4	5036	6,8	83001	19, Okt	FR	6839	16, Okt	DI	18

Zentrale Datenverarbeitung im Straßenbau in Bayern

bei der Autobahndirektion Südbayern

Dauerzählstellen
Oktober 2001

Nr.	Zstnr	Straße		Name	Gesamt (0-24)			Tag (6-22 Uhr)		Nacht (22-6 Uhr)		Tagesspitzenwerte			Stundenspitzenwerte			
					Kfz	01/00	Lkw-%	Kfz_Tag	Pt	Kfz_Nacht	Pn	Tag-max	Datum	Tag	Std-max	Datum	Tag	Std
121	78369840	A	94	AK München-Ost (O)	58655	10,6	8,3	53932	8,0	4723	12,4	68979	12, Okt	FR	6235	11, Okt	DO	8
122	79349043	A	95	München-Kreuzhof (W)	74435	7,4	4,6	68086	4,5	6350	6,4	82833	12, Okt	FR	6246	15, Okt	MO	8
123	79349151	A	95	AD Starnberg (N)	68494	8,8	4,8	63126	4,6	5368	7,3	82056	14, Okt	SO	6397	13, Okt	SA	19
124	81349161	A	95	Seeshaupt (N)	34290	14,1	4,5	32107	4,3	2183	7,2	52082	3, Okt	MI	4160	14, Okt	SO	11
125	83339051	A	95	Murnau/Kochel (S)	14747	13,0	5,2	13821	4,9	926	8,9	23839	14, Okt	SO	1954	13, Okt	SA	10
126	84249050	A	96	Lindau (S)	17141	5,5	14,3	15738	13,7	1404	21,5	22913	3, Okt	MI	1959	3, Okt	MI	13
127	79289050	A	96	Stetten (W)	27194	7,6	16,1	24816	15,1	2378	26,2	32568	12, Okt	FR	2676	31, Okt	MI	17
128	79319137	A	96	Landsberg a. Lech-Nord (O)	46813	9,9	10,7	42875	10,1	3938	17,5	55736	19, Okt	FR	4882	31, Okt	MI	17
129	78349222	A	96	Gräfelfing (W)	72704	6,3	5,4	66215	5,0	6488	8,8	83950	31, Okt	MI	6891	15, Okt	MO	8
130	78349106	A	96	München-Laim (W)	90070	2,3	5,0	81575	4,9	8495	6,7	103703	26, Okt	FR	7986	23, Okt	DI	18
131	77349004	A	99	AD München-Eschenried (O)	54846	10,5	16,6	47981	15,0	6864	27,2	65738	31, Okt	MI	4963	31, Okt	MI	16
132	77349005	A	99	AD München-Allach (O)	78293		14,5	69001	13,3	9292	23,5	94519	31, Okt	MI	7569	8, Okt	MO	8
133	77359001	A	99	AD München-Feldmoching (W)	93955	11,2	13,0	85518	12,1	8437	22,4	112420	19, Okt	FR	9551	8, Okt	MO	9
134	77359210	A	99	AD München-Feldmoching (O)	66208		9,9					82268	31, Okt	MI				
135	77359215	A	99	AK München-Nord (W)														
136	77359010	A	99	AK München-Nord (O)														
137	78369211	A	99	Aschheim/Ismaning (S)														
138	78369212	A	99	AK München-Ost (N)	127901	13,0	20,0	115961	18,7	11939	32,6	150618	19, Okt	FR	11486	10, Okt	MI	18
139	78369213	A	99	AK München-Ost (S)	111086		14,2	99715	12,8	11372	26,2	129477	12, Okt	FR	10070	1, Okt	MO	8
140	78369214	A	99	Haar (S)	100734		14,5	90805	13,0	9929	27,5	117775	12, Okt	FR	9379	31, Okt	MI	17
141	79349150	A	952	AD Starnberg (W)	33372	8,0	3,9	30689	3,8	2684	4,8	37700	2, Okt	DI	3094	18, Okt	DO	9
142	79359221	A	995	München-Giesing (S)	60843	6,6	7,4	55713	7,0	5130	11,9	70418	12, Okt	FR	5423	31, Okt	MI	17
143	78349800	B	2	Germering	19907	5,5	5,3	18342	5,4	1565	3,8	23301	26, Okt	FR	2052	26, Okt	FR	17
144	66329054	B	2	Schwabach														
145	75319115	B	2	Langweid	20703	4,4	15,6	18339	15,0	2364	20,2	23297	12, Okt	FR	1615	24, Okt	MI	18
146	83339360	B	2	Eschenlohe (n)														
147	84339350	B	2	Eschenlohe (s)														
148	84329350	B	2	Oberau (n)	22657	9,0	6,0	21216	5,9	1441	7,5	27941	14, Okt	SO	2117	31, Okt	MI	17
149	84329995	B	2	Oberau (Mitte)	19980	9,2	5,7	18663	5,6	1318	7,6	24122	14, Okt	SO	1910	31, Okt	MI	17
150	84329351	B	2	Oberau (s)	27571	8,8	5,8	25903	5,7	1667	7,3	32978	14, Okt	SO	2639	12, Okt	FR	17

Nr.	Zstnr	Straße		Name	Gesamt (0-24)			Tag (6-22 Uhr)		Nacht (22-6 Uhr)		Tagesspitzenwerte			Stundenspitzenwerte			
					Kfz	01/00	Lkw-%	Kfz_Tag	Pt	Kfz_Nacht	Pn	Tag-max	Datum	Tag	Std-max	Datum	Tag	Std
151	56319108	B	4	Lautertal-Rottenbach	6070	9,3	14,7	5411	13,9	658	20,8	9503	31, Okt	MI	753	31, Okt	MI	14
152	79359830	B	11	Pullach	17529	7,2	4,9	16710	5,1	1015	3,8	20044	9, Okt	DI	1751	16, Okt	DI	9
153	77359850	B	11	Garching-Dirnismaning	14572	3,2	6,7	13616	6,8	955	5,9	18711	31, Okt	MI	1491	30, Okt	DI	18
154	74389310	B	11	Eching-Viecht	14184	8,0	8,0	13057	7,9	1128	9,5	16633	2, Okt	DI	1394	2, Okt	DI	18
155	71439401	B	11	Deggendorf	12431	6,8	9,5	11462	9,2	969	12,2	14510	12, Okt	FR	1276	6, Okt	SA	11
156	71489110	B	12	Philippsreut	4867	3,3	14,4	4271	12,9	597	25,5	6131	3, Okt	MI	577	3, Okt	MI	11
157	77449862	B	12	Simbach a. Inn (n)	7913	-21,7	14,3	7331	13,6	581	22,0	9992	14, Okt	SO	964	14, Okt	SO	18
158	77449861	B	12	Simbach a. Inn (s)	4644	-32,6	22,6	4214	21,6	429	33,0	5751	31, Okt	MI	552	31, Okt	MI	17
159	77449863	B	12	Simbach a. Inn (w)	7838	-0,6	20,0	7139	19,0	700	30,6	9673	14, Okt	SO	948	14, Okt	SO	18
160	79309380	B	12	Buchloe	15636	6,3	9,8	14353	9,4	1283	14,0	18507	12, Okt	FR	1564	14, Okt	SO	19
161	82289175	B	12	Kempton	14990	3,2	9,6	13584	9,1	1406	14,5	17306	19, Okt	FR	1485	28, Okt	SO	17
162	77359820	B	13	Oberschleißheim-Neuherberg	37448	6,1	9,8	34853	9,8	2594	9,9	48697	31, Okt	MI	3918	31, Okt	MI	18
163	71339102	B	13	Eichstätt	11761	9,6	9,2	10916	9,3	845	7,6	13838	12, Okt	FR	1275	31, Okt	MI	17
164	57379103	B	15	Hof														
165	78319140	B	17	Untermeitingen-Lagerlechfeld	23785	19,5	10,8	21889	10,8	1896	11,1	27082	12, Okt	FR	2212	31, Okt	MI	18
166	85279114	B	19	Fischen	15549	7,8	5,0	14676	5,0	873	5,4	18343	2, Okt	DI	1702	6, Okt	SA	10
167	60269200	B	19	Werneck-Eßleben	7513	3,2	8,7	6977	8,6	536	11,2	11408	31, Okt	MI	1102	31, Okt	MI	19
168	83279137	B	19	Waltenhofen-Herzmanns	18579	7,1	7,6	17078	7,4	1502	10,6	21821	12, Okt	FR	2069	13, Okt	SA	9
169	55279103	B	19	Mellrichstadt-Eussenhausen	6190	6,7	11,9	5506	10,9	685	20,2	9666	31, Okt	MI	765	31, Okt	MI	16
170	75429148	B	20	Eggenfelden (n)	8156	8,6	19,1	7539	18,6	618	24,5	9502	12, Okt	FR	897	31, Okt	MI	18
171	75429160	B	20	Eggenfelden (s)	15514	12,8	15,9	14409	15,7	1105	19,1	17956	31, Okt	MI	2007	28, Okt	SO	15
172	67429162	B	20	Weiding	12003	5,3	14,6	10759	13,9	1244	20,3	13985	4, Okt	DO	1442	4, Okt	DO	8
173	80439112	B	20	Laufen	10597	4,9	7,6	9817	7,5	780	9,0	13027	3, Okt	MI	1159	3, Okt	MI	18
174	83439121	B	21	Schneizreuth-Baumgarten	6564	13,5	14,9	6415	14,2	347	19,5	8260	14, Okt	SO	951	7, Okt	SO	17
175	63399104	B	22	Weiden i.d. Opf.	10196	5,8	6,6	9665	6,7	531	4,2	12848	12, Okt	FR	1256	30, Okt	DI	17
176	84329352	B	23	Oberau (w)	10303	7,9	6,3	9832	6,3	471	6,1	13220	3, Okt	MI	1780	29, Okt	MO	11
177	70289156	B	25	Fremdingen	4101		26,7	3553	24,1	547	43,9	4961	12, Okt	FR	423	14, Okt	SO	17
178	84239115	B	31	Nonnenhorn	9438	5,4	3,8	8799	3,9	661	4,1	11159	2, Okt	DI	940	2, Okt	DI	17
179	84249149	B	31N	Lindau-Diepoldsbergtunnel	14337	8,1	12,7	13104	11,8	1233	21,8	19303	3, Okt	MI	1801	3, Okt	MI	11
180	57339209	B	85	Stockheim-Hasslach (s)	15283	5,6	11,6	13824	11,1	1242	10,8	18532	2, Okt	DI	1443	18, Okt	DO	17

Zentrale Datenverarbeitung im Straßenbau in Bayern

bei der Autobahndirektion Südbayern

Dauerzählstellen
Oktober 2001

Nr.	Zstnr	Straße		Name	Gesamt (0-24)			Tag (6-22 Uhr)		Nacht (22-6 Uhr)		Tagesspitzenwerte			Stundenspitzenwerte			
					Kfz	01/00	Lkw-%	Kfz_Tag	Pt	Kfz_Nacht	Pn	Tag-max	Datum	Tag	Std-max	Datum	Tag	Std
181	57339210	B	85	Stockheim-Hasslach (n)	12522	2,9	10,1	11451	9,7	989	10,9	15912	31, Okt	MI	1245	31, Okt	MI	17
182	57339206	B	89	Stockheim-Hasslach (w)	8862	8,3	10,5	8289	10,4	714	7,8	10730	18, Okt	DO	1105	18, Okt	DO	7
183	60319100	B	173	AK Bamberg (N)														
184	58339571	B	173	Marktzeuln-Zettlitz (w)	15970	12,1	14,1	14568	13,7	1402	18,0	20249	19, Okt	FR	1595	18, Okt	DO	17
185	58339572	B	173	Marktzeuln-Zettlitz (o)	12525	0,9	13,8	11454	13,3	1071	18,3	15337	31, Okt	MI	1283	14, Okt	SO	15
186	54269100	B	285	Fladungen	1226	3,9	9,7	1192	10,8	86	9,0	1521	31, Okt	MI	203	14, Okt	SO	16
187	58339573	B	289	Marktzeuln-Zettlitz (s)	11542	13,6	13,5	10481	13,8	1061	10,2	13533	31, Okt	MI	1123	26, Okt	FR	14
188	59399153	B	303	Schirnding														
189	80419137	B	304	Nußdorf-Aiging	11442	14,8	10,3	10647	10,2	795	12,5	13911	2, Okt	DI	1135	28, Okt	SO	14
190	77349810	B	304	Karlsfeld-Rothschwaige	27245	0,9	6,4	24657	6,3	2588	6,6	31516	26, Okt	FR	2555	8, Okt	MO	18
191	79369320	B	304	Zorneding	22243	7,1	7,6	20503	7,3	1740	11,3	24849	26, Okt	FR	1912	14, Okt	SO	18
192	81429142	B	304	Traunstein	8375	7,7	7,7	7892	7,8	483	7,3	10018	26, Okt	FR	881	11, Okt	DO	8
193	81439144	B	304	Freilassing	19556	1,9	5,6	18049	5,6	1507	6,2	22775	19, Okt	FR	1849	26, Okt	FR	18
194	82409147	B	305	Unterwössen-Oberwössen	4180	19,0	6,2	4015	6,7	139	6,5	7187	3, Okt	MI	747	3, Okt	MI	17
195	77369102	B	388	Ismaning-Fischerhäuser														
196	75429162	B	388	Eggenfelden (o)	15405	1,4	9,9	14258	10,0	1148	9,0	18140	5, Okt	FR	1833	28, Okt	SO	15
197	77349988	B	471	Bergkirchen-Geiselbullach														
198	81329190	B	472	Polling (o)	6109		8,2	5556	8,1	553	9,1	6876	12, Okt	FR	579	11, Okt	DO	16
199	82329204	B	472	Polling (w)	4655		8,4	4232	8,3	423	8,9	5109	12, Okt	FR	560	28, Okt	SO	9
200	81319188	B	472	Peiting-Hohenbrand														
201	62309053	B	505	Höchstadt	7278	16,7	22,7	6407	19,4	872	46,7	9324	31, Okt	MI	873	2, Okt	DI	18
202	75469870	B	512	Neuhaus a. Inn (o)	2943	-18,3	16,9	2689	16,4	254	20,0	4079	26, Okt	FR	346	26, Okt	FR	14
203	75469871	B	512	Neuhaus a. Inn (s)	2960	-34,3	17,2	2719	16,4	236	20,4	4118	2, Okt	DI	371	31, Okt	MI	16
204	71469420	B	533	Grafenau	9574	-7,2	8,1	8685	8,1	667	7,3	11665	4, Okt	DO	1013	14, Okt	SO	18
205	68279562	St	1066	Feuchtwangen (w)	8855		13,4	7901	12,8	954	18,4	12905	12, Okt	FR	1093	12, Okt	FR	17
206	84289419	St	2007	Wertach														
207	76289450	St	2025	Jettingen-Scheppach	5816	-4,7	12,8	5255	13,0	561	10,8	7057	19, Okt	FR	583	10, Okt	MI	17
208	74329432	St	2035	Pöttmes-Wagesenberg	5175	10,4	11,6	4721	11,8	454	9,2	6123	31, Okt	MI	568	31, Okt	MI	18
209	81329493	St	2057	Polling (n)	3179		6,4	2908	6,4	292	7,4	3821	19, Okt	FR	320	18, Okt	DO	17
210	79359920	St	2072	Grünwald-Geiselnsteig	19028	6,3	2,9	17771	3,0	1257	1,8	22162	10, Okt	MI	2046	9, Okt	DI	19

Zentrale Datenverarbeitung im Straßenbau in Bayern

bei der Autobahndirektion Südbayern

Dauerzählstellen
Oktober 2001

Nr.	Zstnr	Straße		Name	Gesamt (0-24)			Tag (6-22 Uhr)		Nacht (22-6 Uhr)		Tagesspitzenwerte			Stundenspitzenwerte			
					Kfz	01/00	Lkw-%	Kfz_Tag	Pt	Kfz_Nacht	Pn	Tag-max	Datum	Tag	Std-max	Datum	Tag	Std
211	79359910	St	2078	München-Perlach	19703	-4,9	4,4	18162	4,4	1541	4,6	23186	2, Okt	DI	1893	29, Okt	MO	17
212	81419451	St	2096	Grabenstätt	5951	8,6	10,5	5627	10,4	324	11,9	8467	14, Okt	SO	898	14, Okt	SO	17
213	75469872	St	2110	Neuhaus a. Inn (n)	2771	-16,0	10,7	2574	10,4	197	13,8	3711	26, Okt	FR	342	26, Okt	FR	16
214	73409441	St	2111	Marklkofen-Frontenhausen	9164	28,0	10,1	8042	10,1	1122	9,8	11780	12, Okt	FR	953	12, Okt	FR	15
215	69449400	St	2136	Bodenmais	4455	7,6	5,7	4213	5,7	242	5,0	6083	3, Okt	MI	666	3, Okt	MI	17
216	58339574	St	2191	Marktzeuln-Zettlitz (n)	5893	0,4	10,9	5335	11,2	559	7,8	7121	26, Okt	FR	778	14, Okt	SO	15
217	70369558	St	2230	Essing	4889	4,6	8,1	4596	8,2	293	7,0	8087	3, Okt	MI	1159	3, Okt	MI	15
218	76369405	St	2584	Hallbergmoos	46371	-1,5	6,5	40471	6,4	5900	6,7	54011	12, Okt	FR	3884	26, Okt	FR	19
219	76369404	St	2584	Oberding-Schwaig	18010	3,4	12,9	15557	13,0	2452	12,2	21081	11, Okt	DO	1836	15, Okt	MO	8
220	79359705	K	2	Unterhaching	16432	-16,2	4,1	15118	4,1	1314	3,8	19613	19, Okt	FR	1606	23, Okt	DI	9
221	78369710	K	3	Aschheim/Hintermühle	11697	3,2	8,8	11267	9,1	663	6,2	14889	19, Okt	FR	1332	9, Okt	DI	9
222	79359702	K	11	Grünwald	13593	7,2	7,4	12931	7,7	732	6,0	17961	18, Okt	DO	1707	23, Okt	DI	9
223	78369708	K	18	Feldkirchen														
224	78349700	K	21	Planegg	15706	6,9	7,0	14813	7,0	893	6,7	18265	26, Okt	FR	1799	5, Okt	FR	8
225	79359704	K	22	Ottobrunn	14300	-9,4	3,9	13485	4,0	815	3,1	17254	26, Okt	FR	1559	31, Okt	MI	17

Zentrale Datenverarbeitung im Straßenbau in Bayern

bei der Autobahndirektion Südbayern

Dauerzählstellen
November 2001

Nr.	Zstnr	Straße		Name	Gesamt (0-24)			Tag (6-22 Uhr)		Nacht (22-6 Uhr)		Tagesspitzenwerte			Stundenspitzenwerte			
					Kfz	01/00	Lkw-%	Kfz_Tag	Pt	Kfz_Nacht	Pn	Tag-max	Datum	Tag	Std-max	Datum	Tag	Std
1	60209051	A	3	AD Seligenstadt (O)														
2	59219010	A	3	Hösbach (O)	62146	2,0	21,7					75012	4, Nov	SO				
3	62249051	A	3	AD Würzburg-West (W)	54944	0,8	24,1	47470	19,9	7473	50,9	65501	4, Nov	SO	5702	4, Nov	SO	14
4	62259011	A	3	AD Würzburg-West (O)	72853	1,4	22,9	63107	18,9	9745	49,1	89248	4, Nov	SO	7296	4, Nov	SO	15
5	62269051	A	3	AK Biebelried (W)	64564		23,6	55617	19,1	8946	51,6	80787	4, Nov	SO	7022	4, Nov	SO	16
6	62269054	A	3	AK Biebelried (O)														
7	62289041	A	3	Geiselwind (W)	50123	2,1	26,3	42744	21,8	7378	52,6	65246	4, Nov	SO	5722	4, Nov	SO	16
8	62309051	A	3	Pommersfelden (W)	52398		24,7	44886	20,6	7511	49,3	66443	4, Nov	SO	5768	4, Nov	SO	15
9	62309052	A	3	Pommersfelden (O)	51681	2,9	23,4	44472	19,5	7209	47,9	64601	4, Nov	SO	5659	4, Nov	SO	15
10	64319051	A	3	AK Fürth/Erlangen (W)	67592	4,3	17,9	59447	15,0	8144	39,1	80287	30, Nov	FR	6273	4, Nov	SO	15
11	64329050	A	3	AK Fürth/Erlangen (O)														
12	65339051	A	3	AK Nürnberg (W)	91232	0,1	20,6	81181	18,3	10051	39,8	110023	16, Nov	FR	8724	5, Nov	MO	8
13	65339052	A	3	AK Nürnberg (O)	38907	2,1	21,0	34605	18,3	4301	42,8	49446	16, Nov	FR	4132	4, Nov	SO	16
14	66339051	A	3	AK Altdorf (S)	43385	-0,4	20,0	38046	17,4	5339	38,4	51208	16, Nov	FR	3851	5, Nov	MO	8
15	66349051	A	3	Neumarkt/Opf. (S)	30088	1,7	27,8	25864	24,3	4224	49,2	37342	4, Nov	SO	3144	4, Nov	SO	16
16	69379081	A	3	Nittendorf (W)	32215	1,2	25,6	27766	22,6	4449	44,8	38253	4, Nov	SO	3185	4, Nov	SO	15
17	70389074	A	3	AK Regensburg (W)	47107	2,4	19,5	41031	16,9	6076	36,7	55443	23, Nov	FR	4302	5, Nov	MO	7
18	70389080	A	3	AK Regensburg (O)	64516	8,2	25,4	56307	23,1	8209	40,9	76909	15, Nov	DO	5996	5, Nov	MO	7
19	70389001	A	3	Regensburg-Ost (W)	60788	4,9	21,3	52956	18,9	7832	37,5	72582	16, Nov	FR	5721	16, Nov	FR	14
20	70389076	A	3	Regensburg-Ost (O)	54133	6,1	20,1	47713	17,8	6420	37,2	64217	16, Nov	FR	5035	16, Nov	FR	14
21	70399077	A	3	Rosenhof (W)	45832	5,6	24,3	39771	21,7	6061	41,6	54809	16, Nov	FR	4274	16, Nov	FR	13
22	71439093	A	3	AK Deggendorf (W)	29916	4,7	30,1	25660	27,2	4256	47,9	34922	16, Nov	FR	2876	4, Nov	SO	16
23	75469086	A	3	Pocking (O)	15119	-5,7	39,6	12560	36,8	2560	53,0	18961	4, Nov	SO	1576	4, Nov	SO	15
24	67279001	A	6	AK Feuchtwangen/Crailsheim (W)														
25	67279002	A	6	AK Feuchtwangen/Crailsheim (O)														
26	67299051	A	6	Herrieden (O)														
27	66329051	A	6	Roth (W)														
28	66329052	A	6	Roth (O)	73847	-0,1	24,0	64587	21,5	9260	41,1	88792	16, Nov	FR	6644	16, Nov	FR	14
29	66339052	A	6	AK Nürnberg-Ost (W)	67578	0,9	27,4	59429	25,0	8149	44,6	81884	16, Nov	FR	6305	16, Nov	FR	15
30	66339053	A	6	AK Nürnberg-Ost (O)	38266	1,1	21,9	34404	19,7	3862	41,6	47699	4, Nov	SO	4195	4, Nov	SO	16

Zentrale Datenverarbeitung im Straßenbau in Bayern

bei der Autobahndirektion Südbayern

Dauerzählstellen
November 2001

Nr.	Zstnr	Straße		Name	Gesamt (0-24)			Tag (6-22 Uhr)		Nacht (22-6 Uhr)		Tagesspitzenwerte			Stundenspitzenwerte			
					Kfz	01/00	Lkw-%	Kfz_Tag	Pt	Kfz_Nacht	Pn	Tag-max	Datum	Tag	Std-max	Datum	Tag	Std
31	65339054	A	6	AK Altdorf (O)	25535	0,1	23,2	22888	21,1	2647	40,9	30026	30, Nov	FR	2527	4, Nov	SO	17
32	65359001	A	6	Alfeld (O)	21127	0,3	26,7	18761	24,4	2367	45,3	24494	4, Nov	SO	2113	1, Nov	DO	11
33	63419008	A	6	Waidhaus (O)	6341	-1,6	30,6	5101	29,6	1160	48,2	8112	2, Nov	FR	490	7, Nov	MI	10
34	59269052	A	7	Schweinfurt/Niederwern (N)	40265	0,6	26,1	34643	22,0	5621	51,3	54830	4, Nov	SO	5076	4, Nov	SO	17
35	60269020	A	7	Gramschatzer Wald (S)	55413		20,1	48686	16,8	6727	43,7	69561	16, Nov	FR	5984	4, Nov	SO	16
36	62269053	A	7	AK Biebelried (N)	38120		22,3	32968	17,9	5151	50,1	50527	4, Nov	SO	4563	4, Nov	SO	15
37	62269052	A	7	AK Biebelried (S)	22189	1,9	20,0	19692	16,4	2498	48,4	31595	4, Nov	SO	2926	4, Nov	SO	16
38	64279001	A	7	Uffenheim-Langensteinach (N)	20501		21,2	18173	17,5	2328	49,7	32206	4, Nov	SO	2951	4, Nov	SO	15
39	67279081	A	7	AK Feuchtwangen/Crailsheim (N)	22252		20,9	19866	17,9	2386	45,7	38102	4, Nov	SO	3483	4, Nov	SO	17
40	67279004	A	7	AK Feuchtwangen/Crailsheim (S)	35816		22,6	31809	20,0	4007	43,1	56249	4, Nov	SO	5077	4, Nov	SO	17
41	76269230	A	7	AD Hittistetten (S)	46147	5,4	13,8	41510	12,4	4637	25,9	61572	4, Nov	SO	5405	4, Nov	SO	17
42	80269231	A	7	AK Memmingen (S)	23011	3,3	17,8	20830	16,9	2182	27,2	38058	4, Nov	SO	3498	4, Nov	SO	17
43	83289097	A	7	AD Allgäu (S)	13274	2,9	8,3	12259	7,8	1015	14,7	26031	4, Nov	SO	2765	4, Nov	SO	16
44	83289996	A	7	Oy-Mittelberg (W)														
45	83289001	A	7	Nesselwang (W)	6471	-1,0	6,1	5985	5,9	486	9,5	12908	4, Nov	SO	1316	4, Nov	SO	17
46	84299001	A	7	Tunnel Füssen	5103	3,1	11,6	4713	10,5	390	24,7	10436	4, Nov	SO	1136	4, Nov	SO	15
47	75279130	A	8 w	Leipheim (W)	48687	0,2	18,6	43446	16,1	5240	39,3	64366	4, Nov	SO	5904	4, Nov	SO	16
48	75289012	A	8 w	Burgau (W)	47523	-1,1	18,5	42288	16,0	5236	38,5	62782	4, Nov	SO	5730	4, Nov	SO	18
49	75309010	A	8 w	Zusmarshausen (O)	48499	3,3	19,5	43196	17,5	5302	35,8	59511	4, Nov	SO	5470	4, Nov	SO	15
50	75319131	A	8 w	Augsburg-West (W)	57649	0,1	15,5	51204	13,6	6445	30,3	68713	30, Nov	FR	5692	4, Nov	SO	18
51	76329132	A	8 w	Adelzhausen (W)	57929	-0,9	15,8	51090	14,2	6838	28,2	68591	30, Nov	FR	5818	4, Nov	SO	18
52	76339001	A	8 w	Odelzhausen (O)	62902	-1,5	14,0	55347	12,5	7554	25,0	74545	9, Nov	FR	5874	4, Nov	SO	18
53	77339003	A	8 w	Sulzemoos (O)	65278	-0,7	14,4	57604	13,0	7675	24,6	76503	9, Nov	FR	5934	4, Nov	SO	18
54	77349003	A	8 w	Dachau/Fürstenfeldbruck (W)	67012	2,3	14,2	58429	12,9	8582	23,1	78854	9, Nov	FR	7527	18, Nov	SO	12
55	77349002	A	8 w	Dachau/Fürstenfeldbruck (O)	81287	0,2	13,1	71156	12,0	10131	21,3	95535	9, Nov	FR	7259	9, Nov	FR	15
56	78349141	A	8 w	AK München-West (W)	33682		6,5	29784	6,0	3898	10,6	38890	16, Nov	FR	3008	20, Nov	DI	18
57	78349140	A	8 w	AK München-West (O)														
58	79359168	A	8 o	München-Perlach (S)	35988	-2,7	3,4	32731	3,2	3257	5,3	43063	16, Nov	FR	4404	19, Nov	MO	8
59	80369171	A	8 o	Holzkirchen (W)	79646		15,3					107260	4, Nov	SO				
60	81389180	A	8 o	AD Inntal (W)	60033	1,5	18,9	52978	16,9	7054	33,5	87378	4, Nov	SO	7091	4, Nov	SO	15

Zentrale Datenverarbeitung im Straßenbau in Bayern

bei der Autobahndirektion Südbayern

Dauerzählstellen
November 2001

Nr.	Zstnr	Straße		Name	Gesamt (0-24)			Tag (6-22 Uhr)		Nacht (22-6 Uhr)		Tagesspitzenwerte			Stundenspitzenwerte			
					Kfz	01/00	Lkw-%	Kfz_Tag	Pt	Kfz_Nacht	Pn	Tag-max	Datum	Tag	Std-max	Datum	Tag	Std
61	81389023	A	8 o	Rosenheim (O)	48155	0,4	15,4	42900	13,6	5254	29,8	66776	4, Nov	SO	5436	4, Nov	SO	14
62	81409026	A	8 o	Frasdorf (O)	42787	0,3	16,0	38034	14,0	4752	31,8	62650	4, Nov	SO	5358	4, Nov	SO	15
63	81409028	A	8 o	Felden (O)	39600	0,7	16,9	35141	14,8	4459	33,2	58627	4, Nov	SO	5134	4, Nov	SO	15
64	81419200	A	8 o	Schweinbach (W)														
65	81429034	A	8 o	Neukirchen (O)														
66	84249036	A	8 o	Bad Reichenhall (O)	26651	-7,0	22,9	22949	20,9	3523	39,4	46633	4, Nov	SO	4184	4, Nov	SO	15
67	56369003	A	9	AD Bayerisches Vogtland (N)														
68	56369004	A	9	AD Bayerisches Vogtland (S)	50779	-1,0	19,5	43116	16,7	7663	35,0	77931	4, Nov	SO	6490	4, Nov	SO	14
69	59359051	A	9	AD Bayreuth/Kulmbach (N)	63772	0,6	21,2	54977	18,4	8795	38,3	87360	4, Nov	SO	7798	4, Nov	SO	14
70	59359052	A	9	AD Bayreuth/Kulmbach (S)	55146		17,2	47842	14,7	7304	33,5	70365	4, Nov	SO	6521	4, Nov	SO	14
71	62359001	A	9	Pegnitz (N)	44588		18,8	38674	15,6	6128	36,5	63687	4, Nov	SO	5210	4, Nov	SO	15
72	65339053	A	9	AK Nürnberg (N)														
73	65339060	A	9	AK Nürnberg (S)	93135	-1,5	19,9	81559	17,5	11577	36,7	113141	16, Nov	FR	8946	16, Nov	FR	16
74	65339055	A	9	AK Nürnberg-Ost (N)	71453	0,1	18,4	62078	15,6	9375	36,8	87968	16, Nov	FR	7253	9, Nov	FR	16
75	66339054	A	9	AK Nürnberg-Ost (S)	52396	-1,0	18,6	45931	15,9	6465	37,6	70318	4, Nov	SO	6161	4, Nov	SO	19
76	69349061	A	9	Greding (N)	58510	-5,9	20,6	51321	17,8	7189	40,9	80877	4, Nov	SO	6723	4, Nov	SO	20
77	72349090	A	9	Lenting (S)	69696	-0,7	18,3	61106	16,0	8590	34,7	87992	4, Nov	SO	7091	4, Nov	SO	14
78	72349052	A	9	Ingolstadt-Nord (S)	77368	-4,8	18,3	68267	16,5	9101	32,1	98457	30, Nov	FR	7694	30, Nov	FR	15
79	72349054	A	9	Manching (N)	75214		16,9	65900	14,8	9314	31,5	91406	30, Nov	FR	7250	16, Nov	FR	16
80	73359056	A	9	AD Holledau (N)	61886	-1,6	19,8					67078	4, Nov	SO				
81	74359110	A	9	AD Holledau (S)	81854	2,3	13,6	71495	12,2	10359	23,1	106589	4, Nov	SO	8334	4, Nov	SO	16
82	75359058	A	9	Allershausen (N)	87589	2,0	13,3	76341	12,0	11248	21,9	110813	4, Nov	SO	9256	4, Nov	SO	17
83	75359059	A	9	AK Neufahrn (N)	89590	2,7	13,1	77860	11,8	11731	21,1	108584	4, Nov	SO	8607	4, Nov	SO	16
84	76359060	A	9	AK Neufahrn (S)	110142	-3,1	11,3	96053	10,3	14089	18,0	128755	16, Nov	FR	9644	4, Nov	SO	16
85	77359061	A	9	Garching-Nord (N)	115318	-2,7	11,7	100746	10,6	14572	18,9	133873	16, Nov	FR	10016	16, Nov	FR	14
86	77359062	A	9	Garching-Nord (S)	124239	-0,8	11,5	108834	10,5	15405	18,3	143186	16, Nov	FR	10524	20, Nov	DI	16
87	77359115	A	9	AK München-Nord (N)	131522	-0,9	10,8	115202	10,0	16320	17,1	151195	9, Nov	FR	10881	16, Nov	FR	17
88	77359066	A	9	AK München-Nord (S)	102116	-3,4	7,1					119464	16, Nov	FR				
89	78359064	A	9	München-Schwabing (N)	61589	-2,8	6,1	53714	5,5	7875	10,0	70374	16, Nov	FR	5005	12, Nov	MO	8
90	59209050	A	45	Alzenau (S)	35544	-2,0	16,9	32513	15,6	3457	36,4	45278	30, Nov	FR	3857	30, Nov	FR	17

Zentrale Datenverarbeitung im Straßenbau in Bayern

bei der Autobahndirektion Südbayern

Dauerzählstellen
November 2001

Nr.	Zstnr	Straße		Name	Gesamt (0-24)			Tag (6-22 Uhr)		Nacht (22-6 Uhr)		Tagesspitzenwerte			Stundenspitzenwerte			
					Kfz	01/00	Lkw-%	Kfz_Tag	Pt	Kfz_Nacht	Pn	Tag-max	Datum	Tag	Std-max	Datum	Tag	Std
91	59269203	A	70	AD Schweinfurt/Werneck (O)	40061	2,0	19,4	35594	16,9	4467	39,8	50188	16, Nov	FR	4295	4, Nov	SO	17
92	60299002	A	70	Eltmann (W)	25046	1,5	20,1	22030	17,5	3016	39,2	33086	4, Nov	SO	3002	4, Nov	SO	18
93	60319104	A	70	AK Bamberg (W)	43100	0,2	16,8	38688	14,9	4412	33,8	53628	30, Nov	FR	4533	16, Nov	FR	16
94	60319012	A	70	AK Bamberg (O)	24557	2,0	17,2	21970	15,0	2588	35,8	32297	16, Nov	FR	2880	16, Nov	FR	16
95	59359053	A	70	AD Bayreuth/Kulmbach (W)	22101	-10,7	18,5	19709	16,4	2391	36,2	28882	16, Nov	FR	2524	9, Nov	FR	15
96	56369005	A	72	AD Bayerisches Vogtland (O)														
97	66339101	A	73	AD Nürnberg/Feucht (W)	19324	-3,4	19,9	17145	17,3	1980	37,4	23625	28, Nov	MI	2073	28, Nov	MI	17
98	66329004	A	73	Nürnberg-Hafen-Ost (S)	85634	-2,0	10,4	77725	9,7	7909	17,2	103072	30, Nov	FR	8141	5, Nov	MO	8
99	65329111	A	73	Nürnberg/Fürth (N)	67458	-0,1	8,2	60691	7,4	6767	15,3	81037	30, Nov	FR	6359	5, Nov	MO	8
100	64319053	A	73	AK Fürth/Erlangen (S)	61207	2,4	8,8	55492	7,8	5715	17,9	72932	30, Nov	FR	6232	5, Nov	MO	8
101	64319052	A	73	AK Fürth/Erlangen (N)	73393	0,9	9,4	66696	8,5	6697	18,1	88422	30, Nov	FR	7249	5, Nov	MO	8
102	60319002	A	73	Bamberg-Ost (N)	48505	-2,8	15,0	43626	13,2	4879	30,7	59652	30, Nov	FR	5064	30, Nov	FR	16
103	62249053	A	81	AD Würzburg-West (S)	24710	-3,0	20,6					30571	16, Nov	FR				
104	77359005	A	92	AD München-Feldmoching (N)														
105	77359006	A	92	Oberschleißheim (O)														
106	76359004	A	92	AK Neufahrn (W)	54461	-9,4	10,1	48253	9,5	6208	15,0	66323	16, Nov	FR	6052	12, Nov	MO	8
107	76359007	A	92	AK Neufahrn (O)	77900	-6,0	8,6	67829	8,2	10071	11,4	90622	29, Nov	DO	6813	29, Nov	DO	17
108	74389014	A	92	Altdorf (O)	35806	0,1	14,2	31415	13,2	4392	21,5	43104	16, Nov	FR	3834	1, Nov	DO	10
109	73419019	A	92	Landau a.d. Isar (W)	26159	1,3	15,3	22707	14,0	3452	23,5	31564	16, Nov	FR	3088	1, Nov	DO	11
110	81389190	A	93 s	AD Inntal (S)	34888	5,7	21,7	30820	19,5	4068	38,6	53069	4, Nov	SO	4685	4, Nov	SO	15
111	83399191	A	93 s	Kiefersfelden (S)	29449	8,4	24,0	26005	21,4	3444	43,8	47446	4, Nov	SO	4552	4, Nov	SO	16
112	64389001	A	93 n	Wernberg-Köblitz (S)														
113	66389002	A	93 n	Schwandorf (N)														
114	69389047	A	93 n	Regensburg-Pfaffenstein (N)	61444	8,0	11,1	54441	10,1	7004	18,7	76469	30, Nov	FR	6539	16, Nov	FR	13
115	69389044	A	93 n	Regensburg-Königswiesen (S)	56047	12,6	12,4	50263	11,3	5783	21,8	69448	30, Nov	FR	5792	16, Nov	FR	13
116	70389042	A	93 n	AK Regensburg (N)	60965	9,5	10,9	54599	9,9	6366	19,7	75757	30, Nov	FR	6297	26, Nov	MO	7
117	72379036	A	93 n	Siegenburg (S)	22336	10,2	12,5	19947	11,2	2388	23,0	31942	4, Nov	SO	2954	23, Nov	FR	16
118	78369100	A	94	München-Riem (W)	67088		5,3	60203	5,1	6884	6,7	82640	29, Nov	DO	6904	6, Nov	DI	7
119	78369111	A	94	München-Riem (O)	66081		5,9	59450	5,7	6630	7,3	82347	29, Nov	DO	7370	6, Nov	DI	8
120	78369112	A	94	Feldkirchen-Ost (W)	59797		6,5	53971	6,3	5826	7,9	76505	29, Nov	DO	6588	6, Nov	DI	8

Zentrale Datenverarbeitung im Straßenbau in Bayern

bei der Autobahndirektion Südbayern

Dauerzählstellen
November 2001

Nr.	Zstnr	Straße		Name	Gesamt (0-24)			Tag (6-22 Uhr)		Nacht (22-6 Uhr)		Tagesspitzenwerte			Stundenspitzenwerte			
					Kfz	01/00	Lkw-%	Kfz_Tag	Pt	Kfz_Nacht	Pn	Tag-max	Datum	Tag	Std-max	Datum	Tag	Std
121	78369840	A	94	AK München-Ost (O)	54796		8,1	48985	7,6	5811	12,4	65775	30, Nov	FR	6099	6, Nov	DI	7
122	79349043	A	95	München-Kreuzhof (W)	66457	-1,7	4,3	59731	4,1	6726	6,7	74839	16, Nov	FR	6332	5, Nov	MO	7
123	79349151	A	95	AD Starnberg (N)	58284	-2,5	4,6	52641	4,3	5643	7,9	69657	4, Nov	SO	6264	4, Nov	SO	16
124	81349161	A	95	Seeshaupt (N)	25865	-1,1	5,0	23607	4,6	2258	8,3	42190	4, Nov	SO	3873	4, Nov	SO	16
125	83339051	A	95	Murnau/Kochel (S)	10202	1,6	5,8	9369	5,4	833	10,4	19872	4, Nov	SO	1599	3, Nov	SA	17
126	84249050	A	96	Lindau (S)	14031	2,1	15,9	12791	15,0	1240	25,0	20404	4, Nov	SO	1930	4, Nov	SO	17
127	79289050	A	96	Stetten (W)	23607	2,8	16,6	21321	15,3	2286	28,7	28930	30, Nov	FR	2585	4, Nov	SO	16
128	79319137	A	96	Landsberg a. Lech-Nord (O)	41863	1,6	10,8	37753	10,0	4110	17,7	51377	30, Nov	FR	4353	16, Nov	FR	16
129	78349222	A	96	Gräfelfing (W)	68548	-0,5	5,2	61229	4,8	7319	8,6	82005	30, Nov	FR	7084	5, Nov	MO	7
130	78349106	A	96	München-Laim (W)	86393	-3,0	4,8	77034	4,5	9359	7,1	101704	30, Nov	FR	7963	8, Nov	DO	17
131	77349004	A	99	AD München-Eschenried (O)	49811	3,7	17,2	43435	15,6	6376	27,9	59733	9, Nov	FR	4602	15, Nov	DO	17
132	77349005	A	99	AD München-Allach (O)	72346		14,7	63652	13,5	8694	23,8	86669	9, Nov	FR	7533	5, Nov	MO	7
133	77359001	A	99	AD München-Feldmoching (W)	87229	3,2	13,3	77379	12,2	9850	21,8	105168	30, Nov	FR	9306	6, Nov	DI	8
134	77359210	A	99	AD München-Feldmoching (O)	60878		10,1					73314	30, Nov	FR				
135	77359215	A	99	AK München-Nord (W)														
136	77359010	A	99	AK München-Nord (O)														
137	78369211	A	99	Aschheim/Ismaning (S)														
138	78369212	A	99	AK München-Ost (N)														
139	78369213	A	99	AK München-Ost (S)	96077		15,3	86001	13,9	10077	27,0	115070	30, Nov	FR	9679	6, Nov	DI	8
140	78369214	A	99	Haar (S)	85400		15,7	76419	14,2	8620	28,6	102008	30, Nov	FR	8930	6, Nov	DI	8
141	79349150	A	952	AD Starnberg (W)	30069	-3,2	3,9	27207	3,7	2862	5,9	34154	21, Nov	MI	3119	5, Nov	MO	8
142	79359221	A	995	München-Giesing (S)	54733	-2,0	7,5	49147	6,9	5587	12,4	64170	30, Nov	FR	5141	21, Nov	MI	17
143	78349800	B	2	Germering	19457	1,9	5,4	17830	5,5	1628	4,1	22538	20, Nov	DI	1867	8, Nov	DO	18
144	66329054	B	2	Schwabach														
145	75319115	B	2	Langweid	19347	-2,7	15,1	17085	14,5	2263	19,6	21755	16, Nov	FR	1557	9, Nov	FR	15
146	83339360	B	2	Eschenlohe (n)														
147	84339350	B	2	Eschenlohe (s)														
148	84329350	B	2	Oberau (n)	17811	1,8	6,5	16585	6,5	1225	7,4	25323	4, Nov	SO	1960	4, Nov	SO	12
149	84329995	B	2	Oberau (Mitte)	15871	2,0	6,2	14754	6,1	1118	7,5	21961	4, Nov	SO	1718	3, Nov	SA	18
150	84329351	B	2	Oberau (s)	21173	1,8	6,3	19754	6,2	1420	7,5	29072	4, Nov	SO	2363	3, Nov	SA	18

Nr.	Zstnr	Straße		Name	Gesamt (0-24)			Tag (6-22 Uhr)		Nacht (22-6 Uhr)		Tagesspitzenwerte			Stundenspitzenwerte			
					Kfz	01/00	Lkw-%	Kfz_Tag	Pt	Kfz_Nacht	Pn	Tag-max	Datum	Tag	Std-max	Datum	Tag	Std
151	56319108	B	4	Lautertal-Rottenbach	5489	9,4	15,4	4889	14,7	599	21,0	6970	16, Nov	FR	624	12, Nov	MO	7
152	79359830	B	11	Pullach	15722	-4,3	5,0	14716	5,1	1006	3,6	18577	8, Nov	DO	1714	5, Nov	MO	9
153	77359850	B	11	Garching-Dirnismaning	13470	-4,4	6,6					16545	16, Nov	FR				
154	74389310	B	11	Eching-Viecht	13547	2,1	6,5	12477	6,5	1071	7,0	15872	30, Nov	FR	1364	15, Nov	DO	8
155	71439401	B	11	Deggendorf	10838	2,8	9,2	9966	9,0	872	11,8	14006	2, Nov	FR	1159	30, Nov	FR	14
156	71489110	B	12	Philippseut	3949	-7,7	14,3	3441	12,9	508	24,0	5778	2, Nov	FR	536	4, Nov	SO	14
157	77449862	B	12	Simbach a. Inn (n)	7057	-5,1	13,8	6527	13,3	530	21,1	8711	4, Nov	SO	816	4, Nov	SO	17
158	77449861	B	12	Simbach a. Inn (s)	4104	-1,7	22,4	3712	21,5	393	30,5	4996	2, Nov	FR	424	16, Nov	FR	16
159	77449863	B	12	Simbach a. Inn (w)	7040	-3,8	19,6	6392	18,7	649	29,4	9099	4, Nov	SO	873	4, Nov	SO	17
160	79309380	B	12	Buchloe	13949	-0,1	9,7	12808	9,4	1141	13,7	16568	16, Nov	FR	1567	4, Nov	SO	18
161	82289175	B	12	Kempton	13285	-0,2	9,8	12004	9,3	1282	14,8	15665	16, Nov	FR	1380	4, Nov	SO	17
162	77359820	B	13	Oberschleißheim-Neuherberg	35921	-1,5	9,5	33408	9,5	2513	9,9	45132	20, Nov	DI	3857	6, Nov	DI	8
163	71339102	B	13	Eichstätt	11155	3,9	7,8	10334	7,9	821	7,3	15553	23, Nov	FR	1416	23, Nov	FR	17
164	57379103	B	15	Hof														
165	78319140	B	17	Untermeitingen-Lagerlechfeld	20995	6,5	10,6	19223	10,7	1772	10,5	24225	16, Nov	FR	1960	4, Nov	SO	18
166	85279114	B	19	Fischen	10628	3,3	5,5	9953	5,5	675	5,0	15233	2, Nov	FR	1362	2, Nov	FR	16
167	60269200	B	19	Werneck-Eßleben	6825	-1,2	8,0	6325	7,7	500	11,3	9329	30, Nov	FR	958	30, Nov	FR	15
168	83279137	B	19	Waltenhofen-Herzmanns	15257	1,0	8,1	13886	7,9	1372	9,6	18162	2, Nov	FR	1734	4, Nov	SO	11
169	55279103	B	19	Mellrichstadt-Eussenhausen	5424	-3,1	11,7	4815	10,7	609	20,0	7010	16, Nov	FR	604	16, Nov	FR	17
170	75429148	B	20	Eggenfelden (n)	7272	3,2	18,8	6703	18,4	569	24,4	8926	16, Nov	FR	775	16, Nov	FR	14
171	75429160	B	20	Eggenfelden (s)	14409	5,1	15,1	13380	14,8	1029	18,5	17874	2, Nov	FR	1564	16, Nov	FR	16
172	67429162	B	20	Weiding	10846	-3,2	13,7					12366	2, Nov	FR				
173	80439112	B	20	Laufen	9317	-0,7	7,1	8578	7,0	738	8,0	10898	30, Nov	FR	991	5, Nov	MO	8
174	83439121	B	21	Schneizreuth-Baumgarten	4733	-4,4	16,4	3410	4,3	195	8,8	6232	4, Nov	SO	419	3, Nov	SA	12
175	63399104	B	22	Weiden i.d. Opf.	9680	-7,1	5,9	9184	6,0	496	4,1	11761	30, Nov	FR	1178	15, Nov	DO	17
176	84329352	B	23	Oberau (w)	7241	1,2	7,2	6832	7,2	409	7,4	10473	4, Nov	SO	1025	4, Nov	SO	16
177	70289156	B	25	Fremdingen	3820	8,1	24,9	3174	12,2	363	32,8	4510	30, Nov	FR	414	4, Nov	SO	15
178	84239115	B	31	Nonnenhorn	8061	0,8	3,6	7485	3,7	644	3,8	10261	2, Nov	FR	1109	26, Nov	MO	7
179	84249149	B	31N	Lindau-Diepoldsbergtunnel	11271	2,7	14,5	10167	13,7	1104	21,6	16570	4, Nov	SO	1555	4, Nov	SO	16
180	57339209	B	85	Stockheim-Hasslach (s)	14574	1,9	10,7	13344	10,8	1230	10,5	17569	16, Nov	FR	1454	20, Nov	DI	17

Zentrale Datenverarbeitung im Straßenbau in Bayern

bei der Autobahndirektion Südbayern

Dauerzählstellen
November 2001

Nr.	Zstnr	Straße		Name	Gesamt (0-24)			Tag (6-22 Uhr)		Nacht (22-6 Uhr)		Tagesspitzenwerte			Stundenspitzenwerte			
					Kfz	01/00	Lkw-%	Kfz_Tag	Pt	Kfz_Nacht	Pn	Tag-max	Datum	Tag	Std-max	Datum	Tag	Std
181	57339210	B	85	Stockheim-Hasslach (n)	12003	0,3	9,5	11002	9,4	1001	10,4	14838	9, Nov	FR	1207	22, Nov	DO	17
182	57339206	B	89	Stockheim-Hasslach (w)	8383	3,0	10,1	7686	10,3	698	7,7	10084	16, Nov	FR	953	13, Nov	DI	17
183	60319100	B	173	AK Bamberg (N)														
184	58339571	B	173	Marktzeuln-Zettlitz (w)	15226	5,6	13,8	13576	13,4	1650	17,3	17941	30, Nov	FR	1447	11, Nov	SO	13
185	58339572	B	173	Marktzeuln-Zettlitz (o)	12072	-3,5	13,7	10743	13,3	1329	16,8	14350	16, Nov	FR	1288	11, Nov	SO	13
186	54269100	B	285	Fladungen	997	-1,1	10,0	933	10,6	77	8,8	1235	2, Nov	FR	203	4, Nov	SO	15
187	58339573	B	289	Marktzeuln-Zettlitz (s)	11321	8,5	12,6	9973	12,7	1348	11,9	13525	9, Nov	FR	1143	13, Nov	DI	16
188	59399153	B	303	Schirnding														
189	80419137	B	304	Nußdorf-Aiging	10051	-0,7	10,0	9313	9,8	738	12,2	11840	5, Nov	MO	1025	5, Nov	MO	17
190	77349810	B	304	Karlsfeld-Rothschwaige	27062	-2,6	6,3	24474	6,3	2588	6,3	32255	30, Nov	FR	2676	12, Nov	MO	18
191	79369320	B	304	Zorneding	20897	0,4	7,6	19182	7,4	1715	10,5	23837	16, Nov	FR	1888	13, Nov	DI	8
192	81429142	B	304	Traunstein	7688	0,9	7,6	7236	7,6	452	6,8	11635	21, Nov	MI	1359	21, Nov	MI	20
193	81439144	B	304	Freilassing	19181	2,4	5,3	17689	5,3	1491	5,3	22603	2, Nov	FR	1825	10, Nov	SA	13
194	82409147	B	305	Unterwössen-Oberwössen	2409	-1,0	8,2	2297	9,0	101	7,7	3682	4, Nov	SO	420	4, Nov	SO	15
195	77369102	B	388	Ismaning-Fischerhäuser														
196	75429162	B	388	Eggenfelden (o)	15068	0,2	9,1	13974	9,2	1094	8,6	18453	2, Nov	FR	1581	2, Nov	FR	15
197	77349988	B	471	Bergkirchen-Geiselbullach	16929	2,8	11,8	15575	11,7	1353	13,0	20090	16, Nov	FR	1650	16, Nov	FR	16
198	81329190	B	472	Polling (o)														
199	82329204	B	472	Polling (w)														
200	81319188	B	472	Peiting-Hohenbrand														
201	62309053	B	505	Höchstadt	6815	9,9	23,9	5979	20,7	837	47,2	8340	9, Nov	FR	860	5, Nov	MO	8
202	75469870	B	512	Neuhaus a. Inn (o)	3379	-1,4	15,2	3085	14,9	294	18,3	4258	2, Nov	FR	405	2, Nov	FR	15
203	75469871	B	512	Neuhaus a. Inn (s)	3869	-7,9	15,6	3555	15,2	315	20,5	4570	15, Nov	DO	463	11, Nov	SO	15
204	71469420	B	533	Grafenau	8520	-3,0	7,5	7884	7,5	636	6,7	10794	2, Nov	FR	921	30, Nov	FR	15
205	68279562	St	1066	Feuchtwangen (w)	5989		13,5	5221	12,8	769	18,3	7256	16, Nov	FR	662	16, Nov	FR	15
206	84289419	St	2007	Wertach														
207	76289450	St	2025	Jettingen-Scheppach	5791	-4,6	12,5	5087	12,5	704	12,4	6768	16, Nov	FR	604	11, Nov	SO	14
208	74329432	St	2035	Pöttmes-Wagesenberg	4867	6,0	10,7	4497	11,2	430	8,8	5824	9, Nov	FR	499	9, Nov	FR	16
209	81329493	St	2057	Polling (n)														
210	79359920	St	2072	Grünwald-Geiselnberg	17733	-3,2	2,7	16741	2,7	1201	2,9	20740	22, Nov	DO	1817	6, Nov	DI	8

Zentrale Datenverarbeitung im Straßenbau in Bayern

bei der Autobahndirektion Südbayern

Dauerzählstellen
November 2001

Nr.	Zstnr	Straße		Name	Gesamt (0-24)			Tag (6-22 Uhr)		Nacht (22-6 Uhr)		Tagesspitzenwerte			Stundenspitzenwerte			
					Kfz	01/00	Lkw-%	Kfz_Tag	Pt	Kfz_Nacht	Pn	Tag-max	Datum	Tag	Std-max	Datum	Tag	Std
211	79359910	St	2078	München-Perlach	19089	-5,7	4,4	17497	4,3	1592	5,8	23042	9, Nov	FR	1877	6, Nov	DI	17
212	81419451	St	2096	Grabenstätt	4924	0,0	11,7	4496	11,6	427	12,5	6921	4, Nov	SO	896	4, Nov	SO	16
213	75469872	St	2110	Neuhaus a. Inn (n)	2983	-0,5	8,8	2782	8,7	200	11,4	3942	2, Nov	FR	439	11, Nov	SO	15
214	73409441	St	2111	Marklkofen-Frontenhausen														
215	69449400	St	2136	Bodenmais	3141	5,2	6,8	2891	7,0	255	5,8	4900	2, Nov	FR	523	4, Nov	SO	15
216	58339574	St	2191	Marktzeuln-Zettlitz (n)	5794	3,0	10,3	5087	10,4	707	8,9	6860	30, Nov	FR	722	11, Nov	SO	13
217	70369558	St	2230	Essing	4011	1,0	8,6	3657	8,7	355	8,2	4657	30, Nov	FR	595	4, Nov	SO	14
218	76369405	St	2584	Hallbergmoos	41834	-2,5	6,0	36396	5,8	5250	7,2	49837	9, Nov	FR	3803	15, Nov	DO	19
219	76369404	St	2584	Oberding-Schwaig	16307	2,4	11,9	14049	11,8	2258	12,1	19536	5, Nov	MO	1794	5, Nov	MO	8
220	79359705	K	2	Unterhaching	16363	-10,7	3,7	15031	3,8	1332	3,6	19213	16, Nov	FR	1569	26, Nov	MO	18
221	78369710	K	3	Aschheim/Hintermühle	9723	-13,9	7,5	8867	7,6	855	6,8	13513	30, Nov	FR	1320	28, Nov	MI	8
222	79359702	K	11	Grünwald	12703	-0,8	6,7	11916	6,6	788	7,6	15513	7, Nov	MI	1688	12, Nov	MO	8
223	78369708	K	18	Feldkirchen														
224	78349700	K	21	Planegg	14843	1,2	6,7	13551	6,5	1292	8,3	19214	20, Nov	DI	1563	7, Nov	MI	7
225	79359704	K	22	Ottobrunn	14065	-9,6	3,7	13375	3,7	891	4,6	16978	30, Nov	FR	1526	26, Nov	MO	17

Zentrale Datenverarbeitung im Straßenbau in Bayern

bei der Autobahndirektion Südbayern

Dauerzählstellen
Dezember 2001

Nr.	Zstnr	Straße		Name	Gesamt (0-24)			Tag (6-22 Uhr)		Nacht (22-6 Uhr)		Tagesspitzenwerte			Stundenspitzenwerte			
					Kfz	01/00	Lkw-%	Kfz_Tag	Pt	Kfz_Nacht	Pn	Tag-max	Datum	Tag	Std-max	Datum	Tag	Std
1	60209051	A	3	AD Seligenstadt (O)														
2	59219010	A	3	Hösbach (O)	55885	-4,6	18,1					75669	21, Dez	FR				
3	62249051	A	3	AD Würzburg-West (W)	49454	-5,4	20,4	44255	18,3	6861	46,4	62562	7, Dez	FR	4743	7, Dez	FR	18
4	62259011	A	3	AD Würzburg-West (O)	64839	-4,7	19,4	58219	17,3	8761	45,3	84268	7, Dez	FR	6363	7, Dez	FR	15
5	62269051	A	3	AK Biebelried (W)	58505		20,0	51919	17,5	8156	47,5	76062	7, Dez	FR	6071	7, Dez	FR	15
6	62269054	A	3	AK Biebelried (O)														
7	62289041	A	3	Geiselwind (W)	46178	-5,8	22,2	39304	17,5	6331	45,1	60117	21, Dez	FR	4695	26, Dez	MI	12
8	62309051	A	3	Pommersfelden (W)	48485		20,3	42142	17,6	6737	44,7	62482	20, Dez	DO	4888	26, Dez	MI	12
9	62309052	A	3	Pommersfelden (O)	47182	-5,0	19,8	40137	15,7	6032	41,3	59893	21, Dez	FR	4796	26, Dez	MI	12
10	64319051	A	3	AK Fürth/Erlangen (W)	61034	9,8	15,2	55943	13,5	7583	35,4	80820	21, Dez	FR	6068	14, Dez	FR	17
11	64329050	A	3	AK Fürth/Erlangen (O)														
12	65339051	A	3	AK Nürnberg (W)	81550	-4,4	17,8	75140	17,0	9459	36,4	107728	7, Dez	FR	8276	7, Dez	FR	16
13	65339052	A	3	AK Nürnberg (O)	32523	-6,5	18,5	30274	17,3	3827	39,9	47117	7, Dez	FR	3796	7, Dez	FR	16
14	66339051	A	3	AK Altdorf (S)	36902	-7,3	19,9	33978	18,7	4801	41,0	49297	20, Dez	DO	3674	7, Dez	FR	16
15	66349051	A	3	Neumarkt/Opf. (S)	25576	-5,8	23,9	23097	22,5	3722	44,1	33518	21, Dez	FR	2870	26, Dez	MI	12
16	69379081	A	3	Nittendorf (W)	27517	-5,3	22,7	23878	19,9	3639	41,5	37005	20, Dez	DO	2920	26, Dez	MI	11
17	70389074	A	3	AK Regensburg (W)	40748	-3,4	17,0	35632	14,7	5116	32,6	54154	20, Dez	DO	4146	10, Dez	MO	7
18	70389080	A	3	AK Regensburg (O)	54821	1,5	19,4	48040	17,2	6781	34,6	75908	7, Dez	FR	5870	5, Dez	MI	16
19	70389001	A	3	Regensburg-Ost (W)	52009	-0,7	18,6	45473	16,4	6536	33,7	70906	7, Dez	FR	5617	5, Dez	MI	16
20	70389076	A	3	Regensburg-Ost (O)	46811	-0,3	17,3	41427	15,3	5385	32,9	62508	7, Dez	FR	4920	7, Dez	FR	14
21	70399077	A	3	Rosenhof (W)	39507	-0,9	21,1	34511	18,7	4995	37,8	52350	7, Dez	FR	4136	7, Dez	FR	13
22	71439093	A	3	AK Deggendorf (W)	25577	-2,2	26,3	22122	23,6	3455	43,8	34321	21, Dez	FR	2597	21, Dez	FR	13
23	75469086	A	3	Pocking (O)	13999	-4,3	36,0	11650	33,1	2349	50,4	21861	21, Dez	FR	1792	22, Dez	SA	12
24	67279001	A	6	AK Feuchtwangen/Crailsheim (W)														
25	67279002	A	6	AK Feuchtwangen/Crailsheim (O)														
26	67299051	A	6	Herrieden (O)														
27	66329051	A	6	Roth (W)														
28	66329052	A	6	Roth (O)	63867	-4,6	21,3	59349	20,1	8336	38,8	86216	14, Dez	FR	6488	14, Dez	FR	15
29	66339052	A	6	AK Nürnberg-Ost (W)	56066	-6,1	24,3	52082	23,4	7117	42,2	78927	7, Dez	FR	6190	7, Dez	FR	16
30	66339053	A	6	AK Nürnberg-Ost (O)	31572	-4,9	19,9	30059	19,2	3482	39,4	47139	7, Dez	FR	3850	7, Dez	FR	16

Zentrale Datenverarbeitung im Straßenbau in Bayern

bei der Autobahndirektion Südbayern

Dauerzählstellen
Dezember 2001

Nr.	Zstnr	Straße		Name	Gesamt (0-24)			Tag (6-22 Uhr)		Nacht (22-6 Uhr)		Tagesspitzenwerte			Stundenspitzenwerte			
					Kfz	01/00	Lkw-%	Kfz_Tag	Pt	Kfz_Nacht	Pn	Tag-max	Datum	Tag	Std-max	Datum	Tag	Std
31	65339054	A	6	AK Altdorf (O)	21571	-3,1	21,0	20435	20,2	2372	38,9	29703	14, Dez	FR	2320	14, Dez	FR	14
32	65359001	A	6	Alfeld (O)	17748	-2,9	24,4	16632	23,5	2105	43,5	24299	14, Dez	FR	2109	22, Dez	SA	14
33	63419008	A	6	Waidhaus (O)	5370	-6,2	27,4	4433	24,0	937	43,4	7075	7, Dez	FR	628	22, Dez	SA	13
34	59269052	A	7	Schweinfurt/Niederwern (N)	35506	-2,5	23,1	30873	19,2	4633	49,2	54040	22, Dez	SA	5328	22, Dez	SA	15
35	60269020	A	7	Gramschatzer Wald (S)	48424		17,4	42830	14,5	5594	39,7	66382	7, Dez	FR	5672	7, Dez	FR	15
36	62269053	A	7	AK Biebelried (N)	33618		19,0	29400	15,2	4217	45,7	49343	22, Dez	SA	4953	22, Dez	SA	15
37	62269052	A	7	AK Biebelried (S)	20190	-6,7	16,7	19473	17,6	2495	48,7	27839	22, Dez	SA	2532	7, Dez	FR	15
38	64279001	A	7	Uffenheim-Langensteinach (N)	18958	-6,8	16,3	17030	13,4	1928	42,1	27463	22, Dez	SA	3074	22, Dez	SA	14
39	67279081	A	7	AK Feuchtwangen/Crailsheim (N)	20640		17,1	18665	14,6	1974	40,5	28588	22, Dez	SA	3156	22, Dez	SA	12
40	67279004	A	7	AK Feuchtwangen/Crailsheim (S)	32445		19,1	29072	16,4	3373	41,8	44250	7, Dez	FR	4188	26, Dez	MI	14
41	76269230	A	7	AD Hittistetten (S)	45251	-0,1	10,8	40973	9,7	4278	21,7	60046	29, Dez	SA	5989	29, Dez	SA	11
42	80269231	A	7	AK Memmingen (S)	23188	-1,9	14,2	21202	13,3	1986	23,8	35076	29, Dez	SA	3721	29, Dez	SA	10
43	83289097	A	7	AD Allgäu (S)	14454	-1,5	6,2	13483	5,8	971	11,7	25874	29, Dez	SA	2795	29, Dez	SA	11
44	83289996	A	7	Oy-Mittelberg (W)														
45	83289001	A	7	Nesselwang (W)	7064	-4,8	4,7	6569	4,5	496	7,4	14896	29, Dez	SA	1761	29, Dez	SA	11
46	84299001	A	7	Tunnel Füssen	6006	-5,3	7,7	5679	6,6	410	16,8	14266	29, Dez	SA	1587	29, Dez	SA	10
47	75279130	A	8 w	Leipheim (W)	43429	-3,7	16,2	38906	13,9	4523	35,4	57847	7, Dez	FR	4668	22, Dez	SA	13
48	75289012	A	8 w	Burgau (W)	42543	-4,3	15,9	38053	13,6	4491	34,9	56212	7, Dez	FR	4856	22, Dez	SA	14
49	75309010	A	8 w	Zusmarshausen (O)	43507	-0,6	16,0	38996	14,1	4511	32,3	57903	7, Dez	FR	4856	22, Dez	SA	12
50	75319131	A	8 w	Augsburg-West (W)	51204	-3,2	13,5	45686	11,8	5517	27,7	69223	7, Dez	FR	5224	7, Dez	FR	16
51	76329132	A	8 w	Adelzhausen (W)	51299	-5,0	13,7	45454	12,2	5844	25,7	68148	7, Dez	FR	5230	14, Dez	FR	15
52	76339001	A	8 w	Odelzhausen (O)	55801	-5,0	12,3	49343	10,9	6458	22,9	75004	7, Dez	FR	5565	7, Dez	FR	15
53	77339003	A	8 w	Sulzemoos (O)	57707	-4,7	12,5	51113	11,3	6594	22,5	77186	7, Dez	FR	5683	7, Dez	FR	16
54	77349003	A	8 w	Dachau/Fürstenfeldbruck (W)	59875	-2,1	12,4	52670	11,1	7205	21,5	80200	7, Dez	FR	5756	7, Dez	FR	15
55	77349002	A	8 w	Dachau/Fürstenfeldbruck (O)	71208	-3,9	11,5	62716	10,3	8492	19,8	96441	7, Dez	FR	7002	10, Dez	MO	7
56	78349141	A	8 w	AK München-West (W)	30272	-6,4	5,6	26886	5,0	3387	9,7	40024	7, Dez	FR	3040	5, Dez	MI	7
57	78349140	A	8 w	AK München-West (O)														
58	79359168	A	8 o	München-Perlach (S)	32996	-4,3	3,0	30084	2,9	2912	4,6	44404	7, Dez	FR	4292	3, Dez	MO	8
59	80369171	A	8 o	Holzkirchen (W)	84490		12,0					108559	21, Dez	FR				
60	81389180	A	8 o	AD Inntal (W)	53424	-14,9	16,5	47627	14,8	5797	30,6	75111	29, Dez	SA	7328	29, Dez	SA	11

Zentrale Datenverarbeitung im Straßenbau in Bayern

bei der Autobahndirektion Südbayern

Dauerzählstellen
Dezember 2001

Nr.	Zstnr	Straße		Name	Gesamt (0-24)			Tag (6-22 Uhr)		Nacht (22-6 Uhr)		Tagesspitzenwerte			Stundenspitzenwerte			
					Kfz	01/00	Lkw-%	Kfz_Tag	Pt	Kfz_Nacht	Pn	Tag-max	Datum	Tag	Std-max	Datum	Tag	Std
61	81389023	A	8 o	Rosenheim (O)	47111	-4,6	13,3	42228	11,6	4883	27,7	65009	21, Dez	FR	5622	29, Dez	SA	11
62	81409026	A	8 o	Frasdorf (O)	42195	-3,6	14,0	37837	12,2	4358	29,7	59827	21, Dez	FR	5183	29, Dez	SA	11
63	81409028	A	8 o	Felden (O)	39015	-3,8	14,6	34896	12,7	4119	31,1	56655	21, Dez	FR	5003	29, Dez	SA	11
64	81419200	A	8 o	Schweinbach (W)														
65	81429034	A	8 o	Neukirchen (O)														
66	84249036	A	8 o	Bad Reichenhall (O)	27326	-10,6	19,4	23949	17,0	3377	36,2	45205	21, Dez	FR	3917	29, Dez	SA	11
67	56369003	A	9	AD Bayerisches Vogtland (N)														
68	56369004	A	9	AD Bayerisches Vogtland (S)	41882	-14,4	18,3	36102	15,5	5780	35,3	65274	7, Dez	FR	5749	7, Dez	FR	16
69	59359051	A	9	AD Bayreuth/Kulmbach (N)	53147	-9,9	18,8	46384	16,2	6762	36,8	80391	7, Dez	FR	6992	7, Dez	FR	14
70	59359052	A	9	AD Bayreuth/Kulmbach (S)	46142		15,4	40405	13,0	5737	31,8	64613	7, Dez	FR	6005	7, Dez	FR	14
71	62359001	A	9	Pegnitz (N)	36991		17,1	32306	14,3	4685	35,9	56575	7, Dez	FR	4918	23, Dez	SO	16
72	65339053	A	9	AK Nürnberg (N)	57202	-11,7	16,0	54355	14,8	7221	31,5	87371	7, Dez	FR	6987	7, Dez	FR	16
73	65339060	A	9	AK Nürnberg (S)	84202	-6,7	17,4	75971	16,6	10567	34,9	111825	7, Dez	FR	8847	7, Dez	FR	16
74	65339055	A	9	AK Nürnberg-Ost (N)	63400	-6,7	16,2	58434	14,6	8479	34,6	85968	7, Dez	FR	7069	7, Dez	FR	16
75	66339054	A	9	AK Nürnberg-Ost (S)	48044	-7,4	15,9	43552	14,7	5955	35,3	64867	7, Dez	FR	5604	7, Dez	FR	16
76	69349061	A	9	Greding (N)	54184	-8,9	17,8	49330	16,5	6507	39,6	71445	7, Dez	FR	6273	26, Dez	MI	13
77	72349090	A	9	Lenting (S)	63596	-7,9	15,7	56115	13,6	7481	31,4	84739	7, Dez	FR	6871	21, Dez	FR	14
78	72349052	A	9	Ingolstadt-Nord (S)	73040	-7,3	14,4	64735	12,5	8305	28,6	98456	7, Dez	FR	8059	21, Dez	FR	14
79	72349054	A	9	Manching (N)	69136		14,5	61004	12,6	8132	28,6	92377	7, Dez	FR	7467	21, Dez	FR	14
80	73359056	A	9	AD Holledau (N)	57859	-7,9	14,9					85234	7, Dez	FR				
81	74359110	A	9	AD Holledau (S)	71276	-8,7	13,4					108314	7, Dez	FR				
82	75359058	A	9	Allershausen (N)	79909	-3,9	11,8	69567	10,5	9656	20,9	106544	7, Dez	FR	8980	14, Dez	FR	15
83	75359059	A	9	AK Neufahrn (N)	81705	-4,0	11,6	71534	10,4	10171	20,2	108452	7, Dez	FR	8431	14, Dez	FR	15
84	76359060	A	9	AK Neufahrn (S)	99212	-9,7	10,0	87137	9,1	12076	17,2	130959	7, Dez	FR	9519	7, Dez	FR	17
85	77359061	A	9	Garching-Nord (N)	105043	-7,9	10,6	92363	9,5	12680	18,3	138743	7, Dez	FR	9968	7, Dez	FR	16
86	77359062	A	9	Garching-Nord (S)	111476	-6,9	10,3	98230	9,3	13246	17,7	148355	7, Dez	FR	10661	7, Dez	FR	14
87	77359115	A	9	AK München-Nord (N)	118097	-6,6	9,8	103986	8,9	14112	16,5	156760	7, Dez	FR	11114	20, Dez	DO	17
88	77359066	A	9	AK München-Nord (S)	90185	-6,9	6,5					123994	7, Dez	FR				
89	78359064	A	9	München-Schwabing (N)	54015	-7,3	5,7	47288	5,1	6727	9,9	73437	7, Dez	FR	4994	10, Dez	MO	8
90	59209050	A	45	Alzenau (S)	29678	-4,3	14,9	27010	13,2	3064	31,6	42940	7, Dez	FR	3464	3, Dez	MO	8

Zentrale Datenverarbeitung im Straßenbau in Bayern

bei der Autobahndirektion Südbayern

Dauerzählstellen
Dezember 2001

Nr.	Zstnr	Straße		Name	Gesamt (0-24)			Tag (6-22 Uhr)		Nacht (22-6 Uhr)		Tagesspitzenwerte			Stundenspitzenwerte			
					Kfz	01/00	Lkw-%	Kfz_Tag	Pt	Kfz_Nacht	Pn	Tag-max	Datum	Tag	Std-max	Datum	Tag	Std
91	59269203	A	70	AD Schweinfurt/Werneck (O)	33346	-4,6	17,3	29764	15,0	3582	36,9	49557	7, Dez	FR	4043	7, Dez	FR	16
92	60299002	A	70	Eltmann (W)	20586	-7,1	17,9	18252	15,5	2334	37,3	30955	7, Dez	FR	2573	7, Dez	FR	15
93	60319104	A	70	AK Bamberg (W)	35836		14,8	32377	12,9	3459	31,9	52231	7, Dez	FR	4334	14, Dez	FR	16
94	60319012	A	70	AK Bamberg (O)	19805	-8,2	15,4	17810	13,3	1995	34,0	30956	7, Dez	FR	2804	7, Dez	FR	15
95	59359053	A	70	AD Bayreuth/Kulmbach (W)	16488		17,2	14784	15,1	1704	35,7	27155	7, Dez	FR	2513	7, Dez	FR	14
96	56369005	A	72	AD Bayerisches Vogtland (O)														
97	66339101	A	73	AD Nürnberg/Feucht (W)	17259	-7,6	17,8	16586	16,6	1926	35,9	24089	7, Dez	FR	1941	7, Dez	FR	16
98	66329004	A	73	Nürnberg-Hafen-Ost (S)	73898	-9,0	9,0	71289	8,8	7714	15,0	104020	14, Dez	FR	7907	10, Dez	MO	17
99	65329111	A	73	Nürnberg/Fürth (N)	59336	-5,7	7,2	56645	6,7	6550	13,5	82257	7, Dez	FR	6208	10, Dez	MO	17
100	64319053	A	73	AK Fürth/Erlangen (S)	52789	-5,6	7,8	50698	7,2	5451	15,9	73771	7, Dez	FR	5836	10, Dez	MO	8
101	64319052	A	73	AK Fürth/Erlangen (N)	63081	-7,1	8,2	60746	7,7	6282	15,8	88806	7, Dez	FR	6901	10, Dez	MO	8
102	60319002	A	73	Bamberg-Ost (N)	40716	-12,4	13,2	36745	11,6	3972	28,1	57852	7, Dez	FR	4854	7, Dez	FR	16
103	62249053	A	81	AD Würzburg-West (S)	20824	-7,7	17,8					29861	7, Dez	FR				
104	77359005	A	92	AD München-Feldmoching (N)														
105	77359006	A	92	Oberschleißheim (O)														
106	76359004	A	92	AK Neufahrn (W)	45167	-12,8	9,2	40235	8,5	4932	14,5	64823	7, Dez	FR	5902	4, Dez	DI	8
107	76359007	A	92	AK Neufahrn (O)	66467	-15,7	7,7	58370	7,2	8097	11,1	90926	7, Dez	FR	6398	5, Dez	MI	8
108	74389014	A	92	Altdorf (O)	29612	-5,0	12,5	26226	11,5	3386	20,4	41245	7, Dez	FR	3352	7, Dez	FR	14
109	73419019	A	92	Landau a.d. Isar (W)	21750	-3,2	13,3	19098	12,2	2652	21,9	31015	7, Dez	FR	2596	7, Dez	FR	13
110	81389190	A	93 s	AD Inntal (S)	37634	4,7	15,8	33967	14,0	3668	32,8	58019	29, Dez	SA	5603	29, Dez	SA	11
111	83399191	A	93 s	Kiefersfelden (S)	32610	6,0	17,0	29452	15,0	3158	36,4	54792	29, Dez	SA	5412	29, Dez	SA	11
112	64389001	A	93 n	Wernberg-Köblitz (S)														
113	66389002	A	93 n	Schwandorf (N)														
114	69389047	A	93 n	Regensburg-Pfaffenstein (N)	54180	3,2	9,4	48031	8,6	6149	16,4	75682	7, Dez	FR	6427	7, Dez	FR	13
115	69389044	A	93 n	Regensburg-Königswiesen (S)	49077	10,0	10,3	44069	9,2	5009	19,5	68051	7, Dez	FR	5685	7, Dez	FR	13
116	70389042	A	93 n	AK Regensburg (N)	53751	5,3	9,1	48203	8,2	5547	17,3	74878	7, Dez	FR	6276	10, Dez	MO	7
117	72379036	A	93 n	Siegenburg (S)	19286	6,4	10,9	17300	9,6	1986	22,0	27789	7, Dez	FR	2593	22, Dez	SA	13
118	78369100	A	94	München-Riem (W)	57495		4,5	57034	4,8	6937	6,2	79094	7, Dez	FR	6664	6, Dez	DO	8
119	78369111	A	94	München-Riem (O)	56866		5,3	56708	5,8	6721	6,7	78001	19, Dez	MI	6828	6, Dez	DO	8
120	78369112	A	94	Feldkirchen-Ost (W)	50526		5,6	50251	6,1	5815	7,2	67850	19, Dez	MI	6043	4, Dez	DI	8

Zentrale Datenverarbeitung im Straßenbau in Bayern

bei der Autobahndirektion Südbayern

Dauerzählstellen
Dezember 2001

Nr.	Zstnr	Straße		Name	Gesamt (0-24)			Tag (6-22 Uhr)		Nacht (22-6 Uhr)		Tagesspitzenwerte			Stundenspitzenwerte			
					Kfz	01/00	Lkw-%	Kfz_Tag	Pt	Kfz_Nacht	Pn	Tag-max	Datum	Tag	Std-max	Datum	Tag	Std
121	78369840	A	94	AK München-Ost (O)	46744		7,3	45986	7,7	5758	11,3	64405	7, Dez	FR	5688	10, Dez	MO	7
122	79349043	A	95	München-Kreuzhof (W)	59945	-5,4	3,7	53796	3,5	6149	6,1	75976	7, Dez	FR	6200	3, Dez	MO	7
123	79349151	A	95	AD Starnberg (N)	52640	-5,6	4,0	47558	3,7	5082	7,2	66647	7, Dez	FR	5494	3, Dez	MO	7
124	81349161	A	95	Seeshaupt (N)	23877	-5,5	4,2	21861	3,9	2016	7,9	29604	9, Dez	SO	2990	9, Dez	SO	16
125	83339051	A	95	Murnau/Kochel (S)	10327	-5,6	4,9	9568	4,6	759	9,7	14008	9, Dez	SO	1447	9, Dez	SO	17
126	84249050	A	96	Lindau (S)	15784	1,7	11,0	14604	10,3	1181	20,7	24990	29, Dez	SA	2384	29, Dez	SA	12
127	79289050	A	96	Stetten (W)	20274	-2,6	14,6	18402	13,4	1872	26,7	28619	7, Dez	FR	2366	7, Dez	FR	16
128	79319137	A	96	Landsberg a. Lech-Nord (O)	36496	-3,1	9,1	33043	8,4	3453	16,2	50778	7, Dez	FR	4066	7, Dez	FR	15
129	78349222	A	96	Gräfelfing (W)	60333	-5,3	4,4	53839	4,1	6493	7,4	82613	7, Dez	FR	7037	4, Dez	DI	7
130	78349106	A	96	München-Laim (W)	77399	-6,8	4,1	68852	3,8	8547	6,2	103956	7, Dez	FR	7975	6, Dez	DO	17
131	77349004	A	99	AD München-Eschenried (O)	42792	0,1	15,4	37570	13,8	5223	26,4	58514	7, Dez	FR	4453	10, Dez	MO	7
132	77349005	A	99	AD München-Allach (O)	61357		13,2	54244	12,0	7113	22,4	85904	7, Dez	FR	7313	3, Dez	MO	8
133	77359001	A	99	AD München-Feldmoching (W)	73385	-1,7	11,8	65374	10,7	8011	20,4	104506	7, Dez	FR	9114	3, Dez	MO	8
134	77359210	A	99	AD München-Feldmoching (O)	51022		9,4					71086	7, Dez	FR				
135	77359215	A	99	AK München-Nord (W)														
136	77359010	A	99	AK München-Nord (O)														
137	78369211	A	99	Aschheim/Ismaning (S)														
138	78369212	A	99	AK München-Ost (N)														
139	78369213	A	99	AK München-Ost (S)	86594		13,4	77550	12,1	9044	24,6	115620	7, Dez	FR	9446	4, Dez	DI	8
140	78369214	A	99	Haar (S)	78393		13,7	70483	12,3	7910	25,9	102869	7, Dez	FR	8376	3, Dez	MO	8
141	79349150	A	952	AD Starnberg (W)	26419	-5,6	3,4	23819	3,1	2599	5,4	34663	19, Dez	MI	2969	3, Dez	MO	7
142	79359221	A	995	München-Giesing (S)	48977	-4,5	6,2	44034	5,7	4942	10,7	63722	19, Dez	MI	4929	5, Dez	MI	17
143	78349800	B	2	Germering	17634	-2,1	4,2	16057	4,2	1576	3,5	22945	21, Dez	FR	1799	19, Dez	MI	18
144	66329054	B	2	Schwabach														
145	75319115	B	2	Langweid	17124	-5,2	12,2	15123	11,6	2000	16,3	22045	7, Dez	FR	1569	7, Dez	FR	14
146	83339360	B	2	Eschenlohe (n)														
147	84339350	B	2	Eschenlohe (s)														
148	84329350	B	2	Oberau (n)														
149	84329995	B	2	Oberau (Mitte)														
150	84329351	B	2	Oberau (s)														

Nr.	Zstnr	Straße		Name	Gesamt (0-24)			Tag (6-22 Uhr)		Nacht (22-6 Uhr)		Tagesspitzenwerte			Stundenspitzenwerte			
					Kfz	01/00	Lkw-%	Kfz_Tag	Pt	Kfz_Nacht	Pn	Tag-max	Datum	Tag	Std-max	Datum	Tag	Std
151	56319108	B	4	Lautertal-Rottenbach	4675	-0,6	12,9	4205	12,2	470	19,5	6896	7, Dez	FR	586	7, Dez	FR	15
152	79359830	B	11	Pullach	13751	-8,2	4,1	12690	4,2	1061	3,0	19047	19, Dez	MI	1626	3, Dez	MO	9
153	77359850	B	11	Garching-Dirnismaning	11881	-5,3	5,4	11264	5,5	878	5,6	17263	6, Dez	DO	1632	3, Dez	MO	8
154	74389310	B	11	Eching-Viecht	12654	-2,9	5,5	11646	5,4	1008	7,1	16717	7, Dez	FR	1384	15, Dez	SA	15
155	71439401	B	11	Deggendorf	10007	-1,3	7,1	9221	6,9	786	9,4	13221	7, Dez	FR	1120	7, Dez	FR	15
156	71489110	B	12	Philippsreut	3250	-12,7	11,3	2893	10,1	357	20,9	4582	1, Dez	SA	465	9, Dez	SO	14
157	77449862	B	12	Simbach a. Inn (n)	6194	-5,4	12,2	5707	11,7	487	18,0	8010	7, Dez	FR	699	7, Dez	FR	16
158	77449861	B	12	Simbach a. Inn (s)	3673	-1,2	18,0	3337	17,2	336	26,0	5080	7, Dez	FR	462	7, Dez	FR	16
159	77449863	B	12	Simbach a. Inn (w)	5928	-6,4	16,9	5365	16,1	564	24,0	7880	7, Dez	FR	676	9, Dez	SO	17
160	79309380	B	12	Buchloe	12366	-4,4	8,5	11343	8,2	1023	12,2	16683	7, Dez	FR	1361	3, Dez	MO	8
161	82289175	B	12	Kempton	11709	-4,6	8,5	10803	8,4	1019	14,1	15674	7, Dez	FR	1300	3, Dez	MO	7
162	77359820	B	13	Oberschleißheim-Neuherberg	30264	-4,4	8,3	27842	8,4	2422	8,1	44766	6, Dez	DO	3824	3, Dez	MO	8
163	71339102	B	13	Eichstätt	9707	-0,5	6,1	8969	6,1	737	6,2	13109	7, Dez	FR	1119	14, Dez	FR	14
164	57379103	B	15	Hof														
165	78319140	B	17	Untermeitingen-Lagerlechfeld	18425	3,1	8,6	16786	8,7	1639	8,5	25194	7, Dez	FR	1928	7, Dez	FR	14
166	85279114	B	19	Fischen	11577	-2,9	4,2	10837	4,2	740	4,0	17031	28, Dez	FR	1603	29, Dez	SA	10
167	60269200	B	19	Werneck-Eßleben	6105	-1,4	6,6	5734	6,6	430	9,2	8631	14, Dez	FR	1011	14, Dez	FR	15
168	83279137	B	19	Waltenhofen-Herzmanns	14924	-2,1	6,8	13974	6,9	1148	9,3	18285	21, Dez	FR	1579	27, Dez	DO	16
169	55279103	B	19	Mellrichstadt-Eussenhausen	4547	-6,2	10,0	4047	9,1	500	17,3	6884	7, Dez	FR	612	7, Dez	FR	17
170	75429148	B	20	Eggenfelden (n)	6492	2,5	15,9	5895	15,0	536	18,9	8849	7, Dez	FR	766	7, Dez	FR	14
171	75429160	B	20	Eggenfelden (s)	12853	2,4	12,6	11755	11,8	976	14,3	17565	7, Dez	FR	1604	7, Dez	FR	16
172	67429162	B	20	Weiding	10151	-0,3	11,7	9149	10,9	1002	18,2	12803	19, Dez	MI	1300	3, Dez	MO	8
173	80439112	B	20	Laufen	9091	-0,2	6,1	8351	6,0	740	7,2	11446	7, Dez	FR	1006	10, Dez	MO	8
174	83439121	B	21	Schneizreuth-Baumgarten	5790	6,9	11,5	5562	10,8	334	16,8	8087	9, Dez	SO	923	9, Dez	SO	19
175	63399104	B	22	Weiden i.d. Opf.	8700	-3,3	4,8	8222	4,9	477	3,9	11990	14, Dez	FR	1210	17, Dez	MO	17
176	84329352	B	23	Oberau (w)														
177	70289156	B	25	Fremdingen	2948	-5,6	22,7	2552	20,9	375	39,1	3902	7, Dez	FR	369	9, Dez	SO	14
178	84239115	B	31	Nonnenhorn	7245	-1,0	2,8	6729	2,9	604	3,6	9117	7, Dez	FR	787	18, Dez	DI	17
179	84249149	B	31N	Lindau-Diepoldsbergtunnel	10568	2,4	11,4	9584	10,7	984	18,3	14228	7, Dez	FR	1192	7, Dez	FR	18
180	57339209	B	85	Stockheim-Hasslach (s)	13086	-3,4	8,7	11977	8,7	1109	8,9	17537	7, Dez	FR	1453	14, Dez	FR	15

Zentrale Datenverarbeitung im Straßenbau in Bayern

bei der Autobahndirektion Südbayern

Dauerzählstellen
Dezember 2001

Nr.	Zstnr	Straße		Name	Gesamt (0-24)			Tag (6-22 Uhr)		Nacht (22-6 Uhr)		Tagesspitzenwerte			Stundenspitzenwerte			
					Kfz	01/00	Lkw-%	Kfz_Tag	Pt	Kfz_Nacht	Pn	Tag-max	Datum	Tag	Std-max	Datum	Tag	Std
181	57339210	B	85	Stockheim-Hasslach (n)	11040	-1,7	7,8	10132	7,7	908	9,1	14683	7, Dez	FR	1209	14, Dez	FR	15
182	57339206	B	89	Stockheim-Hasslach (w)	7298	-5,0	7,9	6780	8,2	630	6,5	10179	7, Dez	FR	942	6, Dez	DO	17
183	60319100	B	173	AK Bamberg (N)														
184	58339571	B	173	Marktzeuln-Zettlitz (w)	13009	2,0	11,9	11770	11,5	1366	15,3	17825	7, Dez	FR	1427	13, Dez	DO	16
185	58339572	B	173	Marktzeuln-Zettlitz (o)	10688	-2,9	11,0	9585	10,6	1103	14,6	14264	7, Dez	FR	1185	22, Dez	SA	13
186	54269100	B	285	Fladungen	792	-5,3	8,5	754	9,0	65	8,5	1174	7, Dez	FR	123	12, Dez	MI	17
187	58339573	B	289	Marktzeuln-Zettlitz (s)	9996	6,1	10,7	8848	10,7	1148	10,3	13460	14, Dez	FR	1126	13, Dez	DO	16
188	59399153	B	303	Schirnding														
189	80419137	B	304	Nußdorf-Aiging	9521	-2,6	8,5	8760	8,2	761	11,2	12243	21, Dez	FR	1040	10, Dez	MO	17
190	77349810	B	304	Karlsfeld-Rothschwaige	24159	-6,2	6,6	21683	6,4	2476	8,0	32160	14, Dez	FR	2533	10, Dez	MO	17
191	79369320	B	304	Zorneding	18403	-3,3	6,3	16772	6,0	1631	9,1	23423	7, Dez	FR	1839	3, Dez	MO	8
192	81429142	B	304	Traunstein	6803	-5,1	5,8	6354	5,9	449	5,7	9204	7, Dez	FR	821	5, Dez	MI	8
193	81439144	B	304	Freilassing	18713	-0,4	4,0	17179	4,0	1533	4,4	23315	21, Dez	FR	1852	7, Dez	FR	16
194	82409147	B	305	Unterwössen-Oberwössen	3131	-3,7	5,1	2986	5,2	125	5,8	6705	30, Dez	SO	802	30, Dez	SO	17
195	77369102	B	388	Ismaning-Fischerhäuser														
196	75429162	B	388	Eggenfelden (o)	13648	-2,2	7,2	12372	7,0	1127	6,0	17808	7, Dez	FR	1485	7, Dez	FR	16
197	77349988	B	471	Bergkirchen-Geiselbullach	14187	-3,2	10,1	12971	10,0	1217	11,0	19195	7, Dez	FR	1600	3, Dez	MO	18
198	81329190	B	472	Polling (o)														
199	82329204	B	472	Polling (w)														
200	81319188	B	472	Peiting-Hohenbrand														
201	62309053	B	505	Höchstadt	5495	1,8	21,5	4732	17,8	658	42,9	8269	14, Dez	FR	809	3, Dez	MO	8
202	75469870	B	512	Neuhaus a. Inn (o)	3127	0,8	10,7	2907	10,2	278	17,0	4178	21, Dez	FR	442	24, Dez	MO	11
203	75469871	B	512	Neuhaus a. Inn (s)	3437	-4,9	11,7	3195	11,3	299	18,7	4567	21, Dez	FR	453	24, Dez	MO	11
204	71469420	B	533	Grafenau	7783	-7,4	5,4	7182	5,4	601	5,4	10476	21, Dez	FR	913	21, Dez	FR	15
205	68279562	St	1066	Feuchtwangen (w)	5360		11,1	4660	10,4	701	16,1	7157	14, Dez	FR	582	14, Dez	FR	15
206	84289419	St	2007	Wertach														
207	76289450	St	2025	Jettingen-Scheppach	5070	-9,6	10,4	4472	10,4	599	10,6	6738	14, Dez	FR	576	7, Dez	FR	15
208	74329432	St	2035	Pöttmes-Wagesenberg	4203	-1,2	8,8	3806	9,0	397	6,9	5561	7, Dez	FR	503	7, Dez	FR	16
209	81329493	St	2057	Polling (n)														
210	79359920	St	2072	Grünwald-Geiselnsteig	15597	-5,6	2,4	14427	2,3	1170	2,6	21909	19, Dez	MI	1718	18, Dez	DI	18

Zentrale Datenverarbeitung im Straßenbau in Bayern

bei der Autobahndirektion Südbayern

Dauerzählstellen
Dezember 2001

Nr.	Zstnr	Straße		Name	Gesamt (0-24)			Tag (6-22 Uhr)		Nacht (22-6 Uhr)		Tagesspitzenwerte			Stundenspitzenwerte			
					Kfz	01/00	Lkw-%	Kfz_Tag	Pt	Kfz_Nacht	Pn	Tag-max	Datum	Tag	Std-max	Datum	Tag	Std
211	79359910	St	2078	München-Perlach	17610	-3,0	4,0	16090	3,8	1519	5,6	23811	21, Dez	FR	1861	3, Dez	MO	17
212	81419451	St	2096	Grabenstätt	4228	-4,1	9,2	3901	9,3	351	10,4	5293	7, Dez	FR	456	10, Dez	MO	9
213	75469872	St	2110	Neuhaus a. Inn (n)	2692	-2,3	6,8	2538	6,7	198	8,9	3503	21, Dez	FR	333	21, Dez	FR	15
214	73409441	St	2111	Marklkofen-Frontenhausen														
215	69449400	St	2136	Bodenmais	3049	-4,0	5,1	2900	5,4	225	5,4	4227	27, Dez	DO	422	9, Dez	SO	14
216	58339574	St	2191	Marktzeuln-Zettlitz (n)	5142	-3,2	8,9	4572	8,9	570	8,7	6975	7, Dez	FR	734	9, Dez	SO	14
217	70369558	St	2230	Essing	3780	0,6	6,4	3517	6,5	320	6,8	5909	9, Dez	SO	841	9, Dez	SO	16
218	76369405	St	2584	Hallbergmoos	36935	-12,1	5,3					46743	7, Dez	FR				
219	76369404	St	2584	Oberding-Schwaig	14221	-2,6	10,6	12234	10,5	1988	11,5	18432	11, Dez	DI	1689	18, Dez	DI	8
220	79359705	K	2	Unterhaching	14807	-3,2	4,0	13434	4,0	1373	3,7	20224	7, Dez	FR	1713	18, Dez	DI	17
221	78369710	K	3	Aschheim/Hintermühle	9002	-5,8	7,3	8227	7,4	775	6,6	14432	6, Dez	DO	1452	5, Dez	MI	8
222	79359702	K	11	Grünwald	10580	-4,6	5,6	9900	5,6	680	5,8	15718	7, Dez	FR	1565	10, Dez	MO	8
223	78369708	K	18	Feldkirchen														
224	78349700	K	21	Planegg	12577	-5,5	5,5	11515	5,4	1061	6,9	17174	19, Dez	MI	1500	10, Dez	MO	17
225	79359704	K	22	Ottobrunn	12585	-9,3	3,2	11936	3,2	813	4,2	17566	21, Dez	FR	1514	21, Dez	FR	15

Nr.	Zstnr	Straße		Name	Gesamt (0-24)			Tag (6-22 Uhr)		Nacht (22-6 Uhr)		Tagesspitzenwerte			Stundenspitzenwerte			
					Kfz	01/00	Lkw-%	Kfz_Tag	Pt	Kfz_Nacht	Pn	Tag-max	Datum	Tag	Std-max	Datum	Tag	Std
1	60209051	A	3	AD Seligenstadt (O)														
2	59219010	A	3	Hösbach (O)	67462	2,2	19,6	58970	16,7	9627	39,4	90971	27, Jul	FR	6127	26, Jan	FR	16
3	62249051	A	3	AD Würzburg-West (W)	60792	-1,8	21,9	52194	18,6	8564	43,6	82655	27, Jul	FR	7068	23, Aug	DO	8
4	62259011	A	3	AD Würzburg-West (O)	78439	-0,4	20,7	67453	17,5	10898	42,5	106761	27, Jul	FR	7296	4, Nov	SO	15
5	62269051	A	3	AK Biebelried (W)	71575	-0,2	20,8	61480	17,3	10380	43,2	101230	27, Jul	FR	9119	28, Aug	DI	20
6	62269054	A	3	AK Biebelried (O)	61159	-3,5	23,7	51508	20,5	9512	43,5	90438	20, Jul	FR	5846	29, Jun	FR	18
7	62289041	A	3	Geiselwind (W)	58108	3,0	22,9	48686	19,2	8620	43,3	88811	21, Jul	SA	5897	6, Jan	SA	10
8	62309051	A	3	Pommersfelden (W)	61142		21,6	52266	18,3	9116	40,4	91014	21, Jul	SA	5857	29, Jun	FR	16
9	62309052	A	3	Pommersfelden (O)	58627	2,4	20,6	50119	17,3	8431	39,6	90323	21, Jul	SA	6112	10, Mrz	SA	12
10	64319051	A	3	AK Fürth/Erlangen (W)	73419	4,4	17,0	64594	14,4	9740	33,0	104520	20, Jul	FR	6906	3, Mrz	SA	13
11	64329050	A	3	AK Fürth/Erlangen (O)														
12	65339051	A	3	AK Nürnberg (W)	98954	1,1	19,1	87178	17,2	11895	33,8	139708	27, Jul	FR	9503	31, Okt	MI	17
13	65339052	A	3	AK Nürnberg (O)	43455	5,5	19,0	38976	16,6	5379	35,6	64467	27, Jul	FR	5099	13, Jul	FR	16
14	66339051	A	3	AK Altdorf (S)	45926	0,6	18,4	40313	16,0	6106	32,6	64549	27, Jul	FR	4660	21, Jul	SA	13
15	66349051	A	3	Neumarkt/Opf. (S)	33297	2,4	25,6	28884	22,4	4950	44,0	52460	28, Jul	SA	3857	21, Jul	SA	13
16	69379081	A	3	Nittendorf (W)	34434	-2,5	23,2	29695	20,6	4762	39,8	54288	28, Jul	SA	4036	28, Jul	SA	11
17	70389074	A	3*	AK Regensburg (W)	48640	0,7	18,1	42452	15,9	6188	33,3	68137	27, Jul	FR	4791	28, Jul	SA	11
18	70389080	A	3	AK Regensburg (O)	64377	7,0	20,8	56373	18,8	8005	34,8	87302	27, Jul	FR	9, Apr	37195	MI	16
19	70389001	A	3*	Regensburg-Ost (W)	61130	2,3	20,2	53413	18,1	7716	34,5	84569	27, Jul	FR	6387	31, Okt	MI	16
20	70389076	A	3*	Regensburg-Ost (O)	53933	0,9	18,9	47583	17,0	6350	33,0	74894	27, Jul	FR	5680	31, Okt	MI	16
21	70399077	A	3*	Rosenhof (W)														
22	71439093	A	3*	AK Deggendorf (W)	32633	3,3	26,3	28053	23,8	4579	41,0	55416	28, Jul	SA	4014	28, Jul	SA	11
23	75469086	A	3	Pocking (O)	18601	4,4	34,0	15250	31,8	3395	43,4	39151	28, Jul	SA	2355	28, Jul	SA	11
24	67279001	A	6	AK Feuchtwangen/Crailsheim (W)	48896	17,2	27,5	41918	24,3	6651	49,5	70153	12, Apr	DO	5372	7, Sep	FR	18
25	67279002	A	6	AK Feuchtwangen/Crailsheim (O)	49034	17,9	25,6	41961	22,6	6749	46,3	73378	12, Apr	DO	5661	13, Apr	FR	11
26	67299051	A	6	Herrieden (O)	51392	5,8	23,9	44273	20,8	7117	43,5	75091	12, Apr	DO	5608	12, Okt	FR	18
27	66329051	A	6	Roth (W)	66174	1,7	21,1	57185	18,5	8759	38,4	89892	23, Mai	MI	6351	7, Sep	FR	17
28	66329052	A	6	Roth (O)	75213	0,7	22,5	65556	20,3	9853	37,5	104695	23, Mai	MI	7031	7, Sep	FR	17
29	66339052	A	6	AK Nürnberg-Ost (W)	67469	1,4	26,1	57351	24,2	8180	42,0	94950	11, Mai	FR	6978	31, Okt	MI	17
30	66339053	A	6	AK Nürnberg-Ost (O)	39072	1,3	20,9	34731	18,9	4355	37,3	57058	23, Mai	MI	4658	13, Jul	FR	16
31	65339054	A	6	AK Altdorf (O)	25536	0,0	22,2	22736	20,3	2855	37,5	36411	23, Mai	MI	2792	31, Okt	MI	17
32	65359001	A	6	Alfeld (O)	21287	1,0	25,4	18764	23,4	2522	41,6	29416	23, Mai	MI	2391	31, Okt	MI	17
33	63419008	A	6*	Waidhaus (O)	6461	0,4	30,5	5216	27,8	1216	43,2	9341	12, Apr	DO	724	10, Mai	DO	15

Nr.	Zstnr	Straße		Name	Gesamt (0-24)			Tag (6-22 Uhr)		Nacht (22-6 Uhr)		Tagesspitzenwerte			Stundenspitzenwerte			
					Kfz	01/00	Lkw-%	Kfz_Tag	Pt	Kfz_Nacht	Pn	Tag-max	Datum	Tag	Std-max	Datum	Tag	Std
34	59269052	A	7	Schweinfurt/Niederwerrn (N)	45983	-6,1	22,3	39605	18,5	6427	44,7	73492	20, Jul	FR	5530	7, Okt	SO	17
35	60269020	A	7	Gramschatzer Wald (S)	60019		18,5	51828	15,7	7546	37,8	88024	20, Jul	FR	6293	31, Aug	FR	17
36	62269053	A	7	AK Biebelried (N)	43258		19,3	37242	15,7	5866	41,8	68509	20, Jul	FR	4953	22, Dez	SA	15
37	62269052	A	7	AK Biebelried (S)	25708	-0,6	16,9	23243	14,0	2888	40,4	37628	28, Jul	SA	3327	7, Okt	SO	16
38	64279001	A	7*	Uffenheim-Langensteinach (N)	23880	-0,4	17,6	21267	14,7	2589	41,8	36729	1, Jun	FR	3282	7, Okt	SO	16
39	67279081	A	7	AK Feuchtwangen/Crailsheim (N)	26916		17,8	24183	15,4	2761	38,4	40127	5, Aug	SO	3548	7, Okt	SO	17
40	67279004	A	7	AK Feuchtwangen/Crailsheim (S)	42133		19,5	37500	17,2	4636	39,1	60491	27, Mai	SO	5199	7, Okt	SO	16
41	76269230	A	7	AD Hittistetten (S)	53805	1,8	12,0	48900	11,1	4913	21,5	75003	3, Mrz	SA	6948	10, Mrz	SA	10
42	80269231	A	7	AK Memmingen (S)	29350	0,8	14,8	26970	14,1	2391	22,5	49654	3, Mrz	SA	4899	17, Feb	SA	11
43	83289097	A	7	AD Allgäu (S)	18728	2,3	7,5	17484	7,2	1267	12,4	37345	3, Mrz	SA	3675	6, Jan	SA	11
44	83289996	A	7	Oy-Mittelberg (W)														
45	83289001	A	7*	Nesselwang (W)	9704		6,3	9009	6,1	666	8,3	20397	18, Aug	SA	1994	25, Aug	SA	11
46	84299001	A	7*	Tunnel Füssen	8518		9,5	7966	8,7	605	19,1	19866	3, Mrz	SA	1904	13, Jan	SA	10
47	75279130	A	8 w	Leipheim (W)	52112	0,8	17,1	46173	15,1	5940	32,3	75656	27, Jul	FR	5904	4, Nov	SO	16
48	75289012	A	8 w*	Burgau (W)	51374	2,0	16,9	45404	15,0	5970	32,0	74605	27, Jul	FR	5739	30, Sep	SO	15
49	75309010	A	8 w*	Zusmarshausen (O)	52066	4,6	20,3	46121	18,8	5946	32,2	74796	27, Jul	FR	5822	30, Sep	SO	17
50	75319131	A	8 w	Augsburg-West (W)	60441	0,5	14,7	53456	13,1	6985	26,5	84704	27, Jul	FR	6154	26, Okt	FR	16
51	76329132	A	8 w*	Adelzhausen (W)	61305	4,8	14,8	54086	13,5	7258	24,6	85195	27, Jul	FR	6226	30, Sep	SO	17
52	76339001	A	8 w*	Odelzhausen (O)	66730	3,7	13,2	59042	12,0	7688	22,3	90796	27, Jul	FR	6399	27, Apr	FR	16
53	77339003	A	8 w	Sulzemoos (O)	68519	2,0	13,2	60700	12,1	7819	21,9	92181	27, Jul	FR	6408	14, Mrz	MI	17
54	77349003	A	8 w	Dachau/Fürstenfeldbruck (W)	70231	5,0	13,2	61124	12,0	9139	21,3	94455	27, Jul	FR	7527	18, Nov	SO	12
55	77349002	A	8 w	Dachau/Fürstenfeldbruck (O)	84947	4,5	12,4	73958	11,3	10962	19,6	111860	27, Jul	FR	7739	27, Apr	FR	15
56	78349141	A	8 w	AK München-West (W)	35084		6,2	30949	5,7	4089	10,1	45094	27, Jul	FR	3331	30, Sep	SO	16
57	78349140	A	8 w	AK München-West (O)	39600		7,4	34956	6,9	4645	11,4	49356	29, Jun	FR	3710	20, Nov	DI	17
58	79359168	A	8 o	München-Perlach (S)	36134	-1,8	3,9	32964	3,8	3179	5,3	47661	28, Sep	FR	4457	23, Okt	DI	9
59	80369171	A	8 o	Holzkirchen (W)	102272		13,3	90108	12,0	11620	22,0	164401	27, Jul	FR				
60	81389180	A	8 o	AD Inntal (W)	76316	0,6	15,8	67196	14,4	9120	26,7	129173	28, Jul	SA	9556	3, Mrz	SA	9
61	81389023	A	8 o	Rosenheim (O)	59642	2,1	14,1	52773	12,7	6869	24,6	94530	18, Aug	SA	6663	1, Sep	SA	11
62	81409026	A	8 o*	Frasdorf (O)	54016		14,4	47625	12,9	6312	25,9	90143	28, Jul	SA	6450	1, Sep	SA	12
63	81409028	A	8 o*	Felden (O)	50335	3,3	15,0	44287	13,4	6048	26,7	85648	18, Aug	SA	6160	11, Aug	SA	11
64	81419200	A	8 o	Schweinbach (W)														
65	81429034	A	8 o*	Neukirchen (O)	38265		18,0	34430	15,8	5469	28,6	70399	18, Aug	SA	5345	1, Sep	SA	11
66	84249036	A	8 o*	Bad Reichenhall (O)	37430		19,0	32753	17,1	5473	29,4	70960	18, Aug	SA	4770	11, Aug	SA	10

Nr.	Zstnr	Straße		Name	Gesamt (0-24)			Tag (6-22 Uhr)		Nacht (22-6 Uhr)		Tagesspitzenwerte			Stundenspitzenwerte			
					Kfz	01/00	Lkw-%	Kfz_Tag	Pt	Kfz_Nacht	Pn	Tag-max	Datum	Tag	Std-max	Datum	Tag	Std
67	56369003	A	9	AD Bayerisches Vogtland (N)	28704		28,6	24202	25,3	4502	46,1	38797	19, Okt	FR	3164	7, Okt	SO	17
68	56369004	A	9*	AD Bayerisches Vogtland (S)	53483	-1,7	17,9	46711	15,0	8324	31,1	90092	12, Apr	DO	7033	16, Apr	MO	15
69	59359051	A	9	AD Bayreuth/Kulmbach (N)	65632	-0,5	19,8	56169	17,2	9190	34,9	105270	12, Apr	DO	7798	4, Nov	SO	14
70	59359052	A	9*	AD Bayreuth/Kulmbach (S)	60081		15,6	49454	13,7	7708	30,4	88068	12, Apr	DO	6521	4, Nov	SO	14
71	62359001	A	9*	Pegnitz (N)	49531		16,6	42459	14,0	6916	31,5	75266	12, Apr	DO	6480	26, Jul	DO	23
72	65339053	A	9	AK Nürnberg (N)	62999	-7,7	16,6	57029	14,8	7649	31,6	88994	16, Feb	FR	7507	9, Feb	FR	16
73	65339060	A	9	AK Nürnberg (S)	101471	0,7	18,4	88398	16,5	13345	31,7	143938	20, Jul	FR	9573	15, Jul	SO	14
74	65339055	A	9	AK Nürnberg-Ost (N)	80339	1,1	16,3	69722	14,2	11067	30,0	119266	20, Jul	FR	8174	22, Jul	SO	14
75	66339054	A	9	AK Nürnberg-Ost (S)	63698	12,8	16,3	55271	14,3	8264	29,8	98421	20, Jul	FR	7233	4, Aug	SA	11
76	69349061	A	9	Greding (N)	68855	-0,6	18,0	60955	15,9	9058	32,8	106365	20, Jul	FR	7834	20, Jul	FR	16
77	72349090	A	9	Lenting (S)	79280	1,1	16,4	69475	14,5	9805	29,6	118745	20, Jul	FR	8377	17, Feb	SA	11
78	72349052	A	9*	Ingolstadt-Nord (S)	89340	0,3	15,5	78784	13,9	10556	27,5	131400	20, Jul	FR	9257	20, Jul	FR	15
79	72349054	A	9*	Manching (N)	84894		15,3	74522	13,7	10372	27,3	124691	20, Jul	FR	8721	20, Jul	FR	15
80	73359056	A	9	AD Holledau (N)	70010	-6,0	14,6	64024	12,7	10033	21,8	110907	20, Jul	FR	8244	17, Feb	SA	11
81	74359110	A	9	AD Holledau (S)	91347	-0,1	12,8	81149	11,5	12077	20,6	136294	20, Jul	FR	12382	4, Aug	SA	11
82	75359058	A	9	Allershausen (N)	97030	0,1	12,4	84291	11,3	12730	19,7	140381	20, Jul	FR	10397	7, Jul	SA	15
83	75359059	A	9	AK Neufahrn (N)	98583	0,2	12,3	85216	11,2	12819	19,5	140063	20, Jul	FR	9901	30, Apr	MO	8
84	76359060	A	9	AK Neufahrn (S)	121112	-1,6	10,8	105467	9,9	15645	16,7	155039	20, Jul	FR	10502	10, Mrz	SA	9
85	77359061	A	9	Garching-Nord (N)	124309	-1,7	10,8	105952	10,1	14891	18,1	170577	13, Jun	MI	10349	8, Sep	SA	10
86	77359062	A	9	Garching-Nord (S)	131995	1,2	10,7	115392	9,8	16608	16,6	163905	6, Jul	FR	11986	18, Apr	MI	17
87	77359115	A	9	AK München-Nord (N)	139157	1,9	10,5	121409	9,7	17707	16,0	171281	6, Jul	FR	11717	20, Jun	MI	17
88	77359066	A	9	AK München-Nord (S)	104104	5,7	7,2					132630	1, Jun	FR				
89	78359064	A	9	München-Schwabing (N)	60969	-1,2	6,2	53060	5,6	7913	9,9	75892	28, Sep	FR	5310	25, Apr	MI	17
90	59209050	A	45	Alzenau (S)	36081	-2,4	16,8	31611	15,0	3857	33,1	50594	27, Sep	DO	3857	30, Nov	FR	17
91	59269203	A	70	AD Schweinfurt/Werneck (O)	38728	0,4	19,2	34340	16,8	4533	37,6	55081	12, Okt	FR	4605	26, Okt	FR	16
92	60299002	A	70	Eltmann (W)	25311	0,0	20,8	22600	17,4	3083	39,8	38471	1, Jun	FR	3002	4, Nov	SO	18
93	60319104	A	70*	AK Bamberg (W)	42940	-0,5	16,7	38462	15,0	4501	32,3	59313	1, Jun	FR	4801	28, Sep	FR	15
94	60319012	A	70*	AK Bamberg (O)	24301	-1,5	16,8	21835	14,8	2659	34,0	37510	1, Jun	FR	3067	28, Sep	FR	15
95	59359053	A	70	AD Bayreuth/Kulmbach (W)	20867	-8,6	19,2	18829	15,9	2384	34,0	33723	23, Mai	MI	2847	1, Jun	FR	14
96	56369005	A	72	AD Bayerisches Vogtland (O)														
97	66339101	A	73	AD Nürnberg/Feucht (W)	20893	2,7	18,9	18723	17,1	2337	33,2	34718	2, Aug	DO	2676	1, Jun	FR	16
98	66329004	A	73	Nürnberg-Hafen-Ost (S)	83901	-1,0	10,2	75723	9,6	8223	16,1	139130	12, Apr	DO	8373	23, Apr	MO	8
99	65329111	A	73	Nürnberg/Fürth (N)	65768	1,1	8,1	59190	7,4	6962	14,5	95274	23, Mai	MI	6404	31, Okt	MI	17

Nr.	Zstnr	Straße		Name	Gesamt (0-24)			Tag (6-22 Uhr)		Nacht (22-6 Uhr)		Tagesspitzenwerte			Stundenspitzenwerte			
					Kfz	01/00	Lkw-%	Kfz_Tag	Pt	Kfz_Nacht	Pn	Tag-max	Datum	Tag	Std-max	Datum	Tag	Std
100	64319053	A	73	AK Fürth/Erlangen (S)	59050	2,1	8,6	53268	7,9	5854	17,0	84458	23, Mai	MI	6273	18, Mai	FR	17
101	64319052	A	73	AK Fürth/Erlangen (N)	71697	0,8	10,0	64738	8,7	6959	17,1	100141	23, Mai	MI	7249	5, Nov	MO	8
102	60319002	A	73	Bamberg-Ost (N)	47919	-0,6	14,8	42961	13,3	4923	29,8	65888	1, Jun	FR	5143	12, Okt	FR	15
103	62249053	A	81	AD Würzburg-West (S)	25605	-3,0	17,7	22617	14,8	3079	37,0	35501	28, Sep	FR	2707	13, Jun	MI	18
104	77359005	A	92	AD München-Feldmoching (N)	35478		14,3					75056	16, Feb	FR	3541	21, Sep	FR	15
105	77359006	A	92	Oberschleißheim (O)														
106	76359004	A	92	AK Neufahrn (W)	54727	-7,8	9,7	48332	9,1	6323	14,2	74861	20, Jul	FR	6575	16, Jul	MO	7
107	76359007	A	92	AK Neufahrn (O)	82010	-4,7	9,0	70664	8,6	11023	12,6	119515	5, Jul	DO	10493	6, Jul	FR	7
108	74389014	A	92*	Altdorf (O)	35473	2,0	13,5	31742	12,7	3746	20,9	49554	31, Okt	MI	4094	23, Mai	MI	18
109	73419019	A	92	Landau a.d. Isar (W)	25752	2,7	14,3	22699	13,2	3033	22,6	37645	31, Okt	MI	3171	31, Okt	MI	17
110	81389190	A	93 s	AD Inntal (S)	43320	3,1	17,0	38361	15,4	4806	30,3	79153	3, Mrz	SA	6411	10, Feb	SA	9
111	83399191	A	93 s	Kiefersfelden (S)	38480	6,5	18,1	33253	16,4	4316	31,2	76762	3, Mrz	SA	6449	3, Mrz	SA	10
112	64389001	A	93 n	Wernberg-Köblitz (S)	31952	14,5	15,0	26513	14,6	3546	23,8	49540	12, Apr	DO	4990	22, Dez	SA	13
113	66389002	A	93 n	Schwandorf (N)	36375	11,1	14,8	31008	14,0	3767	25,7	53766	1, Jun	FR	4447	22, Dez	SA	13
114	69389047	A	93 n*	Regensburg-Pfaffenstein (N)	59859		10,8	52817	10,0	6594	17,3	79907	1, Jun	FR	6539	16, Nov	FR	13
115	69389044	A	93 n*	Regensburg-Königswiesen (S)	53028		12,5	47619	11,6	5409	19,9	70013	19, Okt	FR	5792	16, Nov	FR	13
116	70389042	A	93 n*	AK Regensburg (N)	58564		10,9	52460	10,1	6103	17,8	76553	19, Okt	FR	6297	26, Nov	MO	7
117	72379036	A	93 n*	Siegenburg (S)	22474	10,6	11,6	20091	10,7	2384	19,7	34102	12, Okt	FR	2954	23, Nov	FR	16
118	78369100	A	94	München-Riem (W)	64227	1,0	5,2	58769	5,2	6005	5,9	88056	17, Okt	MI	7175	22, Mrz	DO	8
119	78369111	A	94	München-Riem (O)	63144	2,3	5,7	57878	5,7	5767	6,3	86183	6, Apr	FR	7750	22, Mrz	DO	8
120	78369112	A	94	Feldkirchen-Ost (W)	56854	2,6	6,2	52227	6,1	5053	7,0	84071	6, Apr	FR	7131	14, Mrz	MI	17
121	78369840	A	94	AK München-Ost (O)	51977	1,8	8,1	47556	7,7	4832	11,9	68979	12, Okt	FR	6235	11, Okt	DO	8
122	79349043	A	95*	München-Kreuzhof (W)	68843	0,9	4,3	62250	4,1	6593	5,7	87936	2, Aug	DO	6511	2, Aug	DO	19
123	79349151	A	95	AD Starnberg (N)	62386	0,8	4,6	56787	4,4	5604	6,8	88017	22, Jul	SO	6761	22, Jul	SO	18
124	81349161	A	95	Seeshaupt (N)	29573	1,1	4,6	27265	4,4	2308	7,0	52082	3, Okt	MI	4205	29, Sep	SA	11
125	83339051	A	95	Murnau/Kochel (S)	13124	2,1	5,2	12125	4,9	999	7,9	23839	14, Okt	SO	2149	10, Feb	SA	11
126	84249050	A	96	Lindau (S)	17656	1,1	12,8	16123	12,2	1535	18,9	33813	3, Mrz	SA	2691	3, Mrz	SA	13
127	79289050	A	96*	Stetten (W)	24589		15,8	22261	14,7	2335	24,9	34828	28, Sep	FR	2711	28, Sep	FR	18
128	79319137	A	96*	Landsberg a. Lech-Nord (O)	42529	4,1	10,5	38598	9,9	3921	16,6	57997	13, Jul	FR	4882	31, Okt	MI	17
129	78349222	A	96	Gräfelfing (W)	67767	0,8	5,2	60999	4,8	6768	8,3	86154	20, Jul	FR	7084	5, Nov	MO	7
130	78349106	A	96*	München-Laim (W)	84376	-2,4	4,9	76742	4,6	8917	6,8	105602	6, Apr	FR	8033	3, Apr	DI	18
131	77349004	A	99	AD München-Eschenried (O)	52129	5,3	16,2	45107	14,8	7000	25,0	71455	27, Jul	FR	4963	31, Okt	MI	16
132	77349005	A	99	AD München-Allach (O)	72818		14,3	64799	13,0	9366	21,7	97343	27, Jul	FR	7569	8, Okt	MO	8

Nr.	Zstnr	Straße		Name	Gesamt (0-24)			Tag (6-22 Uhr)		Nacht (22-6 Uhr)		Tagesspitzenwerte			Stundenspitzenwerte			
					Kfz	01/00	Lkw-%	Kfz_Tag	Pt	Kfz_Nacht	Pn	Tag-max	Datum	Tag	Std-max	Datum	Tag	Std
133	77359001	A	99	AD München-Feldmoching (W)	86499	6,8	12,8	77637	11,9	8861	20,7	113998	23, Mai	MI	9551	8, Okt	MO	9
134	77359210	A	99	AD München-Feldmoching (O)	60467		10,5					82268	31, Okt	MI				
135	77359215	A	99	AK München-Nord (W)														
136	77359010	A	99	AK München-Nord (O)														
137	78369211	A	99	Aschheim/Ismaning (S)														
138	78369212	A	99	AK München-Ost (N)														
139	78369213	A	99	AK München-Ost (S)	108551		13,6	96335	12,5	12162	23,3	147790	27, Jul	FR	10656	23, Jul	MO	8
140	78369214	A	99	Haar (S)	98332		14,2	86664	13,0	11364	22,5	136954	27, Jul	FR	10099	29, Jun	FR	17
141	79349150	A	952	AD Starnberg (W)	31042	0,5	3,6	28226	3,5	2816	4,7	45623	2, Aug	DO	3595	2, Aug	DO	19
142	79359221	A	995	München-Giesing (S)	56656	2,0	7,1	50735	6,8	5313	11,1	75896	9, Mrz	FR	5423	31, Okt	MI	17
143	78349800	B	2	Germering	18612	0,9	5,0	17027	5,1	1586	3,7	23703	2, Mrz	FR	2052	26, Okt	FR	17
144	66329054	B	2	Schwabach	21951	4,2	15,0	18091	13,8	2209	22,5	29163	28, Sep	FR	2087	23, Apr	MO	8
145	75319115	B	2	Langweid	19369	-0,7	14,4	17117	13,9	2252	18,3	23532	1, Jun	FR	1615	24, Okt	MI	18
146	83339360	B	2	Eschenlohe (n)														
147	84339350	B	2	Eschenlohe (s)														
148	84329350	B	2	Oberau (n)	20883	3,2	5,8	19289	5,8	1502	6,5	28126	29, Sep	SA	2287	10, Feb	SA	12
149	84329995	B	2	Oberau (Mitte)	18610	3,8	5,6	17188	5,5	1380	6,5	26009	10, Feb	SA	2155	10, Feb	SA	10
150	84329351	B	2	Oberau (s)	25201	2,7	5,6	23398	5,6	1763	6,4	34321	29, Sep	SA	2862	2, Jan	DI	12
151	56319108	B	4	Lautertal-Rottenbach	5343	1,1	15,1	4749	14,5	603	20,2	9503	31, Okt	MI	753	31, Okt	MI	14
152	79359830	B	11	Pullach	15288	-3,3	4,6	14317	4,7	999	3,3	20044	9, Okt	DI	1751	16, Okt	DI	9
153	77359850	B	11	Garching-Dirnismaning	13355	-3,0	6,3	12430	6,4	946	5,8	18860	23, Feb	FR	1676	23, Feb	FR	19
154	74389310	B	11	Eching-Viecht	13365	3,5	8,0	12241	7,9	1124	9,5	16891	4, Mai	FR	1499	15, Jul	SO	19
155	71439401	B	11	Deggendorf	11247	4,1	8,7	10335	8,5	912	11,0	14510	12, Okt	FR	1301	2, Jan	DI	11
156	71489110	B	12	Philippsreut	4348	-0,5	14,0	3821	12,6	528	23,7	6158	4, Aug	SA	577	3, Okt	MI	11
157	77449862	B	12	Simbach a. Inn (n)	7613	-7,3	13,5	6987	12,9	627	19,6	14298	3, Sep	MO	1219	3, Sep	MO	11
158	77449861	B	12	Simbach a. Inn (s)	4484	-6,8	19,7	4041	18,8	443	27,7	10853	4, Sep	DI	945	4, Sep	DI	18
159	77449863	B	12	Simbach a. Inn (w)	7347	-2,4	18,2	6639	17,3	708	26,6	9843	1, Jun	FR	948	14, Okt	SO	18
160	79309380	B	12	Buchloe	14243	2,8	10,0	12765	9,5	1246	13,3	21518	26, Jan	FR	1592	16, Mrz	FR	14
161	82289175	B	12	Kempton	13328	-2,6	9,4	12023	8,9	1312	14,3	17631	20, Jul	FR	1380	4, Nov	SO	17
162	77359820	B	13	Oberschleißheim-Neuherberg	34639	0,1	9,5	32018	9,5	2621	9,2	48697	31, Okt	MI	4251	14, Mrz	MI	18
163	71339102	B	13	Eichstätt	10714	-3,4	8,2	9878	8,3	849	7,1	15553	23, Nov	FR	1548	28, Feb	MI	8
164	57379103	B	15	Hof														
165	78319140	B	17	Untermeitingen-Lagerlechfeld	20782	3,4	10,7	18943	10,7	1834	10,3	27082	12, Okt	FR	2212	31, Okt	MI	18

Nr.	Zstnr	Straße		Name	Gesamt (0-24)			Tag (6-22 Uhr)		Nacht (22-6 Uhr)		Tagesspitzenwerte			Stundenspitzenwerte			
					Kfz	01/00	Lkw-%	Kfz_Tag	Pt	Kfz_Nacht	Pn	Tag-max	Datum	Tag	Std-max	Datum	Tag	Std
166	85279114	B	19	Fischen	13875	-0,8	4,6	13044	4,5	832	4,7	20701	10, Feb	SA	1772	3, Mrz	SA	9
167	60269200	B	19*	Werneck-Eßleben	7022	0,2	8,1	6513	8,0	522	9,4	13081	27, Apr	FR	1412	23, Sep	SO	18
168	83279137	B	19	Waltenhofen-Herzmans	16660	-0,7	7,4	15274	7,2	1414	9,8	22295	28, Sep	FR	1872	3, Mrz	SA	9
169	55279103	B	19	Mellrichstadt-Eussenhausen	5488	0,9	11,4	4851	10,5	641	18,8	9666	31, Okt	MI	765	31, Okt	MI	16
170	75429148	B	20	Eggenfelden (n)	7733	1,6	18,1	7077	17,7	658	21,6	10864	1, Jun	FR	979	17, Feb	SA	12
171	75429160	B	20	Eggenfelden (s)	14462	2,4	14,6	13225	14,4	1119	16,8	19509	31, Aug	FR	2007	28, Okt	SO	15
172	67429162	B	20	Weiding	11026	2,3	13,7	9863	13,1	1180	19,0	13985	4, Okt	DO	1523	5, Jun	DI	11
173	80439112	B	20	Laufen	10065	-0,8	7,6	9199	7,5	866	8,5	13776	1, Jun	FR	1159	3, Okt	MI	18
174	83439121	B	21	Schneizlreuth-Baumgarten	6364	-4,0	13,7	6157	13,2	367	17,7	11415	17, Feb	SA	1210	24, Feb	SA	12
175	63399104	B	22*	Weiden i.d. Opf.	9442	-0,7	6,0	8957	6,1	515	4,3	13213	4, Mai	FR	1325	25, Jun	MO	11
176	84329352	B	23	Oberau (w)	8816	-2,1	6,3	8317	6,3	504	6,1	13220	3, Okt	MI	1780	29, Okt	MO	11
177	70289156	B	25	Fremdingen	3682	-1,0	25,3	3182	22,8	490	41,4	5053	10, Aug	FR	432	16, Apr	MO	14
178	84239115	B	31	Nonnenhorn	8987	3,2	3,5	8219	3,5	687	3,7	12923	28, Sep	FR	1109	26, Nov	MO	7
179	84249149	B	31N	Lindau-Diepoldsbergtunnel	13523	2,4	11,9	12251	11,2	1272	18,3	21745	12, Aug	SO	1692	29, Sep	SA	10
180	57339209	B	85	Stockheim-Hasslach (s)	14135	-0,3	10,9	12841	10,8	1226	10,8	18532	2, Okt	DI	1466	8, Mrz	DO	17
181	57339210	B	85	Stockheim-Hasslach (n)	11695	-1,5	9,5	10660	9,3	991	10,5	15912	31, Okt	MI	1245	31, Okt	MI	17
182	57339206	B	89	Stockheim-Hasslach (w)	8089	1,3	9,6	7402	9,8	682	7,4	10730	18, Okt	DO	1105	18, Okt	DO	7
183	60319100	B	173*	AK Bamberg (N)	32860		11,6	18305	12,5	1844	21,3	46458	27, Apr	FR	3197	2, Mrz	FR	13
184	58339571	B	173	Marktzeuln-Zettlitz (w)	14015	-0,1	13,7	12647	13,4	1370	17,1	20249	19, Okt	FR	1595	18, Okt	DO	17
185	58339572	B	173	Marktzeuln-Zettlitz (o)	11828	-2,7	13,0	10666	12,7	1151	16,1	15337	31, Okt	MI	1288	11, Nov	SO	13
186	54269100	B	285	Fladungen	1058	-0,5	8,9	992	9,6	83	8,7	1765	8, Jul	SO	214	8, Jul	SO	18
187	58339573	B	289	Marktzeuln-Zettlitz (s)	10062	0,5	13,1	8998	13,4	1056	10,6	13533	31, Okt	MI	1143	13, Nov	DI	16
188	59399153	B	303	Schirnding														
189	80419137	B	304	Nußdorf-Aiging	10462	2,6	10,1	9660	9,9	823	12,3	13911	2, Okt	DI	1179	24, Feb	SA	14
190	77349810	B	304	Karlsfeld-Rothschwaige	25707	-2,9	6,4	23108	6,4	2599	6,7	32861	2, Jul	MO	2676	12, Nov	MO	18
191	79369320	B	304	Zorneding	20579	1,3	7,4	18828	7,1	1751	10,5	25361	26, Jul	DO	1912	14, Okt	SO	18
192	81429142	B	304	Traunstein	7811	3,3	6,9	7319	6,9	493	6,7	11635	21, Nov	MI	1359	21, Nov	MI	20
193	81439144	B	304	Freilassing	19127	-0,9	5,3	17532	5,3	1595	5,6	24237	18, Mai	FR	2088	18, Mai	FR	16
194	82409147	B	305	Unterwössen-Oberwössen	3764	2,0	5,7	3623	6,0	146	6,1	8342	11, Feb	SO	1194	11, Feb	SO	17
195	77369102	B	388	Ismaning-Fischerhäuser														
196	75429162	B	388	Eggenfelden (o)	14682	-0,5	9,1	13535	9,2	1141	7,9	19527	3, Sep	MO	1833	28, Okt	SO	15
197	77349988	B	471	Bergkirchen-Geiselbullach	16669	5,1	11,2	15271	11,0	1398	12,5	22448	20, Jul	FR	1953	1, Aug	MI	8
198	81329190	B	472	Polling (o)														

Nr.	Zstnr	Straße		Name	Gesamt (0-24)			Tag (6-22 Uhr)		Nacht (22-6 Uhr)		Tagesspitzenwerte			Stundenspitzenwerte			
					Kfz	01/00	Lkw-%	Kfz_Tag	Pt	Kfz_Nacht	Pn	Tag-max	Datum	Tag	Std-max	Datum	Tag	Std
199	82329204	B	472	Polling (w)														
200	81319188	B	472	Peiting-Hohenbrand														
201	62309053	B	505	Höchststadt	6464	9,1	22,9	5627	19,6	839	44,5	10104	29, Jun	FR	895	7, Aug	DI	11
202	75469870	B	512	Neuhaus a. Inn (o)	3467	2,6	14,5	3148	14,1	330	18,5	4760	4, Mai	FR	442	24, Dez	MO	11
203	75469871	B	512	Neuhaus a. Inn (s)	4134	0,3	14,6	3786	14,0	374	20,5	7900	28, Mai	MO	1082	28, Mai	MO	7
204	71469420	B	533	Grafenau	9125	-2,9	7,4	8368	7,4	704	7,0	11805	27, Jul	FR	1029	2, Jan	DI	11
205	68279562	St	1066	Feuchtwangen (w)	9647		12,1	8601	11,7	1022	15,8	14148	23, Sep	SO	1494	23, Sep	SO	18
206	84289419	St	2007	Wertach														
207	76289450	St	2025	Jettingen-Scheppach	5622	-2,2	12,0	4956	11,8	616	10,2	7057	19, Okt	FR	857	27, Feb	DI	13
208	74329432	St	2035	Pöttmes-Wagesenberg	4716	-0,9	10,6	4289	10,9	440	8,4	6138	6, Jul	FR	568	31, Okt	MI	18
209	81329493	St	2057	Polling (n)														
210	79359920	St	2072	Grünwald-Geiselnsteig	17644	-1,0	2,7	16427	2,8	1243	2,2	24547	25, Apr	MI	2050	25, Apr	MI	19
211	79359910	St	2078	München-Perlach	18475	-2,5	4,4	17005	4,3	1569	4,8	24109	6, Apr	FR	1897	26, Sep	MI	18
212	81419451	St	2096	Grabenstätt	5543	-1,0	10,1	5155	10,0	394	11,0	10021	26, Aug	SO	898	14, Okt	SO	17
213	75469872	St	2110	Neuhaus a. Inn (n)	3128	4,3	8,5	2910	8,3	225	11,7	6599	28, Mai	MO	983	28, Mai	MO	7
214	73409441	St	2111	Marklkofen-Frontenhausen	7205	5,1	9,4	6279	9,2	877	9,6	12000	30, Aug	DO	975	6, Sep	DO	18
215	69449400	St	2136	Bodenmais	3903	-1,0	5,2	3677	5,3	239	4,7	6083	3, Okt	MI	666	3, Okt	MI	17
216	58339574	St	2191	Marktzeuln-Zettlitz (n)	5612	-2,4	10,2	5017	10,5	599	7,7	7892	16, Mai	MI	831	11, Feb	SO	14
217	70369558	St	2230	Essing	4465	-3,6	8,0	4162	8,1	317	7,3	8087	3, Okt	MI	1159	3, Okt	MI	15
218	76369405	St	2584	Hallbergmoos	45863	4,7	5,6	41014	5,5	5784	6,6	61494	6, Apr	FR	4406	5, Apr	DO	19
219	76369404	St	2584	Oberding-Schwaig	16590	2,5	12,4	14363	12,5	2345	12,3	22265	28, Mai	MO	1836	15, Okt	MO	8
220	79359705	K	2	Unterhaching	15583	-4,0	3,7	14249	3,8	1334	3,3	20224	7, Dez	FR	1713	18, Dez	DI	17
221	78369710	K	3	Aschheim/Hintermühle	11064	0,4	7,2	10470	7,4	735	5,4	17293	4, Jul	MI	1582	31, Jul	DI	8
222	79359702	K	11	Grünwald	11651	-3,5	6,3	10710	6,4	663	5,5	17961	18, Okt	DO	1707	23, Okt	DI	9
223	78369708	K	18	Feldkirchen	6574	-2,5	7,9	6190	8,2	462	5,3	10549	18, Okt	DO	1205	8, Nov	DO	17
224	78349700	K	21	Planegg	14446	0,6	6,4	13432	6,4	1014	6,4	19676	2, Mrz	FR	2145	11, Jul	MI	8
225	79359704	K	22	Ottobrunn	14017	-2,4	3,7	13192	3,8	880	3,2	21939	6, Apr	FR	2184	15, Mrz	DO	19