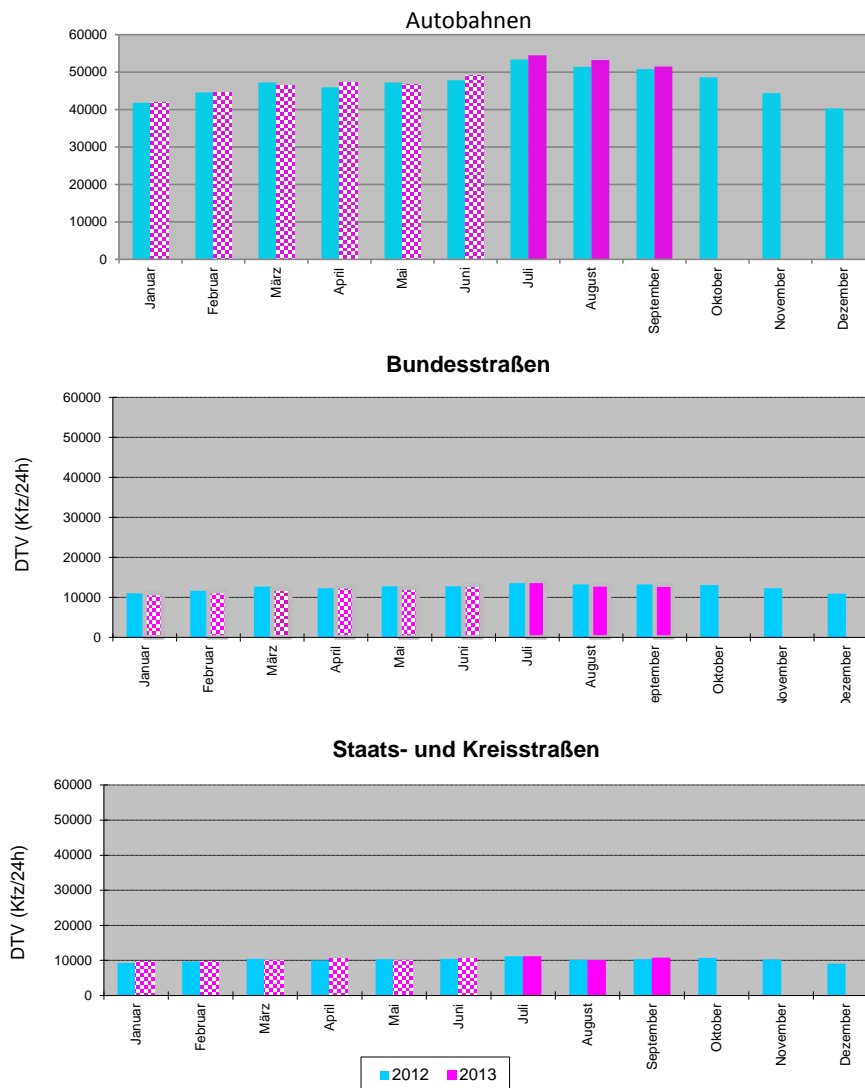




Automatische Straßenverkehrszählungen in Bayern

Ergebnisse Juli bis September 2013

Monatsmittelwerte der Dauerzählstellen



Verkehrsentwicklung 2012 / 2013

Ergebnisse Dauerzählstellen Juli bis September 2013

Straßenklasse	Anzahl der Zählstellen ¹⁾	Veränderungen 2012/2013 [%]			
		Juli	August	September	Jan - Sep
Autobahnen	101	2,2	3,6	1,3	1,2
Bundesstraßen	90	4,0	-0,2	-0,1	0,4
Staats- und Kreisstraßen	17	0,3	-0,4	3,5	0,3

Entwicklung des Kfz-Verkehrs auf Außerortsstraßen

Autobahn	Anzahl der Zählstellen ¹⁾	Veränderungen 2012/2013 [%]			
		Juli	August	September	Jan - Sep
A 3	17	1,3	4,8	3,6	1,5
A 6	9	2,2	2,6	0,6	2,6
A 7	9	-0,4	4,2	-3,0	0,4
A 8 (West)	6	3,0	7,5	1,5	2,6
A 8 (Ost)	5	4,3	4,8	-0,7	0,7
A 9	18	2,5	5,5	3,4	1,8
A 70	2	-7,8	-7,8	-7,3	-6,1
A 73	6	1,6	-1,9	-2,9	-0,6
A 92	5	3,6	3,2	4,4	1,3
A 93 (Nord)	3	-0,3	-2,4	-0,7	-0,5
A 93 (Süd)	2	-6,1	-2,2	-2,7	-6,2
A 94	2	3,2	-0,7	3,0	2,1
A 95	3	6,1	-0,1	-4,9	-0,6
A 96	2	4,8	3,6	2,0	1,8
A 99	9	2,7	1,9	0,2	1,1

Entwicklung des Kfz-Verkehrs auf ausgewählten Autobahnen

¹⁾ Zählstellenauswahl für Entwicklungsbetrachtungen

Erklärung zu den Datentabellen:

07 Jahr 2007

08 Jahr 2008

08/07 gibt die prozentuale Veränderung zum Vorjahr an

Pt LKW-Anteil in % (Tag)

Pn LKW-Anteil in % (Nacht)

Der Wert für Kfz_Tag und Kfz_Nacht wird grundsätzlich aus den vorhandenen Stunden errechnet. Treten bei einer Zählstelle Ausfälle auf, ergibt sich eine Differenz zwischen Kfz und der Summe aus Kfz_Tag und Kfz_Nacht, da fehlende Tage eingeschätzt werden und für die Ermittlung der Kfz-Wertes relevant sind; Stunden dagegen werden nicht eingeschätzt.

Hinweis:

Die Quartalshefte "Automatische Straßenverkehrszählungen in Bayern" werden seit Heft 1/2000 nur noch im Intranet der Bayerischen Straßenbauverwaltung bereitgestellt (<http://baysis.bybn.dee> - BAYSIS - Verkehrsdaten - Dauerzählstellen). Ein Versand als Heftung entfällt.

		Juli							August							September						
2012	Mo	Di	Mi	Do	Fr	Sa	So	Mo	Di	Mi	Do	Fr	Sa	So	Mo	Di	Mi	Do	Fr	Sa	So	
						1			1	2	3	4	5						1	2		
	2	3	4	5	6	7	8	6	7	8	9	10	11	12	3	4	5	6	7	8	9	
	9	10	11	12	13	14	15	13	14	15	16	17	18	19	10	11	12	13	14	15	16	
	16	17	18	19	20	21	22	20	21	22	23	24	25	26	17	18	19	20	21	22	23	
	23	24	25	26	27	28	29	27	28	29	30	31			24	25	26	27	28	29	30	
	30	31																				
2013	Mo	Di	Mi	Do	Fr	Sa	So	Mo	Di	Mi	Do	Fr	Sa	So	Mo	Di	Mi	Do	Fr	Sa	So	
	1	2	3	4	5	6	7				1	2	3	4							1	
	8	9	10	11	12	13	14	5	6	7	8	9	10	11	2	3	4	5	6	7	8	
	15	16	17	18	19	20	21	12	13	14	15	16	17	18	9	10	11	12	13	14	15	
	22	23	24	25	26	27	28	19	20	21	22	23	24	25	16	17	18	19	20	21	22	
	29	30	31					26	27	28	29	30	31		23	24	25	26	27	28	29	
															30							

Nr.	Zstnr	Str.	Abs.	Name	Gesamt (0-24)			Tag (6-22 Uhr)		Nacht (22-6 Uhr)		Tagesspitzenwerte			Stundenspitzenwerte			
					Kfz	13/12	Lkw-%	Kfz_Tag	Pt	Kfz_Nacht	Pn	Tag-max	Datum	Tag	Std-max	Datum	Tag	Std
1	9033	A 3	100	AD Seligenstadt (O)	105790	1,8	15,5	91914	13,4	13876	29,2	128183	26. Jul	FR	8833	5. Jul	FR	17
2	9505*	A 3	120	AS Aschaffenburg-West	112940	5,8	13,3	100436	13,5	12504	30,0	136461	26. Jul	FR	10530	19. Jul	FR	16
3	9507*	A 3	180	AS Goldbach	98445	16,7	14,7	85327	12,5	13118	29,2	121108	26. Jul	FR	8033	19. Jul	FR	14
4	9010	A 3	200	Hösbach (O)	78632	7,6	18,5					94612	26. Jul	FR				
5	9991	A 3	260	Rohrbrunn (O)	65757	0,0	19,2	55982	16,2	9775	36,4	81668	26. Jul	FR	5323	19. Jul	FR	16
6	9510*	A 3	280	AS Marktheidenfeld	69242	3,2	19,2					85208	26. Jul	FR				
7	9511*	A 3	340	Helmstadt	74406		18,0	62911	15,7	11496	30,8	91380	26. Jul	FR	5974	28. Jul	SO	14
8	9034	A 3	360	AD Würzburg-West (W)	75319	-2,6	19,2	64447	16,4	10871	35,4	92672	26. Jul	FR	6326	12. Jul	FR	15
9	9011	A 3	380	AD Würzburg-West (O)	89114	0,7	21,0					111042	19. Jul	FR				
10	9159*	A 3	400	AS Würzburg/Kist (69)	97184		19,0	82737	16,6	14447	32,9	118223	26. Jul	SA	7830	14. Jul	So	16
11	9513*	A 3	420	Würzburg-Heidingsfeld	85780	5,1	20,0					108588	26. Jul	FR				
12	9036	A 3	460	AK Biebelried (W)	86979	0,3	19,1					108244	26. Jul	FR				
13	9038	A 3	480	AK Biebelried (O)	77091	2,8	19,0	60882	19,9	11164	40,6	96087	26. Jul	FR	5783	5. Jul	FR	18
14	9027	A 3	500	Kitzingen/Schwarzach (O)	73849	1,2	19,2	61821	16,5	12027	32,9	92142	26. Jul	FR	5819	14. Jul	SO	18
15	9041	A 3	520	Geiselwind (W)	72645	-1,5	19,7					90721	20. Jul	SA				
16	9515*	A 3	540	AS Geiselwind	73891	0,2	20,3	61772	17,5	12119	34,4	93597	20. Jul	SA	5765	21. Jul	SO	15
17	9516*	A 3	560	AS Schlüsselfeld	75142	0,1	20,1	62919	17,4	12224	33,9	94356	20. Jul	SA	5806	26. Jul	FR	17
18	9251	A 3	580	Pommersfelden (W)	77460	0,6	18,4	65123	15,9	12338	31,7	96790	20. Jul	SA	5990	28. Jul	SO	14
19	9252	A 3	600	Pommersfelden (O)	75242	-0,9	17,9	61449	16,6	10649	35,0	93830	20. Jul	SA	6184	26. Jul	FR	17
20	9517*	A 3	620	AS Höchstadt-Ost	80335	0,2	17,3	68050	15,0	12285	30,3	98015	20. Jul	SA	6187	5. Jul	FR	17
21	9518*	A 3	640	AS Erlangen-West	81892	0,4	17,7	69456	15,5	12436	30,2	99020	20. Jul	SA	6302	19. Jul	FR	17
22	9951	A 3	660	AK Fürth/Erlangen (W)	98350	1,6	14,5	84994	12,5	13356	26,8	117772	26. Jul	FR	7843	19. Jul	FR	17
23	9050	A 3	680	AK Fürth/Erlangen (O)	109391	3,4	15,4	95045	13,6	14346	27,5	129752	26. Jul	FR	8517	19. Jul	FR	17
24	9519*	A 3	700	AS B4	109757	1,1	15,8	95982	14,0	13775	28,6	129755	19. Jul	FR	8773	4. Jul	DO	18
25	9520*	A 3	720	AS Nürnberg-Nord	115390	1,6	15,7	100742	14,0	14648	27,4	135666	26. Jul	FR	9236	4. Jul	DO	18
26	9521*	A 3	740	AS Nürnberg/Behringersd.	124371	6,0	14,0					146934	19. Jul	FR				
27	9039	A 3	760	AK Nürnberg (W)	118915	1,9	15,1	103988	13,4	14926	26,5	138853	26. Jul	FR	10410	12. Jul	FR	14
28	9040	A 3	780	AK Nürnberg (O)	51274	2,0	18,3	44394	16,3	6880	30,8	67118	26. Jul	FR	4944	26. Jul	FR	17
29	9046	A 3	800	AK Altdorf (S)	57515	-0,2	19,3	49324	17,3	8191	31,2	69631	26. Jul	FR	4778	19. Jul	FR	17
30	9624*	A 3	840	AS Oberoelsbach	44694	-0,2	22,6	37723	20,0	7233	33,7	59331	20. Jul	SA	3976	20. Jul	SA	12
31	9051	A 3	860	Neumarkt/Opf. (S)	44863	0,1	22,5	37654	20,3	7209	34,1	59298	20. Jul	SA	3988	20. Jul	SA	12
32	9081	A 3	960	Nittendorf (W)	47029	-0,6	20,0	39788	18,1	7241	30,3	60747	20. Jul	SA	4168	20. Jul	SA	12
33	9074	A 3	980	AK Regensburg (W)	63378	0,0	16,4	54593	14,6	8785	27,3	75886	26. Jul	FR	5081	26. Jul	FR	14
34	9080	A 3	1020	AK Regensburg (O)	85182	4,6	17,3	73851	15,7	11330	27,8	99740	19. Jul	FR	7013	15. Jul	MO	8
35	9009	A 3	1060	Regensburg-Ost (W)	81403	1,2	16,8	70411	15,3	10991	26,5	94890	26. Jul	FR	6453	15. Jul	MO	8

Nr.	Zstnr	Str.	Abs.	Name	Gesamt (0-24)			Tag (6-22 Uhr)		Nacht (22-6 Uhr)		Tagesspitzenwerte			Stundenspitzenwerte			
					Kfz	13/12	Lkw-%	Kfz_Tag	Pt	Kfz_Nacht	Pn	Tag-max	Datum	Tag	Std-max	Datum	Tag	Std
36	9076	A 3	1080	Regensburg-Ost (O)	75482	3,0	16,0	65706	14,6	9776	25,5	87983	26. Jul	FR	6041	11. Jul	DO	17
37	9077	A 3	1100	Rosenhof (W)	63567	-0,1	18,6	54565	17,1	9002	27,8	76072	26. Jul	FR	5076	20. Jul	SA	12
38	9093	A 3	1260	AK Deggendorf (W)	46649	-0,9	20,5	39208	19,3	7441	27,1	61250	20. Jul	SA	3886	27. Jul	SA	11
39	9085	A 3	1440	Pocking (O)	34568	1,1	26,3	27396	25,2	6787	30,7	50731	20. Jul	SA	2832	20. Jul	SA	13
40	9540*	A 45	120	AS Alzenau	42775	3,6	14,1	38179	12,6	4596	27,1	52097	12. Jul	FR	4321	1. Jul	MO	8
41	9950	A 45	130	Alzenau (S)	42775	3,6	14,1	38179	12,6	4596	27,1	52097	12. Jul	FR	4321	1. Jul	MO	8
42	9566	A 6	120	AK Feuchtwangen/Crailsheim (W)	56212	0,2	26,6	48208	23,3	8004	46,2	69235	26. Jul	FR	5569	7. Jul	SO	16
43	9567	A 6	140	AK Feuchtwangen/Crailsheim (O)	56763	1,1	25,2	48464	22,0	8299	44,1	68951	26. Jul	FR	4992	12. Jul	FR	15
44	9522*	A 6	160	AS Feuchtwangen-Nord	59134	1,5	26,3					71377	12. Jul	FR				
45	9523*	A 6	180	AS Aurach	59109	2,6	25,7	50510	22,6	8600	44,3	71201	12. Jul	FR	5173	12. Jul	FR	15
46	9751	A 6	200	Herrieden (O)	60709	3,5	24,2	51930	21,2	8780	42,5	73669	12. Jul	FR	5297	12. Jul	FR	15
47	9524*	A 6	220	AS Ansbach	58039	2,2	25,6	49439	22,4	8600	44,3	69475	12. Jul	FR	5075	12. Jul	FR	15
48	9525*	A 6	240	AS Neuendettelsau (W)	59834	2,0	24,9	51060	21,6	8775	43,8	70967	26. Jul	FR	5286	12. Jul	FR	15
49	9526*	A 6	260	AS Neuendettelsau	59454	0,9	24,9	50648	21,7	8806	43,6	69841	12. Jul	FR	5010	5. Jul	FR	16
50	9055	A 6	300	Roth (W)	78742	3,1	20,1	68239	17,4	10503	37,4	91212	12. Jul	FR	6463	5. Jul	FR	14
51	9944	A 6	320	AK Nürnberg-Süd (W)	91858	3,6	19,1	79945	16,6	11913	35,6	105586	12. Jul	FR	7475	5. Jul	FR	14
52	9527*	A 6	340	AS N-Langwasser (W)	84788	2,5	21,1	73841	18,6	10947	37,6	96854	12. Jul	FR	6703	18. Jul	DO	17
53	9047	A 6	360	AK Nürnberg-Ost (W)	82938	2,6	21,6	72067	19,0	10871	39,0	95870	26. Jul	FR	6525	5. Jul	FR	14
54	9753	A 6	380	AK Nürnberg-Ost (O)	45374	3,0	21,8	39933	19,5	5441	38,9	58821	26. Jul	FR	4689	26. Jul	FR	15
55	9054	A 6	400	AK Altdorf (O)	32426	4,0	23,7	28476	21,0	3951	42,8	38000	11. Jul	DO	2743	12. Jul	FR	16
56	9018	A 6	440	Alfeld (O)	24712	-6,8	30,0					28722	12. Jul	FR				
57	9239	A 6	500	Amberg-Ost (W)	21432	6,2	29,9	18363	26,3	3025	49,7	24438	26. Jul	FR	1779	11. Jul	DO	18
58	9528*	A 6	520	AS Amberg-Ost	16572	6,1	30,7	13978	26,8	2548	50,2	18889	12. Jul	FR	1399	11. Jul	DO	18
59	9238	A 6	560	Ak Oberpfälzer Wald (W)	16452	8,0	30,8	13903	27,1	2550	50,9	18763	26. Jul	FR	1614	12. Jul	FR	14
60	9088	A 6	580	AK Oberpfälzer Wald (O)	17355	1,9	30,1	14330	27,0	3024	44,8	20083	12. Jul	FR	1508	12. Jul	FR	14
61	9008	A 6	700	Waidhaus (O)	14057	5,5	39,6					15481	11. Jul	DO				
62	9152	A 7	180	AS Wasserlosen	46556	-7,8	21,5					57645	12. Jul	FR				
63	9529*	A 7	200	AS Wasserlosen	44606	-10,7	21,2					55402	12. Jul	FR				
64	9530*	A 7	220	Kreuz Schweinfurt/Werneck	63496	-5,6	17,1	54322	16,9	9130	36,9	78462	12. Jul	FR	4694	1. Jul	MO	8
65	9020	A 7	240	Gramschatzer Wald (S)	65442	-4,4	16,7					80852	12. Jul	FR				
66	9037	A 7	260	AK Biebelried (N)	41977	-10,5	21,3					52280	19. Jul	FR				
67	9452	A 7	280	AK Biebelried (S)	28873	-8,8	17,1	23942	18,1	3589	43,5	35749	19. Jul	FR	1912	1. Jul	MO	9
68	9531*	A 7	300	AS Kitzingen	29619	1,1	16,7	27531	13,5	3373	35,9	37278	19. Jul	FR	2986	21. Jul	SO	12
69	9532*	A 7	320	AS Marktbreit	30903	0,9	18,7					38611	19. Jul	FR				
70	9067	A 7	340	Uffenheim/Langensteinach (N)	30688	3,9	15,5	27421	13,6	3260	37,4	38588	21. Jul	SO	3253	20. Jul	SA	12

* VBA-Messstelle

Nr.	Zstnr	Str.	Abs.	Name	Gesamt (0-24)			Tag (6-22 Uhr)		Nacht (22-6 Uhr)		Tagesspitzenwerte			Stundenspitzenwerte			
					Kfz	13/12	Lkw-%	Kfz_Tag	Pt	Kfz_Nacht	Pn	Tag-max	Datum	Tag	Std-max	Datum	Tag	Std
71	9533*	A 7	360	AS Uffenheim-Langensteinach	30777	3,2	15,5	27938	12,8	3292	35,7	38551	21. Jul	SO	3252	20. Jul	SA	12
72	9534*	A 7	380	AS Bad Windsheim	31877	-0,4	17,5	28577	15,0	3300	38,4	39369	19. Jul	FR	3295	21. Jul	SO	12
73	9535*	A 7	400	AS Rothenburg o.d.T.	32813	0,9	16,4					40302	21. Jul	SO				
74	9569	A 7	420	AK Feuchtwangen/Crailsheim (N)	31190	-0,2	16,5	28121	14,4	3069	36,5	38733	21. Jul	SO	3320	20. Jul	SA	11
75	9568	A 7	440	AK Feuchtwangen/Crailsheim (S)	49647	0,9	17,7	44536	15,5	5111	37,2	62753	26. Jul	FR	5190	19. Jul	FR	18
76	9230	A 7	760	AD Hittistetten (S)	78583	11,2	9,5					93264	26. Jul	FR				
77	9231	A 7	1000	AK Memmingen (S)	41949	8,7	8,9					50805	20. Jul	SA				
78	9097	A 7	1160	AD Allgäu (S)	29858	5,2	5,4	27853	5,1	2004	8,6	40867	20. Jul	SA	3786	20. Jul	SA	11
79	9696	A 7	1160	Oy-Mittelberg (W)	24795	-12,3	5,8	23064	5,5	1731	10,3	33891	20. Jul	SA	3046	20. Jul	SA	10
80	9698	A 7	1160	Oy-Mittelberg (S)	4358	-17,2	5,5	3940	6,4	229	5,2	5943	7. Jul	SO	730	7. Jul	SO	16
81	9699	A 7	1180	Oy-Mittelberg	22567	4,7	5,8	20962	5,4	1605	10,6	31478	20. Jul	SA	2828	20. Jul	SA	10
82	9695	A 7	1180	Oy-Mittelberg (N)	5073	13,8	5,0	4768	5,1	282	6,1	7399	20. Jul	SA	804	20. Jul	SA	12
83	9697	A 7	1180	Oy-Mittelberg (O)	29771	24,5	5,6	27784	5,3	1987	9,5	40816	20. Jul	SA	3725	7. Jul	SO	11
84	9016	A 7	1180	Nesselwang (W)	24824	3,5	5,6	23097	5,3	1728	9,6	33945	20. Jul	SA	3065	20. Jul	SA	10
85	9071	A 7	1260	Tunnel Füssen	18527	1,1	5,5	17131	5,1	1396	10,2	24742	20. Jul	SA	2184	7. Jul	SO	11
86	9203	A 70	120	AD Schweinfurt/Werneck (O)	47399	-0,5	16,2	42200	14,0	5199	34,6	60453	12. Jul	FR	4813	12. Jul	FR	16
87	9233	A 70	140	AD Werntal (W)	50143	-1,9	16,0	44705	17,9	6629	32,9	63915	12. Jul	FR	4583	1. Jul	MO	8
88	9234	A 70	160	AD Werntal (O)	47412	-1,3	14,8	43209	16,0	5344	31,1	58838	12. Jul	FR	4350	1. Jul	MO	8
89	9541*	A 70	180	AS Schweinfurt/Bergtheim	43384	-3,1	16,7	38890	14,8	4495	33,0	53825	19. Jul	FR	4406	5. Jul	FR	15
90	9542*	A 70	200	AS Schweinfurt-Hafen	39519	-5,6	16,1	35484	14,0	4035	34,8	48974	12. Jul	FR	4002	12. Jul	FR	15
91	9543*	A 70	220	AS Schweinfurt-Zentrum	36651	-2,7	14,5	32590	12,6	4062	29,4	46214	12. Jul	FR	3825	12. Jul	FR	15
92	9544*	A 70	240	AS Gochsheim	36291	-1,0	15,2	32358	13,4	3933	30,5	45503	12. Jul	FR	3787	12. Jul	FR	15
93	9545*	A 70	260	AS Schonungen	28963	-4,2	15,9					36089	12. Jul	FR				
94	9256	A 70	280	Knetzgau (W)	26271	-5,3	17,5	23341	15,1	2931	36,2	33024	12. Jul	FR	2682	12. Jul	FR	17
95	9546*	A 70	300	AS Knetzgau	25702	-5,4	15,3	22941	13,2	2761	32,2	32188	12. Jul	FR	2646	12. Jul	FR	15
96	9547*	A 70	320	AS Eltmann	29626	-4,0	15,6	26407	13,4	3219	33,2	36948	12. Jul	FR	2975	12. Jul	FR	15
97	9548*	A 70	340	AS Viereth-Trunstadt	32555	-4,2	15,1	29054	13,3	3501	30,5	40323	12. Jul	FR	3281	12. Jul	FR	15
98	9549*	A 70	360	AS Bamberg-Hafen	44972	-1,0	13,1	40605	11,7	4367	26,0	54538	12. Jul	FR	4376	12. Jul	FR	15
99	9580*	A 70	380	AS Hallstadt	49514	0,2	13,0	44873	11,6	4640	25,8	60434	5. Jul	FR	4842	5. Jul	FR	15
100	9024	A 70	400	AK Bamberg (W)	45994	1,4	13,4	41768	11,9	4226	28,2	58960	5. Jul	FR	4768	5. Jul	FR	17
101	9068	A 70	420	AK Bamberg (O)	24651	-2,2	15,1					30164	12. Jul	FR				
102	9053	A 70	560	AD Bayreuth/Kulmbach (W)	21253	-10,6	18,3	19176	16,5	2076	35,5	26125	12. Jul	FR	2083	1. Jul	MO	8
103	9166	A 71	100	Mellrichstadt (N)	14306	4,4	14,9	12291	17,3	3219	22,8	19425	12. Jul	FR	1232	1. Jul	MO	7
104	9167	A 71	200	Bad-Kissingen (S)	25407	3,2	10,5	22841	12,3	3605	20,4	32129	12. Jul	FR	2460	1. Jul	MO	8
105	9232	A 71	220	AD Werntal (N)	24740	3,2	11,4	22866	13,4	3480	21,1	31442	12. Jul	FR	2361	1. Jul	MO	8

* VBA-Messstelle

Nr.	Zstnr	Str.	Abs.	Name	Gesamt (0-24)			Tag (6-22 Uhr)		Nacht (22-6 Uhr)		Tagesspitzenwerte			Stundenspitzenwerte			
					Kfz	13/12	Lkw-%	Kfz_Tag	Pt	Kfz_Nacht	Pn	Tag-max	Datum	Tag	Std-max	Datum	Tag	Std
106	9025	A 72	110	AD Bayerisches Vogtland (O)	32666	-1,9	19,9					42733	14. Jul	SO				
107	9094	A 72	140	AD Hochfranken (W)	40918	8,5	18,5	31148	25,0	4999	39,0	56367	12. Jul	FR	3326	5. Jul	FR	14
108	9095	A 72	160	AD Hochfranken (O)	41243	3,6	16,7	31704	22,3	5034	36,1	59594	12. Jul	FR	3576	5. Jul	FR	14
109	9165	A 73	100	Eisfeld (S)	14161	1,2	13,6	12721	12,6	1440	22,7	18414	12. Jul	FR	1644	12. Jul	FR	16
110	9235	A 73	180	Untersiemau (N)	16144	4,3	12,5	14654	11,7	1490	20,1	20403	12. Jul	FR	1686	12. Jul	FR	16
111	9236	A 73	200	Untersiemau (S)	24668	5,0	10,7	22524	10,2	2144	16,4	30671	12. Jul	FR	2434	14. Jul	SO	18
112	9306	A 73	280	Ebensfeld	29467	0,2	12,4	26704	11,5	2704	20,6	36115	12. Jul	FR	2914	12. Jul	FR	16
113	9581*	A 73	420	Kreuz Bamberg	58536	2,2	12,9	53020	11,6	5516	26,0	70861	12. Jul	FR	5688	12. Jul	FR	15
114	9021	A 73	460	Bamberg-Ost (N)	57787	2,1	13,5	52257	12,1	5531	26,7	70059	12. Jul	FR	5582	12. Jul	FR	15
115	9582*	A 73	480	AS Bamberg-Ost	48534	0,4	15,0	43695	13,4	4840	29,5	59429	12. Jul	FR	4766	12. Jul	FR	17
116	9583*	A 73	500	AS Bamberg-Süd	50508	-1,5	11,4	45650	10,2	4858	22,4	61294	12. Jul	FR	4918	12. Jul	FR	15
117	9584*	A 73	520	AS Hirschaid	50985	-1,7	11,2	46063	10,0	4922	22,4	62029	12. Jul	FR	4926	12. Jul	FR	15
118	9585*	A 73	540	AS Buttenheim	48145	-2,5	11,6	43457	10,2	4689	23,8	58782	12. Jul	FR	4583	12. Jul	FR	16
119	9586*	A 73	560	AS Forchheim-Nord	49234	-2,7	13,4	45281	12,6	4778	25,5	60319	12. Jul	FR	4753	12. Jul	FR	18
120	9587*	A 73	580	AS Baiersdorf-Nord (N)	63940	-0,4	10,0	58515	9,2	6036	20,3	76168	26. Jul	FR	5868	12. Jul	FR	16
121	9588*	A 73	600	AS Baiersdorf-Nord	63490	-1,6	10,0	58072	9,2	6011	20,4	76790	12. Jul	FR	5818	12. Jul	FR	16
122	9589*	A 73	620	AS Möhrendorf	72123	-0,7	10,3	65661	9,4	6462	19,6	85850	12. Jul	FR	6762	2. Jul	DI	8
123	9590*	A 73	640	AS Erlangen-Nord	78610	0,4	9,5	72243	8,8	6921	19,0	93409	12. Jul	FR	7372	2. Jul	DI	8
124	9591*	A 73	660	AS Erlangen-Zentrum	83985	0,0	8,5	76792	7,6	7194	17,4	99163	12. Jul	FR	7746	29. Jul	MO	9
125	9952	A 73	680	AK Fürth/Erlangen (N)	83263	1,1	8,7	75850	7,9	7414	17,1	97772	12. Jul	FR	7894	2. Jul	DI	8
126	9953	A 73	700	AK Fürth/Erlangen (S)	68775	0,1	7,5	62632	6,6	6143	16,0	80730	12. Jul	FR	6750	2. Jul	DI	8
127	9111	A 73	760	Nürnberg/Fürth (N)	72475	-0,6	7,7	65261	7,0	7213	14,2	84085	5. Jul	FR	6656	2. Jul	DI	8
128	9004	A 73	860	Nürnberg-Hafen-Ost (S)	94975	3,1	9,6	85799	9,0	9176	15,0	109648	12. Jul	FR	8191	4. Jul	DO	8
129	9592*	A 73	880	AS Nürnberg-Königshof	93483	2,7	14,5	84067	13,7	9416	21,7	108857	12. Jul	FR	7811	10. Jul	MI	17
130	9593*	A 73	900	AS N-Zollhaus (S)	94210	3,9	14,3					109917	12. Jul	FR				
131	9594*	A 73	920	AS Wendelstein	48156	5,6	10,0	43507	9,3	4650	16,9	59394	26. Jul	FR	5384	26. Jul	FR	15
132	9333	A 73	960	Röthenbach b.St.W. (O)	44458	5,6	10,1	40333	9,3	4125	17,9	55103	26. Jul	FR	5019	26. Jul	FR	15
133	9005	A 73	980	AD Nürnberg/Feucht (W)	28203	6,6	12,4	25463	11,1	2740	23,8	35425	26. Jul	FR	3360	26. Jul	FR	15
134	9130	A 8	220	Leipheim (W)	64156	-1,0	16,9	56899	15,2	7257	30,0	78938	26. Jul	FR	5627	12. Jul	FR	18
135	9966	A 8	240	Leipheim (O)	65355	0,5	16,4	57845	15,1	7503	30,2	80858	26. Jul	FR	5623	12. Jul	FR	18
136	9012	A 8	260	Burgau (W)	57560	-1,1	17,3					71759	26. Jul	FR				
137	9965	A 8	280	Zusmarshausen (W)	58339	-3,4	16,2	49779	14,5	6132	32,5	72637	26. Jul	FR	5085	5. Jul	FR	17
138	9013	A 8	300	Zusmarshausen (O)	60364	-2,1	15,8					74755	26. Jul	FR				
139	9964	A 8	320	Neusäß (W)	66362	-1,3	14,5					79968	26. Jul	FR				
140	9131	A 8	340	Augsburg-West (W)	75409	1,7	13,4					89049	26. Jul	FR				

* VBA-Messstelle

Nr.	Zstnr	Str.	Abs.	Name	Gesamt (0-24)			Tag (6-22 Uhr)		Nacht (22-6 Uhr)		Tagesspitzenwerte			Stundenspitzenwerte			
					Kfz	13/12	Lkw-%	Kfz_Tag	Pt	Kfz_Nacht	Pn	Tag-max	Datum	Tag	Std-max	Datum	Tag	Std
141	9963	A 8	360	Augsburg-West (O)	101359	4,4	14,2	90698	13,1	10661	23,4	121923	26. Jul	FR	8681	26. Jul	FR	16
142	9962	A 8	380	Augsburg-Ost (O)	91773	2,0	13,7	81971	12,5	9802	23,3	110195	26. Jul	FR	7770	26. Jul	FR	16
143	9961	A 8	390	Derching (O)	85132	1,2	13,8	75845	12,6	9287	24,0	102377	26. Jul	FR	7190	26. Jul	FR	16
144	9132	A 8	400	Adelzhausen (W)	79144	0,5	12,8	70334	11,6	8811	22,9	95049	26. Jul	FR	6707	26. Jul	FR	16
145	9960	A 8	420	Adelzhausen (O)	79502	0,5	13,1	70698	11,9	8804	23,0	95580	26. Jul	FR	6747	24. Jul	MI	19
146	9014	A 8	440	Odelzhausen (O)	85693	-0,3	12,0	76332	10,9	9361	21,1	102519	26. Jul	FR	7383	24. Jul	MI	19
147	9003	A 8	460	Sulzemoos (O)	89454	1,0	11,7	79831	10,7	9623	20,6	106342	26. Jul	FR	7629	24. Jul	MI	19
148	9773	A 8	460	Dachau/Fürstenfeldbruck (W)	90636	6,1	12,2	80727	11,2	9909	21,0	107381	26. Jul	FR	7633	24. Jul	MI	19
149	9772	A 8	480	Dachau/Fürstenfeldbruck (O)	106898	5,7	10,9					125415	26. Jul	FR				
150	9223*	A 8	500	AD München-Eschenried	38695	4,1	5,7					45592	26. Jul	FR				
151	9141	A 8	520	AK München-West (W)	46771	3,4	6,1	43004	6,8	3299	9,9	54023	26. Jul	FR	4054	1. Jul	MO	8
152	9140	A 8	540	AK München-West (O)	36211	3,5	4,9	30182	3,9	3034	5,7	40742	26. Jul	FR	3290	3. Jul	MI	18
153	9082	A 8	860	München-Perlach (S)	57037	4,4	2,7	52276	2,7	4761	3,3	64124	5. Jul	FR	5333	24. Jul	MI	18
154	9224*	A 8	980	AK Kreuz München-Süd	129987	-0,6	10,5	117209	9,8	12958	17,6	150401	12. Jul	FR	10925	14. Jul	SO	12
155	9171	A 8	1000	Holzkirchen (W)	128384	7,0	9,3	113916	8,6	14469	15,0	156279	27. Jul	SA	10838	14. Jul	SO	11
156	9225*	A 8	1020	Holzkirchen	102712	4,2	13,4	90022	12,6	12690	19,2	133146	27. Jul	SA	8813	20. Jul	SA	11
157	9226*	A 8	1040	Weyarn	89256	2,5	15,0					116386	27. Jul	SA				
158	9227*	A 8	1060	Irschenberg-Bad Aibling	89389	2,4	11,5					118456	27. Jul	SA				
159	9180	A 8	1080	AD Inntal (W)	102407	3,5	11,4	89845	10,7	12562	16,4	134217	27. Jul	SA	8868	20. Jul	SA	11
160	9023	A 8	1120	Rosenheim (O)	80329	3,7	9,1	70271	8,4	10058	13,9	100224	27. Jul	SA	6273	14. Jul	SO	11
161	9026	A 8	1180	Frasdorf (O)	73638	2,6	9,6	64142	8,8	9496	14,9	97302	27. Jul	SA	6301	7. Jul	SO	17
162	9028	A 8	1220	Felden (O)	69542	0,6	10,1	60300	9,3	9243	15,1	92538	27. Jul	SA	5738	7. Jul	SO	17
163	9192*	A 8	1260	Grabenstätt	67727	3,6	14,9	58683	14,0	9044	20,4	90392	27. Jul	SA	5566	28. Jul	SO	11
164	9193*	A 8	1300	Schweinbach	63751	-0,2	18,5	55374	17,7	8377	24,2	85547	27. Jul	SA	5521	5. Jul	FR	18
165	9194*	A 8	1320	Traunstein/Siegsdorf	60343	7,5	18,8	52023	18,0	8677	23,3	83961	27. Jul	SA	5019	28. Jul	SO	11
166	9031	A 8	1340	Neukirchen (O)	58669	12,3	13,2	50370	12,5	8299	17,8	81659	27. Jul	SA	5009	20. Jul	SA	12
167	9195*	A 8	1360	Anger	48845	2,0	16,6	41509	15,7	7336	21,8	71077	27. Jul	SA	4305	20. Jul	SA	12
168	9032	A 8	1400	Bad Reichenhall (O)	60947	1,4	15,8	52244	15,0	8630	20,8	83570	27. Jul	SA	5138	20. Jul	SA	12
169	9035	A 81	100	AD Würzburg-West (S)	31568	-2,8	17,1	28070	14,7	3498	36,3	38653	12. Jul	FR	3062	12. Jul	FR	15
170	9903	A 9	160	AD Bayerisches Vogtland (N)	46641	1,7	19,8					60111	14. Jul	SO				
171	9994	A 9	180	AD Bayerisches Vogtland (S)	61243	1,1	19,3					82702	12. Jul	FR				
172	9620*	A 9	200	AS Hof-West	70738	1,1	20,1	60201	17,6	10537	34,2	90964	12. Jul	FR	6700	12. Jul	FR	15
173	9621*	A 9	220	AS Muenchberg-Nord	69996	1,4	20,4	53343	25,9	11344	38,6	88873	12. Jul	FR	4660	1. Jul	MO	8
174	9001	A 9	300	AD Bayreuth/Kulmbach (N)	77960	1,0	17,3	67410	15,0	10551	32,1	98470	12. Jul	FR	7492	12. Jul	FR	15
175	9002	A 9	320	AD Bayreuth/Kulmbach (S)	72668	1,5	16,2	62912	14,1	9756	30,1	90927	12. Jul	FR	6865	12. Jul	FR	15

* VBA-Messstelle

Nr.	Zstnr	Str.	Abs.	Name	Gesamt (0-24)			Tag (6-22 Uhr)		Nacht (22-6 Uhr)		Tagesspitzenwerte			Stundenspitzenwerte			
					Kfz	13/12	Lkw-%	Kfz_Tag	Pt	Kfz_Nacht	Pn	Tag-max	Datum	Tag	Std-max	Datum	Tag	Std
176	9622*	A 9	340	Bindlacher Berg	71165	2,0	16,2	61066	14,8	9211	32,7	89196	12. Jul	FR	6723	12. Jul	FR	15
177	9623*	A 9	360	AS Bayreuth-Nord	69284	2,1	16,7	59291	15,4	8991	33,3	87582	12. Jul	FR	6703	12. Jul	FR	15
178	9029	A 9	400	Pegnitz (N)	60449	3,1	17,7					77676	12. Jul	FR				
179	9536*	A 9	420	AS Pegnitz	63526	2,8	17,6					81127	12. Jul	FR				
180	9042	A 9	620	AK Nürnberg (N)	87416	4,4	14,9	76474	13,2	10942	27,2	106433	12. Jul	FR	7698	12. Jul	FR	16
181	9060	A 9	640	AK Nürnberg (S)	123744	0,0	15,0	107782	13,1	15961	27,3	143292	12. Jul	FR	9471	4. Jul	DO	18
182	9057	A 9	660	AK Nürnberg-Ost (N)	121283	2,7	15,1	105614	13,2	15669	27,5	140968	12. Jul	FR	9686	28. Jul	SO	13
183	9754	A 9	680	AK Nürnberg-Ost (S)	77081	3,5	13,1	67219	11,6	9862	22,9	93422	26. Jul	FR	6871	26. Jul	FR	14
184	9538*	A 9	700	AS Allersberg (Nordseite)	93383	4,0	13,0	81961	11,5	11422	23,8	110428	28. Jul	SO	8021	28. Jul	SO	16
185	9539*	A 9	720	AS Allersberg (Südseite)	84571	2,9	13,9	73785	12,2	10786	25,4	102422	27. Jul	SA	7327	28. Jul	SO	16
186	9061	A 9	740	Greding (N)	81317	-0,1	14,4	70881	12,7	10436	26,0	98700	28. Jul	SO	7106	27. Jul	SA	11
187	9090	A 9	920	Lenting (S)	95795	1,4	12,1	84481	10,9	11314	21,6	112914	26. Jul	FR	7911	5. Jul	FR	16
188	9552	A 9	940	Ingolstadt-Nord (S)	113176	4,7	11,2	96750	10,2	11677	21,8	133043	26. Jul	FR	9295	12. Jul	FR	15
189	9554	A 9	960	Manching (N)	106626	1,7	11,6	94291	10,4	12336	20,8	124442	12. Jul	FR	8781	5. Jul	FR	17
190	9056	A 9	1000	AD Holledau (N)	92056	2,6	14,2	82698	13,3	10149	25,3	109453	26. Jul	FR	7742	27. Jul	SA	11
191	9241*	A 9	1020	Dreieck Holledau (A93)	89209	3,1	14,2	78409	13,1	10800	22,3	106701	20. Jul	SA	7424	5. Jul	FR	17
192	9110	A 9	1020	AD Holledau (S)	113122	5,7	10,6	100135	9,7	12987	17,9	130853	19. Jul	FR	9645	5. Jul	FR	17
193	9058	A 9	1040	Allershausen (N)	119587	8,0	10,5	105873	9,6	13715	17,5	135318	19. Jul	FR	9818	5. Jul	FR	17
194	9059	A 9	1060	AK Neufahrn (N)	125657	4,1	10,9					140647	26. Jul	FR				
195	9065	A 9	1080	AK Neufahrn (S)	131178	-1,9	9,2	115727	8,5	15451	14,3	151171	12. Jul	FR	10306	31. Jul	MI	17
196	9062	A 9	1100	Garching-Nord (N)	143233	5,3	9,1	129224	8,7	16848	14,6	170037	12. Jul	FR	11362	18. Jul	DO	18
197	9063	A 9	1120	Garching-Nord (S)	154701	-0,1	8,7	143684	8,6	17309	14,5	181508	12. Jul	FR	12182	18. Jul	DO	18
198	9115	A 9	1140	AK München-Nord (N)	168265	0,9	8,8	149858	8,1	18407	14,1	193887	12. Jul	FR	13445	31. Jul	MI	18
199	9066	A 9	1160	AK München-Nord (S)	119564	8,5	5,0					141666	31. Jul	MI				
200	9242*	A 9	1180	München-Fröttmaning-Süd	113436	0,0	6,4	102045	6,1	11390	9,3	132147	31. Jul	MI	9615	10. Jul	MI	8
201	9243*	A 9	1200	München-Freimann														
202	9064	A 9	1220	München-Schwabing (N)	89420	-1,6	6,4	77834	5,8	11586	10,3	101835	31. Jul	MI	7170	10. Jul	MI	7
203	9217	A 92	100	AD München-Feldmoching (N)	64803	8,3	9,3	58691	8,6	6112	16,0	75115	14. Jul	SO	5831	1. Jul	MO	8
204	9006	A 92	120	Oberschleißheim (O)	66312	6,8	9,9	59828	9,1	6483	17,4	77200	5. Jul	FR	6183	1. Jul	MO	8
205	9015	A 92	140	AK Neufahrn (W)	70117	4,9	12,1					84552	5. Jul	FR				
206	9007	A 92	180	AK Neufahrn (O)	97903	-1,6	8,6	87138	8,1	10765	12,5	111106	31. Jul	MI	8771	1. Jul	MO	8
207	9182*	A 92	220	Flughafen München	52554	-1,9	10,8	47674	10,1	4880	17,7	59518	5. Jul	FR	4995	1. Jul	MO	8
208	9183*	A 92	240	Freising-Mitte	46295	-7,4	14,9	40247	13,2	4535	19,2	52628	12. Jul	FR	4550	8. Jul	MO	8
209	9184*	A 92	260	Freising-Ost	40567	1,6	11,5	36732	10,6	3737	18,9	46766	19. Jul	FR	3800	1. Jul	MO	8
210	9017	A 92	360	Altdorf (O)	43470	0,6	13,3	39208	12,4	4262	21,0	50790	19. Jul	FR	4085	19. Jul	FR	16

* VBA-Messstelle

Nr.	Zstnr	Str.	Abs.	Name	Gesamt (0-24)			Tag (6-22 Uhr)		Nacht (22-6 Uhr)		Tagesspitzenwerte			Stundenspitzenwerte			
					Kfz	13/12	Lkw-%	Kfz_Tag	Pt	Kfz_Nacht	Pn	Tag-max	Datum	Tag	Std-max	Datum	Tag	Std
211	9019	A 92	480	Landau a.d. Isar (W)	32172	2,2	14,6	28453	13,6	3719	22,4	37809	19. Jul	FR	3126	19. Jul	FR	15
212	9096	A 93	100	AD Hochfranken (S)	21111	-6,9	18,3	18563	17,0	2548	27,7	28608	12. Jul	FR	2377	12. Jul	FR	16
213	9099	A 93	260	Selb-West (S)	26181	1,6	16,9	23265	15,6	2916	27,1	34667	12. Jul	FR	2874	12. Jul	FR	15
214	9901	A 93	640	Wernberg-Köblitz (S)	36373	-1,7	15,4	32513	14,4	3861	23,4	45285	12. Jul	FR	3818	12. Jul	FR	15
215	9087	A 93	660	AK Oberpfälzer Wald (S)	35931	-3,2	15,1	31723	14,2	4208	22,4	45152	12. Jul	FR	3675	12. Jul	FR	15
216	9902	A 93	740	Schwandorf-Mitte (N)	46325	0,7	14,4	41396	13,4	4929	23,0	55610	12. Jul	FR	4282	5. Jul	FR	18
217	9049	A 93	880	Regensburg-Pfaffenstein (N)	73516	0,9	9,7	66116	9,0	7401	16,5	85725	12. Jul	FR	6292	19. Jul	FR	14
218	9044	A 93	960	Regensburg-Königswiesen (S)	69696	1,4	10,8	62852	10,0	6844	18,5	75991	15. Jul	MO	6324	1. Jul	MO	8
219	9045	A 93	980	AK Regensburg (N)	75010	2,1	9,8	67730	9,1	7280	17,0	83857	26. Jul	FR	7144	1. Jul	MO	8
220	9030	A 93	1120	Siegenburg (S)	27771	4,5	10,3	24399	9,7	2860	18,0	33632	12. Jul	FR	2626	12. Jul	FR	16
221	9190	A 93	1800	AD Inntal (S)	53463	-0,5	14,9	47768	13,8	5695	24,0	64549	20. Jul	SA	5065	7. Jul	SO	12
222	9191	A 93	1880	Kiefersfelden (S)	41693	-12,4	17,8	36840	16,8	4853	25,2	53429	13. Jul	SA	3913	13. Jul	SA	11
223	9985	A 94	160	München-Riem (W)	68940	0,9	4,8	63110	4,8	5830	5,7	78396	25. Jul	DO	6899	24. Jul	MI	18
224	9986	A 94	180	München-Riem (O)	67358	1,2	5,2					77855	11. Jul	DO				
225	9987	A 94	200	Feldkirchen-Ost (W)	62888	9,2	5,2					72221	11. Jul	DO				
226	9840	A 94	240	AK München-Ost (O)	65878	5,3	10,0					74794	5. Jul	FR				
227	9984	A 94	515	Wimpasing	20352		18,9	18254	18,1	2097	26,0	23930	5. Jul	FR	1822	5. Jul	FR	17
228	9043	A 95	100	München-Kreuzhof (W)	73342	4,6	3,3	67127	3,2	6215	4,8	79716	26. Jul	FR	5931	23. Jul	DI	18
229	9151	A 95	120	AD Starnberg (N)	69133	6,5	3,4	63732	3,2	5401	5,5	77613	28. Jul	SO	6200	21. Jul	SO	18
230	9161	A 95	180	Seeshaupt (N)	35059	8,1	3,7	32665	3,6	2394	5,7	44198	14. Jul	SO	3651	14. Jul	SO	18
231	9164	A 95	260	Murnau/Kochel (S)	14993	0,1	4,5	13960	4,3	1033	7,5	20760	6. Jul	SA	1746	6. Jul	SA	12
232	9150	A 952	100	AD Starnberg (W)	34530	6,8	2,6	31887	2,6	2643	3,5	38218	17. Jul	MI	3176	28. Jul	SO	19
233	9250	A 96	100	Lindau (S)	31462	6,8	12,9	28441	12,8	3021	14,3	38544	26. Jul	FR	3011	26. Jul	FR	18
234	9550	A 96	600	Stetten (W)	40865	3,5	12,8	36898	12,0	3967	19,8	50402	19. Jul	FR	3869	12. Jul	FR	18
235	9136	A 96	760	Landsberg a. Lech-Nord (O)	70914	-0,3	8,9	64529	8,4	6385	14,2	84716	12. Jul	FR	6270	5. Jul	FR	17
236	9222	A 96	970	Gräfelfing (W)	106702	4,2	4,5	100539	4,7	9035	6,8	120948	19. Jul	FR	9877	31. Jul	MI	18
237	9106	A 96	1000	München-Laim (W)	104407	2,7	4,7	94318	4,6	10089	6,3	118536	19. Jul	FR	9059	31. Jul	MI	18
238	9219	A 99	240	AS Germering-Nord(N)	83889	3,7	8,7	77592	8,0	6925	14,8	94488	26. Jul	FR	8127	29. Jul	MO	8
239	9220	A 99	280	AK München-West (N)	66337	3,2	9,2	61060	8,6	5898	15,2	76082	24. Jul	MI	6152	4. Jul	DO	8
240	9774	A 99	300	AD München-Eschenried (O)	65117	3,5	15,3	57330	14,2	7787	23,5	77030	26. Jul	FR	5417	26. Jul	FR	17
241	9775	A 99	320	AD München-Allach (O)	128627	2,1	15,2	114604	14,2	13106	22,9	146564	12. Jul	FR	10240	4. Jul	DO	18
242	9155	A 99	340	AD Feldmoching (W)	127306	4,6	11,5	114462	10,6	12844	19,3	146606	24. Jul	MI	11226	1. Jul	MO	8
243	9216	A 99	340	AD München-Feldmoching (W)	135469	2,7	15,1					152883	24. Jul	MI				
244	9207	A 99	360	AD München-Feldmoching (O)	87200	1,7	14,3	78453	13,0	8918	24,3	104420	24. Jul	MI	8353	1. Jul	MO	8
245	9215	A 99	380	AK München-Nord (W)	80349	-6,0	10,4	73002	9,7	7348	17,4	97015	24. Jul	MI	7702	24. Jul	MI	18

Nr.	Zstnr	Str.	Abs.	Name	Gesamt (0-24)			Tag (6-22 Uhr)		Nacht (22-6 Uhr)		Tagesspitzenwerte			Stundenspitzenwerte			
					Kfz	13/12	Lkw-%	Kfz_Tag	Pt	Kfz_Nacht	Pn	Tag-max	Datum	Tag	Std-max	Datum	Tag	Std
246	9415	A 99	400	AK München-Nord (N) (Ab SZ)														
247	9218	A 99	420	AK München-Nord (O)	141684	2,3	13,7	121631	16,7	12171	30,8	164443	26. Jul	FR	11125	1. Jul	MO	8
248	9211	A 99	440	Aschheim/Ismaning (S)	142479	1,1	13,4	126998	12,5	15481	21,0	165467	26. Jul	FR	11702	11. Jul	DO	18
249	9212	A 99	460	AK München-Ost (N)	136003	0,8	13,2	121233	12,3	14769	20,6	157923	26. Jul	FR	10970	11. Jul	DO	18
250	9213	A 99	480	AK München-Ost (S)	130466	13,1	10,7	116746	10,0	13720	16,3	151903	26. Jul	FR	10519	11. Jul	DO	18
251	9244	A 99	500	Haar (S)	109953	1,1	11,9	98173	11,1	11780	18,3	129032	26. Jul	FR	9189	26. Jul	FR	17
252	9228*	A 99	520	Hohenbrunn	112708	2,6	13,7	100807	13,0	11901	19,3	132112	26. Jul	FR	8919	8. Jul	MO	9
253	9229*	A 99	540	Ottobrunn	100348	5,7	14,6					117268	26. Jul	FR				
254	9221	A 995	100	München-Giesing (S)	56898	2,1	4,8	52383	4,7	4976	7,4	65494	19. Jul	FR	4941	18. Jul	DO	18
255	9830	B 11	660	Pullach	17624	-0,2	4,9					20661	26. Jul	FR				
256	9850	B 11	740	Garching-Dirnismaning	9709	0,8	5,0					12108	25. Jul	DO				
257	9310	B 11	1140	Eching-Viecht	16396	4,1	3,8	14937	3,8	1459	3,5	19008	12. Jul	FR	1549	4. Jul	DO	18
258	9401	B 11	1280	Deggendorf	12905	2,6	6,5					15005	5. Jul	FR				
259	9277	B 11	1580	Bayerisch Eisenstein	4169	-3,7	3,6					5092	13. Jul	SA				
260	9175	B 12	520	Kempten	17186	4,3	9,8	15825	9,6	1361	12,0	19964	5. Jul	FR	1698	1. Jul	MO	8
261	9380	B 12	660	Buchloe	18825	3,9	9,3					22457	26. Jul	FR				
262	9863	B 12	1400	Simbach a. Inn (w)	10332	-12,8	26,0					12370	31. Jul	MI				
263	9861	B 12	1420	Simbach a. Inn (s)	9056	21,8	20,8					10831	5. Jul	FR				
264	9862	B 12	1440	Simbach a. Inn (n)	9582	28,1	17,3					11318	5. Jul	FR				
265	9125	B 12	2400	Philippseut	4905	0,1	13,2					5417	31. Jul	MI				
266	9299	B 13	200	Eibelsstadt	13911	0,8	7,6	12704	7,0	1207	13,9	16646	26. Jul	FR	1445	11. Jul	DO	17
267	9278	B 13	640	Oberdachstetten	6396	5,7	8,7	5905	8,2	474	14,4	7394	19. Jul	FR	597	9. Jul	DI	17
268	9124	B 13	1460	Eichstätt	15098	5,8	7,6	13942	7,6	1156	7,5	17648	5. Jul	FR	1504	2. Jul	DI	8
269	9820	B 13	2520	Oberschleißheim-Neuherberg	36969	3,5	7,5					46033	24. Jul	MI				
270	9280	B 14	880	Hersbruck	14342	5,2	4,4	13317	4,4	1025	4,2	16327	19. Jul	FR	1341	18. Jul	DO	17
271	9279	B 14	1280	Schnaittenbach	7083	2,6	8,8					8433	12. Jul	FR				
272	9301	B 15	560	Soyen	10405	3,8	14,6	9772	10,3	777	17,4	11624	26. Jul	FR	960	14. Jul	SO	19
273	9300	B 15	1360	Ergoldsbach	14068	4,3	14,8	12545	14,2	1523	19,8	16634	12. Jul	FR	1296	5. Jul	FR	15
274	9281	B 15	2060	Maxhütte-Haidhof	9725	2,2	6,7	8886	6,5	838	8,8	11130	12. Jul	FR	920	1. Jul	MO	18
275	9113	B 15	3060	Hof	24393	3,9	7,9					29420	12. Jul	FR				
276	9254	B 15 N	1320	AS Schierling	7435	16,0	16,4	6780	15,5	655	25,6	9248	12. Jul	FR	756	29. Jul	MO	8
277	9282	B 16	2500	Neustadt a.d. Donau	11634	-4,6	21,8					13716	19. Jul	FR				
278	9283	B 17	180	Halblech	9460	13,9	5,1	9105	5,1	355	6,2	11757	14. Jul	SO	1088	7. Jul	SO	17
279	9138	B 17	640	Untermeitingen-Lagerlechfeld	35089	6,5	9,1	32408	9,0	2682	10,9	40098	12. Jul	FR	3173	15. Jul	MO	8
280	9571	B 173	400	Marktzeuln-Zettlitz (w)	14301	3,5	12,8	12913	13,5	1051	17,8	16944	12. Jul	FR	1334	3. Jul	MI	18

* VBA-Messstelle

Nr.	Zstnr	Str.	Abs.	Name	Gesamt (0-24)			Tag (6-22 Uhr)		Nacht (22-6 Uhr)		Tagesspitzenwerte			Stundenspitzenwerte			
					Kfz	13/12	Lkw-%	Kfz_Tag	Pt	Kfz_Nacht	Pn	Tag-max	Datum	Tag	Std-max	Datum	Tag	Std
281	9572	B 173	420	Marktzeuln-Zettlitz (o)	11657	-0,8	10,8	10512	11,7	866	12,5	13671	12. Jul	FR	1113	2. Jul	DI	18
282	9305	B 173	660	Marktrodach	16242	9,7	11,8					20095	12. Jul	FR				
283	9114	B 19	140	Fischen	17356	5,4	3,8	16528	3,8	828	2,6	19344	26. Jul	FR	1618	26. Jul	FR	11
284	9137	B 19	325	Waltenhofen-Herzmanns	29035	8,2	5,3	27229	5,2	1806	6,0	32649	19. Jul	FR	2688	31. Jul	MI	18
285	9302	B 19	780	Würzburg/Estenfeld	55983	-4,5	6,8					66757	26. Jul	FR				
286	9201	B 19	1020	Werneck-Eßleben	8103	7,4	6,9	7253	6,9	591	12,2	11864	30. Jul	DI	1172	26. Jul	FR	15
287	9274	B 2	100	Mittenwald	10350	0,8	2,8					16237	14. Jul	SO				
288	9107	B 2	250	GAP - Partenkirchen	28296	6,7	4,3					33901	5. Jul	FR				
289	9351	B 2	310	Oberau (s)	30992	3,6	3,9	29297	3,8	1869	5,9	40028	6. Jul	SA	3185	6. Jul	SA	16
290	9353	B 2	320	Oberau (Mitte)	21621	3,3	3,8	20296	3,6	1413	5,5	26774	6. Jul	SA	2080	6. Jul	SA	17
291	9350	B 2	340	Oberau (n)	24353	2,6	4,0	22819	3,9	1593	5,4	29820	6. Jul	SA	2324	6. Jul	SA	17
292	9361	B 2	340	Eschenlohe (s)	21875	13,4	4,7					33947	14. Jul	SO				
293	9360	B 2	360	Eschenlohe (n)	8950	-1,3	4,2	8206	4,0	744	6,5	9972	31. Jul	MI	872	16. Jul	DI	17
294	9129	B 2	1760	Langweid	46468	9,8	10,5	42362	10,2	4199	15,9	55849	26. Jul	FR	4728	1. Jul	MO	8
295	9270	B 2	1960	Donauwörth	24391	8,1	19,8	21920	18,3	2472	32,6	30125	19. Jul	FR	2438	5. Jul	FR	15
296	9271	B 2	2380	Weissenburg i.Bay.	14838	-0,2	18,0					17097	12. Jul	FR				
297	9945	B 2	2700	Schwabach	26609	8,0	12,5	24122	11,4	2487	22,5	31385	12. Jul	FR	2513	1. Jul	MO	8
298	9109	B 20	440	Laufen	12066	-0,8	8,2	11037	7,9	1028	11,1	13873	19. Jul	FR	1065	11. Jul	DO	17
299	9149	B 20	1160	Eggenfelden (s)	17895	-5,4	17,3	16405	16,6	1490	24,9	23214	19. Jul	FR	1858	19. Jul	FR	14
300	9148	B 20	1180	Eggenfelden (n)	10199	-4,1	20,7	9324	19,9	875	29,7	12141	19. Jul	FR	977	5. Jul	FR	14
301	9262	B 20	2260	Weiding	14332	7,3	15,1	12501	14,4	1831	20,3	16528	31. Jul	MI	1258	31. Jul	MI	17
302	9284	B 20	2460	Furth i. Wald	10611	1,5	12,1	9370	11,0	1242	20,8	11968	5. Jul	FR	1114	14. Jul	SO	16
303	9285	B 21	100	Schneizelreuth-Melleck	12375	4,3	9,6	11708	9,3	667	14,0	14376	21. Jul	SO	1378	20. Jul	SA	11
304	9121	B 21	140	Schneizelreuth-Baumgarten	8423	9,7	12,7	7955	12,4	468	17,8	13211	29. Jul	MO	1116	28. Jul	SO	11
305	9303	B 22	560	Burgwindheim	3630	-1,9	9,1	3417	9,3	269	8,3	4216	26. Jul	FR	384	14. Jul	SO	15
306	9286	B 22	1450	Lehen	12004	6,7	7,6					14499	30. Jul	DI				
307	9287	B 22	1900	Neustadt a.d. Waldnaab	19583	5,0	3,8	18130	3,7	1453	5,2	23111	19. Jul	FR	1861	31. Jul	MI	18
308	9104	B 22	1960	Weiden i.d. Opf.	12646	11,8	7,6	11980	7,4	763	12,4	15666	26. Jul	FR	1380	22. Jul	MO	8
309	9304	B 22	2340	Winklarn	3756	6,4	16,5	3459	15,7	296	25,5	4368	14. Jul	SO	410	20. Jul	SA	11
310	9352	B 23	220	Oberau (w)	12314	4,2	4,5	11688	4,4	626	6,6	16439	7. Jul	SO	1876	7. Jul	SO	11
311	9163	B 23	280	GAP - Garmisch	10073	15,9	4,5					12996	14. Jul	SO				
312	9156	B 25	340	Fremdingen	5087	-0,4	22,0	4495	19,2	592	42,7	6437	5. Jul	FR	517	5. Jul	FR	16
313	9157	B 25	610	Harburg	13696	4,0	16,9	12382	15,4	1314	31,0	16191	19. Jul	FR	1308	5. Jul	FR	15
314	9288	B 27	480	Karsbach-Höllrich	5709	-1,2	10,6	5261	9,8	448	19,8	6871	26. Jul	FR	570	12. Jul	FR	13
315	9108	B 285	100	Fladungen	803	-29,6	4,0	761	4,7	72	6,1	1369	21. Jul	SO	150	21. Jul	SO	17

Nr.	Zstnr	Str.	Abs.	Name	Gesamt (0-24)			Tag (6-22 Uhr)		Nacht (22-6 Uhr)		Tagesspitzenwerte			Stundenspitzenwerte			
					Kfz	13/12	Lkw-%	Kfz_Tag	Pt	Kfz_Nacht	Pn	Tag-max	Datum	Tag	Std-max	Datum	Tag	Std
316	9291	B 286	560	Kolitzheim-Oberspiesheim	9408	2,4	11,8	8443	10,8	966	20,0	11182	19. Jul	FR	1001	18. Jul	DO	17
317	9237	B 289	230	Untersiema (W)	9203	6,2	7,4	8512	7,4	691	7,8	11062	12. Jul	FR	1095	29. Jul	MO	17
318	9573	B 289	240	Marktzeuln-Zettlitz (s)	10221	-2,2	13,1	9101	13,7	1008	14,1	12168	12. Jul	FR	930	2. Jul	DI	17
319	9292	B 299	940	Amberg (s)	11097	7,7	12,2					12928	19. Jul	FR				
320	9311	B 300	1000	Oberzell	13167	11,2	5,9	11949	5,8	1101	7,7	15335	19. Jul	FR	1272	24. Jul	MI	18
321	9293	B 300	1380	Schrobenhausen	13702	2,8	14,1	12508	13,3	1194	22,2	16466	12. Jul	FR	1324	5. Jul	FR	17
322	9294	B 303	1220	Bischofsgrün-Rangen	6196	5,4	18,0					7674	21. Jul	SO				
323	9153	B 303	1580	GÜ Schirnding	5609	4,7	17,1	4941	15,7	669	27,1	6273	12. Jul	FR	522	12. Jul	FR	15
324	9810	B 304	120	Karlsfeld-Rothschwaige	32104	8,0	6,9	30747	7,1	3078	7,8	37159	10. Jul	MI	3180	1. Jul	MO	18
325	9320	B 304	320	Zorneding	16595	3,2	7,5	15097	6,7	1503	11,9	18902	26. Jul	FR	1386	31. Jul	MI	17
326	9321	B 304	410	Steinhöring	14723	0,4	7,9	13412	7,2	1149	16,7	17723	29. Jul	MO	1261	5. Jul	FR	17
327	9135	B 304	880	Altenmarkt (s)	17451	5,2	11,1	16046	10,8	1404	14,4	19790	19. Jul	FR	1455	5. Jul	FR	18
328	9937	B 304	1040	Nußdorf-Aiging	13055	18,5	10,5	12078	10,2	977	14,2	15173	5. Jul	FR	1261	11. Jul	DO	17
329	9143	B 304	1150	Tunnel Ettendorf	13362		6,6	12504	6,3	857	9,7	14978	26. Jul	FR	1285	10. Jul	MI	17
330	9142	B 304	1180	Traunstein	8846	0,2	8,1	8324	7,7	522	15,0	11136	5. Jul	FR	945	5. Jul	FR	16
331	9144	B 304	1320	Freilassing	30194	3,4	5,9	27588	5,8	2262	7,4	35017	26. Jul	FR	2817	5. Jul	FR	16
332	9147	B 305	300	Unterwössen-Oberwössen	4052	5,2	4,3	3867	4,3	178	5,9	4667	27. Jul	SA	426	27. Jul	SA	12
333	9949	B 31	100	Lindau-Diepoldsbergtunnel	24035	5,0	10,9	21981	10,6	2054	14,3	28522	12. Jul	FR	2235	12. Jul	FR	18
334	9462	B 388	820	Eggenfelden (o)	14880	-2,5	9,0	13705	8,8	1175	12,0	17914	12. Jul	FR	1454	31. Jul	MI	18
335	9307	B 469	440	Kleinheubach	17277	-7,6	10,4	16067	10,8	1549	17,7	20204	5. Jul	FR	1652	4. Jul	DO	17
336	9296	B 469	460	Miltenberg	14845	8,7	7,3	13723	7,0	1121	10,1	17306	19. Jul	FR	1404	5. Jul	FR	16
337	9324	B 470	360	Dietersheim	8932	2,5	8,4	8280	8,1	652	12,9	10717	5. Jul	FR	908	11. Jul	DO	17
338	9297	B 470	1220	Gößweinstein-Sachsenmühle	3245	13,7	8,3	3088	8,0	157	14,0	5623	14. Jul	SO	669	14. Jul	SO	16
339	9988	B 471	340	Bergkirchen-Geiselbullach	25334	3,8	11,3	24542	9,9	2241	18,5	30101	5. Jul	FR	2636	3. Jul	MI	18
340	9188	B 472	400	Peiting-Hohenbrand	11446	3,7	6,9	10224	6,7	1222	8,7	12679	26. Jul	FR	1074	30. Jul	DI	16
341	9204	B 472	540	Polling (w)	5393	5,3	12,8	5039	12,6	354	15,6	6297	19. Jul	FR	529	19. Jul	FR	18
342	9199	B 472	560	Polling (o)	8797	3,9	9,6	8246	9,6	551	9,0	10137	19. Jul	FR	952	23. Jul	DI	18
343	9298	B 472	1080	Waakirchen	11787	16,2	8,1	11068	8,0	719	9,8	13138	5. Jul	FR	1090	7. Jul	SO	12
344	9853	B 505	100	Höchstadt	9573	8,2	20,7	8500	18,6	1073	37,1	11204	15. Jul	MO	1013	15. Jul	MO	8
345	9871	B 512	140	Neuhaus a. Inn (s)	7402	1,6	13,2					8968	12. Jul	FR				
346	9870	B 512	160	Neuhaus a. Inn (o)	8534	1,4	11,2					10246	12. Jul	FR				
347	9420	B 533	400	Grafenau	9597	0,8	6,4	8875	6,4	722	6,2	11031	5. Jul	FR	931	11. Jul	DO	18
348	9275	B 8	1120	Kitzingen	18162	1,4	6,8	16256	6,3	1652	11,7	22187	5. Jul	FR	1753	15. Jul	MO	8
349	9272	B 8	1500	Oberlaimbach	7309	3,3	12,7	6715	11,7	594	23,6	8970	19. Jul	FR	744	12. Jul	FR	17
350	9273	B 8	2200	Burgthann-Oberferrieden	10253	-11,7	9,0	9507	8,9	746	9,8	13327	12. Jul	FR	1073	12. Jul	FR	17

Nr.	Zstnr	Str.	Abs.	Name	Gesamt (0-24)			Tag (6-22 Uhr)		Nacht (22-6 Uhr)		Tagesspitzenwerte			Stundenspitzenwerte			
					Kfz	13/12	Lkw-%	Kfz_Tag	Pt	Kfz_Nacht	Pn	Tag-max	Datum	Tag	Std-max	Datum	Tag	Std
351	9276	B 8	3020	Barbing	7465	-5,6	11,5	7119	11,1	552	15,4	10394	19. Jul	FR	1191	22. Jul	MO	18
352	9295	B 8	3220	Rain	7836	6,6	21,9	7105	20,5	731	35,0	11653	22. Jul	MO	1124	22. Jul	MO	12
353	9210	B 85	340	Stockheim-Haslach (n)	12113	2,7	7,2					14712	12. Jul	FR				
354	9209	B 85	360	Stockheim-Haslach (s)	13822	4,1	8,2					16566	12. Jul	FR				
355	9289	B 85	1240	Amberg (w)	11804	0,5	5,5	10855	5,2	892	5,0	13969	19. Jul	FR	1185	1. Jul	MO	8
356	9290	B 85	1860	Roding	14704	6,5	13,4	13326	12,6	1378	21,0	17483	4. Jul	DO	1444	4. Jul	DO	17
357	9206	B 89	120	Stockheim-Haslach (w)	8515	1,6	7,9					10298	12. Jul	FR				
358	9562	L 1066	200	Feuchtwangen (w)	6427	-3,1	11,4					7303	12. Jul	FR				
359	9450	L 2025	470	Jettingen-Scheppach	6427	-2,3	11,7	5806	11,7	620	11,2	7841	12. Jul	FR	649	9. Jul	DI	18
360	9432	L 2035	920	Pöttmes-Wagesenberg	5215	3,5	7,9					6295	12. Jul	FR				
361	9646	L 2053	300	Ismaning-Süd	14436	10,2	5,0					17474	5. Jul	FR				
362	9493	L 2057	360	Polling (n)	3746	3,7	10,9	3564	12,1	230	8,2	4278	19. Jul	FR	369	23. Jul	DI	18
363	9649	L 2068	180	Seefeld-Oberalting	12959	11,4	4,8	12102	4,8	857	4,9	14894	26. Jul	FR	1205	16. Jul	DI	18
364	9800	L 2068	360	Germering	24940	9,1	4,2					28816	19. Jul	FR				
365	9920	L 2072	440	Grünwald-Geisalgasteig	18266	1,5	2,9					20545	30. Jul	DI				
366	9910	L 2078	140	München-Perlach	17230	-7,8	2,6					19665	5. Jul	FR				
367	9647	L 2079	120	Neubiberg	14443	2,0	4,0	13594	4,1	848	3,0	16451	26. Jul	FR	1541	1. Jul	MO	18
368	9451	L 2096	190	Grabenstätt	7596	-2,9	8,5	7538	7,8	589	7,9	9436	21. Jul	SO	805	21. Jul	SO	18
369	9872	L 2110	540	Neuhaus a. Inn (n)	4587	1,4	6,0					5897	13. Jul	SA				
370	9441	L 2111	680	Marklkofen-Frontenhausen	8842	6,8	10,3	7786	10,6	1057	8,4	10306	5. Jul	FR	851	12. Jul	FR	14
371	9400	L 2136	180	Bodenmais	4550	2,7	4,8	4298	5,0	254	5,6	5283	19. Jul	FR	508	14. Jul	SO	15
372	9574	L 2191	220	Marktzeuln-Zettlitz (n)	4966	1,3	5,7	4521	6,2	532	4,3	5910	12. Jul	FR	447	2. Jul	DI	18
373	9640	L 2225	800	Wendelstein (n)	13906	10,6	6,2					16607	12. Jul	FR				
374	9558	L 2230	1000	Essing	5747	6,7	8,1	5401	8,0	348	7,6	6412	19. Jul	FR	616	14. Jul	SO	15
375	9641	L 2239	360	Wendelstein (o)	11379	10,3	5,6					14212	12. Jul	FR				
376	9631	L 2240	200	Heßdorf	13301	-0,5	3,8					15487	26. Jul	FR				
377	9633	L 2240	420	Uttenreuth	12850	3,9	3,5					14852	12. Jul	FR				
378	9636	L 2241	160	Schwaig b. Nürnberg	16982	4,1	4,9	15635	4,9	1347	4,8	19530	19. Jul	FR	1563	12. Jul	FR	16
379	9635	L 2242	280	Fürth-Mannhof	10159	9,7	7,0	9549	6,8	610	9,9	12036	5. Jul	FR	1241	9. Jul	DI	18
380	9634	L 2244	440	Herzogenaurach	32519	5,8	8,6					38360	10. Jul	MI				
381	9632	L 2244	600	Bubenreuth	10585	2,8	4,3					12254	22. Jul	MO				
382	9637	L 2245	560	Zirndorf-Wintersdorf	14734	7,7	4,4	13632	4,5	1102	2,3	17148	12. Jul	FR	1485	29. Jul	MO	17
383	9630	L 2259	500	Hemhofen	10857	4,6	6,0	10149	5,8	708	9,2	12722	26. Jul	FR	1105	1. Jul	MO	18
384	9721	L 2277	260	Bergrheinfeld	9038	7,0	4,4	8255	4,6	783	2,0	10385	19. Jul	FR	944	9. Jul	DI	17
385	9645	L 2342	120	Oberschleißheim-Flugplatz	12423	-2,9	4,3	11520	4,3	903	4,9	14771	9. Jul	DI	1281	17. Jul	MI	18

Nr.	Zstnr	Str.	Abs.	Name	Gesamt (0-24)			Tag (6-22 Uhr)		Nacht (22-6 Uhr)		Tagesspitzenwerte			Stundenspitzenwerte			
					Kfz	13/12	Lkw-%	Kfz_Tag	Pt	Kfz_Nacht	Pn	Tag-max	Datum	Tag	Std-max	Datum	Tag	Std
386	9648	L 2343	100	Planegg-Martinsried	8809	-2,8	6,8	8820	7,1	442	6,9	10299	30. Jul	DI	989	4. Jul	DO	9
387	9643	L 2345	160	Gröbenzell	17521	-0,2	5,2	16186	5,1	1336	6,5	19893	5. Jul	FR	1633	11. Jul	DO	18
388	9638	L 2401	100	Nürnberg-Altenfurt	7527	9,5	12,7					8862	19. Jul	FR				
389	9639	L 2406	180	Nürnberg-Worzeldorf	13389	10,6	5,6					16133	12. Jul	FR				
390	9642	L 2409	320	Rednitzhembach	8249	-6,9	5,1	7749	5,1	501	5,4	9861	19. Jul	FR	856	26. Jul	FR	16
391	9413	L 2580	220	Flughafentangente(o)	14544	24,7	8,0	13246	7,8	1298	10,6	17662	29. Jul	MO	1670	31. Jul	MI	18
392	9407	L 2584	100	Hallbergmoos (A92)	52358	6,1	6,3					59202	31. Jul	MI				
393	9406	L 2584	100	Hallbergmoos (FS44)	9527	8,0	6,3					10574	26. Jul	FR				
394	9405	L 2584	100	Hallbergmoos	61879	12,2	6,3					69650	25. Jul	DO				
395	9404	L 2584	120	Oberding-Schwaig	24208	-6,9	14,0	20430	14,0	3777	14,0	28231	29. Jul	MO	2133	29. Jul	MO	9
396	9208	K CO 27	100	Lautertal-Rottenbach	618	-9,0	14,0	598	15,0	35	10,7	805	7. Jul	SO	80	2. Jul	DI	17
397	9116	K LI 16	100	Nonnenhorn	12894	11,6	2,1					14606	31. Jul	MI				
398	9702	K M 11	100	Grünwald	14787	6,6	5,7	14101	5,7	685	5,1	17116	19. Jul	FR	1686	22. Jul	MO	9
399	9708	K M 18	100	Feldkirchen	7792	7,6	6,5	7355	6,6	437	4,8	9838	24. Jul	MI	1334	24. Jul	MI	18
400	9705	K M 2	100	Unterhaching	12803	1,3	4,2	10665	4,3	1139	3,4	15543	26. Jul	FR	1339	12. Jul	FR	15
401	9700	K M 21	100	Planegg	17200	2,8	6,8	16158	6,7	1041	8,1	19616	12. Jul	FR	1687	17. Jul	MI	18
402	9704	K M 22	160	Ottobrunn	16145	-1,2	3,0	14992	3,0	1158	3,2	18729	19. Jul	FR	1523	11. Jul	DO	18
403	9710	K M 3	140	Aschheim/Hintermühle	12843	9,9	6,9	12409	7,0	636	8,9	15678	9. Jul	DI	1673	2. Jul	DI	9
404	9117	G 31	100	Farchant (n)	9574	12,0	5,2	8961	5,1	613	6,3	12682	17. Jul	MI	1041	17. Jul	MI	8

Nr.	Zstnr	Str.	Abs.	Name	Gesamt (0-24)			Tag (6-22 Uhr)		Nacht (22-6 Uhr)		Tagesspitzenwerte			Stundenspitzenwerte			
					Kfz	13/12	Lkw-%	Kfz_Tag	Pt	Kfz_Nacht	Pn	Tag-max	Datum	Tag	Std-max	Datum	Tag	Std
1	9033	A 3	100	AD Seligenstadt (O)	107036	5,9	13,6	92901	11,8	14135	25,9	127371	9. Aug	FR	8825	30. Aug	FR	16
2	9505*	A 3	120	AS Aschaffenburg-West	111863	11,1	14,0	99478	12,4	12385	27,4	132760	9. Aug	FR	9496	30. Aug	FR	16
3	9507*	A 3	180	AS Goldbach	98283	18,6	13,0	85203	11,0	13080	26,3	117305	9. Aug	FR	8176	9. Aug	FR	14
4	9010	A 3	200	Hösbach (O)	78603	5,6	16,3					92142	9. Aug	FR				
5	9991	A 3	260	Rohrbrunn (O)	68278	8,2	15,4	58311	12,9	9967	30,2	83128	9. Aug	FR	5598	9. Aug	FR	15
6	9510*	A 3	280	AS Marktheidenfeld	69819	4,2	16,7					82907	9. Aug	FR				
7	9511*	A 3	340	Helmstadt	76891		15,4	65054	13,3	11836	27,1	92032	9. Aug	FR	6403	9. Aug	FR	16
8	9034	A 3	360	AD Würzburg-West (W)	77762	4,1	16,4	66758	13,9	11005	31,5	93189	9. Aug	FR	6634	10. Aug	SA	12
9	9011	A 3	380	AD Würzburg-West (O)	83656	-3,7	19,7					103043	2. Aug	FR				
10	9159*	A 3	400	AS Würzburg/Kist (69)	99948		16,4	85038	14,2	14910	28,9	117020	2. Aug	FR	8557	30. Aug	FR	17
11	9513*	A 3	420	Würzburg-Heidingsfeld	87357	10,6	17,3					107692	9. Aug	FR				
12	9036	A 3	460	AK Biebelried (W)	88626	5,7	16,7					107357	9. Aug	FR				
13	9038	A 3	480	AK Biebelried (O)	77449	6,8	16,5	65359	14,0	12091	29,6	96292	3. Aug	SA	6261	3. Aug	SA	12
14	9027	A 3	500	Kitzingen/Schwarzach (O)	75444	6,9	16,8	63535	14,4	11909	30,0	91926	3. Aug	SA	6010	9. Aug	FR	16
15	9041	A 3	520	Geiselwind (W)	73459	3,5	17,1					90010	3. Aug	SA				
16	9515*	A 3	540	AS Geiselwind	75482	6,5	17,8	63508	15,2	11975	31,5	91267	3. Aug	SA	6093	10. Aug	SA	11
17	9516*	A 3	560	AS Schlüsselfeld	76371	6,1	17,7	64336	15,1	12035	31,1	92083	3. Aug	SA	6288	18. Aug	SO	18
18	9251	A 3	580	Pommersfelden (W)	78505	6,6	16,2	66338	13,8	12167	29,1	95195	3. Aug	SA	6381	10. Aug	SA	11
19	9252	A 3	600	Pommersfelden (O)	72283	0,6	16,5					90089	9. Aug	FR				
20	9517*	A 3	620	AS Höchstadt-Ost	79458	5,8	15,6	67402	13,3	12056	28,0	95144	3. Aug	SA	6290	10. Aug	SA	11
21	9518*	A 3	640	AS Erlangen-West	81345	6,6	15,9	69082	13,8	12263	27,8	95723	9. Aug	FR	6340	10. Aug	SA	11
22	9951	A 3	660	AK Fürth/Erlangen (W)	95590	6,2	13,1	82565	11,3	13025	24,8	111924	9. Aug	FR	7547	23. Aug	FR	17
23	9050	A 3	680	AK Fürth/Erlangen (O)	105458	5,0	14,0	91365	12,3	14093	25,1	123692	2. Aug	FR	8378	10. Aug	SA	11
24	9519*	A 3	700	AS B4	105767	5,6	14,6	92101	12,9	13666	25,9	124451	2. Aug	FR	8474	23. Aug	FR	16
25	9520*	A 3	720	AS Nürnberg-Nord	111756	4,8	14,2	97203	12,7	14553	24,7	132599	2. Aug	FR	8958	8. Aug	DO	17
26	9521*	A 3	740	AS Nürnberg/Behringersd.	118443	7,8	12,8	100267	12,2	12931	27,7	142514	2. Aug	FR	9337	30. Aug	FR	15
27	9039	A 3	760	AK Nürnberg (W)	114846	4,2	13,7	100113	12,2	14733	24,0	137493	2. Aug	FR	9236	2. Aug	FR	13
28	9040	A 3	780	AK Nürnberg (O)	51156	5,5	16,4	44235	14,7	6921	27,5	65481	2. Aug	FR	5029	30. Aug	FR	14
29	9046	A 3	800	AK Altdorf (S)	57746	3,7	17,0	49353	15,3	8393	27,3	68193	2. Aug	FR	4593	9. Aug	FR	18
30	9624*	A 3	840	AS Oberoelsbach	47019	6,6	19,1	39466	17,2	7553	29,3	55801	3. Aug	SA	4149	10. Aug	SA	12
31	9051	A 3	860	Neumarkt/Opf. (S)	47043	6,5	19,1	39446	17,2	7597	29,2	55673	3. Aug	SA	4127	10. Aug	SA	12
32	9081	A 3	960	Nittendorf (W)	48817	5,6	17,2	41231	15,6	7585	26,0	57280	2. Aug	FR	4185	10. Aug	SA	12
33	9074	A 3	980	AK Regensburg (W)	62794	2,0	14,7	53838	13,2	8956	24,1	74558	2. Aug	FR	4907	10. Aug	SA	12
34	9080	A 3	1020	AK Regensburg (O)	82909	5,3	15,8	71389	14,4	11520	24,6	99251	2. Aug	FR	6473	2. Aug	FR	14
35	9009	A 3	1060	Regensburg-Ost (W)	78837	0,6	15,3	67757	14,0	11080	23,6	94770	2. Aug	FR	6155	2. Aug	FR	14

Nr.	Zstnr	Str.	Abs.	Name	Gesamt (0-24)			Tag (6-22 Uhr)		Nacht (22-6 Uhr)		Tagesspitzenwerte			Stundenspitzenwerte			
					Kfz	13/12	Lkw-%	Kfz_Tag	Pt	Kfz_Nacht	Pn	Tag-max	Datum	Tag	Std-max	Datum	Tag	Std
36	9076	A 3	1080	Regensburg-Ost (O)	73192	1,3	14,4	63314	13,2	9878	22,6	87456	2. Aug	FR	5934	10. Aug	SA	12
37	9077	A 3	1100	Rosenhof (W)	64852	1,6	16,1	55515	14,8	9337	23,9	76115	2. Aug	FR	5418	10. Aug	SA	12
38	9093	A 3	1260	AK Deggendorf (W)	50226	5,2	17,2	42305	16,1	7920	22,8	61360	30. Aug	FR	4348	31. Aug	SA	11
39	9085	A 3	1440	Pocking (O)	38448	7,4	20,5	30659	19,7	7789	23,7	53562	3. Aug	SA	3239	3. Aug	SA	11
40	9540*	A 45	120	AS Alzenau	40570	-0,8	13,1	36114	11,6	4456	25,5	49509	2. Aug	FR	3718	30. Aug	FR	16
41	9950	A 45	130	Alzenau (S)	40572	-0,8	13,1	36114	11,6	4458	25,5	49509	2. Aug	FR	3718	30. Aug	FR	16
42	9566	A 6	120	AK Feuchtwangen/Crailsheim (W)	57333	2,1	22,3	49332	19,4	8001	39,8	67124	9. Aug	FR	5278	11. Aug	SO	13
43	9567	A 6	140	AK Feuchtwangen/Crailsheim (O)	58382	2,6	21,0	50048	18,2	8335	37,8	68198	18. Aug	SO	5402	11. Aug	SO	13
44	9522*	A 6	160	AS Feuchtwangen-Nord	60359	1,5	22,2	51768	22,2	8488	45,5	69894	18. Aug	SO	5127	30. Aug	FR	17
45	9523*	A 6	180	AS Aurach	60132	4,5	21,7	51596	18,9	8536	38,5	69654	18. Aug	SO	5743	11. Aug	SO	13
46	9751	A 6	200	Herrieden (O)	61493	4,2	20,4	52811	17,7	8682	36,9	70924	18. Aug	SO	5821	11. Aug	SO	13
47	9524*	A 6	220	AS Ansbach	58851	2,4	21,8	50331	19,0	8520	38,5	67444	18. Aug	SO	5397	11. Aug	SO	13
48	9525*	A 6	240	AS Neuendettelsau (W)	60546	4,6	21,1	51844	18,3	8702	37,9	70451	18. Aug	SO	5415	11. Aug	SO	13
49	9526*	A 6	260	AS Neuendettelsau	59657	3,2	21,5	50960	18,7	8697	38,3	67715	2. Aug	FR	5207	11. Aug	SO	14
50	9055	A 6	300	Roth (W)	76828	3,0	17,8	66589	15,4	10239	33,2	88470	2. Aug	FR	6218	30. Aug	FR	16
51	9944	A 6	320	AK Nürnberg-Süd (W)	89069	2,6	17,1	77737	15,1	11412	32,6	102313	2. Aug	FR	7181	30. Aug	FR	16
52	9527*	A 6	340	AS N-Langwasser (W)	83016	1,3	18,9	72385	16,6	10630	33,9	95781	1. Aug	DO	6928	30. Aug	FR	16
53	9047	A 6	360	AK Nürnberg-Ost (W)	81374	1,6	19,3	70822	17,0	10552	35,3	94758	2. Aug	FR	6769	30. Aug	FR	16
54	9753	A 6	380	AK Nürnberg-Ost (O)	44069	3,3	19,4	39075	18,0	5134	36,5	54490	30. Aug	FR	4754	18. Aug	SO	15
55	9054	A 6	400	AK Altdorf (O)	30666	2,8	21,5	27132	19,0	3534	40,8	35351	2. Aug	FR	2689	14. Aug	MI	17
56	9018	A 6	440	Alfeld (O)	26009	1,2	24,3					29845	14. Aug	MI				
57	9239	A 6	500	Amberg-Ost (W)	20717	4,2	26,7	18325	23,6	2675	45,0	24241	30. Aug	FR	1738	4. Aug	SO	12
58	9528*	A 6	520	AS Amberg-Ost	15836	5,3	27,6	13813	24,1	2217	45,5	18381	30. Aug	FR	1234	9. Aug	FR	17
59	9238	A 6	560	AK Oberpfälzer Wald (W)	15478	5,9	28,0	13214	24,6	2265	47,9	17390	14. Aug	MI	1448	14. Aug	MI	17
60	9088	A 6	580	AK Oberpfälzer Wald (O)	16946	3,3	26,8	14204	24,0	2742	41,5	19852	30. Aug	FR	1489	30. Aug	FR	16
61	9008	A 6	700	Waidhaus (O)	13535	5,0	35,6					15096	14. Aug	MI				
62	9152	A 7	180	AS Wasserlosen	51006	2,5	18,0					61303	18. Aug	SO				
63	9529*	A 7	200	AS Wasserlosen	49703	2,6	17,3					59774	2. Aug	FR				
64	9530*	A 7	220	Kreuz Schweinfurt/Werneck	65321	2,0	14,8					79423	2. Aug	FR				
65	9020	A 7	240	Gramschatzer Wald (S)	66512	2,1	14,6					80625	2. Aug	FR				
66	9037	A 7	260	AK Biebelried (N)	47370	2,3	17,6					57209	2. Aug	FR				
67	9452	A 7	280	AK Biebelried (S)	31657	1,7	15,1					38584	18. Aug	SO				
68	9531*	A 7	300	AS Kitzingen	29254	2,5	15,2	26112	12,7	3141	35,8	35836	18. Aug	SO	2900	11. Aug	SO	14
69	9532*	A 7	320	AS Marktbreit	30893	2,7	17,3					37431	18. Aug	SO				
70	9067	A 7	340	Uffenheim/Langensteinach (N)	30515	5,8	14,5	27345	12,2	3170	34,7	38437	18. Aug	SO	3565	18. Aug	SO	16

* VBA-Messstelle

Nr.	Zstnr	Str.	Abs.	Name	Gesamt (0-24)			Tag (6-22 Uhr)		Nacht (22-6 Uhr)		Tagesspitzenwerte			Stundenspitzenwerte			
					Kfz	13/12	Lkw-%	Kfz_Tag	Pt	Kfz_Nacht	Pn	Tag-max	Datum	Tag	Std-max	Datum	Tag	Std
71	9533*	A 7	360	AS Uffenheim-Langensteinach	30859	5,5	14,1					38997	18. Aug	SO				
72	9534*	A 7	380	AS Bad Windsheim	31606	0,8	15,8	28366	13,6	3240	35,6	39893	18. Aug	SO	3689	18. Aug	SO	16
73	9535*	A 7	400	AS Rothenburg o.d.T.	32805	2,4	14,6					41327	18. Aug	SO				
74	9569	A 7	420	AK Feuchtwangen/Crailsheim (N)	31598	3,7	15,2	28403	13,1	3195	33,9	40621	4. Aug	SO	3405	4. Aug	SO	12
75	9568	A 7	440	AK Feuchtwangen/Crailsheim (S)	50171	2,5	16,0	44906	13,9	5265	34,1	63603	18. Aug	SO	5161	18. Aug	SO	12
76	9230	A 7	760	AD Hittistetten (S)	76438	10,3	8,0					88700	2. Aug	FR				
77	9231	A 7	1000	AK Memmingen (S)	42952	7,1	7,4					52824	31. Aug	SA				
78	9097	A 7	1160	AD Allgäu (S)	32804	2,6	4,3	30486	4,1	2319	6,4	44061	31. Aug	SA	4153	31. Aug	SA	11
79	9696	A 7	1160	Oy-Mittelberg (W)	27492	-9,1	4,6	25426	4,4	2066	7,4	36598	10. Aug	SA	3263	18. Aug	SO	11
80	9698	A 7	1160	Oy-Mittelberg (S)	4593	-22,9	4,6	4340	5,1	218	5,1	5963	11. Aug	SO	694	11. Aug	SO	17
81	9699	A 7	1180	Oy-Mittelberg	25171	17,4	4,6	23233	4,3	1938	7,4	34464	10. Aug	SA	3079	18. Aug	SO	11
82	9695	A 7	1180	Oy-Mittelberg (N)	5302	-7,2	4,4	5030	4,3	272	6,2	6988	31. Aug	SA	797	31. Aug	SA	11
83	9697	A 7	1180	Oy-Mittelberg (O)	32741	28,0	4,5	30446	4,3	2294	7,1	43943	31. Aug	SA	4157	31. Aug	SA	11
84	9016	A 7	1180	Nesselwang (W)	27534	7,0	4,5	25475	4,3	2059	6,9	36619	10. Aug	SA	3266	24. Aug	SA	11
85	9071	A 7	1260	Tunnel Füssen	21004	3,1	4,3	19249	4,0	1755	6,9	27985	17. Aug	SA	2134	11. Aug	SO	11
86	9203	A 70	120	AD Schweinfurt/Werneck (O)	44588	0,0	15,1	39871	12,9	4717	34,0	55047	2. Aug	FR	4662	9. Aug	FR	16
87	9233	A 70	140	AD Werntal (W)	47616	-1,7	14,8					59638	2. Aug	FR				
88	9234	A 70	160	AD Werntal (O)	44622	-1,4	13,9					55319	2. Aug	FR				
89	9541*	A 70	180	AS Schweinfurt/Berg Rheinfeld	40937	-6,2	15,6	36771	13,8	4166	32,1	51459	2. Aug	FR	4290	9. Aug	FR	16
90	9542*	A 70	200	AS Schweinfurt-Hafen	37578	-6,1	15,1	33811	13,1	3767	33,7	46241	9. Aug	FR	3895	9. Aug	FR	16
91	9543*	A 70	220	AS Schweinfurt-Zentrum	34462	-2,6	13,7	30708	11,9	3754	28,5	43031	9. Aug	FR	3609	9. Aug	FR	15
92	9544*	A 70	240	AS Gochsheim	33959	-1,7	14,0	30319	12,2	3640	29,2	42437	2. Aug	FR	3558	9. Aug	FR	16
93	9545*	A 70	260	AS Schonungen	27758	-1,1	14,6					34146	2. Aug	FR				
94	9256	A 70	280	Knetzgau (W)	25589	-5,9	15,9	22824	13,6	2765	34,7	31735	2. Aug	FR	2681	11. Aug	SO	16
95	9546*	A 70	300	AS Knetzgau	25210	-4,5	14,1	22575	12,1	2635	30,9	31136	2. Aug	FR	2661	9. Aug	FR	16
96	9547*	A 70	320	AS Eltmann	28707	-3,6	14,4	25613	12,3	3094	31,4	35290	2. Aug	FR	2966	9. Aug	FR	16
97	9548*	A 70	340	AS Viereth-Trunstadt	31297	-3,7	13,9	27961	12,1	3336	29,1	38675	2. Aug	FR	3281	9. Aug	FR	16
98	9549*	A 70	360	AS Bamberg-Hafen	42238	-1,8	12,3	38157	10,9	4081	25,3	52560	2. Aug	FR	4400	9. Aug	FR	16
99	9580*	A 70	380	AS Hallstadt	46277	-0,7	12,3	41954	11,0	4323	25,1	57543	2. Aug	FR	4808	9. Aug	FR	16
100	9024	A 70	400	AK Bamberg (W)	42654	-1,6	12,7	38741	11,2	3913	27,3	53093	2. Aug	FR	4339	9. Aug	FR	16
101	9068	A 70	420	AK Bamberg (O)	23770	-4,1	13,9					29119	2. Aug	FR				
102	9053	A 70	560	AD Bayreuth/Kulmbach (W)	20757	-11,6	17,1	18743	15,3	2014	34,0	24731	2. Aug	FR	2002	9. Aug	FR	16
103	9166	A 71	100	Mellrichstadt (N)	13699	-0,5	13,9					18748	2. Aug	FR				
104	9167	A 71	200	Bad-Kissingen (S)	24065	2,9	9,9					30967	2. Aug	FR				
105	9232	A 71	220	AD Werntal (N)	23434	2,5	10,7					30302	2. Aug	FR				

Nr.	Zstnr	Str.	Abs.	Name	Gesamt (0-24)			Tag (6-22 Uhr)		Nacht (22-6 Uhr)		Tagesspitzenwerte			Stundenspitzenwerte			
					Kfz	13/12	Lkw-%	Kfz_Tag	Pt	Kfz_Nacht	Pn	Tag-max	Datum	Tag	Std-max	Datum	Tag	Std
106	9025	A 72	110	AD Bayerisches Vogtland (O)	32524	-5,4	12,8	27912	11,2	4239	23,6	41426	18. Aug	SO	3269	18. Aug	SO	15
107	9094	A 72	140	AD Hochfranken (W)	40491	3,4	17,0					50960	2. Aug	FR				
108	9095	A 72	160	AD Hochfranken (O)	40791	-2,3	15,5					50174	2. Aug	FR				
109	9165	A 73	100	Eisfeld (S)	13989	-0,7	12,4	12636	11,3	1354	22,0	17516	23. Aug	FR	1534	23. Aug	FR	15
110	9235	A 73	180	Untersiemau (N)	15419	-0,4	11,5	14039	10,7	1379	20,2	19387	2. Aug	FR	1567	23. Aug	FR	17
111	9236	A 73	200	Untersiemau (S)	22745	0,6	10,0	20739	9,4	2006	16,1	28565	2. Aug	FR	2380	22. Aug	DO	17
112	9306	A 73	280	Ebensfeld	27848	-1,7	11,7	25553	10,4	2545	17,6	33994	2. Aug	FR	2654	9. Aug	FR	16
113	9581*	A 73	420	Kreuz Bamberg	55250	0,0	12,1	49981	10,7	5269	24,5	69100	2. Aug	FR	5347	9. Aug	FR	16
114	9021	A 73	460	Bamberg-Ost (N)	54548	-0,1	12,6	49304	11,2	5244	25,2	68124	2. Aug	FR	5245	9. Aug	FR	16
115	9582*	A 73	480	AS Bamberg-Ost	47253	-0,3	13,8	42611	12,3	4642	28,1	58824	2. Aug	FR	4554	9. Aug	FR	16
116	9583*	A 73	500	AS Bamberg-Süd	48056	-2,5	10,5	43863	9,2	4610	21,0	58492	2. Aug	FR	4620	9. Aug	FR	17
117	9584*	A 73	520	AS Hirschaid	48739	-2,9	10,5	44560	9,2	4661	21,1	59361	2. Aug	FR	4655	9. Aug	FR	17
118	9585*	A 73	540	AS Buttenheim	46135	-5,1	10,7	41705	9,5	4430	22,6	56029	2. Aug	FR	4424	9. Aug	FR	16
119	9586*	A 73	560	AS Forchheim-Nord	47174	-4,2	12,4	43949	11,2	4851	22,1	57690	2. Aug	FR	4530	9. Aug	FR	17
120	9587*	A 73	580	AS Baiersdorf-Nord (N)	61047	0,8	9,7	55402	8,8	5645	19,3	71912	2. Aug	FR	5705	9. Aug	FR	17
121	9588*	A 73	600	AS Baiersdorf-Nord	59473	-5,1	9,9	53939	8,9	5534	19,6	69962	2. Aug	FR	5577	9. Aug	FR	17
122	9589*	A 73	620	AS Möhrendorf	66653	-3,0	9,7	60731	8,8	5922	19,1	79765	2. Aug	FR	6277	1. Aug	DO	8
123	9590*	A 73	640	AS Erlangen-Nord	72936	-1,4	9,1	69997	9,8	6427	20,8	86694	2. Aug	FR	6900	1. Aug	DO	8
124	9591*	A 73	660	AS Erlangen-Zentrum	77805	-0,5	8,2	71184	7,4	6621	17,2	92474	1. Aug	DO	7226	13. Aug	DI	17
125	9952	A 73	680	AK Fürth/Erlangen (N)	75529	-2,2	8,5	68807	7,7	6721	16,9	91725	1. Aug	DO	7270	1. Aug	DO	8
126	9953	A 73	700	AK Fürth/Erlangen (S)	60901	-3,5	7,5	55499	6,6	5402	16,9	75428	1. Aug	DO	6249	9. Aug	FR	17
127	9111	A 73	760	Nürnberg/Fürth (N)	65930	-2,8	7,5	59861	6,5	6684	13,7	78485	1. Aug	DO	5961	1. Aug	DO	8
128	9004	A 73	860	Nürnberg-Hafen-Ost (S)	86007	-2,1	9,3	77646	8,7	8361	15,0	105891	2. Aug	FR	8113	8. Aug	DO	17
129	9592*	A 73	880	AS Nürnberg-Königshof	85564	-1,5	14,0	76882	13,2	8682	21,6	104704	2. Aug	FR	8136	8. Aug	DO	17
130	9593*	A 73	900	AS N-Zollhaus (S)	85958	-0,2	16,0	77204	15,1	8754	23,7	105080	2. Aug	FR	8359	8. Aug	DO	17
131	9594*	A 73	920	AS Wendelstein	43170	1,3	9,3	38495	8,4	4296	15,4	55557	2. Aug	FR	4302	1. Aug	DO	17
132	9333	A 73	960	Röthenbach b.St.W. (O)	39853	1,3	9,2	36036	8,5	3817	16,2	51556	2. Aug	FR	4162	8. Aug	DO	17
133	9005	A 73	980	AD Nürnberg/Feucht (W)	26067	2,1	11,3	23377	10,2	2690	20,5	34048	9. Aug	FR	2831	9. Aug	FR	18
134	9130	A 8	220	Leipheim (W)	65384	1,5	14,3	57065	13,1	8319	23,2	78152	2. Aug	FR	5550	18. Aug	SO	16
135	9966	A 8	240	Leipheim (O)	66055	2,5	13,7	57564	12,4	8491	22,6	79297	2. Aug	FR	5548	18. Aug	SO	16
136	9012	A 8	260	Burgau (W)	57877	0,8	14,8					69746	2. Aug	FR				
137	9965	A 8	280	Zusmarshausen (W)	58937	-2,3	13,7					69875	2. Aug	FR				
138	9013	A 8	300	Zusmarshausen (O)	60907	-0,4	13,5					72629	2. Aug	FR				
139	9964	A 8	320	Neusäß (W)	66943	0,4	12,4					76183	2. Aug	FR				
140	9131	A 8	340	Augsburg-West (W)	74227	2,5	11,7					88836	2. Aug	FR				

Nr.	Zstnr	Str.	Abs.	Name	Gesamt (0-24)			Tag (6-22 Uhr)		Nacht (22-6 Uhr)		Tagesspitzenwerte			Stundenspitzenwerte			
					Kfz	13/12	Lkw-%	Kfz_Tag	Pt	Kfz_Nacht	Pn	Tag-max	Datum	Tag	Std-max	Datum	Tag	Std
141	9963	A 8	360	Augsburg-West (O)	97908	3,5	12,6	86609	11,7	11300	19,5	121265	2. Aug	FR	8856	30. Aug	FR	16
142	9962	A 8	380	Augsburg-Ost (O)	89551	2,5	12,0	78975	11,1	10575	19,0	109753	2. Aug	FR	7842	30. Aug	FR	16
143	9961	A 8	390	Derching (O)	83744	2,0	12,0	73548	11,0	10196	19,3	101996	2. Aug	FR	7301	30. Aug	FR	16
144	9132	A 8	400	Adelzhausen (W)	78632	1,7	11,2	68859	10,2	9774	18,4	95122	2. Aug	FR	6649	30. Aug	FR	16
145	9960	A 8	420	Adelzhausen (O)	78985	1,7	11,5	69211	10,5	9774	18,5	95605	2. Aug	FR	6654	30. Aug	FR	16
146	9014	A 8	440	Odelzhausen (O)	84124	1,4	10,5	73842	9,6	10282	17,1	101961	2. Aug	FR	7152	30. Aug	FR	16
147	9003	A 8	460	Sulzemoos (O)	86698	1,1	10,5	76300	9,6	10397	17,0	103176	2. Aug	FR	7376	30. Aug	FR	16
148	9773	A 8	460	Dachau/Fürstenfeldbruck (W)	93718	17,5	11,0	82512	10,1	11206	17,5	113680	2. Aug	FR	8182	7. Aug	MI	18
149	9772	A 8	480	Dachau/Fürstenfeldbruck (O)	103822	10,3	10,0					126156	2. Aug	FR				
150	9223*	A 8	500	AD München-Eschenried	36720	2,4	5,3					45988	2. Aug	FR				
151	9141	A 8	520	AK München-West (W)	45440	5,6	5,6					54647	1. Aug	DO				
152	9140	A 8	540	AK München-West (O)	34155	15,4	4,7					42902	14. Aug	MI				
153	9082	A 8	860	München-Perlach (S)	54031	7,6	2,9	48499	2,7	5531	4,0	64208	14. Aug	MI	5416	14. Aug	MI	18
154	9224*	A 8	980	AK Kreuz München-Süd	138182	0,0	9,3	122127	8,5	17704	12,1	163723	3. Aug	SA	11255	31. Aug	SA	11
155	9171	A 8	1000	Holzkirchen (W)	132813	3,7	7,5	125212	9,1	19715	11,9	163172	31. Aug	SA	9650	2. Aug	FR	14
156	9225*	A 8	1020	Holzkirchen	110322	4,8	10,6	96013	9,6	16486	13,0	137263	17. Aug	SA	8777	31. Aug	SA	12
157	9226*	A 8	1040	Weyarn	96274	4,3	12,2					121276	31. Aug	SA				
158	9227*	A 8	1060	Irschenberg-Bad Aibling	97939	4,5	8,8					130758	17. Aug	SA				
159	9180	A 8	1080	AD Inntal (W)	110835	4,9	8,9	95202	8,5	15633	11,2	140182	17. Aug	SA	8882	31. Aug	SA	11
160	9023	A 8	1120	Rosenheim (O)	86894	4,9	7,4	74226	7,1	12668	9,7	104042	17. Aug	SA	6700	14. Aug	MI	18
161	9026	A 8	1180	Frasdorf (O)	81738	4,4	7,4	69541	7,0	12197	10,1	101086	17. Aug	SA	6236	11. Aug	SO	11
162	9028	A 8	1220	Felden (O)	77615	3,0	7,9	65627	7,5	11988	10,3	94923	17. Aug	SA	5971	11. Aug	SO	11
163	9192*	A 8	1260	Grabenstätt	74380	4,0	12,6	62856	12,0	11524	15,8	93182	10. Aug	SA	5904	11. Aug	SO	11
164	9193*	A 8	1300	Schweinbach	71692	2,4	14,1	61022	13,5	10671	17,5	90658	10. Aug	SA	5748	11. Aug	SO	17
165	9194*	A 8	1320	Traunstein/Siegsdorf	68128	8,7	16,5	56953	16,0	11175	19,3	87425	10. Aug	SA	5207	14. Aug	MI	18
166	9031	A 8	1340	Neukirchen (O)	65848	3,1	11,3	55049	10,9	10799	13,5	86313	10. Aug	SA	5173	18. Aug	SO	11
167	9195*	A 8	1360	Anger	56441	6,1	13,6	46725	13,0	9716	16,8	74435	10. Aug	SA	4581	9. Aug	FR	16
168	9032	A 8	1400	Bad Reichenhall (O)	69206	4,0	13,6	58072	13,0	11134	16,4	86540	10. Aug	SA	5740	9. Aug	FR	16
169	9035	A 81	100	AD Würzburg-West (S)	31085	0,4	15,4	27597	13,1	3487	33,1	36914	30. Aug	FR	3057	30. Aug	FR	16
170	9903	A 9	160	AD Bayerisches Vogtland (N)	46912	1,4	17,6					59658	18. Aug	SO				
171	9994	A 9	180	AD Bayerisches Vogtland (S)	61490	1,6	16,6					77524	2. Aug	FR				
172	9620*	A 9	200	AS Hof-West	70520	0,8	17,8	60697	15,4	9824	32,5	85828	18. Aug	SO	6722	11. Aug	SO	15
173	9621*	A 9	220	AS Muenchberg-Nord	70866	2,5	17,8					87420	18. Aug	SO				
174	9001	A 9	300	AD Bayreuth/Kulmbach (N)	77351	0,1	15,5	67361	13,3	9991	30,4	92912	2. Aug	FR	7220	2. Aug	FR	15
175	9002	A 9	320	AD Bayreuth/Kulmbach (S)	70740	0,1	14,7	61534	12,6	9207	28,4	85065	2. Aug	FR	6559	2. Aug	FR	15

* VBA-Messstelle

Nr.	Zstnr	Str.	Abs.	Name	Gesamt (0-24)			Tag (6-22 Uhr)		Nacht (22-6 Uhr)		Tagesspitzenwerte			Stundenspitzenwerte			
					Kfz	13/12	Lkw-%	Kfz_Tag	Pt	Kfz_Nacht	Pn	Tag-max	Datum	Tag	Std-max	Datum	Tag	Std
176	9622*	A 9	340	Bindlacher Berg	69348	0,6	14,6					83951	2. Aug	FR				
177	9623*	A 9	360	AS Bayreuth-Nord	67919	1,4	14,9					82709	2. Aug	FR				
178	9029	A 9	400	Pegnitz (N)	60267	2,2	15,7					75006	2. Aug	FR				
179	9536*	A 9	420	AS Pegnitz	63323	1,9	15,6					78149	18. Aug	SO				
180	9042	A 9	620	AK Nürnberg (N)	85461	3,6	13,5	75338	12,2	11667	23,5	100608	2. Aug	FR	7185	2. Aug	FR	16
181	9060	A 9	640	AK Nürnberg (S)	119666	0,4	13,4	104078	11,7	15588	24,7	136203	2. Aug	FR	9353	11. Aug	SO	15
182	9057	A 9	660	AK Nürnberg-Ost (N)	118099	3,0	13,5	108467	8,1	16855	16,3	133681	2. Aug	FR	9376	11. Aug	SO	12
183	9754	A 9	680	AK Nürnberg-Ost (S)	75013	5,0	11,3	65311	9,9	9703	20,2	91363	4. Aug	SO	6785	4. Aug	SO	17
184	9538*	A 9	700	AS Allersberg (Nordseite)	91255	4,8	11,4	79814	10,1	11441	20,8	111504	18. Aug	SO	8316	9. Aug	FR	18
185	9539*	A 9	720	AS Allersberg (Südseite)	84715	6,5	11,9	73739	10,4	10976	21,8	107049	18. Aug	SO	7931	18. Aug	SO	16
186	9061	A 9	740	Greiding (N)	84058	6,7	12,2	73315	10,7	10743	22,2	106850	18. Aug	SO	7914	18. Aug	SO	17
187	9090	A 9	920	Lenting (S)	94101	5,4	10,6	82659	9,5	11442	18,7	111216	2. Aug	FR	8202	11. Aug	SO	12
188	9552	A 9	940	Ingolstadt-Nord (S)	118005	11,8	9,2					139132	2. Aug	FR				
189	9554	A 9	960	Manching (N)	102668	4,6	10,3	90507	9,2	12161	18,2	121844	2. Aug	FR	8515	11. Aug	SO	12
190	9056	A 9	1000	AD Holledau (N)	92392	8,8	12,6	81235	11,3	11414	20,2	109397	2. Aug	FR	8238	11. Aug	SO	12
191	9241*	A 9	1020	Dreieck Holledau (A93)	86545	5,2	12,8	75554	11,8	10991	19,5	101386	18. Aug	SO	7656	11. Aug	SO	12
192	9110	A 9	1020	AD Holledau (S)	111032	8,3	9,4	97744	8,6	13288	15,5	129383	18. Aug	SO	9691	11. Aug	SO	12
193	9058	A 9	1040	Allershausen (N)	115815	9,6	9,4	101981	8,6	13834	15,0	131727	18. Aug	SO	9695	11. Aug	SO	12
194	9059	A 9	1060	AK Neufahrn (N)	122214	9,0	9,8					139266	1. Aug	DO				
195	9065	A 9	1080	AK Neufahrn (S)	125019	2,3	8,2	109975	7,5	15045	12,8	145993	1. Aug	DO	10484	1. Aug	DO	17
196	9062	A 9	1100	Garching-Nord (N)	137607	11,8	8,1	121226	7,5	16380	12,6	157800	8. Aug	DO	11545	10. Aug	SA	11
197	9063	A 9	1120	Garching-Nord (S)	148741	5,3	7,9	134804	7,6	16588	12,9	172360	1. Aug	DO	12251	1. Aug	DO	18
198	9115	A 9	1140	AK München-Nord (N)	157149	4,9	8,0	145012	7,7	17294	13,1	189162	1. Aug	DO	13538	1. Aug	DO	18
199	9066	A 9	1160	AK München-Nord (S)	105028	10,8	5,0					138113	1. Aug	DO				
200	9242*	A 9	1180	München-Fröttmaning-Süd	101603	3,0	6,2	91774	5,9	9829	9,5	130523	1. Aug	DO	9284	7. Aug	MI	8
201	9243*	A 9	1200	München-Freimann														
202	9064	A 9	1220	München-Schwabing (N)	82180	2,1	6,1	72075	5,5	10105	10,5	101437	1. Aug	DO	6919	7. Aug	MI	7
203	9217	A 92	100	AD München-Feldmoching (N)	58436	5,3	8,4	53020	7,7	5415	14,6	71421	24. Aug	SA	5484	24. Aug	SA	13
204	9006	A 92	120	Oberschleißheim (O)	62559	7,4	9,4	56432	8,5	6128	17,0	75344	24. Aug	SA	5687	24. Aug	SA	13
205	9015	A 92	140	AK Neufahrn (W)	64838	3,0	11,7					78433	9. Aug	FR				
206	9007	A 92	180	AK Neufahrn (O)	92058	0,1	8,3	82055	7,7	10003	12,6	112438	1. Aug	DO	7961	5. Aug	MO	8
207	9182*	A 92	220	Flughafen München	49421	2,4	10,4	44795	9,7	4626	17,2	62486	14. Aug	MI	5235	14. Aug	MI	18
208	9183*	A 92	240	Freising-Mitte	46796	-2,0	13,5	45412	17,0	5531	22,2	57244	14. Aug	MI	4130	1. Aug	DO	8
209	9184*	A 92	260	Freising-Ost	37696	-3,2	11,0	34197	10,2	3499	18,5	46058	1. Aug	DO	3874	14. Aug	MI	18
210	9017	A 92	360	Altdorf (O)	41204	-1,5	12,2	37217	11,4	3988	19,7	49534	14. Aug	MI	4089	14. Aug	MI	18

* VBA-Messstelle

Nr.	Zstnr	Str.	Abs.	Name	Gesamt (0-24)			Tag (6-22 Uhr)		Nacht (22-6 Uhr)		Tagesspitzenwerte			Stundenspitzenwerte			
					Kfz	13/12	Lkw-%	Kfz_Tag	Pt	Kfz_Nacht	Pn	Tag-max	Datum	Tag	Std-max	Datum	Tag	Std
211	9019	A 92	480	Landau a.d. Isar (W)	31243	1,2	13,1	27696	12,1	3547	20,8	37789	14. Aug	MI	3062	14. Aug	MI	18
212	9096	A 93	100	AD Hochfranken (S)	21466	-9,1	16,7	19031	15,3	2436	27,2	26947	18. Aug	SO	2201	18. Aug	SO	15
213	9099	A 93	260	Selb-West (S)	25097	-3,6	15,8	22451	14,4	2646	27,1	32259	2. Aug	FR	2595	9. Aug	FR	15
214	9901	A 93	640	Wernberg-Köblitz (S)	35514	-3,7	13,8	31825	12,8	3690	22,0	43789	2. Aug	FR	3484	9. Aug	FR	17
215	9087	A 93	660	AK Oberpfälzer Wald (S)	35388	-4,6	13,4	31363	12,4	4025	20,9	43483	2. Aug	FR	3487	30. Aug	FR	16
216	9902	A 93	740	Schwandorf-Mitte (N)	45249	-1,5	12,9	40537	11,9	4712	21,5	55208	2. Aug	FR	4299	30. Aug	FR	16
217	9049	A 93	880	Regensburg-Pfaffenstein (N)	67413	-1,6	9,1	60504	8,4	6909	15,2	79620	2. Aug	FR	5889	30. Aug	FR	15
218	9044	A 93	960	Regensburg-Königswiesen (S)	63745	-1,8	10,1	57359	9,3	6386	17,1	72247	1. Aug	DO	5471	1. Aug	DO	17
219	9045	A 93	980	AK Regensburg (N)	68033	-1,5	9,2	61326	8,5	6707	15,8	80934	2. Aug	FR	5870	2. Aug	FR	14
220	9030	A 93	1120	Siegenburg (S)	27028	4,5	9,0	24084	8,2	2944	15,5	32488	18. Aug	SO	2598	18. Aug	SO	18
221	9190	A 93	1800	AD Inntal (S)	56009	0,4	11,7	49829	10,9	6179	18,2	70640	31. Aug	SA	5200	31. Aug	SA	12
222	9191	A 93	1880	Kiefersfelden (S)	43663	-5,3	14,0	38370	13,4	5292	18,9	55967	31. Aug	SA	4018	31. Aug	SA	12
223	9985	A 94	160	München-Riem (W)	58654	-2,6	5,0	53805	4,9	4849	6,2	75522	1. Aug	DO	6498	7. Aug	MI	18
224	9986	A 94	180	München-Riem (O)	57274	-2,2	5,3	51183	5,3	4088	7,1	73397	1. Aug	DO	6575	7. Aug	MI	18
225	9987	A 94	200	Feldkirchen-Ost (W)	54043	7,6	5,1					68728	1. Aug	DO				
226	9840	A 94	240	AK München-Ost (O)	58449	0,9	9,6					71196	8. Aug	DO				
227	9984	A 94	515	Wimpasing	18763		17,2	16809	16,4	1954	24,2	21989	29. Aug	DO	1732	14. Aug	MI	19
228	9043	A 95	100	München-Kreuzhof (W)	65495	-4,1	3,2	60289	3,1	5206	5,4	78799	2. Aug	FR	5808	1. Aug	DO	18
229	9151	A 95	120	AD Starnberg (N)	64154	0,1	3,2	61533	3,0	4918	6,0	76129	2. Aug	FR	5713	1. Aug	DO	18
230	9161	A 95	180	Seeshaupt (N)	34355	0,5	3,4	32193	3,2	2162	5,6	42327	31. Aug	SA	3592	4. Aug	SO	16
231	9164	A 95	260	Murnau/Kochel (S)	16175	-2,1	3,8	15090	3,6	1086	6,3	22410	31. Aug	SA	1861	31. Aug	SA	10
232	9150	A 952	100	AD Starnberg (W)	29794	-4,7	2,5	27657	2,5	2136	3,4	38434	2. Aug	FR	3078	6. Aug	DI	19
233	9250	A 96	100	Lindau (S)	33288	11,2	10,4	30087	10,2	3202	11,7	39528	10. Aug	SA	3078	10. Aug	SA	12
234	9550	A 96	600	Stetten (W)	41174	4,6	10,9	36973	10,2	4201	16,5	54018	9. Aug	FR	4352	9. Aug	FR	18
235	9136	A 96	760	Landsberg a. Lech-Nord (O)	65404	-4,2	8,6	59247	8,1	6157	13,5	80413	9. Aug	FR	6090	14. Aug	MI	18
236	9222	A 96	970	Gräfelfing (W)	95267	1,2	4,3	86988	4,1	8279	6,0	117204	2. Aug	FR	9377	1. Aug	DO	18
237	9106	A 96	1000	München-Laim (W)	93702	1,3	4,2	84661	4,0	9041	6,0	113313	2. Aug	FR	8710	1. Aug	DO	18
238	9219	A 99	240	AS Germering-Nord(N)	75712	2,2	8,3	68136	7,6	6089	14,7	94685	1. Aug	DO	7004	7. Aug	MI	18
239	9220	A 99	280	AK München-West (N)	60139	1,8	8,7	55784	8,5	5148	15,7	75290	1. Aug	DO	5596	7. Aug	MI	18
240	9774	A 99	300	AD München-Eschenried (O)	63962	3,2	13,2	56506	11,6	9444	16,8	75226	30. Aug	FR	4835	1. Aug	DO	17
241	9775	A 99	320	AD München-Allach (O)	121822	3,7	13,7					143676	30. Aug	FR				
242	9155	A 99	340	AD Feldmoching (W)	116705	2,6	10,2	103923	9,4	12782	16,2	142509	1. Aug	DO	10415	5. Aug	MO	8
243	9216	A 99	340	AD München-Feldmoching (W)	126802	2,7	13,6					151832	1. Aug	DO				
244	9207	A 99	360	AD München-Feldmoching (O)	82288	2,3	12,2	72827	11,3	9461	18,9	103773	1. Aug	DO	7981	1. Aug	DO	8
245	9215	A 99	380	AK München-Nord (W)	74734	-6,7	9,5	66561	9,0	8173	13,4	99844	1. Aug	DO	7752	24. Aug	SA	15

Nr.	Zstnr	Str.	Abs.	Name	Gesamt (0-24)			Tag (6-22 Uhr)		Nacht (22-6 Uhr)		Tagesspitzenwerte			Stundenspitzenwerte			
					Kfz	13/12	Lkw-%	Kfz_Tag	Pt	Kfz_Nacht	Pn	Tag-max	Datum	Tag	Std-max	Datum	Tag	Std
246	9415	A 99	400	AK München-Nord (N) (Ab SZ)														
247	9218	A 99	420	AK München-Nord (O)	137080	2,9	11,8					163338	2. Aug	FR				
248	9211	A 99	440	Aschheim/Ismaning (S)	137829	1,0	11,6	120930	10,9	16898	16,4	163754	2. Aug	FR	11763	8. Aug	DO	18
249	9212	A 99	460	AK München-Ost (N)	132832	0,0	11,3	116491	10,7	16341	15,9	156746	2. Aug	FR	11087	8. Aug	DO	18
250	9213	A 99	480	AK München-Ost (S)	126167	4,9	9,1	111036	8,6	15131	12,6	152087	2. Aug	FR	10830	8. Aug	DO	18
251	9244	A 99	500	Haar (S)	108981	2,0	10,0	95131	9,6	13850	13,2	129694	2. Aug	FR	9079	8. Aug	DO	18
252	9228*	A 99	520	Hohenbrunn	111619	1,8	12,2	98282	11,6	14060	14,7	133282	2. Aug	FR	9149	8. Aug	DO	18
253	9229*	A 99	540	Ottobrunn	100038	3,0	12,5					120373	3. Aug	SA				
254	9221	A 995	100	München-Giesing (S)	51704	-2,8	4,6	49946	4,5	5173	7,1	62339	2. Aug	FR	4661	8. Aug	DO	18
255	9830	B 11	660	Pullach	15698	0,8	4,9					20323	2. Aug	FR				
256	9850	B 11	740	Garching-Dirnismaning	8319	-1,3	5,2					14083	24. Aug	SA				
257	9310	B 11	1140	Eching-Viecht	13853	-13,7	3,3	12666	3,2	1188	3,7	16377	30. Aug	FR	1422	22. Aug	DO	18
258	9401	B 11	1280	Deggendorf	12547	0,4	5,8					14664	30. Aug	FR				
259	9277	B 11	1580	Bayerisch Eisenstein	4454	-0,8	3,1					5430	31. Aug	SA				
260	9175	B 12	520	Kempton	15819	0,2	8,6	14626	8,4	1193	12,0	19062	14. Aug	MI	1629	14. Aug	MI	17
261	9380	B 12	660	Buchloe	16914	-0,4	8,5					21642	2. Aug	FR				
262	9863	B 12	1400	Simbach a. Inn (w)	10692	-13,3	22,6					12600	30. Aug	FR				
263	9861	B 12	1420	Simbach a. Inn (s)	9364	4,7	18,1					11256	16. Aug	FR				
264	9862	B 12	1440	Simbach a. Inn (n)	9958	7,1	15,0					11771	16. Aug	FR				
265	9125	B 12	2400	Philippsreut	5174	0,9	11,4					6256	15. Aug	DO				
266	9299	B 13	200	Eibelstadt	12442	2,1	7,6	11513	6,6	1046	14,3	15939	9. Aug	FR	1497	9. Aug	FR	17
267	9278	B 13	640	Oberdachstetten	5968	2,1	8,1	5528	7,6	440	13,8	6941	2. Aug	FR	596	21. Aug	MI	17
268	9124	B 13	1460	Eichstätt	12301	0,7	7,2	11429	7,2	872	7,8	15654	1. Aug	DO	1298	1. Aug	DO	17
269	9820	B 13	2520	Oberschleißheim-Neuherberg	31656	-3,5	7,6					45060	1. Aug	DO				
270	9280	B 14	880	Hersbruck	12968	-0,4	4,1	12014	4,0	954	4,4	16914	30. Aug	FR	1395	30. Aug	FR	15
271	9279	B 14	1280	Schnaittenbach	6362	-2,2	8,2					7846	2. Aug	FR				
272	9301	B 15	560	Soyen	9725	-4,8	12,7	9576	11,4	808	16,2	12230	2. Aug	FR	930	1. Aug	DO	18
273	9300	B 15	1360	Ergoldsbach	12659	-0,5	14,8	11340	14,3	1310	19,4	16314	2. Aug	FR	1270	2. Aug	FR	15
274	9281	B 15	2060	Maxhütte-Haidhof	8656	-3,7	6,2	7889	6,0	767	8,1	10620	1. Aug	DO	854	5. Aug	MO	18
275	9113	B 15	3060	Hof	20828	-7,3	7,4					27324	22. Aug	DO				
276	9254	B 15 N	1320	AS Schierling	6648	10,2	15,8	6055	14,9	593	24,9	8744	2. Aug	FR	706	14. Aug	MI	18
277	9282	B 16	2500	Neustadt a.d. Donau	10253	-12,3	20,9					13212	1. Aug	DO				
278	9283	B 17	180	Hablech	10066	6,6	4,1	9735	4,1	331	5,8	13811	15. Aug	DO	1241	15. Aug	DO	17
279	9138	B 17	640	Untermeitingen-Lagerlechfeld	32429	2,3	8,2	29943	8,0	2486	10,6	37684	30. Aug	FR	3308	14. Aug	MI	18
280	9571	B 173	400	Marktzeuln-Zettlitz (w)	12355	-3,4	12,0					15435	22. Aug	DO				

Nr.	Zstnr	Str.	Abs.	Name	Gesamt (0-24)			Tag (6-22 Uhr)		Nacht (22-6 Uhr)		Tagesspitzenwerte			Stundenspitzenwerte			
					Kfz	13/12	Lkw-%	Kfz_Tag	Pt	Kfz_Nacht	Pn	Tag-max	Datum	Tag	Std-max	Datum	Tag	Std
281	9572	B 173	420	Marktzeuln-Zettlitz (o)	10064	-9,1	10,1					12620	22. Aug	DO				
282	9305	B 173	660	Marktrodach	14004	3,3	11,0					18236	22. Aug	DO				
283	9114	B 19	140	Fischen	18115	2,2	3,3	17313	3,3	802	3,0	20055	16. Aug	FR	1777	17. Aug	SA	11
284	9137	B 19	325	Waltenhofen-Herzmans	28653	3,8	4,6	27006	4,5	1647	6,4	32127	14. Aug	MI	2846	31. Aug	SA	11
285	9302	B 19	780	Würzburg/Estenfeld	50499	7,6	6,7					62865	2. Aug	FR				
286	9201	B 19	1020	Werneck-Eßleben	7073	0,4	8,1	6606	7,6	553	13,5	11421	1. Aug	DO	1118	9. Aug	FR	15
287	9274	B 2	100	Mittenwald	11738	-1,4	2,2	11001	2,1	737	3,4	17304	31. Aug	SA	1404	24. Aug	SA	13
288	9107	B 2	250	GAP - Partenkirchen	28382	5,3	4,4					32197	16. Aug	FR				
289	9351	B 2	310	Oberau (s)	31916	2,1	3,6	29992	3,4	1982	5,9	37090	31. Aug	SA	2943	14. Aug	MI	18
290	9353	B 2	320	Oberau (Mitte)	22180	1,2	3,7	20661	3,5	1478	5,7	25803	31. Aug	SA	1960	30. Aug	FR	17
291	9350	B 2	340	Oberau (n)	25060	1,2	3,8	23359	3,6	1601	5,8	28516	31. Aug	SA	2216	11. Aug	SO	15
292	9361	B 2	340	Eschenlohe (s)	23718	8,0	3,8					33928	11. Aug	SO				
293	9360	B 2	360	Eschenlohe (n)	8561	-9,8	4,3	7860	3,9	701	7,7	10113	14. Aug	MI	845	14. Aug	MI	16
294	9129	B 2	1760	Langweid	42735	9,0	9,4					51767	2. Aug	FR				
295	9270	B 2	1960	Donauwörth	22132	2,8	18,4	19902	16,1	2226	31,4	27434	2. Aug	FR	2175	9. Aug	FR	15
296	9271	B 2	2380	Weissenburg i.Bay.	13577	-13,3	16,6					16548	2. Aug	FR				
297	9945	B 2	2700	Schwabach	24252	4,3	12,3	21772	11,3	2480	21,0	29752	1. Aug	DO	2543	1. Aug	DO	18
298	9109	B 20	440	Laufen	12078	-4,1	6,8	10889	6,1	1185	8,6	14676	31. Aug	SA	1098	14. Aug	MI	18
299	9149	B 20	1160	Eggenfelden (s)	17952	-11,7	14,7	16384	14,0	1568	21,6	23240	30. Aug	FR	1750	30. Aug	FR	16
300	9148	B 20	1180	Eggenfelden (n)	10670	-4,3	17,3	9687	16,6	983	24,2	12564	14. Aug	MI	1011	14. Aug	MI	18
301	9262	B 20	2260	Weiding	14734		13,2	12919	12,5	1815	17,9	16761	2. Aug	FR	1277	30. Aug	FR	15
302	9284	B 20	2460	Furth i. Wald	11294	4,7	10,2	10038	9,2	1256	18,0	13804	15. Aug	DO	1228	15. Aug	DO	15
303	9285	B 21	100	Schneizlreuth-Melleck	14009	3,5	7,8	13310	7,5	699	13,6	19474	18. Aug	SO	1783	18. Aug	SO	16
304	9121	B 21	140	Schneizlreuth-Baumgarten	8929	4,3	10,8	8463	10,4	466	18,0	12260	18. Aug	SO	1142	18. Aug	SO	17
305	9303	B 22	560	Burgwindheim	3259	-5,5	8,7	3074	8,3	224	8,4	4050	2. Aug	FR	332	14. Aug	MI	17
306	9286	B 22	1450	Lehen	10686	0,8	7,7					14572	1. Aug	DO				
307	9287	B 22	1900	Neustadt a.d. Waldnaab	17577	2,3	3,6	16254	3,5	1323	5,1	22102	2. Aug	FR	1750	1. Aug	DO	18
308	9104	B 22	1960	Weiden i.d. Opf.	9873	-6,6	7,4	8960	7,1	619	12,7	12850	1. Aug	DO	1049	1. Aug	DO	8
309	9304	B 22	2340	Winklarn	3624	0,2	14,5	3400	12,4	273	22,6	4010	14. Aug	MI	407	18. Aug	SO	11
310	9352	B 23	220	Oberau (w)	12657	3,9	3,7	12000	3,6	658	6,2	14762	14. Aug	MI	1476	4. Aug	SO	19
311	9163	B 23	280	GAP - Garmisch	11025	11,4	3,7					14828	16. Aug	FR				
312	9156	B 25	340	Fremdingen	5143	-1,3	20,6	4544	17,8	598	41,7	7025	14. Aug	MI	625	9. Aug	FR	17
313	9157	B 25	610	Harburg	12947	4,2	15,3	11435	13,5	1250	28,2	16450	9. Aug	FR	1406	9. Aug	FR	16
314	9288	B 27	480	Karsbach-Höllrich	5415	-0,5	9,6	4989	8,9	426	18,3	6625	2. Aug	FR	582	14. Aug	MI	18
315	9108	B 285	100	Fladungen	985	-19,6	5,5	922	5,8	78	8,1	1208	9. Aug	FR	177	24. Aug	SA	12

Nr.	Zstnr	Str.	Abs.	Name	Gesamt (0-24)			Tag (6-22 Uhr)		Nacht (22-6 Uhr)		Tagesspitzenwerte			Stundenspitzenwerte			
					Kfz	13/12	Lkw-%	Kfz_Tag	Pt	Kfz_Nacht	Pn	Tag-max	Datum	Tag	Std-max	Datum	Tag	Std
316	9291	B 286	560	Kolitzheim-Oberspiesheim	8289	-3,4	11,2	7414	10,2	875	19,8	10612	1. Aug	DO	880	14. Aug	MI	16
317	9237	B 289	230	Untersiemau (W)	7911	2,0	6,9	7249	6,8	662	7,1	10229	22. Aug	DO	983	22. Aug	DO	17
318	9573	B 289	240	Marktzeuln-Zettlitz (s)	8804	-14,4	12,4					11324	22. Aug	DO				
319	9292	B 299	940	Amberg (s)	9880	2,5	11,0					12283	2. Aug	FR				
320	9311	B 300	1000	Oberzell	11616	6,0	5,3	10252	5,0	985	7,5	13892	30. Aug	FR	1091	7. Aug	MI	18
321	9293	B 300	1380	Schrobenhausen	12581	-1,4	13,0	11460	12,3	1121	21,0	15226	14. Aug	MI	1271	14. Aug	MI	18
322	9294	B 303	1220	Bischofsgrün-Rangen	6267	8,3	16,7					7743	11. Aug	SO				
323	9153	B 303	1580	GÜ Schirnding	5779	3,4	15,5	5149	14,2	630	26,5	6605	30. Aug	FR	549	30. Aug	FR	15
324	9810	B 304	120	Karlsfeld-Rothschwaige	25568	-5,8	7,1	21944	6,7	2492	8,0	32436	14. Aug	MI	2483	13. Aug	DI	18
325	9320	B 304	320	Zorneding	15366	3,5	7,2					18737	2. Aug	FR				
326	9321	B 304	410	Steinhöring	13203	-4,8	7,7					16427	2. Aug	FR				
327	9135	B 304	880	Altenmarkt (s)	17180	2,0	9,6	15433	9,6	1284	13,1	20099	31. Aug	SA	1456	17. Aug	SA	12
328	9937	B 304	1040	Nußdorf-Aiging	12090	12,9	9,3	11089	8,4	959	13,1	13802	23. Aug	FR	1111	1. Aug	DO	17
329	9143	B 304	1150	Tunnel Ettendorf	13251		5,5	12403	5,3	848	9,1	15008	14. Aug	MI	1325	14. Aug	MI	18
330	9142	B 304	1180	Traunstein	8660	-4,6	7,3	8627	6,7	545	14,1	11287	3. Aug	SA	1110	9. Aug	FR	15
331	9144	B 304	1320	Freilassing	30027	0,6	5,0					35741	31. Aug	SA				
332	9147	B 305	300	Unterwössen-Oberwössen	4356	-0,2	3,4	4190	3,7	176	6,5	5513	3. Aug	SA	524	17. Aug	SA	11
333	9949	B 31	100	Lindau-Diepoldsbergtunnel	25955	3,3	8,4	23800	8,1	2156	11,8	32063	31. Aug	SA	2346	17. Aug	SA	12
334	9462	B 388	820	Eggenfelden (o)	14454	1,0	7,7	13303	7,4	1151	11,2	19287	30. Aug	FR	1540	30. Aug	FR	17
335	9307	B 469	440	Kleinheubach	15867	-11,8	10,2	15009	8,8	1530	14,7	22076	30. Aug	FR	1861	29. Aug	DO	17
336	9296	B 469	460	Miltenberg	13221	4,4	6,9	12202	6,7	1019	10,0	15703	2. Aug	FR	1256	30. Aug	FR	17
337	9324	B 470	360	Dietersheim	8317	2,0	8,0	7706	7,5	610	13,7	10128	30. Aug	FR	852	28. Aug	MI	17
338	9297	B 470	1220	Gößweinstein-Sachsenmühle	3485	2,8	6,8	3351	6,6	134	12,9	5787	11. Aug	SO	691	11. Aug	SO	17
339	9988	B 471	340	Bergkirchen-Geiselbullach	24304	2,9	10,1	22183	9,3	2121	18,7	33553	14. Aug	MI	2894	14. Aug	MI	18
340	9188	B 472	400	Peiting-Hohenbrand	10481	0,0	6,5	9473	6,2	1009	9,2	12531	1. Aug	DO	1016	14. Aug	MI	16
341	9204	B 472	540	Polling (w)	5011	-4,9	12,6	4682	12,3	330	16,2	6267	2. Aug	FR	576	1. Aug	DO	14
342	9199	B 472	560	Polling (o)	8005		10,4	7532	10,4	473	10,6	9949	2. Aug	FR	936	5. Aug	MO	18
343	9298	B 472	1080	Waakirchen	10553	4,1	7,1	9885	7,0	667	8,6	13792	1. Aug	DO	1024	1. Aug	DO	17
344	9853	B 505	100	Höchstadt	9221	11,6	19,3	8211	17,3	1010	36,0	11723	12. Aug	MO	985	23. Aug	FR	17
345	9871	B 512	140	Neuhaus a. Inn (s)	7248	4,7	11,9					9308	30. Aug	FR				
346	9870	B 512	160	Neuhaus a. Inn (o)	8492	9,3	10,0					12787	31. Aug	SA				
347	9420	B 533	400	Grafenau	9119	-3,1	5,3	8506	5,2	613	6,7	10812	2. Aug	FR	903	1. Aug	DO	18
348	9275	B 8	1120	Kitzingen	16216	-10,3	6,7	14650	6,2	1566	11,8	19762	14. Aug	MI	1760	14. Aug	MI	17
349	9272	B 8	1500	Oberlaimbach	6611	2,4	12,0	6282	10,9	541	23,4	8773	2. Aug	FR	880	11. Aug	SO	14
350	9273	B 8	2200	Burgthann-Oberferrieden	8883	-24,9	7,7	7960	6,8	645	9,6	11345	23. Aug	FR	877	29. Aug	DO	17

Nr.	Zstnr	Str.	Abs.	Name	Gesamt (0-24)			Tag (6-22 Uhr)		Nacht (22-6 Uhr)		Tagesspitzenwerte			Stundenspitzenwerte			
					Kfz	13/12	Lkw-%	Kfz_Tag	Pt	Kfz_Nacht	Pn	Tag-max	Datum	Tag	Std-max	Datum	Tag	Std
351	9276	B 8	3020	Barbing	7487	-2,6	11,4	6969	10,9	518	16,9	10401	9. Aug	FR	1149	30. Aug	FR	16
352	9295	B 8	3220	Rain	8393	8,7	18,5	7939	16,0	900	25,3	11850	14. Aug	MI	1035	9. Aug	FR	18
353	9210	B 85	340	Stockheim-Haslach (n)	10408	-7,3	6,7					13713	22. Aug	DO				
354	9209	B 85	360	Stockheim-Haslach (s)	11837	-6,3	7,6					15565	22. Aug	DO				
355	9289	B 85	1240	Amberg (w)	10529	0,6	5,0					13308	2. Aug	FR				
356	9290	B 85	1860	Roding	13987	9,4	11,9	12749	11,2	1238	18,9	17073	2. Aug	FR	1309	1. Aug	DO	18
357	9206	B 89	120	Stockheim-Haslach (w)	7288	-8,6	7,4					9674	22. Aug	DO				
358	9562	L 1066	200	Feuchtwangen (w)	5891	-7,3	10,6					7067	2. Aug	FR				
359	9450	L 2025	470	Jettingen-Scheppach	5581	-4,1	11,7	5060	11,7	522	11,8	7821	9. Aug	FR	705	9. Aug	FR	15
360	9432	L 2035	920	Pöttmes-Wagesenberg	4667	-3,7	7,4					5878	2. Aug	FR				
361	9646	L 2053	300	Ismaning-Süd	12928	7,1	4,9					17396	9. Aug	FR				
362	9493	L 2057	360	Polling (n)	3436	-7,2	10,9	3226	11,0	209	8,4	4246	2. Aug	FR	372	5. Aug	MO	18
363	9649	L 2068	180	Seefeld-Oberalting	11214	-6,0	4,5	10504	4,5	710	5,3	14591	2. Aug	FR	1238	6. Aug	DI	19
364	9800	L 2068	360	Germering	23059	5,2	3,8					27570	1. Aug	DO				
365	9920	L 2072	440	Grünwald-Geiselnsteig	16253	1,1	2,9					20767	1. Aug	DO				
366	9910	L 2078	140	München-Perlach	15712	-0,7	2,5	14659	2,4	1053	4,3	19695	1. Aug	DO	1812	26. Aug	MO	18
367	9647	L 2079	120	Neubiberg	12191	-1,9	4,1	11503	4,2	688	3,5	16083	1. Aug	DO	1409	1. Aug	DO	18
368	9451	L 2096	190	Grabenstätt	8344	-2,4	7,3	7775	7,2	569	8,6	9912	22. Aug	DO	864	22. Aug	DO	18
369	9872	L 2110	540	Neuhaus a. Inn (n)	4591	9,8	5,1					7460	31. Aug	SA				
370	9441	L 2111	680	Marklkofen-Frontenhausen	7958	4,3	9,7	6953	9,4	987	8,3	9986	2. Aug	FR	799	2. Aug	FR	15
371	9400	L 2136	180	Bodenmais	5034	3,5	3,9	4816	3,9	256	4,7	5613	15. Aug	DO	590	24. Aug	SA	11
372	9574	L 2191	220	Marktzeuln-Zettlitz (n)	4294	-7,2	5,3					5366	22. Aug	DO				
373	9640	L 2225	800	Wendelstein (n)	13211	4,2	5,6					16470	14. Aug	MI				
374	9558	L 2230	1000	Essing	5729	5,7	7,5					6893	18. Aug	SO				
375	9641	L 2239	360	Wendelstein (o)	11002	4,6	5,2					13299	2. Aug	FR				
376	9631	L 2240	200	Heßdorf	11690	-2,6	3,4					15781	2. Aug	FR				
377	9633	L 2240	420	Uttenreuth	11605	5,5	3,4					14667	1. Aug	DO				
378	9636	L 2241	160	Schwaig b. Nürnberg	14662	-2,8	4,7	13513	4,7	1149	5,2	18506	2. Aug	FR	1479	1. Aug	DO	18
379	9635	L 2242	280	Fürth-Mannhof	9258	12,3	7,1	8684	6,9	574	10,1	12217	29. Aug	DO	1123	8. Aug	DO	18
380	9634	L 2244	440	Herzogenaurach	29122	3,5	8,5					38335	1. Aug	DO				
381	9632	L 2244	600	Bubenreuth	9033	-3,0	4,1					11237	1. Aug	DO				
382	9637	L 2245	560	Zirndorf-Wintersdorf	13171	7,3	3,8	12151	3,9	1020	2,2	16353	2. Aug	FR	1340	1. Aug	DO	18
383	9630	L 2259	500	Hemhofen	9411	1,8	5,5	8795	5,2	615	10,0	12489	2. Aug	FR	1033	8. Aug	DO	17
384	9721	L 2277	260	Bergheimfeld	7914	80,7	4,3	7202	4,6	711	2,1	10150	2. Aug	FR	908	6. Aug	DI	18
385	9645	L 2342	120	Oberschleißheim-Flugplatz	9976	-11,2	3,8	9252	3,8	724	4,6	13193	1. Aug	DO	1154	1. Aug	DO	18

Nr.	Zstnr	Str.	Abs.	Name	Gesamt (0-24)			Tag (6-22 Uhr)		Nacht (22-6 Uhr)		Tagesspitzenwerte			Stundenspitzenwerte			
					Kfz	13/12	Lkw-%	Kfz_Tag	Pt	Kfz_Nacht	Pn	Tag-max	Datum	Tag	Std-max	Datum	Tag	Std
386	9648	L 2343	100	Planegg-Martinsried	7172	-6,4	6,8	7761	7,7	328	10,4	9356	1. Aug	DO	731	29. Aug	DO	18
387	9643	L 2345	160	Gröbenzell	15429	-2,7	5,0	14323	4,9	1106	6,7	19293	2. Aug	FR	1553	10. Aug	SA	13
388	9638	L 2401	100	Nürnberg-Altenfurt	6672	5,6	12,5					8420	2. Aug	FR				
389	9639	L 2406	180	Nürnberg-Worzeldorf	12918	4,7	5,4					15663	14. Aug	MI				
390	9642	L 2409	320	Rednitzhembach	7424	-7,2	5,0	6928	4,9	496	6,8	8963	3. Aug	SA	804	9. Aug	FR	14
391	9413	L 2580	220	Flughafentangente(o)	13433	19,3	7,5	12235	7,2	1199	10,8	17489	1. Aug	DO	1670	1. Aug	DO	18
392	9407	L 2584	100	Hallbergmoos (A92)	49725	12,1	5,9					58607	1. Aug	DO				
393	9406	L 2584	100	Hallbergmoos (FS44)	9109	5,5	6,0					10517	2. Aug	FR				
394	9405	L 2584	100	Hallbergmoos	58830	11,2	5,9					69071	1. Aug	DO				
395	9404	L 2584	120	Oberding-Schwaig	23654	1,7	13,7	19991	13,8	3663	13,5	27789	1. Aug	DO	2045	5. Aug	MO	8
396	9208	K CO 27	100	Lautertal-Rottenbach	585	-7,5	14,6	556	15,0	30	17,3	777	23. Aug	FR	72	22. Aug	DO	18
397	9116	K LI 16	100	Nonnenhorn	13243	10,4	1,8					15133	14. Aug	MI				
398	9702	K M 11	100	Grünwald	12511	2,1	5,2	11848	5,2	663	5,1	17033	1. Aug	DO	1483	1. Aug	DO	18
399	9708	K M 18	100	Feldkirchen	6537	-20,2	6,5	6160	6,6	377	5,4	8376	1. Aug	DO	773	6. Aug	DI	18
400	9705	K M 2	100	Unterhaching	11980	8,9	4,3	9929	4,2	1372	5,0	15480	9. Aug	FR	1359	14. Aug	MI	17
401	9700	K M 21	100	Planegg	14345	-5,1	6,8	13504	6,7	840	9,0	19317	1. Aug	DO	1701	1. Aug	DO	18
402	9704	K M 22	160	Ottobrunn	13662	-2,6	2,8	12686	2,8	976	3,3	17612	1. Aug	DO	1456	1. Aug	DO	18
403	9710	K M 3	140	Aschheim/Hintermühle	10355	1,4	7,3	9805	7,2	550	8,3	14737	1. Aug	DO	1476	7. Aug	MI	18
404	9117	G 31	100	Farchant (n)	9006	13,9	5,7	8343	5,5	663	7,5	12210	21. Aug	MI	977	21. Aug	MI	20

Nr.	Zstnr	Str.	Abs.	Name	Gesamt (0-24)			Tag (6-22 Uhr)		Nacht (22-6 Uhr)		Tagesspitzenwerte			Stundenspitzenwerte			
					Kfz	13/12	Lkw-%	Kfz_Tag	Pt	Kfz_Nacht	Pn	Tag-max	Datum	Tag	Std-max	Datum	Tag	Std
1	9033	A 3	100	AD Seligenstadt (O)	103146	4,1	15,8	91671	13,5	11475	34,2	120365	20. Sep	FR	8972	20. Sep	FR	17
2	9505*	A 3	120	AS Aschaffenburg-West	108822	8,0	15,2	97069	13,1	11753	34,1	129827	20. Sep	FR	9758	20. Sep	FR	17
3	9507*	A 3	180	AS Goldbach	95569	19,5	15,0	85409	12,7	10738	35,0	112019	20. Sep	FR	8258	20. Sep	FR	17
4	9010	A 3	200	Hösbach (O)	70457	2,5	19,9					80292	20. Sep	FR				
5	9991	A 3	260	Rohrbrunn (O)	62848	2,9	19,9					74836	1. Sep	SO				
6	9510*	A 3	280	AS Marktheidenfeld	66304	4,2	19,4					78886	1. Sep	SO				
7	9511*	A 3	340	Helmstadt	72004		18,5	63301	15,3	8703	41,8	86074	1. Sep	SO	6210	27. Sep	FR	17
8	9034	A 3	360	AD Würzburg-West (W)	72169	4,0	19,8	63585	16,6	8584	43,7	87085	1. Sep	SO	6186	27. Sep	FR	17
9	9011	A 3	380	AD Würzburg-West (O)	81283	-3,1	22,3					93891	13. Sep	FR				
10	9159*	A 3	400	AS Würzburg/Kist (69)	93726		19,5	81608	16,8	12117	37,6	109363	1. Sep	SO	8033	1. Sep	SO	15
11	9513*	A 3	420	Würzburg-Heidingsfeld	80204	7,2	21,3					94759	20. Sep	FR				
12	9036	A 3	460	AK Biebelried (W)	81326	4,7	20,5					94782	1. Sep	SO				
13	9038	A 3	480	AK Biebelried (O)	70103	5,2	20,6	60957	17,2	9147	42,8	84798	1. Sep	SO	5869	22. Sep	SO	15
14	9027	A 3	500	Kitzingen/Schwarzach (O)	68537	5,4	21,0	59511	17,7	9027	43,0	82554	1. Sep	SO	5768	22. Sep	SO	16
15	9041	A 3	520	Geiselwind (W)	66588	1,7	21,5					80856	1. Sep	SO				
16	9515*	A 3	540	AS Geiselwind	68005	3,8	22,4	58962	18,9	9044	44,9	80837	1. Sep	SO	5893	27. Sep	FR	14
17	9516*	A 3	560	AS Schlüsselfeld	68842	3,1	22,2	59736	18,8	9106	44,2	82327	1. Sep	SO	6057	8. Sep	SO	15
18	9251	A 3	580	Pommersfelden (W)	71321	3,9	20,3	62047	17,2	9273	41,3	83756	1. Sep	SO	6223	27. Sep	FR	15
19	9252	A 3	600	Pommersfelden (O)	65732	-1,9	20,7					77478	1. Sep	SO				
20	9517*	A 3	620	AS Höchstadt-Ost	73575	3,8	19,3	64322	16,4	9253	39,3	84648	20. Sep	FR	6339	27. Sep	FR	15
21	9518*	A 3	640	AS Erlangen-West	75086	3,9	19,6	65655	16,8	9431	38,9	86114	20. Sep	FR	6172	20. Sep	FR	18
22	9951	A 3	660	AK Fürth/Erlangen (W)	89516	3,4	15,5	79453	13,2	10062	33,7	104989	27. Sep	FR	7538	24. Sep	DI	9
23	9050	A 3	680	AK Fürth/Erlangen (O)	99299	5,8	16,7	88327	14,5	10972	34,5	115682	20. Sep	FR	8472	20. Sep	FR	17
24	9519*	A 3	700	AS B4	99618	10,2	17,3	89249	15,1	10369	36,6	115794	20. Sep	FR	8709	20. Sep	FR	17
25	9520*	A 3	720	AS Nürnberg-Nord	105382	6,8	17,0	94091	14,9	11291	34,3	121406	20. Sep	FR	9007	26. Sep	DO	17
26	9521*	A 3	740	AS Nürnberg/Behringersd.	110843	8,2	15,5	100013	13,9	11507	32,9	128822	27. Sep	FR	9557	12. Sep	DO	17
27	9039	A 3	760	AK Nürnberg (W)	108173	5,2	16,4	96695	14,4	11478	33,2	123195	20. Sep	FR	9185	12. Sep	DO	17
28	9040	A 3	780	AK Nürnberg (O)	46054	5,1	20,1	40678	17,8	5376	37,5	56426	13. Sep	FR	4730	20. Sep	FR	16
29	9046	A 3	800	AK Altdorf (S)	52249	2,0	20,8	45759	18,5	6489	37,1	59414	1. Sep	SO	4267	27. Sep	FR	18
30	9624*	A 3	840	AS Oberoelsbach	40069	2,3	24,8	34461	22,0	5608	42,0	54165	1. Sep	SO	4372	1. Sep	SO	12
31	9051	A 3	860	Neumarkt/Opf. (S)	40072	1,9	24,7	34460	22,0	5612	41,8	53106	1. Sep	SO	3681	1. Sep	SO	13
32	9081	A 3	960	Nittendorf (W)	42796	2,7	21,8	37126	19,4	5671	37,1	54154	1. Sep	SO	3790	1. Sep	SO	13
33	9074	A 3	980	AK Regensburg (W)	58024	4,7	17,7	51045	15,6	6979	33,1	65454	27. Sep	FR	4757	27. Sep	FR	15
34	9080	A 3	1020	AK Regensburg (O)	78423	7,5	18,6	69214	16,7	9210	32,9	88796	27. Sep	FR	6861	23. Sep	MO	8
35	9009	A 3	1060	Regensburg-Ost (W)	73805	2,3	18,2	65014	16,4	8791	31,6	83104	27. Sep	FR	6264	23. Sep	MO	8

Nr.	Zstnr	Str.	Abs.	Name	Gesamt (0-24)			Tag (6-22 Uhr)		Nacht (22-6 Uhr)		Tagesspitzenwerte			Stundenspitzenwerte			
					Kfz	13/12	Lkw-%	Kfz_Tag	Pt	Kfz_Nacht	Pn	Tag-max	Datum	Tag	Std-max	Datum	Tag	Std
36	9076	A 3	1080	Regensburg-Ost (O)	67561	2,3	17,6	59938	15,8	7623	31,7	75592	27. Sep	FR	5606	23. Sep	MO	8
37	9077	A 3	1100	Rosenhof (W)	58117	2,4	19,9	51069	17,9	7048	34,0	66289	1. Sep	SO	4810	13. Sep	FR	15
38	9093	A 3	1260	AK Deggendorf (W)	42328	1,1	22,5	36725	20,6	5602	34,6	55575	1. Sep	SO	3987	1. Sep	SO	16
39	9085	A 3	1440	Pocking (O)	30735	3,7	29,4	25297	27,6	5438	37,4	44748	1. Sep	SO	3047	1. Sep	SO	16
40	9540*	A 45	120	AS Alzenau	40704	-1,5	14,5	36931	12,7	3773	32,3	49248	27. Sep	FR	3995	23. Sep	MO	8
41	9950	A 45	130	Alzenau (S)	40687	-1,5	14,5	36915	12,7	3773	32,3	49248	27. Sep	FR	3995	23. Sep	MO	8
42	9566	A 6	120	AK Feuchtwangen/Crailsheim (W)	55766	-0,4	26,4	48344	23,1	7422	47,9	65764	27. Sep	FR	4965	27. Sep	FR	16
43	9567	A 6	140	AK Feuchtwangen/Crailsheim (O)	55615	-1,0	25,4	48167	22,1	7449	47,2	66384	27. Sep	FR	5033	27. Sep	FR	15
44	9522*	A 6	160	AS Feuchtwangen-Nord	58104	-1,3	26,5	49900	23,4	7762	48,2	69951	27. Sep	FR	5068	20. Sep	FR	16
45	9523*	A 6	180	AS Aurach	57574	-0,5	26,1	49901	22,8	7673	47,8	69064	27. Sep	FR	5219	27. Sep	FR	16
46	9751	A 6	200	Herrieden (O)	58995	-0,5	24,6	51173	21,3	7821	45,8	70737	27. Sep	FR	5346	27. Sep	FR	15
47	9524*	A 6	220	AS Ansbach	57189	-0,4	26,0	49526	22,6	7663	47,8	68275	27. Sep	FR	5169	27. Sep	FR	15
48	9525*	A 6	240	AS Neuendettelsau (W)	58914	-0,1	25,1	51087	21,8	7827	47,0	70077	27. Sep	FR	5295	27. Sep	FR	15
49	9526*	A 6	260	AS Neuendettelsau	58631	-0,5	25,2	50790	21,9	7841	47,0	69617	27. Sep	FR	5126	20. Sep	FR	16
50	9055	A 6	300	Roth (W)	76660	0,2	20,4	67294	17,6	9366	40,2	90300	27. Sep	FR	6714	20. Sep	FR	16
51	9944	A 6	320	AK Nürnberg-Süd (W)	88149	1,3	19,6	77591	17,1	10558	38,3	104038	27. Sep	FR	7645	27. Sep	FR	14
52	9527*	A 6	340	AS N-Langwasser (W)	81463	0,4	21,6	71702	19,0	9760	40,4	95703	27. Sep	FR	6829	20. Sep	FR	16
53	9047	A 6	360	AK Nürnberg-Ost (W)	79661	0,9	22,2	69963	19,5	9697	41,8	93818	27. Sep	FR	6668	27. Sep	FR	14
54	9753	A 6	380	AK Nürnberg-Ost (O)	43550	2,1	22,4	38730	19,9	4820	42,4	54501	27. Sep	FR	4605	20. Sep	FR	16
55	9054	A 6	400	AK Altdorf (O)	31339	3,5	24,6	27689	21,9	3649	45,7	38723	20. Sep	FR	3142	20. Sep	FR	15
56	9018	A 6	440	Alfeld (O)	26282	1,8	28,0					30692	20. Sep	FR				
57	9239	A 6	500	Amberg-Ost (W)	20971	5,4	31,1					24781	20. Sep	FR				
58	9528*	A 6	520	AS Amberg-Ost	16179	5,5	32,1					18898	20. Sep	FR				
59	9238	A 6	560	Ak Oberpfälzer Wald (W)	15922	6,0	32,3	13519	28,5	2403	53,6	18894	20. Sep	FR	1449	20. Sep	FR	15
60	9088	A 6	580	AK Oberpfälzer Wald (O)	16905	3,2	32,2	14083	29,0	2822	48,0	19143	27. Sep	FR	1479	9. Sep	MO	17
61	9008	A 6	700	Waidhaus (O)	13718	4,7	41,6					15368	20. Sep	FR				
62	9152	A 7	180	AS Wasserlosen	40880	-15,0	24,4					49349	27. Sep	FR	4140	8. Sep	SO	14
63	9529*	A 7	200	AS Wasserlosen	43995	-3,4	21,2					52665	27. Sep	FR				
64	9530*	A 7	220	Kreuz Schweinfurt/Werneck	60621	-3,5	17,5					73224	27. Sep	FR				
65	9020	A 7	240	Gramschatzer Wald (S)	64941	1,7	16,3	57927	13,5	7014	39,9	78124	13. Sep	FR	6026	13. Sep	FR	16
66	9037	A 7	260	AK Biebelried (N)	42551	-3,6	21,3					51416	27. Sep	FR				
67	9452	A 7	280	AK Biebelried (S)	29077	-3,4	17,8					34639	1. Sep	SO				
68	9531*	A 7	300	AS Kitzingen	28590	2,5	17,0	25906	14,1	2684	44,8	35104	1. Sep	SO	2977	20. Sep	FR	16
69	9532*	A 7	320	AS Marktbreit	29360	-0,5	19,4					36577	1. Sep	SO				
70	9067	A 7	340	Uffenheim/Langensteinach (N)	29021	2,5	16,2	26342	13,4	2679	43,7	37160	1. Sep	SO	3269	1. Sep	SO	12

* VBA-Messstelle

Nr.	Zstnr	Str.	Abs.	Name	Gesamt (0-24)			Tag (6-22 Uhr)		Nacht (22-6 Uhr)		Tagesspitzenwerte			Stundenspitzenwerte			
					Kfz	13/12	Lkw-%	Kfz_Tag	Pt	Kfz_Nacht	Pn	Tag-max	Datum	Tag	Std-max	Datum	Tag	Std
71	9533*	A 7	360	AS Uffenheim-Langensteinach	29311	2,1	16,0					38096	1. Sep	SO				
72	9534*	A 7	380	AS Bad Windsheim	30052	-2,4	17,5	27289	14,8	2763	44,0	38021	1. Sep	SO	3401	1. Sep	SO	12
73	9535*	A 7	400	AS Rothenburg o.d.T.	31255	-0,5	16,6					40230	1. Sep	SO				
74	9569	A 7	420	AK Feuchtwangen/Crailsheim (N)	29904	0,4	17,3	27230	14,8	2673	42,6	40590	1. Sep	SO	3775	1. Sep	SO	12
75	9568	A 7	440	AK Feuchtwangen/Crailsheim (S)	47783	-0,5	18,4	43318	15,9	4465	42,7	61744	1. Sep	SO	5431	1. Sep	SO	12
76	9230	A 7	760	AD Hittistetten (S)	68460	0,9	10,1					82819	6. Sep	FR				
77	9231	A 7	1000	AK Memmingen (S)	36900	-5,8	9,7					48687	7. Sep	SA				
78	9097	A 7	1160	AD Allgäu (S)	28458	-4,8	5,5	26862	5,2	1596	10,3	40554	7. Sep	SA	3963	22. Sep	SO	11
79	9696	A 7	1160	Oy-Mittelberg (W)	23393	-19,0	6,1	22012	5,8	1381	11,8	33495	7. Sep	SA	3188	7. Sep	SA	11
80	9698	A 7	1160	Oy-Mittelberg (S)	4358	-20,5	5,1	4005	6,1	203	6,3	6517	22. Sep	SO	820	22. Sep	SO	17
81	9699	A 7	1180	Oy-Mittelberg	21342	5,6	6,1	20066	5,7	1276	12,2	31301	7. Sep	SA	3007	7. Sep	SA	11
82	9695	A 7	1180	Oy-Mittelberg (N)	4730	-11,9	5,2	4467	5,3	220	6,8	6312	7. Sep	SA	738	22. Sep	SO	12
83	9697	A 7	1180	Oy-Mittelberg (O)	28380	16,3	5,8	26791	5,5	1589	10,9	40438	7. Sep	SA	3953	7. Sep	SA	11
84	9016	A 7	1180	Nesselwang (W)	23412	-3,6	5,9	22038	5,6	1373	11,2	33518	7. Sep	SA	3176	7. Sep	SA	11
85	9071	A 7	1260	Tunnel Füssen	17529	-5,1	5,8	16429	5,4	1099	12,1	25580	7. Sep	SA	2188	22. Sep	SO	12
86	9203	A 70	120	AD Schweinfurt/Werneck (O)	45728	-0,4	15,8	41121	13,4	4607	37,3	57553	27. Sep	FR	4695	27. Sep	FR	16
87	9233	A 70	140	AD Wertal (W)	48948	-0,7	15,6	44756	13,5	4872	37,2	62472	27. Sep	FR	5307	27. Sep	FR	16
88	9234	A 70	160	AD Wertal (O)	45537	-0,7	14,7	41638	12,9	4561	32,7	57215	27. Sep	FR	4836	27. Sep	FR	16
89	9541*	A 70	180	AS Schweinfurt/Berg Rheinfeld	41971	-3,6	15,7	37860	13,7	4111	34,2	53290	27. Sep	FR	4534	27. Sep	FR	16
90	9542*	A 70	200	AS Schweinfurt-Hafen	38661	-4,1	15,8	34997	13,6	3664	36,8	48052	20. Sep	FR	4025	27. Sep	FR	16
91	9543*	A 70	220	AS Schweinfurt-Zentrum	35248	-2,6	14,4	31606	12,4	3642	31,2	43768	27. Sep	FR	3747	27. Sep	FR	15
92	9544*	A 70	240	AS Gochsheim	34425	-2,1	14,6	30949	12,7	3475	32,1	42862	27. Sep	FR	3636	27. Sep	FR	15
93	9545*	A 70	260	AS Schonungen	29339	2,4	14,9					37087	27. Sep	FR				
94	9256	A 70	280	Knetzgau (W)	25636	-3,4	17,1	22989	14,7	2647	38,5	31965	27. Sep	FR	2703	27. Sep	FR	16
95	9546*	A 70	300	AS Knetzgau	25154	-4,2	15,4	22629	13,2	2525	35,3	31289	27. Sep	FR	2690	27. Sep	FR	16
96	9547*	A 70	320	AS Eltmann	28665	-4,5	15,4	25780	13,1	2885	35,3	34889	27. Sep	FR	2900	27. Sep	FR	15
97	9548*	A 70	340	AS Viereth-Trunstadt	31484	-3,5	14,7	28362	12,8	3122	32,6	38863	27. Sep	FR	3104	27. Sep	FR	15
98	9549*	A 70	360	AS Bamberg-Hafen	43176	-1,9	13,0	39292	11,5	3884	27,5	53428	27. Sep	FR	4264	27. Sep	FR	15
99	9580*	A 70	380	AS Hallstadt	47325	-0,7	12,7	43144	11,5	4191	27,3	58455	27. Sep	FR	4545	19. Sep	DO	17
100	9024	A 70	400	AK Bamberg (W)	43162	-1,6	13,4	39436	11,8	3727	30,0	53692	27. Sep	FR	4385	27. Sep	FR	16
101	9068	A 70	420	AK Bamberg (O)	23609	-4,4	15,2					29237	27. Sep	FR				
102	9053	A 70	560	AD Bayreuth/Kulmbach (W)	20710	-10,8	18,8	18808	16,9	1902	37,4	25364	6. Sep	FR	2081	23. Sep	MO	8
103	9166	A 71	100	Mellrichstadt (N)	13838	0,4	14,3	12400	12,6	1439	28,8	18643	27. Sep	FR	1760	6. Sep	FR	16
104	9167	A 71	200	Bad-Kissingen (S)	23905	-0,1	10,6	23494	12,9	2985	21,3	30629	27. Sep	FR	2684	20. Sep	FR	15
105	9232	A 71	220	AD Wertal (N)	23486	1,3	11,4	21467	10,6	2103	22,6	29793	13. Sep	FR	2693	13. Sep	FR	15

* VBA-Messstelle

Nr.	Zstnr	Str.	Abs.	Name	Gesamt (0-24)			Tag (6-22 Uhr)		Nacht (22-6 Uhr)		Tagesspitzenwerte			Stundenspitzenwerte			
					Kfz	13/12	Lkw-%	Kfz_Tag	Pt	Kfz_Nacht	Pn	Tag-max	Datum	Tag	Std-max	Datum	Tag	Std
106	9025	A 72	110	AD Bayerisches Vogtland (O)	32089	-3,1	20,2	27737	17,4	4139	36,6	39953	27. Sep	FR	3229	8. Sep	SO	15
107	9094	A 72	140	AD Hochfranken (W)	35901	-5,1	20,9					44199	27. Sep	FR				
108	9095	A 72	160	AD Hochfranken (O)	37805	-6,0	18,2					47138	27. Sep	FR				
109	9165	A 73	100	Eisfeld (S)	14032	-0,7	13,5	12747	12,3	1285	25,5	17560	27. Sep	FR	1619	27. Sep	FR	15
110	9235	A 73	180	Untersiemau (N)	15719	0,3	12,8	14400	11,7	1319	23,9	19366	27. Sep	FR	1633	27. Sep	FR	14
111	9236	A 73	200	Untersiemau (S)	23792	2,7	10,9	21904	10,2	1888	19,2	28912	27. Sep	FR	2504	16. Sep	MO	8
112	9306	A 73	280	Ebensfeld	29144	1,2	11,9	26800	10,8	2380	21,2	35180	27. Sep	FR	2848	23. Sep	MO	8
113	9581*	A 73	420	Kreuz Bamberg	55952	0,1	13,0	50999	11,5	4953	27,9	68364	27. Sep	FR	5507	27. Sep	FR	15
114	9021	A 73	460	Bamberg-Ost (N)	55110	-0,2	13,5	50149	12,0	4961	28,8	67303	27. Sep	FR	5456	27. Sep	FR	15
115	9582*	A 73	480	AS Bamberg-Ost	47146	-1,1	15,0	42768	13,3	4379	31,8	57495	27. Sep	FR	4609	27. Sep	FR	15
116	9583*	A 73	500	AS Bamberg-Süd	48319	-2,7	11,3					58232	27. Sep	FR				
117	9584*	A 73	520	AS Hirschaid	48799	-1,4	11,3					58912	27. Sep	FR				
118	9585*	A 73	540	AS Buttenheim	46132	-4,5	11,5	42035	10,1	4097	25,9	55846	27. Sep	FR	4482	27. Sep	FR	14
119	9586*	A 73	560	AS Forchheim-Nord	47317	-3,9	12,9	43311	11,2	4194	26,5	56459	27. Sep	FR	4402	20. Sep	FR	16
120	9587*	A 73	580	AS Baiersdorf-Nord (N)	62205	1,0	10,6	56909	9,6	5296	21,7	73872	27. Sep	FR	5813	26. Sep	DO	17
121	9588*	A 73	600	AS Baiersdorf-Nord	60412	-4,4	10,7	55217	9,7	5194	22,0	71612	27. Sep	FR	5630	19. Sep	DO	17
122	9589*	A 73	620	AS Möhrendorf	67712	-3,8	10,3	62160	9,3	5552	21,3	81272	27. Sep	FR	6547	17. Sep	DI	8
123	9590*	A 73	640	AS Erlangen-Nord	74668	-1,8	10,1	68645	9,3	6023	19,9	91423	27. Sep	FR	7376	30. Sep	MO	8
124	9591*	A 73	660	AS Erlangen-Zentrum	79136	-2,1	8,4	72948	7,5	6189	19,0	94658	20. Sep	FR	7764	30. Sep	MO	8
125	9952	A 73	680	AK Fürth/Erlangen (N)	77920	-2,1	8,8	71551	7,9	6369	18,6	92974	27. Sep	FR	7880	30. Sep	MO	8
126	9953	A 73	700	AK Fürth/Erlangen (S)	64528	-4,4	7,6	59193	6,7	5335	17,3	79393	27. Sep	FR	6639	27. Sep	FR	16
127	9111	A 73	760	Nürnberg/Fürth (N)	69518	-5,2	7,3	62936	6,5	6442	14,7	84568	27. Sep	FR	6549	30. Sep	MO	8
128	9004	A 73	860	Nürnberg-Hafen-Ost (S)	89190	-2,3	9,6	81026	9,0	8164	15,9	109691	27. Sep	FR	8115	23. Sep	MO	8
129	9592*	A 73	880	AS Nürnberg-Königshof	89159	-1,5	14,5	80643	13,6	8516	22,8	109658	27. Sep	FR	8040	19. Sep	DO	17
130	9593*	A 73	900	AS N-Zollhaus (S)	89434	-0,8	16,6	80888	15,7	8547	25,1	109375	27. Sep	FR	8354	26. Sep	DO	17
131	9594*	A 73	920	AS Wendelstein	44970	-0,7	10,0	40888	9,2	4081	17,5	56346	27. Sep	FR	4748	19. Sep	DO	17
132	9333	A 73	960	Röthenbach b.St.W. (O)	41681	-1,2	10,0	38082	9,2	3599	18,6	52168	27. Sep	FR	4465	19. Sep	DO	17
133	9005	A 73	980	AD Nürnberg/Feucht (W)	26468	-2,9	12,1	23845	11,4	2456	25,1	33219	27. Sep	FR	2847	3. Sep	DI	17
134	9130	A 8	220	Leipheim (W)	61858	-2,2	16,9	55448	15,1	6410	31,7	73081	27. Sep	FR	5450	29. Sep	SO	18
135	9966	A 8	240	Leipheim (O)	62340	0,2	16,7	55753	14,9	6587	31,3	73833	27. Sep	FR	5573	29. Sep	SO	18
136	9012	A 8	260	Burgau (W)	55420	-1,6	17,4					66679	27. Sep	FR				
137	9965	A 8	280	Zusmarshausen (W)	56437	-4,4	16,2					66791	27. Sep	FR				
138	9013	A 8	300	Zusmarshausen (O)	58396	-2,5	15,9					69421	27. Sep	FR				
139	9964	A 8	320	Neusäß (W)	64778	-1,7	14,6					75842	27. Sep	FR				
140	9131	A 8	340	Augsburg-West (W)	73007	0,7	13,4					85116	27. Sep	FR				

Nr.	Zstnr	Str.	Abs.	Name	Gesamt (0-24)			Tag (6-22 Uhr)		Nacht (22-6 Uhr)		Tagesspitzenwerte			Stundenspitzenwerte			
					Kfz	13/12	Lkw-%	Kfz_Tag	Pt	Kfz_Nacht	Pn	Tag-max	Datum	Tag	Std-max	Datum	Tag	Std
141	9963	A 8	360	Augsburg-West (O)	97507	2,2	14,2	88083	13,1	9424	24,6	117854	27. Sep	FR	9088	13. Sep	FR	17
142	9962	A 8	380	Augsburg-Ost (O)	88827	1,3	13,7	80112	12,6	8715	24,2	106197	27. Sep	FR	8523	13. Sep	FR	17
143	9961	A 8	390	Derching (O)	82440	0,5	13,8	74141	12,6	8298	24,9	97925	27. Sep	FR	8011	13. Sep	FR	17
144	9132	A 8	400	Adelzhausen (W)	76616	-0,4	12,9	68759	11,7	7857	24,0	90079	27. Sep	FR	6614	20. Sep	FR	18
145	9960	A 8	420	Adelzhausen (O)	76828	-0,4	13,2	68963	12,0	7865	24,1	90551	27. Sep	FR	6900	13. Sep	FR	17
146	9014	A 8	440	Odelzhausen (O)	83045	0,0	12,1	74663	11,0	8383	22,0	97783	27. Sep	FR	7179	20. Sep	FR	18
147	9003	A 8	460	Sulzemoos (O)	86419	0,3	11,8	77798	10,8	8622	21,6	101405	27. Sep	FR	7491	20. Sep	FR	18
148	9773	A 8	460	Dachau/Fürstenfeldbruck (W)	88267	6,9	12,4	79406	11,3	8861	22,1	102317	27. Sep	FR	7529	20. Sep	FR	18
149	9772	A 8	480	Dachau/Fürstenfeldbruck (O)	101950	-0,6	11,1					119366	27. Sep	FR				
150	9223*	A 8	500	AD München-Eschenried	35749	-0,3	6,0					42292	27. Sep	FR				
151	9141	A 8	520	AK München-West (W)	44611	5,4	6,2					51491	25. Sep	MI				
152	9140	A 8	540	AK München-West (O)	34032	6,6	4,9					39734	25. Sep	MI				
153	9082	A 8	860	München-Perlach (S)	54696	3,8	2,9	50244	2,8	4452	4,1	62523	27. Sep	FR	5200	18. Sep	MI	9
154	9224*	A 8	980	AK Kreuz München-Süd	120055	-5,5	11,6	109313	10,7	10743	20,4	148317	6. Sep	FR	11044	22. Sep	SO	11
155	9171	A 8	1000	Holzkirchen (W)	113852	-2,3	10,0					144266	6. Sep	FR				
156	9225*	A 8	1020	Holzkirchen	94014	0,0	14,6	88495	11,6	12342	17,0	124214	7. Sep	SA	8930	1. Sep	SO	12
157	9226*	A 8	1040	Weyarn	79883	-2,4	16,4					108132	7. Sep	SA				
158	9227*	A 8	1060	Irschenberg-Bad Aibling	81056	-3,7	12,5					115712	7. Sep	SA				
159	9180	A 8	1080	AD Inntal (W)	94153	0,5	12,6	84793	11,7	9359	20,7	133183	7. Sep	SA	8830	22. Sep	SO	12
160	9023	A 8	1120	Rosenheim (O)	71584	-2,7	10,1	64468	9,2	7117	18,3	91131	6. Sep	FR	6415	6. Sep	FR	15
161	9026	A 8	1180	Frasdorf (O)	65306	-0,5	10,6	58598	9,6	6709	19,7	85654	7. Sep	SA	6009	6. Sep	FR	15
162	9028	A 8	1220	Felden (O)	61909	-1,0	11,3	55392	10,2	6517	20,1	82469	7. Sep	SA	5768	6. Sep	FR	15
163	9192*	A 8	1260	Grabenstätt	58924	-0,5	14,7	52615	13,5	6310	24,3	79040	7. Sep	SA	5460	6. Sep	FR	15
164	9193*	A 8	1300	Schweinbach	53705	-6,7	18,1	48350	16,9	5355	29,1	77139	1. Sep	SO	5558	1. Sep	SO	12
165	9194*	A 8	1320	Traunstein/Siegsdorf	53055	3,5	20,0	49073	18,5	6774	27,0	74191	7. Sep	SA	4996	7. Sep	SA	11
166	9031	A 8	1340	Neukirchen (O)	51725	-1,3	15,0	45522	14,2	5699	25,2	72027	1. Sep	SO	4913	7. Sep	SA	11
167	9195*	A 8	1360	Anger	42680	-0,4	16,9	37438	15,6	5242	26,5	63032	7. Sep	SA	4249	6. Sep	FR	16
168	9032	A 8	1400	Bad Reichenhall (O)	53955	-1,0	16,9	47465	16,1	6035	26,9	76077	7. Sep	SA	5383	7. Sep	SA	11
169	9035	A 81	100	AD Würzburg-West (S)	31197	1,7	16,4	28040	13,9	3157	38,4	38496	13. Sep	FR	2990	13. Sep	FR	18
170	9903	A 9	160	AD Bayerisches Vogtland (N)	43723	-1,1	19,8	38146	16,9	5321	39,7	55424	1. Sep	SO	4768	20. Sep	FR	15
171	9994	A 9	180	AD Bayerisches Vogtland (S)	57838	-2,9	19,2					79127	27. Sep	FR				
172	9620*	A 9	200	AS Hof-West	68205	-0,7	20,6	59266	17,9	8939	38,7	86642	27. Sep	FR	6693	20. Sep	FR	15
173	9621*	A 9	220	AS Muenchberg-Nord	68423	0,8	20,7					85267	27. Sep	FR				
174	9001	A 9	300	AD Bayreuth/Kulmbach (N)	74599	-1,7	18,0	65460	16,0	8573	37,9	92728	27. Sep	FR	7361	20. Sep	FR	16
175	9002	A 9	320	AD Bayreuth/Kulmbach (S)	68781	-0,9	16,8	60639	14,5	8142	34,0	85498	27. Sep	FR	6700	6. Sep	FR	16

* VBA-Messstelle

Nr.	Zstnr	Str.	Abs.	Name	Gesamt (0-24)			Tag (6-22 Uhr)		Nacht (22-6 Uhr)		Tagesspitzenwerte			Stundenspitzenwerte			
					Kfz	13/12	Lkw-%	Kfz_Tag	Pt	Kfz_Nacht	Pn	Tag-max	Datum	Tag	Std-max	Datum	Tag	Std
176	9622*	A 9	340	Bindlacher Berg	67436	-0,3	16,8					83884	27. Sep	FR				
177	9623*	A 9	360	AS Bayreuth-Nord	65901	0,4	17,2					81943	27. Sep	FR				
178	9029	A 9	400	Pegnitz (N)	57744	0,5	19,3					73964	27. Sep	FR				
179	9536*	A 9	420	AS Pegnitz	60887	0,3	19,0					76680	27. Sep	FR				
180	9042	A 9	620	AK Nürnberg (N)	82602	0,9	15,5	73254	14,0	9113	31,5	100874	27. Sep	FR	7922	20. Sep	FR	16
181	9060	A 9	640	AK Nürnberg (S)	115285	-0,2	15,8	102547	13,7	12738	32,7	131920	27. Sep	FR	9455	1. Sep	SO	14
182	9057	A 9	660	AK Nürnberg-Ost (N)	112911	2,4	16,0					129384	27. Sep	FR				
183	9754	A 9	680	AK Nürnberg-Ost (S)	70512	3,5	13,9	63241	12,0	7271	29,6	85609	1. Sep	SO	6715	1. Sep	SO	16
184	9538*	A 9	700	AS Allersberg (Nordseite)	86602	1,7	13,8	77743	12,1	8858	29,1	104147	27. Sep	FR	8031	29. Sep	SO	17
185	9539*	A 9	720	AS Allersberg (Südseite)	80186	2,2	14,5	71802	12,6	8384	31,0	98281	8. Sep	SO	7715	1. Sep	SO	16
186	9061	A 9	740	Greiding (N)	79354	2,8	14,8	71183	12,9	8171	31,5	97919	8. Sep	SO	7587	29. Sep	SO	17
187	9090	A 9	920	Lenting (S)	91434	3,2	12,7	82514	11,3	8920	25,7	109058	27. Sep	FR	8344	20. Sep	FR	16
188	9552	A 9	940	Ingolstadt-Nord (S)	115327	13,2	10,9					139781	27. Sep	FR				
189	9554	A 9	960	Manching (N)	101037	2,8	12,1	91306	10,8	9731	24,6	119719	27. Sep	FR	8860	20. Sep	FR	17
190	9056	A 9	1000	AD Holledau (N)	89581	5,6	14,2	80875	12,9	8738	27,1	106112	27. Sep	FR	8003	20. Sep	FR	18
191	9241*	A 9	1020	Dreieck Holledau (A93)	82211	2,0	14,2	73982	12,6	8582	24,4	96775	8. Sep	SO	7316	15. Sep	SO	12
192	9110	A 9	1020	AD Holledau (S)	108117	5,0	11,2	97616	10,1	10501	20,8	126663	27. Sep	FR	9684	20. Sep	FR	18
193	9058	A 9	1040	Allershausen (N)	113444	5,8	11,0	102445	10,1	10999	20,0	130671	27. Sep	FR	9887	20. Sep	FR	18
194	9059	A 9	1060	AK Neufahrn (N)	119131	6,2	11,4					135856	27. Sep	FR				
195	9065	A 9	1080	AK Neufahrn (S)	132178	3,5	9,1	118861	8,3	13317	15,5	151991	27. Sep	FR	10777	25. Sep	MI	18
196	9062	A 9	1100	Garching-Nord (N)	146502	12,7	8,9	131857	8,2	14645	15,1	172767	27. Sep	FR	12316	20. Sep	FR	18
197	9063	A 9	1120	Garching-Nord (S)	152448	3,3	9,2	138994	8,7	14719	16,0	175978	27. Sep	FR	12790	25. Sep	MI	18
198	9115	A 9	1140	AK München-Nord (N)	162895	1,9	9,1	149337	8,5	15547	15,9	189318	27. Sep	FR	13791	25. Sep	MI	18
199	9066	A 9	1160	AK München-Nord (S)	115037	0,9	5,2					141924	25. Sep	MI				
200	9242*	A 9	1180	München-Fröttmaning-Süd	111246	3,6	6,1	100646	5,8	10600	9,1	136219	27. Sep	FR	9584	11. Sep	MI	8
201	9243*	A 9	1200	München-Freimann														
202	9064	A 9	1220	München-Schwabing (N)	89018	2,8	5,9	78172	5,4	10846	9,9	108221	27. Sep	FR	7205	23. Sep	MO	7
203	9217	A 92	100	AD München-Feldmoching (N)	61405	5,3	9,1	55995	8,5	5410	15,8	73172	27. Sep	FR	5898	23. Sep	MO	8
204	9006	A 92	120	Oberschleißheim (O)	65444	7,2	10,0	59348	9,2	6097	18,2	77672	27. Sep	FR	6071	23. Sep	MO	8
205	9015	A 92	140	AK Neufahrn (W)	69247	4,1	12,0					86458	27. Sep	FR				
206	9007	A 92	180	AK Neufahrn (O)	101910	2,9	8,3	91051	7,8	10859	12,4	120233	25. Sep	MI	9094	23. Sep	MO	8
207	9182*	A 92	220	Flughafen München	50882	1,2	10,7	46376	10,0	4506	18,4	59454	27. Sep	FR	5069	24. Sep	DI	18
208	9183*	A 92	240	Freising-Mitte	49791	1,1	13,5					58228	25. Sep	MI				
209	9184*	A 92	260	Freising-Ost	40777	2,6	11,5	37148	10,7	3629	19,8	48122	6. Sep	FR	3938	2. Sep	MO	8
210	9017	A 92	360	Altdorf (O)	42351	-2,2	13,1	38327	12,3	4024	21,1	49395	6. Sep	FR	3945	27. Sep	FR	16

* VBA-Messstelle

Nr.	Zstnr	Str.	Abs.	Name	Gesamt (0-24)			Tag (6-22 Uhr)		Nacht (22-6 Uhr)		Tagesspitzenwerte			Stundenspitzenwerte			
					Kfz	13/12	Lkw-%	Kfz_Tag	Pt	Kfz_Nacht	Pn	Tag-max	Datum	Tag	Std-max	Datum	Tag	Std
211	9019	A 92	480	Landau a.d. Isar (W)	31892	2,7	14,4	28353	13,4	3539	22,7	38042	27. Sep	FR	3024	27. Sep	FR	16
212	9096	A 93	100	AD Hochfranken (S)	21238	-4,6	18,8	19008	17,1	2230	33,1	25740	8. Sep	SO	2151	8. Sep	SO	16
213	9099	A 93	260	Selb-West (S)	24213	-1,4	17,6	21872	16,0	2341	32,8	29324	27. Sep	FR	2670	6. Sep	FR	14
214	9901	A 93	640	Wernberg-Köblitz (S)	35259	-1,7	15,4	31914	14,3	3345	26,3	42398	27. Sep	FR	3909	20. Sep	FR	16
215	9087	A 93	660	AK Oberpfälzer Wald (S)	34703	-2,8	15,4	31079	14,2	3624	25,5	41612	27. Sep	FR	3791	20. Sep	FR	16
216	9902	A 93	740	Schwandorf-Mitte (N)	44539	0,1	14,8	40308	13,6	4230	26,5	52664	27. Sep	FR	4498	27. Sep	FR	16
217	9049	A 93	880	Regensburg-Pfaffenstein (N)	69338	0,4	9,9	63003	9,1	6334	18,2	81440	27. Sep	FR	6432	20. Sep	FR	14
218	9044	A 93	960	Regensburg-Königswiesen (S)	65615	0,5	10,9	59802	10,0	5813	20,6	76086	27. Sep	FR	6421	23. Sep	MO	8
219	9045	A 93	980	AK Regensburg (N)	70335	1,0	10,0	64177	9,2	6157	19,0	82255	27. Sep	FR	7202	23. Sep	MO	8
220	9030	A 93	1120	Siegenburg (S)	27289	3,1	10,3	24653	9,3	2636	19,3	32080	27. Sep	FR	2511	20. Sep	FR	17
221	9190	A 93	1800	AD Inntal (S)	52511	-2,3	15,5	47705	14,3	4805	27,0	68706	7. Sep	SA	5705	22. Sep	SO	12
222	9191	A 93	1880	Kiefersfelden (S)	41626	-3,1	17,5	37465	16,4	4162	27,5	53226	7. Sep	SA	4016	29. Sep	SO	12
223	9985	A 94	160	München-Riem (W)	65312	2,2	5,0	59917	4,9	5395	6,1	81401	19. Sep	DO	7102	19. Sep	DO	18
224	9986	A 94	180	München-Riem (O)	62447	0,4	5,6	56058	5,5	4405	7,0	76137	17. Sep	DI	6670	11. Sep	MI	18
225	9987	A 94	200	Feldkirchen-Ost (W)	57267	3,8	5,7	53655	5,8	4273	7,1	70918	19. Sep	DO	6478	19. Sep	DO	18
226	9840	A 94	240	AK München-Ost (O)	63785	5,7	10,2					76724	20. Sep	FR				
227	9984	A 94	515	Wimpasing	20597		18,7	18839	18,5	2025	28,0	23483	11. Sep	MI	1797	11. Sep	MI	19
228	9043	A 95	100	München-Kreuzhof (W)	64736	-3,1	3,6	59684	3,4	5052	5,4	73558	6. Sep	FR	5911	16. Sep	MO	8
229	9151	A 95	120	AD Starnberg (N)	59322	-5,2	3,7	55087	3,5	4235	6,4	70804	6. Sep	FR	5697	6. Sep	FR	18
230	9161	A 95	180	Seeshaupt (N)	31350	-4,1	4,0	29446	3,9	1904	6,6	42486	7. Sep	SA	3476	7. Sep	SA	11
231	9164	A 95	260	Murnau/Kochel (S)	14500	-5,4	4,9	13611	4,7	889	8,6	21462	7. Sep	SA	1764	7. Sep	SA	11
232	9150	A 952	100	AD Starnberg (W)	28762	-3,0	3,0	26784	3,0	1978	3,9	34191	6. Sep	FR	2877	5. Sep	DO	18
233	9250	A 96	100	Lindau (S)	30063	5,5	13,4	27512	13,1	2551	16,2	37450	6. Sep	FR	2952	6. Sep	FR	17
234	9550	A 96	600	Stetten (W)	39601	1,8	12,7	36090	11,9	3512	20,6	49018	27. Sep	FR	3993	27. Sep	FR	18
235	9136	A 96	760	Landsberg a. Lech-Nord (O)	64566	-5,8	9,3	59149	8,6	5418	16,1	77500	27. Sep	FR	5906	27. Sep	FR	18
236	9222	A 96	970	Gräfelfing (W)	96456	0,9	4,6	88859	4,4	7597	7,1	114547	27. Sep	FR	9374	11. Sep	MI	18
237	9106	A 96	1000	München-Laim (W)	93700	-0,9	4,4	85367	4,2	8334	7,0	111711	27. Sep	FR	8802	19. Sep	DO	18
238	9219	A 99	240	AS Germering-Nord(N)	78407	3,2	8,7	72335	8,1	6072	15,5	92124	27. Sep	FR	7288	23. Sep	MO	8
239	9220	A 99	280	AK München-West (N)	63433	5,5	9,1	58265	8,5	5168	15,7	74903	17. Sep	DI	5949	17. Sep	DI	19
240	9774	A 99	300	AD München-Eschenried (O)	63852	4,1	14,8					76114	6. Sep	FR				
241	9775	A 99	320	AD München-Allach (O)	124234	3,4	14,9					146503	6. Sep	FR				
242	9155	A 99	340	AD Feldmoching (W)	120476	3,5	11,6	109457	10,7	11019	20,1	141024	27. Sep	FR	11013	16. Sep	MO	8
243	9216	A 99	340	AD München-Feldmoching (W)	129329	1,9	15,1					148149	17. Sep	DI				
244	9207	A 99	360	AD München-Feldmoching (O)	83211	2,4	13,9	75397	12,8	7814	24,3	101449	17. Sep	DI	8268	23. Sep	MO	8
245	9215	A 99	380	AK München-Nord (W)	74066	-8,7	11,0	67886	10,3	6181	18,5	93089	17. Sep	DI	8037	24. Sep	DI	18

Nr.	Zstnr	Str.	Abs.	Name	Gesamt (0-24)			Tag (6-22 Uhr)		Nacht (22-6 Uhr)		Tagesspitzenwerte			Stundenspitzenwerte			
					Kfz	13/12	Lkw-%	Kfz_Tag	Pt	Kfz_Nacht	Pn	Tag-max	Datum	Tag	Std-max	Datum	Tag	Std
246	9415	A 99	400	AK München-Nord (N) (Ab SZ)														
247	9218	A 99	420	AK München-Nord (O)	129562	1,1	14,4	116136	13,3	10693	27,7	153734	6. Sep	FR	11111	25. Sep	MI	18
248	9211	A 99	440	Aschheim/Ismaning (S)	131907	0,7	14,2	119852	13,1	12055	24,8	155426	6. Sep	FR	11653	24. Sep	DI	18
249	9212	A 99	460	AK München-Ost (N)	124539	-1,0	14,0	108993	10,1	11135	21,4	147312	6. Sep	FR	10089	2. Sep	MO	18
250	9213	A 99	480	AK München-Ost (S)	115981	-0,9	11,5	106076	10,7	9904	20,4	139953	6. Sep	FR	10232	24. Sep	DI	18
251	9244	A 99	500	Haar (S)	100143	-0,5	12,7	91398	11,7	8734	21,3	117261	6. Sep	FR	9272	19. Sep	DO	9
252	9228*	A 99	520	Hohenbrunn	102019	-0,7	14,6	93433	13,9	8432	25,3	124229	6. Sep	FR	8969	22. Sep	SO	12
253	9229*	A 99	540	Ottobrunn	91708		14,7					110012	6. Sep	FR				
254	9221	A 995	100	München-Giesing (S)	51788	-3,2	4,9	47538	3,8	4498	7,0	59461	20. Sep	FR	4521	30. Sep	MO	18
255	9830	B 11	660	Pullach	16796	3,9	4,9					20715	27. Sep	FR				
256	9850	B 11	740	Garching-Dirnismanning	8878	-3,3	5,0					12342	17. Sep	DI				
257	9310	B 11	1140	Eching-Viecht	14514	-1,0	3,7	13390	3,6	1124	4,4	17027	27. Sep	FR	1461	24. Sep	DI	18
258	9401	B 11	1280	Deggendorf	12589	1,9	6,0					14633	27. Sep	FR				
259	9277	B 11	1580	Bayerisch Eisenstein	4292	-3,1	3,7					5413	7. Sep	SA				
260	9175	B 12	520	Kempten	16253	2,4	9,2	15049	9,0	1203	12,5	19961	27. Sep	FR	1723	16. Sep	MO	8
261	9380	B 12	660	Buchloe	17432	6,9	9,3					20688	13. Sep	FR				
262	9863	B 12	1400	Simbach a. Inn (w)	10428	-12,9	26,6					12486	13. Sep	FR				
263	9861	B 12	1420	Simbach a. Inn (s)	9108	4,1	21,4					11126	13. Sep	FR				
264	9862	B 12	1440	Simbach a. Inn (n)	9676	6,5	17,7					11621	13. Sep	FR				
265	9125	B 12	2400	Philippsreut	5031	0,2	13,3					5538	13. Sep	FR				
266	9299	B 13	200	Eibelstadt	13072	-3,2	7,9	11259	7,2	957	14,5	16232	27. Sep	FR	1224	4. Sep	MI	18
267	9278	B 13	640	Oberdachstetten	6199	6,1	8,3	5781	7,8	419	14,6	7332	13. Sep	FR	638	13. Sep	FR	14
268	9124	B 13	1460	Eichstätt	13616	1,7	7,7	12662	7,6	954	8,7	15868	13. Sep	FR	1593	12. Sep	DO	8
269	9820	B 13	2520	Oberschleißheim-Neuherberg	33531	-1,0	7,5					42857	17. Sep	DI				
270	9280	B 14	880	Hersbruck	13757	5,5	4,4	12872	4,4	885	4,8	17817	26. Sep	DO	1571	24. Sep	DI	17
271	9279	B 14	1280	Schnaittenbach	6541	0,1	9,2					8008	27. Sep	FR				
272	9301	B 15	560	Soyen	9923	-1,3	14,3	9387	14,2	727	23,7	11445	13. Sep	FR	1016	22. Sep	SO	17
273	9300	B 15	1360	Ergoldsbach	13299	1,5	16,2	9123	1,9	970	9,5	16698	27. Sep	FR	850	1. Sep	SO	18
274	9281	B 15	2060	Maxhütte-Haidhof	9240	3,8	6,6	8512	6,3	729	9,7	10982	27. Sep	FR	971	12. Sep	DO	8
275	9113	B 15	3060	Hof	20825	-8,7	8,1					25898	27. Sep	FR				
276	9254	B 15 N	1320	AS Schierling	7084	10,4	16,4	6498	15,4	587	27,4	8907	27. Sep	FR	763	23. Sep	MO	8
277	9282	B 16	2500	Neustadt a.d. Donau	10566	-7,4	22,0					12644	27. Sep	FR				
278	9283	B 17	180	Hablech	8627	4,0	5,0	8311	4,9	316	6,8	12392	22. Sep	SO	1296	22. Sep	SO	17
279	9138	B 17	640	Untermeitingen-Lagerlechfeld	32807	1,1	8,9	30402	8,7	2405	11,8	39121	27. Sep	FR	3331	25. Sep	MI	18
280	9571	B 173	400	Marktzeuln-Zettlitz (w)	12312	-9,6	13,1					14918	27. Sep	FR				

Nr.	Zstnr	Str.	Abs.	Name	Gesamt (0-24)			Tag (6-22 Uhr)		Nacht (22-6 Uhr)		Tagesspitzenwerte			Stundenspitzenwerte			
					Kfz	13/12	Lkw-%	Kfz_Tag	Pt	Kfz_Nacht	Pn	Tag-max	Datum	Tag	Std-max	Datum	Tag	Std
281	9572	B 173	420	Marktzeuln-Zettlitz (o)	10300	-9,3	10,5					12124	5. Sep	DO				
282	9305	B 173	660	Marktrodach	13912	10,2	11,5	11996	10,7	931	20,3	17666	6. Sep	FR	1245	20. Sep	FR	14
283	9114	B 19	140	Fischen	16523	-0,5	3,7	15817	3,7	706	2,9	18879	7. Sep	SA	1688	7. Sep	SA	11
284	9137	B 19	325	Waltenhofen-Herzmanns	27445	0,0	5,2	25902	5,1	1543	6,7	30962	6. Sep	FR	2867	22. Sep	SO	11
285	9302	B 19	780	Würzburg/Estenfeld	53489	10,7	7,0					66512	27. Sep	FR				
286	9201	B 19	1020	Werneck-Eßleben	7180	1,7	8,0	6611	7,3	492	13,2	9639	27. Sep	FR	1134	27. Sep	FR	16
287	9274	B 2	100	Mittenwald	10460	0,2	2,5	9944	2,4	516	5,3	17350	7. Sep	SA	1515	8. Sep	SO	16
288	9107	B 2	250	GAP - Partenkirchen	26319	1,9	4,8					32317	6. Sep	FR				
289	9351	B 2	310	Oberau (s)	29427	-1,3	4,0	27761	3,9	1666	6,1	35860	7. Sep	SA	2757	6. Sep	FR	16
290	9353	B 2	320	Oberau (Mitte)	20571	-1,9	4,0	19289	3,9	1283	5,9	25112	7. Sep	SA	1934	8. Sep	SO	14
291	9350	B 2	340	Oberau (n)	23017	-2,1	4,2	21619	4,1	1398	6,1	27746	7. Sep	SA	2154	8. Sep	SO	14
292	9361	B 2	340	Eschenlohe (s)	19899	5,2	4,6					27817	6. Sep	FR				
293	9360	B 2	360	Eschenlohe (n)	8070	-6,1	4,6	7413	4,3	637	7,2	9647	25. Sep	MI	847	25. Sep	MI	16
294	9129	B 2	1760	Langweid	42913	3,5	10,2					52295	27. Sep	FR				
295	9270	B 2	1960	Donauwörth	22226	-0,4	20,0	18414	14,6	2016	25,8	27721	27. Sep	FR	1862	2. Sep	MO	17
296	9271	B 2	2380	Weissenburg i.Bay.	14680	-5,5	17,6	14466	16,9	1268	33,5	18364	27. Sep	FR	1461	27. Sep	FR	15
297	9945	B 2	2700	Schwabach	24567	5,4	13,1	22338	12,0	2229	24,2	29427	27. Sep	FR	2600	23. Sep	MO	8
298	9109	B 20	440	Laufen	11898	-4,8	8,0	10958	7,6	927	11,7	13927	7. Sep	SA	1099	9. Sep	MO	18
299	9149	B 20	1160	Eggenfelden (s)	16982	-11,3	17,2	15670	16,3	1312	27,8	21619	2. Sep	MO	1743	2. Sep	MO	18
300	9148	B 20	1180	Eggenfelden (n)	9923	-5,2	20,5	9108	19,6	815	31,1	12108	6. Sep	FR	952	5. Sep	DO	18
301	9262	B 20	2260	Weiding	14508	9,6	15,3	12717	14,5	1791	21,2	16954	13. Sep	FR	1307	13. Sep	FR	14
302	9284	B 20	2460	Furth i. Wald	10904	3,4	12,3	9659	11,1	1245	21,4	12382	1. Sep	SO	1277	1. Sep	SO	15
303	9285	B 21	100	Schneizlreuth-Melleck	11575	1,1	10,2	11010	9,8	565	17,2	15904	8. Sep	SO	1534	8. Sep	SO	16
304	9121	B 21	140	Schneizlreuth-Baumgarten	7745	1,4	13,6	7336	13,5	395	22,8	9902	8. Sep	SO	937	8. Sep	SO	17
305	9303	B 22	560	Burgwindheim	3380	-3,3	9,1	3091	8,0	201	9,5	3957	27. Sep	FR	369	29. Sep	SO	18
306	9286	B 22	1450	Lehen	10983	0,8	8,0					12900	27. Sep	FR				
307	9287	B 22	1900	Neustadt a.d. Waldnaab	17505	-1,9	3,8	16320	3,7	1185	5,8	20680	27. Sep	FR	1728	9. Sep	MO	17
308	9104	B 22	1960	Weiden i.d. Opf.	10163	-5,8	7,3	9512	6,8	567	12,3	12971	27. Sep	FR	1315	16. Sep	MO	17
309	9304	B 22	2340	Winklarn	3337	-5,5	16,8	3167	15,9	267	27,1	4035	20. Sep	FR	341	20. Sep	FR	17
310	9352	B 23	220	Oberau (w)	11303	-1,0	4,5	10804	4,4	499	7,2	13382	7. Sep	SA	1240	5. Sep	DO	18
311	9163	B 23	280	GAP - Garmisch	9120	7,0	4,5					13483	6. Sep	FR				
312	9156	B 25	340	Fremdingen	5067	4,5	23,0	4498	20,0	569	46,4	6569	27. Sep	FR	584	27. Sep	FR	16
313	9157	B 25	610	Harburg	13295	4,0	16,3	12009	14,6	1260	30,3	16441	27. Sep	FR	1285	27. Sep	FR	16
314	9288	B 27	480	Karsbach-Höllrich	5435	-4,1	10,5	5030	9,6	405	21,8	6527	27. Sep	FR	651	29. Sep	SO	17
315	9108	B 285	100	Fladungen	1009	-19,9	5,8	941	6,1	87	9,5	1236	29. Sep	SO	144	29. Sep	SO	15

Nr.	Zstnr	Str.	Abs.	Name	Gesamt (0-24)			Tag (6-22 Uhr)		Nacht (22-6 Uhr)		Tagesspitzenwerte			Stundenspitzenwerte			
					Kfz	13/12	Lkw-%	Kfz_Tag	Pt	Kfz_Nacht	Pn	Tag-max	Datum	Tag	Std-max	Datum	Tag	Std
316	9291	B 286	560	Kolitzheim-Oberspiesheim	8815	-0,6	11,3	7939	10,1	876	22,3	10721	27. Sep	FR	976	24. Sep	DI	8
317	9237	B 289	230	Untersiemau (W)	8703	7,0	7,3	8101	7,2	602	8,1	10288	27. Sep	FR	1089	16. Sep	MO	8
318	9573	B 289	240	Marktzeuln-Zettlitz (s)	8778	-14,4	13,4					10705	27. Sep	FR				
319	9292	B 299	940	Amberg (s)	9898	-1,6	11,7	9289	11,2	758	17,8	11793	27. Sep	FR	1085	23. Sep	MO	8
320	9311	B 300	1000	Oberzell	11721	3,5	5,7	10719	5,1	923	8,5	13762	27. Sep	FR	1160	22. Sep	SO	15
321	9293	B 300	1380	Schrobenhausen	13264	0,4	13,7	12171	12,8	1093	23,2	16546	27. Sep	FR	1325	26. Sep	DO	18
322	9294	B 303	1220	Bischofsgrün-Rangen	6115	3,5	19,3					8275	16. Sep	MO				
323	9153	B 303	1580	GÜ Schirnding	5565	3,8	17,8	4926	16,2	639	30,1	6330	13. Sep	FR	532	13. Sep	FR	16
324	9810	B 304	120	Karlsfeld-Rothschwaige	28296	2,9	6,8	25266	6,7	2576	7,8	34063	16. Sep	MO	2819	19. Sep	DO	18
325	9320	B 304	320	Zorneding	15299	-1,6	7,5					17293	20. Sep	FR				
326	9321	B 304	410	Steinhöring	14210	1,6	7,8					16807	27. Sep	FR				
327	9135	B 304	880	Altenmarkt (s)	16251	-0,1	10,8	15013	10,6	1199	15,7	18831	6. Sep	FR	1465	7. Sep	SA	12
328	9937	B 304	1040	Nußdorf-Aiging	12140	17,1	9,8	11382	9,2	875	14,7	14244	26. Sep	DO	1259	26. Sep	DO	17
329	9143	B 304	1150	Tunnel Ettendorf	11987		6,6	11273	6,4	714	10,3	13807	25. Sep	MI	1286	24. Sep	DI	18
330	9142	B 304	1180	Traunstein	8594	3,1	7,8	8055	7,3	470	14,6	10483	27. Sep	FR	944	30. Sep	MO	8
331	9144	B 304	1320	Freilassing	29049	0,0	5,4					34019	7. Sep	SA				
332	9147	B 305	300	Unterwössen-Oberwössen	3707	-4,5	4,7	3535	5,0	137	8,0	4609	8. Sep	SO	552	1. Sep	SO	12
333	9949	B 31	100	Lindau-Diepoldsbergtunnel	22886	1,7	11,4	21154	11,0	1732	16,2	27241	6. Sep	FR	2214	22. Sep	SO	17
334	9462	B 388	820	Eggenfelden (o)	15276	2,1	8,2	14342	7,7	1073	12,8	19579	2. Sep	MO	1662	2. Sep	MO	17
335	9307	B 469	440	Kleinheubach	16765	-1,2	10,7	15342	9,7	1383	15,5	19674	27. Sep	FR	1816	1. Sep	SO	15
336	9296	B 469	460	Miltenberg	13840	5,3	7,4	12854	7,1	987	11,2	16660	27. Sep	FR	1360	13. Sep	FR	17
337	9324	B 470	360	Dietersheim	8979	3,9	7,8	8369	7,4	611	13,2	10423	6. Sep	FR	1002	22. Sep	SO	18
338	9297	B 470	1220	Gößweinstein-Sachsenmühle	2556	-12,0	9,2	2252	10,7	113	16,8	4187	29. Sep	SO	642	29. Sep	SO	16
339	9988	B 471	340	Bergkirchen-Geiselbullach	24843	6,5	10,5	22766	9,7	2077	19,4	30373	20. Sep	FR	2491	19. Sep	DO	18
340	9188	B 472	400	Peiting-Hohenbrand	10760	1,7	7,1	9640	6,9	1099	9,2	12510	27. Sep	FR	1098	24. Sep	DI	16
341	9204	B 472	540	Polling (w)	4903	2,5	12,9	4601	12,6	302	17,7	5996	6. Sep	FR	499	25. Sep	MI	18
342	9199	B 472	560	Polling (o)	8082	1,8	10,6	7635	10,5	446	11,6	9684	6. Sep	FR	913	25. Sep	MI	18
343	9298	B 472	1080	Waakirchen	9870	-0,6	7,6	9297	7,5	572	9,8	11622	6. Sep	FR	954	4. Sep	MI	18
344	9853	B 505	100	Höchstadt	9638	14,0	20,8	8626	18,6	1013	39,1	15959	24. Sep	DI	1606	24. Sep	DI	8
345	9871	B 512	140	Neuhaus a. Inn (s)	7734	5,8	12,4					9027	2. Sep	MO				
346	9870	B 512	160	Neuhaus a. Inn (o)	8992	9,5	10,6					10986	28. Sep	SA				
347	9420	B 533	400	Grafenau	8902	-3,8	6,0	8302	6,0	600	6,8	10440	13. Sep	FR	902	30. Sep	MO	18
348	9275	B 8	1120	Kitzingen	17696	-5,6	6,9	16138	6,3	1558	13,4	22234	27. Sep	FR	1883	25. Sep	MI	8
349	9272	B 8	1500	Oberlaimbach	6781	1,9	12,4	6279	11,3	502	26,0	8390	27. Sep	FR	717	27. Sep	FR	17
350	9273	B 8	2200	Burgthann-Oberferrieden	9749	-15,7	9,2	9098	8,9	612	9,4	11751	27. Sep	FR	981	26. Sep	DO	17

Nr.	Zstnr	Str.	Abs.	Name	Gesamt (0-24)			Tag (6-22 Uhr)		Nacht (22-6 Uhr)		Tagesspitzenwerte			Stundenspitzenwerte			
					Kfz	13/12	Lkw-%	Kfz_Tag	Pt	Kfz_Nacht	Pn	Tag-max	Datum	Tag	Std-max	Datum	Tag	Std
351	9276	B 8	3020	Barbing	7120	1,4	14,0	6634	13,7	486	18,1	9488	16. Sep	MO	1009	2. Sep	MO	18
352	9295	B 8	3220	Rain	6935	-8,6	22,7	6223	20,8	637	39,0	9119	11. Sep	MI	680	5. Sep	DO	18
353	9210	B 85	340	Stockheim-Haslach (n)	10375	-8,8	7,3					12944	27. Sep	FR				
354	9209	B 85	360	Stockheim-Haslach (s)	11832	-8,3	8,3					14558	27. Sep	FR				
355	9289	B 85	1240	Amberg (w)	10851	-4,7	5,4					13165	27. Sep	FR				
356	9290	B 85	1860	Roding	13122	-1,6	13,7	11955	12,8	1167	23,1	15820	26. Sep	DO	1729	26. Sep	DO	18
357	9206	B 89	120	Stockheim-Haslach (w)	7286	-9,1	8,0					9049	27. Sep	FR				
358	9562	L 1066	200	Feuchtwangen (w)	5996	-7,0	11,7					7069	27. Sep	FR				
359	9450	L 2025	470	Jettingen-Scheppach	6039	-0,8	11,9	5900	13,3	567	13,0	7000	13. Sep	FR	622	24. Sep	DI	17
360	9432	L 2035	920	Pöttmes-Wagesenberg	4895	0,6	8,0					6183	27. Sep	FR				
361	9646	L 2053	300	Ismaning-Süd	10854	-13,1	4,3	10063	4,1	791	6,8	14265	23. Sep	MO	1610	23. Sep	MO	19
362	9493	L 2057	360	Polling (n)	3459	2,3	11,5	3262	11,6	197	9,4	4122	6. Sep	FR	366	25. Sep	MI	18
363	9649	L 2068	180	Seefeld-Oberalting	10320	-6,4	5,1	9703	5,1	617	5,9	12494	25. Sep	MI	1079	25. Sep	MI	18
364	9800	L 2068	360	Germering	23094	3,4	4,1					27457	27. Sep	FR				
365	9920	L 2072	440	Grünwald-Geiselnsteig	17574	5,0	2,9					20679	27. Sep	FR				
366	9910	L 2078	140	München-Perlach	17967	-1,0	2,3	16797	2,2	1170	4,1	21980	27. Sep	FR	1925	16. Sep	MO	18
367	9647	L 2079	120	Neubiberg	13329	2,1	4,3	12591	4,3	739	3,4	16038	27. Sep	FR	1520	9. Sep	MO	18
368	9451	L 2096	190	Grabenstätt	7220	-2,4	9,3	6796	9,0	424	12,9	9342	6. Sep	FR	852	4. Sep	MI	18
369	9872	L 2110	540	Neuhaus a. Inn (n)	4867	9,5	5,6					6460	21. Sep	SA				
370	9441	L 2111	680	Marklkofen-Frontenhausen	8388	7,3	10,5					10336	27. Sep	FR				
371	9400	L 2136	180	Bodenmais	4905	7,7	5,3	4653	5,3	252	6,0	5295	27. Sep	FR	596	22. Sep	SO	15
372	9574	L 2191	220	Marktzeuln-Zettlitz (n)	4271	-6,4	5,8					5182	27. Sep	FR				
373	9640	L 2225	800	Wendelstein (n)	11163	-9,4	6,1					14649	20. Sep	FR				
374	9558	L 2230	1000	Essing	5617	4,0	8,3					6057	8. Sep	SO				
375	9641	L 2239	360	Wendelstein (o)	9181	-10,2	5,5					12536	20. Sep	FR				
376	9631	L 2240	200	Heßdorf	12648	1,7	3,6					15747	27. Sep	FR				
377	9633	L 2240	420	Uttenreuth	11876	2,8	3,7					14575	26. Sep	DO				
378	9636	L 2241	160	Schwaig b. Nürnberg	14955	-1,8	5,0	13847	4,9	1108	5,5	17894	20. Sep	FR	1579	12. Sep	DO	18
379	9635	L 2242	280	Fürth-Mannhof	9188	8,0	7,4	8685	7,1	503	11,8	11401	27. Sep	FR	1181	9. Sep	MO	18
380	9634	L 2244	440	Herzogenaurach	30042	4,4	9,0					38859	26. Sep	DO				
381	9632	L 2244	600	Bubenreuth	9651	0,4	4,3					11521	30. Sep	MO				
382	9637	L 2245	560	Zirndorf-Wintersdorf	13884	4,4	4,2	12897	4,4	988	2,2	16624	27. Sep	FR	1449	23. Sep	MO	8
383	9630	L 2259	500	Hemhofen	10101	4,6	5,9	9479	5,7	622	10,0	12224	20. Sep	FR	1079	25. Sep	MI	18
384	9721	L 2277	260	Bergheimfeld	8297	7,8	4,8	7691	5,0	606	2,2	9857	6. Sep		1040	23. Sep		17
385	9645	L 2342	120	Oberschleißheim-Flugplatz	10496	-11,2	4,1	9738	4,0	758	5,1	12336	27. Sep	FR	1083	9. Sep	MO	18

Nr.	Zstnr	Str.	Abs.	Name	Gesamt (0-24)			Tag (6-22 Uhr)		Nacht (22-6 Uhr)		Tagesspitzenwerte			Stundenspitzenwerte			
					Kfz	13/12	Lkw-%	Kfz_Tag	Pt	Kfz_Nacht	Pn	Tag-max	Datum	Tag	Std-max	Datum	Tag	Std
386	9648	L 2343	100	Planegg-Martinsried	8249	2,8	6,2	7854	6,1	395	7,7	10279	13. Sep	FR	1059	18. Sep	MI	9
387	9643	L 2345	160	Gröbenzell	16170	-0,3	5,0	15115	4,8	1056	7,0	19615	20. Sep	FR	1631	14. Sep	SA	13
388	9638	L 2401	100	Nürnberg-Altenfurt	6890	4,3	12,7					8328	27. Sep	FR				
389	9639	L 2406	180	Nürnberg-Worzeldorf	10781	-10,2	5,6					14230	20. Sep	FR				
390	9642	L 2409	320	Rednitzhembach	7624	-6,6	5,4	7225	5,4	399	6,7	9049	27. Sep	FR	915	3. Sep	DI	17
391	9413	L 2580	220	Flughafentangente(o)	13843	17,8	7,9	12621	7,6	1223	11,0	16506	13. Sep	FR	1602	19. Sep	DO	18
392	9407	L 2584	100	Hallbergmoos (A92)	50353	2,2	6,3					56282	25. Sep	MI				
393	9406	L 2584	100	Hallbergmoos (FS44)	9193	2,8	6,3					10477	27. Sep	FR				
394	9405	L 2584	100	Hallbergmoos	59540	2,3	6,3					66196	25. Sep	MI				
395	9404	L 2584	120	Oberding-Schwaig	23988	1,7	14,6					27324	30. Sep	MO				
396	9208	K CO 27	100	Lautertal-Rottenbach	567	-8,9	14,3	546	16,4	30	13,4	736	1. Sep	SO	85	1. Sep	SO	15
397	9116	K LI 16	100	Nonnenhorn	11911	8,9	2,2					13919	25. Sep	MI				
398	9702	K M 11	100	Grünwald	13356	4,0	5,8	12811	5,8	546	5,7	16458	25. Sep	MI	1536	25. Sep	MI	9
399	9708	K M 18	100	Feldkirchen	7332	9,9	7,1	6914	7,2	418	6,0	9842	16. Sep	MO	987	18. Sep	MI	9
400	9705	K M 2	100	Unterhaching	12656	7,4	3,7	10598	3,6	935	3,9	16904	9. Sep	MO	1360	19. Sep	DO	16
401	9700	K M 21	100	Planegg	15527	2,3	7,2	14705	7,0	822	10,1	18330	5. Sep	DO	1788	5. Sep	DO	18
402	9704	K M 22	160	Ottobrunn	15523	2,8	2,8	14499	2,8	1024	3,2	18876	27. Sep	FR	1528	18. Sep	MI	9
403	9710	K M 3	140	Aschheim/Hintermühle	11326	8,7	7,1	11197	7,3	595	7,3	15035	24. Sep	DI	1654	12. Sep	DO	9
404	9117	G 31	100	Farchant (n)	8976	15,2	5,1	8505	5,0	622	6,4	11582	11. Sep	MI	879	12. Sep	DO	17