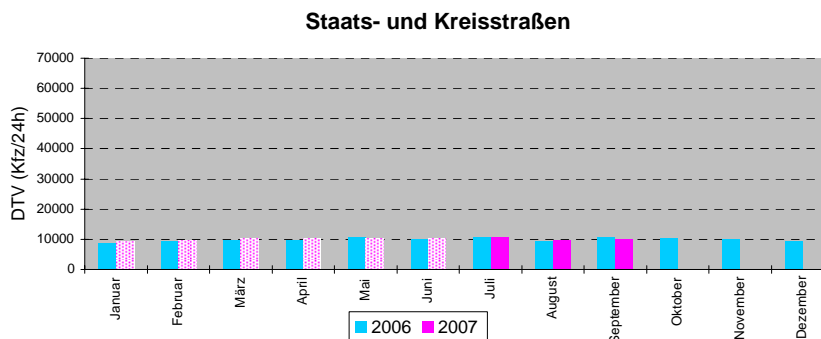
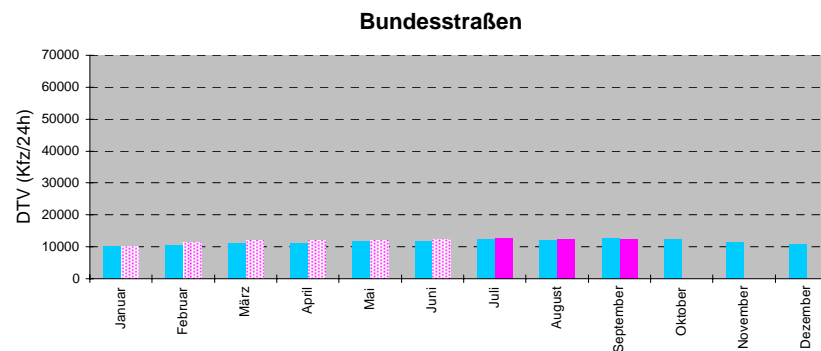
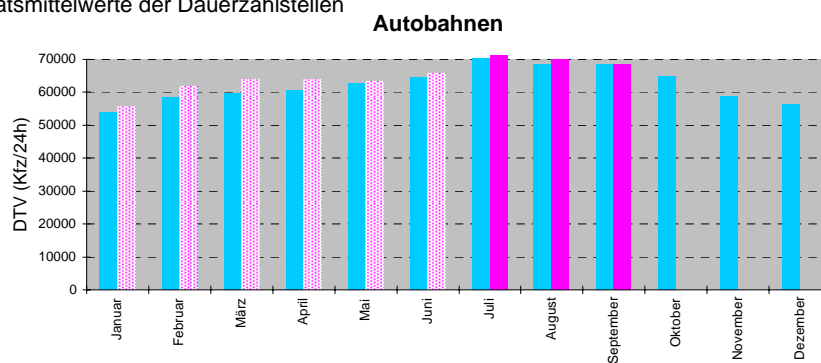




# Automatische Straßenverkehrszählungen in Bayern

Ergebnisse Juli bis September 2007

Monatsmittelwerte der Dauerzählstellen



# Verkehrsentwicklung 2006 / 2007

## Ergebnisse Dauerzählstellen Juli bis September 2007

Straßenklasse	Anzahl der Zählstellen <sup>1)</sup>	Veränderung 2006/2007 [%]			
		Juli	August	September	Jan - Sep
Autobahnen	99	2,3	2,4	-0,2	3,1
Bundesstraßen	90	2,2	2,5	-1,2	2,8
Staats- und Kreisstraßen	17	-0,4	1,6	-2,9	1,6

*Entwicklung des Kfz-Verkehrs auf Außerortsstraßen*

Autobahn	Anzahl der Zählstellen <sup>1)</sup>	Veränderung 2006/2007 [%]			
		Juli	August	September	Jan - Sep
A 3	17	3,3	3,1	2,9	2,9
A 6	9	3,9	2,3	-3,1	3,1
A 7	9	4,2	2,6	-1,2	2,1
A 8 (West)	6	2,1	-2,3	-5,5	0,6
A 8 (Ost)	5	2,4	2,8	-0,5	3,9
A 9	18	1,5	1,9	-0,3	3,4
A 70	2	1,5	0,9	0,0	1,1
A 73	6	1,7	0,8	-1,8	1,5
A 92	4	8,3	7,5	5,4	11,5
A 93 (Nord)	3	4,2	4,7	1,9	5,0
A 93 (Süd)	2	2,3	3,0	-1,9	1,0
A 94	2	5,1	0,7	2,4	3,2
A 95	3	-4,0	7,2	-6,6	1,9
A 96	2	6,6	8,5	3,8	9,7
A 99	7	-0,3	2,0	0,9	2,4

*Entwicklung des Kfz-Verkehrs auf ausgewählten Autobahnen*

<sup>1)</sup> Zählstellenauswahl für Entwicklungsbetrachtungen



Nr.	Zstnr	Straße		Name	Gesamt (0-24)			Tag (6-22 Uhr)		Nacht (22-6 Uhr)		Tagesspitzenwerte			Stundenspitzenwerte			
					Kfz	06/05	Lkw-%	Kfz_Tag	Pt	Kfz_Nacht	Pn	Tag-max	Datum	Tag	Std-max	Datum	Tag	Std
1	60209051	A	3	AD Seligenstadt (O)	101603	2,1	16,2	86122	14,7	14603	30,7	119859	20. Jul	FR	8194	27. Jul	FR	16
2	59219010	A	3	Hösbach (O)	74686	1,4	19,6					83406	27. Jul	FR				
3	61229001	A	3	Rohrbrunn (O)	60083	-0,4	20,8					71149	27. Jul	FR				
4	62249051	A	3	AD Würzburg-West (W)	70192	-0,1	19,7	57967	15,4	11783	33,8	81710	27. Jul	FR	5468	29. Jul	SO	12
5	62259011	A	3	AD Würzburg-West (O)	89483	0,0	19,0					102488	27. Jul	FR				
6	62269051	A	3	AK Biebelried (W)	84430	2,3	20,1					102244	27. Jul	FR				
7	62269054	A	3	AK Biebelried (O)	73414	1,2	17,5	60242	14,8	13172	30,0	89527	27. Jul	FR	5859	22. Jul	SO	14
8	62279001	A	3	Kitzingen/Schwarzach (O)	72508	5,4	17,3	59450	14,6	13058	29,8	88316	27. Jul	FR	5882	28. Jul	SA	11
9	62289041	A	3	Geiselwind (W)	72233	2,1	17,7	59209	14,9	13025	30,2	87908	27. Jul	FR	5797	22. Jul	SO	17
10	62309051	A	3	Pommersfelden (W)	72696	0,5	18,3	59849	15,6	12847	30,9	89133	27. Jul	FR	5883	22. Jul	SO	12
11	62309052	A	3	Pommersfelden (O)	71353	-0,1	17,9	58821	15,3	12532	29,9	88199	27. Jul	FR	5931	22. Jul	SO	12
12	64319051	A	3	AK Fürth/Erlangen (W)	86663	-3,6	15,1					106290	27. Jul	FR				
13	64329050	A	3	AK Fürth/Erlangen (O)	98566	9,0	15,8	83702	13,8	14863	27,1	116798	27. Jul	FR	7658	28. Jul	SA	12
14	65339051	A	3	AK Nürnberg (W)	114812	2,6	13,8					142885	27. Jul	FR				
15	65339052	A	3	AK Nürnberg (O)	50120	8,1	16,7	42859	14,6	7261	29,1	64995	27. Jul	FR	4780	26. Jul	DO	17
16	66339051	A	3	AK Altdorf (S)	57142	7,5	18,0	48653	15,8	8591	29,3	70688	27. Jul	FR	4880	27. Jul	FR	16
17	66349051	A	3	Neumarkt/Opf. (S)	43800	9,6	22,8	36430	20,4	7370	34,7	54829	27. Jul	FR	3895	28. Jul	SA	12
18	69379081	A	3	Nittendorf (W)	46221	9,0	20,1	38778	18,1	7444	30,4	58131	27. Jul	FR	4018	27. Jul	FR	16
19	70389074	A	3	AK Regensburg (W)	62647	5,9	16,2	53609	14,4	9039	27,0	76044	27. Jul	FR	5202	27. Jul	FR	16
20	70389080	A	3	AK Regensburg (O)	78979	5,9	18,0	67714	16,2	11265	28,8	94349	27. Jul	FR	6302	19. Jul	DO	18
21	70389001	A	3	Regensburg-Ost (W)	79519	5,8	17,4	68285	15,7	11235	27,9	94576	27. Jul	FR	6343	12. Jul	DO	17
22	70389076	A	3	Regensburg-Ost (O)	71920	7,0	16,4	62104	14,8	9816	26,5	86488	27. Jul	FR	5937	19. Jul	DO	18
23	70399077	A	3	Rosenhof (W)	62754	7,0	18,7	53408	17,0	9346	28,5	76622	27. Jul	FR	5212	27. Jul	FR	16
24	71439093	A	3	AK Deggendorf (W)	46882	9,6	21,7	39149	20,2	7733	29,2	58297	28. Jul	SA	4155	28. Jul	SA	11
25	75469086	A	3	Pocking (O)	32692	12,9	26,1	25787	25,1	6905	29,7	43984	28. Jul	SA	2686	27. Jul	FR	16
26	67279001	A	6	AK Feuchtwangen/Crailsheim (W)	55483	3,1	27,0	47234	23,5	8248	46,8	67227	27. Jul	FR	4806	27. Jul	FR	17
27	67279002	A	6	AK Feuchtwangen/Crailsheim (O)	57118	3,6	25,6	48423	22,2	8695	44,7	69541	20. Jul	FR	5152	6. Jul	FR	17
28	67299051	A	6	Herrieden (O)	60440	4,9	26,4	51364	23,3	9076	44,1	74508	20. Jul	FR	5595	20. Jul	FR	16
29	66329051	A	6	Roth (W)	76672	5,7	19,5	65919	16,9	10753	35,8	88011	27. Jul	FR	6270	27. Jul	FR	16
30	66329052	A	6	AK Nürnberg-Süd (W)	84158	1,9	19,5	72839	17,5	11508	35,9	96276	6. Jul	FR	6735	27. Jul	FR	15
31	66339052	A	6	AK Nürnberg-Ost (W)	78678	4,0	21,9	68413	19,9	10617	39,1	92945	20. Jul	FR	6612	5. Jul	DO	17
32	66339053	A	6	AK Nürnberg-Ost (O)	43574	9,1	22,2	38196	19,7	5378	39,4	55942	27. Jul	FR	4411	27. Jul	FR	17
33	65339054	A	6	AK Altdorf (O)	29761	1,1	23,8					34980	13. Jul	FR				
34	65359001	A	6	Alfeld (O)	25004	0,6	28,0	21500	24,9	3504	46,9	29356	13. Jul	FR	2055	27. Jul	FR	14

Nr.	Zstnr	Straße		Name	Gesamt (0-24)			Tag (6-22 Uhr)		Nacht (22-6 Uhr)		Tagesspitzenwerte			Stundenspitzenwerte			
					Kfz	06/05	Lkw-%	Kfz_Tag	Pt	Kfz_Nacht	Pn	Tag-max	Datum	Tag	Std-max	Datum	Tag	Std
35	64399020	A	6	AK Oberpfälzer Wald (O)	14912	6,4	33,6	12014	30,0	2898	48,7	16528	13. Jul	FR	1126	29. Jul	SO	15
36	63419008	A	6	Waidhaus (O)	12008	-0,7	42,1	9341	37,1	2680	55,3	13939	18. Jul	MI	856	5. Jul	DO	11
37	59269052	A	7	Schweinfurt/Niederwerrn (N)	52963	6,9	18,1	44797	14,6	8166	37,0	67324	27. Jul	FR	5137	6. Jul	FR	16
38	60269020	A	7	Gramschatzer Wald (S)	72791	2,2	13,9	62801	11,6	9990	28,6	88901	13. Jul	FR	6310	13. Jul	FR	15
39	62269053	A	7	AK Biebelried (N)	51337	4,1	18,3	43669	15,3	7668	35,3	64325	27. Jul	FR	4544	27. Jul	FR	16
40	62269052	A	7	AK Biebelried (S)	30989	6,4	15,3	27475	12,6	3514	36,5	38603	13. Jul	FR	3151	6. Jul	FR	16
41	64279001	A	7	Uffenheim/Langensteinach (N)	30876	4,8	16,8	27463	14,0	3413	39,3	38727	13. Jul	FR	3216	13. Jul	FR	16
42	67279081	A	7	AK Feuchtwangen/Crailsheim (N)	32015	5,1	16,5	28683	14,3	3331	35,6	40163	13. Jul	FR	3371	6. Jul	FR	16
43	67279004	A	7	AK Feuchtwangen/Crailsheim (S)	48306	2,8	17,8	42821	15,4	5485	36,7	61353	27. Jul	FR	4972	27. Jul	FR	15
44	76269230	A	7	AD Hittistetten (S)	65448	4,5	10,4	59537	9,6	5911	18,7	76520	27. Jul	FR	6754	21. Jul	SA	12
45	80269231	A	7	AK Memmingen (S)	35514	2,9	10,0	32725	9,5	2789	16,2	43078	28. Jul	SA	4436	28. Jul	SA	12
46	83289097	A	7	AD Allgäu (S)	24674	5,0	5,7	22990	5,3	1684	9,9	33202	28. Jul	SA	3228	21. Jul	SA	11
47	83289996	A	7	Oy-Mittelberg (W)	24450	5,2	5,9	21640	6,2	1449	11,1	32978	21. Jul	SA	2998	7. Jul	SA	11
48	83289998	A	7	Oy-Mittelberg (S)	5818	-9,4	6,8	5922	6,0	423	7,3	8888	21. Jul	SA	843	7. Jul	SA	12
49	83289999	A	7	Oy-Mittelberg	12944	9,5	5,6	11202	4,3	734	12,8	17766	28. Jul	SA	1619	7. Jul	SA	11
50	83289995	A	7	Oy-Mittelberg (N)	6033	-14,9	7,6	5765	7,4	337	11,4	8222	15. Jul	SO	981	8. Jul	SO	16
51	83289997	A	7	Oy-Mittelberg (O)	12838	-5,8	6,1	12030	5,9	806	12,3	17412	21. Jul	SA	1690	7. Jul	SA	11
52	83289001	A	7	Nesselwang (W)	14361	11,9	5,6					19254	28. Jul	SA				
53	84299001	A	7	Tunnel Füssen	14950	7,8	6,4	13882	5,9	1068	13,9	20810	28. Jul	SA	1988	7. Jul	SA	12
54	75279130	A	8w	Leipheim (W)	64019	3,5	15,1	56262	13,5	7757	26,8	79787	27. Jul	FR	5580	27. Jul	FR	18
55	75279012	A	8w	Leipheim (O)	66010	2,8	15,3					82533	27. Jul	FR				
56	75289012	A	8w	Burgau (W)	61252	3,0	14,8	53635	13,2	7617	26,6	76722	27. Jul	FR	5290	27. Jul	FR	18
57	75289010	A	8w	Zusmarshausen (W)	61574	2,0	15,0	53864	13,3	7710	27,1	77243	27. Jul	FR	5402	27. Jul	FR	18
58	75309010	A	8w	Zusmarshausen (O)	62792	3,6	13,8	55064	12,3	7728	24,3	78664	27. Jul	FR	5444	27. Jul	FR	18
59	75319133	A	8w	Neusäß (W)	66530	3,1	13,2	58559	11,8	7970	23,7	82762	27. Jul	FR	5674	27. Jul	FR	17
60	75319131	A	8w	Augsburg-West (W)	70729	3,6	12,9	62206	11,6	8523	22,8	87082	27. Jul	FR	5886	27. Jul	FR	17
61	75319010	A	8w	Augsburg-West (O)	86675	5,7	13,4	76351	12,3	10324	22,0	103441	27. Jul	FR	7146	9. Jul	MO	8
62	75319009	A	8w	Augsburg-Ost (O)	76792	3,4	13,7	67404	12,4	9388	22,7	92024	27. Jul	FR	6155	5. Jul	DO	18
63	75319008	A	8w	Derching (O)	77192	4,5	13,6					95047	27. Jul	FR				
64	76329132	A	8w	Adelzhausen (W)	73150	3,9	12,9	64148	11,8	9002	21,0	87501	27. Jul	FR	6290	20. Jul	FR	17
65	76329133	A	8w	Adelzhausen (O)	73025	4,3	13,0	64023	11,8	9001	21,4	87245	27. Jul	FR	6311	6. Jul	FR	18
66	76339001	A	8w	Odelzhausen (O)	79191	2,6	12,0	69553	10,9	9638	19,5	94182	27. Jul	FR	6694	6. Jul	FR	18
67	77339003	A	8w	Sulzemoos (O)	80833	1,4	12,0	68800	8,2	9336	15,6	94473	6. Jul	FR	6844	6. Jul	FR	17
68	77349003	A	8w	Dachau/Fürstenfeldbruck (W)	83455	2,6	12,6	73632	11,6	9823	20,5	98050	27. Jul	FR	6870	20. Jul	FR	17

Nr.	Zstnr	Straße		Name	Gesamt (0-24)			Tag (6-22 Uhr)		Nacht (22-6 Uhr)		Tagesspitzenwerte			Stundenspitzenwerte			
					Kfz	06/05	Lkw-%	Kfz_Tag	Pt	Kfz_Nacht	Pn	Tag-max	Datum	Tag	Std-max	Datum	Tag	Std
69	77349002	A	8w	Dachau/Fürstenfeldbruck (O)	98082	2,4	11,3	86833	10,5	11249	17,8	115844	27. Jul	FR	8221	3. Jul	DI	8
70	78349141	A	8w	AK München-West (W)	43545	8,4	5,9	39424	5,7	4120	8,2	50335	19. Jul	DO	4249	3. Jul	DI	8
71	78349140	A	8w	AK München-West (O)	37051	-3,0	5,5	33481	5,3	3570	7,3	42984	19. Jul	DO	3489	10. Jul	DI	18
72	79359168	A	8o	München-Perlach (S)	49680	4,5	2,5	45297	2,4	4383	3,0	57064	27. Jul	FR	5347	3. Jul	DI	9
73	80369171	A	8o	Holzkirchen (W)	125740	4,4	10,3	109176	9,5	16562	15,0	148130	20. Jul	FR	10356	29. Jul	SO	11
74	81389180	A	8o	AD Inntal (W)	97751	0,9	12,9	84402	12,0	13348	18,3	125498	28. Jul	SA	8918	29. Jul	SO	11
75	81389023	A	8o	Rosenheim (O)	77421	1,9	10,5	66876	9,5	10625	16,0	96103	27. Jul	FR	6545	29. Jul	SO	12
76	81409026	A	8o	Frasdorf (O)	70949	2,9	10,6	60908	9,6	10041	16,5	93694	27. Jul	FR	6165	29. Jul	SO	12
77	81409028	A	8o	Felden (O)	67051	2,8	11,1	57367	10,2	9684	16,7	88216	28. Jul	SA	5806	29. Jul	SO	12
78	81429034	A	8o	Neukirchen (O)	48378	-0,4	14,1	37734	13,7	8034	19,7	57433	14. Jul	SA	3778	29. Jul	SO	12
79	82439036	A	8o	Bad Reichenhall (O)	57009	11,9	16,3	47974	15,3	9035	21,6	77936	28. Jul	SA	5034	28. Jul	SA	11
80	56369003	A	9	AD Bayerisches Vogtland (N)	45328	0,6	19,0	38512	17,3	6816	28,6	59608	13. Jul	FR	4872	13. Jul	FR	16
81	56369004	A	9	AD Bayerisches Vogtland (S)	60218	1,7	18,4	50700	15,8	9517	32,1	78404	6. Jul	FR	6617	6. Jul	FR	16
82	59359051	A	9	AD Bayreuth/Kulmbach (N)	74559	1,2	19,8	63805	17,4	10754	33,5	95154	27. Jul	FR	7409	27. Jul	FR	15
83	59359052	A	9	AD Bayreuth/Kulmbach (S)	69770	6,1	17,0	59900	14,8	9870	30,4	86802	13. Jul	FR	6563	27. Jul	FR	15
84	62359001	A	9	Pegnitz (N)	56463	3,2	18,0	48007	15,4	8456	32,5	71719	27. Jul	FR	5932	27. Jul	FR	15
85	65339053	A	9	AK Nürnberg (N)	82421	4,2	15,0	71571	13,2	10850	27,4	100597	20. Jul	FR	7471	13. Jul	FR	15
86	65339055	A	9	AK Nürnberg-Ost (N)	114614	-0,3	15,5	98625	13,5	15989	27,6	136702	27. Jul	FR	9426	20. Jul	FR	16
87	66339054	A	9	AK Nürnberg-Ost (S)	74816	3,2	13,6	64572	11,4	10323	22,6	92852	20. Jul	FR	6881	20. Jul	FR	17
88	69349061	A	9	Greding (N)	81829	2,0	16,2	70749	14,3	11081	27,7	100526	27. Jul	FR	7245	27. Jul	FR	16
89	72349090	A	9	Lenting (S)	92092	2,1	13,4	80301	12,0	11791	23,0	109288	27. Jul	FR	7925	20. Jul	FR	16
90	72349052	A	9	Ingolstadt-Nord (S)	105128	2,0	12,3	92377	11,0	12751	21,7	124887	27. Jul	FR	9013	20. Jul	FR	16
91	72349054	A	9	Manching (N)	100498	1,5	12,5	87953	11,2	12545	21,5	118865	27. Jul	FR	8503	20. Jul	FR	16
92	73359056	A	9	AD Holledau (N)	84838	-6,3	13,7	73176	12,0	11800	23,4	101294	20. Jul	FR	7296	20. Jul	FR	15
93	74359110	A	9	AD Holledau (S)	109129	2,4	10,9	94257	9,9	14872	17,6	128581	20. Jul	FR	8913	22. Jul	SO	11
94	75359058	A	9	Allershausen (N)	115431	2,4	10,7	99464	9,7	15967	16,9	133715	20. Jul	FR	9163	26. Jul	DO	18
95	75359059	A	9	AK Neufahrn (N)	118506	4,1	10,6	102008	9,6	16498	16,6	136046	20. Jul	FR	9418	10. Jul	DI	17
96	76359060	A	9	AK Neufahrn (S)	136588	2,3	9,9	116450	9,0	20138	15,0	164061	27. Jul	FR	10828	10. Jul	DI	17
97	77359061	A	9	Garching-Nord (N)	142098	1,2	9,9	121755	9,0	20343	15,3	157958	20. Jul	FR	11768	10. Jul	DI	17
98	77359062	A	9	Garching-Nord (S)	146627	3,2	9,8	125892	8,9	20735	15,2	163246	6. Jul	FR	11893	10. Jul	DI	17
99	77359115	A	9	AK München-Nord (N)	154800	-0,5	9,6	133176	8,7	21624	15,0	173014	6. Jul	FR	12116	10. Jul	DI	17
100	77359066	A	9	AK München-Nord (S)	100308	-5,9	5,4	86409	4,8	13900	9,0	117227	6. Jul	FR	9616	30. Jul	MO	17
101	78359064	A	9	München-Schwabing (N)	86217	8,6	6,6					98298	10. Jul	DI				
102	59209050	A	45	Aizenau (S)	36588	0,2	16,7					45042	27. Jul	FR				

Nr.	Zstnr	Straße		Name	Gesamt (0-24)			Tag (6-22 Uhr)		Nacht (22-6 Uhr)		Tagesspitzenwerte			Stundenspitzenwerte			
					Kfz	06/05	Lkw-%	Kfz_Tag	Pt	Kfz_Nacht	Pn	Tag-max	Datum	Tag	Std-max	Datum	Tag	Std
103	59269203	A	70	AD Schweinfurt/Werneck (O)	50454	3,5	15,1	44543	12,9	5912	31,7	63793	13. Jul	FR	4831	6. Jul	FR	17
104	60299003	A	70	Knetzgau (W)	29376	3,1	18,5	25873	16,0	3503	37,1	37646	6. Jul	FR	3051	6. Jul	FR	17
105	60319104	A	70	AK Bamberg (W)	46108	3,8	14,7	41412	13,0	4696	29,8	57517	27. Jul	FR	4719	6. Jul	FR	17
106	60319012	A	70	AK Bamberg (O)	24784	1,1	15,3	22176	13,5	2608	30,1	32122	27. Jul	FR	2625	27. Jul	FR	14
107	59359053	A	70	AD Bayreuth/Kulmbach (W)	23336	3,4	18,8	20818	16,8	2518	34,8	30038	27. Jul	FR	2374	13. Jul	FR	14
108	56369005	A	72	AD Bayerisches Vogtland (O)	32876	2,1	18,9	28828	12,5	4694	29,1	44270	27. Jul	FR	3484	29. Jul	SO	15
109	56379002	A	72	AD Hochfranken (W)	37580	5,4	19,5					49851	27. Jul	FR				
110	56379003	A	72	AD Hochfranken (O)	40384	1,9	17,1	34420	15,1	5964	28,5	52835	27. Jul	FR	4429	20. Jul	FR	16
111	66339101	A	73	AD Nürnberg/Feucht (W)	27817	1,4	13,9	24844	12,4	2972	26,7	33663	6. Jul	FR	2963	4. Jul	MI	18
112	66339003	A	73	Röthenbach b.St.W. (O)	43426	2,2	12,4	39072	11,4	4354	21,2	52644	6. Jul	FR	4471	4. Jul	MI	18
113	66329004	A	73	Nürnberg-Hafen-Ost (S)	89494	1,3	9,3	80567	8,7	8927	14,7	105063	6. Jul	FR	8280	3. Jul	DI	8
114	65329111	A	73	Nürnberg/Fürth (N)	66095	-3,2	7,6	59068	6,8	7026	14,5	76394	13. Jul	FR	5895	4. Jul	MI	18
115	64319053	A	73	AK Fürth/Erlangen (S)	61184	-0,2	8,0	55126	7,0	6058	16,6	72028	25. Jul	MI	6020	3. Jul	DI	8
116	64319052	A	73	AK Fürth/Erlangen (N)	74080	6,5	9,4	66411	8,5	7668	17,2	86139	6. Jul	FR	6846	10. Jul	DI	8
117	60319002	A	73	Bamberg-Ost (N)	53252	4,8	14,0	47614	12,4	5639	27,2	65468	6. Jul	FR	5367	6. Jul	FR	16
118	62249053	A	81	AD Würzburg-West (S)	27669	-0,9	17,3	24028	14,6	3641	35,0	32851	27. Jul	FR	2366	27. Jul	FR	16
119	77359005	A	92	AD München-Feldmoching (N)	59147	10,7	9,2	51695	8,4	7452	14,6	69456	27. Jul	FR	5973	3. Jul	DI	8
120	77359006	A	92	Oberschleißheim (O)	61599	10,3	9,9	53786	8,9	7813	16,6	72143	27. Jul	FR	7463	2. Jul	MO	7
121	76359004	A	92	AK Neufahrn (W)	66755	10,4	10,0	58242	9,0	8513	16,8	76170	27. Jul	FR	6388	3. Jul	DI	8
122	76359007	A	92	AK Neufahrn (O)	95272	6,6	7,4	81890	6,7	13383	11,4	108764	6. Jul	FR	8247	6. Jul	FR	17
123	74389014	A	92	Altdorf (O)	41397	4,3	12,5	37170	11,6	4226	19,6	50060	27. Jul	FR	3913	27. Jul	FR	16
124	73419019	A	92	Landau a.d. Isar (W)	29424	5,5	12,5	25949	11,6	3475	19,8	36590	27. Jul	FR	2919	27. Jul	FR	16
125	81389190	A	93	AD Inntal (S)	51077	-0,8	16,3	44919	15,2	6159	24,0	62013	28. Jul	SA	4745	22. Jul	SO	12
126	83399191	A	93	Kiefersfelden (S)	46806	5,8	17,8	41241	16,8	5564	24,8	59302	28. Jul	SA	4667	28. Jul	SA	11
127	56379004	A	93	AD Hochfranken (S)	23488	1,5	18,1	20458	16,5	3030	28,7	30996	27. Jul	FR	2523	27. Jul	FR	15
128	58389011	A	93	Selb-West (S)	26789	2,3	18,2	23531	16,5	3259	30,4	34725	27. Jul	FR	2863	27. Jul	FR	15
129	64389001	A	93	Wernberg-Köblitz (S)	35815	4,4	15,6	31792	14,5	4076	26,3	45676	27. Jul	FR	3589	27. Jul	FR	16
130	64399010	A	93	AK Oberpfälzer Wald (S)	46615	1,2	20,6	40163	18,2	6452	35,2	57579	27. Jul	FR	4294	27. Jul	FR	16
131	66389002	A	93	Schwandorf-Mitte (N)	45510	4,1	15,1	40259	13,8	5251	25,5	56348	27. Jul	FR	4305	27. Jul	FR	16
132	69389047	A	93	Regensburg-Pfaffenstein (N)	69815	-4,2	9,9	62324	9,1	7491	17,0	83064	27. Jul	FR	6350	20. Jul	FR	14
133	69389044	A	93	Regensburg-Königswiesen (S)	64730	7,2	10,9	57970	9,9	6760	19,3	75785	20. Jul	FR	5687	16. Jul	MO	8
134	70389042	A	93	AK Regensburg (N)	68737	5,3	10,1	61476	9,2	7261	17,6	80242	27. Jul	FR	6303	9. Jul	MO	8
135	72379036	A	93	Siegenburg (S)	27483	2,6	10,4	24460	9,6	3023	17,1	32384	27. Jul	FR	2600	8. Jul	SO	19
136	78369100	A	94	München-Riem (W)	58460	2,0	4,8	53071	4,8	5157	5,4	70158	10. Jul	DI	6147	10. Jul	DI	18

Nr.	Zstnr	Straße		Name	Gesamt (0-24)			Tag (6-22 Uhr)		Nacht (22-6 Uhr)		Tagesspitzenwerte			Stundenspitzenwerte			
					Kfz	06/05	Lkw-%	Kfz_Tag	Pt	Kfz_Nacht	Pn	Tag-max	Datum	Tag	Std-max	Datum	Tag	Std
137	78369111	A	94	München-Riem (O)	59553	2,9	6,2					71034	26. Jul	DO				
138	78369112	A	94	Feldkirchen-Ost (W)	56202	5,2	5,9					67207	26. Jul	DO				
139	78369840	A	94	AK München-Ost (O)	55854	7,6	8,6	50158	8,2	4701	14,1	67263	27. Jul	FR	6051	3. Jul	DI	8
140	79349043	A	95	München-Kreuzhof (W)	74886	-5,5	3,5	68157	3,4	6729	4,5	82489	26. Jul	DO	6133	17. Jul	DI	18
141	79349151	A	95	AD Starnberg (N)	70123	-5,7	3,6	64244	3,5	5880	5,3	86258	15. Jul	SO	6595	15. Jul	SO	18
142	81349161	A	95	Seeshaupt (N)	33956	-2,8	3,9	31478	3,7	2478	5,9	46124	15. Jul	SO	3926	1. Jul	SO	18
143	83339051	A	95	Murnau/Kochel (S)	14856	1,7	4,7	15086	3,4	1153	5,7	21509	15. Jul	SO	1609	1. Jul	SO	18
144	84249050	A	96	Lindau (S)	26685	-1,0	14,8	24013	14,5	2672	17,7	33115	27. Jul	FR	2603	27. Jul	FR	17
145	79289050	A	96	Stetten (W)	33190	10,1	14,0	29765	13,3	3425	20,6	40737	20. Jul	FR	2821	13. Jul	FR	16
146	79319137	A	96	Landsberg a. Lech-Nord (O)	56865	5,3	9,5	51120	8,9	5538	14,1	70239	20. Jul	FR	5079	20. Jul	FR	18
147	78349222	A	96	Gräfelfing (W)	95933	8,9	4,9	86777	4,6	8855	7,4	111211	20. Jul	FR	9002	10. Jul	DI	18
148	78349106	A	96	München-Laim (W)	100005	3,0	4,7	89897	4,5	10108	6,9	114427	13. Jul	FR	8750	3. Jul	DI	18
149	78349151	A	99	AS Germering-Nord(N)	61779		7,5	56593	7,1	5185	11,8	72331	20. Jul	FR	6099	3. Jul	DI	8
150	78349152	A	99	AK München-West (N)	52329		8,0	47725	7,6	4604	12,1	61143	20. Jul	FR	5337	3. Jul	DI	8
151	77349004	A	99	AD München-Eschenried (O)	60055	-2,6	14,8	51112	14,0	8721	22,5	71819	27. Jul	FR	5093	25. Jul	MI	17
152	77349005	A	99	AD München-Allach (O)	113061	1,3	13,3	98190	12,3	14871	19,8	134429	27. Jul	FR	10146	25. Jul	MI	17
153	77359001	A	99	AD München-Feldmoching (W)	115045	4,2	17,4	102677	16,9	12368	21,9	137858	27. Jul	FR	10693	9. Jul	MO	9
154	77359100	A	99	AD Feldmoching (W)	112780	12,1	11,0	98465	10,0	14315	17,9	134889	27. Jul	FR	10541	9. Jul	MO	8
155	77359210	A	99	AD München-Feldmoching (O)	73035	-4,4	11,3	64036	10,3	8998	18,0	92822	27. Jul	FR	7447	3. Jul	DI	7
156	77359215	A	99	AK München-Nord (W)	78249	-5,3	10,9					95919	27. Jul	FR				
157	77359951	A	99	AK München-Nord (N) (Ab SZ)														
158	77359010	A	99	AK München-Nord (O)	133702	-0,8	13,2	115571	12,2	18131	20,1	158356	27. Jul	FR	10754	19. Jul	DO	17
159	78369211	A	99	Aschheim/Ismaning (S)	137648	-1,1	13,2	121781	12,3	15867	20,2	161370	27. Jul	FR	10965	11. Jul	MI	18
160	78369212	A	99	AK München-Ost (N)	132390	-0,6	13,1	117031	12,2	15359	20,1	155383	27. Jul	FR	10253	11. Jul	MI	18
161	79369200	A	99	Haar (S)	108579	2,1	11,9	96131	11,0	12448	18,5	129911	27. Jul	FR	8785	26. Jul	DO	18
162	79349150	A	952	AD Starnberg (W)	34602	-8,1	2,7	31711	2,6	2892	3,2	41303	26. Jul	DO	3462	17. Jul	DI	18
163	79359221	A	995	München-Giesing (S)	60491	3,7	6,3	54807	5,9	5685	10,4	70428	13. Jul	FR	5329	25. Jul	MI	19
164	85339101	B	2	Mittenwald	9694	-5,8	3,2	8069	3,4	434	7,5	13852	8. Jul	SO	1092	1. Jul	SO	12
165	84329107	B	2	GAP - Partenkirchen	23182	3,5	5,3	21564	5,2	1619	6,7	26218	6. Jul	FR	2037	31. Jul	DI	16
166	84329351	B	2	Oberau (s)	29802	1,8	4,1					33513	20. Jul	FR				
167	84329995	B	2	Oberau (Mitte)	21223	1,9	4,0					23831	20. Jul	FR				
168	84329350	B	2	Oberau (n)	24167	1,5	4,1					27435	8. Jul	SO				
169	84339350	B	2	Eschenlohe (s)	22573	4,6	3,7					28455	8. Jul	SO				
170	83339360	B	2	Eschenlohe (n)	8173	0,9	4,2	7640	4,2	533	4,1	9688	26. Jul	DO	813	26. Jul	DO	17



Nr.	Zstnr	Straße		Name	Gesamt (0-24)			Tag (6-22 Uhr)		Nacht (22-6 Uhr)		Tagesspitzenwerte			Stundenspitzenwerte			
					Kfz	06/05	Lkw-%	Kfz_Tag	Pt	Kfz_Nacht	Pn	Tag-max	Datum	Tag	Std-max	Datum	Tag	Std
171	78349800	B	2	Germering	19803	-0,8	4,2					23657	20. Jul	FR				
172	75319115	B	2	Langweid	35154	20,0	13,2	31482	12,7	3672	17,8	42282	6. Jul	FR	3632	3. Jul	DI	8
173	72309122	B	2	Donauwörth	20352	5,9	21,2	18056	18,9	2116	30,8	24760	20. Jul	FR	1886	6. Jul	FR	15
174	69319112	B	2	Weissenburg i.Bay.	14269	-0,7	16,1	12910	14,6	1206	25,7	17100	27. Jul	FR	1370	6. Jul	FR	15
175	66329054	B	2	Schwabach	19998	-11,2	10,6	18058	9,8	1940	17,8	24996	26. Jul	DO	2240	9. Jul	MO	8
176	62269101	B	8	Kitzingen	16391	-3,8	7,5	15182	5,8	1650	8,4	19759	27. Jul	FR	1635	26. Jul	DO	18
177	63289200	B	8	Markt Bibart	6245	4,5	13,2	5865	12,4	462	22,0	8821	6. Jul	FR	785	6. Jul	FR	17
178	66349100	B	8	Burgthann-Oberferrieden	10051	1,1	8,4	9213	8,1	764	11,0	12263	26. Jul	DO	1051	26. Jul	DO	17
179	69399165	B	8	Barbing	7112	-7,3	13,2	6536	12,8	577	17,5	8592	17. Jul	DI	810	13. Jul	FR	16
180	70409105	B	8	Rain	7240	5,2	25,2	6551	23,6	785	38,7	9285	11. Jul	MI	786	11. Jul	MI	17
181	79359830	B	11	Pullach	17524	-6,5	4,7	16533	4,8	1102	3,4	20634	26. Jul	DO	1822	10. Jul	DI	9
182	77359850	B	11	Garching-Dirnismaning	13046	5,9	7,4	12392	7,5	897	7,6	16420	16. Jul	MO	1651	10. Jul	DI	19
183	74389310	B	11	Eching-Viecht	15231	1,8	3,7					21323	12. Jul	DO				
184	71439401	B	11	Deggendorf	12581	3,4	6,4	11476	6,2	1105	7,8	14997	27. Jul	FR	1178	31. Jul	DI	18
185	68459109	B	11	Bayerisch Eisenstein	4715	0,6	3,3	4363	3,2	352	4,1	5716	28. Jul	SA	568	28. Jul	SA	11
186	82289175	B	12	Kempten	16250	3,1	9,5	14942	9,2	1308	11,8	19810	16. Jul	MO	1646	16. Jul	MO	8
187	79309380	B	12	Buchloe	15689	-2,4	8,0	14164	7,7	1525	11,2	19370	20. Jul	FR	1420	25. Jul	MI	18
188	77449863	B	12	Simbach a. Inn (w)	8901	12,7	17,0	7931	16,8	966	27,4	9941	8. Jul	SO	866	27. Jul	FR	15
189	77449861	B	12	Simbach a. Inn (s)	6663	13,4	16,9	5939	17,0	723	26,2	7531	27. Jul	FR	614	27. Jul	FR	15
190	77449862	B	12	Simbach a. Inn (n)	9352	9,0	13,0	8300	13,3	831	18,8	10751	13. Jul	FR	952	27. Jul	FR	15
191	71489110	B	12	Philippsreut	5323	4,3	10,7	4689	11,0	571	22,7	7123	8. Jul	SO	600	1. Jul	SO	17
192	77359820	B	13	Oberschleißheim-Neuherberg	36947	3,4	7,8	35370	8,1	2649	8,9	46437	3. Jul	DI	4220	3. Jul	DI	18
193	71339102	B	13	Eichstätt	15951	25,5	5,3	14844	5,4	1172	5,7	18566	27. Jul	FR	1587	3. Jul	DI	8
194	65289202	B	13	Oberdachstetten	6082	-2,0	7,7	5578	7,2	504	13,3	7214	13. Jul	FR	583	27. Jul	FR	16
195	62259120	B	13	Eibelsstadt	12770	1,9	8,0	11630	7,0	1117	16,9	14797	13. Jul	FR	1343	3. Jul	DI	8
196	64349151	B	14	Hersbruck	13634	-2,8	4,3	12648	4,5	1045	3,7	15774	27. Jul	FR	1278	17. Jul	DI	17
197	64379102	B	14	Schnaittenbach	8117	2,0	10,4	7379	10,1	738	13,5	9457	13. Jul	FR	778	10. Jul	DI	17
198	78399202	B	15	Soyen	9480	-2,0	13,4	8683	13,0	765	18,4	10633	27. Jul	FR	955	8. Jul	SO	19
199	73399160	B	15	Ergoldsbach	10754	-0,6	11,7	9394	10,9	1086	14,9	12665	27. Jul	FR	1064	3. Jul	DI	18
200	68389101	B	15	Maxhütte-Haidhof	8466	4,2	6,9	7689	6,5	777	10,5	10147	20. Jul	FR	845	2. Jul	MO	8
201	57379103	B	15	Hof	24024	0,9	7,6	22054	7,1	1971	13,5	28704	26. Jul	DO	2395	12. Jul	DO	17
202	72369170	B	16	Neustadt a.d. Donau	11479	13,6	21,2	10087	20,0	1392	30,0	13491	13. Jul	FR	1102	6. Jul	FR	14
203	83309231	B	17	Hablech	8050	-2,7	4,4	8193	4,3	332	5,1	9602	29. Jul	SO	1020	29. Jul	SO	17
204	78319140	B	17	Untermeitingen-Lagerlechfeld	27405	2,1	9,1	24904	9,0	2501	9,9	31758	27. Jul	FR	2575	31. Jul	DI	18

Nr.	Zstnr	Straße		Name	Gesamt (0-24)			Tag (6-22 Uhr)		Nacht (22-6 Uhr)		Tagesspitzenwerte			Stundenspitzenwerte			
					Kfz	06/05	Lkw-%	Kfz_Tag	Pt	Kfz_Nacht	Pn	Tag-max	Datum	Tag	Std-max	Datum	Tag	Std
205	85279114	B	19	Fischen	14376	-8,3	4,4					16946	27. Jul	FR				
206	83279137	B	19	Waltenhofen-Herzmanns	21616	5,4	5,9	20090	5,9	1526	6,0	25209	20. Jul	FR	2002	26. Jul	DO	18
207	61259104	B	19	Würzburg/Estenfeld	47662	0,3	6,0	43488	5,7	4382	9,4	57452	6. Jul	FR	4821	18. Jul	MI	8
208	60269200	B	19	Werneck-Eßleben	6055	-14,3	6,9	5324	6,8	415	8,2	8315	13. Jul	FR	946	20. Jul	FR	17
209	55279103	B	19	Mellrichstadt-Eussenhausen	2170	-7,0	7,4	1968	7,3	226	8,9	2723	13. Jul	FR	228	26. Jul	DO	17
210	66439135	B	20	Furth i. Wald	10163	2,3	11,1	9175	9,7	988	24,8	11212	22. Jul	SO	953	22. Jul	SO	17
211	67429162	B	20	Weiding	13800	8,8	12,9	12486	13,2	1590	19,9	15748	27. Jul	FR	1201	31. Jul	DI	18
212	75429148	B	20	Eggenfelden (n)	9690	6,8	18,5	8851	18,6	863	27,0	11887	27. Jul	FR	951	27. Jul	FR	13
213	75429160	B	20	Eggenfelden (s)	16814	6,9	14,6	15481	14,7	1406	21,2	20890	27. Jul	FR	1661	31. Jul	DI	18
214	80439112	B	20	Laufen	11901	11,3	7,0	10896	6,8	1076	8,9	13894	27. Jul	FR	1100	2. Jul	MO	8
215	83429119	B	21	Schneizelreuth-Melleck	12238	11,3	8,7	11562	8,5	676	11,6	14921	28. Jul	SA	1623	28. Jul	SA	11
216	83439121	B	21	Schneizelreuth-Baumgarten	8368	5,6	12,3	7886	12,1	483	15,6	9764	23. Jul	MO	955	28. Jul	SA	11
217	61299100	B	22	Burgwindheim	3193	1,4	8,6	2902	8,6	247	9,4	3924	27. Jul	FR	309	20. Jul	FR	16
218	60359165	B	22	Weidenberg	9704	1,3	6,2	8822	5,9	882	9,0	11654	13. Jul	FR	988	11. Jul	MI	17
219	62389100	B	22	Altstadt a.d. Waldnaab	17768	6,4	3,1	16442	3,1	1326	3,8	23191	13. Jul	FR	1814	13. Jul	FR	16
220	63399104	B	22	Weiden i.d. Opf.	10315	2,1	6,7	9713	6,6	607	7,6	12567	13. Jul	FR	1196	19. Jul	DO	17
221	65409102	B	22	Winklarn	3398	3,4	14,3	3118	13,6	286	17,3	4073	20. Jul	FR	361	20. Jul	FR	13
222	84329161	B	23	GAP - Garmisch	9617	6,9	4,3	8960	4,2	656	5,7	12377	8. Jul	SO	1047	8. Jul	SO	14
223	84329352	B	23	Oberau (w)	11965	4,5	4,3					13816	26. Jul	DO				
224	70289156	B	25	Fremdingen	4604	6,5	25,4	4041	23,6	583	47,6	5513	6. Jul	FR	430	6. Jul	FR	18
225	59249101	B	27	Karsbach-Höllrich	5570	4,6	9,2	5139	8,7	431	14,8	6742	27. Jul	FR	569	20. Jul	FR	15
226	84249149	B	31	Lindau-Diepoldsbergtunnel	21183	6,2	11,2	19318	10,9	1866	15,2	25257	20. Jul	FR	2078	22. Jul	SO	18
227	57339210	B	85	Stockheim-Hasslach (n)	12495	2,7	8,9	11767	9,3	1067	11,3	15220	27. Jul	FR	1167	13. Jul	FR	14
228	57339209	B	85	Stockheim-Hasslach (s)	14963	5,1	9,5	14139	9,9	1303	11,6	17856	27. Jul	FR	1427	12. Jul	DO	18
229	65379591	B	85	Amberg (w)	11019	2,5	4,9	10041	4,9	978	4,5	12869	26. Jul	DO	1109	10. Jul	DI	17
230	67419141	B	85	Roding	12531	-0,7	13,9	11289	13,2	1242	20,8	14752	20. Jul	FR	1145	20. Jul	FR	13
231	57339206	B	89	Stockheim-Hasslach (w)	9177	9,1	9,7	8798	12,2	745	9,6	11219	12. Jul	DO	936	31. Jul	DI	18
232	60319100	B	173	AK Bamberg (N)	34074	3,5	11,6	30764	10,9	3310	17,7	41321	6. Jul	FR	3438	13. Jul	FR	16
233	59319105	B	173	Ebensfeld	16774	0,6	12,8					20300	6. Jul	FR				
234	58339571	B	173	Marktzeuln-Zettlitz (w)	15371	11,2	14,1					18147	13. Jul	FR				
235	58339572	B	173	Marktzeuln-Zettlitz (o)	13007	7,7	13,3	11275	12,8	1221	17,2	15700	13. Jul	FR	1197	26. Jul	DO	17
236	57349256	B	173	Marktrodach	14210	1,0	12,6	13018	12,2	1179	18,4	16924	27. Jul	FR	1289	5. Jul	DO	17
237	54269100	B	285	Fladungen	1163	3,6	5,5	1038	6,3	104	7,2	1865	8. Jul	SO	212	8. Jul	SO	16
238	60279101	B	286	Kolitzheim-Oberspiesheim	8286	4,6	7,8	7464	7,3	823	12,6	10159	27. Jul	FR	863	25. Jul	MI	18

Nr.	Zstnr	Straße		Name	Gesamt (0-24)			Tag (6-22 Uhr)		Nacht (22-6 Uhr)		Tagesspitzenwerte			Stundenspitzenwerte			
					Kfz	06/05	Lkw-%	Kfz_Tag	Pt	Kfz_Nacht	Pn	Tag-max	Datum	Tag	Std-max	Datum	Tag	Std
239	58339573	B	289	Marktzeuln-Zettlitz (s)	10608	8,9	13,0	8958	13,2	937	13,1	13002	13. Jul	FR	1502	24. Jul	DI	16
240	65379592	B	299	Amberg (s)	11260	4,8	13,8	10116	13,1	1144	19,7	13234	20. Jul	FR	1099	7. Jul	SA	11
241	74339101	B	300	Schrobenhausen	12787	1,0	14,1	11646	14,3	1148	25,0	15475	13. Jul	FR	1210	27. Jul	FR	16
242	59369101	B	303	Bischofsgrün	6043	-10,5	23,7	5466	20,4	666	35,7	6830	27. Jul	FR	552	29. Jul	SO	15
243	59399153	B	303	Schirnding	6498	-4,1	23,8	5706	21,0	792	44,4	7308	27. Jul	FR	602	27. Jul	FR	15
244	77349810	B	304	Karlsfeld-Rothschwaige	28407	-5,9	7,0	25738	6,9	2872	8,3	33021	13. Jul	FR	2780	11. Jul	MI	8
245	79369320	B	304	Zorneding	14340	-35,3	6,0	14216	7,4	1189	14,2	16288	27. Jul	FR	1279	7. Jul	SA	12
246	80419135	B	304	Altenmarkt (s)	16551	0,2	10,0	15464	9,9	1401	11,8	19543	27. Jul	FR	1511	28. Jul	SA	12
247	80419137	B	304	Nußdorf-Aiging	11271	2,2	8,3	10470	8,0	924	11,5	13030	27. Jul	FR	1059	5. Jul	DO	17
248	81429142	B	304	Traunstein	9330	13,0	7,8	8693	7,8	708	10,4	12484	5. Jul	DO	1375	23. Jul	MO	8
249	81439144	B	304	Freilassing	29092	11,1	5,6	26635	5,6	2456	6,2	34374	6. Jul	FR	2748	6. Jul	FR	15
250	82409147	B	305	Unterwössen-Oberwössen	4209	0,3	4,5	4032	4,8	182	4,9	4984	8. Jul	SO	576	8. Jul	SO	15
251	75429162	B	388	Eggenfelden (o)	15051	3,8	7,4	14003	7,6	1166	8,7	18131	20. Jul	FR	1485	31. Jul	DI	18
252	62219204	B	469	Kleinheubach	15781	1,0	10,8	14389	10,2	1386	16,1	18702	27. Jul	FR	1508	6. Jul	FR	18
253	62219201	B	469	Miltenberg	12005	4,4	8,4	10764	8,5	897	12,5	15843	6. Jul	FR	1153	20. Jul	FR	16
254	62339101	B	470	Gößweinstein-Sachsenmühle	3375	-8,8	8,3	3080	9,5	181	12,9	5788	8. Jul	SO	687	1. Jul	SO	16
255	77349988	B	471	Bergkirchen-Geiselbullach	18949	-2,5	9,4					21974	27. Jul	FR				
256	81319188	B	472	Peiting-Hohenbrand	10780	1,1	5,9	9669	5,8	1111	6,3	12674	27. Jul	FR	1012	3. Jul	DI	17
257	82329204	B	472	Polling (w)	7197	33,8	5,4	6663	5,4	534	4,7	8243	26. Jul	DO	707	12. Jul	DO	18
258	81329190	B	472	Polling (o)	10359	59,9	4,5	9840	4,9	693	3,2	11957	27. Jul	FR	1193	5. Jul	DO	17
259	82369205	B	472	Waakirchen	9315	3,9	8,3	8701	8,2	614	8,5	10661	27. Jul	FR	871	25. Jul	MI	18
260	62309053	B	505	Höchstadt	7055	-8,3	22,2	6111	19,2	944	41,6	8540	13. Jul	FR	896	9. Jul	MO	8
261	75469870	B	512	Neuhaus a. Inn (o)	7535	5,0	9,3	6675	7,8	483	14,3	8879	14. Jul	SA	827	6. Jul	FR	16
262	75469871	B	512	Neuhaus a. Inn (s)	7018	10,0	10,3	5951	9,7	421	17,5	8254	13. Jul	FR	721	27. Jul	FR	15
263	71469420	B	533	Grafenau	7980	-17,4	6,6					9340	27. Jul	FR				
264	68279562	St	1066	Feuchtwangen (w)	6400	-0,8	12,3	5586	11,4	822	19,8	7861	27. Jul	FR	627	20. Jul	FR	15
265	84289419	St	2007	Wertach	3518	3,1	5,8					4022	15. Jul	SO				
266	76289450	St	2025	Jettingen-Scheppach	6435	5,5	13,2	5833	14,4	722	11,1	7898	27. Jul	FR	671	3. Jul	DI	18
267	74329432	St	2035	Pöttmes-Wagesenberg	4623	-4,3	7,4	4229	7,5	394	5,9	5416	13. Jul	FR	466	23. Jul	MO	18
268	81329493	St	2057	Polling (n)	4714	26,9	5,2	4398	5,4	342	3,9	5384	27. Jul	FR	610	5. Jul	DO	17
269	79359920	St	2072	Grünwald-Geiselnberg	17775	-0,2	3,2	16682	3,0	1161	2,8	21295	12. Jul	DO	1921	18. Jul	MI	19
270	79359910	St	2078	München-Perlach	18588	-3,3	3,3	17086	3,3	1255	3,6	23339	13. Jul	FR	1981	4. Jul	MI	18
271	81419451	St	2096	Grabenstätt	7190	-0,6	8,5	6813	8,2	473	11,5	8248	26. Jul	DO	701	25. Jul	MI	18
272	75469872	St	2110	Neuhaus a. Inn (n)	4433	0,7	5,4	4268	5,6	244	8,7	5570	13. Jul	FR	516	31. Jul	DI	16

Nr.	Zstnr	Straße		Name	Gesamt (0-24)			Tag (6-22 Uhr)		Nacht (22-6 Uhr)		Tagesspitzenwerte			Stundenspitzenwerte			
					Kfz	06/05	Lkw-%	Kfz_Tag	Pt	Kfz_Nacht	Pn	Tag-max	Datum	Tag	Std-max	Datum	Tag	Std
273	73409441	St	2111	Marklkofen-Frontenhausen	7036	-5,6	9,6	5988	9,7	845	8,5	8523	27. Jul	FR	655	27. Jul	FR	14
274	69449400	St	2136	Bodenmais	4489	-3,3	5,3	4142	5,2	258	5,7	5039	13. Jul	FR	453	31. Jul	DI	17
275	58339574	St	2191	Marktzeuln-Zettlitz (n)	5244	-10,0	5,7	4719	6,1	505	4,7	6283	27. Jul	FR	746	24. Jul	DI	16
276	70369558	St	2230	Essing	5279	-3,4	8,0	4991	8,0	354	7,7	6897	27. Jul	FR	659	29. Jul	SO	15
277	76369407	St	2584	Hallbergmoos (A92)	45193	5,5	5,6	39077	5,5	6291	6,6	51219	10. Jul	DI	3618	10. Jul	DI	9
278	76369405	St	2584	Hallbergmoos	54157	2,2	5,4	46578	5,4	7697	6,0	61078	10. Jul	DI	4325	10. Jul	DI	9
279	76369406	St	2584	Hallbergmoos (FS44)	8883	0,9	4,5	7586	4,8	1325	3,1	10695	27. Jul	FR	877	27. Jul	FR	17
280	76369404	St	2584	Oberding-Schwaig	20316	5,0	10,6	17028	10,7	3309	10,1	23615	27. Jul	FR	1904	27. Jul	FR	15
281	79359705	K	M2	Unterhaching	13169	-2,8	4,5	13597	4,5	1010	4,3	15188	10. Jul	DI	1216	10. Jul	DI	9
282	78369710	K	M3	Aschheim/Hintermühle	12216	-0,1	6,7	13319	7,2	737	6,9	16350	17. Jul	DI	1769	3. Jul	DI	8
283	79359702	K	M11	Grünwald	14144	-3,9	5,7	13698	5,9	716	4,3	16919	26. Jul	DO	1584	24. Jul	DI	9
284	84239115	K	LI16	Nonnenhorn	11277	-4,2	2,3	10502	2,5	849	1,5	13057	27. Jul	FR	1027	26. Jul	DO	18
285	78369708	K	M18	Feldkirchen	8002	-6,2	6,9	7472	7,1	445	5,3	10460	2. Jul	MO	1113	2. Jul	MO	18
286	78349700	K	M21	Planegg	16243	2,0	7,1	15509	7,2	978	10,3	19439	26. Jul	DO	1702	3. Jul	DI	8
287	79359704	K	M22	Ottobrunn	16336	0,1	3,0	14892	3,0	1159	3,5	19361	12. Jul	DO	1579	30. Jul	MO	18
288	56319108	K	CO27	Lautertal-Rottenbach	617	-16,7	13,4	601	15,4	47	11,9	721	26. Jul	DO	71	1. Jul	SO	15

Nr.	Zstnr	Straße		Name	Gesamt (0-24)			Tag (6-22 Uhr)		Nacht (22-6 Uhr)		Tagesspitzenwerte			Stundenspitzenwerte			
					Kfz	06/05	Lkw-%	Kfz_Tag	Pt	Kfz_Nacht	Pn	Tag-max	Datum	Tag	Std-max	Datum	Tag	Std
1	60209051	A	3	AD Seligenstadt (O)	98206	-0,6	16,4	84623	14,0	13583	30,9	118933	3. Aug	FR	7682	3. Aug	FR	16
2	59219010	A	3	Hösbach (O)	72306	0,3	19,7					83640	3. Aug	FR				
3	61229001	A	3	Rohrbrunn (O)	58787	0,1	20,9					70778	3. Aug	FR				
4	62249051	A	3	AD Würzburg-West (W)	69119	-1,2	19,6					81230	3. Aug	FR				
5	62259011	A	3	AD Würzburg-West (O)	87162	-5,4	19,3					101720	3. Aug	FR				
6	62269051	A	3	AK Biebelried (W)	82838	2,2	20,0					100279	3. Aug	FR	6690	3. Aug	FR	15
7	62269054	A	3	AK Biebelried (O)	71054	1,8	17,7	59851	14,9	11204	33,1	87958	4. Aug	SA	5872	12. Aug	SO	12
8	62279001	A	3	Kitzingen/Schwarzach (O)	70430	6,4	17,5	59318	14,7	11112	32,9	87696	4. Aug	SA	5902	12. Aug	SO	12
9	62289041	A	3	Geiselwind (W)	70324	2,3	17,8	59233	14,9	11091	33,2	87643	4. Aug	SA	5909	12. Aug	SO	12
10	62309051	A	3	Pommersfelden (W)	71553	1,6	18,4	60508	15,5	11045	34,2	88215	4. Aug	SA	5996	12. Aug	SO	12
11	62309052	A	3	Pommersfelden (O)	70492	1,7	17,9	59686	15,1	10806	33,1	87096	4. Aug	SA	5804	4. Aug	SA	11
12	64319051	A	3	AK Fürth/Erlangen (W)	83696	0,2	15,3					101751	3. Aug	FR				
13	64329050	A	3	AK Fürth/Erlangen (O)	93797	9,0	15,8	81042	13,7	12755	29,1	105550	4. Aug	SA	7515	11. Aug	SA	12
14	65339051	A	3	AK Nürnberg (W)	112360	4,6	13,9					142073	3. Aug	FR				
15	65339052	A	3	AK Nürnberg (O)	49167	7,9	16,8	42679	14,7	6488	30,9	63842	3. Aug	FR	4934	10. Aug	FR	17
16	66339051	A	3	AK Altdorf (S)	54924	4,8	17,6	47299	15,5	7625	30,5	67481	3. Aug	FR	4450	3. Aug	FR	16
17	66349051	A	3	Neumarkt/Opf. (S)	43163	7,2	21,6	36566	19,2	6597	35,2	53412	3. Aug	FR	3915	4. Aug	SA	12
18	69379081	A	3	Nittendorf (W)	45435	6,8	19,1	38828	17,1	6606	30,9	55964	3. Aug	FR	3941	18. Aug	SA	12
19	70389074	A	3	AK Regensburg (W)	59872	4,3	15,9	51891	14,0	7981	27,8	72805	3. Aug	FR	4949	10. Aug	FR	16
20	70389080	A	3	AK Regensburg (O)	77311	4,6	17,0	67213	15,2	10097	29,0	91922	3. Aug	FR	6218	10. Aug	FR	16
21	70389001	A	3	Regensburg-Ost (W)	77584	6,1	16,6	67581	14,8	10003	28,2	91850	3. Aug	FR	6297	3. Aug	FR	14
22	70389076	A	3	Regensburg-Ost (O)	71114	6,9	15,5	62241	13,9	8873	26,4	83590	3. Aug	FR	5882	4. Aug	SA	11
23	70399077	A	3	Rosenhof (W)	62980	6,6	17,5	54507	15,8	8472	28,4	75043	3. Aug	FR	5417	4. Aug	SA	11
24	71439093	A	3	AK Deggendorf (W)	47469	8,0	20,0	40506	18,5	6963	28,9	58910	4. Aug	SA	4410	4. Aug	SA	11
25	75469086	A	3	Pocking (O)	33472	10,3	23,6	27149	22,3	6323	29,1	44932	4. Aug	SA	2820	4. Aug	SA	12
26	67279001	A	6	AK Feuchtwangen/Crailsheim (W)	54961	0,5	24,2	47238	21,1	7723	43,3	64358	3. Aug	FR	4801	12. Aug	SO	13
27	67279002	A	6	AK Feuchtwangen/Crailsheim (O)	57387	1,6	22,8	49226	19,7	8161	41,4	68089	3. Aug	FR	5293	3. Aug	FR	15
28	67299051	A	6	Herrieden (O)	60683	3,1	24,1	52177	21,2	8506	41,5	71950	3. Aug	FR	5585	3. Aug	FR	15
29	66329051	A	6	Roth (W)	76091	2,8	18,0	66048	15,6	10043	33,6	88824	3. Aug	FR	6254	12. Aug	SO	18
30	66329052	A	6	AK Nürnberg-Süd (W)	84824	2,0	18,6	73870	16,3	10954	34,3	96899	3. Aug	FR	6690	3. Aug	FR	15
31	66339052	A	6	AK Nürnberg-Ost (W)	78430	2,9	20,7	68439	18,3	9990	37,2	91595	3. Aug	FR	6465	3. Aug	FR	15
32	66339053	A	6	AK Nürnberg-Ost (O)	43031	8,5	20,6	37672	17,4	4825	36,1	55031	3. Aug	FR	4364	17. Aug	FR	15
33	65339054	A	6	AK Altdorf (O)	28734	-1,0	22,9					32879	3. Aug	FR				

Nr.	Zstnr	Straße		Name	Gesamt (0-24)			Tag (6-22 Uhr)		Nacht (22-6 Uhr)		Tagesspitzenwerte			Stundenspitzenwerte			
					Kfz	06/05	Lkw-%	Kfz_Tag	Pt	Kfz_Nacht	Pn	Tag-max	Datum	Tag	Std-max	Datum	Tag	Std
34	65359001	A	6	Alfeld (O)	24197	-2,8	26,8	21106	24,0	3091	46,1	27609	3. Aug	FR	2026	3. Aug	FR	16
35	64399020	A	6	AK Oberpfälzer Wald (O)	14716	0,5	31,9	12153	28,5	2564	47,8	16630	31. Aug	FR	1107	31. Aug	FR	17
36	63419008	A	6	Waidhaus (O)	11811	-2,9	40,0	9456	36,4	2355	54,6	13455	24. Aug	FR	874	31. Aug	FR	17
37	59269052	A	7	Schweinfurt/Niederwerm (N)	51173	2,5	17,9	43828	14,4	7345	38,8	64690	3. Aug	FR	4731	19. Aug	SO	16
38	60269020	A	7	Gramschatzer Wald (S)	70503	2,1	13,9	61457	11,6	9046	29,7	83621	3. Aug	FR	5955	31. Aug	FR	17
39	62269053	A	7	AK Biebelried (N)	50827	2,5	17,9	43852	15,0	6975	36,6	61911	3. Aug	FR	4635	10. Aug	FR	15
40	62269052	A	7	AK Biebelried (S)	29678	1,6	15,1	26391	12,5	3287	36,5	37021	3. Aug	FR	3281	3. Aug	FR	15
41	64279001	A	7	Uffenheim/Langensteinach (N)	29625	0,4	16,5	26444	13,8	3181	38,9	37630	3. Aug	FR	3238	3. Aug	FR	15
42	67279081	A	7	AK Feuchtwangen/Crailsheim (N)	31134	0,8	16,1	27958	14,0	3177	34,7	40246	5. Aug	SO	3409	5. Aug	SO	12
43	67279004	A	7	AK Feuchtwangen/Crailsheim (S)	47412	-0,7	17,0	42343	14,8	5230	35,3	60192	5. Aug	SO	5048	5. Aug	SO	12
44	76269230	A	7	AD Hittistetten (S)	65047	4,2	9,7	59487	8,9	5560	18,2	74900	5. Aug	SO	6881	4. Aug	SA	12
45	80269231	A	7	AK Memmingen (S)	36426	3,8	8,9	33740	8,4	2687	15,5	46578	5. Aug	SO	4489	18. Aug	SA	12
46	83289097	A	7	AD Allgäu (S)	26008	8,4	4,9	24311	4,6	1696	8,4	34767	18. Aug	SA	3564	18. Aug	SA	11
47	83289996	A	7	Oy-Mittelberg (W)	25595	7,4	5,1	24088	4,7	1673	8,7	34501	25. Aug	SA	3481	18. Aug	SA	11
48	83289998	A	7	Oy-Mittelberg (S)	6652	7,3	5,3	6287	4,8	451	8,3	9441	25. Aug	SA	1018	26. Aug	SO	11
49	83289999	A	7	Oy-Mittelberg	13654	10,7	4,7	12786	4,2	956	8,5	18938	4. Aug	SA	1913	4. Aug	SA	11
50	83289995	A	7	Oy-Mittelberg (N)	6408	2,4	6,7	5752	7,3	307	11,0	8931	5. Aug	SO	1040	5. Aug	SO	18
51	83289997	A	7	Oy-Mittelberg (O)	14540	9,5	4,9	13660	4,5	1004	8,3	20197	4. Aug	SA	2045	4. Aug	SA	11
52	83289001	A	7	Nesselwang (W)	14631	9,7	4,8	13640	4,6	990	8,1	20375	4. Aug	SA	2056	4. Aug	SA	11
53	84299001	A	7	Tunnel Füssen	15803	8,2	5,4	14680	5,0	1123	10,2	22193	18. Aug	SA	1989	18. Aug	SA	12
54	75279130	A	8w	Leipheim (W)	64566	0,2	13,6	56693	12,3	7873	23,3	74996	3. Aug	FR	5420	10. Aug	FR	16
55	75279012	A	8w	Leipheim (O)	66250	-0,9	13,8					78112	3. Aug	FR				
56	75289012	A	8w	Burgau (W)	61906	0,9	13,3	54157	11,8	7749	23,2	72689	3. Aug	FR	5220	3. Aug	FR	19
57	75289010	A	8w	Zusmarshausen (W)	61764	-0,8	13,4	53968	11,9	7796	23,8	72393	3. Aug	FR	5323	3. Aug	FR	19
58	75309010	A	8w	Zusmarshausen (O)	62728	0,9	12,5	54929	11,2	7800	21,4	73984	3. Aug	FR	5388	3. Aug	FR	19
59	75319133	A	8w	Neusäß (W)	65901	0,4	12,0	57887	10,7	8014	21,0	78452	3. Aug	FR	5597	3. Aug	FR	19
60	75319131	A	8w	Augsburg-West (W)	69557	0,4	11,7	61166	10,5	8390	20,5	82597	3. Aug	FR	5881	31. Aug	FR	17
61	75319010	A	8w	Augsburg-West (O)	85831	4,6	12,4	75676	11,4	10155	20,1	100432	3. Aug	FR	6748	31. Aug	FR	17
62	75319009	A	8w	Augsburg-Ost (O)	76813	1,9	12,5	67424	11,4	9389	20,2	88906	3. Aug	FR	6238	3. Aug	FR	19
63	75319008	A	8w	Derching (O)	77798	3,7	12,3					91659	3. Aug	FR				
64	76329132	A	8w	Adelzhausen (W)	73374	1,9	11,8	64415	10,8	8959	18,8	86869	3. Aug	FR	5875	10. Aug	FR	18
65	76329133	A	8w	Adelzhausen (O)	73137	2,3	11,8	63941	10,7	8838	19,0	86162	3. Aug	FR	5819	10. Aug	FR	18
66	76339001	A	8w	Odelzhausen (O)	77527	-0,5	11,0	68297	10,1	9230	17,8	88877	3. Aug	FR	6097	11. Aug	SA	14

Nr.	Zstnr	Straße		Name	Gesamt (0-24)			Tag (6-22 Uhr)		Nacht (22-6 Uhr)		Tagesspitzenwerte			Stundenspitzenwerte			
					Kfz	06/05	Lkw-%	Kfz_Tag	Pt	Kfz_Nacht	Pn	Tag-max	Datum	Tag	Std-max	Datum	Tag	Std
67	77339003	A	8w	Sulzemoos (O)	77218	-3,7	11,3					87481	3. Aug	FR				
68	77349003	A	8w	Dachau/Fürstenfeldbruck (W)	81380	-0,6	11,8	71906	10,9	9473	19,0	91825	3. Aug	FR	6506	22. Aug	MI	19
69	77349002	A	8w	Dachau/Fürstenfeldbruck (O)	94342	-2,3	10,8	83771	10,1	10572	16,9	107497	31. Aug	FR	7712	31. Aug	FR	17
70	78349141	A	8w	AK München-West (W)	39370	-2,7	5,9	35832	5,6	3537	9,1	44468	6. Aug	MO	3538	6. Aug	MO	18
71	78349140	A	8w	AK München-West (O)	33540	-12,8	5,5	30107	5,2	2900	8,2	38894	31. Aug	FR	3021	1. Aug	MI	18
72	79359168	A	8o	München-Perlach (S)	46280	4,3	2,4	42417	2,4	3863	3,3	56102	3. Aug	FR	4671	2. Aug	DO	9
73	80369171	A	8o	Holzkirchen (W)	127657	3,3	8,9	111430	8,3	16226	13,3	151080	4. Aug	SA	10912	12. Aug	SO	12
74	81389180	A	8o	AD Intal (W)	103289	4,3	10,5	89594	9,8	13695	15,0	130474	18. Aug	SA	9233	18. Aug	SA	10
75	81389023	A	8o	Rosenheim (O)	81677	2,0	9,3	70671	8,5	11006	14,1	98176	18. Aug	SA	6700	25. Aug	SA	12
76	81409026	A	8o	Frasdorf (O)	76182	3,6	9,2	65598	8,4	10584	14,1	94448	18. Aug	SA	6474	25. Aug	SA	12
77	81409028	A	8o	Felden (O)	72365	3,2	9,6	61981	8,8	10383	14,2	90630	18. Aug	SA	6069	12. Aug	SO	12
78	81429034	A	8o	Neukirchen (O)	52579	10,3	11,8	43782	11,3	9500	15,9	65912	18. Aug	SA	3834	18. Aug	SA	11
79	82439036	A	8o	Bad Reichenhall (O)	62790	17,9	14,3	52849	13,4	9942	19,0	81647	18. Aug	SA	5410	18. Aug	SA	11
80	56369003	A	9	AD Bayerisches Vogtland (N)	47712	4,0	16,6	41224	14,7	6580	27,7	58289	3. Aug	FR	4764	24. Aug	FR	16
81	56369004	A	9	AD Bayerisches Vogtland (S)	62811	4,2	16,0	53793	13,7	9018	29,3	78487	31. Aug	FR	6490	24. Aug	FR	16
82	59359051	A	9	AD Bayreuth/Kulmbach (N)	76993	3,8	17,6	66691	15,5	10302	31,5	93193	31. Aug	FR	7874	31. Aug	FR	15
83	59359052	A	9	AD Bayreuth/Kulmbach (S)	69478	6,1	15,0	60206	13,0	9272	28,2	83516	3. Aug	FR	7051	31. Aug	FR	15
84	62359001	A	9	Pegnitz (N)	58378	6,3	16,0	50326	13,7	8051	30,5	71415	19. Aug	SO	5990	3. Aug	FR	17
85	65339053	A	9	AK Nürnberg (N)	82574	5,0	13,9	72411	12,2	10164	26,3	98231	3. Aug	FR	7408	31. Aug	FR	16
86	65339055	A	9	AK Nürnberg-Ost (N)	111681	1,2	14,7	97317	12,8	14364	27,5	129935	3. Aug	FR	8941	31. Aug	FR	15
87	66339054	A	9	AK Nürnberg-Ost (S)	71189	4,8	12,4	62130	10,8	9059	23,1	87026	3. Aug	FR	6249	12. Aug	SO	12
88	69349061	A	9	Greding (N)	78709	3,4	15,6	68814	13,8	9895	28,0	96569	3. Aug	FR	7073	4. Aug	SA	11
89	72349090	A	9	Lenting (S)	88130	2,7	12,5	77577	11,1	10553	22,7	107983	3. Aug	FR	7513	4. Aug	SA	11
90	72349052	A	9	Ingolstadt-Nord (S)	101057	2,8	11,5	89599	10,2	11458	21,2	122885	3. Aug	FR	8649	31. Aug	FR	16
91	72349054	A	9	Manching (N)	96204	2,0	11,7	84970	10,4	11234	21,2	116349	3. Aug	FR	8040	31. Aug	FR	16
92	73359056	A	9	AD Holledau (N)	81335	-5,7	12,8	71091	11,2	10556	23,5	100443	3. Aug	FR	7078	25. Aug	SA	10
93	74359110	A	9	AD Holledau (S)	105362	1,6	10,2	91918	9,4	13069	17,9	127987	3. Aug	FR	9174	25. Aug	SA	10
94	75359058	A	9	Allershausen (N)	111085	2,0	10,0	96646	9,3	14099	17,3	129932	3. Aug	FR	9338	25. Aug	SA	10
95	75359059	A	9	AK Neufahrn (N)	112915	2,1	9,9	98312	9,2	14330	17,1	127855	3. Aug	FR	9396	4. Aug	SA	10
96	76359060	A	9	AK Neufahrn (S)	130617	2,9	9,2	113226	8,6	17246	15,5	147714	10. Aug	FR	11073	16. Aug	DO	9
97	77359061	A	9	Garching-Nord (N)	137274	2,8	9,2	119714	8,5	17946	15,7	153081	3. Aug	FR	10541	4. Aug	SA	11
98	77359062	A	9	Garching-Nord (S)	140649	1,5	9,1	122581	8,5	18231	15,6	156108	31. Aug	FR	10860	4. Aug	SA	11
99	77359115	A	9	AK München-Nord (N)	147998	0,9	9,1	129192	8,5	19049	15,4	165584	31. Aug	FR	11356	23. Aug	DO	17

Nr.	Zstnr	Straße		Name	Gesamt (0-24)			Tag (6-22 Uhr)		Nacht (22-6 Uhr)		Tagesspitzenwerte			Stundenspitzenwerte			
					Kfz	06/05	Lkw-%	Kfz_Tag	Pt	Kfz_Nacht	Pn	Tag-max	Datum	Tag	Std-max	Datum	Tag	Std
100	77359066	A	9	AK München-Nord (S)	95824	-4,9	5,2	84512	4,8	11863	9,9	112489	31. Aug	FR	8736	23. Aug	DO	18
101	78359064	A	9	München-Schwabing (N)	81224	8,5	6,4					90800	24. Aug	FR				
102	59209050	A	45	Alzenau (S)	37035	4,3	15,4					44984	3. Aug	FR				
103	59269203	A	70	AD Schweinfurt/Werneck (O)	48116	3,1	15,0	42725	12,9	5391	31,9	59772	3. Aug	FR	4546	3. Aug	FR	17
104	60299003	A	70	Knetzgau (W)	28538	2,4	17,8	25318	15,4	3219	36,2	36443	3. Aug	FR	2828	3. Aug	FR	17
105	60319104	A	70	AK Bamberg (W)	44580	3,0	14,4	40242	12,9	4338	29,2	54571	3. Aug	FR	4347	3. Aug	FR	17
106	60319012	A	70	AK Bamberg (O)	24835	1,5	15,2	22378	13,5	2457	30,3	30876	3. Aug	FR	2517	3. Aug	FR	16
107	59359053	A	70	AD Bayreuth/Kulmbach (W)	23167	1,9	17,5	20778	15,7	2388	33,5	28381	3. Aug	FR	2306	3. Aug	FR	15
108	56369005	A	72	AD Bayerisches Vogtland (O)	34695	3,8	16,8	30120	14,5	4667	30,5	43756	31. Aug	FR	3566	31. Aug	FR	16
109	56379002	A	72	AD Hochfranken (W)	39823	5,5	17,7					48836	31. Aug	FR				
110	56379003	A	72	AD Hochfranken (O)	42036	2,9	15,2	36488	13,3	5548	27,2	54463	31. Aug	FR	4501	31. Aug	FR	16
111	66339101	A	73	AD Nürnberg/Feucht (W)	24874	0,3	12,9	22235	11,5	2639	25,3	31763	3. Aug	FR	2586	10. Aug	FR	17
112	66339003	A	73	Röthenbach b.St.W. (O)	39387	1,4	12,3	35527	11,4	3859	21,1	49062	3. Aug	FR	3940	10. Aug	FR	17
113	66329004	A	73	Nürnberg-Hafen-Ost (S)	85116	2,3	9,5	76953	8,9	8163	15,4	102617	3. Aug	FR	7667	2. Aug	DO	17
114	65329111	A	73	Nürnberg/Fürth (N)	63578	-2,6	8,0	57274	7,1	6304	15,9	78546	17. Aug	FR	5884	17. Aug	FR	16
115	64319053	A	73	AK Fürth/Erlangen (S)	58470	0,6	8,3	53084	7,3	5387	18,4	68543	3. Aug	FR	5379	8. Aug	MI	18
116	64319052	A	73	AK Fürth/Erlangen (N)	69198	0,8	9,3	62653	8,5	6544	17,3	79325	3. Aug	FR	6090	9. Aug	DO	18
117	60319002	A	73	Bamberg-Ost (N)	51614	3,4	13,6	46425	12,1	5189	26,5	62756	3. Aug	FR	4933	10. Aug	FR	16
118	62249053	A	81	AD Würzburg-West (S)	28529	-7,7	16,1	25009	13,7	3521	33,1	32973	31. Aug	FR	2384	17. Aug	FR	15
119	77359005	A	92	AD München-Feldmoching (N)	56478	9,8	9,0	49899	8,1	6448	15,4	69684	31. Aug	FR	5238	2. Aug	DO	8
120	77359006	A	92	Oberschleißheim (O)	59100	9,3	9,6	52118	8,4	6890	17,2	70387	31. Aug	FR	5340	10. Aug	FR	16
121	76359004	A	92	AK Neufahrn (W)	63787	8,5	9,6	56137	8,5	7529	17,1	75338	31. Aug	FR	5808	1. Aug	MI	17
122	76359007	A	92	AK Neufahrn (O)	93101	6,1	7,0	81058	6,3	12042	11,5	112652	31. Aug	FR	9468	31. Aug	FR	17
123	74389014	A	92	Altdorf (O)	40904	4,0	11,3	37080	10,5	3824	19,3	47166	31. Aug	FR	3868	10. Aug	FR	16
124	73419019	A	92	Landau a.d. Isar (W)	29885	6,1	11,3	26794	10,4	3090	19,1	34844	31. Aug	FR	2708	14. Aug	DI	18
125	81389190	A	93	AD Inntal (S)	55073	3,8	12,8	49017	12,0	6056	19,8	68015	25. Aug	SA	5061	18. Aug	SA	11
126	83399191	A	93	Kiefersfelden (S)	49468	6,5	14,0	44032	13,3	5436	20,1	63678	25. Aug	SA	4764	25. Aug	SA	12
127	56379004	A	93	AD Hochfranken (S)	24818	2,5	16,1	21932	14,6	2886	26,7	31298	3. Aug	FR	2656	10. Aug	FR	16
128	58389011	A	93	Selb-West (S)	27246	2,5	16,6	24230	15,0	3016	28,8	35128	3. Aug	FR	3030	10. Aug	FR	16
129	64389001	A	93	Wernberg-Köblitz (S)	36110	4,7	14,1	32272	12,8	3838	24,5	45140	3. Aug	FR	3750	10. Aug	FR	15
130	64399010	A	93	AK Oberpfälzer Wald (S)	46646	11,8	18,9	40760	16,8	5885	33,5	56723	3. Aug	FR	4474	10. Aug	FR	15
131	66389002	A	93	Schwandorf-Mitte (N)	45573	4,7	13,9	40715	12,6	4858	24,0	55140	3. Aug	FR	4298	31. Aug	FR	16
132	69389047	A	93	Regensburg-Pfaffenstein (N)	66799	-2,8	9,4	59927	8,6	6871	16,2	79735	3. Aug	FR	5867	31. Aug	FR	16



Nr.	Zstnr	Straße		Name	Gesamt (0-24)			Tag (6-22 Uhr)		Nacht (22-6 Uhr)		Tagesspitzenwerte			Stundenspitzenwerte			
					Kfz	06/05	Lkw-%	Kfz_Tag	Pt	Kfz_Nacht	Pn	Tag-max	Datum	Tag	Std-max	Datum	Tag	Std
133	69389044	A	93	Regensburg-Königswiesen (S)	61870	7,0	10,4	55677	9,5	6194	18,4	71942	3. Aug	FR	5306	31. Aug	FR	16
134	70389042	A	93	AK Regensburg (N)	66326	5,5	9,5	59657	8,7	6669	16,8	76799	3. Aug	FR	5623	31. Aug	FR	16
135	72379036	A	93	Siegenburg (S)	27102	2,2	9,3	24324	8,6	2778	16,0	31972	31. Aug	FR	2550	31. Aug	FR	17
136	78369100	A	94	München-Riem (W)	51478	1,4	5,0	46478	5,1	4080	6,3	62931	1. Aug	MI	5462	1. Aug	MI	18
137	78369111	A	94	München-Riem (O)	51055	-2,7	6,5					64460	2. Aug	DO				
138	78369112	A	94	Feldkirchen-Ost (W)	48656	1,4	5,5	43495	5,7	3360	7,4	60717	1. Aug	MI	4906	21. Aug	DI	18
139	78369840	A	94	AK München-Ost (O)	51754	4,3	8,4	47815	7,9	3939	14,8	62242	3. Aug	FR	5453	14. Aug	DI	18
140	79349043	A	95	München-Kreuzhof (W)	70064	3,1	3,4	64469	3,3	5594	5,1	80361	1. Aug	MI	6046	6. Aug	MO	18
141	79349151	A	95	AD Starnberg (N)	66056	6,4	3,5	61229	3,3	4827	6,1	81779	5. Aug	SO	6277	5. Aug	SO	19
142	81349161	A	95	Seeshaupt (N)	34131	8,1	3,6	31972	3,4	2159	6,1	48528	5. Aug	SO	3840	19. Aug	SO	16
143	83339051	A	95	Murnau/Kochel (S)	15921	8,5	3,9	14872	3,7	1049	7,0	22654	5. Aug	SO	1914	18. Aug	SA	11
144	84249050	A	96	Lindau (S)	27851	1,5	12,9	25174	12,6	2678	15,9	31827	5. Aug	SO	2467	18. Aug	SA	12
145	79289050	A	96	Stetten (W)	33008	7,9	13,1	29703	12,4	3306	19,7	37840	3. Aug	FR	2927	10. Aug	FR	17
146	79319137	A	96	Landsberg a. Lech-Nord (O)	54494	5,2	8,9	49719	8,7	4977	14,7	64010	3. Aug	FR	4969	31. Aug	FR	17
147	78349222	A	96	Gräfelfing (W)	88223	10,9	5,0	80672	4,7	7551	8,0	104322	3. Aug	FR	8312	1. Aug	MI	18
148	78349106	A	96	München-Laim (W)	90891	7,5	4,8	82023	4,7	8314	8,0	103902	3. Aug	FR	8036	9. Aug	DO	18
149	78349151	A	99	AS Germering-Nord(N)	57697		7,5	53180	7,1	4517	12,3	66126	2. Aug	DO	5726	1. Aug	MI	18
150	78349152	A	99	AK München-West (N)	48543		8,0	44595	7,6	3948	12,8	57814	31. Aug	FR	5006	21. Aug	DI	18
151	77349004	A	99	AD München-Eschenried (O)	59974	2,4	13,6	51337	12,6	8637	19,8	69959	31. Aug	FR	5049	17. Aug	FR	16
152	77349005	A	99	AD München-Allach (O)	109033	2,6	12,8	95299	11,9	13734	19,3	128395	31. Aug	FR	9681	31. Aug	FR	16
153	77359001	A	99	AD München-Feldmoching (W)	112730	6,6	16,7	100996	16,2	11734	20,6	134961	31. Aug	FR	10311	31. Aug	FR	17
154	77359100	A	99	AD Feldmoching (W)	108648	13,1	10,5	95398	9,5	13250	17,3	131332	31. Aug	FR	10062	31. Aug	FR	16
155	77359210	A	99	AD München-Feldmoching (O)	72651	-2,0	10,3	63289	9,4	8925	15,9	86108	3. Aug	FR	6913	1. Aug	MI	8
156	77359215	A	99	AK München-Nord (W)	74455	-3,0	10,8					92238	3. Aug	FR				
157	77359951	A	99	AK München-Nord (N) (Ab SZ)														
158	77359010	A	99	AK München-Nord (O)	130099	0,3	12,1	112950	11,2	17149	18,5	152806	3. Aug	FR	10489	1. Aug	MI	8
159	78369211	A	99	Aschheim/Ismaning (S)	134154	3,9	12,0	119118	11,2	15036	18,1	155458	3. Aug	FR	10945	23. Aug	DO	18
160	78369212	A	99	AK München-Ost (N)	129830	2,0	11,9	115166	11,1	14664	18,0	150124	3. Aug	FR	10690	1. Aug	MI	18
161	79369200	A	99	Haar (S)	106593	3,8	10,5	94431	9,8	12162	16,0	127519	3. Aug	FR	8814	2. Aug	DO	18
162	79349150	A	952	AD Starnberg (W)	31304	5,5	2,8	28990	2,7	2313	3,7	38872	6. Aug	MO	3265	6. Aug	MO	19
163	79359221	A	995	München-Giesing (S)	58121	6,1	6,1	52883	5,7	5238	10,3	67267	3. Aug	FR	5213	14. Aug	DI	18
164	85339101	B	2	Mittenwald	10252	-0,8	3,0					15943	4. Aug	SA				
165	84329107	B	2	GAP - Partenkirchen	23698	3,3	4,8	22177	4,7	1522	5,0	26330	24. Aug	FR	2162	14. Aug	DI	17

Nr.	Zstnr	Straße		Name	Gesamt (0-24)			Tag (6-22 Uhr)		Nacht (22-6 Uhr)		Tagesspitzenwerte			Stundenspitzenwerte			
					Kfz	06/05	Lkw-%	Kfz_Tag	Pt	Kfz_Nacht	Pn	Tag-max	Datum	Tag	Std-max	Datum	Tag	Std
166	84329351	B	2	Oberau (s)	29997	3,2	3,8					35573	5. Aug	SO				
167	84329995	B	2	Oberau (Mitte)	21386	4,2	3,7					26637	5. Aug	SO				
168	84329350	B	2	Oberau (n)	24358	3,9	3,8					30708	5. Aug	SO				
169	84339350	B	2	Eschenlohe (s)	23444	5,3	3,3					30483	19. Aug	SO				
170	83339360	B	2	Eschenlohe (n)	7845	5,6	3,8	7355	3,8	490	4,2	9623	1. Aug	MI	840	1. Aug	MI	18
171	78349800	B	2	Germering	19092	4,6	4,2					22328	31. Aug	FR				
172	75319115	B	2	Langweid	32929	22,9	13,1	29556	12,6	3373	17,8	39722	3. Aug	FR	3029	1. Aug	MI	18
173	72309122	B	2	Donauwörth	18990	5,7	20,0					22696	3. Aug	FR				
174	69319112	B	2	Weissenburg i.Bay.	14308	6,7	15,0	13150	14,0	1158	27,5	17976	3. Aug	FR	1381	3. Aug	FR	15
175	66329054	B	2	Schwabach	20310	-3,3	11,8	18743	10,3	1991	19,7	23522	14. Aug	DI	1891	14. Aug	DI	18
176	62269101	B	8	Kitzingen	15270	-2,7	7,0	13835	6,8	1435	9,6	18935	3. Aug	FR	1569	3. Aug	FR	16
177	63289200	B	8	Markt Bibart	5638	-0,3	12,4	5259	11,7	379	21,6	7096	3. Aug	FR	609	3. Aug	FR	17
178	66349100	B	8	Burgthann-Oberferrieden	9447	2,0	8,2	8733	8,0	715	10,6	10816	1. Aug	MI	945	1. Aug	MI	17
179	69399165	B	8	Barbing	7155	-0,5	10,8	6646	10,4	510	15,7	9976	16. Aug	DO	1198	16. Aug	DO	18
180	70409105	B	8	Rain	7797	2,3	16,7	7036	15,7	761	25,7	10978	14. Aug	DI	1034	17. Aug	FR	13
181	79359830	B	11	Pullach	15164	-5,3	4,5	14297	4,6	867	3,8	19168	1. Aug	MI	1677	1. Aug	MI	18
182	77359850	B	11	Garching-Dirnismaning	11467	4,2	7,6	10774	7,5	693	8,5	16061	3. Aug	FR	1359	3. Aug	FR	17
183	74389310	B	11	Eching-Viecht	14301	3,2	3,3					16705	24. Aug	FR				
184	71439401	B	11	Deggendorf	12721	2,3	5,9	11760	5,8	961	7,4	14580	3. Aug	FR	1211	3. Aug	FR	13
185	68459109	B	11	Bayerisch Eisenstein	5260	-1,8	2,6	4921	2,8	332	4,3	6187	15. Aug	MI	630	15. Aug	MI	16
186	82289175	B	12	Kempten	15674	3,4	9,3	14492	9,0	1182	12,4	17760	3. Aug	FR	1452	14. Aug	DI	18
187	79309380	B	12	Buchloe	15630	6,5	7,6	14251	7,2	1379	11,7	17935	3. Aug	FR	1445	14. Aug	DI	18
188	77449863	B	12	Simbach a. Inn (w)	8994	8,5	15,9	8084	14,7	910	25,9	10069	19. Aug	SO	862	19. Aug	SO	19
189	77449861	B	12	Simbach a. Inn (s)	6872	12,8	15,7	6150	14,9	721	22,6	8598	3. Aug	FR	767	3. Aug	FR	17
190	77449862	B	12	Simbach a. Inn (n)	9543	7,1	11,9	8714	11,4	829	16,8	11087	31. Aug	FR	969	4. Aug	SA	11
191	71489110	B	12	Philippseut	5485	2,0	9,8					7645	15. Aug	MI				
192	77359820	B	13	Oberschleißheim-Neuherberg	32160	1,8	8,3	29942	8,2	2219	9,2	43251	3. Aug	FR	3651	3. Aug	FR	18
193	71339102	B	13	Eichstätt	13718	22,2	4,9	12675	4,8	1043	5,8	16275	3. Aug	FR	1296	2. Aug	DO	18
194	65289202	B	13	Oberdachstetten	5803	-3,7	7,4	5345	6,8	458	13,8	6967	3. Aug	FR	558	1. Aug	MI	18
195	62259120	B	13	Eibelsstadt	11258	1,5	8,5	10277	7,5	981	18,9	13810	3. Aug	FR	1212	1. Aug	MI	18
196	64349151	B	14	Hersbruck	13029	0,6	4,2	12120	4,3	958	4,1	14997	5. Aug	SO	1303	5. Aug	SO	18
197	64379102	B	14	Schnaittenbach	7848	2,3	9,8	7177	9,3	671	14,2	9212	3. Aug	FR	750	30. Aug	DO	17
198	78399202	B	15	Soyen	9494	0,4	11,8	8751	11,5	743	16,3	10749	3. Aug	FR	891	4. Aug	SA	13

Nr.	Zstnr	Straße		Name	Gesamt (0-24)			Tag (6-22 Uhr)		Nacht (22-6 Uhr)		Tagesspitzenwerte			Stundenspitzenwerte			
					Kfz	06/05	Lkw-%	Kfz_Tag	Pt	Kfz_Nacht	Pn	Tag-max	Datum	Tag	Std-max	Datum	Tag	Std
199	73399160	B	15	Ergoldsbach	10126	0,2	11,5	9189	11,6	990	16,0	12080	3. Aug	FR	961	1. Aug	MI	18
200	68389101	B	15	Maxhütte-Haidhof	7971	4,4	6,9	7234	6,5	737	10,9	9599	3. Aug	FR	778	9. Aug	DO	17
201	57379103	B	15	Hof	22624	8,1	8,0	20818	7,5	1805	13,9	28010	3. Aug	FR	2354	1. Aug	MI	17
202	72369170	B	16	Neustadt a.d. Donau	11081	13,3	20,2	9849	19,0	1232	30,3	13064	31. Aug	FR	1022	24. Aug	FR	14
203	83309231	B	17	Hablech	9217	9,6	3,8	8753	3,8	344	5,3	12817	15. Aug	MI	1154	5. Aug	SO	18
204	78319140	B	17	Untermeitingen-Lagerlechfeld	28272	13,5	8,2	25829	8,1	2443	9,7	32868	1. Aug	MI	2595	1. Aug	MI	18
205	85279114	B	19	Fischen	14464	-7,6	3,9					16244	14. Aug	DI				
206	83279137	B	19	Waltenhofen-Herzmans	21898	10,7	5,2	20499	5,1	1399	6,4	24180	5. Aug	SO	2162	18. Aug	SA	11
207	61259104	B	19	Würzburg/Estenfeld	42509	-3,0	6,3	38696	6,0	3813	9,9	52469	3. Aug	FR	3998	10. Aug	FR	15
208	60269200	B	19	Werneck-ERleben	5608	-7,6	7,0	5227	6,9	381	8,0	8300	3. Aug	FR	1016	4. Aug	SA	15
209	55279103	B	19	Mellrichstadt-Eussenhausen	2143	-9,8	6,8	1966	6,6	217	11,1	2499	24. Aug	FR	214	15. Aug	MI	17
210	66439135	B	20	Furth i. Wald	10518	0,0	10,2	9574	9,0	944	22,7	11692	3. Aug	FR	998	8. Aug	MI	16
211	67429162	B	20	Weiding	13989	7,2	12,0	12465	11,5	1524	16,6	15460	3. Aug	FR	1252	8. Aug	MI	17
212	75429148	B	20	Eggenfelden (n)	10469	-2,3	15,7	9555	15,0	914	22,7	11696	31. Aug	FR	966	10. Aug	FR	14
213	75429160	B	20	Eggenfelden (s)	17830	-1,2	13,0	16377	12,5	1453	18,6	22192	31. Aug	FR	1737	31. Aug	FR	17
214	80439112	B	20	Laufen	12428	9,8	5,9	11241	5,8	1187	7,4	13954	31. Aug	FR	1141	1. Aug	MI	18
215	83429119	B	21	Schneizreuth-Melleck	13376	10,1	7,3	12686	7,1	690	11,0	16659	26. Aug	SO	1615	18. Aug	SA	11
216	83439121	B	21	Schneizreuth-Baumgarten	8808	4,0	10,7	8331	10,5	477	15,1	10576	19. Aug	SO	1008	19. Aug	SO	15
217	61299100	B	22	Burgwindheim	3007	3,8	8,1	2799	8,0	207	8,8	3418	3. Aug	FR	304	12. Aug	SO	15
218	60359165	B	22	Weidenberg	9178	-2,9	6,2	8370	5,9	808	9,1	10845	3. Aug	FR	922	3. Aug	FR	15
219	62389100	B	22	Altstadt a.d. Waldnaab	15972	2,4	3,1	14760	3,0	1213	3,9	18812	3. Aug	FR	1662	23. Aug	DO	18
220	63399104	B	22	Weiden i.d. Opf.	9418	-2,9	6,6	8858	6,5	561	7,9	11045	3. Aug	FR	1130	13. Aug	MO	18
221	65409102	B	22	Winklarn	3544	6,5	13,0	3279	12,5	265	17,9	4157	19. Aug	SO	432	4. Aug	SA	11
222	84329161	B	23	GAP - Garmisch	9808	5,8	4,0	9232	3,9	576	6,4	11880	26. Aug	SO	1122	19. Aug	SO	17
223	84329352	B	23	Oberau (w)	12390	8,3	3,9					13764	25. Aug	SA				
224	70289156	B	25	Fremdingen	4436	4,3	23,4	3915	20,5	522	45,6	5104	17. Aug	FR	419	19. Aug	SO	12
225	59249101	B	27	Karsbach-Höllrich	5474	8,1	8,7	5062	8,3	412	14,4	6348	5. Aug	SO	579	5. Aug	SO	18
226	84249149	B	31	Lindau-Diepoldsbergtunnel	23127	8,5	9,2	21183	8,9	1944	12,6	26416	5. Aug	SO	2073	5. Aug	SO	18
227	57339210	B	85	Stockheim-Haslach (n)	11574	7,2	8,7	10730	9,5	1002	10,8	14086	3. Aug	FR	1131	3. Aug	FR	15
228	57339209	B	85	Stockheim-Haslach (s)	14118	11,7	8,8	14434	11,2	1243	11,9	17015	15. Aug	MI	1321	1. Aug	MI	17
229	65379591	B	85	Amberg (w)	10214	0,4	5,1	9520	4,9	903	4,8	14447	31. Aug	FR	1218	30. Aug	DO	18
230	67419141	B	85	Roding	12193	0,2	12,7	11101	12,0	1092	20,1	14006	3. Aug	FR	1137	1. Aug	MI	18
231	57339206	B	89	Stockheim-Haslach (w)	8785	14,7	9,3					10373	2. Aug	DO				

Nr.	Zstnr	Straße		Name	Gesamt (0-24)			Tag (6-22 Uhr)		Nacht (22-6 Uhr)		Tagesspitzenwerte			Stundenspitzenwerte			
					Kfz	06/05	Lkw-%	Kfz_Tag	Pt	Kfz_Nacht	Pn	Tag-max	Datum	Tag	Std-max	Datum	Tag	Std
232	60319100	B	173	AK Bamberg (N)	30769	2,4	11,9					39118	3. Aug	FR				
233	59319105	B	173	Ebensfeld	16187	-0,3	12,3					18373	31. Aug	FR				
234	58339571	B	173	Marktzeuln-Zettlitz (w)	13742	6,1	13,6					16293	31. Aug	FR				
235	58339572	B	173	Marktzeuln-Zettlitz (o)	11661	2,0	13,2	10488	12,7	1104	18,1	13998	31. Aug	FR	1814	12. Aug	SO	18
236	57349256	B	173	Marktrodach	14035	2,4	12,2	12799	11,7	1236	16,7	16597	16. Aug	DO	1253	16. Aug	DO	17
237	54269100	B	285	Fladungen	1112	18,0	5,5	1025	6,0	85	8,7	1353	5. Aug	SO	173	12. Aug	SO	16
238	60279101	B	286	Kolitzheim-Oberspiesheim	7738	2,6	8,0	6959	7,4	779	13,5	9713	3. Aug	FR	796	3. Aug	FR	15
239	58339573	B	289	Marktzeuln-Zettlitz (s)	8779	-4,1	13,6	7882	13,5	896	14,4	11109	31. Aug	FR	1130	12. Aug	SO	18
240	65379592	B	299	Amberg (s)	10858	2,9	13,5	9816	12,7	1042	20,2	12564	3. Aug	FR	975	1. Aug	MI	17
241	74339101	B	300	Schrobenhausen	12154	2,0	13,9	11067	12,9	1087	23,5	14205	31. Aug	FR	1136	31. Aug	FR	17
242	59369101	B	303	Bischofsgrün	6056	-14,7	22,7	5456	21,0	600	37,6	7056	5. Aug	SO	659	12. Aug	SO	14
243	59399153	B	303	Schirmding	6653	-5,5	22,9	5924	20,2	729	44,6	7439	3. Aug	FR	617	10. Aug	FR	16
244	77349810	B	304	Karlsfeld-Rothschwaige	24962	-20,5	6,9	22635	6,8	2327	8,4	31765	3. Aug	FR	2631	8. Aug	MI	18
245	79369320	B	304	Zorneding	13291	-35,7	6,3	12013	6,0	1050	11,6	15228	2. Aug	DO	1182	4. Aug	SA	13
246	80419135	B	304	Altenmarkt (s)	16236	8,3	9,2	15020	9,0	1217	12,1	18356	3. Aug	FR	1553	4. Aug	SA	12
247	80419137	B	304	Nußdorf-Aiging	10627	1,2	8,1	9811	7,8	816	11,7	12421	3. Aug	FR	986	2. Aug	DO	17
248	81429142	B	304	Traunstein	8232	3,6	6,9	7748	6,6	484	11,8	9933	2. Aug	DO	1088	5. Aug	SO	20
249	81439144	B	304	Freilassing	29289	9,7	5,0	26740	4,9	2548	5,7	33803	3. Aug	FR	2722	3. Aug	FR	15
250	82409147	B	305	Unterwössen-Oberwössen	4362	2,6	3,4	4099	3,9	162	5,2	5250	15. Aug	MI	574	19. Aug	SO	17
251	75429162	B	388	Eggenfelden (o)	14657	4,1	7,2	13599	7,1	1058	8,7	19030	31. Aug	FR	1496	31. Aug	FR	17
252	62219204	B	469	Kleinheubach	15630	3,0	10,4	14271	10,0	1358	15,3	19502	30. Aug	DO	1555	29. Aug	MI	18
253	62219201	B	469	Miltenberg	11268	-5,0	9,0	10407	8,7	861	13,1	13264	30. Aug	DO	1167	30. Aug	DO	17
254	62339101	B	470	Gößweinstein-Sachsenmühle	3921	8,5	6,5	3627	6,8	161	13,7	7536	5. Aug	SO	942	5. Aug	SO	15
255	77349988	B	471	Bergkirchen-Geiselbullach	17910	-2,5	9,2					21351	3. Aug	FR				
256	81319188	B	472	Peiting-Hohenbrand	10278	-0,6	5,7	9312	5,6	965	6,8	11935	1. Aug	MI	965	3. Aug	FR	14
257	82329204	B	472	Polling (w)	6964	43,8	5,2	6453	5,2	511	4,8	7650	24. Aug	FR	690	19. Aug	SO	16
258	81329190	B	472	Polling (o)	9856	71,6	4,7	9336	4,8	642	4,7	11130	3. Aug	FR	1132	1. Aug	MI	18
259	82369205	B	472	Waakirchen	9347	4,0	7,5	8748	7,4	599	8,3	10486	16. Aug	DO	895	14. Aug	DI	18
260	62309053	B	505	Höchstadt	7342	-1,3	20,1	6465	17,7	877	38,1	9232	13. Aug	MO	1099	13. Aug	MO	8
261	75469870	B	512	Neuhaus a. Inn (o)	7524	8,7	8,9	7063	8,4	461	15,3	8787	31. Aug	FR	827	31. Aug	FR	16
262	75469871	B	512	Neuhaus a. Inn (s)	6902	14,8	10,1	6488	9,6	414	17,2	9001	6. Aug	MO	994	6. Aug	MO	18
263	71469420	B	533	Grafenau	7826	-19,3	6,3					8847	3. Aug	FR				
264	68279562	St	1066	Feuchtwangen (w)	6341	5,2	11,9	5551	11,0	789	18,1	10176	20. Aug	MO	1055	20. Aug	MO	9

Nr.	Zstnr	Straße	Name	Gesamt (0-24)			Tag (6-22 Uhr)		Nacht (22-6 Uhr)		Tagesspitzenwerte			Stundenspitzenwerte				
				Kfz	06/05	Lkw-%	Kfz_Tag	Pt	Kfz_Nacht	Pn	Tag-max	Datum	Tag	Std-max	Datum	Tag	Std	
265	84289419	St	2007	Wertach	3500	-2,9	5,7					4049	5. Aug	SO				
266	76289450	St	2025	Jettingen-Scheppach	5900	5,5	12,0	5280	12,2	598	10,2	6896	1. Aug	MI	567	28. Aug	DI	18
267	74329432	St	2035	Pöttmes-Wagesenberg	4120	-6,1	7,1	3776	7,2	344	5,9	4976	3. Aug	FR	464	1. Aug	MI	18
268	81329493	St	2057	Polling (n)	4494	34,1	5,9	4188	5,9	318	7,4	4967	6. Aug	MO	597	19. Aug	SO	16
269	79359920	St	2072	Grünwald-Geisalgasteig	15528	-1,1	3,0	14612	3,0	917	2,9	19961	1. Aug	MI	1764	1. Aug	MI	19
270	79359910	St	2078	München-Perlach	16063	-2,9	3,3	15031	3,3	1031	4,0	20077	3. Aug	FR	1751	2. Aug	DO	18
271	81419451	St	2096	Grabenstätt	7326	10,6	7,7	6902	7,5	423	11,3	8784	5. Aug	SO	1070	19. Aug	SO	17
272	75469872	St	2110	Neuhaus a. Inn (n)	4374	-3,8	5,3	4163	5,5	209	9,6	6337	6. Aug	MO	830	6. Aug	MO	18
273	73409441	St	2111	Marklkofen-Frontenhausen	6645	1,4	8,9	5915	8,9	730	9,2	7820	31. Aug	FR	633	2. Aug	DO	17
274	69449400	St	2136	Bodenmais	4814	-9,8	4,8	4573	4,8	245	5,6	5259	9. Aug	DO	633	19. Aug	SO	15
275	58339574	St	2191	Marktzeuln-Zettlitz (n)	5619	7,1	6,1	5075	6,1	541	5,5	6771	17. Aug	FR	760	12. Aug	SO	18
276	70369558	St	2230	Essing	5283	-0,1	7,2	4996	7,1	287	9,2	6724	5. Aug	SO	714	19. Aug	SO	16
277	76369407	St	2584	Hallbergmoos (A92)	44836	6,2	5,4	38929	5,2	5907	6,9	50185	31. Aug	FR	3332	30. Aug	DO	19
278	76369405	St	2584	Hallbergmoos	53447	5,3	5,3	46241	5,1	7207	6,1	60060	31. Aug	FR	4057	10. Aug	FR	17
279	76369406	St	2584	Hallbergmoos (FS44)	8612	1,2	4,3	7312	4,6	1299	2,8	10694	3. Aug	FR	842	3. Aug	FR	17
280	76369404	St	2584	Oberding-Schwaig	20360	5,0	10,3	17078	10,4	3282	9,9	22902	3. Aug	FR	1627	3. Aug	FR	14
281	79359705	K	M2	Unterhaching	11651	-3,9	4,1	10546	4,2	885	4,2	13913	2. Aug	DO	1147	1. Aug	MI	18
282	78369710	K	M3	Aschheim/Hintermühle	10838	7,1	7,4	10435	7,8	538	7,4	14536	1. Aug	MI	1493	7. Aug	DI	9
283	79359702	K	M11	Grünwald	12586	-2,1	5,6	11978	5,6	609	4,4	16603	1. Aug	MI	1440	1. Aug	MI	9
284	84239115	K	L116	Nonnenhorn	11586	1,9	2,3	10779	2,3	807	1,6	13192	15. Aug	MI	1246	11. Aug	SA	12
285	78369708	K	M18	Feldkirchen	6940	3,6	6,9	6576	7,1	364	4,6	9266	7. Aug	DI	785	6. Aug	MO	18
286	78349700	K	M21	Planegg	13889	11,9	7,4	13157	7,1	732	11,8	17719	1. Aug	MI	1575	1. Aug	MI	18
287	79359704	K	M22	Ottobrunn	14454	-2,4	2,9	13471	2,9	983	3,4	17327	2. Aug	DO	1452	2. Aug	DO	19
288	56319108	K	CO27	Lautertal-Rottenbach	620	-12,7	13,7	602	16,3	42	9,7	754	24. Aug	FR	80	4. Aug	SA	11

Nr.	Zstnr	Straße		Name	Gesamt (0-24)			Tag (6-22 Uhr)		Nacht (22-6 Uhr)		Tagesspitzenwerte			Stundenspitzenwerte			
					Kfz	06/05	Lkw-%	Kfz_Tag	Pt	Kfz_Nacht	Pn	Tag-max	Datum	Tag	Std-max	Datum	Tag	Std
1	60209051	A	3	AD Seligenstadt (O)	99162	-0,3	17,3	86871	14,7	12290	35,5	110762	28. Sep	FR	8066	20. Sep	DO	17
2	59219010	A	3	Hösbach (O)	72878	1,9	21,0					80624	21. Sep	FR				
3	61229001	A	3	Rohrbrunn (O)	58597	-0,1	22,4					66455	21. Sep	FR				
4	62249051	A	3	AD Würzburg-West (W)	68821	0,5	20,4	59669	17,5	9372	42,6	74957	21. Sep	FR	5676	9. Sep	SO	15
5	62259011	A	3	AD Würzburg-West (O)	86391	-4,4	21,3					95218	21. Sep	FR				
6	62269051	A	3	AK Biebelried (W)	81200	0,1	21,8	71131	17,4	11023	45,3	95782	21. Sep	FR	6723	2. Sep	SO	14
7	62269054	A	3	AK Biebelried (O)	67071	0,1	20,5	57376	17,0	9696	41,2	78634	21. Sep	FR	5753	2. Sep	SO	14
8	62279001	A	3	Kitzingen/Schwarzach (O)	66609	1,3	20,2	56929	16,7	9680	41,0	77635	21. Sep	FR	5706	23. Sep	SO	16
9	62289041	A	3	Geiselwind (W)	66446	1,3	20,5	56786	17,0	9660	41,1	77576	21. Sep	FR	5701	23. Sep	SO	12
10	62309051	A	3	Pommersfelden (W)	68135	0,7	21,1	58447	17,7	9688	41,8	79434	21. Sep	FR	5879	23. Sep	SO	12
11	62309052	A	3	Pommersfelden (O)	67054	0,9	20,4	57650	17,2	9404	40,4	78235	21. Sep	FR	5752	29. Sep	SA	12
12	64319051	A	3	AK Fürth/Erlangen (W)	79970	-1,3	17,4					95063	21. Sep	FR				
13	64329050	A	3	AK Fürth/Erlangen (O)	91911	8,9	17,6	80557	15,1	11353	35,0	107724	21. Sep	FR	7404	29. Sep	SA	12
14	65339051	A	3	AK Nürnberg (W)	111169	5,7	15,0	96314	12,5	12224	29,0	132523	14. Sep	FR	10340	21. Sep	FR	15
15	65339052	A	3	AK Nürnberg (O)	46607	5,7	19,7	40962	17,2	5645	37,7	57796	21. Sep	FR	4764	21. Sep	FR	16
16	66339051	A	3	AK Altdorf (S)	51889	4,2	20,1	45293	17,6	6597	37,0	59494	21. Sep	FR	4281	20. Sep	DO	17
17	66349051	A	3	Neumarkt/Opf. (S)	39063	6,2	25,4	33490	22,4	5573	43,6	43690	28. Sep	FR	3369	2. Sep	SO	12
18	69379081	A	3	Nittendorf (W)	41744	6,6	22,3	36098	19,8	5645	38,5	47057	28. Sep	FR	3351	7. Sep	FR	16
19	70389074	A	3	AK Regensburg (W)	56693	4,6	18,0	49640	15,8	7052	33,8	65507	21. Sep	FR	4763	21. Sep	FR	15
20	70389080	A	3	AK Regensburg (O)	73293	5,5	19,4	64274	17,2	9019	35,1	85388	21. Sep	FR	6195	6. Sep	DO	17
21	70389001	A	3	Regensburg-Ost (W)	72737	6,5	18,9	63879	16,8	8858	34,2	85023	21. Sep	FR	6387	21. Sep	FR	15
22	70389076	A	3	Regensburg-Ost (O)	65792	7,0	17,9	58241	15,9	7552	33,4	75881	21. Sep	FR	5614	21. Sep	FR	15
23	70399077	A	3	Rosenhof (W)	57172	5,7	20,5	50050	18,4	7122	35,8	65389	21. Sep	FR	4860	7. Sep	FR	16
24	71439093	A	3	AK Deggendorf (W)	41475	5,2	24,4	35882	22,2	5593	38,3	47039	1. Sep	SA	3576	1. Sep	SA	11
25	75469086	A	3	Pocking (O)	27899	10,1	31,1	22960	29,1	4939	40,3	34317	1. Sep	SA	2497	1. Sep	SA	12
26	67279001	A	6	AK Feuchtwangen/Crailsheim (W)	53815	-3,1	27,1	46499	23,7	7316	48,9	63240	14. Sep	FR	4943	28. Sep	FR	17
27	67279002	A	6	AK Feuchtwangen/Crailsheim (O)	55502	-2,8	25,9	47752	22,5	7750	46,9	65526	28. Sep	FR	4900	28. Sep	FR	16
28	67299051	A	6	Herrieden (O)	58836	-1,9	26,1	50739	23,0	8097	45,8	69316	28. Sep	FR	5198	7. Sep	FR	16
29	66329051	A	6	Roth (W)	73713	-3,6	20,7	64099	18,0	9614	38,8	83686	14. Sep	FR	5991	7. Sep	FR	15
30	66329052	A	6	AK Nürnberg-Süd (W)	82939	-3,6	20,5	72289	17,9	10650	38,0	94792	14. Sep	FR	6578	24. Sep	MO	8
31	66339052	A	6	AK Nürnberg-Ost (W)	75986	-2,1	22,8	66448	20,1	9538	41,5	90297	14. Sep	FR	6546	14. Sep	FR	15
32	66339053	A	6	AK Nürnberg-Ost (O)	42773	0,1	22,6	39247	19,7	4723	42,1	54291	28. Sep	FR	4544	21. Sep	FR	15
33	65339054	A	6	AK Altdorf (O)	29138	-6,8	24,8	20115	3,3	2336	19,8	35884	21. Sep	FR	2855	14. Sep	FR	16

Nr.	Zstnr	Straße		Name	Gesamt (0-24)			Tag (6-22 Uhr)		Nacht (22-6 Uhr)		Tagesspitzenwerte			Stundenspitzenwerte			
					Kfz	06/05	Lkw-%	Kfz_Tag	Pt	Kfz_Nacht	Pn	Tag-max	Datum	Tag	Std-max	Datum	Tag	Std
34	65359001	A	6	Alfeld (O)	24434	-6,7	29,4	21210	26,4	3224	49,3	28927	21. Sep	FR	2123	14. Sep	FR	16
35	64399020	A	6	AK Oberpfälzer Wald (O)	14892	4,0	36,1	12169	32,7	2723	51,0	17001	27. Sep	DO	1196	26. Sep	MI	17
36	63419008	A	6	Waidhaus (O)	11806	-2,9	46,0	9298	42,6	2508	58,4	14033	27. Sep	DO	947	21. Sep	FR	18
37	59269052	A	7	Schweinfurt/Niederwerm (N)	48127	-1,1	19,8	41781	15,6	6346	47,3	58744	21. Sep	FR	4779	23. Sep	SO	18
38	60269020	A	7	Gramschatzer Wald (S)	68571	-0,4	15,0	60425	12,3	8146	35,5	83568	21. Sep	FR	6136	7. Sep	FR	15
39	62269053	A	7	AK Biebelried (N)	47314	-3,2	20,2	41260	16,6	6054	45,3	57994	21. Sep	FR	4488	21. Sep	FR	15
40	62269052	A	7	AK Biebelried (S)	29588	-0,3	16,1	26604	13,2	2984	42,0	35836	21. Sep	FR	3106	21. Sep	FR	15
41	64279001	A	7	Uffenheim/Langensteinach (N)	29678	-1,5	17,3	26734	14,3	2944	44,5	36723	16. Sep	SO	3252	16. Sep	SO	15
42	67279081	A	7	AK Feuchtwangen/Crailsheim (N)	30981	-2,4	16,9	28065	14,5	2916	39,9	38498	16. Sep	SO	3362	16. Sep	SO	15
43	67279004	A	7	AK Feuchtwangen/Crailsheim (S)	47172	-3,5	17,9	42315	15,3	4857	40,2	57306	28. Sep	FR	4728	7. Sep	FR	16
44	76269230	A	7	AD Hittistetten (S)	64993	-0,6	10,4	59782	9,5	5211	20,8	76489	23. Sep	SO	6805	8. Sep	SA	12
45	80269231	A	7	AK Memmingen (S)	36002	2,3	9,7	33621	9,0	2382	18,3	50698	23. Sep	SO	4874	16. Sep	SO	11
46	83289097	A	7	AD Allgäu (S)	24795	-1,4	5,7	23402	5,4	1393	11,5	38383	23. Sep	SO	3802	16. Sep	SO	11
47	83289996	A	7	Oy-Mittelberg (W)	24558	-1,2	6,0	23194	5,6	1364	12,2	37696	23. Sep	SO	3476	22. Sep	SA	11
48	83289998	A	7	Oy-Mittelberg (S)	6478	-4,7	6,1	5951	6,5	354	11,5	8874	16. Sep	SO	1085	16. Sep	SO	10
49	83289999	A	7	Oy-Mittelberg	12613	3,1	5,5	11869	5,1	744	12,5	18781	23. Sep	SO	1990	16. Sep	SO	13
50	83289995	A	7	Oy-Mittelberg (N)	6452	-7,3	7,4	5726	8,5	297	13,5	11520	23. Sep	SO	1323	16. Sep	SO	18
51	83289997	A	7	Oy-Mittelberg (O)	13599	2,4	5,8	12803	5,4	796	12,1	20172	23. Sep	SO	2068	22. Sep	SA	11
52	83289001	A	7	Nesselwang (W)	13655	2,3	5,6	12860	5,2	796	11,6	20421	23. Sep	SO	2074	16. Sep	SO	13
53	84299001	A	7	Tunnel Füssen	14467	0,9	6,6	13839	5,8	876	15,3	20465	1. Sep	SA	1955	8. Sep	SA	11
54	75279130	A	8w	Leipheim (W)	60579	-4,2	15,7	53978	14,0	6601	29,4	71302	28. Sep	FR	5295	7. Sep	FR	16
55	75279012	A	8w	Leipheim (O)	62732	-4,5	15,8					73392	28. Sep	FR				
56	75289012	A	8w	Burgau (W)	58526	-3,4	15,3	52003	13,6	6522	29,1	69141	28. Sep	FR	5201	30. Sep	SO	19
57	75289010	A	8w	Zusmarshausen (W)	58536	-4,1	15,4	51942	13,6	6594	29,7	68809	28. Sep	FR	5169	28. Sep	FR	17
58	75309010	A	8w	Zusmarshausen (O)	59608	-4,0	14,2	53030	12,7	6578	26,6	73119	28. Sep	FR	5527	28. Sep	FR	17
59	75319133	A	8w	Neusäß (W)	62966	-5,0	13,5	56077	12,0	6889	26,0	72472	28. Sep	FR	5222	30. Sep	SO	16
60	75319131	A	8w	Augsburg-West (W)	66534	-4,7	13,3	59304	11,9	7230	25,3	76206	28. Sep	FR	5478	30. Sep	SO	18
61	75319010	A	8w	Augsburg-West (O)	81788	-2,0	13,8	72823	12,6	8965	24,1	93798	28. Sep	FR	6724	27. Sep	DO	18
62	75319009	A	8w	Augsburg-Ost (O)	73189	-3,3	14,2	65014	12,8	8175	24,9	83415	21. Sep	FR	6132	20. Sep	DO	18
63	75319008	A	8w	Derching (O)	73479	-2,8	14,1					84143	7. Sep	FR				
64	76329132	A	8w	Adelzhausen (W)	69857	-2,7	13,3	62008	12,1	7849	22,7	82550	28. Sep	FR	5955	20. Sep	DO	18
65	76329133	A	8w	Adelzhausen (O)	69460	-3,0	13,3	61780	12,6	7674	24,4	78873	21. Sep	FR	5988	20. Sep	DO	18
66	76339001	A	8w	Odelzhausen (O)	75031	-3,9	12,4	66733	11,3	8297	21,3	85742	21. Sep	FR	6556	20. Sep	DO	18

Nr.	Zstnr	Straße		Name	Gesamt (0-24)			Tag (6-22 Uhr)		Nacht (22-6 Uhr)		Tagesspitzenwerte			Stundenspitzenwerte			
					Kfz	06/05	Lkw-%	Kfz_Tag	Pt	Kfz_Nacht	Pn	Tag-max	Datum	Tag	Std-max	Datum	Tag	Std
67	77339003	A	8w	Sulzemoos (O)	75436	-6,3	12,5					87707	21. Sep	FR				
68	77349003	A	8w	Dachau/Fürstenfeldbruck (W)	78411	-4,5	13,5	69863	12,3	8548	22,6	89906	21. Sep	FR	6751	20. Sep	DO	18
69	77349002	A	8w	Dachau/Fürstenfeldbruck (O)	92203	-4,8	11,7	82269	10,7	9743	19,1	106492	21. Sep	FR	8121	20. Sep	DO	18
70	78349141	A	8w	AK München-West (W)	40230	-1,0	6,1	36605	5,9	3625	8,7	47821	21. Sep	FR	3897	24. Sep	MO	8
71	78349140	A	8w	AK München-West (O)	34143	-11,4	5,8					40878	21. Sep	FR				
72	79359168	A	8o	München-Perlach (S)	47809	0,7	2,5	43885	2,4	3925	3,6	57361	21. Sep	FR	5236	18. Sep	DI	9
73	80369171	A	8o	Holzkirchen (W)	117014	6,0	10,9	104301	10,0	12712	18,7	135923	1. Sep	SA	11170	30. Sep	SO	12
74	81389180	A	8o	AD Intal (W)	89790	-3,2	13,9	79733	12,8	10057	22,8	122888	1. Sep	SA	9274	1. Sep	SA	11
75	81389023	A	8o	Rosenheim (O)	65559	-8,2	11,8	58011	10,9	7436	21,9	86948	1. Sep	SA	6375	1. Sep	SA	11
76	81409026	A	8o	Frasdorf (O)	55604	-13,8	12,7	48542	11,4	7061	22,2	83677	1. Sep	SA	6140	1. Sep	SA	11
77	81409028	A	8o	Felden (O)	62191	2,4	11,3	65304	3,5	12162	6,8	79861	1. Sep	SA	5793	1. Sep	SA	11
78	81429034	A	8o	Neukirchen (O)	42032	-1,2	15,6	35817	14,2	6215	24,1	59519	1. Sep	SA	3633	2. Sep	SO	16
79	82439036	A	8o	Bad Reichenhall (O)	49336	3,5	17,6	42808	16,0	6528	27,9	71991	1. Sep	SA	5000	1. Sep	SA	11
80	56369003	A	9	AD Bayerisches Vogtland (N)	44178	-0,5	19,4	37875	17,2	5859	36,6	57339	7. Sep	FR	4214	16. Sep	SO	18
81	56369004	A	9	AD Bayerisches Vogtland (S)	59642	-0,7	17,9	51116	15,4	8526	32,7	76265	28. Sep	FR	6450	7. Sep	FR	17
82	59359051	A	9	AD Bayreuth/Kulmbach (N)	74038	-0,2	18,9	64027	16,6	9769	35,1	93089	28. Sep	FR	7141	7. Sep	FR	15
83	59359052	A	9	AD Bayreuth/Kulmbach (S)	66841	2,5	16,5	58188	14,2	8652	31,6	82513	28. Sep	FR	6445	7. Sep	FR	15
84	62359001	A	9	Pegnitz (N)	55287	1,1	18,3	47773	15,7	7513	34,7	67438	7. Sep	FR	5423	7. Sep	FR	17
85	65339053	A	9	AK Nürnberg (N)	79258	1,5	15,4	69692	13,5	9566	29,3	95477	14. Sep	FR	7283	14. Sep	FR	15
86	65339055	A	9	AK Nürnberg-Ost (N)	107523	-1,6	16,4	94454	14,2	13069	32,4	124549	21. Sep	FR	8973	21. Sep	FR	16
87	66339054	A	9	AK Nürnberg-Ost (S)	69232	2,3	14,1	61287	12,3	7945	28,2	83687	21. Sep	FR	6580	28. Sep	FR	16
88	69349061	A	9	Greding (N)	77039	0,7	16,7	68247	14,6	8793	32,8	90764	28. Sep	FR	7006	30. Sep	SO	17
89	72349090	A	9	Lenting (S)	87222	0,1	14,0	77745	12,4	9477	27,2	102430	28. Sep	FR	7737	21. Sep	FR	17
90	72349052	A	9	Ingolstadt-Nord (S)	100507	0,5	12,8	90073	11,3	10434	25,4	116989	28. Sep	FR	8922	21. Sep	FR	17
91	72349054	A	9	Manching (N)	98813	3,2	12,6					117971	21. Sep	FR				
92	73359056	A	9	AD Holledau (N)	82437	-2,6	13,9	72829	12,1	9608	27,7	97538	28. Sep	FR	7487	21. Sep	FR	16
93	74359110	A	9	AD Holledau (S)	104806	0,6	11,4	92732	10,1	12074	20,7	123851	21. Sep	FR	9605	21. Sep	FR	16
94	75359058	A	9	Allershausen (N)	110894	0,9	11,1	97834	10,0	13060	19,8	130998	21. Sep	FR	9945	20. Sep	DO	17
95	75359059	A	9	AK Neufahrn (N)	113072	0,6	11,0	99739	9,9	13333	19,4	132555	21. Sep	FR	10170	20. Sep	DO	17
96	76359060	A	9	AK Neufahrn (S)	129540	-1,6	10,1	113329	9,1	16212	17,4	149026	21. Sep	FR	11088	20. Sep	DO	17
97	77359061	A	9	Garching-Nord (N)	140146	0,0	10,1	122584	9,1	17562	17,2	162765	21. Sep	FR	11925	20. Sep	DO	17
98	77359062	A	9	Garching-Nord (S)	143112	-0,5	10,1	125281	9,1	17831	17,2	165687	21. Sep	FR	11957	20. Sep	DO	17
99	77359115	A	9	AK München-Nord (N)	150412	-1,3	10,0	131700	9,0	18712	16,8	174312	21. Sep	FR	12445	20. Sep	DO	17



Nr.	Zstnr	Straße		Name	Gesamt (0-24)			Tag (6-22 Uhr)		Nacht (22-6 Uhr)		Tagesspitzenwerte			Stundenspitzenwerte			
					Kfz	06/05	Lkw-%	Kfz_Tag	Pt	Kfz_Nacht	Pn	Tag-max	Datum	Tag	Std-max	Datum	Tag	Std
100	77359066	A	9	AK München-Nord (S)	100442	-5,8	5,4	87425	4,8	13016	9,4	123125	21. Sep	FR	8770	20. Sep	DO	17
101	78359064	A	9	München-Schwabing (N)	83792	2,4	6,8					97579	21. Sep	FR				
102	59209050	A	45	Alzenau (S)	36467	-0,7	16,7					44899	14. Sep	FR				
103	59269203	A	70	AD Schweinfurt/Werneck (O)	48976	1,3	15,3	43648	13,1	5327	33,8	61975	21. Sep	FR	4710	21. Sep	FR	15
104	60299003	A	70	Knetzgau (W)	28386	-0,9	18,1	25267	15,5	3119	39,1	35837	28. Sep	FR	2917	14. Sep	FR	15
105	60319104	A	70	AK Bamberg (W)	44760	-0,4	14,4	40567	12,6	4194	31,4	55729	21. Sep	FR	4462	21. Sep	FR	15
106	60319012	A	70	AK Bamberg (O)	24827	-2,2	15,4	22411	13,6	2415	32,3	32413	14. Sep	FR	2744	28. Sep	FR	16
107	59359053	A	70	AD Bayreuth/Kulmbach (W)	23245	-0,1	16,8	20855	14,9	2391	33,5	30339	14. Sep	FR	2523	14. Sep	FR	16
108	56369005	A	72	AD Bayerisches Vogtland (O)	32937	-0,6	18,9	28433	16,5	4504	33,4	41976	28. Sep	FR	3478	7. Sep	FR	17
109	56379002	A	72	AD Hochfranken (W)	37885	1,4	19,6					48352	28. Sep	FR				
110	56379003	A	72	AD Hochfranken (O)	41008	-1,3	16,6	35519	14,6	5490	29,8	53275	28. Sep	FR	4371	7. Sep	FR	15
111	66339101	A	73	AD Nürnberg/Feucht (W)	25393	-3,0	13,5	22800	11,9	2593	27,5	31375	26. Sep	MI	2971	26. Sep	MI	18
112	66339003	A	73	Röthenbach b.St.W. (O)	40272	-2,3	12,6	36462	11,6	3810	22,1	48973	21. Sep	FR	4333	26. Sep	MI	18
113	66329004	A	73	Nürnberg-Hafen-Ost (S)	86138	-2,3	9,3	78058	8,7	8080	15,6	104340	14. Sep	FR	8154	19. Sep	MI	8
114	65329111	A	73	Nürnberg/Fürth (N)	67270	-3,1	7,7	60711	6,8	6559	15,7	83448	28. Sep	FR	6274	26. Sep	MI	8
115	64319053	A	73	AK Fürth/Erlangen (S)	60812	-0,6	8,0	55318	7,0	5494	18,5	73586	26. Sep	MI	6122	26. Sep	MI	8
116	64319052	A	73	AK Fürth/Erlangen (N)	71541	-0,8	9,1	64948	8,2	6594	17,9	86386	21. Sep	FR	6762	20. Sep	DO	18
117	60319002	A	73	Bamberg-Ost (N)	52194	-1,6	13,8	47118	12,2	5076	28,8	64209	21. Sep	FR	5185	21. Sep	FR	16
118	62249053	A	81	AD Würzburg-West (S)	28729	-6,4	16,5	25366	13,8	3363	36,8	34141	14. Sep	FR	2562	2. Sep	SO	18
119	77359005	A	92	AD München-Feldmoching (N)	59839	12,4	9,1	52336	8,1	7503	14,1	73309	21. Sep	FR	6989	10. Sep	MO	7
120	77359006	A	92	Oberschleißheim (O)	61181	11,1	9,9	53967	8,7	7182	17,4	75779	21. Sep	FR	6154	17. Sep	MO	8
121	76359004	A	92	AK Neufahrn (W)	66846	9,8	9,8	58872	8,7	7954	17,0	81942	21. Sep	FR	6631	20. Sep	DO	17
122	76359007	A	92	AK Neufahrn (O)	96824	1,7	7,0	83956	6,3	12827	10,4	116329	21. Sep	FR	9106	13. Sep	DO	17
123	74389014	A	92	Altdorf (O)	40894	-0,8	12,1	36928	11,3	3966	20,4	48830	28. Sep	FR	4152	20. Sep	DO	18
124	73419019	A	92	Landau a.d. Isar (W)	29490	-2,0	12,8	26246	11,8	3244	21,1	35890	28. Sep	FR	2927	21. Sep	FR	16
125	81389190	A	93	AD Inntal (S)	52090	-1,9	16,5	46763	15,3	5327	26,9	67031	1. Sep	SA	5323	30. Sep	SO	12
126	83399191	A	93	Kiefersfelden (S)	46308	-1,8	18,2	41537	17,1	4770	27,9	62729	1. Sep	SA	5038	1. Sep	SA	11
127	56379004	A	93	AD Hochfranken (S)	23156	-1,1	17,7	20555	16,0	2602	31,4	30308	28. Sep	FR	2565	21. Sep	FR	16
128	58389011	A	93	Selb-West (S)	25946	-0,7	18,0	23185	16,2	2761	33,7	34818	28. Sep	FR	2903	28. Sep	FR	15
129	64389001	A	93	Wernberg-Köblitz (S)	35127	2,9	15,5	31479	14,1	3649	27,8	44972	28. Sep	FR	3648	21. Sep	FR	14
130	64399010	A	93	AK Oberpfälzer Wald (S)	45425	3,9	21,5	39636	19,1	5789	37,7	56534	28. Sep	FR	4274	21. Sep	FR	14
131	66389002	A	93	Schwandorf-Mitte (N)	44270	1,1	15,1	39652	13,7	4618	27,4	55058	28. Sep	FR	4341	21. Sep	FR	14
132	69389047	A	93	Regensburg-Pfaffenstein (N)	67289	1,3	10,0	59866	8,8	6817	17,3	80435	21. Sep	FR	6096	14. Sep	FR	14

Nr.	Zstnr	Straße		Name	Gesamt (0-24)			Tag (6-22 Uhr)		Nacht (22-6 Uhr)		Tagesspitzenwerte			Stundenspitzenwerte			
					Kfz	06/05	Lkw-%	Kfz_Tag	Pt	Kfz_Nacht	Pn	Tag-max	Datum	Tag	Std-max	Datum	Tag	Std
133	69389044	A	93	Regensburg-Königswiesen (S)	61610	9,3	11,1	55700	10,1	5910	21,1	73233	21. Sep	FR	5705	21. Sep	FR	14
134	70389042	A	93	AK Regensburg (N)	66615	8,6	10,1	60179	9,2	6436	18,9	78597	21. Sep	FR	6349	24. Sep	MO	8
135	72379036	A	93	Siegenburg (S)	27169	1,3	10,2	24402	9,4	2768	17,9	32712	28. Sep	FR	2635	21. Sep	FR	16
136	78369100	A	94	München-Riem (W)	57224	4,3	4,9	52316	4,9	4908	5,6	69648	28. Sep	FR	6007	20. Sep	DO	18
137	78369111	A	94	München-Riem (O)	55941	0,7	4,5	51456	4,4	4484	5,5	70376	28. Sep	FR	6232	20. Sep	DO	18
138	78369112	A	94	Feldkirchen-Ost (W)	53384	3,7	5,7	49487	5,6	3897	6,8	66119	20. Sep	DO	5976	20. Sep	DO	18
139	78369840	A	94	AK München-Ost (O)	53861	4,2	8,5	49702	8,0	4159	15,1	64004	7. Sep	FR	5866	20. Sep	DO	18
140	79349043	A	95	München-Kreuzhof (W)	69600	-5,8	3,7	63915	3,6	5685	5,3	81153	14. Sep	FR	6044	17. Sep	MO	8
141	79349151	A	95	AD Starnberg (N)	64012	-6,7	3,8	59192	3,6	4820	6,2	80154	16. Sep	SO	6083	16. Sep	SO	18
142	81349161	A	95	Seeshaupt (N)	32701	-7,2	4,0	30635	3,8	2066	6,6	51019	16. Sep	SO	4207	16. Sep	SO	11
143	83339051	A	95	Murnau/Kochel (S)	15148	-4,7	4,5	14172	4,2	976	8,1	24722	16. Sep	SO	2078	16. Sep	SO	10
144	84249050	A	96	Lindau (S)	25617	1,4	15,2	23343	14,7	2274	20,2	30188	7. Sep	FR	2473	23. Sep	SO	18
145	79289050	A	96	Stetten (W)	32764	7,8	14,1	29699	13,2	3066	22,7	40541	28. Sep	FR	2878	28. Sep	FR	17
146	79319137	A	96	Landsberg a. Lech-Nord (O)	53977	-0,7	9,5	49213	8,9	4764	15,8	69271	28. Sep	FR	5133	28. Sep	FR	18
147	78349222	A	96	Gräfelfing (W)	89046	4,5	5,1	81560	4,8	7486	8,2	107095	21. Sep	FR	8548	20. Sep	DO	18
148	78349106	A	96	München-Laim (W)	93586	-0,8	4,8	84863	4,5	8723	7,4	111216	21. Sep	FR	8554	20. Sep	DO	18
149	78349151	A	99	AS Germering-Nord(N)	60099		7,8	55422	7,4	4676	13,0	74779	21. Sep	FR	6454	20. Sep	DO	18
150	78349152	A	99	AK München-West (N)	51035		8,2	46821	7,8	4214	13,1	64330	21. Sep	FR	5358	20. Sep	DO	18
151	77349004	A	99	AD München-Eschenried (O)	56711	-1,5	15,2	49057	13,8	7654	23,8	66287	7. Sep	FR	4934	20. Sep	DO	17
152	77349005	A	99	AD München-Allach (O)	108482	4,0	13,6	95407	12,5	13075	21,4	130571	21. Sep	FR	10236	24. Sep	MO	8
153	77359001	A	99	AD München-Feldmoching (W)	112807	6,3	17,3	101841	16,7	10966	23,2	135966	21. Sep	FR	10881	20. Sep	DO	18
154	77359100	A	99	AD Feldmoching (W)	100044	5,7	12,9	89302	11,7	10742	23,2	113512	7. Sep	FR	8841	17. Sep	MO	8
155	77359210	A	99	AD München-Feldmoching (O)	71673	1,3	11,4	64298	10,6	8019	20,0	90237	26. Sep	MI	8649	20. Sep	DO	17
156	77359215	A	99	AK München-Nord (W)	73985	-0,8	11,5					92438	21. Sep	FR				
157	77359951	A	99	AK München-Nord (N) (Ab SZ)														
158	77359010	A	99	AK München-Nord (O)	124588	-2,8	14,2	110215	12,9	14373	24,3	142299	21. Sep	FR	10637	13. Sep	DO	17
159	78369211	A	99	Aschheim/Ismaning (S)	129020	0,1	14,1	116617	13,0	12403	24,3	148146	21. Sep	FR	11245	13. Sep	DO	18
160	78369212	A	99	AK München-Ost (N)	123891	-1,4	14,1	111915	13,0	11976	24,3	140800	7. Sep	FR	10718	13. Sep	DO	18
161	79369200	A	99	Haar (S)	99564	-0,7	12,9	90174	11,9	9390	22,9	112745	7. Sep	FR	8494	15. Sep	SA	13
162	79349150	A	952	AD Starnberg (W)	30605	-5,7	2,9	28288	2,9	2317	3,9	36741	14. Sep	FR	2936	20. Sep	DO	9
163	79359221	A	995	München-Giesing (S)	58053	-0,6	6,4	53113	6,0	4940	11,2	69191	21. Sep	FR	5098	20. Sep	DO	18
164	85339101	B	2	Mittenwald	9885	-10,3	3,2					16743	23. Sep	SO				
165	84329107	B	2	GAP - Partenkirchen	24199	0,9	5,1	22408	5,1	1424	5,9	35737	6. Sep	DO	2155	21. Sep	FR	17

Nr.	Zstnr	Straße		Name	Gesamt (0-24)			Tag (6-22 Uhr)		Nacht (22-6 Uhr)		Tagesspitzenwerte			Stundenspitzenwerte			
					Kfz	06/05	Lkw-%	Kfz_Tag	Pt	Kfz_Nacht	Pn	Tag-max	Datum	Tag	Std-max	Datum	Tag	Std
166	84329351	B	2	Oberau (s)	30634	-0,8	3,9					37648	16. Sep	SO				
167	84329995	B	2	Oberau (Mitte)	21875	-0,6	3,8					28191	16. Sep	SO				
168	84329350	B	2	Oberau (n)	24921	0,0	3,9					32499	16. Sep	SO				
169	84339350	B	2	Eschenlohe (s)	21606	-3,5	3,8					30630	16. Sep	SO				
170	83339360	B	2	Eschenlohe (n)	7572	-6,3	4,0	7050	3,7	466	4,5	8942	21. Sep	FR	782	24. Sep	MO	18
171	78349800	B	2	Germering	20104	2,1	4,2					24657	24. Sep	MO				
172	75319115	B	2	Langweid	35334	16,8	13,2	31769	12,5	3565	18,8	42336	21. Sep	FR	3676	24. Sep	MO	8
173	72309122	B	2	Donauwörth	19568	6,4	20,2	17827	18,7	2027	32,2	24066	21. Sep	FR	1863	14. Sep	FR	15
174	69319112	B	2	Weissenburg i.Bay.	14079	1,6	15,8	12984	14,5	1096	31,0	17049	21. Sep	FR	1333	21. Sep	FR	14
175	66329054	B	2	Schwabach	21511	-5,9	12,2					25512	21. Sep	FR				
176	62269101	B	8	Kitzingen	16484	-0,2	7,0	0	0,0	0	0,0	21541	28. Sep	FR	1831	27. Sep	DO	8
177	63289200	B	8	Markt Bibart	5734	-3,9	12,7	5358	12,0	376	23,2	7007	28. Sep	FR	682	30. Sep	SO	18
178	66349100	B	8	Burgthann-Oberferrieden	9642	-3,4	8,0	8923	7,8	719	9,9	11777	28. Sep	FR	985	28. Sep	FR	18
179	69399165	B	8	Barbing	6706	-2,2	12,1	6212	11,6	494	17,6	8026	28. Sep	FR	1070	23. Sep	SO	13
180	70409105	B	8	Rain	6484	-3,2	19,7	5894	18,7	591	29,5	8595	5. Sep	MI	753	5. Sep	MI	14
181	79359830	B	11	Pullach	16011	-9,6	4,7	15115	4,7	896	3,8	20026	21. Sep	FR	1854	11. Sep	DI	9
182	77359850	B	11	Garching-Dirnismaning	11874	-1,5	7,8	6585	3,1	628	3,3	15348	21. Sep	FR	791	1. Sep	SA	12
183	74389310	B	11	Eching-Viecht	14823	1,8	3,4					17640	14. Sep	FR				
184	71439401	B	11	Deggendorf	12430	-3,4	6,2	11503	6,0	928	8,1	14256	14. Sep	FR	1190	21. Sep	FR	14
185	68459109	B	11	Bayerisch Eisenstein	4665	-3,2	3,3	4314	3,4	309	4,5	6023	23. Sep	SO	753	23. Sep	SO	15
186	82289175	B	12	Kempten	15969	-1,6	9,1	14760	8,9	1209	12,0	19223	28. Sep	FR	1646	17. Sep	MO	8
187	79309380	B	12	Buchloe	16333	0,2	7,7	14915	7,3	1418	11,9	20620	24. Sep	MO	1695	24. Sep	MO	8
188	77449863	B	12	Simbach a. Inn (w)	9343	11,8	17,2	8385	15,7	958	30,6	11206	23. Sep	SO	1010	23. Sep	SO	18
189	77449861	B	12	Simbach a. Inn (s)	7054	20,3	17,6	6291	16,3	763	28,9	8618	7. Sep	FR	778	7. Sep	FR	16
190	77449862	B	12	Simbach a. Inn (n)	9292	2,4	12,7	8540	12,1	753	19,4	11053	2. Sep	SO	977	23. Sep	SO	18
191	71489110	B	12	Philippseut	5288	2,9	11,3	4666	10,7	534	22,1	7560	2. Sep	SO	679	16. Sep	SO	15
192	77359820	B	13	Oberschleißheim-Neuherberg	35095	2,1	8,2	32547	8,2	2548	9,2	44796	21. Sep	FR	3874	13. Sep	DO	18
193	71339102	B	13	Eichstätt	15114	-0,6	4,8	14006	4,8	1108	4,9	17250	28. Sep	FR	1693	11. Sep	DI	8
194	65289202	B	13	Oberdachstetten	5787	-4,9	7,1	5339	6,6	448	13,9	6783	14. Sep	FR	603	23. Sep	SO	18
195	62259120	B	13	Eibelsstadt	12214	-0,9	8,5	11180	7,6	1034	18,9	14546	21. Sep	FR	1200	17. Sep	MO	8
196	64349151	B	14	Hersbruck	13223	-5,6	4,3	12429	4,4	871	4,2	16169	27. Sep	DO	1393	30. Sep	SO	15
197	64379102	B	14	Schnaittenbach	7798	-2,2	10,3	7132	9,8	666	15,5	9337	14. Sep	FR	789	11. Sep	DI	17
198	78399202	B	15	Soyen	9082	-11,4	12,9	8404	12,4	678	19,9	11100	16. Sep	SO	919	16. Sep	SO	18

Nr.	Zstnr	Straße		Name	Gesamt (0-24)			Tag (6-22 Uhr)		Nacht (22-6 Uhr)		Tagesspitzenwerte			Stundenspitzenwerte			
					Kfz	06/05	Lkw-%	Kfz_Tag	Pt	Kfz_Nacht	Pn	Tag-max	Datum	Tag	Std-max	Datum	Tag	Std
199	73399160	B	15	Ergoldsbach	10442	-2,0	11,5	9419	10,9	1024	16,6	12312	21. Sep	FR	1006	26. Sep	MI	18
200	68389101	B	15	Maxhütte-Haidhof	8123	1,9	6,5	7436	6,1	687	11,3	9807	14. Sep	FR	858	11. Sep	DI	8
201	57379103	B	15	Hof	22962	1,0	8,0	21213	7,4	1750	15,4	27829	28. Sep	FR	2300	12. Sep	MI	17
202	72369170	B	16	Neustadt a.d. Donau	11556	10,1	20,4	10217	19,1	1339	30,0	13756	28. Sep	FR	1108	21. Sep	FR	14
203	83309231	B	17	Hablech	8054	-3,4	4,7	7680	4,8	317	5,8	13195	23. Sep	SO	1294	16. Sep	SO	17
204	78319140	B	17	Untermeitingen-Lagerlechfeld	27047	-1,5	9,0	24768	8,8	2279	11,0	31547	21. Sep	FR	2427	17. Sep	MO	8
205	85279114	B	19	Fischen	13662	-18,7	4,4					16085	23. Sep	SO				
206	83279137	B	19	Waltenhofen-Herzmanns	21968	1,2	5,5	20605	5,4	1363	6,7	26687	16. Sep	SO	2552	16. Sep	SO	11
207	61259104	B	19	Würzburg/Estenfeld	45635	-1,6	6,2	41787	5,8	3848	10,5	57999	28. Sep	FR	4463	24. Sep	MO	8
208	60269200	B	19	Werneck-EBleben	5980	-6,6	7,4	5537	7,6	396	9,7	9324	28. Sep	FR	1215	23. Sep	SO	16
209	55279103	B	19	Mellrichstadt-Eussenhausen	2172	-11,0	6,4	2032	6,8	227	8,9	2759	28. Sep	FR	216	14. Sep	FR	15
210	66439135	B	20	Furth i. Wald	9906	1,2	11,2	8989	9,8	917	25,0	10919	2. Sep	SO	986	30. Sep	SO	15
211	67429162	B	20	Weiding	13484	7,4	12,7	12009	12,0	1475	18,3	15227	28. Sep	FR	1162	6. Sep	DO	17
212	75429148	B	20	Eggenfelden (n)	9792	0,3	18,0	8978	17,2	814	26,8	11425	2. Sep	SO	983	2. Sep	SO	12
213	75429160	B	20	Eggenfelden (s)	17091	0,7	14,2	15760	13,6	1331	21,1	21184	3. Sep	MO	1754	3. Sep	MO	18
214	80439112	B	20	Laufen	12400	15,6	6,7	11387	6,4	1013	9,5	14272	21. Sep	FR	1181	23. Sep	SO	18
215	83429119	B	21	Schneizreuth-Melleck	11811	0,9	8,9	11187	8,6	570	13,2	16537	23. Sep	SO	1718	23. Sep	SO	18
216	83439121	B	21	Schneizreuth-Baumgarten	8215	-0,9	12,3	7798	12,1	417	17,1	11051	23. Sep	SO	1152	23. Sep	SO	17
217	61299100	B	22	Burgwindheim	3138	-1,0	8,6	2932	8,5	206	9,4	3796	14. Sep	FR	432	23. Sep	SO	15
218	60359165	B	22	Weidenberg	9295	-4,3	6,1	8535	5,8	760	9,7	11200	21. Sep	FR	963	21. Sep	FR	15
219	62389100	B	22	Altenstadt a.d. Waldnaab	17091	2,2	3,1	15871	3,0	1220	4,4	20953	28. Sep	FR	1769	21. Sep	FR	18
220	63399104	B	22	Weiden i.d. Opf.	9919	0,6	6,7	9396	6,6	523	9,4	12537	28. Sep	FR	1171	27. Sep	DO	17
221	65409102	B	22	Winklarn	3355	-3,9	14,6	3071	14,2	285	18,5	4237	21. Sep	FR	386	16. Sep	SO	18
222	84329161	B	23	GAP - Garmisch	8932	-4,6	4,4	8384	4,3	547	6,6	11328	16. Sep	SO	1127	16. Sep	SO	17
223	84329352	B	23	Oberau (w)	11398	-3,0	4,4					13344	23. Sep	SO				
224	70289156	B	25	Fremdingen	4330	1,7	25,5	3813	22,2	517	49,9	5126	21. Sep	FR	407	16. Sep	SO	18
225	59249101	B	27	Karsbach-Höllrich	5393	-2,4	8,8	5015	8,2	378	16,7	6551	28. Sep	FR	661	23. Sep	SO	18
226	84249149	B	31	Lindau-Diepoldsbergtunnel	21664	1,7	11,0	19981	10,6	1683	16,0	29181	2. Sep	SO	2271	23. Sep	SO	18
227	57339210	B	85	Stockheim-Haslach (n)	11503	-2,2	8,6	10145	8,1	938	10,6	13921	14. Sep	FR	1127	11. Sep	DI	17
228	57339209	B	85	Stockheim-Haslach (s)	14119	2,7	8,6					16824	14. Sep	FR				
229	65379591	B	85	Amberg (w)	10194	-5,6	4,7	8772	4,5	1070	4,2	12626	3. Sep	MO	1110	3. Sep	MO	16
230	67419141	B	85	Roding	11875	-6,2	13,5	10780	12,6	1095	21,7	14039	21. Sep	FR	1144	21. Sep	FR	13
231	57339206	B	89	Stockheim-Haslach (w)	8956	7,6	9,3					10777	21. Sep	FR				

Nr.	Zstnr	Straße		Name	Gesamt (0-24)			Tag (6-22 Uhr)		Nacht (22-6 Uhr)		Tagesspitzenwerte			Stundenspitzenwerte			
					Kfz	06/05	Lkw-%	Kfz_Tag	Pt	Kfz_Nacht	Pn	Tag-max	Datum	Tag	Std-max	Datum	Tag	Std
232	60319100	B	173	AK Bamberg (N)	33464	1,5	11,5	30451	10,7	3013	19,2	40531	21. Sep	FR	3322	24. Sep	MO	8
233	59319105	B	173	Ebensfeld	16521	-4,7	12,3					19707	14. Sep	FR				
234	58339571	B	173	Marktzeuln-Zettlitz (w)	14846	4,6	13,5					17609	21. Sep	FR				
235	58339572	B	173	Marktzeuln-Zettlitz (o)	12401	-0,2	13,1	11290	12,7	1099	19,8	14593	14. Sep	FR	2096	13. Sep	DO	17
236	57349256	B	173	Marktrodach	14051	-2,4	12,5	12958	11,8	1093	19,7	17238	14. Sep	FR	1364	28. Sep	FR	14
237	54269100	B	285	Fladungen	1081	0,4	5,2	1001	5,3	79	8,4	1760	23. Sep	SO	236	23. Sep	SO	15
238	60279101	B	286	Kolitzheim-Oberspiesheim	8133	0,9	8,2	7353	7,7	781	13,2	10199	28. Sep	FR	861	24. Sep	MO	8
239	58339573	B	289	Marktzeuln-Zettlitz (s)	10030	-1,9	13,5	9205	13,7	926	14,4	11825	21. Sep	FR	1806	13. Sep	DO	17
240	65379592	B	299	Amberg (s)	11013	-3,6	13,3	9949	12,5	1064	20,6	13397	21. Sep	FR	1073	24. Sep	MO	8
241	74339101	B	300	Schrobenhausen	12379	-2,1	13,8	11306	12,8	1073	24,4	14739	28. Sep	FR	1187	27. Sep	DO	18
242	59369101	B	303	Bischofsgrün	5479	-23,2	26,0	4949	24,2	530	42,9	7832	23. Sep	SO	842	23. Sep	SO	15
243	59399153	B	303	Schirmding	6381	-6,2	24,9	5651	21,9	730	48,0	6921	14. Sep	FR	586	16. Sep	SO	17
244	77349810	B	304	Karlsfeld-Rothschwaige	26730	-9,4	6,8	24234	6,6	2496	8,7	32653	28. Sep	FR	2548	27. Sep	DO	18
245	79369320	B	304	Zorneding	14302	-31,8	6,2					17397	21. Sep	FR				
246	80419135	B	304	Altenmarkt (s)	16251	-3,0	9,8	15023	9,6	1227	12,5	18767	14. Sep	FR	1452	7. Sep	FR	17
247	80419137	B	304	Nußdorf-Aiging	10887	-3,2	8,5	10261	7,8	816	11,9	12734	21. Sep	FR	1056	20. Sep	DO	17
248	81429142	B	304	Traunstein	8297	7,2	7,6	7807	7,4	490	11,6	9867	21. Sep	FR	849	11. Sep	DI	8
249	81439144	B	304	Freilassing	28688	7,9	5,2	26347	5,1	2341	6,4	33133	7. Sep	FR	2751	7. Sep	FR	15
250	82409147	B	305	Unterwössen-Oberwössen	4072	-5,1	4,2	3863	4,7	144	6,1	5855	23. Sep	SO	645	23. Sep	SO	16
251	75429162	B	388	Eggenfelden (o)	15344	0,3	7,1	14209	7,0	1135	8,7	19266	3. Sep	MO	1651	3. Sep	MO	17
252	62219204	B	469	Kleinheubach	15757	-3,6	10,5	14447	10,0	1310	16,6	18874	14. Sep	FR	1538	2. Sep	SO	18
253	62219201	B	469	Miltenberg	11919	-2,6	8,6	11061	8,2	859	13,4	14189	14. Sep	FR	1204	7. Sep	FR	17
254	62339101	B	470	Gößweinstein-Sachsenmühle	3298	-12,0	8,0	2959	8,5	162	15,0	6461	23. Sep	SO	899	23. Sep	SO	16
255	77349988	B	471	Bergkirchen-Geiselbullach	18140	-7,9	9,4					21914	21. Sep	FR				
256	81319188	B	472	Peiting-Hohenbrand	10421	-4,5	5,6	9421	5,5	1000	6,5	12149	21. Sep	FR	971	21. Sep	FR	14
257	82329204	B	472	Polling (w)	6864	29,1	5,4	6386	5,4	479	5,4	8132	21. Sep	FR	660	24. Sep	MO	18
258	81329190	B	472	Polling (o)	9947	57,8	5,5	9539	5,6	600	8,0	11792	14. Sep	FR	1061	12. Sep	MI	17
259	82369205	B	472	Waakirchen	9131	-3,4	8,1	8578	8,0	553	8,7	10490	16. Sep	SO	925	16. Sep	SO	17
260	62309053	B	505	Höchstadt	7340	-3,0	22,3	6452	19,4	888	43,6	9272	28. Sep	FR	897	9. Sep	SO	17
261	75469870	B	512	Neuhaus a. Inn (o)	7437	7,2	9,0					8863	14. Sep	FR				
262	75469871	B	512	Neuhaus a. Inn (s)	7057	12,2	9,7					8260	7. Sep	FR				
263	71469420	B	533	Grafenau	7815	-19,8	6,5					9076	28. Sep	FR				
264	68279562	St	1066	Feuchtwangen (w)	6371	-2,6	11,5	5545	10,5	826	18,3	7481	21. Sep	FR	709	23. Sep	SO	18

Nr.	Zstnr	Straße	Name	Gesamt (0-24)			Tag (6-22 Uhr)		Nacht (22-6 Uhr)		Tagesspitzenwerte			Stundenspitzenwerte				
				Kfz	06/05	Lkw-%	Kfz_Tag	Pt	Kfz_Nacht	Pn	Tag-max	Datum	Tag	Std-max	Datum	Tag	Std	
265	84289419	St	2007	Wertach	3479	-7,5	5,6					4398	23. Sep	SO				
266	76289450	St	2025	Jettingen-Scheppach	6317	3,1	12,3	5738	12,7	633	10,4	7783	28. Sep	FR	649	27. Sep	DO	18
267	74329432	St	2035	Pöttmes-Wagesenberg	4318	-9,5	7,2	3926	7,2	327	6,4	5105	21. Sep	FR	489	12. Sep	MI	18
268	81329493	St	2057	Polling (n)	4488	20,6	7,6	4209	7,3	299	13,5	5268	14. Sep	FR	479	23. Sep	SO	18
269	79359920	St	2072	Grünwald-Geisalgasteig	16406	-3,9	3,0	15337	3,0	1069	3,0	20597	21. Sep	FR	1762	19. Sep	MI	9
270	79359910	St	2078	München-Perlach	17918	-4,2	3,1	16715	3,1	1204	3,8	23205	28. Sep	FR	1884	27. Sep	DO	18
271	81419451	St	2096	Grabenstätt	6281	-8,4	8,6	5939	8,4	341	13,6	9378	23. Sep	SO	1052	23. Sep	SO	18
272	75469872	St	2110	Neuhaus a. Inn (n)	4455	-6,6	5,2	4313	5,0	221	9,2	5269	7. Sep	FR	645	6. Sep	DO	18
273	73409441	St	2111	Marklkofen-Frontenhausen	7032	-4,2	9,7	6186	9,7	846	9,2	8663	21. Sep	FR	677	21. Sep	FR	16
274	69449400	St	2136	Bodenmais	4556	-22,4	4,6	4267	4,8	257	5,2	5556	23. Sep	SO	617	23. Sep	SO	17
275	58339574	St	2191	Marktzeuln-Zettlitz (n)	5384	-4,6	6,4	4875	6,7	517	5,9	6514	7. Sep	FR	946	19. Sep	MI	18
276	70369558	St	2230	Essing	5002	-8,0	7,7	4733	7,7	269	9,0	7480	23. Sep	SO	981	23. Sep	SO	15
277	76369407	St	2584	Hallbergmoos (A92)	48989	3,8	5,4	42129	5,3	6859	6,2	57579	21. Sep	FR	3908	21. Sep	FR	19
278	76369405	St	2584	Hallbergmoos	58424	2,4	5,2	50160	5,2	8264	5,6	68832	21. Sep	FR	4741	28. Sep	FR	18
279	76369406	St	2584	Hallbergmoos (FS44)	9435	-4,3	4,2	8031	4,5	1405	2,7	12628	28. Sep	FR	1100	28. Sep	FR	17
280	76369404	St	2584	Oberding-Schwaig	21465	4,8	10,2	17990	10,5	3467	9,6	25753	28. Sep	FR	1824	12. Sep	MI	18
281	79359705	K	M2	Unterhaching	12523	-4,3	3,7	11698	3,7	951	3,6	15003	27. Sep	DO	1247	13. Sep	DO	18
282	78369710	K	M3	Aschheim/Hintermühle	11394	0,0	7,1	10828	7,2	567	6,4	15251	13. Sep	DO	1689	13. Sep	DO	9
283	79359702	K	M11	Grünwald	13022	-7,6	5,6	12433	5,7	589	4,5	16192	20. Sep	DO	1596	24. Sep	MO	9
284	84239115	K	L116	Nonnenhorn	10789	-9,9	2,8	10182	3,0	697	1,9	12148	21. Sep	FR	1032	14. Sep	FR	17
285	78369708	K	M18	Feldkirchen	7766	4,0	6,8	7332	6,9	434	5,0	9583	17. Sep	MO	957	17. Sep	MO	9
286	78349700	K	M21	Planegg	14267	-3,9	7,9	13580	7,6	687	14,2	17625	20. Sep	DO	1609	24. Sep	MO	9
287	79359704	K	M22	Ottobrunn	15678	-2,0	2,9	14631	2,9	1047	3,4	18689	11. Sep	DI	1673	11. Sep	DI	18
288	56319108	K	CO27	Lautertal-Rottenbach	608	-22,9	12,7	587	16,0	44	9,3	724	21. Sep	FR	87	16. Sep	SO	17