

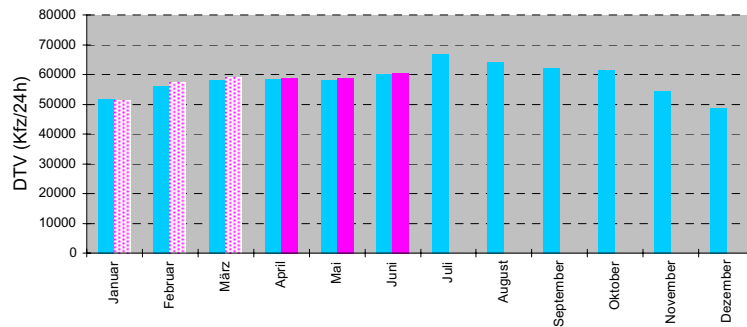
Automatische Straßenverkehrszählungen in Bayern



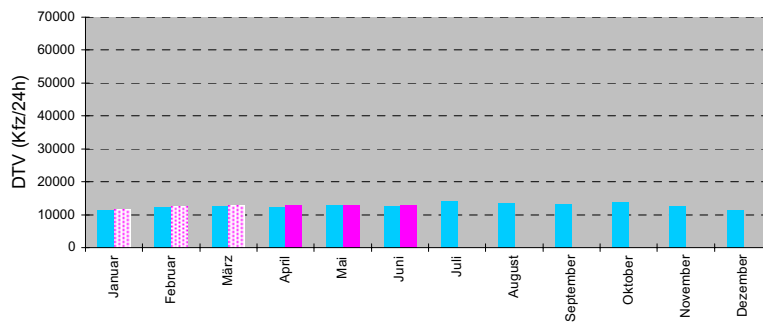
Ergebnisse April bis Juni 2002

Monatsmittelwerte der Dauerzählstellen

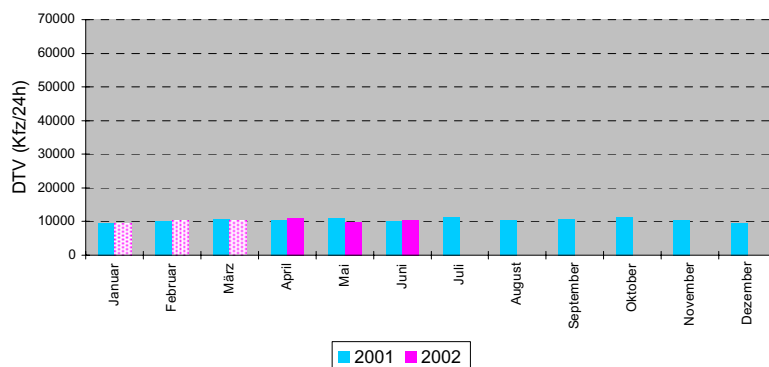
Autobahnen



Bundesstraßen



Staats- und Kreisstraßen



Herausgeber:
Oberste Baubehörde im Bayerischen Staatsministerium des Innern
Bearbeitung:
Zentrale Datenverarbeitung im Straßenbau in Bayern
bei der Autobahndirektion Südbayern

Verkehrsentwicklung 2001 / 2002

Ergebnisse Dauerzählstellen April bis Juni 2002

Straßenklasse	Anzahl der Zählstellen ¹⁾	Veränderung 2001/2002 [%]			
		April	Mai	Juni	Jan - Jun
Autobahnen	72	0.8	1.2	0.4	0.9
Bundesstraßen	44	5.4	-0.4	2.6	1.9
Staats- und Kreisstraßen	17	6.5	-9.3	0.8	-0.7

Entwicklung des Kfz-Verkehrs auf Außerortsstraßen

Autobahn	Anzahl der Zählstellen ¹⁾	Veränderung 2001/2002 [%]			
		April	Mai	Juni	Jan - Jun
A 3	13	-1.4	0.1	-2.3	0.1
A 6	8	2.2	-0.8	-0.4	0.8
A 7	6	-3.5	5.6	0.7	2.0
A 8 (West)	3	-1.0	0.7	0.5	0.7
A 8 (Ost)	2	-3.1	8.3	-1.6	2.2
A 9	15	0.4	3.1	-0.3	0.4
A 70	1	3.0	-0.4	4.0	1.4
A 73	6	4.7	-4.7	2.3	-0.1
A 92	2	5.9	-3.1	2.0	1.9
A 93 (Nord)	2	9.9	7.7	6.4	10.7 ²⁾
A 93 (Süd)	2	-4.3	15.0 ³⁾	0.1	4.8
A 94	2	2.7	1.0	0.8	1.3
A 95	3	2.0	-2.6	5.0	2.0
A 96	2	2.8	-3.4	4.1	1.3
A 99	1	8.3	0.7	8.7	5.0

Entwicklung des Kfz-Verkehrs auf ausgewählten Autobahnen

¹⁾ Zählstellenauswahl für Entwicklungsbetrachtungen

²⁾ Die starke Verkehrszunahme ist darauf zurückzuführen, daß die A 93 Nord nunmehr durchgängig befahren werden kann.

³⁾ Die extreme Verkehrszunahme ist auf die Vielzahl der Ferien- und Feiertage zurückzuführen

Erklärung zu den Datentabellen:

02 Jahr 2002

01 Jahr 2001

02/01 gibt die prozentuale Veränderung zum Vorjahr an

Pt LKW-Anteil in % (Tag)

Pn LKW-Anteil in % (Nacht)

Der Wert für Kfz_Tag und Kfz_Nacht wird grundsätzlich aus den vorhandenen Stunden errechnet. Treten bei einer Zählstelle Ausfälle auf, ergibt sich eine Differenz zwischen Kfz und der Summe aus Kfz_Tag und Kfz_Nacht, da fehlende Tage eingeschätzt werden und für die Ermittlung der Kfz-Wertes relevant sind; Stunden dagegen werden nicht eingeschätzt.

Hinweis:

Die Quartalshefte "Automatische Straßenverkehrszählungen in Bayern" werden seit Heft 1/2000 nur noch im Intranet der Bayerischen Straßenbauverwaltung bereitgestellt (<http://zss.sban.bayern.de> - BAYSIS - Verkehrsdaten - Dauerzählstellen). Ein Versand als Heftung entfällt.

	April							Mai							Juni									
2001	Mo	Di	Mi	Do	Fr	Sa	So	Mo	Di	Mi	Do	Fr	Sa	So	Mo	Di	Mi	Do	Fr	Sa	So			
							1		1	2	3	4	5	6					1	2	3			
	2	3	4	5	6	7	8	7	8	9	10	11	12	13	4	5	6	7	8	9	10			
	9	10	11	12	13	14	15	14	15	16	17	18	19	20	11	12	13	14	15	16	17			
	16	17	18	19	20	21	22	21	22	23	24	25	26	27	18	19	20	21	22	23	24			
	23	24	25	26	27	28	29	28	29	30	31	25	26	27	28	29	30							
	30																							
2002	Mo	Di	Mi	Do	Fr	Sa	So	Mo	Di	Mi	Do	Fr	Sa	So	Mo	Di	Mi	Do	Fr	Sa	So			
	1	2	3	4	5	6	7			1	2	3	4	5						1	2			
	8	9	10	11	12	13	14	6	7	8	9	10	11	12	3	4	5	6	7	8	9			
	15	16	17	18	19	20	21	13	14	15	16	17	18	19	10	11	12	13	14	15	16			
	22	23	24	25	26	27	28	20	21	22	23	24	25	26	17	18	19	20	21	22	23			
	29	30						27	28	29	30	31	24	25	26	27	28	29	30					

Nr.	Zstnr	Straße		Name	Gesamt (0-24)			Tag (6-22 Uhr)		Nacht (22-6 Uhr)		Tagesspitzenwerte			Stundenspitzenwerte			
					Kfz	02/01	Lkw-%	Kfz_Tag	Pt	Kfz_Nacht	Pn	Tag-max	Datum	Tag	Std-max	Datum	Tag	Std
1	60209051	A	3	AD Seligenstadt (O)														
2	59219010	A	3	Hösbach (O)	62813	-11.1	20.8					76613	5. Apr	FR				
3	62249051	A	3	AD Würzburg-West (W)	59905	-4.1	22.4	51776	19.0	8136	47.0	71007	5. Apr	FR	5431	1. Apr	MO	13
4	62259011	A	3	AD Würzburg-West (O)	79065	-2.5	21.3	68576	18.0	10488	45.0	92829	26. Apr	FR	7078	1. Apr	MO	13
5	62269051	A	3	AK Biebelried (W)	71489	3.6	21.7	61776	18.0	9720	47.0	85845	26. Apr	FR	7048	1. Apr	MO	14
6	62269054	A	3	AK Biebelried (O)														
7	62289041	A	3	Geiselwind (W)	56066	-3.5	23.7	48064	20.0	8008	48.0	70539	1. Apr	MO	5985	1. Apr	MO	15
8	62309051	A	3	Pommersfelden (W)	58410	-2.7	22.0	50368	19.0	8160	45.0	72169	2. Apr	DI	5804	1. Apr	MO	14
9	62309052	A	3	Pommersfelden (O)	57503	-2.2	21.2	49808	18.0	7872	44.0	71011	2. Apr	DI	5636	1. Apr	MO	15
10	64319051	A	3	AK Fürth/Erlangen (W)	73195	-0.2	16.9	64544	14.0	8648	36.0	87871	2. Apr	DI	6632	2. Apr	DI	17
11	64329050	A	3	AK Fürth/Erlangen (O)														
12	65339051	A	3	AK Nürnberg (W)	97936	-1.4	18.1	87648	16.0	10536	36.0	117981	26. Apr	FR	8883	26. Apr	FR	16
13	65339052	A	3	AK Nürnberg (O)	40980	-2.4	20.0	36496	17.0	4488	41.0	53377	26. Apr	FR	4246	1. Apr	MO	18
14	66339051	A	3	AK Altdorf (S)	46690	2.5	17.6	41072	15.0	5608	33.0	55701	26. Apr	FR	4115	26. Apr	FR	16
15	66349051	A	3	Neumarkt/Opf. (S)	34550	5.9	28.3	31248	20.0	4712	46.0	44471	26. Apr	FR	3042	1. Apr	MO	12
16	69379081	A	3	Nittendorf (W)	35147	0.6	24.4	30656	21.0	4488	44.0	42059	26. Apr	FR	3146	26. Apr	FR	16
17	70389074	A	3	AK Regensburg (W)	50530	4.0	18.9	44688	17.0	5848	37.0	60097	26. Apr	FR	4471	15. Apr	MO	8
18	70389080	A	3	AK Regensburg (O)	67960	7.5	22.0	60224	20.0	7736	38.0	80287	26. Apr	FR	6353	15. Apr	MO	8
19	70389001	A	3	Regensburg-Ost (W)	64308	6.9	20.9	56896	19.0	7416	38.0	76222	26. Apr	FR	5824	25. Apr	DO	17
20	70389076	A	3	Regensburg-Ost (O)	57261	6.3	19.8	51104	18.0	6152	37.0	67412	26. Apr	FR	5221	15. Apr	MO	8
21	70399077	A	3	Rosenhof (W)	49060	5.0	23.4	43184	21.0	5880	41.0	58205	26. Apr	FR	4284	15. Apr	MO	8
22	71439093	A	3	AK Deggendorf (W)	33246	2.7	28.4	28896	26.0	4352	46.0	39910	2. Apr	DI	2979	1. Apr	MO	15
23	75469086	A	3	Pocking (O)	19010	0.4	38.3	15744	35.0	3272	52.0	24413	2. Apr	DI	1691	1. Apr	MO	15
24	67279001	A	6	AK Feuchtwangen/Crailsheim (W)	49669	1.4	29.3	43104	26.0	6568	53.0	60764	1. Apr	MO	4882	1. Apr	MO	17
25	67279002	A	6	AK Feuchtwangen/Crailsheim (O)	50004	0.6	27.2	43248	24.0	6760	50.0	63511	26. Apr	FR	5006	1. Apr	MO	14
26	67299051	A	6	Herrieden (O)	52361	0.5	25.1	45216	22.0	6976	46.0	65496	2. Apr	DI	5161	1. Apr	MO	13
27	66329051	A	6	Roth (W)	69460	3.4	22.1	60768	19.0	8696	41.0	83221	26. Apr	FR	6217	26. Apr	FR	15
28	66329052	A	6	Roth (O)	80288	3.8	23.1	70400	21.0	9888	40.0	93780	26. Apr	FR	7205	26. Apr	FR	15
29	66339052	A	6	AK Nürnberg-Ost (W)	71360	2.4	27.5	62912	25.0	8448	44.0	84876	2. Apr	DI	6853	26. Apr	FR	15

Nr.	Zstnr	Straße		Name	Gesamt (0-24)			Tag (6-22 Uhr)		Nacht (22-6 Uhr)		Tagesspitzenwerte			Stundenspitzenwerte			
					Kfz	02/01	Lkw-%	Kfz_Tag	Pt	Kfz_Nacht	Pn	Tag-max	Datum	Tag	Std-max	Datum	Tag	Std
30	66339053	A	6	AK Nürnberg-Ost (O)	39718	0.3	21.8	35616	20.0	4104	41.0	50821	26. Apr	FR	4025	26. Apr	FR	15
31	65339054	A	6	AK Altdorf (O)	26540	2.9	23.6	23696	22.0	2848	40.0	31930	26. Apr	FR	2517	26. Apr	FR	14
32	65359001	A	6	Alfeld (O)	21981	2.8	26.1	19408	24.0	2576	43.0	26417	26. Apr	FR	2049	26. Apr	FR	14
33	63419008	A	6	Waidhaus (O)	6628	-0.5	31.4	5408	28.0	1216	45.0	7808	2. Apr	DI	587	1. Apr	MO	13
34	59269052	A	7	Schweinfurt/Niederwern (N)	44407	-6.7	22.3	38784	19.0	5832	53.0	57529	2. Apr	DI	4471	26. Apr	FR	18
35	60269020	A	7	Gramschatzer Wald (S)	61424	0.6	18.7	54304	16.0	7120	41.0	75999	1. Apr	MO	6348	1. Apr	MO	15
36	62269053	A	7	AK Biebelried (N)	43631	-2.4	20.8	38096	17.0	5536	47.0	59091	1. Apr	MO	5160	1. Apr	MO	15
37	62269052	A	7	AK Biebelried (S)														
38	64279001	A	7	Uffenheim-Langensteinach (N)	23221	-7.6	19.7	20656	17.0	2560	45.0	34914	1. Apr	MO	3309	1. Apr	MO	13
39	67279081	A	7	AK Feuchtwangen/Crailsheim (N)	25773	-5.5	18.8	23184	16.0	2592	42.0	37910	1. Apr	MO	3263	1. Apr	MO	17
40	67279004	A	7	AK Feuchtwangen/Crailsheim (S)	41265	-3.1	20.2	37008	18.0	4256	38.0	58698	1. Apr	MO	4883	1. Apr	MO	16
41	76269230	A	7	AD Hittistetten (S)	52837	-1.3	13.0	48288	12.0	4544	24.0	68557	1. Apr	MO	5915	6. Apr	SA	12
42	80269231	A	7	AK Memmingen (S)	26751	-3.9	17.2	24672	17.0	2072	25.0	39022	1. Apr	MO	3803	6. Apr	SA	11
43	83289097	A	7	AD Allgäu (S)	16431	-6.3	8.6	15408	8.0	1032	14.0	27561	6. Apr	SA	2736	6. Apr	SA	11
44	83289996	A	7	Oy-Mittelberg (W)	15368		9.1	14400	9.0	960	14.0	26757	6. Apr	SA	2679	6. Apr	SA	11
45	83289001	A	7	Nesselwang (W)	8743	-8.1	6.5	8224	6.0	520	8.0	16657	6. Apr	SA	1651	6. Apr	SA	11
46	84299001	A	7	Tunnel Füssen	8313	3.9	10.5	7936	9.0	528	23.0	16486	6. Apr	SA	1443	6. Apr	SA	13
47	75279130	A	8 w	Leipheim (W)	52918	-1.3	17.9	47440	16.0	5472	35.0	63906	1. Apr	MO	5357	1. Apr	MO	18
48	75289012	A	8 w	Burgau (W)	51965	-1.7	17.7	46752	16.0	5632	35.0	63989	1. Apr	MO	5248	1. Apr	MO	18
49	75309010	A	8 w	Zusmarshausen (O)	52779	-2.2	17.7	47280	16.0	5496	32.0	63527	1. Apr	MO	5256	1. Apr	MO	19
50	75319131	A	8 w	Augsburg-West (W)	59627	-3.0	15.7	53440	14.0	6192	30.0	71213	26. Apr	FR	5496	1. Apr	MO	18
51	76329132	A	8 w	Adelzhausen (W)	62013	0.2	15.1	55520	14.0	6488	27.0	73376	26. Apr	FR	5483	2. Apr	DI	19
52	76339001	A	8 w	Odelzhausen (O)	67672	0.7	13.8	61216	13.0	6944	25.0	80983	26. Apr	FR	5969	30. Apr	DI	18
53	77339003	A	8 w	Sulzemoos (O)	69557	1.1	13.7	63904	13.0	7120	25.0	81083	26. Apr	FR	6177	26. Apr	FR	15
54	77349003	A	8 w	Dachau/Fürstenfeldbruck (W)	71029	4.0	13.6	61360	13.0	10432	19.0	83708	26. Apr	FR	6285	26. Apr	FR	14
55	77349002	A	8 w	Dachau/Fürstenfeldbruck (O)	86141	3.6	12.8	75504	12.0	10632	21.0	102214	26. Apr	FR	7651	26. Apr	FR	14
56	78349141	A	8 w	AK München-West (W)	35239	2.1	6.1	31248	6.0	4000	10.0	41167	12. Apr	FR	3158	2. Apr	DI	17
57	78349140	A	8 w	AK München-West (O)	43467		7.6	38240	7.0	4856	12.0	50335	26. Apr	FR	3914	25. Apr	DO	17
58	79359168	A	8 o	München-Perlach (S)	37602	11.9	4.6	34592	4.0	3016	6.0	44531	26. Apr	FR	4307	24. Apr	MI	9

Nr.	Zstnr	Straße		Name	Gesamt (0-24)			Tag (6-22 Uhr)		Nacht (22-6 Uhr)		Tagesspitzenwerte			Stundenspitzenwerte			
					Kfz	02/01	Lkw-%	Kfz_Tag	Pt	Kfz_Nacht	Pn	Tag-max	Datum	Tag	Std-max	Datum	Tag	Std
59	80369171	A	8 o	Holzkirchen (W)	90694	-5.0	15.1					116464	2. Apr	DI				
60	81389180	A	8 o	AD Inntal (W)	70272	-4.2	17.9	62624	16.0	7648	33.0	98278	1. Apr	MO	7875	1. Apr	MO	12
61	81389023	A	8 o	Rosenheim (O)	56776	-1.7	15.1	50976	13.0	5808	29.0	70701	1. Apr	MO	5453	1. Apr	MO	12
62	81409026	A	8 o	Frasdorf (O)	50969	-2.6	15.6	45600	14.0	5376	31.0	67036	1. Apr	MO	5167	1. Apr	MO	17
63	81409028	A	8 o	Felden (O)	47330	-2.8	16.4	42192	14.0	5144	32.0	62544	1. Apr	MO	4886	1. Apr	MO	17
64	81419200	A	8 o	Schweinbach (W)														
65	81429034	A	8 o	Neukirchen (O)														
66	84249036	A	8 o	Bad Reichenhall (O)	35985		20.1	31312	18.0	4672	35.0	50274	1. Apr	MO	3925	1. Apr	MO	17
67	56369003	A	9	AD Bayerisches Vogtland (N)	30668		30.8	28416	23.0	5560	44.0	39208	2. Apr	DI	3013	1. Apr	MO	15
68	56369004	A	9	AD Bayerisches Vogtland (S)	52412	-5.7	19.7	52672	13.0	9104	27.0	80171	1. Apr	MO	6818	1. Apr	MO	15
69	59359051	A	9	AD Bayreuth/Kulmbach (N)	66848	-3.7	20.8	64880	15.0	10192	33.0	91430	1. Apr	MO	7691	1. Apr	MO	15
70	59359052	A	9	AD Bayreuth/Kulmbach (S)	58259	-3.1	16.4	55856	12.0	8632	28.0	77757	2. Apr	DI	6212	1. Apr	MO	15
71	62359001	A	9	Pegnitz (N)	47909	-3.6	17.7	47008	12.0	7520	29.0	67920	1. Apr	MO	5478	1. Apr	MO	18
72	65339053	A	9	AK Nürnberg (N)	74059		17.2	65472	15.0	8592	32.0	93057	2. Apr	DI	7696	8. Apr	MO	8
73	65339060	A	9	AK Nürnberg (S)	103732	1.2	18.8	91376	17.0	12352	35.0	128515	2. Apr	DI	9202	1. Apr	MO	14
74	65339055	A	9	AK Nürnberg-Ost (N)	79409	-2.0	17.3	69520	15.0	9888	35.0	99863	2. Apr	DI	7496	1. Apr	MO	14
75	66339054	A	9	AK Nürnberg-Ost (S)	58806	-4.2	17.1	51872	15.0	6944	34.0	77853	2. Apr	DI	5971	1. Apr	MO	14
76	69349061	A	9	Greiding (N)	65547	-3.8	19.5	57728	17.0	7824	39.0	86258	1. Apr	MO	6608	1. Apr	MO	19
77	72349090	A	9	Lenting (S)	76398	-3.4	17.7	67808	16.0	8584	34.0	97934	2. Apr	DI	7249	26. Apr	FR	16
78	72349052	A	9	Ingolstadt-Nord (S)	88309	-1.6	16.3	78896	14.0	9408	32.0	111772	2. Apr	DI	8403	26. Apr	FR	16
79	72349054	A	9	Manching (N)	83051	-1.7	16.3	73840	14.0	9216	31.0	104470	2. Apr	DI	7759	26. Apr	FR	16
80	73359056	A	9	AD Holledau (N)	70456	-0.2	15.4					89890	26. Apr	FR				
81	74359110	A	9	AD Holledau (S)	88275	-2.0	13.4	77792	12.0	10936	23.0	115888	2. Apr	DI	8700	12. Apr	FR	17
82	75359058	A	9	Allershausen (N)	94237	-1.0	13.1	82320	12.0	11920	22.0	123096	2. Apr	DI	9546	1. Apr	MO	18
83	75359059	A	9	AK Neufahrn (N)	96164	-0.7	13.0	84032	12.0	12128	22.0	126372	2. Apr	DI	8884	2. Apr	DI	16
84	76359060	A	9	AK Neufahrn (S)	117115	-1.5	11.0	102672	10.0	14440	18.0	140770	2. Apr	DI	9715	25. Apr	DO	18
85	77359061	A	9	Garching-Nord (N)	124811	3.8	11.5	109872	10.0	14944	19.0	148811	2. Apr	DI	10298	2. Apr	DI	17
86	77359062	A	9	Garching-Nord (S)	133592	3.3	11.1	117728	10.0	15864	18.0	157294	26. Apr	FR	11331	25. Apr	DO	17
87	77359115	A	9	AK München-Nord (N)	141310	3.2	10.7	124336	10.0	16976	17.0	165210	2. Apr	DI	12052	17. Apr	MI	17

Nr.	Zstnr	Straße		Name	Gesamt (0-24)			Tag (6-22 Uhr)		Nacht (22-6 Uhr)		Tagesspitzenwerte			Stundenspitzenwerte			
					Kfz	02/01	Lkw-%	Kfz_Tag	Pt	Kfz_Nacht	Pn	Tag-max	Datum	Tag	Std-max	Datum	Tag	Std
88	77359066	A	9	AK München-Nord (S)	109146	3.7	6.5					130578	26. Apr	FR				
89	78359064	A	9	München-Schwabing (N)	62451	3.9	6.0	54624	5.0	7824	10.0	72211	12. Apr	FR	5087	25. Apr	DO	18
90	59209050	A	45	Alzenau (S)	36245	-1.6	16.8	32656	15.0	3584	35.0	43089	26. Apr	FR	3461	22. Apr	MO	8
91	59269203	A	70	AD Schweinfurt/Werneck (O)	42231	7.3	19.4	37552	17.0	4680	39.0	52828	26. Apr	FR	4226	26. Apr	FR	15
92	60299002	A	70	Eltmann (W)	26954	3.0	20.0	23888	18.0	3168	38.0	34651	26. Apr	FR	2785	19. Apr	FR	15
93	60319104	A	70	AK Bamberg (W)	43320	2.6	17.4	39008	15.0	4312	36.0	54711	26. Apr	FR	4494	26. Apr	FR	15
94	60319012	A	70	AK Bamberg (O)	24998	4.5	18.1	22432	16.0	2568	36.0	32613	26. Apr	FR	2835	19. Apr	FR	15
95	59359053	A	70	AD Bayreuth/Kulmbach (W)	22867	4.7	17.9	21200	14.0	2568	32.0	29539	26. Apr	FR	2404	5. Apr	FR	14
96	56369005	A	72	AD Bayerisches Vogtland (O)														
97	66339101	A	73	AD Nürnberg/Feucht (W)	21391	6.4	19.9	18448	17.0	2240	36.0	25601	26. Apr	FR	1919	2. Apr	DI	18
98	66329004	A	73	Nürnberg-Hafen-Ost (S)	88130	1.9	10.4	80016	10.0	8120	17.0	104262	12. Apr	FR	8325	23. Apr	DI	8
99	65329111	A	73	Nürnberg/Fürth (N)	68556	5.4	7.9	61840	7.0	6712	15.0	81742	19. Apr	FR	6265	10. Apr	MI	8
100	64319053	A	73	AK Fürth/Erlangen (S)	61737	6.4	8.7	56080	8.0	5648	18.0	73574	19. Apr	FR	6131	22. Apr	MO	8
101	64319052	A	73	AK Fürth/Erlangen (N)	75452	6.3	9.6	68720	9.0	6736	19.0	90547	26. Apr	FR	7349	22. Apr	MO	8
102	60319002	A	73	Bamberg-Ost (N)	49503	3.5	15.3	44640	14.0	4872	31.0	61500	26. Apr	FR	5078	26. Apr	FR	15
103	62249053	A	81	AD Würzburg-West (S)	27414	2.2	17.4	24320	15.0	3088	40.0	33996	26. Apr	FR	2650	19. Apr	FR	15
104	77359005	A	92	AD München-Feldmoching (N)														
105	77359006	A	92	Oberschleißheim (O)														
106	76359004	A	92	AK Neufahrn (W)	56967	6.0	9.9	50560	9.0	6400	15.0	75094	19. Apr	FR	6251	29. Apr	MO	7
107	76359007	A	92	AK Neufahrn (O)	85049		8.3					102268	30. Apr	DI				
108	74389014	A	92	Altdorf (O)	37219	5.0	13.9	33712	13.0	3512	22.0	44405	26. Apr	FR	3812	30. Apr	DI	18
109	73419019	A	92	Landau a.d. Isar (W)	26918	5.7	14.6	23904	14.0	3016	23.0	33182	26. Apr	FR	2742	26. Apr	FR	14
110	81389190	A	93 s	AD Inntal (S)	40492	-3.6	19.2	36304	17.0	4192	36.0	58417	1. Apr	MO	4519	1. Apr	MO	17
111	83399191	A	93 s	Kiefersfelden (S)	35140	-5.1	20.8	31408	19.0	3728	38.0	53586	1. Apr	MO	4523	6. Apr	SA	12
112	64389001	A	93 n	Wernberg-Köblitz (S)	34115	9.0	17.4	30800	15.0	4048	25.0	45325	1. Apr	MO	3874	1. Apr	MO	18
113	66389002	A	93 n	Schwandorf (N)	39354	10.8	16.6	37648	12.0	4296	25.0	53629	12. Apr	FR	4189	1. Apr	MO	17
114	69389047	A	93 n	Regensburg-Pfaffenstein (N)	64844	10.3	11.5	58480	11.0	6360	19.0	78306	19. Apr	FR	6420	12. Apr	FR	14
115	69389044	A	93 n	Regensburg-Königswiesen (S)	58709	15.0	13.7	53296	13.0	5416	22.0	67537	5. Apr	FR	5896	8. Apr	MO	8
116	70389042	A	93 n	AK Regensburg (N)	63644	11.1	11.4	57648	11.0	6000	19.0	73388	12. Apr	FR	6723	8. Apr	MO	8

Nr.	Zstnr	Straße		Name	Gesamt (0-24)			Tag (6-22 Uhr)		Nacht (22-6 Uhr)		Tagesspitzenwerte			Stundenspitzenwerte			
					Kfz	02/01	Lkw-%	Kfz_Tag	Pt	Kfz_Nacht	Pn	Tag-max	Datum	Tag	Std-max	Datum	Tag	Std
117	72379036	A	93 n	Siegenburg (S)	23915	7.7	11.9	21600	11.0	2312	21.0	31893	1. Apr	MO	2889	1. Apr	MO	18
118	78369100	A	94	München-Riem (W)	68780	9.0	5.6					82276	30. Apr	DI				
119	78369111	A	94	München-Riem (O)	68266	9.1	6.1					82324	30. Apr	DI				
120	78369112	A	94	Feldkirchen-Ost (W)	63148	8.9	6.8					75502	26. Apr	FR				
121	78369840	A	94	AK München-Ost (O)	54957	8.8	8.6					65367	30. Apr	DI				
122	79349043	A	95	München-Kreuzhof (W)	68820	4.2	5.2	62880	5.0	5944	6.0	77924	26. Apr	FR	6189	8. Apr	MO	8
123	79349151	A	95	AD Starnberg (N)	61427	3.8	4.7	56496	5.0	4920	7.0	69213	26. Apr	FR	5855	3. Apr	MI	18
124	81349161	A	95	Seeshaupt (N)	28231	1.6	5.0	26240	5.0	1976	8.0	37162	1. Apr	MO	3336	1. Apr	MO	18
125	83339051	A	95	Murnau/Kochel (S)	11655	-6.2	5.6	10800	5.0	856	9.0	19274	1. Apr	MO	1577	1. Apr	MO	12
126	84249050	A	96	Lindau (S)	16978	-9.3	14.5	15888	14.0	1080	23.0	26928	1. Apr	MO	2147	1. Apr	MO	16
127	79289050	A	96	Stetten (W)	26181	2.4	16.2	23904	15.0	2272	26.0	31865	26. Apr	FR	2482	26. Apr	FR	15
128	79319137	A	96	Landsberg a. Lech-Nord (O)	45420	5.4	11.0	41728	10.0	3696	18.0	54871	26. Apr	FR	4399	30. Apr	DI	18
129	78349222	A	96	Gräfelfing (W)	71153	6.2	5.6	65024	5.0	6136	9.0	83834	26. Apr	FR	7459	16. Apr	DI	8
130	78349106	A	96	München-Laim (W)	89569	5.2	5.0	81504	5.0	8072	6.0	104103	26. Apr	FR	8123	18. Apr	DO	18
131	77349004	A	99	AD München-Eschenried (O)	53145	5.8	16.8	46432	15.0	6712	27.0	64539	26. Apr	FR	4894	30. Apr	DI	17
132	77349005	A	99	AD München-Allach (O)	77067	11.0	14.5	67936	13.0	9136	23.0	94119	26. Apr	FR	7811	29. Apr	MO	7
133	77359001	A	99	AD München-Feldmoching (W)	92254	8.3	13.0	84304	12.0	7952	22.0	113571	26. Apr	FR	9685	29. Apr	MO	9
134	77359210	A	99	AD München-Feldmoching (O)	63689		10.1					76087	19. Apr	FR				
135	77359215	A	99	AK München-Nord (W)														
136	77359010	A	99	AK München-Nord (O)														
137	78369211	A	99	Aschheim/Ismaning (S)														
138	78369212	A	99	AK München-Ost (N)	109640		16.8					126985	5. Apr	FR				
139	78369213	A	99	AK München-Ost (S)	104171		14.8	93168	13.0	11008	26.0	123203	2. Apr	DI	10149	25. Apr	DO	8
140	78369214	A	99	Haar (S)	93053		15.6	83456	14.0	9600	28.0	110879	2. Apr	DI	9097	25. Apr	DO	8
141	79349150	A	952	AD Starnberg (W)	31458	6.3	3.8	28944	4.0	2520	4.0	36187	30. Apr	DI	3026	18. Apr	DO	9
142	79359221	A	995	München-Giesing (S)	58203	5.6	7.5	53456	7.0	4752	12.0	68029	26. Apr	FR	5292	30. Apr	DI	18
143	78349800	B	2	Germering	19740	7.2	5.1	18208	5.0	1528	4.0	23140	30. Apr	DI	1933	23. Apr	DI	18
144	66329054	B	2	Schwabach	22353	7.0	15.1	20176	14.0	2184	23.0	25974	12. Apr	FR	2129	8. Apr	MO	8
145	75319115	B	2	Langweid	20309	5.9	15.0	18016	14.0	2288	20.0	22723	12. Apr	FR	1609	26. Apr	FR	14

Nr.	Zstnr	Straße		Name	Gesamt (0-24)			Tag (6-22 Uhr)		Nacht (22-6 Uhr)		Tagesspitzenwerte			Stundenspitzenwerte			
					Kfz	02/01	Lkw-%	Kfz_Tag	Pt	Kfz_Nacht	Pn	Tag-max	Datum	Tag	Std-max	Datum	Tag	Std
146	83339360	B	2	Eschenlohe (n)														
147	84339350	B	2	Eschenlohe (s)														
148	84329350	B	2	Oberau (n)	19642	-1.4	6.5	18272	6.0	1376	8.0	24989	1. Apr	MO	2050	1. Apr	MO	12
149	84329995	B	2	Oberau (Mitte)	17553	-1.9	6.3	16288	6.0	1264	8.0	22392	1. Apr	MO	1802	1. Apr	MO	12
150	84329351	B	2	Oberau (s)	23566	-1.8	6.3	21968	6.0	1592	8.0	30077	1. Apr	MO	2450	1. Apr	MO	19
151	56319108	B	4	Lautertal-Rottenbach	5740	10.3	16.3	5152	16.0	584	23.0	7342	26. Apr	FR	651	1. Apr	MO	18
152	79359830	B	11	Pullach	16565	13.5	4.9	15712	5.0	968	3.0	20030	30. Apr	DI	1724	23. Apr	DI	9
153	77359850	B	11	Garching-Dirnismaning	13695	5.0	6.1	12768	6.0	928	6.0	16842	26. Apr	FR	1536	18. Apr	DO	18
154	74389310	B	11	Eching-Viecht	14370	7.4	7.6	13200	7.0	1168	9.0	17095	19. Apr	FR	1398	17. Apr	MI	18
155	71439401	B	11	Deggendorf	10965	-0.3	9.7	10080	9.0	888	12.0	13160	5. Apr	FR	1087	12. Apr	FR	14
156	71489110	B	12	Philippsreut	4114	-2.4	16.4	3536	15.0	568	26.0	4789	5. Apr	FR	462	1. Apr	MO	15
157	77449862	B	12	Simbach a. Inn (n)	7836	0.3	14.7	7216	14.0	616	22.0	9076	1. Apr	MO	818	20. Apr	SA	19
158	77449861	B	12	Simbach a. Inn (s)	4838	7.9	21.0	4400	20.0	440	32.0	5771	26. Apr	FR	500	5. Apr	FR	15
159	77449863	B	12	Simbach a. Inn (w)	7857	1.8	18.8	7120	18.0	744	29.0	9503	1. Apr	MO	866	1. Apr	MO	18
160	79309380	B	12	Buchloe	14989	9.3	9.8	13728	9.0	1256	14.0	17696	12. Apr	FR	1467	30. Apr	DI	18
161	82289175	B	12	Kempton	13980	6.0	9.9	12640	9.0	1344	15.0	16062	26. Apr	FR	1367	15. Apr	MO	7
162	77359820	B	13	Oberschleißheim-Neuherberg	36501	7.6	9.3	33904	9.0	2600	9.0	45820	19. Apr	FR	3950	16. Apr	DI	8
163	71339102	B	13	Eichstätt	11678	12.2	8.2	10816	8.0	856	8.0	13947	26. Apr	FR	1295	30. Apr	DI	17
164	57379103	B	15	Hof														
165	78319140	B	17	Untermeitingen-Lagerlechfeld	21861	7.4	10.7	20032	11.0	1824	11.0	24587	5. Apr	FR	1992	30. Apr	DI	18
166	85279114	B	19	Fischen	11811	-4.1	5.0	11056	5.0	760	5.0	15951	3. Apr	MI	1448	2. Apr	DI	10
167	60269200	B	19	Werneck-Eßleben	7077	-9.2	7.5	6576	7.0	504	9.0	8921	19. Apr	FR	848	19. Apr	FR	18
168	83279137	B	19	Waltenhofen-Herzmanns	15854	1.6	8.1	14512	8.0	1344	10.0	18989	5. Apr	FR	1550	3. Apr	MI	17
169	55279103	B	19	Mellrichstadt-Eussenhausen	5628	2.5	12.1	4992	11.0	632	20.0	7197	26. Apr	FR	619	30. Apr	DI	18
170	75429148	B	20	Eggenfelden (n)	8058	5.4	19.1	7392	19.0	664	24.0	9939	26. Apr	FR	815	19. Apr	FR	15
171	75429160	B	20	Eggenfelden (s)	15825	8.5	15.3	14656	15.0	1176	18.0	19435	19. Apr	FR	1687	19. Apr	FR	15
172	67429162	B	20	Weiding	11554	6.3	15.9	10336	15.0	1208	23.0	13604	3. Apr	MI	1479	3. Apr	MI	9
173	80439112	B	20	Laufen	10046	3.0	7.7	9264	8.0	792	9.0	11776	30. Apr	DI	1078	30. Apr	DI	18
174	83439121	B	21	Schneizreuth-Baumgarten	5748	2.9	16.1	5424	16.0	328	20.0	9558	1. Apr	MO	1422	1. Apr	MO	17

Nr.	Zstnr	Straße		Name	Gesamt (0-24)			Tag (6-22 Uhr)		Nacht (22-6 Uhr)		Tagesspitzenwerte			Stundenspitzenwerte			
					Kfz	02/01	Lkw-%	Kfz_Tag	Pt	Kfz_Nacht	Pn	Tag-max	Datum	Tag	Std-max	Datum	Tag	Std
175	63399104	B	22	Weiden i.d. Opf.	10074	6.8	6.3	5184	4.0	4880	8.0	12572	29. Apr	MO	1405	30. Apr	DI	9
176	84329352	B	23	Oberau (w)	8100	-0.4	7.1	7648	7.0	448	7.0	10282	1. Apr	MO	1018	1. Apr	MO	18
177	70289156	B	25	Fremdingen	3818	3.3	27.0	3296	24.0	520	44.0	4486	1. Apr	MO	458	1. Apr	MO	14
178	84239115	B	31	Nonnenhorn	9214	1.8	3.5	8544	3.0	672	4.0	10605	30. Apr	DI	970	1. Apr	MO	14
179	84249149	B	31N	Lindau-Diepoldsbergtunnel	13863	1.6	13.2	12624	12.0	1232	21.0	18603	1. Apr	MO	1584	1. Apr	MO	11
180	57339209	B	85	Stockheim-Haslach (s)	14933	5.3	12.3	13728	12.0	1208	14.0	18159	30. Apr	DI	1493	25. Apr	DO	17
181	57339210	B	85	Stockheim-Haslach (n)	12302	4.1	10.2	11344	10.0	952	12.0	14989	30. Apr	DI	1253	25. Apr	DO	17
182	57339206	B	89	Stockheim-Haslach (w)	8644	6.8	10.5	7952	11.0	688	8.0	10617	30. Apr	DI	965	30. Apr	DI	17
183	60319100	B	173	AK Bamberg (N)	34972	1.1	13.4	31872	13.0	3104	20.0	42015	26. Apr	FR	3433	12. Apr	FR	15
184	58339571	B	173	Marktzeuln-Zettlitz (w)	14709	4.3	14.2	13472	14.0	1240	19.0	17281	12. Apr	FR	1479	30. Apr	DI	17
185	58339572	B	173	Marktzeuln-Zettlitz (o)	12545	4.2	14.0	11520	13.0	1016	19.0	14995	12. Apr	FR	1207	4. Apr	DO	17
186	54269100	B	285	Fladungen	1074	0.8	9.4	1040	9.0	72	11.0	1532	1. Apr	MO	225	1. Apr	MO	16
187	58339573	B	289	Marktzeuln-Zettlitz (s)	10368	3.0	13.2	9456	13.0	912	11.0	12249	30. Apr	DI	1019	30. Apr	DI	17
188	59399153	B	303	Schirnding	4246		27,9											
189	80419137	B	304	Nußdorf-Aiging	10673	3.7	11.1	9760	11.0	792	13.0	12575	30. Apr	DI	1017	18. Apr	DO	17
190	77349810	B	304	Karlsfeld-Rothschwaige	27472	14.0	6.8	24784	7.0	2696	7.0	33392	12. Apr	FR	2690	26. Apr	FR	16
191	79369320	B	304	Zorneding	21485	5.3	7.4	19776	7.0	1704	11.0	25045	30. Apr	DI	1865	18. Apr	DO	8
192	81429142	B	304	Traunstein	7810	2.3	8.0	7376	8.0	432	8.0	9069	12. Apr	FR	831	10. Apr	MI	8
193	81439144	B	304	Freilassing	20478	4.8	5.6	18912	6.0	1568	6.0	23963	5. Apr	FR	1844	30. Apr	DI	18
194	82409147	B	305	Unterwössen-Oberwössen	2873	0.2	6.9	2688	8.0	128	7.0	4307	1. Apr	MO	458	1. Apr	MO	17
195	77369102	B	388	Ismaning-Fischerhäuser														
196	75429162	B	388	Eggenfelden (o)	15675	3.5	9.4	14512	9.0	1168	8.0	18790	19. Apr	FR	1515	30. Apr	DI	17
197	77349988	B	471	Bergkirchen-Geiselbullach	18144	10.4	11.5	16480	11.0	1672	13.0	22333	12. Apr	FR	1834	12. Apr	FR	18
198	81329190	B	472	Polling (o)														
199	82329204	B	472	Polling (w)														
200	81319188	B	472	Peiting-Hohenbrand														
201	62309053	B	505	Höchstadt	6569	6.2	22.7	5760	20.0	816	45.0	8062	26. Apr	FR	866	1. Apr	MO	20
202	75469870	B	512	Neuhaus a. Inn (o)	5064	36.5	14.2	4704	14.0	352	19.0	6074	5. Apr	FR	566	23. Apr	DI	10
203	75469871	B	512	Neuhaus a. Inn (s)	5219	18.0	15.5	4864	15.0	360	21.0	6123	5. Apr	FR	557	23. Apr	DI	10

Zentrale Datenverarbeitung im Straßenbau in Bayern

bei der Autobahndirektion Südbayern

Dauerzählstellen
April 2002

Nr.	Zstnr	Straße		Name	Gesamt (0-24)			Tag (6-22 Uhr)		Nacht (22-6 Uhr)		Tagesspitzenwerte			Stundenspitzenwerte			
					Kfz	02/01	Lkw-%	Kfz_Tag	Pt	Kfz_Nacht	Pn	Tag-max	Datum	Tag	Std-max	Datum	Tag	Std
204	71469420	B	533	Grafenau	8901	0.3	7.7	8240	8.0	664	8.0	10655	30. Apr	DI	962	30. Apr	DI	18
205	68279562	St	1066	Feuchtwangen (w)														
206	84289419	St	2007	Wertach														
207	76289450	St	2025	Jettingen-Scheppach	5047	-11.2	12.5	4576	13.0	480	11.0	6402	24. Apr	MI	608	25. Apr	DO	18
208	74329432	St	2035	Pöttmes-Wagesenberg	5053	9.0	11.1	4608	11.0	440	9.0	6172	30. Apr	DI	539	30. Apr	DI	18
209	81329493	St	2057	Polling (n)														
210	79359920	St	2072	Grünwald-Geiseltasteig	17994	4.3	2.9	16800	3.0	1200	2.0	21121	30. Apr	DI	1765	23. Apr	DI	19
211	79359910	St	2078	München-Perlach	17724	-3.9	5.3					22105	19. Apr	FR				
212	81419451	St	2096	Grabenstätt	6080	15.5	11.8	5728	12.0	352	13.0	8246	30. Apr	DI	740	30. Apr	DI	17
213	75469872	St	2110	Neuhaus a. Inn (n)	3808	17.3	8.6	3584	8.0	224	11.0	4317	5. Apr	FR	421	27. Apr	SA	11
214	73409441	St	2111	Marklkofen-Frontenhausen	8379	32.9	9.4	7408	9.0	968	9.0	11254	19. Apr	FR	889	19. Apr	FR	14
215	69449400	St	2136	Bodenmais	2340	-34.8	6.3	2240	7.0	120	5.0	4804	1. Apr	MO	573	1. Apr	MO	14
216	58339574	St	2191	Marktzeuln-Zettlitz (n)	5753	1.3	9.7	5248	10.0	504	7.0	6801	19. Apr	FR	566	4. Apr	DO	17
217	70369558	St	2230	Essing	4747	8.5	8.6	4464	9.0	280	7.0	7461	1. Apr	MO	1077	1. Apr	MO	15
218	76369405	St	2584	Hallbergmoos	44985	-4.0	6.1	39728	6.0	5256	7.0	53666	26. Apr	FR	4233	18. Apr	DO	20
219	76369404	St	2584	Oberding-Schwaig	17145	0.6	12.6	14816	13.0	2336	13.0	20087	25. Apr	DO	1734	22. Apr	MO	8
220	79359705	K	2	Unterhaching	15318	-1.4	4.2	14112	4.0	1200	3.0	18134	19. Apr	FR	1572	15. Apr	MO	9
221	78369710	K	3	Aschheim/Hintermühle	11401	5.3	7.8	10272	7.0	536	5.0	14715	25. Apr	DO	1546	9. Apr	DI	9
222	79359702	K	11	Grünwald	13160	18.7	6.5	12096	6.0	616	4.0	15899	11. Apr	DO	1572	11. Apr	DO	9
223	78369708	K	18	Feldkirchen	12269	82.4	7.1					15303	25. Apr	DO				
224	78349700	K	21	Planegg	15039	7.8	6.8	14176	7.0	864	6.0	17830	30. Apr	DI	1621	17. Apr	MI	18
225	79359704	K	22	Ottobrunn	14607	-6.9	4.6	12048	3.0	792	3.0	19017	19. Apr	FR	1428	29. Apr	MO	18

Nr.	Zstnr	Straße		Name	Gesamt (0-24)			Tag (6-22 Uhr)		Nacht (22-6 Uhr)		Tagesspitzenwerte			Stundenspitzenwerte			
					Kfz	02/01	Lkw-%	Kfz_Tag	Pt	Kfz_Nacht	Pn	Tag-max	Datum	Tag	Std-max	Datum	Tag	Std
1	60209051	A	3	AD Seligenstadt (O)														
2	59219010	A	3	Hösbach (O)	63205	-9.0	19.5					84776	17. Mai	FR				
3	62249051	A	3	AD Würzburg-West (W)	60171	0.0	21.5	51669	17.8	8502	44.0	75340	17. Mai	FR	5215	12. Mai	SO	18
4	62259011	A	3	AD Würzburg-West (O)	78925	0.9	19.9	67872	16.3	11053	42.0	99587	17. Mai	FR	7025	12. Mai	SO	18
5	62269051	A	3	AK Biebelried (W)	71049	0.8	20.1	60859	16.1	10189	43.8	93093	17. Mai	FR	6595	12. Mai	SO	19
6	62269054	A	3	AK Biebelried (O)														
7	62289041	A	3	Geiselwind (W)	57229	3.3	21.8	48675	18.0	8554	43.8	75571	17. Mai	FR	5745	12. Mai	SO	18
8	62309051	A	3	Pommersfelden (W)	58972	2.0	20.4	50379	18.1	8705	42.4	77780	17. Mai	FR	5099	17. Mai	FR	17
9	62309052	A	3	Pommersfelden (O)	57886	2.5	19.8	49546	17.5	8401	41.4	76130	17. Mai	FR	5039	17. Mai	FR	17
10	64319051	A	3	AK Fürth/Erlangen (W)	71856	-0.3	16.7	61453	12.8	9073	32.6	94229	17. Mai	FR	6495	17. Mai	FR	17
11	64329050	A	3	AK Fürth/Erlangen (O)														
12	65339051	A	3	AK Nürnberg (W)	97753	0.1	17.1	86121	15.1	11631	32.3	132062	17. Mai	FR	9360	8. Mai	MI	18
13	65339052	A	3	AK Nürnberg (O)	41260	-14.2	18.6	36304	16.0	4956	37.0	61705	17. Mai	FR	4934	17. Mai	FR	16
14	66339051	A	3	AK Altdorf (S)	46218	1.9	16.9	40165	14.7	6053	31.9	61595	17. Mai	FR	4322	29. Mai	MI	18
15	66349051	A	3	Neumarkt/Opf. (S)	34786	6.2	26.3	28980	22.6	5022	48.1	44597	8. Mai	MI	3012	29. Mai	MI	18
16	69379081	A	3	Nittendorf (W)	36058	4.3	22.6	31124	19.7	4934	40.8	48325	17. Mai	FR	3541	12. Mai	SO	18
17	70389074	A	3	AK Regensburg (W)	50186	0.9	17.8	43947	15.4	6239	34.6	65012	17. Mai	FR	4856	8. Mai	MI	17
18	70389080	A	3	AK Regensburg (O)	67717	5.2	19.4	56902	17.7	7940	36.7	89647	17. Mai	FR	6834	8. Mai	MI	17
19	70389001	A	3	Regensburg-Ost (W)	63879	4.8	19.5	56045	17.2	7834	35.4	82104	17. Mai	FR	6485	8. Mai	MI	17
20	70389076	A	3	Regensburg-Ost (O)	56991	9.1	17.9	51647	16.7	6380	32.8	74033	17. Mai	FR	5722	8. Mai	MI	18
21	70399077	A	3	Rosenhof (W)	49901	7.1	21.7	43601	19.2	6299	38.4	65600	17. Mai	FR	4875	8. Mai	MI	18
22	71439093	A	3	AK Deggendorf (W)	34762	5.3	25.5	29996	22.7	4766	42.8	45008	17. Mai	FR	3207	29. Mai	MI	18
23	75469086	A	3	Pocking (O)	20446	11.8	33.8	16722	30.9	3723	46.8	28158	17. Mai	FR	1846	17. Mai	FR	19
24	67279001	A	6	AK Feuchtwangen/Crailsheim (W)	51167	6.1	26.5	44125	23.0	7042	48.8	72162	17. Mai	FR	5113	12. Mai	SO	16
25	67279002	A	6	AK Feuchtwangen/Crailsheim (O)	52375	6.4	24.6	45035	21.2	7341	45.5	75044	17. Mai	FR	5250	17. Mai	FR	16
26	67299051	A	6	Herrieden (O)	54718	3.7	23.1	49316	20.6	8046	43.1	77943	17. Mai	FR	5452	17. Mai	FR	16
27	66329051	A	6	Roth (W)	69298	3.4	20.6	60012	17.9	9285	38.2	91652	17. Mai	FR	6004	8. Mai	MI	17
28	66329052	A	6	Roth (O)	79688	3.3	21.7	69205	19.4	10483	37.0	104082	17. Mai	FR	6955	8. Mai	MI	17
29	66339052	A	6	AK Nürnberg-Ost (W)	69344	-9.4	26.9	60521	24.7	8823	41.6	96232	17. Mai	FR	7249	8. Mai	MI	17

Nr.	Zstnr	Straße		Name	Gesamt (0-24)			Tag (6-22 Uhr)		Nacht (22-6 Uhr)		Tagesspitzenwerte			Stundenspitzenwerte			
					Kfz	02/01	Lkw-%	Kfz_Tag	Pt	Kfz_Nacht	Pn	Tag-max	Datum	Tag	Std-max	Datum	Tag	Std
30	66339053	A	6	AK Nürnberg-Ost (O)	38815	-13.3	20.6	34420	18.3	4395	38.2	58727	17. Mai	FR	4691	17. Mai	FR	16
31	65339054	A	6	AK Altdorf (O)	26405	-1.1	22.1	23416	20.1	2988	37.8	35625	17. Mai	FR	2628	17. Mai	FR	16
32	65359001	A	6	Alfeld (O)	22274	0.3	24.2	19566	21.9	2707	40.6	30076	17. Mai	FR	2253	17. Mai	FR	16
33	63419008	A	6	Waidhaus (O)	6769	2.4	29.0	5482	25.9	1287	42.1	8464	17. Mai	FR	657	12. Mai	SO	14
34	59269052	A	7	Schweinfurt/Niederwerrn (N)	46841	1.8	20.2	40437	16.6	6404	42.7	67712	17. Mai	FR	6099	12. Mai	SO	17
35	60269020	A	7	Gramschatzer Wald (S)	61944	-3.4	17.9	51132	13.1	7187	36.8	92257	17. Mai	FR	6666	8. Mai	MI	19
36	62269053	A	7	AK Biebelried (N)	43504	2.4	18.2	37656	14.4	5849	42.1	61081	17. Mai	FR	5130	8. Mai	MI	19
37	62269052	A	7	AK Biebelried (S)														
38	64279001	A	7	Uffenheim-Langensteinach (N)	23892	4.1	20.1	21113	16.9	2779	44.2	35527	17. Mai	FR	3389	20. Mai	MO	19
39	67279081	A	7	AK Feuchtwangen/Crailsheim (N)	26432	2.3	17.0	23735	14.6	2698	38.4	37741	17. Mai	FR	3303	20. Mai	MO	19
40	67279004	A	7	AK Feuchtwangen/Crailsheim (S)	42730	5.3	18.7	38100	16.4	4630	37.8	61740	17. Mai	FR	5077	17. Mai	FR	16
41	76269230	A	7	AD Hittistetten (S)	54127	6.7	12.2	49097	11.3	5030	21.3	73824	17. Mai	FR	5497	17. Mai	FR	16
42	80269231	A	7	AK Memmingen (S)	29009	7.0	15.8	26586	15.2	2423	22.7	39510	17. Mai	FR	3593	12. Mai	SO	12
43	83289097	A	7	AD Allgäu (S)	18882	13.0	8.6	17508	8.3	1374	13.1	26037	30. Mai	DO	2463	30. Mai	DO	11
44	83289996	A	7	Oy-Mittelberg (W)	17298		9.2	16136	9.1	1283	13.6	23683	18. Mai	SA	2239	12. Mai	SO	11
45	83289001	A	7	Nesselwang (W)	10293	11.4	7.3	9534	7.2	759	8.6	15500	18. Mai	SA	1390	12. Mai	SO	12
46	84299001	A	7	Tunnel Füssen	10263	38.1	11.2	9393	10.3	870	20.7	16170	18. Mai	SA	1438	25. Mai	SA	12
47	75279130	A	8 w	Leipheim (W)	55166	4.3	16.0	49011	14.2	6154	30.3	74244	17. Mai	FR	5659	12. Mai	SO	19
48	75289012	A	8 w	Burgau (W)	53951	3.1	15.8	47709	13.9	6242	30.1	72424	17. Mai	FR	5941	12. Mai	SO	18
49	75309010	A	8 w	Zusmarshausen (O)	54524	2.3	16.9	48313	15.3	6211	29.2	73345	17. Mai	FR	6065	12. Mai	SO	18
50	75319131	A	8 w	Augsburg-West (W)	60799	-1.3	14.4	53911	12.8	6888	26.5	81813	17. Mai	FR	6085	12. Mai	SO	18
51	76329132	A	8 w	Adelzhausen (W)	62621	0.8	14.4	55381	13.1	7239	24.6	83068	17. Mai	FR	5998	8. Mai	MI	19
52	76339001	A	8 w	Odelzhausen (O)	67925	-0.3	12.9	60233	11.7	7692	22.3	89068	17. Mai	FR	6364	8. Mai	MI	19
53	77339003	A	8 w	Sulzemoos (O)	69538	-0.4	12.9	61780	11.7	7758	22.0	90164	17. Mai	FR	6314	8. Mai	MI	19
54	77349003	A	8 w	Dachau/Fürstenfeldbruck (W)	70544	1.1	12.8	61563	11.5	8981	21.4	87900	8. Mai	MI	6227	29. Mai	MI	16
55	77349002	A	8 w	Dachau/Fürstenfeldbruck (O)	84787	0.0	12.2	73906	11.1	10881	19.8	111223	17. Mai	FR	7728	8. Mai	MI	17
56	78349141	A	8 w	AK München-West (W)	34383	-2.4	6.0	30457	5.4	3926	10.3	42728	17. Mai	FR	3253	15. Mai	MI	8
57	78349140	A	8 w	AK München-West (O)	41894		7.3	37064	6.8	4831	11.7	51888	17. Mai	FR	3752	8. Mai	MI	18
58	79359168	A	8 o	München-Perlach (S)	35912	-1.5	4.8	32823	4.5	3089	8.0	46241	8. Mai	MI	4312	7. Mai	DI	9

Nr.	Zstnr	Straße		Name	Gesamt (0-24)			Tag (6-22 Uhr)		Nacht (22-6 Uhr)		Tagesspitzenwerte			Stundenspitzenwerte			
					Kfz	02/01	Lkw-%	Kfz_Tag	Pt	Kfz_Nacht	Pn	Tag-max	Datum	Tag	Std-max	Datum	Tag	Std
59	80369171	A	8 o	Holzkirchen (W)	99295	3.8	13.9					127278	17. Mai	FR				
60	81389180	A	8 o	AD Inntal (W)	78846	10.0	16.3	68800	14.8	10045	26.7	103514	17. Mai	FR	7307	12. Mai	SO	12
61	81389023	A	8 o	Rosenheim (O)	62433	6.1	13.9	54938	12.5	7496	24.1	79969	17. Mai	FR	5700	29. Mai	MI	17
62	81409026	A	8 o	Frasdorf (O)	57146	8.3	14.2	50092	12.7	7054	25.3	73050	17. Mai	FR	5473	12. Mai	SO	12
63	81409028	A	8 o	Felden (O)	53416	9.8	14.8	46600	13.2	6816	25.6	70398	17. Mai	FR	5042	12. Mai	SO	12
64	81419200	A	8 o	Schweinbach (W)														
65	81429034	A	8 o	Neukirchen (O)														
66	84249036	A	8 o	Bad Reichenhall (O)	41234		18.1	34975	16.3	6259	28.5	56950	17. Mai	FR	4055	29. Mai	MI	17
67	56369003	A	9	AD Bayerisches Vogtland (N)	31586		29.8	24388	28.3	5874	47.2	41344	17. Mai	FR	2803	29. Mai	MI	21
68	56369004	A	9	AD Bayerisches Vogtland (S)	54554	-0.7	18.1	47382	15.7	10066	30.6	73407	17. Mai	FR	5644	29. Mai	MI	21
69	59359051	A	9	AD Bayreuth/Kulmbach (N)	68522	-0.6	19.6	58918	18.9	10781	37.1	93175	17. Mai	FR	6293	29. Mai	MI	17
70	59359052	A	9	AD Bayreuth/Kulmbach (S)	59284	-1.0	15.4					77254	17. Mai	FR				
71	62359001	A	9	Pegnitz (N)	48021	-2.1	16.9	34019	20.4	6829	41.1	66278	17. Mai	FR	3140	29. Mai	MI	17
72	65339053	A	9	AK Nürnberg (N)	75208		16.0	65801	14.1	9407	29.3	104474	17. Mai	FR	7744	8. Mai	MI	17
73	65339060	A	9	AK Nürnberg (S)	104649	11.1	17.8	91259	15.6	13390	32.3	139567	17. Mai	FR	9440	8. Mai	MI	17
74	65339055	A	9	AK Nürnberg-Ost (N)	82493	16.0	16.0	71512	13.6	10982	31.2	111514	17. Mai	FR	7386	8. Mai	MI	17
75	66339054	A	9	AK Nürnberg-Ost (S)	60399	-2.5	16.1	52677	13.9	7722	31.4	85381	17. Mai	FR	6198	17. Mai	FR	16
76	69349061	A	9	Greiding (N)	67808	2.1	18.1	59025	15.7	8783	34.5	95659	17. Mai	FR	6687	12. Mai	SO	18
77	72349090	A	9	Lenting (S)	77674	0.9	16.6	68187	14.6	9487	31.1	107521	17. Mai	FR	7354	8. Mai	MI	18
78	72349052	A	9	Ingolstadt-Nord (S)	88391	-0.2	15.5	78105	13.7	10286	29.3	120869	17. Mai	FR	8611	8. Mai	MI	17
79	72349054	A	9	Manching (N)	83541	0.7	15.4	73472	13.6	10069	28.7	114062	17. Mai	FR	7913	8. Mai	MI	18
80	73359056	A	9	AD Holledau (N)	71937	6.6	14.8					102889	17. Mai	FR				
81	74359110	A	9	AD Holledau (S)	90355	2.9	13.0	78641	11.7	11715	21.6	127386	17. Mai	FR	9478	17. Mai	FR	15
82	75359058	A	9	Allershausen (N)	96052	2.6	12.7	83397	11.5	12655	20.7	132460	17. Mai	FR	9452	17. Mai	FR	16
83	75359059	A	9	AK Neufahrn (N)	96843	2.3	12.7	84061	11.5	12782	20.8	131588	17. Mai	FR	9250	12. Mai	SO	17
84	76359060	A	9	AK Neufahrn (S)	117007	1.8	10.9	101886	9.9	15121	17.4	147734	17. Mai	FR	10222	12. Mai	SO	17
85	77359061	A	9	Garching-Nord (N)	123174	6.6	11.3	107782	10.3	15392	18.5	152946	17. Mai	FR	10186	12. Mai	SO	17
86	77359062	A	9	Garching-Nord (S)	131401	5.5	11.0	115204	10.1	16197	17.8	162969	17. Mai	FR	11458	8. Mai	MI	17
87	77359115	A	9	AK München-Nord (N)	138565	4.0	10.6	121123	9.7	17442	16.5	168906	17. Mai	FR	11058	24. Mai	FR	15

Nr.	Zstnr	Straße		Name	Gesamt (0-24)			Tag (6-22 Uhr)		Nacht (22-6 Uhr)		Tagesspitzenwerte			Stundenspitzenwerte			
					Kfz	02/01	Lkw-%	Kfz_Tag	Pt	Kfz_Nacht	Pn	Tag-max	Datum	Tag	Std-max	Datum	Tag	Std
88	77359066	A	9	AK München-Nord (S)	105883	4.9	6.3					132233	17. Mai	FR				
89	78359064	A	9	München-Schwabing (N)	58532	-5.4	5.8	50965	5.3	7567	9.7	70280	8. Mai	MI	4841	15. Mai	MI	8
90	59209050	A	45	Alzenau (S)	34909	-3.6	16.3	31019	14.0	3748	33.2	47133	17. Mai	FR	3384	17. Mai	FR	15
91	59269203	A	70	AD Schweinfurt/Werneck (O)	39630	1.6	18.7	34957	16.2	4673	37.5	55176	8. Mai	MI	4256	8. Mai	MI	18
92	60299002	A	70	Eltmann (W)	26831	-0.4	17.9	23607	15.6	3224	34.7	37015	8. Mai	MI	2821	17. Mai	FR	16
93	60319104	A	70	AK Bamberg (W)	42422	-4.2	16.6	37919	14.6	4503	33.4	58925	17. Mai	FR	4549	17. Mai	FR	16
94	60319012	A	70	AK Bamberg (O)	25313	0.6	16.7	22582	14.6	2730	33.8	37376	17. Mai	FR	3126	8. Mai	MI	18
95	59359053	A	70	AD Bayreuth/Kulmbach (W)	22349	-2.0	16.7					31064	17. Mai	FR				
96	56369005	A	72	AD Bayerisches Vogtland (O)														
97	66339101	A	73	AD Nürnberg/Feucht (W)	20683	-11.8	19.8					26332	17. Mai	FR				
98	66329004	A	73	Nürnberg-Hafen-Ost (S)	81491	-6.0	10.1	73366	9.5	8125	16.0	105433	8. Mai	MI	8379	6. Mai	MO	8
99	65329111	A	73	Nürnberg/Fürth (N)	63445	-7.4	7.9	55838	7.1	6827	13.8	86830	8. Mai	MI	6158	6. Mai	MO	8
100	64319053	A	73	AK Fürth/Erlangen (S)	57768	-4.5	8.5	51164	7.5	5938	15.8	77732	8. Mai	MI	6046	6. Mai	MO	8
101	64319052	A	73	AK Fürth/Erlangen (N)	72089	-0.9	9.5	64105	8.3	7344	16.3	93238	17. Mai	FR	7271	29. Mai	MI	8
102	60319002	A	73	Bamberg-Ost (N)	49244	-1.0	15.3	44080	13.7	5164	29.1	66553	17. Mai	FR	5234	8. Mai	MI	18
103	62249053	A	81	AD Würzburg-West (S)	26847	0.3	16.0	23622	13.3	3225	35.4	36578	17. Mai	FR	2706	8. Mai	MI	19
104	77359005	A	92	AD München-Feldmoching (N)														
105	77359006	A	92	Oberschleißheim (O)														
106	76359004	A	92	AK Neufahrn (W)	52785	-5.4	9.8	46804	9.1	5981	14.7	70575	8. Mai	MI	6237	13. Mai	MO	8
107	76359007	A	92	AK Neufahrn (O)	81642		8.0					108622	8. Mai	MI				
108	74389014	A	92	Altdorf (O)	36503	-1.1	13.0	32883	12.0	3620	21.5	47736	17. Mai	FR	3928	8. Mai	MI	18
109	73419019	A	92	Landau a.d. Isar (W)	26992	1.9	13.6	23899	12.5	3093	22.3	36046	17. Mai	FR	2870	8. Mai	MI	18
110	81389190	A	93 s	AD Inttal (S)	43437	13.2	17.8	38137	16.2	5299	29.9	55773	17. Mai	FR	4066	25. Mai	SA	11
111	83399191	A	93 s	Kiefersfelden (S)	38218	17.1	19.3	33331	17.7	4887	30.5	52279	17. Mai	FR	3696	25. Mai	SA	11
112	64389001	A	93 n	Wernberg-Köblitz (S)	34334	8.4	16.4											
113	66389002	A	93 n	Schwandorf (N)	39402	7.1	15.6											
114	69389047	A	93 n	Regensburg-Pfaffenstein (N)	63168	2.2	11.1	56418	10.2	6749	18.0	83106	17. Mai	FR	6230	8. Mai	MI	18
115	69389044	A	93 n	Regensburg-Königswiesen (S)	58087	8.6	12.9	52182	12.0	5904	20.6	73458	8. Mai	MI	5747	13. Mai	MO	8
116	70389042	A	93 n	AK Regensburg (N)	62152	4.4	11.0	55700	10.2	6452	18.1	78882	8. Mai	MI	6614	13. Mai	MO	8

Nr.	Zstnr	Straße		Name	Gesamt (0-24)			Tag (6-22 Uhr)		Nacht (22-6 Uhr)		Tagesspitzenwerte			Stundenspitzenwerte			
					Kfz	02/01	Lkw-%	Kfz_Tag	Pt	Kfz_Nacht	Pn	Tag-max	Datum	Tag	Std-max	Datum	Tag	Std
117	72379036	A	93 n	Siegenburg (S)	24531	7.9	11.0	21959	10.1	2572	18.9	34987	17. Mai	FR	3256	8. Mai	MI	19
118	78369100	A	94	München-Riem (W)														
119	78369111	A	94	München-Riem (O)														
120	78369112	A	94	Feldkirchen-Ost (W)														
121	78369840	A	94	AK München-Ost (O)														
122	79349043	A	95	München-Kreuzhof (W)	67486	-5.9	4.8	61377	4.7	6109	6.0	82277	17. Mai	FR	6141	14. Mai	DI	8
123	79349151	A	95	AD Starnberg (N)	61573	-5.5	4.5	56422	4.3	5151	6.4	76711	17. Mai	FR	5948	1. Mai	MI	18
124	81349161	A	95	Seeshaupt (N)	29770	-0.2	4.6	27560	4.4	2209	6.9	38444	1. Mai	MI	3536	1. Mai	MI	11
125	83339051	A	95	Murnau/Kochel (S)	13069	6.8	5.3	11979	5.1	1090	7.2	18122	30. Mai	DO	1693	30. Mai	DO	11
126	84249050	A	96	Lindau (S)	16682	3.9	13.9	15450	13.4	1231	20.6	24674	17. Mai	FR	1998	17. Mai	FR	18
127	79289050	A	96	Stetten (W)	26240	2.7	15.0	23822	14.1	2418	24.3	35198	17. Mai	FR	2725	17. Mai	FR	15
128	79319137	A	96	Landsberg a. Lech-Nord (O)	46390	4.0	11.3	39805	10.5	3636	18.5	63072	17. Mai	FR	3880	3. Mai	FR	17
129	78349222	A	96	Gräfelfing (W)	66704	-5.1	5.4	60565	5.0	6139	8.9	85801	17. Mai	FR	7092	6. Mai	MO	8
130	78349106	A	96	München-Laim (W)	83450	-6.0	4.8	75565	4.7	7886	6.4	105500	8. Mai	MI	7982	15. Mai	MI	18
131	77349004	A	99	AD München-Eschenried (O)	52961	2.8	15.8	45841	14.4	7120	24.9	72029	17. Mai	FR	5059	8. Mai	MI	17
132	77349005	A	99	AD München-Allach (O)	74962	6.8	13.9	65538	12.8	9424	21.8	101393	17. Mai	FR	7857	13. Mai	MO	8
133	77359001	A	99	AD München-Feldmoching (W)	88427	0.7	12.4	79846	11.6	8581	20.6	118853	17. Mai	FR	9851	6. Mai	MO	9
134	77359210	A	99	AD München-Feldmoching (O)	61490		9.9					84944	17. Mai	FR				
135	77359215	A	99	AK München-Nord (W)														
136	77359010	A	99	AK München-Nord (O)														
137	78369211	A	99	Aschheim/Ismaning (S)														
138	78369212	A	99	AK München-Ost (N)	111244		15.6					1485120	17. Mai	FR				
139	78369213	A	99	AK München-Ost (S)														
140	78369214	A	99	Haar (S)														
141	79349150	A	952	AD Starnberg (W)	30850	-6.8	3.6	28284	3.6	2566	4.2	38137	17. Mai	FR	2974	14. Mai	DI	9
142	79359221	A	995	München-Giesing (S)	55921	-4.7	7.3	50824	6.8	5097	11.5	70913	17. Mai	FR	5472	8. Mai	MI	18
143	78349800	B	2	Germering	18567	-4.4	4.8	17025	4.8	1541	4.4	23484	8. Mai	MI	1899	6. Mai	MO	18
144	66329054	B	2	Schwabach	21170	-3.0	14.6	18965	13.8	2204	21.7	27647	17. Mai	FR	2269	29. Mai	MI	17
145	75319115	B	2	Langweid	19415	-2.9	14.2	17153	13.7	2262	18.5	23109	17. Mai	FR	1605	29. Mai	MI	17

Nr.	Zstnr	Straße		Name	Gesamt (0-24)			Tag (6-22 Uhr)		Nacht (22-6 Uhr)		Tagesspitzenwerte			Stundenspitzenwerte			
					Kfz	02/01	Lkw-%	Kfz_Tag	Pt	Kfz_Nacht	Pn	Tag-max	Datum	Tag	Std-max	Datum	Tag	Std
146	83339360	B	2	Eschenlohe (n)														
147	84339350	B	2	Eschenlohe (s)														
148	84329350	B	2	Oberau (n)	20768	3.4	6.1	19096	6.0	1672	6.8	26103	17. Mai	FR	1904	31. Mai	FR	18
149	84329995	B	2	Oberau (Mitte)	18343	3.8	5.9	16791	5.9	1551	6.8	23740	17. Mai	FR	1738	17. Mai	FR	15
150	84329351	B	2	Oberau (s)	25272	4.0	6.0	23251	5.9	2021	6.7	32023	17. Mai	FR	2425	17. Mai	FR	15
151	56319108	B	4	Lautertal-Rottenbach	5468	2.1	15.1	4930	14.4	589	23.5	7704	8. Mai	MI	618	8. Mai	MI	17
152	79359830	B	11	Pullach	15586	13.6	4.7	14656	4.7	929	3.3	20263	16. Mai	DO	1701	8. Mai	MI	18
153	77359850	B	11	Garching-Dirnismaning	12331	-9.0	6.1	11440	6.1	891	5.8	17713	8. Mai	MI	1457	15. Mai	MI	18
154	74389310	B	11	Eching-Viecht	12862	-7.4	7.3	11809	7.3	1053	7.7	16383	8. Mai	MI	1344	16. Mai	DO	18
155	71439401	B	11	Deggendorf	11452	0.1	9.0	10445	8.7	964	11.6	13994	17. Mai	FR	1196	29. Mai	MI	18
156	71489110	B	12	Philippsreut	4642	-0.1	14.6	4045	12.8	597	26.7	5404	20. Mai	MO	511	19. Mai	SO	15
157	77449862	B	12	Simbach a. Inn (n)	8167	2.6	13.8	7450	13.2	717	20.1	9883	17. Mai	FR	828	12. Mai	SO	18
158	77449861	B	12	Simbach a. Inn (s)	5134	10.6	19.3	4604	18.3	529	28.2	6965	17. Mai	FR	575	17. Mai	FR	15
159	77449863	B	12	Simbach a. Inn (w)	8116	4.3	17.8	7294	16.8	821	27.3	10154	17. Mai	FR	894	12. Mai	SO	18
160	79309380	B	12	Buchloe	13844	-1.7	9.4					16950	8. Mai	MI				
161	82289175	B	12	Kempton	13637	2.0	9.6	12332	9.0	1330	14.5	16930	8. Mai	MI	1375	8. Mai	MI	16
162	77359820	B	13	Oberschleißheim-Neuherberg	32351	-9.6	9.0	29872	9.0	2479	8.7	47617	8. Mai	MI	4035	8. Mai	MI	17
163	71339102	B	13	Eichstätt	11258	0.8	7.7	10690	7.3	868	7.2	14445	8. Mai	MI	1276	8. Mai	MI	17
164	57379103	B	15	Hof														
165	78319140	B	17	Untermeitingen-Lagerlechfeld	21607	-0.2	10.6	19681	10.6	1926	10.5	26162	17. Mai	FR	2022	8. Mai	MI	17
166	85279114	B	19	Fischen	13171	4.4	5.0	12278	5.0	798	5.5	16051	31. Mai	FR	1389	10. Mai	FR	10
167	60269200	B	19	Werneck-Eßleben	7947	-9.4	7.6	7388	7.5	559	9.3	12795	17. Mai	FR	1142	17. Mai	FR	17
168	83279137	B	19	Waltenhofen-Herzmanns	16204	-1.6	7.6	14918	7.4	1286	10.1	19525	8. Mai	MI	1580	8. Mai	MI	17
169	55279103	B	19	Mellrichstadt-Eussenhausen	5682	0.5	11.5	5047	10.4	635	20.0	8016	8. Mai	MI	728	8. Mai	MI	18
170	75429148	B	20	Eggenfelden (n)	8278	5.1	18.0	7533	17.6	745	22.7	10825	17. Mai	FR	896	17. Mai	FR	14
171	75429160	B	20	Eggenfelden (s)	15184	4.3	14.9	13924	14.7	1260	17.9	19234	17. Mai	FR	1663	8. Mai	MI	18
172	67429162	B	20	Weiding	11413	1.2	14.6	10152	13.7	1261	21.7	13717	29. Mai	MI	1064	24. Mai	FR	15
173	80439112	B	20	Laufen	10591	2.8	7.8	9613	7.7	978	9.4	13176	17. Mai	FR	1007	15. Mai	MI	8
174	83439121	B	21	Schneizlreuth-Baumgarten	6122	2.7	14.3	5751	14.1	371	18.3	7684	17. Mai	FR	657	29. Mai	MI	18

Nr.	Zstnr	Straße		Name	Gesamt (0-24)			Tag (6-22 Uhr)		Nacht (22-6 Uhr)		Tagesspitzenwerte			Stundenspitzenwerte			
					Kfz	02/01	Lkw-%	Kfz_Tag	Pt	Kfz_Nacht	Pn	Tag-max	Datum	Tag	Std-max	Datum	Tag	Std
175	63399104	B	22	Weiden i.d. Opf.	10569	5.5	5.9	6111	3.7	5326	7.2	13923	3. Mai	FR	1390	2. Mai	DO	9
176	84329352	B	23	Oberau (w)	9354	3.4	6.4	8764	6.4	590	6.6	11450	31. Mai	FR	938	31. Mai	FR	17
177	70289156	B	25	Fremdingen	3953	18.4	25.0	3432	22.5	521	41.5	5150	17. Mai	FR	442	20. Mai	MO	14
178	84239115	B	31	Nonnenhorn	10285	9.5	3.3					12418	31. Mai	FR				
179	84249149	B	31N	Lindau-Diepoldsbergtunnel	14004	2.1	12.0					16304	17. Mai	FR				
180	57339209	B	85	Stockheim-Haslach (s)	14307	-1.9	12.3	13152	12.1	1278	15.9	18742	8. Mai	MI	1405	8. Mai	MI	17
181	57339210	B	85	Stockheim-Haslach (n)	11714	-3.0	9.9	10835	9.9	971	11.2	15031	8. Mai	MI	1193	8. Mai	MI	17
182	57339206	B	89	Stockheim-Haslach (w)	8347	-0.1	10.0	7719	10.3	695	8.2	10854	8. Mai	MI	928	8. Mai	MI	17
183	60319100	B	173	AK Bamberg (N)	33918	-0.8	12.8	30664	12.2	3254	18.6	43812	17. Mai	FR	3737	8. Mai	MI	18
184	58339571	B	173	Marktzeuln-Zettlitz (w)	14613	3.2	12.8	13331	12.3	1282	17.6	18292	8. Mai	MI	1380	29. Mai	MI	17
185	58339572	B	173	Marktzeuln-Zettlitz (o)	12113	-1.3	12.7	11051	12.2	1062	17.2	15181	8. Mai	MI	1274	8. Mai	MI	17
186	54269100	B	285	Fladungen	1125	-4.8	8.7	1033	9.5	84	11.0	1532	20. Mai	MO	208	19. Mai	SO	15
187	58339573	B	289	Marktzeuln-Zettlitz (s)	9718	-1.7	12.7	8752	12.9	966	10.8	12156	3. Mai	FR	1068	16. Mai	DO	17
188	59399153	B	303	Schirnding														
189	80419137	B	304	Nußdorf-Aiging	10121	-5.0	10.2	9247	10.0	874	12.0	12992	8. Mai	MI	1015	16. Mai	DO	17
190	77349810	B	304	Karlsfeld-Rothschwaige	24575	-1.2	7.8	22090	7.7	2485	8.3	32289	15. Mai	MI	2565	16. Mai	DO	18
191	79369320	B	304	Zorneding	20215	-6.3	7.2	18562	6.9	1653	10.6	24947	8. Mai	MI	1840	13. Mai	MO	8
192	81429142	B	304	Traunstein	7353	-9.4	7.1	6854	7.1	499	7.4	10052	17. Mai	FR	799	14. Mai	DI	8
193	81439144	B	304	Freilassing	20457	4.7	5.5	18659	5.5	1797	6.0	25385	17. Mai	FR	1872	25. Mai	SA	12
194	82409147	B	305	Unterwössen-Oberwössen	3373	0.7	6.2	3267	6.6	143	6.2	4258	31. Mai	FR	403	31. Mai	FR	11
195	77369102	B	388	Ismaning-Fischerhäuser														
196	75429162	B	388	Eggenfelden (o)	14289	-4.3	9.2	13161	9.2	1128	8.2	17474	8. Mai	MI	1399	6. Mai	MO	17
197	77349988	B	471	Bergkirchen-Geiselbullach	16785	-3.6	11.0	15381	10.8	1404	13.2	22062	8. Mai	MI	1977	15. Mai	MI	9
198	81329190	B	472	Polling (o)														
199	82329204	B	472	Polling (w)														
200	81319188	B	472	Peiting-Hohenbrand														
201	62309053	B	505	Höchstadt	6592	0.4	21.2	5747	18.0	845	43.1	9072	17. Mai	FR	802	8. Mai	MI	18
202	75469870	B	512	Neuhaus a. Inn (o)	4886	28.0	12.0	4525	11.6	361	18.2	6511	7. Mai	DI	734	7. Mai	DI	16
203	75469871	B	512	Neuhaus a. Inn (s)	5237	8.0	12.8	4841	12.3	396	19.1	6860	7. Mai	DI	734	7. Mai	DI	16

Zentrale Datenverarbeitung im Straßenbau in Bayern

bei der Autobahndirektion Südbayern

Dauerzählstellen
Mai 2002

Nr.	Zstnr	Straße		Name	Gesamt (0-24)			Tag (6-22 Uhr)		Nacht (22-6 Uhr)		Tagesspitzenwerte			Stundenspitzenwerte			
					Kfz	02/01	Lkw-%	Kfz_Tag	Pt	Kfz_Nacht	Pn	Tag-max	Datum	Tag	Std-max	Datum	Tag	Std
204	71469420	B	533	Grafenau	9313	-1.3	7.5	8621	7.5	692	7.7	11691	17. Mai	FR	1012	29. Mai	MI	18
205	68279562	St	1066	Feuchtwangen (w)														
206	84289419	St	2007	Wertach														
207	76289450	St	2025	Jettingen-Scheppach	5690	-1.7	11.5					7119	8. Mai	MI				
208	74329432	St	2035	Pöttmes-Wagesenberg	4940	0.3	9.9	4472	10.1	468	8.1	6133	17. Mai	FR	547	8. Mai	MI	18
209	81329493	St	2057	Polling (n)														
210	79359920	St	2072	Grünwald-Geisalgasteig	16694	-19.5	2.8	15422	2.8	1152	2.1	21540	16. Mai	DO	1732	14. Mai	DI	19
211	79359910	St	2078	München-Perlach	16521	-13.3	4.5					20977	8. Mai	MI				
212	81419451	St	2096	Grabenstätt	5948	-1.4	10.2	5566	10.1	382	11.5	7025	17. Mai	FR	653	1. Mai	MI	17
213	75469872	St	2110	Neuhaus a. Inn (n)	3841	5.3	7.8	3630	7.7	244	10.4	4668	10. Mai	FR	399	10. Mai	FR	11
214	73409441	St	2111	Marklkofen-Frontenhausen	7777	12.0	9.4	6869	9.5	908	9.0	10982	8. Mai	MI	819	3. Mai	FR	14
215	69449400	St	2136	Bodenmais	3574	-7.9	5.7	3506	6.3	184	4.8	4938	31. Mai	FR	517	20. Mai	MO	15
216	58339574	St	2191	Marktzeuln-Zettlitz (n)	5367	-8.9	9.5	4834	9.8	533	6.1	6665	16. Mai	DO	592	16. Mai	DO	17
217	70369558	St	2230	Essing	5297	5.3	7.9	4977	8.0	320	6.0	6899	20. Mai	MO	949	20. Mai	MO	15
218	76369405	St	2584	Hallbergmoos	43788	-8.0	5.9	38486	5.8	5302	6.9	56240	16. Mai	DO	3831	16. Mai	DO	19
219	76369404	St	2584	Oberding-Schwaig	16345	-5.5	11.9	13983	11.8	2362	12.4	21111	16. Mai	DO	1696	13. Mai	MO	8
220	79359705	K	2	Unterhaching	14092	-14.1	4.0	12889	4.1	1203	3.6	18321	16. Mai	DO	1610	14. Mai	DI	19
221	78369710	K	3	Aschheim/Hintermühle	10701	-10.4	7.0					15568	17. Mai	FR				
222	79359702	K	11	Grünwald	8528	-9.1	7.0					11370	8. Mai	MI				
223	78369708	K	18	Feldkirchen	5982	-10.0	7.4					8232	16. Mai	DO				
224	78349700	K	21	Planegg	13930	-8.9	6.4	13076	6.4	854	5.5	18582	17. Mai	FR	1602	8. Mai	MI	18
225	79359704	K	22	Ottobrunn	12493	-12.1	3.4	11721	3.5	773	2.8	17289	3. Mai	FR	1500	7. Mai	DI	18

Nr.	Zstnr	Straße		Name	Gesamt (0-24)			Tag (6-22 Uhr)		Nacht (22-6 Uhr)		Tagesspitzenwerte			Stundenspitzenwerte			
					Kfz	02/01	Lkw-%	Kfz_Tag	Pt	Kfz_Nacht	Pn	Tag-max	Datum	Tag	Std-max	Datum	Tag	Std
1	60209051	A	3	AD Seligenstadt (O)														
2	59219010	A	3	Hösbach (O)	64945	-7.8	20.2					81750	28. Jun	FR				
3	62249051	A	3	AD Würzburg-West (W)	61379	-1.6	22.0	52448	19.0	8936	41.0	74740	2. Jun	SO	5555	2. Jun	SO	14
4	62259011	A	3	AD Würzburg-West (O)	80011	-1.5	21.1	68448	18.0	11560	40.0	96884	2. Jun	SO	6828	2. Jun	SO	14
5	62269051	A	3	AK Biebelried (W)	72214	-2.6	21.1	62304	17.0	10496	40.0	89178	28. Jun	FR	6384	2. Jun	SO	12
6	62269054	A	3	AK Biebelried (O)														
7	62289041	A	3	Geiselwind (W)	57714	-7.4	22.9	48448	20.0	9264	40.0	75549	2. Jun	SO	5867	2. Jun	SO	15
8	62309051	A	3	Pommersfelden (W)	60539	-5.3	21.3	51328	19.0	9720	37.0	76802	28. Jun	FR	5120	29. Jun	SA	11
9	62309052	A	3	Pommersfelden (O)	59731	-1.2	20.7	50608	18.0	9448	36.0	73160	28. Jun	FR	5026	29. Jun	SA	11
10	64319051	A	3	AK Fürth/Erlangen (W)	73405	-2.1	17.3					94516	28. Jun	FR				
11	64329050	A	3	AK Fürth/Erlangen (O)														
12	65339051	A	3	AK Nürnberg (W)	103162	1.2	17.4	90384	16.0	12776	30.0	130595	28. Jun	FR	9039	28. Jun	FR	17
13	65339052	A	3	AK Nürnberg (O)	41881	-15.2	19.4	36720	17.0	5152	35.0	56689	28. Jun	FR	4380	28. Jun	FR	15
14	66339051	A	3	AK Altdorf (S)	47718	2.8	18.8	41456	17.0	6272	33.0	59431	28. Jun	FR	4098	28. Jun	FR	14
15	66349051	A	3	Neumarkt/Opf. (S)	34519	0.0	27.3	29456	24.0	5056	46.0	42713	28. Jun	FR	3319	2. Jun	SO	12
16	69379081	A	3	Nittendorf (W)	36586	1.5	23.8	31472	21.0	5112	39.0	45445	28. Jun	FR	3410	2. Jun	SO	12
17	70389074	A	3	AK Regensburg (W)	51852	4.3	18.4	45296	16.0	6560	33.0	63556	28. Jun	FR	4358	3. Jun	MO	8
18	70389080	A	3	AK Regensburg (O)	67847	4.6	20.9	59392	19.0	8448	35.0	87142	28. Jun	FR	6098	21. Jun	FR	13
19	70389001	A	3	Regensburg-Ost (W)	67399	9.5	19.8	58944	18.0	8456	33.0	82273	28. Jun	FR	5989	20. Jun	DO	17
20	70389076	A	3	Regensburg-Ost (O)	59405	11.5	18.3	52560	17.0	6840	31.0	73238	28. Jun	FR	5342	21. Jun	FR	13
21	70399077	A	3	Rosenhof (W)	51913	8.5	22.5	45168	20.0	6744	36.0	63512	28. Jun	FR	4514	28. Jun	FR	15
22	71439093	A	3	AK Deggendorf (W)	35535	2.7	26.8	30448	25.0	5080	40.0	43558	28. Jun	FR	3273	29. Jun	SA	11
23	75469086	A	3	Pocking (O)	21081	3.7	35.2	17152	33.0	3936	44.0	28187	29. Jun	SA	1805	2. Jun	SO	17
24	67279001	A	6	AK Feuchtwangen/Crailsheim (W)	51356	1.9	28.7	44272	26.0	7088	48.0	67060	2. Jun	SO	5190	2. Jun	SO	16
25	67279002	A	6	AK Feuchtwangen/Crailsheim (O)	51524	-0.1	26.5	44256	24.0	7264	44.0	66554	2. Jun	SO	5145	2. Jun	SO	16
26	67299051	A	6	Herrieden (O)	54731	0.5	25.3	46992	22.0	7736	43.0	69299	28. Jun	FR	5118	28. Jun	FR	16
27	66329051	A	6	Roth (W)	70375	3.5	21.9	60992	19.0	9392	38.0	87574	28. Jun	FR	6090	28. Jun	FR	16
28	66329052	A	6	Roth (O)	80396	3.8	23.0	69776	21.0	10616	36.0	99767	28. Jun	FR	7061	28. Jun	FR	16
29	66339052	A	6	AK Nürnberg-Ost (W)	70559	0.7	28.6	61360	26.0	8928	40.0	91465	28. Jun	FR	6832	28. Jun	FR	16

Nr.	Zstnr	Straße		Name	Gesamt (0-24)			Tag (6-22 Uhr)		Nacht (22-6 Uhr)		Tagesspitzenwerte			Stundenspitzenwerte			
					Kfz	02/01	Lkw-%	Kfz_Tag	Pt	Kfz_Nacht	Pn	Tag-max	Datum	Tag	Std-max	Datum	Tag	Std
30	66339053	A	6	AK Nürnberg-Ost (O)	38599	-14.3	22.1	34272	20.0	4328	38.0	52832	28. Jun	FR	4243	28. Jun	FR	16
31	65339054	A	6	AK Altdorf (O)	26283	-1.9	23.4	23264	22.0	3024	37.0	32683	28. Jun	FR	2434	28. Jun	FR	16
32	65359001	A	6	Alfeld (O)	22062	-2.8	25.6	19360	24.0	2704	40.0	27312	28. Jun	FR	2049	14. Jun	FR	14
33	63419008	A	6	Waidhaus (O)	6578	-3.3	31.5	5296	29.0	1280	41.0	7998	28. Jun	FR	803	2. Jun	SO	16
34	59269052	A	7	Schweinfurt/Niederwern (N)	49654	0.7	21.6	42288	19.0	7360	39.0	66412	28. Jun	FR	4980	2. Jun	SO	15
35	60269020	A	7	Gramschatzer Wald (S)	63531	1.2	19.1	59200	10.0	9800	21.0	82640	21. Jun	FR	5718	28. Jun	FR	16
36	62269053	A	7	AK Biebelried (N)	45236	-4.8	18.9	38688	16.0	6552	38.0	59551	28. Jun	FR	4378	2. Jun	SO	14
37	62269052	A	7	AK Biebelried (S)														
38	64279001	A	7	Uffenheim-Langensteinach (N)	24972	-0.6	21.0	22016	18.0	2960	42.0	36736	2. Jun	SO	2859	2. Jun	SO	15
39	67279081	A	7	AK Feuchtwangen/Crailsheim (N)	27426	-3.4	18.1	24528	16.0	2896	37.0	41411	2. Jun	SO	3271	2. Jun	SO	12
40	67279004	A	7	AK Feuchtwangen/Crailsheim (S)	44337	2.1	20.0	39360	18.0	4984	38.0	63465	2. Jun	SO	4896	2. Jun	SO	16
41	76269230	A	7	AD Hittistetten (S)	55564	0.8	12.7	50304	12.0	5256	21.0	71576	2. Jun	SO	5915	29. Jun	SA	12
42	80269231	A	7	AK Memmingen (S)	30152	-0.2	15.1	27600	15.0	2544	21.0	43960	2. Jun	SO	4059	2. Jun	SO	11
43	83289097	A	7	AD Allgäu (S)	19300	-2.9	8.9	17920	9.0	1384	12.0	31535	2. Jun	SO	2845	2. Jun	SO	11
44	83289996	A	7	Oy-Mittelberg (W)	17928		10.0	16624	10.0	1312	13.0	28255	2. Jun	SO	2645	29. Jun	SA	11
45	83289001	A	7	Nesselwang (W)	9561	-10.0	7.6	8864	8.0	688	8.0	16774	2. Jun	SO	1606	29. Jun	SA	11
46	84299001	A	7	Tunnel Füssen	10159	4.3	11.7	9344	11.0	816	19.0	17743	1. Jun	SA	1594	29. Jun	SA	11
47	75279130	A	8 w	Leipheim (W)	54079	0.5	17.3	47728	16.0	6352	30.0	67976	28. Jun	FR	5347	2. Jun	SO	19
48	75289012	A	8 w	Burgau (W)	53891	1.5	17.8	49760	11.0	7696	21.0	66050	28. Jun	FR	5069	2. Jun	SO	18
49	75309010	A	8 w	Zusmarshausen (O)	53748	0.3	18.7	46752	18.0	6328	30.0	67133	28. Jun	FR	5085	2. Jun	SO	18
50	75319131	A	8 w	Augsburg-West (W)	60478	-1.4	15.3	53264	14.0	7208	26.0	76002	28. Jun	FR	5439	28. Jun	FR	18
51	76329132	A	8 w	Adelzhausen (W)	62683	0.4	15.1	55136	14.0	7544	24.0	77766	28. Jun	FR	5586	28. Jun	FR	18
52	76339001	A	8 w	Odelzhausen (O)	68706	1.5	13.5	60608	12.0	8104	21.0	84782	28. Jun	FR	5977	7. Jun	FR	17
53	77339003	A	8 w	Sulzemoos (O)	70838	2.2	13.3	62624	12.0	8216	21.0	87181	28. Jun	FR	6080	28. Jun	FR	17
54	77349003	A	8 w	Dachau/Fürstenfeldbruck (W)	71439	1.3	13.4	61904	12.0	9688	20.0	88542	28. Jun	FR	6055	4. Jun	DI	7
55	77349002	A	8 w	Dachau/Fürstenfeldbruck (O)	86658	3.6	12.6	74896	12.0	11768	19.0	107553	28. Jun	FR	7515	28. Jun	FR	16
56	78349141	A	8 w	AK München-West (W)	43917	7.5	7.5	38480	7.0	5432	11.0	51333	28. Jun	FR	3934	19. Jun	MI	17
57	78349140	A	8 w	AK München-West (O)	36018	3.6	6.1	31584	6.0	4440	10.0	41616	28. Jun	FR	3311	19. Jun	MI	17
58	79359168	A	8 o	München-Perlach (S)	38289	9.5	4.3	34816	4.0	3472	6.0	45353	14. Jun	FR	4432	24. Jun	MO	9

Nr.	Zstnr	Straße		Name	Gesamt (0-24)			Tag (6-22 Uhr)		Nacht (22-6 Uhr)		Tagesspitzenwerte			Stundenspitzenwerte			
					Kfz	02/01	Lkw-%	Kfz_Tag	Pt	Kfz_Nacht	Pn	Tag-max	Datum	Tag	Std-max	Datum	Tag	Std
59	80369171	A	8 o	Holzkirchen (W)	106236	0.3	14.1	0	0.0	0	0.0	137345	2. Jun	SO	0			
60	81389180	A	8 o	AD Inntal (W)	81750	-1.4	16.9	70960	16.0	10784	25.0	109962	1. Jun	SA	7681	2. Jun	SO	11
61	81389023	A	8 o	Rosenheim (O)	63660	-1.8	14.7	55728	14.0	7936	23.0	79160	2. Jun	SO	5999	29. Jun	SA	12
62	81409026	A	8 o	Frasdorf (O)	58091	-1.0	15.1	50688	14.0	7400	24.0	76615	2. Jun	SO	5526	29. Jun	SA	12
63	81409028	A	8 o	Felden (O)	54265	-1.1	15.6	47136	14.0	7128	24.0	72248	2. Jun	SO	4938	2. Jun	SO	11
64	81419200	A	8 o	Schweinbach (W)														
65	81429034	A	8 o	Neukirchen (O)														
66	84249036	A	8 o	Bad Reichenhall (O)	42289	4.7	19.4					54070	2. Jun	SO				
67	56369003	A	9	AD Bayerisches Vogtland (N)	33083		28.7	26560	26.0	5136	44.0	41203	28. Jun	FR	3042	14. Jun	FR	15
68	56369004	A	9	AD Bayerisches Vogtland (S)	57630	-1.3	17.2	47232	15.0	8528	29.0	77544	2. Jun	SO	6544	14. Jun	FR	15
69	59359051	A	9	AD Bayreuth/Kulmbach (N)	71371	0.6	19.7	61168	17.0	10200	33.0	92528	21. Jun	FR	7930	14. Jun	FR	16
70	59359052	A	9	AD Bayreuth/Kulmbach (S)	61634	1.0	16.0	54480	14.0	8776	28.0	79611	21. Jun	FR	6628	14. Jun	FR	16
71	62359001	A	9	Pegnitz (N)	48874	-4.9	17.6	41664	15.0	7216	31.0	67348	28. Jun	FR	5415	14. Jun	FR	16
72	65339053	A	9	AK Nürnberg (N)	77573		16.6	67824	15.0	10288	26.0	97640	21. Jun	FR	7529	28. Jun	FR	15
73	65339060	A	9	AK Nürnberg (S)	110338	11.5	18.3	95568	17.0	14768	30.0	137178	28. Jun	FR	9465	28. Jun	FR	15
74	65339055	A	9	AK Nürnberg-Ost (N)	86723	11.7	16.4	74608	14.0	12120	28.0	109817	28. Jun	FR	7653	28. Jun	FR	15
75	66339054	A	9	AK Nürnberg-Ost (S)	64703	-3.0	16.5	55856	15.0	8840	28.0	84433	28. Jun	FR	6094	28. Jun	FR	14
76	69349061	A	9	Greding (N)	71328	-1.5	18.6	61760	17.0	9576	32.0	93051	28. Jun	FR	6637	28. Jun	FR	15
77	72349090	A	9	Lenting (S)	81485	-1.1	17.0	70912	15.0	10568	28.0	104485	28. Jun	FR	7438	28. Jun	FR	16
78	72349052	A	9	Ingolstadt-Nord (S)	92440	-0.5	15.8	80960	14.0	11472	27.0	118474	28. Jun	FR	8551	28. Jun	FR	16
79	72349054	A	9	Manching (N)	87228	-0.6	15.8	75968	14.0	11264	26.0	111854	28. Jun	FR	8023	28. Jun	FR	16
80	73359056	A	9	AD Holledau (N)	74239	-0.1	14.9					97128	28. Jun	FR				
81	74359110	A	9	AD Holledau (S)	94313	-0.7	13.5	81120	12.0	13200	20.0	124847	28. Jun	FR	9212	14. Jun	FR	16
82	75359058	A	9	Allershausen (N)	100489	0.1	13.1	86304	12.0	14184	19.0	130067	28. Jun	FR	9614	28. Jun	FR	15
83	75359059	A	9	AK Neufahrn (N)	102370	0.6	13.0	87984	12.0	14384	19.0	131598	28. Jun	FR	10816	2. Jun	SO	19
84	76359060	A	9	AK Neufahrn (S)	121090	-4.1	11.3	104384	10.0	16712	16.0	148390	28. Jun	FR	9963	21. Jun	FR	12
85	77359061	A	9	Garching-Nord (N)	123605	-5.4	11.7	108944	11.0	16832	17.0	149911	21. Jun	FR	10761	21. Jun	FR	12
86	77359062	A	9	Garching-Nord (S)	136487	0.0	11.4	118432	11.0	18056	17.0	165747	28. Jun	FR	11800	21. Jun	FR	12
87	77359115	A	9	AK München-Nord (N)	143990	0.5	11.0	124624	10.0	19360	16.0	173502	28. Jun	FR	11642	21. Jun	FR	12

Nr.	Zstnr	Straße		Name	Gesamt (0-24)			Tag (6-22 Uhr)		Nacht (22-6 Uhr)		Tagesspitzenwerte			Stundenspitzenwerte			
					Kfz	02/01	Lkw-%	Kfz_Tag	Pt	Kfz_Nacht	Pn	Tag-max	Datum	Tag	Std-max	Datum	Tag	Std
88	77359066	A	9	AK München-Nord (S)	101023	1.0	7.8					117840	28. Jun	FR				
89	78359064	A	9	München-Schwabing (N)	60336	-1.7	6.1	52064	6.0	8280	10.0	70379	28. Jun	FR	4864	6. Jun	DO	8
90	59209050	A	45	Alzenau (S)	36424	-0.4	17.1	32352	15.0	4080	32.0	45716	28. Jun	FR	3351	7. Jun	FR	17
91	59269203	A	70	AD Schweinfurt/Werneck (O)	40080	4.5	19.8	35584	18.0	5008	37.0	54046	28. Jun	FR	4317	28. Jun	FR	16
92	60299002	A	70	Eltmann (W)	27366	4.0	19.3	24288	17.0	3472	35.0	35362	28. Jun	FR	2732	28. Jun	FR	15
93	60319104	A	70	AK Bamberg (W)	43307	5.4	17.6	38544	16.0	4752	33.0	56839	28. Jun	FR	4483	28. Jun	FR	15
94	60319012	A	70	AK Bamberg (O)	24939	0.6	17.4	22128	16.0	2808	32.0	32204	14. Jun	FR	2714	7. Jun	FR	15
95	59359053	A	70	AD Bayreuth/Kulmbach (W)	22632	0.0	18.1	20432	17.0	2520	33.0	29251	14. Jun	FR	2491	14. Jun	FR	17
96	56369005	A	72	AD Bayerisches Vogtland (O)														
97	66339101	A	73	AD Nürnberg/Feucht (W)	20938	-6.3	20.5					25485	28. Jun	FR				
98	66329004	A	73	Nürnberg-Hafen-Ost (S)	85381	4.6	10.2	76608	10.0	8776	16.0	104848	28. Jun	FR	8022	13. Jun	DO	8
99	65329111	A	73	Nürnberg/Fürth (N)	64350	0.2	8.2	57280	7.0	7072	14.0	78086	28. Jun	FR	6016	4. Jun	DI	17
100	64319053	A	73	AK Fürth/Erlangen (S)	58289	1.0	8.9	52256	8.0	6032	16.0	70153	28. Jun	FR	5688	6. Jun	DO	8
101	64319052	A	73	AK Fürth/Erlangen (N)	73562	4.5	10.1	66096	9.0	7472	17.0	91193	28. Jun	FR	6915	28. Jun	FR	17
102	60319002	A	73	Bamberg-Ost (N)	49771	3.2	15.4	44272	14.0	5496	28.0	62647	28. Jun	FR	4922	14. Jun	FR	15
103	62249053	A	81	AD Würzburg-West (S)	30059	9.5	17.5	23808	15.0	3400	36.0	47292	21. Jun	FR	2532	2. Jun	SO	20
104	77359005	A	92	AD München-Feldmoching (N)														
105	77359006	A	92	Oberschleißheim (O)														
106	76359004	A	92	AK Neufahrn (W)	55489	2.9	9.9	48960	9.0	6528	14.0	71559	28. Jun	FR	6999	19. Jun	MI	8
107	76359007	A	92	AK Neufahrn (O)	87185	1.6	11.9					107286	28. Jun	FR				
108	74389014	A	92	Altdorf (O)	36978	0.8	13.8	33088	13.0	3888	21.0	45423	28. Jun	FR	3645	13. Jun	DO	18
109	73419019	A	92	Landau a.d. Isar (W)	26993	0.3	14.6	23760	14.0	3240	22.0	33528	28. Jun	FR	2676	14. Jun	FR	14
110	81389190	A	93 s	AD Inntal (S)	44499	0.0	18.3	38960	17.0	5544	28.0	60603	1. Jun	SA	4392	29. Jun	SA	12
111	83399191	A	93 s	Kiefersfelden (S)	38920	0.1	19.8	33888	18.0	5032	29.0	55932	1. Jun	SA	3900	29. Jun	SA	12
112	64389001	A	93 n	Wernberg-Köblitz (S)	35831	6.6	16.2	31888	15.0	4544	23.0	47720	28. Jun	FR	3884	28. Jun	FR	19
113	66389002	A	93 n	Schwandorf (N)	40848	6.2	16.0					53281	28. Jun	FR				
114	69389047	A	93 n	Regensburg-Pfaffenstein (N)	65666	8.7	11.5	58384	11.0	7280	17.0	81526	28. Jun	FR	6382	21. Jun	FR	13
115	69389044	A	93 n	Regensburg-Königswiesen (S)	60387	14.3	13.1	53952	12.0	6432	20.0	71921	21. Jun	FR	5777	17. Jun	MO	8
116	70389042	A	93 n	AK Regensburg (N)	64562	10.3	11.1	57568	10.0	6984	17.0	76997	21. Jun	FR	6533	17. Jun	MO	8

Nr.	Zstnr	Straße		Name	Gesamt (0-24)			Tag (6-22 Uhr)		Nacht (22-6 Uhr)		Tagesspitzenwerte			Stundenspitzenwerte			
					Kfz	02/01	Lkw-%	Kfz_Tag	Pt	Kfz_Nacht	Pn	Tag-max	Datum	Tag	Std-max	Datum	Tag	Std
117	72379036	A	93 n	Siegenburg (S)	25302	5.6	11.4	22400	11.0	2904	17.0	33183	28. Jun	FR	2691	2. Jun	SO	19
118	78369100	A	94	München-Riem (W)														
119	78369111	A	94	München-Riem (O)														
120	78369112	A	94	Feldkirchen-Ost (W)														
121	78369840	A	94	AK München-Ost (O)														
122	79349043	A	95	München-Kreuzhof (W)	73010	5.9	4.5	65840	4.0	7168	5.0	82259	23. Jun	SO	6233	19. Jun	MI	18
123	79349151	A	95	AD Starnberg (N)	67694	7.0	4.3	61488	4.0	6216	6.0	86208	23. Jun	SO	6298	23. Jun	SO	19
124	81349161	A	95	Seeshaupt (N)	31513	5.0	4.6	28960	4.0	2552	6.0	43524	2. Jun	SO	3461	2. Jun	SO	18
125	83339051	A	95	Murnau/Kochel (S)	13387	-4.5	5.5	12224	5.0	1160	7.0	22521	2. Jun	SO	1667	2. Jun	SO	17
126	84249050	A	96	Lindau (S)	16374	-6.4	15.0	15072	15.0	1296	18.0	22454	28. Jun	FR	1898	28. Jun	FR	17
127	79289050	A	96	Stetten (W)	25876	0.7	15.9	23328	15.0	2552	23.0	32969	28. Jun	FR	2501	28. Jun	FR	18
128	79319137	A	96	Landsberg a. Lech-Nord (O)	50139	17.2	13.0					62548	28. Jun	FR				
129	78349222	A	96	Gräfelfing (W)	70988	6.9	5.4	64096	5.0	6888	8.0	85348	28. Jun	FR	7018	17. Jun	MO	8
130	78349106	A	96	München-Laim (W)	82975	-1.2	4.6	74928	5.0	8056	5.0	106641	28. Jun	FR	8002	27. Jun	DO	18
131	77349004	A	99	AD München-Eschenried (O)	54300	5.3	16.3	46752	15.0	7552	24.0	68287	28. Jun	FR	4920	28. Jun	FR	16
132	77349005	A	99	AD München-Allach (O)	77983	8.8	14.2	67792	13.0	10200	21.0	98476	28. Jun	FR	7627	3. Jun	MO	7
133	77359001	A	99	AD München-Feldmoching (W)	92477	8.2	12.8	83264	12.0	9216	20.0	116482	28. Jun	FR	9350	26. Jun	MI	9
134	77359210	A	99	AD München-Feldmoching (O)	64083		10.1					78211	28. Jun	FR				
135	77359215	A	99	AK München-Nord (W)	66600		12.2					84338	28. Jun	FR				
136	77359010	A	99	AK München-Nord (O)														
137	78369211	A	99	Aschheim/Ismaning (S)														
138	78369212	A	99	AK München-Ost (N)	117896		16.1					135328	21. Jun	FR				
139	78369213	A	99	AK München-Ost (S)														
140	78369214	A	99	Haar (S)														
141	79349150	A	952	AD Starnberg (W)	34606	10.1	3.3	31440	3.0	3168	4.0	42049	18. Jun	DI	3554	18. Jun	DI	19
142	79359221	A	995	München-Giesing (S)	57807	2.6	7.4	52304	7.0	5512	11.0	68033	14. Jun	FR	5164	3. Jun	MO	18
143	78349800	B	2	Germering	19095	5.0	5.0	17424	5.0	1680	5.0	22531	7. Jun	FR	1810	3. Jun	MO	18
144	66329054	B	2	Schwabach	21412	2.7	15.0	19152	14.0	2256	21.0	25961	14. Jun	FR	2125	10. Jun	MO	8
145	75319115	B	2	Langweid	19616	0.5	15.0	17216	15.0	2400	18.0	22832	28. Jun	FR	1556	28. Jun	FR	16

Nr.	Zstnr	Straße		Name	Gesamt (0-24)			Tag (6-22 Uhr)		Nacht (22-6 Uhr)		Tagesspitzenwerte			Stundenspitzenwerte			
					Kfz	02/01	Lkw-%	Kfz_Tag	Pt	Kfz_Nacht	Pn	Tag-max	Datum	Tag	Std-max	Datum	Tag	Std
146	83339360	B	2	Eschenlohe (n)														
147	84339350	B	2	Eschenlohe (s)														
148	84329350	B	2	Oberau (n)	21291	-0.5	6.5	19536	6.0	1752	7.0	27033	2. Jun	SO	1852	2. Jun	SO	15
149	84329995	B	2	Oberau (Mitte)	18811	-0.7	6.2	17200	6.0	1608	7.0	23924	2. Jun	SO	1644	2. Jun	SO	15
150	84329351	B	2	Oberau (s)	25711	-2.3	6.3	23632	6.0	2080	6.0	32605	2. Jun	SO	2334	2. Jun	SO	15
151	56319108	B	4	Lautertal-Rottenbach	5546	0.6	15.5	4880	15.0	664	20.0	7161	14. Jun	FR	617	3. Jun	MO	7
152	79359830	B	11	Pullach	16797	21.5	4.8	15664	5.0	1128	3.0	20633	14. Jun	FR	1690	17. Jun	MO	9
153	77359850	B	11	Garching-Dirnismaning	13020	1.0	6.7	12032	7.0	976	6.0	16740	28. Jun	FR	1617	19. Jun	MI	9
154	74389310	B	11	Eching-Viecht	13740	5.9	8.7	12512	8.0	1224	11.0	16864	14. Jun	FR	1403	13. Jun	DO	18
155	71439401	B	11	Deggendorf	11360	-1.0	10.0					14401	28. Jun	FR				
156	71489110	B	12	Philippsreut	4343	-12.1	15.8	3664	15.0	608	26.0	5706	28. Jun	FR	414	9. Jun	SO	17
157	77449862	B	12	Simbach a. Inn (n)	7902	-3.5	15.3	7184	15.0	720	21.0	9584	28. Jun	FR	828	29. Jun	SA	14
158	77449861	B	12	Simbach a. Inn (s)	5135	6.3	20.5	4480	20.0	520	29.0	6183	28. Jun	FR	493	14. Jun	FR	17
159	77449863	B	12	Simbach a. Inn (w)	7091	-10.3	18.9	6336	18.0	752	27.0	9643	2. Jun	SO	858	2. Jun	SO	18
160	79309380	B	12	Buchloe	14692	11.5	14.1	13296	14.0	1392	18.0	17874	28. Jun	FR	1406	14. Jun	FR	14
161	82289175	B	12	Kempton	13770	2.6	9.9	12320	9.0	1456	14.0	16853	28. Jun	FR	1330	28. Jun	FR	13
162	77359820	B	13	Oberschleißheim-Neuherberg	35049	5.7	9.3	32288	9.0	2768	8.0	45503	27. Jun	DO	3899	27. Jun	DO	18
163	71339102	B	13	Eichstätt	11660	9.4	8.0	10832	8.0	976	7.0	14388	28. Jun	FR	1162	18. Jun	DI	8
164	57379103	B	15	Hof														
165	78319140	B	17	Untermeitingen-Lagerlechfeld	20377	-3.0	10.7	18464	11.0	1904	10.0	24455	14. Jun	FR	1878	3. Jun	MO	8
166	85279114	B	19	Fischen	13848	0.6	5.6	12928	6.0	920	5.0	15717	28. Jun	FR	1445	29. Jun	SA	10
167	60269200	B	19	Werneck-Eßleben	8916	31.5	8.3	8224	8.0	696	9.0	11852	7. Jun	FR	1275	7. Jun	FR	18
168	83279137	B	19	Waltenhofen-Herzmanns	16850	2.6	7.9	15424	8.0	1424	9.0	20289	28. Jun	FR	1658	29. Jun	SA	10
169	55279103	B	19	Mellrichstadt-Eussenhausen	5639	-4.0	12.1	4960	11.0	672	19.0	7498	14. Jun	FR	612	7. Jun	FR	16
170	75429148	B	20	Eggenfelden (n)	8101	-1.6	18.9	7344	19.0	752	22.0	9828	28. Jun	FR	874	21. Jun	FR	13
171	75429160	B	20	Eggenfelden (s)	15010	1.6	14.9	13648	15.0	1280	17.0	19390	21. Jun	FR	1578	6. Jun	DO	18
172	67429162	B	20	Weiding	11363	0.4	16.2	10064	15.0	1296	22.0	13476	28. Jun	FR	1539	4. Jun	DI	14
173	80439112	B	20	Laufen	10625	1.2	7.8	9632	8.0	1000	9.0	12540	28. Jun	FR	1013	17. Jun	MO	8
174	83439121	B	21	Schneizlreuth-Baumgarten	6372	0.4	15.2	5968	15.0	408	17.0	8078	2. Jun	SO	712	2. Jun	SO	18

Nr.	Zstnr	Straße		Name	Gesamt (0-24)			Tag (6-22 Uhr)		Nacht (22-6 Uhr)		Tagesspitzenwerte			Stundenspitzenwerte			
					Kfz	02/01	Lkw-%	Kfz_Tag	Pt	Kfz_Nacht	Pn	Tag-max	Datum	Tag	Std-max	Datum	Tag	Std
175	63399104	B	22	Weiden i.d. Opf.	10867	15.8	6.5	10240	7.0	632	5.0	13597	28. Jun	FR	1351	19. Jun	MI	15
176	84329352	B	23	Oberau (w)	9380	-5.0	7.0	8768	7.0	616	6.0	11790	2. Jun	SO	1024	2. Jun	SO	16
177	70289156	B	25	Fremdingen	3982	-2.1	26.8	3504	25.0	584	43.0	4673	7. Jun	FR	449	2. Jun	SO	15
178	84239115	B	31	Nonnenhorn	10598	10.8	3.5					13050	29. Jun	SA				
179	84249149	B	31N	Lindau-Diepoldsbergtunnel	13888	-5.4	12.7					16710	2. Jun	SO				
180	57339209	B	85	Stockheim-Haslach (s)	14812	5.0	12.7	13488	13.0	1320	13.0	17977	28. Jun	FR	1422	27. Jun	DO	17
181	57339210	B	85	Stockheim-Haslach (n)	12169	4.4	10.6	11120	11.0	1048	11.0	15230	28. Jun	FR	1195	27. Jun	DO	17
182	57339206	B	89	Stockheim-Haslach (w)	8587	4.8	11.0	7824	11.0	760	8.0	10818	28. Jun	FR	875	28. Jun	FR	15
183	60319100	B	173	AK Bamberg (N)	34230	1.3	13.4	30768	13.0	3456	18.0	42031	14. Jun	FR	3324	24. Jun	MO	8
184	58339571	B	173	Marktzeuln-Zettlitz (w)	14503	5.0	13.9	13184	14.0	1320	18.0	17302	28. Jun	FR	1364	12. Jun	MI	17
185	58339572	B	173	Marktzeuln-Zettlitz (o)	12063	2.5	14.0	10912	14.0	1152	18.0	15361	28. Jun	FR	1211	12. Jun	MI	17
186	54269100	B	285	Fladungen	1081	-7.0	9.7	1008	10.0	88	12.0	1308	27. Jun	DO	135	16. Jun	SO	15
187	58339573	B	289	Marktzeuln-Zettlitz (s)	9891	3.8	13.1	8912	13.0	984	11.0	11657	28. Jun	FR	1021	21. Jun	FR	13
188	59399153	B	303	Schirnding	4326		29,5											
189	80419137	B	304	Nußdorf-Aiging	10350	3.1	10.4	9488	10.0	864	12.0	12331	14. Jun	FR	1039	24. Jun	MO	17
190	77349810	B	304	Karlsfeld-Rothschwaige	26933	11.3	7.7	24048	8.0	2888	8.0	32248	28. Jun	FR	2464	6. Jun	DO	17
191	79369320	B	304	Zorneding	21336	4.6	7.5	18576	6.0	1912	7.0	24689	14. Jun	FR	1779	27. Jun	DO	8
192	81429142	B	304	Traunstein	7516	-3.7	7.6	7024	8.0	496	9.0	10321	7. Jun	FR	1212	7. Jun	FR	8
193	81439144	B	304	Freilassing	20558	8.4	5.9	18720	6.0	1832	6.0	25039	28. Jun	FR	1985	29. Jun	SA	12
194	82409147	B	305	Unterwössen-Oberwössen	3528	-4.7	6.3	3392	6.0	160	6.0	3936	1. Jun	SA	436	29. Jun	SA	11
195	77369102	B	388	Ismaning-Fischerhäuser														
196	75429162	B	388	Eggenfelden (o)	13691	-4.2	9.2	12528	9.0	1160	8.0	17749	28. Jun	FR	1424	6. Jun	DO	17
197	77349988	B	471	Bergkirchen-Geiselbullach	17441	4.0	11.4	15872	11.0	1576	12.0	20983	28. Jun	FR	1788	13. Jun	DO	8
198	81329190	B	472	Polling (o)														
199	82329204	B	472	Polling (w)														
200	81319188	B	472	Peiting-Hohenbrand														
201	62309053	B	505	Höchstadt	6609	-7.0	22.9	5712	20.0	896	43.0	8657	14. Jun	FR	740	14. Jun	FR	17
202	75469870	B	512	Neuhaus a. Inn (o)	4847	30.0	13.3	4448	13.0	392	18.0	5965	28. Jun	FR	520	28. Jun	FR	15
203	75469871	B	512	Neuhaus a. Inn (s)	5204	12.7	14.0	4768	14.0	432	19.0	6168	28. Jun	FR	504	28. Jun	FR	17

Zentrale Datenverarbeitung im Straßenbau in Bayern

bei der Autobahndirektion Südbayern

Dauerzählstellen
Juni 2002

Nr.	Zstnr	Straße		Name	Gesamt (0-24)			Tag (6-22 Uhr)		Nacht (22-6 Uhr)		Tagesspitzenwerte			Stundenspitzenwerte			
					Kfz	02/01	Lkw-%	Kfz_Tag	Pt	Kfz_Nacht	Pn	Tag-max	Datum	Tag	Std-max	Datum	Tag	Std
204	71469420	B	533	Grafenau	9004	-3.8	8.2	8096	8.0	696	7.0	12025	28. Jun	FR	889	21. Jun	FR	13
205	68279562	St	1066	Feuchtwangen (w)														
206	84289419	St	2007	Wertach														
207	76289450	St	2025	Jettingen-Scheppach	5904	7.7	12.6	5472	14.0	600	11.0	7221	28. Jun	FR	571	6. Jun	DO	18
208	74329432	St	2035	Pöttmes-Wagesenberg	5059	5.9	10.5	4576	11.0	480	8.0	6014	7. Jun	FR	553	19. Jun	MI	18
209	81329493	St	2057	Polling (n)														
210	79359920	St	2072	Grünwald-Geisalgasteig	17583	-2.4	3.0	16224	3.0	1352	2.0	21180	27. Jun	DO	1896	20. Jun	DO	18
211	79359910	St	2078	München-Perlach	16357	-8.4	4.7					19911	28. Jun	FR				
212	81419451	St	2096	Grabenstätt	6576	11.6	10.2	6080	10.0	504	10.0	9078	14. Jun	FR	713	13. Jun	DO	17
213	75469872	St	2110	Neuhaus a. Inn (n)	3723	8.6	8.4	3472	8.0	256	9.0	4483	28. Jun	FR	383	28. Jun	FR	15
214	73409441	St	2111	Marklkofen-Frontenhausen	7357	11.1	9.8	6448	10.0	920	9.0	9187	28. Jun	FR	733	14. Jun	FR	14
215	69449400	St	2136	Bodenmais	3809	-8.2	6.1	3568	6.0	248	5.0	4409	14. Jun	FR	425	1. Jun	SA	11
216	58339574	St	2191	Marktzeuln-Zettlitz (n)	5591	-1.4	10.0	5008	10.0	576	8.0	6895	28. Jun	FR	583	9. Jun	SO	15
217	70369558	St	2230	Essing	4965	3.4	8.8	4640	9.0	320	7.0	5710	16. Jun	SO	620	2. Jun	SO	15
218	76369405	St	2584	Hallbergmoos	45208	-6.1	6.0	39648	6.0	5560	7.0	52899	28. Jun	FR	3748	24. Jun	MO	10
219	76369404	St	2584	Oberding-Schwaig	16785	0.4	12.6	14400	13.0	2392	12.0	19801	12. Jun	MI	1603	17. Jun	MO	8
220	79359705	K	2	Unterhaching	14671	-1.7	4.3	13344	4.0	1328	4.0	17209	28. Jun	FR	1504	10. Jun	MO	9
221	78369710	K	3	Aschheim/Hintermühle	11766	6.8	7.0					15095	27. Jun	DO				
222	79359702	K	11	Grünwald	9259	-9.1	7.0					11027	18. Jun	DI				
223	78369708	K	18	Feldkirchen	6588	10.6	7.4	6288	8.0	432	4.0	8062	13. Jun	DO	766	27. Jun	DO	18
224	78349700	K	21	Planegg	15100	7.6	6.4	14080	6.0	1016	5.0	17920	27. Jun	DO	1619	27. Jun	DO	18
225	79359704	K	22	Ottobrunn	12972	-2.2	3.5	12096	4.0	872	3.0	16255	28. Jun	FR	1353	4. Jun	DI	18