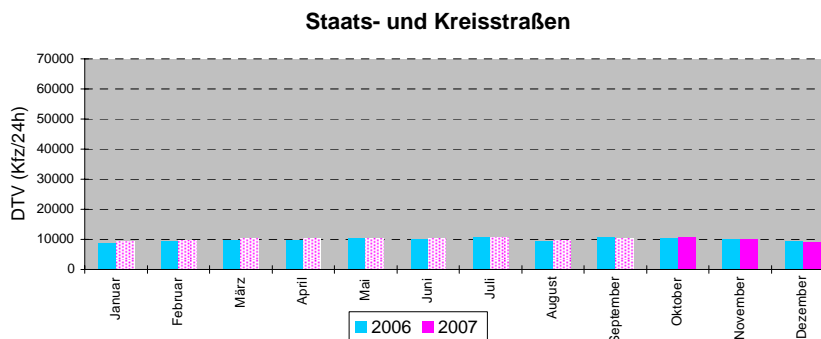
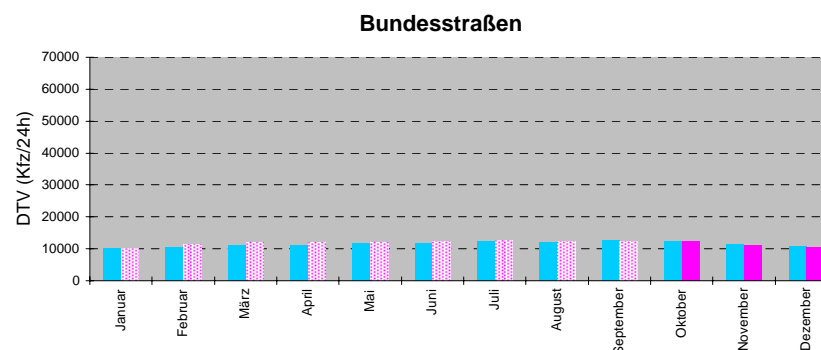
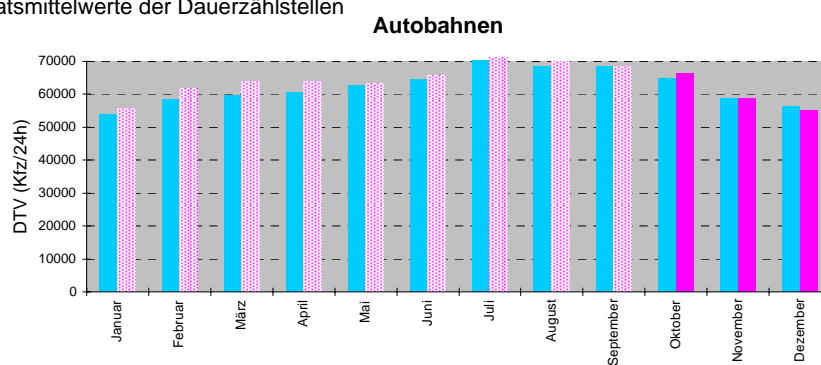




Automatische Straßenverkehrszählungen in Bayern

Ergebnisse Oktober bis Dezember 2007

Monatsmittelwerte der Dauerzählstellen



Verkehrsentwicklung 2006 / 2007

Ergebnisse Dauerzählstellen Oktober bis Dezember 2007

Straßenklasse	Anzahl der Zählstellen ¹⁾	Veränderung 2006/2007 [%]			
		Oktober	November	Dezember	Jan - Dez
Autobahnen	99	2,4	-0,2	-2,0	2,4
Bundesstraßen	90	1,3	-1,3	-2,3	2,0
Staats- und Kreisstraßen	17	2,7	-2,1	-3,7	0,9

Entwicklung des Kfz-Verkehrs auf Außerortsstraßen

Autobahn	Anzahl der Zählstellen ¹⁾	Veränderung 2006/2007 [%]			
		Oktober	November	Dezember	Jan - Dez
A 3	17	2,7	1,2	-2,0	2,1
A 6	9	-0,4	-2,7	-4,9	1,7
A 7	9	0,2	0,2	-2,1	1,5
A 8 (West)	6	1,4	-4,7	-6,3	-0,3
A 8 (Ost)	5	2,7	0,4	0,8	3,4
A 9	18	3,1	1,0	-1,5	2,8
A 70	2	1,9	0,4	-1,1	1,0
A 73	6	3,1	-1,7	-4,8	0,9
A 92	4	11,9	6,2	4,9	10,6
A 93 (Nord)	3	2,3	-1,5	-4,0	3,5
A 93 (Süd)	2	-0,6	2,5	6,8	1,3
A 94	2	4,5	-1,0	-3,4	2,4
A 95	3	-2,7	-5,2	-2,5	0,6
A 96	2	7,8	3,6	1,4	8,7
A 99	7	0,8	-1,8	-1,7	1,6

Entwicklung des Kfz-Verkehrs auf ausgewählten Autobahnen

¹⁾ Zählstellenauswahl für Entwicklungsbetrachtungen

Erklärung zu den Datentabellen:

06 Jahr 2006

07 Jahr 2007

07/06 gibt die prozentuale Veränderung zum Vorjahr an

Pt LKW-Anteil in % (Tag)

Pn LKW-Anteil in % (Nacht)

Der Wert für Kfz_Tag und Kfz_Nacht wird grundsätzlich aus den vorhandenen Stunden errechnet. Treten bei einer Zählstelle Ausfälle auf, ergibt sich eine Differenz zwischen Kfz und der Summe aus Kfz_Tag und Kfz_Nacht, da fehlende Tage eingeschätzt werden und für die Ermittlung der Kfz-Wertes relevant sind; Stunden dagegen werden nicht eingeschätzt.

Hinweis:

Die Quartalshefte "Automatische Straßenverkehrszählungen in Bayern" werden seit Heft 1/2000 nur noch im Intranet der Bayerischen Straßenbauverwaltung bereitgestellt (<http://zss.sban.bayern.de> - BAYSIS - Verkehrsdaten - Dauerzählstellen). Ein Versand als Heftung entfällt.

	Oktober							November							Dezember						
2006	Mo	Di	Mi	Do	Fr	Sa	So	Mo	Di	Mi	Do	Fr	Sa	So	Mo	Di	Mi	Do	Fr	Sa	So
							1			1	2	3	4	5					1	2	3
	2	3	4	5	6	7	8	6	7	8	9	10	11	12	4	5	6	7	8	9	10
	9	10	11	12	13	14	15	13	14	15	16	17	18	19	11	12	13	14	15	16	17
	16	17	18	19	20	21	22	20	21	22	23	24	25	26	18	19	20	21	22	23	24
	23	24	25	26	27	28	29	27	28	29	30	25	26	27	28	29	30	31			
	30	31																			
2007	Mo	Di	Mi	Do	Fr	Sa	So	Mo	Di	Mi	Do	Fr	Sa	So	Mo	Di	Mi	Do	Fr	Sa	So
	1	2	3	4	5	6	7				1	2	3	4						1	2
	8	9	10	11	12	13	14	5	6	7	8	9	10	11	3	4	5	6	7	8	9
	15	16	17	18	19	20	21	12	13	14	15	16	17	18	10	11	12	13	14	15	16
	22	23	24	25	26	27	28	19	20	21	22	23	24	25	17	18	19	20	21	22	23
	29	30	31					26	27	28	29	30	24	25	26	27	28	29	30		

Nr.	Zstnr	Straße		Name	Gesamt (0-24)			Tag (6-22 Uhr)		Nacht (22-6 Uhr)		Tagesspitzenwerte			Stundenspitzenwerte			
					Kfz	07/06	Lkw-%	Kfz_Tag	Pt	Kfz_Nacht	Pn	Tag-max	Datum	Tag	Std-max	Datum	Tag	Std
1	60209051	A	3	AD Seligenstadt (O)	96064	1,3	19,0	84009	16,0	12055	39,8	109544	12. Okt	FR	7921	31. Okt	MI	18
2	59219010	A	3	Hösbach (O)	69997	2,9	23,4					77054	31. Okt	MI				
3	61229001	A	3	Rohrbrunn (O)	56792	2,1	24,1	48795	19,7	7997	51,4	65788	7. Okt	SO	4879	7. Okt	SO	18
4	62249051	A	3	AD Würzburg-West (W)	65154	0,0	23,8	56056	19,6	9098	49,5	72453	7. Okt	SO	5580	7. Okt	SO	12
5	62259011	A	3	AD Würzburg-West (O)	82643	-2,6	23,9					92824	31. Okt	MI				
6	62269051	A	3	AK Biebelried (W)	77505	1,3	24,1	66796	19,8	10710	51,1	90742	12. Okt	FR	6803	12. Okt	FR	15
7	62269054	A	3	AK Biebelried (O)	62375	0,8	23,2	53145	19,1	9230	46,7	72669	5. Okt	FR	5578	7. Okt	SO	13
8	62279001	A	3	Kitzingen/Schwarzach (O)	61612	0,8	22,9	52453	18,8	9160	46,2	73391	5. Okt	FR	5576	7. Okt	SO	14
9	62289041	A	3	Geiselwind (W)	61243	1,3	23,3	52095	19,2	9148	46,6	72813	7. Okt	SO	5615	7. Okt	SO	14
10	62309051	A	3	Pommersfelden (W)	63135	0,7	23,8	53952	19,8	9184	47,6	74470	31. Okt	MI	5656	7. Okt	SO	12
11	62309052	A	3	Pommersfelden (O)	62111	0,6	23,1	53234	19,2	8877	46,3	72108	31. Okt	MI	5459	7. Okt	SO	12
12	64319051	A	3	AK Fürth/Erlangen (W)	74764	-0,5	19,5					88972	31. Okt	MI				
13	64329050	A	3	AK Fürth/Erlangen (O)	86816	10,2	19,5	76304	16,6	10512	41,2	100701	12. Okt	FR	7178	12. Okt	FR	15
14	65339051	A	3	AK Nürnberg (W)	102934	2,6	16,5	91815	14,2	11119	34,9	124684	31. Okt	MI	9441	31. Okt	MI	17
15	65339052	A	3	AK Nürnberg (O)	44194	2,1	22,0	38700	19,0	5494	43,3	56124	31. Okt	MI	4355	12. Okt	FR	16
16	66339051	A	3	AK Altdorf (S)	50514	4,6	22,3	44089	19,4	6425	42,2	59200	31. Okt	MI	4403	12. Okt	FR	16
17	66349051	A	3	Neumarkt/Opf. (S)	37028	5,6	28,1	31675	24,4	5353	49,6	43998	31. Okt	MI	3334	7. Okt	SO	12
18	69379081	A	3	Nittendorf (W)	39959	5,6	24,2	34572	21,2	5387	43,1	47028	31. Okt	MI	3458	12. Okt	FR	15
19	70389074	A	3	AK Regensburg (W)	55935	4,2	19,0	49136	16,4	6799	37,4	65415	12. Okt	FR	4860	31. Okt	MI	17
20	70389080	A	3	AK Regensburg (O)	72557	3,6	20,9	63768	18,4	8790	38,6	84601	31. Okt	MI	6407	31. Okt	MI	17
21	70389001	A	3	Regensburg-Ost (W)	71503	3,7	20,1	62933	17,7	8571	38,0	83358	31. Okt	MI	6195	31. Okt	MI	16
22	70389076	A	3	Regensburg-Ost (O)	64142	3,8	19,1	56867	16,8	7274	37,1	74866	31. Okt	MI	5780	31. Okt	MI	17
23	70399077	A	3	Rosenhof (W)	54926	3,6	22,0	48134	19,5	6792	40,2	64977	31. Okt	MI	5084	31. Okt	MI	17
24	71439093	A	3	AK Deggendorf (W)	38856	4,3	26,8	33589	24,2	5267	43,7	46044	31. Okt	MI	3429	31. Okt	MI	18
25	75469086	A	3	Pocking (O)	25204	10,3	35,2	20593	32,4	4611	47,4	30425	31. Okt	MI	2127	25. Okt	DO	18
26	67279001	A	6	AK Feuchtwangen/Crailsheim (W)	51526	-0,3	29,6	44098	25,5	7427	54,1	63033	12. Okt	FR	4756	7. Okt	SO	18
27	67279002	A	6	AK Feuchtwangen/Crailsheim (O)	52839	-1,8	28,5	45026	24,4	7813	52,0	65360	12. Okt	FR	4932	12. Okt	FR	16
28	67299051	A	6	Herrieden (O)	56645	1,5	27,4	48435	23,6	8210	49,7	69187	12. Okt	FR	5198	12. Okt	FR	16
29	66329051	A	6	Roth (W)	70845	-1,3	23,1	61332	19,8	9513	44,1	84496	12. Okt	FR	5696	26. Okt	FR	14
30	66329052	A	6	AK Nürnberg-Süd (W)	79601	-1,6	22,1	68437	18,9	10453	41,9	97787	31. Okt	MI	6254	2. Okt	DI	18
31	66339052	A	6	AK Nürnberg-Ost (W)	75210	1,9	24,3	65032	21,0	9577	45,0	91820	31. Okt	MI	6559	26. Okt	FR	16
32	66339053	A	6	AK Nürnberg-Ost (O)	41886	0,5	24,0	37126	21,3	4760	45,5	55454	31. Okt	MI	4417	26. Okt	FR	15
33	65339054	A	6	AK Altdorf (O)	29880	-1,2	26,6	26377	23,9	3608	48,9	37359	31. Okt	MI	3059	26. Okt	FR	16
34	65359001	A	6	Alfeld (O)	24862	-2,6	31,1	21557	27,6	3305	53,9	31296	31. Okt	MI	2361	31. Okt	MI	17

Nr.	Zstnr	Straße		Name	Gesamt (0-24)			Tag (6-22 Uhr)		Nacht (22-6 Uhr)		Tagesspitzenwerte			Stundenspitzenwerte			
					Kfz	07/06	Lkw-%	Kfz_Tag	Pt	Kfz_Nacht	Pn	Tag-max	Datum	Tag	Std-max	Datum	Tag	Std
35	64399020	A	6	AK Oberpfälzer Wald (O)	15015	2,7	38,8	12220	35,0	2795	55,7	18343	31. Okt	MI	1240	31. Okt	MI	18
36	63419008	A	6	Waidhaus (O)	11832	-3,4	49,7	9219	44,9	2544	63,6	14685	31. Okt	MI	963	31. Okt	MI	18
37	59269052	A	7	Schweinfurt/Niederwerrn (N)	44479	-0,4	22,5	38387	17,6	6092	53,3	55145	12. Okt	FR	4715	7. Okt	SO	19
38	60269020	A	7	Gramschatzer Wald (S)	64921	-0,5	16,7	57164	13,5	7757	40,0	83176	12. Okt	FR	6499	7. Okt	SO	19
39	62269053	A	7	AK Biebelried (N)	44414	-2,1	22,9	38628	18,6	5786	51,2	54917	12. Okt	FR	4458	12. Okt	FR	15
40	62269052	A	7	AK Biebelried (S)	26983	-1,1	19,0	24123	15,5	2860	48,6	34353	12. Okt	FR	2984	12. Okt	FR	15
41	64279001	A	7	Uffenheim/Langensteinach (N)	26958	-1,1	20,4	24156	16,9	2802	51,0	35219	7. Okt	SO	3180	12. Okt	FR	15
42	67279081	A	7	AK Feuchtwangen/Crailsheim (N)	28041	-1,2	19,5	25320	16,6	2721	46,6	39114	7. Okt	SO	3335	7. Okt	SO	15
43	67279004	A	7	AK Feuchtwangen/Crailsheim (S)	43573	-0,7	20,6	38948	17,6	4624	46,0	58637	7. Okt	SO	4790	12. Okt	FR	16
44	76269230	A	7	AD Hittistetten (S)	59680	2,1	11,8	54889	10,8	4792	24,1	73491	12. Okt	FR	6433	6. Okt	SA	12
45	80269231	A	7	AK Memmingen (S)	31825	6,6	11,4	29700	10,6	2125	21,5	47015	7. Okt	SO	4704	7. Okt	SO	12
46	83289097	A	7	AD Allgäu (S)	20392	-0,7	6,8	19261	6,4	1132	14,2	32654	7. Okt	SO	3145	7. Okt	SO	12
47	83289996	A	7	Oy-Mittelberg (W)	20272	-0,6	7,2	19154	6,7	1118	14,8	32364	7. Okt	SO	3099	6. Okt	SA	11
48	83289998	A	7	Oy-Mittelberg (S)	5551	8,1	6,9	5133	6,8	332	12,8	7925	3. Okt	MI	1056	3. Okt	MI	11
49	83289999	A	7	Oy-Mittelberg	9625	-11,4	6,6	9079	6,1	546	14,9	15735	7. Okt	SO	1648	6. Okt	SA	12
50	83289995	A	7	Oy-Mittelberg (N)	5988	7,9	8,7	5391	9,2	291	16,8	10147	14. Okt	SO	1303	14. Okt	SO	17
51	83289997	A	7	Oy-Mittelberg (O)	10523	-12,3	6,8	9930	6,3	593	14,3	16826	7. Okt	SO	1748	6. Okt	SA	12
52	83289001	A	7	Nesselwang (W)	10575	-12,3	6,3	9981	5,9	594	13,7	17020	7. Okt	SO	1748	6. Okt	SA	12
53	84299001	A	7	Tunnel Füssen	11151	-0,1	8,6	10510	7,7	641	21,7	17764	6. Okt	SA	1839	6. Okt	SA	12
54	75279130	A	8w	Leipheim (W)	58701	0,3	17,3	52706	15,2	5995	35,8	72453	31. Okt	MI	5849	31. Okt	MI	18
55	75279012	A	8w	Leipheim (O)	60545	-0,2	17,3					74298	31. Okt	MI				
56	75289012	A	8w	Burgau (W)	55890	0,2	16,8	50035	14,7	5855	34,8	68718	31. Okt	MI	5380	31. Okt	MI	18
57	75289010	A	8w	Zusmarshausen (W)	56078	0,3	17,0	50171	14,8	5908	35,6	69128	31. Okt	MI	5244	31. Okt	MI	18
58	75309010	A	8w	Zusmarshausen (O)	57410	0,5	15,5	51504	13,7	5906	31,9	70257	31. Okt	MI	5353	31. Okt	MI	18
59	75319133	A	8w	Neusäß (W)	61307	0,3	14,6	55085	12,8	6222	30,6	74444	31. Okt	MI	5693	31. Okt	MI	18
60	75319131	A	8w	Augsburg-West (W)	65200	-0,3	14,6	58622	13,0	6578	29,6	77731	31. Okt	MI	5702	19. Okt	FR	18
61	75319010	A	8w	Augsburg-West (O)	81056	2,0	15,0	72776	13,6	8280	27,9	95352	31. Okt	MI	6769	18. Okt	DO	18
62	75319009	A	8w	Augsburg-Ost (O)	71547	1,0	15,5	64047	13,9	7500	28,8	86408	31. Okt	MI	6503	12. Okt	FR	18
63	75319008	A	8w	Derching (O)	71351	1,1	15,2	63976	13,7	7360	28,6	87512	31. Okt	MI	6536	12. Okt	FR	18
64	76329132	A	8w	Adelzhausen (W)	68121	1,0	14,4	61004	13,0	7117	26,9	83205	31. Okt	MI	6095	12. Okt	FR	18
65	76329133	A	8w	Adelzhausen (O)	68043	2,0	14,5	63132	13,1	7340	28,8	81943	31. Okt	MI	5862	7. Okt	SO	16
66	76339001	A	8w	Odelzhausen (O)	74119	1,2	13,4	66808	12,4	7705	25,7	89262	31. Okt	MI	6558	31. Okt	MI	19
67	77339003	A	8w	Sulzemoos (O)	75952	-0,1	13,1					90861	12. Okt	FR				
68	77349003	A	8w	Dachau/Fürstenfeldbruck (W)	77560	3,9	14,3	69700	13,0	7861	26,3	92724	31. Okt	MI	6590	5. Okt	FR	16

Nr.	Zstnr	Straße		Name	Gesamt (0-24)			Tag (6-22 Uhr)		Nacht (22-6 Uhr)		Tagesspitzenwerte			Stundenspitzenwerte			
					Kfz	07/06	Lkw-%	Kfz_Tag	Pt	Kfz_Nacht	Pn	Tag-max	Datum	Tag	Std-max	Datum	Tag	Std
69	77349002	A	8w	Dachau/Fürstenfeldbruck (O)	93066	4,4	12,1	83942	11,1	9124	21,7	111923	12. Okt	FR	8218	31. Okt	MI	18
70	78349141	A	8w	AK München-West (W)	42463	2,9	6,2	38830	6,0	3633	9,1	53317	12. Okt	FR	4063	12. Okt	FR	8
71	78349140	A	8w	AK München-West (O)	34984	-3,8	6,0					42407	5. Okt	FR				
72	79359168	A	8o	München-Perlach (S)	50327	4,3	2,5	46526	2,4	3801	3,5	62446	12. Okt	FR	5368	25. Okt	DO	9
73	80369171	A	8o	Holzkirchen (W)	104677	10,5	12,5	94954	11,2	9723	25,3	124321	7. Okt	SO	10263	7. Okt	SO	11
74	81389180	A	8o	AD Inntal (W)	77091	-0,9	16,5	69437	14,9	7655	31,1	96090	7. Okt	SO	7984	6. Okt	SA	12
75	81389023	A	8o	Rosenheim (O)	58671	-4,0	13,6	52789	12,0	5882	28,5	67182	5. Okt	FR	5063	31. Okt	MI	18
76	81409026	A	8o	Frasdorf (O)	48161	-10,8	15,3	42745	13,3	5415	30,8	55484	7. Okt	SO	4144	7. Okt	SO	13
77	81409028	A	8o	Felden (O)	43899	-12,6	16,7	38687	14,6	5212	32,0	50666	31. Okt	MI	3859	31. Okt	MI	18
78	81429034	A	8o	Neukirchen (O)	36115	0,5	18,1	31426	15,8	4689	33,3	41216	12. Okt	FR	2871	28. Okt	SO	17
79	82439036	A	8o	Bad Reichenhall (O)	41256	2,7	19,5	36358	17,2	4898	36,5	49818	5. Okt	FR	3707	5. Okt	FR	17
80	56369003	A	9	AD Bayerisches Vogtland (N)	40638	-0,7	20,6	34991	17,8	5647	38,2	54361	12. Okt	FR	4279	12. Okt	FR	16
81	56369004	A	9	AD Bayerisches Vogtland (S)	57025	2,1	20,1	48532	17,2	8492	37,0	75092	12. Okt	FR	5846	12. Okt	FR	17
82	59359051	A	9	AD Bayreuth/Kulmbach (N)	71781	1,8	21,0	62018	18,3	9763	38,2	92495	12. Okt	FR	7120	12. Okt	FR	15
83	59359052	A	9	AD Bayreuth/Kulmbach (S)	65191	4,6	17,7	56579	15,1	8612	34,4	82363	12. Okt	FR	6263	12. Okt	FR	14
84	62359001	A	9	Pegnitz (N)	52867	3,8	19,7	45363	16,7	7504	37,8	67219	12. Okt	FR	5179	7. Okt	SO	18
85	65339053	A	9	AK Nürnberg (N)	76297	1,4	16,7	66947	14,5	9350	32,6	92313	26. Okt	FR	6989	31. Okt	MI	17
86	65339055	A	9	AK Nürnberg-Ost (N)	101908	0,7	17,9	89775	15,3	12133	37,4	124303	12. Okt	FR	9263	7. Okt	SO	17
87	66339054	A	9	AK Nürnberg-Ost (S)	63618	3,8	15,9	56643	13,7	6975	33,9	83303	7. Okt	SO	6459	7. Okt	SO	17
88	69349061	A	9	Greding (N)	70526	2,8	19,5	62821	17,0	7705	39,7	95420	7. Okt	SO	7220	7. Okt	SO	14
89	72349090	A	9	Lenting (S)	81252	2,1	15,4	72807	13,5	8445	31,9	100714	7. Okt	SO	7737	5. Okt	FR	15
90	72349052	A	9	Ingolstadt-Nord (S)	94931	2,4	14,0	85530	12,3	9401	29,7	112503	12. Okt	FR	9033	31. Okt	MI	17
91	72349054	A	9	Manching (N)	90281	2,2	14,2	81084	12,5	9197	29,6	107215	12. Okt	FR	8372	31. Okt	MI	17
92	73359056	A	9	AD Holledau (N)	76877	-3,4	15,2	67953	13,1	8924	31,3	94266	7. Okt	SO	7459	7. Okt	SO	15
93	74359110	A	9	AD Holledau (S)	98958	2,7	12,4	87510	11,0	11448	23,2	120167	7. Okt	SO	9473	7. Okt	SO	18
94	75359058	A	9	Allershausen (N)	104717	2,2	12,1	92178	10,8	12539	21,8	126293	5. Okt	FR	9623	7. Okt	SO	18
95	75359059	A	9	AK Neufahrn (N)	106716	1,7	11,9	93702	10,7	13014	21,0	128381	5. Okt	FR	9663	7. Okt	SO	18
96	76359060	A	9	AK Neufahrn (S)	126230	5,8	10,8	110206	9,6	16024	18,6	148997	12. Okt	FR	10147	12. Okt	FR	17
97	77359061	A	9	Garching-Nord (N)	137962	5,3	10,9	120466	9,7	17496	18,6	162027	5. Okt	FR	11101	17. Okt	MI	18
98	77359062	A	9	Garching-Nord (S)	140818	6,1	10,8	123191	9,7	17627	18,6	164534	5. Okt	FR	11106	17. Okt	MI	18
99	77359115	A	9	AK München-Nord (N)	148653	6,6	10,6	130115	9,5	18538	18,1	172161	12. Okt	FR	11511	5. Okt	FR	16
100	77359066	A	9	AK München-Nord (S)	109768	3,8	5,6	95675	5,0	14093	9,6	128785	5. Okt	FR	8818	10. Okt	MI	16
101	78359064	A	9	München-Schwabing (N)	83522	2,8	7,1					97315	5. Okt	FR				
102	59209050	A	45	Aizenau (S)	36034	2,9	18,2					45179	12. Okt	FR				

Nr.	Zstnr	Straße		Name	Gesamt (0-24)			Tag (6-22 Uhr)		Nacht (22-6 Uhr)		Tagesspitzenwerte			Stundenspitzenwerte			
					Kfz	07/06	Lkw-%	Kfz_Tag	Pt	Kfz_Nacht	Pn	Tag-max	Datum	Tag	Std-max	Datum	Tag	Std
103	59269203	A	70	AD Schweinfurt/Werneck (O)	49190	2,7	16,4	43754	13,9	5436	37,0	64192	12. Okt	FR	5019	12. Okt	FR	17
104	60299003	A	70	Knetzgau (W)	28530	2,7	19,8	25337	16,8	3193	42,9	36356	12. Okt	FR	3139	12. Okt	FR	15
105	60319104	A	70	AK Bamberg (W)	45349	3,1	15,3	41103	13,3	4246	34,4	56295	31. Okt	MI	4854	31. Okt	MI	17
106	60319012	A	70	AK Bamberg (O)	25553	2,0	16,3	23071	14,3	2483	34,5	32945	12. Okt	FR	2910	12. Okt	FR	16
107	59359053	A	70	AD Bayreuth/Kulmbach (W)	23872	4,3	17,8	21446	15,7	2426	35,9	31220	12. Okt	FR	2653	12. Okt	FR	16
108	56369005	A	72	AD Bayerisches Vogtland (O)	33250	5,6	20,1	28486	17,5	4764	35,8	42812	26. Okt	FR	3375	26. Okt	FR	16
109	56379002	A	72	AD Hochfranken (W)	37221	4,0	21,1					48645	12. Okt	FR				
110	56379003	A	72	AD Hochfranken (O)	39804	0,5	17,9	34174	15,7	5630	31,6	52583	12. Okt	FR	4331	12. Okt	FR	15
111	66339101	A	73	AD Nürnberg/Feucht (W)	26064	3,9	14,6	23606	12,9	2458	31,0	32914	4. Okt	DO	3135	4. Okt	DO	9
112	66339003	A	73	Röthenbach b.St.W. (O)	41581	3,3	13,0	37871	11,9	3710	23,6	50657	12. Okt	FR	4438	17. Okt	MI	18
113	66329004	A	73	Nürnberg-Hafen-Ost (S)	89182	2,3	9,9	81027	9,2	8154	16,8	106442	26. Okt	FR	8148	1. Okt	MO	8
114	65329111	A	73	Nürnberg/Fürth (N)	72036	1,1	7,7	65214	6,8	6821	15,9	85998	26. Okt	FR	6508	15. Okt	MO	8
115	64319053	A	73	AK Fürth/Erlangen (S)	64830	4,9	8,2	59167	7,1	5663	18,9	78404	26. Okt	FR	6436	25. Okt	DO	8
116	64319052	A	73	AK Fürth/Erlangen (N)	74607	4,0	9,3	67742	8,2	6643	19,4	90376	26. Okt	FR	7083	25. Okt	DO	8
117	60319002	A	73	Bamberg-Ost (N)	52815	3,6	14,9	47810	13,0	5005	32,1	65201	19. Okt	FR	5509	31. Okt	MI	17
118	62249053	A	81	AD Würzburg-West (S)	28763	-1,2	17,7	25435	14,7	3328	40,4	34295	12. Okt	FR	2597	12. Okt	FR	15
119	77359005	A	92	AD München-Feldmoching (N)	60779	19,0	9,8	53651	8,9	7128	16,4	73003	12. Okt	FR	6134	16. Okt	DI	8
120	77359006	A	92	Oberschleißheim (O)	63146	14,0	10,6	55649	9,5	7497	18,7	76169	26. Okt	FR	6226	15. Okt	MO	8
121	76359004	A	92	AK Neufahrn (W)	68937	13,6	10,6	60559	9,7	8262	19,2	84939	12. Okt	FR	6265	29. Okt	MO	7
122	76359007	A	92	AK Neufahrn (O)	101748	12,3	7,3	88216	6,7	13532	11,2	127819	12. Okt	FR	9922	5. Okt	FR	16
123	74389014	A	92	Altdorf (O)	41875	2,9	12,9	37949	11,9	3926	22,7	53286	31. Okt	MI	4690	31. Okt	MI	18
124	73419019	A	92	Landau a.d. Isar (W)	30040	3,1	13,9	26842	12,8	3197	23,1	39196	31. Okt	MI	3322	31. Okt	MI	18
125	81389190	A	93	AD Inntal (S)	45771	-1,5	18,9	41445	17,3	4325	34,1	57212	7. Okt	SO	4939	7. Okt	SO	12
126	83399191	A	93	Kiefersfelden (S)	40135	0,4	21,3	36310	19,7	3825	36,0	50041	6. Okt	SA	4246	6. Okt	SA	11
127	56379004	A	93	AD Hochfranken (S)	22200	0,8	19,2	19586	17,3	2613	33,6	29540	12. Okt	FR	2563	12. Okt	FR	15
128	58389011	A	93	Selb-West (S)	25011	1,6	19,6	22232	17,5	2779	36,1	33522	19. Okt	FR	3111	12. Okt	FR	14
129	64389001	A	93	Wernberg-Köblitz (S)	34021	4,2	17,0	30546	15,4	3475	31,1	43653	12. Okt	FR	3805	26. Okt	FR	14
130	64399010	A	93	AK Oberpfälzer Wald (S)	44270	1,1	23,5	38586	20,8	5684	42,3	55018	31. Okt	MI	4575	26. Okt	FR	14
131	66389002	A	93	Schwandorf-Mitte (N)	42828	0,8	16,4	38472	14,8	4356	31,0	53426	12. Okt	FR	4439	12. Okt	FR	16
132	69389047	A	93	Regensburg-Pfaffenstein (N)	67552	5,9	10,6	60524	9,7	6444	19,8	83481	12. Okt	FR	6350	31. Okt	MI	18
133	69389044	A	93	Regensburg-Königswiesen (S)	61558	3,8	11,7	55881	10,5	5677	23,3	72907	12. Okt	FR	5699	1. Okt	MO	8
134	70389042	A	93	AK Regensburg (N)	66488	3,9	10,6	60304	9,6	6184	20,9	79114	12. Okt	FR	6450	1. Okt	MO	8
135	72379036	A	93	Siegenburg (S)	26552	1,7	11,2	23997	10,2	2555	21,0	33682	31. Okt	MI	2760	31. Okt	MI	18
136	78369100	A	94	München-Riem (W)	62100	5,9	4,9	57070	4,8	5030	5,8	82184	9. Okt	DI	6453	9. Okt	DI	18

Nr.	Zstnr	Straße		Name	Gesamt (0-24)			Tag (6-22 Uhr)		Nacht (22-6 Uhr)		Tagesspitzenwerte			Stundenspitzenwerte			
					Kfz	07/06	Lkw-%	Kfz_Tag	Pt	Kfz_Nacht	Pn	Tag-max	Datum	Tag	Std-max	Datum	Tag	Std
137	78369111	A	94	München-Riem (O)	60787	2,7	5,4	54011	4,9	4549	6,0	76461	9. Okt	DI	6796	9. Okt	DI	9
138	78369112	A	94	Feldkirchen-Ost (W)	58251	6,8	5,6	54224	5,5	4028	7,1	76945	25. Okt	DO	6587	25. Okt	DO	18
139	78369840	A	94	AK München-Ost (O)	56114	6,5	8,8	51909	8,2	4205	16,4	70226	12. Okt	FR	6021	18. Okt	DO	18
140	79349043	A	95	München-Kreuzhof (W)	70100	-3,0	3,7	64560	3,6	5541	5,5	82450	12. Okt	FR	6143	9. Okt	DI	9
141	79349151	A	95	AD Starnberg (N)	64288	-2,4	3,9	59597	3,7	4691	6,6	76810	12. Okt	FR	6203	18. Okt	DO	8
142	81349161	A	95	Seeshaupt (N)	30925	-3,9	4,1	29051	3,8	1874	7,4	42256	7. Okt	SO	4070	14. Okt	SO	18
143	83339051	A	95	Murnau/Kochel (S)	13188	-1,5	5,0	12407	4,7	781	9,8	20569	7. Okt	SO	1826	7. Okt	SO	11
144	84249050	A	96	Lindau (S)	23128	1,3	17,2	21117	16,5	2011	24,3	28975	5. Okt	FR	2332	12. Okt	FR	19
145	79289050	A	96	Stetten (W)	31839	10,8	15,7	29028	14,6	2811	26,4	38999	5. Okt	FR	2884	12. Okt	FR	15
146	79319137	A	96	Landsberg a. Lech-Nord (O)	54736	3,1	10,2	50160	9,5	4576	17,9	67040	12. Okt	FR	5513	31. Okt	MI	18
147	78349222	A	96	Gräfelfing (W)	92985	9,5	5,2	85553	4,8	7432	8,8	118175	12. Okt	FR	9197	25. Okt	DO	18
148	78349106	A	96	München-Laim (W)	97341	2,8	4,8	88659	4,5	8682	7,9	117496	12. Okt	FR	9122	25. Okt	DO	18
149	78349151	A	99	AS Germering-Nord(N)	62883	21,6	8,5	58309	8,0	4574	14,6	78108	12. Okt	FR	6507	8. Okt	MO	8
150	78349152	A	99	AK München-West (N)	53559	15,3	8,7	49413	8,2	4147	14,8	65720	26. Okt	FR	5664	15. Okt	MO	8
151	77349004	A	99	AD München-Eschenried (O)	55749	0,4	16,0	48289	14,5	7460	25,9	68620	31. Okt	MI	4941	31. Okt	MI	17
152	77349005	A	99	AD München-Allach (O)	110015	7,8	14,1	96739	13,0	13276	22,5	134387	31. Okt	MI	10113	15. Okt	MO	7
153	77359001	A	99	AD München-Feldmoching (W)	114284	5,7	17,9	103898	17,1	10385	26,0	139298	31. Okt	MI	11114	16. Okt	DI	9
154	77359100	A	99	AD Feldmoching (W)	92237	-0,9	14,5	82904	13,0	9333	28,3	109155	12. Okt	FR	8696	16. Okt	DI	8
155	77359210	A	99	AD München-Feldmoching (O)	72054	4,1	12,4	63848	11,3	8206	20,9	96603	31. Okt	MI	7697	17. Okt	MI	18
156	77359215	A	99	AK München-Nord (W)	71883	-5,4	12,1	64047	11,0	7836	21,0	98975	31. Okt	MI	8007	31. Okt	MI	18
157	77359951	A	99	AK München-Nord (N) (Ab SZ)														
158	77359010	A	99	AK München-Nord (O)	115921	-3,5	15,9	102906	14,3	13015	28,4	135151	5. Okt	FR	11026	8. Okt	MO	8
159	78369211	A	99	Aschheim/Ismaning (S)	120991	-1,7	15,8	110363	14,4	10628	30,3	141758	12. Okt	FR	11255	8. Okt	MO	9
160	78369212	A	99	AK München-Ost (N)	115865	-1,4	15,8	105717	14,3	10149	30,7	135925	12. Okt	FR	10418	16. Okt	DI	9
161	79369200	A	99	Haar (S)	92226	-0,4	14,5	84622	13,1	7604	30,2	108916	12. Okt	FR	8696	16. Okt	DI	9
162	79349150	A	952	AD Starnberg (W)	31743	-0,4	3,0	29438	2,9	2305	4,0	38671	12. Okt	FR	3345	18. Okt	DO	8
163	79359221	A	995	München-Giesing (S)	59001	2,1	6,5	54477	6,0	4524	12,7	72874	12. Okt	FR	5441	31. Okt	MI	18
164	85339101	B	2	Mittenwald	8796	-10,3	3,5					13876	14. Okt	SO				
165	84329107	B	2	GAP - Partenkirchen	23373	6,3	5,6	22041	5,5	1377	6,5	27015	12. Okt	FR	2197	16. Okt	DI	18
166	84329351	B	2	Oberau (s)	29918	10,3	4,3					34638	12. Okt	FR				
167	84329995	B	2	Oberau (Mitte)	21301	10,5	4,2					25803	14. Okt	SO				
168	84329350	B	2	Oberau (n)	24259	10,7	4,3					29749	14. Okt	SO				
169	84339350	B	2	Eschenlohe (s)	19174	-5,0	4,2					25153	7. Okt	SO				
170	83339360	B	2	Eschenlohe (n)	7615	0,7	4,5	7022	4,3	593	6,7	9253	8. Okt	MO	959	8. Okt	MO	18

Nr.	Zstnr	Straße		Name	Gesamt (0-24)			Tag (6-22 Uhr)		Nacht (22-6 Uhr)		Tagesspitzenwerte			Stundenspitzenwerte			
					Kfz	07/06	Lkw-%	Kfz_Tag	Pt	Kfz_Nacht	Pn	Tag-max	Datum	Tag	Std-max	Datum	Tag	Std
171	78349800	B	2	Germering	20919	6,0	4,3					25615	12. Okt	FR				
172	75319115	B	2	Langweid	37596	17,4	14,3	33911	13,4	3685	21,9	46197	12. Okt	FR	3914	18. Okt	DO	8
173	72309122	B	2	Donauwörth	20185	6,2	21,9	17951	19,8	2052	34,9	24946	12. Okt	FR	1991	18. Okt	DO	17
174	69319112	B	2	Weissenburg i.Bay.	14271	14,9	16,9	13103	15,1	1128	32,8	17667	12. Okt	FR	1406	12. Okt	FR	15
175	66329054	B	2	Schwabach	21352	-8,8	13,0					25931	12. Okt	FR				
176	62269101	B	8	Kitzingen	17714	7,0	6,6					21820	5. Okt	FR				
177	63289200	B	8	Markt Bibart	5784	3,2	14,0	5405	12,9	378	25,5	7005	5. Okt	FR	662	14. Okt	SO	18
178	66349100	B	8	Burgthann-Oberferrieden	9901	-0,7	8,3	9099	7,9	737	9,6	12271	12. Okt	FR	1004	12. Okt	FR	16
179	69399165	B	8	Barbing	6956	0,6	17,4	6457	17,4	499	18,4	8744	2. Okt	DI	997	2. Okt	DI	19
180	70409105	B	8	Rain	6464	-0,2	21,7	5843	20,2	581	31,4	8041	31. Okt	MI	682	31. Okt	MI	17
181	79359830	B	11	Pullach	17105	-4,3	4,8	16190	4,9	916	3,7	22132	12. Okt	FR	1944	25. Okt	DO	9
182	77359850	B	11	Garching-Dirnismaning	13247	8,6	7,6	12898	7,7	774	8,6	18083	31. Okt	MI	1575	31. Okt	MI	20
183	74389310	B	11	Eching-Viecht	15431	3,4	3,5					18678	19. Okt	FR				
184	71439401	B	11	Deggendorf	12435	1,0	6,6	11501	6,5	934	8,8	14550	5. Okt	FR	1288	2. Okt	DI	18
185	68459109	B	11	Bayerisch Eisenstein	4144	-4,5	3,7	3864	3,6	280	5,2	5403	3. Okt	MI	576	14. Okt	SO	15
186	82289175	B	12	Kempten	16344	2,2	9,8	15160	9,6	1184	13,0	19849	5. Okt	FR	1669	15. Okt	MO	8
187	79309380	B	12	Buchloe	16817	1,9	8,1	15431	7,6	1368	13,0	20629	12. Okt	FR	1760	31. Okt	MI	18
188	77449863	B	12	Simbach a. Inn (w)	9287	16,5	18,9	8312	17,3	974	33,0	11250	31. Okt	MI	1003	31. Okt	MI	17
189	77449861	B	12	Simbach a. Inn (s)	7115	26,9	19,4	6351	17,9	764	32,5	8879	3. Okt	MI	817	31. Okt	MI	17
190	77449862	B	12	Simbach a. Inn (n)	9077	8,9	13,8	8355	13,1	723	21,6	10501	12. Okt	FR	918	31. Okt	MI	17
191	71489110	B	12	Philippsreut	4854	-2,3	12,9	4336	11,6	517	23,5	6503	14. Okt	SO	694	14. Okt	SO	15
192	77359820	B	13	Oberschleißheim-Neuherberg	37453	7,7	8,4	34962	8,3	2490	9,5	49161	31. Okt	MI	4452	9. Okt	DI	18
193	71339102	B	13	Eichstätt	14557	-20,5	5,3	13570	5,2	987	5,7	18244	12. Okt	FR	1586	15. Okt	MO	8
194	65289202	B	13	Oberdachstetten	5753	-4,8	7,9	5316	7,2	436	16,0	7230	12. Okt	FR	600	31. Okt	MI	17
195	62259120	B	13	Eibelsstadt	12426	-0,2	9,2	11365	8,3	1001	20,7	14798	19. Okt	FR	1280	25. Okt	DO	18
196	64349151	B	14	Hersbruck	13297	-3,8	4,6	12406	4,6	892	4,3	15664	12. Okt	FR	1448	7. Okt	SO	15
197	64379102	B	14	Schnaittenbach	7694	-1,0	10,5	7073	10,0	621	15,9	9640	31. Okt	MI	855	31. Okt	MI	17
198	78399202	B	15	Soyen	8794	-5,6	14,3	8118	13,7	632	21,3	9879	12. Okt	FR	932	7. Okt	SO	18
199	73399160	B	15	Ergoldsbach	10654	1,5	12,2	9584	11,4	1003	17,9	12840	12. Okt	FR	1115	31. Okt	MI	18
200	68389101	B	15	Maxhütte-Haidhof	8354	2,8	6,7	7651	6,2	703	12,0	9982	2. Okt	DI	874	31. Okt	MI	18
201	57379103	B	15	Hof	23954	3,6	8,2	22168	7,6	1786	16,2	28904	31. Okt	MI	2578	31. Okt	MI	17
202	72369170	B	16	Neustadt a.d. Donau	11717	16,3	22,6	10283	22,0	1352	24,3	14516	31. Okt	MI	1194	26. Okt	FR	14
203	83309231	B	17	Hablech	7220	-3,7	5,2	6941	5,2	279	5,9	10926	3. Okt	MI	1232	3. Okt	MI	18
204	78319140	B	17	Untermeitingen-Lagerlechfeld	27305	2,1	9,5	25131	9,3	2174	12,0	32948	12. Okt	FR	2436	31. Okt	MI	18

Nr.	Zstnr	Straße		Name	Gesamt (0-24)			Tag (6-22 Uhr)		Nacht (22-6 Uhr)		Tagesspitzenwerte			Stundenspitzenwerte			
					Kfz	07/06	Lkw-%	Kfz_Tag	Pt	Kfz_Nacht	Pn	Tag-max	Datum	Tag	Std-max	Datum	Tag	Std
205	85279114	B	19	Fischen	13166	-13,9	5,1					15177	5. Okt	FR				
206	83279137	B	19	Waltenhofen-Herzmanns	21561	3,9	5,8	20188	5,7	1373	7,0	25460	12. Okt	FR	2300	3. Okt	MI	11
207	61259104	B	19	Würzburg/Estenfeld	46785	0,1	6,3	42854	5,7	3785	10,9	59221	12. Okt	FR	4677	31. Okt	MI	18
208	60269200	B	19	Werneck-Eßleben	6618	-1,2	6,8	6207	6,3	460	8,5	9195	19. Okt	FR	1050	31. Okt	MI	18
209	55279103	B	19	Mellrichstadt-Eussenhausen	2161	-6,8	6,4	1951	6,3	215	9,0	3708	31. Okt	MI	382	31. Okt	MI	16
210	66439135	B	20	Furth i. Wald	9647	-0,2	12,5	8757	10,9	890	28,2	10825	31. Okt	MI	969	28. Okt	SO	15
211	67429162	B	20	Weiding	12830	1,1	14,3	11342	12,9	1435	20,2	15519	31. Okt	MI	1165	14. Okt	SO	14
212	75429148	B	20	Eggenfelden (n)	8937	1,3	20,6	8201	19,6	737	31,6	10841	12. Okt	FR	971	31. Okt	MI	18
213	75429160	B	20	Eggenfelden (s)	15646	-0,9	16,0	14448	15,3	1198	24,8	18969	31. Okt	MI	1785	31. Okt	MI	18
214	80439112	B	20	Laufen	11523	12,5	7,4	10616	6,9	888	10,5	13607	12. Okt	FR	1198	8. Okt	MO	8
215	83429119	B	21	Schneizelreuth-Melleck	9924	-1,6	10,3	9409	10,1	515	14,6	13173	7. Okt	SO	1474	7. Okt	SO	17
216	83439121	B	21	Schneizelreuth-Baumgarten	7141	-1,1	13,6	6762	13,3	378	19,0	8643	7. Okt	SO	1010	7. Okt	SO	17
217	61299100	B	22	Burgwindheim	3184	-0,1	9,0	2977	8,7	206	11,1	3668	5. Okt	FR	410	7. Okt	SO	15
218	60359165	B	22	Weidenberg	10146	5,8	6,6	9370	6,3	777	11,2	12533	26. Okt	FR	1102	12. Okt	FR	14
219	62389100	B	22	Altstadt a.d. Waldnaab	17620	4,0	3,3	16392	3,2	1228	4,5	21150	12. Okt	FR	1777	2. Okt	DI	17
220	63399104	B	22	Weiden i.d. Opf.	10283	4,3	6,6	9730	6,3	530	9,6	12790	26. Okt	FR	1250	31. Okt	MI	17
221	65409102	B	22	Winklarn	3286	1,2	14,9	2992	13,9	283	19,0	4012	12. Okt	FR	382	12. Okt	FR	13
222	84329161	B	23	GAP - Garmisch	8084	-5,7	4,8	7533	4,5	550	8,1	9673	14. Okt	SO	905	14. Okt	SO	16
223	84329352	B	23	Oberau (w)	10170	-3,8	4,8					11841	12. Okt	FR				
224	70289156	B	25	Fremdingen	4366	4,1	28,8	3812	25,3	554	52,9	5366	5. Okt	FR	417	31. Okt	MI	18
225	59249101	B	27	Karsbach-Höllrich	5312	1,8	9,6	4932	9,0	379	18,1	6349	12. Okt	FR	674	14. Okt	SO	18
226	84249149	B	31	Lindau-Diepoldsbergtunnel	18615	0,9	13,6	17145	13,0	1471	20,1	22098	12. Okt	FR	2178	14. Okt	SO	18
227	57339210	B	85	Stockheim-Hasslach (n)	11677	-2,1	8,4	10593	7,8	923	11,2	14007	26. Okt	FR	1209	2. Okt	DI	18
228	57339209	B	85	Stockheim-Hasslach (s)	14481	3,6	8,4					17180	31. Okt	MI				
229	65379591	B	85	Amberg (w)	10612	-2,3	5,3	11761	6,6	900	6,9	12908	12. Okt	FR	1134	25. Okt	DO	8
230	67419141	B	85	Roding	12140	0,0	14,5	11027	13,6	1112	23,7	14146	31. Okt	MI	1179	31. Okt	MI	17
231	57339206	B	89	Stockheim-Hasslach (w)	9850	21,0	9,1					11881	26. Okt	FR				
232	60319100	B	173	AK Bamberg (N)	34254	0,1	11,9	31295	11,1	2959	21,0	41669	12. Okt	FR	3431	22. Okt	MO	8
233	59319105	B	173	Ebensfeld	16573	-1,9	12,7	15103	11,6	1377	21,4	20107	12. Okt	FR	1712	31. Okt	MI	17
234	58339571	B	173	Marktzeuln-Zettlitz (w)	14483	3,1	14,4					17477	5. Okt	FR				
235	58339572	B	173	Marktzeuln-Zettlitz (o)	12037	-2,2	14,2	11027	13,2	1055	20,9	14521	5. Okt	FR	1181	17. Okt	MI	7
236	57349256	B	173	Marktrodach	14561	3,5	13,0	13402	12,2	1082	21,2	17595	19. Okt	FR	1393	2. Okt	DI	17
237	54269100	B	285	Fladungen	1047	0,4	5,6	1005	5,7	78	8,7	1258	5. Okt	FR	185	3. Okt	MI	15
238	60279101	B	286	Kolitzheim-Oberspiesheim	8475	2,7	8,3	7681	7,7	795	14,1	10327	12. Okt	FR	904	15. Okt	MO	8

Nr.	Zstnr	Straße		Name	Gesamt (0-24)			Tag (6-22 Uhr)		Nacht (22-6 Uhr)		Tagesspitzenwerte			Stundenspitzenwerte			
					Kfz	07/06	Lkw-%	Kfz_Tag	Pt	Kfz_Nacht	Pn	Tag-max	Datum	Tag	Std-max	Datum	Tag	Std
239	58339573	B	289	Marktzeuln-Zettlitz (s)	9632	-4,1	14,0	8749	13,9	884	15,3	11910	2. Okt	DI	993	4. Okt	DO	17
240	65379592	B	299	Amberg (s)	11253	-0,3	13,6	10254	12,8	1000	21,6	13929	26. Okt	FR	1160	31. Okt	MI	18
241	74339101	B	300	Schrobenhausen	12807	4,3	14,3	11427	13,5	1074	27,0	15877	19. Okt	FR	1221	12. Okt	FR	16
242	59369101	B	303	Bischofsgrün	5151	-19,5	27,9	4614	25,6	537	48,2	6114	31. Okt	MI	538	7. Okt	SO	15
243	59399153	B	303	Schirnding	6345	-3,9	27,3	5611	24,0	734	52,8	7781	31. Okt	MI	649	31. Okt	MI	15
244	77349810	B	304	Karlsfeld-Rothschwaige	28417	3,1	7,2	25767	7,1	2650	8,0	34767	12. Okt	FR	2663	25. Okt	DO	19
245	79369320	B	304	Zorneding	15402	-26,2	6,4					19899	12. Okt	FR				
246	80419135	B	304	Altenmarkt (s)	15831	-1,9	10,8	14661	10,2	1174	14,3	18443	12. Okt	FR	1481	2. Okt	DI	18
247	80419137	B	304	Nußdorf-Aiging	11150	-0,9	8,8	10362	8,2	789	13,4	13147	2. Okt	DI	1067	5. Okt	FR	15
248	81429142	B	304	Traunstein	8587	5,9	7,9	8016	7,5	495	11,9	14844	31. Okt	MI	1267	31. Okt	MI	13
249	81439144	B	304	Freilassing	28386	6,3	5,6	26236	5,5	2150	6,8	33013	5. Okt	FR	2609	6. Okt	SA	13
250	82409147	B	305	Unterwössen-Oberwössen	3455	-6,7	5,1	3238	5,7	132	6,8	5517	6. Okt	SA	610	6. Okt	SA	12
251	75429162	B	388	Eggenfelden (o)	15205	0,9	7,5	14126	7,4	1079	9,7	18103	26. Okt	FR	1477	31. Okt	MI	18
252	62219204	B	469	Kleinheubach	16040	2,3	11,0	14647	10,0	1296	17,1	18868	12. Okt	FR	1886	14. Okt	SO	15
253	62219201	B	469	Miltenberg	11506	4,3	9,4	10683	9,0	823	14,5	13667	12. Okt	FR	1206	12. Okt	FR	17
254	62339101	B	470	Gößweinstein-Sachsenmühle	2791	-6,3	9,2	2647	8,9	144	14,9	5393	14. Okt	SO	768	14. Okt	SO	16
255	77349988	B	471	Bergkirchen-Geiselbullach	18863	-0,8	9,5					23452	12. Okt	FR				
256	81319188	B	472	Peiting-Hohenbrand	10387	-2,6	6,1	9333	6,0	1025	7,0	12132	5. Okt	FR	980	9. Okt	DI	17
257	82329204	B	472	Polling (w)	6770	38,5	6,0	6355	6,1	462	5,9	7856	12. Okt	FR	672	16. Okt	DI	18
258	81329190	B	472	Polling (o)	9977	60,3	5,9	9616	6,1	583	8,6	11673	12. Okt	FR	1137	15. Okt	MO	17
259	82369205	B	472	Waakirchen	8577	-0,1	8,6	8066	8,5	511	10,3	10150	12. Okt	FR	822	10. Okt	MI	18
260	62309053	B	505	Höchstadt	7464	-2,6	23,7	6558	20,6	906	46,0	9547	12. Okt	FR	852	5. Okt	FR	17
261	75469870	B	512	Neuhaus a. Inn (o)	7416	11,3	12,7	6970	12,1	445	22,0	9398	3. Okt	MI	994	3. Okt	MI	17
262	75469871	B	512	Neuhaus a. Inn (s)	5587	-6,5	11,7					6908	3. Okt	MI				
263	71469420	B	533	Grafenau	7868	-18,5	6,7	7325	6,8	532	7,4	9352	12. Okt	FR	788	18. Okt	DO	18
264	68279562	St	1066	Feuchtwangen (w)	6414	1,1	12,9	5624	11,7	789	21,7	7913	31. Okt	MI	644	31. Okt	MI	17
265	84289419	St	2007	Wertach	3381	0,5	6,2					4058	7. Okt	SO				
266	76289450	St	2025	Jettingen-Scheppach	6972	13,7	12,0	6311	12,2	661	10,4	8171	26. Okt	FR	699	17. Okt	MI	18
267	74329432	St	2035	Pöttmes-Wagesenberg	4526	-3,4	8,0	4260	8,4	337	6,9	5576	26. Okt	FR	539	25. Okt	DO	18
268	81329493	St	2057	Polling (n)	4508	28,9	8,0	4255	7,7	286	13,9	5299	12. Okt	FR	490	25. Okt	DO	8
269	79359920	St	2072	Grünwald-Geiselnberg	17325	0,4	3,0	16275	3,1	1050	2,7	20443	11. Okt	DO	1914	18. Okt	DO	9
270	79359910	St	2078	München-Perlach	19361	3,1	3,0	18108	2,9	1252	3,6	25676	12. Okt	FR	2037	12. Okt	FR	17
271	81419451	St	2096	Grabenstätt	5475	-3,6	10,1	5178	9,8	297	15,3	7258	14. Okt	SO	784	14. Okt	SO	17
272	75469872	St	2110	Neuhaus a. Inn (n)	2897	-34,5	4,6	2785	4,5	121	11,8	3764	26. Okt	FR	428	3. Okt	MI	17

Nr.	Zstnr	Straße		Name	Gesamt (0-24)			Tag (6-22 Uhr)		Nacht (22-6 Uhr)		Tagesspitzenwerte			Stundenspitzenwerte			
					Kfz	07/06	Lkw-%	Kfz_Tag	Pt	Kfz_Nacht	Pn	Tag-max	Datum	Tag	Std-max	Datum	Tag	Std
273	73409441	St	2111	Marklkofen-Frontenhausen	7334	0,8	10,0	6480	10,0	854	9,6	8699	19. Okt	FR	740	12. Okt	FR	14
274	69449400	St	2136	Bodenmais	4336	-4,7	5,3	4092	5,4	261	5,7	5939	2. Okt	DI	590	14. Okt	SO	17
275	58339574	St	2191	Marktzeuln-Zettlitz (n)	6038	10,6	7,1	5516	7,2	522	6,3	7315	19. Okt	FR	750	14. Okt	SO	15
276	70369558	St	2230	Essing	4795	-3,0	8,4	4517	8,3	278	9,4	5600	14. Okt	SO	761	14. Okt	SO	15
277	76369407	St	2584	Hallbergmoos (A92)	48568	12,0	5,7	42020	5,5	6548	6,9	61400	12. Okt	FR	3926	11. Okt	DO	18
278	76369405	St	2584	Hallbergmoos	58637	14,3	5,5	50708	5,4	7929	6,2	75332	12. Okt	FR	4827	12. Okt	FR	18
279	76369406	St	2584	Hallbergmoos (FS44)	10070	6,7	4,8	8689	5,0	1382	3,3	14078	10. Okt	MI	1090	10. Okt	MI	14
280	76369404	St	2584	Oberding-Schwaig	22247	14,9	10,6	19089	10,7	3434	10,3	26811	12. Okt	FR	2055	16. Okt	DI	8
281	79359705	K	M2	Unterhaching	13563	1,0	3,5	12606	3,5	957	3,4	17314	25. Okt	DO	1612	18. Okt	DO	9
282	78369710	K	M3	Aschheim/Hintermühle	12378	10,9	7,3	11789	7,3	589	6,8	16333	12. Okt	FR	1714	17. Okt	MI	9
283	79359702	K	M11	Grünwald	13918	-1,8	5,7	13342	5,8	576	4,4	17641	25. Okt	DO	1761	25. Okt	DO	9
284	84239115	K	L116	Nonnenhorn	10067	0,2	3,3	9662	3,5	626	2,2	11792	5. Okt	FR	1002	2. Okt	DI	18
285	78369708	K	M18	Feldkirchen	8483	3,9	7,0	8016	7,1	467	5,6	12657	25. Okt	DO	1189	25. Okt	DO	8
286	78349700	K	M21	Planegg	14950	-2,3	9,0	14259	8,8	691	14,6	19371	12. Okt	FR	1780	25. Okt	DO	18
287	79359704	K	M22	Ottobrunn	16893	2,5	2,9	16031	2,8	1063	3,2	21929	12. Okt	FR	1756	18. Okt	DO	9
288	56319108	K	CO27	Lautertal-Rottenbach	615	-15,6	13,5	601	15,1	41	11,3	793	31. Okt	MI	83	31. Okt	MI	17

Nr.	Zstnr	Straße		Name	Gesamt (0-24)			Tag (6-22 Uhr)		Nacht (22-6 Uhr)		Tagesspitzenwerte			Stundenspitzenwerte			
					Kfz	07/06	Lkw-%	Kfz_Tag	Pt	Kfz_Nacht	Pn	Tag-max	Datum	Tag	Std-max	Datum	Tag	Std
1	60209051	A	3	AD Seligenstadt (O)	86890	-0,9	20,4	76137	17,3	10752	42,6	104504	16. Nov	FR	7259	16. Nov	FR	17
2	59219010	A	3	Hösbach (O)	62085	1,2	25,9					71494	16. Nov	FR				
3	61229001	A	3	Rohrbrunn (O)	49505	1,7	27,3	42510	22,4	6996	56,6	60433	30. Nov	FR	5057	4. Nov	SO	17
4	62249051	A	3	AD Würzburg-West (W)	57250	-0,7	26,9	49227	22,4	8023	54,5	69389	30. Nov	FR	5617	4. Nov	SO	17
5	62259011	A	3	AD Würzburg-West (O)	72851	-4,1	26,5					83872	30. Nov	FR				
6	62269051	A	3	AK Biebelried (W)	67305	-1,2	27,2	57860	22,5	9445	55,7	81766	16. Nov	FR	6582	4. Nov	SO	17
7	62269054	A	3	AK Biebelried (O)	53752	-0,2	28,1	45728	23,4	8024	54,9	65080	16. Nov	FR	5347	4. Nov	SO	17
8	62279001	A	3	Kitzingen/Schwarzach (O)	52853	0,1	28,2	44892	23,5	7961	54,8	63766	16. Nov	FR	5325	4. Nov	SO	17
9	62289041	A	3	Geiselwind (W)	52710	0,3	28,7	44750	24,0	7960	55,1	63818	16. Nov	FR	5283	4. Nov	SO	18
10	62309051	A	3	Pommersfelden (W)	55196	1,2	27,1	47089	22,8	8108	51,9	66630	16. Nov	FR	5146	4. Nov	SO	17
11	62309052	A	3	Pommersfelden (O)	54323	1,1	26,0	46504	21,9	7819	50,5	65562	16. Nov	FR	5014	4. Nov	SO	18
12	64319051	A	3	AK Fürth/Erlangen (W)	65960	-0,9	22,0	59041	19,2	8563	46,4	78651	16. Nov	FR	5660	26. Nov	MO	8
13	64329050	A	3	AK Fürth/Erlangen (O)	78332	7,7	21,4	66512	16,3	9260	41,0	95019	16. Nov	FR	6909	15. Nov	DO	18
14	65339051	A	3	AK Nürnberg (W)	91782	0,1	18,2	81905	15,8	9877	37,9	114290	16. Nov	FR	8954	16. Nov	FR	16
15	65339052	A	3	AK Nürnberg (O)	39221	-0,5	24,5	34384	21,3	4837	46,8	49751	16. Nov	FR	4186	4. Nov	SO	16
16	66339051	A	3	AK Altdorf (S)	45596	2,2	24,4	39779	21,4	5817	45,4	55747	16. Nov	FR	3977	16. Nov	FR	17
17	66349051	A	3	Neumarkt/Opf. (S)	32837	4,7	31,7	28025	27,9	4812	53,9	39535	16. Nov	FR	2915	16. Nov	FR	17
18	69379081	A	3	Nittendorf (W)	35382	3,9	27,0	30586	23,9	4796	46,4	43418	16. Nov	FR	3184	16. Nov	FR	16
19	70389074	A	3	AK Regensburg (W)	50239	1,5	20,9	44043	18,3	6196	39,6	60907	16. Nov	FR	4483	16. Nov	FR	16
20	70389080	A	3	AK Regensburg (O)	66780	0,8	22,6	58689	20,1	8092	40,7	80742	16. Nov	FR	6064	16. Nov	FR	15
21	70389001	A	3	Regensburg-Ost (W)	65653	0,7	21,8	57771	19,3	7882	39,9	79372	16. Nov	FR	6248	16. Nov	FR	15
22	70389076	A	3	Regensburg-Ost (O)	58247	1,1	20,7	51669	18,4	6578	38,8	69968	16. Nov	FR	5453	16. Nov	FR	15
23	70399077	A	3	Rosenhof (W)	49064	1,3	24,6	42950	21,9	6115	43,1	58781	16. Nov	FR	4569	16. Nov	FR	15
24	71439093	A	3	AK Deggendorf (W)	33721	2,7	30,6	29058	28,0	4663	47,2	39805	16. Nov	FR	3098	30. Nov	FR	14
25	75469086	A	3	Pocking (O)	22141	8,1	40,1	18041	37,8	4100	50,6	25725	8. Nov	DO	1907	4. Nov	SO	15
26	67279001	A	6	AK Feuchtwangen/Crailsheim (W)	46295	-1,6	32,9	39654	28,8	6641	57,6	55844	30. Nov	FR	4696	4. Nov	SO	17
27	67279002	A	6	AK Feuchtwangen/Crailsheim (O)	47512	-1,5	31,3	40570	27,2	6942	55,5	60289	4. Nov	SO	5001	4. Nov	SO	17
28	67299051	A	6	Herrieden (O)	51029	-0,4	29,6	43705	25,7	7324	52,9	62460	4. Nov	SO	5188	4. Nov	SO	17
29	66329051	A	6	Roth (W)	65394	-3,3	24,8	56727	21,4	8667	46,5	77474	30. Nov	FR	5504	9. Nov	FR	16
30	66329052	A	6	AK Nürnberg-Süd (W)	72685	-5,1	23,7	63468	21,2	9656	44,1	87662	30. Nov	FR	5974	9. Nov	FR	16
31	66339052	A	6	AK Nürnberg-Ost (W)	68396	-1,2	26,1	60102	23,5	8857	47,3	84110	16. Nov	FR	6285	16. Nov	FR	16
32	66339053	A	6	AK Nürnberg-Ost (O)	38545	-2,2	25,4	34124	22,6	4421	47,1	50065	16. Nov	FR	4166	16. Nov	FR	16
33	65339054	A	6	AK Altdorf (O)	27374	-4,7	28,2	23999	25,1	3376	50,6	32938	16. Nov	FR	3117	19. Nov	MO	8

Nr.	Zstnr	Straße		Name	Gesamt (0-24)			Tag (6-22 Uhr)		Nacht (22-6 Uhr)		Tagesspitzenwerte			Stundenspitzenwerte			
					Kfz	07/06	Lkw-%	Kfz_Tag	Pt	Kfz_Nacht	Pn	Tag-max	Datum	Tag	Std-max	Datum	Tag	Std
34	65359001	A	6	Alfeld (O)	22955	-5,7	32,7	19901	29,2	3054	55,5	27408	16. Nov	FR	2067	16. Nov	FR	16
35	64399020	A	6	AK Oberpfälzer Wald (O)	13911	0,5	40,7	11393	36,8	2518	58,3	15832	16. Nov	FR	1291	4. Nov	SO	15
36	63419008	A	6	Waidhaus (O)	11077	-6,3	51,2	8845	47,2	2316	66,0	13306	14. Nov	MI	839	14. Nov	MI	18
37	59269052	A	7	Schweinfurt/Niederwerm (N)	38568	2,9	25,6	33014	20,4	5554	56,9	49435	16. Nov	FR	4910	4. Nov	SO	17
38	60269020	A	7	Gramschatzer Wald (S)	57901	-0,6	19,6	50845	16,1	7056	44,9	72942	16. Nov	FR	5831	30. Nov	FR	15
39	62269053	A	7	AK Biebelried (N)	38394	-0,7	26,2	33107	21,6	5287	54,9	48747	16. Nov	FR	4389	4. Nov	SO	17
40	62269052	A	7	AK Biebelried (S)	22287	-0,7	21,9	19647	17,9	2640	51,6	28524	16. Nov	FR	2889	4. Nov	SO	17
41	64279001	A	7	Uffenheim/Langensteinach (N)	21696	-2,3	23,8	19150	19,8	2546	53,4	28747	4. Nov	SO	2701	4. Nov	SO	17
42	67279081	A	7	AK Feuchtwangen/Crailsheim (N)	22677	-1,6	22,9	20209	19,8	2468	48,5	32430	4. Nov	SO	2971	4. Nov	SO	17
43	67279004	A	7	AK Feuchtwangen/Crailsheim (S)	35921	-2,1	23,9	31783	20,7	4138	48,7	49752	4. Nov	SO	4563	4. Nov	SO	17
44	76269230	A	7	AD Hittistetten (S)	49355	0,6	13,5	45018	12,4	4337	25,1	62220	30. Nov	FR	5312	4. Nov	SO	15
45	80269231	A	7	AK Memmingen (S)	24075	4,2	13,6	22229	12,8	1845	23,0	30508	30. Nov	FR	3121	4. Nov	SO	12
46	83289097	A	7	AD Allgäu (S)	14585	2,0	7,8	13622	7,3	963	14,7	20210	2. Nov	FR	1966	4. Nov	SO	12
47	83289996	A	7	Oy-Mittelberg (W)	14495	1,9	8,0	13549	7,5	947	15,3	20166	2. Nov	FR	1954	18. Nov	SO	17
48	83289998	A	7	Oy-Mittelberg (S)	4236	13,7	7,8	3980	7,5	301	12,9	5869	1. Nov	DO	816	1. Nov	DO	12
49	83289999	A	7	Oy-Mittelberg	6491	-13,9	7,5	6054	6,9	437	16,4	9474	2. Nov	FR	908	4. Nov	SO	14
50	83289995	A	7	Oy-Mittelberg (N)	4522	18,8	9,2	4171	10,1	259	15,5	7038	4. Nov	SO	1270	18. Nov	SO	17
51	83289997	A	7	Oy-Mittelberg (O)	7238	-13,7	7,7	6760	7,2	478	15,7	10521	2. Nov	FR	967	1. Nov	DO	12
52	83289001	A	7	Nesselwang (W)	7269	-13,7	7,5	6790	7,0	479	14,9	10569	2. Nov	FR	977	4. Nov	SO	14
53	84299001	A	7	Tunnel Füssen	7724	-1,0	10,0	7185	9,1	539	21,4	11749	2. Nov	FR	1081	2. Nov	FR	17
54	75279130	A	8w	Leipheim (W)	50232	-5,0	19,7	45076	17,5	5156	39,2	60411	16. Nov	FR	5369	4. Nov	SO	17
55	75279012	A	8w	Leipheim (O)	51950	-4,8	19,2					62488	16. Nov	FR				
56	75289012	A	8w	Burgau (W)	47588	-4,4	18,8	42536	16,5	5052	38,2	58100	4. Nov	SO	5158	4. Nov	SO	18
57	75289010	A	8w	Zusmarshausen (W)	47807	-4,8	18,9	42714	16,5	5093	38,9	58673	4. Nov	SO	5301	4. Nov	SO	18
58	75309010	A	8w	Zusmarshausen (O)	48892	-5,2	17,5	43775	15,4	5117	35,5	59405	16. Nov	FR	5336	4. Nov	SO	18
59	75319133	A	8w	Neusäß (W)	52822	-5,6	16,2	47440	14,3	5382	33,4	63812	16. Nov	FR	5349	4. Nov	SO	18
60	75319131	A	8w	Augsburg-West (W)	56094	-6,7	15,9	51037	14,0	5817	31,7	67806	30. Nov	FR	5434	4. Nov	SO	18
61	75319010	A	8w	Augsburg-West (O)	70241	-6,8	16,3	62940	14,6	7301	30,2	85743	30. Nov	FR	6549	8. Nov	DO	18
62	75319009	A	8w	Augsburg-Ost (O)	61410	-6,3	16,6	54868	14,8	6542	31,4	73904	30. Nov	FR	5907	8. Nov	DO	18
63	75319008	A	8w	Derching (O)	62408	-4,5	16,2	56339	14,5	6574	30,1	74880	8. Nov	DO	5885	8. Nov	DO	18
64	76329132	A	8w	Adelzhausen (W)	58830	-4,9	15,7	52582	14,1	6247	29,6	70346	8. Nov	DO	5732	8. Nov	DO	18
65	76329133	A	8w	Adelzhausen (O)	58685	-4,6	15,7					70557	30. Nov	FR				
66	76339001	A	8w	Odelzhausen (O)	64370	-4,9	14,7	57653	13,2	6717	27,6	77344	8. Nov	DO	6382	8. Nov	DO	18

Nr.	Zstnr	Straße		Name	Gesamt (0-24)			Tag (6-22 Uhr)		Nacht (22-6 Uhr)		Tagesspitzenwerte			Stundenspitzenwerte			
					Kfz	07/06	Lkw-%	Kfz_Tag	Pt	Kfz_Nacht	Pn	Tag-max	Datum	Tag	Std-max	Datum	Tag	Std
67	77339003	A	8w	Sulzemoos (O)	66637	-5,5	13,9					79707	16. Nov	FR				
68	77349003	A	8w	Dachau/Fürstenfeldbruck (W)	68301	-2,2	15,3	61306	13,8	6995	28,3	82016	8. Nov	DO	6308	8. Nov	DO	18
69	77349002	A	8w	Dachau/Fürstenfeldbruck (O)	82773	-1,6	12,9	74610	11,7	8163	23,0	99455	8. Nov	DO	7889	8. Nov	DO	18
70	78349141	A	8w	AK München-West (W)	37189	-4,1	6,3	33953	6,0	3236	9,5	44900	16. Nov	FR	3809	5. Nov	MO	8
71	78349140	A	8w	AK München-West (O)	30430	-12,2	6,2					37406	16. Nov	FR				
72	79359168	A	8o	München-Perlach (S)	46792	-0,7	2,4	43254	2,4	3538	3,3	55852	30. Nov	FR	5244	19. Nov	MO	9
73	80369171	A	8o	Holzkirchen (W)	86699	2,4	14,4	78418	13,1	8558	25,5	101468	30. Nov	FR	8751	1. Nov	DO	12
74	81389180	A	8o	AD Inntal (W)	63334	0,2	19,3	56936	17,7	6399	33,9	78702	4. Nov	SO	6778	4. Nov	SO	17
75	81389023	A	8o	Rosenheim (O)	50695	-1,5	15,2	45811	13,5	4885	31,2	61817	4. Nov	SO	5669	4. Nov	SO	16
76	81409026	A	8o	Frasdorf (O)	43751	-1,6	16,6	39307	14,7	4444	33,8	57256	4. Nov	SO	5168	4. Nov	SO	16
77	81409028	A	8o	Felden (O)	40761	-1,2	17,7	36547	15,7	4214	35,2	54230	4. Nov	SO	4900	4. Nov	SO	16
78	81429034	A	8o	Neukirchen (O)	32260	0,4	19,8	28364	17,6	3896	35,7	39714	4. Nov	SO	3215	4. Nov	SO	17
79	82439036	A	8o	Bad Reichenhall (O)	35211	-0,8	21,6	31192	19,3	4019	39,2	46686	4. Nov	SO	4236	4. Nov	SO	16
80	56369003	A	9	AD Bayerisches Vogtland (N)	35758	0,0	25,9	30624	22,6	5134	45,4	48740	4. Nov	SO	4524	4. Nov	SO	17
81	56369004	A	9	AD Bayerisches Vogtland (S)	50052	0,7	23,4	42559	20,3	7493	41,4	72512	4. Nov	SO	6677	4. Nov	SO	17
82	59359051	A	9	AD Bayreuth/Kulmbach (N)	64501	0,4	21,1	55844	18,2	8657	39,6	84849	4. Nov	SO	7422	4. Nov	SO	15
83	59359052	A	9	AD Bayreuth/Kulmbach (S)	58692	2,4	19,6	51031	17,0	7661	37,1	74944	16. Nov	FR	6278	4. Nov	SO	15
84	62359001	A	9	Pegnitz (N)	46892	2,5	22,3	40328	19,1	6564	41,6	64294	4. Nov	SO	5562	4. Nov	SO	17
85	65339053	A	9	AK Nürnberg (N)	70288	-0,2	18,0	61912	15,8	8375	34,7	89598	16. Nov	FR	6996	16. Nov	FR	15
86	65339055	A	9	AK Nürnberg-Ost (N)	89738	-0,1	20,1	78965	17,3	10773	40,3	111026	16. Nov	FR	8465	16. Nov	FR	15
87	66339054	A	9	AK Nürnberg-Ost (S)	54167	3,8	18,4	48112	16,0	6055	37,5	68423	16. Nov	FR	5596	4. Nov	SO	16
88	69349061	A	9	Greding (N)	59566	3,0	21,7	52876	19,0	6690	42,7	77719	4. Nov	SO	6571	4. Nov	SO	17
89	72349090	A	9	Lenting (S)	69860	1,2	17,7	62491	15,6	7369	35,3	86805	16. Nov	FR	7001	4. Nov	SO	17
90	72349052	A	9	Ingolstadt-Nord (S)	83023	1,1	15,7	74759	13,9	8264	32,4	102305	16. Nov	FR	8256	30. Nov	FR	17
91	72349054	A	9	Manching (N)	78341	1,1	16,1	70281	14,3	8060	32,4	95383	16. Nov	FR	7718	30. Nov	FR	17
92	73359056	A	9	AD Holledau (N)	66664	-0,6	17,1	58654	14,8	8010	33,8	82138	16. Nov	FR	6619	30. Nov	FR	16
93	74359110	A	9	AD Holledau (S)	85433	2,5	13,8	75226	12,3	10207	24,9	105251	30. Nov	FR	8740	8. Nov	DO	17
94	75359058	A	9	Allershausen (N)	90775	1,5	13,4	79647	12,0	11128	23,3	110874	30. Nov	FR	9320	8. Nov	DO	17
95	75359059	A	9	AK Neufahrn (N)	93564	1,2	13,0	81840	11,7	11723	22,3	113993	30. Nov	FR	9677	8. Nov	DO	17
96	76359060	A	9	AK Neufahrn (S)	111326	-0,5	11,7	97236	10,5	14090	20,1	131588	30. Nov	FR	9946	8. Nov	DO	17
97	77359061	A	9	Garching-Nord (N)	122718	2,3	11,8	107196	10,6	15522	19,9	146123	16. Nov	FR	10829	8. Nov	DO	17
98	77359062	A	9	Garching-Nord (S)	126153	2,7	11,7	110348	10,5	15805	19,9	150492	30. Nov	FR	10935	29. Nov	DO	17
99	77359115	A	9	AK München-Nord (N)	134954	5,1	11,4	118053	10,2	16901	19,1	161507	30. Nov	FR	11656	29. Nov	DO	17

Nr.	Zstnr	Straße		Name	Gesamt (0-24)			Tag (6-22 Uhr)		Nacht (22-6 Uhr)		Tagesspitzenwerte			Stundenspitzenwerte			
					Kfz	07/06	Lkw-%	Kfz_Tag	Pt	Kfz_Nacht	Pn	Tag-max	Datum	Tag	Std-max	Datum	Tag	Std
100	77359066	A	9	AK München-Nord (S)	99272	-1,5	6,1					121199	30. Nov	FR				
101	78359064	A	9	München-Schwabing (N)	73518	-7,0	7,9					87039	16. Nov	FR				
102	59209050	A	45	Alzenau (S)	33303	-2,3	19,6					41937	30. Nov	FR				
103	59269203	A	70	AD Schweinfurt/Werneck (O)	44535	-0,8	18,0	39589	15,1	4965	39,5	58276	30. Nov	FR	4612	30. Nov	FR	16
104	60299003	A	70	Knetzgau (W)	25260	0,4	20,8	22336	17,7	2924	44,6	32833	16. Nov	FR	2875	9. Nov	FR	17
105	60319104	A	70	AK Bamberg (W)	41236	-1,6	15,7	37347	13,6	3889	35,2	52480	30. Nov	FR	4400	16. Nov	FR	15
106	60319012	A	70	AK Bamberg (O)	23029	-1,4	17,0	20800	15,1	2230	35,6	30310	30. Nov	FR	2756	16. Nov	FR	15
107	59359053	A	70	AD Bayreuth/Kulmbach (W)	21795	1,0	18,4	19607	16,3	2188	37,0	28596	16. Nov	FR	2588	5. Nov	MO	8
108	56369005	A	72	AD Bayerisches Vogtland (O)	28306	1,2	23,1	24275	20,3	4030	39,7	40936	4. Nov	SO	3732	4. Nov	SO	17
109	56379002	A	72	AD Hochfranken (W)	32564	2,9	23,8					43506	4. Nov	SO				
110	56379003	A	72	AD Hochfranken (O)	35219	-0,9	19,7	30419	17,4	4800	34,9	49779	4. Nov	SO	4658	4. Nov	SO	17
111	66339101	A	73	AD Nürnberg/Feucht (W)	24183	-0,1	15,2	21867	13,4	2316	32,7	30540	16. Nov	FR	2632	15. Nov	DO	18
112	66339003	A	73	Röthenbach b.St.W. (O)	39076	-1,6	11,5	35473	10,4	3603	22,6	48942	16. Nov	FR	4086	15. Nov	DO	18
113	66329004	A	73	Nürnberg-Hafen-Ost (S)	85269	-1,8	9,8	77247	9,1	8022	16,7	104167	16. Nov	FR	7995	14. Nov	MI	17
114	65329111	A	73	Nürnberg/Fürth (N)	69056	-3,3	7,6	62314	6,7	6742	15,9	83520	16. Nov	FR	6459	19. Nov	MO	8
115	64319053	A	73	AK Fürth/Erlangen (S)	62724	-0,6	8,1	57108	7,0	5616	18,8	76465	16. Nov	FR	6613	19. Nov	MO	8
116	64319052	A	73	AK Fürth/Erlangen (N)	72233	-1,4	9,4	65980	8,4	6253	19,8	89010	16. Nov	FR	7455	19. Nov	MO	8
117	60319002	A	73	Bamberg-Ost (N)	48304	-1,8	15,2	43705	13,4	4599	32,5	60830	16. Nov	FR	5055	16. Nov	FR	16
118	62249053	A	81	AD Würzburg-West (S)	26576	-2,9	19,0	23513	16,0	3063	42,7	32795	4. Nov	SO	2847	4. Nov	SO	18
119	77359005	A	92	AD München-Feldmoching (N)	55520	11,5	10,2	49287	9,3	6233	17,5	67917	8. Nov	DO	6197	5. Nov	MO	7
120	77359006	A	92	Oberschleißheim (O)	57953	8,5	11,0	51209	9,9	6744	18,9	71306	8. Nov	DO	6230	5. Nov	MO	7
121	76359004	A	92	AK Neufahrn (W)	63383	9,3	11,1	55806	10,0	7577	19,1	78154	8. Nov	DO	6499	5. Nov	MO	7
122	76359007	A	92	AK Neufahrn (O)	92213	5,2	7,8	80313	7,1	11900	12,7	111875	16. Nov	FR	8253	29. Nov	DO	17
123	74389014	A	92	Altdorf (O)	37673	-2,7	13,5	34217	12,4	3456	23,6	45098	16. Nov	FR	3891	8. Nov	DO	18
124	73419019	A	92	Landau a.d. Isar (W)	26908	-2,0	14,5	24096	13,4	2812	24,3	32626	16. Nov	FR	3204	1. Nov	DO	12
125	81389190	A	93	AD Inntal (S)	38524	1,9	21,9	34857	20,4	3667	37,0	49310	4. Nov	SO	4515	4. Nov	SO	17
126	83399191	A	93	Kiefersfelden (S)	33598	3,1	24,6	30318	23,0	3280	39,4	44355	4. Nov	SO	4234	4. Nov	SO	16
127	56379004	A	93	AD Hochfranken (S)	18902	-2,0	22,1	16646	20,0	2257	37,4	25073	16. Nov	FR	2316	4. Nov	SO	17
128	58389011	A	93	Selb-West (S)	21500	-1,0	21,9	19104	19,7	2396	39,1	28564	16. Nov	FR	2580	9. Nov	FR	14
129	64389001	A	93	Wernberg-Köblitz (S)	29574	-0,8	20,0	26494	18,3	3080	34,5	37604	30. Nov	FR	3484	30. Nov	FR	16
130	64399010	A	93	AK Oberpfälzer Wald (S)	39204	-2,6	25,6	34133	22,7	5071	44,6	48679	16. Nov	FR	4166	30. Nov	FR	16
131	66389002	A	93	Schwandorf-Mitte (N)	37879	-2,0	17,7	34004	16,0	3875	32,3	47497	16. Nov	FR	4217	30. Nov	FR	15
132	69389047	A	93	Regensburg-Pfaffenstein (N)	62217	-1,5	10,8	56304	9,8	5913	20,7	75791	16. Nov	FR	6196	30. Nov	FR	14

Nr.	Zstnr	Straße		Name	Gesamt (0-24)			Tag (6-22 Uhr)		Nacht (22-6 Uhr)		Tagesspitzenwerte			Stundenspitzenwerte			
					Kfz	07/06	Lkw-%	Kfz_Tag	Pt	Kfz_Nacht	Pn	Tag-max	Datum	Tag	Std-max	Datum	Tag	Std
133	69389044	A	93	Regensburg-Königswiesen (S)	56912	-2,0	12,1	51742	10,9	5170	24,1	69001	30. Nov	FR	5748	5. Nov	MO	8
134	70389042	A	93	AK Regensburg (N)	61946	-0,9	10,9	56278	9,8	5668	21,6	75601	30. Nov	FR	6642	5. Nov	MO	8
135	72379036	A	93	Siegenburg (S)	23207	-1,0	12,1	20994	10,9	2213	23,0	29866	4. Nov	SO	2826	4. Nov	SO	17
136	78369100	A	94	München-Riem (W)	58833	1,6	4,8	49424	4,5	4364	5,3	71774	16. Nov	FR	5989	7. Nov	MI	18
137	78369111	A	94	München-Riem (O)	58722	-0,7	5,3					75075	16. Nov	FR				
138	78369112	A	94	Feldkirchen-Ost (W)	55064	2,2	5,6	51269	5,5	3795	7,2	73090	16. Nov	FR	6538	13. Nov	DI	9
139	78369840	A	94	AK München-Ost (O)	52940	-1,4	8,9	49005	8,3	3936	16,9	63805	16. Nov	FR	5656	8. Nov	DO	18
140	79349043	A	95	München-Kreuzhof (W)	63233	-5,6	3,8	58012	3,6	5220	5,5	72797	30. Nov	FR	6202	5. Nov	MO	8
141	79349151	A	95	AD Starnberg (N)	56074	-5,2	4,1	51718	3,8	4355	6,9	65551	16. Nov	FR	5657	5. Nov	MO	8
142	81349161	A	95	Seeshaupt (N)	24769	-5,5	4,5	23098	4,2	1671	7,7	30207	2. Nov	FR	2965	1. Nov	DO	12
143	83339051	A	95	Murnau/Kochel (S)	9566	-4,4	5,8	8940	5,4	626	10,9	13820	4. Nov	SO	1444	4. Nov	SO	17
144	84249050	A	96	Lindau (S)	20011	2,2	18,8	18302	18,2	1709	25,1	26784	30. Nov	FR	2270	30. Nov	FR	17
145	79289050	A	96	Stetten (W)	28293	6,8	16,9	25875	15,8	2418	28,5	36371	2. Nov	FR	2936	4. Nov	SO	17
146	79319137	A	96	Landsberg a. Lech-Nord (O)	49058	-1,0	10,7	45062	10,0	3996	18,9	60156	30. Nov	FR	4863	16. Nov	FR	16
147	78349222	A	96	Gräfelfing (W)	85788	3,5	5,2	78944	4,9	6843	8,8	104113	16. Nov	FR	9271	8. Nov	DO	18
148	78349106	A	96	München-Laim (W)	91020	-1,5	4,8	82903	4,5	8117	7,7	107503	23. Nov	FR	9101	8. Nov	DO	18
149	78349151	A	99	AS Germering-Nord(N)	57576	13,7	8,4	51675	7,8	5901	14,1	69946	16. Nov	FR	6558	5. Nov	MO	7
150	78349152	A	99	AK München-West (N)	50242	7,5	8,7	44908	8,1	5334	14,4	60953	16. Nov	FR	5792	5. Nov	MO	7
151	77349004	A	99	AD München-Eschenried (O)	49858	-4,4	17,1	43188	15,5	6670	27,5	61918	8. Nov	DO	5071	8. Nov	DO	17
152	77349005	A	99	AD München-Allach (O)	100553	1,7	14,5	90151	13,4	12330	23,4	121845	8. Nov	DO	10255	5. Nov	MO	7
153	77359001	A	99	AD München-Feldmoching (W)	104754	1,1	18,0	95470	17,1	9284	26,9	129044	8. Nov	DO	10908	5. Nov	MO	8
154	77359100	A	99	AD Feldmoching (W)	79444	-12,7	16,4	71141	14,7	8303	30,3	94370	30. Nov	FR	8111	29. Nov	DO	17
155	77359210	A	99	AD München-Feldmoching (O)	66948	1,6	13,1	59537	12,0	7411	22,2	88584	8. Nov	DO	7897	8. Nov	DO	17
156	77359215	A	99	AK München-Nord (W)	66551	-9,8	12,4					86510	8. Nov	DO				
157	77359951	A	99	AK München-Nord (N) (Ab SZ)														
158	77359010	A	99	AK München-Nord (O)	103444	-2,7	17,3	91650	15,7	11794	30,1	123673	30. Nov	FR	10284	13. Nov	DI	8
159	78369211	A	99	Aschheim/Ismaning (S)	108023	-3,2	17,2	98512	15,8	9511	31,8	129223	8. Nov	DO	10628	13. Nov	DI	9
160	78369212	A	99	AK München-Ost (N)	102286	-2,9	17,2	93264	15,8	9022	32,3	121559	30. Nov	FR	11420	22. Nov	DO	18
161	79369200	A	99	Haar (S)	79506	-2,6	16,4	71187	14,7	8319	30,2	94843	30. Nov	FR	8111	29. Nov	DO	17
162	79349150	A	952	AD Starnberg (W)	28883	-4,9	3,1	26690	3,0	2193	4,2	34408	16. Nov	FR	2965	7. Nov	MI	8
163	79359221	A	995	München-Giesing (S)	53791	-1,5	6,7	49807	6,2	3984	13,0	63843	16. Nov	FR	5009	5. Nov	MO	18
164	85339101	B	2	Mittenwald	7876	60,4	3,6					10694	3. Nov	SA				
165	84329107	B	2	GAP - Partenkirchen	19887	12,0	5,7					23292	2. Nov	FR				

Nr.	Zstnr	Straße		Name	Gesamt (0-24)			Tag (6-22 Uhr)		Nacht (22-6 Uhr)		Tagesspitzenwerte			Stundenspitzenwerte			
					Kfz	07/06	Lkw-%	Kfz_Tag	Pt	Kfz_Nacht	Pn	Tag-max	Datum	Tag	Std-max	Datum	Tag	Std
166	84329351	B	2	Oberau (s)	25427	15,2	4,4					29784	2. Nov	FR				
167	84329995	B	2	Oberau (Mitte)	18090	12,3	4,3					21166	2. Nov	FR				
168	84329350	B	2	Oberau (n)	20594	13,3	4,4					23939	2. Nov	FR				
169	84339350	B	2	Eschenlohe (s)	15305	-2,7	4,5					17801	2. Nov	FR				
170	83339360	B	2	Eschenlohe (n)	6379	-6,6	4,4	6089	4,0	536	6,3	7833	2. Nov	FR	734	8. Nov	DO	7
171	78349800	B	2	Germering	19276	0,9	4,3					23005	30. Nov	FR				
172	75319115	B	2	Langweid	35299	8,2	14,2	31750	13,4	3549	21,8	42996	16. Nov	FR	3854	15. Nov	DO	8
173	72309122	B	2	Donauwörth	18745	-0,1	22,6	16780	21,1	1966	35,4	23191	23. Nov	FR	1895	16. Nov	FR	15
174	69319112	B	2	Weissenburg i.Bay.	13139	2,3	17,5	12060	16,1	1079	33,2	16450	16. Nov	FR	1354	16. Nov	FR	16
175	66329054	B	2	Schwabach	19633	-8,3	13,3					23648	16. Nov	FR				
176	62269101	B	8	Kitzingen	15948	1,6	6,8					19218	16. Nov	FR				
177	63289200	B	8	Markt Bibart	5085	-4,3	14,9	4724	14,2	361	24,6	6064	2. Nov	FR	509	23. Nov	FR	17
178	66349100	B	8	Burgthann-Oberferrieden	9351	-4,7	8,4	8645	8,3	706	9,8	11540	16. Nov	FR	956	5. Nov	MO	17
179	69399165	B	8	Barbing	6645	-4,4	17,5	6139	17,4	506	18,8	9361	28. Nov	MI	911	28. Nov	MI	9
180	70409105	B	8	Rain	6677	3,3	23,6	6040	22,3	637	35,1	9927	5. Nov	MO	1216	5. Nov	MO	9
181	79359830	B	11	Pullach	15895	-6,7	4,6	10815	2,8	790	3,1	19733	16. Nov	FR	1271	2. Nov	FR	16
182	77359850	B	11	Garching-Dirnismaning	12230	4,1	7,3	11485	7,2	745	7,9	16025	8. Nov	DO	1516	6. Nov	DI	8
183	74389310	B	11	Eching-Viecht	14760	-0,2	3,3					18016	30. Nov	FR				
184	71439401	B	11	Deggendorf	10947	-0,9	6,5	10117	6,4	830	8,1	14012	2. Nov	FR	1152	2. Nov	FR	14
185	68459109	B	11	Bayerisch Eisenstein	3047	-4,6	4,0	2828	4,0	236	4,5	4563	2. Nov	FR	537	1. Nov	DO	16
186	82289175	B	12	Kempten	14466	-3,5	9,9	13354	9,7	1111	13,1	17540	30. Nov	FR	1684	5. Nov	MO	8
187	79309380	B	12	Buchloe	15007	-2,4	8,4	13751	8,0	1256	13,3	18225	30. Nov	FR	1478	5. Nov	MO	8
188	77449863	B	12	Simbach a. Inn (w)	8115	8,7	19,5	7306	17,9	809	33,6	9766	9. Nov	FR	893	4. Nov	SO	17
189	77449861	B	12	Simbach a. Inn (s)	6461	17,1	19,5	5808	18,0	654	32,6	8251	9. Nov	FR	749	9. Nov	FR	15
190	77449862	B	12	Simbach a. Inn (n)	8067	6,0	14,2	7427	13,6	641	21,3	9582	2. Nov	FR	839	30. Nov	FR	16
191	71489110	B	12	Philippsreut	4007	-13,3	12,6	3571	11,5	436	21,9	5812	4. Nov	SO	669	4. Nov	SO	15
192	77359820	B	13	Oberschleißheim-Neuherberg	35258	0,9	8,6	32860	8,6	2398	9,5	46538	8. Nov	DO	4198	8. Nov	DO	18
193	71339102	B	13	Eichstätt	12165	-30,6	6,0	11287	6,0	878	6,1	14564	5. Nov	MO	1384	12. Nov	MO	8
194	65289202	B	13	Oberdachstetten	5368	-7,6	7,6	4939	6,9	429	14,9	6547	30. Nov	FR	563	5. Nov	MO	8
195	62259120	B	13	Eibelsstadt	11390	-2,6	9,4	10397	8,4	994	20,1	13470	30. Nov	FR	1246	12. Nov	MO	8
196	64349151	B	14	Hersbruck	11889	-7,8	4,5	11013	4,6	876	4,1	14707	16. Nov	FR	1286	5. Nov	MO	17
197	64379102	B	14	Schnaittenbach	7435	-3,1	10,4	6802	9,9	633	15,1	8972	16. Nov	FR	759	6. Nov	DI	17
198	78399202	B	15	Soyen	7962	-4,8	14,7	7357	14,2	605	21,1	9149	30. Nov	FR	748	16. Nov	FR	15

Nr.	Zstnr	Straße		Name	Gesamt (0-24)			Tag (6-22 Uhr)		Nacht (22-6 Uhr)		Tagesspitzenwerte			Stundenspitzenwerte			
					Kfz	07/06	Lkw-%	Kfz_Tag	Pt	Kfz_Nacht	Pn	Tag-max	Datum	Tag	Std-max	Datum	Tag	Std
199	73399160	B	15	Ergoldsbach	9895	-2,6	12,7	8946	12,1	949	17,9	12193	16. Nov	FR	1008	8. Nov	DO	18
200	68389101	B	15	Maxhütte-Haidhof	8003	-1,6	6,0	7331	5,6	672	10,7	9912	30. Nov	FR	836	30. Nov	FR	15
201	57379103	B	15	Hof	22526	-0,5	8,2	20882	7,6	1644	15,3	27404	30. Nov	FR	2402	20. Nov	DI	17
202	72369170	B	16	Neustadt a.d. Donau	11301	14,9	22,2	9989	21,9	1312	24,1	13564	30. Nov	FR	1152	16. Nov	FR	14
203	83309231	B	17	Hablech	5421	2,9	5,5	5171	5,5	250	5,9	8106	2. Nov	FR	897	1. Nov	DO	17
204	78319140	B	17	Untermeitingen-Lagerlechfeld	24468	-1,9	9,8	22378	9,6	2090	11,8	29052	2. Nov	FR	2327	5. Nov	MO	8
205	85279114	B	19	Fischen	10784	-14,8	5,3					13430	2. Nov	FR				
206	83279137	B	19	Waltenhofen-Herzmanns	17644	-1,4	6,2	16374	6,1	1270	6,4	21842	2. Nov	FR	1834	5. Nov	MO	8
207	61259104	B	19	Würzburg/Estenfeld	45485	-0,5	6,3	41712	5,9	3773	11,0	56382	30. Nov	FR	4643	19. Nov	MO	8
208	60269200	B	19	Werneck-Eßleben	5986	-4,7	7,4	5558	7,1	427	11,1	8392	23. Nov	FR	983	4. Nov	SO	19
209	55279103	B	19	Mellrichstadt-Eussenhausen	1996	-7,0	7,2	1813	6,9	213	10,0	2450	5. Nov	MO	211	16. Nov	FR	15
210	66439135	B	20	Furth i. Wald	9115	2,9	12,9	8284	11,4	831	27,9	12376	2. Nov	FR	1048	2. Nov	FR	16
211	67429162	B	20	Weiding	11714	-2,6	14,0					13787	2. Nov	FR				
212	75429148	B	20	Eggenfelden (n)	8000	-0,4	21,1	7329	20,1	671	31,9	9837	30. Nov	FR	862	16. Nov	FR	14
213	75429160	B	20	Eggenfelden (s)	14651	-1,1	15,7	13538	15,0	1113	24,3	17771	30. Nov	FR	1546	16. Nov	FR	14
214	80439112	B	20	Laufen	10592	11,8	7,4	9777	7,2	815	10,3	12622	30. Nov	FR	1203	5. Nov	MO	8
215	83429119	B	21	Schneizreuth-Melleck	7587	-2,3	11,4	7148	11,2	439	15,6	9342	2. Nov	FR	894	1. Nov	DO	12
216	83439121	B	21	Schneizreuth-Baumgarten	5637	-2,3	15,4	5297	15,2	339	19,6	6617	2. Nov	FR	557	2. Nov	FR	17
217	61299100	B	22	Burgwindheim	2717	-3,3	9,1	2527	9,1	189	9,4	3236	16. Nov	FR	289	29. Nov	DO	17
218	60359165	B	22	Weidenberg	9765	2,9	6,8	8970	6,4	795	11,4	11950	16. Nov	FR	1183	20. Nov	DI	8
219	62389100	B	22	Altenstadt a.d. Waldnaab	16660	-1,3	3,1	15508	3,0	1152	4,3	20090	30. Nov	FR	1638	5. Nov	MO	17
220	63399104	B	22	Weiden i.d. Opf.	9674	-0,7	6,4	9167	6,2	507	10,3	11975	16. Nov	FR	1143	20. Nov	DI	17
221	65409102	B	22	Winklarn	2783	-3,1	15,2	2531	15,0	252	17,3	3621	16. Nov	FR	364	9. Nov	FR	13
222	84329161	B	23	GAP - Garmisch	6559	-3,1	5,0	6198	4,6	464	7,7	7980	2. Nov	FR	750	18. Nov	SO	17
223	84329352	B	23	Oberau (w)	8136	0,7	5,2					9810	29. Nov	DO				
224	70289156	B	25	Fremdingen	3865	3,8	30,5	3347	26,9	518	54,1	4747	23. Nov	FR	378	2. Nov	FR	16
225	59249101	B	27	Karsbach-Höllrich	4692	-1,3	10,0	4342	9,4	350	17,8	5805	9. Nov	FR	516	16. Nov	FR	16
226	84249149	B	31	Lindau-Diepoldsbergtunnel	15596	4,4	14,4	14261	14,0	1335	19,4	22270	2. Nov	FR	1843	2. Nov	FR	16
227	57339210	B	85	Stockheim-Haslach (n)	11015	-4,7	8,6	10075	8,4	920	10,9	14433	30. Nov	FR	1188	30. Nov	FR	15
228	57339209	B	85	Stockheim-Haslach (s)	13632	0,7	8,5					17139	30. Nov	FR				
229	65379591	B	85	Amberg (w)	10110	-5,1	4,9	9842	5,4	850	5,0	12383	16. Nov	FR	1087	5. Nov	MO	8
230	67419141	B	85	Roding	11032	-1,9	15,0	9979	14,2	1053	22,8	13205	30. Nov	FR	1088	5. Nov	MO	17
231	57339206	B	89	Stockheim-Haslach (w)	9178	15,7	8,5					11817	9. Nov	FR				

Nr.	Zstnr	Straße		Name	Gesamt (0-24)			Tag (6-22 Uhr)		Nacht (22-6 Uhr)		Tagesspitzenwerte			Stundenspitzenwerte			
					Kfz	07/06	Lkw-%	Kfz_Tag	Pt	Kfz_Nacht	Pn	Tag-max	Datum	Tag	Std-max	Datum	Tag	Std
232	60319100	B	173	AK Bamberg (N)	31653	-2,7	12,4	28905	11,5	2748	21,0	38998	30. Nov	FR	3448	5. Nov	MO	8
233	59319105	B	173	Ebensfeld	15219	-6,2	13,3	13925	12,5	1295	21,8	18445	23. Nov	FR	1616	9. Nov	FR	17
234	58339571	B	173	Marktzeuln-Zettlitz (w)	13255	-2,8	15,1					16275	30. Nov	FR				
235	58339572	B	173	Marktzeuln-Zettlitz (o)	11005	-7,2	15,0					13389	30. Nov	FR				
236	57349256	B	173	Marktrodach	13407	-1,2	13,2	12383	12,6	1025	19,9	16276	9. Nov	FR	1375	12. Nov	MO	8
237	54269100	B	285	Fladungen	876	4,6	6,3	839	6,6	78	10,0	1164	9. Nov	FR	149	4. Nov	SO	17
238	60279101	B	286	Kolitzheim-Oberspiesheim	8104	1,0	8,3					10101	23. Nov	FR				
239	58339573	B	289	Marktzeuln-Zettlitz (s)	8948	-10,5	14,2	8062	14,0	886	15,4	11317	30. Nov	FR	965	29. Nov	DO	17
240	65379592	B	299	Amberg (s)	10977	-1,5	14,0	9986	13,2	991	22,6	13134	16. Nov	FR	1084	12. Nov	MO	8
241	74339101	B	300	Schrobenhausen	11362	-2,9	14,5	10309	12,8	938	24,9	13831	30. Nov	FR	1137	19. Nov	MO	8
242	59369101	B	303	Bischofsgrün	4657	-18,2	27,1	4167	24,9	490	46,3	5250	30. Nov	FR	548	18. Nov	SO	15
243	59399153	B	303	Schirmding	5855	-3,9	27,8	5182	24,6	673	51,7	7052	2. Nov	FR	554	2. Nov	FR	13
244	77349810	B	304	Karlsfeld-Rothschwaige	27323	-3,3	6,8	24696	6,7	2628	8,1	32455	30. Nov	FR	2628	22. Nov	DO	18
245	79369320	B	304	Zorneding	14223	-28,3	6,3					16916	30. Nov	FR				
246	80419135	B	304	Altenmarkt (s)	14699	-3,6	10,6	13547	10,4	1151	13,7	17370	30. Nov	FR	1417	19. Nov	MO	17
247	80419137	B	304	Nußdorf-Aiging	10479	-3,6	8,9	9713	8,5	766	13,1	12504	29. Nov	DO	1081	8. Nov	DO	17
248	81429142	B	304	Traunstein	7703	-1,8	7,3	7224	7,0	479	11,8	10261	6. Nov	DI	1029	6. Nov	DI	17
249	81439144	B	304	Freilassing	27460	3,5	5,6	25401	5,6	2059	6,3	32694	2. Nov	FR	2700	24. Nov	SA	12
250	82409147	B	305	Unterwössen-Oberwössen	2467	-1,1	6,1	2342	6,8	116	8,2	3324	2. Nov	FR	334	1. Nov	DO	14
251	75429162	B	388	Eggenfelden (o)	14514	-1,8	7,1	13510	7,0	1004	9,1	17735	2. Nov	FR	1445	22. Nov	DO	18
252	62219204	B	469	Kleinheubach	14757	-1,2	11,3	13503	10,8	1254	17,0	18146	30. Nov	FR	1414	5. Nov	MO	8
253	62219201	B	469	Miltenberg	10343	0,0	9,4	9561	9,1	782	13,9	12908	30. Nov	FR	1117	16. Nov	FR	17
254	62339101	B	470	Gößweinstein-Sachsenmühle	1892	-7,8	11,7	1754	11,6	138	13,5	2421	1. Nov	DO	313	1. Nov	DO	17
255	77349988	B	471	Bergkirchen-Geiselbullach	17356	-3,5	9,6					20730	16. Nov	FR				
256	81319188	B	472	Peiting-Hohenbrand	9340	-7,1	5,9	8478	5,9	979	6,6	11076	30. Nov	FR	941	6. Nov	DI	16
257	82329204	B	472	Polling (w)	5788	41,4	6,2	5278	6,1	425	5,7	7119	23. Nov	FR	633	5. Nov	MO	8
258	81329190	B	472	Polling (o)	8894	56,8	5,5	8130	5,2	596	5,9	10630	23. Nov	FR	1017	7. Nov	MI	18
259	82369205	B	472	Waakirchen	7281	-3,4	8,9	6814	8,8	467	10,2	8648	30. Nov	FR	833	5. Nov	MO	8
260	62309053	B	505	Höchstadt	7071	-2,9	24,6	6216	21,6	854	46,5	8997	23. Nov	FR	894	12. Nov	MO	8
261	75469870	B	512	Neuhaus a. Inn (o)	6809	14,3	11,5	6384	10,9	425	20,3	9338	2. Nov	FR	903	2. Nov	FR	15
262	75469871	B	512	Neuhaus a. Inn (s)	5100	-5,0	11,4	0	0,0	0	0,0	6881	2. Nov	FR	633	2. Nov	FR	15
263	71469420	B	533	Grafenau	7212	-21,0	6,0	6689	5,9	524	6,6	8800	30. Nov	FR	729	2. Nov	FR	11
264	68279562	St	1066	Feuchtwangen (w)	6010	-1,5	13,7	5255	12,3	754	22,8	7851	30. Nov	FR	635	9. Nov	FR	17

Nr.	Zstnr	Straße		Name	Gesamt (0-24)			Tag (6-22 Uhr)		Nacht (22-6 Uhr)		Tagesspitzenwerte			Stundenspitzenwerte			
					Kfz	07/06	Lkw-%	Kfz_Tag	Pt	Kfz_Nacht	Pn	Tag-max	Datum	Tag	Std-max	Datum	Tag	Std
265	84289419	St	2007	Wertach	2977	22,6	6,3					3517	2. Nov	FR				
266	76289450	St	2025	Jettingen-Scheppach	6383	7,0	12,4	5780	12,8	641	10,9	7521	30. Nov	FR	687	8. Nov	DO	18
267	74329432	St	2035	Pöttmes-Wagesenberg	4130	-9,2	7,7	3708	7,5	334	5,7	5128	9. Nov	FR	484	8. Nov	DO	18
268	81329493	St	2057	Polling (n)	3948	29,6	6,9	3685	6,6	270	8,7	4772	23. Nov	FR	467	5. Nov	MO	8
269	79359920	St	2072	Grünwald-Geisalgasteig	16548	-3,0	2,7	15514	2,7	1035	2,8	19840	6. Nov	DI	1814	6. Nov	DI	9
270	79359910	St	2078	München-Perlach	18455	-4,4	2,8	17251	2,7	1204	3,3	24468	16. Nov	FR	1906	16. Nov	FR	18
271	81419451	St	2096	Grabenstätt	4659	-2,5	10,9	4371	10,7	288	13,9	5411	5. Nov	MO	514	1. Nov	DO	17
272	75469872	St	2110	Neuhaus a. Inn (n)	2590	-33,2	4,6	2493	4,7	119	10,4	3937	2. Nov	FR	420	2. Nov	FR	15
273	73409441	St	2111	Marklkofen-Frontenhausen	6958	-2,2	9,6	6166	9,6	792	10,0	8577	16. Nov	FR	703	16. Nov	FR	15
274	69449400	St	2136	Bodenmais	3135	-4,3	5,3	2893	5,6	212	5,0	4588	2. Nov	FR	446	1. Nov	DO	14
275	58339574	St	2191	Marktzeuln-Zettlitz (n)	5393	1,8	6,6	4837	7,3	500	6,1	6659	9. Nov	FR	501	22. Nov	DO	17
276	70369558	St	2230	Essing	3983	-3,3	8,7	3735	8,7	248	9,0	5169	30. Nov	FR	451	29. Nov	DO	17
277	76369407	St	2584	Hallbergmoos (A92)	45211	5,9	5,5	40074	5,4	5818	7,6	56067	16. Nov	FR	3737	16. Nov	FR	18
278	76369405	St	2584	Hallbergmoos	54042	6,6	5,3	47793	5,3	7047	6,9	67013	16. Nov	FR	4430	16. Nov	FR	18
279	76369406	St	2584	Hallbergmoos (FS44)	8814	5,9	4,4	7700	4,7	1230	3,3	11380	15. Nov	DO	919	9. Nov	FR	15
280	76369404	St	2584	Oberding-Schwaig	20878	7,1	10,2	17675	10,2	3203	10,3	24281	5. Nov	MO	1979	12. Nov	MO	8
281	79359705	K	M2	Unterhaching	13056	-4,8	2,9	12112	2,9	944	3,0	15872	16. Nov	FR	1516	12. Nov	MO	9
282	78369710	K	M3	Aschheim/Hintermühle	11579	6,5	7,3	11269	7,4	579	6,7	15580	8. Nov	DO	1742	5. Nov	MO	9
283	79359702	K	M11	Grünwald	12928	-7,0	5,6	12363	5,6	565	4,9	15771	8. Nov	DO	1633	12. Nov	MO	9
284	84239115	K	L116	Nonnenhorn	8926	0,2	2,9	8665	3,1	607	2,1	10794	2. Nov	FR	881	2. Nov	FR	16
285	78369708	K	M18	Feldkirchen	8146	-0,1	6,9	7709	7,0	437	6,1	12477	15. Nov	DO	1174	15. Nov	DO	18
286	78349700	K	M21	Planegg	14112	-5,5	9,1	13377	8,8	736	14,5	17206	12. Nov	MO	1638	12. Nov	MO	8
287	79359704	K	M22	Ottobrunn	16428	-3,1	2,9	15356	2,8	1071	3,4	19698	30. Nov	FR	1608	5. Nov	MO	18
288	56319108	K	CO27	Lautertal-Rottenbach	517	-11,9	13,7	516	14,6	42	13,3	638	23. Nov	FR	69	1. Nov	DO	17

Nr.	Zstnr	Straße		Name	Gesamt (0-24)			Tag (6-22 Uhr)		Nacht (22-6 Uhr)		Tagesspitzenwerte			Stundenspitzenwerte			
					Kfz	07/06	Lkw-%	Kfz_Tag	Pt	Kfz_Nacht	Pn	Tag-max	Datum	Tag	Std-max	Datum	Tag	Std
1	60209051	A	3	AD Seligenstadt (O)	80300	-4,5	16,8	70401	14,4	10357	34,7	106451	21. Dez	FR	7494	14. Dez	FR	16
2	59219010	A	3	Hösbach (O)	58883	-1,6	20,8					72516	21. Dez	FR				
3	61229001	A	3	Rohrbrunn (O)	46791	-1,6	21,7	40280	17,6	6512	46,6	60358	21. Dez	FR	4617	29. Dez	SA	14
4	62249051	A	3	AD Würzburg-West (W)	54013	-4,8	21,3	46531	17,5	7482	44,7	66967	29. Dez	SA	5474	29. Dez	SA	14
5	62259011	A	3	AD Würzburg-West (O)	68096	-7,9	21,4					84972	21. Dez	FR				
6	62269051	A	3	AK Biebelried (W)	63566	-4,6	21,7	54934	17,8	8632	46,8	85273	21. Dez	FR	6336	29. Dez	SA	13
7	62269054	A	3	AK Biebelried (O)	52018	-3,9	22,3	44426	18,4	7592	45,3	73447	21. Dez	FR	5398	29. Dez	SA	13
8	62279001	A	3	Kitzingen/Schwarzach (O)	51410	-3,7	22,4	43852	18,4	7558	45,5	72609	21. Dez	FR	5435	29. Dez	SA	13
9	62289041	A	3	Geiselwind (W)	51113	-3,4	22,7	43567	18,7	7546	45,8	72314	21. Dez	FR	5507	29. Dez	SA	12
10	62309051	A	3	Pommersfelden (W)	53320	-2,5	21,4	45738	17,7	7581	43,4	75178	21. Dez	FR	5903	29. Dez	SA	12
11	62309052	A	3	Pommersfelden (O)	52453	-2,7	20,5	45081	17,0	7372	41,9	74806	21. Dez	FR	5816	29. Dez	SA	12
12	64319051	A	3	AK Fürth/Erlangen (W)	66830	1,1	17,0	58412	14,2	8418	36,2	93038	21. Dez	FR	6564	10. Dez	MO	8
13	64329050	A	3	AK Fürth/Erlangen (O)	74223	3,1	17,8	62113	10,0	8160	28,2	102630	21. Dez	FR	7230	21. Dez	FR	16
14	65339051	A	3	AK Nürnberg (W)	84511	-4,0	15,0	75138	12,9	9373	31,5	114136	21. Dez	FR	8786	19. Dez	MI	17
15	65339052	A	3	AK Nürnberg (O)	35100	-3,5	20,6	30729	17,9	4371	39,4	52171	21. Dez	FR	4955	12. Dez	MI	9
16	66339051	A	3	AK Altdorf (S)	40295	-1,1	20,7	35063	18,1	5232	37,9	55730	21. Dez	FR	4367	18. Dez	DI	18
17	66349051	A	3	Neumarkt/Opf. (S)	29273	1,0	26,7	24995	23,5	4279	45,9	41638	21. Dez	FR	2774	14. Dez	FR	16
18	69379081	A	3	Nittendorf (W)	31989	0,5	22,6	27608	19,9	4381	39,2	44779	21. Dez	FR	3130	7. Dez	FR	16
19	70389074	A	3	AK Regensburg (W)	45388	-1,3	17,3	39691	15,1	5698	33,0	62097	20. Dez	DO	4616	20. Dez	DO	17
20	70389080	A	3	AK Regensburg (O)	58517	-2,9	18,9	51286	16,7	7231	34,9	81410	20. Dez	DO	6007	6. Dez	DO	17
21	70389001	A	3	Regensburg-Ost (W)	58151	-3,2	18,3	51081	16,1	7069	34,0	80436	20. Dez	DO	6084	21. Dez	FR	15
22	70389076	A	3	Regensburg-Ost (O)	52524	-2,0	17,2	46422	15,2	6102	32,7	72353	21. Dez	FR	5414	21. Dez	FR	15
23	70399077	A	3	Rosenhof (W)	44104	-1,7	20,5	38517	18,1	5587	36,6	61339	21. Dez	FR	4433	21. Dez	FR	15
24	71439093	A	3	AK Deggendorf (W)	30239	-0,2	25,7	25932	23,3	4307	40,1	43519	21. Dez	FR	3057	14. Dez	FR	14
25	75469086	A	3	Pocking (O)	19778	4,2	33,9	16010	31,7	3768	43,3	31702	21. Dez	FR	1950	21. Dez	FR	13
26	67279001	A	6	AK Feuchtwangen/Crailsheim (W)	41420	-5,3	27,7	35786	23,9	5634	51,7	56217	21. Dez	FR	4533	22. Dez	SA	12
27	67279002	A	6	AK Feuchtwangen/Crailsheim (O)	42491	-4,5	26,4	36524	22,2	5844	49,4	58167	21. Dez	FR	4582	22. Dez	SA	12
28	67299051	A	6	Herrieden (O)	45454	-3,2	25,1	39236	21,6	6218	47,5	61249	21. Dez	FR	4780	22. Dez	SA	12
29	66329051	A	6	Roth (W)	58849	-5,1	21,0	51359	18,0	7490	41,1	77884	20. Dez	DO	5446	14. Dez	FR	15
30	66329052	A	6	AK Nürnberg-Süd (W)	66255	-6,2	19,8	57864	17,1	8391	38,5	87951	20. Dez	DO	5964	14. Dez	FR	15
31	66339052	A	6	AK Nürnberg-Ost (W)	60502	-3,1	22,4	52901	19,6	7601	42,0	83507	20. Dez	DO	5979	14. Dez	FR	15
32	66339053	A	6	AK Nürnberg-Ost (O)	33844	-3,7	22,3	30001	19,9	3843	40,9	56968	12. Dez	MI	5011	12. Dez	MI	9
33	65339054	A	6	AK Altdorf (O)	23420	-7,3	24,8	20583	22,0	2837	45,2	33524	14. Dez	FR	2700	12. Dez	MI	17

Nr.	Zstnr	Straße		Name	Gesamt (0-24)			Tag (6-22 Uhr)		Nacht (22-6 Uhr)		Tagesspitzenwerte			Stundenspitzenwerte			
					Kfz	07/06	Lkw-%	Kfz_Tag	Pt	Kfz_Nacht	Pn	Tag-max	Datum	Tag	Std-max	Datum	Tag	Std
34	65359001	A	6	Alfeld (O)	19550	-7,9	29,0	16986	25,7	2564	50,4	27426	12. Dez	MI	2003	7. Dez	FR	15
35	64399020	A	6	AK Oberpfälzer Wald (O)	12249	-3,5	34,6	10142	30,7	2108	53,2	16282	14. Dez	FR	1136	15. Dez	SA	12
36	63419008	A	6	Waidhaus (O)	9736	-4,7	44,1	7808	39,9	1928	60,9	13527	14. Dez	FR	888	15. Dez	SA	12
37	59269052	A	7	Schweinfurt/Niederwerm (N)	35041	-3,5	21,0	30315	16,4	4726	50,7	50340	21. Dez	FR	4027	22. Dez	SA	14
38	60269020	A	7	Gramschatzer Wald (S)	53059	-4,4	16,2	46924	13,2	6135	39,3	73503	21. Dez	FR	5478	21. Dez	FR	16
39	62269053	A	7	AK Biebelried (N)	35214	-5,3	21,3	30734	17,3	4480	48,9	49991	21. Dez	FR	3964	21. Dez	FR	16
40	62269052	A	7	AK Biebelried (S)	21466	-5,0	16,8	19175	13,6	2291	43,6	28837	21. Dez	FR	2484	29. Dez	SA	14
41	64279001	A	7	Uffenheim/Langensteinach (N)	21117	-6,2	18,2	18927	15,0	2191	46,2	28868	21. Dez	FR	2854	21. Dez	FR	16
42	67279081	A	7	AK Feuchtwangen/Crailsheim (N)	22142	-5,1	17,4	20022	14,8	2120	41,9	29844	21. Dez	FR	2638	29. Dez	SA	13
43	67279004	A	7	AK Feuchtwangen/Crailsheim (S)	34087	-5,7	18,5	30502	15,8	3585	42,1	47594	21. Dez	FR	4160	22. Dez	SA	12
44	76269230	A	7	AD Hittistetten (S)	52217	1,8	9,8	47920	8,8	4297	20,4	74825	29. Dez	SA	6186	29. Dez	SA	12
45	80269231	A	7	AK Memmingen (S)	27349	6,6	9,5	25452	8,8	1897	18,6	48265	29. Dez	SA	4351	29. Dez	SA	11
46	83289097	A	7	AD Allgäu (S)	17961	6,2	5,4	16896	5,0	1065	11,5	37908	29. Dez	SA	3691	29. Dez	SA	12
47	83289996	A	7	Oy-Mittelberg (W)	17895	6,2	5,6	16844	5,2	1051	12,0	37619	29. Dez	SA	3452	29. Dez	SA	11
48	83289998	A	7	Oy-Mittelberg (S)	5826	9,9	5,1	5766	4,9	363	9,9	11758	29. Dez	SA	1117	29. Dez	SA	13
49	83289999	A	7	Oy-Mittelberg	7844	-0,9	5,6	7351	5,1	493	13,3	17966	29. Dez	SA	1884	29. Dez	SA	12
50	83289995	A	7	Oy-Mittelberg (N)	5063	14,3	6,7	4888	6,5	263	12,0	9530	29. Dez	SA	1207	28. Dez	FR	17
51	83289997	A	7	Oy-Mittelberg (O)	8681	-0,2	5,7	8143	5,3	538	12,7	19601	29. Dez	SA	2072	29. Dez	SA	12
52	83289001	A	7	Nesselwang (W)	8723	-0,1	5,5	8184	5,1	538	12,2	19690	29. Dez	SA	2086	29. Dez	SA	12
53	84299001	A	7	Tunnel Füssen	9619	3,9	6,5	9048	5,8	571	17,1	22722	29. Dez	SA	2222	29. Dez	SA	11
54	75279130	A	8w	Leipheim (W)	46399	-7,5	16,2	41695	14,3	4705	33,6	58827	7. Dez	FR	4853	29. Dez	SA	15
55	75279012	A	8w	Leipheim (O)	48506	-6,5	15,8					61393	7. Dez	FR				
56	75289012	A	8w	Burgau (W)	44415	-6,6	15,5	39814	13,5	4601	33,2	56105	7. Dez	FR	4616	29. Dez	SA	15
57	75289010	A	8w	Zusmarshausen (W)	44811	-6,3	15,7	40135	13,5	4676	34,0	56233	21. Dez	FR	4680	7. Dez	FR	18
58	75309010	A	8w	Zusmarshausen (O)	46025	-6,2	14,4	41318	12,5	4708	30,5	58138	7. Dez	FR	4829	7. Dez	FR	18
59	75319133	A	8w	Neusäß (W)	49383	-6,7	13,5	44379	11,7	5004	28,9	63146	7. Dez	FR	5188	7. Dez	FR	18
60	75319131	A	8w	Augsburg-West (W)	52457	-7,8	13,2	47129	11,5	5328	27,8	66786	7. Dez	FR	5292	7. Dez	FR	18
61	75319010	A	8w	Augsburg-West (O)	65999	-7,3	13,6	59241	12,1	6757	26,0	83753	7. Dez	FR	6451	19. Dez	MI	18
62	75319009	A	8w	Augsburg-Ost (O)	57246	-7,9	13,9	51229	12,3	6017	27,3	72789	7. Dez	FR	5681	21. Dez	FR	16
63	75319008	A	8w	Derching (O)	58112	-6,2	13,4					72766	7. Dez	FR				
64	76329132	A	8w	Adelzhausen (W)	54572	-6,8	13,3	48847	11,9	5725	25,6	68647	7. Dez	FR	5252	19. Dez	MI	18
65	76329133	A	8w	Adelzhausen (O)	54853	-5,8	13,1					69259	7. Dez	FR				
66	76339001	A	8w	Odelzhausen (O)	59506	-6,9	12,3	53279	11,0	6227	23,4	74988	7. Dez	FR	5634	19. Dez	MI	18

Nr.	Zstnr	Straße		Name	Gesamt (0-24)			Tag (6-22 Uhr)		Nacht (22-6 Uhr)		Tagesspitzenwerte			Stundenspitzenwerte			
					Kfz	07/06	Lkw-%	Kfz_Tag	Pt	Kfz_Nacht	Pn	Tag-max	Datum	Tag	Std-max	Datum	Tag	Std
67	77339003	A	8w	Sulzemoos (O)	61734	-7,2	11,8					78029	14. Dez	FR				
68	77349003	A	8w	Dachau/Fürstenfeldbruck (W)	62835	-3,1	13,0	56360	11,7	6474	24,2	79713	7. Dez	FR	5758	19. Dez	MI	19
69	77349002	A	8w	Dachau/Fürstenfeldbruck (O)	75677	-3,0	10,9	68059	10,0	7617	19,5	97310	7. Dez	FR	7441	5. Dez	MI	8
70	78349141	A	8w	AK München-West (W)	34677	-6,8	5,4	31480	5,1	3197	8,3	43534	20. Dez	DO	3744	3. Dez	MO	9
71	78349140	A	8w	AK München-West (O)	28065	-14,3	5,3					36486	14. Dez	FR				
72	79359168	A	8o	München-Perlach (S)	43986	-1,6	2,2	40283	2,1	3703	3,1	57366	14. Dez	FR	5213	6. Dez	DO	9
73	80369171	A	8o	Holzkirchen (W)	92922	3,2	10,4	84176	9,4	8746	19,8	130099	29. Dez	SA	10239	29. Dez	SA	12
74	81389180	A	8o	AD Intal (W)	69828	1,6	13,9	63289	12,6	6539	27,1	111078	29. Dez	SA	9426	29. Dez	SA	11
75	81389023	A	8o	Rosenheim (O)	52677	-1,5	11,8	47690	10,4	4986	25,1	71749	21. Dez	FR	5797	29. Dez	SA	12
76	81409026	A	8o	Frasdorf (O)	46410	-2,0	12,7	41861	11,1	4548	27,4	65409	29. Dez	SA	5997	29. Dez	SA	12
77	81409028	A	8o	Felden (O)	43245	-1,9	13,4	38911	11,7	4335	28,4	62495	29. Dez	SA	5795	29. Dez	SA	12
78	81429034	A	8o	Neukirchen (O)	33933	-1,2	15,2	29927	13,3	4006	29,1	48681	21. Dez	FR	3789	29. Dez	SA	12
79	82439036	A	8o	Bad Reichenhall (O)	37752	-1,1	16,5	33584	14,5	4169	31,9	54666	22. Dez	SA	4999	29. Dez	SA	12
80	56369003	A	9	AD Bayerisches Vogtland (N)	33060	-4,4	20,6	28780	17,6	4279	41,0	47399	21. Dez	FR	4108	7. Dez	FR	15
81	56369004	A	9	AD Bayerisches Vogtland (S)	46679	-4,0	18,9	40396	16,0	6283	37,7	68964	22. Dez	SA	5819	22. Dez	SA	12
82	59359051	A	9	AD Bayreuth/Kulmbach (N)	60214	-3,3	17,0	52690	14,5	7524	34,9	84569	21. Dez	FR	6824	14. Dez	FR	15
83	59359052	A	9	AD Bayreuth/Kulmbach (S)	54789	-1,5	15,9	48047	13,5	6743	32,5	76615	21. Dez	FR	6101	14. Dez	FR	15
84	62359001	A	9	Pegnitz (N)	44308	-1,5	17,8	38592	15,0	5716	36,5	64246	22. Dez	SA	5289	22. Dez	SA	12
85	65339053	A	9	AK Nürnberg (N)	64877	-3,6	14,8	57414	12,8	7463	30,3	89627	21. Dez	FR	7056	14. Dez	FR	15
86	65339055	A	9	AK Nürnberg-Ost (N)	86171	-4,1	16,0	75715	12,6	9906	32,6	116439	21. Dez	FR	8474	14. Dez	FR	15
87	66339054	A	9	AK Nürnberg-Ost (S)	53731	-1,1	14,6	47917	12,6	5814	31,4	75324	21. Dez	FR	6708	29. Dez	SA	12
88	69349061	A	9	Greding (N)	59449	-0,8	17,9	53175	14,8	6195	35,9	81805	29. Dez	SA	7546	29. Dez	SA	12
89	72349090	A	9	Lenting (S)	69086	-0,8	13,9	62040	12,1	7046	30,0	91926	21. Dez	FR	7896	29. Dez	SA	11
90	72349052	A	9	Ingolstadt-Nord (S)	80681	-1,7	12,5	72881	10,9	7800	27,6	106675	21. Dez	FR	8782	29. Dez	SA	16
91	72349054	A	9	Manching (N)	76335	-2,1	12,8	68695	11,2	7640	27,7	100029	21. Dez	FR	8268	29. Dez	SA	15
92	73359056	A	9	AD Holledau (N)	65126	-3,8	13,8	57695	11,8	7431	29,1	86993	21. Dez	FR	7423	29. Dez	SA	11
93	74359110	A	9	AD Holledau (S)	82796	-0,5	11,2	73497	9,9	9299	22,0	109519	21. Dez	FR	9095	22. Dez	SA	11
94	75359058	A	9	Allershausen (N)	88236	-0,8	10,8	78112	9,6	10125	20,7	114812	21. Dez	FR	9311	22. Dez	SA	10
95	75359059	A	9	AK Neufahrn (N)	90252	-0,8	10,7	79657	9,5	10595	19,9	118785	21. Dez	FR	9299	22. Dez	SA	10
96	76359060	A	9	AK Neufahrn (S)	107122	-1,7	9,6	94508	8,5	12614	18,1	136317	14. Dez	FR	9507	13. Dez	DO	17
97	77359061	A	9	Garching-Nord (N)	117790	0,0	9,7	103931	8,6	13859	18,0	150659	14. Dez	FR	10669	19. Dez	MI	17
98	77359062	A	9	Garching-Nord (S)	120499	-0,4	9,7	106457	8,6	14042	18,0	154845	14. Dez	FR	10975	19. Dez	MI	17
99	77359115	A	9	AK München-Nord (N)	128400	3,5	9,5	113375	8,5	15025	17,3	166171	14. Dez	FR	11875	19. Dez	MI	17

Nr.	Zstnr	Straße		Name	Gesamt (0-24)			Tag (6-22 Uhr)		Nacht (22-6 Uhr)		Tagesspitzenwerte			Stundenspitzenwerte			
					Kfz	07/06	Lkw-%	Kfz_Tag	Pt	Kfz_Nacht	Pn	Tag-max	Datum	Tag	Std-max	Datum	Tag	Std
100	77359066	A	9	AK München-Nord (S)	89800	-5,7	5,4	53808	2,5	5635	8,5	122585	14. Dez	FR	6111	28. Dez	FR	16
101	78359064	A	9	München-Schwabing (N)	69611	-6,5	6,5					89569	20. Dez	DO				
102	59209050	A	45	Alzenau (S)	29184	-7,1	16,9					40377	7. Dez	FR				
103	59269203	A	70	AD Schweinfurt/Werneck (O)	39452	-3,8	15,4	35266	13,0	4186	35,2	56113	14. Dez	FR	4516	14. Dez	FR	16
104	60299003	A	70	Knetzgau (W)	22110	-4,2	17,6	19719	15,0	2391	39,5	31395	7. Dez	FR	2602	14. Dez	FR	15
105	60319104	A	70	AK Bamberg (W)	36967	-5,3	12,9	33562	11,2	3406	29,9	50920	14. Dez	FR	4249	14. Dez	FR	15
106	60319012	A	70	AK Bamberg (O)	20342	-5,3	14,3	18418	12,5	1923	31,7	28920	7. Dez	FR	2575	7. Dez	FR	14
107	59359053	A	70	AD Bayreuth/Kulmbach (W)	19192	-2,3	15,9	17308	14,0	1885	33,2	27673	7. Dez	FR	2440	3. Dez	MO	8
108	56369005	A	72	AD Bayerisches Vogtland (O)	25740	-5,0	18,7	22420	16,1	3320	36,4	37473	21. Dez	FR	3291	22. Dez	SA	12
109	56379002	A	72	AD Hochfranken (W)	29575	-1,9	19,5					40950	21. Dez	FR				
110	56379003	A	72	AD Hochfranken (O)	32516	-5,1	16,2	28500	14,0	4017	31,7	45250	22. Dez	SA	3977	22. Dez	SA	13
111	66339101	A	73	AD Nürnberg/Feucht (W)	21395	-3,1	12,9	19284	11,3	2112	28,0	29401	11. Dez	DI	2403	13. Dez	DO	17
112	66339003	A	73	Röthenbach b.St.W. (O)	35079	-3,8	9,7	31692	8,7	3386	19,1	46719	11. Dez	DI	3697	13. Dez	DO	17
113	66329004	A	73	Nürnberg-Hafen-Ost (S)	76313	-4,3	8,4	69080	8,0	7505	14,2	101688	7. Dez	FR	7822	13. Dez	DO	17
114	65329111	A	73	Nürnberg/Fürth (N)	61815	-5,6	6,7	55385	5,9	6430	13,4	83533	14. Dez	FR	6431	5. Dez	MI	8
115	64319053	A	73	AK Fürth/Erlangen (S)	55410	-4,6	7,0	50070	6,1	5340	15,5	75832	14. Dez	FR	6394	12. Dez	MI	8
116	64319052	A	73	AK Fürth/Erlangen (N)	64501	-5,7	7,9	58572	7,1	5929	16,0	87719	14. Dez	FR	7126	5. Dez	MI	8
117	60319002	A	73	Bamberg-Ost (N)	43099	-4,3	12,6	39016	11,0	4083	27,8	58872	7. Dez	FR	4914	14. Dez	FR	16
118	62249053	A	81	AD Würzburg-West (S)	23320	-7,4	16,6	20827	13,9	2493	39,5	30853	14. Dez	FR	2459	10. Dez	MO	9
119	77359005	A	92	AD München-Feldmoching (N)	47550	5,3	9,0	42348	8,1	5203	16,2	68864	6. Dez	DO	5833	17. Dez	MO	7
120	77359006	A	92	Oberschleißheim (O)	51167	7,7	9,4	45126	8,5	6041	16,4	71456	19. Dez	MI	5817	10. Dez	MO	8
121	76359004	A	92	AK Neufahrn (W)	55088	5,1	9,8	47560	8,0	5808	18,0	73841	19. Dez	MI	6164	13. Dez	DO	17
122	76359007	A	92	AK Neufahrn (O)	81378	5,5	7,4	71403	6,7	9975	12,8	110531	7. Dez	FR	9752	7. Dez	FR	18
123	74389014	A	92	Altdorf (O)	32709	-3,8	11,5	29671	10,5	3038	20,7	44298	14. Dez	FR	4120	3. Dez	MO	8
124	73419019	A	92	Landau a.d. Isar (W)	23466	-3,2	12,2	21040	11,2	2426	21,0	32126	7. Dez	FR	2726	7. Dez	FR	14
125	81389190	A	93	AD Inntal (S)	43831	5,5	15,2	40089	13,9	3742	29,5	75025	29. Dez	SA	6250	29. Dez	SA	12
126	83399191	A	93	Kiefersfelden (S)	38607	8,3	16,8	35264	15,4	3343	31,6	69886	29. Dez	SA	5869	29. Dez	SA	11
127	56379004	A	93	AD Hochfranken (S)	17120	-5,3	18,0	15270	16,1	1850	33,7	26643	7. Dez	FR	2528	7. Dez	FR	17
128	58389011	A	93	Selb-West (S)	19264	-5,2	18,0	17263	16,0	2001	35,3	28541	21. Dez	FR	2508	14. Dez	FR	14
129	64389001	A	93	Wernberg-Köblitz (S)	27052	-4,5	16,6	24313	15,1	2739	30,0	36892	21. Dez	FR	3219	14. Dez	FR	15
130	64399010	A	93	AK Oberpfälzer Wald (S)	35584	-5,2	20,9	31187	18,3	4397	39,4	47964	14. Dez	FR	3976	14. Dez	FR	15
131	66389002	A	93	Schwandorf-Mitte (N)	35189	-3,7	14,2	31718	12,7	3471	27,7	47414	21. Dez	FR	4002	14. Dez	FR	15
132	69389047	A	93	Regensburg-Pfaffenstein (N)	57161	-3,8	8,8	51612	7,9	5548	17,1	75765	7. Dez	FR	6218	14. Dez	FR	14

Nr.	Zstnr	Straße		Name	Gesamt (0-24)			Tag (6-22 Uhr)		Nacht (22-6 Uhr)		Tagesspitzenwerte			Stundenspitzenwerte			
					Kfz	07/06	Lkw-%	Kfz_Tag	Pt	Kfz_Nacht	Pn	Tag-max	Datum	Tag	Std-max	Datum	Tag	Std
133	69389044	A	93	Regensburg-Königswiesen (S)	52100	-3,8	9,8	47338	8,8	4761	20,2	68807	7. Dez	FR	5695	14. Dez	FR	14
134	70389042	A	93	AK Regensburg (N)	57252	-3,8	8,8	51978	7,9	5274	17,9	74809	7. Dez	FR	6526	3. Dez	MO	8
135	72379036	A	93	Siegenburg (S)	21865	-2,1	9,7	19867	8,6	1998	19,9	29083	14. Dez	FR	2549	14. Dez	FR	14
136	78369100	A	94	München-Riem (W)	52691	-0,2	4,2	47983	4,1	4707	4,9	71655	7. Dez	FR	6180	5. Dez	MI	18
137	78369111	A	94	München-Riem (O)	52621	-2,7	4,5					72092	6. Dez	DO				
138	78369112	A	94	Feldkirchen-Ost (W)	49537	0,2	4,6	45769	4,5	3768	5,8	69044	7. Dez	FR	6107	3. Dez	MO	18
139	78369840	A	94	AK München-Ost (O)	47141	-4,0	7,7	43308	7,2	3834	13,8	63774	7. Dez	FR	5496	5. Dez	MI	8
140	79349043	A	95	München-Kreuzhof (W)	61105	-4,7	3,1	55703	2,9	5402	4,6	75473	20. Dez	DO	6046	10. Dez	MO	8
141	79349151	A	95	AD Starnberg (N)	54255	-4,2	3,4	49799	3,2	4456	5,9	66744	14. Dez	FR	5452	10. Dez	MO	8
142	81349161	A	95	Seeshaupt (N)	25609	-1,6	3,7	23904	3,4	1705	6,9	35018	29. Dez	SA	3298	29. Dez	SA	12
143	83339051	A	95	Murnau/Kochel (S)	11479	3,6	4,3	10787	4,0	691	9,2	18587	29. Dez	SA	1632	29. Dez	SA	12
144	84249050	A	96	Lindau (S)	22475	6,8	13,3	20723	12,7	1752	20,4	31223	21. Dez	FR	2630	22. Dez	SA	12
145	79289050	A	96	Stetten (W)	25966	3,4	13,9	23752	13,0	2214	24,3	34490	14. Dez	FR	2826	7. Dez	FR	18
146	79319137	A	96	Landsberg a. Lech-Nord (O)	44455	-3,8	8,7	40708	8,1	3747	15,7	59513	14. Dez	FR	4675	7. Dez	FR	18
147	78349222	A	96	Gräfelfing (W)	78888	-0,1	4,4	71967	4,1	6921	7,2	103472	14. Dez	FR	8447	5. Dez	MI	18
148	78349106	A	96	München-Laim (W)	85308	-3,3	4,0	77015	3,7	8293	6,4	109327	7. Dez	FR	8690	5. Dez	MI	18
149	78349151	A	99	AS Germering-Nord(N)	50840	11,1	7,2	45882	6,5	4958	13,2	68935	14. Dez	FR	6089	10. Dez	MO	7
150	78349152	A	99	AK München-West (N)	43345	2,9	7,6	38938	6,9	4407	13,5	60538	7. Dez	FR	5392	10. Dez	MO	7
151	77349004	A	99	AD München-Eschenried (O)	44755	-6,3	14,7	39074	13,2	5682	24,9	59741	19. Dez	MI	4397	19. Dez	MI	18
152	77349005	A	99	AD München-Allach (O)	88459	-1,3	12,6	78317	11,4	10142	21,4	119737	7. Dez	FR	9631	17. Dez	MO	7
153	77359001	A	99	AD München-Feldmoching (W)	92138	-1,1	16,1	83625	15,4	8513	23,3	126467	19. Dez	MI	10373	10. Dez	MO	9
154	77359100	A	99	AD Feldmoching (W)	78682	-6,9	13,1	70783	11,7	7899	25,3	105561	21. Dez	FR	8171	10. Dez	MO	8
155	77359210	A	99	AD München-Feldmoching (O)	58166	-1,4	11,4	53070	10,7	6397	20,7	84009	19. Dez	MI	7531	6. Dez	DO	8
156	77359215	A	99	AK München-Nord (W)	60591	-10,1	10,5					87385	19. Dez	MI				
157	77359951	A	99	AK München-Nord (N) (Ab SZ)														
158	77359010	A	99	AK München-Nord (O)	98765	0,7	14,0	88124	12,6	10641	26,0	128440	21. Dez	FR	10268	6. Dez	DO	8
159	78369211	A	99	Aschheim/Ismaning (S)	102604	0,0	14,0	93622	12,8	8982	26,7	133590	21. Dez	FR	10546	17. Dez	MO	9
160	78369212	A	99	AK München-Ost (N)	97943	0,7	14,0	89395	12,8	8548	26,8	127419	21. Dez	FR	9991	6. Dez	DO	18
161	79369200	A	99	Haar (S)	78688	3,6	13,1	70790	11,7	7898	25,4	105561	21. Dez	FR	8171	10. Dez	MO	8
162	79349150	A	952	AD Starnberg (W)	26490	-5,3	2,7	24241	2,6	2248	3,8	33847	20. Dez	DO	2947	18. Dez	DI	9
163	79359221	A	995	München-Giesing (S)	50825	-2,9	5,6	46606	5,2	4219	10,4	64794	14. Dez	FR	4981	5. Dez	MI	18
164	85339101	B	2	Mittenwald	6223	3,5	3,1					12448	29. Dez	SA				
165	84329107	B	2	GAP - Partenkirchen	19124	6,8	4,8					24237	27. Dez	DO				

Nr.	Zstnr	Straße		Name	Gesamt (0-24)			Tag (6-22 Uhr)		Nacht (22-6 Uhr)		Tagesspitzenwerte			Stundenspitzenwerte			
					Kfz	07/06	Lkw-%	Kfz_Tag	Pt	Kfz_Nacht	Pn	Tag-max	Datum	Tag	Std-max	Datum	Tag	Std
166	84329351	B	2	Oberau (s)	23679	2,6	3,6	21863	3,3	1448	5,4	30963	28. Dez	FR	2743	29. Dez	SA	17
167	84329995	B	2	Oberau (Mitte)	17498	2,9	3,5	16173	3,2	1127	5,2	22950	29. Dez	SA	2021	29. Dez	SA	17
168	84329350	B	2	Oberau (n)	19631	3,1	3,6	18146	3,3	1245	5,6	25329	29. Dez	SA	2268	29. Dez	SA	17
169	84339350	B	2	Eschenlohe (s)	17276	1,3	3,3					24086	29. Dez	SA				
170	83339360	B	2	Eschenlohe (n)	6513	-0,5	3,3	5895	2,7	488	5,4	8043	21. Dez	FR	695	5. Dez	MI	16
171	78349800	B	2	Germering	17733	-0,5	3,5					23104	14. Dez	FR				
172	75319115	B	2	Langweid	31508	3,5	11,8	28288	11,2	3219	17,7	42915	7. Dez	FR	3584	3. Dez	MO	8
173	72309122	B	2	Donauwörth	16109	-4,0	18,9	14352	17,5	1757	30,2	22331	7. Dez	FR	1798	7. Dez	FR	14
174	69319112	B	2	Weissenburg i.Bay.	11728	-1,4	14,1	10781	12,9	947	28,6	16068	14. Dez	FR	1298	14. Dez	FR	16
175	66329054	B	2	Schwabach	17556	-11,4	12,1	14891	9,9	1710	20,3	23992	14. Dez	FR	1986	13. Dez	DO	17
176	62269101	B	8	Kitzingen	14875	0,8	5,4	0	0,0	0	0,0	20610	13. Dez	DO	1865	13. Dez	DO	17
177	63289200	B	8	Markt Bibart	4602	-4,1	12,0	4393	11,8	337	20,8	6113	14. Dez	FR	527	4. Dez	DI	17
178	66349100	B	8	Burgthann-Oberferrieden	8698	-4,7	7,1	7981	7,0	717	8,3	12315	14. Dez	FR	986	13. Dez	DO	17
179	69399165	B	8	Barbing	5722	-2,6	12,9	5265	12,8	457	15,1	7947	20. Dez	DO	753	10. Dez	MO	8
180	70409105	B	8	Rain	5776	3,7	18,7	5302	17,8	560	30,5	9581	20. Dez	DO	842	20. Dez	DO	15
181	79359830	B	11	Pullach	14279	-6,1	4,1	13393	4,2	958	3,3	19632	20. Dez	DO	1761	11. Dez	DI	9
182	77359850	B	11	Garching-Dirnismaning	10222	-3,2	6,1	9511	6,1	710	6,4	15067	6. Dez	DO	1497	3. Dez	MO	8
183	74389310	B	11	Eching-Viecht	14111	-2,4	2,6					18840	14. Dez	FR				
184	71439401	B	11	Deggendorf	10477	-2,2	4,9	9701	4,7	775	6,4	13501	14. Dez	FR	1166	14. Dez	FR	14
185	68459109	B	11	Bayerisch Eisenstein	3479	1,0	2,8	3080	3,4	244	4,6	6461	29. Dez	SA	699	29. Dez	SA	12
186	82289175	B	12	Kempten	13621	-2,8	8,2	12561	7,9	1060	11,2	18025	7. Dez	FR	1619	10. Dez	MO	8
187	79309380	B	12	Buchloe	14162	-1,6	7,0	12935	6,6	1227	11,5	18128	14. Dez	FR	1461	10. Dez	MO	8
188	77449863	B	12	Simbach a. Inn (w)	7227	1,3	16,6	6504	15,2	722	29,1	9236	20. Dez	DO	801	5. Dez	MI	17
189	77449861	B	12	Simbach a. Inn (s)	5953	8,6	15,4	5487	14,2	577	28,7	8723	21. Dez	FR	742	22. Dez	SA	12
190	77449862	B	12	Simbach a. Inn (n)	7452	1,8	11,7	6846	11,1	606	17,7	9470	7. Dez	FR	836	21. Dez	FR	16
191	71489110	B	12	Philippseut	4367	4,7	8,7	3942	7,8	425	17,0	6015	29. Dez	SA	681	23. Dez	SO	15
192	77359820	B	13	Oberschleißheim-Neuherberg	29642	-2,5	7,8	27311	7,8	2332	8,1	45703	6. Dez	DO	4111	6. Dez	DO	18
193	71339102	B	13	Eichstätt	10735	-7,0	4,8	10011	4,8	863	5,5	14773	14. Dez	FR	1322	10. Dez	MO	8
194	65289202	B	13	Oberdachstetten	5073	-7,7	6,4	4742	5,9	393	13,6	6698	7. Dez	FR	575	7. Dez	FR	14
195	62259120	B	13	Eibelsstadt	10914	-2,9	7,4	9958	6,5	956	16,5	14926	14. Dez	FR	1367	16. Dez	SO	16
196	64349151	B	14	Hersbruck	11211	-6,3	3,5	10511	3,6	859	3,4	14883	14. Dez	FR	1309	4. Dez	DI	17
197	64379102	B	14	Schnaittenbach	6698	-5,6	8,4	6213	8,1	597	12,7	9140	14. Dez	FR	803	18. Dez	DI	17
198	78399202	B	15	Soyen	7629	-3,8	12,1	7051	11,7	577	17,6	9396	14. Dez	FR	792	14. Dez	FR	16

Nr.	Zstnr	Straße		Name	Gesamt (0-24)			Tag (6-22 Uhr)		Nacht (22-6 Uhr)		Tagesspitzenwerte			Stundenspitzenwerte			
					Kfz	07/06	Lkw-%	Kfz_Tag	Pt	Kfz_Nacht	Pn	Tag-max	Datum	Tag	Std-max	Datum	Tag	Std
199	73399160	B	15	Ergoldsbach	8899	-4,6	10,0	8013	9,5	886	14,6	12129	14. Dez	FR	992	20. Dez	DO	17
200	68389101	B	15	Maxhütte-Haidhof	7414	-2,3	4,7	6867	4,4	673	8,9	9894	7. Dez	FR	851	19. Dez	MI	17
201	57379103	B	15	Hof	20885	-2,3	6,5	19249	6,1	1636	12,3	28102	21. Dez	FR	2509	17. Dez	MO	17
202	72369170	B	16	Neustadt a.d. Donau	9407	10,2	19,7	8289	19,5	1118	21,5	13725	13. Dez	DO	1127	3. Dez	MO	7
203	83309231	B	17	Hablech	5835	6,5	4,3	5521	4,7	281	5,9	9242	29. Dez	SA	986	29. Dez	SA	17
204	78319140	B	17	Untermeitingen-Lagerlechfeld	22911	-1,9	8,0	20844	7,8	2067	9,6	29280	14. Dez	FR	2295	10. Dez	MO	8
205	85279114	B	19	Fischen	11788	-11,9	3,8					15581	28. Dez	FR				
206	83279137	B	19	Waltenhofen-Herzmans	18923	7,0	4,6	17653	4,5	1269	5,8	24406	28. Dez	FR	2110	27. Dez	DO	17
207	61259104	B	19	Würzburg/Estenfeld	41935	-3,6	5,5	38267	5,2	3669	9,5	56613	14. Dez	FR	4469	5. Dez	MI	8
208	60269200	B	19	Werneck-Eßleben	5334	-11,3	6,2	5002	6,1	399	8,5	7868	7. Dez	FR	1026	7. Dez	FR	16
209	55279103	B	19	Mellrichstadt-Eussenhausen	1826	-7,3	5,1	1757	5,0	204	8,7	2498	20. Dez	DO	215	6. Dez	DO	17
210	66439135	B	20	Furth i. Wald	8912	1,9	9,1	8126	8,1	786	20,1	11421	21. Dez	FR	1075	28. Dez	FR	15
211	67429162	B	20	Weiding	11206	0,0	10,7					13808	21. Dez	FR				
212	75429148	B	20	Eggenfelden (n)	7352	-2,8	17,0	6697	16,1	655	26,1	10064	14. Dez	FR	829	14. Dez	FR	14
213	75429160	B	20	Eggenfelden (s)	13484	-2,5	12,5	12413	11,9	1071	19,9	18544	14. Dez	FR	1510	21. Dez	FR	15
214	80439112	B	20	Laufen	10544	3,1	5,8	9868	5,7	836	8,8	13339	14. Dez	FR	1242	3. Dez	MO	8
215	83429119	B	21	Schneizreuth-Melleck	9836	5,8	7,3	9387	7,6	518	12,0	20690	29. Dez	SA	1996	29. Dez	SA	11
216	83439121	B	21	Schneizreuth-Baumgarten	6388	1,3	11,1	6027	10,9	361	15,4	9794	29. Dez	SA	889	29. Dez	SA	17
217	61299100	B	22	Burgwindheim	2539	-4,3	8,0	2379	8,1	192	9,7	3342	14. Dez	FR	342	13. Dez	DO	17
218	60359165	B	22	Weidenberg	9042	1,6	5,6	8397	5,3	785	9,8	12365	14. Dez	FR	1055	12. Dez	MI	8
219	62389100	B	22	Altenstadt a.d. Waldnaab	15757	-2,8	2,4	14816	2,4	1211	3,3	20747	21. Dez	FR	1652	14. Dez	FR	14
220	63399104	B	22	Weiden i.d. Opf.	8892	-3,8	5,1	8391	5,0	501	6,6	12283	21. Dez	FR	1215	20. Dez	DO	17
221	65409102	B	22	Winklarn	2430	-4,6	11,8	2275	12,5	249	12,7	3291	7. Dez	FR	303	7. Dez	FR	14
222	84329161	B	23	GAP - Garmisch	8012	4,2	3,5	7880	3,0	564	5,8	12787	29. Dez	SA	1139	29. Dez	SA	17
223	84329352	B	23	Oberau (w)	8233	1,6	4,2	7663	3,8	438	7,1	10900	28. Dez	FR	1178	28. Dez	FR	17
224	70289156	B	25	Fremdingen	3446	-1,8	24,9	3018	21,5	428	48,9	4665	7. Dez	FR	364	7. Dez	FR	15
225	59249101	B	27	Karsbach-Höllrich	4144	-4,7	8,0	3863	7,7	320	14,4	5664	7. Dez	FR	490	20. Dez	DO	17
226	84249149	B	31	Lindau-Diepoldsbergtunnel	15042	6,3	11,4	13732	11,0	1310	15,4	20261	29. Dez	SA	1740	29. Dez	SA	14
227	57339210	B	85	Stockheim-Haslach (n)	10501	-2,3	7,0	9756	6,8	898	9,8	13994	7. Dez	FR	1179	20. Dez	DO	17
228	57339209	B	85	Stockheim-Haslach (s)	12847	1,2	6,8					16966	7. Dez	FR				
229	65379591	B	85	Amberg (w)	9427	-6,1	3,7	8575	3,7	852	3,8	12383	14. Dez	FR	1089	20. Dez	DO	17
230	67419141	B	85	Roding	10185	-0,7	11,5	9351	10,9	979	18,6	13137	14. Dez	FR	1091	7. Dez	FR	13
231	57339206	B	89	Stockheim-Haslach (w)	7601	0,6	7,5					10440	14. Dez	FR				

Nr.	Zstnr	Straße		Name	Gesamt (0-24)			Tag (6-22 Uhr)		Nacht (22-6 Uhr)		Tagesspitzenwerte			Stundenspitzenwerte			
					Kfz	07/06	Lkw-%	Kfz_Tag	Pt	Kfz_Nacht	Pn	Tag-max	Datum	Tag	Std-max	Datum	Tag	Std
232	60319100	B	173	AK Bamberg (N)	28814	-4,8	10,0	26260	9,3	2554	17,2	38941	7. Dez	FR	3339	3. Dez	MO	8
233	59319105	B	173	Ebensfeld	13784	-8,7	10,8	12549	10,2	1235	17,8	18638	7. Dez	FR	1528	7. Dez	FR	15
234	58339571	B	173	Marktzeuln-Zettlitz (w)	12112	-4,0	12,4	7813	4,7	809	9,1	16667	14. Dez	FR	954	28. Dez	FR	15
235	58339572	B	173	Marktzeuln-Zettlitz (o)	10089	-8,7	12,4					13721	14. Dez	FR				
236	57349256	B	173	Marktrodach	12230	-4,6	10,5	11266	10,0	964	16,3	16350	14. Dez	FR	1328	20. Dez	DO	17
237	54269100	B	285	Fladungen	757	-4,9	5,7	742	6,2	69	9,0	1118	7. Dez	FR	106	7. Dez	FR	16
238	60279101	B	286	Kolitzheim-Oberspiesheim	7276	-3,6	6,9					10089	14. Dez	FR				
239	58339573	B	289	Marktzeuln-Zettlitz (s)	8747	-6,0	11,6	7864	11,5	883	12,6	11704	14. Dez	FR	942	13. Dez	DO	17
240	65379592	B	299	Amberg (s)	9600	-4,4	11,9	8697	11,2	902	18,8	13297	14. Dez	FR	1087	3. Dez	MO	8
241	74339101	B	300	Schrobenhausen	10437	-4,2	12,7	9531	11,6	906	23,8	13971	7. Dez	FR	1150	10. Dez	MO	8
242	59369101	B	303	Bischofsgrün	4552	-10,2	21,1	4111	19,2	441	38,4	5443	7. Dez	FR	547	29. Dez	SA	14
243	59399153	B	303	Schirmding	5371	-3,1	21,5	4736	16,7	548	39,8	8126	14. Dez	FR	680	14. Dez	FR	15
244	77349810	B	304	Karlsfeld-Rothschwaige	25186	-3,6	6,2	22644	6,0	2542	8,5	33878	20. Dez	DO	2671	6. Dez	DO	18
245	79369320	B	304	Zorneding	13252	-29,0	5,2					16700	6. Dez	DO				
246	80419135	B	304	Altenmarkt (s)	14011	-6,9	8,5	12877	8,2	1134	11,7	17729	14. Dez	FR	1455	5. Dez	MI	17
247	80419137	B	304	Nußdorf-Aiging	10027	-1,4	6,9	9239	6,5	788	11,6	13020	20. Dez	DO	1123	20. Dez	DO	17
248	81429142	B	304	Traunstein	6998	-4,4	5,5	6514	5,2	483	8,9	9336	21. Dez	FR	806	3. Dez	MO	8
249	81439144	B	304	Freilassing	27565	-0,3	4,2	25383	4,1	2182	4,8	34340	21. Dez	FR	2837	1. Dez	SA	12
250	82409147	B	305	Unterwössen-Oberwössen	3486	9,5	3,6	3348	3,6	142	5,2	7854	29. Dez	SA	829	29. Dez	SA	17
251	75429162	B	388	Eggenfelden (o)	13492	-3,4	5,4	12593	5,4	1108	6,6	17964	14. Dez	FR	1434	21. Dez	FR	15
252	62219204	B	469	Kleinheubach	13475	-5,9	9,2	12304	8,6	1171	14,7	18158	14. Dez	FR	1444	7. Dez	FR	16
253	62219201	B	469	Miltenberg	9662	4,8	7,2	9236	7,1	753	11,8	13086	21. Dez	FR	1096	5. Dez	MI	17
254	62339101	B	470	Gößweinstein-Sachsenmühle	1704	-8,6	10,2	1590	10,1	127	13,6	2031	14. Dez	FR	233	26. Dez	MI	16
255	77349988	B	471	Bergkirchen-Geiselbullach	16251	1,8	8,2					21305	20. Dez	DO				
256	81319188	B	472	Peiting-Hohenbrand	8616	-7,1	4,9	7598	4,5	800	5,7	10976	7. Dez	FR	919	10. Dez	MO	16
257	82329204	B	472	Polling (w)	4506	15,8	5,5	3831	5,1	350	4,9	6643	14. Dez	FR	471	5. Dez	MI	18
258	81329190	B	472	Polling (o)	7017	27,2	4,9	6545	4,5	491	4,2	9039	7. Dez	FR	868	5. Dez	MI	18
259	82369205	B	472	Waakirchen	6959	-0,1	6,9	6483	6,8	476	8,3	8726	7. Dez	FR	793	10. Dez	MO	8
260	62309053	B	505	Höchstadt	6154	-5,8	21,8	5397	18,9	756	42,2	9539	10. Dez	MO	961	3. Dez	MO	8
261	75469870	B	512	Neuhaus a. Inn (o)	6320	4,1	9,1	6227	8,9	405	17,7	8520	21. Dez	FR	831	31. Dez	MO	12
262	75469871	B	512	Neuhaus a. Inn (s)	4614	-12,8	9,2					6389	21. Dez	FR				
263	71469420	B	533	Grafenau	6893	-20,4	4,7	6383	4,6	510	5,5	9066	21. Dez	FR	743	29. Dez	SA	11
264	68279562	St	1066	Feuchtwangen (w)	5528	-1,3	11,3	4833	10,2	696	19,2	8330	19. Dez	MI	727	19. Dez	MI	17

Nr.	Zstnr	Straße		Name	Gesamt (0-24)			Tag (6-22 Uhr)		Nacht (22-6 Uhr)		Tagesspitzenwerte			Stundenspitzenwerte			
					Kfz	07/06	Lkw-%	Kfz_Tag	Pt	Kfz_Nacht	Pn	Tag-max	Datum	Tag	Std-max	Datum	Tag	Std
265	84289419	St	2007	Wertach	2843	21,0	5,1					3653	20. Dez	DO				
266	76289450	St	2025	Jettingen-Scheppach	5561	2,0	10,4	4994	10,5	567	9,4	7484	14. Dez	FR	639	13. Dez	DO	17
267	74329432	St	2035	Pöttmes-Wagesenberg	3872	-5,6	6,2					5393	14. Dez	FR				
268	81329493	St	2057	Polling (n)	3272	12,1	5,8	2767	5,1	240	5,7	4518	14. Dez	FR	346	4. Dez	DI	8
269	79359920	St	2072	Grünwald-Geisalgasteig	14775	-4,8	2,4	13690	2,4	1085	2,5	20212	20. Dez	DO	1783	18. Dez	DI	19
270	79359910	St	2078	München-Perlach	17249	-6,3	2,6	15987	2,5	1262	2,8	23551	20. Dez	DO	1960	20. Dez	DO	18
271	81419451	St	2096	Grabenstätt	4569	0,5	9,0	4268	8,8	300	12,0	5457	7. Dez	FR	532	29. Dez	SA	17
272	75469872	St	2110	Neuhaus a. Inn (n)	2564	-31,5	3,5	2761	4,2	124	9,8	3465	21. Dez	FR	362	28. Dez	FR	15
273	73409441	St	2111	Marklkofen-Frontenhausen	6083	-5,5	7,7	5417	7,6	667	7,9	8630	14. Dez	FR	752	7. Dez	FR	14
274	69449400	St	2136	Bodenmais	3502	2,2	4,3	3263	4,6	225	4,3	5449	29. Dez	SA	580	29. Dez	SA	11
275	58339574	St	2191	Marktzeuln-Zettlitz (n)	4803	-1,5	5,1	4503	5,6	489	5,9	6204	7. Dez	FR	551	20. Dez	DO	17
276	70369558	St	2230	Essing	4057	-4,3	6,9	3873	7,1	256	7,5	5404	14. Dez	FR	529	13. Dez	DO	17
277	76369407	St	2584	Hallbergmoos (A92)	40906	5,4	5,2	34975	4,8	4916	7,4	52264	13. Dez	DO	3855	7. Dez	FR	18
278	76369405	St	2584	Hallbergmoos	48967	5,1	4,9	41739	4,6	6030	6,6	62455	13. Dez	DO	4628	7. Dez	FR	18
279	76369406	St	2584	Hallbergmoos (FS44)	8061	3,0	3,8	6766	3,8	1114	3,0	10192	13. Dez	DO	841	6. Dez	DO	18
280	76369404	St	2584	Oberding-Schwaig	18905	4,2	9,2	16008	9,1	2893	9,8	23823	13. Dez	DO	1756	3. Dez	MO	8
281	79359705	K	M2	Unterhaching	12049	-6,2	2,7	11050	2,7	999	2,5	15581	21. Dez	FR	1221	18. Dez	DI	18
282	78369710	K	M3	Aschheim/Hintermühle	9337	0,2	6,6	9010	6,8	539	5,4	15085	13. Dez	DO	1754	3. Dez	MO	9
283	79359702	K	M11	Grünwald	11396	-7,8	4,8	10803	4,9	592	4,5	15959	20. Dez	DO	1542	3. Dez	MO	9
284	84239115	K	L116	Nonnenhorn	8310	-0,4	2,3	8226	2,5	640	2,2	10407	14. Dez	FR	854	18. Dez	DI	18
285	78369708	K	M18	Feldkirchen	7344	-3,7	5,2	7032	5,4	421	3,9	10365	7. Dez	FR	949	7. Dez	FR	9
286	78349700	K	M21	Planegg	12815	-5,4	7,9	12040	7,7	774	11,7	18351	20. Dez	DO	1865	19. Dez	MI	8
287	79359704	K	M22	Ottobrunn	15335	-4,0	2,7	14222	2,7	1113	3,2	19973	21. Dez	FR	1624	20. Dez	DO	17
288	56319108	K	CO27	Lautertal-Rottenbach	489	-4,8	10,9	489	12,2	36	12,7	713	7. Dez	FR	75	20. Dez	DO	15

Nr.	Zstnr	Straße		Name	Gesamt (0-24)			Tag (6-22 Uhr)		Nacht (22-6 Uhr)		Tagesspitzenwerte			Stundenspitzenwerte			
					Kfz	07/06	Lkw-%	Kfz_Tag	Pt	Kfz_Nacht	Pn	Tag-max	Datum	Tag	Std-max	Datum	Tag	Std
1	60209051	A	3	AD Seligenstadt (O)	92282	0,2	17,4	80195	14,8	12041	35,1	119859	20. Jul	FR	8194	27. Jul	FR	16
2	59219010	A	3	Hösbach (O)	66734	0,5	22,0					83640	3. Aug	FR				
3	61229001	A	3	Rohrbrunn (O)	54232	1,4	22,8	46420	18,5	7907	46,3	74361	27. Jul	FR	5098	6. Jan	SA	11
4	62249051	A	3	AD Würzburg-West (W)	62667	-0,4	22,5	53012	18,7	8875	45,5	81710	27. Jul	FR	6165	6. Jan	SA	12
5	62259011	A	3	AD Würzburg-West (O)	80333	-1,5	21,9	67458	18,7	10597	47,3	102488	27. Jul	FR	7552	9. Apr	MO	13
6	62269051	A	3	AK Biebelried (W)	74490	1,9	22,8	61851	19,1	9893	48,4	102244	27. Jul	FR	6841	9. Apr	MO	13
7	62269054	A	3	AK Biebelried (O)	61645	1,3	21,7	52183	18,1	9462	41,8	89527	27. Jul	FR	6073	24. Feb	SA	11
8	62279001	A	3	Kitzingen/Schwarzach (O)	60821	2,2	21,6	51444	17,9	9376	41,7	88316	27. Jul	FR	6278	24. Feb	SA	11
9	62289041	A	3	Geiselwind (W)	60518	1,6	21,9	51158	18,3	9361	42,1	87908	27. Jul	FR	6302	24. Feb	SA	11
10	62309051	A	3	Pommersfelden (W)	62309	1,3	21,9	53321	18,1	9488	41,2	89133	27. Jul	FR	6534	6. Jan	SA	11
11	62309052	A	3	Pommersfelden (O)	61411	1,3	21,5	52324	18,0	9087	41,2	88199	27. Jul	FR	6427	6. Jan	SA	11
12	64319051	A	3	AK Fürth/Erlangen (W)	74329	-3,1	18,0	61398	15,6	8805	40,2	106290	27. Jul	FR	7179	24. Feb	SA	11
13	64329050	A	3	AK Fürth/Erlangen (O)	84872	5,9	18,2	74545	15,2	10826	35,6	116798	27. Jul	FR	8130	24. Feb	SA	11
14	65339051	A	3	AK Nürnberg (W)	100657	2,7	15,6	88606	13,5	11295	31,9	145786	27. Jul	FR	11199	27. Jul	FR	16
15	65339052	A	3	AK Nürnberg (O)	42164	6,4	20,2	36800	17,6	5364	38,5	64995	27. Jul	FR	4955	12. Dez	MI	9
16	66339051	A	3	AK Altdorf (S)	48063	5,5	20,8	41727	18,2	6320	38,1	70688	27. Jul	FR	4880	27. Jul	FR	16
17	66349051	A	3	Neumarkt/Opf. (S)	35636	7,5	27,1	30317	23,9	5319	45,3	54829	27. Jul	FR	3915	4. Aug	SA	12
18	69379081	A	3	Nittendorf (W)	38127	6,8	23,4	32759	20,7	5368	39,5	58131	27. Jul	FR	4018	27. Jul	FR	16
19	70389074	A	3	AK Regensburg (W)	53153	4,7	18,3	46390	16,0	6763	34,1	76044	27. Jul	FR	5202	27. Jul	FR	16
20	70389080	A	3	AK Regensburg (O)	69342	4,0	19,8	60636	17,6	8706	35,3	94349	27. Jul	FR	6658	5. Apr	DO	17
21	70389001	A	3	Regensburg-Ost (W)	68853	4,9	19,2	60284	17,1	8569	34,5	94576	27. Jul	FR	6605	16. Mai	MI	17
22	70389076	A	3	Regensburg-Ost (O)	61640	5,3	18,3	54339	16,2	7300	33,6	86488	27. Jul	FR	5970	16. Mai	MI	17
23	70399077	A	3	Rosenhof (W)	52791	5,2	21,3	45954	19,0	6836	36,8	76622	27. Jul	FR	5417	4. Aug	SA	11
24	71439093	A	3	AK Deggendorf (W)	37569	7,4	25,8	32207	23,6	5362	39,4	58910	4. Aug	SA	4410	4. Aug	SA	11
25	75469086	A	3	Pocking (O)	24844	12,3	33,2	20154	31,2	4689	41,9	44932	4. Aug	SA	2820	4. Aug	SA	12
26	67279001	A	6	AK Feuchtwangen/Crailsheim (W)	49215	0,9	28,7	42238	25,0	6978	51,0	69322	27. Apr	FR	5256	22. Jun	FR	17
27	67279002	A	6	AK Feuchtwangen/Crailsheim (O)	50563	1,3	27,4	43255	23,7	7311	48,8	71360	5. Apr	DO	5622	6. Apr	FR	11
28	67299051	A	6	Herrieden (O)	53792	2,7	26,9	46125	23,5	7666	47,3	74820	5. Apr	DO	5595	20. Jul	FR	16
29	66329051	A	6	Roth (W)	68740	2,4	21,2	59685	18,3	9055	40,0	89888	16. Mai	MI	6270	27. Jul	FR	16
30	66329052	A	6	AK Nürnberg-Süd (W)	77434	0,8	20,2	67452	17,6	10037	37,9	101818	16. Mai	MI	7042	27. Apr	FR	16
31	66339052	A	6	AK Nürnberg-Ost (W)	71500	3,0	22,5	62958	19,9	9246	41,1	97522	5. Apr	DO	6933	16. Mai	MI	18
32	66339053	A	6	AK Nürnberg-Ost (O)	39496	4,9	23,4	34820	20,8	4543	42,7	57285	5. Apr	DO	5011	12. Dez	MI	9
33	65339054	A	6	AK Altdorf (O)	27571	-2,1	25,3	23420	23,5	3239	48,1	37359	31. Okt	MI	3117	19. Nov	MO	8

Nr.	Zstnr	Straße		Name	Gesamt (0-24)			Tag (6-22 Uhr)		Nacht (22-6 Uhr)		Tagesspitzenwerte			Stundenspitzenwerte			
					Kfz	07/06	Lkw-%	Kfz_Tag	Pt	Kfz_Nacht	Pn	Tag-max	Datum	Tag	Std-max	Datum	Tag	Std
34	65359001	A	6	Alfeld (O)	23160	-2,5	29,3	20073	26,3	3087	49,3	31547	5. Apr	DO	2361	31. Okt	MI	17
35	64399020	A	6	AK Oberpfälzer Wald (O)	13895	2,6	36,8	11349	33,2	2528	52,9	19316	5. Apr	DO	1291	4. Nov	SO	15
36	63419008	A	6	Waidhaus (O)	11188	-3,2	46,3	8835	42,5	2329	59,9	16206	5. Apr	DO	998	6. Jun	MI	18
37	59269052	A	7	Schweinfurt/Niederwerm (N)	43244	2,2	21,4	37111	16,9	6133	48,1	67324	27. Jul	FR	5137	6. Jul	FR	16
38	60269020	A	7	Gramschatzer Wald (S)	62777	0,7	15,9	55026	13,0	7751	36,3	88901	13. Jul	FR	6499	7. Okt	SO	19
39	62269053	A	7	AK Biebelried (N)	42940	1,6	21,4	37122	17,6	5818	45,9	64325	27. Jul	FR	4880	9. Apr	MO	14
40	62269052	A	7	AK Biebelried (S)	26261	2,5	17,3	23372	14,1	2890	42,8	39716	1. Jun	FR	3281	3. Aug	FR	15
41	64279001	A	7	Uffenheim/Langensteinach (N)	25877	1,1	18,6	23085	15,4	2791	45,2	39713	25. Mai	FR	3252	16. Sep	SO	15
42	67279081	A	7	AK Feuchtwangen/Crailsheim (N)	26939	1,4	18,2	24197	15,6	2726	41,1	40579	25. Mai	FR	3483	16. Mai	MI	18
43	67279004	A	7	AK Feuchtwangen/Crailsheim (S)	41623	0,3	19,3	37025	16,6	4563	41,6	61353	27. Jul	FR	5134	16. Feb	FR	16
44	76269230	A	7	AD Hittistetten (S)	58532	2,0	11,0	53598	10,0	4934	21,3	87873	24. Feb	SA	7306	17. Feb	SA	11
45	80269231	A	7	AK Memmingen (S)	30855	1,5	10,5	28625	9,8	2230	19,0	51902	24. Feb	SA	5053	17. Feb	SA	11
46	83289097	A	7	AD Allgäu (S)	20613	1,9	6,0	19323	5,6	1290	12,1	39799	24. Feb	SA	3896	24. Feb	SA	11
47	83289996	A	7	Oy-Mittelberg (W)	20454	1,8	6,3	18901	5,9	1234	12,8	39642	24. Feb	SA	3814	24. Feb	SA	11
48	83289998	A	7	Oy-Mittelberg (S)	5613	0,7	6,1	5151	6,2	354	11,5	14158	17. Feb	SA	1136	18. Feb	SO	12
49	83289999	A	7	Oy-Mittelberg	10239	3,8	6,0	9345	5,5	640	13,5	19901	24. Feb	SA	1990	16. Sep	SO	13
50	83289995	A	7	Oy-Mittelberg (N)	5509	-2,5	7,5	5007	8,1	277	13,8	11520	23. Sep	SO	1323	16. Sep	SO	18
51	83289997	A	7	Oy-Mittelberg (O)	11086	2,5	6,2	10258	5,8	694	13,0	20790	24. Feb	SA	2072	29. Dez	SA	12
52	83289001	A	7	Nesselwang (W)	11264	4,4	6,0	10284	5,6	693	12,6	20993	24. Feb	SA	2086	29. Dez	SA	12
53	84299001	A	7	Tunnel Füssen	11918	4,3	7,1	11143	6,4	798	16,2	22722	29. Dez	SA	2222	29. Dez	SA	11
54	75279130	A	8w	Leipheim (W)	55713	0,2	16,8	49712	14,9	6000	32,4	79787	27. Jul	FR	5849	31. Okt	MI	18
55	75279012	A	8w	Leipheim (O)	57499	-0,3	16,7	48069	15,6	5478	35,2	82533	27. Jul	FR	5780	9. Apr	MO	19
56	75289012	A	8w	Burgau (W)	53253	0,0	16,2	47382	14,3	5871	32,0	76722	27. Jul	FR	5558	9. Apr	MO	19
57	75289010	A	8w	Zusmarshausen (W)	53484	-0,1	16,3	47557	14,3	5928	32,6	77243	27. Jul	FR	5555	5. Apr	DO	17
58	75309010	A	8w	Zusmarshausen (O)	54602	0,2	14,9	48674	13,2	5927	29,1	78664	27. Jul	FR	5701	5. Apr	DO	17
59	75319133	A	8w	Neusäß (W)	58337	0,0	14,2	52099	12,5	6238	28,2	82762	27. Jul	FR	5976	5. Apr	DO	17
60	75319131	A	8w	Augsburg-West (W)	62110	-0,3	13,9	55561	12,3	6636	27,1	87082	27. Jul	FR	5944	16. Mai	MI	19
61	75319010	A	8w	Augsburg-West (O)	77410	1,9	14,3	69163	12,9	8247	25,8	103441	27. Jul	FR	7146	9. Jul	MO	8
62	75319009	A	8w	Augsburg-Ost (O)	67977	0,5	14,6	60617	13,2	7444	26,7	92024	27. Jul	FR	6503	12. Okt	FR	18
63	75319008	A	8w	Derching (O)	67881	0,7	14,5	61267	13,3	7324	27,4	92394	27. Jul	FR	6536	12. Okt	FR	18
64	76329132	A	8w	Adelzhausen (W)	64698	0,8	13,8	57669	12,4	7060	24,7	87501	27. Jul	FR	6290	20. Jul	FR	17
65	76329133	A	8w	Adelzhausen (O)	64626	1,3	13,8	58905	12,4	7238	24,9	87245	27. Jul	FR	6311	6. Jul	FR	18
66	76339001	A	8w	Odelzhausen (O)	70276	0,4	12,8	62708	11,6	7555	23,0	94182	27. Jul	FR	6703	29. Jun	FR	18

Nr.	Zstnr	Straße		Name	Gesamt (0-24)			Tag (6-22 Uhr)		Nacht (22-6 Uhr)		Tagesspitzenwerte			Stundenspitzenwerte			
					Kfz	07/06	Lkw-%	Kfz_Tag	Pt	Kfz_Nacht	Pn	Tag-max	Datum	Tag	Std-max	Datum	Tag	Std
67	77339003	A	8w	Sulzemoos (O)	72353	-0,1	12,5	64733	11,1	7404	22,8	95066	27. Apr	FR	7037	16. Mrz	FR	16
68	77349003	A	8w	Dachau/Fürstenfeldbruck (W)	74156	1,5	13,3	66384	12,1	7773	23,8	98050	27. Jul	FR	7471	16. Mrz	FR	16
69	77349002	A	8w	Dachau/Fürstenfeldbruck (O)	87811	1,0	11,7	78842	10,7	8942	20,1	115844	27. Jul	FR	8854	16. Mrz	FR	16
70	78349141	A	8w	AK München-West (W)	38729	5,4	5,9	35287	5,7	3442	8,8	53317	12. Okt	FR	4249	3. Jul	DI	8
71	78349140	A	8w	AK München-West (O)	33047	-8,3	5,5	30532	5,1	3042	8,1	44343	20. Apr	FR	3489	10. Jul	DI	18
72	79359168	A	8o	München-Perlach (S)	46680	2,1	2,4	42969	2,3	3763	3,2	62446	12. Okt	FR	5368	25. Okt	DO	9
73	80369171	A	8o	Holzkirchen (W)	106299	10,8	11,3	97418	10,2	12017	18,7	151080	4. Aug	SA	11170	30. Sep	SO	12
74	81389180	A	8o	AD Intal (W)	81687	1,7	14,7	72790	13,5	8897	24,7	130474	18. Aug	SA	9426	29. Dez	SA	11
75	81389023	A	8o	Rosenheim (O)	62468	1,0	12,1	55660	10,9	6756	22,7	98176	18. Aug	SA	6700	25. Aug	SA	12
76	81409026	A	8o	Frasdorf (O)	55488	0,4	12,7	49170	11,3	6318	23,8	94448	18. Aug	SA	6474	25. Aug	SA	12
77	81409028	A	8o	Felden (O)	51848	0,0	13,4	45764	12,0	6084	24,4	90630	18. Aug	SA	6069	12. Aug	SO	12
78	81429034	A	8o	Neukirchen (O)	39223	3,1	15,8	32801	14,3	5170	26,6	65912	18. Aug	SA	3834	18. Aug	SA	11
79	82439036	A	8o	Bad Reichenhall (O)	44683	7,2	17,5	39973	15,8	6030	28,2	81647	18. Aug	SA	5410	18. Aug	SA	11
80	56369003	A	9	AD Bayerisches Vogtland (N)	39700	2,3	20,2	34094	17,8	5532	35,6	62577	25. Mai	FR	5163	9. Apr	MO	15
81	56369004	A	9	AD Bayerisches Vogtland (S)	54193	2,8	19,5	46484	16,5	8027	34,9	86617	25. Mai	FR	6964	20. Mai	SO	16
82	59359051	A	9	AD Bayreuth/Kulmbach (N)	68367	2,6	19,9	59041	17,8	9258	36,6	102125	5. Apr	DO	7906	9. Apr	MO	14
83	59359052	A	9	AD Bayreuth/Kulmbach (S)	62306	5,2	17,5	54096	15,2	8209	33,1	91475	25. Mai	FR	7051	31. Aug	FR	15
84	62359001	A	9	Pegnitz (N)	50600	4,5	19,2	43560	16,4	7040	36,3	75933	5. Apr	DO	6111	25. Mai	FR	19
85	65339053	A	9	AK Nürnberg (N)	74381	3,6	15,8	65370	13,8	9011	30,6	104638	5. Apr	DO	8018	16. Mai	MI	18
86	65339055	A	9	AK Nürnberg-Ost (N)	100497	0,9	16,4	88249	14,1	12324	32,8	136702	27. Jul	FR	9829	9. Feb	FR	16
87	66339054	A	9	AK Nürnberg-Ost (S)	62826	2,6	14,7	55748	12,8	7431	29,7	92852	20. Jul	FR	7180	6. Jan	SA	11
88	69349061	A	9	Greding (N)	69334	2,5	18,0	61422	15,7	8071	34,8	100526	27. Jul	FR	8107	6. Jan	SA	12
89	72349090	A	9	Lenting (S)	79432	1,6	14,7	70718	12,9	8762	28,9	109288	27. Jul	FR	9168	24. Feb	SA	14
90	72349052	A	9	Ingolstadt-Nord (S)	92322	2,5	13,4	82707	11,8	9682	27,0	124887	27. Jul	FR	9724	24. Feb	SA	14
91	72349054	A	9	Manching (N)	88041	2,4	13,7	77729	12,2	9408	27,2	118865	27. Jul	FR	9256	24. Feb	SA	14
92	73359056	A	9	AD Holledau (N)	75768	-1,4	14,1	67345	12,6	8393	26,7	112747	24. Feb	SA	8857	6. Jan	SA	11
93	74359110	A	9	AD Holledau (S)	94916	2,2	11,8	83468	10,6	11367	21,5	128581	20. Jul	FR	9988	24. Feb	SA	13
94	75359058	A	9	Allershausen (N)	100868	2,4	11,5	88430	10,3	12371	20,3	133715	20. Jul	FR	9955	16. Feb	FR	17
95	75359059	A	9	AK Neufahrn (N)	103322	2,5	11,3	90966	10,2	12914	19,6	136046	20. Jul	FR	10170	20. Sep	DO	17
96	76359060	A	9	AK Neufahrn (S)	122071	3,2	10,5	106324	9,4	15743	17,8	164061	27. Jul	FR	11088	20. Sep	DO	17
97	77359061	A	9	Garching-Nord (N)	131548	6,4	10,5	114927	9,4	16699	17,8	164148	29. Jun	FR	11925	20. Sep	DO	17
98	77359062	A	9	Garching-Nord (S)	134710	5,3	10,4	117799	9,4	16978	17,8	169127	29. Jun	FR	11957	20. Sep	DO	17
99	77359115	A	9	AK München-Nord (N)	143625	4,1	10,1	125721	9,2	17953	17,3	185066	25. Mai	FR	12479	26. Apr	DO	7

Nr.	Zstnr	Straße		Name	Gesamt (0-24)			Tag (6-22 Uhr)		Nacht (22-6 Uhr)		Tagesspitzenwerte			Stundenspitzenwerte			
					Kfz	07/06	Lkw-%	Kfz_Tag	Pt	Kfz_Nacht	Pn	Tag-max	Datum	Tag	Std-max	Datum	Tag	Std
100	77359066	A	9	AK München-Nord (S)	105593	6,0	5,5	93250	4,9	12964	9,5	141985	25. Mai	FR	10819	2. Mai	MI	7
101	78359064	A	9	München-Schwabing (N)	79036	3,7	6,7	68525	5,7	9333	11,3	103945	29. Jun	FR	7153	14. Feb	MI	8
102	59209050	A	45	Alzenau (S)	34456	1,0	16,9	30142	14,4	3611	35,4	46632	27. Apr	FR	3909	5. Mrz	MO	8
103	59269203	A	70	AD Schweinfurt/Werneck (O)	45552	2,2	15,8	40518	13,4	5058	34,8	66466	25. Mai	FR	5027	25. Mai	FR	17
104	60299003	A	70	Knetzgau (W)	26135	1,5	19,0	23167	16,3	2964	40,3	38763	25. Mai	FR	3140	9. Apr	MO	17
105	60319104	A	70	AK Bamberg (W)	42109	1,4	14,6	38013	12,8	4008	31,7	58479	27. Apr	FR	4854	31. Okt	MI	17
106	60319012	A	70	AK Bamberg (O)	23203	0,4	15,8	20877	13,9	2303	32,8	35801	25. Mai	FR	3008	25. Mai	FR	18
107	59359053	A	70	AD Bayreuth/Kulmbach (W)	21769	2,1	17,7	19522	15,7	2247	34,6	33056	25. Mai	FR	2653	12. Okt	FR	16
108	56369005	A	72	AD Bayerisches Vogtland (O)	29973	3,8	19,9	25602	17,3	4148	35,3	48156	25. Mai	FR	4003	20. Mai	SO	16
109	56379002	A	72	AD Hochfranken (W)	34237	5,4	20,4	30790	18,4	5080	34,0	54994	5. Apr	DO	3839	29. Jun	FR	16
110	56379003	A	72	AD Hochfranken (O)	37266	2,4	17,5	32184	15,4	5081	31,0	59943	25. Mai	FR	4814	9. Apr	MO	16
111	66339101	A	73	AD Nürnberg/Feucht (W)	24343	1,1	13,4	21886	11,8	2441	28,1	34155	27. Apr	FR	3135	4. Okt	DO	9
112	66339003	A	73	Röthenbach b.St.W. (O)	39154	1,9	11,6	35413	10,6	3710	21,5	53664	27. Apr	FR	4804	20. Jun	MI	8
113	66329004	A	73	Nürnberg-Hafen-Ost (S)	84397	0,9	9,0	76425	8,4	8004	15,5	106442	26. Okt	FR	8308	15. Mrz	DO	8
114	65329111	A	73	Nürnberg/Fürth (N)	65964	-2,5	7,4	59319	6,6	6644	15,1	85998	26. Okt	FR	6514	26. Feb	MO	8
115	64319053	A	73	AK Fürth/Erlangen (S)	60089	-0,3	7,9	54500	6,8	5589	17,7	78404	26. Okt	FR	6613	19. Nov	MO	8
116	64319052	A	73	AK Fürth/Erlangen (N)	70799	4,2	8,9	63715	8,0	6694	17,3	90376	26. Okt	FR	7455	19. Nov	MO	8
117	60319002	A	73	Bamberg-Ost (N)	48974	2,2	14,1	44297	12,4	4818	29,6	66618	25. Mai	FR	5509	31. Okt	MI	17
118	62249053	A	81	AD Würzburg-West (S)	26606	-1,9	17,8	23460	15,0	3146	38,8	36192	9. Apr	MO	2899	9. Apr	MO	17
119	77359005	A	92	AD München-Feldmoching (N)	54156	10,5	9,5	47882	8,6	6295	16,2	73309	21. Sep	FR	6989	10. Sep	MO	7
120	77359006	A	92	Oberschleißheim (O)	56610	9,8	10,2	49902	9,2	6738	17,8	76169	26. Okt	FR	7463	2. Jul	MO	7
121	76359004	A	92	AK Neufahrn (W)	61659	10,6	10,3	53936	9,2	7308	18,2	84939	12. Okt	FR	6631	20. Sep	DO	17
122	76359007	A	92	AK Neufahrn (O)	91426	13,9	7,4	79435	6,8	11905	11,9	127819	12. Okt	FR	9922	5. Okt	FR	16
123	74389014	A	92	Altdorf (O)	38163	2,5	12,3	34583	11,4	3616	21,3	53286	31. Okt	MI	4690	31. Okt	MI	18
124	73419019	A	92	Landau a.d. Isar (W)	27267	3,1	12,9	24342	11,8	2950	21,9	39196	31. Okt	MI	3322	31. Okt	MI	18
125	81389190	A	93	AD Inntal (S)	47620	0,8	17,1	42886	15,8	4734	28,5	85380	24. Feb	SA	6389	17. Mrz	SA	13
126	83399191	A	93	Kiefersfelden (S)	42177	2,1	19,0	38262	17,5	4232	29,9	80402	24. Feb	SA	6153	10. Feb	SA	9
127	56379004	A	93	AD Hochfranken (S)	20751	1,8	18,6	18321	16,8	2430	32,1	35820	10. Feb	SA	3412	10. Feb	SA	13
128	58389011	A	93	Selb-West (S)	23368	1,8	19,0	20766	17,1	2602	34,8	36929	5. Apr	DO	3637	10. Feb	SA	13
129	64389001	A	93	Wernberg-Köblitz (S)	31760	3,7	17,0	28354	15,5	3355	29,7	47128	5. Apr	DO	4511	10. Feb	SA	12
130	64399010	A	93	AK Oberpfälzer Wald (S)	41675	2,7	22,3	36284	19,8	5391	39,4	61866	5. Apr	DO	5299	10. Feb	SA	12
131	66389002	A	93	Schwandorf-Mitte (N)	40688	3,4	15,5	36405	14,0	4283	27,7	58737	5. Apr	DO	5226	10. Feb	SA	12
132	69389047	A	93	Regensburg-Pfaffenstein (N)	64094	-0,3	10,0	57413	9,0	6326	18,3	84358	16. Mai	MI	6398	5. Mrz	MO	8

Nr.	Zstnr	Straße		Name	Gesamt (0-24)			Tag (6-22 Uhr)		Nacht (22-6 Uhr)		Tagesspitzenwerte			Stundenspitzenwerte			
					Kfz	07/06	Lkw-%	Kfz_Tag	Pt	Kfz_Nacht	Pn	Tag-max	Datum	Tag	Std-max	Datum	Tag	Std
133	69389044	A	93	Regensburg-Königswiesen (S)	59113	4,2	11,0	53512	9,9	5601	21,2	79681	25. Mai	FR	6100	23. Apr	MO	8
134	70389042	A	93	AK Regensburg (N)	63617	3,7	10,0	57534	9,0	6083	19,1	81179	16. Mai	MI	6823	23. Apr	MO	8
135	72379036	A	93	Siegenburg (S)	24939	2,5	10,6	22492	9,6	2447	19,4	33871	29. Jun	FR	3061	9. Apr	MO	19
136	78369100	A	94	München-Riem (W)	55658	2,5	4,7	51221	4,6	4664	5,6	82184	9. Okt	DI	6523	24. Mai	DO	8
137	78369111	A	94	München-Riem (O)	56359	1,1	5,7	54826	5,7	4155	7,4	78803	27. Apr	FR	7050	13. Nov	DI	9
138	78369112	A	94	Feldkirchen-Ost (W)	52776	3,9	5,7	49495	5,3	3820	6,8	76945	25. Okt	DO	6587	25. Okt	DO	18
139	78369840	A	94	AK München-Ost (O)	52050	3,7	8,4	47884	7,9	3975	15,3	70226	12. Okt	FR	6051	3. Jul	DI	8
140	79349043	A	95	München-Kreuzhof (W)	67975	-0,7	3,5	62473	3,4	5592	5,1	82489	26. Jul	DO	6453	7. Mai	MO	8
141	79349151	A	95	AD Starnberg (N)	61863	0,3	3,7	57228	3,5	4722	6,2	86258	15. Jul	SO	6595	15. Jul	SO	18
142	81349161	A	95	Seeshaupt (N)	29794	0,6	3,9	27897	3,7	1936	6,9	51019	16. Sep	SO	4207	16. Sep	SO	11
143	83339051	A	95	Murnau/Kochel (S)	13138	1,9	4,6	12223	4,3	834	8,9	24722	16. Sep	SO	2182	10. Feb	SA	11
144	84249050	A	96	Lindau (S)	24125	3,9	15,4	22017	14,9	2108	20,9	36155	24. Feb	SA	2661	10. Mrz	SA	13
145	79289050	A	96	Stetten (W)	29617	8,2	14,8	26919	13,8	2698	24,5	40737	20. Jul	FR	3044	27. Apr	FR	16
146	79319137	A	96	Landsberg a. Lech-Nord (O)	50790	3,7	9,6	46413	9,0	4374	16,6	70239	20. Jul	FR	5513	31. Okt	MI	18
147	78349222	A	96	Gräfelfing (W)	86142	9,8	4,9	78967	4,6	7187	8,3	118175	12. Okt	FR	9271	8. Nov	DO	18
148	78349106	A	96	München-Laim (W)	91956	3,0	4,6	84070	4,3	8423	7,4	117496	12. Okt	FR	9200	22. Jan	MO	8
149	78349151	A	99	AS Germering-Nord(N)	55542		7,8	52384	7,3	4677	13,0	78108	12. Okt	FR	6558	5. Nov	MO	7
150	78349152	A	99	AK München-West (N)	48261		8,2	44844	7,6	4228	13,2	65720	26. Okt	FR	5792	5. Nov	MO	7
151	77349004	A	99	AD München-Eschenried (O)	53503	-1,8	15,4	46425	14,1	7047	24,7	71819	27. Jul	FR	5885	16. Mrz	FR	15
152	77349005	A	99	AD München-Allach (O)	102019	6,1	13,5	90057	12,4	12117	21,6	134429	27. Jul	FR	10366	16. Mrz	FR	15
153	77359001	A	99	AD München-Feldmoching (W)	105417	6,1	16,5	95676	16,0	9939	23,3	139298	31. Okt	MI	11114	16. Okt	DI	9
154	77359100	A	99	AD Feldmoching (W)	96583	7,9	12,4	86183	11,2	10705	21,9	134889	27. Jul	FR	10731	16. Mrz	FR	16
155	77359210	A	99	AD München-Feldmoching (O)	68207	0,6	11,6	60714	10,7	7683	19,8	96603	31. Okt	MI	8649	20. Sep	DO	17
156	77359215	A	99	AK München-Nord (W)	73296	2,3	11,0	63782	10,9	7944	20,2	108799	27. Apr	FR	8007	31. Okt	MI	18
157	77359951	A	99	AK München-Nord (N) (Ab SZ)														
158	77359010	A	99	AK München-Nord (O)	118033	1,8	14,6	103504	13,2	13654	24,8	168305	25. Mai	FR	11392	26. Apr	DO	17
159	78369211	A	99	Aschheim/Ismaning (S)	121053	1,4	14,5	109823	13,4	11434	25,7	161370	27. Jul	FR	11730	23. Apr	MO	9
160	78369212	A	99	AK München-Ost (N)	115846	1,2	14,5	104661	13,3	11102	25,4	155383	27. Jul	FR	11420	22. Nov	DO	18
161	79369200	A	99	Haar (S)	91792	-0,7	13,5	83178	12,3	8793	24,4	129911	27. Jul	FR	9138	23. Feb	FR	16
162	79349150	A	952	AD Starnberg (W)	30346	-0,3	2,8	28072	2,8	2324	3,9	41303	26. Jul	DO	3462	17. Jul	DI	18
163	79359221	A	995	München-Giesing (S)	55831	2,3	6,3	51323	5,8	4562	11,7	72874	12. Okt	FR	5441	31. Okt	MI	18
164	85339101	B	2	Mittenwald	8497	5,7	3,3	7783	3,1	428	7,0	18180	17. Feb	SA	1838	17. Feb	SA	11
165	84329107	B	2	GAP - Partenkirchen	21415	3,8	5,0	20583	4,9	1366	5,7	27976	5. Apr	DO	2197	16. Okt	DI	18

Nr.	Zstnr	Straße		Name	Gesamt (0-24)			Tag (6-22 Uhr)		Nacht (22-6 Uhr)		Tagesspitzenwerte			Stundenspitzenwerte			
					Kfz	07/06	Lkw-%	Kfz_Tag	Pt	Kfz_Nacht	Pn	Tag-max	Datum	Tag	Std-max	Datum	Tag	Std
166	84329351	B	2	Oberau (s)	27109	4,5	4,0	23968	3,8	1575	5,9	37648	16. Sep	SO	2948	24. Feb	SA	14
167	84329995	B	2	Oberau (Mitte)	19621	4,2	3,9	17516	3,6	1223	5,7	28191	16. Sep	SO	2100	10. Feb	SA	11
168	84329350	B	2	Oberau (n)	22169	4,3	4,0	19683	3,8	1348	6,0	32499	16. Sep	SO	2281	1. Apr	SO	16
169	84339350	B	2	Eschenlohe (s)	19382	-0,9	3,8	17538	5,4	1286	7,7	30630	16. Sep	SO	1548	2. Mai	MI	16
170	83339360	B	2	Eschenlohe (n)	7211	2,1	4,0	6751	3,8	478	4,8	9688	26. Jul	DO	959	8. Okt	MO	18
171	78349800	B	2	Germering	19041	2,6	4,0					25615	12. Okt	FR				
172	75319115	B	2	Langweid	33418	17,7	13,1	30053	12,5	3365	19,0	46197	12. Okt	FR	3914	18. Okt	DO	8
173	72309122	B	2	Donauwörth	18567	5,3	21,1	16500	19,5	1928	33,6	25394	25. Mai	FR	1991	18. Okt	DO	17
174	69319112	B	2	Weissenburg i.Bay.	13340	3,2	16,2	12223	14,9	1077	30,3	17976	3. Aug	FR	1406	12. Okt	FR	15
175	66329054	B	2	Schwabach	20611	-2,7	12,4	18488	10,9	1941	22,4	29840	27. Apr	FR	2696	2. Mai	MI	8
176	62269101	B	8	Kitzingen	15577	-6,1	7,7	13739	8,1	1373	10,8	21820	5. Okt	FR	1959	18. Okt	DO	8
177	63289200	B	8	Markt Bibart	5359	-2,4	13,0	4968	12,4	369	22,8	8821	6. Jul	FR	785	6. Jul	FR	17
178	66349100	B	8	Burgthann-Oberferrieden	9530	0,6	7,8	8756	7,6	724	9,9	12441	27. Apr	FR	1783	1. Mai	DI	12
179	69399165	B	8	Barbing	6519	0,8	14,1	6037	13,9	510	17,0	9976	16. Aug	DO	1198	16. Aug	DO	18
180	70409105	B	8	Rain	6432	4,4	22,2	5787	20,7	641	35,3	10978	14. Aug	DI	1216	5. Nov	MO	9
181	79359830	B	11	Pullach	15911	-2,0	4,5	14929	4,5	911	3,7	22132	12. Okt	FR	1944	25. Okt	DO	9
182	77359850	B	11	Garching-Dirnismaning	11514	-0,5	7,0	10787	6,9	731	7,5	18083	31. Okt	MI	1651	10. Jul	DI	19
183	74389310	B	11	Eching-Viecht	14528	3,1	3,3	12286	2,9	1162	4,1	21323	12. Jul	DO	1770	26. Nov	MO	8
184	71439401	B	11	Deggendorf	11594	2,1	6,0	10698	5,9	896	7,9	14997	27. Jul	FR	1296	5. Apr	DO	18
185	68459109	B	11	Bayerisch Eisenstein	4027	-1,1	3,5	3723	3,6	293	4,8	6461	29. Dez	SA	753	23. Sep	SO	15
186	82289175	B	12	Kempten	14942	1,5	9,3	13814	9,0	1142	12,3	19849	5. Okt	FR	1684	5. Nov	MO	8
187	79309380	B	12	Buchloe	15181	1,4	7,7	13864	7,3	1311	12,1	20629	12. Okt	FR	1760	31. Okt	MI	18
188	77449863	B	12	Simbach a. Inn (w)	8278	14,4	18,5	7416	16,8	852	30,5	11250	31. Okt	MI	1010	23. Sep	SO	18
189	77449861	B	12	Simbach a. Inn (s)	6335	22,3	18,8	5694	17,1	665	29,1	8879	3. Okt	MI	942	16. Jun	SA	19
190	77449862	B	12	Simbach a. Inn (n)	8533	8,3	13,2	7774	12,7	709	19,8	11087	31. Aug	FR	1100	16. Jun	SA	19
191	71489110	B	12	Philippsreut	4743	0,8	11,4	4191	10,6	497	21,4	7645	15. Aug	MI	715	3. Jun	SO	16
192	77359820	B	13	Oberschleißheim-Neuherberg	33964	2,1	7,9	31458	7,9	2391	8,8	49161	31. Okt	MI	4623	28. Mrz	MI	18
193	71339102	B	13	Eichstätt	12895	-0,7	5,3	11832	5,2	936	6,0	18566	27. Jul	FR	1693	11. Sep	DI	8
194	65289202	B	13	Oberdachstetten	5643	-2,1	7,4	5204	6,9	448	13,8	7415	27. Apr	FR	628	15. Jun	FR	14
195	62259120	B	13	Eibelsstadt	11644	1,1	8,3	10627	7,4	980	18,4	15937	11. Mai	FR	1593	11. Mai	FR	15
196	64349151	B	14	Hersbruck	12685	-1,6	4,1	11836	4,2	903	4,2	16169	27. Sep	DO	1448	7. Okt	SO	15
197	64379102	B	14	Schnaittenbach	7563	1,8	10,1	6923	9,7	651	14,5	10545	30. Mai	MI	999	30. Mai	MI	11
198	78399202	B	15	Soyen	8788	-1,4	13,3	8100	12,8	668	19,6	14235	10. Apr	DI	1157	10. Feb	SA	14

Nr.	Zstnr	Straße		Name	Gesamt (0-24)			Tag (6-22 Uhr)		Nacht (22-6 Uhr)		Tagesspitzenwerte			Stundenspitzenwerte			
					Kfz	07/06	Lkw-%	Kfz_Tag	Pt	Kfz_Nacht	Pn	Tag-max	Datum	Tag	Std-max	Datum	Tag	Std
199	73399160	B	15	Ergoldsbach	9969	-0,4	11,4	8944	10,9	965	16,2	12840	12. Okt	FR	1115	31. Okt	MI	18
200	68389101	B	15	Maxhütte-Haidhof	8026	2,4	6,2	7343	5,8	696	10,4	10429	4. Mai	FR	874	31. Okt	MI	18
201	57379103	B	15	Hof	22734	2,3	7,6	20990	7,0	1744	14,6	29959	16. Mai	MI	2578	31. Okt	MI	17
202	72369170	B	16	Neustadt a.d. Donau	10356	10,1	21,8	9118	20,7	1223	29,7	14516	31. Okt	MI	1194	26. Okt	FR	14
203	83309231	B	17	Hablech	6836	2,0	4,8	6473	4,9	286	5,9	13195	23. Sep	SO	1294	16. Sep	SO	17
204	78319140	B	17	Untermeitingen-Lagerlechfeld	25471	3,2	8,9	23303	8,7	2168	10,8	32948	12. Okt	FR	2595	1. Aug	MI	18
205	85279114	B	19	Fischen	13229	-5,9	4,2					17796	11. Mrz	SO				
206	83279137	B	19	Waltenhofen-Herzmanns	19806	3,8	5,5	18644	5,4	1320	6,4	26687	16. Sep	SO	2552	16. Sep	SO	11
207	61259104	B	19	Würzburg/Estenfeld	44231	-2,4	6,0	40317	5,6	3767	10,2	59221	12. Okt	FR	4821	18. Jul	MI	8
208	60269200	B	19	Werneck-EBleben	5998	-6,9	6,7	5499	6,6	414	9,1	9404	27. Apr	FR	1215	23. Sep	SO	16
209	55279103	B	19	Mellrichstadt-Eussenhausen	2098	-7,0	6,7	1928	6,7	221	9,9	3708	31. Okt	MI	509	6. Jun	MI	15
210	66439135	B	20	Furth i. Wald	9519	1,4	11,7	8619	10,3	899	25,5	12376	2. Nov	FR	1075	28. Dez	FR	15
211	67429162	B	20	Weiding	12381	3,2	13,2	11110	12,4	1407	19,1	15748	27. Jul	FR	1252	8. Aug	MI	17
212	75429148	B	20	Eggenfelden (n)	8872	3,2	18,5	8096	17,7	749	28,1	12782	6. Jun	MI	1174	17. Feb	SA	13
213	75429160	B	20	Eggenfelden (s)	15893	4,2	14,2	14577	13,6	1229	21,9	24308	20. Apr	FR	2010	19. Apr	DO	18
214	80439112	B	20	Laufen	11334	10,0	6,8	10436	6,6	915	9,3	14272	21. Sep	FR	1289	17. Feb	SA	11
215	83429119	B	21	Schneizreuth-Melleck	10716	0,2	9,1	10143	8,9	582	13,1	24085	17. Feb	SA	2169	17. Feb	SA	11
216	83439121	B	21	Schneizreuth-Baumgarten	7359	-1,1	12,8	6953	12,5	406	17,7	13399	10. Feb	SA	1209	10. Feb	SA	14
217	61299100	B	22	Burgwindheim	2920	0,6	8,6	2705	8,5	202	9,9	3924	14. Jun	DO	432	23. Sep	SO	15
218	60359165	B	22	Weidenberg	9304	2,1	6,1	8545	5,8	780	9,9	12533	26. Okt	FR	1183	20. Nov	DI	8
219	62389100	B	22	Altenstadt a.d. Waldnaab	16781	1,9	2,9	15606	2,9	1217	4,0	23191	13. Jul	FR	1845	28. Jun	DO	17
220	63399104	B	22	Weiden i.d. Opf.	9642	1,4	6,2	9085	6,1	524	8,2	13535	4. Mai	FR	1250	31. Okt	MI	17
221	65409102	B	22	Winklarn	3018	1,9	13,8	2764	13,4	256	17,2	4256	25. Mai	FR	432	4. Aug	SA	11
222	84329161	B	23	GAP - Garmisch	8477	0,9	4,2	8043	4,0	563	6,5	14723	10. Feb	SA	1222	10. Feb	SA	11
223	84329352	B	23	Oberau (w)	9855	3,0	4,5	8621	4,4	477	7,0	13816	26. Jul	DO	1190	21. Jun	DO	17
224	70289156	B	25	Fremdingen	4063	5,7	26,5	3543	23,3	502	49,9	5523	25. Mai	FR	446	9. Apr	MO	15
225	59249101	B	27	Karsbach-Höllrich	4981	3,0	8,8	4622	8,3	363	15,4	6911	9. Apr	MO	724	9. Apr	MO	15
226	84249149	B	31	Lindau-Diepoldsbergtunnel	18449	6,5	12,0	16881	11,6	1522	16,7	29181	2. Sep	SO	2271	23. Sep	SO	18
227	57339210	B	85	Stockheim-Haslach (n)	11524	0,6	8,4	10735	8,3	958	10,6	15606	25. Mai	FR	1229	5. Apr	DO	18
228	57339209	B	85	Stockheim-Haslach (s)	13864	3,0	8,7	13374	9,1	1200	10,5	18305	15. Jun	FR	1487	15. Jun	FR	14
229	65379591	B	85	Amberg (w)	10311	0,0	4,6	9363	4,5	907	4,4	14447	31. Aug	FR	1218	30. Aug	DO	18
230	67419141	B	85	Roding	11511	-0,2	13,7	10428	12,8	1099	21,7	14752	20. Jul	FR	1200	25. Mai	FR	13
231	57339206	B	89	Stockheim-Haslach (w)	8627	7,5	8,9	7875	9,0	688	7,8	11881	26. Okt	FR	1045	19. Apr	DO	17

Nr.	Zstnr	Straße		Name	Gesamt (0-24)			Tag (6-22 Uhr)		Nacht (22-6 Uhr)		Tagesspitzenwerte			Stundenspitzenwerte			
					Kfz	07/06	Lkw-%	Kfz_Tag	Pt	Kfz_Nacht	Pn	Tag-max	Datum	Tag	Std-max	Datum	Tag	Std
232	60319100	B	173	AK Bamberg (N)	31950	1,1	11,4	29177	10,6	2882	19,3	42391	16. Mai	MI	3575	23. Apr	MO	8
233	59319105	B	173	Ebensfeld	15838	-1,4	12,2	14069	11,1	1322	20,7	20821	16. Mai	MI	1712	31. Okt	MI	17
234	58339571	B	173	Marktzeuln-Zettlitz (w)	13667	4,3	14,1	7813	4,7	809	9,1	18147	13. Jul	FR	954	28. Dez	FR	15
235	58339572	B	173	Marktzeuln-Zettlitz (o)	11694	2,4	13,6	10717	12,9	1069	19,4	15700	13. Jul	FR	2096	13. Sep	DO	17
236	57349256	B	173	Marktrodach	13539	0,5	12,3	12448	11,7	1066	19,4	17595	19. Okt	FR	1426	16. Mai	MI	17
237	54269100	B	285	Fladungen	976	5,6	5,8	917	6,3	81	8,5	1865	8. Jul	SO	236	23. Sep	SO	15
238	60279101	B	286	Kolitzheim-Oberspiesheim	7884	1,4	7,8	7163	7,2	771	13,8	10327	12. Okt	FR	904	15. Okt	MO	8
239	58339573	B	289	Marktzeuln-Zettlitz (s)	9642	1,7	13,0	8387	13,0	888	13,8	13002	13. Jul	FR	1806	13. Sep	DO	17
240	65379592	B	299	Amberg (s)	10774	3,9	13,4	9758	12,7	1022	20,6	13952	16. Mai	MI	1160	31. Okt	MI	18
241	74339101	B	300	Schrobenhausen	11859	1,2	14,0	10738	12,9	1018	25,3	15919	16. Mai	MI	1397	16. Mai	MI	18
242	59369101	B	303	Bischofsgrün	5466	-10,4	24,5	4860	22,2	552	42,4	7832	23. Sep	SO	842	23. Sep	SO	15
243	59399153	B	303	Schirmding	6110	-2,3	26,3	5391	23,3	720	47,6	8126	14. Dez	FR	680	14. Dez	FR	15
244	77349810	B	304	Karlsfeld-Rothschwaige	26920	-6,6	6,7	24255	6,6	2553	8,3	35501	6. Jun	MI	2780	11. Jul	MI	8
245	79369320	B	304	Zorneding	16579	-17,0	5,8	15618	5,1	1330	10,6	24796	16. Mai	MI	1761	24. Feb	SA	12
246	80419135	B	304	Altenmarkt (s)	15282	0,8	9,8	14078	9,5	1178	12,9	19543	27. Jul	FR	1586	17. Feb	SA	12
247	80419137	B	304	Nußdorf-Aiging	10721	-0,5	8,1	9893	7,7	809	12,4	14365	6. Jun	MI	1163	26. Feb	MO	17
248	81429142	B	304	Traunstein	8005	5,3	6,8	7475	6,5	504	10,8	15302	30. Jun	SA	1725	30. Jun	SA	20
249	81439144	B	304	Freilassing	28163	11,2	5,3	25905	5,2	2265	5,9	35189	30. Jun	SA	2855	17. Feb	SA	12
250	82409147	B	305	Unterwössen-Oberwössen	3615	-0,5	4,5	3439	4,8	144	5,9	7854	29. Dez	SA	829	29. Dez	SA	17
251	75429162	B	388	Eggenfelden (o)	14495	1,5	6,8	13496	6,7	1050	8,7	19266	3. Sep	MO	1651	3. Sep	MO	17
252	62219204	B	469	Kleinheubach	14901	1,3	10,6	13606	10,0	1261	16,6	19502	30. Aug	DO	1886	14. Okt	SO	15
253	62219201	B	469	Miltenberg	11036	3,8	8,4	10272	8,4	827	13,3	15843	6. Jul	FR	1206	12. Okt	FR	17
254	62339101	B	470	Gößweinstein-Sachsenmühle	2739	-1,4	8,4	2522	8,5	145	13,8	8320	9. Apr	MO	1234	9. Apr	MO	16
255	77349988	B	471	Bergkirchen-Geiselbullach	17517	-2,5	9,0	15494	8,1	1323	13,2	23452	12. Okt	FR	2091	16. Apr	MO	8
256	81319188	B	472	Peiting-Hohenbrand	9860	-0,1	5,7	8910	5,5	988	6,5	12674	27. Jul	FR	1012	3. Jul	DI	17
257	82329204	B	472	Polling (w)	5951	29,5	5,6	5536	5,6	435	5,5	8727	2. Mai	MI	928	24. Jan	MI	15
258	81329190	B	472	Polling (o)	8270	43,1	5,1	9137	5,3	619	6,4	12961	2. Mai	MI	1569	2. Mai	MI	18
259	82369205	B	472	Waakirchen	8109	2,4	8,0	7605	7,9	516	9,6	10661	27. Jul	FR	925	16. Sep	SO	17
260	62309053	B	505	Höchstadt	7018	0,6	22,5	6144	19,6	874	42,9	10100	5. Apr	DO	1099	13. Aug	MO	8
261	75469870	B	512	Neuhaus a. Inn (o)	7155	8,9	10,3	6682	9,9	444	19,3	11217	22. Jun	FR	1154	22. Jun	FR	15
262	75469871	B	512	Neuhaus a. Inn (s)	6232	7,1	11,1	6078	10,9	411	20,7	9994	29. Jun	FR	994	6. Aug	MO	18
263	71469420	B	533	Grafenau	7609	-16,2	6,2	6920	6,3	530	6,7	10176	12. Jan	FR	839	20. Mai	SO	14
264	68279562	St	1066	Feuchtwangen (w)	6097	0,2	12,2	5337	11,1	759	20,4	10176	20. Aug	MO	1218	11. Apr	MI	18

Nr.	Zstnr	Straße	Name	Gesamt (0-24)			Tag (6-22 Uhr)		Nacht (22-6 Uhr)		Tagesspitzenwerte			Stundenspitzenwerte				
				Kfz	07/06	Lkw-%	Kfz_Tag	Pt	Kfz_Nacht	Pn	Tag-max	Datum	Tag	Std-max	Datum	Tag	Std	
265	84289419	St	2007	Wertach	3043	8,0	5,7					4398	23. Sep	SO				
266	76289450	St	2025	Jettingen-Scheppach	6047	4,9	11,9	5438	12,1	607	10,6	8171	26. Okt	FR	707	10. Feb	SA	19
267	74329432	St	2035	Pöttmes-Wagesenberg	4366	-3,3	7,6	4153	7,6	362	6,5	5820	25. Mai	FR	551	16. Mai	MI	18
268	81329493	St	2057	Polling (n)	4004	22,5	6,8	3731	6,6	279	10,5	5608	25. Mai	FR	610	5. Jul	DO	17
269	79359920	St	2072	Grünwald-Geisalgasteig	16275	0,3	3,0	15204	3,0	1028	3,1	21295	12. Jul	DO	1951	11. Jun	MO	19
270	79359910	St	2078	München-Perlach	17953	-2,3	3,0	16715	3,0	1195	3,5	25676	12. Okt	FR	2037	12. Okt	FR	17
271	81419451	St	2096	Grabenstätt	5748	-0,1	9,2	5384	8,9	329	13,3	9378	23. Sep	SO	1070	19. Aug	SO	17
272	75469872	St	2110	Neuhaus a. Inn (n)	3793	-5,7	5,3	3545	5,4	184	10,3	7000	29. Jun	FR	830	6. Aug	MO	18
273	73409441	St	2111	Marklkofen-Frontenhausen	6750	-1,7	9,2	5946	9,2	773	9,3	8699	19. Okt	FR	752	7. Dez	FR	14
274	69449400	St	2136	Bodenmais	4009	-3,2	4,9	3759	5,1	236	5,1	5939	2. Okt	DI	633	19. Aug	SO	15
275	58339574	St	2191	Marktzeuln-Zettlitz (n)	5334	0,1	5,9	4817	6,2	508	5,5	7315	19. Okt	FR	946	19. Sep	MI	18
276	70369558	St	2230	Essing	4614	1,0	7,6	4332	7,5	270	8,4	7946	9. Apr	MO	1117	9. Apr	MO	15
277	76369407	St	2584	Hallbergmoos (A92)	44059	6,0	5,5	38408	5,3	5734	7,1	61400	12. Okt	FR	4009	28. Mrz	MI	19
278	76369405	St	2584	Hallbergmoos	52926	6,2	5,3	45965	5,1	7080	6,3	75332	12. Okt	FR	4912	25. Mrz	SO	19
279	76369406	St	2584	Hallbergmoos (FS44)	8690	3,6	4,1	7470	4,5	1284	2,9	14078	10. Okt	MI	1100	28. Sep	FR	17
280	76369404	St	2584	Oberding-Schwaig	20041	6,1	10,3	16904	10,3	3124	10,3	27087	28. Mrz	MI	2055	16. Okt	DI	8
281	79359705	K	M2	Unterhaching	12756	-1,9	3,7	11917	3,5	951	3,4	17314	25. Okt	DO	1612	18. Okt	DO	9
282	78369710	K	M3	Aschheim/Hintermühle	10886	2,7	6,8	10452	6,9	551	6,3	16350	17. Jul	DI	1769	3. Jul	DI	8
283	79359702	K	M11	Grünwald	12980	-1,8	5,4	12361	5,4	597	4,5	17641	25. Okt	DO	1761	25. Okt	DO	9
284	84239115	K	L116	Nonnenhorn	9915	1,4	2,5	9386	2,7	680	1,9	13192	15. Aug	MI	1246	11. Aug	SA	12
285	78369708	K	M18	Feldkirchen	7842	2,7	6,9	7419	7,0	424	5,4	12657	25. Okt	DO	1211	16. Jan	DI	19
286	78349700	K	M21	Planegg	14337	2,1	7,3	13642	7,4	776	10,8	22598	20. Apr	FR	1927	21. Mrz	MI	8
287	79359704	K	M22	Ottobrunn	15904	1,3	2,8	14753	2,8	1077	3,2	21929	12. Okt	FR	1780	2. Mai	MI	18
288	56319108	K	CO27	Lautertal-Rottenbach	571	-14,4	13,7	555	15,8	44	12,0	809	20. Apr	FR	98	1. Mai	DI	15