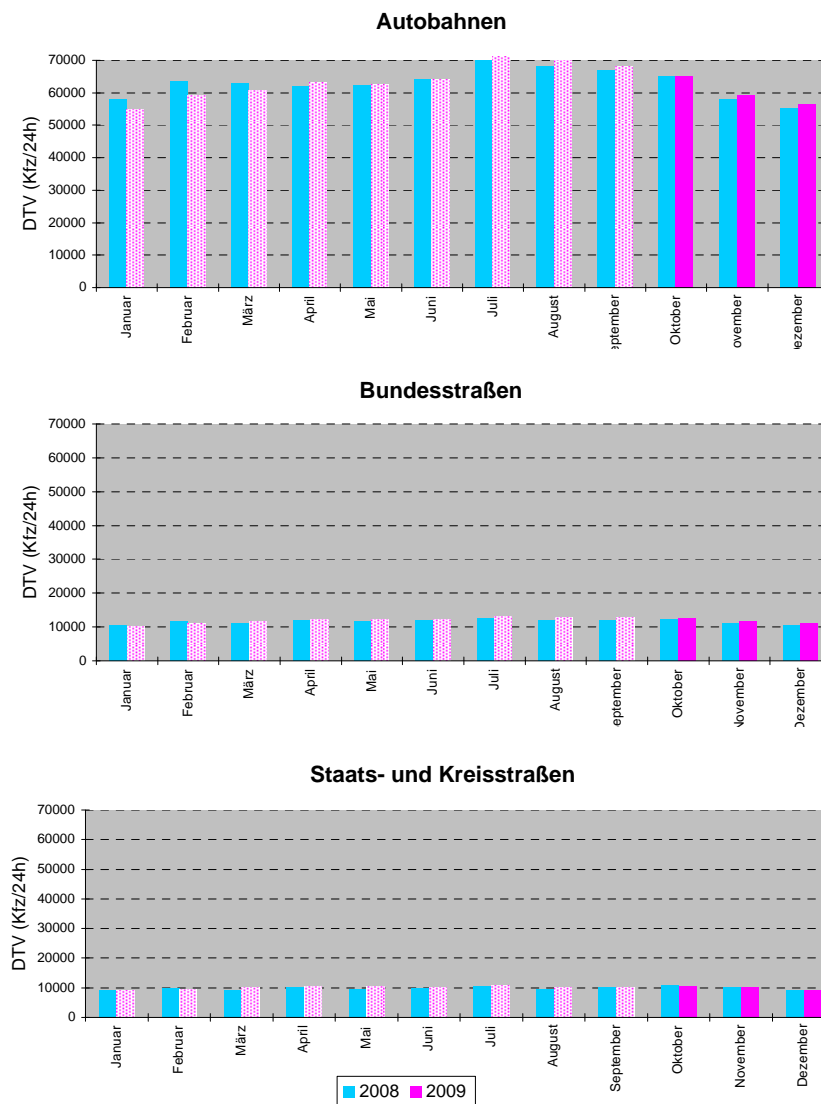




Automatische Straßenverkehrszählungen in Bayern

Ergebnisse Oktober bis Dezember 2009

Monatsmittelwerte der Dauerzählstellen



Verkehrsentwicklung 2008 / 2009

Ergebnisse Dauerzählstellen Oktober bis Dezember 2009

Straßenklasse	Anzahl der Zählstellen ¹⁾	Veränderung 2008/2009 [%]			
		Oktober	November	Dezember	Jan - Dez
Autobahnen	101	0,1	2,5	1,6	-0,1
Bundesstraßen	90	1,5	4,2	3,9	2,5
Staats- und Kreisstraßen	17	-2,3	-0,9	-1,1	0,3

Entwicklung des Kfz-Verkehrs auf Außerortsstraßen

Autobahn	Anzahl der Zählstellen ¹⁾	Veränderung 2008/2009 [%]			
		Oktober	November	Dezember	Jan - Dez
A 3	17	-0,7	0,4	0,1	-1,8
A 6	9	-1,8	1,0	2,1	-1,4
A 7	9	-0,7	1,5	-0,1	-1,2
A 8 (West)	6	2,8	4,6	3,5	0,5
A 8 (Ost)	5	1,9	0,2	0,2	-0,4
A 9	18	1,3	4,4	2,3	1,1
A 70	2	-1,0	0,7	0,4	-1,4
A 73	6	2,1	2,9	2,8	1,1
A 92	4	-2,5	1,2	3,4	-0,8
A 93 (Nord)	3	-0,9	1,8	2,9	-0,6
A 93 (Süd)	2	3,3	1,9	-1,3	0,4
A 94	2	-0,2	4,9	2,9	0,9
A 95	3	-5,1	2,4	-0,5	-0,4
A 96	2	1,3	3,2	1,9	1,3
A 99	7	-0,5	2,6	1,9	0,5

Entwicklung des Kfz-Verkehrs auf ausgewählten Autobahnen

¹⁾ Zählstellenauswahl für Entwicklungsbetrachtungen

Erklärung zu den Datentabellen:

07 Jahr 2007

08 Jahr 2008

08/07 gibt die prozentuale Veränderung zum Vorjahr an

Pt LKW-Anteil in % (Tag)

Pn LKW-Anteil in % (Nacht)

Der Wert für Kfz_Tag und Kfz_Nacht wird grundsätzlich aus den vorhandenen Stunden errechnet. Treten bei einer Zählstelle Ausfälle auf, ergibt sich eine Differenz zwischen Kfz und der Summe aus Kfz_Tag und Kfz_Nacht, da fehlende Tage eingeschätzt werden und für die Ermittlung der Kfz-Wertes relevant sind; Stunden dagegen werden nicht eingeschätzt.

Hinweis:

Die Quartalshefte "Automatische Straßenverkehrszählungen in Bayern" werden seit Heft 1/2000 nur noch im Intranet der Bayerischen Straßenbauverwaltung bereitgestellt (<http://zss.sban.bayern.de> - BAYSIS - Verkehrsdaten - Dauerzählstellen). Ein Versand als Heftung entfällt.

	Oktober							November							Dezember							
2008	Mo	Di	Mi	Do	Fr	Sa	So	Mo	Di	Mi	Do	Fr	Sa	So	Mo	Di	Mi	Do	Fr	Sa	So	
				1	2	3	4	5						1	2	1	2	3	4	5	6	7
	6	7	8	9	10	11	12	3	4	5	6	7	8	9	8	9	10	11	12	13	14	
	13	14	15	16	17	18	19	10	11	12	13	14	15	16	15	16	17	18	19	20	21	
	20	21	22	23	24	25	26	17	18	19	20	21	22	23	22	23	24	25	26	27	28	
	27	28	29	30	31			24	25	26	27	28	29	30	29	30	31					
2009	Mo	Di	Mi	Do	Fr	Sa	So	Mo	Di	Mi	Do	Fr	Sa	So	Mo	Di	Mi	Do	Fr	Sa	So	
				1	2	3	4							1		1	2	3	4	5	6	
	5	6	7	8	9	10	11	2	3	4	5	6	7	8	7	8	9	10	11	12	13	
	12	13	14	15	16	17	18	9	10	11	12	13	14	15	14	15	16	17	18	19	20	
	19	20	21	22	23	24	25	16	17	18	19	20	21	22	21	22	23	24	25	26	27	
	26	27	28	29	30	31		23	24	25	26	27	28	29	28	29	30	31				

Nr.	Zstnr	Straße		Name	Gesamt (0-24)			Tag (6-22 Uhr)		Nacht (22-6 Uhr)		Tagesspitzenwerte			Stundenspitzenwerte			
					Kfz	09/08	Lkw-%	Kfz_Tag	Pt	Kfz_Nacht	Pn	Tag-max	Datum	Tag	Std-max	Datum	Tag	Std
1	9033	A	3	AD Seligenstadt (O)	93024	1,7	16,5	82225	13,9	10799	36,4	110529	2. Okt	FR	8552	2. Okt	FR	17
2	9010	A	3	Hösbach (O)	67897	-1,5	19,6	59369	16,2	8528	43,5	79981	16. Okt	FR	6225	16. Okt	FR	17
3	9991	A	3	Rohrbrunn (O)	54850	-0,8	21,2	47787	17,1	7062	48,4	64604	2. Okt	FR	4891	2. Okt	FR	15
4	9034	A	3	AD Würzburg-West (W)	61313	3,5	21,2					70649	2. Okt	FR				
5	9011	A	3	AD Würzburg-West (O)	79934	4,8	21,1					91208	2. Okt	FR				
6	9036	A	3	AK Biebelried (W)	71012	3,1	21,7					84379	2. Okt	FR				
7	9038	A	3	AK Biebelried (O)	59477	0,2	22,2	51406	18,2	8071	47,7	72860	2. Okt	FR	5395	11. Okt	SO	16
8	9027	A	3	Kitzingen/Schwarzach (O)	58377	-2,0	22,5	50408	18,5	7969	48,0	71349	2. Okt	FR	5374	11. Okt	SO	16
9	9041	A	3	Geiselwind (W)	57978	-1,3	23,0	49992	18,9	7987	48,5	70751	2. Okt	FR	5352	3. Okt	SA	12
10	9251	A	3	Pommersfelden (W)	61997	-0,8	21,3	53779	17,7	8218	45,3	75753	2. Okt	FR	5664	3. Okt	SA	13
11	9252	A	3	Pommersfelden (O)	60906	-2,0	20,7	52954	17,2	7952	44,0	74217	2. Okt	FR	5491	3. Okt	SA	13
12	9951	A	3	AK Fürth/Erlangen (W)	80447	1,4	16,4	71468	13,6	8979	38,0	97102	2. Okt	FR	7156	9. Okt	FR	17
13	9050	A	3	AK Fürth/Erlangen (O)	90471	0,9	16,8	80806	14,3	9665	37,8	111403	2. Okt	FR	8097	2. Okt	FR	16
14	9039	A	3	AK Nürnberg (W)	99920	-0,3	16,4	88560	13,9	10221	35,0	123415	2. Okt	FR	9149	2. Okt	FR	16
15	9040	A	3	AK Nürnberg (O)	42156	-4,3	19,6	37210	16,4	4817	40,0	52613	9. Okt	FR	4662	16. Okt	FR	16
16	9046	A	3	AK Altdorf (S)	46929	-5,7	20,3					55678	9. Okt	FR				
17	9051	A	3	Neumarkt/Opf. (S)	35485	-3,3	24,7	30369	21,3	4635	46,1	42825	9. Okt	FR	3103	23. Okt	FR	16
18	9081	A	3	Nittendorf (W)	38014	-3,3	21,2	33281	18,5	4734	39,9	44643	23. Okt	FR	3353	9. Okt	FR	16
19	9074	A	3	AK Regensburg (W)	53285	-3,3	16,5	47313	14,3	5972	33,6	62468	9. Okt	FR	4785	5. Okt	MO	8
20	9080	A	3	AK Regensburg (O)	70162	-3,2	18,1	62442	15,9	7720	35,6	82630	2. Okt	FR	6259	29. Okt	DO	17
21	9009	A	3	Regensburg-Ost (W)	68940	-3,6	17,9	61369	15,8	7570	34,8	81569	9. Okt	FR	6394	9. Okt	FR	15
22	9076	A	3	Regensburg-Ost (O)	61882	-3,2	16,9	55368	14,9	6514	33,8	72712	9. Okt	FR	5622	23. Okt	FR	15
23	9077	A	3	Rosenhof (W)	51672	-5,0	19,8	45706	17,6	5966	37,3	60872	23. Okt	FR	4706	23. Okt	FR	15
24	9093	A	3	AK Deggendorf (W)	37068	-3,6	23,1	32448	20,9	4620	38,8	43550	23. Okt	FR	3309	23. Okt	FR	14
25	9085	A	3	Pocking (O)	23212	-7,6	30,7	19246	28,8	3949	41,6	28172	23. Okt	FR	1988	23. Okt	FR	15
26	9566	A	6	AK Feuchtwangen/Crailsheim (W)	50731	-2,9	26,8	44297	23,1	6433	52,3	62744	2. Okt	FR	5015	23. Okt	FR	18
27	9567	A	6	AK Feuchtwangen/Crailsheim (O)	51716	-3,8	25,5	44984	21,9	6733	49,7	64985	2. Okt	FR	5028	2. Okt	FR	16
28	9751	A	6	Herrieden (O)	55172	-0,6	24,4	48092	20,9	7080	47,9	68461	2. Okt	FR	5280	9. Okt	FR	18
29	9341	A	6	AS Lichtenau (O)														
30	9055	A	6	Roth (W)	66403	-8,2	21,0	57737	18,0	8291	42,4	75181	2. Okt	FR	5537	4. Okt	SO	17
31	9944	A	6	AK Nürnberg-Süd (W)	81508	6,0	19,2					98416	2. Okt	FR				
32	9047	A	6	AK Nürnberg-Ost (W)	72453	-2,1	22,6	63968	19,5	8716	44,0	87742	2. Okt	FR	6431	30. Okt	FR	15
33	9342	A	6	AS N-Langwasser														
34	9753	A	6	AK Nürnberg-Ost (O)	39434	-3,8	21,8	34999	18,9	4251	42,7	48746	2. Okt	FR	4199	16. Okt	FR	15

Nr.	Zstnr	Straße		Name	Gesamt (0-24)			Tag (6-22 Uhr)		Nacht (22-6 Uhr)		Tagesspitzenwerte			Stundenspitzenwerte			
					Kfz	09/08	Lkw-%	Kfz_Tag	Pt	Kfz_Nacht	Pn	Tag-max	Datum	Tag	Std-max	Datum	Tag	Std
35	9054	A	6	AK Altdorf (O)	28628	-1,3	25,0	25718	22,8	3202	48,6	33587	1. Okt	DO	2587	26. Okt	MO	8
36	9018	A	6	Alfeld (O)	24738	0,4	28,6	21605	25,9	2975	53,0	28999	2. Okt	FR	2112	23. Okt	FR	16
37	9239	A	6	Amberg-Ost (W)	12546		38,3	10476	33,8	2070	61,2	14907	2. Okt	FR	1028	30. Okt	FR	17
38	9238	A	6	Ak Oberpfälzer Wald (W)	13903		35,1	11708	30,7	2195	58,7	16503	2. Okt	FR	1153	23. Okt	FR	16
39	9088	A	6	AK Oberpfälzer Wald (O)	15049	0,1	34,8	12545	30,9	2504	54,5	18014	2. Okt	FR	1359	30. Okt	FR	18
40	9008	A	6	Waidhaus (O)	11670	-1,4	44,0					13509	28. Okt	MI				
41	9152	A	7	Schweinfurt/Niederwern (N)	43507	-1,8	20,7	37909	16,0	5597	51,9	55169	2. Okt	FR	4549	18. Okt	SO	17
42	9020	A	7	Gramschatzer Wald (S)	62375	-1,0	16,1	55569	13,0	6805	41,3	77557	9. Okt	FR	6347	9. Okt	FR	16
43	9037	A	7	AK Biebelried (N)	40541	-3,3	21,2	37196	16,0	5232	47,6	51156	2. Okt	FR	4130	9. Okt	FR	15
44	9452	A	7	AK Biebelried (S)	26492	4,0	17,5	23835	14,2	2657	47,4	33610	16. Okt	FR	2849	9. Okt	FR	15
45	9067	A	7	Uffenheim/Langensteinach (N)	26449	4,1	18,9	23869	15,7	2580	48,8	34066	9. Okt	FR	3411	18. Okt	SO	16
46	9569	A	7	AK Feuchtwangen/Crailsheim (N)	26499	-1,0	17,8	24122	15,2	2376	44,2	33954	9. Okt	FR	2988	3. Okt	SA	12
47	9568	A	7	AK Feuchtwangen/Crailsheim (S)	41347	-2,6	18,5	37402	15,8	3945	43,9	52612	9. Okt	FR	4592	9. Okt	FR	16
48	9230	A	7	AD Hittistetten (S)	58314	-2,1	10,7	53917	9,7	4397	23,2	71784	2. Okt	FR	5983	10. Okt	SA	11
49	9231	A	7	AK Memmingen (S)	32380	1,3	10,2	30386	9,5	1994	21,7	43680	4. Okt	SO	4390	3. Okt	SA	11
50	9097	A	7	AD Allgäu (S)	21455	7,2	6,3	20350	5,9	1106	14,2	32816	4. Okt	SO	3396	3. Okt	SA	11
51	9696	A	7	Oy-Mittelberg (W)	21353	8,3	6,4	20256	6,0	1096	15,0	32638	4. Okt	SO	3390	3. Okt	SA	11
52	9698	A	7	Oy-Mittelberg (S)	4816	-7,0	5,0	4581	5,1	274	7,8	6968	3. Okt	SA	1017	3. Okt	SA	11
53	9699	A	7	Oy-Mittelberg	13141	41,9	7,5	12466	6,8	675	20,4	19998	4. Okt	SO	2079	3. Okt	SA	11
54	9695	A	7	Oy-Mittelberg (N)	4719	-24,1	4,9	4359	5,3	224	5,2	8127	4. Okt	SO	1134	4. Okt	SO	17
55	9697	A	7	Oy-Mittelberg (O)	14431	46,0	7,4	13688	6,8	743	19,0	21569	4. Okt	SO	2206	3. Okt	SA	11
56	9016	A	7	Nesselwang (W)	14503	46,0	7,1	13762	6,5	741	18,3	21764	4. Okt	SO	2206	3. Okt	SA	11
57	9071	A	7	Tunnel Füssen	12936	20,8	7,0	12193	6,3	743	18,6	20080	3. Okt	SA	1868	10. Okt	SA	12
58	9130	A	8w	Leipheim (W)	55352	-1,3	16,6					66745	2. Okt	FR				
59	9966	A	8w	Leipheim (O)	57465	-0,9	16,4	52003	14,4	5461	35,5	69584	2. Okt	FR	5576	9. Okt	FR	18
60	9012	A	8w	Burgau (W)	53337	-0,6	15,8	48219	13,7	5118	36,0	64536	2. Okt	FR	5247	9. Okt	FR	18
61	9965	A	8w	Zusmarshausen (W)	54149	0,2	15,9	48928	13,8	5221	36,0	65803	2. Okt	FR	5349	9. Okt	FR	18
62	9013	A	8w	Zusmarshausen (O)	54859	-0,6	14,5	49681	12,6	5178	32,2	66318	2. Okt	FR	5368	9. Okt	FR	18
63	9964	A	8w	Neusäß (W)	58623	-1,0	14,1	53150	12,2	5473	31,8	69087	2. Okt	FR	5477	30. Okt	FR	17
64	9131	A	8w	Augsburg-West (W)	67490	6,6	14,5	61222	12,8	6267	31,1	82628	9. Okt	FR	6317	9. Okt	FR	18
65	9963	A	8w	Augsburg-West (O)	86876	11,4	15,4					105285	9. Okt	FR				
66	9962	A	8w	Augsburg-Ost (O)	76760	14,7	15,4					93086	9. Okt	FR				
67	9961	A	8w	Derching (O)	69592	-0,4	13,7					82858	2. Okt	FR				
68	9132	A	8w	Adelzhausen (W)	68650	8,1	15,6					82800	9. Okt	FR				

Nr.	Zstnr	Straße		Name	Gesamt (0-24)			Tag (6-22 Uhr)		Nacht (22-6 Uhr)		Tagesspitzenwerte			Stundenspitzenwerte			
					Kfz	09/08	Lkw-%	Kfz_Tag	Pt	Kfz_Nacht	Pn	Tag-max	Datum	Tag	Std-max	Datum	Tag	Std
69	9960	A	8w	Adelzhausen (O)	72315	11,7	14,6					87655	9. Okt	FR				
70	9014	A	8w	Odelzhausen (O)	74184	6,8	13,6					85058	30. Okt	FR				
71	9003	A	8w	Sulzemoos (O)	77850	5,7	12,9					89831	30. Okt	FR				
72	9773	A	8w	Dachau/Fürstenfeldbruck (W)	75337	2,9	13,3	68507	12,0	6830	26,7	86335	30. Okt	FR	6631	23. Okt	FR	16
73	9772	A	8w	Dachau/Fürstenfeldbruck (O)	90022	1,6	11,6	82035	10,6	7987	22,2	104391	2. Okt	FR	8401	5. Okt	MO	8
74	9141	A	8w	AK München-West (W)	40684	1,5	6,1	37497	5,8	3186	9,5	47578	2. Okt	FR	4141	27. Okt	DI	8
75	9140	A	8w	AK München-West (O)	33377	-0,8	5,1	30759	4,9	2617	7,2	38922	2. Okt	FR	3251	27. Okt	DI	8
76	9082	A	8o	München-Perlach (S)	50842	2,5	2,4	47148	2,3	3694	3,3	59538	2. Okt	FR	5265	12. Okt	MO	9
77	9171	A	8o	Holzkirchen (W)	102327	0,4	10,9					125297	4. Okt	SO				
78	9180	A	8o	AD Inntal (W)	87017	4,5	12,3					113369	2. Okt	FR				
79	9023	A	8o	Rosenheim (O)	60454	1,3	11,5	55117	10,1	5337	25,0	75242	23. Okt	FR	6107	23. Okt	FR	16
80	9026	A	8o	Frasdorf (O)	52570	-0,6	12,3	47757	10,8	4813	27,2	63510	2. Okt	FR	5153	4. Okt	SO	17
81	9028	A	8o	Felden (O)	49788	0,6	13,0	45136	11,5	4651	28,0	60727	2. Okt	FR	4911	11. Okt	SO	15
82	9031	A	8o	Neukirchen (O)	39164	0,4	15,6	34987	13,8	4177	30,5	47796	2. Okt	FR	3704	30. Okt	FR	17
83	9032	A	8o	Bad Reichenhall (O)	41494	0,1	17,2	37158	15,4	4335	32,9	51564	23. Okt	FR	4470	23. Okt	FR	16
84	9903	A	9	AD Bayerisches Vogtland (N)	39966	-1,3	20,3	35012	17,3	4953	41,6	52580	2. Okt	FR	4659	9. Okt	FR	17
85	9994	A	9	AD Bayerisches Vogtland (S)	53882	-4,0	18,8	46757	16,0	7126	37,0	73012	2. Okt	FR	6198	2. Okt	FR	15
86	9001	A	9	AD Bayreuth/Kulmbach (N)	71279	-1,4	17,3	62646	14,7	8632	36,2	92607	2. Okt	FR	7572	2. Okt	FR	15
87	9002	A	9	AD Bayreuth/Kulmbach (S)	65339	-1,8	17,0	57602	14,6	7737	34,7	83852	2. Okt	FR	6741	2. Okt	FR	15
88	9343	A	9	AS Münchberg (N)														
89	9029	A	9	Pegnitz (N)	52509	-1,8	17,9	45900	15,1	6609	37,5	68326	2. Okt	FR	5485	2. Okt	FR	14
90	9042	A	9	AK Nürnberg (N)	75601	-3,5	15,5					97613	2. Okt	FR				
91	9057	A	9	AK Nürnberg-Ost (N)	104379	3,3	15,9					132638	2. Okt	FR				
92	9754	A	9	AK Nürnberg-Ost (S)	65246	4,2	13,8					84745	2. Okt	FR				
93	9060	A	9	AK Nürnberg (S)	101783		16,1					130566	2. Okt	FR				
94	9344	A	9	AS Allersberg (N)														
95	9061	A	9	Greiding (N)	68719	-1,8	15,9	61786	13,3	6914	35,6	89351	2. Okt	FR	7055	4. Okt	SO	19
96	9090	A	9	Lenting (S)	79751	-1,2	13,7	72286	11,9	7465	30,7	103128	2. Okt	FR	7912	2. Okt	FR	16
97	9552	A	9	Ingolstadt-Nord (S)	93193	-1,1	12,6	84843	11,0	8350	28,8	118854	2. Okt	FR	9169	2. Okt	FR	16
98	9554	A	9	Manching (N)	88382	-1,3	13,1	80210	11,5	8172	29,2	112254	2. Okt	FR	8529	2. Okt	FR	16
99	9056	A	9	AD Holledau (N)	75736	-0,6	14,1	68607	12,3	7129	31,7	96234	2. Okt	FR	7279	2. Okt	FR	16
100	9110	A	9	AD Holledau (S)	96479	-3,0	11,4	87415	10,1	9064	23,6	122745	2. Okt	FR	9186	2. Okt	FR	17
101	9058	A	9	Allershausen (N)	101036	-1,6	11,2	91267	9,9	9397	22,7	128163	2. Okt	FR	9403	2. Okt	FR	17
102	9059	A	9	AK Neufahrn (N)	102903	-2,1	11,0	93385	9,8	9518	22,0	127123	2. Okt	FR	9198	10. Okt	SA	12

Nr.	Zstnr	Straße		Name	Gesamt (0-24)			Tag (6-22 Uhr)		Nacht (22-6 Uhr)		Tagesspitzenwerte			Stundenspitzenwerte			
					Kfz	09/08	Lkw-%	Kfz_Tag	Pt	Kfz_Nacht	Pn	Tag-max	Datum	Tag	Std-max	Datum	Tag	Std
103	9065	A	9	AK Neufahrn (S)	121471	0,8	9,8	109960	8,9	11511	18,4	147581	2. Okt	FR	9968	2. Okt	FR	18
104	9062	A	9	Garching-Nord (N)	135048	1,4	9,7	122413	8,8	12635	17,7	164197	2. Okt	FR	11370	2. Okt	FR	17
105	9063	A	9	Garching-Nord (S)	140295	3,9	9,4	127449	8,6	12845	17,5	169942	2. Okt	FR	11805	2. Okt	FR	17
106	9115	A	9	AK München-Nord (N)	149417	2,4	9,3	135722	8,5	13694	17,2	179724	2. Okt	FR	12410	2. Okt	FR	17
107	9066	A	9	AK München-Nord (S)	106895	-1,6	5,7					130371	2. Okt	FR				
108	9064	A	9	München-Schwabing (N)	79315	1,5	6,7					95432	2. Okt	FR				
109	9950	A	45	Alzenau (S)	33303	-3,2	17,0					39959	2. Okt	FR				
110	9203	A	70	AD Schweinfurt/Werneck (O)	46447	-2,1	15,4	41827	12,9	4620	37,5	58958	9. Okt	FR	4983	9. Okt	FR	16
111	9233	A	70	AD Werntal (W)	54248		14,3	48982	12,3	5266	33,4	69220	2. Okt	FR	5657	9. Okt	FR	16
112	9234	A	70	AD Werntal (O)	46132		14,2	41721	12,2	4411	32,9	57359	9. Okt	FR	4714	9. Okt	FR	16
113	9256	A	70	Knetzgau (W)	26293	-5,2	17,5	23621	14,9	2671	40,7	33727	2. Okt	FR	2813	30. Okt	FR	15
114	9024	A	70	AK Bamberg (W)	43076	-2,8	13,6	39359	11,9	3717	32,1	54347	2. Okt	FR	4510	2. Okt	FR	15
115	9068	A	70	AK Bamberg (O)	24653	-2,6	14,6	22466	12,8	2187	33,1	31765	2. Okt	FR	2839	2. Okt	FR	15
116	9053	A	70	AD Bayreuth/Kulmbach (W)	23073	-2,2	16,1	20957	14,3	2116	34,6	29558	9. Okt	FR	2657	2. Okt	FR	14
117	9166	A	71	Mellrichstadt (N)	13434	-2,1	13,5	12005	11,7	1430	29,0	19408	9. Okt	FR	1759	9. Okt	FR	16
118	9167	A	71	Bad-Kissingen (S)	23303	0,6	9,5	21217	8,4	2086	20,4	30387	9. Okt	FR	2808	30. Okt	FR	15
119	9232	A	71	AD Werntal (N)	22442		10,3	20427	9,2	2015	20,8	29148	9. Okt	FR	2670	23. Okt	FR	15
120	9025	A	72	AD Bayerisches Vogtland (O)	30304	-3,7	18,6	26380	16,1	3924	35,6	39614	2. Okt	FR	3379	4. Okt	SO	16
121	9094	A	72	AD Hochfranken (W)	34594	-6,4	19,2	30242	16,9	4351	35,0	46448	9. Okt	FR	3993	9. Okt	FR	17
122	9095	A	72	AD Hochfranken (O)	37867	-2,9	16,5	33033	14,4	4834	30,7	52070	2. Okt	FR	4413	2. Okt	FR	15
123	9101	A	73	AK Bamberg (N)	35056	-2,8	11,4					43594	9. Okt	FR				
124	9005	A	73	AD Nürnberg/Feucht (W)	24500	-2,3	12,8	22334	11,3	2166	28,3	30702	9. Okt	FR	2921	9. Okt	FR	17
125	9333	A	73	Röthenbach b.St.W. (O)	40579	0,0	11,2	38334	10,5	3565	21,0	50154	9. Okt	FR	4617	9. Okt	FR	17
126	9347	A	73	AS Wendelstein (O)														
127	9346	A	73	AS N-Zollhaus (S)														
128	9004	A	73	Nürnberg-Hafen-Ost (S)	87272	0,2	9,2	79683	8,5	7590	16,7	103438	2. Okt	FR	8279	27. Okt	DI	8
129	9306	A	73	Ebensfeld	26725	5,0	11,8					33369	9. Okt	FR				
130	9111	A	73	Nürnberg/Fürth (N)	72511	2,0	6,9	65937	6,1	6574	15,2	86597	2. Okt	FR	6777	1. Okt	DO	18
131	9953	A	73	AK Fürth/Erlangen (S)	66021	1,8	7,2	60586	6,3	5436	17,6	77462	2. Okt	FR	6976	26. Okt	MO	8
132	9952	A	73	AK Fürth/Erlangen (N)	79346	3,1	8,3	73053	7,4	6293	18,5	95660	2. Okt	FR	8189	27. Okt	DI	8
133	9165	A	73	Eisfeld (S)	12745	6,0	12,7	11560	11,6	1185	24,1	16371	2. Okt	FR	1460	30. Okt	FR	15
134	9345	A	73	AS ForchheimSüd (S)														
135	9236	A	73	Untersiemau (S)	20057		10,0	18512	9,3	1544	19,1	24596	9. Okt	FR	2165	26. Okt	MO	8
136	9235	A	73	Untersiemau (N)	13699		11,7	12579	10,7	1120	22,7	17131	9. Okt	FR	1494	9. Okt	FR	15

Nr.	Zstnr	Straße		Name	Gesamt (0-24)			Tag (6-22 Uhr)		Nacht (22-6 Uhr)		Tagesspitzenwerte			Stundenspitzenwerte			
					Kfz	09/08	Lkw-%	Kfz_Tag	Pt	Kfz_Nacht	Pn	Tag-max	Datum	Tag	Std-max	Datum	Tag	Std
137	9021	A	73	Bamberg-Ost (N)	52781	7,0	13,3	48120	11,7	4661	29,8	67457	2. Okt	FR	5580	2. Okt	FR	15
138	9035	A	81	AD Würzburg-West (S)	27439	5,9	17,1	24354	14,4	3086	38,7	32276	30. Okt	FR	2556	30. Okt	FR	15
139	9217	A	92	AD München-Feldmoching (N)	56895	-5,1	9,1	52217	8,4	4678	17,0	66081	30. Okt	FR	5820	26. Okt	MO	8
140	9006	A	92	Oberschleißheim (O)	59250	-4,7	10,0	54019	9,1	5231	19,2	68522	30. Okt	FR	5940	26. Okt	MO	8
141	9015	A	92	AK Neufahrn (W)	64870	-4,9	10,6	59088	9,7	5782	19,7	76163	1. Okt	DO	6414	26. Okt	MO	8
142	9007	A	92	AK Neufahrn (O)	98083	1,0	7,5	87439	7,0	10645	11,1	113222	13. Okt	DI	10257	14. Okt	MI	18
143	9017	A	92	Altdorf (O)	40730	0,2	12,0	37244	11,1	3486	21,6	48420	30. Okt	FR	4001	30. Okt	FR	16
144	9019	A	92	Landau a.d. Isar (W)	29085	1,7	12,6	26242	11,5	2843	22,7	35500	30. Okt	FR	2949	30. Okt	FR	14
145	9190	A	93	AD Inntal (S)	43980	5,2	16,8	40077	15,3	3903	31,9	54707	4. Okt	SO	4604	4. Okt	SO	12
146	9191	A	93	Kiefersfelden (S)	40285	1,2	17,9	36797	16,4	3488	33,6	51641	4. Okt	SO	4504	4. Okt	SO	17
147	9096	A	93	AD Hochfranken (S)	20536	-5,2	17,3	18423	15,7	2113	32,0	27283	2. Okt	FR	2411	9. Okt	FR	14
148	9099	A	93	Selb-West (S)	23528	-1,4	17,0	21282	15,2	2246	34,2	30781	2. Okt	FR	2760	23. Okt	FR	14
149	9901	A	93	Wernberg-Köblitz (S)	33654	-0,2	14,5	30618	13,2	3036	27,5	42850	9. Okt	FR	3709	30. Okt	FR	14
150	9087	A	93	AK Oberpfälzer Wald (S)	33143	-2,8	14,5	29947	13,2	3196	27,4	41847	2. Okt	FR	3599	2. Okt	FR	15
151	9902	A	93	Schwandorf-Mitte (N)	40730	-1,5	14,4	37257	12,8	3623	28,1	50922	2. Okt	FR	4229	23. Okt	FR	16
152	9049	A	93	Regensburg-Pfaffenstein (N)	67527	0,6	9,3	61714	8,5	5813	18,8	80605	2. Okt	FR	6799	2. Okt	FR	14
153	9044	A	93	Regensburg-Königswiesen (S)	61930	0,4	10,2	56875	9,2	5055	21,7	73629	2. Okt	FR	6241	26. Okt	MO	8
154	9045	A	93	AK Regensburg (N)	66901	0,4	9,4	61343	8,5	5558	19,5	80444	2. Okt	FR	6894	26. Okt	MO	8
155	9030	A	93	Siegenburg (S)	24860	-4,0	10,1	22660	9,1	2200	20,9	30827	2. Okt	FR	2518	30. Okt	FR	16
156	9985	A	94	München-Riem (W)	64042	1,3	4,5	59165	4,4	4877	5,6	82540	6. Okt	DI	7034	6. Okt	DI	18
157	9986	A	94	München-Riem (O)	62621	-0,4	5,0	58257	4,9	4363	6,5	75566	6. Okt	DI	6947	6. Okt	DI	18
158	9987	A	94	Feldkirchen-Ost (W)	57338	-1,2	5,3	53537	5,2	3801	7,2	72153	6. Okt	DI	6582	6. Okt	DI	18
159	9840	A	94	AK München-Ost (O)	55834	0,0	9,1					66392	6. Okt	DI				
160	9043	A	95	München-Kreuzhof (W)	67673	-2,1	3,6	62582	3,5	5090	5,6	76093	7. Okt	MI	6196	7. Okt	MI	19
161	9151	A	95	AD Starnberg (N)	58951	-5,6	4,0	54291	3,8	4095	6,9	67667	4. Okt	SO	5535	26. Okt	MO	8
162	9161	A	95	Seeshaupt (N)	29783	-4,3	3,9	28056	3,7	1727	7,2	42182	4. Okt	SO	3955	4. Okt	SO	18
163	9164	A	95	Murnau/Kochel (S)	12593	-5,0	5,2	11884	4,9	709	9,8	19908	4. Okt	SO	1933	3. Okt	SA	11
164	9250	A	96	Lindau (S)	24823	0,7	16,6	22765	16,1	2057	21,2	32128	2. Okt	FR	2409	2. Okt	FR	17
165	9550	A	96	Stetten (W)	32361	-3,6	13,5	29594	12,3	2760	23,5	39860	2. Okt	FR	2740	2. Okt	FR	18
166	9136	A	96	Landsberg a. Lech-Nord (O)	58432	14,9	9,0	54028	8,3	4403	16,8	72667	2. Okt	FR	5770	29. Okt	DO	18
167	9222	A	96	Gräfelfing (W)	93311	1,4	4,2					107443	9. Okt	FR				
168	9106	A	96	München-Laim (W)	95539	-0,6	4,0	87610	3,8	7929	6,2	109248	30. Okt	FR	8931	29. Okt	DO	18
169	9219	A	99	AS Germering-Nord (N)	69338	4,9	8,5	64504	7,9	4834	17,0	81871	30. Okt	FR	7196	26. Okt	MO	8
170	9220	A	99	AK München-West (N)	52328	-5,8	9,6	48614	8,8	3714	19,5	62883	2. Okt	FR	5834	28. Okt	MI	8

Nr.	Zstnr	Straße		Name	Gesamt (0-24)			Tag (6-22 Uhr)		Nacht (22-6 Uhr)		Tagesspitzenwerte			Stundenspitzenwerte			
					Kfz	09/08	Lkw-%	Kfz_Tag	Pt	Kfz_Nacht	Pn	Tag-max	Datum	Tag	Std-max	Datum	Tag	Std
171	9774	A	99	AD München-Eschenried (O)	53646	0,9	15,4	48536	14,0	5110	29,2	62451	30. Okt	FR	4874	5. Okt	MO	8
172	9775	A	99	AD München-Allach (O)	110854	2,4	14,2	100496	13,0	9453	25,0	130747	30. Okt	FR	10531	26. Okt	MO	8
173	9216	A	99	AD München-Feldmoching (W)	114746	-0,1	15,3					133245	2. Okt	FR				
174	9155	A	99	AD München-Feldmoching (W) Radl	109476	0,7	11,8	100685	10,7	8790	24,0	129212	30. Okt	FR	11009	26. Okt	MO	8
175	9207	A	99	AD München-Feldmoching (O)	73510	0,4	12,4	68113	11,3	5397	26,0	87143	1. Okt	DO	7870	28. Okt	MI	18
176	9215	A	99	AK München-Nord (W)	71628	-3,1	11,5	66571	10,6	5057	24,1	85617	1. Okt	DO	8036	28. Okt	MI	18
177	9415	A	99	AK München-Nord (N) (Ab SZ)														
178	9218	A	99	AK München-Nord (O)	117721	-1,4	15,0	108304	13,6	9417	30,5	136821	2. Okt	FR	11060	27. Okt	DI	9
179	9211	A	99	Aschheim/Ismaning (S)	122490	-1,0	14,9	112770	13,6	9720	30,1	142707	2. Okt	FR	11558	28. Okt	MI	18
180	9212	A	99	AK München-Ost (N)	115888	-1,5	14,8	106711	13,5	9177	30,3	135286	2. Okt	FR	10846	1. Okt	DO	18
181	9213	A	99	AK München-Ost (S)	105593	-2,9	12,3	97602	11,2	7990	25,9	123439	2. Okt	FR	9811	1. Okt	DO	18
182	9244	A	99	Haar (S)	86986	-2,5	13,5	80333	12,2	6653	29,4	101574	2. Okt	FR	7959	1. Okt	DO	18
183	9150	A	952	AD Starnberg (W)	28743	-5,3	3,2	26060	3,2	1983	3,9	35399	7. Okt	MI	2815	26. Okt	MO	8
184	9221	A	995	München-Giesing (S)	54829	0,7	4,6	50956	4,3	3873	8,4	63630	2. Okt	FR	5121	6. Okt	DI	9
185	9274	B	2	Mittenwald	7646	-2,9	3,2	7339	3,0	307	7,6	13950	4. Okt	SO	1349	4. Okt	SO	15
186	9107	B	2	GAP - Partenkirchen	21486	-6,3	4,9					25977	2. Okt	FR				
187	9351	B	2	Oberau (s)	26324	-2,5	4,4	24920	4,2	1403	6,8	31737	2. Okt	FR	2598	7. Okt	MI	18
188	9353	B	2	Oberau (Mitte)	18852	-2,7	4,4	17757	4,2	1094	6,8	22695	2. Okt	FR	1828	4. Okt	SO	15
189	9350	B	2	Oberau (n)	21283	-3,0	4,6	20063	4,4	1220	7,0	25366	2. Okt	FR	2100	4. Okt	SO	15
190	9361	B	2	Eschenlohe (s)	21154	8,1	3,8					38070	4. Okt	SO				
191	9360	B	2	Eschenlohe (n)	7595	1,7	4,7	7073	4,5	588	7,8	9116	7. Okt	MI	775	7. Okt	MI	16
192	9800	B	2	Germering	21022	7,3	4,2					25315	1. Okt	DO				
193	9129	B	2	Langweid	39354	7,8	10,7					46731	30. Okt	FR				
194	9270	B	2	Donauwörth	19933	-0,3	22,6	17705	20,9	1892	39,0	24328	2. Okt	FR	1941	26. Okt	MO	8
195	9271	B	2	Weissenburg i.Bay.	14696	14,9	17,6	13556	16,0	1140	36,4	18008	2. Okt	FR	1445	2. Okt	FR	14
196	9945	B	2	Schwabach	19888	-12,9	14,3	17594	12,1	1828	27,1	22991	2. Okt	FR	1985	26. Okt	MO	8
197	9275	B	8	Kitzingen	18673	11,5	6,4					22629	2. Okt	FR				
198	9272	B	8	Markt Bibart	4929	6,1	8,8					5793	16. Okt	FR				
199	9273	B	8	Burgthann-Oberferrieden	9735	-11,0	8,2					12292	9. Okt	FR				
200	9276	B	8	Barbing	6748	1,9	14,0	6159	13,4	497	22,2	9148	8. Okt	DO	1004	22. Okt	DO	18
201	9295	B	8	Rain	6578	-9,8	24,6						30. Okt	FR				
202	9830	B	11	Pullach	17013	-2,7	4,8	16174	4,8	838	4,7	20599	2. Okt	FR	1749	6. Okt	DI	9
203	9850	B	11	Garching-Dirnismaning	10862	-10,2	8,3					13214	15. Okt	DO				
204	9310	B	11	Eching-Viecht	14912	2,2	3,5	13785	3,4	1127	4,4	17466	9. Okt	FR	1477	14. Okt	MI	18

Nr.	Zstnr	Straße		Name	Gesamt (0-24)			Tag (6-22 Uhr)		Nacht (22-6 Uhr)		Tagesspitzenwerte			Stundenspitzenwerte			
					Kfz	09/08	Lkw-%	Kfz_Tag	Pt	Kfz_Nacht	Pn	Tag-max	Datum	Tag	Std-max	Datum	Tag	Std
205	9401	B	11	Deggendorf	12272	2,2	6,6	11423	6,4	848	8,3	14746	2. Okt	FR	1289	16. Okt	FR	14
206	9277	B	11	Bayerisch Eisenstein	3643	0,2	3,8	3316	4,2	212	6,0	4356	2. Okt	FR	448	31. Okt	SA	11
207	9175	B	12	Kempton	16179	1,0	9,8	15041	9,4	1138	14,5	19476	2. Okt	FR	1712	5. Okt	MO	8
208	9380	B	12	Buchloe	17163	6,1	8,5	15864	8,0	1300	13,9	20669	30. Okt	FR	1701	26. Okt	MO	8
209	9863	B	12	Simbach a. Inn (w)	9812	-5,6	21,9	8828	20,0	985	38,4	12048	23. Okt	FR	1031	30. Okt	FR	16
210	9861	B	12	Simbach a. Inn (s)	9384	6,1	19,1	8500	17,4	884	35,7	12341	9. Okt	FR	1136	9. Okt	FR	16
211	9862	B	12	Simbach a. Inn (n)	9925	11,1	12,1	9209	11,4	716	21,6	12187	3. Okt	SA	1244	3. Okt	SA	12
212	9125	B	12	Philippsreut	4166	-17,3	14,6	3715	13,5	450	23,3	6004	3. Okt	SA	597	4. Okt	SO	15
213	9820	B	13	Oberschleißheim-Neuherberg	34318	-1,3	8,4					42830	22. Okt	DO				
214	9124	B	13	Eichstätt	12260	-8,1	7,0	12197	6,8	901	9,3	15041	30. Okt	FR	1405	26. Okt	MO	8
215	9278	B	13	Oberdachstetten	6078	1,4	10,1	5644	9,6	435	16,5	7144	30. Okt	FR	611	8. Okt	DO	18
216	9299	B	13	Eibelstadt	11815	3,2	8,9	10911	7,9	905	20,6	14351	9. Okt	FR	1246	12. Okt	MO	8
217	9280	B	14	Hersbruck	12560	-5,1	4,5	11722	4,5	839	4,2	14621	2. Okt	FR	1285	13. Okt	DI	17
218	9279	B	14	Schnaittenbach	6639	-1,0	8,1					8066	2. Okt	FR				
219	9301	B	15	Soyen	9083	-3,1	14,4	8444	13,8	639	23,0	10503	2. Okt	FR	964	4. Okt	SO	18
220	9300	B	15	Ergoldsbach	10660	5,8	11,7					12926	2. Okt	FR				
221	9281	B	15	Maxhütte-Haidhof	8900	12,4	6,2	8241	5,8	691	12,8	10585	2. Okt	FR	1050	18. Okt	SO	20
222	9113	B	15	Hof	23577	4,0	7,8	21909	7,1	1668	16,5	28863	9. Okt	FR	2496	26. Okt	MO	8
223	9282	B	16	Neustadt a.d. Donau	10860	-4,9	23,0	9581	22,1	1279	29,5	12878	30. Okt	FR	1067	26. Okt	MO	7
224	9283	B	17	Halblech	6962	-4,2	4,9	6696	4,9	266	7,2	11265	3. Okt	SA	1189	4. Okt	SO	18
225	9138	B	17	Untermeitingen-Lagerlechfeld	30461	12,2	9,0	28292	8,8	2169	12,0	36077	29. Okt	DO	3467	29. Okt	DO	17
226	9114	B	19	Fischen	14953	15,3	3,9	14188	4,0	709	3,0	17333	2. Okt	FR	1551	4. Okt	SO	11
227	9137	B	19	Waltenhofen-Herzmanns	23493	8,7	5,6	22126	5,5	1367	6,7	27617	4. Okt	SO	2638	4. Okt	SO	17
228	9302	B	19	Würzburg/Estenfeld	48990	0,7	6,5					58635	9. Okt	FR				
229	9201	B	19	Werneck-Eßleben	7922	7,5	6,8					10019	2. Okt	FR				
230	9103	B	19	Mellrichstadt-Eussenhausen	2000	-6,9	5,3	1895	5,1	171	9,1	2544	31. Okt	SA	280	31. Okt	SA	15
231	9284	B	20	Furth i. Wald	10732	15,9	12,5	9753	11,0	979	27,7	15227	3. Okt	SA	1484	3. Okt	SA	15
232	9262	B	20	Weiding	13051	8,4	15,0	11729	14,0	1323	23,2	15342	2. Okt	FR	1303	11. Okt	SO	15
233	9148	B	20	Eggenfelden (n)	9460	0,9	21,1	8697	20,0	763	33,2	11762	2. Okt	FR	1003	2. Okt	FR	14
234	9149	B	20	Eggenfelden (s)	16963	3,0	15,8	15690	15,0	1272	25,4	20558	2. Okt	FR	1683	30. Okt	FR	14
235	9109	B	20	Laufen	12256	2,9	7,2					14480	2. Okt	FR				
236	9285	B	21	Schneizreuth-Melleck	9407	-8,9	11,1	8897	10,8	511	16,3	12757	4. Okt	SO	1309	4. Okt	SO	17
237	9121	B	21	Schneizreuth-Baumgarten	6540	-2,5	14,7	5932	15,3	343	22,3	7953	4. Okt	SO	660	26. Okt	MO	17
238	9303	B	22	Burgwindheim	3392	3,0	9,6					4140	9. Okt	FR				

Nr.	Zstnr	Straße		Name	Gesamt (0-24)			Tag (6-22 Uhr)		Nacht (22-6 Uhr)		Tagesspitzenwerte			Stundenspitzenwerte			
					Kfz	09/08	Lkw-%	Kfz_Tag	Pt	Kfz_Nacht	Pn	Tag-max	Datum	Tag	Std-max	Datum	Tag	Std
239	9286	B	22	Weidenberg	11072	1,7	6,5					13380	2. Okt	FR				
240	9287	B	22	Altenstadt a.d. Waldnaab	17510	-1,3	3,4	16326	3,3	1184	4,8	21326	30. Okt	FR	1741	2. Okt	FR	14
241	9104	B	22	Weiden i.d. Opf.	10692	1,5	6,2					13204	16. Okt	FR				
242	9304	B	22	Winklarn	3207	1,5	16,0	2959	15,5	248	22,9	3895	9. Okt	FR	345	9. Okt	FR	14
243	9163	B	23	GAP - Garmisch	8328	2,8	4,2					12808	4. Okt	SO				
244	9352	B	23	Oberau (w)	9903	-2,6	4,7	9468	4,6	435	7,1	11713	2. Okt	FR	1175	7. Okt	MI	17
245	9156	B	25	Fremdingen	4038	-8,9	22,5	3556	19,6	481	44,2	4955	2. Okt	FR	384	2. Okt	FR	17
246	9288	B	27	Karsbach-Höllrich	5293	1,3	11,0	4917	10,1	376	23,1	6734	9. Okt	FR	588	9. Okt	FR	17
247	9949	B	31	Lindau-Diepoldsbergtunnel	17944	-6,9	12,1	17579	11,4	1438	18,1	22117	4. Okt	SO	1996	3. Okt	SA	12
248	9210	B	85	Stockheim-Haslach (n)	11291	-6,3	7,6					13249	2. Okt	FR				
249	9209	B	85	Stockheim-Haslach (s)	12291	-12,6	8,7					14466	2. Okt	FR				
250	9289	B	85	Amberg (w)	10537	2,4	4,6					12238	2. Okt	FR				
251	9290	B	85	Roding	12674	3,4	13,2	11566	12,2	1108	23,5	14946	2. Okt	FR	1215	8. Okt	DO	18
252	9206	B	89	Stockheim-Haslach (w)	7935	-4,4	8,1					9403	2. Okt	FR				
253	9571	B	173	Marktzeuln-Zettlitz (w)	13391	-1,1	13,2					15535	2. Okt	FR				
254	9572	B	173	Marktzeuln-Zettlitz (o)	11362	-1,8	16,6					13172	2. Okt	FR				
255	9305	B	173	Marktrodach	15003	10,5	12,4					18399	9. Okt	FR				
256	9108	B	285	Fladungen	1087	5,3	5,9	1060	6,9	81	7,3	1349	9. Okt	FR	135	13. Okt	DI	18
257	9291	B	286	Kolitzheim-Oberspiesheim	8478	0,7	8,4	7723	7,6	755	16,3	10108	30. Okt	FR	893	5. Okt	MO	8
258	9573	B	289	Marktzeuln-Zettlitz (s)	10300	4,5	13,8					11863	12. Okt	MO				
259	9292	B	299	Amberg (s)	10240	1,9	11,0	9472	10,5	768	17,3	12158	9. Okt	FR	1064	26. Okt	MO	8
260	9293	B	300	Schrobenhausen	12604	0,7	12,9	11604	11,9	1001	24,1	15311	23. Okt	FR	1311	29. Okt	DO	17
261	9294	B	303	Bischofsgrün	6291	12,0	20,3	5740	18,8	550	36,3	8065	21. Okt	MI	744	21. Okt	MI	17
262	9153	B	303	Schirnding	5273	-4,6	23,2	4747	20,5	525	47,1	6414	3. Okt	SA	622	3. Okt	SA	11
263	9810	B	304	Karlsfeld-Rothschwaige	28556	-1,2	6,7	26124	6,5	2341	8,5	32723	9. Okt	FR	2819	29. Okt	DO	17
264	9320	B	304	Zorneding	15194	3,4	6,0					17160	21. Okt	MI				
265	9321	B	304	Steinhöring	13498		7,3	12551	6,6	946	16,7	15996	2. Okt	FR	1311	1. Okt	DO	18
266	9135	B	304	Altenmarkt (s)	17874	18,6	9,7					20028	2. Okt	FR				
267	9937	B	304	Nußdorf-Aiging	11589	4,8	8,2					13517	1. Okt	DO				
268	9142	B	304	Traunstein	8472	13,8	8,1					9983	7. Okt	MI				
269	9144	B	304	Freilassing	29831	0,3	5,2	27832	5,1	1999	6,7	34892	2. Okt	FR	2862	10. Okt	SA	12
270	9147	B	305	Unterwössen-Oberwössen	3207	-18,6	5,3	3132	5,7	129	6,5	4495	4. Okt	SO	502	4. Okt	SO	17
271	9462	B	388	Eggenfelden (o)	15486	4,4	7,6	14445	7,4	1041	10,6	18339	30. Okt	FR	1493	22. Okt	DO	18
272	9307	B	469	Kleinheubach	16182	1,6	10,8	14909	10,1	1273	18,6	18952	9. Okt	FR	1520	21. Okt	MI	18

Nr.	Zstnr	Straße		Name	Gesamt (0-24)			Tag (6-22 Uhr)		Nacht (22-6 Uhr)		Tagesspitzenwerte			Stundenspitzenwerte			
					Kfz	09/08	Lkw-%	Kfz_Tag	Pt	Kfz_Nacht	Pn	Tag-max	Datum	Tag	Std-max	Datum	Tag	Std
273	9296	B	469	Miltenberg	13340	4,8	7,9	12384	7,5	956	13,5	16255	30. Okt	FR	1339	15. Okt	DO	18
274	9324	B	470	Dietersheim	8737		8,4	8152	7,9	584	15,0	10775	2. Okt	FR	872	2. Okt	FR	16
275	9297	B	470	Gößweinstein-Sachsenmühle	2436	-6,9	9,8	2341	9,9	122	13,9	3977	3. Okt	SA	480	4. Okt	SO	16
276	9988	B	471	Bergkirchen-Geiselbullach	20238	4,6	10,1	18739	9,4	1499	18,7	24775	9. Okt	FR	2352	27. Okt	DI	8
277	9188	B	472	Peiting-Hohenbrand	10765	2,6	6,1	9724	6,0	1040	7,5	13064	2. Okt	FR	1069	2. Okt	FR	14
278	9204	B	472	Polling (w)	4651	-10,0	8,4	4365	8,4	286	8,4	5362	2. Okt	FR	493	25. Okt	SO	13
279	9199	B	472	Polling (o)	7968	-5,5	6,2	0	0,0	0	0,0	9233	2. Okt	FR	970	25. Okt	SO	10
280	9298	B	472	Waakirchen	9784	9,2	7,7	8970	6,9	569	9,2	12629	2. Okt	FR	1005	1. Okt	DO	17
281	9853	B	505	Höchstadt	7978	13,4	20,8	7081	18,2	897	41,0	10860	16. Okt	FR	1194	16. Okt	FR	18
282	9870	B	512	Neuhaus a. Inn (o)	8047	10,2	11,0	7600	10,3	448	22,5	11061	3. Okt	SA	1197	3. Okt	SA	12
283	9871	B	512	Neuhaus a. Inn (s)	5887	8,0	13,2	5547	12,4	340	25,7	7765	3. Okt	SA	854	3. Okt	SA	12
284	9420	B	533	Grafenau	8829	4,2	6,2	8279	6,1	550	7,7	10331	2. Okt	FR	856	15. Okt	DO	18
285	9562	St	1066	Feuchtwangen (w)	6043	-9,6	11,5	5334	10,0	709	22,4	7278	9. Okt	FR	575	9. Okt	FR	16
286	9419	St	2007	Wertach	3786	3,0	5,5					5935	18. Okt	SO				
287	9450	St	2025	Jettingen-Scheppach	6077	-4,7	10,4					7758	3. Okt	SA				
288	9432	St	2035	Pöttmes-Wagesenberg	4618	0,5	7,4					5590	2. Okt	FR				
289	9646	St	2053	Ismaning-Süd	12652	-5,6	4,3					15480	22. Okt	DO				
290	9493	St	2057	Polling (n)	3414	-6,9	7,6					3921	2. Okt	FR	360	25. Okt	SO	10
291	9649	St	2068	Seefeld-Oberalting	10933	0,6	4,9	10268	4,9	665	5,0	13134	28. Okt	MI	1139	28. Okt	MI	17
292	9920	St	2072	Grünwald-Geiseltasteig	16456	-5,4	2,7					19001	1. Okt	DO				
293	9910	St	2078	München-Perlach	18564	-1,8	3,1	17432	3,1	1132	3,9	22316	2. Okt	FR	1938	5. Okt	MO	18
294	9647	St	2079	Neubiberg	14545	-3,0	4,1	13810	4,1	735	3,7	17600	2. Okt	FR	1550	29. Okt	DO	18
295	9451	St	2096	Grabenstätt	6930	-14,0	11,8	6566	11,7	364	14,4	9731	4. Okt	SO	969	4. Okt	SO	18
296	9872	St	2110	Neuhaus a. Inn (n)	3118	3,8	4,0	3059	3,9	125	12,5	4286	3. Okt	SA	450	3. Okt	SA	15
297	9441	St	2111	Marklkofen-Frontenhausen	6960	-2,3	9,2	6173	9,2	786	9,0	8550	2. Okt	FR	702	30. Okt	FR	15
298	9400	St	2136	Bodenmais	4558	8,6	4,7					5057	30. Okt	FR				
299	9574	St	2191	Marktzeuln-Zettlitz (n)	5037	-2,3	6,5					5909	2. Okt	FR				
300	9640	St	2225	Wendelstein (n)	12335	-4,0	5,6	11633	5,3	702	9,2	14972	9. Okt	FR	1433	28. Okt	MI	8
301	9558	St	2230	Essing	4611	-23,1	8,2	4347	8,1	264	9,5	5291	7. Okt	MI	595	25. Okt	SO	15
302	9641	St	2239	Wendelstein (o)	10109	11,2	5,0	9579	5,0	530	4,7	14399	9. Okt	FR	1235	20. Okt	DI	19
303	9633	St	2240	Uttenreuth	11460	-7,6	4,1					13802	30. Okt	FR				
304	9631	St	2240	Heßdorf	12261	-0,5	2,8					14524	2. Okt	FR				
305	9636	St	2241	Schwaig b. Nürnberg	15397	-3,6	5,2	14339	5,2	1059	5,2	18306	2. Okt	FR	1525	7. Okt	MI	18
306	9635	St	2242	Fürth-Mannhof	9123	0,8	6,6	8641	6,6	483	8,2	10853	21. Okt	MI	1124	27. Okt	DI	18

Nr.	Zstnr	Straße		Name	Gesamt (0-24)			Tag (6-22 Uhr)		Nacht (22-6 Uhr)		Tagesspitzenwerte			Stundenspitzenwerte			
					Kfz	09/08	Lkw-%	Kfz_Tag	Pt	Kfz_Nacht	Pn	Tag-max	Datum	Tag	Std-max	Datum	Tag	Std
307	9632	St	2244	Bubenreuth	9560	9,0	3,6					10887	12. Okt	MO				
308	9634	St	2244	Herzogenaurach	28478	1,6	10,0	28129	10,3	1911	6,7	35564	30. Okt	FR	3419	28. Okt	MI	9
309	9637	St	2245	Zirndorf-Wintersdorf	14476	0,4	4,6	14117	4,8	1000	4,4	17500	9. Okt	FR	1491	21. Okt	MI	18
310	9630	St	2259	Hemhofen	10226	1,4	5,5	9598	5,2	628	9,0	12332	16. Okt	FR	1100	8. Okt	DO	18
311	9645	St	2342	Oberschleißheim-Flugplatz	12932	-0,2	3,9	12128	3,9	805	4,8	15352	23. Okt	FR	1406	7. Okt	MI	18
312	9648	St	2343	Planegg-Martinsried	8923	-3,0	6,4	8575	6,4	348	8,1	10779	2. Okt	FR	1088	27. Okt	DI	9
313	9643	St	2345	Gröbenzell	17789	-2,3	4,8	16731	4,7	1057	6,7	21714	2. Okt	FR	1860	2. Okt	FR	17
314	9638	St	2401	Nürnberg-Altenfurt	8838	-0,4	10,6	8222	10,6	617	9,3	10763	1. Okt	DO	919	12. Okt	MO	18
315	9639	St	2406	Nürnberg-Worzeldorf	11753		5,5					14682	9. Okt	FR				
316	9642	St	2409	Rednitzhembach	9275	-21,1	5,3	8744	5,2	530	6,3	11522	2. Okt	FR	960	2. Okt	FR	16
317	9413	St	2580	Flughafentangente(o)	4683	-1,3	4,8	4257	4,6	426	7,2	5727	30. Okt	FR	488	7. Okt	MI	18
318	9407	St	2584	Hallbergmoos (A92)	44197	-13,3	5,8	38789	5,5	5408	7,4	53494	1. Okt	DO	3441	28. Okt	MI	19
319	9405	St	2584	Hallbergmoos	55285	-9,4	5,6	47698	4,4	7036	5,5	63265	1. Okt	DO	3995	1. Okt	DO	18
320	9406	St	2584	Hallbergmoos (FS44)	8223	-15,9	5,3	7055	5,4	1168	4,8	9986	16. Okt	FR	830	16. Okt	FR	14
321	9404	St	2584	Oberding-Schwaig	21138	-8,9	11,2	17880	11,1	3258	11,8	23776	15. Okt	DO	1996	20. Okt	DI	8
322	9705	K	M2	Unterhaching	11956	-7,4	3,6	11106	3,6	851	3,6	13851	2. Okt	FR	1168	21. Okt	MI	18
323	9710	K	M3	Aschheim/Hintermühle	12183	0,1	7,3	11633	7,3	550	7,0	15743	20. Okt	DI	1809	27. Okt	DI	9
324	9702	K	M11	Grünwald	13566	-2,4	5,4	13044	5,4	522	5,4	16759	7. Okt	MI	1546	26. Okt	MO	9
325	9116	K	L116	Nonnenhorn	11111	9,9	2,8	10558	2,8	677	2,6	12814	16. Okt	FR	1216	21. Okt	MI	18
326	9708	K	M18	Feldkirchen	8292	0,7	6,8	7869	6,8	424	5,5	10583	6. Okt	DI	1063	7. Okt	MI	18
327	9700	K	M21	Planegg	16392	8,3	8,9	15677	8,7	715	13,2	19677	7. Okt	MI	1856	13. Okt	DI	18
328	9704	K	M22	Ottobrunn	16487	-0,5	2,9	15469	2,9	1018	3,3	19542	2. Okt	FR	1652	6. Okt	DI	9
329	9208	K	CO27	Lautertal-Rottenbach	617	7,1	16,3	593	19,1	45	13,2	1053	18. Okt	SO	247	18. Okt	SO	19

Nr.	Zstnr	Straße		Name	Gesamt (0-24)			Tag (6-22 Uhr)		Nacht (22-6 Uhr)		Tagesspitzenwerte			Stundenspitzenwerte			
					Kfz	09/08	Lkw-%	Kfz_Tag	Pt	Kfz_Nacht	Pn	Tag-max	Datum	Tag	Std-max	Datum	Tag	Std
1	9033	A	3	AD Seligenstadt (O)	83522	4,2	17,6	73897	14,8	9625	38,9	100383	27. Nov	FR	7725	20. Nov	FR	17
2	9010	A	3	Hösbach (O)	59134	-4,1	21,5	51716	17,8	7418	47,2	70979	27. Nov	FR	5497	27. Nov	FR	16
3	9991	A	3	Rohrbrunn (O)	47310	-0,4	23,7	41095	19,3	6215	52,5	56557	27. Nov	FR	4552	20. Nov	FR	17
4	9034	A	3	AD Würzburg-West (W)	53838	3,9	23,1					62423	6. Nov	FR				
5	9011	A	3	AD Würzburg-West (O)	70529	5,5	22,9					80991	6. Nov	FR				
6	9036	A	3	AK Biebelried (W)	62478	4,6	23,7					74915	6. Nov	FR				
7	9038	A	3	AK Biebelried (O)	50922	1,5	24,9	43823	20,6	7100	51,5	61774	6. Nov	FR	4764	20. Nov	FR	16
8	9027	A	3	Kitzingen/Schwarzach (O)	49493	-1,3	25,1	42501	20,7	6992	51,6	60207	6. Nov	FR	4638	27. Nov	FR	17
9	9041	A	3	Geiselwind (W)	49135	-0,4	25,7	42113	21,3	7022	52,2	59802	6. Nov	FR	4604	6. Nov	FR	16
10	9251	A	3	Pommersfelden (W)	52034	-1,3	24,0	44761	19,8	7242	48,2	62433	27. Nov	FR	4868	20. Nov	FR	15
11	9252	A	3	Pommersfelden (O)	51905	-1,0	22,9	44913	19,2	6993	47,0	62789	6. Nov	FR	4814	20. Nov	FR	15
12	9951	A	3	AK Fürth/Erlangen (W)	71151	1,2	17,4	63126	14,6	8025	39,7	85590	27. Nov	FR	6635	23. Nov	MO	8
13	9050	A	3	AK Fürth/Erlangen (O)	79889	2,0	18,0	71297	15,4	8592	39,9	96888	27. Nov	FR	7610	27. Nov	FR	17
14	9039	A	3	AK Nürnberg (W)	89159	2,2	17,3	79892	15,0	9267	37,1	108386	6. Nov	FR	8637	26. Nov	DO	17
15	9040	A	3	AK Nürnberg (O)	37198	-2,4	21,1	32861	18,2	4337	42,4	45893	27. Nov	FR	3757	27. Nov	FR	16
16	9046	A	3	AK Altdorf (S)	41713	-4,8	21,8					48363	26. Nov	DO				
17	9051	A	3	Neumarkt/Opf. (S)	30832	-1,5	27,3	26659	23,9	4173	48,8	36163	6. Nov	FR	2739	6. Nov	FR	17
18	9081	A	3	Nittendorf (W)	33659	-1,0	22,8	29440	20,1	4219	41,6	38994	6. Nov	FR	3030	6. Nov	FR	17
19	9074	A	3	AK Regensburg (W)	48439	-0,5	17,4	42997	15,2	5442	34,9	56218	27. Nov	FR	4385	9. Nov	MO	8
20	9080	A	3	AK Regensburg (O)	64818	-0,2	18,8	57695	16,6	7124	36,7	76658	27. Nov	FR	6070	19. Nov	DO	17
21	9009	A	3	Regensburg-Ost (W)	64017	0,1	18,5	57013	16,4	7003	35,7	75716	27. Nov	FR	6035	30. Nov	MO	8
22	9076	A	3	Regensburg-Ost (O)	57338	0,6	17,6	51311	15,6	6027	34,9	67297	5. Nov	DO	5440	30. Nov	MO	8
23	9077	A	3	Rosenhof (W)	47507	0,0	20,7	42059	18,4	5448	38,7	55706	5. Nov	DO	4287	5. Nov	DO	18
24	9093	A	3	AK Deggendorf (W)	32123	-1,7	25,6	28025	23,2	4099	41,7	38212	5. Nov	DO	2855	27. Nov	FR	14
25	9085	A	3	Pocking (O)	19609	-6,0	34,6	16202	32,3	3407	45,6	23174	5. Nov	DO	1712	6. Nov	FR	15
26	9566	A	6	AK Feuchtwangen/Crailsheim (W)	45184	1,2	29,6	39204	25,8	5980	54,6	55065	27. Nov	FR	4385	13. Nov	FR	16
27	9567	A	6	AK Feuchtwangen/Crailsheim (O)	46339	0,7	28,0	40120	24,2	6219	52,3	57111	27. Nov	FR	4502	27. Nov	FR	16
28	9751	A	6	Herrieden (O)	49666	2,0	26,5	43133	22,9	6533	50,0	60590	27. Nov	FR	4859	27. Nov	FR	16
29	9341	A	6	AS Lichtenau (O)														
30	9055	A	6	Roth (W)	62540	-6,1	22,6	54789	18,7	7766	43,6	77498	27. Nov	FR	5946	26. Nov	DO	18
31	9944	A	6	AK Nürnberg-Süd (W)	74133	5,0	20,7	0	0,0	0	0,0	88048	27. Nov	FR	0			
32	9047	A	6	AK Nürnberg-Ost (W)	68292	1,8	23,6	60136	20,6	8156	45,6	82371	27. Nov	FR	6276	27. Nov	FR	15
33	9342	A	6	AS N-Langwasser														
34	9753	A	6	AK Nürnberg-Ost (O)	36672	-0,6	22,9	32604	20,4	4069	43,3	45229	27. Nov	FR	3664	20. Nov	FR	14

Nr.	Zstnr	Straße		Name	Gesamt (0-24)			Tag (6-22 Uhr)		Nacht (22-6 Uhr)		Tagesspitzenwerte			Stundenspitzenwerte			
					Kfz	09/08	Lkw-%	Kfz_Tag	Pt	Kfz_Nacht	Pn	Tag-max	Datum	Tag	Std-max	Datum	Tag	Std
35	9054	A	6	AK Altdorf (O)	27518	3,6	25,5	24286	22,5	3232	48,4	32434	27. Nov	FR	2610	23. Nov	MO	8
36	9018	A	6	Alfeld (O)	23345	5,5	29,3	20406	25,9	2938	52,8	27475	27. Nov	FR	2136	27. Nov	FR	16
37	9239	A	6	Amberg-Ost (W)	11897		39,1	9910	34,1	1953	62,3	13826	4. Nov	MI	982	27. Nov	FR	14
38	9238	A	6	Ak Oberpfälzer Wald (W)	13171		35,8	11093	31,3	2078	59,7	15158	4. Nov	MI	1125	4. Nov	MI	17
39	9088	A	6	AK Oberpfälzer Wald (O)	14209	4,3	35,9	11849	31,6	2370	55,8	16453	13. Nov	FR	1221	13. Nov	FR	17
40	9008	A	6	Waidhaus (O)	10898	4,9	44,6					12716	17. Nov	DI				
41	9152	A	7	Schweinfurt/Niederwerrn (N)	36517	2,0	23,4	31380	18,4	5137	54,0	45966	6. Nov	FR	3781	6. Nov	FR	16
42	9020	A	7	Gramschatzer Wald (S)	55108	1,0	17,6	48638	14,3	6469	42,3	68421	6. Nov	FR	5559	6. Nov	FR	16
43	9037	A	7	AK Biebelried (N)	34294	-0,4	24,1	29394	20,1	4591	53,2	43662	6. Nov	FR	3527	6. Nov	FR	14
44	9452	A	7	AK Biebelried (S)	22438	8,6	19,9	19911	16,4	2526	47,6	28599	6. Nov	FR	2414	27. Nov	FR	16
45	9067	A	7	Uffenheim/Langensteinach (N)	21829	7,7	21,8	19366	18,3	2463	49,3	28551	6. Nov	FR	2476	27. Nov	FR	16
46	9569	A	7	AK Feuchtwangen/Crailsheim (N)	21774	-0,2	20,6	19489	17,7	2285	45,0	28349	6. Nov	FR	2484	6. Nov	FR	15
47	9568	A	7	AK Feuchtwangen/Crailsheim (S)	34570	0,3	21,3	30831	18,5	3739	45,1	44783	6. Nov	FR	3912	6. Nov	FR	15
48	9230	A	7	AD Hittistetten (S)	48884	-1,6	12,1	44744	11,1	4139	23,3	62035	27. Nov	FR	4859	27. Nov	FR	17
49	9231	A	7	AK Memmingen (S)	25041	2,9	12,2	23174	11,4	1867	21,5	32033	27. Nov	FR	2673	27. Nov	FR	16
50	9097	A	7	AD Allgäu (S)	15734	9,8	7,5	14709	7,1	1025	14,0	20017	1. Nov	SO	2096	1. Nov	SO	17
51	9696	A	7	Oy-Mittelberg (W)	15642	9,8	7,7	14632	7,2	1010	14,9	19897	1. Nov	SO	2102	1. Nov	SO	17
52	9698	A	7	Oy-Mittelberg (S)	3795	-9,6	5,9	3552	5,9	254	7,5	4794	27. Nov	FR	575	22. Nov	SO	17
53	9699	A	7	Oy-Mittelberg	9142	57,5	9,2	8532	8,4	610	20,6	12216	1. Nov	SO	1285	1. Nov	SO	17
54	9695	A	7	Oy-Mittelberg (N)	3781	-21,8	5,8	3587	5,6	210	5,2	5008	1. Nov	SO	742	1. Nov	SO	17
55	9697	A	7	Oy-Mittelberg (O)	10219	55,9	8,9	9548	8,2	671	19,4	13314	1. Nov	SO	1399	1. Nov	SO	17
56	9016	A	7	Nesselwang (W)	10250	55,5	8,6	9581	7,9	670	18,5	13388	1. Nov	SO	1403	1. Nov	SO	17
57	9071	A	7	Tunnel Füssen	8894	15,2	8,9	8282	8,1	612	20,0	11386	1. Nov	SO	1168	1. Nov	SO	17
58	9130	A	8w	Leipheim (W)	49338	1,4	17,9					59042	6. Nov	FR				
59	9966	A	8w	Leipheim (O)	50850	1,9	17,8	45848	15,7	5001	37,0	60981	6. Nov	FR	5021	20. Nov	FR	17
60	9012	A	8w	Burgau (W)	47391	2,2	17,2	42735	15,0	4656	37,7	56794	6. Nov	FR	4780	1. Nov	SO	18
61	9965	A	8w	Zusmarshausen (W)	47845	2,7	17,3	43115	15,1	4730	37,7	57184	6. Nov	FR	4765	6. Nov	FR	17
62	9013	A	8w	Zusmarshausen (O)	49132	2,5	15,5	44419	13,6	4713	33,3	58829	6. Nov	FR	4907	6. Nov	FR	17
63	9964	A	8w	Neusäß (W)	52954	1,3	15,0	47942	13,1	5012	32,8	63208	6. Nov	FR	5191	20. Nov	FR	16
64	9131	A	8w	Augsburg-West (W)	56984	1,7	14,7	51591	13,0	5393	31,6	68263	6. Nov	FR	5495	6. Nov	FR	17
65	9963	A	8w	Augsburg-West (O)	73522	3,7	15,6					87010	6. Nov	FR				
66	9962	A	8w	Augsburg-Ost (O)	64889	7,8	15,6					76900	6. Nov	FR				
67	9961	A	8w	Derching (O)	62120	2,6	14,7					73255	6. Nov	FR				
68	9132	A	8w	Adelzhausen (W)	57994	3,8	15,9					68413	6. Nov	FR				

Nr.	Zstnr	Straße		Name	Gesamt (0-24)			Tag (6-22 Uhr)		Nacht (22-6 Uhr)		Tagesspitzenwerte			Stundenspitzenwerte			
					Kfz	09/08	Lkw-%	Kfz_Tag	Pt	Kfz_Nacht	Pn	Tag-max	Datum	Tag	Std-max	Datum	Tag	Std
69	9960	A	8w	Adelzhausen (O)	61097	5,6	14,9					72428	6. Nov	FR				
70	9014	A	8w	Odelzhausen (O)	70097	13,3	13,5					80718	20. Nov	FR				
71	9003	A	8w	Sulzemoos (O)	73566	9,4	12,9					85247	20. Nov	FR				
72	9773	A	8w	Dachau/Fürstenfeldbruck (W)	69250	5,6	13,8	62743	12,4	6507	26,9	80728	27. Nov	FR	6464	30. Nov	MO	8
73	9772	A	8w	Dachau/Fürstenfeldbruck (O)	84604	4,5	11,8	76878	10,8	7726	22,1	99032	27. Nov	FR	8398	30. Nov	MO	8
74	9141	A	8w	AK München-West (W)	38407	4,0	5,9	35315	5,6	3092	9,5	44662	20. Nov	FR	4144	16. Nov	MO	8
75	9140	A	8w	AK München-West (O)	32216	2,2	4,9	29613	4,8	2602	7,1	37536	27. Nov	FR	3462	10. Nov	DI	8
76	9082	A	8o	München-Perlach (S)	49766	5,0	2,3	46055	2,2	3712	3,2	58556	20. Nov	FR	5276	9. Nov	MO	9
77	9171	A	8o	Holzkirchen (W)	87382	2,2	11,8	0	0,0	0	0,0	97459	6. Nov	FR	0			
78	9180	A	8o	AD Inntal (W)	62872	-9,5	16,0	56999	14,6	5873	29,9	73803	6. Nov	FR	6204	1. Nov	SO	18
79	9023	A	8o	Rosenheim (O)	52766	3,4	12,4	48138	11,0	4628	27,0	61152	27. Nov	FR	4837	6. Nov	FR	16
80	9026	A	8o	Frasdorf (O)	45533	2,8	13,5	41355	11,9	4178	29,1	53078	6. Nov	FR	4229	1. Nov	SO	17
81	9028	A	8o	Felden (O)	42468	2,9	14,6	38468	13,0	4000	30,3	49824	6. Nov	FR	4040	6. Nov	FR	16
82	9031	A	8o	Neukirchen (O)	33634	1,9	17,0	30064	15,1	3570	32,7	39499	6. Nov	FR	3181	27. Nov	FR	19
83	9032	A	8o	Bad Reichenhall (O)	35712	2,8	18,4	31952	16,5	3761	34,6	42239	6. Nov	FR	3453	6. Nov	FR	16
84	9903	A	9	AD Bayerisches Vogtland (N)	35100	1,8	22,7	30505	19,5	4595	44,2	45981	6. Nov	FR	4224	27. Nov	FR	16
85	9994	A	9	AD Bayerisches Vogtland (S)	47666	-1,7	20,4	41182	17,5	6483	39,3	63621	27. Nov	FR	5762	27. Nov	FR	16
86	9001	A	9	AD Bayreuth/Kulmbach (N)	64810	1,8	18,6	56729	15,9	8081	37,9	84103	27. Nov	FR	7191	27. Nov	FR	15
87	9002	A	9	AD Bayreuth/Kulmbach (S)	59990	1,8	18,2	52718	15,7	7272	36,4	77169	27. Nov	FR	6446	27. Nov	FR	15
88	9343	A	9	AS Münchberg (N)														
89	9029	A	9	Pegnitz (N)	47255	1,9	19,6	41114	16,6	6141	39,7	61485	27. Nov	FR	5290	27. Nov	FR	15
90	9042	A	9	AK Nürnberg (N)	67763	-4,0	16,8					86214	27. Nov	FR				
91	9057	A	9	AK Nürnberg-Ost (N)	93334	6,5	17,2					116552	27. Nov	FR				
92	9754	A	9	AK Nürnberg-Ost (S)	57501	10,4	14,7					72114	27. Nov	FR				
93	9060	A	9	AK Nürnberg (S)	90310		17,2					111189	27. Nov	FR				
94	9344	A	9	AS Allersberg (N)														
95	9061	A	9	Greding (N)	58724	1,5	17,5	52580	15,1	6144	38,2	73020	27. Nov	FR	6357	13. Nov	FR	17
96	9090	A	9	Lenting (S)	69772	2,2	14,8	62953	13,0	6818	31,6	86225	27. Nov	FR	7063	13. Nov	FR	17
97	9552	A	9	Ingolstadt-Nord (S)	83170	1,8	13,4	75455	11,8	7715	29,2	101814	27. Nov	FR	8407	13. Nov	FR	17
98	9554	A	9	Manching (N)	78522	1,7	13,9	70981	12,2	7542	29,7	96235	27. Nov	FR	7873	13. Nov	FR	17
99	9056	A	9	AD Holledau (N)	66109	1,5	15,8	59535	13,9	6575	33,4	80893	27. Nov	FR	6574	20. Nov	FR	17
100	9110	A	9	AD Holledau (S)	84171	1,4	12,0	75968	10,7	8203	23,7	102856	27. Nov	FR	8159	27. Nov	FR	17
101	9058	A	9	Allershausen (N)	90284	1,7	11,6	81503	10,4	8781	22,4	109181	27. Nov	FR	8722	26. Nov	DO	19
102	9059	A	9	AK Neufahrn (N)	92408	1,1	11,3	83528	10,2	8879	21,6	111156	27. Nov	FR	8600	20. Nov	FR	18

Nr.	Zstnr	Straße		Name	Gesamt (0-24)			Tag (6-22 Uhr)		Nacht (22-6 Uhr)		Tagesspitzenwerte			Stundenspitzenwerte			
					Kfz	09/08	Lkw-%	Kfz_Tag	Pt	Kfz_Nacht	Pn	Tag-max	Datum	Tag	Std-max	Datum	Tag	Std
103	9065	A	9	AK Neufahrn (S)	112991	2,9	9,9	102087	9,0	10905	18,2	134476	27. Nov	FR	9670	3. Nov	DI	19
104	9062	A	9	Garching-Nord (N)	125565	2,8	9,9	113631	9,1	11934	17,6	146218	27. Nov	FR	10715	3. Nov	DI	19
105	9063	A	9	Garching-Nord (S)	130692	4,0	9,6	118463	8,8	12228	17,3	152331	26. Nov	DO	11284	5. Nov	DO	18
106	9115	A	9	AK München-Nord (N)	140371	5,1	9,5	127337	8,7	13034	17,0	165396	27. Nov	FR	12313	5. Nov	DO	18
107	9066	A	9	AK München-Nord (S)	107981	7,1	5,4	97807	5,1	10174	8,2	125054	25. Nov	MI	9615	25. Nov	MI	19
108	9064	A	9	München-Schwabing (N)	75351	4,8	6,7					87384	27. Nov	FR				
109	9950	A	45	Alzenau (S)	31134	-0,4	18,1					39069	27. Nov	FR				
110	9203	A	70	AD Schweinfurt/Werneck (O)	43191	0,3	15,9	38656	13,4	4534	36,9	54794	6. Nov	FR	4493	27. Nov	FR	15
111	9233	A	70	AD Werntal (W)	50531		14,7	45342	12,7	5189	32,7	63787	27. Nov	FR	5258	23. Nov	MO	8
112	9234	A	70	AD Werntal (O)	43299		14,5	38958	12,6	4341	32,0	53901	27. Nov	FR	4456	27. Nov	FR	15
113	9256	A	70	Knetzgau (W)	23952	-1,1	18,3	21396	15,7	2556	40,0	30033	27. Nov	FR	2648	13. Nov	FR	15
114	9024	A	70	AK Bamberg (W)	40577	0,9	13,7	36982	12,0	3595	31,2	50311	27. Nov	FR	4368	27. Nov	FR	16
115	9068	A	70	AK Bamberg (O)	23065	2,0	14,9	20928	13,1	2137	32,6	29428	27. Nov	FR	2678	13. Nov	FR	14
116	9053	A	70	AD Bayreuth/Kulmbach (W)	21897	1,5	16,6	19807	14,7	2090	34,2	27765	27. Nov	FR	2567	27. Nov	FR	14
117	9166	A	71	Mellrichstadt (N)	12258	0,8	14,4	10822	12,5	1435	28,9	17165	27. Nov	FR	1610	13. Nov	FR	17
118	9167	A	71	Bad-Kissingen (S)	21809	3,8	9,9	19748	8,8	2062	20,6	28494	27. Nov	FR	2493	20. Nov	FR	16
119	9232	A	71	AD Werntal (N)	21139		10,5	19130	9,4	2009	20,8	27379	27. Nov	FR	2438	27. Nov	FR	15
120	9025	A	72	AD Bayerisches Vogtland (O)	27049	-0,6	20,6	23453	17,9	3596	38,4	35872	27. Nov	FR	3193	27. Nov	FR	16
121	9094	A	72	AD Hochfranken (W)	30898	-1,8	20,9	26907	18,4	3991	37,4	40499	27. Nov	FR	3521	27. Nov	FR	16
122	9095	A	72	AD Hochfranken (O)	34081	-0,7	17,8	29632	15,5	4449	33,0	45246	27. Nov	FR	3948	27. Nov	FR	16
123	9101	A	73	AK Bamberg (N)	32004	-6,0	12,1	0	0,0	0	0,0	39426	27. Nov	FR	0			
124	9005	A	73	AD Nürnberg/Feucht (W)	23714	1,7	12,8	21608	11,3	2106	28,9	32605	25. Nov	MI	2725	20. Nov	FR	16
125	9333	A	73	Röthenbach b.St.W. (O)	39089	1,8	11,7	35774	10,8	3316	21,7	50520	25. Nov	MI	4387	20. Nov	FR	16
126	9347	A	73	AS Wendelstein (O)														
127	9346	A	73	AS N-Zollhaus (S)														
128	9004	A	73	Nürnberg-Hafen-Ost (S)	85772	1,8	9,1	78263	8,4	7508	16,3	103080	27. Nov	FR	8405	25. Nov	MI	8
129	9306	A	73	Ebensfeld	24349	1,6	12,6					30188	27. Nov	FR				
130	9111	A	73	Nürnberg/Fürth (N)	69351	1,7	6,9	62982	6,1	6369	15,0	81790	26. Nov	DO	6685	30. Nov	MO	8
131	9953	A	73	AK Fürth/Erlangen (S)	64536	2,9	7,1	59191	6,2	5345	17,2	76326	26. Nov	DO	7151	3. Nov	DI	17
132	9952	A	73	AK Fürth/Erlangen (N)	76342	4,5	8,2	70213	7,4	6129	18,0	91667	27. Nov	FR	8308	30. Nov	MO	8
133	9165	A	73	Eisfeld (S)	12022	8,0	13,1	10851	11,9	1170	24,6	15605	27. Nov	FR	1454	27. Nov	FR	15
134	9345	A	73	AS ForchheimSüd (S)														
135	9236	A	73	Untersiemau (S)	19205		10,5	17691	9,7	1514	19,5	23995	27. Nov	FR	2167	16. Nov	MO	8
136	9235	A	73	Untersiemau (N)	13013		12,3	11931	11,2	1082	23,5	16361	27. Nov	FR	1509	27. Nov	FR	16

Nr.	Zstnr	Straße		Name	Gesamt (0-24)			Tag (6-22 Uhr)		Nacht (22-6 Uhr)		Tagesspitzenwerte			Stundenspitzenwerte			
					Kfz	09/08	Lkw-%	Kfz_Tag	Pt	Kfz_Nacht	Pn	Tag-max	Datum	Tag	Std-max	Datum	Tag	Std
137	9021	A	73	Bamberg-Ost (N)	50295	4,7	13,4	45818	11,7	4477	29,9	61995	6. Nov	FR	5273	27. Nov	FR	15
138	9035	A	81	AD Würzburg-West (S)	25578	14,9	18,0	22580	15,0	2940	39,6	30516	20. Nov	FR	2409	6. Nov	FR	15
139	9217	A	92	AD München-Feldmoching (N)	55133	0,6	8,9					64376	27. Nov	FR				
140	9006	A	92	Oberschleißheim (O)	57475	0,8	9,8					66791	27. Nov	FR				
141	9015	A	92	AK Neufahrn (W)	62920	0,2	10,4	57509	9,5	5411	20,0	73887	27. Nov	FR	6368	23. Nov	MO	8
142	9007	A	92	AK Neufahrn (O)	93287	1,4	7,5	86239	7,1	9404	12,4	108143	5. Nov	DO	8484	23. Nov	MO	8
143	9017	A	92	Altdorf (O)	38574	3,0	12,1	35166	11,2	3408	21,3	45852	27. Nov	FR	4062	1. Nov	SO	18
144	9019	A	92	Landau a.d. Isar (W)	27762	5,4	12,4	25026	11,3	2735	22,0	32815	27. Nov	FR	3373	1. Nov	SO	18
145	9190	A	93	AD Inntal (S)	37473	2,9	18,4	34086	16,9	3387	33,7	43780	6. Nov	FR	3710	1. Nov	SO	18
146	9191	A	93	Kiefersfelden (S)	32945	0,7	20,6	29946	19,0	2999	36,6	39334	6. Nov	FR	3125	6. Nov	FR	18
147	9096	A	93	AD Hochfranken (S)	17873	-1,9	19,1	15911	17,4	1961	33,1	23019	27. Nov	FR	2155	27. Nov	FR	15
148	9099	A	93	Selb-West (S)	20625	0,9	18,6	18511	16,7	2114	35,1	26663	27. Nov	FR	2515	13. Nov	FR	14
149	9901	A	93	Wernberg-Köblitz (S)	31052	3,3	15,3	28021	14,0	3032	27,6	39151	27. Nov	FR	3526	27. Nov	FR	14
150	9087	A	93	AK Oberpfälzer Wald (S)	30453	0,7	15,2	27327	13,9	3125	27,4	38135	27. Nov	FR	3404	27. Nov	FR	15
151	9902	A	93	Schwandorf-Mitte (N)	37276	0,6	15,2	33759	13,8	3517	28,6	46737	27. Nov	FR	4044	13. Nov	FR	14
152	9049	A	93	Regensburg-Pfaffenstein (N)	64120	1,7	9,4	58452	8,5	5668	18,2	78498	27. Nov	FR	6502	13. Nov	FR	14
153	9044	A	93	Regensburg-Königswiesen (S)	59041	2,6	10,2	54119	9,2	4922	21,2	71083	27. Nov	FR	5973	30. Nov	MO	8
154	9045	A	93	AK Regensburg (N)	63925	2,6	9,4	58518	8,5	5407	19,1	77525	27. Nov	FR	6723	30. Nov	MO	8
155	9030	A	93	Siegenburg (S)	23322	0,1	10,4	21216	9,4	2106	20,5	28558	27. Nov	FR	2597	1. Nov	SO	18
156	9985	A	94	München-Riem (W)	63124	5,4	4,4	58389	4,3	4735	5,6	75797	27. Nov	FR	6384	26. Nov	DO	18
157	9986	A	94	München-Riem (O)	63527	6,2	4,8	59161	4,7	4366	6,2	79324	27. Nov	FR	6734	10. Nov	DI	9
158	9987	A	94	Feldkirchen-Ost (W)	57621	3,4	5,1	53861	5,0	3760	6,7	73530	27. Nov	FR	6134	26. Nov	DO	18
159	9840	A	94	AK München-Ost (O)	55544	3,5	8,8					68704	27. Nov	FR				
160	9043	A	95	München-Kreuzhof (W)	65007	1,9	3,5	59981	3,3	5026	5,4	73822	27. Nov	FR	6069	9. Nov	MO	9
161	9151	A	95	AD Starnberg (N)	57401	1,3	3,7	53267	3,5	4134	6,5	64642	27. Nov	FR	5768	1. Nov	SO	17
162	9161	A	95	Seeshaupt (N)	27082	3,9	3,8	25420	3,6	1662	7,2	32418	1. Nov	SO	3532	1. Nov	SO	18
163	9164	A	95	Murnau/Kochel (S)	10714	5,2	5,0	10055	4,7	659	9,3	14542	1. Nov	SO	1468	1. Nov	SO	18
164	9250	A	96	Lindau (S)	20946	1,5	17,7	19176	17,3	1770	22,4	26376	27. Nov	FR	2117	27. Nov	FR	17
165	9550	A	96	Stetten (W)	30090	2,4	13,9	28040	13,4	2408	26,6	37100	27. Nov	FR	3080	27. Nov	FR	17
166	9136	A	96	Landsberg a. Lech-Nord (O)	54675	9,5	9,1	50511	8,5	4164	16,8	66545	27. Nov	FR	5368	27. Nov	FR	17
167	9222	A	96	Gräfelfing (W)	89644	3,6	4,1	83978	4,0	6772	6,5	106233	27. Nov	FR	8768	25. Nov	MI	8
168	9106	A	96	München-Laim (W)	93080	2,1	3,8	85280	3,6	7800	6,0	109381	27. Nov	FR	8678	19. Nov	DO	18
169	9219	A	99	AS Germering-Nord (N)	66726	8,4	8,6	61987	8,0	4739	16,6	79186	27. Nov	FR	7346	23. Nov	MO	8
170	9220	A	99	AK München-West (N)	50360	-3,6	9,2	46726	8,5	3634	18,5	63416	25. Nov	MI	5883	23. Nov	MO	8

Nr.	Zstnr	Straße		Name	Gesamt (0-24)			Tag (6-22 Uhr)		Nacht (22-6 Uhr)		Tagesspitzenwerte			Stundenspitzenwerte			
					Kfz	09/08	Lkw-%	Kfz_Tag	Pt	Kfz_Nacht	Pn	Tag-max	Datum	Tag	Std-max	Datum	Tag	Std
171	9774	A	99	AD München-Eschenried (O)	50296	4,7	15,9	45388	14,5	4908	29,1	59835	25. Nov	MI	4880	23. Nov	MO	8
172	9775	A	99	AD München-Allach (O)	106485	6,6	14,2	97349	13,2	9135	24,8	126166	27. Nov	FR	10608	30. Nov	MO	8
173	9216	A	99	AD München-Feldmoching (W)	109987	2,7	15,3					133095	25. Nov	MI				
174	9155	A	99	AD München-Feldmoching (W) Rad	105463	4,4	11,9	96929	10,9	8534	23,7	128297	25. Nov	MI	11216	23. Nov	MO	9
175	9207	A	99	AD München-Feldmoching (O)	70725	6,8	12,7	65179	11,7	5546	24,6	91472	25. Nov	MI	7752	25. Nov	MI	9
176	9215	A	99	AK München-Nord (W)	65930	-1,3	11,3	60885	10,5	5045	20,6	87602	25. Nov	MI	7464	12. Nov	DO	9
177	9415	A	99	AK München-Nord (N) (Ab SZ)														
178	9218	A	99	AK München-Nord (O)	107653	3,2	15,9	98835	14,6	8817	30,9	127638	27. Nov	FR	10949	25. Nov	MI	9
179	9211	A	99	Aschheim/Ismaning (S)	110335	1,7	16,0	101344	14,7	8992	30,8	130709	27. Nov	FR	11558	10. Nov	DI	9
180	9212	A	99	AK München-Ost (N)	103822	1,6	15,9	95376	14,6	8446	31,2	123245	27. Nov	FR	10396	25. Nov	MI	9
181	9213	A	99	AK München-Ost (S)	93804	0,0	12,8	86473	11,7	7331	26,0	109643	27. Nov	FR	9832	17. Nov	DI	9
182	9244	A	99	Haar (S)	77131	0,4	14,4	71064	13,1	6067	30,2	90812	27. Nov	FR	7867	12. Nov	DO	9
183	9150	A	952	AD Starnberg (W)	28349	-1,1	2,9	26340	2,8	2009	3,5	32171	19. Nov	DO	2866	9. Nov	MO	8
184	9221	A	995	München-Giesing (S)	52466	5,1	4,5	48826	4,2	3639	8,5	60555	27. Nov	FR	5141	25. Nov	MI	18
185	9274	B	2	Mittenwald	5165	3,7	3,5	4870	3,4	257	9,3	7059	1. Nov	SO	722	1. Nov	SO	17
186	9107	B	2	GAP - Partenkirchen	19195	-0,1	4,9					22312	20. Nov	FR				
187	9351	B	2	Oberau (s)	22941	5,7	4,4	21608	4,3	1333	6,2	26769	20. Nov	FR	2320	22. Nov	SO	17
188	9353	B	2	Oberau (Mitte)	16804	5,7	4,3	15770	4,2	1034	5,9	19602	20. Nov	FR	1784	22. Nov	SO	17
189	9350	B	2	Oberau (n)	18905	5,3	4,5	17760	4,4	1145	6,4	21995	20. Nov	FR	2006	22. Nov	SO	17
190	9361	B	2	Eschenlohe (s)	18067	16,8	4,2					24695	1. Nov	SO				
191	9360	B	2	Eschenlohe (n)	6981	6,7	4,8	6547	4,7	579	6,7	8420	19. Nov	DO	737	25. Nov	MI	16
192	9800	B	2	Germering	19743	4,2	4,2					24015	5. Nov	DO				
193	9129	B	2	Langweid	37819	8,3	10,6					46311	27. Nov	FR				
194	9270	B	2	Donauwörth	18888	2,1	22,8	16960	19,7	1849	35,9	23234	27. Nov	FR	1935	26. Nov	DO	17
195	9271	B	2	Weissenburg i.Bay.	13820	9,1	17,3	12610	15,2	1128	32,6	16706	27. Nov	FR	1421	27. Nov	FR	14
196	9945	B	2	Schwabach	19001	-11,8	14,4	17158	12,8	1767	28,3	23146	20. Nov	FR	1997	11. Nov	MI	8
197	9275	B	8	Kitzingen	17812	13,2	6,7					23371	19. Nov	DO				
198	9272	B	8	Markt Bibart	4743	11,6	8,7					5620	27. Nov	FR				
199	9273	B	8	Burgthann-Oberferrieden	9259	-2,9	8,4					12203	20. Nov	FR				
200	9276	B	8	Barbing	6410	5,6	13,7	5917	13,0	493	22,3	7790	13. Nov	FR	667	9. Nov	MO	17
201	9295	B	8	Rain	6352	-3,7	24,1					7731	27. Nov	FR				
202	9830	B	11	Pullach	16438	0,7	4,7	15410	4,7	923	4,0	21021	13. Nov	FR	2085	14. Nov	SA	12
203	9850	B	11	Garching-Dirnismaning	10894	3,2	7,6					13961	25. Nov	MI	1287	23. Nov	MO	9
204	9310	B	11	Eching-Viecht	14638	2,1	3,4	13502	3,3	1136	4,5	17943	13. Nov	FR	1538	5. Nov	DO	18

Nr.	Zstnr	Straße		Name	Gesamt (0-24)			Tag (6-22 Uhr)		Nacht (22-6 Uhr)		Tagesspitzenwerte			Stundenspitzenwerte			
					Kfz	09/08	Lkw-%	Kfz_Tag	Pt	Kfz_Nacht	Pn	Tag-max	Datum	Tag	Std-max	Datum	Tag	Std
205	9401	B	11	Deggendorf	11423	4,9	6,3	10578	6,2	845	7,6	13871	20. Nov	FR	1419	30. Nov	MO	11
206	9277	B	11	Bayerisch Eisenstein	2865	4,6	4,2	2661	4,5	199	4,7	3389	7. Nov	SA	380	15. Nov	SO	16
207	9175	B	12	Kempton	15236	5,7	10,0	14107	9,7	1129	13,1	18293	6. Nov	FR	1674	23. Nov	MO	8
208	9380	B	12	Buchloe	16560	10,3	8,5	15274	8,1	1287	13,1	19492	20. Nov	FR	1679	1. Nov	SO	18
209	9863	B	12	Simbach a. Inn (w)	8938	23,3	21,9	8009	20,0	929	38,4	11757	13. Nov	FR	943	13. Nov	FR	17
210	9861	B	12	Simbach a. Inn (s)	7410	27,2	21,9	6625	19,9	785	38,0	10352	6. Nov	FR	880	6. Nov	FR	15
211	9862	B	12	Simbach a. Inn (n)	8989	10,7	12,6	8270	11,9	718	20,7	10562	20. Nov	FR	916	6. Nov	FR	15
212	9125	B	12	Philippseut	3851	-8,7	15,0	3404	13,9	447	23,4	4695	22. Nov	SO	635	22. Nov	SO	15
213	9820	B	13	Oberschleißheim-Neuherberg	33907	2,1	7,9					43041	25. Nov	MI				
214	9124	B	13	Eichstätt	12560	5,0	6,3	11641	6,2	918	8,3	15059	27. Nov	FR	1399	9. Nov	MO	8
215	9278	B	13	Oberdachstetten	5797	3,0	9,9	5356	9,3	441	16,9	6811	13. Nov	FR	604	5. Nov	DO	17
216	9299	B	13	Eibelstadt	11385	4,4	9,1	10377	7,8	927	18,8	14966	19. Nov	DO	1289	9. Nov	MO	8
217	9280	B	14	Hersbruck	12452	-0,5	4,3	11589	4,3	863	4,5	14525	27. Nov	FR	1250	11. Nov	MI	17
218	9279	B	14	Schnaittenbach	6435	1,1	8,0					7620	6. Nov	FR	670	24. Nov	DI	17
219	9301	B	15	Soyen	8831	5,9	14,4	7873	14,0	636	22,5	10034	27. Nov	FR	831	5. Nov	DO	18
220	9300	B	15	Ergoldsbach	10351	8,1	11,4					12655	13. Nov	FR				
221	9281	B	15	Maxhütte-Haidhof	8516	12,1	5,8	7814	5,3	701	11,0	10254	27. Nov	FR	916	24. Nov	DI	18
222	9113	B	15	Hof	22802	5,0	7,9	21137	7,2	1665	15,9	27479	27. Nov	FR	2407	26. Nov	DO	8
223	9282	B	16	Neustadt a.d. Donau	10691	1,2	22,9	9440	22,1	1251	28,9	12869	26. Nov	DO	1119	23. Nov	MO	7
224	9283	B	17	Hablech	5595	0,8	5,1	5341	5,1	254	7,0	6848	1. Nov	SO	829	1. Nov	SO	17
225	9138	B	17	Untermeitingen-Lagerlechfeld	29146	15,6	9,3	26980	9,1	2166	11,5	34096	20. Nov	FR	3194	25. Nov	MI	17
226	9114	B	19	Fischen	10892	3,0	4,3	10418	4,6	609	3,2	12511	20. Nov	FR	1052	5. Nov	DO	18
227	9137	B	19	Waltenhofen-Herzmanns	20280	10,3	6,0	18935	6,0	1346	6,1	24174	27. Nov	FR	2092	9. Nov	MO	8
228	9302	B	19	Würzburg/Estenfeld	47029	3,0	6,7					61351	19. Nov	DO				
229	9201	B	19	Werneck-Eßleben	7684	20,5	7,0					9818	13. Nov	FR				
230	9103	B	19	Mellrichstadt-Eussenhausen	1890	-6,7	5,3	1785	5,3	166	8,6	2300	6. Nov	FR	313	8. Nov	SO	17
231	9284	B	20	Furth i. Wald	10002	13,2	12,7	9028	11,2	973	26,5	11709	15. Nov	SO	1348	15. Nov	SO	16
232	9262	B	20	Weiding	12493	9,9	15,2	11182	14,3	1311	22,7	14082	6. Nov	FR	1177	8. Nov	SO	17
233	9148	B	20	Eggenfelden (n)	8873	7,1	21,4	8140	20,5	733	32,2	10801	20. Nov	FR	941	27. Nov	FR	14
234	9149	B	20	Eggenfelden (s)	16164	5,2	15,7	14942	15,0	1222	24,4	19427	20. Nov	FR	1663	5. Nov	DO	18
235	9109	B	20	Laufen	11814	8,9	7,4					13934	20. Nov	FR				
236	9285	B	21	Schneizreuth-Melleck	8128	4,0	12,1	7647	11,8	481	16,3	9534	20. Nov	FR	891	20. Nov	FR	17
237	9121	B	21	Schneizreuth-Baumgarten	5694	2,9	16,4	5360	16,2	334	20,9	6482	20. Nov	FR	578	5. Nov	DO	17
238	9303	B	22	Burgwindheim	3239	12,7	9,9					4169	19. Nov	DO				

Nr.	Zstnr	Straße		Name	Gesamt (0-24)			Tag (6-22 Uhr)		Nacht (22-6 Uhr)		Tagesspitzenwerte			Stundenspitzenwerte			
					Kfz	09/08	Lkw-%	Kfz_Tag	Pt	Kfz_Nacht	Pn	Tag-max	Datum	Tag	Std-max	Datum	Tag	Std
239	9286	B	22	Weidenberg	10642	4,7	6,8	9798	6,6	863	10,4	13131	13. Nov	FR	1181	30. Nov	MO	8
240	9287	B	22	Altenstadt a.d. Waldnaab	17040	3,7	3,4	15833	3,3	1207	4,9	20212	27. Nov	FR	1711	19. Nov	DO	17
241	9104	B	22	Weiden i.d. Opf.	10292	9,9	6,2					12761	27. Nov	FR				
242	9304	B	22	Winklarn	2991	8,8	16,9	2646	16,3	255	22,6	3880	20. Nov	FR	311	27. Nov	FR	15
243	9163	B	23	GAP - Garmisch	7134	11,8	4,5					8398	1. Nov	SO				
244	9352	B	23	Oberau (w)	8238	4,5	4,9	7832	4,9	409	8,2	9560	20. Nov	FR	896	1. Nov	SO	17
245	9156	B	25	Fremdingen	3824	0,0	23,5	3347	20,5	477	45,1	4652	27. Nov	FR	368	20. Nov	FR	17
246	9288	B	27	Karsbach-Höllrich	4870	3,7	10,5	4513	9,6	358	21,7	5861	27. Nov	FR	563	19. Nov	DO	17
247	9949	B	31	Lindau-Diepoldsbergtunnel	15156	-2,1	14,0	13884	13,6	1272	18,5	17746	1. Nov	SO	1725	1. Nov	SO	17
248	9210	B	85	Stockheim-Haslach (n)	10945	-4,7	7,7					12788	30. Nov	MO				
249	9209	B	85	Stockheim-Haslach (s)	11908	-11,0	8,8					14065	30. Nov	MO				
250	9289	B	85	Amberg (w)	10217	1,4	4,5					11992	27. Nov	FR				
251	9290	B	85	Roding	11478	2,5	13,5	10405	12,6	1074	23,0	13564	20. Nov	FR	1136	27. Nov	FR	15
252	9206	B	89	Stockheim-Haslach (w)	7685	-1,3	8,3					9081	30. Nov	MO				
253	9571	B	173	Marktzeuln-Zettlitz (w)	12978	4,5	13,5	12234	13,4	1072	21,6	15194	27. Nov	FR	1250	26. Nov	DO	17
254	9572	B	173	Marktzeuln-Zettlitz (o)	11030	1,5	16,8					12703	27. Nov	FR				
255	9305	B	173	Marktrodach	14369	12,0	12,8					19077	19. Nov	DO				
256	9108	B	285	Fladungen	950	7,5	6,0	938	7,2	84	8,0	1244	3. Nov	DI	185	15. Nov	SO	15
257	9291	B	286	Kolitzheim-Oberspiesheim	8366	6,2	8,8	7577	7,9	789	17,1	10248	13. Nov	FR	944	21. Nov	SA	17
258	9573	B	289	Marktzeuln-Zettlitz (s)	10054	8,9	14,6					11884	27. Nov	FR				
259	9292	B	299	Amberg (s)	9955	-5,3	10,9	8379	8,5	789	14,9	11834	27. Nov	FR	889	2. Nov	MO	8
260	9293	B	300	Schrobenhausen	12335	5,0	13,0	11325	12,0	1010	23,4	14609	27. Nov	FR	1221	26. Nov	DO	18
261	9294	B	303	Bischofsgrün	4980	5,5	22,6	4509	20,9	470	38,8	5714	5. Nov	DO	482	1. Nov	SO	17
262	9153	B	303	Schirnding	4919	0,7	23,9	4407	21,3	512	46,3	5508	6. Nov	FR	500	6. Nov	FR	15
263	9810	B	304	Karlsfeld-Rothschwaige	27904	-8,7	6,1	25515	6,0	2388	7,7	32673	27. Nov	FR	2788	10. Nov	DI	8
264	9320	B	304	Zorneding	14488	6,0	5,9	0	0,0	0	0,0	16409	27. Nov	FR	1328	18. Nov	MI	18
265	9321	B	304	Steinhöring	13115		7,1	12222	6,6	955	16,2	15594	27. Nov	FR	1287	9. Nov	MO	8
266	9135	B	304	Altenmarkt (s)	17250	19,5	10,0					19404	20. Nov	FR				
267	9937	B	304	Nußdorf-Aiging	11203	7,9	8,4					13261	26. Nov	DO				
268	9142	B	304	Traunstein	7862	19,6	8,1					9201	20. Nov	FR				
269	9144	B	304	Freilassing	29352	2,0	6,7	27309	6,5	2043	8,4	34497	6. Nov	FR	2769	28. Nov	SA	14
270	9147	B	305	Unterwössen-Oberwössen	2460	-9,1	5,5	2373	6,5	111	6,0	2816	19. Nov	DO	348	1. Nov	SO	14
271	9462	B	388	Eggenfelden (o)	15073	5,5	7,2	14042	7,0	1031	9,5	17772	20. Nov	FR	1513	12. Nov	DO	17
272	9307	B	469	Kleinheubach	15443	3,8	10,9	13951	9,7	1243	17,3	20231	19. Nov	DO	1470	9. Nov	MO	8

Nr.	Zstnr	Straße		Name	Gesamt (0-24)			Tag (6-22 Uhr)		Nacht (22-6 Uhr)		Tagesspitzenwerte			Stundenspitzenwerte			
					Kfz	09/08	Lkw-%	Kfz_Tag	Pt	Kfz_Nacht	Pn	Tag-max	Datum	Tag	Std-max	Datum	Tag	Std
273	9296	B	469	Miltenberg	13092	10,7	7,5	12134	7,1	957	11,8	15489	20. Nov	FR	1325	19. Nov	DO	17
274	9324	B	470	Dietersheim	8253		7,9	7686	7,5	567	13,4	10199	27. Nov	FR	837	26. Nov	DO	17
275	9297	B	470	Gößweinstein-Sachsenmühle	1953	-1,2	10,4	1833	10,6	114	12,9	2528	6. Nov	FR	306	15. Nov	SO	15
276	9988	B	471	Bergkirchen-Geiselbullach	19298	7,1	10,0	17791	9,3	1507	18,3	23069	11. Nov	MI	2297	10. Nov	DI	8
277	9188	B	472	Peiting-Hohenbrand	10138	4,7	6,0	9127	5,9	1011	7,1	12140	27. Nov	FR	1017	17. Nov	DI	16
278	9204	B	472	Polling (w)	4354	-4,3	8,4	4062	8,4	292	7,7	5277	20. Nov	FR	465	3. Nov	DI	17
279	9199	B	472	Polling (o)	7680	0,9	6,2					9833	20. Nov	FR				
280	9298	B	472	Waakirchen	7836	1,5	8,1	7363	7,9	473	10,3	9229	6. Nov	FR	799	6. Nov	FR	9
281	9853	B	505	Höchstadt	7744	13,9	21,6	6747	19,6	858	44,4	9962	13. Nov	FR	807	9. Nov	MO	8
282	9870	B	512	Neuhaus a. Inn (o)	7465	10,5	10,3	6942	9,3	432	20,9	8945	13. Nov	FR	808	6. Nov	FR	16
283	9871	B	512	Neuhaus a. Inn (s)	5009	2,1	11,9	4658	10,9	296	23,1	6683	13. Nov	FR	577	13. Nov	FR	16
284	9420	B	533	Grafenau	7980	5,5	6,3	7450	6,3	531	7,2	9733	20. Nov	FR	848	26. Nov	DO	18
285	9562	St	1066	Feuchtwangen (w)	5809	-2,4	11,4	5258	10,4	690	21,9	7507	5. Nov	DO	1017	5. Nov	DO	12
286	9419	St	2007	Wertach	3336	2,8	5,3					3903	5. Nov	DO				
287	9450	St	2025	Jettingen-Scheppach	5869	-1,1	10,2	5716	10,5	499	11,4	7222	6. Nov	FR	713	26. Nov	DO	17
288	9432	St	2035	Pöttmes-Wagesenberg	4432	1,5	7,1					5354	27. Nov	FR				
289	9646	St	2053	Ismaning-Süd	12497	-0,1	4,1					15489	25. Nov	MI				
290	9493	St	2057	Polling (n)	3276	-1,7	7,3					4166	20. Nov	FR				
291	9649	St	2068	Seefeld-Oberalting	10464	4,3	4,8	9580	4,8	674	4,9	12458	18. Nov	MI	1057	3. Nov	DI	18
292	9920	St	2072	Grünwald-Geiseltasteig	15870	-3,8	2,6					18640	17. Nov	DI				
293	9910	St	2078	München-Perlach	18083	-2,5	3,1	17140	3,1	1097	4,0	21622	27. Nov	FR	1927	4. Nov	MI	18
294	9647	St	2079	Neubiberg	13911	-1,7	4,0	13150	4,1	714	3,5	16701	27. Nov	FR	1454	26. Nov	DO	18
295	9451	St	2096	Grabenstätt	5355	-15,4	14,1	5003	14,3	306	13,1	6119	25. Nov	MI	616	25. Nov	MI	17
296	9872	St	2110	Neuhaus a. Inn (n)	3297	26,7	5,7	3231	5,5	166	16,8	4898	27. Nov	FR	484	27. Nov	FR	15
297	9441	St	2111	Marklkofen-Frontenhausen	6710	-0,2	8,7	5975	8,8	739	8,4	8055	13. Nov	FR	672	27. Nov	FR	14
298	9400	St	2136	Bodenmais	4396	32,0	4,5					4940	27. Nov	FR				
299	9574	St	2191	Marktzeuln-Zettlitz (n)	4882	-1,0	6,6					5698	27. Nov	FR				
300	9640	St	2225	Wendelstein (n)	11934	-1,7	5,8	11364	5,7	720	10,8	15142	20. Nov	FR	1402	23. Nov	MO	8
301	9558	St	2230	Essing	4279	-14,2	8,0	3909	8,0	253	10,1	5103	27. Nov	FR	609	10. Nov	DI	8
302	9641	St	2239	Wendelstein (o)	9558	10,8	4,8	8903	4,6	503	5,5	13079	20. Nov	FR	1067	26. Nov	DO	18
303	9633	St	2240	Uttenreuth	11234	-3,9	4,0					13205	19. Nov	DO				
304	9631	St	2240	Heßdorf	11848	0,4	2,8					14135	27. Nov	FR				
305	9636	St	2241	Schwaig b. Nürnberg	14907	-3,0	5,1	14034	5,2	1009	4,8	17626	27. Nov	FR	1499	23. Nov	MO	17
306	9635	St	2242	Fürth-Mannhof	8862	3,9	6,6	8396	6,7	463	7,6	10576	3. Nov	DI	1216	3. Nov	DI	18

Nr.	Zstnr	Straße		Name	Gesamt (0-24)			Tag (6-22 Uhr)		Nacht (22-6 Uhr)		Tagesspitzenwerte			Stundenspitzenwerte			
					Kfz	09/08	Lkw-%	Kfz_Tag	Pt	Kfz_Nacht	Pn	Tag-max	Datum	Tag	Std-max	Datum	Tag	Std
307	9632	St	2244	Bubenreuth	9218	16,3	3,6					10502	30. Nov	MO				
308	9634	St	2244	Herzogenaurach	28223	1,7	9,9	27580	10,7	1917	7,2	34953	5. Nov	DO	3123	5. Nov	DO	18
309	9637	St	2245	Zirndorf-Wintersdorf	14074	1,0	4,5	13233	4,5	999	4,1	17605	10. Nov	DI	1606	10. Nov	DI	18
310	9630	St	2259	Hemhofen	9762	7,5	5,5	9004	5,2	617	9,1	11742	27. Nov	FR	1017	26. Nov	DO	17
311	9645	St	2342	Oberschleißheim-Flugplatz	12575	-0,1	3,7	11677	3,8	829	4,7	15083	19. Nov	DO	1416	9. Nov	MO	8
312	9648	St	2343	Planegg-Martinsried	8624	-2,6	6,5	8305	6,7	340	8,2	10571	10. Nov	DI	1052	24. Nov	DI	9
313	9643	St	2345	Gröbenzell	17376	0,4	4,7	16328	4,6	1059	7,2	20831	13. Nov	FR	1807	28. Nov	SA	12
314	9638	St	2401	Nürnberg-Altenfurt	8678	0,3	10,6	8240	10,8	625	10,1	10865	26. Nov	DO	902	30. Nov	MO	17
315	9639	St	2406	Nürnberg-Worzeldorf	11171		5,6					14575	20. Nov	FR				
316	9642	St	2409	Rednitzhembach	8850	-19,7	5,1	8495	5,0	492	5,9	10583	27. Nov	FR	957	23. Nov	MO	17
317	9413	St	2580	Flughafentangente(o)	4693	0,9	4,8	4481	4,5	450	7,2	5902	6. Nov	FR	553	5. Nov	DO	18
318	9407	St	2584	Hallbergmoos (A92)	42078	-4,7	5,9	37481	5,6	4597	8,3	48938	20. Nov	FR	3613	19. Nov	DO	19
319	9405	St	2584	Hallbergmoos	49610	-4,9	5,8	43991	5,6	5619	7,7	57251	20. Nov	FR	4115	19. Nov	DO	19
320	9406	St	2584	Hallbergmoos (FS44)	7547	-6,4	5,4	6523	5,5	1023	4,8	8546	19. Nov	DO	688	6. Nov	FR	14
321	9404	St	2584	Oberding-Schwaig	20529	-6,1	11,2	17563	11,1	2966	12,1	23196	2. Nov	MO	1902	16. Nov	MO	8
322	9705	K	M2	Unterhaching	12043	-2,3	3,4	11181	3,4	862	3,1	14178	27. Nov	FR	1249	25. Nov	MI	18
323	9710	K	M3	Aschheim/Hintermühle	10812	-7,8	7,3	10859	7,5	560	8,0	14494	12. Nov	DO	1703	9. Nov	MO	8
324	9702	K	M11	Grünwald	13323	1,9	5,5	12815	5,7	532	5,8	15992	18. Nov	MI	1573	25. Nov	MI	9
325	9116	K	L116	Nonnenhorn	9103	2,7	2,4	8759	2,7	580	2,1	10523	13. Nov	FR	908	3. Nov	DI	17
326	9708	K	M18	Feldkirchen	8218	0,4	6,6	7924	6,7	404	6,2	10167	27. Nov	FR	1133	10. Nov	DI	9
327	9700	K	M21	Planegg	15288	4,0	9,4	14256	9,9	733	13,7	18884	19. Nov	DO	1656	23. Nov	MO	8
328	9704	K	M22	Ottobrunn	16133	0,0	2,9	15081	2,9	1007	3,2	19060	27. Nov	FR	1539	23. Nov	MO	18
329	9208	K	CO27	Lautertal-Rottenbach	549	2,5	15,3	536	17,6	44	13,1	689	9. Nov	MO	91	9. Nov	MO	17

Nr.	Zstnr	Straße		Name	Gesamt (0-24)			Tag (6-22 Uhr)		Nacht (22-6 Uhr)		Tagesspitzenwerte			Stundenspitzenwerte			
					Kfz	09/08	Lkw-%	Kfz_Tag	Pt	Kfz_Nacht	Pn	Tag-max	Datum	Tag	Std-max	Datum	Tag	Std
1	9033	A	3	AD Seligenstadt (O)	80042	0,6	15,6	70423	13,1	9620	33,9	101177	4. Dez	FR	7781	4. Dez	FR	16
2	9010	A	3	Hösbach (O)	57651	-1,5	18,5	50179	15,2	7472	40,4	71657	4. Dez	FR	5624	27. Dez	SO	14
3	9991	A	3	Rohrbrunn (O)	46392	-1,6	20,2	40243	16,3	6149	45,2	59240	26. Dez	SA	5573	27. Dez	SO	15
4	9034	A	3	AD Würzburg-West (W)	54046	1,6	19,4					71007	26. Dez	SA				
5	9011	A	3	AD Würzburg-West (O)	69193	4,5	19,6					86413	26. Dez	SA				
6	9036	A	3	AK Biebelried (W)	61055	2,6	20,3					76929	4. Dez	FR				
7	9038	A	3	AK Biebelried (O)	50942	0,7	21,1	43743	17,3	7199	44,5	67556	26. Dez	SA	5825	27. Dez	SO	15
8	9027	A	3	Kitzingen/Schwarzach (O)	49841	-1,0	21,4	42767	17,5	7074	45,0	67068	26. Dez	SA	5731	26. Dez	SA	12
9	9041	A	3	Geiselwind (W)	49063	-0,9	21,9	42084	18,0	6979	45,8	66389	26. Dez	SA	5813	26. Dez	SA	12
10	9251	A	3	Pommersfelden (W)	52359	-0,6	20,2	45239	16,7	7120	42,8	67792	23. Dez	MI	5894	27. Dez	SO	13
11	9252	A	3	Pommersfelden (O)	51324	-1,5	19,7	44421	16,3	6903	41,2	66142	26. Dez	SA	5721	27. Dez	SO	13
12	9951	A	3	AK Fürth/Erlangen (W)	68444	0,5	15,4	60532	12,9	7912	35,2	86346	4. Dez	FR	6719	4. Dez	FR	17
13	9050	A	3	AK Fürth/Erlangen (O)	76086	0,4	15,9	67689	13,5	8397	35,2	97762	4. Dez	FR	8045	26. Dez	SA	12
14	9039	A	3	AK Nürnberg (W)	84280	-0,4	15,3	75509	13,3	8771	33,1	106213	4. Dez	FR	8746	26. Dez	SA	12
15	9040	A	3	AK Nürnberg (O)	34296	-1,2	18,7	30262	16,2	4034	37,6	46577	4. Dez	FR	3965	18. Dez	FR	15
16	9046	A	3	AK Altdorf (S)	38966	-1,5	19,2	29837	10,6	4055	26,9	48930	4. Dez	FR	3572	26. Dez	SA	12
17	9051	A	3	Neumarkt/Opf. (S)	28752	1,1	24,4	24857	21,4	3895	43,7	36345	18. Dez	FR	2995	26. Dez	SA	12
18	9081	A	3	Nittendorf (W)	31597	1,5	20,1	27629	17,7	3968	37,1	40236	18. Dez	FR	3142	4. Dez	FR	16
19	9074	A	3	AK Regensburg (W)	44604	-0,1	14,8	39499	12,8	5105	29,9	56760	4. Dez	FR	4332	4. Dez	FR	16
20	9080	A	3	AK Regensburg (O)	59325	1,5	17,1	52742	15,1	6583	33,4	77102	18. Dez	FR	6036	3. Dez	DO	17
21	9009	A	3	Regensburg-Ost (W)	58713	1,4	16,7	52245	14,8	6468	32,4	76451	18. Dez	FR	6018	11. Dez	FR	15
22	9076	A	3	Regensburg-Ost (O)	53168	0,9	15,7	47545	13,8	5623	31,2	68270	18. Dez	FR	5375	7. Dez	MO	8
23	9077	A	3	Rosenhof (W)	44082	0,3	18,7	39018	16,5	5064	35,3	56404	18. Dez	FR	4555	4. Dez	FR	15
24	9093	A	3	AK Deggendorf (W)	29915	0,8	22,3	26098	20,1	3818	36,9	38381	18. Dez	FR	2953	4. Dez	FR	14
25	9085	A	3	Pocking (O)	18660	-1,9	29,9	15276	26,9	3232	39,1	26126	19. Dez	SA	1871	23. Dez	MI	14
26	9566	A	6	AK Feuchtwangen/Crailsheim (W)	42210	2,9	26,5	36884	22,9	5326	51,9	55448	4. Dez	FR	4791	27. Dez	SO	15
27	9567	A	6	AK Feuchtwangen/Crailsheim (O)	43043	2,4	25,0	37540	21,4	5503	49,6	56696	4. Dez	FR	4695	27. Dez	SO	15
28	9751	A	6	Herrieden (O)	45819	2,3	23,9	40042	20,5	5777	47,6	59706	4. Dez	FR	4922	27. Dez	SO	14
29	9341	A	6	AS Lichtenau (O)														
30	9055	A	6	Roth (W)	56394	-7,0	20,8					74387	23. Dez	MI				
31	9944	A	6	AK Nürnberg-Süd (W)	69040	7,2	18,5					90954	23. Dez	MI				
32	9047	A	6	AK Nürnberg-Ost (W)	63442	4,6	21,1	65792	25,1	8621	52,3	84656	23. Dez	MI	5698	4. Dez	FR	16
33	9342	A	6	AS N-Langwasser														
34	9753	A	6	AK Nürnberg-Ost (O)	32547	-1,0	21,3	33084	22,0	4185	43,5	45320	4. Dez	FR	3741	4. Dez	FR	16

Nr.	Zstnr	Straße		Name	Gesamt (0-24)			Tag (6-22 Uhr)		Nacht (22-6 Uhr)		Tagesspitzenwerte			Stundenspitzenwerte			
					Kfz	09/08	Lkw-%	Kfz_Tag	Pt	Kfz_Nacht	Pn	Tag-max	Datum	Tag	Std-max	Datum	Tag	Std
35	9054	A	6	AK Altdorf (O)	24507	4,6	23,8	25049	24,6	3330	48,8	32257	4. Dez	FR	2536	8. Dez	DI	17
36	9018	A	6	Alfeld (O)	20767	6,1	27,4	20961	28,6	3020	53,9	27244	4. Dez	FR	2133	4. Dez	FR	16
37	9239	A	6	Amberg-Ost (W)	10613		36,2	8151	33,1	1432	58,0	13730	4. Dez	FR	854	1. Dez	DI	18
38	9238	A	6	Ak Oberpfälzer Wald (W)	11815		32,6	10079	28,6	1735	55,9	15330	4. Dez	FR	1115	9. Dez	MI	17
39	9088	A	6	AK Oberpfälzer Wald (O)	13338	6,7	31,0	11324	27,4	2014	51,1	16553	18. Dez	FR	1328	19. Dez	SA	15
40	9008	A	6	Waidhaus (O)	9712	4,0	39,3	6747	24,4	1317	48,4	14453	18. Dez	FR	1027	19. Dez	SA	16
41	9152	A	7	Schweinfurt/Niederwerrn (N)	34801	-0,2	20,8	30123	16,1	4678	50,9	47723	23. Dez	MI	4451	27. Dez	SO	14
42	9020	A	7	Gramschatzer Wald (S)	51482	-0,9	15,9	45725	12,8	5757	40,8	67393	4. Dez	FR	5716	27. Dez	SO	15
43	9037	A	7	AK Biebelried (N)	32654	-2,5	21,7	28527	17,5	4127	50,7	44198	23. Dez	MI	4312	27. Dez	SO	13
44	9452	A	7	AK Biebelried (S)	21317	3,0	17,4	19127	14,1	2190	46,7	29383	26. Dez	SA	3060	26. Dez	SA	12
45	9067	A	7	Uffenheim/Langensteinach (N)	21126	3,0	18,4	19011	15,2	2115	47,3	29892	26. Dez	SA	3373	26. Dez	SA	12
46	9569	A	7	AK Feuchtwangen/Crailsheim (N)	21556	0,9	17,4	19552	14,7	2004	43,1	31461	26. Dez	SA	3397	26. Dez	SA	13
47	9568	A	7	AK Feuchtwangen/Crailsheim (S)	33797	1,9	18,3	30503	15,6	3294	43,7	47395	26. Dez	SA	5226	26. Dez	SA	13
48	9230	A	7	AD Hittistetten (S)	52314	-1,1	9,8	48240	8,8	4074	20,9	70438	26. Dez	SA	6225	27. Dez	SO	12
49	9231	A	7	AK Memmingen (S)	27401	-0,8	9,7	25546	9,0	1854	19,6	46328	26. Dez	SA	4069	26. Dez	SA	12
50	9097	A	7	AD Allgäu (S)	18038	2,5	5,5	16987	5,1	1052	12,0	35339	26. Dez	SA	3243	26. Dez	SA	12
51	9696	A	7	Oy-Mittelberg (W)	17966	2,6	5,6	16928	5,2	1039	12,6	35354	26. Dez	SA	3179	26. Dez	SA	12
52	9698	A	7	Oy-Mittelberg (S)	4669	-20,4	4,1	4299	4,1	285	7,9	10498	26. Dez	SA	983	26. Dez	SA	14
53	9699	A	7	Oy-Mittelberg	10361	37,5	6,8	9754	6,1	608	17,1	20538	26. Dez	SA	1942	26. Dez	SA	12
54	9695	A	7	Oy-Mittelberg (N)	3972	-25,4	4,4	3707	4,2	218	5,2	5834	28. Dez	MO	1031	27. Dez	SO	17
55	9697	A	7	Oy-Mittelberg (O)	11397	37,8	6,7	10721	6,1	677	16,1	21640	26. Dez	SA	2066	26. Dez	SA	12
56	9016	A	7	Nesselwang (W)	11435	35,2	6,5	10760	5,9	675	15,7	21619	26. Dez	SA	2078	26. Dez	SA	12
57	9071	A	7	Tunnel Füssen	9871	5,9	6,9					18714	26. Dez	SA				
58	9130	A	8w	Leipheim (W)	46452	1,2	16,2					58473	4. Dez	FR				
59	9966	A	8w	Leipheim (O)	47666	1,7	16,1	43109	14,1	4557	35,5	60284	4. Dez	FR	5064	4. Dez	FR	17
60	9012	A	8w	Burgau (W)	44652	1,7	15,5	40401	13,4	4251	35,9	56067	4. Dez	FR	4827	26. Dez	SA	12
61	9965	A	8w	Zusmarshausen (W)	45107	2,3	15,6	40805	13,4	4302	36,2	56557	4. Dez	FR	5057	26. Dez	SA	12
62	9013	A	8w	Zusmarshausen (O)	46437	2,5	14,1	42132	12,2	4304	32,4	58222	4. Dez	FR	5126	26. Dez	SA	12
63	9964	A	8w	Neusäß (W)	49649	1,1	13,5	45084	11,7	4564	31,1	62820	4. Dez	FR	5223	4. Dez	FR	16
64	9131	A	8w	Augsburg-West (W)	53916	1,9	13,2	48958	11,6	4957	29,8	67918	4. Dez	FR	5579	4. Dez	FR	16
65	9963	A	8w	Augsburg-West (O)	69562	3,4	14,0					86469	4. Dez	FR				
66	9962	A	8w	Augsburg-Ost (O)	61466	2,9	14,0					76521	4. Dez	FR				
67	9961	A	8w	Derching (O)	58459	2,0	13,3					72581	4. Dez	FR				
68	9132	A	8w	Adelzhausen (W)	54929	3,8	14,2					68038	4. Dez	FR				

Nr.	Zstnr	Straße		Name	Gesamt (0-24)			Tag (6-22 Uhr)		Nacht (22-6 Uhr)		Tagesspitzenwerte			Stundenspitzenwerte			
					Kfz	09/08	Lkw-%	Kfz_Tag	Pt	Kfz_Nacht	Pn	Tag-max	Datum	Tag	Std-max	Datum	Tag	Std
69	9960	A	8w	Adelzhausen (O)	57857	4,5	13,4					72020	4. Dez	FR				
70	9014	A	8w	Odelzhausen (O)	64831	11,6	12,3					82006	4. Dez	FR				
71	9003	A	8w	Sulzemoos (O)	68018	8,0	11,8					86607	4. Dez	FR				
72	9773	A	8w	Dachau/Fürstenfeldbruck (W)	63868	3,8	12,6	57965	11,3	5903	26,1	81275	4. Dez	FR	6381	7. Dez	MO	8
73	9772	A	8w	Dachau/Fürstenfeldbruck (O)	77822	3,4	10,8	70710	9,8	7112	21,1	99452	4. Dez	FR	8325	7. Dez	MO	8
74	9141	A	8w	AK München-West (W)	35813	2,3	5,4	34924	5,6	3183	9,5	45774	4. Dez	FR	4027	14. Dez	MO	8
75	9140	A	8w	AK München-West (O)	29208	-0,6	4,5	26730	4,3	2478	6,8	38712	4. Dez	FR	3282	3. Dez	DO	18
76	9082	A	8o	München-Perlach (S)	46957	4,0	2,3	43272	2,2	3685	3,2	59619	18. Dez	FR	5354	7. Dez	MO	9
77	9171	A	8o	Holzkirchen (W)	90896	-1,3	9,7					123871	26. Dez	SA				
78	9180	A	8o	AD Inntal (W)	68733	-1,3	12,8	62732	11,5	6001	26,6	104668	26. Dez	SA	9530	26. Dez	SA	11
79	9023	A	8o	Rosenheim (O)	53832	1,3	10,4	49186	9,2	4645	23,8	66174	18. Dez	FR	6255	26. Dez	SA	12
80	9026	A	8o	Frasdorf (O)	47394	0,7	11,2	43175	9,7	4218	25,9	62005	26. Dez	SA	5982	26. Dez	SA	12
81	9028	A	8o	Felden (O)	44180	0,8	11,9	40148	10,4	4032	27,0	59329	26. Dez	SA	5898	26. Dez	SA	12
82	9031	A	8o	Neukirchen (O)	35846	1,2	14,0	32205	12,2	3641	29,2	46202	26. Dez	SA	4153	26. Dez	SA	12
83	9032	A	8o	Bad Reichenhall (O)	38434	1,8	14,8	34555	13,1	3879	30,6	49203	23. Dez	MI	4426	26. Dez	SA	12
84	9903	A	9	AD Bayerisches Vogtland (N)	33477	3,2	20,4	29401	17,2	4076	43,9	48017	23. Dez	MI	5477	27. Dez	SO	14
85	9994	A	9	AD Bayerisches Vogtland (S)	45960	-1,6	18,4	40247	15,4	5713	39,4	66569	23. Dez	MI	7301	27. Dez	SO	14
86	9001	A	9	AD Bayreuth/Kulmbach (N)	61103	0,6	16,5	53999	13,9	7104	36,5	84310	23. Dez	MI	8135	27. Dez	SO	15
87	9002	A	9	AD Bayreuth/Kulmbach (S)	56755	1,3	16,3	50249	13,9	6505	34,9	77056	23. Dez	MI	7048	27. Dez	SO	15
88	9343	A	9	AS Münchberg (N)														
89	9029	A	9	Pegnitz (N)	45257	1,0	17,3	39812	14,5	5445	38,4	64058	23. Dez	MI	6538	27. Dez	SO	15
90	9042	A	9	AK Nürnberg (N)	65529	-0,3	14,7					94721	23. Dez	MI				
91	9057	A	9	AK Nürnberg-Ost (N)	90278	2,4	15,1					126528	23. Dez	MI				
92	9754	A	9	AK Nürnberg-Ost (S)	56841	5,4	12,8					79333	26. Dez	SA				
93	9060	A	9	AK Nürnberg (S)	89317		14,9					113890	4. Dez	FR				
94	9344	A	9	AS Allersberg (N)														
95	9061	A	9	Greding (N)	59114	-0,9	15,0	53268	12,7	5847	35,9	87718	26. Dez	SA	7689	26. Dez	SA	14
96	9090	A	9	Lenting (S)	69402	0,1	12,9	62894	11,1	6509	29,9	92999	26. Dez	SA	7966	26. Dez	SA	11
97	9552	A	9	Ingolstadt-Nord (S)	81918	0,1	11,4	74611	10,0	7307	25,3	104089	4. Dez	FR	8762	23. Dez	MI	16
98	9554	A	9	Manching (N)	77407	-0,1	12,2	70274	10,6	7133	28,4	97819	4. Dez	FR	8184	26. Dez	SA	13
99	9056	A	9	AD Holledau (N)	65635	-0,3	13,6	57064	7,3	5445	25,4	83921	26. Dez	SA	7326	26. Dez	SA	13
100	9110	A	9	AD Holledau (S)	83586	-0,1	10,7	75783	9,4	7804	23,3	107139	4. Dez	FR	8884	4. Dez	FR	17
101	9058	A	9	Allershausen (N)	88661	-0,1	10,4	80356	9,2	8305	22,1	112865	4. Dez	FR	9027	4. Dez	FR	17
102	9059	A	9	AK Neufahrn (N)	91479	0,6	10,2	83015	9,1	8464	21,2	114557	18. Dez	FR	8691	11. Dez	FR	16

Nr.	Zstnr	Straße		Name	Gesamt (0-24)			Tag (6-22 Uhr)		Nacht (22-6 Uhr)		Tagesspitzenwerte			Stundenspitzenwerte			
					Kfz	09/08	Lkw-%	Kfz_Tag	Pt	Kfz_Nacht	Pn	Tag-max	Datum	Tag	Std-max	Datum	Tag	Std
103	9065	A	9	AK Neufahrn (S)	108523	1,4	9,0	98336	8,1	10187	17,9	136762	4. Dez	FR	9914	4. Dez	FR	18
104	9062	A	9	Garching-Nord (N)	119580	0,9	9,1	108392	8,2	11188	17,3	151370	4. Dez	FR	11010	4. Dez	FR	18
105	9063	A	9	Garching-Nord (S)	123642	1,9	8,8	112161	8,0	11480	17,0	157020	4. Dez	FR	11411	10. Dez	DO	18
106	9115	A	9	AK München-Nord (N)	132104	2,1	8,8	119788	8,0	12316	16,6	166947	4. Dez	FR	12131	10. Dez	DO	18
107	9066	A	9	AK München-Nord (S)	97543	3,1	5,3	88183	5,0	9360	8,4	130749	4. Dez	FR	9337	10. Dez	DO	8
108	9064	A	9	München-Schwabing (N)	70738	0,8	6,2					89725	4. Dez	FR				
109	9950	A	45	Aizenau (S)	28147	-5,1	16,6					39128	4. Dez	FR				
110	9203	A	70	AD Schweinfurt/Werneck (O)	38734	0,1	14,7	34925	12,3	3808	36,6	54122	4. Dez	FR	4429	4. Dez	FR	15
111	9233	A	70	AD Werntal (W)	45283		13,6	40937	11,6	4346	32,5	63431	4. Dez	FR	5240	4. Dez	FR	16
112	9234	A	70	AD Werntal (O)	38807		13,5	35051	11,6	3756	31,4	54092	4. Dez	FR	4443	4. Dez	FR	15
113	9256	A	70	Knetzgau (W)	21559	-0,3	17,2	19396	14,6	2163	40,5	30399	4. Dez	FR	2695	4. Dez	FR	15
114	9024	A	70	AK Bamberg (W)	37131	-0,1	12,4	33993	10,8	3138	30,0	50931	4. Dez	FR	4381	4. Dez	FR	16
115	9068	A	70	AK Bamberg (O)	20602	1,1	13,6	18816	11,9	1786	32,1	29540	4. Dez	FR	2641	4. Dez	FR	15
116	9053	A	70	AD Bayreuth/Kulmbach (W)	19517	0,8	15,3	17748	13,4	1769	34,0	28127	4. Dez	FR	2471	4. Dez	FR	14
117	9166	A	71	Mellrichstadt (N)	11023	-2,9	13,3	9942	11,4	1081	30,6	16891	4. Dez	FR	1596	4. Dez	FR	16
118	9167	A	71	Bad-Kissingen (S)	19882	2,5	9,0	18175	7,9	1707	20,7	28237	4. Dez	FR	2662	11. Dez	FR	15
119	9232	A	71	AD Werntal (N)	18948		9,7	17317	8,6	1631	20,7	27034	4. Dez	FR	2599	11. Dez	FR	15
120	9025	A	72	AD Bayerisches Vogtland (O)	25727	0,0	18,4	22654	15,7	3072	38,5	36779	23. Dez	MI	3915	27. Dez	SO	14
121	9094	A	72	AD Hochfranken (W)	29222	-0,8	18,5	25827	16,1	3395	36,8	40489	23. Dez	MI	4141	27. Dez	SO	14
122	9095	A	72	AD Hochfranken (O)	32541	0,0	15,5	28832	13,4	3709	32,0	46356	23. Dez	MI	4574	27. Dez	SO	15
123	9101	A	73	AK Bamberg (N)	32995	4,5	9,7	30310	9,0	2685	18,2	44885	4. Dez	FR	3732	14. Dez	MO	8
124	9005	A	73	AD Nürnberg/Feucht (W)	21742	0,9	11,9	19780	10,4	1963	27,1	28239	4. Dez	FR	2609	18. Dez	FR	16
125	9333	A	73	Röthenbach b.St.W. (O)	36193	3,0	10,8	33019	9,9	3174	20,2	46740	11. Dez	FR	3974	11. Dez	FR	16
126	9347	A	73	AS Wendelstein (O)														
127	9346	A	73	AS N-Zollhaus (S)														
128	9004	A	73	Nürnberg-Hafen-Ost (S)	79211	3,0	8,2	71969	7,6	7243	14,9	102841	11. Dez	FR	7971	16. Dez	MI	8
129	9306	A	73	Ebensfeld	23659	6,0	10,7	18150	6,3	1544	17,5	32313	4. Dez	FR	2205	23. Dez	MI	16
130	9111	A	73	Nürnberg/Fürth (N)	63864	2,4	6,5	57656	5,7	6208	13,9	82786	11. Dez	FR	6562	1. Dez	DI	8
131	9953	A	73	AK Fürth/Erlangen (S)	58397	2,7	6,8	53243	5,9	5154	16,0	76861	11. Dez	FR	6783	14. Dez	MO	8
132	9952	A	73	AK Fürth/Erlangen (N)	69393	4,1	7,6	63578	6,8	5815	16,5	91820	11. Dez	FR	7966	2. Dez	MI	8
133	9165	A	73	Eisfeld (S)	11163	6,7	11,7	10186	10,5	977	24,0	15893	4. Dez	FR	1494	4. Dez	FR	16
134	9345	A	73	AS ForchheimSüd (S)														
135	9236	A	73	Untersiemau (S)	17570		9,4	16225	8,6	1345	18,3	24475	4. Dez	FR	2103	4. Dez	FR	15
136	9235	A	73	Untersiemau (N)	11766		11,0	10834	10,0	932	23,0	16653	4. Dez	FR	1535	4. Dez	FR	15

Nr.	Zstnr	Straße		Name	Gesamt (0-24)			Tag (6-22 Uhr)		Nacht (22-6 Uhr)		Tagesspitzenwerte			Stundenspitzenwerte			
					Kfz	09/08	Lkw-%	Kfz_Tag	Pt	Kfz_Nacht	Pn	Tag-max	Datum	Tag	Std-max	Datum	Tag	Std
137	9021	A	73	Bamberg-Ost (N)	45422	2,4	12,1	41467	10,6	3955	28,0	62374	4. Dez	FR	5284	11. Dez	FR	15
138	9035	A	81	AD Würzburg-West (S)	22921	5,6	16,6	20565	13,8	2356	41,1	31393	4. Dez	FR	2464	23. Dez	MI	13
139	9217	A	92	AD München-Feldmoching (N)	47878	1,6	8,7	43935	7,9	3943	16,7	66146	10. Dez	DO	5804	10. Dez	DO	18
140	9006	A	92	Oberschleißheim (O)	51033	1,7	9,4	46479	8,5	4555	18,1	68251	4. Dez	FR	5874	7. Dez	MO	9
141	9015	A	92	AK Neufahrn (W)	56082	4,4	9,9	51223	9,0	4858	19,4	72988	4. Dez	FR	6300	7. Dez	MO	9
142	9007	A	92	AK Neufahrn (O)	84482	5,1	7,5	75751	7,0	8731	12,0	109562	4. Dez	FR	8645	10. Dez	DO	18
143	9017	A	92	Altdorf (O)	33871	2,6	10,8	30973	10,0	2898	19,8	46226	4. Dez	FR	3729	4. Dez	FR	15
144	9019	A	92	Landau a.d. Isar (W)	24138	3,0	11,7	21863	10,6	2275	22,5	32661	4. Dez	FR	2727	4. Dez	FR	16
145	9190	A	93	AD Inntal (S)	43445	-1,5	14,0	39871	12,5	3574	30,1	66274	26. Dez	SA	5887	26. Dez	SA	11
146	9191	A	93	Kiefersfelden (S)	39354	-1,1	15,4	36115	13,8	3239	32,1	62038	26. Dez	SA	5427	26. Dez	SA	11
147	9096	A	93	AD Hochfranken (S)	16908	-0,4	17,1	15262	15,3	1645	33,9	24534	4. Dez	FR	2604	27. Dez	SO	14
148	9099	A	93	Selb-West (S)	19174	0,8	16,6	17418	14,6	1756	35,6	28021	4. Dez	FR	2603	27. Dez	SO	14
149	9901	A	93	Wernberg-Köblitz (S)	28929	3,2	13,7	26321	12,3	2608	27,3	39433	4. Dez	FR	3568	4. Dez	FR	16
150	9087	A	93	AK Oberpfälzer Wald (S)	28958	2,2	13,4	26211	11,9	2747	26,9	38624	4. Dez	FR	3532	23. Dez	MI	15
151	9902	A	93	Schwandorf-Mitte (N)	35905	2,7	13,5	32790	12,1	3116	27,9	47433	4. Dez	FR	4205	23. Dez	MI	15
152	9049	A	93	Regensburg-Pfaffenstein (N)	60529	2,3	8,4	55285	7,6	5244	17,2	78532	11. Dez	FR	6495	11. Dez	FR	14
153	9044	A	93	Regensburg-Königswiesen (S)	55026	3,1	9,2	50564	8,3	4462	20,1	71109	11. Dez	FR	5876	7. Dez	MO	8
154	9045	A	93	AK Regensburg (N)	60437	3,1	8,5	55497	7,6	4940	18,0	77799	11. Dez	FR	6586	7. Dez	MO	8
155	9030	A	93	Siegenburg (S)	22023	0,9	9,2	20218	8,1	1805	20,6	28748	4. Dez	FR	2486	4. Dez	FR	16
156	9985	A	94	München-Riem (W)	56525	4,5	4,2	51786	4,1	4740	5,1	74555	10. Dez	DO	6390	8. Dez	DI	9
157	9986	A	94	München-Riem (O)	55630	2,2	4,5	51351	4,4	4279	5,6	73406	10. Dez	DO	6688	1. Dez	DI	9
158	9987	A	94	Feldkirchen-Ost (W)	50175	0,1	4,5	46478	4,4	3697	5,7	66414	18. Dez	FR	5936	3. Dez	DO	18
159	9840	A	94	AK München-Ost (O)	49744	3,7	8,2					65049	18. Dez	FR				
160	9043	A	95	München-Kreuzhof (W)	60302	-0,4	3,1	55274	3,0	5029	5,0	72666	18. Dez	FR	6000	14. Dez	MO	8
161	9151	A	95	AD Starnberg (N)	52761	-1,0	3,5	48659	3,3	4103	6,1	63513	18. Dez	FR	5450	26. Dez	SA	13
162	9161	A	95	Seeshaupt (N)	25159	0,4	3,7	23559	3,5	1600	7,2	32075	26. Dez	SA	3260	26. Dez	SA	12
163	9164	A	95	Murnau/Kochel (S)	11351	-0,6	4,5	10707	4,1	644	9,8	18007	26. Dez	SA	1730	26. Dez	SA	12
164	9250	A	96	Lindau (S)	23341	-0,5	12,8	21576	12,3	1765	19,2	30254	18. Dez	FR	2668	26. Dez	SA	11
165	9550	A	96	Stetten (W)	27741	2,3	12,3	24298	9,5	1967	19,3	36906	4. Dez	FR	3029	4. Dez	FR	16
166	9136	A	96	Landsberg a. Lech-Nord (O)	50461	0,1	8,0	46628	7,4	3833	15,5	66970	4. Dez	FR	5315	4. Dez	FR	16
167	9222	A	96	Gräfelfing (W)	83305	2,6	3,7	76615	3,5	6690	6,1	106879	4. Dez	FR	8620	15. Dez	DI	8
168	9106	A	96	München-Laim (W)	87571	1,4	3,5	79654	3,3	7917	5,5	109079	4. Dez	FR	8546	8. Dez	DI	18
169	9219	A	99	AS Germering-Nord (N)	59862	8,4	7,7	55426	7,1	4436	15,3	79135	4. Dez	FR	6959	10. Dez	DO	8
170	9220	A	99	AK München-West (N)	48365	5,2	8,2	44692	7,5	3674	15,8	65409	4. Dez	FR	5906	9. Dez	MI	8

Nr.	Zstnr	Straße		Name	Gesamt (0-24)			Tag (6-22 Uhr)		Nacht (22-6 Uhr)		Tagesspitzenwerte			Stundenspitzenwerte			
					Kfz	09/08	Lkw-%	Kfz_Tag	Pt	Kfz_Nacht	Pn	Tag-max	Datum	Tag	Std-max	Datum	Tag	Std
171	9774	A	99	AD München-Eschenried (O)	45423	3,7	14,7	41044	13,3	4379	28,4	57905	4. Dez	FR	4562	7. Dez	MO	8
172	9775	A	99	AD München-Allach (O)	94400	6,0	13,1	86142	12,1	8258	23,8	126731	4. Dez	FR	10264	7. Dez	MO	8
173	9216	A	99	AD München-Feldmoching (W)	97969	2,7	14,9	90518	14,2	8302	23,3	128741	4. Dez	FR	11130	7. Dez	MO	9
174	9155	A	99	AD München-Feldmoching (W) Rad	93148	3,9	11,4	85369	10,3	7779	23,0	125401	4. Dez	FR	10881	7. Dez	MO	9
175	9207	A	99	AD München-Feldmoching (O)	61635	5,4	12,4	57407	11,6	5079	24,4	86452	4. Dez	FR	7522	7. Dez	MO	9
176	9215	A	99	AK München-Nord (W)	57113	-4,1	10,8	52745	9,9	4368	21,1	78457	4. Dez	FR	7486	1. Dez	DI	9
177	9415	A	99	AK München-Nord (N) (Ab SZ)														
178	9218	A	99	AK München-Nord (O)	100432	-0,1	14,2	91952	12,9	8480	28,5	127052	18. Dez	FR	10485	10. Dez	DO	9
179	9211	A	99	Aschheim/Ismaning (S)	104092	-0,4	14,2	95390	12,9	8702	28,3	132347	18. Dez	FR	11053	1. Dez	DI	9
180	9212	A	99	AK München-Ost (N)	99063	-0,3	14,1	90850	12,8	8213	28,4	125325	18. Dez	FR	10034	1. Dez	DI	9
181	9213	A	99	AK München-Ost (S)	91468	-1,7	11,2	84170	10,2	7298	23,5	117012	18. Dez	FR	9400	7. Dez	MO	9
182	9244	A	99	Haar (S)	76810	-0,8	12,7	70661	11,5	6148	27,2	99437	18. Dez	FR	7910	10. Dez	DO	9
183	9150	A	952	AD Starnberg (W)	25707	-1,8	2,7	23666	2,6	2041	3,4	31938	3. Dez	DO	2830	2. Dez	MI	9
184	9221	A	995	München-Giesing (S)	49416	1,5	4,1	45618	3,8	3798	7,8	62252	18. Dez	FR	4955	10. Dez	DO	9
185	9274	B	2	Mittenwald	6057	-1,0	2,8	5809	2,6	248	7,0	11208	26. Dez	SA	1168	26. Dez	SA	16
186	9107	B	2	GAP - Partenkirchen	19770	-5,1	4,1					26665	30. Dez	MI				
187	9351	B	2	Oberau (s)	23600	0,4	3,6	22237	3,5	1362	5,8	31474	30. Dez	MI	2763	26. Dez	SA	17
188	9353	B	2	Oberau (Mitte)	17284	-0,3	3,6	16234	3,4	1050	5,8	22533	30. Dez	MI	2103	26. Dez	SA	17
189	9350	B	2	Oberau (n)	19408	0,8	3,8	18245	3,6	1164	6,3	24716	30. Dez	MI	2268	26. Dez	SA	17
190	9361	B	2	Eschenlohe (s)	20227	15,9	3,2					37996	26. Dez	SA				
191	9360	B	2	Eschenlohe (n)	6688	3,1	3,7	6522	3,5	552	5,3	8465	18. Dez	FR	729	1. Dez	DI	7
192	9800	B	2	Germering	17956	2,5	3,9					23695	17. Dez	DO				
193	9129	B	2	Langweid	34638	7,0	9,6					44905	11. Dez	FR				
194	9270	B	2	Donauwörth	17021	4,2	20,9	15061	18,6	1675	35,7	23111	11. Dez	FR	1863	11. Dez	FR	15
195	9271	B	2	Weissenburg i.Bay.	12616	6,7	15,2	11510	13,7	997	32,5	16866	4. Dez	FR	1364	4. Dez	FR	16
196	9945	B	2	Schwabach	17270	-12,5	11,5	20004	15,4	1902	36,1	21906	1. Dez	DI	1964	1. Dez	DI	8
197	9275	B	8	Kitzingen	15668	4,7	6,3					21274	4. Dez	FR				
198	9272	B	8	Markt Bibart	5050	26,2	9,3	5036	8,9	407	17,7	7310	18. Dez	FR	777	19. Dez	SA	12
199	9273	B	8	Burgthann-Oberferrieden	8655	-2,3	6,7	7131	4,8	596	7,2	11024	18. Dez	FR	925	22. Dez	DI	17
200	9276	B	8	Barbing	5792	1,8	11,7	5438	11,2	467	19,7	7746	10. Dez	DO	635	14. Dez	MO	17
201	9295	B	8	Rain	5895	-2,3	22,8	4657	21,3	550	53,3	7721	4. Dez	FR	557	18. Dez	FR	16
202	9830	B	11	Pullach	15270	3,2	4,3	14616	4,4	963	3,7	20198	18. Dez	FR	1710	10. Dez	DO	9
203	9850	B	11	Garching-Dirnmaning	9795	-2,5	7,9					14576	4. Dez	FR				
204	9310	B	11	Eching-Viecht	14048	1,6	2,8	12944	2,7	1104	4,1	17491	18. Dez	FR	1454	18. Dez	FR	16

Nr.	Zstnr	Straße		Name	Gesamt (0-24)			Tag (6-22 Uhr)		Nacht (22-6 Uhr)		Tagesspitzenwerte			Stundenspitzenwerte			
					Kfz	09/08	Lkw-%	Kfz_Tag	Pt	Kfz_Nacht	Pn	Tag-max	Datum	Tag	Std-max	Datum	Tag	Std
205	9401	B	11	Deggendorf	10847	1,3	4,9	10077	4,8	769	6,5	13939	11. Dez	FR	1348	11. Dez	FR	15
206	9277	B	11	Bayerisch Eisenstein	3053	0,4	3,0	2739	3,4	179	4,4	5768	30. Dez	MI	646	30. Dez	MI	15
207	9175	B	12	Kempton	13947	2,8	9,1	12907	8,8	1039	13,0	18047	18. Dez	FR	1625	7. Dez	MO	8
208	9380	B	12	Buchloe	14812	5,5	7,8	13781	7,6	1175	13,2	19096	4. Dez	FR	1631	7. Dez	MO	8
209	9863	B	12	Simbach a. Inn (w)	8853	41,3	19,6					10928	4. Dez	FR				
210	9861	B	12	Simbach a. Inn (s)	7939	50,9	18,6					9884	11. Dez	FR				
211	9862	B	12	Simbach a. Inn (n)	8036	5,1	10,9	7402	10,3	634	17,8	9995	11. Dez	FR	899	4. Dez	FR	15
212	9125	B	12	Philippsreut	3593	-1,2	12,2	3225	11,4	368	18,8	4821	30. Dez	MI	630	27. Dez	SO	15
213	9820	B	13	Oberschleißheim-Neuherberg	30907	5,5	8,0					42087	3. Dez	DO				
214	9124	B	13	Eichstätt	11607	4,2	5,3	10920	5,2	868	7,6	15448	4. Dez	FR	1393	4. Dez	FR	18
215	9278	B	13	Oberdachstetten	5255	-1,3	7,2	4881	6,6	374	14,7	6680	11. Dez	FR	591	15. Dez	DI	17
216	9299	B	13	Eibelstadt	10963	3,1	8,0	10012	7,0	866	15,9	13668	4. Dez	FR	1245	1. Dez	DI	8
217	9280	B	14	Hersbruck	11589	1,3	3,7	10895	3,7	857	3,9	14503	11. Dez	FR	1292	7. Dez	MO	17
218	9279	B	14	Schnaittenbach	6074	1,3	6,7	0	0,0	0	0,0	7830	4. Dez	FR	725	10. Dez	DO	17
219	9301	B	15	Soyen	8122	6,4	12,7	6597	8,9	545	16,5	9900	4. Dez	FR	797	26. Dez	SA	12
220	9300	B	15	Ergoldsbach	9366	3,8	10,2	7105	6,6	703	12,7	12550	4. Dez	FR	936	18. Dez	FR	14
221	9281	B	15	Maxhütte-Haidhof	8138	7,1	4,9	7460	4,5	678	8,7	10539	11. Dez	FR	958	14. Dez	MO	17
222	9113	B	15	Hof	21223	2,7	6,8	19657	6,2	1566	13,6	27296	4. Dez	FR	2467	10. Dez	DO	17
223	9282	B	16	Neustadt a.d. Donau	9261	2,5	22,3	8158	21,3	1103	29,4	12537	11. Dez	FR	1070	7. Dez	MO	7
224	9283	B	17	Hablech	5441	-1,0	4,9	5248	4,9	261	6,4	7528	26. Dez	SA	875	27. Dez	SO	17
225	9138	B	17	Untermeitingen-Lagerlechfeld	26120	13,1	8,1	24089	7,9	2031	10,6	33404	4. Dez	FR	2871	7. Dez	MO	8
226	9114	B	19	Fischen	13249	28,6	3,3	12502	3,3	747	2,9	19970	30. Dez	MI	1710	30. Dez	MI	11
227	9137	B	19	Waltenhofen-Herzmanns	20837	6,1	4,7	19508	4,7	1330	6,0	25207	28. Dez	MO	2375	27. Dez	SO	17
228	9302	B	19	Würzburg/Estenfeld	44031	4,0	6,0					56480	4. Dez	FR				
229	9201	B	19	Werneck-Eßleben	6951	19,8	6,9	5591	6,8	389	17,5	10025	11. Dez	FR	870	23. Dez	MI	18
230	9103	B	19	Mellrichstadt-Eussenhausen	1728	-7,2	4,7	1616	4,5	153	8,6	2322	3. Dez	DO	211	4. Dez	FR	17
231	9284	B	20	Furth i. Wald	9385	11,0	9,8	8577	8,7	808	21,5	11492	30. Dez	MI	1253	6. Dez	SO	16
232	9262	B	20	Weiding	11468	8,4	12,3	10320	11,5	1148	19,3	14246	4. Dez	FR	1114	2. Dez	MI	17
233	9148	B	20	Eggenfelden (n)	8128	6,1	19,1	7438	18,1	690	29,1	10996	11. Dez	FR	924	4. Dez	FR	15
234	9149	B	20	Eggenfelden (s)	14850	4,9	13,7	13737	13,0	1113	22,6	19943	11. Dez	FR	1648	4. Dez	FR	14
235	9109	B	20	Laufen	11253	4,2	6,1	9617	4,4	757	8,5	14288	11. Dez	FR	1036	18. Dez	FR	15
236	9285	B	21	Schneizreuth-Melleck	9855	-4,5	8,3	9327	8,0	528	13,7	18600	26. Dez	SA	1710	26. Dez	SA	17
237	9121	B	21	Schneizreuth-Baumgarten	6124	-3,5	12,7	5773	12,3	351	18,4	8073	30. Dez	MI	758	30. Dez	MI	12
238	9303	B	22	Burgwindheim	2928	7,9	9,2	2216	7,2	168	14,2	3990	4. Dez	FR	273	23. Dez	MI	17

Nr.	Zstnr	Straße		Name	Gesamt (0-24)			Tag (6-22 Uhr)		Nacht (22-6 Uhr)		Tagesspitzenwerte			Stundenspitzenwerte			
					Kfz	09/08	Lkw-%	Kfz_Tag	Pt	Kfz_Nacht	Pn	Tag-max	Datum	Tag	Std-max	Datum	Tag	Std
239	9286	B	22	Weidenberg	10031	4,2	6,8	9211	6,4	820	10,7	13536	11. Dez	FR	1235	7. Dez	MO	8
240	9287	B	22	Altenstadt a.d. Waldnaab	16441	2,8	2,9	15244	2,8	1197	3,8	20793	11. Dez	FR	1750	3. Dez	DO	17
241	9104	B	22	Weiden i.d. Opf.	9498	6,0	5,3	7661	3,0	435	5,1	12610	7. Dez	MO	1240	21. Dez	MO	17
242	9304	B	22	Winklarn	2520	2,9	13,5	2324	13,4	225	17,6	3442	4. Dez	FR	318	11. Dez	FR	13
243	9163	B	23	GAP - Garmisch	7883	2,2	3,5					13257	26. Dez	SA				
244	9352	B	23	Oberau (w)	8441	4,7	4,3	8015	4,1	426	7,0	11124	30. Dez	MI	1055	30. Dez	MI	17
245	9156	B	25	Fremdingen	3501	-0,7	20,9	3089	17,9	413	43,2	4655	4. Dez	FR	397	26. Dez	SA	15
246	9288	B	27	Karsbach-Höllrich	4234	0,3	9,5	3936	8,8	298	18,6	5703	4. Dez	FR	499	1. Dez	DI	17
247	9949	B	31	Lindau-Diepoldsbergtunnel	14500	-2,4	11,9	13347	11,4	1153	16,9	17536	4. Dez	FR	1578	27. Dez	SO	17
248	9210	B	85	Stockheim-Haslach (n)	10522	-2,9	6,8	9563	6,2	795	9,3	13744	18. Dez	FR	1171	21. Dez	MO	17
249	9209	B	85	Stockheim-Haslach (s)	11529	-7,7	7,6	10905	7,8	913	10,7	15040	18. Dez	FR	1207	17. Dez	DO	17
250	9289	B	85	Amberg (w)	9377	1,5	4,1					11980	4. Dez	FR				
251	9290	B	85	Roding	10646	4,0	12,0	9702	11,2	945	20,6	13586	4. Dez	FR	1101	15. Dez	DI	17
252	9206	B	89	Stockheim-Haslach (w)	7246	0,1	7,0	6464	6,5	546	6,4	9702	4. Dez	FR	849	3. Dez	DO	17
253	9571	B	173	Marktzeuln-Zettlitz (w)	12218	5,6	11,6	11616	12,3	1067	17,8	15631	18. Dez	FR	1195	2. Dez	MI	17
254	9572	B	173	Marktzeuln-Zettlitz (o)	10485	3,9	14,4					13164	18. Dez	FR				
255	9305	B	173	Marktrodach	13117	7,8	11,0	9683	6,4	792	12,2	17732	4. Dez	FR	1251	21. Dez	MO	17
256	9108	B	285	Fladungen	765	-5,6	5,5	756	5,9	69	8,1	1047	4. Dez	FR	104	7. Dez	MO	7
257	9291	B	286	Kolitzheim-Oberspiesheim	7639	5,4	7,6	7018	7,0	714	15,9	10211	11. Dez	FR	886	7. Dez	MO	8
258	9573	B	289	Marktzeuln-Zettlitz (s)	9356	9,1	12,9					12263	4. Dez	FR				
259	9292	B	299	Amberg (s)	8864	1,3	9,8	7997	9,1	703	13,2	11611	16. Dez	MI	1018	7. Dez	MO	8
260	9293	B	300	Schrobenhausen	11023	5,2	12,3	10111	11,4	912	22,7	14746	4. Dez	FR	1183	11. Dez	FR	16
261	9294	B	303	Bischofsgrün	4551	-3,4	19,0	4150	17,4	401	34,6	5350	3. Dez	DO	603	27. Dez	SO	15
262	9153	B	303	Schirnding	4404	0,6	21,3	4313	22,7	496	47,2	5388	4. Dez	FR	499	5. Dez	SA	11
263	9810	B	304	Karlsfeld-Rothschwaige	26633	3,1	5,9	24476	5,9	2444	8,9	33938	3. Dez	DO	2697	9. Dez	MI	18
264	9320	B	304	Zorneding	13082	3,1	5,4					16060	4. Dez	FR				
265	9321	B	304	Steinhöring	12086		6,6	12144	6,8	1000	15,7	15563	18. Dez	FR	1273	2. Dez	MI	18
266	9135	B	304	Altenmarkt (s)	15592	11,1	8,7	11725	6,5	999	12,7	19903	11. Dez	FR	1358	22. Dez	DI	16
267	9937	B	304	Nußdorf-Aiging	10672	4,6	7,4	8544	5,6	768	12,6	13459	17. Dez	DO	1064	22. Dez	DI	16
268	9142	B	304	Traunstein	7068	-0,4	7,1	5953	4,7	392	10,3	9003	18. Dez	FR	768	22. Dez	DI	17
269	9144	B	304	Freilassing	28957	8,1	4,3	23950	2,4	1810	3,8	35773	18. Dez	FR	2825	28. Dez	MO	15
270	9147	B	305	Unterwössen-Oberwössen	3281	-12,2	4,2	3026	4,6	137	6,0	6163	29. Dez	DI	663	26. Dez	SA	17
271	9462	B	388	Eggenfelden (o)	14257	3,7	5,9	13207	5,7	1050	7,8	18151	11. Dez	FR	1513	15. Dez	DI	17
272	9307	B	469	Kleinheubach	14194	1,6	9,8	13020	9,1	1158	16,5	18691	4. Dez	FR	1478	3. Dez	DO	18

Nr.	Zstnr	Straße		Name	Gesamt (0-24)			Tag (6-22 Uhr)		Nacht (22-6 Uhr)		Tagesspitzenwerte			Stundenspitzenwerte			
					Kfz	09/08	Lkw-%	Kfz_Tag	Pt	Kfz_Nacht	Pn	Tag-max	Datum	Tag	Std-max	Datum	Tag	Std
273	9296	B	469	Miltenberg	11577	3,2	7,1	10899	6,8	857	12,4	15351	4. Dez	FR	1257	3. Dez	DO	17
274	9324	B	470	Dietersheim	7681		6,7	7161	6,3	520	12,3	9821	11. Dez	FR	832	17. Dez	DO	17
275	9297	B	470	Gößweinstei-Sachsenmühle	1710	0,2	9,6	1595	10,0	120	12,3	2122	18. Dez	FR	324	26. Dez	SA	16
276	9988	B	471	Bergkirchen-Geiselbullach	17642	8,3	9,5	16206	8,8	1436	17,3	24087	4. Dez	FR	2130	4. Dez	FR	19
277	9188	B	472	Peiting-Hohenbrand	9185	5,1	5,2	8228	5,1	864	6,7	11516	3. Dez	DO	1005	3. Dez	DO	16
278	9204	B	472	Polling (w)	3912	-7,2	7,3	3647	7,1	280	7,1	4839	10. Dez	DO	599	11. Dez	FR	8
279	9199	B	472	Polling (o)	6980	-0,4	5,4	6007	4,2	443	3,5	8810	18. Dez	FR	860	1. Dez	DI	18
280	9298	B	472	Waakirchen	7148	0,8	6,9	6702	6,8	446	9,1	8777	3. Dez	DO	774	8. Dez	DI	8
281	9853	B	505	Höchstadt	6949	10,6	19,9					9417	4. Dez	FR				
282	9870	B	512	Neuhaus a. Inn (o)	6736	-2,0	8,4	5648	5,2	389	15,1	8806	11. Dez	FR	780	11. Dez	FR	15
283	9871	B	512	Neuhaus a. Inn (s)	4551	-8,3	10,2					6161	18. Dez	FR				
284	9420	B	533	Grafenau	7694	4,3	4,7	7196	4,7	498	6,1	9843	11. Dez	FR	837	11. Dez	FR	14
285	9562	St	1066	Feuchtwangen (w)	5483	-0,9	10,0	4921	8,7	658	21,3	7061	4. Dez	FR	620	23. Dez	MI	15
286	9419	St	2007	Wertach	2894	-3,8	4,6					3676	3. Dez	DO				
287	9450	St	2025	Jettingen-Scheppach	5255	-7,7	8,8	4850	9,2	467	10,0	7056	18. Dez	FR	596	8. Dez	DI	17
288	9432	St	2035	Pöttmes-Wagesenberg	4052	0,6	6,3					5383	4. Dez	FR				
289	9646	St	2053	Ismaning-Süd	11311	1,2	4,2	10462	4,2	849	5,1	15528	7. Dez	MO	1497	7. Dez	MO	18
290	9493	St	2057	Polling (n)	2966	-4,0	6,4	2731	5,5	210	5,5	3767	11. Dez	FR	563	11. Dez	FR	8
291	9649	St	2068	Seefeld-Oberalting	9210	0,7	4,3	8533	4,3	678	4,2	11657	3. Dez	DO	996	2. Dez	MI	18
292	9920	St	2072	Grünwald-Geiseltasteig	14905	-3,6	2,4					18791	10. Dez	DO				
293	9910	St	2078	München-Perlach	17157	-4,1	2,8	18251	3,1	1243	3,5	22360	4. Dez	FR	1884	15. Dez	DI	18
294	9647	St	2079	Neubiberg	13216	-1,8	3,6	12457	3,6	759	3,5	16905	18. Dez	FR	1499	3. Dez	DO	18
295	9451	St	2096	Grabenstätt	4866	1,5	12,1	4557	12,2	309	11,8	5971	3. Dez	DO	584	26. Dez	SA	15
296	9872	St	2110	Neuhaus a. Inn (n)	2933	5,3	4,6					3827	5. Dez	SA				
297	9441	St	2111	Marklkofen-Frontenhausen	6100	-1,7	8,0	5462	7,9	638	8,9	8014	4. Dez	FR	682	18. Dez	FR	14
298	9400	St	2136	Bodenmais	4044	8,1	3,9					4934	4. Dez	FR				
299	9574	St	2191	Marktzeuln-Zettlitz (n)	4625	1,3	5,7					5902	18. Dez	FR				
300	9640	St	2225	Wendelstein (n)	11126	-1,0	4,6					14847	17. Dez	DO	1381	2. Dez	MI	8
301	9558	St	2230	Essing	4004	-2,2	6,7	4049	7,0	253	8,9	5054	17. Dez	DO	506	13. Dez	SO	16
302	9641	St	2239	Wendelstein (o)	8528	7,0	3,9	8010	3,8	517	4,6	10889	14. Dez	MO	1014	14. Dez	MO	9
303	9633	St	2240	Uttenreuth	10338	-6,5	3,5					13612	3. Dez	DO				
304	9631	St	2240	Heßdorf	11079	-0,1	2,5					14040	4. Dez	FR				
305	9636	St	2241	Schwaig b. Nürnberg	13753	-5,5	4,6	14230	5,1	1176	4,1	18054	4. Dez	FR	1484	3. Dez	DO	18
306	9635	St	2242	Fürth-Mannhof	7869	2,2	6,1	7377	6,1	492	7,3	10763	3. Dez	DO	1147	3. Dez	DO	9

Nr.	Zstnr	Straße		Name	Gesamt (0-24)			Tag (6-22 Uhr)		Nacht (22-6 Uhr)		Tagesspitzenwerte			Stundenspitzenwerte			
					Kfz	09/08	Lkw-%	Kfz_Tag	Pt	Kfz_Nacht	Pn	Tag-max	Datum	Tag	Std-max	Datum	Tag	Std
307	9632	St	2244	Bubenreuth	8755	16,6	3,2					11147	23. Dez	MI				
308	9634	St	2244	Herzogenaurach	26059	1,5	8,6	33795	10,2	2445	6,7	36240	3. Dez	DO	3169	3. Dez	DO	8
309	9637	St	2245	Zirndorf-Wintersdorf	13040	0,3	4,0	12303	4,1	983	4,0	16949	18. Dez	FR	1493	14. Dez	MO	18
310	9630	St	2259	Hemhofen	9232	7,2	5,2	8609	5,0	624	8,7	11673	11. Dez	FR	1079	7. Dez	MO	8
311	9645	St	2342	Oberschleißheim-Flugplatz	11606	0,7	3,6	10767	3,5	839	4,9	15477	10. Dez	DO	1358	10. Dez	DO	18
312	9648	St	2343	Planegg-Martinsried	8046	-3,0	5,6	7680	5,5	366	8,0	11173	17. Dez	DO	1053	8. Dez	DI	9
313	9643	St	2345	Gröbenzell	16837	0,2	4,5	15712	4,3	1125	7,0	21847	23. Dez	MI	1808	23. Dez	MI	17
314	9638	St	2401	Nürnberg-Altenfurt	8245	1,9	9,6	7611	9,7	634	9,1	10656	11. Dez	FR	916	1. Dez	DI	18
315	9639	St	2406	Nürnberg-Worzeldorf	10114		4,4					13014	4. Dez	FR				
316	9642	St	2409	Rednitzhembach	8381	-14,2	4,1	8049	4,1	494	5,2	10704	23. Dez	MI	971	3. Dez	DO	17
317	9413	St	2580	Flughafentangente(o)	4402	8,5	4,1	4075	4,0	425	7,2	5514	11. Dez	FR	460	3. Dez	DO	18
318	9407	St	2584	Hallbergmoos (A92)	39173	1,4	5,7	35321	5,6	4330	8,6	49260	17. Dez	DO	3634	10. Dez	DO	19
319	9405	St	2584	Hallbergmoos	46531	1,1	5,6	41863	5,5	5347	7,9	58064	11. Dez	FR	4251	10. Dez	DO	19
320	9406	St	2584	Hallbergmoos (FS44)	7366	1,4	5,0	6550	5,2	1017	5,0	9021	4. Dez	FR	722	4. Dez	FR	15
321	9404	St	2584	Oberding-Schwaig	19617	1,2	10,3	16893	10,4	2883	11,5	23874	17. Dez	DO	1912	9. Dez	MI	8
322	9705	K	M2	Unterhaching	11474	-2,7	2,8	10786	2,9	944	2,6	14305	18. Dez	FR	1134	7. Dez	MO	18
323	9710	K	M3	Aschheim/Hintermühle	9375	-6,2	6,8	9455	7,0	554	7,7	14164	9. Dez	MI	1695	9. Dez	MI	9
324	9702	K	M11	Grünwald	11876	1,4	4,9	11294	4,9	582	4,8	16031	3. Dez	DO	1588	3. Dez	DO	9
325	9116	K	L116	Nonnenhorn	8524	0,5	2,2	8347	2,4	600	2,3	10672	18. Dez	FR	892	18. Dez	FR	16
326	9708	K	M18	Feldkirchen	7251	-4,0	5,7	7022	5,7	401	5,3	9742	18. Dez	FR	969	1. Dez	DI	18
327	9700	K	M21	Planegg	13522	0,9	9,0	12743	8,8	779	11,8	18230	17. Dez	DO	1598	17. Dez	DO	18
328	9704	K	M22	Ottobrunn	15310	-1,4	2,7	14221	2,7	1089	2,8	18966	22. Dez	DI	1601	16. Dez	MI	18
329	9208	K	CO27	Lautertal-Rottenbach	510	1,7	13,0	517	15,2	44	12,4	661	4. Dez	FR	87	26. Dez	SA	15

Nr.	Zstnr	Straße		Name	Gesamt (0-24)			Tag (6-22 Uhr)		Nacht (22-6 Uhr)		Tagesspitzenwerte			Stundenspitzenwerte			
					Kfz	09/08	Lkw-%	Kfz_Tag	Pt	Kfz_Nacht	Pn	Tag-max	Datum	Tag	Std-max	Datum	Tag	Std
1	9033	A	3	AD Seligenstadt (O)	90069	0,5	15,7	76735	13,6	10303	34,9	123873	31. Jul	FR	8552	2. Okt	FR	17
2	9010	A	3	Hösbach (O)	65768	-2,7	18,6	56855	15,7	8600	39,6	90630	31. Jul	FR	6623	18. Sep	FR	16
3	9991	A	3	Rohrbrunn (O)	53162	0,4	20,2	45365	16,7	7156	43,6	73233	31. Jul	FR	5573	27. Dez	SO	15
4	9034	A	3	AD Würzburg-West (W)	60040	1,9	20,1	47806	18,4	7131	46,9	81817	15. Aug	SA	5892	3. Jan	SA	11
5	9011	A	3	AD Würzburg-West (O)	76504	2,1	20,5					102559	15. Aug	SA				
6	9036	A	3	AK Biebelried (W)	67799	-1,2	21,2	52400	19,1	7860	49,7	93553	31. Jul	FR	6256	3. Jan	SA	11
7	9038	A	3	AK Biebelried (O)	58628	-1,6	20,9	49226	17,8	8208	43,2	92315	1. Aug	SA	6243	1. Aug	SA	13
8	9027	A	3	Kitzingen/Schwarzach (O)	57749	-2,8	21,0	49319	17,5	8296	42,3	89194	1. Aug	SA	6037	26. Jul	SO	17
9	9041	A	3	Geiselwind (W)	57204	-3,0	21,5	48096	18,3	8066	44,4	86527	18. Jul	SA	6039	26. Jul	SO	17
10	9251	A	3	Pommersfelden (W)	60695	-2,4	20,0	52089	16,8	8449	40,3	90733	25. Jul	SA	6340	25. Jul	SA	12
11	9252	A	3	Pommersfelden (O)	59875	-2,8	19,6	51451	16,7	8209	39,2	90788	25. Jul	SA	6267	25. Jul	SA	12
12	9951	A	3	AK Fürth/Erlangen (W)	77582	-0,7	15,6	68317	13,1	9215	33,9	109758	31. Jul	FR	7593	30. Apr	DO	18
13	9050	A	3	AK Fürth/Erlangen (O)	87212	0,2	16,2	76854	14,1	9762	34,4	126079	31. Jul	FR	8578	24. Jul	FR	17
14	9039	A	3	AK Nürnberg (W)	97261	0,4	15,4	84726	13,8	10049	32,8	143035	31. Jul	FR	11193	31. Jul	FR	16
15	9040	A	3	AK Nürnberg (O)	40168	-4,7	18,7	35203	16,2	4731	36,7	65278	31. Jul	FR	4866	31. Jul	FR	17
16	9046	A	3	AK Altdorf (S)	45386	-4,3	19,2	39514	16,2	5607	34,2	69195	31. Jul	FR	4744	10. Jul	FR	16
17	9051	A	3	Neumarkt/Opf. (S)	33954	-4,4	23,8	29006	20,9	4681	41,7	54721	31. Jul	FR	4081	15. Aug	SA	12
18	9081	A	3	Nittendorf (W)	36403	-4,0	20,3	31669	18,0	4734	35,8	57430	31. Jul	FR	4106	15. Aug	SA	12
19	9074	A	3	AK Regensburg (W)	50808	-3,6	15,7	44866	13,8	5942	30,3	75740	31. Jul	FR	5169	31. Jul	FR	16
20	9080	A	3	AK Regensburg (O)	67332	-2,4	17,3	59312	15,4	7516	32,9	97211	10. Jul	FR	6497	31. Jul	FR	14
21	9009	A	3	Regensburg-Ost (W)	66306	-3,0	17,0	58795	15,1	7511	31,7	94722	31. Jul	FR	6560	31. Jul	FR	14
22	9076	A	3	Regensburg-Ost (O)	59717	-2,5	16,0	53188	14,2	6528	30,4	87489	31. Jul	FR	6015	31. Jul	FR	15
23	9077	A	3	Rosenhof (W)	50503	-3,5	18,7	44485	16,7	6018	33,4	77789	31. Jul	FR	5713	15. Aug	SA	12
24	9093	A	3	AK Deggendorf (W)	35623	-4,4	21,9	30960	20,0	4663	34,7	59924	1. Aug	SA	4474	15. Aug	SA	11
25	9085	A	3	Pocking (O)	22941	-8,6	28,2	18872	26,5	4041	36,3	48471	1. Aug	SA	3111	1. Aug	SA	11
26	9566	A	6	AK Feuchtwangen/Crailsheim (W)	47573	-3,1	26,2	41330	22,9	6177	49,5	68929	9. Apr	DO	5341	10. Apr	FR	12
27	9567	A	6	AK Feuchtwangen/Crailsheim (O)	48754	-3,0	24,8	41743	21,7	6369	47,3	70854	9. Apr	DO	5627	10. Apr	FR	11
28	9751	A	6	Herrieden (O)	51875	-2,5	23,9	45047	20,8	6762	45,3	73085	9. Apr	DO	5702	10. Apr	FR	11
29	9341	A	6	AS Lichtenau (O)														
30	9055	A	6	Roth (W)	63666	-5,4	20,5	55830	17,5	8059	39,8	81847	31. Jul	FR	5946	26. Nov	DO	18
31	9944	A	6	AK Nürnberg-Süd (W)	76911	4,1	18,6	0	0,0	0	0,0	109395	30. Apr	DO	0			
32	9047	A	6	AK Nürnberg-Ost (W)	68697	-0,9	21,8	60566	19,2	8433	41,6	102851	30. Apr	DO	6431	30. Okt	FR	15
33	9342	A	6	AS N-Langwasser														

Nr.	Zstnr	Straße		Name	Gesamt (0-24)			Tag (6-22 Uhr)		Nacht (22-6 Uhr)		Tagesspitzenwerte			Stundenspitzenwerte			
					Kfz	09/08	Lkw-%	Kfz_Tag	Pt	Kfz_Nacht	Pn	Tag-max	Datum	Tag	Std-max	Datum	Tag	Std
34	9753	A	6	AK Nürnberg-Ost (O)	36818	-2,5	21,3	32905	19,0	4106	40,1	54657	31. Jul	FR	4212	11. Sep	FR	16
35	9054	A	6	AK Altdorf (O)	26657	-0,3	24,2	23286	22,1	2952	46,2	35926	9. Apr	DO	2755	9. Apr	DO	18
36	9018	A	6	Alfeld (O)	22965	1,2	27,6	19796	25,0	2834	49,7	30129	9. Apr	DO	2174	9. Apr	DO	18
37	9239	A	6	Amberg-Ost (W)	11380		37,5	9708	33,5	1913	59,2	15267	9. Apr	DO	1102	9. Apr	DO	17
38	9238	A	6	Ak Oberpfälzer Wald (W)	12772		34,0	10979	29,5	2029	55,2	19022	29. Mai	FR	1582	29. Mai	FR	9
39	9088	A	6	AK Oberpfälzer Wald (O)	14356	-0,1	32,3	12014	28,6	2350	50,0	20035	9. Apr	DO	1359	30. Okt	FR	18
40	9008	A	6	Waidhaus (O)	10828	-6,6	41,7	8243	36,5	1941	57,9	15812	9. Apr	DO	1027	19. Dez	SA	16
41	9152	A	7	Schweinfurt/Niederwerrn (N)	41720	-2,0	19,8	35907	15,6	5611	47,1	66726	24. Jul	FR	5243	24. Jul	FR	17
42	9020	A	7	Gramschatzer Wald (S)	59013	-2,2	15,7	51960	12,9	6855	37,8	84966	10. Jul	FR	6347	9. Okt	FR	16
43	9037	A	7	AK Biebelried (N)	39278	-3,2	20,2	34042	16,5	5066	45,2	59841	31. Jul	FR	4776	19. Jul	SO	12
44	9452	A	7	AK Biebelried (S)	24584	-0,2	16,3	21938	13,3	2572	42,3	35852	3. Jan	SA	3060	26. Dez	SA	12
45	9067	A	7	Uffenheim/Langensteinach (N)	24473	-0,2	17,6	21932	14,6	2526	43,7	36317	3. Jan	SA	3411	18. Okt	SO	16
46	9569	A	7	AK Feuchtwangen/Crailsheim (N)	25252	-1,5	17,0	22821	14,5	2427	39,7	39287	2. Aug	SO	3540	30. Apr	DO	18
47	9568	A	7	AK Feuchtwangen/Crailsheim (S)	39324	-2,1	17,7	33324	16,2	3667	43,6	59992	2. Aug	SO	5356	30. Apr	DO	18
48	9230	A	7	AD Hittistetten (S)	58526	-0,7	9,9	53821	9,0	4705	20,2	88633	28. Feb	SA	7235	31. Jan	SA	12
49	9231	A	7	AK Memmingen (S)	31969	2,0	9,5	29801	8,9	2168	18,4	56137	3. Jan	SA	4826	3. Jan	SA	10
50	9097	A	7	AD Allgäu (S)	21024	1,8	5,8	19758	5,4	1267	11,4	45121	3. Jan	SA	4654	3. Jan	SA	11
51	9696	A	7	Oy-Mittelberg (W)	20951	2,2	5,9	19769	5,5	1264	11,6	44648	3. Jan	SA	4220	3. Jan	SA	11
52	9698	A	7	Oy-Mittelberg (S)	5823	-0,3	5,4	5364	5,5	383	9,4	12842	22. Aug	SA	1092	15. Aug	SA	9
53	9699	A	7	Oy-Mittelberg	10891	11,0	6,1	10251	5,7	657	14,5	23840	6. Sep	SO	2407	12. Sep	SA	11
54	9695	A	7	Oy-Mittelberg (N)	5581	-3,3	6,0	5211	5,9	291	9,0	13243	16. Aug	SO	1445	25. Jan	SO	17
55	9697	A	7	Oy-Mittelberg (O)	11998	12,2	6,2	11279	5,9	717	14,0	25715	6. Sep	SO	2508	12. Sep	SA	11
56	9016	A	7	Nesselwang (W)	12093	12,5	6,0	11307	5,6	711	13,7	26010	6. Sep	SO	2511	12. Sep	SA	11
57	9071	A	7	Tunnel Füssen	11991	3,6	6,7	11760	6,3	854	15,9	25263	3. Jan	SA	2183	12. Sep	SA	11
58	9130	A	8w	Leipheim (W)	52845	-1,5	15,9					81047	31. Jul	FR				
59	9966	A	8w	Leipheim (O)	54741	-1,6	15,8	49110	14,0	5631	31,6	84141	31. Jul	FR	5685	3. Mai	SO	19
60	9012	A	8w	Burgau (W)	51078	-0,9	15,2	45787	13,3	5291	31,7	78999	31. Jul	FR	5373	3. Mai	SO	19
61	9965	A	8w	Zusmarshausen (W)	51544	-0,3	15,3	46164	13,4	5340	31,9	79753	31. Jul	FR	5401	24. Jul	FR	17
62	9013	A	8w	Zusmarshausen (O)	52426	-0,7	14,0	46925	12,4	5314	28,9	80561	31. Jul	FR	5384	24. Jul	FR	17
63	9964	A	8w	Neusäß (W)	56161	-0,6	13,4	50547	11,8	5614	28,0	83802	31. Jul	FR	5656	24. Jul	FR	17
64	9131	A	8w	Augsburg-West (W)	60931	0,7	13,1	54871	11,6	6031	26,8	88869	31. Jul	FR	6317	9. Okt	FR	18
65	9963	A	8w	Augsburg-West (O)	77813	3,6	13,8	68198	12,3	7279	26,0	109699	31. Jul	FR	7471	9. Apr	DO	17
66	9962	A	8w	Augsburg-Ost (O)	69090	6,4	13,9	60662	12,4	6596	26,7	98387	31. Jul	FR	6651	15. Mai	FR	16

Nr.	Zstnr	Straße		Name	Gesamt (0-24)			Tag (6-22 Uhr)		Nacht (22-6 Uhr)		Tagesspitzenwerte			Stundenspitzenwerte			
					Kfz	09/08	Lkw-%	Kfz_Tag	Pt	Kfz_Nacht	Pn	Tag-max	Datum	Tag	Std-max	Datum	Tag	Std
67	9961	A	8w	Derching (O)	66477	-0,8	13,1					100600	31. Jul	FR				
68	9132	A	8w	Adelzhausen (W)	60910	-0,4	14,1	54752	12,2	6552	24,6	87415	31. Jul	FR	5809	18. Sep	FR	15
69	9960	A	8w	Adelzhausen (O)	64817	4,0	13,2					92679	31. Jul	FR				
70	9014	A	8w	Odelzhausen (O)	68594	2,7	13,3	54083	11,9	5441	27,2	88072	31. Jul	FR	5438	6. Feb	FR	17
71	9003	A	8w	Sulzemoos (O)	71927	2,3	12,7					93012	31. Jul	FR				
72	9773	A	8w	Dachau/Fürstenfeldbruck (W)	70533	0,3	12,9	63629	11,7	6905	24,2	97830	31. Jul	FR	6681	30. Jul	DO	18
73	9772	A	8w	Dachau/Fürstenfeldbruck (O)	85774	1,1	11,3	77637	10,3	8137	20,2	117387	31. Jul	FR	8401	5. Okt	MO	8
74	9141	A	8w	AK München-West (W)	38645	1,4	5,8	35670	5,5	3184	9,0	49829	29. Jul	MI	4182	25. Mrz	MI	8
75	9140	A	8w	AK München-West (O)	31513	-1,1	4,8	28910	4,7	2595	6,8	40596	30. Apr	DO	3623	7. Jul	DI	19
76	9082	A	8o	München-Perlach (S)	47891	1,0	2,3	44219	2,2	3672	3,1	59619	18. Dez	FR	5391	14. Mai	DO	9
77	9171	A	8o	Holzkirchen (W)	105232	-0,4	10,2					158932	8. Aug	SA				
78	9180	A	8o	AD Inntal (W)	81199	-2,4	12,6	71700	11,6	8304	21,5	136538	1. Aug	SA	9530	26. Dez	SA	11
79	9023	A	8o	Rosenheim (O)	62249	-0,4	10,5	55992	9,5	6248	20,1	100065	1. Aug	SA	6744	23. Aug	SO	12
80	9026	A	8o	Frasdorf (O)	55676	-0,5	11,0	49881	9,8	5794	21,2	95034	1. Aug	SA	6445	23. Aug	SO	12
81	9028	A	8o	Felden (O)	52453	-0,6	11,6	46864	10,4	5589	21,7	89451	1. Aug	SA	6110	23. Aug	SO	12
82	9031	A	8o	Neukirchen (O)	41416	1,2	13,8	34979	12,9	4490	25,8	75995	1. Aug	SA	4417	3. Jan	SA	14
83	9032	A	8o	Bad Reichenhall (O)	44604	-0,6	15,7	39360	14,3	5244	26,2	80429	1. Aug	SA	5913	3. Jan	SA	14
84	9903	A	9	AD Bayerisches Vogtland (N)	38387	-2,0	19,7	33235	17,0	4911	38,8	60596	31. Jul	FR	5477	27. Dez	SO	14
85	9994	A	9	AD Bayerisches Vogtland (S)	51382	-4,4	18,6	44307	15,9	7009	35,9	82318	13. Apr	MO	7413	10. Apr	FR	11
86	9001	A	9	AD Bayreuth/Kulmbach (N)	67572	-1,4	17,7	59103	15,5	8398	34,9	100920	29. Mai	FR	8199	10. Apr	FR	11
87	9002	A	9	AD Bayreuth/Kulmbach (S)	62223	-0,8	16,3	54595	14,1	7585	32,6	91415	29. Mai	FR	7380	30. Jan	FR	16
88	9343	A	9	AS Münchberg (N)														
89	9029	A	9	Pegnitz (N)	50226	-1,6	17,5	43674	15,0	6445	35,7	74788	29. Mai	FR	6538	27. Dez	SO	15
90	9042	A	9	AK Nürnberg (N)	72610	-2,2	14,7	63991	12,6	8169	29,6	100774	31. Jul	FR	7654	30. Jan	FR	15
91	9057	A	9	AK Nürnberg-Ost (N)	99972	1,4	15,4	90539	13,1	12285	30,7	136171	7. Feb	SA	9546	17. Jul	FR	15
92	9754	A	9	AK Nürnberg-Ost (S)	63180	0,8	13,1	55802	11,3	6948	27,4	91689	24. Jul	FR	7352	7. Feb	SA	11
93	9060	A	9	AK Nürnberg (S)	101540		15,2	90955	12,9	11743	31,4	139450	31. Jul	FR	10039	30. Jan	FR	15
94	9344	A	9	AS Allersberg (N)														
95	9061	A	9	Greding (N)	68322	-1,3	14,9	60678	12,9	7346	31,8	101042	31. Jul	FR	7898	14. Jun	SO	17
96	9090	A	9	Lenting (S)	78622	-1,0	12,9	70628	11,3	7995	27,0	110614	31. Jul	FR	8509	7. Feb	SA	13
97	9552	A	9	Ingolstadt-Nord (S)	91737	-0,6	11,8	82847	10,4	8890	24,8	127688	31. Jul	FR	9558	6. Feb	FR	17
98	9554	A	9	Manching (N)	87102	-0,6	12,2	77895	10,8	8500	26,1	120219	31. Jul	FR	9125	6. Feb	FR	17
99	9056	A	9	AD Holledau (N)	73933	-1,9	13,4	66682	11,6	7598	27,7	104820	31. Jul	FR	8160	6. Feb	FR	17

Nr.	Zstnr	Straße		Name	Gesamt (0-24)			Tag (6-22 Uhr)		Nacht (22-6 Uhr)		Tagesspitzenwerte			Stundenspitzenwerte			
					Kfz	09/08	Lkw-%	Kfz_Tag	Pt	Kfz_Nacht	Pn	Tag-max	Datum	Tag	Std-max	Datum	Tag	Std
100	9110	A	9	AD Holledau (S)	95199	-1,2	10,8	85584	9,6	9615	20,8	129552	17. Jul	FR	9991	6. Feb	FR	17
101	9058	A	9	Allershausen (N)	100026	-0,7	10,5	86036	9,6	9080	21,7	134663	17. Jul	FR	10060	6. Feb	FR	17
102	9059	A	9	AK Neufahrn (N)	102189	-1,4	10,4	92148	9,4	10041	19,6	136547	17. Jul	FR	9752	31. Jan	SA	12
103	9065	A	9	AK Neufahrn (S)	119347	0,0	9,2	107383	8,3	11964	16,8	151373	10. Jul	FR	10615	30. Jan	FR	17
104	9062	A	9	Garching-Nord (N)	131919	2,1	9,2	118850	8,4	13070	16,3	166574	29. Mai	FR	11941	20. Mai	MI	18
105	9063	A	9	Garching-Nord (S)	136089	1,8	9,0	122778	8,2	13312	16,2	173361	17. Jul	FR	12458	20. Mai	MI	18
106	9115	A	9	AK München-Nord (N)	144245	1,3	8,9	130198	8,1	14047	15,9	181923	17. Jul	FR	13675	30. Apr	DO	18
107	9066	A	9	AK München-Nord (S)	102684	2,0	5,4	93529	5,1	9999	8,6	131040	16. Jul	DO	10050	20. Jul	MO	8
108	9064	A	9	München-Schwabing (N)	77002	1,0	6,3					96276	20. Mai	MI				
109	9950	A	45	Alzenau (S)	31579	-2,7	16,9					42112	29. Mai	FR				
110	9203	A	70	AD Schweinfurt/Werneck (O)	42784	-2,8	15,3	38154	13,0	4394	36,0	59904	30. Apr	DO	4983	9. Okt	FR	16
111	9233	A	70	AD Werntal (W)	49524		14,4	44433	12,4	5000	32,1	71855	20. Mai	MI	5657	9. Okt	FR	16
112	9234	A	70	AD Werntal (O)	42835		14,3	38506	12,4	4257	31,3	60264	30. Apr	DO	4939	30. Apr	DO	17
113	9256	A	70	Knetzgau (W)	24573	-3,5	17,3	21973	14,9	2561	38,8	37120	30. Apr	DO	3234	30. Apr	DO	17
114	9024	A	70	AK Bamberg (W)	40597	-0,7	13,4	36660	11,7	3532	30,5	58470	30. Apr	DO	5128	30. Apr	DO	17
115	9068	A	70	AK Bamberg (O)	22785	-0,8	14,4	20704	12,7	2075	31,6	34450	30. Apr	DO	2977	30. Apr	DO	18
116	9053	A	70	AD Bayreuth/Kulmbach (W)	21615	-0,5	15,8	19245	14,2	1989	33,7	33037	30. Apr	DO	2885	11. Sep	FR	16
117	9166	A	71	Mellrichstadt (N)	12410	-3,3	13,3	11044	11,6	1339	28,0	21863	9. Apr	DO	1864	18. Sep	FR	17
118	9167	A	71	Bad-Kissingen (S)	21474	-0,3	9,4	19448	8,3	1999	19,7	31720	20. Mai	MI	2808	30. Okt	FR	15
119	9232	A	71	AD Werntal (N)	20684		10,1	18726	9,1	1923	20,1	30538	20. Mai	MI	2670	18. Sep	FR	17
120	9025	A	72	AD Bayerisches Vogtland (O)	27936	-4,8	18,5	24123	16,3	3617	35,6	46034	9. Apr	DO	4283	10. Apr	FR	11
121	9094	A	72	AD Hochfranken (W)	31854	-6,5	19,0	27690	16,8	4091	34,3	51606	9. Apr	DO	4566	10. Apr	FR	11
122	9095	A	72	AD Hochfranken (O)	35749	-2,5	16,0	31032	14,1	4545	29,8	58832	9. Apr	DO	5181	10. Apr	FR	11
123	9101	A	73	AK Bamberg (N)	34462	6,0	10,6	31433	9,6	2864	18,1	47255	15. Mai	FR	4030	15. Mai	FR	18
124	9005	A	73	AD Nürnberg/Feucht (W)	23773	-2,7	12,3	21565	10,9	2196	26,6	33369	20. Mai	MI	3043	2. Jul	DO	17
125	9333	A	73	Röthenbach b.St.W. (O)	38949	-1,2	10,2	35467	9,4	3392	19,7	54300	20. Mai	MI	4791	2. Jul	DO	17
126	9347	A	73	AS Wendelstein (O)														
127	9346	A	73	AS N-Zollhaus (S)														
128	9004	A	73	Nürnberg-Hafen-Ost (S)	83646	0,1	8,8	76092	8,1	7527	15,6	105016	20. Mai	MI	8405	25. Nov	MI	8
129	9306	A	73	Ebensfeld	25267	39,4	11,0	21713	9,6	1966	20,2	34023	31. Jul	FR	2793	20. Mai	MI	17
130	9111	A	73	Nürnberg/Fürth (N)	67130	0,6	7,0	60867	6,2	6287	14,9	86597	2. Okt	FR	6777	1. Okt	DO	18
131	9953	A	73	AK Fürth/Erlangen (S)	61869	0,8	7,2	56567	6,3	5283	16,9	79729	20. Mai	MI	7151	3. Nov	DI	17
132	9952	A	73	AK Fürth/Erlangen (N)	74094	3,5	8,2	68211	7,4	6127	17,7	95660	2. Okt	FR	8308	30. Nov	MO	8

Nr.	Zstnr	Straße		Name	Gesamt (0-24)			Tag (6-22 Uhr)		Nacht (22-6 Uhr)		Tagesspitzenwerte			Stundenspitzenwerte			
					Kfz	09/08	Lkw-%	Kfz_Tag	Pt	Kfz_Nacht	Pn	Tag-max	Datum	Tag	Std-max	Datum	Tag	Std
133	9165	A	73	Eisfeld (S)	12005	24,7	12,7	10868	11,7	1145	23,0	16963	20. Mai	MI	1513	30. Apr	DO	17
134	9345	A	73	AS ForchheimSüd (S)														
135	9236	A	73	Untersiemau (S)	18024		9,9	17002	9,2	1474	18,2	24909	20. Mai	MI	2228	12. Jul	SO	18
136	9235	A	73	Untersiemau (N)	12166		11,3	11425	10,3	1041	22,0	17131	9. Okt	FR	1535	4. Dez	FR	15
137	9021	A	73	Bamberg-Ost (N)	49642	2,8	12,8	45189	11,3	4471	28,3	68248	30. Apr	DO	5648	30. Apr	DO	18
138	9035	A	81	AD Würzburg-West (S)	25542	4,0	17,2	22577	14,6	2959	37,5	35496	29. Mai	FR	2583	6. Sep	SO	20
139	9217	A	92	AD München-Feldmoching (N)	53292	-0,9	8,9	48702	8,1	4425	16,8	70403	31. Jul	FR	6458	23. Mrz	MO	8
140	9006	A	92	Oberschleißheim (O)	55951	-0,8	9,7	50785	8,8	5030	18,5	73003	29. Mai	FR	6156	16. Sep	MI	9
141	9015	A	92	AK Neufahrn (W)	60994	-2,6	10,2	55229	9,3	5391	19,3	79290	29. Mai	FR	6766	16. Sep	MI	9
142	9007	A	92	AK Neufahrn (O)	90402	0,4	7,1	81063	6,6	9319	11,4	115727	29. Mai	FR	10257	14. Okt	MI	18
143	9017	A	92	Altdorf (O)	37816	0,0	11,5	34468	10,6	3349	20,2	54703	30. Apr	DO	4630	30. Apr	DO	18
144	9019	A	92	Landau a.d. Isar (W)	26760	0,1	11,7	24097	10,7	2663	20,7	35957	31. Jul	FR	3373	1. Nov	SO	18
145	9190	A	93	AD Inntal (S)	47580	0,3	14,7	43151	13,5	4429	26,4	91155	28. Feb	SA	6534	7. Feb	SA	9
146	9191	A	93	Kiefersfelden (S)	43115	0,5	16,0	39123	14,8	3992	27,7	91366	28. Feb	SA	6512	31. Jan	SA	9
147	9096	A	93	AD Hochfranken (S)	19909	-2,1	16,6	17659	15,1	2084	30,3	32385	7. Feb	SA	3101	7. Feb	SA	13
148	9099	A	93	Selb-West (S)	22198	-2,6	16,6	20017	14,9	2181	32,5	35770	9. Apr	DO	3505	31. Jul	FR	16
149	9901	A	93	Wernberg-Köblitz (S)	31917	1,7	14,0	28835	12,8	3027	25,9	46883	9. Apr	DO	4309	7. Feb	SA	12
150	9087	A	93	AK Oberpfälzer Wald (S)	32185	-16,8	13,9	28906	12,6	3279	25,3	48120	9. Apr	DO	4496	7. Feb	SA	12
151	9902	A	93	Schwandorf-Mitte (N)	38969	-2,4	13,9	34704	12,5	3511	26,8	56595	9. Apr	DO	4967	7. Feb	SA	12
152	9049	A	93	Regensburg-Pfaffenstein (N)	64813	1,0	8,9	58967	8,1	5846	17,2	87015	30. Apr	DO	6799	2. Okt	FR	14
153	9044	A	93	Regensburg-Königswiesen (S)	59559	0,8	9,8	54293	8,8	5067	19,9	75937	3. Jul	FR	6241	26. Okt	MO	8
154	9045	A	93	AK Regensburg (N)	64283	0,7	9,0	58723	8,1	5560	17,9	82013	29. Mai	FR	6894	26. Okt	MO	8
155	9030	A	93	Siegenburg (S)	24537	-1,2	9,6	22262	8,7	2275	19,0	34165	30. Apr	DO	3207	13. Apr	MO	19
156	9985	A	94	München-Riem (W)	58788	1,3	4,3	54046	4,2	4618	5,6	82540	6. Okt	DI	7034	6. Okt	DI	18
157	9986	A	94	München-Riem (O)	58542	1,1	4,8	54562	4,6	4204	6,3	79324	27. Nov	FR	7095	12. Mai	DI	9
158	9987	A	94	Feldkirchen-Ost (W)	53588	0,5	5,0	50358	4,8	3637	6,9	76776	28. Mai	DO	7268	28. Mai	DO	9
159	9840	A	94	AK München-Ost (O)	52190	0,8	8,8	47781	8,0	3855	16,8	68704	27. Nov	FR	5829	30. Apr	DO	18
160	9043	A	95	München-Kreuzhof (W)	66443	0,1	3,3	61241	3,1	5202	5,1	83396	16. Jul	DO	6277	22. Jul	MI	18
161	9151	A	95	AD Starnberg (N)	59289	-1,2	3,5	54736	3,3	4322	6,1	80954	26. Jul	SO	6190	14. Jun	SO	19
162	9161	A	95	Seeshaupt (N)	29543	1,0	3,6	27734	3,4	1808	6,6	49684	26. Jul	SO	3968	26. Jul	SO	19
163	9164	A	95	Murnau/Kochel (S)	13082	0,8	4,4	12236	4,2	791	8,5	23135	26. Jul	SO	2214	21. Feb	SA	10
164	9250	A	96	Lindau (S)	25494	2,9	14,9	23335	14,5	2182	18,5	36924	9. Apr	DO	2771	4. Apr	SA	11
165	9550	A	96	Stetten (W)	31172	0,5	13,0	28461	12,1	2749	21,6	42389	30. Apr	DO	3177	3. Apr	FR	17

Nr.	Zstnr	Straße		Name	Gesamt (0-24)			Tag (6-22 Uhr)		Nacht (22-6 Uhr)		Tagesspitzenwerte			Stundenspitzenwerte			
					Kfz	09/08	Lkw-%	Kfz_Tag	Pt	Kfz_Nacht	Pn	Tag-max	Datum	Tag	Std-max	Datum	Tag	Std
166	9136	A	96	Landsberg a. Lech-Nord (O)	53974	3,9	8,7	51720	8,1	4711	14,8	72667	2. Okt	FR	5770	29. Okt	DO	18
167	9222	A	96	Gräfelfing (W)	88644	0,9	4,0	79697	3,7	6551	6,2	111351	30. Apr	DO	9282	20. Mai	MI	18
168	9106	A	96	München-Laim (W)	92450	-0,3	3,7	84440	3,5	8030	5,7	115732	31. Jul	FR	9158	20. Mai	MI	18
169	9219	A	99	AS Germering-Nord (N)	64387	6,0	8,3	59642	7,7	4745	16,0	82450	20. Mai	MI	7346	23. Nov	MO	8
170	9220	A	99	AK München-West (N)	51664	1,9	9,1	47698	8,4	3960	17,1	68451	20. Mai	MI	5967	27. Apr	MO	8
171	9774	A	99	AD München-Eschenried (O)	51661	0,8	14,9	46390	13,6	5316	26,0	75761	31. Jul	FR	5119	30. Jul	DO	18
172	9775	A	99	AD München-Allach (O)	104622	2,4	13,6	95064	12,6	9451	23,2	142530	31. Jul	FR	10746	30. Jul	DO	18
173	9216	A	99	AD München-Feldmoching (W)	108998	1,6	15,4	85566	13,5	7887	22,3	148491	31. Jul	FR	11130	7. Dez	MO	9
174	9155	A	99	AD München-Feldmoching (W) Rad	103221	1,5	11,4	94310	10,4	8911	21,8	139587	31. Jul	FR	11216	23. Nov	MO	9
175	9207	A	99	AD München-Feldmoching (O)	69578	2,5	12,0	63859	11,0	5832	22,3	101139	31. Jul	FR	8655	30. Jul	DO	18
176	9215	A	99	AK München-Nord (W)	68710	-0,5	11,3	63115	10,4	5596	21,1	103691	30. Jul	DO	9132	30. Jul	DO	18
177	9415	A	99	AK München-Nord (N) (Ab SZ)														
178	9218	A	99	AK München-Nord (O)	117186	0,3	13,9	106574	12,8	10612	25,4	162865	31. Jul	FR	11714	20. Mai	MI	18
179	9211	A	99	Aschheim/Ismaning (S)	121751	0,3	13,9	110887	12,8	10864	25,4	169618	31. Jul	FR	12211	20. Mai	MI	18
180	9212	A	99	AK München-Ost (N)	115687	0,0	13,9	105375	12,8	10347	25,5	162735	31. Jul	FR	11496	20. Mai	MI	18
181	9213	A	99	AK München-Ost (S)	106470	-1,0	11,4	97219	10,5	9251	21,4	152105	31. Jul	FR	10791	30. Jul	DO	18
182	9244	A	99	Haar (S)	88509	-1,7	12,5	80656	11,3	7914	23,7	128188	31. Jul	FR	9105	14. Mrz	SA	13
183	9150	A	952	AD Starnberg (W)	29003	-1,1	2,7	26164	2,6	2059	3,5	39603	20. Aug	DO	3002	20. Apr	MO	8
184	9221	A	995	München-Giesing (S)	53215	0,2	4,4	49169	4,1	4049	7,7	68124	31. Jul	FR	5162	30. Apr	DO	17
185	9274	B	2	Mittenwald	7830	-0,8	3,0	6247	3,0	279	7,8	16705	14. Jun	SO	1691	3. Jan	SA	12
186	9107	B	2	GAP - Partenkirchen	22198	2,4	4,4	21516	4,2	1361	5,1	30147	20. Mai	MI	2139	14. Feb	SA	12
187	9351	B	2	Oberau (s)	26475	1,3	3,8	24939	3,7	1535	5,6	34968	13. Jun	SA	2884	4. Jul	SA	11
188	9353	B	2	Oberau (Mitte)	19206	1,2	3,7	18015	3,6	1191	5,6	27051	28. Feb	SA	2174	7. Feb	SA	12
189	9350	B	2	Oberau (n)	21589	1,2	3,9	20269	3,7	1320	6,0	29252	15. Aug	SA	2295	7. Feb	SA	12
190	9361	B	2	Eschenlohe (s)	21767	14,1	3,4					45848	16. Aug	SO				
191	9360	B	2	Eschenlohe (n)	7307	3,5	3,8	6832	3,6	571	6,3	9986	6. Aug	DO	895	1. Aug	SA	18
192	9800	B	2	Germering	19790	4,7	4,0					26514	10. Sep	DO				
193	9129	B	2	Langweid	36579	6,4	10,4	33398	9,9	3243	17,7	47329	29. Mai	FR	4304	26. Okt	MO	8
194	9270	B	2	Donauwörth	19019	1,7	21,4	15734	19,1	1724	35,8	25807	29. Mai	FR	1988	9. Apr	DO	17
195	9271	B	2	Weissenburg i.Bay.	13760	6,2	16,3	13775	15,2	1197	32,0	20160	29. Mai	FR	1631	29. Mai	FR	18
196	9945	B	2	Schwabach	19350	-2,6	13,8	17625	12,5	1844	26,6	25779	10. Jul	FR	2132	17. Jun	MI	8
197	9275	B	8	Kitzingen	16520	4,6	6,6	14342	6,0	1380	11,5	23371	19. Nov	DO	1999	19. Nov	DO	8
198	9272	B	8	Markt Bibart	4535	-12,7	8,7	4374	8,3	372	20,8	7310	18. Dez	FR	777	19. Dez	SA	12

Nr.	Zstnr	Straße		Name	Gesamt (0-24)			Tag (6-22 Uhr)		Nacht (22-6 Uhr)		Tagesspitzenwerte			Stundenspitzenwerte			
					Kfz	09/08	Lkw-%	Kfz_Tag	Pt	Kfz_Nacht	Pn	Tag-max	Datum	Tag	Std-max	Datum	Tag	Std
199	9273	B	8	Burgthann-Oberferrieden	9517	-4,1	7,8	8787	7,4	659	9,9	13503	10. Jul	FR	1122	10. Jul	FR	17
200	9276	B	8	Barbing	6401	0,4	13,2	5923	13,5	475	21,6	11198	18. Aug	DI	1033	18. Aug	DI	16
201	9295	B	8	Rain	6368	-2,5	23,8	4657	21,3	550	53,3	9747	7. Mai	DO	557	18. Dez	FR	16
202	9830	B	11	Pullach	16263	0,8	4,5	15407	4,5	879	4,5	22107	20. Mai	MI	2085	14. Nov	SA	12
203	9850	B	11	Garching-Dirnismaning	11068	-5,4	7,0	10317	6,5	716	7,5	15286	3. Jul	FR	1476	3. Feb	DI	8
204	9310	B	11	Eching-Viecht	14344	0,6	3,3	13459	3,3	1172	4,6	18290	22. Jul	MI	1828	1. Mai	FR	18
205	9401	B	11	Deggendorf	11763	2,9	5,8	10930	5,7	846	7,5	18434	28. Aug	FR	1591	10. Sep	DO	18
206	9277	B	11	Bayerisch Eisenstein	3302	-10,9	3,5	2869	3,9	200	4,0	5768	30. Dez	MI	646	30. Dez	MI	15
207	9175	B	12	Kempten	15371	2,9	9,5	14247	9,3	1133	13,2	21151	20. Mai	MI	1845	30. Apr	DO	18
208	9380	B	12	Buchloe	15925	4,0	8,3	14683	7,9	1268	13,0	20838	25. Sep	FR	1772	27. Sep	SO	18
209	9863	B	12	Simbach a. Inn (w)	7716	-4,8	20,2	6790	18,4	734	36,3	12048	23. Okt	FR	1031	30. Okt	FR	16
210	9861	B	12	Simbach a. Inn (s)	6938	5,7	18,7	6159	16,9	647	33,6	12341	9. Okt	FR	1161	18. Jul	SA	18
211	9862	B	12	Simbach a. Inn (n)	8582	1,5	11,4	7931	10,8	651	18,6	12315	14. Aug	FR	1276	18. Jul	SA	18
212	9125	B	12	Philippsreut	4125	-10,8	12,7	3658	11,8	433	20,5	6576	15. Aug	SA	664	19. Jul	SO	15
213	9820	B	13	Oberschleißheim-Neuherberg	33352	-1,2	7,8	30923	7,5	2287	9,1	45848	12. Mai	DI	4427	23. Mrz	MO	18
214	9124	B	13	Eichstätt	12212	0,3	6,7	11450	6,5	889	7,5	17193	29. Mai	FR	1489	30. Apr	DO	17
215	9278	B	13	Oberdachstetten	5763	2,6	8,2	5334	7,7	430	15,1	8997	10. Jul	FR	720	10. Jul	FR	13
216	9299	B	13	Eibelstadt	11329	2,8	8,6	10448	7,6	910	18,6	15367	13. Mrz	FR	1399	10. Mrz	DI	8
217	9280	B	14	Hersbruck	12682	-0,2	4,2	11828	4,2	870	4,3	16656	20. Mai	MI	1460	3. Mai	SO	15
218	9279	B	14	Schnaittenbach	6412	-10,7	7,8	5747	7,5	441	8,6	8443	30. Apr	DO	740	10. Sep	DO	17
219	9301	B	15	Soyen	8852	0,1	13,6	8525	12,8	698	20,3	11796	7. Aug	FR	1052	27. Sep	SO	18
220	9300	B	15	Ergoldsbach	9958	2,5	11,1	8665	10,2	931	15,1	13419	31. Jul	FR	1079	13. Mai	MI	18
221	9281	B	15	Maxhütte-Haidhof	8332	4,2	6,0	7655	5,5	678	11,0	10747	20. Mai	MI	1050	18. Okt	SO	20
222	9113	B	15	Hof	22591	1,9	7,6	20962	7,0	1656	15,0	32887	31. Jul	FR	2513	30. Apr	DO	17
223	9282	B	16	Neustadt a.d. Donau	10001	-3,5	21,5	8852	20,9	1149	25,9	13269	30. Apr	DO	1119	23. Nov	MO	7
224	9283	B	17	Halblech	6588	-1,2	4,6	5777	4,6	259	6,2	11265	3. Okt	SA	1189	4. Okt	SO	18
225	9138	B	17	Untermeitingen-Lagerlechfeld	26942	5,3	8,8	24819	8,6	2123	10,7	36077	29. Okt	DO	3467	29. Okt	DO	17
226	9114	B	19	Fischen	13625	4,5	3,9	12705	3,9	695	3,0	19970	30. Dez	MI	1710	30. Dez	MI	11
227	9137	B	19	Waltenhofen-Herzmanns	21458	6,2	5,2	20147	5,2	1316	6,4	28304	27. Sep	SO	2642	27. Sep	SO	17
228	9302	B	19	Würzburg/Estenfeld	46855	4,1	6,3	41844	5,9	4062	10,8	63006	10. Jul	FR	4815	20. Mai	MI	17
229	9201	B	19	Werneck-Eßleben	7245	12,3	6,9	6327	6,6	441	11,5	15731	20. Mrz	FR	1699	10. Apr	FR	12
230	9103	B	19	Mellrichstadt-Eussenhausen	1949	-2,8	6,1	1816	5,7	164	9,7	3059	9. Apr	DO	602	28. Aug	FR	18
231	9284	B	20	Furth i. Wald	9932	5,6	10,9	9034	9,6	898	23,5	15227	3. Okt	SA	1484	3. Okt	SA	15

Nr.	Zstnr	Straße		Name	Gesamt (0-24)			Tag (6-22 Uhr)		Nacht (22-6 Uhr)		Tagesspitzenwerte			Stundenspitzenwerte			
					Kfz	09/08	Lkw-%	Kfz_Tag	Pt	Kfz_Nacht	Pn	Tag-max	Datum	Tag	Std-max	Datum	Tag	Std
232	9262	B	20	Weiding	12288	2,5	12,8	11432	12,8	1346	21,0	15760	30. Apr	DO	1303	11. Okt	SO	15
233	9148	B	20	Eggenfelden (n)	9193	5,4	19,1	8404	18,1	764	29,6	14137	23. Sep	MI	1316	23. Sep	MI	18
234	9149	B	20	Eggenfelden (s)	16402	5,6	14,4	15088	13,7	1270	22,8	23892	19. Jun	FR	2009	30. Apr	DO	18
235	9109	B	20	Laufen	11650	2,5	6,8	10288	6,3	840	9,6	14794	10. Jul	FR	1253	25. Feb	MI	18
236	9285	B	21	Schneizlreuth-Melleck	11011	5,8	8,6	10061	8,7	560	14,0	28665	21. Feb	SA	2355	31. Jan	SA	11
237	9121	B	21	Schneizlreuth-Baumgarten	7942	15,2	11,5	7358	11,3	419	17,2	18095	21. Feb	SA	1589	21. Feb	SA	15
238	9303	B	22	Burgwindheim	3074	3,7	9,4	2762	9,2	210	12,1	4183	24. Jul	FR	369	13. Apr	MO	18
239	9286	B	22	Weidenberg	10475	4,1	6,6	9384	6,5	833	10,6	14558	29. Mai	FR	1235	7. Dez	MO	8
240	9287	B	22	Altenstadt a.d. Waldnaab	16863	1,8	3,2	15692	3,1	1191	4,5	22937	30. Apr	DO	1897	30. Apr	DO	17
241	9104	B	22	Weiden i.d. Opf.	9893	1,6	5,8	8876	5,2	484	8,9	14312	29. Mai	FR	1372	30. Apr	DO	17
242	9304	B	22	Winklarn	3040	3,1	14,7	2791	14,0	240	21,6	4623	29. Mai	FR	419	29. Mai	FR	13
243	9163	B	23	GAP - Garmisch	8872	8,0	3,6					17509	21. Feb	SA				
244	9352	B	23	Oberau (w)	9655	1,0	4,3	9190	4,2	472	6,6	14586	14. Aug	FR	1349	9. Sep	MI	18
245	9156	B	25	Fremdingen	3835	-7,4	21,3	3390	18,4	445	43,4	5313	12. Aug	MI	493	16. Aug	SO	12
246	9288	B	27	Karsbach-Höllrich	5065	0,6	9,7	4704	9,0	359	19,3	7140	31. Jul	FR	692	27. Sep	SO	18
247	9949	B	31	Lindau-Diepoldsbergtunnel	18377	-1,0	11,3	17003	10,8	1458	15,4	27754	5. Sep	SA	2216	15. Aug	SA	11
248	9210	B	85	Stockheim-Hasslach (n)	11140	-2,7	7,5	10337	7,2	860	10,5	14987	30. Apr	DO	1234	10. Jun	MI	17
249	9209	B	85	Stockheim-Hasslach (s)	12374	-9,0	8,4	11178	7,8	887	11,0	17346	8. Mai	FR	1345	21. Apr	DI	17
250	9289	B	85	Amberg (w)	9989	-1,5	4,5					13338	30. Apr	DO				
251	9290	B	85	Roding	11773	1,1	12,8	10728	11,9	1044	22,2	15281	2. Jul	DO	1326	30. Apr	DO	17
252	9206	B	89	Stockheim-Hasslach (w)	7807	-3,6	8,0	7180	7,9	615	7,6	11082	30. Apr	DO	940	21. Apr	DI	17
253	9571	B	173	Marktzeuln-Zettlitz (w)	12919	1,0	12,9	11987	12,1	1035	17,9	16934	31. Jul	FR	1383	30. Apr	DO	17
254	9572	B	173	Marktzeuln-Zettlitz (o)	11008	-1,2	15,5					14525	31. Jul	FR				
255	9305	B	173	Marktrodach	13519	2,7	11,9	11914	10,9	976	18,6	19077	19. Nov	DO	1435	30. Apr	DO	18
256	9108	B	285	Fladungen	984	1,6	5,7	942	6,6	77	8,2	1753	12. Jul	SO	237	13. Apr	MO	15
257	9291	B	286	Kolitzheim-Oberspiesheim	7882	-0,5	8,2	7174	7,5	729	15,6	10529	30. Apr	DO	944	21. Nov	SA	17
258	9573	B	289	Marktzeuln-Zettlitz (s)	9726	3,6	13,4	8651	12,4	804	14,5	12913	31. Jul	FR	1040	17. Jan	SA	18
259	9292	B	299	Amberg (s)	9638	-8,1	10,7	8829	10,2	768	15,8	12539	30. Apr	DO	1064	26. Okt	MO	8
260	9293	B	300	Schrobenhausen	11835	-0,3	13,5	11482	14,4	993	26,4	16373	30. Apr	DO	1475	30. Apr	DO	18
261	9294	B	303	Bischofsgrün	5478	1,9	19,9	4969	18,2	504	36,9	8065	21. Okt	MI	757	27. Sep	SO	15
262	9153	B	303	Schirmding	5070	-9,3	21,3	4578	19,3	534	41,1	6489	31. Jul	FR	622	3. Okt	SA	11
263	9810	B	304	Karlsfeld-Rothschwaige	26969	-1,3	6,5	24613	6,4	2349	8,4	35205	30. Apr	DO	3214	21. Apr	DI	8
264	9320	B	304	Zorneding	14143	1,8	5,9	12944	5,4	1118	10,5	18265	3. Jul	FR	1394	20. Okt	DI	18

Nr.	Zstnr	Straße		Name	Gesamt (0-24)			Tag (6-22 Uhr)		Nacht (22-6 Uhr)		Tagesspitzenwerte			Stundenspitzenwerte			
					Kfz	09/08	Lkw-%	Kfz_Tag	Pt	Kfz_Nacht	Pn	Tag-max	Datum	Tag	Std-max	Datum	Tag	Std
265	9321	B	304	Steinhöring	12772		7,0	12054	6,5	949	15,4	16254	31. Jul	FR	1311	1. Okt	DO	18
266	9135	B	304	Altenmarkt (s)	16038	6,7	9,4	13986	8,9	1096	14,3	20028	2. Okt	FR	1585	30. Apr	DO	17
267	9937	B	304	Nußdorf-Aiging	10867	1,6	8,1	9749	7,6	770	14,5	14677	18. Jun	DO	1254	18. Jun	DO	17
268	9142	B	304	Traunstein	8036	6,3	6,9	5953	4,7	392	10,3	10145	20. Mai	MI	768	22. Dez	DI	17
269	9144	B	304	Freilassing	28955	2,4	4,9	27223	4,9	2236	5,8	37332	28. Feb	SA	2886	18. Jul	SA	13
270	9147	B	305	Unterwössen-Oberwössen	3631	-5,3	4,1	3484	4,5	142	5,6	10164	28. Feb	SA	1073	28. Feb	SA	18
271	9462	B	388	Eggenfelden (o)	14777	2,0	7,0	13724	6,8	1040	9,4	19441	31. Aug	MO	1619	31. Aug	MO	17
272	9307	B	469	Kleinheubach	15129	2,2	10,3	13818	9,6	1242	16,7	20231	19. Nov	DO	1728	30. Apr	DO	17
273	9296	B	469	Miltenberg	12436	10,4	7,4	11574	7,1	901	12,0	16255	30. Okt	FR	1390	30. Apr	DO	17
274	9324	B	470	Dietersheim	8880		8,1	8265	7,6	615	14,2	12573	30. Apr	DO	1070	30. Apr	DO	17
275	9297	B	470	Gößweinstein-Sachsenmühle	2625	1,5	8,4	2489	8,5	127	13,8	7615	13. Apr	MO	1047	12. Apr	SO	16
276	9988	B	471	Bergkirchen-Geiselbullach	18631	2,4	10,0	17133	9,3	1498	17,9	27122	29. Mai	FR	2379	13. Mai	MI	9
277	9188	B	472	Peiting-Hohenbrand	10117	2,6	5,9	9160	5,7	964	7,4	13064	2. Okt	FR	1069	2. Okt	FR	14
278	9204	B	472	Polling (w)	4543	-6,2	7,1	4140	7,3	295	7,8	5923	7. Aug	FR	599	11. Dez	FR	8
279	9199	B	472	Polling (o)	7543	-3,5	5,5	6858	4,9	444	4,3	9833	20. Nov	FR	970	25. Okt	SO	10
280	9298	B	472	Waakirchen	8427	2,9	7,6	7852	7,5	501	9,6	12876	30. Sep	MI	1032	28. Sep	MO	18
281	9853	B	505	Höchstadt	7456	4,6	20,5	6598	18,0	861	40,1	11416	29. Mai	FR	1194	16. Okt	FR	18
282	9870	B	512	Neuhaus a. Inn (o)	7600	5,0	10,0	7197	9,4	451	19,6	11061	3. Okt	SA	1197	3. Okt	SA	12
283	9871	B	512	Neuhaus a. Inn (s)	5518	3,5	11,9	5271	11,3	348	22,8	8285	1. Aug	SA	854	3. Okt	SA	12
284	9420	B	533	Grafenau	8259	4,5	5,7	7751	5,7	543	7,0	10848	31. Jul	FR	994	20. Sep	SO	15
285	9562	St	1066	Feuchtwangen (w)	5834	-3,3	14,6	5114	13,8	712	20,2	7682	30. Apr	DO	1017	5. Nov	DO	12
286	9419	St	2007	Wertach	3595	3,2	5,5					6481	7. Apr	DI				
287	9450	St	2025	Jettingen-Scheppach	5943	-4,4	10,4	5393	9,8	526	10,3	7910	31. Aug	MO	713	26. Nov	DO	17
288	9432	St	2035	Pöttmes-Wagesenberg	4371	0,6	7,0					5838	3. Jul	FR				
289	9646	St	2053	Ismaning-Süd	12266	-2,6	4,0	10388	4,0	819	5,3	16507	30. Apr	DO	1497	7. Dez	MO	18
290	9493	St	2057	Polling (n)	3281	-4,2	6,5	2983	6,4	207	6,7	4260	31. Jul	FR	563	7. Aug	FR	16
291	9649	St	2068	Seefeld-Oberalting	10320	0,2	4,5	9802	4,6	690	4,8	14147	29. Jul	MI	1281	1. Sep	DI	18
292	9920	St	2072	Grünwald-Geiseltasteig	15757	-4,3	2,6					20887	30. Apr	DO				
293	9910	St	2078	München-Perlach	17374	-2,2	3,2	16439	3,1	1113	4,1	22673	30. Apr	DO	2013	30. Apr	DO	18
294	9647	St	2079	Neubiberg	13800	-3,2	3,9	13065	3,9	736	3,5	17987	20. Mai	MI	1689	20. Mai	MI	18
295	9451	St	2096	Grabenstätt	6301	0,8	9,7	5969	9,5	366	11,6	10646	20. Mai	MI	995	27. Sep	SO	18
296	9872	St	2110	Neuhaus a. Inn (n)	2990	3,7	4,0	2948	4,0	134	10,6	5111	2. Mai	SA	540	19. Apr	SO	15
297	9441	St	2111	Marklkofen-Frontenhausen	6666	0,2	8,6	5950	8,7	717	8,4	8776	30. Apr	DO	734	19. Jun	FR	14

Nr.	Zstnr	Straße	Name	Gesamt (0-24)			Tag (6-22 Uhr)		Nacht (22-6 Uhr)		Tagesspitzenwerte			Stundenspitzenwerte				
				Kfz	09/08	Lkw-%	Kfz_Tag	Pt	Kfz_Nacht	Pn	Tag-max	Datum	Tag	Std-max	Datum	Tag	Std	
298	9400	St	2136	Bodenmais	4150	6,3	4,5	3817	4,6	231	5,7	5716	2. Jan	FR	608	2. Jan	FR	12
299	9574	St	2191	Marktzeuln-Zettlitz (n)	4911	-3,7	6,3	4273	5,7	399	5,9	6423	31. Jul	FR	557	8. Feb	SO	15
300	9640	St	2225	Wendelstein (n)	11623	-3,8	5,3	10932	5,1	704	8,8	16154	29. Jun	MO	1453	2. Jul	DO	18
301	9558	St	2230	Essing	4649	-6,5	7,7	4322	7,7	255	8,9	7703	1. Mai	FR	980	13. Apr	MO	15
302	9641	St	2239	Wendelstein (o)	9395	10,6	4,8	8827	4,8	540	4,8	14399	9. Okt	FR	1610	19. Mrz	DO	18
303	9633	St	2240	Uttenreuth	11477	-1,7	3,9	10918	3,8	736	4,1	15357	30. Apr	DO	1306	23. Apr	DO	18
304	9631	St	2240	Heßdorf	11707	0,4	2,8	10854	2,6	828	3,3	15521	23. Jul	DO	1383	10. Mrz	DI	8
305	9636	St	2241	Schwaig b. Nürnberg	14879	-3,7	4,9	13954	4,9	1052	5,1	19823	30. Apr	DO	1696	6. Mai	MI	17
306	9635	St	2242	Fürth-Mannhof	8488	1,9	6,4	7988	6,3	481	7,7	10965	20. Mai	MI	1216	3. Nov	DI	18
307	9632	St	2244	Bubenreuth	9051	6,5	3,5					12094	30. Apr	DO				
308	9634	St	2244	Herzogenaurach	27827	0,1	9,9	26227	10,2	1838	7,3	36740	30. Apr	DO	3419	28. Okt	MI	9
309	9637	St	2245	Zirndorf-Wintersdorf	13767	1,7	4,3	12832	4,4	996	3,9	20277	30. Apr	DO	1606	10. Nov	DI	18
310	9630	St	2259	Hemhofen	9886	2,6	5,5	9157	5,1	645	8,9	13950	30. Apr	DO	1231	23. Jul	DO	18
311	9645	St	2342	Oberschleißheim-Flugplatz	12168	-1,5	3,7	11327	3,7	825	4,5	16434	30. Apr	DO	1542	30. Apr	DO	19
312	9648	St	2343	Planegg-Martinsried	8327	-4,8	6,0	7971	5,9	346	7,7	12085	30. Apr	DO	1376	13. Mai	MI	9
313	9643	St	2345	Gröbenzell	16995	0,5	4,7	15868	4,6	1115	6,7	22817	30. Apr	DO	1923	30. Apr	DO	18
314	9638	St	2401	Nürnberg-Altenfurt	8521	-0,9	10,4	7904	10,5	625	9,0	12330	17. Mrz	DI	2329	17. Mrz	DI	1
315	9639	St	2406	Nürnberg-Worzeldorf	11281		5,1					15677	20. Mai	MI				
316	9642	St	2409	Rednitzhembach	8982	-14,6	4,8	8430	4,7	530	5,8	15997	7. Aug	FR	1341	6. Aug	DO	18
317	9413	St	2580	Flughafentangente(o)	4367	17,8	4,6	3987	4,4	413	6,9	5902	6. Nov	FR	553	5. Nov	DO	18
318	9407	St	2584	Hallbergmoos (A92)	42129	-5,3	5,9	37227	5,6	4998	8,1	54239	24. Sep	DO	4047	30. Apr	DO	19
319	9405	St	2584	Hallbergmoos	50190	-5,6	5,8	43797	5,6	6105	7,5	64513	25. Sep	FR	4780	30. Apr	DO	19
320	9406	St	2584	Hallbergmoos (FS44)	7818	-9,0	5,3	6735	5,4	1125	4,9	12563	27. Mrz	FR	1150	27. Mrz	FR	14
321	9404	St	2584	Oberding-Schwaig	20466	-1,9	11,0	17391	10,9	3103	11,7	26566	30. Apr	DO	2065	30. Jun	DI	17
322	9705	K	M2	Unterhaching	12123	-1,8	3,4	11205	3,3	877	3,6	16752	23. Jul	DO	1499	23. Jul	DO	18
323	9710	K	M3	Aschheim/Hintermühle	11380	2,5	6,7	11159	6,8	559	6,7	17508	7. Apr	DI	1973	20. Apr	MO	9
324	9702	K	M11	Grünwald	12750	2,7	5,2	12175	5,2	549	5,1	17310	16. Jul	DO	1699	3. Feb	DI	9
325	9116	K	LI16	Nonnenhorn	10150	2,3	2,2	9657	2,4	660	1,9	13621	15. Aug	SA	1250	10. Mrz	DI	19
326	9708	K	M18	Feldkirchen	7765	-0,6	6,4	7317	6,4	403	5,2	11534	15. Jan	DO	1265	29. Jul	MI	18
327	9700	K	M21	Planegg	15405	7,4	7,6	14627	7,4	761	11,3	21693	7. Mai	DO	1940	30. Apr	DO	18
328	9704	K	M22	Ottobrunn	15893	-0,9	2,9	14897	2,9	1046	2,9	21031	30. Apr	DO	1726	28. Mai	DO	18
329	9208	K	CO27	Lautertal-Rottenbach	592	3,9	15,1	582	18,0	44	14,7	1490	7. Apr	DI	247	18. Okt	SO	19