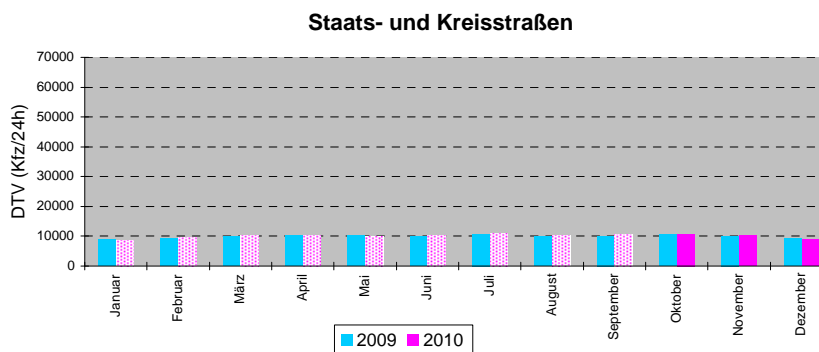
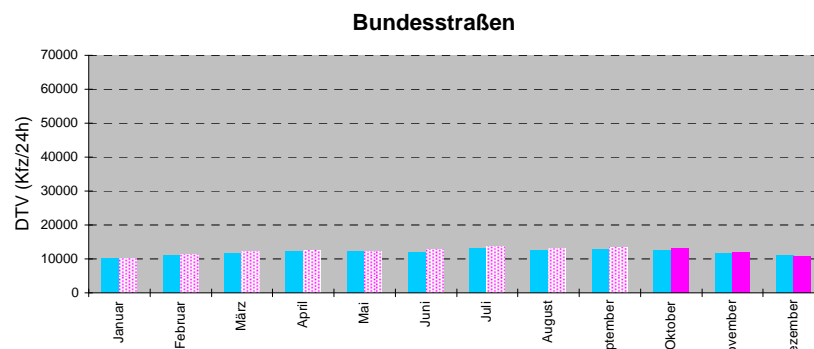
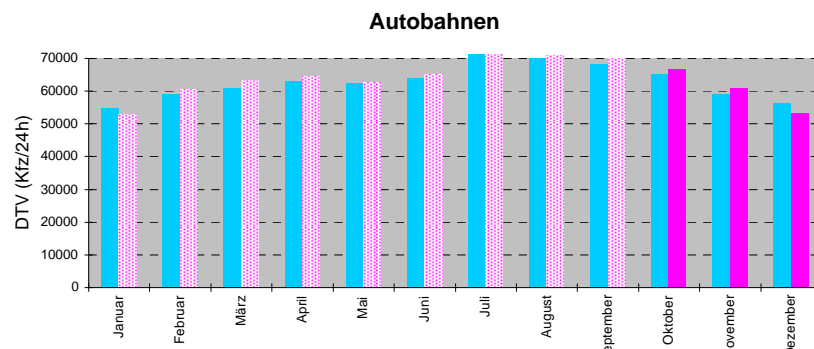




Automatische Straßenverkehrszählungen in Bayern

Ergebnisse Oktober bis Dezember 2010

Monatsmittelwerte der Dauerzählstellen



Verkehrsentwicklung 2009 / 2010

Ergebnisse Dauerzählstellen Oktober bis Dezember 2010

Straßenklasse	Anzahl der Zählstellen ¹⁾	Veränderungen 2009/2010 [%]			
		Oktober	November	Dezember	Jan - Dezember
Autobahnen	101	2,5	2,7	-5,0	1,0
Bundesstraßen	90	3,9	3,6	-3,1	2,4
Staats- und Kreisstraßen	17	1,7	3,1	-2,3	0,8

Entwicklung des Kfz-Verkehrs auf Außerortsstraßen

Autobahn	Anzahl der Zählstellen ¹⁾	Veränderungen 2009/2010 [%]			
		Oktober	November	Dezember	Jan - Dezember
A 3	17	1,3	3,3	-7,1	0,4
A 6	9	4,5	5,2	-3,6	2,6
A 7	9	0,2	1,1	-5,3	0,6
A 8 (West)	6	2,9	3,0	-3,0	2,0
A 8 (Ost)	5	-1,2	1,5	-4,5	0,5
A 9	18	2,6	1,9	-6,5	0,6
A 70	3	1,1	0,1	-3,9	0,0
A 73	6	2,9	2,6	-6,0	0,8
A 92	5	4,0	2,9	-2,8	2,0
A 93 (Nord)	3	2,9	3,3	-5,5	2,2
A 93 (Süd)	4	5,5	2,9	-0,3	2,1
A 94	2	4,7	3,8	-2,3	2,2
A 95	3	5,1	-1,6	-4,5	-0,5
A 96	2	3,2	3,6	-2,6	1,5
A 99	9	2,4	2,7	-3,7	0,7

Entwicklung des Kfz-Verkehrs auf ausgewählten Autobahnen

¹⁾ Zählstellenauswahl für Entwicklungsbetrachtungen

Erklärung zu den Datentabellen:

07 Jahr 2007

08 Jahr 2008

08/07 gibt die prozentuale Veränderung zum Vorjahr an

Pt LKW-Anteil in % (Tag)

Pn LKW-Anteil in % (Nacht)

Der Wert für Kfz_Tag und Kfz_Nacht wird grundsätzlich aus den vorhandenen Stunden errechnet. Treten bei einer Zählstelle Ausfälle auf, ergibt sich eine Differenz zwischen Kfz und der Summe aus Kfz_Tag und Kfz_Nacht, da fehlende Tage eingeschätzt werden und für die Ermittlung der Kfz-Wertes relevant sind; Stunden dagegen werden nicht eingeschätzt.

Hinweis:

Die Quartalshefte "Automatische Straßenverkehrszählungen in Bayern" werden seit Heft 1/2000 nur noch im Intranet der Bayerischen Straßenbauverwaltung bereitgestellt (<http://zss.sban.bayern.de> - BAYSIS - Verkehrsdaten - Dauerzählstellen). Ein Versand als Heftung entfällt.

	Oktober							November							Dezember						
2009	Mo	Di	Mi	Do	Fr	Sa	So	Mo	Di	Mi	Do	Fr	Sa	So	Mo	Di	Mi	Do	Fr	Sa	So
				1	2	3	4						1			1	2	3	4	5	6
	5	6	7	8	9	10	11	2	3	4	5	6	7	8	7	8	9	10	11	12	13
	12	13	14	15	16	17	18	9	10	11	12	13	14	15	14	15	16	17	18	19	20
	19	20	21	22	23	24	25	16	17	18	19	20	21	22	21	22	23	24	25	26	27
	26	27	28	29	30	31		23	24	25	26	27	28	29	28	29	30	31			
								30													
2010	Mo	Di	Mi	Do	Fr	Sa	So	Mo	Di	Mi	Do	Fr	Sa	So	Mo	Di	Mi	Do	Fr	Sa	So
					1	2	3	1	2	3	4	5	6	7		1	2	3	4	5	
	4	5	6	7	8	9	10	8	9	10	11	12	13	14	6	7	8	9	10	11	12
	11	12	13	14	15	16	17	15	16	17	18	19	20	21	13	14	15	16	17	18	19
	18	19	20	21	22	23	24	22	23	24	25	26	27	28	20	21	22	23	24	25	26
	25	26	27	28	29	30	31	29	30						27	28	29	30	31		

Nr.	Zstnr	Straße		Name	Gesamt (0-24)			Tag (6-22 Uhr)		Nacht (22-6 Uhr)		Tagesspitzenwerte			Stundenspitzenwerte			
					Kfz	10/09	Lkw-%	Kfz_Tag	Pt	Kfz_Nacht	Pn	Tag-max	Datum	Tag	Std-max	Datum	Tag	Std
1	9033	A	3	AD Seligenstadt (O)	92117	-1,0	16,6					112714	1. Okt	FR				
2	9010	A	3	Hösbach (O)	66935	-1,4	19,7					79814	1. Okt	FR				
3	9991	A	3	Rohrbrunn (O)	53894	-1,7	21,4	46670	17,3	7224	47,9	64863	1. Okt	FR	4869	17. Okt	SO	18
4	9034	A	3	AD Würzburg-West (W)	61626	0,5	21,1					71792	1. Okt	FR				
5	9011	A	3	AD Würzburg-West (O)	77796	-2,7	21,8					92158	1. Okt	FR				
6	9036	A	3	AK Biebelried (W)	69142	-2,6	22,5					85254	1. Okt	FR				
7	9038	A	3	AK Biebelried (O)	62576	5,2	21,9	53787	17,9	8789	46,2	80829	1. Okt	FR	5811	17. Okt	SO	13
8	9027	A	3	Kitzingen/Schwarzach (O)	59711	2,3	22,4	51278	18,3	8433	47,0	73103	1. Okt	FR	5708	17. Okt	SO	13
9	9041	A	3	Geiselwind (W)	59534	2,7	23,0	51104	18,8	8430	48,1	74117	1. Okt	FR	5788	17. Okt	SO	13
10	9251	A	3	Pommersfelden (W)	63354	2,2	21,4	54698	17,7	8656	44,6	77803	1. Okt	FR	6180	17. Okt	SO	13
11	9252	A	3	Pommersfelden (O)	61856	1,6	20,7	53550	17,1	8306	43,5	76223	1. Okt	FR	5922	17. Okt	SO	13
12	9951	A	3	AK Fürth/Erlangen (W)	81524	1,3	16,4	72110	13,6	9414	37,5	101064	1. Okt	FR	7232	1. Okt	FR	17
13	9050	A	3	AK Fürth/Erlangen (O)	92178	1,9	17,1	81980	14,5	10198	37,6	111253	1. Okt	FR	8239	15. Okt	FR	15
14	9039	A	3	AK Nürnberg (W)	100740	0,8	16,4	90103	14,0	10636	36,2	124480	1. Okt	FR	9755	1. Okt	FR	16
15	9040	A	3	AK Nürnberg (O)	42771	1,5	19,8	46113	17,6	6167	41,2	53595	29. Okt	FR	3986	1. Okt	FR	16
16	9046	A	3	AK Altdorf (S)	48315	3,0	20,5	42358	17,5	5945	38,9	57592	8. Okt	FR	4252	8. Okt	FR	16
17	9051	A	3	Neumarkt/Opf. (S)	36900	4,0	24,9	31827	21,6	5072	45,5	44547	29. Okt	FR	3242	8. Okt	FR	17
18	9081	A	3	Nittendorf (W)	39586	4,1	21,3	34510	18,6	5076	39,5	47928	29. Okt	FR	3567	29. Okt	FR	16
19	9074	A	3	AK Regensburg (W)	57574	8,0	16,4	50996	14,2	6578	33,0	70327	22. Okt	FR	5358	22. Okt	FR	15
20	9080	A	3	AK Regensburg (O)	73389	4,6	18,7	65011	16,6	8378	35,5	86912	22. Okt	FR	6488	22. Okt	FR	14
21	9009	A	3	Regensburg-Ost (W)	71531	3,8	17,9	63350	15,8	8181	33,7	84889	15. Okt	FR	6357	22. Okt	FR	15
22	9076	A	3	Regensburg-Ost (O)	64186	3,7	17,0	57232	15,0	6954	33,3	76000	15. Okt	FR	5830	22. Okt	FR	15
23	9077	A	3	Rosenhof (W)	53985	4,5	19,5	47680	17,3	6306	36,4	64004	15. Okt	FR	4940	22. Okt	FR	15
24	9093	A	3	AK Deggendorf (W)	37565	1,3	23,1	32766	20,8	4798	38,4	44967	29. Okt	FR	3554	29. Okt	FR	17
25	9085	A	3	Pocking (O)	24174	4,1	30,1	19939	27,9	4235	40,3	29927	29. Okt	FR	2113	29. Okt	FR	18
26	9566	A	6	AK Feuchtwangen/Crailsheim (W)	52644	3,8	27,2	45642	23,3	7002	52,4	66435	29. Okt	FR	4915	8. Okt	FR	16
27	9567	A	6	AK Feuchtwangen/Crailsheim (O)	53681	3,8	26,0	46426	22,2	7255	50,4	69614	29. Okt	FR	5166	29. Okt	FR	17
28	9751	A	6	Herrieden (O)	57191	3,7	24,7	49571	21,1	7619	48,2	76111	29. Okt	FR	5721	29. Okt	FR	16
29	9341	A	6	AS Lichtenau (O)														
30	9055	A	6	Roth (W)	69962	5,4	21,4	61081	18,2	8881	42,7	84705	29. Okt	FR	5878	22. Okt	FR	15
31	9944	A	6	AK Nürnberg-Süd (W)	84705	3,9	19,4	0	0,0	0	0,0	106324	29. Okt	FR	0			
32	9047	A	6	AK Nürnberg-Ost (W)	75738	4,5	22,8	66373	19,8	9364	44,2	95625	29. Okt	FR	6587	22. Okt	FR	15
33	9342	A	6	AS N-Langwasser														
34	9753	A	6	AK Nürnberg-Ost (O)	42087	6,7	22,0	37445	19,4	4642	42,6	63371	15. Okt	FR	5722	15. Okt	FR	18

Nr.	Zstnr	Straße		Name	Gesamt (0-24)			Tag (6-22 Uhr)		Nacht (22-6 Uhr)		Tagesspitzenwerte			Stundenspitzenwerte			
					Kfz	10/09	Lkw-%	Kfz_Tag	Pt	Kfz_Nacht	Pn	Tag-max	Datum	Tag	Std-max	Datum	Tag	Std
35	9054	A	6	AK Altdorf (O)	30670	7,1	24,6	27135	21,7	3535	47,2	37205	26. Okt	DI	3028	26. Okt	DI	9
36	9018	A	6	Alfeld (O)	25414	2,7	27,1	22344	24,0	3070	49,4	30540	29. Okt	FR	2294	29. Okt	FR	16
37	9239	A	6	Amberg-Ost (W)	19695	57,0	31,8	16938	28,8	2719	56,1	24344	29. Okt	FR	1742	1. Okt	FR	13
38	9238	A	6	Ak Oberpfälzer Wald (W)	14721	17,3	33,8	12473	30,2	2240	57,6	18078	29. Okt	FR	1302	1. Okt	FR	13
39	9088	A	6	AK Oberpfälzer Wald (O)	15484	2,9	32,9	12926	31,0	2519	53,5	19165	29. Okt	FR	1243	8. Okt	FR	17
40	9008	A	6	Waidhaus (O)	12321	5,6	41,0	9113	40,9	2266	62,5	15375	29. Okt	FR	829	14. Okt	DO	16
41	9152	A	7	Schweinfurt/Niederwern (N)	45254	4,0	20,9	39383	16,2	5871	52,4	59481	1. Okt	FR	4874	1. Okt	FR	16
42	9020	A	7	Gramschatzer Wald (S)	62739	0,6	16,4	55678	13,2	7061	41,5	78858	29. Okt	FR	6094	8. Okt	FR	16
43	9037	A	7	AK Biebelried (N)	40265	-0,7	21,9	35254	17,6	5011	52,3	52086	1. Okt	FR	4203	15. Okt	FR	16
44	9452	A	7	AK Biebelried (S)	26815	1,2	18,1	24054	14,5	2761	49,6	35032	1. Okt	FR	3151	15. Okt	FR	16
45	9067	A	7	Uffenheim/Langensteinach (N)	27130	2,6	18,8	24454	15,5	2677	49,0	35762	1. Okt	FR	3263	15. Okt	FR	15
46	9569	A	7	AK Feuchtwangen/Crailsheim (N)	26857	1,4	17,9	24386	15,2	2471	44,5	35046	1. Okt	FR	3175	15. Okt	FR	17
47	9568	A	7	AK Feuchtwangen/Crailsheim (S)	42227	2,1	18,8	38067	16,0	4161	44,2	54456	15. Okt	FR	4869	15. Okt	FR	17
48	9230	A	7	AD Hittistetten (S)	53717	-7,9	11,6					69713	3. Okt	SO				
49	9231	A	7	AK Memmingen (S)	33014	2,0	9,9	30915	9,2	2100	19,7	48318	10. Okt	SO	4628	10. Okt	SO	11
50	9097	A	7	AD Allgäu (S)	22590	5,3	5,9	21383	5,6	1207	11,7	35585	3. Okt	SO	3411	3. Okt	SO	11
51	9696	A	7	Oy-Mittelberg (W)	22424	5,0	6,1	21232	5,8	1192	12,7	35181	3. Okt	SO	3378	10. Okt	SO	12
52	9698	A	7	Oy-Mittelberg (S)	4925	2,3	4,9	4561	5,3	278	7,0	7496	10. Okt	SO	1008	3. Okt	SO	11
53	9699	A	7	Oy-Mittelberg	13850	5,4	7,0	13091	6,5	759	16,8	21617	3. Okt	SO	2147	3. Okt	SO	12
54	9695	A	7	Oy-Mittelberg (N)	4888	3,6	4,9	4525	5,3	228	4,6	8263	10. Okt	SO	1269	3. Okt	SO	18
55	9697	A	7	Oy-Mittelberg (O)	15080	4,5	7,0	14248	6,5	832	15,8	23025	3. Okt	SO	2243	3. Okt	SO	12
56	9016	A	7	Nesselwang (W)	15183	4,7	6,7	14350	6,2	833	15,0	23260	3. Okt	SO	2276	3. Okt	SO	12
57	9071	A	7	Tunnel Füssen	13220	2,2	6,5	12491	5,9	729	15,7	20128	3. Okt	SO	1942	3. Okt	SO	12
58	9130	A	8w	Leipheim (W)	58646	6,0	16,6	53030	16,2	5763	36,5	73668	29. Okt	FR	5587	29. Okt	FR	18
59	9966	A	8w	Leipheim (O)	59715	3,9	16,4	53729	14,3	5986	34,9	75439	29. Okt	FR	5784	29. Okt	FR	18
60	9012	A	8w	Burgau (W)	55049	3,2	15,8	49547	13,6	5502	35,3	70403	29. Okt	FR	5512	29. Okt	FR	18
61	9965	A	8w	Zusmarshausen (W)	55559	2,6	16,0	49978	13,8	5581	35,8	70852	29. Okt	FR	5456	29. Okt	FR	18
62	9013	A	8w	Zusmarshausen (O)	57017	3,9	14,5	51399	12,6	5619	31,8	72178	29. Okt	FR	5490	29. Okt	FR	18
63	9964	A	8w	Neusäß (W)	60414	3,1	14,1	54569	12,2	5845	31,6	74689	29. Okt	FR	5666	1. Okt	FR	16
64	9131	A	8w	Augsburg-West (W)	64510	-4,4	13,9	58232	12,2	6278	30,3	79747	1. Okt	FR	5767	1. Okt	FR	18
65	9963	A	8w	Augsburg-West (O)	87357	0,6	15,7					106931	1. Okt	FR				
66	9962	A	8w	Augsburg-Ost (O)	77217	0,6	15,7					94620	1. Okt	FR				
67	9961	A	8w	Derching (O)	73735	6,0	14,7	66415	13,1	7320	29,1	90729	1. Okt	FR	6432	29. Okt	FR	14
68	9132	A	8w	Adelzhausen (W)	69083	0,6	15,9					84135	1. Okt	FR				

Nr.	Zstnr	Straße		Name	Gesamt (0-24)			Tag (6-22 Uhr)		Nacht (22-6 Uhr)		Tagesspitzenwerte			Stundenspitzenwerte			
					Kfz	10/09	Lkw-%	Kfz_Tag	Pt	Kfz_Nacht	Pn	Tag-max	Datum	Tag	Std-max	Datum	Tag	Std
69	9960	A	8w	Adelzhausen (O)	72773	0,6	15,0					89059	1. Okt	FR				
70	9014	A	8w	Odelzhausen (O)	77518	4,5	13,3					95399	1. Okt	FR				
71	9003	A	8w	Sulzemoos (O)	82128	5,5	12,2					102027	1. Okt	FR				
72	9773	A	8w	Dachau/Fürstenfeldbruck (W)	79855	6,0	12,6					96230	1. Okt	FR				
73	9772	A	8w	Dachau/Fürstenfeldbruck (O)	92017	2,2	11,6	83368	10,5	8649	21,8	113905	29. Okt	FR	8092	15. Okt	FR	17
74	9141	A	8w	AK München-West (W)	42432	4,3	6,1	38960	5,7	3472	9,8	51213	1. Okt	FR	4356	12. Okt	DI	8
75	9140	A	8w	AK München-West (O)	33764	1,2	4,9	28548	4,3	2701	6,9	41066	1. Okt	FR	2970	25. Okt	MO	8
76	9082	A	8o	München-Perlach (S)	52810	3,9	2,4	48910	2,3	3900	3,4	62488	29. Okt	FR	5404	7. Okt	DO	9
77	9171	A	8o	Holzkirchen (W)	101483	-0,8	11,0	96452	9,7	8288	24,6	124526	10. Okt	SO	10097	10. Okt	SO	12
78	9180	A	8o	AD Inntal (W)	78064	-10,3	14,0	71024	12,6	7040	27,5	98070	3. Okt	SO	7900	2. Okt	SA	12
79	9023	A	8o	Rosenheim (O)	62634	3,6	10,8	57217	9,5	5417	24,2	74951	29. Okt	FR	6004	22. Okt	FR	17
80	9026	A	8o	Frasdorf (O)	55045	4,7	11,8	50092	10,4	4953	26,5	66592	1. Okt	FR	5258	3. Okt	SO	18
81	9028	A	8o	Felden (O)	51329	3,1	12,5	46597	11,0	4732	27,2	62352	1. Okt	FR	5167	29. Okt	FR	18
82	9031	A	8o	Neukirchen (O)	41993	7,2	16,1	37681	14,3	4312	31,6	52215	29. Okt	FR	4399	29. Okt	FR	18
83	9032	A	8o	Bad Reichenhall (O)	42950	3,5	16,9	38457	15,1	4493	32,7	54096	1. Okt	FR	4478	29. Okt	FR	18
84	9903	A	9	AD Bayerisches Vogtland (N)	41690	4,3	20,2	36464	17,2	5226	41,1	56189	1. Okt	FR	4761	15. Okt	FR	16
85	9994	A	9	AD Bayerisches Vogtland (S)	56773	5,4	19,6	48512	16,7	7951	37,5	77690	29. Okt	FR	6515	29. Okt	FR	16
86	9001	A	9	AD Bayreuth/Kulmbach (N)	73491	3,1	17,4	64479	14,8	9012	36,0	96640	29. Okt	FR	7756	8. Okt	FR	15
87	9002	A	9	AD Bayreuth/Kulmbach (S)	67323	3,0	16,4	59167	14,0	8156	34,3	85907	29. Okt	FR	6924	8. Okt	FR	15
88	9343	A	9	AS Münchberg (N)														
89	9029	A	9	Pegnitz (N)	53930	2,7	18,6	48253	15,1	7263	36,5	69830	1. Okt	FR	5486	1. Okt	FR	15
90	9042	A	9	AK Nürnberg (N)	77768	2,9	15,3	72588	13,4	9107	32,4	97915	8. Okt	FR	7433	1. Okt	FR	15
91	9057	A	9	AK Nürnberg-Ost (N)	104455	0,1	16,6	92816	14,1	11639	36,1	128550	1. Okt	FR	9597	29. Okt	FR	16
92	9754	A	9	AK Nürnberg-Ost (S)	65384	0,2	14,4	59831	12,3	6835	32,1	84937	1. Okt	FR	6412	1. Okt	FR	16
93	9060	A	9	AK Nürnberg (S)	108469	6,6	16,0	96446	13,6	12023	35,3	132977	1. Okt	FR	9658	1. Okt	FR	16
94	9344	A	9	AS Allersberg (N)														
95	9061	A	9	Greiding (N)	69969	1,8	16,0	62828	13,8	7140	35,9	91063	1. Okt	FR	6977	1. Okt	FR	16
96	9090	A	9	Lenting (S)	81482	2,2	13,5	73721	11,8	7761	29,8	104013	1. Okt	FR	7793	29. Okt	FR	17
97	9552	A	9	Ingolstadt-Nord (S)	96004	3,0	12,4	87259	10,8	8745	27,8	121361	1. Okt	FR	9192	1. Okt	FR	16
98	9554	A	9	Manching (N)	91580	3,6	12,7	83016	11,1	8564	28,2	114634	1. Okt	FR	8540	29. Okt	FR	16
99	9056	A	9	AD Holledau (N)	78246	3,3	13,8	70732	12,1	7514	29,7	97788	1. Okt	FR	7359	2. Okt	SA	12
100	9110	A	9	AD Holledau (S)	97537	1,1	11,3	88270	10,1	9267	22,9	120771	1. Okt	FR	9211	15. Okt	FR	18
101	9058	A	9	Allershausen (N)	102454	1,4	11,2	92818	10,0	9636	22,2	129708	1. Okt	FR	9382	15. Okt	FR	18
102	9059	A	9	AK Neufahrn (N)	107391	4,4	11,0					127706	1. Okt	FR				

Nr.	Zstnr	Straße		Name	Gesamt (0-24)			Tag (6-22 Uhr)		Nacht (22-6 Uhr)		Tagesspitzenwerte			Stundenspitzenwerte			
					Kfz	10/09	Lkw-%	Kfz_Tag	Pt	Kfz_Nacht	Pn	Tag-max	Datum	Tag	Std-max	Datum	Tag	Std
103	9065	A	9	AK Neufahrn (S)	125363	3,2	9,6	113188	8,7	12175	18,2	150739	1. Okt	FR	10142	26. Okt	DI	19
104	9062	A	9	Garching-Nord (N)	138161	2,3	9,5	125063	8,7	13097	17,3	161703	1. Okt	FR	11569	14. Okt	DO	18
105	9063	A	9	Garching-Nord (S)	142563	1,6	9,2	129159	8,4	13404	16,8	168908	1. Okt	FR	11973	14. Okt	DO	18
106	9115	A	9	AK München-Nord (N)	153327	2,6	9,0	139060	8,3	14267	16,4	180318	1. Okt	FR	12897	14. Okt	DO	18
107	9066	A	9	AK München-Nord (S)	110797	3,7	5,3	100244	5,0	10553	8,1	133588	1. Okt	FR	9963	26. Okt	DI	19
108	9064	A	9	München-Schwabing (N)	81829	3,2	6,5					96687	1. Okt	FR				
109	9950	A	45	Alzenau (S)	37894	13,8	14,9	34313	13,0	3581	33,2	46818	29. Okt	FR	3744	25. Okt	MO	8
110	9203	A	70	AD Schweinfurt/Werneck (O)	46611	0,4	15,4	41902	12,9	4709	37,6	60605	29. Okt	FR	4958	15. Okt	FR	17
111	9233	A	70	AD Werntal (W)	50127	-7,6	15,1	45208	12,8	4918	36,3	66295	29. Okt	FR	5463	15. Okt	FR	17
112	9234	A	70	AD Werntal (O)	46657	1,1	14,3	42110	12,2	4547	32,9	59681	29. Okt	FR	4966	15. Okt	FR	15
113	9256	A	70	Knetzgau (W)	26979	2,6	17,4	23965	15,4	2823	40,4	34994	29. Okt	FR	2922	8. Okt	FR	15
114	9024	A	70	AK Bamberg (W)	44577	3,5	13,5	40748	11,8	3829	31,4	57003	29. Okt	FR	4823	15. Okt	FR	16
115	9068	A	70	AK Bamberg (O)	25369	2,9	14,5	23115	12,8	2253	32,0	34825	29. Okt	FR	2987	29. Okt	FR	15
116	9053	A	70	AD Bayreuth/Kulmbach (W)	23639	2,5	16,1	21843	14,8	2211	34,5	31884	29. Okt	FR	2612	15. Okt	FR	17
117	9166	A	71	Mellrichstadt (N)	13550	0,9	13,6	12101	11,8	1449	29,1	20443	29. Okt	FR	1846	15. Okt	FR	17
118	9167	A	71	Bad-Kissingen (S)	23838	2,3	9,6	21675	8,5	2163	20,6	32201	29. Okt	FR	2742	8. Okt	FR	15
119	9232	A	71	AD Werntal (N)	23121	3,0	10,4	21030	9,3	2091	21,5	31287	29. Okt	FR	2880	1. Okt	FR	15
120	9025	A	72	AD Bayerisches Vogtland (O)	32188	6,2	19,3	27903	16,7	4285	36,3	45154	29. Okt	FR	3714	29. Okt	FR	16
121	9094	A	72	AD Hochfranken (W)	37837	9,4	19,4	33019	17,1	4818	35,0	52616	29. Okt	FR	4186	29. Okt	FR	16
122	9095	A	72	AD Hochfranken (O)	40756	7,6	16,5	35559	14,6	5197	30,2	55564	29. Okt	FR	4721	8. Okt	FR	16
123	9101	A	73	AK Bamberg (N)	40015	14,1	10,5	36760	9,7	3255	19,1	49281	29. Okt	FR	4201	18. Okt	MO	8
124	9005	A	73	AD Nürnberg/Feucht (W)	26603	8,6	12,3	24287	10,9	2316	26,7	35106	15. Okt	FR	3504	15. Okt	FR	18
125	9333	A	73	Röthenbach b.St.W. (O)	43419	7,0	11,6	38331	9,7	3566	18,8	53587	1. Okt	FR	4131	1. Okt	FR	16
126	9347	A	73	AS Wendelstein (O)														
127	9346	A	73	AS N-Zollhaus (S)														
128	9004	A	73	Nürnberg-Hafen-Ost (S)	88983	2,0	9,3	81082	8,7	7901	15,8	107518	15. Okt	FR	8086	21. Okt	DO	8
129	9306	A	73	Ebensfeld	28969	8,4	11,2	26488	10,2	2397	20,9	35553	29. Okt	FR	2971	29. Okt	FR	17
130	9111	A	73	Nürnberg/Fürth (N)	72590	0,1	7,2	65971	6,4	6619	15,3	86614	15. Okt	FR	6789	21. Okt	DO	8
131	9953	A	73	AK Fürth/Erlangen (S)	67729	2,6	7,2	62140	6,4	5588	17,2	84398	15. Okt	FR	7225	4. Okt	MO	8
132	9952	A	73	AK Fürth/Erlangen (N)	81671	2,9	8,3	75015	7,5	6656	18,0	98551	15. Okt	FR	8372	11. Okt	MO	8
133	9165	A	73	Eisfeld (S)	13455	5,6	16,5	12225	16,0	1274	27,7	18108	29. Okt	FR	2335	29. Okt	FR	16
134	9345	A	73	AS ForchheimSüd (S)														
135	9236	A	73	Untersiemau (S)	22422	11,8	11,0	20678	10,3	1743	19,1	28000	29. Okt	FR	2434	18. Okt	MO	8
136	9235	A	73	Untersiemau (N)	15473	13,0	13,2	14212	12,2	1262	23,4	19846	1. Okt	FR	1836	8. Okt	FR	16

Nr.	Zstnr	Straße		Name	Gesamt (0-24)			Tag (6-22 Uhr)		Nacht (22-6 Uhr)		Tagesspitzenwerte			Stundenspitzenwerte			
					Kfz	10/09	Lkw-%	Kfz_Tag	Pt	Kfz_Nacht	Pn	Tag-max	Datum	Tag	Std-max	Datum	Tag	Std
137	9021	A	73	Bamberg-Ost (N)	55858	5,8	13,0	50947	11,5	4911	29,1	70054	29. Okt	FR	5827	15. Okt	FR	16
138	9035	A	81	AD Würzburg-West (S)	29301	6,8	16,5	26250	13,7	3051	40,1	39604	29. Okt	FR	3073	15. Okt	FR	16
139	9217	A	92	AD München-Feldmoching (N)	58647	3,1	8,6	53888	8,0	4759	15,7	74328	29. Okt	FR	5871	28. Okt	DO	18
140	9006	A	92	Oberschleißheim (O)	62307	5,2	9,8	56771	8,9	5536	18,6	76917	15. Okt	FR	6047	5. Okt	DI	9
141	9015	A	92	AK Neufahrn (W)	69423	7,0	10,4	63138	9,5	6286	18,6	90886	15. Okt	FR	6617	28. Okt	DO	18
142	9007	A	92	AK Neufahrn (O)	100012	2,0	7,6	89620	7,1	10392	11,9	118223	1. Okt	FR	8744	6. Okt	MI	18
143	9017	A	92	Altdorf (O)	41984	3,1	12,1	38231	11,1	3753	21,9	52273	29. Okt	FR	4346	11. Okt	MO	8
144	9019	A	92	Landau a.d. Isar (W)	30266	4,1	12,8	27215	11,7	3051	22,8	39595	29. Okt	FR	3154	29. Okt	FR	18
145	9190	A	93	AD Inntal (S)	47013	6,9	15,9	42970	14,5	4043	31,6	60911	3. Okt	SO	5130	3. Okt	SO	13
146	9191	A	93	Kiefersfelden (S)	41881	4,0	17,6	38231	16,1	3650	33,4	53293	1. Okt	FR	4467	2. Okt	SA	13
147	9096	A	93	AD Hochfranken (S)	21516	4,8	17,8	19245	16,0	2270	32,8	30670	1. Okt	FR	2546	15. Okt	FR	16
148	9099	A	93	Selb-West (S)	24286	3,2	17,0	22677	15,6	2369	34,3	33508	1. Okt	FR	2911	8. Okt	FR	15
149	9901	A	93	Wernberg-Köblitz (S)	34132	1,4	14,8	32021	13,7	3185	28,4	45909	1. Okt	FR	3950	8. Okt	FR	16
150	9087	A	93	AK Oberpfälzer Wald (S)	33943	2,4	14,5	30818	13,6	3322	27,9	42706	22. Okt	FR	3732	8. Okt	FR	16
151	9902	A	93	Schwandorf-Mitte (N)	42376	4,0	14,3	39098	13,5	3828	29,1	53057	1. Okt	FR	4476	8. Okt	FR	16
152	9049	A	93	Regensburg-Pfaffenstein (N)	68796	1,9	9,3	62768	8,5	6028	18,2	83164	29. Okt	FR	6455	8. Okt	FR	14
153	9044	A	93	Regensburg-Königswiesen (S)	64727	4,5	10,3	59339	9,4	5388	21,0	76015	22. Okt	FR	6332	21. Okt	DO	8
154	9045	A	93	AK Regensburg (N)	69501	3,9	9,4	63619	8,6	5882	18,5	82570	1. Okt	FR	7006	25. Okt	MO	8
155	9030	A	93	Siegenburg (S)	25857	4,0	9,7	23617	8,7	2239	20,2	32265	29. Okt	FR	2771	10. Okt	SO	18
156	9985	A	94	München-Riem (W)	67771	5,8	4,5	62575	4,5	5196	5,5	91421	5. Okt	DI	7518	5. Okt	DI	18
157	9986	A	94	München-Riem (O)	66011	5,4	5,0	61383	4,9	4628	6,4	82032	5. Okt	DI	7561	6. Okt	MI	9
158	9987	A	94	Feldkirchen-Ost (W)	59762	4,2	5,2	55790	5,0	3973	6,7	72791	6. Okt	MI	6666	4. Okt	MO	9
159	9840	A	94	AK München-Ost (O)	58043	4,0	10,1	53734	9,3	4309	20,4	73133	29. Okt	FR	5972	11. Okt	MO	8
160	9043	A	95	München-Kreuzhof (W)	68531	1,3	3,4	63335	3,3	5196	5,4	76929	29. Okt	FR	6256	12. Okt	DI	8
161	9151	A	95	AD Starnberg (N)	61930	5,1	3,6	57594	3,4	4336	6,4	75623	3. Okt	SO	6116	3. Okt	SO	18
162	9161	A	95	Seeshaupt (N)	31267	5,0	3,7	29452	3,5	1815	7,1	46318	3. Okt	SO	4123	10. Okt	SO	18
163	9164	A	95	Murnau/Kochel (S)	13251	5,2	4,5	12487	4,3	764	8,9	21453	3. Okt	SO	1974	3. Okt	SO	11
164	9250	A	96	Lindau (S)	25814	4,0	15,0	23652	14,5	2162	20,2	32949	1. Okt	FR	2594	29. Okt	FR	17
165	9550	A	96	Stetten (W)	36019	11,3	12,7	33114	11,8	2904	22,8	48385	29. Okt	FR	3953	29. Okt	FR	17
166	9136	A	96	Landsberg a. Lech-Nord (O)	61553	5,3	8,7	56807	8,1	4746	16,0	79931	29. Okt	FR	6385	29. Okt	FR	16
167	9222	A	96	Gräfelfing (W)	96089	3,0	4,2	88917	4,0	7172	6,8	115135	29. Okt	FR	9188	26. Okt	DI	18
168	9106	A	96	München-Laim (W)	98059	2,6	4,0	89790	3,8	8269	6,4	114523	29. Okt	FR	9073	14. Okt	DO	18
169	9219	A	99	AS Germering-Nord (N)	74116	6,9	8,3	68770	7,7	5346	15,7	93513	29. Okt	FR	7382	28. Okt	DO	18
170	9220	A	99	AK München-West (N)	59119	13,0	8,7	54651	8,1	4468	16,1	77695	29. Okt	FR	6057	26. Okt	DI	19

Nr.	Zstnr	Straße		Name	Gesamt (0-24)			Tag (6-22 Uhr)		Nacht (22-6 Uhr)		Tagesspitzenwerte			Stundenspitzenwerte			
					Kfz	10/09	Lkw-%	Kfz_Tag	Pt	Kfz_Nacht	Pn	Tag-max	Datum	Tag	Std-max	Datum	Tag	Std
171	9774	A	99	AD München-Eschenried (O)	54860	2,3	15,5	49254	14,0	5607	28,4	70437	29. Okt	FR	4969	19. Okt	DI	8
172	9775	A	99	AD München-Allach (O)	113388	2,3	14,1	100181	12,8	10365	22,8	145238	29. Okt	FR	10637	26. Okt	DI	19
173	9216	A	99	AD München-Feldmoching (W)	120038	4,6	15,0					154413	29. Okt	FR				
174	9155	A	99	AD München-Feldmoching (W) Radl	111905	2,2	11,6	102348	10,6	9557	22,8	141547	29. Okt	FR	10994	26. Okt	DI	19
175	9207	A	99	AD München-Feldmoching (O)	76134	3,6	12,4	69817	11,3	6317	24,6	102189	29. Okt	FR	8138	26. Okt	DI	19
176	9215	A	99	AK München-Nord (W)	76037	6,2	11,5	69664	10,6	6373	22,0	104127	29. Okt	FR	8421	26. Okt	DI	19
177	9415	A	99	AK München-Nord (N) (Ab SZ)														
178	9218	A	99	AK München-Nord (O)	119946	1,9	15,1	109965	13,7	9981	30,1	140752	29. Okt	FR	11149	14. Okt	DO	18
179	9211	A	99	Aschheim/Ismaning (S)	123428	0,8	15,0	113223	13,7	10205	29,7	145521	29. Okt	FR	11503	6. Okt	MI	18
180	9212	A	99	AK München-Ost (N)	118091	1,9	14,9	108265	13,4	9726	29,7	141578	29. Okt	FR	10899	14. Okt	DO	18
181	9213	A	99	AK München-Ost (S)	107229	1,5	11,9	98930	10,8	8299	24,9	124722	8. Okt	FR	10569	5. Okt	DI	9
182	9244	A	99	Haar (S)	89493	2,9	13,4	82572	12,1	6921	28,5	104254	8. Okt	FR	8431	14. Okt	DO	9
183	9150	A	952	AD Starnberg (W)	30133	4,8	2,8	28076	2,7	2057	4,0	34050	29. Okt	FR	3056	26. Okt	DI	8
184	9221	A	995	München-Giesing (S)	55638	1,5	4,5	51487	4,3	3948	8,7	66308	29. Okt	FR	5036	13. Okt	MI	18
185	9274	B	2	Mittenwald	7949	4,0	3,1	7627	2,9	322	8,0	13777	10. Okt	SO	1385	10. Okt	SO	17
186	9107	B	2	GAP - Partenkirchen	24736	15,1	4,8					29728	8. Okt	FR				
187	9351	B	2	Oberau (s)	27440	4,2	4,3	25941	4,2	1499	6,6	32648	8. Okt	FR	2791	10. Okt	SO	15
188	9353	B	2	Oberau (Mitte)	19531	3,6	4,3	18379	4,1	1152	6,4	23536	8. Okt	FR	1986	10. Okt	SO	15
189	9350	B	2	Oberau (n)	22046	3,6	4,4	20760	4,3	1286	6,5	26423	3. Okt	SO	2291	10. Okt	SO	15
190	9361	B	2	Eschenlohe (s)	23168	9,5	3,5					45643	10. Okt	SO				
191	9360	B	2	Eschenlohe (n)	7763	2,2	4,7	7459	4,2	631	7,1	9248	7. Okt	DO	873	4. Okt	MO	16
192	9800	B	2	Germering	21251	1,1	4,5					25673	29. Okt	FR				
193	9129	B	2	Langweid	40179	2,1	10,7					48966	29. Okt	FR				
194	9270	B	2	Donauwörth	20682	3,8	21,7	18541	19,8	2141	38,6	26591	29. Okt	FR	2138	29. Okt	FR	15
195	9271	B	2	Weissenburg i.Bay.	15259	3,8	17,4	14014	15,8	1244	35,3	19277	29. Okt	FR	1521	29. Okt	FR	15
196	9945	B	2	Schwabach	21255	6,9	14,2	19242	12,8	2014	27,6	25297	29. Okt	FR	2127	4. Okt	MO	8
197	9275	B	8	Kitzingen	17242	-7,7	6,6					21571	29. Okt	FR				
198	9272	B	8	Markt Bibart	7342	49,0	12,3	6525	11,1	534	23,7	8903	8. Okt	FR	763	28. Okt	DO	17
199	9273	B	8	Burgthann-Oberferrieden	10080	3,5	8,9	9395	8,8	684	10,5	12504	29. Okt	FR	1025	29. Okt	FR	17
200	9276	B	8	Barbing	6876	1,9	13,6					9089	29. Okt	FR				
201	9295	B	8	Rain	6811	3,5	29,6	6031	27,1	780	49,5	9247	29. Okt	FR	838	29. Okt	FR	16
202	9830	B	11	Pullach	17662	3,8	4,7	15359	4,1	935	4,7	20929	19. Okt	DI	2053	19. Okt	DI	9
203	9850	B	11	Garching-Dirnismaning	10703	-1,5	8,0					14922	26. Okt	DI				
204	9310	B	11	Eching-Viecht	15082	1,1	3,8	13924	3,8	1158	4,5	17853	29. Okt	FR	1537	4. Okt	MO	8

Nr.	Zstnr	Straße		Name	Gesamt (0-24)			Tag (6-22 Uhr)		Nacht (22-6 Uhr)		Tagesspitzenwerte			Stundenspitzenwerte			
					Kfz	10/09	Lkw-%	Kfz_Tag	Pt	Kfz_Nacht	Pn	Tag-max	Datum	Tag	Std-max	Datum	Tag	Std
205	9401	B	11	Deggendorf	12330	0,5	6,2	11439	6,1	891	8,1	15139	29. Okt	FR	1313	29. Okt	FR	14
206	9277	B	11	Bayerisch Eisenstein	3718	2,0	3,9					4519	30. Okt	SA				
207	9175	B	12	Kempton	16390	1,3	9,3	15204	8,9	1186	13,9	19896	29. Okt	FR	1672	18. Okt	MO	8
208	9380	B	12	Buchloe	18424	7,3	7,9	16998	7,5	1426	12,4	22262	29. Okt	FR	1863	10. Okt	SO	18
209	9863	B	12	Simbach a. Inn (w)	11288	15,0	22,2	10051	20,2	1237	38,7	13930	29. Okt	FR	1123	29. Okt	FR	16
210	9861	B	12	Simbach a. Inn (s)	9899	5,5	21,9	8794	19,9	1105	37,4	12611	29. Okt	FR	1060	29. Okt	FR	17
211	9862	B	12	Simbach a. Inn (n)	9478	-4,5	12,9	8732	12,1	747	21,5	11083	29. Okt	FR	1052	10. Okt	SO	18
212	9125	B	12	Philippsreut	4310	3,5	15,3	3820	14,2	490	24,3	5493	31. Okt	SO	650	31. Okt	SO	15
213	9820	B	13	Oberschleißheim-Neuherberg	33941	-1,1	8,0	17036	3,0	1994	4,2	44910	29. Okt	FR	1922	30. Okt	SA	15
214	9124	B	13	Eichstätt	13585	10,8	6,9	12641	6,7	944	8,7	16206	29. Okt	FR	1415	26. Okt	DI	8
215	9278	B	13	Oberdachstetten	5800	-4,6	7,8	5394	7,4	407	13,0	6957	29. Okt	FR	594	29. Okt	FR	14
216	9299	B	13	Eibelstadt	12625	6,9	8,7	11679	8,1	982	19,4	14537	29. Okt	FR	1286	18. Okt	MO	8
217	9280	B	14	Hersbruck	13453	7,1	4,3	12610	4,4	920	4,5	15725	29. Okt	FR	1476	3. Okt	SO	15
218	9279	B	14	Schnaittenbach	6725	1,3	8,7					8081	29. Okt	FR	763	28. Okt	DO	17
219	9301	B	15	Soyen	9852	8,5	14,2	9190	13,6	662	23,5	11507	15. Okt	FR	1099	3. Okt	SO	19
220	9300	B	15	Ergoldsbach	10545	-1,1	12,5	9464	12,0	1081	16,8	12967	29. Okt	FR	1026	21. Okt	DO	17
221	9281	B	15	Maxhütte-Haidhof	8630	-3,0	7,3					10852	29. Okt	FR				
222	9113	B	15	Hof	25704	9,0	8,2					32915	1. Okt	FR				
223	9282	B	16	Neustadt a.d. Donau	9941	-8,5	27,1					11744	14. Okt	DO				
224	9283	B	17	Halblech	7523	8,0	4,7	7156	4,8	290	5,6	12558	3. Okt	SO	1258	3. Okt	SO	17
225	9138	B	17	Untermeitingen-Lagerlechfeld	31469	3,3	8,7	29216	8,4	2252	11,9	36648	29. Okt	FR	3359	3. Okt	SO	18
226	9114	B	19	Fischen	15156	1,4	3,8	14440	3,8	716	2,7	18086	14. Okt	DO	1644	10. Okt	SO	11
227	9137	B	19	Waltenhofen-Herzmanns	25243	7,4	5,0	23768	4,9	1475	6,4	30866	3. Okt	SO	2944	3. Okt	SO	18
228	9302	B	19	Würzburg/Estenfeld	52124	6,4	7,7					66427	29. Okt	FR				
229	9201	B	19	Werneck-Eßleben	7415	-6,4	8,7	6832	8,3	522	17,4	10585	29. Okt	FR	1152	1. Okt	FR	17
230	9103	B	19	Mellrichstadt-Eussenhausen	2035	1,8	5,8					2433	29. Okt	FR				
231	9284	B	20	Furth i. Wald	10351	-3,5	12,5	9364	10,9	987	27,8	13980	31. Okt	SO	1510	31. Okt	SO	15
232	9262	B	20	Weiding	13380	2,5	15,5	11870	14,4	1510	23,9	15545	29. Okt	FR	1409	10. Okt	SO	14
233	9148	B	20	Eggenfelden (n)	9605	1,5	21,3	8820	20,2	785	33,0	11699	29. Okt	FR	957	15. Okt	FR	15
234	9149	B	20	Eggenfelden (s)	17261	1,8	15,7	15962	15,0	1298	25,0	20857	29. Okt	FR	1730	21. Okt	DO	18
235	9109	B	20	Laufen	12062	-1,6	7,6	11116	7,2	946	12,0	14171	1. Okt	FR	1148	7. Okt	DO	18
236	9285	B	21	Schneizelreuth-Melleck	9578	1,8	9,5					16738	10. Okt	SO				
237	9121	B	21	Schneizelreuth-Baumgarten	6611	1,1	14,3	6242	13,9	369	20,7	8052	3. Okt	SO	890	10. Okt	SO	17
238	9303	B	22	Burgwindheim	3340	-1,5	9,1	3167	9,2	216	12,7	4030	8. Okt	FR	425	3. Okt	SO	15

Nr.	Zstnr	Straße		Name	Gesamt (0-24)			Tag (6-22 Uhr)		Nacht (22-6 Uhr)		Tagesspitzenwerte			Stundenspitzenwerte			
					Kfz	10/09	Lkw-%	Kfz_Tag	Pt	Kfz_Nacht	Pn	Tag-max	Datum	Tag	Std-max	Datum	Tag	Std
239	9286	B	22	Weidenberg	11095	0,2	7,2	10229	6,8	867	11,5	13698	29. Okt	FR	1208	25. Okt	MO	8
240	9287	B	22	Altendorf a.d. Waldnaab	17302	-1,2	3,6	16054	3,5	1248	4,9	21641	8. Okt	FR	1952	8. Okt	FR	14
241	9104	B	22	Weiden i.d. Opf.	10667	-0,2	6,5	10132	6,3	536	10,5	13545	8. Okt	FR	1308	8. Okt	FR	14
242	9304	B	22	Winklarn	3371	5,1	16,0	3122	15,4	243	20,1	4207	15. Okt	FR	389	10. Okt	SO	15
243	9163	B	23	GAP - Garmisch	8796	5,6	4,0					14475	10. Okt	SO				
244	9352	B	23	Oberau (w)	10633	7,4	4,5	10125	4,4	509	7,2	16223	10. Okt	SO	1463	10. Okt	SO	22
245	9156	B	25	Fremdingen	4267	5,7	22,4	3763	19,1	504	46,9	5465	29. Okt	FR	438	29. Okt	FR	18
246	9288	B	27	Karsbach-Höllrich	5437	2,7	10,5	5052	9,6	386	22,2	6721	8. Okt	FR	724	10. Okt	SO	18
247	9949	B	31	Lindau-Diepoldsbergtunnel	19915	11,0	12,0	18397	11,5	1519	17,6	25625	3. Okt	SO	2204	3. Okt	SO	18
248	9210	B	85	Stockheim-Haslach (n)	12362	9,5	8,1					15109	1. Okt	FR				
249	9209	B	85	Stockheim-Haslach (s)	13423	9,2	9,2					16496	1. Okt	FR				
250	9289	B	85	Amberg (w)	9699	-8,0	4,8					11827	29. Okt	FR				
251	9290	B	85	Roding	13456	6,2	13,3	12177	12,0	1199	23,7	16151	29. Okt	FR	1316	29. Okt	FR	14
252	9206	B	89	Stockheim-Haslach (w)	8665	9,2	8,6					10722	1. Okt	FR				
253	9571	B	173	Marktzeuln-Zettlitz (w)	14225	6,2	12,9	12951	12,3	1153	18,9	17855	1. Okt	FR	1376	14. Okt	DO	17
254	9572	B	173	Marktzeuln-Zettlitz (o)	11929	5,0	15,6	10437	13,0	873	18,3	15763	29. Okt	FR	1161	21. Okt	DO	17
255	9305	B	173	Marktrodach	14282	-4,8	12,4	13225	11,7	1057	21,0	17283	29. Okt	FR	1412	1. Okt	FR	14
256	9108	B	285	Fladungen	1091	0,4	5,9	1035	5,9	79	9,6	1916	10. Okt	SO	292	10. Okt	SO	15
257	9291	B	286	Kolitzheim-Oberspiesheim	8906	5,1	8,9	8069	7,9	837	17,8	10724	29. Okt	FR	960	10. Okt	SO	15
258	9573	B	289	Marktzeuln-Zettlitz (s)	10653	3,4	13,3	9126	10,8	964	12,6	13380	1. Okt	FR	973	29. Okt	FR	15
259	9292	B	299	Amberg (s)	10201	-0,4	11,1	9404	10,7	797	16,7	12412	29. Okt	FR	1061	4. Okt	MO	8
260	9293	B	300	Schrobenhausen	12959	2,8	13,1	11922	12,1	1037	23,9	15893	29. Okt	FR	1278	4. Okt	MO	8
261	9294	B	303	Bischofsgrün	5877	-6,6	19,2	5376	17,8	501	34,5	6747	10. Okt	SO	691	10. Okt	SO	15
262	9153	B	303	Schirnding	4986	-5,4	22,3	4461	24,6	538	45,9	5635	29. Okt	FR	529	31. Okt	SO	16
263	9810	B	304	Karlsfeld-Rothschwaige	29595	3,6	6,5	27559	6,4	2648	8,2	35592	14. Okt	DO	2893	13. Okt	MI	18
264	9320	B	304	Zorneding	15238	0,3	6,1					17977	29. Okt	FR				
265	9321	B	304	Steinhöring	13438	-0,4	7,3	12482	6,9	952	17,2	15810	15. Okt	FR	1368	19. Okt	DI	8
266	9135	B	304	Altenmarkt (s)	15817	-11,5	10,5	14599	10,1	1185	13,6	18754	29. Okt	FR	1424	10. Okt	SO	18
267	9937	B	304	Nußdorf-Aiging	11179	-3,5	8,3	10292	8,0	853	12,4	13389	29. Okt	FR	1143	14. Okt	DO	17
268	9142	B	304	Traunstein	8072	-4,7	7,8	7577	7,5	495	13,1	9636	29. Okt	FR	884	26. Okt	DI	17
269	9144	B	304	Freilassing	30045	0,7	4,9	27882	4,7	2162	7,1	35585	1. Okt	FR	2799	2. Okt	SA	12
270	9147	B	305	Unterwössen-Oberwössen	3383	5,5	4,7	3183	5,2	129	6,8	4904	10. Okt	SO	601	10. Okt	SO	16
271	9462	B	388	Eggenfelden (o)	15459	-0,2	7,3	14373	7,1	1085	9,5	18171	29. Okt	FR	1524	21. Okt	DO	17
272	9307	B	469	Kleinheubach	17204	6,3	10,7	15784	10,0	1420	18,5	20442	29. Okt	FR	1736	13. Okt	MI	17

Nr.	Zstnr	Straße		Name	Gesamt (0-24)			Tag (6-22 Uhr)		Nacht (22-6 Uhr)		Tagesspitzenwerte			Stundenspitzenwerte			
					Kfz	10/09	Lkw-%	Kfz_Tag	Pt	Kfz_Nacht	Pn	Tag-max	Datum	Tag	Std-max	Datum	Tag	Std
273	9296	B	469	Miltenberg	13506	1,2	8,1	12527	7,7	979	13,7	16372	29. Okt	FR	1395	29. Okt	FR	17
274	9324	B	470	Dietersheim	8665	-0,8	7,9	8344	7,2	594	12,9	10503	8. Okt	FR	880	8. Okt	FR	17
275	9297	B	470	Gößweinstein-Sachsenmühle	2654	8,9	8,6	2530	8,4	124	13,0	5723	3. Okt	SO	870	3. Okt	SO	16
276	9988	B	471	Bergkirchen-Geiselbullach	22683	12,1	10,8	20852	9,8	1831	21,3	27494	29. Okt	FR	2525	11. Okt	MO	9
277	9188	B	472	Peiting-Hohenbrand	10662	-1,0	6,5	9603	6,3	1042	8,0	12763	29. Okt	FR	1046	14. Okt	DO	16
278	9204	B	472	Polling (w)	5637	21,2	12,1	5258	11,8	378	16,5	15725	8. Okt	FR	1342	8. Okt	FR	15
279	9199	B	472	Polling (o)	9164	15,0	9,3	8626	9,2	538	11,2	21892	8. Okt	FR	1887	8. Okt	FR	15
280	9298	B	472	Waakirchen	10240	4,7	7,7	9644	7,6	596	10,0	13297	3. Okt	SO	1188	3. Okt	SO	18
281	9853	B	505	Höchstadt	8954	12,2	19,6	7960	17,2	994	38,8	12061	29. Okt	FR	1063	8. Okt	FR	17
282	9870	B	512	Neuhaus a. Inn (o)	8240	2,4	10,7	7572	9,3	470	18,6	9643	22. Okt	FR	830	1. Okt	FR	15
283	9871	B	512	Neuhaus a. Inn (s)	7360	25,0	12,2	6659	9,9	418	17,9	8503	22. Okt	FR	712	2. Okt	SA	11
284	9420	B	533	Grafenau	8867	0,4	6,1	8360	6,2	559	7,2	10623	29. Okt	FR	1047	10. Okt	SO	17
285	9562	St	1066	Feuchtwangen (w)	6200	2,6	11,5	5440	10,5	740	23,6	7759	29. Okt	FR	569	1. Okt	FR	17
286	9419	St	2007	Wertach	3763	-0,6	5,8					6674	10. Okt	SO				
287	9450	St	2025	Jettingen-Scheppach	6361	4,7	10,5	5781	10,3	555	10,1	7370	15. Okt	FR	681	12. Okt	DI	18
288	9432	St	2035	Pöttmes-Wagesenberg	4479	-3,0	8,0					5647	29. Okt	FR				
289	9646	St	2053	Ismaning-Süd	12185	-3,7	4,2	11329	4,1	857	5,5	15164	5. Okt	DI	1437	5. Okt	DI	19
290	9493	St	2057	Polling (n)	3827	12,1	8,3	3578	8,3	243	7,3	8645	8. Okt	FR	670	8. Okt	FR	17
291	9649	St	2068	Seefeld-Oberalting	10938	0,0	5,1	10251	5,2	687	4,6	13228	29. Okt	FR	1116	3. Okt	SO	15
292	9920	St	2072	Grünwald-Geiseltasteig	17236	4,7	2,7					20229	19. Okt	DI				
293	9910	St	2078	München-Perlach	18068	-2,7	3,3					21522	1. Okt	FR				
294	9647	St	2079	Neubiberg	14143	-2,8	3,9	13409	4,0	733	3,5	17396	29. Okt	FR	1554	26. Okt	DI	18
295	9451	St	2096	Grabenstätt	6345	-8,4	10,1	5928	10,2	324	15,1	8520	3. Okt	SO	935	3. Okt	SO	17
296	9872	St	2110	Neuhaus a. Inn (n)	4423	41,9	6,2	3968	4,2	207	9,9	5152	30. Okt	SA	438	3. Okt	SO	15
297	9441	St	2111	Marklkofen-Frontenhausen	7564	8,7	10,7	6674	10,7	890	10,3	9329	29. Okt	FR	746	29. Okt	FR	14
298	9400	St	2136	Bodenmais	5850	28,4	6,1	5505	6,1	345	6,7	7321	10. Okt	SO	827	10. Okt	SO	17
299	9574	St	2191	Marktzeuln-Zettlitz (n)	4902	-2,7	5,5	4389	5,5	463	5,4	6407	1. Okt	FR	585	10. Okt	SO	15
300	9640	St	2225	Wendelstein (n)	12615	2,3	5,8	12107	5,7	717	8,4	16185	27. Okt	MI	1723	27. Okt	MI	18
301	9558	St	2230	Essing	4646	0,8	7,8	4388	7,7	258	8,3	6213	10. Okt	SO	854	10. Okt	SO	15
302	9641	St	2239	Wendelstein (o)	11119	10,0	5,3	10540	5,3	579	5,0	14877	12. Okt	DI	1677	12. Okt	DI	18
303	9633	St	2240	Uttenreuth	12082	5,4	4,1					14568	29. Okt	FR				
304	9631	St	2240	Heßdorf	12836	4,7	3,0					15615	29. Okt	FR				
305	9636	St	2241	Schwaig b. Nürnberg	16277	5,7	5,3	15358	5,4	1166	4,9	19918	15. Okt	FR	1676	15. Okt	FR	17
306	9635	St	2242	Fürth-Mannhof	9444	3,5	7,0	8923	6,7	521	10,6	11477	29. Okt	FR	1229	26. Okt	DI	8

Nr.	Zstnr	Straße		Name	Gesamt (0-24)			Tag (6-22 Uhr)		Nacht (22-6 Uhr)		Tagesspitzenwerte			Stundenspitzenwerte			
					Kfz	10/09	Lkw-%	Kfz_Tag	Pt	Kfz_Nacht	Pn	Tag-max	Datum	Tag	Std-max	Datum	Tag	Std
307	9632	St	2244	Bubenreuth	10024	4,9	3,6					11948	25. Okt	MO				
308	9634	St	2244	Herzogenaurach	30892	8,5	6,8					37626	29. Okt	FR				
309	9637	St	2245	Zirndorf-Wintersdorf	11380	-21,4	4,1	10587	4,1	793	3,7	13808	29. Okt	FR	1130	14. Okt	DO	8
310	9630	St	2259	Hemhofen	10078	-1,5	5,6	9437	5,3	640	9,6	12337	29. Okt	FR	1231	25. Okt	MO	18
311	9645	St	2342	Oberschleißheim-Flugplatz	12887	-0,4	3,8	11963	3,7	846	4,3	15926	26. Okt	DI	1526	26. Okt	DI	18
312	9648	St	2343	Planegg-Martinsried	9283	4,0	6,8	8877	6,8	407	7,2	11664	29. Okt	FR	1143	28. Okt	DO	9
313	9643	St	2345	Gröbenzell	17744	-0,2	4,6	16528	4,5	1216	5,5	21582	29. Okt	FR	1813	30. Okt	SA	13
314	9638	St	2401	Nürnberg-Altenfurt	8204	-7,2	11,0					9957	29. Okt	FR				
315	9639	St	2406	Nürnberg-Worzeldorf	12422		5,5					15200	15. Okt	FR				
316	9642	St	2409	Rednitzhembach	8814	-5,0	5,1	8305	5,0	510	5,8	10739	29. Okt	FR	966	12. Okt	DI	18
317	9413	St	2580	Flughafentangente(o)	5332	13,9	5,6	4848	5,5	485	6,7	6781	29. Okt	FR	601	11. Okt	MO	18
318	9407	St	2584	Hallbergmoos (A92)	47869	8,3	5,9	42246	5,8	6097	8,0	58148	1. Okt	FR	3928	6. Okt	MI	18
319	9405	St	2584	Hallbergmoos	55952	1,2	5,9	49142	5,8	7325	7,5	66940	1. Okt	FR	4400	6. Okt	MI	18
320	9406	St	2584	Hallbergmoos (FS44)	8068	-1,9	5,5	6882	5,7	1226	5,0	9852	22. Okt	FR	850	22. Okt	FR	17
321	9404	St	2584	Oberding-Schwaig	22218	5,1	12,3	18930	12,2	3595	14,1	26006	29. Okt	FR	1965	6. Okt	MI	8
322	9705	K	M2	Unterhaching	12266	2,6	3,5	11556	3,5	888	3,6	14320	29. Okt	FR	1281	7. Okt	DO	9
323	9710	K	M3	Aschheim/Hintermühle	11112	-8,8	7,4	10938	7,4	536	7,0	15769	26. Okt	DI	1810	26. Okt	DI	9
324	9702	K	M11	Grünwald	13877	2,3	5,3	13332	5,3	545	5,3	16750	14. Okt	DO	1680	12. Okt	DI	9
325	9116	K	L116	Nonnenhorn	10259	-7,7	2,8	9733	3,0	642	2,1	12180	29. Okt	FR	1075	29. Okt	FR	17
326	9708	K	M18	Feldkirchen	7636	-7,9	7,4	7237	7,4	399	6,4	9924	29. Okt	FR	1054	26. Okt	DI	18
327	9700	K	M21	Planegg	15720	-4,1	8,2	14989	7,9	730	15,2	18839	29. Okt	FR	1687	14. Okt	DO	18
328	9704	K	M22	Ottobrunn	16394	-0,6	2,7	15353	2,7	1041	3,1	19434	22. Okt	FR	1665	25. Okt	MO	18
329	9208	K	CO27	Lautertal-Rottenbach	607	-1,6	16,1	574	19,9	40	17,7	883	10. Okt	SO	89	28. Okt	DO	17

Nr.	Zstnr	Straße		Name	Gesamt (0-24)			Tag (6-22 Uhr)		Nacht (22-6 Uhr)		Tagesspitzenwerte			Stundenspitzenwerte			
					Kfz	10/09	Lkw-%	Kfz_Tag	Pt	Kfz_Nacht	Pn	Tag-max	Datum	Tag	Std-max	Datum	Tag	Std
1	9033	A	3	AD Seligenstadt (O)	85885	2,8	18,1	75792	15,2	10094	39,6	100997	19. Nov	FR	7881	19. Nov	FR	17
2	9010	A	3	Hösbach (O)	60526	2,4	22,0					70150	5. Nov	FR				
3	9991	A	3	Rohrbrunn (O)	47284	-0,1	24,8	40811	20,1	6472	53,8	56214	19. Nov	FR	4416	26. Nov	FR	16
4	9034	A	3	AD Würzburg-West (W)	55478	3,0	23,7					63135	5. Nov	FR				
5	9011	A	3	AD Würzburg-West (O)	70366	-0,2	24,4					80952	5. Nov	FR				
6	9036	A	3	AK Biebelried (W)	62280	-0,3	25,2					74875	5. Nov	FR				
7	9038	A	3	AK Biebelried (O)	53124	4,3	25,4	45471	20,9	7652	52,0	64678	5. Nov	FR	4757	5. Nov	FR	16
8	9027	A	3	Kitzingen/Schwarzach (O)	51267	3,6	26,0	43791	21,5	7476	52,5	61885	5. Nov	FR	4602	1. Nov	MO	18
9	9041	A	3	Geiselwind (W)	50999	3,8	26,8	43495	22,2	7504	53,3	61934	5. Nov	FR	4573	12. Nov	FR	15
10	9251	A	3	Pommersfelden (W)	54617	5,0	24,8	46864	20,7	7753	49,1	66084	5. Nov	FR	5018	12. Nov	FR	15
11	9252	A	3	Pommersfelden (O)	53575	3,2	23,9	46117	20,0	7459	47,8	65344	5. Nov	FR	4924	5. Nov	FR	17
12	9951	A	3	AK Fürth/Erlangen (W)	73741	3,6	18,2	65165	15,2	8576	40,5	88324	5. Nov	FR	7024	8. Nov	MO	8
13	9050	A	3	AK Fürth/Erlangen (O)	82596	3,4	19,0	73386	16,3	9210	41,3	98686	5. Nov	FR	7624	12. Nov	FR	15
14	9039	A	3	AK Nürnberg (W)	91397	2,5	18,2	81715	15,6	9682	39,7	110805	5. Nov	FR	8895	8. Nov	MO	8
15	9040	A	3	AK Nürnberg (O)	37324	0,3	22,4	32729	19,4	4596	43,5	47088	5. Nov	FR	3815	26. Nov	FR	16
16	9046	A	3	AK Altdorf (S)	44550	6,8	22,3	39024	19,5	5526	41,9	52663	12. Nov	FR	3975	10. Nov	MI	18
17	9051	A	3	Neumarkt/Opf. (S)	32785	6,3	28,2	28178	24,7	4607	49,5	39270	5. Nov	FR	2935	5. Nov	FR	15
18	9081	A	3	Nittendorf (W)	35602	5,8	23,9	30967	21,0	4635	42,9	42621	3. Nov	MI	3165	12. Nov	FR	16
19	9074	A	3	AK Regensburg (W)	51217	5,7	18,4	45233	16,1	5984	36,1	60593	5. Nov	FR	4808	15. Nov	MO	8
20	9080	A	3	AK Regensburg (O)	67775	4,6	20,5	59910	18,2	7864	37,9	80755	4. Nov	DO	6250	11. Nov	DO	17
21	9009	A	3	Regensburg-Ost (W)	66697	4,2	19,6	59013	17,5	7684	36,3	79790	4. Nov	DO	6320	11. Nov	DO	8
22	9076	A	3	Regensburg-Ost (O)	59625	4,0	18,7	53116	16,5	6509	35,9	71393	5. Nov	FR	5603	15. Nov	MO	8
23	9077	A	3	Rosenhof (W)	49614	4,4	21,9	43738	19,5	5875	39,8	60060	5. Nov	FR	4536	4. Nov	DO	17
24	9093	A	3	AK Deggendorf (W)	33409	4,0	26,7	29016	24,2	4392	42,9	39545	5. Nov	FR	2909	19. Nov	FR	14
25	9085	A	3	Pocking (O)	21178	8,0	35,0	17400	32,8	3778	45,5	25487	3. Nov	MI	1725	5. Nov	FR	17
26	9566	A	6	AK Feuchtwangen/Crailsheim (W)	47855	5,9	30,7	41296	26,5	6483	56,0	60349	5. Nov	FR	4691	26. Nov	FR	15
27	9567	A	6	AK Feuchtwangen/Crailsheim (O)	48784	5,3	29,1	42004	25,0	6691	54,1	61219	5. Nov	FR	4738	26. Nov	FR	15
28	9751	A	6	Herrieden (O)	52242	5,2	27,7	45114	23,7	7025	51,9	64661	5. Nov	FR	5171	26. Nov	FR	15
29	9341	A	6	AS Lichtenau (O)														
30	9055	A	6	Roth (W)	65768	5,2	23,3	57414	20,0	8354	46,0	76994	5. Nov	FR	5572	12. Nov	FR	16
31	9944	A	6	AK Nürnberg-Süd (W)	78091	5,3	21,6	0	0,0	0	0,0	95620	2. Nov	DI	0			
32	9047	A	6	AK Nürnberg-Ost (W)	71400	4,6	24,8	62457	21,6	8943	46,9	87321	5. Nov	FR	6519	4. Nov	DO	17
33	9342	A	6	AS N-Langwasser														
34	9753	A	6	AK Nürnberg-Ost (O)	39077	6,6	23,8	34645	21,1	4431	44,6	48197	5. Nov	FR	4045	15. Nov	MO	8

Nr.	Zstnr	Straße		Name	Gesamt (0-24)			Tag (6-22 Uhr)		Nacht (22-6 Uhr)		Tagesspitzenwerte			Stundenspitzenwerte			
					Kfz	10/09	Lkw-%	Kfz_Tag	Pt	Kfz_Nacht	Pn	Tag-max	Datum	Tag	Std-max	Datum	Tag	Std
35	9054	A	6	AK Altdorf (O)	29117	5,8	26,5	25677	23,4	3439	49,6	35037	2. Nov	DI	2771	26. Nov	FR	16
36	9018	A	6	Alfeld (O)	24016	2,9	28,5	21025	25,2	2991	52,0	29647	5. Nov	FR	2297	5. Nov	FR	17
37	9239	A	6	Amberg-Ost (W)	18517	55,6	34,4	15860	30,5	2657	57,7	22326	2. Nov	DI	1630	19. Nov	FR	15
38	9238	A	6	Ak Oberpfälzer Wald (W)	14164	7,5	35,9	11932	31,5	2232	59,4	16783	2. Nov	DI	1170	5. Nov	FR	17
39	9088	A	6	AK Oberpfälzer Wald (O)	14873	4,7	35,6	12416	31,6	2457	55,7	17319	2. Nov	DI	1224	1. Nov	MO	17
40	9008	A	6	Waidhaus (O)	11369	4,3	44,5					13885	4. Nov	DO				
41	9152	A	7	Schweinfurt/Niederwerrn (N)	37915	3,8	25,0	32525	19,6	5390	57,6	49496	5. Nov	FR	3935	12. Nov	FR	16
42	9020	A	7	Gramschatzer Wald (S)	55453	0,6	18,6	48977	15,1	6476	44,9	70747	5. Nov	FR	5790	5. Nov	FR	16
43	9037	A	7	AK Biebelried (N)	33858	-1,3	26,0	29332	21,1	4526	57,3	43740	5. Nov	FR	3564	19. Nov	FR	15
44	9452	A	7	AK Biebelried (S)	21630	-3,6	21,6	19162	17,5	2468	53,0	28033	19. Nov	FR	2471	19. Nov	FR	15
45	9067	A	7	Uffenheim/Langensteinach (N)	22251	1,9	22,7	19755	19,0	2496	52,3	29055	5. Nov	FR	2517	5. Nov	FR	17
46	9569	A	7	AK Feuchtwangen/Crailsheim (N)	21890	0,5	21,5	19608	18,5	2282	47,9	28602	5. Nov	FR	2595	26. Nov	FR	15
47	9568	A	7	AK Feuchtwangen/Crailsheim (S)	35754	3,4	22,4	31901	19,4	3853	47,8	46575	5. Nov	FR	4150	26. Nov	FR	15
48	9230	A	7	AD Hittistetten (S)	48446	-0,9	11,8	45276	11,1	4228	22,7	63548	5. Nov	FR	4854	26. Nov	FR	15
49	9231	A	7	AK Memmingen (S)	26106	4,3	12,1	24168	11,4	1937	21,2	34166	5. Nov	FR	2699	5. Nov	FR	17
50	9097	A	7	AD Allgäu (S)	16587	5,4	7,4	15513	7,0	1075	12,8	22152	5. Nov	FR	2160	14. Nov	SO	17
51	9696	A	7	Oy-Mittelberg (W)	16486	5,4	7,6	15423	7,2	1062	13,8	22080	5. Nov	FR	2131	14. Nov	SO	17
52	9698	A	7	Oy-Mittelberg (S)	3839	1,1	6,1	3610	6,2	266	7,4	5004	5. Nov	FR	659	14. Nov	SO	12
53	9699	A	7	Oy-Mittelberg	9843	7,7	8,8	9187	8,1	656	18,2	13418	5. Nov	FR	1255	14. Nov	SO	17
54	9695	A	7	Oy-Mittelberg (N)	3872	2,4	6,0	3570	6,3	203	6,2	4951	5. Nov	FR	795	14. Nov	SO	17
55	9697	A	7	Oy-Mittelberg (O)	10912	6,8	8,6	10192	8,0	719	17,2	14711	5. Nov	FR	1404	14. Nov	SO	17
56	9016	A	7	Nesselwang (W)	10974	7,1	8,2	10254	7,7	721	16,4	14744	5. Nov	FR	1426	14. Nov	SO	17
57	9071	A	7	Tunnel Füssen	9460	6,4	7,9	8826	7,2	634	17,4	12728	5. Nov	FR	1201	14. Nov	SO	17
58	9130	A	8w	Leipheim (W)	52723	6,9	19,0	47555	16,7	5168	40,1	64852	5. Nov	FR	4905	12. Nov	FR	17
59	9966	A	8w	Leipheim (O)	53576	5,4	18,8	48156	16,5	5419	39,1	65791	5. Nov	FR	4983	12. Nov	FR	17
60	9012	A	8w	Burgau (W)	49644	4,8	18,0	44657	15,6	4986	39,7	59865	5. Nov	FR	4616	12. Nov	FR	17
61	9965	A	8w	Zusmarshausen (W)	50076	4,7	18,1	45036	15,7	5040	39,9	60076	5. Nov	FR	4775	12. Nov	FR	17
62	9013	A	8w	Zusmarshausen (O)	51705	5,2	16,4	46623	14,3	5082	35,7	61976	5. Nov	FR	4905	12. Nov	FR	17
63	9964	A	8w	Neusäß (W)	55422	4,7	15,7	50056	13,7	5365	34,9	66870	5. Nov	FR	5198	12. Nov	FR	17
64	9131	A	8w	Augsburg-West (W)	59618	4,6	15,4	53897	13,5	5721	33,5	71717	5. Nov	FR	5594	15. Nov	MO	8
65	9963	A	8w	Augsburg-West (O)	81664	11,1	17,2					97508	2. Nov	DI				
66	9962	A	8w	Augsburg-Ost (O)	72051	11,0	17,2					85185	5. Nov	FR				
67	9961	A	8w	Derching (O)	68895	10,9	16,0	62180	14,3	6715	31,9	81758	5. Nov	FR	6098	15. Nov	MO	8
68	9132	A	8w	Adelzhausen (W)	64383	11,0	17,5					75800	5. Nov	FR				

Nr.	Zstnr	Straße		Name	Gesamt (0-24)			Tag (6-22 Uhr)		Nacht (22-6 Uhr)		Tagesspitzenwerte			Stundenspitzenwerte			
					Kfz	10/09	Lkw-%	Kfz_Tag	Pt	Kfz_Nacht	Pn	Tag-max	Datum	Tag	Std-max	Datum	Tag	Std
69	9960	A	8w	Adelzhausen (O)	67843	11,0	16,4					80253	5. Nov	FR				
70	9014	A	8w	Odelzhausen (O)	70477	0,5	14,2					84888	19. Nov	FR				
71	9003	A	8w	Sulzemoos (O)	72152	-1,9	13,7	65297	12,1	6870	27,5	84973	5. Nov	FR	6779	15. Nov	MO	8
72	9773	A	8w	Dachau/Fürstenfeldbruck (W)	73752	6,5	13,3					85665	19. Nov	FR				
73	9772	A	8w	Dachau/Fürstenfeldbruck (O)	87210	3,1	12,4	79111	11,2	8099	23,9	102659	12. Nov	FR	8506	15. Nov	MO	8
74	9141	A	8w	AK München-West (W)	39706	3,4	6,2	36463	5,8	3243	10,4	46731	19. Nov	FR	4236	18. Nov	DO	8
75	9140	A	8w	AK München-West (O)	31570	-2,0	5,0	28931	4,8	2639	7,6	37048	19. Nov	FR	3108	18. Nov	DO	8
76	9082	A	8o	München-Perlach (S)	51158	2,8	2,5	47390	2,4	3768	3,4	59366	19. Nov	FR	5473	15. Nov	MO	9
77	9171	A	8o	Holzkirchen (W)	88337	1,1	12,1					104704	5. Nov	FR				
78	9180	A	8o	AD Inntal (W)	64278	2,2	16,8	58242	15,3	6036	31,4	79105	5. Nov	FR	6326	1. Nov	MO	18
79	9023	A	8o	Rosenheim (O)	52630	-0,3	12,7	47905	11,3	4725	27,5	64962	5. Nov	FR	5198	19. Nov	FR	16
80	9026	A	8o	Frasdorf (O)	46509	2,1	13,8	42202	12,2	4307	30,2	56472	5. Nov	FR	4677	1. Nov	MO	18
81	9028	A	8o	Felden (O)	43215	1,8	14,8	39102	13,0	4113	31,4	52718	5. Nov	FR	4304	1. Nov	MO	18
82	9031	A	8o	Neukirchen (O)	35608	5,9	17,8	31609	16,1	3661	35,6	43735	5. Nov	FR	3528	19. Nov	FR	17
83	9032	A	8o	Bad Reichenhall (O)	37170	4,1	19,1	33264	17,0	3905	36,5	46027	5. Nov	FR	3851	5. Nov	FR	16
84	9903	A	9	AD Bayerisches Vogtland (N)	35924	2,3	24,4	31103	20,9	4821	46,8	46958	5. Nov	FR	4030	12. Nov	FR	15
85	9994	A	9	AD Bayerisches Vogtland (S)	49902	4,7	22,8	42891	19,5	7011	42,7	65487	5. Nov	FR	5550	5. Nov	FR	14
86	9001	A	9	AD Bayreuth/Kulmbach (N)	66296	2,3	19,8	57995	16,9	8302	40,1	83546	12. Nov	FR	7266	12. Nov	FR	15
87	9002	A	9	AD Bayreuth/Kulmbach (S)	60923	1,6	18,7	53448	16,0	7475	38,2	76113	19. Nov	FR	6400	12. Nov	FR	15
88	9343	A	9	AS Münchberg (N)														
89	9029	A	9	Pegnitz (N)	48350	2,3	21,0	41961	17,9	6390	41,9	60887	12. Nov	FR	5969	5. Nov	FR	17
90	9042	A	9	AK Nürnberg (N)	72789	7,4	17,1	65256	14,9	8472	34,6	90485	5. Nov	FR	7290	5. Nov	FR	15
91	9057	A	9	AK Nürnberg-Ost (N)	93698	0,4	18,9	83093	16,3	10605	39,7	115716	5. Nov	FR	9058	12. Nov	FR	16
92	9754	A	9	AK Nürnberg-Ost (S)	55652	-3,2	17,0	49854	14,6	5798	37,3	71700	2. Nov	DI	5983	12. Nov	FR	16
93	9060	A	9	AK Nürnberg (S)	97618		18,2	86635	15,6	10983	38,5	119579	19. Nov	FR	9276	12. Nov	FR	16
94	9344	A	9	AS Allersberg (N)														
95	9061	A	9	Greding (N)	59399	1,1	18,7	53152	16,2	6246	40,6	73759	5. Nov	FR	6425	12. Nov	FR	16
96	9090	A	9	Lenting (S)	70973	1,7	15,6	64082	13,7	6890	33,3	87321	5. Nov	FR	7277	12. Nov	FR	16
97	9552	A	9	Ingolstadt-Nord (S)	85470	2,8	14,0	77640	12,3	7830	30,7	104637	5. Nov	FR	8745	12. Nov	FR	16
98	9554	A	9	Manching (N)	80752	2,8	14,6	73101	12,8	7651	31,1	98311	12. Nov	FR	8159	12. Nov	FR	16
99	9056	A	9	AD Holledau (N)	67933	2,8	15,6	61219	13,7	6715	32,8	84155	12. Nov	FR	6796	12. Nov	FR	16
100	9110	A	9	AD Holledau (S)	85265	1,3	12,7	76976	11,4	8289	24,9	105161	12. Nov	FR	8321	12. Nov	FR	17
101	9058	A	9	Allershausen (N)	90834	0,6	12,4	82031	11,2	8803	24,0	110272	12. Nov	FR	8713	12. Nov	FR	17
102	9059	A	9	AK Neufahrn (N)	94757	2,5	12,3					111213	2. Nov	DI				

Nr.	Zstnr	Straße		Name	Gesamt (0-24)			Tag (6-22 Uhr)		Nacht (22-6 Uhr)		Tagesspitzenwerte			Stundenspitzenwerte			
					Kfz	10/09	Lkw-%	Kfz_Tag	Pt	Kfz_Nacht	Pn	Tag-max	Datum	Tag	Std-max	Datum	Tag	Std
103	9065	A	9	AK Neufahrn (S)	114659	1,5	10,4	103655	9,4	11004	19,7	133936	12. Nov	FR	9927	15. Nov	MO	8
104	9062	A	9	Garching-Nord (N)	127194	1,3	10,3	115167	9,4	12027	18,6	149154	12. Nov	FR	11063	15. Nov	MO	8
105	9063	A	9	Garching-Nord (S)	131974	1,0	9,9	119700	9,1	12273	18,1	154997	12. Nov	FR	11541	11. Nov	DO	18
106	9115	A	9	AK München-Nord (N)	143203	2,0	9,8	130086	9,0	13117	17,9	168002	25. Nov	DO	12738	15. Nov	MO	8
107	9066	A	9	AK München-Nord (S)	108578	0,6	5,5	98678	5,2	9899	8,4	128104	25. Nov	DO	9727	18. Nov	DO	8
108	9064	A	9	München-Schwabing (N)	76634	1,7	6,9					88775	12. Nov	FR				
109	9950	A	45	Alzenau (S)	35635	14,5	16,2	32256	14,1	3379	36,3	43503	5. Nov	FR	3657	8. Nov	MO	8
110	9203	A	70	AD Schweinfurt/Werneck (O)	43252	0,1	16,9	38666	14,2	4586	39,3	55310	5. Nov	FR	4742	5. Nov	FR	16
111	9233	A	70	AD Werntal (W)	46629		16,4	41799	14,0	4830	37,4	59900	5. Nov	FR	5137	5. Nov	FR	16
112	9234	A	70	AD Werntal (O)	44119		15,4	39606	13,3	4513	33,9	55229	5. Nov	FR	4670	5. Nov	FR	16
113	9256	A	70	Knetzgau (W)	24433	2,0	19,4	21745	16,6	2688	42,3	31239	5. Nov	FR	2706	19. Nov	FR	16
114	9024	A	70	AK Bamberg (W)	42084	3,7	14,4	38295	12,6	3790	32,5	52369	19. Nov	FR	4557	26. Nov	FR	15
115	9068	A	70	AK Bamberg (O)	23735	2,9	15,6	21553	13,8	2182	33,3	30533	5. Nov	FR	2809	26. Nov	FR	15
116	9053	A	70	AD Bayreuth/Kulmbach (W)	21955	0,3	17,3	19886	15,5	2069	35,2	28397	19. Nov	FR	2560	26. Nov	FR	14
117	9166	A	71	Mellrichstadt (N)	12309	0,4	15,3	10889	13,4	1420	30,0	17585	5. Nov	FR	1722	12. Nov	FR	17
118	9167	A	71	Bad-Kissingen (S)	22241	2,0	10,5	20120	9,4	2121	21,4	29013	5. Nov	FR	2778	12. Nov	FR	17
119	9232	A	71	AD Werntal (N)	21604		11,2	19542	10,1	2063	21,6	28365	5. Nov	FR	2598	19. Nov	FR	15
120	9025	A	72	AD Bayerisches Vogtland (O)	28505	5,4	22,1	24644	19,2	3862	40,2	37123	26. Nov	FR	3261	5. Nov	FR	14
121	9094	A	72	AD Hochfranken (W)	33053	7,0	22,1	28747	19,7	4306	38,4	43191	5. Nov	FR	3727	5. Nov	FR	14
122	9095	A	72	AD Hochfranken (O)	36995	8,6	18,4	32239	16,3	4756	32,7	50956	1. Nov	MO	4260	5. Nov	FR	14
123	9101	A	73	AK Bamberg (N)	36603	14,4	11,5	33577	10,7	3025	20,5	45389	19. Nov	FR	4070	8. Nov	MO	8
124	9005	A	73	AD Nürnberg/Feucht (W)	24542	3,5	13,1	22384	11,7	2158	27,1	29659	19. Nov	FR	2556	9. Nov	DI	18
125	9333	A	73	Röthenbach b.St.W. (O)	40382	3,3	12,3	33967	10,0	3393	18,1	48140	19. Nov	FR	4054	9. Nov	DI	18
126	9347	A	73	AS Wendelstein (O)														
127	9346	A	73	AS N-Zollhaus (S)														
128	9004	A	73	Nürnberg-Hafen-Ost (S)	87160	1,6	9,7	79223	9,1	7937	16,5	105509	12. Nov	FR	8419	9. Nov	DI	8
129	9306	A	73	Ebensfeld	27356	12,3	12,4	25197	11,8	2272	23,1	33905	19. Nov	FR	2837	19. Nov	FR	16
130	9111	A	73	Nürnberg/Fürth (N)	71443	3,0	7,3	64838	6,5	6605	15,1	86091	12. Nov	FR	7008	10. Nov	MI	8
131	9953	A	73	AK Fürth/Erlangen (S)	67036	3,9	7,4	61406	6,5	5630	16,8	81155	19. Nov	FR	7338	8. Nov	MO	8
132	9952	A	73	AK Fürth/Erlangen (N)	79311	3,9	8,6	72778	7,7	6533	18,4	96944	19. Nov	FR	8553	8. Nov	MO	8
133	9165	A	73	Eisfeld (S)	12690	5,6	15,6	11471	14,4	1220	26,9	16581	5. Nov	FR	1561	26. Nov	FR	15
134	9345	A	73	AS ForchheimSüd (S)														
135	9236	A	73	Untersiemau (S)	21282		11,9	19603	11,1	1679	20,6	26405	5. Nov	FR	2436	8. Nov	MO	8
136	9235	A	73	Untersiemau (N)	14415		14,4	13219	13,4	1195	25,6	18580	5. Nov	FR	1639	5. Nov	FR	16

Nr.	Zstnr	Straße		Name	Gesamt (0-24)			Tag (6-22 Uhr)		Nacht (22-6 Uhr)		Tagesspitzenwerte			Stundenspitzenwerte			
					Kfz	10/09	Lkw-%	Kfz_Tag	Pt	Kfz_Nacht	Pn	Tag-max	Datum	Tag	Std-max	Datum	Tag	Std
137	9021	A	73	Bamberg-Ost (N)	50243	-0,1	14,3	45717	12,6	4527	30,9	63074	19. Nov	FR	5448	26. Nov	FR	15
138	9035	A	81	AD Würzburg-West (S)	27685	8,2	17,9	24759	15,0	2926	42,5	34769	19. Nov	FR	2822	19. Nov	FR	17
139	9217	A	92	AD München-Feldmoching (N)	55857	1,3	9,2	51425	8,6	4432	17,3	69368	19. Nov	FR	6215	22. Nov	MO	8
140	9006	A	92	Oberschleißheim (O)	58892	2,5	10,5	53798	9,6	5094	20,1	69686	19. Nov	FR	6020	2. Nov	DI	8
141	9015	A	92	AK Neufahrn (W)	65649	4,3	10,9	59884	10,0	5764	20,5	76952	19. Nov	FR	6524	15. Nov	MO	9
142	9007	A	92	AK Neufahrn (O)	96370	3,3	8,1	86996	7,5	9374	13,5	110496	25. Nov	DO	8813	2. Nov	DI	8
143	9017	A	92	Altdorf (O)	39724	3,0	12,9	36187	11,9	3537	23,4	48370	2. Nov	DI	3888	1. Nov	MO	19
144	9019	A	92	Landau a.d. Isar (W)	28554	2,9	13,8	25679	12,6	2875	24,8	34786	5. Nov	FR	3425	1. Nov	MO	18
145	9190	A	93	AD Inntal (S)	38251	2,1	19,5	34729	17,9	3522	35,7	47453	5. Nov	FR	3866	5. Nov	FR	18
146	9191	A	93	Kiefersfelden (S)	34211	3,8	21,6	31022	19,9	3189	37,6	42970	5. Nov	FR	3553	5. Nov	FR	18
147	9096	A	93	AD Hochfranken (S)	19362	8,3	20,0	17227	18,2	2135	34,4	25792	5. Nov	FR	2366	26. Nov	FR	16
148	9099	A	93	Selb-West (S)	21626	4,9	19,3	19443	17,4	2183	36,2	28796	5. Nov	FR	2643	26. Nov	FR	16
149	9901	A	93	Wernberg-Köblitz (S)	31705	2,1	16,4	28637	14,9	3068	29,7	40581	5. Nov	FR	3593	26. Nov	FR	15
150	9087	A	93	AK Oberpfälzer Wald (S)	30809	1,2	16,1	27667	14,7	3142	29,2	39307	5. Nov	FR	3524	26. Nov	FR	15
151	9902	A	93	Schwandorf-Mitte (N)	38856	4,2	15,9	35227	14,4	3629	30,2	48802	5. Nov	FR	4293	26. Nov	FR	15
152	9049	A	93	Regensburg-Pfaffenstein (N)	65138	1,6	9,9	59376	9,0	5762	19,4	78934	12. Nov	FR	6589	26. Nov	FR	14
153	9044	A	93	Regensburg-Königswiesen (S)	59554	0,9	11,1	54514	10,0	5040	22,7	70444	12. Nov	FR	5890	2. Nov	DI	8
154	9045	A	93	AK Regensburg (N)	64358	0,7	10,1	58861	9,2	5496	20,3	76889	12. Nov	FR	6539	22. Nov	MO	8
155	9030	A	93	Siegenburg (S)	23753	1,8	10,7	21692	9,6	2061	22,4	29946	5. Nov	FR	2791	1. Nov	MO	18
156	9985	A	94	München-Riem (W)	66611	5,5	4,7	61708	4,6	4903	5,7	82789	11. Nov	DO	7499	11. Nov	DO	9
157	9986	A	94	München-Riem (O)	65732	3,5	5,1	61280	5,0	4452	6,5	82407	25. Nov	DO	7332	9. Nov	DI	9
158	9987	A	94	Feldkirchen-Ost (W)	59647	3,5	5,2	55834	5,0	3813	6,8	76409	10. Nov	MI	7231	10. Nov	MI	9
159	9840	A	94	AK München-Ost (O)	57850	4,2	10,5	53677	9,6	4174	21,6	67380	19. Nov	FR	6099	9. Nov	DI	8
160	9043	A	95	München-Kreuzhof (W)	63873	-1,7	3,5	58939	3,4	4934	5,6	72425	5. Nov	FR	6214	15. Nov	MO	8
161	9151	A	95	AD Starnberg (N)	56683	-1,3	3,8	52624	3,6	4059	6,6	66074	5. Nov	FR	5942	14. Nov	SO	17
162	9161	A	95	Seeshaupt (N)	26640	-1,6	4,1	25004	3,9	1636	7,0	36223	14. Nov	SO	3653	14. Nov	SO	17
163	9164	A	95	Murnau/Kochel (S)	10308	-3,8	5,3	9667	5,0	641	9,4	14850	14. Nov	SO	1477	14. Nov	SO	17
164	9250	A	96	Lindau (S)	22101	5,5	17,8	20248	17,3	1852	23,3	27988	5. Nov	FR	2261	26. Nov	FR	17
165	9550	A	96	Stetten (W)	32202	7,0	14,4	29651	13,5	2551	25,5	40132	5. Nov	FR	3224	12. Nov	FR	17
166	9136	A	96	Landsberg a. Lech-Nord (O)	57359	4,9	9,5	52964	8,8	4395	17,6	70310	5. Nov	FR	5684	4. Nov	DO	18
167	9222	A	96	Gräfelfing (W)	92502	3,2	4,3	85609	4,1	6893	6,9	108740	5. Nov	FR	9293	4. Nov	DO	18
168	9106	A	96	München-Laim (W)	94892	1,9	4,1	86938	3,8	7954	6,4	109996	12. Nov	FR	8938	4. Nov	DO	18
169	9219	A	99	AS Germering-Nord (N)	70804	6,1	8,7	65768	8,1	5036	16,8	84577	5. Nov	FR	7500	9. Nov	DI	8
170	9220	A	99	AK München-West (N)	57256	13,7	9,2	53053	8,6	4203	17,2	69890	12. Nov	FR	6096	2. Nov	DI	8

Nr.	Zstnr	Straße		Name	Gesamt (0-24)			Tag (6-22 Uhr)		Nacht (22-6 Uhr)		Tagesspitzenwerte			Stundenspitzenwerte			
					Kfz	10/09	Lkw-%	Kfz_Tag	Pt	Kfz_Nacht	Pn	Tag-max	Datum	Tag	Std-max	Datum	Tag	Std
171	9774	A	99	AD München-Eschenried (O)	52064	3,5	16,8	46870	15,2	5194	31,5	62182	12. Nov	FR	5064	2. Nov	DI	8
172	9775	A	99	AD München-Allach (O)	108779	2,2	15,7	99310	14,6	9470	27,4	130743	5. Nov	FR	10911	2. Nov	DI	8
173	9216	A	99	AD München-Feldmoching (W)	114627	4,2	16,2					135119	12. Nov	FR				
174	9155	A	99	AD München-Feldmoching (W) Rad	107740	2,2	12,7	98888	11,5	8852	25,5	126918	5. Nov	FR	11411	2. Nov	DI	8
175	9207	A	99	AD München-Feldmoching (O)	72066	1,9	13,6	66473	12,3	5593	28,4	86522	11. Nov	DO	8261	9. Nov	DI	8
176	9215	A	99	AK München-Nord (W)	71840	9,0	12,5	66419	11,4	5420	26,0	86485	11. Nov	DO	8095	11. Nov	DO	9
177	9415	A	99	AK München-Nord (N) (Ab SZ)														
178	9218	A	99	AK München-Nord (O)	108481	0,8	16,9	99412	15,4	9069	33,5	130632	11. Nov	DO	11572	11. Nov	DO	9
179	9211	A	99	Aschheim/Ismaning (S)	111923	1,4	16,8	102630	15,3	9293	33,1	134448	12. Nov	FR	11797	11. Nov	DO	9
180	9212	A	99	AK München-Ost (N)	106178	2,3	16,8	97377	15,3	8801	33,4	126718	12. Nov	FR	10698	11. Nov	DO	9
181	9213	A	99	AK München-Ost (S)	95523	1,8	13,4	86763	11,9	7478	27,4	114390	4. Nov	DO	9953	11. Nov	DO	9
182	9244	A	99	Haar (S)	78241	1,4	15,3	72089	13,9	6152	32,1	93151	5. Nov	FR	8297	11. Nov	DO	9
183	9150	A	952	AD Starnberg (W)	28676	1,2	2,9	26680	2,8	1996	3,9	32363	10. Nov	MI	2981	10. Nov	MI	8
184	9221	A	995	München-Giesing (S)	51923	-1,0	4,6	48141	4,2	3630	8,8	60539	5. Nov	FR	4946	10. Nov	MI	18
185	9274	B	2	Mittenwald	5163	0,0	3,2	4922	3,0	241	8,1	7608	6. Nov	SA	794	1. Nov	MO	13
186	9107	B	2	GAP - Partenkirchen	21239	10,7	5,0					26417	5. Nov	FR				
187	9351	B	2	Oberau (s)	22542	-1,7	4,4	21260	4,3	1282	6,3	28246	5. Nov	FR	2409	5. Nov	FR	17
188	9353	B	2	Oberau (Mitte)	16219	-3,5	4,3	15228	4,2	991	6,0	20454	5. Nov	FR	1724	5. Nov	FR	17
189	9350	B	2	Oberau (n)	18369	-2,8	4,5	17261	4,4	1108	6,4	23041	5. Nov	FR	1954	5. Nov	FR	17
190	9361	B	2	Eschenlohe (s)	19110	5,8	4,1					27186	14. Nov	SO				
191	9360	B	2	Eschenlohe (n)	6643	-4,8	4,5	6493	3,8	558	6,3	8624	4. Nov	DO	794	11. Nov	DO	16
192	9800	B	2	Germering	20084	1,7	4,7					24347	4. Nov	DO				
193	9129	B	2	Langweid	39701	5,0	11,5	36305	10,9	3625	19,6	47834	19. Nov	FR	4420	15. Nov	MO	8
194	9270	B	2	Donauwörth	19992	5,8	22,7	17882	20,8	2109	38,7	24560	5. Nov	FR	2063	11. Nov	DO	17
195	9271	B	2	Weissenburg i.Bay.	14487	4,8	18,3	13271	16,7	1216	35,9	17873	19. Nov	FR	1441	19. Nov	FR	17
196	9945	B	2	Schwabach	20732	9,1	15,0	18756	13,6	1976	28,4	24827	12. Nov	FR	2224	25. Nov	DO	8
197	9275	B	8	Kitzingen	17072	-4,2	6,4					20571	19. Nov	FR				
198	9272	B	8	Markt Bibart	6828	44,0	13,3	6536	13,5	520	26,1	8053	19. Nov	FR	755	11. Nov	DO	17
199	9273	B	8	Burgthann-Oberferrieden	9590	3,6	8,9	8604	7,9	674	9,6	11541	12. Nov	FR	986	2. Nov	DI	18
200	9276	B	8	Barbing	6713	4,7	14,3					8460	3. Nov	MI				
201	9295	B	8	Rain	6395	0,7	30,7	5625	27,9	738	49,0	8057	5. Nov	FR	632	3. Nov	MI	17
202	9830	B	11	Pullach	17298	5,2	4,7	15324	4,5	869	4,0	20836	19. Nov	FR	1872	8. Nov	MO	17
203	9850	B	11	Garching-Dirnismaning	10444	-4,1	8,5					13073	22. Nov	MO				
204	9310	B	11	Eching-Viecht	14902	1,8	3,8	13752	3,7	1149	4,7	17234	12. Nov	FR	1534	15. Nov	MO	8

Nr.	Zstnr	Straße		Name	Gesamt (0-24)			Tag (6-22 Uhr)		Nacht (22-6 Uhr)		Tagesspitzenwerte			Stundenspitzenwerte			
					Kfz	10/09	Lkw-%	Kfz_Tag	Pt	Kfz_Nacht	Pn	Tag-max	Datum	Tag	Std-max	Datum	Tag	Std
205	9401	B	11	Deggendorf	11244	-1,6	6,3	10390	6,2	855	8,0	13762	19. Nov	FR	1197	4. Nov	DO	18
206	9277	B	11	Bayerisch Eisenstein	3488	21,7	4,1					4047	20. Nov	SA				
207	9175	B	12	Kempton	15365	0,8	10,0	14185	9,7	1180	13,7	18695	5. Nov	FR	1713	8. Nov	MO	8
208	9380	B	12	Buchloe	17104	3,3	8,8	15755	8,4	1349	13,4	20975	5. Nov	FR	1779	4. Nov	DO	18
209	9863	B	12	Simbach a. Inn (w)	10698	19,7	24,1	9508	22,0	1190	40,5	12712	5. Nov	FR	1005	5. Nov	FR	15
210	9861	B	12	Simbach a. Inn (s)	9430	27,3	23,6	8354	21,7	1077	38,7	11426	5. Nov	FR	916	12. Nov	FR	17
211	9862	B	12	Simbach a. Inn (n)	8802	-2,1	13,8	8094	13,1	708	21,8	10590	5. Nov	FR	885	12. Nov	FR	15
212	9125	B	12	Philippsreut	3723	-3,3	17,0	3255	15,6	467	26,8	4970	14. Nov	SO	589	14. Nov	SO	15
213	9820	B	13	Oberschleißheim-Neuherberg	33722	-0,5	8,3	32255	7,6	2357	9,5	42841	9. Nov	DI	3966	10. Nov	MI	18
214	9124	B	13	Eichstätt	13155	4,7	7,5	12201	7,5	955	8,3	15706	19. Nov	FR	1439	15. Nov	MO	8
215	9278	B	13	Oberdachstetten	5566	-4,0	7,4	5162	6,9	404	13,0	6517	19. Nov	FR	611	2. Nov	DI	17
216	9299	B	13	Eibelstadt	11680	2,6	9,0	10771	8,2	908	18,0	13718	12. Nov	FR	1305	3. Nov	MI	18
217	9280	B	14	Hersbruck	12914	3,7	4,6	12011	4,5	903	4,9	14918	19. Nov	FR	1324	11. Nov	DO	17
218	9279	B	14	Schnaittenbach	6670	3,7	9,0					8020	12. Nov	FR				
219	9301	B	15	Soyen	8823	-0,1	15,7	8186	15,2	637	22,8	10515	5. Nov	FR	915	4. Nov	DO	18
220	9300	B	15	Ergoldsbach	10235	-1,1	12,5	9225	12,4	1067	18,0	12159	19. Nov	FR	1056	8. Nov	MO	7
221	9281	B	15	Maxhütte-Haidhof	8339	-2,1	7,6					10685	2. Nov	DI				
222	9113	B	15	Hof	22787	-0,1	8,3	20969	7,7	1693	15,4	27966	12. Nov	FR	2444	8. Nov	MO	17
223	9282	B	16	Neustadt a.d. Donau	9487	-11,3	27,1					11582	11. Nov	DO				
224	9283	B	17	Hablech	5665	1,2	5,3	5453	5,3	260	6,0	8807	14. Nov	SO	1118	14. Nov	SO	16
225	9138	B	17	Untermeitingen-Lagerlechfeld	29437	1,0	9,5	27266	9,2	2170	12,7	35911	5. Nov	FR	3110	15. Nov	MO	8
226	9114	B	19	Fischen	11064	1,6	4,3	10600	4,6	604	3,0	13875	5. Nov	FR	1148	4. Nov	DO	11
227	9137	B	19	Waltenhofen-Herzmanns	21527	6,1	5,7	20132	5,6	1394	6,7	25839	5. Nov	FR	2289	22. Nov	MO	8
228	9302	B	19	Würzburg/Estenfeld	49812	5,9	7,8					61260	19. Nov	FR				
229	9201	B	19	Werneck-Eßleben	6904	-10,1	8,1	6348	7,5	508	12,3	8908	12. Nov	FR	959	12. Nov	FR	16
230	9103	B	19	Mellrichstadt-Eussenhausen	1952	3,3	5,9					2347	2. Nov	DI				
231	9284	B	20	Furth i. Wald	9470	-5,3	14,0	8505	12,3	965	28,8	12014	14. Nov	SO	1310	14. Nov	SO	16
232	9262	B	20	Weiding	12762	2,2	16,5	11296	15,5	1467	24,2	15184	5. Nov	FR	1225	7. Nov	SO	15
233	9148	B	20	Eggenfelden (n)	9138	3,0	22,8	8376	21,8	762	33,4	11340	5. Nov	FR	964	12. Nov	FR	14
234	9149	B	20	Eggenfelden (s)	16668	3,1	16,3	15391	15,5	1277	25,1	21462	5. Nov	FR	1940	4. Nov	DO	18
235	9109	B	20	Laufen	11539	-2,3	7,8	10609	7,4	930	12,3	14797	5. Nov	FR	1193	5. Nov	FR	15
236	9285	B	21	Schneizreuth-Melleck	9308	14,5	10,9					10946	5. Nov	FR				
237	9121	B	21	Schneizreuth-Baumgarten	5731	0,7	16,9	5376	16,6	356	21,0	7091	2. Nov	DI	572	4. Nov	DO	17
238	9303	B	22	Burgwindheim	2981	-8,0	9,7	2774	9,7	213	13,2	3762	19. Nov	FR	331	19. Nov	FR	16

Nr.	Zstnr	Straße		Name	Gesamt (0-24)			Tag (6-22 Uhr)		Nacht (22-6 Uhr)		Tagesspitzenwerte			Stundenspitzenwerte			
					Kfz	10/09	Lkw-%	Kfz_Tag	Pt	Kfz_Nacht	Pn	Tag-max	Datum	Tag	Std-max	Datum	Tag	Std
239	9286	B	22	Weidenberg	10720	0,7	7,3	9874	7,0	847	11,5	12962	19. Nov	FR	1211	22. Nov	MO	8
240	9287	B	22	Altenstadt a.d. Waldnaab	16516	-3,1	3,7	15315	3,6	1202	4,8	19711	19. Nov	FR	1614	19. Nov	FR	14
241	9104	B	22	Weiden i.d. Opf.	10210	-0,8	7,0	9559	6,6	517	10,2	12454	19. Nov	FR	1168	18. Nov	DO	17
242	9304	B	22	Winklarn	2895	-3,2	17,2	2665	17,0	230	19,9	3664	5. Nov	FR	333	12. Nov	FR	14
243	9163	B	23	GAP - Garmisch	7218	1,2	4,6					8572	14. Nov	SO				
244	9352	B	23	Oberau (w)	8473	2,9	5,0	8065	4,8	409	7,7	10379	5. Nov	FR	986	14. Nov	SO	16
245	9156	B	25	Fremdingen	4098	7,2	25,0	3600	21,7	498	48,4	5030	19. Nov	FR	407	5. Nov	FR	17
246	9288	B	27	Karsbach-Höllrich	5078	4,3	11,4	4695	10,4	383	23,1	6168	12. Nov	FR	550	4. Nov	DO	17
247	9949	B	31	Lindau-Diepoldsbergtunnel	16779	10,7	14,3	15663	14,1	1455	19,0	21313	5. Nov	FR	1773	5. Nov	FR	17
248	9210	B	85	Stockheim-Haslach (n)	11582	5,8	8,3					13785	12. Nov	FR				
249	9209	B	85	Stockheim-Haslach (s)	12610	5,9	9,4					15084	15. Nov	MO				
250	9289	B	85	Amberg (w)	9838	-3,7	4,7	9816	4,4	896	4,2	12959	26. Nov	FR	1132	25. Nov	DO	8
251	9290	B	85	Roding	12628	10,0	14,4	11438	13,3	1189	24,5	17318	4. Nov	DO	1341	4. Nov	DO	11
252	9206	B	89	Stockheim-Haslach (w)	8144	6,0	8,8					9780	12. Nov	FR				
253	9571	B	173	Marktzeuln-Zettlitz (w)	13488	3,9	13,6	12772	13,6	1137	20,2	16387	12. Nov	FR	1334	16. Nov	DI	17
254	9572	B	173	Marktzeuln-Zettlitz (o)	11396	3,3	15,0	10425	12,8	961	18,4	13473	12. Nov	FR	1093	11. Nov	DO	17
255	9305	B	173	Marktrodach	13661	-4,9	12,9	12610	12,3	1052	20,2	16632	19. Nov	FR	1366	12. Nov	FR	14
256	9108	B	285	Fladungen	869	-8,5	5,2	827	5,8	74	7,7	1161	2. Nov	DI	125	7. Nov	SO	17
257	9291	B	286	Kolitzheim-Oberspiesheim	8482	1,4	9,3	7662	8,4	821	18,6	10299	5. Nov	FR	913	30. Nov	DI	8
258	9573	B	289	Marktzeuln-Zettlitz (s)	10007	-0,5	13,6					11848	12. Nov	FR				
259	9292	B	299	Amberg (s)	10009	0,5	11,6	9232	11,2	777	16,6	12066	19. Nov	FR	1092	15. Nov	MO	8
260	9293	B	300	Schrobenhausen	12563	1,8	13,4	11529	12,5	1034	23,6	15091	12. Nov	FR	1265	8. Nov	MO	8
261	9294	B	303	Bischofsgrün	5170	3,8	21,5	4714	19,6	464	38,1	6204	5. Nov	FR	592	1. Nov	MO	17
262	9153	B	303	Schirnding	4577	-7,0	22,0	4034	20,5	459	41,3	5494	1. Nov	MO	515	1. Nov	MO	12
263	9810	B	304	Karlsfeld-Rothschwaige	28893	3,5	6,7	26121	6,5	2640	8,7	33967	18. Nov	DO	2758	11. Nov	DO	17
264	9320	B	304	Zorneding	14728	1,7	6,2	13571	5,7	1157	11,1	16921	26. Nov	FR	1306	11. Nov	DO	17
265	9321	B	304	Steinhöring	12805		7,5	11843	6,7	930	16,8	15159	19. Nov	FR	1249	23. Nov	DI	8
266	9135	B	304	Altenmarkt (s)	15410	-10,7	10,9	14238	10,6	1171	14,3	18924	5. Nov	FR	1504	3. Nov	MI	17
267	9937	B	304	Nußdorf-Aiging	11030	-1,6	8,7	10203	8,3	827	13,6	13096	25. Nov	DO	1140	18. Nov	DO	17
268	9142	B	304	Traunstein	7788	-0,9	7,9	7312	7,5	475	15,0	9584	19. Nov	FR	865	2. Nov	DI	17
269	9144	B	304	Freilassing	29540	0,6	5,1	28250	4,9	2185	7,0	34012	6. Nov	SA	2834	20. Nov	SA	14
270	9147	B	305	Unterwössen-Oberwössen	2468	0,3	5,8	2382	6,4	107	7,9	3057	5. Nov	FR	412	14. Nov	SO	16
271	9462	B	388	Eggenfelden (o)	15228	1,0	7,3	14169	7,1	1059	9,9	17938	19. Nov	FR	1550	3. Nov	MI	18
272	9307	B	469	Kleinheubach	15885	2,9	11,3	14337	10,6	1277	18,5	19024	5. Nov	FR	1603	4. Nov	DO	18

Nr.	Zstnr	Straße		Name	Gesamt (0-24)			Tag (6-22 Uhr)		Nacht (22-6 Uhr)		Tagesspitzenwerte			Stundenspitzenwerte			
					Kfz	10/09	Lkw-%	Kfz_Tag	Pt	Kfz_Nacht	Pn	Tag-max	Datum	Tag	Std-max	Datum	Tag	Std
273	9296	B	469	Miltenberg	12649	-3,4	8,1	11691	7,7	958	13,3	15063	19. Nov	FR	1244	19. Nov	FR	17
274	9324	B	470	Dietersheim	8339		8,0	7644	7,1	571	11,8	9973	5. Nov	FR	857	24. Nov	MI	17
275	9297	B	470	Gößweinsteinsachsenmühle	1878	-3,9	10,7	1723	11,2	119	14,4	3214	1. Nov	MO	474	1. Nov	MO	15
276	9988	B	471	Bergkirchen-Geiselbullach	21627	12,1	11,1	19833	10,2	1793	21,1	25770	19. Nov	FR	2368	9. Nov	DI	8
277	9188	B	472	Peiting-Hohenbrand	10041	-1,0	6,4	9034	6,1	1011	7,7	11692	19. Nov	FR	1060	10. Nov	MI	16
278	9204	B	472	Polling (w)	4498	3,3	12,6	4182	12,2	316	17,3	5198	5. Nov	FR	542	29. Nov	MO	8
279	9199	B	472	Polling (o)	7743	0,8	10,1	7351	10,2	450	11,8	9162	19. Nov	FR	891	15. Nov	MO	18
280	9298	B	472	Waakirchen	9905	26,4	7,9	9317	7,9	588	8,8	13049	10. Nov	MI	1133	15. Nov	MO	8
281	9853	B	505	Höchstadt	8625	11,4	21,1	7665	18,7	960	40,6	11227	2. Nov	DI	1370	2. Nov	DI	8
282	9870	B	512	Neuhaus a. Inn (o)	7895	5,8	10,7					9355	19. Nov	FR				
283	9871	B	512	Neuhaus a. Inn (s)	7056	40,9	12,2					8232	19. Nov	FR				
284	9420	B	533	Grafenau	8059	1,0	6,2	7517	6,1	541	7,6	9736	5. Nov	FR	831	4. Nov	DO	18
285	9562	St	1066	Feuchtwangen (w)	5959	2,6	12,0					7330	2. Nov	DI				
286	9419	St	2007	Wertach	3179	-4,7	5,1					3892	1. Nov	MO				
287	9450	St	2025	Jettingen-Scheppach	6047	3,0	10,5	5424	10,1	504	9,7	7212	19. Nov	FR	643	30. Nov	DI	17
288	9432	St	2035	Pöttmes-Wagesenberg	4342	-2,0	7,9					5301	19. Nov	FR				
289	9646	St	2053	Ismaning-Süd	11886	-4,9	4,4					14340	11. Nov	DO				
290	9493	St	2057	Polling (n)	3311	1,1	8,4	3382	9,0	187	7,8	3780	19. Nov	FR	476	29. Nov	MO	8
291	9649	St	2068	Seefeld-Oberalting	10412	-0,5	5,0	9749	5,1	662	4,8	11959	10. Nov	MI	1267	14. Nov	SO	15
292	9920	St	2072	Grünwald-Geiseltal	16857	6,2	2,7					19702	25. Nov	DO				
293	9910	St	2078	München-Perlach	17635	-2,5	3,3					21023	19. Nov	FR				
294	9647	St	2079	Neubiberg	13956	0,3	3,9	13233	3,9	722	3,6	16408	12. Nov	FR	1533	15. Nov	MO	18
295	9451	St	2096	Grabenstätt	5672	5,9	11,8					6772	14. Nov	SO				
296	9872	St	2110	Neuhaus a. Inn (n)	4236	28,5	6,2					4817	20. Nov	SA				
297	9441	St	2111	Marklkofen-Frontenhausen	7301	8,8	9,8	6471	9,9	830	9,5	8601	5. Nov	FR	737	19. Nov	FR	14
298	9400	St	2136	Bodenmais	3998	-9,1	6,1	3712	6,1	286	6,2	5793	5. Nov	FR	586	1. Nov	MO	14
299	9574	St	2191	Marktzeuln-Zettlitz (n)	4729	-3,1	5,7	4349	5,9	468	5,9	5762	12. Nov	FR	576	14. Nov	SO	14
300	9640	St	2225	Wendelstein (n)	12210	2,3	5,8	11474	5,6	736	10,2	15212	3. Nov	MI	1469	2. Nov	DI	18
301	9558	St	2230	Essing	4128	-3,5	8,0	3898	8,0	255	9,9	4951	26. Nov	FR	683	14. Nov	SO	15
302	9641	St	2239	Wendelstein (o)	10711	12,1	5,3	10157	5,3	554	5,4	13421	5. Nov	FR	1588	9. Nov	DI	18
303	9633	St	2240	Uttenreuth	11854	5,5	4,3					14261	19. Nov	FR				
304	9631	St	2240	Heßdorf	12451	5,1	3,1					15154	19. Nov	FR				
305	9636	St	2241	Schwaig b. Nürnberg	16113	8,1	5,3	14949	5,4	1164	4,2	19051	12. Nov	FR	1603	15. Nov	MO	18
306	9635	St	2242	Fürth-Mannhof	9370	5,7	7,1	8851	6,9	518	10,0	11512	19. Nov	FR	1185	16. Nov	DI	8

Nr.	Zstnr	Straße		Name	Gesamt (0-24)			Tag (6-22 Uhr)		Nacht (22-6 Uhr)		Tagesspitzenwerte			Stundenspitzenwerte			
					Kfz	10/09	Lkw-%	Kfz_Tag	Pt	Kfz_Nacht	Pn	Tag-max	Datum	Tag	Std-max	Datum	Tag	Std
307	9632	St	2244	Bubenreuth	9671	4,9	3,8					11419	8. Nov	MO				
308	9634	St	2244	Herzogenaurach	30418	7,8	7,1					36833	19. Nov	FR				
309	9637	St	2245	Zirndorf-Wintersdorf	11275	-19,9	4,1	10447	4,1	828	4,0	13396	12. Nov	FR	1171	8. Nov	MO	8
310	9630	St	2259	Hemhofen	9874	1,2	5,6	9226	5,3	648	9,4	12262	19. Nov	FR	1128	19. Nov	FR	16
311	9645	St	2342	Oberschleißheim-Flugplatz	12383	-1,5	4,1	11536	4,1	847	5,0	14664	25. Nov	DO	1410	9. Nov	DI	18
312	9648	St	2343	Planegg-Martinsried	10299	19,4	6,4	9857	6,4	442	6,4	13519	23. Nov	DI	1371	23. Nov	DI	9
313	9643	St	2345	Gröbenzell	17334	-0,2	4,5	16130	4,4	1204	5,8	20357	12. Nov	FR	1792	20. Nov	SA	13
314	9638	St	2401	Nürnberg-Altenfurt	8188	-5,6	11,4					9981	25. Nov	DO				
315	9639	St	2406	Nürnberg-Worzeldorf	11734	5,0	5,5					14315	5. Nov	FR				
316	9642	St	2409	Rednitzhembach	8703	-1,7	5,1	8205	5,1	498	5,0	10352	5. Nov	FR	960	18. Nov	DO	17
317	9413	St	2580	Flughafentangente(o)	3667	-21,9	5,5	3356	5,3	339	7,9	4537	26. Nov	FR	438	2. Nov	DI	8
318	9407	St	2584	Hallbergmoos (A92)	45624	8,4	6,2	40053	5,7	5238	9,1	52259	25. Nov	DO	3765	25. Nov	DO	19
319	9405	St	2584	Hallbergmoos	53652	8,1	6,0	46945	5,6	6356	8,3	61029	25. Nov	DO	4249	25. Nov	DO	19
320	9406	St	2584	Hallbergmoos (FS44)	8035	6,5	5,2	6898	5,1	1120	4,8	9843	22. Nov	MO	967	22. Nov	MO	14
321	9404	St	2584	Oberding-Schwaig	21720	5,8	12,5	18244	12,0	3326	14,4	24439	19. Nov	FR	2010	22. Nov	MO	8
322	9705	K	M2	Unterhaching	12220	1,5	3,2	11348	3,2	871	3,4	14313	12. Nov	FR	1290	8. Nov	MO	9
323	9710	K	M3	Aschheim/Hintermühle	11325	4,8	7,1	10788	7,1	537	6,6	15129	25. Nov	DO	1772	24. Nov	MI	9
324	9702	K	M11	Grünwald	13635	2,3	5,4	13286	5,5	554	5,2	16489	9. Nov	DI	1705	9. Nov	DI	9
325	9116	K	L116	Nonnenhorn	9358	2,8	2,4	8820	2,6	640	2,1	10672	5. Nov	FR	973	14. Nov	SO	17
326	9708	K	M18	Feldkirchen	7861	-4,3	6,8	7442	6,9	382	6,1	10354	11. Nov	DO	1073	11. Nov	DO	9
327	9700	K	M21	Planegg	15402	0,7	9,5	14621	9,3	782	14,7	18573	9. Nov	DI	1650	25. Nov	DO	18
328	9704	K	M22	Ottobrunn	16528	2,4	2,9	15451	2,9	1077	3,2	19309	12. Nov	FR	1627	15. Nov	MO	18
329	9208	K	CO27	Lautertal-Rottenbach	545	-0,7	14,9	521	17,8	40	14,1	683	5. Nov	FR	108	29. Nov	MO	8

Nr.	Zstnr	Straße		Name	Gesamt (0-24)			Tag (6-22 Uhr)		Nacht (22-6 Uhr)		Tagesspitzenwerte			Stundenspitzenwerte			
					Kfz	10/09	Lkw-%	Kfz_Tag	Pt	Kfz_Nacht	Pn	Tag-max	Datum	Tag	Std-max	Datum	Tag	Std
1	9033	A	3	AD Seligenstadt (O)	73087	-8,7	17,2	64113	14,7	8975	35,5	95724	23. Dez	DO	7352	3. Dez	FR	16
2	9010	A	3	Hösbach (O)	51950	-9,9	20,9					71153	23. Dez	DO				
3	9991	A	3	Rohrbrunn (O)	40587	-12,5	23,4	34913	19,3	5674	48,9	58216	23. Dez	DO	4139	22. Dez	MI	16
4	9034	A	3	AD Würzburg-West (W)	47377	-12,3	22,7					63470	23. Dez	DO				
5	9011	A	3	AD Würzburg-West (O)	60209	-13,0	23,3					80888	23. Dez	DO				
6	9036	A	3	AK Biebelried (W)	53312	-12,7	24,0					72727	23. Dez	DO				
7	9038	A	3	AK Biebelried (O)	45596	-10,5	24,4	38904	20,4	6693	47,5	65207	23. Dez	DO	5028	30. Dez	DO	15
8	9027	A	3	Kitzingen/Schwarzach (O)	44712	-10,3	24,9	38144	20,8	6567	48,3	63402	23. Dez	DO	5057	26. Dez	SO	13
9	9041	A	3	Geiselwind (W)	44561	-9,2	25,5	36586	25,7	6394	54,9	63057	23. Dez	DO	4311	3. Dez	FR	16
10	9251	A	3	Pommersfelden (W)	47528	-9,2	24,3	40859	20,7	6669	46,4	67513	23. Dez	DO	5146	26. Dez	SO	13
11	9252	A	3	Pommersfelden (O)	46848	-8,7	22,6	40382	19,2	6466	44,3	66622	23. Dez	DO	5068	26. Dez	SO	13
12	9951	A	3	AK Fürth/Erlangen (W)	64409	-5,9	17,3	56812	14,6	7596	37,3	86614	23. Dez	DO	6503	23. Dez	DO	14
13	9050	A	3	AK Fürth/Erlangen (O)	72125	-5,2	18,2	64059	15,6	8066	38,7	98700	23. Dez	DO	7797	23. Dez	DO	14
14	9039	A	3	AK Nürnberg (W)	79029	-6,2	17,3	70645	15,0	8384	37,3	108714	23. Dez	DO	8205	23. Dez	DO	14
15	9040	A	3	AK Nürnberg (O)	31294	-8,8	22,1	30112	22,6	4173	46,1	42193	3. Dez	FR	3493	3. Dez	FR	16
16	9046	A	3	AK Altdorf (S)	38155	-2,1	22,0	33365	19,4	4791	39,8	51235	22. Dez	MI	3641	3. Dez	FR	15
17	9051	A	3	Neumarkt/Opf. (S)	27606	-4,0	28,7	23658	25,6	3948	47,6	38243	23. Dez	DO	2980	23. Dez	DO	16
18	9081	A	3	Nittendorf (W)	29807	-5,7	24,0	25834	21,4	3973	41,2	41216	22. Dez	MI	3279	23. Dez	DO	16
19	9074	A	3	AK Regensburg (W)	42971	-3,7	18,5	37750	16,3	5221	34,7	57833	22. Dez	MI	4406	23. Dez	DO	16
20	9080	A	3	AK Regensburg (O)	57279	-3,4	20,3	50449	18,0	6830	36,7	77475	22. Dez	MI	5828	23. Dez	DO	16
21	9009	A	3	Regensburg-Ost (W)	56349	-4,0	19,6	49673	17,5	6675	35,1	76245	22. Dez	MI	5693	23. Dez	DO	15
22	9076	A	3	Regensburg-Ost (O)	50794	-4,5	18,6	45083	16,6	5711	34,3	68813	22. Dez	MI	5208	23. Dez	DO	15
23	9077	A	3	Rosenhof (W)	42474	-3,6	22,2	37341	19,9	5133	38,8	57228	22. Dez	MI	4350	23. Dez	DO	15
24	9093	A	3	AK Deggendorf (W)	29004	-3,0	26,3	25098	24,0	3906	41,0	39788	22. Dez	MI	2813	22. Dez	MI	17
25	9085	A	3	Pocking (O)	19474	4,4	34,5	15815	32,1	3589	44,0	28333	23. Dez	DO	1871	22. Dez	MI	17
26	9566	A	6	AK Feuchtwangen/Crailsheim (W)	41268	-2,2	30,7	35775	26,9	5493	55,6	60386	23. Dez	DO	4609	23. Dez	DO	16
27	9567	A	6	AK Feuchtwangen/Crailsheim (O)	41338	-4,0	29,5	35713	25,7	5625	53,7	63346	23. Dez	DO	4745	23. Dez	DO	14
28	9751	A	6	Herrieden (O)	44096	-3,8	28,1	38198	24,5	5898	51,7	66613	23. Dez	DO	5081	23. Dez	DO	14
29	9341	A	6	AS Lichtenau (O)														
30	9055	A	6	Roth (W)	56128	-0,5	23,4	49074	20,3	7054	45,0	79839	23. Dez	DO	5944	23. Dez	DO	14
31	9944	A	6	AK Nürnberg-Süd (W)	66282	-4,0	21,7					97440	23. Dez	DO				
32	9047	A	6	AK Nürnberg-Ost (W)	59541	-6,1	24,7	52092	21,7	7449	45,6	82020	23. Dez	DO	5947	23. Dez	DO	13
33	9342	A	6	AS N-Langwasser														
34	9753	A	6	AK Nürnberg-Ost (O)	32450	-0,3	23,9	28712	21,3	3738	43,4	46901	23. Dez	DO	3924	23. Dez	DO	16

Nr.	Zstnr	Straße		Name	Gesamt (0-24)			Tag (6-22 Uhr)		Nacht (22-6 Uhr)		Tagesspitzenwerte			Stundenspitzenwerte			
					Kfz	10/09	Lkw-%	Kfz_Tag	Pt	Kfz_Nacht	Pn	Tag-max	Datum	Tag	Std-max	Datum	Tag	Std
35	9054	A	6	AK Altdorf (O)	23577	-3,8	26,6	20834	23,7	2743	48,7	31480	3. Dez	FR	2442	3. Dez	FR	16
36	9018	A	6	Alfeld (O)	18754	-9,7	27,8	16505	24,6	2248	51,1	25387	8. Dez	MI	2079	3. Dez	FR	16
37	9239	A	6	Amberg-Ost (W)	15177	43,0	34,6	13057	31,0	2120	56,7	20189	8. Dez	MI	1469	3. Dez	FR	16
38	9238	A	6	Ak Oberpfälzer Wald (W)	11883	0,6	36,0	10078	32,0	1805	58,3	15860	8. Dez	MI	1108	8. Dez	MI	17
39	9088	A	6	AK Oberpfälzer Wald (O)	13004	-2,5	34,1	10966	30,6	2037	53,2	16966	8. Dez	MI	1262	18. Dez	SA	12
40	9008	A	6	Waidhaus (O)	10010	3,1	42,8					13612	18. Dez	SA				
41	9152	A	7	Schweinfurt/Niederwerrn (N)	33065	-5,0	24,2	28524	19,3	4541	55,1	51104	23. Dez	DO	4356	23. Dez	DO	16
42	9020	A	7	Gramschatzer Wald (S)	47896	-7,0	18,3	42500	15,1	5397	43,8	70185	23. Dez	DO	5391	23. Dez	DO	15
43	9037	A	7	AK Biebelried (N)	28993	-11,2	25,7	25216	21,2	3777	55,5	45511	23. Dez	DO	3657	23. Dez	DO	16
44	9452	A	7	AK Biebelried (S)	19408	-9,0	20,6	17319	16,8	2089	51,8	30810	23. Dez	DO	2855	26. Dez	SO	14
45	9067	A	7	Uffenheim/Langensteinach (N)	19777	-6,4	20,8	17761	17,5	2016	49,9	31968	23. Dez	DO	2939	23. Dez	DO	15
46	9569	A	7	AK Feuchtwangen/Crailsheim (N)	19809	-8,1	19,7	17936	17,0	1873	46,2	31821	23. Dez	DO	2941	23. Dez	DO	15
47	9568	A	7	AK Feuchtwangen/Crailsheim (S)	31776	-6,0	21,0	28577	18,1	3199	47,0	50924	23. Dez	DO	4693	26. Dez	SO	13
48	9230	A	7	AD Hittistetten (S)	51079	-2,4	10,5	47106	9,5	3973	22,1	69384	23. Dez	DO	6274	26. Dez	SO	12
49	9231	A	7	AK Memmingen (S)	27168	-0,8	10,1	25352	9,3	1816	20,3	43565	30. Dez	DO	3801	26. Dez	SO	12
50	9097	A	7	AD Allgäu (S)	18472	2,4	5,4	17416	5,2	1056	11,1	30802	30. Dez	DO	2836	30. Dez	DO	17
51	9696	A	7	Oy-Mittelberg (W)	18446	2,7	5,5	17416	5,1	1030	11,9	30485	30. Dez	DO	2795	30. Dez	DO	17
52	9698	A	7	Oy-Mittelberg (S)	4636	-0,7	4,2	4259	4,2	266	7,3	7612	30. Dez	DO	994	30. Dez	DO	10
53	9699	A	7	Oy-Mittelberg	10715	3,4	6,5	10104	5,9	611	16,1	18983	26. Dez	SO	1742	26. Dez	SO	12
54	9695	A	7	Oy-Mittelberg (N)	4145	4,4	4,4	3896	4,3	221	5,1	7185	30. Dez	DO	1084	30. Dez	DO	17
55	9697	A	7	Oy-Mittelberg (O)	11764	3,2	6,4	11085	5,9	679	15,3	19873	26. Dez	SO	1845	30. Dez	DO	12
56	9016	A	7	Nesselwang (W)	11816	3,3	6,2	11138	5,7	679	14,0	19975	26. Dez	SO	1898	26. Dez	SO	12
57	9071	A	7	Tunnel Füssen	10961	11,0	5,5	10117	5,2	649	13,7	16796	26. Dez	SO	1673	18. Dez	SA	11
58	9130	A	8w	Leipheim (W)	45947	-1,1	18,5	41466	16,4	4478	39,4	62869	23. Dez	DO	5141	23. Dez	DO	14
59	9966	A	8w	Leipheim (O)	46220	-3,0	18,5	41621	16,2	4599	39,0	63647	23. Dez	DO	5221	23. Dez	DO	14
60	9012	A	8w	Burgau (W)	43070	-3,5	17,9	38812	15,5	4258	39,9	60087	23. Dez	DO	4975	23. Dez	DO	14
61	9965	A	8w	Zusmarshausen (W)	43365	-3,9	17,9	39059	15,4	4306	39,9	60596	23. Dez	DO	4806	23. Dez	DO	14
62	9013	A	8w	Zusmarshausen (O)	44936	-3,2	16,3	40581	14,1	4355	36,1	60974	23. Dez	DO	4920	23. Dez	DO	14
63	9964	A	8w	Neusäß (W)	48225	-2,9	15,3	43633	13,3	4592	34,6	64123	23. Dez	DO	4815	10. Dez	FR	15
64	9131	A	8w	Augsburg-West (W)	52324	-3,0	14,9	47351	13,0	4973	33,0	66854	23. Dez	DO	5519	10. Dez	FR	15
65	9963	A	8w	Augsburg-West (O)	71073	2,2	15,4	64417	13,8	6656	30,7	89215	3. Dez	FR	6996	8. Dez	MI	18
66	9962	A	8w	Augsburg-Ost (O)	65010	5,8	14,8	58807	13,2	6204	30,4	83797	23. Dez	DO	6426	23. Dez	DO	14
67	9961	A	8w	Derching (O)	60219	3,0	15,5	54347	13,7	5872	31,4	79532	23. Dez	DO	6100	23. Dez	DO	15
68	9132	A	8w	Adelzhausen (W)	54888	-0,1	15,0	49018	12,6	5345	30,2	72750	23. Dez	DO	5627	23. Dez	DO	14

Nr.	Zstnr	Straße		Name	Gesamt (0-24)			Tag (6-22 Uhr)		Nacht (22-6 Uhr)		Tagesspitzenwerte			Stundenspitzenwerte			
					Kfz	10/09	Lkw-%	Kfz_Tag	Pt	Kfz_Nacht	Pn	Tag-max	Datum	Tag	Std-max	Datum	Tag	Std
69	9960	A	8w	Adelzhausen (O)	55353	-4,3	15,0	49899	13,2	5454	31,1	72865	23. Dez	DO	5615	23. Dez	DO	14
70	9014	A	8w	Odelzhausen (O)	60124	-7,3	13,8	54228	12,2	5896	28,2	78735	23. Dez	DO	6077	23. Dez	DO	16
71	9003	A	8w	Sulzemoos (O)	62987	-7,4	13,3	56901	11,8	6087	27,4	81841	23. Dez	DO	6314	23. Dez	DO	16
72	9773	A	8w	Dachau/Fürstenfeldbruck (W)	64338	0,7	12,9					81958	23. Dez	DO				
73	9772	A	8w	Dachau/Fürstenfeldbruck (O)	75648	-2,8	12,1	68365	10,8	7283	23,7	96539	8. Dez	MI	7973	8. Dez	MI	8
74	9141	A	8w	AK München-West (W)	35049	-2,1	5,9	32040	5,4	3009	10,7	44097	23. Dez	DO	3929	14. Dez	DI	8
75	9140	A	8w	AK München-West (O)	27694	-5,2	4,8	25206	4,5	2488	8,0	34754	22. Dez	MI	3013	8. Dez	MI	8
76	9082	A	8o	München-Perlach (S)	46437	-1,1	2,5	42798	2,4	3639	3,7	59487	8. Dez	MI	5399	8. Dez	MI	9
77	9171	A	8o	Holzkirchen (W)	85186	-6,3	10,4					119281	30. Dez	DO				
78	9180	A	8o	AD Inntal (W)	66536	-3,2	14,2	60687	12,8	5849	28,7	94519	26. Dez	SO	7707	30. Dez	DO	12
79	9023	A	8o	Rosenheim (O)	50987	-5,3	11,6	46476	10,2	4511	25,9	69216	23. Dez	DO	5203	30. Dez	DO	12
80	9026	A	8o	Frasdorf (O)	44711	-5,7	12,8	40602	11,2	4108	28,6	61315	23. Dez	DO	4716	26. Dez	SO	12
81	9028	A	8o	Felden (O)	41633	-5,8	13,6	37752	11,9	3881	29,6	57258	23. Dez	DO	4480	26. Dez	SO	12
82	9031	A	8o	Neukirchen (O)	34752	-3,1	16,0	31197	14,1	3554	32,5	49536	23. Dez	DO	4017	23. Dez	DO	16
83	9032	A	8o	Bad Reichenhall (O)	37627	-2,1	16,7	33772	14,7	3856	34,1	53269	23. Dez	DO	4344	23. Dez	DO	16
84	9903	A	9	AD Bayerisches Vogtland (N)	30180	-9,8	25,0	26216	21,7	3964	47,5	51187	23. Dez	DO	4371	27. Dez	MO	14
85	9994	A	9	AD Bayerisches Vogtland (S)	41420	-9,9	22,3	35964	19,2	5456	42,5	73381	23. Dez	DO	5888	23. Dez	DO	14
86	9001	A	9	AD Bayreuth/Kulmbach (N)	56073	-8,2	19,2	49373	16,5	6700	39,0	90764	23. Dez	DO	6945	23. Dez	DO	15
87	9002	A	9	AD Bayreuth/Kulmbach (S)	51881	-8,6	18,4	45756	15,9	6124	37,1	81229	23. Dez	DO	6310	23. Dez	DO	13
88	9343	A	9	AS Münchberg (N)														
89	9029	A	9	Pegnitz (N)	41131	-9,1	20,7	35891	17,7	5240	41,3	69763	23. Dez	DO	5427	23. Dez	DO	13
90	9042	A	9	AK Nürnberg (N)	61778	-5,7	16,4	54867	14,2	6910	33,7	93380	23. Dez	DO	6893	23. Dez	DO	13
91	9057	A	9	AK Nürnberg-Ost (N)	81203	-10,1	17,8	72193	15,2	9010	38,0	117680	23. Dez	DO	8600	23. Dez	DO	14
92	9754	A	9	AK Nürnberg-Ost (S)	49126	-13,6	15,9	44056	13,6	5071	35,5	73428	23. Dez	DO	6397	26. Dez	SO	12
93	9060	A	9	AK Nürnberg (S)	84151	-5,8	17,4	74836	15,0	9315	37,2	120767	23. Dez	DO	8938	23. Dez	DO	14
94	9344	A	9	AS Allersberg (N)														
95	9061	A	9	Greding (N)	53949	-8,7	18,0	48516	15,6	5433	40,1	81059	23. Dez	DO	7526	26. Dez	SO	12
96	9090	A	9	Lenting (S)	63677	-8,2	15,0	57598	13,1	6079	32,9	92949	23. Dez	DO	7881	26. Dez	SO	12
97	9552	A	9	Ingolstadt-Nord (S)	76186	-7,0	13,5	69694	12,3	7072	30,7	106954	23. Dez	DO	8939	23. Dez	DO	14
98	9554	A	9	Manching (N)	71992	-7,0	14,1	65271	12,3	6721	30,9	100624	23. Dez	DO	8316	23. Dez	DO	14
99	9056	A	9	AD Holledau (N)	62700	-4,5	15,2	56554	13,4	6146	32,2	87823	23. Dez	DO	7375	26. Dez	SO	12
100	9110	A	9	AD Holledau (S)	77067	-7,8	12,4	69529	11,0	7537	25,3	108432	23. Dez	DO	8949	26. Dez	SO	12
101	9058	A	9	Allershausen (N)	82081	-7,4	12,2	74090	10,9	7991	24,1	111018	23. Dez	DO	8684	26. Dez	SO	12
102	9059	A	9	AK Neufahrn (N)	85198	-6,9	12,2					121885	23. Dez	DO				

Nr.	Zstnr	Straße		Name	Gesamt (0-24)			Tag (6-22 Uhr)		Nacht (22-6 Uhr)		Tagesspitzenwerte			Stundenspitzenwerte			
					Kfz	10/09	Lkw-%	Kfz_Tag	Pt	Kfz_Nacht	Pn	Tag-max	Datum	Tag	Std-max	Datum	Tag	Std
103	9065	A	9	AK Neufahrn (S)	102821	-5,3	10,3	92373	9,2	10448	19,3	130028	3. Dez	FR	9507	3. Dez	FR	18
104	9062	A	9	Garching-Nord (N)	113396	-5,2	10,2	102245	9,3	11151	18,2	144093	3. Dez	FR	10553	3. Dez	FR	18
105	9063	A	9	Garching-Nord (S)	117418	-5,0	9,8	105860	9,0	11557	17,5	149291	3. Dez	FR	10871	3. Dez	FR	18
106	9115	A	9	AK München-Nord (N)	127104	-3,8	9,9	114935	9,1	12169	17,6	162106	3. Dez	FR	11783	22. Dez	MI	18
107	9066	A	9	AK München-Nord (S)	93609	-4,0	5,7	84577	5,4	9031	8,7	127707	8. Dez	MI	9837	8. Dez	MI	8
108	9064	A	9	München-Schwabing (N)	67818	-4,1	6,9					86339	3. Dez	FR				
109	9950	A	45	Aizenau (S)	29751	5,7	15,3	26803	13,4	2948	32,5	38779	3. Dez	FR	3372	6. Dez	MO	8
110	9203	A	70	AD Schweinfurt/Werneck (O)	36963	-4,6	16,7	33298	14,1	3665	39,8	52380	23. Dez	DO	4432	23. Dez	DO	16
111	9233	A	70	AD Werntal (W)	40036	-11,6	16,2	36137	13,9	3899	37,8	57236	23. Dez	DO	4999	23. Dez	DO	16
112	9234	A	70	AD Werntal (O)	37932	-2,3	15,2	34214	13,2	3719	34,0	52277	3. Dez	FR	4530	23. Dez	DO	16
113	9256	A	70	Knetzgau (W)	20670	-4,1	20,2	18473	17,3	2197	44,0	29914	23. Dez	DO	2757	23. Dez	DO	15
114	9024	A	70	AK Bamberg (W)	36724	-1,1	13,7	33556	12,0	3168	32,1	50563	23. Dez	DO	4505	23. Dez	DO	15
115	9068	A	70	AK Bamberg (O)	19488	-5,4	14,9	17763	13,2	1725	32,6	27405	3. Dez	FR	2475	3. Dez	FR	15
116	9053	A	70	AD Bayreuth/Kulmbach (W)	17870	-8,4	17,0	16230	15,1	1640	35,8	25081	10. Dez	FR	2320	3. Dez	FR	15
117	9166	A	71	Mellrichstadt (N)	10235	-7,1	14,8	9192	13,0	1043	30,8	16512	23. Dez	DO	1445	23. Dez	DO	15
118	9167	A	71	Bad-Kissingen (S)	18909	-4,9	10,2	17250	9,0	1658	21,8	26979	23. Dez	DO	2414	3. Dez	FR	16
119	9232	A	71	AD Werntal (N)	18181		10,9	16591	9,8	1590	22,0	26029	23. Dez	DO	2415	3. Dez	FR	15
120	9025	A	72	AD Bayerisches Vogtland (O)	24010	-6,7	23,1	20939	20,3	3072	42,4	40838	23. Dez	DO	3258	23. Dez	DO	14
121	9094	A	72	AD Hochfranken (W)	27168	-7,0	22,7	23823	20,3	3346	39,6	45007	23. Dez	DO	3527	23. Dez	DO	14
122	9095	A	72	AD Hochfranken (O)	30877	-5,1	18,1	27220	16,1	3657	32,8	52382	23. Dez	DO	4122	23. Dez	DO	14
123	9101	A	73	AK Bamberg (N)	31632	-4,1	10,7	29032	9,9	2600	19,7	42123	3. Dez	FR	3678	13. Dez	MO	8
124	9005	A	73	AD Nürnberg/Feucht (W)	20521	-5,6	13,5	18612	11,9	1909	29,2	26439	3. Dez	FR	2300	23. Dez	DO	17
125	9333	A	73	Röthenbach b.St.W. (O)	33618	-7,1	11,8	30516	10,8	3101	21,6	43170	8. Dez	MI	3648	23. Dez	DO	17
126	9347	A	73	AS Wendelstein (O)														
127	9346	A	73	AS N-Zollhaus (S)														
128	9004	A	73	Nürnberg-Hafen-Ost (S)	72853	-8,0	9,1	65880	8,5	6973	15,4	95844	8. Dez	MI	7527	1. Dez	MI	8
129	9306	A	73	Ebensfeld	23131	-2,2	12,1	21241	11,2	1890	22,1	31010	3. Dez	FR	2525	10. Dez	FR	16
130	9111	A	73	Nürnberg/Fürth (N)	59643	-6,6	7,4	53706	6,6	5936	14,5	77694	8. Dez	MI	6507	14. Dez	DI	8
131	9953	A	73	AK Fürth/Erlangen (S)	55385	-5,2	7,4	50430	6,5	4955	16,2	73759	8. Dez	MI	6778	1. Dez	MI	8
132	9952	A	73	AK Fürth/Erlangen (N)	66579	-4,1	8,6	60920	7,7	5659	18,1	88829	3. Dez	FR	7806	8. Dez	MI	8
133	9165	A	73	Eisfeld (S)	10728	-3,9	13,3	9773	12,1	955	26,0	15338	3. Dez	FR	1395	10. Dez	FR	15
134	9345	A	73	AS ForchheimSüd (S)														
135	9236	A	73	Untersiemau (S)	17942	2,1	11,1	16558	10,3	1383	20,9	24312	3. Dez	FR	2178	13. Dez	MO	8
136	9235	A	73	Untersiemau (N)	11827	0,5	13,6	10877	12,5	950	26,8	16380	3. Dez	FR	1419	3. Dez	FR	15

Nr.	Zstnr	Straße		Name	Gesamt (0-24)			Tag (6-22 Uhr)		Nacht (22-6 Uhr)		Tagesspitzenwerte			Stundenspitzenwerte			
					Kfz	10/09	Lkw-%	Kfz_Tag	Pt	Kfz_Nacht	Pn	Tag-max	Datum	Tag	Std-max	Datum	Tag	Std
137	9021	A	73	Bamberg-Ost (N)	42785	-5,8	13,8	39003	12,1	3782	30,6	58734	23. Dez	DO	4986	23. Dez	DO	15
138	9035	A	81	AD Würzburg-West (S)	22429	-2,1	18,5	20172	15,6	2257	44,1	32284	23. Dez	DO	2605	10. Dez	FR	15
139	9217	A	92	AD München-Feldmoching (N)	45924	-4,1	9,6	42123	8,8	3801	18,3	61688	7. Dez	DI	5734	20. Dez	MO	8
140	9006	A	92	Oberschleißheim (O)	48625	-4,7	10,7	44246	9,8	4379	20,1	64171	3. Dez	FR	5316	8. Dez	MI	9
141	9015	A	92	AK Neufahrn (W)	54481	-2,9	11,3	49521	10,3	4960	20,9	72417	3. Dez	FR	5920	8. Dez	MI	9
142	9007	A	92	AK Neufahrn (O)	83288	-1,4	8,3	74542	7,7	8746	13,2	112023	3. Dez	FR	8741	13. Dez	MO	19
143	9017	A	92	Altdorf (O)	32654	-3,6	12,8	29738	11,8	2916	23,1	42279	3. Dez	FR	3655	10. Dez	FR	15
144	9019	A	92	Landau a.d. Isar (W)	23782	-1,5	14,5	21440	13,1	2343	26,7	31092	3. Dez	FR	2716	3. Dez	FR	14
145	9190	A	93	AD Inntal (S)	43522	0,2	15,1	39932	13,6	3591	31,9	64207	30. Dez	DO	5290	30. Dez	DO	18
146	9191	A	93	Kiefersfelden (S)	39006	-0,9	16,5	35733	14,9	3273	33,7	57850	30. Dez	DO	4867	30. Dez	DO	17
147	9096	A	93	AD Hochfranken (S)	16435	-2,8	20,6	14712	18,7	1723	36,4	26497	23. Dez	DO	2187	23. Dez	DO	14
148	9099	A	93	Selb-West (S)	18317	-4,5	18,7	16575	16,9	1742	35,3	29633	23. Dez	DO	2518	10. Dez	FR	14
149	9901	A	93	Wernberg-Köblitz (S)	27408	-5,3	15,8	24835	14,4	2573	28,7	40040	23. Dez	DO	3642	23. Dez	DO	16
150	9087	A	93	AK Oberpfälzer Wald (S)	27124	-6,3	15,3	24449	13,9	2675	28,0	39615	23. Dez	DO	3547	23. Dez	DO	16
151	9902	A	93	Schwandorf-Mitte (N)	33884	-5,6	14,9	30819	13,5	3064	28,7	48209	23. Dez	DO	4043	23. Dez	DO	16
152	9049	A	93	Regensburg-Pfaffenstein (N)	55907	-7,6	9,2	50914	8,4	4993	18,1	74270	23. Dez	DO	5945	3. Dez	FR	15
153	9044	A	93	Regensburg-Königswiesen (S)	50402	-8,4	10,6	46107	9,5	4294	21,6	66768	23. Dez	DO	5310	23. Dez	DO	15
154	9045	A	93	AK Regensburg (N)	55457	-8,2	9,4	50754	8,5	4704	19,4	73123	23. Dez	DO	5930	8. Dez	MI	8
155	9030	A	93	Siegenburg (S)	20395	-7,4	10,7	18683	9,5	1712	23,6	27883	23. Dez	DO	2281	10. Dez	FR	16
156	9985	A	94	München-Riem (W)	56277	-0,4	4,6	51595	4,5	4682	5,5	75258	8. Dez	MI	6662	7. Dez	DI	9
157	9986	A	94	München-Riem (O)	54647	-1,8	5,0	50425	4,9	4222	6,1	74703	8. Dez	MI	6865	7. Dez	DI	9
158	9987	A	94	Feldkirchen-Ost (W)	48846	-2,6	4,8	44853	4,7	3555	6,2	65947	8. Dez	MI	5868	8. Dez	MI	18
159	9840	A	94	AK München-Ost (O)	48332	-2,8	10,0	44784	9,2	3780	19,2	64626	8. Dez	MI	5637	8. Dez	MI	8
160	9043	A	95	München-Kreuzhof (W)	57308	-5,0	3,3	52481	3,1	4827	5,4	69971	8. Dez	MI	5858	8. Dez	MI	8
161	9151	A	95	AD Starnberg (N)	50455	-4,4	3,7	46534	3,5	3921	6,6	61832	8. Dez	MI	5257	8. Dez	MI	8
162	9161	A	95	Seeshaupt (N)	24200	-3,8	3,9	22654	3,6	1573	7,2	30595	30. Dez	DO	2693	30. Dez	DO	18
163	9164	A	95	Murnau/Kochel (S)	10579	-6,8	4,8	9945	4,5	634	9,6	16196	30. Dez	DO	1441	26. Dez	SO	17
164	9250	A	96	Lindau (S)	23109	-1,0	13,7	21335	13,1	1774	20,8	30779	23. Dez	DO	2424	30. Dez	DO	16
165	9550	A	96	Stetten (W)	27930	0,7	13,2	24196	9,6	1970	20,3	38602	23. Dez	DO	3278	23. Dez	DO	16
166	9136	A	96	Landsberg a. Lech-Nord (O)	49375	-2,2	8,7	45514	8,1	3862	16,4	66543	23. Dez	DO	5484	23. Dez	DO	17
167	9222	A	96	Gräfelfing (W)	80804	-3,0	4,0	74269	3,8	6535	6,7	103493	8. Dez	MI	8600	8. Dez	MI	18
168	9106	A	96	München-Laim (W)	84724	-3,3	3,8	77060	3,5	7665	6,2	106542	8. Dez	MI	8606	8. Dez	MI	18
169	9219	A	99	AS Germering-Nord (N)	58778	-1,8	7,9	54257	7,3	4521	15,4	80583	8. Dez	MI	6909	8. Dez	MI	8
170	9220	A	99	AK München-West (N)	45265	-6,4	8,6	41644	8,0	3621	15,7	67087	8. Dez	MI	5738	8. Dez	MI	18

Nr.	Zstnr	Straße		Name	Gesamt (0-24)			Tag (6-22 Uhr)		Nacht (22-6 Uhr)		Tagesspitzenwerte			Stundenspitzenwerte			
					Kfz	10/09	Lkw-%	Kfz_Tag	Pt	Kfz_Nacht	Pn	Tag-max	Datum	Tag	Std-max	Datum	Tag	Std
171	9774	A	99	AD München-Eschenried (O)	44710	-1,6	16,5	40135	14,9	4575	31,1	58071	8. Dez	MI	4573	8. Dez	MI	8
172	9775	A	99	AD München-Allach (O)	91045	-3,6	15,1	82727	13,9	8318	26,5	123047	8. Dez	MI	9885	8. Dez	MI	18
173	9216	A	99	AD München-Feldmoching (W)	93874	-4,2	15,8					129521	8. Dez	MI				
174	9155	A	99	AD München-Feldmoching (W) Rad	88327	-5,2	12,9	80575	11,7	7752	25,3	116541	3. Dez	FR	10218	7. Dez	DI	8
175	9207	A	99	AD München-Feldmoching (O)	57389	-6,9	14,0	52632	12,7	4757	28,5	88410	8. Dez	MI	7517	7. Dez	DI	8
176	9215	A	99	AK München-Nord (W)	58222	1,9	11,9	53412	10,8	4810	23,3	91494	8. Dez	MI	7482	8. Dez	MI	18
177	9415	A	99	AK München-Nord (N) (Ab SZ)														
178	9218	A	99	AK München-Nord (O)	95438	-5,0	16,0	87165	14,5	8273	31,2	119632	23. Dez	DO	10112	8. Dez	MI	9
179	9211	A	99	Aschheim/Ismaning (S)	97907	-5,9	15,9	89460	14,5	8446	30,8	123289	23. Dez	DO	10265	8. Dez	MI	9
180	9212	A	99	AK München-Ost (N)	93458	-5,7	15,8	85461	14,4	7996	30,9	117667	23. Dez	DO	9600	8. Dez	MI	18
181	9213	A	99	AK München-Ost (S)	87518	-4,3	12,4	80366	11,3	7152	24,8	111249	23. Dez	DO	8775	8. Dez	MI	18
182	9244	A	99	Haar (S)	73182	-4,7	14,2	67262	12,9	5920	29,3	92869	23. Dez	DO	7298	7. Dez	DI	9
183	9150	A	952	AD Starnberg (W)	24718	-3,8	2,8	22784	2,7	1934	4,2	32003	8. Dez	MI	2749	6. Dez	MO	8
184	9221	A	995	München-Giesing (S)	46963	-5,0	4,3	43414	3,9	3548	8,3	57338	22. Dez	MI	4741	8. Dez	MI	18
185	9274	B	2	Mittenwald	5501	-9,2	2,9	5258	2,7	243	6,9	9557	30. Dez	DO	984	30. Dez	DO	17
186	9107	B	2	GAP - Partenkirchen	20805	5,2	4,3					27847	30. Dez	DO				
187	9351	B	2	Oberau (s)	22418	-5,0	3,8	21080	3,7	1339	5,6	30914	30. Dez	DO	2557	30. Dez	DO	17
188	9353	B	2	Oberau (Mitte)	16365	-5,3	3,7	15324	3,5	1042	5,4	22238	30. Dez	DO	1727	30. Dez	DO	17
189	9350	B	2	Oberau (n)	18425	-5,1	3,9	17264	3,7	1161	5,8	24611	30. Dez	DO	1968	30. Dez	DO	17
190	9361	B	2	Eschenlohe (s)	18974	-6,2	3,4					26636	26. Dez	SO				
191	9360	B	2	Eschenlohe (n)	8131	21,6	3,4					15342	30. Dez	DO				
192	9800	B	2	Germering	17557	-2,2	4,1					22946	23. Dez	DO				
193	9129	B	2	Langweid	34330	-0,9	10,3	31241	9,7	3089	17,2	45059	3. Dez	FR	3878	8. Dez	MI	8
194	9270	B	2	Donauwörth	16419	-3,5	20,6	14723	18,9	1697	35,2	22016	3. Dez	FR	1865	8. Dez	MI	17
195	9271	B	2	Weissenburg i.Bay.	11941	-5,3	15,3	10976	13,9	966	31,7	15949	3. Dez	FR	1345	23. Dez	DO	16
196	9945	B	2	Schwabach	17581	1,8	14,0	15878	12,8	1704	25,5	22525	8. Dez	MI	1980	8. Dez	MI	8
197	9275	B	8	Kitzingen	15246	-2,7	6,1	13885	5,8	1361	8,9	20043	23. Dez	DO	1785	14. Dez	DI	8
198	9272	B	8	Markt Bibart	5888	16,6	12,4	5687	12,4	514	20,9	7990	23. Dez	DO	686	2. Dez	DO	17
199	9273	B	8	Burgthann-Oberferrieden	8362	-3,4	7,0	7756	6,9	605	8,0	11105	22. Dez	MI	929	22. Dez	MI	18
200	9276	B	8	Barbing	5840	0,8	12,8	5323	12,3	430	19,2	8464	1. Dez	MI	857	2. Dez	DO	9
201	9295	B	8	Rain	5640	-4,3	29,0	5078	27,1	662	47,7	7557	22. Dez	MI	623	22. Dez	MI	17
202	9830	B	11	Pullach	14855	-2,7	4,3	14768	3,7	1140	5,0	19256	16. Dez	DO	1814	1. Dez	MI	9
203	9850	B	11	Garching-Dirnmaning	8415	-14,1	7,5					12345	8. Dez	MI				
204	9310	B	11	Eching-Viecht	13363	-4,9	2,8	12319	2,7	1045	4,2	17013	3. Dez	FR	1452	8. Dez	MI	18

Nr.	Zstnr	Straße		Name	Gesamt (0-24)			Tag (6-22 Uhr)		Nacht (22-6 Uhr)		Tagesspitzenwerte			Stundenspitzenwerte			
					Kfz	10/09	Lkw-%	Kfz_Tag	Pt	Kfz_Nacht	Pn	Tag-max	Datum	Tag	Std-max	Datum	Tag	Std
205	9401	B	11	Deggendorf	10131	-6,6	5,2	9421	5,1	710	7,0	13024	3. Dez	FR	1134	3. Dez	FR	14
206	9277	B	11	Bayerisch Eisenstein	2887	-5,4	3,5					3987	4. Dez	SA				
207	9175	B	12	Kempton	13515	-3,1	8,9	12504	8,5	1012	13,0	17725	3. Dez	FR	1507	6. Dez	MO	8
208	9380	B	12	Buchloe	14625	-1,3	8,1	13450	7,7	1175	12,6	18385	3. Dez	FR	1505	6. Dez	MO	8
209	9863	B	12	Simbach a. Inn (w)	8720	-1,5	22,5	7805	20,6	915	39,1	11186	3. Dez	FR	937	3. Dez	FR	15
210	9861	B	12	Simbach a. Inn (s)	8056	1,5	19,7	7225	17,9	831	35,6	10506	3. Dez	FR	929	23. Dez	DO	17
211	9862	B	12	Simbach a. Inn (n)	7646	-4,9	12,9	7043	12,2	602	20,9	9632	3. Dez	FR	894	23. Dez	DO	17
212	9125	B	12	Philippsreut	3158	-12,1	12,3	2813	11,4	344	19,5	4653	30. Dez	DO	509	30. Dez	DO	16
213	9820	B	13	Oberschleißheim-Neuherberg	28223	-8,7	7,0	26039	6,9	2184	8,2	42011	8. Dez	MI	3807	8. Dez	MI	18
214	9124	B	13	Eichstätt	10865	-6,4	5,2	10068	5,1	798	6,5	14781	3. Dez	FR	1388	21. Dez	DI	17
215	9278	B	13	Oberdachstetten	4906	-6,6	7,0	4614	6,8	350	11,3	6433	3. Dez	FR	555	3. Dez	FR	16
216	9299	B	13	Eibelstadt	10496	-4,3	7,9	9652	7,1	843	17,1	13296	22. Dez	MI	1208	12. Dez	SO	17
217	9280	B	14	Hersbruck	11012	-5,0	3,4	10208	3,4	805	3,7	14272	3. Dez	FR	1187	13. Dez	MO	17
218	9279	B	14	Schnaittenbach	5904	-2,8	7,1	5324	6,7	440	7,6	7678	22. Dez	MI	718	22. Dez	MI	17
219	9301	B	15	Soyen	7856	-3,3	13,9	7284	13,3	572	20,8	9512	3. Dez	FR	819	8. Dez	MI	18
220	9300	B	15	Ergoldsbach	8973	-4,2	10,3					12085	3. Dez	FR				
221	9281	B	15	Maxhütte-Haidhof	7087	-12,9	6,2					9307	3. Dez	FR				
222	9113	B	15	Hof	19812	-6,6	6,9	18348	6,5	1463	11,8	26255	3. Dez	FR	2257	7. Dez	DI	17
223	9282	B	16	Neustadt a.d. Donau	9003	-2,8	23,2					12558	3. Dez	FR				
224	9283	B	17	Hablech	5622	3,3	4,5	5346	4,4	276	6,0	8757	30. Dez	DO	904	30. Dez	DO	18
225	9138	B	17	Untermeitingen-Lagerlechfeld	25265	-3,3	8,2	23340	8,0	1925	10,6	31762	3. Dez	FR	2683	8. Dez	MI	8
226	9114	B	19	Fischen	12793	-3,4	3,5	12055	3,5	738	2,7	18822	30. Dez	DO	1596	27. Dez	MO	17
227	9137	B	19	Waltenhofen-Herzmanns	21472	3,0	4,6	20116	4,5	1356	6,3	30366	30. Dez	DO	2671	30. Dez	DO	17
228	9302	B	19	Würzburg/Estenfeld	44291	0,6	7,4					59058	23. Dez	DO				
229	9201	B	19	Werneck-Eßleben	6154	-11,5	7,4	6516	9,0	525	15,4	8558	23. Dez	DO	772	10. Dez	FR	14
230	9103	B	19	Mellrichstadt-Eussenhausen	1627	-5,9	4,9					2151	23. Dez	DO				
231	9284	B	20	Furth i. Wald	8451	-10,0	11,2	7690	10,1	761	23,4	10799	4. Dez	SA	1150	5. Dez	SO	15
232	9262	B	20	Weiding	10992	-4,1	12,9	9848	12,1	1144	19,8	13853	3. Dez	FR	1113	3. Dez	FR	16
233	9148	B	20	Eggenfelden (n)	7915	-2,6	20,5	7241	19,7	674	29,5	10566	3. Dez	FR	909	3. Dez	FR	14
234	9149	B	20	Eggenfelden (s)	14219	-4,3	14,5	13170	13,7	1049	23,7	18866	3. Dez	FR	1693	3. Dez	FR	14
235	9109	B	20	Laufen	10717	-4,8	6,8	9855	6,5	862	10,4	12910	22. Dez	MI	1085	20. Dez	MO	17
236	9285	B	21	Schneizreuth-Melleck	9279	-5,8	9,1					12096	30. Dez	DO				
237	9121	B	21	Schneizreuth-Baumgarten	5989	-2,2	12,9	5625	12,5	364	17,8	7770	30. Dez	DO	709	19. Dez	SO	17
238	9303	B	22	Burgwindheim	2552	-12,8	8,9	2404	8,9	183	10,7	3312	23. Dez	DO	288	9. Dez	DO	18

Nr.	Zstnr	Straße		Name	Gesamt (0-24)			Tag (6-22 Uhr)		Nacht (22-6 Uhr)		Tagesspitzenwerte			Stundenspitzenwerte			
					Kfz	10/09	Lkw-%	Kfz_Tag	Pt	Kfz_Nacht	Pn	Tag-max	Datum	Tag	Std-max	Datum	Tag	Std
239	9286	B	22	Weidenberg	9460	-5,7	6,9	8687	6,6	773	10,4	12520	10. Dez	FR	1133	13. Dez	MO	8
240	9287	B	22	Altenstadt a.d. Waldnaab	15126	-8,0	2,5	14004	2,5	1121	3,1	19488	23. Dez	DO	1557	22. Dez	MI	17
241	9104	B	22	Weiden i.d. Opf.	8909	-6,2	6,1	8473	4,5	450	6,6	12174	23. Dez	DO	1075	3. Dez	FR	14
242	9304	B	22	Winklarn	2264	-10,1	12,2	2069	12,2	195	12,1	2930	23. Dez	DO	284	10. Dez	FR	15
243	9163	B	23	GAP - Garmisch	7157	-9,2	3,9					8875	30. Dez	DO				
244	9352	B	23	Oberau (w)	8112	-3,9	4,5	7696	4,3	416	7,3	11049	30. Dez	DO	1071	30. Dez	DO	17
245	9156	B	25	Fremdingen	3254	-7,1	22,2	2903	19,4	407	44,8	4325	3. Dez	FR	329	3. Dez	FR	14
246	9288	B	27	Karsbach-Höllrich	3962	-6,4	9,3	3711	8,9	285	17,9	5329	3. Dez	FR	461	3. Dez	FR	17
247	9949	B	31	Lindau-Diepoldsbergtunnel	15035	3,7	12,5	13825	12,1	1210	16,5	19710	30. Dez	DO	1607	3. Dez	FR	17
248	9210	B	85	Stockheim-Haslach (n)	10233	-2,7	7,1					13041	3. Dez	FR				
249	9209	B	85	Stockheim-Haslach (s)	11175	-3,1	8,0					14484	22. Dez	MI				
250	9289	B	85	Amberg (w)	9654	3,0	3,7	9199	3,8	831	4,2	12773	3. Dez	FR	1163	1. Dez	MI	8
251	9290	B	85	Roding	10621	-0,2	12,2	9672	11,4	949	19,9	13564	3. Dez	FR	1190	7. Dez	DI	8
252	9206	B	89	Stockheim-Haslach (w)	7216	-0,4	7,5					9363	22. Dez	MI				
253	9571	B	173	Marktzeuln-Zettlitz (w)	11870	-2,9	11,7					15518	3. Dez	FR				
254	9572	B	173	Marktzeuln-Zettlitz (o)	9804	-6,5	11,3					12284	3. Dez	FR				
255	9305	B	173	Marktrodach	12317	-6,1	10,7	11381	10,3	937	15,6	16064	3. Dez	FR	1377	10. Dez	FR	14
256	9108	B	285	Fladungen	733	-4,3	5,3	683	6,2	68	9,3	951	21. Dez	DI	90	3. Dez	FR	17
257	9291	B	286	Kolitzheim-Oberspiesheim	7457	-2,4	8,7	6765	7,9	691	17,0	9856	3. Dez	FR	860	7. Dez	DI	17
258	9573	B	289	Marktzeuln-Zettlitz (s)	8841	-5,5	11,6				0,0	11268	3. Dez	FR				
259	9292	B	299	Amberg (s)	8860	0,0	10,2	8356	10,7	740	13,5	12096	22. Dez	MI	957	1. Dez	MI	8
260	9293	B	300	Schrobenhausen	10618	-3,7	12,6	9754	11,8	863	21,6	14340	3. Dez	FR	1208	10. Dez	FR	16
261	9294	B	303	Bischofsgrün	4246	-6,7	19,2	3896	17,6	350	37,2	5401	3. Dez	FR	532	29. Dez	MI	17
262	9153	B	303	Schirnding	4042	-8,2	19,6	3641	18,0	401	33,9	4887	3. Dez	FR	482	30. Dez	DO	15
263	9810	B	304	Karlsfeld-Rothschwaige	25757	-3,3	6,6	23248	6,3	2508	9,8	33240	3. Dez	FR	2703	7. Dez	DI	18
264	9320	B	304	Zorneding	12898	-1,4	5,9	11776	5,5	1122	10,3	15869	8. Dez	MI	1251	21. Dez	DI	18
265	9321	B	304	Steinhöring	11099	-8,2	7,1					14101	3. Dez	FR				
266	9135	B	304	Altenmarkt (s)	14062	-9,8	9,2	12948	8,9	1113	12,1	17815	3. Dez	FR	1445	8. Dez	MI	17
267	9937	B	304	Nußdorf-Aiging	10417	-2,4	8,7	9580	8,1	837	15,5	13268	3. Dez	FR	1095	7. Dez	DI	17
268	9142	B	304	Traunstein	6997	-1,0	6,7	6474	6,1	428	11,7	9442	8. Dez	MI	855	8. Dez	MI	17
269	9144	B	304	Freilassing	27048	-6,6	4,5	24988	4,4	2061	6,0	34007	22. Dez	MI	2741	30. Dez	DO	15
270	9147	B	305	Unterwössen-Oberwössen	3136	-4,4	4,3	2955	4,5	133	4,9	6138	30. Dez	DO	715	30. Dez	DO	17
271	9462	B	388	Eggenfelden (o)	13835	-3,0	6,1	12822	6,0	1013	8,4	17460	3. Dez	FR	1485	3. Dez	FR	14
272	9307	B	469	Kleinheubach	13741	-3,2	10,8	12586	10,2	1155	17,2	17996	3. Dez	FR	1474	13. Dez	MO	18

Nr.	Zstnr	Straße		Name	Gesamt (0-24)			Tag (6-22 Uhr)		Nacht (22-6 Uhr)		Tagesspitzenwerte			Stundenspitzenwerte			
					Kfz	10/09	Lkw-%	Kfz_Tag	Pt	Kfz_Nacht	Pn	Tag-max	Datum	Tag	Std-max	Datum	Tag	Std
273	9296	B	469	Miltenberg	10988	-5,1	7,6	10166	7,2	821	12,6	14609	3. Dez	FR	1228	10. Dez	FR	15
274	9324	B	470	Dietersheim	7382	-3,9	6,8	6875	6,4	507	11,9	9825	3. Dez	FR	796	3. Dez	FR	16
275	9297	B	470	Gößweinsteins-Sachsenmühle	1614	-5,6	10,6	1527	10,8	122	13,1	1952	1. Dez	MI	193	21. Dez	DI	8
276	9988	B	471	Bergkirchen-Geiselbullach	18745	6,3	10,6	17116	9,7	1629	20,1	24994	14. Dez	DI	2172	7. Dez	DI	18
277	9188	B	472	Peiting-Hohenbrand	8986	-2,2	5,6	8578	5,9	1030	7,0	11198	8. Dez	MI	1020	8. Dez	MI	16
278	9204	B	472	Polling (w)	3897	-0,4	11,6	3663	12,5	297	16,4	4889	3. Dez	FR	431	14. Dez	DI	18
279	9199	B	472	Polling (o)	6846	-1,9	8,5	6612	8,8	458	10,5	8732	23. Dez	DO	824	14. Dez	DI	18
280	9298	B	472	Waakirchen	7038	-1,5	7,0	6583	6,8	455	9,3	8758	3. Dez	FR	786	7. Dez	DI	8
281	9853	B	505	Höchstadt	6747	-2,9	20,9	5983	18,6	764	39,4	9254	3. Dez	FR	803	2. Dez	DO	18
282	9870	B	512	Neuhaus a. Inn (o)	6743	0,1	9,7					8720	3. Dez	FR				
283	9871	B	512	Neuhaus a. Inn (s)	6033	32,6	11,0					7659	3. Dez	FR				
284	9420	B	533	Grafenau	7539	-2,0	4,7	7122	4,7	488	5,6	9719	3. Dez	FR	827	21. Dez	DI	17
285	9562	St	1066	Feuchtwangen (w)	5243	-4,4	10,4					6796	3. Dez	FR				
286	9419	St	2007	Wertach	3549	22,6	4,0					5457	30. Dez	DO				
287	9450	St	2025	Jettingen-Scheppach	5174	-1,6	9,8	4780	10,3	447	11,0	6625	8. Dez	MI	583	16. Dez	DO	17
288	9432	St	2035	Pöttmes-Wagesenberg	3787	-6,5	6,6					5093	3. Dez	FR				
289	9646	St	2053	Ismaning-Süd	10780	-4,7	4,3	9933	4,1	846	5,8	14463	8. Dez	MI	1280	9. Dez	DO	18
290	9493	St	2057	Polling (n)	2910	-1,9	7,4	2745	8,2	193	6,6	3602	23. Dez	DO	325	14. Dez	DI	8
291	9649	St	2068	Seefeld-Oberalting	8816	-4,3	4,3	8152	4,3	665	4,3	11394	3. Dez	FR	982	8. Dez	MI	8
292	9920	St	2072	Grünwald-Geiseltal	14878	-0,2	2,5					19339	21. Dez	DI				
293	9910	St	2078	München-Perlach	15544	-9,4	3,1					20137	8. Dez	MI				
294	9647	St	2079	Neubiberg	12666	-4,2	3,6	11935	3,6	730	3,6	16417	22. Dez	MI	1453	22. Dez	MI	17
295	9451	St	2096	Grabenstätt	4945	1,6	11,1					6011	8. Dez	MI				
296	9872	St	2110	Neuhaus a. Inn (n)	3613	23,2	5,6					4717	4. Dez	SA				
297	9441	St	2111	Marklkofen-Frontenhausen	6401	4,9	8,2	5684	8,2	718	8,7	8223	8. Dez	MI	710	3. Dez	FR	14
298	9400	St	2136	Bodenmais	3293	-18,6	4,8	3072	4,8	221	5,0	5121	30. Dez	DO	538	30. Dez	DO	16
299	9574	St	2191	Marktzeuln-Zettlitz (n)	4248	-8,1	5,0	3804	4,9	404	6,2	5453	3. Dez	FR	459	10. Dez	FR	15
300	9640	St	2225	Wendelstein (n)	10432	-6,2	4,7	9905	4,4	718	8,9	14413	8. Dez	MI	1293	8. Dez	MI	8
301	9558	St	2230	Essing	3751	-6,3	7,0	3524	6,9	227	8,1	5101	3. Dez	FR	454	16. Dez	DO	17
302	9641	St	2239	Wendelstein (o)	8485	-0,5	4,2	7959	4,1	526	5,3	11695	3. Dez	FR	1040	3. Dez	FR	15
303	9633	St	2240	Uttenreuth	10550	2,1	3,3					13819	16. Dez	DO				
304	9631	St	2240	Heßdorf	10995	-0,8	2,8					14285	23. Dez	DO				
305	9636	St	2241	Schwaig b. Nürnberg	13921	1,2	4,6	12811	4,7	1110	4,2	17890	3. Dez	FR	1498	23. Dez	DO	16
306	9635	St	2242	Fürth-Mannhof	7496	-4,7	6,6	7035	6,4	461	10,1	10700	2. Dez	DO	1339	2. Dez	DO	9

Nr.	Zstnr	Straße		Name	Gesamt (0-24)			Tag (6-22 Uhr)		Nacht (22-6 Uhr)		Tagesspitzenwerte			Stundenspitzenwerte			
					Kfz	10/09	Lkw-%	Kfz_Tag	Pt	Kfz_Nacht	Pn	Tag-max	Datum	Tag	Std-max	Datum	Tag	Std
307	9632	St	2244	Bubenreuth	8482	-3,1	3,4					11224	13. Dez	MO				
308	9634	St	2244	Herzogenaurach	26181	0,5	5,7					34550	22. Dez	MI				
309	9637	St	2245	Zirndorf-Wintersdorf	10688	-18,0	3,8	9872	3,8	816	4,7	14960	23. Dez	DO	1234	21. Dez	DI	17
310	9630	St	2259	Hemhofen	8829	-4,4	5,1	8215	4,7	614	9,7	11874	23. Dez	DO	998	21. Dez	DI	18
311	9645	St	2342	Oberschleißheim-Flugplatz	10488	-9,6	3,7	11474	3,9	893	5,1	14452	3. Dez	FR	1338	3. Dez	FR	8
312	9648	St	2343	Planegg-Martinsried	8368	4,0	5,2	7917	5,1	450	6,3	12425	15. Dez	MI	1333	15. Dez	MI	18
313	9643	St	2345	Gröbenzell	16096	-4,4	4,5	14864	4,3	1233	5,9	21449	23. Dez	DO	1763	23. Dez	DO	17
314	9638	St	2401	Nürnberg-Altenfurt	7186	-12,9	11,2					9454	8. Dez	MI				
315	9639	St	2406	Nürnberg-Worzeldorf	9720	-3,9	4,3					13195	22. Dez	MI				
316	9642	St	2409	Rednitzhembach	7634	-8,9	4,4	7169	4,4	465	5,4	10283	23. Dez	DO	1009	13. Dez	MO	17
317	9413	St	2580	Flughafentangente(o)	4885	11,0	4,6	4452	4,3	434	7,1	7938	23. Dez	DO	701	21. Dez	DI	18
318	9407	St	2584	Hallbergmoos (A92)	40139	2,5	5,6					48760	3. Dez	FR				
319	9405	St	2584	Hallbergmoos	47182	1,4	5,5					57323	3. Dez	FR				
320	9406	St	2584	Hallbergmoos (FS44)	7051	-4,3	4,7					8563	3. Dez	FR				
321	9404	St	2584	Oberding-Schwaig	19019	-3,0	11,6	16424	11,1	2820	12,7	23758	10. Dez	FR	1912	9. Dez	DO	8
322	9705	K	M2	Unterhaching	11227	-2,2	2,8	10313	2,8	914	3,5	13937	21. Dez	DI	1131	21. Dez	DI	18
323	9710	K	M3	Aschheim/Hintermühle	9269	-1,1	6,3	9356	6,5	541	7,4	14621	8. Dez	MI	1707	7. Dez	DI	9
324	9702	K	M11	Grünwald	11378	-4,2	4,6	10823	4,6	555	5,6	16008	8. Dez	MI	1595	7. Dez	DI	9
325	9116	K	L116	Nonnenhorn	8467	-0,7	2,1	7852	2,1	615	2,1	10687	22. Dez	MI	881	15. Dez	MI	14
326	9708	K	M18	Feldkirchen	7005	-3,4	5,4	6622	5,5	383	4,6	9612	21. Dez	DI	1001	21. Dez	DI	9
327	9700	K	M21	Planegg	13325	-1,5	8,6	12519	8,3	806	13,0	17783	8. Dez	MI	1564	7. Dez	DI	8
328	9704	K	M22	Ottobrunn	15091	-1,4	2,7	13996	2,7	1095	3,3	19018	22. Dez	MI	1561	7. Dez	DI	18
329	9208	K	CO27	Lautertal-Rottenbach	443	-13,2	13,3	445	14,5	34	15,4	584	1. Dez	MI	65	23. Dez	DO	16

Nr.	Zstnr	Straße		Name	Gesamt (0-24)			Tag (6-22 Uhr)		Nacht (22-6 Uhr)		Tagesspitzenwerte			Stundenspitzenwerte			
					Kfz	08/07	Lkw-%	Kfz_Tag	Pt	Kfz_Nacht	Pn	Tag-max	Datum	Tag	Std-max	Datum	Tag	Std
1	9033	A	3	AD Seligenstadt (O)	89244	-0,9	16,4	76631	14,0	10579	35,0	127052	30. Jul	FR	8206	17. Sep	FR	17
2	9010	A	3	Hösbach (O)	64580	-1,8	19,6	53568	16,5	8042	42,6	90280	30. Jul	FR	6005	12. Feb	FR	17
3	9991	A	3	Rohrbrunn (O)	51819	-2,5	21,3	44588	17,5	7253	44,9	73741	30. Jul	FR	5226	27. Feb	SA	10
4	9034	A	3	AD Würzburg-West (W)	59401	-1,1	20,9					81344	30. Jul	FR				
5	9011	A	3	AD Würzburg-West (O)	74997	-2,0	21,6					104049	30. Jul	FR				
6	9036	A	3	AK Biebelried (W)	66481	-1,9	22,3					96207	30. Jul	FR				
7	9038	A	3	AK Biebelried (O)	59555	1,6	21,8	50788	18,1	8767	43,2	89069	16. Jul	FR	6277	22. Aug	SO	15
8	9027	A	3	Kitzingen/Schwarzach (O)	57786	0,1	21,9	49259	18,2	8527	43,4	87847	16. Jul	FR	6103	5. Apr	MO	15
9	9041	A	3	Geiselwind (W)	57339	0,2	22,5	49328	18,7	8615	44,3	87116	30. Jul	FR	6018	27. Feb	SA	11
10	9251	A	3	Pommersfelden (W)	60944	0,4	21,0	52227	17,6	8717	41,4	91596	30. Jul	FR	6499	16. Mai	SO	18
11	9252	A	3	Pommersfelden (O)	59951	0,1	20,2	51496	17,0	8455	40,0	90475	30. Jul	FR	6369	16. Mai	SO	18
12	9951	A	3	AK Fürth/Erlangen (W)	78690	1,4	16,1	69177	13,5	9513	34,8	113531	30. Jul	FR	7839	13. Aug	FR	17
13	9050	A	3	AK Fürth/Erlangen (O)	88002	0,9	16,8	77806	14,4	10197	35,2	129032	30. Jul	FR	8611	24. Sep	FR	16
14	9039	A	3	AK Nürnberg (W)	96843	-0,4	16,1	86208	13,8	10794	33,3	140862	30. Jul	FR	9769	12. Mai	MI	18
15	9040	A	3	AK Nürnberg (O)	39870	-0,7	19,7	35434	17,0	4959	37,9	65286	30. Jul	FR	5135	15. Okt	FR	16
16	9046	A	3	AK Altdorf (S)	46455	2,4	20,1	40566	17,6	5883	36,8	70750	30. Jul	FR	4936	30. Jul	FR	17
17	9051	A	3	Neumarkt/Opf. (S)	34740	2,3	25,1	29864	22,0	4978	42,9	56078	30. Jul	FR	4199	14. Aug	SA	12
18	9081	A	3	Nittendorf (W)	37329	2,5	21,4	32339	19,0	4989	37,2	59316	30. Jul	FR	4206	14. Aug	SA	12
19	9074	A	3	AK Regensburg (W)	52128	2,6	16,8	45994	14,5	6311	31,5	78044	30. Jul	FR	5358	22. Okt	FR	15
20	9080	A	3	AK Regensburg (O)	68910	2,3	18,5	60764	16,5	8116	33,6	98716	30. Jul	FR	6968	12. Mai	MI	18
21	9009	A	3	Regensburg-Ost (W)	67817	2,3	17,8	59845	15,9	7972	32,3	96797	30. Jul	FR	6670	12. Mai	MI	17
22	9076	A	3	Regensburg-Ost (O)	60998	2,1	16,9	54124	15,0	6874	31,6	89113	30. Jul	FR	6111	12. Mai	MI	18
23	9077	A	3	Rosenhof (W)	51676	2,3	19,6	45400	17,5	6276	34,7	79106	30. Jul	FR	5784	1. Aug	SO	12
24	9093	A	3	AK Deggendorf (W)	36252	1,8	23,0	31396	21,0	4856	35,9	59423	31. Jul	SA	4344	31. Jul	SA	11
25	9085	A	3	Pocking (O)	23862	4,0	29,3	19553	27,5	4306	37,5	47302	31. Jul	SA	2998	17. Jul	SA	13
26	9566	A	6	AK Feuchtwangen/Crailsheim (W)	49290	3,6	27,8	42712	24,2	6576	51,3	72550	30. Jul	FR	5455	12. Mai	MI	18
27	9567	A	6	AK Feuchtwangen/Crailsheim (O)	50105	2,8	26,4	43304	22,8	6798	49,2	74765	1. Apr	DO	5782	2. Apr	FR	12
28	9751	A	6	Herrieden (O)	53279	2,7	25,2	46144	21,8	7129	47,1	76727	1. Apr	DO	5842	2. Apr	FR	12
29	9341	A	6	AS Lichtenau (O)														
30	9055	A	6	Roth (W)	66321	4,2	21,5	59371	18,4	8758	41,3	87840	30. Jul	FR	6111	16. Mai	SO	18
31	9944	A	6	AK Nürnberg-Süd (W)	76246	-0,9	19,6	45621	17,8	6458	37,6	110768	30. Jul	FR	5225	22. Jan	FR	16
32	9047	A	6	AK Nürnberg-Ost (W)	70942	3,3	22,9	63719	20,0	9223	42,8	98806	1. Apr	DO	6789	30. Jul	FR	14
33	9342	A	6	AS N-Langwasser														

Nr.	Zstnr	Straße		Name	Gesamt (0-24)			Tag (6-22 Uhr)		Nacht (22-6 Uhr)		Tagesspitzenwerte			Stundenspitzenwerte			
					Kfz	08/07	Lkw-%	Kfz_Tag	Pt	Kfz_Nacht	Pn	Tag-max	Datum	Tag	Std-max	Datum	Tag	Std
34	9753	A	6	AK Nürnberg-Ost (O)	38419	4,3	22,4	35290	19,6	4568	41,0	63371	15. Okt	FR	5722	15. Okt	FR	18
35	9054	A	6	AK Altdorf (O)	28007	5,1	25,2	25465	22,0	3443	46,2	37694	12. Mai	MI	3028	26. Okt	DI	9
36	9018	A	6	Alfeld (O)	23545	2,5	28,2	21214	24,5	3053	49,4	32260	12. Mai	MI	2450	2. Jun	MI	18
37	9239	A	6	Amberg-Ost (W)	17940	57,6	32,7	15480	28,9	2552	55,0	24343	12. Mai	MI	1693	17. Sep	FR	16
38	9238	A	6	Ak Oberpfälzer Wald (W)	13508	5,8	34,0	11352	30,1	2104	55,9	17993	12. Mai	MI	1308	28. Sep	DI	18
39	9088	A	6	AK Oberpfälzer Wald (O)	14876	3,6	32,5	12407	28,9	2468	50,6	20261	2. Jul	FR	1395	31. Okt	SO	16
40	9008	A	6	Waidhaus (O)	11576	6,9	42,2	8949	39,7	2196	59,1	16313	1. Apr	DO	1065	6. Mrz	SA	11
41	9152	A	7	Schweinfurt/Niederwerrn (N)	42235	1,2	20,9	36384	16,5	5821	49,0	69836	16. Jul	FR	5400	23. Jul	FR	18
42	9020	A	7	Gramschatzer Wald (S)	59012	0,0	16,6	52061	13,5	6950	39,3	89087	16. Jul	FR	6308	16. Mai	SO	16
43	9037	A	7	AK Biebelried (N)	38612	-1,7	21,5	33574	17,6	5041	48,0	61098	16. Jul	FR	4852	30. Jul	FR	17
44	9452	A	7	AK Biebelried (S)	24497	-0,4	17,9	21865	14,6	2632	45,8	37173	2. Jan	SA	3217	16. Mai	SO	16
45	9067	A	7	Uffenheim/Langensteinach (N)	24724	1,0	18,5	22144	15,3	2580	45,6	37773	22. Aug	SO	3369	16. Mai	SO	17
46	9569	A	7	AK Feuchtwangen/Crailsheim (N)	25152	-0,4	17,9	22699	15,3	2452	41,6	39064	6. Jun	SO	3521	21. Mai	FR	17
47	9568	A	7	AK Feuchtwangen/Crailsheim (S)	39786	1,2	18,8	35721	16,1	4065	42,0	60908	30. Jul	FR	5392	21. Mai	FR	17
48	9230	A	7	AD Hittistetten (S)	58525	0,0	10,2	54963	9,1	4801	20,1	85497	27. Feb	SA	6947	27. Feb	SA	14
49	9231	A	7	AK Memmingen (S)	32429	1,4	9,4	30226	8,8	2203	18,1	52761	20. Feb	SA	5064	11. Sep	SA	11
50	9097	A	7	AD Allgäu (S)	22451	6,8	5,4	21119	5,1	1343	10,1	41744	21. Aug	SA	4164	12. Sep	SO	11
51	9696	A	7	Oy-Mittelberg (W)	22297	6,4	5,6	21251	5,2	1333	10,8	41278	21. Aug	SA	4054	12. Sep	SO	11
52	9698	A	7	Oy-Mittelberg (S)	4950	-15,0	4,5	4702	4,6	287	6,8	10533	13. Feb	SA	1108	16. Jan	SA	10
53	9699	A	7	Oy-Mittelberg	13761	26,4	6,4	13101	5,8	879	13,5	28448	21. Aug	SA	2724	11. Sep	SA	11
54	9695	A	7	Oy-Mittelberg (N)	4752	-14,9	4,6	4496	4,8	241	5,0	8734	12. Sep	SO	1272	21. Feb	SO	17
55	9697	A	7	Oy-Mittelberg (O)	15003	25,0	6,4	14239	5,8	953	12,9	29828	21. Aug	SA	2831	11. Sep	SA	11
56	9016	A	7	Nesselwang (W)	15151	25,3	6,1	14220	5,6	949	12,4	30177	21. Aug	SA	2826	11. Sep	SA	11
57	9071	A	7	Tunnel Füssen	13742	14,6	5,7	12946	5,2	914	12,1	26043	27. Feb	SA	2358	20. Mrz	SA	13
58	9130	A	8w	Leipheim (W)	53486	1,2	17,1	47902	16,4	5197	38,4	76175	30. Jul	FR	5587	29. Okt	FR	18
59	9966	A	8w	Leipheim (O)	55688	1,7	16,7	50512	14,5	5971	32,6	81477	30. Jul	FR	5784	29. Okt	FR	18
60	9012	A	8w	Burgau (W)	51746	1,3	16,1	46918	13,8	5559	33,1	76268	30. Jul	FR	5559	30. Jul	FR	18
61	9965	A	8w	Zusmarshausen (W)	52215	1,3	16,2	47326	13,9	5608	33,4	76770	30. Jul	FR	5872	30. Jul	FR	18
62	9013	A	8w	Zusmarshausen (O)	53426	1,9	14,8	48483	12,8	5637	29,8	77820	30. Jul	FR	5783	30. Jul	FR	18
63	9964	A	8w	Neusäß (W)	56745	1,0	14,2	51534	12,3	5862	29,6	80261	30. Jul	FR	5666	1. Okt	FR	16
64	9131	A	8w	Augsburg-West (W)	61486	0,9	14,0	55795	12,2	6326	28,2	95700	16. Jul	FR	6414	16. Jul	FR	18
65	9963	A	8w	Augsburg-West (O)	78474	0,8	14,4	64417	13,8	6656	30,7	109046	30. Jul	FR	6996	8. Dez	MI	18
66	9962	A	8w	Augsburg-Ost (O)	69909	1,2	14,6	58807	13,2	6204	30,4	95998	30. Jul	FR	6426	23. Dez	DO	14

Nr.	Zstnr	Straße		Name	Gesamt (0-24)			Tag (6-22 Uhr)		Nacht (22-6 Uhr)		Tagesspitzenwerte			Stundenspitzenwerte			
					Kfz	08/07	Lkw-%	Kfz_Tag	Pt	Kfz_Nacht	Pn	Tag-max	Datum	Tag	Std-max	Datum	Tag	Std
67	9961	A	8w	Derching (O)	67238	1,1	14,6	63333	13,2	7588	27,0	90729	1. Okt	FR	6432	30. Sep	DO	18
68	9132	A	8w	Adelzhausen (W)	61544	1,0	14,7	49018	12,6	5345	30,2	83547	30. Jul	FR	5627	23. Dez	DO	14
69	9960	A	8w	Adelzhausen (O)	65683	1,3	14,1	49899	13,2	5454	31,1	89059	1. Okt	FR	5615	23. Dez	DO	14
70	9014	A	8w	Odelzhausen (O)	70313	2,5	13,7	54228	12,2	5896	28,2	97309	16. Jul	FR	6077	23. Dez	DO	16
71	9003	A	8w	Sulzemoos (O)	73630	2,4	12,9	61965	11,8	6733	26,4	102027	1. Okt	FR	7114	21. Mai	FR	18
72	9773	A	8w	Dachau/Fürstenfeldbruck (W)	73439	4,1	13,2	66241	12,0	7403	25,0	101148	30. Jul	FR	7286	21. Mai	FR	18
73	9772	A	8w	Dachau/Fürstenfeldbruck (O)	86792	1,2	11,7	78570	10,7	8221	21,3	116168	30. Jul	FR	8777	26. Apr	MO	8
74	9141	A	8w	AK München-West (W)	39901	3,3	6,0	36165	5,5	3733	10,6	61583	16. Jul	FR	4395	27. Sep	MO	8
75	9140	A	8w	AK München-West (O)	31755	0,8	4,9	28068	4,6	2523	7,4	43719	16. Jul	FR	3261	26. Apr	MO	8
76	9082	A	8o	München-Perlach (S)	49776	3,9	2,4	45901	2,4	3795	3,3	62488	29. Okt	FR	5757	15. Sep	MI	18
77	9171	A	8o	Holzkirchen (W)	104359	-0,8	10,1	105898	8,6	12431	16,6	155421	21. Aug	SA	10715	8. Aug	SO	11
78	9180	A	8o	AD Inntal (W)	80917	-0,3	13,1	72704	12,0	8214	23,0	135007	21. Aug	SA	9471	27. Mrz	SA	11
79	9023	A	8o	Rosenheim (O)	62772	0,8	10,4	56504	9,3	6268	20,3	100325	21. Aug	SA	6736	8. Aug	SO	11
80	9026	A	8o	Frasdorf (O)	56193	0,9	11,2	50384	10,0	5810	22,1	94770	31. Jul	SA	6418	27. Mrz	SA	11
81	9028	A	8o	Felden (O)	52786	0,6	11,9	47186	10,6	5599	22,7	91257	21. Aug	SA	6109	15. Aug	SO	11
82	9031	A	8o	Neukirchen (O)	41398	0,0	16,6	34949	14,6	4592	28,8	70424	31. Jul	SA	4399	29. Okt	FR	18
83	9032	A	8o	Bad Reichenhall (O)	45485	2,0	16,3	40061	14,8	5257	27,9	81592	21. Aug	SA	5561	27. Mrz	SA	11
84	9903	A	9	AD Bayerisches Vogtland (N)	39039	1,7	20,6	33947	17,7	5092	40,0	61333	1. Apr	DO	5439	5. Apr	MO	15
85	9994	A	9	AD Bayerisches Vogtland (S)	52310	1,8	19,7	44523	17,1	7115	38,1	88767	1. Apr	DO	7994	5. Apr	MO	14
86	9001	A	9	AD Bayreuth/Kulmbach (N)	68312	1,1	17,6	59738	15,1	8574	35,5	108292	1. Apr	DO	8481	16. Mai	SO	18
87	9002	A	9	AD Bayreuth/Kulmbach (S)	62997	1,2	16,8	55208	14,4	7789	33,6	96920	1. Apr	DO	7429	27. Aug	FR	16
88	9343	A	9	AS Münchberg (N)														
89	9029	A	9	Pegnitz (N)	51247	2,0	18,4	44103	15,7	6591	37,1	78887	1. Aug	SO	6658	16. Mai	SO	18
90	9042	A	9	AK Nürnberg (N)	74422	2,5	14,8	65834	13,8	8345	32,7	117759	1. Apr	DO	7711	17. Sep	FR	15
91	9057	A	9	AK Nürnberg-Ost (N)	100025	0,1	16,4	90504	14,2	11981	33,5	141788	30. Jul	FR	9957	12. Mai	MI	17
92	9754	A	9	AK Nürnberg-Ost (S)	62253	-1,5	14,1	56049	12,4	7017	29,6	94371	30. Jul	FR	7138	1. Aug	SO	17
93	9060	A	9	AK Nürnberg (S)	103594	2,0	15,8	93571	13,7	12300	32,9	144755	30. Jul	FR	10214	24. Sep	FR	16
94	9344	A	9	AS Allersberg (N)														
95	9061	A	9	Greding (N)	68105	-0,3	15,7	60762	13,5	7426	33,1	104115	30. Jul	FR	8250	26. Sep	SO	17
96	9090	A	9	Lenting (S)	78680	0,1	13,4	70495	11,8	8010	27,9	113148	30. Jul	FR	8532	16. Jul	FR	16
97	9552	A	9	Ingolstadt-Nord (S)	92395	0,7	12,0	83409	10,7	8957	25,4	132947	30. Jul	FR	9520	16. Jul	FR	16
98	9554	A	9	Manching (N)	87963	1,0	12,7	79017	11,2	8732	26,6	126234	30. Jul	FR	8823	2. Jan	SA	12
99	9056	A	9	AD Holledau (N)	75273	1,8	13,7	67588	12,0	7719	28,3	112324	30. Jul	FR	8019	2. Jan	SA	12

Nr.	Zstnr	Straße		Name	Gesamt (0-24)			Tag (6-22 Uhr)		Nacht (22-6 Uhr)		Tagesspitzenwerte			Stundenspitzenwerte			
					Kfz	08/07	Lkw-%	Kfz_Tag	Pt	Kfz_Nacht	Pn	Tag-max	Datum	Tag	Std-max	Datum	Tag	Std
100	9110	A	9	AD Holledau (S)	94041	-1,2	11,2	84528	10,0	9514	21,9	133909	30. Jul	FR	9700	27. Feb	SA	11
101	9058	A	9	Allershausen (N)	99429	-0,6	11,1	89332	10,0	10097	21,1	135380	30. Jul	FR	9791	27. Feb	SA	11
102	9059	A	9	AK Neufahrn (N)	104220	2,0	11,0	88706	9,4	8807	22,8	136637	16. Jul	FR	9835	13. Mrz	SA	12
103	9065	A	9	AK Neufahrn (S)	119269	-0,1	9,5	107108	8,6	12121	17,6	155844	29. Jul	DO	10776	29. Jul	DO	17
104	9062	A	9	Garching-Nord (N)	131743	-0,1	9,5	118543	8,8	13085	17,0	165250	16. Sep	DO	11795	15. Sep	MI	18
105	9063	A	9	Garching-Nord (S)	136701	0,4	9,2	123249	8,4	13452	16,5	171611	16. Sep	DO	12185	15. Sep	MI	18
106	9115	A	9	AK München-Nord (N)	146104	1,3	9,0	131905	8,2	14199	15,9	182917	16. Sep	DO	12898	23. Sep	DO	18
107	9066	A	9	AK München-Nord (S)	103406	0,7	5,4	93293	5,1	9663	8,5	133588	1. Okt	FR	9963	26. Okt	DI	19
108	9064	A	9	München-Schwabing (N)	77266	0,3	6,5					96989	15. Sep	MI				
109	9950	A	45	Alzenau (S)	34683	9,8	15,5	32319	13,1	3630	31,6	47070	16. Jul	FR	3744	25. Okt	MO	8
110	9203	A	70	AD Schweinfurt/Werneck (O)	42985	0,5	15,9	38477	13,4	4485	36,9	63988	21. Mai	FR	5045	12. Mai	MI	18
111	9233	A	70	AD Werntal (W)	46467	-6,2	15,4	41734	13,2	4733	35,1	71151	21. Mai	FR	5637	21. Mai	FR	17
112	9234	A	70	AD Werntal (O)	43339	1,2	14,6	38949	12,6	4390	31,9	64262	21. Mai	FR	5102	21. Mai	FR	15
113	9256	A	70	Knetzgau (W)	24574	0,0	17,9	21919	15,4	2615	39,3	37417	21. Mai	FR	3101	24. Sep	FR	15
114	9024	A	70	AK Bamberg (W)	40855	0,6	13,6	37203	11,9	3652	30,5	57812	21. Mai	FR	4887	12. Mai	MI	17
115	9068	A	70	AK Bamberg (O)	22908	0,5	14,7	20798	13,0	2110	32,0	35086	21. Mai	FR	3030	12. Mai	MI	18
116	9053	A	70	AD Bayreuth/Kulmbach (W)	21570	-0,2	16,6	19570	15,1	2062	34,4	33952	21. Mai	FR	2931	12. Mai	MI	18
117	9166	A	71	Mellrichstadt (N)	12332	-0,6	14,1	10985	12,3	1351	28,8	21855	21. Mai	FR	1943	12. Mai	MI	18
118	9167	A	71	Bad-Kissingen (S)	21713	1,1	9,8	19677	8,7	2043	20,2	32636	21. Mai	FR	2849	12. Mai	MI	18
119	9232	A	71	AD Werntal (N)	21209	2,5	10,5	19212	9,5	1997	20,5	32229	21. Mai	FR	2880	1. Okt	FR	15
120	9025	A	72	AD Bayerisches Vogtland (O)	28959	3,7	19,9	25398	17,2	3910	36,4	49964	1. Apr	DO	4538	5. Apr	MO	14
121	9094	A	72	AD Hochfranken (W)	33370	4,8	20,1	29062	17,8	4308	35,4	55130	1. Apr	DO	4758	5. Apr	MO	14
122	9095	A	72	AD Hochfranken (O)	37095	3,8	16,8	32325	14,8	4770	30,2	63075	1. Apr	DO	5493	5. Apr	MO	14
123	9101	A	73	AK Bamberg (N)	36155	4,9	10,6	33035	9,9	3052	19,0	49281	29. Okt	FR	4201	18. Okt	MO	8
124	9005	A	73	AD Nürnberg/Feucht (W)	24167	1,7	12,5	21918	11,1	2241	26,5	35106	15. Okt	FR	3504	15. Okt	FR	18
125	9333	A	73	Röthenbach b.St.W. (O)	39198	0,6	11,1	34873	10,1	3395	20,1	53534	1. Okt	FR	5217	1. Sep	MI	18
126	9347	A	73	AS Wendelstein (O)														
127	9346	A	73	AS N-Zollhaus (S)														
128	9004	A	73	Nürnberg-Hafen-Ost (S)	83685	0,0	9,1	76047	8,5	7638	15,6	107518	15. Okt	FR	8431	24. Mrz	MI	8
129	9306	A	73	Ebensfeld	26101	3,3	11,4	24187	10,5	2252	20,7	35553	29. Okt	FR	2973	1. Apr	DO	17
130	9111	A	73	Nürnberg/Fürth (N)	67120	0,0	7,3	60784	6,5	6329	15,1	86614	15. Okt	FR	7008	10. Nov	MI	8
131	9953	A	73	AK Fürth/Erlangen (S)	62477	1,0	7,3	57158	6,5	5318	17,0	84398	15. Okt	FR	7338	8. Nov	MO	8
132	9952	A	73	AK Fürth/Erlangen (N)	75306	1,6	8,4	69032	7,5	6288	17,7	98551	15. Okt	FR	8553	8. Nov	MO	8

Nr.	Zstnr	Straße		Name	Gesamt (0-24)			Tag (6-22 Uhr)		Nacht (22-6 Uhr)		Tagesspitzenwerte			Stundenspitzenwerte			
					Kfz	08/07	Lkw-%	Kfz_Tag	Pt	Kfz_Nacht	Pn	Tag-max	Datum	Tag	Std-max	Datum	Tag	Std
133	9165	A	73	Eisfeld (S)	12290	2,4	14,2	11098	13,2	1186	24,8	18108	29. Okt	FR	2335	29. Okt	FR	16
134	9345	A	73	AS ForchheimSüd (S)														
135	9236	A	73	Untersiemau (S)	19793	9,8	10,5	18180	9,8	1613	18,9	28000	29. Okt	FR	2436	8. Nov	MO	8
136	9235	A	73	Untersiemau (N)	13614	11,9	12,7	12459	11,7	1155	23,5	19968	12. Mai	MI	1836	8. Okt	FR	16
137	9021	A	73	Bamberg-Ost (N)	50345	1,4	13,2	45750	11,7	4595	28,6	70384	30. Jul	FR	5836	12. Mai	MI	17
138	9035	A	81	AD Würzburg-West (S)	26055	2,0	17,3	23229	14,5	2829	39,6	39604	29. Okt	FR	3127	5. Apr	MO	19
139	9217	A	92	AD München-Feldmoching (N)	53529	0,4	9,0	49176	8,3	4455	17,4	74328	29. Okt	FR	6215	22. Nov	MO	8
140	9006	A	92	Oberschleißheim (O)	56667	1,3	10,0	51541	9,1	5154	19,0	76917	15. Okt	FR	6057	27. Sep	MO	9
141	9015	A	92	AK Neufahrn (W)	62571	2,6	10,6	56849	9,7	5722	19,7	90886	15. Okt	FR	6876	15. Sep	MI	18
142	9007	A	92	AK Neufahrn (O)	92694	2,5	7,8	82597	7,3	9794	12,3	118223	1. Okt	FR	8813	2. Nov	DI	8
143	9017	A	92	Altdorf (O)	38541	1,9	12,1	35139	11,2	3509	21,5	52507	12. Mai	MI	4361	12. Mai	MI	18
144	9019	A	92	Landau a.d. Isar (W)	27533	2,9	12,7	24806	11,6	2836	22,3	39595	29. Okt	FR	3425	1. Nov	MO	18
145	9190	A	93	AD Inntal (S)	48644	2,2	15,0	44111	13,6	4535	27,7	81253	27. Feb	SA	6826	20. Mrz	SA	11
146	9191	A	93	Kiefersfelden (S)	43963	2,0	16,4	39857	15,1	4106	29,0	80777	20. Feb	SA	6628	20. Mrz	SA	13
147	9096	A	93	AD Hochfranken (S)	20341	2,2	17,6	18135	16,0	2206	31,0	32703	30. Jul	FR	3016	5. Apr	MO	17
148	9099	A	93	Selb-West (S)	22642	2,0	17,1	20380	15,4	2262	32,4	36180	30. Jul	FR	3157	13. Feb	SA	13
149	9901	A	93	Wernberg-Köblitz (S)	32383	1,5	14,8	29253	13,5	3130	26,7	48752	30. Jul	FR	4038	5. Apr	MO	18
150	9087	A	93	AK Oberpfälzer Wald (S)	32216	0,1	14,4	28895	13,1	3322	25,9	48364	30. Jul	FR	4046	6. Feb	SA	14
151	9902	A	93	Schwandorf-Mitte (N)	40115	2,9	14,4	36205	13,0	3806	27,0	57985	30. Jul	FR	4537	5. Apr	MO	18
152	9049	A	93	Regensburg-Pfaffenstein (N)	64946	0,2	9,2	59014	8,4	5932	17,8	87085	12. Mai	MI	6605	24. Sep	FR	14
153	9044	A	93	Regensburg-Königswiesen (S)	59830	0,5	10,3	54582	9,3	5247	20,6	78546	12. Mai	MI	6332	21. Okt	DO	8
154	9045	A	93	AK Regensburg (N)	64773	0,8	9,3	59067	8,4	5706	18,4	84247	12. Mai	MI	7006	25. Okt	MO	8
155	9030	A	93	Siegenburg (S)	24483	-0,2	9,8	22222	8,8	2261	19,9	33281	30. Jul	FR	3150	5. Apr	MO	17
156	9985	A	94	München-Riem (W)	61628	4,8	4,6	56801	4,5	4826	5,6	91421	5. Okt	DI	7518	5. Okt	DI	18
157	9986	A	94	München-Riem (O)	60440	3,2	5,1	56079	5,0	4361	6,3	83082	11. Jun	FR	7561	6. Okt	MI	9
158	9987	A	94	Feldkirchen-Ost (W)	54908	2,5	5,3	51389	5,3	3729	6,8	81423	11. Jun	FR	7490	16. Sep	DO	9
159	9840	A	94	AK München-Ost (O)	52673	0,9	9,6	50951	9,5	4125	20,4	73133	29. Okt	FR	6099	9. Nov	DI	8
160	9043	A	95	München-Kreuzhof (W)	64940	-2,3	3,4	59796	3,3	5144	5,3	85191	16. Jul	FR	6541	21. Jul	MI	19
161	9151	A	95	AD Starnberg (N)	58988	-0,5	3,6	54177	3,4	4281	6,3	82677	22. Aug	SO	6612	21. Jul	MI	19
162	9161	A	95	Seeshaupt (N)	29259	-1,0	3,8	27435	3,6	1841	6,8	51122	12. Sep	SO	4182	12. Sep	SO	11
163	9164	A	95	Murnau/Kochel (S)	13077	0,0	4,6	12240	4,3	837	8,2	23663	22. Aug	SO	2084	20. Feb	SA	12
164	9250	A	96	Lindau (S)	25830	1,3	14,6	23604	14,2	2226	19,2	36926	1. Apr	DO	2838	1. Apr	DO	19
165	9550	A	96	Stetten (W)	32964	5,8	12,8	31760	11,6	2936	21,3	48385	29. Okt	FR	3953	29. Okt	FR	17

Nr.	Zstnr	Straße		Name	Gesamt (0-24)			Tag (6-22 Uhr)		Nacht (22-6 Uhr)		Tagesspitzenwerte			Stundenspitzenwerte			
					Kfz	08/07	Lkw-%	Kfz_Tag	Pt	Kfz_Nacht	Pn	Tag-max	Datum	Tag	Std-max	Datum	Tag	Std
166	9136	A	96	Landsberg a. Lech-Nord (O)	57182	5,9	8,9	52588	8,2	4593	16,0	82933	16. Jul	FR	6779	12. Mai	MI	18
167	9222	A	96	Gräfelfing (W)	89945	1,5	4,2	82914	4,0	7031	6,8	119182	16. Jul	FR	9640	22. Jul	DO	18
168	9106	A	96	München-Laim (W)	92603	0,2	4,0	84581	3,8	8145	6,3	118784	16. Jul	FR	9213	7. Jul	MI	18
169	9219	A	99	AS Germering-Nord (N)	67878	5,4	8,4	62782	7,8	5006	15,9	93513	29. Okt	FR	7612	27. Sep	MO	8
170	9220	A	99	AK München-West (N)	54628	5,7	8,8	50435	8,2	4193	16,3	77695	29. Okt	FR	6274	12. Mai	MI	18
171	9774	A	99	AD München-Eschenried (O)	52252	1,1	15,6	46813	14,2	5403	28,0	70437	29. Okt	FR	5064	2. Nov	DI	8
172	9775	A	99	AD München-Allach (O)	106293	1,6	14,9	94122	13,7	9216	25,5	145238	29. Okt	FR	10911	2. Nov	DI	8
173	9216	A	99	AD München-Feldmoching (W)	112365	3,1	15,2	91957	15,0	8756	24,8	154413	29. Okt	FR	11435	12. Apr	MO	8
174	9155	A	99	AD München-Feldmoching (W) Rad	104190	0,9	11,9	95596	10,8	8937	22,7	141547	29. Okt	FR	11411	2. Nov	DI	8
175	9207	A	99	AD München-Feldmoching (O)	71080	2,2	12,6	65239	11,5	5842	24,6	102189	29. Okt	FR	8577	15. Sep	MI	19
176	9215	A	99	AK München-Nord (W)	68681	0,0	11,9	61799	11,1	5324	23,4	104127	29. Okt	FR	8957	15. Sep	MI	19
177	9415	A	99	AK München-Nord (N) (Ab SZ)														
178	9218	A	99	AK München-Nord (O)	117151	0,0	14,7	106521	13,5	10631	27,2	156980	30. Jul	FR	12054	15. Sep	MI	18
179	9211	A	99	Aschheim/Ismaning (S)	121137	-0,5	14,6	110338	13,4	10876	27,0	160794	30. Jul	FR	12403	12. Mai	MI	18
180	9212	A	99	AK München-Ost (N)	115613	-0,1	14,5	105242	13,2	10356	27,0	155919	30. Jul	FR	11802	19. Feb	FR	17
181	9213	A	99	AK München-Ost (S)	105988	-0,5	11,6	96831	10,6	9177	22,1	142311	30. Jul	FR	10989	19. Feb	FR	17
182	9244	A	99	Haar (S)	88589	0,1	12,9	80818	11,7	7798	24,8	122059	30. Jul	FR	9622	19. Feb	FR	17
183	9150	A	952	AD Starnberg (W)	28553	-1,6	2,7	26491	2,7	2063	3,7	41216	21. Jul	MI	3607	5. Jun	SA	19
184	9221	A	995	München-Giesing (S)	52659	-1,0	4,5	48487	4,2	4089	8,1	68929	30. Jul	FR	5390	15. Jul	DO	18
185	9274	B	2	Mittenwald	8049	2,8	2,9	7652	2,8	405	6,2	17827	12. Sep	SO	1733	13. Feb	SA	11
186	9107	B	2	GAP - Partenkirchen	23348	5,2	4,5	20124	4,5	1337	5,1	31172	2. Jul	FR	1975	14. Jul	MI	8
187	9351	B	2	Oberau (s)	26547	0,3	3,9	24959	3,8	1588	6,1	36254	21. Aug	SA	2946	20. Feb	SA	14
188	9353	B	2	Oberau (Mitte)	18981	-1,2	3,8	17785	3,7	1196	5,8	25558	20. Feb	SA	2153	20. Feb	SA	14
189	9350	B	2	Oberau (n)	21547	-0,2	4,0	20177	3,9	1370	6,0	29002	22. Aug	SO	2293	5. Sep	SO	16
190	9361	B	2	Eschenlohe (s)	20612	-5,3	3,9					47068	22. Aug	SO				
191	9360	B	2	Eschenlohe (n)	7472	2,3	3,9	6992	3,6	611	6,6	15342	30. Dez	DO	887	21. Jul	MI	17
192	9800	B	2	Germering	19757	-0,2	4,4					25673	29. Okt	FR				
193	9129	B	2	Langweid	37625	2,9	10,7	33602	10,2	3324	18,2	48966	29. Okt	FR	4420	15. Nov	MO	8
194	9270	B	2	Donauwörth	19260	1,3	22,5	16140	19,7	1826	37,5	26591	29. Okt	FR	2138	29. Okt	FR	15
195	9271	B	2	Weissenburg i.Bay.	14312	4,0	16,9	13175	15,3	1181	32,8	19518	16. Jul	FR	1589	21. Mai	FR	16
196	9945	B	2	Schwabach	20248	4,6	14,6	18508	13,2	2013	26,6	27512	30. Apr	FR	2367	14. Sep	DI	8
197	9275	B	8	Kitzingen	16485	-0,2	6,7	14490	6,1	1427	10,5	22495	30. Jul	FR	2030	3. Mai	MO	8
198	9272	B	8	Markt Bibart	6718	48,2	12,5	6219	11,7	532	22,8	10037	6. Jul	DI	915	21. Apr	MI	17

Nr.	Zstnr	Straße		Name	Gesamt (0-24)			Tag (6-22 Uhr)		Nacht (22-6 Uhr)		Tagesspitzenwerte			Stundenspitzenwerte			
					Kfz	08/07	Lkw-%	Kfz_Tag	Pt	Kfz_Nacht	Pn	Tag-max	Datum	Tag	Std-max	Datum	Tag	Std
199	9273	B	8	Burgthann-Oberferrieden	9565	0,5	8,2	8856	8,0	669	9,7	13833	9. Jul	FR	1236	1. Mai	SA	12
200	9276	B	8	Barbing	6500	1,6	12,8	5222	11,0	427	19,3	10150	10. Apr	SA	1241	10. Apr	SA	13
201	9295	B	8	Rain	6603	3,7	26,4	5889	24,3	703	44,2	11365	16. Aug	MO	1097	25. Mai	DI	8
202	9830	B	11	Pullach	16319	0,3	4,5	14822	4,3	853	4,3	21778	16. Jul	FR	2053	19. Okt	DI	9
203	9850	B	11	Garching-Dirnismaning	10026	-9,4	8,1					15915	15. Sep	MI				
204	9310	B	11	Eching-Viecht	14188	-1,1	3,4	13062	3,3	1121	4,4	17968	23. Apr	FR	1602	10. Jul	SA	10
205	9401	B	11	Deggendorf	11550	-1,8	5,9	10723	5,8	845	7,5	15139	29. Okt	FR	1374	12. Mai	MI	18
206	9277	B	11	Bayerisch Eisenstein	3353	1,5	3,7	2988	3,8	194	5,0	4641	31. Jul	SA	557	24. Mai	MO	15
207	9175	B	12	Kempten	15029	-2,2	9,5	13898	9,1	1131	13,7	19896	29. Okt	FR	1713	8. Nov	MO	8
208	9380	B	12	Buchloe	16560	4,0	8,2	15266	7,8	1316	13,0	22262	29. Okt	FR	2090	12. Sep	SO	19
209	9863	B	12	Simbach a. Inn (w)	9374	21,5	22,3	8394	20,4	1018	38,0	13930	29. Okt	FR	1123	29. Okt	FR	16
210	9861	B	12	Simbach a. Inn (s)	8255	19,0	21,4	7400	19,7	918	35,9	12835	27. Aug	FR	1359	7. Aug	SA	17
211	9862	B	12	Simbach a. Inn (n)	8918	3,9	12,6	8181	11,9	732	19,7	12768	27. Aug	FR	1331	7. Aug	SA	17
212	9125	B	12	Philippsreut	3893	-5,6	14,7	3284	13,6	420	23,1	5542	1. Aug	SO	650	31. Okt	SO	15
213	9820	B	13	Oberschleißheim-Neuherberg	31885	-4,4	8,1	27404	7,0	2225	8,4	45887	15. Sep	MI	3966	10. Nov	MI	18
214	9124	B	13	Eichstätt	12467	2,1	6,5	11542	6,3	920	8,1	16404	21. Mai	FR	1497	14. Sep	DI	8
215	9278	B	13	Oberdachstetten	5583	-3,1	7,8	5201	7,4	410	13,8	7701	21. Mai	FR	956	19. Jul	MO	8
216	9299	B	13	Eibelsstadt	11636	2,7	7,9	10655	7,2	906	16,0	15650	12. Mai	MI	1498	26. Feb	FR	18
217	9280	B	14	Hersbruck	12662	-0,2	4,3	11736	4,3	892	4,6	19474	11. Jun	FR	1610	10. Jun	DO	17
218	9279	B	14	Schnaittenbach	6453	0,6	8,4	6017	8,2	477	10,1	8690	30. Apr	FR	763	28. Okt	DO	17
219	9301	B	15	Soyen	9152	3,4	14,4	8466	13,7	665	22,0	13807	12. Sep	SO	1177	12. Sep	SO	18
220	9300	B	15	Ergoldsbach	9907	-0,5	12,0	8922	11,7	1022	16,0	13173	12. Mai	MI	1056	8. Nov	MO	7
221	9281	B	15	Maxhütte-Haidhof	8460	1,5	6,3	7996	5,7	730	10,6	11501	30. Apr	FR	993	2. Jun	MI	17
222	9113	B	15	Hof	22896	1,4	7,8	20157	7,0	1612	14,6	32915	1. Okt	FR	2478	17. Mai	MO	8
223	9282	B	16	Neustadt a.d. Donau	9489	-5,1	24,5	7989	19,7	1053	24,1	12558	3. Dez	FR	999	15. Mrz	MO	7
224	9283	B	17	Halblech	6934	5,3	4,7	6651	4,7	288	6,0	13060	12. Sep	SO	1323	12. Sep	SO	17
225	9138	B	17	Untermeitingen-Lagerlechfeld	28688	6,5	8,7	26523	8,4	2165	11,5	36648	29. Okt	FR	3359	3. Okt	SO	18
226	9114	B	19	Fischen	14443	6,0	3,6	13784	3,7	723	2,8	19367	10. Aug	DI	1777	11. Sep	SA	10
227	9137	B	19	Waltenhofen-Herzmanns	23301	8,6	5,0	21870	4,9	1431	6,3	32752	12. Sep	SO	3053	12. Sep	SO	11
228	9302	B	19	Würzburg/Estenfeld	48041	2,5	7,3					66427	29. Okt	FR				
229	9201	B	19	Werneck-Eßleben	6833	-5,7	7,5	6392	7,3	473	12,8	12201	12. Mai	MI	1499	26. Mrz	FR	17
230	9103	B	19	Mellrichstadt-Eussenhausen	1964	0,8	5,6	1462	4,6	143	9,4	2831	1. Apr	DO	194	18. Jan	MO	8
231	9284	B	20	Furth i. Wald	9816	-1,2	12,3	8696	10,9	907	27,0	14288	2. Apr	FR	1510	31. Okt	SO	15

Nr.	Zstnr	Straße		Name	Gesamt (0-24)			Tag (6-22 Uhr)		Nacht (22-6 Uhr)		Tagesspitzenwerte			Stundenspitzenwerte			
					Kfz	08/07	Lkw-%	Kfz_Tag	Pt	Kfz_Nacht	Pn	Tag-max	Datum	Tag	Std-max	Datum	Tag	Std
232	9262	B	20	Weiding	12443	1,3	14,9	11042	13,8	1400	22,9	16363	30. Jul	FR	1409	10. Okt	SO	14
233	9148	B	20	Eggenfelden (n)	9378	2,0	20,5	8537	19,4	789	30,6	12829	21. Mai	FR	1164	13. Feb	SA	12
234	9149	B	20	Eggenfelden (s)	16651	1,5	15,1	15287	14,4	1290	23,8	22791	18. Jun	FR	2109	18. Jun	FR	13
235	9109	B	20	Laufen	11928	2,4	7,2	10889	6,7	964	10,9	15311	21. Mai	FR	1262	3. Mai	MO	8
236	9285	B	21	Schneizlreuth-Melleck	11138	1,2	9,1	10294	8,7	583	13,4	23225	27. Feb	SA	2253	13. Feb	SA	11
237	9121	B	21	Schneizlreuth-Baumgarten	6916	-12,9	13,4	6527	12,9	381	18,9	11723	30. Jan	SA	1159	30. Jan	SA	11
238	9303	B	22	Burgwindheim	3018	-1,8	9,5	2799	9,7	211	12,2	4038	23. Jul	FR	425	3. Okt	SO	15
239	9286	B	22	Weidenberg	10429	-0,4	7,3	9547	7,0	856	11,1	14160	23. Apr	FR	1294	21. Apr	MI	8
240	9287	B	22	Altenstadt a.d. Waldnaab	16675	-1,1	3,3	15492	3,3	1214	4,8	22355	30. Jul	FR	1952	8. Okt	FR	14
241	9104	B	22	Weiden i.d. Opf.	9967	0,8	6,0	9637	5,9	529	10,1	14388	30. Apr	FR	1308	8. Okt	FR	14
242	9304	B	22	Winklarn	3023	-0,6	15,3	2798	14,8	235	20,4	4306	21. Mai	FR	424	31. Jul	SA	12
243	9163	B	23	GAP - Garmisch	8584	-3,2	4,0	6755	4,5	524	8,7	15003	22. Aug	SO	739	24. Mai	MO	10
244	9352	B	23	Oberau (w)	10156	5,2	4,5	9588	4,3	568	7,0	16223	10. Okt	SO	1463	10. Okt	SO	22
245	9156	B	25	Fremdingen	4007	4,5	22,4	3529	19,5	480	44,9	5626	30. Jul	FR	501	24. Mai	MO	14
246	9288	B	27	Karsbach-Höllrich	5036	-0,6	10,1	4670	9,4	372	20,2	7289	30. Jul	FR	724	10. Okt	SO	18
247	9949	B	31	Lindau-Diepoldsbergtunnel	19177	4,4	11,7	17711	11,3	1528	16,5	30770	4. Sep	SA	2366	19. Sep	SO	18
248	9210	B	85	Stockheim-Hasslach (n)	11610	4,2	7,9					15953	9. Jul	FR				
249	9209	B	85	Stockheim-Hasslach (s)	13091	5,8	8,7					18339	9. Jul	FR				
250	9289	B	85	Amberg (w)	9585	-4,1	4,6	9308	3,9	843	4,2	12959	26. Nov	FR	1163	1. Dez	MI	8
251	9290	B	85	Roding	12341	4,8	13,4	11192	12,3	1136	23,1	17318	4. Nov	DO	1341	4. Nov	DO	11
252	9206	B	89	Stockheim-Hasslach (w)	8048	3,1	8,2					10937	9. Jul	FR				
253	9571	B	173	Marktzeuln-Zettlitz (w)	13096	1,4	13,0	12664	12,7	1161	18,7	17855	1. Okt	FR	1376	14. Okt	DO	17
254	9572	B	173	Marktzeuln-Zettlitz (o)	11300	2,7	14,0	10431	12,9	919	18,4	15763	29. Okt	FR	1161	21. Okt	DO	17
255	9305	B	173	Marktrodach	13446	-0,5	12,1	12395	11,5	1037	19,7	17695	23. Jul	FR	1466	10. Mai	MO	18
256	9108	B	285	Fladungen	968	-1,6	5,9	919	6,5	79	9,0	2127	25. Jul	SO	292	10. Okt	SO	15
257	9291	B	286	Kolitzheim-Oberspiesheim	8253	4,7	9,0	7453	8,0	801	17,7	10946	12. Mai	MI	960	10. Okt	SO	15
258	9573	B	289	Marktzeuln-Zettlitz (s)	11171	14,9	14,2	9126	10,8	964	12,6	18032	9. Jul	FR	973	29. Okt	FR	15
259	9292	B	299	Amberg (s)	9660	0,2	11,2	8953	10,9	775	16,5	12986	16. Apr	FR	1092	15. Nov	MO	8
260	9293	B	300	Schrobenhausen	11953	1,0	12,7	10958	11,9	995	22,4	16031	30. Apr	FR	1429	12. Mai	MI	18
261	9294	B	303	Bischofsgrün	5445	-0,6	19,8	4954	18,2	493	35,4	7651	8. Aug	SO	774	8. Aug	SO	18
262	9153	B	303	Schirmding	4805	-5,2	21,7	4325	20,7	532	41,3	6150	1. Apr	DO	554	8. Aug	SO	18
263	9810	B	304	Karlsfeld-Rothschwaige	27888	3,4	6,8	25347	6,6	2635	9,7	38224	12. Mai	MI	2961	12. Mai	MI	18
264	9320	B	304	Zorneding	14217	0,5	5,9	12659	5,6	1139	10,7	17977	29. Okt	FR	1510	16. Mai	SO	17

Nr.	Zstnr	Straße		Name	Gesamt (0-24)			Tag (6-22 Uhr)		Nacht (22-6 Uhr)		Tagesspitzenwerte			Stundenspitzenwerte			
					Kfz	08/07	Lkw-%	Kfz_Tag	Pt	Kfz_Nacht	Pn	Tag-max	Datum	Tag	Std-max	Datum	Tag	Std
265	9321	B	304	Steinhöring	12721	-0,4	7,1	12064	6,4	955	16,4	17028	16. Jul	FR	1374	13. Apr	DI	8
266	9135	B	304	Altenmarkt (s)	15084	-5,9	9,9	13919	9,4	1125	14,0	19788	16. Jul	FR	1507	2. Jan	SA	14
267	9937	B	304	Nußdorf-Aiging	10948	0,7	8,6	9928	8,2	822	13,6	13905	12. Mai	MI	1186	15. Apr	DO	17
268	9142	B	304	Traunstein	7707	-4,1	7,5	7155	7,1	458	14,1	11633	14. Mai	FR	1058	14. Mai	FR	19
269	9144	B	304	Freilassing	29312	1,2	5,0	26554	4,7	2134	6,3	37349	30. Apr	FR	2981	20. Feb	SA	12
270	9147	B	305	Unterwössen-Oberwössen	3593	-1,1	4,2	3441	4,4	143	5,8	6643	16. Jan	SA	814	16. Jan	SA	17
271	9462	B	388	Eggenfelden (o)	14861	0,6	7,0	13749	6,8	1052	9,7	19347	23. Apr	FR	1630	30. Aug	MO	17
272	9307	B	469	Kleinheubach	15615	3,2	10,6	14222	9,9	1328	17,4	21675	3. Sep	FR	2034	5. Sep	SO	15
273	9296	B	469	Miltenberg	12451	0,1	7,8	11553	7,4	926	12,4	16741	30. Apr	FR	1415	12. Mai	MI	18
274	9324	B	470	Dietersheim	8382	-5,6	7,7	7812	7,3	585	13,0	11158	21. Mai	FR	1010	2. Mai	SO	15
275	9297	B	470	Gößweinstein-Sachsenmühle	2444	-6,9	8,5	2287	8,8	121	12,9	6610	24. Mai	MO	870	3. Okt	SO	16
276	9988	B	471	Bergkirchen-Geiselbullach	21419	15,0	11,0	19085	9,8	2359	20,8	32579	23. Jul	FR	2525	11. Okt	MO	9
277	9188	B	472	Peiting-Hohenbrand	10145	0,3	6,3	9323	6,2	1024	7,8	12896	30. Apr	FR	1084	25. Mai	DI	16
278	9204	B	472	Polling (w)	4605	1,4	8,2	4090	10,1	308	13,5	15725	8. Okt	FR	1342	8. Okt	FR	15
279	9199	B	472	Polling (o)	7875	4,4	7,3	7102	8,2	447	9,0	21892	8. Okt	FR	1887	8. Okt	FR	15
280	9298	B	472	Waakirchen	9199	9,2	7,5	8634	7,3	564	9,3	13350	12. Sep	SO	1188	3. Okt	SO	18
281	9853	B	505	Höchstadt	7850	5,3	20,9	7316	17,9	952	38,4	12061	29. Okt	FR	1370	2. Nov	DI	8
282	9870	B	512	Neuhaus a. Inn (o)	7955	4,7	9,9	7517	9,2	488	18,2	12413	4. Jun	FR	1286	4. Jun	FR	11
283	9871	B	512	Neuhaus a. Inn (s)	7008	27,0	11,5	6620	10,7	453	20,2	10562	4. Jun	FR	1099	4. Jun	FR	11
284	9420	B	533	Grafenau	8346	1,0	5,7	7810	5,6	551	7,2	11032	23. Jul	FR	1047	10. Okt	SO	17
285	9562	St	1066	Feuchtwangen (w)	5866	0,5	11,4	5155	9,9	726	22,0	7953	12. Mai	MI	732	28. Jan	DO	15
286	9419	St	2007	Wertach	3501	-2,6	5,0					6674	10. Okt	SO				
287	9450	St	2025	Jettingen-Scheppach	5908	-0,6	10,1	5418	10,1	536	9,7	8036	19. Mrz	FR	887	24. Mrz	MI	8
288	9432	St	2035	Pöttmes-Wagesenberg	4220	-3,5	7,3					5700	30. Apr	FR				
289	9646	St	2053	Ismaning-Süd	11542	-5,9	4,4	11013	4,3	857	5,7	16226	12. Mai	MI	1437	5. Okt	DI	19
290	9493	St	2057	Polling (n)	3355	2,3	6,8	3161	7,9	220	6,8	8645	8. Okt	FR	670	8. Okt	FR	17
291	9649	St	2068	Seefeld-Oberalting	10299	-0,2	4,7	9558	4,7	670	4,6	14402	20. Jul	DI	1288	21. Jul	MI	18
292	9920	St	2072	Grünwald-Geiseltasteig	16276	3,3	2,6					20471	12. Mai	MI				
293	9910	St	2078	München-Perlach	17144	-1,3	3,3	16220	3,2	1104	4,0	22566	30. Apr	FR	1923	5. Mai	MI	18
294	9647	St	2079	Neubiberg	13598	-1,5	3,8	12862	3,8	736	3,4	18203	30. Apr	FR	1602	4. Aug	MI	18
295	9451	St	2096	Grabenstätt	6093	-3,3	9,7	5848	9,3	349	12,9	10188	12. Sep	SO	1018	12. Sep	SO	17
296	9872	St	2110	Neuhaus a. Inn (n)	4214	40,9	5,9	4042	5,7	220	12,4	6188	8. Mai	SA	585	8. Mai	SA	11
297	9441	St	2111	Marklkofen-Frontenhausen	7074	6,1	9,2	6225	9,3	810	8,9	11858	30. Apr	FR	983	30. Apr	FR	14

Nr.	Zstnr	Straße	Name	Gesamt (0-24)			Tag (6-22 Uhr)		Nacht (22-6 Uhr)		Tagesspitzenwerte			Stundenspitzenwerte				
				Kfz	08/07	Lkw-%	Kfz_Tag	Pt	Kfz_Nacht	Pn	Tag-max	Datum	Tag	Std-max	Datum	Tag	Std	
298	9400	St	2136	Bodenmais	4445	7,1	5,3	4344	5,7	273	6,4	7321	10. Okt	SO	827	10. Okt	SO	17
299	9574	St	2191	Marktzeuln-Zettlitz (n)	4894	-0,3	5,8	4250	5,5	460	5,5	6615	9. Jul	FR	585	10. Okt	SO	15
300	9640	St	2225	Wendelstein (n)	11692	0,6	5,4	11012	5,2	714	8,7	16353	28. Jun	MO	1723	27. Okt	MI	18
301	9558	St	2230	Essing	4543	-2,3	7,6	4344	7,6	264	9,1	9121	12. Sep	SO	1096	12. Sep	SO	15
302	9641	St	2239	Wendelstein (o)	9705	3,3	5,0	9167	5,0	547	5,3	15651	14. Sep	DI	1764	22. Sep	MI	18
303	9633	St	2240	Uttenreuth	11292	-1,6	4,0					15310	11. Jun	FR				
304	9631	St	2240	Heßdorf	11583	-1,1	3,0					15615	29. Okt	FR				
305	9636	St	2241	Schwaig b. Nürnberg	15209	2,2	4,9	14220	4,9	1155	4,4	20202	16. Jul	FR	1676	15. Okt	FR	17
306	9635	St	2242	Fürth-Mannhof	8539	0,6	6,7	8048	6,6	491	9,2	11512	19. Nov	FR	1339	2. Dez	DO	9
307	9632	St	2244	Bubenreuth	9284	2,6	3,5					13115	6. Jul	DI				
308	9634	St	2244	Herzogenaurach	28686	3,1	7,6	26175	6,7	2060	4,8	39684	10. Jun	DO	3411	27. Jul	DI	8
309	9637	St	2245	Zirndorf-Wintersdorf	12792	-7,1	4,3	11790	4,3	947	4,5	18167	30. Apr	FR	1584	1. Mrz	MO	18
310	9630	St	2259	Hemhofen	9543	-3,5	5,4	8908	5,2	635	9,4	12860	30. Apr	FR	1275	6. Jul	DI	8
311	9645	St	2342	Oberschleißheim-Flugplatz	11994	-1,4	3,8	11151	3,8	832	4,7	16246	12. Mai	MI	1734	4. Feb	DO	18
312	9648	St	2343	Planegg-Martinsried	8496	2,0	6,2	8111	6,2	385	7,0	13519	23. Nov	DI	1371	23. Nov	DI	9
313	9643	St	2345	Gröbenzell	17017	0,1	4,6	15819	4,5	1198	6,2	25371	12. Aug	DO	2147	12. Aug	DO	19
314	9638	St	2401	Nürnberg-Altenfurt	8298	-2,6	10,7	7958	10,4	641	9,6	15001	19. Feb	FR	1215	19. Feb	FR	15
315	9639	St	2406	Nürnberg-Worzeldorf	11701	3,7	5,1					15813	22. Sep	MI				
316	9642	St	2409	Rednitzhembach	8678	-3,4	4,9	8154	4,9	516	5,8	14912	1. Apr	DO	1314	31. Mrz	MI	18
317	9413	St	2580	Flughafentangente(o)	4749	8,7	4,9	4313	4,7	452	7,1	7938	23. Dez	DO	701	21. Dez	DI	18
318	9407	St	2584	Hallbergmoos (A92)	43594	3,5	6,1	38767	5,9	5434	8,5	59214	16. Sep	DO	4003	16. Sep	DO	19
319	9405	St	2584	Hallbergmoos	51648	2,9	6,0	45796	5,8	6633	7,9	69520	16. Sep	DO	4710	30. Jun	MI	18
320	9406	St	2584	Hallbergmoos (FS44)	8036	2,8	5,5	6978	5,6	1193	5,1	11250	24. Sep	FR	1007	2. Jun	MI	18
321	9404	St	2584	Oberding-Schwaig	21057	2,9	12,1	17839	11,9	3345	13,8	27479	30. Jun	MI	2094	18. Jun	FR	13
322	9705	K	M2	Unterhaching	12152	0,2	3,7	10999	3,4	874	3,5	20199	4. Aug	MI	1773	12. Aug	DO	9
323	9710	K	M3	Aschheim/Hintermühle	10784	-5,2	7,1	10553	7,2	551	7,2	16658	21. Jul	MI	1810	26. Okt	DI	9
324	9702	K	M11	Grünwald	13128	3,0	5,3	12519	5,3	553	5,4	19181	8. Jul	DO	1797	30. Jun	MI	9
325	9116	K	LI16	Nonnenhorn	10086	-0,6	2,4	9556	2,5	675	2,1	13519	12. Jul	MO	1293	1. Jun	DI	18
326	9708	K	M18	Feldkirchen	7367	-5,1	6,6	6898	6,6	389	5,8	10385	10. Jun	DO	1073	11. Nov	DO	9
327	9700	K	M21	Planegg	14813	-3,8	7,7	14015	7,4	782	12,9	19497	1. Jul	DO	1755	22. Jul	DO	18
328	9704	K	M22	Ottobrunn	15618	-1,7	2,9	14571	2,9	1047	3,0	20034	30. Apr	FR	1698	22. Mrz	MO	18
329	9208	K	CO27	Lautertal-Rottenbach	559	-5,7	14,3	539	16,6	42	15,7	1172	5. Jun	SA	195	4. Mai	DI	8