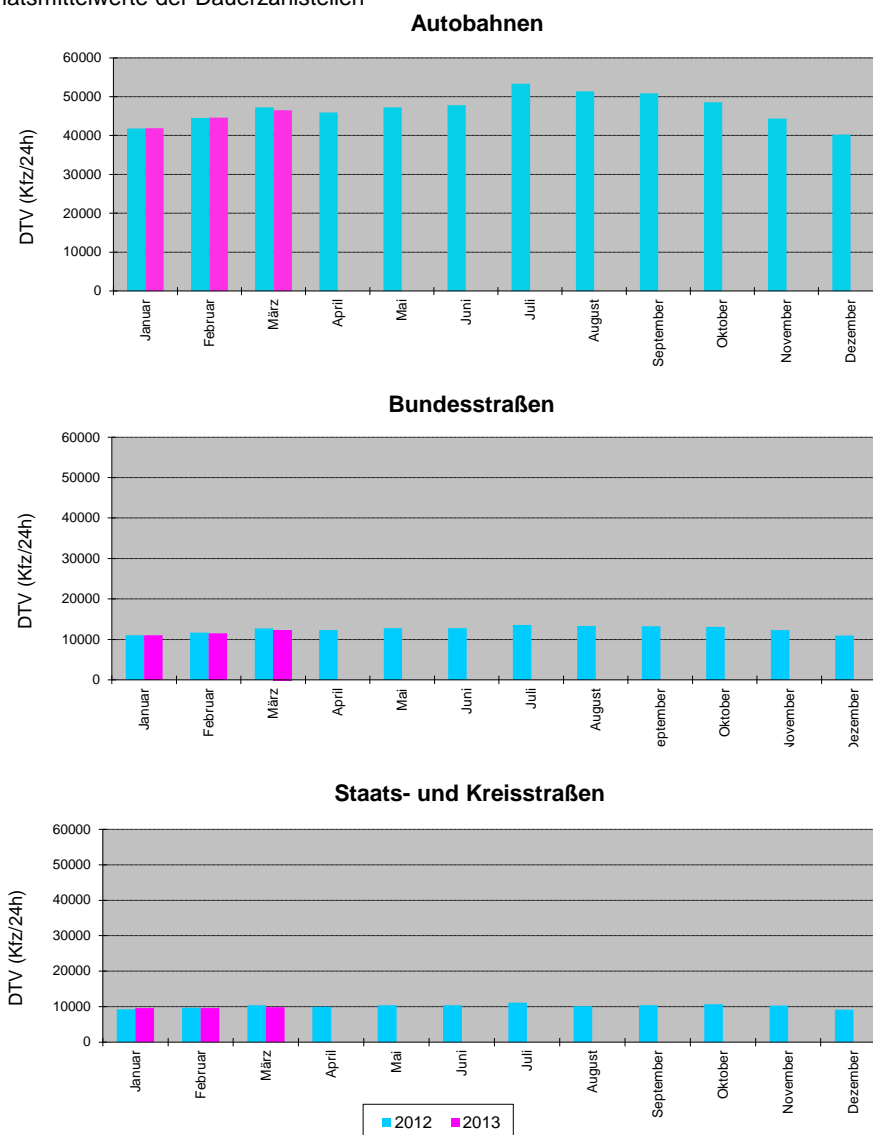




# Automatische Straßenverkehrszählungen in Bayern

Ergebnisse Januar bis März 2013

Monatsmittelwerte der Dauerzählstellen



# Verkehrsentwicklung 2012 / 2013

## Ergebnisse Dauerzählstellen Januar bis März 2013

Straßenklasse	Anzahl der Zählstellen <sup>1)</sup>	Veränderungen 2012/2013 [%]			
		Januar	Februar	März	Jan - März
Autobahnen	101	0,1	0,2	-1,5	-0,4
Bundesstraßen	90	0,4	-0,9	-4,0	-1,6
Staats- und Kreisstraßen	17	3,8	-0,8	-5,4	-1,0

*Entwicklung des Kfz-Verkehrs auf Außerortsstraßen*

Autobahn	Anzahl der Zählstellen <sup>1)</sup>	Veränderungen 2011/2012 [%]			
		Januar	Februar	März	Jan - März
A 3	17	1,4	0,3	-0,9	0,2
A 6	9	4,1	1,8	-0,3	1,8
A 7	9	1,3	2,9	2,2	2,1
A 8 (West)	6	0,9	1,4	-2,5	-0,2
A 8 (Ost)	5	-1,9	0,1	0,3	-0,5
A 9	18	-1,5	-0,5	-0,8	-0,9
A 70	2	-1,4	-1,2	-5,2	-2,7
A 73	6	1,5	-0,9	-5,0	-1,6
A 92	5	-0,4	-1,1	-4,2	-2,0
A 93 (Nord)	3	-0,5	2,3	-1,2	0,2
A 93 (Süd)	2	-11,3	-6,1	-4,5	-7,3
A 94	2	2,1	1,3	-4,0	-0,3
A 95	3	0,0	1,8	-3,4	-0,6
A 96	2	0,8	1,1	-3,0	-0,5
A 99	9	0,8	0,3	-2,1	-0,4

*Entwicklung des Kfz-Verkehrs auf ausgewählten Autobahnen*

<sup>1)</sup> Zählstellenauswahl für Entwicklungsbetrachtungen

**Erklärung zu den Datentabellen:**

- 12 Jahr 2012
- 13 Jahr 2013
- 13/12 gibt die prozentuale Veränderung zum Vorjahr an
- Pt LKW-Anteil in % (Tag)
- Pn LKW-Anteil in % (Nacht)

Der Wert für Kfz\_Tag und Kfz\_Nacht wird grundsätzlich aus den vorhandenen Stunden errechnet. Treten bei einer Zählstelle Ausfälle auf, ergibt sich eine Differenz zwischen Kfz und der Summe aus Kfz\_Tag und Kfz\_Nacht, da fehlende Tage eingeschätzt werden und für die Ermittlung der Kfz-Wertes relevant sind; Stunden dagegen werden nicht eingeschätzt.

**Hinweis:**

Die Quartalshefte "Automatische Straßenverkehrszählungen in Bayern" werden seit Heft 1/2000 nur noch im Intranet der Bayerischen Straßenbauverwaltung bereitgestellt (<http://baysis.bybn.bayern.de> - BAYSIS - Verkehrsdaten - Dauerzählstellen). Ein Versand als Hefung entfällt.

2012 Januar							2012 Februar							2012 März						
Mo	Di	Mi	Do	Fr	Sa	So	Mo	Di	Mi	Do	Fr	Sa	So	Mo	Di	Mi	Do	Fr	Sa	So
									1	2	3	4	5				1	2	3	4
2	3	4	5	6	7	8	6	7	8	9	10	11	12	5	6	7	8	9	10	11
9	10	11	12	13	14	15	13	14	15	16	17	18	19	12	13	14	15	16	17	18
16	17	18	19	20	21	22	20	21	22	23	24	25	26	19	20	21	22	23	24	25
23	24	25	26	27	28	29	27	28	29					26	27	28	29	30	31	
30	31																			

2013							2013							2013						
Mo	Di	Mi	Do	Fr	Sa	So	Mo	Di	Mi	Do	Fr	Sa	So	Mo	Di	Mi	Do	Fr	Sa	So
	1	2	3	4	5	6					1	2	3					1	2	3
7	8	9	10	11	12	13	4	5	6	7	8	9	10	4	5	6	7	8	9	10
14	15	16	17	18	19	20	11	12	13	14	15	16	17	11	12	13	14	15	16	17
21	22	23	24	25	26	27	18	19	20	21	22	23	24	18	19	20	21	22	23	24
28	29	30	31				25	26	27	28				25	26	27	28	29	30	31

Nr.	Zstnr	Str.	Abs.	Name	Gesamt (0-24)			Tag (6-22 Uhr)		Nacht (22-6 Uhr)		Tagesspitzenwerte			Stundenspitzenwerte			
					Kfz	13/12	Lkw-%	Kfz_Tag	Pt	Kfz_Nacht	Pn	Tag-max	Datum	Tag	Std-max	Datum	Tag	Std
1	9033	A 3	100	AD Seligenstadt (O)	83008	0,8	17,1	73656	14,5	9352	37,3	101592	5. Jan	SA	7778	25. Jan	FR	16
2	9505*	A 3	120	AS Aschaffenburg-West	90754	2,5	12,6	80150	12,2	10604	27,5	110480	11. Jan	FR	9232	25. Jan	FR	16
3	9507*	A 3	180	AS Goldbach	68326	2,4	17,2					88931	5. Jan	SA				
4	9010	A 3	200	Hösbach (O)	56579	-4,4	21,3					75165	5. Jan	SA				
5	9991	A 3	260	Rohrbrunn (O)	49506	3,5	22,4	43264	18,5	6242	48,9	74774	5. Jan	SA	5507	5. Jan	SA	12
6	9510*	A 3	280	AS Marktheidenfeld	52310	3,4	21,2					75796	5. Jan	SA				
7	9511*	A 3	340	Helmstadt														
8	9034	A 3	360	AD Würzburg-West (W)	53000	-0,4	23,2					80949	5. Jan	SA				
9	9011	A 3	380	AD Würzburg-West (O)	69728	1,1	22,4					91482	5. Jan	SA				
10	9512*	A 3	400	AS Würzburg/Kist (69)														
11	9513*	A 3	420	Würzburg-Heidingsfeld	59611	6,1	25,1	52032	21,0	7579	53,1	84204	5. Jan	SA	6434	5. Jan	SA	12
12	9036	A 3	460	AK Biebelried (W)	61741	3,7	23,0	0	0,0	0	0,0	85095	5. Jan	SA	0			
13	9038	A 3	480	AK Biebelried (O)	53133	4,9	23,3	46034	19,5	7099	47,5	74853	5. Jan	SA	5478	1. Jan	DI	16
14	9027	A 3	500	Kitzingen/Schwarzach (O)	51775	2,8	23,7	44781	19,9	6994	48,0	74169	5. Jan	SA	5285	1. Jan	DI	15
15	9041	A 3	520	Geiselwind (W)	51550	1,6	23,7	44574	20,0	6976	47,7	71248	5. Jan	SA	5367	5. Jan	SA	13
16	9515*	A 3	540	AS Geiselwind	51573	1,6	25,1	44664	21,1	6910	51,3	71736	5. Jan	SA	5563	5. Jan	SA	11
17	9516*	A 3	560	AS Schlüsselfeld	52547	1,1	24,8	45566	20,8	6981	50,5	73521	5. Jan	SA	5697	5. Jan	SA	13
18	9251	A 3	580	Pommersfelden (W)	54315	1,2	22,8	47232	19,2	7083	46,2	74890	5. Jan	SA	5907	5. Jan	SA	13
19	9252	A 3	600	Pommersfelden (O)	53492	1,2	21,7	46674	18,4	6817	44,9	74068	5. Jan	SA	5758	5. Jan	SA	13
20	9517*	A 3	620	AS Höchstadt-Ost	58450	1,4	20,6	51298	17,3	7152	44,2	76225	5. Jan	SA	5761	5. Jan	SA	14
21	9518*	A 3	640	AS Erlangen-West	59743	1,7	20,6	52506	17,4	7237	43,7	75246	5. Jan	SA	5803	5. Jan	SA	11
22	9951	A 3	660	AK Fürth/Erlangen (W)	73464	2,8	16,4	65542	13,8	7922	37,8	85489	11. Jan	FR	7114	11. Jan	FR	17
23	9050	A 3	680	AK Fürth/Erlangen (O)	80017	2,3	17,3	71775	14,8	8242	39,5	93755	25. Jan	FR	7805	5. Jan	SA	11
24	9519*	A 3	700	AS B4	80746	1,9	18,2	72788	15,6	7958	41,4	94919	25. Jan	FR	7972	25. Jan	FR	17
25	9520*	A 3	720	AS Nürnberg-Nord	85139	1,7	17,7	76774	15,3	8365	39,8	100082	25. Jan	FR	8304	25. Jan	FR	17
26	9521*	A 3	740	AS Nürnberg/Behringersd.	87927	1,8	15,8					103381	25. Jan	FR				
27	9039	A 3	760	AK Nürnberg (W)	87255	1,9	16,7	78678	14,4	8577	37,9	102857	25. Jan	FR	8526	25. Jan	FR	17
28	9040	A 3	780	AK Nürnberg (O)	33594	3,4	22,6	29797	19,9	3798	43,9	41543	31. Jan	DO	3708	31. Jan	DO	18
29	9046	A 3	800	AK Altdorf (S)	39902	1,1	22,6	35167	20,0	4734	42,1	47814	31. Jan	DO	3819	10. Jan	DO	17
30	9624*	A 3	840	AS Oberoelsbach	28532	-0,1	29,8	24626	26,5	3906	50,3	37939	5. Jan	SA	3134	5. Jan	SA	14
31	9051	A 3	860	Neumarkt/Opf. (S)	28633	0,0	29,9	24718	26,6	3915	50,2	37988	5. Jan	SA	3134	5. Jan	SA	14
32	9081	A 3	960	Nittendorf (W)	31315	0,4	24,7	27333	22,1	3983	42,6	39989	5. Jan	SA	3277	5. Jan	SA	13
33	9074	A 3	980	AK Regensburg (W)	44763	0,3	19,4	39566	17,0	5197	37,2	53406	31. Jan	DO	4260	31. Jan	DO	17
34	9080	A 3	1020	AK Regensburg (O)	63032	4,1	19,1	56069	17,0	6963	36,3	77550	31. Jan	DO	6454	31. Jan	DO	8
35	9009	A 3	1060	Regensburg-Ost (W)	59405	0,2	18,9	52794	16,8	6611	35,5	72724	31. Jan	DO	5998	14. Jan	MO	8

Nr.	Zstnr	Str.	Abs.	Name	Gesamt (0-24)			Tag (6-22 Uhr)		Nacht (22-6 Uhr)		Tagesspitzenwerte			Stundenspitzenwerte			
					Kfz	13/12	Lkw-%	Kfz_Tag	Pt	Kfz_Nacht	Pn	Tag-max	Datum	Tag	Std-max	Datum	Tag	Std
36	9076	A 3	1080	Regensburg-Ost (O)	53707	0,7	18,3	48063	16,3	5645	35,4	64073	31. Jan	DO	5323	14. Jan	MO	8
37	9077	A 3	1100	Rosenhof (W)	44525	0,1	21,9	39441	19,6	5084	39,7	52521	31. Jan	DO	4622	2. Jan	MI	12
38	9093	A 3	1260	AK Deggendorf (W)	30566	0,4	26,4	26707	24,1	3859	42,3	39942	5. Jan	SA	3332	2. Jan	MI	12
39	9085	A 3	1440	Pocking (O)	20873	2,8	37,1	17246	35,1	3626	46,6	30900	5. Jan	SA	2604	5. Jan	SA	13
40	9540*	A 45	120	AS Alzenau	33977	3,4	14,4	30623	12,4	3158	32,4	41431	25. Jan	FR	3815	14. Jan	MO	8
41	9950	A 45	130	Alzenau (S)	33988	3,6	14,5	30633	12,4	3162	32,5	41431	25. Jan	FR	3815	14. Jan	MO	8
42	9566	A 6	120	AK Feuchtwangen/Crailsheim (W)	40456	-1,8	32,0	35197	28,3	5260	56,7	48518	25. Jan	FR	4073	25. Jan	FR	17
43	9567	A 6	140	AK Feuchtwangen/Crailsheim (O)	40480	-1,7	30,9	35040	27,2	5440	54,9	48391	25. Jan	FR	4032	6. Jan	SO	17
44	9522*	A 6	160	AS Feuchtwangen-Nord	42160	-1,4	31,2	36588	27,4	5572	55,9	50333	25. Jan	FR	4221	25. Jan	FR	16
45	9523*	A 6	180	AS Aurach	42439	-1,5	31,0	36858	27,4	5581	55,1	50736	31. Jan	DO	4264	18. Jan	FR	15
46	9751	A 6	200	Herrieden (O)	43611	-1,4	29,4	37878	25,9	5734	52,7	51990	31. Jan	DO	4396	18. Jan	FR	15
47	9524*	A 6	220	AS Ansbach	42088	-2,3	31,2				0,0	50504	31. Jan	DO				
48	9525*	A 6	240	AS Neuendettelsau (W)	43961	-1,4	29,6	38259	25,9	5702	54,7	52999	31. Jan	DO	4423	18. Jan	FR	15
49	9526*	A 6	260	AS Neuendettelsau	44204	-0,8	29,4	39166	26,3	5836	55,1	53196	31. Jan	DO	4501	2. Jan	MI	13
50	9055	A 6	300	Roth (W)	59198	0,6	22,9	51516	19,6	6927	44,2	72758	31. Jan	DO	5619	25. Jan	FR	15
51	9944	A 6	320	AK Nürnberg-Süd (W)	69590	30,5	21,8	61506	19,0	8084	42,5	85449	31. Jan	DO	6882	31. Jan	DO	18
52	9527*	A 6	340	AS N-Langwasser (W)	64226	0,5	23,9	56717	21,2	7509	44,4	79645	31. Jan	DO	6410	31. Jan	DO	18
53	9047	A 6	360	AK Nürnberg-Ost (W)	62606	0,3	24,7	55136	21,8	7469	46,2	77625	31. Jan	DO	6320	31. Jan	DO	18
54	9753	A 6	380	AK Nürnberg-Ost (O)	33723	1,3	23,7	29933	21,2	3790	43,2	43741	31. Jan	DO	3947	31. Jan	DO	17
55	9054	A 6	400	AK Altdorf (O)	24954	0,9	26,2	22159	23,4	2794	48,1	31345	31. Jan	DO	2552	31. Jan	DO	17
56	9018	A 6	440	Alfeld (O)	20875	0,9	30,5	18402	27,4	2473	53,6	25735	31. Jan	DO	2026	25. Jan	FR	17
57	9239	A 6	500	Amberg-Ost (W)	15910	0,5	34,1	13804	30,7	2105	56,5	19267	31. Jan	DO	1539	2. Jan	MI	12
58	9528*	A 6	520	AS Amberg-Ost	12667	1,3	35,1	10849	31,5	1818	56,3	15321	31. Jan	DO	1149	31. Jan	DO	17
59	9238	A 6	560	Ak Oberpfälzer Wald (W)	12484	1,3	35,4	10677	31,7	1807	57,0	15024	31. Jan	DO	1140	31. Jan	DO	17
60	9088	A 6	580	AK Oberpfälzer Wald (O)	13447	-1,6	33,9	11362	30,7	2084	51,0	15666	31. Jan	DO	1229	2. Jan	MI	14
61	9008	A 6	700	Waidhaus (O)	10725	0,8	44,9					12826	31. Jan	DO				
62	9152	A 7	180	AS Wasserlosen	35147	-0,2	23,2					47879	5. Jan	SA				
63	9529*	A 7	200	AS Wasserlosen	33037	-3,1	24,0	28337	19,0	4699	54,7	44435	5. Jan	SA	3882	2. Jan	MI	15
64	9530*	A 7	220	Kreuz Schweinfurt/Werneck	48760	0,7	18,6	42020	15,4	5353	46,0	66668	5. Jan	SA	4885	18. Jan	FR	16
65	9020	A 7	240	Gramschatzer Wald (S)	49348	-1,0	18,3	43842	15,0	5507	44,8	59714	18. Jan	FR	5301	25. Jan	FR	15
66	9037	A 7	260	AK Biebelried (N)	31303	0,0	24,8	27342	20,4	3961	54,6	38245	2. Jan	MI	3407	2. Jan	MI	13
67	9452	A 7	280	AK Biebelried (S)	21036	-3,1	18,7	18872	15,3	2164	48,7	33647	5. Jan	SA	2845	5. Jan	SA	12
68	9531*	A 7	300	AS Kitzingen	21634	-1,2	18,3	19490	15,0	2145	47,6	34755	5. Jan	SA	2890	5. Jan	SA	12
69	9532*	A 7	320	AS Marktbreit	21592	-1,0	20,7					34243	5. Jan	SA				
70	9067	A 7	340	Uffenheim/Langensteinach (N)	20640	-1,5	19,6					32480	5. Jan	SA				

Nr.	Zstnr	Str.	Abs.	Name	Gesamt (0-24)			Tag (6-22 Uhr)		Nacht (22-6 Uhr)		Tagesspitzenwerte			Stundenspitzenwerte			
					Kfz	13/12	Lkw-%	Kfz_Tag	Pt	Kfz_Nacht	Pn	Tag-max	Datum	Tag	Std-max	Datum	Tag	Std
71	9533*	A 7	360	AS Uffenheim-Langensteinach	20896	-0,4	19,6					32929	5. Jan	SA				
72	9534*	A 7	380	AS Bad Windsheim	22973	0,5	19,6	20742	16,5	2231	48,5	35825	5. Jan	SA	3068	5. Jan	SA	11
73	9535*	A 7	400	AS Rothenburg o.d.T.	22980	0,3	19,7					35840	5. Jan	SA				
74	9569	A 7	420	AK Feuchtwangen/Crailsheim (N)	21455	0,6	18,8	19479	16,2	1977	44,9	34588	5. Jan	SA	3033	5. Jan	SA	11
75	9568	A 7	440	AK Feuchtwangen/Crailsheim (S)	34102	0,3	20,4	30818	17,6	3284	46,1	48828	5. Jan	SA	3954	5. Jan	SA	11
76	9230	A 7	760	AD Hittistetten (S)	57780	0,0	10,0	53706	9,0	4074	22,3	79077	5. Jan	SA	6808	26. Jan	SA	12
77	9231	A 7	1000	AK Memmingen (S)	35928	13,5	8,2					54221	26. Jan	SA				
78	9097	A 7	1160	AD Allgäu (S)	22666	3,1	5,1	21455	4,8	1211	11,5	37794	5. Jan	SA	3853	5. Jan	SA	11
79	9696	A 7	1160	Oy-Mittelberg (W)	17434	-20,4	5,8	16417	5,4	1018	13,1	30691	5. Jan	SA	2992	5. Jan	SA	11
80	9698	A 7	1160	Oy-Mittelberg (S)	4163	-17,6	4,1	3952	4,1	175	5,8	5995	27. Jan	SO	1019	20. Jan	SO	17
81	9699	A 7	1180	Oy-Mittelberg	15784	23,0	5,9	14863	5,4	921	13,7	29006	5. Jan	SA	2853	5. Jan	SA	11
82	9695	A 7	1180	Oy-Mittelberg (N)	4362	-14,3	4,1	4163	3,9	199	8,0	6633	26. Jan	SA	973	19. Jan	SA	9
83	9697	A 7	1180	Oy-Mittelberg (O)	22658	62,9	5,3	21461	4,9	1197	12,1	37765	5. Jan	SA	3858	5. Jan	SA	11
84	9016	A 7	1180	Nesselwang (W)	17445	24,8	5,6	16429	5,2	1016	12,5	30768	5. Jan	SA	2996	5. Jan	SA	11
85	9071	A 7	1260	Tunnel Füssen	13269	5,7	5,2	12524	4,7	745	13,8	24603	5. Jan	SA	2331	26. Jan	SA	12
86	9203	A 70	120	AD Schweinfurt/Werneck (O)	36884	-0,6	16,8	33192	14,0	3692	41,3	49974	18. Jan	FR	4311	18. Jan	FR	15
87	9233	A 70	140	AD Werntal (W)	39851	-0,5	16,2	35918	13,7	3933	39,2	53419	18. Jan	FR	4685	18. Jan	FR	15
88	9234	A 70	160	AD Werntal (O)	38516	-0,1	14,6	34701	12,4	3815	34,1	51185	18. Jan	FR	4485	18. Jan	FR	15
89	9541*	A 70	180	AS Schweinfurt/Berg Rheinfeld	35848	1,3	15,1					47936	18. Jan	FR				
90	9542*	A 70	200	AS Schweinfurt-Hafen	32825	0,7	15,5	29671	13,0	3155	38,6	44011	18. Jan	FR	3831	18. Jan	FR	15
91	9543*	A 70	220	AS Schweinfurt-Zentrum	29756	-0,6	14,9	26629	12,7	3127	33,5	40776	18. Jan	FR	3637	18. Jan	FR	15
92	9544*	A 70	240	AS Gochsheim	28761	0,2	15,5	25796	13,3	2965	34,5	39614	18. Jan	FR	3547	18. Jan	FR	15
93	9545*	A 70	260	AS Schonungen	23153	-0,8	16,3					30863	18. Jan	FR				
94	9256	A 70	280	Knetzgau (W)	19980	-2,5	19,2	17836	16,3	2144	43,7	28326	18. Jan	FR	2567	18. Jan	FR	16
95	9546*	A 70	300	AS Knetzgau	19849	-2,3	17,9	17798	15,2	2051	41,0	28115	18. Jan	FR	2535	18. Jan	FR	16
96	9547*	A 70	320	AS Eltmann	23244	-1,2	16,8	20839	14,2	2405	39,6	32161	18. Jan	FR	2851	18. Jan	FR	16
97	9548*	A 70	340	AS Viereth-Trunstadt	25829	-1,8	15,0	23173	12,7	2656	34,7	35323	18. Jan	FR	3119	18. Jan	FR	15
98	9549*	A 70	360	AS Bamberg-Hafen	36966	-0,6	12,7	33562	11,1	3404	29,0	48959	18. Jan	FR	4310	18. Jan	FR	16
99	9580*	A 70	380	AS Hallstadt	40827	0,3	11,8					53455	18. Jan	FR				
100	9024	A 70	400	AK Bamberg (W)	36009	1,3	13,5	32906	11,7	3103	32,8	47756	18. Jan	FR	4198	18. Jan	FR	16
101	9068	A 70	420	AK Bamberg (O)	19351	-0,8	15,7	17669	13,8	1682	36,2	24448	25. Jan	FR	2224	14. Jan	MO	8
102	9053	A 70	560	AD Bayreuth/Kulmbach (W)	18380	-0,5	18,4	16722	16,3	1658	39,3	23705	25. Jan	FR	2211	14. Jan	MO	8
103	9166	A 71	100	Mellrichstadt (N)	9948	-3,3	16,4	8913	14,3	1035	34,2	13388	18. Jan	FR	1668	18. Jan	FR	16
104	9167	A 71	200	Bad-Kissingen (S)	18880	-0,5	10,6	17199	9,4	1682	23,0	24422	25. Jan	FR	2305	25. Jan	FR	15
105	9232	A 71	220	AD Werntal (N)	18305	-0,7	11,3	16662	10,1	1643	23,4	23627	25. Jan	FR	2198	25. Jan	FR	15

\* VBA-Messstelle

Nr.	Zstnr	Str.	Abs.	Name	Gesamt (0-24)			Tag (6-22 Uhr)		Nacht (22-6 Uhr)		Tagesspitzenwerte			Stundenspitzenwerte			
					Kfz	13/12	Lkw-%	Kfz_Tag	Pt	Kfz_Nacht	Pn	Tag-max	Datum	Tag	Std-max	Datum	Tag	Std
106	9025	A 72	110	AD Bayerisches Vogtland (O)	23304	-2,4	24,6	20251	21,7	3053	43,9	29782	2. Jan	MI	3062	2. Jan	MI	14
107	9094	A 72	140	AD Hochfranken (W)	26874	-2,0	24,3	23512	21,8	3362	41,6	33860	2. Jan	MI	3410	2. Jan	MI	14
108	9095	A 72	160	AD Hochfranken (O)	29115	-3,3	20,5	25510	18,3	3605	36,2	36826	25. Jan	FR	3705	2. Jan	MI	15
109	9165	A 73	100	Eisfeld (S)	11233	0,1	13,5	10233	12,2	1000	27,0	14704	18. Jan	FR	1364	18. Jan	FR	16
110	9235	A 73	180	Untersiemau (N)	12418	2,3	13,4	11438	12,3	980	26,6	15610	18. Jan	FR	1468	25. Jan	FR	17
111	9236	A 73	200	Untersiemau (S)	19242	3,9	10,6	17794	9,8	1447	20,5	24137	18. Jan	FR	2406	14. Jan	MO	8
112	9306	A 73	280	Ebensfeld	23754	1,2	11,5	21387	10,0	1787	21,9	28874	18. Jan	FR	2610	25. Jan	FR	17
113	9581*	A 73	420	Kreuz Bamberg	47005	1,4	12,9	42962	11,3	4043	30,3	59951	18. Jan	FR	5220	18. Jan	FR	16
114	9021	A 73	460	Bamberg-Ost (N)	45967	1,6	13,4	41967	11,7	4000	30,9	58708	18. Jan	FR	5088	18. Jan	FR	16
115	9582*	A 73	480	AS Bamberg-Ost	38248	0,0	15,1	33946	11,6	3385	32,3	48795	18. Jan	FR	4149	18. Jan	FR	16
116	9583*	A 73	500	AS Bamberg-Süd	40894	0,2	11,1	37380	9,7	3514	26,4	52595	18. Jan	FR	4416	18. Jan	FR	16
117	9584*	A 73	520	AS Hirschaid	41305	0,5	11,1	37782	9,6	3523	26,7	53191	18. Jan	FR	4517	18. Jan	FR	16
118	9585*	A 73	540	AS Buttenheim	39008	0,1	11,6	35731	10,0	3277	29,2	50064	18. Jan	FR	4256	18. Jan	FR	17
119	9586*	A 73	560	AS Forchheim-Nord	39807	0,5	11,9	36471	10,3	3336	29,1	51179	18. Jan	FR	4365	18. Jan	FR	17
120	9587*	A 73	580	AS Baiersdorf-Nord (N)	52140	1,6	9,6	47502	8,2	4237	22,8	65722	18. Jan	FR	5480	18. Jan	FR	17
121	9588*	A 73	600	AS Baiersdorf-Nord	53876	1,5	9,4	49051	8,1	4379	22,1	67955	18. Jan	FR	5991	14. Jan	MO	8
122	9589*	A 73	620	AS Möhrendorf	60871	1,6	9,3	56060	8,2	4811	21,8	76917	18. Jan	FR	7198	14. Jan	MO	8
123	9590*	A 73	640	AS Erlangen-Nord	66754	1,9	8,8	61573	7,8	5181	21,0	83305	18. Jan	FR	7680	14. Jan	MO	8
124	9591*	A 73	660	AS Erlangen-Zentrum	71991	2,1	7,8	66546	6,9	5444	19,4	89716	31. Jan	DO	8063	14. Jan	MO	8
125	9952	A 73	680	AK Fürth/Erlangen (N)	70301	1,6	8,1	64739	7,1	5562	19,1	87119	31. Jan	DO	8136	14. Jan	MO	8
126	9953	A 73	700	AK Fürth/Erlangen (S)	59959	1,3	6,9	54988	5,9	4971	17,3	75157	31. Jan	DO	6985	14. Jan	MO	8
127	9111	A 73	760	Nürnberg/Fürth (N)	65698	2,1	6,8	59631	6,0	6066	14,9	81196	31. Jan	DO	6792	14. Jan	MO	8
128	9004	A 73	860	Nürnberg-Hafen-Ost (S)	79682	1,2	8,9	72454	8,2	7228	16,1	100055	31. Jan	DO	8191	31. Jan	DO	8
129	9592*	A 73	880	AS Nürnberg-Königshof	78959	1,4	11,9	71433	11,0	7526	21,2	99306	31. Jan	DO	7957	15. Jan	DI	17
130	9593*	A 73	900	AS N-Zollhaus (S)	77396	1,5	12,2	70012	11,1	7384	22,2	97176	31. Jan	DO	8047	15. Jan	DI	17
131	9594*	A 73	920	AS Wendelstein	38407	1,0	9,2	34908	8,3	3499	18,0	47446	11. Jan	FR	4253	16. Jan	MI	17
132	9333	A 73	960	Röthenbach b.St.W. (O)	35469	0,9	9,3	32393	8,4	3076	19,3	43402	31. Jan	DO	3911	16. Jan	MI	17
133	9005	A 73	980	AD Nürnberg/Feucht (W)	21723	1,8	12,4	19822	10,9	1901	28,1	26820	18. Jan	FR	2613	11. Jan	FR	17
134	9130	A 8	220	Leipheim (W)	46898	-1,9	19,0	42627	16,8	4270	40,5	56615	18. Jan	FR	4604	25. Jan	FR	17
135	9966	A 8	240	Leipheim (O)	47366	-1,9	18,8	42924	16,6	4441	39,7	56979	18. Jan	FR	4596	25. Jan	FR	17
136	9012	A 8	260	Burgau (W)	42598	-2,3	19,4					51793	18. Jan	FR				
137	9965	A 8	280	Zusmarshausen (W)	43967	-2,3	18,4	39895	16,1	4072	40,8	52197	18. Jan	FR	4400	25. Jan	FR	17
138	9013	A 8	300	Zusmarshausen (O)	44878	-3,2	17,9					53905	18. Jan	FR				
139	9964	A 8	320	Neusäß (W)	50307	-4,1	16,1					59023	18. Jan	FR				
140	9131	A 8	340	Augsburg-West (W)	57502	0,9	14,3					67230	18. Jan	FR				

\* VBA-Messstelle

Nr.	Zstnr	Str.	Abs.	Name	Gesamt (0-24)			Tag (6-22 Uhr)		Nacht (22-6 Uhr)		Tagesspitzenwerte			Stundenspitzenwerte			
					Kfz	13/12	Lkw-%	Kfz_Tag	Pt	Kfz_Nacht	Pn	Tag-max	Datum	Tag	Std-max	Datum	Tag	Std
141	9963	A 8	360	Augsburg-West (O)	78256	2,4	14,8	71432	13,4	6824	29,7	93965	18. Jan	FR	7714	31. Jan	DO	18
142	9962	A 8	380	Augsburg-Ost (O)	70404	1,1	14,4	64312	12,9	6092	30,2	83869	18. Jan	FR	6833	25. Jan	FR	17
143	9961	A 8	390	Derching (O)	64772	0,6	14,8	59025	13,2	5748	31,4	77357	18. Jan	FR	6337	25. Jan	FR	17
144	9132	A 8	400	Adelzhausen (W)	59837	0,7	14,0	54510	12,4	5327	30,6	70793	18. Jan	FR	5887	25. Jan	FR	17
145	9960	A 8	420	Adelzhausen (O)	60208	0,6	14,2	54887	12,6	5321	30,7	71416	25. Jan	FR	5948	25. Jan	FR	17
146	9014	A 8	440	Odelzhausen (O)	65445	1,2	13,0	59732	11,6	5713	27,8	78065	25. Jan	FR	6313	25. Jan	FR	16
147	9003	A 8	460	Sulzemoos (O)	68397	1,2	12,6	62477	11,3	5920	26,9	81351	25. Jan	FR	6577	25. Jan	FR	16
148	9773	A 8	460	Dachau/Fürstenfeldbruck (W)	69589	3,0	13,1	63529	11,7	6061	27,5	82217	25. Jan	FR	6764	31. Jan	DO	18
149	9772	A 8	480	Dachau/Fürstenfeldbruck (O)	85400	0,3	10,7				0,0	101630	25. Jan	FR				
150	9223*	A 8	500	AD München-Eschenried	30508	0,6	5,2				0,0	37170	25. Jan	FR				
151	9141	A 8	520	AK München-West (W)	35574	1,5	5,9	32851	5,5	2722	11,3	43564	25. Jan	FR	3870	28. Jan	MO	8
152	9140	A 8	540	AK München-West (O)	28112	1,1	4,6	25905	4,3	2207	8,5	34100	31. Jan	DO	3111	28. Jan	MO	8
153	9082	A 8	860	München-Perlach (S)	49833	1,3	2,3	46261	2,2	3573	3,7	58979	25. Jan	FR	5144	30. Jan	MI	9
154	9224*	A 8	980	AK Kreuz München-Süd	103098	-2,3	10,4	95793	9,4	7305	23,4	130067	26. Jan	SA	10666	26. Jan	SA	11
155	9171	A 8	1000	Holzkirchen (W)	91722	-5,6	10,3	85284	9,3	6438	23,9	120680	5. Jan	SA	10030	26. Jan	SA	12
156	9225*	A 8	1020	Holzkirchen	77229	-2,7	13,4	71308	12,1	5921	28,3	111145	5. Jan	SA	8683	26. Jan	SA	10
157	9226*	A 8	1040	Weyarn	68845	-4,1	16,6	67224	13,6	6080	27,6	104068	5. Jan	SA	7802	2. Jan	MI	12
158	9227*	A 8	1060	Irschenberg-Bad Aibling	64708	-6,8	13,3					98477	5. Jan	SA				
159	9180	A 8	1080	AD Inntal (W)	75967	-2,5	13,2	70073	12,0	5894	27,2	113930	5. Jan	SA	8514	5. Jan	SA	15
160	9023	A 8	1120	Rosenheim (O)	53532	-1,0	11,1	49207	9,8	4325	25,8	70790	5. Jan	SA	5417	19. Jan	SA	12
161	9026	A 8	1180	Frasdorf (O)	47505	-1,0	12,0	43552	10,5	3952	28,4	68085	5. Jan	SA	5358	2. Jan	MI	11
162	9028	A 8	1220	Felden (O)	44648	-0,9	12,6	40847	11,1	3801	29,0	65014	5. Jan	SA	5157	2. Jan	MI	13
163	9192*	A 8	1260	Grabenstätt	42531	-1,5	14,0	38804	12,3	3726	31,3	63931	5. Jan	SA	5122	26. Jan	SA	11
164	9193*	A 8	1300	Schweinbach	41638	-0,3	15,1	38058	13,5	3581	32,2	64131	5. Jan	SA	5157	26. Jan	SA	11
165	9194*	A 8	1320	Traunstein/Siegsdorf	36720	-0,9	15,4	33354	13,6	3365	32,3	56232	5. Jan	SA	4469	2. Jan	MI	14
166	9031	A 8	1340	Neukirchen (O)	36094	-2,1	15,6	32673	13,8	3422	32,8	56180	5. Jan	SA	4389	2. Jan	MI	14
167	9195*	A 8	1360	Anger	29691	-2,0	16,3	26768	14,2	2924	35,1	49503	5. Jan	SA	3835	5. Jan	SA	15
168	9032	A 8	1400	Bad Reichenhall (O)	39189	-1,8	16,1	36582	13,6	3880	31,6	61202	5. Jan	SA	4927	5. Jan	SA	15
169	9035	A 81	100	AD Würzburg-West (S)	23317	1,3	19,3	21003	16,3	2313	46,5	29489	25. Jan	FR	2553	25. Jan	FR	17
170	9903	A 9	160	AD Bayerisches Vogtland (N)	31742	6,1	23,9	27735	20,6	4007	46,9	43201	2. Jan	MI	4128	2. Jan	MI	14
171	9994	A 9	180	AD Bayerisches Vogtland (S)	43001	-3,8	23,5	37241	20,3	5759	44,3	55492	2. Jan	MI	5441	2. Jan	MI	15
172	9620*	A 9	200	AS Hof-West	50448	-9,9	23,9	43823	20,7	6625	45,3	62840	18. Jan	FR	6093	2. Jan	MI	15
173	9621*	A 9	220	AS Muenchberg-Nord	49591	-12,8	24,5	43033	21,2	6557	46,1	61363	18. Jan	FR	6005	2. Jan	MI	15
174	9001	A 9	300	AD Bayreuth/Kulmbach (N)	57401	-2,9	20,3	50587	17,4	6815	41,5	71238	25. Jan	FR	6368	25. Jan	FR	15
175	9002	A 9	320	AD Bayreuth/Kulmbach (S)	54185	-2,0	18,7	47931	16,1	6254	38,7	67008	25. Jan	FR	5916	25. Jan	FR	15

\* VBA-Messstelle



Nr.	Zstnr	Str.	Abs.	Name	Gesamt (0-24)			Tag (6-22 Uhr)		Nacht (22-6 Uhr)		Tagesspitzenwerte			Stundenspitzenwerte			
					Kfz	13/12	Lkw-%	Kfz_Tag	Pt	Kfz_Nacht	Pn	Tag-max	Datum	Tag	Std-max	Datum	Tag	Std
176	9622*	A 9	340	Bindlacher Berg	52773	-1,9	18,7	46681	16,1	6092	39,1	65322	25. Jan	FR	5781	25. Jan	FR	15
177	9623*	A 9	360	AS Bayreuth-Nord	50403	-2,0	19,3	44519	16,6	5883	40,1	62730	25. Jan	FR	5591	25. Jan	FR	15
178	9029	A 9	400	Pegnitz (N)	42726	-3,3	22,0	37438	19,1	5288	42,8	53257	25. Jan	FR	4872	25. Jan	FR	15
179	9536*	A 9	420	AS Pegnitz	45314	-3,1	21,4	39800	18,6	5514	42,0	55648	2. Jan	MI	5037	25. Jan	FR	15
180	9042	A 9	620	AK Nürnberg (N)	65065	-0,8	16,5	58058	14,3	7007	34,7	80755	25. Jan	FR	6759	25. Jan	FR	15
181	9060	A 9	640	AK Nürnberg (S)	93275	-0,5	16,7	83547	14,3	9728	37,3	110037	25. Jan	FR	9289	25. Jan	FR	15
182	9057	A 9	660	AK Nürnberg-Ost (N)	90265	-0,2	17,1	80794	14,6	9472	37,9	109321	25. Jan	FR	8984	25. Jan	FR	15
183	9754	A 9	680	AK Nürnberg-Ost (S)	56004	0,0	14,6	50541	12,4	5463	34,5	78448	5. Jan	SA	6821	5. Jan	SA	11
184	9538*	A 9	700	AS Allersberg (Nordseite)	68738	0,7	14,7	62069	12,6	6669	34,4	97606	5. Jan	SA	8024	5. Jan	SA	11
185	9539*	A 9	720	AS Allersberg (Südseite)	63034	0,4	15,7	56861	13,4	6172	37,5	94118	5. Jan	SA	7811	5. Jan	SA	11
186	9061	A 9	740	Greding (N)	61992	0,1	16,3	56130	13,9	5862	38,7	93890	5. Jan	SA	7745	19. Jan	SA	12
187	9090	A 9	920	Lenting (S)	72536	-0,1	13,5	66091	11,7	6445	32,0	100986	5. Jan	SA	8379	5. Jan	SA	12
188	9552	A 9	940	Ingolstadt-Nord (S)	86263	1,3	12,2	78892	10,6	7371	29,2	112466	5. Jan	SA	9292	5. Jan	SA	12
189	9554	A 9	960	Manching (N)	82301	0,9	12,6	74964	11,0	7337	29,0	109205	5. Jan	SA	8969	19. Jan	SA	14
190	9056	A 9	1000	AD Holledau (N)	70236	-1,6	13,5					97270	5. Jan	SA				
191	9241*	A 9	1020	Dreieck Holledau (A93)	66527	-2,6	12,8	60493	11,2	6062	30,1	96281	5. Jan	SA	7708	5. Jan	SA	13
192	9110	A 9	1020	AD Holledau (S)	86748	0,1	11,4	79108	10,1	7640	25,6	115308	5. Jan	SA	9650	26. Jan	SA	12
193	9058	A 9	1040	Allershausen (N)	91493	-0,1	11,1	83514	9,9	7979	24,3	115309	5. Jan	SA	10523	26. Jan	SA	12
194	9059	A 9	1060	AK Neufahrn (N)	96899	0,4	10,9					127322	5. Jan	SA				
195	9065	A 9	1080	AK Neufahrn (S)	113752	0,0	9,3	103922	8,4	9830	19,0	134188	18. Jan	FR	10627	26. Jan	SA	13
196	9062	A 9	1100	Garching-Nord (N)	116569	-7,8	9,9	105912	9,0	10657	18,4	134356	2. Jan	MI	10766	2. Jan	MI	12
197	9063	A 9	1120	Garching-Nord (S)	129886	-0,4	9,0	118868	8,2	11018	17,6	150265	18. Jan	FR	11964	14. Jan	MO	8
198	9115	A 9	1140	AK München-Nord (N)	140635	-1,4	9,6	128755	8,8	11881	18,4	166274	31. Jan	DO	13076	14. Jan	MO	8
199	9066	A 9	1160	AK München-Nord (S)	93099	-6,7	5,5	85075	5,1	8024	9,9	118473	31. Jan	DO	10049	31. Jan	DO	8
200	9242*	A 9	1180	München-Fröttmaning-Süd	96567	2,1	5,5	88148	5,1	8419	10,0	119794	31. Jan	DO	9617	31. Jan	DO	8
201	9243*	A 9	1200	München-Freimann														
202	9064	A 9	1220	München-Schwabing (N)	77774	0,6	5,4	68603	4,7	9172	10,4	94542	31. Jan	DO	7189	31. Jan	DO	7
203	9217	A 92	100	AD München-Feldmoching (N)	47540	-0,8	9,3	43875	8,6	3666	18,7	60028	11. Jan	FR	5634	11. Jan	FR	8
204	9006	A 92	120	Oberschleißheim (O)	49913	0,1	10,7	45670	9,7	4243	21,5	62472	31. Jan	DO	5328	28. Jan	MO	9
205	9015	A 92	140	AK Neufahrn (W)	55668	0,2	11,2					69000	31. Jan	DO				
206	9007	A 92	180	AK Neufahrn (O)	83954	-1,3	8,4	75991	7,8	7964	14,4	104035	31. Jan	DO	8468	14. Jan	MO	9
207	9182*	A 92	220	Flughafen München	42696	1,4	10,2	39214	9,3	3482	19,8	52410	31. Jan	DO	4766	28. Jan	MO	8
208	9183*	A 92	240	Freising-Mitte	41246	0,7	12,9	37707	12,0	3539	22,3	51169	31. Jan	DO	4785	28. Jan	MO	8
209	9184*	A 92	260	Freising-Ost	32110	0,0	11,1	29496	10,2	2614	21,7	39988	31. Jan	DO	3622	14. Jan	MO	8
210	9017	A 92	360	Altdorf (O)	33113	-1,2	13,1	30207	12,1	2906	23,3	41162	25. Jan	FR	3461	31. Jan	DO	17

Nr.	Zstnr	Str.	Abs.	Name	Gesamt (0-24)			Tag (6-22 Uhr)		Nacht (22-6 Uhr)		Tagesspitzenwerte			Stundenspitzenwerte			
					Kfz	13/12	Lkw-%	Kfz_Tag	Pt	Kfz_Nacht	Pn	Tag-max	Datum	Tag	Std-max	Datum	Tag	Std
211	9019	A 92	480	Landau a.d. Isar (W)	24498	0,6	13,9	22095	12,7	2404	24,9	30554	25. Jan	FR	2690	25. Jan	FR	14
212	9096	A 93	100	AD Hochfranken (S)	15469	-3,3	21,1	13890	19,2	1579	37,9	20876	2. Jan	MI	2136	2. Jan	MI	14
213	9099	A 93	260	Selb-West (S)	18056	-1,5	19,4	16346	17,5	1710	37,3	23022	18. Jan	FR	2195	18. Jan	FR	14
214	9901	A 93	640	Wernberg-Köblitz (S)	27355	0,1	15,8	24884	14,5	2471	29,1	34290	18. Jan	FR	3158	18. Jan	FR	15
215	9087	A 93	660	AK Oberpfälzer Wald (S)	27161	-0,7	15,5	24532	14,1	2629	28,0	33795	18. Jan	FR	3134	18. Jan	FR	15
216	9902	A 93	740	Schwandorf-Mitte (N)	34312	-0,9	14,8	31300	13,4	3011	29,5	42171	25. Jan	FR	3779	25. Jan	FR	14
217	9049	A 93	880	Regensburg-Pfaffenstein (N)	57869	-0,6	9,1	52905	8,2	4964	18,7	70547	25. Jan	FR	5984	25. Jan	FR	15
218	9044	A 93	960	Regensburg-Königswiesen (S)	54354	-0,7	10,1	49919	9,1	4434	21,8	66464	25. Jan	FR	6113	14. Jan	MO	8
219	9045	A 93	980	AK Regensburg (N)	58516	-0,2	9,2	53714	8,3	4801	19,9	71864	25. Jan	FR	6891	14. Jan	MO	8
220	9030	A 93	1120	Siegenburg (S)	20701	-1,6	10,4	19015	9,2	1687	23,8	26355	25. Jan	FR	2248	11. Jan	FR	15
221	9190	A 93	1800	AD Inntal (S)	49076	-5,0	14,4	45468	13,2	3608	30,4	73351	5. Jan	SA	6241	19. Jan	SA	11
222	9191	A 93	1880	Kiefersfelden (S)	37896	-18,4	17,4	34713	16,2	3075	30,8	56662	26. Jan	SA	4765	26. Jan	SA	9
223	9985	A 94	160	München-Riem (W)	61661	1,6	4,2	56942	4,1	4719	6,0	78087	15. Jan	DI	7037	14. Jan	MO	9
224	9986	A 94	180	München-Riem (O)	59434	1,5	4,8	55231	4,6	4203	7,0	74938	15. Jan	DI	6882	14. Jan	MO	9
225	9987	A 94	200	Feldkirchen-Ost (W)	55924	4,3	5,3	52263	5,1	3661	7,4	74670	15. Jan	DI	6998	14. Jan	MO	9
226	9840	A 94	240	AK München-Ost (O)	54903	2,7	9,7	50954	9,0	3949	18,6	66626	11. Jan	FR	6108	8. Jan	DI	8
227	9984	A 94	515	Wimpasing														
228	9043	A 95	100	München-Kreuzhof (W)	57411	-0,1	3,1	53185	2,9	4226	5,9	66593	31. Jan	DO	5821	15. Jan	DI	8
229	9151	A 95	120	AD Starnberg (N)	51437	-0,5	3,5	47946	3,2	3490	7,4	59591	31. Jan	DO	5317	31. Jan	DO	8
230	9161	A 95	180	Seeshaupt (N)	26184	0,6	3,6	24709	3,4	1475	8,2	34733	26. Jan	SA	2912	27. Jan	SO	17
231	9164	A 95	260	Murnau/Kochel (S)	12339	1,0	4,2	11687	3,8	653	10,9	19589	26. Jan	SA	1678	2. Jan	MI	12
232	9150	A 952	100	AD Starnberg (W)	24685	-0,2	2,6	22997	2,4	1688	4,3	30984	31. Jan	DO	2792	31. Jan	DO	8
233	9250	A 96	100	Lindau (S)	24529	-2,8	13,5	22719	13,1	1810	18,9	35951	5. Jan	SA	2726	5. Jan	SA	12
234	9550	A 96	600	Stetten (W)	29263	3,3	13,9	26894	12,9	2369	25,0	36184	25. Jan	FR	3092	25. Jan	FR	17
235	9136	A 96	760	Landsberg a. Lech-Nord (O)	50727	2,9	9,1	46808	8,4	3919	17,6	61891	25. Jan	FR	5037	31. Jan	DO	18
236	9222	A 96	970	Gräfelfing (W)	84368	1,9	3,8	77968	3,6	6399	6,6	101770	31. Jan	DO	8809	15. Jan	DI	8
237	9106	A 96	1000	München-Laim (W)	86853	1,5	3,6	79602	3,3	7251	6,4	103569	31. Jan	DO	8633	31. Jan	DO	18
238	9219	A 99	240	AS Germering-Nord(N)	61886	-0,4	8,2	57233	7,5	4492	16,9	77894	25. Jan	FR	6773	15. Jan	DI	8
239	9220	A 99	280	AK München-West (N)	49294	0,8	8,7	45662	8,0	3632	16,9	60872	25. Jan	FR	5599	14. Jan	MO	8
240	9774	A 99	300	AD München-Eschenried (O)	49447	0,5	15,5	44894	14,1	4554	29,6	58969	18. Jan	FR	4640	31. Jan	DO	18
241	9775	A 99	320	AD München-Allach (O)	99789	1,3	14,5	91462	13,5	8327	26,1	121179	31. Jan	DO	10005	31. Jan	DO	18
242	9155	A 99	340	AD Feldmoching (W)	97577	0,8	12,2	89565	11,0	7760	24,6	120869	31. Jan	DO	10297	15. Jan	DI	8
243	9216	A 99	340	AD München-Feldmoching (W)	103405	0,5	15,1					125241	15. Jan	DI				
244	9207	A 99	360	AD München-Feldmoching (O)	68955	0,8	14,4	63341	12,8	5387	30,2	86026	15. Jan	DI	7996	15. Jan	DI	8
245	9215	A 99	380	AK München-Nord (W)	61668	0,4	10,8					77539	15. Jan	DI				

Nr.	Zstnr	Str.	Abs.	Name	Gesamt (0-24)			Tag (6-22 Uhr)		Nacht (22-6 Uhr)		Tagesspitzenwerte			Stundenspitzenwerte			
					Kfz	13/12	Lkw-%	Kfz_Tag	Pt	Kfz_Nacht	Pn	Tag-max	Datum	Tag	Std-max	Datum	Tag	Std
246	9415	A 99	400	AK München-Nord (N) (Ab SZ)														
247	9218	A 99	420	AK München-Nord (O)	110308	0,0	14,6	101862	13,2	8332	30,5	129503	18. Jan	FR	11015	14. Jan	MO	9
248	9211	A 99	440	Aschheim/Ismaning (S)	112651	0,0	14,4	104123	12,9	8416	30,0	131821	18. Jan	FR	11095	14. Jan	MO	9
249	9212	A 99	460	AK München-Ost (N)	106648	-0,8	14,2	98748	12,8	7874	30,0	123514	18. Jan	FR	10128	18. Jan	FR	17
250	9213	A 99	480	AK München-Ost (S)	96644	-1,4	10,8	89896	10,0	6819	23,7	116298	2. Jan	MI	9446	2. Jan	MI	14
251	9244	A 99	500	Haar (S)	88679	2,1	12,4	79978	11,5	5969	26,5	104613	2. Jan	MI	10856	19. Jan	SA	14
252	9228*	A 99	520	Hohenbrunn	84814	5,3	13,3	79013	12,1	5859	27,8	104184	2. Jan	MI	8624	26. Jan	SA	11
253	9229*	A 99	540	Ottobrunn	77192	-2,5	15,1					95444	5. Jan	SA				
254	9221	A 995	100	München-Giesing (S)	47222	-0,6	4,0	43944	3,7	3278	8,7	55734	25. Jan	FR	4668	23. Jan	MI	18
255	9830	B 11	660	Pullach	14463	-2,3	4,2					17908	11. Jan	FR				
256	9850	B 11	740	Garching-Dirnismaning	7722	-1,1	6,8					10171	17. Jan	DO				
257	9310	B 11	1140	Eching-Viecht	13290	1,2	2,7	12294	2,5	995	4,5	16087	31. Jan	DO	1490	15. Jan	DI	8
258	9401	B 11	1280	Deggendorf	10417	1,7	5,0					12838	18. Jan	FR				
259	9277	B 11	1580	Bayerisch Eisenstein	3323	-2,0	3,5					4228	26. Jan	SA				
260	9175	B 12	520	Kempten	13847	2,6	8,8	12814	8,5	1033	12,7	17198	25. Jan	FR	1620	14. Jan	MO	8
261	9380	B 12	660	Buchloe	14280	-3,5	7,6					17691	11. Jan	FR				
262	9863	B 12	1400	Simbach a. Inn (w)	8178	-1,5	25,5					10191	31. Jan	DO				
263	9861	B 12	1420	Simbach a. Inn (s)	7154	-1,2	20,3					8909	31. Jan	DO				
264	9862	B 12	1440	Simbach a. Inn (n)	7584	-1,4	16,8					9327	31. Jan	DO				
265	9125	B 12	2400	Philippsreut	3901	-2,6	12,9					4509	31. Jan	DO				
266	9299	B 13	200	Eibelsstadt	10817	3,9	7,1	9946	6,4	871	14,2	13842	11. Jan	FR	1295	14. Jan	MO	8
267	9278	B 13	640	Oberdachstetten	4967	-1,2	7,5	4625	6,9	341	16,0	6052	25. Jan	FR	553	10. Jan	DO	17
268	9124	B 13	1460	Eichstätt	11722	6,0	5,4	10870	5,4	852	6,2	14602	31. Jan	DO	1396	15. Jan	DI	8
269	9820	B 13	2520	Oberschleißheim-Neuherberg	28222	-0,2	6,6					37368	31. Jan	DO				
270	9280	B 14	880	Hersbruck	11213	0,8	3,6	10400	3,5	814	4,6	15338	10. Jan	DO	1382	10. Jan	DO	17
271	9279	B 14	1280	Schnaittenbach	5847	-0,4	6,9					7302	31. Jan	DO				
272	9301	B 15	560	Soyen	7880	-1,2	13,2	7155	12,2	527	20,6	9664	31. Jan	DO	855	5. Jan	SA	14
273	9300	B 15	1360	Ergoldsbach	10676	7,0	12,8	9616	12,2	1060	18,2	13246	25. Jan	FR	1102	30. Jan	MI	17
274	9281	B 15	2060	Maxhütte-Haidhof	8090	2,0	4,1	7421	3,8	669	6,6	9889	25. Jan	FR	864	15. Jan	DI	17
275	9113	B 15	3060	Hof	20037	-0,8	7,4					25089	18. Jan	FR				
276	9254	B 15 N	1320	AS Schierling	5076	37,5	15,3	4662	14,1	414	27,8	6410	25. Jan	FR	678	14. Jan	MO	8
277	9282	B 16	2500	Neustadt a.d. Donau	8147	-4,6	20,8					10521	11. Jan	FR				
278	9283	B 17	180	Halblech	5795	-2,3	4,3	5559	4,3	253	6,5	7765	3. Jan	DO	735	27. Jan	SO	15
279	9138	B 17	640	Untermeitingen-Lagerlechfeld	27228	3,0	8,0	25198	7,7	2030	11,9	32555	25. Jan	FR	3031	14. Jan	MO	8
280	9571	B 173	400	Marktzeuln-Zettlitz (w)	11585	-1,5	11,5	10641	11,0	908	15,8	14344	25. Jan	FR	1271	31. Jan	DO	18

Nr.	Zstnr	Str.	Abs.	Name	Gesamt (0-24)			Tag (6-22 Uhr)		Nacht (22-6 Uhr)		Tagesspitzenwerte			Stundenspitzenwerte			
					Kfz	13/12	Lkw-%	Kfz_Tag	Pt	Kfz_Nacht	Pn	Tag-max	Datum	Tag	Std-max	Datum	Tag	Std
281	9572	B 173	420	Marktzeuln-Zettlitz (o)	9505	-0,3	9,9	8788	9,7	717	12,4	11719	25. Jan	FR	1062	31. Jan	DO	18
282	9305	B 173	660	Marktrodach	11430	-0,6	10,7	10595	10,5	869	16,9	14214	18. Jan	FR	1233	17. Jan	DO	17
283	9114	B 19	140	Fischen	14506	2,9	3,0	13798	3,0	708	3,1	19398	2. Jan	MI	1714	2. Jan	MI	11
284	9137	B 19	325	Waltenhofen-Herzmanns	24845	3,4	4,1	23457	4,0	1389	6,2	30460	2. Jan	MI	2759	2. Jan	MI	11
285	9302	B 19	780	Würzburg/Estenfeld	45747	1,1	6,5					59328	11. Jan	FR				
286	9201	B 19	1020	Werneck-Eßleben	5966	-5,6	6,4	5541	6,0	426	11,5	8055	25. Jan	FR	939	25. Jan	FR	17
287	9274	B 2	100	Mittenwald	6292	-3,1	2,8					10031	26. Jan	SA				
288	9107	B 2	250	GAP - Partenkirchen	21054	-4,0	4,0					26279	2. Jan	MI				
289	9351	B 2	310	Oberau (s)	24283	2,9	3,4					32019	2. Jan	MI				
290	9353	B 2	320	Oberau (Mitte)	17905	2,3	3,2					23548	26. Jan	SA				
291	9350	B 2	340	Oberau (n)	19898	2,5	3,4					25863	2. Jan	MI				
292	9361	B 2	340	Eschenlohe (s)	19919	-4,1	3,5					29678	6. Jan	SO				
293	9360	B 2	360	Eschenlohe (n)	6474	-0,4	2,9					10750	3. Jan	DO				
294	9129	B 2	1760	Langweid	36089	2,5	10,2	32939	9,5	3151	17,6	44870	25. Jan	FR	4179	14. Jan	MO	8
295	9270	B 2	1960	Donauwörth	17410	3,0	20,2	15653	18,5	1757	35,1	21924	25. Jan	FR	1921	14. Jan	MO	8
296	9271	B 2	2380	Weissenburg i.Bay.	12360	-2,7	12,6					15395	11. Jan	FR				
297	9945	B 2	2700	Schwabach	19985	3,9	14,3	18192	13,2	1792	26,2	25416	11. Jan	FR	2295	14. Jan	MO	8
298	9109	B 20	440	Laufen	10294	-1,7	7,3	9548	7,0	746	12,0	12174	25. Jan	FR	1103	23. Jan	MI	8
299	9149	B 20	1160	Eggenfelden (s)	14623	0,9	15,5	13547	14,5	1077	27,2	19504	7. Jan	MO	1652	7. Jan	MO	17
300	9148	B 20	1180	Eggenfelden (n)	7898	2,1	21,3	7280	20,2	618	34,6	9677	25. Jan	FR	840	25. Jan	FR	14
301	9262	B 20	2260	Weiding	11150		14,0	9805	13,2	1345	19,9	13224	25. Jan	FR	1099	11. Jan	FR	15
302	9284	B 20	2460	Furth i. Wald	8383	-4,5	12,4	7450	11,3	933	20,8	9814	4. Jan	FR	988	13. Jan	SO	15
303	9285	B 21	100	Schneizelreuth-Melleck	11442	-5,2	8,1	10904	7,8	538	15,4	20085	26. Jan	SA	1951	26. Jan	SA	11
304	9121	B 21	140	Schneizelreuth-Baumgarten	6895	-0,5	11,8	6554	11,4	342	20,6	9720	26. Jan	SA	955	19. Jan	SA	11
305	9303	B 22	560	Burgwindheim	2655	1,0	10,0					3362	11. Jan	FR				
306	9286	B 22	1450	Lehen	9322	-0,8	6,9					11559	31. Jan	DO				
307	9287	B 22	1900	Neustadt a.d. Waldnaab	15983	2,9	2,8	14876	2,7	1107	4,8	19495	25. Jan	FR	1716	31. Jan	DO	17
308	9104	B 22	1960	Weiden i.d. Opf.	9308	1,0	4,6	8819	4,4	489	9,3	11641	31. Jan	DO	1223	31. Jan	DO	17
309	9304	B 22	2340	Winklarn	2393	-1,5	13,3	2207	12,7	186	19,9	2940	25. Jan	FR	379	2. Jan	MI	12
310	9352	B 23	220	Oberau (w)	8375	4,8	4,1	7976	3,9	400	7,7	10941	2. Jan	MI	1059	2. Jan	MI	17
311	9163	B 23	280	GAP - Garmisch	8214	-2,1	3,9					11252	26. Jan	SA				
312	9156	B 25	340	Fremdingen	3518	0,2	24,5	3060	20,5	458	50,9	4426	31. Jan	DO	341	11. Jan	FR	16
313	9157	B 25	610	Harburg	10235		16,9	9252	15,2	983	33,3	13012	31. Jan	DO	1152	16. Jan	MI	8
314	9288	B 27	480	Karsbach-Höllrich	3964	-5,5	9,7	3662	8,7	302	21,9	5064	11. Jan	FR	467	9. Jan	MI	17
315	9108	B 285	100	Fladungen	761	-1,8	6,4	746	6,5	70	9,8	978	11. Jan	FR	97	10. Jan	DO	17

Nr.	Zstnr	Str.	Abs.	Name	Gesamt (0-24)			Tag (6-22 Uhr)		Nacht (22-6 Uhr)		Tagesspitzenwerte			Stundenspitzenwerte			
					Kfz	13/12	Lkw-%	Kfz_Tag	Pt	Kfz_Nacht	Pn	Tag-max	Datum	Tag	Std-max	Datum	Tag	Std
316	9291	B 286	560	Kolitzheim-Oberspiesheim	7554	-0,5	9,0	6827	7,9	727	19,7	9409	11. Jan	FR	891	28. Jan	MO	8
317	9237	B 289	230	Untersiemau (W)	7346	5,9	5,8	6850	5,7	496	7,9	9219	18. Jan	FR	1061	14. Jan	MO	8
318	9573	B 289	240	Marktzeuln-Zettlitz (s)	8573	-3,2	11,8	7733	11,5	840	14,6	10684	18. Jan	FR	992	21. Jan	MO	8
319	9292	B 299	940	Amberg (s)	8810	1,0	10,9					10983	31. Jan	DO				
320	9311	B 300	1000	Oberzell	10238		5,2	9380	4,9	773	8,5	12174	31. Jan	DO	1213	14. Jan	MO	8
321	9293	B 300	1380	Schrobenhausen	10797	1,0	13,3	9949	12,3	848	24,5	13541	31. Jan	DO	1149	11. Jan	FR	15
322	9294	B 303	1220	Bischofsgrün-Rangen	4642	-1,3	19,4					5237	2. Jan	MI				
323	9153	B 303	1580	GÜ Schirnding	4188	6,5	20,1	3717	18,5	472	32,8	4966	31. Jan	DO	458	11. Jan	FR	15
324	9810	B 304	120	Karlsfeld-Rothschwaige	25961		6,1	22838	5,8	2279	8,5	32444	31. Jan	DO	2670	31. Jan	DO	18
325	9320	B 304	320	Zorneding	13326	-0,5	6,3	0	0,0	0	0,0	15954	31. Jan	DO	1273	31. Jan	DO	17
326	9321	B 304	410	Steinhöring	11925	0,0	7,5	11032	6,7	892	17,4	14284	25. Jan	FR	1198	22. Jan	DI	8
327	9135	B 304	880	Altenmarkt (s)	13664	1,9	9,7	12604	9,3	1060	14,9	16164	25. Jan	FR	1339	15. Jan	DI	17
328	9937	B 304	1040	Nußdorf-Aiging	10968	8,0	7,9	10187	7,5	781	14,1	13464	31. Jan	DO	1279	31. Jan	DO	8
329	9143	B 304	1150	Tunnel Ettendorf														
330	9142	B 304	1180	Traunstein	7089	2,1	6,7	6697	6,3	392	13,5	8697	5. Jan	SA	842	5. Jan	SA	14
331	9144	B 304	1320	Freilassing	26340	-0,6	4,6	24550	4,4	1790	7,1	30659	18. Jan	FR	2624	4. Jan	FR	15
332	9147	B 305	300	Unterwössen-Oberwössen	3808	-4,9	3,7	3686	3,7	138	7,9	6106	3. Jan	DO	747	26. Jan	SA	17
333	9949	B 31	100	Lindau-Diepoldsbergtunnel	16076	-4,1	12,7	14841	12,3	1235	17,7	20619	26. Jan	SA	1798	27. Jan	SO	17
334	9462	B 388	820	Eggenfelden (o)	13485	1,0	6,5	12558	6,1	927	11,5	16324	11. Jan	FR	1481	31. Jan	DO	17
335	9307	B 469	440	Kleinheubach	14010	-3,9	10,6	12507	9,9	1172	17,1	18463	18. Jan	FR	1491	14. Jan	MO	8
336	9296	B 469	460	Miltenberg	11118	-10,1	7,3	10293	6,9	825	11,8	14275	11. Jan	FR	1222	11. Jan	FR	17
337	9324	B 470	360	Dietersheim	7455	1,1	6,9	6932	6,4	523	13,9	9190	25. Jan	FR	809	31. Jan	DO	17
338	9297	B 470	1220	Gößweinstein-Sachsenmühle	1473	-3,3	11,5	1379	11,3	105	17,0	1965	6. Jan	SO	337	6. Jan	SO	19
339	9988	B 471	340	Bergkirchen-Geiselbullach	21300	8,2	10,2	19535	9,3	1765	20,3	26547	31. Jan	DO	2413	14. Jan	MO	8
340	9188	B 472	400	Peiting-Hohenbrand	9189	2,8	5,8					11226	31. Jan	DO				
341	9204	B 472	540	Polling (w)	3902	3,3	12,0	3617	10,9	253	15,7	4667	31. Jan	DO	402	25. Jan	FR	15
342	9199	B 472	560	Polling (o)	6835	3,2	9,4	6282	8,7	394	10,6	8248	31. Jan	DO	777	30. Jan	MI	18
343	9298	B 472	1080	Waakirchen	7245	1,1	6,8	6791	6,6	454	10,2	8646	31. Jan	DO	785	30. Jan	MI	8
344	9853	B 505	100	Höchstadt	7139	-1,8	22,4	6355	19,9	784	43,0	9221	28. Jan	MO	965	28. Jan	MO	9
345	9871	B 512	140	Neuhaus a. Inn (s)	6229	6,8	12,7					7351	11. Jan	FR				
346	9870	B 512	160	Neuhaus a. Inn (o)	6980	3,0	11,0					8390	11. Jan	FR				
347	9420	B 533	400	Grafenau	7762	1,0	5,1	7338	5,1	525	6,3	9652	11. Jan	FR	845	11. Jan	FR	14
348	9275	B 8	1120	Kitzingen	16080	3,3	6,4					20072	18. Jan	FR				
349	9272	B 8	1500	Oberlaimbach	6021	4,7	11,3					7466	11. Jan	FR				
350	9273	B 8	2200	Burgthann-Oberferrieden	8596	-0,8	7,2					11045	2. Jan	MI				

Nr.	Zstnr	Str.	Abs.	Name	Gesamt (0-24)			Tag (6-22 Uhr)		Nacht (22-6 Uhr)		Tagesspitzenwerte			Stundenspitzenwerte			
					Kfz	13/12	Lkw-%	Kfz_Tag	Pt	Kfz_Nacht	Pn	Tag-max	Datum	Tag	Std-max	Datum	Tag	Std
351	9276	B 8	3020	Barbing	5759	-0,7	10,4					7024	25. Jan	FR				
352	9295	B 8	3220	Rain	5394	-1,7	21,3	4858	19,4	535	38,7	6569	21. Jan	MO	748	21. Jan	MO	17
353	9210	B 85	340	Stockheim-Haslach (n)	9958	-3,0	6,9	9724	7,4	782	9,9	12402	18. Jan	FR	1121	31. Jan	DO	17
354	9209	B 85	360	Stockheim-Haslach (s)	11447	2,4	7,6	11183	8,2	924	9,3	14180	18. Jan	FR	1308	21. Jan	MO	17
355	9289	B 85	1240	Amberg (w)	10072	1,2	3,7	9278	3,6	794	4,6	12438	31. Jan	DO	1181	29. Jan	DI	8
356	9290	B 85	1860	Roding	10991	-2,0	12,7	9998	11,9	994	21,5	13238	25. Jan	FR	1184	2. Jan	MI	12
357	9206	B 89	120	Stockheim-Haslach (w)	6901	-4,4	7,3	6700	7,9	576	7,6	8680	18. Jan	FR	809	17. Jan	DO	17
358	9562	L 1066	200	Feuchtwangen (w)	5146	-3,1	8,8					6217	11. Jan	FR				
359	9450	L 2025	470	Jettingen-Scheppach	5210	1,5	10,0	4957	10,1	448	12,9	6423	11. Jan	FR	571	22. Jan	DI	17
360	9432	L 2035	920	Pöttmes-Wagesenberg	4188	2,1	6,8					5277	11. Jan	FR				
361	9646	L 2053	300	Ismaning-Süd	11330	9,5	4,5					14601	25. Jan	FR				
362	9493	L 2057	360	Polling (n)	2882	1,5	9,7	2638	9,7	174	8,5	3475	31. Jan	DO	313	28. Jan	MO	8
363	9649	L 2068	180	Seefeld-Oberalting	8766	-0,5	4,3	8064	4,2	590	5,2	11462	31. Jan	DO	1029	31. Jan	DO	18
364	9800	L 2068	360	Germering	18975	5,3	3,7					23538	31. Jan	DO				
365	9920	L 2072	440	Grünwald-Geisalgasteig	15033	-1,1	2,6					18585	31. Jan	DO				
366	9910	L 2078	140	München-Perlach	18497	16,7	2,1					23075	31. Jan	DO				
367	9647	L 2079	120	Neubiberg	12057	-1,8	3,5	11397	3,5	659	3,5	14841	31. Jan	DO	1405	7. Jan	MO	18
368	9451	L 2096	190	Grabenstätt	5079	1,9	9,0	4750	8,9	329	11,3	6161	31. Jan	DO	548	23. Jan	MI	18
369	9872	L 2110	540	Neuhaus a. Inn (n)	3757	3,0	6,5					4484	26. Jan	SA				
370	9441	L 2111	680	Marklkofen-Frontenhausen	6911	2,5	9,0	6092	9,1	819	8,4	8772	31. Jan	DO	779	11. Jan	FR	14
371	9400	L 2136	180	Bodenmais	3777	2,2	3,9	3555	3,9	235	4,6	5780	2. Jan	MI	587	2. Jan	MI	12
372	9574	L 2191	220	Marktzeuln-Zettlitz (n)	4019	-4,5	5,4	3847	5,8	356	5,2	4947	18. Jan	FR	447	25. Jan	FR	16
373	9640	L 2225	800	Wendelstein (n)	11036	-0,1	4,8					14999	2. Jan	MI				
374	9558	L 2230	1000	Essing	3821	8,0	6,5					4483	11. Jan	FR				
375	9641	L 2239	360	Wendelstein (o)	8920	-0,4	4,3					11363	25. Jan	FR				
376	9631	L 2240	200	Heßdorf	11668	1,5	2,3					14284	31. Jan	DO				
377	9633	L 2240	420	Uttenreuth	10764	1,9	2,8					13610	31. Jan	DO				
378	9636	L 2241	160	Schwaig b. Nürnberg	14228	-0,4	4,3	13135	4,2	1093	5,0	17521	31. Jan	DO	1524	7. Jan	MO	17
379	9635	L 2242	280	Fürth-Mannhof	7889	2,3	5,5	7440	5,2	449	10,0	10365	31. Jan	DO	1118	10. Jan	DO	8
380	9634	L 2244	440	Herzogenaurach	26318	-0,1	7,3					35215	10. Jan	DO				
381	9632	L 2244	600	Bubenreuth	8697	0,4	3,2					10500	31. Jan	DO				
382	9637	L 2245	560	Zirndorf-Wintersdorf	12568	6,8	3,8	11635	3,9	933	2,2	15235	25. Jan	FR	1520	15. Jan	DI	8
383	9630	L 2259	500	Hemhofen	8984	1,5	5,0	8399	4,6	585	10,4	10963	11. Jan	FR	997	7. Jan	MO	17
384	9721	L 2277	260	Bergrheinfeld	7102	-5,3	3,1	6566	3,2	536	2,2	8748	11.1.	Fr	869	10.1.	Do	17
385	9645	L 2342	120	Oberschleißheim-Flugplatz	10896	4,2	3,8	10107	3,6	788	5,3	13967	31. Jan	DO	1362	14. Jan	MO	8

Nr.	Zstnr	Str.	Abs.	Name	Gesamt (0-24)			Tag (6-22 Uhr)		Nacht (22-6 Uhr)		Tagesspitzenwerte			Stundenspitzenwerte			
					Kfz	13/12	Lkw-%	Kfz_Tag	Pt	Kfz_Nacht	Pn	Tag-max	Datum	Tag	Std-max	Datum	Tag	Std
386	9648	L 2343	100	Planegg-Martinsried	7832	4,4	5,8					9977	15. Jan	DI				
387	9643	L 2345	160	Gröbenzell	15275	0,0	4,8	14218	4,6	1057	7,3	18716	25. Jan	FR	1595	31. Jan	DO	18
388	9638	L 2401	100	Nürnberg-Altenfurt	6434	-0,3	10,2					8087	31. Jan	DO				
389	9639	L 2406	180	Nürnberg-Worzeldorf	10275	-0,2	4,4					13940	2. Jan	MI				
390	9642	L 2409	320	Rednitzhembach	6832	-21,8	3,8	6446	3,7	386	5,4	8452	11. Jan	FR	799	15. Jan	DI	17
391	9413	L 2580	220	Flughafentangente(o)	10456	10,0	6,6	9561	6,3	895	10,3	12593	25. Jan	FR	1205	14. Jan	MO	8
392	9407	L 2584	100	Hallbergmoos (A92)	44204	7,9	5,5					50783	31. Jan	DO				
393	9406	L 2584	100	Hallbergmoos (FS44)	7770	6,2	5,5					8862	25. Jan	FR				
394	9405	L 2584	100	Hallbergmoos	51951	7,7	5,5					59378	31. Jan	DO				
395	9404	L 2584	120	Oberding-Schwaig	21567	4,1	11,7					24976	2. Jan	MI				
396	9208	K CO 27	100	Lautertal-Rottenbach	411	-9,4	5,5	410	5,9	29	12,1	496	10. Jan	DO	55	10. Jan	DO	17
397	9116	K LI 16	100	Nonnenhorn	8585	0,0	2,0					15296	3. Jan	DO				
398	9702	K M 11	100	Grünwald	11639	0,3	4,2	11358	4,2	485	5,5	15217	31. Jan	DO	1485	8. Jan	DI	9
399	9708	K M 18	100	Feldkirchen	7960	13,6	7,0	7544	7,0	416	7,4	11576	15. Jan	DI	1275	24. Jan	DO	9
400	9705	K M 2	100	Unterhaching	11219	1,2	2,7	10407	2,6	812	3,5	13584	31. Jan	DO	1138	31. Jan	DO	18
401	9700	K M 21	100	Planegg	13646	1,8	6,8	12879	6,6	767	9,8	16939	15. Jan	DI	1591	15. Jan	DI	8
402	9704	K M 22	160	Ottobrunn	14838	1,1	2,6	13839	2,5	999	3,6	18223	31. Jan	DO	1486	7. Jan	MO	18
403	9710	K M 3	140	Aschheim/Hintermühle	9664	2,6	5,6	9420	5,6	480	6,2	13468	31. Jan	DO	1635	14. Jan	MO	9
404	9117	G 31	100	Farchant (n)	7301	4,0	4,9					9952	2. Jan	MI				

Nr.	Zstnr	Str.	Abs.	Name	Gesamt (0-24)			Tag (6-22 Uhr)		Nacht (22-6 Uhr)		Tagesspitzenwerte			Stundenspitzenwerte			
					Kfz	13/12	Lkw-%	Kfz_Tag	Pt	Kfz_Nacht	Pn	Tag-max	Datum	Tag	Std-max	Datum	Tag	Std
1	9033	A 3	100	AD Seligenstadt (O)	87029	1,3	17,1	77366	14,6	9663	37,8	107176	22. Feb	FR	8458	15. Feb	FR	17
2	9505*	A 3	120	AS Aschaffenburg-West	92640	1,1	13,4	82671	11,5	9969	26,3	130797	22. Feb	FR	10363	28. Feb	DO	17
3	9507*	A 3	180	AS Goldbach	70776	1,2	17,6					88441	22. Feb	FR				
4	9010	A 3	200	Hösbach (O)	58182	-5,7	22,1					69287	22. Feb	FR				
5	9991	A 3	260	Rohrbrunn (O)	51951	3,7	22,5	45481	18,6	6470	50,0	66665	16. Feb	SA	5351	15. Feb	FR	17
6	9510*	A 3	280	AS Marktheidenfeld	54172	2,5	21,8					72689	15. Feb	FR				
7	9511*	A 3	340	Helmstadt														
8	9034	A 3	360	AD Würzburg-West (W)	47440	-15,5	27,5	40623	23,5	6817	51,6	58182	16. Feb	SA	3966	23. Feb	SA	10
9	9011	A 3	380	AD Würzburg-West (O)	72415	1,3	23,0					88247	22. Feb	FR				
10	9512*	A 3	400	AS Würzburg/Kist (69)														
11	9513*	A 3	420	Würzburg-Heidingsfeld	62935	6,1	25,2	54960	21,1	7975	53,6	79447	22. Feb	FR	6578	22. Feb	FR	16
12	9036	A 3	460	AK Biebelried (W)	64944	3,2	23,2					82823	16. Feb	SA				
13	9038	A 3	480	AK Biebelried (O)	56583	4,8	23,3	49026	19,5	7557	47,8	76498	16. Feb	SA	5720	16. Feb	SA	12
14	9027	A 3	500	Kitzingen/Schwarzach (O)	55017	3,2	23,7	47554	19,9	7463	48,1	74858	16. Feb	SA	5587	16. Feb	SA	12
15	9041	A 3	520	Geiselwind (W)	54988	2,5	24,2	46743	21,4	6974	53,4	75019	16. Feb	SA	5515	22. Feb	FR	15
16	9515*	A 3	540	AS Geiselwind	55001	2,5	25,1	47561	21,0	7440	51,2	75994	16. Feb	SA	5650	16. Feb	SA	12
17	9516*	A 3	560	AS Schlüsselfeld	56155	2,1	24,8	48634	20,8	7521	50,5	76741	16. Feb	SA	5721	22. Feb	FR	15
18	9251	A 3	580	Pommersfelden (W)	58089	2,5	22,8	50450	19,2	7639	46,4	78717	16. Feb	SA	5975	16. Feb	SA	12
19	9252	A 3	600	Pommersfelden (O)	56973	2,2	21,8	49603	18,4	7370	44,8	77457	16. Feb	SA	5772	22. Feb	FR	15
20	9517*	A 3	620	AS Höchstadt-Ost	61884	1,7	20,8	54203	17,5	7682	44,3	80369	16. Feb	SA	6033	22. Feb	FR	15
21	9518*	A 3	640	AS Erlangen-West	63314	1,9	20,8	55558	17,5	7756	44,0	81318	16. Feb	SA	6179	15. Feb	FR	16
22	9951	A 3	660	AK Fürth/Erlangen (W)	77516	1,6	16,6	69025	14,0	8491	38,1	96303	22. Feb	FR	7509	22. Feb	FR	17
23	9050	A 3	680	AK Fürth/Erlangen (O)	84819	0,9	17,5	75993	14,9	8827	39,7	104286	22. Feb	FR	8241	15. Feb	FR	16
24	9519*	A 3	700	AS B4	85096	0,3	18,3	76604	15,7	8492	41,8	105166	22. Feb	FR	8209	15. Feb	FR	17
25	9520*	A 3	720	AS Nürnberg-Nord	89588	-0,1	17,8	80676	15,3	8912	40,1	109794	15. Feb	FR	8510	27. Feb	MI	17
26	9521*	A 3	740	AS Nürnberg/Behringersd.	88820	-3,7	16,8	80019	14,4	8801	38,6	109038	15. Feb	FR	8797	15. Feb	FR	17
27	9039	A 3	760	AK Nürnberg (W)	92018	0,3	16,9	82951	14,5	9068	38,4	112270	15. Feb	FR	9179	15. Feb	FR	17
28	9040	A 3	780	AK Nürnberg (O)	35638	3,6	22,8	31807	19,9	3832	46,9	45920	22. Feb	FR	4288	22. Feb	FR	14
29	9046	A 3	800	AK Altdorf (S)	41812		23,4	37097	20,5	4716	45,7	49562	28. Feb	DO	3928	28. Feb	DO	18
30	9624*	A 3	840	AS Oberoelsbach	30064	0,2	30,5	26180	26,9	3884	54,5	35377	15. Feb	FR	3133	16. Feb	SA	13
31	9051	A 3	860	Neumarkt/Opf. (S)	30189	0,4	30,5	26271	26,9	3918	54,4	35439	15. Feb	FR	3133	16. Feb	SA	13
32	9081	A 3	960	Nittendorf (W)	32946	0,9	25,7	28949	22,8	3997	46,4	38681	28. Feb	DO	3434	16. Feb	SA	13
33	9074	A 3	980	AK Regensburg (W)	46642	0,0	20,1	41385	17,6	5257	39,9	55236	28. Feb	DO	4375	8. Feb	FR	15
34	9080	A 3	1020	AK Regensburg (O)	66627	4,0	19,7	59483	17,5	7144	38,1	79495	28. Feb	DO	6610	18. Feb	MO	8
35	9009	A 3	1060	Regensburg-Ost (W)	62959	0,4	19,4	56144	17,3	6815	37,3	74561	28. Feb	DO	6105	18. Feb	MO	8



Nr.	Zstnr	Str.	Abs.	Name	Gesamt (0-24)			Tag (6-22 Uhr)		Nacht (22-6 Uhr)		Tagesspitzenwerte			Stundenspitzenwerte			
					Kfz	13/12	Lkw-%	Kfz_Tag	Pt	Kfz_Nacht	Pn	Tag-max	Datum	Tag	Std-max	Datum	Tag	Std
36	9076	A 3	1080	Regensburg-Ost (O)	56427	0,8	18,8	50767	16,6	5660	37,7	65757	22. Feb	FR	5513	18. Feb	MO	8
37	9077	A 3	1100	Rosenhof (W)	47254	1,1	22,2	42120	19,8	5134	42,3	54759	15. Feb	FR	4802	9. Feb	SA	14
38	9093	A 3	1260	AK Deggendorf (W)	32203	2,0	27,2	28351	24,6	3852	46,0	37020	15. Feb	FR	3334	16. Feb	SA	12
39	9085	A 3	1440	Pocking (O)	21553	5,2	39,2	17863	36,8	3690	51,0	25416	28. Feb	DO	2029	16. Feb	SA	12
40	9540*	A 45	120	AS Alzenau	35013	2,1	14,9	31881	13,0	3132	34,3	43166	22. Feb	FR	3806	18. Feb	MO	8
41	9950	A 45	130	Alzenau (S)	35013	2,1	14,9	31881	13,0	3132	34,3	43166	22. Feb	FR	3806	18. Feb	MO	8
42	9566	A 6	120	AK Feuchtwangen/Crailsheim (W)	44356	-0,6	31,9	38794	28,0	5562	58,5	55528	8. Feb	FR	4659	8. Feb	FR	16
43	9567	A 6	140	AK Feuchtwangen/Crailsheim (O)	43943	-0,9	30,9	38306	27,0	5638	57,1	52929	8. Feb	FR	4383	8. Feb	FR	15
44	9522*	A 6	160	AS Feuchtwangen-Nord	45760	-1,0	31,1	39966	27,3	5794	57,7	54780	15. Feb	FR	4477	8. Feb	FR	15
45	9523*	A 6	180	AS Aurach	45998	-1,3	31,0	40188	27,3	5810	57,1	54667	8. Feb	FR	4531	8. Feb	FR	15
46	9751	A 6	200	Herrieden (O)	47091	-1,3	29,4	41191	25,7	5900	54,8	56129	8. Feb	FR	4604	8. Feb	FR	15
47	9524*	A 6	220	AS Ansbach	45633	-2,0	31,2					54789	8. Feb	FR				
48	9525*	A 6	240	AS Neuendettelsau (W)	47343	-1,8	29,7	41436	25,9	5907	57,0	56500	1. Feb	FR	4556	8. Feb	FR	16
49	9526*	A 6	260	AS Neuendettelsau	47672	-0,9	29,5	41243	25,6	5947	55,9	56749	28. Feb	DO	4612	8. Feb	FR	16
50	9055	A 6	300	Roth (W)	63262	-0,3	23,1	56049	20,1	7213	46,6	76524	28. Feb	DO	6090	28. Feb	DO	18
51	9944	A 6	320	AK Nürnberg-Süd (W)	74104	14,1	21,9	65762	19,1	8342	44,1	89790	28. Feb	DO	7068	28. Feb	DO	17
52	9527*	A 6	340	AS N-Langwasser (W)	68320	-0,3	24,2	60619	21,4	7700	46,4	82891	28. Feb	DO	6395	28. Feb	DO	17
53	9047	A 6	360	AK Nürnberg-Ost (W)	66486	-0,7	24,9	58840	21,9	7646	48,3	80971	28. Feb	DO	6231	28. Feb	DO	17
54	9753	A 6	380	AK Nürnberg-Ost (O)	36311	0,8	24,1	32392	21,5	3919	45,8	45273	1. Feb	FR	4158	22. Feb	FR	16
55	9054	A 6	400	AK Altdorf (O)	26584	0,5	26,8	23632	24,0	2952	49,9	32147	28. Feb	DO	2556	28. Feb	DO	17
56	9018	A 6	440	Alfeld (O)	22239	0,3	31,1	19615	27,9	2624	55,1	26798	28. Feb	DO	2306	25. Feb	MO	13
57	9239	A 6	500	Amberg-Ost (W)	17124	1,5	34,7	14861	31,2	2264	57,7	20283	28. Feb	DO	1543	22. Feb	FR	14
58	9528*	A 6	520	AS Amberg-Ost	13546	2,1	35,8	11592	32,1	1955	58,0	15941	28. Feb	DO	1155	1. Feb	FR	17
59	9238	A 6	560	Ak Oberpfälzer Wald (W)	13397	2,8	36,1	11447	32,3	1949	58,5	15701	28. Feb	DO	1140	20. Feb	MI	17
60	9088	A 6	580	AK Oberpfälzer Wald (O)	14863	1,0	33,8	12559	30,6	2304	51,4	16817	15. Feb	FR	1292	15. Feb	FR	18
61	9008	A 6	700	Waidhaus (O)	11551	1,9	45,7					13407	28. Feb	DO				
62	9152	A 7	180	AS Wasserlosen	37637	1,8	23,0					47847	15. Feb	FR				
63	9529*	A 7	200	AS Wasserlosen	35496	-1,1	23,7	30566	18,7	4930	54,9	45705	15. Feb	FR	4163	8. Feb	FR	15
64	9530*	A 7	220	Kreuz Schweinfurt/Werneck	51432	0,1	18,6	45642	15,5	5690	46,5	64530	15. Feb	FR	5955	8. Feb	FR	15
65	9020	A 7	240	Gramschatzer Wald (S)	52699	0,0	18,0	46940	14,7	5760	44,8	66041	15. Feb	FR	6006	8. Feb	FR	15
66	9037	A 7	260	AK Biebelried (N)	33866	2,0	24,2	29671	19,9	4195	54,2	43241	15. Feb	FR	4010	8. Feb	FR	15
67	9452	A 7	280	AK Biebelried (S)	22503	-2,2	18,6	20247	15,2	2256	49,1	32430	23. Feb	SA	3708	23. Feb	SA	13
68	9531*	A 7	300	AS Kitzingen	23201	0,2	18,2	20953	15,0	2248	48,2	33188	23. Feb	SA	3859	23. Feb	SA	13
69	9532*	A 7	320	AS Marktbreit	23308	0,4	20,4					32595	23. Feb	SA				
70	9067	A 7	340	Uffenheim/Langensteinach (N)	22361	0,1	19,4					31298	23. Feb	SA				

Nr.	Zstnr	Str.	Abs.	Name	Gesamt (0-24)			Tag (6-22 Uhr)		Nacht (22-6 Uhr)		Tagesspitzenwerte			Stundenspitzenwerte			
					Kfz	13/12	Lkw-%	Kfz_Tag	Pt	Kfz_Nacht	Pn	Tag-max	Datum	Tag	Std-max	Datum	Tag	Std
71	9533*	A 7	360	AS Uffenheim-Langensteinach	22643	1,1	19,3					31792	23. Feb	SA				
72	9534*	A 7	380	AS Bad Windsheim	24581	0,9	19,6	22255	16,5	2326	49,0	34445	23. Feb	SA	3294	23. Feb	SA	12
73	9535*	A 7	400	AS Rothenburg o.d.T.	24821	1,4	19,5					34183	23. Feb	SA				
74	9569	A 7	420	AK Feuchtwangen/Crailsheim (N)	23115	1,7	18,7	21038	16,0	2077	45,5	33601	23. Feb	SA	3534	23. Feb	SA	14
75	9568	A 7	440	AK Feuchtwangen/Crailsheim (S)	37788	2,1	19,7	34301	17,0	3487	46,2	49508	8. Feb	FR	4885	23. Feb	SA	14
76	9230	A 7	760	AD Hittistetten (S)	62407	1,3	9,8	57966	8,9	4441	21,4	87906	16. Feb	SA	7066	23. Feb	SA	14
77	9231	A 7	1000	AK Memmingen (S)	40842	18,2	7,4					66073	16. Feb	SA				
78	9097	A 7	1160	AD Allgäu (S)	24111	2,0	5,0	22766	4,6	1345	10,6	42057	16. Feb	SA	3829	16. Feb	SA	11
79	9696	A 7	1160	Oy-Mittelberg (W)	18420	-21,8	5,7	17277	5,3	1142	12,1	32073	23. Feb	SA	2783	23. Feb	SA	10
80	9698	A 7	1160	Oy-Mittelberg (S)	4283	-21,7	4,0	4019	4,2	181	6,0	6495	17. Feb	SO	1054	17. Feb	SO	17
81	9699	A 7	1180	Oy-Mittelberg	16646	18,2	5,8	15604	5,3	1042	12,5	29918	23. Feb	SA	2599	23. Feb	SA	10
82	9695	A 7	1180	Oy-Mittelberg (N)	4969	-3,8	3,8	4707	3,8	216	8,3	9674	9. Feb	SA	950	10. Feb	SO	11
83	9697	A 7	1180	Oy-Mittelberg (O)	24124	58,9	5,1	22794	4,8	1330	11,3	42047	16. Feb	SA	3792	16. Feb	SA	11
84	9016	A 7	1180	Nesselwang (W)	18401	20,8	5,5	17265	5,1	1136	11,4	32105	16. Feb	SA	2780	23. Feb	SA	10
85	9071	A 7	1260	Tunnel Füssen	13755	0,7	5,1	12882	4,7	873	11,9	26086	16. Feb	SA	2168	17. Feb	SO	12
86	9203	A 70	120	AD Schweinfurt/Werneck (O)	38849	-0,4	16,6	35067	13,9	3782	41,3	49480	8. Feb	FR	4383	8. Feb	FR	15
87	9233	A 70	140	AD Werntal (W)	41946	-0,9	16,1	37906	13,6	4041	39,3	53439	8. Feb	FR	4750	8. Feb	FR	15
88	9234	A 70	160	AD Werntal (O)	40076	-1,6	14,6	36200	12,5	3876	34,4	50004	8. Feb	FR	4394	8. Feb	FR	15
89	9541*	A 70	180	AS Schweinfurt/Berg Rheinfeld	37411	-0,7	15,2					46508	8. Feb	FR				
90	9542*	A 70	200	AS Schweinfurt-Hafen	34409	-1,0	15,5	31197	13,0	3213	38,8	42889	8. Feb	FR	3827	8. Feb	FR	15
91	9543*	A 70	220	AS Schweinfurt-Zentrum	31124	-2,3	14,8	27932	12,7	3192	33,6	39409	8. Feb	FR	3547	8. Feb	FR	15
92	9544*	A 70	240	AS Gochsheim	30233	-1,1	15,6	27205	13,5	3028	34,7	38165	8. Feb	FR	3439	8. Feb	FR	15
93	9545*	A 70	260	AS Schonungen	24003	-2,9	16,6					30508	8. Feb	FR				
94	9256	A 70	280	Knetzgau (W)	21192	-2,4	18,9	19007	16,1	2184	43,6	27000	8. Feb	FR	2445	8. Feb	FR	16
95	9546*	A 70	300	AS Knetzgau	20992	-2,7	17,5	18912	15,0	2080	40,7	26880	8. Feb	FR	2428	8. Feb	FR	15
96	9547*	A 70	320	AS Eltmann	24388	-2,2	16,8	21948	14,2	2441	39,8	30957	8. Feb	FR	2765	8. Feb	FR	15
97	9548*	A 70	340	AS Viereth-Trunstadt	26991	-3,1	15,0	24293	12,7	2698	35,0	34271	8. Feb	FR	3106	8. Feb	FR	16
98	9549*	A 70	360	AS Bamberg-Hafen	37918	-3,0	13,1	34465	11,4	3453	29,4	47980	8. Feb	FR	4285	8. Feb	FR	16
99	9580*	A 70	380	AS Hallstadt	42189	-2,0	12,0					52762	8. Feb	FR				
100	9024	A 70	400	AK Bamberg (W)	37234	-1,4	13,7	34064	11,9	3170	33,1	46626	8. Feb	FR	4107	8. Feb	FR	15
101	9068	A 70	420	AK Bamberg (O)	20511	-0,9	15,7	18535	13,4	1720	35,3	25680	8. Feb	FR	2436	8. Feb	FR	15
102	9053	A 70	560	AD Bayreuth/Kulmbach (W)	19679	0,5	18,1	17970	16,1	1709	39,3	24449	22. Feb	FR	2272	4. Feb	MO	8
103	9166	A 71	100	Mellrichstadt (N)	10858	0,0	15,9	9762	13,9	1097	33,1	14762	8. Feb	FR	1416	22. Feb	FR	16
104	9167	A 71	200	Bad-Kissingen (S)	20157	0,2	10,4	18411	9,2	1746	23,1	25782	22. Feb	FR	2390	22. Feb	FR	15
105	9232	A 71	220	AD Werntal (N)	19614	-0,5	11,1	17926	9,9	1688	23,4	25283	22. Feb	FR	2422	22. Feb	FR	15

Nr.	Zstnr	Str.	Abs.	Name	Gesamt (0-24)			Tag (6-22 Uhr)		Nacht (22-6 Uhr)		Tagesspitzenwerte			Stundenspitzenwerte			
					Kfz	13/12	Lkw-%	Kfz_Tag	Pt	Kfz_Nacht	Pn	Tag-max	Datum	Tag	Std-max	Datum	Tag	Std
106	9025	A 72	110	AD Bayerisches Vogtland (O)	26287	1,9	23,5	23048	21,2	3383	43,1	33963	9. Feb	SA	3015	8. Feb	FR	15
107	9094	A 72	140	AD Hochfranken (W)	30034	1,4	23,4	26394	21,1	3640	40,2	38400	8. Feb	FR	3333	8. Feb	FR	16
108	9095	A 72	160	AD Hochfranken (O)	33522	1,6	19,5	29438	17,5	4083	34,3	49521	9. Feb	SA	3870	1. Feb	FR	15
109	9165	A 73	100	Eisfeld (S)	12066	0,1	13,6	11012	12,4	1054	26,4	15334	15. Feb	FR	1471	15. Feb	FR	16
110	9235	A 73	180	Untersiemau (N)	13387	1,4	13,2	12348	12,1	1039	26,0	16941	22. Feb	FR	1539	22. Feb	FR	15
111	9236	A 73	200	Untersiemau (S)	20320	1,8	10,8	18802	10,0	1518	20,4	25189	22. Feb	FR	2370	4. Feb	MO	8
112	9306	A 73	280	Ebensfeld	25156	0,1	11,7	23221	10,8	1935	22,5	30979	22. Feb	FR	2599	15. Feb	FR	16
113	9581*	A 73	420	Kreuz Bamberg	49488	0,0	13,1	45307	11,5	4181	30,2	61427	22. Feb	FR	5364	22. Feb	FR	16
114	9021	A 73	460	Bamberg-Ost (N)	48507	0,3	13,5	44355	11,9	4151	30,9	60177	22. Feb	FR	5204	22. Feb	FR	16
115	9582*	A 73	480	AS Bamberg-Ost	40739	-0,8	15,2	37152	13,3	3587	34,9	50788	22. Feb	FR	4468	22. Feb	FR	16
116	9583*	A 73	500	AS Bamberg-Süd	43135	-1,6	11,2	39501	9,8	3634	26,4	52799	15. Feb	FR	4517	15. Feb	FR	16
117	9584*	A 73	520	AS Hirschaid	43627	-1,3	11,2	39989	9,7	3638	26,6	53469	15. Feb	FR	4535	15. Feb	FR	16
118	9585*	A 73	540	AS Buttenheim	41150	-2,0	11,6	37760	10,1	3391	29,0	50546	15. Feb	FR	4340	15. Feb	FR	16
119	9586*	A 73	560	AS Forchheim-Nord	42134	-1,7	12,0	38682	10,5	3452	29,0	51932	22. Feb	FR	4411	15. Feb	FR	16
120	9587*	A 73	580	AS Baiersdorf-Nord (N)	54703	-0,8	9,5	50348	8,4	4355	22,2	67167	22. Feb	FR	5656	15. Feb	FR	16
121	9588*	A 73	600	AS Baiersdorf-Nord	56470	-0,8	9,5	51966	8,4	4504	21,6	69431	22. Feb	FR	5852	5. Feb	DI	8
122	9589*	A 73	620	AS Möhrendorf	63608	-1,3	9,5	58680	8,5	4928	21,8	77972	22. Feb	FR	7054	5. Feb	DI	8
123	9590*	A 73	640	AS Erlangen-Nord	69774	-0,7	9,0	64448	8,0	5326	21,0	85236	22. Feb	FR	7771	5. Feb	DI	8
124	9591*	A 73	660	AS Erlangen-Zentrum	75328	-0,8	8,1	69717	7,1	5611	19,6	92015	28. Feb	DO	8108	18. Feb	MO	8
125	9952	A 73	680	AK Fürth/Erlangen (N)	73659	-1,6	8,2	67927	7,3	5731	19,2	89322	28. Feb	DO	7966	5. Feb	DI	8
126	9953	A 73	700	AK Fürth/Erlangen (S)	62692	-1,1	7,0	57571	6,1	5121	17,3	75933	22. Feb	FR	6878	19. Feb	DI	8
127	9111	A 73	760	Nürnberg/Fürth (N)	68527	-0,3	6,9	62226	6,1	6300	14,9	81986	1. Feb	FR	6722	5. Feb	DI	8
128	9004	A 73	860	Nürnberg-Hafen-Ost (S)	83580	-1,2	9,2	76165	8,5	7415	16,5	100987	28. Feb	DO	8112	27. Feb	MI	8
129	9592*	A 73	880	AS Nürnberg-Königshof	83034	-0,9	12,1	75307	11,1	7726	21,7	100646	28. Feb	DO	7984	14. Feb	DO	17
130	9593*	A 73	900	AS N-Zollhaus (S)	81799	-0,8	12,3	74192	11,3	7607	22,9	100174	28. Feb	DO	8045	14. Feb	DO	17
131	9594*	A 73	920	AS Wendelstein	40495	-1,7	9,4	36849	8,5	3646	18,5	49334	1. Feb	FR	4102	1. Feb	FR	15
132	9333	A 73	960	Röthenbach b.St.W. (O)	37336	-2,1	9,6	34141	8,6	3194	19,6	46086	1. Feb	FR	3915	1. Feb	FR	15
133	9005	A 73	980	AD Nürnberg/Feucht (W)	23085	-1,5	12,3	21083	10,8	2003	28,3	28383	1. Feb	FR	2476	15. Feb	FR	17
134	9130	A 8	220	Leipheim (W)	50409	-1,5	18,6	45801	16,5	4608	39,2	59800	15. Feb	FR	4907	15. Feb	FR	18
135	9966	A 8	240	Leipheim (O)	50787	-1,7	18,5	46034	16,4	4754	39,3	60428	15. Feb	FR	4998	8. Feb	FR	17
136	9012	A 8	260	Burgau (W)	45832	-1,5	19,2					54687	22. Feb	FR				
137	9965	A 8	280	Zusmarshausen (W)	47199	-1,4	18,1	42846	15,8	4353	40,3	55537	15. Feb	FR	4947	15. Feb	FR	16
138	9013	A 8	300	Zusmarshausen (O)	48212	-2,1	17,6					56741	22. Feb	FR				
139	9964	A 8	320	Neusäß (W)	53685	-3,0	16,0					62560	22. Feb	FR				
140	9131	A 8	340	Augsburg-West (W)	61420	1,7	14,2					71419	22. Feb	FR				

Nr.	Zstnr	Str.	Abs.	Name	Gesamt (0-24)			Tag (6-22 Uhr)		Nacht (22-6 Uhr)		Tagesspitzenwerte			Stundenspitzenwerte			
					Kfz	13/12	Lkw-%	Kfz_Tag	Pt	Kfz_Nacht	Pn	Tag-max	Datum	Tag	Std-max	Datum	Tag	Std
141	9963	A 8	360	Augsburg-West (O)	82855	2,0	14,9	75704	13,5	7151	29,9	99295	22. Feb	FR	7993	22. Feb	FR	16
142	9962	A 8	380	Augsburg-Ost (O)	75131	1,5	14,3	68700	12,8	6430	30,0	89085	22. Feb	FR	7140	27. Feb	MI	18
143	9961	A 8	390	Derching (O)	69511	1,3	14,7	63433	13,2	6077	31,3	82210	22. Feb	FR	6547	15. Feb	FR	16
144	9132	A 8	400	Adelzhausen (W)	64245	1,4	13,9	58573	12,3	5671	30,2	75408	22. Feb	FR	6118	15. Feb	FR	17
145	9960	A 8	420	Adelzhausen (O)	64628	1,3	14,1	58956	12,5	5672	30,5	76000	22. Feb	FR	6139	23. Feb	SA	14
146	9014	A 8	440	Odelzhausen (O)	70042	1,5	12,9	63939	11,5	6103	27,6	82635	22. Feb	FR	6608	15. Feb	FR	17
147	9003	A 8	460	Sulzemoos (O)	73132	1,8	12,5	66804	11,2	6328	26,7	86422	22. Feb	FR	6926	15. Feb	FR	17
148	9773	A 8	460	Dachau/Fürstenfeldbruck (W)	74310	3,5	13,0	67833	11,7	6477	27,3	86668	22. Feb	FR	7009	23. Feb	SA	14
149	9772	A 8	480	Dachau/Fürstenfeldbruck (O)	91108	0,8	10,5					107458	22. Feb	FR				
150	9223*	A 8	500	AD München-Eschenried	32517	0,5	5,1					39529	22. Feb	FR				
151	9141	A 8	520	AK München-West (W)	38067	1,6	5,8	35016	5,4	2796	11,1	44952	22. Feb	FR	4130	18. Feb	MO	8
152	9140	A 8	540	AK München-West (O)	29653	1,3	4,6	27393	4,2	2261	8,6	35832	22. Feb	FR	3143	18. Feb	MO	8
153	9082	A 8	860	München-Perlach (S)	51668	1,1	2,3	48055	2,2	3613	3,9	63858	22. Feb	FR	5250	18. Feb	MO	9
154	9224*	A 8	980	AK Kreuz München-Süd	109690	3,1	10,5	101651	9,5	8039	22,8	143111	16. Feb	SA	10852	15. Feb	FR	17
155	9171	A 8	1000	Holzkirchen (W)	98465	-2,1	10,1	88010	9,0	6917	22,7	134083	16. Feb	SA	9700	8. Feb	FR	15
156	9225*	A 8	1020	Holzkirchen	82647	2,3	13,2	76018	12,0	6628	27,3	120610	16. Feb	SA	8645	23. Feb	SA	18
157	9226*	A 8	1040	Weyarn	74473	1,3	16,0					114658	16. Feb	SA				
158	9227*	A 8	1060	Irschenberg-Bad Aibling	69637	-1,1	13,1					103284	16. Feb	SA				
159	9180	A 8	1080	AD Inntal (W)	81474	2,0	13,0	77169	10,7	6879	24,3	120430	16. Feb	SA	8701	17. Feb	SO	12
160	9023	A 8	1120	Rosenheim (O)	56081	0,6	11,2	51578	9,9	4504	26,5	72421	16. Feb	SA	5622	16. Feb	SA	14
161	9026	A 8	1180	Frasdorf (O)	49988	1,4	12,1	45868	10,5	4120	29,0	69943	16. Feb	SA	5451	16. Feb	SA	14
162	9028	A 8	1220	Felden (O)	46951	1,6	12,7	42975	11,2	3975	29,7	67549	16. Feb	SA	5271	16. Feb	SA	14
163	9192*	A 8	1260	Grabenstätt	44578	1,2	14,2	40674	12,5	3904	32,0	66287	16. Feb	SA	5149	16. Feb	SA	13
164	9193*	A 8	1300	Schweinbach	43766	2,3	15,3	39988	13,7	3778	32,5	66230	16. Feb	SA	5258	16. Feb	SA	13
165	9194*	A 8	1320	Traunstein/Siegsdorf	38574	3,7	15,7	35073	14,0	3501	32,9	56030	16. Feb	SA	4528	16. Feb	SA	14
166	9031	A 8	1340	Neukirchen (O)	37976	2,3	15,8	34453	14,0	3523	33,4	55888	16. Feb	SA	4529	16. Feb	SA	13
167	9195*	A 8	1360	Anger	31053	2,8	16,7	27986	14,6	3066	35,7	49122	16. Feb	SA	3874	16. Feb	SA	13
168	9032	A 8	1400	Bad Reichenhall (O)	41179	2,8	16,3	37702	12,7	3733	32,7	60563	16. Feb	SA	4768	9. Feb	SA	15
169	9035	A 81	100	AD Würzburg-West (S)	25029	1,5	19,3	22619	16,3	2410	47,4	31981	22. Feb	FR	2760	22. Feb	FR	17
170	9903	A 9	160	AD Bayerisches Vogtland (N)	36062	0,1	22,5	32152	19,1	4663	43,0	58004	9. Feb	SA	5258	9. Feb	SA	14
171	9994	A 9	180	AD Bayerisches Vogtland (S)	48279	0,4	22,5	42313	18,8	6419	41,7	70353	9. Feb	SA	6062	1. Feb	FR	17
172	9620*	A 9	200	AS Hof-West	56290	-6,5	22,8	48934	19,8	7356	42,7	77353	9. Feb	SA	6693	1. Feb	FR	17
173	9621*	A 9	220	AS Muenchberg-Nord	55444	-8,8	23,3	48165	20,3	7279	43,5	76828	9. Feb	SA	6655	1. Feb	FR	17
174	9001	A 9	300	AD Bayreuth/Kulmbach (N)	63466	0,0	19,4	56042	16,7	7424	39,8	84917	1. Feb	FR	7372	8. Feb	FR	15
175	9002	A 9	320	AD Bayreuth/Kulmbach (S)	59717	0,2	18,0	52883	15,5	6834	37,2	80724	1. Feb	FR	6784	1. Feb	FR	16

Nr.	Zstnr	Str.	Abs.	Name	Gesamt (0-24)			Tag (6-22 Uhr)		Nacht (22-6 Uhr)		Tagesspitzenwerte			Stundenspitzenwerte			
					Kfz	13/12	Lkw-%	Kfz_Tag	Pt	Kfz_Nacht	Pn	Tag-max	Datum	Tag	Std-max	Datum	Tag	Std
176	9622*	A 9	340	Bindlacher Berg	58164	0,1	18,0	51514	15,5	6650	37,6	78655	1. Feb	FR	6639	8. Feb	FR	15
177	9623*	A 9	360	AS Bayreuth-Nord	55858	0,5	18,5	49423	15,9	6435	38,5	75506	1. Feb	FR	6509	8. Feb	FR	15
178	9029	A 9	400	Pegnitz (N)	47998	0,0	23,0	42234	20,2	5764	43,4	69916	9. Feb	SA	5961	2. Feb	SA	11
179	9536*	A 9	420	AS Pegnitz	50621	-0,3	22,5	44637	19,7	5983	42,7	71775	9. Feb	SA	6086	2. Feb	SA	11
180	9042	A 9	620	AK Nürnberg (N)	70810	-0,8	16,2	63345	14,0	7465	34,4	91010	1. Feb	FR	7344	8. Feb	FR	15
181	9060	A 9	640	AK Nürnberg (S)	101187	-0,2	16,3	90520	14,0	10667	36,3	122225	1. Feb	FR	9847	8. Feb	FR	15
182	9057	A 9	660	AK Nürnberg-Ost (N)	98073	0,8	16,7	87668	14,3	10405	36,8	118102	15. Feb	FR	9600	8. Feb	FR	15
183	9754	A 9	680	AK Nürnberg-Ost (S)	61920	1,5	14,0	55619	11,9	6301	32,2	89404	16. Feb	SA	7294	2. Feb	SA	12
184	9538*	A 9	700	AS Allersberg (Nordseite)	75632	1,4	14,2	68159	12,2	7473	32,6	104486	16. Feb	SA	8146	22. Feb	FR	17
185	9539*	A 9	720	AS Allersberg (Südseite)	69571	1,5	15,0	62557	12,8	7014	35,0	100787	16. Feb	SA	7824	2. Feb	SA	12
186	9061	A 9	740	Greiding (N)	68983	2,0	15,5	62199	13,2	6783	36,0	100235	16. Feb	SA	7707	2. Feb	SA	12
187	9090	A 9	920	Lenting (S)	79591	1,4	13,0	72355	11,3	7237	30,0	108389	16. Feb	SA	8363	2. Feb	SA	11
188	9552	A 9	940	Ingolstadt-Nord (S)	93320	1,2	11,9	85096	10,4	8224	27,7	118692	16. Feb	SA	9021	22. Feb	FR	15
189	9554	A 9	960	Manching (N)	89058	0,9	12,3	81066	10,8	7992	28,1	114270	9. Feb	SA	8735	8. Feb	FR	18
190	9056	A 9	1000	AD Holledau (N)	75632	-0,1	13,3					97852	9. Feb	SA				
191	9241*	A 9	1020	Dreieck Holledau (A93)	72597	0,1	12,4					99004	9. Feb	SA				
192	9110	A 9	1020	AD Holledau (S)	95253	2,0	10,9	86732	9,6	8520	24,2	129673	9. Feb	SA	9616	8. Feb	FR	18
193	9058	A 9	1040	Allershausen (N)	100571	2,2	10,7	91602	9,5	8969	23,0	131326	9. Feb	SA	9970	9. Feb	SA	15
194	9059	A 9	1060	AK Neufahrn (N)	105509	2,4	10,6					136028	9. Feb	SA				
195	9065	A 9	1080	AK Neufahrn (S)	121894	1,2	9,1	110913	8,2	10981	18,2	139881	1. Feb	FR	10567	23. Feb	SA	16
196	9062	A 9	1100	Garching-Nord (N)	123571	-7,7	9,8	111835	8,9	11736	17,9	140596	16. Feb	SA	10864	20. Feb	MI	18
197	9063	A 9	1120	Garching-Nord (S)	137495	-0,4	9,0	125326	8,2	12168	17,0	155887	22. Feb	FR	11670	21. Feb	DO	18
198	9115	A 9	1140	AK München-Nord (N)	149819	-0,5	9,4	136747	8,7	13072	17,8	172634	8. Feb	FR	12959	20. Feb	MI	18
199	9066	A 9	1160	AK München-Nord (S)	94729	-7,9	5,9	86704	5,5	8024	10,5	117562	22. Feb	FR	10246	25. Feb	MO	8
200	9242*	A 9	1180	München-Fröttmaning-Süd	101895	1,0	5,5	92954	5,1	8941	9,8	123274	28. Feb	DO	9807	28. Feb	DO	8
201	9243*	A 9	1200	München-Freimann														
202	9064	A 9	1220	München-Schwabing (N)	81877	0,1	5,4	72255	4,7	9622	10,2	96836	28. Feb	DO	7367	28. Feb	DO	7
203	9217	A 92	100	AD München-Feldmoching (N)	52806	1,2	9,3	49193	8,7	4125	18,3	64695	22. Feb	FR	6062	18. Feb	MO	8
204	9006	A 92	120	Oberschleißheim (O)	54432	1,2	10,6	49905	9,6	4527	21,1	67069	22. Feb	FR	6121	18. Feb	MO	8
205	9015	A 92	140	AK Neufahrn (W)	57802	-4,1	11,7					74880	22. Feb	FR				
206	9007	A 92	180	AK Neufahrn (O)	89087	-2,9	8,3	80611	7,7	8476	13,9	107841	28. Feb	DO	8701	25. Feb	MO	8
207	9182*	A 92	220	Flughafen München	45223	0,6	10,4	41579	9,6	3644	20,0	53946	28. Feb	DO	4903	25. Feb	MO	8
208	9183*	A 92	240	Freising-Mitte	43871	0,4	13,2	40134	12,3	3737	22,7	52410	22. Feb	FR	4875	25. Feb	MO	8
209	9184*	A 92	260	Freising-Ost	34617	0,8	11,4	31830	10,5	2787	21,9	41052	28. Feb	DO	3808	25. Feb	MO	8
210	9017	A 92	360	Altdorf (O)	35550	-0,6	13,2	32499	12,3	3051	23,4	42724	1. Feb	FR	3717	25. Feb	MO	8

Nr.	Zstnr	Str.	Abs.	Name	Gesamt (0-24)			Tag (6-22 Uhr)		Nacht (22-6 Uhr)		Tagesspitzenwerte			Stundenspitzenwerte			
					Kfz	13/12	Lkw-%	Kfz_Tag	Pt	Kfz_Nacht	Pn	Tag-max	Datum	Tag	Std-max	Datum	Tag	Std
211	9019	A 92	480	Landau a.d. Isar (W)	26440	2,8	14,2	23853	13,0	2587	25,0	32030	22. Feb	FR	2756	8. Feb	FR	14
212	9096	A 93	100	AD Hochfranken (S)	18606	2,5	19,0	16783	17,3	1824	34,8	36670	9. Feb	SA	3402	9. Feb	SA	13
213	9099	A 93	260	Selb-West (S)	21371	2,2	17,6	19452	15,8	1919	34,9	38131	9. Feb	SA	4068	9. Feb	SA	13
214	9901	A 93	640	Wernberg-Köblitz (S)	31163	2,4	15,1	28481	13,8	2683	29,0	44781	9. Feb	SA	4284	9. Feb	SA	13
215	9087	A 93	660	AK Oberpfälzer Wald (S)	31480	2,8	14,6	28550	13,3	2930	27,6	47678	9. Feb	SA	4457	9. Feb	SA	12
216	9902	A 93	740	Schwandorf-Mitte (N)	39204	2,2	14,2	35912	12,8	3292	29,3	54891	9. Feb	SA	5077	9. Feb	SA	12
217	9049	A 93	880	Regensburg-Pfaffenstein (N)	62502	-0,2	9,1	57256	8,2	5246	19,1	75258	1. Feb	FR	6190	1. Feb	FR	14
218	9044	A 93	960	Regensburg-Königswiesen (S)	58793	-0,5	10,2	54121	9,2	4672	22,1	70832	1. Feb	FR	6097	18. Feb	MO	8
219	9045	A 93	980	AK Regensburg (N)	63359	-0,1	9,3	58303	8,3	5056	20,1	75767	1. Feb	FR	6935	18. Feb	MO	8
220	9030	A 93	1120	Siegenburg (S)	24289	4,8	9,8	21446	9,5	1880	24,4	42548	9. Feb	SA	2431	22. Feb	FR	15
221	9190	A 93	1800	AD Inntal (S)	53642	2,0	14,1	49378	12,9	4264	28,5	83166	16. Feb	SA	6125	17. Feb	SO	12
222	9191	A 93	1880	Kiefersfelden (S)	40255	-15,1	16,8	36587	15,6	3668	28,6	63090	16. Feb	SA	4516	23. Feb	SA	18
223	9985	A 94	160	München-Riem (W)	63852	2,0	4,3	59144	4,2	4708	6,2	81118	22. Feb	FR	7218	5. Feb	DI	9
224	9986	A 94	180	München-Riem (O)	61114	0,9	4,8	56917	4,6	4196	7,0	76847	22. Feb	FR	6777	5. Feb	DI	8
225	9987	A 94	200	Feldkirchen-Ost (W)	56416	2,1	5,1	52783	5,0	3634	7,2	72764	21. Feb	DO	6804	5. Feb	DI	9
226	9840	A 94	240	AK München-Ost (O)	56238	1,9	9,9	52183	9,2	4055	19,3	68309	22. Feb	FR	6194	21. Feb	DO	8
227	9984	A 94	515	Wimpasing														
228	9043	A 95	100	München-Kreuzhof (W)	60320	0,0	3,1	55989	2,9	4331	5,9	67456	22. Feb	FR	6012	25. Feb	MO	8
229	9151	A 95	120	AD Starnberg (N)	54418	0,3	3,4	50838	3,2	3580	7,4	60723	22. Feb	FR	5449	18. Feb	MO	8
230	9161	A 95	180	Seeshaupt (N)	28330	3,2	3,5	26781	3,2	1549	8,0	39026	9. Feb	SA	3605	9. Feb	SA	13
231	9164	A 95	260	Murnau/Kochel (S)	13662	5,1	3,9	12948	3,6	714	10,2	23859	9. Feb	SA	1932	9. Feb	SA	13
232	9150	A 952	100	AD Starnberg (W)	25348	-1,6	2,6	23643	2,5	1705	4,7	30073	28. Feb	DO	2788	18. Feb	MO	8
233	9250	A 96	100	Lindau (S)	25071	0,2	14,4	23208	13,9	1863	20,0	35058	23. Feb	SA	2859	23. Feb	SA	8
234	9550	A 96	600	Stetten (W)	30923	3,3	14,0	28511	13,1	2413	25,4	38078	22. Feb	FR	3149	22. Feb	FR	17
235	9136	A 96	760	Landsberg a. Lech-Nord (O)	52875	1,5	9,4	48911	8,6	3964	18,4	65079	22. Feb	FR	5299	21. Feb	DO	18
236	9222	A 96	970	Gräfelfing (W)	88482	1,3	3,9	82121	3,7	6362	7,1	107669	22. Feb	FR	9040	18. Feb	MO	8
237	9106	A 96	1000	München-Laim (W)	90904	1,1	3,7	83542	3,4	7362	6,5	108897	22. Feb	FR	8653	28. Feb	DO	18
238	9219	A 99	240	AS Germering-Nord(N)	66744	1,4	8,4					80390	27. Feb	MI				
239	9220	A 99	280	AK München-West (N)	52398	3,1	8,7	48579	8,1	3820	16,7	63309	28. Feb	DO	5520	5. Feb	DI	8
240	9774	A 99	300	AD München-Eschenried (O)	52763	1,4	15,5	47881	14,1	4882	29,2	62292	27. Feb	MI	4980	23. Feb	SA	14
241	9775	A 99	320	AD München-Allach (O)	106507	2,0	14,5	97659	13,5	8849	26,1	127217	28. Feb	DO	10281	21. Feb	DO	8
242	9155	A 99	340	AD Feldmoching (W)	104748	1,0	12,3	96449	11,2	8299	24,7	127770	27. Feb	MI	11015	21. Feb	DO	8
243	9216	A 99	340	AD München-Feldmoching (W)	110989	0,4	15,1					134049	27. Feb	MI				
244	9207	A 99	360	AD München-Feldmoching (O)	74249	-2,0	14,2	68362	12,9	5887	29,5	95012	27. Feb	MI	8617	21. Feb	DO	8
245	9215	A 99	380	AK München-Nord (W)	66471	-4,8	10,8					87119	27. Feb	MI				

Nr.	Zstnr	Str.	Abs.	Name	Gesamt (0-24)			Tag (6-22 Uhr)		Nacht (22-6 Uhr)		Tagesspitzenwerte			Stundenspitzenwerte			
					Kfz	13/12	Lkw-%	Kfz_Tag	Pt	Kfz_Nacht	Pn	Tag-max	Datum	Tag	Std-max	Datum	Tag	Std
246	9415	A 99	400	AK München-Nord (N) (Ab SZ)		#DIV/0!												
247	9218	A 99	420	AK München-Nord (O)	116238	0,8	14,5	106999	13,2	9238	29,7	139626	15. Feb	FR	10809	23. Feb	SA	16
248	9211	A 99	440	Aschheim/Ismaning (S)	118850	0,6	14,2	109514	13,0	9337	28,9	142599	15. Feb	FR	11144	8. Feb	FR	15
249	9212	A 99	460	AK München-Ost (N)	113153	1,0	14,1	104362	12,8	8792	28,9	137737	16. Feb	SA	10828	8. Feb	FR	15
250	9213	A 99	480	AK München-Ost (S)	99649	-1,7	11,0					124151	16. Feb	SA				
251	9244	A 99	500	Haar (S)	95132	5,8	12,4	82676	12,1	6867	26,5	123985	23. Feb	SA	9453	19. Feb	DI	9
252	9228*	A 99	520	Hohenbrunn	90107	5,8	13,3	83485	12,2	6622	26,6	117219	16. Feb	SA	9323	23. Feb	SA	15
253	9229*	A 99	540	Ottobrunn	82881	0,4	15,1					110429	23. Feb	SA				
254	9221	A 995	100	München-Giesing (S)	48991	0,2	4,1	45726	3,8	3265	9,0	57550	22. Feb	FR	4728	28. Feb	DO	18
255	9830	B 11	660	Pullach	15179	-1,6	4,2					18723	1. Feb	FR				
256	9850	B 11	740	Garching-Dirnismaning	8578	-1,4	6,5					11556	27. Feb	MI				
257	9310	B 11	1140	Eching-Viecht	13440	-0,9	2,7	12409	2,6	1031	4,5	16166	1. Feb	FR	1431	21. Feb	DO	8
258	9401	B 11	1280	Deggendorf	10575	-0,3	5,3					12889	1. Feb	FR				
259	9277	B 11	1580	Bayerisch Eisenstein	3531	-0,1	3,8					4639	2. Feb	SA				
260	9175	B 12	520	Kempton	14189	0,8	8,9	13189	8,6	1000	13,0	17430	22. Feb	FR	1568	18. Feb	MO	8
261	9380	B 12	660	Buchloe	14523	-6,9	7,7					17821	1. Feb	FR				
262	9863	B 12	1400	Simbach a. Inn (w)	8635	-2,1	27,2					10811	1. Feb	FR				
263	9861	B 12	1420	Simbach a. Inn (s)	7563	-2,1	21,6					9611	1. Feb	FR				
264	9862	B 12	1440	Simbach a. Inn (n)	8017	-2,2	17,9					10036	1. Feb	FR				
265	9125	B 12	2400	Philippsreut	4127	3,6	13,7					4793	1. Feb	FR				
266	9299	B 13	200	Eibelstadt	10965	0,6	7,2	10097	6,6	867	14,7	13344	1. Feb	FR	1294	5. Feb	DI	8
267	9278	B 13	640	Oberdachstetten	5315	-1,0	7,5	4959	7,0	356	15,6	6365	27. Feb	MI	566	22. Feb	FR	14
268	9124	B 13	1460	Eichstätt	11896	1,8	6,1	11016	6,1	881	6,5	14606	1. Feb	FR	1371	5. Feb	DI	8
269	9820	B 13	2520	Oberschleißheim-Neuherberg	29941	-2,1	6,6					38867	27. Feb	MI				
270	9280	B 14	880	Hersbruck	11475	-2,9	3,7	10652	3,6	823	4,8	13958	1. Feb	FR	1182	1. Feb	FR	16
271	9279	B 14	1280	Schnaittenbach	5936	-3,6	7,2					7446	1. Feb	FR				
272	9301	B 15	560	Soyen	8023	-5,5	13,6	8456	18,0	538	29,8	9403	28. Feb	DO	795	28. Feb	DO	17
273	9300	B 15	1360	Ergoldsbach	11517	7,1	13,3	10395	12,7	1122	19,3	14125	22. Feb	FR	1218	8. Feb	FR	15
274	9281	B 15	2060	Maxhütte-Haidhof	8290	0,4	4,3	7601	4,1	690	6,3	10050	22. Feb	FR	894	5. Feb	DI	17
275	9113	B 15	3060	Hof	20471	-4,2	7,6					25385	1. Feb	FR				
276	9254	B 15 N	1320	AS Schierling	5663	33,9	15,4	5235	14,3	428	29,1	7160	8. Feb	FR	742	9. Feb	SA	14
277	9282	B 16	2500	Neustadt a.d. Donau	8340	-6,5	21,5					10593	28. Feb	DO				
278	9283	B 17	180	Hablech	6014	-2,7	4,3	5748	4,3	255	6,4	8357	10. Feb	SO	914	10. Feb	SO	16
279	9138	B 17	640	Untermeitingen-Lagerlechfeld	28255	2,3	8,3	26230	8,0	2025	12,0	33081	1. Feb	FR	3067	18. Feb	MO	8
280	9571	B 173	400	Marktzeuln-Zettlitz (w)	11844	-4,0	11,8	10907	11,4	884	16,3	14432	8. Feb	FR	1286	26. Feb	DI	18

Nr.	Zstnr	Str.	Abs.	Name	Gesamt (0-24)			Tag (6-22 Uhr)		Nacht (22-6 Uhr)		Tagesspitzenwerte			Stundenspitzenwerte			
					Kfz	13/12	Lkw-%	Kfz_Tag	Pt	Kfz_Nacht	Pn	Tag-max	Datum	Tag	Std-max	Datum	Tag	Std
281	9572	B 173	420	Marktzeuln-Zettlitz (o)	9859	-2,4	10,1	9145	9,9	714	12,8	12161	8. Feb	FR	1100	28. Feb	DO	18
282	9305	B 173	660	Marktrodach	11679	-5,8	11,4	10721	10,8	869	18,0	14291	1. Feb	FR	1207	8. Feb	FR	14
283	9114	B 19	140	Fischen	15420	1,8	3,1	14685	3,1	735	3,2	19378	16. Feb	SA	1663	24. Feb	SO	15
284	9137	B 19	325	Waltenhofen-Herzmanns	26028	3,1	4,1	24602	3,9	1426	6,3	31628	16. Feb	SA	2940	14. Feb	DO	18
285	9302	B 19	780	Würzburg/Estenfeld	46415	-2,0	6,6					59018	1. Feb	FR				
286	9201	B 19	1020	Werneck-Eßleben	6143	-7,7	6,6	5720	6,2	423	11,5	7631	1. Feb	FR	754	7. Feb	DO	17
287	9274	B 2	100	Mittenwald	6452	-2,9	2,8					9411	16. Feb	SA				
288	9107	B 2	250	GAP - Partenkirchen	21916	-5,3	4,0					24998	16. Feb	SA				
289	9351	B 2	310	Oberau (s)	25405	2,0	3,4					33268	9. Feb	SA				
290	9353	B 2	320	Oberau (Mitte)	18844	2,1	3,1					24982	16. Feb	SA				
291	9350	B 2	340	Oberau (n)	20943	2,1	3,3					26813	16. Feb	SA				
292	9361	B 2	340	Eschenlohe (s)	20323	-6,8	3,5					32101	10. Feb	SO				
293	9360	B 2	360	Eschenlohe (n)	6724	3,8	3,0	6330	3,3	532	4,8	8994	15. Feb	FR	756	18. Feb	MO	16
294	9129	B 2	1760	Langweid	37741	1,4	10,2	33652	9,4	3129	17,1	46335	1. Feb	FR	4236	25. Feb	MO	8
295	9270	B 2	1960	Donauwörth	18494	1,5	20,1	16653	18,4	1841	35,0	23149	1. Feb	FR	2010	25. Feb	MO	8
296	9271	B 2	2380	Weissenburg i.Bay.	11973	-7,4	15,9					14595	22. Feb	FR				
297	9945	B 2	2700	Schwabach	21125	2,1	13,4	19286	12,2	1839	25,7	25740	1. Feb	FR	2391	28. Feb	DO	8
298	9109	B 20	440	Laufen	11001	-1,1	7,4	10226	7,0	775	12,0	12948	9. Feb	SA	1218	9. Feb	SA	14
299	9149	B 20	1160	Eggenfelden (s)	15464	0,6	15,8	14351	14,8	1114	27,5	19243	9. Feb	SA	1755	9. Feb	SA	13
300	9148	B 20	1180	Eggenfelden (n)	8614	0,5	20,9	7973	19,8	642	34,1	11376	9. Feb	SA	1280	9. Feb	SA	13
301	9262	B 20	2260	Weiding	11920		15,0	10503	14,2	1417	20,8	14213	1. Feb	FR	1147	22. Feb	FR	15
302	9284	B 20	2460	Furth i. Wald	9048	-2,3	13,3	8031	12,2	1018	21,8	10882	1. Feb	FR	1037	3. Feb	SO	15
303	9285	B 21	100	Schneizlreuth-Melleck	12577	-0,9	7,4	11939	7,1	638	13,6	23680	9. Feb	SA	2029	9. Feb	SA	12
304	9121	B 21	140	Schneizlreuth-Baumgarten	7489	2,1	11,2	7125	10,7	364	20,0	11643	9. Feb	SA	1117	9. Feb	SA	15
305	9303	B 22	560	Burgwindheim	2667	-3,5	10,1	2338	9,5	169	9,7	3342	1. Feb	FR	312	21. Feb	DO	18
306	9286	B 22	1450	Lehen	9726	-2,6	7,0					11729	1. Feb	FR				
307	9287	B 22	1900	Neustadt a.d. Waldnaab	16452	0,3	3,0	15351	2,8	1101	5,0	19909	1. Feb	FR	1788	18. Feb	MO	17
308	9104	B 22	1960	Weiden i.d. Opf.	9556	-2,4	4,9	9065	4,7	491	9,2	11852	1. Feb	FR	1190	18. Feb	MO	17
309	9304	B 22	2340	Winklarn	2715	-0,8	13,0	2520	12,3	195	21,8	3564	9. Feb	SA	669	9. Feb	SA	12
310	9352	B 23	220	Oberau (w)	8660	1,9	4,1	8255	3,9	404	8,5	10362	14. Feb	DO	1084	14. Feb	DO	17
311	9163	B 23	280	GAP - Garmisch	8398	-7,7	3,9					10750	10. Feb	SO				
312	9156	B 25	340	Fremdingen	3795	2,6	24,8	3315	21,1	480	50,4	5183	1. Feb	FR	446	1. Feb	FR	17
313	9157	B 25	610	Harburg	10724		17,1	9649	15,2	1017	32,7	13451	1. Feb	FR	1187	18. Feb	MO	8
314	9288	B 27	480	Karsbach-Höllrich	4174	-4,6	10,0	3875	9,0	300	23,1	5203	22. Feb	FR	465	28. Feb	DO	17
315	9108	B 285	100	Fladungen	778	-2,0	6,2	733	6,6	71	8,8	1003	15. Feb	FR	114	15. Feb	FR	16



Nr.	Zstnr	Str.	Abs.	Name	Gesamt (0-24)			Tag (6-22 Uhr)		Nacht (22-6 Uhr)		Tagesspitzenwerte			Stundenspitzenwerte			
					Kfz	13/12	Lkw-%	Kfz_Tag	Pt	Kfz_Nacht	Pn	Tag-max	Datum	Tag	Std-max	Datum	Tag	Std
316	9291	B 286	560	Kolitzheim-Oberspiesheim	7826	-1,2	9,3	7091	8,1	735	20,3	9612	28. Feb	DO	930	18. Feb	MO	8
317	9237	B 289	230	Untersiemau (W)	7478	1,2	6,2	6971	6,0	507	8,3	9276	1. Feb	FR	1021	18. Feb	MO	8
318	9573	B 289	240	Marktzeuln-Zettlitz (s)	8773	-6,7	12,0	7891	11,7	882	14,7	10888	1. Feb	FR	934	4. Feb	MO	8
319	9292	B 299	940	Amberg (s)	9128	-1,8	11,1					11231	1. Feb	FR				
320	9311	B 300	1000	Oberzell	10668		5,3					12360	28. Feb	DO				
321	9293	B 300	1380	Schrobenhausen	11573	0,1	13,4	10668	12,5	905	23,9	14277	1. Feb	FR	1208	4. Feb	MO	8
322	9294	B 303	1220	Bischofsgrün-Rangen	4868	-2,4	19,4					5465	1. Feb	FR				
323	9153	B 303	1580	GÜ Schirnding	4454	7,4	20,1	3943	18,7	511	31,3	5324	1. Feb	FR	481	1. Feb	FR	15
324	9810	B 304	120	Karlsfeld-Rothschwaige	27040		6,5	24622	6,2	2419	10,2	32472	1. Feb	FR	2647	28. Feb	DO	18
325	9320	B 304	320	Zorneding	13867	-0,9	6,6	0	0,0	0	0,0	15959	8. Feb	FR	1265	21. Feb	DO	18
326	9321	B 304	410	Steinhöring	12388	-1,9	7,7	11481	6,9	908	17,4	14986	8. Feb	FR	1232	6. Feb	MI	8
327	9135	B 304	880	Altenmarkt (s)	14392	0,8	9,7	13294	9,3	1098	14,5	16634	22. Feb	FR	1406	14. Feb	DO	17
328	9937	B 304	1040	Nußdorf-Aiging	11387	7,2	8,2	10590	7,7	798	14,4	13554	28. Feb	DO	1223	21. Feb	DO	17
329	9143	B 304	1150	Tunnel Ettendorf														
330	9142	B 304	1180	Traunstein	7109	-4,4	6,8	6718	6,4	391	13,9	8495	1. Feb	FR	794	18. Feb	MO	17
331	9144	B 304	1320	Freilassing	27610	-0,1	4,8	25390	4,1	1906	6,4	32747	22. Feb	FR	2807	9. Feb	SA	13
332	9147	B 305	300	Unterwössen-Oberwössen	3908	4,6	3,6	3759	3,5	140	8,2	6262	10. Feb	SO	777	10. Feb	SO	17
333	9949	B 31	100	Lindau-Diepoldsbergtunnel	16600	-4,2	13,3	15351	12,9	1249	18,4	19591	22. Feb	FR	1729	14. Feb	DO	18
334	9462	B 388	820	Eggenfelden (o)	13616	-1,0	6,9	12632	6,5	984	12,0	16404	1. Feb	FR	1413	27. Feb	MI	18
335	9307	B 469	440	Kleinheubach	14202	-6,9	10,7	13258	10,5	1191	17,6	17591	1. Feb	FR	1557	18. Feb	MO	8
336	9296	B 469	460	Miltenberg	11496	-10,5	7,4	10662	7,1	834	11,1	14434	1. Feb	FR	1204	1. Feb	FR	15
337	9324	B 470	360	Dietersheim	7707	-1,5	7,2	7183	6,7	523	13,5	9269	8. Feb	FR	820	20. Feb	MI	17
338	9297	B 470	1220	Gößweinstein-Sachsenmühle	1481	-5,3	11,4	1373	11,1	108	15,4	1716	1. Feb	FR	224	10. Feb	SO	16
339	9988	B 471	340	Bergkirchen-Geiselbullach	21943	4,1	10,3	20148	9,4	1795	20,3	26618	21. Feb	DO	2495	6. Feb	MI	18
340	9188	B 472	400	Peiting-Hohenbrand	9156	-2,2	5,7	8412	6,0	942	6,9	10953	1. Feb	FR	980	14. Feb	DO	16
341	9204	B 472	540	Polling (w)	3940	-4,1	12,3	3759	12,2	274	17,7	4843	1. Feb	FR	505	20. Feb	MI	8
342	9199	B 472	560	Polling (o)	6848		8,9	6535	8,8	385	12,3	8489	1. Feb	FR	812	5. Feb	DI	18
343	9298	B 472	1080	Waakirchen	7403	-1,5	6,8	6955	6,6	448	10,3	8892	1. Feb	FR	823	18. Feb	MO	8
344	9853	B 505	100	Höchstadt	7726	0,0	22,6	6891	20,1	834	42,6	9459	22. Feb	FR	911	7. Feb	DO	18
345	9871	B 512	140	Neuhaus a. Inn (s)	6381	4,0	13,0					7358	1. Feb	FR				
346	9870	B 512	160	Neuhaus a. Inn (o)	7157	1,0	11,4					8397	1. Feb	FR				
347	9420	B 533	400	Grafenau	8103	-0,1	5,1	7563	5,0	540	6,3	10013	8. Feb	FR	849	1. Feb	FR	14
348	9275	B 8	1120	Kitzingen	16466	1,8	6,5					20473	1. Feb	FR				
349	9272	B 8	1500	Oberlaimbach	6150	1,8	11,9					7627	1. Feb	FR				
350	9273	B 8	2200	Burgthann-Oberferrieden	9081	-1,7	7,4					10749	18. Feb	MO				

Nr.	Zstnr	Str.	Abs.	Name	Gesamt (0-24)			Tag (6-22 Uhr)		Nacht (22-6 Uhr)		Tagesspitzenwerte			Stundenspitzenwerte			
					Kfz	13/12	Lkw-%	Kfz_Tag	Pt	Kfz_Nacht	Pn	Tag-max	Datum	Tag	Std-max	Datum	Tag	Std
351	9276	B 8	3020	Barbing	5989	-2,2	10,4					7247	1. Feb	FR				
352	9295	B 8	3220	Rain	5640	-1,0	21,0	5084	19,2	555	37,6	6946	22. Feb	FR	677	25. Feb	MO	8
353	9210	B 85	340	Stockheim-Haslach (n)	10171	-6,7	7,1	9624	7,0	792	9,9	12595	1. Feb	FR	1140	28. Feb	DO	17
354	9209	B 85	360	Stockheim-Haslach (s)	11690	-1,7	7,8	11049	7,8	935	9,3	14326	1. Feb	FR	1284	28. Feb	DO	17
355	9289	B 85	1240	Amberg (w)	10252	-1,6	3,8	9439	3,7	813	4,6	12574	8. Feb	FR	1182	18. Feb	MO	8
356	9290	B 85	1860	Roding	11850	-1,6	13,1	10806	12,2	1044	22,0	13949	8. Feb	FR	1206	28. Feb	DO	17
357	9206	B 89	120	Stockheim-Haslach (w)	7048	-8,2	7,5	6653	7,6	576	6,7	8795	1. Feb	FR	811	28. Feb	DO	17
358	9562	L 1066	200	Feuchtwangen (w)	5143	-7,4	10,6					6200	22. Feb	FR				
359	9450	L 2025	470	Jettingen-Scheppach	5396	-1,4	10,1	4941	9,7	455	13,7	6546	22. Feb	FR	578	28. Feb	DO	17
360	9432	L 2035	920	Pöttmes-Wagesenberg	4450	2,1	7,3					5556	22. Feb	FR				
361	9646	L 2053	300	Ismaning-Süd	11969	7,2	4,6					15986	22. Feb	FR				
362	9493	L 2057	360	Polling (n)	2927	-5,8	8,3	2772	8,5	185	7,5	3585	1. Feb	FR	457	20. Feb	MI	8
363	9649	L 2068	180	Seefeld-Oberalting	8874	-4,9	4,4	8271	4,4	604	5,2	10784	28. Feb	DO	1009	4. Feb	MO	8
364	9800	L 2068	360	Germering	19755	4,9	3,8					24007	28. Feb	DO				
365	9920	L 2072	440	Grünwald-Geiselnsteig	15334	-2,1	2,5					18345	28. Feb	DO				
366	9910	L 2078	140	München-Perlach	15564	-3,2	2,7					18449	1. Feb	FR				
367	9647	L 2079	120	Neubiberg	12292	-2,9	3,5	11638	3,5	654	3,7	14776	28. Feb	DO	1398	28. Feb	DO	18
368	9451	L 2096	190	Grabenstätt	5177	-1,6	9,0	4848	8,8	329	12,2	6496	14. Feb	DO	621	14. Feb	DO	17
369	9872	L 2110	540	Neuhaus a. Inn (n)	3856	1,1	6,6					4792	2. Feb	SA				
370	9441	L 2111	680	Marklkofen-Frontenhausen	7244	2,1	9,4	6360	9,5	884	8,3	9002	22. Feb	FR	772	22. Feb	FR	14
371	9400	L 2136	180	Bodenmais	3870	0,6	3,8	3642	3,7	227	4,9	4672	15. Feb	FR	511	17. Feb	SO	15
372	9574	L 2191	220	Marktzeuln-Zettlitz (n)	4115	-9,6	5,6	3852	5,9	364	5,2	5042	1. Feb	FR	442	28. Feb	DO	18
373	9640	L 2225	800	Wendelstein (n)	11446	-1,9	5,0					14229	28. Feb	DO				
374	9558	L 2230	1000	Essing	4025	4,1	6,7	3766	7,4	253	7,9	4980	28. Feb	DO	570	28. Feb	DO	17
375	9641	L 2239	360	Wendelstein (o)	9553	-1,7	4,4					11700	8. Feb	FR				
376	9631	L 2240	200	Heßdorf	11941	-1,9	2,5					14551	1. Feb	FR				
377	9633	L 2240	420	Uttenreuth	10980	-1,6	3,0					13455	1. Feb	FR				
378	9636	L 2241	160	Schwaig b. Nürnberg	14723	-3,3	4,5	13618	4,4	1105	5,1	17891	1. Feb	FR	1558	22. Feb	FR	16
379	9635	L 2242	280	Fürth-Mannhof	8234	-0,3	5,9	7783	5,6	450	10,9	10186	7. Feb	DO	1240	18. Feb	MO	9
380	9634	L 2244	440	Herzogenaurach	26956	-3,9	7,8					34047	7. Feb	DO				
381	9632	L 2244	600	Bubenreuth	8876	-2,2	3,3					10428	28. Feb	DO				
382	9637	L 2245	560	Zirndorf-Wintersdorf	12735	1,9	3,8	12786	4,0	972	2,9	15269	28. Feb	DO	1335	28. Feb	DO	8
383	9630	L 2259	500	Hemhofen	9164	-1,3	5,1	8567	4,8	598	10,1	11194	1. Feb	FR	1000	7. Feb	DO	18
384	9721	L 2277	260	Bergheimfeld	7301	-8,3	3,4	6750	3,5	551	2,2	8446	21.2.	Do	851	21.2.	Do	17
385	9645	L 2342	120	Oberschleißheim-Flugplatz	11303	1,3	3,9	10487	3,7	816	5,5	14171	1. Feb	FR	1303	25. Feb	MO	8

Nr.	Zstnr	Str.	Abs.	Name	Gesamt (0-24)			Tag (6-22 Uhr)		Nacht (22-6 Uhr)		Tagesspitzenwerte			Stundenspitzenwerte			
					Kfz	13/12	Lkw-%	Kfz_Tag	Pt	Kfz_Nacht	Pn	Tag-max	Datum	Tag	Std-max	Datum	Tag	Std
386	9648	L 2343	100	Planegg-Martinsried	8078	4,6	5,9					10231	26. Feb	DI				
387	9643	L 2345	160	Gröbenzell	15757	-1,3	4,8	14681	4,6	1076	7,8	18932	1. Feb	FR	1602	2. Feb	SA	13
388	9638	L 2401	100	Nürnberg-Altenfurt	6655	-5,0	10,5					8104	28. Feb	DO				
389	9639	L 2406	180	Nürnberg-Worzeldorf	10970	-1,9	4,5					13247	8. Feb	FR				
390	9642	L 2409	320	Rednitzhembach	7236	-21,2	4,0	6828	3,9	407	5,8	8703	1. Feb	FR	796	28. Feb	DO	17
391	9413	L 2580	220	Flughafentangente(o)	10939	9,6	6,7	10032	6,4	907	10,3	13870	22. Feb	FR	1279	14. Feb	DO	18
392	9407	L 2584	100	Hallbergmoos (A92)	45696	4,2	5,6					55833	14. Feb	DO				
393	9406	L 2584	100	Hallbergmoos (FS44)	8049	2,8	5,6					9538	14. Feb	DO				
394	9405	L 2584	100	Hallbergmoos	53722	4,0	5,6					65283	14. Feb	DO				
395	9404	L 2584	120	Oberding-Schwaig	22327	1,2	11,8					26837	14. Feb	DO				
396	9208	K CO 27	100	Lautertal-Rottenbach	428	-14,8	5,7	407	5,3	24	12,3	538	1. Feb	FR	56	5. Feb	DI	17
397	9116	K LI 16	100	Nonnenhorn	8970	0,7	2,0					13309	14. Feb	DO				
398	9702	K M 11	100	Grünwald	11750	-2,6	4,3	11264	4,2	485	6,4	14834	28. Feb	DO	1462	25. Feb	MO	9
399	9708	K M 18	100	Feldkirchen	7768	2,9	6,4	7386	6,4	382	5,8	10510	22. Feb	FR	1193	4. Feb	MO	9
400	9705	K M 2	100	Unterhaching	11480	-1,8	2,6	10646	2,6	834	3,4	13519	1. Feb	FR	1240	7. Feb	DO	9
401	9700	K M 21	100	Planegg	14044	-0,7	7,4	13270	7,1	774	10,9	17752	28. Feb	DO	1962	26. Feb	DI	18
402	9704	K M 22	160	Ottobrunn	15085	-1,3	2,7	14076	2,6	1008	3,7	18030	8. Feb	FR	1492	18. Feb	MO	18
403	9710	K M 3	140	Aschheim/Hintermühle	10081	-0,9	5,6	9828	5,6	498	6,2	13479	27. Feb	MI	1602	6. Feb	MI	9
404	9117	G 31	100	Farchant (n)	7313	0,8	5,1					8752	28. Feb	DO				

Nr.	Zstnr	Str.	Abs.	Name	Gesamt (0-24)			Tag (6-22 Uhr)		Nacht (22-6 Uhr)		Tagesspitzenwerte			Stundenspitzenwerte			
					Kfz	13/12	Lkw-%	Kfz_Tag	Pt	Kfz_Nacht	Pn	Tag-max	Datum	Tag	Std-max	Datum	Tag	Std
1	9033	A 3	100	AD Seligenstadt (O)	91507	-1,4	16,0	81185	13,5	10322	35,7	115871	28. Mrz	DO	8991	1. Mrz	FR	17
2	9505*	A 3	120	AS Aschaffenburg-West	98139	-1,2	12,9	87125	11,1	11015	25,6	145739	28. Mrz	DO	10773	28. Mrz	DO	17
3	9507*	A 3	180	AS Goldbach	75905	0,1	16,2					95906	28. Mrz	DO				
4	9010	A 3	200	Hösbach (O)	62179	-7,4	20,4					79053	28. Mrz	DO				
5	9991	A 3	260	Rohrbrunn (O)	56261	3,4	20,3	49316	16,6	6945	46,7	74013	28. Mrz	DO	5410	22. Mrz	FR	16
6	9510*	A 3	280	AS Marktheidenfeld	58582	0,3	20,0					80407	28. Mrz	DO				
7	9511*	A 3	340	Helmstadt														
8	9034	A 3	360	AD Würzburg-West (W)	49911	-17,7	25,5	42844	21,6	7067	49,3	60110	28. Mrz	DO	4316	29. Mrz	FR	14
9	9011	A 3	380	AD Würzburg-West (O)	77850	0,0	21,2					98745	28. Mrz	DO				
10	9512*	A 3	400	AS Würzburg/Kist (69)														
11	9513*	A 3	420	Würzburg-Heidingsfeld	67961	5,7	22,8	59497	18,8	8464	50,5	91938	28. Mrz	DO	7000	29. Mrz	FR	14
12	9036	A 3	460	AK Biebelried (W)	69794	2,5	21,1					92896	28. Mrz	DO				
13	9038	A 3	480	AK Biebelried (O)	61286	5,3	21,0	53290	17,3	7997	45,3	80449	28. Mrz	DO	6128	29. Mrz	FR	14
14	9027	A 3	500	Kitzingen/Schwarzach (O)	59697	3,8	21,4	51849	17,7	7848	45,6	78429	28. Mrz	DO	5937	29. Mrz	FR	14
15	9041	A 3	520	Geiselwind (W)	59989	3,6	21,8					78899	28. Mrz	DO				
16	9515*	A 3	540	AS Geiselwind	59814	3,2	22,5	51990	18,7	7824	48,3	78577	28. Mrz	DO	5958	29. Mrz	FR	12
17	9516*	A 3	560	AS Schlüsselfeld	60988	2,7	22,4	53070	18,6	7918	47,6	79862	28. Mrz	DO	5999	29. Mrz	FR	12
18	9251	A 3	580	Pommersfelden (W)	62832	2,4	20,6	54807	17,1	8025	44,0	82077	28. Mrz	DO	6136	29. Mrz	FR	12
19	9252	A 3	600	Pommersfelden (O)	61574	2,2	19,8	53831	16,5	7743	42,7	79593	28. Mrz	DO	5982	9. Mrz	SA	13
20	9517*	A 3	620	AS Höchstadt-Ost	66326	1,1	19,0	58286	15,9	8039	42,0	84527	28. Mrz	DO	6141	15. Mrz	FR	16
21	9518*	A 3	640	AS Erlangen-West	67599	1,4	19,0	59496	15,9	8103	41,7	85474	28. Mrz	DO	6183	9. Mrz	SA	13
22	9951	A 3	660	AK Fürth/Erlangen (W)	82332	1,0	15,4	73458	12,9	8874	36,4	102895	28. Mrz	DO	7712	28. Mrz	DO	17
23	9050	A 3	680	AK Fürth/Erlangen (O)	89936	0,4	16,2	80668	13,8	9269	37,7	112868	28. Mrz	DO	8481	28. Mrz	DO	17
24	9519*	A 3	700	AS B4	89889	-0,2	17,0	80970	14,5	8919	39,2	113063	28. Mrz	DO	8525	8. Mrz	FR	17
25	9520*	A 3	720	AS Nürnberg-Nord	94766	-0,4	16,6	85390	14,3	9376	37,8	119372	28. Mrz	DO	8974	8. Mrz	FR	17
26	9521*	A 3	740	AS Nürnberg/Behringersd.	99220	1,4	15,0	89567	12,8	9653	35,3	124707	28. Mrz	DO	9437	8. Mrz	FR	17
27	9039	A 3	760	AK Nürnberg (W)	97320	0,1	15,8	87741	13,5	9580	36,3	121911	28. Mrz	DO	9227	8. Mrz	FR	17
28	9040	A 3	780	AK Nürnberg (O)	38705	3,2	21,0	34431	18,3	4274	42,9	59598	28. Mrz	DO	5019	28. Mrz	DO	17
29	9046	A 3	800	AK Altdorf (S)	44092	-2,4	21,9	38896	19,2	5196	42,3	59167	28. Mrz	DO	4136	28. Mrz	DO	17
30	9624*	A 3	840	AS Oberoelsbach	32438	-1,2	27,8	28067	24,4	4371	49,4	46252	28. Mrz	DO	3156	28. Mrz	DO	17
31	9051	A 3	860	Neumarkt/Opf. (S)	32485	-1,2	27,8	28105	24,5	4380	49,4	46296	28. Mrz	DO	3149	28. Mrz	DO	17
32	9081	A 3	960	Nittendorf (W)	35248	-1,2	23,5	30780	20,8	4468	42,5	49443	28. Mrz	DO	3448	28. Mrz	DO	18
33	9074	A 3	980	AK Regensburg (W)	49433	-2,5	18,7	43701	16,3	5732	37,3	66539	28. Mrz	DO	4846	28. Mrz	DO	17
34	9080	A 3	1020	AK Regensburg (O)	68482	0,7	18,9	60869	16,7	7613	36,4	91912	28. Mrz	DO	6923	18. Mrz	MO	8
35	9009	A 3	1060	Regensburg-Ost (W)	64376	-3,1	18,7	57120	16,5	7256	35,4	87321	28. Mrz	DO	6621	28. Mrz	DO	17

Nr.	Zstnr	Str.	Abs.	Name	Gesamt (0-24)			Tag (6-22 Uhr)		Nacht (22-6 Uhr)		Tagesspitzenwerte			Stundenspitzenwerte			
					Kfz	13/12	Lkw-%	Kfz_Tag	Pt	Kfz_Nacht	Pn	Tag-max	Datum	Tag	Std-max	Datum	Tag	Std
36	9076	A 3	1080	Regensburg-Ost (O)	58086	-2,4	18,0	51965	15,9	6121	35,4	79021	28. Mrz	DO	5974	28. Mrz	DO	17
37	9077	A 3	1100	Rosenhof (W)	48681	-1,8	21,1	43093	18,8	5588	39,2	68166	28. Mrz	DO	5016	28. Mrz	DO	17
38	9093	A 3	1260	AK Deggendorf (W)	33943	-0,7	25,2	29625	22,8	4318	41,5	48983	28. Mrz	DO	3454	28. Mrz	DO	17
39	9085	A 3	1440	Pocking (O)	23244	1,9	35,3	19108	33,0	4136	45,5	37805	28. Mrz	DO	2444	28. Mrz	DO	18
40	9540*	A 45	120	AS Alzenau	37107	-1,7	13,9	33722	12,2	3385	31,2	47206	22. Mrz	FR	4064	18. Mrz	MO	8
41	9950	A 45	130	Alzenau (S)	37107	-1,7	13,9	33722	12,2	3385	31,2	47206	22. Mrz	FR	4064	18. Mrz	MO	8
42	9566	A 6	120	AK Feuchtwangen/Crailsheim (W)	47191	-2,4	28,7	41193	25,0	5998	54,2	68957	28. Mrz	DO	5017	22. Mrz	FR	17
43	9567	A 6	140	AK Feuchtwangen/Crailsheim (O)	47501	-2,0	27,6	41317	23,9	6184	52,2	71489	28. Mrz	DO	5404	29. Mrz	FR	11
44	9522*	A 6	160	AS Feuchtwangen-Nord	49375	-2,1	28,1	42969	24,4	6406	52,9	72766	28. Mrz	DO	5467	29. Mrz	FR	12
45	9523*	A 6	180	AS Aurach	49560	-2,1	28,0	43145	24,3	6414	52,6	72210	28. Mrz	DO	5451	29. Mrz	FR	12
46	9751	A 6	200	Herrieden (O)	50761	-2,1	26,4	44226	22,9	6535	50,3	72841	28. Mrz	DO	5524	29. Mrz	FR	12
47	9524*	A 6	220	AS Ansbach	49131	-3,0	28,3					71352	28. Mrz	DO				
48	9525*	A 6	240	AS Neuendettelsau (W)	51144	-2,4	26,9	44579	23,2	6565	52,1	72317	28. Mrz	DO	5736	29. Mrz	FR	12
49	9526*	A 6	260	AS Neuendettelsau	51022	-2,6	26,7	44430	23,0	6592	51,5	68039	28. Mrz	DO	5316	29. Mrz	FR	12
50	9055	A 6	300	Roth (W)	67397	-2,2	21,4	59455	18,4	7942	43,3	87004	28. Mrz	DO	6165	8. Mrz	FR	16
51	9944	A 6	320	AK Nürnberg-Süd (W)	78449	12,0	20,3	69363	17,6	9085	40,9	100077	28. Mrz	DO	7098	8. Mrz	FR	16
52	9527*	A 6	340	AS N-Langwasser (W)	72201	-2,4	22,5	63827	19,8	8374	43,2	97931	28. Mrz	DO	6505	21. Mrz	DO	17
53	9047	A 6	360	AK Nürnberg-Ost (W)	70226	-2,9	23,1	61929	20,2	8297	44,8	96417	28. Mrz	DO	6326	1. Mrz	FR	15
54	9753	A 6	380	AK Nürnberg-Ost (O)	38793	-3,1	22,4	34546	19,9	4247	42,7	57121	28. Mrz	DO	4643	28. Mrz	DO	17
55	9054	A 6	400	AK Altdorf (O)	28093	-3,0	24,7	24938	21,8	3155	47,3	37124	28. Mrz	DO	2862	28. Mrz	DO	17
56	9018	A 6	440	Alfeld (O)	23545	-3,1	29,1					32800	28. Mrz	DO				
57	9239	A 6	500	Amberg-Ost (W)	18286	-1,4	31,3	15849	27,8	2438	54,0	25363	28. Mrz	DO	1760	28. Mrz	DO	17
58	9528*	A 6	520	AS Amberg-Ost	14507	0,1	32,1	12414	28,4	2093	54,3	20233	28. Mrz	DO	1397	28. Mrz	DO	18
59	9238	A 6	560	Ak Oberpfälzer Wald (W)	14230	0,2	32,6	12156	28,7	2074	55,1	19631	28. Mrz	DO	1345	28. Mrz	DO	18
60	9088	A 6	580	AK Oberpfälzer Wald (O)	15984	-0,1	30,2	13512	26,8	2471	48,5	22144	28. Mrz	DO	1492	28. Mrz	DO	17
61	9008	A 6	700	Waidhaus (O)	12373	-0,3	41,1					17201	28. Mrz	DO				
62	9152	A 7	180	AS Wasserlosen	42362	1,6	20,1					56968	28. Mrz	DO				
63	9529*	A 7	200	AS Wasserlosen	40391	-0,3	20,4	35122	15,9	5270	50,6	54086	23. Mrz	SA	4397	29. Mrz	FR	12
64	9530*	A 7	220	Kreuz Schweinfurt/Werneck	57060	0,3	16,6	50900	13,5	6160	42,2	76838	28. Mrz	DO	6048	22. Mrz	FR	16
65	9020	A 7	240	Gramschatzer Wald (S)	58408	-0,1	16,0	52137	13,0	6271	41,0	78860	28. Mrz	DO	6192	22. Mrz	FR	16
66	9037	A 7	260	AK Biebelried (N)	38512	2,9	20,8	33975	16,9	4536	49,6	53889	28. Mrz	DO	4276	29. Mrz	FR	12
67	9452	A 7	280	AK Biebelried (S)	25367	-2,3	16,2	22851	13,2	2516	43,8	33960	28. Mrz	DO	2932	23. Mrz	SA	12
68	9531*	A 7	300	AS Kitzingen	26154	0,2	16,2	23617	13,3	2537	43,0	34894	28. Mrz	DO	2944	8. Mrz	FR	16
69	9532*	A 7	320	AS Marktbreit	25949	-1,4	18,2					35567	28. Mrz	DO				
70	9067	A 7	340	Uffenheim/Langensteinach (N)	24843	-1,2	17,3					34236	28. Mrz	DO				

\* VBA-Messstelle

Nr.	Zstnr	Str.	Abs.	Name	Gesamt (0-24)			Tag (6-22 Uhr)		Nacht (22-6 Uhr)		Tagesspitzenwerte			Stundenspitzenwerte			
					Kfz	13/12	Lkw-%	Kfz_Tag	Pt	Kfz_Nacht	Pn	Tag-max	Datum	Tag	Std-max	Datum	Tag	Std
71	9533*	A 7	360	AS Uffenheim-Langensteinach	25176	-0,1	17,2					34337	28. Mrz	DO				
72	9534*	A 7	380	AS Bad Windsheim	27491	0,6	17,3	24898	14,5	2593	43,8	37285	28. Mrz	DO	3316	23. Mrz	SA	11
73	9535*	A 7	400	AS Rothenburg o.d.T.	27660	0,5	17,4					37712	28. Mrz	DO				
74	9569	A 7	420	AK Feuchtwangen/Crailsheim (N)	26004	1,1	16,5	23671	14,1	2332	40,6	35432	23. Mrz	SA	3239	23. Mrz	SA	13
75	9568	A 7	440	AK Feuchtwangen/Crailsheim (S)	41003	1,0	18,0	37151	15,5	3852	42,2	57157	28. Mrz	DO	4776	29. Mrz	FR	12
76	9230	A 7	760	AD Hittistetten (S)	65284	1,4	9,2	60516	8,4	4768	20,4	86020	2. Mrz	SA	7214	23. Mrz	SA	11
77	9231	A 7	1000	AK Memmingen (S)	37890	10,8	7,9					57563	2. Mrz	SA				
78	9097	A 7	1160	AD Allgäu (S)	25266	5,0	4,9	23857	4,5	1409	10,9	41954	2. Mrz	SA	3892	3. Mrz	SO	12
79	9696	A 7	1160	Oy-Mittelberg (W)	20215	-15,6	5,6	19012	5,1	1203	12,6	31721	2. Mrz	SA	2769	16. Mrz	SA	11
80	9698	A 7	1160	Oy-Mittelberg (S)	4001	-16,8	3,9	3770	4,0	181	6,2	8037	3. Mrz	SO	1251	3. Mrz	SO	17
81	9699	A 7	1180	Oy-Mittelberg	18475	10,3	5,6	17375	5,1	1100	13,0	29595	2. Mrz	SA	2634	9. Mrz	SA	10
82	9695	A 7	1180	Oy-Mittelberg (N)	4536	4,9	3,8	4337	3,7	222	8,0	8408	2. Mrz	SA	1025	3. Mrz	SO	11
83	9697	A 7	1180	Oy-Mittelberg (O)	25273	35,2	5,0	23878	4,6	1395	11,7	41970	2. Mrz	SA	3788	3. Mrz	SO	12
84	9016	A 7	1180	Nesselwang (W)	20195	7,4	5,4	18995	5,0	1200	11,9	31717	2. Mrz	SA	2743	9. Mrz	SA	10
85	9071	A 7	1260	Tunnel Füssen	15494	6,9	5,2	14572	4,7	923	12,7	25601	2. Mrz	SA	2314	24. Mrz	SO	11
86	9203	A 70	120	AD Schweinfurt/Werneck (O)	41123	-3,8	15,6	37116	13,1	4006	38,5	57186	28. Mrz	DO	4607	28. Mrz	DO	17
87	9233	A 70	140	AD Werntal (W)	44225	-4,2	15,1	39981	12,8	4244	36,7	62012	28. Mrz	DO	5073	28. Mrz	DO	17
88	9234	A 70	160	AD Werntal (O)	42038	-5,3	13,9	37999	11,9	4039	32,3	54913	28. Mrz	DO	4515	28. Mrz	DO	17
89	9541*	A 70	180	AS Schweinfurt/Berg Rheinfeld	39186	-3,8	14,3					52301	28. Mrz	DO				
90	9542*	A 70	200	AS Schweinfurt-Hafen	36406	-3,7	14,5	33030	12,3	3376	36,3	48556	28. Mrz	DO	4004	28. Mrz	DO	17
91	9543*	A 70	220	AS Schweinfurt-Zentrum	32663	-5,8	13,9	29363	11,9	3300	31,8	43640	28. Mrz	DO	3587	8. Mrz	FR	15
92	9544*	A 70	240	AS Gochsheim	31926	-4,7	14,6	28769	12,7	3157	32,8	42833	28. Mrz	DO	3523	22. Mrz	FR	15
93	9545*	A 70	260	AS Schonungen	25344	-6,9	15,4					34454	28. Mrz	DO				
94	9256	A 70	280	Knetzgau (W)	22607	-5,3	17,4	20298	14,8	2309	40,4	31335	28. Mrz	DO	2560	28. Mrz	DO	17
95	9546*	A 70	300	AS Knetzgau	22336	-5,3	16,0	20075	11,5	2133	34,1	30750	28. Mrz	DO	2516	28. Mrz	DO	17
96	9547*	A 70	320	AS Eltmann	25966	-4,3	15,6	23385	13,3	2581	36,9	35303	28. Mrz	DO	2899	28. Mrz	DO	17
97	9548*	A 70	340	AS Viereth-Trunstadt	28688	-5,2	13,9	25860	11,8	2829	32,5	38912	28. Mrz	DO	3244	28. Mrz	DO	17
98	9549*	A 70	360	AS Bamberg-Hafen	39726	-6,0	12,5	36013	10,8	3578	27,8	53384	28. Mrz	DO	4388	28. Mrz	DO	17
99	9580*	A 70	380	AS Hallstadt	44182	-4,7	11,4					59025	28. Mrz	DO				
100	9024	A 70	400	AK Bamberg (W)	39322	-4,7	13,1	35980	11,4	3343	31,1	52808	28. Mrz	DO	4479	28. Mrz	DO	17
101	9068	A 70	420	AK Bamberg (O)	21893	-3,6	14,7					32052	28. Mrz	DO				
102	9053	A 70	560	AD Bayreuth/Kulmbach (W)	20359	-5,0	17,1	18567	15,2	1792	36,8	28401	28. Mrz	DO	2320	4. Mrz	MO	8
103	9166	A 71	100	Mellrichstadt (N)	11608	-2,7	14,6	10436	12,7	1172	31,2	20062	28. Mrz	DO	1715	28. Mrz	DO	17
104	9167	A 71	200	Bad-Kissingen (S)	21418	-3,2	9,8	19554	8,7	1864	21,4	31118	28. Mrz	DO	2656	28. Mrz	DO	17
105	9232	A 71	220	AD Werntal (N)	20931	-3,1	10,5	19107	9,5	1824	21,6	30715	28. Mrz	DO	2610	28. Mrz	DO	17

\* VBA-Messstelle

Nr.	Zstnr	Str.	Abs.	Name	Gesamt (0-24)			Tag (6-22 Uhr)		Nacht (22-6 Uhr)		Tagesspitzenwerte			Stundenspitzenwerte			
					Kfz	13/12	Lkw-%	Kfz_Tag	Pt	Kfz_Nacht	Pn	Tag-max	Datum	Tag	Std-max	Datum	Tag	Std
106	9025	A 72	110	AD Bayerisches Vogtland (O)	27511	1,3	21,5	23978	18,7	3534	40,3	47270	28. Mrz	DO	4072	29. Mrz	FR	12
107	9094	A 72	140	AD Hochfranken (W)	31563	0,1	21,5	27667	19,2	3896	38,1	52746	28. Mrz	DO	4462	29. Mrz	FR	12
108	9095	A 72	160	AD Hochfranken (O)	34177	0,2	18,4	29994	16,3	4183	33,7	59244	28. Mrz	DO	4933	29. Mrz	FR	12
109	9165	A 73	100	Eisfeld (S)	12383	-2,3	12,9	11320	11,6	1063	26,6	17509	28. Mrz	DO	1596	28. Mrz	DO	17
110	9235	A 73	180	Untersiemau (N)	13936	-0,9	12,5	12850	11,4	1086	25,2	19308	28. Mrz	DO	1674	28. Mrz	DO	17
111	9236	A 73	200	Untersiemau (S)	21173	-1,3	10,4	19584	9,6	1588	20,2	28068	28. Mrz	DO	2434	28. Mrz	DO	17
112	9306	A 73	280	Ebensfeld	26629	-1,2	11,0					37588	28. Mrz	DO				
113	9581*	A 73	420	Kreuz Bamberg	51575	-3,4	12,4	47189	10,9	4386	28,7	67490	28. Mrz	DO	5651	28. Mrz	DO	17
114	9021	A 73	460	Bamberg-Ost (N)	50439	-3,4	13,0	46094	11,5	4345	29,5	66152	28. Mrz	DO	5539	28. Mrz	DO	17
115	9582*	A 73	480	AS Bamberg-Ost	42670	-4,1	14,4	38902	12,6	3768	33,0	56909	28. Mrz	DO	4725	28. Mrz	DO	17
116	9583*	A 73	500	AS Bamberg-Süd	44761	-4,4	10,7	40941	9,3	3819	25,0	56541	28. Mrz	DO	4638	28. Mrz	DO	17
117	9584*	A 73	520	AS Hirschaid	44904	-5,0	10,7	41114	9,3	3791	25,3	56256	28. Mrz	DO	4654	8. Mrz	FR	17
118	9585*	A 73	540	AS Buttenheim	42469	-5,5	11,0	38933	9,5	3535	27,2	52570	28. Mrz	DO	4427	8. Mrz	FR	17
119	9586*	A 73	560	AS Forchheim-Nord	43920	-4,8	11,6	40289	10,1	3631	27,5	55824	28. Mrz	DO	4544	8. Mrz	FR	17
120	9587*	A 73	580	AS Baiersdorf-Nord (N)	56540	-4,9	9,3	52005	8,3	4535	21,8	70485	22. Mrz	FR	5671	8. Mrz	FR	16
121	9588*	A 73	600	AS Baiersdorf-Nord	58109	-4,5	9,3	53429	8,2	4680	21,2	72495	22. Mrz	FR	6036	4. Mrz	MO	8
122	9589*	A 73	620	AS Möhrendorf	65101	-5,1	9,3	60000	8,3	5102	21,0	80471	22. Mrz	FR	7183	4. Mrz	MO	8
123	9590*	A 73	640	AS Erlangen-Nord	71025	-4,8	8,8	65550	7,9	5475	20,4	88318	22. Mrz	FR	7792	4. Mrz	MO	8
124	9591*	A 73	660	AS Erlangen-Zentrum	76124	-4,9	8,0	70362	7,1	5762	19,1	94183	8. Mrz	FR	8116	6. Mrz	MI	8
125	9952	A 73	680	AK Fürth/Erlangen (N)	74807	-5,6	8,1	68914	7,2	5893	18,6	91920	8. Mrz	FR	8249	4. Mrz	MO	8
126	9953	A 73	700	AK Fürth/Erlangen (S)	63413	-5,6	7,0	58199	6,1	5213	16,8	77341	8. Mrz	FR	7022	4. Mrz	MO	8
127	9111	A 73	760	Nürnberg/Fürth (N)	69022	-4,4	6,9	62631	6,1	6391	14,2	83197	8. Mrz	FR	6880	20. Mrz	MI	8
128	9004	A 73	860	Nürnberg-Hafen-Ost (S)	85388	-5,1	9,0	77808	8,4	7580	15,7	105581	8. Mrz	FR	8326	7. Mrz	DO	8
129	9592*	A 73	880	AS Nürnberg-Königshof	84664	-4,7	11,8	76791	10,9	7873	20,8	104674	8. Mrz	FR	8106	21. Mrz	DO	17
130	9593*	A 73	900	AS N-Zollhaus (S)	83768	-4,8	12,0	75862	11,0	7906	21,5	103223	8. Mrz	FR	8251	21. Mrz	DO	17
131	9594*	A 73	920	AS Wendelstein	41541	-5,4	9,3	37793	8,5	3748	17,8	51692	28. Mrz	DO	4359	28. Mrz	DO	17
132	9333	A 73	960	Röthenbach b.St.W. (O)	38495	-5,8	9,4	35203	8,5	3292	19,1	48211	28. Mrz	DO	4160	28. Mrz	DO	17
133	9005	A 73	980	AD Nürnberg/Feucht (W)	23782	-5,5	12,1	21672	10,6	2110	26,8	29912	28. Mrz	DO	2770	14. Mrz	DO	8
134	9130	A 8	220	Leipheim (W)	53621	-3,0	17,3	48769	15,3	4853	37,6	73288	28. Mrz	DO	5393	28. Mrz	DO	18
135	9966	A 8	240	Leipheim (O)	54175	-3,0	17,2	49140	15,1	5036	37,0	74337	28. Mrz	DO	5623	28. Mrz	DO	17
136	9012	A 8	260	Burgau (W)	48672	-3,3	17,9					63466	28. Mrz	DO				
137	9965	A 8	280	Zusmarshausen (W)	50038	-3,7	16,7	45422	14,5	4616	37,9	66144	28. Mrz	DO	5114	28. Mrz	DO	17
138	9013	A 8	300	Zusmarshausen (O)	51114	-4,2	16,5					66987	28. Mrz	DO				
139	9964	A 8	320	Neusäß (W)	56842	-5,3	15,1					74397	28. Mrz	DO				
140	9131	A 8	340	Augsburg-West (W)	64179	-1,6	13,5					80689	28. Mrz	DO				

Nr.	Zstnr	Str.	Abs.	Name	Gesamt (0-24)			Tag (6-22 Uhr)		Nacht (22-6 Uhr)		Tagesspitzenwerte			Stundenspitzenwerte			
					Kfz	13/12	Lkw-%	Kfz_Tag	Pt	Kfz_Nacht	Pn	Tag-max	Datum	Tag	Std-max	Datum	Tag	Std
141	9963	A 8	360	Augsburg-West (O)	86367	-1,8	14,2	78961	12,9	7406	28,5	110442	28. Mrz	DO	9285	28. Mrz	DO	17
142	9962	A 8	380	Augsburg-Ost (O)	78361	-2,0	13,7	71627	12,3	6734	28,5	98985	28. Mrz	DO	8070	28. Mrz	DO	17
143	9961	A 8	390	Derching (O)	72487	-2,0	14,0	66111	12,5	6377	29,6	92728	28. Mrz	DO	7388	28. Mrz	DO	17
144	9132	A 8	400	Adelzhausen (W)	66944	-2,0	13,2	61034	11,7	5909	28,8	85476	28. Mrz	DO	6732	28. Mrz	DO	18
145	9960	A 8	420	Adelzhausen (O)	67170	-2,1	13,5	61272	12,0	5898	29,0	85692	28. Mrz	DO	6796	28. Mrz	DO	18
146	9014	A 8	440	Odelzhausen (O)	72753	-2,4	12,4	66384	11,0	6369	26,2	92471	28. Mrz	DO	7326	28. Mrz	DO	17
147	9003	A 8	460	Sulzemoos (O)	75771	-2,5	12,0	69229	10,8	6541	25,5	95627	28. Mrz	DO	7546	28. Mrz	DO	18
148	9773	A 8	460	Dachau/Fürstenfeldbruck (W)	76585	-2,0	12,6	69949	11,3	6635	26,2	96322	28. Mrz	DO	7532	28. Mrz	DO	18
149	9772	A 8	480	Dachau/Fürstenfeldbruck (O)	90082	-2,9	10,8					112576	28. Mrz	DO				
150	9223*	A 8	500	AD München-Eschenried	33119	-5,3	5,1					40472	8. Mrz	FR				
151	9141	A 8	520	AK München-West (W)	39132	-5,2	5,8	37751	5,8	3070	10,7	47758	22. Mrz	FR	4289	18. Mrz	MO	8
152	9140	A 8	540	AK München-West (O)	30860	-3,9	4,6	28520	4,3	2340	8,0	36965	22. Mrz	FR	3257	4. Mrz	MO	8
153	9082	A 8	860	München-Perlach (S)	51028	-3,8	2,4	47361	2,3	3667	3,7	61681	22. Mrz	FR	5279	7. Mrz	DO	9
154	9224*	A 8	980	AK Kreuz München-Süd	111056	0,1	10,3	102862	9,3	8193	22,7	143011	2. Mrz	SA	11436	3. Mrz	SO	12
155	9171	A 8	1000	Holzkirchen (W)	102589	-0,2	9,6					131928	2. Mrz	SA				
156	9225*	A 8	1020	Holzkirchen	83832	1,9	12,8	77104	11,6	6728	27,5	116222	2. Mrz	SA	8828	9. Mrz	SA	14
157	9226*	A 8	1040	Weyarn	77897	2,5	14,9	67926	15,6	6480	32,0	111197	2. Mrz	SA	8743	2. Mrz	SA	14
158	9227*	A 8	1060	Irschenberg-Bad Aibling	72082	1,4	12,5					100453	2. Mrz	SA				
159	9180	A 8	1080	AD Inntal (W)	83007	3,2	12,6	75690	11,2	6943	24,9	113524	2. Mrz	SA	9279	23. Mrz	SA	12
160	9023	A 8	1120	Rosenheim (O)	59096	-1,3	10,7	54190	9,4	4906	24,5	77229	28. Mrz	DO	6300	23. Mrz	SA	11
161	9026	A 8	1180	Frasdorf (O)	52797	-0,6	11,3	48285	9,9	4512	26,5	70473	28. Mrz	DO	6064	23. Mrz	SA	11
162	9028	A 8	1220	Felden (O)	49846	-0,3	11,9	45491	10,4	4354	27,2	67324	28. Mrz	DO	5889	23. Mrz	SA	12
163	9192*	A 8	1260	Grabenstätt	47322	-0,4	13,5	43072	11,9	4250	29,9	64129	28. Mrz	DO	5890	23. Mrz	SA	12
164	9193*	A 8	1300	Schweinbach	46204	0,5	14,6	42113	13,0	4091	31,0	63041	28. Mrz	DO	5839	23. Mrz	SA	12
165	9194*	A 8	1320	Traunstein/Siegsdorf	41310	4,5	14,7	37440	13,0	3870	30,4	57834	28. Mrz	DO	5092	23. Mrz	SA	12
166	9031	A 8	1340	Neukirchen (O)	40738	1,9	14,5	36856	12,7	3883	30,8	56710	28. Mrz	DO	5025	23. Mrz	SA	12
167	9195*	A 8	1360	Anger	33246	2,6	15,7	29864	13,7	3382	33,4	47834	23. Mrz	SA	4421	23. Mrz	SA	12
168	9032	A 8	1400	Bad Reichenhall (O)	43901	2,2	15,4	39199	14,3	4194	32,7	60290	28. Mrz	DO	5488	23. Mrz	SA	12
169	9035	A 81	100	AD Würzburg-West (S)	27253	-0,9	17,1	24614	14,4	2639	42,2	39782	28. Mrz	DO	3092	22. Mrz	FR	16
170	9903	A 9	160	AD Bayerisches Vogtland (N)	36969	1,3	21,2	32492	18,0	4476	44,1	56325	28. Mrz	DO	4840	29. Mrz	FR	12
171	9994	A 9	180	AD Bayerisches Vogtland (S)	50214	0,1	20,8	43587	17,6	6627	41,7	81546	28. Mrz	DO	6954	29. Mrz	FR	12
172	9620*	A 9	200	AS Hof-West	58394	-6,4	21,4	50791	18,3	7604	42,0	92611	28. Mrz	DO	7094	29. Mrz	FR	12
173	9621*	A 9	220	AS Muenchberg-Nord	57675	-8,4	21,9	50156	18,8	7519	42,7	91746	28. Mrz	DO	7102	29. Mrz	FR	11
174	9001	A 9	300	AD Bayreuth/Kulmbach (N)	65538	-1,3	18,3	57895	15,6	7644	38,8	100427	28. Mrz	DO	7853	29. Mrz	FR	12
175	9002	A 9	320	AD Bayreuth/Kulmbach (S)	61211	-1,3	17,2	54185	14,7	7026	36,5	91111	28. Mrz	DO	6858	29. Mrz	FR	12

\* VBA-Messstelle



Nr.	Zstnr	Str.	Abs.	Name	Gesamt (0-24)			Tag (6-22 Uhr)		Nacht (22-6 Uhr)		Tagesspitzenwerte			Stundenspitzenwerte			
					Kfz	13/12	Lkw-%	Kfz_Tag	Pt	Kfz_Nacht	Pn	Tag-max	Datum	Tag	Std-max	Datum	Tag	Std
176	9622*	A 9	340	Bindlacher Berg	59808	-1,1	17,2	52960	14,6	6848	36,9	89227	28. Mrz	DO	7091	29. Mrz	FR	12
177	9623*	A 9	360	AS Bayreuth-Nord	57318	-0,5	17,8	50691	15,1	6627	37,8	86855	28. Mrz	DO	6940	29. Mrz	FR	12
178	9029	A 9	400	Pegnitz (N)	49924	1,0	22,6	43935	17,1	5582	40,7	76994	28. Mrz	DO	5223	1. Mrz	FR	15
179	9536*	A 9	420	AS Pegnitz	52727	0,3	22,0	46580	16,6	5805	40,0	80584	28. Mrz	DO	5457	1. Mrz	FR	15
180	9042	A 9	620	AK Nürnberg (N)	73255	-1,5	15,4	65457	13,3	7798	33,0	103794	28. Mrz	DO	7528	28. Mrz	DO	17
181	9060	A 9	640	AK Nürnberg (S)	105077	-0,6	15,4	94140	13,2	10937	35,1	131876	28. Mrz	DO	9789	22. Mrz	FR	15
182	9057	A 9	660	AK Nürnberg-Ost (N)	101829	0,1	15,8	91193	13,5	10637	35,7	129574	28. Mrz	DO	9523	22. Mrz	FR	15
183	9754	A 9	680	AK Nürnberg-Ost (S)	63860	2,2	13,4	57683	11,3	6177	32,3	85078	23. Mrz	SA	7219	9. Mrz	SA	13
184	9538*	A 9	700	AS Allersberg (Nordseite)	77664	1,0	13,6	70205	11,6	7460	32,3	99010	28. Mrz	DO	8195	9. Mrz	SA	13
185	9539*	A 9	720	AS Allersberg (Südseite)	71299	1,1	14,4	64332	12,2	6966	34,8	93746	23. Mrz	SA	7920	9. Mrz	SA	12
186	9061	A 9	740	Greiding (N)	70359	1,4	14,8	63675	12,6	6685	35,7	93012	23. Mrz	SA	7918	9. Mrz	SA	13
187	9090	A 9	920	Lenting (S)	82095	0,6	12,5	74766	10,9	7329	29,4	102932	28. Mrz	DO	8614	2. Mrz	SA	12
188	9552	A 9	940	Ingolstadt-Nord (S)	96354	-0,1	11,5	88042	10,0	8312	27,3	120242	28. Mrz	DO	9717	9. Mrz	SA	12
189	9554	A 9	960	Manching (N)	92054	0,4	11,9	83948	10,4	8107	27,6	112689	28. Mrz	DO	9409	9. Mrz	SA	12
190	9056	A 9	1000	AD Holledau (N)	78444	2,6	12,9					98959	23. Mrz	SA				
191	9241*	A 9	1020	Dreieck Holledau (A93)	74057	-1,8	12,6	67174	11,0	6883	27,9	94934	23. Mrz	SA	7718	23. Mrz	SA	12
192	9110	A 9	1020	AD Holledau (S)	97872	1,5	10,6	89378	9,4	8495	23,8	121466	28. Mrz	DO	10158	23. Mrz	SA	12
193	9058	A 9	1040	Allershausen (N)	103073	0,8	10,4	94160	9,3	8912	22,8	124723	28. Mrz	DO	10157	9. Mrz	SA	13
194	9059	A 9	1060	AK Neufahrn (N)	106612	0,1	10,6					132905	28. Mrz	DO				
195	9065	A 9	1080	AK Neufahrn (S)	123860	-0,7	8,9	112828	8,0	11032	18,0	145130	22. Mrz	FR	10936	23. Mrz	SA	11
196	9062	A 9	1100	Garching-Nord (N)	137257	-1,4	8,7					161881	22. Mrz	FR				
197	9063	A 9	1120	Garching-Nord (S)	140382	-2,8	8,5	128167	7,8	12215	16,7	166685	22. Mrz	FR	12295	1. Mrz	FR	17
198	9115	A 9	1140	AK München-Nord (N)	154036	-1,9	9,0	140812	8,2	13224	17,4	184595	22. Mrz	FR	13454	1. Mrz	FR	17
199	9066	A 9	1160	AK München-Nord (S)	108136	-4,6	5,2					135115	13. Mrz	MI				
200	9242*	A 9	1180	München-Fröttmaning-Süd	104069	-3,2	5,6	94920	5,3	9150	9,4	127080	22. Mrz	FR	9821	11. Mrz	MO	8
201	9243*	A 9	1200	München-Freimann														
202	9064	A 9	1220	München-Schwabing (N)	84005	-3,5	5,5	74268	4,9	9737	10,1	100425	22. Mrz	FR	7355	18. Mrz	MO	7
203	9217	A 92	100	AD München-Feldmoching (N)	55217	-1,9	9,1	50760	8,4	4457	16,4	81060	1. Mrz	FR	6694	1. Mrz	FR	18
204	9006	A 92	120	Oberschleißheim (O)	56690	-3,3	10,3	51916	9,4	4774	20,1	70729	28. Mrz	DO	5902	18. Mrz	MO	8
205	9015	A 92	140	AK Neufahrn (W)	60115	-7,1	11,5					81273	28. Mrz	DO				
206	9007	A 92	180	AK Neufahrn (O)	91765	-5,2	8,1	82969	7,6	8796	13,5	113376	22. Mrz	FR	9085	18. Mrz	MO	8
207	9182*	A 92	220	Flughafen München	46848	-3,4	10,1	43055	9,3	3793	19,1	59128	28. Mrz	DO	5155	18. Mrz	MO	8
208	9183*	A 92	240	Freising-Mitte	44432	-5,5	13,0	40608	12,2	3824	21,6	57721	28. Mrz	DO	5140	4. Mrz	MO	8
209	9184*	A 92	260	Freising-Ost	36027	-3,0	10,9	33101	10,0	2925	20,6	46824	28. Mrz	DO	3996	28. Mrz	DO	17
210	9017	A 92	360	Altdorf (O)	37539	-4,3	12,7	34279	11,7	3260	22,3	48265	28. Mrz	DO	4037	28. Mrz	DO	17

Nr.	Zstnr	Str.	Abs.	Name	Gesamt (0-24)			Tag (6-22 Uhr)		Nacht (22-6 Uhr)		Tagesspitzenwerte			Stundenspitzenwerte			
					Kfz	13/12	Lkw-%	Kfz_Tag	Pt	Kfz_Nacht	Pn	Tag-max	Datum	Tag	Std-max	Datum	Tag	Std
211	9019	A 92	480	Landau a.d. Isar (W)	27926	0,0	13,4	25148	12,3	2778	23,5	38143	28. Mrz	DO	3184	28. Mrz	DO	18
212	9096	A 93	100	AD Hochfranken (S)	17881	0,2	19,1	16121	17,3	1760	35,8	29464	28. Mrz	DO	2503	29. Mrz	FR	12
213	9099	A 93	260	Selb-West (S)	20569	-1,0	17,9	18685	16,1	1885	35,4	33392	28. Mrz	DO	2752	28. Mrz	DO	16
214	9901	A 93	640	Wernberg-Köblitz (S)	30948	-1,7	14,9	28219	13,6	2729	27,9	45721	28. Mrz	DO	3619	28. Mrz	DO	16
215	9087	A 93	660	AK Oberpfälzer Wald (S)	31534	-1,0	14,3	28544	13,1	2990	26,7	46846	28. Mrz	DO	3713	28. Mrz	DO	16
216	9902	A 93	740	Schwandorf-Mitte (N)	39759	-0,8	13,9	36339	12,6	3421	28,2	57137	28. Mrz	DO	4533	28. Mrz	DO	17
217	9049	A 93	880	Regensburg-Pfaffenstein (N)	63963	-4,3	9,1	58575	8,2	5389	18,7	82353	28. Mrz	DO	6444	22. Mrz	FR	14
218	9044	A 93	960	Regensburg-Königswiesen (S)	60233	-3,8	10,1	55406	9,1	4827	21,6	74997	28. Mrz	DO	6406	18. Mrz	MO	8
219	9045	A 93	980	AK Regensburg (N)	65485	-3,3	9,1	60224	8,2	5262	19,4	81458	28. Mrz	DO	7218	18. Mrz	MO	8
220	9030	A 93	1120	Siegenburg (S)	24884	-0,6	9,6	22872	8,5	2012	21,9	32919	28. Mrz	DO	2872	8. Mrz	FR	15
221	9190	A 93	1800	AD Inntal (S)	53770	3,4	13,9	49692	12,6	4078	29,9	81805	2. Mrz	SA	6451	9. Mrz	SA	14
222	9191	A 93	1880	Kiefersfelden (S)	41407	-13,1	16,8	37852	15,5	3555	30,8	60586	2. Mrz	SA	4665	23. Mrz	SA	10
223	9985	A 94	160	München-Riem (W)	62761	-5,1	4,4	58013	4,3	4749	5,9	78829	20. Mrz	MI	7269	20. Mrz	MI	18
224	9986	A 94	180	München-Riem (O)	61446	-4,7	4,9	57181	4,7	4265	6,7	76846	20. Mrz	MI	7212	20. Mrz	MI	18
225	9987	A 94	200	Feldkirchen-Ost (W)	56237	-4,0	5,3	52561	5,2	3676	6,9	71056	8. Mrz	FR	6581	20. Mrz	MI	18
226	9840	A 94	240	AK München-Ost (O)	58685	-3,2	9,6	54499	8,9	4185	18,7	71082	22. Mrz	FR	6505	21. Mrz	DO	18
227	9984	A 94	515	Wimpasing	17916		18,2	16316	17,2	1600	28,6	22400	29. Mrz	FR	1747	28. Mrz	DO	17
228	9043	A 95	100	München-Kreuzhof (W)	61112	-6,0	3,2	56685	3,1	4427	5,7	72005	22. Mrz	FR	6066	4. Mrz	MO	8
229	9151	A 95	120	AD Starnberg (N)	55205	-5,5	3,4	51510	3,2	3695	6,8	64989	22. Mrz	FR	5642	3. Mrz	SO	18
230	9161	A 95	180	Seeshaupt (N)	28115	-2,5	3,6	26543	3,3	1572	7,4	37813	3. Mrz	SO	3498	3. Mrz	SO	18
231	9164	A 95	260	Murnau/Kochel (S)	13598	4,1	4,0	12875	3,7	723	9,4	20634	2. Mrz	SA	1705	9. Mrz	SA	12
232	9150	A 952	100	AD Starnberg (W)	26431	-8,0	2,7	24672	2,6	1759	4,6	32235	22. Mrz	FR	2872	7. Mrz	DO	8
233	9250	A 96	100	Lindau (S)	27359	-0,8	13,2	25266	12,8	2093	18,5	34064	28. Mrz	DO	2683	9. Mrz	SA	14
234	9550	A 96	600	Stetten (W)	33778	0,3	12,8	31028	11,9	2751	23,6	45314	28. Mrz	DO	3509	28. Mrz	DO	17
235	9136	A 96	760	Landsberg a. Lech-Nord (O)	58966	1,0	8,7	54435	8,0	4532	17,1	78230	28. Mrz	DO	6260	28. Mrz	DO	17
236	9222	A 96	970	Gräfelfing (W)	91374	-3,6	4,0	84704	3,8	6671	6,8	113433	22. Mrz	FR	9294	18. Mrz	MO	8
237	9106	A 96	1000	München-Laim (W)	92919	-3,5	3,8	85305	3,6	7614	6,3	112598	22. Mrz	FR	8979	20. Mrz	MI	18
238	9219	A 99	240	AS Germering-Nord(N)	69456	-5,3	8,4	62956	7,3	4900	15,9	86176	22. Mrz	FR	7285	18. Mrz	MO	8
239	9220	A 99	280	AK München-West (N)	55428	-5,3	8,7	51338	8,1	4090	16,5	69171	22. Mrz	FR	5653	11. Mrz	MO	8
240	9774	A 99	300	AD München-Eschenried (O)	54465	-2,4	15,0	49430	13,6	5035	28,3	68800	28. Mrz	DO	5248	28. Mrz	DO	17
241	9775	A 99	320	AD München-Allach (O)	109890	-2,9	14,4	100661	13,5	9229	25,1	133619	28. Mrz	DO	10564	28. Mrz	DO	17
242	9155	A 99	340	AD Feldmoching (W)	108021	-3,0	11,9	99331	10,9	8690	23,5	131487	28. Mrz	DO	11211	18. Mrz	MO	8
243	9216	A 99	340	AD München-Feldmoching (W)	114405	-3,9	14,9					136588	13. Mrz	MI				
244	9207	A 99	360	AD München-Feldmoching (O)	74631	-3,6	14,0	68675	12,7	5956	28,7	95741	13. Mrz	MI	8425	20. Mrz	MI	8
245	9215	A 99	380	AK München-Nord (W)	74847	-3,8	11,2					93108	13. Mrz	MI				

Nr.	Zstnr	Str.	Abs.	Name	Gesamt (0-24)			Tag (6-22 Uhr)		Nacht (22-6 Uhr)		Tagesspitzenwerte			Stundenspitzenwerte			
					Kfz	13/12	Lkw-%	Kfz_Tag	Pt	Kfz_Nacht	Pn	Tag-max	Datum	Tag	Std-max	Datum	Tag	Std
246	9415	A 99	400	AK München-Nord (N) (Ab SZ)														
247	9218	A 99	420	AK München-Nord (O)	117633	-2,7	14,2	108367	12,9	9267	29,5	140027	28. Mrz	DO	10845	6. Mrz	MI	9
248	9211	A 99	440	Aschheim/Ismaning (S)	120615	-2,4	14,0	111255	12,8	9360	28,8	142866	28. Mrz	DO	11110	28. Mrz	DO	18
249	9212	A 99	460	AK München-Ost (N)	114635	-2,4	13,8	105789	12,5	8846	29,1	136129	28. Mrz	DO	10927	9. Mrz	SA	15
250	9213	A 99	480	AK München-Ost (S)	102827	-3,7	10,7	94325	11,2	7389	26,3	123666	22. Mrz	FR	9469	22. Mrz	FR	18
251	9244	A 99	500	Haar (S)	95428	2,0	12,4	86940	11,5	7807	23,8	115728	16. Mrz	SA	9189	2. Mrz	SA	13
252	9228*	A 99	520	Hohenbrunn	91885	1,4	13,1	85276	12,0	6610	27,3	110884	2. Mrz	SA	9347	9. Mrz	SA	14
253	9229*	A 99	540	Ottobrunn	82849		15,2					104464	2. Mrz	SA				
254	9221	A 995	100	München-Giesing (S)	50433	-4,2	4,2	46995	3,9	3438	8,6	62198	22. Mrz	FR	5012	20. Mrz	MI	18
255	9830	B 11	660	Pullach	15565	-6,9	4,4					19616	22. Mrz	FR				
256	9850	B 11	740	Garching-Dirnismaning	8333	-10,1	7,1					11224	13. Mrz	MI				
257	9310	B 11	1140	Eching-Viecht	14329	-4,1	3,0	13266	2,9	1063	4,1	17714	22. Mrz	FR	1556	18. Mrz	MO	8
258	9401	B 11	1280	Deggendorf	11246	-2,4	5,5					14339	28. Mrz	DO				
259	9277	B 11	1580	Bayerisch Eisenstein	3874	-2,2	3,5					5268	2. Mrz	SA				
260	9175	B 12	520	Kempten	14858	-4,2	8,8	13774	8,6	1084	12,2	18767	22. Mrz	FR	1697	18. Mrz	MO	8
261	9380	B 12	660	Buchloe	16198	-5,7	8,3					19993	22. Mrz	FR				
262	9863	B 12	1400	Simbach a. Inn (w)	9247	-7,3	26,0					12938	28. Mrz	DO				
263	9861	B 12	1420	Simbach a. Inn (s)	8085	-5,0	20,7					11232	28. Mrz	DO				
264	9862	B 12	1440	Simbach a. Inn (n)	8613	-6,3	17,2					11749	28. Mrz	DO				
265	9125	B 12	2400	Philippsreut	4516	6,6	13,0					5776	28. Mrz	DO				
266	9299	B 13	200	Eibelstadt	11700	-3,1	6,9	10787	6,3	913	14,4	14534	22. Mrz	FR	1315	11. Mrz	MO	8
267	9278	B 13	640	Oberdachstetten	5649	-2,9	7,7	5392	7,2	388	14,6	7081	22. Mrz	FR	607	21. Mrz	DO	17
268	9124	B 13	1460	Eichstätt	12534	-2,5	6,4	11645	6,4	889	6,7	15943	8. Mrz	FR	1467	28. Mrz	DO	17
269	9820	B 13	2520	Oberschleißheim-Neuherberg	31535	-6,1	7,2					41168	22. Mrz	FR				
270	9280	B 14	880	Hersbruck	12062	-7,3	3,7	11254	3,6	807	4,2	14632	8. Mrz	FR	1235	5. Mrz	DI	18
271	9279	B 14	1280	Schnaittenbach	6142	-8,2	7,3					7865	28. Mrz	DO				
272	9301	B 15	560	Soyen	8823	-3,2	14,1	8229	13,5	594	22,7	10374	28. Mrz	DO	880	28. Mrz	DO	18
273	9300	B 15	1360	Ergoldsbach	12048	2,6	13,9	10899	13,4	1150	18,8	15353	28. Mrz	DO	1299	28. Mrz	DO	17
274	9281	B 15	2060	Maxhütte-Haidhof	8653	-4,5	5,3	8076	5,2	711	7,9	10889	22. Mrz	FR	919	5. Mrz	DI	17
275	9113	B 15	3060	Hof	21274	-8,8	7,4					27694	28. Mrz	DO				
276	9254	B 15 N	1320	AS Schierling	5886	27,4	15,1	5429	14,1	457	27,4	8048	28. Mrz	DO	703	28. Mrz	DO	17
277	9282	B 16	2500	Neustadt a.d. Donau	9283	-18,3	21,6					12394	28. Mrz	DO				
278	9283	B 17	180	Hablech	6257	-1,2	5,2	6016	5,2	259	5,6	8217	3. Mrz	SO	851	3. Mrz	SO	17
279	9138	B 17	640	Untermeitingen-Lagerlechfeld	29833	-1,9	8,7	27681	8,5	2152	11,4	37151	8. Mrz	FR	3132	18. Mrz	MO	8
280	9571	B 173	400	Marktzeuln-Zettlitz (w)	12583	-7,8	11,7	11612	11,4	971	15,3	15589	28. Mrz	DO	1367	28. Mrz	DO	18

Nr.	Zstnr	Str.	Abs.	Name	Gesamt (0-24)			Tag (6-22 Uhr)		Nacht (22-6 Uhr)		Tagesspitzenwerte			Stundenspitzenwerte			
					Kfz	13/12	Lkw-%	Kfz_Tag	Pt	Kfz_Nacht	Pn	Tag-max	Datum	Tag	Std-max	Datum	Tag	Std
281	9572	B 173	420	Marktzeuln-Zettlitz (o)	10308	-11,0	10,1	9535	9,8	772	12,7	12423	28. Mrz	DO	1150	28. Mrz	DO	18
282	9305	B 173	660	Marktrodach	13660	-8,5	10,2					17383	22. Mrz	FR				
283	9114	B 19	140	Fischen	14908	0,9	3,0	14168	3,0	740	2,7	18364	1. Mrz	FR	1637	1. Mrz	FR	17
284	9137	B 19	325	Waltenhofen-Herzmanns	25482	0,9	4,0	24019	3,9	1463	5,7	32112	1. Mrz	FR	2903	3. Mrz	SO	17
285	9302	B 19	780	Würzburg/Estenfeld	49113	-5,3	6,4					62739	22. Mrz	FR				
286	9201	B 19	1020	Werneck-Eßleben	6511	-10,3	6,7	6143	6,4	449	12,5	9867	28. Mrz	DO	1055	15. Mrz	FR	15
287	9274	B 2	100	Mittenwald	6621	-6,4	3,0					9696	2. Mrz	SA				
288	9107	B 2	250	GAP - Partenkirchen	23660	-1,8	3,9					29490	1. Mrz	FR				
289	9351	B 2	310	Oberau (s)	25754	-0,9	3,4	23662	3,3	1328	5,9	32038	2. Mrz	SA	2651	2. Mrz	SA	16
290	9353	B 2	320	Oberau (Mitte)	19056	-1,3	3,2	17438	3,2	1036	5,5	24640	2. Mrz	SA	2069	2. Mrz	SA	16
291	9350	B 2	340	Oberau (n)	21157	-1,1	3,4	19386	3,3	1137	5,8	26678	2. Mrz	SA	2237	2. Mrz	SA	16
292	9361	B 2	340	Eschenlohe (s)	16841	-2,6	4,6					22012	3. Mrz	SO				
293	9360	B 2	360	Eschenlohe (n)	7164	-3,4	3,5	6792	3,4	560	5,3	9092	22. Mrz	FR	802	6. Mrz	MI	16
294	9129	B 2	1760	Langweid	39585	-2,7	10,3					50464	8. Mrz	FR	4513	18. Mrz	MO	8
295	9270	B 2	1960	Donauwörth	19971	-3,6	19,9	17983	18,3	1987	34,1	26853	8. Mrz	FR	2168	18. Mrz	MO	8
296	9271	B 2	2380	Weissenburg i.Bay.	13855	-4,2	16,6					17142	22. Mrz	FR				
297	9945	B 2	2700	Schwabach	22245	-1,1	13,2	20301	12,0	1944	25,2	27252	8. Mrz	FR	2497	4. Mrz	MO	8
298	9109	B 20	440	Laufen	11198	-3,6	7,7	10370	7,4	829	11,7	13624	8. Mrz	FR	1236	28. Mrz	DO	18
299	9149	B 20	1160	Eggenfelden (s)	16432	-1,9	15,7	15243	14,9	1189	26,2	20425	22. Mrz	FR	1857	28. Mrz	DO	18
300	9148	B 20	1180	Eggenfelden (n)	8945	-3,5	21,0	8283	19,9	662	33,8	11240	28. Mrz	DO	983	28. Mrz	DO	18
301	9262	B 20	2260	Weiding	12825	-1,0	14,6	11332	13,7	1493	20,9	16543	28. Mrz	DO	1264	28. Mrz	DO	16
302	9284	B 20	2460	Furth i. Wald	9944	-2,2	12,1	8840	11,0	1103	20,8	12696	29. Mrz	FR	1252	29. Mrz	FR	16
303	9285	B 21	100	Schneizlreuth-Melleck	12251	4,8	7,8	11673	7,5	578	14,0	21924	2. Mrz	SA	2045	2. Mrz	SA	10
304	9121	B 21	140	Schneizlreuth-Baumgarten	7419	1,5	11,7	7006	11,1	363	18,5	10214	2. Mrz	SA	1074	17. Mrz	SO	17
305	9303	B 22	560	Burgwindheim	2816	-7,8	9,8					3545	22. Mrz	FR				
306	9286	B 22	1450	Lehen	10309	-3,5	7,1					14299	28. Mrz	DO				
307	9287	B 22	1900	Neustadt a.d. Waldnaab	17041	-2,7	3,2	16125	3,1	1165	4,9	21178	28. Mrz	DO	1812	4. Mrz	MO	17
308	9104	B 22	1960	Weiden i.d. Opf.	9953	-6,3	5,5	9579	5,4	534	9,6	12883	22. Mrz	FR	1205	21. Mrz	DO	17
309	9304	B 22	2340	Winklarn	2748	-6,2	14,0	2549	13,8	217	21,2	3684	28. Mrz	DO	303	15. Mrz	FR	13
310	9352	B 23	220	Oberau (w)	8772	0,3	4,1	8371	4,0	401	7,6	10782	28. Mrz	DO	1169	25. Mrz	MO	18
311	9163	B 23	280	GAP - Garmisch	8567	-0,5	4,2					11493	3. Mrz	SO				
312	9156	B 25	340	Fremdingen	4146	-4,3	23,4	3635	19,9	511	48,6	5400	8. Mrz	FR	442	8. Mrz	FR	17
313	9157	B 25	610	Harburg	11260	-7,9	16,9	10461	15,9	1038	33,3	14586	28. Mrz	DO	1241	18. Mrz	MO	8
314	9288	B 27	480	Karsbach-Höllrich	4663	-9,0	9,7	4338	8,8	326	20,9	5829	22. Mrz	FR	498	28. Mrz	DO	18
315	9108	B 285	100	Fladungen	840	-11,0	5,7	807	6,0	69	10,6	1165	28. Mrz	DO	108	26. Mrz	DI	18

Nr.	Zstnr	Str.	Abs.	Name	Gesamt (0-24)			Tag (6-22 Uhr)		Nacht (22-6 Uhr)		Tagesspitzenwerte			Stundenspitzenwerte			
					Kfz	13/12	Lkw-%	Kfz_Tag	Pt	Kfz_Nacht	Pn	Tag-max	Datum	Tag	Std-max	Datum	Tag	Std
316	9291	B 286	560	Kolitzheim-Oberspiesheim	8375	-4,0	10,9	7737	10,0	764	21,2	10764	22. Mrz	FR	962	4. Mrz	MO	8
317	9237	B 289	230	Untersiema (W)	7821	-2,6	6,3	7287	6,0	535	9,1	9893	22. Mrz	FR	1062	20. Mrz	MI	8
318	9573	B 289	240	Marktzeuln-Zettlitz (s)	9193	-11,8	11,8	8288	11,5	905	14,5	11846	28. Mrz	DO	948	28. Mrz	DO	17
319	9292	B 299	940	Amberg (s)	9481	-7,1	11,3					12001	22. Mrz	FR				
320	9311	B 300	1000	Oberzell	10997		5,5	9901	5,6	792	9,1	13272	8. Mrz	FR	1068	21. Mrz	DO	17
321	9293	B 300	1380	Schrobenhausen	12310	-4,1	13,0	11355	12,2	955	23,1	15549	8. Mrz	FR	1349	28. Mrz	DO	18
322	9294	B 303	1220	Bischofsgrün-Rangen	5144	1,5	19,4				0,0	6289	3. Mrz	SO				
323	9153	B 303	1580	GÜ Schirnding	4818	0,3	17,7	4287	16,3	531	29,2	6105	28. Mrz	DO	538	29. Mrz	FR	15
324	9810	B 304	120	Karlsfeld-Rothschwaige	27760	-5,3	7,3	25301	7,1	2458	9,7	33762	22. Mrz	FR	2758	4. Mrz	MO	18
325	9320	B 304	320	Zorneding	14330	-6,7	6,8					17277	22. Mrz	FR				
326	9321	B 304	410	Steinhöring	12768	-6,9	7,7	11836	7,0	932	16,9	15569	22. Mrz	FR	1276	7. Mrz	DO	8
327	9135	B 304	880	Altenmarkt (s)	14673	-3,8	10,0	13560	9,5	1114	15,2	17860	28. Mrz	DO	1421	28. Mrz	DO	17
328	9937	B 304	1040	Nußdorf-Aiging	11379	3,2	8,8	10600	8,4	779	14,3	14140	22. Mrz	FR	1223	12. Mrz	DI	17
329	9143	B 304	1150	Tunnel Ettendorf														
330	9142	B 304	1180	Traunstein	7357	-9,4	7,0	6945	6,6	412	13,6	9227	8. Mrz	FR	852	12. Mrz	DI	17
331	9144	B 304	1320	Freilassing	28619	-3,2	4,9	27139	5,1	1920	7,0	34013	28. Mrz	DO	2967	30. Mrz	SA	12
332	9147	B 305	300	Unterwössen-Oberwössen	3550	0,8	3,6	3443	3,8	130	8,4	6316	3. Mrz	SO	763	3. Mrz	SO	17
333	9949	B 31	100	Lindau-Diepoldsbergtunnel	18467	-1,9	12,1	17094	11,7	1372	17,3	22533	22. Mrz	FR	1818	22. Mrz	FR	17
334	9462	B 388	820	Eggenfelden (o)	14320	-4,1	7,0	13309	6,7	1011	11,5	18094	22. Mrz	FR	1585	21. Mrz	DO	18
335	9307	B 469	440	Kleinheubach	15118	-8,8	10,4	14532	10,3	1310	17,1	18793	22. Mrz	FR	1574	18. Mrz	MO	8
336	9296	B 469	460	Miltenberg	12416	-14,5	7,1	11559	6,8	856	10,6	15560	28. Mrz	DO	1373	28. Mrz	DO	18
337	9324	B 470	360	Dietersheim	8197	-3,0	7,0	7658	6,6	539	12,7	10268	28. Mrz	DO	886	28. Mrz	DO	17
338	9297	B 470	1220	Gößweinstein-Sachsenmühle	1804	-5,0	10,1	1680	10,8	105	16,2	2775	31. Mrz	SO	383	31. Mrz	SO	16
339	9988	B 471	340	Bergkirchen-Geiselbullach	23085	-1,9	10,2	21293	9,4	1792	19,5	29827	22. Mrz	FR	2581	26. Mrz	DI	18
340	9188	B 472	400	Peiting-Hohenbrand	9681	-6,1	6,1	8692	5,7	966	8,2	12052	22. Mrz	FR	997	5. Mrz	DI	16
341	9204	B 472	540	Polling (w)	4240	-7,8	12,1	3961	11,8	279	16,2	5252	22. Mrz	FR	469	28. Mrz	DO	17
342	9199	B 472	560	Polling (o)	7323	-7,3	9,7	7105	10,0	428	10,6	9061	8. Mrz	FR	911	20. Mrz	MI	18
343	9298	B 472	1080	Waakirchen	8360	0,6	7,3	7860	7,2	500	9,7	10282	28. Mrz	DO	849	15. Mrz	FR	18
344	9853	B 505	100	Höchstadt	8259	-3,4	20,9	7402	18,6	857	41,1	11482	28. Mrz	DO	1130	12. Mrz	DI	17
345	9871	B 512	140	Neuhaus a. Inn (s)	6631	-6,0	12,3					8154	22. Mrz	FR				
346	9870	B 512	160	Neuhaus a. Inn (o)	7754	-5,2	10,4					9352	22. Mrz	FR				
347	9420	B 533	400	Grafenau	8215	-2,3	5,2	7664	5,1	551	6,2	10459	28. Mrz	DO	906	21. Mrz	DO	18
348	9275	B 8	1120	Kitzingen	17034	-2,7	6,4					21198	22. Mrz	FR				
349	9272	B 8	1500	Oberlaimbach	6510	-2,4	15,5					8013	22. Mrz	FR				
350	9273	B 8	2200	Burgthann-Oberferrieden	9712	-6,4	7,3					12424	28. Mrz	DO				

Nr.	Zstnr	Str.	Abs.	Name	Gesamt (0-24)			Tag (6-22 Uhr)		Nacht (22-6 Uhr)		Tagesspitzenwerte			Stundenspitzenwerte			
					Kfz	13/12	Lkw-%	Kfz_Tag	Pt	Kfz_Nacht	Pn	Tag-max	Datum	Tag	Std-max	Datum	Tag	Std
351	9276	B 8	3020	Barbing	6258	-6,0	10,6					8108	22. Mrz	FR				
352	9295	B 8	3220	Rain	6044	-2,9	20,1	5481	18,4	563	36,6	7633	22. Mrz	FR	650	28. Mrz	DO	17
353	9210	B 85	340	Stockheim-Haslach (n)	10605	-12,2	6,9	10177	6,3	833	9,3	13838	28. Mrz	DO	1165	7. Mrz	DO	17
354	9209	B 85	360	Stockheim-Haslach (s)	12159	-7,4	7,6	10498	5,9	919	8,8	15859	28. Mrz	DO	1352	7. Mrz	DO	17
355	9289	B 85	1240	Amberg (w)	10746	-6,3	4,2	9913	4,1	833	4,8	13350	22. Mrz	FR	1203	6. Mrz	MI	8
356	9290	B 85	1860	Roding	12142	-4,4	13,2	11083	12,3	1059	22,6	15295	28. Mrz	DO	1232	28. Mrz	DO	17
357	9206	B 89	120	Stockheim-Haslach (w)	7330	-13,6	7,2	7015	7,0	596	6,7	9688	28. Mrz	DO	845	7. Mrz	DO	17
358	9562	L 1066	200	Feuchtwangen (w)	6109	-4,2	10,3					7387	22. Mrz	FR				
359	9450	L 2025	470	Jettingen-Scheppach	5767	-7,8	10,7	5271	10,5	496	12,0	7271	22. Mrz	FR	639	21. Mrz	DO	17
360	9432	L 2035	920	Pöttmes-Wagesenberg	4502	-3,4	7,0					5727	22. Mrz	FR				
361	9646	L 2053	300	Ismaning-Süd	12169	0,1	4,8					16590	22. Mrz	FR				
362	9493	L 2057	360	Polling (n)	3109	-6,9	10,5	2987	11,0	192	7,3	3804	8. Mrz	FR	348	21. Mrz	DO	18
363	9649	L 2068	180	Seefeld-Oberalting	9625	-9,3	4,8	9016	4,8	609	5,4	12150	8. Mrz	FR	1050	3. Mrz	SO	15
364	9800	L 2068	360	Germering	20671	-1,8	4,0					26279	28. Mrz	DO				
365	9920	L 2072	440	Grünwald-Geiselnsteig	15814	-6,7	2,8					19147	7. Mrz	DO				
366	9910	L 2078	140	München-Perlach	15997	-6,9	2,5					19342	22. Mrz	FR				
367	9647	L 2079	120	Neubiberg	12754	-7,5	3,7	11619	3,5	665	3,2	15889	22. Mrz	FR	1464	7. Mrz	DO	18
368	9451	L 2096	190	Grabenstätt	5724	-6,1	8,8	5386	8,6	338	11,6	7359	8. Mrz	FR	727	3. Mrz	SO	17
369	9872	L 2110	540	Neuhaus a. Inn (n)	4183	-5,1	5,4					5380	16. Mrz	SA				
370	9441	L 2111	680	Marklkofen-Frontenhausen	7619	-2,1	9,0	6744	9,2	874	7,7	9565	22. Mrz	FR	832	1. Mrz	FR	14
371	9400	L 2136	180	Bodenmais	3738	3,7	4,0	3516	3,9	222	5,6	4605	28. Mrz	DO	489	3. Mrz	SO	15
372	9574	L 2191	220	Marktzeuln-Zettlitz (n)	4329	-15,2	5,2	3999	5,6	388	4,6	5318	28. Mrz	DO	470	10. Mrz	SO	15
373	9640	L 2225	800	Wendelstein (n)	11554	-7,5	5,1					16028	28. Mrz	DO				
374	9558	L 2230	1000	Essing	4289	-3,8	7,0	4029	6,8	260	9,7	5137	22. Mrz	FR	524	10. Mrz	SO	15
375	9641	L 2239	360	Wendelstein (o)	9584	-6,9	4,6					13015	28. Mrz	DO				
376	9631	L 2240	200	Heßdorf	12306	-4,9	3,1					15262	21. Mrz	DO	1330	4. Mrz	MO	18
377	9633	L 2240	420	Uttenreuth	11182	-5,8	3,2					13976	22. Mrz	FR				
378	9636	L 2241	160	Schwaig b. Nürnberg	15146	-7,5	4,5	14042	4,5	1104	4,7	18970	28. Mrz	DO	1638	28. Mrz	DO	17
379	9635	L 2242	280	Fürth-Mannhof	8345	-6,9	6,1	7896	5,9	449	10,6	11075	14. Mrz	DO	1661	14. Mrz	DO	9
380	9634	L 2244	440	Herzogenaurach	27497	-7,1	8,0					35422	14. Mrz	DO				
381	9632	L 2244	600	Bubenreuth	9408	-2,2	3,7					11327	4. Mrz	MO				
382	9637	L 2245	560	Zirndorf-Wintersdorf	13151	-2,5	3,5	12373	3,6	935	2,1	15997	28. Mrz	DO	1393	11. Mrz	MO	8
383	9630	L 2259	500	Hemhofen	9480	-0,8	5,5	8908	5,2	572	10,4	11822	22. Mrz	FR	1182	12. Mrz	DI	17
384	9721	L 2277	260	Bergheimfeld	7844	-11,4	3,7	7257	3,9	587	2,0	9851	22.3.	Fr	945	6.3.	Mi	17
385	9645	L 2342	120	Oberschleißheim-Flugplatz	11648	-4,0	4,0	10848	3,9	800	5,1	14832	22. Mrz	FR	1324	6. Mrz	MI	18

Nr.	Zstnr	Str.	Abs.	Name	Gesamt (0-24)			Tag (6-22 Uhr)		Nacht (22-6 Uhr)		Tagesspitzenwerte			Stundenspitzenwerte			
					Kfz	13/12	Lkw-%	Kfz_Tag	Pt	Kfz_Nacht	Pn	Tag-max	Datum	Tag	Std-max	Datum	Tag	Std
386	9648	L 2343	100	Planegg-Martinsried	8328	-0,8	6,8					10629	7. Mrz	DO				
387	9643	L 2345	160	Gröbenzell	16192	-6,4	4,9	15127	4,7	1065	7,2	20062	28. Mrz	DO	1700	28. Mrz	DO	18
388	9638	L 2401	100	Nürnberg-Altenfurt	6895	-2,5	10,7					8612	22. Mrz	FR				
389	9639	L 2406	180	Nürnberg-Worzeldorf	11264	-6,6	4,6					14875	28. Mrz	DO				
390	9642	L 2409	320	Rednitzhembach	7491	-15,7	4,6	7083	4,5	408	6,0	9864	28. Mrz	DO	920	28. Mrz	DO	16
391	9413	L 2580	220	Flughafentangente(o)	11163	5,1	7,0	10236	6,7	927	10,3	13493	22. Mrz	FR	1485	20. Mrz	MI	18
392	9407	L 2584	100	Hallbergmoos (A92)	46721	1,2	5,7					55250	28. Mrz	DO				
393	9406	L 2584	100	Hallbergmoos (FS44)	8246	3,0	5,7					9585	22. Mrz	FR				
394	9405	L 2584	100	Hallbergmoos	54945	1,4	5,7					64604	28. Mrz	DO				
395	9404	L 2584	120	Oberding-Schwaig	22710	-0,8	12,0					26560	28. Mrz	DO				
396	9208	K CO 27	100	Lautertal-Rottenbach	472	-14,5	6,3	478	7,9	30	11,1	601	8. Mrz	FR	67	21. Mrz	DO	17
397	9116	K LI 16	100	Nonnenhorn	9461	-2,0	2,6					11941	28. Mrz	DO				
398	9702	K M 11	100	Grünwald	12253	-10,0	4,6	11768	4,6	485	4,9	15658	7. Mrz	DO	1525	21. Mrz	DO	9
399	9708	K M 18	100	Feldkirchen	7561	0,5	6,5	7202	6,5	358	5,5	9797	11. Mrz	MO	951	18. Mrz	MO	18
400	9705	K M 2	100	Unterhaching	11657	-5,1	2,8	10716	2,8	807	3,2	14130	22. Mrz	FR	1227	20. Mrz	MI	18
401	9700	K M 21	100	Planegg	14384	-8,8	7,4	13611	7,2	773	9,9	18304	22. Mrz	FR	1666	6. Mrz	MI	18
402	9704	K M 22	160	Ottobrunn	15145	-7,0	2,8	14163	2,7	982	3,6	18340	22. Mrz	FR	1511	5. Mrz	DI	18
403	9710	K M 3	140	Aschheim/Hintermühle	10147	-6,9	6,2	9659	6,2	488	6,5	14893	20. Mrz	MI	1666	4. Mrz	MO	9
404	9117	G 31	100	Farchant (n)	7981	-6,9	4,0	7534	3,9	448	5,7	10102	28. Mrz	DO	943	14. Mrz	DO	13