

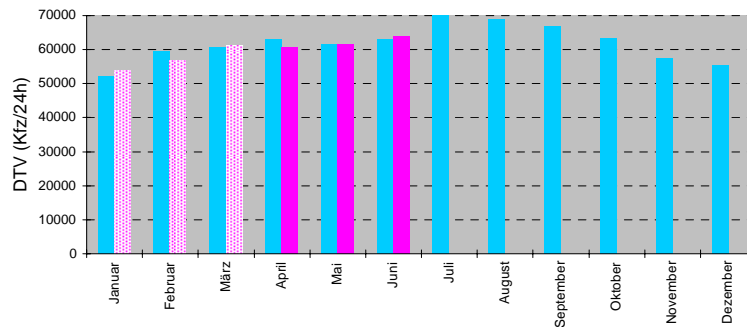
# Automatische Straßenverkehrszählungen in Bayern



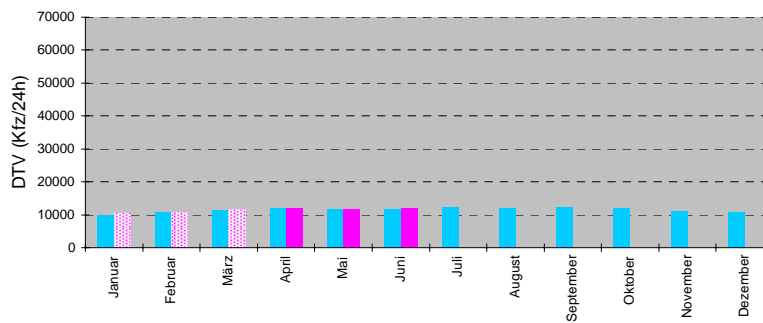
Ergebnisse April bis Juni 2005

Monatsmittelwerte der Dauerzählstellen

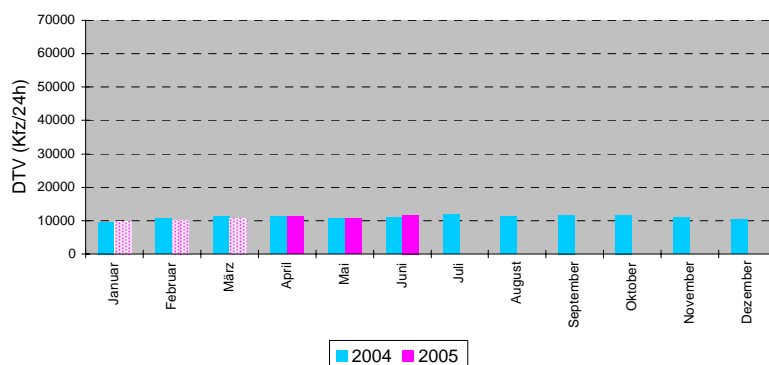
## Autobahnen



## Bundesstraßen



## Staats- und Kreisstraßen



Herausgeber:  
Oberste Baubehörde im Bayerischen Staatsministerium des Innern  
Bearbeitung:  
Zentrale Datenverarbeitung im Straßenbau in Bayern  
bei der Autobahndirektion Südbayern

# Verkehrsentwicklung 2004 / 2005

## Ergebnisse Dauerzählstellen April bis Juni 2004

Straßenklasse	Anzahl der Zählstellen <sup>1)</sup>	Veränderung 2004/2005 [%]			
		April	Mai	Juni	Jan - Jun
Autobahnen	95	-3,7	-0,1	1,0	-0,7
Bundesstraßen	90	1,3	-0,1	2,8	1,3
Staats- und Kreisstraßen	17	1,6	-0,1	6,5	-0,1

*Entwicklung des Kfz-Verkehrs auf Außerortsstraßen*

Autobahn	Anzahl der Zählstellen <sup>1)</sup>	Veränderung 2004/2005 [%]			
		April	Mai	Juni	Jan - Jun
A 3	17	-4,6	0,7	2,1	0,0
A 6	9	-4,6	-0,3	0,1	-0,8
A 7	9	-9,9	0,8	-1,9	-1,8
A 8 (West)	6	-3,2	-2,2	2,8	-1,5
A 8 (Ost)	5	-7,5	1,0	-1,3	-2,3
A 9	18	-7,8	-2,5	-1,9	-2,5
A 70	2	-6,4	0,4	-1,4	-1,1
A 73	6	6,6	4,0	9,0	3,8
A 92	4	4,6	4,2	2,9	8,6
A 93 (Nord)	3	-4,6	-1,2	-1,1	-1,2
A 93 (Süd)	2	-10,2	3,6	-5,8	-0,9
A 94	2	0,7	-4,7	-0,8	-6,4
A 95	3	0,7	0,2	4,3	-1,0
A 96	2	-4,7	-3,3	1,3	-2,9
A 99	7	4,1	2,5	4,8	1,3

*Entwicklung des Kfz-Verkehrs auf ausgewählten Autobahnen*

<sup>1)</sup> Zählstellenauswahl für Entwicklungsbetrachtungen

**Erklärung zu den Datentabellen:**

04 Jahr 2004

05 Jahr 2005

05/04 gibt die prozentuale Veränderung zum Vorjahr an

Pt LKW-Anteil in % (Tag)

Pn LKW-Anteil in % (Nacht)

Der Wert für Kfz\_Tag und Kfz\_Nacht wird grundsätzlich aus den vorhandenen Stunden errechnet. Treten bei einer Zählstelle Ausfälle auf, ergibt sich eine Differenz zwischen Kfz und der Summe aus Kfz\_Tag und Kfz\_Nacht, da fehlende Tage eingeschätzt werden und für die Ermittlung der Kfz-Wertes relevant sind; Stunden dagegen werden nicht eingeschätzt.

**Hinweis:**

Die Quartalshefte "Automatische Straßenverkehrszählungen in Bayern" werden seit Heft 1/2000 nur noch im Intranet der Bayerischen Straßenbauverwaltung bereitgestellt (<http://zss.sban.bayern.de> - BAYSIS - Verkehrsdaten - Dauerzählstellen). Ein Versand als Heftung entfällt.

	April							Mai							Juni								
2004	Mo	Di	Mi	Do	Fr	Sa	So	Mo	Di	Mi	Do	Fr	Sa	So	Mo	Di	Mi	Do	Fr	Sa	So		
				1	2	3	4						1	2		1	2	3	4	5	6		
	5	6	7	8	9	10	11	3	4	5	6	7	8	9	7	8	9	10	11	12	13		
	12	13	14	15	16	17	18	10	11	12	13	14	15	16	14	15	16	17	18	19	20		
	19	20	21	22	23	24	25	17	18	19	20	21	22	23	21	22	23	24	25	26	27		
	26	27	28	29	30	24	25	26	27	28	29	30	28	29	30								
								31															
2005	Mo	Di	Mi	Do	Fr	Sa	So	Mo	Di	Mi	Do	Fr	Sa	So	Mo	Di	Mi	Do	Fr	Sa	So		
					1	2	3							1			1	2	3	4	5		
	4	5	6	7	8	9	10	2	3	4	5	6	7	8	6	7	8	9	10	11	12		
	11	12	13	14	15	16	17	9	10	11	12	13	14	15	13	14	15	16	17	18	19		
	18	19	20	21	22	23	24	16	17	18	19	20	21	22	20	21	22	23	24	25	26		
	25	26	27	28	29	30	23	24	25	26	27	28	29	27	28	29	30						
								30	31														

Nr.	Zstnr	Straße		Name	Gesamt (0-24)			Tag (6-22 Uhr)		Nacht (22-6 Uhr)		Tagesspitzenwerte			Stundenspitzenwerte			
					Kfz	05/04	Lkw-%	Kfz_Tag	Pt	Kfz_Nacht	Pn	Tag-max	Datum	Tag	Std-max	Datum	Tag	Std
1	60209051	A	3	AD Seligenstadt (O)	92458	-3,4	17,0	81119	14,3	11227	35,3	110068	29. Apr	FR	8034	8. Apr	FR	18
2	59219010	A	3	Hösbach (O)	62932		21,9					74869	2. Apr	SA				
3	61229001	A	3	Rohrbrunn (O)	51275	-8,9	23,8	44207	19,5	7068	50,4	62381	2. Apr	SA	4644	8. Apr	FR	19
4	62249051	A	3	AD Würzburg-West (W)	60997	-5,6	20,9	52796	17,4	8202	43,3	72352	1. Apr	FR	5310	2. Apr	SA	12
5	62259011	A	3	AD Würzburg-West (O)	79275	-5,9	22,3	68886	18,4	10389	47,9	94203	1. Apr	FR	6730	1. Apr	FR	15
6	62269051	A	3	AK Biebelried (W)	70945	-7,1	22,1	61545	17,9	9399	49,4	87026	29. Apr	FR	6584	22. Apr	FR	16
7	62269054	A	3	AK Biebelried (O)	58350	-6,4	22,6	50101	18,7	8249	46,6	72148	29. Apr	FR	5350	29. Apr	FR	18
8	62279001	A	3	Kitzingen/Schwarzach (O)	57237	-6,8	23,0	49073	18,9	8164	47,0	70617	29. Apr	FR	5297	29. Apr	FR	18
9	62289041	A	3	Geiselwind (W)	56465	-7,3	23,4	48345	19,3	8120	47,6	69903	29. Apr	FR	5160	29. Apr	FR	18
10	62309051	A	3	Pommersfelden (W)	58799	-6,5	23,4	50628	19,5	8171	47,7	72459	29. Apr	FR	5378	29. Apr	FR	17
11	62309052	A	3	Pommersfelden (O)	57493	-6,5	22,6	49672	18,9	7822	46,3	70906	29. Apr	FR	5292	29. Apr	FR	17
12	64319051	A	3	AK Fürth/Erlangen (W)	76563	16,9	18,1	67535	15,2	9028	39,8	93831	29. Apr	FR	6881	29. Apr	FR	17
13	64329050	A	3	AK Fürth/Erlangen (O)	80132	-4,8	18,9	71670	15,9	9199	40,1	99413	29. Apr	FR	7010	8. Apr	FR	16
14	65339051	A	3	AK Nürnberg (W)	96835	-0,8	16,3	86295	14,0	10241	34,6	120640	29. Apr	FR	9457	29. Apr	FR	16
15	65339052	A	3	AK Nürnberg (O)	40164	-10,3	20,7	35163	17,9	5001	40,9	51652	8. Apr	FR	4283	22. Apr	FR	17
16	66339051	A	3	AK Altdorf (S)	45666	-6,6	19,9	40139	17,2	5526	39,7	54322	29. Apr	FR	4175	18. Apr	MO	8
17	66349051	A	3	Neumarkt/Opf. (S)	32012	-9,2	26,9	27523	23,3	4489	49,2	38846	29. Apr	FR	2922	1. Apr	FR	15
18	69379081	A	3	Nittendorf (W)	34758	-7,6	23,3	30209	20,4	4549	42,4	42429	29. Apr	FR	2978	29. Apr	FR	15
19	70389074	A	3	AK Regensburg (W)	50135	-5,1	17,7	44244	15,4	5890	35,1	60283	29. Apr	FR	4400	25. Apr	MO	8
20	70389080	A	3	AK Regensburg (O)	67258	-5,9	19,8	59454	17,6	7803	36,1	81698	29. Apr	FR	6015	28. Apr	DO	17
21	70389001	A	3	Regensburg-Ost (W)	64860	-5,1	19,1	57392	17,0	7468	35,8	78982	29. Apr	FR	5956	29. Apr	FR	15
22	70389076	A	3	Regensburg-Ost (O)	57218	-5,7	18,8	50956	16,8	6263	35,3	69551	29. Apr	FR	5177	11. Apr	MO	8
23	70399077	A	3	Rosenhof (W)	48234	-7,4	21,6	42389	19,2	5845	38,8	58774	29. Apr	FR	4363	29. Apr	FR	14
24	71439093	A	3	AK Deggendorf (W)	32233	-10,9	25,7	27948	23,1	4285	42,5	39442	29. Apr	FR	2788	29. Apr	FR	15
25	75469086	A	3	Pocking (O)	19491	-12,2	35,4	16012	32,6	3479	48,3	24296	29. Apr	FR	1578	29. Apr	FR	16
26	67279001	A	6	AK Feuchtwangen/Crailsheim (W)	48213	-6,8	28,9	41806	25,2	6406	52,6	58590	29. Apr	FR	4409	22. Apr	FR	16
27	67279002	A	6	AK Feuchtwangen/Crailsheim (O)	49076	-7,1	27,6	42373	24,0	6703	50,4	59884	29. Apr	FR	4602	22. Apr	FR	16
28	67299051	A	6	Herrieden (O)	51744	-6,2	27,4	44724	23,9	7020	50,0	62747	29. Apr	FR	5027	22. Apr	FR	18
29	66329051	A	6	Roth (W)	67687	-3,4	21,6	59260	18,7	8427	41,6	80486	29. Apr	FR	5990	29. Apr	FR	15
30	66329052	A	6	AK Nürnberg-Süd (W)	78327	-3,9	20,2	66224	18,3	9352	39,7	93654	22. Apr	FR	6427	28. Apr	DO	18
31	66339052	A	6	AK Nürnberg-Ost (W)	70569	-5,2	22,9	61013	20,5	8602	43,3	83505	22. Apr	FR	6030	28. Apr	DO	18
32	66339053	A	6	AK Nürnberg-Ost (O)	38142	-11,0	24,5	32586	21,3	4666	42,7	48906	8. Apr	FR	3985	15. Apr	FR	16
33	65339054	A	6	AK Altdorf (O)	28754	4,9	27,2	25258	24,3	3496	48,0	34168	22. Apr	FR	2655	1. Apr	FR	15
34	65359001	A	6	Alfeld (O)	24049	5,9	31,3	20856	28,2	3193	51,9	28472	1. Apr	FR	2187	1. Apr	FR	15

**Zentrale Datenverarbeitung im Straßenbau in Bayern**  
bei der Autobahndirektion Südbayern

**Dauerzählstellen**  
**April 2005**

Nr.	Zstnr	Straße		Name	Gesamt (0-24)			Tag (6-22 Uhr)		Nacht (22-6 Uhr)		Tagesspitzenwerte			Stundenspitzenwerte			
					Kfz	05/04	Lkw-%	Kfz_Tag	Pt	Kfz_Nacht	Pn	Tag-max	Datum	Tag	Std-max	Datum	Tag	Std
35	63419008	A	6	Waidhaus (O)	10886	48,1	53,1	8594	49,5	2291	66,7	12488	27. Apr	MI	845	14. Apr	DO	14
36	59269052	A	7	Schweinfurt/Niederwerrn (N)	42413	-10,0	22,4	36153	19,0	5636	54,5	54739	29. Apr	FR	4350	29. Apr	FR	17
37	60269020	A	7	Gramschatzer Wald (S)	59256	-5,8	16,6	52339	13,6	6916	39,8	74720	29. Apr	FR	5747	29. Apr	FR	17
38	62269053	A	7	AK Biebelried (N)	39491	-11,9	20,8	34411	16,5	5080	50,0	50618	29. Apr	FR	4038	29. Apr	FR	16
39	62269052	A	7	AK Biebelried (S)	24494	-10,0	18,3	21838	14,8	2656	46,5	32189	2. Apr	SA	2677	2. Apr	SA	12
40	64279001	A	7	Uffenheim/Langensteinach (N)	24096	-7,3	18,8	21524	15,5	2572	46,7	32651	2. Apr	SA	2745	2. Apr	SA	12
41	67279081	A	7	AK Feuchtwangen/Crailsheim (N)	24952	-11,2	18,6	22426	15,9	2526	42,6	33435	2. Apr	SA	2855	2. Apr	SA	12
42	67279004	A	7	AK Feuchtwangen/Crailsheim (S)	39677	-10,9	19,8	35401	17,1	4275	42,4	51230	1. Apr	FR	4390	8. Apr	FR	15
43	76269230	A	7	AD Hittistetten (S)	53433	-8,2	12,6	48911	11,5	4523	23,9	76055	2. Apr	SA	6523	2. Apr	SA	11
44	80269231	A	7	AK Memmingen (S)	26281	-11,7	15,2	24301	14,4	1981	24,8	42419	2. Apr	SA	4212	2. Apr	SA	11
45	83289097	A	7	AD Allgäu (S)	15842	-16,6	8,9	14774	8,3	1068	16,6	32634	2. Apr	SA	3059	2. Apr	SA	11
46	83289996	A	7	Oy-Mittelberg (W)	15672	-14,9	9,3	14889	8,4	1056	16,6	32605	2. Apr	SA	3053	2. Apr	SA	11
47	83289998	A	7	Oy-Mittelberg (S)	6673	28,9	9,9	5691	6,7	365	15,8	9002	15. Apr	FR	888	30. Apr	SA	12
48	83289999	A	7	Oy-Mittelberg	2879	-70,8	5,0	3646	4,7	266	9,0	17005	2. Apr	SA	1509	2. Apr	SA	11
49	83289995	A	7	Oy-Mittelberg (N)	6401	25,1	10,5	5884	10,3	402	19,5	9824	2. Apr	SA	1006	2. Apr	SA	11
50	83289997	A	7	Oy-Mittelberg (O)	3173	-72,6	5,3	4033	4,7	286	8,5	17821	2. Apr	SA	1577	2. Apr	SA	11
51	83289001	A	7	Nesselwang (W)	8912	-26,3	6,5	11816	4,2	742	8,6	17931	2. Apr	SA	1593	2. Apr	SA	12
52	84299001	A	7	Tunnel Füssen	9128	-16,7	10,1	8553	8,7	655	23,1	20047	2. Apr	SA	1633	2. Apr	SA	12
53	75279130	A	8	Leipheim (W)	53624	-7,5	17,3	48238	15,3	5386	35,2	67327	29. Apr	FR	5130	22. Apr	FR	17
54	75279012	A	8	Leipheim (O)	55651	-5,0	17,7	49946	15,7	5705	35,0	69352	29. Apr	FR	5282	1. Apr	FR	18
55	75289012	A	8	Burgau (W)	51960	-7,1	17,5	46578	15,4	5383	35,8	64805	29. Apr	FR	4856	22. Apr	FR	17
56	75289010	A	8	Zusmarshausen (W)	51580	-6,9	18,0	46262	15,8	5318	37,0	64391	29. Apr	FR	5007	29. Apr	FR	18
57	75309010	A	8	Zusmarshausen (O)	52939	-6,8	17,5	47617	15,8	5321	32,7	65507	29. Apr	FR	5153	29. Apr	FR	18
58	75319133	A	8	Neusäß (W)	56940	-5,4	15,6	51253	13,9	5687	31,6	70690	29. Apr	FR	5317	29. Apr	FR	18
59	75319131	A	8	Augsburg-West (W)	61487	-5,5	15,1	55316	13,5	6170	30,0	76153	29. Apr	FR	5642	29. Apr	FR	18
60	75319010	A	8	Augsburg-West (O)	75413	-4,9	15,6	67705	14,2	7708	28,5	91348	29. Apr	FR	6359	22. Apr	FR	16
61	75319009	A	8	Augsburg-Ost (O)	66396	-4,6	15,9	59478	14,3	6918	29,3	80448	29. Apr	FR	5924	15. Apr	FR	16
62	75319008	A	8	Derching (O)	66331	-4,9	15,9	59450	14,4	6881	29,5	80448	29. Apr	FR	5918	15. Apr	FR	16
63	76329132	A	8	Adelzhausen (W)	63054	-3,8	15,7	56500	14,2	6554	28,2	75328	29. Apr	FR	5606	29. Apr	FR	17
64	76329133	A	8	Adelzhausen (O)	62617	-4,1	15,3	56165	13,8	6452	28,0	75246	29. Apr	FR	5662	29. Apr	FR	17
65	76339001	A	8	Odelzhausen (O)	69231	-2,7	14,0	62151	12,7	7080	25,2	82377	29. Apr	FR	6279	29. Apr	FR	18
66	77339003	A	8	Sulzemoos (O)	71534	-3,1	13,8	64357	12,6	7177	24,5	83963	29. Apr	FR	6193	11. Apr	MO	8
67	77349003	A	8	Dachau/Fürstenfeldbruck (W)	72770	-2,8	13,7	65498	12,5	7271	24,8	84767	29. Apr	FR	6372	15. Apr	FR	16
68	77349002	A	8	Dachau/Fürstenfeldbruck (O)	87782	-1,0	12,5					103456	29. Apr	FR				

Nr.	Zstnr	Straße		Name	Gesamt (0-24)			Tag (6-22 Uhr)		Nacht (22-6 Uhr)		Tagesspitzenwerte			Stundenspitzenwerte			
					Kfz	05/04	Lkw-%	Kfz_Tag	Pt	Kfz_Nacht	Pn	Tag-max	Datum	Tag	Std-max	Datum	Tag	Std
69	78349141	A	8	AK München-West (W)	33080	-4,7	5,7					38384	29. Apr	FR				
70	78349140	A	8	AK München-West (O)	43453	0,8	7,1	39850	6,8	3954	10,7	50411	15. Apr	FR	4277	27. Apr	MI	17
71	79359168	A	8	München-Perlach (S)	46303	9,8	3,4	42606	3,3	3698	4,4	54764	29. Apr	FR	4941	19. Apr	DI	9
72	80369171	A	8	Holzkirchen (W)	92500	-10,0	17,2	66072	19,6	6924	36,3	94574	1. Apr	FR	5688	14. Apr	DO	9
73	81389180	A	8	AD Inntal (W)	69502	-11,3	18,2	62251	16,7	7252	31,0	100911	2. Apr	SA	8179	2. Apr	SA	11
74	81389023	A	8	Rosenheim (O)	56462	-7,4	15,2	50826	13,7	5637	29,2	69490	1. Apr	FR	5442	2. Apr	SA	11
75	81409026	A	8	Frasdorf (O)	54805	-0,9	15,4	46106	12,4	5326	29,1	74894	29. Apr	FR	5073	2. Apr	SA	11
76	81409028	A	8	Felden (O)	46235	-10,8	16,4	41254	14,6	4981	31,6	60121	2. Apr	SA	4854	2. Apr	SA	11
77	81429034	A	8	Neukirchen (O)	37810	-4,6	18,8					48068	2. Apr	SA				
78	82439036	A	8	Bad Reichenhall (O)	37330	-10,8	20,5					48576	2. Apr	SA				
79	56369003	A	9	AD Bayerisches Vogtland (N)	37868	-18,7	22,3	32734	19,1	5134	43,1	50583	29. Apr	FR	3958	1. Apr	FR	16
80	56369004	A	9	AD Bayerisches Vogtland (S)	51288	-10,1	20,3	43977	17,5	7311	37,7	69554	29. Apr	FR	5415	22. Apr	FR	18
81	59359051	A	9	AD Bayreuth/Kulmbach (N)	64283	-10,1	18,5	54495	15,1	8023	36,4	81789	29. Apr	FR	6377	1. Apr	FR	15
82	59359052	A	9	AD Bayreuth/Kulmbach (S)	56657	-6,9	17,9	49339	15,3	7317	35,2	70688	29. Apr	FR	5344	1. Apr	FR	15
83	62359001	A	9	Pegnitz (N)	46514	-9,7	21,7	40802	22,0	6581	45,5	60607	29. Apr	FR	4944	15. Apr	FR	15
84	65339053	A	9	AK Nürnberg (N)	71301	-3,6	15,9	63230	13,8	8071	32,2	88832	29. Apr	FR	7063	15. Apr	FR	15
85	65339060	A	9	AK Nürnberg (S)	78811	-25,9	17,1	69749	14,7	9062	35,2	101706	29. Apr	FR	7297	29. Apr	FR	18
86	65339055	A	9	AK Nürnberg-Ost (N)	96340	19,0	16,9	85845	14,7	11004	35,6	121392	29. Apr	FR	8594	29. Apr	FR	17
87	66339054	A	9	AK Nürnberg-Ost (S)	58921	-5,5	16,3	52391	14,1	6530	33,9	78640	29. Apr	FR	6475	29. Apr	FR	17
88	69349061	A	9	Greding (N)	62120	-10,4	19,4	55090	16,8	7030	39,6	79658	29. Apr	FR	6210	29. Apr	FR	17
89	72349090	A	9	Lenting (S)	73289	-7,4	16,5					91321	29. Apr	FR				
90	72349052	A	9	Ingolstadt-Nord (S)	84807	-6,2	15,3	76086	13,6	8721	30,1	106700	29. Apr	FR	8211	29. Apr	FR	16
91	72349054	A	9	Manching (N)	80177	-6,5	15,4	71701	13,7	8476	30,2	100637	29. Apr	FR	7741	29. Apr	FR	16
92	73359056	A	9	AD Holledau (N)	70614	-4,5	17,3					97857	29. Apr	FR				
93	74359110	A	9	AD Holledau (S)	79562	-13,8	13,6					103928	29. Apr	FR				
94	75359058	A	9	Allershausen (N)	91550	-7,0	13,0	80140	11,8	11411	21,5	113015	29. Apr	FR	8764	29. Apr	FR	15
95	75359059	A	9	AK Neufahrn (N)	93731	-6,0	12,8	81914	11,6	11817	20,8	116407	29. Apr	FR	8820	29. Apr	FR	15
96	76359060	A	9	AK Neufahrn (S)	114669	-4,8	11,5					137916	29. Apr	FR				
97	77359061	A	9	Garching-Nord (N)	113952	-12,1	11,2					133563	29. Apr	FR				
98	77359062	A	9	Garching-Nord (S)	122863	-9,8	11,3					143764	27. Apr	MI				
99	77359115	A	9	AK München-Nord (N)	129556	-10,5	10,9					153404	27. Apr	MI				
100	77359066	A	9	AK München-Nord (S)	101535	-5,7	6,2					121515	29. Apr	FR				
101	78359064	A	9	München-Schwabing (N)	63233	-5,5	6,5					76224	27. Apr	MI				
102	59209050	A	45	Aizenau (S)	35144	-2,4	17,2	31553	15,0	3591	36,4	44461	22. Apr	FR	3471	22. Apr	FR	8

Nr.	Zstnr	Straße		Name	Gesamt (0-24)			Tag (6-22 Uhr)		Nacht (22-6 Uhr)		Tagesspitzenwerte			Stundenspitzenwerte			
					Kfz	05/04	Lkw-%	Kfz_Tag	Pt	Kfz_Nacht	Pn	Tag-max	Datum	Tag	Std-max	Datum	Tag	Std
103	59269203	A	70	AD Schweinfurt/Werneck (O)	41549	-1,2	15,7	36303	13,4	5245	31,4	52772	29. Apr	FR	4231	8. Apr	FR	14
104	60299002	A	70	Eltmann (W)	25768	-4,3	19,3	22886	16,6	2882	40,1	33413	29. Apr	FR	2781	29. Apr	FR	16
105	60319104	A	70	AK Bamberg (W)	42237	-0,6	16,2	38285	14,6	3952	32,3	53508	29. Apr	FR	4335	29. Apr	FR	16
106	60319012	A	70	AK Bamberg (O)	24141	-5,9	15,7	21782	13,8	2358	33,9	31939	29. Apr	FR	2729	29. Apr	FR	16
107	59359053	A	70	AD Bayreuth/Kulmbach (W)	21632	-8,8	17,1	19427	15,2	2206	33,3	26762	1. Apr	FR	2297	1. Apr	FR	16
108	56369005	A	72	AD Bayerisches Vogtland (O)	27480	-11,7	21,0	23762	18,3	3718	38,1	37899	29. Apr	FR	3032	22. Apr	FR	17
109	56379002	A	72	AD Hochfranken (W)	31550	-11,3	20,9	27399	18,4	4150	37,6	43275	29. Apr	FR	3415	29. Apr	FR	17
110	56379003	A	72	AD Hochfranken (O)	34755	-11,9	17,9	30198	15,6	4556	33,1	49029	29. Apr	FR	3916	29. Apr	FR	17
111	66339101	A	73	AD Nürnberg/Feucht (W)	22947	13,5	15,2					29863	29. Apr	FR				
112	66339003	A	73	Röthenbach b.St.W. (O)	39298	10,8	11,2					50072	29. Apr	FR				
113	66329004	A	73	Nürnberg-Hafen-Ost (S)	87706	5,8	9,4	79589	8,7	8118	16,4	104604	15. Apr	FR	8223	14. Apr	DO	8
114	65329111	A	73	Nürnberg/Fürth (N)	70544	5,6	7,6	63595	6,9	6949	14,3	83695	29. Apr	FR	6584	18. Apr	MO	8
115	64319053	A	73	AK Fürth/Erlangen (S)	63713	5,0	8,0	57996	7,1	5717	16,7	76284	29. Apr	FR	6516	18. Apr	MO	8
116	64319052	A	73	AK Fürth/Erlangen (N)	74779	12,0	9,1	68339	8,2	6440	17,7	89852	29. Apr	FR	7225	12. Apr	DI	8
117	60319002	A	73	Bamberg-Ost (N)	49152	0,7	14,5	44545	12,9	4607	30,0	61327	29. Apr	FR	4981	15. Apr	FR	16
118	62249053	A	81	AD Würzburg-West (S)	26779	-4,8	17,0	23952	14,3	2827	39,6	33326	22. Apr	FR	2663	22. Apr	FR	15
119	77359005	A	92	AD München-Feldmoching (N)	53059		8,6					61554	28. Apr	DO				
120	77359006	A	92	Oberschleißheim (O)	57822	40,2	11,5					67700	25. Apr	MO				
121	76359004	A	92	AK Neufahrn (W)	60053	9,0	12,1	52786	11,3	7267	17,4	72906	29. Apr	FR	5843	25. Apr	MO	8
122	76359007	A	92	AK Neufahrn (O)	75699	-12,8	9,4	65409	8,9	10291	12,8	87935	29. Apr	FR	6007	12. Apr	DI	18
123	74389014	A	92	Altdorf (O)	37758	-0,9	13,0	34261	12,1	3497	21,2	45365	29. Apr	FR	3633	15. Apr	FR	16
124	73419019	A	92	Landau a.d. Isar (W)	26610	-2,9	13,7	23662	12,7	2948	22,1	32711	29. Apr	FR	2735	29. Apr	FR	14
125	81389190	A	93	AD Inntal (S)	41958	-8,4	19,6	37922	18,2	4037	32,2	63821	2. Apr	SA	5036	2. Apr	SA	12
126	83399191	A	93	Kiefersfelden (S)	36288	-12,1	22,6	32692	21,2	3596	35,0	59851	2. Apr	SA	4932	2. Apr	SA	12
127	56379004	A	93	AD Hochfranken (S)	18768	-12,1	18,8	16642	17,0	2126	32,7	26450	29. Apr	FR	2250	29. Apr	FR	16
128	58389011	A	93	Selb-West (S)	21615		19,5	19292	17,5	2323	35,8	30159	29. Apr	FR	2798	1. Apr	FR	18
129	64389001	A	93	Wernberg-Köblitz (S)	35051	-3,4	20,0	30984	18,1	4067	34,4	45501	29. Apr	FR	3761	29. Apr	FR	15
130	66389002	A	93	Schwandorf-Mitte (N)	38959	-5,6	17,1	34966	15,7	3993	29,3	49993	29. Apr	FR	4202	29. Apr	FR	15
131	69389047	A	93	Regensburg-Pfaffenstein (N)	65699	-1,2	11,8	59014	10,9	6686	19,5	80628	29. Apr	FR	6357	29. Apr	FR	14
132	69389044	A	93	Regensburg-Königswiesen (S)	59468	-2,1	13,2	54088	12,3	5380	22,0	73098	29. Apr	FR	5890	11. Apr	MO	8
133	70389042	A	93	AK Regensburg (N)	63803	-2,0	11,5	57922	10,6	5881	20,2	78465	29. Apr	FR	6571	11. Apr	MO	8
134	72379036	A	93	Siegenburg (S)	23880	-5,7	11,4	21607	10,4	2273	20,3	30610	29. Apr	FR	2587	29. Apr	FR	16
135	78369100	A	94	München-Riem (W)	59688		5,5	54783	5,5	4905	5,9	73102	28. Apr	DO	6005	27. Apr	MI	19
136	78369111	A	94	München-Riem (O)	61115	-1,2	5,4	56491	5,3	4624	6,0	75963	28. Apr	DO	6723	28. Apr	DO	19

Nr.	Zstnr	Straße		Name	Gesamt (0-24)			Tag (6-22 Uhr)		Nacht (22-6 Uhr)		Tagesspitzenwerte			Stundenspitzenwerte			
					Kfz	05/04	Lkw-%	Kfz_Tag	Pt	Kfz_Nacht	Pn	Tag-max	Datum	Tag	Std-max	Datum	Tag	Std
137	78369112	A	94	Feldkirchen-Ost (W)	57109	-0,5	5,6					71809	28. Apr	DO				
138	78369840	A	94	AK München-Ost (O)	53689	3,0	8,5	48608	7,5	3950	13,9	63923	29. Apr	FR	5430	4. Apr	MO	8
139	79349043	A	95	München-Kreuzhof (W)	69115	1,2	4,7	63383	4,5	5731	6,2	78274	22. Apr	FR	6269	11. Apr	MO	8
140	79349151	A	95	AD Starnberg (N)	61882	0,4	4,5	57070	4,3	4812	6,6	70425	15. Apr	FR	6326	3. Apr	SO	18
141	81349161	A	95	Seeshaupt (N)	27622	-2,8	5,2	25765	5,0	1857	8,2	33575	2. Apr	SA	3219	3. Apr	SO	18
142	83339051	A	95	Murnau/Kochel (S)	13946	9,8	4,6	13944	3,4	1012	7,2	20250	30. Apr	SA	1411	3. Apr	SO	18
143	84249050	A	96	Lindau (S)	20869	-7,1	17,4	19120	16,8	1749	24,6	30043	2. Apr	SA	2290	2. Apr	SA	11
144	79289050	A	96	Stetten (W)	27801	-2,5	16,0	25372	15,0	2429	26,8	34650	29. Apr	FR	2656	29. Apr	FR	18
145	79319137	A	96	Landsberg a. Lech-Nord (O)	49204	0,2	10,9	45171	10,3	4033	17,4	60170	29. Apr	FR	4752	29. Apr	FR	18
146	78349222	A	96	Gräfelfing (W)	69107	-3,9	5,5	63020	5,2	6087	9,0	81125	22. Apr	FR	6160	22. Apr	FR	8
147	78349106	A	96	München-Laim (W)	89488	-0,2	4,9	81289	4,6	8199	7,6	103399	22. Apr	FR	7907	14. Apr	DO	18
148	77349004	A	99	AD München-Eschenried (O)	56216	0,0	16,3	49152	15,0	7065	25,5	67017	28. Apr	DO	5154	18. Apr	MO	8
149	77349005	A	99	AD München-Allach (O)	82262	0,8	13,9	72415	12,8	9847	21,7	98562	28. Apr	DO	8255	27. Apr	MI	8
150	77359001	A	99	AD München-Feldmoching (W)	93217	1,3	12,5	85288	11,6	7928	21,8	113084	29. Apr	FR	9748	27. Apr	MI	9
151	77359210	A	99	AD München-Feldmoching (O)	32720		11,8					40369	27. Apr	MI				
152	77359215	A	99	AK München-Nord (W)	70229	13,0	11,7					85573	28. Apr	DO				
153	77359951	A	99	AK München-Nord (N) (Ab SZ)	33471	21,6	15,2					38734	29. Apr	FR				
154	77359010	A	99	AK München-Nord (O)														
155	78369211	A	99	Aschheim/Ismaning (S)	122519	6,2	15,4					140172	28. Apr	DO				
156	78369212	A	99	AK München-Ost (N)	122787	6,5	15,7					141431	15. Apr	FR				
157	78369213	A	99	AK München-Ost (S)	103390	-2,2	14,5					118802	15. Apr	FR				
158	78369214	A	99	Haar (S)	100791	7,9	14,7					116354	15. Apr	FR				
159	79349150	A	952	AD Starnberg (W)	32274	3,5	3,5	29804	3,5	2470	3,9	36758	22. Apr	FR	3020	3. Apr	SO	18
160	79359221	A	995	München-Giesing (S)	56205	-1,6	7,2	51639	6,7	4565	12,8	65698	1. Apr	FR	4958	21. Apr	DO	18
161	85339101	B	2*	Mittenwald	5929	-20,0	5,1	5601	4,8	328	10,1	11534	2. Apr	SA	1099	2. Apr	SA	12
162	84329107	B	2	GAP - Partenkirchen	19613	-5,8	5,3	18313	5,1	1300	7,3	23681	1. Apr	FR	1913	2. Apr	SA	11
163	84329351	B	2	Oberau (s)	23563	-11,4	5,3	21798	5,3	1764	5,2	29493	2. Apr	SA	19451	1. Apr	FR	18
164	84329995	B	2	Oberau (Mitte)	17240	-11,4	5,0	15866	4,9	1373	5,0	22518	2. Apr	SA	1758	1. Apr	FR	18
165	84329350	B	2	Oberau (n)	19413	-11,6	5,1	17897	5,1	1516	5,0	25792	2. Apr	SA	1945	1. Apr	FR	18
166	84339350	B	2	Eschenlohe (s)	18933	-6,2	4,4					23540	2. Apr	SA				
167	83339360	B	2	Eschenlohe (n)	7342	3,7	5,0					8698	29. Apr	FR				
168	78349800	B	2	Germering	18055	-8,1	5,5					21146	15. Apr	FR				
169	75319115	B	2	Langweid	25030	6,9	14,2	22390	13,5	2641	20,8	28663	29. Apr	FR	2139	26. Apr	DI	17
170	72309122	B	2*	Donauwörth	18303	3,0	23,7	16361	22,0	1936	36,0	22317	22. Apr	FR	1733	15. Apr	FR	14



Nr.	Zstnr	Straße		Name	Gesamt (0-24)			Tag (6-22 Uhr)		Nacht (22-6 Uhr)		Tagesspitzenwerte			Stundenspitzenwerte			
					Kfz	05/04	Lkw-%	Kfz_Tag	Pt	Kfz_Nacht	Pn	Tag-max	Datum	Tag	Std-max	Datum	Tag	Std
171	69319112	B	2*	Weissenburg i.Bay.	14174	-0,5	18,5	13020	17,3	1153	32,6	17040	15. Apr	FR	1324	22. Apr	FR	14
172	66329054	B	2	Schwabach	21021	-5,3	19,2	14942	4,1	2019	9,9	25611	18. Apr	MO	2355	18. Apr	MO	9
173	62269101	B	8*	Kitzingen	19520	10,1	7,9	17644	7,2	1876	14,3	23769	15. Apr	FR	1829	28. Apr	DO	17
174	63289200	B	8*	Markt Bibart	5414	2,5	22,4	4880	19,9	534	45,4	6331	1. Apr	FR	520	1. Apr	FR	15
175	66349100	B	8*	Burgthann-Oberferrieden	10109	1,3	9,2	9322	9,1	761	11,6	11898	22. Apr	FR	970	22. Apr	FR	16
176	69399165	B	8*	Barbing	6345	3,0	16,6	5861	16,1	484	22,6	7701	29. Apr	FR	855	30. Apr	SA	16
177	70409105	B	8*	Rain	6208	0,7	30,1	5525	28,2	683	45,5	7577	15. Apr	FR	588	14. Apr	DO	17
178	79359830	B	11	Pullach	17566	6,8	4,4	16580	4,4	986	4,2	20776	15. Apr	FR	1833	27. Apr	MI	9
179	77359850	B	11	Garching-Dirnismaning	16854	25,6	7,6	15692	7,6	1162	7,3	20685	27. Apr	MI	1757	27. Apr	MI	9
180	74389310	B	11	Eching-Viecht	15018	4,3	4,5					17822	15. Apr	FR				
181	71439401	B	11	Deggendorf	10924	-3,9	8,0	10069	7,9	855	9,5	13401	29. Apr	FR	1134	15. Apr	FR	14
182	68459109	B	11*	Bayerisch Eisenstein	3606	-14,5	6,5	3289	6,3	321	9,9	4475	1. Apr	FR	416	10. Apr	SO	15
183	82289175	B	12	Kempton	15204	2,5	10,9	14032	10,7	1173	12,9	18377	15. Apr	FR	1541	18. Apr	MO	8
184	79309380	B	12	Buchloe	15835	2,6	8,8					18755	15. Apr	FR				
185	77449863	B	12	Simbach a. Inn (w)	8776	4,2	22,6	7896	21,6	881	32,0	10267	29. Apr	FR	930	23. Apr	SA	19
186	77449861	B	12	Simbach a. Inn (s)	6420	12,8	23,6	5814	22,8	606	31,5	7745	22. Apr	FR	642	22. Apr	FR	14
187	77449862	B	12	Simbach a. Inn (n)	8555	4,8	16,6	7823	16,1	732	22,7	9931	23. Apr	SA	926	23. Apr	SA	19
188	71489110	B	12	Philippstreu	4266	-0,5	14,3	3762	13,2	504	22,6	5111	1. Apr	FR	603	10. Apr	SO	15
189	77359820	B	13	Oberschleißheim-Neuherberg	40022	11,7	8,9	37278	8,8	2745	9,3	50764	28. Apr	DO	4381	28. Apr	DO	18
190	71339102	B	13	Eichstätt	12360	4,9	7,6	11445	7,6	915	7,7	14311	29. Apr	FR	1319	28. Apr	DO	17
191	65289202	B	13*	Oberdachstetten	5848	4,5	10,3	5395	9,8	453	15,7	7048	29. Apr	FR	581	29. Apr	FR	14
192	62259120	B	13*	Eibelsstadt	11775	2,6	8,4	10799	7,6	957	17,2	13675	15. Apr	FR	1192	12. Apr	DI	8
193	64349151	B	14*	Hersbruck	13647	0,5	5,9	12734	5,9	912	5,3	15509	29. Apr	FR	1360	21. Apr	DO	17
194	64379102	B	14*	Schnaittenbach	11141	19,9	36,0	9606	32,1	1535	60,8	12860	26. Apr	DI	967	6. Apr	MI	17
195	78399202	B	15*	Soyen	8795	1,2	15,0	8088	14,8	688	20,0	10200	29. Apr	FR	801	29. Apr	FR	14
196	73399160	B	15*	Ergoldsbach	10434	3,1	13,5	9413	13,0	1021	18,2	12390	15. Apr	FR	1006	7. Apr	DO	18
197	68389101	B	15*	Maxhütte-Haidhof	8299	2,0	9,9	7751	9,8	679	12,1	9816	29. Apr	FR	863	18. Apr	MO	18
198	57379103	B	15	Hof	24174	5,4	8,0	22470	7,5	1704	14,5	28249	21. Apr	DO	2497	21. Apr	DO	17
199	72369170	B	16*	Neustadt a.d. Donau	9987	5,6	25,1	8767	23,6	1220	36,1	11833	22. Apr	FR	1005	29. Apr	FR	14
200	83309231	B	17*	Halblech	5679	8,0	7,8	5412	7,9	268	6,0	7021	1. Apr	FR	706	3. Apr	SO	18
201	78319140	B	17	Untermeitingen-Lagerlechfeld	25410	2,1	10,1	23272	10,0	2138	11,2	29339	29. Apr	FR	2260	18. Apr	MO	8
202	85279114	B	19	Fischen	11254	-8,8	6,0	10613	6,1	641	3,6	15936	1. Apr	FR	1309	1. Apr	FR	18
203	83279137	B	19	Waltenhofen-Herzmans	17207	-0,1	8,1	15989	8,1	1218	7,3	21531	1. Apr	FR	1683	1. Apr	FR	18
204	61259104	B	19*	Würzburg/Estenfeld	50506	3,3	8,5	46588	8,2	3918	12,9	62498	29. Apr	FR	6911	1. Apr	FR	16

Nr.	Zstnr	Straße		Name	Gesamt (0-24)			Tag (6-22 Uhr)		Nacht (22-6 Uhr)		Tagesspitzenwerte			Stundenspitzenwerte			
					Kfz	05/04	Lkw-%	Kfz_Tag	Pt	Kfz_Nacht	Pn	Tag-max	Datum	Tag	Std-max	Datum	Tag	Std
205	60269200	B	19	Werneck-Eßleben	7296	2,0	12,4	6740	11,7	557	20,3	9629	29. Apr	FR	1081	22. Apr	FR	16
206	55279103	B	19	Mellrichstadt-Eussenhausen	6243	-4,0	14,6	5527	13,1	716	25,8	8660	29. Apr	FR	758	22. Apr	FR	17
207	66439135	B	20*	Furth i. Wald	9590	6,7	13,6	8702	12,0	888	29,0	11153	1. Apr	FR	1054	10. Apr	SO	15
208	67429162	B	20	Weiding	12178	3,6	14,9	10835	14,0	1343	21,9	13988	1. Apr	FR	1091	1. Apr	FR	15
209	75429148	B	20	Eggenfelden (n)	8538	-5,7	20,9	7819	20,1	720	30,2	10690	22. Apr	FR	858	15. Apr	FR	14
210	75429160	B	20	Eggenfelden (s)	15661	-5,9	16,7	14476	16,1	1185	24,0	19725	22. Apr	FR	1636	15. Apr	FR	14
211	80439112	B	20	Laufen	11038	0,0	8,3	10168	8,2	869	9,9	13116	1. Apr	FR	1177	18. Apr	MO	8
212	83429119	B	21*	Schneizelreuth-Melleck	8616	-3,0	12,4	8089	12,2	527	15,6	14262	2. Apr	SA	1356	2. Apr	SA	11
213	83439121	B	21	Schneizelreuth-Baumgarten	6156	-0,8	17,6	5795	17,3	361	22,7	8318	1. Apr	FR	785	3. Apr	SO	17
214	61299100	B	22*	Burgwindheim	3017	-0,6	11,2	2814	11,0	203	13,4	3668	29. Apr	FR	305	28. Apr	DO	18
215	60359165	B	22*	Weidenberg	9442	1,8	7,2	8700	6,9	742	9,9	11256	29. Apr	FR	955	21. Apr	DO	17
216	62389100	B	22*	Altstadt a.d. Waldnaab	18385	3,8	4,6	17118	4,6	1267	5,1	22426	29. Apr	FR	1764	14. Apr	DO	17
217	63399104	B	22	Weiden i.d. Opf.	9727	0,1	7,2	8130	5,1	572	5,2	12399	29. Apr	FR	965	1. Apr	FR	17
218	65409102	B	22*	Winklarn	2716	-8,0	13,8					3262	29. Apr	FR				
219	84329161	B	23	GAP - Garmisch	7741	-8,8	4,6	7171	4,5	570	6,5	11544	2. Apr	SA	863	1. Apr	FR	18
220	84329352	B	23	Oberau (w)	8496	-10,2	6,1	7962	6,1	533	5,8	10181	22. Apr	FR	848	1. Apr	FR	18
221	70289156	B	25	Fremdingen	4039	8,9	31,9	3518	28,5	521	55,5	4847	15. Apr	FR	372	21. Apr	DO	17
222	59249101	B	27*	Karsbach-Höllrich	5079	-0,6	10,7	4729	10,3	349	16,2	6061	22. Apr	FR	566	3. Apr	SO	18
223	84249149	B	31	Lindau-Diepoldsbergtunnel	15990	-3,3	14,5	14473	14,1	1316	19,1	20497	22. Apr	FR	1725	22. Apr	FR	18
224	57339210	B	85	Stockheim-Haslach (n)	12610	1,7	10,1	11622	10,2	987	9,2	15305	15. Apr	FR	1263	18. Apr	MO	17
225	57339209	B	85	Stockheim-Haslach (s)	14819	1,0	11,9	13603	12,1	1216	9,2	18056	15. Apr	FR	1458	18. Apr	MO	17
226	65379591	B	85*	Amberg (w)	11386	8,8	6,9	10451	6,8	934	7,5	13975	22. Apr	FR	1216	14. Apr	DO	8
227	67419141	B	85*	Roding	11235	-2,5	16,7	10184	15,9	1050	24,5	13114	29. Apr	FR	1070	1. Apr	FR	13
228	57339206	B	89	Stockheim-Haslach (w)	8896	8,0	12,9	8249	13,2	647	9,8	10717	22. Apr	FR	927	18. Apr	MO	17
229	60319100	B	173	AK Bamberg (N)	33418	-0,6	12,0	30532	11,2	2885	20,5	41236	29. Apr	FR	3389	29. Apr	FR	15
230	59319105	B	173*	Ebensfeld	17162	0,8	13,4	15543	12,4	1504	23,0	20485	29. Apr	FR	1678	15. Apr	FR	16
231	58339571	B	173	Marktzeuln-Zettlitz (w)	14350	1,1	15,1	13107	14,4	1243	22,7	16981	29. Apr	FR	1355	29. Apr	FR	15
232	58339572	B	173	Marktzeuln-Zettlitz (o)	12537	3,4	14,8	11475	14,0	1062	23,0	15057	29. Apr	FR	1187	29. Apr	FR	15
233	57349256	B	173*	Marktrodach	14276	0,6	13,3	13195	12,5	1081	22,8	17094	29. Apr	FR	1344	7. Apr	DO	17
234	54269100	B	285	Fladungen	973	-5,2	7,8	939	8,0	75	11,5	1305	29. Apr	FR	232	3. Apr	SO	16
235	60279101	B	286*	Kolitzheim-Oberspiesheim	7985	4,7	9,2	7235	8,5	750	15,9	9731	29. Apr	FR	851	25. Apr	MO	8
236	58339573	B	289	Marktzeuln-Zettlitz (s)	10443	2,1	13,4	9588	13,3	855	14,0	12240	29. Apr	FR	996	12. Apr	DI	17
237	65379592	B	299*	Amberg (s)	13046	12,5	33,3	10765	29,1	1795	55,5	15010	13. Apr	MI	1048	6. Apr	MI	18
238	74339101	B	300*	Schrobenhausen	11998	-4,2	16,3	10991	15,1	1006	29,0	14475	22. Apr	FR	1164	22. Apr	FR	17

Nr.	Zstnr	Straße	Name	Gesamt (0-24)			Tag (6-22 Uhr)		Nacht (22-6 Uhr)		Tagesspitzenwerte			Stundenspitzenwerte				
				Kfz	05/04	Lkw-%	Kfz_Tag	Pt	Kfz_Nacht	Pn	Tag-max	Datum	Tag	Std-max	Datum	Tag	Std	
239	59369101	B	303*	Bischofsgrün	5916	-3,5	24,5	5338	23,1	578	41,1	6718	29. Apr	FR	577	3. Apr	SO	15
240	59399153	B	303	Schirnding	6017	5,5	29,9	5420	29,0	724	53,9	6767	29. Apr	FR	581	1. Apr	FR	15
241	77349810	B	304	Karlsfeld-Rothschwaige	30435	6,7	11,2	27270	10,7	3165	15,4	37589	19. Apr	DI	2960	21. Apr	DO	18
242	79369320	B	304	Zorneding	21224	1,2	7,2	19543	6,9	1681	10,4	24154	29. Apr	FR	1827	13. Apr	MI	18
243	80419137	B	304	Nußdorf-Aiging	11390	4,0	10,6	10554	10,3	836	15,2	13281	21. Apr	DO	1137	21. Apr	DO	17
244	81429142	B	304	Traunstein	8110	5,1	8,5	7625	8,4	485	11,2	10766	14. Apr	DO	1159	14. Apr	DO	11
245	81439144	B	304	Freilassing	26733	8,3	6,3	24633	6,3	2100	6,4	32043	1. Apr	FR	2556	1. Apr	FR	17
246	82409147	B	305	Unterwössen-Oberwössen	2786	-12,0	6,5	2653	6,8	124	8,4	3966	1. Apr	FR	352	2. Apr	SA	11
247	77369102	B	388	Ismaning-Fischerhäuser														
248	75429162	B	388	Eggenfelden (o)	15496	4,5	8,6	14386	8,6	1110	9,4	18959	22. Apr	FR	1463	21. Apr	DO	18
249	62219204	B	469*	Kleinheubach	14860	1,4	11,4	13659	10,9	1201	17,0	17448	29. Apr	FR	1387	22. Apr	FR	17
250	62219201	B	469*	Miltenberg	11003	-0,1	9,6	10197	9,3	806	13,7	13163	29. Apr	FR	1099	22. Apr	FR	16
251	62339101	B	470*	Gößweinstein-Sachsenmühle	2557	-18,9	10,9	2363	11,4	140	14,8	5046	3. Apr	SO	728	3. Apr	SO	16
252	77349988	B	471	Bergkirchen-Geiselbullach	19845	-1,3	11,7	18135	11,0	1710	18,3	25246	29. Apr	FR	2241	29. Apr	FR	16
253	81319188	B	472	Peiting-Hohenbrand	10210	2,0	7,6	9186	7,4	1023	9,3	12000	22. Apr	FR	937	22. Apr	FR	7
254	82329204	B	472	Polling (w)	4793	8,7	8,2					5615	22. Apr	FR				
255	81329190	B	472	Polling (o)	6253	7,0	8,1					7698	22. Apr	FR				
256	82369205	B	472*	Waakirchen	7667	-0,7	10,9	7156	10,8	511	11,7	8825	29. Apr	FR	737	11. Apr	MO	8
257	62309053	B	505	Höchstadt	7076	5,6	22,4	6217	19,2	859	45,3	9166	29. Apr	FR	900	25. Apr	MO	8
258	75469870	B	512	Neuhaus a. Inn (o)	7077	4,7	11,7	6623	11,1	454	20,6	8479	29. Apr	FR	782	1. Apr	FR	17
259	75469871	B	512	Neuhaus a. Inn (s)	6716	-11,9	13,9	6262	13,2	453	23,8	7970	29. Apr	FR	757	24. Apr	SO	15
260	71469420	B	533	Grafenau	8919	-1,0	6,3					11019	29. Apr	FR				
261	68279562	St	1066	Feuchtwangen (w)	6515	4,0	14,2	5699	13,4	816	19,6	8029	29. Apr	FR	636	22. Apr	FR	17
262	84289419	St	2007	Wertach	2377	-2,4	7,8	2273	8,0	130	5,6	2838	1. Apr	FR	250	3. Apr	SO	18
263	76289450	St	2025	Jettingen-Scheppach	6018	3,7	11,9	5431	12,1	537	10,8	6853	8. Apr	FR	597	19. Apr	DI	17
264	74329432	St	2035	Pöttmes-Wagesenberg	5067	1,4	10,9	4657	11,1	410	8,9	6134	15. Apr	FR	535	6. Apr	MI	18
265	81329493	St	2057	Polling (n)	3470	14,0	6,9					4155	22. Apr	FR				
266	79359920	St	2072	Grünwald-Geiselnsteig	17528	4,9	2,7	16286	2,7	1156	2,2	20432	15. Apr	FR	1817	19. Apr	DI	9
267	79359910	St	2078	München-Perlach	19802	-3,6	4,4	18562	4,8	1392	4,8	22991	15. Apr	FR	2079	11. Apr	MO	18
268	81419451	St	2096	Grabenstätt	5549	-0,1	10,2	5210	10,2	339	9,9	6568	1. Apr	FR	640	3. Apr	SO	18
269	75469872	St	2110	Neuhaus a. Inn (n)	4587	-1,6	9,6	4335	9,1	252	16,9	5729	29. Apr	FR	750	24. Apr	SO	15
270	73409441	St	2111	Marklkofen-Frontenhausen	7140	-1,2	10,0	6291	10,2	849	8,8	8760	22. Apr	FR	750	22. Apr	FR	15
271	69449400	St	2136	Bodenmais	3217	-12,3	5,7	3047	6,0	203	5,0	3994	1. Apr	FR	374	1. Apr	FR	14
272	58339574	St	2191	Marktzeuln-Zettlitz (n)	5780	1,3	7,7	5307	7,8	473	6,1	6737	29. Apr	FR	802	21. Apr	DO	17

Nr.	Zstnr	Straße		Name	Gesamt (0-24)			Tag (6-22 Uhr)		Nacht (22-6 Uhr)		Tagesspitzenwerte			Stundenspitzenwerte			
					Kfz	05/04	Lkw-%	Kfz_Tag	Pt	Kfz_Nacht	Pn	Tag-max	Datum	Tag	Std-max	Datum	Tag	Std
273	70369558	St	2230	Essing	4660	-1,9	9,1	4393	9,1	267	9,6	5646	29. Apr	FR	702	3. Apr	SO	17
274	76369407	St	2584	Hallbergmoos (A92)	39425	4,8	5,2	35165	4,7	4790	7,5	46000	29. Apr	FR	3385	8. Apr	FR	19
275	76369405	St	2584	Hallbergmoos	48377	6,5	5,1	43195	4,8	5863	6,9	56829	28. Apr	DO	4157	8. Apr	FR	19
276	76369406	St	2584	Hallbergmoos (FS44)	8978	14,8	4,8	8026	4,9	1074	4,0	11133	8. Apr	FR	916	8. Apr	FR	14
277	76369404	St	2584	Oberding-Schwaig	18931	7,0	10,6	16084	10,5	2848	11,4	22459	8. Apr	FR	1705	11. Apr	MO	8
278	56319108	K	CO27	Lautertal-Rottenbach	755	-1,1	18,6	760	22,0	67	14,7	915	11. Apr	MO	96	26. Apr	DI	16
279	79359705	K	M2	Unterhaching	14502	2,0	3,7	13410	3,7	1092	3,3	17083	29. Apr	FR	1329	29. Apr	FR	19
280	78369710	K	M3	Aschheim/Hintermühle	12491	7,6	7,1					17086	28. Apr	DO				
281	79359702	K	M11	Grünwald	13408	1,0	4,9					17048	28. Apr	DO				
282	84239115	K	LI16	Nonnenhorn	9753	-3,1	3,6	9145	3,8	670	1,9	11396	22. Apr	FR	909	29. Apr	FR	18
283	78369708	K	M18	Feldkirchen	8541	22,9	8,5	8093	8,6	448	5,7	11080	27. Apr	MI	1148	28. Apr	DO	19
284	78349700	K	M21	Planegg	15172	4,7	6,4	16132	7,4	957	7,8	18842	28. Apr	DO	1299	1. Apr	FR	18
285	79359704	K	M22	Ottobrunn	16706	4,9	3,0	15615	3,0	1091	3,1	19569	21. Apr	DO	1677	21. Apr	DO	18

Nr.	Zstnr	Straße		Name	Gesamt (0-24)			Tag (6-22 Uhr)		Nacht (22-6 Uhr)		Tagesspitzenwerte			Stundenspitzenwerte			
					Kfz	05/04	Lkw-%	Kfz_Tag	Pt	Kfz_Nacht	Pn	Tag-max	Datum	Tag	Std-max	Datum	Tag	Std
1	60209051	A	3	AD Seligenstadt (O)	92056	0,5	15,9	80164	13,5	11891	32,4	114894	13. Mai	FR	7883	13. Mai	FR	16
2	59219010	A	3	Hösbach (O)	65992		20,0					81336	29. Mai	SO				
3	61229001	A	3	Rohrbrunn (O)	52931	-0,4	21,6	45396	17,7	7536	45,4	66303	13. Mai	FR	5102	8. Mai	SO	17
4	62249051	A	3	AD Würzburg-West (W)	61922	1,6	19,4	53224	16,4	8674	39,4	73870	13. Mai	FR	5269	8. Mai	SO	19
5	62259011	A	3	AD Würzburg-West (O)	81157	0,6	20,3	69984	16,9	11291	43,0	99192	13. Mai	FR	6887	8. Mai	SO	19
6	62269051	A	3	AK Biebelried (W)	73286	0,2	20,1	63184	16,4	10209	44,4	94890	13. Mai	FR	6534	13. Mai	FR	16
7	62269054	A	3	AK Biebelried (O)	60456	2,3	20,4	51631	17,0	8836	42,3	77580	13. Mai	FR	5332	13. Mai	FR	18
8	62279001	A	3	Kitzingen/Schwarzach (O)	59574	2,4	20,7	50785	16,9	8788	42,3	76116	13. Mai	FR	5700	29. Mai	SO	15
9	62289041	A	3	Geiselwind (W)	59122	2,4	20,9	50373	17,1	8749	42,6	75796	29. Mai	SO	6315	29. Mai	SO	14
10	62309051	A	3	Pommersfelden (W)	60669	1,1	21,2	51908	17,5	8761	43,1	77602	13. Mai	FR	5513	8. Mai	SO	13
11	62309052	A	3	Pommersfelden (O)	59271	1,0	20,5	50841	17,0	8429	41,5	75285	13. Mai	FR	5370	8. Mai	SO	13
12	64319051	A	3	AK Fürth/Erlangen (W)	75544	20,5	17,1	65957	14,3	9586	36,3	96221	13. Mai	FR	6909	4. Mai	MI	17
13	64329050	A	3	AK Fürth/Erlangen (O)	81715	0,2	17,3					106043	13. Mai	FR				
14	65339051	A	3	AK Nürnberg (W)	97418	-0,7	15,4	86138	13,3	11280	31,7	126907	13. Mai	FR	9830	13. Mai	FR	15
15	65339052	A	3	AK Nürnberg (O)	42076	-6,8	18,8	36734	16,1	5341	37,0	62594	13. Mai	FR	4961	4. Mai	MI	18
16	66339051	A	3	AK Altdorf (S)	45646	-4,0	18,5	39788	15,9	5858	36,3	59004	13. Mai	FR	4282	4. Mai	MI	18
17	66349051	A	3	Neumarkt/Opf. (S)	33992	-2,1	23,7	29149	20,3	4844	44,1	43685	13. Mai	FR	3256	8. Mai	SO	12
18	69379081	A	3	Nittendorf (W)	36395	-1,7	20,8	31479	18,0	4916	38,7	46856	13. Mai	FR	3382	29. Mai	SO	12
19	70389074	A	3	AK Regensburg (W)	50871	-2,4	16,3	44659	14,0	6212	32,4	65413	13. Mai	FR	4823	4. Mai	MI	17
20	70389080	A	3	AK Regensburg (O)	66651	-2,9	18,5	58605	16,4	8046	34,0	85830	13. Mai	FR	6579	4. Mai	MI	17
21	70389001	A	3	Regensburg-Ost (W)	64643	-2,5	17,8	56912	15,7	7732	33,5	83434	13. Mai	FR	6605	4. Mai	MI	17
22	70389076	A	3	Regensburg-Ost (O)	58083	-1,8	17,4	51423	15,3	6660	33,0	74205	13. Mai	FR	5826	4. Mai	MI	17
23	70399077	A	3	Rosenhof (W)	50010	-1,2	19,6	43764	17,3	6245	35,7	64483	13. Mai	FR	4916	4. Mai	MI	17
24	71439093	A	3	AK Deggendorf (W)	34902	-1,9	22,4	30216	19,9	4686	38,2	44534	13. Mai	FR	3296	8. Mai	SO	12
25	75469086	A	3	Pocking (O)	21541	1,4	30,2	17683	27,5	3857	42,8	29230	13. Mai	FR	2019	13. Mai	FR	17
26	67279001	A	6	AK Feuchtwangen/Crailsheim (W)	51808	1,7	25,2	44517	21,7	7291	46,2	68549	13. Mai	FR	4882	8. Mai	SO	17
27	67279002	A	6	AK Feuchtwangen/Crailsheim (O)	53921	2,5	23,6	46132	20,3	7788	43,2	71665	13. Mai	FR	4998	13. Mai	FR	14
28	67299051	A	6	Herrieden (O)	56178	2,3	23,7	48121	20,4	8057	43,4	74639	13. Mai	FR	5273	13. Mai	FR	15
29	66329051	A	6	Roth (W)	69762	0,7	19,4	59856	16,3	9471	36,4	89892	13. Mai	FR	5967	13. Mai	FR	15
30	66329052	A	6	AK Nürnberg-Süd (W)	79615	-1,1	18,8	69003	16,3	10612	35,3	101680	13. Mai	FR	6678	13. Mai	FR	15
31	66339052	A	6	AK Nürnberg-Ost (W)	72525	-2,1	20,7	62756	17,0	9639	37,3	96678	13. Mai	FR	6711	25. Mai	MI	18
32	66339053	A	6	AK Nürnberg-Ost (O)	38091	-10,6	22,6					60767	13. Mai	FR				
33	65339054	A	6	AK Altdorf (O)	28738	2,0	25,6	24954	22,5	3784	46,2	37154	13. Mai	FR	2890	25. Mai	MI	18

Nr.	Zstnr	Straße		Name	Gesamt (0-24)			Tag (6-22 Uhr)		Nacht (22-6 Uhr)		Tagesspitzenwerte			Stundenspitzenwerte			
					Kfz	05/04	Lkw-%	Kfz_Tag	Pt	Kfz_Nacht	Pn	Tag-max	Datum	Tag	Std-max	Datum	Tag	Std
34	65359001	A	6	Alfeld (O)	24485	3,5	29,1	20997	25,7	3489	49,6	31311	13. Mai	FR	2280	13. Mai	FR	16
35	63419008	A	6	Waidhaus (O)	11787	24,8	50,3					16106	17. Mai	DI				
36	59269052	A	7	Schweinfurt/Niederwerrn (N)	45224	-0,9	19,6	39087	15,5	6137	45,9	62860	13. Mai	FR	5098	29. Mai	SO	15
37	60269020	A	7	Gramschatzer Wald (S)	61919	2,1	15,0	54081	12,3	7838	33,8	82926	13. Mai	FR	6012	8. Mai	SO	15
38	62269053	A	7	AK Biebelried (N)	42742	-0,6	18,4	37169	14,3	5750	42,3	58816	13. Mai	FR	4398	8. Mai	SO	14
39	62269052	A	7	AK Biebelried (S)	26077	0,3	16,4	23128	13,4	2950	39,6	35293	29. Mai	SO	2855	25. Mai	MI	18
40	64279001	A	7	Uffenheim/Langensteinach (N)	26106	5,0	16,6	23226	13,7	2879	39,9	37948	29. Mai	SO	3009	29. Mai	SO	16
41	67279081	A	7	AK Feuchtwangen/Crailsheim (N)	27009	0,8	16,4	24207	14,1	2801	36,7	39227	29. Mai	SO	3146	29. Mai	SO	12
42	67279004	A	7	AK Feuchtwangen/Crailsheim (S)	42788	0,5	17,4	37964	15,0	4824	36,3	61077	29. Mai	SO	4730	13. Mai	FR	15
43	76269230	A	7	AD Hittistetten (S)	56104	1,5	11,9	50878	11,0	5226	20,8	73034	13. Mai	FR	5707	25. Mai	MI	18
44	80269231	A	7	AK Memmingen (S)	29525	2,2	13,9	27141	13,2	2385	22,0	40255	29. Mai	SO	3827	29. Mai	SO	11
45	83289097	A	7	AD Allgäu (S)	18944	1,2	9,2	17569	8,6	1375	16,1	28831	29. Mai	SO	2865	29. Mai	SO	11
46	83289996	A	7	Oy-Mittelberg (W)	18881	6,5	9,5	17520	9,0	1361	16,6	28739	29. Mai	SO	2937	29. Mai	SO	11
47	83289998	A	7	Oy-Mittelberg (S)	6483	29,8	10,1	5709	9,5	506	18,3	9750	5. Mai	DO	1035	26. Mai	DO	10
48	83289999	A	7	Oy-Mittelberg	5992	-37,3	7,3	5502	7,0	490	10,3	14091	29. Mai	SO	1435	29. Mai	SO	11
49	83289995	A	7	Oy-Mittelberg (N)	6961	43,1	10,8	6530	10,7	421	22,0	11569	8. Mai	SO	1221	8. Mai	SO	11
50	83289997	A	7	Oy-Mittelberg (O)	6550	-41,7	7,4	6025	7,1	525	10,2	14807	29. Mai	SO	1489	29. Mai	SO	11
51	83289001	A	7	Nesselwang (W)	9996	-17,1	7,3	10064	7,8	795	11,2	14749	29. Mai	SO	1496	29. Mai	SO	11
52	84299001	A	7	Tunnel Füssen	10715	-0,1	10,8	9800	9,9	915	21,1	15734	28. Mai	SA	1296	21. Mai	SA	11
53	75279130	A	8	Leipheim (W)	57043	-1,4	15,9	50630	14,1	6413	29,9	73374	13. Mai	FR	5476	13. Mai	FR	19
54	75279012	A	8	Leipheim (O)	58777	0,4	16,1	52070	14,3	6707	29,8	75821	13. Mai	FR	5694	8. Mai	SO	19
55	75289012	A	8	Burgau (W)	54772	-1,5	15,9	48446	14,0	6326	29,8	69903	13. Mai	FR	5509	8. Mai	SO	19
56	75289010	A	8	Zusmarshausen (W)	54276	-1,7	16,4	47984	14,5	6292	31,3	69320	13. Mai	FR	5553	8. Mai	SO	19
57	75309010	A	8	Zusmarshausen (O)	55165	-2,3	16,6	48888	15,1	6277	28,3	70685	13. Mai	FR	5602	8. Mai	SO	19
58	75319133	A	8	Neusäß (W)	58392	-2,2	14,6	51852	13,0	6541	27,5	74220	13. Mai	FR	5641	8. Mai	SO	19
59	75319131	A	8	Augsburg-West (W)	62987	-2,8	14,2	55935	12,7	7053	26,1	81198	13. Mai	FR	5924	8. Mai	SO	19
60	75319010	A	8	Augsburg-West (O)	75751	-3,7	14,9	67173	13,5	8578	25,4	93473	25. Mai	MI	6595	8. Mai	SO	18
61	75319009	A	8	Augsburg-Ost (O)	67616	-3,0	15,0	59766	13,5	7849	26,1	85026	25. Mai	MI	6172	25. Mai	MI	18
62	75319008	A	8	Derching (O)	67590	-3,0	15,0	59773	13,6	7817	26,2	84970	25. Mai	MI	6197	25. Mai	MI	18
63	76329132	A	8	Adelzhausen (W)	64197	-1,8	14,7	56723	13,4	7474	24,8	80220	25. Mai	MI	5904	13. Mai	FR	16
64	76329133	A	8	Adelzhausen (O)	63769	-1,1	14,6	56392	13,2	7378	25,1	80935	13. Mai	FR	5905	25. Mai	MI	18
65	76339001	A	8	Odelzhausen (O)	70008	-1,6	13,3	62037	12,1	7971	22,7	88819	13. Mai	FR	6507	25. Mai	MI	18
66	77339003	A	8	Sulzemoos (O)	71881	-2,1	13,2	63829	12,0	8052	22,3	90988	13. Mai	FR	6624	25. Mai	MI	18

Nr.	Zstnr	Straße		Name	Gesamt (0-24)			Tag (6-22 Uhr)		Nacht (22-6 Uhr)		Tagesspitzenwerte			Stundenspitzenwerte			
					Kfz	05/04	Lkw-%	Kfz_Tag	Pt	Kfz_Nacht	Pn	Tag-max	Datum	Tag	Std-max	Datum	Tag	Std
67	77349003	A	8	Dachau/Fürstenfeldbruck (W)	73040	-2,4	13,3	64854	12,1	8186	22,5	92376	13. Mai	FR	6855	25. Mai	MI	18
68	77349002	A	8	Dachau/Fürstenfeldbruck (O)	86324	-1,6	12,3	77415	12,0	9898	20,2	109144	13. Mai	FR	8098	25. Mai	MI	18
69	78349141	A	8	AK München-West (W)	33037	-4,5	5,6					40848	13. Mai	FR				
70	78349140	A	8	AK München-West (O)	41400	-3,1	7,1	37847	7,2	3985	10,6	51052	4. Mai	MI	3738	25. Mai	MI	18
71	79359168	A	8	München-Perlach (S)	42720	3,7	3,7	39238	3,6	3959	4,8	54323	4. Mai	MI	5088	2. Mai	MO	9
72	80369171	A	8	Holzkirchen (W)	102100	0,2	14,7					103922	29. Mai	SO				
73	81389180	A	8	AD Inntal (W)	79040	2,1	16,3	69265	15,0	9775	25,5	100298	28. Mai	SA	7474	28. Mai	SA	11
74	81389023	A	8	Rosenheim (O)	62339	2,3	14,3	54929	12,9	7410	24,6	76766	13. Mai	FR	5678	25. Mai	MI	18
75	81409026	A	8	Frasdorf (O)	60295	7,1	13,9				0,0	76739	13. Mai	FR				
76	81409028	A	8	Felden (O)	51306	-2,7	15,3	44646	13,8	6660	25,9	66855	29. Mai	SO	4882	25. Mai	MI	18
77	81429034	A	8	Neukirchen (O)	42453	5,9	17,4					55597	13. Mai	FR				
78	82439036	A	8	Bad Reichenhall (O)	40703	-4,4	18,2	35019	17,1	6521	28,8	54143	13. Mai	FR	3817	13. Mai	FR	15
79	56369003	A	9	AD Bayerisches Vogtland (N)	43334	-4,8	18,9	37152	16,0	6182	36,1	63944	13. Mai	FR	5566	8. Mai	SO	15
80	56369004	A	9	AD Bayerisches Vogtland (S)	58008	3,6	17,3	49397	14,6	8611	33,1	85755	13. Mai	FR	7687	8. Mai	SO	15
81	59359051	A	9	AD Bayreuth/Kulmbach (N)	70637	0,2	15,9					101976	13. Mai	FR				
82	59359052	A	9	AD Bayreuth/Kulmbach (S)	61377	2,7	15,7	52880	13,4	8497	30,2	85640	13. Mai	FR	6989	8. Mai	SO	15
83	62359001	A	9	Pegnitz (N)	51156	0,2	17,8	43302	15,6	7370	34,5	70890	13. Mai	FR	5764	13. Mai	FR	15
84	65339053	A	9	AK Nürnberg (N)	73477	1,7	14,5	64224	12,6	9253	27,9	99442	13. Mai	FR	7734	4. Mai	MI	18
85	65339060	A	9	AK Nürnberg (S)	82906	-18,2	15,5	72102	13,4	10804	29,6	105068	13. Mai	FR	7475	4. Mai	MI	18
86	65339055	A	9	AK Nürnberg-Ost (N)	99206	26,4	15,5	86594	13,4	12612	30,5	125391	13. Mai	FR	8885	4. Mai	MI	18
87	66339054	A	9	AK Nürnberg-Ost (S)	63152	7,9	13,4	55340	11,6	7813	26,3	82820	13. Mai	FR	6461	4. Mai	MI	18
88	69349061	A	9	Greding (N)	65906	1,4	17,5	57648	15,3	8258	33,3	87986	13. Mai	FR	6417	13. Mai	FR	15
89	72349090	A	9	Lenting (S)	75104	0,4	15,5	66031	13,7	9074	28,3	99550	13. Mai	FR	7160	13. Mai	FR	16
90	72349052	A	9	Ingolstadt-Nord (S)	86330	0,7	14,3	76445	12,7	9885	26,4	113525	13. Mai	FR	8233	13. Mai	FR	15
91	72349054	A	9	Manching (N)	82165	0,8	14,5	72500	12,9	9665	26,5	107287	13. Mai	FR	7659	13. Mai	FR	16
92	73359056	A	9	AD Holledau (N)	70801	-2,4	13,8					104134	13. Mai	FR				
93	74359110	A	9	AD Holledau (S)	84060	-5,4	12,8					118571	13. Mai	FR				
94	75359058	A	9	Allershausen (N)	94524	-0,8	12,5	82183	11,4	12341	20,3	124732	13. Mai	FR	8871	13. Mai	FR	15
95	75359059	A	9	AK Neufahrn (N)	95392	-1,1	12,4	82894	11,3	12499	20,0	127322	13. Mai	FR	8889	25. Mai	MI	16
96	76359060	A	9	AK Neufahrn (S)	117029	1,3	10,5					150851	4. Mai	MI				
97	77359061	A	9	Garching-Nord (N)	116153	-7,9	10,5					162420	4. Mai	MI				
98	77359062	A	9	Garching-Nord (S)	125286	-7,1	10,6					174979	4. Mai	MI				
99	77359115	A	9	AK München-Nord (N)	132214	-7,8	10,2					186795	4. Mai	MI				

Nr.	Zstnr	Straße		Name	Gesamt (0-24)			Tag (6-22 Uhr)		Nacht (22-6 Uhr)		Tagesspitzenwerte			Stundenspitzenwerte			
					Kfz	05/04	Lkw-%	Kfz_Tag	Pt	Kfz_Nacht	Pn	Tag-max	Datum	Tag	Std-max	Datum	Tag	Std
100	77359066	A	9	AK München-Nord (S)	103221	-6,5	5,6					144505	4. Mai	MI				
101	78359064	A	9	München-Schwabing (N)	64277	-9,4	6,1					92797	4. Mai	MI				
102	59209050	A	45	Alzenau (S)	33666	-1,7	16,6	30035	14,4	3632	34,8	44475	13. Mai	FR	3384	13. Mai	FR	17
103	59269203	A	70	AD Schweinfurt/Werneck (O)	42164	1,6	14,7	36747	12,6	5417	29,2	58060	13. Mai	FR	4273	4. Mai	MI	16
104	60299002	A	70	Eltmann (W)	27086	0,4	17,6	23825	15,4	3161	35,6	38447	13. Mai	FR	3020	13. Mai	FR	15
105	60319104	A	70	AK Bamberg (W)	42604	0,6	15,8	38278	14,3	4325	29,6	58538	13. Mai	FR	4763	13. Mai	FR	15
106	60319012	A	70	AK Bamberg (O)	25582	-0,8	14,6	22839	12,7	2743	30,3	37315	13. Mai	FR	3045	13. Mai	FR	16
107	59359053	A	70	AD Bayreuth/Kulmbach (W)	23404	0,4	16,1	20801	14,2	2603	31,2	33865	13. Mai	FR	2759	4. Mai	MI	18
108	56369005	A	72	AD Bayerisches Vogtland (O)	31359	2,3	17,9	26955	15,5	4403	32,9	46709	13. Mai	FR	4189	8. Mai	SO	15
109	56379002	A	72	AD Hochfranken (W)	35616	1,3	17,9	30772	15,6	4844	32,6	52246	13. Mai	FR	4272	13. Mai	FR	17
110	56379003	A	72	AD Hochfranken (O)	38876	0,8	15,5	33568	13,4	5308	28,6	58125	13. Mai	FR	4856	13. Mai	FR	17
111	66339101	A	73	AD Nürnberg/Feucht (W)	23714	25,5	13,7					32108	19. Mai	DO				
112	66339003	A	73	Röthenbach b.St.W. (O)	39190	15,6	10,4					52082	20. Mai	FR				
113	66329004	A	73	Nürnberg-Hafen-Ost (S)	81320	1,5	9,3	73394	8,7	7926	15,3	105137	13. Mai	FR	8292	9. Mai	MO	8
114	65329111	A	73	Nürnberg/Fürth (N)	65122	0,7	7,6	58235	6,9	6887	13,3	82336	13. Mai	FR	6246	11. Mai	MI	8
115	64319053	A	73	AK Fürth/Erlangen (S)	59488	0,4	7,9	53588	7,1	5900	15,1	75849	13. Mai	FR	6259	9. Mai	MO	8
116	64319052	A	73	AK Fürth/Erlangen (N)	71973	9,3	9,0	64882	8,2	7091	15,9	92337	13. Mai	FR	7327	4. Mai	MI	17
117	60319002	A	73	Bamberg-Ost (N)	49169	1,3	13,8	44176	12,3	4993	27,6	65749	13. Mai	FR	5286	13. Mai	FR	15
118	62249053	A	81	AD Würzburg-West (S)	27558	-0,9	15,3	24405	13,1	3295	33,5	36718	13. Mai	FR	2692	8. Mai	SO	18
119	77359005	A	92	AD München-Feldmoching (N)	51205		8,4					65537	17. Mai	DI				
120	77359006	A	92	Oberschleißheim (O)	53716	39,4	10,9	47088	10,1	6628	17,1	69803	13. Mai	FR	5506	9. Mai	MO	8
121	76359004	A	92	AK Neufahrn (W)	58509	5,4	10,7	51173	9,9	7335	16,5	75625	4. Mai	MI	5841	30. Mai	MO	17
122	76359007	A	92	AK Neufahrn (O)	74709	-11,0	8,9	64246	8,4	10463	12,2	88581	4. Mai	MI	5918	30. Mai	MO	7
123	74389014	A	92	Altdorf (O)	37876	-0,1	12,3	34146	11,5	3730	20,2	48714	4. Mai	MI	4087	13. Mai	FR	17
124	73419019	A	92	Landau a.d. Isar (W)	27100	-1,3	12,8	24037	11,7	3063	21,4	36130	13. Mai	FR	2950	13. Mai	FR	15
125	81389190	A	93	AD Inntal (S)	45322	3,6	18,2	40067	17,0	5255	27,4	57489	13. Mai	FR	4319	25. Mai	MI	18
126	83399191	A	93	Kiefersfelden (S)	39622	3,6	20,5	34900	19,4	4722	28,8	51070	28. Mai	SA	3883	25. Mai	MI	18
127	56379004	A	93	AD Hochfranken (S)	21387	-2,4	16,3	18796	14,6	2591	28,7	33049	13. Mai	FR	3158	13. Mai	FR	17
128	58389011	A	93	Selb-West (S)	23802		17,2	21021	15,3	2781	31,3	37056	13. Mai	FR	3296	13. Mai	FR	16
129	64389001	A	93	Wernberg-Köblitz (S)	37131	-0,8	17,5	32466	15,6	4665	30,6	51571	13. Mai	FR	4060	4. Mai	MI	17
130	66389002	A	93	Schwandorf-Mitte (N)	40905	-1,6	15,9	36355	14,5	4549	27,1	56559	13. Mai	FR	4376	13. Mai	FR	16
131	69389047	A	93	Regensburg-Pfaffenstein (N)	68100	1,6	10,7	60839	9,9	7262	17,0	86520	13. Mai	FR	6371	13. Mai	FR	13
132	69389044	A	93	Regensburg-Königswiesen (S)	56302	-8,1	13,5	50582	12,6	5720	21,2	74388	4. Mai	MI	5911	2. Mai	MO	8



Nr.	Zstnr	Straße		Name	Gesamt (0-24)			Tag (6-22 Uhr)		Nacht (22-6 Uhr)		Tagesspitzenwerte			Stundenspitzenwerte			
					Kfz	05/04	Lkw-%	Kfz_Tag	Pt	Kfz_Nacht	Pn	Tag-max	Datum	Tag	Std-max	Datum	Tag	Std
133	70389042	A	93	AK Regensburg (N)	61581	-5,3	11,4	55321	10,5	6259	19,2	78838	4. Mai	MI	6590	2. Mai	MO	8
134	72379036	A	93	Siegenburg (S)	24937	-4,2	10,6	22270	9,7	2667	17,8	33737	8. Mai	SO	2921	8. Mai	SO	18
135	78369100	A	94	München-Riem (W)	51893		5,9	47350	5,8	4543	6,2	68577	31. Mai	DI	5776	31. Mai	DI	19
136	78369111	A	94	München-Riem (O)	53395	-5,4	5,5	49051	5,4	4344	6,0	70867	4. Mai	MI	6326	31. Mai	DI	9
137	78369112	A	94	Feldkirchen-Ost (W)	50098	-5,3	5,8					66807	4. Mai	MI				
138	78369840	A	94	AK München-Ost (O)	47760	-4,0	8,8					63131	4. Mai	MI				
139	79349043	A	95	München-Kreuzhof (W)	66727	-3,0	4,6	60808	4,4	5919	6,3	77676	13. Mai	FR	5937	10. Mai	DI	8
140	79349151	A	95	AD Starnberg (N)	61532	-1,3	4,5	56460	4,3	5072	6,5	71843	26. Mai	DO	6040	1. Mai	SO	18
141	81349161	A	95	Seeshaupt (N)	29295	1,7	5,1	27127	4,9	2168	7,8	38828	26. Mai	DO	3187	26. Mai	DO	11
142	83339051	A	95	Murnau/Kochel (S)	13116	4,5	5,6	12043	5,3	1073	8,7	18503	26. Mai	DO	1705	26. Mai	DO	10
143	84249050	A	96	Lindau (S)	21554	8,3	16,4	19414	15,9	2140	21,2	29157	13. Mai	FR	2280	13. Mai	FR	17
144	79289050	A	96	Stetten (W)	28496	1,1	14,8	25734	13,8	2761	24,4	36746	13. Mai	FR	2760	13. Mai	FR	14
145	79319137	A	96	Landsberg a. Lech-Nord (O)	48695	0,0	10,8	44306	10,2	4389	16,7	63714	13. Mai	FR	5071	4. Mai	MI	18
146	78349222	A	96	Gräfelfing (W)	66002	-6,6	5,7	59823	5,3	6180	9,6	81458	13. Mai	FR	6209	4. Mai	MI	8
147	78349106	A	96	München-Laim (W)	83637	-5,2	5,1	75428	4,7	8208	8,0	104886	4. Mai	MI	8055	3. Mai	DI	18
148	77349004	A	99	AD München-Eschenried (O)	57870	3,4	15,3	50031	14,0	7838	23,4	74325	13. Mai	FR	5507	25. Mai	MI	17
149	77349005	A	99	AD München-Allach (O)	82754	2,3	13,4	72265	12,3	10489	20,7	107607	13. Mai	FR	8178	2. Mai	MO	8
150	77359001	A	99	AD München-Feldmoching (W)	91449	0,5	12,1	82315	11,2	9134	19,7	121012	13. Mai	FR	9719	9. Mai	MO	9
151	77359210	A	99	AD München-Feldmoching (O)	63233		12,6	56498	12,0	7859	19,3	85115	13. Mai	FR	7010	30. Mai	MO	7
152	77359215	A	99	AK München-Nord (W)	68630	6,6	11,5					91720	4. Mai	MI				
153	77359951	A	99	AK München-Nord (N) (Ab SZ)	31899	17,1	15,0					37509	13. Mai	FR				
154	77359010	A	99	AK München-Nord (O)	113520		14,6					140511	13. Mai	FR				
155	78369211	A	99	Aschheim/Ismaning (S)	111594	0,6	15,3	101656	14,9	11904	26,7	142283	13. Mai	FR	10435	25. Mai	MI	17
156	78369212	A	99	AK München-Ost (N)	108290	-3,0	16,1	98105	14,7	11469	26,1	137326	13. Mai	FR	10228	25. Mai	MI	17
157	78369213	A	99	AK München-Ost (S)	103417	2,2	14,0					128612	4. Mai	MI				
158	78369214	A	99	Haar (S)	100906	10,5	14,2					124484	13. Mai	FR				
159	79349150	A	952	AD Starnberg (W)	31080	-2,1	3,4	28577	3,4	2503	4,0	36485	12. Mai	DO	2964	10. Mai	DI	8
160	79359221	A	995	München-Giesing (S)	52872	-7,1	7,2	47968	6,6	4904	12,6	66088	4. Mai	MI	4998	25. Mai	MI	18
161	85339101	B	2*	Mittenwald	8546	8,3	4,7	7827	4,5	720	7,5	14045	28. Mai	SA	1111	27. Mai	FR	17
162	84329107	B	2	GAP - Partenkirchen	21279	0,5	5,3	19790	5,3	1488	6,1	26690	27. Mai	FR	2098	4. Mai	MI	17
163	84329351	B	2	Oberau (s)	26430	2,2	5,1	24496	5,0	1934	6,8	33651	27. Mai	FR	2488	27. Mai	FR	18
164	84329995	B	2	Oberau (Mitte)	18808	-3,8	4,9	17330	4,8	1479	6,5	24150	27. Mai	FR	1734	27. Mai	FR	18
165	84329350	B	2	Oberau (n)	21399	-4,2	5,0	19792	4,9	1608	6,5	27264	27. Mai	FR	2007	28. Mai	SA	11

Nr.	Zstnr	Straße		Name	Gesamt (0-24)			Tag (6-22 Uhr)		Nacht (22-6 Uhr)		Tagesspitzenwerte			Stundenspitzenwerte			
					Kfz	05/04	Lkw-%	Kfz_Tag	Pt	Kfz_Nacht	Pn	Tag-max	Datum	Tag	Std-max	Datum	Tag	Std
166	84339350	B	2	Eschenlohe (s)	19070	4,1	4,5					21674	13. Mai	FR				
167	83339360	B	2	Eschenlohe (n)	7820	10,4	4,6					11490	4. Mai	MI				
168	78349800	B	2	Germering	16573	-15,5	5,7					21000	13. Mai	FR				
169	75319115	B	2	Langweid	23610	2,4	14,4	20975	13,7	2634	20,2	29959	13. Mai	FR	2252	4. Mai	MI	17
170	72309122	B	2*	Donauwörth	18032	1,9	22,3	16079	20,7	1931	33,8	24165	13. Mai	FR	1823	4. Mai	MI	17
171	69319112	B	2*	Weissenburg i.Bay.	14365	-0,3	17,3	13340	16,8	1190	31,4	18530	13. Mai	FR	1482	4. Mai	MI	18
172	66329054	B	2	Schwabach	20248	-7,6	18,7					25256	4. Mai	MI				
173	62269101	B	8*	Kitzingen	18491	7,2	7,6	16541	7,0	1950	12,3	23887	13. Mai	FR	1895	4. Mai	MI	18
174	63289200	B	8*	Markt Bibart	5388	2,9	19,9	4838	17,7	550	39,1	8156	25. Mai	MI	652	25. Mai	MI	17
175	66349100	B	8*	Burgthann-Oberferrieden	9467	-3,1	9,3	8690	9,1	778	11,1	12295	4. Mai	MI	1029	4. Mai	MI	18
176	69399165	B	8*	Barbing	6480	3,0	16,6	5956	16,1	524	21,7	8597	4. Mai	MI	667	23. Mai	MO	17
177	70409105	B	8*	Rain	6312	-4,4	28,0	5634	26,4	723	44,1	8501	13. Mai	FR	718	13. Mai	FR	19
178	79359830	B	11	Pullach	16207	-1,8	4,6	15431	4,7	969	3,8	20902	12. Mai	DO	1842	2. Mai	MO	9
179	77359850	B	11	Garching-Dirnismaning	14413	6,7	7,3	13327	7,3	1087	7,2	20126	4. Mai	MI	1640	30. Mai	MO	18
180	74389310	B	11	Eching-Viecht	13411	-3,2	4,5					16997	4. Mai	MI	1418	4. Mai	MI	18
181	71439401	B	11	Deggendorf	11477	-1,0	7,7	10570	7,6	907	9,4	14161	4. Mai	MI	1202	4. Mai	MI	18
182	68459109	B	11*	Bayerisch Eisenstein	4461	-4,4	5,3	4142	5,1	342	9,2	5598	16. Mai	MO	589	16. Mai	MO	16
183	82289175	B	12	Kempton	14476	0,3	10,9	13307	10,7	1169	13,4	19184	4. Mai	MI	1549	4. Mai	MI	17
184	79309380	B	12	Buchloe	14962	-0,3	8,8					18628	13. Mai	FR				
185	77449863	B	12	Simbach a. Inn (w)	9234	12,7	21,0	8269	19,7	965	31,4	11356	13. Mai	FR	915	13. Mai	FR	17
186	77449861	B	12	Simbach a. Inn (s)	6687	20,9	21,4	6016	20,3	671	31,2	8775	13. Mai	FR	891	7. Mai	SA	16
187	77449862	B	12	Simbach a. Inn (n)	9130	11,0	15,5	8296	14,8	835	22,5	10973	13. Mai	FR	1022	7. Mai	SA	16
188	71489110	B	12	Philippstreu	4892	7,5	12,0	4303	11,4	547	24,8	6748	16. Mai	MO	649	16. Mai	MO	14
189	77359820	B	13	Oberschleißheim-Neuherberg	35004	0,1	8,7	32314	8,7	2690	8,8	50912	4. Mai	MI	4307	31. Mai	DI	18
190	71339102	B	13	Eichstätt	11758	-2,1	7,5	10838	7,5	921	7,7	15638	4. Mai	MI	1378	4. Mai	MI	17
191	65289202	B	13*	Oberdachstetten	5807	2,2	9,6	5323	9,1	484	14,7	7131	13. Mai	FR	640	16. Mai	MO	18
192	62259120	B	13*	Eibelsstadt	11363	-1,8	8,4	10382	7,7	980	16,1	13916	13. Mai	FR	1164	12. Mai	DO	8
193	64349151	B	14*	Hersbruck	12933	-2,5	5,4	12043	5,4	890	5,3	15658	4. Mai	MI	1314	4. Mai	MI	17
194	64379102	B	14*	Schnaittenbach	10667	5,6	34,4	9008	29,6	1659	60,6	13662	25. Mai	MI	1089	7. Mai	SA	11
195	78399202	B	15*	Soyen	8998	2,6	14,1	8216	13,6	782	18,7	10815	13. Mai	FR	874	16. Mai	MO	18
196	73399160	B	15*	Ergoldsbach	9861	-3,1	13,2	8885	12,8	976	17,6	12670	13. Mai	FR	1007	4. Mai	MI	18
197	68389101	B	15*	Maxhütte-Haidhof	7696	-2,9	9,8	7027	9,6	669	11,9	10541	4. Mai	MI	838	31. Mai	DI	18
198	57379103	B	15	Hof	22075	-1,2	8,0	20372	7,5	1703	14,1	29300	4. Mai	MI	2449	4. Mai	MI	17

Nr.	Zstnr	Straße		Name	Gesamt (0-24)			Tag (6-22 Uhr)		Nacht (22-6 Uhr)		Tagesspitzenwerte			Stundenspitzenwerte			
					Kfz	05/04	Lkw-%	Kfz_Tag	Pt	Kfz_Nacht	Pn	Tag-max	Datum	Tag	Std-max	Datum	Tag	Std
199	72369170	B	16*	Neustadt a.d. Donau	9536	2,4	24,5	8357	22,8	1178	36,5	12149	13. Mai	FR	979	13. Mai	FR	14
200	83309231	B	17*	Halblech	6625	14,5	6,6	6330	6,7	280	6,1	8340	26. Mai	DO	816	16. Mai	MO	16
201	78319140	B	17	Untermeitingen-Lagerlechfeld	24866	-1,9	9,8	22633	9,7	2233	11,4	30393	13. Mai	FR	2387	4. Mai	MI	17
202	85279114	B	19	Fischen	12608	1,6	5,2	11926	5,3	682	3,4	15955	27. Mai	FR	1465	27. Mai	FR	11
203	83279137	B	19	Waltenhofen-Herzmanns	17577	2,7	7,5	16298	7,4	1279	7,7	21489	4. Mai	MI	1727	4. Mai	MI	17
204	61259104	B	19*	Würzburg/Estenfeld	47825	-1,0	8,3	43562	8,0	4263	11,2	63506	13. Mai	FR	5207	4. Mai	MI	18
205	60269200	B	19	Werneck-Eßleben	7262	-1,6	11,1	6666	10,5	596	17,8	10961	4. Mai	MI	1143	4. Mai	MI	19
206	55279103	B	19	Mellrichstadt-Eussenhausen	6667	1,9	13,8	5874	12,2	793	25,2	9663	4. Mai	MI	879	20. Mai	FR	16
207	66439135	B	20*	Furth i. Wald	10107	6,7	12,2	9116	10,3	990	29,5	12092	17. Mai	DI	957	6. Mai	FR	16
208	67429162	B	20	Weiding	12339	4,6	14,2	10894	13,0	1445	22,9	14671	4. Mai	MI	1108	4. Mai	MI	18
209	75429148	B	20	Eggenfelden (n)	8921	7,8	19,5	8129	18,5	792	29,6	11099	13. Mai	FR	920	4. Mai	MI	18
210	75429160	B	20	Eggenfelden (s)	15532	1,6	16,3	14247	15,7	1285	23,1	19380	4. Mai	MI	1727	4. Mai	MI	18
211	80439112	B	20	Laufen	11065	2,1	8,3	10058	8,1	1007	10,6	13560	13. Mai	FR	1153	4. Mai	MI	18
212	83429119	B	21*	Schneizelreuth-Melleck	9333	3,9	12,4	8753	12,3	580	14,5	12033	25. Mai	MI	1075	25. Mai	MI	18
213	83439121	B	21	Schneizelreuth-Baumgarten	6859	8,5	16,4	6411	16,6	394	21,4	8681	29. Mai	SO	768	25. Mai	MI	18
214	61299100	B	22*	Burgwindheim	3021	-0,2	10,3	2820	10,5	210	12,4	4298	25. Mai	MI	365	25. Mai	MI	18
215	60359165	B	22*	Weidenberg	8876	-4,0	6,9	8108	6,7	768	9,1	11383	4. Mai	MI	963	4. Mai	MI	17
216	62389100	B	22*	Altendorf a.d. Waldnaab	17033	-2,3	4,5	15694	4,4	1339	4,8	22781	4. Mai	MI	1777	25. Mai	MI	18
217	63399104	B	22	Weiden i.d. Opf.	9771	-0,6	7,4	9315	7,4	586	9,2	13796	4. Mai	MI	1454	4. Mai	MI	17
218	65409102	B	22*	Winklarn	2789	-9,5	12,9					3772	25. Mai	MI				
219	84329161	B	23	GAP - Garmisch	7695	-7,5	5,5	7067	5,2	627	8,4	9366	27. Mai	FR	742	27. Mai	FR	10
220	84329352	B	23	Oberau (w)	10212	2,8	5,5	9629	5,4	584	7,6	12615	27. Mai	FR	1065	27. Mai	FR	11
221	70289156	B	25	Fremdingen	4165	7,7	28,1	3623	24,7	543	50,4	4827	25. Mai	MI	715	13. Mai	FR	19
222	59249101	B	27*	Karsbach-Höllrich	5192	0,1	10,3	4810	9,9	383	15,4	6483	13. Mai	FR	564	8. Mai	SO	18
223	84249149	B	31	Lindau-Diepoldsbergtunnel	14733	-12,9	14,1					19030	13. Mai	FR				
224	57339210	B	85	Stockheim-Haslach (n)	12006	-2,6	10,0	10875	9,7	989	12,2	15784	4. Mai	MI	1308	4. Mai	MI	17
225	57339209	B	85	Stockheim-Haslach (s)	14165	-3,2	11,4	12792	11,2	1201	12,5	18273	13. Mai	FR	1429	4. Mai	MI	17
226	65379591	B	85*	Amberg (w)	10005	-2,4	5,5	9111	5,6	894	4,8	13042	4. Mai	MI	1118	4. Mai	MI	17
227	67419141	B	85*	Roding	11616	1,9	15,2	10495	14,1	1122	25,4	14248	13. Mai	FR	1111	13. Mai	FR	13
228	57339206	B	89	Stockheim-Haslach (w)	8392	3,7	14,9	7688	15,4	689	13,7	11230	4. Mai	MI	965	4. Mai	MI	17
229	60319100	B	173	AK Bamberg (N)	32706	-1,5	11,7	29617	10,8	3088	19,6	42463	13. Mai	FR	3403	4. Mai	MI	18
230	59319105	B	173*	Ebensfeld	16758	-0,4	12,8	15200	11,8	1559	21,8	21156	4. Mai	MI	1712	13. Mai	FR	15
231	58339571	B	173	Marktzeuln-Zettlitz (w)	13688	-3,0	14,4	12433	13,6	1255	21,9	17289	13. Mai	FR	1375	13. Mai	FR	15

Nr.	Zstnr	Straße		Name	Gesamt (0-24)			Tag (6-22 Uhr)		Nacht (22-6 Uhr)		Tagesspitzenwerte			Stundenspitzenwerte			
					Kfz	05/04	Lkw-%	Kfz_Tag	Pt	Kfz_Nacht	Pn	Tag-max	Datum	Tag	Std-max	Datum	Tag	Std
232	58339572	B	173	Marktzeuln-Zettlitz (o)	12187	3,5	14,0	11080	13,2	1107	22,0	15475	13. Mai	FR	1234	4. Mai	MI	18
233	57349256	B	173*	Marktrodach	13637	-1,2	12,7	12533	11,9	1104	21,7	17627	4. Mai	MI	1478	9. Mai	MO	8
234	54269100	B	285	Fladungen	1058	-0,4	7,2	965	7,3	85	11,2	1410	16. Mai	MO	201	16. Mai	MO	15
235	60279101	B	286*	Kolitzheim-Oberspiesheim	7513	8,1	8,8	6794	8,2	719	15,1	9858	4. Mai	MI	820	4. Mai	MI	18
236	58339573	B	289	Marktzeuln-Zettlitz (s)	9648	-3,9	13,0	9027	13,7	851	14,4	12448	4. Mai	MI	984	3. Mai	DI	17
237	65379592	B	299*	Amberg (s)	12141	-1,3	32,2	10292	27,8	1849	56,1	15354	25. Mai	MI	1057	4. Mai	MI	18
238	74339101	B	300*	Schrobenhausen	11832	-3,6	15,3	10741	14,2	1091	26,0	15290	13. Mai	FR	1402	4. Mai	MI	18
239	59369101	B	303*	Bischofsgrün	6402	0,3	23,2	5743	21,7	654	41,4	7595	16. Mai	MO	688	16. Mai	MO	16
240	59399153	B	303	Schirnding	6478	4,6	29,1	5702	25,7	777	54,2	7847	17. Mai	DI	673	16. Mai	MO	18
241	77349810	B	304	Karlsfeld-Rothschwaige	26258	-5,2	10,8	23611	10,5	2646	13,3	34230	4. Mai	MI	2798	4. Mai	MI	18
242	79369320	B	304	Zorneding	19878	-4,7	7,3	18270	6,9	1608	11,2	24537	13. Mai	FR	1773	3. Mai	DI	18
243	80419137	B	304	Nußdorf-Aiging	10487	-3,7	11,0	9972	10,6	835	15,4	13814	4. Mai	MI	1071	9. Mai	MO	17
244	81429142	B	304	Traunstein	7560	-0,1	8,3	7071	8,1	489	10,4	10530	24. Mai	DI	1274	24. Mai	DI	19
245	81439144	B	304	Freilassing	25606	11,8	6,0	23396	5,9	2210	6,7	31880	6. Mai	FR	2755	24. Mai	DI	18
246	82409147	B	305	Unterwössen-Oberwössen	3560	-0,7	5,2	3421	5,8	148	6,4	4895	27. Mai	FR	443	28. Mai	SA	11
247	77369102	B	388	Ismaning-Fischerhäuser														
248	75429162	B	388	Eggenfelden (o)	14495	-2,2	8,9	13416	8,8	1079	9,7	18383	6. Mai	FR	1522	4. Mai	MI	17
249	62219204	B	469*	Kleinheubach	14177	-1,2	10,8	12957	10,4	1220	15,8	17472	4. Mai	MI	1495	4. Mai	MI	18
250	62219201	B	469*	Miltenberg	10742	-0,5	8,9	9932	8,6	811	12,8	13621	13. Mai	FR	1222	4. Mai	MI	18
251	62339101	B	470*	Gößweinstein-Sachsenmühle	3422	4,8	8,6	3233	8,7	151	14,4	6432	1. Mai	SO	821	16. Mai	MO	15
252	77349988	B	471	Bergkirchen-Geiselbullach	17918	-7,5	10,9	16342	10,4	1576	15,9	23770	4. Mai	MI	2182	4. Mai	MI	19
253	81319188	B	472	Peiting-Hohenbrand	9632	-3,7	7,7	8716	7,5	916	9,6	12360	4. Mai	MI	953	4. Mai	MI	16
254	82329204	B	472	Polling (w)	5019	18,0	8,2					6457	19. Mai	DO				
255	81329190	B	472	Polling (o)	6292	10,2	8,0					7962	13. Mai	FR				
256	82369205	B	472*	Waakirchen	7796	-3,6	10,8	7238	10,7	558	11,7	9766	4. Mai	MI	776	4. Mai	MI	17
257	62309053	B	505	Höchstadt	7290	9,3	20,5	6373	17,4	917	42,6	9966	4. Mai	MI	1007	4. Mai	MI	18
258	75469870	B	512	Neuhaus a. Inn (o)	7047	9,5	11,2	6564	10,5	482	20,0	9048	6. Mai	FR	825	6. Mai	FR	16
259	75469871	B	512	Neuhaus a. Inn (s)	6765	-2,7	13,3	6293	12,6	472	23,2	8555	13. Mai	FR	762	7. Mai	SA	11
260	71469420	B	533	Grafenau	9142	0,1	6,2					11573	4. Mai	MI				
261	68279562	St	1066	Feuchtwangen (w)	6814	11,6	13,0					9347	4. Mai	MI				
262	84289419	St	2007	Wertach	2887	15,6	6,8	2767	7,6	144	6,2	3444	27. Mai	FR	353	16. Mai	MO	15
263	76289450	St	2025	Jettingen-Scheppach	5671	-1,2	11,6	5847	14,6	499	13,6	7356	4. Mai	MI	602	11. Mai	MI	18
264	74329432	St	2035	Pöttmes-Wagesenberg	5038	-0,4	10,7	4598	10,8	441	8,9	6281	13. Mai	FR	557	11. Mai	MI	18

Nr.	Zstnr	Straße		Name	Gesamt (0-24)			Tag (6-22 Uhr)		Nacht (22-6 Uhr)		Tagesspitzenwerte			Stundenspitzenwerte			
					Kfz	05/04	Lkw-%	Kfz_Tag	Pt	Kfz_Nacht	Pn	Tag-max	Datum	Tag	Std-max	Datum	Tag	Std
265	81329493	St	2057	Polling (n)	3581	26,0	6,4					4571	17. Mai	DI				
266	79359920	St	2072	Grünwald-Geiseltasteig	15964	-4,6	2,9	14880	2,9	1084	2,2	20345	2. Mai	MO	1884	2. Mai	MO	19
267	79359910	St	2078	München-Perlach	17288	5,0	4,6	16030	4,6	1258	4,9	22854	4. Mai	MI	2022	9. Mai	MO	18
268	81419451	St	2096	Grabenstätt	6019	0,9	9,1	5660	8,8	392	8,6	7261	25. Mai	MI	640	25. Mai	MI	17
269	75469872	St	2110	Neuhaus a. Inn (n)	4733	-2,2	8,6	4450	8,2	283	15,5	6035	6. Mai	FR	602	7. Mai	SA	11
270	73409441	St	2111	Marklkofen-Frontenhausen	6682	-5,6	10,0	5908	10,1	774	9,4	8528	4. Mai	MI	703	10. Mai	DI	17
271	69449400	St	2136	Bodenmais	4078	4,2	5,3	3857	5,4	225	5,1	4905	16. Mai	MO	553	16. Mai	MO	15
272	58339574	St	2191	Marktzeuln-Zettlitz (n)	5424	-2,5	7,4	4928	7,6	496	5,8	6820	4. Mai	MI	635	4. Mai	MI	17
273	70369558	St	2230	Essing	5306	3,3	8,5	4998	8,5	308	8,6	7394	1. Mai	SO	843	1. Mai	SO	15
274	76369407	St	2584	Hallbergmoos (A92)	38460	-1,2	4,5	33242	4,3	5217	5,7	47345	12. Mai	DO	3542	12. Mai	DO	19
275	76369405	St	2584	Hallbergmoos	47056	0,3	4,4	40697	4,2	6359	5,3	58366	13. Mai	FR	4308	12. Mai	DO	19
276	76369406	St	2584	Hallbergmoos (FS44)	8596	7,3	4,4	7517	4,5	1132	3,5	11263	13. Mai	FR	946	13. Mai	FR	14
277	76369404	St	2584	Oberding-Schwaig	18102	2,1	10,3	15169	10,2	2933	10,7	22603	13. Mai	FR	1661	13. Mai	FR	14
278	56319108	K	CO27	Lautertal-Rottenbach	763	1,9	18,1	749	20,1	62	18,4	991	25. Mai	MI	108	30. Mai	MO	17
279	79359705	K	M2	Unterhaching	13019	-7,2	3,7	11979	3,7	1040	3,5	16671	4. Mai	MI	1275	2. Mai	MO	9
280	78369710	K	M3	Aschheim/Hintermühle	10929	-3,7	7,4					17145	4. Mai	MI				
281	79359702	K	M11	Grünwald	11995	4,1	5,1					17456	4. Mai	MI				
282	84239115	K	LI16	Nonnenhorn	10336	-3,4	3,3	9608	3,4	728	1,9	12282	27. Mai	FR	1114	28. Mai	SA	11
283	78369708	K	M18	Feldkirchen	7137	8,1	7,3	6732	7,5	405	5,2	9846	31. Mai	DI	952	31. Mai	DI	19
284	78349700	K	M21	Planegg	13792	-2,4	6,6					19162	4. Mai	MI				
285	79359704	K	M22	Ottobrunn	14981	-5,1	3,1	13940	3,1	1041	2,9	20105	4. Mai	MI	1644	9. Mai	MO	18

Nr.	Zstnr	Straße		Name	Gesamt (0-24)			Tag (6-22 Uhr)		Nacht (22-6 Uhr)		Tagesspitzenwerte			Stundenspitzenwerte			
					Kfz	05/04	Lkw-%	Kfz_Tag	Pt	Kfz_Nacht	Pn	Tag-max	Datum	Tag	Std-max	Datum	Tag	Std
1	60209051	A	3	AD Seligenstadt (O)	94892	1,9	17,6	82500	15,3	12392	33,0	109055	17. Jun	FR	7900	17. Jun	FR	17
2	59219010	A	3	Hösbach (O)	68046		22,7					75887	27. Jun	MO				
3	61229001	A	3	Rohrbrunn (O)	53266	-1,4	24,5	45349	20,7	7623	47,7	62525	17. Jun	FR	4517	17. Jun	FR	17
4	62249051	A	3	AD Würzburg-West (W)	63628	2,7	22,9	54783	19,5	8845	43,9	72111	10. Jun	FR	5475	24. Jun	FR	16
5	62259011	A	3	AD Würzburg-West (O)	82260	1,1	23,0	70927	19,4	11334	45,1	95379	10. Jun	FR	6683	10. Jun	FR	15
6	62269051	A	3	AK Biebelried (W)	73157	-0,4	22,7	62932	18,8	10225	46,6	87403	10. Jun	FR	6388	17. Jun	FR	16
7	62269054	A	3	AK Biebelried (O)	61457	-0,2	22,9	52224	19,4	9232	42,4	73947	24. Jun	FR	5178	24. Jun	FR	16
8	62279001	A	3	Kitzingen/Schwarzach (O)	60739	0,8	23,4	51978	19,0	9019	42,3	72701	24. Jun	FR	5219	24. Jun	FR	16
9	62289041	A	3	Geiselwind (W)	59962	0,6	23,6	50882	20,1	9079	43,4	71736	24. Jun	FR	5202	24. Jun	FR	17
10	62309051	A	3	Pommersfelden (W)	61559	-1,1	23,9	52458	20,5	9101	43,8	73543	24. Jun	FR	5170	17. Jun	FR	17
11	62309052	A	3	Pommersfelden (O)	60504	-0,4	23,1	51780	19,8	8724	42,4	71752	24. Jun	FR	5038	24. Jun	FR	17
12	64319051	A	3	AK Fürth/Erlangen (W)	80300	22,0	18,4	70128	15,8	10172	36,5	93508	17. Jun	FR	6770	17. Jun	FR	17
13	64329050	A	3	AK Fürth/Erlangen (O)	85253	0,9	20,4	74783	18,0	10470	38,0	99728	17. Jun	FR	7225	17. Jun	FR	17
14	65339051	A	3	AK Nürnberg (W)	103418	2,7	16,9	91716	14,8	11702	32,8	121508	17. Jun	FR	9515	10. Jun	FR	16
15	65339052	A	3	AK Nürnberg (O)	43177	2,0	21,6	37868	19,1	5308	38,9	55680	24. Jun	FR	4354	17. Jun	FR	15
16	66339051	A	3	AK Altdorf (S)	47684	-0,1	20,2	41629	17,8	6055	37,2	55045	24. Jun	FR	3927	6. Jun	MO	8
17	66349051	A	3	Neumarkt/Opf. (S)	34080	-2,0	26,8	29123	23,6	4957	45,8	39786	24. Jun	FR	2736	24. Jun	FR	18
18	69379081	A	3	Nittendorf (W)	36948	-0,2	23,3	31885	20,7	5063	39,9	44012	17. Jun	FR	3200	17. Jun	FR	15
19	70389074	A	3	AK Regensburg (W)	52973	1,8	17,7	46454	15,6	6519	33,0	60649	30. Jun	DO	4699	13. Jun	MO	8
20	70389080	A	3	AK Regensburg (O)	70914	0,6	19,7	62354	17,7	8560	33,9	81373	30. Jun	DO	6052	9. Jun	DO	17
21	70389001	A	3	Regensburg-Ost (W)	68328	0,5	19,1	60114	17,1	8214	33,6	78004	30. Jun	DO	5854	10. Jun	FR	15
22	70389076	A	3	Regensburg-Ost (O)	60719	4,9	18,7	53723	16,9	6996	33,0	69114	24. Jun	FR	5122	30. Jun	DO	18
23	70399077	A	3	Rosenhof (W)	51671	-0,6	21,5	45144	19,4	6528	35,8	60082	24. Jun	FR	4338	10. Jun	FR	15
24	71439093	A	3	AK Deggendorf (W)	35108	-2,9	24,9	30265	22,7	4842	38,7	40713	24. Jun	FR	2989	17. Jun	FR	15
25	75469086	A	3	Pocking (O)	21572	-2,2	33,4	17616	31,1	3957	43,4	26169	24. Jun	FR	1688	24. Jun	FR	17
26	67279001	A	6	AK Feuchtwangen/Crailsheim (W)	50406	-1,0	29,1	43385	26,1	7178	49,5	61586	24. Jun	FR	4606	10. Jun	FR	19
27	67279002	A	6	AK Feuchtwangen/Crailsheim (O)	52132	-0,8	27,3	44574	24,0	7559	46,5	64056	24. Jun	FR	4774	10. Jun	FR	15
28	67299051	A	6	Herrieden (O)	54730	-1,3	27,3	46723	23,8	7881	45,8	66113	17. Jun	FR	5189	10. Jun	FR	15
29	66329051	A	6	Roth (W)	70173	-0,1	21,6	61161	19,5	9469	38,1	82397	17. Jun	FR	5651	17. Jun	FR	14
30	66329052	A	6	AK Nürnberg-Süd (W)	80730	0,1	20,7	70168	18,3	10562	36,4	95318	17. Jun	FR	6742	10. Jun	FR	15
31	66339052	A	6	AK Nürnberg-Ost (W)	75138	0,9	22,8	65429	20,3	9708	39,9	89722	17. Jun	FR	6299	10. Jun	FR	15
32	66339053	A	6	AK Nürnberg-Ost (O)	39435	-0,4	24,7	35186	23,2	4731	43,1	51532	17. Jun	FR	4115	17. Jun	FR	16
33	65339054	A	6	AK Altdorf (O)	29676	2,7	27,4	25921	24,9	3755	44,8	34379	10. Jun	FR	2569	10. Jun	FR	16

Nr.	Zstnr	Straße		Name	Gesamt (0-24)			Tag (6-22 Uhr)		Nacht (22-6 Uhr)		Tagesspitzenwerte			Stundenspitzenwerte			
					Kfz	05/04	Lkw-%	Kfz_Tag	Pt	Kfz_Nacht	Pn	Tag-max	Datum	Tag	Std-max	Datum	Tag	Std
34	65359001	A	6	Alfeld (O)	24920	2,3	31,5	21494	28,7	3425	49,0	28860	10. Jun	FR	2189	10. Jun	FR	16
35	63419008	A	6	Waidhaus (O)	12014	18,8	52,1					13842	30. Jun	DO				
36	59269052	A	7	Schweinfurt/Niederwerrn (N)	45477	-3,2	22,2	39135	18,1	6341	47,7	59216	24. Jun	FR	4568	17. Jun	FR	16
37	60269020	A	7	Gramschatzer Wald (S)	62675	0,1	16,9	54841	14,2	7834	36,1	78724	24. Jun	FR	5888	17. Jun	FR	16
38	62269053	A	7	AK Biebelried (N)	42502	-5,1	20,9	36704	17,1	5798	44,8	54965	24. Jun	FR	4438	24. Jun	FR	18
39	62269052	A	7	AK Biebelried (S)	25936	-2,0	18,6	23069	15,5	2867	43,7	33002	24. Jun	FR	2773	24. Jun	FR	18
40	64279001	A	7	Uffenheim/Langensteinach (N)	25684	1,8	19,1	22925	16,1	2759	44,1	32808	24. Jun	FR	2665	10. Jun	FR	14
41	67279081	A	7	AK Feuchtwangen/Crailsheim (N)	26642	-1,7	18,9	23917	16,5	2726	40,3	34256	24. Jun	FR	2781	10. Jun	FR	15
42	67279004	A	7	AK Feuchtwangen/Crailsheim (S)	42376	-1,8	20,0	37714	17,5	4662	40,1	55257	24. Jun	FR	4363	10. Jun	FR	15
43	76269230	A	7	AD Hittistetten (S)	56467	-0,4	13,0	51560	12,1	4907	22,8	67602	17. Jun	FR	5386	18. Jun	SA	11
44	80269231	A	7	AK Memmingen (S)	29627	-1,9	15,2	27408	14,5	2220	24,0	36705	19. Jun	SO	3498	25. Jun	SA	11
45	83289097	A	7	AD Allgäu (S)	18686	-3,1	9,9	17449	9,4	1236	16,3	25241	19. Jun	SO	2411	18. Jun	SA	11
46	83289996	A	7	Oy-Mittelberg (W)	18670	3,5	10,2	17444	9,7	1226	16,8	25261	19. Jun	SO	2368	18. Jun	SA	11
47	83289998	A	7	Oy-Mittelberg (S)	5187	0,0	9,9	4839	9,6	363	18,6	6884	24. Jun	FR	704	24. Jun	FR	17
48	83289999	A	7	Oy-Mittelberg	8918	-11,5	9,0	8337	8,7	581	13,4	12247	18. Jun	SA	1268	18. Jun	SA	11
49	83289995	A	7	Oy-Mittelberg (N)	5416	3,7	12,3	4915	13,2	331	21,7	7969	19. Jun	SO	880	19. Jun	SO	17
50	83289997	A	7	Oy-Mittelberg (O)	9768	-15,5	9,0	9138	8,8	631	12,8	13076	25. Jun	SA	1350	18. Jun	SA	11
51	83289001	A	7	Nesselwang (W)	9724	-21,2	8,7	9097	8,5	627	12,1	13055	25. Jun	SA	1347	25. Jun	SA	11
52	84299001	A	7	Tunnel Füssen	11007	-3,3	11,2	10265	10,2	827	21,2	15000	25. Jun	SA	1470	18. Jun	SA	12
53	75279130	A	8	Leipheim (W)	56248	-2,1	17,9	50215	16,1	6033	33,0	66926	24. Jun	FR	5277	17. Jun	FR	18
54	75279012	A	8	Leipheim (O)	58197	-0,1	18,2	51810	16,4	6387	32,9	69237	24. Jun	FR	5422	17. Jun	FR	18
55	75289012	A	8	Burgau (W)	54130	-1,9	18,1	48113	16,2	6017	33,4	64285	24. Jun	FR	5034	17. Jun	FR	18
56	75289010	A	8	Zusmarshausen (W)	53746	-1,8	18,6	47751	16,6	5995	34,8	63809	24. Jun	FR	4913	3. Jun	FR	17
57	75309010	A	8	Zusmarshausen (O)	55125	-1,8	19,0	49094	17,3	6031	32,5	65644	17. Jun	FR	5021	10. Jun	FR	17
58	75319133	A	8	Neusäß (W)	58837	-0,7	16,3	52554	14,1	6272	29,5	70074	17. Jun	FR	5276	10. Jun	FR	17
59	75319131	A	8	Augsburg-West (W)	63833	-0,8	15,8	56990	14,3	6843	28,3	75260	24. Jun	FR	5584	10. Jun	FR	17
60	75319010	A	8	Augsburg-West (O)	77980	-1,3	16,3	69411	14,9	8568	27,1	90917	17. Jun	FR	6486	10. Jun	FR	17
61	75319009	A	8	Augsburg-Ost (O)	68801	-0,7	16,5	61030	15,1	7771	27,5	80944	17. Jun	FR	6054	10. Jun	FR	16
62	75319008	A	8	Derching (O)	68871	-0,7	16,5	61150	15,1	7721	28,0	80855	17. Jun	FR	6009	10. Jun	FR	16
63	76329132	A	8	Adelzhausen (W)	65264	-0,3	16,4	57854	15,1	7411	26,6	76441	17. Jun	FR	5630	10. Jun	FR	18
64	76329133	A	8	Adelzhausen (O)	64884	0,5	15,9	57567	14,6	7316	26,5	76158	17. Jun	FR	5688	24. Jun	FR	16
65	76339001	A	8	Odelzhausen (O)	72098	1,1	14,5	64108	13,3	7990	23,8	84027	17. Jun	FR	6135	17. Jun	FR	17
66	77339003	A	8	Sulzemoos (O)	74469	1,0	14,2	66353	13,1	8115	23,2	86170	17. Jun	FR	6314	17. Jun	FR	17

Nr.	Zstnr	Straße		Name	Gesamt (0-24)			Tag (6-22 Uhr)		Nacht (22-6 Uhr)		Tagesspitzenwerte			Stundenspitzenwerte			
					Kfz	05/04	Lkw-%	Kfz_Tag	Pt	Kfz_Nacht	Pn	Tag-max	Datum	Tag	Std-max	Datum	Tag	Std
67	77349003	A	8	Dachau/Fürstenfeldbruck (W)	75402	9,7	14,4	67233	13,3	8169	23,7	89390	16. Jun	DO	7285	16. Jun	DO	18
68	77349002	A	8	Dachau/Fürstenfeldbruck (O)	90891	3,7	13,1	81118	12,2	9773	20,4	104887	24. Jun	FR	7752	6. Jun	MO	8
69	78349141	A	8	AK München-West (W)	34339	0,5	6,0					39444	24. Jun	FR				
70	78349140	A	8	AK München-West (O)	44861	5,0	7,4	40393	7,0	4380	9,8	53131	24. Jun	FR	3896	1. Jun	MI	18
71	79359168	A	8	München-Perlach (S)	47560	27,7	4,0	43486	3,9	4074	4,9	54203	30. Jun	DO	4981	6. Jun	MO	9
72	80369171	A	8	Holzkirchen (W)	99500	-5,6	16,4					95579	19. Jun	SO				
73	81389180	A	8	AD Inntal (W)	78802	-5,5	17,9	69868	16,7	8934	27,6	93440	25. Jun	SA	7418	18. Jun	SA	11
74	81389023	A	8	Rosenheim (O)	63116	-1,2	15,7	56258	14,4	6858	26,0	73856	24. Jun	FR	5429	10. Jun	FR	17
75	81409026	A	8	Frasdorf (O)	60273	1,9	15,5					70899	24. Jun	FR				
76	81409028	A	8	Felden (O)	52298	-6,2	16,6	46210	15,1	6088	27,6	62359	24. Jun	FR	4589	18. Jun	SA	11
77	81429034	A	8	Neukirchen (O)	41412	0,2	19,1	32165	17,8	6276	26,0	50121	24. Jun	FR	2644	26. Jun	SO	11
78	82439036	A	8	Bad Reichenhall (O)	40707	-8,6	20,5	34557	18,9	5712	31,7	48564	24. Jun	FR	3314	10. Jun	FR	16
79	56369003	A	9	AD Bayerisches Vogtland (N)	41905	-10,4	21,3	35942	18,5	5963	38,2	56228	24. Jun	FR	4498	24. Jun	FR	15
80	56369004	A	9	AD Bayerisches Vogtland (S)	56000	-1,7	19,1	47527	16,5	8472	33,3	75437	17. Jun	FR	6134	10. Jun	FR	17
81	59359051	A	9	AD Bayreuth/Kulmbach (N)	69338	-1,1	20,9	59666	18,5	9672	35,7	90496	17. Jun	FR	7104	10. Jun	FR	16
82	59359052	A	9	AD Bayreuth/Kulmbach (S)	61385	0,8	18,1	52342	14,4	7727	32,8	78384	24. Jun	FR	5782	10. Jun	FR	15
83	62359001	A	9	Pegnitz (N)	49927	-1,7	21,1	42197	18,6	7082	37,0	64881	24. Jun	FR	5113	24. Jun	FR	16
84	65339053	A	9	AK Nürnberg (N)	74644	-0,2	16,4	64953	13,4	8867	29,2	94076	24. Jun	FR	6793	10. Jun	FR	15
85	65339060	A	9	AK Nürnberg (S)	85535	-20,8	17,0	74764	15,0	10771	31,0	103466	24. Jun	FR	7292	24. Jun	FR	15
86	65339055	A	9	AK Nürnberg-Ost (N)	102998	20,5	17,0	90276	14,9	12722	31,8	122981	24. Jun	FR	8666	24. Jun	FR	15
87	66339054	A	9	AK Nürnberg-Ost (S)	63751	1,5	15,3					80382	24. Jun	FR				
88	69349061	A	9	Greding (N)	67875	-0,8	19,4	59632	17,2	8243	35,3	83079	24. Jun	FR	6147	24. Jun	FR	15
89	72349090	A	9	Lenting (S)	78301	0,3	16,8	69192	15,1	9109	29,7	94168	24. Jun	FR	7028	24. Jun	FR	14
90	72349052	A	9	Ingolstadt-Nord (S)	90652	1,2	15,4	80620	13,9	10031	27,4	107712	24. Jun	FR	8084	17. Jun	FR	16
91	72349054	A	9	Manching (N)	85877	0,8	15,6	76074	14,1	9803	27,5	101709	24. Jun	FR	7627	17. Jun	FR	16
92	73359056	A	9	AD Holledau (N)	74671	-2,4	14,9					98312	24. Jun	FR				
93	74359110	A	9	AD Holledau (S)	87485	-6,2	13,9					111791	24. Jun	FR				
94	75359058	A	9	Allershausen (N)	98371	-1,1	13,5	85396	12,4	12975	20,8	118937	24. Jun	FR	8788	17. Jun	FR	17
95	75359059	A	9	AK Neufahrn (N)	99268	-2,3	13,4	86046	12,3	13222	20,4	118903	24. Jun	FR	8883	2. Jun	DO	18
96	76359060	A	9	AK Neufahrn (S)	121387	-0,8	11,4					138003	24. Jun	FR				
97	77359061	A	9	Garching-Nord (N)	122588	-4,4	11,3					137386	24. Jun	FR				
98	77359062	A	9	Garching-Nord (S)	132347	-2,5	11,3					147515	24. Jun	FR				
99	77359115	A	9	AK München-Nord (N)	139633	-2,9	10,9					153965	24. Jun	FR				



Nr.	Zstnr	Straße		Name	Gesamt (0-24)			Tag (6-22 Uhr)		Nacht (22-6 Uhr)		Tagesspitzenwerte			Stundenspitzenwerte			
					Kfz	05/04	Lkw-%	Kfz_Tag	Pt	Kfz_Nacht	Pn	Tag-max	Datum	Tag	Std-max	Datum	Tag	Std
100	77359066	A	9	AK München-Nord (S)	109557	-1,9	6,0					125241	24. Jun	FR				
101	78359064	A	9	München-Schwabing (N)	68337	0,8	6,6					76469	30. Jun	DO				
102	59209050	A	45	Alzenau (S)	35906	2,5	18,3	31844	16,2	3863	35,6	42423	17. Jun	FR	3529	16. Jun	DO	8
103	59269203	A	70	AD Schweinfurt/Werneck (O)	42930	4,3	16,3	37250	14,2	5680	30,2	53161	17. Jun	FR	4178	17. Jun	FR	15
104	60299002	A	70	Eltmann (W)	26695	0,8	19,8	23615	17,7	3096	39,1	33856	24. Jun	FR	2805	17. Jun	FR	16
105	60319104	A	70	AK Bamberg (W)	42634	2,7	17,8	38327	16,3	4307	31,5	51963	10. Jun	FR	4319	10. Jun	FR	16
106	60319012	A	70	AK Bamberg (O)	24839	-3,6	16,5	22221	14,7	2618	32,2	32697	10. Jun	FR	2848	10. Jun	FR	16
107	59359053	A	70	AD Bayreuth/Kulmbach (W)	22988	-3,7	17,9	20419	14,8	2369	32,6	29767	10. Jun	FR	2543	10. Jun	FR	16
108	56369005	A	72	AD Bayerisches Vogtland (O)	30089	-2,7	20,5	25732	18,2	4357	34,0	41063	17. Jun	FR	3372	10. Jun	FR	17
109	56379002	A	72	AD Hochfranken (W)	34520	-2,8	20,4	29679	18,3	4841	33,4	46253	17. Jun	FR	3851	10. Jun	FR	17
110	56379003	A	72	AD Hochfranken (O)	37830	-3,6	17,6	32524	15,6	5306	29,5	51523	17. Jun	FR	4328	10. Jun	FR	17
111	66339101	A	73	AD Nürnberg/Feucht (W)	25363	28,0	14,2					30079	2. Jun	DO				
112	66339003	A	73	Röthenbach b.St.W. (O)	41933	23,0	10,8					48404	2. Jun	DO				
113	66329004	A	73	Nürnberg-Hafen-Ost (S)	87777	7,0	9,8	79078	9,1	8699	15,7	102375	24. Jun	FR	8134	6. Jun	MO	8
114	65329111	A	73	Nürnberg/Fürth (N)	70391	7,7	7,9	63155	7,2	7236	13,9	81736	10. Jun	FR	6339	13. Jun	MO	8
115	64319053	A	73	AK Fürth/Erlangen (S)	63460	6,0	8,3	57385	7,4	6075	16,1	72729	3. Jun	FR	6273	6. Jun	MO	8
116	64319052	A	73	AK Fürth/Erlangen (N)	75476	12,7	9,5	68444	8,8	7032	16,8	87849	10. Jun	FR	7228	6. Jun	MO	8
117	60319002	A	73	Bamberg-Ost (N)	50612	4,8	15,0	44210	12,9	4928	28,1	60201	24. Jun	FR	5051	10. Jun	FR	16
118	62249053	A	81	AD Würzburg-West (S)	27139	-1,6	17,6	24006	15,0	3134	37,4	33576	10. Jun	FR	2659	10. Jun	FR	14
119	77359005	A	92	AD München-Feldmoching (N)	54721		9,0					64293	23. Jun	DO				
120	77359006	A	92	Oberschleißheim (O)	57436	22,6	11,5	50325	10,7	7111	17,1	67423	16. Jun	DO	5424	20. Jun	MO	8
121	76359004	A	92	AK Neufahrn (W)	60486	6,3	11,3	52954	10,5	7532	16,8	73107	16. Jun	DO	5736	17. Jun	FR	14
122	76359007	A	92	AK Neufahrn (O)	78897	-8,9	9,3	67540	8,7	11416	12,1	88947	17. Jun	FR	6074	2. Jun	DO	18
123	74389014	A	92	Altdorf (O)	38835	1,3	13,6	34900	12,8	3935	20,6	45532	17. Jun	FR	3523	17. Jun	FR	17
124	73419019	A	92	Landau a.d. Isar (W)	27468	-0,6	14,2	24222	13,2	3246	21,6	33051	3. Jun	FR	2737	17. Jun	FR	15
125	81389190	A	93	AD Inntal (S)	43638	-6,9	20,3	38861	19,0	4777	30,5	51748	18. Jun	SA	4202	18. Jun	SA	11
126	83399191	A	93	Kiefersfelden (S)	38526	-4,5	23,0	34278	22,3	4204	33,3	46156	25. Jun	SA	3763	25. Jun	SA	11
127	56379004	A	93	AD Hochfranken (S)	21265	-5,2	17,9	18730	16,5	2535	28,8	28892	24. Jun	FR	2395	17. Jun	FR	16
128	58389011	A	93	Selb-West (S)	24219	-2,3	18,6	21509	16,9	2711	32,0	32485	24. Jun	FR	2623	3. Jun	FR	14
129	64389001	A	93	Wernberg-Köblitz (S)	37151	-0,9	19,3	32657	17,7	4494	31,0	46806	24. Jun	FR	3751	17. Jun	FR	15
130	66389002	A	93	Schwandorf-Mitte (N)	41194	-1,3	17,6	36726	16,3	4467	27,9	52487	24. Jun	FR	4418	24. Jun	FR	14
131	69389047	A	93	Regensburg-Pfaffenstein (N)	72517	8,4	11,0	64943	10,3	7574	17,6	84029	10. Jun	FR	6397	10. Jun	FR	14
132	69389044	A	93	Regensburg-Königswiesen (S)	58000	-4,9	14,9	52073	14,1	5927	22,0	65636	10. Jun	FR	5116	6. Jun	MO	8

Nr.	Zstnr	Straße		Name	Gesamt (0-24)			Tag (6-22 Uhr)		Nacht (22-6 Uhr)		Tagesspitzenwerte			Stundenspitzenwerte			
					Kfz	05/04	Lkw-%	Kfz_Tag	Pt	Kfz_Nacht	Pn	Tag-max	Datum	Tag	Std-max	Datum	Tag	Std
133	70389042	A	93	AK Regensburg (N)	64237	-1,0	12,3	57740	11,4	6497	20,3	72708	10. Jun	FR	6197	13. Jun	MO	8
134	72379036	A	93	Siegenburg (S)	25265	-2,9	11,6	22573	10,7	2692	19,1	31435	24. Jun	FR	2600	17. Jun	FR	15
135	78369100	A	94	München-Riem (W)	58482	14,6	6,3	51906	6,1	6576	7,5	70880	1. Jun	MI	5855	2. Jun	DO	17
136	78369111	A	94	München-Riem (O)	59804	-4,7	5,8	53382	5,6	6422	7,4	73571	3. Jun	FR	6254	1. Jun	MI	8
137	78369112	A	94	Feldkirchen-Ost (W)	56168	3,9	6,0					69074	3. Jun	FR				
138	78369840	A	94	AK München-Ost (O)	52529	3,9	9,2					62723	3. Jun	FR				
139	79349043	A	95	München-Kreuzhof (W)	72339	5,8	4,8	65737	4,7	6603	5,8	83460	24. Jun	FR	6059	21. Jun	DI	18
140	79349151	A	95	AD Starnberg (N)	66573	6,1	4,7	61572	4,7	5726	6,6	81156	19. Jun	SO	6327	19. Jun	SO	19
141	81349161	A	95	Seeshaupt (N)	30189	3,8	5,6	27946	5,4	2243	7,9	42781	19. Jun	SO	3694	19. Jun	SO	19
142	83339051	A	95	Murnau/Kochel (S)	12778	-2,9	6,2	11820	5,9	958	9,8	19682	19. Jun	SO	1540	19. Jun	SO	19
143	84249050	A	96	Lindau (S)	21125	2,7	18,5	19145	17,7	1962	23,4	26342	24. Jun	FR	2101	17. Jun	FR	18
144	79289050	A	96	Stetten (W)	28643	3,1	16,6	25967	15,7	2676	25,7	34247	17. Jun	FR	2678	17. Jun	FR	19
145	79319137	A	96	Landsberg a. Lech-Nord (O)	50517	4,2	11,5	46021	10,9	4496	16,8	60285	24. Jun	FR	4567	24. Jun	FR	18
146	78349222	A	96	Gräfelfing (W)	70920	0,8	5,8	64272	5,5	6648	8,9	81433	3. Jun	FR	6289	9. Jun	DO	18
147	78349106	A	96	München-Laim (W)	90600	2,0	5,2	81745	5,0	8855	7,5	102516	3. Jun	FR	7968	16. Jun	DO	18
148	77349004	A	99	AD München-Eschenried (O)	59799	5,4	16,5	51717	15,3	8082	24,4	69675	24. Jun	FR	5214	2. Jun	DO	17
149	77349005	A	99	AD München-Allach (O)	87180	6,5	14,3	76070	13,2	11110	21,3	102196	2. Jun	DO	8144	6. Jun	MO	8
150	77359001	A	99	AD München-Feldmoching (W)	98226	6,1	12,9	88874	12,1	9352	20,4	116230	2. Jun	DO	9784	6. Jun	MO	9
151	77359210	A	99	AD München-Feldmoching (O)	68196		13,5					83345	2. Jun	DO				
152	77359215	A	99	AK München-Nord (W)	73224	9,7	10,9					86571	2. Jun	DO				
153	77359951	A	99	AK München-Nord (N) (Ab SZ)	31961	17,1	15,8					37048	3. Jun	FR				
154	77359010	A	99	AK München-Nord (O)	119219		16,0					140007	2. Jun	DO				
155	78369211	A	99	Aschheim/Ismaning (S)	118737	7,2	16,8	107361	15,8	11513	28,0	138466	24. Jun	FR	10602	2. Jun	DO	9
156	78369212	A	99	AK München-Ost (N)	113659	0,6	16,8	103831	15,9	11089	28,0	133286	24. Jun	FR	10151	2. Jun	DO	9
157	78369213	A	99	AK München-Ost (S)	107131	-0,8	14,7					121150	24. Jun	FR				
158	78369214	A	99	Haar (S)	104136	6,3	14,9					118702	24. Jun	FR				
159	79349150	A	952	AD Starnberg (W)	34745	8,8	3,5	31776	3,5	2968	3,7	42114	24. Jun	FR	3180	21. Jun	DI	18
160	79359221	A	995	München-Giesing (S)	55658	-2,8	7,6	50632	7,2	5026	12,4	63273	3. Jun	FR	4936	1. Jun	MI	18
161	85339101	B	2*	Mittenwald	7822	-10,3	5,1	7354	4,9	469	9,0	11066	19. Jun	SO	1011	26. Jun	SO	12
162	84329107	B	2	GAP - Partenkirchen	21584	0,3	5,6	20042	5,5	1542	7,7	24175	17. Jun	FR	1880	17. Jun	FR	15
163	84329351	B	2	Oberau (s)	26122	-0,4	5,8	24031	5,9	2091	5,8	31296	17. Jun	FR	2299	17. Jun	FR	15
164	84329995	B	2	Oberau (Mitte)	18698	-2,7	5,5	17093	5,5	1605	5,7	22207	17. Jun	FR	1660	18. Jun	SA	12
165	84329350	B	2	Oberau (n)	21253	-1,6	5,6	19472	5,6	1781	5,6	24876	19. Jun	SO	2266	18. Jun	SA	12

Nr.	Zstnr	Straße		Name	Gesamt (0-24)			Tag (6-22 Uhr)		Nacht (22-6 Uhr)		Tagesspitzenwerte			Stundenspitzenwerte			
					Kfz	05/04	Lkw-%	Kfz_Tag	Pt	Kfz_Nacht	Pn	Tag-max	Datum	Tag	Std-max	Datum	Tag	Std
166	84339350	B	2	Eschenlohe (s)	19128	-1,5	5,0					21643	19. Jun	SO				
167	83339360	B	2	Eschenlohe (n)	7466	7,7	5,1	6835	5,0	592	6,8	8598	1. Jun	MI	700	23. Jun	DO	17
168	78349800	B	2	Germering	17322	-6,0	6,1					20277	3. Jun	FR				
169	75319115	B	2	Langweid	25453	10,6	16,6	22623	15,9	2831	22,0	29061	3. Jun	FR	2145	2. Jun	DO	18
170	72309122	B	2*	Donauwörth	18885	7,0	25,0	18054	28,0	2132	41,8	23482	30. Jun	DO	1528	1. Jun	MI	17
171	69319112	B	2*	Weissenburg i.Bay.	14830	3,3	19,5	13373	18,1	1218	32,4	18102	30. Jun	DO	1344	3. Jun	FR	16
172	66329054	B	2	Schwabach	21438	-1,3	21,3	0	0,0	0	0,0	25134	3. Jun	FR	2032	7. Jun	DI	8
173	62269101	B	8*	Kitzingen	18895	8,8	8,7	17002	8,0	1893	14,4	24499	30. Jun	DO	1975	30. Jun	DO	17
174	63289200	B	8*	Markt Bibart	5502	-20,6	22,8	4872	20,3	582	42,1	6883	30. Jun	DO	498	12. Jun	SO	15
175	66349100	B	8*	Burgthann-Oberferrieden	10095	5,5	10,3					12679	30. Jun	DO				
176	69399165	B	8*	Barbing	6970	8,1	17,1	6386	16,6	584	21,5	8340	24. Jun	FR	686	24. Jun	FR	17
177	70409105	B	8*	Rain	6718	6,5	31,7	5941	29,9	776	45,7	8476	30. Jun	DO	733	30. Jun	DO	18
178	79359830	B	11	Pullach	18301	13,1	5,0	17131	5,1	1171	3,6	21425	3. Jun	FR	1876	1. Jun	MI	9
179	77359850	B	11	Garching-Dirnismaning	16804	15,9	8,2	15494	8,3	1309	7,4	21165	8. Jun	MI	1922	8. Jun	MI	17
180	74389310	B	11	Eching-Viecht	14643	8,8	5,0					16731	3. Jun	FR				18
181	71439401	B	11	Deggendorf	11551	0,8	8,5	10603	8,3	948	9,8	13473	10. Jun	FR	1092	9. Jun	DO	18
182	68459109	B	11*	Bayerisch Eisenstein	4249	-7,9	5,9	3904	5,6	345	9,3	4650	17. Jun	FR	450	12. Jun	SO	15
183	82289175	B	12	Kempton	14195	-0,7	12,0	13039	11,8	1156	13,7	16904	10. Jun	FR	1425	6. Jun	MO	8
184	79309380	B	12	Buchloe	15123	2,3	9,7					17981	3. Jun	FR				
185	77449863	B	12	Simbach a. Inn (w)	8932	-2,0	24,5	7948	22,9	943	34,8	10075	17. Jun	FR	874	10. Jun	FR	15
186	77449861	B	12	Simbach a. Inn (s)	6797	15,2	24,3	6151	23,0	668	33,3	7949	17. Jun	FR	887	25. Jun	SA	14
187	77449862	B	12	Simbach a. Inn (n)	8733	-3,1	17,7	7929	17,0	804	23,9	10168	17. Jun	FR	967	25. Jun	SA	14
188	71489110	B	12	Philippsreut	4609	-6,0	14,1					5773	12. Jun	SO				
189	77359820	B	13	Oberschleißheim-Neuherberg	40950	12,3	8,8	37892	8,8	3057	8,9	50165	2. Jun	DO	4429	16. Jun	DO	18
190	71339102	B	13	Eichstätt	12614	6,2	8,2	11630	8,2	984	8,1	14363	9. Jun	DO	1279	6. Jun	MO	8
191	65289202	B	13*	Oberdachstetten	5899	5,6	10,5	5412	10,0	487	15,9	6830	10. Jun	FR	555	17. Jun	FR	15
192	62259120	B	13*	Eibelsstadt	11969	5,6	9,1	10745	8,5	1204	12,9	14303	24. Jun	FR	1251	24. Jun	FR	18
193	64349151	B	14*	Hersbruck	13295	1,4	6,1					15100	3. Jun	FR				
194	64379102	B	14*	Schnaittenbach	11349	6,4	36,8	9634	32,9	1714	58,1	12819	15. Jun	MI	939	1. Jun	MI	17
195	78399202	B	15*	Soyen	9156	2,7	15,8	8339	15,1	766	19,9	10866	30. Jun	DO	793	3. Jun	FR	15
196	73399160	B	15*	Ergoldsbach	10610	2,9	14,5	9648	14,6	1035	15,3	13269	30. Jun	DO	978	8. Jun	MI	19
197	68389101	B	15*	Maxhütte-Haidhof	8306	5,6	11,2	7589	11,0	718	12,8	9795	3. Jun	FR	843	14. Jun	DI	18
198	57379103	B	15	Hof	23880	6,0	8,5	22062	8,0	1817	14,3	27779	3. Jun	FR	2505	30. Jun	DO	17

Nr.	Zstnr	Straße		Name	Gesamt (0-24)			Tag (6-22 Uhr)		Nacht (22-6 Uhr)		Tagesspitzenwerte			Stundenspitzenwerte			
					Kfz	05/04	Lkw-%	Kfz_Tag	Pt	Kfz_Nacht	Pn	Tag-max	Datum	Tag	Std-max	Datum	Tag	Std
199	72369170	B	16*	Neustadt a.d. Donau	9855	5,0	26,4	8584	24,9	1271	36,2	11404	3. Jun	FR	941	10. Jun	FR	14
200	83309231	B	17*	Halblech	6674	14,2	7,7	6378	7,7	296	6,6	8094	19. Jun	SO	763	19. Jun	SO	18
201	78319140	B	17	Untermeitingen-Lagerlechfeld	25631	2,7	10,8	23341	10,7	2290	11,8	29302	3. Jun	FR	2238	29. Jun	MI	18
202	85279114	B	19	Fischen	13540	-1,7	5,5	12911	5,9	720	3,7	15391	24. Jun	FR	1280	18. Jun	SA	11
203	83279137	B	19	Waltenhofen-Herzmanns	18580	7,5	8,2	17250	8,2	1331	8,1	21403	24. Jun	FR	1631	24. Jun	FR	17
204	61259104	B	19*	Würzburg/Estenfeld	50206	4,2	8,8	45865	8,5	4341	12,3	59991	17. Jun	FR	4843	7. Jun	DI	8
205	60269200	B	19	Werneck-Eßleben	7206	2,8	12,7	6614	12,1	592	19,9	9419	10. Jun	FR	1093	10. Jun	FR	15
206	55279103	B	19	Mellrichstadt-Eussenhausen	6541	0,0	14,6	5723	13,3	818	24,1	8671	10. Jun	FR	745	3. Jun	FR	18
207	66439135	B	20*	Furth i. Wald	9925	6,5	13,5	8956	11,9	969	28,4	10975	5. Jun	SO	959	12. Jun	SO	14
208	67429162	B	20	Weiding	12481	6,1	15,3	11036	14,5	1446	21,5	13894	10. Jun	FR	1110	1. Jun	MI	18
209	75429148	B	20	Eggenfelden (n)	8566	6,7	22,0	7819	21,1	747	31,9	10228	24. Jun	FR	852	10. Jun	FR	14
210	75429160	B	20	Eggenfelden (s)	15320	0,4	18,3	14080	17,7	1240	25,2	18067	10. Jun	FR	1465	2. Jun	DO	18
211	80439112	B	20	Laufen	11175	0,2	9,0	10193	8,8	981	10,7	12916	17. Jun	FR	1094	6. Jun	MO	8
212	83429119	B	21*	Schneizelreuth-Melleck	9764	-1,5	13,6	9158	13,5	607	15,1	11874	19. Jun	SO	1086	19. Jun	SO	18
213	83439121	B	21	Schneizelreuth-Baumgarten	6793	-0,8	18,9	6371	18,8	422	20,6	7808	23. Jun	DO	682	19. Jun	SO	18
214	61299100	B	22*	Burgwindheim	3079	-1,0	11,3	2867	11,4	231	12,8	3810	2. Jun	DO	346	2. Jun	DO	8
215	60359165	B	22*	Weidenberg	9389	3,8	7,5	8557	7,3	796	9,7	11253	10. Jun	FR	940	2. Jun	DO	17
216	62389100	B	22*	Altendorf a.d. Waldnaab	17871	2,4	4,9	16550	4,9	1321	5,6	20510	10. Jun	FR	1720	30. Jun	DO	17
217	63399104	B	22	Weiden i.d. Opf.	10179	2,9	8,0	10619	9,7	674	9,7	12178	10. Jun	FR	998	1. Jun	MI	8
218	65409102	B	22*	Winklarn	2804	-7,2	14,6					3293	3. Jun	FR				
219	84329161	B	23	GAP - Garmisch	8104	-2,5	5,9	7438	5,6	666	9,4	9219	19. Jun	SO	840	26. Jun	SO	10
220	84329352	B	23	Oberau (w)	9979	8,4	6,8	9317	6,9	661	5,7	11530	10. Jun	FR	930	17. Jun	FR	16
221	70289156	B	25	Fremdingen	4308	5,2	32,1	3719	28,7	589	53,0	4849	24. Jun	FR	408	12. Jun	SO	14
222	59249101	B	27*	Karsbach-Höllrich	5209	3,9	11,5	4796	11,1	413	15,6	6161	17. Jun	FR	532	10. Jun	FR	15
223	84249149	B	31	Lindau-Diepoldsbergtunnel	14186	-16,8	16,2					16789	10. Jun	FR				
224	57339210	B	85	Stockheim-Haslach (n)	12529	3,6	11,0	11516	11,1	1013	9,6	15052	3. Jun	FR	1249	9. Jun	DO	17
225	57339209	B	85	Stockheim-Haslach (s)	14865	3,3	12,4	13601	12,6	1264	9,6	19062	3. Jun	FR	1400	9. Jun	DO	17
226	65379591	B	85*	Amberg (w)	10704	8,2	6,1	9774	6,2	930	5,4	12496	10. Jun	FR	1112	6. Jun	MO	8
227	67419141	B	85*	Roding	11468	2,4	16,8	10337	16,1	1131	23,0	14004	30. Jun	DO	1129	30. Jun	DO	17
228	57339206	B	89	Stockheim-Haslach (w)	9025	8,2	16,5	8343	16,8	682	12,7	10586	17. Jun	FR				
229	60319100	B	173	AK Bamberg (N)	32695	-2,1	13,4	29598	12,6	3096	20,6	39570	3. Jun	FR	3432	8. Jun	MI	8
230	59319105	B	173*	Ebensfeld	16836	3,4	14,8	15229	14,0	1607	22,6	19662	3. Jun	FR	1566	10. Jun	FR	16
231	58339571	B	173	Marktzeuln-Zettlitz (w)	14205	2,7	16,3	12958	16,0	1268	23,3	16696	3. Jun	FR	1299	9. Jun	DO	17

Nr.	Zstnr	Straße		Name	Gesamt (0-24)			Tag (6-22 Uhr)		Nacht (22-6 Uhr)		Tagesspitzenwerte			Stundenspitzenwerte			
					Kfz	05/04	Lkw-%	Kfz_Tag	Pt	Kfz_Nacht	Pn	Tag-max	Datum	Tag	Std-max	Datum	Tag	Std
232	58339572	B	173	Marktzeuln-Zettlitz (o)	12677	6,1	16,0	11504	15,3	1173	22,5	15252	3. Jun	FR	1187	17. Jun	FR	15
233	57349256	B	173*	Marktrodach	14269	3,1	13,9	13088	13,2	1181	21,8	16835	3. Jun	FR	1393	10. Jun	FR	15
234	54269100	B	285	Fladungen	1054	2,7	8,3					1251	24. Jun	FR				
235	60279101	B	286*	Kolitzheim-Oberspiesheim	8091	12,4	9,7	7281	9,0	809	15,7	9633	10. Jun	FR	810	7. Jun	DI	8
236	58339573	B	289	Marktzeuln-Zettlitz (s)	10215	2,9	14,5	9324	14,4	891	15,5	11777	10. Jun	FR	955	2. Jun	DO	17
237	65379592	B	299*	Amberg (s)	13260	3,4	34,0	11326	30,5	1934	54,3	14935	9. Jun	DO	1060	15. Jun	MI	18
238	74339101	B	300*	Schrobenhausen	12244	3,6	16,9	10835	14,7	1358	27,9	14533	17. Jun	FR	1166	10. Jun	FR	13
239	59369101	B	303*	Bischofsgrün	6186	0,1	25,9	5523	24,0	649	40,8	6999	24. Jun	FR	611	12. Jun	SO	17
240	59399153	B	303	Schirnding	6255	1,2	27,7	5493	24,7	761	49,0	7074	30. Jun	DO	591	30. Jun	DO	18
241	77349810	B	304	Karlsfeld-Rothschwaige	26806	-3,6	11,1	30019	11,9	3228	13,6	33247	1. Jun	MI	2752	1. Jun	MI	18
242	79369320	B	304	Zorneding	20953	2,1	7,6	19043	7,1	1792	10,2	24055	3. Jun	FR	1785	6. Jun	MO	8
243	80419137	B	304	Nußdorf-Aiging	10630	-0,3	12,0					12515	30. Jun	DO				
244	81429142	B	304	Traunstein	7771	-1,4	8,1	7305	7,9	466	11,3	9159	16. Jun	DO	838	6. Jun	MO	8
245	81439144	B	304	Freilassing	26049	7,7	6,5	23881	6,5	2168	6,8	30699	10. Jun	FR	2485	4. Jun	SA	12
246	82409147	B	305	Unterwössen-Oberwössen	3730	2,4	6,1	3587	6,1	157	6,9	5085	20. Jun	MO	442	20. Jun	MO	11
247	77369102	B	388	Ismaning-Fischerhäuser														
248	75429162	B	388	Eggenfelden (o)	14662	-4,7	9,8	13591	9,8	1071	10,4	17029	10. Jun	FR	1420	1. Jun	MI	18
249	62219204	B	469*	Kleinheubach	14664	2,2	12,0	13324	11,6	1340	16,0	17380	10. Jun	FR	1376	16. Jun	DO	17
250	62219201	B	469*	Miltenberg	11121	2,8	10,1	10231	9,8	889	13,1	13043	10. Jun	FR	1043	10. Jun	FR	15
251	62339101	B	470*	Gößweinstein-Sachsenmühle	2941	-8,6	11,3	2773	11,1	169	14,0	4793	19. Jun	SO	599	19. Jun	SO	16
252	77349988	B	471	Bergkirchen-Geiselbullach	19561	10,9	12,1					22473	1. Jun	MI				
253	81319188	B	472	Peiting-Hohenbrand	10277	4,5	8,2	9216	8,1	1061	9,1	11533	30. Jun	DO	918	13. Jun	MO	17
254	82329204	B	472	Polling (w)	5211	2,5	8,9					6132	16. Jun	DO				
255	81329190	B	472	Polling (o)	6576	13,5	8,4					7736	3. Jun	FR				
256	82369205	B	472*	Waakirchen	8253	3,8	11,4	7691	11,4	562	12,1	9157	17. Jun	FR	750	2. Jun	DO	17
257	62309053	B	505	Höchstadt	7114	2,0	23,0	6184	20,0	931	42,8	9092	10. Jun	FR	890	6. Jun	MO	8
258	75469870	B	512	Neuhaus a. Inn (o)	7315	23,8	13,0	6800	12,3	497	21,0	10294	24. Jun	FR	1010	24. Jun	FR	18
259	75469871	B	512	Neuhaus a. Inn (s)	6940	-0,1	15,1	6416	14,3	496	23,3	9644	24. Jun	FR	876	24. Jun	FR	18
260	71469420	B	533	Grafenau	9323	2,4	6,8					11000	10. Jun	FR	0			
261	68279562	St	1066	Feuchtwangen (w)	6445	7,3	14,6	5616	13,8	829	19,9	8172	24. Jun	FR	604	24. Jun	FR	15
262	84289419	St	2007	Wertach	3076	24,3	7,8	2933	8,5	169	5,7	3924	10. Jun	FR	327	9. Jun	DO	18
263	76289450	St	2025	Jettingen-Scheppach	5712	1,0	13,0	5215	14,0	564	13,4	7054	24. Jun	FR	564	15. Jun	MI	18
264	74329432	St	2035	Pöttmes-Wagesenberg	5163	1,7	11,3	4723	11,4	440	10,2	6063	3. Jun	FR	544	15. Jun	MI	18

Nr.	Zstnr	Straße		Name	Gesamt (0-24)			Tag (6-22 Uhr)		Nacht (22-6 Uhr)		Tagesspitzenwerte			Stundenspitzenwerte			
					Kfz	05/04	Lkw-%	Kfz_Tag	Pt	Kfz_Nacht	Pn	Tag-max	Datum	Tag	Std-max	Datum	Tag	Std
265	81329493	St	2057	Polling (n)	3747	29,8	6,9					4426	16. Jun	DO	0			
266	79359920	St	2072	Grünwald-Geiseltasteig	16482	-0,2	3,0	15156	3,0	1179	2,5	18978	3. Jun	FR	1668	7. Jun	DI	9
267	79359910	St	2078	München-Perlach	18625	7,2	3,9	17171	3,8	1362	3,7	22226	2. Jun	DO	1923	2. Jun	DO	18
268	81419451	St	2096	Grabenstätt	6005	-2,2	9,8					6804	3. Jun	FR				
269	75469872	St	2110	Neuhaus a. Inn (n)	4522	-1,5	9,5	4218	9,0	270	15,0	5334	24. Jun	FR	508	4. Jun	SA	12
270	73409441	St	2111	Marklkofen-Frontenhausen	7340	1,6	10,8	6426	10,9	914	9,5	8779	10. Jun	FR	717	3. Jun	FR	14
271	69449400	St	2136	Bodenmais	3877	-1,7	5,9	3637	6,1	248	5,8	4363	17. Jun	FR	403	12. Jun	SO	14
272	58339574	St	2191	Marktzeuln-Zettlitz (n)	5769	2,9	8,2	5232	8,3	537	6,8	6597	3. Jun	FR	634	12. Jun	SO	15
273	70369558	St	2230	Essing	5005	2,3	9,6	4636	9,5	411	11,8	6068	19. Jun	SO	602	19. Jun	SO	14
274	76369407	St	2584	Hallbergmoos (A92)	42754	7,3	5,6	37048	5,4	5705	6,9	47851	17. Jun	FR	3303	23. Jun	DO	19
275	76369405	St	2584	Hallbergmoos	52138	8,7	5,0	45221	4,9	6918	6,0	59319	17. Jun	FR	4004	23. Jun	DO	19
276	76369406	St	2584	Hallbergmoos (FS44)	9386	16,0	5,1					11471	3. Jun	FR				
277	76369404	St	2584	Oberding-Schwaig	19398	5,8	11,1	16318	11,0	3080	11,1	21820	16. Jun	DO	1616	17. Jun	FR	14
278	56319108	K	CO27	Lautertal-Rottenbach	815	6,9	20,4	816	24,1	73	14,5	1059	17. Jun	FR	106	10. Jun	FR	14
279	79359705	K	M2	Unterhaching	14092	2,5	4,0	12981	3,9	1132	3,5	16453	30. Jun	DO	1290	13. Jun	MO	18
280	78369710	K	M3	Aschheim/Hintermühle	13425	19,6	7,8	13067	7,7	754	7,5	17402	2. Jun	DO	1600	29. Jun	MI	9
281	79359702	K	M11	Grünwald	15227	20,5	6,3	14426	6,4	802	4,8	17952	2. Jun	DO	1765	6. Jun	MO	9
282	84239115	K	LI16	Nonnenhorn	10438	-6,6	3,5	9761	3,7	737	2,2	11655	3. Jun	FR	1235	20. Jun	MO	18
283	78369708	K	M18	Feldkirchen	8374	22,2	7,7	7854	7,8	520	5,6	10546	2. Jun	DO	984	1. Jun	MI	19
284	78349700	K	M21	Planegg	15906	12,0	7,2	14659	7,1	1054	5,8	19197	2. Jun	DO	1607	22. Jun	MI	18
285	79359704	K	M22	Ottobrunn	16323	4,8	3,3	15194	3,3	1129	3,2	18889	10. Jun	FR	1615	6. Jun	MO	18