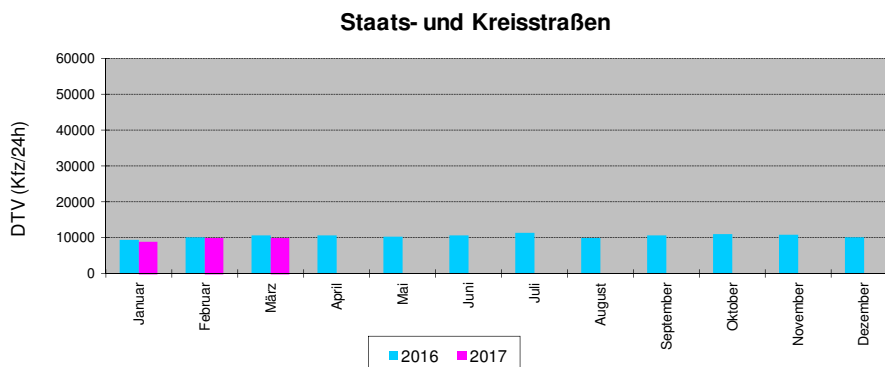
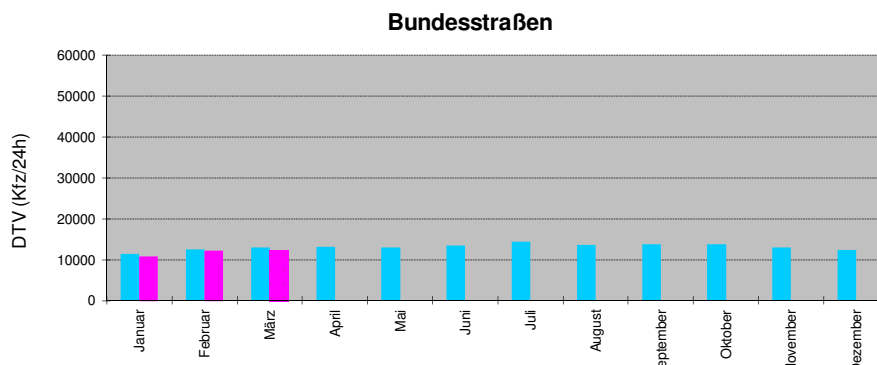
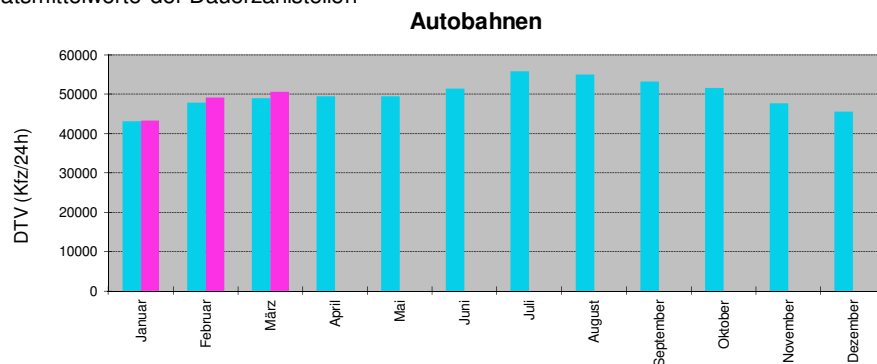




Automatische Straßenverkehrszählungen in Bayern

Ergebnisse Januar bis März 2017

Monatsmittelwerte der Dauerzählstellen



Nr.	Zstnr	Str.	Abs.	Name	Gesamt (0-24)			Tag (6-22)		Nacht (22-6)		Tagesspitzenwerte			Stundenspitzenwerte			
					Kfz	17/16	Lkw-%	Kfz Tag	Pt	Kfz Nacht	Pn	Tag-max	Datum	Tag	Std-max	Datum	Tag	Std
				AUTOBAHNEN														
1	9033	A 3	100	AD Seligenstadt (O)	92378	-0.7	17,3	5125	14,9	1298	36,2	122435	24. Feb.	FR	9030	24. Mrz.	FR	17
2	9505*	A 3	120	AS Aschaffenburg (W)	95510	-3.0	14,2	5269	12,1	1402	29,9							
3	9506*	A 3	140	AS-Aschaffenburg	72467	-2.8	16,9	3930	14,3	1198	33,7	101331	24. Feb.	FR	6120	20. Jan.	FR	17
4		A 3		Schlüsselfeld														
5	9727*	A 3	160	Goldbach (W)	88213	2.9	17,2	4871	14,7	1284	36,8	120483	24. Feb.	FR	8307	17. Mrz.	FR	17
6	9507*	A 3	180	AS Goldbach	89897	1.5	15,4	5037	12,8	1163	37,6	123017	31. Mrz.	FR	8573	24. Feb.	FR	18
7	9010	A 3	200	Hösbach (O)	68644	1.0	20,2	3751	16,9	1078	43,3	94789	24. Feb.	FR	6944	24. Feb.	FR	18
8	9508*	A 3	220	AS Bessenbach-Waldaschaff (S)	64021	-4.4	20,9	3476	17,5	1050	43,4	88541	24. Feb.	FR	6655	4. Mrz.	SA	10
9	9991	A 3	260	Rohrbrunn (O)	59519	9.7	21,1	3230	17,7	981	43,7							
10	9510*	A 3	280	AS Markttheidenfeld	58743	-2.4	21,0	3214	17,4	914	46,4							
11	9511*	A 3	340	AS Wertheim/Lengfurt	59388	1.5	22,5	3227	18,8	969	46,8	82155	4. Mrz.	SA	5781	3. Mrz.	FR	15
12	9034	A 3	360	AD Würzburg-West (W)	60166	-0.3	23,6	3275	19,8	971	48,9	81702	24. Feb.	FR	6212	1. Jan.	SO	16
13	9011	A 3	380	AD Würzburg-West (O)	79207	-1.9	22,9	4327	19,2	1247	48,5	101776	24. Feb.	FR	8133	1. Jan.	SO	16
14	9159	A 3	400	Würzburg-Kist	77726	-3.5	22,5	4231	18,7	1254	48,1	96396	4. Mrz.	SA	7646	1. Jan.	SO	16
15		A 3		AS-Würzburg-Heidingsfeld														
16	9513*	A 3	420	AS Würzburg-Heidingsfeld	64681	-2.6	25,3	3493	21,3	1100	51,2							
17	9512*	A 3	440	AS-Würzburg-Randersacker	65193	-3.2	24,8	3537	20,9	1076	50,7	89061	24. Feb.	FR	6669	1. Jan.	SO	16
18	9036	A 3	460	AK Biebelried (W)	67399	-2.6	23,8	3665	20,0	1094	49,5	92267	24. Feb.	FR	6845	1. Jan.	SO	16
19	9038	A 3	480	AK Biebelried (O)	60093	-2.5	22,8	3239	19,3	1034	45,3	82709	24. Feb.	FR	6126	1. Jan.	SO	16
20	9027	A 3	500	Kitzingen/Schwarzach (O)	58797	-1.9	24,4	3166	20,7	1018	47,7	81821	4. Mrz.	SA	6030	1. Jan.	SO	16
21	9041	A 3	520	Geiselwind (W)	58021	-3.0	25,1	3112	21,2	1028	48,8	83676	24. Feb.	FR	5939	24. Feb.	FR	15
22	9515*	A 3	540	AS Geiselwind	59085	-1.3	26,1	3177	22,1	1031	50,4	85613	24. Feb.	FR	5587	1. Jan.	SO	16
23	9516*	A 3	560	AS Schlüsselfeld	59651	-2.0	25,7	3216	21,9	1025	49,3	83034	4. Mrz.	SA	5940	4. Mrz.	SA	10
24	9251	A 3	580	Pommersfelden (W)	61796	-1.6	24,0	3339	20,5	1047	46,4	87671	24. Feb.	FR	6088	4. Mrz.	SA	15
25		A 3		Aicha vorm Wald														
26	9252	A 3	600	Pommersfelden (O)	61259	-0.6	23,0	3316	19,6	1026	45,1	86863	24. Feb.	FR	6066	24. Feb.	FR	15
27	9517*	A 3	620	AS Höchstadt-Ost	66367	0.2	21,7	3613	18,5	1069	43,4	90713	24. Feb.	FR	6456	24. Feb.	FR	15
28	9518*	A 3	640	AS Erlangen-West	67846	0.9	21,7	3699	18,6	1083	43,2	91728	24. Feb.	FR	6398	24. Feb.	FR	15
29	9951	A 3	660	AK Fürth/Erlangen (W)	85504	3.9	18,0	4745	15,4	1199	38,6	113074	24. Feb.	FR	8108	24. Feb.	FR	15
30	9050	A 3	680	AK Fürth/Erlangen (O)	91868	1.9	18,2	5130	15,7	1225	39,3	122288	24. Feb.	FR	8792	24. Feb.	FR	15
31	9519*	A 3	700	AS Erlangen-Tennenlohe	93688	1.2	19,0	5262	16,4	1186	42,3	124382	24. Feb.	FR	9153	24. Feb.	FR	15
32	9520*	A 3	720	AS Nürnberg-Nord	97978	6.3	18,0	5498	15,7	1251	38,7	128983	24. Feb.	FR	9605	24. Feb.	FR	15

Nr.	Zstnr	Str.	Abs.	Name	Gesamt (0-24)			Tag (6-22)		Nacht (22-6)		Tagesspitzenwerte			Stundenspitzenwerte			
					Kfz	17/16	Lkw-%	Kfz Tag	Pt	Kfz Nacht	Pn	Tag-max	Datum	Tag	Std-max	Datum	Tag	Std
33	9521*	A 3	740	AS Nürnberg/Behringersd.	101916	9.8	16,7	5734	14,4	1271	36,8	132850	24. Feb.	FR	9945	24. Feb.	FR	15
34	9039	A 3	760	AK Nürnberg (W)	98914	0.6	17,5	5551	15,2	1263	37,7	129778	24. Feb.	FR	9553	24. Feb.	FR	15
35	9040	A 3	780	AK Nürnberg (O)	41094	3.0	23,3	2264	20,6	609	43,5	53410	17. Feb.	FR	4543	24. Feb.	FR	16
36	9046	A 3	800	AK Altdorf (S)	46843	1.5	23,5	2569	20,8	716	42,4	59135	31. Mrz.	FR	4268	16. Feb.	DO	18
37	9624*	A 3	840	AS Oberölsbach	39473	8.9	26,5	2125	23,6	684	45,0	49003	31. Mrz.	FR	3523	24. Feb.	FR	16
38	9051	A 3	860	Neumarkt/Opf. (S)	34119	-0.5	30,0	1831	26,9	604	49,1	42923	31. Mrz.	FR	3226	25. Feb.	SA	11
39	9081	A 3	960	Nittendorf (W)	37762	0.5	24,9	2048	22,3	624	41,7	47628	31. Mrz.	FR	3674	25. Feb.	SA	12
40	9074	A 3	980	AK Regensburg (W)	52970	1.1	19,7	2913	17,4	796	36,5	66972	31. Mrz.	FR	5007	31. Mrz.	FR	14
41	9080	A 3	1020	AK Regensburg (O)	73603	2.5	19,1	4056	17,1	1089	33,7	90981	31. Mrz.	FR	7217	20. Mrz.	MO	8
42	9009	A 3	1060	Regensburg-Ost (W)	68644	2.4	19,2	3770	17,2	1039	33,5	84969	31. Mrz.	FR	6901	20. Mrz.	MO	8
43	9076	A 3	1080	Regensburg-Ost (O)	61880	2.0	18,9	3436	16,9	863	34,6	76694	31. Mrz.	FR	6025	13. Mrz.	MO	8
44	9077	A 3	1100	Rosenhof (W)	52473	2.1	21,8	2883	19,7	793	37,5	64835	31. Mrz.	FR	4930	31. Mrz.	FR	14
45	9093	A 3	1260	AK Deggendorf (W)	36051	1.7	26,3	1949	24,3	609	38,9	43915	31. Mrz.	FR	3582	2. Jan.	MO	13
46	9085	A 3	1440	Pocking (O)	25570	3.8	37,3	1296	35,5	604	44,8	33483	8. Jan.	SO	2548	8. Jan.	SO	17
47	9566	A 6	120	AK Feuchtw./Crailsh. (W)	49339	2.7	31,8	2678	27,8	811	58,4	66776	24. Feb.	FR	5264	24. Feb.	FR	16
48	9567	A 6	140	AK Feuchtw./Crailsh. (O)	48386	0.2	31,5	2612	27,5	825	57,1	62568	31. Mrz.	FR	4991	17. Mrz.	FR	16
49	9522*	A 6	160	AS Feuchtwangen-Nord	45924	-16.7	35,2	2457	31,3	827	58,2	58936	24. Feb.	FR	4284	17. Mrz.	FR	16
50	9523*	A 6	180	AS Aurach	50937	0.8	30,9	2758	27,2	852	55,2	64568	31. Mrz.	FR	4967	17. Mrz.	FR	16
51	9751	A 6	200	Herrieden (O)	52368	2.5	29,9	2832	26,4	881	52,7	66451	31. Mrz.	FR	5010	17. Mrz.	FR	16
52	9524*	A 6	220	AS Ansbach	51100	-6.4	30,7	2766	26,9	856	55,1	64275	31. Mrz.	FR	4822	17. Feb.	FR	15
53	9525*	A 6	240	AS Neuendettelsau (W)	52979	0.8	30,0	2871	26,2	880	54,8	66487	24. Feb.	FR	5012	31. Mrz.	FR	17
54	9526*	A 6	260	AS Neuendettelsau	52917	1.1	29,6	2866	25,6	883	55,6	65777	10. Mrz.	FR	5037	10. Mrz.	FR	16
55	9651*	A 6	280	Schwabach - West	60288	0.1	27,2	3296	23,7	943	51,1	74768	10. Mrz.	FR	5548	3. Mrz.	FR	16
56		A 6		AS Schwabach-West(O)														
57	9055	A 6	300	Roth (W)	69886	1.4	23,7	3844	20,8	1048	45,4	86580	3. Mrz.	FR	6181	3. Feb.	FR	15
58	9944	A 6	320	AK Nürnberg-Süd (W)	80620	2.3	22,6	4441	19,9	1195	43,0	99777	31. Mrz.	FR	7236	10. Mrz.	FR	14
59	9527*	A 6	340	AD Nürnberg.-Langwasser (W)	74284	0.6	24,9	4078	21,9	1129	47,0							
60	9047	A 6	360	AK Nürnberg-Ost (W)	71614	-0.9	25,4	3926	22,0	1099	49,9							
61	9753	A 6	380	AK Nürnberg-Ost (O)	40327	4.2	25,2	2221	22,6	599	45,1	54442	17. Feb.	FR	4569	27. Jan.	FR	16
62	9054	A 6	400	AK Altdorf (O)	31490	4.0	27,9	1739	24,6	459	53,0	39937	31. Mrz.	FR	3094	6. Mrz.	MO	8
63	9018	A 6	440	Alfeld (O)	26118	5.0	29,2	1431	26,1	402	51,7	32802	31. Mrz.	FR	2521	31. Mrz.	FR	14
64	9239	A 6	500	Amberg-Ost (W)	21543	4.9	34,9	1162	31,3	369	57,5	27676	31. Mrz.	FR	2131	31. Mrz.	FR	14
65	9528*	A 6	520	AS Amberg-Ost	17831	5.6	35,5	950	31,8	329	57,3	22503	31. Mrz.	FR	1655	31. Mrz.	FR	14
66	9238	A 6	560	AK Oberpfälzer Wald (W)	17552	5.6	36,0	934	32,1	325	58,3	21989	31. Mrz.	FR	1645	31. Mrz.	FR	14
67	9088	A 6	580	AK Oberpfälzer Wald (O)	19093	4.9	35,0	1001	31,1	385	55,3	23995	17. Mrz.	FR	1785	11. Mrz.	SA	12

Nr.	Zstnr	Str.	Abs.	Name	Gesamt (0-24)			Tag (6-22)		Nacht (22-6)		Tagesspitzenwerte			Stundenspitzenwerte			
					Kfz	17/16	Lkw-%	Kfz Tag	Pt	Kfz Nacht	Pn	Tag-max	Datum	Tag	Std-max	Datum	Tag	Std
68	9008	A 6	700	Waidhaus (O)	15155	11.4	44,0	767	40,6	361	58,1	20019	17. Mrz.	FR	1394	11. Mrz.	SA	12
69	9152	A 7	180	AS Wasserlosen	39772	-1.2	24,1	2151	19,3	669	54,9	55007	17. Feb.	FR	4535	17. Feb.	FR	16
70	9529*	A 7	200	AS Wasserlosen	39296	-0.2	24,5	2125	19,7	662	55,8	54598	17. Feb.	FR	4563	17. Feb.	FR	16
71	9530*	A 7	220	AK Kreuz Schweinfurt/Werneck	59684	1.0	19,8	3284	16,1	892	46,9							
72	9020	A 7	240	Gramschatzer Wald (S)	55416	-2.6	18,7	3080	15,4	768	45,1	71068	17. Feb.	FR	5457	17. Feb.	FR	14
73	9037	A 7	260	AK Biebelried (N)	35140	-2.1	25,3	1922	21,0	548	55,4	46885	17. Feb.	FR	3801	18. Feb.	SA	11
74	9452	A 7	280	AK Biebelried (S)	23719	-0.5	19,7	1333	16,3	299	49,9	32899	18. Feb.	SA	3001	17. Feb.	FR	16
75	9531*	A 7	300	AS Kitzingen	25585	1.0	18,6	1442	15,4	315	48,0	35859	24. Feb.	FR	3346	17. Feb.	FR	16
76	9532*	A 7	320	AS Marktbreit	23770	-8.5	21,7	1327	18,3	317	50,1							
77	9067	A 7	340	Uffenheim/Langenst. (N)	25958	5.7	17,5	1451	14,7	343	41,3							
78	9533*	A 7	360	AS Uffenh.-Langensteinach	23644	-4.1	19,7	1316	16,4	324	45,8							
79	9534*	A 7	380	AS Bad Windsheim	26326	-1.8	19,2	1464	16,0	363	44,7							
80	9535*	A 7	400	AS Rothenburg o.d.T.	26812	-0.8	19,6	1519	16,7	313	47,6	37059	24. Feb.	FR	3496	27. Jan.	FR	17
81	9569	A 7	420	AK Feuchtw./Crailsh. (N)	25407	0.6	20,7	1459	18,3	258	48,7	37143	24. Feb.	FR	2897	31. Mrz.	FR	16
82	9568	A 7	440	AK Feuchtw./Crailsh. (S)	41545	0.3	20,4	2354	17,7	485	46,7	60665	24. Feb.	FR	5683	24. Feb.	FR	17
83	9230	A 7	760	AD Hittistetten (S)	63509	-5.4	10,5	3670	9,8	598	19,4							
84	9231	A 7	1000	AK Memmingen (S)	36999	0.3	9,2	2164	8,5	297	19,5	59210	4. Mrz.	SA	4847	18. Feb.	SA	11
85	9097	A 7	1160	AD Allgäu (S)	27119	0.3	5,3	1595	4,9	199	11,9	48565	4. Mrz.	SA	4013	11. Feb.	SA	11
86	9696	A 7	1160	AS Oy-Mittelberg (W)	18744	-1.0	6,5	1098	5,8	147	16,1	36269	4. Mrz.	SA	2942	2. Jan.	MO	11
87	9698	A 7	1160	OY-Süd (Ost)	5388	2.6	4,0	322	3,9	30	4,5	8665	22. Jan.	SO	1265	19. Feb.	SO	16
88	9016	A 7	1180	Nesselwang (W)	18710	-1.2	6,3	1096	5,7	146	15,9	36197	4. Mrz.	SA	2958	2. Jan.	MO	11
89	9697	A 7	1180	AS Oy-Mittelberg (O)	23038	-15.7	6,0	1353	5,5	174	14,6	42483	4. Mrz.	SA	3469	11. Feb.	SA	11
90	9695	A 7	1180	OY-Nord (Ost)	5524	-1.6	4,2	327	4,0	37	7,6	11250	25. Feb.	SA	1053	25. Feb.	SA	13
91	9699	A 7	1180	OY-Mitte	17470	-1.1	7,2	1023	5,9	138	26,2	34922	4. Mrz.	SA	2843	5. Mrz.	SO	12
92	9072	A 7	1200	Tunnel Reinertshof	15725	-1.2	7,5	920	6,8	126	18,2	32129	4. Mrz.	SA	2600	5. Mrz.	SO	12
93	9071	A 7	1260	Tunnel Füssen	15536	-0.8	6,6	909	5,9	124	16,9	29190	4. Mrz.	SA	2363	2. Jan.	MO	11
94	9130	A 8	220	Leipheim (W)	60820	3.4	19,2	3442	17,1	719	39,0	79969	24. Feb.	FR	6321	24. Feb.	FR	18
95	9966	A 8	240	Leipheim (O)	61562	3.3	18,4	3478	16,4	740	37,7	80783	24. Feb.	FR	6345	24. Feb.	FR	18
96	9012	A 8	260	Burgau (W)	57376	4.0	17,7	3244	15,6	683	38,1	75540	24. Feb.	FR	6149	25. Feb.	SA	11
97	9965	A 8	280	Zusmarshausen (W)	57376	3.8	17,5	3246	15,4	680	37,8	75644	24. Feb.	FR	6318	25. Feb.	SA	11
98	9013	A 8	300	Zusmarshausen (O)	59912	4.3	16,7	3388	14,8	712	35,3	78976	24. Feb.	FR	6392	25. Feb.	SA	11
99	9964	A 8	320	Neusäß (W)	66076	4.6	15,5	3746	13,7	767	33,4	86142	24. Feb.	FR	6800	25. Feb.	SA	11
100	9131	A 8	340	Augsburg-West (W)	71284	5.1	14,7	4052	13,1	806	31,2	93042	24. Feb.	FR	7223	24. Feb.	FR	17
101	9963	A 8	360	Augsburg-West	100685	4.6	14,8	5729	13,5	1128	28,0	128180	24. Feb.	FR	10133	24. Feb.	FR	17
102	9962	A 8	380	Augsburg-Ost	90470	4.5	14,7	5143	13,3	1023	28,6	115496	24. Feb.	FR	9023	24. Feb.	FR	17

Nr.	Zstnr	Str.	Abs.	Name	Gesamt (0-24)			Tag (6-22)		Nacht (22-6)		Tagesspitzenwerte			Stundenspitzenwerte			
					Kfz	17/16	Lkw-%	Kfz Tag	Pt	Kfz Nacht	Pn	Tag-max	Datum	Tag	Std-max	Datum	Tag	Std
103	9961	A 8	390	Derching	82938	4.2	15,0	4693	13,5	981	29,1	109886	24. Feb.	FR	7863	24. Mrz.	FR	17
104	9132	A 8	400	Adelzhausen (W)	75998	3.6	14,3	4297	12,8	905	28,3	97459	24. Feb.	FR	7695	24. Feb.	FR	17
105	9960	A 8	420	Adelzhausen (O)	76249	3.5	14,5	4291	13,1	949	27,4	97569	24. Feb.	FR	7287	31. Mrz.	FR	17
106	9014	A 8	440	Odelzhausen (O)	82451	3.2	13,4	4644	12,1	1018	25,1	102942	24. Feb.	FR	7825	31. Mrz.	FR	17
107	9003	A 8	460	Sulzemoos (O)	85895	3.7	13,0	4863	11,7	1011	25,1	109259	24. Feb.	FR	8442	24. Feb.	FR	17
108	9773	A 8	460	Dachau/FFB (W)	86898	2.8	13,5	4913	12,3	1037	25,5	111043	24. Feb.	FR	8577	24. Feb.	FR	18
109	9772	A 8	480	Dachau/FFB (O)	101857	1.9	11,2	5770	10,3	1193	20,8	127776	24. Feb.	FR	9438	24. Feb.	FR	18
110	9223*	A 8	500	AD Dreieck München-Eschenried	38300	4.7	5,2	2180	5,0	428	7,6							
111	9141	A 8	520	AK München-West (W)	44687	7.4	5,3	2583	4,9	420	10,1	56366	17. Mrz.	FR	4554	14. Feb.	DI	18
112	9140	A 8	540	AK München-West (O)	33820	-1.6	4,6	1951	4,3	325	7,9	42250	31. Mrz.	FR	3444	23. Mrz.	DO	17
113	9082	A 8	860	München-Perlach (S)	49348	(-)	2,7	2831	2,7	506	3,4							
114	9224*	A 8	980	AK München Süd	119575	(-)	11,0	6895	10,0	1157	23,0	161203	4. Mrz.	SA	11702	4. Mrz.	SA	15
115	9171	A 8	1000	Holzkirchen (W)	106201	(-)	11,0	6113	10,0	1050	23,2	152501	4. Mrz.	SA	12061	16. Feb.	DO	19
116	9225*	A 8	1020	AS Holzkirchen	87078	(-)	14,0	4977	12,7	931	27,0	127338	4. Mrz.	SA	9047	5. Mrz.	SO	13
117	9226*	A 8	1040	AS Weyarn	81724	(-)	16,4	4638	15,0	939	30,5							
118	9227*	A 8	1060	AS Irschenberg	78225	(-)	14,5	4462	13,3	854	27,7	123019	4. Mrz.	SA	9067	5. Mrz.	SO	13
119	9180	A 8	1080	AD Inntal (W)	86195	(-)	13,1	4956	11,7	863	28,4							
120	9023	A 8	1120	Rosenheim (O)	61162	(-)	11,4	3498	10,2	649	24,0	80163	4. Mrz.	SA	6133	3. Mrz.	FR	17
121	9026	A 8	1180	Frasdorf (O)	56621	(-)	11,4	3197	10,4	684	21,0							
122	9028	A 8	1220	Felden (O)	51161	(-)	13,3	2909	11,8	578	27,7	75281	4. Mrz.	SA	5817	2. Jan.	MO	14
123	9192*	A 8	1260	AS Grabenstätt	48634	(-)	14,9	2756	13,3	567	30,2	72945	4. Mrz.	SA	5604	11. Mrz.	SA	13
124	9193*	A 8	1300	AS Schweinbach	48025	(-)	16,5	2732	14,9	539	32,1	73154	4. Mrz.	SA	4831	21. Jan.	SA	13
125	9194*	A 8	1320	AS Traunstein	40333	(-)	18,6	2268	16,8	506	34,2							
126	9031	A 8	1340	Neukirchen (O)	39631	(-)	16,8	2217	15,1	519	31,6	60210	4. Mrz.	SA	4194	28. Jan.	SA	12
127	9195*	A 8	1360	AS Anger	31924	(-)	17,0	1779	15,2	433	32,1							
128	9032	A 8	1400	Bad Reichenhall (O)	42693	(-)	17,3	2399	15,9	538	30,1							
129	9903	A 9	160	AD Bayer. Vogtland (N)	37689	(-)	23,3	2072	20,2	568	46,4	63666	4. Feb.	SA	5396	2. Jan.	MO	14
130	9994	A 9	180	AD Bayer. Vogtland (S)	51177	(-)	24,0	2776	20,8	845	44,8	68988	4. Feb.	SA	6121	2. Jan.	MO	14
131	9620*	A 9	200	AS Hof-West	60306	(-)	24,2	3278	21,2	982	44,7	78499	17. Feb.	FR	6959	27. Jan.	FR	15
132	9621*	A 9	220	AS Münchberg-Nord	59361	(-)	24,7	3224	21,6	972	45,3	78152	10. Mrz.	FR	6826	27. Jan.	FR	15
133	9001	A 9	300	AD Bayreuth/Kulmbach (N)	67457	(-)	20,8	3683	17,9	1066	41,0	91363	27. Jan.	FR	7381	10. Feb.	FR	15
134	9002	A 9	320	AD Bayreuth/Kulmbach (S)	64821	(-)	19,2	3593	16,7	918	39,4	83908	17. Feb.	FR	7214	27. Jan.	FR	15
135	9622*	A 9	340	AS Bindlacher Berg	63359	(-)	19,0	3512	16,4	896	39,3	82086	17. Feb.	FR	7018	10. Feb.	FR	15
136	9623*	A 9	360	AS Bayreuth-Nord	60657	(-)	19,7	3358	17,0	866	40,5	79007	17. Feb.	FR	6871	10. Feb.	FR	15
137	9029	A 9	400	Pegnitz (N)	51104	(-)	21,4	2797	18,5	793	42,1	70165	4. Feb.	SA	5410	10. Mrz.	FR	14

* VBA-Messstelle

Nr.	Zstnr	Str.	Abs.	Name	Gesamt (0-24)			Tag (6-22)		Nacht (22-6)		Tagesspitzenwerte			Stundenspitzenwerte			
					Kfz	17/16	Lkw-%	Kfz Tag	Pt	Kfz Nacht	Pn	Tag-max	Datum	Tag	Std-max	Datum	Tag	Std
138	9536*	A 9	420	AS Pegnitz	50292	(-)	22,6	2767	19,6	753	44,8	68830	10. Mrz.	FR	5672	10. Mrz.	FR	14
139	9728*	A 9	600	Lauf (N)	73605	(-)	18,9	4113	16,7	975	37,4	93663	27. Jan.	FR	7829	10. Feb.	FR	15
140	9042	A 9	620	AK Nürnberg (N)	76835	(-)	17,2	4289	15,0	1026	35,6	96084	17. Feb.	FR	7872	10. Feb.	FR	15
141	9060	A 9	640	AK Nürnberg (S)	107668	(-)	17,0	6021	14,7	1417	37,0	137870	24. Feb.	FR	9935	12. Mrz.	SO	13
142	9057	A 9	660	AK Nürnberg-Ost (N)	102884	(-)	17,4	5743	15,0	1375	37,8	131734	24. Feb.	FR	9559	12. Mrz.	SO	13
143	9754	A 9	680	AK Nürnberg-Ost (S)	64580	(-)	15,0	3632	12,9	808	33,5	90429	25. Feb.	SA	7444	4. Mrz.	SA	10
144	9538*	A 9	700	AD Nürn.b.Feucht (A73)	79330	(-)	14,7	4470	12,7	977	32,9	109605	4. Mrz.	SA	8728	25. Feb.	SA	11
145	9539*	A 9	720	AS Allersberg (S)	71729	(-)	15,6	4030	13,3	907	35,3	105348	25. Feb.	SA	8487	25. Feb.	SA	11
146	9061	A 9	740	Greding (N)	70405	(-)	16,0	3967	13,8	867	36,0	103670	25. Feb.	SA	8445	25. Feb.	SA	11
147	9090	A 9	920	Lenting (S)	84637	(-)	13,1	4804	11,4	971	29,7	114861	25. Feb.	SA	9124	10. Mrz.	FR	16
148	9552	A 9	940	Ingolstadt-Nord (S)	101726	(-)	12,1	5800	10,6	1117	28,0	132555	24. Feb.	FR	10845	10. Mrz.	FR	16
149	9554	A 9	960	Manching (N)	96521	(-)	12,4	5484	10,9	1097	27,6	126507	24. Feb.	FR	10052	10. Mrz.	FR	16
150	9056	A 9	1000	AD Holledau (N)	93209	(-)	14,3	5157	13,0	1337	24,3	125736	25. Feb.	SA	8570	28. Jan.	SA	11
151	9241*	A 9	1020	AD Dreieck Holledau (A93)	77172	(-)	13,3	4364	11,7	918	28,6	108342	25. Feb.	SA	8043	25. Feb.	SA	10
152	9110	A 9	1020	AD Holledau (S)	97189	(-)	13,1	5474	11,9	1200	24,5							
153	9058	A 9	1040	Allershausen (N)	108420	(-)	12,2	6056	11,1	1440	21,5							
154	9059	A 9	1060	AK Neufahrn (N)	118568	(-)	11,4	6617	10,4	1586	19,3							
155	9065	A 9	1080	AK Neufahrn (S)	121354	(-)	9,3	6891	8,4	1387	18,6	149774	24. Feb.	FR	10950	4. Feb.	SA	14
156	9062	A 9	1100	Garching-Nord (N)	136579	(-)	8,5	7773	7,8	1526	16,1	168855	24. Feb.	FR	12217	16. Feb.	DO	18
157	9063	A 9	1120	Garching-Nord (S)	143398	(-)	9,5	8168	8,7	1589	18,1	176554	24. Feb.	FR	12778	18. Feb.	SA	11
158	9115	A 9	1140	AK München-Nord (N)	140832	(-)	8,2	7993	7,5	1618	14,4							
159	9066	A 9	1160	AK München-Nord (S)	124994	(-)	5,7	7119	5,4	1385	8,6	155324	31. Mrz.	FR	11836	1. Mrz.	MI	18
160	9242*	A 9	1180	AS München-Fröttmaning-Süd	111341	(-)	5,7	6314	5,5	1290	7,5	135243	10. Mrz.	FR	9993	21. Mrz.	DI	9
161	9064	A 9	1220	München-Schwabing (N)	89369	(-)	5,5	4900	4,9	1371	9,3	106073	10. Mrz.	FR	7735	16. Mrz.	DO	7
162	9540*	A 45	120	AS Alzenau-Nord	37828	(-)	15,0	2142	13,2	445	33,1	47633	24. Mrz.	FR	4323	15. Mrz.	MI	8
163	9950	A 45	130	Alzenau (S)	39766	(-)	14,6	2256	12,8	458	32,5	50518	24. Mrz.	FR	4579	15. Mrz.	MI	8
164	9203	A 70	120	AD Schweinf./Werneck (O)	40855	(-)	17,6	2302	15,0	504	41,6	54104	17. Mrz.	FR	4511	24. Mrz.	FR	15
165	9233	A 70	140	AD Werntal (W)	44508	(-)	17,0	2513	14,6	538	39,4	60173	17. Mrz.	FR	5234	24. Mrz.	FR	15
166	9234	A 70	160	AD Werntal (O)	43803	(-)	15,1	2473	13,2	529	33,7	59001	17. Mrz.	FR	5142	17. Mrz.	FR	16
167	9541*	A 70	180	AS Schweinf./Bergtheimf.	41203	(-)	15,4	2331	13,3	488	35,0	55809	17. Mrz.	FR	4939	24. Mrz.	FR	15
168	9542*	A 70	200	AS Schweinfurt-Hafen	38120	(-)	15,8	2163	13,6	438	37,5	51757	17. Mrz.	FR	4465	24. Mrz.	FR	15
169	9543*	A 70	220	AS Schweinfurt-Zentrum	34063	(-)	15,0	1913	13,0	431	32,8	46892	17. Mrz.	FR	4264	24. Mrz.	FR	15
170	9544*	A 70	240	AS Gochsheim	33218	(-)	16,1	1870	14,3	413	32,7	45780	17. Mrz.	FR	3549	9. Mrz.	DO	17
171	9545*	A 70	260	AS Schonungen	26542	(-)	17,8	1492	15,5	335	38,6	36854	17. Mrz.	FR	3357	24. Mrz.	FR	15
172	9256	A 70	280	Knezzgau (W)	22940	(-)	19,1	1288	16,4	291	43,2	32505	17. Mrz.	FR	2954	24. Mrz.	FR	15

* VBA-Messstelle

Nr.	Zstnr	Str.	Abs.	Name	Gesamt (0-24)			Tag (6-22)		Nacht (22-6)		Tagesspitzenwerte			Stundenspitzenwerte			
					Kfz	17/16	Lkw-%	Kfz Tag	Pt	Kfz Nacht	Pn	Tag-max	Datum	Tag	Std-max	Datum	Tag	Std
173	9546*	A 70	300	AS Knetzgau	22601	(-)	16,5	1275	14,1	274	38,9	31698	17. Mrz.	FR	2890	17. Mrz.	FR	16
174	9547*	A 70	320	AS Eltmann	27127	(-)	17,8	1532	15,4	328	40,6	37542	17. Mrz.	FR	3360	24. Mrz.	FR	15
175	9548*	A 70	340	AS Viereth-Trunstadt	29712	(-)	15,4	1677	13,3	360	34,6	40946	17. Mrz.	FR	3663	24. Mrz.	FR	15
176	9549*	A 70	360	AS Bamberg-Hafen	41943	(-)	13,4	2393	11,9	456	29,1	55721	17. Mrz.	FR	4909	24. Mrz.	FR	15
177	9580*	A 70	380	AS Hallstadt	46614	(-)	13,5	2666	12,1	494	28,6	61385	24. Mrz.	FR	5438	24. Mrz.	FR	15
178	9024	A 70	400	AK Bamberg (W)	41886	(-)	13,7	2398	12,1	439	31,7	55458	31. Mrz.	FR	4938	24. Mrz.	FR	15
179	9068	A 70	420	AK Bamberg (O)	22714	(-)	16,3	1300	14,6	239	34,9	30290	31. Mrz.	FR	2720	24. Mrz.	FR	15
180	9053	A 70	560	AD Bayreuth/Kulmbach (W)	21988	(-)	18,5	1256	16,6	237	38,4	29217	31. Mrz.	FR	2772	6. Mrz.	MO	8
181	9166	A 71	100	Mellrichstadt (N)	11747	(-)	17,3	663	15,5	143	34,0	17112	31. Mrz.	FR	1565	31. Mrz.	FR	16
182	9167	A 71	200	Pfersdorf	22465	(-)	10,8	1284	9,7	240	22,7	30704	31. Mrz.	FR	2772	24. Mrz.	FR	15
183	9232	A 71	220	AD Werntal (N)	21899	(-)	11,4	1251	10,3	236	23,2	30297	31. Mrz.	FR	2805	24. Mrz.	FR	15
184	9025	A 72	110	AD Bayer. Vogtland (O)	28771	(-)	26,3	1567	23,3	462	46,1	37273	10. Mrz.	FR	3191	24. Mrz.	FR	16
185	9094	A 72	140	AD Hochfranken (W)	33511	(-)	25,8	1832	23,4	525	42,7	43444	10. Mrz.	FR	3694	24. Mrz.	FR	16
186	9095	A 72	160	AD Hochfranken (O)	34560	(-)	22,9	1892	20,7	537	38,6	49883	18. Feb.	SA	3981	18. Feb.	SA	12
187	9165	A 73	100	Eisfeld (S)	13260	(-)	14,4	760	13,2	137	28,1	17757	31. Mrz.	FR	1576	3. Feb.	FR	16
188	9235	A 73	180	Untersiemau (N)	15438	(-)	13,7	891	12,6	147	26,5	20323	31. Mrz.	FR	1730	23. Mrz.	DO	17
189	9236	A 73	200	Untersiemau (S)	23918	(-)	10,8	1387	10,1	215	20,4	30937	31. Mrz.	FR	2817	20. Mrz.	MO	8
190	9306	A 73	280	Ebensfeld	28329	(-)	11,8	1622	11,2	297	19,1							
191	9101	A 73	390	AK Bamberg (N)	40427	(-)	10,7	2318	10,0	417	17,9	52689	31. Mrz.	FR	4113	30. Jan.	MO	8
192	9581*	A 73	420	AK Kreuz Bamberg	54731	(-)	13,5	3137	12,1	568	29,4	70320	31. Mrz.	FR	5894	31. Mrz.	FR	15
193	9021	A 73	460	Bamberg-Ost (N)	53030	(-)	13,5	3030	11,9	568	29,9	68170	31. Mrz.	FR	5739	31. Mrz.	FR	15
194	9582*	A 73	480	AS Bamberg-Ost	44516	(-)	14,8	2533	13,1	498	32,5	56413	31. Mrz.	FR	4898	24. Feb.	FR	15
195	9583*	A 73	500	AS Bamberg-Süd	46378	(-)	11,7	2649	10,3	499	26,1	59729	17. Mrz.	FR	4978	17. Mrz.	FR	17
196	9584*	A 73	520	AS Hirschaid	46596	(-)	12,0	2660	10,6	504	26,5	59941	17. Mrz.	FR	4978	17. Mrz.	FR	17
197	9585*	A 73	540	AS Buttenheim	44283	(-)	12,0	2552	10,9	432	26,1							
198	9586*	A 73	560	AS Forchheim-Nord	44068	(-)	13,7	2540	12,4	428	29,5							
199	9587*	A 73	580	AS Baiersdorf-Nord (N)	52021	(-)	10,1	2932	8,7	639	22,9							
200	9588*	A 73	600	AS Baiersdorf-Nord	58288	(-)	10,9	3341	9,7	604	23,6	72816	17. Mrz.	FR	5935	27. Jan.	FR	16
201	9589*	A 73	620	AS Möhrendorf	66526	(-)	10,0	3824	9,0	668	21,7	82873	17. Mrz.	FR	7096	15. Feb.	MI	8
202	9660*	A 73	640	AS Erlangen-Nord	75266	(-)	9,7	4320	8,8	768	20,9							
203	9661*	A 73	660	AS Erlangen-Zentrum	75311	(-)	9,0	4335	8,0	743	20,2							
204	9952	A 73	680	AK Fürth/Erlangen (N)	78001	(-)	8,6	4473	7,8	804	17,9	102697	10. Mrz.	FR	8254	16. Feb.	DO	8
205	9953	A 73	700	AK Fürth/Erlangen (S)	66838	(-)	7,6	3820	6,7	714	17,9	81976	17. Mrz.	FR	7249	14. Feb.	DI	8
206		A 73		AS Erlangen-Elt.														
207	9650*	A 73	710	AS Erlangen - Eltersdorf	63911	(-)	8,4	3648	7,4	693	19,0	78251	17. Feb.	FR	6924	14. Feb.	DI	8

Nr.	Zstnr	Str.	Abs.	Name	Gesamt (0-24)			Tag (6-22)		Nacht (22-6)		Tagesspitzenwerte			Stundenspitzenwerte			
					Kfz	17/16	Lkw-%	Kfz Tag	Pt	Kfz Nacht	Pn	Tag-max	Datum	Tag	Std-max	Datum	Tag	Std
208	9111	A 73	760	Nürnberg/Fürth (N)	70936	(-)	7,3	4015	6,5	837	15,4	85340	17. Mrz.	FR	6831	15. Mrz.	MI	8
209	9004	A 73	860	Nürnberg-Hafen-Ost (S)	88554	(-)	9,6	5020	8,8	1029	17,1	109731	17. Mrz.	FR	8507	15. Mrz.	MI	8
210	9662*	A 73	880	AS Nürnberg-Königshof	83198	(-)	11,9	4705	11,0	990	21,0							
211	9593*	A 73	900	AS Nürnberg-Zollhaus (S)	87692	(-)	13,6	4949	12,5	1063	23,8	109718	31. Mrz.	FR	8442	23. Feb.	DO	17
212	9594*	A 73	920	AS Wendelstein - Nord	44865	(-)	9,7	2554	8,8	501	18,1	61693	31. Mrz.	FR	5285	3. Mrz.	FR	16
213	9333	A 73	960	Röthenbach b.St.W. (O)	41955	(-)	9,6	2401	8,8	443	18,9	55035	16. Mrz.	DO	5043	3. Mrz.	FR	16
214	9005	A 73	980	AD Nürnberg/Feucht (W)	26185	(-)	12,4	1495	11,0	282	26,8	35352	16. Mrz.	DO	3414	3. Mrz.	FR	16
215	9035	A 81	100	AD Würzburg-West (S)	26493	(-)	19,3	1490	16,4	332	45,5	35663	24. Mrz.	FR	2819	31. Mrz.	FR	16
216	9217	A 92	100	AD M.-Feldmoching (N)	57913	(-)	9,3	3297	8,6	645	16,6	70552	3. Feb.	FR	6617	6. Feb.	MO	8
217	9006	A 92	120	Oberschleißheim (O)	59751	(-)	11,2	3399	10,2	672	20,6	73003	17. Mrz.	FR	5913	6. Feb.	MO	8
218	9015	A 92	140	AK Neufahrn (W)	67249	(-)	11,4	3823	10,5	761	20,8	83524	17. Feb.	FR	6640	15. Feb.	MI	18
219	9007	A 92	180	AK Neufahrn (O)	99698	(-)	8,5	5621	7,9	1220	14,0	121824	30. Mrz.	DO	9405	16. Feb.	DO	18
220	9185*	A 92	200	AS Flughafen München	97606	(-)	9,2	5496	8,7	1210	13,6	120149	31. Mrz.	FR	9440	16. Feb.	DO	18
221	9182*	A 92	220	AS Freising Mitte	49282	(-)	11,1	2808	10,2	544	19,9	60448	31. Mrz.	FR	5088	15. Feb.	MI	18
222	9183*	A 92	240	AS Freising Ost	48723	(-)	13,9	2761	13,0	568	22,0	60305	31. Mrz.	FR	5247	21. Feb.	DI	8
223	9184*	A 92	260	AS Erding	37830	(-)	11,7	2158	10,8	412	21,1	46067	31. Mrz.	FR	3870	16. Mrz.	DO	17
224	9017	A 92	360	Altdorf (O)	40880	(-)	13,5	2319	12,5	473	22,8	52476	31. Mrz.	FR	4314	24. Mrz.	FR	16
225	9019	A 92	480	Landau a.d. Isar (W)	31122	(-)	15,7	1730	14,7	431	24,2	39757	17. Mrz.	FR	3377	24. Mrz.	FR	14
226	9096	A 93	100	AD Hochfranken (S)	19216	(-)	22,5	1082	20,5	239	40,3	31513	18. Feb.	SA	2835	18. Feb.	SA	12
227	9099	A 93	260	Selb-West (S)	21384	(-)	20,2	1209	18,3	255	38,1	32071	18. Feb.	SA	2958	18. Feb.	SA	13
228	9901	A 93	640	Wernberg-Köblitz (S)	32919	(-)	16,8	1873	15,4	369	31,2	43041	17. Feb.	FR	4036	18. Feb.	SA	12
229	9087	A 93	660	AK Oberpfälzer Wald (S)	33023	(-)	17,1	1860	15,7	409	30,5	45363	18. Feb.	SA	4199	18. Feb.	SA	12
230	9902	A 93	740	Schwandorf-Mitte (N)	42286	(-)	15,6	2408	14,2	469	30,1	54789	18. Feb.	SA	5104	18. Feb.	SA	12
231	9049	A 93	880	Rgb.-Pfaffenstein (N)	67111	(-)	9,6	3827	8,7	735	18,8	82308	30. Mrz.	DO	6532	15. Mrz.	MI	8
232	9044	A 93	960	Rgb.-Königswiesen (S)	64013	(-)	10,6	3664	9,6	674	21,4	74642	15. Mrz.	MI	6600	15. Mrz.	MI	8
233	9045	A 93	980	AK Regensburg (N)	68283	(-)	10,0	3901	9,4	734	16,8							
234	9030	A 93	1120	Siegenburg (S)	25187	(-)	10,4	1444	9,4	260	21,2	32823	18. Feb.	SA	2893	18. Feb.	SA	11
235	9190	A 93	1800	AD Inntal (S)	54207	(-)	16,2	3116	14,8	544	31,8	84856	4. Mrz.	SA	6283	5. Mrz.	SO	13
236	9191	A 93	1880	Kiefersfelden (S)	39866	(-)	20,7	2271	19,1	442	37,1	65677	4. Mrz.	SA	4833	4. Mrz.	SA	14
237	9985	A 94	160	München-Riem (W)	68143	(-)	4,6	3932	4,5	653	6,4	85075	6. Feb.	MO	8190	6. Feb.	MO	19
238	9986	A 94	180	München-Riem (O)	65124	(-)	5,1	3784	4,9	572	7,5							
239	9987	A 94	200	Feldkirchen-Ost (W)	59246	(-)	5,3	3435	5,2	536	6,4	78041	20. Jan.	FR	6566	7. Feb.	DI	18
240	9840	A 94	240	AK München-Ost (O)	62454	(-)	9,4	3602	8,9	602	15,5							
241	9984	A 94	515	Wimpasing	20832	(-)	20,9	1171	19,3	261	35,5	26306	24. Mrz.	FR	2020	24. Mrz.	FR	17
242	9043	A 95	100	München-Kreuzhof (W)	69848	(-)	2,7	4044	2,5	643	4,8	85303	31. Mrz.	FR	6603	14. Mrz.	DI	8

* VBA-Messstelle

Nr.	Zstnr	Str.	Abs.	Name	Gesamt (0-24)			Tag (6-22)		Nacht (22-6)		Tagesspitzenwerte			Stundenspitzenwerte			
					Kfz	17/16	Lkw-%	Kfz Tag	Pt	Kfz Nacht	Pn	Tag-max	Datum	Tag	Std-max	Datum	Tag	Std
243	9151	A 95	120	AD Starnberg (N)	59567	(-)	3,4	3478	3,1	490	6,8	73687	31. Mrz.	FR	6091	12. Mrz.	SO	17
244	9161	A 95	180	Seeshaupt (N)	31267	(-)	3,5	1844	3,3	220	6,4							
245	9164	A 95	260	Murnau/Kochel (S)	14600	(-)	3,9	848	3,7	129	6,3							
246	9250	A 96	100	Lindau (S)	32946	(-)	12,4	1915	12,0	289	17,4	53519	4. Mrz.	SA	4666	4. Mrz.	SA	11
247	9106	A 96	100	München-Laim (W)	100796	(-)	4,3	5774	4,0	1051	7,1	122225	10. Mrz.	FR	9628	15. Mrz.	MI	18
248	9550	A 96	600	Stetten (W)	35440	(-)	14,4	2034	13,6	363	24,4	46972	31. Mrz.	FR	3812	17. Mrz.	FR	15
249	9136	A 96	760	Landsberg a. L.-Nord (O)	58230	(-)	9,3	3312	8,7	655	15,4	75731	3. Mrz.	FR	5551	10. Feb.	FR	16
250	9222	A 96	970	Gräfelfing (W)	99585	(-)	4,4	5754	4,2	940	7,4	122224	17. Mrz.	FR	9780	15. Mrz.	MI	18
251	9219	A 99	240	AS Germering-Nord (N)	76299	(-)	8,4	4403	7,8	732	15,5	94899	31. Mrz.	FR	7221	23. Feb.	DO	18
252	9220	A 99	280	AK München-West (N)	58445	(-)	8,9	3355	8,3	596	15,7	73497	31. Mrz.	FR	5738	15. Feb.	MI	19
253	9774	A 99	300	AD München-Eschenried (O)	56295	(-)	15,8	3146	14,7	744	25,7	70185	24. Feb.	FR	4873	24. Feb.	FR	16
254	9775	A 99	320	AD München-Allach (O)	117480	(-)	12,0	6673	11,1	1338	21,8	143666	24. Feb.	FR	10599	15. Feb.	MI	19
255	9216	A 99	340	AD M.-Feldmoching (W)	127283	(-)	17,2	7204	16,5	1502	24,5							
256	9155	A 99	340	Feldmoching	115915	(-)	13,1	6602	12,1	1285	23,6	141256	15. Feb.	MI	11285	14. Mrz.	DI	8
257	9207	A 99	360	AD M.-Feldmoching (O)	76924	(-)	13,3	4390	12,2	836	24,4	98500	1. Mrz.	MI	8378	6. Mrz.	MO	8
258	9215	A 99	380	AK München-Nord (W)	79627	(-)	13,0	4540	12,1	874	22,5							
259	9218	A 99	420	Aschheim-West	122656	(-)	16,0	7010	14,6	1312	30,5	165986	4. Mrz.	SA	11880	6. Mrz.	MO	8
260	9211	A 99	440	Aschheim/Ismaning (S)	128256	(-)	13,3	7337	12,2	1359	25,8	160989	4. Mrz.	SA	12091	24. Feb.	FR	18
261	9212	A 99	460	AK München-Ost (N)	117661	(-)	15,2	6741	13,9	1227	29,7	152401	4. Mrz.	SA	11317	18. Feb.	SA	15
262	9213	A 99	480	AK München-Ost (S)	110060	(-)	13,0	6337	12,1	1084	23,8	149406	4. Mrz.	SA	10597	4. Mrz.	SA	14
263	9244	A 99	500	Neu-Keferloh	95386	(-)	13,8	5438	12,8	1047	24,3	127649	4. Mrz.	SA	8185	14. Jan.	SA	14
264	9228*	A 99	520	Hohenbrunn	98083	(-)	11,4	5683	10,3	894	25,2	131325	4. Mrz.	SA	9024	28. Jan.	SA	16
265	9229*	A 99	540	Ottobrunn	86737	(-)	16,8											
266	9150	A 952	100	AD Starnberg (W)	27471	(-)	2,5											
267	9221	BUNDESSTRASSEN 995			55500	(-)	4,6											
	9274	B 2	100	Mittenwald	8084	(-)	3,5	486	3,3	38	8,2	19954	4. Mrz.	SA	1933	18. Feb.	SA	13
	9351	B 2	310	Oberau (s)	23582	(-)	3,6	1383	3,5	181	5,7							
	9353	B 2	320	Oberau (Mitte)	19968	(-)	3,6	1179	3,5	138	6,0	26703	4. Mrz.	SA	2128	11. Feb.	SA	11
	9350	B 2	340	Oberau (n)	22613	(-)	3,3	1322	3,2	182	5,1							
	9129	B 2	1760	Langweid	42474	(-)	9,5	2421	8,6	467	18,6	54158	10. Mrz.	FR	4586	30. Mrz.	DO	17
268	9270	B 2	1960	Donauwörth	21207	(-)	19,6	1201	18,1	250	34,2	28778	31. Mrz.	FR	2457	30. Mrz.	DO	17
269	9271	B 2	2380	Weissenburg i.Bay.	15405	(-)	16,2	888	15,0	150	30,7	21792	10. Mrz.	FR	1779	6. Mrz.	MO	8
270	9945	B 2	2700	Schwabach	22516	(-)	13,1	1279	12,2	256	22,0	28496	31. Mrz.	FR	2429	6. Feb.	MO	8
271	9275	B 8	1120	Kitzingen	18988	(-)	6,3	1089	5,6	195	13,8	23977	31. Mrz.	FR	2155	13. Mrz.	MO	8

* VBA-Messstelle

Nr.	Zstnr	Str.	Abs.	Name	Gesamt (0-24)			Tag (6-22)		Nacht (22-6)		Tagesspitzenwerte			Stundenspitzenwerte			
					Kfz	17/16	Lkw-%	Kfz Tag	Pt	Kfz Nacht	Pn	Tag-max	Datum	Tag	Std-max	Datum	Tag	Std
272	9272	B 8	1500	Markt Bibart	6612	(-)	11,6	384	10,6	59	24,2	8719	10. Mrz.	FR	808	9. Mrz.	DO	17
273	9273	B 8	2200	Burgthann-Oberferrieden	9946	(-)	8,2	582	8,0	78	10,6	13440	31. Mrz.	FR	1122	30. Mrz.	DO	17
274	9276	B 8	3020	Barbing	7059	(-)	10,7	409	10,3	65	15,3	9360	31. Mrz.	FR	1036	21. Mrz.	DI	8
275	9295	B 8	3220	Rain	6570	(-)	19,5	372	18,2	78	32,0	8965	31. Mrz.	FR	730	31. Mrz.	FR	14
276	9830	B 11	660	Pullach	15968	(-)	4,4	935	4,6	127	2,8							
277	9850	B 11	740	Garching-Dirnismaning	8547	(-)	29,5	507	29,6	54	28,1	13352	17. Feb.	FR	1453	21. Feb.	DI	9
278	9310	B 11	1140	Eching-Viecht	14906	(-)	2,8	859	2,7	145	4,0	18414	31. Mrz.	FR	1647	16. Feb.	DO	16
279	9401	B 11	1280	Deggendorf	10916	(-)	5,5	635	5,4	94	7,1							
280	9175	B 12	520	Kempten	15841	(-)	8,7	919	8,4	141	12,5	20080	17. Mrz.	FR	1875	27. Mrz.	MO	8
281	9380	B 12	660	Buchloe	18339	(-)	8,4	1061	7,9	170	14,0	22696	17. Mrz.	FR	1922	29. Jan.	SO	18
282	9125	B 12	2400	Philippseut	4857	(-)	14,5	268	13,4	72	22,8							
283	9299	B 13	200	Eibelstadt	11614	(-)	7,2	669	6,7	113	13,9	14279	31. Mrz.	FR	1365	14. Mrz.	DI	8
284	9278	B 13	640	Oberdachstetten	5756	(-)	8,2	334	7,6	51	16,0	7323	31. Mrz.	FR	642	24. Mrz.	FR	14
285	9124	B 13	1460	Eichstätt	13699	(-)	5,5	793	5,4	126	6,8	17558	24. Mrz.	FR	1581	24. Mrz.	FR	15
286	9820	B 13	2520	Oberschleißheim-Neuh.	31925	(-)	6,9	1845	6,9	302	6,2							
287	9280	B 14	880	Hersbruck	11500	(-)	3,8	668	3,9	102	2,6							
288	9279	B 14	1280	Schnaittenbach	6325	(-)	7,3	367	6,8	56	12,6							
289	9301	B 15	560	Soyen	9439	(-)	15,3	551	14,5	78	25,6	11430	31. Mrz.	FR	1199	25. Feb.	SA	13
290	9254	B 15	1320	AS Schierling	12315	(-)	15,8	705	15,0	130	24,6	16330	31. Mrz.	FR	1420	31. Mrz.	FR	14
291	9300	B 15	1360	Ergoldsbach	14707	(-)	17,1	834	16,4	171	23,9	18544	31. Mrz.	FR	1490	10. Mrz.	FR	16
292	9281	B 15	2060	Maxhütte-Haidhof	9666	(-)	4,3	555	4,0	97	7,0	12588	31. Mrz.	FR	1123	14. Feb.	DI	18
293	9113	B 15	3060	Hof	21249	(-)	7,5	1229	6,9	197	15,0	27939	31. Mrz.	FR	2383	16. Mrz.	DO	17
294	9283	B 17	180	Halblech	6764	(-)	5,6	405	5,7	35	5,5	8734	29. Jan.	SO	1034	22. Jan.	SO	17
295	9138	B 17	640	Untermeitingen-Lagerle.	33663	(-)	8,1	1945	8,0	318	9,5							
296	9114	B 19	140	Fischen	15336	(-)	3,2	916	3,2	85	3,6	19295	25. Feb.	SA	1652	2. Jan.	MO	16
297	9137	B 19	325	Waltenhofen-Herzmans	28805	(-)	3,8	1702	3,7	197	5,9	35819	3. Mrz.	FR	3292	22. Jan.	SO	17
298	9302	B 19	780	Würzburg/Estenfeld	50745	(-)	5,7	2942	5,2	460	12,5	65506	31. Mrz.	FR	5159	2. Mrz.	DO	17
299	9201	B 19	1020	Werneck-Ebleben	7212	(-)	6,2	424	5,9	53	11,1	11655	31. Mrz.	FR	1344	24. Feb.	FR	16
300	9109	B 20	440	Laufen	10717	(-)	6,9	620	6,6	99	10,8	13002	3. Mrz.	FR	1211	18. Feb.	SA	12
301	9149	B 20	1160	Eggenfelden (s)	16657	(-)	15,9	968	15,0	146	28,0	20992	24. Mrz.	FR	1853	9. Jan.	MO	8
302	9148	B 20	1180	Eggenfelden (n)	9381	(-)	21,1	541	20,4	90	29,6	11755	24. Mrz.	FR	1186	25. Feb.	SA	12
303	9262	B 20	2260	Weiding	15142	(-)	14,6	827	13,9	238	19,8	19022	31. Mrz.	FR	1515	3. Feb.	FR	15
304	9284	B 20	2460	Furth i. Wald	11347	(-)	13,1	620	12,2	179	19,5	13729	3. Mrz.	FR	1415	26. Mrz.	SO	15
305	9285	B 21	100	Schneizreuth-Melleck	12591	(-)	8,0	749	7,7	77	14,3	26415	11. Feb.	SA	2277	11. Feb.	SA	10
306	9121	B 21	140	Schneizreuth-Baumgarten	7552	(-)	11,7	447	11,4	49	17,3	12701	28. Jan.	SA	1013	18. Mrz.	SA	14

Nr.	Zstnr	Str.	Abs.	Name	Gesamt (0-24)			Tag (6-22)		Nacht (22-6)		Tagesspitzenwerte			Stundenspitzenwerte			
					Kfz	17/16	Lkw-%	Kfz Tag	Pt	Kfz Nacht	Pn	Tag-max	Datum	Tag	Std-max	Datum	Tag	Std
307	9303	B 22	560	Burgwindheim	2783	(-)	10,1	162	9,7	24	15,0	3774	17. Mrz.	FR	331	17. Mrz.	FR	15
308	9287	B 22	1900	Altenstadt a.d. Waldnaab	17298	(-)	3,2	1013	3,1	136	5,9	21644	31. Mrz.	FR	1824	30. Mrz.	DO	17
309	9104	B 22	1960	Weiden i.d. Opf.	10541	(-)	5,6	626	5,3	65	11,5	14207	31. Mrz.	FR	1372	16. Mrz.	DO	17
310	9304	B 22	2340	Winklarn	2936	(-)	15,3	170	14,6	26	24,5	3957	31. Mrz.	FR	416	4. Feb.	SA	12
311	9352	B 23	220	Oberau (w)	8764	(-)	4,3	520	4,2	56	6,4							
312	9156	B 25	340	Fremdingen	4184	(-)	23,8	231	20,3	61	49,8	5785	31. Mrz.	FR	490	31. Mrz.	FR	16
313	9157	B 25	610	Harburg	12125	(-)	15,9	687	14,3	142	31,2	16249	31. Mrz.	FR	1368	20. Feb.	MO	8
314	9288	B 27	480	Karsbach-Höllrich	4770	(-)	10,8	277	9,7	42	24,7	6651	31. Mrz.	FR	566	31. Mrz.	FR	15
315	9949	B 31	100	Lindau-Diepoldsbergtunnel	19397	(-)	13,0	1124	12,6	176	18,8	25032	11. Mrz.	SA	2086	4. Mrz.	SA	11
316	9210	B 85	340	Stockheim-Haßlach (n)	11584	(-)	6,3	667	6,3	114	6,8	14740	31. Mrz.	FR	985	5. Jan.	DO	17
317	9209	B 85	360	Stockheim-Haßlach (s)	13188	(-)	7,3	756	7,3	136	7,0	16876	31. Mrz.	FR	1067	5. Jan.	DO	17
318	9289	B 85	1240	Amberg (w)	11618	(-)	3,7	672	3,7	108	4,5	15005	31. Mrz.	FR	1386	15. Mrz.	MI	8
319	9290	B 85	1860	Roding	12834	(-)	12,7	726	12,0	153	19,3							
320	9206	B 89	120	Stockheim-Haßlach (w)	7653	(-)	7,6	439	7,8	79	5,7	10086	31. Mrz.	FR	693	3. Jan.	DI	17
321	9571	B 173	400	Marktzeuln-Zettlitz (w)	12186	(-)	14,1	649	13,8	224	16,3							
322	9572	B 173	420	Marktzeuln-Zettlitz (o)	9542	(-)	10,5	535	10,5	123	10,8							
323	9305	B 173	660	Kronach (o)	12551	(-)	11,4	728	10,9	114	17,0	15989	31. Mrz.	FR	1340	23. Feb.	DO	17
324	9108	B 285	100	Fladungen	853	(-)	5,3	49	5,1	8	7,1	1238	31. Mrz.	FR	136	12. Mrz.	SO	15
325	9291	B 286	560	Kolitzheim-Oberspiesheim	8554	(-)	9,8	487	8,8	96	19,3	11430	24. Mrz.	FR	1044	15. Mrz.	MI	17
326	9237	B 289	230	Untersiemau (W)	9154	(-)	6,0	536	5,9	73	8,1	11622	31. Mrz.	FR	1263	22. Mrz.	MI	8
327	9573	B 289	240	Zettlitz Süd	9614	(-)	12,5	548	12,8	106	9,3							
328	9292	B 299	940	Amberg (s)	9850	(-)	10,1	573	9,8	85	14,8	13085	31. Mrz.	FR	1181	20. Mrz.	MO	8
329	9311	B 300	1000	Oberzell	11100	(-)	4,8	639	4,6	110	7,7	14777	31. Mrz.	FR	1322	31. Mrz.	FR	19
330	9293	B 300	1380	Schrobenhausen	13414	(-)	13,8	770	12,8	136	24,7	17241	31. Mrz.	FR	1489	31. Mrz.	FR	15
331	9308	B 301	10	Schweigbach/Halbergmoos	10798	(-)	6,1	625	6,1	100	6,2	14935	16. Mrz.	DO	1544	13. Mrz.	MO	8
332	9294	B 303	1220	Bischofsgrün	5322	(-)	19,0	306	17,3	53	38,3	7979	27. Feb.	MO	720	22. Jan.	SO	17
333	9153	B 303	1580	Schirnding	5659	(-)	16,0	315	14,4	78	28,4							
334	9810	B 304	120	Karlsfeld-Rothschwaige	28489	(-)	7,3	1612	7,1	336	8,6	35453	16. Feb.	DO	2764	16. Feb.	DO	17
335	9320	B 304	320	Zorneding	14625	(-)	6,9	839	6,4	150	12,6	17595	31. Mrz.	FR	1325	15. Feb.	MI	17
336	9135	B 304	880	Altenmarkt	15138	(-)	10,9	876	10,5	140	15,6	18216	31. Mrz.	FR	1537	25. Feb.	SA	11
337	9937	B 304	1040	Nußdorf-Aiging	12788	(-)	10,3	744	9,9	110	15,3	15510	31. Mrz.	FR	1320	16. Feb.	DO	17
338	9143	B 304	1150	Tunnel Ettendorf	13969	(-)	7,0	824	6,7	98	12,0	17508	31. Mrz.	FR	1670	9. Mrz.	DO	8
339	9142	B 304	1180	Traunstein	8057	(-)	7,8	476	7,4	55	13,8	10590	31. Mrz.	FR	1139	5. Feb.	SO	15
340	9144	B 304	1320	Freilassing	24738	(-)	5,6	1441	5,4	211	9,2	31092	3. Mrz.	FR	2681	11. Mrz.	SA	12
341	9147	B 305	300	Unterwössen-Oberwössen	3796	(-)	3,6	229	3,4	17	10,1	6597	19. Feb.	SO	814	22. Jan.	SO	17

Nr.	Zstnr	Str.	Abs.	Name	Gesamt (0-24)			Tag (6-22)		Nacht (22-6)		Tagesspitzenwerte			Stundenspitzenwerte			
					Kfz	17/16	Lkw-%	Kfz Tag	Pt	Kfz Nacht	Pn	Tag-max	Datum	Tag	Std-max	Datum	Tag	Std
342	9462	B 388	820	Eggenfelden (o)	14178	(-)	6,7	815	6,9	141	5,0							
343	9296	B 469	460	Miltenberg	13315	(-)	7,4	772	7,0	121	11,8	18070	31. Mrz.	FR	1487	28. Mrz.	DI	17
344	9324	B 470	360	Dietersheim	8313	(-)	7,2	485	6,8	69	13,4							
345	9297	B 470	1220	Gößweinstein-Sachsenmühle	1814	(-)	10,1	106	9,8	14	13,3	3648	6. Jan.	FR	782	6. Jan.	FR	19
346	9988	B 471	340	Bergkirchen-Geiselbullach	26349	(-)	10,1	1510	9,3	273	19,0	33504	30. Mrz.	DO	2821	20. Jan.	FR	15
347	9204	B 472	540	Polling (w)	4292	(-)	9,9	249	10,1	39	7,9							
348	9199	B 472	560	Polling (O)	7521	(-)	5,7	445	5,7	51	7,0							
349	9853	B 505	100	Höchstadt	9597	(-)	20,7	513	18,2	174	35,4							
350	9420	B 533	400	Grafenau	8776	(-)	5,2	512	5,1	72	7,1	11949	31. Mrz.	FR	1018	31. Mrz.	FR	13
351																		
352																		
353																		
354																		
355																		
				STAATS- und KREISSTRASSEN														
	9562	S1066	200	Feuchtwangen West	5685	(-)	9,4	325	9,2	61	12,0							
	9450	S2025	470	Jettingen-Scheppach	6439	(-)	8,2	367	8,2	70	8,2							
	9646	S2053	300	Ismaning-Süd	13145	(-)	4,5	763	4,4	116	5,4							
	9493	S2057	360	Polling (N)	3177	(-)	6,9	187	6,7	23	9,9							
356	9649	S2068	180	Seefeld-Oberalting	9990	(-)	3,8	585	3,8	80	3,4	12888	31. Mrz.	FR	1312	29. Jan.	SO	16
357	9910	S2078	140	München-Perlach	16935	(-)	2,3	969	2,3	178	2,2							
358	9647	S2079	120	Neubiberg	13143	(-)	3,8	776	3,8	91	3,6	16379	30. Mrz.	DO	1520	8. Mrz.	MI	19
359	9451	S2096	190	Grabenstätt	5896	(-)	9,2	344	9,1	49	11,8	8520	31. Mrz.	FR	865	12. Mrz.	SO	16
360	9441	S2111	680	Frontenhausen	8139	(-)	8,7	452	8,8	113	7,7	10529	31. Mrz.	FR	917	17. Mrz.	FR	15
361	9400	S2136	180	Bodenmais	4310	(-)	3,9	254	4,0	31	3,0	6216	26. Mrz.	SO	585	22. Jan.	SO	18
362	9574	S2191	220	Marktzeuln-Zettlitz (N)	4552	(-)	5,9	252	6,0	64	5,6							
363	9631	S2240	200	Heßdorf	12316	(-)	2,4	715	2,4	110	3,1							
364	9633	S2240	420	Uttenreuth	11236	(-)	3,0	661	2,9	83	3,4							
365	9636	S2241	160	Schwaig b. Nürnberg	15339	(-)	4,8	887	4,8	143	5,8	19376	24. Mrz.	FR	1559	13. Mrz.	MO	17
366	9652	S2242	280	Fürth-Mannhof	8001	(-)	6,4	470	6,4	60	7,8							
367	9632	S2244	600	Bubenreuth	9182	(-)	3,4	538	3,4	71	3,6							
368	9637	S2245	560	Zirndorf-Wintersdorf	12957	(-)	3,9	752	3,9	115	2,9							
369	9630	S2259	500	Hemhofen	9349	(-)	5,7	547	5,5	76	9,4							
370	9502	S2309	100	Miltenberg 2	8441	(-)	5,3	494	5,0	67	8,6	11781	31. Mrz.	FR	1060	16. Mrz.	DO	18

Nr.	Zstnr	Str.	Abs.	Name	Gesamt (0-24)			Tag (6-22)		Nacht (22-6)		Tagesspitzenwerte			Stundenspitzenwerte			
					Kfz	17/16	Lkw-%	Kfz Tag	Pt	Kfz Nacht	Pn	Tag-max	Datum	Tag	Std-max	Datum	Tag	Std
371	9503	S2309	100	Miltenberg 3	13609	(-)	5,8	790	5,5	121	9,8	19367	31. Mrz.	FR	1511	7. Mrz.	DI	17
372	9501	S2309	100	Miltenberg 1	14430	(-)	6,6	836	6,2	131	11,1	20019	31. Mrz.	FR	1612	31. Mrz.	FR	15
373	9648	S2343	100	Planegg-Martinsried	7948	(-)	5,3	474	5,3	45	5,7	10566	2. Mrz.	DO	1028	9. Mrz.	DO	10
374	9643	S2345	160	Gröbenzell	15964	(-)	5,3	934	5,1	128	8,5	20369	24. Feb.	FR	1560	17. Mrz.	FR	17
375	9642	S2409	320	Rednitzhembach	8760	(-)	4,5	516	4,4	63	6,7	11761	3. Mrz.	FR	1083	20. Mrz.	MO	17
376	9298	S2445	1080	Waakirchen	8457	(-)	6,9	496	6,7	64	9,9	11915	31. Mrz.	FR	970	27. Mrz.	MO	8
377	9413	S2580	220	Flughafen	13430	(-)	7,7	773	7,4	133	11,0	17096	10. Mrz.	FR	1691	9. Mrz.	DO	18
378	9391	S2580	260	Ottenhofen	13357	(-)	8,7	768	8,4	133	12,2	17383	28. Mrz.	DI	1725	9. Mrz.	DO	18
379	9407	S2584	100	Halbergmoos (A92)	47620	(-)	6,6	2575	6,5	802	7,7							
380	9406	S2584	100	Halbergmoos (FS44)	9094	(-)	5,7	484	5,8	169	4,7							
381	9405	S2584	100	Halbergmoos (Gesamt)	57689	(-)	6,8	3113	6,7	985	7,3							
382	9404	S2584	120	Schwaig	24821	(-)	14,1	1316	14,8	470	10,2							
383	9705	K 2	100	Unterhaching	12087	(-)	3,2	704	3,2	103	4,1	14688	10. Mrz.	FR	1142	23. Jan.	MO	18
384	9702	K 11	100	Grünwald	12827	(-)	4,1	759	4,2	85	3,7	16790	28. Mrz.	DI	1430	30. Jan.	MO	9
385	9116	K 16	100	Nonnenhorn	9341	(-)	2,8	546	2,9	76	1,2	12339	31. Mrz.	FR	1121	9. Feb.	DO	18
386	9708	K 18	100	Feldkirchen	7728	(-)	8,0	456	8,1	53	6,7							
387	9700	K 21	100	Planegg	15255	(-)	6,2	895	6,1	117	8,6	20105	31. Mrz.	FR	1797	16. Mrz.	DO	17
388	9704	K 22	160	Ottobrunn	15332	(-)	3,0	894	2,9	128	3,9	18722	23. Mrz.	DO	1529	9. Mrz.	DO	18
389	9208	K 27	100	Lautertal-Rottenbach	479	(-)	5,2	28	5,2	3	6,3	715	31. Mrz.	FR	104	22. Jan.	SO	17