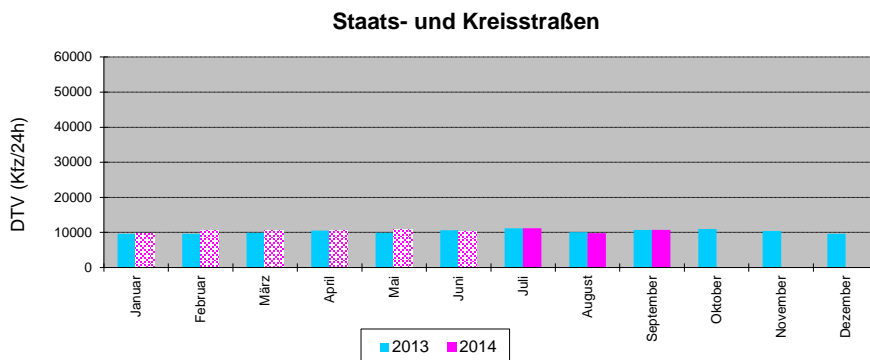
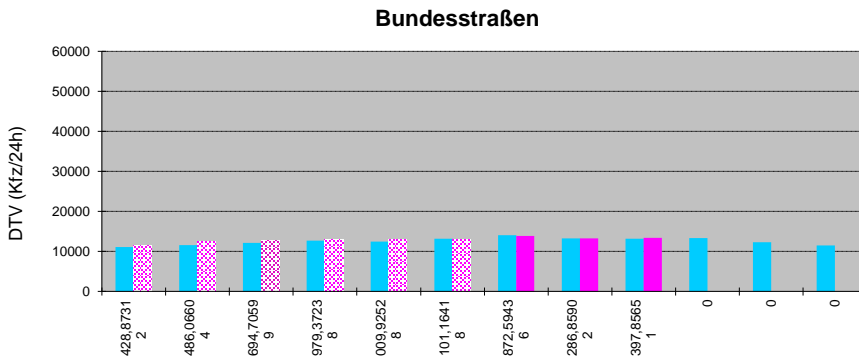
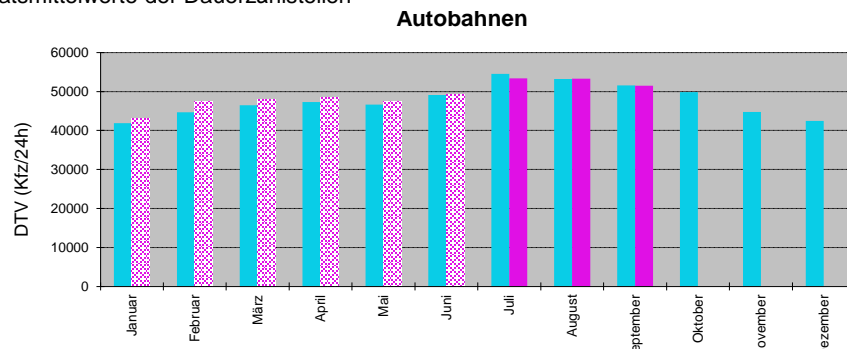




Automatische Straßenverkehrszählungen in Bayern

Ergebnisse Juli bis September 2014

Monatsmittelwerte der Dauerzählstellen



Verkehrsentwicklung 2013 / 2014

Ergebnisse Dauerzählstellen Juli bis September 2014

Straßenklasse	Anzahl der Zählstellen ¹⁾	Veränderungen 2013/2014 [%]			
		Juli	August	September	Jan - Sep
Autobahnen	101	-2,1	0,2	-0,1	1,6
Bundesstraßen	90	-1,7	0,1	1,3	2,2
Staats- und Kreisstraßen	17	-0,2	-3,1	-0,9	1,6

Entwicklung des Kfz-Verkehrs auf Außerortsstraßen

Autobahn	Anzahl der Zählstellen ¹⁾	Veränderungen 2013/2014 [%]			
		Juli	August	September	Jan - Sep
A 3	17	-3,1	-2,5	-3,3	0,9
A 6	9	0,4	3,1	2,1	3,9
A 7	9	-1,3	1,4	2,8	1,8
A 8 (West)	6	0,8	0,4	2,4	3,3
A 8 (Ost)	5	-6,9	-0,9	-0,5	0,0
A 9	18	-3,9	-1,4	-2,5	0,4
A 70	2	2,2	3,4	2,6	2,2
A 73	6	-1,0	1,7	1,9	1,9
A 92	5	2,5	2,2	2,0	2,9
A 93 (Nord)	3	-0,9	5,1	2,3	3,2
A 93 (Süd)	2	6,7	14,2	8,5	7,7
A 94	2	1,0	2,1	3,9	1,9
A 95	3	-12,8	-11,5	-3,7	-2,5
A 96	2	0,0	2,3	4,0	4,3
A 99	9	-0,5	2,8	1,8	2,3

Entwicklung des Kfz-Verkehrs auf ausgewählten Autobahnen

¹⁾ Zählstellenauswahl für Entwicklungsbetrachtungen

Erklärung zu den Datentabellen:

- 07 Jahr 2007
- 08 Jahr 2008
- 08/07 gibt die prozentuale Veränderung zum Vorjahr an
- Pt LKW-Anteil in % (Tag)
- Pn LKW-Anteil in % (Nacht)

Der Wert für Kfz_Tag und Kfz_Nacht wird grundsätzlich aus den vorhandenen Stunden errechnet. Treten bei einer Zählstelle Ausfälle auf, ergibt sich eine Differenz zwischen Kfz und der Summe aus Kfz_Tag und Kfz_Nacht, da fehlende Tage eingeschätzt werden und für die Ermittlung der Kfz-Wertes relevant sind; Stunden dagegen werden nicht eingeschätzt.

Hinweis:

Die Quartalshefte "Automatische Straßenverkehrszählungen in Bayern" werden seit Heft 1/2000 nur noch im Intranet der Bayerischen Straßenbauverwaltung bereitgestellt (<http://baysis.bybn.de> - BAYSIS - Verkehrsdaten - Dauerzählstellen). Ein Versand als Heftung entfällt.

	Juli							August							September						
2013	Mo	Di	Mi	Do	Fr	Sa	So	Mo	Di	Mi	Do	Fr	Sa	So	Mo	Di	Mi	Do	Fr	Sa	So
	1	2	3	4	5	6	7				1	2	3	4							1
	8	9	10	11	12	13	14	5	6	7	8	9	10	11	2	3	4	5	6	7	8
	15	16	17	18	19	20	21	12	13	14	15	16	17	18	9	10	11	12	13	14	15
	22	23	24	25	26	27	28	19	20	21	22	23	24	25	16	17	18	19	20	21	22
	29	30	31					26	27	28	29	30	31	23	24	25	26	27	28	29	
														30							
2014	Mo	Di	Mi	Do	Fr	Sa	So	Mo	Di	Mi	Do	Fr	Sa	So	Mo	Di	Mi	Do	Fr	Sa	So
		1	2	3	4	5	6					1	2	3	1	2	3	4	5	6	7
	7	8	9	10	11	12	13	4	5	6	7	8	9	10	8	9	10	11	12	13	14
	14	15	16	17	18	19	20	11	12	13	14	15	16	17	15	16	17	18	19	20	21
	21	22	23	24	25	26	27	18	19	20	21	22	23	24	22	23	24	25	26	27	28
	28	29	30	31				25	26	27	28	29	30	31	29	30					

Nr.	Zstnr	Str.	Abs.	Name	Gesamt (0-24)			Tag (6-22 Uhr)		Nacht (22-6 Uhr)		Tagesspitzenwerte			Stundenspitzenwerte			
					Kfz	14/13	Lkw-%	Kfz_Tag	Pt	Kfz_Nacht	Pn	Tag-max	Datum	Tag	Std-max	Datum	Tag	Std
1	9033	A 3	100	AD Seligenstadt (O)	105786	0,0	15,4	91898	13,3	13888	29,5	123764	18. Jul	FR	8714	4. Jul	FR	16
2	9505*	A 3	120	AS Aschaffenburg-West	113595	0,6	15,4	94826	12,3	18769	27,8	138785	25. Jul	FR	9805	4. Jul	FR	16
3	9507*	A 3	180	AS Goldbach	97617	-0,8	15,1	84351	12,8	13266	29,7	112355	18. Jul	FR	7597	4. Jul	FR	16
4	9010	A 3	200	Hösbach (O)	72426	-7,9	20,3					83908	25. Jul	FR				
5	9991	A 3	260	Rohrbrunn (O)	65017	-1,1	20,1	55193	17,0	9823	37,8	75973	25. Jul	FR	5221	13. Jul	SO	16
6	9510*	A 3	280	AS Marktheidenfeld	69562	0,5	20,0					82052	26. Jul	SA				
7	9511*	A 3	340	Helmstadt	74806	0,5	18,2	63786	15,4	11020	34,8	92353	25. Jul	FR	6181	27. Jul	SO	14
8	9034	A 3	360	AD Würzburg-West (W)	75133	-0,2	19,5	64150	16,6	10983	36,3	93498	25. Jul	FR	6322	27. Jul	SO	14
9	9011	A 3	380	AD Würzburg-West (O)	98363	10,4	19,4	84609	16,5	13754	37,3	119942	25. Jul	FR	7986	27. Jul	SO	15
10	9512*	A 3	400	AS Würzburg/Kist (69)														
11	9513*	A 3	420	Würzburg-Heidingsfeld	78462	-8,5	22,4					97969	25. Jul	FR				
12	9036	A 3	460	AK Biebelried (W)	83846	-3,6	19,8					106091	25. Jul	FR				
13	9038	A 3	480	AK Biebelried (O)	73584	-4,5	19,5	61342	16,7	12242	33,7	92872	25. Jul	FR	6253	27. Jul	SO	15
14	9027	A 3	500	Kitzingen/Schwarzach (O)	71977	-2,5	19,9	59828	17,1	12148	33,9	90643	25. Jul	FR	5890	20. Jul	SO	15
15	9041	A 3	520	Geiselwind (W)	71270	-1,9	20,3	59108	17,4	12162	34,5	89484	25. Jul	FR	5869	27. Jul	SO	16
16	9515*	A 3	540	AS Geiselwind	70891	-4,1	21,0	58774	18,0	12118	35,8	89069	26. Jul	SA	5815	27. Jul	SO	15
17	9516*	A 3	560	AS Schlüsselfeld	72087	-4,1	20,9	59854	18,0	12233	35,4	89384	26. Jul	SA	5905	27. Jul	SO	12
18	9251	A 3	580	Pommersfelden (W)	74052	-4,4	19,4	61702	16,6	12351	33,2	90897	25. Jul	FR	5985	27. Jul	SO	12
19	9252	A 3	600	Pommersfelden (O)	71178	-5,4	19,0	59313	16,3	11865	32,5	88080	26. Jul	SA	5762	27. Jul	SO	12
20	9517*	A 3	620	AS Höchstadt-Ost	73593	-8,4	18,4	61321	15,6	12272	32,0	88200	25. Jul	FR	5696	20. Jul	SO	18
21	9518*	A 3	640	AS Erlangen-West	71790	-12,3	19,0	59485	16,3	12305	32,0	85062	26. Jul	SA	5553	4. Jul	FR	16
22	9951	A 3	660	AK Fürth/Erlangen (W)	92165	-6,3	15,4					106965	11. Jul	FR				
23	9050	A 3	680	AK Fürth/Erlangen (O)	99597	-9,0	16,2	85499	14,1	14099	28,9	119026	25. Jul	FR	7610	25. Jul	FR	17
24	9519*	A 3	700	AS B4	99065	-9,7	16,6	85709	14,5	13356	30,1	116379	25. Jul	FR	7942	4. Jul	FR	17
25	9520*	A 3	720	AS Nürnberg-Nord	110405	-4,3	15,9	95817	14,0	14588	28,3	128951	25. Jul	FR	8892	4. Jul	FR	17
26	9521*	A 3	740	AS Nürnberg/Behringersd.	115672	-7,0	14,6					131496	18. Jul	FR				
27	9039	A 3	760	AK Nürnberg (W)	114028	-4,1	15,3	99252	13,4	14775	27,7	133805	25. Jul	FR	9253	4. Jul	FR	17
28	9040	A 3	780	AK Nürnberg (O)	50850	-0,8	18,6	43501	16,4	7349	31,5	64648	25. Jul	FR	4813	18. Jul	FR	17
29	9046	A 3	800	AK Altdorf (S)	58116	1,0	19,4	49526	17,3	8590	31,4	72830	25. Jul	FR	4708	25. Jul	FR	16
30	9624*	A 3	840	AS Oberoelsbach	43981	-1,6	23,3					55079	26. Jul	SA				
31	9051	A 3	860	Neumarkt/Opf. (S)	45144	0,6	23,0	37659	20,3	7696	33,8	58989	25. Jul	FR	3847	25. Jul	FR	18
32	9081	A 3	960	Nittendorf (W)	48204	2,5	20,3	40475	18,4	7729	30,4	61812	25. Jul	FR	4044	25. Jul	FR	17
33	9074	A 3	980	AK Regensburg (W)	63631	0,4	16,9	54453	15,0	9178	27,7	79430	25. Jul	FR	5199	25. Jul	FR	16
34	9080	A 3	1020	AK Regensburg (O)	81463	-4,4	18,2	69976	16,5	11486	28,5	96686	25. Jul	FR	6410	4. Jul	FR	14
35	9009	A 3	1060	Regensburg-Ost (W)	78086	-4,1	17,5	67041	15,9	11045	27,3	92520	25. Jul	FR	6136	4. Jul	FR	14

* VBA-Messstelle

36	9076	A 3	1080	Regensburg-Ost (O)	71169	-5,7	16,8	61459	15,3	9710	26,7	82550	25. Jul	FR	5487	4. Jul	FR	14
37	9077	A 3	1100	Rosenhof (W)	60470	-4,9	19,2	51173	17,9	8826	29,3	70020	18. Jul	FR	4987	27. Jul	SO	12
38	9093	A 3	1260	AK Deggendorf (W)	46076	-1,2	21,0	38418	19,7	7658	27,4	59502	26. Jul	SA	3792	26. Jul	SA	11
39	9085	A 3	1440	Pocking (O)	36203	4,7	26,2	28559	25,4	7644	29,1	52638	26. Jul	SA	3090	26. Jul	SA	12
40	9540*	A 45	120	AS Alzenau	43025	0,6	14,5	38803	12,9	4593	27,5	54257	25. Jul	FR	4087	21. Jul	MO	8
41	9950	A 45	130	Alzenau (S)	43024	0,6	14,5	38801	12,8	4593	27,5	54155	25. Jul	FR	4087	21. Jul	MO	8
42	9566	A 6	120	AK Feuchtwangen/Crailsheim (W)	54949	-2,2	27,4	47115	23,8	7834	48,9	68074	25. Jul	FR	4923	25. Jul	FR	16
43	9567	A 6	140	AK Feuchtwangen/Crailsheim (O)	56152	-1,1	26,0	47994	22,5	8158	46,9	68459	25. Jul	FR	5020	11. Jul	FR	16
44	9522*	A 6	160	AS Feuchtwangen-Nord	59963	1,4	26,1					73561	25. Jul	FR				
45	9523*	A 6	180	AS Aurach	58023	-1,8	26,4	49656	22,9	8367	47,1	71498	25. Jul	FR	5244	4. Jul	FR	16
46	9751	A 6	200	Herrieden (O)	60099	-1,0	24,8	51521	21,4	8578	45,2	73225	25. Jul	FR	5355	11. Jul	FR	15
47	9524*	A 6	220	AS Ansbach	57787	-0,4	23,5					70072	25. Jul	FR				
48	9525*	A 6	240	AS Neuendettelsau (W)	59721	-0,2	25,6	51160	22,1	8561	46,6	71945	25. Jul	FR	5390	11. Jul	FR	15
49	9526*	A 6	260	AS Neuendettelsau	59500	0,1	25,3	50974	21,8	8526	46,2	70855	25. Jul	FR	5282	11. Jul	FR	15
50	9055	A 6	300	Roth (W)	78698	-0,1	20,4	68406	17,6	10293	39,1	92534	18. Jul	FR	6332	11. Jul	FR	14
51	9944	A 6	320	AK Nürnberg-Süd (W)	91866	0,0	19,7	80137	17,1	11729	37,3	107060	18. Jul	FR	7268	23. Jul	MI	17
52	9527*	A 6	340	AS N-Langwasser (W)	84711	-0,1	21,6	73816	19,0	10895	39,2	99456	18. Jul	FR	6744	30. Jul	MI	18
53	9047	A 6	360	AK Nürnberg-Ost (W)	82902	0,0	22,1	72127	19,4	10774	40,7	97985	18. Jul	FR	6625	30. Jul	MI	17
54	9753	A 6	380	AK Nürnberg-Ost (O)	46104	1,6	22,5	40336	19,9	5768	40,4	58611	18. Jul	FR	4747	18. Jul	FR	15
55	9054	A 6	400	AK Altdorf (O)	33249	2,5	24,0	29169	21,2	4080	44,4	39947	18. Jul	FR	3145	18. Jul	FR	15
56	9018	A 6	440	Alfeld (O)	27628	11,8	27,7	23659	21,8	3217	45,4	31340	25. Jul	FR	2197	18. Jul	FR	17
57	9239	A 6	500	Amberg-Ost (W)	21981	2,6	30,5	18852	27,1	3128	51,3	25806	18. Jul	FR	1810	18. Jul	FR	14
58	9528*	A 6	520	AS Amberg-Ost	17282	4,3	31,1	14605	27,4	2678	51,4	20460	18. Jul	FR	1439	17. Jul	DO	17
59	9238	A 6	560	Ak Oberpfälzer Wald (W)	17036	3,6	31,4	14376	27,5	2661	52,0	20054	18. Jul	FR	1404	18. Jul	FR	15
60	9088	A 6	580	AK Oberpfälzer Wald (O)	18046	4,0	30,6	14894	27,4	3152	45,9	20160	18. Jul	FR	1309	13. Jul	SO	15
61	9008	A 6	700	Waidhaus (O)	13875	-1,3	40,0					16520	18. Jul	FR				
62	9152	A 7	180	AS Wasserlosen	48725	4,7	20,3	41464	16,4	7260	42,9	62775	25. Jul	FR	4869	4. Jul	FR	16
63	9529*	A 7	200	AS Wasserlosen	47573	6,7	19,3					59930	25. Jul	FR				
64	9530*	A 7	220	Kreuz Schweinfurt/Werneck	65191	2,7	16,7	56920	13,8	8271	36,2	80070	25. Jul	FR	6291	4. Jul	FR	15
65	9020	A 7	240	Gramschatzer Wald (S)	66941	2,3	16,3	58567	13,6	8374	35,2	82275	25. Jul	FR	6302	4. Jul	FR	15
66	9037	A 7	260	AK Biebelried (N)	44431	5,8	20,8	38213	17,4	6218	41,8	54863	25. Jul	FR	4362	4. Jul	FR	15
67	9452	A 7	280	AK Biebelried (S)	29386	1,8	18,3	26343	15,9	3146	42,1	36415	18. Jul	FR	2947	27. Jul	SO	13
68	9531*	A 7	300	AS Kitzingen	30318	2,4	16,7	27250	14,0	3068	40,8	37849	18. Jul	FR	3084	4. Jul	FR	16
69	9532*	A 7	320	AS Marktbreit	31169	0,9	17,6					41541	25. Jul	FR				
70	9067	A 7	340	Uffenheim/Langensteinach (N)	31044	1,2	16,0	27984	13,4	3060	39,9	39036	18. Jul	FR	3435	4. Jul	FR	16
71	9533*	A 7	360	AS Uffenheim-Langensteinach	31066	0,9	15,8	30271	12,4	3354	35,6	40794	18. Jul	FR	3269	27. Jul	SO	16
72	9534*	A 7	380	AS Bad Windsheim	32073	0,6	17,7	28957	15,2	3116	40,9	40538	25. Jul	FR	3610	4. Jul	FR	16
73	9535*	A 7	400	AS Rothenburg o.d.T.	32958	0,4	16,7	32810	17,9	3353	44,6	42828	18. Jul	FR	3474	27. Jul	SO	16

74	9569	A 7	420	AK Feuchtwangen/Crailsheim (N)	30699	-1,6	16,8	27829	14,5	2870	38,3	38943	25. Jul	FR	3543	4. Jul	FR	16
75	9568	A 7	440	AK Feuchtwangen/Crailsheim (S)	47566	-4,2	18,1	42792	15,7	4774	39,6	61835	25. Jul	FR	5559	4. Jul	FR	16
76	9230	A 7	760	AD Hittistetten (S)	69859	-11,1	10,0	64167	9,2	5692	18,8	83145	18. Jul	FR	6694	5. Jul	SA	12
77	9231	A 7	1000	AK Memmingen (S)	42442	1,2	11,1	39424	10,6	3018	17,3	51910	26. Jul	SA	4659	19. Jul	SA	11
78	9097	A 7	1160	AD Allgäu (S)	28682	-3,9	9,0	26902	9,1	1880	10,7	39064	26. Jul	SA	3542	26. Jul	SA	11
79	9696	A 7	1160	Oy-Mittelberg (W)	21970	-11,4	6,3	20534	6,0	1437	11,9	30768	26. Jul	SA	2879	26. Jul	SA	11
80	9698	A 7	1160	Oy-Mittelberg (S)	4754	9,1	5,4	4445	5,5	267	5,1	5734	6. Jul	SO	782	20. Jul	SO	15
81	9699	A 7	1180	Oy-Mittelberg	20472	-9,3	6,4	19122	6,0	1350	12,1	29439	26. Jul	SA	2755	26. Jul	SA	11
82	9695	A 7	1180	Oy-Mittelberg (N)	5094	0,4	5,2	4775	5,2	324	6,7	6348	26. Jul	SA	738	13. Jul	SO	13
83	9697	A 7	1180	Oy-Mittelberg (O)	28822	-3,2	6,0	26972	5,7	1850	10,3	39152	26. Jul	SA	3586	26. Jul	SA	11
84	9016	A 7	1180	Nesselwang (W)	22011	-11,3	6,0	20576	5,7	1436	11,5	30810	26. Jul	SA	2871	26. Jul	SA	11
85	9071	A 7	1260	Tunnel Füssen	17802	-3,9	5,9	16535	5,5	1266	11,3	24520	19. Jul	SA	2115	13. Jul	SO	12
86	9203	A 70	120	AD Schweinfurt/Werneck (O)	47501	0,2	16,5	42623	14,2	4878	36,7	59547	25. Jul	FR	5127	4. Jul	FR	15
87	9233	A 70	140	AD Wertal (W)	51067	1,8	16,3	45884	14,2	5183	35,4	63466	25. Jul	FR	5561	4. Jul	FR	15
88	9234	A 70	160	AD Wertal (O)	47613	0,4	15,2	42769	13,4	4843	31,3	58277	25. Jul	FR	5079	4. Jul	FR	15
89	9541*	A 70	180	AS Schweinfurt/Berg Rheinfeld	44165	1,8	16,0	39695	14,1	4471	32,8	52865	25. Jul	FR	4707	4. Jul	FR	15
90	9542*	A 70	200	AS Schweinfurt-Hafen	40938	3,6	16,3	36946	14,2	3991	35,6	50039	11. Jul	FR	4273	4. Jul	FR	15
91	9543*	A 70	220	AS Schweinfurt-Zentrum	37488	2,3	14,9	33574	13,1	3914	30,4	46990	25. Jul	FR	4061	4. Jul	FR	15
92	9544*	A 70	240	AS Gochsheim	36917	1,7	15,5	33161	13,7	3755	31,0	46511	25. Jul	FR	4013	4. Jul	FR	15
93	9545*	A 70	260	AS Schonungen	30317	4,7	17,1	27197	15,0	3120	35,0	38582	25. Jul	FR	3299	4. Jul	FR	15
94	9256	A 70	280	Knetzgau (W)	26716	1,7	17,9	23958	15,5	2758	38,2	34593	25. Jul	FR	2945	4. Jul	FR	17
95	9546*	A 70	300	AS Knetzgau	25947	1,0	15,9	23359	13,8	2588	34,7	33032	25. Jul	FR	2608	25. Jul	FR	16
96	9547*	A 70	320	AS Eltmann	29998	1,3	16,3	25499	19,8	2831	44,9	37957	25. Jul	FR	3080	25. Jul	FR	16
97	9548*	A 70	340	AS Viereth-Trunstadt	31757	-2,5	15,5	28503	13,6	3254	32,1	39804	25. Jul	FR	3264	25. Jul	FR	16
98	9549*	A 70	360	AS Bamberg-Hafen	45798	1,8	13,5					58224	25. Jul	FR				
99	9580*	A 70	380	AS Hallstadt	49913	0,8	13,3					63310	25. Jul	FR				
100	9024	A 70	400	AK Bamberg (W)	45589	-0,9	13,8					57999	25. Jul	FR				
101	9068	A 70	420	AK Bamberg (O)	24645	0,0	16,7	22430	15,0	2215	33,4	30656	18. Jul	FR	2545	4. Jul	FR	14
102	9053	A 70	560	AD Bayreuth/Kulmbach (W)	22040	3,7	19,0	19998	17,2	2042	36,5	26904	18. Jul	FR	2260	4. Jul	FR	14
103	9166	A 71	100	Mellrichstadt (N)	13852	-3,2	15,3	12392	13,7	1460	29,3	18840	18. Jul	FR	1820	4. Jul	FR	16
104	9167	A 71	200	Bad-Kissingen (S)	24304	-4,3	11,1	22159	9,8	2286	20,5	30331	25. Jul	FR	2667	4. Jul	FR	15
105	9232	A 71	220	AD Wertal (N)	23639	-4,4	11,9	21418	10,9	2222	21,9	29095	25. Jul	FR	2692	4. Jul	FR	15
106	9025	A 72	110	AD Bayerisches Vogtland (O)	31244	-4,4	21,3	26982	18,9	4262	36,1	39817	11. Jul	FR	3545	13. Jul	SO	18
107	9094	A 72	140	AD Hochfranken (W)	37141	-9,2	21,6	32161	19,6	4980	34,8	46250	11. Jul	FR	3929	13. Jul	SO	18
108	9095	A 72	160	AD Hochfranken (O)	37608	-8,8	19,6	32567	17,6	5041	32,0	47880	18. Jul	FR	4449	13. Jul	SO	18
109	9165	A 73	100	Eisfeld (S)	14273	0,8	14,2	12894	13,1	1379	24,6	18137	18. Jul	FR	1575	11. Jul	FR	15
110	9235	A 73	180	Untersiemau (N)	16689	3,4	13,1	15233	12,2	1457	22,2	20664	18. Jul	FR	1732	4. Jul	FR	17
111	9236	A 73	200	Untersiemau (S)	24770	0,4	11,0	22706	10,4	2063	17,7	30014	18. Jul	FR	2520	4. Jul	FR	17

* VBA-Messstelle

112	9306	A 73	280	Ebensfeld	29981	1,7	12,1	27412	11,4	2569	20,1	35541	18. Jul	FR	3124	4. Jul	FR	17
113	9581*	A 73	420	Kreuz Bamberg	58841	0,5	13,5	53485	12,2	5357	26,9	70636	18. Jul	FR	6102	4. Jul	FR	17
114	9021	A 73	460	Bamberg-Ost (N)	58131	0,6	13,9	52805	12,5	5326	27,4	69907	18. Jul	FR	6007	4. Jul	FR	17
115	9582*	A 73	480	AS Bamberg-Ost	47189	-2,8	16,0	44489	18,0	4036	43,9	57219	18. Jul	FR	3958	9. Jul	MI	17
116	9583*	A 73	500	AS Bamberg-Süd	51294	1,6	11,5	46619	10,4	4675	23,2	62409	18. Jul	FR	5034	25. Jul	FR	16
117	9584*	A 73	520	AS Hirschaid	51939	1,9	11,5	47210	10,4	4729	23,3	63207	18. Jul	FR	4978	25. Jul	FR	16
118	9585*	A 73	540	AS Buttenheim	49343	2,5	11,9	44857	10,6	4487	25,1	60165	25. Jul	FR	4704	25. Jul	FR	16
119	9586*	A 73	560	AS Forchheim-Nord	50450	2,5	13,1	45924	11,9	4526	25,9	62213	18. Jul	FR	4704	18. Jul	FR	18
120	9587*	A 73	580	AS Baiersdorf-Nord (N)	64167	0,4	10,3	58516	9,3	5651	20,8	77105	18. Jul	FR	5830	4. Jul	FR	17
121	9588*	A 73	600	AS Baiersdorf-Nord	65590	3,3	10,2	59850	9,3	5739	20,5	78807	18. Jul	FR	6199	7. Jul	MO	8
122	9589*	A 73	620	AS Möhrendorf	74998	4,0	10,3	68673	9,4	6325	20,1	88260	25. Jul	FR	7502	28. Jul	MO	8
123	9590*	A 73	640	AS Erlangen-Nord	81215	3,3	9,5					96199	18. Jul	FR				
124	9591*	A 73	660	AS Erlangen-Zentrum	83322	-0,8	8,9	76394	8,1	6928	18,2	97986	18. Jul	FR	8075	7. Jul	MO	8
125	9952	A 73	680	AK Fürth/Erlangen (N)	80479	-3,3	9,4	73518	8,5	6962	18,3	94128	18. Jul	FR	7753	7. Jul	MO	8
126	9953	A 73	700	AK Fürth/Erlangen (S)	67607	-1,7	7,7	61858	6,7	5687	16,8	79114	3. Jul	DO	6839	7. Jul	MO	8
127	9625	A 73	710	AS Erlangen-Eltersdorf	62721		7,7	56881	6,5	5409	16,5	73584	3. Jul	DO	6344	7. Jul	MO	8
128	9111	A 73	760	Nürnberg/Fürth (N)	72878	0,6	7,2					82419	31. Jul	DO				
129	9004	A 73	860	Nürnberg-Hafen-Ost (S)	95000	0,0	9,8	85808	9,2	9192	15,9	109834	18. Jul	FR	8229	2. Jul	MI	8
130	9592*	A 73	880	AS Nürnberg-Königshof	92983	-0,5	13,1	83664	12,2	9319	21,2	107564	31. Jul	DO	8053	2. Jul	MI	17
131	9593*	A 73	900	AS N-Zollhaus (S)	95508	1,4	13,1	85965	12,1	9542	21,7	112942	18. Jul	FR	8290	30. Jul	MI	18
132	9594*	A 73	920	AS Wendelstein	50218	4,3	10,0	45516	9,2	4702	17,2	62570	25. Jul	FR	5179	18. Jul	FR	16
133	9333	A 73	960	Röthenbach b.St.W. (O)	44904	1,0	10,2	40869	9,4	4036	18,2	55995	25. Jul	FR	4753	18. Jul	FR	16
134	9005	A 73	980	AD Nürnberg/Feucht (W)	27386	-2,9	12,6	24798	11,3	2588	24,7	33740	18. Jul	FR	3032	18. Jul	FR	16
135	9130	A 8	220	Leipheim (W)	64305	0,2	17,2	57425	15,3	6880	32,9	79776	25. Jul	FR	5816	31. Jul	DO	18
136	9966	A 8	240	Leipheim (O)	65224	-0,2	17,1	58166	15,2	7058	32,4	80520	25. Jul	FR	6057	31. Jul	DO	18
137	9012	A 8	260	Burgau (W)	57966	0,7	17,8					72192	25. Jul	FR				
138	9965	A 8	280	Zusmarshausen (W)	58763	0,7	16,7					72319	25. Jul	FR				
139	9013	A 8	300	Zusmarshausen (O)	60875	0,8	16,3					75168	25. Jul	FR				
140	9964	A 8	320	Neusäß (W)	67915	2,3	15,0					82442	25. Jul	FR				
141	9131	A 8	340	Augsburg-West (W)	77072	2,2	13,8					91081	25. Jul	FR				
142	9963	A 8	360	Augsburg-West (O)	104097	2,7	14,4	93815	13,2	10282	25,2	122633	18. Jul	FR	9370	30. Jul	MI	17
143	9962	A 8	380	Augsburg-Ost (O)	93933	2,4	14,0	84535	12,7	9398	25,1	112336	25. Jul	FR	8190	4. Jul	FR	15
144	9961	A 8	390	Derching (O)	86829	2,0	14,1	77883	12,8	8946	25,8	105062	25. Jul	FR	7660	25. Jul	FR	16
145	9132	A 8	400	Adelzhausen (W)	80653	1,9	13,3	72147	11,9	8506	24,7	98258	25. Jul	FR	7165	25. Jul	FR	17
146	9960	A 8	420	Adelzhausen (O)	81141	2,1	13,6	72656	12,3	8485	24,9	99057	25. Jul	FR	7274	25. Jul	FR	17
147	9014	A 8	440	Odelzhausen (O)	87617	2,2	12,3	78533	11,1	9084	22,7	106593	25. Jul	FR	7789	25. Jul	FR	17
148	9003	A 8	460	Sulzemoos (O)	90601	1,3	12,2					107926	25. Jul	FR				
149	9773	A 8	460	Dachau/Fürstenfeldbruck (W)	91184	0,6	12,7					107882	25. Jul	FR				

* VBA-Messstelle

150	9772	A 8	480	Dachau/Fürstenfeldbruck (O)	107463	0,5	10,7					129595	25. Jul	FR				
151	9223*	A 8	500	AD München-Eschenried	39177	1,2	5,2					47736	25. Jul	FR				
152	9141	A 8	520	AK München-West (W)	46655	-0,2	5,8					55171	25. Jul	FR				
153	9140	A 8	540	AK München-West (O)	35975	-0,7	4,8	32966	4,6	3009	6,9	41532	25. Jul	FR	3307	7. Jul	MO	8
154	9082	A 8	860	München-Perlach (S)	56374	-1,2	2,6	52917	2,6	4857	3,3	63436	31. Jul	DO	5405	17. Jul	DO	18
155	9224*	A 8	980	AK Kreuz München-Süd	118316	-9,0	12,3	104943	11,6	13373	17,5	143532	25. Jul	FR	9643	27. Jul	SO	13
156	9171	A 8	1000	Holzkirchen (W)	109830	-14,5	10,1	97694	9,4	12136	15,0	138239	26. Jul	SA	10072	27. Jul	SO	13
157	9225*	A 8	1020	Holzkirchen	100651	-2,0	14,2					131830	26. Jul	SA				
158	9226*	A 8	1040	Weyarn	85733	-3,9	17,9	75174	17,0	10559	24,2	117612	26. Jul	SA	7617	27. Jul	SO	12
159	9227*	A 8	1060	Irschenberg-Bad Aibling	87417	-2,2	12,6	76851	11,8	10567	18,3	120960	26. Jul	SA	8286	27. Jul	SO	11
160	9180	A 8	1080	AD Inntal (W)	97404	-4,9	12,3	85989	11,5	11415	18,0	128718	26. Jul	SA	8703	27. Jul	SO	11
161	9023	A 8	1120	Rosenheim (O)	76833	-4,4	9,4	67718	8,7	9115	14,9	96051	26. Jul	SA	6169	13. Jul	SO	13
162	9026	A 8	1180	Frasdorf (O)	69763	-5,3	10,0	61262	9,1	8501	16,2	93733	26. Jul	SA	6282	27. Jul	SO	11
163	9028	A 8	1220	Felden (O)	67197	-3,4	10,5	58861	9,6	8336	16,4	89246	26. Jul	SA	6065	27. Jul	SO	11
164	9192*	A 8	1260	Grabenstätt	63681	-6,0	15,3	55587	14,4	8094	21,4	87380	26. Jul	SA	5756	27. Jul	SO	11
165	9193*	A 8	1300	Schweinbach	64061	0,5	16,9	56098	16,0	7963	22,8	88776	26. Jul	SA	5725	26. Jul	SA	11
166	9194*	A 8	1320	Traunstein/Siegsdorf	57557	-4,6	17,3					82142	26. Jul	SA				
167	9031	A 8	1340	Neukirchen (O)	56455	-3,8	13,8	48871	13,0	7584	19,0	81628	26. Jul	SA	5077	27. Jul	SO	12
168	9195*	A 8	1360	Anger	46833	-4,1	16,7	40108	15,7	6725	22,7	70365	26. Jul	SA	4392	27. Jul	SO	13
169	9032	A 8	1400	Bad Reichenhall (O)	58929	-3,3	16,0					83821	26. Jul	SA				
170	9035	A 81	100	AD Würzburg-West (S)	31810	0,8	17,7	28488	15,2	3322	39,4	38614	11. Jul	FR	3093	4. Jul	FR	16
171	9903	A 9	160	AD Bayerisches Vogtland (N)	44366	-4,9	20,2	38243	17,6	6123	36,6	55035	18. Jul	FR	4413	11. Jul	FR	15
172	9994	A 9	180	AD Bayerisches Vogtland (S)	57973	-5,3	17,4					72910	18. Jul	FR				
173	9620*	A 9	200	AS Hof-West	68674	-2,9	21,3	58905	18,7	9769	36,9	85089	18. Jul	FR	6751	4. Jul	FR	14
174	9621*	A 9	220	AS Muenchberg-Nord	67903	-3,0	21,5	58209	18,9	9693	37,2	84063	18. Jul	FR	6682	13. Jul	SO	18
175	9001	A 9	300	AD Bayreuth/Kulmbach (N)	76006	-2,5	18,8	66161	16,4	9845	35,2	92576	11. Jul	FR	7315	11. Jul	FR	15
176	9002	A 9	320	AD Bayreuth/Kulmbach (S)	70331	-3,2	17,9	61302	15,7	9029	33,0	86166	11. Jul	FR	6763	11. Jul	FR	15
177	9622*	A 9	340	Bindlacher Berg	68889	-3,2	17,2	52411	22,9	7370	48,6	83694	25. Jul	FR	6641	11. Jul	FR	15
178	9623*	A 9	360	AS Bayreuth-Nord	67154	-3,1	17,6	50539	23,6	7283	49,4	82185	11. Jul	FR	6530	11. Jul	FR	15
179	9029	A 9	400	Pegnitz (N)	58140	-3,8	18,5	50196	16,0	7944	34,7	71073	25. Jul	FR	5905	25. Jul	FR	15
180	9536*	A 9	420	AS Pegnitz	61371	-3,4	18,3	53101	15,8	8269	34,2	74810	11. Jul	FR	6120	25. Jul	FR	15
181	9042	A 9	620	AK Nürnberg (N)	85000	-2,8	15,4	74754	13,5	10246	29,1	101815	11. Jul	FR	7699	4. Jul	FR	15
182	9060	A 9	640	AK Nürnberg (S)	118209	-4,5	15,4	103308	13,4	14901	29,3	137166	18. Jul	FR	9867	11. Jul	FR	15
183	9057	A 9	660	AK Nürnberg-Ost (N)	116052	-4,3	15,9					133568	25. Jul	FR				
184	9754	A 9	680	AK Nürnberg-Ost (S)	71373	-7,4	13,7	62293	12,0	9080	25,4	89162	20. Jul	SO	6770	20. Jul	SO	17
185	9538*	A 9	700	AS Allersberg (Nordseite)	90268	-3,3	13,6	79570	12,0	10698	25,8	112601	25. Jul	FR	8206	20. Jul	SO	18
186	9539*	A 9	720	AS Allersberg (Südseite)	81597	-3,5	14,4	71589	12,5	10008	27,5	102450	20. Jul	SO	7596	20. Jul	SO	18
187	9061	A 9	740	Greiding (N)	78726	-3,2	14,9					97096	20. Jul	SO				

* VBA-Messstelle

188	9090	A 9	920	Lenting (S)	92259	-3,7	12,7					107995	25. Jul	FR				
189	9552	A 9	940	Ingolstadt-Nord (S)	110813	-2,1	12,0					129766	25. Jul	FR				
190	9554	A 9	960	Manching (N)	104634	-1,9	12,3	92987	10,9	11646	23,0	121896	25. Jul	FR	9047	11. Jul	FR	16
191	9056	A 9	1000	AD Holledau (N)	89621	-2,6	13,7					104514	25. Jul	FR				
192	9241*	A 9	1020	Dreieck Holledau (A93)	83199	-6,7	12,5					98671	20. Jul	SO				
193	9110	A 9	1020	AD Holledau (S)	109029	-3,6	11,0					127705	25. Jul	FR				
194	9058	A 9	1040	Allershausen (N)	117241	-2,0	10,8					134952	25. Jul	FR				
195	9059	A 9	1060	AK Neufahrn (N)	123143	-2,0	10,7					140561	25. Jul	FR				
196	9065	A 9	1080	AK Neufahrn (S)	124860	-4,8	9,4	114288	9,2	14266	15,9	137496	17. Jul	DO	9838	26. Jul	SA	11
197	9062	A 9	1100	Garching-Nord (N)	139813	-2,4	9,0	128106	8,9	16095	15,1	155301	31. Jul	DO	11328	2. Jul	MI	18
198	9063	A 9	1120	Garching-Nord (S)	149308	-3,5	9,3	138464	9,1	16352	15,8	168615	25. Jul	FR	11909	10. Jul	DO	18
199	9115	A 9	1140	AK München-Nord (N)	142323	-15,4	9,5					166292	25. Jul	FR				
200	9066	A 9	1160	AK München-Nord (S)	124093	3,8	5,2	112421	4,9	11672	8,1	146607	31. Jul	DO	10872	10. Jul	DO	18
201	9242*	A 9	1180	München-Fröttmaning-Süd	112633	-0,7	6,4	101439	6,1	11194	9,5	130233	31. Jul	DO	9281	10. Jul	DO	18
202	9243*	A 9	1200	München-Freimann														
203	9064	A 9	1220	München-Schwabing (N)	89702	0,3	6,4	78121	5,8	11581	10,3	101372	31. Jul	DO	7147	21. Jul	MO	7
204	9217	A 92	100	AD München-Feldmoching (N)	64791	0,0	8,8	58851	8,1	5940	15,4	75203	11. Jul	FR	5827	28. Jul	MO	9
205	9006	A 92	120	Oberschleißheim (O)	67557	1,9	10,1	60921	9,3	6637	17,8	78182	11. Jul	FR	5943	28. Jul	MO	9
206	9015	A 92	140	AK Neufahrn (W)	73431	4,7	11,2					89486	11. Jul	FR				
207	9007	A 92	180	AK Neufahrn (O)	100454	2,6	8,5	89520	8,0	10934	12,2	115070	31. Jul	DO	8850	10. Jul	DO	18
208	9182*	A 92	220	Flughafen München	58972	12,2	10,5	53712	9,8	5259	16,9	69456	25. Jul	FR	5670	4. Jul	FR	17
209	9183*	A 92	240	Freising-Mitte	53622	15,8	13,9	48689	13,3	4933	20,1	63723	25. Jul	FR	5358	4. Jul	FR	17
210	9184*	A 92	260	Freising-Ost	41208	1,6	11,7	37546	10,9	3662	19,8	49145	25. Jul	FR	3991	25. Jul	FR	16
211	9017	A 92	360	Altdorf (O)	45526	4,7	13,5	41171	12,7	4355	20,9	54282	25. Jul	FR	4595	11. Jul	FR	15
212	9019	A 92	480	Landau a.d. Isar (W)	33299	3,5	14,5	29501	13,5	3798	22,3	40098	25. Jul	FR	3185	25. Jul	FR	14
213	9096	A 93	100	AD Hochfranken (S)	21445	1,6	19,8	19027	18,3	2418	31,8	27212	18. Jul	FR	2232	18. Jul	FR	17
214	9099	A 93	260	Selb-West (S)	25108	-4,1	18,4	22400	16,9	2707	30,9	31210	18. Jul	FR	2757	25. Jul	FR	14
215	9901	A 93	640	Wernberg-Köblitz (S)	36321	-0,1	15,8	32650	14,7	3671	25,7	45312	18. Jul	FR	3702	18. Jul	FR	15
216	9087	A 93	660	AK Oberpfälzer Wald (S)	35736	-0,5	15,8	31747	14,7	3989	24,8	44158	25. Jul	FR	3514	25. Jul	FR	14
217	9902	A 93	740	Schwandorf-Mitte (N)	45646	-1,5	15,3	40998	14,1	4649	25,5	54938	18. Jul	FR	4395	11. Jul	FR	15
218	9049	A 93	880	Regensburg-Pfaffenstein (N)	72295	-1,7	9,7	65345	9,0	6950	17,1	82755	18. Jul	FR	6342	11. Jul	FR	14
219	9044	A 93	960	Regensburg-Königswiesen (S)	67585	-3,0	10,9	61134	10,0	6451	19,5	74244	31. Jul	DO	6258	7. Jul	MO	8
220	9045	A 93	980	AK Regensburg (N)	73205	-2,4	9,9	66270	9,1	6935	17,7	80783	18. Jul	FR	7207	7. Jul	MO	8
221	9030	A 93	1120	Siegenburg (S)	25772	-7,2	11,1	22293	10,5	2592	21,0	30595	18. Jul	FR	2142	4. Jul	FR	15
222	9190	A 93	1800	AD Inntal (S)	56348	5,4	15,0					69089	26. Jul	SA				
223	9191	A 93	1880	Kiefersfelden (S)	45218	8,5	17,9	40616	16,9	4602	26,6	56475	26. Jul	SA	4344	26. Jul	SA	12
224	9985	A 94	160	München-Riem (W)	69763	1,2	5,1	63950	5,0	5812	5,9	80543	31. Jul	DO	6964	1. Jul	DI	18
225	9986	A 94	180	München-Riem (O)	68224	1,3	5,2	63042	5,1	5182	6,4	79452	31. Jul	DO	6936	9. Jul	MI	9

* VBA-Messstelle

226	9987	A 94	200	Feldkirchen-Ost (W)	63244	0,6	5,3					76993	17. Jul	DO				
227	9840	A 94	240	AK München-Ost (O)	66365	0,7	10,4					76951	17. Jul	DO				
228	9984	A 94	515	Wimpasing	20893		19,5	18717	18,1	2176	31,3	23727	25. Jul	FR	1824	4. Jul	FR	16
229	9043	A 95	100	München-Kreuzhof (W)	66470	-9,4	3,6	61343	3,3	5986	5,0	76434	18. Jul	FR	6021	4. Jul	FR	18
230	9151	A 95	120	AD Starnberg (N)	60377	-12,7	4,0	55467	3,8	4910	6,3	74182	19. Jul	SA	5874	4. Jul	FR	17
231	9161	A 95	180	Seeshaupt (N)	29345	-16,3	3,9	27273	3,7	2072	6,4	42070	6. Jul	SO	3756	6. Jul	SO	18
232	9164	A 95	260	Murnau/Kochel (S)	14239	-5,0	5,2	13273	5,0	966	8,4	21246	6. Jul	SO	1694	6. Jul	SO	11
233	9150	A 952	100	AD Starnberg (W)	29588	-14,3	3,7	27284	3,7	2304	3,7	35461	18. Jul	FR	2808	4. Jul	FR	17
234	9250	A 96	100	Lindau (S)	32268	2,6	12,7	29279	12,6	2989	14,1	40180	18. Jul	FR	3138	11. Jul	FR	17
235	9550	A 96	600	Stetten (W)	39180	-4,1	13,5	35385	12,7	3795	21,1	47697	25. Jul	FR	3567	31. Jul	DO	18
236	9136	A 96	760	Landsberg a. Lech-Nord (O)	64873	-8,5	10,6	58944	10,0	5929	16,3	79181	25. Jul	FR	5993	31. Jul	DO	18
237	9222	A 96	970	Gräfelfing (W)	105922	-0,7	4,3	96860	4,1	9061	6,4	122255	18. Jul	FR	9641	31. Jul	DO	18
238	9106	A 96	1000	München-Laim (W)	103339	-1,0	4,1	93397	3,9	9943	6,2	117934	25. Jul	FR	9049	4. Jul	FR	17
239	9219	A 99	240	AS Germering-Nord(N)	82567	-1,6	8,5	76622	8,3	6693	15,7	93468	25. Jul	FR	7366	24. Jul	DO	18
240	9220	A 99	280	AK München-West (N)	65046	-1,9	9,1	59999	8,9	5581	15,8	74174	31. Jul	DO	5613	31. Jul	DO	18
241	9774	A 99	300	AD München-Eschenried (O)	61687	-5,3	14,9					69358	31. Jul	DO				
242	9775	A 99	320	AD München-Allach (O)	128110	-0,4	15,2	115278	14,2	12881	22,9	148560	25. Jul	FR	10301	31. Jul	DO	18
243	9155	A 99	340	AD Feldmoching (W)	124115	-2,5	11,7	112172	10,8	11942	20,7	145125	31. Jul	DO	11079	28. Jul	MO	8
244	9216	A 99	340	AD München-Feldmoching (W)	135049	-0,3	15,1					151343	25. Jul	FR				
245	9207	A 99	360	AD München-Feldmoching (O)	87245	0,1	14,0	79096	12,8	8150	26,1	101088	31. Jul	DO	8483	10. Jul	DO	8
246	9215	A 99	380	AK München-Nord (W)	89046	10,8	11,3					105420	31. Jul	DO				
247	9415	A 99	400	AK München-Nord (N) (Ab SZ)														
248	9218	A 99	420	AK München-Nord (O)	137339	-3,1	14,0	123277	13,0	14062	23,1	160809	25. Jul	FR	11325	17. Jul	DO	18
249	9211	A 99	440	Aschheim/Ismaning (S)	139566	-2,0	13,7					165156	25. Jul	FR				
250	9212	A 99	460	AK München-Ost (N)	133097	-2,1	13,6	119474	12,6	13624	22,3	156895	25. Jul	FR	10947	25. Jul	FR	16
251	9213	A 99	480	AK München-Ost (S)	126742	-2,9	11,1	114256	10,4	12486	17,7	150291	25. Jul	FR	10363	3. Jul	DO	18
252	9244	A 99	500	Haar (S)	107587	-2,2	11,9					127436	25. Jul	FR				
253	9228*	A 99	520	Hohenbrunn	109797	-2,6	14,1	98902	13,4	10894	20,8	130819	25. Jul	FR	8987	24. Jul	DO	18
254	9229*	A 99	540	Ottobrunn	99769	-0,6	14,7					120170	25. Jul	FR				
255	9221	A 995	100	München-Giesing (S)	56358	-0,9	4,7	51529	4,5	4829	7,4	65470	25. Jul	FR	4897	31. Jul	DO	18
256	9830	B 11	660	Pullach	17016	-3,4	4,7					20114	18. Jul	FR				
257	9850	B 11	740	Garching-Dirnmaning	9604	-1,1	5,5					11620	28. Jul	MO				
258	9310	B 11	1140	Eching-Viecht	15438	-5,8	3,5	14197	3,4	1241	4,2	17656	25. Jul	FR	1534	1. Jul	DI	18
259	9401	B 11	1280	Deggendorf	12494	-3,2	6,5					14387	11. Jul	FR				
260	9277	B 11	1580	Bayerisch Eisenstein	4563	9,4	3,8					5695	5. Jul	SA				
261	9175	B 12	520	Kempten	16759	-2,5	9,8	15494	9,6	1266	12,4	19953	25. Jul	FR	1593	7. Jul	MO	8
262	9380	B 12	660	Buchloe	18277	-2,9	9,5					22314	18. Jul	FR				
263	9863	B 12	1400	Simbach a. Inn (w)	11142	7,8	27,4					13495	31. Jul	DO				

264	9861	B 12	1420	Simbach a. Inn (s)	9749	7,7	21,8					11786	31. Jul	DO				
265	9862	B 12	1440	Simbach a. Inn (n)	10322	7,7	18,1					12338	31. Jul	DO				
266	9125	B 12	2400	Philippsreut	5285	7,7	13,9					5801	11. Jul	FR				
267	9299	B 13	200	Eibelsstadt	13567	-2,5	7,8	12472	7,2	1095	14,2	16489	25. Jul	FR	1356	25. Jul	FR	17
268	9278	B 13	640	Oberdachstetten	6417	0,3	8,7	5920	8,2	497	14,5	7421	25. Jul	FR	600	30. Jul	MI	17
269	9124	B 13	1460	Eichstätt	14895	-1,3	7,0	13834	6,9	1061	8,0	17157	18. Jul	FR	1518	1. Jul	DI	8
270	9820	B 13	2520	Oberschleißheim-Neuherberg	35949	-2,8	7,3					42931	23. Jul	MI				
271	9280	B 14	880	Hersbruck	13835	-3,5	4,5	12713	4,6	959	4,7	16833	18. Jul	FR	1335	31. Jul	DO	17
272	9279	B 14	1280	Schnaittenbach	6933	-2,1	8,5					8110	25. Jul	FR				
273	9301	B 15	560	Soyen	10176	-2,2	15,9	9441	15,3	735	23,4	11762	25. Jul	FR	963	20. Jul	SO	17
274	9300	B 15	1360	Ergoldsbach	15919	13,2	15,4	14363	14,8	1556	20,4	19397	25. Jul	FR	1606	11. Jul	FR	15
275	9281	B 15	2060	Maxhütte-Haidhof	9587	-1,4	6,1	8787	5,8	801	8,7	11017	18. Jul	FR	953	31. Jul	DO	18
276	9113	B 15	3060	Hof	24107	-1,2	8,3					30370	25. Jul	FR				
277	9254	B 15 N	1320	AS Schierling	12156	63,5	16,0	11206	15,2	950	25,2	15822	11. Jul	FR	1428	11. Jul	FR	15
278	9282	B 16	2500	Neustadt a.d. Donau	11527	-0,9	22,0					14011	25. Jul	FR				
279	9283	B 17	180	Halblech	8858	-6,4	5,3	8504	5,3	354	5,8	10724	19. Jul	SA	1323	20. Jul	SO	15
280	9138	B 17	640	Untermeitingen-Lagerlechfeld	34319	-2,2	9,1	31673	8,9	2646	11,7	40346	18. Jul	FR	3186	3. Jul	DO	18
281	9571	B 173	400	Marktzeuln-Zettlitz (w)	13922	-2,6	13,0					17171	25. Jul	FR				
282	9572	B 173	420	Marktzeuln-Zettlitz (o)	11679	0,2	12,8					14111	11. Jul	FR				
283	9305	B 173	660	Marktrodach	13358	-17,8	12,2	12315	11,6	1043	19,6	15875	11. Jul	FR	1308	4. Jul	FR	14
284	9114	B 19	140	Fischen	16048	-7,5	3,8	15308	3,9	740	2,9	18645	18. Jul	FR	1555	19. Jul	SA	10
285	9137	B 19	325	Waltenhofen-Herzmanns	27715	-4,5	5,2	26044	5,2	1670	6,2	32452	18. Jul	FR	2667	20. Jul	SO	15
286	9302	B 19	780	Würzburg/Estenfeld	56294	0,6	7,0	55702	6,1	4943	10,8	69145	25. Jul	FR	4882	31. Jul	DO	18
287	9201	B 19	1020	Werneck-Eßleben	7670	-5,3	7,5	7137	7,2	534	11,7	11788	11. Jul	FR	1213	17. Jul	DO	18
288	9274	B 2	100	Mittenwald	8837	-14,6	3,0	8429	2,9	408	6,1	13527	19. Jul	SA	1270	20. Jul	SO	15
289	9107	B 2	250	GAP - Partenkirchen	25352	-10,4	4,7					29308	24. Jul	DO				
290	9351	B 2	310	Oberau (s)	27747	-10,5	4,0	27168	4,1	1664	6,3	34535	6. Jul	SO	3182	4. Jul	FR	17
291	9353	B 2	320	Oberau (Mitte)	19286	-10,8	4,0	18714	4,1	1272	5,9	24146	6. Jul	SO	2046	6. Jul	SO	12
292	9350	B 2	340	Oberau (n)	21743	-10,7	4,2	20309	4,0	1434	5,7	27414	6. Jul	SO	2231	6. Jul	SO	12
293	9361	B 2	340	Eschenlohe (s)	19685	-10,0	5,2					29075	6. Jul	SO				
294	9360	B 2	360	Eschenlohe (n)	7877	-12,0	3,3					9975	18. Jul	FR				
295	9129	B 2	1760	Langweid	44358	-4,5	11,2	44279	12,8	4008	20,9	52274	18. Jul	FR	4356	1. Jul	DI	8
296	9270	B 2	1960	Donauwörth	21828	-10,5	22,6					26048	18. Jul	FR				
297	9271	B 2	2380	Weissenburg i.Bay.	15936	7,4	19,3					19514	21. Jul	MO				
298	9945	B 2	2700	Schwabach	26917	1,2	13,0	24398	12,1	2519	22,1	33636	18. Jul	FR	2685	21. Jul	MO	8
299	9109	B 20	440	Laufen	12143	0,6	8,1					13854	25. Jul	FR				
300	9149	B 20	1160	Eggenfelden (s)	18417	2,9	16,7	16947	15,9	1470	25,9	21846	25. Jul	FR	1814	31. Jul	DO	18
301	9148	B 20	1180	Eggenfelden (n)	10601	3,9	20,8	9702	19,8	899	31,1	12603	31. Jul	DO	996	4. Jul	FR	14

302	9262	B 20	2260	Weiding	15903	11,0	15,1	13895	14,3	2008	20,3	18212	25. Jul	FR	1469	31. Jul	DO	18
303	9284	B 20	2460	Furth i. Wald	11364	7,1	12,5	10023	11,4	1342	20,8	12619	11. Jul	FR	1155	13. Jul	SO	15
304	9285	B 21	100	Schneizelreuth-Melleck	11720	-5,3	9,4	11119	9,2	600	13,7	13685	19. Jul	SA	1374	26. Jul	SA	11
305	9121	B 21	140	Schneizelreuth-Baumgarten	7809	-7,3	13,5	7388	13,2	421	18,0	9298	31. Jul	DO	1074	20. Jul	SO	18
306	9303	B 22	560	Burgwindheim	3291	-9,3	9,6					3811	25. Jul	FR				
307	9286	B 22	1450	Lehen	11414	-4,9	7,9					13081	18. Jul	FR				
308	9287	B 22	1900	Neustadt a.d. Waldnaab	18762	-4,2	4,0	17344	3,9	1418	5,3	22608	18. Jul	FR	1763	3. Jul	DO	17
309	9104	B 22	1960	Weiden i.d. Opf.	11178	-11,6	7,2	10536	7,0	642	11,3	13511	18. Jul	FR	1253	10. Jul	DO	17
310	9304	B 22	2340	Winklarn	3272	-12,9	17,9					3876	31. Jul	DO				
311	9352	B 23	220	Oberau (w)	11621	-5,6	4,4	10970	4,5	562	6,8	14495	4. Jul	FR	1535	4. Jul	FR	16
312	9163	B 23	280	GAP - Garmisch	9126	-9,4	4,9					12453	18. Jul	FR				
313	9156	B 25	340	Fremdingen	5471	7,5	24,7	4857	21,9	614	47,1	6951	25. Jul	FR	610	25. Jul	FR	13
314	9157	B 25	610	Harburg	13827	1,0	16,5	12533	15,0	1294	31,5	16609	18. Jul	FR	1390	4. Jul	FR	15
315	9288	B 27	480	Karsbach-Höllrich	5577	-2,3	10,6	5138	9,7	439	21,2	6705	25. Jul	FR	558	24. Jul	DO	18
316	9108	B 285	100	Fladungen	1055	31,4	6,2					1245	31. Jul	DO				
317	9291	B 286	560	Kolitzheim-Oberspiesheim	9078	-3,5	11,2	8161	10,2	917	20,3	10723	11. Jul	FR	909	9. Jul	MI	8
318	9237	B 289	230	Untersiemau (W)	9087	-1,3	7,0	8417	7,0	670	7,1	10967	11. Jul	FR	971	7. Jul	MO	8
319	9573	B 289	240	Marktzeuln-Zettlitz (s)	10311	0,9	13,3					12837	25. Jul	FR				
320	9292	B 299	940	Amberg (s)	10620	-4,3	11,2	9774	10,9	845	15,9	12331	3. Jul	DO	1108	7. Jul	MO	8
321	9311	B 300	1000	Oberzell	12252	-6,9	5,6	11181	5,3	1024	8,4	14038	25. Jul	FR	1228	4. Jul	FR	17
322	9293	B 300	1380	Schrobenhausen	15164	10,7	13,9	13956	13,1	1209	23,0	18125	25. Jul	FR	1503	4. Jul	FR	17
323	9294	B 303	1220	Bischofsgrün-Rangen	5672	-8,5	19,8					6320	6. Jul	SO				
324	9153	B 303	1580	GÜ Schirnding	5785	3,1	17,7	5138	18,4	740	28,2	6758	25. Jul	FR	557	25. Jul	FR	15
325	9810	B 304	120	Karlsfeld-Rothschwaige	30553	-4,8	8,3	27376	8,1	3025	9,0	35059	11. Jul	FR	2841	29. Jul	DI	18
326	9320	B 304	320	Zorneding	15205	-8,4	7,4					17651	18. Jul	FR				
327	9321	B 304	410	Steinhöring	15019	2,0	8,3					17354	14. Jul	MO				
328	9135	B 304	880	Altenmarkt (s)	16865	-3,4	11,1	15480	10,7	1385	15,3	19452	18. Jul	FR	1439	31. Jul	DO	16
329	9937	B 304	1040	Nußdorf-Aiging	14754	13,0	9,4	13682	9,0	1072	13,7	17118	24. Jul	DO	1474	31. Jul	DO	17
330	9143	B 304	1150	Tunnel Ettendorf	15451	15,6	6,1	14513	5,9	939	9,1	17446	25. Jul	FR	1578	29. Jul	DI	18
331	9142	B 304	1180	Traunstein	8612	-2,6	8,0					9794	11. Jul	FR				
332	9144	B 304	1320	Freilassing	29173	-3,4	5,7	27016	5,5	2158	8,0	32658	11. Jul	FR	2744	5. Jul	SA	12
333	9147	B 305	300	Unterwössen-Oberwössen	3913	-3,4	4,5	3748	4,6	169	6,7	5014	26. Jul	SA	463	26. Jul	SA	17
334	9949	B 31	100	Lindau-Diepoldsbergtunnel	23025	-4,2	11,5	21174	11,1	1852	15,9	26848	25. Jul	FR	2126	11. Jul	FR	17
335	9462	B 388	820	Eggenfelden (o)	15525	4,3	7,8	13783	7,1	1184	10,4	18412	25. Jul	FR	1507	10. Jul	DO	18
336	9307	B 469	440	Kleinheubach	17307	0,2	10,8	15830	10,4	1477	15,7	20946	25. Jul	FR	1763	25. Jul	FR	17
337	9296	B 469	460	Miltenberg	14585	-1,7	7,3	13471	7,1	1114	10,3	17436	25. Jul	FR	1480	25. Jul	FR	17
338	9324	B 470	360	Dietersheim	9280	3,9	7,4					10915	25. Jul	FR				
339	9297	B 470	1220	Gößweinstein-Sachsenmühle	3064	-5,6	8,9	2919	8,6	145	13,7	5001	6. Jul	SO	566	6. Jul	SO	15

340	9988	B 471	340	Bergkirchen-Geiselbullach	27449	8,3	11,0	25087	10,3	2362	19,1	32174	18. Jul	FR	2602	17. Jul	DO	18
341	9188	B 472	400	Peiting-Hohenbrand	11076	-3,2	6,1					14519	25. Jul	FR				
342	9204	B 472	540	Polling (w)	5233	-3,0	11,1					6282	18. Jul	FR				
343	9199	B 472	560	Polling (o)	8640	-1,8	9,7					10421	18. Jul	FR				
344	9298	B 472	1080	Waakirchen	9996	-15,2	7,9	9368	7,8	628	9,2	11662	25. Jul	FR	935	17. Jul	DO	18
345	9853	B 505	100	Höchstadt	9555	-0,2	21,9	8511	19,9	1044	38,2	11392	18. Jul	FR	1158	4. Jul	FR	17
346	9871	B 512	140	Neuhaus a. Inn (s)	7830	5,8	11,7					8976	31. Jul	DO				
347	9870	B 512	160	Neuhaus a. Inn (o)	8749	2,5	12,2					10046	25. Jul	FR				
348	9420	B 533	400	Grafenau	9465	-1,4	5,8					11085	18. Jul	FR				
349	9275	B 8	1120	Kitzingen	19149	5,4	7,3	17477	6,7	1673	13,6	22746	11. Jul	FR	2008	15. Jul	DI	18
350	9272	B 8	1500	Oberlaimbach	7259	-0,7	13,5					8621	25. Jul	FR				
351	9273	B 8	2200	Burgthann-Oberferrieden	10518	2,6	9,0	9803	9,0	715	9,9	13687	11. Jul	FR	1102	11. Jul	FR	17
352	9276	B 8	3020	Barbing	8650	15,9	12,5	8120	13,0	651	17,3	13542	25. Jul	FR	1158	9. Jul	MI	19
353	9295	B 8	3220	Rain	9909	26,5	21,5	9025	20,2	885	35,0	13576	25. Jul	FR	1238	23. Jul	MI	18
354	9210	B 85	340	Stockheim-Haslach (n)	11948	-1,4	7,9	11131	8,6	901	10,6	15026	25. Jul	FR	1179	10. Jul	DO	17
355	9209	B 85	360	Stockheim-Haslach (s)	13401	-3,0	8,5	12206	9,1	1015	9,2	16755	25. Jul	FR	1316	31. Jul	DO	17
356	9289	B 85	1240	Amberg (w)	12039	2,0	4,2					14039	18. Jul	FR				
357	9290	B 85	1860	Roding	14427	-1,9	14,3	13117	13,5	1309	22,3	17592	3. Jul	DO	1500	3. Jul	DO	17
358	9206	B 89	120	Stockheim-Haslach (w)	8339	-2,1	8,5	8313	10,3	773	5,2	10322	25. Jul	FR	807	10. Jul	DO	17
359	9562	L 1066	200	Feuchtwangen (w)	6498	1,1	12,0					8010	17. Jul	DO				
360	9450	L 2025	470	Jettingen-Scheppach	6578	2,4	12,0	5966	12,1	612	11,2	7848	11. Jul	FR	668	3. Jul	DO	18
361	9432	L 2035	920	Pöttmes-Wagesenberg	5446	4,4	7,2					6585	25. Jul	FR				
362	9646	L 2053	300	Ismaning-Süd	14213	-1,5	5,2					17715	25. Jul	FR				
363	9493	L 2057	360	Polling (n)	3638	-2,9	11,3	3419	11,4	219	9,8	4252	25. Jul	FR	360	16. Jul	MI	18
364	9649	L 2068	180	Seefeld-Oberalting	11912	-8,1	4,9	11115	5,0	798	4,3	14953	18. Jul	FR	1181	4. Jul	FR	17
365	9800	L 2068	360	Germering	23143	-7,2	4,4					26872	31. Jul	DO				
366	9920	L 2072	440	Grünwald-Geiseltasteig	17754	-2,8	2,8					20122	29. Jul	DI				
367	9910	L 2078	140	München-Perlach	18355	6,5	2,4	17033	2,2	1323	4,2	20644	29. Jul	DI	1861	8. Jul	DI	18
368	9647	L 2079	120	Neubiberg	14155	-2,0	4,1	13309	4,1	847	3,2	16424	18. Jul	FR	1551	29. Jul	DI	18
369	9451	L 2096	190	Grabenstätt	7880	3,7	8,1	7336	8,1	544	8,4	9526	18. Jul	FR	885	20. Jul	SO	17
370	9872	L 2110	540	Neuhaus a. Inn (n)	4700	2,5	7,1					5509	26. Jul	SA				
371	9441	L 2111	680	Marklkofen-Frontenhausen	9118	3,1	10,0	7884	10,2	1234	8,3	10661	18. Jul	FR	918	4. Jul	FR	15
372	9400	L 2136	180	Bodenmais	4304	-5,4	4,8	4067	4,8	237	6,0	4870	31. Jul	DO	462	11. Jul	FR	14
373	9574	L 2191	220	Marktzeuln-Zettlitz (n)	4833	-2,7	6,1					6047	25. Jul	FR				
374	9640	L 2225	800	Wendelstein (n)	13992	0,6	6,1					17784	31. Jul	DO				
375	9558	L 2230	1000	Essing	5794	0,8	7,0					6622	23. Jul	MI				
376	9641	L 2239	360	Wendelstein (o)	11526	1,3	5,3					14303	31. Jul	DO				
377	9631	L 2240	200	Heßdorf	12741	-4,2	3,3					15313	25. Jul	FR				

378	9633	L 2240	420	Uttenreuth	12744	-0,8	3,6					16871	24. Jul	DO				
379	9636	L 2241	160	Schwaig b. Nürnberg	16626	-2,1	4,7	15304	4,7	1321	5,2	20713	18. Jul	FR	1606	18. Jul	FR	16
380	9635	L 2242	280	Fürth-Mannhof	9670	-4,8	6,7	9110	6,4	560	11,0	13717	24. Jul	DO	1342	24. Jul	DO	8
381	9634	L 2244	440	Herzogenaurach	31797	-2,2	9,0					41369	24. Jul	DO				
382	9632	L 2244	600	Bubenreuth	10246	-3,2	4,0					11493	24. Jul	DO				
383	9637	L 2245	560	Zirndorf-Wintersdorf	13996	-5,0	4,7	12923	4,9	1074	2,5	16591	31. Jul	DO	1333	29. Jul	DI	17
384	9630	L 2259	500	Hemhofen	11101	2,2	5,8					13289	25. Jul	FR				
385	9721	L 2277	260	Bergheinfeld	9202	1,8	3,4											
386	9645	L 2342	120	Oberschleißheim-Flugplatz	12817	3,2	4,0	11875	4,0	942	4,7	15276	25. Jul	FR	1294	10. Jul	DO	16
387	9648	L 2343	100	Planegg-Martinsried	8954	1,6	6,4					10958	29. Jul	DI				
388	9643	L 2345	160	Gröbenzell	17345	-1,0	5,2	16049	5,1	1296	6,7	19591	25. Jul	FR	1631	12. Jul	SA	13
389	9638	L 2401	100	Nürnberg-Altenfurt	7696	2,2	11,7					9011	18. Jul	FR				
390	9639	L 2406	180	Nürnberg-Worzeldorf	13276	-0,8	5,3					16176	30. Jul	MI				
391	9642	L 2409	320	Rednitzhembach	8901	7,9	4,4					11126	21. Jul	MO				
392	9413	L 2580	220	Flughafentangente(o)	13233	-9,0	8,5	12040	8,2	1193	11,4	15677	31. Jul	DO	1509	24. Jul	DO	18
393	9407	L 2584	100	Hallbergmoos (A92)	51543	-1,6	5,9					59238	31. Jul	DO				
394	9406	L 2584	100	Hallbergmoos (FS44)	9044	-5,1	5,8					10169	25. Jul	FR				
395	9405	L 2584	100	Hallbergmoos	60560	-2,1	5,9					69253	31. Jul	DO				
396	9404	L 2584	120	Oberding-Schwaig	24812	2,5	12,2					28424	31. Jul	DO				
397	9208	K CO 27	100	Lautertal-Rottenbach	535	-13,4	12,8	507	13,7	31	14,3	674	6. Jul	SO	77	6. Jul	SO	12
398	9116	K LI 16	100	Nonnenhorn	11479	-11,0	2,3	10674	2,3	806	1,7	13177	25. Jul	FR	1092	24. Jul	DO	18
399	9702	K M 11	100	Grünwald	14504	-1,9	5,5	13852	5,4	652	5,7	17524	17. Jul	DO	1613	8. Jul	DI	9
400	9708	K M 18	100	Feldkirchen	8066	3,5	6,4	7603	6,5	463	5,2	9928	7. Jul	MO	1093	7. Jul	MO	18
401	9705	K M 2	100	Unterhaching	12356	-3,5	4,1	11129	3,8	965	3,8	14110	11. Jul	FR	1134	29. Jul	DI	18
402	9700	K M 21	100	Planegg	16621	-3,4	7,4	15588	7,3	1033	8,5	20008	18. Jul	FR	1767	3. Jul	DO	18
403	9704	K M 22	160	Ottobrunn	16332	1,2	3,1	15126	3,0	1166	3,6	18447	11. Jul	FR	1507	1. Jul	DI	18
404	9710	K M 3	140	Aschheim/Hintermühle	11409	-11,2	7,2					14795	31. Jul	DO				
405	9117	G 31	100	Farchant (n)	8912	-6,9	5,3					11139	16. Jul	MI				

Nr.	Zstnr	Str.	Abs.	Name	Gesamt (0-24)			Tag (6-22 Uhr)		Nacht (22-6 Uhr)		Tagesspitzenwerte			Stundenspitzenwerte			
					Kfz	14/13	Lkw-%	Kfz_Tag	Pt	Kfz_Nacht	Pn	Tag-max	Datum	Tag	Std-max	Datum	Tag	Std
1	9033	A 3	100	AD Seligenstadt (O)	100453	-6,2	13,7	92143	11,1	14355	24,6	124751	1. Aug	FR	8479	1. Aug	FR	18
2	9505*	A 3	120	AS Aschaffenburg-West	110018	-1,6	11,6	95015	11,0	15003	23,6	131965	1. Aug	FR	9055	7. Aug	1. Aug	FR
3	9507*	A 3	180	AS Goldbach	96899	-1,4	12,7	83588	10,6	13311	25,9	113224	1. Aug	FR	7801	8. Aug	FR	17
4	9010	A 3	200	Hösbach (O)	73378	-6,6	17,0					87548	15. Aug	FR				
5	9991	A 3	260	Rohrbrunn (O)	67696	-0,9	16,3	57592	13,5	10104	32,3	81838	17. Aug	SO	5804	17. Aug	SO	15
6	9510*	A 3	280	AS Marktheidenfeld	70999	1,7	16,6					86691	15. Aug	FR				
7	9511*	A 3	340	Helmstadt	76429	-0,6	14,9	65452	12,3	10977	30,2	92576	17. Aug	SO	6803	17. Aug	SO	16
8	9034	A 3	360	AD Würzburg-West (W)	77092	-0,9	15,9	66173	13,4	10919	31,5	92813	17. Aug	SO	6746	17. Aug	SO	16
9	9011	A 3	380	AD Würzburg-West (O)	101065	20,8	15,8	87229	13,3	13836	32,0	119778	17. Aug	SO	8839	17. Aug	SO	16
10	9512*	A 3	400	AS Würzburg/Kist (69)														
11	9513*	A 3	420	Würzburg-Heidingsfeld	81535	-6,7	18,1					96739	1. Aug	FR				
12	9036	A 3	460	AK Biebelried (W)	86393	-2,5	16,2					102408	17. Aug	SO				
13	9038	A 3	480	AK Biebelried (O)	77039	-0,5	15,8	64671	13,4	12369	28,8	93017	17. Aug	SO	6517	17. Aug	SO	14
14	9027	A 3	500	Kitzingen/Schwarzach (O)	74521	-1,2	16,2	62411	13,7	12110	29,1	88665	1. Aug	FR	6239	3. Aug	SO	12
15	9041	A 3	520	Geiselwind (W)	75046	2,2	16,3	62829	13,8	12217	29,4	89166	1. Aug	FR	6241	3. Aug	SO	12
16	9515*	A 3	540	AS Geiselwind	73960	-2,0	17,0	61911	14,4	12049	30,8	89023	17. Aug	SO	6075	17. Aug	SO	12
17	9516*	A 3	560	AS Schlüsselfeld	74777	-2,1	17,0	62658	14,4	12119	30,4	90249	17. Aug	SO	6219	17. Aug	SO	15
18	9251	A 3	580	Pommersfelden (W)	76657	-2,4	15,6	64449	13,2	12208	28,5	90366	17. Aug	SO	6381	17. Aug	SO	15
19	9252	A 3	600	Pommersfelden (O)	73687	1,9	15,5	61858	13,1	11829	28,2	86367	1. Aug	FR	6124	17. Aug	SO	15
20	9517*	A 3	620	AS Höchstadt-Ost	76041	-4,3	15,1	63908	12,7	12133	27,7	87895	1. Aug	FR	6111	17. Aug	SO	15
21	9518*	A 3	640	AS Erlangen-West	74179	-8,8	15,5	62020	13,2	12159	27,6	85359	15. Aug	FR	5896	17. Aug	SO	15
22	9951	A 3	660	AK Fürth/Erlangen (W)	88186	-7,7	13,5					105774	1. Aug	FR				
23	9050	A 3	680	AK Fürth/Erlangen (O)	96282	-8,7	14,1	81849	12,5	13797	25,8	116890	1. Aug	FR	7941	2. Aug	SA	12
24	9519*	A 3	700	AS B4	94556	-10,6	14,6	91746	7,3	17306	16,2	118512	1. Aug	FR	8748	1. Aug	FR	17
25	9520*	A 3	720	AS Nürnberg-Nord	104421	-6,6	14,1	99372	7,4	18618	15,6	129911	1. Aug	FR	8854	1. Aug	FR	17
26	9521*	A 3	740	AS Nürnberg/Behringersd.	108610	-8,3	12,9					135015	1. Aug	FR				
27	9039	A 3	760	AK Nürnberg (W)	107711	-6,2	13,3	93890	11,7	14971	23,0	133420	1. Aug	FR	8569	1. Aug	FR	16
28	9040	A 3	780	AK Nürnberg (O)	50317	-1,6	15,6	43134	13,7	7182	27,5	63163	1. Aug	FR	4810	3. Aug	SO	16
29	9046	A 3	800	AK Altdorf (S)	59129	2,4	16,0	50474	14,3	8654	26,3	72434	1. Aug	FR	4774	17. Aug	SO	18
30	9624*	A 3	840	AS Oberoelsbach	45753	-2,7	18,9					55737	17. Aug	SO				
31	9051	A 3	860	Neumarkt/Opf. (S)	48646	3,4	18,0	40856	16,0	7790	28,5	58955	17. Aug	SO	4202	17. Aug	SO	18
32	9081	A 3	960	Nittendorf (W)	51017	4,5	16,3	43191	14,6	7826	25,6	60212	1. Aug	FR	4408	17. Aug	SO	17
33	9074	A 3	980	AK Regensburg (W)	64591	2,9	14,0	55435	12,4	9156	23,5	76462	1. Aug	FR	5008	14. Aug	DO	18
34	9080	A 3	1020	AK Regensburg (O)	81267	-2,0	15,5	69653	14,0	11614	24,2	94353	1. Aug	FR	6116	8. Aug	FR	15
35	9009	A 3	1060	Regensburg-Ost (W)	78138	-0,9	14,9	66828	13,5	11310	23,0	92094	1. Aug	FR	5956	8. Aug	FR	15

36	9076	A 3	1080	Regensburg-Ost (O)	72261	-1,3	14,0	62125	12,7	10137	22,1	84276	1. Aug	FR	5623	9. Aug	SA	12
37	9077	A 3	1100	Rosenhof (W)	63574	-2,0	15,5	53993	14,2	9582	23,1	73403	16. Aug	SA	5144	17. Aug	SO	11
38	9093	A 3	1260	AK Deggendorf (W)	50948	1,4	16,1	42753	14,9	8195	22,0	62441	16. Aug	SA	4474	16. Aug	SA	12
39	9085	A 3	1440	Pocking (O)	41626	8,3	18,8	33310	17,8	8316	22,4	55274	2. Aug	SA	3648	17. Aug	SO	16
40	9540*	A 45	120	AS Alzenau	41541	2,4	12,6	37359	11,6	4539	26,0	49977	1. Aug	FR	4428	19. Aug	DI	18
41	9950	A 45	130	Alzenau (S)	41513	2,3	12,6	37329	11,6	4539	26,0	49977	1. Aug	FR	4428	19. Aug	DI	18
42	9566	A 6	120	AK Feuchtwangen/Crailsheim (W)	58593	2,2	20,8	50536	18,1	8057	38,1	70553	1. Aug	FR	5717	17. Aug	SO	13
43	9567	A 6	140	AK Feuchtwangen/Crailsheim (O)	60295	3,3	19,7	51810	17,0	8485	36,4	72098	1. Aug	FR	5576	17. Aug	SO	13
44	9522*	A 6	160	AS Feuchtwangen-Nord	62521	3,6	20,8					74647	1. Aug	FR				
45	9523*	A 6	180	AS Aurach	62283	3,6	20,4	53571	17,7	8713	36,8	73222	17. Aug	SO	5690	17. Aug	SO	13
46	9751	A 6	200	Herrieden (O)	64556	5,0	19,0	55617	16,5	8939	35,0	76858	1. Aug	FR	5814	17. Aug	SO	13
47	9524*	A 6	220	AS Ansbach	61124	3,9	20,5					72920	1. Aug	FR	5573	17. Aug	SO	13
48	9525*	A 6	240	AS Neuendettelsau (W)	62989	4,0	19,9	54095	17,2	8894	36,6	73954	1. Aug	FR	5652	17. Aug	SO	13
49	9526*	A 6	260	AS Neuendettelsau	62444	4,7	19,9	53579	17,2	8865	36,4	72560	1. Aug	FR	5652	17. Aug	SO	13
50	9055	A 6	300	Roth (W)	79359	3,3	16,8	68935	14,5	10425	31,6	89977	1. Aug	FR	6406	17. Aug	SO	13
51	9944	A 6	320	AK Nürnberg-Süd (W)	90781	1,9	16,4	79087	14,3	11694	30,7	99182	7. Aug	DO	7105	7. Aug	DO	17
52	9527*	A 6	340	AS N-Langwasser (W)	84432	1,7	18,5	73860	17,0	11136	34,0	99263	1. Aug	FR	6782	7. Aug	DO	17
53	9047	A 6	360	AK Nürnberg-Ost (W)	82726	1,7	18,9	72202	17,3	11057	35,4	98045	1. Aug	FR	6653	7. Aug	DO	17
54	9753	A 6	380	AK Nürnberg-Ost (O)	46290	5,0	18,2	40702	16,2	5588	33,0	57072	1. Aug	FR	4213	11. Aug	MO	18
55	9054	A 6	400	AK Altdorf (O)	31542	2,9	20,6	27858	18,1	3684	39,8	36673	1. Aug	FR	2679	11. Aug	MO	18
56	9018	A 6	440	Alfeld (O)	27111	4,2	23,1	23862	20,3	3249	43,9	31412	1. Aug	FR	2229	10. Aug	SO	12
57	9239	A 6	500	Amberg-Ost (W)	21662	4,6	25,1	18863	21,9	2799	46,6	24645	1. Aug	FR	1921	17. Aug	SO	17
58	9528*	A 6	520	AS Amberg-Ost	16807	6,1	25,9	14418	22,5	2389	46,6	19068	1. Aug	FR	1382	17. Aug	SO	17
59	9238	A 6	560	Ak Oberpfälzer Wald (W)	16381	5,8	26,4	14007	22,9	2374	47,3	18630	1. Aug	FR	1329	3. Aug	SO	15
60	9088	A 6	580	AK Oberpfälzer Wald (O)	17842	5,3	25,1	14996	22,1	2846	41,1	20171	1. Aug	FR	1549	17. Aug	SO	17
61	9008	A 6	700	Waidhaus (O)	13432	-0,8	33,9					15769	1. Aug	FR				
62	9152	A 7	180	AS Wasserlosen	51252	0,5	16,6	43812	13,2	7440	36,6	64497	1. Aug	FR	4585	3. Aug	SO	16
63	9529*	A 7	200	AS Wasserlosen	48903	-1,6	16,4					60391	3. Aug	SO				
64	9530*	A 7	220	Kreuz Schweinfurt/Werneck	66802	2,3	14,0	58398	11,6	8404	30,8	80746	1. Aug	FR	5711	17. Aug	SO	15
65	9020	A 7	240	Gramschatzer Wald (S)	68518	3,0	13,6	59990	11,3	8528	30,1	82924	1. Aug	FR	5823	17. Aug	SO	15
66	9037	A 7	260	AK Biebelried (N)	46916	-1,0	16,9	40469	14,0	6447	34,9	56077	1. Aug	FR	4086	17. Aug	SO	13
67	9452	A 7	280	AK Biebelried (S)	30788	-2,7	15,4	31824	7,2	4049	20,5	37092	17. Aug	SO	2994	3. Aug	SO	12
68	9531*	A 7	300	AS Kitzingen	31594	8,0	14,0	28465	11,4	3282	32,9	37145	17. Aug	SO	3140	30. Aug	SA	13
69	9532*	A 7	320	AS Marktbreit	34471	11,6	13,8					44331	8. Aug	FR				
70	9067	A 7	340	Uffenheim/Langensteinach (N)	33442	9,6	12,5	30176	10,4	3267	32,2	42530	17. Aug	SO	3691	3. Aug	SO	13
71	9533*	A 7	360	AS Uffenheim-Langensteinach	33357	8,1	12,6	30087	10,4	3270	32,0	43052	17. Aug	SO	3733	3. Aug	SO	13
72	9534*	A 7	380	AS Bad Windsheim	34420	8,9	14,1	31101	12,1	3319	33,3	44036	17. Aug	SO	3698	3. Aug	SO	13
73	9535*	A 7	400	AS Rothenburg o.d.T.	35411	7,9	13,6	32043	11,7	3367	32,6	45350	17. Aug	SO	3843	17. Aug	SO	12

* VBA-Messstelle

74	9569	A 7	420	AK Feuchtwangen/Crailsheim (N)	33751	6,8	13,2	30611	11,4	3140	30,5	43414	17. Aug	SO	3796	3. Aug	SO	14
75	9568	A 7	440	AK Feuchtwangen/Crailsheim (S)	53150	5,9	14,0	47934	12,1	5217	31,2	69224	17. Aug	SO	5763	3. Aug	SO	14
76	9230	A 7	760	AD Hittistetten (S)	74828	-2,1	7,7	68450	7,0	6379	14,5	85176	1. Aug	FR	7218	30. Aug	SA	11
77	9231	A 7	1000	AK Memmingen (S)	43582	1,5	7,5	40272	7,0	3309	12,7	55906	17. Aug	SO	5059	30. Aug	SA	11
78	9097	A 7	1160	AD Allgäu (S)	33831	3,1	7,7	32358	7,4	2556	8,6	45596	17. Aug	SO	4206	23. Aug	SA	11
79	9696	A 7	1160	Oy-Mittelberg (W)	26265	-4,5	4,6	24226	4,3	2039	7,3	34910	17. Aug	SO	3156	30. Aug	SA	11
80	9698	A 7	1160	Oy-Mittelberg (S)	5263	14,6	4,1	5013	4,5	257	4,6	7403	17. Aug	SO	985	17. Aug	SO	17
81	9699	A 7	1180	Oy-Mittelberg	24682	-1,9	4,6	22730	4,3	1952	7,4	34166	30. Aug	SA	3041	30. Aug	SA	11
82	9695	A 7	1180	Oy-Mittelberg (N)	5611	5,8	4,0	5321	4,1	297	6,0	7618	17. Aug	SO	965	17. Aug	SO	12
83	9697	A 7	1180	Oy-Mittelberg (O)	33946	3,7	4,4	31531	4,2	2415	6,9	45823	17. Aug	SO	4214	23. Aug	SA	11
84	9016	A 7	1180	Nesselwang (W)	26326	-4,4	4,3	24298	4,1	2028	7,0	35380	30. Aug	SA	3161	30. Aug	SA	11
85	9071	A 7	1260	Tunnel Füssen	21598	2,8	4,3	19760	4,0	1838	7,0	28303	9. Aug	SA	2216	9. Aug	SA	10
86	9203	A 70	120	AD Schweinfurt/Werneck (O)	45872	2,9	14,5	41242	12,3	4630	33,6	57885	1. Aug	FR	4729	1. Aug	FR	16
87	9233	A 70	140	AD Werntal (W)	49392	3,7	14,4	44474	12,3	4918	32,6	62442	1. Aug	FR	5122	1. Aug	FR	16
88	9234	A 70	160	AD Werntal (O)	45162	1,2	13,7	40593	11,9	4569	28,9	56415	1. Aug	FR	4508	8. Aug	FR	15
89	9541*	A 70	180	AS Schweinfurt/Berg Rheinfeld	43384	6,0	13,7	39076	11,9	4307	29,7	52698	14. Aug	DO	4203	8. Aug	FR	15
90	9542*	A 70	200	AS Schweinfurt-Hafen	39752	5,8	14,2	35893	12,2	3860	32,1	48292	1. Aug	FR	3799	1. Aug	FR	15
91	9543*	A 70	220	AS Schweinfurt-Zentrum	35552	3,2	13,3	31792	11,5	3761	28,4	45264	1. Aug	FR	3816	8. Aug	FR	15
92	9544*	A 70	240	AS Gochsheim	35238	3,8	13,8	31594	12,1	3644	28,9	44546	1. Aug	FR	3776	8. Aug	FR	15
93	9545*	A 70	260	AS Schonungen	29235	5,3	15,2	26199	13,2	3035	32,6	36600	1. Aug	FR	3083	1. Aug	FR	16
94	9256	A 70	280	Knetzgau (W)	26318	2,9	15,5	23435	12,6	2720	33,5	33168	1. Aug	FR	2753	17. Aug	SO	18
95	9546*	A 70	300	AS Knetzgau	25693	1,9	13,9	23074	11,9	2618	32,1	31581	1. Aug	FR	2607	17. Aug	SO	18
96	9547*	A 70	320	AS Eltmann	29704	3,5	14,2					36544	1. Aug	FR	2991	17. Aug	SO	18
97	9548*	A 70	340	AS Viereth-Trunstadt	31567	0,9	13,4	28321	11,6	3246	29,2	38292	1. Aug	FR	3172	8. Aug	FR	16
98	9549*	A 70	360	AS Bamberg-Hafen	43487	3,0	12,0					56452	1. Aug	FR				
99	9580*	A 70	380	AS Hallstadt	47210	2,0	12,1					61388	1. Aug	FR				
100	9024	A 70	400	AK Bamberg (W)	44039	3,2	12,2					56246	1. Aug	FR				
101	9068	A 70	420	AK Bamberg (O)	24218	1,9	14,3	22050	12,8	2168	29,4	30164	1. Aug	FR	2534	8. Aug	FR	16
102	9053	A 70	560	AD Bayreuth/Kulmbach (W)	21823	5,1	16,4	19832	14,8	1992	32,3	26935	1. Aug	FR	2169	8. Aug	FR	16
103	9166	A 71	100	Mellrichstadt (N)	14767	7,8	12,3	13236	11,0	1419	26,7	19058	8. Aug	FR	1689	8. Aug	FR	15
104	9167	A 71	200	Bad-Kissingen (S)	23935	-0,5	9,9	22305	8,9	2389	18,5	29904	1. Aug	FR	2556	8. Aug	FR	17
105	9232	A 71	220	AD Werntal (N)	23483	0,2	10,4	21342	9,4	2141	19,9	29204	29. Aug	FR	2459	29. Aug	FR	15
106	9025	A 72	110	AD Bayerisches Vogtland (O)	34496	6,1	16,2	30008	14,2	4488	29,8	44149	17. Aug	SO	3733	10. Aug	SO	15
107	9094	A 72	140	AD Hochfranken (W)	40524	0,1	16,9	35381	15,1	5144	29,2	49501	1. Aug	FR	4122	24. Aug	SO	15
108	9095	A 72	160	AD Hochfranken (O)	41084	0,7	15,0	35877	13,4	5208	26,6	51787	17. Aug	SO	4445	17. Aug	SO	18
109	9165	A 73	100	Eisfeld (S)	14791	5,7	11,8	13356	10,8	1435	20,8	18256	22. Aug	FR	1578	22. Aug	FR	15
110	9235	A 73	180	Untersiemau (N)	16819	9,1	11,0	15363	10,2	1456	19,4	21529	29. Aug	FR	1930	29. Aug	FR	16
111	9236	A 73	200	Untersiemau (S)	23401	2,9	9,7	21365	9,2	2036	15,8	28589	1. Aug	FR	2253	22. Aug	FR	17

* VBA-Messstelle

112	9306	A 73	280	Ebensfeld	28804	3,4	10,1	26314	9,7	2558	17,8	34135	1. Aug	FR	2743	1. Aug	FR	16
113	9581*	A 73	420	Kreuz Bamberg	56810	2,8	11,6	51436	10,4	5374	23,7	71719	1. Aug	FR	5459	1. Aug	FR	16
114	9021	A 73	460	Bamberg-Ost (N)	55984	2,6	12,0	50661	10,7	5323	24,2	69936	1. Aug	FR	5290	1. Aug	FR	16
115	9582*	A 73	480	AS Bamberg-Ost	46405	-1,8	13,8	47419	14,9	4421	35,5	56650	1. Aug	FR	4171	14. Aug	DO	17
116	9583*	A 73	500	AS Bamberg-Süd	50009	4,1	10,1	45232	9,0	4777	20,5	61047	1. Aug	FR	4670	1. Aug	FR	15
117	9584*	A 73	520	AS Hirschaid	50684	4,0	10,1	45857	9,0	4827	20,6	62096	1. Aug	FR	4707	1. Aug	FR	17
118	9585*	A 73	540	AS Buttenheim	48039	4,1	10,4	43453	9,2	4587	21,9	59017	1. Aug	FR	4468	17. Aug	SO	18
119	9586*	A 73	560	AS Forchheim-Nord	49033	3,9	11,3	44415	10,2	4617	22,6	59662	1. Aug	FR	4587	1. Aug	FR	15
120	9587*	A 73	580	AS Baiersdorf-Nord (N)	60619	-0,7	9,1	55020	8,1	5600	18,7	75650	1. Aug	FR	5694	1. Aug	FR	17
121	9588*	A 73	600	AS Baiersdorf-Nord	61816	3,9	9,1	56134	8,2	5681	18,5	77365	1. Aug	FR	5727	1. Aug	FR	15
122	9589*	A 73	620	AS Möhrendorf	70038	5,1	9,4	63815	8,5	6223	18,3	87534	1. Aug	FR	6656	4. Aug	MO	8
123	9590*	A 73	640	AS Erlangen-Nord	74185	1,7	8,8					93024	1. Aug	FR	7007	4. Aug	MO	8
124	9591*	A 73	660	AS Erlangen-Zentrum	75889	-2,5	8,2	69314	7,3	6575	16,9	94417	1. Aug	FR	7027	4. Aug	MO	8
125	9952	A 73	680	AK Fürth/Erlangen (N)	72707	-3,7	8,7	66066	7,8	6641	17,0	89231	1. Aug	FR	6658	4. Aug	MO	8
126	9953	A 73	700	AK Fürth/Erlangen (S)	61816	1,5	7,2					75545	1. Aug	FR				
127	9625	A 73	710	AS Erlangen-Eltersdorf	58720		7,3					71883	14. Aug	DO				
128	9111	A 73	760	Nürnberg/Fürth (N)	67295	2,1	6,8					79775	1. Aug	FR				
129	9004	A 73	860	Nürnberg-Hafen-Ost (S)	89635	4,2	9,2	81119	8,6	8516	15,0	108444	1. Aug	FR	8025	7. Aug	DO	17
130	9592*	A 73	880	AS Nürnberg-Königshof	89112	4,1	12,2	80359	11,4	8753	20,0	107443	1. Aug	FR	7978	7. Aug	DO	17
131	9593*	A 73	900	AS N-Zollhaus (S)	90866	5,7	12,2	81845	11,4	9021	20,0	108819	1. Aug	FR	8313	12. Aug	DI	17
132	9594*	A 73	920	AS Wendelstein	47986	11,2	9,4	43433	8,7	4554	15,6	59040	1. Aug	FR	4715	15. Aug	FR	15
133	9333	A 73	960	Röthenbach b.St.W. (O)	43398	8,9	9,5	39415	8,8	3983	16,2	52696	29. Aug	FR	4489	29. Aug	FR	17
134	9005	A 73	980	AD Nürnberg/Feucht (W)	27712	6,3	11,4	24961	10,3	2751	20,5	34620	14. Aug	DO	3114	29. Aug	FR	17
135	9130	A 8	220	Leipheim (W)	69579	6,4	13,1	61041	11,9	8538	22,1	85369	1. Aug	FR	5868	8. Aug	FR	16
136	9966	A 8	240	Leipheim (O)	71056	7,6	12,7	62309	11,5	8747	21,6	88410	1. Aug	FR	5937	1. Aug	FR	18
137	9012	A 8	260	Burgau (W)	62079	7,3	13,7					77663	1. Aug	FR				
138	9965	A 8	280	Zusmarshausen (W)	63213	7,3	12,7					77498	1. Aug	FR				
139	9013	A 8	300	Zusmarshausen (O)	65321	7,2	12,5					80501	1. Aug	FR				
140	9964	A 8	320	Neusäß (W)	72708	8,6	11,6					87817	1. Aug	FR				
141	9131	A 8	340	Augsburg-West (W)	79510	7,1	10,9					95920	1. Aug	FR				
142	9963	A 8	360	Augsburg-West (O)	104708	6,9	11,7	92825	10,9	11884	18,4	131293	1. Aug	FR	8912	1. Aug	FR	15
143	9962	A 8	380	Augsburg-Ost (O)	95518	6,7	11,2	84438	10,4	11080	17,9	117698	1. Aug	FR	7880	1. Aug	FR	17
144	9961	A 8	390	Derching (O)	89120	6,4	11,3	78438	10,4	10682	18,1	109382	1. Aug	FR	7357	22. Aug	FR	18
145	9132	A 8	400	Adelzhausen (W)	84142	7,0	10,5	73911	9,5	10230	17,2	102694	1. Aug	FR	6906	22. Aug	FR	18
146	9960	A 8	420	Adelzhausen (O)	84438	6,9	10,7	74214	9,8	10224	17,3	103165	1. Aug	FR	6956	22. Aug	FR	18
147	9014	A 8	440	Odelzhausen (O)	89790	6,7	9,8	79055	9,0	10736	16,0	110401	1. Aug	FR	7390	22. Aug	FR	18
148	9003	A 8	460	Sulzemoos (O)	89435	3,2	10,1					107364	1. Aug	FR				
149	9773	A 8	460	Dachau/Fürstenfeldbruck (W)	86648	-7,5	11,0					106692	1. Aug	FR				

* VBA-Messstelle

150	9772	A 8	480	Dachau/Fürstenfeldbruck (O)	104207	0,4	9,1					131876	1. Aug	FR				
151	9223*	A 8	500	AD München-Eschenried	36058	-1,8	4,8					47189	1. Aug	FR				
152	9141	A 8	520	AK München-West (W)	43502	-4,3	5,3					52762	1. Aug	FR				
153	9140	A 8	540	AK München-West (O)	30391	-11,0	4,8	27804	4,5	2587	7,3	38914	1. Aug	FR	3162	8. Aug	FR	14
154	9082	A 8	860	München-Perlach (S)	51424	-4,8	2,5	47074	2,4	4350	3,2	62553	6. Aug	MI	5261	6. Aug	MI	9
155	9224*	A 8	980	AK Kreuz München-Süd	124943	-9,6	10,1	107741	9,7	17202	12,5	149235	1. Aug	FR	9920	3. Aug	SO	12
156	9171	A 8	1000	Holzkirchen (W)	131428	-1,0	6,9					153533	23. Aug	SA				
157	9225*	A 8	1020	Holzkirchen	108228	-1,9	11,3					131266	23. Aug	SA				
158	9226*	A 8	1040	Weyarn	98052	1,8	13,8	83665	13,2	14388	17,1	123155	23. Aug	SA	8032	16. Aug	SA	11
159	9227*	A 8	1060	Irschenberg-Bad Aibling	101112	3,2	8,7	86068	8,3	15044	11,0	127669	16. Aug	SA	8465	16. Aug	SA	11
160	9180	A 8	1080	AD Inntal (W)	110718	-0,1	8,3	94782	8,0	15937	10,5	135892	9. Aug	SA	8952	16. Aug	SA	11
161	9023	A 8	1120	Rosenheim (O)	85392	-1,7	7,2	72570	6,8	12822	9,5	100108	9. Aug	SA	6381	3. Aug	SO	11
162	9026	A 8	1180	Frasdorf (O)	81489	-0,3	7,2	69119	6,7	12370	10,0	97825	23. Aug	SA	6310	10. Aug	SO	16
163	9028	A 8	1220	Felden (O)	78975	1,8	7,5	66792	7,1	12183	10,0	96306	23. Aug	SA	6107	14. Aug	DO	19
164	9192*	A 8	1260	Grabenstätt	75276	1,2	12,4	63591	11,8	11685	15,5	93098	23. Aug	SA	5888	3. Aug	SO	11
165	9193*	A 8	1300	Schweinbach	75797	5,7	14,1	64338	13,6	11459	17,0	92722	23. Aug	SA	5994	23. Aug	SA	10
166	9194*	A 8	1320	Traunstein/Siegsdorf	69158	1,5	14,0					85251	9. Aug	SA				
167	9031	A 8	1340	Neukirchen (O)	68664	4,3	11,0	57605	10,6	11059	13,1	86147	16. Aug	SA	5476	16. Aug	SA	12
168	9195*	A 8	1360	Anger	57873	2,5	12,8	47989	12,3	9610	16,4	74689	16. Aug	SA	4696	16. Aug	SA	12
169	9032	A 8	1400	Bad Reichenhall (O)	70657	2,1	12,8					87112	16. Aug	SA				
170	9035	A 81	100	AD Würzburg-West (S)	32283	3,9	14,8	28806	12,6	3477	32,6	38248	29. Aug	FR	3173	22. Aug	FR	16
171	9903	A 9	160	AD Bayerisches Vogtland (N)	48696	3,8	15,5	42349	13,3	6346	30,4	61330	17. Aug	SO	5053	3. Aug	SO	14
172	9994	A 9	180	AD Bayerisches Vogtland (S)	63237	2,8	15,7	54585	13,4	8652	30,3	79763	17. Aug	SO	6784	17. Aug	SO	18
173	9620*	A 9	200	AS Hof-West	72541	2,9	16,9	62775	14,6	9765	31,4	89560	1. Aug	FR	7305	17. Aug	SO	18
174	9621*	A 9	220	AS Muenchberg-Nord	71921	1,5	17,0	62204	14,7	9717	31,7	88706	1. Aug	FR	7298	17. Aug	SO	18
175	9001	A 9	300	AD Bayreuth/Kulmbach (N)	79600	2,9	15,8	69684	13,7	9916	30,4	96929	1. Aug	FR	7753	8. Aug	FR	16
176	9002	A 9	320	AD Bayreuth/Kulmbach (S)	72680	2,7	14,2	63528	12,3	9151	27,4	89333	1. Aug	FR	6873	8. Aug	FR	16
177	9622*	A 9	340	Bindlacher Berg	71453	3,0	13,8					88164	1. Aug	FR	6741	3. Aug	SO	14
178	9623*	A 9	360	AS Bayreuth-Nord	70285	3,5	14,0					87248	1. Aug	FR	6662	22. Aug	FR	15
179	9029	A 9	400	Pegnitz (N)	62066	3,0	14,4	53826	12,2	8240	28,1	76619	3. Aug	SO	6553	17. Aug	SO	17
180	9536*	A 9	420	AS Pegnitz	65246	3,0	14,3	56680	12,2	8565	27,7	80101	3. Aug	SO	6804	17. Aug	SO	17
181	9042	A 9	620	AK Nürnberg (N)	84908	-0,6	12,9	74506	11,3	10402	24,1	103675	1. Aug	FR	7832	8. Aug	FR	16
182	9060	A 9	640	AK Nürnberg (S)	116326	-2,8	12,8	101015	11,1	15311	23,7	138365	1. Aug	FR	9646	1. Aug	FR	14
183	9057	A 9	660	AK Nürnberg-Ost (N)	115462	-2,2	13,0					136607	1. Aug	FR	9590	10. Aug	SO	12
184	9754	A 9	680	AK Nürnberg-Ost (S)	72948	-2,8	10,9	63202	9,6	9747	19,5	89053	17. Aug	SO	6698	10. Aug	SO	12
185	9538*	A 9	700	AS Allersberg (Nordseite)	91164	-0,1	10,9	79608	9,6	11556	19,8	110843	1. Aug	FR	7980	8. Aug	FR	16
186	9539*	A 9	720	AS Allersberg (Südseite)	84177	-0,6	11,2	73162	9,8	11015	20,6	101838	17. Aug	SO	7698	17. Aug	SO	17
187	9061	A 9	740	Greiding (N)	81906	-2,6	11,6					97997	9. Aug	SA				

* VBA-Messstelle

188	9090	A 9	920	Lenting (S)	94466	0,4	10,0	82980	8,9	11486	17,8	110982	1. Aug	FR	7821	14. Aug	DO	17
189	9552	A 9	940	Ingolstadt-Nord (S)	109372	-7,3	9,6	96772	8,6	12599	17,4	130988	1. Aug	FR	9394	14. Aug	DO	17
190	9554	A 9	960	Manching (N)	103760	1,1	10,0	91159	9,3	12175	19,0	123531	1. Aug	FR	8772	1. Aug	FR	15
191	9056	A 9	1000	AD Holledau (N)	89551	-3,1	11,2					105707	1. Aug	FR				
192	9241*	A 9	1020	Dreieck Holledau (A93)	83687	-3,3	10,0					99257	17. Aug	SO				
193	9110	A 9	1020	AD Holledau (S)	109216	-1,6	8,9					129172	1. Aug	FR				
194	9058	A 9	1040	Allershausen (N)	117032	1,1	8,8					136486	1. Aug	FR				
195	9059	A 9	1060	AK Neufahrn (N)	122302	0,1	8,7					142175	1. Aug	FR				
196	9065	A 9	1080	AK Neufahrn (S)	123680	-1,1	7,7	111206	7,2	14753	12,7	142840	22. Aug	FR	9521	22. Aug	FR	19
197	9062	A 9	1100	Garching-Nord (N)	137316	-0,2	7,3	123931	6,9	16208	12,0	159119	1. Aug	FR	10837	22. Aug	FR	17
198	9063	A 9	1120	Garching-Nord (S)	144215	-3,0	7,6	130515	7,2	16464	12,7	168843	1. Aug	FR	11113	1. Aug	FR	17
199	9115	A 9	1140	AK München-Nord (N)	136628	-13,1	8,0					163858	1. Aug	FR	11118	1. Aug	FR	17
200	9066	A 9	1160	AK München-Nord (S)	112724	7,3	4,8	102566	4,5	10158	8,0	139255	1. Aug	FR	10447	4. Aug	MO	18
201	9242*	A 9	1180	München-Fröttmaning-Süd	103303	1,7	6,0	93574	5,6	9729	9,3	124616	1. Aug	FR	9077	7. Aug	DO	17
202	9243*	A 9	1200	München-Freimann														
203	9064	A 9	1220	München-Schwabing (N)	83669	1,8	5,8	73789	5,2	9880	10,2	98947	1. Aug	FR	6819	4. Aug	MO	7
204	9217	A 92	100	AD München-Feldmoching (N)	58902	0,8	7,9	53263	7,3	5639	13,6	70258	1. Aug	FR	5389	14. Aug	DO	16
205	9006	A 92	120	Oberschleißheim (O)	62292	-0,4	9,0	56020	8,2	6273	15,9	73785	14. Aug	DO	5487	14. Aug	DO	16
206	9015	A 92	140	AK Neufahrn (W)	67112	3,5	10,1					86034	14. Aug	DO				
207	9007	A 92	180	AK Neufahrn (O)	94434	2,6	7,5	84058	7,1	10376	11,1	112133	1. Aug	FR	8072	6. Aug	MI	18
208	9182*	A 92	220	Flughafen München	53429	8,1	9,3	48570	8,7	4858	15,5	67650	1. Aug	FR	5339	7. Aug	DO	18
209	9183*	A 92	240	Freising-Mitte	49756	6,3	12,2	45086	11,6	4670	18,4	62585	1. Aug	FR	4967	7. Aug	DO	17
210	9184*	A 92	260	Freising-Ost	39397	4,5	9,8	35887	9,1	3510	17,2	48042	1. Aug	FR	3823	7. Aug	DO	17
211	9017	A 92	360	Altdorf (O)	43975	6,7	10,8	39899	10,1	4076	17,8	53784	14. Aug	DO	4233	14. Aug	DO	17
212	9019	A 92	480	Landau a.d. Isar (W)	33336	6,7	11,3	29878	10,4	3459	19,4	41238	1. Aug	FR	3345	29. Aug	FR	16
213	9096	A 93	100	AD Hochfranken (S)	24144	12,5	15,4	21503	14,1	2641	25,9	31115	17. Aug	SO	2612	10. Aug	SO	15
214	9099	A 93	260	Selb-West (S)	26842	7,0	14,5	24025	13,2	2817	25,5	33120	1. Aug	FR	2820	3. Aug	SO	14
215	9901	A 93	640	Wernberg-Köblitz (S)	37718	6,2	12,5	33826	11,5	3892	20,6	45953	1. Aug	FR	3689	1. Aug	FR	15
216	9087	A 93	660	AK Oberpfälzer Wald (S)	37634	6,3	12,3	33413	11,3	4221	19,7	45669	1. Aug	FR	3615	29. Aug	FR	15
217	9902	A 93	740	Schwandorf-Mitte (N)	47134	4,2	12,2	42226	11,2	4909	20,3	56036	1. Aug	FR	4445	1. Aug	FR	15
218	9049	A 93	880	Regensburg-Pfaffenstein (N)	68768	2,0	8,3	61810	7,6	6958	14,2	82095	1. Aug	FR	6033	1. Aug	FR	14
219	9044	A 93	960	Regensburg-Königswiesen (S)	64658	1,4	9,3	58221	8,5	6438	16,2	74757	8. Aug	FR	5637	4. Aug	MO	8
220	9045	A 93	980	AK Regensburg (N)	69686	2,4	8,4	62785	7,8	6901	14,7	81164	1. Aug	FR	6194	4. Aug	MO	8
221	9030	A 93	1120	Siegenburg (S)	25996	-3,8	8,3	22391	7,9	2732	15,4	35013	2. Aug	SA	2232	17. Aug	SO	17
222	9190	A 93	1800	AD Inntal (S)	63058	12,6	10,2					77071	30. Aug	SA				
223	9191	A 93	1880	Kiefersfelden (S)	50727	16,2	12,1	45243	11,4	5484	18,2	62996	30. Aug	SA	4940	30. Aug	SA	11
224	9985	A 94	160	München-Riem (W)	59709	1,8	4,8	54882	4,7	4827	6,0	75972	6. Aug	MI	6560	7. Aug	DO	18
225	9986	A 94	180	München-Riem (O)	58550	2,2	5,0	54195	4,9	4355	6,5	74976	1. Aug	FR	6620	7. Aug	DO	18

* VBA-Messstelle

226	9987	A 94	200	Feldkirchen-Ost (W)	53834	-0,4	4,8					70518	1. Aug	FR				
227	9840	A 94	240	AK München-Ost (O)	59651	2,1	9,1					76830	1. Aug	FR				
228	9984	A 94	515	Wimpasing	18413		17,3	17533	14,2	1957	26,7	23430	1. Aug	FR	1895	14. Aug	DO	18
229	9043	A 95	100	München-Kreuzhof (W)	59324	-9,4	3,2	54462	3,0	4862	5,4	73440	8. Aug	FR	5230	6. Aug	MI	18
230	9151	A 95	120	AD Starnberg (N)	55713	-13,2	3,4	51502	3,2	4211	6,3	71699	8. Aug	FR	5329	10. Aug	SO	12
231	9161	A 95	180	Seeshaupt (N)	29555	-14,0	3,3	27613	3,1	1942	6,1	39482	10. Aug	SO	3344	17. Aug	SO	19
232	9164	A 95	260	Murnau/Kochel (S)	16200	0,2	3,9	15099	3,7	1101	6,7	23839	17. Aug	SO	2161	17. Aug	SO	12
233	9150	A 952	100	AD Starnberg (W)	26136	-12,3	3,3	24001	3,2	1870	4,0	34103	8. Aug	FR	2676	10. Aug	SO	19
234	9250	A 96	100	Lindau (S)	35446	6,5	9,5	32095	9,3	3351	10,9	42767	17. Aug	SO	3388	16. Aug	SA	12
235	9550	A 96	600	Stetten (W)	41785	1,5	10,4	37603	9,8	4181	15,7	49660	1. Aug	FR	3928	17. Aug	SO	19
236	9136	A 96	760	Landsberg a. Lech-Nord (O)	64402	-1,5	9,4	58362	8,9	6039	14,2	78581	1. Aug	FR	5921	14. Aug	DO	18
237	9222	A 96	970	Gräfelfing (W)	96112	0,9	4,0	87745	3,8	8367	6,3	121758	1. Aug	FR	9396	6. Aug	MI	18
238	9106	A 96	1000	München-Laim (W)	92815	-0,9	4,0	84002	3,7	8813	6,3	116173	1. Aug	FR	8737	7. Aug	DO	18
239	9219	A 99	240	AS Germering-Nord(N)	76940	1,6	7,6	70569	7,0	6371	13,4	95123	1. Aug	FR	7048	5. Aug	DI	18
240	9220	A 99	280	AK München-West (N)	60040	-0,2	8,0	55024	7,6	5222	13,8	72299	1. Aug	FR	5657	5. Aug	DI	18
241	9774	A 99	300	AD München-Eschenried (O)	63137	-1,3	12,0					73688	22. Aug	FR				
242	9775	A 99	320	AD München-Allach (O)	125291	2,8	13,2	111207	12,5	14084	18,6	151676	1. Aug	FR	10612	5. Aug	DI	18
243	9155	A 99	340	AD Feldmoching (W)	121181	3,8	9,7	107931	9,0	13250	15,3	147280	1. Aug	FR	10596	5. Aug	DI	8
244	9216	A 99	340	AD München-Feldmoching (W)	131128	3,4	12,8					154382	1. Aug	FR				
245	9207	A 99	360	AD München-Feldmoching (O)	84943	3,2	11,7	75422	10,8	9521	18,3	103836	1. Aug	FR	7953	5. Aug	DI	8
246	9215	A 99	380	AK München-Nord (W)	84761	13,4	9,5	78837	9,4	9687	14,9	103165	1. Aug	FR	7832	5. Aug	DI	8
247	9415	A 99	400	AK München-Nord (N) (Ab SZ)														
248	9218	A 99	420	AK München-Nord (O)	137883	0,6	11,1	120732	10,5	17152	15,8	164838	1. Aug	FR	11324	7. Aug	DO	18
249	9211	A 99	440	Aschheim/Ismaning (S)	140505	1,9	10,8					166430	1. Aug	FR				
250	9212	A 99	460	AK München-Ost (N)	135249	1,8	10,6	118562	10,0	16687	15,1	160587	1. Aug	FR	11106	7. Aug	DO	18
251	9213	A 99	480	AK München-Ost (S)	128489	1,8	8,5	112828	8,0	15662	11,5	153227	1. Aug	FR	10752	7. Aug	DO	18
252	9244	A 99	500	Haar (S)	111354	2,2	9,1					133655	1. Aug	FR				
253	9228*	A 99	520	Hohenbrunn	114620	2,7	11,7	100256	11,3	14364	14,4	136203	1. Aug	FR	9402	7. Aug	DO	18
254	9229*	A 99	540	Ottobrunn	105063	5,0	12,0					124291	1. Aug	FR	8479	7. Aug	DO	18
255	9221	A 995	100	München-Giesing (S)	53208	2,9	4,2	48141	4,0	5066	6,3	66902	1. Aug	FR	4973	14. Aug	DO	18
256	9830	B 11	660	Pullach	14967	-4,7	4,3					20470	1. Aug	FR				
257	9850	B 11	740	Garching-Dirnmaning	8645	3,9	5,2					11237	6. Aug	MI				
258	9310	B 11	1140	Eching-Viecht	13703	-1,1	3,1	11767	1,6	1270	2,3	16572	1. Aug	FR	1257	1. Aug	FR	16
259	9401	B 11	1280	Deggendorf	12431	-0,9	5,3					14583	1. Aug	FR	1303	28. Aug	DO	18
260	9277	B 11	1580	Bayerisch Eisenstein	4848	8,9	2,8					5915	2. Aug	SA				
261	9175	B 12	520	Kempten	15763	-0,4	8,3	14613	8,0	1150	11,2	19100	1. Aug	FR	1572	14. Aug	DO	18
262	9380	B 12	660	Buchloe	16283	-3,7	8,3					21557	1. Aug	FR				
263	9863	B 12	1400	Simbach a. Inn (w)	11375	6,4	20,6					14195	1. Aug	FR				

264	9861	B 12	1420	Simbach a. Inn (s)	9921	6,0	16,5					12540	1. Aug	FR				
265	9862	B 12	1440	Simbach a. Inn (n)	10587	6,3	13,6					13083	1. Aug	FR				
266	9125	B 12	2400	Philippsreut	5562	7,5	10,3					6955	15. Aug	FR				
267	9299	B 13	200	Eibelsstadt	12744	2,4	7,3	11861	6,4	1018	15,4	16149	1. Aug	FR	1369	17. Aug	SO	15
268	9278	B 13	640	Oberdachstetten	6025	1,0	7,8	5582	7,3	444	14,1	7347	1. Aug	FR	620	28. Aug	DO	17
269	9124	B 13	1460	Eichstätt	12238	-0,5	6,1	11410	6,1	828	6,9	15776	1. Aug	FR	1330	1. Aug	FR	15
270	9820	B 13	2520	Oberschleißheim-Neuherberg	31980	1,0	6,8					43196	6. Aug	MI				
271	9280	B 14	880	Hersbruck	12338	-4,9	4,0					15784	1. Aug	FR	1269	5. Aug	DI	17
272	9279	B 14	1280	Schnaittenbach	6229	-2,1	7,4					8108	1. Aug	FR	700	5. Aug	DI	17
273	9301	B 15	560	Soyen	10001	2,8	12,4	9262	11,9	739	17,9	13641	17. Aug	SO	1182	17. Aug	SO	18
274	9300	B 15	1360	Ergoldsbach	14983	18,4	12,8	13591	12,3	1392	17,9	19322	1. Aug	FR	1533	1. Aug	FR	14
275	9281	B 15	2060	Maxhütte-Haidhof	8720	0,7	5,5	7962	5,3	758	7,6	10975	1. Aug	FR	908	5. Aug	DI	18
276	9113	B 15	3060	Hof	22136	6,3	7,2					28695	8. Aug	FR				
277	9254	B 15 N	1320	AS Schierling	11001	65,5	12,9	10139	12,2	862	20,1	14733	1. Aug	FR	1217	1. Aug	FR	14
278	9282	B 16	2500	Neustadt a.d. Donau	10117	-1,3	19,9					13163	1. Aug	FR				
279	9283	B 17	180	Halblech	9738	-3,3	4,1	9405	4,1	333	5,4	14297	17. Aug	SO	1319	17. Aug	SO	12
280	9138	B 17	640	Untermeitingen-Lagerlechfeld	33158	2,2	7,7	30566	7,5	2592	10,3	41485	8. Aug	FR	3334	7. Aug	DO	18
281	9571	B 173	400	Marktzeuln-Zettlitz (w)	13052	5,6	11,2					16225	8. Aug	FR				
282	9572	B 173	420	Marktzeuln-Zettlitz (o)	11039	9,7	11,6					13456	22. Aug	FR				
283	9305	B 173	660	Marktrodach	12724	-9,1	10,6	11677	10,1	1048	16,4	15390	21. Aug	DO	1227	14. Aug	DO	17
284	9114	B 19	140	Fischen	17605	-2,8	3,2	16861	3,2	744	2,9	20446	8. Aug	FR	1697	9. Aug	SA	11
285	9137	B 19	325	Waltenhofen-Herzmanns	28610	-0,2	4,2	26981	4,1	1629	6,0	33697	8. Aug	FR	2980	17. Aug	SO	17
286	9302	B 19	780	Würzburg/Estenfeld	49267	-2,4	5,8	45262	5,3	4006	11,2	62752	1. Aug	FR	4909	1. Aug	FR	16
287	9201	B 19	1020	Werneck-Eßleben	6751	-4,6	7,0	6194	6,6	455	10,7	9576	8. Aug	FR	1283	8. Aug	FR	17
288	9274	B 2	100	Mittenwald	11771	0,3	2,1	11058	2,0	713	3,7	17618	30. Aug	SA	1657	30. Aug	SA	12
289	9107	B 2	250	GAP - Partenkirchen	25573	-9,9	3,9					28953	6. Aug	MI				
290	9351	B 2	310	Oberau (s)	28490	-10,7	3,3					34111	17. Aug	SO				
291	9353	B 2	320	Oberau (Mitte)	19867	-10,4	3,2					24665	17. Aug	SO				
292	9350	B 2	340	Oberau (n)	21386	-14,7	3,3	19904	3,2	1483	4,7	25209	8. Aug	FR	1875	14. Aug	DO	18
293	9361	B 2	340	Eschenlohe (s)	23493	-0,9	3,6					34179	17. Aug	SO				
294	9360	B 2	360	Eschenlohe (n)	8339	-2,6	4,4					10214	8. Aug	FR				
295	9129	B 2	1760	Langweid	41626	-2,6	9,7					51399	1. Aug	FR				
296	9270	B 2	1960	Donauwörth	20634	-6,8	19,5					25574	1. Aug	FR				
297	9271	B 2	2380	Weissenburg i.Bay.	14611	7,6	16,4					18294	1. Aug	FR				
298	9945	B 2	2700	Schwabach	23914	-1,4	12,0	21635	11,1	2279	20,1	29465	7. Aug	DO	2279	7. Aug	DO	8
299	9109	B 20	440	Laufen	11995	-0,7	6,6					13936	1. Aug	FR				
300	9149	B 20	1160	Eggenfelden (s)	19138	6,6	13,6					22745	1. Aug	FR				
301	9148	B 20	1180	Eggenfelden (n)	9712	-9,0	18,4					11592	14. Aug	DO				

302	9262	B 20	2260	Weiding	16095	9,2	11,7	14180	11,1	1915	16,1	19179	1. Aug	FR	1442	1. Aug	FR	15
303	9284	B 20	2460	Furth i. Wald	12134	7,4	8,8	10812	8,1	1322	15,2	15136	15. Aug	FR	1394	15. Aug	FR	16
304	9285	B 21	100	Schneizelreuth-Melleck	13928	-0,6	7,2	13273	6,9	655	11,8	19148	17. Aug	SO	1822	17. Aug	SO	17
305	9121	B 21	140	Schneizelreuth-Baumgarten	8837	-1,0	10,6	8392	10,3	445	15,4	12169	17. Aug	SO	1165	17. Aug	SO	18
306	9303	B 22	560	Burgwindheim	3321	1,9	8,2					3982	1. Aug	FR				
307	9286	B 22	1450	Lehen	10283	-3,8	7,1					12683	1. Aug	FR				
308	9287	B 22	1900	Neustadt a.d. Waldnaab	16667	-5,2	3,5	15404	3,4	1263	5,3	20059	1. Aug	FR	1679	14. Aug	DO	17
309	9104	B 22	1960	Weiden i.d. Opf.	9889	0,2	6,4					12535	1. Aug	FR				
310	9304	B 22	2340	Winklarn	3892	7,4	13,8	3632	13,4	260	19,5	4568	1. Aug	FR	440	2. Aug	SA	12
311	9352	B 23	220	Oberau (w)	12545	-0,9	3,5					14264	14. Aug	DO				
312	9163	B 23	280	GAP - Garmisch	10802	-2,0	3,5					14616	8. Aug	FR				
313	9156	B 25	340	Fremdingen	4896	-4,8	19,4	4352	16,9	544	39,3	6331	1. Aug	FR	577	17. Aug	SO	18
314	9157	B 25	610	Harburg	12976	0,2	14,3	11727	12,9	1249	27,8	16050	1. Aug	FR	1246	1. Aug	FR	14
315	9288	B 27	480	Karsbach-Höllrich	5395	-0,4	9,2	4984	8,4	411	18,8	6725	1. Aug	FR	617	24. Aug	SO	18
316	9108	B 285	100	Fladungen	1004	1,9	5,4					1200	21. Aug	DO				
317	9291	B 286	560	Kolitzheim-Oberspiesheim	7910	-4,6	10,7	7115	9,8	795	18,5	10565	1. Aug	FR	937	27. Aug	MI	17
318	9237	B 289	230	Untersiemau (W)	7999	1,1	6,7	7305	6,5	691	5,8	10012	20. Aug	MI	903	20. Aug	MI	18
319	9573	B 289	240	Marktzeuln-Zettlitz (s)	9608	9,1	11,5					12130	8. Aug	FR				
320	9292	B 299	940	Amberg (s)	9521	-3,6	10,2	8763	9,9	758	14,7	12014	1. Aug	FR	944	7. Aug	DO	18
321	9311	B 300	1000	Oberzell	10973	-5,5	5,1	10123	5,0	948	7,9	13062	14. Aug	DO	1042	14. Aug	DO	18
322	9293	B 300	1380	Schrobenhausen	13981	11,1	12,3	12806	11,5	1175	21,2	17465	1. Aug	FR	1469	14. Aug	DO	17
323	9294	B 303	1220	Bischofsgrün-Rangen	6235	-0,5	16,0					7573	17. Aug	SO				
324	9153	B 303	1580	GÜ Schirnding	5912	2,3	14,2	5269	13,0	643	24,0	6759	29. Aug	FR	561	15. Aug	FR	14
325	9810	B 304	120	Karlsfeld-Rothschwaige	25829	1,0	8,6	21482	8,0	2298	9,3	33180	1. Aug	FR	2665	5. Aug	DI	17
326	9320	B 304	320	Zorneding	13050	-15,1	7,0					16890	1. Aug	FR				
327	9321	B 304	410	Steinhöring	12980	-1,7	7,8					16418	4. Aug	MO				
328	9135	B 304	880	Altenmarkt (s)	15702	-8,6	9,3	14524	8,9	1178	13,9	19423	1. Aug	FR	1564	17. Aug	SO	15
329	9937	B 304	1040	Nußdorf-Aiging	13208	9,2	8,8	12232	8,5	977	12,5	17088	1. Aug	FR	1343	1. Aug	FR	14
330	9143	B 304	1150	Tunnel Ettendorf	15320	15,6	5,5	14395	5,4	925	7,8	18497	17. Aug	SO	1585	17. Aug	SO	16
331	9142	B 304	1180	Traunstein	7981	-7,8	7,1					9883	1. Aug	FR				
332	9144	B 304	1320	Freilassing	28133	-6,3	4,7	25768	4,5	2365	6,2	33620	23. Aug	SA	2810	16. Aug	SA	12
333	9147	B 305	300	Unterwössen-Oberwössen	4274	-1,9	3,6	4106	4,0	166	7,3	5113	17. Aug	SO	495	10. Aug	SO	12
334	9949	B 31	100	Lindau-Diepoldsbergtunnel	26114	0,6	7,9	23898	7,6	2216	10,8	31419	30. Aug	SA	2459	17. Aug	SO	12
335	9462	B 388	820	Eggenfelden (o)	14112	-2,4	7,0					17371	6. Aug	MI				
336	9307	B 469	440	Kleinheubach	15670	-1,2	9,6	14286	9,1	1384	14,9	20435	1. Aug	FR	1561	1. Aug	FR	15
337	9296	B 469	460	Miltenberg	13315	0,7	6,5	12325	6,2	990	10,7	16690	1. Aug	FR	1388	28. Aug	DO	18
338	9324	B 470	360	Dietersheim	8209	-1,3	7,6					10170	14. Aug	DO				
339	9297	B 470	1220	Gößweinstein-Sachsenmühle	3449	-1,0	6,3	3312	6,0	139	12,4	5157	10. Aug	SO	630	10. Aug	SO	15

340	9988	B 471	340	Bergkirchen-Geiselbullach	24819	2,1	9,8	22723	9,1	2096	18,0	31228	1. Aug	FR	2582	8. Aug	FR	15
341	9188	B 472	400	Peiting-Hohenbrand	10832	3,3	5,3					14576	8. Aug	FR				
342	9204	B 472	540	Polling (w)	5241	4,6	9,7					6277	8. Aug	FR				
343	9199	B 472	560	Polling (o)	8475	5,9	8,7					10532	8. Aug	FR				
344	9298	B 472	1080	Waakirchen	9934	-5,9	6,1	9271	6,0	663	7,6	11904	17. Aug	SO	1137	17. Aug	SO	18
345	9853	B 505	100	Höchstadt	9188	-0,4	18,4	8218	16,5	970	34,0	11704	1. Aug	FR	1020	20. Aug	MI	18
346	9871	B 512	140	Neuhaus a. Inn (s)	7340	1,3	10,6					8558	14. Aug	DO				
347	9870	B 512	160	Neuhaus a. Inn (o)	8266	-2,7	11,0					9630	30. Aug	SA				
348	9420	B 533	400	Grafenau	9017	-1,1	5,0					10885	1. Aug	FR				
349	9275	B 8	1120	Kitzingen	17192	6,0	6,6	15610	6,0	1582	12,0	21564	1. Aug	FR	1769	14. Aug	DO	18
350	9272	B 8	1500	Oberlaimbach	6496	-1,7	11,9					7951	1. Aug	FR				
351	9273	B 8	2200	Burgthann-Oberferrieden	9469	6,6	8,2	8835	8,2	633	9,4	12288	1. Aug	FR	984	1. Aug	FR	15
352	9276	B 8	3020	Barbing	8456	13,0	10,1	7912	9,8	544	14,6	12830	14. Aug	DO	1363	14. Aug	DO	18
353	9295	B 8	3220	Rain	10362	23,5	16,5	9227	13,7	824	29,1	14757	14. Aug	DO	1117	1. Aug	FR	13
354	9210	B 85	340	Stockheim-Haslach (n)	10989	5,6	6,7	10334	7,4	808	9,7	14021	8. Aug	FR	1061	1. Aug	FR	14
355	9209	B 85	360	Stockheim-Haslach (s)	12312	4,0	7,3	11240	8,0	919	8,6	15604	8. Aug	FR	1214	28. Aug	DO	17
356	9289	B 85	1240	Amberg (w)	10839	2,9	3,9					13514	1. Aug	FR				
357	9290	B 85	1860	Roding	14335	2,5	11,7	13138	11,1	1197	18,9	18415	2. Aug	SA	1672	2. Aug	SA	11
358	9206	B 89	120	Stockheim-Haslach (w)	7727	6,0	7,4	7326	8,7	615	7,4	9687	8. Aug	FR	797	28. Aug	DO	17
359	9562	L 1066	200	Feuchtwangen (w)	5757	-2,3	10,6					7520	1. Aug	FR	740	15. Aug	FR	19
360	9450	L 2025	470	Jettingen-Scheppach	5562	-0,3	12,5	5111	13,1	526	12,1	7273	1. Aug	FR	620	6. Aug	MI	18
361	9432	L 2035	920	Pöttmes-Wagesenberg	4936	5,8	6,4					6402	1. Aug	FR				
362	9646	L 2053	300	Ismaning-Süd	12841	-0,7	4,9					17369	1. Aug	FR				
363	9493	L 2057	360	Polling (n)	3428	-0,2	10,0	3220	10,1	209	9,2	4405	6. Aug	MI	708	6. Aug	MI	9
364	9649	L 2068	180	Seefeld-Oberalting	10462	-6,7	4,3	9788	4,3	673	4,7	13876	8. Aug	FR	1180	8. Aug	FR	18
365	9800	L 2068	360	Germering	21867	-5,2	3,9					26914	14. Aug	DO				
366	9920	L 2072	440	Grünwald-Geiseltasteig	15224	-6,3	2,8					19281	1. Aug	FR				
367	9910	L 2078	140	München-Perlach	15428	-1,8	2,5	14402	2,3	1026	4,9	19702	4. Aug	MO	1770	5. Aug	DI	18
368	9647	L 2079	120	Neubiberg	12003	-1,5	3,9	11329	3,9	674	3,9	15326	1. Aug	FR	1426	6. Aug	MI	18
369	9451	L 2096	190	Grabenstätt	8058	-3,4	7,3	7524	7,2	534	8,5	11902	17. Aug	SO	925	17. Aug	SO	15
370	9872	L 2110	540	Neuhaus a. Inn (n)	4476	-2,5	6,2					5522	30. Aug	SA				
371	9441	L 2111	680	Marklkofen-Frontenhausen	7834	-1,6	9,7	7001	9,6	833	10,5	10680	1. Aug	FR	878	1. Aug	FR	15
372	9400	L 2136	180	Bodenmais	5095	1,2	4,0	4844	3,9	251	5,6	5527	22. Aug	FR	647	24. Aug	SO	15
373	9574	L 2191	220	Marktzeuln-Zettlitz (n)	4556	6,1	5,2					5716	8. Aug	FR				
374	9640	L 2225	800	Wendelstein (n)	14013	6,1	5,8					17684	1. Aug	FR				
375	9558	L 2230	1000	Essing	5255	-8,3	6,8					6551	14. Aug	DO				
376	9641	L 2239	360	Wendelstein (o)	11694	6,3	5,3					15139	1. Aug	FR				
377	9631	L 2240	200	Heßdorf	11304	-3,3	2,9					14039	1. Aug	FR	1159	14. Aug	DO	18

378	9633	L 2240	420	Uttenreuth	10951	-5,6	3,6					14379	1. Aug	FR				
379	9636	L 2241	160	Schwaig b. Nürnberg	14564	-0,7	4,6	13425	4,5	1139	5,7	18439	1. Aug	FR	1452	18. Aug	MO	17
380	9635	L 2242	280	Fürth-Mannhof	8075	-12,8	7,2	7591	6,9	484	12,1	10686	1. Aug	FR	1078	27. Aug	MI	18
381	9634	L 2244	440	Herzogenaurach	27261	-6,4	9,1					36298	1. Aug	FR				
382	9632	L 2244	600	Bubenreuth	9149	1,3	3,7					10595	1. Aug	FR				
383	9637	L 2245	560	Zirndorf-Wintersdorf	12570	-4,6	4,5					15428	1. Aug	FR				
384	9630	L 2259	500	Hemhofen	9819	4,3	5,2					12259	1. Aug	FR				
385	9721	L 2277	260	Bergheinfeld	8105	2,4	3,3											
386	9645	L 2342	120	Oberschleißheim-Flugplatz	10545	5,7	3,9	9814	3,8	731	4,8	13313	1. Aug	FR	1186	27. Aug	MI	18
387	9648	L 2343	100	Planegg-Martinsried	7445	3,8	6,3					10063	1. Aug	FR				
388	9643	L 2345	160	Gröbenzell	15372	-0,4	5,7	14284	5,5	1088	8,3	20347	1. Aug	FR	1598	16. Aug	SA	13
389	9638	L 2401	100	Nürnberg-Altenfurt	6867	2,9	11,5					8674	1. Aug	FR				
390	9639	L 2406	180	Nürnberg-Worzeldorf	13760	6,5	5,5					17186	1. Aug	FR				
391	9642	L 2409	320	Rednitzhembach	8068	8,7	3,8					10494	1. Aug	FR				
392	9413	L 2580	220	Flughafentangente(o)	12433	-7,4	7,5	11344	7,2	1089	10,6	15720	6. Aug	MI	1411	6. Aug	MI	8
393	9407	L 2584	100	Hallbergmoos (A92)	50403	1,4	5,1					58439	14. Aug	DO				
394	9406	L 2584	100	Hallbergmoos (FS44)	8892	-2,4	5,2					10202	17. Aug	SO				
395	9405	L 2584	100	Hallbergmoos	59271	0,7	5,2					68322	14. Aug	DO				
396	9404	L 2584	120	Oberding-Schwaig	23760	0,4	11,0					27530	6. Aug	MI	1986	25. Aug	MO	8
397	9208	K CO 27	100	Lautertal-Rottenbach	577	-1,4	12,1	560	12,2	31	14,8	717	22. Aug	FR	72	8. Aug	FR	15
398	9116	K LI 16	100	Nonnenhorn	11765	-11,2	1,9	11078	2,0	824	1,9	13435	15. Aug	FR	1302	3. Aug	SO	13
399	9702	K M 11	100	Grünwald	12036	-3,8	5,2	11462	5,2	574	6,0	15978	1. Aug	FR	1492	6. Aug	MI	18
400	9708	K M 18	100	Feldkirchen	6461	-1,2	6,3	6100	6,4	361	5,2	8963	6. Aug	MI	902	6. Aug	MI	9
401	9705	K M 2	100	Unterhaching	10379	-13,4	3,9	9185	3,8	742	3,8	13151	1. Aug	FR	1056	7. Aug	DO	18
402	9700	K M 21	100	Planegg	14328	-0,1	7,0	13483	6,9	844	9,1	19311	1. Aug	FR	1662	6. Aug	MI	18
403	9704	K M 22	160	Ottobrunn	13823	1,2	3,0	12857	3,0	966	3,5	17498	1. Aug	FR	1407	14. Aug	DO	18
404	9710	K M 3	140	Aschheim/Hintermühle	8823	-14,8	6,8					12863	6. Aug	MI				
405	9117	G 31	100	Farchant (n)	8677	-3,7	4,5					11075	6. Aug	MI				

Nr.	Zstnr	Str.	Abs.	Name	Gesamt (0-24)			Tag (6-22 Uhr)		Nacht (22-6 Uhr)		Tagesspitzenwerte			Stundenspitzenwerte			
					Kfz	14/13	Lkw-%	Kfz_Tag	Pt	Kfz_Nacht	Pn	Tag-max	Datum	Tag	Std-max	Datum	Tag	Std
1	9033	A 3	100	AD Seligenstadt (O)	96948	-6,0	17,3					120317	19. Sep	FR				
2	9505*	A 3	120	AS Aschaffenburg-West	105433	-3,1	16,7	90266	12,6	15167	29,2	126089	19. Sep	FR	9499	19. Sep	FR	17
3	9507*	A 3	180	AS Goldbach	92625	-3,1	16,1	81790	13,5	10835	35,9	109925	19. Sep	FR	8235	19. Sep	FR	17
4	9010	A 3	200	Hösbach (O)	68596	-2,6	21,5					81201	19. Sep	FR				
5	9991	A 3	260	Rohrbrunn (O)	61101	-2,8	21,5	53034	17,6	8008	45,2	72220	19. Sep	FR	5417	19. Sep	FR	19
6	9510*	A 3	280	AS Marktheidenfeld	67418	1,7	20,7					80098	19. Sep	FR				
7	9511*	A 3	340	Helmstadt	68716	-4,6	20,0	59953	16,6	8763	42,7	81338	19. Sep	FR	6051	19. Sep	FR	18
8	9034	A 3	360	AD Würzburg-West (W)	69666	-3,5	21,3	60922	17,9	8744	44,6	82658	19. Sep	FR	6100	19. Sep	FR	18
9	9011	A 3	380	AD Würzburg-West (O)	92808	14,2	20,6	81406	17,3	11402	43,8	111276	19. Sep	FR	8240	19. Sep	FR	16
10	9512*	A 3	400	AS Würzburg/Kist (69)														
11	9513*	A 3	420	Würzburg-Heidingsfeld	76955	-4,1	22,7					92042	19. Sep	FR				
12	9036	A 3	460	AK Biebelried (W)	78058	-4,0	21,8					91755	19. Sep	FR				
13	9038	A 3	480	AK Biebelried (O)	67866	-3,2	21,6	58481	18,3	9385	42,8	78689	19. Sep	FR	6100	14. Sep	SO	14
14	9027	A 3	500	Kitzingen/Schwarzach (O)	65166	-4,9	22,3	56045	18,8	9121	43,4	74972	19. Sep	FR	5854	14. Sep	SO	14
15	9041	A 3	520	Geiselwind (W)	65312	-1,9	22,6	56081	19,1	9231	43,8	74511	19. Sep	FR	5854	14. Sep	SO	14
16	9515*	A 3	540	AS Geiselwind	64622	-5,0	25,0	55506	21,4	9117	46,5	74143	19. Sep	FR	5778	14. Sep	SO	14
17	9516*	A 3	560	AS Schlüsselfeld	65472	-4,9	23,2	56300	19,7	9172	44,7	75074	19. Sep	FR	5607	28. Sep	SO	12
18	9251	A 3	580	Pommersfelden (W)	67636	-5,2	21,4	58313	18,1	9323	41,8	77092	19. Sep	FR	5910	28. Sep	SO	12
19	9252	A 3	600	Pommersfelden (O)	65155	-0,9	21,1	56144	17,9	9010	41,1	73646	26. Sep	FR	5655	28. Sep	SO	12
20	9517*	A 3	620	AS Höchstadt-Ost	68410	-7,0	20,2	59172	17,1	9238	40,0	76563	26. Sep	FR	5488	26. Sep	FR	17
21	9518*	A 3	640	AS Erlangen-West	66785	-11,1	20,7	57463	17,6	9322	39,6	74633	5. Sep	FR	5432	14. Sep	SO	12
22	9951	A 3	660	AK Fürth/Erlangen (W)	85323	-4,7	16,1					97933	19. Sep	FR				
23	9050	A 3	680	AK Fürth/Erlangen (O)	92441	-6,9	17,8	81376	15,4	11065	35,5	105451	19. Sep	FR	7328	14. Sep	SO	12
24	9519*	A 3	700	AS B4	95125	-4,5	18,5	85297	15,6	10398	36,8	111160	19. Sep	FR	7997	26. Sep	FR	16
25	9520*	A 3	720	AS Nürnberg-Nord	100661	-4,5	18,2	89933	15,6	11267	34,6	116322	19. Sep	FR	8475	26. Sep	FR	16
26	9521*	A 3	740	AS Nürnberg/Behringersd.	106493	-3,9	15,1					123428	26. Sep	FR				
27	9039	A 3	760	AK Nürnberg (W)	102955	-4,8	16,8					117577	19. Sep	FR				
28	9040	A 3	780	AK Nürnberg (O)	44781	-2,8	20,8	39226	18,2	5554	38,8	52639	19. Sep	FR	4122	12. Sep	FR	17
29	9046	A 3	800	AK Altdorf (S)	52484	0,5	21,4	45819	19,0	6665	38,2	59221	5. Sep	FR	4395	12. Sep	FR	17
30	9624*	A 3	840	AS Oberoelsbach	39570	-1,2	25,8					44648	5. Sep	FR				
31	9051	A 3	860	Neumarkt/Opf. (S)	40413	0,9	25,6	34655	22,7	5758	43,1	47008	5. Sep	FR	3686	7. Sep	SO	17
32	9081	A 3	960	Nittendorf (W)	43380	1,4	22,7	37549	20,2	5831	38,5	49744	5. Sep	FR	3796	7. Sep	SO	14
33	9074	A 3	980	AK Regensburg (W)	58646	1,1	18,4	51512	16,2	7134	34,2	65585	5. Sep	FR	4886	19. Sep	FR	15
34	9080	A 3	1020	AK Regensburg (O)	75509	-3,7	19,7	66198	17,7	9311	34,2	85099	19. Sep	FR	6329	19. Sep	FR	14
35	9009	A 3	1060	Regensburg-Ost (W)	72164	-2,2	19,2	63181	17,2	8983	33,0	81642	19. Sep	FR	6092	19. Sep	FR	14

* VBA-Messstelle

36	9076	A 3	1080	Regensburg-Ost (O)	65229	-3,5	18,6	57479	16,6	7750	33,1	73249	5. Sep	FR	5400	19. Sep	FR	14
37	9077	A 3	1100	Rosenhof (W)	55618	-4,3	21,2	48487	19,1	7131	35,7	62853	5. Sep	FR	4541	19. Sep	FR	14
38	9093	A 3	1260	AK Deggendorf (W)	41408	-2,2	23,8	35704	21,8	5704	36,1	48507	5. Sep	FR	3736	7. Sep	SO	15
39	9085	A 3	1440	Pocking (O)	31501	2,5	30,5	25808	28,7	5693	38,5	39570	5. Sep	FR	2741	5. Sep	FR	15
40	9540*	A 45	120	AS Alzenau	41251	1,3	15,0	36392	12,2	3734	31,0	48072	19. Sep	FR	3991	19. Sep	FR	16
41	9950	A 45	130	Alzenau (S)	41236	1,3	15,0					48072	19. Sep	FR				
42	9566	A 6	120	AK Feuchtwangen/Crailsheim (W)	56416	1,2	26,7	47983	24,3	7662	47,8	68495	19. Sep	FR	4887	7. Sep	SO	17
43	9567	A 6	140	AK Feuchtwangen/Crailsheim (O)	57510	3,4	25,5	48297	23,3	8023	46,0	70561	19. Sep	FR	5019	12. Sep	FR	16
44	9522*	A 6	160	AS Feuchtwangen-Nord	59689	2,7	26,6	51558	23,3	8130	47,4	71823	19. Sep	FR	5195	5. Sep	FR	16
45	9523*	A 6	180	AS Aurach	58523	1,6	26,8	50546	23,5	7977	47,7	70709	19. Sep	FR	5210	12. Sep	FR	15
46	9751	A 6	200	Herrieden (O)	61837	4,8	24,5	52045	22,2	8526	44,2	75921	19. Sep	FR	5286	5. Sep	FR	16
47	9524*	A 6	220	AS Ansbach	58098	1,6	26,8					69841	19. Sep	FR				
48	9525*	A 6	240	AS Neuendettelsau (W)	60375	2,5	25,8	52201	22,4	8173	47,1	71660	19. Sep	FR	5147	26. Sep	FR	17
49	9526*	A 6	260	AS Neuendettelsau	60069	2,5	25,6	51953	22,3	8116	47,0	70708	19. Sep	FR	5036	26. Sep	FR	17
50	9055	A 6	300	Roth (W)	78037	1,8	20,9	68332	18,2	9705	40,3	90687	19. Sep	FR	6303	19. Sep	FR	15
51	9944	A 6	320	AK Nürnberg-Süd (W)	89407	1,4	20,2	78386	17,6	11021	38,6	100728	19. Sep	FR	6982	11. Sep	DO	17
52	9527*	A 6	340	AS N-Langwasser (W)	81987	0,6	23,1					94476	19. Sep	FR				
53	9047	A 6	360	AK Nürnberg-Ost (W)	80402	0,9	23,7					92645	19. Sep	FR				
54	9753	A 6	380	AK Nürnberg-Ost (O)	43593	0,1	23,3	38459	20,8	5135	42,4	52092	19. Sep	FR	4134	22. Sep	MO	9
55	9054	A 6	400	AK Altdorf (O)	32209	2,8	25,1	28359	22,2	3850	46,1	37707	26. Sep	FR	2810	26. Sep	FR	15
56	9018	A 6	440	Alfeld (O)	27449	4,4	28,5	23998	25,4	3451	50,4	31994	26. Sep	FR	2466	26. Sep	FR	15
57	9239	A 6	500	Amberg-Ost (W)	21657	3,3	31,5	18673	28,0	2983	52,8	25141	26. Sep	FR	1882	26. Sep	FR	15
58	9528*	A 6	520	AS Amberg-Ost	16964	4,9	32,4	14408	28,8	2556	53,0	19591	26. Sep	FR	1406	26. Sep	FR	15
59	9238	A 6	560	Ak Oberpfälzer Wald (W)	16622	4,4	33,0	14088	29,2	2534	54,0	19173	26. Sep	FR	1348	30. Sep	DI	17
60	9088	A 6	580	AK Oberpfälzer Wald (O)	17630	4,3	32,6	14671	29,5	2959	48,3	19805	26. Sep	FR	1558	25. Sep	DO	17
61	9008	A 6	700	Waidhaus (O)	13602	-0,8	41,9					15991	26. Sep	FR				
62	9152	A 7	180	AS Wasserlosen	46725	14,3	21,6	40551	17,2	6175	50,6	55712	26. Sep	FR	4463	21. Sep	SO	17
63	9529*	A 7	200	AS Wasserlosen	44864	2,0	21,7					51710	7. Sep	SO				
64	9530*	A 7	220	Kreuz Schweinfurt/Werneck	63564	4,9	17,6	56409	14,6	7155	41,6	76972	19. Sep	FR	5981	26. Sep	FR	15
65	9020	A 7	240	Gramschatzer Wald (S)	65014	0,1	17,1	57763	14,1	7251	40,7	78884	19. Sep	FR	6038	26. Sep	FR	15
66	9037	A 7	260	AK Biebelried (N)	42753	0,5	22,1	37482	18,3	5271	49,5	52194	5. Sep	FR	4091	5. Sep	FR	17
67	9452	A 7	280	AK Biebelried (S)	28198	-3,0	19,7					33301	19. Sep	FR				
68	9531*	A 7	300	AS Kitzingen	28625	0,1	18,0	25826	15,0	2799	45,3	33746	19. Sep	FR	3021	14. Sep	SO	13
69	9532*	A 7	320	AS Marktbreit	30528	4,0	17,8					39133	26. Sep	FR				
70	9067	A 7	340	Uffenheim/Langensteinach (N)	29984	3,3	16,4	27166	13,7	2818	43,0	36905	7. Sep	SO	3490	5. Sep	FR	16
71	9533*	A 7	360	AS Uffenheim-Langensteinach	30034	2,5	16,5	27199	13,7	2835	42,6	37256	7. Sep	SO	3543	5. Sep	FR	16
72	9534*	A 7	380	AS Bad Windsheim	31433	4,6	18,4	28510	15,8	2923	43,6	38411	7. Sep	SO	3713	5. Sep	FR	16
73	9535*	A 7	400	AS Rothenburg o.d.T.	31780	1,7	17,7	28885	15,1	2894	43,3	39660	7. Sep	SO	3756	5. Sep	FR	16

* VBA-Messstelle

74	9569	A 7	420	AK Feuchtwangen/Crailsheim (N)	30181	0,9	17,2	27511	14,9	2669	41,3	40283	7. Sep	SO	3660	7. Sep	SO	13
75	9568	A 7	440	AK Feuchtwangen/Crailsheim (S)	48059	0,6	18,3	43529	15,8	4530	41,7	61107	7. Sep	SO	5145	7. Sep	SO	13
76	9230	A 7	760	AD Hittistetten (S)	69818	2,0	10,0	64421	9,2	5398	19,7	80944	19. Sep	FR	6695	6. Sep	SA	11
77	9231	A 7	1000	AK Memmingen (S)	39682	7,5	9,8	37160	9,2	2522	18,6	51866	7. Sep	SO	4965	28. Sep	SO	12
78	9097	A 7	1160	AD Allgäu (S)	29498	3,7	9,2	26867	9,3	1578	12,5	41275	7. Sep	SO	4205	7. Sep	SO	11
79	9696	A 7	1160	Oy-Mittelberg (W)	22055	-5,7	6,3	20712	5,9	1343	12,6	31294	7. Sep	SO	3176	7. Sep	SO	11
80	9698	A 7	1160	Oy-Mittelberg (S)	5300	21,6	5,1	4976	5,6	241	5,5	8159	28. Sep	SO	1253	28. Sep	SO	17
81	9699	A 7	1180	Oy-Mittelberg	20510	-3,9	6,3	19247	5,9	1263	13,0	29785	6. Sep	SA	3028	7. Sep	SO	11
82	9695	A 7	1180	Oy-Mittelberg (N)	5276	11,6	5,1	4975	5,4	272	7,4	6462	28. Sep	SO	895	7. Sep	SO	12
83	9697	A 7	1180	Oy-Mittelberg (O)	29541	4,1	5,9	27851	5,6	1689	11,2	41359	7. Sep	SO	4204	7. Sep	SO	11
84	9016	A 7	1180	Nesselwang (W)	22072	-5,7	6,1	20733	5,7	1339	12,0	31303	7. Sep	SO	3199	7. Sep	SO	11
85	9071	A 7	1260	Tunnel Füssen	18047	3,0	5,8	16917	5,4	1130	11,8	25806	6. Sep	SA	2207	27. Sep	SA	12
86	9203	A 70	120	AD Schweinfurt/Werneck (O)	45561	-0,4	16,6	40978	14,2	4583	38,3	57090	26. Sep	FR	4755	12. Sep	FR	16
87	9233	A 70	140	AD Werntal (W)	50027	2,2	16,5	45123	14,2	4903	37,2	62615	26. Sep	FR	5305	12. Sep	FR	16
88	9234	A 70	160	AD Werntal (O)	46881	3,0	15,4	42313	13,5	4569	33,0	58088	26. Sep	FR	4992	12. Sep	FR	16
89	9541*	A 70	180	AS Schweinfurt/Bergrheinfeld	44957	7,1	15,4	40661	13,5	4296	33,8	55418	12. Sep	FR	4885	12. Sep	FR	16
90	9542*	A 70	200	AS Schweinfurt-Hafen	40530	4,8	16,0	36780	13,8	3750	37,2	50186	12. Sep	FR	4329	12. Sep	FR	16
91	9543*	A 70	220	AS Schweinfurt-Zentrum	36388	3,2	15,1	32642	13,1	3745	32,2	45605	26. Sep	FR	3921	12. Sep	FR	16
92	9544*	A 70	240	AS Gochsheim	35863	4,2	15,8	32237	13,8	3625	32,9	44454	26. Sep	FR	3868	12. Sep	FR	16
93	9545*	A 70	260	AS Schonungen	29343	0,0	17,5	26343	15,3	3001	37,1	36421	12. Sep	FR	3139	12. Sep	FR	16
94	9256	A 70	280	Knetzgau (W)	25919	1,1	18,3	23248	15,8	2672	40,3	32586	12. Sep	FR	2793	12. Sep	FR	16
95	9546*	A 70	300	AS Knetzgau	25318	0,7	16,5	22793	14,2	2525	37,2	31438	12. Sep	FR	2645	12. Sep	FR	16
96	9547*	A 70	320	AS Eltmann	29682	3,5	16,4					36644	12. Sep	FR				
97	9548*	A 70	340	AS Viereth-Trunstadt	32052	1,8	15,2	28882	13,2	3170	33,4	39494	12. Sep	FR	3306	12. Sep	FR	15
98	9549*	A 70	360	AS Bamberg-Hafen	43968	1,8	13,7					53473	12. Sep	FR				
99	9580*	A 70	380	AS Hallstadt	47944	1,3	13,6					58571	12. Sep	FR				
100	9024	A 70	400	AK Bamberg (W)	43672	1,2	14,3					54165	12. Sep	FR				
101	9068	A 70	420	AK Bamberg (O)	24234	2,6	16,5	22114	14,8	2120	34,1	29569	19. Sep	FR	2528	19. Sep	FR	15
102	9053	A 70	560	AD Bayreuth/Kulmbach (W)	21755	5,0	19,0	19766	17,2	1989	36,2	25477	5. Sep	FR	2186	26. Sep	FR	16
103	9166	A 71	100	Mellrichstadt (N)	14162	2,3	15,0	12668	13,2	1494	30,1	18941	19. Sep	FR	1728	19. Sep	FR	17
104	9167	A 71	200	Bad-Kissingen (S)	24299	1,7	11,6					30824	19. Sep	FR				
105	9232	A 71	220	AD Werntal (N)	23857	1,6	11,8	21700	10,7	2158	23,1	30182	19. Sep	FR	2611	26. Sep	FR	15
106	9025	A 72	110	AD Bayerisches Vogtland (O)	31536	-1,7	21,2	27400	18,8	4136	37,2	39763	12. Sep	FR	3415	14. Sep	SO	15
107	9094	A 72	140	AD Hochfranken (W)	38663	7,7	21,3	33771	19,2	4891	35,7	47482	19. Sep	FR	3848	26. Sep	FR	15
108	9095	A 72	160	AD Hochfranken (O)	39235	3,8	19,0	34257	17,1	4978	32,5	51120	19. Sep	FR	4150	19. Sep	FR	16
109	9165	A 73	100	Eisfeld (S)	15187	8,2	13,9	13801	12,8	1386	25,6	18678	26. Sep	FR	1654	24. Sep	MI	18
110	9235	A 73	180	Untersiemau (N)	16991	8,1	13,1	15594	12,2	1398	24,0	20301	26. Sep	FR	1692	26. Sep	FR	16
111	9236	A 73	200	Untersiemau (S)	24340	2,3	11,5	22443	10,8	1897	20,0	29279	26. Sep	FR	2469	22. Sep	MO	8

* VBA-Messstelle

112	9306	A 73	280	Ebensfeld	29487	1,2	12,2	27129	11,3	2358	22,3	34778	19. Sep	FR	2806	19. Sep	FR	16
113	9581*	A 73	420	Kreuz Bamberg	57663	3,1	13,6	52600	12,2	5063	28,7	69251	26. Sep	FR	5561	26. Sep	FR	17
114	9021	A 73	460	Bamberg-Ost (N)	56754	3,0	14,0	51708	12,5	5047	29,2	67760	26. Sep	FR	5448	26. Sep	FR	17
115	9582*	A 73	480	AS Bamberg-Ost	47140	0,0	16,0	53218	13,4	4959	34,2	58177	26. Sep	FR	4890	26. Sep	FR	16
116	9583*	A 73	500	AS Bamberg-Süd	49766	3,0	11,8	45358	10,5	4408	25,0	59198	26. Sep	FR	4603	26. Sep	FR	17
117	9584*	A 73	520	AS Hirschaid	50601	3,7	11,8	46117	10,5	4483	24,9	60041	26. Sep	FR	4671	26. Sep	FR	17
118	9585*	A 73	540	AS Buttenheim	47873	3,8	12,2	43629	10,8	4244	26,5	57284	12. Sep	FR	4540	12. Sep	FR	16
119	9586*	A 73	560	AS Forchheim-Nord	49149	3,9	13,3	44823	11,9	4326	27,1	58662	26. Sep	FR	4530	26. Sep	FR	17
120	9587*	A 73	580	AS Baiersdorf-Nord (N)	61942	-0,4	10,4	56789	9,4	5284	22,4	73456	19. Sep	FR	5546	26. Sep	FR	16
121	9588*	A 73	600	AS Baiersdorf-Nord	63078	4,4	10,5	57867	9,5	5375	22,0	74658	19. Sep	FR	5820	25. Sep	DO	8
122	9589*	A 73	620	AS Möhrendorf	72711	7,4	10,5	66740	9,5	5971	21,3	85922	19. Sep	FR	7379	25. Sep	DO	8
123	9590*	A 73	640	AS Erlangen-Nord	77283	3,5	9,8					91672	26. Sep	FR				
124	9591*	A 73	660	AS Erlangen-Zentrum	79327	0,2	9,0	72953	8,1	6374	19,4	94558	26. Sep	FR	7569	25. Sep	DO	8
125	9952	A 73	680	AK Fürth/Erlangen (N)	76603	-1,7	9,6	70127	8,7	6477	19,5	91306	26. Sep	FR	7207	25. Sep	DO	8
126	9953	A 73	700	AK Fürth/Erlangen (S)	66280	2,7	7,7					79970	26. Sep	FR				
127	9625	A 73	710	AS Erlangen-Eltersdorf	61026		8,1					73297	18. Sep	DO				
128	9111	A 73	760	Nürnberg/Fürth (N)	70419	1,3	7,4	68871	8,5	6675	20,5	80527	26. Sep	FR	6000	30. Sep	DI	17
129	9004	A 73	860	Nürnberg-Hafen-Ost (S)	92171	3,3	10,0	83647	9,3	8524	16,5	107386	26. Sep	FR	8106	25. Sep	DO	8
130	9592*	A 73	880	AS Nürnberg-Königshof	94370	5,8	13,4					111455	16. Sep	DI				
131	9593*	A 73	900	AS N-Zollhaus (S)	92619	3,6	13,5	83672	12,6	8947	22,4	107844	19. Sep	FR	8218	30. Sep	DI	18
132	9594*	A 73	920	AS Wendelstein	47976	6,7	10,8	43683	10,0	4293	17,9	60232	16. Sep	DI	5779	16. Sep	DI	17
133	9333	A 73	960	Röthenbach b.St.W. (O)	44279	6,2	10,9	40516	10,2	3763	18,8	55328	16. Sep	DI	5257	16. Sep	DI	17
134	9005	A 73	980	AD Nürnberg/Feucht (W)	27837	5,2	13,4	25287	12,2	2550	24,9	34497	18. Sep	DO	3035	17. Sep	MI	18
135	9130	A 8	220	Leipheim (W)	63542	2,7	17,4	56840	15,7	6703	32,2	73369	26. Sep	FR	5757	26. Sep	FR	18
136	9966	A 8	240	Leipheim (O)	64596	3,6	17,0	57707	15,3	6889	31,8	74177	26. Sep	FR	5753	26. Sep	FR	18
137	9012	A 8	260	Burgau (W)	57132	3,1	18,0					67106	26. Sep	FR				
138	9965	A 8	280	Zusmarshausen (W)	58192	3,1	16,8					67294	26. Sep	FR				
139	9013	A 8	300	Zusmarshausen (O)	60291	3,2	16,4					69957	26. Sep	FR				
140	9964	A 8	320	Neusäß (W)	67556	4,3	15,1					76835	26. Sep	FR				
141	9131	A 8	340	Augsburg-West (W)	76435	4,7	13,7					87219	26. Sep	FR				
142	9963	A 8	360	Augsburg-West (O)	103163	5,8	14,4	93152	13,3	10011	25,1	120919	26. Sep	FR	8996	26. Sep	FR	14
143	9962	A 8	380	Augsburg-Ost (O)	92995	4,7	14,0	83797	12,9	9197	24,9	108417	26. Sep	FR	8018	26. Sep	FR	15
144	9961	A 8	390	Derching (O)	85994	4,3	14,2	77224	12,9	8769	25,4	99803	26. Sep	FR	7412	26. Sep	FR	15
145	9132	A 8	400	Adelzhausen (W)	80038	4,5	13,2	71700	11,9	8338	24,4	92408	26. Sep	FR	6905	26. Sep	FR	18
146	9960	A 8	420	Adelzhausen (O)	80253	4,5	13,5	71923	12,2	8330	24,6	92937	26. Sep	FR	6903	26. Sep	FR	18
147	9014	A 8	440	Odelzhausen (O)	86636	4,3	12,3	77773	11,1	8863	22,5	100364	26. Sep	FR	7364	26. Sep	FR	18
148	9003	A 8	460	Sulzemoos (O)	89607	3,7	12,1					102981	26. Sep	FR				
149	9773	A 8	460	Dachau/Fürstenfeldbruck (W)	88947	0,8	12,8					103274	26. Sep	FR				

* VBA-Messstelle

150	9772	A 8	480	Dachau/Fürstenfeldbruck (O)	104277	2,3	10,7					122515	26. Sep	FR				
151	9223*	A 8	500	AD München-Eschenried	38022	6,4	5,2					45658	26. Sep	FR				
152	9141	A 8	520	AK München-West (W)	46101	3,3	5,7					52491	26. Sep	FR				
153	9140	A 8	540	AK München-West (O)	33486	-1,6	5,0	30773	4,8	2712	7,3	40678	26. Sep	FR	3315	16. Sep	DI	18
154	9082	A 8	860	München-Perlach (S)	54296	-0,7	2,7	50165	2,6	4131	3,7	64024	19. Sep	FR	5254	29. Sep	MO	9
155	9224*	A 8	980	AK Kreuz München-Süd	117704	-2,0	12,6	106522	11,7	11182	20,7	139199	19. Sep	FR	11147	27. Sep	SA	12
156	9171	A 8	1000	Holzkirchen (W)	114495	0,6	10,3					131450	7. Sep	SO				
157	9225*	A 8	1020	Holzkirchen	90654	-3,6	15,1					111499	7. Sep	SO				
158	9226*	A 8	1040	Weyarn	80259	0,5	17,8	71796	16,7	8464	26,9	99958	6. Sep	SA	7736	27. Sep	SA	12
159	9227*	A 8	1060	Irschenberg-Bad Aibling	83224	2,7	13,5	74479	12,6	8746	21,3	105605	6. Sep	SA	7970	13. Sep	SA	11
160	9180	A 8	1080	AD Inntal (W)	93510	-0,7	12,0	84037	11,2	9473	19,0	117687	6. Sep	SA	8328	28. Sep	SO	11
161	9023	A 8	1120	Rosenheim (O)	70581	-1,4	10,6	63391	9,7	7191	18,9	81826	6. Sep	SA	5869	12. Sep	FR	16
162	9026	A 8	1180	Frasdorf (O)	65128	-0,3	11,1	58325	10,1	6803	20,0	81028	6. Sep	SA	5853	6. Sep	SA	11
163	9028	A 8	1220	Felden (O)	61349	-0,9	11,7	54892	10,7	6457	20,5	78431	6. Sep	SA	5695	12. Sep	FR	16
164	9192*	A 8	1260	Grabenstätt	57804	-1,9	15,1	51586	14,0	6218	24,8	75196	6. Sep	SA	5538	12. Sep	FR	16
165	9193*	A 8	1300	Schweinbach	58372	8,7	17,1	52271	16,0	6101	26,3	75632	6. Sep	SA	5531	12. Sep	FR	16
166	9194*	A 8	1320	Traunstein/Siegsdorf	52509	-1,0	17,2					69464	6. Sep	SA				
167	9031	A 8	1340	Neukirchen (O)	51807	0,2	15,7	45959	14,5	5848	25,0	69109	6. Sep	SA	4826	12. Sep	FR	16
168	9195*	A 8	1360	Anger	42514	-0,4	17,1	37293	15,7	5221	26,9	59467	6. Sep	SA	4290	12. Sep	FR	17
169	9032	A 8	1400	Bad Reichenhall (O)	53809	-0,3	17,3	40958	21,3	4439	40,1	71218	6. Sep	SA	3511	30. Sep	DI	18
170	9035	A 81	100	AD Würzburg-West (S)	32247	3,4	17,5	28962	15,0	3285	39,6	40440	19. Sep	FR	3140	19. Sep	FR	16
171	9903	A 9	160	AD Bayerisches Vogtland (N)	42706	-2,3	21,1	37304	18,2	5402	40,8	51571	7. Sep	SO	4215	21. Sep	SO	17
172	9994	A 9	180	AD Bayerisches Vogtland (S)	57430	-0,7	20,9	49411	18,4	7816	39,3	70838	19. Sep	FR	5759	14. Sep	SO	15
173	9620*	A 9	200	AS Hof-West	67393	-1,2	21,8	58412	19,1	8981	39,4	83527	19. Sep	FR	6460	19. Sep	FR	17
174	9621*	A 9	220	AS Muenchberg-Nord	66632	-2,6	22,0	57707	19,3	8925	39,7	82487	19. Sep	FR	6379	19. Sep	FR	17
175	9001	A 9	300	AD Bayreuth/Kulmbach (N)	74376	-0,3	20,9	65310	18,5	9066	38,7	91572	19. Sep	FR	7047	26. Sep	FR	16
176	9002	A 9	320	AD Bayreuth/Kulmbach (S)	68252	-0,8	18,4	60011	16,1	8241	35,4	83527	19. Sep	FR	6305	26. Sep	FR	16
177	9622*	A 9	340	Bindlacher Berg	66952	-0,7	17,8					81507	19. Sep	FR				
178	9623*	A 9	360	AS Bayreuth-Nord	65480	-0,6	18,2					80297	19. Sep	FR				
179	9029	A 9	400	Pegnitz (N)	56431	-2,3	19,1	49179	16,5	7251	36,6	69302	19. Sep	FR	5325	14. Sep	SO	15
180	9536*	A 9	420	AS Pegnitz	59700	-1,9	18,8	52119	16,3	7581	36,0	73245	19. Sep	FR	5615	19. Sep	FR	15
181	9042	A 9	620	AK Nürnberg (N)	83106	0,6	15,9	73681	14,0	9425	30,7	99339	19. Sep	FR	7625	11. Sep	DO	17
182	9060	A 9	640	AK Nürnberg (S)	113369	-1,7	16,3	100495	14,2	12874	32,7	133096	19. Sep	FR	9676	26. Sep	FR	15
183	9057	A 9	660	AK Nürnberg-Ost (N)	110819	-1,9	16,9					128121	19. Sep	FR				
184	9754	A 9	680	AK Nürnberg-Ost (S)	68813	-2,4	14,9	61443	13,1	7370	29,9	82578	26. Sep	FR	6725	26. Sep	FR	16
185	9538*	A 9	700	AS Allersberg (Nordseite)	83868	-3,2	14,6	74873	12,8	8995	29,5	99024	26. Sep	FR	7703	28. Sep	SO	15
186	9539*	A 9	720	AS Allersberg (Südseite)	76558	-4,5	15,3	68089	13,3	8469	31,2	89848	26. Sep	FR	7082	28. Sep	SO	15
187	9061	A 9	740	Greiding (N)	75009	-5,5	15,6					89059	19. Sep	FR				

* VBA-Messstelle

188	9090	A 9	920	Lenting (S)	88539	-3,2	13,2	79621	11,7	8918	26,2	102799	26. Sep	FR	7839	26. Sep	FR	15
189	9552	A 9	940	Ingolstadt-Nord (S)	104932	-9,0	12,4	94853	11,0	10079	24,9	121278	26. Sep	FR	9236	26. Sep	FR	15
190	9554	A 9	960	Manching (N)	98989	-2,0	12,8	89021	11,4	9969	25,6	113838	19. Sep	FR	8794	26. Sep	FR	15
191	9056	A 9	1000	AD Holledau (N)	84808	-5,3	14,3					97624	26. Sep	FR				
192	9241*	A 9	1020	Dreieck Holledau (A93)	78848	-4,1	13,1					88993	26. Sep	FR				
193	9110	A 9	1020	AD Holledau (S)	103170	-4,6	11,5					119290	26. Sep	FR				
194	9058	A 9	1040	Allershausen (N)	110937	-2,2	11,3					126052	26. Sep	FR				
195	9059	A 9	1060	AK Neufahrn (N)	116548	-2,2	11,1					131298	26. Sep	FR				
196	9065	A 9	1080	AK Neufahrn (S)	128417	-2,8	8,7					147687	26. Sep	FR				
197	9062	A 9	1100	Garching-Nord (N)	143725	-1,9	8,8	129183	8,1	14542	15,0	164720	26. Sep	FR	11799	23. Sep	DI	18
198	9063	A 9	1120	Garching-Nord (S)	149750	-1,8	9,2	135003	8,5	14747	15,7	170469	26. Sep	FR	12111	23. Sep	DI	18
199	9115	A 9	1140	AK München-Nord (N)	141355	-13,2	9,6					163919	26. Sep	FR				
200	9066	A 9	1160	AK München-Nord (S)	124790	8,5	5,2	113430	4,9	11359	8,5	150343	26. Sep	FR	11309	23. Sep	DI	18
201	9242*	A 9	1180	München-Fröttmaning-Süd	112812	1,4	6,2	102051	5,8	10761	9,5	135905	26. Sep	FR	9143	24. Sep	MI	18
202	9243*	A 9	1200	München-Freimann														
203	9064	A 9	1220	München-Schwabing (N)	90414	1,6	6,0	79236	5,4	11178	10,2	107907	26. Sep	FR	7038	23. Sep	DI	7
204	9217	A 92	100	AD München-Feldmoching (N)	61408	0,0	9,2	55753	8,5	5654	16,0	71632	26. Sep	FR	5866	29. Sep	MO	8
205	9006	A 92	120	Oberschleißheim (O)	64621	-1,3	10,4	58270	9,5	6350	18,2	75604	26. Sep	FR	5865	29. Sep	MO	8
206	9015	A 92	140	AK Neufahrn (W)	70606	2,0	11,4					86756	26. Sep	FR				
207	9007	A 92	180	AK Neufahrn (O)	106256	4,3	8,2	94790	7,8	11465	11,9	123031	26. Sep	FR	8834	18. Sep	DO	18
208	9182*	A 92	220	Flughafen München	57042	12,1	10,6	52081	9,9	4962	18,0	67680	19. Sep	FR	5390	12. Sep	FR	17
209	9183*	A 92	240	Freising-Mitte	53029	6,5	14,0	48244	13,3	4785	21,2	62939	26. Sep	FR	5100	12. Sep	FR	17
210	9184*	A 92	260	Freising-Ost	41262	1,2	11,8	37696	11,0	3566	20,5	48737	26. Sep	FR	4007	12. Sep	FR	17
211	9017	A 92	360	Altdorf (O)	45360	7,1	13,2	41080	12,4	4280	21,1	53802	26. Sep	FR	4352	26. Sep	FR	16
212	9019	A 92	480	Landau a.d. Isar (W)	33596	5,3	14,7	29845	13,6	3751	22,8	40151	26. Sep	FR	3176	26. Sep	FR	14
213	9096	A 93	100	AD Hochfranken (S)	20797	-2,1	20,2	18609	18,5	2188	35,5	25755	12. Sep	FR	2239	7. Sep	SO	15
214	9099	A 93	260	Selb-West (S)	24128	-0,4	18,6	21721	16,9	2407	34,5	30167	12. Sep	FR	2588	26. Sep	FR	15
215	9901	A 93	640	Wernberg-Köblitz (S)	36055	2,3	15,9	33261	14,4	3573	26,5	44313	12. Sep	FR	3640	12. Sep	FR	15
216	9087	A 93	660	AK Oberpfälzer Wald (S)	36525	5,3	15,9	32588	15,0	3913	27,1	44000	12. Sep	FR	3549	26. Sep	FR	14
217	9902	A 93	740	Schwandorf-Mitte (N)	45586	2,4	15,3	40656	13,9	4421	26,3	55360	26. Sep	FR	4263	5. Sep	FR	15
218	9049	A 93	880	Regensburg-Pfaffenstein (N)	70056	1,0	10,0	63652	9,1	6404	18,5	81112	26. Sep	FR	6448	26. Sep	FR	14
219	9044	A 93	960	Regensburg-Königswiesen (S)	65960	0,5	11,2	59994	10,2	5966	20,9	74108	26. Sep	FR	6108	22. Sep	MO	8
220	9045	A 93	980	AK Regensburg (N)	71424	1,5	10,1	65046	9,3	6377	18,9	81441	19. Sep	FR	6993	22. Sep	MO	8
221	9030	A 93	1120	Siegenburg (S)	24639	-9,7	10,9	22129	10,0	2509	19,6	28275	26. Sep	FR	2470	7. Sep	SO	18
222	9190	A 93	1800	AD Inntal (S)	56597	7,8	14,9					70011	6. Sep	SA				
223	9191	A 93	1880	Kiefersfelden (S)	45569	9,5	17,8	41321	16,7	4247	28,3	57369	6. Sep	SA	4574	13. Sep	SA	12
224	9985	A 94	160	München-Riem (W)	67387	3,2	5,2	62012	5,1	5375	6,4	80957	18. Sep	DO	7089	18. Sep	DO	18
225	9986	A 94	180	München-Riem (O)	65228	4,5	5,5	60486	5,3	4742	7,1	77999	19. Sep	FR	6792	23. Sep	DI	8

* VBA-Messstelle

226	9987	A 94	200	Feldkirchen-Ost (W)	60397	5,5	5,2					73007	19. Sep	FR				
227	9840	A 94	240	AK München-Ost (O)	65879	3,3	10,0					78077	19. Sep	FR				
228	9984	A 94	515	Wimpasing	20086	-2,5	19,8	18013	18,3	2073	32,7	23123	26. Sep	FR	1751	26. Sep	FR	16
229	9043	A 95	100	München-Kreuzhof (W)	62933	-2,8	3,7	58013	3,5	4920	6,0	73546	19. Sep	FR	5731	17. Sep	MI	8
230	9151	A 95	120	AD Starnberg (N)	57646	-2,8	3,9	53480	3,6	4166	7,3	68520	28. Sep	SO	5822	28. Sep	SO	18
231	9161	A 95	180	Seeshaupt (N)	28962	-7,6	3,9	27156	3,7	1806	6,9	42073	28. Sep	SO	3663	28. Sep	SO	18
232	9164	A 95	260	Murnau/Kochel (S)	14652	1,0	5,2	13735	4,9	917	8,8	21202	28. Sep	SO	1950	28. Sep	SO	11
233	9150	A 952	100	AD Starnberg (W)	26789	-6,9	3,7					32410	17. Sep	MI				
234	9250	A 96	100	Lindau (S)	31289	4,1	13,4	28685	13,2	2604	16,1	38656	26. Sep	FR	3725	28. Sep	SO	18
235	9550	A 96	600	Stetten (W)	40538	2,4	13,3	36970	12,3	3634	21,6	49468	26. Sep	FR	3815	28. Sep	SO	18
236	9136	A 96	760	Landsberg a. Lech-Nord (O)	63720	-1,3	10,1	58325	9,4	5395	17,3	77327	26. Sep	FR	6152	26. Sep	FR	16
237	9222	A 96	970	Gräfelfing (W)	100312	4,0	4,5	92488	4,3	7824	7,2	118034	26. Sep	FR	9432	17. Sep	MI	18
238	9106	A 96	1000	München-Laim (W)	97486	4,0	4,4	88877	4,1	8609	7,0	113773	26. Sep	FR	8764	17. Sep	MI	18
239	9219	A 99	240	AS Germering-Nord(N)	80344	2,5	8,7	74094	8,2	6250	15,5	93713	19. Sep	FR	7316	18. Sep	DO	18
240	9220	A 99	280	AK München-West (N)	62889	-0,9	9,2	58229	8,8	5141	16,2	73956	17. Sep	MI	5872	17. Sep	MI	18
241	9774	A 99	300	AD München-Eschenried (O)	62173	-2,6	14,8					69039	11. Sep	DO				
242	9775	A 99	320	AD München-Allach (O)	125290	0,9	15,3	112933	14,5	12357	23,1	144827	26. Sep	FR	10422	26. Sep	FR	18
243	9155	A 99	340	AD Feldmoching (W)	121710	1,0	11,9	110352	11,0	11359	20,9	141166	26. Sep	FR	10943	22. Sep	MO	8
244	9216	A 99	340	AD München-Feldmoching (W)	131512	1,7	15,5					150709	17. Sep	MI				
245	9207	A 99	360	AD München-Feldmoching (O)	83336	0,2	14,6	75436	13,5	7900	25,8	101048	17. Sep	MI	8303	29. Sep	MO	8
246	9215	A 99	380	AK München-Nord (W)	84275	13,8	11,7	77023	10,3	7453	19,7	106774	17. Sep	MI	8248	23. Sep	DI	8
247	9415	A 99	400	AK München-Nord (N) (Ab SZ)														
248	9218	A 99	420	AK München-Nord (O)	130388	0,6	14,8	118327	13,6	12061	25,7	145748	19. Sep	FR	11019	18. Sep	DO	17
249	9211	A 99	440	Aschheim/Ismaning (S)	133573	1,3	14,5					152077	19. Sep	FR				
250	9212	A 99	460	AK München-Ost (N)	125503	0,8	14,5	113953	13,4	11549	25,1	141349	19. Sep	FR	10578	19. Sep	FR	17
251	9213	A 99	480	AK München-Ost (S)	118280	2,0	11,6	108018	10,8	10262	20,1	133857	19. Sep	FR	10166	18. Sep	DO	18
252	9244	A 99	500	Haar (S)	101514	1,4	12,7					114466	5. Sep	FR				
253	9228*	A 99	520	Hohenbrunn	103634	1,6	15,0	94679	14,1	8955	24,4	118101	5. Sep	FR	8983	4. Sep	DO	18
254	9229*	A 99	540	Ottobrunn	94850	3,4	14,6					107908	5. Sep	FR				
255	9221	A 995	100	München-Giesing (S)	54479	5,2	4,9	51390	4,7	4305	8,8	63359	19. Sep	FR	4839	30. Sep	DI	18
256	9830	B 11	660	Pullach	16232	-3,4	4,6					20206	19. Sep	FR				
257	9850	B 11	740	Garching-Dirnismaning	8901	0,3	5,8					11258	16. Sep	DI				
258	9310	B 11	1140	Eching-Viecht	14810	2,0	3,4					17312	19. Sep	FR				
259	9401	B 11	1280	Deggendorf	12549	-0,3	6,2					14027	19. Sep	FR				
260	9277	B 11	1580	Bayerisch Eisenstein	4532	5,6	3,7					5697	6. Sep	SA				
261	9175	B 12	520	Kempten	15438	-5,0	9,9	14324	9,7	1114	12,5	19591	26. Sep	FR	1902	17. Sep	MI	18
262	9380	B 12	660	Buchloe	16914	-3,0	9,8					20636	19. Sep	FR				
263	9863	B 12	1400	Simbach a. Inn (w)	11148	6,9	26,7					13176	5. Sep	FR				

* VBA-Messstelle

264	9861	B 12	1420	Simbach a. Inn (s)	9757	7,1	21,4					11717	5. Sep	FR				
265	9862	B 12	1440	Simbach a. Inn (n)	10336	6,8	17,8					12235	5. Sep	FR				
266	9125	B 12	2400	Philippsreut	5324	5,8	13,5					5847	5. Sep	FR				
267	9299	B 13	200	Eibelsstadt	13292	1,7	8,6	12424	7,6	969	17,9	18083	5. Sep	FR	1503	19. Sep	FR	18
268	9278	B 13	640	Oberdachstetten	6230	0,5	8,9	5789	8,2	441	17,4	7271	26. Sep	FR	690	26. Sep	FR	14
269	9124	B 13	1460	Eichstätt	14103	3,6	7,5	12938	7,2	1084	8,9	16207	26. Sep	FR	1610	16. Sep	DI	8
270	9820	B 13	2520	Oberschleißheim-Neuherberg	35223	5,0	7,4					43602	23. Sep	DI				
271	9280	B 14	880	Hersbruck	12928	-6,0	4,5					14933	26. Sep	FR				
272	9279	B 14	1280	Schnaittenbach	6602	0,9	8,5					7816	24. Sep	MI				
273	9301	B 15	560	Soyen	10275	3,5	14,7	8945	17,9	693	27,2	11728	19. Sep	FR	836	5. Sep	FR	16
274	9300	B 15	1360	Ergoldsbach	15879	19,4	14,5	13914	14,3	1491	20,3	19592	19. Sep	FR	1546	12. Sep	FR	16
275	9281	B 15	2060	Maxhütte-Haidhof	9479	2,6	6,1	8722	5,8	756	9,7	11351	19. Sep	FR	981	18. Sep	DO	17
276	9113	B 15	3060	Hof	20138	-3,3	8,6					24394	26. Sep	FR				
277	9254	B 15 N	1320	AS Schierling	11750	65,9	15,3	10823	14,5	927	24,7	15339	26. Sep	FR	1398	26. Sep	FR	15
278	9282	B 16	2500	Neustadt a.d. Donau	11037	4,5	21,4					12932	4. Sep	DO				
279	9283	B 17	180	Halblech	8702	0,9	5,0	8447	4,9	315	5,8	13066	28. Sep	SO	1258	28. Sep	SO	17
280	9138	B 17	640	Untermeitingen-Lagerlechfeld	33556	2,3	9,0	31070	8,8	2422	12,6	38313	26. Sep	FR	3219	17. Sep	MI	18
281	9571	B 173	400	Marktzeuln-Zettlitz (w)	13372	8,6	13,3					15750	19. Sep	FR				
282	9572	B 173	420	Marktzeuln-Zettlitz (o)	11446	11,1	13,3					13343	26. Sep	FR				
283	9305	B 173	660	Marktrodach	13211	-5,0	12,3	12230	11,6	981	20,6	15429	19. Sep	FR	1277	11. Sep	DO	17
284	9114	B 19	140	Fischen	16868	2,1	3,9	16195	3,9	673	3,5	18449	19. Sep	FR	1664	28. Sep	SO	10
285	9137	B 19	325	Waltenhofen-Herzmanns	28740	4,7	5,2	27207	5,1	1533	7,0	34164	28. Sep	SO	3007	28. Sep	SO	11
286	9302	B 19	780	Würzburg/Estenfeld	51925	-2,9	6,5	47348	5,9	3971	12,5	62876	19. Sep	FR	4855	11. Sep	DO	17
287	9201	B 19	1020	Werneck-Eßleben	7002	-2,5	7,4	6556	7,0	446	12,8	9204	5. Sep	FR	1152	21. Sep	SO	19
288	9274	B 2	100	Mittenwald	10269	-1,8	2,8	9741	2,7	527	5,3	15739	6. Sep	SA	1433	6. Sep	SA	12
289	9107	B 2	250	GAP - Partenkirchen	26548	0,9	4,9					30878	19. Sep	FR				
290	9351	B 2	310	Oberau (s)	29501	0,3	4,2					33170	19. Sep	FR				
291	9353	B 2	320	Oberau (Mitte)	20581	0,0	4,2	19297	4,1	1284	5,9	23709	7. Sep	SO	1961	7. Sep	SO	15
292	9350	B 2	340	Oberau (n)	23038	0,1	4,4					26384	7. Sep	SO				
293	9361	B 2	340	Eschenlohe (s)	19671	-1,1	4,9					32820	28. Sep	SO				
294	9360	B 2	360	Eschenlohe (n)	8347	3,4	4,7					10171	17. Sep	MI				
295	9129	B 2	1760	Langweid	44390	3,4	10,6	40565	9,9	3825	17,5	52200	26. Sep	FR	4444	29. Sep	MO	8
296	9270	B 2	1960	Donauwörth	21240	-4,4	22,4					24953	19. Sep	FR				
297	9271	B 2	2380	Weissenburg i.Bay.	15734	7,2	15,7					19002	26. Sep	FR				
298	9945	B 2	2700	Schwabach	24751	0,7	13,2	22522	12,2	2229	22,8	28414	19. Sep	FR	2501	22. Sep	MO	8
299	9109	B 20	440	Laufen	10969	-7,8	7,4					12773	19. Sep	FR				
300	9149	B 20	1160	Eggenfelden (s)	17802	4,8	16,8	15790	17,2	1245	28,9	20941	12. Sep	FR	1662	17. Sep	MI	18
301	9148	B 20	1180	Eggenfelden (n)	9526	-4,0	21,9	9212	21,4	781	35,6	11322	26. Sep	FR	955	26. Sep	FR	14

302	9262	B 20	2260	Weiding	15624	7,7	15,4	13707	14,7	1917	20,8	17695	12. Sep	FR	1372	12. Sep	FR	14
303	9284	B 20	2460	Furth i. Wald	11410	4,6	12,5	10064	11,5	1346	20,4	12889	7. Sep	SO	1297	28. Sep	SO	15
304	9285	B 21	100	Schneizelreuth-Melleck	11466	-0,9	10,1	10950	9,7	562	15,4	14573	7. Sep	SO	1412	28. Sep	SO	17
305	9121	B 21	140	Schneizelreuth-Baumgarten	7341	-5,2	15,0	6965	14,8	376	20,4	8800	7. Sep	SO	846	7. Sep	SO	18
306	9303	B 22	560	Burgwindheim	3429	1,4	9,5					3986	5. Sep	FR				
307	9286	B 22	1450	Lehen	10792	-1,7	7,7					12556	30. Sep	DI				
308	9287	B 22	1900	Neustadt a.d. Waldnaab	17523	0,1	3,3	16382	3,2	1141	4,6	20170	12. Sep	FR	1765	30. Sep	DI	17
309	9104	B 22	1960	Weiden i.d. Opf.	10336	1,7	6,8					12484	26. Sep	FR				
310	9304	B 22	2340	Winklarn	3087	-7,5	15,9	2888	15,7	199	18,7	3815	5. Sep	FR	341	7. Sep	SO	14
311	9352	B 23	220	Oberau (w)	11150	-1,4	4,6					12200	19. Sep	FR				
312	9163	B 23	280	GAP - Garmisch	9089	-0,3	4,7					12566	28. Sep	SO				
313	9156	B 25	340	Fremdingen	4914	-3,0	23,0	4384	20,1	529	46,6	6233	19. Sep	FR	512	19. Sep	FR	16
314	9157	B 25	610	Harburg	13781	3,7	16,7	12478	15,1	1303	32,0	16203	26. Sep	FR	1334	26. Sep	FR	15
315	9288	B 27	480	Karsbach-Höllrich	5546	2,0	11,5	5135	10,5	412	24,5	6530	19. Sep	FR	686	28. Sep	SO	18
316	9108	B 285	100	Fladungen	1038	2,8	5,8	993	6,8	87	8,6	1355	28. Sep	SO	190	28. Sep	SO	15
317	9291	B 286	560	Kolitzheim-Oberspiesheim	8377	-5,0	11,3	7584	10,5	793	19,8	10046	26. Sep	FR	875	22. Sep	MO	8
318	9237	B 289	230	Untersiemau (W)	8467	-2,7	7,8	7888	7,7	552	8,5	10053	26. Sep	FR	1023	23. Sep	DI	8
319	9573	B 289	240	Marktzeuln-Zettlitz (s)	9900	12,8	13,6					11778	19. Sep	FR				
320	9292	B 299	940	Amberg (s)	10128	2,3	11,6	9345	11,2	783	17,2	12275	26. Sep	FR	1101	17. Sep	MI	8
321	9311	B 300	1000	Oberzell	11230	-4,2	6,1	10271	6,2	911	9,0	12743	12. Sep	FR	1001	12. Sep	FR	18
322	9293	B 300	1380	Schrobenhausen	14933	12,6	13,9	13748	13,1	1185	24,1	18792	19. Sep	FR	1529	19. Sep	FR	16
323	9294	B 303	1220	Bischofsgrün-Rangen	5829	-4,7	19,8					7049	28. Sep	SO				
324	9153	B 303	1580	GÜ Schirmding	5714	2,7	18,6	5038	17,3	676	28,5	6369	5. Sep	FR	531	5. Sep	FR	15
325	9810	B 304	120	Karlsfeld-Rothschwaige	29078	2,8	8,3	26739	8,0	2707	9,5	34201	23. Sep	DI	2838	10. Sep	MI	18
326	9320	B 304	320	Zorneding	14090	-7,9	7,5					16586	26. Sep	FR				
327	9321	B 304	410	Steinhöring	14351	1,0	8,2					17286	29. Sep	MO				
328	9135	B 304	880	Altenmarkt (s)	16121	-0,8	12,0	14863	11,7	1258	16,3	18585	19. Sep	FR	1430	7. Sep	SO	17
329	9937	B 304	1040	Nußdorf-Aiging	13118	8,1	9,9	12208	9,8	962	14,8	15154	19. Sep	FR	1299	15. Sep	MO	17
330	9143	B 304	1150	Tunnel Ettendorf	14788	23,4	6,5	13949	6,3	839	9,7	17038	17. Sep	MI	1580	16. Sep	DI	8
331	9142	B 304	1180	Traunstein	8039	-6,5	8,0					9390	19. Sep	FR				
332	9144	B 304	1320	Freilassing	23651	-18,6	5,9	21653	5,7	1999	7,8	26769	5. Sep	FR	1985	6. Sep	SA	12
333	9147	B 305	300	Unterwössen-Oberwössen	3778	1,9	4,6	3637	5,0	144	8,9	4699	28. Sep	SO	504	28. Sep	SO	17
334	9949	B 31	100	Lindau-Diepoldsbergtunnel	23465	2,5	11,6	21742	11,2	1723	16,2	27304	28. Sep	SO	2306	28. Sep	SO	12
335	9462	B 388	820	Eggenfelden (o)	15146	-0,9	8,5					17278	29. Sep	MO				
336	9307	B 469	440	Kleinheubach	17774	6,0	10,2	16291	9,7	1484	15,6	21852	4. Sep	DO	1843	4. Sep	DO	17
337	9296	B 469	460	Miltenberg	14561	5,2	7,3	13502	7,0	1059	11,5	16782	26. Sep	FR	1499	26. Sep	FR	17
338	9324	B 470	360	Dietersheim	8983	0,0	7,7	8377	7,3	606	13,6	10576	12. Sep	FR	975	28. Sep	SO	15
339	9297	B 470	1220	Gößweinstein-Sachsenmühle	2476	-3,1	9,1	2273	9,3	111	17,6	5111	28. Sep	SO	734	28. Sep	SO	16

340	9988	B 471	340	Bergkirchen-Geiselbullach	26546	6,9	10,9	24409	10,1	2136	20,4	32894	23. Sep	DI	2703	23. Sep	DI	18
341	9188	B 472	400	Peiting-Hohenbrand	11143	3,6	7,0					13417	19. Sep	FR				
342	9204	B 472	540	Polling (w)	5045	2,9	12,5					5880	19. Sep	FR				
343	9199	B 472	560	Polling (o)	8339	3,2	10,3					10092	19. Sep	FR				
344	9298	B 472	1080	Waakirchen	9851	-0,2	7,5	9056	7,4	574	9,6	11047	19. Sep	FR	914	8. Sep	MO	18
345	9853	B 505	100	Höchstadt	9433	-2,1	21,9	8429	19,8	1005	39,5	11244	26. Sep	FR	936	22. Sep	MO	8
346	9871	B 512	140	Neuhaus a. Inn (s)	6762	-12,6	13,1					7804	26. Sep	FR				
347	9870	B 512	160	Neuhaus a. Inn (o)	8847	-1,6	10,7					10740	20. Sep	SA				
348	9420	B 533	400	Grafenau	9131	2,6	5,9	8480	5,8	610	6,5	10729	19. Sep	FR	930	16. Sep	DI	8
349	9275	B 8	1120	Kitzingen	17992	1,7	7,6	16486	7,0	1507	14,6	21439	19. Sep	FR	1802	29. Sep	MO	8
350	9272	B 8	1500	Oberlaimbach	6789	0,1	12,9					8051	26. Sep	FR				
351	9273	B 8	2200	Burgthann-Oberferrieden	10123	3,8	9,1	9480	8,9	643	10,9	12028	19. Sep	FR	1064	29. Sep	MO	17
352	9276	B 8	3020	Barbing	7914	11,2	13,4	7379	13,1	536	17,0	10297	26. Sep	FR	1148	22. Sep	MO	18
353	9295	B 8	3220	Rain	7180	3,5	22,0					8223	17. Sep	MI				
354	9210	B 85	340	Stockheim-Haslach (n)	11098	7,0	8,0	9622	8,3	772	11,7	13480	19. Sep	FR	1115	26. Sep	FR	15
355	9209	B 85	360	Stockheim-Haslach (s)	12658	7,0	8,8	11410	9,4	893	10,3	15015	19. Sep	FR	1299	4. Sep	DO	17
356	9289	B 85	1240	Amberg (w)	11619	7,1	4,3					13642	26. Sep	FR				
357	9290	B 85	1860	Roding	14422	9,9	14,7	13143	13,8	1279	23,6	17117	26. Sep	FR	1445	26. Sep	FR	15
358	9206	B 89	120	Stockheim-Haslach (w)	8143	11,8	8,8	7683	9,4	627	8,2	9544	19. Sep	FR	849	25. Sep	DO	17
359	9562	L 1066	200	Feuchtwangen (w)	6305	5,2	10,7					7605	26. Sep	FR				
360	9450	L 2025	470	Jettingen-Scheppach	5004	-17,1	12,5	4553	12,5	450	11,9	6431	30. Sep	DI	584	30. Sep	DI	18
361	9432	L 2035	920	Pöttmes-Wagesenberg	5260	7,5	7,0					6525	19. Sep	FR				
362	9646	L 2053	300	Ismaning-Süd	11231	3,5	4,6					13837	23. Sep	DI				
363	9493	L 2057	360	Polling (n)	3513	1,5	10,9	3316	10,9	197	10,4	4055	19. Sep	FR	382	23. Sep	DI	17
364	9649	L 2068	180	Seefeld-Oberalting	10554	2,3	5,4	9925	5,4	629	5,0	12886	17. Sep	MI	1090	17. Sep	MI	18
365	9800	L 2068	360	Germering	22503	-2,6	4,4					26168	18. Sep	DO				
366	9920	L 2072	440	Grünwald-Geiseltasteig	16912	-3,8	2,8					20218	30. Sep	DI				
367	9910	L 2078	140	München-Perlach	17815	-0,8	2,4	16657	2,2	1159	4,3	21559	26. Sep	FR	1881	30. Sep	DI	18
368	9647	L 2079	120	Neubiberg	13344	0,1	4,1	12585	4,1	758	3,7	15822	26. Sep	FR	1479	18. Sep	DO	18
369	9451	L 2096	190	Grabenstätt	7559	4,7	9,3	7135	9,2	424	11,6	10008	28. Sep	SO	1127	28. Sep	SO	18
370	9872	L 2110	540	Neuhaus a. Inn (n)	4829	-0,8	5,7					6313	20. Sep	SA				
371	9441	L 2111	680	Marklkofen-Frontenhausen	8597	2,5	10,0	7597	10,1	1000	9,3	10009	19. Sep	FR	823	15. Sep	MO	17
372	9400	L 2136	180	Bodenmais	4695	-4,3	4,7	4467	4,6	228	6,1	5580	28. Sep	SO	628	28. Sep	SO	17
373	9574	L 2191	220	Marktzeuln-Zettlitz (n)	4650	8,9	6,3					5555	19. Sep	FR				
374	9640	L 2225	800	Wendelstein (n)	11129	-0,3	5,8					13931	5. Sep	FR				
375	9558	L 2230	1000	Essing	5700	1,5	7,9					6220	16. Sep	DI				
376	9641	L 2239	360	Wendelstein (o)	9082	-1,1	5,2					11927	5. Sep	FR				
377	9631	L 2240	200	Heßdorf	12013	-5,0	3,2					14390	12. Sep	FR				

378	9633	L 2240	420	Uttenreuth	11893	0,1	3,5					14021	26. Sep	FR				
379	9636	L 2241	160	Schwaig b. Nürnberg	15569	4,1	4,9	14421	4,8	1148	5,7	18700	26. Sep	FR	1545	25. Sep	DO	17
380	9635	L 2242	280	Fürth-Mannhof	9211	0,3	7,1	8719	6,7	492	13,6	11379	19. Sep	FR	1260	29. Sep	MO	8
381	9634	L 2244	440	Herzogenaurach	29850	-0,6	8,5					36212	17. Sep	MI				
382	9632	L 2244	600	Bubenreuth	9597	-0,6	3,9					11009	29. Sep	MO				
383	9637	L 2245	560	Zirndorf-Wintersdorf	14013	0,9	4,6	13339	4,7	989	2,4	15990	16. Sep	DI	1379	9. Sep	DI	18
384	9630	L 2259	500	Hemhofen	10380	2,8	5,5					12414	26. Sep	FR				
385	9721	L 2277	260	Bergheinfeld	9312	12,2	3,4											
386	9645	L 2342	120	Oberschleißheim-Flugplatz	12323	17,4	4,2	11466	4,1	857	5,3	14961	23. Sep	DI	1344	23. Sep	DI	19
387	9648	L 2343	100	Planegg-Martinsried	8204	-0,6	6,3					9949	19. Sep	FR				
388	9643	L 2345	160	Gröbenzell	16320	0,9	5,2	15284	5,1	1036	7,5	19370	19. Sep	FR	1657	17. Sep	MI	18
389	9638	L 2401	100	Nürnberg-Altenfurt	7415	7,6	11,9					8757	26. Sep	FR				
390	9639	L 2406	180	Nürnberg-Worzeldorf	10665	-1,1	5,3					13539	5. Sep	FR				
391	9642	L 2409	320	Rednitzhembach	8229	7,9	4,8					9801	26. Sep	FR				
392	9413	L 2580	220	Flughafentangente(o)	12843	-7,2	8,0	11719	7,7	1123	11,0	16271	9. Sep	DI	1484	22. Sep	MO	8
393	9407	L 2584	100	Hallbergmoos (A92)	51185	1,7	6,1					57540	17. Sep	MI				
394	9406	L 2584	100	Hallbergmoos (FS44)	9324	1,4	6,1					10554	19. Sep	FR				
395	9405	L 2584	100	Hallbergmoos	60504	1,6	6,1					67710	18. Sep	DO				
396	9404	L 2584	120	Oberding-Schwaig	25986	8,3	13,2					30331	22. Sep	MO				
397	9208	K CO 27	100	Lautertal-Rottenbach	479	-15,6	11,7	467	13,9	27	12,4	644	7. Sep	SO	92	24. Sep	MI	18
398	9116	K LI 16	100	Nonnenhorn	11067	-7,1	2,7	10736	3,0	667	2,4	12560	19. Sep	FR	1194	27. Sep	SA	12
399	9702	K M 11	100	Grünwald	13214	-1,1	5,4	12663	5,3	552	6,3	16388	18. Sep	DO	1516	24. Sep	MI	18
400	9708	K M 18	100	Feldkirchen	7357	0,3	6,5	6961	6,5	396	6,3	9048	18. Sep	DO	938	9. Sep	DI	18
401	9705	K M 2	100	Unterhaching	11257	-11,1	4,3	10216	4,0	790	4,1	12900	10. Sep	MI	1130	9. Sep	DI	18
402	9700	K M 21	100	Planegg	15426	-0,7	7,4	14624	7,3	802	9,9	18848	19. Sep	FR	1715	18. Sep	DO	18
403	9704	K M 22	160	Ottobrunn	14799	-4,7	3,3					17724	17. Sep	MI				
404	9710	K M 3	140	Aschheim/Hintermühle	11447	1,1	7,4					15043	17. Sep	MI				
405	9117	G 31	100	Farchant (n)	9177	2,2	5,2					11313	17. Sep	MI				