

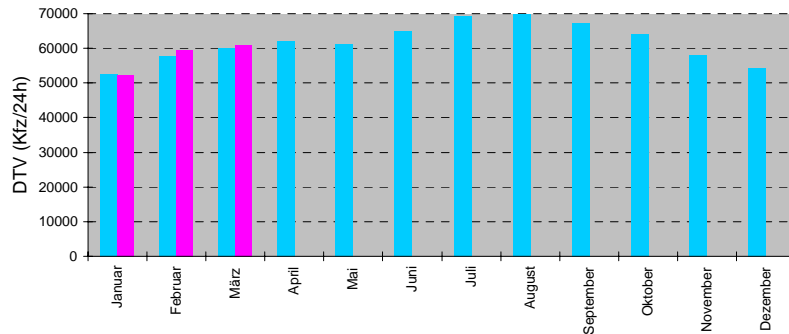
# Automatische Straßenverkehrszählungen in Bayern



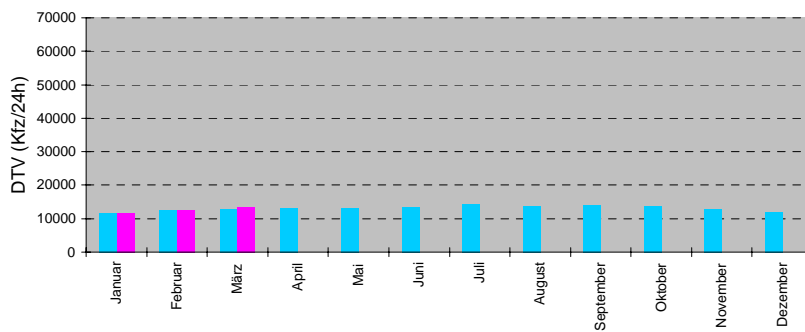
Ergebnisse Januar bis März 2004

Monatsmittelwerte der Dauerzählstellen

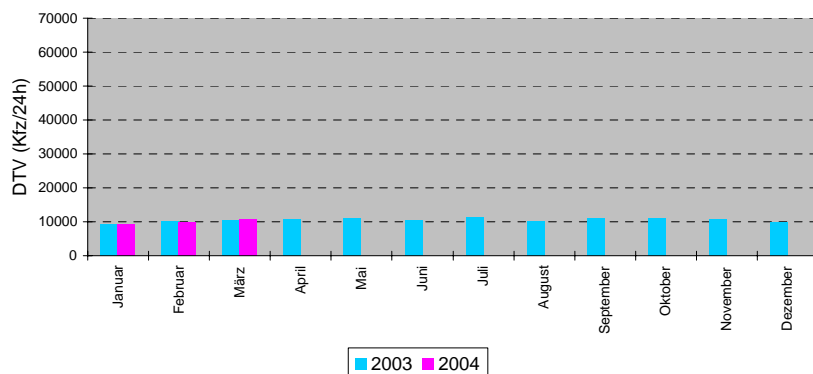
## Autobahnen



## Bundesstraßen



## Staats- und Kreisstraßen



Herausgeber:  
Oberste Baubehörde im Bayerischen Staatsministerium des Innern  
Bearbeitung:  
Zentrale Datenverarbeitung im Straßenbau in Bayern  
bei der Autobahndirektion Südbayern

# Verkehrsentwicklung 2003 / 2004

## Ergebnisse Dauerzählstellen Januar bis März 2004

Straßenklasse	Anzahl der Zählstellen <sup>1)</sup>	Veränderungen 2003/2004 [%]			
		Januar	Februar	März	Jan - März
Autobahnen	95	-0.3	3.3	1.2	1.4
Bundesstraßen	44	0.2	2.2	3.5	2.0
Staats- und Kreisstraßen	17	-2.3	-0.1	3.5	0.5

*Entwicklung des Kfz-Verkehrs auf Außerortsstraßen*

Autobahn	Anzahl der Zählstellen <sup>1)</sup>	Veränderungen 2003/2004 [%]			
		Januar	Februar	März	Jan - März
A 3	17	0.9	4.4	0.9	2.0
A 6	9	-1.2	2.5	1.5	1.0
A 7	9	1.3	3.8	-0.2	1.6
A 8 (West)	6	0.3	7.5	3.5	3.8
A 8 (Ost)	5	3.5	5.9	-1.3	2.6
A 9	18	-1.2	3.5	0.3	0.9
A 70	2	-1.8	1.3	2.1	0.6
A 73	6	-1.8	0.8	3.6	0.9
A 92	4	-1.7	0.0	1.7	0.1
A 93 (Nord)	3	2.2	5.5	4.9	4.3
A 93 (Süd)	2	8.8	3.5	0.5	4.8
A 94	2	0.0	-2.3	-1.0	-1.1
A 95	3	0.1	1.3	3.3	-0.2
A 96	2	0.5	3.6	3.3	2.5
A 99	7	-2.3	1.7	-1.6	1.0

*Entwicklung des Kfz-Verkehrs auf ausgewählten Autobahnen*

<sup>1)</sup> Zählstellenauswahl für Entwicklungsbetrachtungen

## Erklärung zu den Datentabellen:

02 Jahr 2002

03 Jahr 2003

03/02 gibt die prozentuale Veränderung zum Vorjahr an

Pt LKW-Anteil in % (Tag)

Pn LKW-Anteil in % (Nacht)

Der Wert für Kfz\_Tag und Kfz\_Nacht wird grundsätzlich aus den vorhandenen Stunden errechnet. Treten bei einer Zählstelle Ausfälle auf, ergibt sich eine Differenz zwischen Kfz und der Summe aus Kfz\_Tag und Kfz\_Nacht, da fehlende Tage eingeschätzt werden und für die Ermittlung der Kfz-Wertes relevant sind; Stunden dagegen werden nicht eingeschätzt.

## Hinweis:

Die Quartalshefte "Automatische Straßenverkehrszählungen in Bayern" werden seit Heft 1/2000 nur noch im Intranet der Bayerischen Straßenbauverwaltung bereitgestellt (<http://zss.sban.bayern.de> - BAYSIS - Verkehrsdaten - Dauerzählstellen). Ein Versand als Heftung entfällt.

	Januar							Februar							März						
2003	Mo	Di	Mi	Do	Fr	Sa	So	Mo	Di	Mi	Do	Fr	Sa	So	Mo	Di	Mi	Do	Fr	Sa	So
			1	2	3	4	5						1	2						1	2
	6	7	8	9	10	11	12	3	4	5	6	7	8	9	3	4	5	6	7	8	9
	13	14	15	16	17	18	19	10	11	12	13	14	15	16	10	11	12	13	14	15	16
	20	21	22	23	24	25	26	17	18	19	20	21	22	23	17	18	19	20	21	22	23
	27	28	29	30	31			24	25	26	27	28			24	25	26	27	28	29	30
																					31
2004	Mo	Di	Mi	Do	Fr	Sa	So	Mo	Di	Mi	Do	Fr	Sa	So	Mo	Di	Mi	Do	Fr	Sa	So
				1	2	3	4							1						1	2
	5	6	7	8	9	10	11	2	3	4	5	6	7	8	8	9	10	11	12	13	14
	12	13	14	15	16	17	18	9	10	11	12	13	14	15	15	16	17	18	19	20	21
	19	20	21	22	23	24	25	16	17	18	19	20	21	22	22	23	24	25	26	27	28
	26	27	28	29	30	31		23	24	25	26	27	28	29	29	30	31				

**Zentrale Datenverarbeitung im Straßenbau in Bayern**  
bei der Autobahndirektion Südbayern

**Dauerzählstellen**  
**Januar 2004**

Nr.	Zstnr	Straße		Name	Gesamt (0-24)			Tag (6-22 Uhr)		Nacht (22-6 Uhr)		Tagesspitzenwerte			Stundenspitzenwerte			
					Kfz	04/03	Lkw-%	Kfz_Tag	Pt	Kfz_Nacht	Pn	Tag-max	Datum	Tag	Std-max	Datum	Tag	Std
1	60209051	A	3	AD Seligenstadt (O)	79337	0.2	18.4	69615	15.9	9722	36.6	99251	3. Jan	SA	7330	30. Jan	FR	16
2	59219010	A	3	Hösbach (O)														
3	61229001	A	3	Rohrbrunn (O)	45729	1.7	22.5	39457	18.6	6272	46.5	70198	3. Jan	SA	4438	3. Jan	SA	11
4	62249051	A	3	AD Würzburg-West (W)	52819	0.6	22.5	45751	18.7	7068	46.6	83512	3. Jan	SA	5774	3. Jan	SA	12
5	62259011	A	3	AD Würzburg-West (O)	67170	0.5	22.0	58350	18.3	8820	46.7	96590	3. Jan	SA	6994	3. Jan	SA	12
6	62269051	A	3	AK Biebelried (W)	60755	0.8	22.2	52475	18.7	8296	48.9	85291	3. Jan	SA	6481	3. Jan	SA	12
7	62269054	A	3	AK Biebelried (O)	50461	-4.1	24.2	43227	20.2	7234	48.4	78419	3. Jan	SA	5452	3. Jan	SA	12
8	62279001	A	3	Kitzingen/Schwarzach (O)	49643	-4.9	23.9	42532	19.8	7112	47.9	79133	3. Jan	SA	5765	3. Jan	SA	12
9	62289041	A	3	Geiselwind (W)	49049	1.2	24.0	42018	20.0	7031	48.2	78992	3. Jan	SA	5574	3. Jan	SA	12
10	62309051	A	3	Pommersfelden (W)	50805	1.3	22.2	43794	18.5	7011	45.6	80365	3. Jan	SA	5737	3. Jan	SA	12
11	62309052	A	3	Pommersfelden (O)	49850	0.4	21.4	43132	17.8	6718	44.7	79268	3. Jan	SA	5633	3. Jan	SA	12
12	64319051	A	3	AK Fürth/Erlangen (W)	56284	-13.7	19.5	49456	16.4	6829	41.7	73131	3. Jan	SA	5412	10. Jan	SA	13
13	64329050	A	3	AK Fürth/Erlangen (O)	69391	1.3	18.0	61462	15.3	7928	39.0	92447	3. Jan	SA	7291	23. Jan	FR	17
14	65339051	A	3	AK Nürnberg (W)	84516	-0.1	17.6	75472	15.3	9043	36.6	107254	3. Jan	SA	8940	23. Jan	FR	17
15	65339052	A	3	AK Nürnberg (O)	32287	3.6	21.8	28731	19.0	3556	44.7	43009	23. Jan	FR	3883	3. Jan	SA	15
16	66339051	A	3	AK Altdorf (S)	36889	-0.4	23.0	32473	18.9	4343	43.2	46360	23. Jan	FR	3720	3. Jan	SA	14
17	66349051	A	3	Neumarkt/Opf. (S)	25937	1.7	30.4	22582	25.1	3390	53.6	33129	3. Jan	SA	3265	3. Jan	SA	13
18	69379081	A	3	Nittendorf (W)	28539	2.1	25.5	24434	20.1	3434	44.1	35564	3. Jan	SA	3533	3. Jan	SA	14
19	70389074	A	3	AK Regensburg (W)	41858	1.4	18.8	37070	16.4	4788	37.9	51734	23. Jan	FR	4148	3. Jan	SA	14
20	70389080	A	3	AK Regensburg (O)	57844	1.1	20.1	51369	17.9	6475	38.1	73851	23. Jan	FR	5729	22. Jan	DO	17
21	70389001	A	3	Regensburg-Ost (W)	55657	2.3	19.6	49519	17.4	6138	37.9	70321	30. Jan	FR	5559	23. Jan	FR	15
22	70389076	A	3	Regensburg-Ost (O)	49561	3.1	19.0	44448	16.9	5113	37.6	61397	23. Jan	FR	5190	2. Jan	FR	12
23	70399077	A	3	Rosenhof (W)	41778	3.0	22.8	37064	20.3	4714	42.8	51763	30. Jan	FR	4468	3. Jan	SA	12
24	71439093	A	3	AK Deggendorf (W)	27095	2.7	29.0	23663	26.1	3433	49.0	35064	3. Jan	SA	4012	3. Jan	SA	12
25	75469086	A	3	Pocking (O)	15457	2.8	41.2	12792	38.3	2665	55.1	19148	3. Jan	SA	1879	3. Jan	SA	14
26	67279001	A	6	AK Feuchtwangen/Crailsheim (W)	37833	-1.9	33.0	32856	29.1	4977	58.5	48394	23. Jan	FR	4058	30. Jan	FR	17
27	67279002	A	6	AK Feuchtwangen/Crailsheim (O)	37323	-1.1	31.4	32285	27.6	5038	56.0	48752	30. Jan	FR	4058	30. Jan	FR	17
28	67299051	A	6	Herrieden (O)	39419	-1.7	29.4	34114	25.7	5305	52.8	51569	30. Jan	FR	4160	30. Jan	FR	17
29	66329051	A	6	Roth (W)	52691	-3.1	24.2	46207	21.3	6484	45.3	66964	30. Jan	FR	5287	30. Jan	FR	14
30	66329052	A	6	AK Nürnberg-Süd (W)	62309	-0.6	24.4	54818	21.9	7492	43.0	80269	30. Jan	FR	6089	30. Jan	FR	15
31	66339052	A	6	AK Nürnberg-Ost (W)	56306	-0.6	27.4	49855	24.9	6451	47.0	74917	23. Jan	FR	5867	30. Jan	FR	15
32	66339053	A	6	AK Nürnberg-Ost (O)	30928	-0.2	23.8	27711	21.4	3217	44.0	43967	23. Jan	FR	3674	23. Jan	FR	16
33	65339054	A	6	AK Altdorf (O)	21112	0.4	25.3	18867	22.9	2245	45.1	27522	30. Jan	FR	2214	30. Jan	FR	16
34	65359001	A	6	Alfeld (O)	17204	-0.1	30.1	15203	27.4	2001	50.4	22168	30. Jan	FR	1781	16. Jan	FR	14

Nr.	Zstnr	Straße		Name	Gesamt (0-24)			Tag (6-22 Uhr)		Nacht (22-6 Uhr)		Tagesspitzenwerte			Stundenspitzenwerte			
					Kfz	04/03	Lkw-%	Kfz_Tag	Pt	Kfz_Nacht	Pn	Tag-max	Datum	Tag	Std-max	Datum	Tag	Std
35	63419008	A	6	Waidhaus (O)	5530	4.3	35.0	4490	31.4	1040	50.6	7054	3. Jan	SA	791	3. Jan	SA	15
36	59269052	A	7	Schweinfurt/Niederwerrn (N)	35679	0.0	22.3	30830	17.6	4849	52.3	53884	3. Jan	SA	4306	2. Jan	FR	15
37	60269020	A	7	Gramschatzer Wald (S)	48756	-0.3	19.1	42944	15.9	5812	43.1	63421	30. Jan	FR	5213	16. Jan	FR	16
38	62269053	A	7	AK Biebelried (N)	33030	-1.1	21.5	28573	17.1	4457	49.5	47842	3. Jan	SA	3907	2. Jan	FR	15
39	62269052	A	7	AK Biebelried (S)	21103	-0.2	18.0	18921	12.0	2193	40.2	37918	3. Jan	SA	3032	3. Jan	SA	12
40	64279001	A	7	Uffenheim/Langensteinach (N)	20686	-0.6	22.0	18358	18.7	2327	47.7	38347	3. Jan	SA	3073	3. Jan	SA	12
41	67279081	A	7	AK Feuchtwangen/Crailsheim (N)	21340	0.5	19.0	19173	16.2	2167	44.3	39411	3. Jan	SA	3195	3. Jan	SA	13
42	67279004	A	7	AK Feuchtwangen/Crailsheim (S)	33979	-0.6	21.4	30334	18.5	3645	46.3	57554	3. Jan	SA	4557	3. Jan	SA	13
43	76269230	A	7	AD Hittistetten (S)	52410	3.6	10.7	48522	9.6	3888	23.7	83080	3. Jan	SA	6977	24. Jan	SA	12
44	80269231	A	7	AK Memmingen (S)	29194	5.3	12.7	27489	12.0	1705	24.5	56029	3. Jan	SA	5107	3. Jan	SA	10
45	83289097	A	7	AD Allgäu (S)	18907	5.9	5.6	17984	5.2	923	13.6	42832	3. Jan	SA	4195	3. Jan	SA	11
46	83289996	A	7	Oy-Mittelberg (W)	18588	8.5	6.0	17681	5.6	906	13.9	41665	3. Jan	SA	4029	3. Jan	SA	11
47	83289998	A	7	Oy-Mittelberg (S)	5526	9.9	6.9	5131	6.6	287	15.3	10155	3. Jan	SA	1098	24. Jan	SA	10
48	83289999	A	7	Oy-Mittelberg	7716	3.8	4.4	7321	4.2	395	9.7	19944	3. Jan	SA	1910	3. Jan	SA	11
49	83289995	A	7	Oy-Mittelberg (N)	6090	8.7	7.2	5741	6.9	257	19.0	12596	3. Jan	SA	1263	24. Jan	SA	17
50	83289997	A	7	Oy-Mittelberg (O)	8433	4.0	4.6	8000	4.4	433	9.7	20974	3. Jan	SA	2017	3. Jan	SA	11
51	83289001	A	7	Nesselwang (W)	8691	1.6	4.4	8252	4.2	439	9.3	21765	3. Jan	SA	2088	3. Jan	SA	12
52	84299001	A	7	Tunnel Füssen	9454	10.9	6.1	8974	5.4	480	19.8	20604	3. Jan	SA	1832	24. Jan	SA	11
53	75279130	A	8	Leipheim (W)	44039	0.8	17.6	39844	15.5	4196	37.8	55803	3. Jan	SA	4690	2. Jan	FR	15
54	75279012	A	8	Leipheim (O)	45073	0.7	18.0	40673	15.9	4401	38.0	56970	23. Jan	FR	4774	2. Jan	FR	16
55	75289012	A	8	Burgau (W)	42729	0.0	17.5	38533	15.3	4197	38.1	54913	3. Jan	SA	4744	3. Jan	SA	14
56	75289010	A	8	Zusmarshausen (W)	42687	0.1	17.8	38526	15.4	4162	39.3	54964	3. Jan	SA	4760	3. Jan	FR	14
57	75309010	A	8	Zusmarshausen (O)	44072	0.5	16.9	39871	15.0	4201	35.5	55582	3. Jan	SA	4817	3. Jan	SA	14
58	75319133	A	8	Neusäß (W)	47262	1.4	15.3	42799	13.4	4463	33.3	59850	23. Jan	FR	4976	3. Jan	SA	14
59	75319131	A	8	Augsburg-West (W)	51183	2.8	14.8	46321	13.0	4862	31.7	65102	23. Jan	FR	5158	3. Jan	SA	14
60	75319010	A	8	Augsburg-West (O)	64179	0.2	14.6	58139	13.1	6040	28.1	82768	23. Jan	FR	6321	30. Jan	FR	16
61	75319009	A	8	Augsburg-Ost (O)	55752	-0.5	15.2	50335	13.6	5418	30.2	70748	23. Jan	FR	5458	30. Jan	FR	16
62	75319008	A	8	Derching (O)	55669	-0.4	15.2	50304	13.6	5365	30.3	70620	23. Jan	FR	5481	23. Jan	FR	18
63	76329132	A	8	Adelzhausen (W)	52371	0.2	14.8	47376	13.3	4995	29.0	65371	23. Jan	FR	5239	23. Jan	FR	18
64	76329133	A	8	Adelzhausen (O)	52133	0.4	14.3	47211	12.8	4922	29.0	65264	23. Jan	FR	5275	23. Jan	FR	18
65	76339001	A	8	Odelzhausen (O)	57297	-0.2	13.0	51943	11.6	5355	26.1	71515	23. Jan	FR	5713	23. Jan	FR	18
66	77339003	A	8	Sulzemoos (O)	59189	0.1	13.0	53737	11.7	5452	25.5	74468	23. Jan	FR	5850	23. Jan	FR	18
67	77349003	A	8	Dachau/Fürstenfeldbruck (W)	60205	-2.1	12.9	53711	11.1	5445	24.9	75662	23. Jan	FR	5869	23. Jan	FR	18
68	77349002	A	8	Dachau/Fürstenfeldbruck (O)	73180	-0.8	11.8	65182	10.4	6643	21.5	93118	23. Jan	FR	7331	12. Jan	MO	8

Nr.	Zstnr	Straße		Name	Gesamt (0-24)			Tag (6-22 Uhr)		Nacht (22-6 Uhr)		Tagesspitzenwerte			Stundenspitzenwerte			
					Kfz	04/03	Lkw-%	Kfz_Tag	Pt	Kfz_Nacht	Pn	Tag-max	Datum	Tag	Std-max	Datum	Tag	Std
69	78349141	A	8	AK München-West (W)	28655	-4.7	5.4	25511	4.7	2502	8.9	35229	23. Jan	FR	2818	26. Jan	MO	8
70	78349140	A	8	AK München-West (O)	35902	-2.6	6.6	31979	5.9	3147	10.1	44829	23. Jan	FR	3521	12. Jan	MO	8
71	79359168	A	8	München-Perlach (S)	39396	3.3	2.6	36450	2.5	2946	4.3	49614	23. Jan	FR	4637	14. Jan	MI	16
72	80369171	A	8	Holzkirchen (W)	93822	5.2	11.9	85970	10.5	7852	26.9	132591	3. Jan	SA	9845	4. Jan	SO	12
73	81389180	A	8	AD Inntal (W)	73440	3.6	15.3	67180	13.7	6260	32.0	118996	3. Jan	SA	9337	3. Jan	SA	15
74	81389023	A	8	Rosenheim (O)	51385	1.9	13.3	46811	11.7	4573	29.7	70145	3. Jan	SA	5979	3. Jan	SA	16
75	81409026	A	8	Frasdorf (O)	46257	2.0	13.8	42088	12.0	4169	32.2	70363	3. Jan	SA	6174	3. Jan	SA	15
76	81409028	A	8	Felden (O)	43117	1.7	14.4	39158	12.5	3959	33.1	68074	3. Jan	SA	5737	3. Jan	SA	16
77	81429034	A	8	Neukirchen (O)	34156	0.3	18.7					53520	3. Jan	SA				
78	82439036	A	8	Bad Reichenhall (O)	34687	4.3	16.9	31012	14.8	3675	34.7	57798	3. Jan	SA	5169	3. Jan	SA	12
79	56369003	A	9	AD Bayerisches Vogtland (N)	29579	11.6	33.4					41012	30. Jan	FR				
80	56369004	A	9	AD Bayerisches Vogtland (S)	41656	0.1	20.8	35907	17.9	5749	38.7	62454	30. Jan	FR	6045	30. Jan	FR	16
81	59359051	A	9	AD Bayreuth/Kulmbach (N)	53511	-0.4	22.3	46817	19.7	6694	40.8	76565	30. Jan	FR	7313	30. Jan	FR	16
82	59359052	A	9	AD Bayreuth/Kulmbach (S)	47342	-0.7	17.5	41554	14.9	5788	35.6	67272	30. Jan	FR	6200	30. Jan	FR	16
83	62359001	A	9	Pegnitz (N)	39097	0.1	19.8	34102	16.9	4995	39.8	56742	30. Jan	FR	4863	30. Jan	FR	16
84	65339053	A	9	AK Nürnberg (N)	58089	-3.1	17.5	51808	15.4	6280	34.9	83556	30. Jan	FR	6816	30. Jan	FR	16
85	65339060	A	9	AK Nürnberg (S)	87969	-1.0	18.4	77890	16.1	10080	36.5	115174	30. Jan	FR	9465	23. Jan	FR	17
86	65339055	A	9	AK Nürnberg-Ost (N)	68737	1.0	16.8	60649	14.2	8088	36.0	98633	3. Jan	SA	7867	23. Jan	FR	17
87	66339054	A	9	AK Nürnberg-Ost (S)	53269	0.7	16.0	47280	13.6	5989	34.8	85892	3. Jan	SA	6510	2. Jan	FR	16
88	69349061	A	9	Greding (N)	58189	-1.1	18.0	51719	15.4	6469	38.5	95100	3. Jan	SA	6932	31. Jan	SA	13
89	72349090	A	9	Lenting (S)	67845	-0.7	15.7	60610	13.7	7235	32.9	102251	3. Jan	SA	7865	3. Jan	SA	12
90	72349052	A	9	Ingolstadt-Nord (S)	77228	-0.7	14.5	69391	12.7	7837	30.7	108735	3. Jan	SA	8566	3. Jan	SA	12
91	72349054	A	9	Manching (N)	74126	-0.5	14.6	66520	12.7	7606	30.9	106395	3. Jan	SA	8339	3. Jan	SA	12
92	73359056	A	9	AD Holledau (N)	66303	2.1	14.4					91303	3. Jan	SA				
93	74359110	A	9	AD Holledau (S)	80419	-1.7	12.0	71138	10.7	9281	22.1	114841	3. Jan	SA	8934	31. Jan	SA	10
94	75359058	A	9	Allershausen (N)	85908	0.5	11.6	75729	10.4	10180	20.7	116546	3. Jan	SA	9174	31. Jan	SA	10
95	75359059	A	9	AK Neufahrn (N)	88535	-0.9	11.5	77777	10.3	10758	20.0	115364	3. Jan	SA	9158	30. Jan	FR	16
96	76359060	A	9	AK Neufahrn (S)	105009	-1.9	11.8					139753	3. Jan	SA				
97	77359061	A	9	Garching-Nord (N)	111638	-1.8	13.3					136849	3. Jan	SA				
98	77359062	A	9	Garching-Nord (S)	119982	-1.8	13.6					140305	3. Jan	SA				
99	77359115	A	9	AK München-Nord (N)	128443	-1.3	9.7					174483	3. Jan	SA				
100	77359066	A	9	AK München-Nord (S)	82616	-8.2	6.1					101576	16. Jan	FR				
101	78359064	A	9	München-Schwabing (N)	61181	-4.7	6.9					74828	3. Jan	SA				
102	59209050	A	45	Aizenau (S)	27289	-8.4	18.7					36336	23. Jan	FR				

**Zentrale Datenverarbeitung im Straßenbau in Bayern**  
bei der Autobahndirektion Südbayern

**Dauerzählstellen**  
**Januar 2004**

Nr.	Zstnr	Straße		Name	Gesamt (0-24)			Tag (6-22 Uhr)		Nacht (22-6 Uhr)		Tagesspitzenwerte			Stundenspitzenwerte			
					Kfz	04/03	Lkw-%	Kfz_Tag	Pt	Kfz_Nacht	Pn	Tag-max	Datum	Tag	Std-max	Datum	Tag	Std
103	59269203	A	70	AD Schweinfurt/Werneck (O)	33371	-1.0	18.8	29758	16.3	3613	39.7	45337	30. Jan	FR	3926	16. Jan	FR	16
104	60299002	A	70	Eltmann (W)	20082	-2.5	22.6	17726	19.6	2356	45.7	26829	16. Jan	FR	2461	23. Jan	FR	17
105	60319104	A	70	AK Bamberg (W)	34086	-3.2	16.0	30762	14.1	3324	34.2	45022	16. Jan	FR	3902	23. Jan	FR	17
106	60319012	A	70	AK Bamberg (O)	19031	-1.1	17.1	17114	14.9	1918	36.9	26915	23. Jan	FR	2506	16. Jan	FR	15
107	59359053	A	70	AD Bayreuth/Kulmbach (W)	17403	-1.0	18.8	15662	16.6	1740	38.1	25103	23. Jan	FR	2273	16. Jan	FR	15
108	56369005	A	72	AD Bayerisches Vogtland (O)	20271	4.3	23.5					33114	30. Jan	FR				
109	56379002	A	72	AD Hochfranken (W)	25294	-2.0	23.4	22143	20.9	3151	41.6	35366	30. Jan	FR	3393	30. Jan	FR	16
110	56379003	A	72	AD Hochfranken (O)	28676	-3.3	19.2	25175	17.0	3501	35.0	40590	30. Jan	FR	4061	30. Jan	FR	16
111	66339101	A	73	AD Nürnberg/Feucht (W)	16880	-2.2	18.4	15134	16.3	1746	37.2	22892	23. Jan	FR	1788	23. Jan	FR	15
112	66339003	A	73	Röthenbach b.St.W. (O)	30168	-2.6	13.0	27017	11.7	3151	24.4	39318	23. Jan	FR	3010	30. Jan	FR	15
113	66329004	A	73	Nürnberg-Hafen-Ost (S)	71664	-5.3	9.6					92473	23. Jan	FR				
114	65329111	A	73	Nürnberg/Fürth (N)	59860	-0.1	7.2	53832	6.4	6028	13.9	76504	23. Jan	FR	6124	19. Jan	MO	8
115	64319053	A	73	AK Fürth/Erlangen (S)	52554	-0.7	7.8	47698	6.9	4857	16.6	67616	30. Jan	FR	5856	12. Jan	MO	8
116	64319052	A	73	AK Fürth/Erlangen (N)	56742	-0.4	9.5	51381	8.6	5361	18.2	73232	23. Jan	FR	5885	19. Jan	MO	9
117	60319002	A	73	Bamberg-Ost (N)	39829	-1.3	14.3	35940	12.5	3889	30.7	53047	23. Jan	FR	4608	23. Jan	FR	15
118	62249053	A	81	AD Würzburg-West (S)	20272	-0.7	19.4	18057	16.3	2215	44.7	28124	23. Jan	FR	2393	30. Jan	FR	17
119	77359005	A	92	AD München-Feldmoching (N)														
120	77359006	A	92	Oberschleißheim (O)	36506	-3.0	12.8					40090	19. Jan	MO				
121	76359004	A	92	AK Neufahrn (W)	43978	-5.8	12.6	43653	13.9	5589	22.8	60078	30. Jan	FR	5323	19. Jan	MO	8
122	76359007	A	92	AK Neufahrn (O)	66426	-4.3	10.9					71425	9. Jan	FR	4659	29. Jan	DO	18
123	74389014	A	92	Altdorf (O)	29503	-1.0	12.8	26835	11.8	2668	22.1	38690	23. Jan	FR	3179	30. Jan	FR	15
124	73419019	A	92	Landau a.d. Isar (W)	21605	-0.2	14.5	19340	13.3	2265	25.1	29474	30. Jan	FR	2557	30. Jan	FR	14
125	81389190	A	93	AD Inntal (S)	47815	9.4	14.1	44130	12.8	3685	29.9	80090	3. Jan	SA	6324	3. Jan	SA	9
126	83399191	A	93	Kiefersfelden (S)	41979	8.1	15.9	38773	14.5	3206	32.8	76238	3. Jan	SA	6137	3. Jan	SA	10
127	56379004	A	93	AD Hochfranken (S)	15967	0.6	19.9	14194	18.1	1773	34.9	23040	30. Jan	FR	2444	3. Jan	SA	15
128	58389011	A	93	Selb-West (S)														
129	64389001	A	93	Wernberg-Köblitz (S)	27444	1.2	15.8	24523	14.3	2921	28.4	37503	30. Jan	FR	3398	30. Jan	FR	14
130	66389002	A	93	Schwandorf-Mitte (N)	32534	3.1	15.6					44055	30. Jan	FR				
131	69389047	A	93	Regensburg-Pfaffenstein (N)	55415	0.1	10.0	50066	9.1	5349	18.6	73122	30. Jan	FR	6096	30. Jan	FR	15
132	69389044	A	93	Regensburg-Königswiesen (S)	50445	1.0	10.8	45932	9.8	4513	21.3	65416	23. Jan	FR	5570	16. Jan	FR	14
133	70389042	A	93	AK Regensburg (N)	53690	0.5	9.9	48739	8.9	4951	19.2	70097	23. Jan	FR	6007	12. Jan	MO	8
134	72379036	A	93	Siegenburg (S)	19195	-0.7	11.0	17518	10.0	1677	22.3	26468	23. Jan	FR	2431	23. Jan	FR	15
135	78369100	A	94	München-Riem (W)	55977		4.7	58548	4.4	5069	5.7	70993	23. Jan	FR	5935	29. Jan	DO	9
136	78369111	A	94	München-Riem (O)	53981	-0.8	4.6	56231	4.5	4719	5.7	69707	23. Jan	FR	6158	29. Jan	DO	8

Nr.	Zstnr	Straße		Name	Gesamt (0-24)			Tag (6-22 Uhr)		Nacht (22-6 Uhr)		Tagesspitzenwerte			Stundenspitzenwerte			
					Kfz	04/03	Lkw-%	Kfz_Tag	Pt	Kfz_Nacht	Pn	Tag-max	Datum	Tag	Std-max	Datum	Tag	Std
137	78369112	A	94	Feldkirchen-Ost (W)	47819	-4.3	5.1	50801	5.5	4072	6.9	61808	30. Jan	FR	5372	29. Jan	DO	8
138	78369840	A	94	AK München-Ost (O)	46355	-3.4	6.4	47237	5.5	3621	10.5	59184	23. Jan	FR	5260	29. Jan	DO	8
139	79349043	A	95	München-Kreuzhof (W)	61590	-0.1	3.5	56661	3.5	5112	5.3	74914	30. Jan	FR	6033	12. Jan	MO	8
140	79349151	A	95	AD Starnberg (N)	54837	-0.5	3.7	51060	3.6	4004	6.5	70239	31. Jan	SA	5657	31. Jan	SA	12
141	81349161	A	95	Seeshaupt (N)	26511	0.8	4.0	25046	3.8	1578	8.0	42509	31. Jan	SA	3907	31. Jan	SA	12
142	83339051	A	95	Murnau/Kochel (S)	12575	0.2	4.2	11876	4.0	707	9.3	23801	3. Jan	SA	2150	3. Jan	SA	12
143	84249050	A	96	Lindau (S)	19477	3.5	11.8	18027	10.8	1330	20.5	30910	3. Jan	SA	2632	17. Jan	SA	15
144	79289050	A	96	Stetten (W)	20830	0.8	15.9	19156	14.7	1675	28.6	27569	23. Jan	FR	2259	30. Jan	FR	16
145	79319137	A	96	Landsberg a. Lech-Nord (O)	38611	5.6	9.2	35270	8.9	2996	17.6	50423	23. Jan	FR	4064	23. Jan	FR	17
146	78349222	A	96	Gräfelfing (W)	61110	-0.4	4.5	56431	4.3	5185	8.6	78481	23. Jan	FR	6644	13. Jan	DI	8
147	78349106	A	96	München-Laim (W)	78382	-0.9	4.1					98028	23. Jan	FR	7770	14. Jan	MI	18
148	77349004	A	99	AD München-Eschenried (O)	46891	-2.0	15.3	41208	13.6	4257	28.7	62512	30. Jan	FR	4805	19. Jan	MO	8
149	77349005	A	99	AD München-Allach (O)	67585	-3.7	13.0	59512	11.6	5810	23.8	91530	30. Jan	FR	7748	12. Jan	MO	8
150	77359001	A	99	AD München-Feldmoching (W)	75328	-2.0	11.9	69176	10.9	6153	22.9	99662	23. Jan	FR	8850	12. Jan	MO	8
151	77359210	A	99	AD München-Feldmoching (O)														
152	77359215	A	99	AK München-Nord (W)	52815	-7.0	12.2					72368	30. Jan	FR				
153	77359951	A	99	AK München-Nord (N) (Ab SZ)	26182	6.0	12.9					41627	31. Jan	SA				
154	77359010	A	99	AK München-Nord (O)														
155	78369211	A	99	Aschheim/Ismaning (S)	99079	-2.0	15.2					127372	30. Jan	FR				
156	78369212	A	99	AK München-Ost (N)	100933	0.9	14.5					129680	30. Jan	FR				
157	78369213	A	99	AK München-Ost (S)	96442	0.0	12.9	88577	11.7	7865	26.9	123050	30. Jan	FR	9549	21. Jan	MI	9
158	78369214	A	99	Haar (S)	79708	-9.0	14.0					101992	30. Jan	FR				
159	79349150	A	952	AD Starnberg (W)	26351	-2.1	2.9	24410	2.9	2054	4.0	32647	30. Jan	FR	2834	14. Jan	MI	9
160	79359221	A	995	München-Giesing (S)	49805	0.3	5.9	45974	5.4	3831	11.7	63399	23. Jan	FR	4827	14. Jan	MI	18
161	85339101	B	2*	Mittenwald	6678		3.2	6780	2.7	272	7.3	15036	3. Jan	SA	1655	3. Jan	SA	13
162	84329107	B	2	GAP - Partenkirchen	18941	-2.5	4.0	18056	4.2	1115	5.2	24088	31. Jan	SA	2112	31. Jan	SA	11
163	84329351	B	2	Oberau (s)	24114	0.0	4.4											
164	84329995	B	2	Oberau (Mitte)	17998	0.0	4.5											
165	84329350	B	2	Oberau (n)	21597	8.7	4.2	20285	4.1	1312	5.9	31611	3. Jan	SA	2525	31. Jan	SA	17
166	84339350	B	2	Eschenlohe (s)	14533	0.0	3.4											
167	83339360	B	2	Eschenlohe (n)	5927	-3.3	3.7	5988	3.0	491	3.1	7605	30. Jan	FR	675	26. Jan	MO	16
168	78349800	B	2	Germering	16357	-4.5	3.7					18132	23. Jan	FR				
169	75319115	B	2	Langweid	19434	14.5	11.8	17461	11.2	1973	17.1	25207	23. Jan	FR	1895	23. Jan	FR	16
170	72309122	B	2*	Donauwörth	13642		17.9	12209	16.9	1434	27.1	18771	23. Jan	FR	1562	23. Jan	FR	14



Nr.	Zstnr	Straße		Name	Gesamt (0-24)			Tag (6-22 Uhr)		Nacht (22-6 Uhr)		Tagesspitzenwerte			Stundenspitzenwerte			
					Kfz	04/03	Lkw-%	Kfz_Tag	Pt	Kfz_Nacht	Pn	Tag-max	Datum	Tag	Std-max	Datum	Tag	Std
171	69319112	B	2*	Weissenburg i.Bay.	10876		13.8	10049	12.9	827	24.7	14600	23. Jan	FR	1258	16. Jan	FR	14
172	66329054	B	2	Schwabach	17727	-0.5	14.4	16026	13.5	1701	23.4	23554	23. Jan	FR	1979	19. Jan	MO	8
173	56319108	B	4	Lautertal-Rottenbach	4365	0.0	6.3											
174	62269101	B	8*	Kitzingen	16634		5.7	14954	5.5	1681	7.9	21235	30. Jan	FR	1707	29. Jan	DO	17
175	63289200	B	8*	Markt Bibart	3922		14.2	3605	13.4	317	22.8	5031	30. Jan	FR	424	22. Jan	DO	17
176	66349100	B	8*	Burgthann-Oberferrieden	8246		6.3	7500	6.2	746	6.8	10662	23. Jan	FR	892	19. Jan	MO	17
177	69399165	B	8*	Barbing	5225		8.4	4832	8.2	393	10.5	6737	30. Jan	FR	927	3. Jan	SA	14
178	70409105	B	8*	Rain	4934		18.3	4458	17.3	477	28.4	6414	30. Jan	FR	593	15. Jan	DO	17
179	79359830	B	11	Pullach	13799	-2.2	3.6	12923	3.6	876	3.6	18039	23. Jan	FR	1676	20. Jan	DI	9
180	77359850	B	11	Garching-Dirnismaning	10874	-6.3	5.0	10174	5.0	700	4.9	14824	30. Jan	FR	1454	30. Jan	FR	15
181	74389310	B	11	Eching-Viecht	12385	1.0	2.8	11362	2.7	1023	3.3	15676	16. Jan	FR	1422	27. Jan	DI	17
182	71439401	B	11	Deggendorf	9638	0.6	6.7	8944	6.4	694	10.9	12090	2. Jan	FR	1257	3. Jan	SA	11
183	68459109	B	11*	Bayerisch Eisenstein	3449		8.0	3144	7.2	305	16.0	4921	2. Jan	FR	535	2. Jan	FR	11
184	82289175	B	12	Kempten	12321	2.3	8.8	11484	8.5	837	12.6	15909	23. Jan	FR	1347	26. Jan	MO	8
185	79309380	B	12	Buchloe	12770	0.2	7.8	11774	7.4	996	12.2	16926	23. Jan	FR	1368	23. Jan	FR	14
186	77449863	B	12	Simbach a. Inn (w)	6160	0.0	19.1	3807	18.6	317	25.4	5404	23. Jan	FR	501	23. Jan	FR	15
187	77449861	B	12	Simbach a. Inn (s)	4218	0.0	14.7	4521	14.3	404	19.0	6325	23. Jan	FR	580	23. Jan	FR	15
188	77449862	B	12	Simbach a. Inn (n)	6174	0.0	20.5	2766	19.8	355	26.3	3784	19. Jan	MO	321	19. Jan	MO	7
189	71489110	B	12	Philippsreut	3156	-0.3	13.4	2774	12.4	383	21.0	5048	2. Jan	FR	519	2. Jan	FR	12
190	77359820	B	13	Oberschleißheim-Neuherberg	30020	-2.6	5.2	27948	5.1	2072	6.2	42106	30. Jan	FR	3857	15. Jan	DO	18
191	71339102	B	13	Eichstätt	9893	0.1	4.5	9155	4.5	738	4.9	12688	23. Jan	FR	1137	19. Jan	MO	8
192	65289202	B	13*	Oberdachstetten	4610		7.2	4261	6.9	349	10.3	5974	23. Jan	FR	535	26. Jan	MO	8
193	62259120	B	13*	Eibelstadt	9426		6.5	8644	6.1	782	11.3	11869	23. Jan	FR	1108	15. Jan	DO	8
194	64349151	B	14*	Hersbruck	10992		3.6	10186	3.6	806	3.3	14190	23. Jan	FR	1245	23. Jan	FR	15
195	64379102	B	14*	Schnaittenbach	8043		25.8	7115	23.2	928	45.8	10084	23. Jan	FR	851	22. Jan	DO	17
196	78399202	B	15*	Soyen	7758		10.0	7187	9.7	571	13.8	11615	3. Jan	SA	1153	3. Jan	SA	14
197	73399160	B	15*	Ergoldsbach	8593		9.8	7807	9.4	787	14.4	11213	30. Jan	FR	911	22. Jan	DO	17
198	68389101	B	15*	Maxhütte-Haidhof	6909		6.6	6311	6.5	598	8.0	8902	16. Jan	FR	788	19. Jan	MO	17
199	57379103	B	15	Hof	19487	1.5	6.9	17972	6.5	1516	11.1	25176	26. Jan	MO	2258	26. Jan	MO	17
200	72369170	B	16*	Neustadt a.d. Donau	7404		20.2	6489	18.8	916	30.2	9739	23. Jan	FR	829	30. Jan	FR	14
201	83309231	B	17*	Halblech	5284		4.7	5050	4.7	234	4.1	8101	3. Jan	SA	835	31. Jan	SA	17
202	78319140	B	17	Untermeitingen-Lagerlechfeld	21102	6.7	7.6	19391	7.5	1712	8.4	26493	23. Jan	FR	2063	22. Jan	DO	17
203	85279114	B	19	Fischen	12986	-1.6	3.7	12286	3.8	699	2.7	18360	3. Jan	SA	1649	2. Jan	FR	12
204	83279137	B	19	Waltenhofen-Herzmans	17083		5.6	16067	5.5	1015	6.9	22885	3. Jan	SA	1964	3. Jan	SA	9

Nr.	Zstnr	Straße		Name	Gesamt (0-24)			Tag (6-22 Uhr)		Nacht (22-6 Uhr)		Tagesspitzenwerte			Stundenspitzenwerte			
					Kfz	04/03	Lkw-%	Kfz_Tag	Pt	Kfz_Nacht	Pn	Tag-max	Datum	Tag	Std-max	Datum	Tag	Std
205	61259104	B	19*	Würzburg/Estenfeld	42531		7.0	39121	6.7	3410	10.8	55511	30. Jan	FR	4697	26. Jan	MO	8
206	60269200	B	19	Werneck-Eßleben	5869	-1.9	6.0	5527	5.8	446	9.6	8693	23. Jan	FR	1170	23. Jan	FR	14
207	55279103	B	19	Mellrichstadt-Eussenhausen	4907	7.8	11.8	4358	10.5	549	22.2	7239	23. Jan	FR	646	23. Jan	FR	17
208	66439135	B	20*	Furth i. Wald	7761		15.6	6939	12.9	822	37.9	9492	2. Jan	FR	904	2. Jan	FR	12
209	67429162	B	20	Weiding	9979	2.2	15.5	8840	14.2	1139	25.6	11713	14. Jan	MI	929	30. Jan	FR	14
210	75429148	B	20	Eggenfelden (n)	6603	1.6	16.9	6095	16.2	508	25.6	8410	23. Jan	FR	809	3. Jan	SA	12
211	75429160	B	20	Eggenfelden (s)	12456	0.0	14.4											
212	80439112	B	20	Laufen	9827	5.8	6.7	9093	6.6	734	8.4	12097	30. Jan	FR	1063	19. Jan	MO	8
213	83429119	B	21*	Schneizltreuth-Melleck	10787		7.4	10285	7.1	502	13.0	22455	31. Jan	SA	2280	3. Jan	SA	11
214	83439121	B	21	Schneizltreuth-Baumgarten	6856	4.3	11.2	6505	10.8	351	18.7	13027	31. Jan	SA	1248	31. Jan	SA	12
215	61299100	B	22*	Burgwindheim	2380		8.4	2242	8.5	171	8.5	3123	30. Jan	FR	283	23. Jan	FR	17
216	60359165	B	22*	Weidenberg	7718		5.4	7111	5.1	607	8.1	9920	16. Jan	FR	899	16. Jan	FR	14
217	62389100	B	22*	Altenstadt a.d. Waldnaab	5284		4.7	5050	4.7	234	4.1	8101	3. Jan	SA	835	31. Jan	SA	17
218	63399104	B	22	Weiden i.d. Opf.	8330	-1.7	4.0	8053	4.0	432	4.7	11199	23. Jan	FR	1080	22. Jan	DO	17
219	65409102	B	22*	Winklarn	2150		9.6	1943	9.8	207	7.5	2842	23. Jan	FR	307	3. Jan	SA	12
220	84329161	B	23	GAP - Garmisch	7951	-5.5	3.2	7213	3.2	568	5.6	14153	31. Jan	SA	1110	31. Jan	SA	9
221	84329352	B	23	Oberau (w)	8016	0.0	4.0											
222	70289156	B	25	Fremdingen	2597	-10.0	17.2	2315	15.5	282	31.2	3393	16. Jan	FR	277	23. Jan	FR	16
223	59249101	B	27*	Karsbach-Höllrich	3835		8.4	3574	8.2	261	11.6	5151	23. Jan	FR	466	18. Jan	SO	18
224	84249149	B	31	Lindau-Diepoldsbergtunnel	12700	4.4	11.3	11733	10.9	966	16.1	19337	3. Jan	SA	1590	3. Jan	SA	13
225	57339210	B	85	Stockheim-Haslach (n)	10754	1.0	8.4	9858	8.2	895	10.1	14131	23. Jan	FR	1208	26. Jan	MO	17
226	57339209	B	85	Stockheim-Haslach (s)	12502	-0.6	9.9	11461	9.9	1041	10.2	16315	30. Jan	FR	1436	15. Jan	DO	17
227	65379591	B	85*	Amberg (w)	8187		4.3					10005	23. Jan	FR				
228	67419141	B	85*	Roding	9778		17.0	8855	15.5	923	30.8	11916	30. Jan	FR	1260	3. Jan	SA	12
229	57339206	B	89	Stockheim-Haslach (w)	7050	-1.4	7.9	6466	8.0	584	7.1	9426	23. Jan	FR	852	29. Jan	DO	17
230	60319100	B	173	AK Bamberg (N)	27484	2.5	10.6	25010	9.8	2474	18.6	35842	23. Jan	FR	3131	19. Jan	MO	8
231	59319105	B	173*	Ebensfeld	13734		11.4	12509	10.6	1225	19.8	17518	23. Jan	FR	1535	30. Jan	FR	15
232	58339571	B	173	Marktzeuln-Zettlitz (w)	11670	-2.3	12.2	10574	11.6	1069	16.4	14814	23. Jan	FR	1241	22. Jan	DO	17
233	58339572	B	173	Marktzeuln-Zettlitz (o)	10115	-2.1	12.2	9211	11.7	904	17.0	13131	23. Jan	FR	1089	23. Jan	FR	15
234	57349256	B	173*	Marktrodach	11746		10.3	10848	9.9	898	15.5	14971	23. Jan	FR	1262	12. Jan	MO	17
235	54269100	B	285	Fladungen	736	-3.5	6.8	699	7.0	56	10.4	970	23. Jan	FR	99	14. Jan	MI	17
236	60279101	B	286*	Kolitzheim-Oberspiesheim	6594		6.0	6105	5.9	625	7.6	8764	23. Jan	FR	780	19. Jan	MO	8
237	58339573	B	289	Marktzeuln-Zettlitz (s)	8785	0.0	10.9	7912	11.1	873	9.4	11081	30. Jan	FR	941	29. Jan	DO	8
238	65379592	B	299*	Amberg (s)	9021		24.2					11135	30. Jan	FR				

Nr.	Zstnr	Straße		Name	Gesamt (0-24)			Tag (6-22 Uhr)		Nacht (22-6 Uhr)		Tagesspitzenwerte			Stundenspitzenwerte			
					Kfz	04/03	Lkw-%	Kfz_Tag	Pt	Kfz_Nacht	Pn	Tag-max	Datum	Tag	Std-max	Datum	Tag	Std
239	74339101	B	300*	Schrobenhausen	9736		15.3	8856	14.0	879	27.7	12831	23. Jan	FR	1071	30. Jan	FR	16
240	59369101	B	303*	Bischofsgrün	4797		22.9	4329	20.6	468	43.6	5596	23. Jan	FR	551	18. Jan	SO	17
241	59399153	B	303	Schirmding	4048		27.5	3456	23.6	592	50.3	4981	22. Jan	DO	423	2. Jan	FR	12
242	77349810	B	304	Karlsfeld-Rothschwaige	25077	-3.3	8.6	22563	8.1	2513	12.9	33639	23. Jan	FR	2565	23. Jan	FR	8
243	79369320	B	304	Zorneding	17941	-2.6	5.2	16499	4.9	1443	8.9	21798	23. Jan	FR	1894	3. Jan	SA	15
244	80419137	B	304	Nußdorf-Aiging	9967	1.1	8.8	9204	8.3	762	14.1	12277	30. Jan	FR	1194	3. Jan	SA	12
245	81429142	B	304	Traunstein	6529	-2.0	5.9	6140	5.8	389	7.1	8228	23. Jan	FR	818	3. Jan	SA	11
246	81439144	B	304	Freilassing	21459	7.5	4.0	19906	3.9	1553	4.9	27136	30. Jan	FR	2264	16. Jan	FR	15
247	82409147	B	305	Unterwössen-Oberwössen	3748	3.4	4.2	3550	4.3	140	7.8	6779	3. Jan	SA	901	2. Jan	FR	17
248	77369102	B	388	Ismaning-Fischerhäuser														
249	75429162	B	388	Eggenfelden (o)	12742	-2.1	6.3	11834	6.2	908	7.0	16308	30. Jan	FR	1339	23. Jan	FR	15
250	62219204	B	469*	Kleinheubach	11752		9.7	10730	9.2	1022	14.6	15291	23. Jan	FR	1248	22. Jan	DO	17
251	62219201	B	469*	Miltenberg	8667		7.9	8001	7.7	666	11.0	11418	23. Jan	FR	977	30. Jan	FR	17
252	62339101	B	470*	Gößweinstein-Sachsenmühle	1725		9.4	1601	9.2	124	11.4	2718	6. Jan	DI	573	6. Jan	DI	19
253	77349988	B	471	Bergkirchen-Geiselbullach	14853	0.0	8.6					21956	23. Jan	FR				
254	81319188	B	472	Peiting-Hohenbrand	7844		5.5	7644	5.0	740	5.9	10135	30. Jan	FR	877	19. Jan	MO	16
255	82329204	B	472	Polling (w)	3243	-13.3	5.9	3060	6.0	285	5.1	3992	23. Jan	FR	349	19. Jan	MO	7
256	81329190	B	472	Polling (o)	5834	16.6	6.8					7468	30. Jan	FR				
257	82369205	B	472*	Waakirchen	6262		7.5	5840	7.3	422	10.6	7723	30. Jan	FR	674	23. Jan	FR	14
258	62309053	B	505	Höchstadt	5434	-0.4	21.6					7887	23. Jan	FR				
259	75469870	B	512	Neuhaus a. Inn (o)	5612	21.2	8.0					7435	23. Jan	FR				
260	75469871	B	512	Neuhaus a. Inn (s)	4347	0.0	6.0											
261	71469420	B	533	Grafenau	7602	-1.5	4.8	7084	4.8	517	5.4	9966	23. Jan	FR	924	2. Jan	FR	11
262	68279562	St	1066	Feuchtwangen (w)	5085	-2.5	9.0	4465	8.7	620	11.4	6642	30. Jan	FR	531	26. Jan	MO	17
263	84289419	St	2007	Wertach	1861	-9.9	5.8					2168	23. Jan	FR				
264	76289450	St	2025	Jettingen-Scheppach	4945	-1.5	10.1	4405	9.9	466	9.7	6255	23. Jan	FR	544	15. Jan	DO	17
265	74329432	St	2035	Pöttmes-Wagesenberg	4056	-1.1	9.0	3695	9.2	362	7.1	5434	23. Jan	FR	463	21. Jan	MI	18
266	81329493	St	2057	Polling (n)	2747	0.0	5.5	3045	5.7	241	6.1	4013	12. Jan	MO	379	30. Jan	FR	16
267	79359920	St	2072	Grünwald-Geiseltasteig	14635	-5.7	2.0	13898	2.0	1037	1.8	18895	23. Jan	FR	1616	15. Jan	DO	9
268	79359910	St	2078	München-Perlach	17249	-3.1	2.5					22008	19. Jan	MO				
269	81419451	St	2096	Grabenstätt	4246	-1.9	8.7	3984	8.6	262	9.7	5285	23. Jan	FR	504	3. Jan	SA	16
270	75469872	St	2110	Neuhaus a. Inn (n)	3083	0.0	5.5					6367	23. Jan	FR				
271	73409441	St	2111	Marklkofen-Frontenhausen	6196	0.7	8.3	5437	8.3	758	8.5	8200	16. Jan	FR	702	30. Jan	FR	14
272	69449400	St	2136	Bodenmais	3384	1.1	4.0	3160	4.2	233	3.0	5600	2. Jan	FR	567	2. Jan	FR	11

Nr.	Zstnr	Straße		Name	Gesamt (0-24)			Tag (6-22 Uhr)		Nacht (22-6 Uhr)		Tagesspitzenwerte			Stundenspitzenwerte			
					Kfz	04/03	Lkw-%	Kfz_Tag	Pt	Kfz_Nacht	Pn	Tag-max	Datum	Tag	Std-max	Datum	Tag	Std
273	58339574	St	2191	Marktzeuln-Zettlitz (n)	4771	-5.5	8.3	4314	8.5	456	5.9	6158	23. Jan	FR	543	23. Jan	FR	15
274	70369558	St	2230	Essing	3370	-2.2	6.9	3149	6.8	221	8.5	4433	23. Jan	FR	397	16. Jan	FR	16
275	76369407	St	2584	Hallbergmoos (A92)	36056	10.7	4.2					42563	30. Jan	FR				
276	76369405	St	2584	Hallbergmoos	43264	5.7	3.9					51068	30. Jan	FR				
277	76369406	St	2584	Hallbergmoos (FS44)	7349	-12.6	2.7					9527	30. Jan	FR				
278	76369404	St	2584	Oberding-Schwaig	15594	2.8	8.1					19221	30. Jan	FR				
279	79359705	K	M2	Unterhaching	13103	-2.3	2.6	12030	2.6	1074	3.0	16459	16. Jan	FR	1311	14. Jan	MI	8
280	78369710	K	M3	Aschheim/Hintermühle	9695	-4.4	6.1					13869	19. Jan	MO				
281	79359702	K	M11	Grünwald	10971	-1.5	4.1	10631	4.1	516	4.0	14629	16. Jan	FR	1570	19. Jan	MO	9
282	84239115	K	LI16	Nonnenhorn	7432	0.3	2.7	6896	2.7	536	2.4	9040	30. Jan	FR	782	22. Jan	DO	17
283	78369708	K	M18	Feldkirchen	5622	-2.0	5.2					7184	16. Jan	FR				
284	78349700	K	M21	Planegg	12166	-4.0	4.7	12849	5.2	744	5.6	15640	16. Jan	FR	1380	22. Jan	DO	9
285	79359704	K	M22	Ottobrunn	13544	-3.7	2.1					17711	16. Jan	FR				

Nr.	Zstnr	Straße		Name	Gesamt (0-24)			Tag (6-22 Uhr)		Nacht (22-6 Uhr)		Tagesspitzenwerte			Stundenspitzenwerte			
					Kfz	04/03	Lkw-%	Kfz_Tag	Pt	Kfz_Nacht	Pn	Tag-max	Datum	Tag	Std-max	Datum	Tag	Std
1	60209051	A	3	AD Seligenstadt (O)	87211	3.2	18.5	76680	15.9	10531	37.3	107097	20. Feb	FR	7799	12. Feb	DO	18
2	59219010	A	3	Hösbach (O)	64239	0.8	21.7					83589	20. Feb	FR				
3	61229001	A	3	Rohrbrunn (O)	51718	7.5	22.0	42147	20.3	6577	50.8	73825	21. Feb	SA	4502	6. Feb	FR	16
4	62249051	A	3	AD Würzburg-West (W)	58832	4.9	22.3	51041	18.5	7791	47.1	79117	28. Feb	SA	5609	28. Feb	SA	15
5	62259011	A	3	AD Würzburg-West (O)	75181	4.5	21.7	65379	17.9	9801	46.8	95013	20. Feb	FR	6639	28. Feb	SA	11
6	62269051	A	3	AK Biebelried (W)	68456	5.0	21.7	59363	17.6	9094	48.4	91041	20. Feb	FR	6667	20. Feb	FR	15
7	62269054	A	3	AK Biebelried (O)	57185	6.3	23.7	49067	19.6	8117	48.3	79084	28. Feb	SA	5783	28. Feb	SA	11
8	62279001	A	3	Kitzingen/Schwarzach (O)	56295	6.2	23.2	48306	19.1	7989	47.6	79620	28. Feb	SA	5861	28. Feb	SA	11
9	62289041	A	3	Geiselwind (W)	55775	7.1	23.4	47853	19.4	7922	47.8	79855	28. Feb	SA	5988	28. Feb	SA	11
10	62309051	A	3	Pommersfelden (W)	57742	7.1	21.7	50272	17.2	7962	43.6	81129	28. Feb	SA	5968	28. Feb	SA	11
11	62309052	A	3	Pommersfelden (O)	56608	5.8	21.0	49462	16.6	7650	42.8	80251	28. Feb	SA	5967	28. Feb	SA	11
12	64319051	A	3	AK Fürth/Erlangen (W)	61786	-12.8	19.8	54358	16.7	7428	42.8	73602	20. Feb	FR	5366	27. Feb	FR	17
13	64329050	A	3	AK Fürth/Erlangen (O)	79163	7.2	17.8	70103	15.1	9060	38.5	104075	20. Feb	FR	7990	28. Feb	SA	11
14	65339051	A	3	AK Nürnberg (W)	96142	4.9	17.3	85832	15.0	10310	35.9	125576	20. Feb	FR	9294	20. Feb	FR	16
15	65339052	A	3	AK Nürnberg (O)	35227	2.2	21.9	31249	18.9	3977	46.0	47812	20. Feb	FR	3968	20. Feb	FR	14
16	66339051	A	3	AK Altdorf (S)	41866	3.5	22.7	37014	19.6	4852	46.4	52407	20. Feb	FR	4303	28. Feb	SA	14
17	66349051	A	3	Neumarkt/Opf. (S)	29357	5.2	30.2	25546	26.2	3812	57.2	37208	20. Feb	FR	3679	21. Feb	SA	12
18	69379081	A	3	Nittendorf (W)	31850	5.4	25.6	27975	22.4	3875	48.4	39447	20. Feb	FR	3785	21. Feb	SA	12
19	70389074	A	3	AK Regensburg (W)	45960	3.5	19.4	40778	16.8	5182	39.6	56529	20. Feb	FR	4614	21. Feb	SA	12
20	70389080	A	3	AK Regensburg (O)	64423	2.4	20.5	57357	18.1	7065	39.6	79424	20. Feb	FR	6632	21. Feb	SA	12
21	70389001	A	3	Regensburg-Ost (W)	61666	2.6	20.1	54943	17.7	6723	39.4	75860	20. Feb	FR	6388	21. Feb	SA	12
22	70389076	A	3	Regensburg-Ost (O)	54568	3.2	19.5	49012	17.2	5556	39.5	66829	20. Feb	FR	6137	21. Feb	SA	12
23	70399077	A	3	Rosenhof (W)	46484	3.3	23.2	41338	20.6	5147	44.5	57283	20. Feb	FR	5491	21. Feb	SA	12
24	71439093	A	3	AK Deggendorf (W)	30638	5.4	29.3	26893	26.2	3745	51.4	37585	20. Feb	FR	3875	21. Feb	SA	11
25	75469086	A	3	Pocking (O)	17287	6.5	42.2	14374	39.0	2913	57.8	20884	20. Feb	FR	1920	28. Feb	SA	13
26	67279001	A	6	AK Feuchtwangen/Crailsheim (W)	44457	3.4	31.4	38757	27.7	5700	57.0	59787	20. Feb	FR	4589	20. Feb	FR	16
27	67279002	A	6	AK Feuchtwangen/Crailsheim (O)	44083	4.2	30.0	38333	26.2	5750	55.3	58627	20. Feb	FR	4682	20. Feb	FR	16
28	67299051	A	6	Herrieden (O)	46286	3.2	28.2	40268	24.6	6018	52.5	60637	20. Feb	FR	4936	6. Feb	FR	17
29	66329051	A	6	Roth (W)	60981	1.0	23.7	53802	20.7	7180	46.1	76366	6. Feb	FR	5840	6. Feb	FR	15
30	66329052	A	6	AK Nürnberg-Süd (W)	71928	3.6	24.0	63520	21.5	8408	43.1	88961	20. Feb	FR	6568	27. Feb	FR	15
31	66339052	A	6	AK Nürnberg-Ost (W)	64400	1.9	27.6	57124	25.1	7277	47.2	81090	20. Feb	FR	6329	20. Feb	FR	16
32	66339053	A	6	AK Nürnberg-Ost (O)	34277	-1.1	23.7	30619	21.2	3658	44.6	46478	20. Feb	FR	3835	2. Feb	MO	9
33	65339054	A	6	AK Altdorf (O)	23799	1.9	24.8	21292	22.4	2507	44.9	29046	6. Feb	FR	2265	20. Feb	FR	16

Nr.	Zstnr	Straße		Name	Gesamt (0-24)			Tag (6-22 Uhr)		Nacht (22-6 Uhr)		Tagesspitzenwerte			Stundenspitzenwerte			
					Kfz	04/03	Lkw-%	Kfz_Tag	Pt	Kfz_Nacht	Pn	Tag-max	Datum	Tag	Std-max	Datum	Tag	Std
34	65359001	A	6	Alfeld (O)	19699	4.7	29.0	17434	26.4	2265	49.7	23861	20. Feb	FR	1896	20. Feb	FR	16
35	63419008	A	6	Waidhaus (O)	6193	3.5	33.6	5051	30.1	1142	49.0	8527	28. Feb	SA	815	28. Feb	SA	12
36	59269052	A	7	Schweinfurt/Niederwerrn (N)	39787	0.4	22.4	34326	17.7	5460	51.8	51860	20. Feb	FR	4464	20. Feb	FR	15
37	60269020	A	7	Gramschatzer Wald (S)	54299	0.3	19.1	47855	15.9	6444	43.1	69441	13. Feb	FR	6045	6. Feb	FR	16
38	62269053	A	7	AK Biebelried (N)	37513	1.9	20.8	32574	16.6	4939	48.8	48371	20. Feb	FR	4211	6. Feb	FR	16
39	62269052	A	7	AK Biebelried (S)	23724	3.4	17.8	21954	13.0	2583	41.8	31089	20. Feb	FR	3023	21. Feb	SA	15
40	64279001	A	7	Uffenheim/Langensteinach (N)	23053	2.8	19.6	20543	16.5	2510	45.1	30255	20. Feb	FR	2849	14. Feb	SA	12
41	67279081	A	7	AK Feuchtwangen/Crailsheim (N)	24359	5.6	18.9	21883	16.1	2476	43.8	32684	20. Feb	FR	3265	20. Feb	FR	16
42	67279004	A	7	AK Feuchtwangen/Crailsheim (S)	39958	5.3	20.4	35796	17.6	4163	44.0	55846	20. Feb	FR	5263	20. Feb	FR	16
43	76269230	A	7	AD Hittistetten (S)	59882	6.9	10.5	55367	9.5	4515	22.5	90584	28. Feb	SA	7075	28. Feb	SA	11
44	80269231	A	7	AK Memmingen (S)	33893	6.1	12.1	31825	11.5	2068	22.1	56260	28. Feb	SA	4986	28. Feb	SA	11
45	83289097	A	7	AD Allgäu (S)	21578	6.2	5.5	20367	5.1	1210	12.9	41266	28. Feb	SA	3864	28. Feb	SA	11
46	83289996	A	7	Oy-Mittelberg (W)	21258	7.0	5.9	20064	5.4	1194	13.1	40346	28. Feb	SA	3766	28. Feb	SA	11
47	83289998	A	7	Oy-Mittelberg (S)	6614	2.6	6.3	6107	6.1	398	13.3	13269	21. Feb	SA	1111	21. Feb	SA	10
48	83289999	A	7	Oy-Mittelberg	8698	12.1	4.5	8149	4.2	548	8.6	18623	21. Feb	SA	1746	28. Feb	SA	10
49	83289995	A	7	Oy-Mittelberg (N)	6734	4.2	7.3	6241	6.9	279	21.7	13149	28. Feb	SA	1332	1. Feb	SO	17
50	83289997	A	7	Oy-Mittelberg (O)	9487	11.2	4.7	8896	4.4	590	8.6	19715	21. Feb	SA	1840	28. Feb	SA	10
51	83289001	A	7	Nesselwang (W)	9778	8.9	4.4	9181	4.1	597	8.2	20341	21. Feb	SA	1953	28. Feb	SA	10
52	84299001	A	7	Tunnel Füssen	10523	17.6	6.7	9862	5.9	661	18.8	20116	28. Feb	SA	1821	14. Feb	SA	10
53	75279130	A	8	Leipheim (W)	51155	10.3	17.2	46180	15.2	4975	35.8	68336	20. Feb	FR	5368	20. Feb	FR	17
54	75279012	A	8	Leipheim (O)	52233	9.9	17.6	47056	15.6	5177	36.0	69697	20. Feb	FR	5430	20. Feb	FR	17
55	75289012	A	8	Burgau (W)	49805	9.8	17.1	44865	15.0	4940	36.0	66630	20. Feb	FR	5065	20. Feb	FR	17
56	75289010	A	8	Zusmarshausen (W)	49541	9.4	17.4	44655	15.2	4886	37.4	65828	20. Feb	FR	5115	20. Feb	FR	17
57	75309010	A	8	Zusmarshausen (O)	50916	9.9	16.6	45967	14.8	4949	33.4	68178	20. Feb	FR	5314	20. Feb	FR	17
58	75319133	A	8	Neusäß (W)	54172	10.2	15.2	48968	13.4	5205	31.9	71586	20. Feb	FR	5509	20. Feb	FR	16
59	75319131	A	8	Augsburg-West (W)	58709	10.8	14.6	53026	13.0	5683	30.1	77555	20. Feb	FR	5808	20. Feb	FR	16
60	75319010	A	8	Augsburg-West (O)	72638	6.0	14.4	65667	13.1	6970	27.2	95318	20. Feb	FR	7119	20. Feb	FR	15
61	75319009	A	8	Augsburg-Ost (O)	64001	6.4	15.0	57671	13.4	6330	28.8	84184	20. Feb	FR	6425	20. Feb	FR	16
62	75319008	A	8	Derching (O)	63922	6.4	15.0	57643	13.5	6279	29.0	84072	20. Feb	FR	6419	20. Feb	FR	16
63	76329132	A	8	Adelzhausen (W)	60299	8.2	14.4	54392	13.0	5907	27.4	78559	20. Feb	FR	5927	20. Feb	FR	16
64	76329133	A	8	Adelzhausen (O)	59865	7.8	14.1	54045	12.6	5821	27.6	76908	20. Feb	FR	5992	20. Feb	FR	16
65	76339001	A	8	Odelzhausen (O)	65815	7.4	12.9	59491	11.6	6324	24.9	88004	20. Feb	FR	6522	20. Feb	FR	16
66	77339003	A	8	Sulzemoos (O)	68014	7.3	12.8	61618	11.6	6396	24.4	88212	20. Feb	FR	6638	20. Feb	FR	16

Nr.	Zstnr	Straße		Name	Gesamt (0-24)			Tag (6-22 Uhr)		Nacht (22-6 Uhr)		Tagesspitzenwerte			Stundenspitzenwerte			
					Kfz	04/03	Lkw-%	Kfz_Tag	Pt	Kfz_Nacht	Pn	Tag-max	Datum	Tag	Std-max	Datum	Tag	Std
67	77349003	A	8	Dachau/Fürstenfeldbruck (W)	69135	6.8	12.8	62576	11.6	6560	24.4	90188	20. Feb	FR	6678	20. Feb	FR	16
68	77349002	A	8	Dachau/Fürstenfeldbruck (O)	83603	6.1	11.8	75770	10.8	7833	21.5	106647	20. Feb	FR	7815	20. Feb	FR	16
69	78349141	A	8	AK München-West (W)	32376	4.3	5.2	29472	4.8	2904	8.7	39473	20. Feb	FR	3332	28. Feb	SA	16
70	78349140	A	8	AK München-West (O)	40544	4.0	6.4	36923	6.1	3621	9.8	49380	20. Feb	FR	3603	16. Feb	MO	8
71	79359168	A	8	München-Perlach (S)	42740	3.0	3.3	39509	3.2	3231	4.6	52310	20. Feb	FR	4667	16. Feb	MO	9
72	80369171	A	8	Holzkirchen (W)	105906	7.2	11.9	96715	10.6	9191	26.4	140300	28. Feb	SA	10194	28. Feb	SA	17
73	81389180	A	8	AD Inntal (W)	78453	2.0	17.5	71167	16.0	7287	32.7	125768	21. Feb	SA	9153	14. Feb	SA	10
74	81389023	A	8	Rosenheim (O)	56716	9.1	13.6	51645	12.0	5071	29.9	75598	21. Feb	SA	5854	21. Feb	SA	11
75	81409026	A	8	Frasdorf (O)	51009	8.3	14.1	46384	12.3	4625	32.4	72773	21. Feb	SA	5803	28. Feb	SA	15
76	81409028	A	8	Felden (O)	47549	8.6	14.7	43154	12.8	4395	33.4	70506	21. Feb	SA	5575	28. Feb	SA	14
77	81429034	A	8	Neukirchen (O)	36777	4.7	19.4					57077	21. Feb	SA				
78	82439036	A	8	Bad Reichenhall (O)	37620	9.6	17.6	33660	15.3	3960	36.6	59701	28. Feb	SA	5047	28. Feb	SA	14
79	56369003	A	9	AD Bayerisches Vogtland (N)	32602	10.7	31.5					48502	7. Feb	SA				
80	56369004	A	9	AD Bayerisches Vogtland (S)	49551	2.6	19.2	42740	16.5	6811	36.2	65369	6. Feb	FR	6602	20. Feb	FR	16
81	59359051	A	9	AD Bayreuth/Kulmbach (N)	62671	2.2	21.7	54791	19.1	7880	39.5	80926	6. Feb	FR	7300	6. Feb	FR	16
82	59359052	A	9	AD Bayreuth/Kulmbach (S)	55374	2.2	16.8	48589	14.3	6785	34.1	70777	6. Feb	FR	6299	6. Feb	FR	16
83	62359001	A	9	Pegnitz (N)	46850	3.1	18.5	40936	15.7	5914	38.0	60184	20. Feb	FR	5383	6. Feb	FR	16
84	65339053	A	9	AK Nürnberg (N)	68924	1.1	16.8	61417	14.7	7508	33.4	89348	6. Feb	FR	7206	6. Feb	FR	16
85	65339060	A	9	AK Nürnberg (S)	104161	5.0	17.9	92446	15.7	11715	35.1	133077	20. Feb	FR	9889	20. Feb	FR	16
86	65339055	A	9	AK Nürnberg-Ost (N)	81000	5.9	16.1	71565	13.7	9435	34.6	105580	20. Feb	FR	8084	20. Feb	FR	14
87	66339054	A	9	AK Nürnberg-Ost (S)	62199	5.5	15.4	55067	13.1	7132	33.2	88724	21. Feb	SA	6703	20. Feb	FR	16
88	69349061	A	9	Greding (N)	69307	5.7	17.2	61450	14.8	7856	36.1	100818	21. Feb	SA	7722	20. Feb	FR	16
89	72349090	A	9	Lenting (S)	79069	4.4	15.4	70502	13.4	8567	31.5	109994	21. Feb	SA	8242	20. Feb	FR	15
90	72349052	A	9	Ingolstadt-Nord (S)	89680	3.6	14.1	80426	12.4	9254	29.3	117520	21. Feb	SA	9167	20. Feb	FR	15
91	72349054	A	9	Manching (N)	86023	4.4	14.1	77025	12.4	8998	29.3	114916	21. Feb	SA	8788	28. Feb	SA	12
92	73359056	A	9	AD Holledau (N)	73737	4.1	13.4					103175	28. Feb	SA				
93	74359110	A	9	AD Holledau (S)	93123	5.0	11.7	82039	10.5	11085	21.2	124675	21. Feb	SA	9421	13. Feb	FR	16
94	75359058	A	9	Allershausen (N)	99239	5.0	11.4	87102	10.2	12138	20.0	126225	20. Feb	FR	9619	13. Feb	FR	16
95	75359059	A	9	AK Neufahrn (N)	101366	4.8	11.3	88844	10.1	12522	19.5	123430	20. Feb	FR	9453	6. Feb	FR	16
96	76359060	A	9	AK Neufahrn (S)	117718	0.9	11.8					144901	20. Feb	FR				
97	77359061	A	9	Garching-Nord (N)	124219	0.3	13.0					135322	28. Feb	SA				
98	77359062	A	9	Garching-Nord (S)	132335	0.4	13.4					145005	20. Feb	FR				
99	77359115	A	9	AK München-Nord (N)	140040	0.6	9.6					181094	20. Feb	FR				

Nr.	Zstnr	Straße		Name	Gesamt (0-24)			Tag (6-22 Uhr)		Nacht (22-6 Uhr)		Tagesspitzenwerte			Stundenspitzenwerte			
					Kfz	04/03	Lkw-%	Kfz_Tag	Pt	Kfz_Nacht	Pn	Tag-max	Datum	Tag	Std-max	Datum	Tag	Std
100	77359066	A	9	AK München-Nord (S)	99563	-1.1	6.4					114863	27. Feb	FR				
101	78359064	A	9	München-Schwabing (N)	65728	-0.6	6.7					79602	20. Feb	FR				
102	59209050	A	45	Alzenau (S)	32311	-3.1	17.2	29040	15.0	3270	36.5	41645	20. Feb	FR	3388	20. Feb	FR	16
103	59269203	A	70	AD Schweinfurt/Werneck (O)	36788	0.0	19.1	32872	16.5	3916	40.7	47415	6. Feb	FR	3973	13. Feb	FR	16
104	60299002	A	70	Eltmann (W)	22728	1.7	22.3	20124	19.3	2604	45.5	30699	20. Feb	FR	2637	20. Feb	FR	16
105	60319104	A	70	AK Bamberg (W)	37886	0.0	16.4	34185	14.5	3701	34.7	50101	20. Feb	FR	4220	20. Feb	FR	16
106	60319012	A	70	AK Bamberg (O)	21518	-0.1	17.1	19365	14.9	2153	36.6	29441	20. Feb	FR	2639	20. Feb	FR	15
107	59359053	A	70	AD Bayreuth/Kulmbach (W)	19865	0.7	18.6	17877	16.5	1987	37.6	27355	20. Feb	FR	2350	6. Feb	FR	14
108	56369005	A	72	AD Bayerisches Vogtland (O)	23486	5.6	22.1					34270	13. Feb	FR				
109	56379002	A	72	AD Hochfranken (W)	30122	2.0	22.4	26315	19.9	3807	39.8	39852	20. Feb	FR	3741	20. Feb	FR	16
110	56379003	A	72	AD Hochfranken (O)	34734	1.5	18.2	30369	16.0	4365	32.9	46078	20. Feb	FR	4497	20. Feb	FR	16
111	66339101	A	73	AD Nürnberg/Feucht (W)	19988	3.6	17.9	17951	15.9	2037	35.6	25798	20. Feb	FR	2245	19. Feb	DO	18
112	66339003	A	73	Röthenbach b.St.W. (O)	34246	1.4	13.0	30744	11.7	3502	24.2	42853	20. Feb	FR	3595	19. Feb	DO	18
113	66329004	A	73	Nürnberg-Hafen-Ost (S)	79749	-3.6	9.9					96456	6. Feb	FR				
114	65329111	A	73	Nürnberg/Fürth (N)	65331	0.6	7.4	58783	6.7	6548	14.1	79836	6. Feb	FR	6191	16. Feb	MO	8
115	64319053	A	73	AK Fürth/Erlangen (S)	57994	2.1	8.0	52691	7.2	5303	16.7	71244	6. Feb	FR	6082	16. Feb	MO	8
116	64319052	A	73	AK Fürth/Erlangen (N)	63405	3.1	9.8	57465	8.9	5940	18.6	77772	6. Feb	FR	6146	16. Feb	MO	8
117	60319002	A	73	Bamberg-Ost (N)	44899	3.2	14.5	40514	12.8	4385	30.7	57826	20. Feb	FR	4984	20. Feb	FR	15
118	62249053	A	81	AD Würzburg-West (S)	23273	1.7	18.7	20748	15.6	2526	43.5	29834	20. Feb	FR	2407	6. Feb	FR	15
119	77359005	A	92	AD München-Feldmoching (N)														
120	77359006	A	92	Oberschleißheim (O)	37913	-9.7	13.5					41658	20. Feb	FR				
121	76359004	A	92	AK Neufahrn (W)	50405	-1.4	13.7	44850	12.7	5555	21.4	66743	20. Feb	FR	5723	16. Feb	MO	7
122	76359007	A	92	AK Neufahrn (O)	72851	-5.0	11.9											
123	74389014	A	92	Altdorf (O)	33894	3.0	13.3	30886	12.4	3008	22.7	42360	20. Feb	FR	3502	20. Feb	FR	16
124	73419019	A	92	Landau a.d. Isar (W)	24637	2.7	14.8	22097	13.5	2540	26.2	31910	20. Feb	FR	2697	20. Feb	FR	16
125	81389190	A	93	AD Inntal (S)	53579	5.4	14.6	49105	13.3	4474	28.8	83575	28. Feb	SA	6287	7. Feb	SA	15
126	83399191	A	93	Kiefersfelden (S)	47423	5.6	16.3	43489	14.9	3934	31.6	83404	28. Feb	SA	6463	21. Feb	SA	9
127	56379004	A	93	AD Hochfranken (S)	19978	3.3	18.4	17771	16.6	2207	32.3	33386	7. Feb	SA	2736	7. Feb	SA	13
128	58389011	A	93	Selb-West (S)														
129	64389001	A	93	Wernberg-Köblitz (S)	32893	4.4	15.1	29455	13.7	3438	27.7	45131	14. Feb	SA	4299	7. Feb	SA	12
130	66389002	A	93	Schwandorf-Mitte (N)	38133	6.4	16.1	34418	14.4	3715	31.4	50141	14. Feb	SA	4772	7. Feb	SA	12
131	69389047	A	93	Regensburg-Pfaffenstein (N)	62402	1.2	10.3	56462	9.3	5941	19.2	78395	20. Feb	FR	6484	20. Feb	FR	14
132	69389044	A	93	Regensburg-Königswiesen (S)	56910	1.8	11.4	51831	10.4	5079	21.7	71136	20. Feb	FR	5974	20. Feb	FR	14



Nr.	Zstnr	Straße		Name	Gesamt (0-24)			Tag (6-22 Uhr)		Nacht (22-6 Uhr)		Tagesspitzenwerte			Stundenspitzenwerte			
					Kfz	04/03	Lkw-%	Kfz_Tag	Pt	Kfz_Nacht	Pn	Tag-max	Datum	Tag	Std-max	Datum	Tag	Std
133	70389042	A	93	AK Regensburg (N)	60692	1.5	10.1	55179	9.1	5513	19.6	75409	20. Feb	FR	6266	16. Feb	MO	8
134	72379036	A	93	Siegenburg (S)	23206	4.9	10.8	21140	9.8	2066	21.5	30584	20. Feb	FR	2683	13. Feb	FR	17
135	78369100	A	94	München-Riem (W)	61263		4.9	56484	4.8	4779	5.5	79056	3. Feb	DI	6779	4. Feb	MI	9
136	78369111	A	94	München-Riem (O)	60256	-6.3	5.0	55777	5.0	4479	5.6	75832	16. Feb	MO	6684	9. Feb	MO	9
137	78369112	A	94	Feldkirchen-Ost (W)	54826	1.6	5.7	50950	5.6	3876	6.8	71592	16. Feb	MO	6517	3. Feb	DI	9
138	78369840	A	94	AK München-Ost (O)	48733	-6.1	6.8	44242	6.2	3522	11.4	60068	6. Feb	FR	5474	19. Feb	DO	8
139	79349043	A	95	München-Kreuzhof (W)	67301	1.6	3.8	61956	3.7	5345	5.4	79624	6. Feb	FR	6124	16. Feb	MO	8
140	79349151	A	95	AD Starnberg (N)	60791	1.1	3.8	56379	3.6	4412	6.5	72879	6. Feb	FR	5849	1. Feb	SO	17
141	81349161	A	95	Seeshaupt (N)	29846	0.4	4.1	28116	3.9	1731	8.0	43809	21. Feb	SA	3735	21. Feb	SA	11
142	83339051	A	95	Murnau/Kochel (S)	14542	3.9	4.0	13733	3.7	809	9.5	25258	21. Feb	SA	2031	21. Feb	SA	9
143	84249050	A	96	Lindau (S)	21343	8.8	13.0	19848	12.4	1494	21.4	31331	28. Feb	SA	2732	28. Feb	SA	8
144	79289050	A	96	Stetten (W)	23934	7.7	16.0	22055	15.0	1879	28.6	30445	20. Feb	FR	2451	20. Feb	FR	16
145	79319137	A	96	Landsberg a. Lech-Nord (O)	42603	8.6	9.8	39309	9.1	3294	17.4	53737	6. Feb	FR	4227	20. Feb	FR	16
146	78349222	A	96	Gräfelfing (W)	66921	2.0	5.0	61282	4.6	5639	8.7	81776	6. Feb	FR	6935	3. Feb	DI	8
147	78349106	A	96	München-Laim (W)	85180	1.2	4.5					101940	6. Feb	FR	8051	4. Feb	MI	18
148	77349004	A	99	AD München-Eschenried (O)	53209	6.8	15.6	48160	14.2	5049	28.7	69325	20. Feb	FR	5146	20. Feb	FR	16
149	77349005	A	99	AD München-Allach (O)	76131	5.5	13.4	69364	12.3	6767	24.0	98679	20. Feb	FR	7937	16. Feb	MO	9
150	77359001	A	99	AD München-Feldmoching (W)	85393	3.1	12.1	78412	11.2	6981	22.7	111438	20. Feb	FR	9363	16. Feb	MO	9
151	77359210	A	99	AD München-Feldmoching (O)														
152	77359215	A	99	AK München-Nord (W)	59898	-1.5	12.4					80035	20. Feb	FR				
153	77359951	A	99	AK München-Nord (N) (Ab SZ)	30233	7.2	13.3					41697	14. Feb	SA				
154	77359010	A	99	AK München-Nord (O)														
155	78369211	A	99	Aschheim/Ismaning (S)	111686	2.4	15.4					140834	20. Feb	FR				
156	78369212	A	99	AK München-Ost (N)	113718	2.8	14.7					143392	20. Feb	FR				
157	78369213	A	99	AK München-Ost (S)	108311	3.2	13.0	99103	11.8	9207	26.2	136165	20. Feb	FR	10056	4. Feb	MI	9
158	78369214	A	99	Haar (S)	89870	-6.8	14.2					112782	20. Feb	FR				
159	79349150	A	952	AD Starnberg (W)	28836	0.9	3.0	26625	3.0	2211	3.9	35834	6. Feb	FR	2960	17. Feb	DI	9
160	79359221	A	995	München-Giesing (S)	54396	1.3	6.3	50260	5.8	4135	11.9	66849	20. Feb	FR	5091	17. Feb	DI	18
161	85339101	B	2*	Mittenwald	7174		3.2					12922	28. Feb	SA				
162	84329107	B	2	GAP - Partenkirchen	20880	6.6	4.0	19743	3.9	1137	6.1	26881	21. Feb	SA	2530	15. Feb	SO	16
163	84329351	B	2	Oberau (s)	27002	3.8	4.3	9957	4.2	722	5.9	14141	21. Feb	SA	1277	15. Feb	SO	16
164	84329995	B	2	Oberau (Mitte)	19914	2.6	4.3	9957	4.2	722	5.9	14141	21. Feb	SA	1277	15. Feb	SO	16
165	84329350	B	2	Oberau (n)	24246	10.6	4.1	22819	3.9	1427	6.3	32481	28. Feb	SA	2645	28. Feb	SA	17

Nr.	Zstnr	Straße		Name	Gesamt (0-24)			Tag (6-22 Uhr)		Nacht (22-6 Uhr)		Tagesspitzenwerte			Stundenspitzenwerte			
					Kfz	04/03	Lkw-%	Kfz_Tag	Pt	Kfz_Nacht	Pn	Tag-max	Datum	Tag	Std-max	Datum	Tag	Std
166	84339350	B	2	Eschenlohe (s)	16806	2.4	3.3	19436	3.0	1499	6.0	28557	21. Feb	SA	2247	7. Feb	SA	13
167	83339360	B	2	Eschenlohe (n)	6750	-0.6	3.3	6311	3.3	439	3.7	8284	5. Feb	DO	751	5. Feb	DO	17
168	78349800	B	2	Germering	16978	-5.5	3.9					18975	20. Feb	FR				
169	75319115	B	2	Langweid	21677	19.1	14.3	19499	14.5	2186	20.5	26290	6. Feb	FR	2006	6. Feb	FR	15
170	72309122	B	2*	Donauwörth	15458		18.6	13874	17.5	1584	28.6	19469	6. Feb	FR	1647	6. Feb	FR	14
171	69319112	B	2*	Weissenburg i.Bay.	12157		14.5	11240	13.7	917	25.0	15110	6. Feb	FR	1251	13. Feb	FR	14
172	66329054	B	2	Schwabach	20184	3.7	14.9	18311	14.0	1873	24.1	24695	6. Feb	FR	2144	4. Feb	MI	8
173	56319108	B	4	Lautertal-Rottenbach														
174	62269101	B	8*	Kitzingen	16897		6.4	15275	6.1	1623	9.2	21901	6. Feb	FR	1724	4. Feb	MI	17
175	63289200	B	8*	Markt Bibart	4423		15.0	4060	14.3	363	23.4	5653	20. Feb	FR	459	18. Feb	MI	17
176	66349100	B	8*	Burgthann-Oberferrieden	8973		6.7	8193	6.7	781	7.1	11155	6. Feb	FR	946	3. Feb	DI	17
177	69399165	B	8*	Barbing	5636		9.0	5228	8.8	408	11.3	6735	6. Feb	FR	607	24. Feb	DI	14
178	70409105	B	8*	Rain	5466		18.7	4943	17.6	523	29.5	6740	6. Feb	FR	553	6. Feb	FR	14
179	79359830	B	11	Pullach	15135	0.3	3.7	14383	3.8	947	3.6	19071	5. Feb	DO	1691	18. Feb	MI	9
180	77359850	B	11	Garching-Dirnismaning	12694	0.3	5.1	11941	5.2	753	4.9	18139	20. Feb	FR	1502	9. Feb	MO	8
181	74389310	B	11	Eching-Viecht	12990	1.0	3.0	11917	3.0	1073	3.3	16197	6. Feb	FR	1363	5. Feb	DO	18
182	71439401	B	11	Deggendorf	10625	8.1	7.1	9847	6.8	778	11.6	13035	20. Feb	FR	1234	21. Feb	SA	11
183	68459109	B	11*	Bayerisch Eisenstein	4343		8.3	3966	7.5	376	17.3	5122	28. Feb	SA	539	28. Feb	SA	11
184	82289175	B	12	Kempten	13739	7.7	8.9	12803	8.6	936	12.6	17257	6. Feb	FR	1423	16. Feb	MO	8
185	79309380	B	12	Buchloe	14424	2.2	8.1	13573	8.0	1126	12.1	18112	6. Feb	FR	1437	16. Feb	MO	8
186	77449863	B	12	Simbach a. Inn (w)	6805	0.0	20.7											
187	77449861	B	12	Simbach a. Inn (s)	4696	0.0	15.7											
188	77449862	B	12	Simbach a. Inn (n)	6825	0.0	21.2											
189	71489110	B	12	Philippsreut	3752	3.3	15.3	3298	13.9	454	25.6	4677	6. Feb	FR	425	20. Feb	FR	15
190	77359820	B	13	Oberschleißheim-Neuherberg	34519	1.9	5.7	32224	5.6	2295	6.3	48371	20. Feb	FR	3911	19. Feb	DO	18
191	71339102	B	13	Eichstätt	10490	-0.3	5.2	9686	5.2	803	5.2	13043	13. Feb	FR	1224	5. Feb	DO	17
192	65289202	B	13*	Oberdachstetten	5009		7.8	4632	7.6	378	10.1	6422	6. Feb	FR	552	6. Feb	FR	14
193	62259120	B	13*	Eibelsstadt	10127		6.8	9303	6.4	824	12.2	12662	6. Feb	FR	1148	9. Feb	MO	8
194	64349151	B	14*	Hersbruck	11992		3.8	11112	3.9	880	3.1	14925	6. Feb	FR	1292	20. Feb	FR	15
195	64379102	B	14*	Schnaittenbach	8673		25.7	7769	23.3	1009	46.8	10532	4. Feb	MI	866	4. Feb	MI	17
196	78399202	B	15*	Soyen	8688		10.3	8080	9.9	608	15.2	13157	21. Feb	SA	1465	21. Feb	SA	12
197	73399160	B	15*	Ergoldsbach	9605		10.3	8660	9.9	944	13.7	11982	20. Feb	FR	983	12. Feb	DO	17
198	68389101	B	15*	Maxhütte-Haidhof	7356		7.2	6724	7.1	632	8.4	9480	6. Feb	FR	820	5. Feb	DO	18

Nr.	Zstnr	Straße		Name	Gesamt (0-24)			Tag (6-22 Uhr)		Nacht (22-6 Uhr)		Tagesspitzenwerte			Stundenspitzenwerte			
					Kfz	04/03	Lkw-%	Kfz_Tag	Pt	Kfz_Nacht	Pn	Tag-max	Datum	Tag	Std-max	Datum	Tag	Std
199	57379103	B	15	Hof	21242	2.3	7.1	19675	6.6	1567	12.3	26236	6. Feb	FR	2384	5. Feb	DO	17
200	72369170	B	16*	Neustadt a.d. Donau	8491		20.9	7478	19.6	1012	31.1	10327	13. Feb	FR	914	6. Feb	FR	14
201	83309231	B	17*	Halblech	5621		4.9	5373	5.0	247	3.5	7293	1. Feb	SO	971	1. Feb	SO	17
202	78319140	B	17	Untermeitingen-Lagerlechfeld	23150	7.7	8.1	21305	8.0	1845	8.9	28250	6. Feb	FR	2197	5. Feb	DO	18
203	85279114	B	19	Fischen	15417	5.8	3.8	14637	3.9	781	2.6	18075	28. Feb	SA	1677	21. Feb	SA	10
204	83279137	B	19	Waltenhofen-Herzmanns	19363		5.6	18234	5.5	1130	6.5	23292	20. Feb	FR	1981	21. Feb	SA	11
205	61259104	B	19*	Würzburg/Estenfeld	45402		7.5	41747	7.2	3654	11.7	58594	6. Feb	FR	4778	19. Feb	DO	17
206	60269200	B	19	Werneck-Eßleben	6376	-0.1	6.5	5910	6.3	466	9.5	9729	20. Feb	FR	1091	20. Feb	FR	18
207	55279103	B	19	Mellrichstadt-Eussenhausen	5643	14.0	11.5	5019	10.2	624	22.3	7751	6. Feb	FR	711	6. Feb	FR	16
208	66439135	B	20*	Furth i. Wald	8960		15.0	8072	12.4	888	38.7	10173	26. Feb	DO	874	28. Feb	SA	15
209	67429162	B	20	Weiding	11050	2.5	15.5	9803	14.1	1248	26.4	12646	6. Feb	FR	978	27. Feb	FR	16
210	75429148	B	20	Eggenfelden (n)	7503	3.3	16.4	6935	15.7	568	25.6	10246	21. Feb	SA	1065	21. Feb	SA	12
211	75429160	B	20	Eggenfelden (s)	13990	0.0	14.3					10537	21. Feb	SA				
212	80439112	B	20	Laufen	10894	5.1	6.7	10110	6.5	783	9.5	14549	21. Feb	SA	1296	21. Feb	SA	14
213	83429119	B	21*	Schneizlreuth-Melleck	12420		7.2	11826	6.9	594	11.9	26325	21. Feb	SA	2416	21. Feb	SA	10
214	83439121	B	21	Schneizlreuth-Baumgarten	7691	-4.4	11.4	7315	11.0	375	19.3	13232	21. Feb	SA	1360	21. Feb	SA	11
215	61299100	B	22*	Burgwindheim	2599		8.7	2414	8.7	186	8.1	3390	20. Feb	FR	319	20. Feb	FR	14
216	60359165	B	22*	Weidenberg	8432		5.4	7789	5.2	643	8.2	10453	6. Feb	FR	928	12. Feb	DO	17
217	62389100	B	22*	Altstadt a.d. Waldnaab	5576		5.0	5234	5.0	355	6.3	7726	22. Feb	SO	971	1. Feb	SO	16
218	63399104	B	22	Weiden i.d. Opf.	8837	-1.6	4.5	8367	4.5	470	4.5	11249	6. Feb	FR	1116	5. Feb	DO	17
219	65409102	B	22*	Winklarn	2467		9.5	2256	9.6	211	8.1	3070	20. Feb	FR	391	14. Feb	SA	12
220	84329161	B	23	GAP - Garmisch	9643	-1.5	3.2	8958	2.9	685	6.4	14721	14. Feb	SA	1174	14. Feb	SA	16
221	84329352	B	23	Oberau (w)														
222	70289156	B	25	Fremdingen	2918	-5.2	18.4	2604	16.7	314	32.6	3710	20. Feb	FR	294	6. Feb	FR	15
223	59249101	B	27*	Karsbach-Höllrich	4218		8.7	3929	8.4	289	12.5	5373	20. Feb	FR	492	6. Feb	FR	15
224	84249149	B	31	Lindau-Diepoldsbergtunnel	14623	12.6	11.8	13559	11.4	1064	16.8	20193	21. Feb	SA	1822	21. Feb	SA	13
225	57339210	B	85	Stockheim-Haslach (n)	11347	-3.0	8.8	10408	8.6	939	10.4	14260	20. Feb	FR	1228	13. Feb	FR	15
226	57339209	B	85	Stockheim-Haslach (s)	13295	-2.6	10.5	12198	10.4	1098	11.4	16489	6. Feb	FR	1423	16. Feb	MO	17
227	65379591	B	85*	Amberg (w)	9508		4.0	8700	4.0	808	3.6	11560	20. Feb	FR	1048	15. Feb	SO	14
228	67419141	B	85*	Roding	10771		17.4	9752	15.9	1019	31.6	12772	20. Feb	FR	1182	21. Feb	SA	11
229	57339206	B	89	Stockheim-Haslach (w)	7598	-3.6	8.3	6975	8.4	624	7.2	9457	20. Feb	FR	892	17. Feb	DI	17
230	60319100	B	173	AK Bamberg (N)	31056	7.2	10.9	28287	10.2	2768	18.6	39553	20. Feb	FR	3404	20. Feb	FR	15
231	59319105	B	173*	Ebensfeld	15551		11.8	14179	11.0	1371	19.9	19627	20. Feb	FR	1682	20. Feb	FR	15

Nr.	Zstnr	Straße		Name	Gesamt (0-24)			Tag (6-22 Uhr)		Nacht (22-6 Uhr)		Tagesspitzenwerte			Stundenspitzenwerte			
					Kfz	04/03	Lkw-%	Kfz_Tag	Pt	Kfz_Nacht	Pn	Tag-max	Datum	Tag	Std-max	Datum	Tag	Std
232	58339571	B	173	Marktzeuln-Zettlitz (w)	12765	0.7	12.6	11661	12.2	1105	17.6	15870	20. Feb	FR	1303	20. Feb	FR	14
233	58339572	B	173	Marktzeuln-Zettlitz (o)	11206	1.7	12.8	10237	12.3	970	18.6	14053	20. Feb	FR	1408	12. Feb	DO	16
234	57349256	B	173*	Marktrodach	12728		10.9	11775	10.4	953	17.3	15788	20. Feb	FR	1326	20. Feb	FR	14
235	54269100	B	285	Fladungen	820	-4.7	6.3	764	6.5	64	10.1	1088	20. Feb	FR	106	20. Feb	FR	17
236	60279101	B	286*	Kolitzheim-Oberspiesheim	7108		6.5	6469	6.3	638	8.1	9200	6. Feb	FR	810	16. Feb	MO	8
237	58339573	B	289	Marktzeuln-Zettlitz (s)	9383	1.0	11.2	8502	11.4	880	9.5	11495	13. Feb	FR	952	12. Feb	DO	17
238	65379592	B	299*	Amberg (s)	10692		25.6	9386	23.2	1251	44.3	12645	13. Feb	FR	978	3. Feb	DI	17
239	74339101	B	300*	Schrobenhausen	10991		15.5	10033	14.3	958	27.8	13885	20. Feb	FR	1326	22. Feb	SO	14
240	59369101	B	303*	Bischofsgrün	5367		23.5	4822	21.4	545	42.9	6212	20. Feb	FR	625	29. Feb	SO	15
241	59399153	B	303	Schirnding	4658		27.4	3982	23.4	676	50.9	5229	26. Feb	DO	405	5. Feb	DO	16
242	77349810	B	304	Karlsfeld-Rothschwaige	26303	-4.6	7.7	23731	7.5	2572	10.0	32566	6. Feb	FR	2753	17. Feb	DI	17
243	79369320	B	304	Zorneding	19404	-0.5	5.5	17873	5.2	1530	9.0	23186	6. Feb	FR	1871	28. Feb	SA	14
244	80419137	B	304	Nußdorf-Aiging	10591	-1.8	8.9	9798	8.6	792	13.6	12659	6. Feb	FR	1243	28. Feb	SA	14
245	81429142	B	304	Traunstein	6911	-1.6	6.1	6485	6.0	425	8.1	8669	6. Feb	FR	817	2. Feb	MO	8
246	81439144	B	304	Freilassing	23262	10.8	4.6	21641	4.6	1620	5.6	28165	6. Feb	FR	2295	28. Feb	SA	11
247	82409147	B	305	Unterwössen-Oberwössen	4221	0.4	3.7	4037	3.8	143	6.9	6031	21. Feb	SA	767	1. Feb	SO	17
248	77369102	B	388	Ismaning-Fischerhäuser														
249	75429162	B	388	Eggenfelden (o)	13669	-1.4	6.6	12695	6.6	974	7.2	16746	6. Feb	FR	1373	6. Feb	FR	14
250	62219204	B	469*	Kleinheubach	12705		10.0	11639	9.5	1066	14.8	16012	20. Feb	FR	1339	5. Feb	DO	17
251	62219201	B	469*	Miltenberg	9386		8.4	8667	8.2	719	11.3	11998	6. Feb	FR	1021	12. Feb	DO	17
252	62339101	B	470*	Gößweinstein-Sachsenmühle	1848		9.5	1721	9.4	127	11.4	2401	29. Feb	SO	357	29. Feb	SO	16
253	77349988	B	471	Bergkirchen-Geiselbullach	19304	22.8	9.0					23192	6. Feb	FR				
254	81319188	B	472	Peiting-Hohenbrand	8946		5.8	8065	5.7	881	6.7	11148	6. Feb	FR	916	6. Feb	FR	14
255	82329204	B	472	Polling (w)	3514	-7.7	5.9	3316	6.2	283	5.4	4389	20. Feb	FR	371	28. Feb	SA	13
256	81329190	B	472	Polling (o)	5151	0.0	7.0					8172	6. Feb	FR				
257	82369205	B	472*	Waakirchen	7014		7.6	6561	7.4	453	10.5	8443	20. Feb	FR	684	16. Feb	MO	8
258	62309053	B	505	Höchstadt	6164	1.7	23.7	5392	20.3	772	47.3	8219	6. Feb	FR	847	9. Feb	MO	8
259	75469870	B	512	Neuhaus a. Inn (o)	5204	0.0	8.7											
260	75469871	B	512	Neuhaus a. Inn (s)	4858	0.0	6.5	4469	6.3	438	8.1	5200	6. Feb	FR	810	16. Feb	MO	8
261	71469420	B	533	Grafenau	8436	0.8	5.0	7866	5.0	570	5.9	10682	6. Feb	FR	913	6. Feb	FR	13
262	68279562	St	1066	Feuchtwangen (w)	5634	4.1	9.6	4944	9.1	690	12.9	7052	6. Feb	FR	558	5. Feb	DO	17
263	84289419	St	2007	Wertach	2091	-9.1	6.1					2403	6. Feb	FR				
264	76289450	St	2025	Jettingen-Scheppach	5389	-0.8	11.0	4880	11.1	509	10.3	6678	6. Feb	FR	674	24. Feb	DI	14

Nr.	Zstnr	Straße		Name	Gesamt (0-24)			Tag (6-22 Uhr)		Nacht (22-6 Uhr)		Tagesspitzenwerte			Stundenspitzenwerte			
					Kfz	04/03	Lkw-%	Kfz_Tag	Pt	Kfz_Nacht	Pn	Tag-max	Datum	Tag	Std-max	Datum	Tag	Std
265	74329432	St	2035	Pöttmes-Wagesenberg	4474	1.6	9.3	4091	9.5	383	6.9	5617	6. Feb	FR	478	6. Feb	FR	16
266	81329493	St	2057	Polling (n)	3330	14.1	5.8	3361	6.5	229	4.5	4191	28. Feb	SA	465	28. Feb	SA	13
267	79359920	St	2072	Grünwald-Geiseltasteig	15996	-0.8	2.0	15306	2.1	1085	1.6	19760	5. Feb	DO	1650	10. Feb	DI	9
268	79359910	St	2078	München-Perlach	18963	1.3	2.8					23024	20. Feb	FR				
269	81419451	St	2096	Grabenstätt	4820	3.6	8.8	4528	8.7	292	10.2	5925	6. Feb	FR	605	1. Feb	SO	17
270	75469872	St	2110	Neuhaus a. Inn (n)	3478	0.0	6.0											
271	73409441	St	2111	Marklkofen-Frontenhausen	6641	-0.5	8.8	5834	8.7	807	9.0	8445	13. Feb	FR	704	6. Feb	FR	14
272	69449400	St	2136	Bodenmais	3877	6.9	3.9	3658	4.0	225	3.8	4939	21. Feb	SA	578	21. Feb	SA	11
273	58339574	St	2191	Marktzeuln-Zettlitz (n)	5199	-4.2	8.7	4709	8.9	490	6.4	6387	13. Feb	FR	563	6. Feb	FR	15
274	70369558	St	2230	Essing	3735	0.0	7.4	3507	7.2	227	9.1	4644	19. Feb	DO	435	19. Feb	DO	17
275	76369407	St	2584	Hallbergmoos (A92)	36682	3.8	5.4	32062	5.3	4234	7.8	42227	12. Feb	DO	3538	6. Feb	FR	19
276	76369405	St	2584	Hallbergmoos	44239	1.9	5.1	38656	5.0	5149	6.9	51234	20. Feb	FR	4106	6. Feb	FR	19
277	76369406	St	2584	Hallbergmoos (FS44)	7532	-6.7	3.6	6590	3.9	918	3.1	9418	20. Feb	FR	759	20. Feb	FR	15
278	76369404	St	2584	Oberding-Schwaig	16465	0.8	10.4	14662	10.4	2391	10.5	19380	18. Feb	MI	1568	11. Feb	MI	9
279	79359705	K	M2	Unterhaching	13932	-1.6	2.8	12830	2.8	1102	2.7	16732	5. Feb	DO	1390	10. Feb	DI	18
280	78369710	K	M3	Aschheim/Hintermühle	10756	-3.1	6.8					14492	5. Feb	DO				
281	79359702	K	M11	Grünwald	12187	1.9	4.4	12388	4.4	579	3.6	15701	5. Feb	DO	1567	2. Feb	MO	9
282	84239115	K	L116	Nonnenhorn	8275	5.3	3.1	7705	3.2	570	2.4	9708	6. Feb	FR	916	15. Feb	SO	14
283	78369708	K	M18	Feldkirchen	6185	-0.6	5.8					7678	17. Feb	DI				
284	78349700	K	M21	Planegg	13323	-3.3	5.4	12545	5.4	778	5.6	16477	20. Feb	FR	1437	17. Feb	DI	8
285	79359704	K	M22	Ottobrunn	14879	0.5	2.3	0				18598	20. Feb	FR				

Nr.	Zstnr	Straße		Name	Gesamt (0-24)			Tag (6-22 Uhr)		Nacht (22-6 Uhr)		Tagesspitzenwerte			Stundenspitzenwerte			
					Kfz	04/03	Lkw-%	Kfz_Tag	Pt	Kfz_Nacht	Pn	Tag-max	Datum	Tag	Std-max	Datum	Tag	Std
1	60209051	A	3	AD Seligenstadt (O)	89698	1.4	20.0	79187	17.2	10624	41.0	103608	5. Mrz	FR	7685	5. Mrz	FR	16
2	59219010	A	3	Hösbach (O)														
3	61229001	A	3	Rohrbrunn (O)	51747	1.3	24.5	44983	20.4	6937	52.2	60046	5. Mrz	FR	4684	12. Mrz	FR	15
4	62249051	A	3	AD Würzburg-West (W)	59853	0.1	25.3	52004	21.3	7849	52.0	69091	5. Mrz	FR	5175	12. Mrz	FR	18
5	62259011	A	3	AD Würzburg-West (O)	77558	0.7	23.4	67532	19.4	10026	50.1	90523	26. Mrz	FR	6728	5. Mrz	FR	15
6	62269051	A	3	AK Biebelried (W)	69452	-0.4	23.5	60325	19.2	9127	52.3	81990	5. Mrz	FR	6456	26. Mrz	FR	16
7	62269054	A	3	AK Biebelried (O)	57343	0.3	25.8	49338	21.5	8005	52.4	66614	5. Mrz	FR	5280	13. Mrz	SA	11
8	62279001	A	3	Kitzingen/Schwarzach (O)	56173	-2.5	25.2	48316	21.2	7863	52.3	65617	13. Mrz	SA	5251	13. Mrz	SA	11
9	62289041	A	3	Geiselwind (W)	55605	0.0	25.7	47810	21.6	7785	52.8	65527	13. Mrz	SA	5256	13. Mrz	SA	11
10	62309051	A	3	Pommersfelden (W)	57722	0.7	23.7	49917	20.0	7822	49.2	67242	5. Mrz	FR	5462	13. Mrz	SA	11
11	62309052	A	3	Pommersfelden (O)	56754	-0.2	22.9	49202	19.3	7507	48.1	66031	5. Mrz	FR	5408	13. Mrz	SA	11
12	64319051	A	3	AK Fürth/Erlangen (W)	63631	-13.4	21.1	56395	18.1	7617	45.1	72577	5. Mrz	FR	5528	5. Mrz	FR	16
13	64329050	A	3	AK Fürth/Erlangen (O)	78575	0.3	19.5	69928	16.8	8889	42.4	89548	12. Mrz	FR	6645	12. Mrz	FR	16
14	65339051	A	3	AK Nürnberg (W)	93521	-3.1	19.2	82708	16.5	10154	37.8	110137	5. Mrz	FR	8170	1. Mrz	MO	8
15	65339052	A	3	AK Nürnberg (O)	38072	3.7	22.8	33873	19.8	4198	46.6	47606	26. Mrz	FR	3854	26. Mrz	FR	16
16	66339051	A	3	AK Altdorf (S)	44087	2.5	24.1	38201	22.0	5106	49.9	51357	31. Mrz	MI	3619	1. Mrz	MO	8
17	66349051	A	3	Neumarkt/Opf. (S)	30713	3.1	32.2	26528	28.2	4185	57.8	35397	26. Mrz	FR	2628	26. Mrz	FR	15
18	69379081	A	3	Nittendorf (W)	33407	2.9	27.1	29139	23.7	4221	48.8	38393	31. Mrz	MI	2796	12. Mrz	FR	17
19	70389074	A	3	AK Regensburg (W)	48813	4.0	20.4	43268	17.8	5545	40.5	56135	31. Mrz	MI	4459	22. Mrz	MO	8
20	70389080	A	3	AK Regensburg (O)	67681	5.1	22.1	60148	19.7	7533	41.0	78827	26. Mrz	FR	6222	22. Mrz	MO	8
21	70389001	A	3	Regensburg-Ost (W)	64280	4.9	21.8	57083	19.4	7197	40.6	75047	26. Mrz	FR	5899	12. Mrz	FR	15
22	70389076	A	3	Regensburg-Ost (O)	56417	4.5	21.3	50484	19.0	5933	40.6	65376	26. Mrz	FR	5160	22. Mrz	MO	8
23	70399077	A	3	Rosenhof (W)	47561	3.4	25.4	42016	22.8	5545	45.4	55264	19. Mrz	FR	4221	19. Mrz	FR	14
24	71439093	A	3	AK Deggendorf (W)	31631	3.0	31.7	27555	28.7	4076	51.6	36287	31. Mrz	MI	2677	12. Mrz	FR	14
25	75469086	A	3	Pocking (O)	18427	4.3	43.5	15264	40.7	3163	57.3	22014	31. Mrz	MI	1441	19. Mrz	FR	16
26	67279001	A	6	AK Feuchtwangen/Crailsheim (W)	46010	-0.4	33.1	40062	29.6	6034	59.4	54933	19. Mrz	FR	4342	12. Mrz	FR	17
27	67279002	A	6	AK Feuchtwangen/Crailsheim (O)	45933	0.7	31.4	39931	27.7	6179	57.1	56368	26. Mrz	FR	4486	26. Mrz	FR	15
28	67299051	A	6	Herrieden (O)	48566	0.3	29.3	42320	25.9	6498	53.9	59814	19. Mrz	FR	4826	19. Mrz	FR	17
29	66329051	A	6	Roth (W)	63977	-0.6	24.7	56264	21.3	7600	47.0	76158	19. Mrz	FR	6091	26. Mrz	FR	15
30	66329052	A	6	AK Nürnberg-Süd (W)	75416	1.7	25.2	66496	22.6	8755	44.6	89736	26. Mrz	FR	6823	26. Mrz	FR	15
31	66339052	A	6	AK Nürnberg-Ost (W)	68250	2.5	29.0	60461	26.5	7789	48.3	82130	26. Mrz	FR	6382	26. Mrz	FR	15
32	66339053	A	6	AK Nürnberg-Ost (O)	38775	5.6	24.0	34940	21.7	3835	45.2	49380	12. Mrz	FR	4177	19. Mrz	FR	16
33	65339054	A	6	AK Altdorf (O)	25343	2.9	25.1	22676	22.8	2666	44.6	29910	12. Mrz	FR	2367	12. Mrz	FR	16

Nr.	Zstnr	Straße		Name	Gesamt (0-24)			Tag (6-22 Uhr)		Nacht (22-6 Uhr)		Tagesspitzenwerte			Stundenspitzenwerte			
					Kfz	04/03	Lkw-%	Kfz_Tag	Pt	Kfz_Nacht	Pn	Tag-max	Datum	Tag	Std-max	Datum	Tag	Std
34	65359001	A	6	Alfeld (O)	20869	2.7	29.3	18481	26.7	2387	49.5	24564	12. Mrz	FR	2008	12. Mrz	FR	16
35	63419008	A	6	Waidhaus (O)	6770	5.8	33.1	5507	29.9	1264	47.1	9365	6. Mrz	SA	642	13. Mrz	SA	18
36	59269052	A	7	Schweinfurt/Niederwerrn (N)	44040	3.8	21.3	38051	17.7	5924	47.2	55895	26. Mrz	FR	4623	26. Mrz	FR	16
37	60269020	A	7	Gramschatzer Wald (S)	59003	2.9	19.8	52284	16.9	6826	45.5	73649	26. Mrz	FR	6014	26. Mrz	FR	16
38	62269053	A	7	AK Biebelried (N)	40900	1.0	21.5	35581	17.5	5277	51.1	51398	19. Mrz	FR	4366	26. Mrz	FR	16
39	62269052	A	7	AK Biebelried (S)	25434	1.9	19.9	22564	17.1	2701	48.6	31836	6. Mrz	SA	2926	6. Mrz	SA	13
40	64279001	A	7	Uffenheim/Langensteinach (N)	24375	-0.6	20.6	21588	12.5	2276	40.4	31538	6. Mrz	SA	3129	6. Mrz	SA	13
41	67279081	A	7	AK Feuchtwangen/Crailsheim (N)	25818	2.0	20.1	23070	17.8	2568	46.5	33158	6. Mrz	SA	3269	6. Mrz	SA	12
42	67279004	A	7	AK Feuchtwangen/Crailsheim (S)	40838	-0.3	22.2	36166	19.8	4287	48.0	52398	27. Mrz	SA	4941	6. Mrz	SA	12
43	76269230	A	7	AD Hittistetten (S)	58178	-2.3	12.0	53760	10.9	4418	25.0	79712	13. Mrz	SA	7187	13. Mrz	SA	11
44	80269231	A	7	AK Memmingen (S)	30426	-7.0	14.6	28451	13.9	1975	25.3	46924	13. Mrz	SA	4618	13. Mrz	SA	11
45	83289097	A	7	AD Allgäu (S)	19369	-7.4	6.7	18294	6.2	1076	15.7	35430	13. Mrz	SA	3425	6. Mrz	SA	11
46	83289996	A	7	Oy-Mittelberg (W)	18981	-5.6	7.1	17036	7.1	1024	16.3	34684	13. Mrz	SA	3393	6. Mrz	SA	11
47	83289998	A	7	Oy-Mittelberg (S)	5639	-3.9	7.3	5101	7.3	325	17.2	9274	13. Mrz	SA	984	13. Mrz	SA	9
48	83289999	A	7	Oy-Mittelberg	8461	-2.6	6.1	7973	5.8	488	11.4	17533	6. Mrz	SA	1722	6. Mrz	SA	11
49	83289995	A	7	Oy-Mittelberg (N)	5911	-7.5	8.9	5224	9.2	281	22.6	9431	13. Mrz	SA	1247	7. Mrz	SO	17
50	83289997	A	7	Oy-Mittelberg (O)	9494	-0.3	5.6	8668	5.7	537	11.3	18374	6. Mrz	SA	1791	6. Mrz	SA	11
51	83289001	A	7	Nesselwang (W)	9868	-4.3	5.3	9314	5.0	554	10.7	18800	6. Mrz	SA	1847	6. Mrz	SA	11
52	84299001	A	7	Tunnel Füssen	10556	3.9	8.2	9969	7.3	587	23.0	20478	6. Mrz	SA	1770	6. Mrz	SA	12
53	75279130	A	8	Leipheim (W)	52855	3.1	18.9	47856	16.7	4999	39.6	62768	26. Mrz	FR	5052	12. Mrz	FR	17
54	75279012	A	8	Leipheim (O)	54067	2.8	19.4	48883	17.2	5184	39.5	64481	26. Mrz	FR	5155	12. Mrz	FR	17
55	75289012	A	8	Burgau (W)	51222	2.1	18.8	46246	16.6	4976	39.6	61045	26. Mrz	FR	4803	19. Mrz	FR	16
56	75289010	A	8	Zusmarshausen (W)	50959	1.8	19.1	46050	16.8	4909	41.0	60536	19. Mrz	FR	4807	19. Mrz	FR	16
57	75309010	A	8	Zusmarshausen (O)	52481	2.3	18.3	47494	16.4	4987	36.6	62661	19. Mrz	FR	4947	19. Mrz	FR	16
58	75319133	A	8	Neusäß (W)	56321	3.4	16.6	51068	14.8	5253	34.9	67559	19. Mrz	FR	5296	19. Mrz	FR	16
59	75319131	A	8	Augsburg-West (W)	61151	5.0	16.1	55385	14.3	5766	32.9	73022	19. Mrz	FR	5619	19. Mrz	FR	16
60	75319010	A	8	Augsburg-West (O)	76161	3.1	15.8	69050	14.4	7111	29.7	89570	19. Mrz	FR	6939	19. Mrz	FR	16
61	75319009	A	8	Augsburg-Ost (O)	66596	1.6	16.4	60193	14.8	6404	31.7	77747	19. Mrz	FR	5960	19. Mrz	FR	16
62	75319008	A	8	Derching (O)	66557	1.9	16.4	60204	14.8	6353	31.9	77779	19. Mrz	FR	5994	19. Mrz	FR	16
63	76329132	A	8	Adelzhausen (W)	62442	2.7	15.7	56450	14.3	5992	29.7	72058	26. Mrz	FR	5997	5. Mrz	FR	19
64	76329133	A	8	Adelzhausen (O)	61972	2.5	15.5	56076	13.9	5895	30.1	71912	12. Mrz	FR	5960	5. Mrz	FR	19
65	76339001	A	8	Odelzhausen (O)	68600	3.4	14.2					81078	19. Mrz	FR				
66	77339003	A	8	Sulzemoos (O)	70957	3.7	14.0	64365	12.7	6591	26.4	81962	19. Mrz	FR	6442	5. Mrz	FR	19

Nr.	Zstnr	Straße		Name	Gesamt (0-24)			Tag (6-22 Uhr)		Nacht (22-6 Uhr)		Tagesspitzenwerte			Stundenspitzenwerte			
					Kfz	04/03	Lkw-%	Kfz_Tag	Pt	Kfz_Nacht	Pn	Tag-max	Datum	Tag	Std-max	Datum	Tag	Std
67	77349003	A	8	Dachau/Fürstenfeldbruck (W)	72204		13.9	65682	12.6	6635	26.5	83369	19. Mrz	FR	6365	31. Mrz	MI	18
68	77349002	A	8	Dachau/Fürstenfeldbruck (O)	87434		12.9	79180	11.8	8254	23.0	101203	31. Mrz	MI	7867	31. Mrz	MI	17
69	78349141	A	8	AK München-West (W)	33720		5.7	30855	5.4	2864	9.4	38718	19. Mrz	FR	3243	22. Mrz	MO	9
70	78349140	A	8	AK München-West (O)	42508		7.1	38852	6.7	3657	10.6	48799	19. Mrz	FR	3696	8. Mrz	MO	8
71	79359168	A	8	München-Perlach (S)	44084	6.3	3.8	40837	3.7	3247	4.6	52444	5. Mrz	FR	4586	15. Mrz	MO	9
72	80369171	A	8	Holzkirchen (W)	101556	-3.0	13.7	92797	12.2	8759	29.4	129434	6. Mrz	SA	9721	12. Mrz	FR	18
73	81389180	A	8	AD Inntal (W)	76366	-3.4	19.5	69370	17.8	6997	36.0	108803	6. Mrz	SA	8500	13. Mrz	SA	9
74	81389023	A	8	Rosenheim (O)	56723	-0.7	15.4	51600	13.7	5123	32.5	68678	6. Mrz	SA	5625	20. Mrz	SA	12
75	81409026	A	8	Frasdorf (O)	50623	-1.8	16.1	45917	14.2	4705	35.1	64488	6. Mrz	SA	5242	6. Mrz	SA	13
76	81409028	A	8	Felden (O)	47210	-1.7	16.8	42717	14.8	4493	36.2	61472	6. Mrz	SA	5087	6. Mrz	SA	13
77	81429034	A	8	Neukirchen (O)	36153	-4.1	21.6	32720	24.2	3770	42.9	46338	6. Mrz	SA	2910	26. Mrz	FR	16
78	82439036	A	8	Bad Reichenhall (O)	37380	1.8	20.0	33314	17.7	4066	38.9	50017	6. Mrz	SA	4404	6. Mrz	SA	13
79	56369003	A	9	AD Bayerisches Vogtland (N)	33907	16.1	34.6					42334	26. Mrz	FR				
80	56369004	A	9	AD Bayerisches Vogtland (S)	49296	0.0	21.0	42629	18.3	6929	39.3	65850	26. Mrz	FR	6108	19. Mrz	FR	16
81	59359051	A	9	AD Bayreuth/Kulmbach (N)	63424	0.9	23.2	55839	20.6	7995	42.7	81309	26. Mrz	FR	6919	26. Mrz	FR	14
82	59359052	A	9	AD Bayreuth/Kulmbach (S)	55963	1.7	18.3	49482	15.8	6797	37.6	70030	26. Mrz	FR	5797	26. Mrz	FR	14
83	62359001	A	9	Pegnitz (N)	46496	0.4	20.5	40517	18.2	6038	42.2	58713	26. Mrz	FR	5424	12. Mrz	FR	18
84	65339053	A	9	AK Nürnberg (N)	68537	-2.0	18.5	61094	16.4	7443	36.2	85614	26. Mrz	FR	6964	26. Mrz	FR	15
85	65339060	A	9	AK Nürnberg (S)	99870	-2.7	19.6	88420	17.1	11450	38.6	116975	5. Mrz	FR	8628	5. Mrz	FR	15
86	65339055	A	9	AK Nürnberg-Ost (N)	75967	-3.8	17.9	66959	15.2	9008	38.1	91159	5. Mrz	FR	7064	12. Mrz	FR	17
87	66339054	A	9	AK Nürnberg-Ost (S)	58924	-3.1	17.7	52254	15.1	6670	37.8	71671	5. Mrz	FR	5907	13. Mrz	SA	12
88	69349061	A	9	Greding (N)	66725	-1.6	19.7	59351	17.1	7374	40.9	85183	6. Mrz	SA	7425	12. Mrz	FR	16
89	72349090	A	9	Lenting (S)	77005	-1.4	17.5	68843	15.5	8162	35.2	93372	5. Mrz	FR	8053	6. Mrz	SA	15
90	72349052	A	9	Ingolstadt-Nord (S)	88343	-1.3	16.1	79497	14.2	8846	32.7	106503	5. Mrz	FR	8501	6. Mrz	SA	16
91	72349054	A	9	Manching (N)	84485	-0.3	16.0	75326	14.4	8592	32.7	101500	13. Mrz	SA	8233	6. Mrz	SA	16
92	73359056	A	9	AD Holledau (N)	72507	0.3	15.1					92781	6. Mrz	SA				
93	74359110	A	9	AD Holledau (S)	91302	0.9	13.3	80511	11.9	10791	23.3	111976	6. Mrz	SA	9316	13. Mrz	SA	11
94	75359058	A	9	Allershausen (N)	98344	1.7	12.8	86338	11.6	12006	21.8	117994	5. Mrz	FR	9076	13. Mrz	SA	11
95	75359059	A	9	AK Neufahrn (N)	100904	2.6	12.6	88437	11.4	12468	21.3	121075	5. Mrz	FR	9418	5. Mrz	FR	17
96	76359060	A	9	AK Neufahrn (S)	119501	0.0	12.8					134676	5. Mrz	FR				
97	77359061	A	9	Garching-Nord (N)	125759	-1.3	14.5					128389	5. Mrz	FR				
98	77359062	A	9	Garching-Nord (S)	132967	-1.8	14.0					138405	5. Mrz	FR				
99	77359115	A	9	AK München-Nord (N)	141420	-1.5	10.4					172428	5. Mrz	FR				



Nr.	Zstnr	Straße		Name	Gesamt (0-24)			Tag (6-22 Uhr)		Nacht (22-6 Uhr)		Tagesspitzenwerte			Stundenspitzenwerte			
					Kfz	04/03	Lkw-%	Kfz_Tag	Pt	Kfz_Nacht	Pn	Tag-max	Datum	Tag	Std-max	Datum	Tag	Std
100	77359066	A	9	AK München-Nord (S)	97360	-4.5	6.7					112330	5. Mrz	FR				
101	78359064	A	9	München-Schwabing (N)	66274	-3.6	7.3					76027	5. Mrz	FR				
102	59209050	A	45	Alzenau (S)	34730	-0.2	18.9	31382	16.9	3473	40.0	40689	19. Mrz	FR	3258	5. Mrz	FR	16
103	59269203	A	70	AD Schweinfurt/Werneck (O)	39896	4.3	20.2	35714	17.6	4182	42.7	51167	26. Mrz	FR	4202	26. Mrz	FR	16
104	60299002	A	70	Eltmann (W)	24452	1.3	23.6	21699	20.6	2753	47.7	31544	26. Mrz	FR	2676	26. Mrz	FR	15
105	60319104	A	70	AK Bamberg (W)	40649	2.1	17.6	36826	15.5	3823	37.3	50340	26. Mrz	FR	4227	26. Mrz	FR	16
106	60319012	A	70	AK Bamberg (O)	23101	2.7	18.1	20834	15.9	2267	38.0	30037	26. Mrz	FR	2671	26. Mrz	FR	15
107	59359053	A	70	AD Bayreuth/Kulmbach (W)	21358	3.1	19.7	19445	17.7	2101	39.9	27607	26. Mrz	FR	2472	26. Mrz	FR	14
108	56369005	A	72	AD Bayerisches Vogtland (O)	25573	10.7	24.0					35514	26. Mrz	FR				
109	56379002	A	72	AD Hochfranken (W)	30455	0.9	24.1	26647	21.8	3999	41.5	39983	26. Mrz	FR	3593	26. Mrz	FR	17
110	56379003	A	72	AD Hochfranken (O)	34330	-0.5	20.1	30040	18.1	4407	35.8	45869	26. Mrz	FR	4219	26. Mrz	FR	17
111	66339101	A	73	AD Nürnberg/Feucht (W)	21096	5.0	19.9	19097	17.9	1999	38.8	26099	5. Mrz	FR	2180	12. Mrz	FR	16
112	66339003	A	73	Röthenbach b.St.W. (O)	36808	3.4	14.3	33337	13.1	3471	26.3	43832	5. Mrz	FR	3518	12. Mrz	FR	16
113	66329004	A	73	Nürnberg-Hafen-Ost (S)	85270	0.3	10.8					99485	31. Mrz	MI				
114	65329111	A	73	Nürnberg/Fürth (N)	69691	4.5	8.1	63811	7.5	6492	15.8	81480	5. Mrz	FR	6313	15. Mrz	MO	8
115	64319053	A	73	AK Fürth/Erlangen (S)	62149	7.0	8.8	57437	8.0	5293	18.6	73114	26. Mrz	FR	6218	15. Mrz	MO	8
116	64319052	A	73	AK Fürth/Erlangen (N)	66517	4.4	10.6	61145	9.8	5856	20.7	77950	26. Mrz	FR	6164	15. Mrz	MO	8
117	60319002	A	73	Bamberg-Ost (N)	47216	2.3	15.6	42780	13.8	4436	33.0	57546	26. Mrz	FR	4804	12. Mrz	FR	16
118	62249053	A	81	AD Würzburg-West (S)	25600	2.9	19.1	22818	16.1	2781	43.7	32489	19. Mrz	FR	2527	12. Mrz	FR	15
119	77359005	A	92	AD München-Feldmoching (N)														
120	77359006	A	92	Oberschleißheim (O)	36085	-9.9	14.0					43755	31. Mrz	MI				
121	76359004	A	92	AK Neufahrn (W)	54899	4.5	13.9	48562	13.0	6337	20.9	66108	26. Mrz	FR	6042	15. Mrz	MO	7
122	76359007	A	92	AK Neufahrn (O)	79479	-1.5	13.5					65076	31. Mrz	MI	5316	31. Mrz	MI	8
123	74389014	A	92	Altdorf (O)	36568	3.4	14.3	33274	13.4	3294	23.6	43301	19. Mrz	FR	3537	15. Mrz	MO	8
124	73419019	A	92	Landau a.d. Isar (W)	26128	2.9	16.0	23334	14.8	2793	26.5	32238	19. Mrz	FR	2723	19. Mrz	FR	14
125	81389190	A	93	AD Inntal (S)	49365	0.2	17.1	45255	15.5	4110	34.1	76226	13. Mrz	SA	6330	13. Mrz	SA	9
126	83399191	A	93	Kiefersfelden (S)	44434	0.8	18.8	40773	17.3	3660	35.7	72440	13. Mrz	SA	6221	13. Mrz	SA	10
127	56379004	A	93	AD Hochfranken (S)	18942	0.3	21.7	16589	20.4	2186	36.5	24576	26. Mrz	FR	2184	5. Mrz	FR	15
128	58389011	A	93	Selb-West (S)														
129	64389001	A	93	Wernberg-Köblitz (S)	33099	4.4	17.2	29414	15.9	3518	30.1	40741	26. Mrz	FR	3626	12. Mrz	FR	16
130	66389002	A	93	Schwandorf-Mitte (N)	38511	5.3	18.1	34539	16.6	3812	33.8	47106	12. Mrz	FR	4046	5. Mrz	FR	15
131	69389047	A	93	Regensburg-Pfaffenstein (N)	65154	4.8	11.5	59017	10.5	6137	20.9	77386	19. Mrz	FR	6401	19. Mrz	FR	14
132	69389044	A	93	Regensburg-Königswiesen (S)	59264	4.8	12.9	54040	11.9	5224	23.6	70338	19. Mrz	FR	5873	22. Mrz	MO	8

Nr.	Zstnr	Straße		Name	Gesamt (0-24)			Tag (6-22 Uhr)		Nacht (22-6 Uhr)		Tagesspitzenwerte			Stundenspitzenwerte			
					Kfz	04/03	Lkw-%	Kfz_Tag	Pt	Kfz_Nacht	Pn	Tag-max	Datum	Tag	Std-max	Datum	Tag	Std
133	70389042	A	93	AK Regensburg (N)	63602	4.2	11.3	57924	10.4	5678	21.3	75645	19. Mrz	FR	6537	22. Mrz	MO	8
134	72379036	A	93	Siegenburg (S)	24027	3.1	12.2	21833	11.1	2193	23.0	29360	12. Mrz	FR	2631	12. Mrz	FR	15
135	78369100	A	94	München-Riem (W)	66779		5.3	61220	5.2	5559	6.1	81936	31. Mrz	MI	6598	10. Mrz	MI	18
136	78369111	A	94	München-Riem (O)	65965	-1.0	5.4	61347	5.4	4618	6.2	81230	31. Mrz	MI	6743	4. Mrz	DO	9
137	78369112	A	94	Feldkirchen-Ost (W)	62135	11.0	6.4	58070	6.3	4065	7.7	82036	31. Mrz	MI	6900	31. Mrz	MI	9
138	78369840	A	94	AK München-Ost (O)	53278	-1.1	7.7	49252	7.9	3824	13.7	63032	5. Mrz	FR	5556	23. Mrz	DI	8
139	79349043	A	95	München-Kreuzhof (W)	69411	1.1	4.4	63984	4.2	5427	6.0	77978	31. Mrz	MI	6161	30. Mrz	DI	9
140	79349151	A	95	AD Starnberg (N)	61956	-0.1	4.2	57447	4.0	4509	6.7	70616	12. Mrz	FR	6138	28. Mrz	SO	18
141	81349161	A	95	Seeshaupt (N)	28547	-3.2	4.8	26804	4.6	1742	8.5	38691	13. Mrz	SA	3163	13. Mrz	SA	12
142	83339051	A	95	Murnau/Kochel (S)	12962	-7.7	4.7	12356	4.2	770	10.3	21454	13. Mrz	SA	1828	6. Mrz	SA	12
143	84249050	A	96	Lindau (S)	22201	1.2	14.2	20668	13.5	1533	23.1	33045	6. Mrz	SA	2561	6. Mrz	SA	15
144	79289050	A	96	Stetten (W)	25906	3.4	16.9	23827	15.8	2079	29.7	31562	19. Mrz	FR	2429	26. Mrz	FR	16
145	79319137	A	96	Landsberg a. Lech-Nord (O)	46321	6.2	10.6	42741	10.0	3580	18.4	55712	26. Mrz	FR	4408	5. Mrz	FR	18
146	78349222	A	96	Gräfelfing (W)	71704	4.0	5.3	65853	5.0	5850	9.5	83322	31. Mrz	MI	7172	15. Mrz	MO	8
147	78349106	A	96	München-Laim (W)	90629	4.2	5.0	83119	4.8	7976	8.0	103699	31. Mrz	MI	8126	31. Mrz	MI	18
148	77349004	A	99	AD München-Eschenried (O)	55771	9.7	17.0	50535	15.6	5236	30.7	65670	31. Mrz	MI	5187	31. Mrz	MI	18
149	77349005	A	99	AD München-Allach (O)	81040	10.3	14.4	73991	13.3	7049	25.5	95936	31. Mrz	MI	8302	29. Mrz	MO	9
150	77359001	A	99	AD München-Feldmoching (W)	91654	5.7	13.2	84291	12.3	7364	24.0	108856	31. Mrz	MI	11267	30. Mrz	DI	9
151	77359210	A	99	AD München-Feldmoching (O)														
152	77359215	A	99	AK München-Nord (W)	63086	0.5	13.4					75873	12. Mrz	FR				
153	77359951	A	99	AK München-Nord (N) (Ab SZ)	30531	10.7	14.9					43234	13. Mrz	SA				
154	77359010	A	99	AK München-Nord (O)														
155	78369211	A	99	Aschheim/Ismaning (S)	116317	3.0	16.3					133417	12. Mrz	FR				
156	78369212	A	99	AK München-Ost (N)	118362	4.3	15.9					135862	12. Mrz	FR				
157	78369213	A	99	AK München-Ost (S)	108323	0.9	14.5	99587	13.2	8736	29.0	128665	12. Mrz	FR	10074	4. Mrz	DO	9
158	78369214	A	99	Haar (S)	93611	-3.9	15.4					106875	12. Mrz	FR				
159	79349150	A	952	AD Starnberg (W)	31184	2.7	3.3	28886	3.3	2298	4.1	36533	17. Mrz	MI	3024	17. Mrz	MI	18
160	79359221	A	995	München-Giesing (S)	56891	1.5	7.1	52656	6.6	4235	13.1	66734	12. Mrz	FR	5257	17. Mrz	MI	18
161	85339101	B	2*	Mittenwald	6964		3.9	5508	4.5	240	10.7	12805	13. Mrz	SA	558	31. Mrz	MI	18
162	84329107	B	2	GAP - Partenkirchen	20251	-1.0	4.5	19192	4.4	1059	6.2	24223	12. Mrz	FR	2106	6. Mrz	SA	12
163	84329351	B	2	Oberau (s)	26823	0.0	4.6											
164	84329995	B	2	Oberau (Mitte)	19967	0.0	4.6											
165	84329350	B	2	Oberau (n)	23197	4.8	4.5	21452	4.3	1337	6.7	31073	13. Mrz	SA	2497	6. Mrz	SA	12

Nr.	Zstnr	Straße		Name	Gesamt (0-24)			Tag (6-22 Uhr)		Nacht (22-6 Uhr)		Tagesspitzenwerte			Stundenspitzenwerte			
					Kfz	04/03	Lkw-%	Kfz_Tag	Pt	Kfz_Nacht	Pn	Tag-max	Datum	Tag	Std-max	Datum	Tag	Std
166	84339350	B	2	Eschenlohe (s)	16610	0.0	3.7											
167	83339360	B	2	Eschenlohe (n)	7116	-4.8	3.8	6557	3.7	559	5.1	9142	29. Mrz	MO	974	29. Mrz	MO	9
168	78349800	B	2	Germering	16834	-14.2	4.3					19533	31. Mrz	MI				
169	75319115	B	2	Langweid	23383	19.7	14.8	20864	13.9	2334	19.7	26983	19. Mrz	FR	2054	16. Mrz	DI	17
170	72309122	B	2*	Donauwörth	17073		20.6	15364	19.6	1710	30.2	20912	19. Mrz	FR	1645	19. Mrz	FR	14
171	69319112	B	2*	Weissenburg i.Bay.	13330		16.0	12346	15.1	984	27.0	16261	19. Mrz	FR	1365	19. Mrz	FR	14
172	66329054	B	2	Schwabach	21626	4.2	15.8	19685	14.8	1941	25.6	25141	19. Mrz	FR	2501	22. Mrz	MO	8
173	56319108	B	4	Lautertal-Rottenbach	690	-87.6	9.9	654	11.8	61	9.4	893	17. Mrz	MI	91	17. Mrz	MI	17
174	62269101	B	8*	Kitzingen	18027		7.2	16335	6.8	1605	10.6	21298	26. Mrz	FR	1715	30. Mrz	DI	17
175	63289200	B	8*	Markt Bibart	4946		16.5	4565	15.5	381	28.3	5662	26. Mrz	FR	497	14. Mrz	SO	15
176	66349100	B	8*	Burgthann-Oberferrieden	9773		8.0	9004	8.0	769	8.7	11528	12. Mrz	FR	968	29. Mrz	MO	17
177	69399165	B	8*	Barbing	6166		10.8	5674	10.5	438	12.1	7178	30. Mrz	DI	625	16. Mrz	DI	8
178	70409105	B	8*	Rain	5967		20.9	5396	19.8	571	31.1	6926	30. Mrz	DI	665	13. Mrz	SA	14
179	79359830	B	11	Pullach	16563	3.5	4.0	15612	4.0	951	3.4	19669	31. Mrz	MI	1763	16. Mrz	DI	9
180	77359850	B	11	Garching-Dirnismaning	13298	4.1	5.8	12522	5.8	776	5.4	16495	31. Mrz	MI	1531	10. Mrz	MI	8
181	74389310	B	11	Eching-Viecht	14213	5.8	3.4	13012	3.4	1120	3.4	16694	19. Mrz	FR	1353	11. Mrz	DO	18
182	71439401	B	11	Deggendorf	10881	3.2	8.3	10072	8.0	809	12.2	13219	19. Mrz	FR	1131	26. Mrz	FR	14
183	68459109	B	11*	Bayerisch Eisenstein	3826		10.1	3251	9.7	362	18.8	5052	13. Mrz	SA	395	5. Mrz	FR	15
184	82289175	B	12	Kempton	14433	6.8	9.9	13356	9.5	1013	12.9	17457	12. Mrz	FR	1462	22. Mrz	MO	8
185	79309380	B	12	Buchloe	15025	1.3	9.0	13689	8.5	1196	12.9	17749	5. Mrz	FR	1434	29. Mrz	MO	8
186	77449863	B	12	Simbach a. Inn (w)	7506	0.0	20.8											
187	77449861	B	12	Simbach a. Inn (s)	4893	0.0	16.1											
188	77449862	B	12	Simbach a. Inn (n)	7504	0.0	22.9											
189	71489110	B	12	Philippsreut	3788	-2.3	17.3	3270	16.3	500	26.3	4484	6. Mrz	SA	418	21. Mrz	SO	15
190	77359820	B	13	Oberschleißheim-Neuherberg	36926	7.7	6.3	33640	6.1	2355	6.5	46140	31. Mrz	MI	4063	10. Mrz	MI	18
191	71339102	B	13	Eichstätt	11647	7.0	6.8	10757	6.8	819	5.8	13577	19. Mrz	FR	1237	29. Mrz	MO	8
192	65289202	B	13*	Oberdachstetten	5410		8.5	5016	8.2	382	11.1	6336	12. Mrz	FR	537	19. Mrz	FR	14
193	62259120	B	13*	Eibelsstadt	11106		7.5	10262	7.0	844	13.3	12821	26. Mrz	FR	1267	30. Mrz	DI	18
194	64349151	B	14*	Hersbruck	12992		4.5	12363	4.8	891	3.4	15179	19. Mrz	FR	1301	30. Mrz	DI	17
195	64379102	B	14*	Schnaittenbach	9291		26.4	8274	23.6	1001	46.8	10912	31. Mrz	MI	912	25. Mrz	DO	17
196	78399202	B	15*	Soyen	8591		11.8	7973	11.5	617	16.6	10136	13. Mrz	SA	927	6. Mrz	SA	13
197	73399160	B	15*	Ergoldsbach	10230		12.1	9286	11.8	944	16.0	12251	19. Mrz	FR	987	19. Mrz	FR	14
198	68389101	B	15*	Maxhütte-Haidhof	8083		8.5	7433	8.3	637	10.5	9694	19. Mrz	FR	870	25. Mrz	DO	17

Nr.	Zstnr	Straße		Name	Gesamt (0-24)			Tag (6-22 Uhr)		Nacht (22-6 Uhr)		Tagesspitzenwerte			Stundenspitzenwerte			
					Kfz	04/03	Lkw-%	Kfz_Tag	Pt	Kfz_Nacht	Pn	Tag-max	Datum	Tag	Std-max	Datum	Tag	Std
199	57379103	B	15	Hof	23136	6.4	7.4	21548	6.9	1587	13.2	26729	19. Mrz	FR	2495	22. Mrz	MO	17
200	72369170	B	16*	Neustadt a.d. Donau	9177		22.9	8003	21.0	1078	31.4	10821	17. Mrz	MI	897	26. Mrz	FR	14
201	83309231	B	17*	Halblech	5461		6.2	5199	6.2	248	4.6	6563	13. Mrz	SA	686	28. Mrz	SO	17
202	78319140	B	17	Untermeitingen-Lagerlechfeld	24414	6.2	9.2	22435	9.0	1881	9.6	28320	12. Mrz	FR	2258	16. Mrz	DI	17
203	85279114	B	19	Fischen	14251	-1.3	4.1	12825	4.1	704	2.4	17595	12. Mrz	FR	1547	6. Mrz	SA	10
204	83279137	B	19	Waltenhofen-Herzmanns	18418		6.4	17203	6.1	1158	6.6	22680	12. Mrz	FR	1937	13. Mrz	SA	10
205	61259104	B	19*	Würzburg/Estenfeld	49016		8.2	45336	7.8	3680	12.4	58399	26. Mrz	FR	4863	8. Mrz	MO	8
206	60269200	B	19	Werneck-Eßleben	6837	2.3	7.3	6366	7.1	471	10.0	8161	5. Mrz	FR	777	12. Mrz	FR	17
207	55279103	B	19	Mellrichstadt-Eussenhausen	5927	14.4	12.9	5254	11.6	673	23.1	7911	19. Mrz	FR	697	19. Mrz	FR	15
208	66439135	B	20*	Furth i. Wald	9437		15.5	8517	12.6	935	39.4	11754	27. Mrz	SA	936	14. Mrz	SO	15
209	67429162	B	20	Weiding	11747	3.3	16.6	10432	14.9	1301	27.7	13325	26. Mrz	FR	1018	26. Mrz	FR	15
210	75429148	B	20	Eggenfelden (n)	7733	-0.2	18.7	7117	17.2	608	25.3	9766	12. Mrz	FR	828	12. Mrz	FR	16
211	75429160	B	20	Eggenfelden (s)	14334	0.0	17.0											
212	80439112	B	20	Laufen	11035	4.0	7.4	10215	7.2	819	9.9	13222	12. Mrz	FR	1151	15. Mrz	MO	8
213	83429119	B	21*	Schneizlreuth-Melleck	11487		9.1	9826	9.4	542	13.5	24822	13. Mrz	SA	2008	6. Mrz	SA	10
214	83439121	B	21	Schneizlreuth-Baumgarten	7162	4.7	13.8	6836	13.3	369	20.0	11456	6. Mrz	SA	1161	6. Mrz	SA	11
215	61299100	B	22*	Burgwindheim	2823		9.5	2640	9.5	183	9.0	3370	26. Mrz	FR	295	14. Mrz	SO	15
216	60359165	B	22*	Weidenberg	9185		6.1	8523	5.9	662	9.1	11204	19. Mrz	FR	940	19. Mrz	FR	14
217	62389100	B	22*	Altstadt a.d. Waldnaab	13665		3.6	13041	3.6	902	3.1	21362	26. Mrz	FR	1747	30. Mrz	DI	17
218	63399104	B	22	Weiden i.d. Opf.	9749	5.9	5.3	9289	5.3	461	5.3	11995	19. Mrz	FR	1155	29. Mrz	MO	17
219	65409102	B	22*	Winklarn	2592		13.0	2375	13.3	217	9.7	3310	19. Mrz	FR	303	5. Mrz	FR	13
220	84329161	B	23	GAP - Garmisch	9056	-12.3	3.7	8396	3.3	660	7.7	13570	13. Mrz	SA	1150	28. Mrz	SO	17
221	84329352	B	23	Oberau (w)	9024	0.0	4.4											
222	70289156	B	25	Fremdingen	3341	-8.4	20.9	2985	18.9	353	36.8	4078	19. Mrz	FR	351	26. Mrz	FR	17
223	59249101	B	27*	Karsbach-Höllrich	4703		9.8	4400	9.4	312	13.6	5761	19. Mrz	FR	568	21. Mrz	SO	14
224	84249149	B	31	Lindau-Diepoldsbergtunnel	15236	4.7	13.4	14128	12.6	1136	18.7	19268	28. Mrz	SO	1749	28. Mrz	SO	18
225	57339210	B	85	Stockheim-Haslach (n)	12334	4.2	9.6	11390	9.4	944	11.5	14622	19. Mrz	FR	1247	18. Mrz	DO	17
226	57339209	B	85	Stockheim-Haslach (s)	14522	4.9	11.4	13401	11.3	1121	11.8	16908	26. Mrz	FR	1472	22. Mrz	MO	17
227	65379591	B	85*	Amberg (w)	10439		4.7	9640	4.7	799	4.1	12330	19. Mrz	FR	1117	22. Mrz	MO	17
228	67419141	B	85*	Roding	11086		19.3	9995	17.7	1076	32.5	12839	26. Mrz	FR	1016	12. Mrz	FR	13
229	57339206	B	89	Stockheim-Haslach (w)	8442	5.6	9.6	7781	9.8	661	7.8	10112	26. Mrz	FR	930	22. Mrz	MO	17
230	60319100	B	173	AK Bamberg (N)	32792	8.6	11.8	30052	11.1	2740	20.1	39575	26. Mrz	FR	3362	26. Mrz	FR	15
231	59319105	B	173*	Ebensfeld	16481		12.5	15138	11.7	1343	21.6	19587	26. Mrz	FR	1668	26. Mrz	FR	15

Nr.	Zstnr	Straße		Name	Gesamt (0-24)			Tag (6-22 Uhr)		Nacht (22-6 Uhr)		Tagesspitzenwerte			Stundenspitzenwerte			
					Kfz	04/03	Lkw-%	Kfz_Tag	Pt	Kfz_Nacht	Pn	Tag-max	Datum	Tag	Std-max	Datum	Tag	Std
232	58339571	B	173	Marktzeuln-Zettlitz (w)	13956		13.6	12809	13.1	1147	18.6	16170	26. Mrz	FR	1348	19. Mrz	FR	14
233	58339572	B	173	Marktzeuln-Zettlitz (o)	12160	7.1	13.9	11177	13.4	983	19.5	14158	19. Mrz	FR	1200	5. Mrz	FR	15
234	57349256	B	173*	Marktrodach	13814		11.6	12845	11.1	969	18.9	16180	26. Mrz	FR	1329	26. Mrz	FR	15
235	54269100	B	285	Fladungen	901	-4.5	7.5	848	7.8	67	10.9	1235	28. Mrz	SO	207	28. Mrz	SO	15
236	60279101	B	286*	Kolitzheim-Oberspiesheim	7863		7.2	7195	7.1	663	8.3	9241	26. Mrz	FR	1121	28. Mrz	SO	15
237	58339573	B	289	Marktzeuln-Zettlitz (s)	10303	6.6	12.1	9416	12.3	886	10.0	11752	5. Mrz	FR	1027	7. Mrz	SO	14
238	65379592	B	299*	Amberg (s)	11546		26.0	10182	23.1	1296	43.5	13448	12. Mrz	FR	1030	12. Mrz	FR	15
239	74339101	B	300*	Schrobenhausen	11929		17.0	10788	15.2	983	29.8	14318	26. Mrz	FR	1119	12. Mrz	FR	17
240	59369101	B	303*	Bischofsgrün	5440		25.1	4907	22.6	533	48.0	6007	31. Mrz	MI	535	28. Mrz	SO	16
241	59399153	B	303	Schirnding	5005		27.3	4298	23.4	710	51.4	5651	31. Mrz	MI	409	27. Mrz	SA	16
242	77349810	B	304	Karlsfeld-Rothschwaige	28974	4.0	7.7	26207	7.5	2767	9.6	33691	30. Mrz	DI	2675	30. Mrz	DI	18
243	79369320	B	304	Zorneding	20738	1.7	6.2	19186	6.0	1586	9.7	23562	31. Mrz	MI	1796	31. Mrz	MI	18
244	80419137	B	304	Nußdorf-Aiging	11046	5.4	9.8	10256	9.4	790	13.8	12838	18. Mrz	DO	1140	18. Mrz	DO	17
245	81429142	B	304	Traunstein	7545	2.3	6.7	7113	6.7	432	8.3	8979	19. Mrz	FR	866	25. Mrz	DO	17
246	81439144	B	304	Freilassing	24289	14.1	5.1	22570	5.4	1608	6.1	27979	5. Mrz	FR	2339	5. Mrz	FR	17
247	82409147	B	305	Unterwössen-Oberwössen	3730	7.3	4.5	3154	4.6	141	6.6	5665	14. Mrz	SO	514	6. Mrz	SA	10
248	77369102	B	388	Ismaning-Fischerhäuser														
249	75429162	B	388	Eggenfelden (o)	14798	2.3	7.3	13664	7.1	973	7.8	17446	29. Mrz	MO	1410	15. Mrz	MO	18
250	62219204	B	469*	Kleinheubach	14099		10.8	12976	10.4	1123	15.1	16790	19. Mrz	FR	1477	28. Mrz	SO	15
251	62219201	B	469*	Miltenberg	10420		9.5	9673	9.4	747	11.7	12677	19. Mrz	FR	1090	19. Mrz	FR	17
252	62339101	B	470*	Gößweinstein-Sachsenmühle	2077		11.6	1944	11.8	132	8.5	3610	28. Mrz	SO	531	28. Mrz	SO	17
253	77349988	B	471	Bergkirchen-Geiselbullach	20620	20.5	10.0					23908	31. Mrz	MI				
254	81319188	B	472	Peiting-Hohenbrand	9752		6.5	8824	6.4	973	7.4	11467	12. Mrz	FR	924	11. Mrz	DO	17
255	82329204	B	472	Polling (w)	4072	1.2	7.2	3772	7.3	306	5.9	4989	18. Mrz	DO	433	31. Mrz	MI	18
256	81329190	B	472	Polling (o)	7149	31.6	7.9				0.0	8587	19. Mrz	FR				
257	82369205	B	472*	Waakirchen	5505		9.0	6881	8.7	473	12.2	8553	17. Mrz	MI	728	17. Mrz	MI	8
258	62309053	B	505	Höchstadt	5394	-14.0	25.7					8641	29. Mrz	MO				
259	75469870	B	512	Neuhaus a. Inn (o)	5505	0.0	9.7											
260	75469871	B	512	Neuhaus a. Inn (s)	5394	0.0	7.2											
261	71469420	B	533	Grafenau	8615	3.7	5.8	8039	5.8	576	6.4	10429	5. Mrz	FR	868	18. Mrz	DO	17
262	68279562	St	1066	Feuchtwangen (w)	6196	9.5	10.3	5506	10.1	690	12.3	7479	19. Mrz	FR	763	28. Mrz	SO	15
263	84289419	St	2007	Wertach	2342	0.9	6.7					2745	28. Mrz	SO				
264	76289450	St	2025	Jettingen-Scheppach	5848	1.5	12.2	5204	11.7	530	11.1	6849	26. Mrz	FR	547	4. Mrz	DO	17

Nr.	Zstnr	Straße		Name	Gesamt (0-24)			Tag (6-22 Uhr)		Nacht (22-6 Uhr)		Tagesspitzenwerte			Stundenspitzenwerte			
					Kfz	04/03	Lkw-%	Kfz_Tag	Pt	Kfz_Nacht	Pn	Tag-max	Datum	Tag	Std-max	Datum	Tag	Std
265	74329432	St	2035	Pöttmes-Wagesenberg	4845	2.3	10.4	4444	10.6	401	8.0	5861	19. Mrz	FR	509	31. Mrz	MI	18
266	81329493	St	2057	Polling (n)	3497	14.1	6.9	3445	6.9	240	5.1	4357	12. Mrz	FR	419	16. Mrz	DI	17
267	79359920	St	2072	Grünwald-Geiseltasteig	17317	4.1	2.2	16389	2.3	1128	1.8	20539	31. Mrz	MI	1687	9. Mrz	DI	9
268	79359910	St	2078	München-Perlach	20281	6.1	3.1					23594	31. Mrz	MI				
269	81419451	St	2096	Grabenstätt	5116	-1.5	9.9	4820	9.8	296	11.6	6007	12. Mrz	FR	536	17. Mrz	MI	17
270	75469872	St	2110	Neuhaus a. Inn (n)	3733	0.0	6.7					6971	26. Mrz	FR				
271	73409441	St	2111	Marklkofen-Frontenhausen	7312	5.6	9.8	6454	9.9	859	9.1	8786	12. Mrz	FR	751	12. Mrz	FR	14
272	69449400	St	2136	Bodenmais	3353	-1.9	4.7	3162	4.8	205	3.7	4271	19. Mrz	FR	401	6. Mrz	SA	11
273	58339574	St	2191	Marktzeuln-Zettlitz (n)	5747	-2.7	9.8	5255	10.1	492	7.1	6583	12. Mrz	FR	785	14. Mrz	SO	15
274	70369558	St	2230	Essing	4180	1.3	9.1	3931	9.1	249	8.8	4807	19. Mrz	FR	496	21. Mrz	SO	15
275	76369407	St	2584	Hallbergmoos (A92)	38940	6.2	5.9	34383	5.7	4557	7.9	47047	26. Mrz	FR	3328	5. Mrz	FR	19
276	76369405	St	2584	Hallbergmoos	46764	4.4	5.6	41276	5.4	5488	7.1	56489	26. Mrz	FR	3921	5. Mrz	FR	19
277	76369406	St	2584	Hallbergmoos (FS44)	7805	-4.3	3.9	6874	4.0	931	3.2	9659	31. Mrz	MI	768	12. Mrz	FR	15
278	76369404	St	2584	Oberding-Schwaig	17939	6.5	11.0	15347	10.9	2592	11.2	21021	31. Mrz	MI	1573	25. Mrz	DO	8
279	79359705	K	M2	Unterhaching	14846	2.5	3.2	13734	3.2	1090	2.6	16941	31. Mrz	MI	1419	1. Mrz	MO	9
280	78369710	K	M3	Aschheim/Hintermühle	11739	2.4	7.6					14699	31. Mrz	MI				
281	79359702	K	M11	Grünwald	13147	4.7	4.9					16030	31. Mrz	MI				
282	84239115	K	L16	Nonnenhorn	9118	3.8	3.6	8582	3.7	598	2.5	10453	19. Mrz	FR	907	29. Mrz	MO	17
283	78369708	K	M18	Feldkirchen	6632	1.8	6.5					7909	30. Mrz	DI				
284	78349700	K	M21	Planegg	14246	-0.7	6.0	13652	5.6	783	5.8	16902	31. Mrz	MI	1417	4. Mrz	DO	8
285	79359704	K	M22	Ottobrunn	15921	5.4	2.6					18716	30. Mrz	DI				