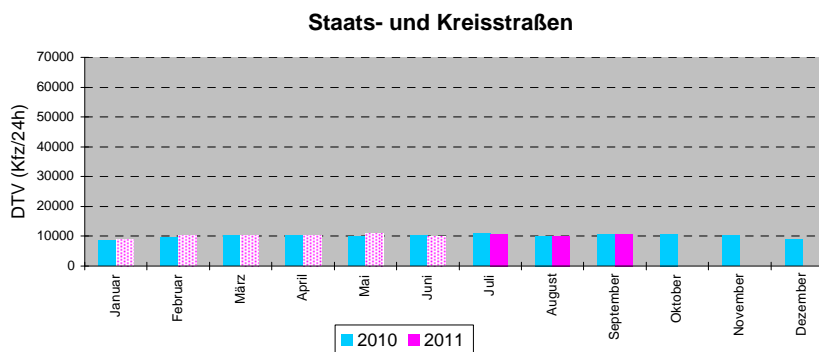
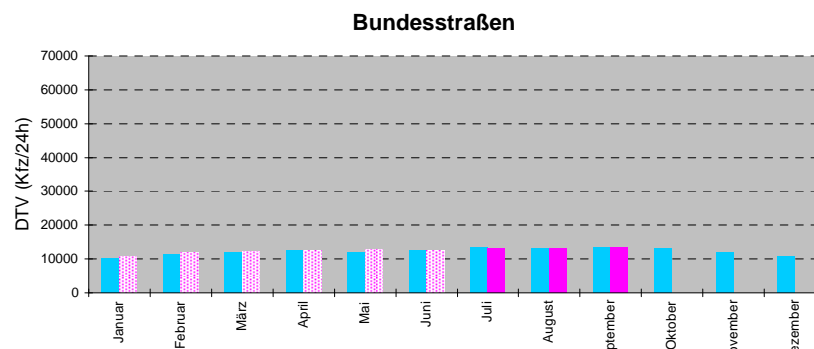
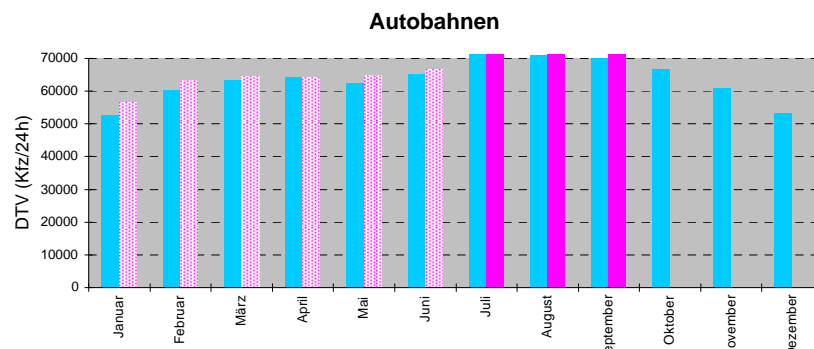




Automatische Straßenverkehrszählungen in Bayern

Ergebnisse Juli bis September 2011

Monatsmittelwerte der Dauerzählstellen



Verkehrsentwicklung 2010 / 2011

Ergebnisse Dauerzählstellen Juli bis September 2011

Straßenklasse	Anzahl der Zählstellen ¹⁾	Veränderung 2010/2011 [%]			
		Juli	August	September	Jan - Sep
Autobahnen	101	2,1	0,7	2,1	2,5
Bundesstraßen	90	-1,4	-0,7	0,8	1,7
Staats- und Kreisstraßen	17	-2,1	-1,3	1,9	1,5

Entwicklung des Kfz-Verkehrs auf Außerortsstraßen

Autobahn	Anzahl der Zählstellen ¹⁾	Veränderung 2010/2011 [%]			
		Juli	August	September	Jan - Sep
A 3	17	1,7	0,7	3,2	1,8
A 6	9	0,6	-2,7	0,1	2,0
A 7	9	2,6	0,8	4,6	2,9
A 8 (West)	6	3,8	2,4	5,3	5,9
A 8 (Ost)	5	1,7	0,5	3,3	1,8
A 9	18	1,8	0,5	1,1	2,0
A 70	2	0,5	-0,2	1,2	0,1
A 73	6	0,4	3,5	1,2	2,8
A 92	5	4,1	0,8	0,7	2,7
A 93 (Nord)	3	0,1	0,1	1,9	2,2
A 93 (Süd)	2	2,4	-0,4	3,7	0,8
A 94	2	4,1	2,1	1,6	5,3
A 95	3	-7,3	-3,2	0,1	-0,1
A 96	2	0,9	3,1	2,5	3,1
A 99	9	5,5	1,5	1,9	2,9

Entwicklung des Kfz-Verkehrs auf ausgewählten Autobahnen

¹⁾ Zählstellenauswahl für Entwicklungsbetrachtungen

Erklärung zu den Datentabellen:

10 Jahr 2010

11 Jahr 2011

11/10 gibt die prozentuale Veränderung zum Vorjahr an

Pt LKW-Anteil in % (Tag)

Pn LKW-Anteil in % (Nacht)

Der Wert für Kfz_Tag und Kfz_Nacht wird grundsätzlich aus den vorhandenen Stunden errechnet. Treten bei einer Zählstelle Ausfälle auf, ergibt sich eine Differenz zwischen Kfz und der Summe aus Kfz_Tag und Kfz_Nacht, da fehlende Tage eingeschätzt werden und für die Ermittlung der Kfz-Wertes relevant sind; Stunden dagegen werden nicht eingeschätzt.

Hinweis:

Die Quartalshefte "Automatische Straßenverkehrszählungen in Bayern" werden seit Heft 1/2000 nur noch im Intranet der Bayerischen Straßenbauverwaltung bereitgestellt (<http://baysis.bybn.de> - BAYSIS - Verkehrsdaten - Dauerzählstellen). Ein Versand als Heftung entfällt.

	Juli							August							September							
2010	Mo	Di	Mi	Do	Fr	Sa	So	Mo	Di	Mi	Do	Fr	Sa	So	Mo	Di	Mi	Do	Fr	Sa	So	
				1	2	3	4						1					1	2	3	4	5
	5	6	7	8	9	10	11	2	3	4	5	6	7	8	6	7	8	9	10	11	12	
	12	13	14	15	16	17	18	9	10	11	12	13	14	15	13	14	15	16	17	18	19	
	19	20	21	22	23	24	25	16	17	18	19	20	21	22	20	21	22	23	24	25	26	
	26	27	28	29	30	31		23	24	25	26	27	28	29	27	28	29	30				
								30	31													
2011	Mo	Di	Mi	Do	Fr	Sa	So	Mo	Di	Mi	Do	Fr	Sa	So	Mo	Di	Mi	Do	Fr	Sa	So	
					1	2	3	1	2	3	4	5	6	7				1	2	3	4	
	4	5	6	7	8	9	10	8	9	10	11	12	13	14	5	6	7	8	9	10	11	
	11	12	13	14	15	16	17	15	16	17	18	19	20	21	12	13	14	15	16	17	18	
	18	19	20	21	22	23	24	22	23	24	25	26	27	28	19	20	21	22	23	24	25	
	25	26	27	28	29	30	31	29	30	31					26	27	28	29	30			

Nr.	Zstnr	Straße		Name	Gesamt (0-24)			Tag (6-22 Uhr)		Nacht (22-6 Uhr)		Tagesspitzenwerte			Stundenspitzenwerte			
					Kfz	11/10	Lkw-%	Kfz_Tag	Pt	Kfz_Nacht	Pn	Tag-max	Datum	Tag	Std-max	Datum	Tag	Std
1	9033	A	3	AD Seligenstadt (O)	100401	-2,3	14,7	86846	12,6	13555	28,3	118205	29. Jul	FR	8031	15. Jul	FR	17
2	9505*	A	3	AS Stockstadt (57)	124485		12,1	80683	4,6	11898	7,4	148661	29. Jul	FR	6675	31. Jul	SO	14
3	9506*	A	3	AS Aschaffenburg-West (58)														
4	9507*	A	3	AS Goldb - AS Hoesbach	81502		14,9					97122	29. Jul	FR				
5	9010	A	3	Hösbach (O)	74159	-0,1	17,2					86214	29. Jul	FR				
6	9508*	A	3	AS Bessenbach/Waldaschaff (62)														
7	9991	A	3	Rohrbrunn (O)	61778	5,6	18,2	51883	18,8	8882	43,2	72682	29. Jul	FR	4963	17. Jul	SO	16
8	9509*	A	3	AS Rohrbrunn (64)														
9	9510*	A	3	AS Marktheidenfeld	63053		18,7					73950	29. Jul	FR				
10	9511*	A	3	AS Wertheim														
11	9034	A	3	AD Würzburg-West (W)	74839	9,5	16,5					91099	23. Jul	SA				
12	9011	A	3	AD Würzburg-West (O)	86270	0,1	19,1					99399	29. Jul	FR				
13	9512*	A	3	AS Würzburg/Kist (69)														
14	9513*	A	3	AS Würzburg-Heidin														
15	9514*	A	3	AS Würzburg/Randersacker (71)														
16	9036	A	3	AK Biebelried (W)	83961	9,4	17,6					105093	29. Jul	FR				
17	9038	A	3	AK Biebelried (O)	72758	1,5	17,6	60936	14,8	11822	32,1	90189	29. Jul	FR	5992	31. Jul	SO	12
18	9027	A	3	Kitzingen/Schwarzach (O)	71778	1,9	17,8	60091	15,0	11687	32,3	90270	29. Jul	FR	6059	31. Jul	SO	12
19	9041	A	3	Geiselwind (W)	71398	2,3	18,4	59721	15,5	11677	33,3	87802	29. Jul	FR	6206	31. Jul	SO	12
20	9515*	A	3	AS Geiselwind - AS Schlüsselfeld														
21	9516*	A	3	AS Schlüsselfeld														
22	9251	A	3	Pommersfelden (W)	75561	1,9	17,3	63637	14,7	11924	31,4	93319	23. Jul	SA	6515	31. Jul	SO	12
23	9252	A	3	Pommersfelden (O)	74427	1,8	16,5	62757	14,0	11670	29,9	92484	23. Jul	SA	6246	31. Jul	SO	12
24	9517*	A	3	AS Höchstadt-O														
25	9518*	A	3	AS Erlangen-West (81)	80021		16,5	67921	14,1	12101	29,7	96410	29. Jul	FR	6368	29. Jul	FR	17
26	9951	A	3	AK Fürth/Erlangen (W)	94262	1,8	13,8	81297	11,7	12964	26,5	113346	29. Jul	FR	7690	29. Jul	FR	17
27	9050	A	3	AK Fürth/Erlangen (O)	106015	1,8	14,4	91976	12,5	14039	27,0	128140	22. Jul	FR	8830	22. Jul	FR	17
28	9519*	A	3	AS B 4														
29	9520*	A	3	AS Nürnberg N														
30	9521*	A	3	AS Nbg Behringersdorf	115694		13,0					140027	22. Jul	FR				
31	9039	A	3	AK Nürnberg (W)	115600	1,4	14,0	100957	12,2	14643	26,1	139265	22. Jul	FR	9808	22. Jul	FR	17
32	9040	A	3	AK Nürnberg (O)	47245	-3,3	16,9					61889	29. Jul	FR				
33	9046	A	3	AK Altdorf (S)	56003	0,5	18,1	47874	16,0	8128	30,2	69076	29. Jul	FR	4598	22. Jul	FR	18
34	9051	A	3	Neumarkt/Opf. (S)	43811	0,9	21,3	36707	18,9	7103	33,8	56340	29. Jul	FR	3936	30. Jul	SA	12

Nr.	Zstnr	Straße		Name	Gesamt (0-24)			Tag (6-22 Uhr)		Nacht (22-6 Uhr)		Tagesspitzenwerte			Stundenspitzenwerte			
					Kfz	11/10	Lkw-%	Kfz_Tag	Pt	Kfz_Nacht	Pn	Tag-max	Datum	Tag	Std-max	Datum	Tag	Std
35	9081	A	3	Nittendorf (W)	46269	0,5	18,5	39150	16,5	7119	29,7	59331	29. Jul	FR	4002	30. Jul	SA	12
36	9074	A	3	AK Regensburg (W)	62786	0,5	15,0	54921	13,5	8720	26,2	78095	29. Jul	FR	5110	29. Jul	FR	14
37	9080	A	3	AK Regensburg (O)	80951	-1,0	17,1	70092	15,4	10859	28,1	96329	22. Jul	FR	6661	29. Jul	FR	14
38	9009	A	3	Regensburg-Ost (W)	79869	-1,3	16,4	69150	14,8	10719	26,7	95589	22. Jul	FR	6632	22. Jul	FR	15
39	9076	A	3	Regensburg-Ost (O)	72659	-0,9	15,2	63191	13,7	9468	25,4	87398	22. Jul	FR	6150	22. Jul	FR	15
40	9077	A	3	Rosenhof (W)	63265	0,1	17,4	54421	15,7	8844	27,5	77376	29. Jul	FR	5381	30. Jul	SA	12
41	9093	A	3	AK Deggendorf (W)	46422	0,4	19,3	39158	17,9	7264	26,7	59201	30. Jul	SA	4226	30. Jul	SA	11
42	9085	A	3	Pocking (O)	33791	3,0	24,5	26963	23,5	6828	28,5	48244	30. Jul	SA	3417	30. Jul	SA	14
43	9566	A	6	AK Feuchtwangen/Crailsheim (W)	56006	0,8	25,2	48146	21,7	7860	46,9	70279	29. Jul	FR	5312	1. Jul	FR	16
44	9567	A	6	AK Feuchtwangen/Crailsheim (O)	57232	0,8	23,9	49060	20,4	8172	44,7	70894	29. Jul	FR	5249	31. Jul	SO	13
45	9522*	A	6	AS Feuchtwangen-Nord (49)														
46	9523*	A	6	AS Aurach - ASHerr														
47	9751	A	6	Herrieden (O)	60774	1,1	22,8	52180	19,4	8594	43,0	73975	29. Jul	FR	5448	8. Jul	FR	17
48	9524*	A	6	AS Ansbach														
49	9341*	A	6	AS Lichtenau (o)														
50	9525*	A	6	AS Lichtebau														
51	9526*	A	6	AK Kreuz Nbg S														
52	9055	A	6	Roth (W)	73655	1,3	19,8	63676	16,9	9979	38,5	85445	15. Jul	FR	6115	31. Jul	SO	14
53	9944	A	6	AK Nürnberg-Süd (W)	82557	0,4	15,7					99652	29. Jul	FR				
54	9527*	A	6	AK Kreuz Nbg-Süd														
55	9047	A	6	AK Nürnberg-Ost (W)	79330	1,0	21,3	68875	18,5	10455	39,5	95141	22. Jul	FR	6871	15. Jul	FR	17
56	9342*	A	6	AS N-Langwasser (W)														
57	9753	A	6	AK Nürnberg-Ost (O)	43198	-1,3	20,9	37899	18,5	5299	37,7	55908	29. Jul	FR	4383	8. Jul	FR	15
58	9054	A	6	AK Altdorf (O)	31177	0,9	22,5	27353	19,8	3824	41,8	38055	14. Jul	DO	2904	29. Jul	FR	17
59	9018	A	6	Alfeld (O)	25741	-1,8	26,3	22874	23,1	3496	45,5	32230	14. Jul	DO	2270	15. Jul	FR	16
60	9239	A	6	Amberg-Ost (W)	20085	1,4	28,6	17244	25,1	2842	49,8	23444	1. Jul	FR	1687	15. Jul	FR	15
61	9528*	A	6	AS Amberg Ost														
62	9238	A	6	Ak Oberpfälzer Wald (W)	15087	3,9	29,8	12712	25,8	2375	50,9	18104	1. Jul	FR	1255	22. Jul	FR	16
63	9088	A	6	AK Oberpfälzer Wald (O)	17063	4,1	27,4	14142	24,1	2921	43,5	21199	1. Jul	FR	1451	1. Jul	FR	18
64	9008	A	6	Waidhaus (O)	12641	-0,1	38,1					15435	1. Jul	FR				
65	9152	A	7	Schweinfurt/Niederwerrn (N)	52498	-0,1	17,5	44726	13,9	7772	38,5	66195	29. Jul	FR	4870	31. Jul	SO	14
66	9529*	A	7	AS Wasserlosen														
67	9530*	A	7	AS Marktbreit														
68	9020	A	7	Gramschatzer Wald (S)	68569	-1,4	14,6	59742	12,0	8827	31,6	83524	29. Jul	FR	6185	1. Jul	FR	15

Nr.	Zstnr	Straße		Name	Gesamt (0-24)			Tag (6-22 Uhr)		Nacht (22-6 Uhr)		Tagesspitzenwerte			Stundenspitzenwerte			
					Kfz	11/10	Lkw-%	Kfz_Tag	Pt	Kfz_Nacht	Pn	Tag-max	Datum	Tag	Std-max	Datum	Tag	Std
69	9037	A	7	AK Biebelried (N)	47424	-1,1	17,7	40961	14,9	6570	37,7	59439	8. Jul	FR	4522	8. Jul	FR	17
70	9452	A	7	AK Biebelried (S)	32947	15,7	14,5	29122	11,9	3825	34,4	40893	29. Jul	FR	3265	31. Jul	SO	13
71	9531*	A	7	AS Kitzingen														
72	9532*	A	7	AS Marktbreit (104)														
73	9067	A	7	Uffenheim/Langensteinach (N)	30113	4,0	15,7	27392	12,8	3264	37,2	37515	29. Jul	FR	3185	31. Jul	SO	16
74	9533*	A	7	AS Uffenheim														
75	9534*	A	7	AS Bad Windsheim														
76	9535*	A	7	AS Rothenburg o d														
77	9569	A	7	AK Feuchtwangen/Crailsheim (N)	30688	2,9	15,4	27628	13,3	3060	34,8	38338	29. Jul	FR	3230	31. Jul	SO	16
78	9568	A	7	AK Feuchtwangen/Crailsheim (S)	47947	3,7	16,3	42958	14,1	4989	36,0	60996	29. Jul	FR	4909	31. Jul	SO	14
79	9230	A	7	AD Hittistetten (S)	69705	3,6	9,3	63691	8,5	6013	17,5	82428	29. Jul	FR	6875	9. Jul	SA	12
80	9231	A	7	AK Memmingen (S)	38262	2,1	8,7	35378	8,1	2884	15,3	47026	31. Jul	SO	4369	31. Jul	SO	11
81	9097	A	7	AD Allgäu (S)	28795	6,9	5,1	26856	4,8	1939	8,9	38230	30. Jul	SA	3585	23. Jul	SA	11
82	9696	A	7	Oy-Mittelberg (W)	28343	6,2	5,3	27061	5,1	2066	8,7	38072	30. Jul	SA	3586	23. Jul	SA	11
83	9698	A	7	Oy-Mittelberg (S)	5527	-0,6	4,5	5161	5,2	359	6,4	6940	16. Jul	SA	681	31. Jul	SO	11
84	9699	A	7	Oy-Mittelberg	19135	9,2	5,6	18362	5,4	1517	10,0	27850	30. Jul	SA	2641	30. Jul	SA	11
85	9695	A	7	Oy-Mittelberg (N)	5044	1,2	4,5	4700	5,1	274	5,2	6305	31. Jul	SO	824	31. Jul	SO	17
86	9697	A	7	Oy-Mittelberg (O)	20499	8,4	5,7	19684	5,4	1603	9,7	29122	30. Jul	SA	2740	30. Jul	SA	11
87	9016	A	7	Nesselwang (W)	20807	8,7	5,4	19351	5,0	1455	10,6	29238	30. Jul	SA	2748	30. Jul	SA	11
88	9071	A	7	Tunnel Füssen	18126	4,6	5,3	16818	4,8	1381	9,8	24271	30. Jul	SA	2194	30. Jul	SA	10
89	9130	A	8w	Leipheim (W)	66080	10,7	15,0	58703	13,3	7377	28,4	83784	29. Jul	FR	5697	31. Jul	SO	17
90	9966	A	8w	Leipheim (O)	67124	5,3	14,7	59526	13,0	7598	28,1	85069	29. Jul	FR	5738	31. Jul	SO	17
91	9012	A	8w	Burgau (W)	62444	5,8	14,3	55292	12,5	7152	28,1	78739	29. Jul	FR	5514	29. Jul	FR	20
92	9965	A	8w	Zusmarshausen (W)	62751	5,3	14,2	55574	12,4	7177	28,2	79143	29. Jul	FR	5536	15. Jul	FR	18
93	9013	A	8w	Zusmarshausen (O)	63811	5,4	13,1	56591	11,6	7220	25,4	80116	29. Jul	FR	5544	15. Jul	FR	18
94	9964	A	8w	Neusäß (W)	67735	6,2	12,8	60265	11,3	7470	25,3	83518	29. Jul	FR	5727	29. Jul	FR	15
95	9131	A	8w	Augsburg-West (W)	73790	0,9	12,4	65694	11,0	8096	23,8	90348	29. Jul	FR	6322	29. Jul	FR	15
96	9963	A	8w	Augsburg-West (O)	97705	4,7	13,2	87498	12,4	10346	23,5	118497	29. Jul	FR	8857	29. Jul	FR	15
97	9962	A	8w	Augsburg-Ost (O)	90919	9,4	12,6	81285	11,8	9696	23,1	112104	29. Jul	FR	8212	29. Jul	FR	18
98	9961	A	8w	Derching (O)	84234	16,7	12,9	75003	11,6	9231	23,4	104771	29. Jul	FR	7519	29. Jul	FR	15
99	9132	A	8w	Adelzhausen (W)	78141	7,4	12,0	69411	10,7	8730	22,0	98975	29. Jul	FR	7060	29. Jul	FR	17
100	9960	A	8w	Adelzhausen (O)	78720	1,5	12,3	69974	11,1	8746	22,6	98246	29. Jul	FR	7962	29. Jul	FR	18
101	9014	A	8w	Odelzhausen (O)	81236	-0,5	13,2					98017	29. Jul	FR				
102	9003	A	8w	Sulzemoos (O)	87889	1,6	11,0	78372	9,9	9517	20,2	108161	29. Jul	FR	8560	29. Jul	FR	18

Nr.	Zstnr	Straße		Name	Gesamt (0-24)			Tag (6-22 Uhr)		Nacht (22-6 Uhr)		Tagesspitzenwerte			Stundenspitzenwerte			
					Kfz	11/10	Lkw-%	Kfz_Tag	Pt	Kfz_Nacht	Pn	Tag-max	Datum	Tag	Std-max	Datum	Tag	Std
103	9773	A	8w	Dachau/Fürstenfeldbruck (W)	85230	4,3	12,3					100515	29. Jul	FR				
104	9772	A	8w	Dachau/Fürstenfeldbruck (O)	102174	6,5	11,0	91307	10,1	10867	18,6	123617	29. Jul	FR	8723	29. Jul	FR	18
105	9223*	A	8 w	AD Dreieck München-Eschenried (A)	37821	-5,2	5,5	34466	5,3	3355	7,9	45582	29. Jul	FR	3560	12. Jul	DI	18
106	9141	A	8w	AK München-West (W)	45247	-10,9	6,0	41314	5,7	3933	9,1	52734	29. Jul	FR	4259	18. Jul	MO	8
107	9140	A	8w	AK München-West (O)	35049	-4,7	5,1	31947	5,0	3102	6,7	41113	29. Jul	FR	3362	26. Jul	DI	19
108	9082	A	8o	München-Perlach (S)	54137	1,6	2,5	49594	2,4	4543	3,3	62290	29. Jul	FR	5257	4. Jul	MO	9
109	9224*	A	8 o	AK Kreuz München-Süd (A 99)	135627	2,5	9,8	118766	9,4	14096	16,2	158721	30. Jul	SA	11039	17. Jul	SO	12
110	9171	A	8o	Holzkirchen (W)	125883	2,5	8,9	109815	8,6	13302	16,5	152185	30. Jul	SA	10832	17. Jul	SO	12
111	9225*	A	8 o	AS Holzkirchen (97)	99929	-0,3	12,1					124189	30. Jul	SA				
112	9226*	A	8 o	AS Weyarn (98)	85095	-1,1	14,5	71566	14,4	10276	22,7	117615	30. Jul	SA	7364	2. Jul	SA	11
113	9227*	A	8 o	AS Irschenberg (99)	90915	2,7	11,3	77785	10,9	10750	18,5	123480	30. Jul	SA	8140	17. Jul	SO	12
114	9180	A	8o	AD Inntal (W)	100695	1,5	11,0	88155	10,1	12539	16,6	131221	30. Jul	SA	8889	31. Jul	SO	11
115	9023	A	8o	Rosenheim (O)	78838	0,7	8,8	69051	8,0	9787	14,3	96222	30. Jul	SA	6443	22. Jul	FR	17
116	9026	A	8o	Frasdorf (O)	71902	0,6	9,1	62631	8,3	9271	15,1	91930	30. Jul	SA	6200	31. Jul	SO	12
117	9028	A	8o	Felden (O)	68448	1,6	9,6	59447	8,7	9001	15,5	89395	30. Jul	SA	5978	31. Jul	SO	12
118	9192*	A	8 o	AS Grabenstätt (109)	65090	1,4	13,9	56485	13,0	8605	20,3	85985	30. Jul	SA	5864	31. Jul	SO	12
119	9193*	A	8 o	AS Schweinbach (111)	63521	0,5	14,7	55465	13,7	8298	20,5	82561	30. Jul	SA	5669	22. Jul	FR	16
120	9194*	A	8 o	AS Traunstein/Siegsdorf (112)	55960	0,4	16,0	47922	15,1	8039	21,1	79279	30. Jul	SA	5243	23. Jul	SA	15
121	9195*	A	8 o	AS Anger (Behelfsausfahrt) (114)	47666	3,1	15,2	40589	14,2	7077	21,2	69239	30. Jul	SA	4430	31. Jul	SO	12
122	9031	A	8o	Neukirchen (O)	57201	10,5	12,9	49217	12,0	7984	18,3	78387	30. Jul	SA	5207	23. Jul	SA	15
123	9032	A	8o	Bad Reichenhall (O)	59604	3,0	15,0	51243	14,1	8361	20,5	83465	30. Jul	SA	5503	29. Jul	FR	15
124	9903	A	9	AD Bayerisches Vogtland (N)	47736	2,7	17,4	41166	14,9	6571	32,8	60442	29. Jul	FR	4873	17. Jul	SO	14
125	9994	A	9	AD Bayerisches Vogtland (S)	62278	3,0	17,0	54961	13,8	9194	30,2	80104	29. Jul	FR	6454	3. Jul	SO	15
126	9343*	A	9	AS Münchberg (N)														
127	9001	A	9	AD Bayreuth/Kulmbach (N)	79190	2,1	16,0	67786	14,5	10242	33,1	99655	29. Jul	FR	7679	8. Jul	FR	15
128	9002	A	9	AD Bayreuth/Kulmbach (S)	73153	1,9	15,9	63622	13,8	9531	30,4	90869	29. Jul	FR	6889	8. Jul	FR	16
129	9029	A	9	Pegnitz (N)	60999	-1,6	18,0	52867	15,8	8398	33,2	75875	29. Jul	FR	5945	15. Jul	FR	16
130	9536	A	9	AS Pegnitz	63138	1,7	18,0	54170	16,0	8425	34,0	77082	22. Jul	FR	6224	15. Jul	FR	16
131	9537*	A	9	AS Lauf/Hersbruck (49)														
132	9042	A	9	AK Nürnberg (N)	85838	0,9	14,0	75317	12,2	10521	27,2	102739	29. Jul	FR	7983	29. Jul	FR	15
133	9060	A	9	AK Nürnberg (S)	121919	1,7	14,1	106537	12,2	15381	27,5	143564	22. Jul	FR	10058	15. Jul	FR	16
134	9057	A	9	AK Nürnberg-Ost (N)	119418	1,9	14,7	104282	12,7	15136	27,9	140844	29. Jul	FR	9803	15. Jul	FR	16
135	9754	A	9	AK Nürnberg-Ost (S)	77199	2,5	12,4	67589	10,8	9610	23,2	92988	22. Jul	FR	6791	17. Jul	SO	13
136	9538*	A	9	AD Dreieck Nürnberg/Feucht (A 73)	92073		12,5	80931	11,0	11141	23,8	111696	29. Jul	FR	8389	8. Jul	FR	14

Nr.	Zstnr	Straße		Name	Gesamt (0-24)			Tag (6-22 Uhr)		Nacht (22-6 Uhr)		Tagesspitzenwerte			Stundenspitzenwerte			
					Kfz	11/10	Lkw-%	Kfz_Tag	Pt	Kfz_Nacht	Pn	Tag-max	Datum	Tag	Std-max	Datum	Tag	Std
137	9344*	A	9	AS Allersberg (N)														
138	9539*	A	9	AS Allersberg (55)	84872		13,2	74313	11,4	10559	25,4	103336	29. Jul	FR	7758	8. Jul	FR	14
139	9061	A	9	Greding (N)	83406	1,9	13,5	73176	11,8	10230	25,7	101540	29. Jul	FR	7588	31. Jul	SO	12
140	9090	A	9	Lenting (S)	94944	2,5	11,6	83984	10,2	10961	21,8	113938	29. Jul	FR	8184	8. Jul	FR	17
141	9552	A	9	Ingolstadt-Nord (S)	109429	2,0	10,7	97472	9,5	11957	20,5	129792	29. Jul	FR	9618	8. Jul	FR	17
142	9554	A	9	Manching (N)	105210	2,6	11,1	93386	9,8	11824	20,7	122545	22. Jul	FR	9145	8. Jul	FR	17
143	9056	A	9	AD Holledau (N)	90561	2,6	14,4	79928	13,0	10633	24,6	108156	29. Jul	FR	7772	24. Jul	SO	12
144	9241*	A	9	AD Dreieck Holledau (A 93)	88075	1,7	13,3	77448	12,1	10627	21,6	102274	29. Jul	FR	7553	17. Jul	SO	12
145	9110	A	9	AD Holledau (S)	113213	3,8	10,0	100313	9,0	12900	17,5	130955	29. Jul	FR	9546	24. Jul	SO	12
146	9058	A	9	Allershausen (N)	118526	3,7	9,9	104082	9,3	12849	17,7	135733	29. Jul	FR	9581	15. Jul	FR	17
147	9059	A	9	AK Neufahrn (N)	121602	0,6	10,3					136247	29. Jul	FR				
148	9065	A	9	AK Neufahrn (S)	134565	0,1	8,6	119321	8,2	15323	14,8	147828	15. Jul	FR	10224	4. Jul	MO	8
149	9062	A	9	Garching-Nord (N)	143726	-2,6	8,8	127480	8,1	16246	14,1	160721	29. Jul	FR	11910	27. Jul	MI	17
150	9063	A	9	Garching-Nord (S)	157162	2,3	8,3	139802	7,6	17360	13,4	178158	29. Jul	FR	12283	27. Jul	MI	17
151	9115	A	9	AK München-Nord (N)	165228	2,1	8,3	147116	7,6	18112	13,4	183551	8. Jul	FR	13299	5. Jul	DI	18
152	9066	A	9	AK München-Nord (S)	111980	1,6	5,1	100835	4,8	11145	7,8	135536	27. Jul	MI	10407	25. Jul	MO	8
153	9242*	A	9	AS München-Fröttmaning-Süd (73)	108187		5,8	97111	5,5	11076	8,6	127227	27. Jul	MI	9383	25. Jul	MO	8
154	9243*	A	9	AS München-Freimann (74)														
155	9064	A	9	München-Schwabing (N)	89245	5,0	5,7	77884	5,0	11250	9,8	101983	27. Jul	MI	7415	20. Jul	MI	8
156	9540*	A	45	AS Alzenau														
157	9950	A	45	Alzenau (S)	38779	2,1	16,2	34479	14,7	4301	28,7	48350	22. Jul	FR	3581	22. Jul	FR	16
158	9203	A	70	AD Schweinfurt/Werneck (O)	46413	-1,9	15,4	41811	12,7	5103	34,1	59481	8. Jul	FR	4990	8. Jul	FR	16
159	9233	A	70	AD Werntal (W)	50373	-1,3	15,1	44996	12,9	5377	33,5	64346	8. Jul	FR	5485	8. Jul	FR	16
160	9234	A	70	AD Werntal (O)														
161	9541*	A	70	AS Schweinf/Begrheinfeld														
162	9542*	A	70	AS Schweinf/Hafen														
163	9543*	A	70	AS Schweinf/Zentrum														
164	9544*	A	70	AS Gochsheim														
165	9545*	A	70	AS Schonungen	30006		15,1	26687	12,9	3319	32,4	37728	29. Jul	FR	3126	8. Jul	FR	16
166	9256	A	70	Knetzgau (W)	26625	-3,6	16,6	23707	14,6	2918	33,2	34399	29. Jul	FR	2791	8. Jul	FR	16
167	9546*	A	70	AS Knetzgau														
168	9547*	A	70	AS Eltmann														
169	9548*	A	70	AS Viereth-Trunsta														
170	9549*	A	70	AS Bamberg-Hafen														

Nr.	Zstnr	Straße		Name	Gesamt (0-24)			Tag (6-22 Uhr)		Nacht (22-6 Uhr)		Tagesspitzenwerte			Stundenspitzenwerte			
					Kfz	11/10	Lkw-%	Kfz_Tag	Pt	Kfz_Nacht	Pn	Tag-max	Datum	Tag	Std-max	Datum	Tag	Std
171	9580*	A	70	AS Hallstadt														
172	9024	A	70	AK Bamberg (W)	45077	1,2	13,1	40921	11,5	4156	28,6	56236	29. Jul	FR	4644	8. Jul	FR	16
173	9068	A	70	AK Bamberg (O)	25357	2,2	14,1	23009	12,5	2348	29,4	32670	29. Jul	FR	2736	29. Jul	FR	16
174	9053	A	70	AD Bayreuth/Kulmbach (W)	23580	1,0	15,9					30343	29. Jul	FR				
175	9166	A	71	Mellrichstadt (N)	13552	1,3	14,2	12073	12,5	1480	27,9	18571	29. Jul	FR	1712	1. Jul	FR	18
176	9167	A	71	Bad-Kissingen (S)	23649	1,1	9,9	21300	8,9	2349	19,1	30591	29. Jul	FR	2584	29. Jul	FR	15
177	9232	A	71	AD Werntal (N)	23192	-1,3	10,6	20883	9,6	2309	19,4	29795	29. Jul	FR	2565	1. Jul	FR	15
178	9025	A	72	AD Bayerisches Vogtland (O)	33636	2,2	18,4					43078	29. Jul	FR				
179	9094	A	72	AD Hochfranken (W)	39796	5,1	18,2	34407	16,2	5389	31,0	51130	29. Jul	FR	4049	17. Jul	SO	17
180	9095	A	72	AD Hochfranken (O)	41399	-0,7	16,1	35788	14,3	5611	27,8	53924	29. Jul	FR	4559	15. Jul	FR	16
181	9005	A	73	AD Nürnberg/Feucht (W)	26803	-1,1	12,0	24103	10,7	2700	23,5	32407	29. Jul	FR	2828	18. Jul	MO	9
182	9333	A	73	Röthenbach b.St.W. (O)	43046	-1,0	10,3	39382	9,9	4313	17,7	52520	29. Jul	FR	4333	29. Jul	FR	17
183	9347*	A	73	AS Wendelstein (O)														
184	9594	A	73	AS Wendelstein(N)														
185	9593*	A	73	AS Nbg-Zollh AK Nb														
186	9346*	A	73	AS N-Zollhaus (S)														
187	9592*	A	73	AS Nürnberg-Konigs														
188	9004	A	73	Nürnberg-Hafen-Ost (S)	89213	-0,7	9,3	80536	8,7	8677	14,7	107705	8. Jul	FR	8205	14. Jul	DO	8
189	9111	A	73	Nürnberg/Fürth (N)	70635	0,7	7,3	63615	6,6	7021	14,0	84306	15. Jul	FR	6638	4. Jul	MO	8
190	9953	A	73	AK Fürth/Erlangen (S)	66525	1,1	7,1	60520	6,3	6005	15,1	80206	15. Jul	FR	6851	4. Jul	MO	8
191	9952	A	73	AK Fürth/Erlangen (N)	81175	0,6	8,3	73806	7,4	7370	16,6	97178	15. Jul	FR	8128	25. Jul	MO	8
192	9165	A	73	Eisfeld (S)	13526	0,5	13,3	12115	12,3	1411	22,0	17220	8. Jul	FR	1511	8. Jul	FR	17
193	9345*	A	73	AS ForchheimSüd (S)														
194	9236	A	73	Untersiemau (S)	22576	3,0	10,1	20568	9,6	2008	16,0	27901	8. Jul	FR	2366	4. Jul	MO	8
195	9235	A	73	Untersiemau (N)	15145	-1,5	11,7	13733	10,8	1412	19,6	18789	29. Jul	FR	1599	8. Jul	FR	17
196	9021	A	73	Bamberg-Ost (N)	56346	1,7	12,9	50818	11,5	5528	25,9	69765	8. Jul	FR	5605	8. Jul	FR	16
197	9581*	A	73	AK Kreuz Bamberg														
198	9582*	A	73	AS Bamberg-Ost														
199	9583*	A	73	AS Bamberg-Süd														
200	9584*	A	73	AS Hirschaid														
201	9585*	A	73	AS Buttenheim														
202	9586*	A	73	AS Forchheim-Nord														
203	9587*	A	73	AS Forchheim-Sued	60946		9,4	55339	8,4	5607	19,7	75141	8. Jul	FR	5812	8. Jul	FR	17
204	9588*	A	73	AS BaiersdorfNord	63642		9,2	57632	8,2	6010	18,9	77778	8. Jul	FR	6043	8. Jul	FR	16

Nr.	Zstnr	Straße		Name	Gesamt (0-24)			Tag (6-22 Uhr)		Nacht (22-6 Uhr)		Tagesspitzenwerte			Stundenspitzenwerte			
					Kfz	11/10	Lkw-%	Kfz_Tag	Pt	Kfz_Nacht	Pn	Tag-max	Datum	Tag	Std-max	Datum	Tag	Std
205	9589*	A	73	AS Moehrendorf	71012		9,6	64553	8,7	6459	19,0	86350	8. Jul	FR	7037	5. Jul	DI	8
206	9590*	A	73	AS Erlangen-Nord														
207	9591*	A	73	AS Erlangen-Zentru														
208	9035	A	81	AD Würzburg-West (S)	30391	11,5	16,0	27047	13,6	3344	35,5	37240	8. Jul	FR	2910	8. Jul	FR	17
209	9217	A	92	AD München-Feldmoching (N)	59289	5,5	8,7	53692	7,9	5441	14,7	70255	15. Jul	FR	5801	26. Jul	DI	18
210	9006	A	92	Oberschleißheim (O)	62573	5,3	9,7	56459	8,9	6114	17,3	73687	15. Jul	FR	5715	4. Jul	MO	9
211	9015	A	92	AK Neufahrn (W)	68570	2,8	10,5	62400	10,0	6888	18,4	80788	15. Jul	FR	6459	21. Jul	DO	18
212	9007	A	92	AK Neufahrn (O)	99382	3,5	6,6	88294	6,1	11088	10,4	113683	27. Jul	MI	8983	4. Jul	MO	8
213	9182*	A	92	AS Flughafen München F. J. Strauß	50834	0,6	10,0	46402	9,3	4724	17,1	60609	15. Jul	FR	5220	15. Jul	FR	17
214	9185*	A	92	AS Freising-Süd (5)	100222	2,2	8,3	89060	7,9	11161	11,5	116522	15. Jul	FR	8999	4. Jul	MO	8
215	9183*	A	92	AS Freising-Mitte (7)	49830	1,1	12,6	45065	11,9	4765	19,3	59655	15. Jul	FR	5142	4. Jul	MO	8
216	9184*	A	92	AS Freising-Ost (8)	39739	1,3	10,5	36123	9,7	3616	18,5	47705	15. Jul	FR	4197	15. Jul	FR	17
217	9017	A	92	Altdorf (O)	42871	1,0	12,1	38673	11,2	4198	20,3	52160	29. Jul	FR	4153	29. Jul	FR	17
218	9019	A	92	Landau a.d. Isar (W)	30696	3,7	12,6	27318	11,6	3378	20,9	37801	29. Jul	FR	3013	29. Jul	FR	14
219	9096	A	93	AD Hochfranken (S)	23123	-5,7	16,4	20452	15,0	2671	27,4	30422	29. Jul	FR	2848	17. Jul	SO	14
220	9099	A	93	Selb-West (S)	26839	-1,2	15,7	24106	13,9	2970	26,2	35211	29. Jul	FR	2934	15. Jul	FR	15
221	9901	A	93	Wernberg-Köblitz (S)	37924	0,7	13,7	34038	12,7	3886	22,8	48578	29. Jul	FR	3945	29. Jul	FR	16
222	9087	A	93	AK Oberpfälzer Wald (S)	38213	0,7	13,0	33929	12,0	4284	21,2	48275	29. Jul	FR	3868	29. Jul	FR	16
223	9902	A	93	Schwandorf-Mitte (N)	46591	-0,3	13,2	41708	12,1	4883	22,4	58254	29. Jul	FR	4676	29. Jul	FR	16
224	9049	A	93	Regensburg-Pfaffenstein (N)	73021	0,7	8,9	65776	8,1	7244	15,6	86425	29. Jul	FR	6615	15. Jul	FR	14
225	9044	A	93	Regensburg-Königswiesen (S)	68354	1,9	9,9	61763	9,0	6591	17,7	79023	29. Jul	FR	6187	18. Jul	MO	8
226	9045	A	93	AK Regensburg (N)	73004	0,9	9,0	65969	8,3	7035	16,1	85281	29. Jul	FR	6776	18. Jul	MO	8
227	9030	A	93	Siegenburg (S)	28542	4,0	9,1	25581	8,3	2961	16,3	33295	1. Jul	FR	2612	29. Jul	FR	14
228	9190	A	93	AD Inntal (S)	55035	2,4	13,9	49033	12,7	6003	23,2	67083	30. Jul	SA	5084	31. Jul	SO	13
229	9191	A	93	Kiefersfelden (S)	49637	2,3	15,1	44253	14,0	5384	24,0	64019	30. Jul	SA	4790	23. Jul	SA	11
230	9985	A	94	München-Riem (W)	66447	1,5	4,6	60968	4,5	5479	5,4	78464	21. Jul	DO	6978	7. Jul	DO	18
231	9986	A	94	München-Riem (O)	65279	1,2	5,0	60329	5,0	4949	5,9	77757	7. Jul	DO	7072	7. Jul	DO	18
232	9987	A	94	Feldkirchen-Ost (W)	57762	0,5	5,2					70210	7. Jul	DO	6551			
233	9840	A	94	AK München-Ost (O)	60158	7,4	9,7	55292	9,1	4865	17,4	70390	15. Jul	FR	6301	21. Jul	DO	8
234	9043	A	95	München-Kreuzhof (W)	70149	-6,4	3,4	64134	3,3	6015	4,8	77904	12. Jul	DI	6085	12. Jul	DI	19
235	9151	A	95	AD Starnberg (N)	64510	-7,8	3,5	59338	3,3	5172	5,4	74756	16. Jul	SA	6406	10. Jul	SO	16
236	9161	A	95	Seeshaupt (N)	31611	-8,4	3,8	29450	3,7	2161	6,1	41163	16. Jul	SA	3848	10. Jul	SO	16
237	9164	A	95	Murnau/Kochel (S)	14768	-2,5	4,3	13799	4,1	969	7,3	20106	3. Jul	SO	1723	16. Jul	SA	11
238	9250	A	96	Lindau (S)	29803	3,1	13,1	26885	12,9	2918	15,1	37203	15. Jul	FR	2708	15. Jul	FR	17

Nr.	Zstnr	Straße		Name	Gesamt (0-24)			Tag (6-22 Uhr)		Nacht (22-6 Uhr)		Tagesspitzenwerte			Stundenspitzenwerte			
					Kfz	11/10	Lkw-%	Kfz_Tag	Pt	Kfz_Nacht	Pn	Tag-max	Datum	Tag	Std-max	Datum	Tag	Std
239	9550	A	96	Stetten (W)	38403	3,0	11,6	34758	10,8	3645	18,7	48880	29. Jul	FR	3611	15. Jul	FR	16
240	9136	A	96	Landsberg a. Lech-Nord (O)	65997	2,2	8,4	58113	7,6	5970	12,7	81029	22. Jul	FR	6311	22. Jul	FR	18
241	9222	A	96	Gräfelfing (W)	101025	0,2	4,3	92323	4,1	8702	5,9	119021	15. Jul	FR	9428	14. Jul	DO	18
242	9106	A	96	München-Laim (W)	102307	-0,2	4,0	93255	3,8	9876	5,5	119601	29. Jul	FR	9245	14. Jul	DO	18
243	9219	A	99	AS Germering-Nord (N)	78505	5,4	8,0	72123	7,5	6382	14,1	91799	15. Jul	FR	7738	27. Jul	MI	8
244	9220	A	99	AK München-West (N)	62310	8,5	8,5	57029	8,0	5281	14,4	74988	27. Jul	MI	6026	14. Jul	DO	8
245	9774	A	99	AD München-Eschenried (O)	62918	12,7	14,3	55508	13,1	7410	23,1	77611	29. Jul	FR	5516	29. Jul	FR	17
246	9775	A	99	AD München-Allach (O)	123632	9,8	14,3	110992	13,4	12640	21,8	144512	29. Jul	FR	10920	27. Jul	MI	17
247	9216	A	99	AD München-Feldmoching (W)	130271	9,8	13,9					153553	27. Jul	MI				
248	9155	A	99	AD München-Feldmoching (W) Rad	119721	10,9	10,7	107971	9,8	11750	19,0	141685	27. Jul	MI	10947	4. Jul	MO	9
249	9207	A	99	AD München-Feldmoching (O)	81877	7,6	11,3	74066	10,4	7810	19,9	104078	27. Jul	MI	8575	27. Jul	MI	18
250	9215	A	99	AK München-Nord (W)	84005	20,1	10,5	75715	9,7	8290	17,5	108785	27. Jul	MI	9492	27. Jul	MI	18
251	9415	A	99	AK München-Nord (N) (Ab SZ)														
252	9218	A	99	AK München-Nord (O)	138832	3,2	13,0	123631	12,0	15201	20,9	158062	15. Jul	FR	11750	21. Jul	DO	18
253	9211	A	99	Aschheim/Ismaning (S)	141580	1,7	12,7	126265	11,8	15315	20,5	162193	15. Jul	FR	11888	21. Jul	DO	18
254	9212	A	99	AK München-Ost (N)	135811	2,0	12,5	121107	11,6	14704	20,3	155155	15. Jul	FR	11243	27. Jul	MI	18
255	9213	A	99	AK München-Ost (S)	117031	-4,7	10,4	108861	5,3	19727	9,4	139738	29. Jul	FR	9293	31. Jul	SO	12
256	9244	A	99	Haar (S)	105450	2,6	10,4	93842	9,5	11608	17,4	121505	15. Jul	FR	8699	26. Jul	DI	18
257	9228*	A	99	AS Hohenbrunn (19)	97493	-4,5	14,4					113527	29. Jul	FR				
258	9229*	A	99	AS Ottobrunn (20)	97491	-2,4	17,2	86645	16,6	10977	24,5	110872	30. Jul	SA	8045	11. Jul	MO	9
259	9150	A	952	AD Starnberg (W)	31713	-8,2	2,7	29186	2,6	2528	3,0	39129	12. Jul	DI	3174	12. Jul	DI	19
260	9221	A	995	München-Giesing (S)	56392	-3,8	4,6	51452	4,3	4940	6,9	66867	15. Jul	FR	5003	27. Jul	MI	18
261	9274	B	2	Mittenwald	9515	-3,2	2,6	9035	2,5	479	5,2	12814	16. Jul	SA	1248	2. Jul	SA	12
262	9107	B	2	GAP - Partenkirchen	26423	0,6	4,3					28553	1. Jul	FR				
263	9351	B	2	Oberau (s)	29633	-3,0	3,8	27833	3,7	1800	5,7	33893	2. Jul	SA	2812	3. Jul	SO	11
264	9353	B	2	Oberau (Mitte)	20882	-2,8	3,8	19500	3,7	1382	5,4	23969	16. Jul	SA	1932	3. Jul	SO	14
265	9350	B	2	Oberau (n)	23684	-4,1	3,9	22115	3,8	1570	5,6	27342	16. Jul	SA	2177	3. Jul	SO	13
266	9361	B	2	Eschenlohe (s)	18326	-11,8	4,7					22937	10. Jul	SO				
267	9360	B	2	Eschenlohe (n)	8731	5,4	4,1	7449	3,9	670	7,5	10543	12. Jul	DI	817	26. Jul	DI	16
268	9800	B	2	Germering	22084	0,8	4,3					25946	29. Jul	FR				
269	9129	B	2	Langweid	41388	1,6	10,4	38180	10,1	3902	16,9	49992	15. Jul	FR	4243	11. Jul	MO	8
270	9270	B	2	Donauwörth	21782	1,0	19,8	19644	18,3	2138	33,3	26875	29. Jul	FR	2138	5. Jul	DI	17
271	9271	B	2	Weissenburg i.Bay.	15606	-4,0	17,2	14266	15,9	1340	31,0	18685	1. Jul	FR	1507	1. Jul	FR	15
272	9945	B	2	Schwabach	21876	-0,4	13,7	19668	12,6	2209	23,7	26562	8. Jul	FR	2164	4. Jul	MO	8

Nr.	Zstnr	Straße		Name	Gesamt (0-24)			Tag (6-22 Uhr)		Nacht (22-6 Uhr)		Tagesspitzenwerte			Stundenspitzenwerte			
					Kfz	11/10	Lkw-%	Kfz_Tag	Pt	Kfz_Nacht	Pn	Tag-max	Datum	Tag	Std-max	Datum	Tag	Std
273	9275	B	8	Kitzingen	17797	-1,4	6,1					21750	29. Jul	FR				
274	9272	B	8	Markt Bibart	7106	-5,2	12,5	6526	11,6	580	22,8	8923	8. Jul	FR	735	8. Jul	FR	17
275	9273	B	8	Burgthann-Oberferrieden	10312	-2,1	8,6					12362	18. Jul	MO				
276	9276	B	8	Barbing	7410	-0,4	13,0					10428	26. Jul	DI				
277	9295	B	8	Rain	6974	-4,8	25,1	6327	23,7	717	37,8	8722	13. Jul	MI	868	13. Jul	MI	19
278	9830	B	11	Pullach	17523	-5,4	4,7	12896	2,4	1051	1,9	21635	29. Jul	FR	2110	30. Jul	SA	8
279	9850	B	11	Garching-Dirnismaning	9722	-11,3	8,6					12887	29. Jul	FR				
280	9310	B	11	Eching-Viecht	14520	-5,2	3,4	13325	3,3	1195	4,0	17063	15. Jul	FR	1556	11. Jul	MO	8
281	9401	B	11	Deggendorf	12608	0,2	6,0	11621	5,8	987	7,7	15261	29. Jul	FR	1247	22. Jul	FR	13
282	9277	B	11	Bayerisch Eisenstein	4132	10,3	3,5					5286	2. Jul	SA				
283	9175	B	12	Kempton	16168	0,9	9,1	14856	8,9	1312	12,0	19303	8. Jul	FR	1578	11. Jul	MO	8
284	9380	B	12	Buchloe	17797	-1,9	8,5	16276	8,2	1521	11,8	21168	15. Jul	FR	1690	19. Jul	DI	18
285	9863	B	12	Simbach a. Inn (w)	9594		24,8	8451	22,7	1143	40,7	11078	29. Jul	FR	817	10. Jul	SO	18
286	9861	B	12	Simbach a. Inn (s)	8532		20,4	7564	18,9	968	32,0	10642	29. Jul	FR	1077	2. Jul	SA	15
287	9862	B	12	Simbach a. Inn (n)	8517		17,8	7714	16,5	802	30,5	9574	1. Jul	FR	1040	2. Jul	SA	15
288	9125	B	12	Philippsreut	4525	8,2	13,3					5301	31. Jul	SO				
289	9820	B	13	Oberschleißheim-Neuherberg	33620	-2,8	7,9					42994	28. Jul	DO				
290	9124	B	13	Eichstätt	14109	0,2	7,0					17631	29. Jul	FR				
291	9278	B	13	Oberdachstetten	6077	0,6	7,6	5603	7,2	475	12,9	7354	15. Jul	FR	625	20. Jul	MI	17
292	9299	B	13	Eibelsstadt	12545	0,0	7,5	11461	7,0	1084	12,8	14950	29. Jul	FR	1238	13. Jul	MI	18
293	9280	B	14	Hersbruck	13610	-3,6	4,1	12662	4,2	1008	4,0	15824	29. Jul	FR	1352	12. Jul	DI	17
294	9279	B	14	Schnaittenbach	6950	-0,7	8,4	6399	8,4	551	8,8	8422	8. Jul	FR	727	26. Jul	DI	17
295	9301	B	15	Soyen	9744	-3,9	14,1	9008	13,6	735	19,9	11128	29. Jul	FR	931	29. Jul	FR	15
296	9300	B	15	Ergoldsbach	11125	2,2	12,3	9887	11,9	1239	15,7	14064	29. Jul	FR	1132	28. Jul	DO	17
297	9281	B	15	Maxhütte-Haidhof	9049	-0,5	6,2	8274	5,8	775	9,6	10876	29. Jul	FR	925	18. Jul	MO	17
298	9113	B	15	Hof	24214	-0,8	7,9	22252	7,4	1962	13,9	29198	29. Jul	FR	2487	4. Jul	MO	17
299	9282	B	16	Neustadt a.d. Donau	11554	11,4	22,3					14007	29. Jul	FR				
300	9283	B	17	Halblech	8515	-0,8	4,6	8141	4,5	374	5,7	10276	31. Jul	SO	1153	10. Jul	SO	15
301	9138	B	17	Untermeitingen-Lagerlechfeld	32266	2,5	9,1	29681	9,0	2585	11,0	37438	15. Jul	FR	3036	26. Jul	DI	18
302	9114	B	19	Fischen	16435	-1,8	3,7	15604	3,7	831	2,5	18195	28. Jul	DO	1605	16. Jul	SA	11
303	9137	B	19	Waltenhofen-Herzmans	25895	1,9	5,1	24230	5,1	1665	6,0	29086	8. Jul	FR	2369	16. Jul	SA	11
304	9302	B	19	Würzburg/Estenfeld	46954	-6,3	6,5					56205	29. Jul	FR				
305	9201	B	19	Werneck-Eßleben	7720	1,2	7,6	7148	7,3	572	10,4	10726	29. Jul	FR	1195	29. Jul	FR	14
306	9103	B	19	Mellrichstadt-Eussenhausen	1938	-10,8	5,5					2378	29. Jul	FR				

Nr.	Zstnr	Straße		Name	Gesamt (0-24)			Tag (6-22 Uhr)		Nacht (22-6 Uhr)		Tagesspitzenwerte			Stundenspitzenwerte			
					Kfz	11/10	Lkw-%	Kfz_Tag	Pt	Kfz_Nacht	Pn	Tag-max	Datum	Tag	Std-max	Datum	Tag	Std
307	9284	B	20	Furth i. Wald	10636	0,7	11,3	9321	12,0	1135	24,1	12175	31. Jul	SO	1167	3. Jul	SO	15
308	9262	B	20	Weiding	13322	-1,0	14,3	11713	13,4	1610	20,9	16003	15. Jul	FR	1194	15. Jul	FR	16
309	9148	B	20	Eggenfelden (n)	10329	-1,0	19,7	9417	19,0	912	27,5	12672	29. Jul	FR	963	8. Jul	FR	14
310	9149	B	20	Eggenfelden (s)	18110	-0,2	15,3	16566	14,7	1544	22,1	22397	29. Jul	FR	1820	14. Jul	DO	18
311	9109	B	20	Laufen	12256	-3,6	7,3	11199	7,0	1057	10,6	14696	8. Jul	FR	1111	1. Jul	FR	15
312	9285	B	21	Schneizelreuth-Melleck	11919	3,9	9,3	11302	9,1	617	14,3	14168	29. Jul	FR	1432	30. Jul	SA	12
313	9121	B	21	Schneizelreuth-Baumgarten	7641	2,5	13,3	7216	13,0	425	18,5	9453	29. Jul	FR	851	30. Jul	SA	12
314	9303	B	22	Burgwindheim	3500	2,7	9,4	3238	9,4	262	9,7	4355	29. Jul	FR	364	8. Jul	FR	17
315	9286	B	22	Weidenberg	11100	-1,4	7,5	10131	7,2	969	10,6	13548	29. Jul	FR	1160	11. Jul	MO	8
316	9287	B	22	Altenstadt a.d. Waldnaab	17280	-3,4	3,6	15931	3,5	1349	4,7	21274	22. Jul	FR	1739	13. Jul	MI	8
317	9104	B	22	Weiden i.d. Opf.	10534	-4,5	4,6					13309	29. Jul	FR				
318	9304	B	22	Winklarn	3591	5,3	15,0	3325	14,4	266	23,2	4358	29. Jul	FR	392	30. Jul	SA	11
319	9163	B	23	GAP - Garmisch	8312	-1,2	4,5					9676	16. Jul	SA				
320	9352	B	23	Oberau (w)	11577	-5,6	4,1	10972	4,0	605	6,4	13455	2. Jul	SA	1193	2. Jul	SA	17
321	9156	B	25	Fremdingen	4795	5,5	21,6	4214	18,5	581	44,2	6008	29. Jul	FR	454	29. Jul	FR	15
322	9288	B	27	Karsbach-Höllrich	5699	-1,9	9,9	5250	9,2	450	17,9	7086	29. Jul	FR	612	15. Jul	FR	17
323	9949	B	31	Lindau-Diepoldsbergtunnel	23121	2,5	10,8					26752	15. Jul	FR				
324	9210	B	85	Stockheim-Haslach (n)	12192	-3,6	8,3					14314	15. Jul	FR				
325	9209	B	85	Stockheim-Haslach (s)	13243	-9,1	9,4					15632	15. Jul	FR				
326	9289	B	85	Amberg (w)	11365	12,5	4,1	9319	4,2	877	4,1	14045	29. Jul	FR	1045	4. Jul	MO	17
327	9290	B	85	Roding	13783	0,4	13,5	12432	12,6	1350	21,5	16885	7. Jul	DO	1374	7. Jul	DO	18
328	9206	B	89	Stockheim-Haslach (w)	8553	-1,3	8,8					10167	15. Jul	FR				
329	9571	B	173	Marktzeuln-Zettlitz (w)	13905	-0,1	12,7	12606	12,2	1299	17,0	16968	15. Jul	FR	1323	12. Jul	DI	17
330	9572	B	173	Marktzeuln-Zettlitz (o)	11044	-8,8	12,6					12825	8. Jul	FR				
331	9305	B	173	Marktrodach	14064	-4,4	12,1	12866	11,6	1198	17,6	17022	8. Jul	FR	1349	1. Jul	FR	14
332	9108	B	285	Fladungen	1102	-5,9	6,4	1035	7,1	93	9,6	1513	24. Jul	SO	187	24. Jul	SO	15
333	9291	B	286	Kolitzheim-Oberspiesheim	9027	0,8	9,4	8077	8,4	950	17,8	10960	29. Jul	FR	901	20. Jul	MI	17
334	9573	B	289	Marktzeuln-Zettlitz (s)	10541	-6,5	13,6					12366	15. Jul	FR				
335	9237	B	289	Untersiemau (W)	8212		7,2	7569	7,2	643	7,5	10315	8. Jul	FR	1041	4. Jul	MO	8
336	9292	B	299	Amberg (s)	10357	1,6	11,2					12500	29. Jul	FR				
337	9293	B	300	Schrobenhausen	13210	4,0	13,2	12086	12,4	1124	22,1	16013	15. Jul	FR	1301	28. Jul	DO	18
338	9294	B	303	Bischofsgrün	6151	-4,4	17,7	5526	16,8	596	30,7	7008	24. Jul	SO	665	24. Jul	SO	14
339	9153	B	303	Schirnding	4979	-4,4	18,4	4433	16,5	546	34,2	5793	29. Jul	FR	496	30. Jul	SA	11
340	9810	B	304	Karlsfeld-Rothschwaige	27717	-8,9	7,3					34131	29. Jul	FR				

Nr.	Zstnr	Straße		Name	Gesamt (0-24)			Tag (6-22 Uhr)		Nacht (22-6 Uhr)		Tagesspitzenwerte			Stundenspitzenwerte			
					Kfz	11/10	Lkw-%	Kfz_Tag	Pt	Kfz_Nacht	Pn	Tag-max	Datum	Tag	Std-max	Datum	Tag	Std
341	9320	B	304	Zorneding	16080	3,9	6,7	14674	6,3	1406	10,6	18303	29. Jul	FR	1432	23. Jul	SA	14
342	9321	B	304	Steinhöring	14816	4,5	7,1					18718	29. Jul	FR				
343	9135	B	304	Altenmarkt (s)	16584	0,3	10,3	15289	10,1	1295	11,9	19280	29. Jul	FR	1450	29. Jul	FR	16
344	9937	B	304	Nußdorf-Aiging	12868	13,6	7,6	11893	7,3	975	11,2	16249	1. Jul	FR	1326	26. Jul	DI	17
345	9142	B	304	Traunstein	8760	3,3	8,0	8227	7,7	533	12,5	14082	29. Jul	FR	1248	29. Jul	FR	17
346	9144	B	304	Freilassing	30346	-1,0	5,0	27986	4,8	2360	6,7	35614	1. Jul	FR	2769	30. Jul	SA	12
347	9147	B	305	Unterwössen-Oberwössen	3947	-5,5	4,1	3812	4,4	175	5,0	4520	30. Jul	SA	422	31. Jul	SO	17
348	9462	B	388	Eggenfelden (o)	15372	-1,9	7,6	14162	7,4	1211	10,2	19747	14. Jul	DO	1727	14. Jul	DO	18
349	9307	B	469	Kleinheubach	17490	3,1	10,4	15875	9,7	1615	17,2	21349	29. Jul	FR	1709	15. Jul	FR	17
350	9296	B	469	Miltenberg	13524	1,3	7,8	12421	7,5	1104	11,9	16476	29. Jul	FR	1318	29. Jul	FR	15
351	9324	B	470	Dietersheim	8800	-4,2	8,5	8152	8,1	648	13,7	10779	15. Jul	FR	884	15. Jul	FR	17
352	9297	B	470	Gößweinstein-Sachsenmühle	2879	-10,4	8,2	2736	8,0	143	11,1	4734	10. Jul	SO	521	10. Jul	SO	15
353	9988	B	471	Bergkirchen-Geiselbullach	23963	-12,7	10,9	21851	10,1	2112	19,2	29679	29. Jul	FR	2470	5. Jul	DI	8
354	9188	B	472	Peiting-Hohenbrand	11021	-1,0	6,4	9905	6,3	1117	7,8	12807	8. Jul	FR	1035	8. Jul	FR	14
355	9204	B	472	Polling (w)	5064	0,1	12,0	4713	11,7	352	16,4	5951	29. Jul	FR	498	29. Jul	FR	16
356	9199	B	472	Polling (o)	8394	-2,3	9,7	7839	9,7	555	10,3	9908	8. Jul	FR	939	28. Jul	DO	18
357	9298	B	472	Waakirchen	9812	-16,5	7,4	9196	7,3	617	9,1	11046	28. Jul	DO	915	27. Jul	MI	17
358	9853	B	505	Höchstadt	9804	14,4	19,0	8685	17,1	1118	34,2	17070	20. Jul	MI	1627	20. Jul	MI	17
359	9870	B	512	Neuhaus a. Inn (o)	8613	-1,9	10,6					10193	15. Jul	FR				
360	9871	B	512	Neuhaus a. Inn (s)	7659	-0,9	12,2					8955	15. Jul	FR				
361	9420	B	533	Grafenau	9197	-2,8	5,7	8513	5,6	684	6,0	10940	1. Jul	FR	964	14. Jul	DO	18
362	9562	St	1066	Feuchtwangen (w)	6299	1,5	11,6					7564	29. Jul	FR				
363	9419	St	2007	Wertach	3196	-14,5	5,6					4231	28. Jul	DO				
364	9450	St	2025	Jettingen-Scheppach	6552	-0,4	11,1	5889	11,3	663	9,3	8320	15. Jul	FR	744	7. Jul	DO	18
365	9432	St	2035	Pöttmes-Wagesenberg	4764	5,5	7,6					5926	29. Jul	FR				
366	9646	St	2053	Ismaning-Süd	11793	-3,8	5,2					14827	29. Jul	FR				
367	9493	St	2057	Polling (n)	3594	-1,8	9,9	3360	10,0	234	9,1	4214	29. Jul	FR	364	29. Jul	FR	16
368	9649	St	2068	Seefeld-Oberalting	11828	0,0	4,6	11016	4,7	812	4,0	14493	12. Jul	DI	1278	12. Jul	DI	19
369	9920	St	2072	Grünwald-Geiselgasteig	17844	0,3	2,7					21237	29. Jul	FR				
370	9910	St	2078	München-Perlach	18142	-1,3	3,2					22409	29. Jul	FR				
371	9647	St	2079	Neubiberg	14194	-3,7	3,7	13439	3,8	799	3,0	17725	29. Jul	FR	1505	19. Jul	DI	18
372	9451	St	2096	Grabenstätt	7444	-1,4	8,6	6962	8,6	483	8,8	8679	12. Jul	DI	864	17. Jul	SO	17
373	9872	St	2110	Neuhaus a. Inn (n)	4641	2,9	6,2					5738	16. Jul	SA				
374	9441	St	2111	Marklkofen-Frontenhausen	7966	4,0	10,0	7031	10,3	935	7,7	9641	29. Jul	FR	800	29. Jul	FR	14

Nr.	Zstnr	Straße		Name	Gesamt (0-24)			Tag (6-22 Uhr)		Nacht (22-6 Uhr)		Tagesspitzenwerte			Stundenspitzenwerte			
					Kfz	11/10	Lkw-%	Kfz_Tag	Pt	Kfz_Nacht	Pn	Tag-max	Datum	Tag	Std-max	Datum	Tag	Std
375	9400	St	2136	Bodenmais	4486	-2,9	5,3	4230	5,3	256	5,3	5070	29. Jul	FR	492	30. Jul	SA	11
376	9574	St	2191	Marktzeuln-Zettlitz (n)	5018	-6,1	6,2	4520	6,2	498	6,1	6071	29. Jul	FR	513	22. Jul	FR	15
377	9640	St	2225	Wendelstein (n)	12433	-1,3	5,3	11597	5,1	836	7,9	15512	8. Jul	FR	1617	18. Jul	MO	9
378	9558	St	2230	Essing	5262	-2,4	8,0	4936	8,0	326	8,1	6672	29. Jul	FR	640	27. Jul	MI	18
379	9641	St	2239	Wendelstein (o)	9789	-10,0	5,2					12584	29. Jul	FR				
380	9633	St	2240	Uttenreuth	12305	-0,4	3,9					14520	28. Jul	DO				
381	9631	St	2240	Heßdorf	13029	5,8	2,6					16349	29. Jul	FR				
382	9636	St	2241	Schwaig b. Nürnberg	16052	-4,6	5,1	14754	5,1	1298	4,4	18943	29. Jul	FR	1570	28. Jul	DO	17
383	9635	St	2242	Fürth-Mannhof	9334	1,3	6,6	8771	6,5	564	8,1	11289	28. Jul	DO	1234	18. Jul	MO	18
384	9632	St	2244	Bubenreuth	9895	-2,1	3,2					11868	25. Jul	MO				
385	9634	St	2244	Herzogenaurach	30442	-4,1	9,8					37369	28. Jul	DO				
386	9637	St	2245	Zirndorf-Wintersdorf	13312	-9,2	4,4					16357	29. Jul	FR				
387	9630	St	2259	Hemhofen	10167	-3,0	5,6	9463	5,3	705	9,2	12051	8. Jul	FR	1095	13. Jul	MI	17
388	9645	St	2342	Oberschleißheim-Flugplatz	12749	-3,4	4,4	11834	4,3	915	4,7	15229	29. Jul	FR	1530	20. Jul	MI	18
389	9648	St	2343	Planegg-Martinsried	9174	2,0	6,6	8712	6,6	462	6,4	11356	1. Jul	FR	1028	13. Jul	MI	18
390	9643	St	2345	Gröbenzell	17628	-2,4	4,7	16239	4,6	1389	5,6	20880	29. Jul	FR	1710	16. Jul	SA	13
391	9638	St	2401	Nürnberg-Altenfurt	7884	-8,5	11,8					9752	29. Jul	FR				
392	9639	St	2406	Nürnberg-Worzeldorf	11481	-12,0	5,3					14287	29. Jul	FR				
393	9642	St	2409	Rednitzhembach	9113	-4,0	5,2	8502	5,2	611	5,0	11416	8. Jul	FR	1019	11. Jul	MO	17
394	9413	St	2580	Flughafentangente(o)	10520	109,4	6,3	9553	6,1	967	7,7	13227	29. Jul	FR	1374	7. Jul	DO	18
395	9407	St	2584	Hallbergmoos (A92)	46982	4,2	6,2	40654	5,9	6328	8,0	53297	7. Jul	DO	3617	11. Jul	MO	9
396	9405	St	2584	Hallbergmoos	55510	3,2	6,3	47863	6,0	7647	7,7	62533	11. Jul	MO	4227	11. Jul	MO	9
397	9406	St	2584	Hallbergmoos (FS44)	8526	-1,7	6,6	7207	6,7	1319	6,5	10415	29. Jul	FR	820	8. Jul	FR	14
398	9404	St	2584	Oberding-Schwaig	22642	3,6	12,5					26170	29. Jul	FR				
399	9705	K	M2	Unterhaching	12325	-3,0	3,8	11136	3,7	977	3,3	14172	28. Jul	DO	1146	4. Jul	MO	18
400	9710	K	M3	Aschheim/Hintermühle	11497	-7,9	6,5					15328	12. Jul	DI				
401	9702	K	M11	Grünwald	14389	-8,0	5,2	13712	5,2	677	4,6	17635	7. Jul	DO	1640	4. Jul	MO	9
402	9116	K	L116	Nonnenhorn	11487	-2,6	2,2	10736	2,3	838	1,7	13502	14. Jul	DO	1069	26. Jul	DI	18
403	9708	K	M18	Feldkirchen	7347	-5,6	6,1	6880	6,1	429	4,9	9328	11. Jul	MO	1036	11. Jul	MO	18
404	9700	K	M21	Planegg	16137	-3,1	6,9	15416	6,9	965	7,7	19718	12. Jul	DI	1762	21. Jul	DO	18
405	9704	K	M22	Ottobrunn	15238	-6,8	3,2	14110	3,2	1128	3,1	18104	1. Jul	FR	1443	25. Jul	MO	18
406	9208	K	CO27	Lautertal-Rottenbach	665	7,9	12,8	660	14,3	42	13,9	845	1. Jul	FR	80	6. Jul	MI	17

Nr.	Zstnr	Straße		Name	Gesamt (0-24)			Tag (6-22 Uhr)		Nacht (22-6 Uhr)		Tagesspitzenwerte			Stundenspitzenwerte			
					Kfz	11/10	Lkw-%	Kfz_Tag	Pt	Kfz_Nacht	Pn	Tag-max	Datum	Tag	Std-max	Datum	Tag	Std
1	9033	A	3	AD Seligenstadt (O)	100300	0,4	14,9	87134	12,9	13166	28,1	117986	5. Aug	FR	8284	12. Aug	FR	17
2	9505*	A	3	AS Stockstadt (57)	120090		12,6	102323	11,0	16641	21,1	141490	5. Aug	FR	9660	4. Aug	DO	17
3	9506*	A	3	AS Aschaffenburg-West (58)														
4	9507*	A	3	AS Goldb - AS Hoesbach	81127		15,0					97188	12. Aug	FR				
5	9010	A	3	Hösbach (O)	73236	0,4	17,7					84709	12. Aug	FR				
6	9508*	A	3	AS Bessenbach/Waldaschaff (62)														
7	9991	A	3	Rohrbrunn (O)	60048	1,0	18,9	48769	21,9	8645	47,0	70832	19. Aug	FR	4960	19. Aug	FR	18
8	9509*	A	3	AS Rohrbrunn (64)														
9	9510*	A	3	AS Marktheidenfeld	64606		18,1					80406	12. Aug	FR				
10	9511*	A	3	AS Wertheim														
11	9034	A	3	AD Würzburg-West (W)	71874	6,9	16,9					87804	13. Aug	SA				
12	9011	A	3	AD Würzburg-West (O)	85144	0,2	19,6					97512	12. Aug	FR				
13	9512*	A	3	AS Würzburg/Kist (69)														
14	9513*	A	3	AS Würzburg-Heidin	74137		20,4	63394	17,2	10743	39,1	88757	5. Aug	FR	6013	13. Aug	SA	12
15	9514*	A	3	AS Würzburg/Randersacker (71)														
16	9036	A	3	AK Biebelried (W)	80418	6,9	18,1					98141	12. Aug	FR				
17	9038	A	3	AK Biebelried (O)	69591	-1,5	18,1	59114	15,4	10477	33,4	83949	12. Aug	FR	5882	7. Aug	SO	12
18	9027	A	3	Kitzingen/Schwarzach (O)	68585	-1,3	18,3	58379	15,4	10395	33,3	83496	13. Aug	SA	5969	6. Aug	SA	15
19	9041	A	3	Geiselwind (W)	68488	-0,8	18,8	58119	16,0	10369	34,5	83509	5. Aug	FR	5952	6. Aug	SA	15
20	9515*	A	3	AS Geiselwind - AS Schlüsselfeld	69329	1,2	19,1	58919	16,3	10410	35,3	84407	13. Aug	SA	6343	13. Aug	SA	12
21	9516*	A	3	AS Schlüsselfeld	70547	2,2	19,0	60043	16,3	10504	34,8	85266	13. Aug	SA	6461	13. Aug	SA	12
22	9251	A	3	Pommersfelden (W)	72383	-0,5	17,5	61792	15,0	10590	32,6	87648	5. Aug	FR	6550	13. Aug	SA	12
23	9252	A	3	Pommersfelden (O)	70475	-1,2	17,0	60161	14,5	10314	31,4	85345	5. Aug	FR	6318	13. Aug	SA	12
24	9517*	A	3	AS Höchstadt-O	73046	10,2	16,2	62842	14,0	10204	29,9	88822	5. Aug	FR	6178	13. Aug	SA	12
25	9518*	A	3	AS Erlangen-West (81)	75036	0,2	17,0	64364	14,7	10672	30,9	90262	5. Aug	FR	6030	13. Aug	SA	11
26	9951	A	3	AK Fürth/Erlangen (W)	88510	-1,5	14,2	77086	12,2	11424	27,7	107636	5. Aug	FR	7214	5. Aug	FR	17
27	9050	A	3	AK Fürth/Erlangen (O)	100280	0,5	14,9	87759	13,0	12522	28,1	120157	12. Aug	FR	8898	12. Aug	FR	17
28	9519*	A	3	AS B 4	100003	0,9	15,0	88059	13,1	11944	28,9	120884	12. Aug	FR	8726	12. Aug	FR	17
29	9520*	A	3	AS Nürnberg N	106784	1,0	14,8	93848	13,1	12936	27,3	128022	12. Aug	FR	9280	12. Aug	FR	17
30	9521*	A	3	AS Nbg Behringersdorf	109807		13,4					132473	5. Aug	FR				
31	9039	A	3	AK Nürnberg (W)	109966	1,2	14,3	96770	12,6	13196	26,7	131748	12. Aug	FR	9353	12. Aug	FR	17
32	9040	A	3	AK Nürnberg (O)	46880	-1,1	16,9					60472	12. Aug	FR				
33	9046	A	3	AK Altdorf (S)	54613	0,1	18,0	47231	16,1	7382	30,4	66610	12. Aug	FR	4562	12. Aug	FR	15
34	9051	A	3	Neumarkt/Opf. (S)	43324	-1,5	20,9	36865	18,6	6459	34,0	53309	12. Aug	FR	3927	13. Aug	SA	13

Nr.	Zstnr	Straße		Name	Gesamt (0-24)			Tag (6-22 Uhr)		Nacht (22-6 Uhr)		Tagesspitzenwerte			Stundenspitzenwerte			
					Kfz	11/10	Lkw-%	Kfz_Tag	Pt	Kfz_Nacht	Pn	Tag-max	Datum	Tag	Std-max	Datum	Tag	Std
35	9081	A	3	Nittendorf (W)	45329	-2,4	18,6	38890	16,7	6439	30,0	56096	12. Aug	FR	4235	13. Aug	SA	12
36	9074	A	3	AK Regensburg (W)	60339	-0,8	15,3	52575	13,7	7763	26,6	73050	5. Aug	FR	5079	5. Aug	FR	16
37	9080	A	3	AK Regensburg (O)	80103	1,4	16,8	70037	15,3	10066	27,9	94993	12. Aug	FR	6575	12. Aug	FR	14
38	9009	A	3	Regensburg-Ost (W)	79304	1,6	16,0	69403	14,5	9901	26,5	93653	12. Aug	FR	6574	12. Aug	FR	14
39	9076	A	3	Regensburg-Ost (O)	72667	0,6	14,9	63892	13,5	8775	25,3	86074	12. Aug	FR	5925	12. Aug	FR	15
40	9077	A	3	Rosenhof (W)	63658	-0,2	16,9	55484	15,4	8174	27,6	76848	12. Aug	FR	5557	14. Aug	SO	12
41	9093	A	3	AK Deggendorf (W)	46242	-2,6	18,8	39633	17,5	6610	26,8	57332	13. Aug	SA	4158	13. Aug	SA	11
42	9085	A	3	Pocking (O)	34031	0,7	23,3	27712	22,1	6318	28,3	45754	13. Aug	SA	3001	13. Aug	SA	16
43	9566	A	6	AK Feuchtwangen/Crailsheim (W)	56139	-1,9	24,0	48487	20,8	7652	44,0	65917	12. Aug	FR	5271	21. Aug	SO	13
44	9567	A	6	AK Feuchtwangen/Crailsheim (O)	57541	-1,9	22,6	49574	19,5	7967	41,9	67492	12. Aug	FR	5243	12. Aug	FR	15
45	9522*	A	6	AS Feuchtwangen-Nord (49)	58962		23,3	52017	18,9	8122	40,8	68552	19. Aug	FR	5198	7. Aug	SO	13
46	9523*	A	6	AS Aurach - ASHerr	59616	-0,2	23,1	51340	19,5	8249	41,7	69683	12. Aug	FR	5437	12. Aug	FR	16
47	9751	A	6	Herrieden (O)	60812	-1,4	21,6	52475	18,7	8337	40,3	70500	12. Aug	FR	5580	12. Aug	FR	16
48	9524*	A	6	AS Ansbach	58039	-0,4	23,4	49910	20,2	8129	42,7	67597	12. Aug	FR	5150	12. Aug	FR	15
49	9341*	A	6	AS Lichtenau (o)														
50	9525*	A	6	AS Lichteabau	59366	-0,7	22,6	51057	19,5	8309	41,9	69159	12. Aug	FR	5335	12. Aug	FR	15
51	9526*	A	6	AK Kreuz Nbg S	58508	-0,6	22,9	50195	19,7	8312	41,8	68012	12. Aug	FR	5484	21. Aug	SO	13
52	9055	A	6	Roth (W)	71848	-1,8	20,0					85012	12. Aug	FR				
53	9944	A	6	AK Nürnberg-Süd (W)	80448	-11,4	15,9					98860	12. Aug	FR				
54	9527*	A	6	AK Kreuz Nbg-Süd	79770	-1,0	19,8					94177	12. Aug	FR				
55	9047	A	6	AK Nürnberg-Ost (W)	77512	-0,6	21,4					94610	12. Aug	FR				
56	9342*	A	6	AS N-Langwasser (W)														
57	9753	A	6	AK Nürnberg-Ost (O)	42038	-1,2	20,9					54254	12. Aug	FR				
58	9054	A	6	AK Altdorf (O)	30554	4,0	22,5					36741	12. Aug	FR				
59	9018	A	6	Alfeld (O)	25220	1,9	26,4					30028	12. Aug	FR				
60	9239	A	6	Amberg-Ost (W)	19649	1,4	28,7	17055	25,5	2594	49,7	22277	12. Aug	FR	1615	14. Aug	SO	12
61	9528*	A	6	AS Amberg Ost	14759		30,0	12612	26,5	2147	50,5	16664	12. Aug	FR	1205	19. Aug	FR	15
62	9238	A	6	Ak Oberpfälzer Wald (W)	14414	1,7	30,3	12283	26,7	2131	51,0	16272	12. Aug	FR	1160	19. Aug	FR	15
63	9088	A	6	AK Oberpfälzer Wald (O)	16317	2,8	28,0	13748	24,9	2569	44,5	18811	12. Aug	FR	1314	12. Aug	FR	17
64	9008	A	6	Waidhaus (O)	12121	-5,6	38,8					14385	12. Aug	FR				
65	9152	A	7	Schweinfurt/Niederwerm (N)	50080	-0,6	18,3	42957	14,6	7123	40,4	62079	12. Aug	FR	4923	14. Aug	SO	18
66	9529*	A	7	AS Wasserlosen	48769		18,3	41788	14,5	6980	40,5	60484	12. Aug	FR	4797	14. Aug	SO	18
67	9530*	A	7	AS Marktbreit	63421		15,4	55544	12,8	7877	33,8	77510	12. Aug	FR	5798	12. Aug	FR	16
68	9020	A	7	Gramschatzer Wald (S)	64491	-3,1	15,2	56497	12,7	7994	33,0	78689	12. Aug	FR	5789	12. Aug	FR	15

Nr.	Zstnr	Straße		Name	Gesamt (0-24)			Tag (6-22 Uhr)		Nacht (22-6 Uhr)		Tagesspitzenwerte			Stundenspitzenwerte			
					Kfz	11/10	Lkw-%	Kfz_Tag	Pt	Kfz_Nacht	Pn	Tag-max	Datum	Tag	Std-max	Datum	Tag	Std
69	9037	A	7	AK Biebelried (N)	46014	-1,7	18,2	40198	15,5	6209	38,7	56201	12. Aug	FR	4271	19. Aug	FR	14
70	9452	A	7	AK Biebelried (S)	32441	12,1	15,0	28843	12,4	3598	35,4	39236	12. Aug	FR	3222	19. Aug	FR	16
71	9531*	A	7	AS Kitzingen	29772		15,3	26750	12,1	3220	34,9	36787	12. Aug	FR	3011	12. Aug	FR	17
72	9532*	A	7	AS Marktbreit (104)	29963		16,8	26724	14,2	3239	37,7	37069	12. Aug	FR	3091	7. Aug	SO	15
73	9067	A	7	Uffenheim/Langensteinach (N)	29349	-1,5	16,0	26240	13,4	3109	37,6	36782	12. Aug	FR	3088	7. Aug	SO	14
74	9533*	A	7	AS Uffenheim	29351		16,0	26228	13,5	3123	37,7	36492	12. Aug	FR	3106	7. Aug	SO	14
75	9534*	A	7	AS Bad Windsheim	31260		16,7	28007	14,3	3253	37,4	39029	12. Aug	FR	3262	12. Aug	FR	17
76	9535*	A	7	AS Rothenburg o d	31878		16,0	28624	13,7	3255	36,3	39871	12. Aug	FR	3373	7. Aug	SO	15
77	9569	A	7	AK Feuchtwangen/Crailsheim (N)	30112	0,1	15,4	27130	13,4	2981	33,8	38420	7. Aug	SO	3326	7. Aug	SO	15
78	9568	A	7	AK Feuchtwangen/Crailsheim (S)	47603	0,6	16,4	42670	14,3	4932	34,7	59289	12. Aug	FR	5015	21. Aug	SO	13
79	9230	A	7	AD Hittistetten (S)	69697	0,9	9,0	63797	8,3	5899	16,5	82931	12. Aug	FR	6794	14. Aug	SO	12
80	9231	A	7	AK Memmingen (S)	40659	2,5	8,1	37617	7,6	3042	13,9	52204	13. Aug	SA	4900	14. Aug	SO	11
81	9097	A	7	AD Allgäu (S)	30747	3,5	4,5	28616	4,3	2132	7,3	41765	13. Aug	SA	3813	28. Aug	SO	11
82	9696	A	7	Oy-Mittelberg (W)	30380	3,2	4,8	27986	4,7	2092	8,2	41194	13. Aug	SA	3798	14. Aug	SO	11
83	9698	A	7	Oy-Mittelberg (S)	5777	0,3	4,2	5487	4,1	359	5,6	7371	13. Aug	SA	835	28. Aug	SO	12
84	9699	A	7	Oy-Mittelberg	20574	4,9	5,2	19020	4,9	1554	8,9	29390	20. Aug	SA	2697	27. Aug	SA	11
85	9695	A	7	Oy-Mittelberg (N)	5504	-0,6	4,3	5155	4,7	283	5,4	7368	14. Aug	SO	946	14. Aug	SO	18
86	9697	A	7	Oy-Mittelberg (O)	22116	4,9	5,2	20272	5,1	1642	8,9	32437	13. Aug	SA	2924	13. Aug	SA	11
87	9016	A	7	Nesselwang (W)	22340	5,0	4,8	20687	4,5	1653	8,1	31338	13. Aug	SA	2810	13. Aug	SA	11
88	9071	A	7	Tunnel Füssen	19463	2,8	4,6	17874	4,3	1589	7,7	26002	20. Aug	SA	2048	6. Aug	SA	11
89	9130	A	8w	Leipheim (W)	65816	6,7	14,2	58247	12,7	7568	25,3	78005	12. Aug	FR	5948	7. Aug	SO	15
90	9966	A	8w	Leipheim (O)	66721	1,8	14,0	58941	12,5	7780	24,9	79212	12. Aug	FR	6045	7. Aug	SO	15
91	9012	A	8w	Burgau (W)	60367	-1,0	14,1	55993	11,5	7269	24,5	74292	12. Aug	FR	5866	7. Aug	SO	15
92	9965	A	8w	Zusmarshausen (W)	62236	1,2	13,8	54843	12,2	7393	25,1	74207	12. Aug	FR	5891	7. Aug	SO	16
93	9013	A	8w	Zusmarshausen (O)	62978	0,9	12,6	55549	11,3	7429	22,4	74643	12. Aug	FR	5913	7. Aug	SO	16
94	9964	A	8w	Neusäß (W)	66782	2,7	12,9	59395	12,8	7732	24,4	77882	19. Aug	FR	5550	7. Aug	SO	16
95	9131	A	8w	Augsburg-West (W)	72267	3,9	12,2	71204	14,5	8218	29,0	83007	12. Aug	FR	5722	2. Aug	DI	18
96	9963	A	8w	Augsburg-West (O)	94676	5,9	13,0	84351	11,9	10325	21,4	111380	5. Aug	FR	8290	5. Aug	FR	16
97	9962	A	8w	Augsburg-Ost (O)	88036	11,5	12,4	78329	11,3	9706	21,0	103298	12. Aug	FR	7662	5. Aug	FR	16
98	9961	A	8w	Derching (O)	81997	7,6	12,6	72710	11,4	9287	21,5	96721	12. Aug	FR	7055	5. Aug	FR	16
99	9132	A	8w	Adelzhausen (W)	76515	8,3	11,7	67708	10,6	8806	20,5	89843	12. Aug	FR	6524	5. Aug	FR	16
100	9960	A	8w	Adelzhausen (O)	77155	3,7	11,9	68332	10,8	8823	20,7	90658	12. Aug	FR	6617	5. Aug	FR	16
101	9014	A	8w	Odelzhausen (O)	76580	-1,8	13,1					92607	5. Aug	FR				
102	9003	A	8w	Sulzemoos (O)	85464	3,6	10,7	75984	9,7	9480	18,7	100089	12. Aug	FR	7271	5. Aug	FR	16

Nr.	Zstnr	Straße		Name	Gesamt (0-24)			Tag (6-22 Uhr)		Nacht (22-6 Uhr)		Tagesspitzenwerte			Stundenspitzenwerte			
					Kfz	11/10	Lkw-%	Kfz_Tag	Pt	Kfz_Nacht	Pn	Tag-max	Datum	Tag	Std-max	Datum	Tag	Std
103	9773	A	8w	Dachau/Fürstenfeldbruck (W)	80483	-2,0	12,2					94943	5. Aug	FR				
104	9772	A	8w	Dachau/Fürstenfeldbruck (O)	96851	3,7	10,9	95428	12,4	10980	22,3	115271	12. Aug	FR	8110	1. Aug	MO	8
105	9223*	A	8 w	AD Dreieck München-Eschenried (A 7)	35589	-2,4	5,6	32649	5,3	2940	8,9	44469	5. Aug	FR	3308	5. Aug	FR	16
106	9141	A	8w	AK München-West (W)	43068	2,8	6,0	39637	5,6	3431	10,1	51753	5. Aug	FR	3961	17. Aug	MI	18
107	9140	A	8w	AK München-West (O)	32300	-4,9	4,9	29742	4,7	2558	7,3	38072	11. Aug	DO	3123	11. Aug	DO	18
108	9082	A	8o	München-Perlach (S)	49283	0,0	2,6	45319	2,5	3963	3,6	57831	4. Aug	DO	5034	3. Aug	MI	9
109	9224*	A	8 o	AK Kreuz München-Süd (A 99)	137406	1,9	9,2	121779	8,5	15375	13,6	160336	12. Aug	FR	11237	12. Aug	FR	18
110	9171	A	8o	Holzkirchen (W)	128032	1,6	8,1	113302	7,4	14646	13,0	154886	20. Aug	SA	10875	28. Aug	SO	11
111	9225*	A	8 o	AS Holzkirchen (97)	103497	-2,3	11,3	91287	10,2	13665	15,6	131992	20. Aug	SA	8667	28. Aug	SO	12
112	9226*	A	8 o	AS Weyarn (98)	91960	9,4	13,6	79919	12,7	12134	18,4	116856	13. Aug	SA	7805	28. Aug	SO	12
113	9227*	A	8 o	AS Irschenberg (99)	95125	-0,4	9,9	82724	9,2	12530	13,8	126478	20. Aug	SA	8559	13. Aug	SA	10
114	9180	A	8o	AD Inntal (W)	105436	0,7	10,3	91961	9,7	13475	14,5	136487	20. Aug	SA	9094	28. Aug	SO	12
115	9023	A	8o	Rosenheim (O)	82819	-0,3	8,2	72290	7,5	10818	12,2	101464	13. Aug	SA	6742	6. Aug	SA	12
116	9026	A	8o	Frasdorf (O)	76855	-0,4	8,4	66561	7,7	10295	12,9	99295	13. Aug	SA	6213	12. Aug	FR	17
117	9028	A	8o	Felden (O)	73598	-0,5	8,7	63492	8,0	10106	13,1	97118	13. Aug	SA	5993	13. Aug	SA	11
118	9192*	A	8 o	AS Grabenstätt (109)	70123	-0,1	13,2	60390	12,3	9733	18,2	94339	13. Aug	SA	5781	13. Aug	SA	11
119	9193*	A	8 o	AS Schweinbach (111)	67234	-3,7	12,9	58441	12,1	8793	18,1	91117	13. Aug	SA	5777	13. Aug	SA	11
120	9194*	A	8 o	AS Traunstein/Siegsdorf (112)	57568	-7,6	15,6	49977	14,5	9364	18,5	80248	13. Aug	SA	5117	13. Aug	SA	11
121	9195*	A	8 o	AS Anger (Behelfsausfahrt) (114)	52254	-0,3	14,2	44126	13,4	8128	19,0	74715	13. Aug	SA	4515	12. Aug	FR	18
122	9031	A	8o	Neukirchen (O)	62519	10,9	12,6	53289	11,9	9231	16,7	86653	13. Aug	SA	5247	12. Aug	FR	19
123	9032	A	8o	Bad Reichenhall (O)	64976	0,1	14,4	55446	13,6	9530	18,8	88514	13. Aug	SA	5617	6. Aug	SA	11
124	9903	A	9	AD Bayerisches Vogtland (N)	46268	-2,3	17,4	39980	14,7	6059	32,8	61405	12. Aug	FR	4922	14. Aug	SO	14
125	9994	A	9	AD Bayerisches Vogtland (S)	60966	-0,6	17,1	52757	13,8	7785	32,7	80214	12. Aug	FR	6835	12. Aug	FR	15
126	9343*	A	9	AS Münchberg (N)														
127	9001	A	9	AD Bayreuth/Kulmbach (N)	77185	-0,4	16,0	66136	14,1	9695	32,1	96477	12. Aug	FR	8423	12. Aug	FR	15
128	9002	A	9	AD Bayreuth/Kulmbach (S)	70308	-0,3	15,7	61366	13,6	8942	29,9	87051	12. Aug	FR	7460	12. Aug	FR	15
129	9029	A	9	Pegnitz (N)	61439	-1,3	18,2	53436	16,4	8103	32,9	75960	12. Aug	FR	6414	12. Aug	FR	15
130	9536	A	9	AS Pegnitz	58265	-6,4	18,5	50477	16,3	7788	33,0	72564	12. Aug	FR	6180	12. Aug	FR	15
131	9537*	A	9	AS Lauf/Hersbruck (49)														
132	9042	A	9	AK Nürnberg (N)	82354	-3,3	14,2	72461	12,4	9893	27,1	99806	12. Aug	FR	8224	12. Aug	FR	16
133	9060	A	9	AK Nürnberg (S)	116125	0,9	14,2	101999	12,2	14224	26,8	137378	12. Aug	FR	9792	12. Aug	FR	15
134	9057	A	9	AK Nürnberg-Ost (N)	114054	1,1	14,7	100899	13,6	13832	28,8	134889	12. Aug	FR	9546	12. Aug	FR	15
135	9754	A	9	AK Nürnberg-Ost (S)	71902	0,8	12,1	63362	10,6	8540	22,9	88587	12. Aug	FR	6572	21. Aug	SO	12
136	9538*	A	9	AD Dreieck Nürnberg/Feucht (A 73)	87462		12,4					105647	12. Aug	FR				

Nr.	Zstnr	Straße		Name	Gesamt (0-24)			Tag (6-22 Uhr)		Nacht (22-6 Uhr)		Tagesspitzenwerte			Stundenspitzenwerte			
					Kfz	11/10	Lkw-%	Kfz_Tag	Pt	Kfz_Nacht	Pn	Tag-max	Datum	Tag	Std-max	Datum	Tag	Std
137	9344*	A	9	AS Allersberg (N)														
138	9539*	A	9	AS Allersberg (55)	80432		13,1					99596	7. Aug	SO				
139	9061	A	9	Greding (N)	78976	0,7	13,4	69635	11,7	9341	25,4	97481	12. Aug	FR	7576	7. Aug	SO	16
140	9090	A	9	Lenting (S)	90056	1,8	11,5	80045	10,2	10010	21,5	109023	12. Aug	FR	8113	7. Aug	SO	16
141	9552	A	9	Ingolstadt-Nord (S)	105369	3,0	10,6	94216	9,5	11153	20,0	127788	12. Aug	FR	9558	12. Aug	FR	16
142	9554	A	9	Manching (N)	99333	1,4	11,0	88502	9,9	10831	20,3	117845	12. Aug	FR	8637	12. Aug	FR	16
143	9056	A	9	AD Holledau (N)	86433	1,1	13,4	76602	12,2	9830	23,4	103575	12. Aug	FR	7503	27. Aug	SA	12
144	9241*	A	9	AD Dreieck Holledau (A 93)	84498	1,6	12,7	74756	11,6	9742	21,1	100386	12. Aug	FR	7358	20. Aug	SA	11
145	9110	A	9	AD Holledau (S)	107030	0,6	9,9	95301	9,1	11729	17,2	126203	12. Aug	FR	9330	14. Aug	SO	12
146	9058	A	9	Allershausen (N)	112949	1,7	9,7	97919	12,9	10526	24,2	132576	12. Aug	FR	7988	31. Aug	MI	18
147	9059	A	9	AK Neufahrn (N)	116206	-1,0	10,0					132284	12. Aug	FR				
148	9065	A	9	AK Neufahrn (S)	121891	-3,5	8,6	108011	7,9	13880	13,9	137965	1. Aug	MO	9536	1. Aug	MO	8
149	9062	A	9	Garching-Nord (N)	139142	0,6	8,4	124127	7,7	15015	13,6	154513	1. Aug	MO	10968	1. Aug	MO	8
150	9063	A	9	Garching-Nord (S)	145131	0,8	8,2	129795	7,6	15336	13,4	162029	1. Aug	MO	11651	1. Aug	MO	8
151	9115	A	9	AK München-Nord (N)	153743	1,1	8,2	137725	7,6	16018	13,4	172301	4. Aug	DO	12440	4. Aug	DO	18
152	9066	A	9	AK München-Nord (S)	102067	3,3	5,2	92881	4,9	9186	8,5	120605	4. Aug	DO	10162	1. Aug	MO	8
153	9242*	A	9	AS München-Fröttmaning-Süd (73)	99174	17,4	6,0	89945	5,7	9229	9,3	116189	4. Aug	DO	9189	1. Aug	MO	8
154	9243*	A	9	AS München-Freimann (74)														
155	9064	A	9	München-Schwabing (N)	81573	3,0	5,8	71819	5,1	9754	10,6	93645	4. Aug	DO	7099	1. Aug	MO	7
156	9540*	A	45	AS Alzenau	38971		16,2	34871	14,7	4100	28,7	46801	12. Aug	FR	3563	11. Aug	DO	18
157	9950	A	45	Alzenau (S)	38971	4,5	16,2	34871	14,7	4100	28,7	46801	12. Aug	FR	3563	11. Aug	DO	18
158	9203	A	70	AD Schweinfurt/Werneck (O)	45027	0,4	16,0	40175	13,6	4852	35,6	56160	12. Aug	FR	4651	12. Aug	FR	17
159	9233	A	70	AD Werntal (W)	48257	0,3	15,6	43158	13,4	5099	34,3	60940	12. Aug	FR	5089	12. Aug	FR	16
160	9234	A	70	AD Werntal (O)	45241	4,4	14,9	40458	12,9	4783	31,1	55587	12. Aug	FR	4533	5. Aug	FR	16
161	9541*	A	70	AS Schweinf/Bergheinfeld	41876		15,6	37475	13,6	4401	32,3	51825	5. Aug	FR	4183	5. Aug	FR	16
162	9542*	A	70	AS Schweinf/Hafen	39894		15,2	35784	13,0	4110	33,5	49093	12. Aug	FR	4044	12. Aug	FR	15
163	9543*	A	70	AS Schweinf/Zentrum	35847		14,6	31886	12,7	3960	29,9	44732	12. Aug	FR	3777	12. Aug	FR	15
164	9544*	A	70	AS Gochsheim	35059		14,6	31271	12,7	3788	30,2	43565	12. Aug	FR	3680	12. Aug	FR	15
165	9545*	A	70	AS Schonungen	29408		15,5	26485	13,4	3212	32,6	36591	12. Aug	FR	3072	12. Aug	FR	15
166	9256	A	70	Knetzgau (W)	26817	-0,3	17,7	23867	15,7	2950	33,4	33575	12. Aug	FR	2886	12. Aug	FR	16
167	9546*	A	70	AS Knetzgau	26438		15,2	23619	13,1	2819	32,7	33247	12. Aug	FR	2838	12. Aug	FR	16
168	9547*	A	70	AS Eltmann	30016		15,5	26750	13,4	3265	33,3	37452	12. Aug	FR	3129	12. Aug	FR	16
169	9548*	A	70	AS Viereth-Trunsta	33142		13,7	29562	11,8	3580	29,4	40900	12. Aug	FR	3375	12. Aug	FR	16
170	9549*	A	70	AS Bamberg-Hafen	45290		13,2	40834	11,8	4456	26,2	55535	12. Aug	FR	4652	12. Aug	FR	15

Nr.	Zstnr	Straße		Name	Gesamt (0-24)			Tag (6-22 Uhr)		Nacht (22-6 Uhr)		Tagesspitzenwerte			Stundenspitzenwerte			
					Kfz	11/10	Lkw-%	Kfz_Tag	Pt	Kfz_Nacht	Pn	Tag-max	Datum	Tag	Std-max	Datum	Tag	Std
171	9580*	A	70	AS Hallstadt	49635		12,6	45003	11,2	4632	25,7	60430	12. Aug	FR	5041	12. Aug	FR	15
172	9024	A	70	AK Bamberg (W)	43961	2,7	13,6	39909	12,0	4052	29,1	53720	12. Aug	FR	4466	12. Aug	FR	16
173	9068	A	70	AK Bamberg (O)	25035	1,7	14,8	22686	13,3	2349	29,5	30850	5. Aug	FR	2688	12. Aug	FR	16
174	9053	A	70	AD Bayreuth/Kulmbach (W)	23552	2,1	16,1	20911	14,7	2345	31,0	28767	5. Aug	FR	2507	12. Aug	FR	15
175	9166	A	71	Mellrichstadt (N)	13882	-0,4	13,9	12396	12,3	1486	27,4	18798	12. Aug	FR	1757	12. Aug	FR	16
176	9167	A	71	Bad-Kissingen (S)	22929	0,9	10,3	20723	9,3	2206	19,5	29202	12. Aug	FR	2493	12. Aug	FR	15
177	9232	A	71	AD Werrtal (N)	22708	2,2	10,9	20537	9,9	2172	19,5	28807	12. Aug	FR	2522	12. Aug	FR	15
178	9025	A	72	AD Bayerisches Vogtland (O)	33690	1,4	17,9	29263	15,6	4459	32,1	43191	12. Aug	FR	3690	12. Aug	FR	15
179	9094	A	72	AD Hochfranken (W)	39145	1,0	18,1	34059	16,3	5086	30,5	49309	12. Aug	FR	4270	12. Aug	FR	15
180	9095	A	72	AD Hochfranken (O)	41537	-2,5	15,8	36159	14,1	5379	27,2	52859	12. Aug	FR	4462	12. Aug	FR	15
181	9005	A	73	AD Nürnberg/Feucht (W)	25978	3,3	11,7	23405	10,5	2573	22,7	29619	26. Aug	FR	2586	4. Aug	DO	17
182	9333	A	73	Röthenbach b.St.W. (O)	41381	4,1	10,6	39219	11,5	4029	19,4	47908	12. Aug	FR	4040	3. Aug	MI	18
183	9347*	A	73	AS Wendelstein (O)														
184	9594	A	73	AS Wendelstein(N)	44074	4,4	9,7	39888	8,9	4186	16,7	52281	3. Aug	MI	4640	3. Aug	MI	18
185	9593*	A	73	AS Nbg-Zollh AK Nb	84065		12,0	75803	11,1	8262	20,3	99159	3. Aug	MI	7954	3. Aug	MI	17
186	9346*	A	73	AS N-Zollhaus (S)														
187	9592*	A	73	AS Nürnberg-Konigs	85684		11,7	77393	10,9	8290	19,6	100473	3. Aug	MI	8095	3. Aug	MI	17
188	9004	A	73	Nürnberg-Hafen-Ost (S)	86024	3,7	9,7	78018	9,1	8006	15,6	101621	3. Aug	MI	8169	3. Aug	MI	17
189	9111	A	73	Nürnberg/Fürth (N)	67137	4,1	7,9	60796	7,1	6342	15,4	80811	3. Aug	MI	6509	3. Aug	MI	18
190	9953	A	73	AK Fürth/Erlangen (S)	63353	2,8	7,9	57972	7,0	5381	16,9	79273	4. Aug	DO	6368	3. Aug	MI	18
191	9952	A	73	AK Fürth/Erlangen (N)	77854	2,9	8,8	71134	8,0	6720	17,6	91894	5. Aug	FR	7409	1. Aug	MO	8
192	9165	A	73	Eisfeld (S)	13447	1,8	14,4	12110	13,4	1338	24,0	16624	12. Aug	FR	1486	19. Aug	FR	16
193	9345*	A	73	AS ForchheimSüd (S)														
194	9236	A	73	Untersiemau (S)	21500	6,9	10,9	19636	10,2	1864	17,2	25286	26. Aug	FR	2113	26. Aug	FR	16
195	9235	A	73	Untersiemau (N)	14719	2,8	12,0	13427	11,1	1292	21,2	17740	12. Aug	FR	1492	26. Aug	FR	16
196	9021	A	73	Bamberg-Ost (N)	54973	4,1	13,3	49733	11,9	5240	26,5	66100	12. Aug	FR	5392	12. Aug	FR	15
197	9581*	A	73	AK Kreuz Bamberg	55953		12,5	50646	11,2	5307	25,6	67576	12. Aug	FR	5533	12. Aug	FR	16
198	9582*	A	73	AS Bamberg-Ost	47846		13,8	43290	12,4	4603	27,5	57726	12. Aug	FR	4745	12. Aug	FR	15
199	9583*	A	73	AS Bamberg-Süd	49304		11,0	44608	9,8	4695	22,4	59204	12. Aug	FR	4802	19. Aug	FR	17
200	9584*	A	73	AS Hirschaid	49736		11,0	45036	9,8	4700	22,8	59778	12. Aug	FR	4783	19. Aug	FR	17
201	9585*	A	73	AS Buttenheim	47022		11,3					56935	12. Aug	FR				
202	9586*	A	73	AS Forchheim-Nord	48407		11,7	43947	10,4	4459	24,4	58060	12. Aug	FR	4565	12. Aug	FR	15
203	9587*	A	73	AS Forchheim-Sued	59771		9,9	54397	8,8	5374	20,8	70812	12. Aug	FR	5546	19. Aug	FR	17
204	9588*	A	73	AS BaiersdorfNord	61986		9,7	56418	8,7	5568	20,0	73534	12. Aug	FR	5698	12. Aug	FR	15

Nr.	Zstnr	Straße		Name	Gesamt (0-24)			Tag (6-22 Uhr)		Nacht (22-6 Uhr)		Tagesspitzenwerte			Stundenspitzenwerte			
					Kfz	11/10	Lkw-%	Kfz_Tag	Pt	Kfz_Nacht	Pn	Tag-max	Datum	Tag	Std-max	Datum	Tag	Std
205	9589*	A	73	AS Moehrendorf	68664		10,1	62716	9,2	5948	20,1	81022	5. Aug	FR	6277	1. Aug	MO	8
206	9590*	A	73	AS Erlangen-Nord	74215		9,4	67890	8,5	6326	19,3	87475	12. Aug	FR	6855	12. Aug	FR	17
207	9591*	A	73	AS Erlangen-Zentru	78836		8,4	72256	7,6	6579	17,6	95033	5. Aug	FR	7472	4. Aug	DO	17
208	9035	A	81	AD Würzburg-West (S)	29762	6,9	16,0	26372	13,7	3390	34,0	35576	5. Aug	FR	2758	5. Aug	FR	15
209	9217	A	92	AD München-Feldmoching (N)	55963	2,2	8,8	51097	8,2	4866	15,8	69166	12. Aug	FR	5401	12. Aug	FR	16
210	9006	A	92	Oberschleißheim (O)	58846	-1,0	10,0	53306	9,1	5540	18,2	71986	12. Aug	FR	5364	5. Aug	FR	18
211	9015	A	92	AK Neufahrn (W)	65006	0,1	10,8	60121	10,8	6223	20,2	79219	12. Aug	FR	5752	4. Aug	DO	18
212	9007	A	92	AK Neufahrn (O)	93347	1,3	6,8	83578	6,3	9769	11,1	106634	1. Aug	MO	8369	1. Aug	MO	8
213	9182*	A	92	AS Flughafen München F. J. Strauß	47667	0,1	10,2	43461	9,5	4206	17,7	55498	12. Aug	FR	4585	1. Aug	MO	8
214	9185*	A	92	AS Freising-Süd (5)	94830	0,1	8,4	84938	8,0	9893	12,2	108509	1. Aug	MO	8433	1. Aug	MO	8
215	9183*	A	92	AS Freising-Mitte (7)	47126	0,2	12,7	42816	12,0	4310	19,7	55544	12. Aug	FR	4630	1. Aug	MO	8
216	9184*	A	92	AS Freising-Ost (8)	37948	0,6	10,7	34039	9,6	3334	17,9	44628	12. Aug	FR	3561	1. Aug	MO	8
217	9017	A	92	Altdorf (O)	41412	0,3	12,0	37573	11,1	3839	20,4	49330	12. Aug	FR	3902	12. Aug	FR	16
218	9019	A	92	Landau a.d. Isar (W)	30447	1,8	12,6	27199	11,6	3248	21,0	37804	12. Aug	FR	2885	12. Aug	FR	16
219	9096	A	93	AD Hochfranken (S)	22954	-6,0	16,5	20413	15,2	2541	27,1	30132	12. Aug	FR	2648	12. Aug	FR	15
220	9099	A	93	Selb-West (S)	25671	-1,2	16,1	23020	14,7	2650	27,8	33682	12. Aug	FR	3059	12. Aug	FR	15
221	9901	A	93	Wernberg-Köblitz (S)	36310	0,5	14,0	32684	13,0	3626	23,0	46259	12. Aug	FR	3769	12. Aug	FR	17
222	9087	A	93	AK Oberpfälzer Wald (S)	36460	0,7	13,4	32555	12,4	3904	21,9	46649	12. Aug	FR	3802	12. Aug	FR	17
223	9902	A	93	Schwandorf-Mitte (N)	44873	-0,2	13,5	40399	12,4	4474	23,1	56015	12. Aug	FR	4471	12. Aug	FR	15
224	9049	A	93	Regensburg-Pfaffenstein (N)	68238	1,3	9,2	61627	8,4	6611	15,9	80192	5. Aug	FR	6094	11. Aug	DO	18
225	9044	A	93	Regensburg-Königswiesen (S)	65362	6,1	10,0	59222	9,1	6104	17,7	75862	5. Aug	FR	5662	11. Aug	DO	18
226	9045	A	93	AK Regensburg (N)	69745	2,9	9,2	63252	8,5	6494	16,3	80828	5. Aug	FR	6147	1. Aug	MO	8
227	9030	A	93	Siegenburg (S)	27190	1,1	9,1	24440	8,4	2750	15,8	32147	12. Aug	FR	2515	7. Aug	SO	16
228	9190	A	93	AD Inntal (S)	56485	-0,3	11,9	50292	11,3	6069	19,8	69887	13. Aug	SA	5450	28. Aug	SO	12
229	9191	A	93	Kiefersfelden (S)	51380	-0,5	12,8	45911	12,0	5469	20,1	66739	13. Aug	SA	4976	27. Aug	SA	11
230	9985	A	94	München-Riem (W)	57894	0,2	5,0	53420	4,9	4474	5,9	72604	4. Aug	DO	6322	1. Aug	MO	18
231	9986	A	94	München-Riem (O)	57199	-0,6	5,5	53159	5,4	4040	6,5	72738	4. Aug	DO	6566	1. Aug	MO	18
232	9987	A	94	Feldkirchen-Ost (W)	49297	-2,9	5,6	44428	5,3	3408	6,5	61055	1. Aug	MO	5852	2. Aug	DI	9
233	9840	A	94	AK München-Ost (O)	55117	5,1	10,2	50939	9,5	4178	18,6	67107	4. Aug	DO	5955	4. Aug	DO	18
234	9043	A	95	München-Kreuzhof (W)	67358	1,7	3,5	62101	3,3	5257	5,4	81947	18. Aug	DO	6485	18. Aug	DO	18
235	9151	A	95	AD Starnberg (N)	63409	-2,7	3,4	58880	3,2	4529	6,0	78122	21. Aug	SO	6119	14. Aug	SO	12
236	9161	A	95	Seeshaupt (N)	31111	-4,9	3,7	29191	3,5	1920	6,8	43906	14. Aug	SO	3745	14. Aug	SO	11
237	9164	A	95	Murnau/Kochel (S)	15728	-1,8	3,8	14680	3,6	1048	6,8	22907	14. Aug	SO	2058	14. Aug	SO	11
238	9250	A	96	Lindau (S)	30396	1,9	12,1	27386	11,9	3010	13,7	36260	12. Aug	FR	2576	13. Aug	SA	17

Nr.	Zstnr	Straße		Name	Gesamt (0-24)			Tag (6-22 Uhr)		Nacht (22-6 Uhr)		Tagesspitzenwerte			Stundenspitzenwerte			
					Kfz	11/10	Lkw-%	Kfz_Tag	Pt	Kfz_Nacht	Pn	Tag-max	Datum	Tag	Std-max	Datum	Tag	Std
239	9550	A	96	Stetten (W)	38678	1,3	11,2	34997	10,6	3681	17,6	48074	12. Aug	FR	3705	12. Aug	FR	17
240	9136	A	96	Landsberg a. Lech-Nord (O)	62833	-0,1	8,5	57281	8,0	5553	13,7	75688	12. Aug	FR	5758	12. Aug	FR	18
241	9222	A	96	Gräfelfing (W)	94991	3,5	4,5	90356	4,5	7821	6,9	111123	5. Aug	FR	8982	1. Aug	MO	18
242	9106	A	96	München-Laim (W)	95140	3,2	4,3	89501	4,5	8468	7,1	110852	5. Aug	FR	8694	1. Aug	MO	18
243	9219	A	99	AS Germering-Nord (N)	74849	5,7	8,4	69057	7,9	5792	15,1	87729	12. Aug	FR	6976	1. Aug	MO	8
244	9220	A	99	AK München-West (N)	59749	4,4	8,8	54971	8,2	4778	15,2	70704	12. Aug	FR	5786	1. Aug	MO	8
245	9774	A	99	AD München-Eschenried (O)	60687	3,5	14,2	53190	13,2	7497	21,1	68470	12. Aug	FR	4870	1. Aug	MO	8
246	9775	A	99	AD München-Allach (O)	119173	3,9	14,2	106945	13,4	12227	21,1	137108	12. Aug	FR	10254	1. Aug	MO	8
247	9216	A	99	AD München-Feldmoching (W)	125069	4,0	14,1					143214	12. Aug	FR				
248	9155	A	99	AD München-Feldmoching (W) Rac	115508	5,5	10,5	104115	9,7	11392	18,0	133264	5. Aug	FR	10655	1. Aug	MO	8
249	9207	A	99	AD München-Feldmoching (O)	80313	3,3	11,9	72506	11,0	7807	20,5	97053	17. Aug	MI	8219	11. Aug	DO	18
250	9215	A	99	AK München-Nord (W)	78576	2,0	10,5	70708	9,8	7868	16,3	95621	17. Aug	MI	8633	1. Aug	MO	9
251	9415	A	99	AK München-Nord (N) (Ab SZ)														
252	9218	A	99	AK München-Nord (O)	134275	1,3	12,5	119419	11,7	14856	19,0	152017	12. Aug	FR	11027	11. Aug	DO	18
253	9211	A	99	Aschheim/Ismaning (S)	137215	0,7	12,3	122291	11,5	14924	18,6	156607	12. Aug	FR	11560	11. Aug	DO	18
254	9212	A	99	AK München-Ost (N)	132325	0,2	12,0	117919	11,2	14405	18,4	151601	12. Aug	FR	10936	11. Aug	DO	18
255	9213	A	99	AK München-Ost (S)	119006	-2,2	10,1	105987	9,4	13019	15,4	137790	12. Aug	FR	10118	11. Aug	DO	18
256	9244	A	99	Haar (S)	104003	-0,2	9,5	92311	8,8	11693	15,0	122442	13. Aug	SA	8876	13. Aug	SA	13
257	9228*	A	99	AS Hohenbrunn (19)	97806	-4,8	14,1					114258	12. Aug	FR				
258	9229*	A	99	AS Ottobrunn (20)	95728	-5,3	16,5	83273	15,4	11167	21,0	112249	13. Aug	SA	7440	5. Aug	FR	15
259	9150	A	952	AD Starnberg (W)	31116	6,5	2,5	28921	2,4	2195	3,6	38126	2. Aug	DI	3185	24. Aug	MI	18
260	9221	A	995	München-Giesing (S)	54076	-2,5	4,7	49798	4,7	4718	7,2	63696	12. Aug	FR	4929	1. Aug	MO	18
261	9274	B	2	Mittenwald	11156	-0,9	2,1	10479	2,0	677	3,8	15695	20. Aug	SA	1368	20. Aug	SA	11
262	9107	B	2	GAP - Partenkirchen	27324	4,3	4,3					31674	12. Aug	FR				
263	9351	B	2	Oberau (s)	30532	-1,5	3,7	28583	3,6	1948	5,2	35505	12. Aug	FR	3078	5. Aug	FR	10
264	9353	B	2	Oberau (Mitte)	21442	0,6	3,8	19972	3,7	1470	5,3	25037	21. Aug	SO	1966	5. Aug	FR	10
265	9350	B	2	Oberau (n)	24383	-0,8	3,9	22729	3,8	1655	5,3	28906	12. Aug	FR	2366	5. Aug	FR	10
266	9361	B	2	Eschenlohe (s)	21419	-26,0	3,9					30006	14. Aug	SO				
267	9360	B	2	Eschenlohe (n)	9472	19,8	3,8					11420	2. Aug	DI				
268	9800	B	2	Germering	21981	3,5	4,2					26481	4. Aug	DO				
269	9129	B	2	Langweid	38617	-0,6	10,7	34919	10,1	3698	16,5	46083	5. Aug	FR	3751	31. Aug	MI	18
270	9270	B	2	Donauwörth	21677	5,3	19,3					26614	5. Aug	FR				
271	9271	B	2	Weissenburg i.Bay.	16414	3,8	16,4	15025	15,3	1388	29,0	18767	12. Aug	FR	1468	12. Aug	FR	17
272	9945	B	2	Schwabach	21132	2,2	13,7					24337	12. Aug	FR				

Nr.	Zstnr	Straße		Name	Gesamt (0-24)			Tag (6-22 Uhr)		Nacht (22-6 Uhr)		Tagesspitzenwerte			Stundenspitzenwerte			
					Kfz	11/10	Lkw-%	Kfz_Tag	Pt	Kfz_Nacht	Pn	Tag-max	Datum	Tag	Std-max	Datum	Tag	Std
273	9275	B	8	Kitzingen	16782	0,7	6,3					19648	5. Aug	FR				
274	9272	B	8	Markt Bibart	6700	-3,8	13,0	6179	11,9	521	26,4	7858	5. Aug	FR	656	2. Aug	DI	18
275	9273	B	8	Burgthann-Oberferrieden	10348	9,4	8,5					12540	17. Aug	MI				
276	9276	B	8	Barbing	7520	9,1	11,9					10017	4. Aug	DO				
277	9295	B	8	Rain	7697	-0,7	22,5	6889	21,4	808	32,3	10556	16. Aug	DI	1009	12. Aug	FR	17
278	9830	B	11	Pullach	15938	-3,7	4,9					18679	3. Aug	MI				
279	9850	B	11	Garching-Dirnismaning	8488	-10,2	8,0					10944	12. Aug	FR				
280	9310	B	11	Eching-Viecht	13678	-1,3	3,7	12504	3,7	1090	4,4	15983	4. Aug	DO	1408	2. Aug	DI	18
281	9401	B	11	Deggendorf	13590	7,4	5,7	12574	5,5	1016	7,2	17925	5. Aug	FR	1472	4. Aug	DO	18
282	9277	B	11	Bayerisch Eisenstein	4242	19,5	3,3					5305	13. Aug	SA				
283	9175	B	12	Kempten	15283	-1,8	9,1	14120	8,8	1164	12,1	18085	19. Aug	FR	1570	19. Aug	FR	16
284	9380	B	12	Buchloe	14745	-14,7	9,0	13553	8,7	1193	12,7	18040	1. Aug	MO	1406	1. Aug	MO	8
285	9863	B	12	Simbach a. Inn (w)	9980		23,3	8877	21,3	1103	38,8	11184	12. Aug	FR	881	14. Aug	SO	11
286	9861	B	12	Simbach a. Inn (s)	8945		18,9	7976	17,6	969	29,9	12493	31. Aug	MI	1204	6. Aug	SA	18
287	9862	B	12	Simbach a. Inn (n)	9042		16,2	8220	14,9	822	28,3	12534	31. Aug	MI	1210	6. Aug	SA	18
288	9125	B	12	Philippsreut	4998	16,0	12,5	4434	12,4	527	20,4	6179	15. Aug	MO	642	15. Aug	MO	14
289	9820	B	13	Oberschleißheim-Neuherberg	29341	-0,3	7,3					38659	4. Aug	DO				
290	9124	B	13	Eichstätt	12759	5,5	6,2					17598	17. Aug	MI				
291	9278	B	13	Oberdachstetten	5889	5,4	8,3	5447	7,8	442	14,7	6775	5. Aug	FR	557	31. Aug	MI	17
292	9299	B	13	Eibelstadt	11385	-0,2	8,4	10444	7,8	941	15,3	13678	4. Aug	DO	1180	1. Aug	MO	18
293	9280	B	14	Hersbruck	12922	2,5	4,3	12272	4,3	969	4,2	15211	3. Aug	MI	1309	3. Aug	MI	18
294	9279	B	14	Schnaittenbach	6759	4,4	8,2	6405	8,5	509	9,9	7999	3. Aug	MI	715	1. Aug	MO	18
295	9301	B	15	Soyen	9746	-2,7	12,7	9011	12,2	735	18,3	11328	14. Aug	SO	934	14. Aug	SO	19
296	9300	B	15	Ergoldsbach	10923	11,8	12,7	9752	12,2	1171	16,9	12987	5. Aug	FR	1087	4. Aug	DO	17
297	9281	B	15	Maxhütte-Haidhof	8414	0,3	6,4	7681	6,1	734	9,9	9935	3. Aug	MI	862	1. Aug	MO	18
298	9113	B	15	Hof	22193	-7,5	8,7	20723	7,7	1860	14,1	27557	5. Aug	FR	2303	2. Aug	DI	17
299	9282	B	16	Neustadt a.d. Donau	9507	2,4	21,0					14480	12. Aug	FR				
300	9283	B	17	Halblech	9697	4,6	3,9	9330	3,8	367	5,9	12867	14. Aug	SO	1159	14. Aug	SO	12
301	9138	B	17	Untermeitingen-Lagerlechfeld	30838	-1,0	8,7	28482	8,6	2357	10,9	35399	12. Aug	FR	2912	11. Aug	DO	18
302	9114	B	19	Fischen	17776	1,7	3,7	17001	3,7	776	3,8	19752	12. Aug	FR	1635	16. Aug	DI	11
303	9137	B	19	Waltenhofen-Herzmans	24080	-6,8	5,4	22535	5,3	1545	6,3	28422	2. Aug	DI	2592	14. Aug	SO	17
304	9302	B	19	Würzburg/Estenfeld	44875	-2,2	6,7					52247	5. Aug	FR				
305	9201	B	19	Werneck-Eßleben	6795	2,5	8,3	6295	7,9	500	12,6	8912	12. Aug	FR	1017	12. Aug	FR	15
306	9103	B	19	Mellrichstadt-Eussenhausen	1802	-9,9	5,9					2190	1. Aug	MO				

Nr.	Zstnr	Straße		Name	Gesamt (0-24)			Tag (6-22 Uhr)		Nacht (22-6 Uhr)		Tagesspitzenwerte			Stundenspitzenwerte			
					Kfz	11/10	Lkw-%	Kfz_Tag	Pt	Kfz_Nacht	Pn	Tag-max	Datum	Tag	Std-max	Datum	Tag	Std
307	9284	B	20	Furth i. Wald	10734	-1,3	10,7	9555	10,4	1096	21,5	12498	15. Aug	MO	1209	15. Aug	MO	15
308	9262	B	20	Weiding	13473	-0,9	14,1	11865	13,4	1608	20,0	15669	5. Aug	FR	1167	5. Aug	FR	15
309	9148	B	20	Eggenfelden (n)	10843	1,3	18,6	9853	18,0	990	25,3	13021	12. Aug	FR	996	12. Aug	FR	16
310	9149	B	20	Eggenfelden (s)	19693	7,6	14,0	18010	13,4	1683	20,1	23223	12. Aug	FR	1907	4. Aug	DO	18
311	9109	B	20	Laufen	12426	-2,3	6,9	11275	6,6	1151	9,5	14264	12. Aug	FR	1166	11. Aug	DO	18
312	9285	B	21	Schneizreuth-Melleck	13366	-4,7	8,0	12719	7,7	647	13,7	15859	12. Aug	FR	1591	13. Aug	SA	12
313	9121	B	21	Schneizreuth-Baumgarten	8409	-0,7	11,6	8216	10,4	429	17,7	10267	12. Aug	FR	974	13. Aug	SA	12
314	9303	B	22	Burgwindheim	3477	10,3	8,7	3213	8,6	264	10,0	4010	5. Aug	FR	349	5. Aug	FR	18
315	9286	B	22	Weidenberg	10691	3,9	8,5	9783	8,2	908	11,7	13217	15. Aug	MO	1114	15. Aug	MO	15
316	9287	B	22	Altenstadt a.d. Waldnaab	15851	-4,5	3,7	14648	3,6	1203	5,0	18753	1. Aug	MO	1566	1. Aug	MO	17
317	9104	B	22	Weiden i.d. Opf.	9752	-0,3	4,7					11974	1. Aug	MO	0			
318	9304	B	22	Winklarn	3596	0,9	14,9	3341	14,4	255	22,4	4133	12. Aug	FR	446	14. Aug	SO	11
319	9163	B	23	GAP - Garmisch	9552	-12,5	3,8	9360	4,0	637	10,6	11401	11. Aug	DO	872	2. Aug	DI	17
320	9352	B	23	Oberau (w)	12102	-6,6	3,7	11439	3,6	663	5,3	15069	13. Aug	SA	1247	11. Aug	DO	17
321	9156	B	25	Fremdingen	4884	6,7	22,5	4283	19,4	600	44,7	5987	17. Aug	MI	454	21. Aug	SO	12
322	9288	B	27	Karsbach-Höllrich	5466	-0,5	10,3	5037	9,5	429	19,8	6303	5. Aug	FR	520	12. Aug	FR	17
323	9949	B	31	Lindau-Diepoldsbergtunnel	22960	-5,9	10,4					27365	13. Aug	SA				
324	9210	B	85	Stockheim-Hasslach (n)	11327	-1,8	8,8					13486	1. Aug	MO				
325	9209	B	85	Stockheim-Hasslach (s)	12338	-1,7	9,9					14829	1. Aug	MO				
326	9289	B	85	Amberg (w)	10025	9,4	4,3					12701	5. Aug	FR				
327	9290	B	85	Roding	12224	-8,7	13,3	11082	12,4	1142	21,8	15008	5. Aug	FR	1221	4. Aug	DO	17
328	9206	B	89	Stockheim-Hasslach (w)	7969	-1,7	9,2					9574	1. Aug	MO				
329	9571	B	173	Marktzeuln-Zettlitz (w)	12939	-3,8	13,4	11767	13,0	1173	18,0	16248	26. Aug	FR	1305	25. Aug	DO	17
330	9572	B	173	Marktzeuln-Zettlitz (o)	10297	-11,5	13,2					12051	18. Aug	DO				
331	9305	B	173	Marktrodach	13297	-4,9	12,0	12142	11,5	1155	16,5	15789	18. Aug	DO	1180	5. Aug	FR	14
332	9108	B	285	Fladungen	1248	11,1	6,2	1148	6,9	100	8,2	1506	19. Aug	FR	201	28. Aug	SO	15
333	9291	B	286	Kolitzheim-Oberspiesheim	8366	2,1	9,7	7511	8,6	855	18,8	10232	5. Aug	FR	824	4. Aug	DO	17
334	9573	B	289	Marktzeuln-Zettlitz (s)	9802	-3,3	14,4					11293	1. Aug	MO				
335	9237	B	289	Untersiemau (W)	7492		8,0	6907	8,1	601	8,0	8752	18. Aug	DO	958	21. Aug	SO	24
336	9292	B	299	Amberg (s)	9575	0,3	11,5	8778	11,2	796	15,6	11509	5. Aug	FR	932	10. Aug	MI	18
337	9293	B	300	Schrobenhausen	12450	3,5	13,6	11364	12,8	1086	21,7	15017	5. Aug	FR	1218	12. Aug	FR	17
338	9294	B	303	Bischofsgrün	6133	-2,9	17,9	5622	16,8	569	28,9	6991	28. Aug	SO	633	14. Aug	SO	15
339	9153	B	303	Schirnding	5161	-1,5	18,9	4645	17,2	516	34,4	5929	5. Aug	FR	529	7. Aug	SO	18
340	9810	B	304	Karlsfeld-Rothschwaige	27776	2,0	7,2					33388	12. Aug	FR				

Nr.	Zstnr	Straße		Name	Gesamt (0-24)			Tag (6-22 Uhr)		Nacht (22-6 Uhr)		Tagesspitzenwerte			Stundenspitzenwerte			
					Kfz	11/10	Lkw-%	Kfz_Tag	Pt	Kfz_Nacht	Pn	Tag-max	Datum	Tag	Std-max	Datum	Tag	Std
341	9320	B	304	Zorneding	14870	6,1	6,9	13776	6,5	1207	12,3	17089	12. Aug	FR	1330	6. Aug	SA	13
342	9321	B	304	Steinhöring	14027	8,7	7,1					17125	5. Aug	FR				
343	9135	B	304	Altenmarkt (s)	16399	5,5	10,4	14994	9,7	1224	12,3	18423	12. Aug	FR	1447	12. Aug	FR	18
344	9937	B	304	Nußdorf-Aiging	10927	-2,1	8,8	10058	8,4	869	13,1	12711	12. Aug	FR	1068	4. Aug	DO	17
345	9142	B	304	Traunstein	9520	13,2	7,6	10028	7,3	532	14,7	14240	9. Aug	DI	1387	9. Aug	DI	18
346	9144	B	304	Freilassing	30035	-0,2	5,0	27588	4,9	2447	6,1	34655	27. Aug	SA	2926	27. Aug	SA	12
347	9147	B	305	Unterwössen-Oberwössen	4404	-2,8	3,3	4265	3,3	165	5,4	5692	14. Aug	SO	549	14. Aug	SO	14
348	9462	B	388	Eggenfelden (o)	14316	-6,5	8,2	13215	8,0	1102	11,4	17274	5. Aug	FR	1449	11. Aug	DO	18
349	9307	B	469	Kleinheubach	17240	6,8	10,4	15644	9,7	1596	17,1	21350	31. Aug	MI	1778	31. Aug	MI	18
350	9296	B	469	Miltenberg	14259	14,0	7,5	13049	7,2	1210	10,8	16321	31. Aug	MI	1391	31. Aug	MI	18
351	9324	B	470	Dietersheim	8209	-3,4	8,2	7613	7,8	596	13,9	9747	5. Aug	FR	780	5. Aug	FR	15
352	9297	B	470	Gößweinsteins-Sachsenmühle	3281	-0,6	6,8	3137	6,9	131	12,8	5696	14. Aug	SO	716	14. Aug	SO	16
353	9988	B	471	Bergkirchen-Geiselbullach	22426	-10,8	10,8	20462	9,9	1964	20,0	27043	4. Aug	DO	2562	4. Aug	DO	18
354	9188	B	472	Peiting-Hohenbrand	11501	10,8	6,3					13705	31. Aug	MI				
355	9204	B	472	Polling (w)	5153	1,3	12,0	4706	11,9	334	16,7	6048	31. Aug	MI	486	18. Aug	DO	18
356	9199	B	472	Polling (o)	8339	-3,4	10,0	7588	10,1	480	11,8	10414	31. Aug	MI	914	18. Aug	DO	18
357	9298	B	472	Waakirchen	9708	-16,0	7,1	9107	6,9	601	9,5	11372	12. Aug	FR	930	12. Aug	FR	18
358	9853	B	505	Höchstädt	9313	8,7	19,3	8240	17,3	1073	34,5	11353	1. Aug	MO	872	4. Aug	DO	18
359	9870	B	512	Neuhaus a. Inn (o)	7836	-7,1	11,4					8833	5. Aug	FR				
360	9871	B	512	Neuhaus a. Inn (s)	6994	-6,3	13,0					7795	1. Aug	MO				
361	9420	B	533	Grafenau	9254	2,3	5,4	8630	5,4	625	6,6	10603	11. Aug	DO	964	11. Aug	DO	18
362	9562	St	1066	Feuchtwangen (w)	6261	9,6	11,7					7232	26. Aug	FR				
363	9419	St	2007	Wertach	3466	-6,8	5,2					4593	11. Aug	DO				
364	9450	St	2025	Jettingen-Scheppach	5941	-2,1	11,8	5372	11,9	568	11,1	6851	4. Aug	DO	627	31. Aug	MI	18
365	9432	St	2035	Pöttmes-Wagesenberg	4503	9,4	7,8					5523	5. Aug	FR				
366	9646	St	2053	Ismaning-Süd	10245	-2,2	4,8					13079	4. Aug	DO				
367	9493	St	2057	Polling (n)	3557	-3,4	10,2	3271	10,4	216	9,2	4213	26. Aug	FR	375	18. Aug	DO	18
368	9649	St	2068	Seefeld-Oberalting	11607	7,9	4,6	10897	4,6	739	4,6	13943	2. Aug	DI	1350	24. Aug	MI	18
369	9920	St	2072	Grünwald-Geiselsberg	16564	1,8	2,7					19388	1. Aug	MO				
370	9910	St	2078	München-Perlach	16724	2,6	3,3					20193	5. Aug	FR				
371	9647	St	2079	Neubiberg	12931	-6,3	3,8	11485	3,7	667	3,4	15772	5. Aug	FR	1439	24. Aug	MI	18
372	9451	St	2096	Grabenstätt	8367	10,5	7,8	7807	7,8	561	8,3	10631	28. Aug	SO	950	14. Aug	SO	17
373	9872	St	2110	Neuhaus a. Inn (n)	4217	-2,7	6,6					4969	6. Aug	SA				

Nr.	Zstnr	Straße		Name	Gesamt (0-24)			Tag (6-22 Uhr)		Nacht (22-6 Uhr)		Tagesspitzenwerte			Stundenspitzenwerte			
					Kfz	11/10	Lkw-%	Kfz_Tag	Pt	Kfz_Nacht	Pn	Tag-max	Datum	Tag	Std-max	Datum	Tag	Std
374	9441	St	2111	Marklkofen-Frontenhausen	7363	6,4	10,0	6484	10,2	878	8,7	9047	5. Aug	FR	721	5. Aug	FR	14
375	9400	St	2136	Bodenmais	4982	-2,5	4,4	4727	4,3	255	5,2	5554	5. Aug	FR	590	28. Aug	SO	17
376	9574	St	2191	Marktzeuln-Zettlitz (n)	4691	-2,3	6,5	4188	6,2	467	6,6	5429	5. Aug	FR	445	2. Aug	DI	18
377	9640	St	2225	Wendelstein (n)	11513	0,2	5,5	10713	5,4	763	9,1	14383	3. Aug	MI	1319	1. Aug	MO	17
378	9558	St	2230	Essing	5398	2,2	7,4	5088	7,3	310	8,7	6350	2. Aug	DI	687	14. Aug	SO	15
379	9641	St	2239	Wendelstein (o)	9407	1,0	5,2					11408	12. Aug	FR				
380	9633	St	2240	Uttenreuth	10950	-1,0	4,4					13202	2. Aug	DI				
381	9631	St	2240	Heßdorf	12146	8,9	2,6					14727	1. Aug	MO				
382	9636	St	2241	Schwaig b. Nürnberg	15172	3,6	5,3	14010	5,3	1162	4,5	18204	3. Aug	MI	1578	3. Aug	MI	18
383	9635	St	2242	Fürth-Mannhof	8486	4,8	8,2	7990	8,0	497	10,5	10565	3. Aug	MI	1085	1. Aug	MO	18
384	9632	St	2244	Bubenreuth	9238	1,6	3,3					11513	1. Aug	MO				
385	9634	St	2244	Herzogenaurach	28254	-0,2	10,8					35524	3. Aug	MI				
386	9637	St	2245	Zirndorf-Wintersdorf	12556	-5,2	4,7					14718	5. Aug	FR				
387	9630	St	2259	Hemhofen	9202	3,8	5,6	8578	5,3	624	9,8	11239	5. Aug	FR	998	4. Aug	DO	18
388	9645	St	2342	Oberschleißheim-Flugplatz	10952	-0,9	4,1	10180	4,0	772	5,0	13984	2. Aug	DI	1323	3. Aug	MI	18
389	9648	St	2343	Planegg-Martinsried	8359	9,8	7,3	7979	7,3	379	7,3	10630	18. Aug	DO	957	18. Aug	DO	18
390	9643	St	2345	Gröbenzell	16160	-9,5	4,7	14967	4,5	1193	8,1	20614	8. Aug	MO	1620	4. Aug	DO	19
391	9638	St	2401	Nürnberg-Altenfurt	7468	-3,4	12,5					9036	4. Aug	DO				
392	9639	St	2406	Nürnberg-Worzeldorf	11551	-0,7	5,2					14982	17. Aug	MI				
393	9642	St	2409	Rednitzhembach	10017	21,4	5,4	9427	5,4	590	5,7	14231	23. Aug	DI	1331	25. Aug	DO	18
394	9413	St	2580	Flughafentangente(o)	9766	97,7	6,7	8885	6,5	881	8,3	11832	4. Aug	DO	1202	4. Aug	DO	18
395	9407	St	2584	Hallbergmoos (A92)	44750	1,2	6,3	39225	6,0	5525	8,7	50825	31. Aug	MI	3341	31. Aug	MI	18
396	9405	St	2584	Hallbergmoos	53046	1,2	6,3	46260	6,1	6786	8,2	59430	31. Aug	MI	4069	1. Aug	MO	8
397	9406	St	2584	Hallbergmoos (FS44)	8275	1,3	6,5	7014	6,6	1261	6,4	9705	12. Aug	FR	824	12. Aug	FR	14
398	9404	St	2584	Oberding-Schwaig	22222	2,7	12,1					25234	1. Aug	MO				
399	9705	K	M2	Unterhaching	10817	-31,4	4,7	10110	4,7	790	4,3	12941	1. Aug	MO	1055	1. Aug	MO	18
400	9710	K	M3	Aschheim/Hintermühle	10923	5,2	7,1	10392	7,1	531	6,1	14659	2. Aug	DI	1490	23. Aug	DI	18
401	9702	K	M11	Grünwald	12802	-1,0	5,2	12253	5,2	549	5,1	16557	2. Aug	DI	1501	2. Aug	DI	18
402	9116	K	LI16	Nonnenhorn	11836	0,8	2,2	11132	2,4	808	1,8	13226	15. Aug	MO	1139	15. Aug	MO	13
403	9708	K	M18	Feldkirchen	6475	8,4	6,4	5876	6,4	347	5,0	8249	8. Aug	MO	806	1. Aug	MO	18
404	9700	K	M21	Planegg	14833	1,3	7,2	13639	7,0	746	9,7	18284	2. Aug	DI	1613	24. Aug	MI	18
405	9704	K	M22	Ottobrunn	13192	-6,8	3,0	12288	3,0	904	3,2	15774	4. Aug	DO	1367	4. Aug	DO	18
406	9208	K	CO27	Lautertal-Rottenbach	672	16,3	12,8	637	14,2	38	11,2	802	2. Aug	DI	91	18. Aug	DO	17

Nr.	Zstnr	Straße		Name	Gesamt (0-24)			Tag (6-22 Uhr)		Nacht (22-6 Uhr)		Tagesspitzenwerte			Stundenspitzenwerte			
					Kfz	11/10	Lkw-%	Kfz_Tag	Pt	Kfz_Nacht	Pn	Tag-max	Datum	Tag	Std-max	Datum	Tag	Std
1	9033	A	3	AD Seligenstadt (O)	100253	3,4	16,3	88425	13,9	11828	33,6	119687	30. Sep	FR	8674	30. Sep	FR	17
2	9505*	A	3	AS Stockstadt (57)	120704		13,0	105196	11,3	15506	24,1	144493	30. Sep	FR	10053	30. Sep	FR	17
3	9506*	A	3	AS Aschaffenburg-West (58)														
4	9507*	A	3	AS Goldb - AS Hoesbach	81239		16,3					96996	30. Sep	FR				
5	9010	A	3	Hösbach (O)	73188	4,1	19,0					85615	30. Sep	FR				
6	9508*	A	3	AS Bessenbach/Waldaschaff (62)														
7	9991	A	3	Rohrbrunn (O)	59857	5,6	20,6					69569	30. Sep	FR				
8	9509*	A	3	AS Rohrbrunn (64)														
9	9510*	A	3	AS Marktheidenfeld	64574		19,4					77484	30. Sep	FR				
10	9511*	A	3	AS Wertheim														
11	9034	A	3	AD Würzburg-West (W)	68018	5,6	19,7					79828	30. Sep	FR				
12	9011	A	3	AD Würzburg-West (O)	84913	4,2	21,1					98791	30. Sep	FR				
13	9512*	A	3	AS Würzburg/Kist (69)														
14	9513*	A	3	AS Würzburg-Heidin	72637		22,9	62946	19,1	9691	47,6	86835	30. Sep	FR	5952	4. Sep	SO	15
15	9514*	A	3	AS Würzburg/Randersacker (71)														
16	9036	A	3	AK Biebelried (W)	76500	5,9	21,0					94911	30. Sep	FR	0			
17	9038	A	3	AK Biebelried (O)	64771	-5,0	21,4	55704	18,0	9066	42,7	80657	30. Sep	FR	5423	30. Sep	FR	17
18	9027	A	3	Kitzingen/Schwarzach (O)	64703	1,7	21,5	55730	18,1	8973	42,6	80240	30. Sep	FR	5471	4. Sep	SO	15
19	9041	A	3	Geiselwind (W)	64641	2,3	22,1	55618	18,6	9024	43,6	80489	30. Sep	FR	5452	4. Sep	SO	16
20	9515*	A	3	AS Geiselwind - AS Schlüsselfeld	65225	3,5	22,5	56185	18,9	9040	44,3	80622	30. Sep	FR	5701	11. Sep	SO	12
21	9516*	A	3	AS Schlüsselfeld	66772	3,1	22,2	57527	18,8	9244	43,5	83053	30. Sep	FR	5996	11. Sep	SO	12
22	9251	A	3	Pommersfelden (W)	69018	2,7	20,4	59652	17,3	9366	40,5	86107	30. Sep	FR	5975	11. Sep	SO	12
23	9252	A	3	Pommersfelden (O)	67350	1,8	19,7	58367	16,6	8983	39,3	83800	30. Sep	FR	5912	11. Sep	SO	12
24	9517*	A	3	AS Höchstadt-O	70331	11,3	18,5	61591	15,9	8740	36,5	88225	30. Sep	FR	5983	23. Sep	FR	17
25	9518*	A	3	AS Erlangen-West (81)	72343	1,0	19,5	62910	16,6	9432	38,3	89163	30. Sep	FR	5985	11. Sep	SO	12
26	9951	A	3	AK Fürth/Erlangen (W)	87216	1,7	16,1	76910	13,7	10306	33,9	105173	30. Sep	FR	7363	23. Sep	FR	17
27	9050	A	3	AK Fürth/Erlangen (O)	99082	2,6	16,8	87876	14,5	11206	34,4	120496	30. Sep	FR	8548	23. Sep	FR	17
28	9519*	A	3	AS B 4	98597	3,5	17,0	88106	14,8	10490	36,0	118148	30. Sep	FR	8471	23. Sep	FR	17
29	9520*	A	3	AS Nürnberg N	105053	3,4	16,8	93569	14,7	11484	33,7	124067	30. Sep	FR	9022	23. Sep	FR	17
30	9521*	A	3	AS Nbg Behringersdorf	108206		15,1					129731	30. Sep	FR	0			
31	9039	A	3	AK Nürnberg (W)	108466	2,9	16,1	96733	14,0	11733	32,8	127919	30. Sep	FR	9185	23. Sep	FR	17
32	9040	A	3	AK Nürnberg (O)	44296	1,4	19,6					55307	30. Sep	FR				
33	9046	A	3	AK Altdorf (S)	52356	4,4	20,7	45828	18,3	6528	37,3	62220	30. Sep	FR	4532	2. Sep	FR	17
34	9051	A	3	Neumarkt/Opf. (S)	40104	4,9	24,9	34501	22,0	5603	42,7	48409	30. Sep	FR	3438	4. Sep	SO	12

Nr.	Zstnr	Straße		Name	Gesamt (0-24)			Tag (6-22 Uhr)		Nacht (22-6 Uhr)		Tagesspitzenwerte			Stundenspitzenwerte			
					Kfz	11/10	Lkw-%	Kfz_Tag	Pt	Kfz_Nacht	Pn	Tag-max	Datum	Tag	Std-max	Datum	Tag	Std
35	9081	A	3	Nittendorf (W)	41504	1,6	22,3	35968	19,9	5536	38,4	50943	30. Sep	FR	3510	30. Sep	FR	16
36	9074	A	3	AK Regensburg (W)	57869	2,2	17,5	50973	15,4	6895	33,0	69873	30. Sep	FR	4980	30. Sep	FR	14
37	9080	A	3	AK Regensburg (O)	77337	2,5	19,2	68328	17,2	9009	34,4	90093	30. Sep	FR	6548	30. Sep	FR	14
38	9009	A	3	Regensburg-Ost (W)	75804	2,9	18,5	66977	16,6	8827	32,8	88976	30. Sep	FR	6489	30. Sep	FR	14
39	9076	A	3	Regensburg-Ost (O)	68477	3,6	17,5	60905	15,6	7573	32,2	80833	30. Sep	FR	5876	30. Sep	FR	15
40	9077	A	3	Rosenhof (W)	58822	4,4	20,1	51820	18,1	7002	35,1	70264	30. Sep	FR	5089	30. Sep	FR	14
41	9093	A	3	AK Deggendorf (W)	42109	5,2	23,1	36663	21,1	5445	36,2	50347	30. Sep	FR	3789	2. Sep	FR	14
42	9085	A	3	Pocking (O)	29098	9,8	30,4	24026	28,6	5072	38,8	37401	3. Sep	SA	2633	2. Sep	FR	15
43	9566	A	6	AK Feuchtwangen/Crailsheim (W)	55840	1,2	27,1	48537	23,7	7302	49,7	75931	30. Sep	FR	5460	30. Sep	FR	17
44	9567	A	6	AK Feuchtwangen/Crailsheim (O)	56429	0,6	25,9	48847	22,5	7581	47,6	76357	30. Sep	FR	5379	30. Sep	FR	17
45	9522*	A	6	AS Feuchtwangen-Nord (49)	58425		25,9	62827	23,3	9118	49,3	79217	30. Sep	FR	5545	30. Sep	FR	17
46	9523*	A	6	AS Aurach - ASHerr	58627	1,6	26,4	50823	23,0	7804	48,0	78912	30. Sep	FR	5517	30. Sep	FR	17
47	9751	A	6	Herrieden (O)	60052	1,4	24,7	52102	21,5	7950	45,8	80391	30. Sep	FR	5658	30. Sep	FR	17
48	9524*	A	6	AS Ansbach	57601	1,5	26,6	50678	22,7	8003	47,2	78552	30. Sep	FR	5479	30. Sep	FR	16
49	9341*	A	6	AS Lichtenau (o)														
50	9525*	A	6	AS Lichteabau	59111	1,1	25,8	51148	22,4	7962	47,6	77568	30. Sep	FR	5300	30. Sep	FR	15
51	9526*	A	6	AK Kreuz Nbg S	58513	1,7	25,8	50558	22,3	7955	47,5	76509	30. Sep	FR	5157	30. Sep	FR	17
52	9055	A	6	Roth (W)	74365	3,1	21,3	64963	18,5	9402	40,7	93683	30. Sep	FR	6210	23. Sep	FR	14
53	9944	A	6	AK Nürnberg-Süd (W)	81499	-7,3	17,6				0,0	107356	30. Sep	FR				
54	9527*	A	6	AK Kreuz Nbg-Süd	79940	4,0	22,6	70123	20,0	9817	41,3	101965	30. Sep	FR	6734	30. Sep	FR	16
55	9047	A	6	AK Nürnberg-Ost (W)	78734	2,5	23,1	68978	20,4	9756	42,5	100256	30. Sep	FR	6634	30. Sep	FR	16
56	9342*	A	6	AS N-Langwasser (W)														
57	9753	A	6	AK Nürnberg-Ost (O)	43020	1,1	22,6	38121	20,3	4900	40,9	59253	30. Sep	FR	4718	30. Sep	FR	16
58	9054	A	6	AK Altdorf (O)	30849	1,5	25,0	27244	22,4	3605	44,7	38259	30. Sep	FR	2895	30. Sep	FR	16
59	9018	A	6	Alfeld (O)	25512	0,2	27,7	22348	24,8	3163	48,1	31966	30. Sep	FR	2310	16. Sep	FR	16
60	9239	A	6	Amberg-Ost (W)	20117	1,9	31,5	17359	28,3	2757	51,6	25219	30. Sep	FR	1736	30. Sep	FR	16
61	9528*	A	6	AS Amberg Ost	15315		32,9	13024	29,5	2290	52,5	18931	30. Sep	FR	1274	30. Sep	FR	16
62	9238	A	6	Ak Oberpfälzer Wald (W)	14998	1,7	33,3	12733	29,8	2265	53,1	18446	30. Sep	FR	1213	30. Sep	FR	14
63	9088	A	6	AK Oberpfälzer Wald (O)	16488	3,0	32,0	13786	29,1	2703	47,2	19867	30. Sep	FR	1371	30. Sep	FR	18
64	9008	A	6	Waidhaus (O)	12532	-2,1	42,6					15801	30. Sep	FR				
65	9152	A	7	Schweinfurt/Niederwerm (N)	48479	2,2	20,7	42070	16,4	6409	49,2	66454	30. Sep	FR	4771	30. Sep	FR	15
66	9529*	A	7	AS Wasserlosen	47059		20,8	40792	16,4	6266	49,3	64560	30. Sep	FR	4733	30. Sep	FR	15
67	9530*	A	7	AS Marktbreit	63392		17,0	56161	14,0	7231	39,9	84794	30. Sep	FR	6240	30. Sep	FR	15
68	9020	A	7	Gramschatzer Wald (S)	64062	-1,5	16,9	56803	13,9	7259	39,9	85019	30. Sep	FR	6188	30. Sep	FR	16

Nr.	Zstnr	Straße		Name	Gesamt (0-24)			Tag (6-22 Uhr)		Nacht (22-6 Uhr)		Tagesspitzenwerte			Stundenspitzenwerte			
					Kfz	11/10	Lkw-%	Kfz_Tag	Pt	Kfz_Nacht	Pn	Tag-max	Datum	Tag	Std-max	Datum	Tag	Std
69	9037	A	7	AK Biebelried (N)	45107	2,6	20,8	39701	17,1	5407	47,6	60314	30. Sep	FR	4653	30. Sep	FR	16
70	9452	A	7	AK Biebelried (S)	31307	10,8	16,8	28100	13,7	3208	43,5	40504	30. Sep	FR	3287	30. Sep	FR	16
71	9531*	A	7	AS Kitzingen	29932		16,9	26917	14,0	3014	43,3	40353	30. Sep	FR	3365	30. Sep	FR	16
72	9532*	A	7	AS Marktbreit (104)	29828		18,3	26843	15,4	2985	44,6	40593	30. Sep	FR	3397	30. Sep	FR	16
73	9067	A	7	Uffenheim/Langensteinach (N)	29400	1,7	17,8	26506	14,8	2894	45,2	40505	30. Sep	FR	3502	30. Sep	FR	17
74	9533*	A	7	AS Uffenheim	29370		17,8	26475	14,8	2895	45,2	40478	30. Sep	FR	3499	30. Sep	FR	17
75	9534*	A	7	AS Bad Windsheim	31419		18,0	28367	15,3	3052	43,6	43283	30. Sep	FR	3756	30. Sep	FR	17
76	9535*	A	7	AS Rothenburg o d	31859		17,5	28836	14,8	3023	42,9	43600	30. Sep	FR	3820	30. Sep	FR	17
77	9569	A	7	AK Feuchtwangen/Crailsheim (N)	30109	4,3	17,0	27345	14,6	2763	40,1	41282	30. Sep	FR	3608	30. Sep	FR	17
78	9568	A	7	AK Feuchtwangen/Crailsheim (S)	47333	4,2	18,2	42733	15,8	4601	40,9	66659	30. Sep	FR	5651	30. Sep	FR	17
79	9230	A	7	AD Hittistetten (S)	69229	8,3	10,1	63816	9,3	5413	19,8	88523	30. Sep	FR	6901	10. Sep	SA	11
80	9231	A	7	AK Memmingen (S)	39816	6,5	9,2	37251	8,6	2565	17,6	51441	30. Sep	FR	5129	25. Sep	SO	11
81	9097	A	7	AD Allgäu (S)	29112	9,5	5,5	27452	5,2	1661	10,4	42274	3. Sep	SA	4075	25. Sep	SO	11
82	9696	A	7	Oy-Mittelberg (W)	28717	8,3	5,7	26073	6,1	1569	11,8	41578	3. Sep	SA	4079	10. Sep	SA	11
83	9698	A	7	Oy-Mittelberg (S)	5833	5,9	4,8	5514	5,0	313	7,2	8271	30. Sep	FR	1015	25. Sep	SO	11
84	9699	A	7	Oy-Mittelberg	18678	10,4	6,8	17525	6,5	1153	12,5	29535	3. Sep	SA	2759	10. Sep	SA	11
85	9695	A	7	Oy-Mittelberg (N)	5616	3,1	4,9	5222	5,1	265	6,1	8902	25. Sep	SO	1308	25. Sep	SO	18
86	9697	A	7	Oy-Mittelberg (O)	20057	9,7	6,2	17409	7,0	1187	14,1	30962	3. Sep	SA	2851	10. Sep	SA	11
87	9016	A	7	Nesselwang (W)	20333	10,2	5,8	19104	5,4	1229	12,1	31464	3. Sep	SA	2892	10. Sep	SA	11
88	9071	A	7	Tunnel Füssen	17714	9,2	5,6	16536	5,2	1179	11,4	27105	3. Sep	SA	2162	24. Sep	SA	11
89	9130	A	8w	Leipheim (W)	64157	6,2	15,8	57256	14,8	6471	32,3	81655	30. Sep	FR	5758	30. Sep	FR	17
90	9966	A	8w	Leipheim (O)	63907	1,9	16,4	56609	15,4	6713	33,4	82603	30. Sep	FR	5876	30. Sep	FR	17
91	9012	A	8w	Burgau (W)	57830	-1,2	16,9					74101	30. Sep	FR				
92	9965	A	8w	Zusmarshausen (W)	60669	2,6	15,9	54224	14,0	6445	31,7	75565	30. Sep	FR	5606	9. Sep	FR	19
93	9013	A	8w	Zusmarshausen (O)	61739	2,5	14,9	55329	13,3	6410	28,8	74536	30. Sep	FR	5699	9. Sep	FR	19
94	9964	A	8w	Neusäß (W)	68472	8,2	14,6	60879	13,1	7593	26,8	77935	2. Sep	FR	5809	9. Sep	FR	19
95	9131	A	8w	Augsburg-West (W)	72527	7,1	13,6					86074	30. Sep	FR				
96	9963	A	8w	Augsburg-West (O)	95488	9,5	14,4	86011	13,1	9476	25,7	110310	16. Sep	FR	8594	16. Sep	FR	17
97	9962	A	8w	Augsburg-Ost (O)	89021	15,6	13,7	80165	12,4	8856	25,2	108742	30. Sep	FR	7885	16. Sep	FR	17
98	9961	A	8w	Derching (O)	82591	4,9	14,0	74186	12,6	8405	25,9	101833	30. Sep	FR	7661	30. Sep	FR	18
99	9132	A	8w	Adelzhausen (W)	76629	11,6	13,2	68710	11,8	7918	24,9	94115	30. Sep	FR	7192	30. Sep	FR	18
100	9960	A	8w	Adelzhausen (O)	77345	6,7	13,4	69380	12,0	7965	25,0	94998	30. Sep	FR	7143	30. Sep	FR	18
101	9014	A	8w	Odelzhausen (O)	81402	3,4	12,9	75047	11,4	8350	23,9	101271	30. Sep	FR	7231	30. Sep	FR	18
102	9003	A	8w	Sulzemoos (O)	86332	3,6	11,9	77624	10,7	8707	22,3	105058	30. Sep	FR	7748	30. Sep	FR	16

Nr.	Zstnr	Straße		Name	Gesamt (0-24)			Tag (6-22 Uhr)		Nacht (22-6 Uhr)		Tagesspitzenwerte			Stundenspitzenwerte			
					Kfz	11/10	Lkw-%	Kfz_Tag	Pt	Kfz_Nacht	Pn	Tag-max	Datum	Tag	Std-max	Datum	Tag	Std
103	9773	A	8w	Dachau/Fürstenfeldbruck (W)	83586	2,8	12,7					100756	30. Sep	FR				
104	9772	A	8w	Dachau/Fürstenfeldbruck (O)	103552	9,8	11,1					124536	30. Sep	FR				
105	9223*	A	8 w	AD Dreieck München-Eschenried (A 7)	36451	-1,0	5,8	33268	5,5	3183	9,2	44880	30. Sep	FR	3413	30. Sep	FR	17
106	9141	A	8w	AK München-West (W)	43651	1,1	6,4	39982	6,1	3669	10,5	53493	30. Sep	FR	4011	15. Sep	DO	8
107	9140	A	8w	AK München-West (O)	33685	-2,6	5,1	30898	4,9	2787	7,4	41177	30. Sep	FR	3101	21. Sep	MI	18
108	9082	A	8o	München-Perlach (S)	52580	0,7	2,7	48582	2,6	3998	3,9	63106	30. Sep	FR	5080	15. Sep	DO	9
109	9224*	A	8 o	AK Kreuz München-Süd (A 99)	125592	0,1	10,7	114204	9,8	11388	19,3	153972	3. Sep	SA	10702	9. Sep	FR	17
110	9171	A	8o	Holzkirchen (W)	117795	3,3	10,2	107064	9,3	10731	19,3	149538	3. Sep	SA	10520	4. Sep	SO	11
111	9225*	A	8 o	AS Holzkirchen (97)	94960	2,6	13,8	85325	12,7	9635	22,9	125852	3. Sep	SA	8705	4. Sep	SO	12
112	9226*	A	8 o	AS Weyarn (98)	82654	12,8	16,0	77573	13,7	10179	21,2	110933	3. Sep	SA	7620	4. Sep	SO	15
113	9227*	A	8 o	AS Irschenberg (99)	85383	4,5	12,9	76645	11,9	8739	21,6	120640	3. Sep	SA	8269	4. Sep	SO	12
114	9180	A	8o	AD Inntal (W)	95649	4,6	12,4	86178	11,5	9471	20,8	132329	3. Sep	SA	9098	3. Sep	SA	11
115	9023	A	8o	Rosenheim (O)	73173	3,5	10,2	66040	9,2	7133	19,3	91888	3. Sep	SA	6565	3. Sep	SA	11
116	9026	A	8o	Frasdorf (O)	66385	4,0	10,8	59675	9,7	6710	20,7	88634	3. Sep	SA	6228	3. Sep	SA	11
117	9028	A	8o	Felden (O)	62340	3,6	11,3	55872	10,2	6468	21,1	84143	3. Sep	SA	5817	3. Sep	SA	11
118	9192*	A	8 o	AS Grabenstätt (109)	59025	2,8	14,6	52748	13,3	6277	24,9	79999	3. Sep	SA	5517	3. Sep	SA	11
119	9193*	A	8 o	AS Schweinbach (111)	57064	1,0	15,2	52486	13,7	5816	25,2	76198	3. Sep	SA	5409	3. Sep	SA	11
120	9194*	A	8 o	AS Traunstein/Siegsdorf (112)	49666	-0,7	16,1	44081	15,2	5884	25,8	64884	2. Sep	FR	4715	2. Sep	FR	15
121	9195*	A	8 o	AS Anger (Behelfsausfahrt) (114)	42248	3,8	16,7	37296	15,1	5173	27,1	61735	3. Sep	SA	4138	4. Sep	SO	12
122	9031	A	8o	Neukirchen (O)	51658	10,5	15,3	45864	14,0	5794	25,4	73555	3. Sep	SA	5132	3. Sep	SA	12
123	9032	A	8o	Bad Reichenhall (O)	53596	3,8	16,9	47517	15,6	6079	26,9	73398	3. Sep	SA	5149	2. Sep	FR	17
124	9903	A	9	AD Bayerisches Vogtland (N)	44388	-0,1	19,8	38895	17,1	5493	39,3	64420	30. Sep	FR	5077	9. Sep	FR	17
125	9994	A	9	AD Bayerisches Vogtland (S)	59982	2,0	19,5	51677	17,2	8001	38,0	88511	30. Sep	FR	6522	9. Sep	FR	17
126	9343*	A	9	AS Münchberg (N)														
127	9001	A	9	AD Bayreuth/Kulmbach (N)	76876	2,0	17,8	67534	15,3	9342	35,5	103921	30. Sep	FR	7835	30. Sep	FR	16
128	9002	A	9	AD Bayreuth/Kulmbach (S)	69485	0,6	17,3	61093	15,0	8392	34,0	92649	30. Sep	FR	7039	30. Sep	FR	16
129	9029	A	9	Pegnitz (N)	59151	4,6	19,8	51695	17,3	7456	37,2	81852	30. Sep	FR	5898	30. Sep	FR	15
130	9536	A	9	AS Pegnitz	58446	-2,4	19,9	51080	17,4	7366	37,5	86281	30. Sep	FR	6368	30. Sep	FR	15
131	9537*	A	9	AS Lauf/Hersbruck (49)														
132	9042	A	9	AK Nürnberg (N)	82932	1,4	15,5	73638	13,6	9293	30,7	109641	30. Sep	FR	7529	30. Sep	FR	16
133	9060	A	9	AK Nürnberg (S)	114960	0,9	15,9	102283	13,6	12911	32,1	144231	30. Sep	FR	9820	23. Sep	FR	16
134	9057	A	9	AK Nürnberg-Ost (N)	111947	1,8	16,5	98873	14,2	12507	32,6	144388	30. Sep	FR	9648	23. Sep	FR	16
135	9754	A	9	AK Nürnberg-Ost (S)	70485	0,5	13,9	63119	12,1	7366	29,1	94356	30. Sep	FR	6825	30. Sep	FR	15
136	9538*	A	9	AD Dreieck Nürnberg/Feucht (A 73)	86300		14,1	80815	12,3	9119	30,5	113901	30. Sep	FR	8226	30. Sep	FR	17

Nr.	Zstnr	Straße		Name	Gesamt (0-24)			Tag (6-22 Uhr)		Nacht (22-6 Uhr)		Tagesspitzenwerte			Stundenspitzenwerte			
					Kfz	11/10	Lkw-%	Kfz_Tag	Pt	Kfz_Nacht	Pn	Tag-max	Datum	Tag	Std-max	Datum	Tag	Std
137	9344*	A	9	AS Allersberg (N)														
138	9539*	A	9	AS Allersberg (55)	79486		14,8	74548	12,9	8629	32,5	106665	30. Sep	FR	7718	30. Sep	FR	17
139	9061	A	9	Greding (N)	77980	2,3	15,3	69792	13,3	8188	31,7	105163	30. Sep	FR	7836	30. Sep	FR	16
140	9090	A	9	Lenting (S)	90073	2,8	13,0	81174	11,5	8899	26,5	118843	30. Sep	FR	8538	30. Sep	FR	16
141	9552	A	9	Ingolstadt-Nord (S)	104873	2,4	12,0	94926	10,7	9947	24,8	134803	30. Sep	FR	9809	30. Sep	FR	16
142	9554	A	9	Manching (N)	100011	2,4	12,4	90313	11,0	9698	25,1	128365	30. Sep	FR	9139	30. Sep	FR	16
143	9056	A	9	AD Holledau (N)	86275	2,4	14,6	77337	13,3	8434	29,7	109904	30. Sep	FR	8049	30. Sep	FR	17
144	9241*	A	9	AD Dreieck Holledau (A 93)	83178	2,5	13,4	74191	12,2	8366	26,1	105774	30. Sep	FR	7303	30. Sep	FR	16
145	9110	A	9	AD Holledau (S)	107084	1,5	11,2	96345	10,5	10175	22,3	133350	30. Sep	FR	9431	30. Sep	FR	17
146	9058	A	9	Allershausen (N)	113114	1,9	11,0	101871	10,4	10800	21,3	139434	30. Sep	FR	9261	30. Sep	FR	15
147	9059	A	9	AK Neufahrn (N)	115476	-0,8	11,2					141126	30. Sep	FR				
148	9065	A	9	AK Neufahrn (S)	130365	-2,4	9,3	118697	8,8	13407	16,3	148550	29. Sep	DO	10219	28. Sep	MI	18
149	9062	A	9	Garching-Nord (N)	146541	-0,6	9,2	133629	8,7	14603	16,1	167390	29. Sep	DO	11789	28. Sep	MI	18
150	9063	A	9	Garching-Nord (S)	152999	0,4	9,0	139856	8,5	14970	15,7	182893	30. Sep	FR	12418	29. Sep	DO	18
151	9115	A	9	AK München-Nord (N)	162370	0,6	8,9	144808	8,3	15324	15,5	196322	30. Sep	FR	12911	15. Sep	DO	18
152	9066	A	9	AK München-Nord (S)	113730	3,2	5,3	106170	5,1	10770	8,6	137675	29. Sep	DO	10441	22. Sep	DO	8
153	9242*	A	9	AS München-Fröttmaning-Süd (73)	109619	16,8	6,2	101725	5,9	10759	9,4	131876	30. Sep	FR	9403	28. Sep	MI	18
154	9243*	A	9	AS München-Freimann (74)														
155	9064	A	9	München-Schwabing (N)	89933	5,2	6,0	80722	5,4	11335	10,5	106864	30. Sep	FR	7176	28. Sep	MI	7
156	9540*	A	45	AS Alzenau	39827		16,9	35979	15,2	3848	33,3	50216	30. Sep	FR	3832	19. Sep	MO	8
157	9950	A	45	Alzenau (S)	39824	4,4	16,9	35976	15,2	3848	33,3	50216	30. Sep	FR	3832	19. Sep	MO	8
158	9203	A	70	AD Schweinfurt/Werneck (O)	46777	0,5	16,9	41932	14,3	4845	38,9	63557	30. Sep	FR	5040	30. Sep	FR	16
159	9233	A	70	AD Werntal (W)	50461	0,1	16,2	45328	13,8	5133	36,8	70128	30. Sep	FR	5488	30. Sep	FR	16
160	9234	A	70	AD Werntal (O)	47310		15,3	42484	13,2	4826	33,6	62893	30. Sep	FR	4959	30. Sep	FR	15
161	9541*	A	70	AS Schweinf/Bergtheimfeld	43299		16,1	38835	13,9	4463	34,8	58063	30. Sep	FR	4559	30. Sep	FR	15
162	9542*	A	70	AS Schweinf/Hafen	41320		15,8	37224	13,5	4097	36,7	55652	30. Sep	FR	4418	30. Sep	FR	15
163	9543*	A	70	AS Schweinf/Zentrum	37453		15,2	33472	13,1	3981	32,5	51029	30. Sep	FR	4021	30. Sep	FR	15
164	9544*	A	70	AS Gochsheim	36551		15,3	32717	13,2	3834	32,8	49828	30. Sep	FR	3992	30. Sep	FR	15
165	9545*	A	70	AS Schonungen	30143		16,2	26972	13,9	3172	35,7	41592	30. Sep	FR	3399	30. Sep	FR	15
166	9256	A	70	Knetzgau (W)	27259	0,8	18,7	24317	16,6	2942	35,8	38434	30. Sep	FR	3137	30. Sep	FR	15
167	9546*	A	70	AS Knetzgau	26845		16,3	24063	14,0	2782	36,3	37772	30. Sep	FR	3041	30. Sep	FR	15
168	9547*	A	70	AS Eltmann	30763		16,4	27557	14,0	3206	36,7	42399	30. Sep	FR	3385	30. Sep	FR	15
169	9548*	A	70	AS Viereth-Trunsta	34057		14,5	30556	12,5	3501	32,4	46432	30. Sep	FR	3700	30. Sep	FR	15
170	9549*	A	70	AS Bamberg-Hafen	46540		13,6	42127	12,0	4412	28,1	61403	30. Sep	FR	4934	30. Sep	FR	15

Nr.	Zstnr	Straße		Name	Gesamt (0-24)			Tag (6-22 Uhr)		Nacht (22-6 Uhr)		Tagesspitzenwerte			Stundenspitzenwerte			
					Kfz	11/10	Lkw-%	Kfz_Tag	Pt	Kfz_Nacht	Pn	Tag-max	Datum	Tag	Std-max	Datum	Tag	Std
171	9580*	A	70	AS Hallstadt	51677		12,9	47020	11,4	4657	27,5	67414	30. Sep	FR	5426	30. Sep	FR	15
172	9024	A	70	AK Bamberg (W)	45373	2,9	14,1	41371	12,4	4002	31,7	60168	30. Sep	FR	4980	30. Sep	FR	16
173	9068	A	70	AK Bamberg (O)	25457	2,8	15,4	23194	13,8	2263	32,5	35640	30. Sep	FR	3053	30. Sep	FR	16
174	9053	A	70	AD Bayreuth/Kulmbach (W)	23822	2,9	17,4	21582	15,6	2240	34,4	32116	30. Sep	FR	2584	30. Sep	FR	15
175	9166	A	71	Mellrichstadt (N)	14011	2,4	14,2	12543	12,5	1468	28,7	22113	30. Sep	FR	1841	30. Sep	FR	16
176	9167	A	71	Bad-Kissingen (S)	24140	2,2	10,3	21926	9,3	2213	20,6	33962	30. Sep	FR	2751	30. Sep	FR	16
177	9232	A	71	AD Werrtal (N)	23394	-0,6	11,2	21246	10,2	2148	21,2	32691	30. Sep	FR	2655	30. Sep	FR	15
178	9025	A	72	AD Bayerisches Vogtland (O)	33395	2,9	19,9	29033	17,6	4363	35,7	48991	30. Sep	FR	3600	30. Sep	FR	16
179	9094	A	72	AD Hochfranken (W)	38102	1,9	20,1	33232	18,1	4870	34,1	54994	30. Sep	FR	4065	30. Sep	FR	18
180	9095	A	72	AD Hochfranken (O)	41213	-0,9	17,4	35958	15,6	5254	30,0	61398	30. Sep	FR	4668	30. Sep	FR	16
181	9005	A	73	AD Nürnberg/Feucht (W)	26404	-2,6	12,3	23932	11,0	2472	25,3	34323	30. Sep	FR	2927	30. Sep	FR	17
182	9333	A	73	Röthenbach b.St.W. (O)	42433	-0,6	10,2	38397	9,5	4035	17,1	53074	30. Sep	FR	4453	7. Sep	MI	17
183	9347*	A	73	AS Wendelstein (O)														
184	9594	A	73	AS Wendelstein(N)	45340	0,4	10,0	41168	9,2	4172	17,9	57419	30. Sep	FR	4676	7. Sep	MI	18
185	9593*	A	73	AS Nbg-Zollh AK Nb	87101		12,2	76367	11,4	8378	21,2	109356	30. Sep	FR	7494	14. Sep	MI	17
186	9346*	A	73	AS N-Zollhaus (S)														
187	9592*	A	73	AS Nürnberg-Konigs	88349		11,9	77859	11,1	8405	20,4	111199	30. Sep	FR	7670	13. Sep	DI	8
188	9004	A	73	Nürnberg-Hafen-Ost (S)	90300	1,6	9,7	80305	9,3	8212	16,6	107268	30. Sep	FR	7670	6. Sep	DI	17
189	9111	A	73	Nürnberg/Fürth (N)	71294	0,5	7,7	64739	6,9	6555	15,7	86962	30. Sep	FR	6726	27. Sep	DI	8
190	9953	A	73	AK Fürth/Erlangen (S)	66647	0,6	7,7	61126	6,8	5521	17,7	81018	30. Sep	FR	6891	19. Sep	MO	8
191	9952	A	73	AK Fürth/Erlangen (N)	81902	2,1	9,0	75105	8,1	6796	18,9	97075	30. Sep	FR	8199	19. Sep	MO	8
192	9165	A	73	Eisfeld (S)	13829	1,9	15,2	12524	14,0	1304	27,0	18638	30. Sep	FR	1554	30. Sep	FR	15
193	9345*	A	73	AS ForchheimSüd (S)														
194	9236	A	73	Untersiemau (S)	22758	5,1	11,3	20954	10,6	1804	19,4	29419	30. Sep	FR	2305	30. Sep	FR	15
195	9235	A	73	Untersiemau (N)	15392	1,2	12,8	14100	11,9	1292	23,3	20375	30. Sep	FR	1607	30. Sep	FR	15
196	9021	A	73	Bamberg-Ost (N)	56826	3,0	13,9	51685	12,3	5141	29,3	73816	30. Sep	FR	5895	30. Sep	FR	15
197	9581*	A	73	AK Kreuz Bamberg	58087		13,4	52877	11,9	5210	28,8	75539	30. Sep	FR	6064	30. Sep	FR	15
198	9582*	A	73	AS Bamberg-Ost	49099		14,6	44497	13,0	4602	29,5	63720	30. Sep	FR	5051	30. Sep	FR	16
199	9583*	A	73	AS Bamberg-Süd	50378		11,5	45830	10,1	4548	25,3	64719	30. Sep	FR	4951	30. Sep	FR	16
200	9584*	A	73	AS Hirscheid	50833		11,5	46266	10,1	4567	25,5	64998	30. Sep	FR	4976	30. Sep	FR	16
201	9585*	A	73	AS Buttenheim	48297		11,9					61923	30. Sep	FR				
202	9586*	A	73	AS Forchheim-Nord	49736		12,2	45333	10,9	4403	26,4	63394	30. Sep	FR	4896	30. Sep	FR	17
203	9587*	A	73	AS Forchheim-Sued	61850		10,3	56551	9,1	5300	22,8	77737	30. Sep	FR	5829	30. Sep	FR	17
204	9588*	A	73	AS BaiersdorfNord	63924		10,0	58410	8,9	5514	21,9	79591	30. Sep	FR	6052	19. Sep	MO	8

Nr.	Zstnr	Straße		Name	Gesamt (0-24)			Tag (6-22 Uhr)		Nacht (22-6 Uhr)		Tagesspitzenwerte			Stundenspitzenwerte			
					Kfz	11/10	Lkw-%	Kfz_Tag	Pt	Kfz_Nacht	Pn	Tag-max	Datum	Tag	Std-max	Datum	Tag	Std
205	9589*	A	73	AS Moehrendorf	71296		10,5	65416	9,5	5879	21,8	87342	30. Sep	FR	7201	19. Sep	MO	8
206	9590*	A	73	AS Erlangen-Nord	77264		9,7	70923	8,7	6341	20,8	93046	30. Sep	FR	7781	19. Sep	MO	8
207	9591*	A	73	AS Erlangen-Zentru	82003		8,7	75461	7,8	6542	19,2	97709	30. Sep	FR	8160	19. Sep	MO	8
208	9035	A	81	AD Würzburg-West (S)	30278	6,8	17,1	27054	14,6	3224	38,9	39600	30. Sep	FR	2956	30. Sep	FR	16
209	9217	A	92	AD München-Feldmoching (N)	60129	0,6	9,0	55070	8,4	5059	16,5	71195	30. Sep	FR	5720	26. Sep	MO	9
210	9006	A	92	Oberschleißheim (O)	63226	-0,2	10,2	57422	9,3	5803	19,0	75878	30. Sep	FR	5868	26. Sep	MO	9
211	9015	A	92	AK Neufahrn (W)	68426	-1,5	11,2	61987	10,3	6438	19,7	78976	30. Sep	FR	6380	8. Sep	DO	18
212	9007	A	92	AK Neufahrn (O)	104605	2,2	7,0	93564	6,6	11041	11,1	124618	29. Sep	DO	9203	26. Sep	MO	8
213	9182*	A	92	AS Flughafen München F. J. Strauß	50926	-0,1	10,9	46530	10,1	4396	19,2	60815	30. Sep	FR	5026	26. Sep	MO	8
214	9185*	A	92	AS Freising-Süd (5)	102362	-3,0	9,0	90980	8,3	10831	12,1	125744	29. Sep	DO	8987	29. Sep	DO	18
215	9183*	A	92	AS Freising-Mitte (7)	50076	0,4	13,7	45581	13,0	4495	21,2	60459	30. Sep	FR	5022	12. Sep	MO	8
216	9184*	A	92	AS Freising-Ost (8)	40019	1,0	11,5	36596	10,7	3423	20,5	48508	30. Sep	FR	4063	12. Sep	MO	8
217	9017	A	92	Altdorf (O)	42974	0,4	13,0	39015	12,1	3959	22,2	53635	30. Sep	FR	4071	30. Sep	FR	15
218	9019	A	92	Landau a.d. Isar (W)	31234	2,5	14,0	27937	12,8	3297	23,4	39766	30. Sep	FR	3016	30. Sep	FR	14
219	9096	A	93	AD Hochfranken (S)	22396	-4,3	18,2	20083	16,7	2313	32,0	32734	30. Sep	FR	2623	30. Sep	FR	16
220	9099	A	93	Selb-West (S)	25453	0,0	17,4	23022	15,8	2431	32,7	37456	30. Sep	FR	2977	30. Sep	FR	15
221	9901	A	93	Wernberg-Köblitz (S)	36572	1,8	15,0	33133	13,8	3439	26,7	49791	30. Sep	FR	3883	30. Sep	FR	15
222	9087	A	93	AK Oberpfälzer Wald (S)	36425	2,5	14,7	32721	13,5	3704	25,6	49219	30. Sep	FR	3798	30. Sep	FR	18
223	9902	A	93	Schwandorf-Mitte (N)	45079	1,9	14,6	40789	13,3	4290	26,5	59706	30. Sep	FR	4558	30. Sep	FR	17
224	9049	A	93	Regensburg-Pfaffenstein (N)	71233	1,6	9,7	64755	8,9	6478	18,2	86228	30. Sep	FR	6453	30. Sep	FR	14
225	9044	A	93	Regensburg-Königswiesen (S)	66913	2,7	10,8	61031	9,8	5882	20,6	76550	23. Sep	FR	6232	26. Sep	MO	8
226	9045	A	93	AK Regensburg (N)	71917	2,2	9,8	65621	9,0	6296	18,8	82402	30. Sep	FR	7078	26. Sep	MO	8
227	9030	A	93	Siegenburg (S)	27711	1,5	10,0	25090	9,1	2622	18,6	36535	30. Sep	FR	2852	30. Sep	FR	15
228	9190	A	93	AD Inntal (S)	55260	2,8	14,7	50103	13,6	5157	25,9	73628	3. Sep	SA	5646	25. Sep	SO	12
229	9191	A	93	Kiefersfelden (S)	50918	4,6	16,3	48127	12,8	5471	21,7	67771	3. Sep	SA	5006	3. Sep	SA	11
230	9985	A	94	München-Riem (W)	64405	-0,5	4,9	59252	4,9	5152	5,9	77311	29. Sep	DO	6934	27. Sep	DI	9
231	9986	A	94	München-Riem (O)	63144	-0,7	5,5	58557	5,4	4587	6,7	76183	29. Sep	DO	7228	27. Sep	DI	9
232	9987	A	94	Feldkirchen-Ost (W)	55278	-4,8	5,6	51383	5,5	3895	6,7	67309	30. Sep	FR	6256	27. Sep	DI	9
233	9840	A	94	AK München-Ost (O)	59567	4,1	10,4	55035	9,7	4532	19,4	70856	30. Sep	FR	6212	27. Sep	DI	8
234	9043	A	95	München-Kreuzhof (W)	67500	-2,0	3,7	62256	3,5	5244	5,8	79170	30. Sep	FR	5927	26. Sep	MO	8
235	9151	A	95	AD Starnberg (N)	63378	0,4	3,7	58921	3,5	4457	6,5	74175	30. Sep	FR	5908	25. Sep	SO	18
236	9161	A	95	Seeshaupt (N)	32591	-1,4	3,9	30708	3,7	1883	7,1	46393	25. Sep	SO	4107	25. Sep	SO	18
237	9164	A	95	Murnau/Kochel (S)	15420	2,3	4,4	14495	4,2	924	8,2	22853	3. Sep	SA	1980	3. Sep	SA	11
238	9250	A	96	Lindau (S)	29007	2,3	14,8	26444	14,4	2564	18,1	37773	30. Sep	FR	2632	25. Sep	SO	19

Nr.	Zstnr	Straße		Name	Gesamt (0-24)			Tag (6-22 Uhr)		Nacht (22-6 Uhr)		Tagesspitzenwerte			Stundenspitzenwerte			
					Kfz	11/10	Lkw-%	Kfz_Tag	Pt	Kfz_Nacht	Pn	Tag-max	Datum	Tag	Std-max	Datum	Tag	Std
239	9550	A	96	Stetten (W)	38851	3,0	12,6	35458	11,8	3393	21,5	52338	30. Sep	FR	3863	9. Sep	FR	19
240	9136	A	96	Landsberg a. Lech-Nord (O)	64267	1,3	9,2	58963	8,6	5305	15,9	82430	30. Sep	FR	6110	30. Sep	FR	16
241	9222	A	96	Gräfelfing (W)	97858	2,6	4,6	91579	4,5	7710	7,2	118173	30. Sep	FR	9111	15. Sep	DO	8
242	9106	A	96	München-Laim (W)	98002	1,1	4,3	89298	4,1	8704	6,7	115620	30. Sep	FR	8734	15. Sep	DO	18
243	9219	A	99	AS Germering-Nord (N)	77828	4,9	8,8	71969	8,2	5859	16,4	95657	30. Sep	FR	7480	26. Sep	MO	8
244	9220	A	99	AK München-West (N)	62241	4,2	9,1	57382	8,5	4860	16,4	76489	30. Sep	FR	6019	21. Sep	MI	8
245	9774	A	99	AD München-Eschenried (O)	61486	7,7	15,3	54964	14,1	6522	25,6	72976	30. Sep	FR	5121	30. Sep	FR	15
246	9775	A	99	AD München-Allach (O)	122325	5,6	15,1	111009	14,2	11316	23,9	146615	30. Sep	FR	10336	28. Sep	MI	8
247	9216	A	99	AD München-Feldmoching (W)	127829	4,5	15,4					153291	30. Sep	FR				
248	9155	A	99	AD München-Feldmoching (W) Rac	119294	5,3	11,6	108745	10,6	10549	21,4	143580	30. Sep	FR	11187	26. Sep	MO	9
249	9207	A	99	AD München-Feldmoching (O)	82711	4,7	13,9	75521	12,7	7190	26,6	102053	30. Sep	FR	8356	30. Sep	FR	16
250	9215	A	99	AK München-Nord (W)	77725	-0,4	12,1	70992	11,2	6733	21,4	96652	27. Sep	DI	7745	15. Sep	DO	18
251	9415	A	99	AK München-Nord (N) (Ab SZ)														
252	9218	A	99	AK München-Nord (O)	131026	1,1	14,6	119067	13,5	11959	25,7	153531	30. Sep	FR	11382	8. Sep	DO	18
253	9211	A	99	Aschheim/Ismaning (S)	133833	0,3	14,3	121749	13,2	12084	25,2	157564	30. Sep	FR	11753	8. Sep	DO	18
254	9212	A	99	AK München-Ost (N)	128104	0,1	14,1	116602	13,0	11502	25,2	150858	30. Sep	FR	11083	8. Sep	DO	18
255	9213	A	99	AK München-Ost (S)	112092	-3,9	12,4	101932	11,5	10161	21,3	134381	30. Sep	FR	9770	8. Sep	DO	18
256	9244	A	99	Haar (S)	100370	1,9	12,3	91560	11,3	8809	22,2	119638	30. Sep	FR	8644	29. Sep	DO	18
257	9228*	A	99	AS Hohenbrunn (19)	93949	-1,8	15,6					109748	30. Sep	FR				
258	9229*	A	99	AS Ottobrunn (20)	90790	-2,8	18,1	83127	17,8	8175	29,7	105757	30. Sep	FR	7601	2. Sep	FR	16
259	9150	A	952	AD Starnberg (W)	30471	1,5	2,8	28389	2,7	2081	3,9	35354	16. Sep	FR	2861	26. Sep	MO	8
260	9221	A	995	München-Giesing (S)	55079	-2,1	4,9	50577	4,6	4502	7,9	67084	30. Sep	FR	4906	29. Sep	DO	18
261	9274	B	2	Mittenwald	10752	1,7	2,5	10205	2,4	547	5,1	17665	10. Sep	SA	1480	4. Sep	SO	16
262	9107	B	2	GAP - Partenkirchen	27009	1,8	4,5					32895	30. Sep	FR				
263	9351	B	2	Oberau (s)	30248	-2,1	4,0	28534	3,9	1714	5,8	37055	30. Sep	FR	2835	30. Sep	FR	17
264	9353	B	2	Oberau (Mitte)	21392	0,3	3,9	20065	3,8	1327	5,7	26553	30. Sep	FR	1962	30. Sep	FR	17
265	9350	B	2	Oberau (n)	23918	-1,6	4,1	22478	3,9	1440	5,9	28902	30. Sep	FR	2222	25. Sep	SO	15
266	9361	B	2	Eschenlohe (s)	25798	-2,7	4,7					27577	25. Sep	SO				
267	9360	B	2	Eschenlohe (n)	8118	-3,7	4,1	7485	3,9	633	6,6	9410	30. Sep	FR	829	26. Sep	MO	16
268	9800	B	2	Germering	22608	3,7	4,5					27322	30. Sep	FR				
269	9129	B	2	Langweid	42356	3,6	11,1	38522	10,4	3834	18,2	51762	30. Sep	FR	4359	26. Sep	MO	8
270	9270	B	2	Donauwörth	22113	4,2	21,3	19966	19,8	2148	35,6	28524	30. Sep	FR	2237	30. Sep	FR	15
271	9271	B	2	Weissenburg i.Bay.	15432	-0,2	17,9	14164	16,4	1269	34,5	18613	30. Sep	FR	1413	30. Sep	FR	15
272	9945	B	2	Schwabach	23546	10,1	14,1	21415	13,0	2131	25,8	27447	9. Sep	FR	2273	26. Sep	MO	8

Nr.	Zstnr	Straße		Name	Gesamt (0-24)			Tag (6-22 Uhr)		Nacht (22-6 Uhr)		Tagesspitzenwerte			Stundenspitzenwerte			
					Kfz	11/10	Lkw-%	Kfz_Tag	Pt	Kfz_Nacht	Pn	Tag-max	Datum	Tag	Std-max	Datum	Tag	Std
273	9275	B	8	Kitzingen	17954	2,3	6,6	17522	7,0	1440	12,2	21941	30. Sep	FR	1899	19. Sep	MO	8
274	9272	B	8	Markt Bibart	7069	-3,3	13,2	6537	12,1	533	26,6	8888	30. Sep	FR	881	25. Sep	SO	17
275	9273	B	8	Burgthann-Oberferrieden	10234	0,4	8,5					12506	30. Sep	FR				
276	9276	B	8	Barbing	7364	6,7	13,1					9077	16. Sep	FR	1013	7. Sep	MI	18
277	9295	B	8	Rain	6995	0,6	28,2	6285	26,2	710	46,0	7969	16. Sep	FR	657	1. Sep	DO	18
278	9830	B	11	Pullach	17082	1,3	5,1					20111	30. Sep	FR				
279	9850	B	11	Garching-Dirnismaning	9314	-12,1	7,8					12467	30. Sep	FR	1255	19. Sep	MO	8
280	9310	B	11	Eching-Viecht	14529	-0,9	3,8					17061	30. Sep	FR				
281	9401	B	11	Deggendorf	12886	1,3	6,4	11969	6,3	917	8,3	15586	30. Sep	FR	1354	30. Sep	FR	14
282	9277	B	11	Bayerisch Eisenstein	3733	3,1	3,7					5245	3. Sep	SA				
283	9175	B	12	Kempten	16010	-1,4	9,7	14837	9,4	1173	13,7	19723	30. Sep	FR	1619	26. Sep	MO	8
284	9380	B	12	Buchloe	16623	-9,5	9,4	15315	9,1	1308	13,9	21710	30. Sep	FR	1688	25. Sep	SO	19
285	9863	B	12	Simbach a. Inn (w)	11179		23,9	10012	21,7	1167	42,2	13579	30. Sep	FR	1124	30. Sep	FR	16
286	9861	B	12	Simbach a. Inn (s)	11992		15,6	10925	14,2	1068	29,9	18335	30. Sep	FR	1575	30. Sep	FR	16
287	9862	B	12	Simbach a. Inn (n)	12354		13,7	11411	12,5	943	28,6	17968	30. Sep	FR	1524	30. Sep	FR	15
288	9125	B	12	Philippsreut	4937	15,0	14,7	4294	14,9	586	21,6	5682	30. Sep	FR	430	2. Sep	FR	16
289	9820	B	13	Oberschleißheim-Neuherberg	31462	-6,3	7,3					39745	15. Sep	DO				
290	9124	B	13	Eichstätt	14213	6,2	6,9					16554	16. Sep	FR				
291	9278	B	13	Oberdachstetten	6165	6,5	8,4	5723	7,9	442	15,2	7524	30. Sep	FR	598	23. Sep	FR	14
292	9299	B	13	Eibelstadt	12478	1,1	9,0	11485	8,4	993	15,9	14504	29. Sep	DO	1375	29. Sep	DO	18
293	9280	B	14	Hersbruck	13850	3,0	4,5	0	0,0	0	0,0	15587	30. Sep	FR				
294	9279	B	14	Schnaittenbach	7363	9,3	8,3	6833	8,1	530	10,6	9191	12. Sep	MO	858	12. Sep	MO	17
295	9301	B	15	Soyen	10423	2,4	13,7	9691	13,2	732	19,8	12981	25. Sep	SO	1244	25. Sep	SO	18
296	9300	B	15	Ergoldsbach	11496	8,1	13,5	10375	13,0	1121	18,2	14027	30. Sep	FR	1081	22. Sep	DO	18
297	9281	B	15	Maxhütte-Haidhof	8823	1,3	6,6	8098	6,3	725	10,6	10289	16. Sep	FR	890	19. Sep	MO	17
298	9113	B	15	Hof	25195	-4,0	8,8					28248	30. Sep	FR				
299	9282	B	16	Neustadt a.d. Donau	10573	4,7	21,9					14775	30. Sep	FR				
300	9283	B	17	Halblech	8852	3,9	4,6	8504	4,5	348	7,2	12952	25. Sep	SO	1268	25. Sep	SO	18
301	9138	B	17	Untermeitingen-Lagerlechfeld	32836	3,0	9,3	30427	9,1	2409	12,5	40106	30. Sep	FR	3224	25. Sep	SO	19
302	9114	B	19	Fischen	17200	2,6	4,3	16464	4,3	736	3,9	19557	3. Sep	SA	1805	25. Sep	SO	10
303	9137	B	19	Waltenhofen-Herzmanns	24474	-7,0	5,7	22987	5,6	1487	7,1	30332	25. Sep	SO	2914	25. Sep	SO	18
304	9302	B	19	Würzburg/Estenfeld	48031	-5,1	7,0					56447	30. Sep	FR				
305	9201	B	19	Werneck-Eßleben	7202	5,4	8,2	6694	7,7	508	14,1	10879	30. Sep	FR	1165	19. Sep	MO	8
306	9103	B	19	Mellrichstadt-Eussenhausen	1892	-9,5	6,0					2374	30. Sep	FR				

Nr.	Zstnr	Straße		Name	Gesamt (0-24)			Tag (6-22 Uhr)		Nacht (22-6 Uhr)		Tagesspitzenwerte			Stundenspitzenwerte			
					Kfz	11/10	Lkw-%	Kfz_Tag	Pt	Kfz_Nacht	Pn	Tag-max	Datum	Tag	Std-max	Datum	Tag	Std
307	9284	B	20	Furth i. Wald	10647	4,9	12,8	9552	11,4	1096	24,8	12652	30. Sep	FR	1121	4. Sep	SO	15
308	9262	B	20	Weiding	13474	1,5	16,1	11901	15,1	1573	23,4	15632	30. Sep	FR	1256	2. Sep	FR	15
309	9148	B	20	Eggenfelden (n)	10719	3,1	20,2	9826	19,3	893	30,1	12606	30. Sep	FR	1016	30. Sep	FR	14
310	9149	B	20	Eggenfelden (s)	19806	10,1	15,3	18282	14,6	1524	24,2	25172	2. Sep	FR	1969	2. Sep	FR	17
311	9109	B	20	Laufen	12689	-1,3	7,7	11687	7,4	1002	11,4	14889	30. Sep	FR	1190	20. Sep	DI	18
312	9285	B	21	Schneizreuth-Melleck	11915	-8,5	10,0	11344	9,7	571	16,5	15382	11. Sep	SO	1452	11. Sep	SO	17
313	9121	B	21	Schneizreuth-Baumgarten	7708	1,6	13,9	7293	14,2	398	21,5	9203	25. Sep	SO	930	25. Sep	SO	17
314	9303	B	22	Burgwindheim	3714	12,7	9,2	3487	9,2	266	11,4	4415	30. Sep	FR	433	25. Sep	SO	17
315	9286	B	22	Weidenberg	11074	2,1	8,5	10207	8,2	867	12,3	13547	16. Sep	FR	1206	14. Sep	MI	8
316	9287	B	22	Altenstadt a.d. Waldnaab	16994	-3,5	4,0	15824	3,8	1170	5,7	20417	30. Sep	FR	1687	20. Sep	DI	17
317	9104	B	22	Weiden i.d. Opf.	11230	3,0	6,7	10948	6,5	569	10,8	14234	30. Sep	FR	1344	27. Sep	DI	17
318	9304	B	22	Winklarn	3623	2,1	16,2	3362	15,5	262	24,9	4557	30. Sep	FR	407	30. Sep	FR	13
319	9163	B	23	GAP - Garmisch	8930	-11,5	4,6					11087	10. Sep	SA				
320	9352	B	23	Oberau (w)	11394	-9,1	4,4	10895	4,3	499	6,6	13133	3. Sep	SA	1182	25. Sep	SO	16
321	9156	B	25	Fremdingen	4857	7,2	23,7	4263	20,3	594	48,5	6029	30. Sep	FR	504	25. Sep	SO	17
322	9288	B	27	Karsbach-Höllrich	5743	3,7	10,8	5316	10,0	427	21,4	7417	30. Sep	FR	690	25. Sep	SO	18
323	9949	B	31	Lindau-Diepoldsbergtunnel	23777	2,6	11,2	21965	10,2	1806	15,4	31128	3. Sep	SA	2286	2. Sep	FR	17
324	9210	B	85	Stockheim-Hasslach (n)	11835	-5,9	8,9					14167	30. Sep	FR				
325	9209	B	85	Stockheim-Hasslach (s)	12893	-5,9	10,2					15469	30. Sep	FR				
326	9289	B	85	Amberg (w)	11323	16,9	4,5					13989	30. Sep	FR				
327	9290	B	85	Roding	13228	-0,4	14,4	12013	13,4	1215	24,4	16197	30. Sep	FR	1285	30. Sep	FR	14
328	9206	B	89	Stockheim-Hasslach (w)	8329	-5,9	9,5					10056	30. Sep	FR				
329	9571	B	173	Marktzeuln-Zettlitz (w)	13571	-7,0	13,6	12672	13,4	1177	19,7	16621	30. Sep	FR	1261	15. Sep	DO	17
330	9572	B	173	Marktzeuln-Zettlitz (o)	10883	-13,8	13,6					12972	30. Sep	FR				
331	9305	B	173	Marktrodach	13937	-3,3	12,6	12883	12,0	1054	20,1	17217	30. Sep	FR	1330	23. Sep	FR	15
332	9108	B	285	Fladungen	1293	15,4	7,1	1212	7,4	95	10,6	1654	25. Sep	SO	204	25. Sep	SO	14
333	9291	B	286	Kolitzheim-Oberspiesheim	8849	5,8	10,1	7995	8,9	853	21,0	10937	30. Sep	FR	907	19. Sep	MO	8
334	9573	B	289	Marktzeuln-Zettlitz (s)	10219	-7,2	14,7					12240	30. Sep	FR				
335	9237	B	289	Untersiemau (W)	8122		8,2	7571	8,1	551	9,6	9940	30. Sep	FR	965	22. Sep	DO	8
336	9292	B	299	Amberg (s)	10292	1,3	12,2	9459	11,8	833	16,7	12603	30. Sep	FR	1051	26. Sep	MO	8
337	9293	B	300	Schrobenhausen	13191	4,1	13,5	12112	12,6	1080	23,7	16458	30. Sep	FR	1309	30. Sep	FR	17
338	9294	B	303	Bischofsgrün	5986	-0,4	19,9	5485	18,4	501	36,9	7581	25. Sep	SO	771	25. Sep	SO	15
339	9153	B	303	Schirnding	5053	0,3	20,5	4534	18,5	519	38,3	5921	30. Sep	FR	498	10. Sep	SA	11
340	9810	B	304	Karlsfeld-Rothschwaige	29210	-0,5	8,0	27418	8,3	2636	10,9	33937	29. Sep	DO	2694	28. Sep	MI	18

Nr.	Zstnr	Straße		Name	Gesamt (0-24)			Tag (6-22 Uhr)		Nacht (22-6 Uhr)		Tagesspitzenwerte			Stundenspitzenwerte			
					Kfz	11/10	Lkw-%	Kfz_Tag	Pt	Kfz_Nacht	Pn	Tag-max	Datum	Tag	Std-max	Datum	Tag	Std
341	9320	B	304	Zorneding	15544	4,9	6,9					17910	30. Sep	FR				
342	9321	B	304	Steinhöring	14371	7,3	7,7	13312	7,2	1059	14,1	17052	16. Sep	FR	1485	26. Sep	MO	8
343	9135	B	304	Altenmarkt (s)	16498	2,2	10,9	15293	10,6	1185	13,6	19130	30. Sep	FR	1424	28. Sep	MI	18
344	9937	B	304	Nußdorf-Aiging	11936	4,7	8,8	11058	8,5	878	13,8	14647	30. Sep	FR	1227	27. Sep	DI	17
345	9142	B	304	Traunstein	8195	2,0	8,1	7750	7,7	444	14,9	9693	30. Sep	FR	862	22. Sep	DO	8
346	9144	B	304	Freilassing	30915	2,1	5,4					36022	30. Sep	FR				
347	9147	B	305	Unterwössen-Oberwössen	4065	-1,5	4,1	3950	4,1	149	6,5	5159	11. Sep	SO	632	4. Sep	SO	11
348	9462	B	388	Eggenfelden (o)	15900	2,3	8,3	14802	8,0	1098	12,4	19540	2. Sep	FR	1620	6. Sep	DI	18
349	9307	B	469	Kleinheubach	17984	2,3	10,9	16440	10,3	1543	17,7	21955	2. Sep	FR	1800	1. Sep	DO	18
350	9296	B	469	Miltenberg	15244	12,5	7,8	14028	7,4	1217	11,8	18159	30. Sep	FR	1424	16. Sep	FR	16
351	9324	B	470	Dietersheim	8782	-4,0	8,2	8162	7,7	620	14,6	10365	30. Sep	FR	958	25. Sep	SO	18
352	9297	B	470	Gößweinstein-Sachsenmühle	3053	5,4	8,1					4811	11. Sep	SO				
353	9988	B	471	Bergkirchen-Geiselbullach	22679	-6,1	11,6	20740	10,7	1939	21,8	27337	30. Sep	FR	2503	21. Sep	MI	8
354	9188	B	472	Peiting-Hohenbrand	10690	-2,4	6,7					12405	16. Sep	FR				
355	9204	B	472	Polling (w)	4840	-1,7	13,2	4546	13,1	291	18,1	5695	30. Sep	FR	490	30. Sep	FR	15
356	9199	B	472	Polling (o)	7984	-4,4	10,9	7594	10,8	439	12,3	9380	30. Sep	FR	858	22. Sep	DO	18
357	9298	B	472	Waakirchen	9942	-14,2	7,7	9394	7,6	548	10,7	11296	30. Sep	FR	893	25. Sep	SO	18
358	9853	B	505	Höchstadt	9360	5,9	20,6	8330	18,5	1030	38,1	11554	30. Sep	FR	1036	19. Sep	MO	8
359	9870	B	512	Neuhaus a. Inn (o)	8701	2,8	11,9					10154	30. Sep	FR				
360	9871	B	512	Neuhaus a. Inn (s)	7757	2,6	13,7					8965	30. Sep	FR				
361	9420	B	533	Grafenau	9305	2,6	6,3	8686	6,2	619	7,1	11096	30. Sep	FR	933	15. Sep	DO	18
362	9562	St	1066	Feuchtwangen (w)	6467	2,9	12,5					7765	30. Sep	FR				
363	9419	St	2007	Wertach	3227	-14,4	6,1					4110	29. Sep	DO				
364	9450	St	2025	Jettingen-Scheppach	6522	2,9	11,8	5931	11,9	591	10,8	7892	30. Sep	FR	673	21. Sep	MI	18
365	9432	St	2035	Pöttmes-Wagesenberg	4797	9,3	8,1					5959	30. Sep	FR				
366	9646	St	2053	Ismaning-Süd	10600	-11,0	4,8	9804	4,6	796	6,8	13515	30. Sep	FR	1135	22. Sep	DO	18
367	9493	St	2057	Polling (n)	3461	-2,6	11,0	3262	11,1	197	9,5	3990	16. Sep	FR	333	15. Sep	DO	8
368	9649	St	2068	Seefeld-Oberalting	11251	3,7	5,1	10578	5,1	673	4,9	13555	16. Sep	FR	1113	13. Sep	DI	18
369	9920	St	2072	Grünwald-Geiseltal	17408	2,0	2,9					20365	27. Sep	DI	0			
370	9910	St	2078	München-Perlach	18497	4,2	2,6	17261	2,6	1236	3,6	22491	30. Sep	FR	1900	21. Sep	MI	18
371	9647	St	2079	Neubiberg	13851	-4,8	3,9	13075	3,9	776	3,4	16597	30. Sep	FR	1582	12. Sep	MO	18
372	9451	St	2096	Grabenstätt	7084	0,8	7,5	6690	7,4	394	9,0	9680	11. Sep	SO	845	11. Sep	SO	16
373	9872	St	2110	Neuhaus a. Inn (n)	4643	2,7	7,1					5319	3. Sep	SA				
374	9441	St	2111	Marklkofen-Frontenhausen	7941	7,5	10,5	7036	10,6	906	9,7	9525	30. Sep	FR	790	23. Sep	FR	14

Nr.	Zstnr	Straße	Name	Gesamt (0-24)			Tag (6-22 Uhr)		Nacht (22-6 Uhr)		Tagesspitzenwerte			Stundenspitzenwerte				
				Kfz	11/10	Lkw-%	Kfz_Tag	Pt	Kfz_Nacht	Pn	Tag-max	Datum	Tag	Std-max	Datum	Tag	Std	
375	9400	St	2136	Bodenmais	4688	-17,9	4,7	4453	4,6	234	6,0	5343	25. Sep	SO	590	25. Sep	SO	15
376	9574	St	2191	Marktzeuln-Zettlitz (n)	4876	-6,9	6,6	4377	6,6	483	6,8	6029	30. Sep	FR	482	8. Sep	DO	17
377	9640	St	2225	Wendelstein (n)	12359	-1,3	5,8	11563	5,5	796	9,1	14815	30. Sep	FR	1537	7. Sep	MI	18
378	9558	St	2230	Essing	5260	2,6	8,0	4993	7,9	267	10,5	7431	25. Sep	SO	872	25. Sep	SO	17
379	9641	St	2239	Wendelstein (o)	10754	0,3	5,5					13565	30. Sep	FR				
380	9633	St	2240	Uttenreuth	11914	0,8	4,2					13906	30. Sep	FR				
381	9631	St	2240	Heßdorf	12799	5,5	3,1					15412	30. Sep	FR				
382	9636	St	2241	Schwaig b. Nürnberg	15756	0,4	5,4	14623	5,4	1134	4,8	19013	30. Sep	FR	1622	29. Sep	DO	17
383	9635	St	2242	Fürth-Mannhof	8766	-0,9	7,1	8283	6,9	483	10,3	10640	30. Sep	FR	1074	19. Sep	MO	18
384	9632	St	2244	Bubenreuth	10005	1,0	3,7					11721	26. Sep	MO				
385	9634	St	2244	Herzogenaurach	31303	3,1	6,8					37733	12. Sep	MO				
386	9637	St	2245	Zirndorf-Wintersdorf	13252	11,8	4,7					16216	30. Sep	FR				
387	9630	St	2259	Hemhofen	9963	0,3	5,7	9303	5,4	659	9,8	11950	30. Sep	FR	1080	29. Sep	DO	8
388	9645	St	2342	Oberschleißheim-Flugplatz	11812	-7,0	4,2	10987	4,1	825	5,1	14277	20. Sep	DI	1343	12. Sep	MO	18
389	9648	St	2343	Planegg-Martinsried	8194	-6,4	7,4	7798	7,4	395	7,3	10880	29. Sep	DO	917	28. Sep	MI	9
390	9643	St	2345	Gröbenzell	16954	-0,5	4,8	15799	4,7	1156	6,3	20180	23. Sep	FR	1653	16. Sep	FR	19
391	9638	St	2401	Nürnberg-Altenfurt	7883	-3,5	12,6					9759	30. Sep	FR				
392	9639	St	2406	Nürnberg-Worzeldorf	12513	0,1	5,4					15545	30. Sep	FR				
393	9642	St	2409	Rednitzhembach	10691	23,1	5,8	10029	5,6	573	5,8	13367	2. Sep	FR	1351	1. Sep	DO	18
394	9413	St	2580	Flughafentangente(o)	10397	98,1	6,7	9480	6,6	917	8,6	12935	30. Sep	FR	1183	29. Sep	DO	18
395	9407	St	2584	Hallbergmoos (A92)	46839	-8,2	6,6					54002	30. Sep	FR				
396	9405	St	2584	Hallbergmoos	55566	-7,2	6,7					64900	30. Sep	FR				
397	9406	St	2584	Hallbergmoos (FS44)	8706	-2,3	6,9					10899	30. Sep	FR				
398	9404	St	2584	Oberding-Schwaig	23994	4,8	12,7	20301	13,1	4069	15,4	27336	30. Sep	FR	2032	22. Sep	DO	17
399	9705	K	M2	Unterhaching	11909	0,6	4,2	12959	5,5	1044	5,7	14003	28. Sep	MI	1221	28. Sep	MI	19
400	9710	K	M3	Aschheim/Hintermühle	11160	-1,0	6,9	11104	7,1	533	6,6	14169	16. Sep	FR	1664	20. Sep	DI	9
401	9702	K	M11	Grünwald	13660	0,3	5,7	13115	5,7	545	5,8	16501	16. Sep	FR	1541	28. Sep	MI	18
402	9116	K	LI16	Nonnenhorn	11306	1,5	2,8	10612	2,8	694	2,0	13106	1. Sep	DO	1051	6. Sep	DI	18
403	9708	K	M18	Feldkirchen	7195	6,4	6,5	6917	6,7	400	5,2	9117	29. Sep	DO	824	14. Sep	MI	9
404	9700	K	M21	Planegg	15817	3,7	7,4	15066	7,2	751	11,7	19409	30. Sep	FR	1746	13. Sep	DI	18
405	9704	K	M22	Ottobrunn	15324	-2,9	3,1	14320	3,1	1004	3,3	18323	15. Sep	DO	1571	14. Sep	MI	18
406	9208	K	CO27	Lautertal-Rottenbach	712	19,2	13,4	686	15,8	42	11,1	915	4. Sep	SO	110	14. Sep	MI	9