

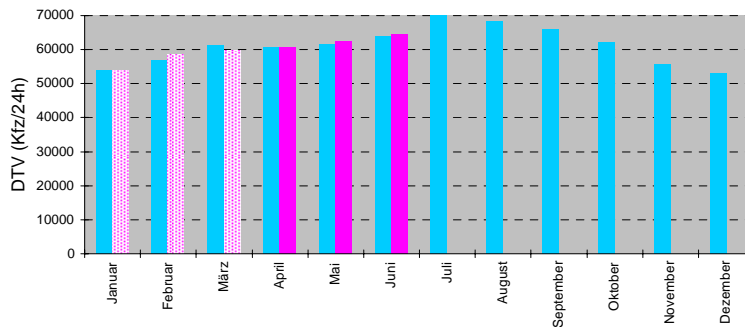
Automatische Straßenverkehrszählungen in Bayern



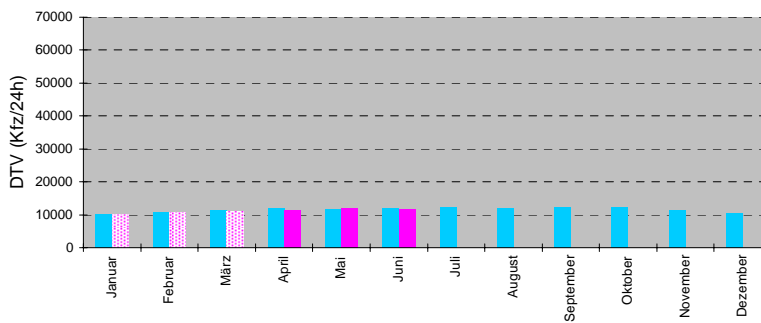
Ergebnisse April bis Juni 2006

Monatsmittelwerte der Dauerzählstellen

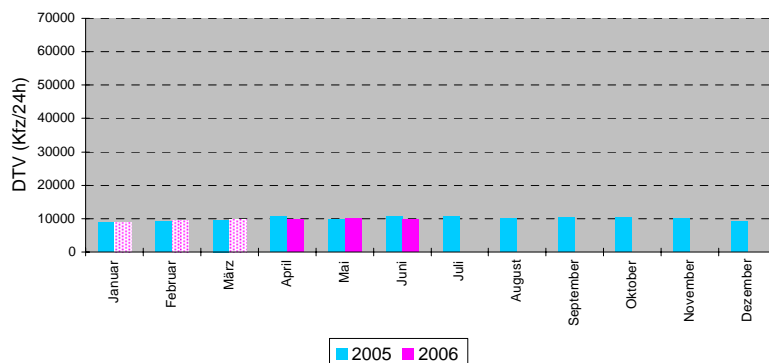
Autobahnen



Bundesstraßen



Staats- und Kreisstraßen



Herausgeber:
Oberste Baubehörde im Bayerischen Staatsministerium des Innern
Bearbeitung:
Zentrale Datenverarbeitung im Straßenbau in Bayern
bei der Autobahndirektion Südbayern

Verkehrsentwicklung 2005 / 2006

Ergebnisse Dauerzählstellen April bis Juni 2006

Straßenklasse	Anzahl der Zählstellen ¹⁾	Veränderung 2005/2006 [%]			
		April	Mai	Juni	Jan - Jun
Autobahnen	99	-0,1	1,5	1,3	0,5
Bundesstraßen	90	-5,3	1,4	-2,8	-1,8
Staats- und Kreisstraßen	17	-5,1	5,6	-8,9	-0,8

Entwicklung des Kfz-Verkehrs auf Außerortsstraßen

Autobahn	Anzahl der Zählstellen ¹⁾	Veränderung 2005/2006 [%]			
		April	Mai	Juni	Jan - Jun
A 3	17	1,7	0,9	1,8	0,9
A 6	9	-0,8	-2,9	0,4	-0,6
A 7	9	6,9	-2,3	4,9	0,5
A 8 (West)	6	-3,9	0,5	-1,9	-0,9
A 8 (Ost)	5	0,7	-2,1	1,3	-0,4
A 9	18	2,3	3,0	2,8	1,5
A 70	2	0,3	-2,3	-1,1	-1,0
A 73	6	-7,0	2,0	-5,6	-1,2
A 92	4	-7,0	0,6	0,2	-3,9
A 93 (Nord)	3	-8,5	-9,6	-8,2	-8,3
A 93 (Süd)	2	10,5	-11,2	8,3	-0,4
A 94	2	-9,3	8,7	-9,0	-0,4
A 95	3	-6,2	-2,0	-2,4	-1,7
A 96	2	11,2	15,6	13,5	10,8
A 99	7	-1,9	6,5	3,3	2,6

Entwicklung des Kfz-Verkehrs auf ausgewählten Autobahnen

¹⁾ Zählstellenauswahl für Entwicklungsbetrachtungen

Erklärung zu den Datentabellen:

04 Jahr 2004

05 Jahr 2005

05/04 gibt die prozentuale Veränderung zum Vorjahr an

Pt LKW-Anteil in % (Tag)

Pn LKW-Anteil in % (Nacht)

Der Wert für Kfz_Tag und Kfz_Nacht wird grundsätzlich aus den vorhandenen Stunden errechnet. Treten bei einer Zählstelle Ausfälle auf, ergibt sich eine Differenz zwischen Kfz und der Summe aus Kfz_Tag und Kfz_Nacht, da fehlende Tage eingeschätzt werden und für die Ermittlung der Kfz-Wertes relevant sind; Stunden dagegen werden nicht eingeschätzt.

Hinweis:

Die Quartalshefte "Automatische Straßenverkehrszählungen in Bayern" werden seit Heft 1/2000 nur noch im Intranet der Bayerischen Straßenbauverwaltung bereitgestellt (<http://zss.sban.bayern.de> - BAYSIS - Verkehrsdaten - Dauerzählstellen). Ein Versand als Heftung entfällt.

	April							Mai							Juni								
2005	Mo	Di	Mi	Do	Fr	Sa	So	Mo	Di	Mi	Do	Fr	Sa	So	Mo	Di	Mi	Do	Fr	Sa	So		
					1	2	3							1				1	2	3	4	5	
	4	5	6	7	8	9	10	2	3	4	5	6	7	8	6	7	8	9	10	11	12		
	11	12	13	14	15	16	17	9	10	11	12	13	14	15	13	14	15	16	17	18	19		
	18	19	20	21	22	23	24	16	17	18	19	20	21	22	20	21	22	23	24	25	26		
	25	26	27	28	29	30	23	24	25	26	27	28	29	27	28	29	30						
								30	31														
2006	Mo	Di	Mi	Do	Fr	Sa	So	Mo	Di	Mi	Do	Fr	Sa	So	Mo	Di	Mi	Do	Fr	Sa	So		
						1	2	1	2	3	4	5	6	7				1	2	3	4		
	3	4	5	6	7	8	9	8	9	10	11	12	13	14	5	6	7	8	9	10	11		
	10	11	12	13	14	15	16	15	16	17	18	19	20	21	12	13	14	15	16	17	18		
	17	18	19	20	21	22	23	22	23	24	25	26	27	28	19	20	21	22	23	24	25		
	24	25	26	27	28	29	30	29	30	31					26	27	28	29	30				

Nr.	Zstnr	Straße		Name	Gesamt (0-24)			Tag (6-22 Uhr)		Nacht (22-6 Uhr)		Tagesspitzenwerte			Stundenspitzenwerte			
					Kfz	06/05	Lkw-%	Kfz_Tag	Pt	Kfz_Nacht	Pn	Tag-max	Datum	Tag	Std-max	Datum	Tag	Std
1	60209051	A	3	AD Seligenstadt (O)	92272	-0,2	15,2	80393	12,7	11878	32,5	112001	7. Apr	FR	8127	7. Apr	FR	17
2	59219010	A	3	Hösbach (O)	67168	6,7	19,2					80151	18. Apr	DI				
3	61229001	A	3	Rohrbrunn (O)	54246	5,8	20,8	46666	16,8	7580	45,3	68130	13. Apr	DO	4920	28. Apr	FR	18
4	62249051	A	3	AD Würzburg-West (W)	63229	3,7	22,0	54422	18,2	8807	45,3	73534	13. Apr	DO	5364	17. Apr	MO	15
5	62259011	A	3	AD Würzburg-West (O)	82136	3,6	19,6	70925	15,9	11211	43,0	98185	13. Apr	DO	7409	17. Apr	MO	15
6	62269051	A	3	AK Biebelried (W)	72839	2,7	19,8	62330	15,7	10050	44,8	93873	13. Apr	DO	6777	14. Apr	FR	13
7	62269054	A	3	AK Biebelried (O)	60351	3,4	19,7	51485	15,9	8865	41,3	77394	13. Apr	DO	5543	17. Apr	MO	17
8	62279001	A	3	Kitzingen/Schwarzach (O)	60253	5,3	19,5	51370	15,0	8833	40,0	76406	13. Apr	DO	5576	17. Apr	MO	17
9	62289041	A	3	Geiselwind (W)	59198	4,8	20,0	50428	16,1	8770	42,1	76149	13. Apr	DO	6151	17. Apr	MO	17
10	62309051	A	3	Pommersfelden (W)	61294	4,2	18,6	52502	15,2	8792	38,9	78607	13. Apr	DO	5674	17. Apr	MO	17
11	62309052	A	3	Pommersfelden (O)	60161	4,6	19,6	51710	16,1	8450	41,5	76811	13. Apr	DO	5472	17. Apr	MO	17
12	64319051	A	3	AK Fürth/Erlangen (W)	77475	1,2	16,1	67839	13,3	9636	36,1	97608	13. Apr	DO	6985	7. Apr	FR	16
13	64329050	A	3	AK Fürth/Erlangen (O)	80939	1,0	16,8	71243	14,0	9696	37,2	103231	13. Apr	DO	7459	7. Apr	FR	16
14	65339051	A	3	AK Nürnberg (W)	96883	0,1	14,7	86090	12,6	10915	32,0	122549	13. Apr	DO	9199	13. Apr	DO	18
15	65339052	A	3	AK Nürnberg (O)	37772	-6,0	16,0	32928	13,4	4844	33,2	59436	13. Apr	DO	4153	13. Apr	DO	18
16	66339051	A	3	AK Altdorf (S)	45111	-1,2	17,6	39369	15,0	5742	35,8	58758	13. Apr	DO	4050	28. Apr	FR	15
17	66349051	A	3	Neumarkt/Opf. (S)	32939	2,9	23,2	28170	19,7	4769	43,6	44785	13. Apr	DO	2987	14. Apr	FR	12
18	69379081	A	3	Nittendorf (W)	35342	1,7	20,0	30544	17,2	4798	37,7	47360	13. Apr	DO	3173	13. Apr	DO	17
19	70389074	A	3	AK Regensburg (W)	49820	-0,6	15,5	43730	13,2	6090	32,1	64803	13. Apr	DO	4589	13. Apr	DO	17
20	70389080	A	3	AK Regensburg (O)	65745	-2,2	17,4	57865	15,2	7880	33,4	87672	13. Apr	DO	6531	13. Apr	DO	17
21	70389001	A	3	Regensburg-Ost (W)	63797	-1,6	17,0	56239	14,9	7558	33,1	84667	13. Apr	DO	6258	13. Apr	DO	17
22	70389076	A	3	Regensburg-Ost (O)	57152	-0,1	16,0	50658	14,0	6494	31,8	76727	13. Apr	DO	5559	13. Apr	DO	17
23	70399077	A	3	Rosenhof (W)	48643	0,8	18,9	42581	16,5	6062	35,4	66591	13. Apr	DO	4720	13. Apr	DO	18
24	71439093	A	3	AK Deggendorf (W)	33843	5,0	22,3	29182	19,8	4661	37,8	46987	13. Apr	DO	3140	13. Apr	DO	18
25	75469086	A	3	Pocking (O)	21446	10,0	29,1	17510	26,4	3936	40,8	32425	13. Apr	DO	2033	13. Apr	DO	18
26	67279001	A	6	AK Feuchtwangen/Crailsheim (W)	49554	2,8	24,7	42552	21,1	7002	46,8	69828	13. Apr	DO	4999	14. Apr	FR	12
27	67279002	A	6	AK Feuchtwangen/Crailsheim (O)	51023	4,0	23,1	43693	19,5	7330	44,1	73222	13. Apr	DO	5406	14. Apr	FR	11
28	67299051	A	6	Herrieden (O)	53097	2,6	23,6	45493	20,1	7604	44,7	73076	13. Apr	DO	5383	14. Apr	FR	11
29	66329051	A	6	Roth (W)	64808	-4,3	19,5					81616	13. Apr					
30	66329052	A	6	AK Nürnberg-Süd (W)	77212	-1,4	17,4	63564	14,2	9592	33,9	104771	18. Apr	DI	6589	7. Apr	FR	15
31	66339052	A	6	AK Nürnberg-Ost (W)	68231	-3,3	20,6	57711	16,2	8772	37,1	92146	13. Apr	DO	6163	7. Apr	FR	15
32	66339053	A	6	AK Nürnberg-Ost (O)	36845	-3,4	22,7	32293	19,9	4551	42,9	56112	13. Apr	DO	4005	13. Apr	DO	18
33	65339054	A	6	AK Altdorf (O)	28009	-2,6	25,0					37326	13. Apr	DO				
34	65359001	A	6	Alfeld (O)	23936	-0,5	29,1	20568	25,8	3368	49,6	32008	13. Apr	DO	2276	13. Apr	DO	18

Zentrale Datenverarbeitung im Straßenbau in Bayern
bei der Autobahndirektion Südbayern

Dauerzählstellen
April 2006

Nr.	Zstnr	Straße		Name	Gesamt (0-24)			Tag (6-22 Uhr)		Nacht (22-6 Uhr)		Tagesspitzenwerte			Stundenspitzenwerte			
					Kfz	06/05	Lkw-%	Kfz_Tag	Pt	Kfz_Nacht	Pn	Tag-max	Datum	Tag	Std-max	Datum	Tag	Std
35	64399020	A	6	AK Oberpfälzer Wald (O)														
36	63419008	A	6	Waidhaus (O)	11739	7,8	49,7	9183	45,8	2556	63,8	16198	13. Apr	DO	1026	13. Apr	DO	19
37	59269052	A	7	Schweinfurt/Niederwerrn (N)	42935	1,2	19,2	33416	18,2	5805	51,8	59496	13. Apr	DO	3982	1. Apr	SA	14
38	60269020	A	7	Gramschatzer Wald (S)	63451	7,1	14,1	55886	11,3	7565	34,7	84806	13. Apr	DO	6640	17. Apr	MO	15
39	62269053	A	7	AK Biebelried (N)	42695	8,1	17,6	37078	13,9	5617	41,6	60310	13. Apr	DO	4796	17. Apr	MO	14
40	62269052	A	7	AK Biebelried (S)	26288	7,3	15,0	23381	11,9	2906	39,4	36005	13. Apr	DO	3119	17. Apr	MO	15
41	64279001	A	7	Uffenheim/Langensteinach (N)	26229	8,9	15,3	23411	12,4	2818	39,4	36730	13. Apr	DO	3194	17. Apr	MO	16
42	67279081	A	7	AK Feuchtwangen/Crailsheim (N)	27154	8,8	15,2	24412	12,7	2741	36,7	39487	13. Apr	DO	3326	17. Apr	MO	16
43	67279004	A	7	AK Feuchtwangen/Crailsheim (S)	42201	6,4	16,2	38906	12,4	4554	35,3	58517	13. Apr	DO	4906	28. Apr	FR	16
44	76269230	A	7	AD Hittistetten (S)	56467	5,7	10,2	51592	9,3	4874	20,6	74586	13. Apr	DO	6248	8. Apr	SA	12
45	80269231	A	7	AK Memmingen (S)	28609	8,9	10,6	26432	9,8	2177	19,4	39896	8. Apr	SA	3690	8. Apr	SA	11
46	83289097	A	7	AD Allgäu (S)	18630	17,6	6,2	17348	5,7	1282	13,4	30948	8. Apr	SA	2919	8. Apr	SA	11
47	83289996	A	7	Oy-Mittelberg (W)	18531	18,2	7,0	17271	6,5	1260	14,3	30884	8. Apr	SA	2923	8. Apr	SA	11
48	83289998	A	7	Oy-Mittelberg (S)	4977	-25,4	6,5	4814	6,3	404	13,0	9419	8. Apr	SA	901	8. Apr	SA	11
49	83289999	A	7	Oy-Mittelberg	9406	5,9	6,6	8763	6,1	643	13,5	15979	8. Apr	SA	1480	15. Apr	SA	11
50	83289995	A	7	Oy-Mittelberg (N)	4938	-22,9	8,1	4643	9,5	293	19,0	7053	17. Apr	MO	852	15. Apr	SA	11
51	83289997	A	7	Oy-Mittelberg (O)	10164	10,8	6,6	9476	6,1	687	13,1	16831	8. Apr	SA	1553	15. Apr	SA	11
52	83289001	A	7	Nesselwang (W)	10212	14,6	5,4	9528	4,9	684	12,1	16858	8. Apr	SA	1561	15. Apr	SA	11
53	84299001	A	7	Tunnel Füssen	11308	23,9	7,3	10742	6,1	824	18,0	18166	8. Apr	SA	1823	1. Apr	SA	12
54	75279130	A	8w	Leipheim (W)	55115	2,8	15,0	49384	13,0	5731	31,9	73469	13. Apr	DO	5381	21. Apr	FR	17
55	75279012	A	8w	Leipheim (O)	57240	2,9	15,5	51147	13,6	6093	31,7	76152	13. Apr	DO	5671	21. Apr	FR	17
56	75289012	A	8w	Burgau (W)	52944	1,9	15,1	47292	13,1	5652	32,2	70204	13. Apr	DO	5317	21. Apr	FR	17
57	75289010	A	8w	Zusmarshausen (W)	52889	2,5	15,3	47189	13,2	5700	32,9	69527	13. Apr	DO	5237	21. Apr	FR	17
58	75309010	A	8w	Zusmarshausen (O)	53789	1,6	14,0	48098	12,1	5691	29,5	70386	13. Apr	DO	5398	21. Apr	FR	17
59	75319133	A	8w	Neusäß (W)	57332	0,7	13,4	51358	11,7	5975	28,5	74750	13. Apr	DO	5473	13. Apr	DO	17
60	75319131	A	8w	Augsburg-West (W)	61523	0,1	13,0	55126	11,4	6397	27,2	79621	13. Apr	DO	5821	13. Apr	DO	18
61	75319010	A	8w	Augsburg-West (O)	74418	-1,3	13,7	66621	12,3	7797	26,3	95168	13. Apr	DO	6613	7. Apr	FR	15
62	75319009	A	8w	Augsburg-Ost (O)	66225	-0,3	13,9	59182	12,4	7043	27,1	85358	13. Apr	DO	6147	13. Apr	DO	18
63	75319008	A	8w	Derching (O)	65982	-0,5	14,0	58968	12,4	7014	27,3	85151	13. Apr	DO	6196	7. Apr	FR	17
64	76329132	A	8w	Adelzhausen (W)	62852	-0,3	13,1	56222	11,7	6630	25,3	81130	13. Apr	DO	5902	21. Apr	FR	17
65	76329133	A	8w	Adelzhausen (O)	62262	-0,6	13,2	55738	11,8	6524	25,9	80763	13. Apr	DO	5907	21. Apr	FR	18
66	76339001	A	8w	Odelzhausen (O)	68113	-1,6	12,2	61068	10,9	7045	23,7	87635	13. Apr	DO	6392	21. Apr	FR	17
67	77339003	A	8w	Sulzemoos (O)	70285	-1,7	11,9	63152	10,6	7133	23,2	89848	13. Apr	DO	6485	21. Apr	FR	18
68	77349003	A	8w	Dachau/Fürstenfeldbruck (W)	71430	-1,8	12,6	64212	11,3	7218	24,3	90815	13. Apr	DO	6598	13. Apr	DO	17

Nr.	Zstnr	Straße		Name	Gesamt (0-24)			Tag (6-22 Uhr)		Nacht (22-6 Uhr)		Tagesspitzenwerte			Stundenspitzenwerte			
					Kfz	06/05	Lkw-%	Kfz_Tag	Pt	Kfz_Nacht	Pn	Tag-max	Datum	Tag	Std-max	Datum	Tag	Std
69	77349002	A	8w	Dachau/Fürstenfeldbruck (O)	83832	-4,5	11,3	75541	10,2	8291	20,8	105957	13. Apr	DO	8018	13. Apr	DO	18
70	78349141	A	8w	AK München-West (W)	34582	4,5	5,7	31448	5,3	3135	8,9	41773	21. Apr	FR	3421	24. Apr	MO	8
71	78349140	A	8w	AK München-West (O)	33384	-23,2	6,0	30348	5,7	3037	9,1	40605	7. Apr	FR	3166	3. Apr	MO	8
72	79359168	A	8o	München-Perlach (S)	43692	-5,6	2,2	40109	2,1	3583	3,1	55103	7. Apr	FR	5186	26. Apr	MI	9
73	80369171	A	8o	Holzkirchen (W)	88611	-4,2	12,5					119689	13. Apr	DO				
74	81389180	A	8o	AD Inntal (W)	75561	8,7	14,8	67471	13,3	8090	27,0	100796	13. Apr	DO	8190	8. Apr	SA	11
75	81389023	A	8o	Rosenheim (O)	59164	4,8	12,0	53564	10,4	6306	24,1	78879	13. Apr	DO	5540	13. Apr	DO	17
76	81409026	A	8o	Frasdorf (O)	53008	-3,3	12,7	47219	11,0	5789	26,2	71983	13. Apr	DO	5029	13. Apr	DO	18
77	81409028	A	8o	Felden (O)	49697	7,5	13,1	44123	11,4	5574	26,7	68789	13. Apr	DO	4803	17. Apr	MO	17
78	81429034	A	8o	Neukirchen (O)	37527	-0,8	14,5					46179	13. Apr	DO				
79	82439036	A	8o	Bad Reichenhall (O)	40498	8,5	16,2	35187	14,2	5311	29,3	59029	13. Apr	DO	4306	13. Apr	DO	16
80	56369003	A	9	AD Bayerisches Vogtland (N)	38983	2,9	19,3	33641	16,2	5342	38,7	60554	13. Apr	DO	4732	17. Apr	MO	17
81	56369004	A	9	AD Bayerisches Vogtland (S)	53395	4,1	17,1	45648	14,3	7747	33,8	85232	13. Apr	DO	6778	17. Apr	MO	15
82	59359051	A	9	AD Bayreuth/Kulmbach (N)	67537	5,1	18,6	58448	16,0	9089	34,8	101919	13. Apr	DO	7504	17. Apr	MO	15
83	59359052	A	9	AD Bayreuth/Kulmbach (S)	59514	5,0	15,1	51672	12,7	7842	30,8	86524	13. Apr	DO	6235	11. Apr	DI	11
84	62359001	A	9	Pegnitz (N)	48682	4,7	16,9	41896	14,1	6786	34,3	72758	13. Apr	DO	5401	14. Apr	FR	11
85	65339053	A	9	AK Nürnberg (N)	71257	-0,1	13,8	62733	11,8	8524	28,7	101595	13. Apr	DO	7096	28. Apr	FR	16
86	65339055	A	9	AK Nürnberg-Ost (N)	98369	2,1	14,2	86644	12,0	11725	30,5	127151	13. Apr	DO	9403	17. Apr	MO	15
87	66339054	A	9	AK Nürnberg-Ost (S)	60985	3,5	13,5	54067	11,4	6918	29,6	85587	13. Apr	DO	6382	13. Apr	DO	17
88	69349061	A	9	Greding (N)	65524	5,5	16,1	58083	13,7	7441	35,0	87558	13. Apr	DO	7050	17. Apr	MO	15
89	72349090	A	9	Lenting (S)	74856	2,1	12,6	66959	11,5	8155	28,8	99103	13. Apr	DO	7473	17. Apr	MO	15
90	72349052	A	9	Ingolstadt-Nord (S)	87165	2,8	12,9	78149	11,3	9016	27,5	113023	13. Apr	DO	8452	7. Apr	FR	16
91	72349054	A	9	Manching (N)	83024	3,6	13,1	74224	11,4	8800	27,5	107484	13. Apr	DO	7929	7. Apr	FR	16
92	73359056	A	9	AD Holledau (N)	74293	5,2	15,1					103488	28. Apr	FR				
93	74359110	A	9	AD Holledau (S)	89222	12,1	11,5	78677	10,1	10546	21,7	119802	13. Apr	DO	8703	17. Apr	MO	14
94	75359058	A	9	Allershausen (N)	94284	3,0	11,2	83024	9,9	11260	20,7	124291	13. Apr	DO	8915	7. Apr	FR	16
95	75359059	A	9	AK Neufahrn (N)	95740	2,1	11,0	84141	9,8	11599	20,0	124730	13. Apr	DO	8747	7. Apr	FR	16
96	76359060	A	9	AK Neufahrn (S)	112242	-2,1	10,3	98221	9,2	14021	18,2	132289	13. Apr	DO	9150	7. Apr	FR	17
97	77359061	A	9	Garching-Nord (N)	118900	4,3	9,9	108640	9,4	15707	17,4	149919	13. Apr	DO	10310	13. Apr	DO	16
98	77359062	A	9	Garching-Nord (S)	120468	-1,9	10,9	107816	10,2	15880	18,4	148530	13. Apr	DO	10216	6. Apr	DO	17
99	77359115	A	9	AK München-Nord (N)	133023	2,7	9,9	117982	9,0	16499	17,1	163185	7. Apr	FR	11194	24. Apr	MO	8
100	77359066	A	9	AK München-Nord (S)	90178	-11,2	5,5	84575	4,3	11267	7,9	114294	7. Apr	FR	9734	3. Apr	MO	7
101	78359064	A	9	München-Schwabing (N)	72767	15,1	6,4	64093	5,7	8527	11,2	88305	7. Apr	FR	6868	25. Apr	DI	8
102	59209050	A	45	Aizenau (S)	33816	-3,8	15,1	30174	12,9	3642	33,0	43703	28. Apr	FR	3427	7. Apr	FR	17

Zentrale Datenverarbeitung im Straßenbau in Bayern
bei der Autobahndirektion Südbayern

Dauerzählstellen
April 2006

Nr.	Zstnr	Straße		Name	Gesamt (0-24)			Tag (6-22 Uhr)		Nacht (22-6 Uhr)		Tagesspitzenwerte			Stundenspitzenwerte			
					Kfz	06/05	Lkw-%	Kfz_Tag	Pt	Kfz_Nacht	Pn	Tag-max	Datum	Tag	Std-max	Datum	Tag	Std
103	59269203	A	70	AD Schweinfurt/Werneck (O)	44522	7,2	14,2	39695	12,0	4828	32,4	62314	28. Apr	FR	4748	28. Apr	FR	15
104	60299003	A	70	Knetzgau (W)														
105	60319104	A	70	AK Bamberg (W)	41444	-1,9	13,2	37554	11,5	3891	30,2	56984	13. Apr	DO	4611	13. Apr	DO	17
106	60319012	A	70	AK Bamberg (O)	23540	-2,5	14,5	21189	12,4	2351	32,7	34727	13. Apr	DO	2793	28. Apr	FR	16
107	59359053	A	70	AD Bayreuth/Kulmbach (W)	21761	0,6	15,5	19521	13,6	2240	31,8	32144	13. Apr	DO	2566	13. Apr	DO	18
108	56369005	A	72	AD Bayerisches Vogtland (O)	29374	6,9	17,1	25300	14,6	4074	32,8	47738	13. Apr	DO	3917	17. Apr	MO	14
109	56379002	A	72	AD Hochfranken (W)	32635	3,4	17,9					53551	13. Apr	DO				
110	56379003	A	72	AD Hochfranken (O)	36684	5,6	15,3	32103	13,5	5025	29,0	60939	13. Apr	DO	4991	17. Apr	MO	16
111	66339101	A	73	AD Nürnberg/Feucht (W)	22803	-0,6	11,8	20530	10,1	2273	26,7	31012	6. Apr	DO	2964	6. Apr	DO	17
112	66339003	A	73	Röthenbach b.St.W. (O)	36534	-7,0	10,4	33021	9,3	3512	20,1	49481	6. Apr	DO	4546	6. Apr	DO	17
113	66329004	A	73	Nürnberg-Hafen-Ost (S)	81107	-7,5	8,3	73515	7,6	7591	15,0	103631	7. Apr	FR	8131	5. Apr	MI	8
114	65329111	A	73	Nürnberg/Fürth (N)	66410	-5,9	6,8	59773	6,0	6637	13,3	83464	28. Apr	FR	6617	5. Apr	MI	18
115	64319053	A	73	AK Fürth/Erlangen (S)	59874	-6,0	7,2	54415	6,3	5458	15,6	75709	28. Apr	FR	6339	3. Apr	MO	8
116	64319052	A	73	AK Fürth/Erlangen (N)	65752	-12,1	8,1					82107	28. Apr	FR				
117	60319002	A	73	Bamberg-Ost (N)	47230	-3,9	12,9	42833	11,2	4397	28,6	62180	28. Apr	FR	5068	28. Apr	FR	16
118	62249053	A	81	AD Würzburg-West (S)	27544	2,9	15,1	24201	12,2	3014	35,6	35259	18. Apr	DI	2690	17. Apr	MO	15
119	77359005	A	92	AD München-Feldmoching (N)	48445	-8,7	8,9	44646	8,4	5552	16,4	61725	7. Apr	FR	5134	12. Apr	MI	8
120	77359006	A	92	Oberschleißheim (O)	50474	-12,7	9,1					67970	13. Apr	DO				
121	76359004	A	92	AK Neufahrn (W)	52311	-12,9	10,7	43447	8,4	5673	17,3	65187	20. Apr	DO	5049	12. Apr	MI	7
122	76359007	A	92	AK Neufahrn (O)	72232	-4,6	8,0	60872	6,3	9196	11,1	89764	6. Apr	DO	6993	6. Apr	DO	17
123	74389014	A	92	Altdorf (O)	36601	-3,1	11,1	33316	10,2	3285	20,2	48122	13. Apr	DO	3796	13. Apr	DO	17
124	73419019	A	92	Landau a.d. Isar (W)	25766	-3,2	11,7	23042	10,5	2724	21,5	35164	13. Apr	DO	2831	13. Apr	DO	17
125	81389190	A	93	AD Inntal (S)	45718	9,0	16,1	41243	14,8	4475	28,4	63018	8. Apr	SA	5465	8. Apr	SA	11
126	83399191	A	93	Kiefersfelden (S)	40756	12,3	18,2	36677	16,8	4079	30,5	59202	8. Apr	SA	5130	8. Apr	SA	11
127	56379004	A	93	AD Hochfranken (S)	19654	4,7	16,4	17557	14,9	2279	30,6	32564	13. Apr	DO	2831	17. Apr	MO	16
128	58389011	A	93	Selb-West (S)	22186	2,6	17,6	19724	15,6	2462	34,1	36344	13. Apr	DO	2928	17. Apr	MO	16
129	64389001	A	93	Wernberg-Köblitz (S)	29723	-15,2	15,2	26534	13,6	3189	28,5	45543	13. Apr	DO	3584	13. Apr	DO	17
130	64399010	A	93	AK Oberpfälzer Wald (S)														
131	66389002	A	93	Schwandorf-Mitte (N)	37983	-2,5	14,6	34000	13,1	3983	28,0	55148	13. Apr	DO	4497	17. Apr	MO	15
132	69389047	A	93	Regensburg-Pfaffenstein (N)	62721	-4,5	9,7	56249	8,7	6473	18,7	82390	13. Apr	DO	6376	3. Apr	MO	8
133	69389044	A	93	Regensburg-Königswiesen (S)	57495	-3,3	10,2	52191	9,1	5303	21,0	74351	13. Apr	DO	5930	24. Apr	MO	8
134	70389042	A	93	AK Regensburg (N)	61949	-2,9	9,3	56159	8,4	5790	18,8	80262	13. Apr	DO	6649	3. Apr	MO	8
135	72379036	A	93	Siegenburg (S)	24008	0,5	10,0	21721	9,0	2287	19,7	33875	13. Apr	DO	3075	17. Apr	MO	18
136	78369100	A	94	München-Riem (W)	52480	-12,1	4,9	48222	4,8	5450	6,8	66261	27. Apr	DO	5670	4. Apr	DI	8

Nr.	Zstnr	Straße		Name	Gesamt (0-24)			Tag (6-22 Uhr)		Nacht (22-6 Uhr)		Tagesspitzenwerte			Stundenspitzenwerte			
					Kfz	06/05	Lkw-%	Kfz_Tag	Pt	Kfz_Nacht	Pn	Tag-max	Datum	Tag	Std-max	Datum	Tag	Std
137	78369111	A	94	München-Riem (O)	54716	-10,5	4,4					72254	27. Apr	DO				
138	78369112	A	94	Feldkirchen-Ost (W)	49185	-13,9	5,3	44687	5,1	4498	7,5	66597	6. Apr	DO	6138	27. Apr	DO	8
139	78369840	A	94	AK München-Ost (O)	49370	-8,0	7,9	44332	7,2	5038	14,1	62463	27. Apr	DO	5725	24. Apr	MO	7
140	79349043	A	95	München-Kreuzhof (W)	65396	-5,4	3,4	59964	3,3	5432	4,8	79696	7. Apr	FR	6381	24. Apr	MO	8
141	79349151	A	95	AD Starnberg (N)	58030	-6,2	4,4	53567	4,2	4463	6,6	70845	21. Apr	FR	5695	24. Apr	MO	8
142	81349161	A	95	Seeshaupt (N)	27095	-1,9	4,0	25294	3,8	1801	7,1	33455	8. Apr	SA	2599	20. Apr	DO	18
143	83339051	A	95	Murnau/Kochel (S)	11883	-14,8	4,5	11079	4,2	804	9,2	17401	8. Apr	SA	1308	8. Apr	SA	11
144	84249050	A	96	Lindau (S)	24651	18,1	13,7	21918	13,9	2024	21,5	34973	29. Apr	SA	2423	17. Apr	MO	16
145	79289050	A	96	Stetten (W)	28214	1,5	13,7	25703	12,6	2512	24,9	35831	13. Apr	DO	2764	7. Apr	FR	17
146	79319137	A	96	Landsberg a. Lech-Nord (O)	48179	-2,1	8,8	44148	8,1	4031	16,3	61963	13. Apr	DO	4917	13. Apr	DO	18
147	78349222	A	96	Gräfelfing (W)	75436	9,2	4,7	69065	4,3	6371	8,5	95650	7. Apr	FR	7800	3. Apr	MO	8
148	78349106	A	96	München-Laim (W)	87184	-2,6	4,2	79232	3,9	7952	7,3	108970	7. Apr	FR	8138	4. Apr	DI	18
149	78349151	A	99	AS Germering-Nord(N)														
150	78349152	A	99	AK München-West (N)														
151	77349004	A	99	AD München-Eschenried (O)	52300	-7,0	14,8	45724	13,3	6576	25,1	68792	13. Apr	DO	5043	13. Apr	DO	17
152	77349005	A	99	AD München-Allach (O)	92582	12,5	12,7	82093	11,6	10489	21,5	118656	21. Apr	FR	9601	24. Apr	MO	8
153	77359001	A	99	AD München-Feldmoching (W)	96363	3,4	11,1	87822	10,1	8542	20,8	123671	21. Apr	FR	10413	24. Apr	MO	9
154	77359100	A	99	AD Feldmoching (W)	87689		13,2	74147	11,4	9205	21,3	112712	13. Apr	DO	8271	13. Apr	DO	17
155	77359210	A	99	AD München-Feldmoching (O)	67866		12,6	58894	11,2	6971	20,8	88333	25. Apr	DI	8907	10. Apr	MO	7
156	77359215	A	99	AK München-Nord (W)	68094	-3,0	11,2					89791	21. Apr	FR				
157	77359951	A	99	AK München-Nord (N) (Ab SZ)	35979	7,5	11,8					45837	7. Apr	FR				
158	77359010	A	99	AK München-Nord (O)	112293		14,6	96232	12,7	12109	24,9	142353	21. Apr	FR	10995	4. Apr	DI	8
159	78369211	A	99	Aschheim/Ismaning (S)	115797	-5,5	14,1	98742	12,1	12288	24,0	146613	13. Apr	DO	11322	4. Apr	DI	8
160	78369212	A	99	AK München-Ost (N)	108046	-12,0	14,1	95073	12,2	11702	24,2	142493	13. Apr	DO	10607	4. Apr	DI	8
161	79369200	A	99	Haar (S)	94858		14,4					119366	21. Apr	FR				
162	79349150	A	952	AD Starnberg (W)	29065	-9,9	2,8	26849	2,8	2216	3,7	35611	7. Apr	FR	2923	6. Apr	DO	9
163	79359221	A	995	München-Giesing (S)	53387	-5,0	6,1	48985	5,5	4402	12,3	67275	13. Apr	DO	5201	13. Apr	DO	17
164	85339101	B	2	Mittenwald	7315	23,4	3,3	6914	3,0	401	7,7	12352	14. Apr	FR	1056	15. Apr	SA	12
165	84329107	B	2	GAP - Partenkirchen	19746	0,7	4,9	18545	4,8	1201	5,9	24924	13. Apr	DO	1947	13. Apr	DO	18
166	84329351	B	2	Oberau (s)	24347	3,3	3,9	22802	3,8	1545	6,2	30421	8. Apr	SA	2350	15. Apr	SA	12
167	84329995	B	2	Oberau (Mitte)	17954	4,1	3,7	16755	3,6	1199	5,9	23434	8. Apr	SA	1704	15. Apr	SA	12
168	84329350	B	2	Oberau (n)	20118	3,6	3,8	18805	3,7	1313	6,0	25692	8. Apr	SA	1926	15. Apr	SA	12
169	84339350	B	2	Eschenlohe (s)	18808	-0,7	3,5					23828	8. Apr	SA				
170	83339360	B	2	Eschenlohe (n)	6741	-8,2	3,6	6212	3,5	529	5,8	8241	3. Apr	MO	757	9. Apr	SO	14

Nr.	Zstnr	Straße		Name	Gesamt (0-24)			Tag (6-22 Uhr)		Nacht (22-6 Uhr)		Tagesspitzenwerte			Stundenspitzenwerte			
					Kfz	06/05	Lkw-%	Kfz_Tag	Pt	Kfz_Nacht	Pn	Tag-max	Datum	Tag	Std-max	Datum	Tag	Std
171	78349800	B	2	Germering	18180	0,7	4,0					22826	7. Apr	FR				
172	75319115	B	2	Langweid	27086	8,2	14,6	23874	13,4	2652	18,9	33712	7. Apr	FR	2525	6. Apr	DO	17
173	72309122	B	2	Donauwörth	17741	-3,1	20,7	15894	19,1	1847	34,3	23087	7. Apr	FR	1745	28. Apr	FR	15
174	69319112	B	2	Weissenburg i.Bay.	13502	-4,7	15,6	12428	14,4	1074	29,4	17546	28. Apr	FR	1436	28. Apr	FR	14
175	66329054	B	2	Schwabach	21205	0,9	12,3	19132	11,1	2074	23,2	26851	21. Apr	FR	2502	25. Apr	DI	8
176	62269101	B	8	Kitzingen	17702	-9,3	6,9	15938	6,3	1764	12,9	21996	28. Apr	FR	1769	6. Apr	DO	17
177	63289200	B	8	Markt Bibart	5684	5,0	16,5	5166	14,4	518	36,9	8540	28. Apr	FR	669	26. Apr	MI	18
178	66349100	B	8	Burgthann-Oberferrieden	9619	-4,8	7,4	8862	7,2	757	9,5	12034	7. Apr	FR	1027	6. Apr	DO	17
179	69399165	B	8	Barbing	5949	-6,2	14,0	5526	13,8	423	16,9	9982	26. Apr	MI	1255	26. Apr	MI	18
180	70409105	B	8	Rain	5909	-4,8	20,3	5389	19,3	562	35,2	8058	26. Apr	MI	834	26. Apr	MI	18
181	79359830	B	11	Pullach	15467	-12,0	4,4	14586	4,5	881	4,1	19596	7. Apr	FR	1710	26. Apr	MI	9
182	77359850	B	11	Garching-Dirnismaning	11444	-32,1	7,0	10632	7,0	812	7,3	16383	12. Apr	MI	1784	12. Apr	MI	8
183	74389310	B	11	Eching-Viecht	13815	-8,0	6,1	12649	6,0	1166	7,1	17050	7. Apr	FR	1387	12. Apr	MI	8
184	71439401	B	11	Deggendorf	10969	0,4	5,7	10119	5,6	849	7,8	13856	28. Apr	FR	1242	13. Apr	DO	18
185	68459109	B	11	Bayerisch Eisenstein	3776	4,7	3,6	3478	3,7	296	5,6	4852	15. Apr	SA	524	15. Apr	SA	11
186	82289175	B	12	Kempten	14169	-6,8	9,2	13095	9,0	1074	11,8	17817	7. Apr	FR	1538	13. Apr	DO	18
187	79309380	B	12	Buchloe	14529	-8,2	7,4	13247	6,7	1237	11,0	18678	7. Apr	FR	2005	17. Apr	MO	19
188	77449863	B	12	Simbach a. Inn (w)	6885	-21,5	18,2	6203	16,9	682	29,8	7947	23. Apr	SO	1091	8. Apr	SA	13
189	77449861	B	12	Simbach a. Inn (s)	4849	-24,5	18,8	4391	17,6	458	30,3	5901	7. Apr	FR	929	8. Apr	SA	13
190	77449862	B	12	Simbach a. Inn (n)	8066	-5,7	12,9	7395	12,2	671	20,4	9543	28. Apr	FR	890	22. Apr	SA	19
191	71489110	B	12	Philippseut	4532	6,2	11,4					5582	17. Apr	MO				
192	77359820	B	13	Oberschleißheim-Neuherberg	32508	-18,8	7,3	29734	7,3	2282	7,6	43934	7. Apr	FR	3944	6. Apr	DO	18
193	71339102	B	13	Eichstätt	11685	-5,5	6,0	10948	6,1	868	6,6	14659	28. Apr	FR	1281	3. Apr	MO	8
194	65289202	B	13	Oberdachstetten	5822	-0,5	7,4	5427	7,2	452	12,9	7034	7. Apr	FR	606	7. Apr	FR	14
195	62259120	B	13	Eibelsstadt	11495	-2,4	7,3	10675	6,6	948	16,3	13892	7. Apr	FR	1214	3. Apr	MO	8
196	64349151	B	14	Hersbruck	13033	-4,5	4,2	12283	4,3	854	4,5	15761	7. Apr	FR	1404	2. Apr	SO	15
197	64379102	B	14	Schnaittenbach	7416	-33,4	12,1	6802	11,6	615	17,9	9262	13. Apr	DO	794	13. Apr	DO	18
198	78399202	B	15	Soyen	8614	-2,1	13,3	7921	12,7	692	19,5	10180	28. Apr	FR	777	13. Apr	DO	17
199	73399160	B	15	Ergoldsbach	9886	-5,3	11,5	8972	11,0	913	16,4	12701	28. Apr	FR	1006	4. Apr	DI	18
200	68389101	B	15	Maxhütte-Haidhof	7921	-4,6	6,0	7252	5,6	669	10,0	9937	7. Apr	FR	872	6. Apr	DO	18
201	57379103	B	15	Hof	22452	-7,1	7,0	20774	6,5	1678	14,0	28418	28. Apr	FR	2448	6. Apr	DO	17
202	72369170	B	16	Neustadt a.d. Donau	9199	-7,9	21,8	8104	20,0	1095	34,5	11544	13. Apr	DO	946	7. Apr	FR	14
203	83309231	B	17	Hablech	6042	6,4	5,4	5785	5,6	271	6,0	7310	15. Apr	SA	723	17. Apr	MO	15
204	78319140	B	17	Untermeitingen-Lagerlechfeld	23953	-5,7	8,4	21923	8,3	2030	10,2	29643	7. Apr	FR	2310	19. Apr	MI	18

Nr.	Zstnr	Straße		Name	Gesamt (0-24)			Tag (6-22 Uhr)		Nacht (22-6 Uhr)		Tagesspitzenwerte			Stundenspitzenwerte			
					Kfz	06/05	Lkw-%	Kfz_Tag	Pt	Kfz_Nacht	Pn	Tag-max	Datum	Tag	Std-max	Datum	Tag	Std
205	85279114	B	19	Fischen	11849	5,3	3,8	11200	4,0	674	2,5	15275	15. Apr	SA	1481	15. Apr	SA	11
206	83279137	B	19	Waltenhofen-Herzmanns	17105	-0,6	5,9	15440	5,5	1205	5,8	21772	7. Apr	FR	1664	13. Apr	DO	18
207	61259104	B	19	Würzburg/Estenfeld	45911	-9,1	7,6	42059	7,2	3852	11,7	59252	28. Apr	FR	4637	6. Apr	DO	17
208	60269200	B	19	Werneck-Eßleben	5820	-20,2	8,5	5403	8,0	417	15,9	9527	7. Apr	FR	1021	7. Apr	FR	15
209	55279103	B	19	Mellrichstadt-Eussenhausen	2276	-63,5	8,3	2131	8,3	237	13,7	2956	13. Apr	DO	236	19. Apr	MI	17
210	66439135	B	20	Furth i. Wald	10015	4,4	10,9	9083	9,5	933	25,3	12027	13. Apr	DO	967	2. Apr	SO	18
211	67429162	B	20	Weiding	12335	1,3	11,8	10939	10,9	1395	18,9	15245	13. Apr	DO	1157	13. Apr	DO	18
212	75429148	B	20	Eggenfelden (n)	8800	3,1	17,1	8061	16,1	739	27,6	11851	21. Apr	FR	995	20. Apr	DO	18
213	75429160	B	20	Eggenfelden (s)	16022	2,3	13,1	14812	12,5	1210	21,3	21562	21. Apr	FR	1915	20. Apr	DO	18
214	80439112	B	20	Laufen	9933	-10,0	6,9	9126	6,6	807	9,5	12108	13. Apr	DO	1004	24. Apr	MO	8
215	83429119	B	21	Schneizelreuth-Melleck	8993	4,4	12,5					11213	21. Apr	FR				
216	83439121	B	21	Schneizelreuth-Baumgarten	6237	1,3	14,2	5862	13,9	376	18,7	7620	13. Apr	DO	648	7. Apr	FR	18
217	61299100	B	22	Burgwindheim	2984	-1,1	8,1	2848	8,2	193	11,1	3681	28. Apr	FR	336	17. Apr	MO	15
218	60359165	B	22	Weidenberg	8969	-5,0	5,6	8255	5,3	714	8,7	11206	28. Apr	FR	923	11. Apr	DI	17
219	62389100	B	22	Altstadt a.d. Waldnaab	16750	-8,9	2,9	15510	2,9	1240	3,8	21201	28. Apr	FR	1722	13. Apr	DO	17
220	63399104	B	22	Weiden i.d. Opf.	9372	-3,7	5,9	9009	5,9	517	8,8	12501	28. Apr	FR	1212	13. Apr	DO	17
221	65409102	B	22	Winklarn	2870	5,7	12,8	2625	13,0	264	14,7	3801	13. Apr	DO	310	7. Apr	FR	15
222	84329161	B	23	GAP - Garmisch	7920	2,3	3,9	7314	3,7	606	7,4	11203	8. Apr	SA	870	15. Apr	SA	10
223	84329352	B	23	Oberau (w)	8558	0,7	4,6	8095	4,4	463	7,1	10352	13. Apr	DO	906	18. Apr	DI	17
224	70289156	B	25	Fremdingen	3848	-4,7	30,2	3395	27,4	489	49,7	4893	28. Apr	FR	381	17. Apr	MO	14
225	59249101	B	27	Karsbach-Höllrich	4909	-3,4	8,0	4637	7,9	344	14,3	6081	28. Apr	FR	572	17. Apr	MO	18
226	84249149	B	31	Lindau-Diepoldsbergtunnel	16649	4,1	10,6	15191	10,0	1368	16,1	22719	30. Apr	SO	1690	30. Apr	SO	10
227	57339210	B	85	Stockheim-Hasslach (n)	11331	-10,1	8,6	10436	8,5	895	10,1	14814	13. Apr	DO	1301	13. Apr	DO	17
228	57339209	B	85	Stockheim-Hasslach (s)	13477	-9,1	10,7	12370	10,7	1107	10,8	17076	7. Apr	FR	1429	13. Apr	DO	17
229	65379591	B	85	Amberg (w)	10218	-10,3	4,3	9335	4,3	883	4,3	12500	7. Apr	FR	1112	27. Apr	DO	8
230	67419141	B	85	Roding	11167	-0,6	13,1	10125	12,2	1041	22,1	13911	13. Apr	DO	1101	13. Apr	DO	16
231	57339206	B	89	Stockheim-Hasslach (w)	8147	-8,4	11,6	7497	11,7	650	10,3	10674	28. Apr	FR	889	12. Apr	MI	17
232	60319100	B	173	AK Bamberg (N)	31633	-5,3	12,1	28864	11,4	2769	19,2	40483	28. Apr	FR	3334	24. Apr	MO	8
233	59319105	B	173	Ebensfeld	16405	-4,4	11,4	14610	10,0	1418	19,5	20636	28. Apr	FR	1617	21. Apr	FR	16
234	58339571	B	173	Marktzeuln-Zettlitz (w)	13461	-6,2	13,8					16902	28. Apr	FR				
235	58339572	B	173	Marktzeuln-Zettlitz (o)	11640	-7,2	12,7	10540	11,5	984	20,5	14970	28. Apr	FR	1215	28. Apr	FR	15
236	57349256	B	173	Marktrodach	13535	-5,2	11,6	12468	10,9	1067	20,7	17070	28. Apr	FR	1362	13. Apr	DO	17
237	54269100	B	285	Fladungen	917	-5,8	5,3	883	6,0	78	7,1	1270	21. Apr	FR	129	21. Apr	FR	18
238	60279101	B	286	Kolitzheim-Oberspiesheim	7766	-2,8	7,6	7050	6,9	716	15,3	10114	7. Apr	FR	873	3. Apr	MO	8

Nr.	Zstnr	Straße		Name	Gesamt (0-24)			Tag (6-22 Uhr)		Nacht (22-6 Uhr)		Tagesspitzenwerte			Stundenspitzenwerte			
					Kfz	06/05	Lkw-%	Kfz_Tag	Pt	Kfz_Nacht	Pn	Tag-max	Datum	Tag	Std-max	Datum	Tag	Std
239	58339573	B	289	Marktzeuln-Zettlitz (s)	9916	-5,0	11,6	9006	11,6	910	11,8	12195	28. Apr	FR	1163	30. Apr	SO	15
240	65379592	B	299	Amberg (s)	10225	-21,6	14,0	9223	12,9	1002	23,6	12650	13. Apr	DO	971	13. Apr	DO	18
241	74339101	B	300	Schrobenhausen	11902	-0,8	13,5	10880	12,4	1022	25,2	15726	28. Apr	FR	1244	28. Apr	FR	16
242	59369101	B	303	Bischofsgrün	6049	2,3	22,0	5434	19,4	615	45,0	7181	19. Apr	MI	587	30. Apr	SO	11
243	59399153	B	303	Schirnding	6525	8,4	24,3	5781	21,2	745	48,8	7962	13. Apr	DO	660	28. Apr	FR	16
244	77349810	B	304	Karlsfeld-Rothschwaige	27616	-9,3	8,7	23337	9,8	2488	13,0	38177	25. Apr	DI	2640	4. Apr	DI	8
245	79369320	B	304	Zorneding	19267	-9,2	5,8	17750	5,4	1518	9,7	23917	7. Apr	FR	1773	6. Apr	DO	18
246	80419135	B	304	Altenmarkt (s)	14896		9,5	13704	9,3	1192	13,0	17912	7. Apr	FR	1425	28. Apr	FR	15
247	80419137	B	304	Nußdorf-Aiging	10501	-7,8	7,9	9679	7,5	822	13,2	13006	7. Apr	FR	1101	6. Apr	DO	17
248	81429142	B	304	Traunstein	7545	-7,0	6,3	7055	6,0	490	10,1	9390	7. Apr	FR	787	13. Apr	DO	16
249	81439144	B	304	Freilassing	23966	-10,4	5,9	21943	5,8	2023	6,1	27656	21. Apr	FR	2178	27. Apr	DO	18
250	82409147	B	305	Unterwössen-Oberwössen	2946	5,8	4,4	2829	4,7	119	4,9	4202	15. Apr	SA	398	15. Apr	SA	16
251	75429162	B	388	Eggenfelden (o)	14689	-5,2	6,4	13589	6,3	1100	7,9	17851	21. Apr	FR	1472	19. Apr	MI	18
252	62219204	B	469	Kleinheubach	14613	-1,7	9,7	13408	9,2	1206	15,7	18533	28. Apr	FR	1518	13. Apr	DO	18
253	62219201	B	469	Miltenberg	10438	-5,1	8,0					13609	28. Apr	FR				
254	62339101	B	470	Gößweinstein-Sachsenmühle	2987	16,8	8,2	2649	9,2	140	13,2	5422	17. Apr	MO	805	17. Apr	MO	16
255	77349988	B	471	Bergkirchen-Geiselbullach	17159	-13,5	8,6	15777	8,1	1382	13,7	23176	28. Apr	FR	1962	28. Apr	FR	16
256	81319188	B	472	Peiting-Hohenbrand	9584	-6,1	6,1	8669	5,9	916	7,8	11864	7. Apr	FR	935	25. Apr	DI	17
257	82329204	B	472	Polling (w)	4556	-4,9	6,7	4232	6,9	342	6,7	5683	21. Apr	FR	453	20. Apr	DO	18
258	81329190	B	472	Polling (o)	5687	-9,1	5,3	5364	5,0	323	9,8	6964	7. Apr	FR	695	18. Apr	DI	17
259	82369205	B	472	Waakirchen	7389	-3,6	8,6	6907	8,5	482	10,2	8775	21. Apr	FR	752	24. Apr	MO	8
260	62309053	B	505	Höchstadt	6778	-4,2	21,0	5937	17,8	841	43,6	9201	13. Apr	DO	923	24. Apr	MO	8
261	75469870	B	512	Neuhaus a. Inn (o)	7102	0,4	11,3	6708	10,9	483	20,1	8705	28. Apr	FR	863	14. Apr	FR	15
262	75469871	B	512	Neuhaus a. Inn (s)	6274	-6,6	12,6	5837	12,0	438	20,6	7722	28. Apr	FR	764	28. Apr	FR	19
263	71469420	B	533	Grafenau	8972	0,6	4,8					11713	28. Apr	FR				
264	68279562	St	1066	Feuchtwangen (w)	6298	-3,3	10,5	5519	9,4	779	17,8	8200	13. Apr	DO	677	2. Apr	SO	15
265	84289419	St	2007	Wertach	2354	-0,9	6,1					2968	20. Apr	DO	282	17. Apr	MO	15
266	76289450	St	2025	Jettingen-Scheppach	5799	-3,6	10,4	5502	11,0	575	11,1	7209	7. Apr	FR	611	27. Apr	DO	18
267	74329432	St	2035	Pöttmes-Wagesenberg	4618	-8,9	9,2					5844	28. Apr	FR				
268	81329493	St	2057	Polling (n)	3201	-7,7	8,1	2973	7,7	228	14,6	3921	7. Apr	FR	332	24. Apr	MO	8
269	79359920	St	2072	Grünwald-Geiselnberg	15459	-11,8	2,7	14459	2,7	1000	2,4	19366	26. Apr	MI	1765	26. Apr	MI	9
270	79359910	St	2078	München-Perlach	17920	-9,5	3,7	17840	3,8	1242	4,2	23197	7. Apr	FR	1999	3. Apr	MO	18
271	81419451	St	2096	Grabenstätt	6105	10,0	8,6	5759	8,6	347	8,8	8581	20. Apr	DO	748	20. Apr	DO	18
272	75469872	St	2110	Neuhaus a. Inn (n)	4172	-9,0	6,1	3993	6,0	222	10,4	5233	28. Apr	FR	705	28. Apr	FR	19

Nr.	Zstnr	Straße		Name	Gesamt (0-24)			Tag (6-22 Uhr)		Nacht (22-6 Uhr)		Tagesspitzenwerte			Stundenspitzenwerte			
					Kfz	06/05	Lkw-%	Kfz_Tag	Pt	Kfz_Nacht	Pn	Tag-max	Datum	Tag	Std-max	Datum	Tag	Std
273	73409441	St	2111	Marklkofen-Frontenhausen	6780	-5,1	8,5	6013	8,4	767	8,8	8958	7. Apr	FR	718	25. Apr	DI	17
274	69449400	St	2136	Bodenmais	3499	8,8	4,1	3308	4,3	222	4,7	4412	15. Apr	SA	531	17. Apr	MO	15
275	58339574	St	2191	Marktzeuln-Zettlitz (n)	5521	-4,5	5,6	5013	5,6	508	5,2	6887	28. Apr	FR	581	9. Apr	SO	15
276	70369558	St	2230	Essing	4414	-5,3	6,8	4223	6,8	262	8,0	5263	21. Apr	FR	641	17. Apr	MO	16
277	76369407	St	2584	Hallbergmoos (A92)	39889	1,2	5,6	35048	5,2	4842	7,9	49635	7. Apr	FR	3609	6. Apr	DO	19
278	76369405	St	2584	Hallbergmoos	47933	-0,9	5,2	41984	5,0	5950	7,0	59558	7. Apr	FR	4185	6. Apr	DO	19
279	76369406	St	2584	Hallbergmoos (FS44)	8044	-10,4	3,8	6936	3,9	1108	3,1	10766	28. Apr	FR	1639	21. Apr	FR	13
280	76369404	St	2584	Oberding-Schwaig	18491	-2,3	10,6	15597	10,5	2894	11,2	22343	7. Apr	FR	1709	24. Apr	MO	8
281	79359705	K	M2	Unterhaching	12861	-11,3	3,4	11860	3,4	1001	3,4	16059	7. Apr	FR	1458	26. Apr	MI	9
282	78369710	K	M3	Aschheim/Hintermühle	9947	-1,0	7,1	10081	7,4	533	7,0	14255	27. Apr	DO	1619	12. Apr	MI	9
283	79359702	K	M11	Grünwald	12791	-4,6	5,4	12202	5,4	589	4,6	16813	7. Apr	FR	1719	4. Apr	DI	9
284	84239115	K	L116	Nonnenhorn	9787	0,3	2,4	9246	2,5	639	1,6	11278	21. Apr	FR	1324	2. Apr	SO	19
285	78369708	K	M18	Feldkirchen	7420	-13,1	6,9	7185	7,2	403	4,4	9847	7. Apr	FR	916	4. Apr	DI	19
286	78349700	K	M21	Planegg	13712	-9,6	6,3	12905	6,2	807	6,6	17882	7. Apr	FR	1790	19. Apr	MI	18
287	79359704	K	M22	Ottobrunn	15613	-6,5	2,8	14567	2,8	1046	3,5	20063	7. Apr	FR	1686	6. Apr	DO	18
288	56319108	K	CO27	Lautertal-Rottenbach	706	-6,4	17,6	705	20,3	59	12,7	940	3. Apr	MO	97	7. Apr	FR	15

Nr.	Zstnr	Straße		Name	Gesamt (0-24)			Tag (6-22 Uhr)		Nacht (22-6 Uhr)		Tagesspitzenwerte			Stundenspitzenwerte			
					Kfz	06/05	Lkw-%	Kfz_Tag	Pt	Kfz_Nacht	Pn	Tag-max	Datum	Tag	Std-max	Datum	Tag	Std
1	60209051	A	3	AD Seligenstadt (O)	93879	2,0	16,8	81810	14,0	12069	35,5	111951	19. Mai	FR	8051	19. Mai	FR	17
2	59219010	A	3	Hösbach (O)	67390	2,1	21,5					81256	28. Mai	SO				
3	61229001	A	3	Rohrbrunn (O)	54408	2,8	22,9	46793	18,5	7615	49,5	70747	24. Mai	MI	4947	14. Mai	SO	19
4	62249051	A	3	AD Würzburg-West (W)	63501	2,6	24,8	56319	11,9	7172	32,2	71386	19. Mai	FR	5315	28. Mai	SO	15
5	62259011	A	3	AD Würzburg-West (O)	82503	1,7	21,8	71022	17,9	11480	46,3	96821	28. Mai	SO	7174	28. Mai	SO	15
6	62269051	A	3	AK Biebelried (W)	73897	0,8	23,0	63596	18,8	10301	49,1	91571	24. Mai	MI	6601	28. Mai	SO	13
7	62269054	A	3	AK Biebelried (O)	60359	-0,2	21,8	51535	17,8	8824	45,3	74412	24. Mai	MI	5707	28. Mai	SO	15
8	62279001	A	3	Kitzingen/Schwarzach (O)	59203	-0,6	21,9	50480	17,9	8723	45,4	72496	28. Mai	SO	5894	28. Mai	SO	16
9	62289041	A	3	Geiselwind (W)	58852	-0,5	22,2	50109	18,1	8744	45,8	72547	28. Mai	SO	5929	28. Mai	SO	16
10	62309051	A	3	Pommersfelden (W)	60870	0,3	22,7	52101	18,6	8770	46,6	73766	24. Mai	MI	5838	28. Mai	SO	15
11	62309052	A	3	Pommersfelden (O)	60009	1,2	21,8	51564	17,9	8444	45,2	72481	24. Mai	MI	5846	28. Mai	SO	15
12	64319051	A	3	AK Fürth/Erlangen (W)	78677	4,1	17,6	68957	14,6	9720	39,0	96332	24. Mai	MI	7071	24. Mai	MI	18
13	64329050	A	3	AK Fürth/Erlangen (O)	82476	0,9	18,3	72539	15,4	9937	39,9	102837	24. Mai	MI	7325	24. Mai	MI	17
14	65339051	A	3	AK Nürnberg (W)	99034	1,7	15,9	87980	13,7	11054	34,2	126773	24. Mai	MI	9830	24. Mai	MI	18
15	65339052	A	3	AK Nürnberg (O)	39450	-6,2	19,1	33425	14,4	4752	36,7	56290	24. Mai	MI	4449	24. Mai	MI	18
16	66339051	A	3	AK Altdorf (S)	46278	1,4	18,9	40177	15,7	5792	37,3	58419	24. Mai	MI	4473	24. Mai	MI	18
17	66349051	A	3	Neumarkt/Opf. (S)	33315	-2,0	25,2	28521	21,5	4794	47,1	41904	24. Mai	MI	3332	28. Mai	SO	13
18	69379081	A	3	Nittendorf (W)	35908	-1,3	21,5	31089	18,6	4819	40,7	45091	24. Mai	MI	3510	28. Mai	SO	12
19	70389074	A	3	AK Regensburg (W)	52125	2,5	16,4	45901	14,0	6223	33,8	64860	24. Mai	MI	5012	24. Mai	MI	18
20	70389080	A	3	AK Regensburg (O)	67476	1,2	18,8	59409	16,5	8067	35,5	84359	24. Mai	MI	6123	2. Mai	DI	8
21	70389001	A	3	Regensburg-Ost (W)	66208	2,4	18,3	58392	16,0	7817	35,2	85094	24. Mai	MI	6147	24. Mai	MI	18
22	70389076	A	3	Regensburg-Ost (O)	58438	0,6	17,3	51818	15,1	6620	34,4	73784	24. Mai	MI	5571	24. Mai	MI	18
23	70399077	A	3	Rosenhof (W)	49951	-0,1	20,2	43767	17,8	6184	37,7	64722	24. Mai	MI	4863	24. Mai	MI	18
24	71439093	A	3	AK Deggendorf (W)	34776	-0,4	23,9	30082	21,3	4694	40,7	44799	24. Mai	MI	3418	28. Mai	SO	11
25	75469086	A	3	Pocking (O)	21387	-0,7	31,7	17544	28,9	3843	44,7	28823	24. Mai	MI	2064	24. Mai	MI	18
26	67279001	A	6	AK Feuchtwangen/Crailsheim (W)	48976	-5,5	27,0	41609	23,1	7367	48,7	65284	24. Mai	MI	5057	28. Mai	SO	15
27	67279002	A	6	AK Feuchtwangen/Crailsheim (O)	50883	-5,6	25,2	43146	21,5	7738	45,8	69642	24. Mai	MI	5481	28. Mai	SO	14
28	67299051	A	6	Herrieden (O)	53741	-4,3	25,6	45740	21,9	8000	46,7	73415	24. Mai	MI	5592	28. Mai	SO	14
29	66329051	A	6	Roth (W)	67048	-3,9	20,9					87645	24. Mai	MI	5817	12. Mai	FR	17
30	66329052	A	6	AK Nürnberg-Süd (W)	77792	-2,3	18,9					108805	24. Mai	MI				
31	66339052	A	6	AK Nürnberg-Ost (W)	71268	-1,7	21,9					92282	24. Mai	MI				
32	66339053	A	6	AK Nürnberg-Ost (O)	37489	-1,6	24,3	32791	21,4	4698	44,6	54671	24. Mai	MI	4047	24. Mai	MI	18
33	65339054	A	6	AK Altdorf (O)	29470	2,5	26,2					38228	24. Mai	MI	2849	24. Mai	MI	18

Nr.	Zstnr	Straße		Name	Gesamt (0-24)			Tag (6-22 Uhr)		Nacht (22-6 Uhr)		Tagesspitzenwerte			Stundenspitzenwerte			
					Kfz	06/05	Lkw-%	Kfz_Tag	Pt	Kfz_Nacht	Pn	Tag-max	Datum	Tag	Std-max	Datum	Tag	Std
34	65359001	A	6	Alfeld (O)	24752	1,1	30,7	21190	27,2	3562	51,1	32458	24. Mai	MI	2366	24. Mai	MI	18
35	64399020	A	6	AK Oberpfälzer Wald (O)														
36	63419008	A	6	Waidhaus (O)	11908	1,0	52,4	9214	48,5	2694	66,0	14127	24. Mai	MI	938	24. Mai	MI	18
37	59269052	A	7	Schweinfurt/Niederwerm (N)	42316	-6,4	21,3					57492	24. Mai	MI				
38	60269020	A	7	Gramschatzer Wald (S)	64772	4,6	15,8	56749	12,8	8023	37,2	86452	24. Mai	MI	6776	28. Mai	SO	16
39	62269053	A	7	AK Biebelried (N)	42664	-0,2	20,0	36879	15,9	5785	46,1	59802	24. Mai	MI	4903	28. Mai	SO	16
40	62269052	A	7	AK Biebelried (S)	25402	-2,6	17,5	22561	14,0	2842	45,3	36721	28. Mai	SO	3254	28. Mai	SO	16
41	64279001	A	7	Uffenheim/Langensteinach (N)	25254	-3,3	17,8	22497	14,4	2757	45,2	37384	28. Mai	SO	3187	28. Mai	SO	16
42	67279081	A	7	AK Feuchtwangen/Crailsheim (N)	25978	-3,8	17,7	23277	14,9	2701	41,9	38149	28. Mai	SO	3180	28. Mai	SO	15
43	67279004	A	7	AK Feuchtwangen/Crailsheim (S)	41162	-3,8	18,6	36479	15,8	4683	40,9	59778	24. Mai	MI	4932	24. Mai	MI	18
44	76269230	A	7	AD Hittistetten (S)	54097	-3,6	12,0	49170	10,9	4927	22,7	73540	24. Mai	MI	5949	24. Mai	MI	18
45	80269231	A	7	AK Memmingen (S)	27983	-5,2	12,3	25771	11,5	2212	21,7	38352	24. Mai	MI	3473	28. Mai	SO	11
46	83289097	A	7	AD Allgäu (S)	17926	-5,4	7,5	16650	6,9	1276	14,6	26819	28. Mai	SO	2864	28. Mai	SO	12
47	83289996	A	7	Oy-Mittelberg (W)	17751	-6,0	7,8	16499	7,2	1252	15,1	26515	28. Mai	SO	2784	28. Mai	SO	12
48	83289998	A	7	Oy-Mittelberg (S)	4791	-26,1	7,5	4443	7,6	359	14,0	8250	25. Mai	DO	924	25. Mai	DO	11
49	83289999	A	7	Oy-Mittelberg	9079	51,5	7,0	8437	6,5	641	14,5	14919	28. Mai	SO	1529	28. Mai	SO	12
50	83289995	A	7	Oy-Mittelberg (N)	4745	-31,8	9,6	4656	9,3	305	18,7	7806	28. Mai	SO	917	28. Mai	SO	11
51	83289997	A	7	Oy-Mittelberg (O)	9943	51,8	7,1	9253	6,6	690	13,9	15580	28. Mai	SO	1575	28. Mai	SO	12
52	83289001	A	7	Nesselwang (W)	10001	0,0	6,7	9315	6,2	686	13,4	15670	28. Mai	SO	1548	28. Mai	SO	12
53	84299001	A	7	Tunnel Füssen	10415	-2,8	8,9	9606	7,9	809	20,5	16030	28. Mai	SO	1603	28. Mai	SO	13
54	75279130	A	8w	Leipheim (W)	56298	-1,3	16,2	50064	14,0	6247	31,7	73935	24. Mai	MI	5478	24. Mai	MI	19
55	75279012	A	8w	Leipheim (O)	58449	-0,6	16,8	51854	14,9	6595	32,3	76376	24. Mai	MI	5752	24. Mai	MI	19
56	75289012	A	8w	Burgau (W)	53975	-1,5	16,3	47824	14,2	6151	32,7	70069	24. Mai	MI	5294	28. Mai	SO	16
57	75289010	A	8w	Zusmarshausen (W)	54203	-0,1	16,5	47991	14,4	6212	33,1	70137	24. Mai	MI	5292	28. Mai	SO	16
58	75309010	A	8w	Zusmarshausen (O)	55289	0,2	15,0	49096	13,2	6193	29,7	72077	24. Mai	MI	5336	24. Mai	MI	18
59	75319133	A	8w	Neusäß (W)	59396	1,7	14,4	52879	12,7	6517	28,8	76567	24. Mai	MI	5654	24. Mai	MI	18
60	75319131	A	8w	Augsburg-West (W)	63596	1,0	14,0	56640	12,3	6955	27,5	81063	24. Mai	MI	5733	12. Mai	FR	16
61	75319010	A	8w	Augsburg-West (O)	77581	2,4	14,7	69019	13,2	8562	26,5	97171	24. Mai	MI	7050	12. Mai	FR	17
62	75319009	A	8w	Augsburg-Ost (O)	69316	2,5	14,9	61489	13,3	7827	27,2	90052	24. Mai	MI	6382	24. Mai	MI	18
63	75319008	A	8w	Derching (O)	68959	2,0	14,9	61177	13,3	7783	27,3	89725	24. Mai	MI	6417	24. Mai	MI	18
64	76329132	A	8w	Adelzhausen (W)	65479	2,0	13,9	58097	12,5	7381	25,3	84947	24. Mai	MI	6152	24. Mai	MI	19
65	76329133	A	8w	Adelzhausen (O)	65057	2,0	14,1	57764	12,6	7293	25,7	84680	24. Mai	MI	6086	24. Mai	MI	19
66	76339001	A	8w	Odelzhausen (O)	71613	2,3	12,9	63705	11,6	7908	23,5	92548	24. Mai	MI	6704	24. Mai	MI	19

Nr.	Zstnr	Straße		Name	Gesamt (0-24)			Tag (6-22 Uhr)		Nacht (22-6 Uhr)		Tagesspitzenwerte			Stundenspitzenwerte			
					Kfz	06/05	Lkw-%	Kfz_Tag	Pt	Kfz_Nacht	Pn	Tag-max	Datum	Tag	Std-max	Datum	Tag	Std
67	77339003	A	8w	Sulzemoos (O)	74495	3,6	12,5	66475	11,3	8020	22,9	95564	24. Mai	MI	6910	24. Mai	MI	18
68	77349003	A	8w	Dachau/Fürstenfeldbruck (W)	75654	3,6	13,3	67445	12,1	7825	24,7	96829	24. Mai	MI	6521	3. Mai	MI	17
69	77349002	A	8w	Dachau/Fürstenfeldbruck (O)	89127	3,2	11,9	79686	11,0	9037	21,0	116956	24. Mai	MI	8077	2. Mai	DI	8
70	78349141	A	8w	AK München-West (W)	37319	13,0	6,0	34246	5,8	3506	8,9	46802	24. Mai	MI	3716	15. Mai	MO	8
71	78349140	A	8w	AK München-West (O)	35562	-14,1	6,4					46635	24. Mai	MI				
72	79359168	A	8o	München-Perlach (S)	46339	8,5	2,4	42508	2,3	3831	3,3	55446	24. Mai	MI	5167	2. Mai	DI	9
73	80369171	A	8o	Holzkirchen (W)	87517	-14,3	13,6	81534	14,7	8552	29,5	115431	24. Mai	MI	6816	31. Mai	MI	18
74	81389180	A	8o	AD Intal (W)	74023	-6,3	16,6	65782	15,0	8241	28,8	96806	24. Mai	MI	6995	24. Mai	MI	19
75	81389023	A	8o	Rosenheim (O)	60331	-3,2	13,4	53935	11,8	6396	26,3	79232	24. Mai	MI	5672	24. Mai	MI	18
76	81409026	A	8o	Frasdorf (O)	53313	-11,6	14,2	47417	12,5	5896	28,0	71153	24. Mai	MI	5052	24. Mai	MI	18
77	81409028	A	8o	Felden (O)	49573	-3,4	14,8	43925	13,0	5648	28,4	67401	24. Mai	MI	4888	24. Mai	MI	18
78	81429034	A	8o	Neukirchen (O)	37610	-11,4	16,1					49043	24. Mai	MI				
79	82439036	A	8o	Bad Reichenhall (O)	40415	-0,7	18,0					53639	24. Mai	MI				
80	56369003	A	9	AD Bayerisches Vogtland (N)	39185	-9,6	21,2	33537	18,0	5648	40,1	58945	24. Mai	MI	4673	28. Mai	SO	18
81	56369004	A	9	AD Bayerisches Vogtland (S)	53217	-8,3	19,1	45113	16,1	8104	35,6	81679	28. Mai	SO	7121	28. Mai	SO	18
82	59359051	A	9	AD Bayreuth/Kulmbach (N)	67289	-4,7	20,1	57015	18,0	9460	37,1	94794	24. Mai	MI	7075	24. Mai	MI	16
83	59359052	A	9	AD Bayreuth/Kulmbach (S)	59950	-2,3	16,8	51232	14,8	8131	33,6	82550	24. Mai	MI	6100	24. Mai	MI	16
84	62359001	A	9	Pegnitz (N)	48827	-4,6	18,9	41751	15,9	7076	36,4	70665	28. Mai	SO	5478	28. Mai	SO	16
85	65339053	A	9	AK Nürnberg (N)	73416	-0,1	14,9	64380	12,8	9035	29,8	100707	24. Mai	MI	7893	24. Mai	MI	18
86	65339055	A	9	AK Nürnberg-Ost (N)	100440	1,2	15,6	88228	13,3	12212	32,3	129307	24. Mai	MI	10030	28. Mai	SO	15
87	66339054	A	9	AK Nürnberg-Ost (S)	60859	-3,6	15,7	51507	12,1	6830	30,6	83032	24. Mai	MI	6676	24. Mai	MI	18
88	69349061	A	9	Greding (N)	65453	-0,7	18,0	57666	15,4	7787	36,8	88445	28. Mai	SO	7167	28. Mai	SO	15
89	72349090	A	9	Lenting (S)	80496	7,2	13,3					106553	24. Mai	MI				
90	72349052	A	9	Ingolstadt-Nord (S)	88407	2,4	14,3	78921	12,5	9486	28,8	115682	24. Mai	MI	8801	24. Mai	MI	17
91	72349054	A	9	Manching (N)	84375	2,7	14,4	75054	12,6	9321	28,6	110414	24. Mai	MI	8236	24. Mai	MI	17
92	73359056	A	9	AD Holledau (N)	75487	6,6						103362	24. Mai	MI				
93	74359110	A	9	AD Holledau (S)	90674	7,9	12,6	79490	11,2	11184	22,6	122545	24. Mai	MI	9668	28. Mai	SO	16
94	75359058	A	9	Allershausen (N)	96595	2,2	12,2	84439	10,9	12157	21,4	128853	24. Mai	MI	9667	28. Mai	SO	16
95	75359059	A	9	AK Neufahrn (N)	98478	3,2	12,0	86001	10,7	12477	20,8	129622	24. Mai	MI	9062	24. Mai	MI	16
96	76359060	A	9	AK Neufahrn (S)	118522	1,3	10,8	102934	9,7	15588	18,4	144690	24. Mai	MI	9660	12. Mai	FR	15
97	77359061	A	9	Garching-Nord (N)	120797	4,0	10,8	103772	9,7	14403	17,9	149759	12. Mai	FR	10659	12. Mai	FR	15
98	77359062	A	9	Garching-Nord (S)	131172	4,7	11,0	116998	10,0	17519	17,9	162183	24. Mai	MI	10662	24. Mai	MI	17
99	77359115	A	9	AK München-Nord (N)	140171	6,0	10,1	124488	8,8	18288	16,3	171577	24. Mai	MI	11337	12. Mai	FR	15

Nr.	Zstnr	Straße		Name	Gesamt (0-24)			Tag (6-22 Uhr)		Nacht (22-6 Uhr)		Tagesspitzenwerte			Stundenspitzenwerte			
					Kfz	06/05	Lkw-%	Kfz_Tag	Pt	Kfz_Nacht	Pn	Tag-max	Datum	Tag	Std-max	Datum	Tag	Std
100	77359066	A	9	AK München-Nord (S)	100969	-2,2	5,7	91762	5,1	13525	9,1	125432	24. Mai	MI	9409	22. Mai	MO	7
101	78359064	A	9	München-Schwabing (N)	78528	22,2	6,9	68808	6,3	9720	11,5	92571	12. Mai	FR	6913	31. Mai	MI	8
102	59209050	A	45	Alzenau (S)	34934	3,8	16,6	31217	14,1	3717	36,8	44603	24. Mai	MI	3449	8. Mai	MO	8
103	59269203	A	70	AD Schweinfurt/Werneck (O)	47565	12,8	15,3	42115	13,0	5450	33,4	67065	24. Mai	MI	5048	24. Mai	MI	17
104	60299003	A	70	Knetzgau (W)														
105	60319104	A	70	AK Bamberg (W)	42835	0,5	14,4	38621	12,5	4214	31,4	58704	24. Mai	MI	4681	24. Mai	MI	18
106	60319012	A	70	AK Bamberg (O)	24299	-5,0	15,6	21754	13,5	2545	33,6	34994	24. Mai	MI	2882	24. Mai	MI	18
107	59359053	A	70	AD Bayreuth/Kulmbach (W)	22238	-5,0	17,9	20454	18,1	2453	38,4	31346	24. Mai	MI	2578	24. Mai	MI	17
108	56369005	A	72	AD Bayerisches Vogtland (O)	29481	-6,0	18,8	25220	16,1	4261	34,8	45601	28. Mai	SO	4101	28. Mai	SO	18
109	56379002	A	72	AD Hochfranken (W)	32989	-7,4	19,7					51211	24. Mai	MI				
110	56379003	A	72	AD Hochfranken (O)	37149	-4,4	16,8	31913	14,5	5236	30,5	56682	24. Mai	MI	5406	28. Mai	SO	18
111	66339101	A	73	AD Nürnberg/Feucht (W)	23592	-0,5	12,5	21186	10,8	2406	27,3	30066	24. Mai	MI	2710	24. Mai	MI	18
112	66339003	A	73	Röthenbach b.St.W. (O)	36454	-7,0	12,1	32828	11,0	3627	21,4	45387	24. Mai	MI	3633	24. Mai	MI	18
113	66329004	A	73	Nürnberg-Hafen-Ost (S)	85304	4,9	9,0	77224	8,3	8081	15,9	104066	24. Mai	MI	8319	29. Mai	MO	8
114	65329111	A	73	Nürnberg/Fürth (N)	68910	5,8	7,2	62040	6,5	6870	13,9	83415	24. Mai	MI	6630	15. Mai	MO	8
115	64319053	A	73	AK Fürth/Erlangen (S)	62557	5,2	7,6	56828	6,8	5729	16,3	76505	24. Mai	MI	6502	15. Mai	MO	8
116	64319052	A	73	AK Fürth/Erlangen (N)	68511	-4,8	8,8					83747	24. Mai	MI				
117	60319002	A	73	Bamberg-Ost (N)	48895	-0,6	13,8	44072	12,1	4823	29,4	64557	24. Mai	MI	5247	24. Mai	MI	17
118	62249053	A	81	AD Würzburg-West (S)	28354	2,9	16,8	24976	14,0	3378	37,2	35790	24. Mai	MI	2588	24. Mai	MI	17
119	77359005	A	92	AD München-Feldmoching (N)	52914		9,4	46013	8,6	6288	16,1	64163	24. Mai	MI	4998	30. Mai	DI	8
120	77359006	A	92	Oberschleißheim (O)	54343	1,2	9,7	47439	8,5	6685	16,3	66748	24. Mai	MI	5003	22. Mai	MO	8
121	76359004	A	92	AK Neufahrn (W)	55536	-5,1	11,2	46497	8,8	6795	16,9	70907	24. Mai	MI	6144	24. Mai	MI	17
122	76359007	A	92	AK Neufahrn (O)	78347	4,9	8,3	67234	7,0	10768	11,8	96198	24. Mai	MI	6525	29. Mai	MO	7
123	74389014	A	92	Altdorf (O)	39044	3,1	12,0	35289	11,0	3755	21,2	49686	24. Mai	MI	4099	24. Mai	MI	18
124	73419019	A	92	Landau a.d. Isar (W)	27162	0,2	12,5	24129	11,3	3033	22,1	35667	24. Mai	MI	2913	24. Mai	MI	18
125	81389190	A	93	AD Inntal (S)	40393	-10,9	20,1	35951	18,6	4442	32,0	52508	24. Mai	MI	3682	24. Mai	MI	19
126	83399191	A	93	Kiefersfelden (S)	35050	-11,5	23,1	30755	22,7	3663	37,1	42174	28. Mai	SO	3217	20. Mai	SA	12
127	56379004	A	93	AD Hochfranken (S)	20442	-4,4	17,8	17978	15,9	2465	31,5	32658	24. Mai	MI	3073	24. Mai	MI	17
128	58389011	A	93	Selb-West (S)	23315	-2,0	19,0	20636	16,8	2679	35,5	36558	24. Mai	MI	3308	24. Mai	MI	17
129	64389001	A	93	Wernberg-Köblitz (S)	30879	-16,8	16,7	27388	15,0	3491	30,1	45176	24. Mai	MI	3483	28. Mai	SO	18
130	64399010	A	93	AK Oberpfälzer Wald (S)														
131	66389002	A	93	Schwandorf-Mitte (N)	39642	-3,1	15,9	35300	14,2	4343	29,7	55354	24. Mai	MI	4257	24. Mai	MI	18
132	69389047	A	93	Regensburg-Pfaffenstein (N)	68988	1,3	9,8	62085	8,8	6903	18,8	83693	24. Mai	MI	6236	2. Mai	DI	8

Nr.	Zstnr	Straße		Name	Gesamt (0-24)			Tag (6-22 Uhr)		Nacht (22-6 Uhr)		Tagesspitzenwerte			Stundenspitzenwerte			
					Kfz	06/05	Lkw-%	Kfz_Tag	Pt	Kfz_Nacht	Pn	Tag-max	Datum	Tag	Std-max	Datum	Tag	Std
133	69389044	A	93	Regensburg-Königswiesen (S)	57259	1,7	11,5	51506	10,3	5753	22,2	68705	5. Mai	FR	6041	2. Mai	DI	8
134	70389042	A	93	AK Regensburg (N)	62335	1,2	10,5	56126	9,4	6209	20,3	74661	5. Mai	FR	6664	2. Mai	DI	8
135	72379036	A	93	Siegenburg (S)	25001	0,3	11,0	22419	10,0	2581	19,9	34051	24. Mai	MI	2738	28. Mai	SO	17
136	78369100	A	94	München-Riem (W)	56015	7,9	5,1	51110	5,2	4762	5,7	67839	18. Mai	DO	6108	18. Mai	DO	9
137	78369111	A	94	München-Riem (O)	58012	8,6	4,7					73345	18. Mai	DO	7075	18. Mai	DO	9
138	78369112	A	94	Feldkirchen-Ost (W)	52213	4,2	5,6	48136	5,8	5225	8,0	66938	19. Mai	FR	5597	2. Mai	DI	8
139	78369840	A	94	AK München-Ost (O)	51972	8,8	8,4	47863	7,9	4109	14,7	63276	24. Mai	MI	5693	18. Mai	DO	9
140	79349043	A	95	München-Kreuzhof (W)	69384	4,0	3,8	63454	3,7	5930	5,0	79202	12. Mai	FR	6337	2. Mai	DI	8
141	79349151	A	95	AD Starnberg (N)	61140	-0,6	4,3	56203	4,1	4937	6,5	70606	12. Mai	FR	5995	1. Mai	MO	18
142	81349161	A	95	Seeshaupt (N)	28838	-1,6	4,4	26822	4,2	2016	7,2	34990	24. Mai	MI	3229	1. Mai	MO	18
143	83339051	A	95	Murnau/Kochel (S)	11856	-9,6	5,4	11003	5,1	853	9,8	17666	28. Mai	SO	1527	28. Mai	SO	17
144	84249050	A	96	Lindau (S)	20388	-5,4	18,5					28671	24. Mai	MI	2151	24. Mai	MI	17
145	79289050	A	96	Stetten (W)	28461	-0,1	15,2	25788	14,1	2672	26,1	36391	24. Mai	MI	2631	24. Mai	MI	17
146	79319137	A	96	Landsberg a. Lech-Nord (O)	50641	4,0	9,3	46245	8,6	4396	16,7	64521	24. Mai	MI	5278	24. Mai	MI	18
147	78349222	A	96	Gräfelfing (W)	80803	22,4	5,0	73852	4,7	6951	8,7	98240	24. Mai	MI	8079	24. Mai	MI	18
148	78349106	A	96	München-Laim (W)	92239	10,3	4,6	83734	4,3	8505	7,6	110941	24. Mai	MI	8623	24. Mai	MI	18
149	78349151	A	99	AS Germering-Nord(N)														
150	78349152	A	99	AK München-West (N)														
151	77349004	A	99	AD München-Eschenried (O)	55472	-4,1	15,7	47638	14,0	7041	26,0	70490	24. Mai	MI	5355	3. Mai	MI	18
152	77349005	A	99	AD München-Allach (O)	100585	21,5	13,4	88567	12,3	12026	21,9	128209	24. Mai	MI	9838	3. Mai	MI	18
153	77359001	A	99	AD München-Feldmoching (W)	104729	14,5	11,6	94998	10,7	9732	20,6	134989	24. Mai	MI	10911	24. Mai	MI	18
154	77359100	A	99	AD Feldmoching (W)	91361		14,4	68532	8,6	8227	20,0	118855	24. Mai	MI	8570	24. Mai	MI	16
155	77359210	A	99	AD München-Feldmoching (O)	73409		13,2	65285	12,2	8124	21,4	96864	3. Mai	MI	8312	3. Mai	MI	18
156	77359215	A	99	AK München-Nord (W)	74326	8,3	11,6					98677	24. Mai	MI				
157	77359951	A	99	AK München-Nord (N) (Ab SZ)	37239	16,7	12,9					44819	19. Mai	FR				
158	77359010	A	99	AK München-Nord (O)	114730		15,4	101569	14,0	13161	26,6	149811	24. Mai	MI	11547	24. Mai	MI	17
159	78369211	A	99	Aschheim/Ismaning (S)	118789	6,4	14,9	107775	13,6	11014	27,5	148086	24. Mai	MI	11550	18. Mai	DO	9
160	78369212	A	99	AK München-Ost (N)	113752	5,0	15,3	103120	14,0	10632	28,1	146362	24. Mai	MI	10888	24. Mai	MI	17
161	79369200	A	99	Haar (S)	97196		15,0					120748	24. Mai	MI				
162	79349150	A	952	AD Starnberg (W)	31081	0,0	3,0	28651	3,0	2431	3,8	36586	4. Mai	DO	2993	18. Mai	DO	9
163	79359221	A	995	München-Giesing (S)	56101	6,1	6,4	51408	5,9	4693	12,6	69300	24. Mai	MI	5241	24. Mai	MI	18
164	85339101	B	2	Mittenwald	7485	-12,4	3,9	7065	3,7	420	8,4	14430	28. Mai	SO	1364	28. Mai	SO	16
165	84329107	B	2	GAP - Partenkirchen	20726	-2,6	5,6	18765	5,4	1216	6,3	26402	24. Mai	MI	1834	2. Mai	DI	17

Nr.	Zstnr	Straße		Name	Gesamt (0-24)			Tag (6-22 Uhr)		Nacht (22-6 Uhr)		Tagesspitzenwerte			Stundenspitzenwerte			
					Kfz	06/05	Lkw-%	Kfz_Tag	Pt	Kfz_Nacht	Pn	Tag-max	Datum	Tag	Std-max	Datum	Tag	Std
166	84329351	B	2	Oberau (s)	25428	-3,8	4,6	23798	4,5	1630	6,7	31129	24. Mai	MI	2548	24. Mai	MI	17
167	84329995	B	2	Oberau (Mitte)	18385	-2,2	4,5	17115	4,4	1271	6,6	22124	24. Mai	MI	1790	24. Mai	MI	18
168	84329350	B	2	Oberau (n)	20835	-2,6	4,6	19428	4,5	1407	6,6	24789	24. Mai	MI	2001	24. Mai	MI	18
169	84339350	B	2	Eschenlohe (s)	19416	1,8	4,1					24376	25. Mai	DO				
170	83339360	B	2	Eschenlohe (n)	7242	-7,4	4,2	7007	3,7	584	5,7	9084	24. Mai	MI	766	3. Mai	MI	17
171	78349800	B	2	Germering	19277	16,3	4,5					22852	5. Mai	FR				
172	75319115	B	2	Langweid	28279	19,8	15,2	25183	14,2	3012	19,8	33914	24. Mai	MI	2526	24. Mai	MI	18
173	72309122	B	2	Donauwörth	18637	3,4	22,1	16623	20,5	2014	35,4	23270	24. Mai	MI	1804	24. Mai	MI	18
174	69319112	B	2	Weissenburg i.Bay.	13637	-5,1	18,2	12475	17,0	1162	31,7	17504	12. Mai	FR	1382	5. Mai	FR	15
175	66329054	B	2	Schwabach	21690	7,1	13,6	19559	12,3	2131	25,0	26380	24. Mai	MI	2490	15. Mai	MO	8
176	62269101	B	8	Kitzingen	18141	-1,9	7,8	16423	6,9	1707	14,4	22296	24. Mai	MI	1846	24. Mai	MI	18
177	63289200	B	8	Markt Bibart	7314	35,7	16,2	6665	14,4	649	35,1	8812	24. Mai	MI	700	24. Mai	MI	18
178	66349100	B	8	Burgthann-Oberferrieden	9923	4,8	8,6	9157	8,5	765	10,2	11968	12. Mai	FR	1766	1. Mai	MO	12
179	69399165	B	8	Barbing	6504	0,4	14,9	6003	14,7	501	17,3	8062	24. Mai	MI	1017	16. Mai	DI	18
180	70409105	B	8	Rain	6314	0,0	21,6	5694	20,1	620	35,7	7602	12. Mai	FR	613	24. Mai	MI	18
181	79359830	B	11	Pullach	16420	1,3	4,8	15041	4,7	948	3,7	20177	24. Mai	MI	1716	29. Mai	MO	9
182	77359850	B	11	Garching-Dirnismaning	12208	-15,3	7,5	11305	7,4	904	7,9	16471	3. Mai	MI	1392	31. Mai	MI	18
183	74389310	B	11	Eching-Viecht	14692	9,5	3,5	14144	4,7	1136	6,0	17932	5. Mai	FR	1408	11. Mai	DO	18
184	71439401	B	11	Deggendorf	11672	1,7	6,7	10742	6,5	930	9,0	14111	24. Mai	MI	1225	24. Mai	MI	18
185	68459109	B	11	Bayerisch Eisenstein	4119	-7,7	4,2	3791	4,1	318	6,0	5173	26. Mai	FR	512	26. Mai	FR	15
186	82289175	B	12	Kempten	15078	4,2	10,1	13907	9,9	1170	12,6	18805	24. Mai	MI	1607	2. Mai	DI	8
187	79309380	B	12	Buchloe	15410	3,0	8,0	14044	7,6	1367	12,0	18703	24. Mai	MI	1568	24. Mai	MI	18
188	77449863	B	12	Simbach a. Inn (w)	7309	-20,8	19,4	6549	18,0	760	31,7	8602	24. Mai	MI	716	24. Mai	MI	18
189	77449861	B	12	Simbach a. Inn (s)	5077	-24,1	19,7	4552	18,4	525	31,5	6325	24. Mai	MI	554	24. Mai	MI	18
190	77449862	B	12	Simbach a. Inn (n)	8209	-10,1	14,5	7497	13,7	713	22,6	9789	24. Mai	MI	819	19. Mai	FR	15
191	71489110	B	12	Philippsreut	4757	-2,8	12,3					6312	25. Mai	DO				
192	77359820	B	13	Oberschleißheim-Neuherberg	34708	-0,8	7,6	32345	7,6	2545	8,1	45732	24. Mai	MI	4174	24. Mai	MI	18
193	71339102	B	13	Eichstätt	12824	9,1	6,1	11892	6,0	932	7,0	15657	24. Mai	MI	1368	11. Mai	DO	17
194	65289202	B	13	Oberdachstetten	6053	4,2	8,3	5575	7,8	478	14,5	7226	24. Mai	MI	662	24. Mai	MI	18
195	62259120	B	13	Eibelsstadt	12175	7,1	7,9	11183	7,1	992	16,7	14455	12. Mai	FR	1331	15. Mai	MO	8
196	64349151	B	14	Hersbruck	13792	6,6	4,8	12871	4,9	920	4,6	16456	12. Mai	FR	1374	10. Mai	MI	17
197	64379102	B	14	Schnaittenbach	7629	-28,5	13,2	6981	12,6	648	19,5	9337	24. Mai	MI	764	24. Mai	MI	18
198	78399202	B	15	Soyen	8834	-1,8	14,5	8130	13,8	704	22,3	10092	24. Mai	MI	820	24. Mai	MI	18

Nr.	Zstnr	Straße		Name	Gesamt (0-24)			Tag (6-22 Uhr)		Nacht (22-6 Uhr)		Tagesspitzenwerte			Stundenspitzenwerte			
					Kfz	06/05	Lkw-%	Kfz_Tag	Pt	Kfz_Nacht	Pn	Tag-max	Datum	Tag	Std-max	Datum	Tag	Std
199	73399160	B	15	Ergoldsbach	10616	7,7	12,2	9608	11,7	1008	17,8	12769	19. Mai	FR	1073	24. Mai	MI	18
200	68389101	B	15	Maxhütte-Haidhof	8407	9,2	7,1	7700	6,6	707	12,0	10330	24. Mai	MI	892	4. Mai	DO	18
201	57379103	B	15	Hof	23349	5,8	7,9	21647	7,3	1702	15,3	28795	4. Mai	DO	2457	4. Mai	DO	17
202	72369170	B	16	Neustadt a.d. Donau	9797	2,7	23,5	8625	21,8	1172	36,0	12296	24. Mai	MI	990	12. Mai	FR	14
203	83309231	B	17	Hablech	6584	-0,6	6,5	6301	6,5	283	6,2	8077	25. Mai	DO	817	1. Mai	MO	17
204	78319140	B	17	Untermeitingen-Lagerlechfeld	24992	0,5	9,4	22888	9,2	2104	11,7	30003	24. Mai	MI	2431	24. Mai	MI	18
205	85279114	B	19	Fischen	12290	-2,5	4,8	11763	5,4	628	3,4	15783	26. Mai	FR	1495	26. Mai	FR	11
206	83279137	B	19	Waltenhofen-Herzmans	17901	1,8	6,9	16594	6,8	1307	7,1	22468	24. Mai	MI	1751	24. Mai	MI	18
207	61259104	B	19	Würzburg/Estenfeld	47220	-1,3	7,9	43100	7,5	4120	11,8	59134	24. Mai	MI	4688	24. Mai	MI	18
208	60269200	B	19	Werneck-Eßleben	7187	-1,0	11,1					9581	5. Mai	FR				
209	55279103	B	19	Mellrichstadt-Eussenhausen	2427	-63,6	10,3	2203	10,1	247	14,3	3120	24. Mai	MI	306	13. Mai	SA	11
210	66439135	B	20	Furth i. Wald	9812	-2,9	12,7	8843	10,9	969	29,8	11428	26. Mai	FR	946	26. Mai	FR	11
211	67429162	B	20	Weiding	12497	1,3	13,9	11012	12,8	1485	21,9	14840	24. Mai	MI	1080	24. Mai	MI	18
212	75429148	B	20	Eggenfelden (n)	9073	1,7	18,0	7979	16,9	732	31,2	11294	12. Mai	FR	1000	24. Mai	MI	18
213	75429160	B	20	Eggenfelden (s)	16291	4,9	14,2	13428	13,9	1190	23,5	20328	12. Mai	FR	1590	24. Mai	MI	18
214	80439112	B	20	Laufen	10100	-8,7	7,7	9284	7,4	816	11,2	12091	24. Mai	MI	999	2. Mai	DI	8
215	83429119	B	21	Schneizelreuth-Melleck	9603	2,9	14,4					11169	12. Mai	FR				
216	83439121	B	21	Schneizelreuth-Baumgarten	6376	-7,0	13,1	5991	12,8	386	17,2	8730	28. Mai	SO	837	28. Mai	SO	16
217	61299100	B	22	Burgwindheim	3148	4,2	9,4	2986	9,8	210	11,7	3865	12. Mai	FR	334	12. Mai	FR	16
218	60359165	B	22	Weidenberg	9424	6,2	6,0	8668	5,8	756	9,3	11761	12. Mai	FR	962	12. Mai	FR	14
219	62389100	B	22	Altstadt a.d. Waldnaab	17387	2,1	3,3	16166	3,2	1221	4,7	21666	24. Mai	MI	1765	24. Mai	MI	16
220	63399104	B	22	Weiden i.d. Opf.	10090	3,3	6,3	9542	6,1	547	9,7	13524	5. Mai	FR	1158	3. Mai	MI	18
221	65409102	B	22	Winklarn	3177	13,9	14,6	2904	14,1	273	19,8	4157	24. Mai	MI	375	24. Mai	MI	18
222	84329161	B	23	GAP - Garmisch	8125	5,6	4,6					10040	25. Mai	DO				
223	84329352	B	23	Oberau (w)	9504	-6,9	5,1	9008	4,9	496	6,9	11670	24. Mai	MI	988	24. Mai	MI	17
224	70289156	B	25	Fremdingen	4129	-0,9	32,6	3581	29,9	548	50,1	5102	24. Mai	MI	400	12. Mai	FR	17
225	59249101	B	27	Karsbach-Höllrich	5198	0,1	8,7	4806	8,3	392	14,4	6417	24. Mai	MI	604	7. Mai	SO	18
226	84249149	B	31	Lindau-Diepoldsbergtunnel	17295	17,4	12,4	15804	12,0	1491	17,3	21869	1. Mai	MO	2017	1. Mai	MO	17
227	57339210	B	85	Stockheim-Haslach (n)	11981	-0,2	9,5	11039	9,3	943	11,7	15673	24. Mai	MI	1244	24. Mai	MI	18
228	57339209	B	85	Stockheim-Haslach (s)	14201	0,3	11,5	13040	11,4	1161	12,4	17887	24. Mai	MI	1434	24. Mai	MI	17
229	65379591	B	85	Amberg (w)	10961	9,6	4,7	10082	4,7	879	4,9	13140	24. Mai	MI	1143	8. Mai	MO	8
230	67419141	B	85	Roding	11763	1,3	14,7	10608	13,6	1155	24,2	15055	24. Mai	MI	1274	24. Mai	MI	17
231	57339206	B	89	Stockheim-Haslach (w)	8527	1,6	12,0	7840	12,1	687	10,9	10997	24. Mai	MI	916	24. Mai	MI	17

Nr.	Zstnr	Straße		Name	Gesamt (0-24)			Tag (6-22 Uhr)		Nacht (22-6 Uhr)		Tagesspitzenwerte			Stundenspitzenwerte			
					Kfz	06/05	Lkw-%	Kfz_Tag	Pt	Kfz_Nacht	Pn	Tag-max	Datum	Tag	Std-max	Datum	Tag	Std
232	60319100	B	173	AK Bamberg (N)	32837	0,4	11,5	29841	10,7	2995	19,8	41773	24. Mai	MI	3411	24. Mai	MI	18
233	59319105	B	173	Ebensfeld	16864	0,6	12,7	15118	12,1	1524	21,6	20782	24. Mai	MI	1677	24. Mai	MI	18
234	58339571	B	173	Marktzeuln-Zettlitz (w)	13811	0,9	15,3					17536	24. Mai	MI				
235	58339572	B	173	Marktzeuln-Zettlitz (o)	12180	-0,1	14,1	11191	10,8	1266	19,0	14933	5. Mai	FR	1180	5. Mai	FR	14
236	57349256	B	173	Marktrodach	14254	4,5	12,5	13156	11,7	1098	23,2	18168	24. Mai	MI	1389	24. Mai	MI	17
237	54269100	B	285	Fladungen	1012	-4,4	6,2	939	7,2	89	7,5	1413	19. Mai	FR	176	19. Mai	FR	19
238	60279101	B	286	Kolitzheim-Oberspiesheim	8281	10,2	8,1	7497	7,3	784	15,8	10292	12. Mai	FR	896	22. Mai	MO	8
239	58339573	B	289	Marktzeuln-Zettlitz (s)	9611	-0,4	13,2	8711	13,1	900	13,9	12089	24. Mai	MI	1002	24. Mai	MI	17
240	65379592	B	299	Amberg (s)	10563	-13,0	15,3	9490	14,3	1072	24,7	13053	12. Mai	FR	1020	5. Mai	FR	16
241	74339101	B	300	Schrobenhausen	12606	6,5	14,9	11480	13,7	1126	27,1	16053	24. Mai	MI	1284	24. Mai	MI	17
242	59369101	B	303	Bischofsgrün	6423	0,3	23,7	5752	21,0	670	46,8	7956	24. Mai	MI	625	1. Mai	MO	15
243	59399153	B	303	Schirmding	6658	2,8	26,6	5837	23,2	821	51,1	7899	24. Mai	MI	681	25. Mai	DO	12
244	77349810	B	304	Karlsfeld-Rothschwaige	28620	9,0	6,7					35686	24. Mai	MI	2893	24. Mai	MI	18
245	79369320	B	304	Zorneding	20911	5,2	6,5	19265	6,2	1646	10,0	24375	5. Mai	FR	1843	3. Mai	MI	18
246	80419135	B	304	Altenmarkt (s)	15439		10,7	14221	10,4	1218	13,8	18414	24. Mai	MI	1470	24. Mai	MI	17
247	80419137	B	304	Nußdorf-Aiging	11034	5,2	8,3	10184	7,9	850	12,9	13514	24. Mai	MI	1107	15. Mai	MO	17
248	81429142	B	304	Traunstein	7935	5,0	7,3	7457	6,9	477	12,4	9971	24. Mai	MI	824	10. Mai	MI	8
249	81439144	B	304	Freilassing	24037	-6,1	6,3	22023	6,2	2014	6,9	28226	12. Mai	FR	2150	6. Mai	SA	11
250	82409147	B	305	Unterwössen-Oberwössen	3470	-2,5	5,1	3381	5,3	132	6,0	4259	4. Mai	DO	466	7. Mai	SO	16
251	75429162	B	388	Eggenfelden (o)	14789	2,0	7,5	13756	7,4	1033	9,9	17897	24. Mai	MI	1461	4. Mai	DO	18
252	62219204	B	469	Kleinheubach	15287	7,8	10,4	13984	9,8	1303	16,7	19491	24. Mai	MI	1647	24. Mai	MI	18
253	62219201	B	469	Miltenberg	11132	3,6	8,6					14145	12. Mai	FR				
254	62339101	B	470	Gößweinstein-Sachsenmühle	3151	-7,9	8,5	3010	8,4	152	12,9	7253	1. Mai	MO	1014	1. Mai	MO	16
255	77349988	B	471	Bergkirchen-Geiselbullach	18501	3,3	9,2	17000	8,7	1501	13,9	22429	24. Mai	MI	2061	9. Mai	DI	8
256	81319188	B	472	Peiting-Hohenbrand	10469	8,7	6,9	8648	5,3	808	8,3	12563	5. Mai	FR	882	2. Mai	DI	16
257	82329204	B	472	Polling (w)	5212	3,8	7,8	4833	7,9	378	7,4	6116	24. Mai	MI	509	7. Mai	SO	16
258	81329190	B	472	Polling (o)	6288	-0,1	6,4	6017	6,3	271	8,8	7142	4. Mai	DO	676	3. Mai	MI	17
259	82369205	B	472	Waakirchen	8217	5,4	9,5	7709	9,3	508	11,8	9942	24. Mai	MI	803	24. Mai	MI	18
260	62309053	B	505	Höchstadt	7442	2,1	22,3	6513	19,0	929	45,7	10002	24. Mai	MI	955	5. Mai	FR	17
261	75469870	B	512	Neuhaus a. Inn (o)	7357	4,4	12,2	6851	11,5	507	21,0	9023	12. Mai	FR	837	26. Mai	FR	16
262	75469871	B	512	Neuhaus a. Inn (s)	6534	-3,4	13,7	6088	13,1	446	22,3	7929	12. Mai	FR	710	13. Mai	SA	12
263	71469420	B	533	Grafenau	9470	3,6	5,5					11987	5. Mai	FR				
264	68279562	St	1066	Feuchtwangen (w)	6444	-5,4	11,6	5661	10,5	783	19,6	8516	24. Mai	MI	651	5. Mai	FR	16

Nr.	Zstnr	Straße	Name	Gesamt (0-24)			Tag (6-22 Uhr)		Nacht (22-6 Uhr)		Tagesspitzenwerte			Stundenspitzenwerte				
				Kfz	06/05	Lkw-%	Kfz_Tag	Pt	Kfz_Nacht	Pn	Tag-max	Datum	Tag	Std-max	Datum	Tag	Std	
265	84289419	St	2007	Wertach	2794	-3,2	6,9	0	0,0	0	0,0	3460	26. Mai	FR	332	26. Mai	FR	11
266	76289450	St	2025	Jettingen-Scheppach	6057	6,8	11,8	5477	11,8	580	10,9	7313	5. Mai	FR	612	11. Mai	DO	18
267	74329432	St	2035	Pöttmes-Wagesenberg	4758	-5,6	10,2					5789	19. Mai	FR				
268	81329493	St	2057	Polling (n)	3555	-0,7	9,4	3319	8,8	236	17,4	4152	5. Mai	FR	348	16. Mai	DI	8
269	79359920	St	2072	Grünwald-Geiseltasteig	16997	6,5	2,9	15905	2,9	1092	2,6	20265	3. Mai	MI	1784	10. Mai	MI	9
270	79359910	St	2078	München-Perlach	19070	10,3	3,9	15927	3,8	1219	4,1	23060	24. Mai	MI	2005	2. Mai	DI	17
271	81419451	St	2096	Grabenstätt	7006	16,4	9,1	6605	9,0	401	10,2	9471	5. Mai	FR	919	4. Mai	DO	18
272	75469872	St	2110	Neuhaus a. Inn (n)	4425	-6,5	9,0					5502	12. Mai	FR	555	13. Mai	SA	11
273	73409441	St	2111	Marklkofen-Frontenhausen	7196	7,7	9,1	6384	9,0	812	9,3	9056	12. Mai	FR	732	12. Mai	FR	15
274	69449400	St	2136	Bodenmais	3991	-2,1	5,1	3766	5,2	244	5,6	5485	26. Mai	FR	560	27. Mai	SA	11
275	58339574	St	2191	Marktzeuln-Zettlitz (n)	5557	2,5	6,4	5043	6,5	514	5,5	6768	19. Mai	FR	613	14. Mai	SO	14
276	70369558	St	2230	Essing	4763	-10,2	8,2	4547	8,3	275	8,8	5670	26. Mai	FR	520	25. Mai	DO	15
277	76369407	St	2584	Hallbergmoos (A92)	43091	12,0	5,8	37524	5,5	5567	7,7	52274	19. Mai	FR	3624	19. Mai	FR	18
278	76369405	St	2584	Hallbergmoos	51417	9,3	5,3	44636	5,1	6781	6,7	61849	19. Mai	FR	4538	29. Mai	MO	10
279	76369406	St	2584	Hallbergmoos (FS44)	8326	-3,1	4,5					11255	29. Mai	MO	1263	29. Mai	MO	10
280	76369404	St	2584	Oberding-Schwaig	19581	8,2	11,1	16451	11,0	3130	11,8	22958	19. Mai	FR	1675	22. Mai	MO	8
281	79359705	K	M2	Unterhaching	13589	4,4	4,4	12551	4,3	1038	4,5	16711	2. Mai	DI	1441	2. Mai	DI	17
282	78369710	K	M3	Aschheim/Hintermühle	11176	2,3	7,1	10585	7,0	581	6,8	15168	3. Mai	MI	1581	2. Mai	DI	9
283	79359702	K	M11	Grünwald	14331	19,5	5,8	13679	5,8	652	4,6	17759	4. Mai	DO	1758	8. Mai	MO	9
284	84239115	K	L116	Nonnenhorn	10017	-3,1	2,6	9457	2,8	659	2,3	11485	24. Mai	MI	924	4. Mai	DO	18
285	78369708	K	M18	Feldkirchen	7874	10,3	7,3	7434	7,5	439	4,7	10272	18. Mai	DO	1009	18. Mai	DO	9
286	78349700	K	M21	Planegg	15370	11,4	6,7	14446	6,6	924	7,1	18417	24. Mai	MI	1664	3. Mai	MI	18
287	79359704	K	M22	Ottobrunn	16625	11,0	3,0	15549	3,0	1077	3,2	20144	24. Mai	MI	1719	8. Mai	MO	18
288	56319108	K	CO27	Lautertal-Rottenbach	724	-5,0	14,7	746	18,6	58	10,1	935	5. Mai	FR	148	4. Mai	DO	17

Nr.	Zstnr	Straße		Name	Gesamt (0-24)			Tag (6-22 Uhr)		Nacht (22-6 Uhr)		Tagesspitzenwerte			Stundenspitzenwerte			
					Kfz	06/05	Lkw-%	Kfz_Tag	Pt	Kfz_Nacht	Pn	Tag-max	Datum	Tag	Std-max	Datum	Tag	Std
1	60209051	A	3	AD Seligenstadt (O)	95372	0,5	16,0	81731	13,6	13641	30,3	114272	2. Jun	FR	7869	30. Jun	FR	15
2	59219010	A	3	Hösbach (O)	69641	2,3	20,6					81440	18. Jun	SO				
3	61229001	A	3	Rohrbrunn (O)	56920	6,9	21,5	47944	17,7	8934	41,0	69686	2. Jun	FR	4918	18. Jun	SO	13
4	62249051	A	3	AD Würzburg-West (W)	66701	4,8	23,4					76943	23. Jun	FR	5699	18. Jun	SO	13
5	62259011	A	3	AD Würzburg-West (O)	85976	4,5	21,4	73048	18,0	12928	40,8	101488	2. Jun	FR	6885	18. Jun	SO	13
6	62269051	A	3	AK Biebelried (W)	77902	6,5	21,6	66027	16,9	11502	41,3	97763	2. Jun	FR	6864	18. Jun	SO	13
7	62269054	A	3	AK Biebelried (O)	64906	5,6	19,9	54388	16,6	10519	37,3	82311	23. Jun	FR	5810	18. Jun	SO	15
8	62279001	A	3	Kitzingen/Schwarzach (O)	63906	5,2	19,9	53788	16,2	10403	36,8	81370	23. Jun	FR	5684	18. Jun	SO	15
9	62289041	A	3	Geiselwind (W)	63670	6,2	20,1	53290	16,7	10380	37,7	80094	23. Jun	FR	5724	18. Jun	SO	13
10	62309051	A	3	Pommersfelden (W)	65616	6,6	20,9	55259	17,5	10358	38,6	79942	23. Jun	FR	5848	18. Jun	SO	12
11	62309052	A	3	Pommersfelden (O)	64180	6,1	19,9	54193	16,7	9987	37,4	78864	23. Jun	FR	5722	18. Jun	SO	12
12	64319051	A	3	AK Fürth/Erlangen (W)	81570	1,6	16,8	70300	14,0	11257	32,5	101726	23. Jun	FR	7086	23. Jun	FR	17
13	64329050	A	3	AK Fürth/Erlangen (O)	85870	0,7	17,2	74128	14,1	11473	32,3	107160	23. Jun	FR	7608	23. Jun	FR	16
14	65339051	A	3	AK Nürnberg (W)	101900	-1,5	15,1	89188	13,1	12712	29,2	127288	23. Jun	FR	9224	23. Jun	FR	17
15	65339052	A	3	AK Nürnberg (O)	40653	-5,8	18,2	34950	14,6	5429	34,2	55523	2. Jun	FR	5044	30. Jun	FR	17
16	66339051	A	3	AK Altdorf (S)	46373	-2,7	18,7	39972	16,2	6402	34,3	58896	23. Jun	FR	4337	23. Jun	FR	17
17	66349051	A	3	Neumarkt/Opf. (S)	35218	3,3	23,5	29780	20,4	5438	40,8	44182	2. Jun	FR	3305	18. Jun	SO	18
18	69379081	A	3	Nittendorf (W)	37370	1,1	20,5	31958	18,0	5412	35,4	47041	2. Jun	FR	3462	2. Jun	FR	16
19	70389074	A	3	AK Regensburg (W)	52965	0,0	16,0	46069	13,9	6896	30,1	65945	2. Jun	FR	4938	30. Jun	FR	16
20	70389080	A	3	AK Regensburg (O)	67645	-4,6	18,4	57210	15,5	8553	31,5	84218	2. Jun	FR	6066	2. Jun	FR	16
21	70389001	A	3	Regensburg-Ost (W)	67548	-1,1	17,9	59024	15,9	8524	31,8	84119	2. Jun	FR	6310	30. Jun	FR	15
22	70389076	A	3	Regensburg-Ost (O)	59468	-2,1	16,6	52228	14,7	7240	30,6	74021	2. Jun	FR	5443	30. Jun	FR	15
23	70399077	A	3	Rosenhof (W)	52132	0,9	19,1	45234	16,9	6898	33,3	65743	2. Jun	FR	5067	23. Jun	FR	15
24	71439093	A	3	AK Deggendorf (W)	37217	6,0	22,4	31820	20,3	5398	34,8	45959	2. Jun	FR	3369	2. Jun	FR	15
25	75469086	A	3	Pocking (O)	23930	10,9	28,5	19345	26,4	4585	37,0	30248	2. Jun	FR	2020	2. Jun	FR	19
26	67279001	A	6	AK Feuchtwangen/Crailsheim (W)	52274	3,7	25,7	44450	22,3	7824	45,3	68179	2. Jun	FR	4967	2. Jun	FR	17
27	67279002	A	6	AK Feuchtwangen/Crailsheim (O)	53731	3,1	24,0	45588	20,7	8143	42,8	71466	2. Jun	FR	5194	30. Jun	FR	15
28	67299051	A	6	Herrieden (O)	56483	3,2	24,6	48073	21,3	8410	43,8	75085	2. Jun	FR	5629	2. Jun	FR	15
29	66329051	A	6	Roth (W)	69256	-1,3	20,2					86925	2. Jun	FR				
30	66329052	A	6	AK Nürnberg-Süd (W)	80313	-0,5	18,6	67860	17,3	11453	34,1	107819	2. Jun	FR	6566	30. Jun	FR	14
31	66339052	A	6	AK Nürnberg-Ost (W)	73346	-2,4	21,1	63314	19,4	9953	38,6	93844	2. Jun	FR	6378	23. Jun	FR	16
32	66339053	A	6	AK Nürnberg-Ost (O)	38221	-3,1	24,1	33363	21,4	4857	42,3	53241	2. Jun	FR	4612	30. Jun	FR	16
33	65339054	A	6	AK Altdorf (O)	30413	2,5	25,2					40249	2. Jun	FR	2812	2. Jun	FR	16

Nr.	Zstnr	Straße		Name	Gesamt (0-24)			Tag (6-22 Uhr)		Nacht (22-6 Uhr)		Tagesspitzenwerte			Stundenspitzenwerte			
					Kfz	06/05	Lkw-%	Kfz_Tag	Pt	Kfz_Nacht	Pn	Tag-max	Datum	Tag	Std-max	Datum	Tag	Std
34	65359001	A	6	Alfeld (O)	25211	1,2	29,9	21479	27,0	3732	46,6	30946	2. Jun	FR	2208	2. Jun	FR	16
35	64399020	A	6	AK Oberpfälzer Wald (O)														
36	63419008	A	6	Waidhaus (O)	12333	2,7	50,9	9584	47,2	2763	61,0	14964	14. Jun	MI	1005	14. Jun	MI	17
37	59269052	A	7	Schweinfurt/Niederwerm (N)	44949	-1,2	19,5					60251	2. Jun	FR				
38	60269020	A	7	Gramschatzer Wald (S)	66422	6,0	15,0	57767	12,3	8655	33,4	86050	2. Jun	FR	6329	23. Jun	FR	15
39	62269053	A	7	AK Biebelried (N)	45012	5,9	18,2	38691	14,8	6321	38,7	60536	2. Jun	FR	4638	2. Jun	FR	16
40	62269052	A	7	AK Biebelried (S)	27062	4,3	16,0	23974	13,0	3088	39,8	36467	2. Jun	FR	3175	30. Jun	FR	15
41	64279001	A	7	Uffenheim/Langensteinach (N)	27299	6,3	16,1	24277	13,2	3022	39,5	37071	2. Jun	FR	3306	30. Jun	FR	15
42	67279081	A	7	AK Feuchtwangen/Crailsheim (N)	28215	5,9	16,1	25232	13,7	2983	36,4	37994	2. Jun	FR	3325	30. Jun	FR	15
43	67279004	A	7	AK Feuchtwangen/Crailsheim (S)	44140	4,2	17,2	39067	14,6	5072	36,9	60193	2. Jun	FR	5016	2. Jun	FR	15
44	76269230	A	7	AD Hittistetten (S)	58575	3,7	11,0	53019	10,1	5556	19,8	73354	2. Jun	FR	5706	30. Jun	FR	16
45	80269231	A	7	AK Memmingen (S)	31910	7,7	11,4	29235	10,0	2552	18,6	43331	18. Jun	SO	4119	18. Jun	SO	11
46	83289097	A	7	AD Allgäu (S)	21392	14,5	6,8	19824	6,4	1568	12,1	30530	18. Jun	SO	2955	18. Jun	SO	12
47	83289996	A	7	Oy-Mittelberg (W)	21163	13,4	7,0	19760	6,5	1555	12,2	29926	18. Jun	SO	2895	18. Jun	SO	12
48	83289998	A	7	Oy-Mittelberg (S)	5590	7,8	6,7	5258	6,9	424	12,0	7650	15. Jun	DO	974	15. Jun	DO	11
49	83289999	A	7	Oy-Mittelberg	10899	22,2	6,4	10161	5,9	833	11,5	15912	10. Jun	SA	1518	18. Jun	SO	12
50	83289995	A	7	Oy-Mittelberg (N)	5599	3,4	8,7	4925	10,5	338	17,4	9574	18. Jun	SO	978	18. Jun	SO	17
51	83289997	A	7	Oy-Mittelberg (O)	11781	20,6	6,5	10997	6,1	884	11,1	16799	10. Jun	SA	1588	18. Jun	SO	12
52	83289001	A	7	Nesselwang (W)	11822	21,6	6,3	10939	5,9	883	11,2	16869	10. Jun	SA	1547	18. Jun	SO	12
53	84299001	A	7	Tunnel Füssen	12953	17,7	7,5	11858	6,8	1096	15,5	19275	10. Jun	SA	1630	24. Jun	SA	11
54	75279130	A	8w	Leipheim (W)	58122	3,3	15,4	51214	13,7	6908	28,5	70640	2. Jun	FR	5419	30. Jun	FR	16
55	75279012	A	8w	Leipheim (O)	60170	3,4	16,1	52877	14,4	7293	28,8	73318	2. Jun	FR	5582	30. Jun	FR	16
56	75289012	A	8w	Burgau (W)	55798	3,1	15,7	48983	13,8	6815	29,0	67436	2. Jun	FR	5207	30. Jun	FR	16
57	75289010	A	8w	Zusmarshausen (W)	55827	3,9	15,9	48765	14,0	6807	29,4	66794	23. Jun	FR	5112	14. Jun	MI	18
58	75309010	A	8w	Zusmarshausen (O)	56906	3,2	14,6	50052	13,0	6854	26,3	70365	2. Jun	FR	5441	30. Jun	FR	16
59	75319133	A	8w	Neusäß (W)	60398	2,7	14,2	53106	12,6	7292	25,8	73038	2. Jun	FR	5818	30. Jun	FR	16
60	75319131	A	8w	Augsburg-West (W)	64338	0,8	13,7	56759	12,2	7579	24,8	76947	2. Jun	FR	6073	30. Jun	FR	16
61	75319010	A	8w	Augsburg-West (O)	77773	-0,3	14,5	68279	13,2	9493	24,0	93071	2. Jun	FR	6781	30. Jun	FR	16
62	75319009	A	8w	Augsburg-Ost (O)	69855	1,5	14,6	61208	13,2	8647	24,4	85519	2. Jun	FR	6278	30. Jun	FR	16
63	75319008	A	8w	Derching (O)	69603	1,1	14,6	61020	13,2	8583	24,7	85463	2. Jun	FR	6217	30. Jun	FR	16
64	76329132	A	8w	Adelzhausen (W)	66251	1,5	13,8	58282	12,5	7968	23,2	81626	2. Jun	FR	6032	23. Jun	FR	18
65	76329133	A	8w	Adelzhausen (O)	65982	1,7	13,9	57895	12,6	8087	23,4	81549	2. Jun	FR	6002	30. Jun	FR	17
66	76339001	A	8w	Odelzhausen (O)	72326	0,3	12,7	63807	11,5	8519	21,6	89417	2. Jun	FR	6347	2. Jun	FR	16

Nr.	Zstnr	Straße		Name	Gesamt (0-24)			Tag (6-22 Uhr)		Nacht (22-6 Uhr)		Tagesspitzenwerte			Stundenspitzenwerte			
					Kfz	06/05	Lkw-%	Kfz_Tag	Pt	Kfz_Nacht	Pn	Tag-max	Datum	Tag	Std-max	Datum	Tag	Std
67	77339003	A	8w	Sulzemoos (O)	74428	-0,1	12,4	65832	11,3	8596	21,1	92017	2. Jun	FR	6575	30. Jun	FR	16
68	77349003	A	8w	Dachau/Fürstenfeldbruck (W)	75984	0,8	13,1					93914	2. Jun	FR				
69	77349002	A	8w	Dachau/Fürstenfeldbruck (O)	89410	-1,6	11,7					110897	2. Jun	FR				
70	78349141	A	8w	AK München-West (W)	37548	9,3	5,9					45800	2. Jun	FR				
71	78349140	A	8w	AK München-West (O)	35610	-20,6	6,3					43229	2. Jun	FR				
72	79359168	A	8o	München-Perlach (S)	43699	-8,1	2,4	39722	2,3	3977	3,1	54435	2. Jun	FR	4906	26. Jun	MO	9
73	80369171	A	8o	Holzkirchen (W)	98058	-1,4	12,2	99777	13,0	12260	22,9	118784	30. Jun	FR	9686	30. Jun	FR	16
74	81389180	A	8o	AD Intal (W)	85509	8,5	14,6	74621	13,4	10888	22,1	102670	18. Jun	SO	8027	18. Jun	SO	12
75	81389023	A	8o	Rosenheim (O)	66060	4,7	12,1	58059	10,9	8001	20,9	77727	23. Jun	FR	5721	30. Jun	FR	16
76	81409026	A	8o	Frasdorf (O)	59476	-1,3	12,5	51975	11,2	7501	21,9	70697	2. Jun	FR	5264	2. Jun	FR	16
77	81409028	A	8o	Felden (O)	55863	6,8	13,0	48584	11,6	7279	22,2	68272	18. Jun	SO	5000	18. Jun	SO	12
78	81429034	A	8o	Neukirchen (O)	42062	1,6	14,3					50150	18. Jun	SO				
79	82439036	A	8o	Bad Reichenhall (O)	44843	10,2	16,2	35675	16,9	6457	27,3	54735	2. Jun	FR	3568	24. Jun	SA	9
80	56369003	A	9	AD Bayerisches Vogtland (N)	41944	0,1	19,4	35766	16,7	6179	35,3	60553	2. Jun	FR	4390	2. Jun	FR	15
81	56369004	A	9	AD Bayerisches Vogtland (S)	56593	1,1	17,2	47897	14,7	8696	30,7	83310	2. Jun	FR	6283	23. Jun	FR	17
82	59359051	A	9	AD Bayreuth/Kulmbach (N)	70720	2,0	20,4	60660	18,0	10060	34,7	100517	2. Jun	FR	7388	2. Jun	FR	18
83	59359052	A	9	AD Bayreuth/Kulmbach (S)	62198	1,3	16,1	53465	13,7	8733	30,3	86435	2. Jun	FR	6228	2. Jun	FR	14
84	62359001	A	9	Pegnitz (N)	51251	2,7	17,9	43736	15,2	7515	33,8	71462	2. Jun	FR	5448	2. Jun	FR	15
85	65339053	A	9	AK Nürnberg (N)	74656	0,0	14,6	65095	12,6	9561	28,0	101156	2. Jun	FR	7342	2. Jun	FR	16
86	65339055	A	9	AK Nürnberg-Ost (N)	105435	2,4	14,7	91607	12,7	13828	28,2	134130	2. Jun	FR	9538	2. Jun	FR	16
87	66339054	A	9	AK Nürnberg-Ost (S)	63944	0,3	14,8	65621	13,9	9841	29,1	84156	2. Jun	FR	6316	2. Jun	FR	16
88	69349061	A	9	Greding (N)	71040	4,7	16,4	61816	14,2	9224	30,8	91794	2. Jun	FR	6964	2. Jun	FR	16
89	72349090	A	9	Lenting (S)	83705	6,9	12,5	73537	2,8	10307	10,0	106624	2. Jun	FR	7752	30. Jun	FR	16
90	72349052	A	9	Ingolstadt-Nord (S)	92574	2,1	13,4	81615	11,9	10959	24,7	117606	2. Jun	FR	9100	30. Jun	FR	16
91	72349054	A	9	Manching (N)	88713	3,3	13,5	77955	12,0	10757	24,5	112258	2. Jun	FR	8536	30. Jun	FR	16
92	73359056	A	9	AD Holledau (N)	80340	7,6	15,5					114133	2. Jun	FR				
93	74359110	A	9	AD Holledau (S)	95016	8,6	11,9	82350	10,7	12666	19,8	121582	2. Jun	FR	9330	30. Jun	FR	15
94	75359058	A	9	Allershausen (N)	100951	2,6	11,6	87312	10,5	13639	19,0	126872	2. Jun	FR	9286	30. Jun	FR	15
95	75359059	A	9	AK Neufahrn (N)	102285	3,0	11,5	88383	10,4	13902	18,6	125461	2. Jun	FR	9046	9. Jun	FR	13
96	76359060	A	9	AK Neufahrn (S)	120690	-0,6	10,4	103550	9,5	17141	15,8	142830	23. Jun	FR	9698	14. Jun	MI	15
97	77359061	A	9	Garching-Nord (N)	128510	4,8	10,2	110570	9,3	17940	15,6	151910	23. Jun	FR	10340	30. Jun	FR	14
98	77359062	A	9	Garching-Nord (S)	135166	2,1	10,4	117631	10,1	19272	16,3	159192	23. Jun	FR	10944	30. Jun	FR	15
99	77359115	A	9	AK München-Nord (N)	144113	3,2	9,6	124163	8,8	19951	14,8	168074	23. Jun	FR	11561	30. Jun	FR	15

Nr.	Zstnr	Straße		Name	Gesamt (0-24)			Tag (6-22 Uhr)		Nacht (22-6 Uhr)		Tagesspitzenwerte			Stundenspitzenwerte			
					Kfz	06/05	Lkw-%	Kfz_Tag	Pt	Kfz_Nacht	Pn	Tag-max	Datum	Tag	Std-max	Datum	Tag	Std
100	77359066	A	9	AK München-Nord (S)	102424	-6,5	5,7	88674	5,2	13751	8,9	124775	23. Jun	FR	9415	26. Jun	MO	7
101	78359064	A	9	München-Schwabing (N)	76721	12,3	7,0	66632	6,4	10089	11,1	92186	23. Jun	FR	6927	22. Jun	DO	8
102	59209050	A	45	Alzenau (S)	35578	-0,9	15,8	31385	13,7	4193	31,7	47242	23. Jun	FR	3558	23. Jun	FR	16
103	59269203	A	70	AD Schweinfurt/Werneck (O)	47434	10,5	15,1	41834	12,9	5600	31,8	64411	2. Jun	FR	4852	2. Jun	FR	15
104	60299003	A	70	Knetzgau (W)														
105	60319104	A	70	AK Bamberg (W)	42811	0,4	14,4	38466	12,6	4345	29,9	57801	2. Jun	FR	4731	30. Jun	FR	15
106	60319012	A	70	AK Bamberg (O)	24173	-2,7	15,5	21599	13,5	2574	32,0	34565	2. Jun	FR	2828	2. Jun	FR	16
107	59359053	A	70	AD Bayreuth/Kulmbach (W)	22421	-2,5	18,2	19927	16,1	2494	34,6	31592	2. Jun	FR	2659	30. Jun	FR	15
108	56369005	A	72	AD Bayerisches Vogtland (O)	30870	2,6	18,1	26380	15,7	4490	32,4	46119	2. Jun	FR	3467	23. Jun	FR	17
109	56379002	A	72	AD Hochfranken (W)	34456	-0,2	18,9					52033	2. Jun	FR				
110	56379003	A	72	AD Hochfranken (O)	38663	2,2	16,3	33251	14,2	5412	28,9	58045	2. Jun	FR	4425	2. Jun	FR	18
111	66339101	A	73	AD Nürnberg/Feucht (W)	25073	-1,1	12,4	22280	10,9	2793	24,6	31618	2. Jun	FR	3006	30. Jun	FR	15
112	66339003	A	73	Röthenbach b.St.W. (O)	37939	-9,5	12,0	32677	10,7	3917	19,3	47470	30. Jun	FR	4416	30. Jun	FR	16
113	66329004	A	73	Nürnberg-Hafen-Ost (S)	83274	-5,1	9,1	74864	8,4	8410	15,0	104334	2. Jun	FR	8052	30. Jun	FR	16
114	65329111	A	73	Nürnberg/Fürth (N)	66706	-5,2	7,3	59434	6,6	7272	13,1	84086	2. Jun	FR	6553	30. Jun	FR	16
115	64319053	A	73	AK Fürth/Erlangen (S)	60708	-4,3	7,8	54522	6,9	6186	15,0	76969	2. Jun	FR	6370	26. Jun	MO	8
116	64319052	A	73	AK Fürth/Erlangen (N)	67516	-10,5	8,9	64953	8,8	7126	16,7	83284	23. Jun	FR	6557	26. Jun	MO	8
117	60319002	A	73	Bamberg-Ost (N)	48958	-3,3	13,8	43916	12,2	5042	27,5	64939	2. Jun	FR	5426	30. Jun	FR	15
118	62249053	A	81	AD Würzburg-West (S)	28162	3,8	16,3	24716	13,6	3446	35,3	35777	2. Jun	FR	2653	30. Jun	FR	14
119	77359005	A	92	AD München-Feldmoching (N)	51439	-6,0	9,3	46090	8,8	6549	15,8	65729	2. Jun	FR	5113	30. Jun	FR	15
120	77359006	A	92	Oberschleißheim (O)	53523	-6,8	9,7	46737	8,7	6787	16,3	66893	2. Jun	FR	5075	1. Jun	DO	17
121	76359004	A	92	AK Neufahrn (W)	57867	-4,3	10,0	51460	9,5	7688	17,0	75332	29. Jun	DO	6270	29. Jun	DO	17
122	76359007	A	92	AK Neufahrn (O)	86142	9,2	7,7	74144	7,1	11998	11,8	102640	22. Jun	DO	7544	21. Jun	MI	16
123	74389014	A	92	Altdorf (O)	38643	-0,5	12,1	34915	11,4	3937	20,6	48897	2. Jun	FR	4229	30. Jun	FR	16
124	73419019	A	92	Landau a.d. Isar (W)	27152	-1,1	12,5	23996	11,3	3156	21,2	35406	2. Jun	FR	2874	2. Jun	FR	17
125	81389190	A	93	AD Inntal (S)	47759	9,4	17,1	41958	16,1	5802	24,6	59272	2. Jun	FR	4719	18. Jun	SO	12
126	83399191	A	93	Kiefersfelden (S)	41234	7,0	19,6	36065	18,6	5170	26,1	52977	10. Jun	SA	4105	10. Jun	SA	12
127	56379004	A	93	AD Hochfranken (S)	21454	0,9	16,9	18830	15,2	2624	29,1	32243	2. Jun	FR	2510	2. Jun	FR	17
128	58389011	A	93	Selb-West (S)	24016	-0,8	18,1	21196	16,1	2820	33,0	35976	2. Jun	FR	2757	2. Jun	FR	19
129	64389001	A	93	Wernberg-Köblitz (S)	31576	-15,0	15,7	28245	12,4	3437	25,9	44437	2. Jun	FR	3642	2. Jun	FR	18
130	64399010	A	93	AK Oberpfälzer Wald (S)														
131	66389002	A	93	Schwandorf-Mitte (N)	40323	-2,1	15,2	35781	13,7	4542	27,5	55123	2. Jun	FR	4288	2. Jun	FR	17
132	69389047	A	93	Regensburg-Pfaffenstein (N)	67304	-7,2	9,8	60145	8,8	7159	17,6	82235	2. Jun	FR	6082	26. Jun	MO	8

Nr.	Zstnr	Straße		Name	Gesamt (0-24)			Tag (6-22 Uhr)		Nacht (22-6 Uhr)		Tagesspitzenwerte			Stundenspitzenwerte			
					Kfz	06/05	Lkw-%	Kfz_Tag	Pt	Kfz_Nacht	Pn	Tag-max	Datum	Tag	Std-max	Datum	Tag	Std
133	69389044	A	93	Regensburg-Königswiesen (S)	55782	-3,8	11,4	49830	10,3	5953	20,9	65876	2. Jun	FR	5568	26. Jun	MO	8
134	70389042	A	93	AK Regensburg (N)	60512	-5,8	10,5	54059	9,4	6453	19,0	71646	2. Jun	FR	6375	26. Jun	MO	8
135	72379036	A	93	Siegenburg (S)	25313	0,2	10,6	22509	9,7	2804	18,0	33054	2. Jun	FR	2621	30. Jun	FR	15
136	78369100	A	94	München-Riem (W)	52565	-10,1	5,2	47033	5,1	5532	5,7	65789	1. Jun	DO	5513	26. Jun	MO	9
137	78369111	A	94	München-Riem (O)	53447	-10,6	4,9	52897	7,1	5187	7,8	68007	2. Jun	FR	6146	27. Jun	DI	9
138	78369112	A	94	Feldkirchen-Ost (W)	48428	-13,8	5,7					61447	2. Jun	FR				
139	78369840	A	94	AK München-Ost (O)	48736	-7,2	8,5	44559	8,0	4177	14,0	60404	2. Jun	FR	5439	26. Jun	MO	8
140	79349043	A	95	München-Kreuzhof (W)	69425	-4,0	3,7	63201	3,6	6224	4,8	79460	23. Jun	FR	6228	26. Jun	MO	8
141	79349151	A	95	AD Starnberg (N)	63184	-5,1	3,8	57891	3,6	5292	5,9	72824	25. Jun	SO	6589	25. Jun	SO	19
142	81349161	A	95	Seeshaupt (N)	30436	0,8	4,1	28147	3,9	2290	6,4	36640	25. Jun	SO	3368	25. Jun	SO	19
143	83339051	A	95	Murnau/Kochel (S)	13257	3,7	4,8	12176	4,5	1080	7,9	18872	18. Jun	SO	1498	15. Jun	DO	11
144	84249050	A	96	Lindau (S)	25030	18,5	16,9	19236	22,9	2607	24,6	40271	23. Jun	FR	2249	2. Jun	FR	18
145	79289050	A	96	Stetten (W)	28526	-0,4	14,7	25649	13,7	2877	23,3	35035	2. Jun	FR	2650	30. Jun	FR	16
146	79319137	A	96	Landsberg a. Lech-Nord (O)	50415	-0,2	9,2	45736	8,6	4680	15,4	63639	2. Jun	FR	5254	30. Jun	FR	16
147	78349222	A	96	Gräfelfing (W)	79399	12,0	5,0	72154	4,7	7244	8,2	97335	23. Jun	FR	8228	30. Jun	FR	17
148	78349106	A	96	München-Laim (W)	89702	-1,0	4,7	80852	4,4	8850	7,2	109270	23. Jun	FR	8812	30. Jun	FR	17
149	78349151	A	99	AS Germering-Nord(N)														
150	78349152	A	99	AK München-West (N)														
151	77349004	A	99	AD München-Eschenried (O)	56389	-5,7	15,1					69940	2. Jun	FR				
152	77349005	A	99	AD München-Allach (O)	102155	17,2	13,0					128052	2. Jun	FR				
153	77359001	A	99	AD München-Feldmoching (W)	102307	4,2	11,6	92011	10,8	10295	19,3	130172	2. Jun	FR	10294	1. Jun	DO	18
154	77359100	A	99	AD Feldmoching (W)	91681		12,8	79573	11,8	12108	19,7	116872	2. Jun	FR	8384	27. Jun	DI	8
155	77359210	A	99	AD München-Feldmoching (O)	69678	2,2	13,0	61239	12,1	8439	19,9	89997	2. Jun	FR	7640	1. Jun	DO	8
156	77359215	A	99	AK München-Nord (W)	73526	0,4	11,6					93878	2. Jun	FR				
157	77359951	A	99	AK München-Nord (N) (Ab SZ)	35826	12,1	12,9					44369	2. Jun	FR				
158	77359010	A	99	AK München-Nord (O)	118841	-0,3	14,7	103511	13,4	15330	23,1	146207	2. Jun	FR	11366	30. Jun	FR	15
159	78369211	A	99	Aschheim/Ismaning (S)	122803	3,4	14,2	109510	13,0	13293	23,5	146461	23. Jun	FR	11189	22. Jun	DO	9
160	78369212	A	99	AK München-Ost (N)	118431	4,2	14,6	106675	13,7	12753	23,9	145017	2. Jun	FR	11269	30. Jun	FR	16
161	79369200	A	99	Haar (S)	94353		13,5	82440	12,4	11913	21,3	113578	2. Jun	FR	7969	30. Jun	FR	15
162	79349150	A	952	AD Starnberg (W)	31545	-9,2	2,9	28949	2,8	2596	3,5	37212	27. Jun	DI	3302	25. Jun	SO	19
163	79359221	A	995	München-Giesing (S)	54731	-1,7	6,5	49661	6,0	5071	11,6	66383	2. Jun	FR	5478	30. Jun	FR	16
164	85339101	B	2	Mittenwald	9345	19,5	3,3	9457	2,9	954	4,3	16144	17. Jun	SA	1334	2. Jun	FR	15
165	84329107	B	2	GAP - Partenkirchen	21517	-0,3	5,5	19750	5,4	1767	5,9	27644	2. Jun	FR	2180	2. Jun	FR	8

Nr.	Zstnr	Straße		Name	Gesamt (0-24)			Tag (6-22 Uhr)		Nacht (22-6 Uhr)		Tagesspitzenwerte			Stundenspitzenwerte			
					Kfz	06/05	Lkw-%	Kfz_Tag	Pt	Kfz_Nacht	Pn	Tag-max	Datum	Tag	Std-max	Datum	Tag	Std
166	84329351	B	2	Oberau (s)	27063	3,6	4,2	25084	4,1	1979	5,5	32435	2. Jun	FR	2641	2. Jun	FR	15
167	84329995	B	2	Oberau (Mitte)	19283	3,1	4,1	17768	4,0	1516	5,4	23230	2. Jun	FR	1830	2. Jun	FR	15
168	84329350	B	2	Oberau (n)	21932	3,2	4,1	20277	4,0	1654	5,5	25667	2. Jun	FR	2021	17. Jun	SA	12
169	84339350	B	2	Eschenlohe (s)	20075	4,9	3,9					23925	18. Jun	SO				
170	83339360	B	2	Eschenlohe (n)	7254	-2,8	4,3	6637	4,2	617	6,1	8392	23. Jun	FR	687	28. Jun	MI	16
171	78349800	B	2	Germering	18239	5,3	4,4					22378	23. Jun	FR				
172	75319115	B	2	Langweid	27649	8,6	15,2	23806	13,8	3030	18,5	34048	2. Jun	FR	2456	2. Jun	FR	16
173	72309122	B	2	Donauwörth	18346	-2,9	21,6	16285	20,1	2061	33,0	23659	2. Jun	FR	1850	2. Jun	FR	15
174	69319112	B	2	Weissenburg i.Bay.	13310	-10,3	16,9	11977	15,1	1161	28,5	16654	2. Jun	FR	1350	2. Jun	FR	16
175	66329054	B	2	Schwabach	21543	0,5	13,3	19267	12,2	2276	22,9	26165	14. Jun	MI	2111	26. Jun	MO	8
176	62269101	B	8	Kitzingen	16722	-11,5	8,1					21627	2. Jun	FR	1744	30. Jun	FR	16
177	63289200	B	8	Markt Bibart	5881	6,9	18,9	5304	16,9	577	37,3	8676	2. Jun	FR	743	30. Jun	FR	16
178	66349100	B	8	Burgthann-Oberferrieden	9456	-6,3	8,6	8621	8,3	775	10,4	11529	23. Jun	FR	903	14. Jun	MI	17
179	69399165	B	8	Barbing	7449	6,9	12,9	6844	12,5	604	16,8	9174	14. Jun	MI	893	27. Jun	DI	17
180	70409105	B	8	Rain	6331	-5,8	22,4	5663	20,9	667	35,1	7842	23. Jun	FR	613	2. Jun	FR	15
181	79359830	B	11	Pullach	16406	-10,4	4,9	15982	5,1	1023	4,1	21401	23. Jun	FR	1789	30. Jun	FR	17
182	77359850	B	11	Garching-Dirnismaning	11322	-32,6	7,4	10752	7,6	921	7,7	15335	29. Jun	DO	1425	29. Jun	DO	18
183	74389310	B	11	Eching-Viecht	13544	-7,5	3,6	12577	3,7	1218	4,7	16436	1. Jun	DO	1470	1. Jun	DO	17
184	71439401	B	11	Deggendorf	11727	1,5	6,7	10785	6,6	942	8,5	14126	2. Jun	FR	1151	30. Jun	FR	17
185	68459109	B	11	Bayerisch Eisenstein	4381	3,1	4,0	4029	4,1	343	5,0	5283	16. Jun	FR	545	5. Jun	MO	16
186	82289175	B	12	Kempton	14545	2,5	10,1	13345	9,9	1200	12,3	18049	23. Jun	FR	1488	19. Jun	MO	8
187	79309380	B	12	Buchloe	14865	-1,7	8,0	13467	7,6	1397	11,8	18421	23. Jun	FR	1559	30. Jun	FR	16
188	77449863	B	12	Simbach a. Inn (w)	7495	-16,1	18,4	6635	17,2	860	27,6	9255	2. Jun	FR	740	2. Jun	FR	17
189	77449861	B	12	Simbach a. Inn (s)	5436	-20,0	18,0	4795	16,9	640	25,9	6892	2. Jun	FR	801	10. Jun	SA	18
190	77449862	B	12	Simbach a. Inn (n)	8444	-3,3	13,7	7620	13,2	823	18,7	10411	2. Jun	FR	973	10. Jun	SA	18
191	71489110	B	12	Philippseut	4980	8,0	11,8					6994	5. Jun	MO				
192	77359820	B	13	Oberschleißheim-Neuherberg	33165	-19,0	7,7	30531	7,7	2634	7,7	43943	21. Jun	MI	4002	30. Jun	FR	16
193	71339102	B	13	Eichstätt	12311	-2,4	6,7	11338	6,8	973	6,4	15061	2. Jun	FR	1265	29. Jun	DO	17
194	65289202	B	13	Oberdachstetten	6069	2,9	8,2	5617	7,9	503	13,7	7346	2. Jun	FR	608	30. Jun	FR	16
195	62259120	B	13	Eibelsstadt	11769	-1,7	8,0	10792	7,4	1058	16,3	14069	2. Jun	FR	1259	26. Jun	MO	8
196	64349151	B	14	Hersbruck	13125	-1,3	4,6	12172	4,6	953	4,4	15758	2. Jun	FR	1282	1. Jun	DO	17
197	64379102	B	14	Schnaittenbach	7727	-31,9	11,4	6992	10,9	736	15,5	9280	23. Jun	FR	743	22. Jun	DO	17
198	78399202	B	15	Soyen	9284	1,4	13,5	8467	13,0	816	18,5	10750	2. Jun	FR	860	11. Jun	SO	18

Nr.	Zstnr	Straße		Name	Gesamt (0-24)			Tag (6-22 Uhr)		Nacht (22-6 Uhr)		Tagesspitzenwerte			Stundenspitzenwerte			
					Kfz	06/05	Lkw-%	Kfz_Tag	Pt	Kfz_Nacht	Pn	Tag-max	Datum	Tag	Std-max	Datum	Tag	Std
199	73399160	B	15	Ergoldsbach	10222	-3,7	13,0	9196	12,4	1026	17,8	12818	2. Jun	FR	1042	14. Jun	MI	18
200	68389101	B	15	Maxhütte-Haidhof	7931	-4,5	7,4	7307	7,1	734	11,6	9685	23. Jun	FR	806	8. Jun	DO	18
201	57379103	B	15	Hof	22018	-7,8	7,9	20232	7,4	1786	14,3	27478	2. Jun	FR	2319	1. Jun	DO	17
202	72369170	B	16	Neustadt a.d. Donau	9649	-2,1	23,4	8455	21,8	1194	35,0	12157	2. Jun	FR	1035	2. Jun	FR	14
203	83309231	B	17	Hablech	7141	7,0	5,5	6842	5,7	309	6,3	8798	11. Jun	SO	870	25. Jun	SO	17
204	78319140	B	17	Untermeitingen-Lagerlechfeld	24722	-3,5	9,3	22487	9,2	2235	10,5	29901	23. Jun	FR	2393	23. Jun	FR	16
205	85279114	B	19	Fischen	13580	0,3	4,9	12886	4,9	694	3,4	15551	23. Jun	FR	1450	16. Jun	FR	11
206	83279137	B	19	Waltenhofen-Herzmanns	18353	-1,2	7,0	17048	6,9	1305	7,2	21447	23. Jun	FR	1830	18. Jun	SO	11
207	61259104	B	19	Würzburg/Estenfeld	45242	-9,9	8,1	40972	7,8	4270	11,4	59141	2. Jun	FR	4651	30. Jun	FR	15
208	60269200	B	19	Werneck-Eßleben	7261	0,8	11,2					9587	2. Jun	FR				
209	55279103	B	19	Mellrichstadt-Eussenhausen	2457	-62,4	10,8	2252	10,9	250	15,1	2954	23. Jun	FR	247	8. Jun	DO	18
210	66439135	B	20	Furth i. Wald	9820	-1,1	12,6	8824	10,8	996	28,6	11435	16. Jun	FR	940	4. Jun	SO	15
211	67429162	B	20	Weiding	12282	-1,6	13,9	10772	12,9	1511	21,1	14414	2. Jun	FR	1093	1. Jun	DO	18
212	75429148	B	20	Eggenfelden (n)	9043	5,6	17,9	8191	17,0	852	26,5	10889	2. Jun	FR	950	14. Jun	MI	18
213	75429160	B	20	Eggenfelden (s)	15632	2,0	14,5	14266	13,9	1366	21,0	21511	23. Jun	FR	1700	23. Jun	FR	16
214	80439112	B	20	Laufen	10564	-5,5	7,2	9563	7,0	1001	9,4	12722	2. Jun	FR	1018	26. Jun	MO	8
215	83429119	B	21	Schneizreuth-Melleck	9793	0,3	10,8	8960	10,2	573	13,2	13028	2. Jun	FR	1039	18. Jun	SO	12
216	83439121	B	21	Schneizreuth-Baumgarten	7055	3,9	13,9	6632	13,6	423	18,3	10891	8. Jun	DO	956	8. Jun	DO	17
217	61299100	B	22	Burgwindheim	3115	1,2	8,8	2883	8,7	232	10,3	3870	22. Jun	DO	340	22. Jun	DO	8
218	60359165	B	22	Weidenberg	9076	-3,3	6,3	8253	6,0	823	8,6	11441	2. Jun	FR	946	30. Jun	FR	14
219	62389100	B	22	Altstadt a.d. Waldnaab	16315	-8,7	3,4	15005	3,4	1310	4,1	20330	2. Jun	FR	1667	30. Jun	FR	17
220	63399104	B	22	Weiden i.d. Opf.	9579	-5,9	6,4	9018	6,3	561	7,9	12467	2. Jun	FR	1078	19. Jun	MO	17
221	65409102	B	22	Winklarn	3372	20,3	13,5	3066	13,3	306	16,1	4581	2. Jun	FR	503	4. Jun	SO	14
222	84329161	B	23	GAP - Garmisch	8323	2,7	4,7	7622	4,9	566	8,3	9920	3. Jun	SA	832	17. Jun	SA	12
223	84329352	B	23	Oberau (w)	10429	4,5	4,6	9826	4,6	602	5,9	12335	16. Jun	FR	1122	16. Jun	FR	17
224	70289156	B	25	Fremdingen	4176	-3,1	32,0	3595	27,4	542	45,6	5207	2. Jun	FR	392	2. Jun	FR	17
225	59249101	B	27	Karsbach-Höllrich	5273	1,2	8,6	4866	8,5	411	14,3	6351	2. Jun	FR	592	18. Jun	SO	18
226	84249149	B	31	Lindau-Diepoldsbergtunnel	18984	33,8	11,7	17298	11,3	1686	15,9	22089	23. Jun	FR	1771	15. Jun	DO	11
227	57339210	B	85	Stockheim-Haslach (n)	11399	-9,0	9,7					14847	23. Jun	FR				
228	57339209	B	85	Stockheim-Haslach (s)	13492	-9,2	11,7					17295	23. Jun	FR				
229	65379591	B	85	Amberg (w)	10140	-5,3	4,9	9219	4,9	921	4,7	12675	2. Jun	FR	1108	19. Jun	MO	8
230	67419141	B	85	Roding	11992	4,6	13,7	10805	12,8	1187	22,0	14285	2. Jun	FR	1168	14. Jun	MI	17
231	57339206	B	89	Stockheim-Haslach (w)	8291	-8,1	11,8					10459	23. Jun	FR				

Nr.	Zstnr	Straße		Name	Gesamt (0-24)			Tag (6-22 Uhr)		Nacht (22-6 Uhr)		Tagesspitzenwerte			Stundenspitzenwerte			
					Kfz	06/05	Lkw-%	Kfz_Tag	Pt	Kfz_Nacht	Pn	Tag-max	Datum	Tag	Std-max	Datum	Tag	Std
232	60319100	B	173	AK Bamberg (N)	31887	-2,5	11,5	28848	10,7	3040	18,4	41126	2. Jun	FR	3285	26. Jun	MO	8
233	59319105	B	173	Ebensfeld	16174	-3,9	13,0	14654	12,3	1520	19,8	20271	2. Jun	FR	1653	2. Jun	FR	15
234	58339571	B	173	Marktzeuln-Zettlitz (w)	13619	-4,1	15,1					17092	2. Jun	FR				
235	58339572	B	173	Marktzeuln-Zettlitz (o)	11847	-6,6	14,0					14757	2. Jun	FR				
236	57349256	B	173	Marktrodach	13513	-5,3	12,5	12383	11,8	1130	20,8	17512	2. Jun	FR	1340	2. Jun	FR	15
237	54269100	B	285	Fladungen	1045	-0,9	5,9	949	7,2	88	6,4	1341	18. Jun	SO	169	18. Jun	SO	14
238	60279101	B	286	Kolitzheim-Oberspiesheim	7699	-4,8	8,1	6987	7,6	785	14,7	9926	2. Jun	FR	847	30. Jun	FR	17
239	58339573	B	289	Marktzeuln-Zettlitz (s)	9495	-7,1	12,7	8638	12,9	912	12,9	11760	2. Jun	FR	950	30. Jun	FR	15
240	65379592	B	299	Amberg (s)	10403	-21,5	15,5	9263	14,5	1140	23,7	12681	2. Jun	FR	997	30. Jun	FR	16
241	74339101	B	300	Schrobenhausen	12244	0,0	14,7	10728	12,9	1126	23,3	15765	2. Jun	FR	1319	14. Jun	MI	18
242	59369101	B	303	Bischofsgrün	6523	5,4	22,9	5833	20,3	689	44,5	7511	6. Jun	DI	665	5. Jun	MO	17
243	59399153	B	303	Schirmding	6793	8,6	27,0	5942	23,8	851	49,4	8223	6. Jun	DI	762	5. Jun	MO	18
244	77349810	B	304	Karlsfeld-Rothschwaige	28975	8,1	6,6					36134	14. Jun	MI				
245	79369320	B	304	Zorneding	20121	-4,0	6,6	18481	6,3	1640	10,2	24282	23. Jun	FR	1858	20. Jun	DI	8
246	80419135	B	304	Altenmarkt (s)	15300		10,4	14038	10,2	1262	13,2	17772	23. Jun	FR	1415	30. Jun	FR	15
247	80419137	B	304	Nußdorf-Aiging	10557	-0,7	8,5	9683	8,1	874	12,8	12912	2. Jun	FR	1044	29. Jun	DO	17
248	81429142	B	304	Traunstein	7556	-2,8	7,2	7005	6,9	551	11,5	9671	2. Jun	FR	952	3. Jun	SA	2
249	81439144	B	304	Freilassing	24531	-5,8	6,0	22184	6,0	2347	6,1	29391	14. Jun	MI	2389	30. Jun	FR	16
250	82409147	B	305	Unterwössen-Oberwössen	3734	0,1	4,4	3615	4,4	154	5,5	4674	11. Jun	SO	456	11. Jun	SO	15
251	75429162	B	388	Eggenfelden (o)	13766	-6,1	7,4	12681	7,2	1085	9,3	17259	2. Jun	FR	1417	29. Jun	DO	17
252	62219204	B	469	Kleinheubach	15183	3,5	10,3	13802	9,7	1381	15,6	18702	23. Jun	FR	1597	30. Jun	FR	16
253	62219201	B	469	Miltenberg	11028	-0,8	8,5					13680	23. Jun	FR				
254	62339101	B	470	Gößweinstein-Sachsenmühle	3581	21,7	7,4	3417	7,2	164	12,4	6037	11. Jun	SO	759	4. Jun	SO	15
255	77349988	B	471	Bergkirchen-Geiselbullach	17953	-8,2	8,9	16398	8,5	1556	13,3	23154	27. Jun	DI	2236	30. Jun	FR	15
256	81319188	B	472	Peiting-Hohenbrand	9950	-3,2	7,0	8958	6,9	992	7,9	12007	2. Jun	FR	968	2. Jun	FR	14
257	82329204	B	472	Polling (w)	4988	-4,3	7,4	4684	7,8	374	7,2	5685	23. Jun	FR	479	25. Jun	SO	18
258	81329190	B	472	Polling (o)	6012	-8,6	6,0	5733	6,0	367	8,0	7010	23. Jun	FR	694	26. Jun	MO	18
259	82369205	B	472	Waakirchen	8297	0,5	8,8	7733	8,8	564	10,0	10029	19. Jun	MO	801	19. Jun	MO	10
260	62309053	B	505	Höchstadt	7143	0,4	22,1	6205	19,0	937	42,5	9416	2. Jun	FR	864	19. Jun	MO	8
261	75469870	B	512	Neuhaus a. Inn (o)	7125	-2,6	12,1	6590	11,5	534	20,0	10787	23. Jun	FR	1112	23. Jun	FR	16
262	75469871	B	512	Neuhaus a. Inn (s)	6303	-9,2	13,7	5828	13,1	475	21,3	9257	23. Jun	FR	932	23. Jun	FR	16
263	71469420	B	533	Grafenau	9290	-0,4	5,6					11760	2. Jun	FR				
264	68279562	St	1066	Feuchtwangen (w)	6291	-2,4	11,8	5456	10,5	813	18,7	9263	14. Jun	MI	1122	14. Jun	MI	19

Nr.	Zstnr	Straße	Name	Gesamt (0-24)			Tag (6-22 Uhr)		Nacht (22-6 Uhr)		Tagesspitzenwerte			Stundenspitzenwerte				
				Kfz	06/05	Lkw-%	Kfz_Tag	Pt	Kfz_Nacht	Pn	Tag-max	Datum	Tag	Std-max	Datum	Tag	Std	
265	84289419	St	2007	Wertach	2932	-4,7	6,1					3370	16. Jun	FR	332	5. Jun	MO	15
266	76289450	St	2025	Jettingen-Scheppach	5787	1,3	11,7	5252	12,3	605	11,3	7099	23. Jun	FR	582	20. Jun	DI	16
267	74329432	St	2035	Pöttmes-Wagesenberg	4640	-10,1	9,9					5770	23. Jun	FR				
268	81329493	St	2057	Polling (n)	3408	-9,0	9,3	3192	9,0	248	15,7	3951	23. Jun	FR	372	25. Jun	SO	18
269	79359920	St	2072	Grünwald-Geisalgasteig	15730	-4,6	2,9	14569	2,9	1161	2,7	19608	28. Jun	MI	1803	28. Jun	MI	9
270	79359910	St	2078	München-Perlach	17726	-4,8	4,0					22292	2. Jun	FR				
271	81419451	St	2096	Grabenstädt	6534	8,8	8,3	6093	8,3	441	9,2	8132	27. Jun	DI	745	27. Jun	DI	17
272	75469872	St	2110	Neuhaus a. Inn (n)	4271	-5,5	9,0					5362	2. Jun	FR				
273	73409441	St	2111	Marklkofen-Frontenhausen	6954	-5,2	9,3	6114	9,2	841	9,3	8751	2. Jun	FR	724	30. Jun	FR	16
274	69449400	St	2136	Bodenmais	4602	18,7	5,2	4302	5,4	280	5,4	5386	16. Jun	FR	565	5. Jun	MO	15
275	58339574	St	2191	Marktzeuln-Zettlitz (n)	5516	-4,4	6,2	4950	6,3	566	5,1	6706	23. Jun	FR	538	29. Jun	DO	17
276	70369558	St	2230	Essing	5058	1,1	7,5	4764	7,5	295	8,3	6007	11. Jun	SO	698	11. Jun	SO	17
277	76369407	St	2584	Hallbergmoos (A92)	43121	0,9	5,5	38198	5,4	5905	7,3	51963	22. Jun	DO	3615	19. Jun	MO	10
278	76369405	St	2584	Hallbergmoos	51985	-0,3	5,0	46090	4,9	7195	6,2	60947	22. Jun	DO	6065	9. Jun	FR	15
279	76369406	St	2584	Hallbergmoos (FS44)	8864	-5,6	4,1					14160	9. Jun	FR	3038	9. Jun	FR	15
280	76369404	St	2584	Oberding-Schwaig	19213	-1,0	10,9	16388	11,2	3285	11,3	22755	22. Jun	DO	1744	19. Jun	MO	8
281	79359705	K	M2	Unterhaching	12595	-10,6	4,8	11763	4,9	1020	5,6	15349	29. Jun	DO	1266	30. Jun	FR	17
282	78369710	K	M3	Aschheim/Hintermühle	10593	-21,1	6,8	12066	6,9	670	5,7	14624	27. Jun	DI	1505	27. Jun	DI	9
283	79359702	K	M11	Grünwald	13220	-13,2	6,0	12543	6,1	677	4,3	16749	29. Jun	DO	1614	20. Jun	DI	9
284	84239115	K	L116	Nonnenhorn	10342	-0,9	2,6	9700	2,7	710	1,9	12199	16. Jun	FR	1083	9. Jun	FR	17
285	78369708	K	M18	Feldkirchen	7598	-9,3	6,9	7006	7,2	592	3,2	9843	29. Jun	DO	848	29. Jun	DO	18
286	78349700	K	M21	Planegg	14239	-10,5	6,8	13332	6,8	907	6,8	17595	23. Jun	FR	1604	30. Jun	FR	17
287	79359704	K	M22	Ottobrunn	15105	-7,5	3,0	14034	3,0	1071	3,1	19578	2. Jun	FR	1640	2. Jun	FR	16
288	56319108	K	CO27	Lautertal-Rottenbach	747	-8,4	12,7	710	15,6	60	8,7	892	9. Jun	FR	91	5. Jun	MO	15