

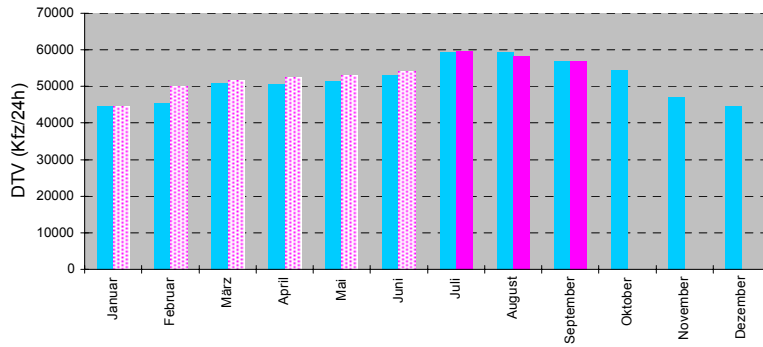
# Automatische Straßenverkehrszählungen in Bayern



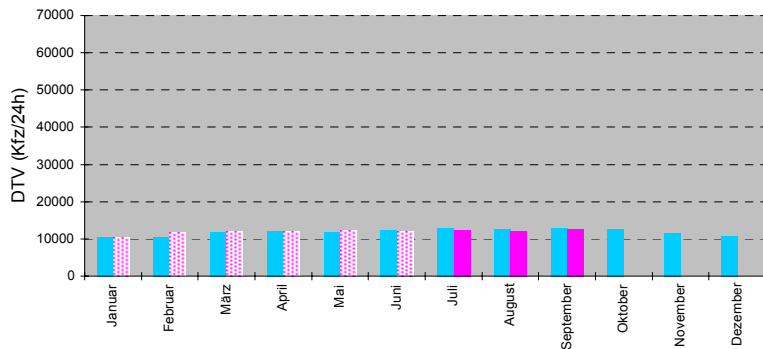
## Ergebnisse Juli bis September 2000

Monatsmittelwerte der Dauerzählstelle

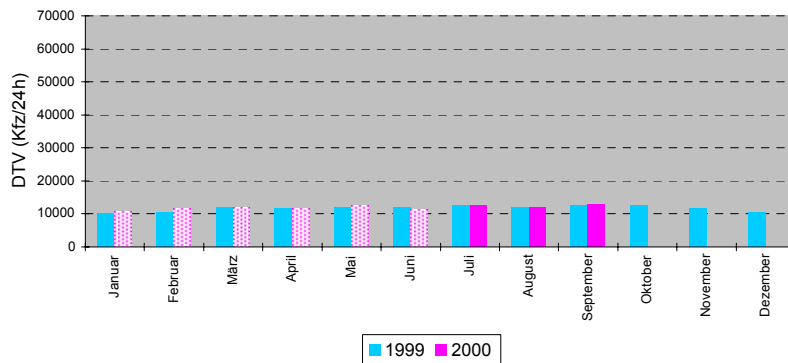
### Autobahnen



### Bundesstraßen



### Staats- und Kreisstraßen



■ 1999 ■ 2000

Herausgeber:  
Oberste Baubehörde im Bayerischen Staatsministerium des Innern  
Bearbeitung:  
Zentrale Datenverarbeitung im Straßenbau in Bayern  
bei der Autobahndirektion Südbayern

OBB - IID2 - 0101

**Hinweis:**

Die Quartalshefte "Automatische Straßenverkehrszählungen in Bayern" werden ab Heft 1/2000 nur noch im Intranet der Bayerischen Straßenbauverwaltung bereitgestellt (<http://zss.sban.bayern.de/baysis/verkehrsdaten>). Ein Versand als Heftung entfällt.

1999							
Juli							
Mo	Di	Mi	Do	Fr	Sa	So	
			1	2	3	4	
5	6	7	8	9	10	11	
12	13	14	15	16	17	18	
19	20	21	22	23	24	25	
26	27	28	29	30	31		

1999							
August							
Mo	Di	Mi	Do	Fr	Sa	So	
						1	
2	3	4	5	6	7	8	
9	10	11	12	13	14	15	
16	17	18	19	20	21	22	
23	24	25	26	27	28	29	
30	31						

1999							
September							
Mo	Di	Mi	Do	Fr	Sa	So	
			1	2	3	4	5
6	7	8	9	10	11	12	
13	14	15	16	17	18	19	
20	21	22	23	24	25	26	
27	28	29	30				

2000							
Juli							
Mo	Di	Mi	Do	Fr	Sa	So	
					1	2	
3	4	5	6	7	8	9	
10	11	12	13	14	15	16	
17	18	19	20	21	22	23	
24	25	26	27	28	29	30	
31							

2000							
August							
Mo	Di	Mi	Do	Fr	Sa	So	
		1	2	3	4	5	6
7	8	9	10	11	12	13	
14	15	16	17	18	19	20	
21	22	23	24	25	26	27	
28	29	30	31				

2000							
September							
Mo	Di	Mi	Do	Fr	Sa	So	
				1	2	3	
4	5	6	7	8	9	10	
11	12	13	14	15	16	17	
18	19	20	21	22	23	24	
25	26	27	28	29	30		

# Verkehrsentwicklung 1999 / 2000

## Ergebnisse Dauerzählstellen Juli bis September 2000

Straßenklasse	Anzahl der Zählstellen <sup>1)</sup>	Veränderung 1999/2000 [%]			
		Juli	August	September	Jan - Sep
Autobahnen	50	-0,6	-2,6	-1,1	2,1
Bundesstraßen	35	-3,0	-3,9	-0,7	0,6
Staats- und Kreisstraßen	17	-1,8	2,1	2,3	1,4

*Entwicklung des Kfz-Verkehrs auf Außerortsstraßen*

Autobahn	Anzahl der Zählstellen <sup>1)</sup>	Veränderung 1999/2000 [%]			
		Juli	August	September	Jan - Sep
A 3	11	-0,3	-2,7	-0,4	1,5
A 6	6	3,0	-0,4	3,2	2,8
A 7	6	6,7	-0,5	2,6	2,8
A 8 (West)	3	-2,6	-5,7	-5,6	-1,1
A 8 (Ost)	3	4,2	-0,4	0,6	2,5
A 9	2	3,0	0,4	5,1	4,1
A 73	5	-1,3	2,4	-1,5	-0,5
A 92	2	14,2	10,8	10,7	15,2
A 93 (Nord)	-	-	-	-	-
A 93 (Süd)	2	-4,1	-15,5	-1,9	-0,1
A 95	3	-9,3	-2,6	-5,2	-0,9
A 96	2	-4,4	-9,6	-5,0	-1,8
A 99	2	5,8	4,4	4,5	9,6

*Entwicklung des Kfz-Verkehrs auf ausgewählten Autobahnen*

<sup>1)</sup> Zählstellenauswahl für Entwicklungsbetrachtungen

**Zentrale Datenverarbeitung im Straßenbau in Bayern**

bei der Autobahndirektion Südbayern

**Dauerzählstellen**
**Juli 2000**

Nr.	Zstnr	Straße		Name	Gesamt (0-24)			Tag (6-22 Uhr)		Nacht (22-6 Uhr)		Tagesspitzenwerte			Stundenspitzenwerte			
					Kfz	00/99	Lkw-%	Kfz_Tag	Pt	Kfz_Nacht	Pn	Tag-max	Datum	Tag	Std-max	Datum	Tag	Std
1	60209051	A	3	AD Seligenstadt (O)														
2	59219010	A	3	Hösbach (O)	74047	-5,4	18,9	62115	16,2	11933	33,0	86510	28. Jul	FR	5647	30. Jul	SO	13
3	62249051	A	3	AD Würzburg-West (W)	69117	4,6	20,5	58260	16,7	11163	35,0	80418	28. Jul	FR	5391	30. Jul	SO	12
4	62259011	A	3	AD Würzburg-West (O)	87735	3,1	19,9	74787	15,1	14150	32,5	103849	28. Jul	FR	6845	28. Jul	FR	16
5	62269051	A	3	AK Biebelried (W)	80023	1,4	20,1	67518	16,0	12870	35,9	96956	28. Jul	FR	6441	21. Jul	FR	16
6	62269054	A	3	AK Biebelried (O)	71285		22,2	58969	18,8	12821	34,0	89202	22. Jul	SA	5708	23. Jul	SO	17
7	62289041	A	3	Geiselwind (W)	69686	0,4	21,2	57076	18,6	12610	32,9	88231	22. Jul	SA	5747	23. Jul	SO	17
8	62309051	A	3	Pommersfelden (W)														
9	62309052	A	3	Pommersfelden (O)	69439	-1,1	19,3	57457	17,0	11983	30,2	87716	22. Jul	SA	5874	23. Jul	SO	17
10	64319051	A	3	AK Fürth/Erlangen (W)	84219	-0,3	16,6	71291	14,5	12996	26,8	100247	21. Jul	FR	6832	21. Jul	FR	17
11	64329050	A	3	AK Fürth/Erlangen (O)	60716		25,5					72118	21. Jul	FR				
12	65339051	A	3	AK Nürnberg (W)	115791	2,6	19,1	99891	17,5	15900	29,0	140251	21. Jul	FR	9759	21. Jul	FR	16
13	65339052	A	3	AK Nürnberg (O)	51588	2,6	17,0	44610	15,2	7059	27,5	64540	21. Jul	FR	5143	29. Jul	SA	12
14	66339051	A	3	AK Altdorf (S)	54285	0,2	15,7	46241	13,9	8093	24,6	65102	29. Jul	SA	4614	29. Jul	SA	12
15	66349051	A	3	Neumarkt/Opf. (S)	40342	-0,3	22,9	33798	20,2	6662	34,7	55165	29. Jul	SA	4068	29. Jul	SA	12
16	69379081	A	3	Nittendorf (W)	42318	-5,2	20,8	35588	18,8	6730	31,0	56807	29. Jul	SA	4335	29. Jul	SA	12
17	70389074	A	3*	AK Regensburg (W)	57044		16,9	48830	15,2	8214	27,2	68026	28. Jul	FR	4975	29. Jul	SA	14
18	70389080	A	3	AK Regensburg (O)	71298	-2,5	19,1	61393	17,6	9906	28,5	85781	28. Jul	FR	5987	28. Jul	FR	15
19	70389001	A	3*	Regensburg-Ost (W)	68889		18,5	59228	17,0	9661	28,2	82681	28. Jul	FR	5983	28. Jul	FR	15
20	70389076	A	3*	Regensburg-Ost (O)	62198		17,5	53775	16,0	8423	26,8	74873	29. Jul	SA	5510	29. Jul	SA	11
21	70399077	A	3*	Rosenhof (W)	55109		20,2	47020	18,6	8088	29,4	69351	29. Jul	SA	5170	29. Jul	SA	11
22	71439093	A	3*	AK Deggendorf (W)	39617		22,7	33220	21,1	6397	30,8	57151	29. Jul	SA	4189	29. Jul	SA	11
23	75469086	A	3	Pocking (O)	24169	-5,7	27,9	19048	26,8	5120	32,1	41557	29. Jul	SA	2826	29. Jul	SA	17
24	67279001	A	6	AK Feuchtwangen/Crailsheim (W)														
25	67279002	A	6	AK Feuchtwangen/Crailsheim (O)	45911	10,5	12,7					59260	28. Jul	FR				
26	67299051	A	6	Herrieden (O)	55674	1,8	23,4	47405	20,4	8269	40,9	71236	28. Jul	FR	5142	28. Jul	FR	17
27	66329051	A	6	Roth (W)	71167	1,5	20,3	61217	17,6	9931	35,5	83770	28. Jul	FR	5828	7. Jul	FR	17
28	66329052	A	6	Roth (O)	81951	2,8	21,8	70807	19,8	11144	34,9	96277	28. Jul	FR	6671	7. Jul	FR	15
29	66339052	A	6	AK Nürnberg-Ost (W)	72613	4,9	26,1	62985	24,0	9509	38,3	86986	21. Jul	FR	6423	7. Jul	FR	17
30	66339053	A	6	AK Nürnberg-Ost (O)	44809	4,6	19,3	39594	17,4	5176	31,9	58277	28. Jul	FR	4410	21. Jul	FR	16

**Zentrale Datenverarbeitung im Straßenbau in Bayern**

bei der Autobahndirektion Südbayern

**Dauerzählstellen**
**Juli 2000**

Nr.	Zstnr	Straße		Name	Gesamt (0-24)			Tag (6-22 Uhr)		Nacht (22-6 Uhr)		Tagesspitzenwerte			Stundenspitzenwerte			
					Kfz	00/99	Lkw-%	Kfz_Tag	Pt	Kfz_Nacht	Pn	Tag-max	Datum	Tag	Std-max	Datum	Tag	Std
31	65339054	A	6	AK Altdorf (O)	27805	1,4	20,9	24567	19,0	3174	33,8	33119	28. Jul	FR	2500	21. Jul	FR	14
32	65359001	A	6	Alfeld (O)	22892	1,6	24,0	20017	21,9	2875	38,4	27387	28. Jul	FR	2010	21. Jul	FR	14
33	63419008	A	6*	Waidhaus (O)	7177		26,9	5824	24,0	1394	39,1	8585	29. Jul	SA	626	29. Jul	SA	14
34	59269052	A	7	Schweinfurt/Niederwern (N)	68462	24,1	14,5	60247	11,1	10189	24,4	85971	28. Jul	FR	6679	28. Jul	FR	15
35	60269020	A	7	Gramschatzer Wald (S)														
36	62269053	A	7	AK Biebelried (N)														
37	62269052	A	7	AK Biebelried (S)	30580	1,8	15,8	27651	12,8	3638	33,6	39987	30. Jul	SO	3292	30. Jul	SO	15
38	64279001	A	7*	Uffenheim-Langensteinach (N)	29935		16,1	25171	16,2	3161	40,5	38383	28. Jul	FR	2919	22. Jul	SA	12
39	67279081	A	7	AK Feuchtwangen/Crailsheim (N)	32074		16,0	29468	14,0	3524	33,0	40609	30. Jul	SO	3422	30. Jul	SO	13
40	67279004	A	7	AK Feuchtwangen/Crailsheim (S)	49798	7,1	17,9	44085	15,6	5716	35,4	61137	28. Jul	FR	5046	29. Jul	SA	12
41	76269230	A	7	AD Hittistetten (S)	60405	-1,4	12,2	54943	11,4	5461	19,6	72703	28. Jul	FR	6877	15. Jul	SA	12
42	80269231	A	7	AK Memmingen (S)	33189	-2,6	13,7	30423	13,2	2766	18,6	44189	22. Jul	SA	4656	29. Jul	SA	11
43	83289097	A	7	AD Allgäu (S)	21759	5,7	9,0	20200	8,8	1559	11,8	31250	29. Jul	SA	3101	29. Jul	SA	11
44	83289996	A	7	Oy-Mittelberg (W)														
45	83289001	A	7*	Nesselwang (W)	11951		8,4	11108	8,4	843	8,3	18422	29. Jul	SA	1840	15. Jul	SA	12
46	84299001	A	7*	Tunnel Füssen	11030		9,2	9234	11,0	737	17,1	17722	29. Jul	SA	1253	16. Jul	SO	12
47	75279130	A	8 w	Leipheim (W)														
48	75289012	A	8 w*	Burgau (W)														
49	75309010	A	8 w*	Zusmarshausen (O)														
50	75319131	A	8 w	Augsburg-West (W)	67394		15,1	60686	13,2	8656	23,1	87297	28. Jul		5918	28. Jul	FR	16
51	76329132	A	8 w*	Adelzhausen (W)														
52	76339001	A	8 w*	Odelzhausen (O)														
53	77339003	A	8 w	Sulzemoos (O)														
54	77349003	A	8 w	Dachau/Fürstenfeldbruck (W)	74149		14,0	64090	12,8	10215	21,3	90239	28. Jul	FR	6155	7. Jul	FR	16
55	77349002	A	8 w	Dachau/Fürstenfeldbruck (O)	88987		12,7	77051	11,8	12216	18,7	105662	27. Jul	DO	7727	26. Jul	MI	17
56	78349141	A	8 w	AK München-West (W)														
57	78349140	A	8 w	AK München-West (O)														
58	79359168	A	8 o	München-Perlach (S)	38725	-6,3	4,4	34940	4,3	3785	5,2	46433	28. Jul	FR	3806	10. Jul	MO	9
59	80369171	A	8 o	Holzkirchen (W)	112216	-1,0	13,9	0	0,0	0	0,0	149783	29. Jul	SA				
60	81389180	A	8 o	AD Inttal (W)	92159	9,2	16,3	79271	15,3	12888	22,7	127022	29. Jul	SA	8523	22. Jul	SA	11

Nr.	Zstnr	Straße		Name	Gesamt (0-24)			Tag (6-22 Uhr)		Nacht (22-6 Uhr)		Tagesspitzenwerte			Stundenspitzenwerte			
					Kfz	00/99	Lkw-%	Kfz_Tag	Pt	Kfz_Nacht	Pn	Tag-max	Datum	Tag	Std-max	Datum	Tag	Std
61	81389023	A	8 o	Rosenheim (O)	72589	6,7	14,5	62784	13,6	9806	20,3	92674	29. Jul	SA	6170	22. Jul	SA	11
62	81409026	A	8 o*	Frasdorf (O)	66077		14,7	56903	13,6	9174	21,1	88694	29. Jul	SA	5894	15. Jul	SA	11
63	81409028	A	8 o*	Felden (O)	61921		15,1	53146	14,0	8775	21,6	85234	29. Jul	SA	5745	29. Jul	SA	11
64	81419200	A	8 o	Schweinbach (W)														
65	81429034	A	8 o*	Neukirchen (O)														
66	84249036	A	8 o*	Bad Reichenhall (O)	48078		18,2	42649	16,7	8793	22,2	70775	29. Jul	SA	4703	29. Jul	SA	10
67	56369003	A	9	AD Bayerisches Vogtland (N)														
68	56369004	A	9*	AD Bayerisches Vogtland (S)	62688		16,1	51823	14,0	10865	26,1	84099	28. Jul	FR	6256	7. Jul	FR	18
69	59359051	A	9	AD Bayreuth/Kulmbach (N)	74687		16,7	63145	14,5	11542	28,7	94663	28. Jul	FR	6930	14. Jul	FR	15
70	59359052	A	9*	AD Bayreuth/Kulmbach (S)														
71	62359001	A	9*	Pegnitz (N)	53061							67106	28. Jul	FR				
72	65339053	A	9	AK Nürnberg (N)														
73	65339060	A	9	AK Nürnberg (S)	112196	1,2	18,6	95790	16,7	16607	28,5	134923	21. Jul	FR	9210	7. Jul	FR	16
74	65339055	A	9	AK Nürnberg-Ost (N)	91831	1,9	15,9	77817	13,8	14417	25,7	111225	29. Jul	SA	7449	23. Jul	SO	15
75	66339054	A	9	AK Nürnberg-Ost (S)														
76	69349061	A	9	Greding (N)	82129	4,1	17,5	70180	15,5	12357	27,1	100896	29. Jul	SA	7284	21. Jul	FR	14
77	72349090	A	9	Lenting (S)	92722	-1,5	16,2	79574	14,7	13148	25,3	110840	21. Jul	FR	7739	21. Jul	FR	14
78	72349052	A	9*	Ingolstadt-Nord (S)	102452		15,7	88512	14,3	13940	24,4	121392	21. Jul	FR	8433	21. Jul	FR	14
79	72349054	A	9*	Manching (N)														
80	73359056	A	9	AD Holledau (N)	85784	5,6	14,1	72912	13,1	12872	19,8	103783	21. Jul	FR	7350	23. Jul	SO	11
81	74359110	A	9	AD Holledau (S)	104148	3,5	13,0	88833	12,1	15315	18,4	126301	21. Jul	FR	9169	28. Jul	FR	13
82	75359058	A	9	Allershausen (N)	109237	2,3	12,8	93114	11,9	16123	17,8	132026	21. Jul	FR	9022	7. Jul	FR	17
83	75359059	A	9	AK Neufahrn (N)	111347	2,0	12,7	94894	11,8	16452	17,4	133205	21. Jul	FR	9015	7. Jul	FR	17
84	76359060	A	9	AK Neufahrn (S)	132840	-1,2	11,4	113375	10,6	19465	15,5	151541	21. Jul	FR	10187	21. Jul	FR	14
85	77359061	A	9	Garching-Nord (N)	137493	-0,7	10,9	0	0,0	0	0,0	156502	21. Jul	FR				
86	77359062	A	9	Garching-Nord (S)	141785	-2,8	11,1	121532	10,4	20253	15,6	161407	21. Jul	FR	10541	12. Jul	MI	17
87	77359115	A	9	AK München-Nord (N)	151882	1,0	10,7	0	0,0	0	0,0	173993	21. Jul	FR				
88	77359066	A	9	AK München-Nord (S)	104958	-0,2	7,3	0	0,0	0	0,0	125435	7. Jul	FR				
89	78359064	A	9	München-Schwabing (N)	61278	-4,0	6,3	52427	5,7	8850	9,5	71002	27. Jul	DO	4712	6. Jul	DO	17
90	59209050	A	45	Alzenau (S)	39118		17,8	0	0,0	0	0,0	50159	28. Jul	FR				

**Zentrale Datenverarbeitung im Straßenbau in Bayern**

bei der Autobahndirektion Südbayern

**Dauerzählstellen**
**Juli 2000**

Nr.	Zstnr	Straße		Name	Gesamt (0-24)			Tag (6-22 Uhr)		Nacht (22-6 Uhr)		Tagesspitzenwerte			Stundenspitzenwerte			
					Kfz	00/99	Lkw-%	Kfz_Tag	Pt	Kfz_Nacht	Pn	Tag-max	Datum	Tag	Std-max	Datum	Tag	Std
91	59269203	A	70	AD Schweinfurt/Werneck (O)														
92	60299002	A	70	Eltmann (W)	28080		22,4	24467	19,6	3613	41,8	36798	28. Jul	FR	2707	28. Jul	FR	16
93	60319104	A	70*	AK Bamberg (W)	46032		17,5	41040	15,9	5163	32,1	58371	28. Jul	FR	4481	28. Jul	FR	16
94	60319012	A	70*	AK Bamberg (O)	25539		18,9	22457	17,5	2954	32,7	33364	28. Jul	FR	2722	14. Jul	FR	15
95	59359053	A	70	AD Bayreuth/Kulmbach (W)														
96	56369005	A	72	AD Bayerisches Vogtland (O)	26157		16,7	21735	14,5	4422	27,8	35048	28. Jul	FR	2590	30. Jul	SO	19
97	66339101	A	73	AD Nürnberg/Feucht (W)	21905		19,0	19136	17,1	2719	31,0	28066	28. Jul	FR	2026	28. Jul	FR	19
98	66329004	A	73	Nürnberg-Hafen-Ost (S)	87218	-3,3	10,1	78261	9,5	8741	14,6	104618	21. Jul	FR	8215	5. Jul	MI	8
99	65329111	A	73	Nürnberg/Fürth (N)	67197	-2,0	8,3	59524	7,6	7324	13,9	81908	28. Jul	FR	5983	3. Jul	MO	8
100	64319053	A	73	AK Fürth/Erlangen (S)	60625	-1,6	9,0	53996	8,0	6367	16,3	74361	28. Jul	FR	5772	3. Jul	MO	8
101	64319052	A	73	AK Fürth/Erlangen (N)	75686	-0,6	10,0	67582	9,1	7812	16,7	89930	28. Jul	FR	7056	10. Jul	MO	8
102	60319002	A	73	Bamberg-Ost (N)	53430	2,2	15,1	47440	13,8	6056	27,1	66573	28. Jul	FR	5108	14. Jul	FR	15
103	62249053	A	81	AD Würzburg-West (S)	27659	48,5	17,3	24224	14,0	3442	35,3	35781	28. Jul	FR	2544	28. Jul	FR	18
104	77359005	A	92	AD München-Feldmoching (N)														
105	77359006	A	92	Oberschleißheim (O)														
106	76359004	A	92	AK Neufahrn (W)	63533	23,3	11,1	55630	10,5	7903	15,6	79790	14. Jul	FR	6651	6. Jul	DO	8
107	76359007	A	92	AK Neufahrn (O)	90844	10,7	8,8	78430	8,3	12414	11,6	107811	27. Jul	DO	7707	27. Jul	DO	16
108	74389014	A	92*	Altdorf (O)	37360		13,4	33403	12,7	3957	19,6	45244	28. Jul	FR	3540	28. Jul	FR	17
109	73419019	A	92	Landau a.d. Isar (W)	26809	-2,8	14,1	23620	13,1	3188	21,6	32895	28. Jul	FR	2622	28. Jul	FR	18
110	81389190	A	93 s	AD Inntal (S)	46612	-6,4	18,2	40598	16,9	6014	27,3	61790	29. Jul	SA	4609	29. Jul	SA	11
111	83399191	A	93 s	Kiefersfelden (S)	40135	-1,3	19,8	34721	18,5	5414	27,6	58332	29. Jul	SA	4376	29. Jul	SA	11
112	64389001	A	93 n	Wernberg-Köblitz (S)	31438	2,4	14,1	27528	13,1	3911	20,5	41456	28. Jul	FR	2995	28. Jul	FR	16
113	66389002	A	93 n	Schwandorf (N)	36315	1,2	14,8	32148	13,8	4167	22,6	46180	28. Jul	FR	3590	28. Jul	FR	16
114	69389047	A	93 n*	Regensburg-Pfaffenstein (N)	61181		10,7	54153	10,1	7028	14,8	73810	28. Jul	FR	6011	17. Jul	MO	8
115	69389044	A	93 n*	Regensburg-Königswiesen (S)	53928		12,6	48174	12,1	5754	17,3	64473	21. Jul	FR	5096	10. Jul	MO	8
116	70389042	A	93 n*	AK Regensburg (N)	59457		10,5	52989	9,9	6468	15,4	72354	21. Jul	FR	5868	10. Jul	MO	8
117	72379036	A	93 n*	Siegenburg (S)	22540		11,5	19948	10,8	2592	16,8	28273	21. Jul	FR	2303	21. Jul	FR	15
118	78369100	A	94	München-Riem (W)	66739		5,7	62837	5,9	5952	6,0	80531	25. Jul	DI	8206	25. Jul	DI	8
119	78369111	A	94	München-Riem (O)	65682		6,2	61291	6,3	5770	6,3	78140	4. Jul	DI	7701	4. Jul	DI	8
120	78369112	A	94	Feldkirchen-Ost (W)	57225		6,2	53261	6,3	5062	6,4	70243	17. Jul	MO	6372	17. Jul	MO	18

**Zentrale Datenverarbeitung im Straßenbau in Bayern**

bei der Autobahndirektion Südbayern

**Dauerzählstellen**
**Juli 2000**

Nr.	Zstnr	Straße		Name	Gesamt (0-24)			Tag (6-22 Uhr)		Nacht (22-6 Uhr)		Tagesspitzenwerte			Stundenspitzenwerte			
					Kfz	00/99	Lkw-%	Kfz_Tag	Pt	Kfz_Nacht	Pn	Tag-max	Datum	Tag	Std-max	Datum	Tag	Std
121	78369840	A	94	AK München-Ost (O)	53400		8,2	49625	8,1	4722	11,6	62052	28. Jul	FR	5804	4. Jul	DI	8
122	79349043	A	95*	München-Kreuzhof (W)	73310		4,7	65810	4,7	7500	4,8	81009	27. Jul		6035	19. Jul	MI	9
123	79349151	A	95	AD Starnberg (N)	66663	-11,4	5,1	60242	5,0	6421	5,8	75460	22. Jul	SA	6276	2. Jul	SO	19
124	81349161	A	95	Seeshaupt (N)	31742	-7,2	5,1	29164	5,0	2579	6,2	41874	23. Jul	SO	3453	23. Jul	SO	18
125	83339051	A	95	Murnau/Kochel (S)	14007	-3,0	5,7	12897	5,5	1110	6,9	20433	23. Jul	SO	1659	23. Jul	SO	13
126	84249050	A	96	Lindau (S)	18364	-8,1	13,1	16590	12,7	1774	16,4	23420	28. Jul	FR	1957	29. Jul	SA	12
127	79289050	A	96*	Stetten (W)	26702		15,0	24104	14,3	2598	21,5	33095	28. Jul	FR	2542	21. Jul	FR	17
128	79319137	A	96*	Landsberg a. Lech-Nord (O)	44664		10,9	40503	10,5	4161	14,8	55217	21. Jul	FR	4559	28. Jul	FR	19
129	78349222	A	96	Gräfelfing (W)	73570	-3,4	5,6	66417	5,4	7549	8,1	86220	21. Jul	FR	6926	10. Jul	MO	8
130	78349106	A	96*	München-Laim (W)	92998		5,2	82345	4,9	10263	6,0	107802	21. Jul	FR	7976	13. Jul	DO	18
131	77349004	A	99	AD München-Eschenried (O)	52951	1,4	16,5	45568	15,4	7627	23,8	66823	27. Jul	DO	4885	26. Jul	MI	17
132	77349005	A	99	AD München-Allach (O)	65395		14,8	0	0,0	0	0,0	80945	27. Jul					
133	77359001	A	99	AD München-Feldmoching (W)	88487	11,7	13,2	79205	12,5	9282	19,5	109347	27. Jul	DO	11286	17. Jul	MO	9
134	77359210	A	99	AD München-Feldmoching (O)														
135	77359215	A	99	AK München-Nord (W)														
136	77359010	A	99	AK München-Nord (O)	132045	13,6	15,3											
137	78369211	A	99	Aschheim/Ismaning (S)														
138	78369212	A	99	AK München-Ost (N)	129214	-1,8	12,1	111380	11,2	17834	18,2	155687	21. Jul	FR	10829	20. Jul	DO	17
139	78369213	A	99	AK München-Ost (S)	127582	1,4	14,1											
140	78369214	A	99	Haar (S)	112080	1,6	13,5											
141	79349150	A	952	AD Starnberg (W)	33488	1,5	4,1	30161	4,2	3327	3,4	38263	6. Jul	DO	3039	2. Jul	SO	19
142	79359221	A	995	München-Giesing (S)	58918	-12,5	7,6	53004	7,3	5914	10,0	69311	21. Jul	FR	5146	20. Jul	DO	18
143	78349800	B	2	Germering	19452	-0,3	5,2	17663	5,4	1789	3,9	23207	28. Jul	FR	1771	27. Jul	DO	18
144	66329054	B	2	Schwabach	22787	-1,1	14,7	20366	13,9	2421	21,1	27843	7. Jul	FR	2457	24. Jul	MO	8
145	75319115	B	2	Langweid	20167	-11,2	14,1	17770	13,8	2398	16,5	23029	28. Jul	FR	1650	7. Jul	FR	15
146	83339360	B	2	Eschenlohe (n)	7441		5,5	6850	5,5	564	5,9	8920	27. Jul	DO	808	25. Jul	DI	17
147	84339350	B	2	Eschenlohe (s)	24656		6,0	0	0,0	0	0,0	29209	22. Jul	SA				
148	84329350	B	2	Oberau (n)	22199		6,1	20499	6,1	1700	6,4	26435	22. Jul	SA	1989	23. Jul	SO	12
149	84329995	B	2	Oberau (Mitte)	19353	2,7	5,7	17805	5,6	1548	6,2	22898	22. Jul	SA	1730	23. Jul	SO	12
150	84329351	B	2	Oberau (s)	27113		5,8	25249	5,9	1965	6,2	31983	22. Jul	SA	2468	27. Jul	DO	18



Nr.	Zstnr	Straße		Name	Gesamt (0-24)			Tag (6-22 Uhr)		Nacht (22-6 Uhr)		Tagesspitzenwerte			Stundenspitzenwerte			
					Kfz	00/99	Lkw-%	Kfz_Tag	Pt	Kfz_Nacht	Pn	Tag-max	Datum	Tag	Std-max	Datum	Tag	Std
151	56319108	B	4	Lautertal-Rottenbach	5735	-0,4	16,7	4977	16,3	758	19,4	7476	7. Jul	FR	596	3. Jul	MO	7
152	79359830	B	11	Pullach	17091	-0,5	4,6	15859	4,8	1232	2,8	20197	6. Jul	DO	1658	4. Jul	DI	9
153	77359850	B	11	Garching-Dirnismaning	15432	10,6	6,6	14721	6,8	1050	6,0	21612	14. Jul	FR	1738	3. Jul	MO	8
154	74389310	B	11	Eching-Viecht	13287	0,7	9,2	12045	9,2	1242	9,4	15687	26. Jul	MI	1299	25. Jul	DI	18
155	71439401	B	11	Deggendorf	11773	-3,4	8,8	10755	8,7	1018	9,6	14149	28. Jul	FR	1192	29. Jul	SA	11
156	71489110	B	12	Philippsreut	5049	-2,5	13,6	4460	12,1	588	25,2	5783	17. Jul	MO	539	28. Jul	FR	13
157	77449862	B	12	Simbach a. Inn (n)	8231	-1,6	14,3	7471	13,9	760	18,0	9432	28. Jul	FR	784	29. Jul	SA	11
158	77449861	B	12	Simbach a. Inn (s)	4500	4,3	20,4	4014	19,6	486	27,0	5501	28. Jul	FR	477	1. Jul	SA	14
159	77449863	B	12	Simbach a. Inn (w)	8313	0,9	17,5	7427	16,9	886	23,1	9701	28. Jul	FR	787	23. Jul	SO	18
160	79309380	B	12	Buchloe	14761	-7,0	10,0	13332	9,7	1428	12,4	17264	21. Jul	FR	1378	28. Jul	FR	19
161	82289175	B	12	Kempton	14667	-1,2	9,6	13292	9,1	1504	13,8	16930	28. Jul	FR	1286	27. Jul	DO	16
162	77359820	B	13	Oberschleißheim-Neuherberg	37366	5,2	9,5	34413	9,6	2953	8,4	47996	14. Jul	FR	3804	13. Jul	DO	18
163	71339102	B	13	Eichstätt	12108	-4,4	9,4	11010	9,7	1098	6,7	14573	7. Jul	FR	1182	10. Jul	MO	11
164	57379103	B	15	Hof	31305	-4,8	12,5	28666	12,0	3053	21,3	37796	28. Jul	FR	2825	7. Jul	FR	14
165	78319140	B	17	Untermeitingen-Lagerlechfeld	21636	-6,8	11,2	19514	11,3	2122	10,1	25743	21. Jul	FR	1825	19. Jul	MI	18
166	85279114	B	19	Fischen	15985	-3,6	4,4	14981	4,5	1004	2,6	18230	27. Jul	DO	1664	23. Jul	SO	17
167	60269200	B	19*	Werneck-Eßleben	7410		8,0	6818	8,0	593	8,6	9918	28. Jul	FR	998	14. Jul	FR	17
168	83279137	B	19	Waltenhofen-Herzmans	17010	-9,2	7,4	0	0,0	0	0,0	19343	21. Jul	FR				
169	55279103	B	19	Mellrichstadt-Eussenhausen	5616	-3,9	11,5	4924	10,6	692	17,8	7059	21. Jul	FR	566	7. Jul	FR	16
170	75429148	B	20	Eggenfelden (n)	8496	-1,3	18,5	7732	18,3	764	21,4	10025	21. Jul	FR	949	29. Jul	SA	11
171	75429160	B	20	Eggenfelden (s)	15325	1,8	15,6	14041	15,5	1284	17,0	18687	21. Jul	FR	1604	20. Jul	DO	18
172	67429162	B	20	Weiding	11122	0,7	9,0	0	0,0	0	0,0	12885	28. Jul	FR				
173	80439112	B	20	Laufen	10683	0,6	7,5	9676	7,4	1007	8,3	12496	28. Jul	FR	959	13. Jul	DO	18
174	83439121	B	21	Schneizreuth-Baumgarten	7650	1,9	13,8	7217	13,6	433	16,4	10972	31. Jul	MO	1107	31. Jul	MO	18
175	63399104	B	22*	Weiden i.d. Opf.	10234		8,5	0	0,0	0	0,0	11915	28. Jul	FR				
176	84329352	B	23	Oberau (w)	10844	9,5	7,1	10219	7,1	625	6,7	12622	22. Jul	SA	1115	23. Jul	SO	17
177	70289156	B	25	Fremdingen	4251	-4,1	26,1	3712	23,9	540	41,2	5067	14. Jul	FR	417	21. Jul	FR	16
178	84239115	B	31	Nonnenhorn	10014		3,8	9271	3,8	743	3,5	11693	28. Jul	FR	936	28. Jul	FR	17
179	84249149	B	31N	Lindau-Diepoldsbergtunnel	14784	-5,4	11,3	13384	10,4	1400	19,9	17814	28. Jul	FR	1494	23. Jul	SO	15
180	57339209	B	85	Stockheim-Hasslach (s)	14260	-7,4	11,3	12929	11,4	1321	10,1	17078	21. Jul	FR	1359	20. Jul	DO	18

Nr.	Zstnr	Straße		Name	Gesamt (0-24)			Tag (6-22 Uhr)		Nacht (22-6 Uhr)		Tagesspitzenwerte			Stundenspitzenwerte			
					Kfz	00/99	Lkw-%	Kfz_Tag	Pt	Kfz_Nacht	Pn	Tag-max	Datum	Tag	Std-max	Datum	Tag	Std
181	57339210	B	85	Stockheim-Hasslach (n)	12086	-6,1	10,3	11007	10,3	1101	10,4	14709	7. Jul	FR	1169	20. Jul	DO	17
182	57339206	B	89	Stockheim-Hasslach (w)	8143	-7,0	9,7	7385	10,0	729	7,0	9728	21. Jul	FR	844	13. Jul	DO	17
183	60319100	B	173*	AK Bamberg (N)														
184	58339571	B	173	Marktzeuln-Zettlitz (w)	14298	-6,1	15,0	12384	13,9	1429	17,1	17141	21. Jul	FR	1353	7. Jul	FR	15
185	58339572	B	173	Marktzeuln-Zettlitz (o)	12479	-5,2	14,5	10818	13,0	1196	16,8	15285	21. Jul	FR	1216	7. Jul	FR	16
186	54269100	B	285	Fladungen	1200	-6,9	8,3	1107	9,0	107	6,4	1741	9. Jul	SO	201	9. Jul	SO	15
187	58339573	B	289	Marktzeuln-Zettlitz (s)	10240	-2,8	15,0	8963	14,2	1011	9,5	12453	7. Jul	FR	981	7. Jul	FR	15
188	59399153	B	303	Schirnding	5701	-0,7	23,2					6405	31. Jul	FR				
189	80419137	B	304	Nußdorf-Aiging	10777	-1,7	10,6	9735	10,3	983	11,6	12377	28. Jul	FR	1057	29. Jul	SA	13
190	77349810	B	304	Karlsfeld-Rothschwaige	28030	-4,1	6,7	25074	6,7	3024	6,4	33667	25. Jul	DI	2695	25. Jul	DI	19
191	79369320	B	304	Zorneding	22007	-1,0	7,5	19975	7,3	2032	9,7	24773	21. Jul	FR	1863	4. Jul	DI	8
192	81429142	B	304	Traunstein	8210	-3,8	7,1	7669	7,2	541	6,8	9848	28. Jul	FR	844	26. Jul	MI	18
193	81439144	B	304	Freilassing	19349	-2,5	5,6	17599	5,7	1750	5,3	22613	28. Jul	FR	1818	29. Jul	SA	12
194	82409147	B	305	Unterwössen-Oberwössen	4367	-2,2	5,1	4217	5,4	176	5,6	5118	26. Jul	MI	521	23. Jul	SO	16
195	77369102	B	388	Ismaning-Fischerhäuser	8304	-57,0	7,1	7723	7,2	581	6,2	12824	11. Jul	DI	1261	11. Jul	DI	8
196	75429162	B	388	Eggenfelden (o)	15135	-5,5	9,6	13915	9,7	1220	8,4	17895	21. Jul	FR	1483	20. Jul	DO	18
197	77349988	B	471	Bergkirchen-Geiselbullach	16965	-4,7	11,3	15492	11,3	1473	11,2	22748	19. Jul	MI	2017	19. Jul	MI	17
198	81329190	B	472	Polling (o)	6551	13,0	9,8	5926	10,3	569	3,9	8110	27. Jul	DO	839	23. Jul	SO	19
199	82329204	B	472	Polling (w)	5844	33,1	8,5	5465	8,6	517	3,6	12087	27. Jul	DO	1109	25. Jul	DI	19
200	81319188	B	472	Peiting-Hohenbrand	10479	1,6	7,8	9593	7,9	877	6,3	12081	28. Jul	FR	1025	20. Jul	DO	17
201	62309053	B	505	Höchstädt	6234	-7,6	22,3	5388	19,0	846	42,9	7888	28. Jul	FR	657	27. Jul	DO	8
202	75469870	B	512	Neuhaus a. Inn (o)	4142	23,0	15,3	2955	13,9	374	18,0	10278	27. Jul	DO	351	13. Jul	DO	17
203	75469871	B	512	Neuhaus a. Inn (s)	4318	-2,7	14,2	3896	12,9	440	18,2	5254	7. Jul	FR	430	15. Jul	SA	11
204	71469420	B	533	Grafenau	10472	1,1	9,3	9441	8,9	943	10,9	12281	7. Jul	FR	993	20. Jul	DO	18
205	68279562	St	1066	Feuchtwangen (w)														
206	84289419	St	2007	Wertach	4949	10,9	9,3	4546	9,2	169	8,8	6339	26. Jul	MI	676	18. Jul	DI	11
207	76289450	St	2025	Jettingen-Scheppach	5955	-2,8	13,5	5302	13,9	654	10,5	7105	21. Jul	FR	587	20. Jul	DO	18
208	74329432	St	2035	Pöttmes-Wagesenberg	6684	3,0	13,4					7711	21. Jul	FR				
209	81329493	St	2057	Polling (n)	4526	41,8	7,7	4350	8,1	396	2,7	14547	27. Jul	DO	1136	24. Jul	MO	18
210	79359920	St	2072	Grünwald-Geiselnberg	18225	-6,1	2,8	16766	3,0	1459	1,5	21008	18. Jul	DI	1763	18. Jul	DI	19

Nr.	Zstnr	Straße		Name	Gesamt (0-24)			Tag (6-22 Uhr)		Nacht (22-6 Uhr)		Tagesspitzenwerte			Stundenspitzenwerte			
					Kfz	00/99	Lkw-%	Kfz_Tag	Pt	Kfz_Nacht	Pn	Tag-max	Datum	Tag	Std-max	Datum	Tag	Std
211	79359910	St	2078	München-Perlach	18262	-12,8	4,0	11186	2,3	2175	2,3	22071	7. Jul	FR	1319	1. Jul	SA	12
212	81419451	St	2096	Grabenstätt	6599	-8,2	10,0	6139	10,1	461	9,4	7322	27. Jul	DO	710	23. Jul	SO	17
213	75469872	St	2110	Neuhaus a. Inn (n)	3209	-3,1	7,6	2976	6,8	257	8,8	3815	7. Jul	FR	334	13. Jul	DO	18
214	73409441	St	2111	Marklkofen-Frontenhausen	7071	-4,3	9,6	6176	9,8	894	8,7	8796	21. Jul	FR	702	21. Jul	FR	15
215	69449400	St	2136	Bodenmais	4496	2,9	5,3	4245	5,4	251	3,7	5388	24. Jul	MO	564	29. Jul	SA	11
216	58339574	St	2191	Marktzeuln-Zettlitz (n)	5898	-4,1	10,9	5143	10,7	582	6,6	7313	7. Jul	FR	607	9. Jul	SO	15
217	70369558	St	2230	Essing	5207	0,7	9,4	4918	8,8	362	6,5	5876	9. Jul	SO	635	23. Jul	SO	15
218	76369405	St	2584	Hallbergmoos	45367	0,4	5,3					52830	7. Jul	FR				
219	76369404	St	2584	Oberding-Schwaig	17163	11,2	14,0	14674	14,1	2489	13,4	20718	28. Jul	FR	1534	3. Jul	MO	8
220	79359705	K	2	Unterhaching	16021	2,3	5,9	14508	6,0	1513	4,6	18681	13. Jul	DO	1488	19. Jul	MI	18
221	78369710	K	3	Aschheim/Hintermühle	12157	-0,3	7,0	11459	7,2	698	4,7	15753	6. Jul	DO	1604	19. Jul	MI	9
222	79359702	K	11	Grünwald	13032	-9,7	6,2	12228	6,4	803	3,3	15902	20. Jul	DO	1529	12. Jul	MI	9
223	78369708	K	18	Feldkirchen	6690	-7,0	8,5	6016	8,8	429	4,8	8276	17. Jul	MO	961	11. Jul	DI	9
224	78349700	K	21	Planegg	15054	-6,3	7,0	14029	7,1	1026	5,0	18731	27. Jul	DO	1572	31. Jul	MO	8
225	79359704	K	22	Ottobrunn	14254	-2,6	3,8	13268	4,0	986	2,3	17221	7. Jul	FR	1459	12. Jul	MI	18

Nr.	Zstnr	Straße		Name	Gesamt (0-24)			Tag (6-22 Uhr)		Nacht (22-6 Uhr)		Tagesspitzenwerte			Stundenspitzenwerte			
					Kfz	00/99	Lkw-%	Kfz_Tag	Pt	Kfz_Nacht	Pn	Tag-max	Datum	Tag	Std-max	Datum	Tag	Std
1	60209051	A	3	AD Seligenstadt (O)														
2	59219010	A	3	Hösbach (O)	70853	-2,6	19,2	60333	16,3	10520	35,3	83657	4. Aug	FR	5433	18. Aug	FR	15
3	62249051	A	3	AD Würzburg-West (W)	65065	-3,9	20,4	55561	17,3	9661	37,1	78022	4. Aug	FR	5506	6. Aug	SO	17
4	62259011	A	3	AD Würzburg-West (O)	84688	-0,3	19,7	72825	15,5	12621	34,4	100433	11. Aug	FR	6966	6. Aug	SO	17
5	62269051	A	3	AK Biebelried (W)	76834	-1,2	19,9	65258	16,7	11576	37,9	94111	11. Aug	FR	6551	6. Aug	SO	17
6	62269054	A	3	AK Biebelried (O)	66260		21,9	55536	19,0	10724	36,9	81528	11. Aug	FR	5433	12. Aug	SA	11
7	62289041	A	3	Geiselwind (W)	65401	13,4	21,4	54799	18,6	10602	35,9	81409	5. Aug	SA	5453	5. Aug	SA	11
8	62309051	A	3	Pommersfelden (W)														
9	62309052	A	3	Pommersfelden (O)	64405	-2,7	19,0	54321	16,5	10084	32,5	79227	5. Aug	SA	5388	6. Aug	SO	12
10	64319051	A	3	AK Fürth/Erlangen (W)	78224	-0,3	16,4	67091	14,4	11133	28,4	93684	11. Aug	FR	6400	5. Aug	SA	12
11	64329050	A	3	AK Fürth/Erlangen (O)	56398		24,0	48632	21,6	7765	38,4	67045	4. Aug	FR	4796	4. Aug	FR	15
12	65339051	A	3	AK Nürnberg (W)	107287	0,5	18,6	93465	17,0	13821	29,4	131330	4. Aug	FR	8801	12. Aug	SA	11
13	65339052	A	3	AK Nürnberg (O)	47945	-2,2	17,4	41867	15,6	6078	29,7	60859	4. Aug	FR	4906	1. Aug	DI	17
14	66339051	A	3	AK Altdorf (S)	51644	-2,1	18,2	44473	16,3	7172	30,0	62464	4. Aug	FR	4836	5. Aug	SA	12
15	66349051	A	3	Neumarkt/Opf. (S)	39385	-3,5	22,7	33325	20,3	6060	35,8	51096	5. Aug	SA	4390	5. Aug	SA	12
16	69379081	A	3	Nittendorf (W)	40285	-10,6	20,6	34352	18,7	5933	31,3	52485	5. Aug	SA	4314	5. Aug	SA	12
17	70389074	A	3*	AK Regensburg (W)	54420		17,0	47043	15,4	7376	27,5	65397	4. Aug	FR	4973	12. Aug	SA	12
18	70389080	A	3	AK Regensburg (O)	70134	-3,3	18,8	61336	17,0	9543	26,9	83447	4. Aug	FR	6130	12. Aug	SA	12
19	70389001	A	3*	Regensburg-Ost (W)	68248		18,1	59170	16,6	9077	28,0	80213	4. Aug	FR	5923	12. Aug	SA	12
20	70389076	A	3*	Regensburg-Ost (O)	62202		16,9	54389	15,5	7812	26,3	72397	5. Aug	SA	5649	12. Aug	SA	12
21	70399077	A	3*	Rosenhof (W)	55181		19,5	47646	18,0	7534	28,8	66348	5. Aug	SA	5228	5. Aug	SA	12
22	71439093	A	3*	AK Deggendorf (W)	39813		21,9	33921	20,4	5891	30,2	54002	5. Aug	SA	4241	5. Aug	SA	11
23	75469086	A	3	Pocking (O)	24813	-0,7	26,2	19997	25,1	4816	30,9	38519	5. Aug	SA	2357	5. Aug	SA	11
24	67279001	A	6	AK Feuchtwangen/Crailsheim (W)														
25	67279002	A	6	AK Feuchtwangen/Crailsheim (O)														
26	67299051	A	6	Herrieden (O)	52123	-9,1	23,3	47884	19,8	7895	39,1	65342	4. Aug	FR	4933	4. Aug	FR	15
27	66329051	A	6	Roth (W)	70044	-1,2	19,7	60646	17,4	9398	34,2	80335	4. Aug	FR	5556	4. Aug	FR	14
28	66329052	A	6	Roth (O)	80648	1,0	21,0	70069	19,1	10579	33,2	91616	4. Aug	FR	6383	11. Aug	FR	16
29	66339052	A	6	AK Nürnberg-Ost (W)	70980	-1,3	26,2	62060	24,5	8920	38,2	84904	4. Aug	FR	6022	4. Aug	FR	15
30	66339053	A	6	AK Nürnberg-Ost (O)	41681	-0,5	19,3	37028	17,7	4653	32,3	51656	4. Aug	FR	4065	11. Aug	FR	17

**Zentrale Datenverarbeitung im Straßenbau in Bayern**

bei der Autobahndirektion Südbayern

**Dauerzählstellen**
**August 2000**

Nr.	Zstnr	Straße		Name	Gesamt (0-24)			Tag (6-22 Uhr)		Nacht (22-6 Uhr)		Tagesspitzenwerte			Stundenspitzenwerte			
					Kfz	00/99	Lkw-%	Kfz_Tag	Pt	Kfz_Nacht	Pn	Tag-max	Datum	Tag	Std-max	Datum	Tag	Std
31	65339054	A	6	AK Altdorf (O)	27354	0,4	20,9	24325	19,2	3028	34,6	31699	11. Aug	FR	2314	4. Aug	FR	15
32	65359001	A	6	Alfeld (O)	22854	-0,3	23,8	20085	21,8	2769	38,1	26287	25. Aug	FR	1944	25. Aug	FR	15
33	63419008	A	6*	Waidhaus (O)	7380		26,6	6026	24,0	1354	38,3	8340	11. Aug	FR	706	6. Aug	SO	18
34	59269052	A	7	Schweinfurt/Niederwern (N)	63654	14,0	15,8	54195	13,3	9459	30,0	76109	11. Aug	FR	5861	6. Aug	SO	16
35	60269020	A	7	Gramschatzer Wald (S)														
36	62269053	A	7	AK Biebelried (N)														
37	62269052	A	7	AK Biebelried (S)	29999	-2,1	15,5	26492	13,2	3507	33,3	37090	6. Aug	SO	3201	6. Aug	SO	17
38	64279001	A	7*	Uffenheim-Langensteinach (N)	28404		16,7	0	0,0	0	0,0	35322	4. Aug	FR				
39	67279081	A	7	AK Feuchtwangen/Crailsheim (N)	30414	-2,8	16,7	24262	21,0	3116	44,1	37961	6. Aug	SO	2204	31. Aug	DO	17
40	67279004	A	7	AK Feuchtwangen/Crailsheim (S)	47146	-1,7	18,7	36112	23,7	4971	49,0	57801	6. Aug	SO	3028	2. Aug	MI	15
41	76269230	A	7	AD Hittistetten (S)	59505	-5,3	11,7	54174	11,0	5331	18,9	70822	5. Aug	SA	6718	12. Aug	SA	11
42	80269231	A	7	AK Memmingen (S)	34065	-5,9	13,6	31252	13,2	2813	18,5	44675	12. Aug	SA	4480	26. Aug	SA	11
43	83289097	A	7	AD Allgäu (S)	23067	-8,5	7,9	21442	7,7	1625	10,4	32852	12. Aug	SA	3219	19. Aug	SA	11
44	83289996	A	7	Oy-Mittelberg (W)														
45	83289001	A	7*	Nesselwang (W)	12285		7,1	11411	7,0	874	7,9	18154	12. Aug	SA	1785	5. Aug	SA	13
46	84299001	A	7*	Tunnel Füssen														
47	75279130	A	8 w	Leipheim (W)	54898	-9,9	16,1	50588	14,7	7272	26,0	72580	4. Aug	FR	5244	4. Aug	FR	16
48	75289012	A	8 w*	Burgau (W)	57097		16,0	49874	14,5	7223	26,2	71044	4. Aug	FR	5329	4. Aug	FR	16
49	75309010	A	8 w*	Zusmarshausen (O)	57181		17,7	49973	16,4	7208	26,5	72182	4. Aug	FR	5281	4. Aug	FR	17
50	75319131	A	8 w	Augsburg-West (W)	65045	-5,1	14,4	56857	13,2	8188	22,4	81741	4. Aug	FR	5883	4. Aug	FR	17
51	76329132	A	8 w*	Adelzhausen (W)	66049		14,5	57913	13,6	8136	21,2	81295	4. Aug	FR	5985	4. Aug	FR	18
52	76339001	A	8 w*	Odelzhausen (O)	71011		12,9	62313	12,0	8697	19,2	87379	4. Aug	FR	6371	4. Aug	FR	18
53	77339003	A	8 w	Sulzemoos (O)	72419	-2,8	12,9	63573	12,1	8846	18,8	89190	4. Aug	FR	6281	4. Aug	FR	18
54	77349003	A	8 w	Dachau/Fürstenfeldbruck (W)	71385	-4,6	13,3	61655	12,3	9731	19,9	88497	4. Aug	FR	5954	4. Aug	FR	16
55	77349002	A	8 w	Dachau/Fürstenfeldbruck (O)	86305	-4,1	12,5	74758	11,6	11548	18,1	106270	4. Aug	FR	7442	4. Aug	FR	16
56	78349141	A	8 w	AK München-West (W)														
57	78349140	A	8 w	AK München-West (O)														
58	79359168	A	8 o	München-Perlach (S)	37209	-4,4	4,8	33474	4,7	3735	5,6	44297	4. Aug	FR	3581	1. Aug	DI	9
59	80369171	A	8 o	Holzkirchen (W)														
60	81389180	A	8 o	AD Inntal (W)	95957	-1,2	13,8	82759	13,0	13198	18,7	128236	12. Aug	SA	8832	19. Aug	SA	11

**Zentrale Datenverarbeitung im Straßenbau in Bayern**

bei der Autobahndirektion Südbayern

**Dauerzählstellen**
**August 2000**

Nr.	Zstnr	Straße		Name	Gesamt (0-24)			Tag (6-22 Uhr)		Nacht (22-6 Uhr)		Tagesspitzenwerte			Stundenspitzenwerte			
					Kfz	00/99	Lkw-%	Kfz_Tag	Pt	Kfz_Nacht	Pn	Tag-max	Datum	Tag	Std-max	Datum	Tag	Std
61	81389023	A	8 o	Rosenheim (O)	76283	1,5	13,1	66310	12,2	9973	18,5	95778	12. Aug	SA	6326	19. Aug	SA	11
62	81409026	A	8 o*	Frasdorf (O)	70537		12,8	60954	11,9	9583	18,6	91699	12. Aug	SA	6092	5. Aug	SA	11
63	81409028	A	8 o*	Felden (O)	65837		13,2	56768	12,3	9070	19,1	86795	12. Aug	SA	5868	5. Aug	SA	11
64	81419200	A	8 o	Schweinbach (W)														
65	81429034	A	8 o*	Neukirchen (O)														
66	84249036	A	8 o*	Bad Reichenhall (O)	51122		16,2	42884	15,3	8238	21,0	70353	12. Aug	SA	4665	5. Aug	SA	10
67	56369003	A	9	AD Bayerisches Vogtland (N)														
68	56369004	A	9*	AD Bayerisches Vogtland (S)	64435		15,4	54312	13,5	10123	26,0	81025	4. Aug	FR	6174	6. Aug	SO	17
69	59359051	A	9	AD Bayreuth/Kulmbach (N)	75060		18,0	64119	15,9	10940	29,9	90433	4. Aug	FR	6664	25. Aug	FR	16
70	59359052	A	9*	AD Bayreuth/Kulmbach (S)														
71	62359001	A	9*	Pegnitz (N)	18364		16,3	14966	14,0	3355	29,1	31694	27. Aug	SO	4785	25. Aug	FR	15
72	65339053	A	9	AK Nürnberg (N)														
73	65339060	A	9	AK Nürnberg (S)	112141	0,3	17,3	96636	15,7	15506	27,3	133718	4. Aug	FR	8939	6. Aug	SO	18
74	65339055	A	9	AK Nürnberg-Ost (N)	91162	0,8	14,6	78101	12,9	13062	24,8	112143	5. Aug	SA	7595	12. Aug	SA	11
75	66339054	A	9	AK Nürnberg-Ost (S)														
76	69349061	A	9	Greding (N)	78449	-0,8	16,1	67484	14,5	10966	26,3	98701	5. Aug	SA	7023	5. Aug	SA	11
77	72349090	A	9	Lenting (S)	88279	-4,8	15,3	76563	13,9	11716	24,3	109572	4. Aug	FR	7521	5. Aug	SA	11
78	72349052	A	9*	Ingolstadt-Nord (S)	97321		15,0	84891	13,8	12430	23,5	118953	4. Aug	FR	8059	5. Aug	SA	11
79	72349054	A	9*	Manching (N)														
80	73359056	A	9	AD Holledau (N)	81621	-0,7	13,3	70045	12,3	11577	18,9	101713	4. Aug	FR	7153	5. Aug	SA	9
81	74359110	A	9	AD Holledau (S)	100260	-2,3	12,2	86423	11,2	13837	17,9	125294	4. Aug	FR	8451	12. Aug	SA	10
82	75359058	A	9	Allershausen (N)	105339	-1,1	12,0	90615	11,2	14723	17,1	128677	4. Aug	FR	8651	12. Aug	SA	10
83	75359059	A	9	AK Neufahrn (N)	106872	-1,1	11,9	92008	11,1	14864	16,9	129485	4. Aug	FR	8621	5. Aug	SA	9
84	76359060	A	9	AK Neufahrn (S)	130363	-4,1	10,4	112507	9,8	17856	14,7	151135	4. Aug	FR	9785	5. Aug	SA	9
85	77359061	A	9	Garching-Nord (N)	132267	-4,7	10,1					150466	4. Aug	FR				
86	77359062	A	9	Garching-Nord (S)	139423	-3,9	10,3	120688	9,6	18735	14,7	160468	4. Aug	FR	10192	5. Aug	SA	9
87	77359115	A	9	AK München-Nord (N)	143466	-3,7	8,9					161391	4. Aug	FR				
88	77359066	A	9	AK München-Nord (S)	98838	-1,8	7,0					114186	4. Aug	FR				
89	78359064	A	9	München-Schwabing (N)	60079	-2,0	6,4	52003	5,8	8076	10,2	69407	4. Aug	FR	4682	29. Aug	DI	8
90	59209050	A	45	Alzenau (S)	39522	-3,8	16,7					47206	18. Aug	FR				

Nr.	Zstnr	Straße		Name	Gesamt (0-24)			Tag (6-22 Uhr)		Nacht (22-6 Uhr)		Tagesspitzenwerte			Stundenspitzenwerte			
					Kfz	00/99	Lkw-%	Kfz_Tag	Pt	Kfz_Nacht	Pn	Tag-max	Datum	Tag	Std-max	Datum	Tag	Std
91	59269203	A	70	AD Schweinfurt/Werneck (O)	40931	5,0	19,6	35419	16,9	5042	35,8	52133	3. Aug	DO	3766	4. Aug	FR	16
92	60299002	A	70	Eltmann (W)	28136	8,7	22,0	24586	19,2	3550	41,0	34776	4. Aug	FR	2742	4. Aug	FR	17
93	60319104	A	70*	AK Bamberg (W)	45280		17,4	40289	15,8	4991	30,0	56088	4. Aug	FR	4592	4. Aug	FR	15
94	60319012	A	70*	AK Bamberg (O)	25275		19,4	22404	17,8	2872	31,9	31387	4. Aug	FR	2509	25. Aug	FR	15
95	59359053	A	70	AD Bayreuth/Kulmbach (W)														
96	56369005	A	72	AD Bayerisches Vogtland (O)	26429		15,7	22382	13,7	4047	26,8	33735	4. Aug	FR	2537	6. Aug	SO	17
97	66339101	A	73	AD Nürnberg/Feucht (W)	21160		18,4	18609	16,7	2551	31,0	25987	1. Aug	DI	2021	1. Aug	DI	15
98	66329004	A	73	Nürnberg-Hafen-Ost (S)	84093	2,5	10,5	75833	9,9	8260	15,9	98818	4. Aug	FR	7779	2. Aug	MI	17
99	65329111	A	73	Nürnberg/Fürth (N)	62687	1,2	8,9	55784	8,1	6567	15,7	74875	1. Aug	DI	5913	1. Aug	DI	17
100	64319053	A	73	AK Fürth/Erlangen (S)	56868	2,8	9,5	51190	8,6	5677	18,2	69649	1. Aug	DI	5808	1. Aug	DI	17
101	64319052	A	73	AK Fürth/Erlangen (N)	71891	3,8	10,3	64791	9,5	7100	17,9	87218	4. Aug	FR	6644	8. Aug	DI	8
102	60319002	A	73	Bamberg-Ost (N)	51367	1,3	15,1	45761	13,6	5606	26,8	63464	4. Aug	FR	5097	4. Aug	FR	15
103	62249053	A	81	AD Würzburg-West (S)	27812	-4,0	16,4	24258	14,0	3554	32,7	33674	18. Aug	FR	2530	18. Aug	FR	16
104	77359005	A	92	AD München-Feldmoching (N)														
105	77359006	A	92	Oberschleißheim (O)														
106	76359004	A	92	AK Neufahrn (W)	59518	21,3	11,1	52290	10,4	7228	16,0	74049	4. Aug	FR	6021	10. Aug	DO	17
107	76359007	A	92	AK Neufahrn (O)	85309	5,4	9,2					103527	31. Aug	DO				
108	74389014	A	92*	Altdorf (O)	36693		12,6	33029	11,9	3664	19,2	42831	11. Aug	FR	3388	31. Aug	DO	18
109	73419019	A	92	Landau a.d. Isar (W)	26475	-7,3	13,2	23557	12,3	2918	20,8	31175	11. Aug	FR	2359	4. Aug	FR	18
110	81389190	A	93 s	AD Inntal (S)	48115	-20,4	14,7	41989	13,7	6125	21,4	64859	12. Aug	SA	4678	5. Aug	SA	11
111	83399191	A	93 s	Kiefersfelden (S)	42993	-9,3	15,6	37369	14,7	5624	21,8	59857	12. Aug	SA	4359	5. Aug	SA	11
112	64389001	A	93 n	Wernberg-Köblitz (S)	31466	-3,9	13,5	27643	12,7	3823	19,5	39914	4. Aug	FR	3419	11. Aug	FR	17
113	66389002	A	93 n	Schwandorf (N)	36095	-4,0	14,6	32100	13,6	3995	21,9	44983	11. Aug	FR	3533	11. Aug	FR	15
114	69389047	A	93 n*	Regensburg-Pfaffenstein (N)	58205		11,1	51253	10,4	6753	15,5	70438	4. Aug	FR	5366	4. Aug	FR	16
115	69389044	A	93 n*	Regensburg-Königswiesen (S)	51394		13,0	45951	12,4	5405	17,6	61993	11. Aug	FR	4500	11. Aug	FR	15
116	70389042	A	93 n*	AK Regensburg (N)	56674		10,8	50627	10,2	6047	16,0	69037	4. Aug	FR	5110	4. Aug	FR	15
117	72379036	A	93 n*	Siegenburg (S)	22009		11,3	19586	10,7	2423	16,5	27440	11. Aug	FR	2240	4. Aug	FR	15
118	78369100	A	94	München-Riem (W)	62466		5,8	57062	5,7	5404	6,4	77649	7. Aug	MO	6491	7. Aug	MO	19
119	78369111	A	94	München-Riem (O)	60772		6,2	55607	6,2	5165	6,8	74844	3. Aug	DO	6828	21. Aug	MO	8
120	78369112	A	94	Feldkirchen-Ost (W)	53987		6,4	49454	6,3	4533	7,2	69097	8. Aug	DI	6153	7. Aug	MO	9

Nr.	Zstnr	Straße		Name	Gesamt (0-24)			Tag (6-22 Uhr)		Nacht (22-6 Uhr)		Tagesspitzenwerte			Stundenspitzenwerte			
					Kfz	00/99	Lkw-%	Kfz_Tag	Pt	Kfz_Nacht	Pn	Tag-max	Datum	Tag	Std-max	Datum	Tag	Std
121	78369840	A	94	AK München-Ost (O)	50266	4,8	8,4	46023	8,1	4242	11,6	60902	4. Aug	FR	5133	9. Aug	MI	18
122	79349043	A	95*	München-Kreuzhof (W)	73657		4,7	66768	4,6	6889	5,0	82903	1. Aug	DI	6084	1. Aug	DI	9
123	79349151	A	95	AD Starnberg (N)	69868	-3,3	4,9	63857	4,8	6011	6,0	84266	20. Aug	SO	6415	20. Aug	SO	19
124	81349161	A	95	Seeshaupt (N)	34645	-1,2	4,7	32181	4,4	2618	6,0	44703	26. Aug	SA	3682	13. Aug	SO	12
125	83339051	A	95	Murnau/Kochel (S)	15850	-2,5	5,1	14595	5,0	1255	6,1	21859	12. Aug	SA	1798	12. Aug	SA	11
126	84249050	A	96	Lindau (S)	20544	-12,2	11,2	18465	11,0	2079	13,1	26099	12. Aug	SA	2162	19. Aug	SA	12
127	79289050	A	96*	Stetten (W)	27069		14,2	24432	13,5	2637	19,9	32870	11. Aug	FR	2456	4. Aug	FR	17
128	79319137	A	96*	Landsberg a. Lech-Nord (O)	42087		10,7	38110	10,2	3977	15,0	52060	4. Aug	FR	3930	4. Aug	FR	17
129	78349222	A	96	Gräfelfing (W)	65097	-8,7	5,8	58343	5,4	6712	7,8	76556	4. Aug	FR	5867	9. Aug	MI	18
130	78349106	A	96*	München-Laim (W)	82169		5,4	73540	5,4	8629	5,9	97361	4. Aug	FR	7963	19. Aug	SA	22
131	77349004	A	99	AD München-Eschenried (O)	52983	-0,5	15,9	45521	14,8	7462	22,1	64758	4. Aug	FR	4496	4. Aug	FR	16
132	77349005	A	99	AD München-Allach (O)														
133	77359001	A	99	AD München-Feldmoching (W)	86093	10,6	12,9	76955	12,3	9138	18,3	104520	4. Aug	FR	7884	7. Aug	MO	9
134	77359210	A	99	AD München-Feldmoching (O)														
135	77359215	A	99	AK München-Nord (W)														
136	77359010	A	99	AK München-Nord (O)	130670	13,4	14,2											
137	78369211	A	99	Aschheim/Ismaning (S)														
138	78369212	A	99	AK München-Ost (N)	127903	-1,1	11,0	110947	10,2	16956	16,2	143670	11. Aug	FR	10350	9. Aug	MI	17
139	78369213	A	99	AK München-Ost (S)	125989	0,4	13,9											
140	78369214	A	99	Haar (S)	111159	0,1	13,1											
141	79349150	A	952	AD Starnberg (W)	34639	14,9	3,8	31634	3,8	3005	3,7	41286	1. Aug	DI	3283	24. Aug	DO	19
142	79359221	A	995	München-Giesing (S)	56821	-12,9	7,5	51201	7,2	5621	10,1	66220	11. Aug	FR	5032	30. Aug	MI	18
143	78349800	B	2	Germering	18225	3,7	5,0	16661	5,1	1564	3,7	21859	1. Aug	DI	1729	7. Aug	MO	18
144	66329054	B	2	Schwabach	21928	4,8	14,6	19744	13,9	2184	21,6	25988	1. Aug	DI	2120	1. Aug	DI	17
145	75319115	B	2	Langweid	19160		14,0	16930	13,7	2230	16,9	21648	4. Aug	FR	1499	23. Aug	MI	18
146	83339360	B	2	Eschenlohe (n)														
147	84339350	B	2	Eschenlohe (s)	25759		5,4	19635	4,1	2481	5,0	31245	12. Aug	SA	1969	19. Aug	SA	10
148	84329350	B	2	Oberau (n)	23713		5,7	21950	5,5	1853	5,8	27891	12. Aug	SA	1982	19. Aug	SA	11
149	84329995	B	2	Oberau (Mitte)	20661	4,9	5,3	19024	5,1	1703	5,6	24681	12. Aug	SA	1786	19. Aug	SA	11
150	84329351	B	2	Oberau (s)	29280		5,3	27060	5,2	2258	5,5	34239	12. Aug	SA	2508	19. Aug	SA	11



Nr.	Zstnr	Straße		Name	Gesamt (0-24)			Tag (6-22 Uhr)		Nacht (22-6 Uhr)		Tagesspitzenwerte			Stundenspitzenwerte			
					Kfz	00/99	Lkw-%	Kfz_Tag	Pt	Kfz_Nacht	Pn	Tag-max	Datum	Tag	Std-max	Datum	Tag	Std
151	56319108	B	4	Lautertal-Rottenbach	5629	-0,4	17,9	4946	17,8	649	21,6	6992	4. Aug	FR	526	25. Aug	FR	15
152	79359830	B	11	Pullach	15700	5,0	4,5	14648	4,6	1051	3,0	19561	1. Aug	DI	1630	1. Aug	DI	18
153	77359850	B	11	Garching-Dirnismaning	13063	3,1	6,8	12141	6,8	921	6,1	16865	3. Aug	DO	1436	18. Aug	FR	18
154	74389310	B	11	Eching-Viecht	13157	2,9	9,2	11998	9,1	1159	9,5	15410	25. Aug	FR	1279	16. Aug	MI	19
155	71439401	B	11	Deggendorf	12129	-4,4	8,6	11083	8,4	990	10,3	13829	4. Aug	FR	1206	12. Aug	SA	11
156	71489110	B	12	Philippseut	5333	-7,4	12,0	4788	10,9	545	22,0	6149	3. Aug	DO	533	3. Aug	DO	18
157	77449862	B	12	Simbach a. Inn (n)	8517	-4,2	13,1	7719	12,7	797	16,9	9889	5. Aug	SA	919	12. Aug	SA	11
158	77449861	B	12	Simbach a. Inn (s)	4838	3,1	18,3	4315	17,8	523	22,1	5853	11. Aug	FR	528	12. Aug	SA	11
159	77449863	B	12	Simbach a. Inn (w)	8432	-1,7	16,5	7568	15,9	864	21,6	9427	11. Aug	FR	797	6. Aug	SO	18
160	79309380	B	12	Buchloe	13643	-9,5	10,0	12369	9,6	1274	13,4	15945	4. Aug	FR	1187	1. Aug	DI	18
161	82289175	B	12	Kempton	14150	-4,6	9,5	12822	8,9	1328	14,8	16109	18. Aug	FR	1345	5. Aug	SA	10
162	77359820	B	13	Oberschleißheim-Neuherberg	32929	4,1	10,0	30309	10,0	2620	9,1	41755	1. Aug	DI	3500	3. Aug	DO	18
163	71339102	B	13	Eichstätt	10677	-6,1	9,8	9821	9,9	856	8,2	12431	31. Aug	DO	1065	31. Aug	DO	17
164	57379103	B	15	Hof	30520	-1,4	12,7	27623	11,8	2897	21,0	37408	4. Aug	FR	2766	3. Aug	DO	17
165	78319140	B	17	Untermeitingen-Lagerleinfeld	19621		10,4	17749	10,5	1871	9,9	22690	4. Aug	FR	1715	3. Aug	DO	17
166	85279114	B	19	Fischen	16687	-4,5	4,4	15819	4,5	868	3,6	18794	4. Aug	FR	1654	16. Aug	MI	10
167	60269200	B	19*	Werneck-Eßleben	7006		8,7	6473	8,7	533	9,1	10494	11. Aug	FR	1158	18. Aug	FR	19
168	83279137	B	19	Waltenhofen-Herzmanns	18302	-3,5	7,2	16813	6,9	1488	9,8	20182	26. Aug	SA	1972	26. Aug	SA	10
169	55279103	B	19	Mellrichstadt-Eussenhausen	5631	-2,5	11,4	4984	10,6	646	17,4	6902	25. Aug	FR	617	4. Aug	FR	17
170	75429148	B	20	Eggenfelden (n)	8805	-4,4	18,1	7998	17,9	806	19,5	10095	11. Aug	FR	940	12. Aug	SA	11
171	75429160	B	20	Eggenfelden (s)	15227	-5,6	15,9	13930	15,8	1297	16,5	17973	4. Aug	FR	1583	5. Aug	SA	11
172	67429162	B	20	Weiding	11397	-3,8	14,4	11084	13,5	1204	18,6	13362	1. Aug	DI	1078	3. Aug	DO	18
173	80439112	B	20	Laufen	11240	1,3	7,4	10101	7,3	1139	8,4	13428	12. Aug	SA	1018	9. Aug	MI	18
174	83439121	B	21	Schneizreuth-Baumgarten	8591	-5,8	12,0	8116	11,8	475	15,4	10397	12. Aug	SA	1023	1. Aug	DI	11
175	63399104	B	22*	Weiden i.d. Opf.														
176	84329352	B	23	Oberau (w)	11745	8,6	6,4	11029	6,3	703	6,2	12768	12. Aug	SA	1128	22. Aug	DI	11
177	70289156	B	25	Fremdingen	4149	-4,4	25,3	3622	23,0	526	41,4	4740	18. Aug	FR	459	6. Aug	SO	14
178	84239115	B	31	Nonnenhorn	10693	12,4	3,5	9917	3,5	775	3,8	11685	4. Aug	FR	1043	15. Aug	DI	10
179	84249149	B	31N	Lindau-Diepoldsbergtunnel	16651	-4,4	9,7	15210	9,3	1441	14,2	20157	12. Aug	SA	1650	12. Aug	SA	12
180	57339209	B	85	Stockheim-Hasslach (s)	14086	-4,6	11,2	12747	11,4	1340	9,8	16691	18. Aug	FR	1320	31. Aug	DO	17

Nr.	Zstnr	Straße		Name	Gesamt (0-24)			Tag (6-22 Uhr)		Nacht (22-6 Uhr)		Tagesspitzenwerte			Stundenspitzenwerte			
					Kfz	00/99	Lkw-%	Kfz_Tag	Pt	Kfz_Nacht	Pn	Tag-max	Datum	Tag	Std-max	Datum	Tag	Std
181	57339210	B	85	Stockheim-Hasslach (n)	11742	-2,1	10,4	10659	10,4	1082	10,0	13943	4. Aug	FR	1153	31. Aug	DO	17
182	57339206	B	89	Stockheim-Hasslach (w)	7844	-3,9	10,0	7165	10,2	679	7,0	9106	18. Aug	FR	823	31. Aug	DO	17
183	60319100	B	173*	AK Bamberg (N)														
184	58339571	B	173	Marktzeuln-Zettlitz (w)														
185	58339572	B	173	Marktzeuln-Zettlitz (o)														
186	54269100	B	285	Fladungen	1204	-2,1	8,7	1127	9,1	92	7,9	1536	25. Aug	FR	173	20. Aug	SO	16
187	58339573	B	289	Marktzeuln-Zettlitz (s)														
188	59399153	B	303	Schirnding	5427	-4,4	25,2	4801	23,7	736	48,3	6200	3. Aug	DO	461	30. Aug	MI	17
189	80419137	B	304	Nußdorf-Aiging	10447	0,6	10,8	9538	10,6	909	12,8	12392	4. Aug	FR	992	5. Aug	SA	14
190	77349810	B	304	Karlsfeld-Rothschwaige	25807	4,4	6,7	23560	7,3	2687	7,0	31530	1. Aug	DI	2302	28. Aug	MO	18
191	79369320	B	304	Zorneding	20346	-0,9	7,8	18567	7,6	1778	10,6	23670	11. Aug	FR	1870	5. Aug	SA	12
192	81429142	B	304	Traunstein	7746	-7,4	7,3	7243	7,3	503	7,3	9638	4. Aug	FR	847	3. Aug	DO	18
193	81439144	B	304	Freilassing	20249	0,6	5,3	18366	5,3	1883	5,4	23207	4. Aug	FR	1916	2. Aug	MI	18
194	82409147	B	305	Unterwössen-Oberwössen	4794	-6,4	4,7	4609	4,7	185	4,4	5277	18. Aug	FR	531	6. Aug	SO	15
195	77369102	B	388	Ismaning-Fischerhäuser	7044	-62,3	6,6	6545	6,6	499	6,5	9001	3. Aug	DO	813	8. Aug	DI	18
196	75429162	B	388	Eggenfelden (o)	14371	-7,1	10,3	13234	10,4	1137	8,7	17498	4. Aug	FR	1430	3. Aug	DO	17
197	77349988	B	471	Bergkirchen-Geiselbullach	16614	-4,4	10,9	15181	10,9	1433	11,7	20230	11. Aug	FR	1653	11. Aug	FR	15
198	81329190	B	472	Polling (o)	6500	2,3	7,9	5910	8,0	590	6,2	7311	11. Aug	FR	685	23. Aug	MI	12
199	82329204	B	472	Polling (w)	5208	5,0	7,7	4753	7,9	459	4,3	7398	10. Aug	DO	837	10. Aug	DO	13
200	81319188	B	472	Peiting-Hohenbrand	9848	-1,4	7,7	8938	7,6	896	7,9	11622	3. Aug	DO	980	3. Aug	DO	16
201	62309053	B	505	Höchstädt	6314	-6,1	21,1	5520	18,2	794	41,7	7832	11. Aug	FR	560	4. Aug	FR	18
202	75469870	B	512	Neuhaus a. Inn (o)	3457	-1,2	13,9	3082	13,7	375	15,8	4063	25. Aug	FR	338	25. Aug	FR	16
203	75469871	B	512	Neuhaus a. Inn (s)	4569	-2,4	13,3	4154	13,0	416	16,6	5226	22. Aug	DI	427	12. Aug	SA	11
204	71469420	B	533	Grafenau	10385	-1,0	8,9	9529	8,8	807	10,0	12196	4. Aug	FR	1035	5. Aug	SA	11
205	68279562	St	1066	Feuchtwangen (w)														
206	84289419	St	2007	Wertach	4400	0,0	6,2					5010	10. Aug	DO				
207	76289450	St	2025	Jettingen-Scheppach	5521	-1,0	14,0	4959	14,3	559	10,0	6617	4. Aug	FR	528	30. Aug	MI	18
208	74329432	St	2035	Pöttmes-Wagesenberg	4528	-0,7	11,0	4094	11,3	434	8,2	5583	4. Aug	FR	484	2. Aug	MI	18
209	81329493	St	2057	Polling (n)	2999	3,5	6,5	2760	6,7	248	3,1	7163	10. Aug	DO	1041	10. Aug	DO	16
210	79359920	St	2072	Grünwald-Geiselnsteig	16666	0,0	2,7	15415	2,8	1251	1,7	20643	4. Aug	FR	1712	1. Aug	DI	19

Nr.	Zstnr	Straße		Name	Gesamt (0-24)			Tag (6-22 Uhr)		Nacht (22-6 Uhr)		Tagesspitzenwerte			Stundenspitzenwerte			
					Kfz	00/99	Lkw-%	Kfz_Tag	Pt	Kfz_Nacht	Pn	Tag-max	Datum	Tag	Std-max	Datum	Tag	Std
211	79359910	St	2078	München-Perlach	18000	-2,0	4,0	17206	4,8	1824	4,3	22994	18. Aug	FR	1839	28. Aug	MO	18
212	81419451	St	2096	Grabenstätt	7183	-9,7	9,0	6721	9,0	462	8,8	8075	1. Aug	DI	739	1. Aug	DI	18
213	75469872	St	2110	Neuhaus a. Inn (n)	3406	-2,3	7,5	3196	7,6	240	7,9	3849	22. Aug	DI	377	20. Aug	SO	16
214	73409441	St	2111	Marklkofen-Frontenhausen	6673	0,6	9,5	5906	9,8	767	7,8	7798	31. Aug	DO	634	6. Aug	SO	15
215	69449400	St	2136	Bodenmais	5042	-3,3	4,6	4774	4,7	262	4,1	5610	9. Aug	MI	580	5. Aug	SA	11
216	58339574	St	2191	Marktzeuln-Zettlitz (n)														
217	70369558	St	2230	Essing	5316	-7,3	8,1	4977	8,2	352	6,4	5947	15. Aug	DI	618	15. Aug	DI	18
218	76369405	St	2584	Hallbergmoos	45236	1,5	5,1	39195	5,0	6041	5,6	52020	4. Aug	FR	3522	11. Aug	FR	18
219	76369404	St	2584	Oberding-Schwaig	16790	8,3	13,2	14354	13,2	2436	13,5	19235	4. Aug	FR	1442	1. Aug	DI	8
220	79359705	K	2	Unterhaching	16116	14,8	4,9	14717	5,0	1399	3,6	20451	31. Aug	DO	1709	24. Aug	DO	18
221	78369710	K	3	Aschheim/Hintermühle	11822	9,1	6,4	11184	6,5	639	4,5	15399	1. Aug	DI	1542	2. Aug	MI	9
222	79359702	K	11	Grünwald	11976	-7,5	6,1	11266	6,2	710	3,9	15202	1. Aug	DI	1344	1. Aug	DI	9
223	78369708	K	18	Feldkirchen	6311	1,3	8,1	5781	9,1	433	3,9	8563	30. Aug	MI	689	30. Aug	MI	18
224	78349700	K	21	Planegg	14680	5,7	6,7	13770	6,7	910	5,2	18510	1. Aug	DI	1633	30. Aug	MI	18
225	79359704	K	22	Ottobrunn	13782	6,6	3,7	12896	3,7	885	2,4	17220	18. Aug	FR	1569	21. Aug	MO	18

**Zentrale Datenverarbeitung im Straßenbau in Bayern**

bei der Autobahndirektion Südbayern

**Dauerzählstellen**
**September 2000**

Nr.	Zstnr	Straße		Name	Gesamt (0-24)			Tag (6-22 Uhr)		Nacht (22-6 Uhr)		Tagesspitzenwerte			Stundenspitzenwerte			
					Kfz	00/99	Lkw-%	Kfz_Tag	Pt	Kfz_Nacht	Pn	Tag-max	Datum	Tag	Std-max	Datum	Tag	Std
1	60209051	A	3	AD Seligenstadt (O)														
2	59219010	A	3	Hösbach (O)	71814	-0,9	19,6	61249	16,5	10565	37,2	87534	29. Sep	FR	5717	22. Sep	FR	17
3	62249051	A	3	AD Würzburg-West (W)	65182	-0,5	21,4	55464	18,1	9341	41,8	76095	1. Sep	FR	5189	29. Sep	FR	13
4	62259011	A	3	AD Würzburg-West (O)	84420	1,4	20,7	71404	18,0	11952	41,8	103432	1. Sep	FR	6818	22. Sep	FR	15
5	62269051	A	3	AK Biebelried (W)														
6	62269054	A	3	AK Biebelried (O)	64004		23,6	54265	20,0	9739	43,2	82071	29. Sep	FR	5715	29. Sep	FR	14
7	62289041	A	3	Geiselwind (W)	63249	4,8	22,9	53748	19,6	9501	41,7	79109	29. Sep	FR	5474	24. Sep	SO	17
8	62309051	A	3	Pommersfelden (W)														
9	62309052	A	3	Pommersfelden (O)	63066	2,4	20,2	53972	17,2	9095	38,2	77340	29. Sep	FR	5373	3. Sep	SO	11
10	64319051	A	3	AK Fürth/Erlangen (W)	77453	3,1	17,1	67030	14,7	10422	32,4	96970	29. Sep	FR	6915	30. Sep	SA	12
11	64329050	A	3	AK Fürth/Erlangen (O)	55140		25,8					68262	29. Sep	FR				
12	65339051	A	3	AK Nürnberg (W)	106068	1,4	19,6	92941	17,6	13127	33,7	129758	29. Sep	FR	9065	15. Sep	FR	15
13	65339052	A	3	AK Nürnberg (O)	45315	1,6	18,8	39785	16,4	5480	34,9	60489	29. Sep	FR	4625	29. Sep	FR	17
14	66339051	A	3	AK Altdorf (S)	49619	1,1	20,6	42748	18,2	6871	35,7	60107	29. Sep	FR	4286	30. Sep	SA	11
15	66349051	A	3	Neumarkt/Opf. (S)	36157	1,5	25,9	30981	22,6	5175	45,1	44223	29. Sep	FR	3615	30. Sep	SA	10
16	69379081	A	3	Nittendorf (W)	37508	-6,2	23,4	32494	20,8	5014	40,2	45614	29. Sep	FR	3665	30. Sep	SA	12
17	70389074	A	3*	AK Regensburg (W)	52027		18,6	45750	16,5	6278	34,1	62951	29. Sep	FR	4468	30. Sep	SA	11
18	70389080	A	3	AK Regensburg (O)	64903	-1,8	21,0					77960	29. Sep	FR				
19	70389001	A	3*	Regensburg-Ost (W)	63512		20,6	55966	18,6	7546	35,2	77139	29. Sep	FR	5529	29. Sep	FR	15
20	70389076	A	3*	Regensburg-Ost (O)	57041		19,5	50719	17,7	6322	34,5	68747	29. Sep	FR	4980	30. Sep	SA	11
21	70399077	A	3*	Rosenhof (W)	49583		22,8	43513	20,7	6070	37,9	59322	29. Sep	FR	4510	30. Sep	SA	11
22	71439093	A	3*	AK Deggendorf (W)	35012		25,9	30466	23,5	4547	41,5	40633	1. Sep	FR	3354	2. Sep	SA	11
23	75469086	A	3	Pocking (O)	20277	-3,9	34,4	16831	32,0	3446	45,8	25581	1. Sep	FR	1773	2. Sep	SA	12
24	67279001	A	6	AK Feuchtwangen/Crailsheim (W)														
25	67279002	A	6	AK Feuchtwangen/Crailsheim (O)														
26	67299051	A	6	Herrieden (O)	55934	5,1	24,1	48243	21,1	7691	42,9	75276	29. Sep	FR	5752	29. Sep	FR	15
27	66329051	A	6	Roth (W)	70698	2,5	21,1	61171	18,7	9526	37,0	85927	29. Sep	FR	5924	22. Sep	FR	17
28	66329052	A	6	Roth (O)	80792	4,3	22,7	69932	20,6	10859	36,2	96599	29. Sep	FR	6748	22. Sep	FR	15
29	66339052	A	6	AK Nürnberg-Ost (W)	72163	4,3	26,9	62673	24,9	9490	40,3	90730	29. Sep	FR	6538	29. Sep	FR	16
30	66339053	A	6	AK Nürnberg-Ost (O)	41866	2,7	20,5	36984	18,8	4882	33,9	56684	8. Sep	FR	4294	8. Sep	FR	17

**Zentrale Datenverarbeitung im Straßenbau in Bayern**

bei der Autobahndirektion Südbayern

**Dauerzählstellen**
**September 2000**

Nr.	Zstnr	Straße		Name	Gesamt (0-24)			Tag (6-22 Uhr)		Nacht (22-6 Uhr)		Tagesspitzenwerte			Stundenspitzenwerte			
					Kfz	00/99	Lkw-%	Kfz_Tag	Pt	Kfz_Nacht	Pn	Tag-max	Datum	Tag	Std-max	Datum	Tag	Std
31	65339054	A	6	AK Altdorf (O)	27497	1,6	22,0	24159	20,3	3338	34,5	33785	8. Sep	FR	2646	8. Sep	FR	15
32	65359001	A	6	Alfeld (O)	22918	0,8	25,2	20049	23,2	2869	39,2	28234	8. Sep	FR	2215	8. Sep	FR	15
33	63419008	A	6*	Waidhaus (O)	6920		29,1	5601	26,7	1319	39,2	8439	30. Sep	SA	559	30. Sep	SA	12
34	59269052	A	7	Schweinfurt/Niederwern (N)	59136	17,7	17,2					79855	29. Sep	FR				
35	60269020	A	7	Gramschatzer Wald (S)														
36	62269053	A	7	AK Biebelried (N)														
37	62269052	A	7	AK Biebelried (S)	29769	2,2	16,1	26452	13,3	3317	38,7	39769	29. Sep	FR	3349	24. Sep	SO	14
38	64279001	A	7*	Uffenheim-Langensteinach (N)	28189		16,8	25292	14,1	2897	41,0	39490	30. Sep	SA	3511	30. Sep	SA	13
39	67279081	A	7	AK Feuchtwangen/Crailsheim (N)	30514	1,6	17,0	27498	14,6	3015	38,4	41468	30. Sep	SA	3767	30. Sep	SA	12
40	67279004	A	7	AK Feuchtwangen/Crailsheim (S)	46952	4,0	18,8	42477	16,3	4801	38,5	63934	29. Sep	FR	5561	30. Sep	SA	13
41	76269230	A	7	AD Hittistetten (S)	57605	-4,9	10,6	52407	11,6	4953	21,0	81166	30. Sep	SA	6587	2. Sep	SA	12
42	80269231	A	7	AK Memmingen (S)	34521	-1,0	14,3	32065	13,7	2456	21,6	52201	30. Sep	SA	4723	30. Sep	SA	11
43	83289097	A	7	AD Allgäu (S)	22515	-7,0	8,0	21199	7,7	1316	12,7	36534	30. Sep	SA	3390	30. Sep	SA	11
44	83289996	A	7	Oy-Mittelberg (W)														
45	83289001	A	7*	Nesselwang (W)	11294		6,6	10642	6,5	652	8,1	18462	30. Sep	SA	1937	10. Sep	SO	15
46	84299001	A	7*	Tunnel Füssen	10929		8,6	9182	9,3	500	21,5	19577	9. Sep	SA	1569	30. Sep	SA	12
47	75279130	A	8 w	Leipheim (W)														
48	75289012	A	8 w*	Burgau (W)														
49	75309010	A	8 w*	Zusmarshausen (O)														
50	75319131	A	8 w	Augsburg-West (W)														
51	76329132	A	8 w*	Adelzhausen (W)														
52	76339001	A	8 w*	Odelzhausen (O)														
53	77339003	A	8 w	Sulzemoos (O)														
54	77349003	A	8 w	Dachau/Fürstenfeldbruck (W)	73486	-1,2	13,7	64658	12,5	8828	22,7	89210	29. Sep	FR	6012	30. Sep	SA	11
55	77349002	A	8 w	Dachau/Fürstenfeldbruck (O)	88643	-2,5	12,8	77874	11,8	10769	20,3	104380	29. Sep	FR	7596	15. Sep	FR	16
56	78349141	A	8 w	AK München-West (W)														
57	78349140	A	8 w	AK München-West (O)														
58	79359168	A	8 o	München-Perlach (S)	39165	-2,2	4,7	35724	4,6	3441	5,5	49680	29. Sep	FR	4126	14. Sep	DO	9
59	80369171	A	8 o	Holzkirchen (W)	107460	-0,9	13,7					138940	30. Sep	SA				
60	81389180	A	8 o	AD Inttal (W)	86025	4,1	15,7	76127	14,3	9898	26,1	111828	30. Sep	SA	8623	30. Sep	SA	10

**Zentrale Datenverarbeitung im Straßenbau in Bayern**

bei der Autobahndirektion Südbayern

**Dauerzählstellen**
**September 2000**

Nr.	Zstnr	Straße		Name	Gesamt (0-24)			Tag (6-22 Uhr)		Nacht (22-6 Uhr)		Tagesspitzenwerte			Stundenspitzenwerte			
					Kfz	00/99	Lkw-%	Kfz_Tag	Pt	Kfz_Nacht	Pn	Tag-max	Datum	Tag	Std-max	Datum	Tag	Std
61	81389023	A	8 o	Rosenheim (O)	65556	-1,2	14,5	58522	13,2	7034	25,1	79425	1. Sep	FR	6151	2. Sep	SA	12
62	81409026	A	8 o*	Frasdorf (O)	59871		14,2	53260	12,8	6610	25,7	74685	2. Sep	SA	5952	30. Sep	SA	11
63	81409028	A	8 o*	Felden (O)	55544		14,9	49273	13,4	6271	26,7	71202	2. Sep	SA	5481	2. Sep	SA	12
64	81419200	A	8 o	Schweinbach (W)														
65	81429034	A	8 o*	Neukirchen (O)														
66	84249036	A	8 o*	Bad Reichenhall (O)	43385		20,1	37579	18,2	5805	32,0	57552	2. Sep	SA	4071	2. Sep	SA	11
67	56369003	A	9	AD Bayerisches Vogtland (N)														
68	56369004	A	9*	AD Bayerisches Vogtland (S)	61769		17,2	52202	15,1	9566	28,7	88272	29. Sep	FR	6478	17. Sep	SO	16
69	59359051	A	9	AD Bayreuth/Kulmbach (N)	73214		19,4	62615	17,1	10599	33,2	99645	29. Sep	FR	7243	29. Sep	FR	15
70	59359052	A	9*	AD Bayreuth/Kulmbach (S)														
71	62359001	A	9*	Pegnitz (N)	22963		16,8	19346	14,2	3617	31,0	32801	24. Sep	SO	4802	29. Sep	FR	16
72	65339053	A	9	AK Nürnberg (N)	78756	4,3	16,6	69201	14,9	9554	28,7	102837	29. Sep	FR	7420	29. Sep	FR	15
73	65339060	A	9	AK Nürnberg (S)	111998	5,0	18,5	97216	16,5	14782	31,4	139116	29. Sep	FR	9375	22. Sep	FR	17
74	65339055	A	9	AK Nürnberg-Ost (N)	89523	6,4	15,9	77243	13,8	12281	29,1	113533	29. Sep	FR	7881	3. Sep	SO	15
75	66339054	A	9	AK Nürnberg-Ost (S)														
76	69349061	A	9	Greding (N)	79716	8,1	16,6	67039	14,6	10504	28,2	100626	29. Sep	FR	7278	3. Sep	SO	15
77	72349090	A	9	Lenting (S)	88856	2,5	15,9	78306	14,2	10550	28,5	113497	29. Sep	FR	7888	30. Sep	SA	11
78	72349052	A	9*	Ingolstadt-Nord (S)	100410		15,3	88901	13,8	11509	27,0	126824	29. Sep	FR	8904	29. Sep	FR	16
79	72349054	A	9*	Manching (N)														
80	73359056	A	9	AD Holledau (N)	82068	5,7	13,6	71664	12,3	10404	21,9	108257	29. Sep	FR	7575	29. Sep	FR	17
81	74359110	A	9	AD Holledau (S)	102249	4,7	12,4	89447	11,3	12802	19,8	132550	29. Sep	FR	9443	29. Sep	FR	17
82	75359058	A	9	Allershausen (N)	107600	5,2	12,2	93948	11,2	13652	19,4	137693	29. Sep	FR	9517	22. Sep	FR	13
83	75359059	A	9	AK Neufahrn (N)	109418	8,4	12,2	95360	11,2	14058	18,9	138183	29. Sep	FR	9252	22. Sep	FR	14
84	76359060	A	9	AK Neufahrn (S)	134613	-0,3	10,7	117110	9,9	17503	16,0	160338	29. Sep	FR	10361	29. Sep	FR	18
85	77359061	A	9	Garching-Nord (N)	136101	-1,6	10,3					161358	29. Sep	FR				
86	77359062	A	9	Garching-Nord (S)	143983	-1,5	10,5	125579	9,7	18404	15,8	169125	29. Sep	FR	11246	22. Sep	FR	14
87	77359115	A	9	AK München-Nord (N)	151239	0,7	10,0					189878	29. Sep	FR				
88	77359066	A	9	AK München-Nord (S)	107335	0,1	7,2					62909	28. Sep	DO	5240	26. Sep	DI	17
89	78359064	A	9	München-Schwabing (N)	65095	-0,2	6,6	56329	6,0	8766	10,0	76892	29. Sep	FR	5142	14. Sep	DO	8
90	59209050	A	45	Alzenau (S)	39961	2,1	17,4	34490	15,0	5036	30,7	51911	29. Sep	FR	3672	29. Sep	FR	16

Nr.	Zstnr	Straße		Name	Gesamt (0-24)			Tag (6-22 Uhr)		Nacht (22-6 Uhr)		Tagesspitzenwerte			Stundenspitzenwerte			
					Kfz	00/99	Lkw-%	Kfz_Tag	Pt	Kfz_Nacht	Pn	Tag-max	Datum	Tag	Std-max	Datum	Tag	Std
91	59269203	A	70	AD Schweinfurt/Werneck (O)	41832	3,6	20,5	36139	18,2	5551	37,0	53680	29. Sep	FR	4079	15. Sep	FR	14
92	60299002	A	70	Eltmann (W)	28032		22,9	24342	19,9	3585	43,7	35010	29. Sep	FR	2708	22. Sep	FR	15
93	60319104	A	70*	AK Bamberg (W)														
94	60319012	A	70*	AK Bamberg (O)	25521		19,5	22474	17,1	3217	31,7	35358	29. Sep	FR	2892	29. Sep	FR	14
95	59359053	A	70	AD Bayreuth/Kulmbach (W)														
96	56369005	A	72	AD Bayerisches Vogtland (O)	25712		17,2	21640	15,0	4072	28,9	38254	29. Sep	FR	2626	29. Sep	FR	15
97	66339101	A	73	AD Nürnberg/Feucht (W)	21783		18,7	19073	16,9	2710	31,0	29389	8. Sep	FR	2267	8. Sep	FR	16
98	66329004	A	73	Nürnberg-Hafen-Ost (S)	86620	-1,9	10,5	75807	9,8	10813	15,4	103056	29. Sep	FR	8017	19. Sep	DI	7
99	65329111	A	73	Nürnberg/Fürth (N)	65751	-2,3	8,7	57494	7,8	8257	15,1	83340	29. Sep	FR	5939	18. Sep	MO	7
100	64319053	A	73	AK Fürth/Erlangen (S)	58183	-2,7	9,3	51199	8,2	6983	17,6	72907	29. Sep	FR	5723	18. Sep	MO	7
101	64319052	A	73	AK Fürth/Erlangen (N)	73946	-0,4	10,6	65435	9,5	8511	18,8	93148	29. Sep	FR	6953	18. Sep	MO	7
102	60319002	A	73	Bamberg-Ost (N)	52609	0,0	15,6	46200	13,9	6682	26,7	66232	29. Sep	FR	5238	8. Sep	FR	15
103	62249053	A	81	AD Würzburg-West (S)	28000	2,5	17,4	24522	14,6	3478	37,3	36093	1. Sep	FR	2632	22. Sep	FR	14
104	77359005	A	92	AD München-Feldmoching (N)														
105	77359006	A	92	Oberschleißheim (O)														
106	76359004	A	92	AK Neufahrn (W)	63108	18,8	11,3	55560	10,6	7548	16,4	80071	15. Sep	FR	6486	18. Sep	MO	8
107	76359007	A	92	AK Neufahrn (O)	85396	-2,0	8,8	74135	8,4	11261	11,8	108171	29. Sep	FR	8190	14. Sep	DO	9
108	74389014	A	92*	Altdorf (O)	38076		13,8	34339	13,0	3737	21,1	46576	29. Sep	FR	3803	29. Sep	FR	16
109	73419019	A	92	Landau a.d. Isar (W)	27523	-4,3	14,8	24417	13,6	3106	23,7	34337	29. Sep	FR	2714	29. Sep	FR	15
110	81389190	A	93 s	AD Inntal (S)	47413	-3,0	17,0	42004	15,6	5409	28,3	63145	30. Sep	SA	4689	2. Sep	SA	11
111	83399191	A	93 s	Kiefersfelden (S)	41570	-0,6	18,3	36717	16,8	4853	29,2	58674	30. Sep	SA	4517	30. Sep	SA	11
112	64389001	A	93 n	Wernberg-Köblitz (S)	30764	4,0	14,4	26904	13,3	3860	22,3	42418	29. Sep	FR	3714	29. Sep	FR	17
113	66389002	A	93 n	Schwandorf (N)	36224	5,1	15,4	31970	14,1	4254	25,2	48096	29. Sep	FR	4002	29. Sep	FR	17
114	69389047	A	93 n*	Regensburg-Pfaffenstein (N)	59023		11,3	52933	10,6	6091	16,9	75221	29. Sep	FR	5813	29. Sep	FR	14
115	69389044	A	93 n*	Regensburg-Königswiesen (S)	52497		13,2	47437	12,6	5060	19,3	65477	29. Sep	FR	5001	29. Sep	FR	14
116	70389042	A	93 n*	AK Regensburg (N)	58146		11,0	52419	10,3	5727	17,1	72906	29. Sep	FR	5803	18. Sep	MO	8
117	72379036	A	93 n*	Siegenburg (S)	22992		11,5	20598	10,7	2395	18,3	30416	29. Sep	FR	2585	29. Sep	FR	15
118	78369100	A	94	München-Riem (W)	66699		5,8	60920	5,8	5778	5,9	82026	28. Sep	DO	7974	28. Sep	DO	8
119	78369111	A	94	München-Riem (O)	64684		6,2	59250	6,2	5434	6,2	82365	28. Sep	DO	7746	28. Sep	DO	8
120	78369112	A	94	Feldkirchen-Ost (W)	59159		6,5	54340	6,4	4819	6,8	76720	15. Sep	FR	6998	28. Sep	DO	8

Nr.	Zstnr	Straße		Name	Gesamt (0-24)			Tag (6-22 Uhr)		Nacht (22-6 Uhr)		Tagesspitzenwerte			Stundenspitzenwerte			
					Kfz	00/99	Lkw-%	Kfz_Tag	Pt	Kfz_Nacht	Pn	Tag-max	Datum	Tag	Std-max	Datum	Tag	Std
121	78369840	A	94	AK München-Ost (O)	53459		8,5	48996	8,2	4463	12,3	66350	22. Sep	FR	5960	22. Sep	FR	17
122	79349043	A	95*	München-Kreuzhof (W)	71715		5,0	65114	5,0	6601	5,6	83271	29. Sep	FR	6053	20. Sep	MI	9
123	79349151	A	95	AD Starnberg (N)	65889	-7,2	5,4	60250	5,3	5638	6,6	82071	10. Sep	SO	6209	10. Sep	SO	19
124	81349161	A	95	Seeshaupt (N)	33117	-4,2	5,0	30720	4,8	2397	6,6	51366	10. Sep	SO	4004	10. Sep	SO	12
125	83339051	A	95	Murnau/Kochel (S)	15682	2,0	5,4	14523	5,3	1159	6,9	25133	10. Sep	SO	1923	30. Sep	SA	11
126	84249050	A	96	Lindau (S)	19137	-6,8	13,2	17441	12,8	1696	17,2	24786	29. Sep	FR	2135	29. Sep	FR	17
127	79289050	A	96*	Stetten (W)	27249		15,4	24788	14,7	2462	23,2	33411	29. Sep	FR	2620	29. Sep	FR	16
128	79319137	A	96*	Landsberg a. Lech-Nord (O)	44619		11,0	40649	10,3	3880	16,1	56594	29. Sep	FR	4312	29. Sep	FR	16
129	78349222	A	96	Gräfelfing (W)	69439	-4,5	5,7	62878	5,4	6560	8,7	82787	29. Sep	FR	6678	28. Sep	DO	9
130	78349106	A	96*	München-Laim (W)	87951		5,4	79224	5,3	8727	7,0	102971	29. Sep	FR	7813	28. Sep	DO	18
131	77349004	A	99	AD München-Eschenried (O)	52935	0,3	16,7	46318	15,4	6617	26,0	63215	29. Sep	FR	4661	15. Sep	FR	16
132	77349005	A	99	AD München-Allach (O)														
133	77359001	A	99	AD München-Feldmoching (W)	88234	10,6	13,3	79866	12,5	8368	21,2	108256	29. Sep	FR	8798	28. Sep	DO	9
134	77359210	A	99	AD München-Feldmoching (O)														
135	77359215	A	99	AK München-Nord (W)														
136	77359010	A	99	AK München-Nord (O)	128096	15,4	13,1						28. Sep	DO				
137	78369211	A	99	Aschheim/Ismaning (S)														
138	78369212	A	99	AK München-Ost (N)	123811	-0,2	13,0	109255	11,7	14633	21,5	144371	1. Sep	FR	10259	14. Sep	DO	8
139	78369213	A	99	AK München-Ost (S)	118289	-0,2	14,2											
140	78369214	A	99	Haar (S)	105315	-0,2	13,4											
141	79349150	A	952	AD Starnberg (W)	31752	7,9	4,3	29009	4,4	2743	4,1	37018	29. Sep	FR	2955	14. Sep	DO	9
142	79359221	A	995	München-Giesing (S)	59228	-11,7	7,7	53797	7,4	5431	11,1	71418	29. Sep	FR	5173	28. Sep	DO	18
143	78349800	B	2	Germering	18508	1,0	5,3	16907	5,5	1601	3,8	21968	29. Sep	FR	1736	28. Sep	DO	18
144	66329054	B	2	Schwabach	21735	-2,5	15,2	19152	14,3	2583	22,2	27310	8. Sep	FR	2029	28. Sep	DO	17
145	75319115	B	2	Langweid	19991		14,7	17730	14,3	2261	17,9	22952	29. Sep	FR	1600	22. Sep	FR	14
146	83339360	B	2	Eschenlohe (n)														
147	84339350	B	2	Eschenlohe (s)														
148	84329350	B	2	Oberau (n)	23145		6,1	21468	6,0	1677	6,5	29214	10. Sep	SO	2146	30. Sep	SA	17
149	84329995	B	2	Oberau (Mitte)	20348		5,7	18811	5,6	1537	6,5	25597	9. Sep	SA	1867	30. Sep	SA	17
150	84329351	B	2	Oberau (s)	28844		5,9	26838	5,9	2006	6,6	36252	9. Sep	SA	2856	30. Sep	SA	17



Nr.	Zstnr	Straße		Name	Gesamt (0-24)			Tag (6-22 Uhr)		Nacht (22-6 Uhr)		Tagesspitzenwerte			Stundenspitzenwerte			
					Kfz	00/99	Lkw-%	Kfz_Tag	Pt	Kfz_Nacht	Pn	Tag-max	Datum	Tag	Std-max	Datum	Tag	Std
151	56319108	B	4	Lautertal-Rottenbach	5532	0,0	18,0	4915	17,7	651	22,9	7124	29. Sep	FR	585	29. Sep	FR	15
152	79359830	B	11	Pullach	16341	4,1	4,8	15304	4,9	1036	3,2	19771	28. Sep	DO	1789	28. Sep	DO	9
153	77359850	B	11	Garching-Dirnismaning	14588	7,4	6,8	13938	7,0	991	6,1	19299	21. Sep	DO	1629	21. Sep	DO	16
154	74389310	B	11	Eching-Viecht	13000	-2,3	9,4	11923	9,4	1077	9,6	15084	8. Sep	FR	1280	7. Sep	DO	18
155	71439401	B	11	Deggendorf	12026	-1,5	9,9					13737	29. Sep	FR				
156	71489110	B	12	Philippsreut	4848	-5,7	14,1	4234	12,6	558	25,6	5687	17. Sep	SO	519	3. Sep	SO	14
157	77449862	B	12	Simbach a. Inn (n)	13470	57,1	9,2	12349	8,9	1121	12,5	16132	29. Sep	FR	1455	30. Sep	SA	11
158	77449861	B	12	Simbach a. Inn (s)	10080	124,8	10,1	9146	9,6	934	14,6	12691	29. Sep	FR	1140	22. Sep	FR	16
159	77449863	B	12	Simbach a. Inn (w)	8517	3,1	17,3	7680	16,5	837	24,6	10199	29. Sep	FR	847	10. Sep	SO	18
160	79309380	B	12	Buchloe	14747	-9,3	10,5	13462	10,1	1286	14,3	18109	29. Sep	FR	1462	10. Sep	SO	19
161	82289175	B	12	Kempton	14527	-1,3	9,9	13394	9,1	1396	15,4	18113	29. Sep	FR	1358	29. Sep	FR	15
162	77359820	B	13	Oberschleißheim-Neuherberg	35837	0,2	10,0	33151	10,1	2686	8,9	44390	29. Sep	FR	3834	28. Sep	DO	8
163	71339102	B	13	Eichstätt	11259	-9,9	9,0	10335	9,2	925	7,0	13619	15. Sep	FR	1171	15. Sep	FR	14
164	57379103	B	15	Hof	30000	-2,5	13,4	27305	12,4	2695	23,7	36231	29. Sep	FR	2727	18. Sep	MO	17
165	78319140	B	17	Untermeitingen-Lagerlechfeld	20816		11,2	19299	11,3	1814	11,2	25019	29. Sep	FR	1817	29. Sep	FR	17
166	85279114	B	19	Fischen	16469	1,4	4,9	15621	5,0	849	2,8	19394	30. Sep	SA	1747	9. Sep	SA	10
167	60269200	B	19*	Werneck-Eßleben	7125		8,6	6647	8,8	529	9,0	11234	29. Sep	FR	1142	29. Sep	FR	18
168	83279137	B	19	Waltenhofen-Herzmanns	18483	-3,1	7,9	17007	7,7	1476	10,4	22247	30. Sep	SA	1991	9. Sep	SA	9
169	55279103	B	19	Mellrichstadt-Eussenhausen	5772	0,6	12,1	5100	11,2	672	19,1	7566	29. Sep	FR	630	29. Sep	FR	16
170	75429148	B	20	Eggenfelden (n)	8428	0,1	18,9	7709	18,7	719	21,8	10056	29. Sep	FR	845	29. Sep	FR	15
171	75429160	B	20	Eggenfelden (s)	15482	2,3	16,1	14259	16,0	1223	17,7	18637	1. Sep	FR	1543	1. Sep	FR	16
172	67429162	B	20	Weiding	11233	-3,8	15,3	10009	14,6	1225	20,8	12458	15. Sep	FR	955	7. Sep	DO	18
173	80439112	B	20	Laufen	11003	-2,5	8,0	10033	7,9	970	9,0	12750	9. Sep	SA	1050	10. Sep	SO	18
174	83439121	B	21	Schneizreuth-Baumgarten	7553	-1,3	14,4	6661	20,1	306	21,5	9288	10. Sep	SO	674	20. Sep	MI	16
175	63399104	B	22*	Weiden i.d. Opf.	9453		7,3	9123	7,5	525	5,6	11765	29. Sep	FR	1133	9. Sep	SA	13
176	84329352	B	23	Oberau (w)	11293		7,1	10684	7,1	609	6,9	14132	30. Sep	SA	1268	30. Sep	SA	17
177	70289156	B	25	Fremdingen	4198	2,8	27,1	3392	14,9	513	30,6	4921	29. Sep	FR	349	1. Sep	FR	16
178	84239115	B	31	Nonnenhorn	9785	2,6	4,1	9135	4,1	650	4,2	11019	1. Sep	FR	887	5. Sep	DI	17
179	84249149	B	31N	Lindau-Diepoldsbergtunnel	15411	-1,3	11,7	14234	11,2	1177	17,6	19934	24. Sep	SO	1819	24. Sep	SO	18
180	57339209	B	85	Stockheim-Hasslach (s)	14430	-3,8	11,4	13204	11,6	1226	11,1	17521	29. Sep	FR	1400	7. Sep	DO	17

Nr.	Zstnr	Straße		Name	Gesamt (0-24)			Tag (6-22 Uhr)		Nacht (22-6 Uhr)		Tagesspitzenwerte			Stundenspitzenwerte			
					Kfz	00/99	Lkw-%	Kfz_Tag	Pt	Kfz_Nacht	Pn	Tag-max	Datum	Tag	Std-max	Datum	Tag	Std
181	57339210	B	85	Stockheim-Hasslach (n)	12121	-3,3	10,5	11104	10,4	1017	11,1	14843	29. Sep	FR	1202	7. Sep	DO	17
182	57339206	B	89	Stockheim-Hasslach (w)	8154	-3,3	10,5	7477	10,7	676	7,2	9905	29. Sep	FR	849	27. Sep	MI	17
183	60319100	B	173*	AK Bamberg (N)														
184	58339571	B	173	Marktzeuln-Zettlitz (w)	14273	-8,0	15,2	13089	15,0	1293	19,1	17139	29. Sep	FR	1413	17. Sep	SO	15
185	58339572	B	173	Marktzeuln-Zettlitz (o)	12317	-6,7	14,5	11273	14,4	1112	18,3	15138	29. Sep	FR	1235	29. Sep	FR	15
186	54269100	B	285	Fladungen	1203	-0,6	9,2	1121	9,7	93	7,6	1407	17. Sep	SO	190	17. Sep	SO	15
187	58339573	B	289	Marktzeuln-Zettlitz (s)	10382	-1,2	14,9	9500	15,6	938	11,4	12100	4. Sep	MO	989	5. Sep	DI	17
188	59399153	B	303	Schirnding	5594	1,6	26,3	4841	23,2	753	46,2	6855	16. Sep	SA	649	30. Sep	SA	10
189	80419137	B	304	Nußdorf-Aiging	10356	5,4	10,6	9516	10,3	841	13,2	11806	29. Sep	FR	978	30. Sep	SA	12
190	77349810	B	304	Karlsfeld-Rothschwaige	26970	1,5	7,1	18551	5,8	2562	6,8	31940	29. Sep	FR	2218	1. Sep	FR	16
191	79369320	B	304	Zorneding	20673	-3,0	7,8	18901	7,5	1772	10,8	23745	29. Sep	FR	1752	27. Sep	MI	18
192	81429142	B	304	Traunstein	7982	-1,4	8,0	7500	8,0	483	8,0	10032	29. Sep	FR	939	7. Sep	DO	17
193	81439144	B	304	Freilassing	20607		5,7	19358	6,3	1660	6,0	24403	8. Sep	FR	1907	29. Sep	FR	16
194	82409147	B	305	Unterwössen-Oberwössen	4193	-5,4	5,6	4086	5,8	145	6,8	5004	10. Sep	SO	493	10. Sep	SO	17
195	77369102	B	388	Ismaning-Fischerhäuser	7616	-60,9	6,8	7091	6,9	525	6,7	9609	29. Sep	FR	892	28. Sep	DO	9
196	75429162	B	388	Eggenfelden (o)	15435	1,1	10,1	14255	10,2	1181	8,7	18510	1. Sep	FR	1575	4. Sep	MO	17
197	77349988	B	471	Bergkirchen-Geiselbullach	16865	-2,8	11,4	15542	11,3	1323	12,4	21869	29. Sep	FR	1911	29. Sep	FR	17
198	81329190	B	472	Polling (o)	6429	-1,7	8,5	5588	8,9	485	3,9	7613	29. Sep	FR	594	13. Sep	MI	19
199	82329204	B	472	Polling (w)	4928	-2,6	8,8	4256	9,1	382	4,4	5732	29. Sep	FR	464	13. Sep	MI	19
200	81319188	B	472	Peiting-Hohenbrand	10063	-2,1	8,1	9070	8,2	984	8,2	11938	29. Sep	FR	914	27. Sep	MI	16
201	62309053	B	505	Höchstadt	6278	-3,1	23,1	5335	19,9	943	40,7	8578	29. Sep	FR	726	19. Sep	DI	7
202	75469870	B	512	Neuhaus a. Inn (o)	3781	10,9	14,8	3404	14,5	376	18,3	4462	18. Sep	MO	598	18. Sep	MO	19
203	75469871	B	512	Neuhaus a. Inn (s)	4821	5,0	14,2	4397	13,8	424	18,7	5403	1. Sep	FR	628	18. Sep	MO	19
204	71469420	B	533	Grafenau	10299	2,3	10,8	9471	10,5	828	13,9	12527	29. Sep	FR	998	21. Sep	DO	17
205	68279562	St	1066	Feuchtwangen (w)														
206	84289419	St	2007	Wertach	3656	-10,9	8,8	3075	8,4	127	7,9	4321	14. Sep	DO	388	11. Sep	MO	11
207	76289450	St	2025	Jettingen-Scheppach	6066	-0,5	13,7	5490	14,2	608	11,0	7088	15. Sep	FR	579	26. Sep	DI	18
208	74329432	St	2035	Pöttmes-Wagesenberg	4781	-2,6	11,3	4331	11,6	449	8,3	5797	29. Sep	FR	490	29. Sep	FR	16
209	81329493	St	2057	Polling (n)	2983	1,2	7,1	2628	6,4	212	2,9	3607	29. Sep	FR	309	18. Sep	MO	19
210	79359920	St	2072	Grünwald-Geiselnsteig	17709	-0,7	3,1	16547	3,2	1258	1,9	20835	28. Sep	DO	1736	26. Sep	DI	18

Nr.	Zstnr	Straße		Name	Gesamt (0-24)			Tag (6-22 Uhr)		Nacht (22-6 Uhr)		Tagesspitzenwerte			Stundenspitzenwerte			
					Kfz	00/99	Lkw-%	Kfz_Tag	Pt	Kfz_Nacht	Pn	Tag-max	Datum	Tag	Std-max	Datum	Tag	Std
211	79359910	St	2078	München-Perlach	20719	2,3	4,6	19086	4,7	1726	4,3	24287	22. Sep	FR	2027	19. Sep	DI	18
212	81419451	St	2096	Grabenstätt	6042	-16,7	10,0	5694	10,1	364	10,1	8838	10. Sep	SO	824	10. Sep	SO	18
213	75469872	St	2110	Neuhaus a. Inn (n)	3445	0,2	8,1	3217	8,0	228	9,2	4522	30. Sep	SA	430	30. Sep	SA	16
214	73409441	St	2111	Marklkofen-Frontenhausen	7163	1,5	10,0	6298	10,1	915	10,1	8474	29. Sep	FR	706	15. Sep	FR	14
215	69449400	St	2136	Bodenmais	4596	-3,2	5,2	4375	5,5	243	4,1	5228	9. Sep	SA	516	9. Sep	SA	11
216	58339574	St	2191	Marktzeuln-Zettlitz (n)	6066	2,7	11,1	5546	11,6	556	7,7	10598	4. Sep	MO	794	4. Sep	MO	7
217	70369558	St	2230	Essing	5270	2,0	9,4	4801	9,4	279	8,3	8835	10. Sep	SO	1028	10. Sep	SO	15
218	76369405	St	2584	Hallbergmoos	49645	2,4	5,4					58339	29. Sep	FR				
219	76369404	St	2584	Oberding-Schwaig	18014	10,0	13,5	15404	13,4	2610	14,2	20650	15. Sep	FR	1597	26. Sep	DI	8
220	79359705	K	2	Unterhaching	18732	25,4	3,8	17129	3,9	1602	2,5	22429	8. Sep	FR	1777	11. Sep	MO	18
221	78369710	K	3	Aschheim/Hintermühle	11684	1,4	7,4	11146	7,5	591	5,6	15134	20. Sep	MI	1443	19. Sep	DI	9
222	79359702	K	11	Grünwald	12482	-8,1	6,6	11969	6,9	656	4,0	15762	28. Sep	DO	1516	28. Sep	DO	9
223	78369708	K	18	Feldkirchen	7166	5,6	9,3	6777	9,7	448	4,7	9620	14. Sep	DO	1047	12. Sep	DI	9
224	78349700	K	21	Planegg	14391	-3,8	6,8	13682	7,0	853	5,4	17051	28. Sep	DO	1611	12. Sep	DI	18
225	79359704	K	22	Ottobrunn	14790	7,6	3,8	13994	3,9	896	2,8	17490	13. Sep	MI	1549	20. Sep	MI	18