

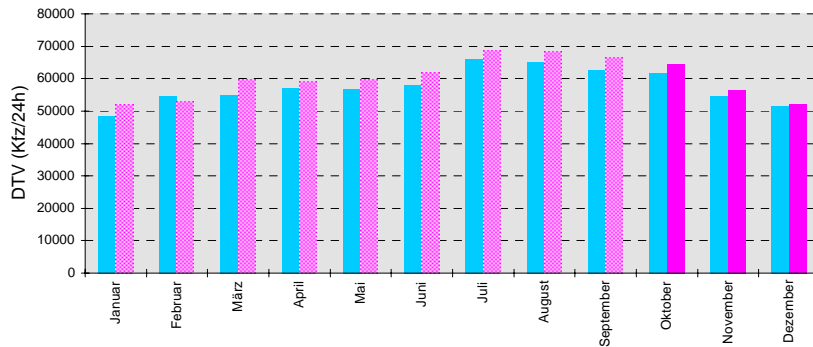
Automatische Straßenverkehrszählungen in Bayern



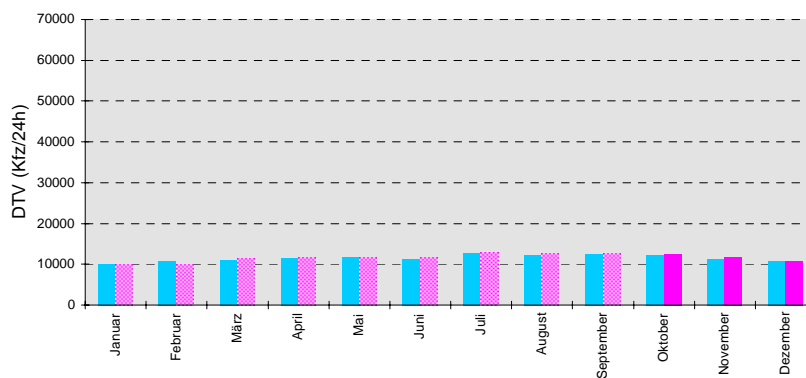
Ergebnisse Oktober bis Dezember 1999

Monatsmittelwerte der Dauerzählstelle

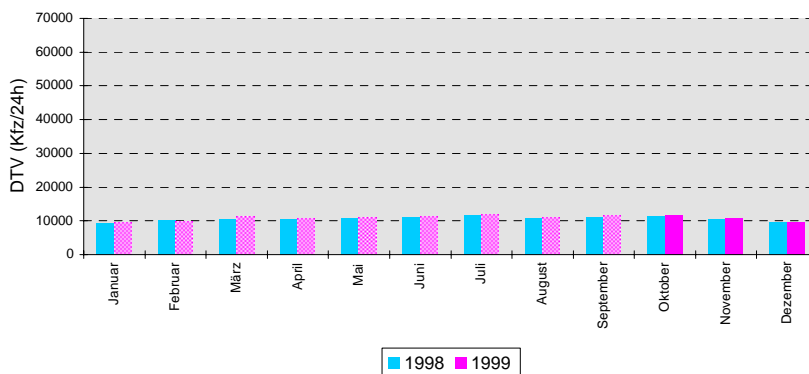
Autobahnen



Bundesstraßen



Staats- und Kreisstraßen



■ 1998 ■ 1999

Herausgeber:
Oberste Baubehörde im Bayerischen Staatsministerium des Innern
Bearbeitung:
Zentrale Datenverarbeitung im Straßenbau in Bayern
bei der Autobahndirektion Südbayern

OBB - IID2 - 9906

Verkehrsentwicklung 1998 / 1999

Ergebnisse Dauerzählstellen Oktober bis Dezember 1999

Straßenklasse	Anzahl der Zählstellen ¹⁾	Veränderung 1998/1999 [%]			
		Oktober	November	Dezember	Jan - Dez
Autobahnen	74	4,6	3,2	1,4	4,5
Bundesstraßen	42	2,2	2,2	2,3	-1,6 ²⁾
Staats- und Kreisstraßen	19	2,9	1,9	1,1	2,1

Entwicklung des Kfz-Verkehrs auf Außerortsstraßen

Autobahn	Anzahl der Zählstellen ¹⁾	Veränderung 1998/1999 [%]			
		Oktober	November	Dezember	Jan - Dez
A 3	12	2,5	1,8	1,0	2,5
A 6	5	2,8	2,5	6,2	-0,3
A 7	4	10,6	8,0	-2,7	4,0
A 8 (West)	5	4,5	3,2	5,4	11,3
A 8 (Ost)	5	4,2	2,0	0,0	0,7
A 9	13	2,7	2,5	-1,7	2,4
A 73	4	1,7	0,8	-0,1	1,2
A 92	5	6,3	7,3	7,2	9,3
A 93 (Nord)	2	8,2	8,0	8,4	4,2
A 93 (Süd)	1	12,3	10,2	-0,1	9,3
A 95	5	7,4	1,4	-6,1	0,4
A 96	2	7,7	3,5	-0,1	3,2
A 99	7	8,4	4,1	5,2	15,8

Entwicklung des Kfz-Verkehrs auf ausgewählten Autobahnen

¹⁾ Zählstellenauswahl für Entwicklungsbetrachtungen

²⁾ Der Verkehrsrückgang auf den Bundesstraßen ist in erster Linie auf die Verlagerung des Verkehrs von der Bundesstraße B 471 auf die Autobahnen A8 West und A99 zurückzuführen (Verkehrsfreigabe der Spange Eschenried im September 1998). Ein weiterer Faktor sind die außergewöhnlichen winterlichen Witterungsbedingungen im Januar Februar und Dezember 1999. Wird die Dauerzählstelle auf der Bundesstraße B 471 nicht in die Berechnung einbezogen, ergibt sich ein Verkehrszuwachs von 1,3 %.

Hinweis:

Die Quartalshefte "Automatische Straßenverkehrszählungen in Bayern" werden ab Heft 1/ 2000 nur noch im Intranet der Bayerischen Straßenbauverwaltung bereitgestellt (<http://zss.sban.bayern.de/baysis/verkehrsdaten>). Ein Versand als Heftung entfällt.

	Oktober							November							Dezember						
	Mo	Di	Mi	Do	Fr	Sa	So	Mo	Di	Mi	Do	Fr	Sa	So	Mo	Di	Mi	Do	Fr	Sa	So
1998				1	2	3	4						1		1	2	3	4	5	6	
	5	6	7	8	9	10	11	2	3	4	5	6	7	8	7	8	9	10	11	12	13
	12	13	14	15	16	17	18	9	10	11	12	13	14	15	14	15	16	17	18	19	20
	19	20	21	22	23	24	25	16	17	18	19	20	21	22	21	22	23	24	25	26	27
	26	27	28	29	30	31		23	24	25	26	27	28	29	28	29	30	31			
								30													
1999					1	2	3	1	2	3	4	5	6	7		1	2	3	4	5	
	4	5	6	7	8	9	10	8	9	10	11	12	13	14	6	7	8	9	10	11	12
	11	12	13	14	15	16	17	15	16	17	18	19	20	21	13	14	15	16	17	18	19
	18	19	20	21	22	23	24	22	23	24	25	26	27	28	20	21	22	23	24	25	26
	25	26	27	28	29	30	31	29	30						27	28	29	30	31		

Zentrale Datenverarbeitung im Straßenbau in Bayern

bei der Autobahndirektion Südbayern

Dauerzählstellen
Oktober 1999

Nr.	Zstnr	Strkl	Strnr	Name	Gesamt (0-24)			Tag (6-22 Uhr)		Nacht (22-6 Uhr)		Tagesspitzenwerte			Stundenspitzenwerte			
					Kfz	99/98	Lkw-%	Kfz_Tag	Pt	Kfz_Nacht	Pn	Tag-max	Datum	Wo_tag	Std-max	Datum	Wo_tag	Std
1	60209051	A	3	AD Seligenstadt (O)														
2	59219010	A	3	Hösbach (O)	69114	6,5	18,7	59797	15,3	9317	40,7	83866	1. Okt	FR	5947	1. Okt	FR	15
3	62249051	A	3	AD Würzburg-West (W)	62109	4,0	20,3	53264	16,1	8845	45,2	74335	29. Okt	FR	5202	2. Okt	SA	12
4	62259011	A	3	AD Würzburg-West (O)	79159	2,7	19,6					94164	29. Okt	FR		30. Sep		
5	62269051	A	3	AK Biebelried (W)	72876		20,0	63387	16,4	9490	44,2	88272	3. Okt	SO	7010	3. Okt	SO	18
6	62269054	A	3	AK Biebelried (O)														
7	62289041	A	3	Geiselwind (W)	56261		22,6	48086	18,6	8175	46,0	72454	1. Okt	FR	5300	3. Okt	SO	16
8	62309051	A	3	Pommersfelden (W)	58168	1,8	21,3	49864	17,7	8303	43,0	72554	1. Okt	FR	5553	9. Okt	SA	14
9	62309052	A	3	Pommersfelden (O)	57092	3,0	20,2	49077	16,8	8015	41,3	71334	1. Okt	FR	5521	9. Okt	SA	14
10	64319051	A	3	AK Fürth/Erlangen (W)	71909		16,7	62891	14,1	9018	34,7	88856	1. Okt	FR	6392	7. Okt	DO	18
11	64329050	A	3	AK Fürth/Erlangen (O)	83529	2,3	17,5	73864	15,2	9664	35,2	103011	1. Okt	FR	7353	1. Okt	FR	16
12	65339051	A	3	AK Nürnberg (W)	99619	2,2	19,2	87446	17,3	12173	32,8	121147	1. Okt	FR	8843	8. Okt	FR	17
13	65339052	A	3	AK Nürnberg (O)	43402	-0,4	18,4	38707	16,1	4695	37,7	57473	22. Okt	FR	4630	22. Okt	FR	19
14	66339051	A	3	AK Altdorf (S)	48114	0,7	16,5	42383	14,4	5731	31,9	61617	22. Okt	FR	4687	22. Okt	FR	17
15	66349051	A	3	Neumarkt/Opf. (S)	34384	3,3	25,2	29849	21,7	4535	47,9	42888	22. Okt	FR	3768	16. Okt	SA	13
16	69379081	A	3	Nittendorf (W)	38899	4,0	25,0	33617	22,1	5282	43,1	47740	29. Okt	FR	3585	2. Okt	SA	12
17	70389080	A	3	AK Regensburg (O)	62002	-1,8	22,0	54496	20,0	7506	36,3	75277	29. Okt	FR	5804	6. Okt	MI	17
18	75469086	A	3	Pocking (O)	17887	8,8	35,1	14904	32,7	2983	47,1	24451	1. Okt	FR	1778	29. Okt	FR	17
19	67279001	A	6	AK Feuchtwg/Crails (W)														
20	67279002	A	6	AK Feuchtwg/Crails (O)	39298		9,7	34304	8,7	4994	16,6	53306	29. Okt	FR	4096	8. Okt	FR	16
21	67299051	A	6	Herrieden (O)	52134		24,1	45416	20,7	6717	46,9	68701	29. Okt	FR	5288	29. Okt	FR	16
22	66329051	A	6	Roth (W)	68000	7,9	20,4	59090	17,9	8910	37,1	80824	29. Okt	FR	5678	15. Okt	FR	18
23	66329052	A	6	Roth (O)	75884	0,6	21,9	65813	19,9	10071	35,4	90354	29. Okt	FR	6251	8. Okt	FR	17
24	66339052	A	6	AK Nürnberg-Ost (W)	67975	0,4	26,2	59473	24,3	8501	39,9	85776	29. Okt	FR	6207	29. Okt	FR	17
25	66339053	A	6	AK Nürnberg-Ost (O)	40536	2,8	19,8	36260	18,2	4275	33,2	55051	29. Okt	FR	4009	29. Okt	FR	18
26	65339054	A	6	AK Altdorf (O)	27155	2,9	21,2	24204	19,8	2951	33,2	33831	29. Okt	FR	2508	29. Okt	FR	17
27	65359001	A	6	Alfeld (O)	22496		23,9	19844	22,2	2652	36,8	27751	29. Okt	FR	2076	29. Okt	FR	15
28	59269052	A	7	Schweinf/Niederwrn (N)	48460	8,5	21,4	42065	17,4	6394	47,4	62247	29. Okt	FR	5333	1. Okt	FR	16
29	60269020	A	7	Gramschatzer Wald (S)														

Zentrale Datenverarbeitung im Straßenbau in Bayern

bei der Autobahndirektion Südbayern

Dauerzählstellen

Oktober 1999

Nr.	Zstnr	Strkl	Strnr	Name	Gesamt (0-24)			Tag (6-22 Uhr)		Nacht (22-6 Uhr)		Tagesspitzenwerte			Stundenspitzenwerte			
					Kfz	99/98	Lkw-%	Kfz_Tag	Pt	Kfz_Nacht	Pn	Tag-max	Datum	Wo_tag	Std-max	Datum	Wo_tag	Std
30	62269053	A	7	AK Biebelried (N)	43500	4,5	19,6	38014	15,6	5486	47,4	57853	29. Okt	FR	5022	29. Okt	FR	16
31	62269052	A	7	AK Biebelried (S)	28153		16,6	25321	13,5	2831	43,7	36670	15. Okt	FR	3211	3. Okt	SO	15
32	67279081	A	7	AK Feuchtwg/Crails (N)	27865		17,1	25205	14,5	2660	41,9	40168	3. Okt	SO	3404	29. Okt	FR	17
33	67279004	A	7	AK Feuchtwg/Crails (S)	42752		19,7	38365	16,8	4387	45,5	57783	29. Okt	FR	4889	1. Okt	FR	14
34	76269230	A	7	AD Hittistetten (S)	55434	5,7	12,0	50969	11,0	4465	22,7	69360	29. Okt	FR	6268	2. Okt	SA	11
35	80269231	A	7	AK Memmingen (S)	30791	13,0	13,1	28667	12,4	2123	22,4	43228	2. Okt	SA	4520	2. Okt	SA	11
36	83289097	A	7	AD Allgäu (S)	21749		17,4					30322	2. Okt	SA				
37	83289996	A	7	Oy-Mittelberg (W)	18547	16,0	16,3	17557	15,9	990	23,6	29367	2. Okt	SA	3014	2. Okt	SA	11
38	78349140	A	8	München-West (W)	38692													
39	78349141	A	8	AK München-West (W)			6,8	34910	6,5	3782	9,2	48045	1. Okt	FR	3265	1. Okt	FR	16
40	77349002	A	8	Dachau (O)	88866	8,8	12,2	79956	11,3	8910	19,9	109088	1. Okt	FR	7818	8. Okt	FR	16
41	77349003	A	8	Dachau (W)	71438		12,9	64091	11,9	7347	21,9	89100	1. Okt	FR	6311	8. Okt	FR	16
42	77339003	A	8	Sulzemoos (O)	73126	4,1	12,9	65391	11,7	7735	22,5	89856	1. Okt	FR	6392	1. Okt	FR	15
43	75319131	A	8	Augsburg-West (W)	65118	1,2	17,7	58403	16,1	6715	31,5	81485	29. Okt	FR	6131	15. Okt	FR	18
44	75279130	A	8	Leipheim (W)	57205	2,7	18,2					72908	1. Okt	FR				
45	79359168	A	8	München-Perlach (O)	40473	2,6	3,6	37168	3,5	3306	5,0	48552	1. Okt	FR	4080	4. Okt	MO	9
46	80369171	A	8	Holzkirchen (W)	99038	5,6	12,9	88417	11,5	10621	23,8	122474	2. Okt	SA	9442	16. Okt	SA	11
47	81389180	A	8	AD Inntal (W)	60226	2,3	14,2	54031	12,8	6195	26,6	72999	1. Okt	FR	5707	29. Okt	FR	16
48	81389023	A	8	Rosenheim (O)	74496	4,9	16,6	66597	14,9	7898	30,7	93962	2. Okt	SA	7287	16. Okt	SA	11
49	81419200	A	8	Schweinbach (W)	44562	4,1	16,8					56982	1. Okt	FR				
50	56369003	A	9	Naila/Selbitz (S)														
51	59359051	A	9	AD Bayreuth/Kulmb. (N)														
52	59359052	A	9	AD Bayreuth/Kulmb. (S)														
53	65339053	A	9	AK Nürnberg (N)	72528		16,6	64131	14,9	8397	29,8	93350	29. Okt	FR	7032	29. Okt	FR	15
54	65339060	A	9	AK Nürnberg (S)	101348		18,3	87889	16,3	13459	31,8	125048	1. Okt	FR	9203	29. Okt	FR	16
55	65339055	A	9	AK Nürnberg-Ost (N)	78840	4,3	16,2	68778	13,7	10062	33,2	100168	1. Okt	FR	7202	29. Okt	FR	15
56	66339054	A	9	AK Nürnberg-Ost (S)	60465	5,1	16,1	53257	13,9	7208	32,3	80875	1. Okt	FR	6073	8. Okt	FR	16
57	69349061	A	9	Greding (N)	68329	7,7	17,7	60290	15,3	8040	35,7	89685	1. Okt	FR	6768	29. Okt	FR	15
58	72349090	A	9	Lenting (S)	81026	3,7	16,9	71946	15,1	9080	30,8	102504	1. Okt	FR	8004	2. Okt	SA	12

Zentrale Datenverarbeitung im Straßenbau in Bayern

bei der Autobahndirektion Südbayern

Dauerzählstellen

Oktober 1999

Nr.	Zstnr	Strkl	Strnr	Name	Gesamt (0-24)			Tag (6-22 Uhr)		Nacht (22-6 Uhr)		Tagesspitzenwerte			Stundenspitzenwerte			
					Kfz	99/98	Lkw-%	Kfz_Tag	Pt	Kfz_Nacht	Pn	Tag-max	Datum	Wo_tag	Std-max	Datum	Wo_tag	Std
59	73359056	A	9	AD Holledau (N)	84111	3,6	18,3	62138	16,0	8974	33,8	96234	1. Okt	FR	7650	2. Okt	SA	12
60	74359110	A	9	AD Holledau (S)	90467	3,1	16,2	79300	14,3	11167	30,2	119493	1. Okt	FR	8872	15. Okt	FR	17
61	75359058	A	9	Allershausen (N)	96470	3,4	15,6	84467	13,8	12004	28,1	126969	1. Okt	FR	9109	1. Okt	FR	15
62	75359059	A	9	Allershausen (S)	98564	3,4	15,6	86156	13,9	12408	27,6	129583	1. Okt	FR	9715	15. Okt	FR	17
63	76359060	A	9	AK Neufahrn (S)	126248	2,6	12,8	110355	11,5	15893	21,4	159825	1. Okt	FR	10510	1. Okt	FR	15
64	77359061	A	9	Garching-Nord (N)	129993	2,8	12,4	113764	11,2	16229	20,9	162245	1. Okt	FR	10275	1. Okt	FR	17
65	77359062	A	9	Garching-Nord (S)	136909	2,8	12,4	119930	11,3	16979	20,6	171107	1. Okt	FR	10661	1. Okt	FR	17
66	77359115	A	9	AK München-Nord (N)	142567	2,3	12,4	124862	11,3	17705	20,0	176828	1. Okt	FR	10942	1. Okt	FR	17
67	77359066	A	9	M-Fröttmaning (N)	107324	1,9	7,7	93756	7,1	13568	11,8	133468	1. Okt	FR	8736	4. Okt	MO	17
68	78359064	A	9	München-Schwabing (N)	64132	0,0	6,9	55693	6,3	8439	11,1	79519	1. Okt	FR	4809	26. Okt	DI	17
69	59209050	A	45	Alzenau (S)	39746	7,7	16,3	35701	14,3	4045	33,8	50315	29. Okt	FR	4130	29. Okt	FR	16
70	59269203	A	70	Werneck (W)	40738	13,3	19,8	36437	17,4	4568	42,6	52547	15. Okt	FR	4228	1. Okt	FR	16
71	60299002	A	70	Eltmann (W)														
72	59359053	A	70	AD Bayreuth/Kulmb. (W)														
73	56369005	A	72	AD Bayer. Vogtld. (O)														
74	66339101	A	73	AD Nürnberg/Feucht (N)														
75	66329004	A	73	Nürnberg-Hafen-Ost (S)	88686	1,6	10,1	80419	9,5	8267	15,8	105586	29. Okt	FR	8149	14. Okt	DO	17
76	65329111	A	73	Nürnberg/Fürth (N)	69212	0,2	8,2	62176	7,5	7036	14,7	83590	1. Okt	FR	6252	7. Okt	DO	18
77	64319053	A	73	AK Fürth/Erlangen (S)	60989	2,5	8,9	55233	8,0	5756	17,7	73264	29. Okt	FR	5817	4. Okt	MO	8
78	64319052	A	73	AK Fürth/Erlangen (N)	75230	2,6	10,0	68364	9,1	6866	19,0	89879	1. Okt	FR	6946	4. Okt	MO	8
79	60319002	A	73	Bamberg-Ost (N)	52653	4,4	14,9	47410	13,3	5243	29,7	65276	15. Okt	FR	5340	15. Okt	FR	17
80	62249053	A	81	AD Würzburg-West (S)	26813	7,7	16,8	23896	13,9	2917	40,7	35945	29. Okt	FR	2889	29. Okt	FR	16
81	77359005	A	92	AD M-Feldmoching (N)	45223	5,8	11,9	40149	11,0	5074	18,9	59890	29. Okt	FR	5561	4. Okt	MO	7
82	77359006	A	92	Oberschleissheim (O)	47719	7,2	13,6	42321	12,7	5398	21,2	63239	29. Okt	FR	5713	4. Okt	MO	8
83	76359004	A	92	AK Neufahrn (W)	52439	6,8	12,8	46482	11,8	5957	20,4	67796	29. Okt	FR	6181	28. Okt	DO	17
84	76359007	A	92	AK Neufahrn (O)	84612	5,7	9,1	73737	8,5	10875	13,0	105402	1. Okt	FR	7059	1. Okt	FR	14
85	73419019	A	92	Landau a. d. Isar (W)	28402	6,8	19,8	25364	18,7	3038	28,4	36201	29. Okt	FR	2859	29. Okt	FR	15
86	81389190	A	93	AD Inntal (S)	41102	7,0	18,5	36609	16,6	4493	33,9	54852	2. Okt	SA	4773	3. Okt	SO	16
87	83399191	A	93	Kiefersfelden (S)	35742	12,3	21,6	31706	19,6	4036	38,0	48592	2. Okt	SA	3952	2. Okt	SA	11

Zentrale Datenverarbeitung im Straßenbau in Bayern

bei der Autobahndirektion Südbayern

Dauerzählstellen
Oktober 1999

Nr.	Zstnr	Strkl	Strnr	Name	Gesamt (0-24)			Tag (6-22 Uhr)		Nacht (22-6 Uhr)		Tagesspitzenwerte			Stundenspitzenwerte			
					Kfz	99/98	Lkw-%	Kfz_Tag	Pt	Kfz_Nacht	Pn	Tag-max	Datum	Wo_tag	Std-max	Datum	Wo_tag	Std
88	64389001	A	93	Wernberg-Köblitz (S)	29090	8,2	15,3	26024	14,3	3066	23,8	41570	29. Okt	FR	3623	29. Okt	FR	16
89	66389002	A	93	Schwandorf (N)	33951		14,9	30664	13,7	3287	26,3	46977	29. Okt	FR	4179	29. Okt	FR	15
90	73369100	A	93	Elsendorf (S)	21158	0,0	16,1					29524	29. Okt	FR				
91	78369100	A	94	München-Riem (W)														
92	78369111	A	94 *	München-Riem (O)														
93	78369112	A	94 *	Feldkirchen-Ost (W)														
94	78369840	A	94 *	AK München-Ost (O)	50458	7,2	11,8					59475	22. Okt	FR				
95	79349151	A	95	AD Starnberg (N)	67486	4,2	5,9	61851	5,6	5636	9,0	76188	17. Okt	SO	6428	17. Okt	SO	17
96	79349160	A	95	Schäftlarn (N)	39197	6,9	6,3	36205	6,0	2991	10,0	48968	17. Okt	SO	4352	17. Okt	SO	12
97	81349161	A	95	Seeshaupt (N)	31621	10,1	7,4	29511	7,2	2111	11,0	44614	17. Okt	SO	4060	17. Okt	SO	18
98	83339162	A	95	Murnau/Kochel (N)	19415	15,1	5,9	18206	5,6	1208	9,0	29756	17. Okt	SO	2700	17. Okt	SO	12
99	83339051	A	95	Murnau/Kochel (S)	13470	8,5	20,3	12576	19,9	894	26,3	19261	17. Okt	SO	1610	17. Okt	SO	18
100	84249050	A	96	Lindau (S)	17749	12,9	16,9	16181	16,4	1567	21,6	23374	1. Okt	FR	2079	29. Okt	FR	18
101	78349222	A	96	Gräfelfing (W)	72566	6,6	4,9	66115	4,6	6451	8,0	84564	29. Okt	FR	7112	4. Okt	MO	8
102	77349004	A	99/P	AD München/Eschenried (O)	51248		16,0	46023	14,6	5225	27,6	64367	29. Okt	FR	4821	29. Okt	FR	16
103	77349005	A	99	Ludwigsfeld (W)	51946		16,5	46550	15,2	5396	28,3	65192	29. Okt	FR	4853	29. Okt	FR	16
104	77359001	A	99	AD M-Feldmoching (W)	78540	14,6	18,0	71491	17,0	7048	28,1	98945	29. Okt	FR	7659	14. Okt	DO	9
105	77359210	A	99	AD M-Feldmoching (O)	50016	12,1	14,6	44736	13,5	5280	23,4	68663	29. Okt	FR	6751	18. Okt	MO	7
106	77359215	A	99	AK München-Nord (W)	54341	19,3	13,6	48912	12,7	5429	21,9	72296	29. Okt	FR	7071	4. Okt	MO	8
107	77359010	A	99	Aschheim/Ismaning (W)	104798	5,6	17,0	93965	15,4	10833	30,5	126557	1. Okt	FR	9599	21. Okt	DO	8
108	78369211	A	99	Aschheim/Ismaning (S)	105717	6,4	15,6	95747	14,3	9970	28,4	125667	1. Okt	FR	9280	29. Okt	FR	16
109	78369212	A	99	AK München-Ost (N)	117506	4,3						139206	1. Okt	FR	10471	14. Okt	DO	9
110	78369213	A	99	AK München-Ost (S)	111971	4,2	14,6	101981	13,5	9990	26,1	131952	15. Okt	FR	10096	14. Okt	DO	9
111	78369214	A	99	Haar (S)	100089	9,0	10,7	91721	9,9	8368	19,3	117640	1. Okt	FR	9272	4. Okt	MO	9
112	79349150	A	952	AD Starnberg (W)	28230	0,2	5,3	25621	5,1	2609	8,0	31892	15. Okt	FR	2488	18. Okt	MO	8
113	79359221	A	995	München-Giesing (S)	66052	13,4	7,8	60489	7,5	5563	11,1	76460	1. Okt	FR	6032	28. Okt	DO	18
114	78349800	B	2	Germering	18863	3,4	5,1	17254	5,3	1609	3,6	21904	22. Okt	FR	1769	27. Okt	MI	18
115	66329054	B	2	Schwabach	21068	-11,5	15,0	18781	14,5	2287	19,8	26532	29. Okt	FR	1956	8. Okt	FR	15
116	75319115	B	2	Langweid	18875	0,8	16,0					22254	29. Okt	FR				

Zentrale Datenverarbeitung im Straßenbau in Bayern

bei der Autobahndirektion Südbayern

Dauerzählstellen

Oktober 1999

Nr.	Zstnr	Strkl	Strnr	Name	Gesamt (0-24)			Tag (6-22 Uhr)		Nacht (22-6 Uhr)		Tagesspitzenwerte			Stundenspitzenwerte			
					Kfz	99/98	Lkw-%	Kfz_Tag	Pt	Kfz_Nacht	Pn	Tag-max	Datum	Wo_tag	Std-max	Datum	Wo_tag	Std
117	83339360	B	2	Eschenlohe (n)														
118	84339350	B	2	Eschenlohe (s)														
119	84329350	B	2	Oberau (n)														
120	84329995	B	2	Oberau	17589	8,4	5,1					22478	2. Okt	SA				
121	84329351	B	2	Oberau (s)														
122	84329117	B	2	Farchant (n)														
123	84329107	B	2	Farchant (s)														
124	56319108	B	4	Rottenbach	5436	-0,6	14,7	4856	14,0	580	20,4	7107	29. Okt	FR	578	29. Okt	FR	14
125	79359830	B	11	Pullach	16451	0,6	4,9	15483	5,0	969	3,4	19231	27. Okt	MI	1690	12. Okt	DI	9
126	77359850	B	11	Dirnsmaning	13557	0,0	7,0	12604	7,1	952	6,0	16942	1. Okt	FR	1501	14. Okt	DO	8
127	74389310	B	11	Viecht	13353	5,5	7,2	12287	7,3	1067	6,1	15607	8. Okt	FR	1279	27. Okt	MI	9
128	71439401	B	11	Deggendorf	12049	1,6	9,3	11119	9,2	930	11,1	14347	29. Okt	FR	1196	24. Okt	SO	14
129	71489110	B	12	Philippsreut	4840	10,4	12,9	4346	11,4	495	26,0	5765	29. Okt	FR	622	17. Okt	SO	16
130	77449862	B	12	Simbach a. Inn (n)	8089	4,3	17,6	7425	17,1	663	23,6	10106	17. Okt	SO	891	17. Okt	SO	18
131	77449861	B	12	Simbach a. Inn (s)	4008	5,9	24,6	3645	23,6	363	33,8	4995	29. Okt	FR	429	8. Okt	FR	16
132	77449863	B	12	Simbach a. Inn (w)	7823	3,8	22,8	7084	22,1	739	29,9	9722	17. Okt	SO	854	17. Okt	SO	18
133	79309380	B	12	Buchloe	15425	9,3	9,5	14137	9,2	1287	13,4	18638	1. Okt	FR	1539	7. Okt	DO	18
134	82289175	B	12	Kempten	14454	9,0	10,0	13170	9,4	1284	15,7	17446	1. Okt	FR	1356	15. Okt	FR	13
135	77359820	B	13	Neuherberg	36333	1,8	9,0	33568	9,0	2764	8,1	45935	29. Okt	FR	3907	4. Okt	MO	8
136	71339102	B	13	Eichstätt	12412	3,7	9,4	11468	9,5	944	7,5	16717	22. Okt	FR	1435	22. Okt	FR	18
137	63409102	B	14	Lohma														
138	57379103	B	15	Hof	30569	2,8	12,3	28045	11,4	2524	22,8	37597	29. Okt	FR	2876	28. Okt	DO	17
139	78319140	B	17	Lagerlechfeld	22341	1,0	13,2					25561	29. Okt	FR				
140	85279114	B	19	Fischen	13944	-3,8	5,7	13051	5,7	893	5,3	17445	8. Okt	FR	1453	2. Okt	SA	10
141	83279137	B	19	Herzmanns	18425	5,6	8,0	16906	7,8	1520	10,4	21156	15. Okt	FR	1831	16. Okt	SA	10
142	55279103	B	19	Eussenhausen	5515	-4,9	11,9	4881	11,1	633	17,8	7342	29. Okt	FR	606	29. Okt	FR	18
143	75429148	B	20	Eggenfelden (n)	7894	-3,6	19,9	7252	19,7	642	22,7	9627	29. Okt	FR	920	17. Okt	SO	15
144	75429160	B	20	Eggenfelden (s)	14877	4,9	14,7	13744	14,6	1133	15,8	18052	29. Okt	FR	1862	17. Okt	SO	15
145	67429162	B	20	Weiding	11584	4,3	13,8	10408	13,0	1176	20,9	13112	29. Okt	FR	1163	10. Okt	SO	14

Zentrale Datenverarbeitung im Straßenbau in Bayern

bei der Autobahndirektion Südbayern

Dauerzählstellen
Oktober 1999

Nr.	Zstnr	Strkl	Strnr	Name	Gesamt (0-24)			Tag (6-22 Uhr)		Nacht (22-6 Uhr)		Tagesspitzenwerte			Stundenspitzenwerte			
					Kfz	99/98	Lkw-%	Kfz_Tag	Pt	Kfz_Nacht	Pn	Tag-max	Datum	Wo_tag	Std-max	Datum	Wo_tag	Std
146	80439112	B	20	Laufen	10181	1,2	7,5	9348	7,4	833	8,4	11812	1. Okt	FR	1037	17. Okt	SO	18
147	83439121	B	21	Baumgarten	6345	13,7	14,9	5993	14,8	352	16,7	7353	22. Okt	FR	823	17. Okt	SO	17
148	84329161	B	23	Farchant (w)	13373	5,9	3,6	12388	3,6	986	2,5	16932	2. Okt	SA	1257	2. Okt	SA	11
149	84329998	B	23	Farchant (Ab2)	2920	0,2	3,9	3056	4,3	181	1,9	3866	4. Okt	MO	326	4. Okt	MO	17
150	84329997	B	23	Farchant (Ab1)	10591	2,3	3,4	9760	3,5	831	2,6	12785	2. Okt	SA	964	31. Okt	SO	18
151	84329352	B	23	Oberau (w)														
152	70289156	B	25	Fremdingen	3932	-2,9	25,7	3425	23,3	507	42,0	4750	29. Okt	FR	491	24. Okt	SO	13
153	68279561	B	25	Feuchtwangen (s)	11374	3,5	16,3	10369	16,1	1004	18,3	13757	8. Okt	FR	1147	8. Okt	FR	15
154	84239115	B	31	Nonnenhorn	8841	-3,1	4,5	8290	4,5	628	5,4	10478	29. Okt	FR	946	15. Okt	FR	17
155	84249149	B	31n	Diepoldsberg	13460	11,4	12,1	12224	11,3	1236	19,7	16468	29. Okt	FR	1486	17. Okt	SO	17
156	57339209	B	85	Hasslach (s)	14810	-0,6	10,7	13603	10,7	1207	10,3	18110	29. Okt	FR	1545	28. Okt	DO	17
157	57339210	B	85	Hasslach (n)	12458	-1,3	9,7	11475	9,7	983	10,1	15268	29. Okt	FR	1291	28. Okt	DO	17
158	57339206	B	89	Hasslach (w)	8622	-1,1	10,0	7936	10,2	686	7,0	10683	29. Okt	FR	978	21. Okt	DO	17
159	58339571	B	173	Zettlitz (w)	14873	2,8	14,4	13613	13,9	1260	19,3	17601	1. Okt	FR	1413	15. Okt	FR	15
160	58339572	B	173	Zettlitz (o)	12349	-0,9	13,7	11319	13,3	1030	18,6	15206	1. Okt	FR	1230	15. Okt	FR	15
161	54269100	B	285	Fladungen	1161	3,0	8,8					1341	24. Okt	SO				
162	58339573	B	289	Zettlitz (s)	10906	3,2	12,9	9992	13,1	913	10,8	13611	29. Okt	FR	1164	28. Okt	DO	17
163	59399153	B	303	Schirnding														
164	80419137	B	304	Aiging	5505	17,0	23,7	4839	20,9	666	44,2	6741	29. Okt	FR	610	16. Okt	SA	10
165	77349810	B	304	Rothschwaige	10049		10,2	9053	9,9	996	12,9	11255	15. Okt	FR	1163	24. Okt	SO	17
166	79369320	B	304	Zorneding	27633	1,1	6,5	24896	6,4	2737	6,9	33929	22. Okt	FR	2682	28. Okt	DO	18
167	81429142	B	304	Traunstein	21547	1,0	7,3	19710	7,0	1837	9,8	23926	29. Okt	FR	1805	6. Okt	MI	18
168	81439144	B	304	Freilassing	8530	2,1	7,9	7976	7,9	554	7,3	10559	29. Okt	FR	966	24. Okt	SO	14
169	82409147	B	305	Oberwössen	3565	2,0	6,4	3460	6,7	132	5,2	4189	17. Okt	SO	497	17. Okt	SO	16
170	77369102	B	388	Fischerhäuser	19744	-0,9	8,2	18321	8,1	1423	9,3	24402	29. Okt	FR	2074	5. Okt	DI	18
171	75429162	B	388	Eggenfelden (o)	15823	1,3	9,0	14629	9,1	1195	7,5	18614	29. Okt	FR	1931	31. Okt	SO	14
172	77349988	B	471	Geiselbullach	17362	8,1	11,9	15996	11,7	1365	13,4	21945	22. Okt	FR	1718	29. Okt	FR	16
173	77349989	B	471	Geiselbullach (Ab)	1842	3,4	14,9					2636	22. Okt	FR	341	22. Okt	FR	19
174	82329204	B	472	Polling (w)	4882		8,9	4599	9,3	298	5,6	5953	1. Okt	FR	505	1. Okt	FR	15

Zentrale Datenverarbeitung im Straßenbau in Bayern

bei der Autobahndirektion Südbayern

Dauerzählstellen
Oktober 1999

Nr.	Zstnr	Strkl	Strnr	Name	Gesamt (0-24)			Tag (6-22 Uhr)		Nacht (22-6 Uhr)		Tagesspitzenwerte			Stundenspitzenwerte			
					Kfz	99/98	Lkw-%	Kfz_Tag	Pt	Kfz_Nacht	Pn	Tag-max	Datum	Wo_tag	Std-max	Datum	Wo_tag	Std
175	81329190	B	472	Polling (o)	6392		8,3	6019	8,4	373	6,3	7281	1. Okt	FR	625	29. Okt	FR	16
176	81319188	B	472	Hohenbrand	10327	6,7	7,7	9641	7,8	685	6,5	11968	1. Okt	FR	998	28. Okt	DO	17
177	62309053	B	505	Höchstadt	6204		22,3	5400	18,8	803	45,7	8155	29. Okt	FR	720	15. Okt	FR	14
178	75469870	B	512	Neuhaus a. Inn (o)	3401	32,2	13,8	3107	13,5	331	19,6	4289	20. Okt	MI	399	20. Okt	MI	17
179	75469871	B	512	Neuhaus a. Inn (s)	4415	19,0	14,0	4043	13,4	372	20,0	5946	20. Okt	MI	518	20. Okt	MI	17
180	71469420	B	533	Grafenau	10039	5,0	8,3	9277	8,4	763	7,5	12164	15. Okt	FR	1009	29. Okt	FR	15
181	68279562	S	1066	Feuchtwangen (w)	5354	-1,6	14,8	4799	14,3	555	19,1	6744	29. Okt	FR	556	1. Okt	FR	14
182	84289419	S	2007	Wertach	3029	-2,4	8,8	2890	9,0	171	6,3	3958	16. Okt	SA	381	16. Okt	SA	16
183	76289450	S	2025	Jettingen-Scheppach	6231	0,6	13,6	5582	14,0	649	9,6	7660	29. Okt	FR	575	28. Okt	DO	17
184	74329432	S	2035	Wagesenberg	4912	-0,9	11,3	4442	11,5	470	9,2	5955	29. Okt	FR	532	14. Okt	DO	18
185	81329493	S	2057	Polling (n)	2998	6,5	8,5	2861	8,7	149	6,3	3565	15. Okt	FR	316	12. Okt	DI	17
186	79359920	S	2072	Geiseltasteig	18463	1,5	2,4	17209	2,4	1253	1,6	21869	27. Okt	MI	1811	26. Okt	DI	18
187	79359910	S	2078	München-Perlach	21114	-0,8	5,0	19482	5,0	1633	4,4	25295	1. Okt	FR	2030	14. Okt	DO	18
188	79359911	S	2078	München-Perlach (Ab)	1836	-13,5	6,8					2207	11. Okt	MO	226	20. Okt	MI	8
189	81419451	S	2096	Grabenstätt	6256	5,6	12,2	5845	12,0	411	15,1	7211	17. Okt	SO	782	17. Okt	SO	16
190	75469872	S	2110	Neuhaus a. Inn (n)	3247	8,4	8,0	3041	7,9	206	9,6	4091	20. Okt	MI	355	20. Okt	MI	17
191	73409441	S	2111	Frontenhausen	7183	-3,3	9,4	6310	9,5	873	8,7	8568	29. Okt	FR	702	15. Okt	FR	14
192	69449400	S	2136	Bodenmais	4487	6,4	5,2	4242	5,5	277	3,0	5223	2. Okt	SA	555	2. Okt	SA	11
193	58339574	S	2191	Zettlitz (n)	6073	2,9	10,4	5631	11,0	506	7,2	7579	29. Okt	FR	793	10. Okt	SO	15
194	70369558	S	2230	Essing	4627	2,0	8,8	4321	9,0	306	6,0	5864	17. Okt	SO	783	17. Okt	SO	15
195	56299401	S	2283	Trappstadt	1930	7,6	11,7					2455	15. Okt	FR				
196	57309402	S	2284	Allertshausen	748	-1,2	16,5	698	16,7	59	18,4	985	29. Okt	FR	101	5. Okt	DI	17
197	76369405	S	2584	Hallbergmoos	47763	6,8	5,8	41350	5,7	6413	6,5	56960	1. Okt	FR	3742	1. Okt	FR	15
198	76369406	S	2584	Hallbergmoos (FS44)	8281	18,8	4,7	7178	4,8	1103	3,6	10610	29. Okt	FR	879	8. Okt	FR	15
199	76369407	S	2584	Hallbergmoos (A92)	39874	3,8	5,8	34495	5,7	5380	6,9	47872	1. Okt	FR	3162	4. Okt	MO	10
200	76369404	S	2584	Schwaig	16159	13,5	11,5	13734	11,4	2426	12,1	19226	29. Okt	FR	1517	25. Okt	MO	9
201	79359705	KM	2	Unterhaching	15251	-2,0	3,5	13977	3,7	1274	2,3	17729	22. Okt	FR	1453	26. Okt	DI	9
202	78369710	KM	3	Aschheim/Hintermühle	10931	3,9	9,2	10392	9,3	539	7,1	14364	15. Okt	FR	1433	5. Okt	DI	9
203	79359702	KM	11	Grünwald	14351	11,2	5,0	13608	5,1	744	4,0	18650	14. Okt	DO	1765	20. Okt	MI	18

Zentrale Datenverarbeitung im Straßenbau in Bayern

bei der Autobahndirektion Südbayern

Dauerzählstellen

Oktober 1999

Nr.	Zstnr	Strkl	Strnr	Name	Gesamt (0-24)			Tag (6-22 Uhr)		Nacht (22-6 Uhr)		Tagesspitzenwerte			Stundenspitzenwerte			
					Kfz	99/98	Lkw-%	Kfz_Tag	Pt	Kfz_Nacht	Pn	Tag-max	Datum	Wo_tag	Std-max	Datum	Wo_tag	Std
204	78369708	KM	18	Feldkirchen	7536	-19,1	11,1	7063	11,4	473	7,0	11105	12. Okt	DI	1191	20. Okt	MI	19
205	78349700	KM	21	Planegg	15421	2,2	9,4	14433	9,2	989	13,0	18174	28. Okt	DO	1656	26. Okt	DI	18
206	79359704	KM	22	Ottobrunn	13994	3,2	6,1	12910	6,3	1084	3,3	16846	29. Okt	FR	1494	18. Okt	MO	19

Zentrale Datenverarbeitung im Straßenbau in Bayern

bei der Autobahndirektion Südbayern

Dauerzählstellen

November 1999

Nr.	Zstnr	Strkl	Strnr	Name	Gesamt (0-24)			Tag (6-22 Uhr)		Nacht (22-6 Uhr)		Tagesspitzenwerte			Stundenspitzenwerte			
					Kfz	99/98	Lkw-%	Kfz_Tag	Pt	Kfz_Nacht	Pn	Tag-max	Datum	Wo_tag	Std-max	Datum	Wo_tag	Std
1	60209051	A	3	AD Seligenstadt (O)														
2	59219010	A	3	Hösbach (O)	59120	2,2	22,1	51141	18,1	7979	47,8	73690	5. Nov	FR	5626	12. Nov	FR	16
3	62249051	A	3	AD Würzburg-West (W)	53553	2,6	23,6					66739	12. Nov	FR		31. Okt		
4	62259011	A	3	AD Würzburg-West (O)	68843	2,0	23,1					85321	12. Nov	FR		31. Okt		
5	62269051	A	3	AK Biebelried (W)	62389		23,8					79229	12. Nov	FR		31. Okt		
6	62269054	A	3	AK Biebelried (O)									31. Okt			31. Okt		
7	62289041	A	3	Geiselwind (W)	46664		27,5	39270	23,4	6940	54,5	59687	12. Nov	FR	4501	12. Nov	FR	16
8	62309051	A	3	Pommersfelden (W)	48929	2,5	25,6	41776	21,4	7153	50,3	62195	12. Nov	FR	4775	12. Nov	FR	17
9	62309052	A	3	Pommersfelden (O)	48127	2,4	24,4	41276	20,4	6852	48,5	61044	12. Nov	FR	4657	12. Nov	FR	17
10	64319051	A	3	AK Fürth/Erlangen (W)	62983		18,8	55144	15,9	7839	39,1	79883	12. Nov	FR	5965	12. Nov	FR	17
11	64329050	A	3	AK Fürth/Erlangen (O)	72427	-0,6	20,3					89798	12. Nov	FR				
12	65339051	A	3	AK Nürnberg (W)	87425	1,9	21,7	77646	19,3	9778	40,4	111983	12. Nov	FR	8431	12. Nov	FR	17
13	65339052	A	3	AK Nürnberg (O)	36636	1,8	21,6	32424	18,9	4212	42,3	48787	12. Nov	FR	3875	5. Nov	FR	16
14	66339051	A	3	AK Altdorf (S)	42445	1,3	18,8	37243	16,5	5202	35,6	52042	12. Nov	FR	3898	5. Nov	FR	16
15	66349051	A	3	Neumarkt/Opf. (S)	28926	4,6	30,1	24860	26,2	4065	53,8	35580	5. Nov	FR	2636	12. Nov	FR	16
16	69379081	A	3	Nittendorf (W)	33593	1,0	28,9	28687	25,8	4906	46,8	40579	2. Nov	DI	2970	5. Nov	FR	16
17	70389080	A	3	AK Regensburg (O)	62671	5,4	21,9	55156	20,0	7515	35,9	77257	12. Nov	FR	6163	15. Nov	MO	8
18	75469086	A	3	Pocking (O)	14727	12,7	41,4	12098	38,9	2629	52,7	18056	11. Nov	DO	1258	12. Nov	FR	16
19	67279001	A	6	AK Feuchtwg/Crails (W)														
20	67279002	A	6	AK Feuchtwg/Crails (O)	38792		26,2	33529	22,8	5263	47,8	50136	26. Nov	FR	4480	26. Nov	FR	16
21	67299051	A	6	Herrieden (O)	44668		27,5	38619	23,8	6049	51,3	58515	5. Nov	FR	4719	12. Nov	FR	15
22	66329051	A	6	Roth (W)	61377	6,2	22,8	53689	19,8	7688	43,7	75663	12. Nov	FR	5539	12. Nov	FR	16
23	66329052	A	6	Roth (O)	68341	-1,8	24,4	59742	22,0	8599	41,6	84225	12. Nov	FR	6171	12. Nov	FR	16
24	66339052	A	6	AK Nürnberg-Ost (W)	62887	2,8	27,5	55387	25,2	7500	44,8	78654	5. Nov	FR	6245	12. Nov	FR	16
25	66339053	A	6	AK Nürnberg-Ost (O)	36007	2,9	21,9	32294	19,9	3713	39,7	47224	12. Nov	FR	3870	5. Nov	FR	16
26	65339054	A	6	AK Altdorf (O)	24920	4,2	23,4	22287	21,5	2633	39,7	30696	12. Nov	FR	2446	1. Nov	MO	18
27	65359001	A	6	Alfeld (O)	20494	6,9	27,0	18150	24,9	2344	43,5	25382	11. Nov	DO	2148	1. Nov	MO	18
28	59269052	A	7	Schweinf/Niederwrn (N)	38895	6,8	25,9	32785	21,5	5641	55,3	51874	5. Nov	FR	4447	5. Nov	FR	16
29	60269020	A	7	Gramschatzer Wald (S)									31. Okt					

Zentrale Datenverarbeitung im Straßenbau in Bayern

bei der Autobahndirektion Südbayern

Dauerzählstellen
November 1999

Nr.	Zstnr	Strkl	Strnr	Name	Gesamt (0-24)			Tag (6-22 Uhr)		Nacht (22-6 Uhr)		Tagesspitzenwerte			Stundenspitzenwerte			
					Kfz	99/98	Lkw-%	Kfz_Tag	Pt	Kfz_Nacht	Pn	Tag-max	Datum	Wo_tag	Std-max	Datum	Wo_tag	Std
30	62269053	A	7	AK Biebelried (N)	41014	20,4	20,6					53775	12. Nov	FR				
31	62269052	A	7	AK Biebelried (S)	21473		20,7	18860	17,0	2454	49,9	28286	12. Nov	FR	2550	5. Nov	FR	16
32	67279081	A	7	AK Feuchtwg/Crails (N)	21149		21,7	19768	16,6	2388	44,2	27767	26. Nov	FR	2491	7. Nov	SO	17
33	67279004	A	7	AK Feuchtwg/Crails (S)	32897		25,1	29098	21,4	3810	51,3	43729	12. Nov	FR	3874	12. Nov	FR	15
34	76269230	A	7	AD Hittistetten (S)	44957	5,8	13,1	41019	12,1	3938	23,7	57452	5. Nov	FR	5184	1. Nov	MO	18
35	80269231	A	7	AK Memmingen (S)	22565	13,9	15,3	20854	14,5	1711	24,1	34128	1. Nov	MO	3300	1. Nov	MO	18
36	83289097	A	7	AD Allgäu (S)	14342	9,9	18,1	13455	17,9	887	22,1	22008	1. Nov	MO	1937	1. Nov	MO	12
37	83289996	A	7	Oy-Mittelberg (W)	12776	10,1	17,8	12022	17,4	755	24,8	23437	1. Nov	MO	2585	1. Nov	MO	17
38	78349140	A	8	München-West (W)														
39	78349141	A	8	AK München-West (W)	34739		7,1	31355	6,9	3384	9,7	41537	5. Nov	FR	3193	3. Nov	MI	19
40	77349002	A	8	Dachau (O)	79544	5,9	13,4	71571	12,4	7973	22,2	98391	12. Nov	FR	7375	12. Nov	FR	19
41	77349003	A	8	Dachau (W)	62952		14,4	56461	13,1	6491	25,0	77461	12. Nov	FR	6124	12. Nov	FR	19
42	77339003	A	8	Sulzemoos (O)	64384	2,6	14,3	57525	13,1	6859	24,9	79080	5. Nov	FR	5956	5. Nov	FR	18
43	75319131	A	8	Augsburg-West (W)	57025	1,3	19,6	51156	17,8	5869	35,2	72621	5. Nov	FR	5574	12. Nov	FR	17
44	75279130	A	8	Leipheim (W)	44725	1,9	20,3					57767	5. Nov	FR				
45	79359168	A	8	München-Perlach (O)	36480	0,7	3,4	33537	3,3	2943	4,6	43764	5. Nov	FR	4004	8. Nov	MO	9
46	80369171	A	8	Holzkirchen (W)	79839	2,0	15,2	70731	13,7	9107	26,9	107142	1. Nov	MO	7921	1. Nov	MO	18
47	81389180	A	8	AD Inntal (W)	47776	1,5	17,0	42219	15,4	5557	29,0	62359	2. Nov	DI	4957	1. Nov	MO	15
48	81389023	A	8	Rosenheim (O)	58644	3,2	20,0	52184	18,1	6460	35,2	78189	1. Nov	MO	5842	1. Nov	MO	11
49	81419200	A	8	Schweinbach (W)	35677	2,0	19,8					47217	1. Nov	MO				
50	56369003	A	9	Naila/Selbitz (S)														
51	59359051	A	9	AD Bayreuth/Kulmb. (N)														
52	59359052	A	9	AD Bayreuth/Kulmb. (S)														
53	65339053	A	9	AK Nürnberg (N)	66049		18,5	57996	16,3	8054	33,8	84014	5. Nov	FR	6600	12. Nov	FR	16
54	65339060	A	9	AK Nürnberg (S)	89313		20,9	78212	18,5	11101	38,0	113730	12. Nov	FR	8754	12. Nov	FR	16
55	65339055	A	9	AK Nürnberg-Ost (N)	67556	3,4	19,0	58623	16,1	8933	37,7	85214	12. Nov	FR	6779	12. Nov	FR	16
56	66339054	A	9	AK Nürnberg-Ost (S)	50157	5,1	19,1	43834	16,5	6323	37,1	65572	12. Nov	FR	5267	12. Nov	FR	16
57	69349061	A	9	Greding (N)	56135	5,7	21,2	49612	17,9	7275	39,8	73726	26. Nov	FR	5908	12. Nov	FR	16
58	72349090	A	9	Lenting (S)	68873	2,7	19,1					88082	12. Nov	FR				

Zentrale Datenverarbeitung im Straßenbau in Bayern

bei der Autobahndirektion Südbayern

Dauerzählstellen
November 1999

Nr.	Zstnr	Strkl	Strnr	Name	Gesamt (0-24)			Tag (6-22 Uhr)		Nacht (22-6 Uhr)		Tagesspitzenwerte			Stundenspitzenwerte			
					Kfz	99/98	Lkw-%	Kfz_Tag	Pt	Kfz_Nacht	Pn	Tag-max	Datum	Wo_tag	Std-max	Datum	Wo_tag	Std
59	73359056	A	9	AD Holledau (N)	60094	2,8	20,9	52140	18,5	7954	36,6	75508	12. Nov	FR	6156	26. Nov	FR	16
60	74359110	A	9	AD Holledau (S)	76689	4,1	18,6	66635	16,6	10053	32,4	98620	12. Nov	FR	7839	12. Nov	FR	15
61	75359058	A	9	Allershausen (N)	82209	3,4	17,7	71242	15,9	10967	29,9	104246	12. Nov	FR	8084	12. Nov	FR	16
62	75359059	A	9	Allershausen (S)	84138	3,4	17,7	72723	15,9	11415	29,1	106892	12. Nov	FR	8282	12. Nov	FR	16
63	76359060	A	9	AK Neufahrn (S)	110707	2,2	14,1	96102	12,8	14605	22,6	137348	12. Nov	FR	9837	12. Nov	FR	17
64	77359061	A	9	Garching-Nord (N)	114239	1,3	13,6	99440	12,3	14800	22,0	140882	12. Nov	FR	10141	12. Nov	FR	17
65	77359062	A	9	Garching-Nord (S)	121906	1,4	13,5	106386	12,3	15520	21,9	150448	12. Nov	FR	10654	12. Nov	FR	17
66	77359115	A	9	AK München-Nord (N)	128362	1,6	13,3	112065	12,2	16297	21,0	157061	12. Nov	FR	10859	12. Nov	FR	17
67	77359066	A	9	M-Fröttmaning (N)	101599	1,5	7,9	88675	7,3	12924	12,0	124760	12. Nov	FR	8822	2. Nov	DI	17
68	78359064	A	9	München-Schwabing (N)	60412	-0,3	6,9	52369	6,3	8042	11,2	72787	12. Nov	FR	4772	2. Nov	DI	17
69	59209050	A	45	Alzenau (S)	36409	7,9	18,1	32850	15,7	3559	39,6	45741	5. Nov	FR	3721	12. Nov	FR	16
70	59269203	A	70	Werneck (W)	37662	7,0	21,3	32911	18,5	4408	43,4	48646	5. Nov	FR	4103	5. Nov	FR	16
71	60299002	A	70	Eltmann (W)														
72	59359053	A	70	AD Bayreuth/Kulmb. (W)														
73	56369005	A	72	AD Bayer. Vogtld. (O)														
74	66339101	A	73	AD Nürnberg/Feucht (N)														
75	66329004	A	73	Nürnberg-Hafen-Ost (S)	85201	1,3	10,6	77216	9,9	7985	16,8	104405	12. Nov	FR	8217	8. Nov	MO	8
76	65329111	A	73	Nürnberg/Fürth (N)	66643	-1,0	8,5	59884	7,7	6759	15,6	80757	12. Nov	FR	6238	8. Nov	MO	8
77	64319053	A	73	AK Fürth/Erlangen (S)	59522	1,5	9,3	53903	8,4	5619	18,5	71767	12. Nov	FR	5943	8. Nov	MO	8
78	64319052	A	73	AK Fürth/Erlangen (N)	71910	1,4	10,2	65263	9,3	6647	19,4	88540	12. Nov	FR	6998	8. Nov	MO	8
79	60319002	A	73	Bamberg-Ost (N)	47408	4,8	16,2	42523	14,3	4885	31,9	59935	5. Nov	FR	5045	5. Nov	FR	15
80	62249053	A	81	AD Würzburg-West (S)	24395	4,1	19,0	22216	15,4	2841	43,6	32578	5. Nov	FR	2641	5. Nov	FR	16
81	77359005	A	92	AD M-Feldmoching (N)	42640	9,0	12,5	37702	11,6	4937	19,3	56165	5. Nov	FR	5365	5. Nov	FR	15
82	77359006	A	92	Oberschleissheim (O)	45002	10,2	14,0	39762	13,0	5240	21,1	59809	5. Nov	FR	5796	5. Nov	FR	15
83	76359004	A	92	AK Neufahrn (W)	49627	7,3	13,6	43809	12,7	5818	20,9	65614	5. Nov	FR	6351	5. Nov	FR	15
84	76359007	A	92	AK Neufahrn (O)	79329	5,2	9,7	69162	9,1	10168	13,8	95806	12. Nov	FR	7144	4. Nov	DO	17
85	73419019	A	92	Landau a. d. Isar (W)	25910	5,9	21,3	23112	20,3	2798	30,2	32872	2. Nov	DI	3718	1. Nov	MO	18
86	81389190	A	93	AD Inntal (S)	32476	4,1	22,1	28780	19,9	3697	39,4	45170	5. Nov	FR	3891	28. Nov	SO	17
87	83399191	A	93	Kiefersfelden (S)	26366	10,2	30,4					40887	1. Nov	MO				

Zentrale Datenverarbeitung im Straßenbau in Bayern

bei der Autobahndirektion Südbayern

Dauerzählstellen
November 1999

Nr.	Zstnr	Strkl	Strnr	Name	Gesamt (0-24)			Tag (6-22 Uhr)		Nacht (22-6 Uhr)		Tagesspitzenwerte			Stundenspitzenwerte			
					Kfz	99/98	Lkw-%	Kfz_Tag	Pt	Kfz_Nacht	Pn	Tag-max	Datum	Wo_tag	Std-max	Datum	Wo_tag	Std
88	64389001	A	93	Wernberg-Köblitz (S)	26261	8,0	16,8	23323	15,8	2938	24,9	34366	5. Nov	FR	3137	12. Nov	FR	14
89	66389002	A	93	Schwandorf (N)	30961	3,5	16,2	27788	15,0	3173	26,9	40103	5. Nov	FR	3570	12. Nov	FR	14
90	73369100	A	93	Elsendorf (S)	0													
91	78369100	A	94	München-Riem (W)														
92	78369111	A	94 *	München-Riem (O)														
93	78369112	A	94 *	Feldkirchen-Ost (W)														
94	78369840	A	94 *	AK München-Ost (O)	50475	13,6	8,3	46143	7,9	4331	12,4	64637	5. Nov	FR	7750	8. Nov	MO	16
95	79349151	A	95	AD Starnberg (N)	59391	-0,1	6,0	54202	5,7	5189	9,3	73916	1. Nov	MO	6096	1. Nov	MO	17
96	79349160	A	95	Schäftlarn (N)	33638	2,0	6,5	30944	6,1	2695	10,5	46064	1. Nov	MO	4072	1. Nov	MO	11
97	81349161	A	95	Seeshaupt (N)	25526	2,2	8,0	23741	7,7	1784	11,8	41729	1. Nov	MO	4000	1. Nov	MO	17
98	83339162	A	95	Murnau/Kochel (N)	14801	5,4	6,3	13754	6,2	1007	10,0	28220	1. Nov	MO	2524	1. Nov	MO	11
99	83339051	A	95	Murnau/Kochel (S)	9956	1,2	25,2	9261	24,8	695	31,1	17873	1. Nov	MO	1548	1. Nov	MO	11
100	84249050	A	96	Lindau (S)	14247	10,3	19,0	12985	18,5	1262	25,1	19681	5. Nov	FR	1831	1. Nov	MO	18
101	78349222	A	96	Gräfelfing (W)	67496	2,2	5,1	61369	4,8	6127	8,4	81500	12. Nov	FR	7152	9. Nov	DI	8
102	77349004	A	99/P	AD München/Eschenried (O)	46168	17,2	17,7	41464	16,2	4704	30,5	58209	12. Nov	FR	4499	8. Nov	MO	8
103	77349005	A	99	Ludwigsfeld (W)	46842		18,2	42031	16,7	4812	31,0	59002	12. Nov	FR	4521	8. Nov	MO	8
104	77359001	A	99	AD M-Feldmoching (W)	72393	13,0	19,3	66022	18,3	6371	30,5	92288	12. Nov	FR	7459	11. Nov	DO	9
105	77359210	A	99	AD M-Feldmoching (O)	47869	13,5	15,3	42612	14,4	5257	23,3	61139	3. Nov	MI	6529	8. Nov	MO	8
106	77359215	A	99	AK München-Nord (W)	51009	4,6	14,5	45721	13,6	5288	22,4	64636	12. Nov	FR	7159	8. Nov	MO	8
107	77359010	A	99	Aschheim/Ismaning (W)	91258	6,2	19,1	81344	17,5	9914	32,3	115896	12. Nov	FR	9556	11. Nov	DO	8
108	78369211	A	99	Aschheim/Ismaning (S)	91597	5,3	18,1	82953	16,6	8645	32,6	115236	12. Nov	FR	9184	11. Nov	DO	9
109	78369212	A	99	AK München-Ost (N)	99743	1,8	0,0					128052	12. Nov	FR	9545	12. Nov	FR	9
110	78369213	A	99	AK München-Ost (S)	96838	2,6	16,1	87979	14,8	8859	29,0	120732	2. Nov	DI	9628	2. Nov	DI	18
111	78369214	A	99	Haar (S)	75279	-4,9	16,8	69076	16,0	6202	26,0	99396	12. Nov	FR	8220	11. Nov	DO	9
112	79349150	A	952	AD Starnberg (W)	25752	-2,6	5,3	23258	5,0	2494	8,1	29768	26. Nov	FR	2456	1. Nov	MO	17
113	79359221	A	995	München-Giesing (S)	58887	8,0	8,1	53793	7,8	5094	11,7	71816	12. Nov	FR	5880	2. Nov	DI	18
114	78349800	B	2	Germering	18293	2,3	5,1	16735	5,2	1558	3,6	21418	12. Nov	FR	1754	30. Nov	DI	17
115	66329054	B	2	Schwabach	19864	-5,3	16,1	17884	15,2	1980	24,6	24437	12. Nov	FR	1867	29. Nov	MO	8
116	75319115	B	2	Langweid	16532		16,2	14580	15,9	1953	18,5	20125	5. Nov	FR	1456	2. Nov	DI	17

Zentrale Datenverarbeitung im Straßenbau in Bayern

bei der Autobahndirektion Südbayern

Dauerzählstellen

November 1999

Nr.	Zstnr	Strkl	Strnr	Name	Gesamt (0-24)			Tag (6-22 Uhr)		Nacht (22-6 Uhr)		Tagesspitzenwerte			Stundenspitzenwerte			
					Kfz	99/98	Lkw-%	Kfz_Tag	Pt	Kfz_Nacht	Pn	Tag-max	Datum	Wo_tag	Std-max	Datum	Wo_tag	Std
117	83339360	B	2	Eschenlohe (n)														
118	84339350	B	2	Eschenlohe (s)														
119	84329350	B	2	Oberau (n)														
120	84329995	B	2	Oberau	14825		5,2					19235	12. Nov	FR				
121	84329351	B	2	Oberau (s)														
122	84329117	B	2	Farchant (n)														
123	84329107	B	2	Farchant (s)														
124	56319108	B	4	Rottenbach	4934	-2,7	15,6	4365	15,0	569	20,3	6312	5. Nov	FR	566	2. Nov	DI	7
125	79359830	B	11	Pullach	15097	-1,3	4,9	14171	5,0	926	3,4	18493	12. Nov	FR	1666	9. Nov	DI	9
126	77359850	B	11	Dirnismaning	12969	-0,3	6,4	12047	6,4	922	5,7	16231	5. Nov	FR	1476	9. Nov	DI	8
127	74389310	B	11	Viecht	13058	7,4	7,2	12055	7,3	1003	6,0	16246	19. Nov	FR	1586	3. Nov	MI	19
128	71439401	B	11	Deggendorf	10603	5,1	10,2	9761	10,1	842	12,1	13327	5. Nov	FR	1189	4. Nov	DO	18
129	71489110	B	12	Philippsreut	4170	19,4	14,5	3706	13,0	463	26,0	5222	2. Nov	DI	592	28. Nov	SO	15
130	77449862	B	12	Simbach a. Inn (n)	7158	3,9	16,2	6574	15,6	584	22,8	8630	5. Nov	FR	927	1. Nov	MO	18
131	77449861	B	12	Simbach a. Inn (s)	3601	7,8	33,6	3259	32,7	342	42,1	4590	5. Nov	FR	396	4. Nov	DO	17
132	77449863	B	12	Simbach a. Inn (w)	6967	4,9	23,6	6303	22,7	664	31,6	8579	1. Nov	MO	913	1. Nov	MO	18
133	79309380	B	12	Buchloe	13489	3,7	9,7	12390	9,3	1099	14,0	16514	5. Nov	FR	1550	1. Nov	MO	18
134	82289175	B	12	Kempten	12948	4,3	10,3	11681	9,8	1267	15,2	15652	26. Nov	FR	1368	1. Nov	MO	17
135	77359820	B	13	Neuherberg	34623	1,4	9,0	31983	9,1	2641	8,2	43181	12. Nov	FR	3913	11. Nov	DO	17
136	71339102	B	13	Eichstätt	11865	3,9	9,5	10969	9,7	896	7,2	14238	12. Nov	FR	1244	4. Nov	DO	17
137	63409102	B	14	Lohma														
138	57379103	B	15	Hof	29005	5,3	12,8	26577	11,8	2428	24,1	34475	5. Nov	FR	2878	29. Nov	MO	17
139	78319140	B	17	Lagerlechfeld	19561		13,4	18055	13,2	1506	15,8	23120	5. Nov	FR	1990	2. Nov	DI	17
140	85279114	B	19	Fischen	9971	2,2	5,9	9271	6,0	700	4,2	13194	1. Nov	MO	1332	1. Nov	MO	15
141	83279137	B	19	Herzmanns	15193	4,5	8,3	13844	8,2	1350	9,2	18428	5. Nov	FR	1526	1. Nov	MO	10
142	55279103	B	19	Eussenhausen	5271	-1,2	12,3	4652	11,5	619	18,4	6929	5. Nov	FR	604	5. Nov	FR	16
143	75429148	B	20	Eggenfelden (n)	7028	3,2	19,9	7378	19,3	684	20,4	8924	5. Nov	FR	704	2. Nov	DI	17
144	75429160	B	20	Eggenfelden (s)	13748	2,4	14,5	12742	14,4	1006	16,4	17079	5. Nov	FR	1526	12. Nov	FR	15
145	67429162	B	20	Weiding	10942	5,3	14,6	9820	13,7	1122	22,5	12477	5. Nov	FR	1005	5. Nov	FR	16

Zentrale Datenverarbeitung im Straßenbau in Bayern

bei der Autobahndirektion Südbayern

Dauerzählstellen
November 1999

Nr.	Zstnr	Strkl	Strnr	Name	Gesamt (0-24)			Tag (6-22 Uhr)		Nacht (22-6 Uhr)		Tagesspitzenwerte			Stundenspitzenwerte			
					Kfz	99/98	Lkw-%	Kfz_Tag	Pt	Kfz_Nacht	Pn	Tag-max	Datum	Wo_tag	Std-max	Datum	Wo_tag	Std
146	80439112	B	20	Laufen	9235	1,1	7,3	8488	7,2	747	8,3	11108	5. Nov	FR	1020	29. Nov	MO	8
147	83439121	B	21	Baumgarten	5295	14,7	16,0	4986	15,9	309	18,7	8009	2. Nov	DI	770	2. Nov	DI	17
148	84329161	B	23	Farchant (w)	11252	-0,3	3,4	10408	3,4	845	2,6	14763	12. Nov	FR	1304	28. Nov	SO	17
149	84329998	B	23	Farchant (Ab2)	2416	-6,2	3,3	2236	3,6	142	2,8	3023	12. Nov	FR	325	9. Nov	DI	17
150	84329997	B	23	Farchant (Ab1)	8815	0,2	3,4	8109	3,4	706	2,9	11740	12. Nov	FR	1179	28. Nov	SO	17
151	84329352	B	23	Oberau (w)	6738	5,2	6,4					8976	1. Nov	MO				
152	70289156	B	25	Fremdingen	3432	-0,6	26,6	2948	24,1	484	41,8	4259	5. Nov	FR	375	1. Nov	MO	14
153	68279561	B	25	Feuchtwangen (s)														
154	84239115	B	31	Nonnenhorn	7433	-1,6	5,0	6826	5,0	608	5,7	9130	5. Nov	FR	789	5. Nov	FR	16
155	84249149	B	31n	Diepoldsberg	11095		14,2	10092	13,7	1003	19,0	18089	4. Nov	DO	1463	1. Nov	MO	18
156	57339209	B	85	Hasslach (s)	14710	0,4	10,5	13524	10,5	1186	10,3	17698	5. Nov	FR	1502	4. Nov	DO	17
157	57339210	B	85	Hasslach (n)	12310	-1,1	9,9	11360	9,9	950	10,2	14961	5. Nov	FR	1314	12. Nov	FR	16
158	57339206	B	89	Hasslach (w)	8380	-0,2	9,3	7693	9,5	686	6,9	10191	5. Nov	FR	956	8. Nov	MO	17
159	58339571	B	173	Zettlitz (w)	14218	1,0	14,8	13015	14,3	1203	20,2	16976	12. Nov	FR	1405	4. Nov	DO	17
160	58339572	B	173	Zettlitz (o)	12197	2,3	14,0	11171	13,5	1026	19,2	14762	12. Nov	FR	1285	26. Nov	FR	15
161	54269100	B	285	Fladungen	958	1,3	10,5	937	11,7	73	11,3	1219	1. Nov	MO	164	1. Nov	MO	15
162	58339573	B	289	Zettlitz (s)	10445	4,1	13,2	9546	13,4	900	10,7	12046	12. Nov	FR	1065	3. Nov	MI	17
163	59399153	B	303	Schirnding														
164	80419137	B	304	Aiging	4609	9,8	26,0	3987	22,4	622	48,7	5917	1. Nov	MO	561	1. Nov	MO	10
165	77349810	B	304	Rothschwaige	9585		9,2	8957	8,5	784	10,8	11841	12. Nov	FR	961	16. Nov	DI	17
166	79369320	B	304	Zorneding	27213	1,3	6,3	24487	6,2	2726	6,5	31695	3. Nov	MI	2669	3. Nov	MI	17
167	81429142	B	304	Traunstein	19999	-2,6	7,6	18221	7,3	1778	10,6	23033	12. Nov	FR	1738	16. Nov	DI	18
168	81439144	B	304	Freilassing	7762	-0,5	7,9	7242	7,8	520	9,4	9733	12. Nov	FR	1149	2. Nov	DI	17
169	82409147	B	305	Oberwössen	2434	-2,2	7,3	2294	8,2	98	5,8	3823	28. Nov	SO	479	28. Nov	SO	16
170	77369102	B	388	Fischerhäuser	18770	0,0	8,4	17360	8,4	1411	9,5	23531	5. Nov	FR	2055	5. Nov	FR	16
171	75429162	B	388	Eggenfelden (o)	14644	-3,5	9,5	14383	9,1	1002	8,4	18281	2. Nov	DI	1515	2. Nov	DI	18
172	77349988	B	471	Geiselbullach	16102	4,8	12,6	14810	12,5	1292	13,7	19482	5. Nov	FR	1610	5. Nov	FR	17
173	77349989	B	471	Geiselbullach (Ab)	1711	-1,2	16,4					2562	3. Nov	MI	319	3. Nov	MI	16
174	82329204	B	472	Polling (w)	4388		8,9	4460	10,7	298	6,5	5098	5. Nov	FR	461	15. Nov	MO	7

Zentrale Datenverarbeitung im Straßenbau in Bayern

bei der Autobahndirektion Südbayern

Dauerzählstellen
November 1999

Nr.	Zstnr	Strkl	Strnr	Name	Gesamt (0-24)			Tag (6-22 Uhr)		Nacht (22-6 Uhr)		Tagesspitzenwerte			Stundenspitzenwerte			
					Kfz	99/98	Lkw-%	Kfz_Tag	Pt	Kfz_Nacht	Pn	Tag-max	Datum	Wo_tag	Std-max	Datum	Wo_tag	Std
175	81329190	B	472	Polling (o)	5687		8,4	5630	8,1	344	4,6	6770	12. Nov	FR	568	3. Nov	MI	17
176	81319188	B	472	Hohenbrand	9101	2,9	7,2	8404	7,3	697	5,7	10883	5. Nov	FR	954	2. Nov	DI	17
177	62309053	B	505	Höchstadt	5924		24,7	5147	20,9	777	49,3	7344	5. Nov	FR	680	15. Nov	MO	8
178	75469870	B	512	Neuhaus a. Inn (o)	3180	30,2	13,6	2861	12,9	319	19,8	3929	29. Nov	MO	528	29. Nov	MO	9
179	75469871	B	512	Neuhaus a. Inn (s)	3814	14,2	13,9	3465	13,1	349	21,1	4705	2. Nov	DI	562	29. Nov	MO	9
180	71469420	B	533	Grafenau	8742	3,6	7,9	8054	8,0	688	6,7	11029	5. Nov	FR	904	5. Nov	FR	15
181	68279562	S	1066	Feuchtwangen (w)	0													
182	84289419	S	2007	Wertach	2154	0,4	7,9	1985	7,6	132	4,9	3523	2. Nov	DI	337	2. Nov	DI	17
183	76289450	S	2025	Jettingen-Scheppach	5994	-0,2	12,9	5376	13,4	619	9,2	7233	12. Nov	FR	553	15. Nov	MO	17
184	74329432	S	2035	Wagesenberg	4643	0,7	10,9	4215	11,2	427	8,3	5709	5. Nov	FR	495	11. Nov	DO	18
185	81329493	S	2057	Polling (n)	2738		8,0	2932	7,9	149	5,5	3335	5. Nov	FR	339	28. Nov	SO	16
186	79359920	S	2072	Geiseltasteig	17530	2,3	2,2	16291	2,2	1238	1,6	20911	26. Nov	FR	1710	11. Nov	DO	9
187	79359910	S	2078	München-Perlach	20388	-2,1	5,0	18805	5,0	1584	4,4	24422	12. Nov	FR	1972	16. Nov	DI	18
188	79359911	S	2078	München-Perlach (Ab)	1698	-18,2	7,1					2192	2. Nov	DI	235	9. Nov	DI	8
189	81419451	S	2096	Grabenstätt	4820	-0,3	13,1	4474	12,9	346	16,1	6497	1. Nov	MO	775	1. Nov	MO	17
190	75469872	S	2110	Neuhaus a. Inn (n)	2691	1,6	7,2	2510	7,1	181	9,6	3397	5. Nov	FR	307	7. Nov	SO	15
191	73409441	S	2111	Frontenhausen	6906	-0,1	9,0	6099	9,0	807	8,6	8278	12. Nov	FR	686	12. Nov	FR	15
192	69449400	S	2136	Bodenmais	3058	11,7	5,5	2837	5,9	218	3,2	4185	2. Nov	DI	401	2. Nov	DI	17
193	58339574	S	2191	Zettlitz (n)	5943	3,3	10,3	5443	10,6	500	6,7	7313	26. Nov	FR	762	14. Nov	SO	14
194	70369558	S	2230	Essing	3930	2,5	8,6	3660	8,8	270	5,8	4568	1. Nov	MO	570	1. Nov	MO	15
195	56299401	S	2283	Trappstadt	1629	-2,7	11,6					2297	5. Nov	FR				
196	57309402	S	2284	Allertshausen	710	-0,9	17,8	661	17,8	57	21,6	1017	5. Nov	FR	100	2. Nov	DI	7
197	76369405	S	2584	Hallbergmoos	44976	8,4	6,1	39144	6,0	5833	7,1	54946	12. Nov	FR	3658	10. Nov	MI	19
198	76369406	S	2584	Hallbergmoos (FS44)	7498	16,8	4,8	6500	4,9	998	3,8	9581	12. Nov	FR	790	5. Nov	FR	15
199	76369407	S	2584	Hallbergmoos (A92)	37638	7,3	6,1	32766	5,9	4873	7,6	45773	12. Nov	FR	3058	10. Nov	MI	19
200	76369404	S	2584	Schwaig	15542	14,6	11,6	13292	11,5	2250	12,1	18321	5. Nov	FR	1546	8. Nov	MO	8
201	79359705	KM	2	Unterhaching	14864	-3,9	3,5	13634	3,5	1230	2,7	18178	17. Nov	MI	1393	10. Nov	MI	9
202	78369710	KM	3	Aschheim/Hintermühle	10512	1,9	9,3	9992	9,3	520	8,5	13854	3. Nov	MI	1431	3. Nov	MI	18
203	79359702	KM	11	Grünwald	12675	5,7	8,3	11982	8,3	693	8,7	17003	10. Nov	MI	1547	11. Nov	DO	9

Zentrale Datenverarbeitung im Straßenbau in Bayern

bei der Autobahndirektion Südbayern

Dauerzählstellen

November 1999

Nr.	Zstnr	Strkl	Strnr	Name	Gesamt (0-24)			Tag (6-22 Uhr)		Nacht (22-6 Uhr)		Tagesspitzenwerte			Stundenspitzenwerte			
					Kfz	99/98	Lkw-%	Kfz_Tag	Pt	Kfz_Nacht	Pn	Tag-max	Datum	Wo_tag	Std-max	Datum	Wo_tag	Std
204	78369708	KM	18	Feldkirchen	6769	-27,7	11,3	6346	11,6	423	7,4	8831	25. Nov	DO	1165	25. Nov	DO	18
205	78349700	KM	21	Planegg	14225	0,3	5,2	13351	5,1	874	6,5	17534	5. Nov	FR	1647	2. Nov	DI	18
206	79359704	KM	22	Ottobrunn	13693	1,5	6,1	12641	6,3	1053	3,3	16686	12. Nov	FR	1391	15. Nov	MO	19

Nr.	Zstnr	Strkl	Strnr	Name	Gesamt (0-24)			Tag (6-22 Uhr)		Nacht (22-6 Uhr)		Tagesspitzenwerte			Stundenspitzenwerte			
					Kfz	99/98	Lkw-%	Kfz_Ttag	Pt	Kfz_Nacht	Pn	Tag-max	Datum	Wo_tag	Std-max	Datum	Wo_tag	Std
1	60209051	A	3	AD Seligenstadt (O)														
2	59219010	A	3	Hösbach (O)	57650	1,2	19,4	49829	16,0	7821	41,2	73311	23. Dez	DO	5661	30. Dez	DO	16
3	62249051	A	3	AD Würzburg-West (W)	54769	11,3	20,1					75840	26. Dez	SO				
4	62259011	A	3	AD Würzburg-West (O)	66489	5,2	20,6	57248	13,8	8602	38,7	84461	23. Dez	DO	6928	30. Dez	DO	15
5	62269051	A	3	AK Biebelried (W)														
6	62269054	A	3	AK Biebelried (O)														
7	62289041	A	3	Geiselwind (W)	47107	5,3	23,8	40109	19,8	6999	47,1	66023	23. Dez	DO	5014	30. Dez	DO	14
8	62309051	A	3	Pommersfelden (W)	48953	5,2	22,3	41850	18,5	7103	44,4	67587	23. Dez	DO	5093	30. Dez	DO	14
9	62309052	A	3	Pommersfelden (O)	48147	5,3	21,3	41289	17,7	6858	42,9	66493	23. Dez	DO	4974	30. Dez	DO	14
10	64319051	A	3	AK Fürth/Erlangen (W)	62720		16,5	54624	14,0	8096	33,1	83463	23. Dez	DO	5990	23. Dez	DO	15
11	64329050	A	3	AK Fürth/Erlangen (O)	61241	-11,2	14,8	54234	12,7	7007	31,0	90288	23. Dez	DO	6685	23. Dez	DO	15
12	65339051	A	3	AK Nürnberg (W)	84074	1,2	19,4	74637	17,2	9437	36,6	109004	23. Dez	DO	8327	3. Dez	FR	17
13	65339052	A	3	AK Nürnberg (O)	34084	7,2	19,4	30222	16,9	3862	38,2	47521	23. Dez	DO	3932	23. Dez	DO	15
14	66339051	A	3	AK Altdorf (S)	38989	5,4	17,1	34207	14,9	4782	32,3	50807	22. Dez	MI	3723	6. Dez	MO	8
15	66349051	A	3	Neumarkt/Opf. (S)	26453	6,9	27,5	22801	24,0	3652	49,4	35122	22. Dez	MI	2561	26. Dez	SO	12
16	69379081	A	3	Nittendorf (W)	28600	-0,5	23,9	24579	21,1	4021	40,9	38108	22. Dez	MI	2765	23. Dez	DO	13
17	70389080	A	3	AK Regensburg (O)	44782	-13,3	18,6	38452	17,0	6444	31,2	58463	22. Dez	MI	4313	22. Dez	MI	16
18	75469086	A	3	Pocking (O)	13758	15,2	37,2	11363	34,1	2395	51,6	20494	22. Dez	MI	1252	22. Dez	MI	14
19	67279001	A	6	AK Feuchtwg/Crails (W)														
20	67279002	A	6	AK Feuchtwg/Crails (O)	38216	8,2	27,5	33221	23,6	4995	53,1	51881	23. Dez	DO	4060	23. Dez	DO	15
21	67299051	A	6	Herrieden (O)	40198		25,0	35002	21,7	5196	47,5	59344	3. Dez	FR	4519	23. Dez	DO	16
22	66329051	A	6	Roth (W)	57190	8,4	21,0	50163	18,3	7027	40,7	74192	3. Dez	FR	5611	10. Dez	FR	16
23	66329052	A	6	Roth (O)	65260	4,5	22,3	57177	20,0	8083	38,5	84623	3. Dez	FR	6348	10. Dez	FR	15
24	66339052	A	6	AK Nürnberg-Ost (W)	57614	6,4	25,2	50762	23,0	6852	41,7	76427	3. Dez	FR	5821	17. Dez	FR	16
25	66339053	A	6	AK Nürnberg-Ost (O)	32907	7,8	20,2	29431	18,4	3477	35,2	46190	3. Dez	FR	3692	10. Dez	FR	16
26	65339054	A	6	AK Altdorf (O)	22188	2,5	21,6	19880	19,8	2308	36,8	28961	17. Dez	FR	2299	10. Dez	FR	14
27	65359001	A	6	Alfeld (O)	17879		25,3	15695	23,0	2184	41,5	23331	17. Dez	FR	1950	10. Dez	FR	14
28	59269052	A	7	Schweinf/Niederwrn (N)	36843	9,3	23,2	31663	18,8	5180	50,1	52567	23. Dez	DO	4317	22. Dez	MI	17
29	60269020	A	7	Gramschatzer Wald (S)														

Zentrale Datenverarbeitung im Straßenbau in Bayern

bei der Autobahndirektion Südbayern

Dauerzählstellen

Dezember 1999

Nr.	Zstnr	Strkl	Strnr	Name	Gesamt (0-24)			Tag (6-22 Uhr)		Nacht (22-6 Uhr)		Tagesspitzenwerte			Stundenspitzenwerte			
					Kfz	99/98	Lkw-%	Kfz_Ttag	Pt	Kfz_Nacht	Pn	Tag-max	Datum	Wo_tag	Std-max	Datum	Wo_tag	Std
30	62269053	A	7	AK Biebelried (N)	38433		18,7					54309	3. Dez	FR				
31	62269052	A	7	AK Biebelried (S)	21034		17,8	18751	14,4	2283	45,4	28089	23. Dez	DO	2399	26. Dez	SO	12
32	67279081	A	7	AK Feuchtwg/Crails (N)	20736	5,9	18,7	18763	16,8	2034	48,3	28167	26. Dez	SO	2299	3. Dez	FR	15
33	67279004	A	7	AK Feuchtwg/Crails (S)	32378	5,3	21,8	28896	18,5	3482	48,7	45204	23. Dez	DO	3928	26. Dez	SO	12
34	76269230	A	7	AD Hittistetten (S)	40399	-8,8	10,7	39162	7,6	4017	17,5	56562	23. Dez	DO	4765	23. Dez	DO	13
35	80269231	A	7	AK Memmingen (S)	21227	-7,2	13,2	19962	12,0	1796	20,6	35448	26. Dez	SO	2920	26. Dez	SO	12
36	83289097	A	7	AD Allgäu (S)	13477	-4,6	14,5					24086	26. Dez	SO				
37	83289996	A	7	Oy-Mittelberg (W)	13430	-5,6	15,2	12291	16,5	828	22,5	19454	26. Dez	SO	1843	26. Dez	SO	12
38	78349140	A	8	München-West (W)														
39	78349141	A	8	AK München-West (W)														
40	77349002	A	8	Dachau (O)														
41	77349003	A	8	Dachau (W)														
42	77339003	A	8	Sulzemoos (O)	60114	5,9	13,2	36280	2,2	4191	9,1	76438	22. Dez	MI	4351	24. Dez	FR	14
43	75319131	A	8	Augsburg-West (W)	52174	3,2	18,0	46868	16,2	5305	33,3	68717	10. Dez	FR	5606	10. Dez	FR	17
44	75279130	A	8	Leipheim (W)	42747	6,8	18,2	38443	16,7	4426	37,7	56078	3. Dez	FR	4607	3. Dez	FR	17
45	79359168	A	8	München-Perlach (O)	32240	-7,0	3,2	21897	2,8	1852	6,1	43908	10. Dez	FR	2519	30. Dez	DO	18
46	80369171	A	8	Holzkirchen (W)									30. Nov					
47	81389180	A	8	AD Inntal (W)	46860	-2,3	14,6	41990	13,0	4870	28,3	68966	23. Dez	DO	5231	23. Dez	DO	17
48	81389023	A	8	Rosenheim (O)	62747	4,3	16,1					89494	23. Dez	DO				
49	81419200	A	8	Schweinbach (W)	35839	-2,3	16,9					49014	23. Dez	DO				
50	56369003	A	9	Naila/Selbitz (S)														
51	59359051	A	9	AD Bayreuth/Kulmb. (N)														
52	59359052	A	9	AD Bayreuth/Kulmb. (S)														
53	65339053	A	9	AK Nürnberg (N)														
54	65339060	A	9	AK Nürnberg (S)	86916		18,8	76132	16,5	10784	34,9	114330	23. Dez	DO	8658	3. Dez	FR	17
55	65339055	A	9	AK Nürnberg-Ost (N)	67644	15,2	16,6	58788	14,1	8856	33,0	92110	23. Dez	DO	6520	23. Dez	DO	13
56	66339054	A	9	AK Nürnberg-Ost (S)	50443	10,1	16,5	44164	14,3	6279	32,4	72509	23. Dez	DO	5556	30. Dez	DO	14
57	69349061	A	9	Greding (N)	56690	10,9	18,8	49645	16,4	7045	36,0	81734	23. Dez	DO	6817	23. Dez	DO	13
58	72349090	A	9	Lenting (S)	66936	3,4	11,2	61088	9,6	5848	27,8	82951	30. Dez	DO	7067	30. Dez	DO	13

Zentrale Datenverarbeitung im Straßenbau in Bayern

bei der Autobahndirektion Südbayern

Dauerzählstellen

Dezember 1999

Nr.	Zstnr	Strkl	Strnr	Name	Gesamt (0-24)			Tag (6-22 Uhr)		Nacht (22-6 Uhr)		Tagesspitzenwerte			Stundenspitzenwerte			
					Kfz	99/98	Lkw-%	Kfz_Ttag	Pt	Kfz_Nacht	Pn	Tag-max	Datum	Wo_tag	Std-max	Datum	Wo_tag	Std
59	73359056	A	9	AD Holledau (N)														
60	74359110	A	9	AD Holledau (S)														
61	75359058	A	9	Allershausen (N)														
62	75359059	A	9	Allershausen (S)														
63	76359060	A	9	AK Neufahrn (S)														
64	77359061	A	9	Garching-Nord (N)														
65	77359062	A	9	Garching-Nord (S)														
66	77359115	A	9	AK München-Nord (N)														
67	77359066	A	9	M-Fröttmaning (N)														
68	78359064	A	9	München-Schwabing (N)														
69	59209050	A	45	Alzenau (S)	33309	10,3	16,7	29927	14,7	3381	34,0	44353	3. Dez	FR	3540	3. Dez	FR	16
70	59269203	A	70	Werneck (W)	34094	9,8	19,3	30283	16,5	3811	41,5	46493	3. Dez	FR	4073	10. Dez	FR	15
71	60299002	A	70	Eltmann (W)														
72	59359053	A	70	AD Bayreuth/Kulmb. (W)														
73	56369005	A	72	AD Bayer. Vogtld. (O)														
74	66339101	A	73	AD Nürnberg/Feucht (N)														
75	66329004	A	73	Nürnberg-Hafen-Ost (S)	81072	0,3	9,6	73254	9,0	7818	14,9	105344	3. Dez	FR	8156	9. Dez	DO	17
76	65329111	A	73	Nürnberg/Fürth (N)	63941	-1,2	7,9	57239	7,1	6701	14,0	81586	3. Dez	FR	6066	1. Dez	MI	8
77	64319053	A	73	AK Fürth/Erlangen (S)	56464	-0,1	8,6	50921	7,7	5543	16,9	72687	10. Dez	FR	5769	1. Dez	MI	8
78	64319052	A	73	AK Fürth/Erlangen (N)	67790	0,4	9,2	61477	8,4	6313	17,1	87687	3. Dez	FR	6919	16. Dez	DO	17
79	60319002	A	73	Bamberg-Ost (N)	43303	6,4	14,6	39022	13,0	4281	29,2	56950	3. Dez	FR	5010	3. Dez	FR	15
80	62249053	A	81	AD Würzburg-West (S)	21897	9,0	17,8	19545	14,7	2352	43,5	30136	3. Dez	FR	2516	3. Dez	FR	15
81	77359005	A	92	AD M-Feldmoching (N)														
82	77359006	A	92	Oberschleissheim (O)														
83	76359004	A	92	AK Neufahrn (W)														
84	76359007	A	92	AK Neufahrn (O)														
85	73419019	A	92	Landau a. d. Isar (W)	22250	5,5	19,0	20021	18,0	2230	28,6	30215	10. Dez	FR	2668	3. Dez	FR	14
86	81389190	A	93	AD Inntal (S)	34944	-0,8	18,0	31481	16,0	3462	36,6	51062	30. Dez	DO	4305	30. Dez	DO	11
87	83399191	A	93	Kiefersfelden (S)	28941	-0,1	21,3	25340	19,5	3096	37,6	44816	30. Dez	DO	2960	17. Dez	FR	16

Zentrale Datenverarbeitung im Straßenbau in Bayern

bei der Autobahndirektion Südbayern

Dauerzählstellen
Dezember 1999

Nr.	Zstnr	Strkl	Strnr	Name	Gesamt (0-24)			Tag (6-22 Uhr)		Nacht (22-6 Uhr)		Tagesspitzenwerte			Stundenspitzenwerte			
					Kfz	99/98	Lkw-%	Kfz_Ttag	Pt	Kfz_Nacht	Pn	Tag-max	Datum	Wo_tag	Std-max	Datum	Wo_tag	Std
88	64389001	A	93	Wernberg-Köblitz (S)	23794	8,4	15,3	21310	14,3	2484	24,3	32498	10. Dez	FR	2956	3. Dez	FR	15
89	66389002	A	93	Schwandorf (N)	28282	5,1	14,4	25663	13,2	2619	25,9	38298	10. Dez	FR	3484	3. Dez	FR	15
90	73369100	A	93	Elsendorf (S)														
91	78369100	A	94	München-Riem (W)														
92	78369111	A	94 *	München-Riem (O)														
93	78369112	A	94 *	Feldkirchen-Ost (W)														
94	78369840	A	94 *	AK München-Ost (O)														
95	79349151	A	95	AD Starnberg (N)	53127	-7,8	4,4	47753	4,1	5374	7,4	65885	3. Dez	FR	5182	9. Dez	DO	8
96	79349160	A	95	Schäftlarn (N)	31985	-1,6	4,4					39215	17. Dez	FR				
97	81349161	A	95	Seeshaupt (N)	23779	-4,4	6,9	21978	6,8	1829	10,6	29582	17. Dez	FR	2480	17. Dez	FR	17
98	83339162	A	95	Murnau/Kochel (N)	13811	-6,1	4,4					17084	17. Dez	FR				
99	83339051	A	95	Murnau/Kochel (S)	9195	-14,5	6,6	8834	5,9	772	10,8	13075	26. Dez	SO	1205	12. Dez	SO	17
100	84249050	A	96	Lindau (S)	16266	3,7	15,5	14518	17,4	1310	24,3	23554	30. Dez	DO	1869	17. Dez	FR	18
101	78349222	A	96	Gräfelfing (W)	60784	-1,1	4,6	47970	3,4	5301	6,7	81404	10. Dez	FR	5951	22. Dez	MI	7
102	77349004	A	99/P	AD München/Eschenried (O)														
103	77349005	A	99	Ludwigsfeld (W)														
104	77359001	A	99	AD M-Feldmoching (W)	69208	22,8	17,0	60632	16,6	5907	27,4	109408	23. Dez	DO	7538	14. Dez	DI	9
105	77359210	A	99	AD M-Feldmoching (O)														
106	77359215	A	99	AK München-Nord (W)														
107	77359010	A	99	Aschheim/Ismaning (W)														
108	78369211	A	99	Aschheim/Ismaning (S)														
109	78369212	A	99	AK München-Ost (N)														
110	78369213	A	99	AK München-Ost (S)														
111	78369214	A	99	Haar (S)														
112	79349150	A	952	AD Starnberg (W)	26805	6,6	3,8	24048	3,5	2757	5,7	34305	3. Dez	FR	2861	15. Dez	MI	8
113	79359221	A	995	München-Giesing (S)	52538	2,6	7,2	37759	4,7	3489	9,3	70353	10. Dez	FR	3690	30. Dez	DO	18
114	78349800	B	2	Germering	17815	3,3	4,6	16205	4,7	1609	3,4	22719	17. Dez	FR	1806	17. Dez	FR	16
115	66329054	B	2	Schwabach	19173	-0,9	14,1	17290	13,2	1883	21,9	25475	3. Dez	FR	1992	15. Dez	MI	17
116	75319115	B	2	Langweid														

Zentrale Datenverarbeitung im Straßenbau in Bayern

bei der Autobahndirektion Südbayern

Dauerzählstellen

Dezember 1999

Nr.	Zstnr	Strkl	Strnr	Name	Gesamt (0-24)			Tag (6-22 Uhr)		Nacht (22-6 Uhr)		Tagesspitzenwerte			Stundenspitzenwerte			
					Kfz	99/98	Lkw-%	Kfz_Ttag	Pt	Kfz_Nacht	Pn	Tag-max	Datum	Wo_tag	Std-max	Datum	Wo_tag	Std
117	83339360	B	2	Eschenlohe (n)														
118	84339350	B	2	Eschenlohe (s)														
119	84329350	B	2	Oberau (n)	16238	-3,8	4,9	15228	4,9	1189	5,7	19870	17. Dez	FR	1623	17. Dez	FR	17
120	84329995	B	2	Oberau	14449	-1,9	4,5	13572	4,6	1081	5,3	17897	17. Dez	FR	1456	17. Dez	FR	17
121	84329351	B	2	Oberau (s)	18830	-4,2	4,5	13555	4,6	1083	5,3	22980	30. Dez	DO	1456	17. Dez	FR	17
122	84329117	B	2	Farchant (n)														
123	84329107	B	2	Farchant (s)	14782		7,3					18097	22. Dez	MI				
124	56319108	B	4	Rottenbach	4594	-2,6	13,2	4191	12,7	494	19,1	6247	10. Dez	FR	570	6. Dez	MO	7
125	79359830	B	11	Pullach	14270	0,8	4,5	13279	4,6	991	3,1	18637	17. Dez	FR	1659	17. Dez	FR	9
126	77359850	B	11	Dirnismaning	11961	3,0	5,4	11087	5,4	874	5,2	16939	10. Dez	FR	1545	3. Dez	FR	16
127	74389310	B	11	Viecht	12457	5,3	7,6	11496	7,7	961	7,1	15693	17. Dez	FR	1442	9. Dez	DO	19
128	71439401	B	11	Deggendorf	9991	0,7	8,2	9237	8,0	754	10,3	12789	3. Dez	FR	1124	3. Dez	FR	14
129	71489110	B	12	Philippisreut	3558	7,7	12,0	3315	11,1	386	21,9	4740	12. Dez	SO	561	12. Dez	SO	15
130	77449862	B	12	Simbach a. Inn (n)	6428	2,3	13,8	6046	13,6	542	20,2	8320	3. Dez	FR	757	3. Dez	FR	16
131	77449861	B	12	Simbach a. Inn (s)	3393	-1,8	26,8	3052	28,7	313	41,3	4346	3. Dez	FR	427	22. Dez	MI	17
132	77449863	B	12	Simbach a. Inn (w)	6137	1,2	22,0	5680	22,0	591	31,5	8018	3. Dez	FR	700	3. Dez	FR	16
133	79309380	B	12	Buchloe	12384	3,7	9,1	11366	8,7	1018	13,5	16261	3. Dez	FR	1316	3. Dez	FR	14
134	82289175	B	12	Kempton	11991	1,7	9,5	10886	8,9	1105	15,0	15427	3. Dez	FR	1247	3. Dez	FR	16
135	77359820	B	13	Neuherberg	21035		7,8	20539	8,0	1546	8,0	30377	17. Dez	FR	2836	2. Dez	DO	18
136	71339102	B	13	Eichstätt	10722	4,4	7,9	10154	8,2	830	6,5	14301	10. Dez	FR	1200	17. Dez	FR	14
137	63409102	B	14	Lohma														
138	57379103	B	15	Hof	27550	5,9	11,0	25307	10,1	2244	21,6	35099	3. Dez	FR	2931	3. Dez	FR	14
139	78319140	B	17	Lagerlechfeld														
140	85279114	B	19	Fischen	11491	-2,7	4,7	10728	4,8	763	4,1	17110	30. Dez	DO	1493	30. Dez	DO	16
141	83279137	B	19	Herzmanns	15267	0,0	7,1	14044	6,9	1223	9,4	19112	30. Dez	DO	1720	22. Dez	MI	16
142	55279103	B	19	Eussenhausen	4870	-0,5	10,8	4520	10,7	591	17,6	6538	10. Dez	FR	598	10. Dez	FR	17
143	75429148	B	20	Eggenfelden (n)	6433	3,6	18,0	5812	16,8	489	20,5	8589	10. Dez	FR	756	10. Dez	FR	14
144	75429160	B	20	Eggenfelden (s)	12673	5,2	13,4	11770	13,2	903	15,1	16785	10. Dez	FR	1527	23. Dez	DO	16
145	67429162	B	20	Weiding	10058	3,1	12,6	9216	12,2	1016	20,7	12296	3. Dez	FR	990	10. Dez	FR	15

Zentrale Datenverarbeitung im Straßenbau in Bayern

bei der Autobahndirektion Südbayern

Dauerzählstellen

Dezember 1999

Nr.	Zstnr	Strkl	Strnr	Name	Gesamt (0-24)			Tag (6-22 Uhr)		Nacht (22-6 Uhr)		Tagesspitzenwerte			Stundenspitzenwerte			
					Kfz	99/98	Lkw-%	Kfz_Ttag	Pt	Kfz_Nacht	Pn	Tag-max	Datum	Wo_tag	Std-max	Datum	Wo_tag	Std
146	80439112	B	20	Laufen	9253	-1,2	6,6	8515	6,5	738	7,4	11434	10. Dez	FR	978	14. Dez	DI	8
147	83439121	B	21	Baumgarten	5626	3,1	13,0	5277	12,5	349	20,2	6993	3. Dez	FR	682	12. Dez	SO	18
148	84329161	B	23	Farchant (w)														
149	84329998	B	23	Farchant (Ab2)	2083	-16,3	2,7					2777	2. Dez	DO				
150	84329997	B	23	Farchant (Ab1)	8091		2,9	8074	4,2	617	3,3	10447	17. Dez	FR	694	2. Dez	DO	18
151	84329352	B	23	Oberau (w)	6292	-5,6	5,7					7518	10. Dez	FR				
152	70289156	B	25	Fremdingen	3111	3,5	25,5	2716	23,2	432	41,7	4143	10. Dez	FR	355	10. Dez	FR	16
153	68279561	B	25	Feuchtwangen (s)														
154	84239115	B	31	Nonnenhorn	7066	30,2	3,7	6792	3,9	581	4,5	8831	3. Dez	FR	724	3. Dez	FR	16
155	84249149	B	31n	Diepoldsberg														
156	57339209	B	85	Hasslach (s)	13960	1,0	9,3	12841	9,3	1120	9,3	17740	3. Dez	FR	1498	3. Dez	FR	16
157	57339210	B	85	Hasslach (n)	11681	-1,2	8,4	10786	8,3	895	9,4	14855	17. Dez	FR	1276	17. Dez	FR	16
158	57339206	B	89	Hasslach (w)	7750	-0,3	8,6	7254	8,9	637	6,7	10242	17. Dez	FR	916	21. Dez	DI	17
159	58339571	B	173	Zettlitz (w)														
160	58339572	B	173	Zettlitz (o)														
161	54269100	B	285	Fladungen	851	0,1	8,6	802	8,7	68	9,3	1320	13. Dez	MO	152	13. Dez	MO	17
162	58339573	B	289	Zettlitz (s)														
163	59399153	B	303	Schirnding														
164	80419137	B	304	Aiging	4090	7,3	23,7					5596	22. Dez	MI				
165	77349810	B	304	Rothschwaige	9386		7,8	8628	7,6	758	10,7	11759	17. Dez	FR	989	6. Dez	MO	17
166	79369320	B	304	Zorneding	25614	2,2	6,1	22901	6,0	2714	7,1	32859	17. Dez	FR	2555	2. Dez	DO	17
167	81429142	B	304	Traunstein	16700	-10,2	7,0					21290	17. Dez	FR				
168	81439144	B	304	Freilassing	7305	-0,8	6,9	6799	6,8	507	8,7	9513	17. Dez	FR	805	16. Dez	DO	17
169	82409147	B	305	Oberwössen	3002	-18,3	5,6	2930	5,8	130	5,4	4896	30. Dez	DO	540	30. Dez	DO	17
170	77369102	B	388	Fischerhäuser	16943	5,0	8,0	15582	7,9	1362	9,2	23331	10. Dez	FR	1953	7. Dez	DI	18
171	75429162	B	388	Eggenfelden (o)	14363	3,5	8,2	13301	8,2	1061	7,5	18361	3. Dez	FR	1556	15. Dez	MI	17
172	77349988	B	471	Geiselbullach	14297	4,2	11,3	13495	11,9	1258	12,7	19457	10. Dez	FR	1422	7. Dez	DI	18
173	77349989	B	471	Geiselbullach (Ab)	1482	2,2	15,6					2046	3. Dez	FR	216	8. Dez	MI	17
174	82329204	B	472	Polling (w)														

Zentrale Datenverarbeitung im Straßenbau in Bayern

bei der Autobahndirektion Südbayern

Dauerzählstellen

Dezember 1999

Nr.	Zstnr	Strkl	Strnr	Name	Gesamt (0-24)			Tag (6-22 Uhr)		Nacht (22-6 Uhr)		Tagesspitzenwerte			Stundenspitzenwerte			
					Kfz	99/98	Lkw-%	Kfz_Ttag	Pt	Kfz_Nacht	Pn	Tag-max	Datum	Wo_tag	Std-max	Datum	Wo_tag	Std
175	81329190	B	472	Polling (o)														
176	81319188	B	472	Hohenbrand	7607	-6,1	6,5					9999	17. Dez	FR				
177	62309053	B	505	Höchstadt	5337		22,6	4647	19,2	690	45,9	7367	3. Dez	FR	682	6. Dez	MO	8
178	75469870	B	512	Neuhaus a. Inn (o)	2969		11,5	2718	10,9	302	18,0	3964	3. Dez	FR	357	17. Dez	FR	15
179	75469871	B	512	Neuhaus a. Inn (s)	3473		12,1	3195	11,7	329	18,8	4569	17. Dez	FR	407	17. Dez	FR	15
180	71469420	B	533	Grafenau	8220	-0,4	6,0	7656	6,2	692	4,9	11174	17. Dez	FR	969	17. Dez	FR	14
181	68279562	S	1066	Feuchtwangen (w)														
182	84289419	S	2007	Wertach	1955	-12,8	6,4	1854	8,6	151	5,4	2527	3. Dez	FR	228	1. Dez	MI	17
183	76289450	S	2025	Jettingen-Scheppach														
184	74329432	S	2035	Wagesenberg	4226	5,2	9,8	3832	10,0	394	7,9	5563	17. Dez	FR	486	1. Dez	MI	18
185	81329493	S	2057	Polling (n)														
186	79359920	S	2072	Geiseltasteig	14770	-8,4	2,0					18881	17. Dez	FR				
187	79359910	S	2078	München-Perlach														
188	79359911	S	2078	München-Perlach (Ab)														
189	81419451	S	2096	Grabenstätt														
190	75469872	S	2110	Neuhaus a. Inn (n)	2514		6,6	2433	6,8	181	8,7	3501	8. Dez	MI	304	8. Dez	MI	17
191	73409441	S	2111	Frontenhausen														
192	69449400	S	2136	Bodenmais														
193	58339574	S	2191	Zettlitz (n)														
194	70369558	S	2230	Essing														
195	56299401	S	2283	Trappstadt														
196	57309402	S	2284	Allertshausen	564	-6,7	14,0	528	14,1	46	18,4	828	2. Dez	DO	91	2. Dez	DO	17
197	76369405	S	2584	Hallbergmoos	38070	5,9	6,7					51463	10. Dez	FR				
198	76369406	S	2584	Hallbergmoos (FS44)	6598	17,9	5,2					8682	3. Dez	FR				
199	76369407	S	2584	Hallbergmoos (A92)	31809	4,9	6,6					42969	3. Dez	FR				
200	76369404	S	2584	Schwaig	14170	15,2	11,2	12112	11,0	2058	12,5	17746	3. Dez	FR	1427	21. Dez	DI	8
201	79359705	KM	2	Unterhaching	14730	1,0	3,0	13389	3,1	1341	2,4	18328	1. Dez	MI	1521	1. Dez	MI	18
202	78369710	KM	3	Aschheim/Hintermühle														
203	79359702	KM	11	Grünwald														

Zentrale Datenverarbeitung im Straßenbau in Bayern

bei der Autobahndirektion Südbayern

Dauerzählstellen

Dezember 1999

Nr.	Zstnr	Strkl	Strnr	Name	Gesamt (0-24)			Tag (6-22 Uhr)		Nacht (22-6 Uhr)		Tagesspitzenwerte			Stundenspitzenwerte			
					Kfz	99/98	Lkw-%	Kfz_Ttag	Pt	Kfz_Nacht	Pn	Tag-max	Datum	Wo_tag	Std-max	Datum	Wo_tag	Std
204	78369708	KM	18	Feldkirchen														
205	78349700	KM	21	Planegg														
206	79359704	KM	22	Ottobrunn														

Zentrale Datenverarbeitung im Straßenbau in Bayern

bei der Autobahndirektion Südbayern

Dauerzählstellen

Jahr 1999

Nr.	Zstnr	Strkl	Strnr	Name	Gesamt (0-24)			Tag (6-22 Uhr)		Nacht (22-6 Uhr)		Tagesspitzenwerte			Stundenspitzenwerte			
					Kfz	99/98	Lkw%	Kfz_Tag	Pt	Kfz_Nacht	Pn	Tag-max	Datum	Wo_Tag	Std-max	Datum	Wo_Tag	Std
1	60209051	A	3	AD Seligenstadt														
2	59219010	A	3	Hösbach (O)	65998	0,1	18,9	56488	15,6	9505	38,1	94461	36350	FR	6938	36364	FR	16
3	62249051	A	3	AD Würzburg-West (W)	59204	1,2	20,6	50952	16,6	8250	43,2	89158	13. Aug	FR	6132	13. Aug	FR	15
4	62259011	A	3	AD Würzburg-West (O)	75473	2,2	19,5	64702	16,2	10730	43,3	112512	13. Aug	FR	7577	23. Jul	FR	16
5	62269051	A	3	AK Biebelried (W)														
6	62269054	A	3	AK Biebelried (O)														
7	62289041	A	3	Geiselwind (W)	54859	22,6	23,2	46428	19,5	8441	43,7	85325	31. Jul	SA	6147	5. Apr	MO	15
8	62309051	A	3	Pommersfelden (W)	57644	2,4	21,9	49096	18,5	8547	41,2	87455	31. Jul	SA	6075	5. Apr	MO	14
9	62309052	A	3	Pommersfelden (O)	56547	3,8	20,6	48274	17,4	8272	39,2	86265	31. Jul	SA	5914	5. Apr	MO	14
10	64319051	A	3	AK Fürth/Erlangen (W)	70155	0,7	17,0	60930	14,6	9225	33,1	99988	23. Jul	FR	6798	6. Mrz	SA	12
11	64329050	A	3	AK Fürth/Erlangen (O)	81961	2,5	17,1	72183	14,9	9774	33,1	122807	30. Jul	FR	8374	24. Sep	FR	17
12	65339051	A	3	AK Nürnberg (W)	95480	1,5	18,6	84895	16,6	10728	34,4	135055	30. Jul	FR	10324	24. Jul	SA	15
13	65339052	A	3	AK Nürnberg (O)	39802	1,8	19,1	35081	16,8	4721	35,6	64059	23. Jul	FR	5383	14. Aug	SA	12
14	66339051	A	3	AK Altdorf (S)	45109	1,5	17,5	39425	15,6	5684	30,8	66659	30. Jul	FR	4687	22. Okt	FR	17
15	66349051	A	3	Neumarkt/Opf. (S)	32058	6,3	25,7	27584	22,6	4474	44,7	54949	31. Jul	SA	4109	14. Aug	SA	12
16	69379081	A	3	Nittendorf (W)	36182	1,2	24,2	30684	21,7	5554	36,7	58876	31. Jul	SA	4406	14. Aug	SA	12
17	70389080	A	3	AK Regensburg (O)	60810	1,7	20,9	52329	19,2	8534	31,5	88881	30. Jul	FR	6208	1. Jul	DO	17
18	75469086	A	3	Pocking (O)	17115	8,8	32,8	13899	31,0	3205	40,7	42222	31. Jul	SA	2735	7. Aug	SA	10
19	67279001	A	6	AK Feuchtwg/Crails (W)														
20	67279002	A	6	AK Feuchtwg/Crails (O)	39361		17,4	34139	15,4	5222	30,7	67945	21. Mai	FR	4646	21. Mai	FR	19
21	67299051	A	6	Herrieden (O)	49725	8,3	23,6	42988	20,5	6737	43,3	70598	30. Jul	FR	5436	2. Apr	FR	12
22	66329051	A	6	Roth (W)	63671	1,1	20,4	55615	17,9	8056	38,1	83916	1. Apr	DO	6204	19. Feb	FR	13
23	66329052	A	6	Roth (O)	72487	0,2	21,7	63335	19,6	9151	36,5	98963	2. Aug	MO	6871	2. Aug	MO	8
24	66339052	A	6	AK Nürnberg-Ost (W)	64328	-0,4	25,8	56531	23,8	7797	40,5	90054	12. Mai	MI	7021	12. Mai	MI	17
25	66339053	A	6	AK Nürnberg-Ost (O)	37746	7,2	19,7	33715	18,1	4032	32,8	61954	21. Mai	FR	4682	27. Sep	MO	18
26	65339054	A	6	AK Altdorf (O)	24994	2,1	21,7	22323	20,0	2682	35,7	33831	29. Okt	FR	2726	2. Jun	MI	17
27	65359001	A	6	Alfeld (O)	20471		24,7	17971	22,7	2499	39,7	27820	21. Mai	FR	2148	1. Nov	MO	18
28	59269052	A	7	Schweinf/Niederwern (N)	45261	7,2	21,6	38821	17,8	6440	45,1	71138	30. Jul	FR	5676	5. Apr	MO	17
29	60269020	A	7	Gramschatzer Wald (S)														
30	62269053	A	7	AK Biebelried (N)	42596	8,3	19,5	37157	15,9	5320	42,6	65412	23. Jul	FR	5044	5. Apr	MO	15
31	62269052	A	7	AK Biebelried (S)	25978		16,8	23126	13,8	2880	40,6	38780	16. Mai	SO	3825	5. Apr	MO	15
32	67279081	A	7	AK Feuchtwg/Crails (N)														
33	67279004	A	7	AK Feuchtwg/Crails (S)	40267		20,1	35940	17,2	4417	42,6	60328	16. Mai	SO	5221	24. Sep	FR	15
34	76269230	A	7	AD Hittistetten (S)	53050	1,8	11,8	49399	10,8	4664	21,1	78784	27. Mrz	SA	6940	28. Aug	SA	12
35	80269231	A	7	AK Memmingen (S)	28957	7,1	12,7	26956	12,0	2185	20,5	52912	2. Jan	SA	4904	2. Jan	SA	11

Zentrale Datenverarbeitung im Straßenbau in Bayern

bei der Autobahndirektion Südbayern

Dauerzählstellen

Jahr 1999

Nr.	Zstnr	Strkl	Strnr	Name	Gesamt (0-24)			Tag (6-22 Uhr)		Nacht (22-6 Uhr)		Tagesspitzenwerte			Stundenspitzenwerte			
					Kfz	99/98	Lkw%	Kfz_Tag	Pt	Kfz_Nacht	Pn	Tag-max	Datum	Wo_Tag	Std-max	Datum	Wo_Tag	Std
36	83289097	A	7	AD Allgäu (S)	18343	5,1	16,7	16882	16,4	1387	20,5	34531	2. Jan	SA	3064	11. Sep	SA	12
37	83289996	A	7	Oy-Mittelberg (W)	17757	3,5	16,8	16701	16,6	1106	22,1	39231	2. Jan	SA	3755	2. Jan	SA	12
38	78349140	A	8	München-West (W)	36265	-14,4	7,0	32666	6,7	3599	9,6	52089	24. Sep	FR	5673	24. Sep	FR	14
39	78349141	A	8	AK München-West (W)														
40	77349002	A	8	Dachau (O)	82211	9,7	12,3	74003	11,4	8238	19,4	116051	24. Sep	FR	8075	12. Mai	MI	18
41	77349003	A	8	Dachau (W)	66952		13,1	59790	12,0	7163	21,7	108146	24. Sep	FR	8127	24. Sep	FR	16
42	77339003	A	8	Sulzemoos (O)	67423	6,8	13,2	60227	12,0	7236	22,1	92172	24. Sep	FR	6392	1. Okt	FR	15
43	75319131	A	8	Augsburg-West (W)	60574	2,3	17,8	53960	16,3	6566	30,1	85087	30. Jul	FR	6131	15. Okt	FR	18
44	75279130	A	8	Leipheim (W)	51244	2,6	18,8	45671	16,8	5296	34,8	79544	30. Jul	FR	5951	30. Jul	FR	16
45	79359168	A	8	München-Perlach (O)	37004	-1,5	3,4	34044	3,3	3161	4,6	48552	1. Okt	FR	4212	3. Mai	MO	8
46	80369171	A	8	Holzkirchen (W)	98244	3,3	12,8	87409	11,6	10954	22,0	143422	31. Jul	SA	10474	7. Aug	SA	11
47	81389023	A	8	Rosenheim (O)	57820	-0,5	14,0	50462	12,9	7351	22,3	87317	13. Aug	FR	6357	8. Aug	SO	11
48	81389180	A	8	AD Inntal (West)	73754	1,9	16,2	65479	15,0	8405	26,2	123068	21. Aug	SA	9406	21. Aug	SA	11
49	81419200	A	8	Schweinbach (W)	44955	-0,1	16,4	39377	16,2	4427	31,9	80081	14. Aug	SA	4474	25. Jun	FR	17
50	56369003	A	9	Naila/Selbitz (S)														
51	59359051	A	9	AD Bayreuth/Kulmb. (N)														
52	59359052	A	9	AD Bayreuth/Kulmb. (S)														
53	65339053	A	9	AK Nürnberg (N)														
54	65339060	A	9	AK Nürnberg (S)	99746	6,2	18,3	86518	16,3	13228	31,3	134366	30. Jul	FR	9203	29. Okt	FR	16
55	65339055	A	9	AK Nürnberg-Ost (N)	77202	5,1	16,0	66839	13,8	10373	30,5	113025	31. Jul	SA	8074	2. Jan	SA	11
56	66339054	A	9	AK Nürnberg-Ost (S)	59164	6,1	16,0	51626	14,0	7538	29,4	89527	2. Jan	SA	6944	9. Jul	FR	15
57	69349061	A	9	Greding (N)	65979	6,2	17,8	57837	15,5	8409	32,8	99399	30. Jul	FR	7545	23. Jan	SA	13
58	72349090	A	9	Lenting (S)	78494	2,9	16,3	69541	14,7	9590	26,8	112992	23. Jul	FR	8940	12. Feb	FR	15
59	73359056	A	9	AD Holledau (N)	70523	3,2	17,8	61367	15,8	9156	31,2	101677	30. Jul	FR	8307	12. Feb	FR	14
60	74359110	A	9	AD Holledau (S)	86795	3,8	16,4	75642	14,6	11353	28,2	124959	30. Jul	FR	9748	12. Feb	FR	15
61	75359058	A	9	Allershausen (N)	92479	4,1	15,6	80450	14,0	12042	26,3	128934	30. Jul	FR	9648	16. Jul	FR	15
62	75359059	A	9	Allershausen (S)	93909	3,7	15,7	81584	14,1	12425	26,0	131493	16. Jul	FR	9816	16. Jul	FR	15
63	76359060	A	9	AK Neufahrn (S)	121298	2,6	12,9	106448	11,7	16050	20,5	159825	1. Okt	FR	11086	15. Aug	SO	17
64	77359061	A	9	Garching-Nord (N)	124276	1,8	12,5	108998	11,4	16416	19,9	162245	1. Okt	FR	10617	16. Jul	FR	15
65	77359062	A	9	Garching-Nord (S)	131670	2,1	12,5	115783	11,4	17187	19,8	171107	1. Okt	FR	10997	17. Sep	FR	17
66	77359115	A	9	AK München-Nord (N)	136841	1,8	12,5	120359	11,4	17814	19,3	176828	1. Okt	FR	11303	22. Sep	MI	16
67	77359066	A	9	M-Fröttmaning (N)	99290	1,9	7,6	88476	7,2	12978	11,7	133468	1. Okt	FR	8906	22. Sep	MI	17
68	78359064	A	9	München-Schwabing (N)	60837	1,2	7,0	52679	6,4	8147	11,4	79519	1. Okt	FR	5070	3. Mrz	MI	17
69	59209050	A	45	Alzenau (S)	33760	-4,8	16,6	33106	14,7	3787	33,2	64782	11. Aug	MI	5212	11. Aug	MI	17
70	59269203	A	70	Werneck (W)	37278	8,0	19,7	32920	17,0	4314	40,6	52547	21. Mai	FR	4228	1. Okt	FR	16

Zentrale Datenverarbeitung im Straßenbau in Bayern

bei der Autobahndirektion Südbayern

Dauerzählstellen

Jahr 1999

Nr.	Zstnr	Strkl	Strnr	Name	Gesamt (0-24)			Tag (6-22 Uhr)		Nacht (22-6 Uhr)		Tagesspitzenwerte			Stundenspitzenwerte			
					Kfz	99/98	Lkw%	Kfz_Tag	Pt	Kfz_Nacht	Pn	Tag-max	Datum	Wo_Tag	Std-max	Datum	Wo_Tag	Std
71	60299002	A	70	Eltmann (W)														
72	59359053	A	70	AD Bayreuth/Kulmb. (W)														
73	56369005	A	72	AD Bayer. Vogtland (O)														
74	66339101	A	73	AD Nürnberg/Feucht (N)														
75	66329004	A	73	Nürnberg-Hafen-Ost (S)	85153	2,3	10,0	76988	9,4	8103	15,1	136563	12. Mai	MI	11081	12. Mai	MI	17
76	65329111	A	73	Nürnberg/Fürth (N)	65872	-0,1	8,3	59061	7,6	6811	14,6	90120	23. Mrz	DI	7175	23. Mrz	DI	17
77	64319053	A	73	AK Fürth/Erlangen (S)	58386	1,3	9,0	52632	8,1	5755	17,1	77411	23. Mrz	DI	6462	23. Mrz	DI	8
78	64319052	A	73	AK Fürth/Erlangen (N)	71218	0,4	9,7	64417	8,9	6800	17,4	93265	23. Mrz	DI	8002	23. Mrz	DI	8
79	60319002	A	73	Bamberg-Ost (N)	46639		15,0	42452	13,4	4966	28,7	65276	15. Okt	FR	5340	15. Okt	FR	17
80	62249053	A	81	AD Würzburg-West (S)	24080	1,9	17,2	21937	14,3	2831	39,3	43176	11. Aug	MI	3482	11. Aug	MI	9
81	77359005	A	92	AD M-Feldmoching (N)	40506	13,0	12,4	36310	11,4	4297	18,7	59890	29. Okt	FR	5712	22. Mrz	MO	7
82	77359006	A	92	Oberschleißheim (O)	42308	11,7	13,6	37443	12,6	4855	20,6	63239	29. Okt	FR	5796	5. Nov	FR	15
83	76359004	A	92	AK Neufahrn (W)	46959	10,1	13,1	41364	12,1	5618	20,4	67796	29. Okt	FR	6351	5. Nov	FR	15
84	76359007	A	92	AK Neufahrn (O)	76954	5,5	9,3	67884	8,7	10170	13,0	105402	1. Okt	FR	7144	4. Nov	DO	17
85	73419019	A	92	Landau an der Isar (W)	25057	5,1	19,2	22505	18,2	2752	27,0	36201	29. Okt	FR	3718	1. Nov	MO	18
86	81389190	A	93	AD Inntal (S)	43151	8,0	17,9	38438	16,2	4856	31,8	84479	14. Aug	SA	8433	17. Jan	SO	19
87	83399191	A	93	Kiefersfelden (S)	34722	9,4	21,5	32180	19,0	4174	35,4	67060	2. Jan	SA	5572	2. Jan	SA	10
88	64389001	A	93	Wernberg-Köblitz (S)	26870	11,3	15,2	23875	14,2	2995	22,8	41570	29. Okt	FR	3623	29. Okt	FR	16
89	66389002	A	93	Schwandorf (N)	31780	7,6	14,9	28551	13,8	3229	24,7	46977	29. Okt	FR	4179	29. Okt	FR	15
90	73369100	A	93	Elsendorf (S)	21218	5,7	16,2	19250	14,8	2023	27,2	30194	30. Apr	FR	2396	18. Jun	FR	14
91	78369840	A	94	AK München-Ost (O)														
92	79349151	A	95	AD Starnberg (N)	63415	0,4	5,0	57996	4,8	5619	7,7	88123	25. Jul	SO	7153	22. Aug	SO	18
93	79349160	A	95	Schäftlarn (N)	35642	1,1	6,3	33067	6,2	2534	10,1	55488	12. Sep	SO	4468	2. Jan	SA	12
94	81349161	A	95	Seeshaupt (N)	29214	1,0	7,1	27385	7,1	2199	10,4	52606	12. Sep	SO	4150	19. Sep	SO	18
95	83339162	A	95	Murnau-Kochel (N)	17869	0,4	4,6	16835	4,5	1054	6,4	35720	12. Sep	SO	3064	19. Sep	SO	11
96	83339051	A	95	Murnau-Kochel (S)	12661		19,1	11779	18,7	960	25,1	23455	2. Jan	SA	2189	2. Jan	SA	12
97	84249050	A	96	Lindau (S)	18293	7,5	16,1	16636	15,8	1674	20,8	34138	27. Mrz	SA	2973	27. Mrz	SA	10
98	78349222	A	96	Gräfelfing (W)	68157	2,2	5,0	61990	4,6	6329	8,1	89811	23. Jul	FR	7402	26. Jul	MO	8
99	77349004	A	99	AD München/Eschenried (O)	46162	23,4	16,3	41206	15,1	4975	26,5	65895	30. Jul	FR	4821	29. Okt	FR	16
100	77349005	A	99	Ludwigsfeld (W)	47016		16,8	42002	15,5	5044	27,0	66615	30. Jul	FR	4869	24. Sep	FR	16
101	77359001	A	99	AD M-Feldmoching (W)	71656	77,4	18,3	64911	17,4	6681	27,5	109408	23. Dez	DO	7659	14. Okt	DO	9
102	77359210	A	99	AD M-Feldmoching (O)	46416	31,3	14,8	41129	13,9	5290	22,1	68736	30. Jul	FR	6751	18. Okt	MO	7
103	77359215	A	99	AK München-Nord (W)	50214	31,1	13,3	45535	12,9	5699	20,2	72296	29. Okt	FR	7336	3. Mai	MO	7
104	77359010	A	99	Aschheim/Ismaning (W)	100683	9,0	17,0	90088	15,6	11641	27,5	141046	30. Jul	FR	10164	12. Mai	MI	17
105	78369211	A	99	Aschheim/Ismaning (S)	101615	9,6	16,2	92162	15,0	10553	27,0	139936	30. Jul	FR	9760	12. Mai	MI	18

Zentrale Datenverarbeitung im Straßenbau in Bayern

bei der Autobahndirektion Südbayern

Dauerzählstellen

Jahr 1999

Nr.	Zstnr	Strkl	Strnr	Name	Gesamt (0-24)			Tag (6-22 Uhr)		Nacht (22-6 Uhr)		Tagesspitzenwerte			Stundenspitzenwerte			
					Kfz	99/98	Lkw%	Kfz_Tag	Pt	Kfz_Nacht	Pn	Tag-max	Datum	Wo_Tag	Std-max	Datum	Wo_Tag	Std
106	78369212	A	99	AK München-Ost (N)	111763	7,3	0,0	101000	0,0	10792	0,0	156802	30. Jul	FR	10772	3. Aug	DI	9
107	78369213	A	99	AK München-Ost (S)	108747	6,5	14,5	99103	13,5	10844	23,9	148516	30. Jul	FR	10668	22. Jul	DO	18
108	78369214	A	99	Haar (S)	92698	7,2	13,5	85981	12,6	9274	21,9	131087	30. Jul	FR	10680	17. Jan	SO	13
109	79349150	A	952	AD Starnberg (W)	27099	-3,1	3,2	24861	3,2	2643	5,4	38418	29. Jul	DO	3209	26. Jul	MO	8
110	79359221	A	995	München-Giesing (S)	59487	3,6	8,0	54258	7,6	5216	11,6	80896	20. Sep	MO	6485	20. Sep	MO	8
111	78349800	B	2	Germering	18066	2,9	4,8	16474	5,0	1586	3,4	22726	30. Jul	FR	1825	12. Mai	MI	18
112	66329054	B	2	Schwabach	21335	-0,5	14,7	19169	13,8	2166	21,8	30057	12. Mai	MI	2573	27. Sep	MO	8
113	75319115	B	2	Langweid														
114	83339360	B	2	Eschenlohe (n)														
115	84339350	B	2	Eschenlohe (s)														
116	84329350	B	2	Oberau (n)	19753	2,0	5,1	18487	4,8	1266	6,0	24198	13. Mrz	SA	2040	3. Jan	SO	12
117	84329995	B	2	Oberau	17461	2,3	5,0	16222	4,9	1147	5,5	30894	2. Jan	SA	2511	2. Jan	SA	13
118	84329351	B	2	Oberau (s)	23992	0,8	5,0	22695	4,8	1312	6,0	31126	2. Jan	SA	2446	2. Jan	SA	13
119	84329117	B	2	Farchant (n)														
120	84329107	B	2	Farchant (s)														
121	56319108	B	4	Rottenbach	5239	3,8	14,4	4667	13,9	582	18,8	7507	21. Mai	FR	623	1. Apr	DO	17
122	79359830	B	11	Pullach	15374	-0,6	4,8	14401	4,9	973	3,3	20227	14. Jul	MI	1730	28. Apr	MI	9
123	77359850	B	11	Dirnmaning	12939	1,2	7,0	12011	7,0	927	6,4	17439	30. Apr	FR	1572	21. Apr	MI	19
124	74389310	B	11	Viecht	12425	3,6	8,0	11541	8,0	1042	7,9	17882	24. Sep	FR	1659	23. Jun	MI	18
125	71439401	B	11	Deggendorf	11148	1,8	8,9	10256	8,8	892	10,1	14347	29. Okt	FR	1380	2. Jan	SA	11
126	71489110	B	12	Philippseut	4287	6,3	13,0	3842	11,7	461	24,0	6920	22. Jul	DO	664	12. Aug	DO	18
127	77449862	B	12	Simbach a. Inn (n)	7655	2,9	15,1	7038	14,7	643	20,5	10800	11. Aug	MI	1138	11. Aug	MI	11
128	77449861	B	12	Simbach a. Inn (s)	3892	8,9	27,8	3528	27,2	368	35,6	5916	7. Aug	SA	636	7. Aug	SA	15
129	77449863	B	12	Simbach a. Inn (w)	7379	3,0	21,1	6691	20,3	712	28,4	10175	11. Aug	MI	977	11. Aug	MI	11
130	79309380	B	12	Buchloe	14195	9,5	9,4	12983	9,0	1206	13,4	19266	11. Aug	MI	1907	29. Sep	MI	9
131	82289175	B	12	Kempton	13434	1,9	9,9	12064	9,3	1370	15,0	17446	1. Okt	FR	1658	16. Jun	MI	16
132	77359820	B	13	Neuherberg	32974	-0,3	9,1	30607	9,2	2548	8,2	45935	29. Okt	FR	3913	11. Nov	DO	17
133	71339102	B	13	Eichstätt	11596	3,5	9,9	10763	10,1	914	8,8	16717	22. Okt	FR	1435	22. Okt	FR	18
134	63409102	B	14	Lohma														
135	57379103	B	15	Hof	29221	4,6	11,8	26737	10,9	2483	21,5	39134	30. Jul	FR	3082	12. Mai	MI	17
136	78319140	B	17	Lagerlechfeld														
137	85279114	B	19	Fischen	13883	-2,0	4,8	12974	4,8	879	4,6	19710	2. Jan	SA	1810	2. Jan	SA	10
138	83279137	B	19	Herzmanns	17016	0,6	7,8	15648	7,6	1409	9,9	21873	10. Sep	FR	2140	11. Sep	SA	9
139	55279103	B	19	Eussenhausen	5529	-0,3	11,4	4868	10,7	633	17,3	8126	12. Mai	MI	760	12. Mai	MI	18
140	75429148	B	20	Eggenfelden (n)	7666	4,0	19,5	7122	19,3	627	21,2	10552	21. Mai	FR	1027	28. Mrz	SO	15

Zentrale Datenverarbeitung im Straßenbau in Bayern

bei der Autobahndirektion Südbayern

Dauerzählstellen

Jahr 1999

Nr.	Zstnr	Strkl	Strnr	Name	Gesamt (0-24)			Tag (6-22 Uhr)		Nacht (22-6 Uhr)		Tagesspitzenwerte			Stundenspitzenwerte			
					Kfz	99/98	Lkw%	Kfz_Tag	Pt	Kfz_Nacht	Pn	Tag-max	Datum	Wo_Tag	Std-max	Datum	Wo_Tag	Std
141	75429160	B	20	Eggenfelden (s)	14188	3,5	15,2	13124	15,1	1064	16,3	21881	5. Mai	MI	1966	5. Mai	MI	17
142	67429162	B	20	Weiding	10766	3,2	14,0	9658	13,3	1132	20,6	13352	12. Mai	MI	1163	10. Okt	SO	14
143	80439112	B	20	Laufen	10139	3,1	7,1	9314	7,0	831	7,8	13375	4. Sep	SA	1164	12. Mai	MI	18
144	83439121	B	21	Baumgarten	6490	7,0	12,9	6137	12,7	353	16,1	12349	24. Aug	DI	1463	20. Feb	SA	12
145	84329161	B	23	Farchant (w)														
146	84329998	B	23	Farchant (Ab2)														
147	84329997	B	23	Farchant (Ab1)														
148	84329352	B	23	Oberau (w)														
149	70289156	B	25	Fremdingen	3728	-0,4	25,3	3234	22,9	498	40,9	6850	11. Aug	MI	639	11. Aug	MI	16
150	68279561	B	25	Feuchtwangen (s)	11108	3,9	14,5	10060	14,1	1035	18,6	15671	7. Mai	FR	1393	26. Sep	SO	18
151	84239115	B	31	Nonnenhorn	7306	-18,1	4,1	6832	4,2	558	4,6	11456	20. Aug	FR	1350	2. Apr	FR	17
152	84249194	B	31n	Diepoldsberg	13593	12,8	11,4	12166	10,6	1374	17,4	24533	1. Apr	DO	1755	19. Sep	SO	16
153	57339209	B	85	Hasslach (s)	14578	1,2	10,5	13352	10,5	1226	10,7	20565	10. Aug	DI	1828	10. Aug	DI	17
154	57339210	B	85	Hasslach (n)	12198	1,2	9,5	11211	9,5	987	10,1	15730	30. Apr	FR	1314	12. Nov	FR	16
155	57339206	B	89	Hasslach (w)														
156	58339571	B	173	Zettlitz (w)	14403	3,5	15,0	13144	14,5	1250	19,9	18564	12. Mai	MI	1748	19. Sep	SO	15
157	58339572	B	173	Zettlitz (o)	12319	4,1	13,4	11250	12,9	1061	18,7	16635	21. Mai	FR	1664	14. Mrz	SO	15
158	54269100	B	285	Fladungen	1089	-1,4	8,5	1017	9,0	79	8,7	2044	22. Aug	SO	258	22. Aug	SO	15
159	58339573	B	289	Zettlitz (s)	10121	4,2	13,0	9255	13,2	860	10,7	13611	29. Okt	FR	1164	28. Okt	DO	17
160	79419186	B	299	Trostberg														
161	59399153	B	303	Schirnding	4740	7,5	25,6	4142	22,6	635	46,6	6917	19. Aug	DO	610	16. Okt	SA	10
162	77349810	B	304	Rotschwaige	26479	-7,4	7,0	23738	6,9	2742	7,9	33929	22. Okt	FR	2891	28. Apr	MI	17
163	79369320	B	304	Zorneding	20228	-2,1	7,3	18789	7,1	1767	9,9	24896	30. Apr	FR	2081	2. Jan	SA	14
164	80419137	B	304	Ayging	9942		9,1	9245	9,1	701	10,5	13130	21. Mai	FR	1163	24. Okt	SO	17
165	81429142	B	304	Traunstein	7981	0,4	8,0	7366	7,8	552	9,7	11124	26. Mrz	FR	1217	26. Mrz	FR	12
166	82409147	B	305	Oberwössen	3785	-4,2	5,4	3650	5,9	144	5,4	7899	2. Jan	SA	1044	17. Jan	SO	17
167	77369102	B	388	Fischerhäuser	18526	1,4	8,1	17124	8,0	1402	9,2	25622	21. Mai	FR	2225	2. Jun	MI	18
168	75429162	B	388	Eggenfelden (o)	15013	1,7	9,2	13900	9,3	1149	7,7	19536	23. Apr	FR	1931	31. Okt	SO	14
169	77349988	B	471	Geiselbullach	16030	-48,3	11,8	14750	11,7	1333	13,3	21945	22. Okt	FR	1856	17. Jun	DO	18
170	77349989	B	471	Geiselbullach (Ab)	1684	-79,5	15,4	0	0,0	0	0,0	2636	22. Okt	FR	540	26. Sep	SO	13
171	82329204	B	472	Polling (w)														
172	81329190	B	472	Polling (o)														
173	81319188	B	472	Hohenbrand	9226	-1,6	7,4	8776	7,6	650	6,4	14045	5. Apr	MO	6835	5. Apr	MO	2
174	62309053	B	505	Höchstadt	6243	8,8	22,5	5404	19,0	839	44,7	8742	2. Jul	FR	991	14. Mai	FR	15
175	75469870	B	512	Neuhaus a. Inn (o)	3030	10,8	13,9	2742	13,5	300	18,6	4395	27. Aug	FR	528	29. Nov	MO	9

Zentrale Datenverarbeitung im Straßenbau in Bayern

bei der Autobahndirektion Südbayern

Dauerzählstellen

Jahr 1999

Nr.	Zstnr	Strkl	Strnr	Name	Gesamt (0-24)			Tag (6-22 Uhr)		Nacht (22-6 Uhr)		Tagesspitzenwerte			Stundenspitzenwerte			
					Kfz	99/98	Lkw%	Kfz_Tag	Pt	Kfz_Nacht	Pn	Tag-max	Datum	Wo_Tag	Std-max	Datum	Wo_Tag	Std
176	75469871	B	512	Neuhaus a. Inn (s)	3955	4,4	13,6	3618	13,1	345	19,3	5946	20. Okt	MI	596	11. Aug	MI	12
177	71469420	B	533	Grafenau	9245	2,0	7,4	8521	7,5	737	6,4	12224	23. Jul	FR	1076	3. Jan	SO	11
178	68279562	S	1066	Feuchtwangen (w)	4939	-8,4	15,7	4836	15,0	590	21,1	8551	21. Mai	FR	685	23. Feb	DI	18
179	84289419	S	2007	Wertach	3299	1,5	7,6	3279	7,9	179	6,4	7719	22. Jul	DO	803	22. Jul	DO	12
180	76289450	S	2025	Jettingen-Scheppach	5911	5,6	12,5	5317	12,9	606	9,2	7660	29. Okt	FR	611	22. Sep	MI	18
181	74329432	S	2035	Wagesenberg	4630	1,3	10,9	4202	11,1	438	9,0	6075	18. Jun	FR	589	11. Jul	SO	14
182	81329493	S	2057	Polling (n)														
183	79359920	S	2072	Geiseltasteig	17330	-0,8	2,9	16360	3,1	1227	2,2	24837	14. Jul	MI	2210	14. Jul	MI	18
184	79359910	S	2078	München-Perlach	18364	-7,5	4,9	18469	4,9	1600	4,2	25559	30. Apr	FR	2030	14. Okt	DO	18
185	79359911	S	2078	München-Perlach Ab	1767	-30,1	5,6	0	0,0	0	0,0	5604	20. Sep	MO	691	20. Sep	MO	11
186	81419451	S	2096	Grabenstätt	6074	3,8	10,9	5646	10,6	428	14,2	9950	12. Sep	SO	1026	5. Sep	SO	18
187	75469872	S	2110	Neuhaus a. Inn (n)	2959	1,8	7,6	2790	7,7	199	9,0	5119	11. Aug	MI	637	11. Aug	MI	12
188	73409441	S	2111	Frontenhausen	6863	1,1	9,2	6055	9,3	809	8,7	8754	18. Jun	FR	773	8. Aug	SO	2
189	69449400	S	2136	Bodenmais	4065	0,7	4,7	3819	5,0	265	2,8	6523	2. Jan	SA	689	2. Jan	SA	11
190	58339574	S	2191	Zettlitz (n)	5811	3,0	9,9	5345	10,2	488	7,0	7661	14. Mrz	SO	966	14. Mrz	SO	14
191	70369558	S	2230	Essing	4600	4,3	8,2	4282	8,4	315	6,3	8411	12. Sep	SO	951	12. Sep	SO	15
192	56299401	S	2283	Trappstadt	1430	-18,4	11,2	1573	10,9	165	13,7	2586	9. Jul	FR	241	5. Apr	MO	18
193	57309402	S	2284	Allertshausen	712	5,7	13,9	671	14,7	61	15,5	1171	27. Aug	FR	114	27. Aug	FR	17
194	76369405	S	2584	Halbergmoos	42731	5,1	6,6	37625	6,4	5582	7,6	57512	30. Sep	DO	4238	12. Mrz	FR	19
195	76369406	S	2584	Halbergmoos (FS44)	7347	0,2	6,5	6462	6,8	951	5,0	10610	29. Okt	FR	879	8. Okt	FR	15
196	76369407	S	2584	Halbergmoos (A92)	35679	6,6	6,6	31402	6,3	4676	8,1	48007	30. Sep	DO	3593	22. Jan	FR	19
197	76369404	S	2584	Schwaig	14719	11,4	11,8	12534	11,6	2184	12,9	19226	29. Okt	FR	1546	8. Nov	MO	8
198	79359705	K	2	Unterhaching	14898	-1,2	3,8	13584	3,9	1313	3,1	18832	7. Mai	FR	1624	28. Apr	MI	9
199	78369710	K	3	Aschheim/Hintermühle	9737	-2,2	10,2	10116	10,3	544	8,0	16279	5. Jul	MO	1674	12. Mai	MI	18
200	79359702	K	11	Grünwald	11649	-3,0	5,7	12052	5,8	694	4,9	18650	14. Okt	DO	1765	20. Okt	MI	18
201	78369708	K	18	Feldkirchen	6381	-18,9	10,9	6548	11,2	440	6,7	14085	12. Mai	MI	1317	7. Sep	DI	17
202	78349700	K	21	Planegg	13219	-7,7	8,3	13465	8,0	930	10,8	18471	2. Jul	FR	1740	19. Jul	MO	18
203	79359704	K	22	Ottobrunn	12428	-8,0	6,4	12570	6,6	1012	4,2	18083	30. Apr	FR	1542	4. Mai	DI	18